

AGRI-VIS



MONTÉRÉGIE

Un partage du savoir

28-29-30

JANVIER

2003




28 janvier
Relève et transfert :
Transfert.comm

Page 4



29 janvier
Conservations des sols
et de l'eau

Page 5



30 janvier
Économie

Page 8



30 janvier
Pomiculture et petits
fruits

Page 14

Une présentation de:



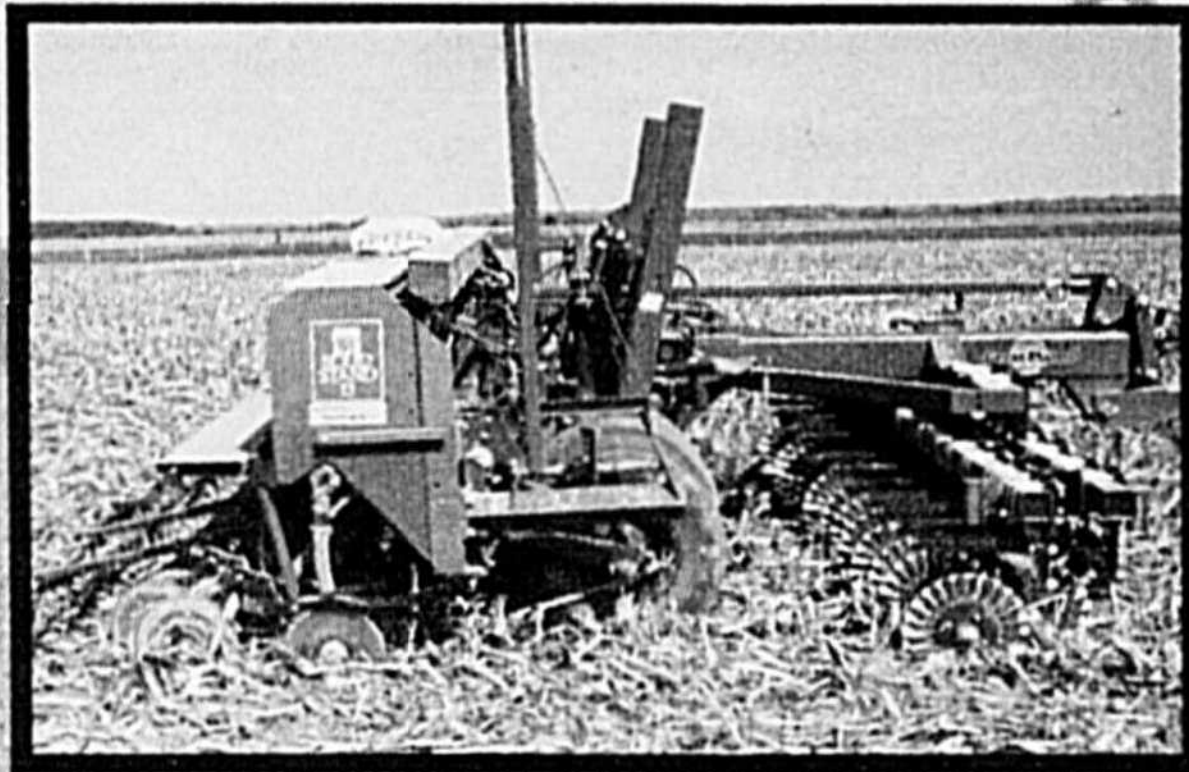
Agriculture, Pêcheries
et Alimentation



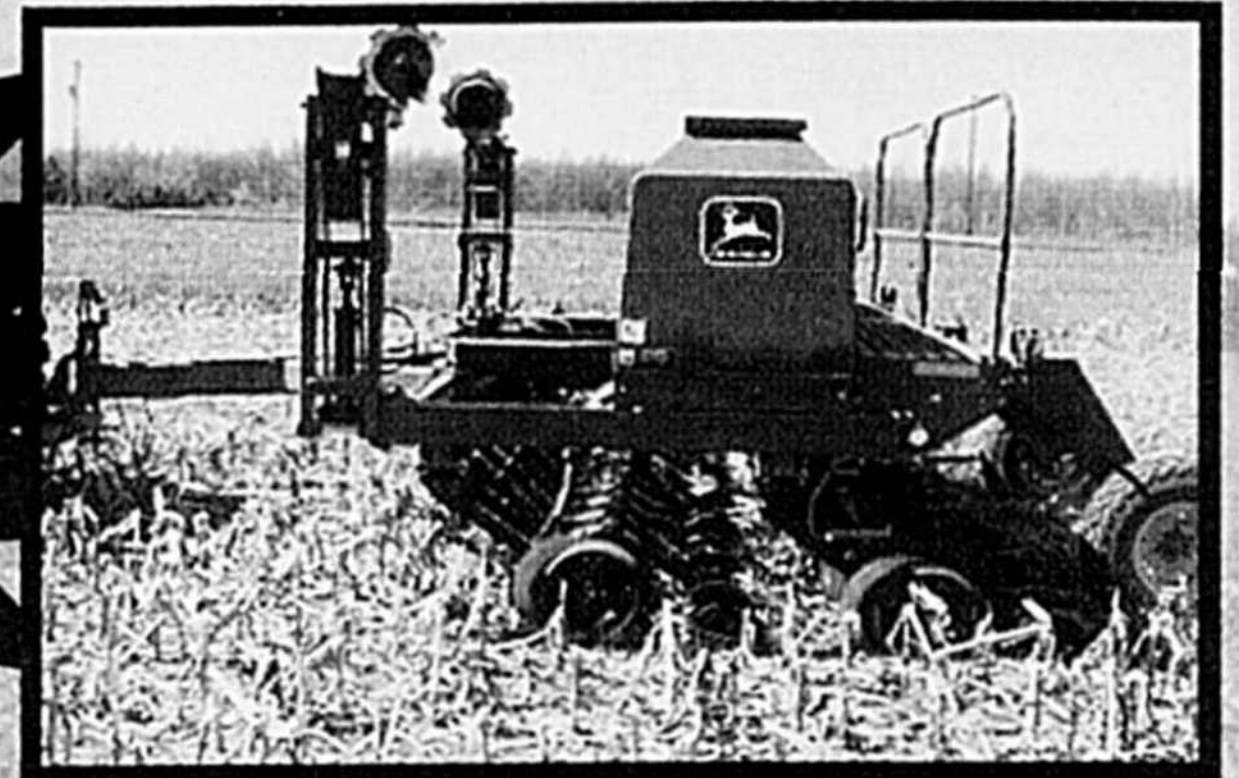
Commanditaires officiels



Vous voulez protéger vos sols et augmenter votre rentabilité?



Le semis direct,
une pratique de
conservation des sols qui :
Diminue le temps passé au champ
Réduit votre parc
de machinerie
Améliore la structure
et la vie de vos sols



Le semis direct... une pratique à découvrir avec...



Louis Robert
agronome



Sylvie Thibodeau
agronome



Georges Lamarre
ingénieur et agronome



François Maher
producteur



Anne Vanasse
agronome



Jean-Marie Harvey
ingénieur



François Béchard
producteur



Jocelyn Michon
producteur

11 et 13 février 2003 à 9 h

À l'ITA de Saint-Hyacinthe
3230, rue Sicotte

Formation de douze heures (deux jours)

- Transition
- Fertilisation
- Rotation
- Machinerie
- Rentabilité
- Pratique

Information et inscription : Jean-Marie Harvey 778-6530 poste 251

Organisé par l'équipe de la Montérégie-Est du MAPAQ, en partenariat avec l'ITA de Saint-Hyacinthe.

Great Plains

vous offre une gamme complète de semoirs
(No-till ou Standard) de 5' de largeur, jusqu'à 30'.
Une liste complète d'options nous permet de
monter les semoirs selon les spécifications
désirées par les clients.



576, chemin des Patriotes, Saint-Denis-sur-Richelieu
Téléphone : (450) 787-2812
Télécopieur : (450) 787-3696
Courriel : groupesymac.st-denis@comax.qc.ca

3520, boul. Laurier, Sainte-Rosalie
Téléphone : (450) 799-5571
Télécopieur : (450) 799-2685
Courriel : groupesymac.ste-rosalie@comax.qc.ca

192, rue Sylvestre, Saint-Germain de Grantham
Téléphone : (819) 395-4434
Télécopieur : (819) 395-4416
Courriel : groupesymac.st-germain@comax.qc.ca



JOHN DEERE

Des semoirs à découvrir.



520, 3ième rang
Ste-Rosalie
Rive-Sud

Tél.: (450) 799-5533
Tél.: (514) 875-4417

160, route 235
L'Ange-Gardien
Rive-Sud

Tél.: (450) 293-8146
Tél.: (514) 877-5070

www.lagaveltee.com

Mot de la rédaction

Agri-Vision : un coup d'envoi réussi!



Jean
Arseneault

Responsable administratif
Ministère de l'Agriculture,
des Pêcheries et
de l'Alimentation,
Saint-Hyacinthe



Alain
Bisson

Agronome
Représentant de Desjardins,
Président d'Agri-Vision

Index

Relève et transfert	page 4
Conservation des sols et de l'eau	page 5
Économie	page 8
Pomiculture et petits fruits	page 14
La moisson cybernétique	page 18
Calendrier des événements agricoles	page 12

Le « partage du savoir » est passé de thème à réalité en décembre lors des journées Agri-Vision et plutôt mille fois qu'une! En effet, plus d'un millier de personnes se sont rendues au Domaine de l'Érable à Sainte-Rosalie pour venir entendre les conférenciers et échanger avec eux.

Elles étaient non seulement nombreuses, mais aussi très intéressées! Que ce soit pour les produits biologiques transformés, l'agroenvironnement, la production laitière, la production porcine ou encore les grandes cultures, les participants et participantes ont démontré un vif intérêt envers les sujets abordés et ont posé une foule de questions.

Les échanges allaient bon train pendant les rencontres avec les conférenciers, mais aussi au cours des dîners. Cette année, les gens pouvaient prendre leur repas sur place et assister aux conférences de l'après-midi sans avoir à sortir à l'extérieur, une formule qui a été beaucoup appréciée. La disponibilité du stationnement, l'aménagement plus intime des salles qui facilitait les

échanges avec les conférenciers, la salle à manger avec son ambiance conviviale, la qualité du repas sont autant d'éléments qui ont joué gagnant pour le coup d'envoi de cette 9^e édition d'Agri-Vision.

Un partage à poursuivre

Il faut reconnaître que les journées Agri-Vision réunissent, année après année, d'excellents conférenciers qui viennent entretenir les participants des derniers développements, des nouveautés, des essais récents, etc. dans les domaines qui leur tiennent à cœur. De plus, les présentations sont faites par des conférenciers de tous les horizons, experts, producteurs, consultants ou autres qui permettent d'aborder les thèmes sous différents angles.

Les journées de janvier 2003 ne feront pas exception à la règle. À Mont-Saint-Grégoire, il sera question de relève et transfert le 28 janvier et de conservation des sols et de l'eau le 29 janvier. Comme pour les journées de décembre, le prix du billet inclura le repas offert sur place.

À Granby, le 30 janvier, la pomiculture

et les petits fruits seront à l'honneur, ainsi qu'un nouveau thème, l'économie. Nous vous invitons à prendre connaissance du programme de ces journées qui paraît dans les pages du Gestion et technologie agricoles. Vous constaterez qu'encore une fois, les présentations à l'ordre du jour portent sur des sujets qui vous touchent au quotidien dans la gestion de votre entreprise.

C'est d'ailleurs là la clé du succès d'Agri-Vision : vous faire connaître les toutes nouvelles techniques, les dernières façons de faire et de gérer, les meilleurs outils disponibles... bref, partager le savoir sur tout ce qui vous aide dans votre tâche.

Nous sommes heureux de la réponse que nous avons obtenue de votre part pour les journées de décembre 2002 : nous vous attendons en grand nombre les 28, 29 et 30 janvier prochains pour de nouvelles conférences tout aussi captivantes.

Pour en savoir davantage sur les journées Agri-Vision, consultez le site Internet à l'adresse suivante : <http://www.agr.gouv.qc.ca/dgpar/sites/r16e/accueil.htm> **GTA**

Le temps de tous les partages

Durant la période des fêtes, il ne se passe guère plus d'une journée sans que l'on nous invite à partager nos ressources matérielles, dans le but de créer une société plus juste.

Ce sens du partage fait désormais partie du vocabulaire des producteurs agricoles, des techniciens et administrateurs des secteurs public et privé, bref de toutes les entreprises et personnes gravitant dans

l'univers complexe mais impressionnant de l'agroalimentaire.

Si c'est vrai que nul homme n'est une île, ce l'est encore plus dans le monde de l'agriculture. Personne ne peut réussir sans regarder et même sans imiter son voisin, personne ne peut persister sans renouveler et rafraîchir constamment ses connaissances.

Le monde agricole, c'est le monde par

excellence du partage. En s'associant à cette démarche d'apprentissage permanent, DBC Communications inc. est fière de saluer des gens qui ont compris qu'une information partagée, c'est une information enrichie, une information qui fait grandir toute la collectivité.

Benoit Chartier,
Président,
DBC Communications inc. **GTA**

COMITÉ DE RÉDACTION :

Jean Arseneault Pierre Lachance Hugues St-Pierre
Louise Babin Ginette Laplante Héloïse Bernier Leduc
Gérard Boutin Odette Ménard

RÉDACTRICE EN CHEF : Louise Babin

Vous avez des commentaires, des questions ou des suggestions concernant le contenu du journal ?

COMMUNIQUEZ AVEC NOUS :

Ministère de l'Agriculture, des Pêcheries et de l'Alimentation
Direction régionale de la Montérégie, secteur Est
1355, rue Gauvin, bureau 3300, Saint-Hyacinthe, Québec J2S 8W7
Tél. : (450) 778-6530, téléc. : (450) 778-6540
Courriel : louise.babin@agr.gouv.qc.ca

POUR CONSULTER NOS PARUTIONS ANTÉRIEURES,
CONSULTEZ NOTRE SITE WEB :
www.agr.gouv.qc.ca/dgpar/sites/r16e/accueil.htm

À moins d'être indiquée, la source des photos est le ministère de l'Agriculture, des Pêcheries et de l'Alimentation du Québec

ÉDITEUR : Benoit Chartier

DIRECTEUR DE LA PUBLICITÉ : Guy Roy

PUBLICITAIRES :
Louise Beaugard
Sylvie Beurivage
Nadine Chicoine
Luc Desrosiers
Johanne Lafontaine
Gérard Leblanc
Paul Paradis v. a.
Norbert St-Martin
Bernard St-Pierre
Gérard St-Pierre

SECRÉTAIRES :
Johanne Beaulieu
Christine Joyal
Linda Douville

PUBLIÉ PAR : **DBC COMMUNICATIONS INC.**

Publié 10 fois par année en janvier, février, mars, mai, juillet, août, septembre, octobre, novembre et décembre par DBC Communications inc.
655, avenue Sainte-Anne, Saint-Hyacinthe, Québec J2S 5G4

Imprimé par Imprimerie Transcontinental D.E. Inc., division Transmag,
10807, rue Mirabeau, Ville d'Anjou (Québec) H1J 1T7.

Envoi de publications canadiennes
Enregistrement no 50350540
Dépôt légal
Bibliothèque nationale du Canada

Copyright©
Tous droits réservés sur les textes et les photos.
Les articles sont la responsabilité exclusive des auteurs.
Prix d'abonnement : 1 an (taxes incluses).....20⁰⁰

Relève et transfert : communiquer pour s'entraider

Voici le programme de la journée *Relève et transfert*. Des conseils utiles vous seront donnés et il y aura des témoignages d'expériences vécues : toutes des conférences pour vous aider dans la réussite du transfert de ferme. Soyez-y!

Animatrice : Denise Dubé, agronome, directrice régionale La Financière agricole du Québec

- 9 h 50 Mot du commanditaire
- 9 h 55 Accueil et mot de bienvenue
- 10 h Forum : *L'interaction entre la famille et l'entreprise* Conférence de Christian Cantin, intervenant en relations humaines, CREA Richelieu (Saint-Hyacinthe et Lucie Gauvreau, coordonnatrice, CMEA Montérégie-Ouest

Toute entreprise familiale qui se retrouve en situation de transfert vit des points de tension et de négociation.

Une entreprise agricole subit au cours de son développement des changements. Ces changements touchent à la fois l'accès à la propriété, la recherche d'une meilleure qualité de vie, la reconnaissance du rôle et du statut des individus dans l'entreprise et l'adaptation de ces derniers à de nouvelles transformations dans l'organisation du travail.

Le forum *L'interaction entre la famille et l'entreprise* est une occasion privilégiée pour mieux vous situer dans le cadre et les règles d'action que vous vous donnez - vous, votre équipe de travail, votre entreprise, votre famille - par rapport au contexte dans lequel vous évoluez.

Avec la participation de relève et de cé-

dants (non apparentés) de toutes les catégories d'âge, la conférence vous permettra d'échanger sur les différents éléments de changement qu'une famille vit en tant qu'organisation apprenante lors du transfert d'entreprise agricole.

11 h Défi du patrimoine dans la nouvelle économie

Conférence de Pierre Bernier, président, Groupe Ambition

Dans cette conférence, M. Pierre Bernier soulèvera les interrogations suivantes :

- Quelle est l'ampleur de la pénurie de main-d'œuvre au Québec et dans le domaine du bioalimentaire?
 - Comment et en quoi la pénurie de main-d'œuvre affecte ou pourrait affecter les décisions du transfert de ferme?
 - Quels sont les défis de la gestion des âges et des relations intergénérationnelles?
 - Comment s'ajuster aux attentes et aux valeurs de la génération Y, de la génération X, des baby-boomers et des matures?
 - Quels sont les moyens pour faire face à la pénurie de main-d'œuvre et être reconnu comme un employeur de choix?
- 12 h Dîner

Animatrice : Diane Pelletier, Centre financier aux entreprises Desjardins de la Yamaska

13 h 25 Mot du commanditaire

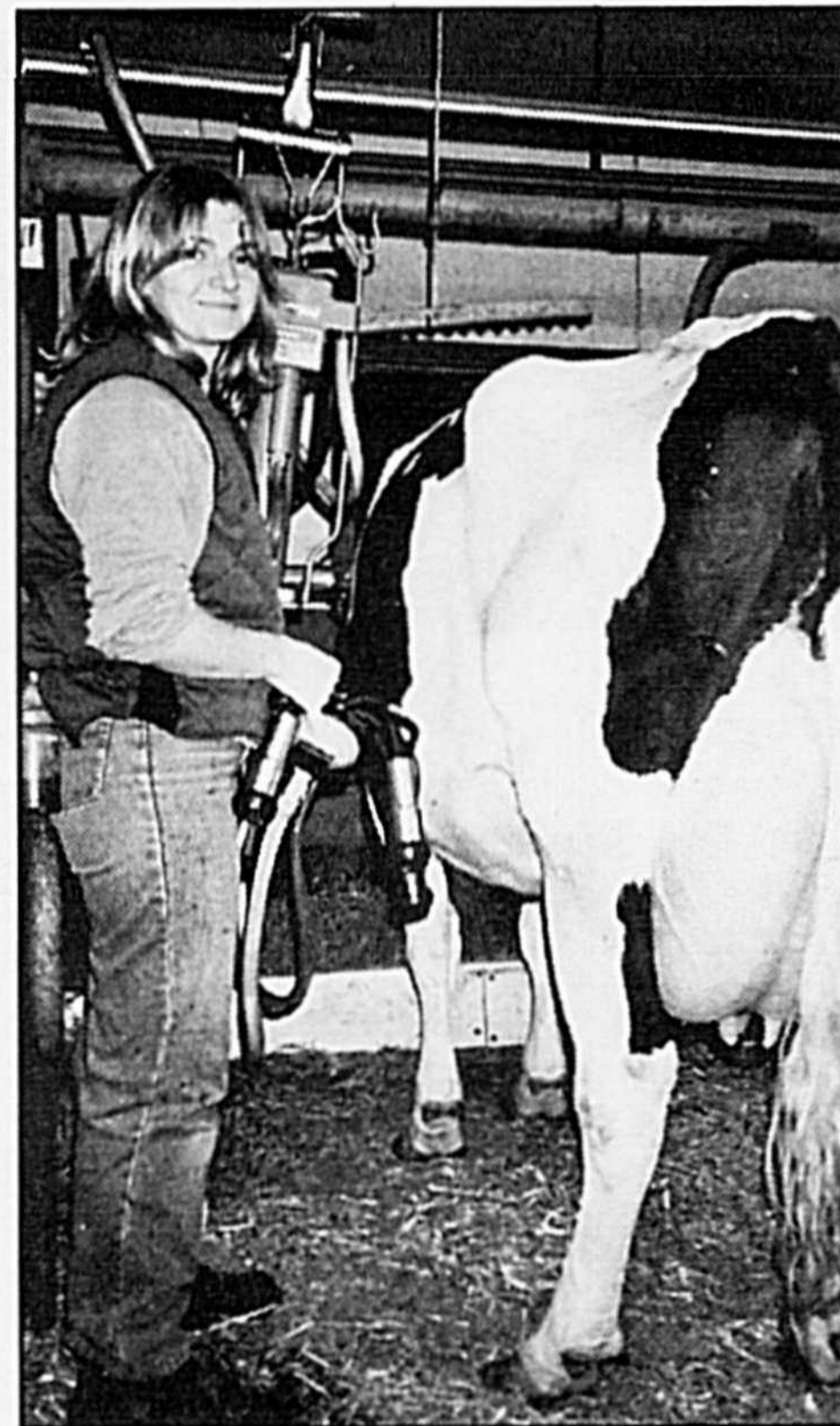
13 h 30 « Capotons pas »

Conférence de Lisette Forcier, travailleuse sociale, CLSC des Maskoutains

Chaque personne est unique avec ses valeurs, ses principes, ses croyances, ses be-

soins propres à elle. Le fait de travailler en équipe avec un membre de sa famille génère certaines difficultés et peut engendrer des conflits.

La conférence de M^{me} Lise Forcier vous



Assister à la journée *Relève et transfert*, c'est se munir d'outils pour la réussite du transfert de ferme.

proposera des stratégies pour arriver à gérer efficacement et de façon constructive les divergences du quotidien. Vous pourrez acquérir des outils pour mieux communiquer et ainsi améliorer votre relation avec vos proches. Une équipe performante n'est pas nécessairement une équipe sans conflit, mais plutôt des individus qui prennent le temps de régler leurs différends.

Investir dans le capital humain d'une entreprise rend ses membres plus heureux et sa rentabilité tout comme sa productivité s'en trouvent améliorées.

14 h 30 « Oui, c'est possible »

Témoignages de familles (parents et relève) ayant participé au concours provincial transfert de ferme

Deux familles (dont l'une a participé au concours « Transfert de ferme » de la Co-opérative Fédérée de Québec) viendront témoigner de l'histoire de leur processus de transfert. Elles parleront du cheminement parcouru (actions entreprises, personnes consultées, résultats obtenus). Les principaux problèmes rencontrés vous seront aussi présentés ainsi que la façon dont ils ont été résolus. Les familles aborderont également le scénario de transfert choisi (transfert de la propriété et du pouvoir de décision) et des choix liés aux besoins des personnes concernées. Les familles partageront une foule d'autres sujets, comme les ententes légales, la planification fiscale, la pérennité de leur entreprise, leur degré de satisfaction et d'insatisfaction par rapport aux choix faits.

15 h 30 Mot de la fin

GTA

Bilan de PHOSPHORE

* Juin 2003 *

Appelez-nous maintenant



- BILAN de PHOSPHORE, PAEF, SUIVI ANNUEL
- EN RÉSEAU avec les clubs-conseils en agroenvironnement :
• COOPÉRATIVE AGRICOLE DES BEAUX-CHAMPS
• CLUB AGROACTON
(Subvention de 1 000 \$/année du MAPAQ et du CDAQ)
- AVIS DE PROJET ou DEMANDE DE C.A. AU MENV
- AVIS DE CONFORMITÉ aux normes environnementales
- PLATE-FORME à fumier, RÉSERVOIR à lisier (plans, devis, avec subvention de 70 % à 90 % des coûts du programme PRIME-VERT du MAPAQ)
- ÉTABLES, PORCHERIES, POULAILLERS (plans, devis)

F. BERNARD experts-conseils
2840, boul. Laframboise
Saint-Hyacinthe (QC) J2S 4Z1
Tél. : (450) 773-7971
Téléc. : (450) 773-0904

0378841

génie, agriculture, environnement

LONGTEST



LA VRAIE solution en matériel électrique

PLACE LEVELCO
Distributeur spécialisé
Éclairage et matériel électrique

VOTRE FOURNISSEUR DE MATÉRIEL ÉLECTRIQUE

Toujours présent et à l'écoute de vos besoins

Heures d'affaires :
Lundi au Mercredi : 9 h à 17 h 30
Jeudi et Vendredi : 9 h à 21 h
Samedi : 9 h à 17 h

COMPTOIR ÉLECTRIQUE PERSONNEL QUALIFIÉ COMPTOIR ÉCLAIRAGE

Tous genres d'ampoules disponibles

AÉROTHERME AGRICOLE

CHAUFFAGE AÉROTHERME AGRICOLE

La chaleur... à la ferme
Idéal pour l'utilisation dans les laiteries et les gîtes d'animaux.

Le FUHGX-5T a été conçu et fabriqué pour répondre aux normes et aux spécifications de Hydro Manitoba, réputée pour exiger les plus hauts standards dans les installations de produits de chauffage pour des bâtiments agricoles.

Tout a été mis en oeuvre pour rendre cet appareil très sécuritaire.

stelpo

PLINTE ÉLECTRIQUE

AÉROCONVECTEUR DE PLAFOND

LONGTEST

Une relation de confiance établie depuis 1948

PLACE LEVELCO
Distributeur spécialisé

Commandes et informations
Local 450 774-3661
Ext. : 1-800-363-1343

1405, rue Saint-Antoine (centre-ville) Saint-Hyacinthe

Téléc. : (450) 778-7042
Livraison partout au Québec
AGRICOLE - INDUSTRIEL - COMMERCIAL

www.longtest.pj.ca longtest@hycocable.ca

0377311

Conservation des sols et de l'eau – 29 janvier 2003

Découvrir et cultiver des approches gagnantes



Odette

Ménard

ingénieure et agronome,
Conseillère en conservation
des sols et de l'eau
Ministère de l'Agriculture, des
Pêcheries et de l'Alimentation
Saint-Hyacinthe

Les gaz à effets de serre

Spontanément et unanimement, les producteurs présents voulaient en savoir plus sur ce sujet. Les accords de Kyoto, les responsables, les sources de pollution, la recherche et ses résultats, les solutions et leur mise en place, les échéances, le soutien auquel nous pouvons nous attendre.

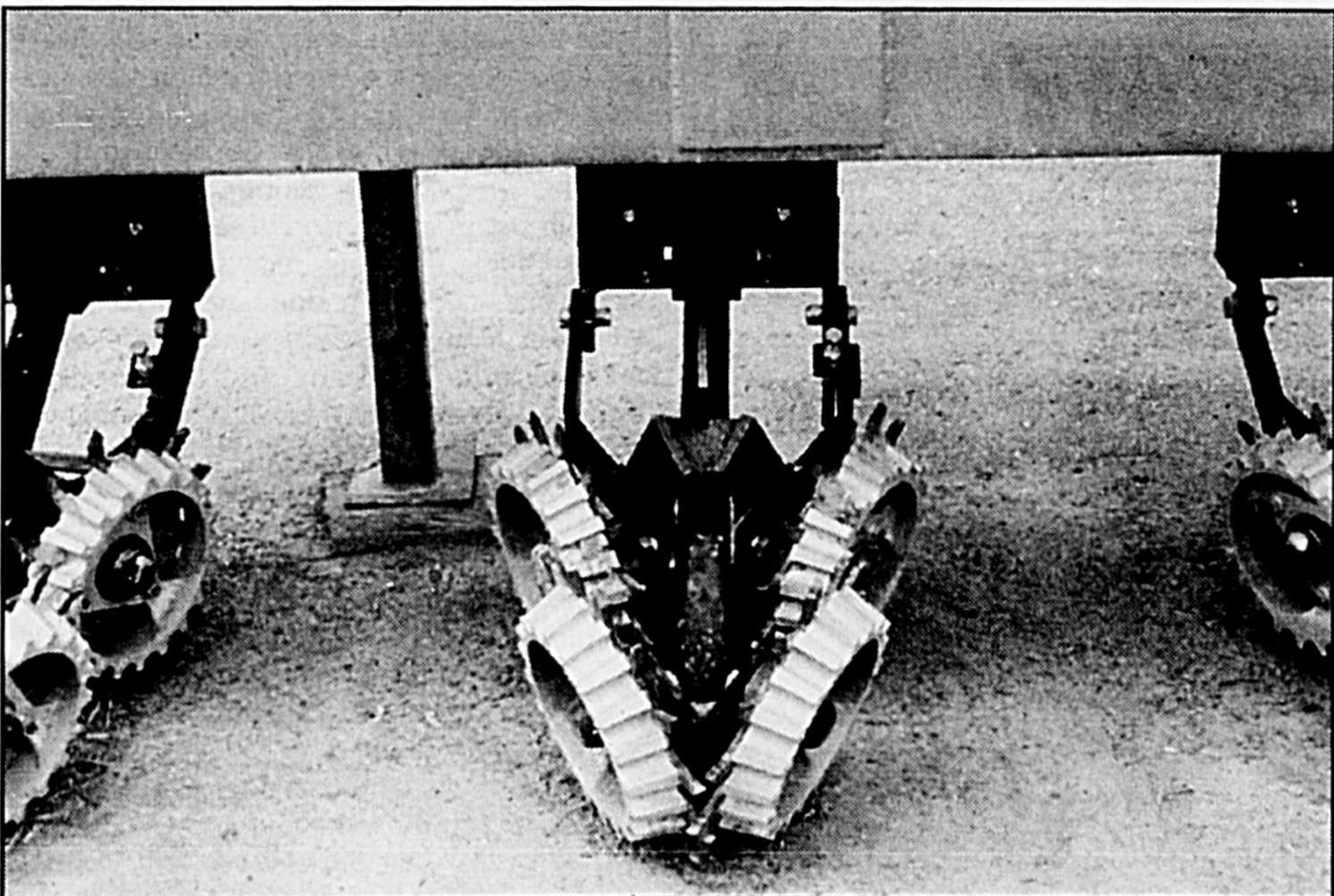
Mais qu'est-ce donc que ces gaz à effets de serre? Quels sont les impacts de ces gaz à effets de serre? Quels seront les impacts de changement de cap dans nos pratiques agricoles? On dit que 10 % des émissions de gaz à effets de serre sont imputables à l'agriculture. Mais plus impressionnant encore, on dit aussi que l'agriculture serait responsable de 25 % des réductions des gaz à effets de serre.

Pour répondre à ces questions, ou du moins à une partie de ces questions, nous recevrons Nicole McLaughlin. Nicole est agronome. Elle possède une maîtrise dont le sujet portait justement sur les gaz à effets

Pour organiser cette journée, nous profitons d'un petit répit entre la récolte du soya et du maïs pour réunir quelques producteurs agricoles. Nous leur demandons simplement ce qui les chicote.

Cette année, quatre grands thèmes sont ressortis de cette rencontre :

- Les gaz à effets de serre.
- Les bons coups des producteurs agricoles.
- Les grands mystères de la chaux.
- Le semis direct sous couvert végétal vivant.

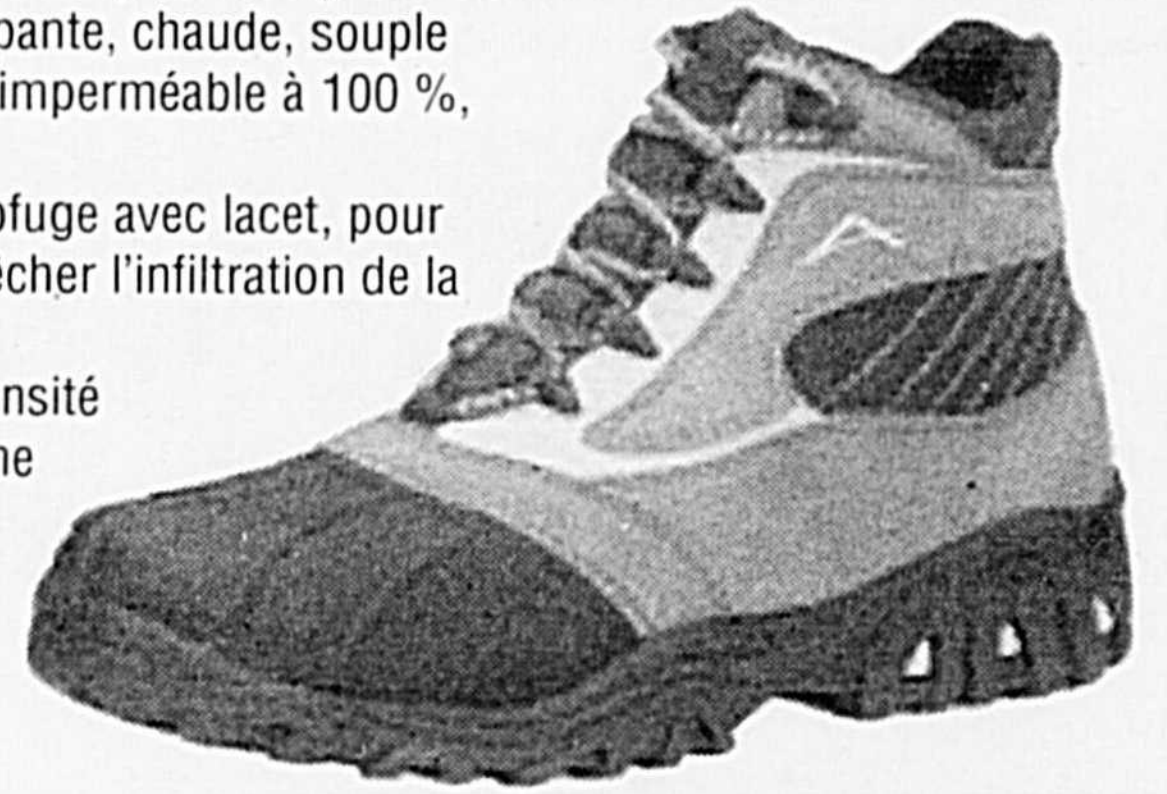


Il n'y a pas qu'une seule manière de faire du semis direct. Tasser les résidus avant le semis représente souvent un atout. Cet instrument a été fabriqué à l'atelier et nous pouvons voir clairement son efficacité.

Vous êtes important pour nous...



- Base de CAOUTCHOUC NATUREL pour une protection supérieure, flexible, antidérapante, chaude, souple même à basse température, imperméable à 100 %, résistante et durable.
- Tige de nylon doublée, hydrofuge avec lacet, pour conserver la chaleur et empêcher l'infiltration de la neige.
- Chausson thermal à triple densité de haute technologie pour une triple protection.
- FABRIQUÉ À LA MAIN.



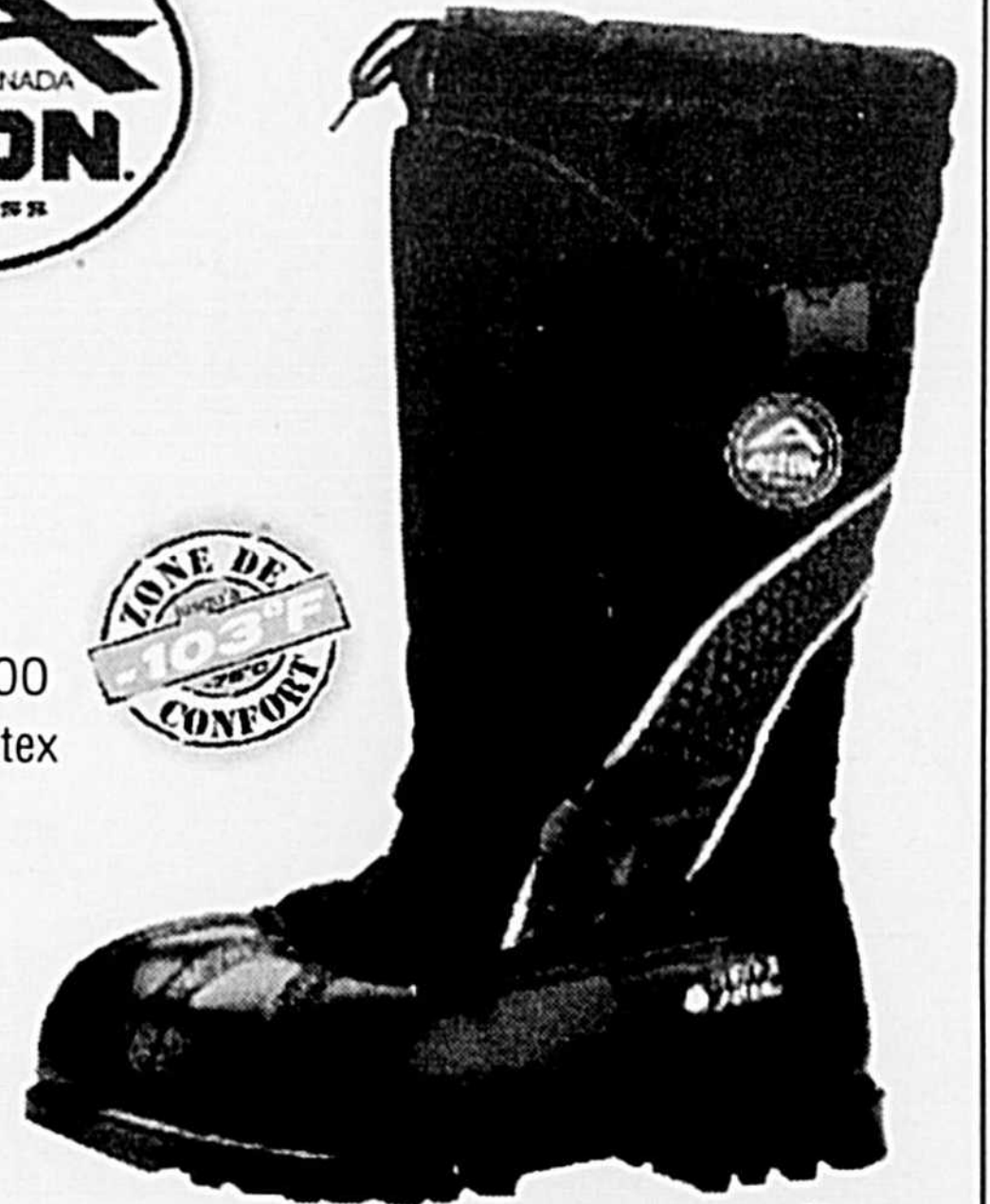
ALBATROS (6")

Disponibles
pour hommes, femmes
et enfants

Notre secret? La qualité des composantes



- 9mm de mousse isolante entourant tout le pied pour une protection maximale
- Base de caoutchouc naturel de qualité supérieure
- Semelle isothermique exclusive IGLOO
- Chausson triple densité avec Radiantex
- Tige de nylon doublé de fibres polyester hydrofuges
- Fabriqué à la main au Québec



RACER (16")

Disponibles
pour hommes

Fabriqué au Québec

LE SUMMUM DE PROTECTION



CENTRE-VILLE ST-HYACINTHE
1805 Des Cascades, St-Hyacinthe J2S 3J4
Tel.: (450) 774-4828 • Fax: (450) 774-3266

GALERIES ST-HYACINTHE
3200 Laframboise, St-Hyacinthe J2S 4Z5 (entree #1)
Tel.: (450) 774-3621

LES PROMENADES DE SOREL
450, Boul. Poliquin, Sorel J3P 7R5
Tel.: (450) 746-0832

DRUMMONDVILLE
965, boul. St-Joseph, Drummondville J2C 2C4
Tel.: (819) 479-7388 • Fax: (819) 479-7389

GALERIES D'ACTON
1530, rue Acton,
Acton Vale, J0H 1A0
Tel.: (450) 546-4419

Depuis 64 ans



Aux États-Unis, quand il est question de semis direct, on parle de « Dirty Farming ». C'est dire la difficulté d'acceptation. Chez nous, c'est un paysage que l'on voit de plus en plus et c'est bon signe.



Le semis direct représente une façon de faire efficace pour diminuer l'impact de la pollution diffuse. Le soya est une plante qui s'adapte très bien au semis direct. Les rendements économiques s'ajoutent aux avantages du semis direct.

de serre. Elle travaille au Centre de conservation des sols et de l'eau de l'Est du Canada. Elle y est responsable du dossier sur les gaz à effets de serre. Nous lui avons demandé de venir démystifier ce que sont les gaz à effets de serre. Quels sont les impacts de l'agriculture? Et aussi, bien sûr, de nous présenter quelques pistes de solution.

Daniel Guay, producteur agricole de Saint-Bernard-de-Lacolle sera le deuxième conférencier sur ce sujet. Daniel Guay représente les producteurs agricoles du Québec autour de la table du SCC. Le SCC, c'est le « Soil Conservation Council », un groupe formé majoritairement de producteurs agricoles de toutes les provinces du Canada. Ensemble, ils discutent des grands dossiers de l'heure et font aussi partie des solutions.

Daniel fait partie du « Mitigation Advisory Committee ». Ce comité est responsable de mettre sur pied, et ce dans toutes les provinces, des projets de démonstration et de promotion des pratiques agricoles de conservation qui permettent une réduction des gaz à effets de serre. Le gouvernement fédéral a débloqué un certain montant d'argent pour ces projets. Daniel viendra donc nous parler de ce dossier. Il sera d'ailleurs de retour d'une des réunions de ce comité tout juste le 29 janvier au matin. Nous aurons donc des nouvelles tellement fraîches qu'elles seront encore sous l'effet du décalage horaire.

Les bons coups des producteurs agricoles

Dans un premier temps, nous vous proposons des trucs en cascade, ou une cascade de trucs, c'est comme vous voulez. Cinq producteurs agricoles ont accepté de jouer le jeu. Ils viendront nous parler de leurs bons coups. Vous savez, le petit bidule qui fait avancer le petit machin et qui s'assure que la petite roue soit toujours à la bonne profondeur sans écraser le grain ni boucher les tunnels des vers de terre!

Il s'agit de Henri Loisel de Saint-Marc-sur-Richelieu, de François Béchard de Saint-Damase, de Jean-François Boulay de Sainte-Marie-de-Monnoir, de François Maher de Saint-Timothée et de Jocelyn Michon de La Présentation. Ils nous présenteront parfois des modifications de machineries ou encore des essais qu'ils ont mis en place chez eux.

François Béchard, de la Ferme Béchard et Beauregard, de Saint-Damase, clôturera l'avant-midi en nous présentant un peu plus en profondeur son entreprise et son cheminement des dernières années. Monsieur Béchard soulignera entre autres l'importance de faire des essais. Il en fait en continu. Il nous parlera aussi de sa rotation, de son parc de machineries et de ses rendements. Il ne se gênera pas non plus pour partager avec nous les petits problèmes rencontrés.

Les grands mystères de la chaux

Quand nous choisissons une nouvelle pratique agricole, il y a nécessairement des ajustements à faire. Et c'est dans le meilleur agencement possible que nous atteindrons aussi les meilleurs rendements. Un des aspects importants de notre gestion des sols aujourd'hui c'est leur ph. Qui dit ph, dit chaux. Mais comment donc agit cette chaux dans le sol? En régie conventionnelle, après une application de chaux, nous avons l'habitude de l'incorporer. En régie de semis direct, ce n'est plus le cas. En comprenant mieux l'effet de la chaux dans le sol, nous pourrions ajuster notre pratique au mieux.

Georges Lamarre nous parlera ensuite d'un projet de chaulage en conditions de semis direct.

Georges Lamarre est ingénieur agricole et travaille au centre de services agricoles de Sainte-Martine.

L'objectif de ce projet est d'établir des recommandations pour effectuer l'application de la chaux et déterminer la fréquence d'application sous des conditions de semis direct sans devoir travailler le sol, afin de



Programme

NOUVEAU D'HIVER

C'est le temps de la préparation de vos tracteurs et équipements agricoles pour le printemps.

ÉPARGNEZ Dès maintenant en atelier.

PIÈCES CASE III ET MAIN-D'OEUVRE

AVEC TRANSPORT GRATUIT

10%

sur facture de 500 \$ et plus de pièces et main-d'oeuvre
Valable jusqu'au 31 mars 2003
Exception huile et filtre

N.B. Cette offre ne s'applique pas sur commandes de pièces urgentes

Sur tout achat du 1er janvier au 31 mars 2003

de PIÈCES CASE III et MAIN-D'OEUVRE

pour un montant de 1 500 \$

SANS PAIEMENT SANS INTÉRÊT

jusqu'en juin 2003

en utilisant votre carte **Vantage Case**



Les Équipements A. Phaneuf Inc.

Une maison établie au service de l'agriculture depuis 1946

UPTON, 292 Principale
(450) 549-5811
Fax: (450) 549-5377
Sortie 147, route 20

GRANBY, 982 Denison Est
(450) 372-7217
Fax: (450) 372-7944
Sortie 74, route 10

Courriel : phaneuf@gsig.net.qc.ca

CASE CREDIT

Visitez-nous sur internet : www.caseih.com
Case IH est une marque déposée de la Corporation Case.

CASE III

Conservation des sols et de l'eau – 29 janvier 2003

Formation sur le semis direct en février



Jean-Marie
Harvey

Ingenieur,
Conseiller en conservation
des sols et de l'eau
Ministère de l'Agriculture, des
Pêcheries et de l'Alimentation
Saint-Hyacinthe

La pratique du semis direct permet de conserver cent pour cent des résidus de culture en surface, de réduire l'érosion des sols, l'émission des gaz à effets de serre, le temps passé au champ et finalement les coûts de production. C'est par contre une pratique qui peut sembler exigeante en termes d'ajustement dans la gestion des cultures.

Depuis trois ans déjà, la Direction régionale de la Montérégie, secteur Est, organise une formation sur le semis direct. Celle-ci s'adresse à des producteurs et productrices agricoles intéressés à cette technique. À ce jour, une centaine d'entre eux ont déjà suivi la formation.

Nous répétons l'expérience cette année les 11 et 13 février avec un cours amélioré, donné en collaboration avec l'ITA de Saint-Hyacinthe. Les frais d'inscription sont de 30 \$ pour les deux journées et sont payables sur place le matin de la première journée. Une préinscription est toutefois nécessaire auprès de Jean-Marie Harvey, au (450) 778-6530, poste 251.

La formation traitera d'abord de la période de transition vers cette pratique, des prérequis et des effets du semis direct sur la qualité des sols. Ensuite, différents aspects de la gestion des cultures seront abordés, tels que les changements à apporter dans la rotation, le contrôle des mauvaises herbes et la fertilisation, tant organique que minérale.

Lors de la deuxième journée, la formation abordera le thème de l'équipement à adapter pour bien réussir et de la rentabili-

SUITE DE LA PAGE C6

conservent les caractéristiques positives de la technique sur la structure du sol et l'érosion. Les questions auxquelles il tentera de répondre sont :

- Laissée en surface, la chaux aura-t-elle le même effet?
- Quelle quantité doit-on appliquer pour corriger et entretenir le pH du sol?
- Quelle méthode doit-on utiliser pour éviter une destruction de la structure des sols sous semis direct?
- À quelle fréquence doit-on faire une nouvelle application pour assurer le maintien du pH?
- La chaux laissée en surface aura-t-elle tendance à être lessivée vers les baissières et les fossés?

Ce projet a cours dans la région de la Montérégie, secteur Ouest.

Semis direct sous couvert végétal vivant

La journée n'est pas encore terminée. Loin de là, Claude Bourguignon est venu l'année dernière nous entretenir des impacts des pratiques agricoles de conservation sur la fertilité du sol. Il en avait surpris plus d'un avec la notion de semis direct sous couvert végétal vivant. Il revient cette année pour continuer de nous parler de cette nouvelle approche de culture.

GTA

té du semis direct à partir d'essais comparatifs effectués en Montérégie. Finalement, trois producteurs agricoles viendront témoigner de leur expérience et de leur vécu, c'est-à-dire de leurs bons coups et des moins bons par rapport à cette pratique. Voir l'annonce au verso de la Une. **GTA**



Pour réussir son semis direct, des changements doivent être faits dans la gestion des cultures. Le cours de semis direct, offert les 11 et 13 février, permettra de mieux les connaître.

LA COQUELUCHE DES GRANDS

DODGE RAM 2003

Complètement redessiné

Le châssis le plus robuste de
l'histoire du Dodge Ram



35 CAMIONS RAM

disponibles en stock
et commande

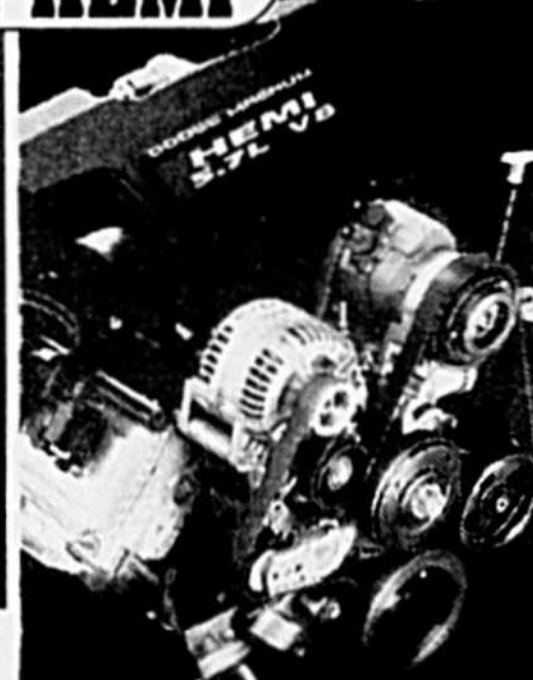
2 nouveaux moteurs disponibles

LA FIABILITÉ CUMMINS



Turbo diesel
haut rendement
305 chevaux
couple 555 lb-pi
garantie
7 ans/160 000 km

V8 5.7 MAGNUM HEMI



345 chevaux
nouvelle transmis-
sion automatique
5 vitesses
garantie
7 ans/115 000 km

Brouillette Automobile Inc.

Un service
complet



Richard Chagnon
prop.



Manon St-Hilaire
responsable
véhicules parc



Jean-René Mongeau
représentant



Benoit Martin
représentant



Pierre Mac Donald
représentant



Patrick Renaud
directeur général



Ginette Ménard
directrice
commerciale



Marie-André Lucas
directrice
commerciale



Claude Chaput
directeur des ventes
véhicules d'occasion



Stéphane Drouin
Représentant des
véhicules d'occasion

2750, LAFONTAINE, SAINT-HYACINTHE TÉL.: 773-8551 FAX: 773-3404

0379008

Les facteurs déterminants des marchés agricoles internationaux à moyen terme

- Conférence de M. Pierre Charlebois

M. Pierre Charlebois, économiste en chef, section Analyse des marchés à Agriculture et Agroalimentaire Canada à Ottawa, nous parlera des facteurs et événements récents qui auront une influence sur l'évolution des marchés agricoles canadiens et internationaux à moyen terme.

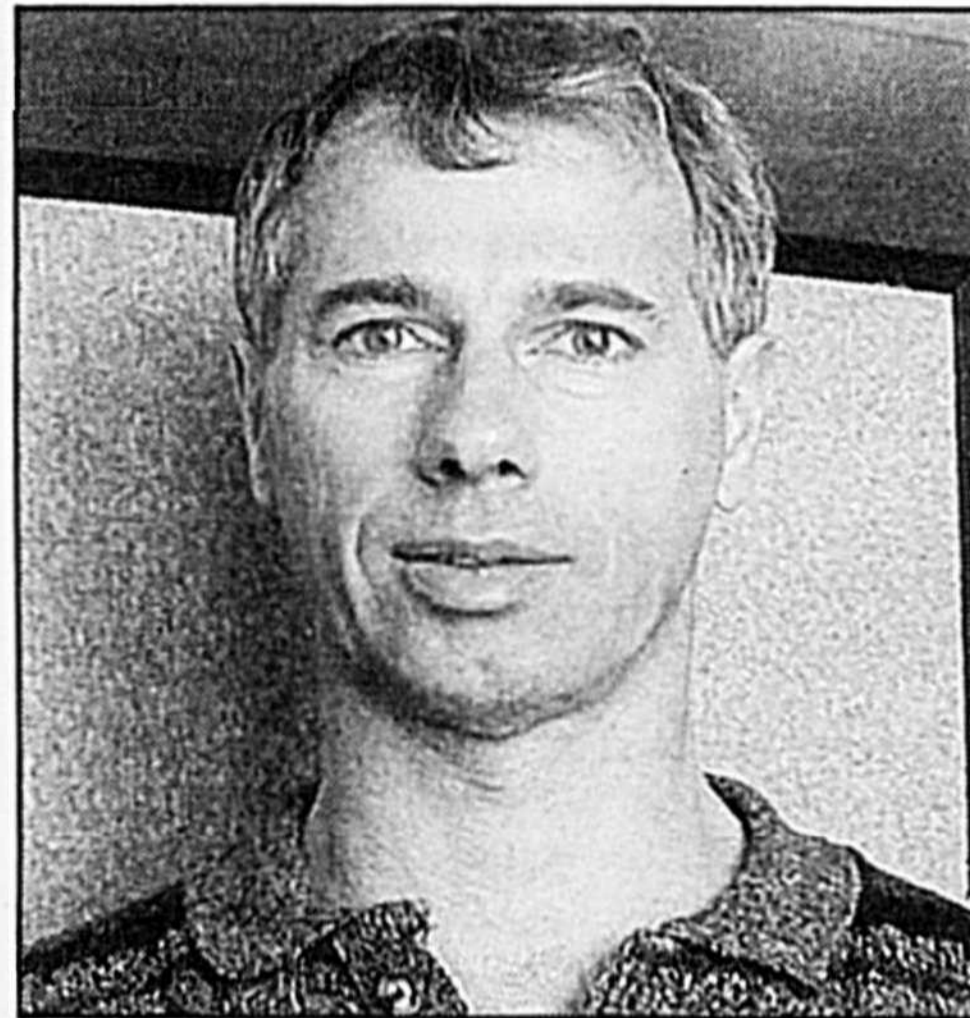
Ailleurs dans le monde

La concurrence est de plus en plus forte sur les marchés internationaux des grandes cultures, étant donné que la Russie et l'Ukraine se joignent au Brésil, à l'Argentine et à l'Australie. De plus, les États-Unis se protègent avec un programme encore plus généreux et l'Union européenne passera à 25 pays membres. La demande viendra des marchés émergents et des nouveaux produits, en particulier les bio-combustibles. Le retour à des conditions climatiques normales avec son lot de sécheresses favorisera un meilleur équilibre en l'offre et la demande en ce début de nouveau millénaire.

Grâce aux nouvelles technologies, des nouveaux produits laitiers non sujets à des contingents tarifaires percent les marchés nord-américains. Du côté des viandes rouges, la clause « country of origin labelling (COOL) », de la nouvelle loi agricole américaine, constitue la plus grande source d'incertitude.

La situation au Canada

Au Canada, les variables et/ou les évé-



Pierre Charlebois

ments à surveiller sont le taux de change en termes réels, une pression plus forte des salaires au Canada qu'aux États-Unis, l'imposition possible d'un droit compensatoire contre nos exportations de blé vers les États-Unis, l'arrivée possible du blé transgénique, la croissance de la production de viande dans l'Ouest canadien dans un marché des céréales fourragères régulièrement déficitaire, la croissance du surplus structurel de poudre de lait écrémé et la hausse de la cotisation pour financer le programme d'achat des oeufs décoquillés. **GTA**

Le recensement sur l'agriculture 2001 : une mine d'or d'information

- Conférence de Mario Hébert

La publication, en 2002, des résultats du Recensement canadien de l'agriculture 2001 représente une mine d'or d'information pour quiconque s'intéresse aux secteurs agricoles québécois et canadien. Outre le fait que le Recensement offre le portrait le plus complet et le plus détaillé du secteur, il permet de suivre l'évolution d'une multitude de variables, tous les cinq ans, selon la province, la production et le statut des fermes et des producteurs et productrices agricoles.

La présente étude cherche à établir la situation de l'agriculture au Québec en ce début de XXI^e siècle, en relation avec l'évolution constatée en Ontario et au Canada. L'étude comparative porte sur trois thèmes :

- le profil du producteur et de la productrice agricole type, en 2001;
- le profil de la ferme agricole type, selon la production, en 2001;
- la situation financière des fermes, en 2001.

Bref, nous servirons du Recensement de l'agriculture 2001 pour faire le portrait de l'agriculture québécoise. Finalement, nous utiliserons les différents recensements depuis 1981 pour déceler les grandes tendances qui façonnent le secteur agricole québécois et ainsi le situer par rapport à ceux de l'Ontario et du Canada. **GTA**



Mario Hébert

Présentation du conférencier

Économiste de formation, Monsieur Hébert a complété sa scolarité de doctorat de Troisième cycle en économie de l'Université des sciences sociales de Grenoble et possède un baccalauréat en sciences économiques de l'Université du Québec à Trois-Rivières. Depuis mai 2001, il occupe le poste d'économiste principal à la Coopérative fédérée de Québec. **GTA**

ici

Pour votre assurance agricole, c'est Promutuel.

On est de la région. On est solide financièrement. Et l'assurance agricole, c'est notre spécialité depuis des générations. C'est pour ça que Promutuel demeure le plus important assureur agricole au Québec. C'est aussi pour ça que nos produits et nos conseils sont si reconnus auprès des producteurs agricoles.

Assurance
HABITATION
AUTOMOBILE
DES ENTREPRISES
AGRICOLE

Saint-Liboire • 793-4471
1 800 361-0087

PROMUTUEL
Bagot

Une vision humaine de l'assurance

Pour la poursuite de vos études collégiales, pensez aux passionnants programmes offerts à l'ITA de Saint-Hyacinthe

Agriculture

- 152.AO Gestion et exploitation d'une entreprise agricole
- 153.AO Technologie des productions animales
- 153.DO Technologie des équipements agricoles

Horticulture

- 153.BO Technologie de la production horticole et de l'environnement
- 153.CO Paysage et commercialisation en horticulture ornementale

Alimentaire

- 154.AO Technologie de la transformation des aliments

ita.qc.ca
(450)778-6504, poste 235

Institut de technologie agroalimentaire de Saint-Hyacinthe

Québec

Le Farm Bill en opposition à l'Organisation mondiale du commerce (OMC)

- Conférence de Maurice Doyon

Maurice Doyon est le vice-président du groupe AGÉCO.

En agriculture, comme dans les autres secteurs de l'économie, le prochain round de négociations de l'OMC amènera certainement des résultats, mais on ne peut au départ les quantifier ni les qualifier. On observe cependant que d'un round de négociations à l'autre, du GATT à l'OMC, les résultats obtenus ont toujours progressé vers une réduction des barrières au commerce. Le prochain round maintiendra cette tendance, mais le rythme ou l'ampleur du résultat reste totalement indéterminé. Cela ne doit pas nous empêcher de réfléchir aux enjeux de la négociation pour le secteur agricole québécois.

Pour mener cette réflexion, un premier questionnement est soulevé à savoir comment se fait-il que le secteur agricole ait échappé si longtemps à l'agenda du GATT. Il s'agit lors de la conférence de Maurice Doyon de discuter de la spécificité du secteur agricole et de la signification de l'inscription de l'agriculture comme une des pièces maîtresses de l'Uruguay Round en 1986. Deuxièmement, nous analyserons les positions initiales en matière agricole des principaux joueurs lors du cycle de l'Uruguay Round afin de saisir la dynamique de négociation. Nous ferons un parallèle entre les

GROUPE AGÉCO

Agroalimentaire et économie

résultats obtenus et les positions initiales. Cela nous permet, dans une troisième étape, de mettre en perspective et surtout d'apprécier la solidité des nouvelles positions énoncées depuis 1999 pour le nouveau round.

À cet égard, le nouveau Farm Bill, signé par le président américain en mai 2002, revêt une importance capitale. Ardents défenseurs du libre marché, les Américains nous ont pourtant présenté un document duquel transpirent l'interventionnisme et le protectionnisme et que de nombreux analystes ont décrié. Qu'en est-il, quelle lecture peut-on en faire? De quelle façon ce nouveau Farm Bill permettra malgré tout d'obtenir un accord sur une réduction des barrières au commerce considérant qu'il favorise une plus grande implication de l'État américain?

GTA

Que nous réserve l'année 2003?

- Conférence de Joëlle Noreau

L'économie américaine a subi plusieurs contrecoups au cours des dernières années. Toutefois, les ingrédients de la reprise sont en place. Bien que les signaux ne soient pas encore aveuglants, ils s'additionnent et permettent d'espérer une année 2003 moins chaotique que 2002. De plus, les baisses de taux d'intérêt semblent appartenir davantage au passé qu'à l'avenir. Les assouplissements monétaires ne seront plus nécessaires, puisqu'on entrevoit déjà une activité économique plus dynamique et une participation plus grande des entreprises en 2003.

Au Canada, la relance est bien en selle depuis le début de 2002. Toutefois l'année 2003 ne démarrera pas sur les chapeaux de roues comme c'était le cas l'an dernier. Ce sera tout de même une année de croissance. Vraisemblablement, les consommateurs et le gouvernement ne seront plus seuls à contribuer à la croissance : ils pourront compter sur la participation des entreprises pour assurer la bonne marche de l'économie.

Le Québec ne sera pas en marge de la croissance nord-américaine. Après une bonne année 2002, il gardera le rythme en



Joëlle Noreau est économiste à la vice-présidence, Études économiques, de la Fédération des caisses Desjardins du Québec.

2003. Le démarrage plus décisif de l'économie américaine permettra aux exportations de s'accroître et de hausser la production industrielle chez nous. À l'instar de l'année 2002, on peut déjà entrevoir que le marché de l'habitation demeurera dynamique et que la création d'emploi sera au rendez-vous.

GTA



McCormick

Héritière des gammes C, CX et MX de Case!

Fiers du passé... sûrs de l'avenir

Série G



modèle de 21 c.v.

Série T



de 67 à 93 c.v.

Série VF



de 54 à 93 c.v.

Série CX



de 53 à 102 c.v.

Série MC



de 84 à 115 c.v.

Série MTX



de 118 à 176 c.v.

Bientôt 200 c.v.

ÉQUIPEMENTS AGRI-MONT INC.

166, chemin Marieville
Rougement (Québec) J0L 1M0
(450) 469-2370

McCORMICK

SAINT-GRÉGOIRE

Salle La Goudrelle, 136, chemin sous-bois

GRANBY

Hôtel Le Castel de L'Estrie 901, rue Principale

28 JANVIER 2003

Relève et transfert

Animatrice : Denise Dubé, agronome, directrice régionale
La Financière agricole du Québec

- 9 h 50 *Mot du commanditaire* : La Financière agricole Québec
- 9 h 55 *Accueil et mot de bienvenue*
- 10 h *Forum : L'interaction entre la famille et l'entreprise*
Christian Cantin, intervenant en relations humaines, CREA Richelieu-Saint-Hyacinthe Lucie Gauvreau, coordonnatrice, CMEA Montérégie-Ouest
- 11 h *Défi du patrimoine dans la nouvelle économie*
Pierre Bernier, président, Groupe Ambition
- 12 h *Dîner* **RÉSERVATION OBLIGATOIRE avant le 24 janvier 2003 (450) 773-6028**
Animatrice : Diane Pelletier,
Centre financier aux entreprises Desjardins de la Yamaska
- 13 h 25 *Mot du commanditaire* : SCF de l'UPA de Saint-Hyacinthe
- 13 h 30 « Capotons pas »
Lisette Forcier, travailleuse sociale, CLSC des Maskoutains
- 14 h 30 « Oui, c'est possible »
Témoignages de familles (parents et relève) ayant participé au concours provincial
transfert de ferme
- 15 h 30 *Mot de la fin*

29 JANVIER 2003

Conservation des sols et de l'eau

Animatrice : Odette Ménard, ingénieure et agronome,
MAPAQ, Montérégie-Est
Gaz à effets de serre

- 9 h 20 *Mot du commanditaire* : Pioneer Hi-Bred Ltd
- 9 h 25 *Accueil et mot de bienvenue*
- 9 h 30 *Les gaz à effets de serre et leurs effets sur l'agriculture!*
Nicole McLaughlin, agronome, M. Sc., et Jean-Louis Daigle, agronome
- 10 h *Point de vue d'un producteur agricole*
Daniel Guay, producteur, Saint-Bernard-de-Lacolle
- 10 h 30 *Pause*
- Lance et compte**
- 11 h *Des trucs en cascade* : Cinq producteurs agricoles nous livrent quelques
secrets de leur réussite
- 11 h 30 *Semis direct et rotation* : François Béchar, Ferme Béchar et Beaugard,
Saint-Damase
- 12 h *Dîner* **RÉSERVATION OBLIGATOIRE avant le 24 janvier 2003 (450) 773-6028**
Sol et chaux
- 13 h 25 *Mot du commanditaire* : Dekalb Canada
- 13 h 30 *Gérer la structure du sol et mettre en valeur sa fertilité*
Pierre Jobin et al, agronome
- 14 h *Expérimentation sur le taux et le niveau d'enfouissement de la chaux :*
Georges Lamarre, ingénieur et agronome, MAPAQ, Montérégie-Ouest
Semis direct extrême
- 14 h 30 *Semis direct sur couvert végétal vivant* : Claude Bourguignon, ingénieur agronome,
microbiologiste du sol, L.A.M.S. France
- 16 h *Mot de la fin*

30 JANVIER 2003

Économie

Animateur : Christian Duguay, agronome,
Caisse populaire Desjardins de la Rivière Noire

- 9 h 20 *Mot du commanditaire* : Services financiers SFL
- 9 h 25 *Accueil et mot de bienvenue*
- 9 h 30 *Les facteurs déterminants des marchés agricoles internationaux à M.T.*
Pierre Charlebois, économiste en chef, section Analyse des marchés, Agriculture et
Agroalimentaire Canada, Ottawa
- 10 h 30 *Le recensement sur l'agriculture 2001 : une mine d'or d'information*
Mario Hébert, Ph. D., économiste, Coopérative fédérée de Québec
- 11 h 15 *Que nous réserve l'année 2003?*
Joëlle Noreau, économiste à la vice-présidence, Études économiques, Fédération des
Caisses Desjardins du Québec, Lévis
- 12 h *Dîner*
- Animateur : Cyrille Néron, agronome,
Centre financier aux entreprises Desjardins de la Yamaska**
- 13 h 25 *Mot du commanditaire* : Raymond Chabot Grant Thornton
- 13 h 30 *Le Farm Bill en opposition à l'Organisation mondiale du commerce (OMC)*
Maurice Doyon, vice-président, Groupe AGECO
- 14 h 30 *Opinion d'un producteur sur l'avenir de l'agriculture québécoise* Réal Laflamme,
producteur, copropriétaire de Ferme Roflammé inc., Sainte-Rosalie
- 15 h 30 *Mot de la fin*

Pomiculture et petits fruits

Animateur : Jollin Charest, agronome, MAPAQ, Montérégie-Est

- 9 h *Mot du commanditaire* : Centre agricole Bienvenue
- 9 h 05 *Accueil et mot de bienvenue*
- 9 h 10 *Vidéo « Accueil téléphonique »*
Patrick Sullivan, enseignant, ITA de Saint-Hyacinthe
- 9 h 15 *PAEF (Plan agroenvironnemental de fertilisation) : les nouvelles normes du ministère de
l'Environnement pour la pomiculture et les petits fruits*
Richard Beaulieu, agronome, ministère de l'Environnement du Québec
- 9 h 45 *Tumeur du collet, une maladie de sol qu'il faut savoir prévenir*
Michel Lacroix, agronome, Laboratoire de diagnostic en phytoprotection, MAPAQ
- 10 h 15 *Brûlure bactérienne : une maladie dévastatrice du pommier et du framboisier*
Dave Rosenberger, phytopathologiste, chercheur et consultant spécialiste,
Cornell University, New York
- 11 h *De producteurs à transformateurs : les étapes à suivre*
Lynn Bourassa, conseillère en transformation et en marketing alimentaire, MAPAQ,
Montérégie-Est
- 11 h 30 *Témoignage d'un producteur devenu transformateur*
Réjean Guertin, Entreprise Les Artisans du Terroir, Saint-Paul-d'Abottsford
- 12 h *Visite des stands et dîner*

30 JANVIER 2003 (SUITE)

Pomiculture

Animateur : Jollin Charest, agronome, MAPAQ, Montérégie-Est

- 13 h 15 *Mot du commanditaire* : Herbic inc.
- 13 h 20 *Vidéo « Accueil téléphonique »*
Patrick Sullivan, enseignant, ITA de Saint-Hyacinthe
- 13 h 30 *Prédiction et gestion de l'échaudure superficielle de la pomme*
Gaëtan Bourgeois, agronome, et Dominique Plouffe, bioclimatologie
et modélisation, CRDH, Agriculture et Agroalimentaire Canada,
Saint-Jean-sur-Richelieu, et Jennifer Deell, physiologiste post-récolte, ministère de
l'Agriculture et de l'Alimentation de l'Ontario, Simcoe
- 14 h *Développement récent de la production fruitière intégrée au Québec*
Gérald Laflleur et Gérald Chouinard, chercheurs, IRDA
- 14 h 30 *Bioprotect, un biopesticide pour le contrôle des tordeuses*
Yannick Bidon et Jérôme Beaulieu, AEF Global
- 15 h *Pause*
- 15 h 15 *Essai de contrôle des nématodes par l'utilisation du millet perlé comme engrais vert*
Guy Bélair, Agriculture et Agroalimentaire Canada
- 15 h 45 *Essai de validation de l'outil Équifruit pour contrôle de charge*
Jollin Charest et Paul-Émile Yelle, agronomes, MAPAQ, Montérégie
- 16 h 15 *Mot de la fin*

Petits fruits

Animatrice : Ginette H. Laplante, technologiste agricole, MAPAQ,
Montérégie-Est

- 13 h *Mot du commanditaire* : Pépinière A. Massé
- 13 h 05 *Vidéo « Accueil téléphonique »*
Patrick Sullivan, enseignant, ITA de Saint-Hyacinthe
- 13 h 15 *Bilan de la saison*
Roger Chicoine, agronome, Club-conseil du corymbe
Résultats du dépestage 2002
Ginette H. Laplante, technologiste agricole, MAPAQ, Montérégie-Est
- 14 h 15 *Les nouveaux ravageurs – Résultats des essais 2002 : parasitoïdes de tordeuses
et charançon de la prune, moyens de lutte*
Daniel Cormier, entomologiste, IRDA
- 15 h *Pause*
- 15 h 15 *Des maladies à surveiller de près : anthracnose, moisissure grise et virus et moyens
de lutte*
Liette Lambert, agronome, MAPAQ, Montérégie-Ouest
- 15 h 45 *Quoi de neuf dans le bleuët en corymbe?*
Luc Urbain, agronome, MAPAQ, Direction régionale de la Chaudière-Appalaches
- 16 h 15 *Bioprotect, un biopesticide pour le contrôle des tordeuses*
Yannick Bidon et Jérôme Beaulieu, AEF Global
- 16 h 45 *Mot de la fin*

COMMANDITAIRES OFFICIELS



Source d'avenir

Pour information :
773-6028 • 778-6530
ou à votre Caisse Desjardins

Point de vue d'un producteur sur l'avenir de l'agriculture québécoise

Le 30 janvier prochain, M. Réal Laflamme, copropriétaire avec son épouse Odette et ses deux fils Mathieu et Éric de la Ferme Roflamme inc. à Sainte-Rosalie, viendra témoigner de son expérience et donnera son opinion sur l'avenir de l'agriculture québécoise. Monsieur Laflamme a de nombreuses cordes à son arc, puisqu'il est

lauréat du Grand prix de l'entrepreneur en agriculture 2001, ex-président de COMAX, ex-membre du conseil d'administration de la Coopérative fédérée de Québec, président du Temple de la Renommée de l'agriculture du Québec, membre du conseil d'administration du CIAQ et du Salon de l'agriculture.

Le contenu de sa conférence portera sur l'importance d'avoir un partenariat entre l'UPA et les coopératives. Il expliquera pourquoi ces deux organismes doivent travailler ensemble.

Il apportera un point de vue intéressant sur la nécessité de conserver la gestion de l'offre de même que sur la valeur des quo-

- Conférence de Réal Laflamme

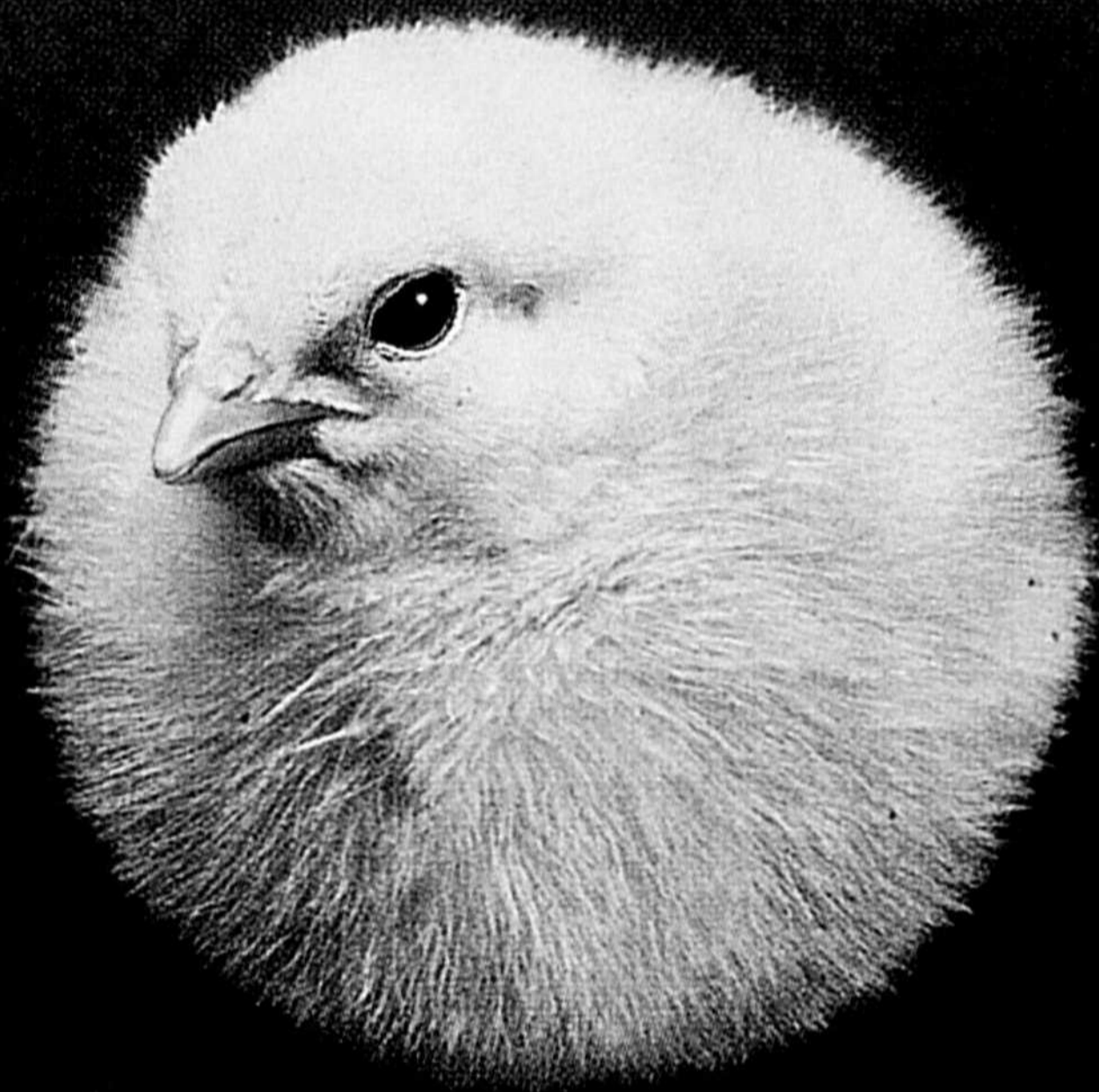
tas et des terres (prix des quotas et des terres trop chers, mais...). Il abordera le problème de la rareté de la main-d'oeuvre qualifiée et nous fera prendre conscience de l'importance de se donner des moyens pour



M. Réal Laflamme

la garder. Monsieur Laflamme nous fera également part de ses questionnements face à certains organismes qui ont un rôle à jouer pour l'avenir de l'agriculture au Québec. C'est donc un rendez-vous à ne pas manquer. GTA

Gaz Métro agrandit son nid, petit à petit



**POUR LE MONDE AGRICOLE,
LE GAZ NATUREL, C'EST L'ÉNERGIE DE L'AVENIR.**
Fiabilité, performance, productivité... En tant qu'exploitant agricole, vous devez pouvoir compter sur une source d'énergie reconnue pour chacun de ces mérites. C'est pourquoi, au cours des prochaines années, Gaz Métropolitain étendra progressivement son réseau gazier en régions rurales afin de permettre aux entreprises agricoles comme la vôtre de bénéficier d'une source d'énergie incomparable, le gaz naturel.
**NOUS PRENONS DE L'ENVERGURE POUR VOUS PERMETTRE
DE PRENDRE VOTRE ESSOR.**

1 800 567-1313 www.gazmetro.com

 **Gaz
Métropolitain**

SOURCE D'AVENIR

Calendrier des événements agricoles

Agri-Vision

• 28 et 29 janvier
Érablière La Goudrelle,
136, chemin du Sous Bois
Mont-Saint-Grégoire

• 30 janvier Granby
Hôtel Le Castel,
901, rue Principale Granby
Réservation : 773-6028

Colloque sur la géomatique agricole

11 et 12 février
Hôtel des Seigneurs
Saint-Hyacinthe
Gisèle Bertrand : (418) 528-8977

Cours de semis direct

11 et 13 février
ITA de Saint-Hyacinthe
*Préinscription nécessaire
auprès de Jean-Marie Harvey
Tél. : (450) 778-6530, poste 251

L'Agronom'express

Nouvelles de la section de Saint-Hyacinthe de l'Ordre des agronomes du Québec

Cette nouvelle rubrique, que vous pourrez lire régulièrement dans les pages du GTA, vous propose des informations provenant de la section de Saint-Hyacinthe de l'Ordre des agronomes du Québec. Il y sera notamment question des activités que la section organise pour ses membres et d'une foule d'autres sujets. Elle s'adresse autant aux agronomes qu'au grand public.

25 et 50 ans de vie agronomique

Le 18 septembre dernier, au cours d'une soirée vins et fromages, les agronomes de notre section ont célébré les 25 ans et les 50 ans de vie agronomique de dix des leurs. Monsieur Martial Lambert, agronome, a été honoré pour ses 50 ans de vie agronomique, alors que Madeleine Bouffard, Steeve Bittner, Jean Brisson, Pierre Buist, Michel Gadbois, Luc Gendreau, Gilles Doyon, Yvon Dumoulin et Louis-Albert Edger, agronomes, ont été honorés pour leurs 25 ans de vie agronomique. La soirée a par ailleurs donné l'occasion aux agronomes de la section d'échanger entre eux dans une atmosphère conviviale.

Période d'interdiction d'épandage

Plus de 85 agronomes assistaient, le 13 novembre dernier, à une soirée d'information et de discussion sur la période d'interdiction d'épandage de matières fertilisantes après le 1er octobre. La présidente de l'OAQ, Mme Claire Bolduc, était présente à cette soirée pour répondre aux questions

des agronomes et écouter leurs commentaires. Le message à retenir de cette soirée : il faut prévoir diminuer les volumes de matières fertilisantes à épandre après le 1er octobre par l'introduction de pratiques agronomiques favorisant l'épandage de celles-ci pendant la saison de croissance des cultures.

Forum sur les normes agronomiques

En février 2003, l'Ordre des agronomes du Québec tiendra un forum pour redéfinir les normes de pratique agronomique en matière de fertilisation. Plusieurs experts seront invités à préciser les règles de l'art acceptables en matière d'épandage de matières fertilisantes (rotation des cultures, stratégies d'épandage de matières fertilisantes, gestion de l'entreprise agricole, impacts environnementaux, etc.)

Bienvenue à nos nouveaux membres

En terminant, les membres du conseil souhaitent la bienvenue aux nouveaux membres de la section admis le 15 novembre dernier. Il s'agit de Evelyne Barriault, Valérie Bélanger, Émilie Chagnon, Émile Isidore Iticka, Simon Le Meudec, Marie-Ève Lemay, Yannick Méthot et Caroline Noël, agronomes.



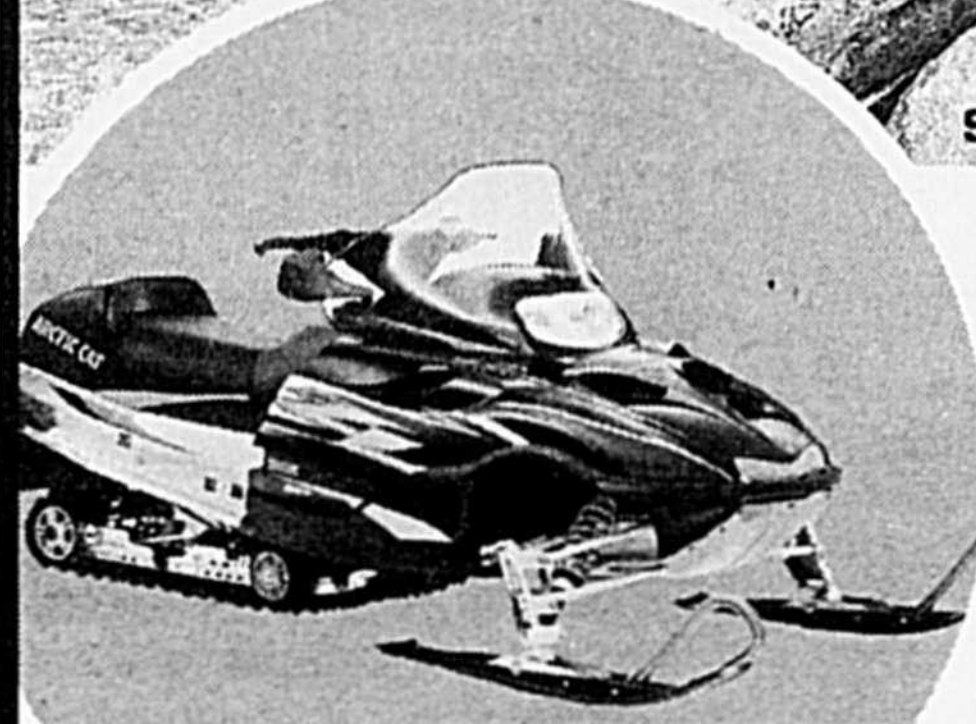
**Ordre
des agronomes
du Québec**

SECTION SAINT-HYACINTHE

La gamme complète des VTT 2003 (90, 250, 300, 400, 500 cc) **ARCTIC CAT**

Nouveau modèle, nouveau style, nouvelle couleur

*Le seul inchangé,
c'est la qualité*



Pour un temps limité,
sur achat d'un véhicule ARCTIC Cat,

recevez 500 \$*
D'ACCESSOIRES GRATUITS

*Exception 90 cc

ARCTIC CAT

PLUS, POUR ALLER PLUS LOIN.

Dépositaire des motoneige ARCTIC CAT

André Joyal MOTONEIGE
438, rang Thiersant, Saint-Aimé Tél. : (450) 788-2289

0379003

Baril *Ford*
ST-HYACINTHE *Lincoln*

**Le plus gros vendeur
de camions de la région**
vous invite à venir essayer



Le Ranger

"Véhicule le plus efficace en carburant"

- Ressources naturelles Canada

ACHAT
à partir de
0%
Intérêt
sur plusieurs modèles 2003



Le F-150

**"Le pick-up qui se vend le plus
depuis 36 ans"**

**Les SuperDuty,
F-250, F-350**

- Construit pour le travail
- Plusieurs configurations de cabines
- Tout nouveau moteur turbodiesel 6.0 L de 325 HP.



Baril *Ford*
ST-HYACINTHE *Lincoln*

331, boul. Laurier, Saint-Hyacinthe (secteur Douville)

Tél.: (450) **773-7070**

Mtl: **875-1966** Télécopieur: 773-8886
Internet: www.barilford.com
SANS FRAIS: 1 888-430-4998

**LE CONCESSIONNAIRE FORD
DE LA RÉGION !**

À votre service depuis 10 ans

Production fruitière : maladies, transformation et PAEF au programme



Jollin
Charest

Agronome
Conseiller en pomiculture
Ministère de l'Agriculture,
des Pêcheries et
de l'Alimentation,
Marieville

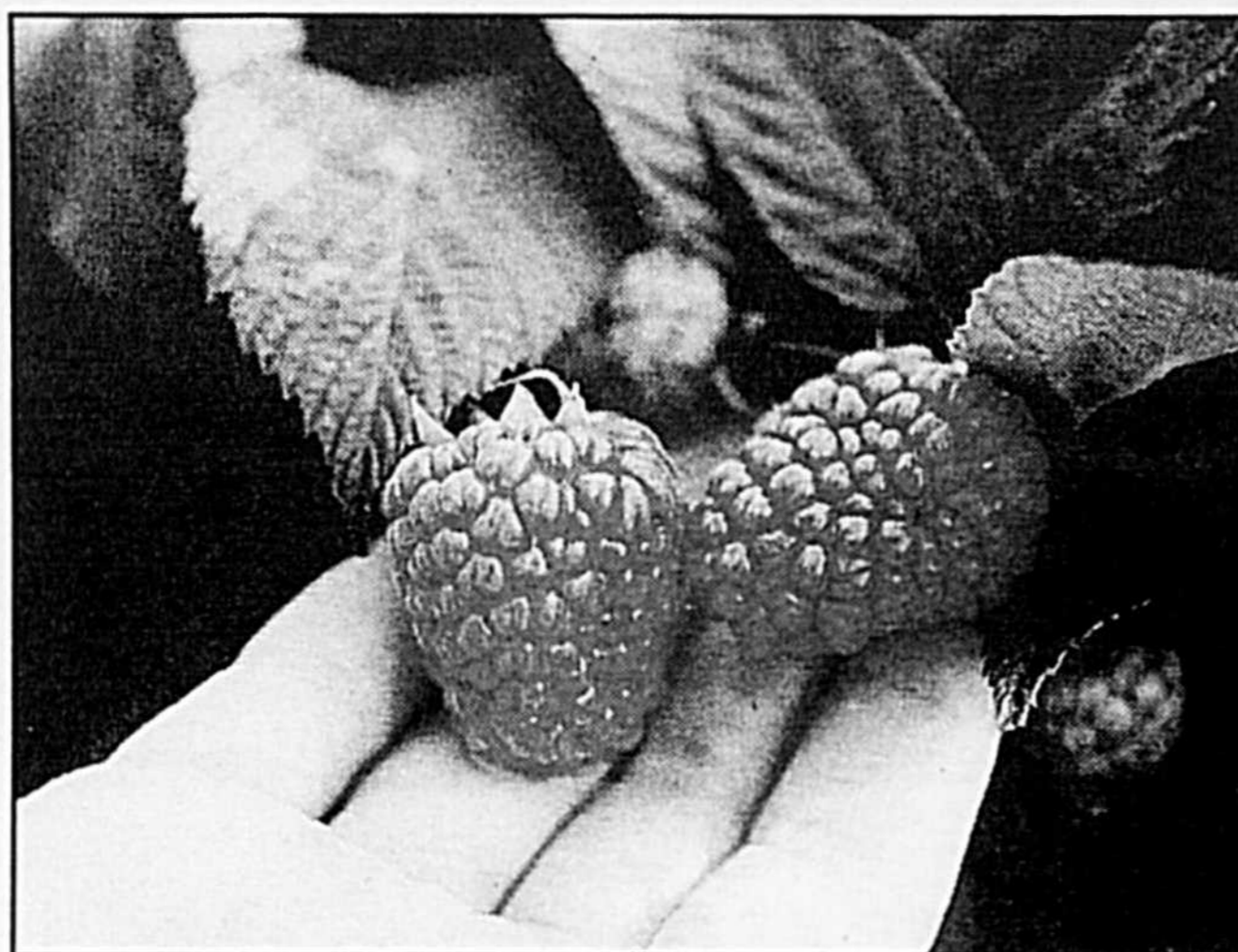
Après le succès de l'an dernier, l'équipe de productions fruitières de la Montérégie-Est du MAPAQ a décidé d'organiser une journée de formation à Granby dans le cadre des journées Agri-Vision 2002-2003 sous le thème « Un partage du savoir ». En avant-midi, des conférences sur des sujets communs à la pomiculture et aux petits fruits seront présentées et en après-midi, des conférences plus spécifiques à la culture des bleuets et à la culture des pommes seront offertes séparément.

L'information, la clé du succès!

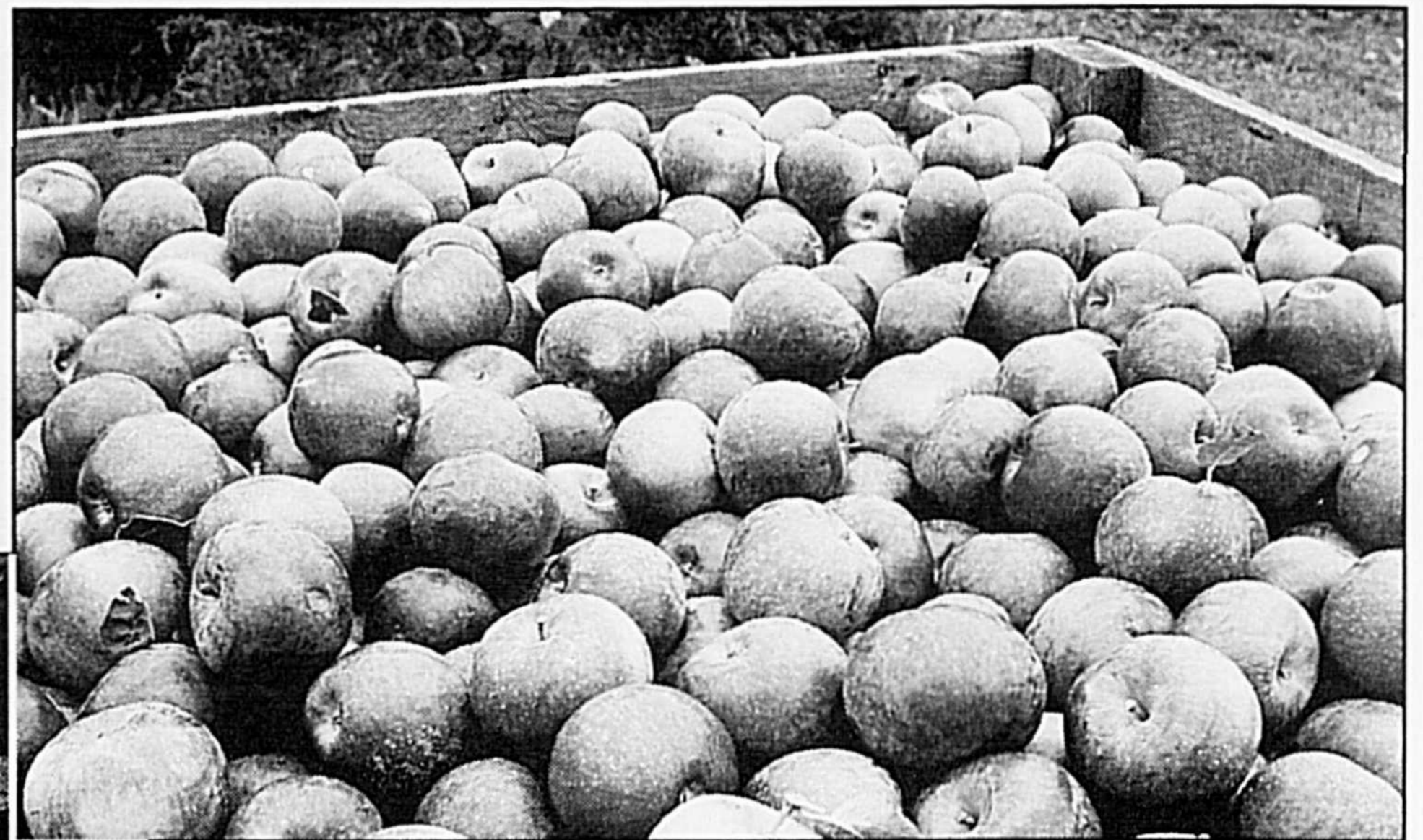
Pour commencer la journée, une vidéocassette destinée aux entreprises qui font de la

vente directe intitulée « Accueil téléphonique » vous sera projetée. Cette vidéo a été préparée par Patrick Sullivan, maintenant enseignant à l'ITA de Saint-Hyacinthe.

Pour enchaîner, Richard Beaulieu, du ministère de l'Environnement du Québec (MENV), viendra nous informer des nouveaux règlements qui concernent plus spécifiquement l'horticulture et qui entreront bientôt en vigueur. En effet, le MENV a mis en place de nouvelles exigences en matière de fertilisation (PAEF) et d'application de



Les framboisiers ont connu une saison particulièrement difficile; venez faire le point de la situation.



Un expert en matière de brûlure bactérienne donnera l'heure juste aux producteurs de pommes.

pesticides; vous vous demandez probablement si vous êtes concernés par les nouvelles normes, quel impact cela peut-il avoir sur votre entreprise, si vous êtes conforme au règlement, etc.

Des maladies à connaître
La gestion des maladies est tou-

jours un sujet d'importance et d'actualité pour les producteurs de fruits. Pour cette raison, M. Michel Lacroix du laboratoire de diagnostic du MAPAQ viendra nous entretenir de la tumeur du collet, une maladie qu'il vaut mieux savoir prévenir et qui cause de plus en plus de problèmes dans la région.

SUITE EN PAGE C15

Treuil seulement 99 \$ à l'achat d'un 4x4

REDÉFINIR SES FRONTIÈRES



SUZUKI VINSON
OU 0\$ comptant,
0\$ paiement, 0% intérêt
pour les 6 premiers mois, en
vigueur jusqu'au 30 mai 2003

Un bon VTT est aussi à l'aise au travail que dans des loisirs. C'est le cas des nouveaux modèles Suzuki Vinson LT-A500F et Eiger LT-A400F. Prêts à s'atteler aux rudes tâches autant qu'à s'évader pour s'amuser. Équipés pour se tirer des situations difficiles, le Vinson et le Eiger vous en donnent pour votre argent. La transmission entièrement automatique à deux plages et marche arrière, le choix de deux ou quatre roues motrices, le freinage moteur et la puissance généreuse facilitent grandement les tâches quotidiennes. Pour ceux qui recherchent la vigueur de l'embrayage manuel, le Eiger LT-F400F est pourvu d'une robuste boîte à 5 rapports. Après tout, Suzuki a inventé le tout premier VTT à quatre roues et repousse encore en 2003 les limites de ce type de véhicule. Jugez-en par vous-même en faisant l'essai des nouveaux modèles QuadRunner chez votre concessionnaire Suzuki. Suzuki QuadRunner - Pionnier du 4 roues - www.suzuki.ca

SUZUKI QuadRunner
Pionnier du 4 roues

SUZUKI SÉCURITÉ PLUS

Assurance

SUZUKI

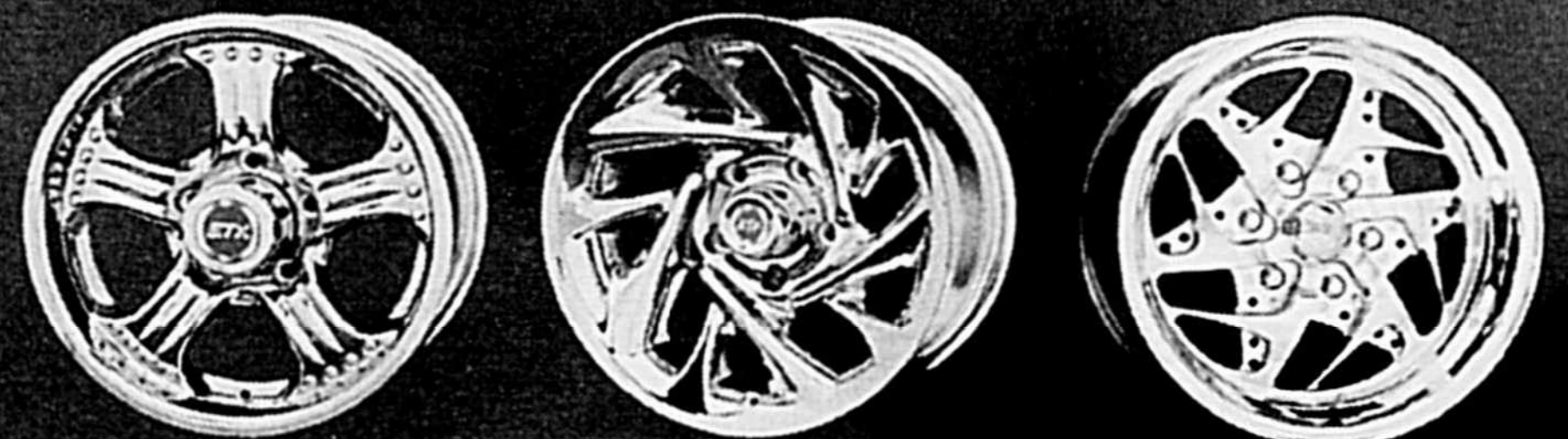


Les spécifications techniques, caractéristiques sont sujettes à changement sans préavis. Lisez attentivement votre manuel du propriétaire. Portez toujours un casque et des vêtements de protection quand vous conduisez et rappelez-vous d'observer tous les règlements de sécurité et de respecter l'environnement. Voyez votre concessionnaire Suzuki pour plus de renseignements.

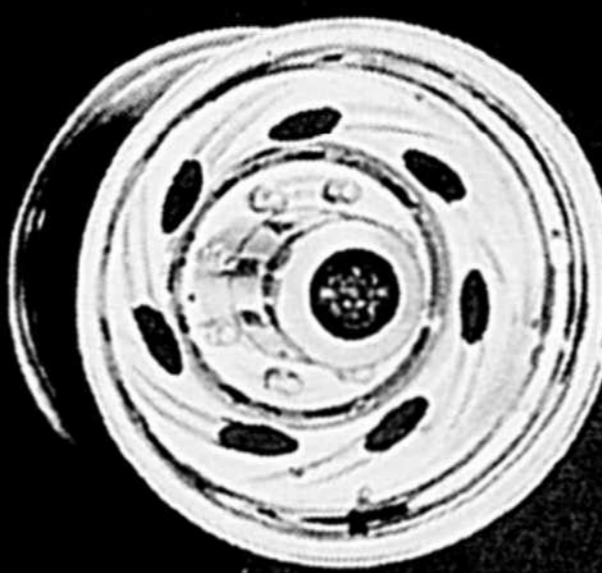
YLEROUX SPORT

250 Principale, St-Damase (450) 797-2281

HEURES D'OUVERTURE
lundi au vendredi: 8 h à 21 h • samedi: 8 h à 15 h
ferme heures des repas



Très grand choix disponible



DES
ROUES
pour tous
les goûts



Auto, camion, etc...



**Docteur
DU
PARE-
BRISE**

2530 des Cascades Est
Saint-Hyacinthe

Fax: 774-6869 **774-9371**

Pomiculture et petits fruits – 30 janvier 2003

Pour mieux connaître la pomiculture



Jollin
Charest

Agronome
Conseiller en pomiculture
Ministère de l'Agriculture,
des Pêcheries et
de l'Alimentation,
Mariville

Dans cette optique de protection de l'environnement et de gestion de la résistance, l'utilisation de pesticides est toujours un élément d'importance. Toutefois, le contrôle des insectes, comme la tordeuse à bandes obliques, devient ou demeure un problème.

SUITE EN PAGE C16



Les pomiculteurs pourront en savoir davantage sur la production fruitière intégrée.

Après un dîner libre, vous serez d'abord invités à visionner la vidéocassette « Accueil téléphonique » destinée aux entreprises faisant de la vente directe. Cette vidéo a été réalisée par Patrick Sullivan, maintenant enseignant à l'ITA de Saint-Hyacinthe.

Les années se suivent mais ne se ressemblent pas... Nous avons vécu une fin d'été particulièrement chaude incluant le mois de septembre, ce qui n'est pas sans conséquences sur la physiologie de la pomme. Gaétan Bourgeois, en collaboration avec Dominique Plouffe, tous deux du CRDH d'Agriculture et Agroalimentaire Canada à Saint-Jean-sur-Richelieu, et Jennifer Deell de l'OMAFRA, Ontario, nous entretiendront sur la prédiction et la gestion de l'échaudure superficelle de la pomme.

Production intégrée

Vous avez remarqué que de plus en plus de pommes importées portent maintenant ce qu'on appelle un Éco-label certifiant une régie de production intégrée respectueuse de l'environnement. Il s'agit en fait d'une tendance mondiale, particulièrement avancée en Europe et qui fait son chemin chez nous. Gérald Laffleur et Gérald Chouinard, chercheurs à l'IRDA, viendront nous parler des développements récents du dossier de la production fruitière intégrée au Québec.

SUITE DE LA PAGE C14

La saison 2002 restera marquée par la plus importante épidémie de **brûlure bactérienne** que nous ayons connue, en verger particulièrement, mais aussi dans les framboisiers. Un spécialiste invité de l'Université Cornell à New York, **M. Dave Rosenberger**, phytopathologiste, viendra nous parler de cette maladie destructrice qu'il faudra apprendre à éradiquer et à prévenir. Une occasion unique de poser vos questions à un expert en la matière.

Pour une transformation réussie

De plus en plus de producteurs s'intéressent à la transformation et à la valeur ajoutée. Ceux-ci sauront sûrement apprécier la présentation de **Lynn Bourassa**, conseillère en transformation et en marketing alimentaire au MAPAQ, sur les étapes à suivre pour passer de producteur à transformateur. Et comme il n'y a rien comme le témoignage d'un producteur ayant fait récemment le cheminement avec succès, **M. Réjean Guertin**, de l'entreprise « Les Artisans du Terroir » de Saint-Paul-d'Abbotsford, viendra nous entretenir de son expérience personnelle.

Consultez les articles présentant les conférences de l'après-midi en pomiculture et sur les bleuets, vous verrez que vous en aurez pour votre argent! Le tarif sera de 20 \$ pour la journée (15 \$ pour les étudiants).

L'équipe d'Agri-Vision vous souhaite donc la bienvenue!

GTA

Vous l'avez!

voulez économiser.
voulez plus de choix.
voulez plus de temps.

Dodge Caravan
2003



ÉQUIPÉE POUR LA FAMILLE
Le véhicule le plus vendu au pays pendant
trois années consécutives

« La mini-fourgonnette
la plus éconergétique 2003 »

ENERGUIDE

Basé sur les cotes du guide de consommation de carburant 2003 publié par Ressources naturelles Canada.

*Achetez

TPS PAYÉE et
500\$ DE RABAIS

Nous payons la TPS pour vous et nous vous offrons
500 \$ de rabais à l'achat avant échange.

ou

Louez

279\$* par mois.

Location de 48 mois.
Comptant Initial de 4 250 \$ ou échange
équivalent. Transport inclus.

et

PREMIER VERSEMENT

PAYÉ

et
AUCUN DÉPÔT DE SÉCURITÉ

CE QUE VOUS VOULEZ, VOUS L'AVEZ.
MAIS FAITES VITE, CES OFFRES PRENNENT FIN BIENTÔT.

Dodge Caravan

Le véhicule le plus vendu au pays

La meilleure protection
que nous ayons jamais
offerte sur tous nos
véhicules Dodge 2003.



Garantie de 7 ans ou
115 000 km sur le moteur
et la transmission, et
assistance routière
24 heures sur 24.

SIMARD
LES AUTOMOBILES SIMARD INC.

Faites équipe avec nous



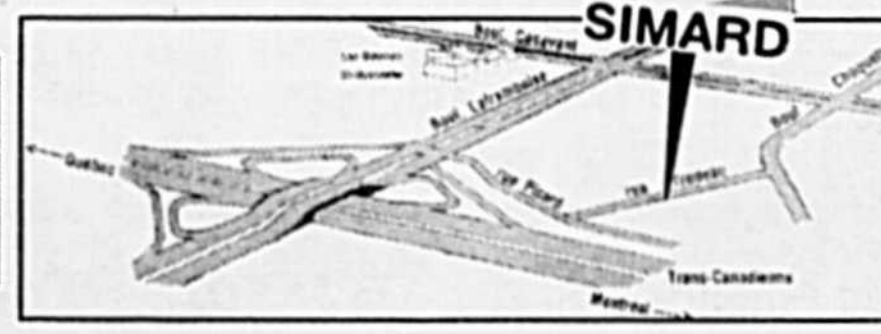
Jacques Simard, président; Réal Simard, vice-président; Raymond Allard, directeur général des ventes; Denis Cordeau, directeur des ventes; Alain Dumas, directeur ventes occasion; Eric Marcol, représentant; Mario Chapados, représentant; Richard Le Page, directeur commercial.

*Sujet à acceptation de crédit

5655, rue Trudeau, Saint-Hyacinthe (dans le secteur industriel)

450-773-6657 • Mtl 514-336-2727

Visitez notre site web : www.simardauto.com



Qui est fier d'être associé à Agri-Vision ?

Les gens de
Samson Bélair/Deloitte & Touche

**Samson Bélair
Deloitte
& Touche**

Certification et services-conseils, fiscalité, services-conseils financiers,
solutions en management et service des risques d'entreprise

www.deloitte.ca

©2003 Samson Bélair/Deloitte & Touche. L'appellation Samson Bélair/Deloitte & Touche
fait référence à Samson Bélair/Deloitte & Touche s.e.n.c. et ses sociétés affiliées.

2200, avenue Léon-Pratte, Saint-Hyacinthe QC J2S 4B6 • Tél. : (450) 774-4000 0379002

Pomiculture et petits fruits – 30 janvier 2003

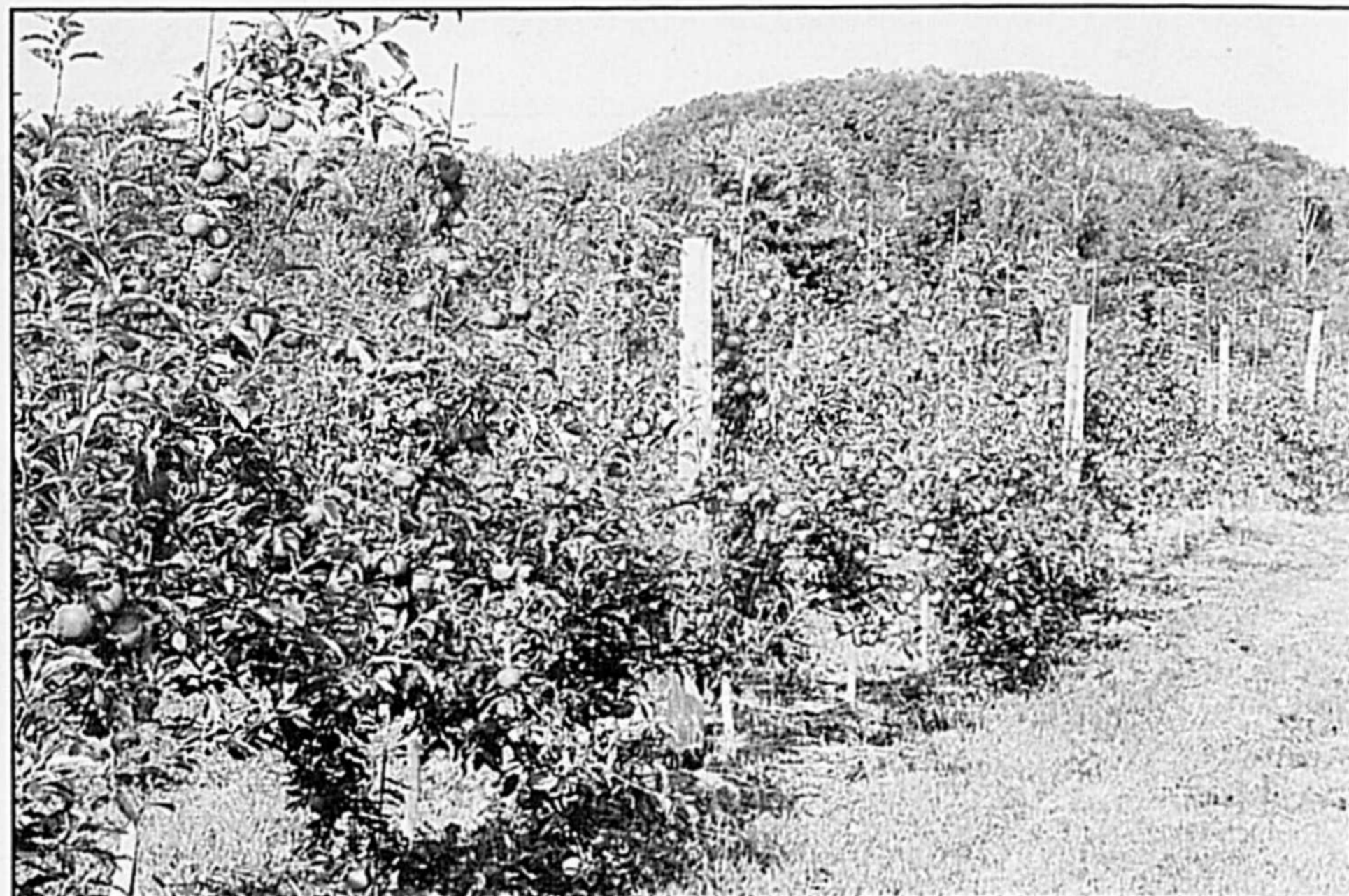
SUITE DE LA PAGE C15

Yannick Bidon et Jérôme Beaulieu de AEF Global sont bien placés pour en parler avec leur biopesticide *Bioprotect* pour le contrôle des tordeuses.

Toujours dans la vision d'une production fruitière intégrée, des essais de plantation de millet perlé comme engrais vert donnent des résultats très intéressants pour le contrôle des nématodes, un élément important de la maladie de replantation. Guy Bélaïr du CRDH d'Agriculture et Agroalimentaire Canada nous fera part de ces ré-

sultats. Enfin, l'éclaircissage des fruits est souvent une opération de régie complexe, mais importante pour optimiser la qualité des fruits produits. À cet effet, l'outil *Équilifruit* utilisé en Europe pour gérer le contrôle de la charge de fruits sur la branche fruitière a été testé au Québec par Jollin Charest et Paul-Émile Yelle du MAPAQ. Les résultats de cet essai vous seront présentés.

En espérant que ce programme a piqué votre curiosité, au plaisir de vous retrouver en grand nombre à cette journée d'Agri-Vision à Granby. **GTA**



Au menu le 30 janvier, en après-midi : la gestion de l'échaudure superficielle de la pomme, le contrôle de la charge de fruits sur la branche fruitière, les Éco-label et plus encore...

LA PROMOTION DE L'AGRICULTURE EN MONTÉRÉGIE

Volume 28
2e numéro

GTA

GESTION ET TECHNOLOGIE AGRICOLES

La promotion de
l'agriculture dans la
région de Saint-Hyacinthe
depuis 1975

Publication 12 février Spécial bio

Contenu rédactionnel

Les certifications, les marchés dans les sans intrants, les démarches pour la production sans intrants, programme de subvention bio, témoignage producteur, retour sur colloque de décembre 2002

**Date limite pour réservation
de votre annonce**

Vendredi 31 janvier

**Distribué dans plus
de 130 municipalités**



LES ÉDITIONS
GESTION ET
TECHNOLOGIE
AGRICOLES

Tél.: (450) 773-6028
Mtl.: (514) 875-1948
Télé.: (450) 773-3115

655, Av. Sainte-Anne,
Saint-Hyacinthe, P.Q.
J2S 5G4

0376902

Ariens • Qualité • Puissance •
• Intelligence •

L'avantage Ariens

Chasse-Neige Sno-Thro

Sno-Thro^{MD} 1028
(924116)

Chasse-neige de luxe
à action 2 phases

- Moteur Tecumseh* 4 temps Snow King de 10 CV - Tête en L
- Déblaiement sur 71 cm (28 po)
- 6 vitesses avant et 2 arrière
- Déflecteur de tuyère d'éjection
- Goupille verrouillable pour une traction à une ou deux roues
- Poignées chauffantes
- Phare encastré
- Démarreur électrique de 110/120 volts et à rappel.

2 149⁹⁹\$

**PRIX SPÉCIAL
EN MAGASIN**

Le moteur Tecumseh* est couvert par une garantie exclusive de trois ans.

**3 ANS
GARANTIE
LIMITÉE
CONSOUMATEUR**

ATELIERS TANGUAY

VENTE • SERVICE
RÉPARATION DE SCIES À CHAÎNE
TONDEUSES - SOUFFLEUSES
PETITS MOTEURS - TRACTEURS

YVON DEMERS,
PROP.

TÉL.: 773-3708

HEURES D'OUVERTURE: Lundi au mercredi : 8 h 30 à 17 h 30 Jeudi jusqu'à 20 h et vendredi : 8 h 30 à 18 h Samedi : 8 h 30 à midi

17360, rue Saint-Louis

Secteur Saint-Joseph, Saint-Hyacinthe

0377070

Les bleuets en corymbe aux petits soins



Ginette H.
Laplante

Conseillère
en culture maraîchère
Ministère de l'Agriculture,
des Pêcheries
et de l'Alimentation,
Saint-Hyacinthe

Lutte aux ravageurs

Un dépistage systématique avec l'installation de pièges a été effectué pour la première fois dans six bleuetières de la Montérégie-Est afin de mieux connaître les ravageurs du bleuët dans notre région. Comment s'y prend-on pour dépister les différents ravageurs? Ces insectes capturés dans les pièges causent-ils vraiment des dommages? Ce sont les sujets qui seront présentés par **Ginette Laplante**, conseillère en petits fruits en Montérégie-Est. Madame Laplante mettra aussi l'accent sur la multitude d'insectes utiles présents dans nos bleuetières

et sur comment les reconnaître.

M. Daniel Cormier, entomologiste et chercheur à l'IRDA, va nous présenter les résultats des essais sur le charançon de la prune dans une bleuetière de la Montérégie. Des essais ont aussi été effectués afin de trouver des parasitoïdes d'œufs de tordeuses. À la lumière de ces résultats préliminaires venant du dépistage et des essais, doit-on intervenir? Si oui, quand doit-on intervenir et avec quoi?

Toujours dans l'optique de trouver des solutions respectueuses de l'environnement et douces pour la faune auxiliaire, MM. Yannick

Bidon et Jérôme Beaulieu de **AEF Global** viendront nous présenter un **biopesticide** pour le contrôle des tordeuses.

Les maladies

Les conditions climatiques ont été favorables au développement de certaines maladies la saison dernière. Ainsi, on a observé plus d'**anthracnose**, de **moissure grise** et de **Tomato Ringspot Virus**. Nous pouvons compter sur l'expertise de **M^{me} Liette Lambert**, conseillère chevronnée dans le secteur des petits fruits, pour nous aider à mieux connaître ces maladies. Elle nous présentera les mesures à prendre pour lutter contre ces organismes tout en faisant le lien avec la **pourriture sclérotique** qui est une maladie importante dans notre région.

Les nouveautés

Quoi de neuf dans le bleuët en corymbe? **M. Luc Urbain**, agronome au MAPAQ et avertisseur pour le réseau petits fruits, a participé au mois d'août au « 9th North American Blueberry Research & Extension Workers Conference ». Il nous revient avec de l'information intéressante sur une **technologie de conservation** sous atmosphère contrôlée (C.A.), sur la **fertilisation** (calcium foliaire), sur les **nouveaux cultivars**. Nul doute qu'il a une foule d'informations à nous communiquer provenant des observations qu'il a recueillies lors de sa tournée dans les provinces Maritimes. Vous êtes donc invités, le **jeudi 30 janvier 2003**, au Castel de **Granby**.



Le bleuët est à l'honneur le 30 janvier lors de la demi-journée consacrée aux petits fruits.

GTA

Les sujets traités en avant-midi sont plus généraux et s'adressent à tous les producteurs de petits fruits (voir la présentation de l'avant-midi avec Jollin Charest). Cependant, l'après-midi sera consacré uniquement aux bleuets en corymbe. Pour ceux qui auront raté le visionnement de la vidéo "Accueil téléphonique" en avant-midi, une nouvelle projection aura lieu au début de l'après-midi.

Bilan de la saison

Beaucoup d'observations ont été faites la saison dernière dans les bleuetières de la Montérégie. Tout d'abord, **M. Roger Chicoine**, agronome et conseiller auprès de 27 producteurs du Club-conseil du corymbe, viendra nous faire le bilan de la saison. Entre autres, il nous présentera le bilan minéral. Les conditions particulières de température et de précipitations ont fait ressortir les forces et les faiblesses de plusieurs cultivars. Vous pourrez bénéficier de ses précieux conseils, par exemple, comment choisir et disposer les nouveaux cultivars lors des remplacements.

FESTHIVER SKI-DOO™



ski-doo

Choisissez une motoneige Ski-Doo 2003 et

FAITES VOTRE MEILLEURE OFFRE À VOTRE CONCESSIONNAIRE**

MAINTENANT VENEZ VOIR NOS RABAIS INCROYABLES SUR LES MODÈLES SKI-DOO 2001 ET 2002

OU
Obtenez un financement** de pour 2 ans pour des paiements incroyablement bas

2,9%

OU
Obtenez **0** dépôt paiement intérêt **AVANT 2004***

YLEROUX SPORT

250 Principale, St-Damase (450) 797-2281

HEURES D'OUVERTURE
lundi au vendredi 8 h à 21 h • samedi 8 h à 15 h
* ferme heures des repas

2003 CHEZ NOUS, C'EST

ski-doo

Depêchez vous le Festhiver Ski Doo se termine le 2 février 2003



0378904

—EVANCIC PERRAULT ROBERTSON—

COMPTABLES GÉNÉRAUX LICENCIÉS



EVANCIC PERRAULT ROBERTSON

Services fiscaux aux entreprises agricoles

Une planification judicieuse et innovative peut transformer vos idées d'aujourd'hui en réalité de demain. Que vos projets soient à court ou à long terme, notre apport immédiat vous sera précieux.

À court terme, vous devez peut-être améliorer vos disponibilités, vos profits ou le rendement de vos gens. Les stratégies à long terme - en matière de prospérité familiale par exemple - exigent plus de créativité. C'est là qu'EPR entre en jeu :

- ◆ Partage du revenu avec des membres de votre famille
- ◆ Devez-vous constituer votre entreprise en société de capitaux?
- ◆ Redressements facultatifs et obligatoires à apporter au revenu au titre des stocks
- ◆ Utilisation restreinte des pertes agricoles
- ◆ Programme CSRN
- ◆ Programme CSRA
- ◆ Transfert de la ferme et succession familiale
- ◆ Opérations sur marchandises

Pour obtenir des conseils en fiscalité agricole, vous pouvez vous fier à EPR.



René Benoit cga,



Luc Bergeron cga



Evancic Perrault Robertson
540, boul. Casavant O., bureau 1, Saint-Hyacinthe
Bureaux à travers le Canada et Affiliations Internationales
Courriel : eprsthyacinthe@eprquebec.com

774-7165

Gestion et Technologie Agricoles - Mercredi 29 janvier 2003 - Le Courrier - C-17
0377715

Les premiers pas vers la transformation alimentaire



Lynn Bourassa

Conseillère en transformation et en marketing alimentaire
Ministère de l'Agriculture, des Pêcheries et de l'Alimentation
Saint-Hyacinthe.

ajoutée. Vous avez un projet en tête, vous avez élaboré un concept ou développé une recette. Vous vous êtes mis à observer les tendances de consommation et à évaluer la disponibilité de produits semblables sur le marché, ou encore mieux, vous observez que le produit est unique, innovateur et absent du marché.

Une bonne préparation : la clé

Vous êtes entrepreneur dans l'âme, vous êtes quelqu'un d'organisé, d'imaginatif et les défis ne vous font pas peur : vous êtes

sûrement un bon candidat. Vous avez besoin de démystifier la réglementation, le circuit de distribution et le marketing; nous allons peut-être pouvoir faire la lumière sur quelques-uns de ces aspects.

Pour pouvoir matérialiser votre projet, vous devez réaliser un montage financier, vous avez besoin de conseils techniques et de services spécialisés (recherche et développement, formation) : nous pourrions vous orienter sur le sujet.

Vous avez dressé le portrait de votre client cible, de votre réseau de distribution. Vous avez besoin de connaître votre prix de revient et d'établir un prix de détail suggéré; vous devrez aussi développer votre plan marketing. Plusieurs intervenants ou consultants pourront vous être suggérés.

Pour éviter que votre projet et vos investissements ne se transforment en mésaventure, il est tout à votre avantage de bien préparer et documenter votre dossier sans précipiter sa réalisation.

À vos marques, prêt, à vos chaudrons! **GTA**

Voici le menu de la conférence qui vous sera présentée dans le cadre d'Agri-vision, sous le thème Pomiculture et petits fruits le 30 janvier 2003.

Vous êtes producteur agricole. Vous avez su démontrer votre savoir-faire en productions végétales, animales ou autres et vous êtes heureux et fier des produits issus de votre labeur. Vous êtes passionné et reconnaissant de ce que votre travail, en association à votre terroir, a à offrir comme produits de consommation pour les papilles. Vous pensez maintenant à transformer le fruit de vos récoltes en une denrée alimentaire à valeur



Vous êtes entrepreneur dans l'âme? Vous voulez vous lancer en affaires? La conférence de Lynn Bourassa pourra vous éclairer. Soyez-y!

La moisson cybernétique

De bonnes adresses Internet



Les incontournables

Relève et transfert

<http://www.transfertdeferme.com>

Conservation des sols et de l'eau

<http://www.geocities.com/RainForest/Jungle/9063/index.html>

Économie

<http://www.agr.gouv.qc.ca/renseign.htm>
<http://alpha.uru.ulaval.ca/grepa/grepa.html>
<http://www.axis.ca/>
<http://www.agr.gc.ca/mad-dam/ff/index2f.htm>

Pomiculture

<http://www.agrireseau.qc.ca/phytoprotection/rp/>
<http://www.agrireseau.qc.ca/reseau-pommier/>

Petits fruits

<http://www.agrireseau.qc.ca/petitsfruits/>
<http://www.agr.gouv.qc.ca/dgpar/rap/culture.htm>

Vous connaissez des sites intéressants et vous voulez les faire connaître? Envoyez-nous les à : **Ginette.laplante@agr.gouv.qc.ca**

Faites vos valises!

Le tout nouveau
4 runner 03
est arrivé



Plus grand, plus puissant, plus robuste, polyvalent et confortable

Il vous permet d'affronter presque tous les obstacles au terrain difficile et peut concrétiser vos rêves les plus fous.

Le concessionnaire qui fait sa marque à St-Hyacinthe!

ANGERS TOYOTA

3395 Boul. Laframboise, St-Hyacinthe (450) 774-9191



POLARIS®

L'évasion plein air



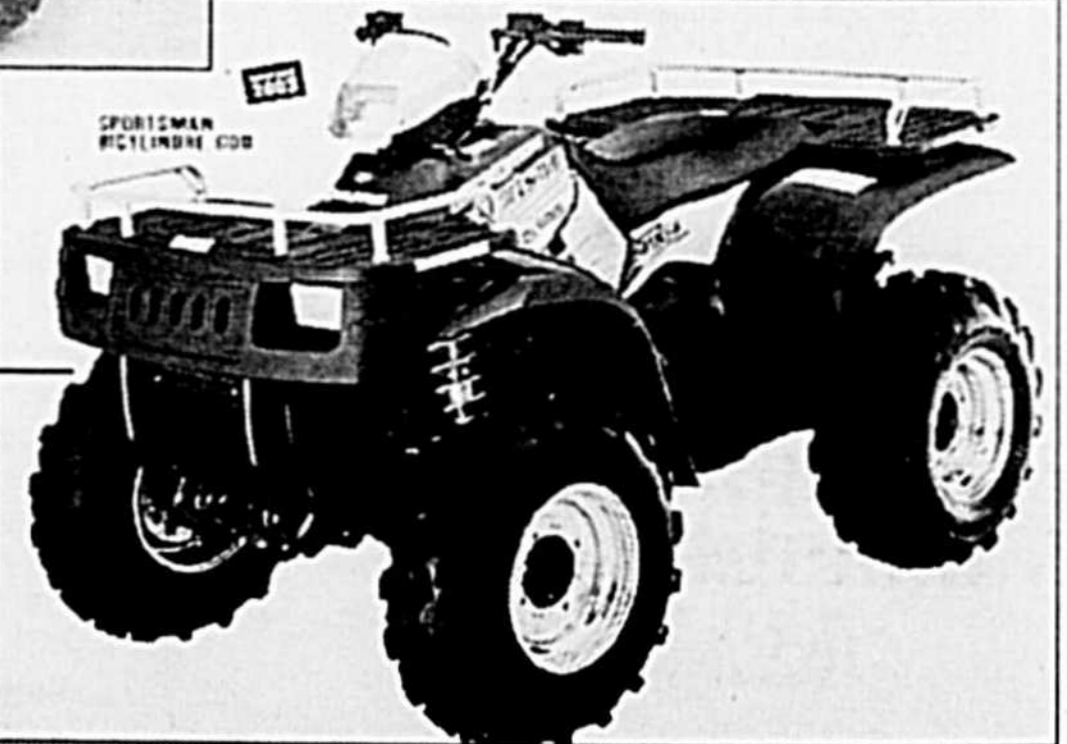
Ranger 6x6
modèle 2003

moteur de grande puissance Polaris
30 hp refroidi à l'air

Sportsman Bicylindre 600

modèle 2003

Encore plus de puissance et de solidité



LES SAMEDIS
DE JANVIER,
DE FÉVRIER
ET MARS 2003
FERMETURE
À MIDI

GARAGE B. Blain INC.
STE-JULIE
649-1297

Vente et Service POLARIS
MOTONEIGE - VTT - RANGER
1486 PRINCIPALE, SAINTE-JULIE

GROSSE PERFORMANCE

Obtenez un meilleur tracteur

Obtenez un Massey Ferguson 8280 et fracassez vos propres records

LE MEILLEUR

L'EMPORTE SUR LE PLUS GROS.

Comment fracasser le record mondial de labour établi par un tracteur à chenilles de 425 cv?

Vous ne devez pas être plus gros. Vous n'avez pas besoin de chenilles. Vous devez simplement être mieux. C'est ce qui s'est produit quand un tracteur sur roues Massey Ferguson 8280 à châssis fixe a établi un nouveau record mondial. Le MF 8280, mis au point pour fournir 387 cv, l'emportait sur son prédécesseur par tout près de 100 hectares en 24 heures.



Pourquoi la supériorité du MF 8280?

Prenez tout d'abord un moteur de classe mondiale, avec une transmission qui ne cesse jamais de travailler et ajoutez-y un puissant système hydraulique.

Ajoutez ensuite un système de contrôle de haute technologie qui surveille et règle automatiquement le début de puissance aux roues pour réduire le patinage et vous obtenez mieux... plus de 24 hectares à l'heure en mieux. Ne cherchez donc pas un plus gros tracteur la prochaine fois que vous avez un gros travail à faire.

De quoi être fier!



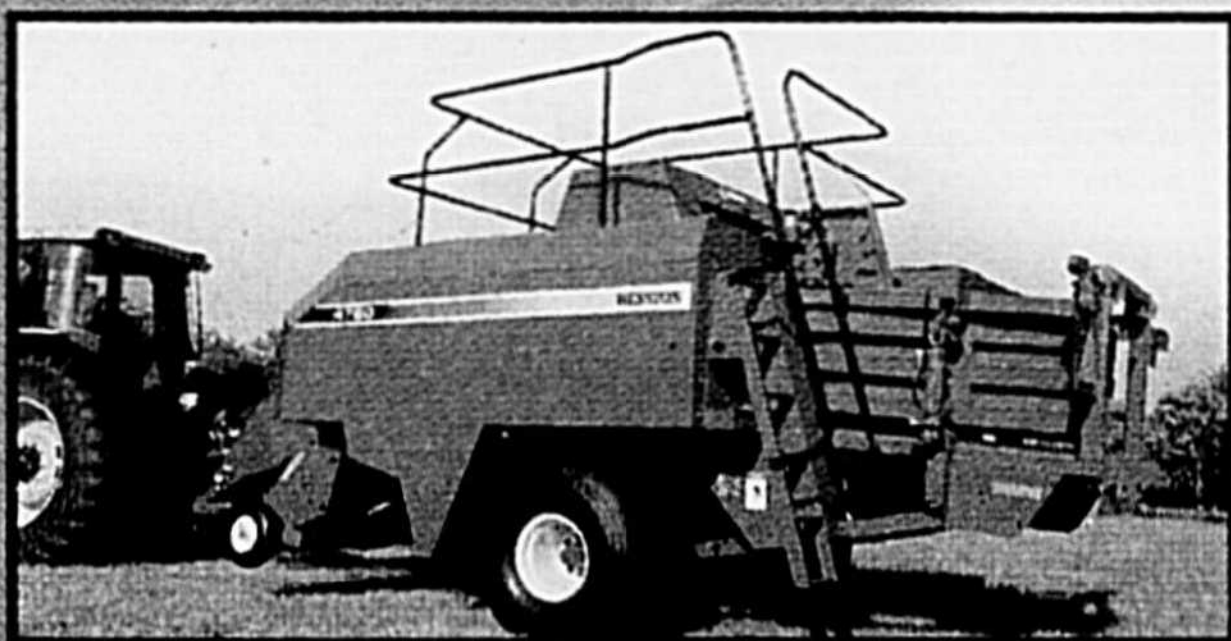
MASSEY-FERGUSON

L'avenir de Ta fenaison entre bonnes mains



Première andaineuse automotrice
Première grosse presse rectangulaire
Première andaineuse à pivot central hydro swing
La seule presse à balle ronde entièrement automatique de l'Amérique du Nord
La technologie de pointe chez votre concessionnaire Hesston aujourd'hui

La prochaine fois que vous écarquillerez les yeux et que vous verrez la productivité augmenter, les chances sont bonnes pour que Hesston y soit pour quelque chose. Après tout, nous avons lancé la première andaineuse autopropulsée au monde. Ce n'est donc pas un hasard si nos plus récents modèles comptent sur des caractéristiques comme un moniteur de performance dans la cabine et une vitesse de coupe inégalée. Hesston est aussi à l'origine des presses à balles géantes. Et c'est uniquement grâce à Hesston si l'on retrouve des presses à balles rondes entièrement automatisées en Amérique du Nord. Mieux encore, si vous voulez améliorer votre productivité, vous n'aurez pas à attendre à demain car la technologie évoluée de Hesston est déjà disponible chez votre concessionnaire Hesston.



ÉQUIPEMENTS
AGRI-MONT
INC.

166 ch. MARIEVILLE
ROUGEMONT, QC J0L 1M0
(450) 469-2370



CASE III

Journée d'Appréciation du Client

Venez vous informer
tout en dégustant
nos crêpes



Saint-Denis-sur-Richelieu

Samedi 8 février

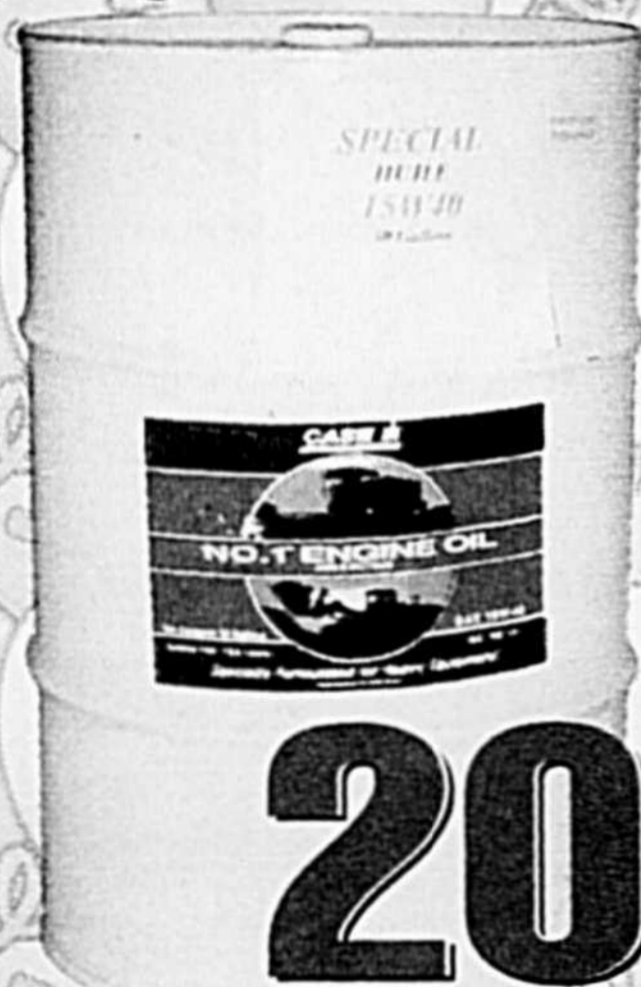
de 10 h à 15 h

ESCOMPTE 10%

exception sur items déjà en promotion

Baril de 30 gallons Huile à moteurs

Rég. : 255,75 \$



206⁵⁷\$

le baril

Nous prenons
les commandes dès maintenant

Bienvenue
à tous!

SANS paiement SANS intérêt

jusqu'en juin 2003

à l'achat de 1 500 \$ et plus de pièces au
comptoir et réparation en atelier en
utilisant votre carte de crédit Vantage

Nouveaux modèles 2003 en montre

Spéciaux sur
pointes Case IH DMI
" le meilleur prix
de l'année "



N.B. : Journées
d'appréciation du client

- 8 MARS •
Standbridge Station
- 15 MARS •
Saint-Guillaume
- 21 MARS •
Napierville

Escomptes spéciaux sur pièces — Prix de présence — Nombreuses surprises

Claude Joyal Inc.

En progression constante depuis 1962.

Saint-Guillaume • Tél.: (819) 396-2161 • Fax: (819) 396-2602
Saint-Denis • Tél.: (450) 787-2105 • Fax: (450) 787-2748

Stanbridge Station • Tél.: (450) 296-8201 • Fax: (450) 296-8220
Napierville • 682, Route 219 • Tél.: (450) 245-3565

1999 CASE CORPORATION
Notre adresse Internet <http://www.caseih.com>
Case IH marque enregistrée de la Corporation Case

CASE III