

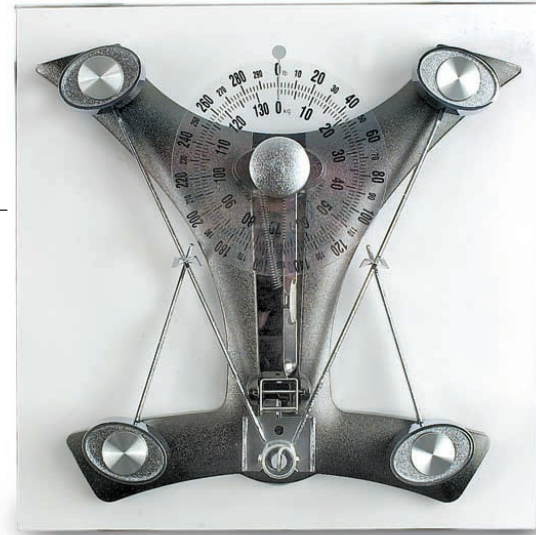
MONTOIT

Le gazon en péril!

Page 12

La pesée du jour

Page 4



CAHIER J | LA PRESSE | MONTRÉAL | SAMEDI 4 MAI 2002

La Presse

LES COLLECTIONS MISES EN SCÈNE



ANNE RICHER

Depuis les cartons d'allumettes, en passant par la vaisselle anglaise, les animaux de peluche, les crèches et les icônes, les timbres ou les chapeaux, les cloches ou les souliers, les collections parlent de leurs collectionneurs, mieux qu'un portrait, mieux qu'une thérapie.

Collectionner serait l'envie de posséder une partie de la beauté du monde. D'en avoir l'usufruit par objet interposé. Il suffit de peu de choses pour nous amener à rassembler des objets de même nature, de la même âme. Un coup de cœur, un premier objet, un deuxième, et voilà que tout porte à la curiosité, à la découverte, au plaisir de se rappeler les lieux, les personnes, les circonstances qui ont mené à la collection.

Le plaisir de collectionner, c'est aussi de raconter aux visiteurs et aux amis comment on s'est procuré tel ou tel objet. Ce sont eux, du reste, qui alimentent en majeure partie la collection. «Lorsque l'on collectionne, les amis savent toujours quoi nous offrir en cadeau», dit Gérard Poirier, comédien et grand collectionneur.

Il y a des objets plus faciles à collectionner que d'autres. Qui prennent moins de place ou coûtent moins cher. Certains collectionneurs gardent à l'esprit la valeur des choses et se disent que dans quelques années, leur collection rayonnera dans un musée ou sera rachetée par d'autres connaisseurs.

Ce n'est évidemment pas la seule motivation. Il n'y a qu'à observer le

geste presque tendre du collectionneur de beaux meubles, sa main qui caresse le bois et montre du doigt les incrustations d'essences précieuses. Ou bien cette femme qui a gardé une âme d'enfant et déshabille candidement la poupée qu'elle tient dans ses bras pour bien montrer de quel bois elle est faite.

Les enfants sont souvent eux-mêmes de grands collectionneurs. Cartes de hockey, timbres, monnaies, billes, objets plus volumineux tels des bateaux ou des constructions en Lego. Il faut les aider à mettre en valeur ces objets à la valeur monétaire relative, mais à la grande valeur affective. Ce seront, en général, des étagères solides qui permettront de les admirer.

Il arrive que la designer d'intérieur Myriam Boivin mette en scène des collections de prix, chez des clients qui cherchent à montrer leur passion de façon sûre et parfois ostentatoire. Mais on découvre en l'interrogeant, malgré tout le respect qu'elle voue aux collections de prix, qu'elle affectionne et collectionne les... souris.

Dans l'oeil de tout collectionneur qui se respecte brille une flamme particulière qui ressemble à de l'émerveillement : «On est comme un enfant qui s'offre un cadeau de temps en temps», avoue Gérard Poirier.

Avec le temps justement, selon les témoignages, l'enthousiasme peut s'estomper. Plusieurs années de vie commune auront raison quelquefois de la collection et du collectionneur. Mais si le temps peut miner l'engouement que l'on portait à des objets, il peut aussi amener d'autres amours et voir naître des collections nouvelles.

Et on a envie de pavoiser et de déclamer à tout venant ce vers de Lamartine : «Objets inanimés avez vous donc une âme qui s'attache à notre âme et la force d'aimer?»

Suite du dossier en J2 et J3



2

1 Les poires du comédien Gérard Poirier, belles à regarder plutôt qu'à croquer.

2 La forme de l'oeuf est émue et immuable, mais son enveloppe varie à l'infini.

3 La collection chèrement acquise d'un adolescent qui rêve d'aventure. Étagère IKEA.

4 Armoire peinte à la main, inspirée de l'Autriche. Chez Fraser.



3



4

Photos PIERRE CÔTÉ, LaPresse©

Vous avez une **fenêtre**, nous avons une **idée...**

Draperies sur mesure • Persiennes • Stores ballon • Tissus • Stores horizontaux
Stores plissés • Stores verticaux • Stores romains • Stores shoji • à vous le choix

HunterDouglas
DUTTE • SUSHIETTE • COUNTRY WOODS
LEVOLOR

Service à domicile GRATUIT

Visitez nos magasins ou appelez-nous pour connaître le nom du représentant du Service à domicile dans votre région. Un conseiller professionnel qualifié en décoration se fera un plaisir de vous présenter, au moment qui vous conviendra, notre magnifique collection d'échantillons de parures de fenêtre.

331-5260 • Sans frais ou obligation !

LINEN CHEST
DECOR DÉPÔT

«Le supercentre de la mode maison»

CENTRE ROCKLAND: (514) 341-7810
LA CATHÉDRALE (CENTRE VILLE): (514) 282-9525
PLACE PORTOBELLO, BROSSARD: (450) 671-2202
LES GALERIES LAVAL: (450) 681-9090
MAGASIN D'ENTREPÔT
CARREFOUR LANGELIER: (514) 254-3636

Nouveau

Garantie
CHANGEMENTS GRATUITS
Si vous trouvez le même produit ailleurs à un prix plus bas, nous vous remboursons non seulement ce prix mais nous vous accordons un rabais additionnel de 10%.

DECORATION

Les coups de coeur de Gérard Poirier

ANNE RICHER

INCRUSTÉ DE PIERRERIES, couvert d'or, de bois peint, cristallin, l'oeuf de toutes les couleurs, petit ou gros, c'est la vie... « Oeuf d'a-truche, oeuf d'oie, voilà aussi un oeuf russe de style byzantin, un oeuf chinois. » Chacun trouve sa place dans la belle armoire vitrée, éclairée de l'intérieur, dans laquelle le comédien Gérard Poirier les a installés. « Ma femme et moi somme des collectionneurs. Au cours de nos voyages, lorsqu'un objet me plaît, je l'achète. »

En tenant un oeuf à la main, l'une de ses multiples merveilles, il explique : « C'est sa forme, le symbole. L'oeuf porteur de vie m'inspire. »

En refermant la porte de verre, il ajoute, mi-sérieux, mi-badin : « Deux fois par année j'ai le courage de les nettoyer. J'en profite alors pour les placer différemment. »

Gérard Poirier collectionne bien d'autres choses. Et depuis fort longtemps. Il s'est procuré des vitrines élégantes et fermées, acquises chez Valiquette, magasin qui a connu beaucoup de succès à Montréal, il y a quelques années. Dans l'une d'elles, des soldats de plomb et d'étain ont été réunis. « Voici l'empereur Napoléon. L'Aiglon. Voyez la perfection de ces figurines minuscules, et un tel souci du détail. Un costumier de théâtre pourrait s'en inspirer. J'ai vu tous ces petits personnages la première fois, à Paris, aux Invalides. »

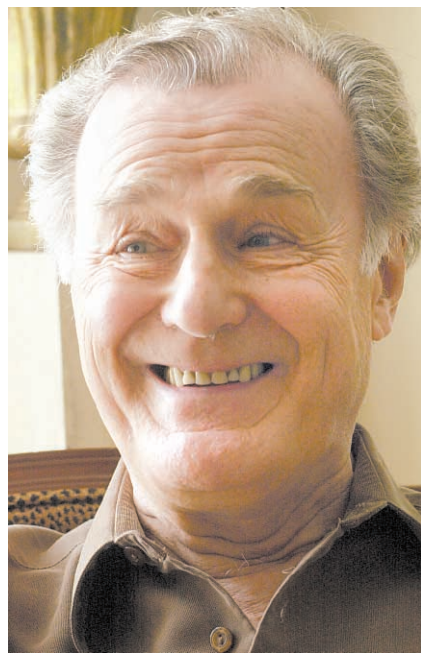
Des médailles commémoratives, plus loin des chevaux de toutes les tailles : « Le dada de Monique. »

Des boîtes laquées, des bronzes de statuettes étrusques, des boîtes à musique. Les objets ne sont pas tous enfermés dans des meubles. Ils sont au contraire accessibles, un peu partout, comme s'ils faisaient véritablement partie de la famille. D'ailleurs : « Quand j'achète un objet, je l'imagine déjà prenant sa place au sein de la collection. »

C'est en France, son pays de prédilection, qu'il trouve la majeure partie des éléments de ses collections. Il va chiner chez les brocanteurs, ne résiste pas à l'attrait des multiples marchés publics.

Il avait déniché chez un antiquaire d'ici un présentoir à trois étages qui devait servir, croit-il, à l'heure du thé, chez les Anglais. Il en a trouvé un autre, dans le même esprit qui sert désormais à montrer ses belles poires. « C'est le fruit le plus difficile à trouver », reconnaît-il. Voilà un beau défi, dont les copains et les amis ont hérité en partie. « C'est rassurant de posséder des choses », déclare-t-il pensif. Ces choses incarnent une vie en perpétuel mouvement. L'assurance d'une continuité. Pourtant : « Maintenant je m'en détache, confie-t-il. L'âme de mes objets commence à s'effacer. »

Soldats au garde-à-vous, figurines de la commedia dell'arte, chevaux hennissants, boîtes à musique muettes, poires et autres passions attendront, vigies de cocooning fidèles, le retour du comédien parti en tournée, depuis le 20 avril, avec la troupe du Théâtre du Rideau-Vert, dans la pièce *Le Grand Retour de Boris S.*



Gérard Poirier et quelques-uns de ses objets de collection.

Photos PIERRE CÔTÉ, La Presse

3018434

Condominiums Riverains

80% VENDU!

LES SOMMETS
sur le fleuve

Les Sommets sur le fleuve, un édifice tout en hauteur d'une architecture classique offrira d'impressionnantes vues panoramiques. Vous bénéficierez d'un centre sportif exclusif, de jardins paysagers, de promenades sur les berges et plus encore.

À partir de 205 000 \$
Penthouses à partir de 1 300 000 \$
Occupation automne 2002
Bientôt Phase 2

domus Gagnant 2001
Constructeur de l'année

514-762-3450 www.lesommets.com
Heures de visites: Lundi au vendredi 11h00 à 19h00.
Samedi et dimanche 11h00 à 17h00

50 Place du Commerce, Île des Soeurs

RBO: 8274-4178-43

3018435

Imaginez vivre si près...

• Condos
• Maisons de ville
• Maisons unifamiliales
• Golf 18 trous OUVERT

Brossard sur le golf

www.brossardsurlegolf.com • (450) 445-8321
4250, boul Lapinière, Brossard
Face au stationnement Chevrier

Modèles à visiter: **Le groupe Beaumont** (450) 656-4537 RBQ: 8224-2546-46

Condos de luxe en construction: **Les Jardins de la Gare** (514) 242-8335 RBQ: 8272-6704-22

Modèles à visiter: **JEAN HOUE INC. CONSTRUCTION** (450) 678-4594 RBQ: 2625-8632-60

CONSTRUCTIONS CHOLETTE (514) 386-1576 RBQ: 2430-4461-38

LA MAISON BOND (450) 466-4795 RBQ: 8006-4942

3048132

Le groupe D3 HABITATIONS vous offre 4 sites exceptionnels à Montréal Assurez votre avenir! • Achetez au lieu de louer.

L'Héritage du Plateau

dans le cœur du Plateau Mont-Royal

- Planchers en lattes de bois
- Près du métro
- Stationnement disponible
- Foyer disponible

à partir de **69 900\$** taxes en sus

CRÉDIT DE TAXES FONCIÈRES

Les Fleurons de Rosemont

DU NOUVEAU À ROSEMONT

- Condominiums
- 1 ou 2 chambres
- Ascenseur
- Lattes de bois et garage disponible

à partir de **79 900\$** taxes en sus

LES LOFTS DU QUARTIER LATIN

60% DE VENDU - HÂTEZ-VOUS!

- 40 lofts ou condos, garage en option, au cœur du Quartier Latin
- Construction en béton
- Studios et condos jusqu'à 3 000 pi car.
- Bois franc • Plafond de 9 pi
- Appartements avec terrasse
- Système de sécurité à circuit fermé
- À une rue de Saint-Denis, près des restaurants et du métro

à partir de **80 500\$** taxes en sus **626\$**/mois

Place Fleury

Seulement 5 condos disponibles Hâtez-vous LIVRAISON JUL. 2002

NOUVEAU PROJET!

- Studio
- 1, 2 et 3 chambres
- Planchers de bois
- Garages disponibles
- Ascenseur
- Grands balcons

Nouveau projet* Place sauvé
Livraison nov. 2002
*voir représentant pour plus de détails

à partir de **79 900\$** taxes en sus

Bureau des ventes : 5060, Westmore, Mtl (514) 482-9108

BUREAU DES VENTES 4984, rue Beaubien Est, Montréal (514) 252-8810

BUREAU DES VENTES 1667, rue Sanguinet, Montréal (514) 843-4017

BUREAU DES VENTES 880, rue Fleury Est, Montréal (514) 383-8535

www.d3habitations.com * Incluant : capital et intérêts, taxes et frais de condo **LES TAUX LES PLUS BAS DEPUIS PLUSIEURS ANNÉES**

DÉCORATION

L'art de montrer sa collection

ANNE RICHER

Rassembler des objets semble l'enfance de l'art ; mais les mettre en valeur, dans un certain ordre, avec une mise en scène qui leur rend justice demande quelques conseils d'expert.

« Une collection peut être vue comme un feu de foyer. Au milieu d'une salle de séjour, lumineuse et présente. Une autre installée dans la chambre pour un regard discret en se mettant au lit le soir. Dans la salle de bains, pour l'humour. »

La designer d'intérieur Myriam Boivin tend à créer le focus sur ce qu'il y a à voir. Sur ce que l'on veut montrer. Les collectionneurs ont parfois des manies, des regards intimistes sur ces objets trouvés, choisis, conservés au fil des années comme autant de trésors.

« Les collections ont une personnalité propre. Figurines, oeufs ou canards, chacune mérite un traitement unique. » Elle raconte que l'une des ses clientes, amoureuse des oeufs, a opté pour l'idée d'en placer partout dans la maison ; dans un amas de plantes, au milieu de livres ou suspendus à un fil. « Cette collection éparpillée fait corps avec la maison, avec la vie de tous les jours. »

Pour les armes à feu

Un client fortuné a fait dessiner et exécuter des meubles pour sa collection d'armes à feu. « Deux éléments surtout devenaient extrêmement importants : la conservation et la protection. »

Afin d'éviter le rang d'oignons et les armes alignées sans originalité, Myriam Boivin leur a créé un décor. « Ainsi, ces armes anciennes se révélèrent encore mieux avec d'autres objets de la même époque, placés à côté d'elles. »

Il faut absolument éviter la poussière. L'humidité aussi il va sans dire. Dans le

meuble de verre et de bois, l'éclairage est un jet de lumière qui vient de l'extérieur. Des portes bien verrouillées. « Il faut aussi que ces armoires remplies d'armes ne soient pas visibles de l'extérieur de la maison, sinon elles pourraient tenter les voleurs. »

Myriam Boivin privilégie en premier lieu l'éclairage. Ce n'est pas aussi simple qu'il y paraît : « Il ne faut pas brûler ou endommager par trop d'UV les délicats tissus, les bois peints et tout ce qui peut s'altérer à la lumière. En intégrant l'éclairage au meuble, il ne faut pas perdre de vue ce risque. C'est un peu comme dans un musée. L'éclairage dirigé sur les tableaux tient de la haute technologie. La meilleure chose c'est la fibre optique. Et encore plus pointu : un moteur intégré dans un mur qui règle automatiquement l'intensité de la lumière. »

Pour ce qui est des bijoux, elle conseille un fond coloré bleu nuit ou rouge chinois. « C'est l'objet qui détermine son décor. »

Avec ses 20 années d'expérience, attachée à Bouvreuil Design, Myriam Boivin a traité autant de maisons de caractère que de maisons nouvelles. « Les collectionneurs sont partout les mêmes, ils ont la même passion. » Elle remarque que le genre de collection que l'on choisit correspond souvent à une période particulière de notre vie. « Nos goûts changent. Mais on ne donnera pas à vil prix ce qui fut notre coup de coeur passé. » Et on voudrait peut-être léguer nos objets chéris aux générations futures.

À tout prendre, l'investissement du meuble ou du décor, dans ces conditions, ne sera pas perdu.

Pour joindre Myriam Boivin : (450) 347-0331.

Photo du haut : table d'appoint au dessus de verre qui permet de mettre en valeur et de protéger coquillages, papillons ou autres. Chez Bouvreuil. La photo inférieure montre un escabeau de bois dont le design à lui seul attire le regard.



Photos PIERRE CÔTÉ, La Presse

Étagère moderne en métal ouverte aux quatre vents, autour de laquelle on peut circuler et admirer sous tous ses angles la collection qui s'y trouve. Au Décocentre Bouvreuil.

Rénover sans se faire flouer

ÉTÉ RIME de plus en plus avec rénover, depuis quelques années. Seulement voilà, l'an dernier, l'Office de la protection du consommateur a reçu 6016 appels et traité 507 plaintes concernant des rénovateurs ! Idem pour la Régie du bâtiment du Québec, qui a reçu 1017 plaintes à ce sujet. Secteur en ébullition, la rénovation domiciliaire se classe au second rang des plaintes portées, tout de suite après le secteur automobile !

C'est pourquoi le numéro de mai 2002 du magazine *Protégez-vous* propose un dossier

complet sur les problèmes les plus fréquents rencontrés par les consommateurs ainsi que les modes de règlement possibles en cas de litige. Des exemples de contrat type et de mise en demeure sont également fournis — en espérant que le consommateur se serve du premier et n'ait pas besoin de la seconde !

Toujours sur une note estivale, *Protégez-vous* a testé 18 planchers flottants (ça s'installe tellement mieux, l'été) et 12 barbecues au gaz.

LE PLUS IMPORTANT CONSTRUCTEUR IMMOBILIER À MONTRÉAL

ST-LUC HABITATION inc.

stluchabitation.com

Cité Paul Sauvé

Un projet d'ensemble et d'envergure

2 CONDOS MODÈLES À VISITER

- Condos avec ascenseur face au parc
- Maison de ville de qualité supérieure avec cour int.
- Fils électriques souterrains
- **MUR MITOYEN EN BÉTON**
- Terrasse arrière 15 pi x 20 pi

Aut. 40	761K
Beaubien	
Bellechasse	
Sherbrooke	
	Stade

1ère étage, 2 chambres
À partir de **144 400\$*** taxes incl.

(514) 722-0094

Le Parc Angus

Immensité d'une ville... dans la ville

Maisons de ville de qualité supérieure 2062 pi car. construits

UN MAGNIFIQUE PROJET INTÉGRÉ COMPRENANT 9 PARCS DE VILLÉGIATURE

- À 10 minutes du centre-ville
- Aménagement paysager inclus
- Grande terrasse arrière
- Entrées individuelles
- Projet clés en main

À partir de **170 850\$*** taxes incluses

Aut. 40			
Mont-Royal			
St-Hubert			
Rachel			
St-Michel			
Sherbrooke			

Le Bourg du Vieux-Montréal

Condos et maisons de ville de 995 à 1840 pi car.

Congé de taxes foncières de 5 000\$

- Lattes de bois franc
- Cuisine en céramique
- Grande terrasse
- Infrastructures payées à 100 %
- Fils électriques souterrains
- **MURS MITOYENS ET PLANCHERS EN BÉTON**

2 MODÈLES À VISITER

À partir de **139 900\$*** taxes incluses

800, rue St-André

Viger	
St-Hubert	
St-André	
St-Antoine	
Amherst	

Métro Champ de Mars

Lun. au merc. : 13 h à 20 h • Jeu. au dim. : 13 h à 17 h (514) 398-9988

Le Jardin en ville

Sur le Plateau Mont-Royal

entre St-Denis et St-Hubert (au nord de la rue Laurier)

DERNIER CONDO pour occ. juillet

- **Condos modèles à visiter**
- De 1 057 à 1 587 pi car. bâtis
- 2 chambres à coucher et plus
- Mezzanine
- Terrasse
- SDB : Bains et douche séparés
- Planchers de bois franc (sauf exception)
- Insonorisation supérieure
- Stationnement ou garage
- **Stationnement inclus**

À partir de **142 900\$*** taxes incl.

CRÉDIT DE TAXES | APCHA | Gaz Métropolitain | Laurier | Parc Laurier

Bureau des ventes : 5410, rue Garnier, Montréal (514) 526-2220
habitchambord.com Lun. à mer. : 13 h à 20 h - jeu. à dim. : 13 h à 17 h

Unique à Mascouche!

Livraison : juillet 2002

Parc des Ormes Mascouche

- Bord de l'eau
- Parc privé

Prévente

À partir de **103 000 \$** ou **625 \$ / mois** (certaines conditions s'appliquent)

APCHA

Bureau des ventes
1350 A, chemin Saint-Henri
(450) 474-2999

Aussi terrains disponibles!

Heures d'ouverture
Lun. au merc. : 13 h à 21 h
Jeu. et vend. : sur rendez-vous
Sam. et dim. : 12 h à 17 h

À OCCUPER IMMÉDIATEMENT !

CONDOMINIUMS Sur L'eau

50% Vendu!

Le Mirage sur le Fleuve, un projet de condominiums luxueux au bord de l'eau, vous offre une vue panoramique du centre-ville de Montréal et du fleuve St-Laurent.

Unique en architecture, il compte plus de 80 condominiums supérieurs allant de 600 pi.ca. à 3,200 pi.ca. de superficie habitable.

Le Mirage sur le Fleuve est une oasis de beauté et de quiétude à seulement dix minutes de Montréal.

www.LeMirage.ca

LE MIRAGE SUR LE FLEUVE:
au bord de l'eau au 8200 boul. St-Laurent, Brossard
Tél: (450) 466-2223 Sans frais: 1 888 845-6666

LES TROUVAILLES DE LUCIE

Pesée du jour



Un brin rustique, ce pèse-personne en bois est signé Salter et est offert chez Déco Découverte à 49,99\$.



LUCIE LAVIGNE

Les pèse-personnes?
 Personnellement, j'ai toujours essayé de les éviter... Mais cet objet utilitaire ne sert pas qu'à nous rappeler notre poids. En bois, au fini acier, caoutchoutés ou dotés d'un plateau vitré, les pèse-personnes résidentiels actuels peuvent même être décoratifs, voire attrayants.

Où tout trouver?

- Déco Découverte: 1001, rue du Marché Central, Montréal, (514) 383-8939
- Casa Luca: 1354, rue Fleury Est, Montréal, (514) 389-6066.
- Côté Sud: 4338, rue Saint-Denis, Montréal, (514) 289-9443.
- La Baie: 585, rue Sainte-Catherine Ouest, Montréal, (514) 281-4422.



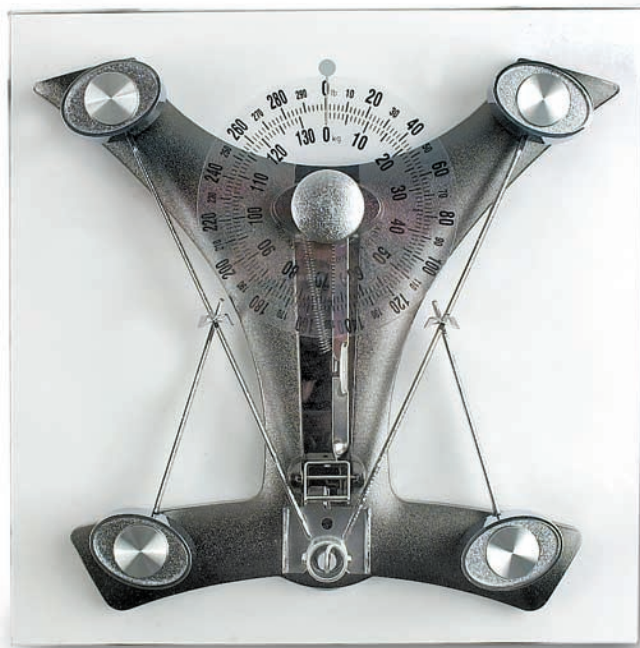
Allure médicale pour ce pèse-personne traditionnel (64,99\$ chez La Baie)



Pèse-personne électronique avec plateau en verre sécuritaire. En vente à 99,99\$ chez Déco Découverte.



Ce pèse-personne électronique au fini acier est alimenté grâce à une pile 9V. (69,99\$ chez Déco Découverte)



High-tech et transparent, ce pèse-personne coûte 92\$ chez Côté Sud.



Sympathique, ce pèse-personne aux empreintes de pieds est caoutchouté et donne presque l'envie de se peser... Attention au prix, il n'est pas léger: 110\$ chez Casa Luca.

Photos PIERRE CÔTÉ, La Presse ©, Recherche et stylisme: Claude Grégoire

Projet MARIANNE sur le Plateau
 Occupation juillet 2002

- Plafonds 8 à 10 pieds
- Planchers de lattes
- S.D.B. : bain et douche séparés
- Insonorisation supérieure
- Grande terrasse
- Stationnement disponible

À partir de **119,900 \$** taxes incl.

Bureau ouvert au 2228, rue Marie-Anne (angle Messier)
 Face au resto les belles sœurs
 Sam. / dim. de 12 h à 16 h

LES CONSTRUCTIONS D.L.A. INC.
 Info: (514) 522-5522
 cell.: (514) 239-1210
 www.lesconstructionsdla.com

www.habitationslaurendeau.com
2 NOUVEAUX PROJETS DE CONDOMINIUMS

Les Terrasses des Érables

- 5635, rue Des Érables
- 28 condos
- 4 1/2 et 5 1/2
- Mezzanine
- Planchers de bois franc
- Rosemont

2 condos disponibles

- 1^{er} Sur le Plateau près du Parc Lafontaine
- 2^e Dans Mercier près de la Place Versailles

Habitations Laurendeau
 252-5271 • 354-7687

Nouveau projet au coeur d'Outremont
LES CONDOS QUÉBES

CONSTRUCTION HAUT DE GAMME

- TERRASSE
- STATIONNEMENT INTÉRIEUR
- CONSTRUCTION EN BÉTON
- INSONORISATION SUPÉRIEURE

ÉGALEMENT DISPONIBLES : MAISONS EN RANGÉES SUR LE TOIT

BUREAU DES VENTES
 1109, VAN HORNE
 LUN. AU MERC. 13 H À 20 H • JEU. AU DIM. 13 H À 17 H
 TÉL. : (514) 277-4542

Samcon
CONSTRUCTEUR DE L'ANNÉE 2001

domus Cagant 2001
 Constructeur de l'année

Visitez NOTRE SITE **WWW.SAMCON.CA**

Le Laurier
 au plateau
 CONDOMINIUM

Livraison immédiate!

PENTHOUSES
 Superbe vue sur Montréal

Terrasse privée sur le toit
 71 condominiums
 3 ascenseurs

Bureau des ventes (ouvert 7 jours)
 285, Laurier Est
 (514) 495-9009

Manoirs Guy St-Jacques
 Près du Centre Molson

En construction
 75% vendu

De **130 000\$** à **229 000\$**
 Taxes incluses
 875 pi car. à 1 330 pi car.

3 1/2 - 4 1/2 - 4 1/2 avec mezzanine

Projet de 105 condos

- À proximité du centre-ville
- Garage intérieur optionnel
- Grandes terrasses

Bureau des ventes
 731, rue Guy
 (514) 934-2515

Le Château ST-HUBERT
 CENTRE-VILLE
 (Près de Radio-Canada)

Spécial Prévente!

À partir de **87 500\$**
 Taxes incluses

Studios - Lofts - 4 1/2 ascenseurs

5 app. électros inclus
 Stationnement intérieur en option

Bureau des ventes (ouvert 7 jours)
 855, boul. René-Lévesque Est
 (514) 596-0944

Palais BLEURY
 CENTRE-VILLE

En construction
 Livraison juin 2002

À partir de **134 000\$** garage optionnel
 Taxes incluses
 892 pi car. à 1 063 pi car.

3 1/2 - 4 1/2
 (PRÈS DU PALAIS DES CONGRÈS)

Promotion pour un temps limité
 5 app. électros inclus

Bureau des ventes
 1077, rue Bleury
 (514) 397-1997

Les Jardins DU PARC JARRY
 CONDOMINIUMS

PHASE II

En construction

De **139 900\$** à **179 900\$**
 Taxes incluses
 950 pi car. à 1 300 pi car.

4 1/2 - 5 1/2
 Face au parc Jarry

- Piscine
- Cour intérieure paysagée
- Grande terrasse
- Ascenseurs

Bureau des ventes
 184, rue Failon Ouest
 (514) 490-0008

CRÉDIT DE TAXES FONCIÈRES

Maitre constructeur GARANTIE SALONS NEUVEUX

domus Cagant 2001

domus 1999 100 000\$ ET MOINS

domus 1999 100 000\$ À 175 000\$

domus 2000 125 000\$ ET MOINS

DANS LE JARDIN

Un café avec les cardinaux

ISABELLE AUDET
collaboration spéciale

Le tableau est plutôt cocasse. Un oiseau entre sereinement dans la gueule d'un gros chat, si bien qu'on ne peut voir que quelques plumes en sortir. Loin de ne faire qu'une bouchée du volatile, le matou reste de marbre, la langue bien pendue pendant que l'intrus s'installe. Avec des cabanes d'oiseaux aux formes de plus en plus originales, c'est le genre de spectacle qui met de la vie dans un jardin.

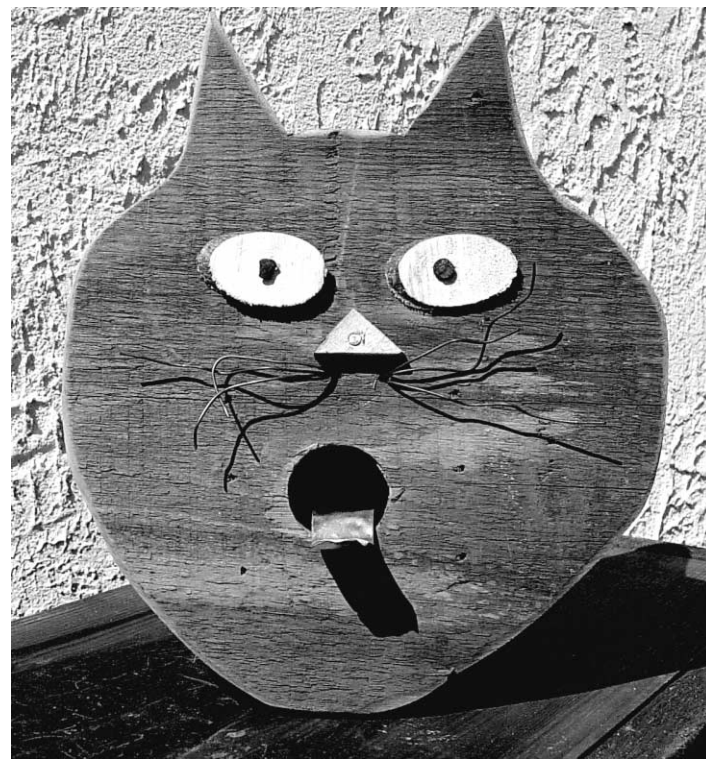
« De plus en plus de gens désirent avoir une maison d'oiseaux ou une mangeoire dans leur cour. C'est cool de prendre son café avec un cardinal le matin ! » affirme Dave Dow, propriétaire de La Cabane d'oiseaux, où s'entassent plus d'une centaine de nichoirs. Les oiseaux les plus difficiles y trouveront leur compte cette année. Pour les amateurs de la nature, un papillon de bois au ventre creux trône au milieu de la pièce et pour les volatiles raffinés, une maison de style victorien destinée spécialement aux hirondelles bicolorées.

Les prix des maisonnettes faites à la main varient de 20 \$ pour le modèle de base à 125 \$ pour une cabane de type « retour aux sources ». Entièrement fabriqué de matériaux plus que centenaires par un artisan ontarien, ce modèle passe facilement inaperçu cloué à un arbre, avec sa façade d'écorce.

Le temps de la chasse à la cabane bat d'ailleurs son plein chez plusieurs espèces en ce moment. Jus-



Cabane de style campagnard pour volatile en vacances. Avec une mangeoire à proximité, les visiteurs seront aux oiseaux !



Malgré ses airs félines, cette cabane, entièrement faite de matériaux centenaires, n'effraie pas les oiseaux.



Jusqu'à la mi-mai, les oiseaux de retour au Québec scruteront les cabanes et choisiront les plus propres pour installer leur couvée.

qu'à la mi-mai, les observateurs d'oiseaux peuvent installer une maisonnette et espérer y voir une famille s'installer. Avec 95 % des hirondelles qui comptent sur l'homme pour se loger, il y a de quoi combler bon nombre de cabanes !

Même en plein coeur du Plateau Mont-Royal, une maisonnette d'oiseau peut trouver preneur. Certain-

es espèces d'oiseau peuvent voler plusieurs kilomètres de leur nid à un point d'eau afin de nourrir leur marmaille. Entre la corde à linge et les vélos, la cabane est tout à fait indiquée. « Orientée vers l'est ou le sud et bien nettoyée, n'importe quelle cabane peut être attrayante. Selon ses dimensions, elle attirera des oiseaux de couleur ou tout simplement une famille de moi-

neaux », explique M. Dow. Des oiseaux plein la cabane, ça égaye le jardin, mais ça donne aussi des responsabilités.

« Les gens oublient souvent qu'il faut un minimum de connaissances en ornithologie. Si on place une mangeoire près de la cabane et qu'on arrête d'y mettre des graines, on peut nuire aux oiseaux qui comptent sur nous pour se nour-

rir », prévient Dave Dow. Mais une fois la relation de confiance établie, les oiseaux reviennent habituellement année après année habiter leur maisonnette, aussi féline soit-elle.

Informations : La Cabane d'oiseaux, 48-3 Sainte-Anne, Pointe-Claire, 514-426-0966.

Phase II
En Construction

Au bord de l'eau pour la vue et le prestige

- Directement au bord de l'eau
- Surface spacieuse de 1 400 à plus de 3 000 pi car.
- Plafonds de 9 pieds de hauteur
- Stationnement intérieur
- Chauffage à air chaud, climatisation centrale
- Ascenseurs

LES TERRASSES DU LAC CONDOMINIUMS

8550, boul. Marie-Victorin • Brossard.
Tél. : (450) 466-3266

2 km à l'ouest du pont Champlain, voie de service "boul. Marie-Victorin" côté fleuve.

Une autre réalisation du Groupe Alta

Bureaux des ventes: Lundi au jeudi 12 h à 18 h • Samedi et dimanche : 13 h à 17 h

LOFT et condominium
sur le plateau Mont-Royal Henri Belle-Lagrenade.

Occupation immédiate
À partir de **99 000 \$**
incluant stationnement et climatisation centrale

2496, rue Rachel Est (angle rue Iberville)
(514) 525-7444

VISITE LIBRE
Lun., mar. et mer. : 15 h à 20 h
Jeu., sam. et dim. : 13 h à 17 h
Ven. : sur rendez-vous

VIVRE EN LOFT OU CONDO AU CŒUR DE L'ACTION

soft lofts le confort

Lofts St-James

- gardien de sécurité
- salle de réunion
- salle d'exercice
- terrasse sur le toit
- trois ascenseurs
- hauteur de plafond 10 pi. 6 po.
- grande fenestration
- édifice en béton armé
- insonorisation supérieure
- plancher en lattes de bois franc
- armoires en thermoplastique fini bois
- foyer & air climatisé dans certaines unités

www.lofts-st-james.ca

VENEZ VIVRE L'EXPERIENCE D'UN SOFT LOFT !

Téléphone : (514) 849-4444

CONCEPTIONS RACHEL JULIEN INC.
www.racheljulien.com

58 condos

1 220 pi² à 2 810 pi²
143 960 \$ à 504 114 \$

"AU CŒUR DE LA PETITE ITALIE"
Visitez notre Condo Modèle

Boul. St-Laurent (angle St-Zotique) (514) 274-2574

Îlot Anderson Phase 1

CONDOS climatisés A/C + GARAGES intérieurs INCLUS dans le prix : 1046 pi² à 1950 pi²
Prix : 156 734 \$ à 330 714 \$ taxes incluses

À 2 PAS DU PALAIS DES CONGRÈS

Phase 1 : 20 condos automne 2002 Phase 2 : 76 condos été 2003

1100, rue Jeanne-Mance, Montréal (514) 849-1818

Le Carrefour du Marché

PHASE 2 : Seulement 5 condos à vendre pour été - 2002
Phase 3 : 28 condos

- 4 1/2 : 1004 pi² à 1224 pi² à partir de 89 900 \$ + tx
- Planchers de bois franc
- Mezzanine, terrasse sur le toit

2070, Aird, Mt (514) 256-3975

Horaires des bureaux de vente : lun. au mer. 14 h à 20 h • Sam. et dim. 13 h à 17 h

NOUVEAU À CANDIAC
CONDOMINIUM

OFFRE DE LANCEMENT
5000 \$ DE RABAIS

PRIX À PARTIR DE **79 900 \$** (taxes en sus)

2 ou 3 chambres • Foyer et Garage disponibles

HEURES DE VISITE :
Lundi au mercredi : 13 h à 19 h
Samedi et dimanche : 13 h à 17 h

À l'angle des rues du Dauphiné et Daguerre

BUREAU DES VENTES : (450) 444-5142

Excel
Nous bâtissons votre rêve

LES **CONDOS** AU CŒUR DU SECTEUR HARMONIE
CONDOMINIUMS DU PROJET DE LA BRUÈRE
DANS LES JARDINS DE CHAUMONT

POSSIBILITÉ DE VÉRANDA À L'ARRIÈRE

MAGNIFIQUES DÉTAILS ARCHITECTURAUX

1300 PC. SUR UN SEUL PLANCHER
2 CHAMBRES
SALLE D'ORDINATEUR

PAYSAGEMENT COMPLET

SITE EXCEPTIONNEL
BASE DE PLEIN AIR
PASSAGES PIÉTONNIERS
PARCS ET PETIT LAC

LUMIÈRE BEAUCOUP DE LUMIÈRE

GARAGE DOUBLE PRIVÉ SUR LES CÔTÉS

RAPPORT QUALITÉ/PRIX IMBATTABLE

à partir de seulement **144 800 \$**

TOUTES LES ENTRÉES SONT PRIVÉES

Maison modèle : 654-1, Jean-Deslauriers, Boucherville
(450) 449-0444

Une autre réalisation de **HABITATION CLASSIQUE**

No RBQ : 8260-2269

CÉLÉBRATION DU CENTENAIRE jusqu'à **600 \$ en Rabais postal!**

Recevez jusqu'à **600 \$** en rabais postal!

Célébrez avec nous!
Recevez jusqu'à 600 \$ avec notre promotion de rabais printanier du centenaire et épargnez sur vos factures d'énergie tout l'été!

Contactez-nous au 1 800 361-1113 pour obtenir le nom du concessionnaire Carrier de votre région.

Certaines conditions s'appliquent. Offre en vigueur du 1er avril au 31 mai 2002. Rabais postal.

100 Carrier Cent ans d'innovation

En plus des économies d'efficacité énergétique, achetez maintenant et recevez jusqu'à 600 \$ en rabais postal!

Voyez un marchand Carrier pour plus de précisions. L'offre prend fin le 31 mai 2002.

CHAUFFAGE AU MAZOUT

Pour un sain dialogue avec son réservoir

RAYMOND BERNATCHEZ

UNE LECTRICE a récemment établi le contact avec nous. Son installation de chauffage, incluant le réservoir de mazout, était désuète, estimait son fournisseur. Elle devait y remédier sans délai. Son assureur partageait cet avis. Avait-elle raison d'en douter ?

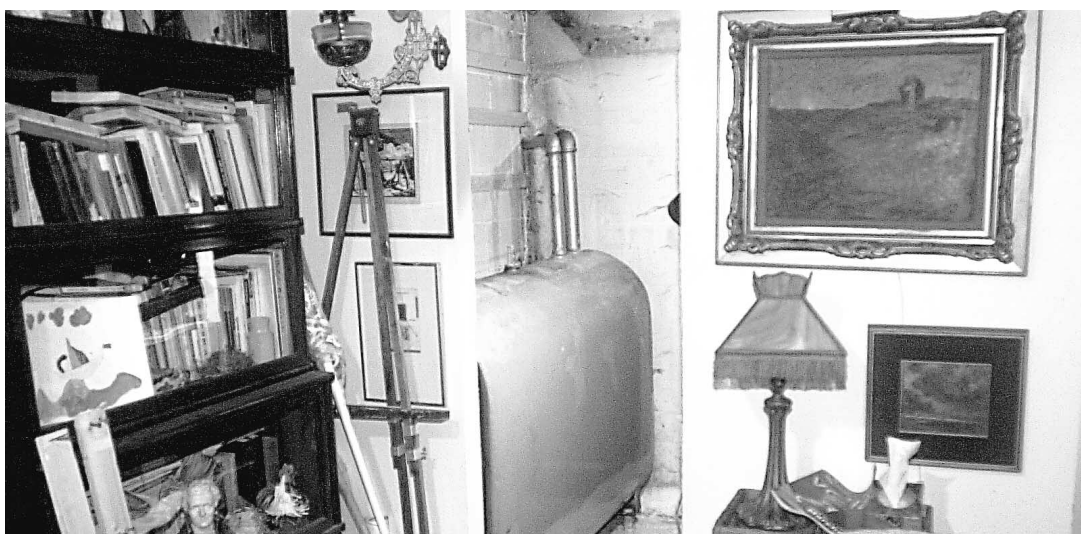
Si une telle requête est formulée par le représentant d'une entreprise pétrolière majeure assumant également la responsabilité des équipements, il faut s'y conformer rapidement faute de quoi il cessera unilatéralement le service. Son propre assureur ne l'autoriserait pas à agir autrement.

Le pire réflexe : opter par dépit pour un « livreur d'huile » qui pompe du mazout dans le réservoir à partir de l'extérieur en ignorant tout du système qu'il approvisionne. Autre erreur : miser sur une personne non qualifiée pour l'entretien constant des composants.

Où est le problème ?

L'absence d'indication relative à l'année d'usage indique que le réservoir a plus ou moins 25 à 30 ans d'âge. L'usage d'inscrire un tel mode d'information remonte à 20 ans à peine.

Certains signes de faiblesses sont néanmoins observables par quiconque. S'il cloque ou suinte en quelque part, laisse perler des gouttes à la surface, si une persistante odeur de mazout s'en dégage, sollicitez un employé qualifié. D'autres manifestations de grande fatigue ou d'ennuis sont perceptibles par la corrosion des valves, des canalisations mal fichues qui se perdent dans les murs, les structures ou, sous terre, entre le réservoir et le brûleur de fournaise (ce qui était malheureusement le cas de notre lectrice). La quasi-



Un réservoir au mazout de plus de 30 ans logé dans un sous-sol bien aménagé doit être traité aux petits oignons.

Photo MARTIN CHAMBERLAND, La Presse

totalité des contaminations lentes sinon des catastrophes proviennent de ces derniers facteurs et non d'une déficience du réservoir.

Correctement installé au sec à l'intérieur, les risques de fuites majeures attribuables à un réservoir vertical sont de l'ordre de 1 sur 25 000 si le propriétaire prend la précaution de fixer sous le cylindre d'acier un bassin de sécurité électronique de type Oillyeller. Muni d'un dispositif d'alarme relié à votre centrale de veille, il s'amorce dès que 1,5 litre de mazout s'accumule dans le bassin. Son coût est de l'ordre de 200 \$. « Réutilisables sur un nouveau réservoir, il veillera sur celui-là des années durant », nous indique Marc Blais, responsable des ventes canadiennes pour l'entreprise Réservoirs d'acier de Granby. Les plus courants de nos jours ? Ceux qui

ont 2,5 millimètres (12 gages) d'épaisseur ou 2,5 millimètres (14 gages) correspondant à deux millimètres ». Un réservoir ayant séjourné plus ou moins longtemps à l'intérieur dans un milieu humide, sur la terre battue ou dans un garage non chauffé, vieillit prématurément.

Un neuf ne fait pas foi de tout. C'est la compétence de l'installateur qui importe par-dessus tout. « Prenez un de nos réservoirs, dit Marc Blais, puis confiez-le à un amateur sous-équipé. S'il advient qu'il transvide le mazout et les dépôts du vieux réservoir dans le neuf, sa durée de vie peut-être aussi brève que deux ans ».

Les réservoirs extérieurs

La mise en place d'un réservoir à l'extérieur de la maison est plus délicate. Les cana-

lisations, les valves et les réservoirs sont durablement éprouvés lorsque soumis aux intempéries ainsi qu'aux cycles de gel et dégel. Au sein du réservoir, il se forme de l'eau. Supprimez-en les conséquences pour l'installation.

« Statistiquement, les risques de fuites émanant d'un réservoir extérieur et de ses installations sont 17 fois supérieurs à ceux encourus avec un réservoir maintenu au chaud et au sec », spécifie Marc Blais.

Lorsque le pire survient

Si le terrain est pollué ; si le fuel pénètre dans les fondations rendant la maison inhabitable ; si son odeur s'imprègne dans les structures, les vêtements et les meubles ; s'il affecte la qualité du sol et l'approvisionnement en eau de vos voisins immédiats, vous êtes confronté au pire.

Il faut sans délai prévenir les services d'urgence. Les pompiers interviennent sans tarder pour sécuriser les lieux. Le grand nettoyage vous incombe. Les sapeurs montréalais effectuent chaque année une trentaine d'interventions de ce type.

Vous avez acheté une propriété ancienne ? Vous êtes hydro-québécois ou alimenté au gaz et sentez une persistante odeur de pétrole sous vos pieds ? Un test de détection magnétique s'impose peut-être ? Il fut un temps où il était convenu d'enfouir les réservoirs au mazout sur le terrain pour les cacher à la vue des occupants. Or, le contenu de plusieurs n'a jamais été siphonné et un nombre indéterminé d'entre-eux s'étiolaient toujours sous terre. D'où peut-être le désagrément ressenti par vous.

Réservoirs d'acier de Granby, Marc Blais, 1-800-308-4603 ou http://www.granbytanks.com
Bassin Oillyeller : www.oilyeller.com

L'incompétence peut être ruineuse

RAYMOND BERNATCHEZ

QUI EST réellement autorisé à installer ou à remplacer en tout ou en partie une chaufferie domestique au mazout ?

Lorsque des réservoirs de plus ou moins 900 litres (200 gallons) sont en cause, une ambiguïté persiste, dit-on dans ce milieu et l'État n'aurait substantiellement rien fait

encore pour la dissiper. Certains vont jusqu'à dire qu'il sous-estime carrément les risques inhérents à ce mode de chauffage.

La Corporation des maîtres mécaniciens en plomberie du Québec (CMMPQ) prétend être le seul organisme apte à attribuer les licences requises dans ce segment de marché hors chantier et sans lien avec les installations industrielles.

Or, certains installateurs munis de l'unique licence 4515 émise par la Régie du bâtiment s'attribuent ce droit. Jacques Poulin, président de l'Association des entrepreneurs pétroliers du Québec, est en désaccord avec ceux-là. Jacques Champagne, agent de placement au local 144 des plombiers (FTQ) dit à ses membres « qui veulent pratiquer à ce niveau-là de passer les licences de la CMMPQ ».

L'entreprise les Réservoirs d'acier de Granby ne tergiverse plus. Seuls les plombiers adéquatement certifiés par la CMMPQ sont autorisés à installer ses équipements au Québec. Ses distributeurs sont fautifs et s'exposent à des poursuites de tierces personnes en vendant un réservoir à qui que ce soit d'autre. Toute garantie du fabricant est dès lors annulée.

Les assureurs ne prennent plus ces choses à la légère, le cumul des négligences pouvant être potentiellement ruineux. Dans un tel contexte un citoyen n'a d'autre choix que de solliciter l'expertise de son courtier pour scruter les protections inscrites dans les « formules étendues » et « tous risques ».

Commission des maîtres mécaniciens en plomberie du Québec : (514) 382-2668.

Patrimoine architectural 1918

VIEUX-STE-ANNE-DE-BELLEVUE
Spacieux appartements-condos dans un immeuble reconverti

2 chambres à partir de **129 990 \$** (plus TPS et TVQ)

Planchers de parqueterie • Ascenseur • Plafonds jusqu'à 10 pi 6 po
Prix préconstruction

BUREAU DE VENTE
ANGLE PACIFIQUE ET GARDEN CITY
(514) 457-5299
Les Propriétés Belcourt inc.
Lun. au jeu. : 13 h à 19 h • Ven., sam. et dim. : 12 h à 17 h

UN PROJET DE RÉNOVATION OU D'AMÉNAGEMENT ?

RESIDENTIEL, COMMERCIAL, INSTITUTIONNEL, AGRICOLE

www.construction411.com

Maison neuve avec plan de garantie APCHQ ou ACQ !

Plus de 30 000 fiches d'information sur les constructeurs

L'ANNUAIRE TÉLÉPHONIQUE DE LA CONSTRUCTION DU QUÉBEC

Les Coeurs St Louis II
VIEUX SAINT-LAURENT

Prix préconstruction

1 chambre à compter de **80 972 \$**
2 chambres à compter de **115 802 \$**
(TPS et TVQ en sus)

Près des magasins et face au métro Du Collège

Paiement mensuel tout compris à compter de seulement **598 \$**

Bureau des ventes : 387, rue Chalmet (angle rue Saint-Louis)
Lundi au jeudi, 15 h à 20 h
Samedi et dimanche, 13 h à 17 h
(514) 747-0538

Les Propriétés Belcourt inc.

Brossard sur le fleuve

7468, rue Tanger
sam. au jeu. de 13h à 17h
ou sur rendez-vous :

Prix à partir de **235 000 \$**
clef en main

- Maisons de ville
- Accès direct au bord du fleuve
- Vue magnifique
- 2 ou 3 chambres à coucher
- 1 700 pi car.
- Frais de condo raisonnables
- Air climatisé

LES CHATELÉTS SURIA RIVE
Promoteur : Les Investissements F & G Lise
RBQ : 1558-0145-43

85% VENDU

5 dernières unités

- Condominium de 1660 à 1700 p. c.
- Penthouse avec toit-terrasse
- Rez-de-chaussée sur 2 niveaux avec terrasse et jardin
- Garage intérieur • 2 ascenseurs • Piscine extérieure

Le Coeur de la Cité
MONTRÉAL CENTRE-VILLE

À l'angle des rues de la Montagne et Notre-Dame
Bureau des ventes : **(514) 989-8665**
Heures de visite : Lundi au jeudi : 13h à 20h
Samedi et dimanche : 12h à 17h

Le boisé de Saint-Lambert

Hâtez-vous! Fin de projet Plus que 2 unités

Près du Golf et marina

Maison de ville et condo
de **195 000 \$ à 275 000 \$** taxes incl.
31 unités seulement • Site exceptionnel
16, Place Le Marronnier, St-Lambert
(450) 465-2455 Ouvert tous les jours de 13 h à 17 h

Finaliste Qualité Habitation

LE CHARME À L'EUROPÉENNE

L'HÉRITAGE DU DOMAINE GARTH

à partir de **\$138,000** + taxes

Au bord du Golf de Ville de Lorraine
Condominiums de style européen

Inclus : ascenseur, gicleurs, grand balcon, stationnement intérieur, piscine

Promotion inclus : frais notaire, frais condo 1 an, plancher bois franc

100 Chemin Grande Côte, Ville de Lorraine • Maison Garth • **450-621-2269**

Constructeur dans la région métro, depuis 1965, Domus et Palme platinée de l'APCHQ
www.groupedargis.com

IMMENSES TERRAINS PRIVÉS À LA HAUTEUR DE VOS RÊVES SITUÉS DANS LES LAURENTIDES
Bord de l'eau ou accès au lac

maison modèle à visiter après qualification

PHASE III

- Votre montagne privée
- Votre bord de l'eau
- Votre domaine privé
- Votre vue panoramique
- Votre piste de ski de fond
- Votre investissement protégé
- Secteur très recherché

À moins d'une heure de Montréal. À 6 km de l'autoroute des Laurentides. À 3 km des services. Route asphaltée.

Les Boisés Champêtres
Des Laurentides - Val Morin - Val David
TERRAINS, LACS ET MONTAGNES OU LAC LASALLE

Rens. : Boisés champêtres (819) 322-7111 (819) 324-7001
Ouvert le sam. et dim.
Semaine : sur rendez-vous
Construction Moreau et Frères (450) 432-3378

UN DOMAINE CHAMPÊTRE OU LA FAIBLE DENSITÉ RÉSIDENNELLE ASSURE L'INTIMITÉ DE CHAQUE DEMEURÉ...
Visitez notre site internet : **www.boiseschampêtres.com**

Un pied à terre au centre-ville de Montréal ou une résidence permanente... Pourquoi pas !

BUREAU DES VENTES SUR LE SITE
coin Docteur Penfield et Côte-des-Neiges (entrée par Côte-des-Neiges)

Royal Penfield

34 condominiums

- prestigieux et luxueux
- Maintenant en construction
- Prix à partir de 250 000 \$ (taxes et stationnement inclus)

(514) 932-6600

La distinction et l'élégance que vous méritez !

NOUVEAU ET EXCLUSIF

Penthouse de 3 367 pi car. plus terrasses de 2 702 pi car. avec **PISCINE PRIVÉE**

La détente est de plus en plus électronique

DANIELLE TURGEON

AUX ÉTATS-UNIS, les gourous parlent de « nesting » pour décrire la nouvelle tendance. À la suite des événements du 11 septembre, disent-ils, on fait son nid à la maison. Quand la famille et les amis s'y rencontrent, ils regardent un film DVD sur écran géant, s'amuse avec des jeux vidéo sur des consoles high-tech et visitent le musée du Louvre via Internet.

Et ce n'est que la pointe de l'iceberg. À bien y regarder, on découvre des panneaux de contrôle un peu partout dans la maison. Les consommateurs y font programmer les données essentielles au fonctionnement de l'audio-vidéo dans toutes les pièces, de l'éclairage, du chauffage et de la sécurité de la maison. Ils installent un réseau interne hyper performant.

Avant, il y avait les accros qui dépensaient 10 000 \$ ou 15 000 \$ pour de l'équipement high-tech et des gens très fortunés qui voulaient le nec plus ultra à 50 000 \$ et plus. Aujourd'hui, une nouvelle clientèle s'est jointe à ces deux groupes.

« Davantage de familles achètent un poste multifonctionnel pour la

salle de séjour, dit Pascal Gaudreault, expert en cinéma-maison chez Environnement électronique. L'ensemble le plus populaire en ce moment comprend six haut-parleurs, un lecteur DVD, un téléviseur de 36 pouces et un récepteur-amplificateur pour un coût d'environ 3500 \$.

Selon Statistique Canada, les Canadiens dépensent davantage pour se divertir. L'Enquête mensuelle sur les grands détaillants indique que les ventes d'appareils électroniques (matériel audio-vidéo, ordinateurs, logiciels et appareils électroniques) atteignaient 820 millions de dollars en janvier 2001 et 936 millions de dollars en janvier 2002, une progression de 14,1 %. Cette catégorie a maintenant dépassé celle des vêtements, chaussures et accessoires pour se classer deuxième derrière l'alimentation.

Plus que le cinéma maison

Le marché du divertissement électronique bouillonne. Les équipements sont toujours plus petits et plus performants. Et les appareils sont reliés entre eux. On peut diffuser des photos d'un site Internet sur un téléviseur, enregistrer de la musique du Net sur son système



Photo ROBERT NADON, La Presse

À bien y regarder, on découvre des panneaux de contrôle un peu partout.

audio. Rien n'est impossible. Et tout va très vite.

Jusqu'en 1994, les Québécois n'étaient pas du genre à écouter le même film plusieurs fois. C'est Walt Disney et *Le roi Lion* qui ont changé la donne.

« Plutôt que de louer le film à répétition, les parents achètent le DVD », explique Robert de Bellefeuille, directeur des ventes d'Aralex Acoustics qui distribue du matériel électronique. La chute des prix de l'équipement, jumelée à l'amélioration de la qualité de l'image et du son, a fait exploser le marché. Le DVD a eu le taux de pénétration le plus rapide de toute l'histoire de l'électronique. Son succès a été instantané. Aujourd'hui, plusieurs personnes collectionnent les films.

L'arrivée des entreprises de diffusion par satellite a aussi contribué à augmenter le nombre de spectateurs de salon. Selon les chiffres du Conseil de la radiodiffusion et des télécommunications canadiennes (CRTC), le Canada compte 1,8 million d'abonnés à la télévision par satellite ou numérique par câble depuis leur lancement en 1997.

Côté audio, il y a longtemps que les systèmes de son ont quitté le sous-sol. Ils sont partout dans la maison. Au dernier Salon national de l'habitation, Audio Centre avait une maison témoin entièrement électronique et le son y avait une importance primordiale. « Il y a des haut-parleurs dans toutes les pièces, avec un système de contrôle centralisé que l'on active à distance à l'aide d'un écran tactile », expliquait sur place Maurice Gaudio. Cet écran peut être au menu de l'ordinateur, du téléphone cellulaire, de la télévision. Depuis l'arrivée du CD en 1982, le son s'est démocratisé, aidé par l'industrie des balladeurs et la musique MP3. Par contre, le CD a été plutôt lent à déloger les disques de vinyle; il n'a été vraiment populaire qu'en 1990.

Consoles de jeux et ordinateurs

Le secteur du jeu vidéo est également en pleine croissance. Dans un rapport de 1999, on estimait l'industrie mondiale à 16 milliards US \$. Les jeux de consoles, qui représentent 70 % du marché, sont commercialisés par Sony et Nintendo et Sega. Les jeux sur Internet, plus récents, sont aussi en

plein essor, qu'ils soient achetés sur cédérom ou téléchargés directement du Net.

« Les jeunes ne sont plus les seuls à jouer, dit Isabelle Marazani, directrice du marketing du Centre national d'animation et de design (NAD). Près de 40 % des joueurs sont aujourd'hui des femmes, ce qui a eu un effet sur la conception des jeux. Ils ne sont pas nécessairement violents. »

Quant à Internet, le sondage Netendances, réalisé par Léger marketing et le Centre francophone d'informatisation des organisations (CEFRIO) estime que trois millions d'adultes québécois utilisent désormais Internet sur une base régulière. Le pourcentage d'internautes a nettement progressé au Québec au cours de deux dernières années. Par contre, le commerce électronique demeure stagnant.

« Environ 300 000 Québécois effectuent au moins un achat en ligne par mois, expliquait Jean-Marc Léger, lors du dévoilement du sondage en janvier 2002. Par contre, plusieurs utilisent Internet pour se divertir, communiquer avec leurs proches, télécharger de la musique ou planifier leurs vacances d'été. »

MATÉRIEL ÉLECTRONIQUE DANS LES FOYERS AU QUÉBEC

	PMB 2001 (entrevues 2000)	Pénétration %	PMB 1999 (entrevues 1998)	Pénétration %	Croissance annuelle
Total de foyers	2913	100,0	2946	100,0	—
Câble	1756	60,3	1853	62,9	-2,6
Antenne	445	15,3	504	17,1	-5,9
Antenne parabolique (soucoupe) 18"	200	6,9	55	1,9	131,8
Antenne parabolique (soucoupe) 4'+	53	1,8	57	1,9	-3,5
Système de cinéma-maison	331	11,4	244	8,3	17,8
> système avec amplificateurs «surround»	234	8,0	154	5,2	26,0
> système avec récepteurs «pro-logic»	129	4,4	88	3,0	23,3
Magnétoscope	2117	72,7	2217	75,3	-2,3
Ordinateur	1066	36,6	964	32,7	5,3
Jeux vidéos > système à brancher à la télé	659	22,6	750	25,5	-6,1
Jeux vidéos > système portatif	192	6,6	172	5,8	5,8
Caméscope	218	7,5	160	5,4	18,1
Caméra > système APS	63	2,2	37	1,3	35,1

Source: PMB

Qualité et savoir-faire
depuis 25 ans



6 PROJETS

LAVAL " Val Ste-Rose " (450) 622-9685
LAVAL " Val des Brises " (450) 661-2455
(450) 661-2456

ROSEMÈRE

" Bourg Rosemère " (450) 965-1108

NOUVEAUX PROJETS

MASCOUCHE (450) 474-0074
LAVAL " Ste-Dorothée " (450) 969-1000
REPERTIGNY
" Valmont sur Parc " (450) 581-3411

AUTRES TERRAINS DISPONIBLES
OU CONSTRUONS SUR VOTRE PROPRE TERRAIN



HABITATIONS DEPUIS 1977
GERMAT
www.germat.com

PLACE DE LA
COLLINE

1700, avenue Glendale
Outremont

VIVRE À OUTREMONT
BLOTTI SUR...
UN ARPENT*
DE COLLINE BOISÉ

DÉBUT DE LA CONSTRUCTION
EN MAI 2002

- livraison : octobre 2002
- 4 unités de coin par étage, sur 8 étages
- seulement 30 unités disponibles
- à partir de 220 000 \$
- espace lumineux et spacieux
- chauffage et foyer au gaz
- climatiseur
- stationnement intérieur

Salle de montre et bureau des ventes, temporairement au :
40, chemin Bates • suite 140, Outremont

Lundi au jeudi de 13h à 19h, samedi et dimanche de 13h à 17h, fermé le vendredi.

*Superficie du terrain : 35 600 pi²

Renseignements : 514.274.4004

L'Immobilier Venant III Inc. R.F.Q. 8108-86-44

Marges Manœuvre

Donnez-vous de la marge de manœuvre



La gestion de vos paiements commence à être drôlement compliquée ?

Avec les marges Manœuvre de la Banque Nationale, facilitez la gestion de vos finances en regroupant tous vos paiements dans une seule et même marge. Vous pourrez ainsi profiter d'un taux d'intérêt unique très avantageux. De plus, les marges Manœuvre vous permettent d'utiliser vos fonds quand bon vous semble pour réaliser tous vos projets. Et vous effectuez vos remboursements à votre gré !

Pour trouver la marge Manœuvre qui vous convient, rencontrez votre conseiller.



1 888 TELNAT-1
www.bnc.ca

BANQUE NATIONALE
VOUS SEREZ PLUS À L'AISE

* Selon les normes minimales mensuelles de remboursement exigées par la Banque Nationale.

Un cadeau original pour maman avec La Presse



Cette année, pour la fête des mères, offrez un cadeau qui sera encore apprécié dans quelques mois.

Un abonnement à *La Presse du week-end* pour les six prochains mois. Seulement 45,75 \$ taxes incluses.

Une économie de plus de 33 \$ sur le prix en magasin.

Plus que jamais il est important d'être bien informé !



La Presse pense aussi à vous !

En offrant *La Presse* en cadeau, vous recevrez GRATUITEMENT le livre **FLEURS SAUVAGES DU QUÉBEC**.

Une valeur de 24,95 \$



Vous pouvez offrir *La Presse* en cadeau en communiquant avec nous :

Téléphone : (514) 285-6911
Interurbain (sans frais) : 1 800 361-7453

Télécopieur : (514) 285-7039
Interurbain (sans frais) : 1 888 254-7272

Courriel : abonnement@lapresse.ca

ou retournez ce coupon dûment rempli à :
La Presse, Itée, C.P. 11048, Succursale Centre ville, Montréal H3C 9Z9

COUPON-CADEAU

La Presse

Oui, je désire offrir *La Presse* du samedi et dimanche en cadeau, pour une période de 26 semaines, à compter du 2002

En payant à l'avance le montant de 45,75 \$ (taxes incluses), pour 26 semaines, je recevrai GRATUITEMENT le livre **FLEURS SAUVAGES DU QUÉBEC**.

Je joins mon chèque de 45,75 \$ à l'ordre de La Presse, Itée, C.P. 11048, Succ. Centre Ville, Montréal (Québec), H3C 9Z9

Je désire effectuer le paiement par carte de crédit

Visa Master Card

No de carte : _____ Date d'expiration : _____ / _____

Signature : _____

Je désire offrir *La Presse* à :
(Veuillez écrire en lettres majuscules)

Nom : Prénom :

Adresse : App. :

Ville : Code postal :

Téléphone : (.....)

Une lettre mentionnera que cet abonnement à *La Presse* est un cadeau de :
(Veuillez écrire en lettres majuscules)

Nom : Prénom :

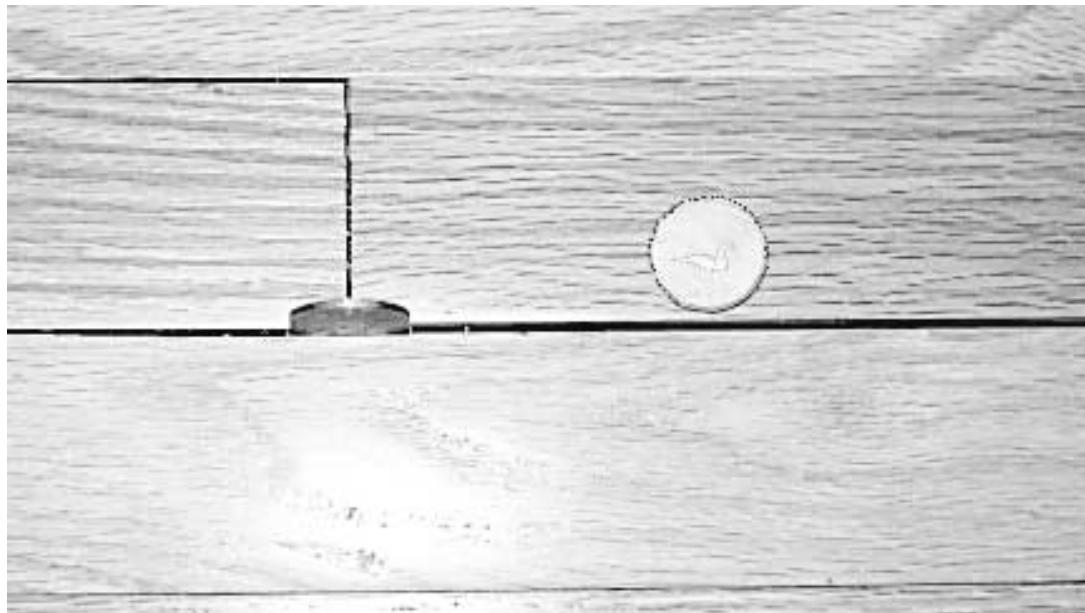
Adresse : App. :

Ville : Code postal :

Téléphone : (.....)

Cette offre, en vigueur jusqu'au 13 mai 2002, ne peut être jumelée à aucune autre offre spéciale et est valable seulement où le service de livraison à domicile est disponible.

RÉNOVATIONS



Il n'est pas normal de pouvoir insérer une pièce d'un dollar entre les lames d'un plancher de bois dur.

Pour éviter les craquements des planchers de bois dur



YVES PERRIER
collaboration spéciale

Le parquet de lames de bois dur demeure encore le revêtement de plancher le plus recherché pour les chambres et les salles de séjour. Toutefois, en rénovation comme en construction neuve, les consommateurs se plaignent de plus en plus de problèmes d'espacement des lames et de craquements de plancher.

Les variations « normales » du bois

Le bois change de dimension selon son taux d'humidité interne. Ce taux varie en fonction de la température et du taux d'humidité de l'air. À une température de 21°C et un taux d'humidité de l'air de 50 %, le taux d'humidité dans le bois se stabilise à 9,2 %. Lorsque le taux d'humidité de l'air descend à 35 %, le taux d'humidité du bois descend à 6,9 % et une planche de bois d'une largeur standard de 57 mm (2-1/4 po) rétrécit d'environ 0,4mm (1/64 po).

Comme le taux d'humidité de l'air varie généralement de 40 à 80 % selon les saisons, il est normal de voir apparaître de petits espacements en hiver, mais ceux-ci devraient se refermer durant l'été. Selon l'Association provinciale des constructeurs d'habitations du Québec (APCHQ), la situation devient toutefois anormale lorsque les espacements ne se referment pas vers le début du mois d'août.

Vérifier le taux d'humidité

Lors de la pose du parquet, les lames de bois dur devraient avoir un taux d'humidité situé entre 9 et 11 % et celui-ci devrait être semblable à celui du sous-plancher de contreplaqué. Selon le National Wood Flooring Association (l'organisme américain le plus réputé en la matière), on ne devrait pas installer de lames de bois dur lorsqu'il y a une différence de plus de 2 % entre le taux du parquet et celui du sous-plancher. L'installateur du parquet devrait donc vérifier ces taux avant l'installation.

Le problème survient surtout lors de la construction de maisons neuves en hiver. L'humidité générée par le bois de charpente, le béton et le composé à joint du placoplâtre rend le sous-plancher très humide. Comme les constructeurs sont souvent pressés de finir leur chantier, ils n'attendent pas l'assèchement du sous-plancher avant de poser le bois franc. Pour le bois standard comme pour le bois préverni, il est recommandé d'apporter les lames de bois sur le chantier, au moins trois jours avant leur pose, afin qu'elles s'acclimentent à la température et au taux d'humidité de la pièce avant leur pose. Mais si le sous-plancher a un taux d'humidité supérieur à 13 %, le bois dur ne devrait pas être installé.

Un support ferme

Lorsque les solives sont espacées à 40 cm (16 po), le Code national du bâtiment (CNB) exige un contreplaqué de 16 mm (5/8 po) comme support pour un plancher de bois dur de 8 mm (5/16 po) d'épaisseur. Malheureusement, cette exigence minimale s'avère souvent insuffisante, surtout, lorsque les lames de bois sont posées parallèlement à la structure du plancher. Dans ce cas, je vous recommande la pose d'un deuxième contreplaqué de 12 mm (1/2 po) pour éviter le mouvement des lames et les craquements.

Lorsque l'épaisseur des lames de bois dur est de 19 mm (3/4 po), le CNB permet de poser les lames de bois dur sur des fourrures, sans sous-plancher de contreplaqué. Après avoir vu plusieurs problèmes d'instabilité reliés à ce mode de construction, je vous le déconseille fortement. Anciennement, les lames de bois dur avaient toutes un minimum de 60 cm (24 po) de longueur. Cette longueur assurait une bonne stabilité, mais aujourd'hui, on retrouve de nombreuses pièces faisant à peine 22 cm (9 po) de longueur, ce qui réduit la rigidité du plancher et augmente les craquements.

Le choix du bois

Les consommateurs devraient vérifier trois points importants en choisissant leur bois : la largeur des planches, l'essence du bois et son entreposage. Pour réduire la formation d'espaces entre les lames, celles-ci ne devraient pas avoir plus de 57 mm (2-1/4 po) de largeur. Plus la largeur des lames est grande, plus le rétrécissement sera grand en hiver. Les lames étroites ont aussi l'avantage d'être mieux clouées. En effet, un plancher dont les lames ont 2-1/4 po de largeur bénéficie de 12 clous/pied carré alors que celui réalisé en lames de 3-1/4 po n'a que 9 clous/pied carré. Comme les craquements des planchers de bois dur sont principalement causés par le frottement du bois sur les clous, un plus grand nombre de clous permet de réduire le mouvement du bois ainsi que les craquements.

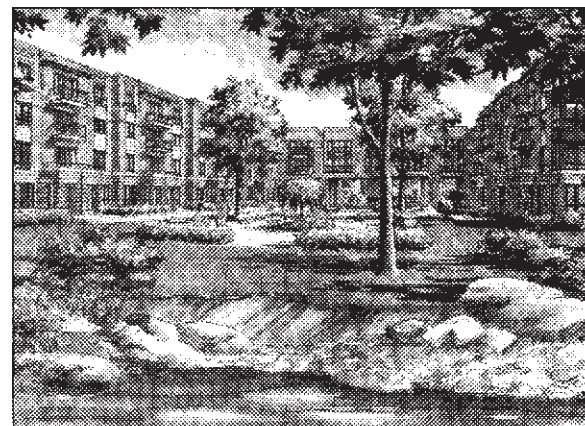
Dans les sous-sols qui deviennent humides en été, je recommande d'installer du chêne, car l'érable et le merisier sont plus sensibles au gonflement dû à l'humidité.

Finalement, on devrait éviter d'acheter du bois dur qui fut entreposé dans un hangar non chauffé. Le bois n'aura pas le temps de s'acclimater à la température et au degré d'humidité de la pièce et il aura des problèmes de gauchissement.

Les solutions

En présence d'un problème de retrait généralisé sur un plancher, la seule solution esthétique est de tout enlever et de recommencer. La pose de pâte de bois entre les lames est rarement esthétique et celle-ci a tendance à ressortir durant l'été lorsque le bois gonfle. S'il s'agit d'un petit nombre de fentes de plus de 3 mm (1/8 po), il est parfois possible d'insérer une fine bande de bois dur de la même espèce entre les lames.

Yves Perrier est membre de l'Ordre des architectes du Québec.



Un concept contemporain d'habitation

2 ou 3 chambres à coucher avec garage
Jardin paysagé donnant sur la rive
Visitez notre condo modèle!
* Taxes en sus

Bureau des ventes

Lun. Ma. Mer. : de 13h à 19h
Jeu. Sa. Di. : de 13h à 17h
Ven. : fermé

www.bourgdelarive.com

Vivre au bord de l'eau
à partir de 150,000 \$ *

Condominiums et maisons de ville

CONDOS
VENDUS À
65%



boul. Guoin O. (angle Norwood)
entre L Acadie et Saint-Laurent
Ahuntsic
514.331.0025

3047238A

02847

3046264

DÉCORATION



Boutons pour les gars et les filles de la marine.



Boa, fleur de soie, fleur de pierres. Rix Rax.



Une trentaine sur 65 000. Un choix déchirant.

La beauté fatale des boutons

ANNE RICHER

ON EN PERD beaucoup. Il ne tient parfois qu'à un fil. Il suffit qu'il soit perdu pour que le décor semble triste et dégarni. Sans lui, la veste, le coussin, la tenture ont perdu tout leur charme.

Il y a des millions de boutons dans le monde. Et s'il n'y en a qu'un seul pour faire notre bonheur, partir à sa recherche peut sembler une mission impossible. On a encore une chance : chez Rix Rax. Un bouton de perdu, 65 000 de retrouvés, réunis sous un même toit, de tous formats, de toutes couleurs, de toutes les époques aussi.

Si dans une quelconque boîte de métal gisent au fond d'un tiroir des boutons ayant appartenu à votre grand-mère, regardez-les d'un autre oeil. Il se peut que dorment là de véritables trésors.

« Un bouton n'est rien si ce n'est pas le bon », pourrait dire Juliette Trolio pour ajouter : « Il est tout si c'est le bon. » Depuis 15 ans, la boutique Rix Rax est tenue par une femme à la passion étrange : elle manipule à longueur de jour des mètres de rubans, des centaines de boutons nouveaux auxquels elle trouve encore une place, des dizaines de plumes les plus exotiques, des fleurs de soie émouvantes de ressemblance.



Juliette Trolio au milieu de ses merveilles.

Des clients perdus sans leurs boutons, imaginatifs, résolus à mettre un point sur un i à leurs décors, franchissent le seuil en espérant trouver dans cette caverne d'Ali Baba le trésor qu'ils cherchent.

Juliette Trolio a toujours, du plus loin qu'elle se souvienne, voulu être commerçante. Avant d'y parvenir, elle a voyagé, observé, fréquenté des artisans, des artistes. Un jour elle a découvert un magasin de couture,

bourré de fils et de passementeries, de patrons Butterick et de quelques boutons, il va sans dire. Italienne d'origine, elle n'a pu que vibrer à la passion de ses mère et grand-mère pour tout ce qui touche à la couture et à la mode. Elle a acheté et remis au goût du jour tout ce fonds de commerce bien ancré dans son quartier.

Les boutons : chaque nouvel arrivage est source de grande excitation. Les rubans : elle les vend pour les boucles blondes des petites filles ou pour envelopper un cadeau de mariage ; les attaches de cuir ou de métal pour les manteaux et les vestes ; les galons en rembourrage, ou pour border une nappe, une cape, tout ce qui rappelle l'époque médiévale ; les plumes, on s'en fait un bouquet.

Mais les boutons sont la grande chose en décoration actuellement : sur les housses de couette, les taies d'oreiller, les coussins. Les rideaux et les tentures, fabriqués en fibres naturelles, cotons et lins, prennent un aspect sophistiqué garnis de boutons de bois, ou de nacre, et même de métal.

Un seul de ces objets mythiques, généralement rond, à deux ou quatre trous, peut donner tout un éclat !

Rix Rax est situé au 801, rue Gilford : (514) 522-8971

Le Saint-Christophe
16 unités de condos
 5700 Christophe Colomb
 • Superficie de 1 350 pi car.
 • 3 ch. à coucher
 • Stationnement disponible
 À partir de **133 000 \$**
 à **172 000 \$**
 Taxes incluses.
CONSTRUCTION MALTAIS
 Incluant: • Foyer • planchers de bois • finition luxueuse
 • ass. A.P.C.H.Q. • Congé de taxes municipales
90% VENDU!
 Informations : 5700 Christophe Colomb (entre Le Parc Laurier et boul. Rosemont)
 (514) 705-2121 / (514) 705-2345
 Heures de visite : Sam./dim. 13 h à 17 h • Semaine sur rendez-vous

Canal Lachine
Le Charlevoix condominiums
 • Construction neuve
 • À 60 pas du métro
 • Près du marché Atwater
 • 1, 2 ou 3 ch. à coucher
La Garantie Qualité Habitation
21 unités
 (514) **952-2609** Prix pré-construction À partir de **116,000 \$** Taxes incluses

Les maisons de ville Laurentiennes
 ARCHITECTURE ORIGINALE, ÉLÉGANTES ET CHALEUREUSES
2, 3 ou 4 chambres
1380 à 2025 pi. car.
 à partir de **169 000 \$** tx. incl.
 www.rodimax.com
 7030 boul. Henri-Bourassa O. / (514) 832-0494/336-1811

Au bord du lac Memphrémagog
 CONDOMINIUMS HAUT DE GAMME AVEC SERVICES D'HÔTELLERIE. À 1 HEURE DE MONTRÉAL
 SORTIE 115 DE L'AUTOROUTE 10
Le Littoral
SEULEMENT 3 UNITÉS DE DISPONIBLES
 • 2 chambres, 2 salles de bains
 • Ascenseurs semi-privés desservant 2 condos par étage • Foyer
 • Garage intérieur (optionnel)
 • Climatisation centrale
 • Structure en béton armé
 • Insonorisation supérieure
 Au cœur d'activités sportives : voile, plage, piscine, vélo, golf, randonnée pédestre, ski, etc.
 À distance de marche des services de la ville de Magog
 à partir de **224,900 \$** + taxes
SUCCÈS SANS PRÉCÉDENT
 Brique d'or décerné par Yves Perrier La Presse, octobre 2000
 Bureau ouvert 7 jours : Place L'Étoile-sur-le-lac
1200, rue Principale Ouest, Magog J1X 2B6 • 1-800-567-2727

La vie de Château St-Bruno
 Occupation immédiate
 270, rue de Vimy Saint-Bruno
 Penthouse disponible
CONDOMINIUMS • (450) 441-0343
 • Édifice de très grande distinction dans un boisé
 • Insonorisation de qualité supérieure • Revêtement de pierre et large fenestration • Ascenseur • Structure d'acier, planchers de béton
 • Piscine extérieure chauffée
Les Châteaux Champêtres
 www.chateauxchampêtres.com

Les Cours Rachel
 310 rue Rachel Est
 Un cadre historique des espaces repensés
www.lescoursrachel.com
 Bureau des ventes temporaire: 1179 Bleury, suite 4 - Montréal
 lun - ven 13h - 18h sam & dim 12h - 17h
[514] 866 - 5555
 habitations exclusives: garages, hauts plafonds, cours et jardins intérieurs

La Vieille Fabrique
Meuble audio-vidéo, ensemble de salle à manger, mobilier de chambre, articles de décoration, etc.
 Ouvert du lun. au sam. de 9 h à 17 h • Dim. de 11 h à 17 h
15, rue Lesage, Sainte-Thérèse
Tél. : (450) 437-4207

ESPACE réfléchis
 56 CONDOMINIUMS LUMINEUX DANS LE VIEUX-MONTRÉAL
 ARCHITECTURE D'EXCELLENCE
 AMÉNAGEMENTS PERSONNALISÉS
 JARDINS ET TERRASSES
EUROPA
 6699 PROJETS.EUROPA.COM

Le Parcours du Cerf
 Bungalows et Cottages à Longueuil
 Phase 1B maintenant ouverte. Choisissez votre terrain!
SOTADÉC
 No RBQ: 7821-9261
 SOTADÉC : 2110, rue des Iris Longueuil (450) 448-2525
HABITATION CLASSIQUE
 No RBQ: 8260-2269
 HABITATION CLASSIQUE 2000 : 2122, rue des Iris Longueuil (450) 448-1661
 à partir de **184 800 \$**

LA PLOMBERIE



51. Réparation d'un tuyau gelé ou éclaté



Si un tuyau éclate, fermez immédiatement le robinet d'arrêt principal de la maison. Réparez-le temporairement à l'aide d'une bride et d'une plaquette manchon de caoutchouc.

C'est généralement le gel de l'eau contenue dans le tuyau qui fait éclater celui-ci. Avec des gaines isolantes en mousse, protégez contre le gel les tuyaux qui courent dans les vides sanitaires et les espaces non chauffés.

Un tuyau gelé mais non éclaté empêchera l'eau de s'acheminer vers les

robinets et appareils. Il est facile de dégeler un tuyau, mais plus compliqué de repérer l'emplacement exact du bouchon de glace. Laissez ouvert le robinet qui ne fonctionne plus. Cherchez le tuyau qui l'alimente, et les endroits où ce tuyau court à proximité d'un mur extérieur ou dans une zone non chauffée. Dégelez le tuyau à l'aide d'un sèche-cheveux ou d'un pistolet thermique (ci-dessous).

Il se peut que les vieux raccords ou les tuyaux corrodés fuient ou éclatent.

Avant toute réparation d'urgence, fermez le robinet d'arrêt principal de la maison, généralement situé près du compteur d'eau.

Tout ce dont vous avez besoin

Outils : pistolet thermique ou sèche-cheveux, gants, lime métallique, tournevis.

Matériel : manchon isolant pour tuyau, bride et plaquette de caoutchouc.

Réparation temporaire d'un tuyau éclaté



1 Fermez le robinet d'arrêt principal de la maison. Chauffez doucement le tuyau avec un pistolet thermique ou un sèche-cheveux. Gardez en mouvement la buse de l'appareil. Une fois le tuyau dégelé, laissez-le se vider.



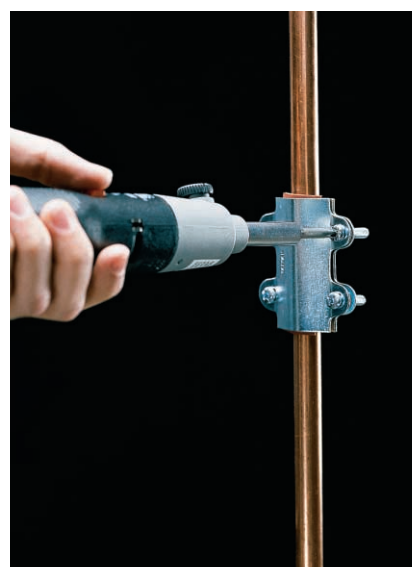
2 Lissez les arêtes du métal éclaté à l'aide d'une lime métallique.



3 Placez la plaquette de caoutchouc sur la fissure; les bords de la plaquette doivent se trouver du côté opposé à la fissure.



4 Installez les deux brides métalliques sur la plaquette de caoutchouc.



5 Avec un tournevis, fixez solidement les brides. Ouvrez l'eau et vérifiez l'étanchéité de la réparation. S'il y a fuite, resserrez les vis. **Attention ! Cette réparation n'est que temporaire.** Remplacez dès que possible le tronçon de tuyau éclaté.

Réparation d'un tuyau obstrué par un bouchon de glace



1 Dégelez le tuyau à l'aide d'un pistolet thermique ou d'un sèche-cheveux. Réglez le pistolet à une chaleur faible et gardez-le en mouvement afin de ne pas surchauffer le tuyau.



2 Laissez refroidir le tuyau, puis protégez-le contre le gel avec un manchon isolant. Protégez ainsi tous les tuyaux courant dans les vides sanitaires et dans les endroits non chauffés.



Solution de rechange : Protégez les tuyaux avec une bande isolante en fibre de verre et un ruban étanche. Pour une protection maximale, enroulez la bande sans la comprimer.

Extrait du
GUIDE COMPLET
DU BRICOLEUR
LA PLOMBERIE
©2001

LES ÉDITIONS DE
L'HOMME

www.edhomme.com

Un milieu de vie conçu pour les 50 ans et plus

sur le fleuve!



Un environnement de villégiature offert par la présence du fleuve, de la voile, du canot...
Des maisons unifamiliales sans tâches d'entretien pas de peinture extérieure, pas de tonte de gazon...
Un Club House à partir duquel s'organise excursions en montagne, conditionnement physique, natation...

450.923.9891
145, rue Saint-Maurice, angle Saint-Laurent à Brossard



Lundi au jeudi, de 11 h à 19 h. Samedi et dimanche, de 13 h à 17 h.



www.prevel.ca

VIVRE À L'EUROPÉENNE dans un loft de quartier

au Vieux-Montréal



Une rue située hors du temps, un petit coin d'Europe. Une forme raffinée de cocooning urbain.

514.284.9333
433, rue Sainte-Hélène, angle Lemoyne une rue à l'est de McGill



Lundi au jeudi, de 16 h à 21 h. Samedi et dimanche, de 13 h à 17 h.

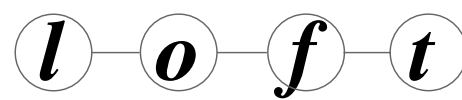


Une vue remarquable sur le centre-ville et le Vieux-Port de Montréal. Des lofts d'espace et de lumière.

514.848.0711
12, rue des Sœurs-Grises



certainement



au Quai de la Commune



« Un espace décloisonné, dans le Vieux-Montréal, pour me brancher sur l'énergie du centre-ville... »

[134 500 \$]

514.848.0711
12, rue des Sœurs-Grises, angle de la Commune



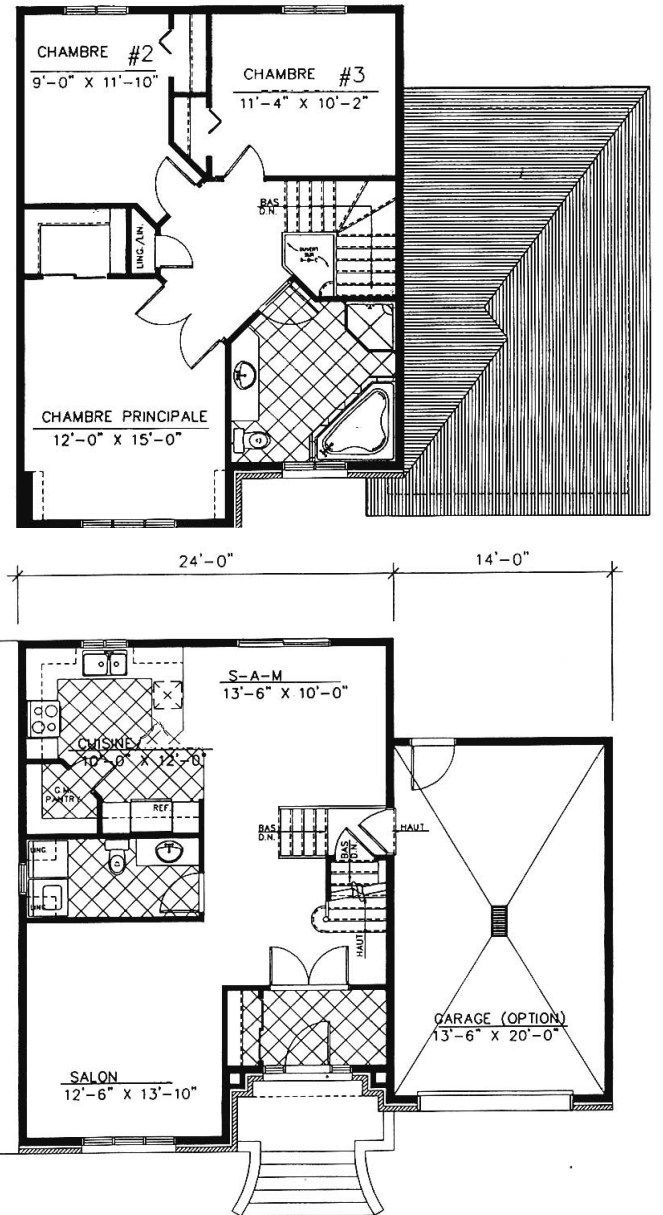
LA MAISON DE LA SEMAINE



L'Aquitaine (482)

Sous des lignes sobres et classiques se cache un petit cottage qui saura répondre à vos attentes sans pour autant vider votre bourse. Il offre trois chambres à l'étage, un vestibule fermé, une cuisine spacieuse et une foule d'autres avantages. Le garage est offert en option. Le coût de construction approximatif de ce modèle est de 112 000 \$ ou plus, terrain, taxes et options en sus (prix communiqué à titre indicatif seulement).

Pour plus de renseignements sur les modèles de la nouvelle collection ou pour commander le plan, communiquez avec Plans Design au (450) 652-7359 / ligne Montréal : (514) 941-0404. Adresse Internet : www.plansdesign.qc.ca



TESTÉ SOUS MON TOIT

Gros aspirateur de poche

LUCIE LAVIGNE

BLACK & DECKER vient de lancer un aspirateur qui en contient deux... Ou presque. Avec son long manche, le DirtBuster ressemble à un aspirateur traditionnel. Sans le manche (facile à enlever), l'appareil se transforme en aspirateur à main. Et peu importe la forme qu'il prend, il nettoie autant les tapis que les planchers. En format aspirateur à main, il permet de dépoussiérer les escaliers, les meubles ou l'intérieur de la voiture.



Sans le manche, le nouvel aspirateur de Black & Decker se transforme en aspirateur à main.

veiller la quantité de poussière aspirée pendant le nettoyage.

Le positionnement marketing du produit est précis : il a été conçu pour le nettoyage des maisons de ville, des appartements et des chambres d'étudiants. Autrement dit, son bac à poussière se remplit rapidement...

En clair, cet aspirateur — efficace, mais de petite taille — n'est pas doté d'un bac à poussière très volumineux. Néanmoins, il est translucide. Ce qui permet de sur-

muni d'un système à deux positions permettant de passer d'un mode de succion à l'autre. Facile.

Déception : les designers qui ont dessiné cet aspirateur n'ont pas trouvé la meilleure astuce pour ranger le cordon pendant le nettoyage. Le fil a tendance à s'échapper du crochet. Par contre, ils ont eu la bonne idée de permettre le rangement des accessoires dans le manche.

Avec son plastique couleur raisin, l'appareil a des airs de gros jouet. Pour ce qui est de son style, le DirtBuster ne révolutionne rien. Il ne fait qu'adopter (comme une pléthore de produits) la mode des plastiques translucides popularisée par les iMac d'Apple.

Enfin, l'installation de l'adaptateur — un tuyau flexible muni d'un suceur plat ou d'une brosse — pourrait se faire plus aisément. On doit trifouiller sous l'appareil couvert de poussière pour le brancher.

Prix : 89,99 \$ pour le modèle FV5000. Informations : 1 800 544-6986.

EN VOYAGE AVEC NOUS
Les mercredis et samedis dans **La Presse**

VACANCES VOYAGE

www.unterrain.com

BORD DE L'EAU • VUE PANORAMIQUE • PLAGE
ACCÈS AU LAC • SECTEUR TRÈS RECHERCHÉ
77 TERRAINS • MOINS DE 1 HEURE DE MONTRÉAL

819 322-7111

LES JARDINS DU PARC CARON

PRÉVENTE PHASE IV **107,500\$**
Livraison : juillet 2002

- Train de banlieue (station Montpeller)
- Métro Côte-Vertu près de l'aut. 15

Bureau des ventes
520, boul. Côte-Vertu, Saint-Laurent
Tél. : (514) 747-1153

Group Immobilier Scalla Inc.
Constructeur depuis 35 ans
R.B.Q. 2548-1589

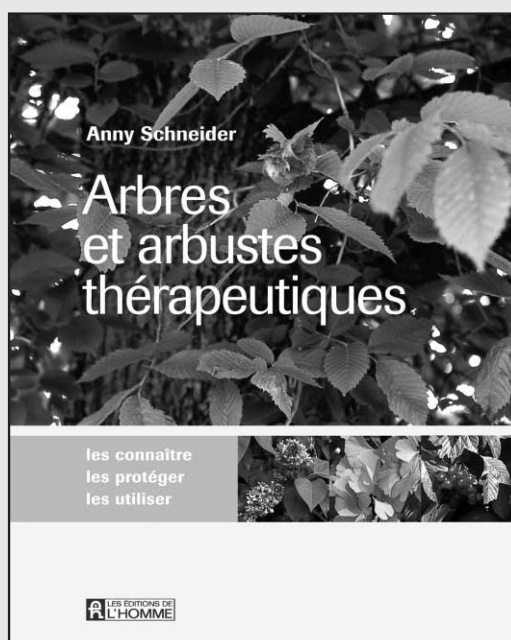
Lun. au jeu. : midi à 19 h 30
Ven. : midi à 18 h
Sam. et dim. : midi à 17 h

Vie de Quartier à Brossard

Le Quartier des Lanternes
PROJET RÉSIDENTIEL HAUT DE GAMME
À partir de 201 000 \$*
Terrain et taxes incluses

La Presse La bonne nouvelle du jour!

La Presse vous offre la chance de gagner **Arbres et arbustes thérapeutiques**, d'Anny Schneider. Une valeur de 34,95 \$



Voici les chanceux d'aujourd'hui

- Mme Julie Ouimet de Prévost
- Mme Clervoix de Montréal
- M. René Asselin de Repentigny
- M. Pierre Paul Beaugard de Saint-Hyacinthe
- Mme Blouin de Laval
- M. Girouard de Valleyfield
- M. Normand Racine de Saint-Lambert
- M. Charles Cuerrier de Valleyfield
- M. René Morissette de Bellefeuille
- Mme Nicole Beaugard de Saint-Hubert



Jusqu'au 4 mai 2002, nous publierons quotidiennement les noms de 10 gagnants abonnés à La Presse.

La valeur totale des prix offerts est de 1 747,50 \$. Les règlements du concours sont disponibles à La Presse. Les gagnants devront répondre à une question d'habileté mathématique pour mériter leur prix. Ces personnes recevront automatiquement leur prix par la poste dans un délai de 2 semaines.

Abonnez-vous et vous pourriez être aussi parmi les chanceux du jour.

(514) 285-6911
Pour appels interurbains seulement : 1 800 361-7453

L'achat de votre première maison est au menu ?

Demandez à un conseiller en prêts hypothécaires de RBC Banque Royale™ de vous parler de notre Programme pour les acheteurs d'une première maison. Il peut même vous rencontrer à l'endroit et au moment qui vous conviennent. Renseignez-vous.

1-800-ROYAL® 9-9
www.rbcbanqueroyle.com/premieremaison



Allez au bout de vos rêves.™

™ Marque de commerce de la Banque Royale du Canada. * Marque déposée de la Banque Royale du Canada. Tous les produits hypothécaires sont offerts par la Banque Royale du Canada.



3033082A

30331123

JARDINER

Une solution pour réduire les ravages du hanneton



PIERRE GINGRAS

Les pelouses dévorées par le hanneton européen sont innombrables ce printemps si on se fie aux centaines de plaintes qui affluent depuis quelques semaines chez les pépiniéristes de la région métropolitaine.

Le gazon devient jaune ou brun et s'enlève par plaques parce que les larves blanchâtres en ont mangé les racines. Le hic, c'est que les mouffettes se mettent aussi de la partie. Ferventes de la lutte écologique, elles envahissent le terrain à la recherche de ces larves appétissantes et finissent par transformer la pelouse en un véritable labour. Rien de bien réjouissant. Et il faut bien le dire, il n'y a pas grand-chose à faire pour les éloigner, à moins de les empêcher de loger dans votre cour en bouchant les endroits particuliers où elles peuvent construire leur terrier, sous votre remise à jardin, par exemple. Ce qui n'empêchera pas la mouffette du voisin de venir festoyer chez vous. Bien sûr, il y a toujours la possibilité de capturer l'animal avec une trappe et de l'exiler. Mais ce n'est pas tout le monde qui est prêt à se transformer en trappeur de « bêtes puantes ».

Quant aux hannetons, ne vous laissez pas aller au désespoir même si votre pépiniériste vous dit qu'il faudra attendre un bon moment (fin juillet ou début août) avant de faire des traitements chimiques en vue de mettre un terme à la future infestation. Il semble, en effet, que les larves qui seront bientôt prêtes à émerger du sol sont résistantes aux pesticides à base de Sevin, le produit habituellement recommandé dans ce cas.

Les hannetons font partie d'une grande famille, les scarabées, et on en compte autour de 30 000 espèces. Chez nous, ce sont le hanneton nord-américain et surtout son cousin, le hanneton européen, qui causent des problèmes à nos pelouses.

La larve du premier se nourrit surtout de matières en décomposition au début de son développement avant de s'enfouir dans le sol plus profondément pour passer l'hiver. Au printemps suivant, elle remonte à la surface pour dévorer les racines du gazon jusqu'à l'automne avant de recommencer l'année suivante. En juin, trois ans après la ponte, la larve se transforme en adulte qui émerge du sol.

Arrivé au Québec au début des années 1980, le hanneton européen, lui, est plus vorace. Comme



Photos INSECTARIUM DE MONTRÉAL ©

Le hanneton européen fait partie de ces « barbeaux » qui viennent frapper nos moustiquaires à la fin de mai ou au début de juin. Ils sont responsables de nombreux dommages dans le gazon.

les larves se concentrent en petits groupes dans le sol, leurs dommages sont plus importants et plus visibles. Il commence à s'en prendre au gazon dès sa sortie de l'oeuf et poursuivra ses méfaits jusqu'à la fin de novembre. Au printemps

suivant, la larve se met de nouveau à table, mais dès la fin de mai ou en juin, elle sortira du sol sous forme adulte, les « barbeaux » comme on les appelle souvent chez nous.

Ils consacreront leur brève existence à la chose sexuelle. La ponte se fera dans le gazon et les oeufs seront déposés dans le sol, à environ cinq ou 10 cm de profondeur. L'éclosion aura lieu de deux à trois semaines plus tard et les larves commenceront à se développer ra-

pidement. C'est pourquoi on vous recommandera souvent d'utiliser le Sevin au début d'août.

Les nématodes à la rescousse

Il existe toutefois une méthode de contrôle biologique des hannetons qui est encore peu connue chez nous et qui semble très efficace : les nématodes.

On en compte de 30 000 à 40 000 espèces dans le monde. Bon nombre de ces vers microscopiques causent des dommages considérables aux plantes et plusieurs autres parasitent les animaux. Depuis peu, certaines pépinières offrent un produit biologique à base de nématodes pour détruire les larves de hannetons. Il suffit de verser la solution dans l'eau, d'arroser le gazon et de le maintenir humide durant quelques jours pour que le parasite atteigne sa victime.

« Voilà deux ans que nous vendons ce produit à nos clients, explique Réjean Geoffrion, de la Pépinière Jasmin, boulevard Henri-Bourassa Ouest, à Saint-Laurent. Il s'est avéré très efficace. Nous recommandons un traitement à la fin de mai ou au début de juin, quand la température est constante et chaude (au moins 15°C), et un autre, au début d'août, pour contrer la nouvelle génération de larves. »

M. Geoffrion explique qu'il s'approvisionne chez un grossiste ontarien, Natural Insect Control, de Stevensville. Chaque contenant compte environ un million de nématodes, selon les indications du fournisseur, et il peut se conserver un bon mois au réfrigérateur. Son prix : 29,95 \$. La quantité convient pour une surface de 200 mètres carrés.

La compagnie Plant Prod, rue le Corbusier, à Laval, entreprise connue pour ses produits de lutte biologique, notamment avec les coccinelles, vend des nématodes pour la première fois cette saison. Selon un représentant de la maison, la boîte type en contient 50 millions, elle se vend 33,85 \$ et convient pour une surface de 100 mètres carrés, fait-il valoir. Ses petites bêtes sont importées de Belgique et il faut les commander au plus tard le jeudi pour les obtenir six jours plus tard.

Par ailleurs, certaines mesures préventives peuvent aussi diminuer les dégâts, nous dit Agriculture Canada. Au printemps, on conseille d'utiliser un aérateur à pointe pour le gazon, ce qui tuera inévitablement un certain nombre de larves. On conseille aussi d'arroser le gazon moins souvent. Non seulement cela favorisera le développement de racines profondes, mais le sol sec et dur pourra décourager les femelles d'y pondre. Comme elles apprécient aussi un gazon très ras, il est aussi recommandé, durant la période de ponte, de conserver la pelouse à une hauteur de six à huit centimètres.

LE TOUR DU JARDIN

Les criocères se font rares

SI LES HANNETONS sont légion, les criocères du lis se font rares ce printemps. Quel bonheur ! J'en ai compté seulement une trentaine jusqu'à maintenant (26 avril), tous concentrés dans deux minuscules touffes de fritillaires. Habituellement, ils sont des centaines. Il n'est pas impossible que le gel ait éliminé une bonne partie des bestioles à cause du manque de neige. Les prochains jours devraient nous donner un portrait plus précis de la situation.

Autre sujet de bonheur : le vampire à plume qui massacrait allègrement mon pin sylvestre tous les printemps n'a pas daigné le visiter cette année, même si je n'ai pas badigeonné mon arbre du produit répulsif Tangle-Foot au début de la saison. La substance gluante ne persistait plus qu'à de rares endroits le long du tronc, mais il semble bien que cela ait convaincu le pic maculé de laisser mon pin en paix. Mes bouleaux, par contre, n'ont pas été

épargnés. Un dernier mot : mes fritillaires géantes sont sur le point de fleurir, une floraison plus hâtive que jamais.

Conférences sur les primevères

LA SOCIÉTÉ des plantes alpines et de rocailles du Québec vous invite à une conférence sur les primevères, demain, le 5 mai, à 13 h 30, à la salle polyvalente B2 du Jardin botanique de Montréal. La causerie de l'expert Barrie Porteous sera donnée en anglais, mais elle sera illustrée de nombreuses diapositives. Les frais sont de 3 \$, (gratuit pour les membres). Les primevères sont des plantes magnifiques qui sont malheureusement difficiles à faire pousser dans la grande région de Montréal en raison de nos grandes chaleurs estivales. Ce sont aussi des vivaces de courte durée, mais elles sont faciles à produire à partir de semis.

La passion a un nom ...

Pépinière

Jasmin

Grande sélection de bulbes, vivaces, rosiers, arbres et arbustes

SURVEILLEZ CETTE SAISON!

Ateliers d'information

- Le monde des fines herbes25 mai
 - Confection de jardinières4 juin
 - Le jardin à la mode Bio25 juin
 - Entretien des plantes aquatiques .9 juillet
 - Taille des rosiers23 juillet
 - Taille des arbres et arbustes13 août
 - Bulbes d'automne3 septembre
- Inscrivez-vous gratuitement par télécopieur (514-332-9693) ou par courriel: admin@jardinjasmin.com. Heures précises à déterminer.

3038820
AQUATERRE GARDENA HENRI

6305, boul. Henri-Bourassa O., Saint-Laurent (514) 332-2978 Consultez notre répertoire de plantes disponibles sur notre site www.jardinjasmin.com.

Flash Habitation

REPORTAGE PUBLICITAIRE

HABITATIONS GERMAT

Tous les goûts sont dans la nature, et rien n'est plus contraignant que des maisons en série. Comme s'il y avait deux êtres humains en tout point identiques! Alors que faire de ces plans de maison préétablis qui ne tiennent absolument pas compte de la personnalité des acheteurs? Habitations Germat en est conscient. Chaque famille est différente. C'est pourquoi le constructeur se spécialise dans les maisons conçues sur mesure, selon le budget et les besoins de chacun. L'entreprise a réuni une équipe dynamique de designers d'expérience et au fait de toutes les nouvelles tendances. Ainsi, plutôt que de proposer des modèles auxquels le client doit obligatoirement s'ajuster s'il ne veut pas voir le prix de la maison se gonfler pour les modifications demandées, les designers d'Habitations Germat partent du budget et des besoins de chaque client pour concevoir la maison qui lui convient parfaitement. Ces conseillers prendront même en considération l'évolution et la valeur de revente de la future maison. Le constructeur fait appel à une main-d'œuvre dont l'expérience et le savoir-faire sont une garantie de la qualité de construction. De plus, l'utilisation de matériaux de première qualité et l'excellence du service après-vente contribuent à la renommée du constructeur.

Depuis un quart de siècle cette année, Habitations Germat construit, à Laval et sur la Rive-Nord, de superbes résidences susceptibles de combler les acheteurs les plus exigeants. Outre ces maisons sur mesure, plusieurs modèles de résidence sont disponibles et peuvent être visités dans la demi-douzaine de projets domiciliaires où l'entreprise est au travail. À Laval, le secteur le plus abordable est Val Sainte-Rose, dans le magnifique quartier historique du Vieux Sainte-Rose.

Vous pourrez acquérir une maison à prix ultra compétitif. Si votre budget vous permet un investissement plus élevé, venez admirer les superbes résidences du projet Nouveau Bal-des-Brises, un secteur très convoité de Laval et exclusif à Germat. Ses résidents peuvent accéder à Montréal en quelques minutes seulement, tout en profitant du charme d'un domaine harmonieux sur le plan architectural.

Le prix des maisons y oscille entre 150 000 \$ et 300 000 \$. Toujours à Laval, on vous propose Le cachet des bulssions à Sainte-Dorothée, dans un secteur semi-boisé parsemé de parcs de villégiature, ce projet vous offre des maisons personnalisées entre 160 000 \$ et 260 000 \$. Un peu plus au Nord, au Bourg Rosemère, dans la ville du même nom. Germat achève la phase IV d'un projet domiciliaire exceptionnel auquel les parcs, sentiers de randonnée, infrastructures souterraines et hauts standards d'aménagement confèrent un cachet fort enviable. Nouveau à Mascouche, vous pourrez acheter une maison unifamiliale sur mesure à compter de seulement 130 900 \$, toujours incluant le terrain, les taxes et les infrastructures. À Repentigny, l'entreprise de la Famille Mathon est une des pionnières du projet Valmont-sur-parcs. Située à proximité de l'autoroute 40, ce projet dédié aux familles est situé en bordure de plusieurs parcs régionaux.

Puisque les maisons construites sur mesure voisinent celles construites selon des plans préétablis mais personnalisés, il en résulte des quartiers qui, tout en présentant une belle harmonie, sont composés



d'habitations toutes différentes les unes des autres. Il n'y a donc aucun risque de vous tromper de maison lorsque vous entrez chez-vous. En visitant les maisons témoins du constructeur, ou en discutant avec les designers du constructeur, ceux qui aspirent à devenir propriétaires d'une maison sur mesure ont toutes les chances de voir leur rêve se concrétiser. L'équipe d'Habitations Germat sait ce que représente un rêve, puisqu'elle les construit depuis 1977. Imaginez ce qu'elle peut faire avec le vôtre...

