

PER
D-15

DEGORMING®

RATION

DESIGN

ARCHITECTURE

BEAUX-ARTS

LA CHAMBRE PRINCIPALE

**Onze chambres
avec leur côté chic...
et leur côté pratique**

CHEMINÉES

**Les design et les matériaux
qui volent le chaud!**

REVÊTEMENT DE SOL

Marbre ou céramique...

Jouez le carreau





Le design pur,
j'adore.
Le choc des lignes.
La folie des couleurs.
Mais il fallait quand même
que je m'assois quelque part.

Canapé deux places POLHEM
Cuir rouge et bouleau teinté noir
Création de Tord Björklund
660 S

Bien pensé
IKEA

Angle Transcanadienne et Cavendish



Les atouts pour aller partout.

La Mercury Tracer LTS 1991. L'exemple parfait de petite voiture conçue selon la haute technologie automobile contemporaine. Elle atteint un niveau jusqu'ici inégalé de performance et de finition. Sous son capot, la Tracer LTS possède un atout majeur : un moteur de 1,8 L à arbre à cames en tête de 16 soupapes alimenté par un système d'injection électronique de carburant multipoint et met à votre disposition 127 chevaux vapeur.

À l'intérieur, elle accueille confortablement cinq passagers, avec plus d'espace pour la tête, plus d'espace pour les jambes, plus d'espace pour les épaules... donc plus d'espace partout ! Sa silhouette est mise en valeur efficacement grâce à sa calandre aérodynamique, à son becquet arrière et à ses roues en aluminium.

Son habitacle, conçu avec goût, est doté de caractéristiques pour le moins luxueuses : volant réglable et

recouvert de cuir, deux rétroviseurs électriques, radio AM/FM stéréo électronique avec lecteur de cassettes et quatre haut-parleurs, groupe éclairage spécial et régulateur de vitesse. Avec tous ces atouts en main, voilà une petite voiture en voie de devenir l'as de sa catégorie. De plus, équipée du Groupe valeur plus, la Tracer LTS vous fera profiter du luxe des lève-glaces électriques, du verrouillage électrique et du climatiseur.

Que vous choisissiez la Tracer modèle berline de 1,9 L ou la super performante Tracer LTS, vous aurez toujours une voiture alliant le maximum de technologie, de style et de confort offert par Ford. Car si vous avez envie d'aller partout... autant y aller avec celle qui a tous les atouts !

MERCURY TRACER.



La qualité passe avant tout.

VISIONS...

Serge Charest



Meubles de distinction
Accessoires décoratifs inédits...

VISIONS...

Serge Charest

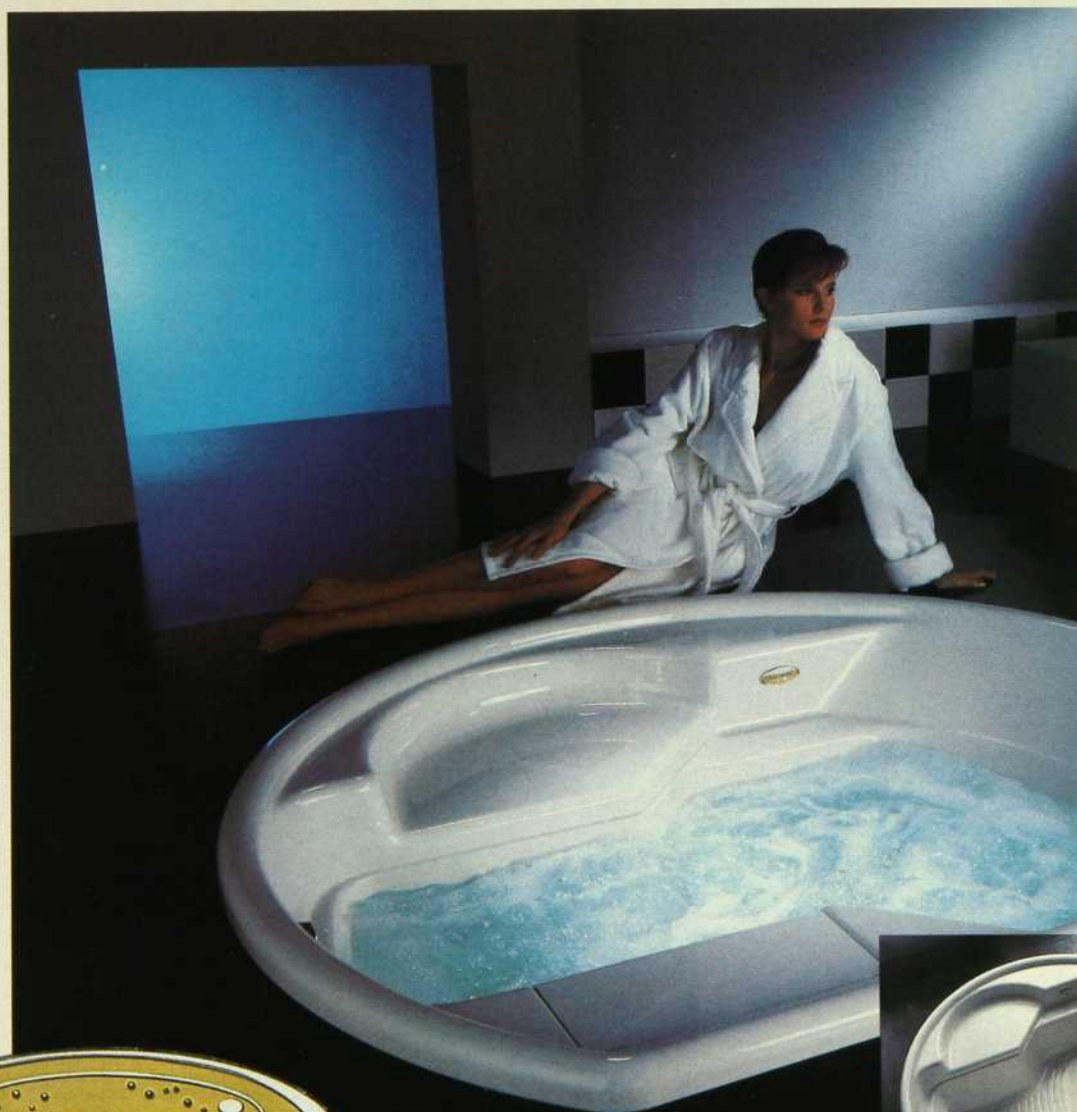
Édifice Le Palace, 1725, boul. Le Corbusier, Laval ☎ (514) 687-2500



COCO
EAU
DE TOILETTE
CHANEL
PARIS

COCO

EAU DE TOILETTE DE CHANEL



MAUREA



Jacuzzi a inventé le bain à remous et défie toute concurrence. Méfiez-vous des imitations!

En exclusivité à La Maison des Bains de votre région:

BREBEUF

La Maison des Bains
149, route 323
(819) 425-8633

BROSSARD

La Maison des Bains
1525, rue Palerne
(514) 465-1335

DOLLARD DES ORMEAUX

La Maison des Bains
4850, boul. des Sources
(514) 683-5270

GRANBY

La Maison des Bains
38, Pie IX
(514) 375-7427

JOLIETTE

La Maison des Bains
824, Papineau
(514) 753-5660

MAGOG

La Maison des Bains
579, rue Sherbrooke
(819) 847-2796

MONTREAL

La Maison des Bains Inc.
9030, boul. L'Acadie
(514) 382-2427

PIEDMONT

La Maison des Bains
585, boul. des Laurentides (rte 117)
(514) 227-2621

ST-HYACINTHE

La Maison des Bains
15845, rue St-Louis
(514) 773-6634

ST-LUC

La Maison des Bains
395, boul. St-Luc
(514) 447-3438

STE-THERESE

La Maison des Bains
321, boul. Labelle
(514) 430-8110

TERREBONNE

La Maison des Bains
2030, Chemin Gascon
(514) 471-5236

Les superbes tissus Sanderson et le savoir-faire Eaton, pour décorer en toute confiance!



Vous cherchez l'inspiration! Voyez notre collection de tissus Sanderson. Vous y trouverez des motifs et des textures de toute beauté, ainsi que toute une gamme de fraîches nouveautés. Nos experts possèdent l'expérience, et les idées, pour habiller sur mesures vos fenêtres, recouvrir vos meubles et conférer à votre intérieur une allure rajeunie, en accord avec vos goûts. Vous pouvez décorer en toute confiance avec Eaton. Car nous savons ce que nous faisons. Et nous le faisons bien. Appelez-nous!



Service d'achats à domicile Eaton

Sur un simple coup de fil, l'un de nos experts se rendra chez vous ou à votre bureau avec des échantillons... et de judicieux conseils. Et il vous établira un devis sur le champ, le tout **sans frais ni obligation** de votre part!

Régions de:

Montréal 340-3441

Québec 653-9331

Sherbrooke 563-9555

Ottawa 738-6313

EATON

Nous sommes...le grand magasin du Canada



Fondé en 1972

RÉDACTION

CLAUDE GERVAIS
Directeur

DOMINIQUE LAMARCHE
Rédacteur en chef

CHRISTINE LAJEUNESSE
Design graphique

Ce numéro a été réalisé avec la participation de: HÉLÈNE CANTIN, LUCIE CHAREST, LUCIE DESMARAIS, JOSÉ FILLION, DIANE HARTING, ROGER LAMARCHE, JULIE PAYETTE, ROCH POISSON, JEAN ROCHE, GUY SCHIELE, ALAIN SIROIS, PIERRE ZABBAL.

PUBLICITÉ

Montréal:
5148, boulevard Saint-Laurent
Montréal, QC, H2T 1R8
Tél.: (514) 273.9773
LIETTE BROUSSEAU, NINON BRAIS
Représentantes publicitaires
TORONTO:
1240, Bay Street, suite 802,
Toronto, Ontario, M5R 2A7
(416) 928.1308
Fax: (416) 928.1007
BEVERLY MALONEY
Ventes nationales à Toronto

GENEVIÈVE RÉGI
Coordonnatrice à la publicité

LISE DOUCET
Graphiste publicitaire

ABONNEMENTS

(514) 842.7741

ADMINISTRATION

CHRISTIANE GERMAIN
Secrétaire à l'administration
SUZANNE FORTIN
Directrice de production
DENISE ARSENAULT
Directrice déléguée
FRANCINE TREMBLAY
Éditeur

SERVICES TECHNIQUES

PRÉIMPRESSION TRANSCONTINENTAL INC.
Photocomposition
Quadrichromie et pelliculage
IMPRIMERIE CANADIENNE GAZETTE
Imprimerie
LES MESSAGERIES DYNAMIQUES INC.
Distribution kiosque
MEDIA SERVICES INC.
Expédition
MESSAGERIES PUBLI-MAISON LTÉE
Distribution à domicile

MAGAZINE MENSUEL:

Prix au kiosque: 2,95 \$
Abonnement / 10 numéros: 23,50 \$
États-Unis et outre-mer 33,00 \$

Courrier de deuxième classe, numéro de permis 2911.
Décormag * est publié par les Éditions du Feu-Vert Inc.,
5148, boulevard Saint-Laurent, Montréal
(Québec) H2T 1R8 (514) 273.9773
FAX: (514) 273.9034

MEMBRE DU GROUPE

TRANSCONTINENTAL G.T.C. LTÉE

Toute reproduction de textes, illustrations, photographies
du magazine est interdite.

Le magazine ne s'engage pas à retourner les textes et les
photos non sollicités et les prix indiqués dans les différents
articles sont sujets à changement.

Dépôt légal: Bibliothèque Nationale du Québec.
Bibliothèque Nationale du Canada
ISSN 0315-047X. S.D.A.

S O M

I N T É R I E U R S

43

POUR L'ESPACE ET POUR LE SITE

Sans être devenu claustrophobe, le propriétaire voulait pour sa nième résidence un espace ouvert et aéré. Ce qui ne veut pas dire un intérieur dépourvu, comme on peut le constater.



83

BAIN DE LUMIÈRE ET DE NATURE

Une maison qui suit sa propre logique, offrant un confort loin de l'indifférence et des modes à la mode... ce bijou existe bel et bien puisque nous l'avons photographié.



D O S S I E R S

51

LA CHAMBRE PRINCIPALE

Le côté chic et le côté pratique de onze chambres à coucher est ici analysé sous l'angle des tissus, des meubles, des couleurs... et des petites astuces déco.



91

CHEMINÉES

Laissez-vous séduire (et pourquoi pas tenter?) par les dernières créations d'une industrie qui n'a qu'un seul but: celui de voler le chaud!



73

REVÊTEMENT DE SOL

Tuiles de marbre, de céramique, de grès, de terre cuite? Vous avez le choix puisque les nouveautés des grands noms dans le revêtement de sol constituent autant de cartes gagnantes.



C H R O N I Q U E S

14

ACTUALITÉS

Que se passe-t-il de beau?

20

NOUVEAUTÉS

Les produits qui ont retenu notre attention.

25

LIVRES

À feuilleter, à dévorer, à offrir...

28

SOLUTIONS

Les astuces qui font la différence.

32

ÉVÉNEMENTS

C'est arrivé récemment...

38

CHANTIER

La première pierre de votre prochaine demeure.

106

REPÈRES

Notre petit carnet d'adresses.



1490, Joliot Curie, suite A
Boucherville (Québec), J4B 7L9
Tél. : 449-4172 Fax: 449-4391



Des formes douces en stratifié glacé aux bordures de Corian.



Le Maurea^{MD}

VOUS MÉRITEZ L'EXPÉRIENCE. JACUZZI.[®]

Un bain à tourbillon Jacuzzi[®] ne ressemble à rien d'autre, car il n'y a rien d'autre de fabriqué ainsi. À titre de créateur de la première baignoire à tourbillon, Jacuzzi compte plus d'expérience de conception, de fabrication et de perfectionnement de produits de bains tourbillon que quiconque. L'âme de tout ceci, c'est le système de jets PowerPro^{MD}. Notre conception unique et brevetée de jets crée un grand débit de mélange air et eau, parfaitement équilibré, pour vous offrir l'expérience tourbillon la plus confortable et la plus plaisante disponible. Nos baignoires sont conçues avec votre confort à l'esprit. Cette méthode "d'ingénierie humaine" signifie que chaque élément de notre conception, de la commodité des commandes à portée de mains, à la disposition thérapeutique des



jets, fonctionne de concert avec les autres afin de vous procurer la plus totale satisfaction. Pour de plus amples renseignements ou afin de connaître le dépositaire autorisé Jacuzzi le plus près de chez vous, téléphonez en composant (416) 675-3333 ou écrivez à Jacuzzi Canada, 330 Humberline Drive, Etobicoke, Ontario, M9W 1R5.



ACTUALITÉS

DEGORMAG

B & B ITALIA CHEZ MAISON CORBEIL

Le 19 juin dernier, Maison Corbeil recevait en grandes pompes, à sa succursale du 1215, Crémazie Ouest, quelque deux cents personnes pour fêter un événement pour le moins important.

En effet, Maison Corbeil obtenait récemment la distribution et la vente exclusives des produits renommés B & B Italia. En plus des incontournables lits, canapés et fauteuils de Paolo Piva et Kairos, les invités eurent droit au lancement de la nouvelle ligne Baisity du designer Antonio Citterio. L'instarissable Giancarla Del Pero, représentante de la maison mère en visite-éclair parmi nous, a pris le temps de répondre à nos questions.

D'abord, pour ceux et celles qui ne le sauraient pas, rappelons que la compagnie B & B Italia se distingue comme une de ces grandes maisons de design de meubles



(pour la maison et le bureau) qui ont su depuis des années créer un engouement mondial pour le design italien. Fondée en 1966 par Piero Ambrogio Busnelli sous le nom de C & B (Cassina et Busnelli), la compagnie change ses initiales pour devenir B & B Italia en 1973. Aujourd'hui, elle touche tous les domaines de la production industrielle: recherche, production, commercialisation. Avec un chiffre d'affaires de plus de 110 millions \$, B & B Italia est à la tête d'un groupe prospère qui comprend d'autres sociétés comme Xilitalia, Maxalto et Interdesk, sans compter les sociétés de distribution. La société consacre pas moins de 3 % de son chiffre d'affaires à la recherche et 21 spécialistes (ingénieurs, techniciens en matériaux, etc.) travaillent de concert avec les meilleurs designers italiens et étrangers pour créer des produits innovateurs, durables et ergonomiques.

La série Baisity, quant à elle, est le fruit du développement d'un travail gigantesque entrepris par le designer Antonio Citterio. Des meubles rembourrés aux proportions classiques mais à la mobilité fort actuelle. Des divans et poufs confortables, des meubles de service pratiques, en somme une ligne offrant une grande liberté de combinaison et un vaste choix de revêtements pour créer un environnement sur mesure: velours en baby alpage, cuir pleine fleur, gabardine, prince de galles en alpage, cachemire, et bien d'autres. Pour Maison Corbeil, il s'agit là d'une autre façon d'asseoir sa réputation en mobilier contemporain.



Giancarla Del Pero entourée de Stéphane et Éric Corbeil.

Collection Baisity de B & B Italia.



PERFECTION

Les Tapis Perfection Cie Ltée

Des tapis de laine Afrique Fleur et Afrique
rehaussés de bordures coordonnées.
Offerts exclusivement par nous. Parlez-en à
votre décorateur-ensemblier.

Montréal (514) 939-2400
Toronto (416) 920-5900
New York (212) 754-3071
Vancouver (604) 669-3990



TAPIS PURE LAINE

ACTUALITÉS



L'OPTION GAGNANTE

À l'automne 89, le Groupe Option, qui regroupe quelque dix détaillants de meubles répartis à travers la province, lançait le concours Option Design. Organisé en collaboration avec les différentes institutions offrant un cours de design, ce concours annuel s'adresse aux étudiants qui sont appelés à réaliser le dessin d'un meuble, meuble qui sera par la suite fabriqué «dans la vraie vie» et vendu à travers les magasins membres du groupe.

«Il s'agit là d'une occasion rêvée pour les étudiants d'être confrontés à la réalisation d'un meuble dans un cadre industriel ainsi qu'à sa mise en marché», dit Michel Cadieux, marchand membre du Groupe Option à Valleyfield. Venant d'un groupe de détaillants, cette initiative nous a semblé fort à propos puisque

le projet gagnant dispose de points de vente assurés. Cette année, c'est l'étagère de Donald Babin, étudiant au cégep du Vieux-Montréal qui a remporté les honneurs, devant les réalisations des autres finalistes, Roxanne Gosselin (cégep du Vieux-Montréal), Nancy Johnson (UQAM) et Sylvain Fleury (UQAM).

En plus de la réalisation de son meuble (un véritable prix en soi), le gagnant s'est vu décerner un chèque de 1 000 \$. Il sera également appelé à collaborer avec le manufacturier qui en assurera la fabrication, question de constater qu'entre la table à dessin et le plancher de vente, il y a parfois plus de distance qu'il n'y paraît.

Pour l'an prochain, le Groupe Option prévoit récidiver en donnant cette fois comme thème la chambre à coucher. L'histoire est à suivre...



Mobilier en "rosewood"
en promotion —
à 3 995 \$



Fontaine



Joliment Sportive!

La nouvelle sportive 2 + 2 de Hyundai, la Scoupe 1991, s'adresse à ceux et à celles pour qui le plaisir de conduire est important.

Sa ligne inspirée séduit au premier coup d'oeil. Et ses performances sont à l'avenant.

La Scoupe a le diable au corps : moteur de 1,5 litre, arbre à cames en tête, injection électronique multipoint. Et grâce à sa traction avant, sa direction à crémaillère, sa suspension à quatre roues indépendantes, elle fait plus que tenir la route, elle l'épouse.

La Scoupe vous en donne plus pour votre argent : sièges baquets enveloppants à l'avant; banquette arrière à dossier rabattable 60/40 qui prolonge l'espace du coffre, plus une

liste impressionnante de caractéristiques standard.

Ainsi, dans la Scoupe LS : glaces électriques; deux rétroviseurs extérieurs à télécommande électrique; système stéréo AM/FM à syntonisation électronique avec lecteur de cassettes et 4 haut-parleurs; direction et freins servo-assistés; roues en alliage d'aluminium avec pneus radiaux Michelin toutes saisons ceinturés d'acier (P185/60HR14)... tout ça en équipement standard.

Gâtez-vous sans vous ruiner. Il n'y a pas de mal à se faire plaisir... surtout quand on le mérite bien! La Scoupe vous attend chez votre concessionnaire Hyundai dès maintenant.



LA QUALITÉ ENGENDRE LA CONFIANCE

Garantie de voiture neuve : 3 ans/60 000 km
Garantie du groupe motopropulseur : 5 ans/100 000 km

SCOUPE 1991

HYUNDAI
Des voitures bien pensées.

ACTUALITÉS



est de regrouper en un seul lieu central tout ce qui peut être utile pour l'entretien et l'aménagement paysager, tant intérieur qu'extérieur. Avec plus de 31 000 pi² de boutiques spécialisées et bureaux de professionnels et quelque 175 000 pi² réservés à l'aménagement extérieur, Le Jardineur s'est donné comme mandat d'informer ses visiteurs dans un environnement attrayant. Le Jardineur: 3619, Autoroute Laval Ouest (route 440), Chomedey (514) 686.1000.

UN NOUVEAU PARMIS LES GÉANTS VERTS

En septembre, on plante les bulbes et les conifères. En novembre, on emmaillote les plantes délicates en vue de l'hiver... Tout cela pour dire qu'il n'est pas déphasé de vous parler de l'ouverture récente du Complexe horticole Le Jardineur. Il s'agit du premier comptoir unique de jardinage et d'horticulture ornementale. La particularité du concept



CID: À METTRE À L'AGENDA

Le Centre international de design entreprend sa rentrée... en octobre, plus précisément le 4 du même mois, avec sa journée consacrée à l'éclairage. On y tiendra pour l'occasion un Salon dédié aux dernières nouveautés dans ce domaine lumineux s'il en est, en plus d'accueillir des conférenciers qui y traiteront des dernières techniques. La suite du programme se lit comme suit: le 18 octobre, conférence sur la pierre naturelle des Indes; les 30 et 31 octobre, l'exposition Contrasol, présentée par l'Institut Québécois des Revêtements de Sol, le 13 novembre, l'exposition SIDI, axée sur le design espagnol, du 22 au 30 novembre, l'exposition France Design sur le design français de région de Lorraine et finalement, à partir du 4 décembre, l'événement «Designed in Germany» qui, comme son nom le laisse supposer, fera place aux produits de plus de trente compagnies allemandes. CID: 85, rue Saint-Paul Ouest, Montréal (514) 842.4545.



«Quand l'Orient rencontre l'Occident
... l'étincelle jaillit»



DECOR

4229, rue Sainte-Catherine Ouest
Westmount
Tél.: (514) 939-1708

Les Alpes Françaises à la plage. Halifax.

Notre corps se déshydrate continuellement, été comme hiver, et a donc sans cesse besoin d'eau pour bien fonctionner. Voilà pourquoi boire de l'eau d'Evian, l'eau

de source naturellement pure, a tant d'importance. Son équilibre minéral est unique et résulte d'une filtration naturelle de quinze ans à travers les Alpes

Françaises. Embouteillée à la source, jamais traitée, Evian est aussi pure et naturelle à travers le Canada qu'au sommet des Alpes Françaises.

AUSSI PURE ET NATURELLE ICI QUE LÀ BAS.



NOUVEAUTÉS

DÉGORMAG



QUELLE TUILE!

La compagnie de matériaux de construction Ravary distribue en exclusivité depuis quelque temps un petit carreau de porcelaine anti-dérapante rempli de promesse. Les tomettes «American Olean» d'Armstrong se présentent dans un immense choix de couleurs – plus d'une centaine – et leur fini mat est très intéressant. Avantage supplémentaire, Ravary propose une brochure sophistiquée des patrons de mosaïques que l'entreprise peut assembler sur commande. Il faut compter de quatre à six semaines pour la livraison, et les dessins doivent avoir un minimum de 1 pi X 2 pi. Les prix se situent aux environs de 4,50 \$ le pi², selon le choix et le nombre de couleurs. Il y a aussi une belle variété de bordures assorties au carreaux. Ravary: (514) 326.6800.



ATTENTION À LA PORTE

Afin de retirer le maximum d'efficacité d'un foyer naturel de maçonnerie, Décor Flamme a conçu une porte de foyer chauffante. Elle est munie d'un système tubulaire de circulation de chaleur à ventilateur, d'une chambre à combustion garnie de briques réfractaires, d'un porte-bûches, d'une grille de cuisson amovible et d'une porte de verre résistant à de hautes températures. Son installation est rapide et ne requiert aucun ajout ou modification de la cheminée de maçonnerie puisque cette porte, disponible en modèle standard à partir de 1 649 \$, peut aussi être faite sur mesure. Elle est disponible en quatre versions: laiton, nickel, cuivre et noir. Décor Flamme: (514) 355.4868.

ESCAMOTAGE

Métatechno a tout récemment conçu un ingénieux système de porte de foyer coulissante. La porte, constituée d'un panneau de verre trempé enchâssé dans un cadre d'acier, s'escamote à volonté dans la hotte du manteau.



En position fermée, elle clôt hermétiquement l'âtre. Des portes à coulissement horizontal sont aussi disponibles. Le modèle ici illustré est en acier, mais l'entreprise peut utiliser sur commande les matériaux les plus variés. Métatechno: (514) 499.9430.

LE POËLE REVU ET CORRIGÉ

La maison D.F. nous informe qu'elle offre maintenant le nouveau Jotul «18TD»... TD pour «Top Draft» puisque ce foyer est particulièrement performant au chapitre du système de balayage de la créosote. Sa boîte à feu est aussi la plus grande de la gamme de produits de ce fabricant norvégien bien connu chez nous depuis la grande vague des poêles à bois. Le dernier-né, qui présente un design moderne avec une vitre courbée pleine vision et un cadre d'acier noir ou plaqué nickel est offert à partir de 2 825 \$. Maison D.F.: (514) 655.6944.

AVEC LE CHAMPAGNE S.V.P.

Ce mignon petit foyer «Winston» s'installe sur un socle ou s'encastre au mur. En fait, il peut même être monté à bord d'un yacht puisqu'il ne nécessite pas l'installation d'une cheminée mais seulement une arrivée d'air frais et une sortie d'échappement des gaz à air forcé. Comme combustible, on utilise des granules de bois pressé placées dans un bac, lui-même situé au-dessous de l'âtre. La combustion est contrôlée par microprocesseur et la chaleur peut atteindre 27 000 BTU. Il est proposé en quatre versions, à compter de 3 595 \$ et est livré avec... une bouteille de champagne. Les Flammes de l'Avenir: (514) 964.2303; 328.6946.





QUAND LA VIE VOUS FAIT UN CADEAU.

*Il est des instants intenses et doux.
Des instants simples
que l'on voudrait ne jamais perdre.
On aimerait les sculpter
Sur le Temps et en retrouver
d'un geste la Mémoire.
Tel un parfum, une musique,
Silver Crystal cristallise ces émotions.
Pour la Vie.*



SWAROVSKI
SILVER CRYSTAL

NOUVEAUTES



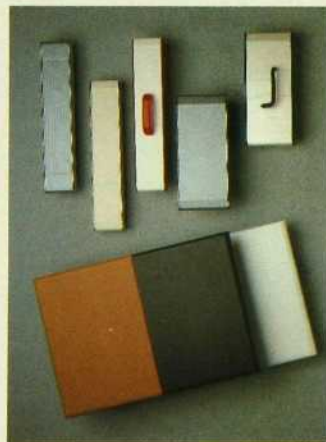
EN DOUCEUR...

Vous connaissez les baignoires dites «douces»? Il s'agit en fait d'une coque rigide en fibre de verre dont l'intérieur est tapissé d'un coussin de mousse d'uréthane qui offre comme particularité de retenir la chaleur. Un revêtement souple et résistant, l'élastomère, recouvre la mousse. Il ne craque pas, ne s'écaille pas et ne peut normalement se trouer. Lustré, scellé et non

poreux, il est aussi hygiénique. La baignoire ainsi coussinée offre une meilleure prise, minimisant du coup les risques de blessures en cas de chute. D'un confort inégalé, elles sont offertes en blanc ou en gris (autres couleurs sur commande). On peut ajouter en option l'éclairage sous l'eau ou le tourbillon. (de 2 000 \$ à 5 000 \$). Entreprises Vista: (514) 363.0077.

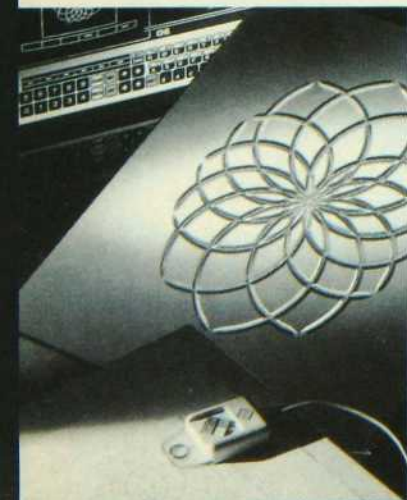
C'EST CLAIR!

Vitrierie Bouchard, manufacturier et distributeur de produits de verre, propose par l'entremise des vitriers un nouveau procédé européen de gravure sur verre appelé Dec-Art. La gravure, le biseautage et le polissage du verre sont contrôlés par ordinateur, garantissant du coup la précision de l'ouvrage. Ce travail est fait en usine, sur du verre neuf dont la dimension minimale est de 12 po X 12 po (maximum de 36 po X 96 po). Dec-Art propose une quinzaine de modèles, mais tout dessin ou monogramme est possible. Vitrierie Bouchard: (514) 353.9070 (extérieur de Montréal: 1.800.361.5905).



PORTE OUVERTE

Néos importe d'Allemagne depuis quelques mois des panneaux de porte postformés et embossés, laminés de polyester. De qualité comparable au stratifié, ces panneaux d'une longueur de huit pieds sont disponibles en quinze largeurs allant de neuf à trente pouces, pour une épaisseur de 3/4 de pouce. Quinze moules en CPV sont également offertes en cinq couleurs. Le produit peut être peint avec une laque à base d'acrylique. La firme distribue également en exclusivité des panneaux de fibre de pin texturés grain de bois ou plaqués de bois franc déroulé. Panneaux Néos: (514) 474.7211.



MUR À MUR

Powrmatic du Canada propose une nouvelle solution pour les murs et les plafonds endommagés: les planchettes à lambris «Deceuninck» (ça se prononce comme ça s'écrit!) en CPV. Elles s'installent facilement en tout sens, à la manière d'un déclin d'aluminium, et se clouent simplement sur des lattes de bois préalablement fixée au mur. La série «Starline» comprend neuf coloris dont or et argent ainsi que des motifs marbrés, nacrés ou laqués, de chêne ou de frêne. On peut également assortir les couleurs pour ajouter du relief au mur. Ce nouveau produit se vend à partir de 3,50 \$ le pi², installé. Powrmatic: (514) 471.6691.



PÊLE-MÊLE

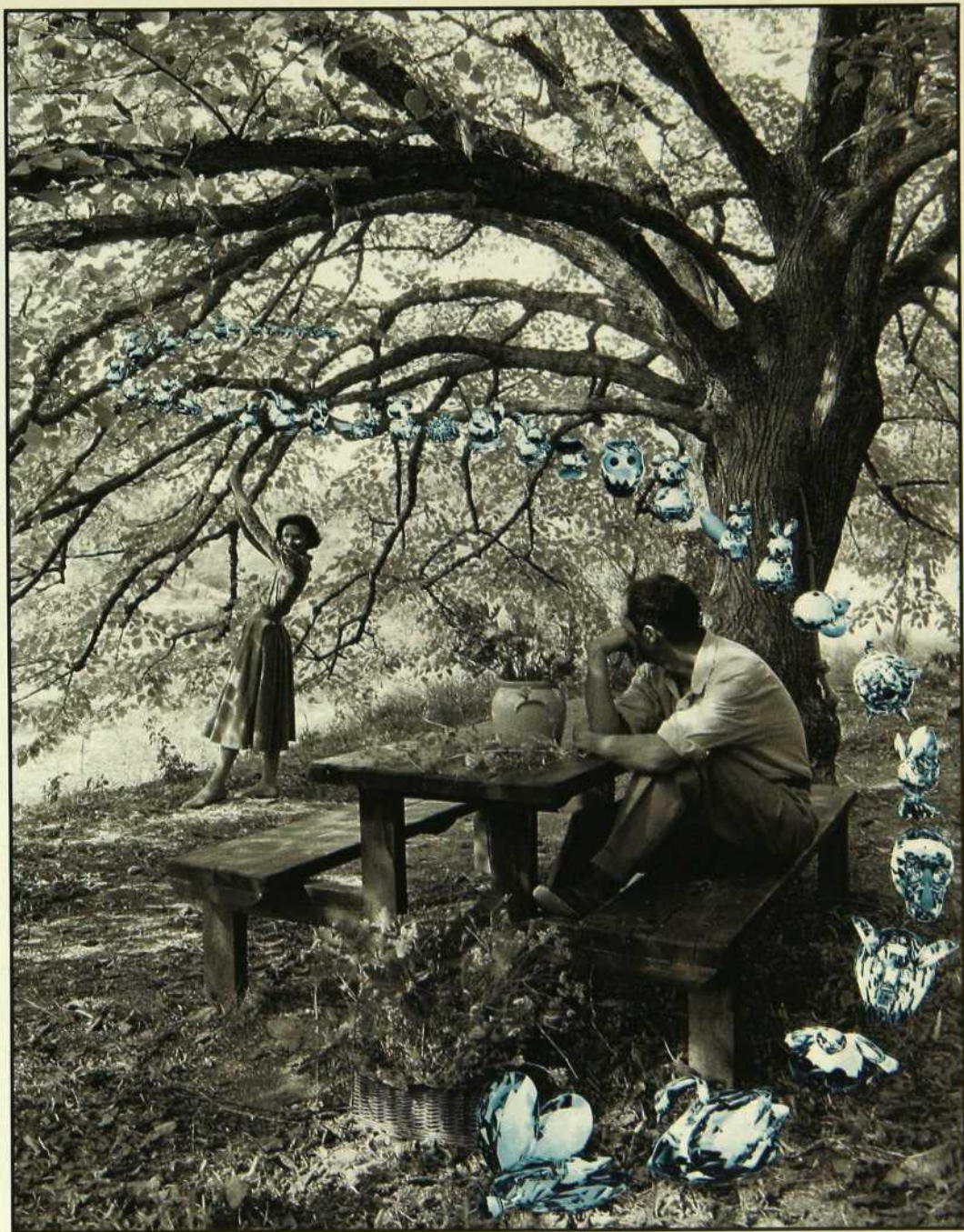
La firme California Closet entend mettre de l'ordre dans nos garages, sous-sols et garde-robes. Neil Balter opère au Québec depuis janvier dernier une des 109 franchises internationales de la compagnie. Il peut restructurer en moins d'une journée tout garde-robe pour en doubler l'espace de rangement: il regroupe systématiquement les vêtements et accessoires de même dimension et détermine les tablettes et casiers en fonction du nombre de chaussures ou de l'extravagance des chapeaux. Une penderie de type standard en mélamine est disponible à partir de 500 \$. Le travail est impeccable et les matériaux sont garantis à vie. California Closet: (514) 636.6336.



BATAILLE EN PERSPECTIVE!

On retrouve depuis peu dans une foule de petites boutiques de décoration une nouvelle ligne de coussins et housses de couvre-lits. Elle comprend plus de 150 modèles dont plusieurs personnages populaires auprès des 7 à 77 ans...

les Fido, Dido, Garfield, American Ninja Turtles ou Snoopy. Les tissus sont italiens, la confection allemande et le rembourrage... québécois. De 10 \$ à 50 \$; pour renseignements: M. Lessard chez Universal Trading Canada, (514) 845.5438.



QUAND LA VIE VOUS FAIT UN CADEAU.

*Il est des instants intenses et doux.
Des instants simples
que l'on voudrait ne jamais perdre.
On aimerait les sculpter
Sur le Temps et en retenir
d'un geste la Mémoire.
Tel un parfum, une musique,
Silver Crystal cristallise ces émotions.
Pour la Vie.*


SWAROVSKI
SILVER CRYSTAL

par ROCH POISSON

D E S I G N

STYLES (LES ANNÉES 90)

sous la direction de Jean-Louis Bertbet et Jean-Pierre Khalifa.
Éditions Syros-Alternatives.
430 pages.

Chaque année, la Société des artistes décorateurs français organise une exposition d'œuvres (habitat, bureau, meubles, objets) réalisées par ses membres ou d'illustres invités. Celle qui vient de se tenir au Grand Palais des Champs-Élysées réunissait des créateurs de dix-sept pays, y compris la Russie: architectes, architectes d'intérieur, graphistes, designers, plasticiens, concepteurs de lumières, scénographes. Le thème, inévitable: «les années 90».

En voici le catalogue, absolument complet, superbement présenté, tout plein de créations étonnantes, brillantes, hallucinées — ou tout simplement (déjà!) en parfait accord avec nos habitudes et nos goûts actuels.

La section «Home Sweet Home» est carrément la plus intéressante: de l'ameublement de bureau à la lampe halogène, en passant par de révolutionnaires salles de bain et des fauteuils qui annoncent le retour du confort, l'œil se promène, séduit, rassasié.

En prime, des graphistes, des peintres et des architectes rendent hommage à vingt-huit personnalités, personnages ou mythes de leur choix — ce dernier, éclectisme oblige, s'étend de Rembrandt à... Serge Gainsbourg. De plus, à la toute fin du volume, on trouvera une défense et illustration de vingt ans de design contemporain (Castiglioni, Starck, Mourgue, Bofil, Botta). C'est là, sans doute, que le lecteur se sentira le plus rassuré: il aura l'impression de feuilleter la collection complète des numéros de *Décormag!*

LIVRE PRATIQUE

TOUTES LES TECHNIQUES DE PEINTURE

par Stan Smith.
Éditions Dessain et Tolra. 310 pages.

Attendez un petit instant avant d'écla-



ter de rire! Même si cet ouvrage a pour but avoué d'aider les artistes amateurs — enfin, disons, ceux qui ont dépassé l'étape de la peinture par numéros et regardez bien autour de vous, ils sont légion au Québec — à «progresser dans leur spécialité en découvrant de nouveaux matériaux et de nouvelles techniques», de «révéler les secrets de la peinture et du dessin» (par ordre d'entrée en scène: huile, aquarelle, acrylique, pastel, crayon, encre, tempera), le texte de Stan Smith s'avère une excellente introduction à l'histoire de la peinture et de ses procédés.

D'habiles «autopsies» de tableaux célèbres, des descriptions (presque) amoureuses des techniques et des matériaux employés par les grands maîtres: il y a dans ce gros livre, dépourvu de toute prétention, de quoi améliorer votre perception des œuvres lors de votre prochaine visite à un musée. Pour le reste, si vous tenez féroce-ment à réaliser la nature morte

à l'encre du siècle en suivant les indications fournies par les spécialistes, eh bien allez-y... et bonne chance!

BEAUX-ARTS

L'ÉCHIQUIER DE CHARLEMAGNE (UN JEU POUR NE PAS JOUER)

par Michel Pastoureau.
Éditions Adam Biron, collection «Un sur Un». 63 pages.

Ce magnifique petit livre appartient à une collection dont nous ne manquerons pas de reparler. Le principe? Soumettre un tableau (par exemple, *La Sainte Famille* de Rembrandt), un monument d'architecture ou un objet à l'analyse d'un expert qui le décrit dans tous ses états, le replace dans son contexte (celui du créateur, de l'époque). Entreprise sympathique — et parfois fascinante, comme dans le cas qui nous occupe: qui a créé ce jeu d'échecs

dit «de Charlemagne» et datant de la fin du XI^e siècle, à quoi ressemblent ces étonnantes pièces en ivoire lourd et que représentent-elles?

Dans le texte qui accompagne les illustrations, on apprend que le jeu d'échecs, né aux Indes, transformé en Perse et remodelé par la culture arabe, a fait son apparition en Europe au Moyen Âge, et on découvre une foule de choses au sujet de la vie quotidienne au temps de Charlemagne.

LÉGER

texte de Gilles Néret.
Éditions Casterman, collection «Beaux Livres». 255 pages.

Casterman, vous avez dit Casterman? Cette maison n'est-elle pas plutôt reconnue pour ses albums de bandes dessinées et ses livres pour la jeunesse? Que vient-elle faire dans les plates-bandes de Flammarion ou de Skira?

De bien belles choses, s'il faut en juger par cet album grand format, présenté de façon classique (avec un aspect nouveauté: de nombreuses vignettes sont contrecollées).

Le voici donc, ce Fernand Léger (1881-1955), ce «primitif des temps modernes», celui qui — autant que Marcel Duchamp — a su donner ses lettres de noblesse à «l'ère mécanique», aux objets de la vie quotidienne, aux actions les plus simples de l'homme, sans pour autant négliger le «langage monumental» (voir ses nombreux projets de compositions murales) et les grands thèmes religieux (projetés dans ses vitraux et ses façades d'église).

Le texte de Néret, sobre, lumineux, donne tout le crédit souhaité à cet artisan qui se voulait «la conscience plastique de son temps». Encore que toute l'importance de Léger semble tenir dans cette petite phrase de Matisse: «Tous les artistes portent l'empreinte de leur époque, mais les grands artistes sont ceux en qui elle est marquée le plus profondément!»

Biographie généreusement illustrée, bibliographie précise, qualité de la reproduction des œuvres font de ce livre-album une des réalisations les plus réussies de l'année, dans ce secteur (déjà fortement achalandé) des beaux livres d'art.



“Pourquoi ne pas le porter tout de suite?
On est assuré par Chubb.”

Le plaisir de recevoir un beau bijou n'a d'égal que le plaisir de le porter immédiatement. C'est pour cette raison qu'une police des objets de valeur Chef-d'oeuvre de Chubb assure automatiquement vos bijoux pendant 30 jours à partir de l'acquisition – avec une protection allant jusqu'à 25 000 \$. Vous pouvez donc porter votre nouveau bijou en toute sécurité jusqu'à ce qu'il soit assuré à sa valeur exacte.

Chez Chubb, nous comprenons que vous ne voulez pas être préoccupé par un bijou neuf : vous voulez simplement *jouir du plaisir* de le porter. Pour plus de renseignements, communiquez avec votre courtier d'assurance.



Chubb du Canada Compagnie d'Assurance

Dubo

Grossiste
et détaillant

DIVISION DES LUMINAIRES

L'achat des luminaires
et produits NUTONE...
ça se planifie!

Dubo possède un vaste inventaire
qui lui permet de répondre
rapidement à tous vos besoins
en matériaux électriques
ou d'éclairage.

ARTCRAFT

Vous propose une gamme
de plafonniers en cristaux
de Murano pour agrémenter
et éclairer vos salles à
manger, vos passages ou
vos entrées de maison.



NUTONE

Vous offre un éventail de
produits répondant aux
besoins des constructeurs
d'aujourd'hui:
carillons, systèmes
intégrés d'aspiration,
radio-intercom et
plusieurs autres.



CONTACTEZ NOS SPÉCIALISTES

 Dubo

DIVISION DES LUMINAIRES

Salles de montre:

MONTREAL

5041 est. rue Ontario (angle Viau)
Montréal (Québec) H1V 2M8
Tél.: (514) 255-7711
Télécopieur: (514) 255-1559
WATT (800) 361-4503

STE-ADELE

1200, boul. St-Adèle
Ste-Adèle (Québec) J0R 1L0
Tél.: (514) 229-4409

LIVRAISON GRATUITE



Nous vous recommandons de consulter votre maître-
électricien pour l'installation de vos appareils électriques.

Permacon fait distingué... jusqu'au bout des toits.



Sélection Ardoise (noir charbon)

**GARANTIE
À VIE**



Sélection Héritage (Terracotta)

Les tuiles de toiture en béton Permacon : une plus-value pour la propriété.

Vous cherchez une valeur sûre? Avec les tuiles de toiture Permacon vous faites le bon choix! Disponibles en deux modèles et en neuf couleurs classiques, elles sont garanties à vie* et couronnent de distinction autant les résidences de style traditionnel que moderne. Un revêtement de première classe, pour une demeure élégante... jusqu'au bout des toits.

* Pour plus de détails, consultez Permacon ou un installateur autorisé Permacon.



La seule façon de faire

LA PETITE CONSOLE, CETTE GRANDE ALLIÉE...

par LUCIE DESMARAIS

photos ALAIN SIROIS

Que ce soit pour pallier l'exigüité d'un hall d'entrée ou pour permettre une meilleure circulation dans la salle à manger, la console murale offre une alternative aux buffets et consoles sur pied, souvent encombrantes. En plus de ses infinies possibilités sur le plan pratique, elle constitue un endroit privilégié pour disposer ses fleurs et objets favoris. Elle peut être recouverte de tissu, de revêtement mural, de miroir, ou encore être conçue à l'aide d'éléments décoratifs comme des colonnes en applique ou des sculptures en tout genre sur lesquelles on appose un plateau de verre, de marbre ou tout autre matériau. Voici trois applications proposées par les designers Cindy Ray et Shirley Retter, de R2 Design.



La console est ici constituée de colonnes en applique (chez Zone) que l'on a teintées de la couleur désirée et sur laquelle on a déposé un plateau de verre. La table en marbre de même que les chaises en soie prune et les rideaux en voilage à carreaux translucides prune (tissus de chez Télió) sont une conception de R2 Design. Près du plafond, on remarque une bordure traitée faux-marbre.



La console en miroir, découpée en angle sur les côtés par J.G.A., est fixée sur mur également en miroir. Les murs beige rosé ont été peints faux-marbre. La table en granite a été dessinée par R2 Design. Chaises en coton soyeux damassé de chez Meubles Apothéose; luminaire de chez L'Image. À la fenêtre, un store plissé noir.



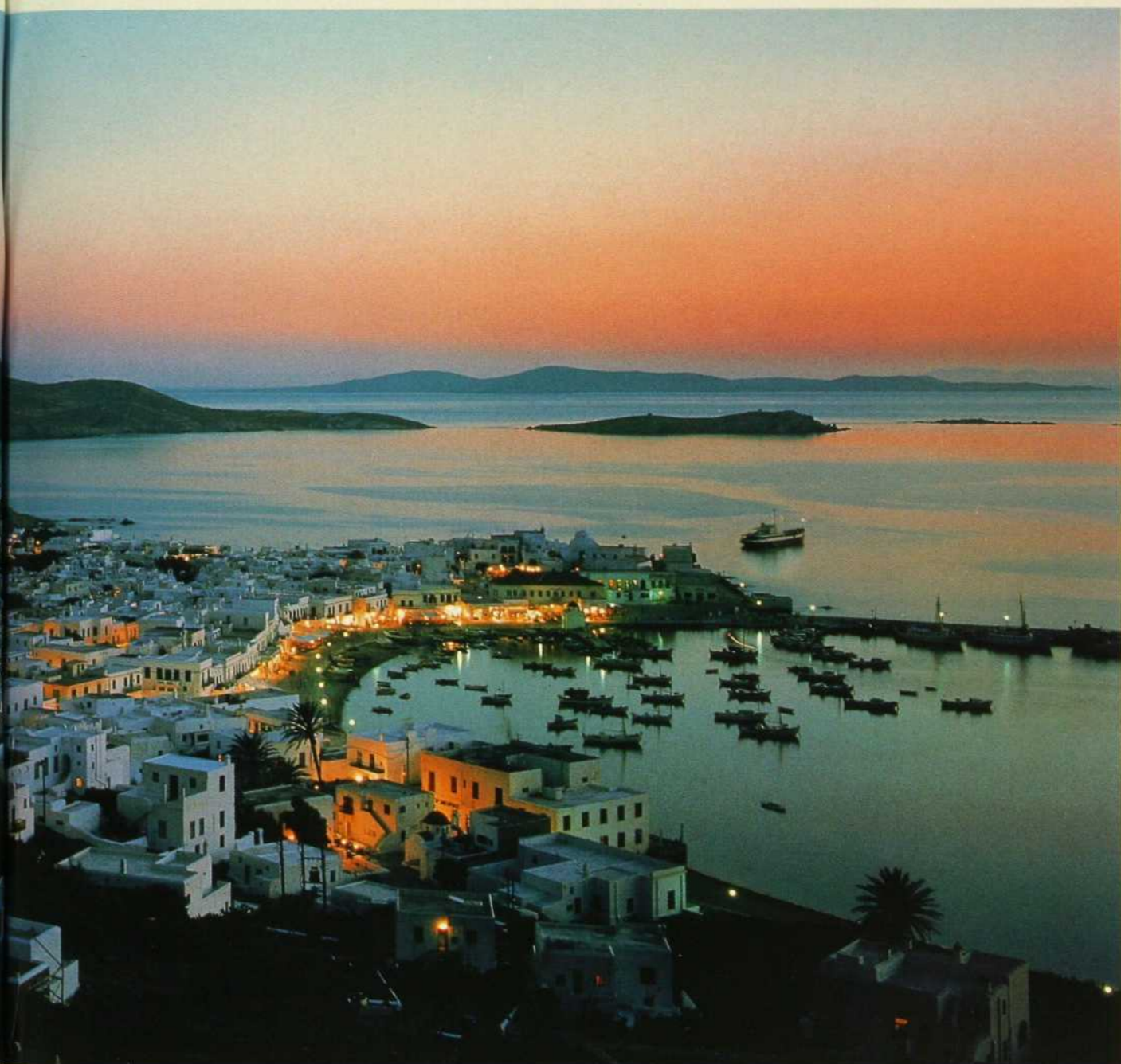
Dans un hall d'entrée, une console aux rectangles décroissants recouverte de simili peau de serpent violacée réalisée par Jane Adams et dessinée par R2 Design. Elle est fixée à un mur de miroir qui prolonge ses formes vers le bas. Le verre dépoli à motifs Art Déco est de Mort Taffert. Aménagement R2 Design.

Un coin du monde de l'ameublement raffiné et des accessoires hors ligne.



1226, Bishop, Montréal (Québec) H3G 2E3 (514) 871-3931 Stationnement gratuit

designers i



PHILOSOPHIE GRECQUE

“CES ÎLES SONT COMME L'ÂME D'UNE FEMME. IL FAUT S'EN APPROCHER POUR EN DÉCOUVRIR TOUTE LA BEAUTÉ ET LA RICHESSE.”

SAVAS DEMETRIADES

À peine quelques heures en Grèce vous suffiront pour partager le point de vue de Savas. Car ici, le paysage lui-même est pure poésie. Avec le bleu cristallin de la

mer et la majesté des hautes montagnes aux sommets tachetés de neige. Découvrez à quel point des îles apparemment si semblables vues de loin, se révèlent si

différentes, si séduisantes quand on s'en approche. Le vent qui danse doucement le long des rivages, bercé par la musique des bouzoukis, s'enfuit dans une nuit d'étoiles si brillantes qu'on pourrait presque les prendre dans nos mains.

Ici la vie se veut passion. Ici on célèbre la vie comme nulle part ailleurs. Pour tout renseignement, écrivez à :

Office national du tourisme grec, 1233, rue de la Montagne, suite 101, Montréal (Québec) H3G 1Z2. Tél. : (514) 871-1535 ou (416) 968-2220.

Ignorer ces îles enchantées serait la plus grande des tragédies grecques.

LA GRÈCE

OU COMMENT CÉLÉBRER LA VIE

QUAND L'OSM PREND LA MESURE DU DESIGN

recherche LUCIE DESMARAIS / photos ALAIN SIROIS

Avec la présentation de Décor 90, l'Orchestre symphonique de Montréal récidivait avec une opération de levée de fonds qui l'avait bien servie en 1988.

Rappelons qu'à l'époque, l'OSM avait invité plusieurs des plus grands noms de la décoration à y aller de tout leur talent dans l'aménagement d'appartements à Tropiques Nord.

Cette année, on a retenu le Manoir de Belmont comme hôte de l'événement. Pour l'occasion, seize décorateurs ensembliers ont pu y transformer, selon leur individualité propre, vingt-quatre espaces répartis dans cinq appartements. Nous en avons retenu quelques images, question de démontrer à quel point ces derniers connaissent la musique...



Une entrée signée Murray Quinn, de Mitchell-Holland. Ici, le designer a voulu amplifier l'espace en créant une perspective avec les carreaux de céramique rosée, soulignée par une bande de petits carreaux roses et verts (Country Tiles). Les murs sont corail et la niche est revêtue de miroir fumé. Colonne en pierre: Renwil. Appliques, encadrements et chiens (ces derniers viennent d'Angleterre): Mitchell-Holland. Arrangement floral: Johanne Tazieff.



Un salon tout Triede, bien sûr signé Jean-Michel Laberge et Linda Miller: fauteuil et ottoman en grillage métallique et cuir noir «Privé» de Paolo Nava pour Arflex; table en verre sur roues de Gae Aulenti; divan en soie damassée «Palladio» de Zanotta; luminaires en verre opalin «Stylos» d'Achille Castiglioni pour Flos; carpepe trois tons de bleu avec une fine ligne rouge «Toutlemonde» de Bochart, McConnico; coussins de soie «Serpentin» de Arflex.

CUIR N°1

Le seul grand magasin de cuir à Montréal.

\$ 2,995

Le sofa Lord.

La causeuse : \$ 2,595. Le fauteuil : \$ 1,790.



A Montréal, chez Cuir N° 1, vous trouverez un choix de salons exceptionnels dans les plus beaux cuirs car chez Cuir N° 1 nous avons sélectionné pour vous les meilleurs cuirs européens, aux meilleurs prix.

Cuir N° 1, 90 magasins dans le monde entier : c'est vraiment le plus grand spécialiste du cuir!

Le sofa Lord (200 x 95 x h 94), cuir sauvage Ascot, vachette pleine fleur, pure aniline, 4 coloris.



Seul à Montréal :
plus de 100 modèles cuir en exposition.

Montréal. 1425, Bld René Lévesque Ouest. H3G 1T 7. Tél. (514) 871-9144.



Cette vision onirique de la chambre du nouveau-né, par François Décarie, a beaucoup fait jaser. Véritable exercice libre, cette réalisation démontre le souci du détail du designer: le mur de lin se termine par des guirlandes de chaînettes, de muguet et de lumières d'arbre de Noël; les chaises en bois doré sont revêtues de coton écru sur lequel des guirlandes sont peintes en blanc et ponctuées de pastilles de laiton et de fils rosés. Le berceau est enveloppé de coton rayé turquoise et beige et d'une couverture rayée crème et noir. Tous les éléments sont de François Décarie et sont disponibles à sa boutique.



Le séjour revu et corrigé par les Intérieurs Jean Carsley. Le divan et les fauteuils en coton damassé crème viennent de chez Renaissance. Les autres éléments (paravent, table d'appoint peinte sur fond laqué argent et noir, console en métal, verre et laiton, table à café en travertin et métal, lampes torchères et cadres) viennent de chez Designer I. Plantes: Caméléon Vert.



Le trompe-l'oeil de Caroline Harrison s'inscrit parfaitement dans la vogue des traitements muraux. Table d'acajou: Antiquités Phillis Friedman; chaises Empire: Daniel Malynowsky Antiquaire; suspension en bronze et soie foncée: Pratesi; console en bois doré: Henrietta Antony; lampe sur console: Liv Smart; carpe au petit point: Perfection; fleurs artificielles: Jean-Jacques Fauchois.



Pour pouvoir créer un robinet de cuisine vraiment supérieur, il ne faut pas avoir peur de s'avancer un peu.

Pour pouvoir créer des choses qui sortent de l'ordinaire, il faut d'abord oser penser à des choses peu ordinaires.

Dans les bureaux de design de Rubinet, cette affirmation est à l'ordre du jour... tous les jours! Et c'est pourquoi l'on a réussi à mettre au point des produits tels que le robinet de cuisine Eliseo représenté ici.

Le robinet Eliseo, de dimensions compactes et à un seul levier, combine deux fonctions exclusives.

Tel quel, il sert de robinet à base pivotante pour usage courant. Mais on le transforme rapidement, d'un simple coup

Tous droits réservés 1989 Rubinet Brass (Canada) Limited

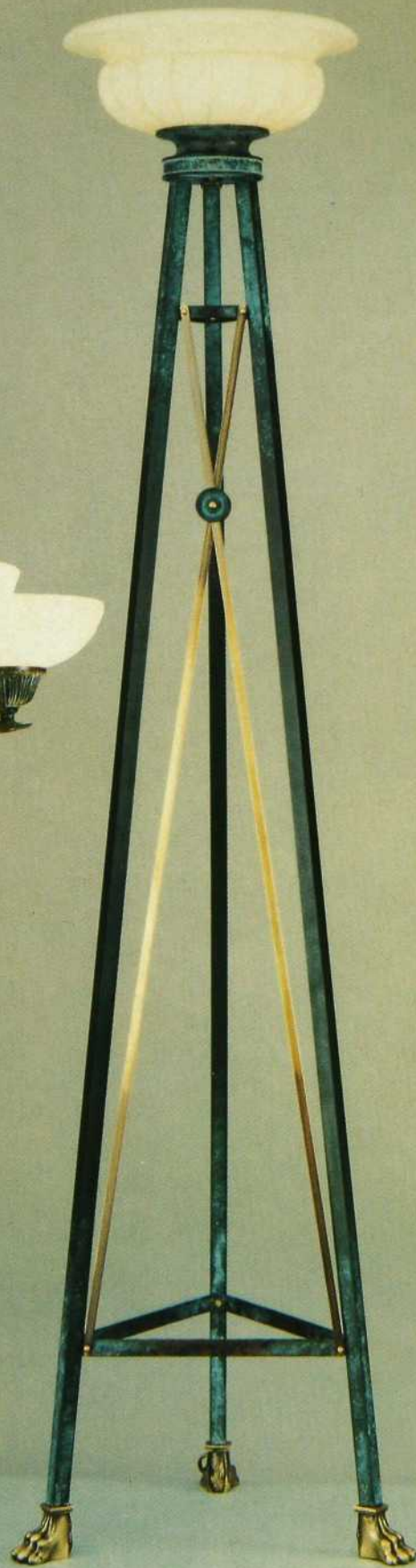
de poignet et d'un coup de pouce, en un jet manuel monté sur boyau qui se rétracte automatiquement.

Remplir ainsi deux fonctions, c'est déjà beaucoup pour un robinet. Mais l'Eliseo se distingue de plus, comme tous les produits Rubinet, par des lignes extrêmement décoratives.

L'Eliseo n'est que l'un des nombreux robinets de cuisine Rubinet, offerts en un choix de finis émail ou métal. Vous pouvez tous les admirer chez le dépositaire Rubinet le plus proche.



RUBINET



*La lumière
à une classe*

lumidéco

4810, Jean-Talon Ouest, suite 300,
Montréal (Québec)
Tél.: (514) 737-5123

Meubles

Re.No inc



2673, rue Charlemagne
Montréal (Québec)
H1W 3S9
Tél.: (514) 255-3311
Fax: (514) 255-0995

Tél. sans frais extérieur
de Montréal: 1-800-363-1515

Maintenant ouvert les:
Jeudi jusqu'à 21h00
Vendredi jusqu'à 21h00
Samedi de 10h00 à 16h00

Maintenant ouvert au public.

Une nouvelle salle de montre
accessible aux décorateurs.

DESIGNS EXCLUSIFS SUR MESURE • DIRECTEMENT DU MANUFACTURIER • SERVICE DE DESIGNERS PROFESSIONNELS.

**PROMOTION DE
SEPTEMBRE?**
20%
DE
RABAIS!

BLAINVILLE : SOUS LE SIGNE DU CHEVAL

Il est bien fini (on l'espère) le temps des bungalows en rang d'oignons dans un champ de patates. Espace, loisirs et verdure sont le nouveau lot des promoteurs.

La municipalité de Blainville avait «hérité» d'un immense parc d'amusement pour militaires pour la modique somme de cinq sous du pied carré. Après une consultation publique, le sentier était tracé pour le développement d'un complexe sportif et résidentiel: Le Parc équestre de Blainville.

Le maire Paul Mercier, intimement lié à l'abolition du péage sur les autoroutes, a opté pour une formule de participation avec le secteur privé. C'est ainsi que la municipalité se retrouve avec un magnifique centre équestre dont les coûts sont assumés par les promoteurs immobiliers qui développent ce vaste territoire.

Le parc, conçu par Robert Jolicoeur, est la pierre angulaire du projet. Concours hippiques,

texte et photos ROGER LAMARCHE



Une section des Jardins du Parc équestre regroupe les maisons à géométrie variable. Angles et courbes y font bon ménage.



Sur une note plus traditionnelle, on joue tout de même la lumière par l'importance des surfaces vitrées.

spectacles et concerts se partagent l'été au profit de tous les citoyens de Blainville et de la région. L'ensemble résidentiel qui l'entoure comptera plus de 600 habitations et se module en trois mouvements.

Les Boisés du Parc équestre proposent des résidences luxueuses destinées aux deuxièmes et troisièmes acheteurs de maisons qui aiment les grands espaces. Les terrains ont une superficie de 16 000 pieds carrés (4 \$ le pied) et les résidences sont à l'avenant. L'architecture de ces demeures est soumise à certaines exigences architecturales pour empêcher de malheureuses associations de matériaux et de styles. L'acheteur peut choisir un des nombreux modèles proposés ou faire appel à l'architecte de son choix. Pour assurer (marché oblige) une certaine stabilité, la mise de départ est de 250 000 \$.

Quant aux Jardins du Parc équestre, ils sont aussi boisés et plus accessibles aux deuxièmes, voire aux premiers acheteurs. Des surfaces oscil-

lant entre huit et dix mille pieds carrés permettent de nicher de coquettes maisons qui offrent un aspect résolument contemporain. Les Entrepreneurs Associés en sont le maître d'oeuvre et veillent à l'harmonisation de l'ensemble. Côté Jardins, on joue à compter de 150 000 \$.

Le troisième versant tourne autour des 36 trous d'un golf qui est en passe d'être reconnu comme l'un des dix plus beaux au pays. L'architecte Graham Cooke a frappé pour un oiselet d'or. C'est le Blainvillier. Les maisons adjacentes au golf s'adressent à des gens qui ont su jouer la partie de main de maître. Sur des terrains de 16 000 pieds carrés s'élèveront des maisons de prestige. Il faut avouer que quelques centaines de milliers

de dollars, ce n'est pas trop cher payé pour avoir un golf dans sa cour!

Un peu à l'écart, toujours dans un environnement vert, on trouvera des «quadrex». Ce principe de construction qui nous vient de nos voisins du sud offre d'intéressantes perspectives. Il s'agit de quatre unités d'habitation, jumelées deux à deux et dos à dos, avec entre elles les services, par exemple les garages et espaces de rangement. Ces résidences offrent environ 1 400 pieds carrés sur deux étages sans compter le sous-sol. Ce n'est pas une formule de copropriété. Il existe cependant une convention entre propriétaires qui permet l'administration de certains équipements communautaires tels les courts de tennis et les piscines ainsi que l'entretien des pelouses et des rues. Chaque unité se vendra entre 150 000 \$ et 175 000 \$.

La diversité des styles de maisons et l'état d'avancement des projets permettent de constater que lumière et espaces dégagés sont à l'estra-de d'honneur. Les nombreuses fenêtres et le jeu des niveaux permettent de profiter au maximum de l'environnement extérieur.

L'urbanisation du projet prévoit le maintien de plus de 25% d'espaces verts (10% normalement) sans compter le golf. Les sentiers équestres, pédestres et cyclables parcourent le territoire sans être confrontés à la circulation des automobiles qui doivent tourner les coins ronds, le circuit routier ne comportant qu'une seule ligne droite. Alors, pour vous rendre, louvoyez vers le nord, évitez le cinquième trou et sautez les obstacles! □

— DIXIT — MAISON CORBEIL

Nous sommes à l'heure des grandes questions et des sages décisions. Partout, on prône le retour aux vraies valeurs, la protection de l'environnement et la restriction des dépenses.

Il convient donc d'être très exigeant et d'accorder la priorité à une meilleure qualité de vie. Maison Corbeil abonde dans le même sens et dirige tous ses efforts vers un produit et un service de qualité.

Assurer le client d'une visite en toute liberté, mettre à sa disposition une équipe de gens soucieux de le bien servir, lui donner l'assurance des meilleurs prix et garantir son dépôt et son achat, telle est sa règle d'or.

D'ores et déjà, la Maison Corbeil est reconnue pour ses meubles qui devancent et défient toutes les modes. Mais il faut retenir que son service personnalisé est lui aussi hors du commun.



Cette maison essaie de faire oublier son aspect trapu par des fenêtres verticales qui se répondent de l'avant à l'arrière.



Dans les Boisés, le style «Westmount» prédomine. À venir en périphérie, des «fermettes» qui feront le bonheur des fermiers gentilshommes.

Les grands classiques chez Design Louis George

Le rembourrage sur mesure à un prix sans démesure...

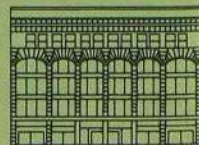


Design Louis George vous offre la ligne Gold de *Banyore* parmi laquelle vous retrouverez canapés, causeuses, divans-lits, chaises longues et fauteuils pour tous les goûts et ce à **20 % de rabais** pendant un temps limité.

Laissez nos conseillers décorateurs vous aider à choisir parmi 100 designs de base, 600 tissus sensationnels ainsi que différentes options de sièges et coussins, la combinaison qui saura refléter votre style de vie.

DESIGN
LG
Louis George

Louis George Design
Téléphone: 842-7711 (poste 347)
1307, rue Sainte-Catherine Ouest, 5e étage, Montréal
(Québec) H3G 1P7



OGILVY
CINQUIÈME ÉTAGE
Sainte-Catherine
angle de la Montagne

*Inspiré de la
Renaissance
Italienne*

Adapté à l'ère moderne
la Collection **PALLADIO** de

l'IMAGE

boiteau
luminaire

Points de vente

QUÉBEC

1295, boul. Charest Ouest
Québec, QUÉBEC

G1N 2C9
(418) 687-2271

SHERBROOKE

2324, rue King Ouest
Sherbrooke, QUÉBEC

J1J 2E8
(819) 566-2616

LAVAL

2055, boul. St-Martin Ouest
Laval, QUÉBEC

H7S 1N3
(514) 682-2770

MONTRÉAL

6525, boul. Décarie
Montréal, QUÉBEC

H3W 3E3
(514) 735-4631

TROIS-RIVIÈRES

1360, des Récollets
Trois-Rivières, QUÉBEC

G8Z 4L5
(819) 379-4334





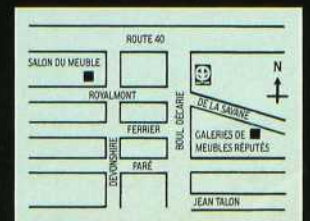
FRASER, SYNONYME DE QUALITÉ ET DE SERVICE
EXCEPTIONNELS DEPUIS PLUS D'UN SIÈCLE



110 *Fraser*
GALERIES DE MEUBLES RÉPUTÉS
1880-1990

Ameublement et accessoires de
qualité importés du monde entier, uniquement

Nos deux galeries — 4950 De La Savane, Montréal (514) 342-0050
8300 Devonshire, Montréal (514) 731-7518 FAX 342-8378



POUR L'ESPACE

par JULIE PAYETTE / photos ALAIN SIROIS / texte LUCIE CHAREST



La disposition des tapis, en plus de créer une délimitation psychologique entre les différents espaces, décuple la perspective de la pièce. Nous y accueillent deux porcelaines peintes main et un vase où reposent les parapluies, tous achetés à Modène. Les colonnes en marbre de Carrare où posent des sculptures d'Alfred Laliberté et les éléphants (également de marbre) à l'arrière-plan proviennent du Portugal et sont disponibles chez Marmotec. Chaise «Tritus» en bois laqué et cuir: Dix Versions.

ET POUR LE SITE

Notre hôte n'en est pas à sa première résidence et l'aménagement de cet appartement au Clos Saint-Bernard est un peu pour lui la synthèse de ses expériences antécédentes, la réponse à ses besoins mais surtout à ses exigences d'aujourd'hui.



Toujours de mise dans ces appartements à aire ouverte, les éléments de la structure architecturale font partie intégrante de la décoration. Ils s'y fondent ou s'y démarquent. La colonne de soutien octogonale de l'immeuble n'échappe pas à la règle. Un traitement au jet de sable et par la suite un léger nettoyage à l'acide auront permis au propriétaire de lui insuffler un cachet-choc en misant sur son état brut et naturel.

L'intérêt premier pour notre hôte fût l'emplacement. Dès le départ, le Clos Saint-Bernard constituait l'endroit privilégié pour élire domicile une nième fois puisqu'il est propriétaire d'un commerce qui a pignon sur rue à Outremont. Deuxième point fort, les travaux de construction de l'immeuble venaient à peine de commencer lorsqu'il en a découvert l'existence. Se présentait donc à lui l'opportunité de travailler de concert avec l'architecte Dan S. Hanganu à la construction de son condo alors que ce dernier était encore sur le chantier de cet ancien garage transformé en complexe résidentiel.

L'option aire ouverte s'est imposée dès l'achat pour une raison bien simple: l'appartement étant situé au centre de l'édifice, les sources de lumière naturelle sont toutes réparties sur un même mur. Ce qui aurait pu être un handicap est plutôt devenu un atout pour l'aménagement intérieur. La transformation du Clos Saint-Bernard a effectivement coïncidé avec un fort désir que le propriétaire avait de vivre dans des espaces dégagés.

«Je ne suis pas devenu claustrophobe, dit-il, mais c'est tout près. Je voulais quelque chose de léger. Je n'ai même pas accroché de tableaux sur les murs et c'est très bien ainsi pour le moment.» D'autant plus qu'il a déjà une maison de campagne où foisonnent meubles de style, antiquités et tableaux de collection. L'aménagement et la décoration devaient donc se démarquer par leur excès de sobriété.

Côté déco, c'est à la source de ses origines italiennes qu'il a puisé. Non seulement son intérieur dénote-t-il une propension vers le marbre et le granite, mais il trahit également un attrait marqué pour ces appartements milanais où se confondent en

un même lieu le travail et la résidence de ces artistes, architectes et designers flirtant avec le jet set international. Attrait qu'on pourra relever tant dans le mobilier acheté en grande partie en Italie qu'à travers ce papier peint qui reproduit les traitements muraux de certains appartements du centre-ville milanais.

Pour avoir expérimenté à peu près tous les types de résidences, notre

hôte savait exactement ce dont il avait besoin. Et les aires ouvertes, il pouvait se les permettre, n'ayant plus à délimiter les espaces réservés à la détente ou aux repas de manière aussi rigoureuse que lorsqu'il avait une jeune famille. Aujourd'hui, les enfants sont grands. Ils sont d'ailleurs si grands que deux d'entre eux ont leur propre condo dans le même immeuble! □



Blanc de blanc! Malgré l'absence de fenêtres, l'espace réservé au coin dinette et à la salle à manger ne s'en trouve aucunement relégué à l'ombre. Toute la luminosité de ces pièces se trouve savamment réfléchi sur le marbre aggloméré blanc Zandobbio et le stratifié glacé des armoires de Yvon

Gervais. Pour notre hôte, l'un des principaux intérêts des appartements à aire ouverte réside dans le jeu infini que permettent les éclairages. L'horloge «Memphis» est de chez Dix Versions. Les accessoires de cuisine et les vases à fleurs viennent de chez Triede.



On voulait le séjour «léger et mousseux» comme du champagne. À cette fin, le propriétaire a usé des plantes vertes avec parcimonie pour laisser libre cours à la lumière du jour. Les fleurs ne sont toutefois pas laissées pour compte, puisqu'on les retrouve bien épanouies sur les fauteuils recouverts de coton «Foire de Padova» de Mario Cortella. Au centre du séjour, une minuscule table en acajou de chez Antiquités Lacasse. La pyramide en verre (Appiani) vient de Murano.



L'étagère en acier laqué avec tablettes de verre (Angle International) contribue à la légèreté de l'ensemble en maximisant les surfaces visibles au sol, au plafond et au mur.

Espaces clos, isolés à chaque extrémité de l'appartement, les deux chambres offrent une décoration très épurée. La literie Missoni, le lit de bois laqué avec chevet en cuir naturel de buffle, le miroir «Foire de Padova» de Mario Cortella et le papier peint de Emiliana Parati ont été achetés à Milan. Sur les tables de chevet en granite noir africain (Marmotec), des lampes de Cristian de Chabannes de chez Quartz; près de la fenêtre, une torchère «Luci» de Movimento Moderno. Store de Michel Gervais.



Encadré par des pans de verre teinté d'Allemagne, un rideau de douche de Michel Gervais. Porteserviettes de Mario Cortella et serviettes Appiani. Bouteilles de verre de chez Triede. Carreaux de marbre aggloméré et céramique «Appiani» de chez Ramca. Notons que le propriétaire a fait preuve d'ingéniosité en faisant installer le bidet à l'intérieur même de la cabine de douche, deux installations que l'on n'utilise de toute façon jamais en même temps.

Note:

La table de salle à manger en granite bleu du Labrador et la console en verre fumé sablé avec base en acier fini canon de fusil ont été dessinées par Giovanni Ramacieri et réalisées par Ramca. L'éclairage, sauf mention contraire, est de chez Quartz. Les carpettes sont de chez Godil Tapis Orientaux; les robinetteries, sanitaires et éviers de American Standard; les fleurs de chez Young.

Le raffinement ultime

Cook'n'Vent^{MD}

cuisson sans hotte par **Thermador**

surface de cuisson avec
VENTILATEUR ESCAMOTABLE



QUAND LA PERFORMANCE COMPTE!

Design innovateur.

Cuisson rapide, électrique ou à gaz.

Facilité de multiples cuissons simultanées.

Rôtisserie optionnelle.

Plaque de cuisson en SILVERSTONE.

Laisse amplement d'espace sous le comptoir.

Installation de la soufflerie à l'intérieur

ou à l'extérieur (jusqu'à 65 pi de conduit).

Ventilateur de 0 à 500 P.C.M. contrôlé par rhéostat.

Disponible: blanc, amande ou acier inoxydable.

Cook'n'Vent^{MD}

... parce que cuisiner est un Art

Distributeur: **Radex Itée**

650 boul. Lebeau, St-Laurent (Québec) H4N 1R9

Tél.: (514) 332-3250



LAURIER

suivez l'courant vers...



Germain Larivière
Sainte-Rosalie

...le p'tit cousin

4060, boul. Laurier
Sainte-Rosalie
Tél.: 799-5522

Montréal: 866-8691

Sans frais: 1-800-363-1336

Sortie 138 de la Transcanadienne, à seulement
25 minutes de Montréal.

Artisateck

Le rotin remarquable



Brossard
8085 boul. Taschereau Ouest
(514) 656-1511

Laval
1701, boul. Le Corbusier
(514) 681-1988

Montréal
6900, boul. Décarie,
Décor Décarie
(514) 345-0576

Ottawa
252, rue Dalhousie
(613) 235-4816

Québec
1415, boul. Charest Ouest
(418) 682-5771

Montréal
108, Square GALLERY
(514) 939-1234
Décorateurs seulement
Lundi au vendredi

LA CHAMBRE PRINCIPALE:



CÔTÉ CHIC CÔTÉ PRATIQUE

Recherche JOSÉ FILLION et MARIE CATHERINE MICHAUD
photos PIERRE ZABBAL et BERNARD POULIOT / texte LUCIE CHAREST

Le soir venu, on a de moins en moins envie d'attendre l'appel de Morphée avant d'aller s'y détendre. Si le téléviseur semble maintenant faire faux bond à la chambre principale, les côtés détente et causerie ne s'en portent que mieux. Du traditionnel «Jardin anglais» jusqu'au nouveau «Santa Fe» en passant par les géométriques et les modernes, les tissus y sont plus fins et plus soyeux que jamais. Côté mobilier, on y découvrira un accessoire, un truc, un soupçon d'originalité qui fait toute la différence. De la table de chevet pivotante jusqu'à la planche à repasser escamotable, les chambres principales sont aujourd'hui bien parées mais également fonctionnelles et confortables. □

Page précédente:

Il fallait l'oser pour le croire: des sohjis japonais au mur, une lampe italienne «Cerro» de Novella et des cactus du Sud-Ouest américain. Chambre éclectique, mais astucieuse également puisque les sohjis et les miroirs, en créant un aspect uniforme, trichent sur la grandeur réelle de la chambre. Ils camouflent en effet une porte s'ouvrant sur un balcon et une fenêtre de coin où les nombreux jeux de lignes brisaient l'harmonie de la pièce. Les meubles et la décoration ont été conçus par Michel Massicotte et entièrement réalisés par Meubles Re-No.



Fine fleur des fleurs, sur l'abat-jour de la lampe Laura Ashley ou séchées dans un panier après avoir été ramenées d'une promenade champêtre, elles sont omniprésentes même dans le choix des accessoires. Assorti au papier peint, un chintz «Duralee» recouvre le fauteuil traditionnel français à oreille. Autre clin d'oeil à la nature, le bureau et le cadre du miroir sont en pin massif. Des meubles Grange achetés à la Galerie Art Sélect.



À liano de montagne, dans une chambre ou même à l'étage la vue sur la végétation sauvage est encore impronable, le style «Jardin Anglais» s'est tout de suite imposé. On le retrouve sur le papier peint, la housse de couette, les draperies et la cantonnière de type Windsor, assorti à des meubles de style français. La table de chevet en rotin de Grange est disponible à la Galerie Art Sélect. Une chambre signée Paula Ottoni réalisée par Décor Marie Paule.



Avec son accent du Sud-Ouest américain, le tissu donne le ton à la chambre qui ne cède pas un pouce côté confort. L'assiette où semble courir quelque lézard à la recherche de ses espaces sablés n'est pas en terre cuite mais plutôt en fibre de verre, ce qui facilite son accrochage et diminue sa fragilité. Résolument plus nord-américaines, les tables de chevet sont pivotantes, au grand plaisir des usagers. La toile artisanale a été achetée en Californie. Une conception et une réalisation de Serge Charest Décor.



La frise arbore un motif léger et la cantonnière drapée ballon semble flotter au-dessus des verticaux. Le mobilier de frêne noir par contre, risquait de tout alourdir. En délaissant le type de mobilier standard et en optant plutôt pour deux bureaux, non seulement minimisait-on ce risque, mais on pratiquait par le fait même un emplacement d'où jailliraient les incontournables cactus si chers au style Santa Fe. Conçu et fabriqué de manière artisanale, le miroir-sculpture offre un décalage dans la réflexion plutôt spectaculaire. Une chambre de Serge Charest Décor.

MARIETTE CLERMONT A CHOISI POUR VOUS ...

Une chambre à coucher au charme discret.

L'armoire «Bellechasse» de facture artisanale (série limitée) patinée à la main et peinte à l'ancienne — 2,160 \$ — cotoie ce lit moelleux, tout en tissu, garni de sa douillette et de ses coussins — 2,550 \$.



mariette
clermont

l'expression accessible
du bon goût... depuis 1950.

Montréal
6255, rue Saint-Hubert 273-7711

2020, rue University 845-7296

4300, rue de la Savanne 735-1242

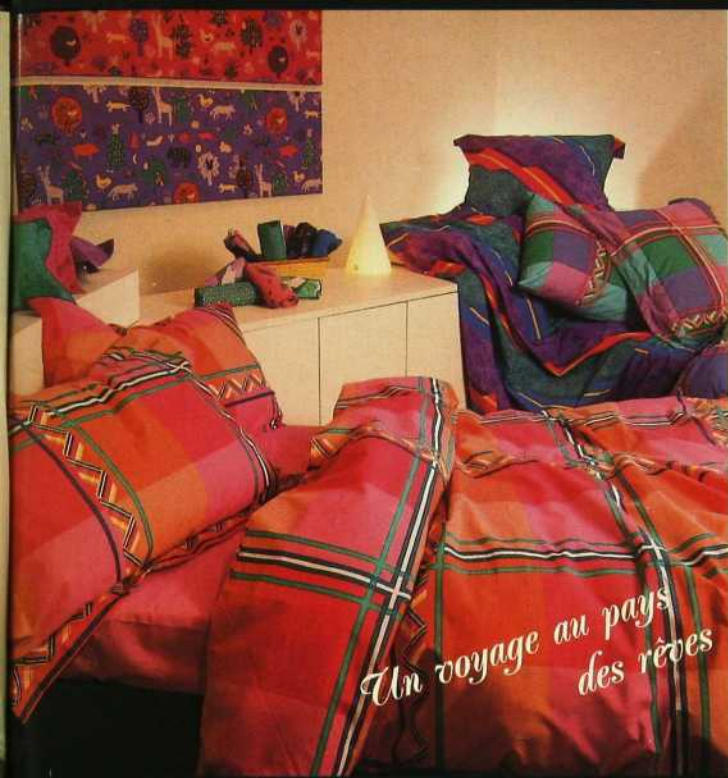
Laval
2300, boul. Le Corbusier 382-6870



On recherchait une ambiance plutôt androgyne: ni trop féminine, ni typiquement masculine. Elle est designer de mode, lui est chef d'une jeune entreprise montante. Les lignes sont donc sobres, les compositions minimales. À cet effet, on remarque à la fenêtre, un traitement à pincés où le tissu «Gubf-Ausbrenner» ne tient qu'à un fil. Le système d'accrochage Art Line provient de chez Télioc. Le lit, la housse de couette, le traversin en tissu Palvi ainsi que la base du lit en Tulsa noir ont été entièrement réalisés par Duvet Folit. L'éclairage provient de chez Au Courant. La pièce a été aménagée par Lise Véniot.



Contrastante à souhait, la chaise «Sentinelle» en inox de chez Roche Bobois s'impose dans ce décor plutôt dénudé. Malgré ses airs timides, le clown ventripotent à la moue légendaire, ramené d'un récent voyage en Espagne, en fait tout autant avec son costume rouge flamboyant.



*Un voyage au pays
des rêves*

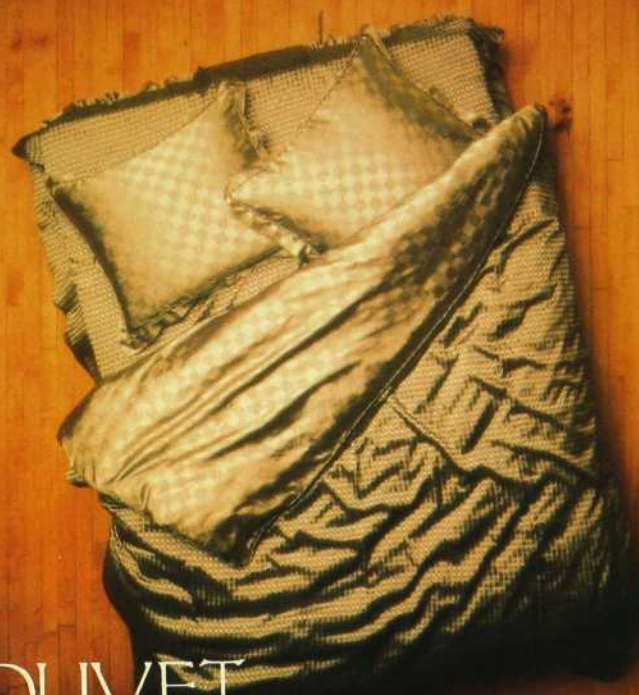
Literie Plus

1600 A, rue Sherbrooke Ouest
Montréal (Québec)
H3H 1C9
Tél.: (514) 931-7733

Service de décoration disponible.

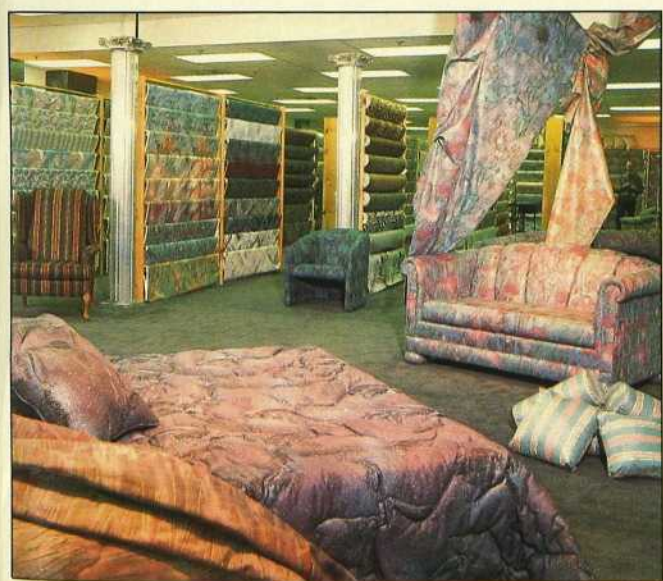
Heures d'accueil: lundi au vendredi: 10 h 00 à 18 h 00.
Samedi: 9 h 00 à 17 h 00.

- Literie personnalisée • Habillage de fenêtre
- Aménagement intérieur • Confection de tout genre
- Service à domicile



DUVET FOILIT ...

1069, rue Laurier Ouest, suite 4
Outremont (Québec) H2V 2K8
Tél.: (514) 279-1485



Service-conseil • Service de rembourrage • Confection de couvre-lits,
housses de couettes et draperies • Service aux décorateurs • Gros
et détail • Fabrication de lits et fauteuils.

6900, boul. Décarie, Montréal (Québec) H3X 2T8
Tél.: (514) 340-9351

POUR DORMIR EN BEAUTÉ



- Confection de housse
- Duvet • couvre-lit
 - draperie • ainsi qu'un grand choix de tissus.

20%
sur les
duvets

LIT EUROPA

Contempra

MATELAS CANAPES-LITS

2510, boul. Le Corbusier
Laval (Québec) H7S 2H2
Tél.: (514) 682-8686



Côté chambre, le lit à cols de cygne d'inspiration Restauration a été dessiné par Camille Mouillot. Le couvre-lit en chintz de chez Tissa ainsi que l'habillage de fenêtres ont été réalisés par Draperies Sherer. Côté lecture une chaise longue a été recouverte de tissu zébré de chez Télió par Hackl. La table de nuit Empire provient de chez Henrietta Antony. Un aménagement de Sarah London.



Côté causerie de la chambre principale, les carcasses de fauteuil Louis XVI achetées chez Henrietta Antony sont joliment garnies de coussins recouverts d'un tissu moiré de chez Connaissance. Surplombant l'âtre, un miroir vénitien et des chandeliers de cristal également de chez Henrietta Antony. Le service à thé provient de la Galerie Shayne.

Muscadine DE Brigitte Forestier

— MEUBLES PATINÉS ANTIQUAIRE —

TOUT MASSIF

Entrer dans une chambre au féminin, dans la douceur fauve d'une patine à l'ancienne. Caresser le grain du merisier poli avec soin.

MUSCADINE, balance ses courbes légères au-dessus d'assemblages chantournés, fixés d'un discret chevillage. MUSCADINE est libertine.



Disponible chez:
La galerie ART SELECT Inc.
6810, rue Saint-Denis
Montréal (Québec)
H2S 2S2
Tél: 273-7088
Fax: 270-8679

Meubles Forestier et Meubles Grange offrent les styles:

Louis-Philippe
Louis XVI
Directoire
Déco
Shakers'
Rotin



Une chambre de style où se conjuguent les déclinaisons de rose sur tous tons. Contrastant avec le velours cramoisi de la jupe de lit et le riche tissu tapisserie à motifs floraux choisi pour la tête de lit capitonnée et le couvre-pied, les fenêtres sont habillées d'un rideau autrichien à festons de dentelle où se découpe une cantonnière de damas de soie. Un aménagement de Diane Majdell. Accessoires et réalisation, Un Bouquet de Tissus.



La commode d'inspiration Louis XV a été achetée chez Designer I.

LIT ADIA
DE
B&B
ITALIA

Être dans de beaux draps!



DESIGNER: PAOLO PIVA

maison corbeil
LE LEADER DU MEUBLE DESIGN!

MONTRÉAL
1215, CRÉMAZIE OUEST
382-1443

LAVAL
1946, BOUL. LE CORBUSIER
682-3022

QUÉBEC
CENTRE METROBEC
2500, RUE JEAN-PERRIN
847-2724



Une chambre ultrafonctionnelle pour gens ingénieux: de la planche à repasser escamotable au tiroir secret pour ranger les bijoux, sans négliger bien sûr l'espace requis pour les vêtements et la literie. Pour atténuer l'impact monolithique du meuble, on a choisi de dégager le plafond et de laisser les parties du haut ouvertes et éclairées. Les meubles en chêne teint maison ont été dessinés par Line Lapierre et réalisés par les Ébénisteries Marcel Blais.



Parée de ses plus beaux atours (soies thaïlandaises de Jim Thompson sur le tabouret de la coiffeuse, coton Chagall pour la housse de couette et soie de Zimmer Herohde à la base et à la tête du lit), cette chambre n'en demeure pas moins conçue pour le confort. L'investissement était de taille, mais on avait besoin d'une chambre ultrafonctionnelle. Un menu détail, les tables de chevet sont munies de tablettes coulissantes qui se transforment en plateau pour le petit déjeuner au lit. Les soies de Jim Thompson sont distribuées par Crescendo, le coton Chagall, la soie de Zimmer Herohde et le papier peint texturé par Tissa. Les lampes sont disponibles chez Décor Inc et les coussins recouverts de damas chez Studio Brisson. Une chambre entièrement conçue par Line Lapierre.



On a choisi de vêtir les portes-fenêtres donnant sur la terrasse d'un simple voilage pour ainsi tirer le meilleur parti de l'évolution de la lumière naturelle. Comme cantonnière, une soie indienne «Mogao» de la collection «Samourai» de Jab épouse de près la pente du toit. On retrouve également de la soie «Samo» sur la méridienne, ainsi que sur la jupe et la tête du lit. La housse de couette est en chintz glacé. Les tissus sont disponibles chez Crescendo, les lampes et les vases chez Décor Inc. Une chambre conçue par Line Lapierre. Les meubles en séquoia ont été réalisés par Ébénisteries Marcel Blais.



L'utilisation du bois au sol et du séquoia californien pour les meubles ainsi qu'un usage parcimonieux de plantes vertes auront contribué à donner un cachet des plus chaleureux à l'ensemble.



Les Meubles du Patrimoine

Les modes
passent,
les traditions
demeurent!



Dans la pure tradition, nos
meubles sont conçus pour des
générations.
Le temps en augmente la valeur
et enrichit sa beauté.

1144, boul. Labelle,
Chomedey, Laval (Québec)
H7V 2V5
Tél.: (514) 687-6867,
FAx: (514) 687-6034

360, Maloney Ouest,
Gatineau (Québec)
J8P 7R5
Tél.: (819) 663-6111
Fax: (819) 663-6356



Dans une résidence outre-montaise, une chambre moderne fait un clin d'œil au romantisme. Pour le penchant romantique, des coussins de dentelle, pour le penchant moderne, une housse de couette en coton satiné (300 fils au pouce carré) imprimé avec un taureau et un pêche nouvellement associés. Caractéristique à ne pas négliger, la couleur taureau permet un fort dosage de plantes vertes. Une chambre de Nadine Durocher réalisée par Lit de Plumes. Les huiles sur canevas de Luba sont également disponibles chez Lit de Plumes.



À gauche: En plein coeur de Tropiques Nord, une pièce rafraichissante et très ensoleillée où le lit «Shangrilla» et les meubles en rotin fabriqués aux Philippines par Mobilier Rickshaw donnent le ton. La toile au mur a été exécutée par un artiste californien qui travaille en étroite collaboration avec les décorateurs. Elle provient de Mobilier Rickshaw, tout comme le tissu 100 % coton glacé de Jeff Brown et les accessoires. Une chambre dessinée par Lynda Shanaha, entièrement réalisée par Mobilier Rickshaw.

Autour du lit inc

5800, rue St-Hubert (coin Rosemont), Montréal, H2S 2L7
Fax: 277-3943 277-6229.



*Plus de 400
modèles de lits
en cuivre et en
fer. Meubles en
merisier, pin et
chêne.*



SOMMEX
INTERNATIONAL
Distributeur du Matelas Sommex



Fleur de savane ou fleur des champs au choix! De la scène bucolique de Nabi jusqu'à la toile de Walassé Ting, cette chambre rend un hommage princier à la couleur. Le jeu de lignes parallèles qu'on retrouve à la fenêtre, sur la moquette et la descente de lit dynamise l'ensemble de la pièce. Les tissus proviennent de chez Tissa; la chambre a été conçue et entièrement aménagée par Décor d'Antan. Fleurs, Jean-Jacques Fauchois Fleuriste.

Les arrangements floraux proviennent de chez Sylvie Godin Fleurs sauf mention contraire.

le summum en rotin

mobilier
RICKSHAW



Décor Décarie
6900, boul. Décarie
2e étage
Montréal
H3X 2T8
(514) 340-9988

Pointe-Claire
Complexe Pointe-Claire
6361, Trans-Canadienne
H9R 5A5
(514) 695-1213

Brossard
Centre Perspective Décor
8025, boul. Taschereau Ouest
J4Y 1A4
(514) 678-9981

UNIQUE AU CANADA

L'endroit où il faut louer
L'endroit qu'il faut visiter

Centre International de Design

► 150 exposants sur
100,000 pieds carrés

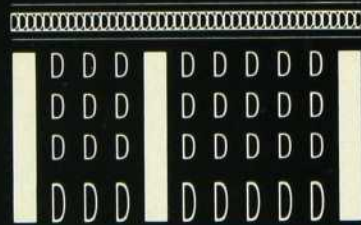
► Une 2e phase en
construction de
150,000 pieds carrés

► 400 places de stationnement

► Un centre de référence
avec les produits de plus
de 2000 compagnies

► Salle multimédia

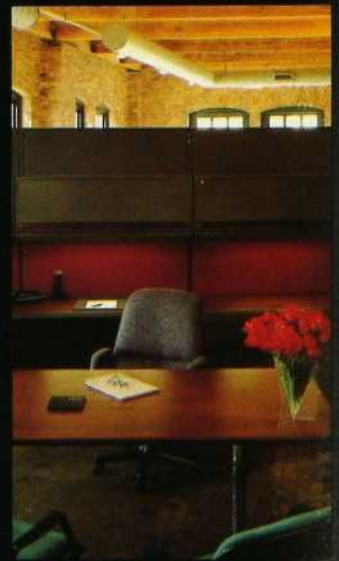
CENTRE INTERNATIONAL DE DESIGN



M O N T R É A L

85, RUE ST-PAUL OUEST
MONTRÉAL, H2Y 3V4

(514) 842-4545
FAX: 848-9730



UN CONFORT DE RÊVE



Causeuses de haute qualité signées Meubles Via. Confort assuré grâce à la rembourrure de dacron. Design actuel. Confection soignée. Disponibles dans un vaste choix de cuirs ou de tissus à des prix abordables.

les meubles

VIA

Montréal, (Québec)

Meubles
Nuances

6021, rue Saint-Hubert
Montréal (Québec)
H2S 2L8
Tél.: (514) 272-2242

LA PLUS GRANDE SALLE DE MONTRE À ÉCLAIRAGE NATUREL AU CANADA



Congoleum®



- Choix de qualité
- Service après vente
- Bas prix
- Accessoires de salle de bains
- Moquette sur mesure
- Modèle noué à la main

NOUS VOUS RENDONS LE PAS, PLUS AGRÉABLE

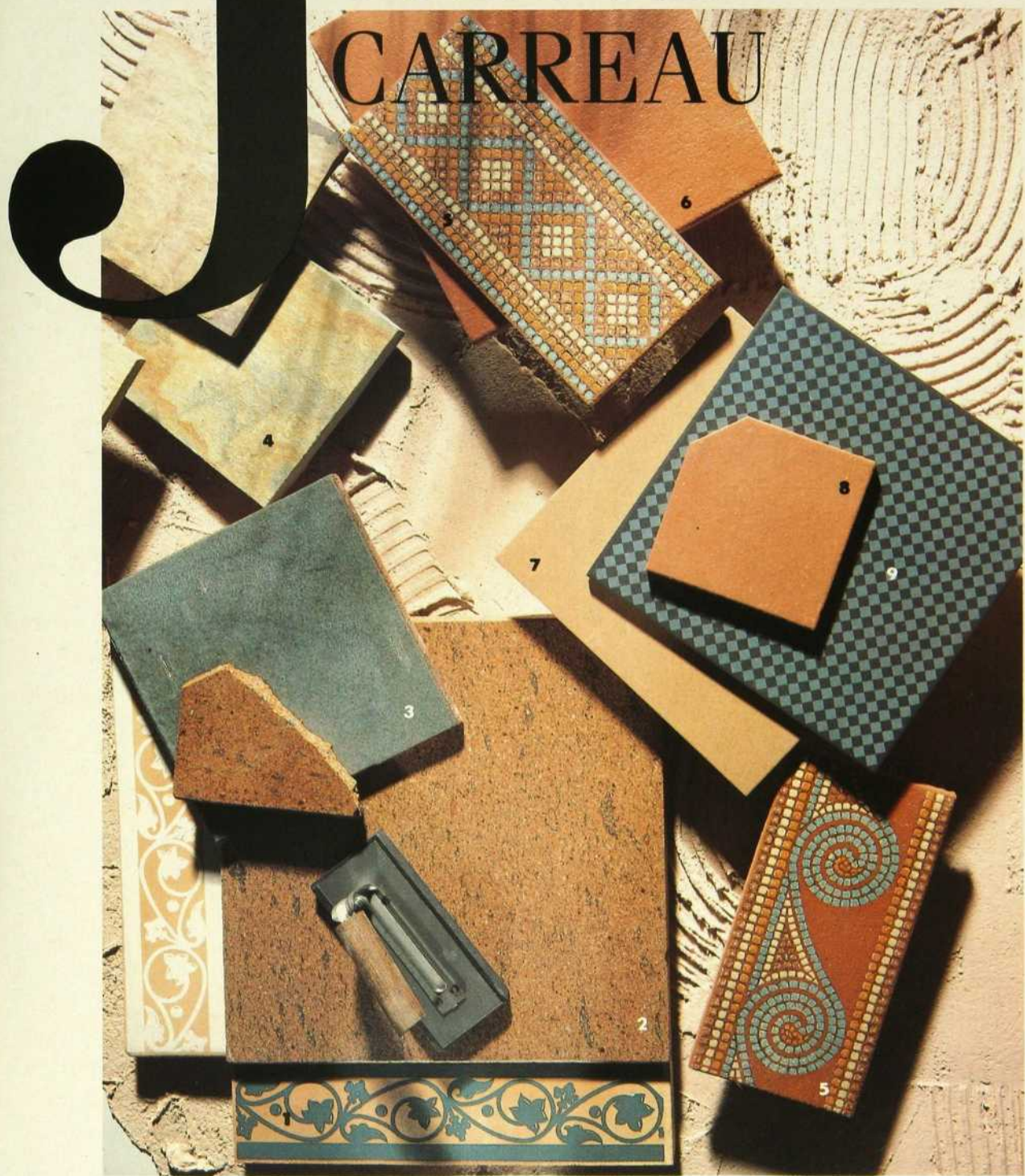


Services & conseils professionnels
contrats résidentiels

Agence G. Riopel
2170, boul. Laurentien
Ville St-Laurent, Qué.
(514) 339-1978

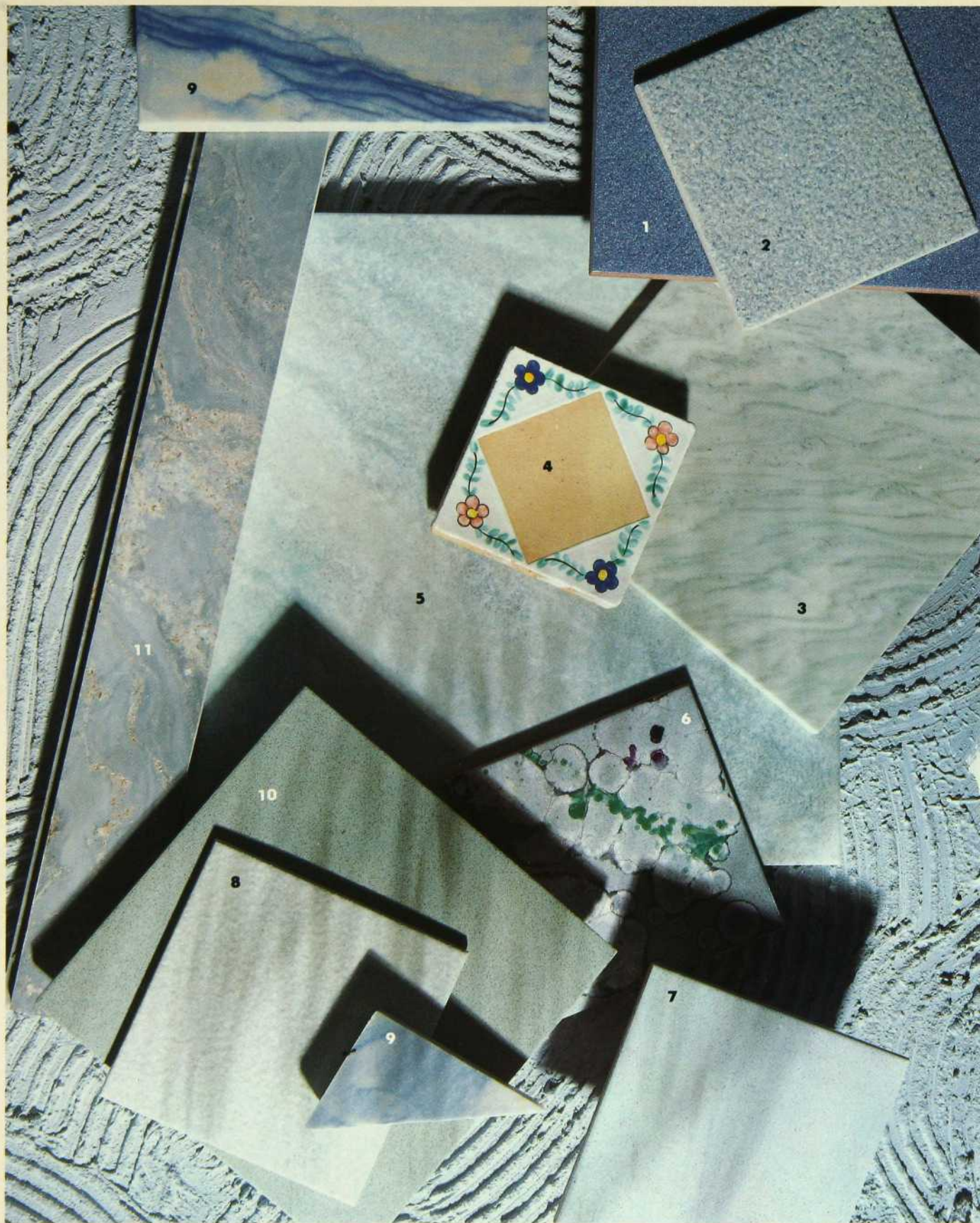
REVÊTEMENT DE SOL

JOUEZ LE CARREAU



recherche et stylisme JOSÉ FILLION / photos JEAN ROCHE

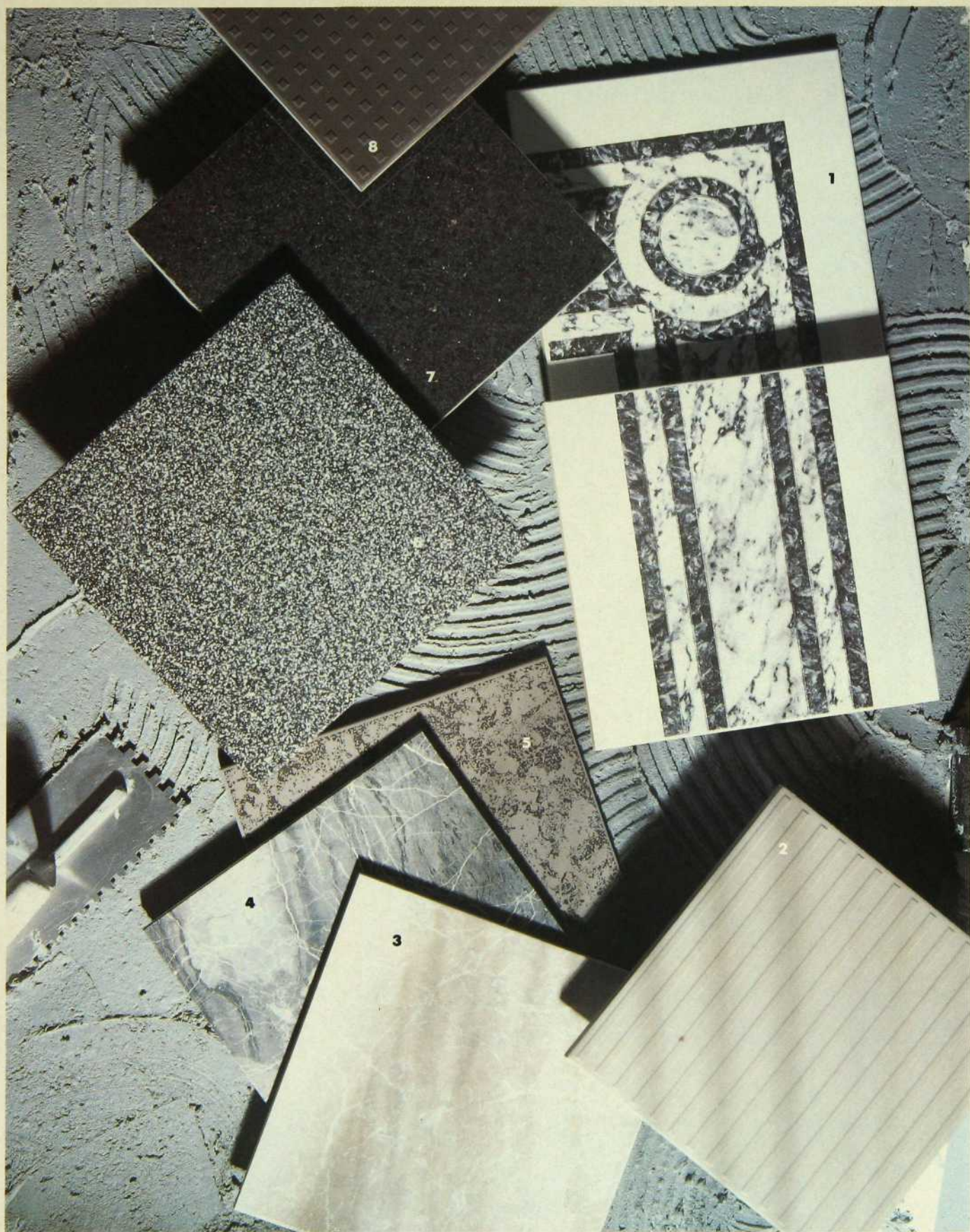
1- Bordures de plancher en terre cuite «York Verde» et «York Bianco» (4 po X 16 po - 9,50 \$ pièce); Ramca. **2-** Tuile «Vulcano» (16 po X 16 po - 8,95 \$ le pi²); Ceragres. **3-** Terre cuite émaillée «Giadaa Country» (10 po X 10 po - 7,75 \$ le pi²); Ramca. **4-** Échantillons d'ardoise des quatre coins du monde (12 po X 12 po et 12 po X 24 po - 12,95 \$ le pi²); Ceragres. **5-** Bordure de plancher en grès «Cotto Calvetto Decor» (6 po X 12 po - 16 \$ pièce); Berco Design. **6-** Grès «Cotto Calvetto Plain» (12 po X 12 po - 4,50 \$ le pi²); Berco Design. **7-** Porcelaine pressée «Mirage Timaker» (12 po X 12 po - 4,95 \$ pièce); Ceragres. **8-** Terre cuite «Ruabon Redharlect Pentagon» (4 po X 4 po - 10,95 \$ le pi²); Ramca. **9-** Céramique «Cristalli» (12 po X 12 po - 10,22 \$ le pi²); Ceratec.



1- Céramique «Albufera» (12 po X 12 po - 2,40 \$ le pi²): Cerdec. 2- Céramique «Joop» (8 po X 8 po - 4,10 \$ pièce): Ceratec. 3- Marbre «Barnas Green» (12 po X 12 po - 12,75 \$ le pi²): Marbre Rich-Mar. 4- Grès «Fiori 1, coins fleurs Elias» (6 po X 6 po - 13,95 \$ pièce): Ramca. 5- Céramique «Athena Aqua Marilva» (20 po X 20 po - 10,89 \$ le pi²): Berco Design. 6- Céramique «Pluton #940» (8 po X 8 po - 7 \$ pièce): Berco Design. 7- Céramique «Pluton #930» (8 po X 8 po - 6,50 \$ pièce): Berco Design. 8- Céramique «Joop» (8 po X 8 po - 4,10 \$ pièce): Ceratec. 9- Marbre «Azul Macaubas» (115 \$ le pi²): Marbre Rich-Mar. 10- Porcelaine «Mirage Timaker» (12 po X 12 po - 4,95 \$ pièce): Ceragres. 11- Marbre «Palissandro Nuvolato» (25,10 \$ le pi²): Marbre Rich-Mar.



1- Marbre «Rossolevanto» (26,25 \$ le pi²): Marbre Rich-Mar. 2- Céramique «Madison Azzuro» (12 po X 12 po - 4,86 \$ le pi²): Les Céramiques Royal. 3- Céramique «Zaffiro Country» (10 po X 10 po - 7,75 \$ le pi²): Ramca. 4- Céramique «Main Esmaraldo» (18 po X 18 po - 5,50 \$ le pi²): Tilmar. 5- Céramique «Étoile» (16 po X 16 po - 24 \$ pièce), motifs sur commande sur la tuile de son choix: Berco Design. 6- Céramique «Appiani Arredo» (4 po X 4 po - 6,25 \$ à 7,50 \$ le pi²): Ramca. 7- Marbre «Dark Grees» (12 po X 12 po - 13,72 \$ le pi²): Les Céramiques Royal. 8- Céramique «Roca» (12 po X 12 po - 20 \$ pièce), motifs sur commande sur la tuile de son choix: Berco Design.



1- Céramique «Indo Ligne» et «Indo Coin» (13 po X 13 po - 7,39 \$ pièce); Les Céramiques Royal. 2- Grès «Flandre» (12 po X 12 po - 14 \$ le pi²); Berco Design. 3- Céramique «Madison Gris» (13 po X 13 po - 4,86 \$ le pi²); Les Céramiques Royal. 4- Marbre «Negro Gardena» (12 po X 12 po - prix n.d.); Ciot. 5- Céramique «Madison Grafito» (13 po X 13 po - 4,86 \$ le pi²); Les Céramiques Royal. 6- Céramique «Granito Nero» (12 po X 12 po - 3,99 \$ le pi²); Céramique M.C.M. 7- Granite «Cambria Black» (12 po X 12 po - 14 \$ le pi²); distribué par Ancor Granite. 8- Grès «Flandre» (12 po X 12 po - 14 \$ le pi²); Berco Design.



CHOISIR UN TAPIS EN TOUTE LIBERTÉ D'ESPRIT

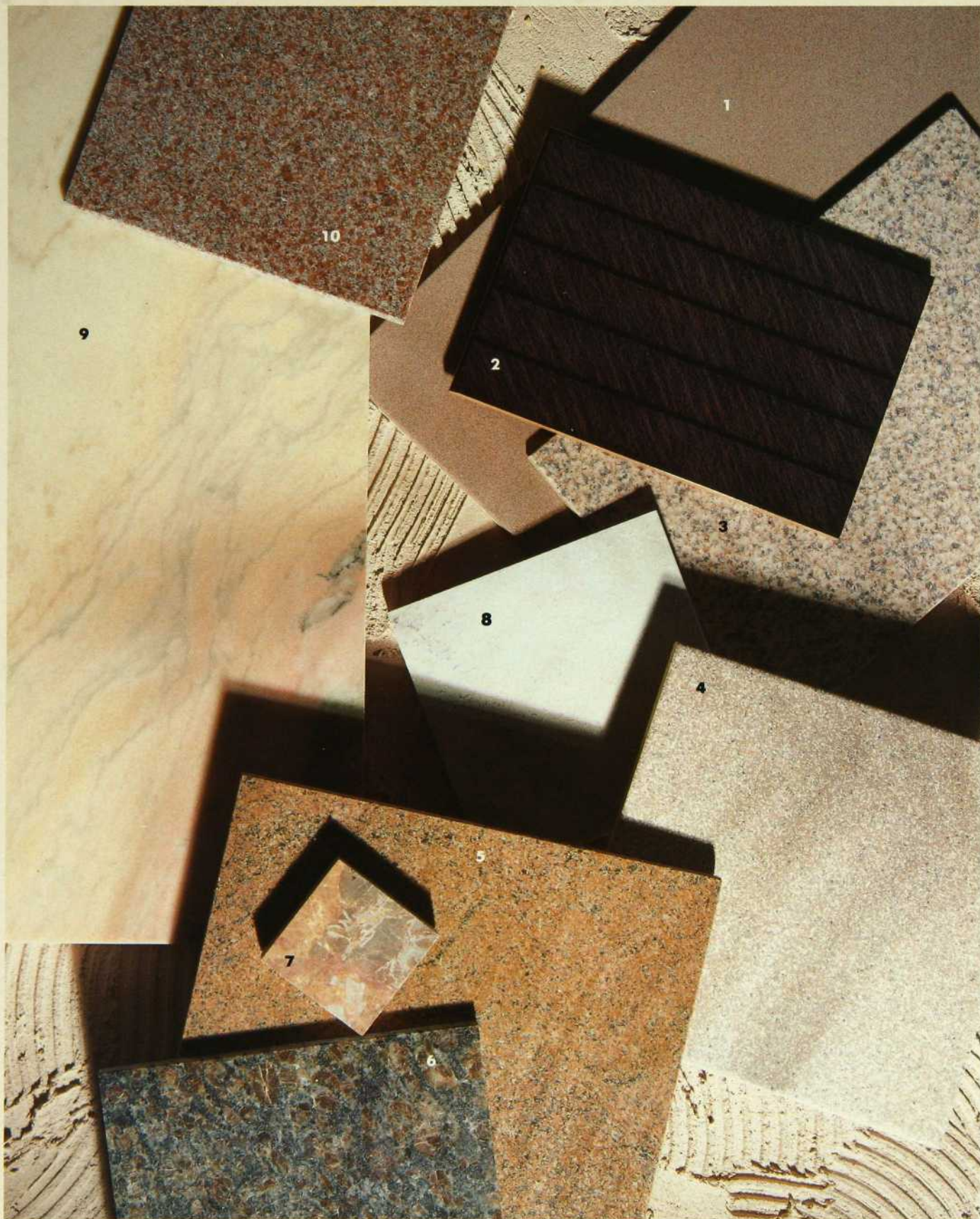
Choisir un tapis Peerless, c'est admirer tous les modèles, tous les coloris. C'est sentir la richesse des textures. Découvrir les reflets changeants de la couleur sous différents éclairages. Recueillir les conseils précieux d'un personnel expert. Alors, et alors seulement, vous pourrez décider en toute confiance, libre de toute crainte, de tout

doute. Voilà la liberté d'esprit que vous offre un tapis Peerless.

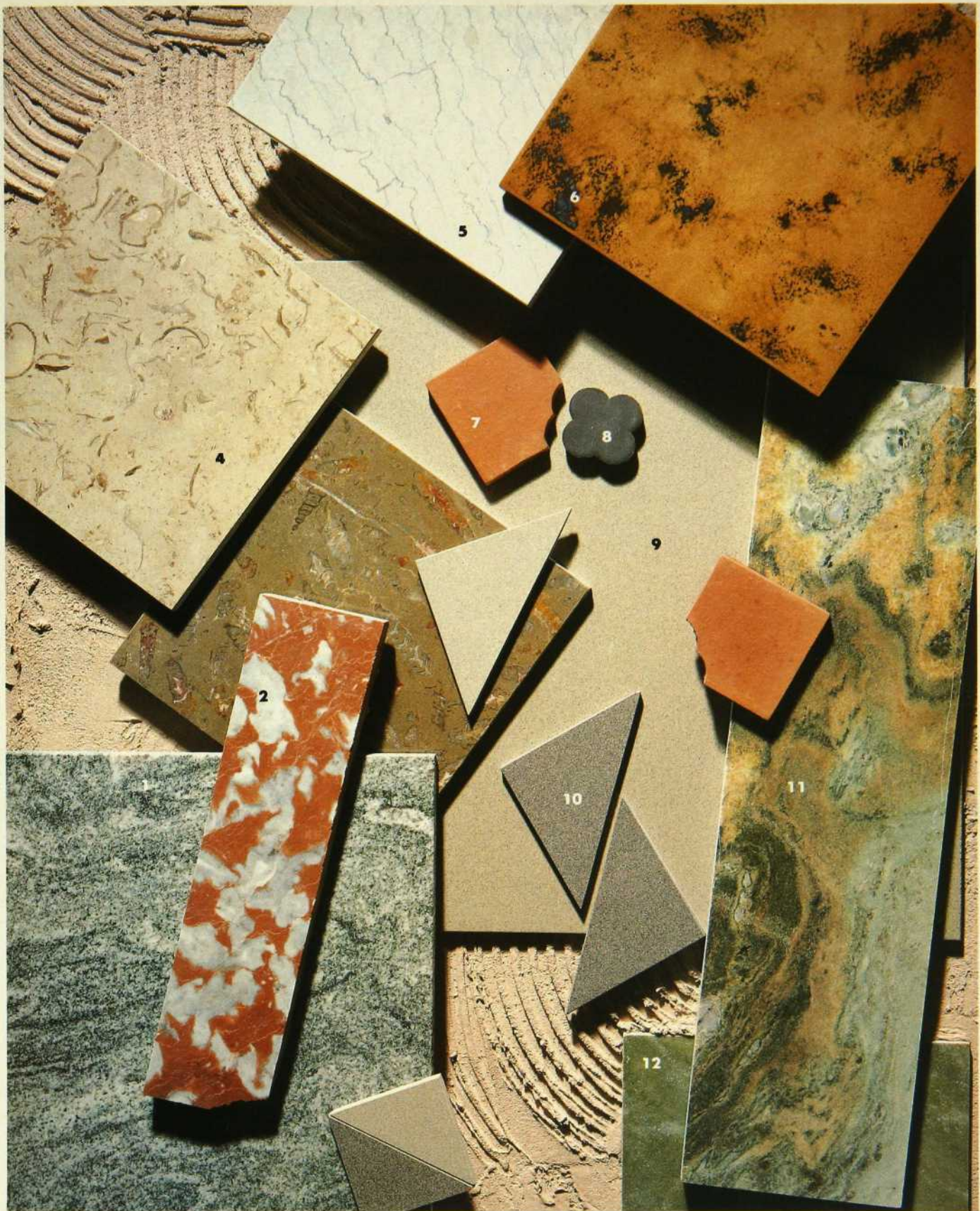
Vous trouverez les tapis Peerless en exclusivité dans les Boutiques Collection Peerless. Pour connaître leurs adresses, et pour recevoir le Guide du tapis pour le consommateur canadien, téléphonez au 1 800 361-2796.

 **PEERLESS**

L'assurance de l'élégance



1- Porcelaine «Mirage Timaker» (16 po X 32 po - 9,95 \$ pièce): Ceragres. **2-** Céramique pour salle de bain «Saturno Nero» (9 po X 14 po - 3,89 \$ le pi²): Céramique M.C.M.
3- Céramique «Rosa Porrino Mono» (13 po X 19 po - 5,70 \$ le pi²): Tilmar. **4-** Céramique «Cinca Mauve» (13 po X 13 po - 5,06 \$ pièce): Ceratec. **5-** Granite «Multicolor» (16 po X 16 po - 21,95 \$ pièce): Ciot. **6-** Granite «Autumn Brown» (12 po X 12 po - prix n.d.): distribué par Ancor Granite. **7-** Échantillon de marbre «Brescia Pernice Dark» (19,50 \$ le pi²): Marbre Rich-Mar. **8-** Céramique «Athena Rosa» (20 po X 20 po - 10,89 \$ le pi²): Berco Design. **9-** Marbre «Rosa Do Monte» (30,70 \$ le pi²): Marbre Rich-Mar.
10- Granite «Vermillon Rose» (12 po X 12 po - prix n.d.): distribué par Ancor Granite.



1- Granite «Predish Green» (16 po X 16 po - 23,95 \$ le pi²): Ciot. 2- Marbre «Rouge de France» (22,90 \$ le pi²): Marbre Rich-Mar. 3- Marbre «Fossils» (12 po X 12 po - 31,90 \$ le pi²): Tilmar. 4- Marbre «Chert» (12 po X 12 po - 14,90 \$ le pi²): Tilmar. 5- Marbre «Bleu Antico» (12 po X 12 po - 15,95 \$ le pi²): Ciot. 6- Céramique «Echeyede» (12 po X 12 po - 2,60 \$ le pi²): Cerdec. 7- Terre cuite «Antibes SP» (4 po X 4 po - 7,25 \$ le pi²; incluant 1 cabochon (no 8) par quatre tuiles): Ramca. 9- Porcelaine «Mirage Timaker» (24 po X 24 po - 9,95 \$ pièce): Ceragres. 10- Porcelaine triangulaire «Niro Puzzle» (4 po et 6 po - 6,50 \$ le pi²): Ceragres. 11- Marbre «Verde Viana» (22 \$ le pi²): Marbre Rich-Mar. 12- Marbre «Verde Laguna» (12 po X 12 po - 19,95 \$ pièce): Ciot.

Marbre Rich-Mar International inc.



granit: bleu Labrador
conception: Mark DiBiase

Spécialiste en marbres et en granits importés. Utilisés pour des besoins commerciaux et privés tels que meubles, tables de conférence, foyers, comptoirs, salles de bains, murs et planchers.

Conception et réalisation sur place. Ouvert au public.

Réalisations:

Le Centre Sheraton, Montréal • Le Sanctuaire du Mont-Royal (Phase II), Montréal
Hilton International, Québec, Québec • Palais de la Culture, Algérie

Usine et salle de montre:

105 Jean-Talon Ouest, Montréal, Québec H2R 2W9
Tél.: (514) 273-7116 Telex: 05-825850

Paciotti

ARMOIRES DE CUISINE

IMPORTÉES D'ITALIE



L'élégance du blanc d'ALICE est rehaussée grâce à des éléments de design appropriés, telle la fine ligne grise qui accentue le motif «gendarme». Faite de PVC durable et facile d'entretien, ALICE est réellement une cuisine chaleureuse et contemporaine qui s'intègre à tout décor.

DANS LES BOUTIQUES SUIVANTES:

DELTA PACIOTTI
10531, Louis-H. Lafontaine
Anjou (Québec) H1J 2E8
Tél.: (514) 493-4018

VALERO PACIOTTI
3221, Autoroute 440, Ste 207
Laval (Québec) H7P 4W5
Tél.: (514) 682-5151

JOLIBOIS PACIOTTI
5196, Paré
Montréal (Québec) H4P 1P3
Tél.: (514) 733-9301



Zytco

S O L A R I U M

Un Solarium pour la vie

Directement du fabricant - Produit de la plus haute qualité - Installation par des professionnels - Garantie de cinq ans - Vaste choix d'options - Stores Sun-Blok fabriqués par Zytco - Estimations gratuites - Brochures sur demande - Visitez notre salle de montre du lundi au vendredi de 9:00 a.m. à 5:00 p.m., samedi de 9:30 a.m. à 3:00 p.m.

SOLARIUM ZYTCO LTÉE (514) 335-2050 OU EXTÉRIEUR 1-800-361-9232

6969 Trans-Canada, Suite 225, Saint-Laurent (Québec) H4T 1V8

VILLE DE QUÉBEC

Zytco Québec
5237, boul. Hamel Ouest, Suite 130
Québec (Québec) G2E 2H2
(418) 877-1888

OTTAWA-HULL

Solapex Inc.
2615, Lancaster Rd., Unit 3
Ottawa, Ont. K1B 4L5
(819) 685-1430
(613) 526-5592

CHICOUTIMI

Arkon Canada
1529, boul. Talbot
Chicoutimi (Québec) G7H 4C3
(418) 545-7240

BAIN DE LUMIÈRE ET DE NATURE

par LUCIE DESMARAIS / photos ALAIN SIROIS / texte DIANE HARTING

Une maison qui fait la place belle à la nature et au confort. Un confort loin de l'indifférence, des modes à la mode, un confort personnalisé, un parti pris pour la simplicité, celle qui permet aux êtres et aux choses de vivre en harmonie et de prendre toute la vedette.

Conçue par son propriétaire en collaboration avec l'architecte Jean-Louis Robillard, cette maison n'a aucune symétrie, suivant sa propre logique dictée par les impératifs de la vie quo-



Quand le temps tourne au beau, la communion avec la nature se fait plus intime et la vie se poursuit dans le jardin autour de la piscine (Valmar). La maison est revêtue de stuc blanc avec des découpes bleu acier. L'aménagement paysager est signé Étienne Hamberger pour Les Créations de Piscines & Jardins C.P.J.

tidienne. Elle se redéfinit, se redessine au rythme des saisons puisque ses larges fenêtres tournées vers le lac Saint-Louis baignent toutes les pièces d'une lumière toujours changeante.

Dans ce décor lumineux, les pièces jouent le noir et toute la gamme des gris avec des touches de rouge. Un rouge passion à l'image du proprio, homme de théâtre, qui a lui-même réalisé son décor, refuge privilégié à l'abri des bruits et de l'agitation de la ville. □

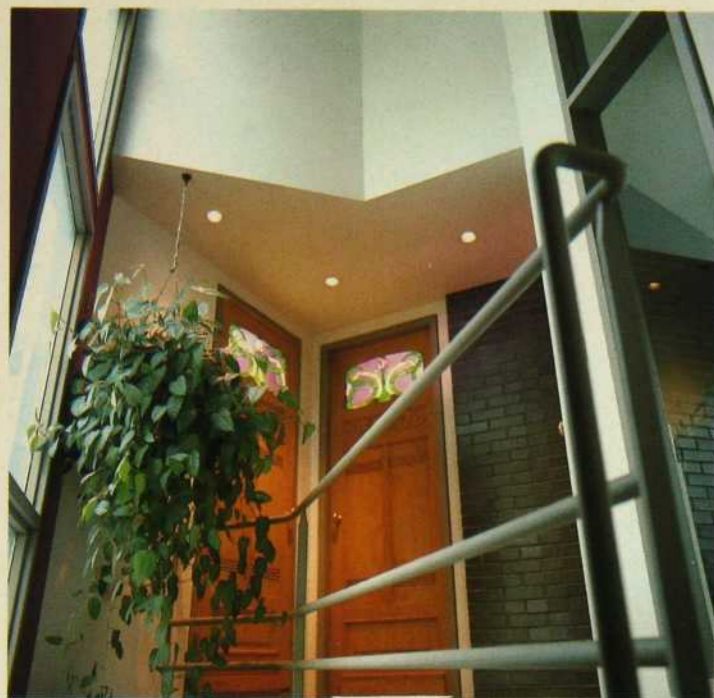


Vue sur la nature. Le grand divan en L et les deux chaises Wassily en cuir noir (Château d'Aujourd'hui) donnent le ton du salon qui bénéficie de l'éclairage naturel des larges fenêtres simplement habillées de stores romains en chintz (Gilles Labrie). La pièce est réchauffée par un tapis persan à dominante de rouge (Fraser). Table à café en métal noir et verre fumé. La lampe sculpture est signée Auguste Moreau. Vase givré et vase noir entouré de lanières de paille (Zone). Arrangement floral (La Fleuristerie). Aménagement de Jean-Louis Robillard.



Le thème rouge et noir est repris dans le coin salle à manger avec les fauteuils en cuir, la carpe à motif multicolore et la toile géante, une huile signée Raymond Lavoie. Au-dessus de la console en stratifié anthracite, un dessin de Riopelle. La table Le Corbusier de la salle à manger est en métal noir et verre fumé (Mariette Clermont) et les fauteuils sont à rayures noires et grises (Château d'Aujourd'hui). L'urne chinoise qui vient du Musée des Jésuites fait partie de l'héritage familial. Fleurs, La Fleuristerie.





◀ Rappel de l'extérieur, la rampe de l'escalier est du même bleu métallique. Les vitraux Art Nouveau des portes en pin proviennent de Belgique.

▶ Petite mais fonctionnelle, la cuisine est largement éclairée par deux fenêtres arrondies et un puits de lumière. Au sol, des carreaux de vinyle fini ardoise. Les tabourets sont en chrome et rotin. Accessoires Alessi en acier inoxydable (MDI). Carpeete brune (Eaton).



La housse rouge et ses taies zébrées de même que la chaise Le Corbusier en chrome et peau de vache personnalisent cette pièce de calme et de repos. La commode ancienne est en coeur de noyer. Tête de lit triangulaire recouverte de moquette et bibliothèque en stratifié gris (les deux, réalisés par Épicure). Les murs sont revêtus de tissu gris perle. À droite, une aquarelle signée Mary Cornell; à gauche, une sérigraphie de Dominique Paquin.



LES CONSEILS

chez Jean Lépine, c'est différent

parce que
tout d'abord
on vous écoute



Jean Lépine inc.

5855, boul. Taschereau,

Brossard, Québec J4Z 1A5

Tél. : 676-1322

MATÉRIAUX DE PLOMBERIE
JEAN LÉPINE

différent



Prix du meilleur commerce
en accessoires de salle de bains

Jutras

VASTE CHOIX DE TISSUS • CADRAGE RENFORCI • FINITION IMPECCABLE



Lucien Jutras, rembourreur

2260, rue St-Clément, Montréal (Québec) (514) 253-1400



Nous saurons répondre
aux besoins d'une clientèle
des plus exigeante

2193, boul. Laurier, Route 116
St-Bruno, Québec
J3V 4P6
(514) 653-1846

Habillage personnalisé

Finition sur mesure et à votre
mesure.

Choix de laiton, cuivre, acier
inoxydable, marbre et autres.



Type même de la gamme belge Don-Bar, ce foyer central offre une généreuse visibilité de l'âtre et une excellente diffusion de la chaleur, irradiée par l'acier. Il est muni d'un tiroir cendrier et d'une prise d'air frais. Son tablier surélevé supporte une large corbeille à feu. Les foyers Don-Bar sont aussi disponibles en version semi ou tout encastrés, sur pied ou suspendus.

Foyer central ouvert de Don-Bar, avec habillage en acier satiné fini graphite gris-noir. Combiné jeu d'outils/porte-bûches (595 \$) de chez Nergiflex.

Une réalisation de Foyer Universel.

C'est rationnel: le chauffage au bois permet de réduire la facture d'électricité et de mazout. Mais on sait fort bien que l'installation d'une cheminée relève aussi (et souvent surtout) d'un mouvement émotif. Quel que soit le degré de performance que l'on exige de son appareil, c'est le décor qui y gagne, le feu de foyer qu'on allume nous réchauffant sans réserve corps et âme. Laissez-vous donc séduire par les dernières créations que nous propose cette industrie on ne peut plus chaude, créations que nous avons assorties des plus récents accessoires.



par HÉLÈNE CANTIN / photos JEAN ROCHE

QUAND LA CHEMINÉE VOLE LE CHAUD...

Le «Solidex» appartient à la famille des polymères composites non poreux, qui ne tachent, ne brûlent et ne fendillent pas. Colorés dans la masse en plusieurs tons et motifs, ils se sculptent comme le bois et les joints sont pratiquement imperceptibles.

Ces qualités indéniables permettent une grande liberté de création, comme cette cheminée équipée du «Vision XL» à dégagement zéro, lequel peut être équipé entre autres d'une alimentation d'air intérieur et/ou extérieur ainsi que d'un ventilateur à rhéostat. (Cafetière: SOS Monsieur; ensemble à espresso: Joël; tapis: Tapis + I).

Foyer préfabriqué «Vision XL» à dégagement zéro de F.-X. Drolet, avec habillage de surface solide composite «Solidex» (distribué par Distribution Arpon). Le jeu d'outils en nickel poli (395 \$) vient de chez Nergiflex.

Une réalisation de Surfaces Duratek.



Belle certes, mais aussi efficace, la cheminée René Brisach est dotée d'une arrivée d'air provenant de l'extérieur. Située directement sous le feu, elle fournit l'oxygène sans soutirer l'air confiné de la maison. Un récupérateur d'air autonome distribue l'air neuf réchauffé par voie de conduits.

Foyer ouvert à récupérateur de chaleur en fonte («Parietale 005») de René Brisach, avec porte «Pouliot» et habillage en marbre blanc carrare et laiton poli. Le jeu d'outils en laiton massif (1 157 \$) vient de chez Le Souk. Une réalisation de Cheminées Yvon Dumais.



Voici un exemple type d'habillage modulaire conçu pour garnir un foyer à caisson isolé de dégagement zéro. Constitué d'éléments assemblés à l'aide de vis, il s'installe et se démonte facilement. Flammes Design propose aussi plusieurs autres matériaux d'habillage interchangeables signés Modu-Kit. (Arrangement floral: Feuilles et Fleurs)

**QUAND
LA CHEMINÉE
VOLE
LE CHAUD**

Foyer préfabriqué «Regal» de Olivier Mac Leod, avec habillage modulaire en laiton poli et brossé. Le jeu d'outils en laiton massif et marbre vert (290 \$) vient de chez Flammes Design. Une réalisation de Flammes Design.

**QUAND
LA CHEMINÉE
VOLE
LE CHAUD**

Clin d'oeil humoristique à la vague postmoderne, cette réalisation démontre une qualité professionnelle d'exécution soit, mais aussi beaucoup d'originalité dans le dessin et le travail des métaux.

Foyer factice, avec habillage en acier rouillé et laiton oxydé. Le valet de cheminée en acier inoxydable (400 \$) est disponible chez Métatechno. Une réalisation de Métatechno.



Le ton prune sied bien à la sobriété de cet appartement de célibataire. À remarquer, la table de centre assortie à la cheminée ainsi que le cache-pot et le porte-bûche (150 \$ chacun, chez Le Souk).

Foyer de maçonnerie et porte «Valcourt», avec habillage en gypse et marbre «Rosso Levento» de chez Ciot. Le jeu d'outils en laiton massif (209 \$) vient de chez Boutique Chaleur, le garde-feu en laiton (310 \$) de chez Nergiflex. Conception et réalisation de Nicole Lévesque de Trio Design.

T H E R M O T E K

Le Gagnant de la Guerre du Feu



Noir métallique



Émail gris



Chrome poli



Or brillant

Un rendement énergétique qui respire la haute technologie.



Pour informations:
Tél.: (418) 522-5262 ou (514) 861-5147

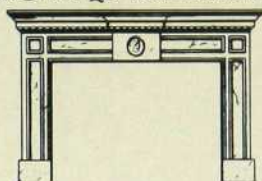
**QUAND
LA CHEMINÉE
VOLE
LE CHAUD**

Oniger fabrique à la main, à partir de bois sélectionné et séché, plus de 26 modèles de cheminées. Ici, le foyer double face ne s'alimente que du côté séjour où se trouve d'ailleurs le jeu d'outils. Une porte pleine vision en aluminium brossé permet de voir le feu côté salon. (Arrangement floral: Boutique Décor et Fleurs).

Foyer préfabriqué «Double vision» de Empress avec comme habillage un manteau «Versailles» et du marbre de Turquie côté salon, et un manteau «Albany» et marbre grec «Marina Rosa» côté séjour. Le jeu d'outils en nickel brossé (690 \$) vient de chez Nergiflex. Une réalisation de Oniger inc, sur un design du Groupe Hugron.



UN STYLE QUI VOUS APPARTIENT



ONIGÈR^{INC}
LE SPÉCIALISTE
DE LA DÉCORATION DE FOYERS



VICTORIEN : Comme la puissance royale qui marque cette époque, ce manteau renforce le cachet particulier de votre décor.



Nos heures d'accueil

LUNDI
MARDI
MERCREDI 13:00 à 17:00

Rendez-vous à notre nouvelle salle de montre
Plus d'une dizaine de décors y sont exposés,
tous exclusifs.

Venez profiter des conseils de décorateurs et
faites votre choix, sur place, de couleurs et finis
tels que : marbre, granite, céramique...

Pour une maison neuve ou pour des rénovations,
Oniger est le plus expérimenté pour embellir
votre foyer naturel ou préfabriqué.



ONIGÈR^{INC}

Salle de montre : 3221, Autoroute 440 o.,
suite 204, Laval, Tél.: 686-9249



JEUDI
VENDREDI 13:00 à 17:00
SAMEDI 10:00 à 17:00

GATINEAU/HULL	GRAMBY	LAVAL	QUÉBEC	RIVE SUD	ST-HYACINTHE	ST-LAURENT	TROIS-RIVIÈRES	WEST ISLAND
Boutique Foyer ENR. 1-819-561-0720	Boutique Foyer Gramby Inc. 1-378-5821	Oniger Inc. 686-9249	Cheminées Yvon Dumais Inc. 1-418-872-3555	Cheminées Yvon Dumais Inc. 465-4348	Boutique Foyer St-Hyacinthe Inc. 1-773-7007	Nergiflex Inc. 332-5230	Relaxe Flamme Inc. 1-372-0973	Foyer Ambiance Inc. 624-1588

**QUAND
LA CHEMINÉE
VOLE
LE CHAUD**

Un travail de virtuose autour de ce concept de Elena Caniglia, des Intérieurs Haeck. À remarquer, cette application inusitée de la pierre du Gard que l'on retrouve souvent dans un traitement plus rustique.

Foyer de maçonnerie avec habillage en pierres du Gard et marbre (beigne «Serpegiante Americana» et bleu «Bardiglio»); porte «Tradition» de Valcourt. Le jeu d'outils (465 \$) et le porte-bûches (420 \$) viennent de chez Cheminées Yvon Dumais. Une réalisation de Palya inc.



La nouvelle dimension de foyers

**LE KIT
DEUX FACES
13 LOOKS
AMOVIBLES.**



**Un seul foyer,
deux pièces,
treize looks!**

Le foyer KIT DEUX FACES de Cheminées Sécurité est le seul à offrir un choix de treize façades amovibles qui permettent de donner à chacune des pièces qui le partage un cachet distinctif.

Le KIT DEUX FACES est un appareil vraiment versatile. Il offre beaucoup plus de possibilités de décoration que ses concurrents.

Le KIT DEUX FACES est un foyer à dégagement nul, même sur le dessus! Cet avantage vous permet de créer les plus beaux décors en plus de vous assurer d'une sécurité absolue.

**Le KIT DEUX FACES
sa versatilité vous
enflammera!**



**CHEMINEES
SECURITE LTEE**
Tél: (514) 337-3387

**QUAND
LA CHEMINÉE
VOLE
LE CHAUD**

Travail d'envergure mais aussi de grande précision pour cette cheminée tout en hauteur. L'utilisation de laiton profilé aura permis d'apporter une touche distinctive à la porte Valcourt, retenue par plusieurs pour sa sobriété.

Foyer préfabriqué avec habillage en laiton perforé et profilé, et marbre «Ajax» de chez Ciot.

Une réalisation de
Entreprise Tuiles Mongiat.



On reconnaît les authentiques Kachelöfen à leurs magnifiques carreaux de faïence réfractaire et radiante. Le foyer ici illustré est muni d'un thermostat: sans l'allumer, on peut chauffer électriquement le corps de terre cuite. Il est aussi bien sûr doté d'un Jotul 18, avec portes ajourées et vitrés «Telemark». Le projet a été réalisé par Peter Fendler, un artisan reconnu pour son travail méticuleux qui travaille à la commande.

Foyer encastré Jotul 18 (La Maison D.F. inc) avec habillage en carreaux de faïence autrichiens «Sommerhuber». Le jeu d'outils (218 \$) vient de chez Boutique Chaleur et l'allume-feu (118 \$) de chez Nergflex.

Une réalisation de Peter Fendler Kachelöfen inc.





CHEMINEES PHILIPPE

premier fabricant français



"COMBINEZ CHAUFFAGE ET ESTHÉTIQUE"

SAINT-EUSTACHE

MODÈLE • CORAIL

412, Arthur Sauvé Tél.: (514) 491-2424 ou 1-800-361-8792

**QUAND
LA CHEMINÉE
VOLE
LE CHAUD**

La compagnie Simtab propose plusieurs types de panneaux décoratifs comme celui-ci.

Oxydiane, Osalcor et Sublichromie sont autant de matériaux qui se plient, se collent, se découpent et se percent comme le stratifié.

Foyer de maçonnerie et porte «Tradition» de Valcourt, avec un habillage d'aluminium polychrome anodisé «Antheon», distribué par Simtab. Le jeu d'outils en laiton massif et inox (875 \$) vient de chez Li Souk.

Une réalisation de Concept Pour Vous.



Un foyer facile à installer, disponible dans un grand choix de styles modernes ou classiques. Il est ici installé dans une chambre romantique, joliment revêtu de miroir fumé et de «Colorcore», un stratifié de grande qualité dont la couleur est pigmentée dans la masse et qui est offert en plus de cinquante coloris. (fauteuil de rotin: Meubles Michel Piché).

Foyer préfabriqué «Kit C36» de Cheminées Sécurité avec habillage de stratifié «Colorcore» de Formica et miroir fumé. Le jeu d'outils fini peinture cuite (125 \$) vient de chez Foyer Déco. Une réalisation de Foyer Déco.



Pour plus de renseignements, consultez nos repères à la page 106.

Prêt-à-porter



FLAMMES DESIGN

8025, boulevard Taschereau Ouest, Brossard. Tél.: (514) 445-8038.
(À l'ouest de la route 30, au centre Perspective Décor)

Pour un foyer peu commun **Flammes Design**. Le premier concepteur d'habillage de foyer. Souvent imité, jamais égalé.

La seule et unique salle de montre la plus complète pour votre foyer.

Accessoires, cheminées, foyers de toutes marques, portes de foyer, conceptions et perspectives.

DECORMAG®

LE PREMIER MAGAZINE DE DÉCORATION AU QUÉBEC



UN PRIX

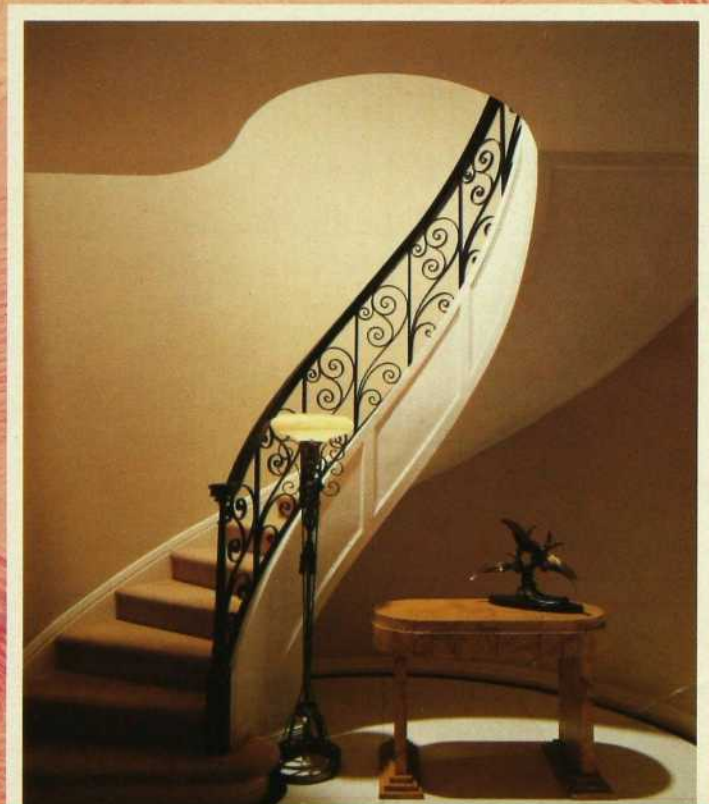
pour les quelque 1000 pages d'informations que DECORMAG réunit à votre intention en une seule année :

- courants de l'heure en matière de décoration;
- regards sur le design d'intérieur et l'aménagement paysager;
- l'art de choisir son éclairage;
- coups d'oeil sur l'architecture, le design international, les beaux-arts...

BIEN

Sans oublier les chroniques régulières et les nombreux dossiers d'actualité conçus pour vous aider à vous façonner un cadre de vie à votre image et à la mesure de vos aspirations.

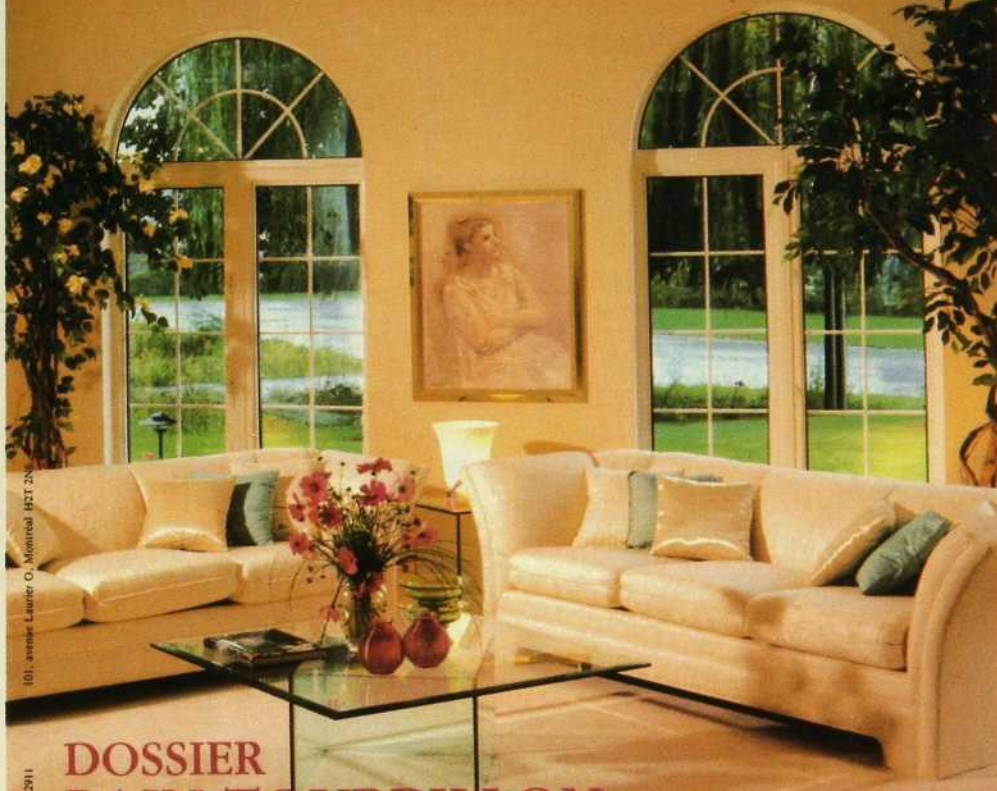
MODIQUE



DÉCORMAG®

DÉCORATION • DESIGN • ARCHITECTURE • BEAUX-ARTS

NOVEMBRE 1989 2,95\$



101, avenue Laurier O., Montréal H3T 2N6

Chemin de Zélic Chaus, Perreé, ab 2911

**DOSSIER
BAIN-TOURBILLON**
DES DRAPS À FAIRE RÊVER...
LE SALON ET LA SALLE À MANGER:
DEUX INSÉPARABLES



UN
ABONNEMENT
À DÉCORMAG
C'EST
AUSSI
UN BEAU
CADEAU...

DÉCORMAG®

Je m'abonne au magazine Décormag
(10 numéros pour seulement 23,50 \$)
(45 \$ États-Unis et outre-mer)

DÉCORMAG
Éditions du Feu Vert Inc.
465, St-Jean, 9^e étage
Montréal H2Y 3S4

ÉCONOMISEZ
20 %

Nom _____
Prénom _____
Adresse _____
Ville _____
Prov. _____ Code postal _____
Ci-joint mon paiement: chèque mandat-poste
 Visa Mastercard
N° de la carte _____
Date d'expiration _____
N° d'abonné _____
Signature _____

POUR L'ESPACE ET POUR LE SITE

(pages 43-47)

AMERICAN STANDARD: 3300, chemin Côte-Vertu, Ville Saint-Laurent, (514) 336.9700.

ANGLE INTERNATIONAL: 296, rue Saint-Paul Ouest, bureau 100, Montréal, (514) 284.2619.

CARREAUX RAMCA: 1085, avenue Van Horne, Outremont, (514) 270.9192; 1240, boulevard Charest, Québec, (418) 683.2987.

DIX VERSIONS: 4361, rue Saint-Denis, Montréal, (514) 284.9374.

GERVAIS, MICHEL: (voir Ramca)

GERVAIS, YVON: (voir Ramca)

GODIL TAPIS ORIENTAUX: 4816, avenue du Parc, Montréal, (514) 278.1701.

HAGANU, DAN S.: (514) 288.1890.

MARMOTEC INC.: 835, avenue Querbes, Outremont, (514) 278.2120.

MOVIMENTO MODERNO: 5316, boulevard Saint-Laurent, Montréal, (514) 270.5070.

QUARTZ: 5103, boulevard Saint-Laurent, Montréal, (514) 270-7532.

TRIEDE: 460, rue Mc Gill, Montréal, (514) 398.0602.

VALLÉE, MARC: 1.227.5789.

YOUNG: 232, avenue Laurier Ouest, Montréal, (514) 279-2358.

LA CHAMBRE PRINCIPALE: CÔTÉ CHIC, CÔTÉ PRATIQUE

(pages 51-68)

AU COURANT: 4201, rue Sainte-Catherine Ouest, Montréal, (514) 932.3415.

BOUQUET DE TISSU (UN): 2354, chemin Lucerne, Ville Mont-Royal, (514) 737.6097.

CONNAISSANCE: 4257, rue Sainte-Catherine Ouest, Montréal, (514) 931.2437.

CRESCENDO: 4271 A, rue Sainte-Catherine Ouest, Westmount, (514) 933.0067.

DÉCOR INC: 4229, rue Sainte-Catherine Ouest, Westmount, (514) 939.1708.

DÉCOR MARIE PAULE: 1090, avenue Laurier ouest, Outremont, (514) 273.8889; 4918, rue Sherbrooke Ouest, Westmount, (514) 486.7305; 1307 rue Sainte-Catherine Ouest, Montréal, (514) 875.7113.

DÉCOR D'ANTAN: 4269 rue Sainte-Catherine Ouest, bureau 202, Westmount, (514) 989.8280.

DESIGNERS I: 1226, rue Bishop, Montréal, (514) 871.3931.

DRAPERIES SHERER: (514) 737.2238.

DUVET FOLIT: 1069, avenue Laurier Ouest, Outremont, (514) 279.1485.

ÉBÉNISTERIE MARCEL BLAIS: (819) 322.3131.

GALERIE SHAYNE: 5471, avenue Royalmount, Ville Mont-Royal, (514) 739.1701.

GALERIE ART SELECT (LA): 6810, rue Saint-Denis, Montréal, (514) 273.7088.

HACKL: 5750, avenue Royalmount, Ville Mont-Royal, (514) 733.1314.

HENRIETTA ANTONY: 4192, rue Sainte-Catherine Ouest, Montréal, (514) 935.9116.

JEAN-JACQUES FAUCHOIS FLEURISTE: 4008, rue Saint-Denis, Montréal, (514) 844.6579. LA-PIERRE, LINE: (514) 769.9136.

LAURA ASHLEY: 2110, rue Crescent, Montréal, (514) 284.9225.

LIT DE PLUMES: Galerie de la Rive Nord, 100, boulevard Brien, Repentigny, (514) 654.0480; 2635, rue Hochelaga, Ste-Foy, (418) 652.8594.

LONDON, SARAH: (514) 486.4314.

MAJDELL, DIANE: (514) 737.6097.

MEUBLES GRANGE: 85, rue Saint-Paul Ouest, Montréal (514) 843.7686.

MEUBLES RE-NO: 2673, rue Charlemagne, Montréal, (514) 255.3311.

MOUILLOT, CAMILLE: (514) 871.1141.

RICKSHAW: 6900, boulevard Décarie, Montréal, (514) 340.9988; 8025, boulevard Taschereau Ouest,

Brossard, (514) 678.9961; 6361, route Transcanadienne, Pointe-Claire, (514) 695.1213.

SERGE CHAREST DÉCOR: 1725, boulevard Le Corbusier, Laval, (514) 687.2500.

STUDIO BRISSON: 988, rue Rachel Est, Montréal, (514) 521.4888.

SYLVIE GODIN FLEURS: 4040, boulevard Saint-Laurent, Montréal, (514) 843.6559.

TÉLIO: 1407, rue de la Montagne, Montréal, (514) 842.9116.

TISSA: 420, rue Wright, Ville Saint-Laurent, (514) 332.9759.

REVÊTEMENT DE SOL:

JOUEZ LE CARREAU (pages 73-79)

ANCOR GRANITE: 435, rue Port-Royal, Montréal, (514) 385.9366.

BERCO DESIGN: 4855, rue Jean-Talon Ouest, Montréal, (514) 737.4258.

CARREAUX RAMCA: 1085, avenue Van Horne, Outremont, (514) 270.9192; 1240, boulevard Charest, Québec, (418) 683.2987; 515, boulevard Industriel, Ottawa, (613) 523.4758.

CERAGRES: 9975, boulevard Saint-Laurent, Montréal, (514) 384.5590.

CÉRAMIQUE M.C.M.: 4895, boulevard des Laurentides, Laval, (514) 625.2497.

CÉRAMIQUES ROYAL: 8845, rue Pascal-Gagnon, Saint-Léonard, (514) 324.0002.

CERATEC: 1550, rue Jules Poitras, Montréal, (514) 956.0341; 6260, boulevard Décarie, Montréal, (514) 733.4119; 414, rue Saint-Sacrement, Québec, (418) 681.0101.

CERDEC: 8984, boulevard l'Acadie, Montréal, (514) 389.8419; 6400, rue Beaubien Est, Montréal, (514) 253.3032.

IMPORTATIONS CIOT: 9151, boulevard Saint-Laurent, Montréal, (514) 382.7330.

MARBRE RICH-MAR INTERNATIONAL: 105, rue Jean-Talon Ouest, Montréal, (514) 273.7116.

TILMAR INTERNATIONAL: 6425, boulevard Couture, Saint-Léonard, (514) 329.5448.

BAIN DE LUMIÈRE ET DE NATURE

(pages 83-87)

CRÉATIONS DE PISCINES ET JARDINS C.P.J.: 600, rue Curé Boivin, Boisbriand, (514) 433.1909.

ÉPICURE: (514) 626.4908.

FRASER: 4950, rue de la Savanne, Montréal, (514) 342.0050.

LA FLEURISTERIE: 9361, rue Lajeunesse, Montréal, (514) 388.3378.

MARIETTE CLERMONT: 2300, boulevard Le Corbusier, Laval, (514) 382.6870.

MDI: 273, avenue Laurier Ouest, Montréal, (514) 277.0052.

MOBILIER PHILIPPE DAGENAIS: 1600, rue Sherbrooke Ouest, Montréal, (514) 931.7294.

ROBILLARD, JEAN-LOUIS (architecte): (514) 495.8554.

ZONE: 4246, rue Saint-Denis, Montréal, (514) 845.3530.

QUAND LA CHEMINÉE VOLE

LE CHAUD (pages 83-94)

ARPAN DISTRIBUTION: (514) 355.3440.

BOUTIQUE CHALEUR: 620, boulevard Roland-Therien, Longueuil, (514) 463.1870.

CHEMINÉE YVON DUMAIS: 1630, boulevard Provencier, Brossard, (514) 398.0455.

CONCEPT POUR VOUS: (514) 424.9125.

BOUTIQUE DÉCOR ET FLEUR: (514) 524.5113.

FEUILLES ET FLEURS: (514) 653.5363.

FLAMMES DESIGN: 8025B, boulevard Taschereau, Brossard, (514) 445.8038.

FOYER DÉCO: 130, boulevard Therrien, Saint-Matthieu-de-Beloil, (514) 467.3890.

LA MAISON D.F.: 1240F, rue Gay Lussac, Boucherville, (514) 655.6944.

ONIGER: 3221, Autoroute 440 Ouest, Laval, (514) 433.1755.

ENTREPRISES TUILES MONGIAT: 4130, boulevard Lévesque, Saint-Vincent-de-Paul, (514) 661.5831.

FOYER UNIVERSEL: 3241, avenue Jean Béraud, Laval, (514) 335.1389.

MÉTATECHNO: 300, Place d'Youville, Montréal, (514) 499.9430.

PALYLA: 9440, rue La Martinière, Rivière des Prairies, (514) 648.7444.

NERGIFLEX: 3710, chemin Côte Vertu, Ville Saint-Laurent, (514) 332.5230.

PETER FENDLER KACHELOFEN: 104, chemin Byers, Lac Brome, (514) 243.0854.

LES INTÉRIEURS HAECK: 459, boulevard Curé Labelle, Laval, (514) 681.9278.

SIMTAB: 1800, rue Michelin, Laval, (514) 687.5716; 1.800.361.7714.

SURFACES DURATEK: 2177, rue Masson, Montréal, (514) 523.1679.

TAPIS + I: 1170, rue Drummond, Montréal, (514) 954.1297.

TIO DESIGN: 95, boulevard De Gaulle, Ville Lorraine, (514) 621.7430.

GALERIE SUZANNE CARTIER: 1442, rue Sherbrooke Ouest, (514) 845.0761.

CHRONIQUES

SOLUTION (pages 28-29)

R2 DESIGN: Cindy Ray: (514) 487.9946; Shirley Retter: (514) 486.7899.

CHANTIER (pages 38-39)

LES JARDINS DU PARC ÉQUESTRE (LES ENTREPRENEURS ASSOCIÉS): (514) 437.6504.

LES BOISÉS DU PARC ÉQUESTRE (LES CONSTRUCTIONS DE ROYAN): (514) 386.9501/687.4537.

LE BLAINVILLER (GROUPE IMMOBILIER LANSU): (514) 433.1206.

ÉVÈNEMENT (pages 32-34)

CAROLINE HARRISON: (514) 849.3901

FRANÇOIS DÉCARIE: (514) 849.0475.

LES INTÉRIEURS JEAN CARSLY: (514) 871.1643.

MITCHELL-HOLLAND: (514) 849.9165.

TRIEDE: (514) 398.0602.

COURS D'INITIATION À LA DÉCORATION INTÉRIEURE* I II III IV V

SOUS LA DIRECTION DES

Aussi:

- Cuisiniste
- Étagiste
- Décoration florale

ARTISANS
DU
MEUBLE
QUÉBÉCOIS INC.



88 EST-RUE ST-PAUL
VIEUX-MONTREAL

RENSEIGNEMENTS
866-1836

DEBUT DES COURS
10 septembre 1990

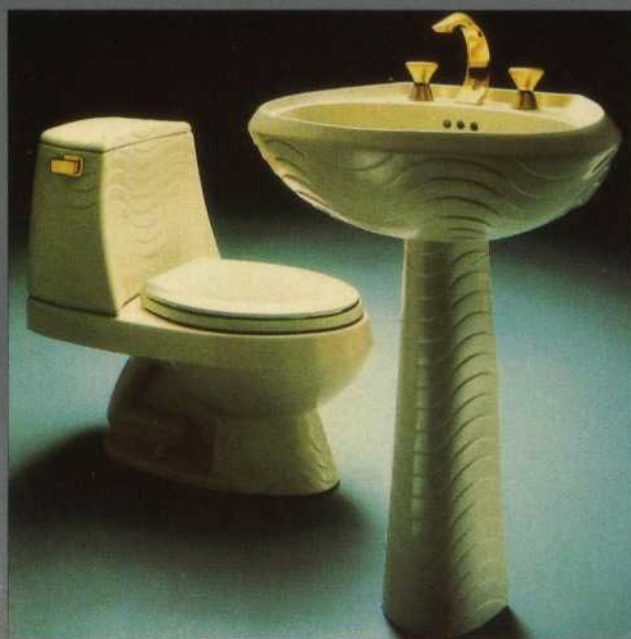
* CP 637



Prix D'OR pour
une 4e année consécutive!

PROMOTION
POUR LE MOIS D'OCTOBRE
SUR PLUSIEURS ARTICLES CHEZ:

IMPORTATIONS
Ciot



Kohler

Aquabress

Distribué à Québec par:
ATLAS
Bains & Céramiques inc.
1385, de la Pointe-aux-Lièvres
Québec (Québec)
G1L 4M6
(418) 648-1754



9151, boul. St-Laurent
Montréal (Québec)
H2N 1N2
(514) 382-7330

les cuirs
SAL-TAN

Enfin, un cuir du Québec, qui fait la peau aux importés.

271, Notre-Dame nord, Louiseville (Québec), C.P. 65, J5V 2L6 Tél.: (819) 228-5595 Fax: (819) 228-8200