


ALBI
LE GÉANT



Mazda KIA MOTORS

Voir nos publicités en pages 8 et 9
www.albi.net



AUCOQ

LIVRAISON
TERREBONNE: 450 964-4419
MASCOUCHE: 450 966-4419

NADJA

En tournage dans le Vieux- Terrebonne

Pour le tournage de son premier vidéoclip, tiré de la chanson «To sir with love», la chanteuse Nadja et son producteur, Mario Pelchat, se sont donné rendez-vous dans le Vieux-Terrebonne le 4 juin. La majorité des scènes ont été tournées au Collège Saint-Sacrement.

«Mario a déjà habité dans le secteur. Il adore Terrebonne! C'est donc lui qui a suggéré l'endroit. On avait besoin d'une scène de spectacles, d'une école et d'un cimetière. On a donc trouvé à Terrebonne tout ce qu'il nous fallait. On n'aurait pu trouver mieux», lance Nadja.

Suite en page B-3

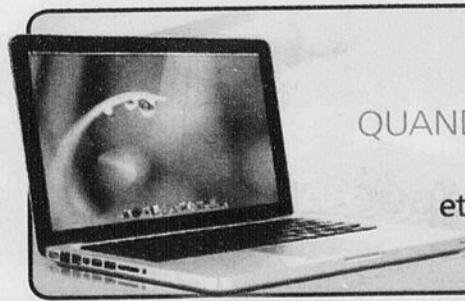
Une entrevue exclusive d'Isabelle Desmarais



**QUAND JE
PENSE QUE
JE FAISAI
DES CHÈQUES
POUR PAYER
MES FACTURES.**

Simplifiez la gestion de vos finances.

AccèsD



CONCOURS

QUAND JE PENSE QUE JE POURRAIS GAGNER 10 000 \$.

Faites une première opération par AccèsD et courez la chance de **gagner un grand prix de 10 000 \$** ou l'un des 5 ordinateurs portables MacBook Pro.

1 800 CAISSES desjardins.com/quandjepense

50010047 (05/2010)
Aucun achat requis. Concours ouvert du 17 mai au 31 juillet 2010, aux résidents canadiens majeurs dans leur province de résidence. Valeur totale approx. des ordinateurs: 6 240 \$. Autres façons de participer, détails et règlement sur desjardins.com/quandjepense. MacBook est une marque déposée d'Apple Inc. Apple n'est pas associée à cette promotion et ne la commande d'aucune façon. Le prix illustré peut différer de celui offert.

André Shatskoff, directeur général

Siège social
513, montée Masson
Centres de services
1299, boul. des Seigneurs
2250, chemin Gascon
1365, Grande-Allée
1101, rang Saint-François
450 471-3735
caisseterrebonne.com

Desjardins
Caisse populaire
Terrebonne

Conjuguer avoirs et êtres

16

16

16

Beauce Carnaval

★ s'en vient pour la St-Jean

Attrapez la magie!



www.beucecarnaval.com

MANÈGES
SPECTACULAIRES
JEUX
D'DRESSES

Mascouche

Site de l'aréna, rue Brien
Sortie 28 de l'autoroute 25 nord

Mercredi
23
JUIN

Jeudi
24
JUIN

Vendredi
25
JUIN

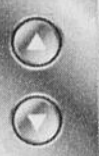
Samedi
26
JUIN

Dimanche
27
JUIN

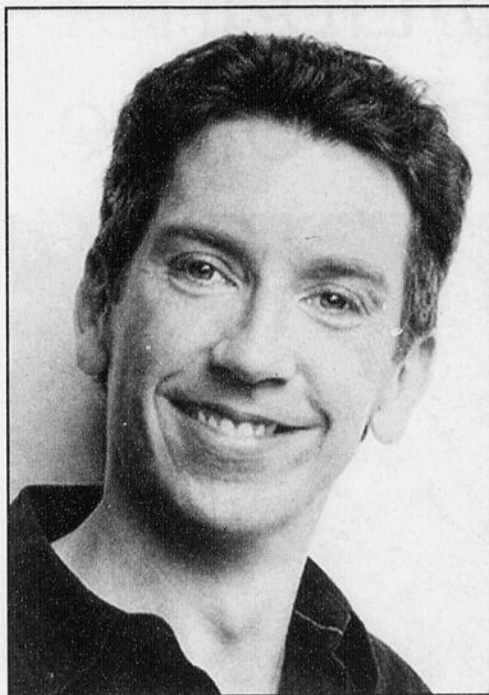
Heures d'ouverture

Mercredi 18h • Jeudi 13h • Vendredi 17h
Samedi, dimanche dès midi

Dimanche
27 juin
Fermeture
à 17 h



DANS L'ASCENSEUR AVEC... par Isabelle Desmarais



Claude Tremblay

Le comédien participe à des stages de combat dramatique, en commedia dell'arte à Paris et à l'École de mime avec la Troupe Omnibus. La télévision lui a permis de jouer dans une quinzaine de séries, dont «Histoires de filles», «Catherine», «Mon meilleur ennemi», «Les Bougon, c'est aussi ça la vie», «Providence», «Les sœurs Elliot», «Et Dieu créa Laflaque», «Taxi-22» ainsi que dans «Les Boys». Le théâtre occupe une place très importante dans sa carrière, il a plus d'une vingtaine de pièces à son actif. On a pu le voir notamment dans «La princesse Turandot», «L'oiseau vert», «Le Dépit amoureux», «La cadette», «D'Artagnan et les trois mousquetaires», «Fausse malade» et, plus récemment, dans la mise en scène de Benoît Brière du «Bourgeois gentilhomme».

Recconnu pour son jeu clownesque et ses acrobaties, Claude Tremblay ne se sentira pas dépaycé les prochains mois. Dans cette nouvelle production du Théâtre du Vieux-Terrebonne, il jouera côte à côte avec Stéphane Breton, son homologue dans la pièce.

Le théâtre occupe une grande place dans votre carrière. Avez-vous l'habitude des rôles aussi physiques?

Oui, en fait, je suis plutôt étiqueté pour ce type de rôle. Quand il y a des cavalcades, je suis le comédien désigné! D'ailleurs, j'ai fait le Cirque du Soleil durant deux ans.

Dans la pièce, vous interprétez un policier du nom de Jasmin. Qu'est-ce qu'on peut dire de ce personnage?

Jasmin est un apprenti policier qui sort tout juste de Nicolet. Il se laisse enseigner le métier par son collègue Maurice (Stéphane Breton), qui, bien qu'il se croie intelligent, est un peu idiot. Jasmin est le plus intelligent des deux, mais il n'ose pas prendre les rênes. Il est le souffre-douleur de son homologue.

Qu'appréciez-vous d'une pièce comme «Retour d'ascenseur»?

Il y a beaucoup de fous rires, on s'amuse énormément, entre autres lorsqu'on répète la chorégraphie finale. On a quelques pas de danse à effectuer, et certains comédiens sont meilleurs que d'autres, disons! On tient quelque chose de très drôle, je crois.

Est-ce que vous aviez déjà vu la pièce?

Non, mais j'avais vu le film français d'Édouard Molinaro, «À gauche en sortant de l'ascenseur», avec Pierre Richard et Emmanuelle Béart.

L'an passé, le public se tordait de rire devant lui au Théâtre du Vieux-Terrebonne, alors qu'il interprétait un personnage loufoque dans la pièce d'été «Oscar». Cette année, Stéphane Breton revient au jeu dans la peau d'un certain policier à l'ego démesuré.

Stéphane, êtes-vous heureux de revenir sur la scène du Théâtre du Vieux-Terrebonne après «Oscar»?

Tout à fait, je suis vraiment heureux. Techniquement parlant, le théâtre possède du matériel récent. Puis, au plan humain, c'est aussi toujours agréable. On est très gâté. Et que dire du salon des artistes! Très accueillant!

Évidemment, l'équipe de comédiens n'est pas la même que l'an passé. Vous êtes-vous aussi bien intégré à celle-ci?

Absolument. C'est un petit milieu, le théâtre, on se connaît pratiquement tous. J'ai développé de grandes complicités, notamment avec Claude Tremblay, avec qui j'avais joué dans «Le Bourgeois gentilhomme».

Votre jouez un personnage un peu idiot, comme pour la pièce «Oscar», dans laquelle vous interprétez Philippe, un massothérapeute aux gros muscles. Auriez-vous préféré camper un autre type de rôle et rencontrer d'autres défis?

En fait, il y a des différences entre les deux personnages. Philippe était naïf et n'avait pas peur de s'afficher comme tel. Maurice est naïf aussi, mais il ne veut pas que ça paraisse. C'est un homme vantard, qui veut en imposer.

Y a-t-il un rôle que vous rêvez de jouer un jour?

Il y a cinq ou six ans, je rêvais de jouer les méchants, et on m'en a donné l'occasion dans «Le Négociateur», à la télévision, et sur scène dans «Une partie avec l'empereur», entre autres. J'adore ça! En même temps, j'aime vraiment faire rire les gens. C'est jouissif.

Qu'est-ce qui fera de cette pièce un succès, selon vous?

Le fait que ce soit une comédie de situation. Quand la situation prime et que l'intrigue est forte, l'histoire ne s'essouffle pas.

Stéphane Breton

Stéphane Breton a joué

dans une quinzaine de

productions théâtrales,

dont «Le Tartuffe», «La

Serva amorosa»

(nomination au Gala des

Masques 1999 pour la «Meilleure

interprétation masculine dans un rôle de

soutien), «Les Précieuses ridicules», «Le

Jeu de l'amour et du hasard»,

«Swimming in the Shallows», «Poe»,

«Ladies et Gentlemen», «Oscar», «Le

Bourgeois gentilhomme», «L'Empereur»

et «Porc-Épic». Au petit écran, ce sont ses

rôles dans «Deux frères», «Mon meilleur

ennemi», «Smash», «Le Négociateur»

(Prix Gémeaux 2005 pour le «Meilleur

rôle de soutien), «Les Invincibles» et

«Bob Gratton» qui l'ont fait connaître à

un public plus large. Il s'est également

illustré au cinéma dans les films «Québec-

Montréal», «Nez rouge», «Steak» et

«Magique».

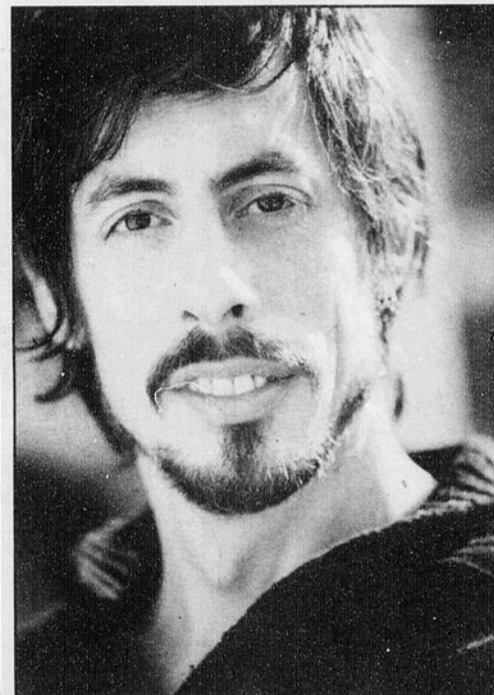


Photo : Maxime Côté



« Retour d'ascenseur »

Du 10 juin au 4 septembre 2010
au Théâtre du Vieux-Terrebonne

10 comédiens sur scène
Billets en vente dès maintenant • Réservations 450 492-4777 ou 1 866 404-4777
Réservations de groupe Contacter Jessica Candie 450 492-5514 ou 1 866 492-5514
www.theatreduvieuxterrebonne.com



En tournage dans le Vieux-Terrebonne

Suite de la page B-1

Celle-ci, bien qu'elle ait apprécié sa première expérience de tournage, avoue avoir trouvé sa journée ardue. «C'est tellement de travail! C'est très exigeant, d'autant plus que j'étais en territoire inconnu. J'étais inquiète, je me demandais si j'allais être à la hauteur, mais finalement, ça s'est bien passé. Ça m'a même donné envie de suivre des cours de théâtre.»

L'histoire derrière le vidéoclip

«To sir with love», une des pièces maîtresses de l'album éponyme de Nadja, est également la chanson thème du film du même nom (version française : «Les jeunes fauves»), sorti dans les années 60. Dans le

film, un professeur du nom de Mark Thacker, joué par Sidney Poitier, enseigne à des élèves démunis et leur inculque des valeurs

« J'étais inquiète, je me demandais si j'allais être à la hauteur. » — Nadja

nobles pour qu'ils ne deviennent pas des délinquants. À la fin de l'année scolaire, un des élèves offre à ce professeur cette chanson en guise de reconnaissance.

Nadja s'est inspirée de cette histoire et de sa propre vie pour son vidéoclip. «On a tous un professeur qu'on a adoré et qui nous a

marqués», souligne-t-elle. Quant à Mario Pelchat, il endossait le rôle de réalisateur pour le vidéoclip de sa protégée. Il y fait

d'ailleurs une brève apparition.

Été rempli

Vendu à 70 000 exemplaires depuis sa sortie en octobre, l'album de Nadja rassemble 12 des plus grands classiques du répertoire rhythm and blues des années 50 et 60 : «Hound dog», «Me and Mr Jones», «It's my

party», «Be my babe», etc. Le choix des pièces a été laborieux : «J'ai dû écouter 400 chansons avant d'en soumettre 90 à Mario. Lui en a choisi une quarantaine. Puis, on s'est assis avec l'équipe de réalisation et on a voté jusqu'à ce qu'il reste 12 pièces», explique la chanteuse. Cette dernière se prépare à un été des plus chargés avant sa tournée provinciale qui débutera à l'automne. Le 17 juin, elle se produira à la Place des Arts dans le des FrancoFolies, sur la même scène que Bruno Pelletier, Marco Calliari, Étienne Dupuis et Martine St-Clair, entre autres. Le 28 juin, la chanteuse retourne à la Place des Arts pour chanter en première partie de Smokey Robinson, à l'occasion du Festival International de Jazz de Montréal. Elle sera également du Festival Juste pour rire.

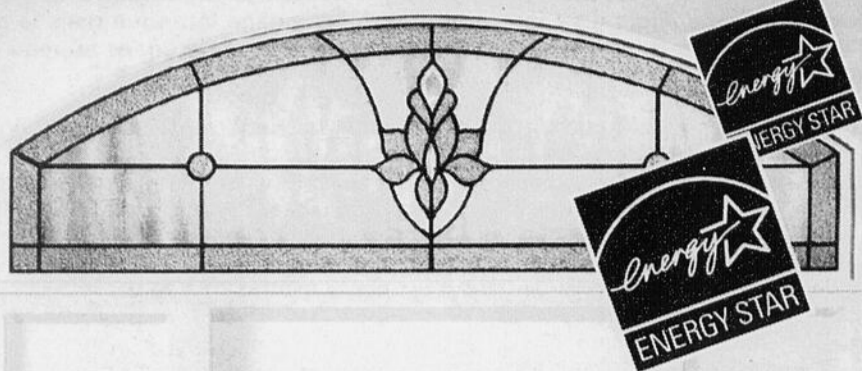
16

16

16



PORTES & FENÊTRES



***-15%** sur tous nos modèles de portes

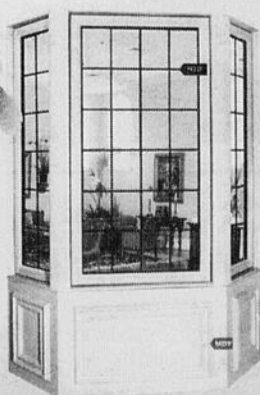
Venez comparer nos prix avec ceux de la compétition et économisez!

***0\$ dépôt paiement**

Ne payez qu'à l'été 2011

Faites changer toutes vos fenêtres pour aussi peu que

***99\$ /mois**



*Voir détails en magasin.
*Sur approbation de crédit.
*Un dépôt peut être exigé.
Régie du bâtiment du Québec:
R.B.Q. 8293-0736-10
*Modèles peuvent différer.

**Vaste choix PVC, Hybride, Aluminium
Vente et installation**

450 968-2882

**2681, CHEMIN GASCON
TERREBONNE**

Culturel

« LES LARMES DU CÈDRE »

Tourné au Liban et... à Terrebonne



Le premier long-métrage de Nils Oliveto, «Les Larmes du Cèdre», sera présenté en première mondiale au Philadelphia Independent Film Festival.

En grande partie tourné à Terrebonne, le film «Les Larmes du Cèdre» («The Cedar's Tears») de Nils Oliveto aura sa place au Philadelphia Independent Film Festival, qui aura lieu du 23 au 27 juin. Il s'agit du premier long-métrage de ce réalisateur originaire de la Rive-Sud.



l.presse@larevue.qc.ca

ISABELLE DESMARAIS

Écrit, réalisé et interprété par Nils Oliveto, «Les Larmes du Cèdre» est un suspens qui s'inspire d'un attentat terroriste survenu à Beyrouth en 2005.

Dans le film, un homme d'affaires libanais est assassiné, et l'auteur du meurtre, joué par Oliveto, est activement recherché. Un journaliste de Washington qui suit les événements depuis le début se rend à Montréal

pour enquêter sur une vidéo amateur dont les images relatent les événements précédant le meurtre.

Hors des stéréotypes

Une partie du film se déroule au Liban, l'autre, à Montréal. «Je voulais créer un contraste visuel entre le paysage libanais et l'hiver québécois», précise le réalisateur. Certaines scènes ont été tournées dans une résidence privée de Terrebonne, au mois de décembre.

«C'est un nouveau développement, situé entre la côte de Terrebonne et le boulevard des Seigneurs. Visuellement, c'est très beau, ça correspondait à ce que je cherchais. J'y ai tourné des scènes intérieures et extérieures.»

L'originalité du film d'Oliveto réside dans le fond comme dans la forme. L'histoire, d'abord, sort des sentiers battus.

«C'était important pour moi de ne pas tomber dans les stéréotypes. C'est pourquoi j'ai interverti les rôles. Dans mon film, un Nord-Américain de race blanche est engagé comme tueur à gages pour éliminer un Libanais et non l'inverse.» Côté esthétique, le réalisateur fait alterner deux points de vue narratifs : la caméra témoin et la narration plastique, où l'image est plus raffinée.

La distribution compte une quinzaine d'acteurs. Quant au budget de la production, il reste confidentiel pour l'instant.

Première mondiale

Le long-métrage, d'une durée de 1 h 23, sera présenté en première mondiale lors du Philadelphia Independent Film Festival. Dans la course pour le titre du meilleur film, «Les Larmes du Cèdre» est le seul film québécois retenu dans la programmation du festival.

Parallèlement, Nils Oliveto travaille à la préproduction d'un long-métrage intitulé «The Mouth of Truth», un drame qui se déroule dans la Rome antique.

coiffure
Tandem
a le plaisir
d'accueillir

Roxanne
Au sein de
son équipe!

Tous les mardis et jeudis
15% de rabais



**Elle vous invite à
venir la rencontrer!**
780, boul. des Seigneurs, Terrebonne
450 471-3741



940 Mtée. Masson
(COIN DES ANCÊTRES)
450 966-4419



2370 Chemin Gascon
(ANGLE AUTOROUTE 640)
450 964-4419



Pour la fête des Pères pensez....



Culturel

« Visa pour l'éternité » séduit son public



Les comédiens Éric Toussaint, Julie Nadon, Édith Leblanc et Karine Ouellet se sont donnés à fond dans leur rôle. (Photo : Alexandra Roy)

La pièce de théâtre « Visa pour l'éternité », présentée par la troupe de Terrebonne La Clé des Champs, en a fait rire plus d'un les 22 et 23 mai à l'auditorium de l'école secondaire Des Rives.

Durant les deux représentations de la pièce, les quelque 400 spectateurs ont eu le bonheur d'entrer dans l'univers absurde de la famille Dupuissec, dont les membres, tous plus farfelus les uns que les autres, sont prêts à tout pour parvenir à leurs fins, y compris tuer. Argent, héritage, succession et mort sont au cœur de cette comédie policière qui se déroule dans le Québec des années 20.

Écrite par Sylvie et Paul Lemay, « Visa pour l'éternité » raconte l'histoire de quatre morts qui tentent d'obtenir leur visa pour l'éternité. Pour y parvenir, ils doivent retrouver leur meurtrier, sans quoi ils resteront pour toujours « des morts en transit ». « Toute la pièce tourne autour de qui a tué qui. Les quatre morts doivent trouver une façon pour que leurs meurtriers soient démasqués afin de gagner leur visa pour l'éternité, sinon ils resteront pris à jamais entre deux mondes », indique la metteuse en scène Johanne Muryn, qui jouait également le rôle

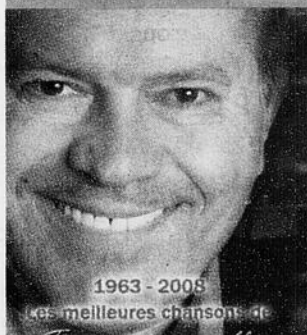
de Clara dans la pièce. « C'est une comédie policière légère, le but est de faire rire, de lâcher notre fou et de nous donner à fond! » ajoute-t-elle.

Calembours, sarcasme, cynisme et dérision, tout était mis en œuvre pour arracher quelques rires au public. « Un des aspects sur lequel j'ai voulu insister dans la pièce est l'interaction entre les morts et les vivants. Les vivants ne voient pas les morts sur scène, ils ne savent pas que nous hantons le château, donc je voulais créer l'illusion qu'ils ne nous voient pas. Je voulais aussi donner un aspect drôle aux morts. J'ai respecté le texte, mais j'ai accentué certains détails comme les costumes et le maquillage pour leur donner un côté plus comique », confie Mme Muryn.

À la fin des deux représentations, les 13 comédiens de la troupe ont eu droit à une ovation de la part du public. « Ça a été un succès, on a eu de très bons commentaires, on est très content. On a travaillé fort! » souligne Johanne Muryn.

Fondée en 1992 par Clémence Cloutier, La Clé des Champs est une troupe de théâtre amateur à but non lucratif qui offre deux représentations devant public par année. Pour information : 450 477-8940. (AR)

Restaurant & Bar



1963 - 2008
Les meilleures chansons de
Tony Massarelli

Tony Massarelli

FUSION DE
CUISINE ITALIENNE ET FRANÇAISE

Maintenant le seul
et unique restaurant
de Tony Massarelli
ici à Terrebonne

Quel meilleur restaurant pour faire plaisir à Papa
Table d'hôte
entre 20 \$ et 40 \$

- Salle de réception et conférence
- Midi à partir de 14\$
Tout inclus

Ambiance musicale live avec Tony Massarelli
et son musicien Du jeudi au dimanche

1696, chemin Gascon
Terrebonne

450 961-0303
www.tonymassarelli.com

Dégustation sous le
chapiteau!

Les 18, 19, 20 juin 2010

- Noix
- Arachides
- Chocolat
- Bonbons
- Café
- Fruits séchés
- Biscuits "Et plus"
- Emballages cadeaux

Nouvelle
administration

ARACHIDES DÉPÔT

— ET PLUS —

Vos hôtes, Louise et Jean-Guy

1701, chemin Gascon, Terrebonne
450 416-0762 (Centre commercial Les Arches)
Aussi stationnement disponible à l'arrière

10% de rabais

Valide jusqu'au 20 juin 2010

16

16

16

Culturel

De l'amour infini près de chez vous

L'auteure de «Douce Marie au cœur plein de compassion», Marie Bellehumeur, sera de passage le 19 juin à la boutique ésotérique Mille et une pierres, située au 197, rue Saint-André dans le Vieux-Terrebonne, pour se livrer à une séance de dédicaces en compagnie de ses lecteurs.

À compter de 12 h, et ce, jusqu'à 16 h, l'auteure vous accueillera avec joie pour partager son expérience en toute simplicité. Publiée aux Éditions de La Violette, la sixième œuvre de Marie Bellehumeur com-

prend des messages de la Vierge Marie reçus par l'auteure, de même que des méditations guidées pour l'Amour de soi. En vente au coût de 11,95 \$, l'œuvre traite entre autres de sujets tels que l'amour sans condition et la compassion avec détachement.

«Par mon récit, cet enseignement, l'humanité fera un pas de plus. Ouvrez votre cœur à cette abondance qui est en vous : l'Amour infini», invite Marie Bellehumeur. Pour information : 450 961-0011 ou encore 450 654-2275.



Une nouvelle, une opinion à nous transmettre

redaction@larevue.qc.ca

redaction@larevue.qc.ca

Liberté sauvage

FRANÇOIS-RÉNÉ DESPATIS-L'ÉCUYER

La pluie orage
Il mouille à grosses gouttes
De petits nuages rebondissent sur les pavés
Sous l'escalier, un homme lit
Quelques passants ruisselants
S'égraine
La vitre gouttelée perle

De l'autre côté du canal
Les arbres pleuvent
De tous leurs verts
Font des bulles dans l'eau

Peu à peu les nues s'en vont
Sont tout autre
La lumière entre
Traverse
Par vapeur
L'ondée disparaît

Voici le temps

Plus de
43 000 VR
VENDUS



Pour l'amour du plein air

Lundi au vendredi 9h à 20h30
Samedi 9h à 16h
Dimanche 10h à 16h

Alco VR fête ses 45 ans et vous remercie de votre confiance!
Venez célébrer avec nous en juin avec des rabais jusqu'à 10 000\$*

*sur certains modèles

Flagstaff 176LTD
2011



Seulement
5 895\$ + taxes
ou
25\$/semaine

Flagstaff 206LTD
2011



Seulement
6 595\$ + taxes
ou
31\$/semaine

FW Cardinal
2011



4 saisons
30 à 40 pieds
Full body paint
6 plan de plancher
Très luxueuse

FW Wildcat
Édition spéciale



1/2 tonne et +
de 24 à 36 pieds
Pour un temps
limité!
Venez comparer!



Roulottes et FW
Flagstaff
complètement
redessinées!

**Grand luxe
à prix réduit!**

Poêle, frigo, chauffage,
matelas chauffants,
4 jacks, freins électriques
Quantité limitée

Venez rencontrer la nouvelle équipe dynamique pour
mieux vous servir. Beaucoup de nouveautés :
nouveau magasin de pièces, section reprise de cinance,
consignation, location, réparation d'assurance.

Venez réserver votre
entreposage dès maintenant.

ATTENTION! ATTENTION!

Du nouveau chez Alco VR. Le plus grand centre de VR du Québec est très heureux d'accueillir: ALAIN GAUTHIER à titre de directeur général et SERGE MARTIN à titre de directeur du service. Deux hommes de plus de 20 ans d'expérience dans le domaine des véhicules récréatifs, reconnus pour leur accueil et leur service. Venez les rencontrer avec leur nouvelle équipe.

Les 2011 sont arrivées!

Sierra Roulotte
et FW
Gel Coat
Beaucoup de
nouveau!

Salem Roulotte
et FW
Meilleur rapport
Qualité/Prix
de toute
l'industrie

Roulotte de parc Salem
3 séries,
15 modèles
disponibles
30 à 42 pieds
Pour tous les budgets!

Le plus grand choix au Québec! 500 VR neufs et usagés à visiter!

www.alcovr.com

Ventes, service, pièces,
2380, Montée Masson
Laval, QC H7E 4P2



Un brin d'histoire

CLAUDE MARTEL

CHAMBRE DE COMMERCE DE TERREBONNE

75 ans d'histoire

Le 20 juin 1935, le notaire Léopold Gravel signait l'acte d'incorporation de la Chambre de commerce de Terrebonne, accompagné de la signature des 30 membres fondateurs. L'organisme compte aujourd'hui plus de 600 membres, dont les actions contribuent à l'essor socioéconomique de notre communauté.

Une première tentative

Il est fait mention pour la première fois, en juin 1920, de l'existence d'une chambre de commerce à Terrebonne. Dans le journal «L'Écho de Terrebonne», on pouvait lire que plusieurs hommes d'affaires de Terrebonne s'étaient réunis afin de doter la ville d'un tel organisme. Les promoteurs étaient J.-B. Hurteau (président), industriel, L.-H. Desjardins, important marchand de la rue Saint-Pierre, et Amédée Jasmin, notaire et éditeur du journal.

La «Chambre» se donnait alors comme mandat de «se tenir au courant de tout projet financier, industriel ou commercial dont notre ville pourrait tirer profit; elle pourrait étudier certaines questions municipales et faire des suggestions utiles à notre conseil municipal».

Le déménagement du notaire Jasmin pour Paris, en 1921, ainsi que les suites de l'incendie de 1922 expliquent peut-être la fin précoce de cette première chambre de commerce.

La fondation de la Chambre de commerce

Le 27 mai 1935, une trentaine de commerçants, professionnels et industriels de Terrebonne se réunissent dans le but de mettre sur pied une chambre de commerce afin de contribuer au bien-être et au progrès de la communauté formée par la ville de Terrebonne et la paroisse de Saint-Louis-de-Terrebonne. Se dotant de statut et règlements, le groupe amorce ses activités sous la présidence d'Armand Corbeil, comptable et homme très impliqué dans sa communauté, particulièrement sur le plan scolaire. Il est assisté du notaire Gravel, qui fait office de secrétaire, ainsi que de Bertrand Langlois, qui dirige une importante industrie, la Canada Flushwood Door, qui devient plus tard les Industries Unik.

L'acte d'incorporation nous révèle l'occupation des membres fondateurs. Cette liste nous donne un aperçu des activités économiques pratiquées à Terrebonne en 1935. On retrouvait donc des épiciers, industriels, comptables, électriciens, restaurateurs, garagistes, gérants de banque, agents d'assurances, puis une personne de chacune de ces activités, soit un fermier, bourgeois, notaire, voyageur de commerce, laitier, avocat, barbier, marchand, imprimeur et cordonnier.

La chambre des jeunes!

Un document de 1944 nous fait état de la présence de la Chambre de commerce des jeunes ou Jeune chambre de commerce. Elle était sous la présidence de Raymond Roberge. Toutefois, sur un billet datant de 1946, on retrouve l'inscription «Chambre de commerce de Terrebonne». La chambre des jeunes aurait existé jusqu'en 1962, toutefois, les présidents sont les mêmes que ceux de la Chambre «sénior». Existait-il un groupe jeune dépendant des séniors? Rien ne l'indique. Cette période nous apparaît donc très nébuleuse quant aux activités et au titre officiel de l'organisme.

Un acteur important de cette période fut Jean-Marc Fontaine. Personnage coloré, grand bénévole passionné de politique, il fut impliqué dans le mouvement provincial des chambres de commerce à titre de président du secteur Laurentides et à l'exécutif de la Chambre de commerce du Québec de 1952 à 1954. Bref, il fut aussi le premier «historien» de la Chambre, ayant compilé un certain nombre de notes sur les débuts et l'évolution de l'organisme.

L'ère de la Chambre de commerce du District de Terrebonne

De 1972 à 1977, la chambre cesse ses activités. La relance s'amorce en 1977 sous la présidence de Gaby Cloutier, la première femme à exercer cette fonction. Le retour en force s'effectue surtout au début des années 1980, alors que la région est en pleine effervescence économique. D'ailleurs, en 1980, on opte pour changer le nom de «Terrebonne» en «District de Terrebonne». Faut-il souligner que le nombre de membres provenant de Lachenaie et de Saint-Louis-de-Terrebonne justifiait cette modification.

La Chambre de commerce des Moulins

En 1985, on procède de nouveau au changement de la dénomination, considérant l'apport de nouveaux membres de La Plaine, mais aussi du fait que depuis 1982, notre territoire relevait de la nouvelle MRC des Moulins. Conséquence, on parle maintenant de la Chambre de commerce des Moulins.

Cette période faste de la Chambre eut un impact positif dans le développement économique de la région. La Chambre fut notamment un acteur clé dans la mise en place d'une structure d'accueil et de développement touristique sur notre territoire. Elle contribua également avec les acteurs culturels et communautaires du milieu à la réalisation d'activités. On se souviendra des foires commerciales annuelles ainsi que de l'exposition de voitures anciennes! Il n'est pas surprenant qu'en 1989, elle décrochât le titre de «Chambre de commerce de l'année».

Une autre modification du nom eut lieu en 1997, alors que les gens d'affaires de La Plaine se dotent de leur propre chambre de



Remise d'un prix à la Chambre de commerce des Moulins, en 1989, lorsqu'elle fut consacrée «Chambre de commerce de l'année» dans le cadre du congrès provincial de la Chambre de commerce du Québec. Le conseil d'administration avait accepté cet honneur avec fierté.

commerce. Ainsi, la Chambre de commerce des Moulins devint la Chambre de commerce de Terrebonne / Lachenaie, et du même coup, on assista à la création d'une table de concertation des chambres de la MRC des Moulins sous le titre de Chambre de commerce régionale de la MRC des Moulins.

De retour à la Chambre de commerce de Terrebonne

La fusion des villes de Terrebonne, Lachenaie et La Plaine, en 2001, provoqua une réorganisation des organismes dits régionaux. C'est ainsi qu'en 2002, la Chambre revient à son nom d'origine afin de se s'harmoniser à la dynamique de la nouvelle ville.

Sources : Fonds Aimé Despatis, dossier Chambre de commerce, Centre régional d'archives de

Lanaudière. Site Web de la Chambre de commerce de Terrebonne : www.ccterrebbonne.qc.ca

AVIS DE RECHERCHE

Les archives retracées ne nous permettent pas de rédiger adéquatement l'histoire de la Chambre de commerce de Terrebonne.

Dans le cadre du 75^e anniversaire, nous souhaiterions compiler suffisamment d'informations pour rédiger une histoire plus complète.

Nous invitons tous ceux qui pourraient fournir des informations historiques et anecdotes sur ce sujet à communiquer avec la Chambre au 450 471-8779 ou par courriel à info@ccterrebbonne.qc.ca.

Liste des présidents

1935-1937	Armand Corbeil	1982-1984	Claude Lauzon
1937-1939	Bertrand Langlois	1984-1986	Judith Viens
1939-1943	Raymond Roberge	1986-1987	Magella Legault
1944-1948	Inconnu	1987-1988	Denise Dupont
1948-1950	Louis-Philippe Raymond	1988-1989	Claude Hamer
1950-1951	Louis-Philippe De Serres	1989-1990	Normand Harvey
1951-1952	Florimond Gauthier	1990-1991	Michel Desrochers
1952-1953	Jacques Corbeil	1991-1992	Gaëtan Bédard
1954-1955	Fernand Champagne	1992-1993	Robert Gaudry
1955-1956	Jean-Marc Fontaine	1993-1995	Robert Généreux
1956-1962	Inconnu	1995-1996	Yves St-Denis
1962-1963	Fabien Chartrand	1996-1997	Luc Soucy
1963-1964	Maurice Sauvé	1997-1998	Jean Tremblay
1964-1965	Jean-Louis Héroux	1998-1999	Micheline Laperrière
1965-1967	Claude Paquette	1999-2000	Christian Pimparé
1967-1969	Arthur Heppell	2000-2001	Bernard Grenier
1970-1971	Denis Barbe	2001-2002	Normand Lacas
1971-1972	Louis-Paul Colette	2002-2003	Daniel Savard
1972-1973	Claude Beausoleil	2003-2004	Luc Tessier
1973-1977	Absence d'activités	2004-2006	Fabien Poirier
1977-1978	Gaby Cloutier	2006-2007	Marko Bianchi
1978-1979	Alain Desautels	2007-2009	Stéphane Berthe
1979-1980	Pierre Corbeil	2009-2010	Éric Forget
1980-1981	Jean Comtois	2010-	Miche Philippe
1981-1982	Michel Mantion		

Rendez-vous

Gourmand

LA Recette DE LA SEMAINE



Profil
Dix-sept ans après l'ouverture de la succursale de Terrebonne, Rémi Benny et son épouse Lucie Marois sont fiers de vous inviter à la succursale du 940, montée Masson à Mascouche (coin des Ancêtres). Tout comme celle du 2370 chemin Gascon à Terrebonne, cette succursale, ouverte depuis deux ans, offre le service au volant qui est de plus en plus populaire. Vous pouvez aussi manger leur succulent poulet BBQ et la poutine Benny sur place. Le service de livraison est disponible aux deux succursales. Sur la photo, on retrouve (de gauche à droite), Guy Marois, Rémi Benny, Lucie Marois et Christian Mongeau.



Vol-au-vent au poulet (Pour 4 personnes)

Préparation: 45 minutes

Sauce:
6 c. à tab (90 ml) de beurre
6 c. à tab (90 ml) de farine
sel, poivre
5 tasses de bouillon de poulet

Garniture:
8 vol-au-vent
3 c. à tab (45 ml) d'huile d'olive
1/2 paquet de 227 g de champignons, tranchés en quartiers
1 poivron rouge coupé en petits dés
1/4 d'oignon «pagnol» coupé en dés
2 gousses d'ail hachées
3/4 de tasse (180 ml) de carottes cuites, coupées en rondelles
1/2 tasse (125 ml) de petits pois surgelés
3 c. à tab (45 ml) de persil frais haché
1 c. à thé (5 ml) de thym frais haché

Préparation:

1. Dans une grande casserole, chauffer le beurre à feu moyen. Ajouter la farine et bien mélanger. Ajouter le bouillon de poulet en brassant à l'aide d'un fouet. Porter à ébullition et laisser mijoter pendant 15 minutes. Saler et poivrer.
2. Préchauffer le four à 375°F (190°C).
3. Déposer les vol-au-vent sur une plaque de cuisson et les cuire au four pendant 10 minutes.
4. Entre-temps, dans un grand poêlon, chauffer l'huile à feu moyen-vif. Faire sauter les champignons, les poivrons, l'oignon et l'ail jusqu'à ce qu'ils soient dorés. Couper la chair de poulet en dés.
5. Ajouter à la sauce les légumes sautés, le poulet réservé, les carottes, les petits pois, le persil et le thym. Bien mélanger et poursuivre la cuisson pendant 2 minutes pour réchauffer les ingrédients.
6. Au moment de servir, rasper les vol-au-vent chauds de la garniture au poulet.

Bon appétit!

Par: **Au Coq**
2370, chemin Gascon, Terrebonne
Téléphone : 450 964-4419

Gracieuseté
Guide Gourmand
DES MOULINS

Publié par
la Revue
DE COEUR ET D'ACTION

Infos :
Mireille Cyr
450 964-4444

Cet établissement annonce dans le Guide Gourmand . 5^e parution en août 2010 . 75 000 exemplaires

16

16

16

Répétition intentionnelle d'une image

B-6 | Le mercredi 16 juin 2010 | LA REVUE | www.larevue.qc.ca

Culturel

De l'amour infini près de chez vous

L'auteure de «Douce Marie au cœur plein de compassion», Marie Belhumeur, sera de passage le 19 juin à la boutique ésotérique Mille et une pierres, située au 197, rue Saint-André dans le Vieux-Terrebonne, pour se livrer à une séance de dédicaces en compagnie de ses lecteurs.

À compter de 12 h, et ce, jusqu'à 16 h, l'auteure vous accueillera avec joie pour partager son expérience en toute simplicité. Publiée aux Éditions de La Violette, la sixième œuvre de Marie Belhumeur com-

prend des messages de la Vierge Marie reçus par l'auteure, de même que des méditations guidées pour l'Amour de soi. En vente au coût de 11,95 \$, l'œuvre traite entre autres de sujets tels que l'amour sans condition et la compassion avec détachement.

«Par mon récit, cet enseignement, l'humanité fera un pas de plus. Ouvrez votre cœur à cette abondance qui est en vous : l'Amour infini», invite Marie Belhumeur. Pour information : 450 961-0011 ou encore 450 654-2275.



Une nouvelle, une opinion à nous transmettre

redaction@larevue.qc.ca

redaction@larevue.qc.ca

Liberté sauvage

FRANÇOIS-RENÉ DESPATIS-L'ÉCUYER

La pluie orage
Il mouille à grosses gouttes
De petits nuages rebondissent sur les pavés
Sous l'escalier, un homme lit
Quelques passants ruisselants
S'égraine
La vitre gouttelée perle

De l'autre côté du canal
Les arbres pleuvent
De tous leurs verts
Font des bulles dans l'eau

Peu à peu les nues s'en vont
Sont tout autre
La lumière entre
Traverse
Par vapeur
L'ondée disparaît

Voici le temps

Plus de
43 000 VR
VENDUS



Pour l'amour du plein air

Lundi au vendredi 9h à 20h30
Samedi 9h à 16h
Dimanche 10h à 16h

Alco VR fête ses 45 ans et vous remercie de votre confiance!
Venez célébrer avec nous en juin avec des rabais jusqu'à 10 000\$*

*sur certains modèles

**Flagstaff 176LTD
2011**



Seulement
5 895\$ + taxes
OU
25\$/semaine

**Flagstaff 206LTD
2011**



Seulement
6 595\$ + taxes
OU
31\$/semaine

**FW Cardinal
2011**



4 saisons
30 à 40 pieds
Full body paint
6 plan de plancher
Très luxueuse

**FW Wildcat
Édition spéciale**



1/2 tonne et +
de 24 à 36 pieds
Pour un temps
limité!
Venez comparer!



**Roulottes et FW
Flagstaff
complètement
redessinées!**

**Grand luxe
à prix réduit!**

**Poêle, frigo, chauffage,
matelas chauffants,
4 jacks, freins électriques**
Quantité limitée

**Venez rencontrer la nouvelle équipe dynamique pour
mieux vous servir. Beaucoup de nouveautés :
nouveau magasin de pièces, section reprise de cinance,
consignation, location, réparation d'assurance.**

**Venez réserver votre
entreposage dès maintenant.**

ATTENTION! ATTENTION!

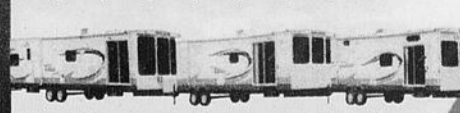
Du nouveau chez Alco VR. Le plus grand centre de VR du Québec est très heureux d'accueillir: ALAIN GAUTHIER à titre de directeur général et SERGE MARTIN à titre de directeur du service. Deux hommes de plus de 20 ans d'expérience dans le domaine des véhicules récréatifs, reconnus pour leur accueil et leur service. Venez les rencontrer avec leur nouvelle équipe.



**Sierra Roulotte
et FW
Gel Coat
Beaucoup de
nouveau!**



**Salem Roulotte
et FW
Meilleur rapport
Qualité/Prix
de toute
l'industrie**



**Roulotte de parc Salem
3 séries,
15 modèles
disponibles
30 à 42 pieds
Pour tous les budgets!**

Les 2011 sont arrivées!

Le plus grand choix au Québec! 500 VR neufs et usagés à visiter!

www.alcovr.com

Ventes, service, pièces, location
2380, Montée Masson 45
Laval, QC H7E 4P2 Sortie 16 c

Culturel

S'exprimer librement

«J'ai longtemps été prisonnière de moi-même, de ce que je m'exigeais d'être. Puis, un jour, la vie s'est chargée de m'arrêter un peu. Pendant ce temps d'arrêt, j'ai eu la chance de découvrir, à l'intérieur de moi, tout un monde dont j'ignorais l'existence.»

Liberté et expression de soi, voilà deux termes qui décrivent bien l'œuvre de l'artiste sculpteur de Terrebonne Chantal Turgeon. Sous le thème de «Librement soi», celle que l'on surnomme «La Gitane» expose ses toiles jusqu'au 16 juin à la bibliothèque de Lachenaie. «J'avais envie de les partager et de les montrer à tout le monde pour sortir de la garde-robe et prendre mon envol. Je suis vraiment très heureuse de partager ça avec vous», a mentionné Mme Turgeon lors du lancement le 28 mai.

«L'art est une forme de liberté, d'expression de soi, et c'est vraiment ce que l'on peut ressentir en regardant les œuvres de Mme Turgeon. La Ville de Terrebonne est heureuse de faire découvrir encore une fois

une artiste de notre territoire», a souligné pour sa part Jean-Guy Sénécal, conseiller municipal et président de la Commission des sports, des loisirs et de la culture.

Quête de liberté

L'exposition présente une quinzaine de sculptures d'argile portant sur la quête de liberté et la recherche intérieure du bonheur. «Mère Nature», «Corps céleste», «Paix d'esprit», «Les mains du Feu» et «Bouffon du roi», voilà autant de thèmes qui témoignent de l'imagination sans limites de Chantal Turgeon. «La terre m'inspire beaucoup.

J'aime la nature, la lune, les astres, je me nourris juste de ça. Quand je suis en contact avec la nature, ça m'inspire. Quand je commence une œuvre, j'ai l'impression qu'elle existe déjà. En général, je ne cherche pas mes sujets. Ça m'arrive de me réveiller la nuit parce que j'ai une idée. Souvent, je joue avec la terre, et c'est là que ça commence. Je me laisse guider par le moment présent.»



Les œuvres de Chantal Turgeon seront exposées jusqu'au 16 juin à la bibliothèque de Lachenaie. On la voit en compagnie de Jean-Guy Sénécal, conseiller municipal et président de la Commission des sports, des loisirs et de la culture à la Ville de Terrebonne. (Photo : Alexandra Roy)

Rappelons que la Ville de Terrebonne offre gratuitement la chance aux citoyens d'exposer dans ses locaux, plus particulièrement dans ses bibliothèques, excluant celle de

l'Île-des-Moulins. Les formulaires de demande sont disponibles à la Direction du loisir et de la vie communautaire ou dans les quatre bibliothèques. (AR)

16

16

16

**Rabais
10% à 50%
sur pièces en
inventaire**



Pour l'amour du plein air

Lundi au vendredi 9h à 20h30
Samedi 9h à 16h
Dimanche 10h à 16h

Alco VR fête ses 45 ans et vous remercie de votre confiance!
Venez célébrer avec nous en juin avec des rabais jusqu'à 10 000\$*
*sur certains modèles

Super promotion pour tous les VR usagés et les reprises de finance pour le mois de juin !!!
Aucun offre raisonnable refusée !!!

Nouvel arrivage reprises de finance neuves



Flagstaff 2009 831FK855
27 995\$
Cuisine avant, est. Double, la plus équipée sur le marché



Flagstaff V-Lite 30WFK55
26 495\$
Économiser de l'essence
Cuisine avant, beaucoup de rangement



Sierra 3038H 2009
31 995\$
Bunks beds, 2 extensions, gel coat



FW-Cross 285VBHS
Gel Coat, Bunk beds
2 extensions
2009 neuve
28 995\$
Reprise de finance

Venez réaliser votre rêve chez Alco VR avec notre nouvelle équipe dynamique!



Sundance 245RL 2009
23 495\$
Très grands coffrets, beaucoup de rangement, poids 6 500lbs, comme neuve



F.W. Road Runner 2007 F190
13 595\$
La plus petite FW sur le marché! Suspension indépendante



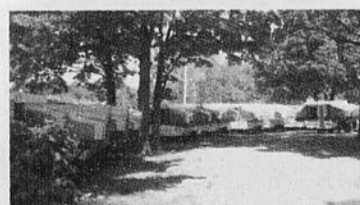
FW Flagstaff 8528BH55 2007
23 995\$
7400 lb, 2 chambres fermées, extension double.



F.W. Flagstaff 8524RL5 2010
26 495\$
Balance de garantie 6 mois, super rabais démo!



Roul. Parc Salem 368H55 2008
22 795\$
Ext. Double, 3 bunks, porte patio, modèle parc, beaucoup rangement



Plusieurs tentes-roulottes usagées à liquider
À partir de **2495\$**



Roul. Starcraft 27FB 1995
7 495\$
Très propre, équipement complet, à voir!



Roul. Flagstaff 268H55 2007
14 895\$
Suspension indépendante, très logeable, seulement 4 800lbs



Liquidation de roulottes Hybrides usagées!
À partir de **8 595\$**
De 17 à 25 pieds



Roul. Trail-Cruiser 300B5 2006
16 295\$
Extension double, très bien équipée, seulement 5 200lbs

pièces, location et entreposage
Masson 450.666.2444
Sortie 16 de l'autoroute 25

Le plus grand choix au Québec ! 500 VR neufs et usagés à visiter!

www.alcovr.com

Concours

Ensemble, nous « macarons » l'histoire !

Gagnez des meubles
et des électros
pour la maison,

20 000\$ EN PRIX

DÉCOUVREZ CE MACARON



Image à titre indicatif.



Découvrez semaine après semaine, et cela, durant 32 semaines, la description de tous les biens que vous pourriez gagner durant ce grand concours. Nos remerciements à tous les citoyennes et citoyens qui participent au grand concours « Ensemble, nous macarons l'histoire » de La Revue.

Gage de confort absolu

Description de l'ensemble cadeau à gagner.

Tables 4 chaises, mobilier de chambre 9 morceaux, ensemble de salon Elran fabriqué à Pointe-Claire, ensemble meuble audio et tables de salon en chêne massif du Québec, ensemble de 5 électros Inglis de Whirlpool Canada.



Détails et règlements disponibles à La Revue.

Les produits sont offerts chez Ameublements 640

Ensemble, nous « Macarons » l'histoire !

Vous rêvez d'un salon confortable et chaleureux qui vous fera oublier les tracas de votre quotidien? Ça tombe bien, puisque ELRAN fera notamment tirer un fauteuil dans le cadre du concours « Ensemble, nous macarons l'histoire » de La Revue.

Avec comme objectif principal d'offrir aux consommateurs des produits de qualité confortables et indémodables, ELRAN adopte les tendances actuelles en matière de confort et de style de vie. Fondée par Irving Lubin, ELRAN voit le jour en 1967 alors qu'elle est la première entreprise canadienne à se spécialiser dans le mobilier inclinable. Cette entreprise familiale est aujourd'hui dirigée par la deuxième génération, soit M. Sheldon Lubin et M. Eric Abécassis. Jusqu'en 1982, ELRAN ne fabrique qu'un seul type de produit, le fauteuil inclinable. L'année 1983 marque donc un tournant pour l'entreprise, qui devient ainsi la première à introduire sur le marché des causeuses et des canapés inclinables. ELRAN se veut aujourd'hui un chef de file dans son secteur et propose une gamme complète de fauteuils, causeuses et canapés inclinables ainsi qu'une multitude d'autres d'options. Au total, elle compte près de 150 collections de styles traditionnel, transitionnel et contemporain, disponibles dans plus de 550 tissus et cuirs. Un canapé ELRAN de trois places et un fauteuil seront d'ailleurs remis au gagnant du grand concours « Ensemble, nous macarons l'histoire ».

ELRAN, Juste-à-temps

L'usine d'ELRAN est assise à Montréal et occupe une superficie de



Voici le nec plus ultra des fauteuils et canapés inclinables, de petits bijoux à découvrir dans un bel éventail de styles et de couleurs.

235 000 pieds carrés. L'entreprise emploie plus de 500 travailleurs. Elle utilise des équipements à la fine pointe de la technologie grâce à un système de fabrication cellulaire et à la méthode de production Juste-à-temps, laquelle fait des merveilles. Chaque étape du processus de production, allant du design, du test de prototype jusqu'à l'assemblage final, est soigneusement vérifiée afin de maintenir des standards rigoureux de contrôle de qualité. Une des priorités de l'entreprise est de satisfaire sa clientèle, où qu'elle soit, avec son programme de livraison rapide. De plus, ELRAN offre une garantie à vie sur la charpente et le mécanisme de ses produits, ce qui en fait une des

meilleures garanties de l'industrie. Les produits d'ELRAN sont distribués au Canada et exportés aux États-Unis, en Europe et au Moyen-Orient. L'entreprise doit sa notoriété non seulement à la qualité de ses produits, mais aussi à ses courts délais de livraison, à la fiabilité de son service après-vente et à son écoute de l'évolution du marché.

Les Entreprises EL RAN

Téléphone : 1 800 361-6546

Site WEB : www.elran.com

Usine de fabrication : Pointe-Claire

Nombre de personnes à l'emploi : 650

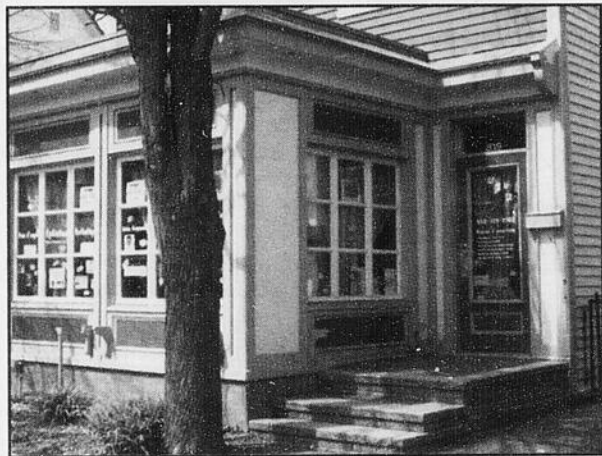
Produits disponibles chez Les Ameublements 640 (450 474-3840)

Visitez les marchands locaux participants pour courir la chance de gagner 20 000 \$ en meubles et en électros.

Concours
Ensemble, nous « macarons » l'histoire !

16

Procurez-vous le macaron finaliste
(aucun achat requis)



Abélard & Héloïse
819, St-François-Xavier
Vieux-Terrebonne
450 729-0707



Voyage Vasco
2717, chemin Sainte-Marie
Mascouche
450 966-1221



Un macaron « finaliste » par commerce
64 commerces à visiter
Faites vite !

16

Chaque semaine, vous êtes invité à vous procurer un macaron vedette chez ces marchands locaux de la région. Une boîte contenant 301 macarons sera déposés durant plusieurs semaines. Dans chacune des boîtes, il y aura un macaron inséré au hasard avec l'inscription « Vous êtes finaliste ».

Si vous obtenez le macaron « Vous êtes finaliste » vous devez en informer le marchand pour devenir éligible au tirage de l'ensemble de meubles et d'électroménagers pour la maison.

Le tirage aura lieu le dimanche 28 novembre 2010 à 12 h 30 chez Louis-Philippe Traiteur, situé au 1170, rue Lévis, local 2, à Terrebonne.

Détails et règlements disponibles à La Revue.

● Finalistes non-découverts ● Finalistes découverts

● Abélard & Héloïse, Esthétique 819, Saint-François-Xavier Terrebonne J6W 1H1.....450 729-0707	Dépanneur R. Patenaude 2665, chemin Sainte-Marie Mascouche J7K 1M8.....450 474-2415	● Provincial Informatique 5333, boul. Laurier, Terrebonne (La Plaine).....450-417-3157
Alco VR 2380, montée Masson, Laval, H7E 4P2.....450 666-2444	● Entre Chats Et Chiens 1341, boul. Grande Allée Lachenaie, local 101.....450 471-1967	● REMAX des Mille-Iles 980, boul. des Seigneurs, Terrebonne J6W 1V1.....450 471-5503
● Aspirateur2000plus Galerie Terrebonne.....450 492-1254	Grenier Nissan 1275, montée Masson Lachenaie J6W 6A6.....450 471-9444	Restaurant Château de la lune 569, boul. Des Seigneurs, Terrebonne J6W 1T5.....450 471-9912
● Auberge Le Petit St-André 211, rue Saint-André Terrebonne J6W 3C6.....450 471-8822	● Honda de Terrebonne 2850 chemin Gascon Terrebonne J6X 4H6.....450 477-0555	● Restaurant Joe Le Roi Du Sous-marin 2238, chemin Gascon, Terrebonne J6X 3A1.....450 471-6606
Belmont Décoration-Peinture 984, boul. Moody, Terrebonne J6W 3K8.....450 471-1156	L'Astuce Centre d'Amusement Familial 3235 boul. de la Pinierie Terrebonne J6X 4P7.....450 477-6000	● Restaurant Le Vieux-Terrebonne 855, rue Saint-Pierre, Terrebonne J6W 2E6.....450 471-5322
Billard, Salon Le Sieur 1341, Grande Allée, local 102, Terrebonne J6W 4K5.....450 492-8888	● Le Lunetier 103, montée Masson Mascouche J7K 3B4.....450 966-0086	● Restaurant Napoli Pizzeria 794, boul. des Seigneurs, Terrebonne J6W 1T7.....450 471-9211
Boucherie D'Antan 558 montée Masson Terrebonne J6W 2Z5.....450 471-8518	● Les Ameublements 640 96, montée Masson Mascouche J7K 3B5.....450 474-8340	Restaurant St-Hubert Express 241, montée Masson, Mascouche J7K 3B4.....450 474-1377
● Campeur Frédéric 4615, montée Gagnon Terrebonne J6Y1J4.....450 434-6653	Matelas Bour 218, ch. des Anglais Mascouche J7L 3N9.....450 477-2733	Rona l'entrepôt 175, montée Masson Mascouche, J7K 3B4.....450 474-1656
Centre du pneu Villemaire 1595, chemin Gascon Terrebonne J6X 2Z6.....450 471-3345	● Matelas à l'Horizontal 3469 Boul Des Entreprises Terrebonne J6X 4J9.....450 477-5538	Royal LePage des Moulins 272, montée Masson, bur.102, Mascouche, J7K 3B5.....450 474-4005
Centre Musical Allegria 53, rue Lévis Terrebonne J6W 4L2.....450 961-2027	OK Pneus 2985, chemin Gascon Mascouche J7L 3X7.....450 477-6447	● Salaison A. Limoges 126, rue Chapleau Terrebonne J6W 2T1.....450 471-4470
● Classique Moto Sport 815, rue Bombardier local 3, Mascouche J6W 5Y8.....450 471-6635	● Pavescompte 1342, Ave de la Gare, Mascouche J7K 2Z2.....450 474-7283	Terrebonne Ford 2730, chemin Gascon, Terrebonne, J6X 4H6.....1 888 229-4976
● Climco 1044, rue Nationale Lachenaie J6W 6B4.....450 471-8383	Pharmaprix Mascouche 805, montée Masson, Mascouche, J7K 3G1.....450 474-8896	● Trois Diamants 3035, chemin Gascon Mascouche J7L 3X7.....450 477-6348
● Clôture Frontenac 3318, Jacob-Jordan, Terrebonne, J6X 4J6.....450 968-1000	Piscine N.G. Gravel inc. 5641, boulevard Laurier La plaine J7M1C3.....450 477-8102	● Voyage Vasco des Moulins 2717, chemin Sainte-Marie, Mascouche J7K 1N2.....450 966-1221
COOP TAXI Terrebonne 466, boulevard Des Seigneurs Terrebonne J6W 1T3.....450 471-4723	● Portes Fenêtres Cuisines Verdun 1650, chemin Gascon, Terrebonne J6X 3A3.....450 416-3922	

Les ronds verts indiquent que vous avez encore la possibilité d'obtenir le macaron qui pourrait vous faire gagner 20 000 \$ en cadeaux.

16

Actualité



Raynald Michaud a signé la mise en scène du spectacle «Moi, Galilée», qui a remporté les honneurs au huitième gala annuel de l'Association canadienne des centres de sciences. (Photo : Isabelle Desmarais)

Galilée ressuscite au Planétarium de Montréal

Mis en scène par le directeur du développement culturel à la Société de développement culturel de Terbonne (SODECT), Raynald Michaud, le spectacle «Moi, Galilée» s'est vu décerner le prix «Meilleure exposition ou meilleur spectacle - Grande institution» à l'occasion du huitième gala annuel de l'Association canadienne des centres de science.

«J'avais vu le spectacle à Vancouver et à Calgary, et c'était trop didactique à mon goût. Je suis un vulgarisateur au sens propre. Ma mission est d'intéresser les gens au sujet. On ne voulait pas non plus tomber dans la partie sombre de la vie de Galilée et tout ce qui entoure son combat avec l'église catholique.» Afin de dynamiser le récit, plutôt que d'utiliser la seule voix hors champ, le metteur en scène a donné à voir une discussion entre Galilée et sa fille. Cet échange, qui permettait au public de retourner 400 ans en arrière, était accompagné d'un montage multimédia, le tout sous le ciel étoilé du Planétarium.



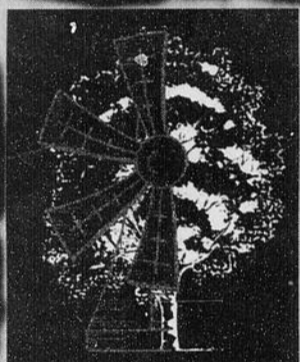
lapresse@larevue.qc.ca

ISABELLE DESMARAIS

Fruit d'une collaboration entre les planétariums de Montréal, Calgary, Vancouver et Winnipeg, le spectacle «Moi, Galilée» soulignait à la fois l'Année mondiale de l'astronomie et le 400e anniversaire des premières observations de Galilée à travers sa lunette télescopique.

Mandaté pour mettre en scène la version montréalaise de ce spectacle, Raynald Michaud souhaitait une histoire accessible.

Pour cette production, Raynald Michaud a travaillé en étroite collaboration avec Pierre Chastenay, qui a assumé l'adaptation montréalaise. M. Chastenay était sur place pour recueillir un prix Cascade 2010, décerné par l'Association canadienne des centres de science, le 7 mai. «Je crois que nous pouvons tous être très fiers du travail accompli et espérer que de telles collaborations se multiplient à l'avenir», a-t-il dit. Le texte original et la réalisation de «Moi, Galilée» sont signés Alan Dyer.



MOULIN St-André enr.
Scierie

**Bricoleurs, agriculteurs,
vous avez besoin
de bois brut?**

DIRECTEMENT DE NOTRE USINE DE SCIAGE :

Notre produit: Pruche de l'Est

Produit totalement naturel et poussant en Amérique du Nord
Excellent pour donner un cachet rustique à une remise de jardin,
une clôture, un bâtiment secondaire.

Très utilisé dans le milieu agricole.

En plus des dimensions standards en inventaire:

Planches, 2x4 - 6 - 8, 6x6,
nous pourrons vous fabriquer dans un délai raisonnable des
pièces sur mesure. (Ex.: 8x8, 8x10, 6x10)

**MAINTENANT
DISPONIBLE**

Informez-vous!

**Paillis naturel
de pruche à la verge**

Heures d'opération:
Lundi au vendredi: 8 h à 17 h
Fermé sur l'heure du dîner de
12 h à 13 h sur semaine
Samedi: 8 h à midi

**2377, chemin St-Henri, Mascouche
Sortie 34 de l'aut. 25 • Tél.: 450 474-2808**

Deux modes de paiement : Argent comptant et Intérac

Une saison qui se termine en beauté



Les Arts Côte à Côte ont tenu leur dernier événement de la saison 2009-2010 le 29 mai. C'est devant une salle comble et dynamique que se sont produits les joueurs de la ligue d'improvisation des Ateliers artistiques Côte à Côte, en compagnie de deux invités de la Ligue nationale d'improvisation (LNI), Sophie Caron et Réal Bossé. Les deux joueurs étoiles ont fait preuve de beaucoup de générosité envers leurs coéquipiers, donnant ainsi lieu à de grandes improvisations. Faisant preuve d'humour et d'audace, tous ont laissé aller leur imagination, pour le plus grand plaisir des spectateurs. Certains moments cocasses, dont Sophie Caron en Schtroumpfette, resteront longtemps gravés dans la mémoire des gens présents. Animée par l'arbitre en chef Simon Charron, la soirée s'est révélée fort sympathique. Pour garder le public actif entre les improvisations, deux très colorés juges de lignes se sont amusés à danser, ou du moins à bouger, sur la musique du DJ. Après le match, les spectateurs ont aussi eu la chance de rencontrer les joueurs vedettes. Échange, partage, tout a été mis en œuvre pour faire de cette soirée un moment unique.

Où dans le monde aimeriez-vous manger? ^(M.D.)

Suggestion très bientôt...

Culturel

S'exprimer librement

« J'ai longtemps été prisonnière de moi-même, de ce que je m'exigeais d'être. Puis, un jour, la vie s'est chargée de m'arrêter un peu. Pendant ce temps d'arrêt, j'ai eu la chance de découvrir, à l'intérieur de moi, tout un monde dont j'ignorais l'existence. »

Liberté et expression de soi, voilà deux termes qui décrivent bien l'œuvre de l'artiste sculpteur de Terrebonne Chantal Turgeon. Sous le thème de « Librement soi », celle que l'on surnomme « La Gitane » expose ses toiles jusqu'au 16 juin à la bibliothèque de Lachenaie. « J'avais envie de les partager et de les montrer à tout le monde pour sortir de la garde-robe et prendre mon envol. Je suis vraiment très heureuse de partager ça avec vous », a mentionné Mme Turgeon lors du lancement le 28 mai.

« L'art est une forme de liberté, d'expression de soi, et c'est vraiment ce que l'on peut ressentir en regardant les œuvres de Mme Turgeon. La Ville de Terrebonne est heureuse de faire découvrir encore une fois

une artiste de notre territoire », a souligné pour sa part Jean-Guy Sénécal, conseiller municipal et président de la Commission des sports, des loisirs et de la culture.

Quête de liberté

L'exposition présente une quinzaine de sculptures d'argile portant sur la quête de liberté et la recherche intérieure du bonheur. « Mère Nature », « Corps céleste », « Paix d'esprit », « Les mains du Feu » et « Bouffon du roi », voilà autant de thèmes qui témoignent de l'imagination sans limites de Chantal Turgeon. « La terre m'inspire beaucoup. »

J'aime la nature, la lune, les astres, je me nourris juste de ça. Quand je suis en contact avec la nature, ça m'inspire. Quand je commence une œuvre, j'ai l'impression qu'elle existe déjà. En général, je ne cherche pas mes sujets. Ça m'arrive de me réveiller la nuit parce que j'ai une idée. Souvent, je joue avec la terre, et c'est là que ça commence. Je me laisse guider par le moment présent. »



Les œuvres de Chantal Turgeon seront exposées jusqu'au 16 juin à la bibliothèque de Lachenaie. On la voit en compagnie de Jean-Guy Sénécal, conseiller municipal et président de la Commission des sports, des loisirs et de la culture à la Ville de Terrebonne. (Photo : Alexandra Roy)

Rappelons que la Ville de Terrebonne offre gratuitement la chance aux citoyens d'exposer dans ses locaux, plus particulièrement dans ses bibliothèques, excluant celle de

l'île-des-Moulins. Les formulaires de demande sont disponibles à la Direction du loisir et de la vie communautaire ou dans les quatre bibliothèques. (AR)

16

16

16

**Rabais
10% à 50%
sur pièces en
inventaire**



Pour l'amour du plein air

Lundi au vendredi 9h à 20h30
Samedi 9h à 16h
Dimanche 10h à 16h

Alco VR fête ses 45 ans et vous remercie de votre confiance!
Venez célébrer avec nous en juin avec des rabais jusqu'à 10 000\$*
*sur certains modèles

**Super promotion pour tous les VR usagés et les reprises de finance pour le mois de juin !!!
Aucun offre raisonnable refusée !!!**

Nouvel arrivage reprises de finance neuves

2 seulement
Flagstaff
Flagstaff 2009 831FK855
27 995\$
Cuisine avant, est. Double, la plus équipée sur le marché

Économiser de l'essence
Flagstaff V-Lite 30WFK55
26 495\$
Cuisine avant, beaucoup de rangement

Sierra
Sierra 3038H 2009
31 995\$
Bunks beds, 2 extensions, gel coat

FW-Cross 285VBH5
Gel Coat, Bunk beds
2 extensions 2009 neuve
28 995\$
Reprise de finance

Venez réaliser votre rêve chez Alco VR avec notre nouvelle équipe dynamique!

1 1/2 ton
Sundance 245RL 2009
23 495\$
Très grands coffrets, beaucoup de rangement, poids 6 500lbs, comme neuve

3 800lbs
F.W. Road Runner 2007 F190
13 595\$
La plus petite FW sur le marché! Suspension indépendante

Bunk Beds
FW Flagstaff 85288H55 2007
23 995\$
7400 lb, 2 chambres fermées, extension double.

Démo
F.W. Flagstaff 8524RL5 2010
26 495\$
Balance de garantie 6 mois, super rabais démo!

2 Chambres
Roul. Parc Salem 368H55 2008
22 795\$
Ext. Double, 3 bunks, porte patio, modèle parc, beaucoup rangement

Plusieurs tentes-roulottes usagées à liquider
À partir de 2495\$

Bunk Beds
Roul. Starcraft 27FB 1995
7 495\$
Très propre, équipement complet, à voir!

Roul. Flagstaff 268H55 2007
14 895\$
Suspension indépendante, très logeable, seulement 4 800lbs

Liquidation de roulottes Hybrides usagées!
À partir de 8 595\$
De 17 à 25 pieds

Bunk Beds
Roul. Trail-Cruiser 3008S 2006
16 295\$
Extension double, très bien équipée, seulement 5 200lbs

Location et entreposage
son 450.666.2444
Sortie 16 de l'autoroute 25

Le plus grand choix au Québec ! 500 VR neufs et usagés à visiter!

www.alcovr.com

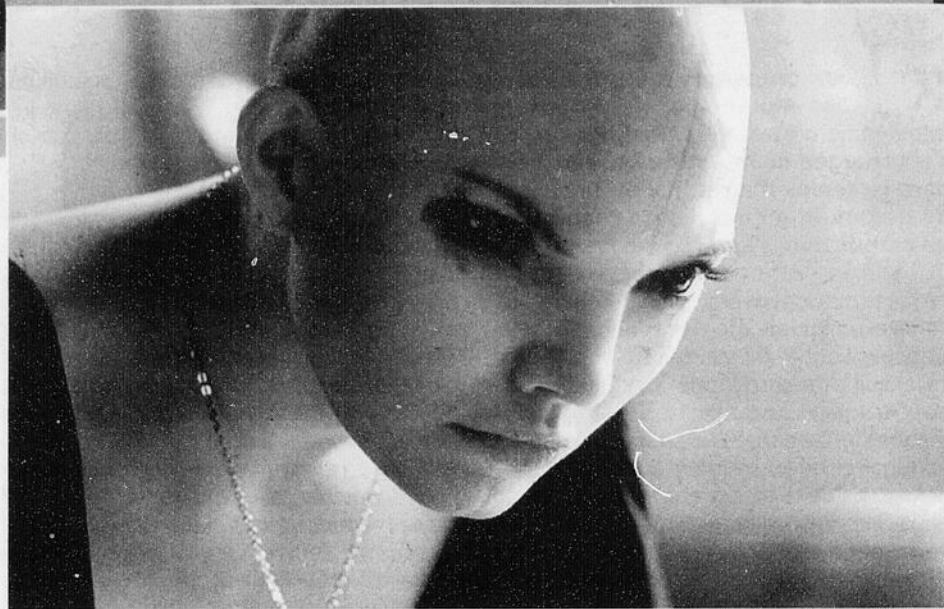
CINÉMAS GUZZO

MÉGA-PLEX TERREBONNE 14 • 450 471-6644

LES 16 17 JUIN	cl.	SEMAINE
IRON MAN 2 (V.F.)	G	7:00-9:30
L'AGENCE TOUS RISQUES		7:00-7:15-9:25-9:40
LE KARATÉ KID	G	6:50-7:05-9:35-9:50
L'ENFANT PRODIGE	G	7:20-9:30
MARMADUKE (V.F.)	G	7:05-9:00
NOUVELLE ESPÈCE	13+	7:15-9:15
PRINCE OF PERSIA : LES SABLES DU TEMPS	G	7:00-7:15-9:25-9:40
ROBIN DES BOIS	G	6:50-9:35
SEXE À NEW YORK 2 (NUMÉRIQUE)	G	7:30
SHREK 4 IL ÉTAIT UNE FIN 3D	G	7:10-9:15
TUER POUR AIMER	G	7:15-9:20

Veillez noter que l'horaire complet n'était pas disponible au moment de mettre sous presse. Nous invitons les lectrices et lecteurs à visiter le www.cinemasguzzo.com ou à composer le 450 471-6644 pour obtenir la programmation complète des films à l'affiche.

Nouvelle espèce



Deux jeunes scientifiques deviennent célèbres pour avoir fusionné l'ADN de différents animaux afin de créer des créatures fantastiques. Ils finissent par ignorer les limites légales et éthiques de leurs expériences en ajoutant l'ADN d'un humain.

Le journal La Revue et les Cinémas Guzzo font l'impossible pour que l'horaire soit juste, pour vérifier celui-ci, on peut visiter le www.cinemasguzzo.com ou joindre le 450 471-6644

CONCOURS PELLICULE & POPCORN

SOIRÉE CINÉMA, ET BONNE BOUFFE

FAITES PARVENIR VOTRE COUPON DE PARTICIPATION À CONCOURS PELLICULE ET POPCORN 237, STE-MARIE, TERREBONNE, JEW 3E4 ET VOUS POURRIEZ GAGNER.

2 tirages
Dernier vendredi du mois
Chaque gagnant remportera 2 billets pour le Cinéma Guzzo + 1 certificat-cadeau de 20\$ chez St-Hubert

Nom: _____
 Courriel: _____
 Tél: _____

ST-HUBERT TERREBONNE
LIVRAISON AU (514) 385-5555

Critique ET SORTIES www.larevue.qc.ca

DVD

LUC TREMBLAY

Écrivez-moi: luc.tremblay74@gmail.com • Mon blog: <http://lucture.blogspot.com>

6 popcorns sur 10

Le livre d'Eli

Dans un monde postapocalyptique, Eli se promène seul. Il marche vers l'ouest dans l'espoir de trouver un endroit sécuritaire pour déposer son livre. Sur son chemin, il croisera Carnegie, qui veut utiliser ce livre pour ses propres desseins belliqueux.

Désolé, mais pour critiquer ce film, je dois vendre un punch. Ce n'est pas le gros punch du film, mais c'est presque impossible de continuer sans vendre la mèche. Alors, si vous n'aimez vous faire vendre un punch, vous devriez arrêter de lire ici. Je ne serai pas fâché, on se reverra la semaine prochaine.

Ça y est? Vous êtes certain de vouloir continuer? D'accord.

Le livre en question, c'est la Bible. Le film est en fait une grosse métaphore de l'utilisation de la religion en tant qu'arme. Eli est donc un peu le dernier des prophètes. Sauf que contrairement aux autres prophètes, il profite du temps qu'il a entre deux sermons pour botter des fesses. C'est donc une sorte d'hybride entre Jésus et un ninja.

«Le livre d'Eli» essaie peut-être un peu trop d'être un film profond avec un message percutant sur la religion tout en restant un bon film d'action. Le problème, c'est que les réalisateurs n'ont pas un talent à la hauteur de leurs ambitions. Le résultat final est un bon divertissement, mais vous risquez de ne pas être satisfait sur toute la ligne pendant tout le film.



AVEC LA PARTICIPATION **Le SuperClub** > VIDÉOTRON 882, boul. des Seigneurs Terrebonne

DENTUROLOGISTE Jacques Chabot D.D.

Toujours à la fine pointe de la technologie

- Prothèses dentaires sur implants
- Prothèses partielles sans palais
- Fabrication de prothèses complètes ou partielles
- Ajustement de prothèses trop grandes
- Réparation de prothèses en 1 heure
- Prothèses de qualité supérieure

BPS **ivoclar vivadent**

À votre service depuis plus de 25 ans

Assurances acceptées

Édifice Luc Doyle

Estimation gratuite
450 474-4770
784, montée Masson au rez-de-chaussée

Faites votre cinéma! Offrez votre expertise aux employeurs d'ici

Visitez **lanaudière Qualifié.com**

www.lanaudierequalifie.com

Le site qui relie les gens d'ici aux entreprises d'ici!

450-492-4104 poste 223

www.optionvr.com

Dans la région de puis plus de 12 ans

OUVERT 7 JOURS ventes-pièces-services

Option VR

Centre VÉHICULES RÉCRÉATIFS Inc.

FINANCEMENT SUR PLACE

Le concessionnaire de VR no 1

HEURES D'OUVERTURE
Lundi au vendredi 9h à 20h
Samedi - Dimanche 10h à 16h

450 **974-7720**
705, rue Dubois, Saint-Eustache (voie de service de la 640)

Vente • Service • Location

• Pièces et accessoires

KODIAK Nouveau modèle de parc Fairmont de gulfstream

TRAILMASTER

Chaparral

DENALI

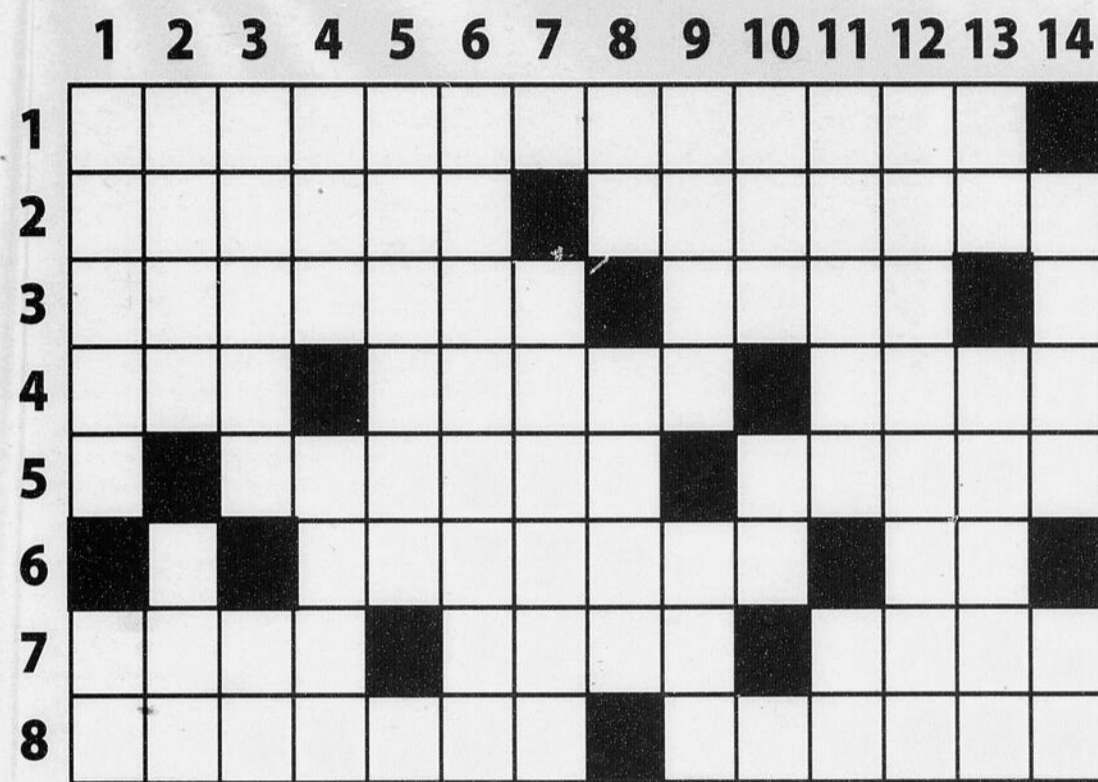
FOURWINDS

ACVRO

• Caravanes à sellette • Caravanes de 13 à 38 pieds
• Tentes-caravanes • Caravanes hybrides • Caravanes ultra légères

Faites vos jeux

MOTS CROISÉS RÉALISÉS AU QUÉBEC



30

Horizontalement

- Elle ne fait pas beaucoup d'heureux à Mascouche.
- Les membres du Club d'ornithologie de la région des Moulins en connaissent plus d'un - Spectacles d'un cirque.
- Choses extrêmement utiles - Siéger.
- La Belgique en fait partie - Qui n'appartiennent pas au clergé - On y parle anglais.
- Contraction pathologique des muscles lisses des viscères - Lichen filamenteux.
- Absence de sécrétion de la salive - Initiales de l'écrivain français Gautier.
- Qui a une saveur rude - Périodes historiques - En petits morceaux.
- Atteint un niveau inférieur - L'exercice physique leur est bénéfique.

Verticalement

- Le premier de Terrebonne est construit en 1890 (... de ville) - Initiales de la violoniste Dubeau.
- Il est facile d'en trouver une au Parc de la Rivière (... de pique-nique) - Sens moral personnel.
- Vétustes - Proviens (de).
- Possessif - Projet résidentiel de Lachenaie (Domaine du ...).
- Mammifères ruminants primitifs.
- Métis.
- Native de Montréal, cette peintre habite la région des Moulins depuis bientôt 40 ans (Annie ...).
- Indique l'état - Caché.
- Épuisés moralement - Se dit d'une norme.
- Elle est responsable de la construction du train de banlieue de l'Est - Union européenne.
- Vin blanc sec - Désigne la 1re personne.
- Fourbus.
- Un des points collatéraux - Sous celui de Joseph Masson, Terrebonne connaît une belle croissance.
- Transpiration abondante - Traditions.

	3			6	5	7		8
	9	8	4					
				1	2	9		
	7			3	8	5		6
		3			7	1		
2				4	9			7
	8	9						5
7		6			4	3		1
5	4		3				8	7

Sudoku Les règles du jeu

Une grille de sudoku est composée de 9 lignes, 9 colonnes et 9 carrés de 3x3 cases appelés région.

Le but du jeu est de remplir ces cases vides avec des chiffres de 1 à 9 et en respectant les 3 règles suivantes :

- Un chiffre ne doit pas apparaître plus d'une fois par ligne
- Un chiffre ne doit pas apparaître plus d'une fois par colonne
- Un chiffre ne doit pas apparaître plus d'une fois par région

Les Cabanons MANUFACTURIER DE CABANONS EN AFFAIRE DEPUIS 1972

ARIOPEL Dépositaire RENO-DÉPÔT et RON

Tous nos cabanons sont livrés en panneaux et installés directement chez le client

Plusieurs modèles disponibles choix de couleurs de vinyle et de bardeau

HEURES D'OUVERTURE
Lundi au jeudi 9h à 17h
Vendredi 9h à 12h et 13h à 17h
Samedi 10h à 15h

1190 route 341, L'Épiphanie 450 588-2574
www.cabanonsariopel.com

Mots croisés
Grille no. 030
Par
Nicole Hannequart

La solution est dans l'une de nos pages de cette édition

lanaudière Qualifié.com
www.lanaudierequalifie.com

bleu Pelican

Dans les locaux de Loutec
Terrebonne La Plaine
450 471-5963 450 477-3657

LOCATION
• Camion • Équipement
www.bleupelican.com

Disco Guymond
Complice de vos événements

- Location
- Sonorisation
- Animation
- Spectacle

450.477.1449
Visitez notre site web...
www.discoguymond.com

PAYSAGEMENT S & S Poulin 25 ans d'expérience

Paysagement complet • Pose et réparation de pavé uni

ESTIMATION GRATUITE TRAVAIL GARANTI
514 817-6087 / 514 690-5029

Académie beauté Linda Robichaud

Formation en coiffure (de jour) 7 septembre 2010

Coiffure créative
Maquillage personnalisé
Manucure complet
Pédicure au gel

Forfait bal 95\$ valeur 275\$

«De plus» pour 55\$
Séance photo avec photographe professionnelle
Dominique Lavoie

1102, boul. Moody, suite 207 Terrebonne 450 964-3064
www.academiebeauteir.ca

Prestige WOW!

piscines, spas et patios
TAHITI Abri pare-soleil Pour spa et jardin
Abri octogonal 4 saisons

- Fenêtres et panneaux de toit ombragés
- Fenêtres en PVC et moustiquaires sur tous les murs
- Fenêtres à 3 positions : ouvertes, semi-ouvertes et complètement fermées
- 2 portes coulissantes

AQUA SELECT

Chez vous, vous êtes chez vous!
2009, autoroute 440 Ouest, Laval (Coin le Corbusier)
Porte voisine du Club Dance Pearl (anciennement Le Lover) 450 973-8444

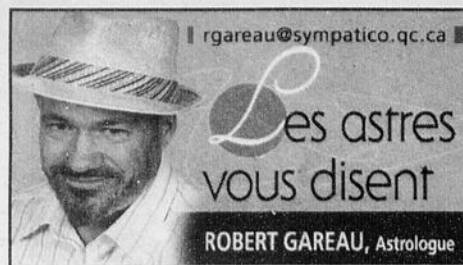
Venez voir notre super liquidation Meubles de jardin et piscines hors-terre

NOUVEL HORAIRE
Lundi - Mardi 10h à 18h
Jeudi - Vendredi 9h à 21h
Samedi 9h à 17h
Dimanche 10h à 17h

16

16

16



rgareau@sympatico.qc.ca
Les astres vous disent

ROBERT GAREAU, Astrologue

514 523-5619



BÉLIER
21 MARS - 20 AVRIL

Vous vivez des temps agréables, c'est le moment de fêter, de vous changer les idées. Vous pourriez aussi voir un peu plus de fantaisie dans votre vie sentimentale. En faisant une rencontre, par exemple, si vous êtes seul. Ou en vous rapprochant d'un être agréable. Vous aurez aussi une chance en argent.



TAUREAU
21 AVRIL - 20 MAI

Vous aurez le goût de faire quelques changements à la maison pour rendre les lieux plus confortables. À moins que ce soit pour donner un autre style à votre décoration. Il se pourrait aussi que vous preniez la décision de déménager pour aller vivre ailleurs. Vous penserez au passé autrement.



GÉMEAUX
21 MAI - 21 JUIN

Vous aurez de nombreuses occasions d'échanger, de jaser. Vous pourriez aussi faire quelques déplacements et vous rendre à toutes sortes d'endroits. Dont certains vous seront inconnus. Et dans le lot de nouvelles que vous apprendrez, il y en a une dont vous ne saisissez la portée et les conséquences que plus tard.



CANCER
22 JUIN - 22 JUILLET

Vous devriez vivre une histoire plutôt prenante en argent, elle devrait vous amener à beaucoup réfléchir. Entre autres sur votre rapport avec certaines richesses. Dont une que vous croyez acquise. Vous pourriez aussi prendre une importante décision qui vous amènera à vous lancer dans une aventure.



LION
23 JUILLET - 23 AOÛT

Ce n'est plus vraiment le temps de réfléchir, il vous faut passer dès maintenant à l'action. Vous ne pouvez plus tergiverser encore bien longtemps, car vous passeriez à côté d'une occasion unique qui vous attend après le prochain tournant sur votre itinéraire. Alors, levez-vous et faites le premier pas. Maintenant!



VIERGE
24 AOÛT - 23 SEPT.

Vous réfléchirez sur des histoires dont certains aspects vous échappent. Vous avez l'impression d'en manquer des bouts, de ne pas avoir une vision globale. Pour bien comprendre, il n'y aura pas le choix de remettre en question des attitudes écoulées. Ou des perceptions un peu bancalées.



BALANCE
24 SEPT. - 23 OCT.

Vous aurez beaucoup de joie à fréquenter les amis, dont certains que vous n'avez pas vus depuis longtemps. Vous pourriez d'ailleurs vivre une belle aventure avec l'un d'eux et faire l'expérience d'une réalité insoupçonnée. Vous planifierez quelque chose de sensé pour l'avenir, ça vous motivera.



SCORPION
24 OCT. - 22 NOV.

Il est possible que ça bouge au travail, même si vous avez plus l'esprit aux vacances. D'autant plus qu'il y a certaines de vos responsabilités qui commencent à peser très lourd sur vos épaules. Vos épaules de plus en plus fatiguées. Il y en a une bien une ou deux que vous remettrez en question. En démissionnant.



SAGITTAIRE
23 NOV. - 21 DÉC.

Votre esprit aventurier sera en effervescence, vous aurez le goût de vous échapper de la plate routine. Vous allez certainement partir bientôt et vivre des expériences inédites. Vous pourriez faire un voyage exotique. Mais aussi, vous devriez voir votre vie sous un nouvel angle et ce sera rafraîchissant.



CAPRICORNE
22 DÉC. - 20 JANV.

Un gros vent va se lever à l'horizon et il devrait secouer un peu vos vieilles habitudes. Quelque chose d'important est sur le point de changer dans votre vie, plus rien ne sera pareil après. Et vous n'avez pas de raison de vous affoler, car ça devrait apporter de nouvelles couleurs dans votre vie.



VERSEAU
21 JANV. - 18 FÉV.

On pourrait vous faire une proposition plutôt intéressante, représentant une belle occasion de renouvellement. Vous verrez aussi un événement important dans une de vos relations. Ça devrait changer la dynamique des échanges. Surtout s'ils étaient à sens unique. Un mariage est dans l'air...



POISSONS
19 FÉV. - 20 MARS

Vous en aurez assez des excès, du désordre et vous ferez un bon ménage. Vous rangerez bien des choses, autant en vous que dans les alentours. Et vous prendrez probablement la décision qu'il faut pour la bouffe. En cessant de vous empiffrer de sucres et de chips, par exemple. Ou d'alcool.

CETTE SEMAINE

Cette semaine, la Lune transite les signes suivants : Lion, Vierge et Balance. Bonne fête à tous nos pères. Les parfaits, les aimés, les espérés, les attendus, les absents. Et les disparus.

CONSULTEZ L'HOROSCOPE BONIFIÉ DE ROBERT GAREAU AU: www.larevue.qc.ca

Culturel

Entre le rêve et la rencontre, l'espoir

« Pour sortir d'un rêve noir, oser demander de l'aide et prendre le risque d'aller mieux. » Avec « Entre le rêve et la rencontre », recueil de poésie et photographies, Danielle Binette plonge le lecteur dans les vestiges de la vie, de la mort, des rêves et de ces rencontres qui ont le pouvoir de changer nos vies.

redaction@larevue.qc.ca

ALEXANDRA ROY

Derrière « Entre le rêve et la rencontre », il y a Danielle Binette, une femme sensible qui a osé écrire tout haut ce qu'elle pensait tout bas. « Quand tu es devant un rêve noir, tu ne vois pas la solution. Je voulais aider les gens à traverser les épreuves de la vie, leur montrer que le bonheur, ça existe », raconte l'auteure moulinoise de 50 ans. « La poésie, c'est une manière de dire la vie, sans complications, simplement, en quelques mots. J'ai essayé de passer à travers toutes mes leçons de vie qui m'ont aidée depuis le début et j'ai eu envie d'en faire un recueil pour aider les gens. Le livre porte sur la vie, sur les difficultés qu'on rencontre en général, les sentiments qu'on ressent, les rêves qu'on peut avoir dans une vie. Ça va jusqu'à vouloir mourir quand ça ne va pas bien. Je me suis inspirée de mon expérience personnelle, de ce que j'ai vu autour de moi. Dans ma vie, j'ai été témoin de choses qui m'ont beaucoup touchée. Je suis une femme très sensible. J'ai réalisé qu'à travers les rêves, on faisait des rencontres qui nous aidaient à traverser les épreuves, à continuer notre vie et notre chemin. »

Voler de ses propres ailes

Très timide de nature, Danielle Binette ne cache pas que de publier une œuvre aussi



L'auteure de « Entre le rêve et la rencontre », Danielle Binette, était de passage à la librairie Renaud-Bray des Galeries Terrebonne le samedi 8 mai pour faire découvrir son recueil de poésie et de photographies aux lecteurs. (Photo : Alexandra Roy)

intime lui a demandé beaucoup de courage. De passage à la librairie Renaud-Bray des Galeries Terrebonne le samedi 8 mai, elle s'est livrée à une séance d'autographes en compagnie des lecteurs. « Je suis une personne super gênée. Je tremble en dedans, mais je le fais pareil », confie-t-elle. L'œuvre s'adresse « à tous ceux et celles qui vivent ou qui vivront des difficultés », c'est-à-dire autant aux adolescents qu'aux adultes. « Il y a des choses là-dedans que j'aurais aimé savoir quand j'avais 16 ans, donc je me suis dit que ça serait le "fun" de

le montrer aux jeunes. » Publié à compte d'auteur, le recueil met en scène des poèmes illustrés par des photographies de papillons prises par l'auteure au Jardin botanique. Chaque poème de rêve est suivi d'un poème de rencontre et d'une photographie de papillon représentant le mieux sa pensée. « Pour chaque rêve, il y a une rencontre qui m'aide à réaliser mes rêves, illustre Danielle Binette. Le papillon, ça représente la transformation, la volonté de vouloir changer. On veut tous voler de ses propres ailes. »

Avec la publication de ce deuxième recueil, Danielle Binette estime avoir accompli sa mission sur terre. « Si ma vie s'arrêtait demain, j'aurais réussi », dit-elle. « Entre le rêve et la rencontre » est en vente dans la plupart des Renaud-Bray de la province. Bien qu'il soit disponible seulement en édition limitée au coût de 19,95 \$, il est possible de commander des éditions supplémentaires en vous informant auprès de votre libraire.



FRONTIER 2010

Par Nicolas Sigouin

Vous avez besoin d'un camion dans le cadre de votre travail, pour le loisir de la chasse et de la pêche ou même pour tirer un motorisé sans vous ruiner dû à l'augmentation drastique du coût de l'essence? Est-ce possible? Eh bien oui. Chez Nissan, il est possible de le trouver. Sans être trop gros ni trop petit, il est (et c'est le plus important) économique. Son nom : le Frontier. Tous les modèles de ce camion sont offerts avec l'air climatisé, un radio CD, la téléverrouillage des portes, les vitres électriques, un régulateur de vitesse, un chauffe-moteur, un moniteur de pression des pneus et beaucoup plus. Le Frontier 2010 est disponible en deux version moteurs, soit tout d'abord le quatre cylindres de 2,5 litres développant 152 chevaux et un couple de 171 pi-lb. Il est important de noter que le poids maximum qu'il peut remorquer est de 3 500 lb avec une capacité de charge de 1 012 lb pour la boîte. La consommation de carburant en ville est de 10,71 L/100 km et seulement 8,6 L/100 km sur la route, ce qui est très bon compte tenu de ce type de véhicule. Également, le V6 de 3,5 litres développe à son tour 261 chevaux et a un couple de 281 pi-lb. La force de remorque est de 6 500 lb. Il a une consommation moyenne entre 10,4 L/100km et 13,8 L/100 km. En somme, ce camion représente un allier indispensable pour tout consommateur désirant robustesse et fiabilité.

Le Frontier 2010 de Nissan vous intéresse? N'hésitez surtout pas à venir me voir pour faire l'essai de ce véhicule. FAITES VITE. RABAIS COMP-TANT POUVANT ATTEINDRE JUSQU'À 5,000\$



Ne manquez pas votre prochaine chronique le 30 juin 2010

Pour plus amples informations, vous pouvez me contacter.

GRENIER NISSAN
Nicolas Sigouin
Directeur du renouvellement de location
450 471-9444

1275, montée Masson, Terrebonne
nicolas_sigouin@hotmail.com

Vous êtes La Vedette!

GRADUATION

Bravo Sandrine Hébert
Avec tous tes beaux efforts, tu as fini ton primaire.
Papa et Karine

Réalisez, félicitez et encouragez différemment!

Seulement 20\$ (+ taxes)
Annie Perron 450-964-4444

Nos Pros à la carte

GUÉRISON ÉNERGÉTIQUE

nouveau **Guérison Essénienne** nouveau
Soin Reiki Usui & initiations
Libération Karmique
Bilan de vos chakras
Différents cours & Consultations

Karine Malenfant 514-594-0591
Maître Reiki - Médium - Auteure
www.karange.com

Sur la scène

... THÉÂTRALE
La troupe de théâtre Les Farfelus est à la recherche de comédiens et comédiennes avec ou sans expérience, ainsi que d'un metteur ou metteuse en scène avec un minimum d'expérience. Information : Bernard au 514 642-0087 (laisser un message sur la boîte vocale). ***

... CHANTÉE
Labo Jeu, organisme sans but lucratif, vous offre l'occasion de participer à son activité de chant, laquelle s'adresse à tous. Elle permet de découvrir ses talents pour le chant. Débute la première semaine de juillet. Renseignements et inscription : 514 527-5012.

Professionnels abonnez-vous à la carte des pros et obtenez un reportage GRATUIT
Pour une insertion contactez **Annie Perron 450 964-4444**



*Nous partageons
une véritable passion
La réalisation de vos rêves...*

2008 Gagnant du prix

« Milan-Havlin »

La plus haute distinction
de l'industrie

Paysagiste
Andryves enr.

AMÉNAGEMENT COMPLET - PAVÉ-UNI

www.andryves.com

(450) 474-4618

Depuis plus de
20 ans 30 fois Lauréats
au concours de l'Association
des paysagistes professionnels
du Québec



16

16

16

GAGNEZ VOTRE FACTURE

Un incontournable



**Samedi 19 juin 2010
entre 9 h et 17 h**

Avec tout achat des excellents produits d'aménagement PERMACON tournez la roue chanceuse! Vous êtes assuré de gagner des escomptes avantageux et si vous vous arrêtez à la case GROS LOT, nous vous rembourserons le coût de vos achats de produits PERMACON. Bonne chance!

PERMACON

LE PLUS GRAND CENTRE DE PRODUITS D'AMÉNAGEMENT EXTÉRIEUR DE LA RÉGION.

Remplissage de propane

1240\$* ch.

*Taxes en sus pour un temps limité



CENTRE DE DISTRIBUTION

PAVEscompte

750, boul. Industriel, Mascouche

☎ 450 **474-7283**

pavescompte.com

