

Sherbrooke recevra le «Village mondial» en 96

Plus de 500 congressistes du Canada, des États-Unis et d'Europe traiteront de l'environnement comme stratégie de développement économique

Pierre-Yvon BÉGIN Sherbrooke

La ville de Sherbrooke sera l'hôte en 1996 du premier congrès international des professionnels du développement économique qui devrait attirer un millier de visiteurs et générer des retombées directes d'un million \$ dans les hôtels.

Les représentants de l'Association canadienne de développement économique (ACDE) et de l'Association des professionnels en développement économique du Québec (APDEQ), qui ont accepté pour une première fois d'unir leurs efforts, ont signé hier matin à l'hôtel de ville de Sherbrooke un protocole d'entente avec le maire Paul Gervais.

Le congrès, qui réunira 500 congressistes de tout le Canada, des États-Unis et de l'Europe, se tiendra sous le thème «Le village mondial». Une cinquantaine de conférenciers et de spécialistes traiteront principalement des questions de l'environnement comme stratégie de développement économique régional, des alliances stratégiques et du développement des marchés par les différences culturelles.

Le congrès aura lieu du 20 au 23 septembre 1996 au Centre des Con-

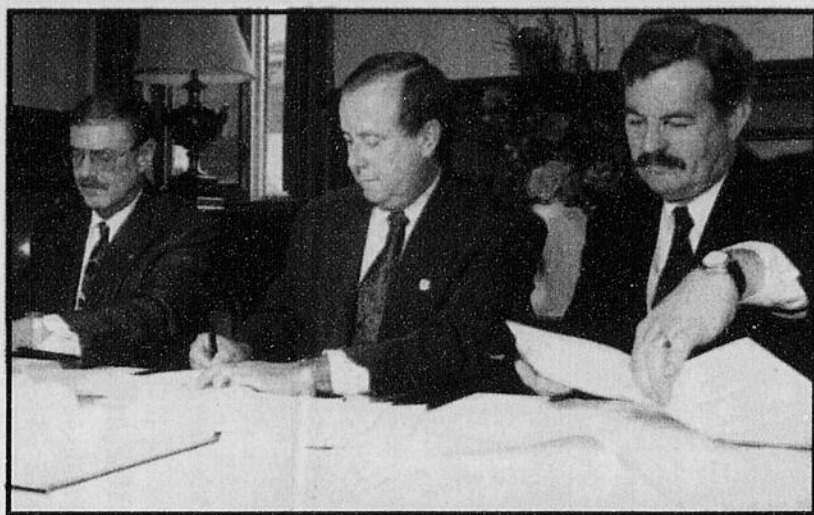
grès de Sherbrooke et fera appel à une logistique importante. Les interventions des panelistes seront traduites simultanément par une équipe de traducteurs et un service de navettes assurera le transport des participants entre les hôtels, le Centre des congrès et les aéroports de Montréal.

Situation linguistique

Directeur de l'ACDE, Pierre Dagenais a précisé que la situation linguistique de Sherbrooke et de l'Estrie, où les communautés anglophones et francophones vivent en harmonie, avaient constitué un élément important de la candidature sherbrookoise. Il a indiqué que la concurrence était forte car Sherbrooke se mesurait aux villes de Hamilton en Ontario et Abbotsford en Colombie-Britannique.

Celui, qui est aussi commissaire industriel de Drummondville, a confié à La Tribune qu'un tiers des membres du conseil d'administration de son association sont de l'Ontario. Parce qu'un congrès doit offrir des activités pour les conjoints des congressistes, Sherbrooke a réussi à se démarquer par son environnement bilingue.

«Les industriels de la région pourront aussi établir des contacts personnels et développer leurs affai-



Téléphoto par Claude Poulin

Claude Lalonde, président de l'APDEQ, Paul Gervais, maire de Sherbrooke et Pierre Dagenais, directeur de l'ACDE, ont signé hier matin à l'hôtel de ville le protocole d'entente qui fait de Sherbrooke l'hôte du 1er congrès international des professionnels du développement économique en 96.

res, de faire valoir Pierre Dagenais. Comptez sur moi pour avoir du personnel sur la 55 qui va faire des navettes avec Drummondville. Craignez pas, on va avoir nous aussi nos retombées.

On m'a aussi demandé si on allait avoir besoin d'un passeport en 1996, a-t-il ajouté. Ça faisait partie

de ce congrès s'inscrit avec le récent virage effectué par l'Association des commissaires industriels qui désire accueillir l'ensemble de ceux qui œuvrent au développement économique.

«Nous visons des conférenciers de prestige, a-t-il indiqué. Pour vous donner un exemple, David Suzuki était le conférencier d'un récent congrès à Frédéricton. Nous voulons aussi avoir les deux premiers ministres.»

De son côté, le maire Paul Gervais s'est félicité du fait que les associations vont faire la promotion de la ville de Sherbrooke pendant deux ans. «Et ça ne coûtera pas une cenne aux contribuables», a-t-il promis.

Campagne électorale

Pourquoi a-t-on attendu la présente campagne électorale pour annoncer la nouvelle? Selon les explications du maire Gervais, l'ACDE a retenu la candidature de Sherbrooke en juin dernier alors que l'APDEQ, à cette époque l'ACIQ, a donné son accord le 22 août.

«Cela a pris un certain temps pour établir le protocole entre les deux associations», de prétendre Paul Gervais.

Les présidents des deux associations tenaient aussi à s'assurer d'une certaine visibilité, devait ajouter

Pierre Dagenais.

Responsable de l'organisation du congrès, le commissaire industriel de Sherbrooke, Réal Patry a précisé que la position géographique de Sherbrooke et l'appui des médias de la région, d'une soixantaine de municipalités et d'hommes d'affaires connus avait pesé lourd dans la balance pour le choix d'une ville.

Coup d'oeil boursier

Montréal-XXM	
↑	2086,66 + 20,62
TSE-300	
↑	4355,03 + 39,64
Dow Jones	
↓	3875,15 - 1,68
Dollar canadien (US Cents)	
↓	74,27 - 0,13
Or (New York-US)	
↑	388,00 + 0,40

PC

L'une des premières au Canada à recevoir son accréditation ISO 9000

A et M Transport fait le pari de la ponctualité

Michel MORIN Sherbrooke

Il n'y a pas que les dirigeants d'entreprises manufacturières qui se sentent concernés par le principe de qualité totale. Une compagnie de transport d'East Angus, A et M Transport, croit aussi à cette philosophie et elle est devenue l'une des premières au Canada, sinon la première, à recevoir son accréditation au programme ISO 9000.

L'enregistrement du programme de qualité totale de l'entreprise de transport, dirigée par Alain Martin, a été officialisé par l'organisme 'Quality Management Institute', dont les bureaux sont situés en Ontario.

Pour le superviseur de l'entreprise A et M Transport, Luc Ayotte, cette accréditation au programme de qualité totale signifie beaucoup.

«Nous nous engageons à offrir à nos clients un service basé sur le principe de qualité totale. C'est plus qu'une simple certification au programme ISO 9000, c'est un engagement ferme de tous les membres de notre personnel, tant du côté de la direction, des employés de bureau que de nos chauffeurs, de commenter Luc Ayotte. Et cet engagement consiste à offrir un service de qualité sur toute la ligne.»

Les objectifs auxquels s'est engagée A et M Transport sont d'assurer la ponctualité des livraisons, le respect de la qualité des produits livrés, l'état impeccable du cargo et le respect de la réglementation, tant au Canada qu'aux États-Unis.

«Ce principe est établi dans une centaine de pays et, sauf erreur, A et M Transport est devenue la première entreprise au Canada à voir son programme de qualité totale certifié par les autorités. Et si nous avons pu établir ce programme au



Luc Ayotte

sein de notre entreprise, c'est beaucoup grâce à la collaboration exemplaire de nos employés, surtout nos chauffeurs, sans oublier nos courtiers en transport. En vertu de leur professionnalisme, nous pouvons aujourd'hui être fiers de cette réalisation.»

En plus de prévoir les activités normales inhérentes à une compagnie de transport, A et M Transport a également prévu un plan précis dans le but de répondre aux pépins qui, inévitablement, se produisent parfois. Ainsi, quand un accident survient, des solutions de rechange sont immédiatement mises en oeuvre. Tous les chauffeurs sont équipés de téléphone cellulaire et ils peuvent en tout temps contacter des dirigeants de l'entreprise si un incident se produit.

«Sur la route, il y aura toujours des accidents. Qu'ils soient mineurs ou plus graves. Et à l'occasion, il est certain que nos chauffeurs peuvent

être retardés dans leur livraison. L'important pour nous est de le savoir et de communiquer la nouvelle à nos clients. Nous ne pourrions jamais éviter les retards, convient Luc Ayotte. Mais notre rôle, et ça correspond au principe de qualité totale, est d'informer nos clients qu'il y aura du retard.»

Pas peu fière de cette accréditation ISO 9000, A et M Transport compte accroître sa part de marché. Mais déjà, A et M Transport a le vent dans les voiles. L'entreprise emploie 75 personnes, possède une flotte de 40 camions et 125 remorques. D'ailleurs, cinq nouveaux camions et 22 autres remorques doivent bientôt s'ajouter à cette flotte.

Et depuis l'instauration du libre-échange, A et M Transport fait de la livraison dans 28 États américains, en plus de desservir le marché québécois et celui de l'Ontario. Ses plus importants clients sont Kruger, Domtar et Cascades.

DEVICES

TORONTO (PC) — Voici les taux des devises étrangères tel que fournis mercredi par la Banque de Montréal. Les cotes sont en devise canadienne. Les taux sont qualifiés de nominaux car ils fluctuent durant la journée et varient d'une banque à l'autre. x-Taux mensuel.

Allemagne (mark)	0,8740
Belgique (franc)	0,043398
Caribes (dollar)	0,5067
Chine (renminbi)	0,1637
Corée (won)	0,0017
Danemark (couronne)	0,2305
Espagne (peseta)	0,01089
États-Unis (dollar)	1,3465
France (franc)	0,2553
Grèce (drachme)	0,00615
Irlande (livre)	2,1713
Italie (lire)	0,00089
Japon (yen)	0,01349
Nouvelle-Zélande (dollar)	0,8496
Rép. tchèque (couronne)	0,0491
Roumanie (leu)	0,00078
Royaume-Uni (livre)	2,1302
Slovaquie (couronne)	0,4367
Suède (couronne)	0,188

Courcelles aura son motel industriel

Sylvie PION Courcelles

En procédant à la première levée de terre qui doit mener à la mise en place d'un motel industriel d'ici le mois de décembre prochain, la Corporation de développement industriel de Courcelles a une fois de plus démontré le dynamisme de cette petite municipalité qui compte pas moins de dix entreprises manufacturières.

Les gens du milieu ont joué un rôle majeur dans la concrétisation du projet qui représente un investissement de 140 000 \$ et dont la réalisation vise encore une fois l'aide aux entreprises.

Il faut dire que la construction de la bâtisse de 4000 pieds carrés, qui doit regrouper environ quatre projets d'entreprises, ainsi que l'achat du terrain sont financés presque entièrement par la Corporation de développement et différents partenaires du milieu.

«Le motel industriel est financé par les dons de 10 000 \$ de la Caisse populaire de Courcelles, de 17 195 \$ du programme des MRC désignées

et de 20 000 \$ de Chemises Perfection. La municipalité débourse pour sa part 38 500 \$, incluant le terrain et les infrastructures», explique Claude Bolduc, commissaire industriel de Lac-Mégantic.

Quant à la CDI de Courcelles, elle assure une participation de plus de 50 000 \$. Cette somme a été amassée au cours des dix dernières années parmi les contribuables. M. Bolduc souligne d'ailleurs le travail considérable effectué par la Corporation pour aider les entreprises depuis sa fondation en 1985.

«Depuis plusieurs années, la Corporation et le président Bertrand Bilodeau ont travaillé pour amasser de l'argent chez les contribuables. Les fonds récoltés leur ont permis de venir en aide à cinq entreprises de la région de Courcelles.»

Claude Bolduc affirme de plus que cette initiative démontre bien le dynamisme de cette petite municipalité qui ne compte que mille habitants. «C'est un exemple à suivre. Courcelles a apporté de l'aide à nos entreprises sans presque jamais avoir eu d'aide du gouvernement. La subvention ne représente que 12 pour cent du montant total du motel

industriel. Le reste vient directement des gens du milieu. C'est exceptionnel.»

Il faut aussi souligner que les industries de Courcelles emploient déjà près de 340 personnes. Avec son motel industriel, la municipalité pourrait augmenter ce nombre. Dès son ouverture, le motel industriel abritera un projet de sous-traitance dans le vêtement.

«La première levée de terre étant effectuée, les travaux débute-

ront d'ici la semaine prochaine et les locaux du motel, situé dans la zone industrielle de Courcelles, seront prêts avant les Fêtes», estime Claude Bolduc, l'animateur de la cérémonie qui était accompagné entre autres pour l'occasion du député fédéral de Beauce-Sud, Paul-Eugène Quirion, et du président de la Corporation de développement de Courcelles, Bertrand Bilodeau. En tout, plus de 25 personnes assistaient à l'événement.

Les professionnels de la santé financière

PLANIFICATION

COPEPCO

Partenaire du Réseau PEMP

Denis Robert, c.a. planificateur financier

René Proteau, adm. a. planificateur financier

2630, rue King Ouest, bureau 110, Sherbrooke, Québec, J1J 2H3

téléphone (819) 821-4378 • 1 800 667-9780 télécopieur: (819) 821-0193 65885

Dernière année pour planifier votre

EXEMPTION

de gains de capital de 100 000\$

Lancez-vous en affaires en toute sécurité... ou presque!

- Une centaine de bannières dans les secteurs de la restauration, des sports et loisirs, du détail, des services, etc.
- Les meilleures franchises en développement au Québec

MAIS PLUS ENCORE!

- Des réseaux de distribution
- Des ateliers et des conférences pour vous lancer en affaires en toute sécurité

POUR VOUS BÂTIR UN AVENIR SUR MESURE!

7317 75

Un événement

HEURES D'OUVERTURE

Vendredi: 10 h à 20 h

Samedi et dimanche: 10 h à 18 h

Le comptoir d'enregistrement ouvrira une demi-heure avant la clôture du salon.

ENREGISTREMENT: 155

Métro Bonaventure

AQE

L'EFFORT A SES LIMITES

LE DOS AUSSI!

La Semaine de la santé et de la sécurité du travail du 17 au 23 octobre 1994

AVIS IMPORTANT

À 4 jours de la tenue du colloque des intervenants de la santé et de la sécurité du travail, la CSST - Estrie invite les personnes intéressées à s'inscrire dès maintenant.

Faites vite et soyez présents à ce rendez-vous!

Pour informations: (819) 821-5041

Prévenir, c'est agir... là où ça compte!

CSST

Tableaux horaires

MONTREAL

Table of stock market data for Montreal, including various indices and individual stock prices.

Table of stock market data for Montreal, continuing from the previous table.

Table of stock market data for Montreal, continuing from the previous table.

Table of stock market data for Montreal, continuing from the previous table.

Table of stock market data for Montreal, continuing from the previous table.

Table of stock market data for Montreal, continuing from the previous table.

Table of stock market data for Montreal, continuing from the previous table.

Table of stock market data for Montreal, continuing from the previous table.

Table of stock market data for Montreal, continuing from the previous table.

TORONTO

Table of stock market data for Toronto, including various indices and individual stock prices.

Table of stock market data for Toronto, continuing from the previous table.

Table of stock market data for Toronto, continuing from the previous table.

Table of stock market data for Toronto, continuing from the previous table.

Table of stock market data for Toronto, continuing from the previous table.

Table of stock market data for Toronto, continuing from the previous table.

Table of stock market data for Toronto, continuing from the previous table.

Table of stock market data for Toronto, continuing from the previous table.

Table of stock market data for Toronto, continuing from the previous table.

FONDS MUTUELS

Table of mutual fund data for Montreal, including fund names and performance metrics.

Table of mutual fund data for Montreal, continuing from the previous table.

Table of mutual fund data for Montreal, continuing from the previous table.

Table of mutual fund data for Montreal, continuing from the previous table.

Table of mutual fund data for Montreal, continuing from the previous table.

Table of mutual fund data for Montreal, continuing from the previous table.

Table of mutual fund data for Montreal, continuing from the previous table.

Table of mutual fund data for Montreal, continuing from the previous table.

Table of mutual fund data for Montreal, continuing from the previous table.

Advertisement for Groupe Investors, featuring a portrait of Frank Cameron and contact information for Sherbrooke, 566-0666.

Petites annonces

Bureau ouvert de 8h30 à 16h30
Lignes téléphoniques ouvertes jusqu'à 19h30
du lundi au jeudi. Vendredi jusqu'à 16h30
564-0999

TOUR D'HORIZON

AMIS A MIAMI
Départ de groupe en novembre 94. FAITES VITE!
Denise au 820-1730.

SOUPER SALADE
Des dames de la Catholic Women's League, à la salle de l'église St-Patrick, samedi le 15 octobre de 16h à 18h30. Entrée: 6\$. Vente de pâtisseries/maison.

ÇA SWING AU CLUB AUDACIEUX, 1652 Galt Est,
tous les vendredis soirs avec orchestre country, 8 h 30 à la fermeture. Soirée d'Halloween le 28 octobre, à 8h30

BUFFET Tournesol 346-9107. REPAS QUALITE

PRODUITS TEXTILES (85 Albert centre-ville)
SPECIAL surtissu d'Halloween, 50¢ et plus, 569-8011

BUFFET PELLETIER 562-2223
Pour toutes occasions. 1715 Dumont.

KARATE AUTO DEFENSE, ENFANTS 4 ANS ET +
A COULMBOE. 564-2001, 437 Well. Sud

1 PROPRIÉTÉS BUNGALOWS

2,000\$ COMPTANT
maison de ville sur 2 étages

VISITE DE 14H15-16H
OUEST RUE D'ARCHE-SHERB
MARIE-RENEE LECUYER
829-1000. Maxi car.
courtier imm. agréé

885 LANGEVIN, EST,
brique, 28x42, 3 c.c., s.-sol fini,
77.500\$. Tél: 822-2360

CANTON DE MAGOG
proximité rivière et Lac Magog,
maison neuve, 2 c.c., qualité su-
périeure, 75.450\$ plus taxes.
Visite libre dimanche de 10h30 à
16h30. 305 Bernard, 2 km. golf
Veritas 864-0571. Pour rendez-
vous: 514-687-7351.

CONDO SUR LE PARC
EST. Des Immortelles. Moins de
2.000\$ comptant. Sur 3 étages
avec garage. Modèle à visiter:
1275 PAPINEAU, SHERB.
Ouvert dimanche de 13 à 16h.
Tél: 822-3356

COTTAGE RÉNOVÉ,
5 c.c., gr. cuisine et salon. Aussi gr.
terr. près de tous services,
secteur tranquille. 346-4826

**PAR PROPRIÉTAIRE
DUPLX-OUEST**
1 x 5/2 loué, 1 x pces 7
à l'acheteur. Impeccable. Garage
et entrée asphaltée. Très
bien situé. Pour rendez-vous:
346-3715.

**PAR PROPRIÉTAIRE
DUPLX-OUEST**
1 x 5/2 loué, 1 x pces 7
à l'acheteur. Impeccable. Garage
et entrée asphaltée. Très
bien situé. Pour rendez-vous:
346-3715.

PRIX RÉDUIT DE 4.500\$
Maison 4 c.c., 2 s. bains, cuisine
rénovée. Jann-Air, fourneau et
micro-ondes enc. îlot, salle fam.
avec foyer. Garage, terr. 75x150
paysager. Agent s'abstenir.
Photo au canal 18: 79.500\$.
Tél: 864-4356

ROCK FOREST, 78.500\$
Bungalow 7 pces dont 4 c.c., 2 s.
bains, foyer, salle de séjour.
Cause: transfert. Aubaine.
Gr. Assoc. Imm. Sarto Ro-
drigues Enr., courtier immo-
bilier agréé, bur. 565-7474,
res. 569-6717

1 PROPRIÉTÉS BUNGALOWS

1 PROPRIÉTÉS BUNGALOWS

1 PROPRIÉTÉS BUNGALOWS

1 PROPRIÉTÉS BUNGALOWS

1 PROPRIÉTÉS BUNGALOWS

1 PROPRIÉTÉS BUNGALOWS

1 PROPRIÉTÉS BUNGALOWS

1 PROPRIÉTÉS BUNGALOWS

1 PROPRIÉTÉS BUNGALOWS

1 PROPRIÉTÉS BUNGALOWS

1 PROPRIÉTÉS BUNGALOWS

1 PROPRIÉTÉS BUNGALOWS

1 PROPRIÉTÉS BUNGALOWS

1 PROPRIÉTÉS BUNGALOWS

1 PROPRIÉTÉS BUNGALOWS

1 PROPRIÉTÉS BUNGALOWS

1 PROPRIÉTÉS BUNGALOWS

1 PROPRIÉTÉS BUNGALOWS

1 PROPRIÉTÉS BUNGALOWS

1 PROPRIÉTÉS BUNGALOWS

1 PROPRIÉTÉS BUNGALOWS

1 PROPRIÉTÉS BUNGALOWS

1 PROPRIÉTÉS BUNGALOWS

1 PROPRIÉTÉS BUNGALOWS

1 PROPRIÉTÉS BUNGALOWS

1 PROPRIÉTÉS BUNGALOWS

1 PROPRIÉTÉS BUNGALOWS

1 PROPRIÉTÉS BUNGALOWS

1 PROPRIÉTÉS BUNGALOWS

1 PROPRIÉTÉS BUNGALOWS

1 PROPRIÉTÉS BUNGALOWS

1 PROPRIÉTÉS BUNGALOWS

1 PROPRIÉTÉS BUNGALOWS

1 PROPRIÉTÉS BUNGALOWS

1 PROPRIÉTÉS BUNGALOWS

1 PROPRIÉTÉS BUNGALOWS

1 PROPRIÉTÉS BUNGALOWS

1 PROPRIÉTÉS BUNGALOWS

1 PROPRIÉTÉS BUNGALOWS

1 PROPRIÉTÉS BUNGALOWS

1 PROPRIÉTÉS BUNGALOWS

1 PROPRIÉTÉS BUNGALOWS

1 PROPRIÉTÉS BUNGALOWS

1 PROPRIÉTÉS BUNGALOWS

1 PROPRIÉTÉS BUNGALOWS

1 PROPRIÉTÉS BUNGALOWS

1 PROPRIÉTÉS BUNGALOWS

1 PROPRIÉTÉS BUNGALOWS

1 PROPRIÉTÉS BUNGALOWS

1 PROPRIÉTÉS BUNGALOWS

6 MAISONS MOBILES-ROULOTTES A VENDRE

ACCEPTÉ FOURGONNETTE
1991 Motorisé Southwing 1989
classé A, 30 pl. 42.000 km, 3 a/c.
généraliste etc. parfaite cond.
Platons de 27 oct. si non
vendu. Re Visé à 38.000\$. Tél:
864-7696.

MAISON MOBILE près d'un lac,
3 c.c., exc. pour chasse et
pêche, camping Normand à
Stukely, prix réduit: 18.500\$.
Peut être démonté facilement.
514-297-0920 ap. 18.

POUR CHASSEURS,
campeur Delay 9 p. pour ca-
mion bte 8 pl., couche 4 pers.,
poché, ch. gaz, glacière, propre,
toilettes, 975\$. Tél: 868-2060.

ROULOTTE GOLDEN FALCON
1977, 27 pl., très propre,
4500\$. 565-8970, ap. 18h.

*** WINDSOR-LIBRE IMM.**
MAISON MOBILE *
A vendre ou louer avec ga-
rage. Après 17h au 845-4358.

8 TERRES-TERRAINS A VENDRE

COMMERCIAL, Bd Université &
Galt, 100.000 pi ca et +. Peut
être divisé.

COMMERCIAL, rte 220,
Sherbrooke. Prêt à cons-
truire. Bon prix. Coin de rue.

ROCK FOREST, terrain zoné
maison de ville, 4 ou 2 unités,
près du Wal-Mart, rue finie
pour mai 95. Réservez tôt

ROCK FOREST, terrain zoné
maison de ville, 4 ou 2 unités,
près du Wal-Mart, rue finie
pour mai 95. Réservez tôt

ROCK FOREST, terrain zoné
maison de ville, 4 ou 2 unités,
près du Wal-Mart, rue finie
pour mai 95. Réservez tôt

ROCK FOREST, terrain zoné
maison de ville, 4 ou 2 unités,
près du Wal-Mart, rue finie
pour mai 95. Réservez tôt

ROCK FOREST, terrain zoné
maison de ville, 4 ou 2 unités,
près du Wal-Mart, rue finie
pour mai 95. Réservez tôt

ROCK FOREST, terrain zoné
maison de ville, 4 ou 2 unités,
près du Wal-Mart, rue finie
pour mai 95. Réservez tôt

ROCK FOREST, terrain zoné
maison de ville, 4 ou 2 unités,
près du Wal-Mart, rue finie
pour mai 95. Réservez tôt

ROCK FOREST, terrain zoné
maison de ville, 4 ou 2 unités,
près du Wal-Mart, rue finie
pour mai 95. Réservez tôt

ROCK FOREST, terrain zoné
maison de ville, 4 ou 2 unités,
près du Wal-Mart, rue finie
pour mai 95. Réservez tôt

ROCK FOREST, terrain zoné
maison de ville, 4 ou 2 unités,
près du Wal-Mart, rue finie
pour mai 95. Réservez tôt

ROCK FOREST, terrain zoné
maison de ville, 4 ou 2 unités,
près du Wal-Mart, rue finie
pour mai 95. Réservez tôt

ROCK FOREST, terrain zoné
maison de ville, 4 ou 2 unités,
près du Wal-Mart, rue finie
pour mai 95. Réservez tôt

ROCK FOREST, terrain zoné
maison de ville, 4 ou 2 unités,
près du Wal-Mart, rue finie
pour mai 95. Réservez tôt

ROCK FOREST, terrain zoné
maison de ville, 4 ou 2 unités,
près du Wal-Mart, rue finie
pour mai 95. Réservez tôt

ROCK FOREST, terrain zoné
maison de ville, 4 ou 2 unités,
près du Wal-Mart, rue finie
pour mai 95. Réservez tôt

ROCK FOREST, terrain zoné
maison de ville, 4 ou 2 unités,
près du Wal-Mart, rue finie
pour mai 95. Réservez tôt

ROCK FOREST, terrain zoné
maison de ville, 4 ou 2 unités,
près du Wal-Mart, rue finie
pour mai 95. Réservez tôt

ROCK FOREST, terrain zoné
maison de ville, 4 ou 2 unités,
près du Wal-Mart, rue finie
pour mai 95. Réservez tôt

ROCK FOREST, terrain zoné
maison de ville, 4 ou 2 unités,
près du Wal-Mart, rue finie
pour mai 95. Réservez tôt

ROCK FOREST, terrain zoné
maison de ville, 4 ou 2 unités,
près du Wal-Mart, rue finie
pour mai 95. Réservez tôt

ROCK FOREST, terrain zoné
maison de ville, 4 ou 2 unités,
près du Wal-Mart, rue finie
pour mai 95. Réservez tôt

ROCK FOREST, terrain zoné
maison de ville, 4 ou 2 unités,
près du Wal-Mart, rue finie
pour mai 95. Réservez tôt

ROCK FOREST, terrain zoné
maison de ville, 4 ou 2 unités,
près du Wal-Mart, rue finie
pour mai 95. Réservez tôt

ROCK FOREST, terrain zoné
maison de ville, 4 ou 2 unités,
près du Wal-Mart, rue finie
pour mai 95. Réservez tôt

ROCK FOREST, terrain zoné
maison de ville, 4 ou 2 unités,
près du Wal-Mart, rue finie
pour mai 95. Réservez tôt

ROCK FOREST, terrain zoné
maison de ville, 4 ou 2 unités,
près du Wal-Mart, rue finie
pour mai 95. Réservez tôt

ROCK FOREST, terrain zoné
maison de ville, 4 ou 2 unités,
près du Wal-Mart, rue finie
pour mai 95. Réservez tôt

ROCK FOREST, terrain zoné
maison de ville, 4 ou 2 unités,
près du Wal-Mart, rue finie
pour mai 95. Réservez tôt

ROCK FOREST, terrain zoné
maison de ville, 4 ou 2 unités,
près du Wal-Mart, rue finie
pour mai 95. Réservez tôt

ROCK FOREST, terrain zoné
maison de ville, 4 ou 2 unités,
près du Wal-Mart, rue finie
pour mai 95. Réservez tôt

ROCK FOREST, terrain zoné
maison de ville, 4 ou 2 unités,
près du Wal-Mart, rue finie
pour mai 95. Réservez tôt

ROCK FOREST, terrain zoné
maison de ville, 4 ou 2 unités,
près du Wal-Mart, rue finie
pour mai 95. Réservez tôt

ROCK FOREST, terrain zoné
maison de ville, 4 ou 2 unités,
près du Wal-Mart, rue finie
pour mai 95. Réservez tôt

ROCK FOREST, terrain zoné
maison de ville, 4 ou 2 unités,
près du Wal-Mart, rue finie
pour mai 95. Réservez tôt

ROCK FOREST, terrain zoné
maison de ville, 4 ou 2 unités,
près du Wal-Mart, rue finie
pour mai 95. Réservez tôt

ROCK FOREST, terrain zoné
maison de ville, 4 ou 2 unités,
près du Wal-Mart, rue finie
pour mai 95. Réservez tôt

ROCK FOREST, terrain zoné
maison de ville, 4 ou 2 unités,
près du Wal-Mart, rue finie
pour mai 95. Réservez tôt

ROCK FOREST, terrain zoné
maison de ville, 4 ou 2 unités,
près du Wal-Mart, rue finie
pour mai 95. Réservez tôt

ROCK FOREST, terrain zoné
maison de ville, 4 ou 2 unités,
près du Wal-Mart, rue finie
pour mai 95. Réservez tôt

ROCK FOREST, terrain zoné
maison de ville, 4 ou 2 unités,
près du Wal-Mart, rue finie
pour mai 95. Réservez tôt

ROCK FOREST, terrain zoné
maison de ville, 4 ou 2 unités,
près du Wal-Mart, rue finie
pour mai 95. Réservez tôt

ROCK FOREST, terrain zoné
maison de ville, 4 ou 2 unités,
près du Wal-Mart, rue finie
pour mai 95. Réservez tôt

ROCK FOREST, terrain zoné
maison de ville, 4 ou 2 unités,
près du Wal-Mart, rue finie
pour mai 95. Réservez tôt

ROCK FOREST, terrain zoné
maison de ville, 4 ou 2 unités,
près du Wal-Mart, rue finie
pour mai 95. Réservez tôt

ROCK FOREST, terrain zoné
maison de ville, 4 ou 2 unités,
près du Wal-Mart, rue finie
pour mai 95. Réservez tôt

ROCK FOREST, terrain zoné
maison de ville, 4 ou 2 unités,
près du Wal-Mart, rue finie
pour mai 95. Réservez tôt

ROCK FOREST, terrain zoné
maison de ville, 4 ou 2 unités,
près du Wal-Mart, rue finie
pour mai 95. Réservez tôt

ROCK FOREST, terrain zoné
maison de ville, 4 ou 2 unités,
près du Wal-Mart, rue finie
pour mai 95. Réservez tôt

ROCK FOREST, terrain zoné
maison de ville, 4 ou 2 unités,
près du Wal-Mart, rue finie
pour mai 95. Réservez tôt

ROCK FOREST, terrain zoné
maison de ville, 4 ou 2 unités,
près du Wal-Mart, rue finie
pour mai 95. Réservez tôt

ROCK FOREST, terrain zoné
maison de ville, 4 ou 2 unités,
près du Wal-Mart, rue finie
pour mai 95. Réservez tôt

ROCK FOREST, terrain zoné
maison de ville, 4 ou 2 unités,
près du Wal-Mart, rue finie
pour mai 95. Réservez tôt

ROCK FOREST, terrain zoné
maison de ville, 4 ou 2 unités,
près du Wal-Mart, rue finie
pour mai 95. Réservez tôt

ROCK FOREST, terrain zoné
maison de ville, 4 ou 2 unités,
près du Wal-Mart, rue finie
pour mai 95. Réservez tôt

ROCK FOREST, terrain zoné
maison de ville, 4 ou 2 unités,
près du Wal-Mart, rue finie
pour mai 95. Réservez tôt

ROCK FOREST, terrain zoné
maison de ville, 4 ou 2 unités,
près du Wal-Mart, rue finie
pour mai 95. Réservez tôt

ROCK FOREST, terrain zoné
maison de ville, 4 ou 2 unités,
près du Wal-Mart, rue finie
pour mai 95. Réservez tôt

ROCK FOREST, terrain zoné
maison de ville, 4 ou 2 unités,
près du Wal-Mart, rue finie
pour mai 95. Réservez tôt

ROCK FOREST, terrain zoné
maison de ville, 4 ou 2 unités,
près du Wal-Mart, rue finie
pour mai 95. Réservez tôt

ROCK FOREST, terrain zoné
maison de ville, 4 ou 2 unités,
près du Wal-Mart, rue finie
pour mai 95. Réservez tôt

ROCK FOREST, terrain zoné
maison de ville, 4 ou 2 unités,
près du Wal-Mart, rue finie
pour mai 95. Réservez tôt

ROCK FOREST, terrain zoné
maison de ville, 4 ou 2 unités,
près du Wal-Mart, rue finie
pour mai 95. Réservez tôt

ROCK FOREST, terrain zoné
maison de ville, 4 ou 2 unités,
près du Wal-Mart, rue finie
pour mai 95. Réservez tôt

ROCK FOREST, terrain zoné
maison de ville, 4 ou 2 unités,
près du Wal-Mart, rue finie
pour mai 95. Réservez tôt

ROCK FOREST, terrain zoné
maison de ville, 4 ou 2 unités,
près du Wal-Mart, rue finie
pour mai 95. Réservez tôt

18 CONDOMINIUMS A VENDRE

CONDO AU GOLDEN STREAM,
Miami, 1 ou 2 semaines à
vendre/temps partagé. Info:
562-0662

EST, très bien situé, condo 2
ans, excellent état. Prix inté-
ressant. Cause: transfert.

Gr. Assoc. Imm. Sarto Ro-
drigues Enr., courtier immo-
bilier agréé, bur. 565-7474,
res. 569-8717

AVONS PEUT-ETRE
LA SOLUTION A VOS
PROBLÈMES D'ARGENT
BADEAU & FILS ctt 564-1454

21 HYPOTHÈQUES

PRETONS 1ère et 2e hypoth.
ACTIONS balance de prix de
vente. Argent de particuliers.

ARGENT DISPONIBLE
sur système de son, haute fidéli-
té, T.V., vidéos, instruments de
musique, caméras, armes à feu,
bicyclette, etc. Échangez.

NOUVEAU besoin d'argent? Je
peux vous aider. Achetons et
prêtons sur TV, vidéo, syst.
son, instruments musique, etc.

NOUVEAU besoin d'argent? Je
peux vous aider. Achetons et
prêtons sur TV, vidéo, syst.
son, instruments musique, etc.

NOUVEAU besoin d'argent? Je
peux vous aider. Achetons et
prêtons sur TV, vidéo, syst.
son, instruments musique, etc.

NOUVEAU besoin d'argent? Je
peux vous aider. Achetons et
prêtons sur TV, vidéo, syst.
son, instruments musique, etc.

NOUVEAU besoin d'argent? Je
peux vous aider. Achetons et
prêtons sur TV, vidéo, syst.
son, instruments musique, etc.

NOUVEAU besoin d'argent? Je
peux vous aider. Achetons et
prêtons sur TV, vidéo, syst.
son, instruments musique, etc.

NOUVEAU besoin d'argent? Je
peux vous aider. Achetons et
prêtons sur TV, vidéo, syst.
son, instruments musique, etc.

NOUVEAU besoin d'argent? Je
peux vous aider. Achetons et
prêtons sur TV, vidéo, syst.
son, instruments musique, etc.

NOUVEAU besoin d'argent? Je
peux vous aider. Achetons et
prêtons sur TV, vidéo, syst.
son, instruments musique, etc.

NOUVEAU besoin d'argent? Je
peux vous aider. Achetons et
prêtons sur TV, vidéo, syst.
son, instruments musique, etc.

NOUVEAU besoin d'argent? Je
peux vous aider. Achetons et
prêtons sur TV, vidéo, syst.
son, instruments musique, etc.

NOUVEAU besoin d'argent? Je
peux vous aider. Achetons et
prêtons sur TV, vidéo, syst.
son, instruments musique, etc.

NOUVEAU besoin d'argent? Je
peux vous aider. Achetons et
prêtons sur TV, vidéo, syst.
son, instruments musique, etc.

NOUVEAU besoin d'argent? Je
peux vous aider. Achetons et
prêtons sur TV, vidéo, syst.
son, instruments musique, etc.

NOUVEAU besoin d'argent? Je
peux vous aider. Achetons et
prêtons sur TV, vidéo, syst.
son, instruments musique, etc.

NOUVEAU besoin d'argent? Je
peux vous aider. Achetons et
prêtons sur TV, vidéo, syst.
son, instruments musique, etc.

NOUVEAU besoin d'argent? Je
peux vous aider. Achetons et
prêtons sur TV, vidéo, syst.
son, instruments musique, etc.

</

101 PERSONNEL DEMANDE

CAISSIER/CAISSIERE dans dépanneur, à temps plein sur semaine et temps partiel de semaine. Envoyer c.v. plus photo au 2880, boul. Portland, Sherbrooke, QC J1L 2A4.

CHAISES A LOUER, dans salon de coiffure, bien situé sur la rue Conwell 563-9116.

COMPAGNIE autocentre-ville recherche 20 personnes d'expérience pour la promotion d'un spectacle de magie à Noël. Positions à temps plein (matin) et à temps partiel (soir). Conditions très avantageuses. 566-1745. JEUNESSTRIE 566-1833.

ROCK FOREST garderies chez-moi vos petits bouts d'choux, de 0-5 ans, à la journée. Tél: 822-3621.

COMPAGNIE œuvrant dans le domaine de la couture, recherche personnel en permanence, qualité ou qui désire apprendre le travail. Si intéressé intégrer notre équipe, se présenter au: 971 Galt Ouest à Sherbrooke de 8h30 à 11h30 et de 13h à 16h30 du lundi au vendredi.

COUPLES sérieux, 30 ans et +, imm. à log multiples. Devra demeurer sur les lieux. Conditions très avantageuses. 566-1745.

CONTRACTEUR EN COUTURE de pantalons. Agence: Diane Parent au 514-375-9151.

COUPLE SÉRIEX 50 ans et plus. Pour location et entretien d'édifices à logements. Situés à Sherbrooke. Bonne réputation. Devra demeurer sur les lieux. S.V.P. envoyer C.V. à C.P. 78, La Tribune, 1950 Roy, Sherbrooke, J1N 1H9.

COUTURIÈRES DEMANDEES possédant overlock industriel, travail à domicile, nous faisons le transport. Sherbrooke et ex. Après 17h: 344-3606.

CUISINIER(E) Temps plein ou partiel. Restaurant Le Ranch ou Spaghetti de Magog. Michel ou Richard. Sur rendez-vous au 847-4091.

CUISINIER avec exp. Savoir faire déjeuners, spécial du jour, pizza, etc. Pour rendez-vous, tél: 845-3515.

DANSEUSES, DANSEUSES demandées (des), endroit bien tenu. Tél: 845-3369, Rita.

DANSEUSES DEMANDEES Motte Chez Tony, Amos (Abithi), 819-732-3228. Hébergement et transport fournis. Demander Yolande ou Roger.

ENTRETIEN DANS ECURIE 40 h/sem. Envoyez C.V. + photo au casier 89, La Tribune Inc, 1950 Roy, Sherb, QC J1K 2X8.

HOTELLES-SCORTES demandées, de 20 à 30 ans, avec classe. Chez Record Libre. *821-9250*

HYGIENISTE DENTAIRE temps partiel, faire parvenir votre c.v. à C.P. 82, La Tribune Inc, 1950, rue Roy, Sherbrooke, QC J1K 2X8.

LE POT AU FEU est à la recherche d'un livreur d'expérience avec auto. S'adresser au 2120 Galt ouest, Sherbrooke. Tél: 566-4433.

LIVREUR DEMANDE, avec automobile, pour restaurant à Coaticook. Jude, 849-4124, 849-4619.

MAGASIN SUPER C BELVEDERE Commis boulangerie avec expérience. Contacter Paul Chamberland: 564-6014.

MECANICIEN pour moto, VTT, motoneige, demandé à temps plein. Salaire selon expérience (minimum 21 mois). Faire parvenir C.V. à MOTOS S.B., 447 De Bigarre, Victoriaville, G6T 1L7.

OCCASION D'AFFAIRES Produits excellents garantis 100%. P. inf. 819-346-7337, pag. 822-8363.

PERSONNEL DEMANDE auto nécessaire. Envoyez assureur. Tél: 346-9582.

PERSONNES DEMANDEES pour consultation téléphonique, pro sal. Comm. 819-562-5464.

POSEUR DE PNEUS, temps partiel, avec expérience. Vendeurs de 18h30 à 19h30. Méd. de 8h à 14h. PNEU ST. JEAN. 564-1636.

PRÉPARE AU SERVICE ou apprenti mécanicien, 2 ans d'expérience pour station service. Envoyez C.V., casier 89, La Tribune, 1950 Roy, Sherbrooke, QC J1K 2X8.

RECHERCHONS serveurs(euses), aides-cuisiniers (ères), plongeurs (euses). Resto-Bar Jessie: 868-3857.

RÉCEPTIONNISTE Bilingue, enthousiaste et dynamique, travail temps plein, s.v. connaissance Lotus, D-Base et W.P. Apporter C.V. avec photo au Motel La Marquise, 350 Queen, Lennoxville.

SERVEURS (EUSES) avec expérience, belle apparence physique pour travail jeudi-vendredi-samedi le soir. Au Bar La Rencontre, Aux Berges Des Bois Francs, Victoriaville. Envoyez votre C.V. au 640 Des Bois Francs Sud, Victoriaville G6P 5W9.

SERVEUSE avec exp. sur plaque, pour faire et servir petits déjeuners et après, 29h/sem. C.V. Denise entre 8h et 14h: 564-9233.

SERVEUSE DEMANDEE (travail de nuit) temps partiel et fin de sem. Aussi Cuisinier demandé. Resto Pub 112, Ascot Corner, ouv. 24 hrs 569-6812.

SERVEUSES demandées pour restaurant à Weedon. Tél: 877-3603.

102 TRAVAIL DEMANDE DAME 50 ANS ferait ménage ou grand ménage. Sherbrooke-encivans. Tél: 884-2233.

FERAIS ENTR. MENAGER ou grand ménage, bonnes réf. Tél: 569-4192.

FERAIS MENAGE DANS condos/maisons. Tél: 820-8141.

TRAVAIL DEMANDE Comme journalier, 40 heures semaine. Tél: 569-6215.

TRAVAUX DE TOUTS GENRES Inf.: 566-4351.

COURS DE BASE, de fleuriste, tout est fourni sur place. Chèque à l'ordre, sur arrangement. Elèves limités. Tél: 564-0075, 564-7711.

WORD PERFECT Lotus, dBase, DOS, Windows, cours intensifs. 562-2428.

WORD PERFECT WORD, WORKS, LOTUS Cours intensifs: 564-3134.

142 GARDERIES

FLEURIMONT RUE DULAC garderies enfants chez-moi. Tél: 565-2677.

★ HALTE GARDERIE ★ À l'heure/journée ou semaine, à 5 min. du Carrefour, 564-0910.

LOCAL POUR GARDERIE 4389 PAVILLON - R. FOREST 1600 PI CA-LIBRE IMM. 564-6444 DULUNDIAU VENDREDI

PRE-SCOLAIRE Jardin musical, 3-5 ans. Quelques places disp. À la journée (vend) ou demi-journée (lundi pm, mercredi, vendredi am/pm).

JEUNESSTRIE 566-1833. ROCK FOREST garderies chez-moi vos petits bouts d'choux, de 0-5 ans, à la journée. Tél: 822-3621.

143 SERVICES DIVERS COIFFURE A DOMICILE coupe hommes, femmes, enfants. Mise en pil, permanente, coloration/mèches. Genevieve: 564-2430.

FATES TRANSFERER VOS ANCIENS FILMS 8mm, Super 8 et 16mm, sur cassette VHS SUPER SPECIAL. Faites vite! UN CADEAU INOUBLIABLE. Pour rns: 566-1219.

FEMME DE MENAGE avec expérience, références disponibles. Après 18h: 569-4862.

FERAIS DECAPAGE de meubles. Estimation gratuite. Inf: 346-5036.

FERAIS PEINTURE intérieure & extérieure à bon prix. Tél: 846-3425.

FERAIS RAMASSAGE de débris divers. Estimation de toutes sortes. Tél: 820-2137.

L'ASSIETTE EN FETE Buffet froid Lunch, à prix très économiques. Pour une fête des plus reposantes, j'allouss! 845-2973 après 18h.

PEINTRE-PLATRIER Peinture, tapisserie, joints, stucco décoratif. D. GAGNE: 564-0948.

PROBLEMES DE TOITURE Estimation gratuite. Travail garanti par écrit. D.R. COUVREUR ENR. Tél: 832-3189.

RENOUVATIONS de tout genre gypso, joints, peinture, menuiserie et finition, etc. 32 ans d'expérience. 566-979.

RENOUVER tout en recylant murs, meubles, parquets, armoires, comptoirs, céramique, bainets. 565-8700.

TIREUR DE JOINTS Maisons neuves et rénovations, travail soigné et soigné, membre AFPCO. Tél: 845-2452.

144 DENEIGEMENT AVEC TRACTEUR 55 l, pelle avant et souffleur arrière. Secteur fleurissement. 820-0950.

DENEIGEMENT QUARTIER OUEST, bon prix, bon service, à l'heure ou contrat, 8 ans d'expérience, estimation gratuite. Tél: 569-0569.

DENEIGEMENT SECTEUR ROCK FORT avec tracteur, souffleur arrière et pelle avant. Cours privés, blocs et semi-industriel. Tél: 835-9540.

DENEIGEMENT à l'heure ou au contrat, service général, à prix très compétitif, 26h/32, 32 ans d'exp., mot. transmission etc. Achat autos usagées, vente pièces usagées et neuves. A. Chouinard, 232 G St-François Xavier, de 8 h 30 à 18h. Tél: 845-4474.

DENEIGEMENT RESIDENTIEL/COMMERCIAL: R. Forest, St-Elie, Nord de Sher. ★ TEL: 864-9897

FERAIS DENEIGEMENT de cours de tous genres. 823-1765 Marco.

146 DENEIGEMENT DENEIGEMENT NOMADEX Prix compétitifs, camion 26 pi plus ass. et permis. Estimation gratuite. Tél: 846-4518.

148 PAYSAGISTES ARBRES DECORATIFS Cèdres en boule, cèdres, avec garanties, livrés ou posés, avec garantie. Tourbe cultivée, tourbe de champs, arrangement paysager, patio. Estimation gratuite. R. Demers: 563-5946.

CEDRES POUR HAIES 2 à 3 pi. 1.50\$/34 pi. 25. 4.66 pi. 32.56. 6 à 8 pi. 68. Posés si désiré. À St-Elie. Estimation gratuite. Plus de 30 ans d'expérience. 843-3642.

ENCORE 700 CEDRES Nous faisons haies 4 à 6 pieds, bonprix. Tél: 562-3205.

SERVICE D'ENTRETIEN JOSE ENR. suite d'arbres, ma de soins, ramassage de feuilles, protection hivernale 820-2137.

162 TRACTEURS SOUFFLEUR A NEIGE, 6 pi large, très bonne cond., 8500. Après 18h: 845-2932, 1505, 820-2984 ou 565-7071.

164 MOTO/NEIGES ACHETERAIS MOTO-NEIGES, en bonne ou mauvaise condition. 845-4023.

FORMULA MX 1990 3900 km, comme neuve, 2900\$. FORMULA SP 1986, 7000 km, avec dossier et toile, très propre. Prix: 7100\$. Priv: 5605\$. Tél: 820-8548.

KAWASAKI 440 1977, très propre, 700\$. Prendrais échange. Tél: 845-4023.

P. MAX 4, 1993, 5000 km, très propre. Prix: 75000\$. Tél: 849-6495.

BUICK CENTURY 1967, 2.5, bonne cond., 2,000\$ nég. Tél: 821-0068, 872-3810.

FERAIS HULLAGE D'AUTOS 405, 565-0937.

166 REMORQUES

REMORQUE FERMEE-ISOLEE 42', idéal pour entreposage. S'adresser au 565 King Est. Tél: 569-3686.

167 EQUIPEMENT A NEIGE 6' x 12' Charoux à neige et épandeurs à sel ou sable (neufs et usagés). Diamond et Larche. Pour tout genre de camion. Rofex Hydrauliques. Tél: 819-843-5988.

SOUFFLEUR A NEIGE, 6 pi large, très bonne cond., 8500\$. REMORQUE à bois, 1505, 820-2984 ou 565-7071.

TRACTEUR International 647, avec cabine de sécurité chauffée, chargeur à neige et souffleur de 7 pi. Particulier, 843-1234.

CHARGER 1987 2.2 L, tout ouv., 115,000 km. 13005 nég. Tél: 822-2573.

CHEVROLET CELEBRITY, Euro Sport 1985, famil., V. 6, 2.8 W., bonne cond. 820-0851.

DODGE ARIES 1986 72,000 km, gris, int. bleu, très propre. 2500\$. Tél: 569-1140.

DODGE COLT 100 E 1987 Automatique, très propre. Tél: 843-8384.

FIREBIRD 84 77 000 km, 6 cyl., aut., 4 pneus neufs, syst. échapp., freins arr., rétrov. ess. neufs. Pour vente rapide! 2700\$. Cause: 2 autos. Tél: 566-7357.

FORD LTD 1984, famille, automatique. Prix: 3000\$. Tél: 562-2684 (répondre).

FORD TAURUS 1986 4 cyl., 4 portes, très propre, mécanisme et syst. élect. remis à neuf, factures à l'appui. 562-5224.

FORD TAURUS L 1989 très propre, moteur 3 L, aut., air clim., pneus, aju. usagés, miroirs ajust., radio am/fm cassé. 8 pneus, 96,000 km. 823-8912.

FORD TEMPO L 1988 auto, 2 p., a.c., 8 pneus, 83,000 km, 1 seul pneu, bonne cond. Tél: 822-2557.

GOLF 1986 4 p., très propre, 100,000 km. Tél: 819-565-7041.

HONDA CIVIC GL 1984 très propre, 1750\$ nég. Laisser mess. sur répondre: 564-8873.

HONDA PRELUDE 1987, 114,000 km, man. marine, très propre, 5,000\$. Tél: 346-4778.

HYUNDAI EXCEL 1989 man., 3 p., blanche, moteur, freins et syst. échapp. neufs, car A-1, 25,000\$. 872-3828, 872-3760.

MAZDA 323 1993 Special Edition, 4 cyl., 1000 km, très bonne condition. 7500\$. Tél: 820-0643.

MAZDA 323 LX, 1988 2 p., man., 106,000 km, tout ouvrant, 4,700\$. Tél: 346-4778.

MAZDA 626 1987, 2 portes, autom., mec. impecable. Vente rapide. 3300\$. 565-7120.

MERCURY ZEPHIR 1978 66,000 km, millage certifié, propre, 9500\$. Tél: 563-7099.

NISSAN MICRA 1988, 4 p., 5 vit., 96,000 km, très propre, bonne cond., 1,800\$. ferme. Vente: 822-3450, 822-2123.

NISSAN SENTRA 1990 Special Edition, 4 cyl., 100 km, très bonne condition. 7500\$. Tél: 820-0643.

OLDS CUTLASS CALAIS 1988 88,000 km, tout équipée, 6 cyl., usagé, propre, prix: 4100\$. Tél: 820-0643.

PIECE DE COLLECTION Dodge Regent 1959, 45,000 mi, original à 100%, pour acheteur sérieux seulement. 6,500\$ nég. 565-8923.

PLYMOUTH TOURISMO 1984 1984, 122,000 km, 2200\$. 346-2564 après 18h.

PONTIAC 6000 1982, v-6, parfaite condition. 565-1255 ou 346-7065.

PONTIAC 6000 1982 auto de ferme, 12000\$. Tél: 566-1200.

PONTIAC GRAND AM, 1990, 200 000 km, auto, propre, exc. cond., 4,900\$. Tél: 845-4023.

PULSAR NX 1985 138,000 km, bonne condition, "mags", brassière, 2900\$. 846-6253, Sébastien. 846-6253.

RENAULT ALLIANCE DL 1983, 4 p., 7000\$ nég. Tél: 843-0292.

SAISIES ET SURPLUS Ford Chevy, camions, motos, bateaux à partir de 100\$. Messageur, 24h. Tél: 514-851-0777.

SPECIAL PASSAT GL 1992, 4 p., aut., équipée. Fin de location. Echange accepté pour vente rapide. 822-1013.

SUCCESSION: Mercury Sable familiale 1993, verte, tout équipée, 29,000 km. 15,750\$. Tél: 823-8219.

TOYOTA CAMRY 1983, 182,000 km, très bonne cond., 1,800\$. Tél: 346-4785.

TOYOTA TERCEL 1987 2 portes, 4 vit., 130,000 km. Sagat. 346-9370.

TRACKER 1989, 4X4 Rouge, tout mou, 105,000 km. 5800\$. Après 18h: 868-4490.

VAN CHRYSLER 1991 bal. de garantie, 2 ans, ou 25 000 km, toute équipée, val. 30 000\$. Pour 15 975\$. Gaby: 564-1422.

VOLKS FORD 1988 Après 17h: 564-0573.

VOLKS GOLF 1992, 4 p., man., 5 vit., diesel, 82,000 km, pneus, 1500\$. 845 mi. G. 9200\$. Fermé: 565-0038.

VOLKS JETTA (FLAIR) 1989, man., 5 vit., turbo diesel, 2 portes, 105 000 km. Après 17h: Tél: 832-2753.

VOLKS SCIROCCO 16 VALVES 1987, 2 portes, extra propre. Tél: 564-2627.

VOUS VOLEZ VENDRE AUTO ou CAMION 1988 et plus récent. L'offrir à Gaëtan, sans payant! 864-8834.

170 AUTOS A VENDRE

BUICK REGAL 1985, bonne mec. 9500\$ ferme. Inf.: 819-877-2625.

CADILLAC 1977 2 p., DODGE ARIES 1988, 4 p., FORD 1981 p., VAN AEROSTAR 1987, autom. Très propre et en très bon ordre.

CAMARO 1985 jamaïs sortie l'heur peinture originale. Shiver Boisvert: 829-1254 ou 846-4589, après 16h.

CAVALIER 222 1994, aussi CAVALIER 1993, bas millage, exc. cond. Tél: 828-3111.

CHARGER 1987 2.2 L, tout ouv., 115,000 km. 13005 nég. Tél: 822-2573.

CHEVROLET CELEBRITY, Euro Sport 1985, famil., V. 6, 2.8 W., bonne cond. 820-0851.

DODGE ARIES 1986 72,000 km, gris, int. bleu, très propre. 2500\$. Tél: 569-1140.

DODGE COLT 100 E 1987 Automatique, très propre. Tél: 843-8384.

FIREBIRD 84 77 000 km, 6 cyl., aut., 4 pneus neufs, syst. échapp., freins arr., rétrov. ess. neufs. Pour vente rapide! 2700\$. Cause: 2 autos. Tél: 566-7357.

FORD LTD 1984, famille, automatique. Prix: 3000\$. Tél: 562-2684 (répondre).

FORD TAURUS 1986 4 cyl., 4 portes, très propre, mécanisme et syst. élect. remis à neuf, factures à l'appui. 562-5224.

FORD TAURUS L 1989 très propre, moteur 3 L, aut., air clim., pneus, aju. usagés, miroirs ajust., radio am/fm cassé. 8 pneus, 96,000 km. 823-8912.

FORD TEMPO L 1988 auto, 2 p., a.c., 8 pneus, 83,000 km, 1 seul pneu, bonne cond. Tél: 822-2557.

GOLF 1986 4 p., très propre, 100,000 km. Tél: 819-565-7041.

HONDA CIVIC GL 1984 très propre, 1750\$ nég. Laisser mess. sur répondre: 564-8873.

HONDA PRELUDE 1987, 114,000 km, man. marine, très propre, 5,000\$. Tél: 346-4778.

HYUNDAI EXCEL 1989 man., 3 p., blanche, moteur, freins et syst. échapp. neufs, car A-1, 25,000\$. 872-3828, 872-3760.

MAZDA 323 1993 Special Edition, 4 cyl., 100 km, très bonne condition. 7500\$. Tél: 820-0643.

MAZDA 323 LX, 1988 2 p., man., 106,000 km, tout ouvrant, 4,700\$. Tél: 346-4778.

MAZDA 626 1987, 2 portes, autom., mec. impecable. Vente rapide. 3300\$. 565-7120.

MERCURY ZEPHIR 1978 66,000 km, millage certifié, propre, 9500\$. Tél: 563-7099.

NISSAN MICRA 1988, 4 p., 5 vit., 96,000 km, très propre, bonne cond., 1,800\$. ferme. Vente: 822-3450, 822-2123.

NISSAN SENTRA 1990 Special Edition, 4 cyl., 100 km, très bonne condition. 7500\$. Tél: 820-0643.

OLDS CUTLASS CALAIS 1988 88,000 km, tout équipée, 6 cyl., usagé, propre, prix: 4100\$. Tél: 820-0643.

PIECE DE COLLECTION Dodge Regent 1959, 45,000 mi, original à 100%, pour acheteur sérieux seulement. 6,500\$ nég. 565-8923.

PLYMOUTH TOURISMO 1984 1984, 122,000 km, 2200\$. 346-2564 après 18h.

PONTIAC 6000 1982, v-6, parfaite condition. 565-1255 ou 346-7065.

PONTIAC 6000 1982 auto de ferme, 12000\$. Tél: 566-1200.

PONTIAC GRAND AM, 1990, 200 000 km, auto, propre, exc. cond., 4,900\$. Tél: 845-4023.

PULSAR NX 1985 138,000 km, bonne condition, "mags", brassière, 2900\$. 846-6253, Sébastien. 846-6253.

RENAULT ALLIANCE DL 1983, 4 p., 7000\$ nég. Tél: 843-0292.

SAISIES ET SURPLUS Ford Chevy, camions, motos, bateaux à partir de 100\$. Messageur, 24h. Tél: 514-851-0777.

SPECIAL PASSAT GL 1992, 4 p., aut., équipée. Fin de location. Echange accepté pour vente rapide. 822-1013.

SUCCESSION: Mercury Sable familiale 1993, verte, tout équipée, 29,000 km. 15,750\$. Tél: 823-8219.

TOYOTA CAMRY 1983, 182,000 km, très bonne cond., 1,800\$. Tél: 346-4785.

TOYOTA TERCEL 1987 2 portes, 4 vit., 130,000 km. Sagat. 346-9370.

TRACKER 1989, 4X4 Rouge, tout mou, 105,000 km. 5800\$. Après 18

Général

Un Canadien et un Américain partagent le Nobel de physique

Stockholm (Reuter)

Le prix Nobel de physique 1994 a été attribué conjointement hier par l'Académie suédoise des sciences au Canadien Bertram Brockhouse et à l'Américain Clifford Shull. L'Américain George Olah s'est



Bertram Brockhouse, neutron et de la technique de diffraction des neutrons.

vu décerner le prix Nobel de chimie. Bertram Brockhouse et Clifford Shull ont été récompensés pour leur contribution respectives au développement de la spectroscopie à neutrons.

«Pour faire simple, on peut dire que Clifford Shull a contribué à répondre à la question "Où se trouvent les atomes?" et Bertram Brockhouse à la question "Que font les atomes?", explique l'Académie royale des Sciences de Suède, qui décerne la prestigieuse distinction.

Leurs travaux remontent à la fin des années 1940.

«J'ai été (d'autant plus) surpris (de recevoir le Nobel) qu'on n'attribue pas si souvent ce type de distinction à des recherches qui remontent à si longtemps», a fait remarquer Clifford Shull, à qui l'on doit le développement de la technique de diffraction des neutrons.

Agé de 79 ans, Clifford Shull a pris sa retraite voici huit ans après avoir enseigné au Massachusetts Institute of Technology de Cambridge, aux États-Unis. Il avait obtenu son doctorat à l'Université de New York en 1941.

Son co-lauréat, Bertram Brockhouse, 76 ans, a été récompensé pour son rôle primordial dans le développement de la spectroscopie à neutrons.

Il a obtenu son doctorat en physique en 1950 à l'Université de Toronto. Il est depuis professeur à l'université McMaster d'Hamilton.

Secte de l'Ordre du temple solaire

Des avoirs bancaires de 93 millions \$

Genève (Reuter, AP)

Alors que Luc Jouret, le gourou de l'Ordre du temple solaire, est toujours recherché par les polices canadienne, suisse et australienne, un magazine suisse affirme que la secte détient des avoirs bancaires de plus de 93 millions \$ US en Australie.

En effet, selon «L'Hebdo» de Lausanne, la secte de l'Ordre du Temple solaire possède au moins 93 millions \$ US déposés sur des comptes bancaires en Australie.

Le juge genevois Daniel Dumar-

theray a envoyé des commissions rogatoires en Australie pour bloquer des comptes à la Commonwealth Bank de Sydney ouverts par le chef de la secte, Joseph Di Mambro.

Selon le magazine, les massacres de Morin Heights, au Québec, de Salvan et de Cheiry sont liés à l'argent. Samedi dernier, le juge fribourgeois André Piller, parlant des documents bancaires saisis à Genève, avait déjà parlé de «surprises étonnantes» et n'avait pas caché que l'argent, au centre d'une forte rivalité entre Luc Jouret et Di Mambro, retrouvé mort à Salvan, pouvait expliquer la tuerie.

Un pistolet de calibre 22 muni

d'un silencieux retrouvé mardi dans les décombres de Granges pourrait «être l'arme ou l'une des armes» ayant servi à exécuter 20 des 23 victimes de Cheiry, indique le juge d'instruction suisse André Piller.

Jouret introuvable

Au lendemain de la découverte du corps de Camille Pilet parmi les victimes, Luc Jouret, le gourou de la secte, restait hier introuvable en dépit des recherches conjointes des polices helvétique, canadienne et australienne.

«Nous souhaitons que tous ceux qui disposent d'informations sur Jouret, Di Mambro ou la secte nous

en fassent part», a dit un porte-parole de la police australienne en précisant avoir déjà reçu des appels d'habitants de Sydney, Melbourne et Brisbane depuis l'appel à témoin paru mercredi mais il s'est refusé à en dire davantage.

La police australienne a fait paraître hier dans la presse deux photos inédites de Joseph Di Mambro, le défunt no 2 supposé de l'Ordre du temple solaire, pour tenter de faire toute la lumière sur les ramifications de la secte en Australie.

Hydro-Québec

Hydro-Québec n'a pas l'intention d'ordonner une nouvelle en-

quête sur les liens d'une quinzaine de ses employés, dont des cadres, ayant appartenu à l'Ordre du temple solaire (OTS) en 1993.

Le porte-parole de la société d'Etat, Guy Versailles, a déclaré hier que rien n'avait été négligé par les enquêteurs de l'entreprise l'an dernier.

À l'époque, cette enquête avait écarté la thèse d'une infiltration massive de l'Ordre du temple solaire au sein d'Hydro-Québec.

M. Versailles a ainsi rejeté les doléances du Syndicat professionnel des ingénieurs d'Hydro-Québec, qui réclamait de nouveau la tenue d'une telle enquête.

Koweït

La France critique le déploiement américain

Koweït (Reuter)

Estimant que l'Irak constitue toujours une menace pour le Koweït, les États-Unis ont poursuivi hier leur déploiement militaire dans l'émirat, s'attirant pour la première fois une critique à peine voilée de la part de Paris, l'un de ses principaux alliés lors de la guerre du Golfe.

«À l'heure où je vous parle, ses troupes (celles de Saddam Hussein) constituent encore une menace indubitable. Il existe un mouvement de troupes, mais nous ne pouvons pas encore parler d'un retrait», a déclaré le secrétaire d'État américain, Warren Christopher, à son arrivée au Koweït.

Washington a mis mardi en état d'alerte 155 000 hommes susceptibles d'être envoyés dans le Golfe. Ces éléments s'ajoutent aux 40 000 soldats présents ou en route vers la région, ce qui porte à près de 200 000 le nombre d'éléments des forces terrestres américaines impliquées dans cette opération.

François Léotard, ministre français de la Défense, a estimé que le déploiement américain en cours n'était «pas sans relation avec la politique intérieure» des États-Unis et

que l'Irak n'avait pas «violé» les résolutions de l'Onu.

La démonstration de force américaine intervient moins d'un mois avant les élections du 8 novembre pour le renouvellement d'un tiers du sénat, de l'intégralité des 435 sièges de la chambre des Représentants et de 36 des 50 gouverneurs.

Le Parti démocrate de Bill Clinton est donné largement perdant pour ce scrutin à mi-mandat présidentiel, qui est en général défavorable à la formation au pouvoir.

Les Américains approuvent la décision du président d'envoyer des troupes pour protéger le Koweït, à en croire un sondage réalisé par USA TODAY/CNN/Gallup rendu public hier.

Sur 625 adultes interrogés (marge d'erreur de pour ou moins 4,0 pour cent), 74 pour cent approuvent l'envoi de troupes, 23 pour cent désapprouvent.

«Il n'y a pas quelque chose d'illégal dans le mouvement à l'intérieur de l'Irak des forces irakiennes», a dit encore François Léotard. «Il n'y a rien qui soit contraire aux résolutions de l'Onu».

«En revanche, nous demandons avec insistance à l'Irak, et ça n'est pas fait, la reconnaissance internationale de sa frontière avec le Koweït», a-t-il ajouté.

Panama accepte d'accueillir Cédras

Panama (AP)

Les autorités panaméennes ont accordé hier l'asile au général Raoul Cédras, l'ancien commandant en chef des forces armées haïtiennes, ouvrant ainsi la voie au départ du militaire avant le retour du président Jean-Bertrand Aristide, prévu samedi à Haïti après

trois ans d'exil.

Un responsable du ministère panaméen des Affaires étrangères a déclaré à l'Associated Press que le président Ernesto Perez Balladares, qui participe à un sommet des chefs d'État d'Amérique centrale au Nicaragua, avait donné son feu vert après avoir reçu une lettre de Jean-Bertrand Aristide qui disait approuver une telle décision.

Le général Cédras, l'un des prin-

cipaux auteurs du coup d'État de 1991, devait s'envoler pour Panama mercredi soir, a ajouté le responsable sous couvert de l'anonymat.

Les États-Unis avaient demandé à Panama de garantir l'asile au dirigeant militaire qui a démissionné lundi de ses fonctions. Cesar Gaviria, secrétaire général de l'Organisation des États américains (OEA) avait également lancé un appel public hier à M. Perez Balladares.

La SNA devra rendre public le contrat de vente à Mazarin

Montréal (PC)

À son corps défendant, la Société nationale d'amiante (SNA) devra rendre public le contrat de vente de ses filiales, Société Asbestos, Mines Bell et Atlas Turner, à Mazarin, une transaction contestée par le président de LAB Chrysotile, Jean Dupéré.

Ainsi vient d'en décider le juge Camille Bergeron, de la Cour supérieure, qui souligne dans un jugement interlocutoire que les procureurs de la SNA et de ses filiales n'ont pu présenter de preuve valable que ce contrat était de nature confidentielle compte tenu du tort que causerait sa divulgation.

Quels sont les éléments qui porteraient «un préjudice sérieux aux tiers» et «porteraient atteinte aux intérêts économiques de l'organisme, sinon de la collectivité québécoise même», comme le soutenaient l'avocat de la SNA, Me Pierre Bourque, de Desjardins Ducharme, et celui de la Société Asbestos, Me Jean Lemoyne, de Stikeman Elliot? «Je me le demande encore», écrit le juge.

C'est Me Philippe Casgrain, de Byers Casgrain, au nom de LAB Chrysotile et d'autres entreprises dirigées par Jean Dupéré, qui présentait la requête.

M. Dupéré et ses entreprises entendent se servir de ce contrat de vente dans leur action visant l'annulation de la transaction qui a permis à la petite société minière Mazarin d'acheter les mines d'amiante de la SNA en septembre 1992.

«L'acte de vente est au coeur du litige», reconnaît le juge Bergeron, reprenant les propos du juge Lesage, de la Cour d'appel, qui avait statué précédemment sur cette question de confidentialité.

Dans son jugement, le juge Bergeron écrit qu'il est possible que la transparence ne soit pas encore de règle dans les transactions passées au nom de la société québécoise.

«Que veut-on voiler et à qui, aux Québécois et aux contractants étrangers?» se demande-t-il. «La stratégie de négociation après coup, ou la qualité d'un produit à exporter? Ou le coût de la transaction? Ou des actes de favoritisme?»

Les avocats Bourque et Lemoyne n'ont pu répondre à ces interrogations. À la place, ils se sont appuyés sur un jugement de la Commission d'accès à l'information qui a déterminé, à la suite d'une audition à huis clos, que ce contrat de vente, pour des raisons inconnues, était de nature confidentielle.

Me Bourque a indiqué hier qu'il demanderait la permission d'en apprécier par Jean Dupéré, qui présentait la requête.

Spielberg et deux associés fondent un nouveau studio

Los Angeles (Reuter)

Steven Spielberg, Jeffrey Katzenberg, ancien directeur des Studios Walt Disney, et le producteur de musique David Geffen s'associent pour fonder un nouveau studio de cinéma, a déclaré hier le porte-parole de Jeffrey Katzenberg.

Jeffrey Katzenberg, déjà l'associé de Steven Spielberg dans une société de restauration, a démissionné des Studios Walt Disney le mois dernier.

Le nouveau studio devrait se donner pour but de produire et distribuer des films d'une manière plus économique que ses concurrents, selon le Los Angeles Times.

David Geffen est le fondateur de Geffen Records, société qu'il a vendue à MCA pour 700 millions \$ environ. Il a aussi conclu un accord de production avec Warner Bros.

Le magnat, qui disposerait de près d'un milliard de dollars en liquidités, serait l'un des piliers financiers de la nouvelle société, tout comme Steven Spielberg, dont la fortune personnelle est évaluée à plus de 600 millions \$.



Les maires de Rock Island, Albert Simoneau, de Stanstead Plain, Rénéald Demers, et de Beebe Plain, Raymond Lussier, ont paraphé hier un protocole d'entente ouvrant la voie à la fusion des trois municipalités.

Un protocole d'entente ouvre la porte à une fusion aux Villes frontalières

Gilles DALLAIRE

Beebe Plain

Une étape décisive de la route menant à la fusion de Stanstead Plain, Rock Island et Beebe Plain a été franchie hier, lorsque les maires de ces trois municipalités ont paraphé un protocole d'entente qui ouvre la porte toute grande à un regroupement.

Un regroupement qui, s'il n'est pas combattu avec acharnement par le milieu et s'il reçoit le feu vert du ministère des Affaires municipales, sera sans doute chose faite dans quelques mois.

La signature du protocole d'entente couronne des démarches entamées il y a deux ans d'un commun accord entre les trois municipalités.

Le milieu pourra faire connaître son point de vue sur la fusion au ministère des Affaires municipales au cours des prochaines semaines et c'est après une analyse des motifs invoqués à l'appui du regroupement et des objections qu'il soulève, que ce ministère décidera s'il approuve ou non le regroupement.

La fusion créerait une municipalité portant le nom de Ville de Stanstead, qui aurait une population d'un peu plus de 3000 personnes, ce qui la placerait au troisième rang des municipalités de la municipalité régionale de comté de Memphrémagog sous cet aspect. Par son évaluation légèrement supérieure à 100 millions \$, elle serait au septième rang.

Afin que chacune de ses composantes soit représentée de façon

équitable au conseil de ville, elle serait divisée en six districts électoraux, soit deux dans chaque municipalité originelle. Son centre administratif serait situé dans l'hôtel de ville de Rock Island, mais c'est à l'hôtel de ville de Beebe, à cause de la grandeur de cet édifice, que le conseil de ville tiendrait ses séances. Dans le but de répartir le fardeau fiscal équitable, elle privilégierait la tarification des services comme c'est le cas depuis quelques années à Canton de Potton.

Son maire et ses conseillers seraient élus immédiatement après l'approbation du regroupement par le ministère des Affaires municipales.

Photo La Tribune par Gilles Dallaire

ENFIN ARRIVÉE!

LA NOUVELLE ACCENT

1995

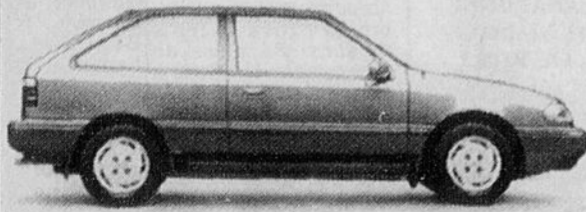


Venez l'essayer, ça vaut le déplacement!

EXCEL 3 PORTES 1994

5 vitesses

À partir de

176⁶⁰*/mois

ENCORE QUELQUES MODÈLES SCOUPE ET ELANTRA 1994

À DES PRIX INCOMPARABLES!

sely

ROCK FOREST



HYUNDAI DE L'ESTRIE

HYUNDAI On évolue à votre avantage

LE PROGRAMME D'ASSISTANCE ROUTIÈRE 24 HEURES HYUNDAI Par l'intermédiaire du Club auto mobile, organisme affilié à CAA

4500, boul. Bourque Rock Forest 564-0777

* Bail de 60 mois. Paiement du 1er loyer et un dépôt remboursable de 200\$ requis. Kilométrage limité à 125 000 km. Coût excédentaire de 8¢/km. Préparation et transport inclus. Taxes, immatriculation, entretien et assurance en sus. Sujet à l'approbation du crédit.