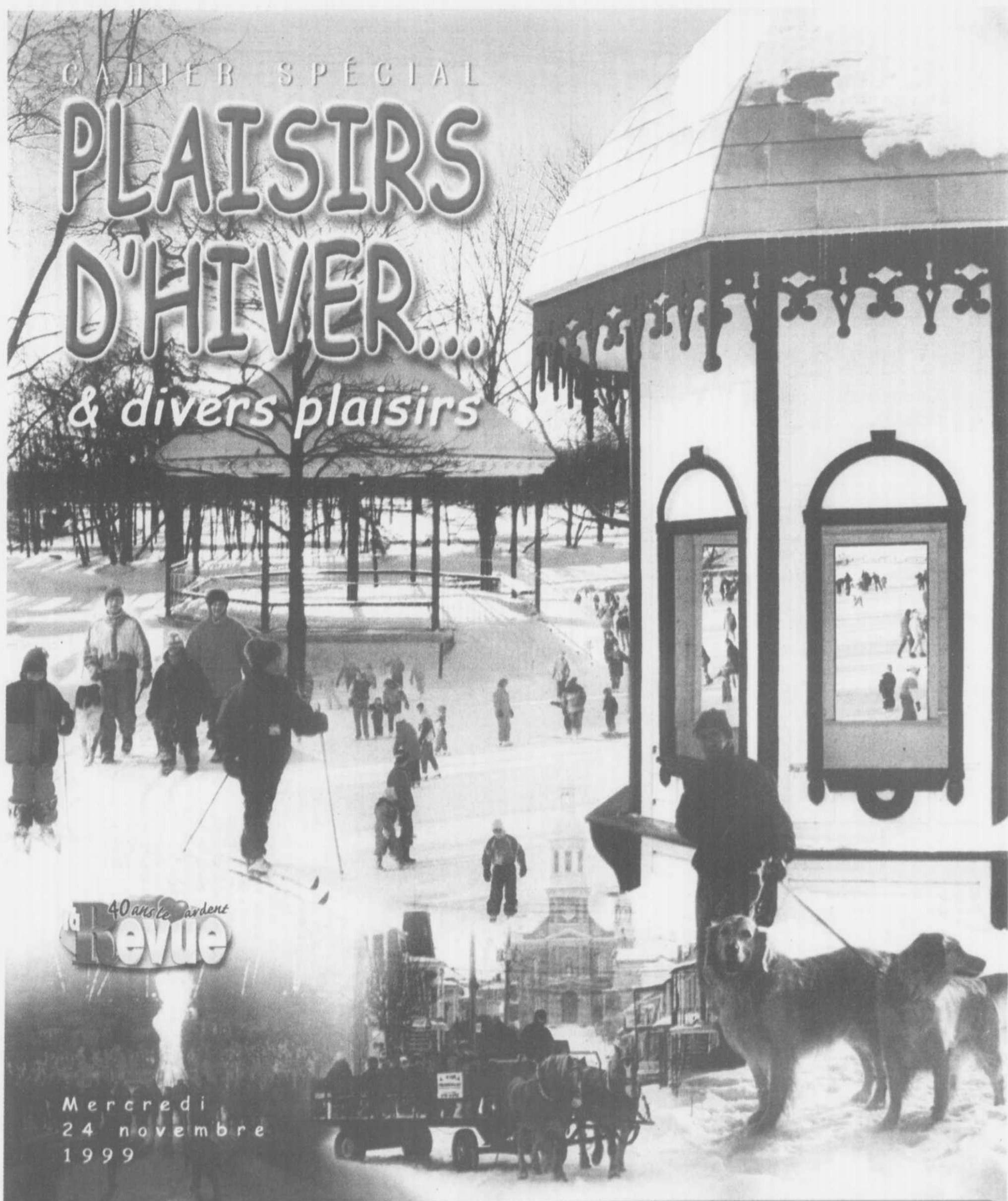


CADIER SPÉCIAL

PLAISIRS D'HIVER...

& divers plaisirs



40 ans le *ardent*
de *revue*

Mercredi
24 novembre
1999



Le prêt personnel
Desjardins :
pour profiter
pleinement de la vie!

www.Desjardins.com
AccèsD 1800 CAISSE



Desjardins

Caisse populaire Desjardins Terrebonne

471-3735

André Shatskoff, directeur général

*** Siège social**

513, rue Masson
Terrebonne (Québec)
J6W 2Z2

Centres de services financiers:

* 1299, boul. des Seigneurs, Terrebonne
* 2250, chemin Gascon, Terrebonne
* 1365, Grande Allée, Lachenaie

Services de dépôts et de retraits: 15 guichets automatiques

LA VENTE DU MILLÉNAIRE SE CONTINUE!

ENCORE QUELQUES PLACES AVANT NOËL



Bois EPA
Chauffe 1500 pi.ca. +

Prix spécial en magasin



Poêle KOZI NOIR
Avec installation
Ligne à gaz

2,380\$



Osburn 2200
BAY WINDOW
Bois
Chauffe 2000 pi.ca. +
Garantie à Vie

1,795\$



FOYER ENCASTRABLE
Au gaz
Ligne à gaz inclus

Détail en magasin



Poêle OSBURN GAS
LA30
Direct vent.
avec ligne à gaz
Installé

2,299\$



Foyer sécurité SB36
12' ligne droite
Installé

1,295\$



Poêle OSBURN gaz
BAY WINDOW NOIR
Inst. avec ligne à gaz

2,895\$



Foyer au gaz sécurité
Avec ligne à gaz directe

Prix spécial en magasin



Valide jusqu'au 16 novembre

Plusieurs autres spéciaux en magasin

Plan de financement à 8.5% (sujet à l'approbation du crédit) - Accord D aussi disponible.

LA PLUS GROSSE SALLE DE MONTRE AU NORD DE LAVAL

* Plus de 3000 p.c. • 25 unités fonctionnelles • Gaz, bois, granules, huile

FOYER DESIGN

803C, boul. Labelle
979-6650 Blainville
(514) 990-6650

LE VRAI SPÉCIALISTE
DU FOYER AU GAZ



- Entreprise familiale
- Régie du bâtiment
- certificat pour vos ass.



Programme des activités hiver 2000 à Lachenaie

Soyez actifs et participez !



La Régie sportive et la Régie socioculturelle de Lachenaie proposent un programme d'activités de loisir pour la session hiver 2000 aux Lachenois et Lachenoises ainsi qu'à la population des villes environnantes. Profitez au maximum des équipements et services qui sont mis à votre disposition par la Ville de Lachenaie. Soyez actifs et participez en grand nombre cet hiver !

Inscriptions

Les inscriptions seront tenues le mardi 11 janvier de 19h à 20h30 à l'école Bernard-Corbin, 1747 rue Rochon, Lachenaie pour les citoyens de Lachenaie seulement ainsi que le mercredi 12 janvier de 15h30 à 19h30 aux Services administratifs sis au 3060 chemin St-Charles pour les citoyens de Lachenaie et de l'extérieur.

Compte tenu des préinscriptions, veuillez noter que certaines activités peuvent être complètes.

Du judo

Les gens de tous âges (5-8 ans, 9-12 ans, 13 ans et plus) pourront s'inscrire aux cours de judo donnés à l'école secondaire des Rives. Le cours est d'une durée de 14 semaines.

Pour les petits et les ados

Les enfants de 3-4 ans seront choyés avec

l'activité "On s'amuse" offerte aux écoles Bernard-Corbin et Arc-en-Ciel. Ce programme d'activités regroupe des exercices, jeux coopératifs, jeux récréatifs ainsi que du bricolage. L'activité "Multisports" pour les 10-13 ans à l'école Bernard-Corbin et pour les 7-10 ans à l'école Arc-en-Ciel propose des exercices, jeux coopératifs tels que le hockey cosom, basket-ball, soccer, hand-ball, volley-ball, etc. Quant au badminton, il est proposé au 11-15 ans aux écoles du Vieux-Chêne et à Bernard-Corbin.

Aux adultes

Parmi les activités offertes aux adultes, mentionnons le volley-ball aux écoles Arc-en-Ciel et des Rives. Le badminton proposé aux 17 ans et plus regroupera les joueurs aux écoles Arc-en-Ciel, du Vieux-Chêne et Jean-de-La Fontaine. Quant au conditionnement physique, on le propose aux 18 ans et plus à l'école Arc-en-Ciel.

Activités libres

Les gymnastes suivants sont à la disposition des citoyens au coût de 2\$ par adulte de 17 ans et plus et de 1\$ aux 16 ans et moins pour y pratiquer le volley-ball et le badminton et/ou autres activités sportives: des Rives, Bernard-Corbin, Arc-en-Ciel et Vieux-Chêne. Informez-vous des horaires au Service des loisirs au 471-2424 ou dans Le Chêne de décembre.

Lachenaie

Profitez des patinoires publiques

(LD) A Lachenaie, 13 patinoires et trois ronds à patiner attendent les adeptes du patin extérieur. Il vous est possible de jouer au hockey aux patinoires avec bandes; aux ronds à patiner au aux patinoires avec petites bandes, il est strictement interdit de jouer au hockey.

Voici la liste des parcs qui possèdent une patinoire avec bandes ou petites bandes ou rond à patiner:

- Parcs des Bois-Francis, du Grouffre et Pierre-Le-Gardeur, 1 patinoire avec bandes (chalet) et 1 rond à patiner;
- Parcs Florent, de l'Estran et Maurice, 1 patinoire avec bandes (roulotte);
- Parcs de Chablis et Léveillé, 1 patinoire avec petites bandes;
- École Arc-en-ciel, 2 patinoires avec bandes (école) et 1 patinoire avec petites bandes;
- Parc Charles-Bruneau, 2 patinoires avec bandes (chalet).

A la bibliothèque municipale de Lachenaie

Des activités de plaisir pour le temps des Fêtes

(LD) Sise au 3060 chemin Saint-Charles à Lachenaie, la bibliothèque municipale accueille les Lachenois et Lachenoises du lundi au dimanche à l'exception du vendredi jour où la bibliothèque est fermée. Voici d'ailleurs l'horaire d'accueil:

- Lundi de 12h30 à 17h
- Mardi et mercredi de 12h30 à 20h30
- Mercredi de 12h30 à 20h30
- Jeudi de 12h30 à 18h
- Vendredi c'est fermé
- Samedi et dimanche de 12h30 à 17h

Les membres sont priés de noter que celle-ci sera fermée du 24 décembre au 3 janvier inclusivement.

Parmi les activités proposées pour le temps des Fêtes, veuillez prendre note que les jeunes de 6 à 12 ans sont invités à venir ren-

contrer le célèbre Charlie, le dimanche 12 décembre à 14h. Charlie se retrouve sur le chemin des mages. La rencontre avec le roi Hérode n'est pas de tout repos mais il arrivera à temps pour la nativité. Des frais de 1\$ seront perçus par enfant. L'inscription est nécessaire au 471-9267.

Pour les tout-petits de 3 à 6 ans, ils sont invités en pyjama à une heure de conte spéciale pour Noël. Le conte «Michka l'oursin de Noël» sera animé avec des marionnettes, des chansons et des jeux. L'activité aura lieu le mercredi 15 décembre à 18h30. Inscrivez les petits au même numéro.

Mme Annie Drouin, une artiste lachenoise exposera ses oeuvres inspirées du thème hivernal jusqu'au 12 décembre, aux heures d'ouverture de la bibliothèque.

Centre Internet des Moulins



- 1998 Lauréat Primas Entreprise de Service
- 1999 Lauréat Conseil Québécois du Commerce de Détail
- 1999 Honoré par L'Association des Banquiers Canadiens
- 1999 Honoré par Le Ministère de L'Industrie et du Commerce

Financement disponible en 15 minutes ! Même le dimanche !

Ensemble 44\$ par mois INTERNET

- Celeron - 400 Mhz
- Windows 98 inclus
- Carte mère INTEL s810
- Lecteur disquette 3 1/2
- Vidéo Intel 4/8/16 meg
- Boitier ATX PII Pro
- 64 meg mémoire vive
- Clavier Windows 95-98
- Disque Rigide 6.8 gig
- CD 48x, souris, pad
- Sound Blaster 64
- Haut-Parleur 135w
- Fax-Modem 56K v.90
- Moniteur KDS 15"

1349 \$

Ensemble 58\$ par mois MAXI

- Pentium II - 400 Mhz
- Windows 98 inclus
- Carte mère QDI BX 440
- Lecteur disquette 3 1/2
- Carte Vidéo Accelstar 8 meg
- Boitier ATX PII Pro
- 64 meg mémoire vive
- Clavier Windows 95-98
- Disque Rigide 6.8 gig
- CD 48x, souris, pad
- Sound Blaster 128 bits
- Haut-Parleur 135w
- Fax-Modem 56K Diamond
- Moniteur KDS 15"

1775 \$

Ensemble 73\$ par mois ULTIME

- Pentium III - 450 Mhz
- Windows 98 inclus
- Carte mère QDI BX 440
- Lecteur disquette 3 1/2
- Carte Vidéo Banshee 16 meg
- Boitier ATX PII Pro
- 128 meg mémoire vive
- Clavier Windows 95-98
- Disque Rigide 13 gig
- CD 48x, souris, pad
- Sound Blaster 128
- Haut-Parleur 400w + SUB
- Fax-Modem 56K Diamond
- Moniteur KDS 17"

2249 \$

Ensemble 81\$ par mois ELITE

- Pentium III - 500 Mhz
- Windows 98 inclus
- Carte mère QDI BX 440
- Lecteur disquette 3 1/2
- Vidéo Viper v770 32 meg
- Boitier ATX PII Pro
- 128 meg mémoire vive
- Clavier Windows 95-98
- Disque Rigide 13 gig
- CD 48x, souris, pad
- Sound Blaster LIVE
- Haut-Parleur 400w + SUB
- Fax-Modem 56K Diamond
- Moniteur KDS 17"

2499 \$

Venez voir nos autres spéciaux en magasin !

*Les prix sont indiqués pour paiement comptant, Interac ou chèque certifié seulement. - Nos spéciaux sont valides jusqu'au 1er décembre 1999.

Une division corporative pour la clientèle d'affaires

Ayant une expertise reconnue en réseautique, le CIDM est en mesure de vous démontrer sur place l'avantage d'une installation en réseau pour votre entreprise. N'hésitez pas à venir rencontrer notre représentant, M. Jean-Claude St-Laurent pour tous vos besoins informatiques.



Aussi au CIDM :

Réparation



Atelier ultra-moderne de réparation
Virus - Réinstallation - Configuration - Electronique

Formation

Formation et perfectionnement - Logiciels Microsoft
Trucs et astuces pour votre ordinateur - Sécurité informatique

Divertissement

15 ordinateurs sur place pour jeux, internet ou pour travaux
Support d'un personnel courtois et à l'écoute de vos besoins

Mar au Jeu : 10h00 à 22h00 • Ven et Sam : 10h00 à 24h00 • Dim : 10h00 à 17h00

1150 boul des Seigneurs, Terrebonne
(450) 961-2297 - www.cidm.qc.ca

PROGRAMME D'ASSURANCE

Max NEIGE

ATTENTION MOTONEIGISTES



Lusignan Poirier Assurances, en collaboration avec la FÉDÉRATION DES CLUBS DE MOTONEIGISTES DU QUÉBEC, vous offre la possibilité de vous procurer votre carte de membre 99/2000 à notre bureau.

Lors de votre visite, profitez-en pour obtenir des renseignements sur les protections et les taux compétitifs que vous offre le programme d'assurance MAXNEIGE.

Lusignan Poirier
Courtiers d'assurance inc.
TERREBONNE
1964, Chemin Gascon
961-1141

Du soleil toute l'année au TVT

Le Théâtre du Vieux-Terrebonne, gagnant de trois Félix à l'ADISQ, ensoleillera votre hiver 2000 par un choix de spectacles enthousiaste voire époustouflant. Le public sera heureux d'apprendre que les Dan Bigras, Laurence Jalbert, Bruno Pelletier, Martin Petit, Michel Barrette, Serge Lama, François Massicotte, Angèle Dubeau, Michel Pagliaro et autres artistes de l'heure réchaufferont l'atmosphère du TVT de janvier à mai 2000.

Louise Despatie

Le TVT, ce théâtre de 400 places qui fait la fierté des gens de la région recevra, de janvier à mai 2000, de grands noms de la chanson, de l'humour et du théâtre. Le programme hiver/printemps 2000, concocté par la directrice Mme Suzanne Aubin et son équipe, saura plaire aux gens de tous âges que ce soit en théâtre, en musique, en humour et en chanson.

Janvier

Ce théâtre intimiste et combien chaleureux recevra en janvier MARIO JEAN * (supp. déjà en vente) avec ses personnages hilarants et ses sujets d'actualité les jeudi 13 et vendredi 14; un duo explosif et talentueux, LAURENCE JALBERT et DAN BIGRAS * (en vente le 6 décembre), le vendredi 21; LA SIN-

FONIA DE LANAUDIÈRE et CHARLES PRÉVOST ténor (dès le 6 déc.), avec un tour du monde en chansons le samedi 22; L'HUMORISTE (dès le 6 déc.) une réflexion sur le phénomène de l'humour au Québec le dimanche 23; avec «Quelques excès...» MICHEL BARRETTE * (dès le 6 déc.) les jeudi 27 et vendredi 28; SERGE LAMA * (dès le 6 déc.) le samedi 29 janvier; LES GRANDS EXPLORATEURS - le Sahara (dès le 6 déc.), les dimanche 30 et lundi 31 janvier.

Février

Le soleil brillera de tous ses feux au TVT en février puisque BRUNO PELLETIER * (en vente dès le 4 déc.) montera sur la scène les mardi 1er, jeudi 3 et vendredi 4 et vous transportera sur «D'autres rives»; MICHEL PAGLIARO * (dès le 6 déc.), trente ans de rock avec un Pag toujours aussi énergique le samedi 5; FRANÇOIS MASSICOTTE * nouveau spectacle, nouveaux rires, (dès le 6 déc.), le dimanche 6; ALEXIS LE CONTEUR * (dès le 6 déc.) le vendredi 11; JORANE PELTIER * (dès le 6 déc.), violoncelle et voix, le samedi 12; CLAUDE BARZOTTI * (dès le 8 déc.), les plus grands succès du charmeur italien, le dimanche 13 (à confirmer); RICHARD SÉGUIN * (dès le 8 déc.), de retour avec «Nos silences», les vendredi 18 et samedi 19; RENÉE CLAUDE * (dès le 8 déc.), le dimanche 20; LÈVESQUE & TURCOTTE, * (supp. déjà en vente), ils arrivent en ville pour la dernière fois les mercredi 23 et jeudi 24; MAXIM MARTIN * (dès le 8 déc.), «Tolérance Zéro», un regard cru et drôle sur la société, le samedi 26; ÉRIC LONGSWORTH (dès le 8 déc.), violoncelle électrique et électrisant, le samedi 26; LES GRANDS EXPLORATEURS - L'Inde (dès le 8 déc.) dimanche 27 et lundi 28.

Mars

En mars, réchauffez-vous au TVT en voyant MARC DÉRY * (dès le 8 déc.), de Zébulon à Marc Déry, le vendredi 3; PAUL PICHÉ * (dès le 8 déc.), un retour sur scène attendu le samedi 4; LE VISITEUR (dès le 8 déc.) un dialogue entre Freud et un visiteur qui prétend être Dieu, une soirée de théâtre le dimanche 5; ÉRIC LAPOINTE * (supp. déjà en vente), venez voir ce rocker «A l'ombre de l'ange», le jeudi 9; PIERRE LÉGARE * (supp. déjà en

vente) avec Rien, les vendredi 10 et samedi 11; LES GRANDS EXPLORATEURS - le Tibet, dimanche 12 et lundi 13; MARC DUPRÉ * (dès le 10 déc.) une «Copie conforme», les vendredi 17 et samedi 18; LA BARONNE * (dès le 10 déc.), après le soleil, voilà un ouragan sur scène le dimanche 19; JEAN-MICHEL ANCTIL * (supp. en vente), les mardi 21 et mercredi 22; BERNARD PRIMEAU JAZZ ENSEMBLE (dès le 10 déc.), en vedette le vendredi 24; TRICK OU TREAT (dès le 10 déc.), du théâtre faisant vivre un thriller urbain, percutant et vif, le dimanche 26; LES BALLETS JAZZ DE MONTRÉAL (dès le 7 février 2000), le jeudi 30; BENOÎT PAQUETTE * (dès le 10 déc.), du talent, du rythme et du punch à vous couper le souffle, le vendredi 31.

Avril

Bien au chaud, venez rencontrer en avril LA SINFONIA DE LANAUDIÈRE et FRANÇOIS BOURASSA (dès le 10 déc.), le samedi 1er; le tendre et plein de charme JEAN-PIERRE FERLAND * (supp. déjà en vente) foulera les planches du TVT le samedi 8; ANGELE DUBEAU & LA PIETA (dès le 10 déc.), de la musique classique à son meilleur le dimanche 9; MARTIN PETIT * (dès le 10 déc.) grandeur nature, sera des nôtres le vendredi 14; une histoire d'homme racontée par Jeannette Bertrand avec Michel Forget, «LE CHOIX», sera présentée le dimanche 16; le p'tit et le gros, DOMINIC et MARTIN seront en vedette les vendredi 21 et samedi 22; LES GRANDS EXPLORATEURS - l'Écosse, les dimanche 31 avril et lundi 1er mai.

Vous désirez un abonnement chanson-humour au TVT ? Faites votre choix parmi les 25 spectacles portant un astérisque *. Un minimum de quatre spectacles est requis pour composer l'abonnement et ainsi obtenir un rabais de 2\$ sur le prix régulier de chaque billet (sauf pour les spectacles de Serge Lama, François Massicotte, Alexis le Conteur, Jorane Peltier, Claude Barzotti, Renée Claude, Marc Déry, Marc Dupré, La Baronne et Benoît Paquette).

Les billets à l'unité seront en vente à compter des dates indiquées entre les parenthèses. Le TVT est situé au 867 rue Saint-Pierre à Terrebonne. Au téléphone: 492-4777.



Laurence Jalbert et Dan Bigras, un duo explosif et talentueux monteront sur la scène du TVT le 21 janvier prochain. Les billets seront offerts à l'unité à compter du lundi 6 décembre.



Le vendredi 24 mars, le TVT reçoit le Bernard Primeau Jaz Ensemble. Les billets à l'unité seront en vente dès le vendredi 10 décembre au Théâtre sis au 867 St-Pierre à Terrebonne.



François Massicotte présentera son nouveau spectacle provoquant de nouveaux rires le dimanche 6 février au TVT. Procurez-vous vos billets à l'unité dès le lundi 6 décembre.

Husqvarna

Épargnez 150\$ sur accessoires



Offres applicables sur les modèles Husqvarna

340 • 345 • 51
• 350 • 257 • 365

Pour un temps limité seulement ou jusqu'à épuisement des stocks chez l'un des dépositaires participants

LES ÉQUIPEMENTS TERREBONNE
145, rue Chapleau, Terrebonne
471-6661

À VOTRE SERVICE DEPUIS 1971



CENTRE DE LA CÔTE BOISÉE
Saison 1999-2000

ÉCOLE

- ski alpin
- ski de fond
- planche à neige

Pour:

- bouts de chou
- enfants
- adultes

DURÉE DES COURS : 6 semaines à raison de 2 heures/semaine

COÛTS DES COURS :

Résidents : 130\$ MONITEUR DEMANDE

Non résidents : 150\$

Rabais de 15\$ accordé pour toutes inscriptions payées avant le 30 novembre 99

PASSE DE SAISON GLISSADE, SKI OU PLANCHE

Four le centre de la Côte Boisée de Terrebonne
NOTER : Un rabais de 15\$ est accordé si acheté avant le 30 novembre 1999.

Passé familiale (2 adultes, 3 enfants)
Résidents de Terrebonne 150\$
Non résidents de Terrebonne 175\$
Passé individuelle 90\$

Cours accrédités par les programmes P.E.S.A. et P.E.P.N.

Internet: <http://www.generation.net/~gpatt>

4515, boul. de Hauteville, Terrebonne 471-1933



Possibilité de location d'équipement sur place





THÉÂTRE du Vieux-Terrebonne

867, rue St-Pierre, TERREBONNE Tél.:(450) 492-4777

HIVER / PRINTEMPS 2000

« Du soleil toute l'année au TVT »

Abonnement
Chanson-Humour

En vente dès maintenant jusqu'au 2 décembre 99

FAITES VOTRE CHOIX PARMIS LES 24 SPECTACLES SUIVANTS: Un minimum de quatre spectacles est requis pour composer votre abonnement. Vous obtenez ainsi un rabais de 2\$ sur le prix régulier de chaque billet (sauf pour les spectacles de Serge Lama, François Massicotte, Alexis Le Conteur, Jorane Peltier, Renée Claude, Marc Déry, Marc Dupré, La Baronne et Benoît Paquette). Les prix indiqués incluent déjà le rabais ainsi que la TPS et la TVQ. Tous ces spectacles seront en vente individuellement très bientôt. Surveillez bien la publicité du TVT dans l'édition du 1er décembre de La Revue.

Réservations : (450) 492-4777

CHANSON



Lawrence Jalbert et Dan Bigras

Vendredi 21 janvier - 20 h 30
24 \$



Serge Lama

Samedi 29 janvier - 20 h 30
45 \$



Bruno Pelletier

Mardi 1er, jeudi 3 et
vendredi 4 février - 20 h 30
38 \$



Michel Pagliaro

Samedi 5 février - 20 h 30
25 \$



Alexis Le Conteur

Vendredi 11 février - 20 h 30
Contes, légendes et musique - 20 \$



Jorane Peltier

Samedi 12 février - 20 h 30
Violoncelle et voix - 15 \$



Richard Séguin

Vendredi 18 et
samedi 19 février - 20 h 30
30 \$



Renée Claude chante Brassens

Dimanche 20 février - 20 h 30
15 \$



Marc Déry

Vendredi 3 mars - 20 h 30
20 \$



Paul Piché

Samedi 4 mars - 20 h 30
24 \$



Éric Lapointe

(supplémentaire déjà en vente)
Jeudi 9 mars - 20 h 30
27 \$



La Baronne

Dimanche 19 mars - 20 h 30
Rock - 15 \$



Jean-Pierre Ferland

(supplémentaire déjà en vente)
Samedi 8 avril - 20 h 30
30 \$

HUMOUR



Mario Jean

(supplémentaires déjà en vente)
Merc. 12, jeu. 13 et vend. 14 janvier
20 h 30 28 \$



Michel Barrette

Jeudi 27 et vendredi 28 janvier - 20 h 30
30 \$



François Massicotte

Dimanche 6 février - 20 h 30
20 \$



Lèvesque & Turcotte

(supplémentaires déjà en vente)
Mercredi 23 et jeudi 24 février - 20 h 30
28 \$



Maxim Martin

Samedi 26 février - 20 h 30
22 \$



Pierre Lègaré

(supplémentaires déjà en vente)
Vendredi 10 et samedi 11 mars - 20 h 30
31 \$



Marc Dupré

Vendredi 17 et samedi 18 mars - 20 h 30
35 \$



Jean-Michel Auctil

Mardi 21 et mercredi 22 mars - 20 h 30
28 \$



Benoît Paquette

Vendredi 31 mars - 20 h 30
20 \$



Martin Petit

Vendredi 14 avril - 20 h 30
22 \$



Dominic et Martin

Vendredi 21 et samedi 22 avril - 20 h 30
21 \$

Offrez un certificat
cadeau du TVT
pour Noël !

Réservations (450) 492-4777

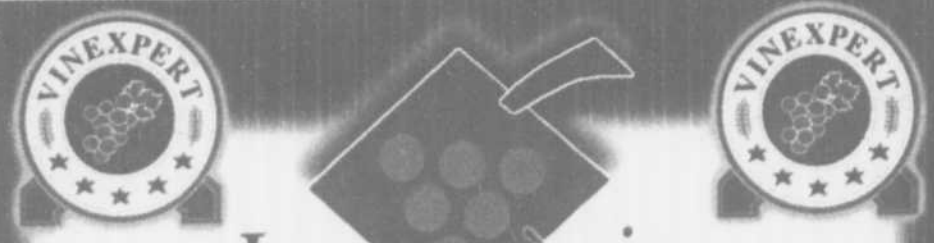


Société de
développement
culturel de
Terrebonne



Denturologistes
ALAIN HARVEY

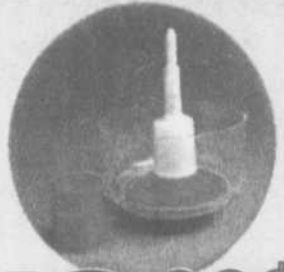
ALAIN HARVEY
Denturologistes



La cuve à vin DE TERREBONNE

**Tout pour la fabrication
de vin et bière de première qualité**

Bol Sulfiteur



12⁹⁹\$
+ tx

Egouttoir fixe



36 btles **14⁹⁹\$** + tx
72 btles **19⁹⁹\$** + tx

Bouchonneuse sur pied



34⁹⁹\$

Supports à bouteilles plastifiés

50 btles **26⁹⁵\$** + tx
80 btles **39⁹⁵\$** + tx
100 btles **52⁹⁵\$** + tx

N'oubliez pas de commander vos éditions limitées 2000 ! Date limite 18 déc. '99

Kit de départ pour bière ou vin



Seulement
34⁹⁵\$

Joyeux Noël & Bonne Année

CERTIFICATS CADEAUX

Certificats cadeaux disponibles

Spéciaux jusqu'au 24 décembre 99 ou épuisement des stocks.

Avec vous depuis 12 ans

Lundi, mardi, mercredi... 9h30 à 17h30 Samedi... 9h à 17h
Jeudi, vendredi... 9h30 à 21h Dimanche... fermé

1286, montée Masson, Lachenaie
471-2020 471-VIN VIN

Pleins feux sur les foyers

De nos jours, les résidences sans foyer se font de plus en plus rares. Les foyers de briques et de pierres à l'ancienne parent joliment les salles de séjour ou les salons mais de plus en plus de gens optent pour un foyer au gaz, au bois ou aux granules qui allient l'ancien et le moderne, ajoutant à la chaleur et au charme de la tradition les avantages des plus récentes percées technologiques, d'où leur grande popularité.

Depuis la crise du verglas qui a frappé le Québec en janvier 1998, forçant les gens à quitter momentanément leur maison, on s'empresse dans tous les coins de la belle province de doter la résidence d'un foyer au gaz ou encore d'un combustion lente en lui réservant une place de choix au sous-sol ou au premier plancher. Ceux-ci créent instantanément une atmosphère chaleureuse et invitante dans la maison. Les foyers à gaz n'ont cessé d'être améliorés. Vous pouvez maintenant vous procurer des modèles qui

s'adaptent à tous les décors et que vous pouvez installer à peu près n'importe où dans la maison. En veillant à leur entretien, vous en tirerez des heures de confort et de plaisir, sans compter que vous pouvez réduire votre facture de chauffage par la même occasion. Si vous envisagez l'achat d'un foyer au gaz, vous avez intérêt à vous renseigner à l'avance sur ce qu'il vous en coûtera à long terme pour vous en servir.

Le prix d'achat ne représente qu'un aspect de la question. Quant au foyer ou au poêle au bois, il peut améliorer votre confort et réduire aussi vos coûts de chauffage lorsqu'il est placé dans la pièce de la maison où votre famille se retrouve le plus souvent. Les poêles au bois et les foyers à haute efficacité, les appareils aux granules, les appareils encastrables pour foyer de maçonnerie sont tous en mesure de chauffer efficacement une demeure.

Voyez les spécialistes de Foyer Design sis au 803C Curé-Labelle à Blainville. Au téléphone: 979-6650.

Bouquiner au chaud

Quel grand plaisir d'hiver

Accompagner papa ou maman pour lire des livres ensemble, voilà un grand plaisir d'hiver.

Examiner des livres en arts, sur les pays, sur les animaux, voilà un grand plaisir d'hiver.

Prendre quelques temps pour feuilleter des revues dans une bibliothèque aérée et chaleureuse, voilà un grand plaisir d'hiver.

La Bibliothèque publique de Mascouche offre des livres pour tous les goûts et pour tous, des plus petits aux plus âgés. Qu'il peut être maintenant agréable de lire sur place ou de les emprunter pour les lire chez soi.

Pour la période des Fêtes, la Bibliothèque publique de Mascouche sera fermée à partir du 23 décembre jusqu'au lundi 3 janvier à 12h30. La chute à livres sera également fermée.

Pour joindre votre bibliothèque, veuillez composer le 474-4159.

Bonne fin de siècle à tous !

A Terrebonne

La magie de Noël dans nos bibliothèques

(LD) Le vendredi 3 décembre à 14h pour les jeunes de 6 à 8 ans et à 15h15 pour les 9-10 ans, la bibliothèque de l'Île-des-Moulins proposera un conte de Noël intitulé "L'autobus magique de Noël". A la bibliothèque André-Guérard, les enfants de 4 à 8 ans sont invités à venir écouter le conte "Piquetout veut changer de couleurs", le mercredi 15 décembre à 18h30.

La magie de Noël captivera aussi les adultes car on leur propose une soirée rencontre, à la bibliothèque de l'Île-des-Moulins, avec Monsieur Tranchemontagne sur le thème "Noël en fleurs autour du monde", le mercredi 8 décembre à 19h. Offrir ses propres réalisations pour Noël, quoi de plus facile en suivant les techniques qui vous seront expliquées. Plus d'une trentaine de pièces déjà montées seront en exposition.

Veillez noter que l'entrée aux activités est gratuite aux membres des bibliothèques; un léger coût s'applique pour les non-membres. Pour de plus amples renseignements, veuillez composer le 471-4192 poste 288.

WHITE

GARANTIE
LIMITÉE DE
3
ANS

SEULEMENT
108⁵³\$
PAR MOIS / 12 MOIS

Taxes et frais de financement inclus

ou 1074⁹⁹\$ +tx

COMPTANT

FRAIS DE FINANCEMENT 34,05\$
FINANCEMENT 4,9%
INTÉRÊT 12 MOIS

PLUSIEURS AUTRES MODÈLES EN MAGASIN

SPECIAL MISE AU POINT SUR TOUTES MARQUES

* Changement d'huile
* Changement de la bougie
* Nettoyage du carburateur
* Ajustement du carburateur
* Graissage
* Vérification des courroies
* Ajustement de courroies
* Ajustement de la traction
* Ajustement du moteur - RPM

69⁹⁵\$ +taxes

COMPTOIR DE PIÈCES

Si d'autres réparations s'imposent nous vous ferons une estimation

Transport inclus à Terrebonne, St-François, Lachenaie, Mascouche, La Plaine, léger supplément ailleurs.

LES ÉQUIPEMENTS TERREBONNE
145, rue Chapleau, Terrebonne
471-6661

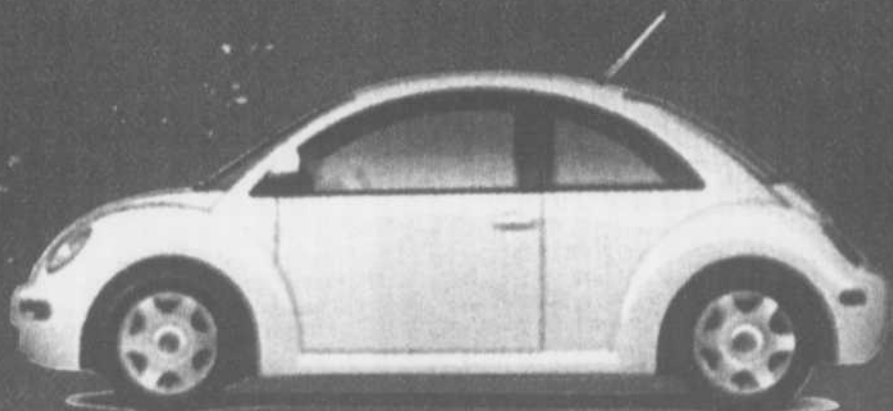
À VOTRE SERVICE DEPUIS 1971

Offrez-vous un Noël blanc...

ou argent... ou vert...

ou bleu clair... ou bleu foncé...

ou noir... ou rouge... ou jaune !



Et quand vous aurez choisi votre couleur, le choix ne s'arrête pas là. Vous pouvez combiner votre couleur avec le modèle GL, GLS ou bien GLX. Et c'est pas fini, car vous avez le choix du moteur : turbo, 2 litres ou TDI. Joyeuse New Beetle et Bonne Année !

New Beetle 2000

À partir de

2999\$
par mois*

* L'offre s'applique à une New Beetle GLS 2000 neuve, de base, 5 vitesses. Photo à titre indicatif seulement. Versement initial de 1 700\$ ou échange équivalent. Dépôt de garantie de 350 \$ requis à la transaction. Transport et préparation inclus. Taxe d'accise de 100 \$ sur climatiseur. Immatriculation, assurances et taxes en sus. Frais de 0,10 \$ du km additionnel après 60 000 km. Sujet à l'approbation de crédit de Crédit VW Canada, Inc. Offre valide pour un temps limité. L'offre ne s'applique qu'aux particuliers et que pour un usage personnel et non commercial. Les stocks peuvent varier d'un concessionnaire à l'autre. Cette offre est valable seulement chez les concessionnaires Volkswagen du Québec.

Êtes-vous fait
pour Volkswagen?™

quebec.vw.com ou 1 888 ROULE VW



Volkswagen

Mascouche

118, Montée Masson, Mascouche 474-2428

Autoroute 640, sortie 42 sud direction Montée Masson, autoroute 25, sortie 24

La Plaine en activités

Le Service des loisirs et les organismes locaux offrent un programme hiver 2000 sensationnel aux grands et petits de La Plaine.

Les 6 à 12 ans sont conviés tous les samedis matin pour des ateliers de théâtre (impro, déguisement et création de personnages) et de sciences avec des expériences amusantes avec l'eau, l'air, l'électricité et la nature. Aux sportifs, on propose de la gymnastique, du judo, du taekwon do. Quant aux adultes, ils pourront suivre des cours de conditionnement physique en douceur avec le Tai chi, oublier le stress et faire le plein d'énergie et s'amuser avec les cours de Tai-Box, un entraînement inspiré des techniques de kick boxing, des arts martiaux et de danse aérobie sur une musique explosive.

Relâche scolaire du 28 février au 3 mars
Les Plainois et Plainoises de 6 à 12 ans profiteront de glissades en tubes, sorties à la cabane à sucre, au Centre de plein air, cinéma Imax, Centre Molson et activités au Vieux Port de Montréal; pour les ados de 13 à 15 ans, le Service des loisirs propose aussi des glissades en tubes ainsi que du patinage libre à l'Atrium 1000 et Laser Dome, la participation à une émission de Radio-Canada, visite des studios et ateliers de décor en plus d'escalade intérieure, visites au cinéma Imax et au Centre Molson.

Pour obtenir plus de détails, n'hésitez pas à contacter le Service des loisirs au 968-1012.



Profitez d'une panoplie d'activités !

Session hiver 2000 à Terrebonne



à Terrebonne, que ce soit dans les gymnases d'écoles, les salles de cours, à la piscine, les centres de loisirs, sur les patinoires ou à l'aréna ou encore dans les bibliothèques, petits et grands s'activent en toutes saisons pour faire de l'exercice et se tenir en bonne forme physique et mentale. Les Terrebonniens et Terrebonniennes profitent d'un programme d'activités sportives, culturelles et communautaires répondant vraiment à leurs goûts et à leurs attentes.

Louise Despatie

Les inscriptions

Afin de profiter des activités offertes par le Service des loisirs de la ville de Terrebonne, les citoyens de Terrebonne et de Lachenaie sont priés de noter qu'il y aura inscriptions pour la session Hiver 2000, le mercredi 1er décembre, au centre Angora, de 19h à 20h30 (priorité aux citoyens de Terrebonne) ainsi que le jeudi 30 novembre aux centres Marie-Victorin et André-Guérard, de 19h à 20h pour les activités de ces centres. Le mardi 7 décembre, dès 7h30, les inscriptions seront tenues au 790 rue Saint-Pierre à Terrebonne pour les activités aquatiques seulement. Le mercredi 8 décembre, dès 7h30, se tiendront les inscriptions pour toutes les autres activités. Les prolongations se poursuivront jusqu'au 22 décembre.



Jeunes et adultes bénéficient de cours de sauvetage, d'aqualeader et de moniteur, plongeon, conditionnement physique, aqua-jogging, club des maîtres et cours prénatals ainsi que de périodes de bains libres à la piscine de l'école Armand-Corbeil de Terrebonne. (Photo: Ville de Terrebonne)

Activités aquatiques

On offre le programme de la Croix-Rouge aux jeunes et aux adultes, les cours de sauvetage, les cours d'aqualeader et de moniteur, le plongeon, le conditionnement physique,

l'aqua-jogging, le club des maîtres et les cours prénatals. Présentez-vous à la piscine de l'école Armand-Corbeil pour une évaluation. C'est gratuit.

Activités sportives

La régie sportive propose "Trotte-menu" aux enfants de 2 à 5 ans et le badminton aux jeunes de 8 ans et plus. Quant aux adultes, ils peuvent pratiquer le badminton, le conditionnement physique, le volley-ball et la danse exercice.

Activités culturelles

Que diriez-vous de cours de poterie, d'arts plastiques, de ballet-jazz, de dessin, de peinture, d'aquarelle, d'expression théâtrale et d'un programme spécial pour les 3 à 5 ans? Pour les adultes, il y a les cours de sculptures de canards décoratifs sur bois, le baladi, le ballet-jazz, l'aéro-jazz, le dessin, la peinture et l'aquarelle ainsi que l'antigymnastique, le tai chi et le yoga.

Activités libres

Les adeptes de la piscine seront heureux d'apprendre que l'horaire des bains libres se poursuit jusqu'au 22 décembre. Pendant les Fêtes, la piscine sera ouverte les 28 et 29 décembre selon l'horaire régulier. Pour obtenir l'horaire des bains libres, composez le 471-4192 poste 725.

Quant au badminton libre, il se pratique à l'école Des Trois-Saisons, à Armand-Corbeil, aux centres Marie-Victorin et André-Guérard. Vous pouvez obtenir les horaires en joignant le 471-4192 poste 729.

Aux jeunes de 8 à 11 ans ainsi qu'aux adolescents de 12 à 17 ans, Terrebonne offre des activités récréatives -sportives, culturelles, jeux coopératifs, jeux de société et sorties aux écoles Esther-blondin et Le Castelet et aux centres Marie-Victorin et André-Guérard. Aucune inscription n'est demandée. Informez-vous au 471-4192 poste 400.

Patinage et hockey libres à La Plaine

Plainois et Plainoises de tous âges profiteront du patinage et du hockey libres aux patinoires extérieures des parcs Lanier, du Rousseau, Jean-Guy Chaput, Pavillon communautaire et de l'école St-Joachim. De plus, des sentiers éclairés des parcs du Gérald Bleu et des Mésanges vous permettront de vous divertir.

Du 23 décembre au 4 janvier, la Ville de La Plaine vous offre gratuitement des heures de patinage libre au Forum de La Plaine.

Afin de connaître les horaires, communiquez avec le Service des loisirs au 968-1012.

Artistes et artisans

en arts visuels
et métiers d'art



Vous voulez exposer ?

Vous êtes résidant de Terrebonne, âgé de plus de 16 ans et désirez exposer vos oeuvres en solo ou en groupe dans les centres communautaires et les bibliothèques municipales? Procurez-vous le dépliant d'information et le formulaire de demande d'exposition disponibles aux comptoirs des bibliothèques et au service des loisirs. La date limite pour la session «Printemps» est le 10 janvier 2000.

Pour plus d'informations, communiquez avec la régisseuse culturelle au 471-4192 poste 338.

MOTONEIGES

ILLIMITÉES Sport

Plus de 150
motoneiges
usagées

KODIAK
ULTRAMATIC



YAMAHA

ENSEMBLES

JUNIOR

et ADULTE

pour la motoneige
et le VTT



GRAND
CHOIX de
CADEAUX DE NOËL

3250 Boul. des Entreprises
TERREBONNE

(450)

477-4000



Association Chasse et Pêche de Mascouche

Expérimentée, solide et dynamique



Quelle fierté d'exhiber une telle prise ! M. Jean St-Yves, membre du C.A. de l'Association Chasse et Pêche de Mascouche montre le dit saumon d'environ 23 livres pêché dans le Lac Ontario.

Les pêcheurs et chasseurs de la région peuvent compter sur une association expérimentée, solide et fort dynamique en ce qui concerne les cours, tournois, soirées de tir à l'arc, souper de fin d'année, visionnement de films «Chantier Chasse et Pêche» et fins de semaine spéciales, organisés en fonction des goûts et besoins des membres. L'Association Chasse et Pêche de Mascouche regroupe plus de 400 chasseurs et pêcheurs qui bénéficient d'une multitude d'activités toutes aussi intéressantes les unes que les autres.

Louise Despatie

Le party sportif de l'année !

En ce temps de l'année, les pêcheurs et chasseurs membres de l'Association, qui auront enregistré leurs prises au cours de l'année, ainsi que parents et amis, seront heureux de participer au "Party sportif de l'année" qui se tiendra au Centre René-Lévesque, situé au 3036 chemin Ste-Marie à Mascouche, le samedi 27 novembre prochain. Ce souper avec fesse de boeuf est réellement un événement à ne pas manquer !

Au programme de la soirée, les organisateurs ont opté pour le cocktail à 17h suivi du souper à 18h, de la remise des 102 cadeaux aux gagnants ainsi qu'une danse avec disco mobile avec Pierre Laurendeau. La tenue de ville est obligatoire et le coût du billet est de 22,50\$. En prévente, vous pouvez vous procurer vos billets à la Brasserie des Entreprises à Mascouche (474-6373), Performance Chasse et Pêche à Repentigny (582-9302), Chaussures Miracle à Terrebonne (471-1977), Daniel Sports à St-Lin (439-6797), Terrebonne Chasse et Pêche (492-2650), Boucherie Désormeaux à Terrebonne (471-6252), Dépanneur R. Patenaude à Mascouche (474-2415) ainsi qu'auprès de tous les directeurs dont Michel au 966-2801 ou Jean au 474-6830.

L'enregistrement des prises

Tout au cours de l'année, pêcheurs et chasseurs ont été invités à enregistrer leurs prises chez Daniel Sports à St-Lin (439-6797), chez Terrebonne Chasse et Pêche, 1973 Gascon

(492-2650) à la Boucherie Désormeaux sise au 394 Bernard à Terrebonne (471-6252), à la Brasserie des Entreprises du 775 Industriel à Mascouche (474-6373) et chez Performance Chasse et Pêche, 305B Notre-Dame à Repentigny (582-9302). La soirée de fin d'année est l'occasion de remettre ainsi aux gagnants quelque 102 prix. Les premiers de chaque catégorie sont le résultat de la plus grosse prise, le poids dans le cas des poissons et la taille du panache dans le cas des gibiers. Les deuxième et troisième gagnants sont tirés au sort parmi tous les enregistrements dans chaque catégorie respective et reçoivent un cadeau également. De plus, on y couronnera le «pêcheur de l'année» et le «chasseur de l'année». Cette soirée est donc l'aboutissement d'une année de chasse et de pêche pour les membres et une excellente occasion de fraterniser et de s'amuser ensemble.

Des cours et de nombreuses activités

L'Association propose divers cours: carte et boussole, Pescaf (de janvier à mai), GPS-Orientation, tir à l'arc, lancer pour pêche à la mouche, chasse à l'original (en janvier et en février) et pêche. Pour tous renseignements concernant les cours, contactez Jacques Léger au 477-5303.

Dès les premiers jours de décembre, l'Association offre aux membres le tir à l'arc en salle deux fois par semaine au Centre René-Lévesque. Au cours de l'été, les amateurs profitent d'un vaste terrain extérieur de tir à l'arc situé au 201 chemin Newton. Ce magnifique site comprend un parcours 20 cibles calibre intermédiaire, un parcours 20 cibles calibre expert ainsi qu'un champ de pratique de 10 à 90 mètres pour le tir olympique.

Le 30 janvier 2000 à 19h15, «Chantier Chasse et Pêche» présente des films au Centre René-Lévesque. Cette activité est organisée en collaboration avec O'Keefe et l'Association.

La carte de membre annuelle

Tous les pêcheurs et les chasseurs de la région sont invités à adhérer à l'Association Chasse et Pêche de Mascouche. La carte de membre est vendue 10\$ par année. Communiquez avec le président M. Michel Grenier au 968-2801.

Un livre, une revue ou un disque compact

Quel plaisir !

(LD) Terrebonne bénéficie de deux bibliothèques sur son territoire: la bibliothèque de l'Île-des-Moulins sise au 855 Île-des-Moulins (471-4192, poste 288 secteur jeunes, poste 289 secteur adultes, poste 290 secteur référence) et la bibliothèque André-Guérard située au 3425 rue Camus (433-2628).

La bibliothèque de l'Île-des-Moulins accueille les Terrebonniens et Terrebonniennes dimanche de 12h à 17h, lundi au mercredi de 12h à 21h, jeudi et vendredi de 12h à 20h et samedi de 9h30 à 17h. Quant à la bibliothèque André-Guérard, elle est ouverte dimanche de 12h à 17h, lundi au mercredi de 12h à 21h, jeudi et vendredi de 12h à 20h et samedi de 12h à 17h.

Durant la période des Fêtes, les bibliothèques seront fermées les 24, 25, 26 et 31 décembre ainsi que les 1er et 2 janvier. L'horaire régulier se poursuit pour les autres dates.

Les bibliothèques de Terrebonne proposent l'heure du conte aux tout-petits du préscolaire, les Livromaniques aux 12 à 17 ans ainsi que des rencontres aux jeunes et aux adultes avec des gens remarquables. L'entrée est gratuite à toutes les activités d'animation pour les membres de la bibliothèque.

Voici le coût par activité pour les non-membres:

Heure du conte: 1,25\$ (résident), 3\$ (non-résident)



En plus des livres, des revues, des bandes dessinées ou autres volumes, vous pouvez emprunter des disques compacts à la bibliothèque. (Photo: Ville de Terrebonne)

Activité pour jeunes: 2,50\$ (résident), 4\$ (non-résident)
Activité pour adulte: 4\$ (résident), 6\$ (non-résident)

Vous êtes invité à être sur place une demi-heure avant le début des activités et à présenter votre carte de la bibliothèque. Si vous avez réservé votre place et que vous ne pouvez assister à la rencontre, veuillez nous en aviser car une autre personne sera heureuse d'y participer.

Île-des-Moulins

Les

Matinées Musicales Desjardins

28 novembre

Trio à cordes

• Adaskin

5 décembre

Maryse Lapierre
et Jean-Luc Éthier

19 décembre

Quatuor vocal

• Noël d'antan

Moulin neuf
950, Île-des-Moulins
Dimanche de 11 h à 12 h
Coût: 5,00 \$
Inf.: 471-0619

www.moulininternet.qc.ca

Une présentation de:



En collaboration avec:



Caisse populaire
Desjardins
Terrebonne

KUNG-FU **KARATÉ**
SAMOURAÏ **AUTODÉFENSE**

La connaissance est la plus belle arme d'autodéfense

TERREBONNE

1977,
chemin Gascon
964-5627

LA PLAINE

5500, rue Rodrigue
Loacal 208
477-5254

**ON FAIT
DES PIEDS ET
DES MAINS
POUR NOS ÉLÈVES
INSCRIVEZ-VOUS
DES MAINTENANT**



LE JOUR



LE SOIR

**COURS:
PARENTS - ENFANTS**



**Le contrôle de soi
par la discipline**



André Quevillion
montrant une technique

**COURS:
HOMMES - FEMMES - ENFANTS**



Découvrez le
TAI-CHI
avec Lise Chrétien

Le Tai-Chi apporte l'équilibre au niveau du corps physique et mental; ainsi nous développons notre force interne, l'énergie circule alors librement dans toutes les parties de notre corps. Le Tai-Chi vous permettra d'obtenir la paix intérieure, le calme et la sérénité. Dès lors, les bienfaits obtenus améliorent votre état de santé.

Réservez dès maintenant au **964-5627** ou **585-0291**
ou **La Plaine : 477-5254**

La saison hivernale 2000 à Mascouche

On s'en donnera à coeur joie!

En vue de la saison hivernale 2000 à Mascouche, le Service des loisirs, culture et parcs propose une multitude d'activités culturelles et sportives axées vers le mieux-être des Mascouchois et Mascouchoises qui s'en donneront certes à coeur joie.

Louise Despatie

Ceux-ci sont d'ailleurs conviés à s'inscrire les 5 et 6 janvier 2000, de 18h30 à 20h30, au Centre René-Lévesque sis au 3036 chemin Ste-Marie, à l'arrière de l'hôtel de ville. On offre à la population des activités diversifiées telles que le badminton, le conditionnement physique, la danse aérobie, la natation, "Les grouillants" et "Les matinées enfantines" aux petits de 3 à 5 ans ainsi que de nombreuses autres activités qui seront offertes par les associations mascouchoises.

Pour obtenir des informations supplémentaires, veuillez composer le 474-4133 poste 252.

Des activités «trippantes» à l'extérieur

Le Service des loisirs, culture et parcs a concocté pour vous un programme d'activités se pratiquant en plein air.

Les pistes de ski de fond seront ouvertes dès que la température le permettra. Les départs s'effectueront du 1565 montée du Domaine. Plus de 35 kilomètres de pistes de tous niveaux sont aménagés pour les amateurs de ski de fond. L'entrée est libre pour les Mascouchois (avec une preuve de résidence à Mascouche). Les non-résidents peuvent bénéficier de ces pistes moyennant un léger

coût: adulte 6\$, 17 ans et moins 3\$ et famille 15\$.

Ceux et celles qui aiment glisser seront heureux de savoir qu'encore une fois cette année, la glissade se tiendra sur la Côte des Bassins, au coin de l'avenue Châteaubriant et du chemin Ste-Marie. Le refuge accueillera les amateurs les samedis et dimanches. Veuillez noter qu'il s'agit d'une activité non surveillée, comportant des risques. La présence et la vigilance des parents sont souhaitables.

Vous aimez les soirées aux flambeaux? La Brigade de l'Ambulance St-Jean, division Mascouche, organise ces soirées. On vous recommande de n'apporter que vos équipements sportifs car les ambulanciers s'occupent des flambeaux. Lors de ces soirées, les glissades au coin de Châteaubriant et chemin Ste-Marie sont gratuites et sont accessibles dès 18h30 à compter de janvier 2000. Quant à la pratique du ski de fond en soirée au parc de l'Étang-du-Grand-Côteau, les dates seront confirmées ultérieurement. Un coût de 2\$ est exigé par personne; c'est gratuit pour les 17 ans et moins accompagnés d'un adulte. Pour divers renseignements, contactez Mélanie Pelletier au 966-9287.

Le Service recherche des patrouilleurs bénévoles pour la saison 2000 de ski de fond. Le travail consiste à servir de guide, à donner des renseignements et à distribuer des dépliants tout en profitant des bienfaits de ce sport. De plus, les gens intéressés à faire partie du comité de ski de fond doivent s'adresser à Chantal Fillon au 474-4133 poste 258.



A Mascouche

Ça patine en grand

(LD) Le Service des loisirs, culture et parcs de Mascouche propose aux Mascouchois et Mascouchoises de tous âges de pratiquer le patin sur ses patinoires extérieures ainsi qu'à l'aréna.

Aussitôt que la température le permettra, les patinoires extérieures seront ouvertes du lundi au jeudi de 16h à 21h30, le vendredi de 16h à 22h, le samedi de 10h à 22h et le dimanche de 10h à 21h30. L'horaire du samedi s'appliquera lors des congés scolaires. Ces activités non surveillées comportent des risques donc la pré-

sence et la vigilance des parents sont recommandés.

A l'aréna de Mascouche sise au 840 rue Brien, on recommande le port des gants et d'un casque durant le patinage libre. Ainsi, jusqu'au 31 mars 2000, l'horaire est le suivant: mercredi et vendredi de 16h30 à 17h30 et samedi de 19h30 à 20h30.

Lors des congés scolaires des 23, 27, 28 et 29 décembre, 3, 4, 5 et 28 janvier, 28 et 29 février, 1, 2, 3 et 24 mars, l'aréna accueillera les patineurs de 14h à 15h.

Belle neige blanche

La bonne vieille rue Sainte-Marie à Terrebonne dans les années 1930 avait cet aspect vieillot des anciens cheflieux d'antan avec ses nombreux arbres qui montaient la garde devant les antiques demeures, depuis la rue Saint-Pierre jusqu'à l'église Saint-Louis-de-France construite avec des pierres des carrières de Saint-François-de-Sales, un don de la seigneuresse Masson. A gauche sur la photo, le hangar du grand-père William Gravel, ferblantier, avec ses rondins de bois vert, la maison du Dr Miki Ouimet et sa grande galerie (résidence de M. Georges L'Heureux aujourd'hui). A droite, la première maison de la famille Edmond Despatie, la petite maison du photographe Daoust, celles des vieilles filles Meunier et de la famille Armand Corbeil. Dans les années 1930, il n'était pas question de déblayer la neige dans les rues et les trottoirs. La «corporation» repoussait les blancs flocons de chaque côté et chacun pelletait son trottoir, plus tard déblayé par la ville de manière rudimentaire mais efficace. C'était l'époque des voitures et chevaux, les rares automobiles étant garées pour l'hiver. Décidément, le grand-père Gravel ne reconnaît plus sa rue! (Texte: Aimé Despatie)



BOUTIQUE

autos miniatures

Pour Noël, offrez-vous la voiture de vos rêves !

Powley 25.95\$

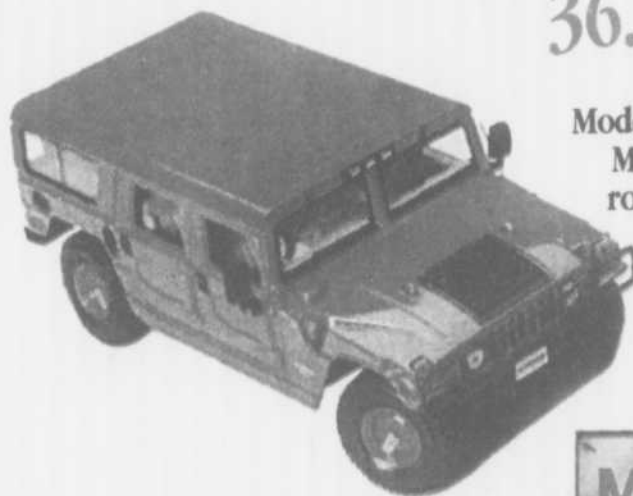


Modèle réduit 1/18
Anson 30331
jaune, rouge, noir



HUMMER

36.95\$



Modèle réduit 1/18
Maisto 31858
rouge ou noir



25.95\$



Dodge Viper GTS
aussi décapotable

Modèle réduit 1/18
#3375

Dodge Copperhead

25.95\$



Modèle réduit 1/18 Maisto #31851



Quantité limitée
Taxes en sus



Leroux



DODGE CHRYSLER JEEP

PIÈCES ET SERVICE OUVERT
lundi au jeudi: 7h à 22h
vendredi: 7h à 17h

1115 CHEMIN DU COTEAU, angle boul. Moody, Terrebonne 471-4111

Sortie 23 autoroute 25
Sortie 38 autoroute 640

Nouveau!

VÊTEMENTS

Bad Bone
Ripzone
Brooks
Contour

**10%
à
70%
DE RABAIS**
sur nos
vêtements

LOCATION
DE SKI OU
PLANCHE
À NEIGE
jour, mois,
année

CHOIX DE
Planche
à neige

Ride
5150
Lamar
Elan

FIXATION
de
PLANCHE
À NEIGE
Super spécial
49\$
à partir
de

Et que l'hiver commence!
SKI ou PLANCHE À NEIGE... un seul endroit

MEGA  CLUB SPORT

Le # **1** DU SKI ET DE LA PLANCHE À NEIGE
AU NIVEAU DES BAS PRIX!



ACCEPTÉ LA CARTE
7%
DE RABAIS

MISE AU POINT

SKI

à partir de **699\$**
Rég. 12,99\$

PLANCHE
À NEIGE

à partir de **999\$**
Rég. 12,99\$

ENSEMBLE de
PLANCHE à NEIGE

On jamais vu!
BOTTES
FIXATIONS
PLANCHE à partir de **239\$** JUNIOR
269\$ ADULTE



MEGA



CLUB SPORT

RABAIS DE 7%



LAVAL: 1916 CURÉ LABELLE • CHOMEDEY • TÉL.: 973-4350 • SAINT-JÉRÔME: 950, CURÉ LABELLE • TÉL.: 569-8165