

LA SEMAINE PROVINCIALE DE L'HABITATION

du 8 au 17 septembre 1978

sous les auspices de

SHERBROOKE

12

CONSTRUCTEURS

vous invitent à visiter leurs projets.



APCHA

dans la région des

BOIS-FRANCS

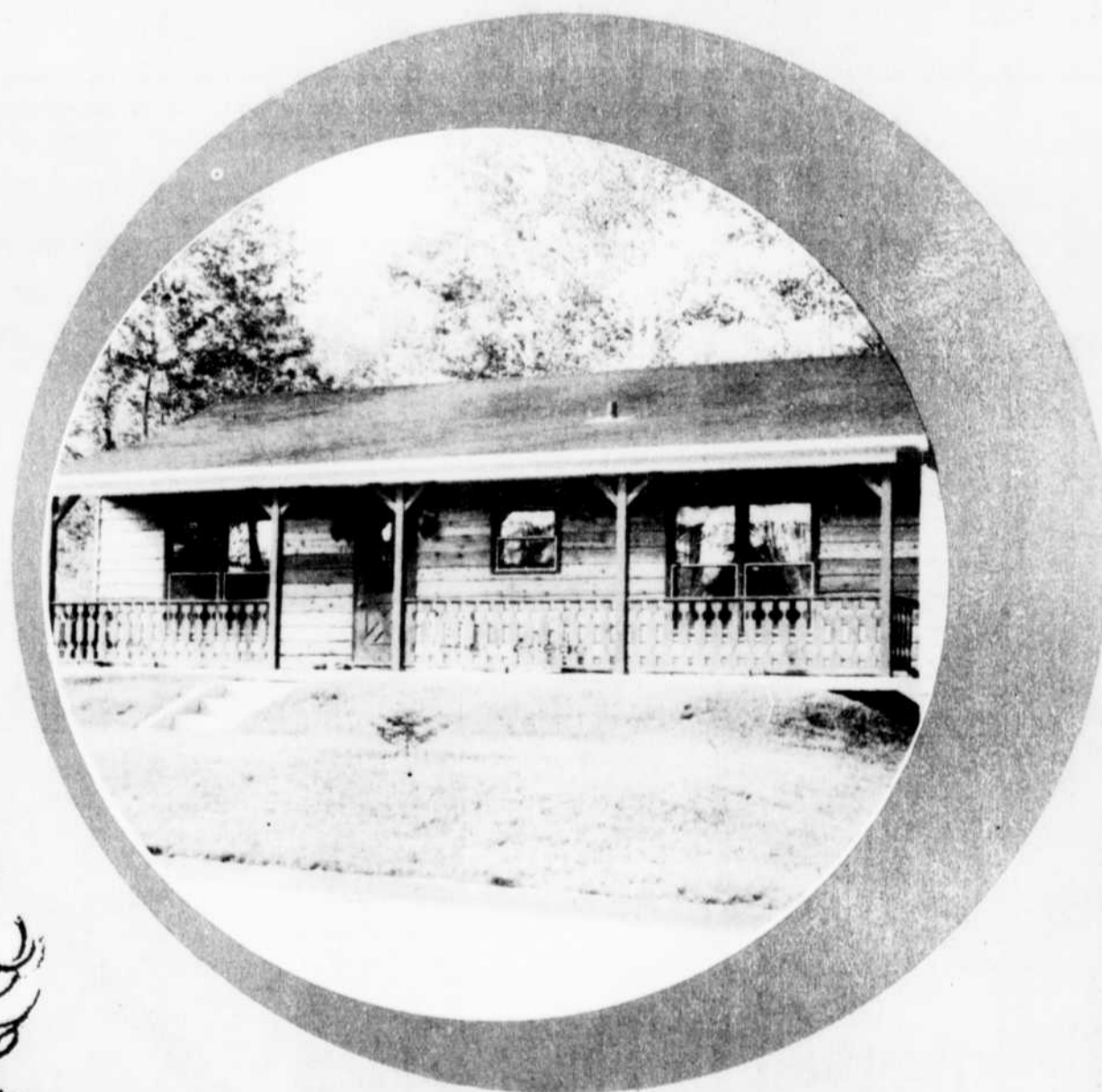
14 MAISONS
à visiter.

Buts de la Semaine de l'Habitation

- Favoriser les échanges entre producteurs et consommateurs.
- Activer le marché et créer une impulsion nouvelle dans le secteur de l'industrie de la construction.
- Informer le public acheteur quant aux moyens d'acquérir une propriété, la protection qu'il obtient, l'entretien de la propriété, la valeur d'un tel investissement et la qualité de vie que cette propriété apporte.

**Visitez et gagnez
des prix
de présence...**

**Plus d'informations à
l'intérieur.**





ASSOCIATION
DES CONSTRUCTEURS
D'HABITATIONS DE
SHERBROOKE ET DISTRICT INC.

Mes Chers Amis,

En tant que président de l'Association des Constructeurs d'Habitations de Sherbrooke et District Inc., il me fait plaisir de vous inviter à participer à la "Semaine de l'Habitation".

Nous considérons que l'achat d'une maison n'est pas une aventure, mais que pour la plupart d'entre vous, l'acquisition d'une maison neuve représente l'investissement le plus important de toute votre vie.

Durant cette "Semaine" nous nous efforcerons de vous informer sur tout ce que comporte l'achat d'une maison neuve. Nous voulons favoriser le plus d'échanges possible entre consommateurs et entrepreneurs.

Je vous invite à lire attentivement tous les articles sur l'Habitation, à venir visiter les maisons modèles qui seront ouvertes au public, et à consulter un véritable professionnel de la construction résidentielle.

Votre tout dévoué,

René Couturier

René Couturier, Président.
Association des Constructeurs
d'Habitations de Sherbrooke
et District Inc.

La "vieille maison grise"

Nos ancêtres d'il y a pas si longtemps d'ailleurs - étaient des fervents de la maison unifamiliale, même si le nom moderne n'avait pas encore été inventé. C'était la "vieille maison grise", en pierre ou en bois, même si elle était blanche ou jaune. En ces temps, "l'habitant" faisait tous les métiers et avec l'aide de ses voisins, s'élevait une solide maison en

deux semaines.

Les temps ont bien changé. Aujourd'hui, ceux qui veulent une belle et solide maison en confient la construction à des hommes compétents en la matière et qui savent trouver les matériaux les meilleurs et au plus bas prix. Ils peuvent donc offrir des maisons de tous genres à bon marché.

L'individu qui voudrait se

construire lui-même, de nos jours, risque de payer le double pour une maison moins bonne et de médiocre apparence. Le particulier, qui veut avoir la paix dans une maison unifamiliale, selon la tradition ancestrale, pourra demander à son constructeur une maison à pignon.

Celui qui veut une maison avec un rapport achètera un duplex. D'autres veulent faire un placement et commanderont à leur constructeur un triplex ou une grosse maison de rapport. Les constructeurs se spécialisent dans tous les genres d'habitations.

Il faut bien admettre que la maison unifamiliale convient bien à l'épanouissement de toute la famille, dans la paix et l'absence de promiscuité. Les enfants

peuvent faire tout le bruit qu'ils veulent sans se faire cogner du manche à balai sur le plancher ou le plafond.

Et la cour de la maison unifamiliale, de l'avis de tous ceux qui ont opté pour ce genre de maison, est de l'or en barre. Qu'elle soit clôturée ou non, on est chez soi.

Le duplex est aussi très apprécié par leur propriétaire. Ce genre d'habitation possède toujours un vaste sous-sol où la famille se divertit, écoute sa musique préférée, fait ses réceptions bruyantes, sans incommoder "les gens d'en haut".

Les constructeurs procèdent de deux façons. Ils bâtissent en série ou selon les données de l'acheteur.



ISOLATION TRANS-CANADA DE MAGOG Inc.

Economisez
sur votre
CHAUFFAGE

Profitez de l'offre gouvernementale sur le plan d'isolation de votre maison.

5 ans d'expérience,
service impeccable.

Aucun prix majoré suivi d'un rabais. Prix fixes, justes et honnêtes.

Ronald Lussier et Michel Foucher
propriétaires

ISOLATION DE TOUS GENRES !

Isolant monotherm : fibre de cellulose pour greniers et murs. Approuvé par: SCHL 8435, ASTM C-739, CAS A-101.

- QUALITE • RESPONSABILITE
- FIABILITE • BON PRIX
- ESTIMATION GRATUITE

ISOLATION TRANS-CANADA MAGOG Inc.

224, Léonard - MAGOG - 843-6241

2185, ouest, rue King
Suite 101
Sherbrooke, Qué
J1J 2G2

(819) 563-9643

Affiliée à
L'ASSOCIATION PROVINCIALE
DES CONSTRUCTEURS D'HABITATIONS
DU QUEBEC INC.

24728



AU SERVICE DE LA POPULATION DE SHERBROOKE

ET DESSERVANT
18 COMTES EN PROVINCE.

**GARANTIE SANS LIMITE...
MATERIEL ET MAIN-D'OEUVRE COMPRIS**

AVANT-GARDISTE
EN ISOLATION
DEPUIS PLUS
DE 24 ANS...

LA MACHINERIE LA PLUS
PUISSANTE ET LA MIEUX
PERFECTIONNEE DANS
CE DOMAINE

LAINE MINERALE DE
QUALITE #1

ISOLATION CANADIENNE

20, RUE CAMIRAND - SHERBROOKE, QUE.

562-7615

Rés.: 875-5212 (Cookshire)

SERVICE APRES-VENTE UNIQUE ET EXCEPTIONNEL.

RENALD RICHARD, prop.
JOE BEAULIEU, gérant
(567-2757)



LA SEMAINE DE L'HABITATION A SHERBROOKE

DU 8 AU 17 SEPTEMBRE

12 entrepreneurs membres de l'Association des Constructeurs d'Habitations de Sherbrooke et District Inc. vous invitent à visiter plus de 30 maisons modèles qui seront ouvertes au public pour toute la durée de la semaine.

Cela vous permettra de participer à un grand tirage d'un voyage à la toute fin de la semaine.

En visitant ces maisons modèles

Procurez-vous vos coupons de participation au concours, et faites-les valider par le ou les constructeurs à qui vous rendez visite.

Règlement du tirage.

Le visiteur pour participer au tirage devra déposer le coupon correspondant à l'entreprise qu'il visite en y indiquant son nom, son adresse et son numéro de téléphone et le faire valider auparavant par l'entreprise en question.

A la fin de la Semaine de l'Habitation chaque entreprise participante procédera au tirage d'un nom. Les gagnants recevront un radio horloge am-fm et seront éligibles au grand tirage d'un voyage d'une semaine pour deux personnes à la Martinique (transport et hébergement) offert en collaboration avec l'agence Tourbec, 74 Wellington nord, Sherbrooke.

Le tirage du voyage aura lieu le 29 septembre à 19h, au Motel Le Baron, Salle d'Armes à Sherbrooke lors du congrès régional de l'Habitation en présence des gagnants et des congressistes.

Le gagnant du voyage sera invité au banquet du président le 30 septembre durant lequel les billets lui seront remis par l'agence de voyage Tourbec.

Ce voyage devra être effectué entre le 15 janvier 1979 et le 4 février 1979; ces billets seront transférables mais non remboursables. Les membres de l'Association des Constructeurs d'Habitations de Sherbrooke et District Inc., ne sont pas éligibles au tirage.

PROJETS DOMICILIAIRES.

CONSTRUCTEURS.

- 1 pierre sirois construction.
- 2 napoléon roy.
- 3 rené couturier inc.
- 4 gary longchamps inc.
- 5 gérard allard inc.
- 6 jumelex inc.
- 7 j.-d. breton construction inc.
- 8 évelino bergamin inc.
- 9 n.c. construction inc.
- 10 hébert & ferland inc.
- 11 domaine normand raby inc.
- 12 raymond villeneuve inc.

Découpez et apportez cette carte avec vous lorsque vous visiterez.

HORAIRE DES VISITES DES MAISONS MODÈLES:

sur semaine, 17h à 21h; samedi et dimanche, 13h à 17h

Cet hiver on va tous au soleil avec Tourbec

Un service voyages



tourbec

**74 Wellington nord
Sherbrooke — 563-3355**



B breton CONSTRUCTION INC.

batit pour vous...

Grâce à des nouvelles techniques de construction, nous vous offrons toujours la meilleure qualité au plus bas prix.

BUREAU: ENTREE CINE-PARC ROCK FOREST 843-4118

Les Résidences **BERGAMIN**

MAISONS CONSTRUITES PAR EVELINO BERGAMIN INC.

Bur: 2065 sud, rue Belvédère — 567-9881

VAL BOISÉ GERARD ALLARD INC.

TÉL.: 565-0115

BUREAU: 1333, MI-VALLON, VIA BOUL. BOURQUE

vous offre
Choix varié (75 modèles)
Service après-vente
18 ANS D'EXPERIENCE
1700 MAISONS BÂTIES.
TOUTE UNE GARANTIE!

Garantie écrite 5 ans

DOMAINE NORMAND RABY

563-9305 - 569-5294

DOMAINE NORMAND RABY INC.

Maisons modèles: Rue Topaze, Rue Maille, Rue Normand

2686, rue Normand, Fleurimont.

INFORMEZ-VOUS!

MAISONS: de qualité à votre goût
TERRAINS: toutes grandeurs

5 ans de garantie

HÉBERT & FERLAND INC.

2120 Galvin - 567-5825
569-6634 - 563-8809

Qui que tu sois, où que tu sois...

ET APPROUVÉES PAR **bo-plex**

SCHL Garantie de 5 ans

ST-ÉLIE: 565-9844
FLEURIMONT: 565-9292

QUARTIER NORD
Magnifiques résidences de style, 5, 6 et 7 pièces.

*Terrain boisé
*Très beau site

RENÉ COUTURIER INC.

1565 Montford — Sherbrooke
Tél.: 567-8812

Confiez-nous votre maison.

NAPOLÉON ROY
ENTREPRENEUR GÉNÉRAL

3009, Jeanne d'Arc Sherbrooke
567-6942 J1K 1C2

Votre maison chez **RRC Construction inc.**

selon votre budget et votre goût. Venez nous rencontrer!

Propriétaires: **Couturier**

Bureau: 984, rue Montpeller
566-0550 - 567-8812

PIERRE SIROIS

CONSTRUCTION RESIDENTIELLE
Rue Simard, à Sherbrooke

- Construction de qualité
- Service après-vente

Tél.: 845-7191
Bureau: St-François-Xavier de Brompton

CONFORT - PRESTIGE - DURABILITÉ

Int. à partir de 9¾%

5 ans de garantie

CHOIX PARMIS 3 DÉVELOPPEMENTS
Rue Holmes (Est) Boul. Haut-Bois
Rue Chauveau (Nord) (Rock Forest)

Bureau 951 Haut-Bois
563-2422

Jumelex INC.

4791, Gaspé, Rock Forest
Pierre Gravel, président
(819) 566-0566

L'ACHAT D'UNE MAISON NEUVE

Le plus bel achat de votre vie: une maison pour vous et votre famille. Cela fait longtemps que vous y pensez et vous voulez absolument le réaliser. Nous allons vous y aider.

Acheter une maison neuve n'est pas une aventure. De nombreuses lois font que l'acheteur est dans notre province l'un des mieux protégés au monde. Les constructeurs membres de l'Association Provinciale des Constructeurs d'Habitations du Québec Inc. (APCHQ) viennent d'autre part de compléter ces lois par des normes professionnelles qu'ils se sont imposées de leur propre initiative (code d'éthique, Programme de Certification des Maisons Neuves de l'APCHQ). Il n'y a pas de surprise possible, si l'on est bien informé sur ces lois et sur ces normes.

Le but de ce guide est de vous apporter les informations-clés extraites de tout cet ensemble. Rassurez-vous, ces informations sont simples et elles sont précieuses à qui veut acheter en toute connaissance de cause.

Pourquoi nous, constructeurs professionnels, à qui vous allez vous adresser pour une maison, croyons-nous nécessaire de vous fournir de tels renseignements? Parce que nous pensons qu'il n'est pas de meilleur acheteur qu'un acheteur averti.

Celui qui a fait un choix bien réfléchi, qui sait exactement ce que sera son logement, sa situation, ses dimensions, son équipement, qui en connaît le prix, les conditions de paiement et de livraison, qui lit attentivement les contrats qui lui sont soumis, qui enfin sait comment faire faire, une fois qu'il est chez lui, les petites mises au point indispensables, celui-là se met à l'abri des surprises et il est forcément un acheteur content.

Et nous aimons les acheteurs contents. Nous examinerons ici uniquement la formule de vente selon maison-témoin, communément appelées maison-modèle.

LA RECHERCHE
Pour avoir un plus grand choix de maisons à vendre, consultez les pages d'annonces des journaux.

rendez-vous dans de nouveaux quartiers où l'on construit beaucoup. Cherchez les panneaux indicateurs et entrez vous renseigner dans les bureaux de vente. Là, on vous fera généralement visiter des maisons-témoins et on vous remettra de la documentation.

LA COMPARAISON ET LE CHOIX

Au terme de vos premières recherches, vous avez sélectionné plusieurs maisons dont chacune vous semble avoir des avantages. Vous voici maintenant à l'heure du choix. Pour faciliter votre décision, certains moyens sont à votre portée.

D'abord, que vous jugiez "selon maison-témoin" ou "sur plan et devis", sachez que les membres de l'APCHQ vous présentent un modèle conforme à ce qui sera livré (sauf en ce qui a trait aux modifications qui peuvent être spécifiées dans le contrat de vente). Les règles prévues par les constructeurs en ce qui a trait à la livraison du produit permettent donc à un visiteur de se faire une idée exacte de ce qui pourrait être son achat.

En second lieu, vous devez savoir que l'habitation qui vous est présentée a été construite suivant des techniques et des méthodes déjà reconnues. Elle se conforme en fait aux lois et règlements de construction résidentielle en vigueur (normes de construction résidentielle 1977, règlements municipaux). Ceux-ci vous assurent que les standards de construction ont été respectés.

Troisièmement, pour une vraie comparaison des prix, des surfaces, des qualités et des équipements, vérifiez les points suivants:

- le milieu (transport, écoles, centres commerciaux, loisirs...);
- le besoin d'espace de votre famille (nombre de chambres...);
- les items compris dans le prix de vente (équipements, éléments extérieurs...);
- le niveau des dépenses reliées à l'état de propriété (taxes, chauffage, entretien...);
- la qualité de la construction (fondations, structure, finition...).

En second lieu, vous devez savoir que l'habitation qui vous est présentée a été construite suivant des techniques et des méthodes déjà reconnues. Elle se conforme en fait aux lois et règlements de construction résidentielle en vigueur (normes de construction résidentielle 1977, règlements municipaux). Ceux-ci vous assurent que les standards de construction ont été respectés.

Troisièmement, pour une vraie comparaison des prix, des surfaces, des qualités et des équipements, vérifiez les points suivants:

- le milieu (transport, écoles, centres commerciaux, loisirs...);
- le besoin d'espace de votre famille (nombre de chambres...);
- les items compris dans le prix de vente (équipements, éléments extérieurs...);
- le niveau des dépenses reliées à l'état de propriété (taxes, chauffage, entretien...);
- la qualité de la construction (fondations, structure, finition...).

LE FINANCEMENT ET LES DÉPENSES DÉPENSES

Votre décision finale ne dépend plus maintenant que d'une question d'argent. C'est le moment, donc, de vérifier si vos projets cadrent bien avec vos ressources budgétaires actuelles et celles que vous escomptez. Voici quelques données qui vous seront utiles pour répondre aux deux (2) questions principales que vous pouvez vous poser: Combien vais-je payer, quand aurai-je à payer?

Commencez votre analyse par le calcul de vos revenus actuels et de ceux que vous pouvez raisonnablement espérer plus tard. Vos calculs doivent vous indiquer avec exactitude le montant global que vous pouvez payer, mais aussi l'importance du comptant que vous pouvez verser. A moins d'être en mesure de payer comptant tout votre achat, vous devrez recourir à l'hypothèque. Celle-ci est simplement un prêt garanti par la valeur de la maison et elle est remboursable par versements mensuels égaux. Le montant de l'hypothèque peut atteindre aujourd'hui 90 et même 95% de la valeur d'une maison neuve.

Le coût réel d'une maison inclut d'autres dépenses que le prix de vente. Celles-ci sont d'une part, les frais d'acquisition et d'autre part, les dépenses reliées à l'état de propriétaire (taxes, chauffage, entretien...).

Tels que les frais juridiques, le coût du certificat d'arpenteur ou l'équivalent, le coût d'examen et de préparation d'un prêt hypothécaire, les frais d'assurance-incendie et responsabilité, les ajustements...

Un acheteur doit prévoir mettre de côté un peu d'argent en prévision de ces frais supplémentaires. Habituellement, les conditions de paiement d'une maison neuve sont les suivantes. Un montant variant généralement entre 5 et 10% du prix de la maison est exigée à titre d'acompte et payable de la façon suivante:

- une partie étant exigée à la signature de l'offre d'achat;
- le reste, soit à l'accepta-

tion par le prêteur hypothécaire, soit à la signature de l'acte de vente.

Le solde du prix de vente, pour sa part, est payable lors de la passation du contrat de vente devant notaire, sous forme d'emprunt garanti par hypothèque. Celle-ci est payable au prêteur en mensualités égales et consécutives comprenant le remboursement du capital, de l'intérêt et un douzième du montant annuel des taxes, 30 jours après la date d'ajustement des intérêts et des diverses dépenses définies dans l'offre d'achat.

remboursement de sa dette hypothécaire (capital, intérêt et taxes).

N'hésitez pas à questionner votre constructeur. Il facilitera vos calculs et pourra même vous conseiller si vous êtes embarrassé. Il pourra même vous faire savoir si les programmes d'accession à la propriété des gouvernements sont pour vous. L'offre d'achat, ce n'est pas l'achat définitif. Ce dernier, vous le ferez devant notaire. L'offre d'achat, c'est un contrat conclu entre vous et votre constructeur. Il renferme toutes les conditions essentielles de la vente. Comme dans tout contrat, il y a des engagements qui sont pris de part et d'autre. Pour bien savoir à quoi cette première signature engage l'acheteur et le vendeur.

remboursement de sa dette hypothécaire (capital, intérêt et taxes).

N'hésitez pas à questionner votre constructeur. Il facilitera vos calculs et pourra même vous conseiller si vous êtes embarrassé. Il pourra même vous faire savoir si les programmes d'accession à la propriété des gouvernements sont pour vous. L'offre d'achat, ce n'est pas l'achat définitif. Ce dernier, vous le ferez devant notaire. L'offre d'achat, c'est un contrat conclu entre vous et votre constructeur. Il renferme toutes les conditions essentielles de la vente. Comme dans tout contrat, il y a des engagements qui sont pris de part et d'autre. Pour bien savoir à quoi cette première signature engage l'acheteur et le vendeur.



J.H. BOISVERT
Camionnage en vrac
Concassé-Excavation
Installation de structures d'acier
Un Dungalow à vendre
569-5459

Le seul programme reconnu*



*Le seul programme de certification des maisons neuves reconnu au Québec par les institutions financières, la Société Centrale d'Hypothèques et de Logement, la Compagnie d'Assurance d'Hypothèque du Canada et la Compagnie Insmor.

Protégez votre maison neuve pour 5 ans et votre dépôt jusqu'à concurrence de \$20,000 en transigeant avec un constructeur accrédité au programme de certification des maisons neuves de l'Association Provinciale des Constructeurs d'Habitations du Québec Inc.

20 Elgin, C.P. 911, Place Bonaventure, Montréal, Qué. H5A 1E7

POUR VOTRE PROPRE PROTECTION

Nous vous recommandons, pour votre propre protection, de bien vérifier si: votre constructeur

- détient une licence de la Régie des Entreprises de Construction du Québec (RECQ)
- est membre de l'Association Provinciale des Constructeurs d'Habitations du Québec (APCHQ)

vosre maison

- est garantie par le Programme de Certification des Maisons Neuves de l'APCHQ

Bon succès aux entrepreneurs exposant les maisons modèles!

CUISINE IDÉALE



SHERBROOKE

- Manufacturiers: 955, rue Blais
- d'armoires de cuisine 562-7313
- vanités 562-0752
- lingeries de salle de bain

FOSSES SEPTIQUES



EN BÉTON ARMÉ

650 GAL.	1000 gal.
750 GAL.	1250 gal. (excitées)

Construite selon les normes du B.N.Q.

Tél.: Jour: 864-4209 Vente et installation
Soir: 842-2588 Livraison rapide

LÉAS LONGPRÉ & FILS
Division des produits de béton
C.P. 239, Rock Forest, Rte 216

UN TOIT À TOI



VOTRE CAISSE POPULAIRE

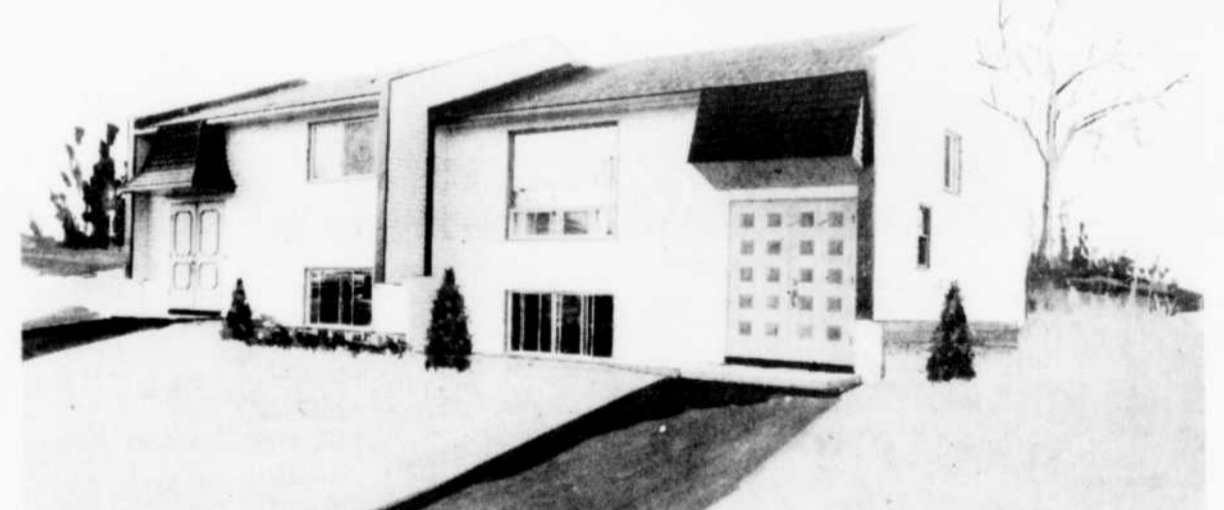
VOUS OFFRE:

- | | |
|--|--|
| Un prêt personnel pour meubler ou réparer votre maison | Un prêt hypothécaire pour acheter votre maison |
| Un plan enregistré d'épargne-logement pour réduire vos impôts et économiser pour l'achat de votre future maison. | Un personnel compétent qui pourra vous conseiller à l'achat de votre maison. |

LA CAISSE POPULAIRE DESJARDINS

C'est profitable...

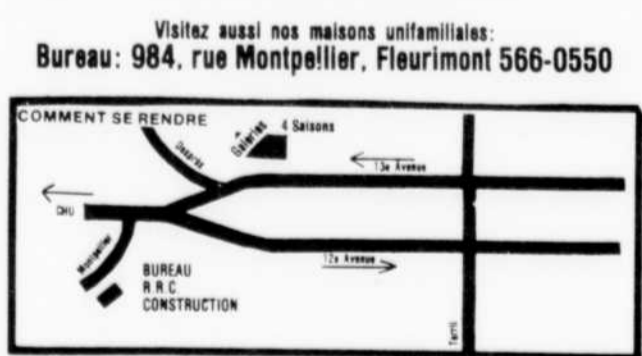
POUR NOUS, QUÉBÉCOIS.



Je m'habite en neuf...

dans une maison jumelée construite par
R.R.C. CONSTRUCTION INC.
ceux qui ont fait leurs preuves dans ce genre d'habitation.

Venez vous rendre compte par une visite, des avantages et des économies que représente ce type d'habitation: à la fois moderne et original. C'est peut-être plus facile que vous croyez d'en devenir propriétaire!



Choix de magnifiques résidences de style dans le quartier nord construites par:

René Couturier inc.
1565, rue Montford
Sherbrooke
567-8812

Maisons de style de 6-7-8 pièces. Terrains boisés. Sites paysagés.

L'ENTRETIEN DE VOTRE MAISON NEUVE Votre terrain

Piquet d'arpentage:

Lors de la construction de votre maison, votre terrain a été arpenté et piqué par un arpenteur-géomètre professionnel reconnu. Après la mise en place et la construction des fondations, l'arpenteur-géomètre retourne une deuxième fois sur le chantier et enregistre soigneusement la position des murs de fondation relativement aux lignes de lot et dresse un certificat de localisation en mentionnant les servitudes, les distances et tout autre indication prouvant la légalité de l'implantation. Ce certificat fera partie de la documentation légale lors de la constitution de l'acte de prêt et de l'acte de vente. Sur demande de votre part, vous pourrez obtenir une copie de ce certificat de votre entrepreneur.

Durant la construction, et surtout lors du remblayage, les piquets d'arpentage disparaissent et, dans la plupart des cas, se trouvent enterrés ou introuvables et la possession d'une copie du certificat demeure d'une grande utilité pour retracer vos lignes de lot.

Il arrive fréquemment que les nouveaux acquéreurs se fient à certaines caractéristiques physiques du terrain ou à des dépréciations de surface ou à des poteaux de l'Hydro-Québec ou d'une compagnie de téléphone pour établir leur ligne de lot. Il n'en est rien; le seul document valable pour établir votre ligne de lot est le certificat de localisation et, à défaut de pouvoir localiser vos piquets, la seule alternative qui vous reste est d'obtenir les services d'un arpenteur-géomètre reconnu qui se fera un plaisir de vous localiser la propriété, d'installer les piquets nécessaires et de vous fournir un certificat de localisation.

Servitudes:

La plupart des terrains subdivisés et cadastrés ont des servitudes ou des droits de passage en faveur des services publics (Hydro-Québec, Bell Canada, etc.) afin qu'ils puissent installer et entretenir leurs lignes de services. Quand ces lignes sont souterraines, nous vous recommandons de prendre contact avec ces compagnies qui se feront un plaisir de vous indiquer les emplacements de la servitude. En effet, il demeure prudent de connaître ces emplacements avant d'entreprendre toutes sortes de travaux de creusement, de plantation d'arbres ou d'aménagement paysager.

Drainage:

Les travaux d'aménagement des surfaces de terrain sont généralement effectués suivant les plans de drainage acceptés par les autorités municipales. Toutefois, ces plans ne peuvent tout prévoir et il peut se produire certaines modifications dépendant de la situation particulière du terrain. Quoi qu'il en soit, les modifications ne sont pas effectuées sans raison valable.

Généralement, les pentes de surface et les canalisations doivent être exécutées de manière à assurer un drainage adéquat des eaux de pluie.

Selon les circonstances particulières du terrain et du niveau de la rue, des "puits de lumière ou margelles" peuvent être installés et servent à protéger les ouvertures de sous-sol des infiltrations d'eau quand le niveau du terrain se trouve plus élevé que le dessous des châssis de fondation.

Si, dans votre cas, une margelle est installée, nous vous recommandons d'en prendre bien soin et de nettoyer assez



(suite à la page 6)

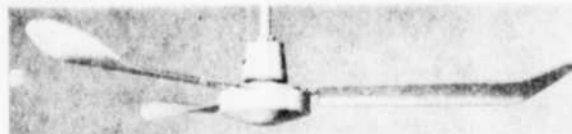
**ISOLATION
SOUFFLÉE
"CELLULOSE"**
Faites-le vous-mêmes

ISOLEZ C'EST PAYANT
"Cellulose" Facteur R3.8 par pouce d'épaisseur.

**RÉDUISEZ VOS COÛTS DE CHAUFFAGE
D'AVANTAGE.**

**INSTALLEZ UN
VENTILATEUR DE
PLAFOND "CANARM"**

Réduisez vos coûts de minimum **20% à 30%**



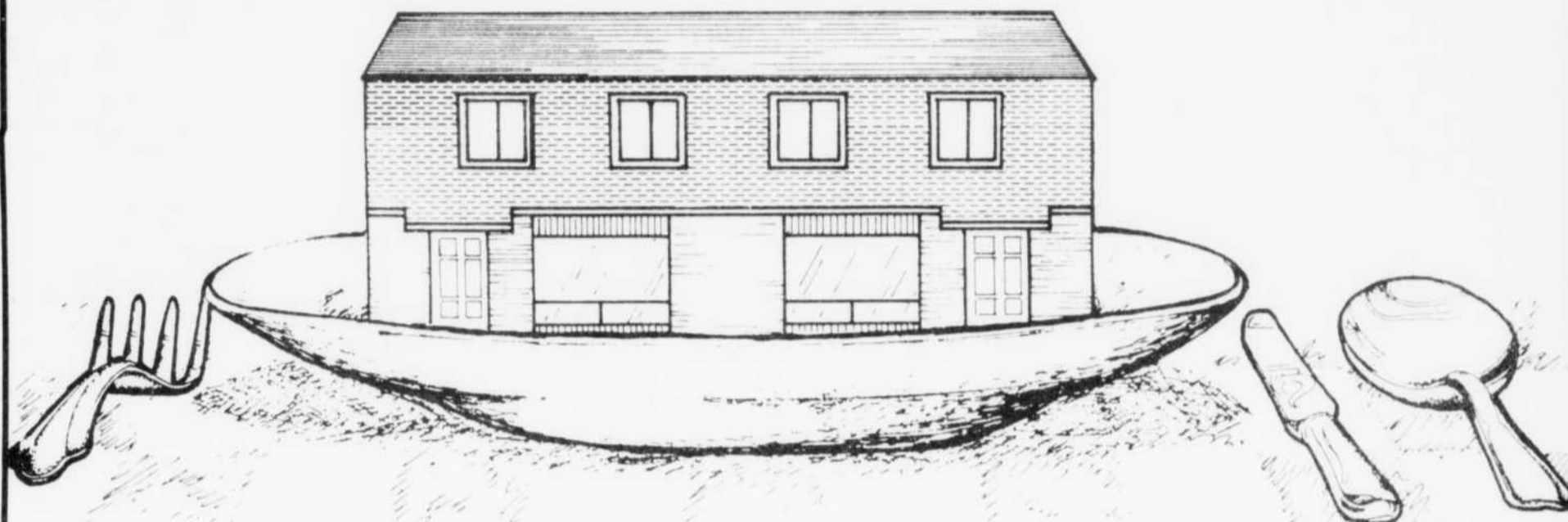
Distribué par:

**CENTRE DE
LOCATION
FABI INC.**

906 ouest, rue King
Sherbrooke 569-9641

25280

JUMELEX, Une nouvelle recette!



"Dégustation du projet domiciliaire de l'année"

4791, Gaspé, Rock Forest

Dimanche, 17 sept. 78

Café et boissons seront servis

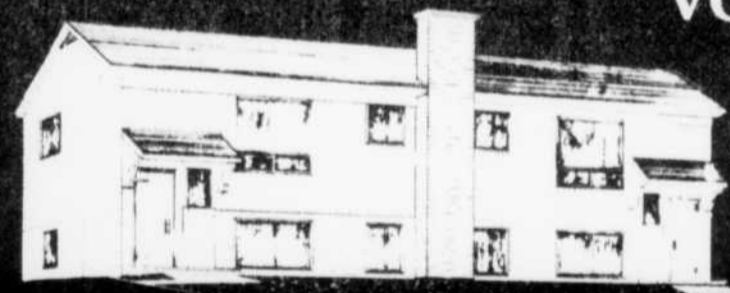
Gracieuseté de Beigne-Bec et Jumelox Inc.

** En termes d'autres ventes*

AGENCE DE PUBLICITÉ DE L'ESTRI INC.

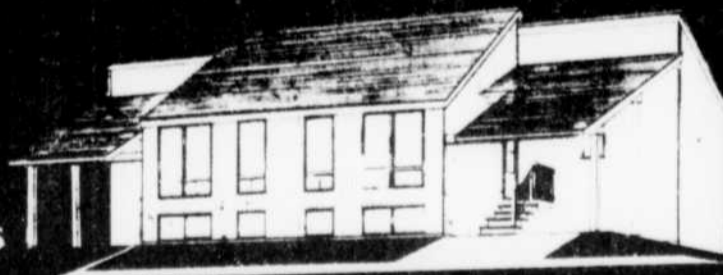
**VOUS POUVEZ ÊTRE
PROPRIÉTAIRE
SI VOTRE REVENU
EST DE:**

"MI-ÉTAGE"
à partir de \$221⁰⁰ / mois



\$8,840⁰⁰

"FUTURISTE"
à partir de \$245⁰⁰ / mois



\$9,800⁰⁰

"DEUX-ÉTAGES"
à partir de \$249⁰⁰ / mois



\$9,900⁰⁰



Notre entreprise est
accréditée auprès du
PROGRAMME DE
CERTIFICATION DES MAISONS
NEUVES DE L'A.P.C.H.Q.

**5 ans de
garantie**

Protège votre dépôt jusqu'à concurrence de \$20,000.

Protège votre propriété contre tous défauts mineurs au cours de la 1^{ère} année et contre tous défauts majeurs pendant les 5 premières années.

Compétence et solvabilité!

24531

(suite de la page 5)

fréquemment l'orifice du drain servant à canaliser les eaux vers le drain agricole au périmètre.
Les systèmes de drainage, comme les dépressions et les bassins de captation, sont installés pour contrôler et éloigner les eaux de votre habitation et les diriger vers les systèmes d'égout prévus à cet effet. Ce système est privé et doit être entretenu par vous-même. Un nettoyage régulier doit être prévu à la fin de l'automne et surtout au début du printemps. Votre terrain, comme vous pouvez le constater, a été nivelé pour permettre un drainage approprié durant des pluies normales. Advenant de fortes précipitations prolongées et dépendant de la catégorie du sol de votre lot, il pourrait résulter une stagnation des eaux durant quelques jours (cela se produit généralement durant la période qui suit l'addition de terre de surface).

Un propriétaire ne peut modifier le nivellement de son terrain sans considération pratique des problèmes de drainage qui peuvent survenir sur son terrain ou sur celui du voisin. De même votre voisin ne peut en faire autant ou exécuter des plans d'aménagement pouvant faire obstacle aux drainages des terrains avoisinants.

Si un différend survient à ce sujet, nous vous recommandons vivement de consulter votre conseiller juridique qui verra à prendre les procédures nécessaires.

Galerie et dalle de béton:

Des fissures de largeur capillaire peuvent apparaître sur la surface d'une dalle de béton et vous ne devez pas vous en inquiéter outre mesure. Cependant, si vous voulez garder une surface lisse et propre, vous ne devez utiliser ni produit chimique (sel, calcium, huile) ni instrument tranchant (pelle, pic, etc.).



La canalisation doit être soigneusement tenue propre et être nettoyée périodiquement des brindilles, feuilles ou particules provenant de la toiture et pouvant obstruer les canaux. Durant l'hiver, nous vous recommandons également d'enlever la neige et la glace accumulées sur la gouttière ainsi qu'à la jonction du toit et du mur adjacent.

Si l'eau s'accumule sur la gouttière, elle ne peut faire autrement qu'être repoussée sous les bardeaux et peut provoquer des infiltrations d'eau considérables engendrant des dommages importants.

La canalisation des eaux de gouttières devrait être dirigée vers la rue, sur l'asphalte de votre stationnement, afin d'éviter un accroissement des eaux passant par le drain agricole. Une trop grande quantité d'eau déversée à la même place peut causer des bris de fondations si le sol n'absorbe pas bien ou prend de l'expansion.

Les contre-portes:

L'installation des contre-portes extérieures est fortement recommandée. Elle aura pour résultat d'isoler plus efficacement votre entrée en plus d'empêcher un gauchissement désagréable de vos portes extérieures.

Nettoyage des surfaces d'aluminium naturel ou anodisé

(Telles que les portes coulissantes de patio, la quincaillerie, etc.)

- a) Lavez à l'eau chaude et essuyez avec un linge. Il est quelquefois utile d'ajouter à l'eau une petite quantité (de 5 à 10%) d'alcool commercial.
- b) Lavez avec de l'eau et un savon doux ou un détergent à l'eau en employant une brosse à poil dur. Rincez et essuyez. Il est souvent utile d'ajouter à l'eau une petite quantité (de 5 à 10%) d'alcool commercial.
- c) Employez un produit non caustique suivant les instructions du fabricant. En partant du haut, frottez par petite surface à la fois avec un chiffon doux et propre ou un tampon. Rincez bien à l'eau claire. Aspergez abondamment toutes les fissures, puis essuyez soigneusement. On portera des gants de caoutchouc et on évitera que la solution nettoyante n'entre en contact avec la peau ou les yeux.
- d) Les couches épaisses de crasse ou les dépôts gras seront souvent plus faciles à enlever avec des solvants, tels que le pétrole, la térébenthine ou le naphte. Rincez les parties nettoyées et, pour éviter les traînées, essuyez avec un tissu absorbant propre.
- e) Utilisez un poli nettoyant suivant les instructions du fabricant. Enlevez toute trace de produit à l'eau claire ou avec un solvant adéquat et essuyez complètement. Si le produit nettoyant est à base de cire, il laissera une mince pellicule protectrice qu'il conviendra de ne pas enlever.

(suite à la page 7)

Mur de fondation:

Les murs de fondation en béton subissent une influence considérable émanant des variations sensibles de température. La partie inférieure du mur étant à l'intérieur du sol se maintient à une température constante tandis que la partie supérieure est sujette à des variations extrêmes de température. Cet aspect provoque l'expansion ou la contraction du béton.

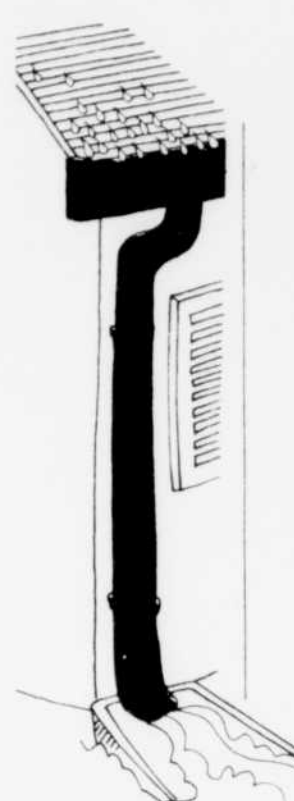
En conséquence, certaines lézardes ou fissures légères peuvent apparaître sur le mur de fondation. Le sol sur lequel la fondation repose peut causer un léger fissurage de la fondation.

Ces fissures de surface ne modifient en rien la résistance du mur et il est inutile de les réparer. Il suffit de les retoucher pour améliorer l'apparence du mur. Les murs de sous-sol en maçonnerie, comme toutes les autres parties de la maison, ne sont pas en soi imperméables à l'eau. Afin d'empêcher l'eau du sol de pénétrer dans le sous-sol, nous avons imperméabilisé l'extérieur de la fondation en-dessous du niveau du sol.

Il arrive souvent que l'humidité dans le sous-sol soit causée par la condensation de l'air chaud humide sur les murs intérieurs du sous-sol qui sont relativement frais. Ouvrez, de temps en temps, vos châssis de cave pour aider à l'évaporation de l'humidité.

Gouttières:

Si vous décidez de faire installer des gouttières à votre maison, vous devriez prendre certaines précautions afin d'éviter qu'elles se bloquent, risquant de provoquer des infiltrations d'eau et engendrer des dommages.



Aménagement des surfaces:

L'aménagement de votre terrain ne peut se faire, dans notre climat, que durant la période de mai à octobre. Ainsi, si vous prenez possession de votre propriété avant cette période et particulièrement en hiver, vous comprendrez que vous devrez patienter pendant quelques mois avant que l'on puisse niveler et aménager convenablement votre extérieur.

Soyez assuré que, dès que la condition du terrain le permettra, votre entrepreneur s'empressera d'effectuer les travaux. Une fois que les travaux extérieurs sont achevés et que vous desirez semer du gazon, nous vous recommandons comme il se doit, d'attendre soigneusement une couche de terre fertile d'environ quatre pouces à la grandeur, sans oublier de l'aplanir à l'aide d'un rouleau.

Un semage uniforme en plus d'un épandage de fertilisant vous donnera un excellent départ. Un arrosage fréquent et quotidien durant les deux premières semaines est recommandé. Une fois le gazon pris, un arrosage hebdomadaire est généralement suffisant. Durant la période de croissance les pelouses requièrent un pouce d'eau par semaine. Un arrosage superficiel retardera considérablement le développement normal des racines et, des lors, affecterait considérablement la qualité de votre pelouse.

De plus, nous vous recommandons pour la même raison de ne pas couper trop court votre gazon. Une hauteur de deux pouces est suffisante.

Nous vous recommandons implicitement d'entretenir périodiquement votre pelouse et cet entretien consiste généralement à ratiser une fois par année les mauvaises herbes, le gazon brun ou mort et d'épandre des graines de semence à ces endroits, ensuite de couvrir légèrement de tourbe ou



de terre aux endroits ensemenés (assurez-vous que les graines de semence que vous avez répandues demeurent humides jusqu'à la germination).

Le printemps et le début de l'automne sont les meilleures périodes pour entretenir votre gazon. Au début du printemps, lorsque la neige commence à fondre, ne laissez jamais de neige ou de glace aux emplacements ombragés, ce qui pourrait avoir un effet néfaste sur votre gazon. Si une partie de neige sur votre terrain ne fond pas de manière uniforme, remuez la neige ou la glace de cet emplacement pour activer la fonte.

La fertilité du sol peut être différente d'un endroit à un autre et reste dépendante de facteurs aussi variables que la durée de l'exposition au soleil, au vent, à l'humidité ou à la nature même de la composition du sol. De plus, elle est sujette à l'attention et aux soins particuliers que vous allez y apporter.

CLARENCE HALLÉE INC.

SABLEUR DE PLANCHERS
Poseur de tuiles, prélaits, tapis
SHERBROOKE
1469, rue St-Esprit,
567-7886

BÉTON DE CIMENT

LIVRAISON RAPIDE
569-6333
569-6337

sintra

ASPHALTE

Travaux de tous genres.
Nouvel équipement spécial.
Estimation gratuite.

PAVAGE DUJOUR LTÉE.

S'adresser à R. Desrosiers
569-4650 — 563-0666
R.R. 1, Sherbrooke — J1H 5G9

AIMÉ CÔTÉ READY MIX LTÉE.

(Béton préparé)

USINE ET BUREAU: 334, RUE QUEEN
LENNOXVILLE — JOB 120 — 569-9916

bd desmarais inc. Bergeron

Bureau: 1950, De Rouville - Sherbrooke

Distributeur autorisé **ALUMINIUM REYNOLDS ALUMINIUM**

REVETEMENT D'ALUMINIUM

*Rampes d'aluminium
*Auvents
*Abri d'autos
*Fenêtres d'aluminium

*Fenêtres de vinyle
*Persiennes (Jalousies)
*Dalles
*Pierres des champs

SOUSSION GRATUITE

M. Ernest Desmarais, Évaluateur
M. Yvon Bergeron, prés.
REPRESENTANTS: M. Paul Audy, M. Vic Rouleau

TÉL: **567-9014**

Normand Fortier vice-prés.

Le symbole de la qualité

LAINES MINÉRALES SOUFFLÉES
sherbrooke dry wall inc.

TIRAGE DE JOINTS **ISOLATION RÉSIDENNELLE**
TUILES ACOUSTIQUES **ET COMMERCIALE**
STUCCO DÉCORATIF **ISOLATION RIGIDE**

965 rue PANNETON / Tél.: Bur. 562-9144 • Rés. 567-1988
Membre de la Régie des Entrepreneurs en construction du Québec
-1161-4401

SICO BRASSE UNE GROSSE VENTE

SICOPERL \$12⁹⁹ En matière de vente et de peinture, Sico Siconnaï! Voici trois excellents produits de qualité Sico à prix réduits.

SICOGLO \$12⁹⁹

SICO-TEX \$12⁹⁹

SICO SICONNAÏ

Décoration KING

1303 OUEST. RUE KING
567-9884

Montréal Trust
On s'en fait autant que vous pour votre argent.

NOTRE TOIT EST AUSSI LE VÔTRE

Depuis plus de 4 ans, nous sommes parmi VOUS. Que de travail nous avons fait ensemble. VOUS vous en êtes remis à nous lorsque VOUS avez décidé d'acheter votre maison, votre ferme, votre chalet ou de louer un espace commercial.

Nous avons été le lien entre VOUS, acheteurs et vendeurs, locataires et locataires.

NOUS SOMMES FIERS DE VOUS SERVIR

Notre service de prêt hypothécaire VOUS a peut-être été utile. Et que dire de nos Services Financiers tels que placement garanti, Régimes d'Épargne-Retraite et de Logement, planifications testamentaire successorale, etc. Quelque soit le mandat que VOUS nous avez confié, nous VOUS en remercions. Croyez que nous sommes toujours là pour VOUS servir.

NOS AGENTS A VOTRE SERVICE:

Jacques Filteau, Directeur - Services Immobiliers
Francine Charest, Agent
Jean-Marie Desnoyers, Agent
Jacques Gauvin, Agent
Lisette Hamel, Agent
Nazaire Lévesque, Agent
Jacqueline O'Neill, Agent
Pauline Painchaud, Agent
Monique Pelletier, Agent
Denise Vien, Agent

Ghislain Roux, Directeur - Services Financiers

A NOTRE ENSEIGNE, VOUS ETES BIEN LOGE

2524 ouest, rue King - Sherbrooke - 565-1933

SPÉCIAL de la semaine

BANC DE SCIE 9 Rockwell

régl. \$228.95

Spécial \$180⁹⁹

Monsieur dismat Langlois

bois, matériaux... TOUT pour la construction!

1436

1000 rue St-Jacques
Sherbrooke
569-9191

(suite de la page 6-)

La condensation

Les causes de la condensation et les précautions à prendre pour diminuer ses effets

L'excès d'humidité à l'intérieur d'une maison neuve est de nature à engendrer de graves problèmes de condensation et reste une préoccupation importante pour le maintien en bon état de votre propriété. Votre maison étant d'une structure beaucoup plus imperméable et mieux isolée que les maisons d'autrefois, il arrive souvent que la circulation et le déplacement de l'air humide se fassent beaucoup plus difficilement qu'auparavant.

Les nouveaux matériaux de construction employés ainsi que les coûts fort élevés de l'énergie ont obligé les entrepreneurs à isoler de plus en plus les nouvelles habitations. De plus, il arrive souvent que les acquéreurs pensent que, pour des raisons de santé, un surplus d'humidité dans l'air durant la saison froide soit nécessaire pour leur assurer une bonne respiration.



Il n'y a toutefois pas de preuve concluante à l'effet que la santé ou le confort de la plupart des gens soit affecté de façon dommageable si l'humidité est gardée à un niveau qui prévienne une condensation excessive sur les surfaces intérieures des contre-châssis.

Le Conseil national de la recherche, à Ottawa, dans son bulletin Habitation (no 11), mentionne qu'une maison bien construite est souvent plus vulnérable aux problèmes d'excès d'humidité qu'une autre qui est moins bien construite. La condensation est causée par l'air chaud et humide qui vient en contact avec une surface froide, comme les fenêtres et les tuyaux à air libre, etc.

Vous comprendrez comme nous que les matériaux neufs qui ont été employés pour la construction de votre maison contiennent un certain pourcentage d'humidité, que ce soit le bois, le béton, le plâtré et même la peinture et, durant leur séchage, ils laissent échapper dans l'air ambiant un volume d'humidité élevé qui dépasse parfois les normes acceptables.

Cette masse d'air humide et chaud cherchera à s'échapper par toute ouverture se trouvant dans votre habitation. Si cette humidité chaude ne peut se déplacer et s'échapper normalement, elle aura tendance à s'accumuler sur les parois ou emplacements froids et, par conséquent, à se condenser, d'où possibilité de ruissellement d'eau par les murs, les vitres, les portes, le plafond et à d'autres endroits tels que les coins des murs extérieurs ou les garde-robes où la circulation d'air est réduite.

La température qui règne, en n'importe quel joint d'un mur soumis à des températures intérieures élevées et extérieures très basses, peut provoquer de la condensation d'humidité qui est produite à l'intérieur de l'habitation durant les périodes de froid rigoureux.

L'absence d'une ventilation adéquate des espaces de l'entre-toit ou de l'espace entre la toiture et l'isolation est souvent la cause de condensation d'humidité d'une habitation. Si la ventilation de ces espaces de votre maison n'est pas efficace ou que la surface de ventilation se trouve obstruée, avertissez au plus tôt votre entrepreneur qui verra à faire effectuer les réparations qui s'imposent.

Voici un tableau que publie le Conseil national de la recherche du Canada, indiquant les degrés maximum d'humidité acceptables pour prévenir la condensation par temps froid.



Température extérieure

Fahrenheit	Celsius
-20	-29
-10	-24
0	-18
10	-12
20	-7

Maximum d'humidité désirable à une température intérieure de 70 F ou 21 C

20%
25%
30%
35%
40%

Pour des températures intérieures plus élevées que 70 F, il est recommandé un pourcentage moins élevé d'humidité.

Le problème d'excès d'humidité à l'intérieur de votre maison n'est pas insurmontable et vous pouvez diminuer ses effets par l'observation de certains principes que vous trouverez ci-dessous.

- Ne maintenez pas des températures élevées en hiver à l'intérieur de votre maison pour accélérer le processus de séchage. Cela pourrait entraîner des effets de retrait anormaux.
- Aérez votre maison aussi souvent que possible en hiver. Cela contribuera à faire déplacer l'air humide de l'intérieur par de l'air relativement sec de l'extérieur.
- N'obstruez pas la circulation d'air au niveau des événements et des bouches d'air près des châssis.
- Si vous possédez un humidificateur, installez-vous un humidistat afin de régler le pourcentage d'humidité à l'intérieur en fonction de la température extérieure. Cela vous permettra de maintenir un coefficient d'humidité raisonnable durant les temps froids, sans produire de condensation.



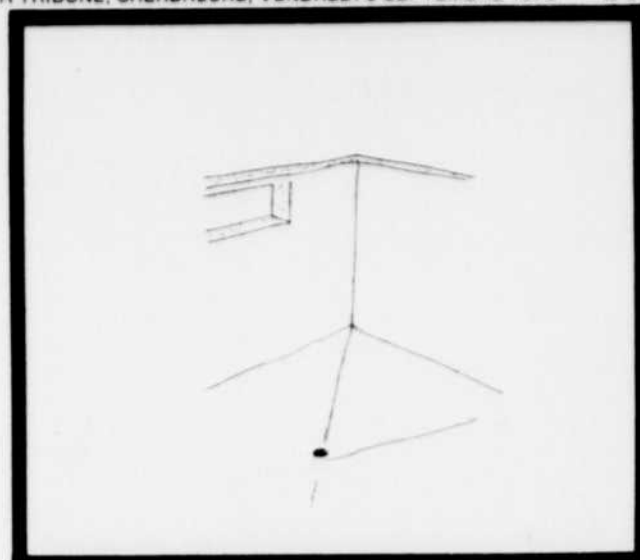
- Évitez d'étendre votre linge dans le sous-sol ou dans la salle de bain sans ouvrir les châssis ou sans faire fonctionner le ventilateur.
- Faites fonctionner le ventilateur après votre bain ou ouvrez les châssis.
- Évitez d'isoler votre maison par un excès de coupe-froid.
- Faites fonctionner l'aspirateur de cuisine durant les périodes de cuisson.

Nous vous recommandons l'emploi d'un déshumidificateur qui pourra accélérer le processus d'évaporation et contrôler l'humidité.

Le sous-sol

Drains de plancher:

Des drains à votre plancher de cave sont prévus afin de canaliser les eaux pouvant se trouver dans la cave. Nous vous recommandons de remplir d'eau assez régulièrement le siphon afin d'éviter que les odeurs qui s'échappent des égouts ne se répandent dans votre maison.



205, rue Chailfoux
Sherbrooke
J1G 1P7

La Boîte à Outils Em.
The Tool Box Reg'd

L. Lessard prop. Tél.: (819) 567-2662
567-3413

MARQUIS & FRÈRES LIMITÉE
ENTREPRENEURS GÉNÉRAUX

TÉL.: (819) 563-0434

Jean Marquis - Bertrand Marquis - David Marquis
336, RUE ALENCON - SHERBROOKE, QUÉ. J1G 3A4

ROLAND VEILLEUX INC.

Roland Veilleux et Jean Bédard
Entrepreneurs électriciens
Installation et réparation

Bur: 1130, rue Deschailions, Sherbrooke
Tél: 562-1833

Au Sherbrooke Trust, on prête sur hypothèque.

Pour rencontrer un conseiller ou obtenir plus de renseignements, téléphonez-nous et demandez le poste 45. (Nous acceptons les frais d'appel.)

SHERBROOKE TRUST
75 nord, Wellington, 563-4011

Meilleurs vœux de succès à la semaine provinciale de l'habitation!

GABRIEL DUBREUIL INC. BUILDALL

Tout pour la construction
1151 est, rue King, Sherbrooke, 562-3891

METAL ROCK FOREST INC.

* Achat et vente de fer neuf et usagé
* Acier d'armature et treillis métallique
CHEMIN STE-CATHERINE R.R. 1,
SHERBROOKE J1H 5G9,
562-5058 - 562-6441

La Caisse d'Entraide Economique de Sherbrooke
souhaite Bonne Chance et ses plus sincères félicitations à l'occasion de la

Semaine Provinciale de la Construction

Pour tous renseignements concernant nos prêts sur hypothèques, consultez un de nos spécialistes.

CAISSE D'ENTRAIDE ÉCONOMIQUE DE SHERBROOKE

2727 ouest, rue King, suite 100, Sherbrooke, Qué., 566-6212

Sachez mettre le pied au bon endroit!

Voilà le bon endroit à mettre le pied quand on cherche un nouveau tapis pour le salon, un nouveau linoléum pour la cuisine, et aussi un...

SPECIALISTE CONSEIL

LES TAPIS BUREAU & BUREAU INC.
385 Alexandre
Sherbrooke 567-5289

expansol

DANS 20 ANS LES QUEBECOIS VONT CHANGER DE TYPE DE MAISON

L'industrie de la construction au Québec a rejoint un stade critique de son évolution. La construction d'immeubles à bureaux a vu sa rentabilité diminuer, les promoteurs hésitent avant d'entreprendre la construction d'immeubles commerciaux et la construction d'hôtels ici est au point mort pour le moment. Cette dernière industrie rencontre même des jours terribles et plusieurs entreprises devraient fermer leurs portes si elles n'étaient pas liées à des chaînes internationales.

Il en est de même pour la construction résidentielle qui connaît en ce moment un ralentissement assez important.

Toutefois ce ralentissement ne doit pas être vu comme une baisse dans la demande ou un indice de stagnation économique. Au contraire. La demande et la formation de nouveaux ménages sont en croissance continue. Le ralentissement actuel est temporaire, ses causes sont liées à l'essence même de l'industrie de la construction.

L'exode des centres urbains a été à l'origine des banlieues et de la prolifération des maisons de type unifamilial. Ce phénomène va encore en s'accroissant aujourd'hui comme l'a publié récemment Habitabec, l'hebdomadaire spécialisé sur l'habitation. L'essor considérable qu'a connu l'industrie de la construction résidentielle dans les banlieues de Québec et de Montréal est directement lié aux mouvements de la population. D'autre part, le prix des terrains était bas et il était facile d'attirer les gens hors des villes bruyantes et polluées. Il ne faut pas oublier d'autre part que le Québécois tient énormément à sa maison particulière et à son petit jardin. Il sait aussi, en bon investisseur, que l'achat d'une maison est le meilleur bouclier contre la hausse des prix et l'inflation comme le démontre souvent Richard Johnson dans sa chronique.

Mais le développement de ces banlieues connaît actuellement un ralentissement important

Cela s'explique par l'augmentation des coûts de la construction et la concentration des terrains restants entre les mains de quelques gros propriétaires fonciers.

La principale cause de cet arrêt réside dans l'augmentation des coûts des infrastructures (égouts, aqueducs, pavage, etc.) et plusieurs municipalités de banlieue, ne pouvant plus compter sur les octrois provinciaux et les emprunts, refusent tout simplement d'exécuter ses travaux.

Celles qui continuent à les exercer provoquent des hausses de taxes considérables qui rendent plus difficile l'accès à la propriété. Cela signifie que le type de maison va se modifier au Québec puisque la maison unifamiliale est encore moins accessible que jamais aux ménages à faible revenu et que mêmes les ménages à revenu moyen commencent à avoir de la difficulté à acquérir une propriété.

Aussi on peut prévoir les changements suivants dans notre société:

- le type de construction unifamiliale va disparaître
- les terrains (de moins en moins disponibles) coûteront plus cher
- l'infrastructure coûtera encore plus.

C'est-à-dire que les maisons seront plus petites sur des terrains, plus petits et c'est un autre type d'habitation qui va apparaître ici. C'est la fameuse maison de ville ou la maison construite en rangée. Si le terrain est plus étroit le constructeur offrir aplus de services. Par exemple une piscine pour un groupe de vingt maisons et plusieurs services communautaires. Les Québécois résistent à ce genre d'habitation car il leur rappelle trop le centre-ville qu'ils veulent quitter mais ils n'auront pas le choix puisque les prix pour les maisons unifamiliales seront trop élevés pour la majorité des acheteurs de maisons. Aussi celui qui possède ce type de résidence aujourd'hui peut-il se considérer comme un privilégié et la valeur de sa maison ne cessera de grimper.

Y a-t-il des avantages à acheter une maison d'un constructeur accrédité au PCMN de l'Association provinciale des constructeurs d'habitations du Québec

Pour une bonne majorité de citoyens, l'achat d'une maison représente la transaction la plus importante de leur vie.

Dans ces conditions, est-il nécessaire d'insister sur le fait qu'il est souhaitable que l'acheteur mette toutes les chances de son côté. Mais comment s'y prendre pour s'assurer que le constructeur, avec lequel on souhaite transiger, possède les compétences techniques voulues de même que la solvabilité? Tout le monde ne peut être à la fois expert en construction et analyste financier.

Comment reconnaître une maison bien construite? Comment savoir que le constructeur sera encore en affaire dans cinq (5) ans, et pourra donc honorer la garantie qu'il donne sur son produit?

D'une part le recours aux services d'un expert en construction peut s'avérer coûteux, et d'autre part il va de soi que très peu de constructeurs vous permet-

tront d'analyser leurs états financiers.

Alors, que faut-il faire? Le Programme de Certification des Maisons Neuves de l'APCHQ a été établi, en 1976, justement pour résoudre ces problèmes. Il a pour but de:

- 1-Permettre aux entrepreneurs de répondre aux exigences de la loi sur la Qualification Professionnelle des Entrepreneurs de Construction;
 - 2-Assurer une protection aux acheteurs de maisons neuves, conformément aux exigences de la loi sur la Qualification Professionnelle des Entrepreneurs de Construction du Québec;
 - 3-Assurer en mécanisme de conciliation en cas de litige entre entrepreneur et consommateur.
- Avant d'être accrédités auprès du Programme, les constructeurs ont dû faire la preuve de leur compétence technique, administrative et financière. Le Programme s'assure donc de la qualité de ses mem-

bres en ne reconnaissant que les constructeurs compétents et solvables.

Ajoutons que le PCMN de l'APCHQ (qui est reconnu par les principaux organismes publics, parapublics et privés intéressés à la construction résidentielle et appuyé par l'Association des Consommateurs du Canada, section Québec) offre à tout acheteur de maison construite par un constructeur accrédité:

- 1-Une protection contre tout risque de perte des acomptes effectués avant la prise de possession de sa propriété jusqu'à concurrence de \$20,000.00;
- 2-Une protection contre tout vice caché, tel que défini par l'article 1522 du code civil, pouvant survenir à sa propriété au cours de la première année suivant la prise de possession du premier acquéreur;
- 3-Une protection contre tout défaut de structure tel que défini à l'article 1688 du code civil, pouvant survenir à sa propriété au cours des 5 premières années suivant la prise de possession du premier acquéreur.

Le constructeur accrédité auprès du PROGRAMME DE CERTIFICATION DES MAISONS NEUVES de l'APCHQ offre **5 ans de garantie** Protège votre dépôt jusqu'à concurrence de \$20,000.00 Protège votre propriété contre tous défauts matériels au cours de la 1^{ère} année et contre tous défauts matériels pendant les 5 premières années.

Le constructeur accrédité signifie **COMPÉTENCE ET SOLVABILITÉ!**

La protection ainsi offerte assure aux acheteurs de maisons construites par un constructeur accrédité que leurs propriétés sont protégées à leur pleine valeur contre les vices de construction.

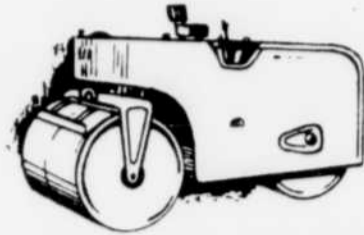
La garantie du Programme est transférable aux acheteurs subséquents pour la partie de la couverture résiduelle, ce qui représente, pour le consommateur, un solide argument de vente au cas où il devait revendre sa propriété.

L'achat d'une maison c'est sérieux!

Vous pouvez regretter amèrement d'avoir fait affaire avec n'importe qui. Transiger avec un constructeur professionnel, accrédité au PCMN, ne coûte pas plus cher! Alors! Pourquoi risquer?

Service de l'Information

PAVAGE D'ASPHALTE



- Résidentiel
- Commercial
- Estimation gratuite.
- Perçage de diamant dans le béton armé de 1 po. à 14 po., etc.
- Paveur hydraulique

B. McKENZIE & FILS
843-5395

436, rue Gingras, Magog

24727

Vive la différence!



AlSCO vous simplifie l'existence

Depuis 27 ans, AlSCO fabrique, vend et installe toute la gamme de produits d'aluminium.

- Portes, fenêtres, portes patios, auvents
- Revêtement de maison et soffite pour corniches
- Estime gratuit à domicile fait par des représentants qualifiés
- Produits et installation garantis
- Service après vente impeccable

Téléphonez aux experts d'AlSCO:
567-5122

ALSCO INC.

2389, rue Hertel
Sherbrooke, Qué.
J1J 2J1

Paul Bouthillier, directeur de succursale.

25792

VOUS savez qui vous désirez! NOUS savons comment l'atteindre!

Si vous savez exactement ce que vous désirez d'une gardienne d'enfants, nous savons exactement comment la dénicher pour vous. En effet, quels que soient vos besoins personnels, les Petites annonces trouvent réponse à tout rapidement. Donc faites part de vos désirs dès maintenant... composez 569-9501 et mettez la machine en branle.

LA TRIBUNE

1950, rue Roy - Sherbrooke

LES PETITES ANNONCES: 569-9501

THETFORD MINES OLIVA HALLÉE

Inc.

Entrepreneur général
Spécialiste
en maisons domiciliaires



1326, Boul. Ste-Marthe — Tél: 335-2229
Thetford Mines, G6G 4K2

24808

À VENDRE



Fleurimont au 158, rue Dubé.
Près école et parc Desranleau.
5 pièces, 24 x 40, Prêt avec ristourne SCHL.



MAISONS GARANTIE 5 ANS

Les Constructions
HÉBERT & POULIN LTÉE.
567-1574 - 563-3903

24819

Armoires de cuisine fabriquées sur mesures en pin, chêne, formica, merisier, etc.



MENUISERIE MAGOG-ORFORD

Enr.

ALAIN LONGPRE, prop.

Spécialités:
Armoires de cuisine et Vanités.
1679, rue Sherbrooke — MAGOG
Tél.: (819) 843-9943

24719

EBENISTERIE-MENUISERIE-EBENISTERIE-MENUISERIE

L'ATELIER

R. LONGPRÉ ENR. DE MAGOG

Spécialiste dans la construction de rampes intérieures et de bois pour la finition intérieure.

Egalement BON CHOIX dans la vente de bois au DETAIL.

10, CHEMIN DU RUISSEAU ROUGE, MAGOG, QUE.
TEL: 843-9818
M. Raymond Longpré, prop.

24724

Maisons JUMELÉES ET BUNGALOWS

à visiter à Rock Forest, rue Beauchamp, à proximité de l'école Boisjoli et le parc central.

5 ans de garantie
PROGRAMME DE CERTIFICATION DES MAISONS NEUVES de l'APCHQ
Compétence et solvabilité!

Aussi: LOTS À VENDRE

FERNAND LAMBERT
Construction
Rock Forest — 864-9763

24812

Les Entreprises Wilfrid Côté Inc.

TEL.: (819) 843-3481 1230, RUE SHERBROOKE MAGOG, QUE.
843-1000

Aqueduc
Camionnage
Bulldozer
Gravier
Sable
Terre
Terrassement
PAVAGE D'ASPHALTE

24721

FAITES CONSTRUIRE VOTRE MAISON OU CHALET A L'ENDROIT QUE VOUS DESIREZ.

Nouvelles maisons de loisirs Halliday

Chalets et maisons de designs tout nouveaux... s'appuyant à la ligne de 48 modèles d'habitations de loisirs Halliday... toutes illustrées en couleurs, avec descriptions et dispositions de pièces dans le catalogue Halliday 1978. Maintenant offert à seulement \$09.95. Vous songez à un cottage, venez nous voir maintenant. Comparez la qualité et les prix Halliday. Vérifiez notre gamme complète de services. Vous découvrirez que posséder un cottage peut être un véritable repos, et non un harcèlement quand vous construisez la façon Halliday. Nous vous le garantissons.

CONSTRUCTION GILLES MAILLÉ INC.
Construction et rénovation
Vendeur de maison et chalet Halliday
AUSTIN CTE BROME, QUE. JOB 180 1-819-843-4115

Chaque \$50 pour catalogue de cottages
Chaque \$100 pour catalogue des maisons
Je possède un lot

NOM: _____
VILLE: _____
PROV: _____
CODE POSTAL: _____

24720

Un désir louable

C'est un désir louable pour un jeune couple ou pour une famille moyenne de vouloir se loger sous un toit qui lui appartienne en propre.

Ce désir s'est emparé de la population et les constructeurs suffisent à peine à répondre à toutes les demandes. Depuis une vingtaine d'années, les gens ont commencé à vouloir sortir des agglomérations des grandes villes pour s'établir dans un endroit agréable, tout en étant proche de la grande ville.

On a beaucoup parlé des villes-dortoirs, avec plus ou moins d'ironie. N'empêche que toutes les familles qui veulent la paix, du bon air et un endroit sain pour élever leurs enfants se dirigent avec enthousiasme vers ces villes-dortoirs.

Les banlieues regorgent de ces îlots de santé où la maison unifamiliale et les duplex sont à l'honneur. Chacun n'a que l'embaras du choix de la localité et du genre de maison convoitée.

Les centres domiciliaires ont fait éclater les municipalités et leur ont donné un visage tout nouveau. Il suffit, par exemple, de faire des visites du dimanche à Beloeil, Ste-Thérèse, Châteauguay, Longueuil, Boucherville, Valleyfield, St-Léonard, pour ne nommer que quelques endroits, pour se rendre compte de l'ampleur de la construction de nouvelles maisons unifamiliales ou autres genres d'habitations. Dans certaines villes, il ne se fait plus de constructions unifamiliales pour des raisons d'espace et d'économie. C'est à l'acheteur de se renseigner sur ce dernier point.

Des villages, dont la population n'avait pas augmenté d'une âme depuis un siècle, ont quintuplé leur population en l'espace de deux ans. Les constructeurs ont donc rendu service, non seulement à la population en général, mais aussi aux municipalités.

Ce sont les constructions qui ont pris l'initiative de créer des centres domiciliaires un peu partout au Québec, autour des grandes et petites villes. Ils ont procuré du travail à des milliers de Québécois, dans tous les métiers.

Les constructeurs, dans certaines banlieues, s'unissent en associations afin de mieux servir la clientèle. C'est le cas, par exemple de l'Association des constructeurs d'habitations du Montréal métropolitain. Ils veulent dessiner des modèles variés, trier des matériaux économiques et donner aux maisons qu'ils construisent, des physionomies particulières, selon l'idéal de l'acheteur.

Les constructeurs se donnent bien de la peine pour répondre aux exigences des acheteurs de maisons au Québec. Ils ont compris que l'achat d'une maison unifamiliale par une famille naissante ou moyenne, est peut-être le plus important des gestes de leur existence. Aussi, ils accordent une attention individuelle à chaque famille. Ils étudient les désirs, les besoins et les goûts de chacune.

L'achat d'une maison est donc très important pour la famille, mais la vente l'est aussi pour le constructeur qui prend des risques et doit voir à sa bonne réputation. Il est intéressant de constater que les constructeurs ont une grande imagination dans le choix des styles de maisons. Ils en construisent pour toutes les bourses. Le travailleur moyen peut se procurer sa propre maison, non loin de la ville.

Les modèles varient à l'infini, qui vont de la maison la plus humble jusqu'à la plus futuriste. Votre nouvelle maison, vous pouvez l'obtenir en montagne, dans la plaine, ou sur une ancienne ferme. Les constructeurs sont partout et exploitent les lieux qu'ils croient convenir à telle ou telle famille, et selon ses moyens.

D'autant plus que les facilités de remboursement sont plus répandues que jamais.

Une maison c'est comme un enfant

Il faut s'en occuper, la chérir, la choyer. Du jour au lendemain, vous qui n'avez jamais eu qu'une voiture et quelques meubles, vous vous trouvez à la tête d'un véritable monde technique et pratique. Une maison faite de milliers d'éléments, représentant des centaines d'heures de travail d'ouvrier, d'une foule de matériaux et produits. La maison, c'est le symbole de l'industrie, de l'activité humaine.

Des gens ont pensé ses plans, des travailleurs ont fabriqué les équipements, d'autres les ont assemblés et l'ont bâtie. Nulle autre activité industrielle n'est aussi humaine, dans son intention comme dans sa réalisation.

Aussi, faut-il soigner avec jalousie cet investissement de votre vie: vérifier son comportement, sa façade, son toit, ses murs, sa peinture. Si votre constructeur est sérieux, vous n'aurez pas de grands problèmes et vous jouirez en toute quiétude des avantages de la propriété. Mais les fenêtres, les émaux des salles de bains, le chauffage, sont

N'oubliez pas que cette maison est A VOUS, que vous êtes CHEZ VOUS.

Aussi faut-il vous en occuper avec soin en suivant les conseils des fabricants des divers produits qui la composent, du constructeur et aussi ceux d'organismes spécialisés comme la Société centrale d'hypothèques et de logements et des associations de constructeurs.

Un bon entretien régulier ne coûte pas cher. Et il évite tant de problèmes

Une maison est une chose vivante

Vous devez être fier de posséder votre nouvelle maison. Rien ne peut vous procurer autant de confort, de sécurité et de satisfaction à vous et à votre famille.

Cependant, comme une nouvelle voiture, votre maison requerra de votre part des soins et de l'entretien. Une maison est une chose vivante, qui respire et s'ajuste, qui a besoin d'une certaine attention pour donner toute satisfaction au propriétaire.

Des milliers de parties constituantes entrent dans la composition d'une nouvelle maison et il est bon d'avoir une certaine connaissance des matériaux et équipements qui la composent. Vous saisissez ainsi plus facilement les effets de la chaleur, du froid, de l'humidité, provoquant l'ex-

pansion, la contraction — phénomènes qui se produisent dans toute maison de quel que prix que ce soit.

C'est pourquoi, l'Association des constructeurs

d'habitations favorise la publication de sections spéciales dans les journaux sur l'habitation et notamment, les soins d'entretien de la maison. Votre constructeur — membre de l'Association

— peut être votre meilleur conseiller dans ce domaine. De plus, ne manquez pas de lire soigneusement les brochures concernant les différents équipements. Une maison est éga-

lement une source constante de découvertes et d'amélioration qui lui donnent un plus grand valeur et la rendent plus agréable encore. Les revues spécialisées vous donneront maintes idées de décoration, d'aménagement de votre jardin, d'ameublement.

Enfin, ne manquez pas de visiter chaque année les salons et expositions d'habitation qui recèlent des foules d'idées et de nouveautés.

Avec une maison, vous avez non seulement un zbrî confortable et esthétique, mais également un but et la conscience d'être mieux logés que la plupart des gens. L'argent de vos mensualités concerne quelque chose qui vous appartient et qui vous reste.

Et toute amélioration que vous apporterez à votre maison, au terrain, etc., constituera une plus-value dont vous et votre famille, profiterez de toute façon.



PAQUETTE & FRERES ENR.

Manufacturiers de portes et châssis

Ascot Corner Route (1) 112
Sherbrooke;
Tél.: 562-6542

JE M'HABITE EN NEUF

Semaine de l'Habitation du 8 au 17 sept.

Rock Forest
près du village, bungalows neufs, construction de qualité, 1/2 acre de terrain.

Visites sur rendez-vous

Paul Gingues: 567-7225 - Claude Ostiguy: 838-5830

MARCOUX ASS. LTEE
COURTIERS - BROKERS

2879 ouest, rue King, Sherbrooke
Tél.: 569-9926



MARCEL DALLAIRE INC.

mdi

Plomberie - chauffage - ventilation
climatisation

Résidentiel - Commercial et industriel.

Nous sommes fiers de desservir la population de Sherbrooke et des environs.

Nous vous invitons à visiter notre salle de démonstration, située au:

**4692, Boul. Bourque
Rock Forest, Qué.
Tél: 562-6615
566-8414**

BÉTON DE L'ESTRIE ENR.

- Béton de qualité
- Service de premier ordre
- Prix compétitifs



Pour toutes informations requises pour vos travaux de béton, consultez,

BETON DE L'ESTRIE

Guy Donahue, ing. directeur général ENR.

5607, rue Fontaine, ROCK FOREST **567-3989**



Approuvé S.C.H.L. • Garantie de 5 ans

POUR LA

SEMAINE DE L'HABITATION

RUE DES ZIRCONS À FLEURIMONT

MAISONS JUMELÉES OU BUNGALOWS
VENEZ CHERCHER LES CLÉS.

ville neuve INC.
CONSTRUCTION

ST-ÉLIE: 565-9844 • FLEURIMONT: 565-9292

Faite-le avec

L'ALUMINIUM

la façon moderne de bâtir.

- * Revêtements
- * Portes, fenêtres
- * Gouttières
- * Soffites, facias
- * Persiennes
- * Auvents

GARANTIE de 20 ANS
5 ANS sur l'installation par Marcel Roussel Inc.



Distributeur exclusif des revêtements VINYLE - MASTIC (double 4 et 8 pouces, imitation bois). Choix de 5 couleurs.

GARANTIE DE 40 ANS

MARCEL ROUSSEL INC.

Aluminium et aciers industriels
Vente GROS et DÉTAIL
Estimations gratuites



207, rue Dion, Deauville **864-9231**
864-9779

Pour vendre, acheter, louer...
"Les Petites Annonces" de
LA TRIBUNE
"c'est l'affaire"
569-9501

Coût de l'énergie



Quelques conseils pour économiser le coût de l'énergie

Le coût de l'énergie allant en s'accroissant d'année en année pour chauffer et entretenir nos habitations, les nouveaux acquéreurs de maisons neuves deviennent de plus en plus sensibilisés à la consommation d'énergie et aux possibilités pour eux d'épargner davantage sur ce coût.

Leur exigence quant à l'isolation de leur nouvel habitat devient donc l'une de leurs principales priorités. A cause des coûts relativement peu élevés des substances énergétiques que nous avons connus dans le passé, ainsi que l'absence dans la technologie utilisée de matériaux d'isolation adéquats, l'isolation de nos habitations ne nous préoccupait guère autant qu'aujourd'hui.

En effet, les normes de construction dans le passé prescrivaient à peine une résistance de R,6,6 pour les murs et plafonds, sans que les sous-sols ne soient isolés. Les coupe-froid étaient presque inexistantes et le tout engendrait des pertes de chaleur énormes, sans que cela nous préoccupe outre mesure.

Aujourd'hui, avec le dédoublement du coût de l'énergie et les disponibilités limitées de nos ressources traditionnelles d'énergie, nous ne pourrions consommer indéfiniment cette denrée essentielle sans nous soucier de sa conservation pour les générations futures.

Depuis une dizaine d'années déjà, les normes du Code Canadien de construction résidentielle, en ce qui a trait à la résistance thermique des murs et plafonds exposés, sont devenues graduellement plus exigeantes et requièrent aujourd'hui une résistance plus élevée que les années passées.

Voici quelques conseils à retenir pour diminuer votre coût d'énergie:

L'HIVER

1. Plantations coupe-vent. Les vents d'hiver augmentent la perte de la chaleur dans les édifices. Une haute clôture ou une plantation dense de plantes vertes réduira la violence du vent.
2. Registre de foyer. Fermez le registre du foyer quand vous ne l'utilisez pas. Un écran de verre pour le foyer peut aussi être efficace.
3. Fermer les pièces. Les pièces inutilisées peuvent être fermées et la chaleur coupée. Ne fermez pas les grilles de retour d'air, ni plus du tiers de toutes les trappes, lorsque vous possédez un système de chauffage à l'air chaud. La température dans les pièces ne devrait pas descendre à moins de 40 degrés F.
4. Garages jumelés. Les portes vers l'extérieur devraient être fermées en tout temps sauf dans le cas de besoin. Tout garage chauffé devrait être complètement isolé et gardé à la température la plus basse pratique.
5. Contre-châssis (ou vitrerie double). Installez des contre-châssis tôt durant la saison de chauffage et laissez-les durant toute l'année là où la chose est possible. Une vitrerie triple peut être justifiée.
6. Portes d'extérieur. Installez une porte double munie d'un fermoir. Posez un coupe-froid à la porte double et à la porte d'intérieur.
7. Sous-sol. Lorsque le sous-sol est utilisé pour autre chose que l'entreposage, les murs et les fenêtres devraient être isolés contre la perte de chaleur. S'il n'est utilisé que pour de l'entreposage, le plancher au-dessus devrait être isolé et le sous-sol maintenu à la température la plus basse pratique.
8. Espace dans le grenier. Les événements doivent être gardés ouverts pour que l'air de l'extérieur dissipe la vapeur d'eau du grenier. En conséquence, une isolation adéquate du plafond devient une nécessité.
9. Fixer le thermostat. Chaque diminution d'un demi degré C dans la fixation du thermostat d'une pièce peut épargner de 2 à 3% de combustible.
10. Opération de temps froid. Des reculs considérables du thermostat durant la nuit ne sont pas recommandables durant les nuits extrêmement froides parce que la période de récupération peut être trop longue.

L'ETE

1. Plantations pour l'ombre. De longs arbres caducs ombrageux sur les côtés est, sud et ouest réduiront l'augmentation de chaleur des murs, des fenêtres et du toit. Durant l'hiver, les arbres sans feuille permettront au soleil de réchauffer la maison.
2. Eclairage. Les niveaux d'éclairage devraient être adéquats mais non excessifs. Un wattage réduit peut être approprié dans certaines régions. Eteignez les lumières quand la pièce est inoccupée.
3. Appareils de cuisine. Le fonctionnement des lave-vaisselle et des fours (y compris le cycle de nettoyage) devrait être retardé jusqu'à tard le soir lorsque les charges en énergie sont moindres et qu'il fait plus frais à l'extérieur. Essayez de prévenir les éclaboussures du four afin de réduire le nombre des cycles de nettoyage ou les cycles d'autonettoyage des fours.
4. Conservation de l'eau. Toute pérgne de l'eau pour les bains, le lavage, la cuisson ou le jardinage épargne l'énergie du pompage. L'eau chaude doit être utilisée de façon conservatrice et à la plus basse température pratique.



René Couturier, président de l'Association des Constructeurs d'Habitations de Sherbrooke et District Inc.

Pour vendre, acheter, louer.
"Les Petites Annonces" de
LA TRIBUNE
 "c'est l'affaire"
569-9501

C'est un plaisir pour nous de vous servir!

ASSURANCE-VIE ET GÉNÉRALE
J. P. Duclos Inc.
 Courtiers en assurances

Rep.: Jean-Paul Duclos, 7, Prince-Albert, Danville C.D.A.A. Tél.: 839-2777 - JOA 1A0
 Ghislain Duclos, St-Camille, Côté Richmond C.D.A.A. Tél.: 828-2255 - JOA1G0

DEVELOPPEMENT SY-LY-BRI

Terrains à vendre pour bungalows et pour maisons mobiles, avec les services d'aqueduc et d'égouts.

ERNEST BERGERON
 28, rue Bergeron - Bromptonville
 Tél.: 846-2927

INSTALLATION DE FOSSES SEPTIQUES
 Résidentiel - Commercial - Industriel

5 ANS DE GARANTIE

Estimation gratuite.

25 ans d'expérience dans le domaine.

ELPHEGE GOYETTE INC.
 Windsor, 171, rue Rankin Bur: 845-2255 Garage: 845-3360

Les Trusses Dufresne Inc.

TOITURES PREFABRIQUEES
 R.R. No 1 (route Cinq Chicots) Arthabaska, Qué.
 Tél.: 357-2797

Ne manquez pas de visiter les maisons modèles

ROBERT et GERMAIN GIROUARD

Entrepreneurs en fondations
VICTORIAVILLE
 286 nord, Boul. Bois-Francis, G6P 1G5, 752-9545

DOMAINE HAUT PLATEAU INC.

Vous voulez vous construire chez nous?
 Nous avons la maison et le terrain pour vous. Vous dominerez Richmond dans un site de tranquillité. Bénéficiez de la campagne tout en étant à proximité des grands centres.

Pour visiter, vous adresser à:
CLAUDE BÉDARD & FILS INC.
 Entrepreneur général

C.P. 127, Richmond, Tél.: 826-2506

Aussi dépositaire des maisons Alouette.

5 ans de garantie
 PROGRAMME DE CERTIFICATION DES MAISONS NEUVES DE LA P.C.H.Q.
 Compétence et solvabilité!

CLAUDE TURCOTTE
 Entrepreneur général
 10, rue St-Maurice - Bromptonville
 Tél.: 846-4258

CONSTRUCTION L.J. INC.
 85 MULLINS BROMPTONVILLE 846-3507

Lucien St-Pierre Jean-Pierre Emond

Résidentiel - Commercial - Industriel
 Maisons avec système solaire

Services: plans de maisons sur mesures estimation gratuite gérance de projet

Sceau de qualité:
Lucien et Jean-Pierre
Tél.: 846-3507

INVITATION à visiter notre maison modèle située à

VICTORIAVILLE au 346, rue FORAND

JACQUES CONSTRUCTION (1977) INC.
 Entrepreneur général Résidentiel - Commercial

5 ans de garantie
 PROGRAMME DE CERTIFICATION DES MAISONS NEUVES DE LA P.C.H.Q.
 Compétence et solvabilité!

Renald Jacques, prop. PRINCEVILLE 60, rue St-Pierre
 Denis St-Pierre, prop. 364-2397 ou 758-3722

ROBERT & ROBERT LTÉE.
 ST FRANCOIS-XAVIER DE BROMPTON, QUE.
 RTE 249 ST -FRANCOIS - XAVIER DE BROMPTON, P.Q. 845-2731

Fabricant des fenêtres de luxe

MATERIAUX RR LTÉE
 UNE EQUIPE EXPERIMENTEE

Divison de Robert & Robert
 ST-FRANCOIS-XAVIER DE BROMPTON - 845-2744

VOTRE CENTRE BMR

Nous acceptons les cartes
 master charge CHARGE

14 maisons modèles à visiter durant la semaine de l'habitation dans les bois-francs

PROGRAMME DES ACTIVITES

SAMEDI, 9 SEPTEMBRE

14h00 — Ouverture officielle de la Semaine St-Anne-du-Sault
Heures de visite samedi et dimanche: de 14h00 à 17h00 et 19h à 22h00 sur semaine: de 19h00 à 21h00

co15DIMANCHE, 17 SEPTEMBRE

15h00 — Tirages dans chacune des maisons-modèles
17h30 — Banquette de clôture à l'Académie de danse de Victoriaville
17h30 — Cocktail
19h30 — Souper — Conférencier invité: M. Pierre-Marc Johnson, ministre du Travail et de la Main d'oeuvre
21h00 — Danse



M. Jean-Léon Dubé, président d'honneur de la Semaine de l'habitation 1978



M. Renaud Couture, président de l'Association des Constructeurs d'Habitations des Bois-Francs Inc.



M. Pierre-Marc Johnson, ministre du Travail et de la Main-d'oeuvre, sera le conférencier invité.

A titre de participant à la construction des maisons modèles, je vous invite à vous rendre à **VICTORIAVILLE**

au 339, rue Vaillancourt



Entrepreneur général
Résidentiel - Commercial - Industriel

ROBERT PROVENCHER INC.

102 ouest, rue Notre-Dame — 752-5773
VICTORIAVILLE - G6P 1R7



Robert Provencher

LES ADRESSES DES MAISONS-MODELES A VISITER

ARTHABASKA:

30 rue Bécotte
DAVELUYVILLE:
13 ième Rue
6 ième Rue
2, Rue Ayotte (domaine des boisés Rochefort)

PRINCEVILLE:

Rue St-Hilaire

VICTORIAVILLE:

75, rue Roland
29, du Havre
13, rue Morrissette
rue Forand
5, rue Morrissette
94, rue Blier
1360, rue Mainville
339, Vaillancourt
128, rue Lafrance

Cette manifestation est organisée par l'Association des constructeurs d'Habitations des Bois-Francs Inc.

--TIRAGE --
15 TELEVISEURS
(dont un d'une valeur de \$1,400.00)

Coupons de participation gratuits dans notre cahier publicitaire distribué par facteurs dans la région des Bois-Francs. Vous pourrez obtenir de plus amples renseignements en visitant les maisons-modèles.

Cette manifestation est organisée par l'Association des constructeurs d'Habitations des Bois-Francs Inc.



"JE M'HABITE EN NEUF"

Un placement important: L'achat d'une maison

Au moment où une famille décide d'acheter une maison neuve, elle s'engage à faire le placement le plus important qu'elle ait jamais fait de sa vie.

A cause de son importance, ce placement mérite qu'on y songe longtemps d'avance et qu'on étudie avec soin tous les facteurs qui entrent en ligne de compte. C'est la seule façon de s'assurer qu'on sera pleinement satisfait d'être propriétaire d'une maison.

Une des questions les plus importantes à considérer est celle du financement de votre maison. Non seulement faut-il que la mise de fonds initiale ne dépasse pas vos moyens mais — ce qui est sans doute important encore — les mensualités à payer au compte de votre

gnes de fiduciaire et de prêts, qui sont autorisées par le gouvernement fédéral à prêter en vertu des dispositions de la loi.

Une liste de ces compagnies peut s'obtenir à tout bureau de la Société centrale d'hypothèques et de logement.

Les prêts directs de la SCHL ne sont habituellement disponibles que là où l'activité des prêteurs agréés est parfois restreinte, comme dans les petits centres, les centres ruraux ou encore dans les centres éloignés du Canada. Pour obtenir les renseignements nécessaires quant aux services offerts par les prêteurs agréés dans votre localité, vous pouvez soumettre votre demande au bureau de la SCHL le plus proche.

prêt hypothécaire et les autres frais constants comme le chauffage, l'électricité et l'entretien devraient pouvoir, sans difficulté, faire partie de votre budget du logement.

Une analyse soignée des fonds dont vous pouvez disposer pour payer tous les frais que représente la possession d'une maison vous aidera énormément à assurer votre bonheur dans votre nouvelle maison.

Prêts de prêteurs agréés

La loi nationale sur l'habitation prévoit que des prêteurs agréés consentent des prêts. Il s'agit de compagnies privées comme les banques à charte, les compagnies d'assurance sur la vie ainsi que les compa-

Les maisons modèles sont à voir...

W. MICHAUD & FILS INC.

Manufacturiers de portes et fenêtres

Vente de contre-plaqué pour la finition des maisons

790, boul. Bois-Francs sud

ARTHABASKA — G6P 5W5

357-2144

Félicitations aux exposants des maisons modèles!

LAROCHELLE & MORIN
NOTAIRES

Arthabaska
41 ouest, rue Laurier
G6P 6P5

357-2100
ou
357-8816

C'est à voir... la maison modèle située à **DAVELUYVILLE** au 2, RUE AYOTTE (Domaine des Boisés Rochefort)

meublée par **ROBERT PICHÉ MEUBLES**



"Chez Piché c'est bon marché"
DAVELUYVILLE — (819) 367-2488

ÉLÉGANCE À PEU DE FRAIS!

L'ingéniosité et l'imagination peuvent créer d'excellents résultats sans encourir des dépenses énormes.

TOUT EN PRENANT UNE BALADE...

Nous vous invitons à rendre visite à **L'EXPOSITION DES MAISON MODÈLES** du 9 au 16 septembre, à

VICTORIAVILLE

où la décoration intérieure des maisons situées au 94, rue Blier et au 1360, rue Mainville, à Victoriaville, a été réalisée par

ROGER CÔTÉ DÉCORATION

Vente-Service (confection et installation si désirées)

- Tapis • Prélarts
- Draperies • Rideaux
- Couvre-lits • Tapisseries

752-9352

et les meubles ont été fournis par



752-6966

centre du luminaire
Représentant autorisé
Panasonic, Belanger

107, rue Victoria VICTORIAVILLE.

Ne manquez pas de visiter notre maison modèle à

DAVELUYVILLE au **2, RUE AYOTTE**
(Domaine des Boisés Rochefort)

CONSTRUCTIONS GILLES ROCHEFORT INC.

Entrepreneur général
Résidentiel - Commercial - Industriel
DAVELUYVILLE (819)
225, 9e Avenue
G0Z 1C0 **367-2223**



Pourquoi pas vous?

Rock Forest

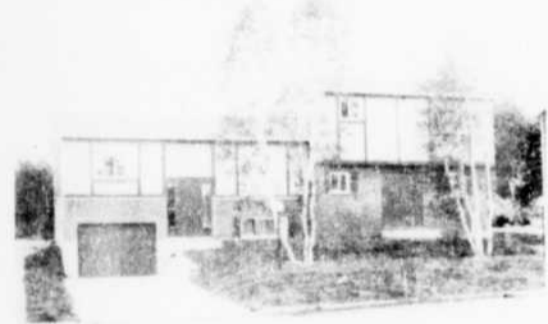
*Tout citoyen
Désirant devenir
Roi et maître
De son logis
Doit se
Présenter à
Val-Boisé
D'ici 30 jours*



G-502 **\$187./mois***



G-503 **\$208./mois***



G-504 **\$211./mois***



G-13 **\$255./mois***



G-47 **\$258./mois***



**1333, Boul. Mi-Vallon
Rock Forest
565-0115**

**C'est une ville-quartier entièrement planifiée
où la vie prend une dimension nouvelle.**

Vous trouverez:

- 1-Un environnement agréable, près des écoles, centre d'achats et grandes artères, sans oublier, une centaine de commerces à moins de 2 minutes.
- 2-Une qualité de construction impeccable
- 3-Une finition très soignée incluant lustres et couvre-planchers.
- 4-Une isolation supérieure du sous-sol au grenier
- 5-Une garantie de 5 ans grâce à notre compétence et solvabilité



"CA C'EST DU SOLIDE"

*Ces prix peuvent varier selon votre degré d'éligibilité au rabais fédéral.