

Pour les soins de santé au Canada

Les provinces veulent 26,5 milliards \$ de plus

Michel HÉBERT
Winnipeg (PC)

Toujours confuses quant au droit de regard qu'Ottawa veut avoir sur la gestion de la santé, les provinces espèrent néanmoins obtenir du gouvernement fédéral un redressement de sa contribution financière, qui pourrait atteindre 26,5 milliards \$ d'ici cinq ans.

Elles souhaitent non seulement le rétablissement des transferts à leur niveau de 1994-1995, soit à 18,7 milliards \$ par année, mais aussi la mise en place d'un mécanisme d'indexation des budgets sociaux fédéraux.

Dans l'un des cinq scénarios étudiés à Winnipeg, hier, Ottawa devra ajouter

16,5 milliards \$ pour ramener ses transferts sociaux au niveau d'il y a cinq ans et 10 milliards \$ de plus pour permettre aux provinces de faire face à l'augmentation constante des coûts de la santé.

Les transferts fédéraux annuels dans la santé, l'éducation et les programmes sociaux passeraient ainsi de 18,7 à 23 milliards \$ d'ici à 2004-2005. La cible visée: que le financement fédéral atteigne 17,9 pour cent des dépenses provinciales en santé.

C'est le premier ministre Lucien Bouchard qui a exposé ce scénario à ses homologues provinciaux. Mais il ne les a pas tous convaincus puisque les discussions sur le financement de la santé, et en corollaire, le rôle du fédéral

font passer la facture à 40 milliards \$. Plusieurs provinces, dont le Québec, estiment qu'il est irréaliste. Le gouvernement fédéral a beau accumuler des surplus faramineux (95 milliards \$ d'ici cinq ans), il serait peu crédible d'en exiger presque la moitié.

«Je ne suis ni optimiste ni pessimiste, je ne veux pas créer des attentes ou de faux espoirs», a déclaré hier, l'hôte de la conférence, Gary Doer.

Il a précisé qu'aucun des scénarios n'avait rallié la majorité. L'un de ceux-là consiste à restaurer et à indexer les transferts fédéraux, mais aussi à les assortir d'une formule de compensation pour récupérer les compressions faites par Ottawa depuis cinq ans. Cette proposition, soutenue par les Maritimes,

fait passer la facture à 40 milliards \$.

Plusieurs provinces, dont le Québec, estiment qu'il est irréaliste. Le gouvernement fédéral a beau accumuler des surplus faramineux (95 milliards \$ d'ici cinq ans), il serait peu crédible d'en exiger presque la moitié.

«Ca doit être abordable pour le Canada et durable pour le système de santé», a rappelé M. Doer.

Les premiers ministres devront toutefois finir par s'entendre puisque Jean Chrétien tient à régler ce dossier avant les prochaines élections fédérales. Il les a convoqués, à Ottawa, le mois prochain.

Trois provinces, Terre-Neuve, la Colombie-Britannique et Saskatchewan, jugent que le gouvernement fédé-

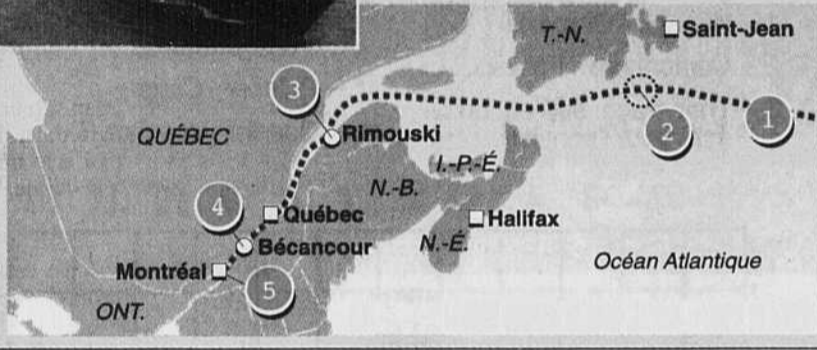
ral a un rôle légitime à jouer dans le développement de la santé. L'Alberta et l'Ontario y sont réticentes, tandis que d'autres comme le Nouveau-Brunswick et la Nouvelle-Écosse semblent capables d'opposer un refus «assez solide» face à Ottawa. Seul le Québec refuse net le projet fédéral.

Par ailleurs, les provinces ont accepté hier de participer au programme de développement de la petite enfance projeté par Ottawa, programme duquel le Québec pourrait se retirer inconditionnellement avec une pleine compensation financière. Ce qui est étonnamment plus généreux que l'accord d'union sociale conclu entre les provinces, sauf le Québec, et Ottawa, l'an dernier.

Déchargement du GTS Katie

Le GTS Katie est finalement arrivé au port de Bécancour, hier, une semaine après qu'il eut été arraisonné par la marine canadienne. Voici la chronologie des événements:

- 1 **Juillet:** Le cargo tourne en rond pendant deux semaines dans les eaux internationales, au large des côtes de Terre-Neuve, parce que ses propriétaires réclament le versement d'une somme d'argent.
- 2 **3 août:** La marine canadienne arraisonne le navire et entreprend de l'escorter jusqu'à Bécancour.
- 3 **5 août:** Le Katie jette l'ancre près de Rimouski, par crainte d'une panne de carburant.
- 4 **10 août:** Le Katie arrive à Bécancour. Les débardeurs commencent à décharger les caisses d'explosifs.
- 5 Il poursuivra ensuite son chemin jusqu'à Montréal, où l'on débarquera le reste du matériel.



Trois militaires heureux de rentrer à la maison

Le GTS Katie arrive à bon port

Bécancour (PC)

Trois militaires canadiens sont finalement revenus au pays, hier, après six semaines passées à bord du GTS Katie où ils devaient veiller sur une cargaison de matériel militaire évaluée à 223 millions \$.

Le périple inusité et parfois même dramatique de ces trois militaires a pris fin au port de Bécancour, où le cargo américain a été toué par deux remorqueurs. Le Katie avait été arraisonné le 3 août au large de Terre-Neuve par la marine canadienne et il se trouve au cœur d'un imbroglio financier.

Il avait été affrété pour transporter de l'équipement militaire utilisé par les Forces armées canadiennes dans le cadre de leur mission au Kosovo. À la demande du propriétaire américain du cargo, Third Ocean Marine Navigation, qui soutient que l'affrètement, Andromeda Navigation, lui doit une somme de 190 000 \$, le Katie a tourné en rond pendant deux semaines dans les

eaux internationales, au large des côtes de Terre-Neuve.

Le caporal Eric Lacroix, l'un des trois soldats canadiens qui étaient à bord du Katie depuis son départ de la Grèce le 27 juin, a dit qu'il y avait un peu de tension sur le navire, mais que les membres de l'équipage (22 personnes, croates et ukrainiennes, incluant le capitaine) étaient en général demeurés calmes et positifs.

Le caporal Lacroix, qui appartient au 430e escadron tactique d'hélicoptères basé à Valcartier, a confirmé que les membres de l'équipage n'avaient offert aucune résistance au moment de l'arraisonnement du cargo. «Ils prenaient des photos et salueaient les gens qui arrivaient à bord du bateau», a-t-il dit.

En aucun temps le caporal Lacroix n'a senti que les trois militaires (les deux autres étaient le caporal-chef Dan Daly et le soldat Jamison Haff) pouvaient être menacés avant l'arraisonnement. Il a cependant admis qu'ils communiquaient peu avec les responsables du navire, puisque ceux-ci étaient alors en pleines négociations.

Le mandat des trois militaires durant le long périple consistait à escorter le cargo et à s'assurer que les courtoises servant à fixer les véhicules au sol étaient attachées correctement.

Le Katie a fait son entrée au port de Bécancour tôt hier matin, précédé par le destroyer canadien Athabaskan. Remorqué depuis Rimouski où il avait jeté l'ancre samedi par crainte d'une panne de carburant, l'imposant navire a fait l'objet de manoeuvres qui ont duré une bonne heure avant qu'il ne puisse finalement accoster au quai de Bécancour, un peu avant 10h00.

Une fois remplies les formalités de dédouanement et autres, les manoeuvres de déchargement de 48 conteneurs contenant des munitions et des explosifs ont pu commencer en début d'après-midi. L'opération aura finalement duré quatre heures.

On prévoyait hier que le navire pourrait repartir ce matin, toujours tiré par des remorqueurs, pour Montréal, sa destination finale, où sera déchargé le reste de la cargaison.

Désigné candidat dans la circonscription de Kings-Hants, en Nouvelle-Écosse

Clark doute de la crédibilité de l'Alliance

Kentville, N.-E. (PC)

Le leader conservateur Joe Clark s'en est pris à nouveau hier soir à l'Alliance canadienne, qu'il a accusée cette fois de tromper les Canadiens en exagérant le nombre de transfuges qui auraient quitté son parti pour se joindre à celui de Stockwell Day.

M. Clark, qui venait d'être choisi officiellement candidat du Parti conservateur dans la circonscription de Kings-Hants, en Nouvelle-Écosse, en prévision de l'élection fédérale partielle prévue le 11 septembre, a déclaré aux journalistes que l'Alliance canadienne avait un problème de crédibilité.

Plus tôt au cours de la journée, le vice-président national du Parti conservateur, Jacques Léger, avait affirmé que seuls quelques mécontents avaient quitté le parti, mais qu'ils avaient nommé leurs amis à la présidence d'associations de circonscriptions et les avaient amenés avec eux, afin de créer l'illusion d'une défection massive.

Des membres de l'Alliance parlant au nom de Stockwell Day avaient déclaré cette semaine que les présidents de 25 associations de circonscription, dont le président de l'aile québécoise du Parti conservateur, Philippe Ardilliez, et plusieurs organisateurs de premier plan, allaient quitter le parti de Joe Clark.

Hier, l'Alliance canadienne est revenue sur cette déclaration, précisant que le nombre de défections tournait plutôt autour de 17.

M. Clark affirme que cette attitude démontre que le parti n'est pas digne de confiance, et qu'il devient difficile de savoir à qui l'on peut se fier dans l'Alliance canadienne. «Il ne faut pas accorder trop d'importance à cette petite expédition de pêche au Québec», a-t-il déclaré.

Selon certains analystes, le départ très médiatisé des conservateurs pourrait néanmoins nuire à Joe Clark, dont le parti détient actuellement trois sièges au Québec. L'Alliance canadienne, disent-ils, a déjà compté des points en créant l'impression que les conserva-

teurs sont de l'histoire ancienne.

Les collaborateurs de Joe Clark affirment, pour leur part, que les défections sont limitées au Québec. Dans les

autres provinces, soutiennent-ils, le parti retrouve des membres qui avaient passé à l'Alliance canadienne pendant la course à la direction du parti.

SECOURS-AMITIÉ ESTRIER
Besoin d'être écouté ?
Quelqu'un est là pour toi !
Anonyme et confidentiel
564-2323
1-800-667-3841
Une lueur d'espoir 7 jours 24 heures

SÉMINAIRE DE SHERBROOKE

INSTITUTION D'ENSEIGNEMENT PRIVÉE
(secondaire et collégial)
Fondé en 1875

125 ans d'histoire...

Place au théâtre borroméen

— La suite —

Les noms d'Anne Bédard, de François L'Écuyer, de Hugo Dubé et de Denis Roy vous sont familiers? Plusieurs se souviennent des Pierre Gobeil, Bertrand Gagnon, Luc Morrissette et Raymond Chartier? Qu'ont en commun ces comédiens connus de la scène et de la télévision montréalaises? Si certains ont vécu l'angoisse d'un trac incontrôlable et d'autres l'euphorie face à une salle conquise, tous ont pu donner libre cours à leur passion naissante pour le théâtre sur une scène du Séminaire de Sherbrooke. Ils sont également redevables à des Léonard Saint-Laurent, Roger Thibault, Jean-Marie Poiré et autres précurseurs qui, de 1876 à 1957, ont su garder allumée la flamme créative à l'intérieur des murs de l'institution.

En 1968, avec la fin du cours classique, la baisse drastique du nombre de pensionnaires et la séparation des niveaux secondaire et collégial, le théâtre au Séminaire est moins vivant pendant un certain temps. Il devient pratiquement l'affaire de l'ordre collégial grâce à quelques heureuses initiatives d'individus comme Yvon Roy et Daniel-Eugène Gendron. La troupe *Les Pantins* monte notamment *Zone de Marcel Dubé* en 1971. La fermeture de l'auditorium St-Charles en 1974 aurait pu donner le coup de grâce aux activités théâtrales au Séminaire, mais c'était sans compter sur la force de la tradition.

En 1975, les décisions d'offrir un cours complémentaire en théâtre et d'engager un professionnel pour animer des ateliers dans cette discipline ravivent le goût pour cette activité. Encouragés et stimulés par leurs professeurs de français-théâtre, les étudiants qui désirent mettre en pratique ce qu'ils ont appris peuvent s'appuyer à nouveau sur des animateurs. Parmi tant d'autres, les pièces *Jeux de massacre* (1976) et *Le champ des morts* (1978) montées par Robert Sage (1975-1980) furent, raconte-t-on, particulièrement appréciées du public. André Poulain (1982-1989) se fait remarquer par les mises en scène d'*Equus* (1985) et de *Viens-tu jouer dans ma cour?* (1986). Les années 1990 sont marquées notamment par *Jésus de Montréal* (1991) et *Antigone* (1992) sous l'habile direction de Jacinthe Tremblay. Dès 1980, un Festival de théâtre permet de regrouper les différentes prestations

pour présentation au grand public. À ceux de l'Atelier-théâtre se greffent d'autres projets montés par des groupes d'étudiants sous la direction d'un metteur en scène choisi parmi le groupe. Certains se souviendront entre autres de *Harold et Maude* (1979 et 1984), de *La cantatrice chauve* et de *Grave, mais non désespéré* (1982).

L'année 1999 marque un autre tournant important dans la riche histoire du théâtre au Séminaire de Sherbrooke grâce à trois événements majeurs. On assiste premièrement à un retour en force du théâtre à l'ordre secondaire avec les Projets d'Enrichissement Personnel (P.E.P.) en théâtre-études. De plus, l'ordre collégial ajoute à son curriculum un nouveau programme de deux ans en Arts et Lettres, profil théâtre. Enfin, le 7 avril 1999 avait lieu l'ouverture officielle du nouveau Théâtre Léonard-St-Laurent réaménagé au balcon de l'ancien auditorium désaffecté. Bien que ce nouveau théâtre soit destiné avant tout à l'usage de l'institution, le Séminaire de Sherbrooke entend bien continuer à jouer son rôle de partenaire du milieu culturel sherbrookoise en mettant ses nouvelles installations à la disposition des troupes de théâtre. Durant 125 ans, le Séminaire de Sherbrooke a su éveiller et développer chez les jeunes gens qui lui étaient confiés le goût pour les arts. Grâce à des éducateurs passionnés, le théâtre a notamment été et restera un élément de culture très important de la formation globale qu'il veut transmettre.



Abbé Léonard St-Laurent maquillant un comédien pour *La Malédiction* (1948)

Convention général

20 et 21 octobre 2000

Réal Collard, Robert Ravenelle, Laurent Rodrigue en collaboration avec le Service des archives du Séminaire de Sherbrooke

Ferland et Ginette Reno au mariage d'un motard

Montréal (PC)

Les artistes interprètes Jean-Pierre Ferland et Ginette Reno se sont produits, en fin de semaine, au mariage d'un motard proche de Maurice «Mom» Boucher, chef du chapitre Nomads des Hells Angels.

Il s'agit du Hells René Charlebois, qui s'est marié samedi dernier à l'église Saint-Joseph-de-Sorel, à Tracy, rapportent des hebdomadaires montréalais.

Lors de la cérémonie, Jean-Pierre Ferland était dans le jubé pour chanter son air «Une chance qu'on s'a», au moment où les deux mariés signaient le registre d'état civil.

Après la cérémonie religieuse, Ginette Reno était présente à la réception, organisée dans le luxueux domaine de Boucher, au bord du fleuve, à Contrecoeur. Elle a interprété «L'hymne à l'amour», cet air fameux créé par d'Edith Piaf, ainsi que «L'essentiel» que Mme Reno a elle-même rendu célèbre.

Il y avait alors plus de 300 invités et des roses par milliers; un chapiteau avait également été installé pour la cé-

lébration. Charlebois aurait également reçu en cadeau une motocyclette évaluée à 25 000 \$.

La plupart des membres en règle des Hells Angels du Québec, de même que les membres du groupe les Rockers affilié aux Nomads, ont assisté à la cérémonie et à la réception en affichant leurs couleurs.

La Sûreté du Québec était au courant du déroulement de la cérémonie et de la fête, qui n'ont donné lieu à aucun incident.

Une porte-parole de Robert Vinet, l'imprésario de Jean-Pierre Ferland, a indiqué que cet engagement était une initiative privée du chanteur et ne pouvait faire de commentaire à ce sujet.

Quant à Ginette Reno, elle a confié à l'hebdomadaire *Echo Vedettes* qu'elle ne savait pas avant de s'y trouver qu'elle irait chanter chez Boucher; elle explique avoir accepté cet engagement privé après avoir été contactée par un ami. Mme Reno s'est déjà produite lors de mariages de gens connus et, au printemps, elle a chanté aux funérailles de Maurice Richard, à la basilique Notre-Dame, de Montréal.

Petites annonces

Bureau ouvert de 8h30 à 16h30
Lignes téléphoniques ouvertes jusqu'à 19h30
du lundi au jeudi. Vendredi jusqu'à 16h30
564-0999
1-800-567-6955
(de l'extérieur)

TOUR D'HORIZON

BISTRO L'ARC-EN-CIEL, 981 rue 220, St-Élie,
(sortie 137). Grande ouverture ven. sam. dim. Vend. dim.
musique variée, country américain sam. soir. 348-1617

FRAMBOISÈRE CÔTÉ, 360 ch SMITH, BIRCHTON
La saison des framboises tire à sa fin, hâtez-vous pour faire
vos provisions de fruits frais, c'est probablement la dernière
semaine pour l'autocueillette. Inf.: 875-3936

ÉPLUCHETTE DE BLÉ-D'INDE: 12 août: 15h00.
Danse country orchestre City Limits: 21h00.
L'Érablière Doyon, 256 du Domaine, Ascot Corner.
Tél.: 819-346-0852.

BUFFET ALBERT ENR. TRAITEUR
Funérailles: spécial 3.95\$. Tél.: 821-0004, Sherb.

1 PROPRIÉTÉS BUNGALOWS

2 LOGEMENTS (1-4/5) et 1-5/1
fenêtres neuves, portes neuves, re-
fais à neuf, 35 min. de Sherbrooke.
53 000\$ 657-1179.

32x30, TERR. 200X160,
St-Isidore de Clifton. 819-658-2142.

73 000\$, ROCK FOREST (7/10)
cottage semi-det., gr. pièces
paysager, près des services
1552 Murier 829-1386.

À LA CAMPAGNE près de St-
Claude, bung. 24x36, avec 2
garages, sur terrain de
100x300, 58 000\$. Tél.:
819-363-2470 ou pagette:
819-560-4360.

PAR PROP. - WINDSOR Brigue,
7/10 poses, grand terrain, près
services. Avec garage. Loyer
3% au-dessus. 75 500\$.
845-2429, 564-9805.

SECTEUR EST
Hamel, maison en briques, 4 c.c.
sous-sol fini, construction 1960, prix
demandé: 71 000\$. 562-8780.

ST-GÉRARD ★
maison à vendre dans les 20 000\$.
Tél.: 565-1194

2 PROPRIÉTÉS À REVENUS

SECTEUR UNIVERSITAIRE
bung. triplex, 3 c.c., pi. bois
franc, armoires chêne, foyer,
chauffage air forcé, air clim.,
solarium, abri d'auto, terrain
70x150, sous-sol revenus avec
chambres avec cuisine.
546-1003 ou 864-9096.

4 BORD DE L'EAU

MAISON BRIQUE À VENDRE
Lac Miroir, Bishopton, 2 c.c. 2 s.b.,
aires ouvries, foyer, Abri d'auto.
Terrain 100 x 440. Vue spectaculaire
réf: 884-5920.

5 MAISONS DE CAMPAGNE

LA PATRIE, maison à vendre,
vue panoramique, 7 poses, 2
s.b., 1 acre, valeur: 58 000\$.
819-888-2498

PAR PROPRIÉTÉ

ST-DENIS DE BROMPTON ★
18 min. de Sher., 27x34, sur terr.
250x250 boisé, petit lac, coin tran-
quille, 1 km des services publics,
4 poses + s.-sol à finir: 69 000\$.
Tél.: 846-6196

6 MAISONS MOBILES

Maison Mobile à DÉMÉNAGER
12x54, très bon prix. Tél.: 846-0636,
821-1784.

7 CHALET À VENDRE

AU LAC DES SITTILES,
Magog Orford, hivernis, 1 équipé,
39 500\$. Tél.: 450-297-3232.

CHALET 4 SAISONS ★
Weedon, terrain 85x220 pi. Accès à
l'eau. Armoires en chêne, rocallé, 2
remises, etc. Tél.: 877-2437.

8 TERRES-TERRAINS

2 MAGNIFIQUES TERRAINS
Privés bord grand Lac
Brompton, 450 pi façade sur le
lac: 195 000\$ + taxes: 200 pi
façade sur le lac: 145 000\$.
562-9165.

49 CHAMBRES ET PENSION - 3e AGE

EST - 215 44 AVENUE
NORD - 1471 PORTLAND
(près Domaine Howard)
Ch. s.bain ascenseur 600\$ à
800\$ tout inclus 563-2307,
348-1889, 864-8548.

RÉSIDENCE GORDON

POUR RETRAITÉS AUTONOMES
Pour information
de tous nos services
564-1200

RETRAITES 1 1/2

Tout inclus, moderne, 687 Goupil.
Tél.: 566-1417

60 APPARTEMENTS CENTRE

★ 3/3 TRÈS GRAND ★
Ouar. propr. 2 ch. pi. céramique, St-
Louis 375\$, compris. 822-0467.

4/4 CAMIRAND
Camirand, près des services.
Libre. 563-9732

ALEXANDRE
très grand 4/4, Jour: 562-2109

À LOUER
25 WELLINGTON NORD
8 étages, 2/3, 3/4, 4/4. Construction
neuve. À partir de 325\$. tout com-
pris. Balcon patio, système in-
tercom, ascenseur, entrée lav-
séch. (stat. disp. 20\$ suppl.) Libre
juillet, août, sept. 563-3577.

60 APPARTEMENTS CENTRE

#1 - QUALITÉ / PRIX
2 MOIS GRATUITS
ROCK FOREST
Wal-Mart, près centre d'achats. 3/4:
330\$, 4/4: 375\$. (Jour, semaine
829-5644), soir et fin sem.
823-9154, 564-9170

EST-CHUS
Près centre d'achats, 3/4: 313\$,
4/4: 364\$. (Jour, semaine
829-5644) ou soir et fin sem.
822-2378, 348-0395

CENTRE-VILLE
Chauffés, eau chaude, semi-meublé,
1/1: 190\$, 2/2: 240\$, 829-5644

MAGOG:
Bord de l'eau, petit lac Magog, chalet
2 c.c., foyer, tout meublé, saison
ou année. 829-5644.

1 GRAND 3/4 - À LOUER
1er plancher, libre 1er juillet, ch.
eau ch. fournaie, no. Gillespie.
Tél.: 864-5654

1/1: 185\$, 2/2: 245\$
Chauffés, électricité, meublés
562-3966 ou 562-9222 (jour seule-
ment).

14 BÂTISSSES COMMERCIALES

BÂTISSSE
10 000 p.ca. dont 4000 pi. loués,
terrain environ 7 acres. Situé au 6,
rue Mallory à Lennoxville. Prix
évaluation: 829-8629.

SHERBROOKE ★
3500 pi car, poss. location, entrée
élect. 110, 220, 550, prix réduit.
569-3243; pag: 572-6212.

18 CONDOMINIUMS À VENDRE
LAC MEMPHREMAGOG
magnifique condo, tout meublé,
mezzanine 2/4, 69 500\$. 847-1618.

LUXUEUX CONDO dans un 4
logements, 4/4 poses, près du
Carréfour, paysager, 565-9108.

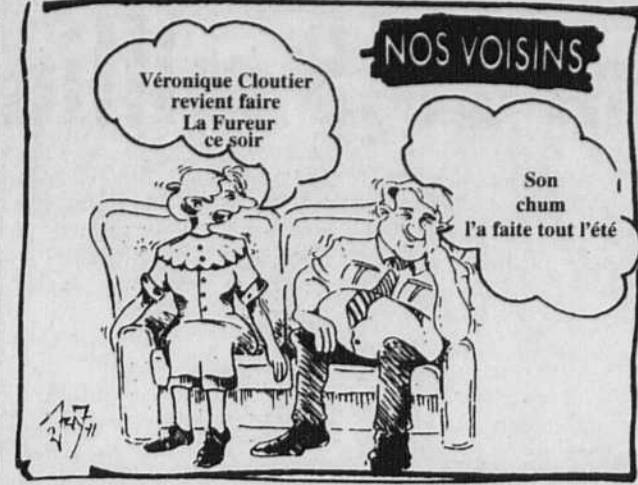
VIEUX NORD
1151 Liguori: superbe condo sur 2
étages, très grandes pièces, très
éclairé, p-patio, balcon, s. familiale,
2 s. bain. Endroit très paisible.
Tél.: 819-876-5597

3/4, RÉNOVÉ
eau ch. fournaie, semi meublé, cuis-
nière et frigo, entrée pour lav-séch.
près du Séminaire St-Charles, stat.
disp., endroit tranquille: 325\$/mois.
Tél.: 348-2233.

3/2 - 1er ÉTAGE
ch. eau ch. 355\$, ALISSI 2/4 ch., éd.,
335\$. Tél.: 565-2999

3/2 - 2 MIN. DU CENTRE-VILLE
Pavé, topo inclus, service de con-
cierge, buanderie, endroit tranquille.
Tél.: 563-9558

3/2 - 4/2
Chauffés, eau ch., s. meublés ou
meublés si désiré, balcon, buanderie,
très grands, 350\$-360\$, libres imm.
Tél.: 864-9379, 563-2366



60 APPARTEMENTS CENTRE

★ 3/3 TRÈS GRAND ★
Ouar. propr. 2 ch. pi. céramique, St-
Louis 375\$, compris. 822-0467.

4/4 CAMIRAND
Camirand, près des services.
Libre. 563-9732

ALEXANDRE
très grand 4/4, Jour: 562-2109

À LOUER
25 WELLINGTON NORD
8 étages, 2/3, 3/4, 4/4. Construction
neuve. À partir de 325\$. tout com-
pris. Balcon patio, système in-
tercom, ascenseur, entrée lav-
séch. (stat. disp. 20\$ suppl.) Libre
juillet, août, sept. 563-3577.

CLUB VOYAGE
ESCAPEZ VOUS
48 King Est.
1/1 tout compris: 250\$/mois: poêle,
réfrig., chauffage, éclairé.

COOP. HAB. DES
CANTONS DE L'EST
2/4 ch., eau ch., électr., 240\$/mois.
346-4860, 348-4196.

★ GRAND 4 1/2 ★
Près serv. imm. récent, cuisine et s.
à diner séparés, gr. balcon. Libre
572-0111, 822-9495, 565-3483,
346-4828.

61 APPARTEMENTS EST

O. PROB
687 GOUPIL 1/1, neuf,
meublé moderne, tout
inclus, 566-1417.

1000 RUE LACOMBE, 3/4, 4/4, 5/4
t. inclus, MOIS GRATUIT. À partir de
380\$. Pour juillet, buanderie,
porte-patio, installation câble et
tél. Visitez nos logements.
www.vie3d.com
concierge, 821-4903

1010 PAPINEAU
975 LACOMBE
3/4, 4/4, 5/4
Chauffés, eau ch., près de tous les
services, meublés si désiré. Frais
peints, tapis lavés. 566-7917,
573-0102 ou 564-1006

1020 CONSEIL - GRAND 3/4 et
4/4 idéal pour personne retrai-
tée. Avec ascenseur. 346-3239
ou 822-5844.

1070 PAPINEAU 4/4, 1 mois
gratuit, ch., eau ch., 365\$ et +.
569-4642; 571-6012.

1154 DES BLÉS
3/4, 4/4, 5/4
Chauffés, eau chaude fournaie, en-
droit tranquille. Prés galeries
4-Saisons, CUSE et 24-Juin. Libres
immédiatement. 566-2829.

1159-1205 PAPINEAU, 3/4, 4/4,
t. inclus, MOIS GRATUIT. À
partir de 425\$. Pour juillet. En-
trée lav-séch., tranquille et sé-
curitaire. Visitez nos logements.
www.vie3d.com
concierge, 829-1273

1205-1225 J.-FLEURIS
Pavée, 3/4 et 4/4 modernes, tout
inclus. Parc, école, centre
d'achats, etc. 563-2832, 573-2919

61 APPARTEMENTS EST

1321 PLACE QUINTAL, 3/4, 4/4
chauffé, eau ch., près des ser-
vices, imm. propre et paisible.
Tél.: 566-0847.

13e AVENUE NORD
4/4, renouvelé, eau ch., stat., bal-
con. Libre. Tél.: 562-0974 ou
563-6760

1 MOIS GRATUIT
GRANDS 4/4-5/4
Endroit tranquille, bon prix chauff.,
eau ch., gr. pelouse, près d'un parc
et de tous les services. 562-2998.

1 1/2 P.CES
715, 10e avenue Nord, près Ecole
24-Juin. Grands, propres, meublés,
chauffés, eau chaude. 275\$ et
280\$.

562-2727, 822-4308.
★ 1/1 - SPACIEUX PRÈS DU CÉGEP +
tout inclus, près des services, libre!
565-1377

2030 PLACE THÉRÈSE.
LEFEBVRE 4/4 tout inclus,
MOIS GRATUIT. À partir de
465\$. Libres imm., tranquille,
vue panoramique. Visitez nos
logements.
www.vie3d.com
concierge, 821-4903

215, 18e AVENUE
RUE SANS ISSUE 3/4, 4/4, vue et
tranquillité, chauffés, eau chaude,
meublés si désiré. 620-5753 ou
564-1006

215 MURRAY
3/4 près de tous les services. Endroit
tranquille. Août gratuit. 820-0580 ou
846-4826.

2/4 - 3/4, prix à partir de 330\$.
Vue panoramique. 564-6967.

350, 12e AVE NORD
Studio, 250\$/mois tout compris.
Tél.: 821-4148.

3x3/4 - 335\$
Tout compris, près 4-Saisons, li-
bres imm. et sept. 566-0956

3/4, 4/4
322, 12e AVE NORD
BON PRIX, chauffés, eau chaude,
près du CÉGEP. Meublés si désiré,
frais tapis, tapis lavés.
822-1198, 564-1006

3/4 - 350, 12e AVE NORD
325\$/mois tout compris
semi-meublé. Tél.: 821-4148

3/4-4/4-5/4
Ascenseur, piscine int., chauffé, eau
chaude. Tél.: 566-3880.

3/4 - 4/4 P.CES
1045 LACOMBE, coin 18e Avenue,
près Ecole Leber. Ch., eau ch.,
meublé si désiré. Prix avantageux.
569-2862, 564-1006 ou 572-9317.

3/4 - TOUT COMPRIS
Entrée lav-séch., balcon, stat. 340\$.
Libre. Tél.: 563-3577.

3/4 CH. EAU CH.
1er étage, libre sept. 350\$, 4/4, ch.
eau ch., 4e étage, frais peint, vue
superbe et 4/4 meublé, ch., eau
ch., semi sous-sol, 400\$,
823-2545, 820-0925.

3/4 DANS BUNGALOW semi-
meublé libre imméd., près
CHUS. 564-1712.

3/4 DANS DUPLEX avec gar-
age, près poste et hôpital. 275\$/
mois. 564-4304, laissez mess.

61 APPARTEMENTS EST

3/4 SEMI-MEUBLÉ
Eau ch. fournaie, stat. près centre-
ville, asc. central, buanderie.
843-2153 ou soir au 847-0856.

3/4 semi-meublé ou meublé
propre, pi. b. verni, près CE-
GEP, tous services, stat.
346-5973

4/4, 5/4: 945-975 4-Saisons
imm. propres et tranquilles, près
CUSE, 24-Juin, centre d'achats, ch.
eau ch. 562-4522 ou 820-8508

★ 4/4 - 375\$ ★
ch., eau ch. fournaie, tranquille
835-9156, 822-9212, 823-4992

★ 4/4 SOUS-LOUER au 4e étage
tranquille, 1 mois gratuit.
Daniel: 564-1107, 843-2387.

★ 4/4 SOUS-LOUER ★
sur la rue Conseil, 564-1917 (rép.)

4/4 CHAUFFÉ, EAU CH.
près de tous services, salle de bain
réf. à neuf, très propre. Promo-
tion 370\$. Tél.: 572-2432.

4/4 DANS 4 LOG. près Cégep,
pi. bois franc, ch., eau chaude,
élect. inclus, 425\$. 569-1046.

4/4 GRANDS
CHAUFFÉS, EAU CHAUDE, 980
DES PAYSANS. PRES
4-SAISONS, frais peints, tapis la-
vés. Meublés si désiré. 564-3206,
564-1006.

4/4 PRÈS BRASSERIE FLEURIMONT
spacieux, pi. bois, belle
fenestration. 562-3358,
829-7603, 864-6648.

4/4 PRÈS D'HÔTEL-DIEU
et centre-ville, propre, 50 ans et +.
Pour info: 821-0150 / 346-7004

502 KING EST
2/4-3/4 livres imm., eau ch., rénovés
à neuf. Info: 563-1212,
demandez Raphaël.

5/4 - PRES DE L'HÔTEL-DIEU
chauffé, pi. bois fr., système
d'alarme, grandes pièces de
rangement au sous-sol. Libre
1er sept. 564-7425.

★ 5/4 - TRANQUILLE ★
Chauffé, eau ch. propre et
près des services. 562-4522.

5/4 GRAND BUNG., BEAU,
grand, air ouvert, remise + 2 stat.,
pavé 20 X 25, tout inclus, libre août
ou sept. 829-0609, cell: 571-2204

5/4 GRAND
chauffé, eau chaude. 820-0438.

7 P.CES, CH., EAU CH.
4 c.c., idéal pour étudiants.
Tél.: 346-0361

APP. LE CONCORDE
3-4/4
Porte élect. pour handicapés
680 Terril, 566-5418
Près Cégep, 375 Terril, 564-6836
GERANT 565-2630
www.gestlabonte.com

Aubaine 3/4, 4/2
Chauffés, eau ch., élect. Prés
tous services. 325, 13e Ave.
LE MANOIR. A voir! 820-7529.

EST, 4/4-5/4 T. COMPRIS
Prix compétitif, entièrement rénové.
Tél.: 820-7563

EST - 865 WALSH
3/4, 4/4, 5/4, chauffés, eau chaude
modernes, près de tous services.
Tél.: 823-0170 / 346-3712

NO 930

MOTS CROISÉS

© Edimédia Inc.

LILIANE CHRÉTIEN

HORIZONTALEMENT

- 1 - Trop extraordinaires pour pouvoir se réaliser (f.).
- 2 - Posture de yoga - Eclanche.
- 3 - Ration - Étendue d'eau à l'intérieur d'un atoll - Pige.
- 4 - Il aide à fixer les teintures - Le feu en est une.
- 5 - Huile essentielle - Marcherai.
- 6 - Grand filet pour la pêche au fond de la mer - Tellure - Baie des côtes de Honshu.
- 7 - Radium - Esclave égyptienne d'Abraham - Aluminium.
- 8 - Faucon à longue queue.
- 9 - Empereur romain - Placide.
- 10 - Tantale - Riv. de France - Néodyme.
- 11 - Innocence - Se jeter impétueusement sur (se).
- 12 - Mouette - Rayé.

VERTICALEMENT

- 1 - Brigand - Chrome.
- 2 - Cantonnera - Pataras.
- 3 - Trait tracé sur ce qu'on écrit pour l'annuler - Tête.

SOLUTION DU PROBLEME 929

1	O	T	T	O	H	A	N	G	R	I	L
2	H	E	R	C	E	N	A	I	R	E	U
3	B	L	E	T	V	E	S	C	E		
4	R	E	S	I	N	I	E	R	S	O	T
5	E	G	A	R	D	S	E	R	E	U	T
6	L	A	I	E	S	S	A	N	G	E	
7	L	L	A	K	E	S	T	U			
8	E	N	L	H	I	N	E	R	A	S	
9	A	E	T	I	T	E	O	C	R	E	
10	V	I	S	I	T	E	P	I	E	R	
11	I	V	L	I	S	S	E	C	R	I	
12	N	E	R	E	E	C	U	P	I	D	E

61 APPARTEMENTS EST
ÉTUDIANT - GRAND 2 1/2
meuble, chauffe, grand comptoir,
câble four, entrée privée, pris CEGEP.
Libre entre août et mai.
563-8827, laissez message.

PLACE TERRILL
2 1/2, 3, 3 1/2

BEAUX, PAYSIBLES
Chauffe, eau chaude, sem-meu-
blés, pris CEGEP et tous les ser-
vices. Place Terrill et 801 Papiusse.
822-1199 / 563-9548

PRÈS CEGEP et 24 JUNI, Grand
1 1/2 meuble, éclairé, chauffe,
eau ch. 2665/mois. Libre. Tél.:
346-9989.

PRÈS GALERIES 4 SAISONS
3 1/2, 4 1/2 immeuble possible. Loge-
ments impeccables. Qualité pris ga-
rants. Service et commerce à proxi-
mités. Concierge sur place.
566-8153, 823-1128.

RECHERCHE COUPLE
pour concubiner, doit demeurer
sur place 4 1/2 disponible. 823-2545

RÉSIDENCES CHÂTELAINE
4, 5, 6 pos, chauffés, eau chaude,
piscine etc. 569-8236, 820-6207.

SECTEUR CEGEP
4 1/2, chauffés, éclairés, eau chaude,
four, poss. meublés. 820-2518,
820-8622.

62 APPARTEMENTS NORD
105 LOMAS
3 1/2, 4 1/2 - SÉCURITÉ
ASCENSEUR, PISCINE
Chauffés, eau chaude, Voisin des
Promenades King Immeuble en
bâton. 564-1006.

1324 PLACE QUINTAL
3 1/2, 4 1/2, chauffés, eau ch. four-
ni, endroit tranquille. Près galeries
4-saisons. 564-7442.

175 JACQUES-CARTIER NORD
1 1/2 meuble, ch., électricité, eau
ch., câbles fourni, stat., 325\$,
564-0215 jour, 569-8518 soir.

1 1/2, 2 1/2, TRÈS GRANDS
Près Jacques-Cartier et King O.
Chauffés, meubles, eau ch., con-
ciergerie, buanderie, très propres. En-
droit tranquille. Libre imm. ou 1er
sept/1er oct. 565-7978, 820-8323.

62 APPARTEMENTS NORD
1 1/2, 3 1/2, meublés ou s-meublés,
tout incl., pris serv. Rénovés.
118\$ propreté. 569-4987,
563-8175, 569-1636.

1 1/2 meublés, très propres, eau
chaude fournie, non chauffe,
piscine. Bail 3 mois et +. 630
Jacques-Cartier Nord,
562-8320, 562-2181.

1 1/2 PCES
2650 King Ouest, face Hôtel Delta.
Meuble, chauffe, éclairé. 300\$ tout
compris. 822-4308.

1 1/2 RUE VIMY
2625 chauffe, eau chaude, sem-
meuble, libre imméd. Tél.: 565-3573

2565 BEAUDRY
Grand 4 1/2, ch., eau ch., avec gé-
néralice. Prix imbattable. Très propre,
très grand. Tél.: 562-5344 ou
569-9217.

2 1/2, 3 1/2, 4 1/2, 5 1/2
LES RÉSIDENCES
DU CARREFOUR
2825 DU MANOIR.
Réservez maintenant pour 2001!
564-4408

***** 2 1/2 - 3 1/2 - 4 1/2 - 5 1/2 *****
Vimy - Québec - Short - King
Well. Poss. Chauffé-Eclairé
Pl. de bois. Disp. imm. 820-2288

*** 3 1/2, 4 1/2, 5 1/2 ***
Boiseries, aucun ménage à faire!
Tél: 346-9036

NORD
4 1/2 NEUF
TRÈS
MODERNE
346-8467
62-26592

Lauréat Richard
3005 RICHARD
1 1/2 à 5 1/2
Lun.-ven., 9 h à 17 h 30
10 IMMEUBLES DE CHOIX
* BOIS FRANÇ *
566-6778
Soir ou fin sem.
572-2880
http://pages.infinit.net/laurerat/

62 APPARTEMENTS NORD
3 1/2, 4 1/2, 5 1/2
PLACE ANNIE
PISCINE
PAYSAGEMENT EXCEPTIONNEL.
CHAUFFÉS, EAU CHAUDE
670 McGregor, app. 201.
563-8809, 564-1006

3 1/2, 4 1/2, 5 1/2
VOISIN PARC VIGER
745, rue MCGREGOR
821-4950

3 1/2 - OKIMUK
PL BOIS FRANÇ
2600 BOUL. PORTLAND
PISCINE, ascenseur, garage int.,
immeuble en béton. Chauffés, eau
chaude. 829-2571, 564-1006

3 1/2 PRÈS J-CARTIER/KING
tranquille, recherché, près tous
services. 320\$/mois, tout com-
pris + semi-meublés. 564-6660.

4 1/2 - NORD
Log. repeat au complet,
stores horizontaux inclus.
Chauffé, eau ch. À partir de
365\$. Inf: 822-3000

4 1/2 CH. EAU CH. fournie,
s. de bains rénové à neuf, bois
franc, mi-sous-sol. 822-2008.

4 1/2
Près CARREFOUR
Chauffé, eau chaude, bal-
con ext., stores verticaux,
385\$. Pour info: 580-3589

★ ★ ★ ★ ★
4 1/2 VIEUX NORD
29 rue Richmond, libre imm., bois
franc, entrée lav-séch., chauffe, eau
ch. 455\$. Poss. semi-meublés. Pas
de chien. 820-7647 / 562-7352

5 1/2 COUQUET ET ABORDABLE,
de petite maison, 2 étas, rénové, tr.
propre. Tél.: 562-6101, 346-9036

5 1/2 PCES
100 Don Bosco, arrière Carrefour,
beau grand, propre. Libre fin août.
822-4308

DORD LAC DES NATIONS
Grand 1 1/2, chauffe, eau chaude.
Tél.: 562-2482 / 845-2697

62 APPARTEMENTS NORD
75 FRASER 4 1/2 chauffe, eau
chaude MOIS GRATUIT. À
partir de 415\$. Libre imm.
Beau log., près des services et
écoles. Visitez nos logements.
www.visit3d.com
conciergerie, 569-4606

★ 8 PCES 3 C C ★
ch. salon double, portes larges,
belles boises, idéal pour profes-
sion. Tél: 346-9036

À SOUS-LOUER, GRAND 4 1/2
très propre, près du Carrefour et de
tous les services. Ascenseur, prix
complet. Libre imm. 560-4948.

GRAND 3 1/2, Jacques-Cartier
Nord, propre, tranquille, près
serv. Libre imm. 385\$ tout in-
clus. Tél.: 565-4922.

GRANDS 3 1/2-4 1/2 Ch., eau ch.,
piscine, concierge, etc. Voisé
et feutré. La qualité de vie. Vi-
nez voir! 566-1322 / 563-2351 /
571-0706

GRANDS 3 1/2-4 1/2 spacieux, tran-
quilles, à côté du Carrefour.
Piscine extérieure. 820-9993.

GROSVENOR: 4006 Libre imm.,
1er août, 1er sept. Ch., eau ch.,
grand 4 1/2 semi-meublés si né-
cessaire. Très propre. Tél.:
820-4440

LE BEAU GITE
655 rue McGREGOR
4+pos
chauffé, eau chaude
346-6183, 823-8209

NORD, 730 Duvernay, coin
Beaudry. Endroit tranquille. 2 1/2
pces, eau chaude. 822-0616,
565-9893.

NORD, LUNIK
165 CANDIAC
★ BOIS FRANÇ ★
1 1/2 à 5 1/2. Béton, chauffés, eau ch.
ascenseur, piscine int., sauna,
salle d'exercices, table de billard
823-2034, 566-6778

NORD - 3 1/2 dans 5 log.
Entièrement rénové. Tout à électri-
cité. Pas de chauffage. 822-1341

NOUVEAU NORD
Grands 4 1/2, chauffés, eau ch., très
propres, tranquilles, près autobus.
Tél: 346-1910.

VIEUX NORD - GRAND 5 1/2
endroit tranquille. 565-5632

63 APPARTEMENTS OUEST
0 PROB. 2 mois gratuits.
Nouvelle administration
2 1/2 - 4 1/2 - 5 1/2
Rue Des Grands Monts.
823-9457, 868-2891

1691-1695 DE COURVILLE
4 1/2 tout inclus MOIS GRATUIT.
À partir de 350\$. Libre imm. 8 log.
près des services. Visitez nos
logements.
www.visit3d.com
conciergerie, 821-4903

1960 DES BOISÉS, 4 1/2
ch., eau ch. fournie, meublés si desiré
avec lav-séch. Libre. Frais pent.
stat. Tél.: 565-2801, 532-4598

1 1/2, 3 1/2, 4 1/2
APP. GALT
ENDROIT PAYSIBLE
SECTEUR UNIVERSITAIRE. Eau
chaude, frais pent, tapis lavés.
Meublés si desiré. Concierge sur
place. Proximité des services. 2708
GALT OUEST, 565-2145,
564-1006.

1 1/2 MEUBLE
Stat. près Université. Libre imm.
Tél: 563-8205

*** 1 1/2 STUDIO ***
1286 McManamy, 235\$ tout inclus.
Tél: 566-2597

2 1/2, 3 1/2, 4 1/2, 5 1/2
Ouest. Beaux et grands log à partir
de 275\$. Chauffés, eau chaude.
346-7898

2 1/2, TRÈS BEAU, NEUF,
semi-meublé, ch., élect. fournie,
stat. Mont Bellevue, site enchanter.
tranquille. Libre. 821-4470.

2 1/2-3 1/2-4 1/2
420 McMANAMY, bien situé, face
hôpital. 562-4998
1565 PRINCE. 346-0307
1010 COURCELLETTE, planchers
bois. 346-9876

Pour info: 564-6426

1 MOIS GRATUITS
ASCOT, 1800, 1930,
RUE DES GRANDMONTS
4 1/2, 5 1/2
Logements rénovés,
chauffés, eau chaude et
électricité incluses
TÉL.: 823-9417

63 APPARTEMENTS OUEST
2 1/2 - 3 1/2 meublés ou non + gr. 4 1/2
1er étage, entrée lav-séch.
propre, ch. stat. 564-6015.

3 1/2, 4 1/2
420 McMANAMY, bien situé, face
Hop. Youville. 842-8991/1010
COURCELLETTE, plancher bois
348-9876, 1565 PRINCE.
348-0307.

3 1/2, 4 1/2
Abit. sept. Très université, meublés ou
non. Piscine, buanderie, balcon. Très
propres et tranquilles. 346-3851.

3 1/2, 4 1/2
Meublés ou non, chauffés, eau ch.
346-9410, 563-8872, 565-8735

3 1/2 - 4 1/2
ÉTUDIANTS(ES)
Baux 4-8-12 mois. Libre imm. Meub-
lés, table de travail, balcon, chauffé,
eau ch., buanderie, asc. central, très
propres. 569-9322, 563-0403.

3 1/2 - 4 1/2 Libre imméd. Prix à par-
tir de 350\$. Tout inclus. Vue pa-
noramique. 564-6967.

3 1/2 - libre imm. très grandes pié-
ces, balcon, piscine, peint à
neuf, très tranquille, autobus à
la porte. 346-3851.

3 1/2 - style condo. Qualité supé-
rieure. Libre imm. 400\$. À 5
min. de l'Université. 564-6967.

*** 3 1/2 CH. EAU CH. ***
Folle-étage. 564-3424

3 1/2 libres imméd. très grands,
modernes, à 4 min. de l'Univ.,
autobus à la porte. Immeuble
tranquille, balcon, porte patio,
buanderie, meublés ou non,
très propres. 346-9881.

3 1/2 SEMI-MEUBLÉ, chambre
sur mezzanine, climatisée, etc.
375\$. Tél.: 566-1691,
346-0677

3 1/2 TRÈS GRAND
à sous-louer. 275\$/mois, bien écla-
ré, asc. central. Au 1040 de la Mon-
tagne, (près du Mt Bellevue). Libre
1er sept. Tél.: 562-7910.

*** 3 1/2 TRÈS PROPRE ***
chauffé, électroménagers inclus,
grand patio, pl. de b. f. Intersection
Belvédère et McManamy. Libre
imm. 395\$/mois. Le jour 346-9544
et soir au 864-0706

4 1/2, 5 1/2 CH. EAU CH.
Smeublés ou non. 350\$ - 450\$. Cor-
de à linge, galerie et cour ar. 1410
Larocque. 569-0309 / 346-9322

63 APPARTEMENTS OUEST
4 1/2, 1125 DES SEIGNEURS,
Grands, modernes, système
sécurité. Près Mt Bellevue.
Très propre, frais pent. S.P.E.
CAL. Tél: 346-3022.

4 1/2 CH. EAU CHAUDE
Libre imm. 569-4987

4 1/2 CHAGNON COIN DUNAND
chauffé, eau chaude, 2 bal-
cons, près des services, 1er
sept. idéal pour couple seul
et/ou retraité. 829-1356.

*** 4 1/2 MODERNE ***
Très propre, espace de rangement,
beaucoup de commodité, rue Aca-
die, spécial: 285\$, 562-3527 ou
878-5377

4 1/2 - ADU-SEPT.
Ch. eau ch. s-meublé ou non,
près serv. 562-4389 ou 563-3753

4 1/2
Ch. eau ch. libre imm. 564-0851.

*** 4 1/2 CHAUFFÉ ***
Boiseries, aucun ménage à faire!
Libre imm. Tél: 346-9036

4 1/2 (1 1/2 MEUBLE: 265\$)
secteur Mt Bellevue, imm. très
propre, ch. eau ch. stat. etc., rue
du lac. 4255-4355 346-3587

4 1/2 TRÈS PROPRE
Grand, ch. eau ch, balcon, près
U de S. 3405. 569-1463, 822-3303.
Libre imm. Tél: 346-9036

5 1/2 - 1270 COURCELLETTE
Grand, chauffe, eau ch., tranquille,
près des services. 355\$
Tél: 563-3298

5 1/2 CHAUFFÉ
libre immédiatement, dans sous-sol,
450\$. Tél: 822-3102.

5 1/2 LIBRE IMMÉD. 2e étage,
rue Union, situé rond-point,
dans 4 log. 564-1712.

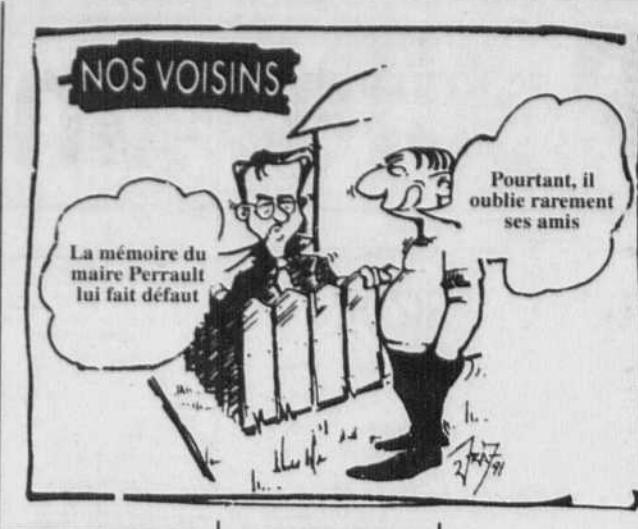
5 1/2 pces 285 rue Short. Pl. bois
fr. concierge, chauffe, eau
chaude et élect. Libre. 385\$ ou
455\$ avec services. 572-0999.

5 1/2 RUE EVANGÉLINE
dans quadrilatère, 430\$. Libre
immédiatement. 572-7588.

5 1/2 rue King Ouest, grand scia-
rium, bois tr. 395\$/mois. Libre
imm. 1018 King O. Après 11h au
346-6314

5 1/2 TRÈS BEAU, tout rénové,
ch. eau ch. fournie. 475\$/mois
1672 de Courville. Tél.:
563-2300, 570-8983

GRAND 4 1/2 IMPECC.
face parc Belvédère, libre 1er sept.
Tél: 821-4667



63 APPARTEMENTS OUEST
APP. RODRIGUE
4 1/2
ch. eau ch., meublés ou non,
généralice, près parc, piscine,
église, autobus, concierge sur
place, tranquille, près secteur
résidentiel. 580-3673, 829-2595

APP. S.D.R.
916 Racu-Brunau
3 pces
chauffé, eau ch., endroit paisible
348-0384, 823-6209

À QUI LA CHANCE?
3 1/2-4 1/2 avec comptoir-unch, entrée
lav-séch. Belle vue panoramique,
piscine ext. 572-2282

ÉTUDIANTS(ES)
4 1/2 ch. balcon avant-arr., entrée
lav-séch., stat., près services,
très propre. Tél: 562-3718,
564-2363.

★ GRAND 4 1/2 ★
dans duplex, pl. bois franc, entrée
lav-séch., ensoleillé, nature. Très
belle vue! Libre 1er sept. 562-2921.

GRANDS 3 1/2, 4 1/2, 5 1/2
Près Mt Bellevue. Très propres, ser-
vices conciergerie. 563-1399.

NOUVELLE ADMINISTRATION
Grand 4 1/2, rénove à neuf, poss. 1
mois gratuits. Endroit tranquille
573-6167, ou 566-6715.

65 APPARTEMENTS LENNOXVILLE
3 1/2, 4 1/2, 5 1/2
Frais pentes, tapis lavés, meublés si
desiré. 82 OXFORD CRESCENT
829-2125, 823-9514

NOUVELLE ADMINISTRATION
2 1/2, 3 1/2, 4 1/2, 5 1/2
RÉSIDENCE OXFORD
PRIX COMPÉTITIF
PISCINE, parc privé, secteur de
choix, gr. log. Meublés si desiré.
Près de tous services, autobus, cé-
panneur, etc.
103 OXFORD 822-0763
96 OXFORD 823-9514

PREMIÈRE AU QUÉBEC
Appartements style européens
3 1/2, 4 1/2
Complètement rénovés
Au prix du marché.
823-5336

66 APPARTEMENTS ROCK FOREST
3 1/2, 4 1/2 À LOUER.
Chauffés, eau chaude fournie, porte
patio, asp. mural. Près de tous les
services. À partir de 350\$/mois.
Tél: 564-0681, 821-0345.

les petites annonces LaTribune

564-0999
1 800 567-6955

Tu veux devenir
CAMELOT
de
LaTribune
Appelle-nous
564-5466
1-800-567-6955
(zone interurbaine)

LE SCRABBLE

PARTIES EN VACANCES
Les vacances représentent le temps
idéal pour s'adonner au Scrabble. Nous
vous proposons trois parties à rejouer à
tous les vendredis de l'été. Bon Scrab-
ble!

PARTIE I

TIRAGE	MOT RETENU	RÉF	PTS
1. PIUTEWS			
2. EIPT+OSR	WUS	H7	24
3. AESVGOJO	POSTIER	G8	68
4. GOV+XESY	JASE	15E	43
5. GOV+DFEI	XYSTE	11D	46
6. GOV+BHEI	DEFI	12A	42
7. GH+DUOPE	BOVIDÉ	A8	36
8. -HOESZA	HOUE	16	25
9. AH+POIG	OSEZ	110	47
10. AGIP+TR	OH	J5	31
11. GI+GOUTR	PATIR	H1	30
12. GT+RIDS	ROUGIT	3C	16
13. DT+RECIT	GRISA	B6	25
14. T+A?TLUE	DÉCRIT	5A	25
15. LLDEACI	PÉTULA(n)T	1H	80
16. DEIL+MLE	CAL	C8	23
17. LLM+EAAN	RHODIÉE	5H	22
18. ALL+FRTE	MAYEN	E9	24
19. L+N?NEAN	FRELATE	M3	24
20. LN+UEKNB	ZÉMAN(a)	13I	28
21. BNUU+QAM	LEK	10L	43
22. BNN+VMUL	QUAND	A1	42
23. BNN+VMUL	VU	12L	22

PARTIE II

TIRAGE	MOT RETENU	RÉF	PTS
1. MGFDIOU			
2. DGM+ESAL	FOUI	H5	14
3. DL+OUDXE	MÉGAS	9G	19
4. DDO+FHUI	LUXE	10D	36
5. DDH+JEZI	FOUI	C10	31
6. DHZ+EQAO	JEUDI	12A	42
7. HOQ+URRS	FADEZ	5H	36
8. HORS+BEA	JOUR	A12	33
9. Q+YODSSE	HERBAS	8J	43
10. DQS+IOEA	SOYEZ	L1	48
11. EO+EUTKE	DISQUAI	E6	30
12. E+TLCAOP	KOTEUSE	1G	48
13. LN?TCEE	CLAPOTES	O	

66 APPARTEMENTS ROCK FOREST
4798 GASPÉ, 5 1/2, eau chaude MOIS GRATUIT.
À partir de 4255 \$ imm. Porte-patio, entrée lav-séch. Prés d'une garderie et services. Visitez nos logements.

82 BUREAUX A LOUER
BUREAUX ET LOCAUX
LOUER 500 à 5000 \$ par mois. GESTION GASTON LAVOIE 566-8220

110 AUTOS A VENDRE
* A QUI LA CHANCE ?
1977 Pontiac Firebird, très propre jamais roué l'hiver, bas mileage. Bonne aubaine! 876-7547

111 VEHICULES 5000\$ ET MOINS
A-1
Vous cherchez une auto de 5000\$ et moins? Nous en avons à très bons prix et inspectées. Contactez-nous.

142 INSTRUMENTS DE MUSIQUE
PIANO D'APARTTEMENT
Blanc, de couleur jolies. Jansen acajou brun. Gilbranson console en chêne naturel.

158 PERSONNEL DEMANDE
* COMPAGNIE *
D'ALIMENTATION
Recherche un représentant temps partiel pour la région de Estrie.

158 PERSONNEL DEMANDE
PERMA-SHINE
DEMARREUR A DISTANCE
Recherche un TECHNICIEN avec expérience pour faire installation de démarreur à distance.

191 SERVICES DIVERS
PEINTRE-PLATRIER
offre ses services peinture joints, stucco, décoratif.
Peinture-Joints
peinture lustre, estime gratuite.

212 ESCORTES
DEESSE NOIRE, 21 ANS.
REGOIT VISITE 24 H.
Tel: 819-580-1717

215 ANIMAUX
BOULEDOGUE ANGLAIS très beau, propre. 4058 562-5625.
* CHATONS HIMALAYENS * à vendre: 1508. Tel: 845-9146

102 TRACTEURS
TRACTEUR 12 H.P. 38 pouces FAUCON 5755. 565-3023.
TRACTEUR A GAZON Poulan Pro, 2 cyl. tout. 4x4. Kohler. Man. Tondeuse 44".

105 MOTOS SCOOTERS
HARLEY DAVIDSON
SPORSTER 1200 1995 full chrome, 12 000\$. Pascal. 573-7719. 846-0583.
DODGE STEALTH RT 93 V6, deux 24 valves, 1 équipée, 5 vit.

112 VEHICULES A LOUER
AUBAINE
LOCATION D'AUTOS BEAUDOIN
Autos usagées récentes, à bas prix. Tel: 845-4530, 821-6296.

113 VEHICULES MOTRISÉS
DODGE EXPRESS 1977
V6, 1000 km, 15 000\$. 821-8477.
HONDA CIVIC EXI 88
2 p., aut., 5 vit., 143 000 km, 19 988 \$. 571-4497.

145 ORDINATEURS
ORDINATEUR PENTIUM
Système complet Windows. Office 2255. 346-6558.

147 EQUIPEMENTS DE RESTAURANT
A QUI LA CHANCE ?
Équipements et outillages complets de cuisine, vendre pour seulement 30 000\$. Info: 573-8388.

158 PERSONNEL DEMANDE
5 POSTES REPRESENTANTES
dispos. chez Avon. Partez en affaires avec un bon produit. Venez acheter. Tel: 829-1460.

194 DEMENAGEMENT
1er EN DEMENAGEMENT
N. PÉPIN TRANSPORT ET DEMENAGEMENT
846-1822 ou page: 823-6483

215 ANIMAUX
1 BELIER ROMANOV
1 brebis Dorset, 2 agnelles prêtes à accoupler. 500 \$ ferme pour le tout. 843-6162.

67 APPARTEMENTS ST-ÉLIE
* 5 1/2 MIN DU CARREFOUR *
Endroit tranquille, près de tous services. Tel: 563-5514.

106 TOUT-TERRAINS
4 ROUES YAMAHA
Big Bear 4x4, 1998, avec tout. Très propre. 4 800\$. 889-2894.

113 VEHICULES MOTRISÉS
DODGE EXPRESS 1977
V6, 1000 km, 15 000\$. 821-8477.
HONDA CIVIC EXI 88
2 p., aut., 5 vit., 143 000 km, 19 988 \$. 571-4497.

145 ORDINATEURS
ORDINATEUR PENTIUM
Système complet Windows. Office 2255. 346-6558.

147 EQUIPEMENTS DE RESTAURANT
A QUI LA CHANCE ?
Équipements et outillages complets de cuisine, vendre pour seulement 30 000\$. Info: 573-8388.

158 PERSONNEL DEMANDE
5 POSTES REPRESENTANTES
dispos. chez Avon. Partez en affaires avec un bon produit. Venez acheter. Tel: 829-1460.

194 DEMENAGEMENT
1er EN DEMENAGEMENT
N. PÉPIN TRANSPORT ET DEMENAGEMENT
846-1822 ou page: 823-6483

215 ANIMAUX
1 BELIER ROMANOV
1 brebis Dorset, 2 agnelles prêtes à accoupler. 500 \$ ferme pour le tout. 843-6162.

68 APPARTEMENTS AUTRES
5 1/2, DEMI-SOUS-SOL,
imm. propre et tranquille, eau ch. ch. stores, four, buanderie, coin. Cérémonie, auto, 3725\$. 1 mois gratuit. Tel: 849-2243.

106 TOUT-TERRAINS
4 ROUES YAMAHA
Big Bear 4x4, 1998, avec tout. Très propre. 4 800\$. 889-2894.

113 VEHICULES MOTRISÉS
DODGE EXPRESS 1977
V6, 1000 km, 15 000\$. 821-8477.
HONDA CIVIC EXI 88
2 p., aut., 5 vit., 143 000 km, 19 988 \$. 571-4497.

145 ORDINATEURS
ORDINATEUR PENTIUM
Système complet Windows. Office 2255. 346-6558.

147 EQUIPEMENTS DE RESTAURANT
A QUI LA CHANCE ?
Équipements et outillages complets de cuisine, vendre pour seulement 30 000\$. Info: 573-8388.

158 PERSONNEL DEMANDE
5 POSTES REPRESENTANTES
dispos. chez Avon. Partez en affaires avec un bon produit. Venez acheter. Tel: 829-1460.

194 DEMENAGEMENT
1er EN DEMENAGEMENT
N. PÉPIN TRANSPORT ET DEMENAGEMENT
846-1822 ou page: 823-6483

215 ANIMAUX
1 BELIER ROMANOV
1 brebis Dorset, 2 agnelles prêtes à accoupler. 500 \$ ferme pour le tout. 843-6162.

68 APPARTEMENTS AUTRES
5 1/2, DEMI-SOUS-SOL,
imm. propre et tranquille, eau ch. ch. stores, four, buanderie, coin. Cérémonie, auto, 3725\$. 1 mois gratuit. Tel: 849-2243.

106 TOUT-TERRAINS
4 ROUES YAMAHA
Big Bear 4x4, 1998, avec tout. Très propre. 4 800\$. 889-2894.

113 VEHICULES MOTRISÉS
DODGE EXPRESS 1977
V6, 1000 km, 15 000\$. 821-8477.
HONDA CIVIC EXI 88
2 p., aut., 5 vit., 143 000 km, 19 988 \$. 571-4497.

145 ORDINATEURS
ORDINATEUR PENTIUM
Système complet Windows. Office 2255. 346-6558.

147 EQUIPEMENTS DE RESTAURANT
A QUI LA CHANCE ?
Équipements et outillages complets de cuisine, vendre pour seulement 30 000\$. Info: 573-8388.

158 PERSONNEL DEMANDE
5 POSTES REPRESENTANTES
dispos. chez Avon. Partez en affaires avec un bon produit. Venez acheter. Tel: 829-1460.

194 DEMENAGEMENT
1er EN DEMENAGEMENT
N. PÉPIN TRANSPORT ET DEMENAGEMENT
846-1822 ou page: 823-6483

215 ANIMAUX
1 BELIER ROMANOV
1 brebis Dorset, 2 agnelles prêtes à accoupler. 500 \$ ferme pour le tout. 843-6162.

69 APPARTEMENTS BORD DE L'EAU
AYERS CLIFF 3 1/2, près de tous les services, endroit tranquille. 838-1719. 868-0610.

106 TOUT-TERRAINS
4 ROUES YAMAHA
Big Bear 4x4, 1998, avec tout. Très propre. 4 800\$. 889-2894.

113 VEHICULES MOTRISÉS
DODGE EXPRESS 1977
V6, 1000 km, 15 000\$. 821-8477.
HONDA CIVIC EXI 88
2 p., aut., 5 vit., 143 000 km, 19 988 \$. 571-4497.

145 ORDINATEURS
ORDINATEUR PENTIUM
Système complet Windows. Office 2255. 346-6558.

147 EQUIPEMENTS DE RESTAURANT
A QUI LA CHANCE ?
Équipements et outillages complets de cuisine, vendre pour seulement 30 000\$. Info: 573-8388.

158 PERSONNEL DEMANDE
5 POSTES REPRESENTANTES
dispos. chez Avon. Partez en affaires avec un bon produit. Venez acheter. Tel: 829-1460.

194 DEMENAGEMENT
1er EN DEMENAGEMENT
N. PÉPIN TRANSPORT ET DEMENAGEMENT
846-1822 ou page: 823-6483

215 ANIMAUX
1 BELIER ROMANOV
1 brebis Dorset, 2 agnelles prêtes à accoupler. 500 \$ ferme pour le tout. 843-6162.

70 APPART. / MAISONS A PARTAGER
BOUL UNIVERSITÉ
meublé, piscine, beaucoup commodités. 562-7997. laissez message.

106 TOUT-TERRAINS
4 ROUES YAMAHA
Big Bear 4x4, 1998, avec tout. Très propre. 4 800\$. 889-2894.

113 VEHICULES MOTRISÉS
DODGE EXPRESS 1977
V6, 1000 km, 15 000\$. 821-8477.
HONDA CIVIC EXI 88
2 p., aut., 5 vit., 143 000 km, 19 988 \$. 571-4497.

145 ORDINATEURS
ORDINATEUR PENTIUM
Système complet Windows. Office 2255. 346-6558.

147 EQUIPEMENTS DE RESTAURANT
A QUI LA CHANCE ?
Équipements et outillages complets de cuisine, vendre pour seulement 30 000\$. Info: 573-8388.

158 PERSONNEL DEMANDE
5 POSTES REPRESENTANTES
dispos. chez Avon. Partez en affaires avec un bon produit. Venez acheter. Tel: 829-1460.

194 DEMENAGEMENT
1er EN DEMENAGEMENT
N. PÉPIN TRANSPORT ET DEMENAGEMENT
846-1822 ou page: 823-6483

215 ANIMAUX
1 BELIER ROMANOV
1 brebis Dorset, 2 agnelles prêtes à accoupler. 500 \$ ferme pour le tout. 843-6162.

71 MAISONS A LOUER
MAISON MEUBLEE
3 c.c. salle de séjour, suite au Lac Lovering, bord de l'eau. 819-847-2989 ou 514-489-2466

106 TOUT-TERRAINS
4 ROUES YAMAHA
Big Bear 4x4, 1998, avec tout. Très propre. 4 800\$. 889-2894.

113 VEHICULES MOTRISÉS
DODGE EXPRESS 1977
V6, 1000 km, 15 000\$. 821-8477.
HONDA CIVIC EXI 88
2 p., aut., 5 vit., 143 000 km, 19 988 \$. 571-4497.

145 ORDINATEURS
ORDINATEUR PENTIUM
Système complet Windows. Office 2255. 346-6558.

147 EQUIPEMENTS DE RESTAURANT
A QUI LA CHANCE ?
Équipements et outillages complets de cuisine, vendre pour seulement 30 000\$. Info: 573-8388.

158 PERSONNEL DEMANDE
5 POSTES REPRESENTANTES
dispos. chez Avon. Partez en affaires avec un bon produit. Venez acheter. Tel: 829-1460.

194 DEMENAGEMENT
1er EN DEMENAGEMENT
N. PÉPIN TRANSPORT ET DEMENAGEMENT
846-1822 ou page: 823-6483

215 ANIMAUX
1 BELIER ROMANOV
1 brebis Dorset, 2 agnelles prêtes à accoupler. 500 \$ ferme pour le tout. 843-6162.

72 CONDOMINIUMS A LOUER
LOFT CONDO à sous-louer, 11 grandes fenêtres, 9 p x 4 p, plafonds 14 p, 2 chambres fermées + mezzanine, piscine, Place Eaton, 850\$ par mois. 829-0750.

106 TOUT-TERRAINS
4 ROUES YAMAHA
Big Bear 4x4, 1998, avec tout. Très propre. 4 800\$. 889-2894.

113 VEHICULES MOTRISÉS
DODGE EXPRESS 1977
V6, 1000 km, 15 000\$. 821-8477.
HONDA CIVIC EXI 88
2 p., aut., 5 vit., 143 000 km, 19 988 \$. 571-4497.

145 ORDINATEURS
ORDINATEUR PENTIUM
Système complet Windows. Office 2255. 346-6558.

147 EQUIPEMENTS DE RESTAURANT
A QUI LA CHANCE ?
Équipements et outillages complets de cuisine, vendre pour seulement 30 000\$. Info: 573-8388.

158 PERSONNEL DEMANDE
5 POSTES REPRESENTANTES
dispos. chez Avon. Partez en affaires avec un bon produit. Venez acheter. Tel: 829-1460.

194 DEMENAGEMENT
1er EN DEMENAGEMENT
N. PÉPIN TRANSPORT ET DEMENAGEMENT
846-1822 ou page: 823-6483

215 ANIMAUX
1 BELIER ROMANOV
1 brebis Dorset, 2 agnelles prêtes à accoupler. 500 \$ ferme pour le tout. 843-6162.

74 LOCAUX A LOUER
* 125 ALEXANDRE *
3800\$ mois, ren d'immeuble. Jour: 562-2100.

106 TOUT-TERRAINS
4 ROUES YAMAHA
Big Bear 4x4, 1998, avec tout. Très propre. 4 800\$. 889-2894.

113 VEHICULES MOTRISÉS
DODGE EXPRESS 1977
V6, 1000 km, 15 000\$. 821-8477.
HONDA CIVIC EXI 88
2 p., aut., 5 vit., 143 000 km, 19 988 \$. 571-4497.

145 ORDINATEURS
ORDINATEUR PENTIUM
Système complet Windows. Office 2255. 346-6558.

147 EQUIPEMENTS DE RESTAURANT
A QUI LA CHANCE ?
Équipements et outillages complets de cuisine, vendre pour seulement 30 000\$. Info: 573-8388.

158 PERSONNEL DEMANDE
5 POSTES REPRESENTANTES
dispos. chez Avon. Partez en affaires avec un bon produit. Venez acheter. Tel: 829-1460.

194 DEMENAGEMENT
1er EN DEMENAGEMENT
N. PÉPIN TRANSPORT ET DEMENAGEMENT
846-1822 ou page: 823-6483

215 ANIMAUX
1 BELIER ROMANOV
1 brebis Dorset, 2 agnelles prêtes à accoupler. 500 \$ ferme pour le tout. 843-6162.

74 LOCAUX A LOUER
* 125 ALEXANDRE *
3800\$ mois, ren d'immeuble. Jour: 562-2100.

106 TOUT-TERRAINS
4 ROUES YAMAHA
Big Bear 4x4, 1998, avec tout. Très propre. 4 800\$. 889-2894.

113 VEHICULES MOTRISÉS
DODGE EXPRESS 1977
V6, 1000 km, 15 000\$. 821-8477.
HONDA CIVIC EXI 88
2 p., aut., 5 vit., 143 000 km, 19 988 \$. 571-4497.

145 ORDINATEURS
ORDINATEUR PENTIUM
Système complet Windows. Office 2255. 346-6558.

147 EQUIPEMENTS DE RESTAURANT
A QUI LA CHANCE ?
Équipements et outillages complets de cuisine, vendre pour seulement 30 000\$. Info: 573-8388.

158 PERSONNEL DEMANDE
5 POSTES REPRESENTANTES
dispos. chez Avon. Partez en affaires avec un bon produit. Venez acheter. Tel: 829-1460.

194 DEMENAGEMENT
1er EN DEMENAGEMENT
N. PÉPIN TRANSPORT ET DEMENAGEMENT
846-1822 ou page: 823-6483

215 ANIMAUX
1 BELIER ROMANOV
1 brebis Dorset, 2 agnelles prêtes à accoupler. 500 \$ ferme pour le tout. 843-6162.

74 LOCAUX A LOUER
* 125 ALEXANDRE *
3800\$ mois, ren d'immeuble. Jour: 562-2100.

106 TOUT-TERRAINS
4 ROUES YAMAHA
Big Bear 4x4, 1998, avec tout. Très propre. 4 800\$. 889-2894.

113 VEHICULES MOTRISÉS
DODGE EXPRESS 1977
V6, 1000 km, 15 000\$. 821-8477.
HONDA CIVIC EXI 88
2 p., aut., 5 vit., 143 000 km, 19 988 \$. 571-4497.

145 ORDINATEURS
ORDINATEUR PENTIUM
Système complet Windows. Office 2255. 346-6558.

147 EQUIPEMENTS DE RESTAURANT
A QUI LA CHANCE ?
Équipements et outillages complets de cuisine, vendre pour seulement 30 000\$. Info: 573-8388.

158 PERSONNEL DEMANDE
5 POSTES REPRESENTANTES
dispos. chez Avon. Partez en affaires avec un bon produit. Venez acheter. Tel: 829-1460.

194 DEMENAGEMENT
1er EN DEMENAGEMENT
N. PÉPIN TRANSPORT ET DEMENAGEMENT
846-1822 ou page: 823-6483

215 ANIMAUX
1 BELIER ROMANOV
1 brebis Dorset, 2 agnelles prêtes à accoupler. 500 \$ ferme pour le tout. 843-6162.

74 LOCAUX A LOUER
* 125 ALEXANDRE *
3800\$ mois, ren d'immeuble. Jour: 562-2100.

106 TOUT-TERRAINS
4 ROUES YAMAHA
Big Bear 4x4, 1998, avec tout. Très propre. 4 800\$. 889-2894.

113 VEHICULES MOTRISÉS
DODGE EXPRESS 1977
V6, 1000 km, 15 000\$. 821-8477.
HONDA CIVIC EXI 88
2 p., aut., 5 vit., 143 000 km, 19 988 \$. 571-4497.

145 ORDINATEURS
ORDINATEUR PENTIUM
Système complet Windows. Office 2255. 346-6558.

147 EQUIPEMENTS DE RESTAURANT
A QUI LA CHANCE ?
Équipements et outillages complets de cuisine, vendre pour seulement 30 000\$. Info: 573-8388.

158 PERSONNEL DEMANDE
5 POSTES REPRESENTANTES
dispos. chez Avon. Partez en affaires avec un bon produit. Venez acheter. Tel: 829-1460.

194 DEMENAGEMENT
1er EN DEMENAGEMENT
N. PÉPIN TRANSPORT ET DEMENAGEMENT
846-1822 ou page: 823-6483

215 ANIMAUX
1 BELIER ROMANOV
1 brebis Dorset, 2 agnelles prêtes à accoupler. 500 \$ ferme pour le tout. 843-6162.

74 LOCAUX A LOUER
* 125 ALEXANDRE *
3800\$ mois, ren d'immeuble. Jour: 562-2100.

106 TOUT-TERRAINS
4 ROUES YAMAHA
Big Bear 4x4, 1998, avec tout. Très propre. 4 800\$. 889-2894.

113 VEHICULES MOTRISÉS
DODGE EXPRESS 1977
V6, 1000 km, 15 000\$. 821-8477.
HONDA CIVIC EXI 88
2 p., aut., 5 vit., 143 000 km, 19 988 \$. 571-4497.

145 ORDINATEURS
ORDINATEUR PENTIUM
Système complet Windows. Office 2255. 346-6558.

147 EQUIPEMENTS DE RESTAURANT
A QUI LA CHANCE ?
Équipements et outillages complets de cuisine, vendre pour seulement 30 000\$. Info: 573-8388.

158 PERSONNEL DEMANDE
5 POSTES REPRESENTANTES
dispos. chez Avon. Partez en affaires avec un bon produit. Venez acheter. Tel: 829-1460.

194 DEMENAGEMENT
1er EN DEMENAGEMENT
N. PÉPIN TRANSPORT ET DEMENAGEMENT
846-1822 ou page: 823-6483

215 ANIMAUX
1 BELIER ROMANOV
1 brebis Dorset, 2 agnelles prêtes à accoupler. 500 \$ ferme pour le tout. 843-6162.

74 LOCAUX A LOUER
* 125 ALEXANDRE *
3800\$ mois, ren d'immeuble. Jour: 562-2100.

106 TOUT-TERRAINS
4 ROUES YAMAHA
Big Bear 4x4, 1998, avec tout. Très propre. 4 800\$. 889-2894.

113 VEHICULES MOTRISÉS
DODGE EXPRESS 1977
V6, 1000 km, 15 000\$. 821-8477.
HONDA CIVIC EXI 88
2 p., aut., 5 vit., 143 000 km, 19 988 \$. 571-4497.

145 ORDINATEURS
ORDINATEUR PENTIUM
Système complet Windows. Office 2255. 346-6558.

147 EQUIPEMENTS DE RESTAURANT
A QUI LA CHANCE ?
Équipements et outillages complets de cuisine, vendre pour seulement 30 000\$. Info: 573-8388.

158 PERSONNEL DEMANDE
5 POSTES REPRESENTANTES
dispos. chez Avon. Partez en affaires avec un bon produit. Venez acheter. Tel: 829-1460.

194 DEMENAGEMENT
1er EN DEMENAGEMENT
N. PÉPIN TRANSPORT ET DEMENAGEMENT
846-1822 ou page: 823-6483

215 ANIMAUX
1 BELIER ROMANOV
1 brebis Dorset, 2 agnelles prêtes à accoupler. 500 \$ ferme pour le tout. 843-6162.

74 LOCAUX A LOUER
* 125 ALEXANDRE *
3800\$ mois, ren d'immeuble. Jour: 562-2100.

106 TOUT-TERRAINS
4 ROUES YAMAHA
Big Bear 4x4, 1998, avec tout. Très propre. 4 800\$. 889-2894.

113 VEHICULES MOTRISÉS
DODGE EXPRESS 1977
V6, 1000 km, 15 000\$. 821-8477.
HONDA CIVIC EXI 88
2 p., aut., 5 vit., 143 000 km, 19 988 \$. 571-4497.

145 ORDINATEURS
ORDINATEUR PENTIUM
Système complet Windows. Office 2255. 346-6558.

147 EQUIPEMENTS DE RESTAURANT
A QUI LA CHANCE ?
Équipements et outillages complets de cuisine, vendre pour seulement 30 000\$. Info: 573-8388.

158 PERSONNEL DEMANDE
5 POSTES REPRESENTANTES
dispos. chez Avon. Partez en affaires avec un bon produit. Venez acheter. Tel: 829-1460.

194 DEMENAGEMENT
1er EN DEMENAGEMENT
N. PÉPIN TRANSPORT ET DEMENAGEMENT
846-1822 ou page: 823-6483

215 ANIMAUX
1 BELIER ROMANOV
1 brebis Dorset, 2 agnelles prêtes à accoupler. 500 \$ ferme pour le tout. 843-6162.

74 LOCAUX A LOUER
* 125 ALEXANDRE *
3800\$ mois, ren d'immeuble. Jour: 562-2100.

106 TOUT-TERRAINS
4 ROUES YAMAHA
Big Bear 4x4, 1998, avec tout. Très propre. 4 800\$. 889-2894.

113 VEHICULES MOTRISÉS
DODGE EXPRESS 1977
V6, 1000 km, 15 000\$. 821-8477.
HONDA CIVIC EXI 88
2 p., aut., 5 vit., 143 000 km, 19 988 \$. 571-4497.

145 ORDINATEURS
ORDINATEUR PENTIUM
Système complet Windows. Office 2255. 346-6558.

147 EQUIPEMENTS DE RESTAURANT
A QUI LA CHANCE ?
Équipements et outillages complets de cuisine, vendre pour seulement 30 000\$. Info: 573-8388.

158 PERSONNEL DEMANDE
5 POSTES REPRESENTANTES
dispos. chez Avon. Partez en affaires avec un bon produit. Venez acheter. Tel: 829-1460.

194 DEMENAGEMENT
1er EN DEMENAGEMENT
N. PÉPIN TRANSPORT ET DEMENAGEMENT
846-1822 ou page: 823-6483

215 ANIMAUX
1 BELIER ROMANOV
1 brebis Dorset, 2 agnelles prêtes à accoupler. 500 \$ ferme pour le tout. 843-6162.

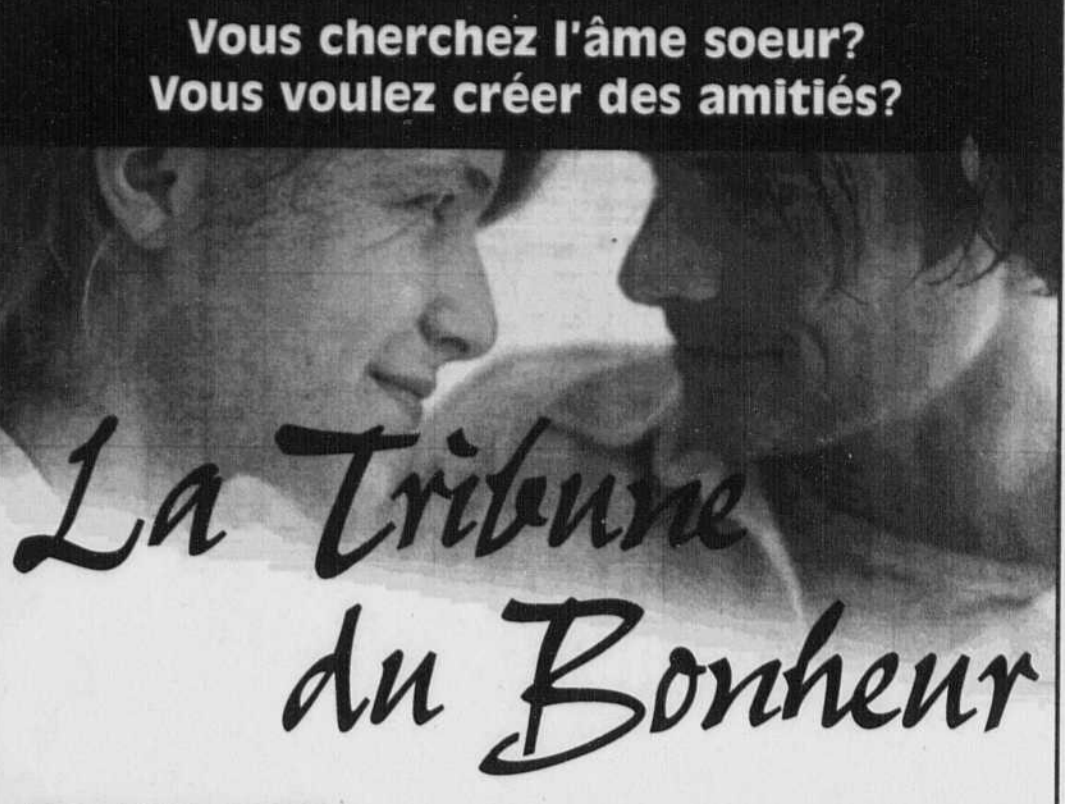
217 CAMPING
ROULOTTE A LOUER 35'
Modèle Héritage avec p-patio, 6 pers., 1 équipée. Disp. 10 toilettes, 2 salles de bain, 2 cuisines, 2000\$. 823-2216 ou

158 PERSONNEL DEMANDE 158 PERSONNEL DEMANDE 158 PERSONNEL DEMANDE 158 PERSONNEL DEMANDE 158 PERSONNEL DEMANDE 220 RENCONTRES-AMITIE 220 RENCONTRES-AMITIE 220 RENCONTRES-AMITIE 220 RENCONTRES-AMITIE 220 RENCONTRES-AMITIE

Augmentez la visibilité de votre petite annonce

Ajoutez une de nos illustrations pour quelques dollars de plus et faites-la ressortir davantage!

66 APPARTEMENTS ROCK FOREST 1100 sq. pieds, 1/2 bain, parking, accès garage. 400 \$/semaine. Venez visiter, contactez votre courtier.	105 MOTOS SCOOTERS YAMAHA SPACER 1999, 150 cc, 100 km, 2000 \$. YAMAHA XJR 1200, 1200 cc, 100 km, 2000 \$.	110 AUTOS À VENDRE 1998 ACURA INTEGRA, 1998, 1600 cc, 100 km, 1200 \$. 1998 HONDA CIVIC, 1998, 1600 cc, 100 km, 1200 \$.	140 DEMANDE À ACHETER ACHETERAIS un appartement de 1000 à 1200 pieds carrés, 1/2 bain, parking, accès garage.	158 PERSONNEL DEMANDE COURTIER DEMANDÉ pour placement de petites annonces, 20 \$ à l'heure, 20 \$ de déplacement, 20 \$ de téléphone. Se présenter avec C.V.
67 APPARTEMENTS ST-ELIE 1100 sq. pieds, 1/2 bain, parking, accès garage. 400 \$/semaine. Venez visiter, contactez votre courtier.	108 CAMIONS FOURGONNETTES 1998 RAM 1500, 1500 cc, 100 km, 1200 \$. 1998 RAM 1500, 1500 cc, 100 km, 1200 \$.	145 ORDINATEURS ORDINATEUR 486, 486 cc, 100 km, 1200 \$. ORDINATEUR 486, 486 cc, 100 km, 1200 \$.	147 FONDÉMENTS DE RESTAURANT MAGAZIN, 1000 sq. pieds, 1000 \$. MAGAZIN, 1000 sq. pieds, 1000 \$.	158 PERSONNEL DEMANDE COURTIER DEMANDÉ pour placement de petites annonces, 20 \$ à l'heure, 20 \$ de déplacement, 20 \$ de téléphone. Se présenter avec C.V.



Vous cherchez l'âme soeur? Vous voulez créer des amitiés?

La Tribune du Bonheur

Pour placer une annonce composez le 823-2033 (Ligne à tonalité «touch tone»)

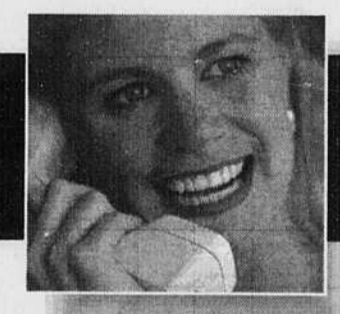
- COMMENT PLACER UNE ANNONCE:**
1. Composer sans frais le 823-2033 (téléphone à tonalité «touch-tone»)
 2. Notez le numéro de boîte vocale et le numéro de code de sécurité qui vous seront attribués
 3. Suivez les instructions pour enregistrer votre annonce
 4. Dans votre annonce, donnez une description physique de vous-même, mentionnez vos goûts et décrivez la personne recherchée
 5. Placer une annonce, c'est tout à fait gratuit!

Le résumé de cette annonce vocale sera publiée gratuitement dans les deux prochaines éditions du samedi de La Tribune. Les lecteurs intéressés par votre annonce pourront alors laisser des messages dans votre boîte vocale et vous pourrez récupérer ces messages gratuitement.

«La Tribune du bonheur» ne s'adresse qu'aux particuliers. Les services de rencontres, les clubs de célibataires et les commerces ne sont pas acceptés par ce service. «La Tribune du bonheur» est destinée aux personnes âgées de 18 ans et plus à la recherche d'une relation particulière. Les annonces à caractère sexuel seront refusées.

Visitez notre site Internet: www.compagnie.com/latribune

Pour répondre à une annonce composez le 1 900 451-4460 (frais de 2,29\$ la minute)



Profitez de notre offre **ET OBTENEZ GRATUITEMENT:**

- 2 annonces dans La Tribune du samedi
- Ouverture d'une boîte vocale pour l'enregistrement de votre annonce
- Récupération de vos messages sur la boîte vocale

Vous n'avez pas à vous identifier!

Les petites annonces La Tribune 564-0999

221 DIVERS À VENDRE 2 PORTES PATIO 5 PI. 1505 ch. 346-2802	221 DIVERS À VENDRE FORD ECONOLINE 1992, int. fr. condition. Show room, 11 500\$. Piano, 900\$. Machine à coudre Omega, 100\$. Micro-ondes Kenmore, 50\$. 819-842-4591 après 18h.	222 MEUBLES ELECTROMÉNAGERS 2 FAUTEUILS DIVAN-LIT 54 pouces de large. Balaieuse Electrolux. 569-8943.	228 Vente de garage - NORD le samedi 12 août de 8 h à 17 h le dimanche 13 août de 8 h à 14 h	228 Vente de garage - NORD le samedi 12 août de 8 h à 17 h le dimanche 13 août de 8 h à 14 h
---	---	---	--	--

MARCHÉ AUX PUCES

au sous-sol de l'église Sainte-Thérèse 1177, rue King Ouest, Sherbrooke

au profit de l'Association du Syndrome de Down (Trisomie 21) 228-25896

221 DIVERS À VENDRE 2 VANITÉS neuves, 1 en mélamine blanche, 46 po., 200\$. 1 en chêne blanc, 46 po., avec pharmacie, 300\$. 562-6780.	221 DIVERS À VENDRE GARAGE DONALD CAMEAU mécanique 305h. Rabais 4 pneus. 10\$. Posés/bal. 6.00\$. Rabais: jantes de forces, 2.20\$. 4.60\$. Silencieux Tél: 562-8554.	222 MEUBLES ELECTROMÉNAGERS 450 ELECTROMÉNAGERS DE TOUTES MARQUES À PARTIR DE 50 \$ Garantie + Livraison N'ACHETEZ JAMAIS D'APPAREILS USAGÉS AVANT DE PASSER ICI 563-4724	229 VENTES DE GARAGE OUEST GRANDE VENTE de garage au 1230 Kingston. Sam. et dim. 12 et 13 août. Remis au 19-20 août en cas de pluie.	242 BOIS DE CHAUFFAGE BOIS DE CHAUFFAGE 16 po. fendu à 555 la corde, 16 po. non fendu, 485 la corde, livrées, 562-2125 ou 565-7289
--	---	---	--	--

221 DIVERS À VENDRE 3 STORES DE BOIS 2 po x 106 po x 48 po + 4 stores de bois 1 po x 72 po x 18 po + 8 rideaux lin naturel 108 po x 48 po + 6 ensembles Botta (pôles, fil de fer avec pinces d'argent) + 2 systèmes lumineux halogène. Le tout à moins d'un an d'usage. Valeur de 2500\$. Lit King avec literie récente, 500\$. Faites une offre à Daniel 829-0750.	221 DIVERS À VENDRE GRANDE PORTE RÉSIDEN- TIELLE en bois somptueuse avec vitraux latéraux (datant des années 50), en excellente condition. Prix demandé 705. 569-6086.	222 MEUBLES ELECTROMÉNAGERS MEUBLES D'OCCASION Poêle, frigo, lav., tv., lits, air clim., déshum. rotor 920 Galt O 346-7224	230 VENTES DE GARAGE FLEURIMONT MARCHÉ AUX PUCES Du lundi au samedi, au 2455 King E., emplacements disp. à 10\$/jour (jusq. 573-2865, pag. 348-3692). Achetons de tout ou presque, antiquités, faillites, vaisselles, etc.	242 BOIS DE CHAUFFAGE BOIS DE CHAUFFAGE 16 po. fendu à 555 la corde, 16 po. non fendu, 485 la corde, livrées, 562-2125 ou 565-7289
---	--	--	--	--

221 DIVERS À VENDRE ARMÉE SURPLUS Surplus militaire neuf et usagé. Prix compétitifs. Au 1578, King ouest, Sherbrooke. Tél: 418-763-4427	221 DIVERS À VENDRE MATÉLAS ET SOMMIER Sears-o-pedic, 60 pouces (queen), très propre, 150\$. 565-9571.	222 MEUBLES ELECTROMÉNAGERS 450 ELECTROMÉNAGERS DE TOUTES MARQUES À PARTIR DE 50 \$ Garantie + Livraison N'ACHETEZ JAMAIS D'APPAREILS USAGÉS AVANT DE PASSER ICI 563-4724	232 VENTES DE GARAGE ROCK FOREST GRANDE VENTE de garage au 1230 Kingston. Sam. et dim. 12 et 13 août. Remis au 19-20 août en cas de pluie.	242 BOIS DE CHAUFFAGE BOIS DE CHAUFFAGE 16 po. fendu à 555 la corde, 16 po. non fendu, 485 la corde, livrées, 562-2125 ou 565-7289
---	--	---	--	--

POUR TOUT VENDRE

les petites annonces

Abonnez-vous à La Tribune 564-0999 1 800 567-6955

AVIS LÉGAUX - APPEL D'OFFRES - SOUMISSIONS - ENCANS

ENCAN
Vente par encan d'antiquités, le dimanche 20 août à 11 h au 2179, route 112 à Stukely Sud. Pour information: (450) 297-4041 ou (450) 291-3582 (rés.). SERONT VENDUS: armoire placard; armoire à clous forçés; armoire à pointe de diamant; armoire de cuisine; portes d'architecture des années 1860; 2 bancs de Québec; 1 coffre québécois et autres coffres; corniches victorienne à clous carrés; lots de ferronneries des années 1900; plafonniers de style victorien à l'huile; figurine d'oiseau (René Lalique); un prie-Dieu québécois à clous carrés avec couteur d'origine; un tabernacle d'église à clous carrés; une lampe en laiton provenant des débris du magasin Eaton au centre-ville; plusieurs bureaux, chaises, tables, bibelots, etc. Paiement en argent comptant seulement. 26413

L'hécatombe ne serait pas totale dans la rivière Missisquoi

Montréal (PC)

La région de Glen Sutton, dans les Cantons-de-l'Est, a commencé, hier, à dresser le bilan du déversement toxique dans la rivière Missisquoi qui a provoqué la mort de milliers de poissons.

Cinq jours après l'incendie d'une meunerie à l'origine de l'accident environnemental, les spécialistes dépêchés sur les lieux ont constaté avec soulagement que le pire était probablement passé.

Tout avait commencé, samedi dernier, lorsqu'un incendie s'est déclaré dans l'entrepôt de trois étages d'une meunerie de North Troy, au Vermont, située à deux kilomètres à peine de la frontière canadienne.

Le bâtiment en question contenait de la moulée pour les animaux ainsi que différents produits chimiques. Chargée notamment de sulfate de cuivre, une substance bénéfique à petite dose pour le bétail mais particulièrement fatale à forte dose aux poissons, l'eau utilisée pour éteindre le feu se serait écoulee dans la rivière.

Alertées quelques heures plus tard par des riviérains de ce cours d'eau qui fait un détour de quelques dizaines de kilomètres du côté du Québec avant de revenir au Vermont, les autorités canadiennes et québécoises reconnaissent avoir été lentes à réagir.

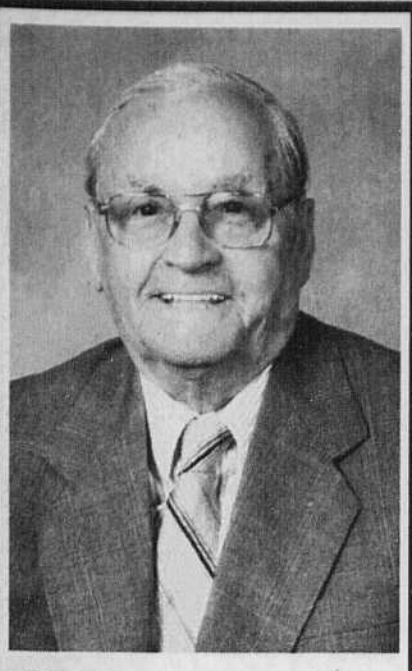
«On ne nous avait signalé qu'un problème mineur, explique le directeur régional du ministère de l'Environnement, Émile Grieco. On a effectué nos premières analyses lundi. Mercredi dernier un avis de santé publique a été envoyé aux gens pour leur recommander d'éviter de se baigner ou de pêcher. Des mesures ont également été prises pour éviter que le bétail ne s'abreuve dans la rivière» où, heureusement, aucune municipalité ne s'approvisionne en eau potable.

Des milliers de truites brunes, de perches, de menés et d'écrevisses sont morts avant que ne se tarisse la source de contamination et que ne se diluent suffisamment les produits toxiques déversés. Les premières analyses tendraient à montrer que l'hécatombe ne serait pas totale et que des poissons auraient survécu dans la zone touchée.

Les analyses révèlent également que l'accident ne devrait pas avoir d'impact notable sur la baie Missisquoi dans laquelle se jette la rivière du même nom.

Décès, Prières, Remerciements

COOPÉRATIVE FUNÉRAIRE DE L'ESTRIE 565-7646
Encore plus près de vous



BOLDUC Raymond

Son épouse et ses enfants ont le regret de vous annoncer le décès de Raymond Bolduc, survenu à la Maison Aube-Lumière, le 9 août 2000, après une vie bien accomplie et suite à une brève maladie vécue dans la sérénité. Conserveront sa mémoire son épouse: Jeanne Paré; ses enfants: Normand (Marcelle Talbot); Gaston; Murielle (f.c.s.c.); Nicole (Paul St-Martin); Paulin (Sylvie Davis); ses petits-enfants: Marie-Claude et Michèle, Geno et Joff, Éric, Lily et Élise Bolduc et leur mère Claire Duplessis, Marc et Sylvie St-Martin; Shanny, Josanne, Marc et Misael Bolduc et leur mère Guylaine Dion; ainsi que Stéphane et Jean-Yves Datey et leur père Blaise Datey; ses 8 arrière-petits-enfants; son frère; ses sœurs; beaux-frères et belles-sœurs: Florence (Clermont Ouellet); Adrienne (feu Philosère Bourque); Rémi (Cécile Bergeron); Cécile Lefebvre; Rita Paré; Irma Paré; Paul Paré ptre; Marthe Paré (Otto Kremseiter); Jean-Luc Paré; Yvette Charland (André Hamel); Lorraine Gosselin; Doris Roy; ainsi que plusieurs neveux, nièces, autres parents et amis. Il était le père de feu Berthe. La famille recevra les condoléances à la:

Résidence funéraire Cass inc.
6 rue Belvidère, Lennoxville, Qc
Tél.: 819-564-1750, Téléc.: 819-564-4423
Meredith Barter, dir.
Caroline Beauregard, dir.

Heures de visite: VENDREDI de 14 h à 16 h et de 19 h à 21 h. Jour des funérailles, de 9 h 30 jusqu'au départ du salon à 10 h 45. Funérailles, le samedi 12 août 2000, à 11 h, en l'église St-Antoine de Lennoxville. Inhumation au cimetière de la même ville. La famille désire remercier le personnel du 6e C du CHUS Hôtel-Dieu ainsi que celui de la Maison Aube-Lumière pour leur compétence et leur disponibilité. En guise de sympathie, des dons à la MAISON AUBE-LUMIÈRE, 220 rue Kennedy Nord, Sherbrooke, Qc. J1E 2E7, seraient très appréciés de la famille.



VALIQUETTE Pierrette (Charpentier)

Même si ta mémoire n'y était plus, tu avais toujours au fond des yeux cette chaleur et cette tendresse qui ne t'ont jamais quittée. Tu resteras toujours présente dans nos cœurs.

Pierrette Charpentier Valiquette (Pepete) est partie pour son dernier grand voyage le mercredi 9 août 2000. Elle laisse dans le deuil son époux Zéphirin (Jos) Valiquette, ingénieur MSE, ses huit enfants: Mireille (Pierre); Jacqueline (Émile); Diane; Jacques (Julie); Louise (Bernard); Lillianne (Richard); Pierre (Josiane); Jean (Suzanne); ses quinze petits-enfants et huit arrière-petits-enfants; ses sœurs Mariette et Denise; son frère Gaëtan; ses belles-sœurs Marie (Lionel) et Yvette; ses neveux, nièces, de nombreux parents et amis.

Le Dr Richard Germain et le personnel du Centre CSSS ont entouré d'une façon sensible, généreuse et humaine tout au cours de cette longue maladie. Nous tenons à les en remercier chaleureusement.

Elle sera exposée au:
Complexe Funéraire Charron et Fils
228 rue Child, Coaticook, Qc
Claude Charron, président
Stéphane Charron, directeur
Tél.: 819-849-4141, Téléc.: 819-849-4200

Le salon sera ouvert le VENDREDI de 14 h à 16 h et de 19 h à 21 h. Les funérailles suivront en l'église St-Mathieu de Dixville de Dixville, le samedi 12 août 2000, à 11 h. Samedi le salon sera ouvert à compter de 9 h jusqu'au départ à 10 h 40. Elle sera mise en terre à une date ultérieure, au cimetière St-Martin de Laval. En guise de sympathie, des dons à la SOCIÉTÉ D'ALZHEIMER, seraient appréciés de la famille. Courrier électronique de son époux: petezeph@sympatico.ca

Fecteau Conn; Marjolaine (Renald Fauteux), Conn.; Gérard (Solange), Ayer's Cliff; Yolaine (Gérald Cournoyer), Conn.; Raymond (Angèle Viens), Martville; Marielle (Jacques Côté), Fleurimont; Donald (Louise Kelly), Conn.; Daniel (Micheline Cotnoir), Ste-Edwige; plusieurs neveux, nièces, cousins, cousines, autres parents et amis.



DION Yvon

À Fleurimont, le 8 août 2000, est décédé monsieur Yvon Dion, à l'âge de 59 ans, époux de Monique Grenier, demeurant à East Angus. La direction funéraire a été confiée à:

Coopérative funéraire de l'Estrie
505 rue Short
Sherbrooke, Qc
Tél.: 819-565-7646
Téléc.: 819-565-7844
Louise Lanctôt, d.g.
Mario Lemaire, dir.

Jour des funérailles, la famille sera présente à l'église à compter de 10 h afin de recevoir les condoléances des parents et amis. Funérailles, samedi 12 août 2000, à 11 h en l'église Notre-Dame de la Garde de East Angus. Inhumation des cendres au cimetière de East Angus. Outre son épouse, monsieur Dion laisse dans le deuil ses enfants: Sylvain (Sophie Morin); Yves (Hélène Talbot); Marise; Nancy (François Tanguay); Mylène (Gyno Houde); ses petits-enfants: Josiane, Marilou, Dominic, Rémy, Christine, Kariane, Amélie, Éric, Mathieu (Pascal); Joanie, Émilie, Maude, il était aussi le grand-père de feu Pascal. Il laisse également dans le deuil ses frères et sœurs: Rita (Normand Charron); Jeannine (Jean-Paul Lepitre); Germaine (Gérald Gagné); Yolande, Jean-Guy (Lucette Crête); Germain (Huguette Blais); Gaëtan (Françoise Gauthier);

ses frères et sœurs: Marcel Patry (Sylvanne Fournier), Rivière des Prairies; Jeannine Patry (feu Louis Audet), Chambly; Simone Patry, Montréal; Pierre Patry, Montréal; ainsi que plusieurs neveux, nièces, cousins, cousines, autres parents et amis.

Pierre, pour les bons soins prodigués à madame Lacroix.



BÉLIVEAU Annette (Patry)

Au Centre Hospitalier de la région de l'amiante, le 7 août 2000, est décédée madame Annette Patry à l'âge de 65 ans, épouse de feu Armand Béliveau, demeurant à Disraeli, Madame Béliveau repose à la:

Maison Funéraire Audet ltée
496, ave J-Cartier
Disraeli, QC
Tél.: 418-449-2500
Téléc.: 418-449-1773
Pierre Dupuis, prés.
Symon Audet, dir.

Heures de visites: JEUDI, de 14 à 16 h 30 et de 19 h à 22 h. Jour des funérailles, de 9 h jusqu'au départ du salon à 9 h 50. Funérailles, 11 août 2000, à 10 h en l'église Ste-Luce de Disraeli. Inhumation au cimetière de Chartierville. Madame Béliveau laisse dans le deuil ses enfants: Diane (Jean-Guy Ouellet), Ste-Dorothée; Suzanne (Jacques Lebel), Mascouche; Sylvie (Armand Talbot), La Patrie; Jean Béliveau, Chambly; Bertrand (Danny Sylvain), Black Lake; Marise (Réal Hébert), Beaulac; Daniel Béliveau, Montréal; Véronique Béliveau, Disraeli; elle laisse également dans le deuil ses 8 petits-enfants; sa filleule Manon Riendeau, Mirabel;

sa sœur Rhéa (feu Gérard Benoit); son frère Jules Béliveau; Réjean (Pauline Beaudoin); il était aussi le frère de feu André (Georgine Dion); feu Michel et feu Pierre, également dans le deuil ses beaux-frères, belles-sœurs: Mariette Grenier (feu Jean-Claude Veilleux); Elisabeth Grenier (Laurier Blais); Germaine Grenier (Théo St-Louis); Clément Grenier (Mario Vallières); Clément Grenier, Margot Grenier (Normand Roy); Robert Grenier et sa conjointe; Mariette Veilleux (feu Gaston Grenier); Bernice Forand (feu André Grenier); ainsi que plusieurs neveux, nièces, cousins, cousines, autres parents et amis. La famille tient à remercier les ambulanciers ainsi que le personnel du CUSE Fleurimont, pour les bons soins prodigués à M. Dion. En guise de sympathie des dons à: LA FONDATION DU CUSE, 3001, 12e avenue Nord, Fleurimont, Qc. J1H 5N4, seraient appréciés.

DUFRESNE Placide
À Magog, le 9 août 2000, est décédé monsieur Placide Dufresne, à l'âge de 64 ans, époux de feu Jeannine Côté, demeurant à Magog. La direction des funérailles et la crémation ont été confiées à la:

Résidence Funéraire Ledoux Magog inc.
150, rue Sherbrooke
Magog (Québec)
Tél.: 819-843-4473
Téléc.: 819-843-4563
Jacques Lecours, prés.

La famille sera présente à l'église à compter de 10 h 30, afin de recevoir les condoléances des parents et amis. Les funérailles en présence des cendres auront lieu le vendredi 11 août 2000, à 11 h, en l'église Ste-Patrice. Monsieur Dufresne laisse dans le deuil son fils: Denis; ses petits-enfants: Yuhann, Joanie; sa bru: Carole Cliche; ses frères et sœurs; beaux-frères, belles-sœurs; neveux, nièces; autres parents et amis.

POULIN Alcide
À la Villa Lavoie de Disraeli, le 4 août 2000, est décédé monsieur Alcide Poulain, à l'âge de 73 ans, fils de feu Ernest Poulain et de feu Séraphine Roy, demeurant à Ste-Praxède. La direction des funérailles a été confiée à la:

Maison Funéraire Audet ltée
457, ave J-Cartier
Disraeli, QC
Tél.: 418-449-2500

lisle (feu Brigitte); sa belle-sœur Simone Proulx; de nombreux neveux, nièces, autres parents et amis. La famille tient à remercier le personnel du 2e étage du CHSLD Centre St-Joseph pour les bons soins et l'attention prodigués à madame Bélisle.



ROY Laurette (Labbé)

À Sherbrooke, le 6 août 2000, est décédée Mme Laurette Labbé, à l'âge de 79 ans, épouse de feu Philippe Roy, demeurant à Sherbrooke. Mme Labbé Roy repose à la:

Résidence funéraire Steve L. Elkas inc.
601, rue du Conseil,
Sherbrooke (Québec)
Tél.: 819-565-1155
Téléc.: 819-820-8872
Steve L. Elkas, prés.
Clément Cartier, dir.

Heures de visite: VENDREDI, de 14 h à 16 h et de 19 h à 22 h. Jour des funérailles, de 8 h 30 jusqu'au départ du salon, à 9 h 45. Funérailles le samedi 12 août 2000, à 10 h, en l'église St-François d'Assise. Par la suite, il y aura crémation et les cendres seront déposées au cimetière St-Michel à une date ultérieure. Mme Labbé Roy laisse dans le deuil son fils: Christian (Sylvie Davignon), St-Luc; ses petites-filles: Stéphanie et Caroline; ses frères et sœurs: Cléophas Labbé (Lorenzo Labbé (Rina St-Martin); Emilienne Labbé (Emilien Blais); Thérèse Labbé (Raynard Marceau); ses beaux-frères et belles-sœurs: Cornélie Albert (feu Valère Labbé); Lucille Tanguay (feu Gérard Labbé); Bernard Roy (Simone); Claire-Hélène (Gérald Bédard); Lucille (Roméo Veilleux); Paul André Roy (Jeanne D'Arc Bédard); Herman Roy; Raymond

Les cendres seront déposées au cimetière St-Philippe de Windsor le samedi 12 août, à 11 h. Monsieur Roy laisse dans le deuil ses enfants: Réjean; Jocelyne; France; Diane; Ginette (Denis Deslandes); Sylvie; Yvon; ses 7 petits-enfants: Daniel, Claudia, Paul, Pascal (Anne Langis); Véronique, Steve, Alex; son frère: Alphonse Roy (Aurore Roy); sa belle-sœur et son beau-frère: Donald Norman (Raymond Gauthier); Herman Bilo-deau (feu Marielle Normand); ainsi que plusieurs neveux, nièces, cousins, cousines et de nombreux autres parents et amis. La famille désire remercier le personnel du Pavillon St-Louis pour les bons soins prodigués à monsieur Roy ainsi

IN MEMORIAM

BARON (M. Alice)
93 ans, Weedon
BÉLIVEAU (Mme Annette)
65 ans, Disraeli
BOLDUC (M. Raymond)
90 ans, Lennoxville
DESROSIERS (M. Roger)
49 ans, East Hartford, Conn.
DION (M. Yvon)
59 ans, East Angus
DUFRESNE (M. Placide)
64 ans, Magog
FORCIER (Mme Gilberte)
94 ans, 6 mois, Drummondville
LEMAIRE (M. Rachel)
84 ans, St-Bonaventure
PELLERIN (Mme Florestine)
89 ans 11 mois, Drummondville
POULIN (M. Alcide)
73 ans, Ste-Praxède
PROULX (Mme Cécile)
87 ans, Sherbrooke
ROY (M. Wilfrid)
81 ans, Windsor
ROY (Mme Laurette)
79 ans, Sherbrooke
SUNDBORG (Mme Doris)
79 ans, Windsor
VALIQUETTE (Mme Pierrette)
78 ans, Dixville

SEAF L'Assurance-Vie des frais funéraires à faible prime.
569-2538

que le support apporté à la famille.



SUNDBORG Doris (Smith)

À la Maison Aube-Lumière de Sherbrooke, le 10 août 2000, est décédée madame Doris Smith Sundborg, à l'âge de 79 ans, épouse de feu Alfred Sundborg, demeurant à Windsor. Madame Sundborg repose à la:

Résidence funéraire Cass inc.
310 rue St-Georges
Windsor, Qc
Tél.: 819-845-5229
Barry Evans dir.
Loury Richer, dir.

Heures de visite: LUNDI de 13 h à 14 h. Funérailles, le lundi 14 août 2000, à 14 h, à la Chapelle du salon funéraire. Inhumation au cimetière protestant de Windsor. Madame Sundborg laisse dans le deuil ses fils: James (Diane) et Ronald (Marielle); ses petits-enfants bien-aimés: Éric, Steven, Jennifer et Bryan ainsi que plusieurs autres parents et amis. En guise de sympathie, des dons à la MAISON AUBE-LUMIÈRE, seraient grandement appréciés de la famille.



BARON PRINCE Alice (Lacroix)

Au CHSLD Foyer de Weedon, le 9 août 2000, est décédée madame Alice Lacroix, à l'âge de 93 ans et 10 mois, épouse en premières noces de feu Adélaïde Prince et en deuxièmes noces de feu Roger Baron, demeurant à Weedon. Madame Lacroix repose à la:

Maison Funéraire Québécoise
450, 2e avenue, route 112
Weedon (Québec)

Tél.: 819-877-2720
Téléc.: 819-877-2720
Marcel Grégoire, dir.

Heures de visite: DIMANCHE, de 14 h à 16 h et de 19 h à 22 h. Jour des funérailles, de 9 h jusqu'au départ du salon à 10 h 45. Funérailles, lundi le 14 août 2000, à 11 h en l'église de St-Gérard. Inhumation au cimetière St-Michel de Sherbrooke. Madame Lacroix laisse dans le deuil ses enfants: Thérèse (feu Marcel Pelletier), Châteauguay; Gilles (Ginette Lambert), Sherbrooke; ses petits-enfants: Yanick et Alexina; ses frères et sœurs: Léontine L. Corrivaut; Armand Lacroix; Clara L. (Wilfrid Caron); Wilfrid L.; Cécile L. Guillemette; Jeanne L. (Laurent Lefebvre); Adrienne L. (Léo Labbé); Antonio L. (Doria Lehoux); Gérard L. (Gilberte Dion); plusieurs beaux-frères, belles-sœurs, neveux, nièces, cousins, cousines, autres parents et amis. La famille désire remercier le personnel du CHSLD, Foyer de Weedon et les Dr Claude Cloutier et Yves St.

Maison Funéraire Audet ltée
496, ave J-Cartier
Disraeli, QC
Tél.: 418-449-2500
Téléc.: 418-449-1773
Pierre Dupuis, prés.
Symon Audet, dir.

Vos dons à l'UNICEF assurent l'avenir des enfants les plus démunis de ce monde. Grâce à votre appui, l'UNICEF procure eau salubre, soins de santé, éducation et nutrition aux enfants de 128 pays en développement. Appuyez l'UNICEF en faisant un don par chèque ou par carte de crédit. Au nom des enfants, merci.

Comité UNICEF Estrie
525, boul. Queen Nord
Sherbrooke (Québec)
J1H 3R4
(819) 820-8393

REMERCIEMENTS

Merci au Seigneur Jésus-Christ le fils de Dieu pour faveurs obtenues.

G.B. 24033

Prière pour obtenir la béatification de Padre Pio

Ô Jésus, plein de grâce et de miséricorde, victime pour nos péchés, toi qui, poussé par l'amour pour nos âmes, voulus mourir sur la croix, je te prie humblement de glorifier, même sur cette terre, le serviteur de Dieu, Padre Pio qui, en participant généreusement à tes souffrances, t'aima d'un grand amour et se dépensa sans compter pour la gloire de ton Père et pour le bien des âmes. Je te supplie donc, de bien vouloir m'accorder par son intercession la grâce, que je désire ardemment. Réciter trois Gloire au Père.

S.L. 27004



REMERCIEMENTS à MÈRE MARIE-LÉONIE pour faveurs obtenues.

S.L. 27002

Prière infaillible à la vierge Marie

Fleur toute belle du Mont-Carmel, vignes fructueuses, splendeur du ciel, mère bénie du fils de Dieu, assistez-moi dans mes besoins. Ô étoile de la mer, aidez-moi et montrez-moi le chemin de la vie. Je vous supplie de fonder du cœur de m'appuyer dans cette demande (formulez ici sa demande). Personne ne peut résister à votre puissance, Ô Marie, conquies sans péché, priez pour nous qui avons recours à vous (3 fois). Sainte-Marie, je remets cette cause entre vos mains (3 fois). Faites cette prière 3 jours de suite et vous devriez ensuite la publier. La faveur demandée vous sera accordée.

J.L. 27369

Autour du MONDE

Hugo Chavez rompt l'isolement de Hussein

Bagdad (AP) - Le président vénézuélien Hugo Chavez, premier chef d'Etat étranger à se rendre en Irak depuis la guerre du Golfe en 1990, a rencontré hier son homologue irakien Saddam Hussein, avec lequel il a eu un entretien à Bagdad.

M. Chavez a gagné par avion la capitale irakienne depuis le poste frontière d'al-Moundariya, où il était arrivé en voiture à la mi-journée depuis l'Iran voisin, respectant ainsi l'interdiction imposée par les Nations unies aux vols à destination et au départ de Bagdad.

En tournée dans les pays producteurs de pétrole en vue du sommet de Caracas, le 27 septembre, le président Chavez n'a pas tenu compte des critiques exprimées par les Etats-Unis, soucieux de maintenir l'isolement de Saddam Hussein. Celui-ci lui a réservé un accueil avec tapis rouge, fanfare et délégation ministérielle.

«Qu'est-ce que j'y peux s'ils (les Américains) sont furieux?», a déclaré Hugo Chavez en espagnol à des journalistes après avoir franchi la frontière irano-irakienne. «Nous avons de la dignité et le Venezuela est un pays souverain.»

Attentat de Moscou: deux suspects libérés

Moscou (AP) - Deux jours après l'attentat de la place Pouchkine à Moscou, les deux hommes qui avaient un temps été considérés comme suspects avant d'être mis hors de cause ont été libérés hier. Dans le même temps, aucune autre arrestation n'a été signalée par les enquêteurs.

Le ministère de l'Intérieur a confirmé qu'aucun élément ne permettait de lier les deux hommes interpellés mercredi à la bombe qui a explosé mardi. Leur signalement correspondait aux descriptions faites par des témoins de deux suspects qui auraient déposé un sac dans le passage souterrain peu de temps avant l'explosion.

Malgré l'absence de revendication, les enquêteurs du FSB continuaient de privilégier la piste des séparatistes tchétchènes, auxquels avaient été imputée la vague d'attentats à la bombe de l'an dernier en Russie.

Le président Vladimir Poutine a de son côté demandé au ministre chargé de l'Energie atomique Evguéni Adamov de renforcer les dispositifs de sécurité autour des installations nucléaires du pays afin de prévenir d'éventuels attentats.

Concorde: une lamelle métallique en cause

Paris (AP) - Plus de deux semaines après le drame, chaque jour ou presque apporte son nouvel élément dans l'enquête sur le Concorde d'Air France. Hier, à la veille d'une réunion pour faire le point au ministère des Transports, son Bureau Enquêtes-Accidents (BEA) a fait état de nouveaux éléments confortant la thèse d'une cause de la catastrophe extérieure au supersonique.

Dans un communiqué diffusé en milieu d'après-midi, le BEA déclare qu'«après comparaison» entre la lamelle métallique d'une quarantaine de centimètres retrouvée sur l'accotement de la piste et «le profil de coupure du pneu détruit au début de la séquence de l'accident, il est probable que cette pièce est bien à l'origine de l'entaille du pneu».

Pour le BEA, «la rupture du pneumatique a eu pour effet la projection, à un moment où l'avion roulait à vitesse élevée (environ 170 nœuds, soit 315 km/h) de morceaux importants (plus de quatre kilos pour le plus lourd) et de forte énergie. Selon un processus qui reste à déterminer, des dommages ont alors été causés très rapidement à un ou plusieurs réservoirs de l'aile gauche, avec comme conséquence une très importante fuite de carburant et l'incendie».

Attaque au couteau

Sherbrooke - Une attaque au couteau, en plein centre-ville de Sherbrooke, a tenu les policiers occupés, hier en fin de soirée. Un individu, pour des motifs inconnus, a poursuivi deux personnes, blessant l'une d'elles.

L'événement est survenu peu après 22h30 au coin des rues King et Alexandre. Le blessé a été conduit au Centre hospitalier universitaire. Au moment de mettre sous presse, un suspect aurait été arrêté et interrogé par les enquêteurs du SPRS.

Perte de roue et chute

Sherbrooke - Un cycliste d'une douzaine d'années a subi des blessures à la tête, hier, rue Papineau, dans l'Est de Sherbrooke.

Une roue de la bicyclette s'est détachée, provoquant la chute.

Les policiers ont quand même poussé les vérifications plus à fond pour s'assurer que l'adolescent n'avait pas été heurté par un véhicule. Le cycliste a été traité à l'hôpital.

Collision de trois véhicules: un blessé

Sherbrooke (psj) - L'omission d'un arrêt obligatoire à la rencontre de la rue Conseil et de la 14e Avenue, dans l'Est de Sherbrooke, a provoqué la collision de trois véhicules.

Dans cet accident, survenu vers 12 h 15 hier, une personne a subi des blessures mineures.

Des patrouilleurs du Service de police de la région sherbrookoise ont été dépêchés sur place de même que les techniciens-ambulanciers.

Trahi par Boomerang

Un véhicule volé rue du Parc industriel, à Bromptonville, dans la nuit de mercredi à hier, a permis, grâce au système de repérage Boomerang, aux policiers non seulement de retracer la camionnette, une remorque et des outils appartenant à Construction Ca M'arrange (tout cela d'une valeur de près de 50 000 \$) mais de saisir une minifourgonnette Aerostar volée en Ontario de même que trois véhicules à vendre dont on tentera de déterminer la provenance et les pièces d'origine.

Tout cela s'est passé chemin Maheu, Canton de Shefford, en banlieue de Granby. Il y a eu des ar-