

LE PEUPLE COURRIER

CAHIER B

Mercredi 29 février 1984

Montel Inc. fêtera son 60ième anniversaire le 1er mars

Fondée en 1924, sous le nom de "Electrical Manufacturing Company Limited", par monsieur Lacasse Rousseau, l'entreprise fut dirigée par la famille Rousseau jusqu'en 1975 pour ensuite être contrôlée par la compagnie suisse Sprecher & Schuh et tout récemment elle fut acquise par des cadres de l'entreprise.

La compagnie MONTTEL, dont le nom est une composition des mots "Montmagny" et "électricité", est un important fabricant de systèmes de rangement métalliques et d'appareillages électriques de distribution.

Montel Inc. vend une partie considérable de sa fabrication de systèmes de rangement aux Etats-Unis et à partici-

per à la réalisation de projets prestigieux dans le domaine de l'électricité en Tunisie, en Côte d'Ivoire, en Colombie et en Malaisie i.e. aux quatre (4) coins du monde.

Cette entreprise dynamique, que l'on connaît aujourd'hui, est l'oeuvre de tous les employés qui y ont travaillé au cours de ces 60 années.

Sous le thème "Déjà 60 ans", la compagnie et le syndicat prévoient plusieurs activités pour témoigner de cet événement soit visite industrielle, cahier spécial, articles dans les revues spécialisées, soirée.

Montel Inc. est fière de dire que sa plus grande réussite est d'avoir mérité le respect et la loyauté de tous ses clients.



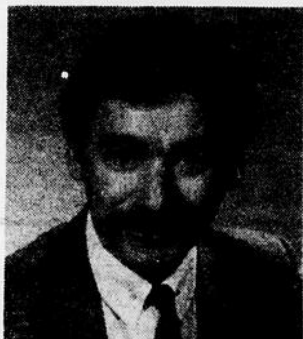
La Baronne

CLERMONT BERTHIAUME
ENTREPRENEUR GÉNÉRAL
-Construction résidentielle et commerciale
-Rénovation
-Distributeur des maisons préusées C.L.R. Marcoux
20 rue des Mélézes, Ste-Perpétue 359-2241
UNE MAISON C.L.R. MARCOUX EST UN PLACEMENT SÛR

Pelletier, Lavoie et Associés

AVOCATS

FORMATION D'UN NOUVEAU CABINET JURIDIQUE



Me Jogues Lavoie



Me Florian Pelletier

Me Jogues Lavoie et Me Florian Pelletier ont le plaisir d'informer leur clientèle qu'ils se sont associés afin de former l'étude légale Pelletier, Lavoie et Associés. Ils exerceront désormais leur profession sous la raison sociale et à l'adresse suivante:

PELLETIER, LAVOIE ET ASSOCIÉS
AVOCATS

72, St-Jean Baptiste est, Montmagny, Qué. G5V 1K1
Tél.: (418) 248-7474

Les avocats Pelletier et Lavoie oeuvrent principalement dans les secteurs suivants du droit:

- Droit civil
- Droit familial
- Droit criminel
- Droit commercial et des affaires

Lachance fait le point sur la réforme scolaire

(P.B.) Après avoir entendu près d'une centaine de mémoires entre le 5 janvier et le 10 février dernier, le ministre de l'Education du Québec Camille Laurin devrait être en mesure de déposer son nouveau projet de Loi 40 ce printemps à l'Assemblée nationale.

Selon le député de Bellechasse Claude La-

chance, les membres de l'Assemblée nationale étudieront les 625 articles de cet important projet de loi d'avril à mai. L'adoption en 3ième lecture suivra son cours en juin '84.

Même si cette législation est sanctionnée à la fin de la présente session, cette dernière n'entrera cependant pas en vigueur avant le 1er

Serge Jourdain d.d. Denturologiste



C.L.S.C.
St-Pamphile, Comté L'Islet
Tél.: 356-5284

juillet '85.

Le représentant de Bellechasse à l'Assemblée nationale estime, quant à lui, que le ministre est suffisamment éclairé pour réécrire son projet de loi à la lumière de tous les mémoires qui ont été entendus en commission parlementaire.

Il appert que des changements sont prévisibles sur le mode de scrutin des commissaires (en même temps que les élections municipales), et de l'intégration du primaire et du secondaire. Deux points importants où semble se dégager un certain consensus parmi les divers intervenants.

De profondes diver-

gences n'ont pas été dissipées au sujet de la composition du Conseil d'école; les enseignants et la fédération des commissions scolaires ont exprimé leur désaccord à ce chapitre.

La C.E.Q., la fédération des commissions scolaires et le Parti libéral ont tout simplement demandé le retrait du projet de loi.

Les commissaires craignent, eux, la perte de pouvoir de leur institution au profit de l'école. Pourtant, conclut M. Lachance, ces derniers sont davantage des administrateurs, et leur rôle n'est pas incompatible avec de nouveaux pouvoirs pour les parents.

ENFIN A MONTMAGNY



Le Club International
VIDÉO FILM

LA VIDÉO AU MEILLEUR PRIX EN VILLE

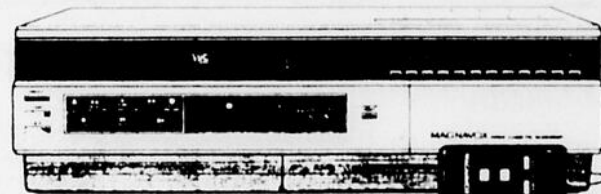
OUVERT 7 JOURS SEMAINE

4 000 FILMS EN BANQUE

LE CINÉMA CHEZ VOUS POUR 1\$ 2\$ et 3\$

Magnéscope à cassette

- Trois vitesses d'enregistrement et de lecture
- Syntonisateur VHF UHF électronique à boutons poussoirs... regardez une émission tout en enregistrant une émission différente
- Exploration rapide... vers l'avant ou l'arrière, jusqu'à 9X la vitesse normale, pour réperer une séquence en particulier
- Télécommande à fil à 4 fonctions: pause, image fixe, exploration avant et arrière, avance image par image
- Touches de fonction électronique à effileurement
- Image fixe... pour arrêter sur image (vitesse SLP seulement)
- Horloge numérique et minuterie de 24 heures. Mise en marche et arrêt de l'appareil pour enregistrement sans intervention
- Caméra couleur offerte en option
- Minuterie 14 jours 1 émission



MAGNAVOX DE **PHILIPS**
VR 8402

SEULEMENT
\$599
COMPTANT

Carte de membre gratuite à l'achat d'un magnéscope
Devenez membre à peu de frais et bénéficiez de tous les privilèges qu'offre

LA CARTE LOISIR

Membre automatiquement à toutes nos succursales
Banque de plus de 3 000 films, français et anglais

ANGLE DES RUES

ST-DAVID ET CLOUTIER

MONTMAGNY 248-3928



**Vous êtes
à la
recherche
d'un
professionnel?**

**Consultez nos cartes d'affaires.
Elles vous guident dans le choix
à faire.
C'est rapide et facile!**

Rappelons - nous
qu'une personne sur
sept vit de la forêt au
Québec.

Conservons nos ri-
chesses en écoutant
l'appel de GAROFEU.



SOCIÉTÉ DE CONSERVATION
DE LA GAZÉRIE

Optométristes

**Jacques Deschênes
Serge Lafond**
Optométristes
1 Place de l'Eglise
Suite 304, Montmagny
248-2872

**Gobeil et
St-Martin**

OPTOMETRISTES
Edifice Allard, app. 21-23
46 Est. St-Jean Baptiste
Montmagny
248-3420

**Directeurs de
Funérailles**

**LAURENT
NORMAND INC.**
Directeur de Funérailles
Montmagny, Bellechasse
Bur.: 248-0545
115 rue St-Louis Montmagny

*Ruelland &
Boulangier*
Maurice Boulangier
Directeur de funérailles
31 Av de la Fabrique
Montmagny
248-1363

Avocats

RÉAL GARANT
Avocat et procureur
BUREAU
77 Avenue de la Gare
Montmagny
Tel. Bur. **248-0194**
Tel. Res. **833-3866**

**ROBERT
DAVELUY**
B A L L L
Avocat procureur
Edifice Allard
Rue St Jean Baptiste
Montmagny

**MORIN, LEMIEUX, BLAIS, CARON & GUIMONT
AVOCATS**

Marcel Morin B A L L L L L M Jean-Alain Lemieux B A L L L Pierre Blais B A L L L
Jean Caron DEC L L L Marcel Guimont DEC L L L

25 Boul. Taché ouest, suite 205
Montmagny G5V 2Z9 **248-3114**

**PELLETIER, LAVOIE & ASS.
AVOCATS**

Florian Pelletier B A L L L Jorges Lavoie DEC L L L

72, St-Jean Baptiste est Montmagny
Qué. G5V 1K1 **248-7474**

Tenue de Livres

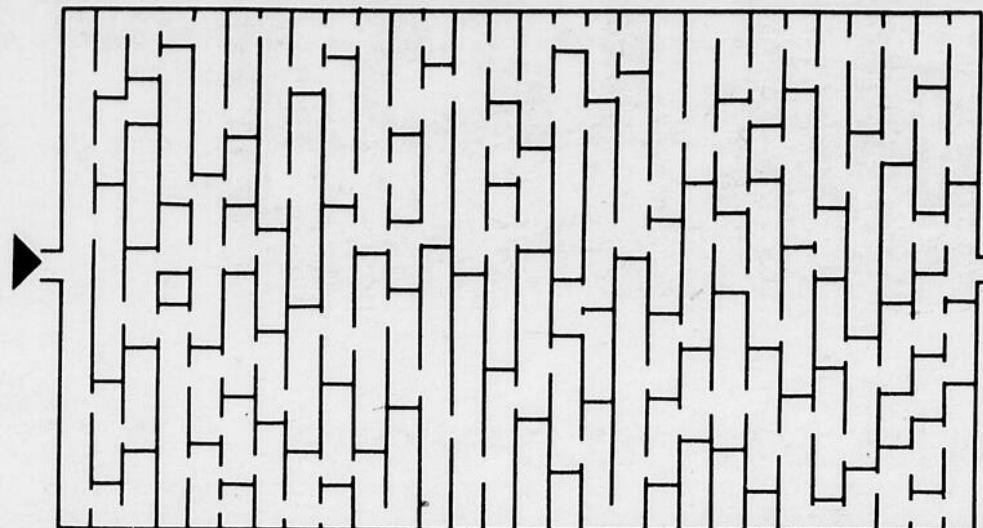
**Tenue de livres - Comptabilité
CAMILLE LALIBERTÉ**
137, ouest boul. St-François
St-François, cté Montmagny
259-2210

Denturologiste
Gaëtan Gauthier, D.D.
205, 5ième AVENUE, SUITE 102
L'ISLETVILLE
247-3187

DENTUROLOGISTE
André Normand
25 Boul. Taché ouest, Montmagny
(Entre les restaurants Bel-Air et Alouette)
248-0849

labyrinthe

Trouvez le chemin le plus court pour
traverser le labyrinthe.



CLINIQUE DENTAIRE AUGER ET RICHARD

DENTISTES
Dr Pierre Auger
Dr Pierre Richard
25 Boul. Taché ouest Montmagny **248-2175** | 82, 10ième Rue L'Isletville **247-5055**

Arpenteurs-géomètres

**ARPENTEUR-
GEOMETRE**
Jacques Pelletier
Dépositaire d'une partie du greffe
de Marc Thiboutot
206, 11e Rue, Montmagny **248-2091**

**Arpenteur - Géomètre
GAETAN MASSON**
172 des Meuniers, Montmagny
248-6107

Ingénieurs conseils

DESPRES, LANDRY & ASS.
Ingénieurs conseils
Montmagny Tel.: **248-0622**

Assurances

**Jeanne L.
Boulangier Inc.**
COURTIER D'ASSURANCES GÉNÉRALES
Vie - Feu - Vol - Accident
Responsabilité - Auto
Edifice Ruelland & Boulangier inc.
31 de la Fabrique **248-0226**

Comptable

MICHEL CHAMARD C.A.
COMPTABLE AGRÉÉ
123 de Gaspé est, C.P. 909
St-Jean Port-Joli, Qué. G0R 3G0
Tél.: **(418) 598-9598**

Comptables

Fernand Breton, C.A.
Comptables agréés
68, rue du Palais de Justice
Edifice Couillard (suite 101)
MONTMAGNY, P.Q.
Bur.: 248-1232 Rés.: 248-1513

RAYMOND LORTIE C.G.A.
Comptable général licencié
BUREAU:
1, 6e rue, Montmagny, Qué.
Tél.: **248-2722**

**Corriveau, Bujold, Lavoie
Madore & Associés**

Comptables agréés
15 Av. St-Magloire, Montmagny Tél.: 248-1303
ASSOCIÉS RÉSIDENTS:
Gaston Berube C.A. Roland Pouliot C.A.
Conrad Guerette C.A.
Les Galeries La Pociatière Tél.: 856-2547
ASSOCIÉ RÉSIDENT:
Louis-Marie Dionne C.A.
AUTRES BUREAUX: Rivière-du-Loup, Matane, Ste-Anne-des-Monts,
Chandler, New-Richmond

Jannine Caron-Guasson, C.A.
26 Chemin du Roy Est,
St-Jean Port-Joli
Bureau: 598-3338

**Mallette
Benoit
Boulangier
Rondeau & Associés**

Comptables agréés
1, Place de l'Eglise, Montmagny **248-5777**
127 rue Principale, St-Pamphile **358-5289**
Associés résidents:
Pierre Beaulieu, c.a. Martin Chauvard, c.a.
Michel Dubé, c.a. Johanne Blais, c.a. Lucie Leclerc, c.a. Benoit Poitras, c.a.
MONTREAL, QUEBEC, SHERBROOKE, RIMOUSKI, SEPT-ÎLES, MONTMAGNY, SAINT-JÉRÔME,
STE-AGATHE DES MONTS, MAGOG, PORT-CARTIER, TROIS-PISTOLES, ST-PAMPHILE
Représentation nationale et internationale

Ralliement des syndicats de l'enseignement de la Rive-Sud de Québec contre le projet de loi 40

Québec, le mercredi 22 février 1984.— Plus de 400 membres des syndicats de l'enseignement de la Rive-Sud de Québec affiliés à la CEQ se sont rassemblés mercredi dernier, le 22 février à la polyvalente Benoit-Vachon de Ste-Marie de Beauce pour manifester leur opposition au projet de loi 40 qui, selon eux, loin de garantir aux jeunes les services auxquels ils ont droit, créerait plutôt un climat d'affrontement entre les divers agents d'éducation.

Cette rencontre exceptionnelle, réunissant les membres des syndicats de l'enseignement de Louis-Frédéric (Lévis-Lauzon), Pascal-Taché (Montmagny), Amiante (Thetford) et Chaudière (Beauce) montre l'importance que les syndicats attachent à la question de la restructuration scolaire. Autre événement exceptionnel: se sont retrouvés à la même tribune le président de la commission des enseignants de commissions scolaires - CEQ, M. Robert Bisailon, le critique libéral en matière d'éducation, M. Claude Ryan et le président de la fédération des commissions scolaires catholiques du Québec, M. Jacques Cha-

gnon qui ont tour à tour adressé la parole aux participantes et participants.

Dans son allocution, M. Claude Ryan a indiqué certaines conditions qui lui paraissent indispensables pour rendre la restructuration scolaire acceptable. Selon lui la commission scolaire doit demeurer un corps élu au suffrage universel doté de pouvoirs réels en ce qui a trait à la direction des services éducatifs. A ce sujet, il demande au ministre de l'éducation de s'asseoir à la table avec les commissions scolaires pour discuter d'un véritable partage des pouvoirs. M. Ryan souhaite que les écoles, tout en demeurant juridiquement rattachées à la commission scolaire, aient des responsabilités véritables mais que leur soit laissé plus de souplesse que n'en prévoit le projet de loi 40 quant à leurs structures internes de fonctionnement. Il estime enfin que le délicat problème de la confessionnalité ne pourra être résolu adéquatement si la décision est laissée au niveau de chaque école: selon lui, il faudrait laisser à la commission scolaire la responsabilité d'aménager les services et de répartir les ressources

de façon à répondre le mieux possible aux besoins tout en respectant la diversité.

Le président de la

FCSCQ, M. Jacques Chagnon, a soutenu pour sa part que le débat sur la restructuration scolaire, qui mo-

bilise les énergies des commissions scolaires et des différents agents d'éducation depuis quelques années, a eu l'effet

d'un ticket modérateur dans les services éducatifs. Selon lui, le projet de loi 40 pose mal les problèmes du système scolaire et ne peut par conséquent produire que des résultats boiteux. Affirmant que l'éducation est un service essentiel, M. Chagnon en déduit qu'il ne faut pas lésiner sur les moyens d'assurer la qualité des services en ce domaine. "Si on calcule facilement le coût de l'instruction, on sous-évalue peut-être le coût de l'ignorance" a-t-il déclaré.

Pour Robert Bisailon, président de la commission des enseignants de commissions scolaires-CEQ, le projet de loi 40 est une tentative du gouvernement de détourner l'attention de la population face à la

diminution des services résultant de ses politiques scolaires, en occupant les personnels, les parents et les administrations scolaires à des débats qui ne correspondent pas à des préoccupations immédiates (ex.: le débat sur le partage des pouvoirs). Il a déploré que ce soit les enfants qui fassent les frais d'une réduction des services en bas du minimum décent, notamment en ce qui a trait à la relation d'aide qui doit exister entre les personnels et les élèves. Selon Robert Bisailon, on assiste à une désintégration progressive de l'école publique qui doit de toute urgence être stoppée, sans quoi les services éducatifs s'en trouveront hypothéqués pour une génération.



Ce sont dans l'ordre habituel M. Gratien Picard, président du Syndicat des travailleurs de l'enseignement de Louis Fréchet, Mme Johanne Pétrowski présidente du Syndicat des enseignants de la Chaudière, M. Gilles Dussault, président du Syndicat des enseignants de Pascal-Taché, Mme Esther Pépin, animatrice, ainsi que MM. Jacques Chagnon, Claude Ryan, Robert Bisailon et Robert Tarigni, président du Syndicat des travailleurs de l'enseignement de L'Amiante.

Réflexion sur la pornographie

La pornographie existe-t-elle dans notre milieu? Quelle influence a-t-elle dans notre milieu?

C'est le thème d'un travail que nous avons à réaliser cette année, nous les Cercles des Fermières du Québec, et plus particulièrement le cercle de La Pocatière.

L'action de ce comité se veut un travail de sensibilisation et d'action des membres et du milieu.

Le comité à qui est confié ce travail plus particulièrement a commencé son mandat en novembre dernier par le visionnement du film "C'est surtout pas l'amour" suivi d'un échange avec une soixantaine de jeunes adultes qui nous ont acceptés dans leurs groupes.

Par la suite, nous avons rencontré Mme Myriam Toussaint qui avait fait un travail de sensibilisation auprès de 13 organismes; 590

signatures appuyaient ses démarches auprès des tabagies, dépanneurs et autres distributeurs de revues pornographiques, l'an dernier.

Nous tenons à féliciter tous les distributeurs qui après un an ont continués de placer ce type de revues à la discrétion des adultes et hors de portée des enfants. Bravo!

Le comité d'orientation pourra présenter son rapport à la prochaine réunion des fermières du 8 février 84 pour approbation.

Le comité d'orientation des cercles des fermières

Pour des AUBAINES RARES

des jouets et articles en bois de toutes sortes

ENEZ MAGASINER

Du 29 février au 9 mars

PROFITEZ DE NOTRE

SUPER VENTE DE DÉBARRAS

sur articles légèrement imparfaits ou discontinués

à des PRIX INCROYABLES

des rabais de 50% à 85%

les ateliers
Guillaume
bouvet inc

268 rue du Quai,
St-Jean Port-Joli

598-9340

HEURES D'OUVERTURE: Lundi au jeudi 9 heures à 17 heures
Jeudi et vendredi 9 heures à 21 heures
Samedi 12 heures à 17 heures



Victorien
Joncas
F.i.a.c.

Gilles
Pelletier
C. D'A, Ass.

P.A. Boutin Inc. Assurances

St-Roch des Aulnaies
1-692-0660 frais virés

ASSURANCES GÉNÉRALES

Automobiles propriétaires occupants - locataires
occupants responsabilité commerciales
cautionnement marines

ASSURANCE-VIE

-Risques réguliers - Assurance revenu - Risques
aggravés - Assurance sante - Fond de
pension - Assurance accidents

LAUZON
269 St-Joseph
833-7541

QUÉBEC
71, St-Pierre
692-0660

DE VOTRE MARCHAND

Jean-Guy Chenard Inc.



Matériaux de construction
Quincaillerie

St-Roch des Aulnaies
354-7738 354-2396



Résultats

Tirage régulier 24/02/84 402765 50 000\$

02765	5 000\$	765	50\$
2765	250\$	65	5\$

Provincial 24/02/84 2899942 500 000\$

899942	50 000\$	9942	100\$
99942	1 000\$	942	25\$
		42	10\$

Prochain		GROS LOT 414 000,00\$	
24/2/84	2 10 23 30 31 32	36	
6/6	0	208 811,00 \$	MISE-TOT 12 19 26 28 326 153,30 \$
5/6	2	62 643,00 \$	
3/6	99	1898,30 \$	
4/6	5 194	100,50 \$	
Ventes totales		2 279 279,00 \$	

SUJET
HABITATION

MOT-MYSTÈRE

Lorsque tous les mots ci-dessous auront été utilisés horizontalement, verticalement et diagonalement dans la grille, il ne vous restera que les lettres servant à relever le MOT-MYSTÈRE.

- | | | | |
|-----------|----------|------------|-----------|
| Abri | Édifice | Immeuble | Prison |
| Bastide | Gîte | Isba (2) | Résidence |
| Castel | Gourbi | Logis | Tente (2) |
| Chaumière | Home (2) | Maison | Toit |
| Cour | Hôtel | Mas | |
| Demeure | Hutte | Palais | |
| Domicile | Igloo | Presbytère | |

SOLUTION 8 LETTRES:
ROULOTTE

G	O	U	R	B	I	L	E	T	O	H	R
A	N	O	U	A	A	C	M	O	R	L	E
B	B	O	B	P	I	S	L	A	E	T	R
R	S	S	S	F	R	G	T	L	S	O	E
I	I	I	I	I	I	I	I	I	I	I	I
D	M	D	G	T	A	C	S	P	D	T	M
E	E	M	E	O	I	M	A	O	E	E	U
M	M	O	E	M	L	L	T	T	N	H	A
E	O	O	O	U	A	R	U	O	C	U	H
U	H	D	H	I	B	E	T	N	E	T	C
R	C	A	S	T	E	L	T	E	N	T	E
E	R	E	T	Y	B	S	E	R	P	E	E



Société historique de la Côte-du-Sud

L'histoire en bref

L'histoire de l'Eglise à Chicoutimi:
l'oeuvre d'un des nôtres

Mgr Marius Paré vient de publier aux Presses des Lithographies Laflamme & Charrier Inc. le premier tome de L'ÉGLISE AU DIOCESE DE CHICOUTIMI. En parler dans notre chronique d'histoire nous paraît à propos. Mgr Paré est une personnalité d'ici. On sait qu'il quittait notre Côte-du-Sud, précisément le Collège de Sainte-Anne-de-la-Pocatière où il était supérieur, pour le Saguenay-Lac-Saint-Jean en mai 1956. A l'appel du Saint Siège, il devait y être auxiliaire de Mgr Georges Mélançon puis évêque du diocèse, du 18 février 1961 au 5 avril 1979. Il consacre maintenant ses années laborieuses de retraite à écrire l'histoire de l'Eglise de là-bas. Tout l'y préparait. En premier lieu son goût personnel, qu'il a sûrement aiguisé durant ses an-

nées d'enseignement de l'histoire universelle au collège de Sainte-Anne. On comprend aussi que cette immense région du Québec, le Royaume du Saguenay, qui a connue si profondément dans l'action pastorale, ait séduit son tempérament de chercheur.

Son bouquin a près de 600 pages. Une bibliographie à la fin du volume souligne l'ampleur de l'information déjà écrite qu'il lui a fallu lire. Cela, en plus des pièces d'archives qu'il avait à interroger. Suit un index anamastique qui facilite le retour en arrière pour retrouver le détail des faits.

Large fresque que cette histoire du peuple de Dieu à Chicoutimi où se succèdent la longue période missionnaire (1535 à 1838), celle, très courte, où naissent les premières paroisses au Saguenay et au Lac Saint-Jean (1838-1878) et les débuts du diocèse, c'est-à-dire les dix années fécondes du premier évêque, Mgr Dominique Racine.

Passent dans cette his-

toire d'Eglise régionale d'admirables figures d'apôtres, un monde de défricheurs dont le courage, l'endurance et la foi s'élèvent à l'étendue de l'immense coin de pays qu'ils ont ouvert à la civilisation. Passent aussi en images rapides mais nettement évoqués les graves événements qui ont secoué la vie canadienne. Il est réconfortant de trouver devant ces faits une réflexion qui apaise les

heurts idéologiques. Au milieu du XIXe siècle, la Société de Colonisation de Montmagny-L'Islet a donné le coup d'aile à la colonisation du Lac Saint-Jean. Présentement, l'un des nôtres est en train de consigner dans une grande oeuvre la richesse historique d'une de nos belles Eglises régionales. Léon Bélanger, ptre Société historique de la Côte-du-Sud

L'Islet fête
ses
nouveaux
arrivants

Samedi le 4 février, la population de L'Islet accueillait 18 nouveaux arrivants à la salle

paroissiale. Pour la 9ième année consécutive, c'est le mouvement des femmes chrétiennes qui avait la responsabilité d'organiser cette soirée de bienvenue.

En présence de messieurs les maires, de monsieur le curé, près de 120 personnes étaient assemblées pour fraterniser en participant à différents jeux, chants, et danses. Grâce à la collaboration des deux municipalités et à la générosité des paroissiens, plusieurs prix de présence furent remis. Ce fut une soirée bien réussie, une belle ambiance y a régné. Merci à nos généreux collaborateurs. L'équipe du mouvement des Femmes Chrétiennes

SERVICE DE POMPE A EAU
Vente et installation



Honorius Simard

Entrepreneur en plomberie et chauffage

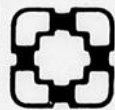
Berthier-sur-Mer, Qué. G0R 1E0

Tél.: 259-7853

Entrepreneur
-plomberie
-chauffage

Jean-Claude Blouin Inc.

Vente
Installation
Reparation



150 Av. Ste-Brigitte
Montmagny

248-3345



MATELAS CONDOR Ltée

214 du Manoir, C.P. 98

Cap-Saint-Ignace 246-5611

Manufacturier de matelas et de lits continentaux

SPECIALITE: Fabrication de matelas particuliers pour personnes souffrant de déviation de la colonne vertébrale

ACHETEZ directement du MOULIN A SCIE

VENTE: Gros
Detail

Bois de construction
Bardeau de cèdre
Cèdre carré, etc.

Service de transport, sciage et
rabotage au mille pieds

J.L. LEMIEUX et FILS Inc.

317 ch. des Pionniers O, Cap St-Ignace
cte Montmagny

246-5508

NOUS SOMMES ACHETEUR DE

Tremble de 8 pieds
- Coupes de tremble

CONSULTEZ DES SPECIALISTES



DENTUROLOGISTE

Roger Hallé d.d.

Montmagny:

45 Ste-Marie apt 6
Montmagny
248-4928
259-7246 Rés.

Armagh:

Mme Jeanne-D'Arc
Beaudoin
132 Rue St-Joseph
Armagh
466-2157



**Clinique
d'Acupuncture
de Lévis**

22 rue Ste-Thérèse, Lévis.
Louis Blais

833-8692

Docteur en médecine traditionnelle chinoise - Spécialiste en acupuncture - Membre de la société internationale d'acupuncture et de l'association d'acupuncture du Québec

L'acupuncture traite en particulier

Rhumatisme, arthrite, arthrose, sciaticque, lombalgie, névralgie, troubles digestifs, asthme, bronchite, sinusite, rhume des foies, maux de tête, troubles circulatoires, troubles génito-urinaires, insomnies, nervosité, bursite, tabagisme, etc.

Heures d'ouverture:

Lundi, mercredi, vendredi de 9h00 à 21h00



M. Bernard Landry
Ministre du
Commerce extérieur

DÉJEUNER-CAUSERIE

Le ministre du Commerce extérieur du Québec, monsieur Bernard Landry, prononcera, le jeudi 1er mars à 12 h 30, à Place Le Germain à Montmagny une allocution intitulée « Battre la concurrence », à l'occasion d'un déjeuner-causerie organisé par la Chambre de commerce de Montmagny et le Conseil économique de la Côte-du-Sud inc., en collaboration avec la Corporation de développement économique Bellechasse-Dorchester inc., la Corporation de développement économique de la région de la Pocatière et l'Association des industriels de la Côte-du-Sud.

Cette invitation s'adresse particulièrement aux industriels, gens d'affaires et agents sociaux économiques de la région de Montmagny, La pocatière, Bellechasse et Dorchester.

Prière de confirmer sa présence au délégué du ministère de l'Industrie, du Commerce et du Tourisme de sa région, au numéro de téléphone suivant: Montmagny - 248-3331.

Frais: 9 \$, payables à l'entrée



*Société Mutuelle
d'Assurance*

du Comté de l'Islet

Coopérative d'assurances générales
Résidence, ferme, automobile, responsabilité

600 rue de l'Eglise, St-Jean Port-Joli
598-3018



SERVI

Affilié à J.L. Duval



Spéciaux en vigueur jusqu'au 3 mars 1984

Le plus près de la famille

Reducte Plus


JUS DE TOMATES HEINZ
Fant.
Bte 19 oz



45¢

Fruits et légumes
Qualité approuvée

LAITUE ICEBERG
Produit importé



59¢/ch

POMMES ROUGES DÉLICIEUSES Sac 1.36 kg	CITRONS DE CHOIX Produit importé Gr.: 140	CHAMPIGNONS BLANCS Produit Canada 1 chopine
1,09/ch	6/59¢	1,29/ch

Reducte Plus

MARGARINE MOLLE LACTANTIA
Cont. 907 g



1,99

Reducte Plus

CAFÉ INSTANTANÉ NESCAFÉ
Bocal 283 g



5,39

Reducte Plus

POIRES BARTLETT GRAD
Can. Choix
Bte 796 ml



1,19

POIS À SOUPE GRAD
Celle 900 g



79¢

CONFITURE FRAISE GRAD
Pectin
Bocal 500 g



1,69

DÉTERGENT LIQUIDE GRAD
Bte 1.5 L



1,59

Reducte Plus

DÉTERGENT EN POUDRE TIDE
Bte 12 L



7,89

CRISTAUX TANG, Savor orange Sachet 3.5 oz	4 / 1,59
BOISSON AUX FRUITS SPRINT (4 variétés) Cont. 1.36 L	1,17
JAMBON CUIT MAPLE LEAF Bte 1 lb	3,49
MÉLANGE À GLAÇAGE DUNCAN HINES (4 variétés) Volanté, Bte 470 g	1,57
GÂTEAU ROSETTE DE VACHON Bte 12'S	1,29
CONCENTRÉ DE POULET BOVRL Bte 450 ml	4,29
NOURRITURE POUR CHAT CAT CHOW (3 variétés) Bte 1 kg	1,79
NOURRITURE RÉG. GAMES BURGER (à chien) Bte 2 kg	3,59
NETTOYEUR LIQUIDE LESTON Bte 1.2 L	2,99

MOUCHOIRS BLANCS FACETTE Bte 400'S	1,69
LONGE DE PORC FRAIS Bout des côtes	2,99/kg 1,35/lb
LONGE DE PORC FRAIS Bout du filet	3,39/kg 1,53/lb
CÔTELETTES DE PORC FRAIS	3,99/kg 1,81/lb

ESSUIE-TOUT PRONTO, Blanc Emb. 2 rlx	1,09
TOURTIÈRES LA BELLE FERMIERE 175 g	99¢/ch.
PÂTES LA BELLE FERMIERE 5 saveurs, 175 g	99¢/ch.
QUICHES LA BELLE FERMIERE 3 saveurs, 175 g	99¢/ch.



Reducte Plus

POIS VERT IDÉAL
Gr. no. 2 choix
Bte 19 oz



93¢

Reducte Plus

PÂTES ALIMENTAIRES CATELLI
(3 variétés)
Bte 1 kg

99¢

Reducte Plus

MÉLANGE À GÂTEAUX DUNCAN HINES
(20 variétés)
Bte 520 g



1,03

Reducte Plus

PAPIER DE TOILETTE ROYALE
Blanc/jaune
Emb. 8 rlx



2,69

Spéciaux disponibles chez ces marchands seulement

Les photos de cette page ne servent qu'à illustrer la marque des produits annoncés, le texte prévaut en tout temps.

Nous nous réservons le droit de limiter les quantités et de corriger les prix incorrects résultant d'une erreur d'impression

Tourville Jasmin Lord — 359 2525	La Durantaye Pierre Lussard — 884 2441	St-Eugène — 247 5350 Mme Geneviève Gamache	St-Raphael X Clare Morin — 243 2720	Montmagny — 248 0552 Alimentation St Thomas	St-Lucie Serge Gonthier Enr. 223 3121
St-Vallier X Laval Marquis — 884 2894	St-Philémon André Roy — 469 2949	Cap St-Ignace Alimentation du Faubourg — 246 5575	St-Félicité X Alimentation Bernier — 359 2007	Armagh Paul Eugene Langlois — 466 2030	



M. Raymond Labbé
aurait payé 32.27% de plus
pour son marché chez
Dallaire St-Romuald



Mme Linda Paradis
aurait payé 20.63% de plus
pour son marché
chez Métro Voyer

**PLUS D'AS
 QUE LES PRIX
 D'ENTREPÔT**

Résultats du marché comparatif qu'a effectué M. Labbé chez Super Carnaval et Dallaire, le 25 janvier 1984.

RÉSUMÉ	DALLAIRE 82, Principale St-Romuald	SUPER CARNAVAL Levis	%
VIANDE:	43,94\$	32,86\$	33,72%
FRUITS & LÉGUMES:	7,14\$	5,46\$	30,77%
ÉPICERIE:	79,81\$	60,64\$	31,61%
TOTAL:	130,89\$	98,96\$	32,27%

* En comparaison avec Super Carnaval, Monsieur Labbé a payé, chez Dallaire, 32.27% de plus pour le total de ses achats.

Résultats du marché comparatif qu'a effectué Mme Paradis chez Super Carnaval et Métro Voyer, le 25 janvier 1984.

RÉSUMÉ	MÉTRO Voyer 1091, Commerciale St-Jean- Chrysostome	SUPER CARNAVAL Levis	%
VIANDE:	53,97\$	43,09\$	25,22%
FRUITS & LÉGUMES:	15,96\$	13,12\$	20,88%
ÉPICERIE:	43,77\$	37,95\$	15,33%
TOTAL:	113,60\$	94,16\$	20,63%

* En comparaison avec Super Carnaval, Madame Paradis a payé, chez Métro, 20.63% de plus pour le total de ses achats.

Et vous? À combien peut se chiffrer l'économie que vous réaliserez?

Venez comparer les prix de Super Carnaval

des produits d'épicerie de marques connues,

**chaque jour,
chaque semaine**

GLAÇAGES PRÉPARÉS Duncan Hines 470 g 1.⁶⁹	MAÏS À GRAINS Niblets 12 oz .59	BISCUITS MCCORMICK Ruffles sac 400 g 1.⁹³	RAGOÛT PURITAIN Boeuf Irlandais Boulettes Bte 24 oz 1.⁷⁹	COUCHES PAMPERS AVEC FRONCES 48's ou 60's 9.⁸⁸
BOISSON AUX FRUITS Bessy's Saveurs variées Bout. 48 oz .79	LAIT ÉVAPORÉ Carnation Bte 385 ml .69	NOURRITURE POUR BÉBÉS Heinz Pot de 4 1/2 oz .38	KETCHUP AUX TOMATES Heinz, Bout. 750 ml 1.⁷⁹	SACS À ORDURES Venneco Extérieur Emb. de 40 3.⁹⁹
CRÈME GLACÉE Alaska, cont. plastique 2 litres 1.⁹⁹	FARINE TOUT USAGE 5 Roses sac 10 kg 7.⁹⁹	PAPIERS MOUCHOIRS White Swan Bte de 200 .83	CAFÉ INSTANTANÉ Maxwell House 10 oz 4.⁹⁹	JUS DE TOMATES Bright's Bte 19 oz 2/ 1.⁰⁰
SAUMON SOCKEYE Rouge Cloverleaf Bte 220 g 2.¹⁹	DOG CHOW Purina sac 8 kg 7.⁹⁹	ESSUIE-TOUT Marque populaire, 2 roul. .87	SOUPE AUX TOMATES Aylmer, Bte 10 oz 3/ .99	SUCRE BLANC GRANULÉ Lantic, Sac 2 kg .99
DÉTERGENT À LESSIVE ABC 6 litres 2.⁹⁹	TARTINADE MAP-O Saveur Erable Bte 28 oz 2.⁰⁷	HUILE VÉGÉTALE Crisco Bout. 750 ml 1.⁸⁹	NOURRITURE POUR CHATS Purrr, Bte 6 oz 4/ 1.⁰⁰	EAU DE JAVEL Trend 3.6 litres 1.⁰⁹
SAUCE SOYA V.H. Bout. 450 ml .99	SAUCE À PIZZA Gattuso Bte 7 1/2 oz .63	EAU MINÉRALE Montclair 750 ml .69	JUS DE RAISINS Concentré surgelé Welch, 12 1/2 oz 1.⁴⁹	CÉRÉALES CORN FLAKES Kellogg's, Bte 675 g 1.⁶⁹

plus de 500 produits offerts en vrac
pour plus d'économie,

**chaque jour,
chaque semaine**

**CAFÉ EN
GRAINS**

8.13/kg 3.69/lb

**CHAPELURE
GRAHAM**

2.62/kg 1.19/lb

**RAISINS
SULTANAS**

2.40/kg 1.09/lb

**FARINE
TOUT USAGE**

.86/kg .39/lb

**BEURRE
DE SUCRE**

De caramel et
de chocolat
2.18/kg .99/lb

**HARICOTS
BLANCS**

Fèves au lard
1.63/kg .74/lb

**CONFITURES
DE FRAISES**

ou framboises
avec pectine
2.40/kg 1.09/lb

**POIS À
SOUPE**

.86/kg .39/lb

**MÉLASSE DE
FANTAISIE**

1.65/kg .75/lb

**RIZ BLANC À
GRAINS LONGS**

Dainty
1.30/kg .59/lb

des fruits et légumes beaux et frais,

**chaque jour,
chaque semaine**

**GROSSES
BANANES**

Importées
.73/kg .33/lb

**LAITUE
ICEBERG**

Importée, Californie,
Canada No 1,
Grosueur 24
.49

**ORANGES
NAVELS**

Sans pépin
Grosueur 113
Californie
1.99/dz

**POMMES
DE TERRE**

N.B. Canada No 1
Sac 20 lb
2.49

**FRAISES DE
CALIFORNIE**

Canada No 1, 1 chopine
.99

des viandes de qualité,

**chaque jour,
chaque semaine**

**DINDES
SURGELÉES**

Canada
Catégorie « utilité »
8 à 10 lb
2.38/kg 1.08/lb

**BOEUF
HACHÉ**

Ordinaire
2.16/kg .98/lb

**POULETS
FRAIS**

Catégorie « A », 2 à 3 lb
Canada
2.14/kg .97/lb

**RÔTI DE
PALETTE**

Coupe ordinaire Boeuf
Canada Catégorie « A »
2.82/kg 1.28/lb

**SAUCISSON
DE BOLOGNE**

En morceaux
2.16/kg .98/lb

**ÉPAULE
DE PORC
FUMÉE**

Genre Picnic
2.16/kg .98/lb

**SAUCISSES
FUMÉES**

Maple Lodge Farms,
454 g
.68/ch

**ÉPAULE
DE PORC
FRAIS**

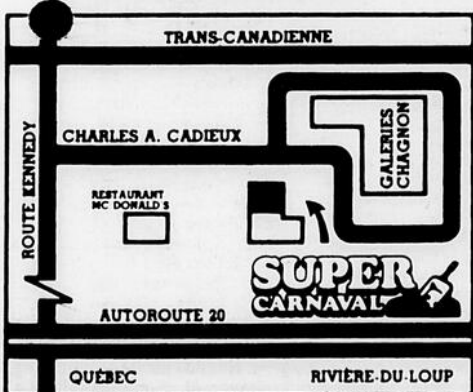
Genre Picnic
2.38/kg 1.08/lb

**AILES DE
POULET
CUITES**

Aliments Louis
Saveur Bar.B.Q.
Bte 600 g
3.59

**RÔTI
DE CÔTE**

de choix, Canada
Catégorie « A »
6.57/kg 2.98/lb



Lévis: Place Carnaval
20, Charles A. Cadieux

Heures d'ouverture:
Lundi au mercredi 9h00 à 18h00
Jeudi et vendredi 8h30 à 21h00
Samedi 8h30 à 17h00

Sacs gratuits... une
économie additionnelle

**SUPER
CARNAVAL**

... quelque soit le jour,
l'économie est là.

Les prix de Super Carnaval, tels qu'ils apparaissent ici, ne sont pas des prix spéciaux. Vous pouvez en bénéficier tous les jours. Ils seront maintenus tant que nos sources d'approvisionnement nous le permettront. Pas de vente aux commerçants.

* Votre marche chez Super Carnaval vous permet d'économiser jusqu'à 30% par rapport aux prix réguliers des supermarchés. L'économie réalisée peut être supérieure ou moindre selon vos habitudes de consommation.

TELEVISION

11

Mercredi 29 février

- 09:30 En mouvement
- 09:45 Les 100 tours de Centours
- 10:00 Passe-Partout
- 10:30 Félix et Ciboulette
- 10:45 Tape Tambour
- 11:00 Les ateliers
- 11:30 Un animal, des animaux
- 12:00 Première édition
- 12:04 Nouvelles régionales
- 12:09 Nouvelles du sport
- 12:13 Météo
- 12:15 Fariboles
- 12:30 Allo Boubou
- 13:31 Au jour le jour
- 14:30 Le temps de vivre
- 16:09 Bobino
- 16:30 Au jeu
- 17:00 Grizzly Adams
- 18:00 Manch. régionales
- 18:19 Nouvelles du sport
- 18:26 Météo
- 18:30 Avis de recherche
- 18:57 Résumé des émissions de la soirée
- 19:00 Centre-Ville
- 19:30 Le temps d'une paix
- 20:01 Contrechamp
- 20:30 Vivre à trois
- 21:01 Les oiseaux se cachent pour mourir
- 22:01 Nouvelles Nat Int
- 22:25 Le point
- 22:55 Manch. nouv. Rég.
- 23:06 Nouvelles du sport
- 23:14 Ce soir en ville
- 23:18 Météo
- 23:21 Les Ha, Ha
- 00:22 Cinéma: Ricochets

Jeudi 1 mars

- 09:30 En mouvement
- 09:45 Les 100 Tours de Centours
- 10:00 Passe-Partout
- 10:30 Félix et Ciboulette
- 10:45 Tape Tambour
- 11:00 Les ateliers
- 11:30 Daniel Bertolino
- 12:00 Première édition
- 12:04 Nouvelles régionales
- 12:09 Nouvelles du sport
- 12:13 Météo
- 12:15 Fariboles
- 12:30 Allo Boubou
- 13:31 Au jour le jour
- 14:30 Cinéma: Pain, amour et jalousie
- 16:00 Bobino
- 16:30 Traboulidon
- 17:00 Le vagabond
- 17:30 Drole de vie
- 18:00 Manch. rég. nat int
- 18:19 Nouvelles du sport
- 18:26 Météo
- 18:30 Avis de recherche
- 19:00 Centre-Ville
- 19:30 La vie promise
- 20:00 Manch. tél
- 20:00 Les grands films: La chouette équipe
- 22:01 Nouvelles Nat. & Int
- 22:25 Le point
- 22:55 Manch. nouvelles
- 23:06 Nouv. régionales
- 23:06 Nouv. du sport
- 23:14 Ce soir en ville
- 23:18 Météo
- 23:21 A première vue
- 23:49 Cinéma: Le petit monde de Don Camillo

Vendredi 2 mars

- 09:30 En mouvement
- 09:45 Les 100 Tours de Centours
- 10:00 Passe-Partout
- 10:30 Félix et Ciboulette
- 10:45 Tape Tambour
- 11:00 Octo-Puce
- 11:30 Mordicus
- 12:00 Première édition
- 12:04 Nouvelles régionales
- 12:09 Nouvelles du sport
- 12:13 Météo
- 12:15 Fariboles
- 12:30 Allo Boubou
- 13:31 Au jour le jour
- 14:30 Cinéma: Klondike
- 15:30 Du neuf au zoo
- 16:00 Bobino
- 16:30 Les transistors
- 17:00 Génies en herbe
- 17:30 Du tac au tac
- 18:00 Manch. rég. nat int
- 18:19 Nouvelles du sport
- 18:26 Météo
- 18:30 Avis de recherche
- 19:00 Centre-Ville
- 19:30 Monsieur le Ministre
- 20:00 Télé-sélection
- 22:01 Téléjournal
- 22:25 Le point
- 22:55 Manch. Nouv. Rég.
- 23:06 Nouvelles du sport
- 23:18 Météo
- 23:21 A communiquer
- 00:20 Cinéma

Mardi 6 mars

- 09:30 En mouvement
- 09:45 Les 100 tours de Centours
- 10:00 Passe-Partout
- 10:30 Félix et Ciboulette
- 10:45 Tape Tambour
- 11:00 De bien belles choses
- 11:30 Virulyse
- 12:00 Première édition
- 12:04 Nouvelles régionales
- 12:09 Nouvelles du sport
- 12:13 Météo
- 12:15 Fariboles
- 12:30 Allo Boubou
- 13:31 Au jour le jour
- 14:30 Cinéma
- 16:00 Bobino
- 16:30 Minibus
- 17:00 L'incroyable Hulk
- 18:00 Manch. rég. nat int
- 18:19 Nouvelles du sport
- 18:26 Météo
- 18:30 Avis de recherche
- 19:00 Centre-Ville
- 19:30 Monsieur le Ministre
- 20:00 Télé-sélection
- 22:01 Téléjournal
- 22:25 Le point
- 22:55 Manch. Nouv. Rég.
- 23:06 Nouvelles du sport
- 23:18 Météo
- 23:21 A communiquer
- 00:20 Cinéma

Mardi 6 mars

- 09:30 En mouvement
- 09:45 Les 100 Tours de Centours
- 10:00 Passe-Partout
- 10:30 Félix et Ciboulette
- 10:45 Tape Tambour
- 11:00 De bien belles choses
- 11:30 Virulyse
- 12:00 Première édition
- 12:04 Nouvelles régionales
- 12:09 Nouvelles du sport
- 12:13 Météo
- 12:15 Fariboles
- 12:30 Allo Boubou
- 13:31 Au jour le jour
- 14:30 Cinéma
- 16:00 Bobino
- 16:30 Minibus
- 17:00 L'incroyable Hulk
- 18:00 Manch. rég. nat int
- 18:19 Nouvelles du sport
- 18:26 Météo
- 18:30 Avis de recherche
- 19:00 Centre-Ville
- 19:30 Monsieur le Ministre
- 20:00 Télé-sélection
- 22:01 Téléjournal
- 22:25 Le point
- 22:55 Manch. Nouv. Rég.
- 23:06 Nouvelles du sport
- 23:18 Météo
- 23:21 A communiquer
- 00:20 Cinéma

Mardi 6 mars

- 09:30 En mouvement
- 09:45 Les 100 Tours de Centours
- 10:00 Passe-Partout
- 10:30 Félix et Ciboulette
- 10:45 Tape Tambour
- 11:00 De bien belles choses
- 11:30 Virulyse
- 12:00 Première édition
- 12:04 Nouvelles régionales
- 12:09 Nouvelles du sport
- 12:13 Météo
- 12:15 Fariboles
- 12:30 Allo Boubou
- 13:31 Au jour le jour
- 14:30 Cinéma
- 16:00 Bobino
- 16:30 Minibus
- 17:00 L'incroyable Hulk
- 18:00 Manch. rég. nat int
- 18:19 Nouvelles du sport
- 18:26 Météo
- 18:30 Avis de recherche
- 19:00 Centre-Ville
- 19:30 Monsieur le Ministre
- 20:00 Télé-sélection
- 22:01 Téléjournal
- 22:25 Le point
- 22:55 Manch. Nouv. Rég.
- 23:06 Nouvelles du sport
- 23:18 Météo
- 23:21 A communiquer
- 00:20 Cinéma

Mardi 6 mars

- 09:30 En mouvement
- 09:45 Les 100 Tours de Centours
- 10:00 Passe-Partout
- 10:30 Félix et Ciboulette
- 10:45 Tape Tambour
- 11:00 De bien belles choses
- 11:30 Virulyse
- 12:00 Première édition
- 12:04 Nouvelles régionales
- 12:09 Nouvelles du sport
- 12:13 Météo
- 12:15 Fariboles
- 12:30 Allo Boubou
- 13:31 Au jour le jour
- 14:30 Cinéma
- 16:00 Bobino
- 16:30 Minibus
- 17:00 L'incroyable Hulk
- 18:00 Manch. rég. nat int
- 18:19 Nouvelles du sport
- 18:26 Météo
- 18:30 Avis de recherche
- 19:00 Centre-Ville
- 19:30 Monsieur le Ministre
- 20:00 Télé-sélection
- 22:01 Téléjournal
- 22:25 Le point
- 22:55 Manch. Nouv. Rég.
- 23:06 Nouvelles du sport
- 23:18 Météo
- 23:21 A communiquer
- 00:20 Cinéma

Mardi 6 mars

- 07:28 Ouverture Samedi jeunes
- 07:30 Calimero
- 07:45 Grisu, le petit dragon
- 08:00 Nils Holgerson
- 08:30 Passe-Partout
- 09:00 Rémi
- 09:30 Candy
- 10:00 Ulysse 31

Mercredi 29 février

- 07:00 Mire et musique
- 07:09 Musique Marc Legrand
- 07:15 Dessins animés
- 07:30 Bonjour 7h30
- 07:15 Dessins animés
- 07:30 Bonjour 7h30
- 08:30 Danse aérobique
- 09:00 Télé-ressource
- 10:30 Entre nous
- 11:30 Capitaine Cosmos
- 12:00 Aujourd'hui 12h00
- 12:30 Ciné-Quiz: L'appel du hibou
- 14:25 Souvenir olympique
- 14:30 La petite maison dans la prairie
- 15:30 L'Animathèque
- 16:00 Gronigo et Cie
- 16:30 Daniel Boone
- 17:30 N'ajustez pas votre appareil
- 18:00 Aujourd'hui 18h00
- 19:00 Galaxie
- 19:29 La Quotidienne
- 19:30 Sherif, fais moi peur
- 20:30 Peau de banane
- 21:00 Les Moineau et les Pinson
- 21:30 Michel Jasmin
- 22:30 Les Nouvelles TVA
- 22:53 Aujourd'hui 22h53
- 23:00 Les Sports
- 23:15 Camp d'entraînement des Expos
- 23:20 Souvenir Olympique
- 23:25 La Couleur du temps
- 23:30 Mannix
- 00:30 Musique Marc Legrand
- 00:36 Fin des émissions

Dimanche 4 mars

- 07:30 Il était une fois l'homme
- 08:00 A communiquer
- 08:30 Passe partout
- 09:00 Les contes de la forêt verte
- 09:30 Kimbo
- 09:45 Si tous les gens du monde
- 10:00 Le jour du Seigneur
- 11:00 La Biosphère
- 12:00 Mag. de la semaine verte
- 13:00 Propos et confidences
- 13:30 Les couleurs de l'orchestre
- 14:00 Univers des sports
- 16:00 Les 6 saisons Attikamecks
- 16:30 Nous sommes des ingénieurs
- 17:00 Second regard
- 18:00 Téléjournal
- 18:01 Science réalité
- 18:30 Dossiers de presse
- 19:00 Cours circuit
- 19:31 Les beaux dimanches
- 20:31 Téléjournal
- 20:51 La pépinière
- 21:51 Pourquoi l'étrange M. Solock
- 23:03 Nouvelles du sport
- 23:18 Politique provinciale
- 23:27 Présentation du ciné-club
- 23:31 Ciné-club Kwadan

Lundi 5 mars

- 07:00 Mire et musique
- 07:09 Musique Marc Legrand
- 07:15 Dessins animés
- 07:30 Bonjour 7h30
- 08:30 Danse aérobique
- 09:00 Télé-ressources
- 10:00 L'Animathèque
- 11:30 Capitaine Cosmos
- 12:00 Aujourd'hui 12H00
- 12:30 Ciné-Quiz: Chino
- 14:25 Souvenir Olympique
- 14:30 La petite maison dans la prairie
- 15:30 L'Animathèque
- 16:00 Gronigo et Cie
- 16:30 Daniel Boone
- 17:30 N'ajustez pas votre appareil
- 18:00 Aujourd'hui 18h00
- 19:00 Galaxie
- 19:29 La Quotidienne
- 19:30 Le hockey du jeudi soir
- 22:30 Les Nouvelles TVA
- 22:53 Aujourd'hui 22h53
- 23:03 Les Nouvelles Sportives locales
- 23:15 Souvenirs Olympiques
- 23:20 La couleur du temps
- 23:30 Droles de dames
- 00:30 Mus. Marc Legrand
- 00:36 Fin des émissions

Vendredi 2 mars

- 07:00 Mire et musique
- 07:09 Musique Marc Legrand
- 07:15 Dessins animés
- 07:30 Bonjour 7h30
- 08:30 Danse aérobique
- 09:00 Service publique
- 09:30 Citoyens avertis
- 10:00 L'Animathèque
- 10:30 Entre nous
- 11:30 Capitaine Cosmos
- 12:00 Aujourd'hui 12H00
- 12:30 Ciné-Quiz: On efface tout
- 14:25 Souvenir Olympique
- 14:30 La petite maison dans la prairie
- 15:30 L'Animathèque
- 16:00 Gronigo et Cie
- 16:30 Daniel Boone
- 17:30 N'ajustez pas votre appareil
- 18:00 Aujourd'hui 18h00
- 19:00 Galaxie
- 19:29 La Quotidienne
- 19:30 Michel Jasmin
- 22:30 Les Nouvelles TVA
- 22:53 Aujourd'hui 22h53
- 23:03 Sport
- 23:15 Camp d'entraînement des Expos
- 23:20 Souvenir Olympique
- 23:25 Personnalité Sportive
- 23:30 Pop Express
- 00:30 Ca prend un voleur
- 01:30 Musique Marc Legrand
- 01:36 Fin des émissions

Samedi 3 mars

- 08:45 Mire et Musique
- 08:57 Ouverture de la station
- 09:59 Musique Marc Legrand
- 09:05 Capitaine Flam
- 09:35 Info-Jeunesse
- 10:00 Les chevaux du soleil
- 10:30 Madame et son fantôme
- 11:00 Skippy le kangourou
- 11:30 Au fil des ans
- 12:00 De midi à quatorze heures
- 14:00 Entre nous
- 15:00 Raconte moi la mer
- 15:30 La route Olympique
- 16:30 L'Animathèque
- 17:00 Au Royaume des Animaux
- 17:30 Info-Jeunesse
- 17:55 La Quotidienne et Loto 6/49
- 18:00 Aujourd'hui 18h00
- 18:10 Arts Express
- 18:30 Chasse et Pêche
- 19:00 Vedettes plus
- 20:00 Les grands spectacles: Le temps des amants
- 22:00 Sur la Selle
- 22:30 Les Nouvelles TVA
- 22:49 Aujourd'hui 22H49
- 23:00 Jason King
- 00:00 Musique Marc Legrand
- 00:06 Fin des émissions

Dimanche 4 mars

- 07:00 Mire et musique
- 07:09 Musique Marc Legrand
- 07:15 Dessins animés
- 07:30 Bonjour 7h30
- 08:30 Danse aérobique
- 09:00 Télé-ressources
- 10:00 L'Animathèque
- 10:30 Entre nous
- 11:30 Capitaine Cosmos
- 12:00 Aujourd'hui 12h00
- 12:30 Ciné-Quiz: On efface tout
- 14:25 Souvenir Olympique
- 14:30 La petite maison dans la prairie
- 15:30 L'Animathèque
- 16:00 Gronigo et Cie
- 16:30 Daniel Boone
- 17:30 N'ajustez pas votre appareil
- 18:00 Aujourd'hui 18h00
- 19:00 Galaxie
- 19:29 La Quotidienne
- 19:30 Michel Jasmin
- 22:30 Les Nouvelles TVA
- 22:53 Aujourd'hui 22h53
- 23:03 Sport
- 23:15 Camp d'entraînement des Expos
- 23:20 Souvenir Olympique
- 23:25 Personnalité Sportive
- 23:30 Pop Express
- 00:30 Ca prend un voleur
- 01:30 Musique Marc Legrand
- 01:36 Fin des émissions

Samedi 3 mars

- 08:45 Mire et Musique
- 08:57 Ouverture de la station
- 09:59 Musique Marc Legrand
- 09:05 Capitaine Flam
- 09:35 Info-Jeunesse
- 10:00 Les chevaux du soleil
- 10:30 Madame et son fantôme
- 11:00 Skippy le Kangourou
- 11:30 Au fil des ans
- 12:00 De midi à quatorze heures
- 14:00 Entre nous
- 15:00 Raconte moi la mer
- 15:30 La route Olympique
- 16:30 L'Animathèque
- 17:00 Au Royaume des Animaux
- 17:30 Info-Jeunesse
- 17:55 La Quotidienne et Loto 6/49
- 18:00 Aujourd'hui 18h00
- 18:10 Arts Express
- 18:30 Chasse et Pêche
- 19:00 Vedettes plus
- 20:00 Les grands spectacles: Le temps des amants
- 22:00 Sur la Selle
- 22:30 Les Nouvelles TVA
- 22:49 Aujourd'hui 22H49
- 23:00 Jason King
- 00:00 Musique Marc Legrand
- 00:06 Fin des émissions

Dimanche 4 mars

- 07:00 Mire et musique
- 07:09 Musique Marc Legrand
- 07:15 Dessins animés
- 07:30 Bonjour 7h30
- 08:30 Danse aérobique
- 09:00 Télé-ressources
- 10:00 L'Animathèque
- 10:30 Entre nous
- 11:30 Capitaine Cosmos
- 12:00 Aujourd'hui 12h00
- 12:30 Ciné-Quiz: On efface tout
- 14:25 Souvenir Olympique
- 14:30 La petite maison dans la prairie
- 15:30 Gronigo et Cie
- 16:00 L'Animathèque
- 16:30 Daniel Boone
- 17:30 N'ajustez pas votre appareil
- 18:00 Aujourd'hui 18h00
- 19:00 Galaxie
- 19:29 La Quotidienne
- 19:30 Michel Jasmin
- 22:30 Les Nouvelles TVA
- 22:53 Aujourd'hui 22h53
- 23:03 Sport
- 23:15 Camp d'entraînement des Expos
- 23:20 Souvenir Olympique
- 23:25 La couleur du temps
- 23:30 Mannix
- 00:00 Musique Marc Legrand
- 00:06 Fin des émissions

Mercredi 29 février

- 07:00 Mire et musique
- 07:09 Musique Marc Legrand
- 07:15 Dessins animés
- 07:30 Bonjour 7h30
- 07:15 Dessins animés
- 07:30 Bonjour 7h30
- 08:30 Danse aérobique
- 09:00 Télé-ressource
- 10:30 Entre nous
- 11:30 Capitaine Cosmos
- 12:00 Aujourd'hui 12h00
- 12:30 Ciné-Quiz: L'appel du hibou
- 14:25 Souvenir olympique
- 14:30 La petite maison dans la prairie
- 15:30 L'Animathèque
- 16:00 Gronigo et Cie
- 16:30 Daniel Boone
- 17:30 N'ajustez pas votre appareil
- 18:00 Aujourd'hui 18h00
- 19:00 Galaxie
- 19:29 La Quotidienne
- 19:30 Sherif, fais moi peur
- 20:30 Peau de banane
- 21:00 Les Moineau et les Pinson
- 21:30 Michel Jasmin
- 22:30 Les Nouvelles TVA
- 22:53 Aujourd'hui 22h53
- 23:00 Les Sports
- 23:15 Camp d'entraînement des Expos
- 23:20 Souvenir Olympique
- 23:25 La Couleur du temps
- 23:30 Mannix
- 00:30 Musique Marc Legrand
- 00:36 Fin des émissions

Dimanche 4 mars

- 07:30 Il était une fois l'homme
- 08:00 A communiquer
- 08:30 Passe partout
- 09:00 Les contes de la forêt verte
- 09:30 Kimbo
- 09:45 Si tous les gens du monde
- 10:00 Le jour du Seigneur
- 11:00 La Biosphère
- 12:00 Mag. de la semaine verte
- 13:00 Propos et confidences
- 13:30 Les couleurs de l'orchestre
- 14:00 Univers des sports
- 16:00 Les 6 saisons Attikamecks
- 16:30 Nous sommes des ingénieurs
- 17:00 Second regard
- 18:00 Téléjournal
- 18:01 Science réalité
- 18:30 Dossiers de presse
- 19:00 Cours circuit
- 19:31 Les beaux dimanches
- 20:31 Téléjournal
- 20:51 La pépinière
- 21:51 Pourquoi l'étrange M. Solock
- 23:03 Nouvelles du sport
- 23:18 Politique provinciale
- 23:27 Présentation du ciné-club
- 23:31 Ciné-club Kwadan

Lundi 5 mars

- 07:00 Mire et musique
- 07:09 Musique Marc Legrand
- 07:15 Dessins animés
- 07:30 Bonjour 7h30
- 08:30 Danse aérobique
- 09:00 Télé-ressources
- 10:00 L'Animathèque
- 11:30 Capitaine Cosmos
- 12:00 Aujourd'hui 12H00
- 12:30 Ciné-Quiz: Chino
- 14:25 Souvenir Olympique
- 14:30 La petite maison dans la prairie
- 15:30 L'Animathèque
- 16:00 Gronigo et Cie
- 16:30 Daniel Boone
- 17:30 N'ajustez pas votre appareil
- 18:00 Aujourd'hui 18h00
- 19:00 Galaxie
- 19:29 La Quotidienne
- 19:30 Le hockey du jeudi soir
- 22:30 Les Nouvelles TVA
- 22:53 Aujourd'hui 22h53
- 23:03 Les Nouvelles Sportives locales
- 23:15 Souvenirs Olympiques
- 23:20 La couleur du temps
- 23:30 Droles de dames
- 00:30 Mus. Marc Legrand
- 00:36 Fin des émissions

Vendredi 2 mars

- 07:00 Mire et musique
- 07:09 Musique Marc Legrand
- 07:15 Dessins animés
- 07:30 Bonjour 7h30
- 08:30 Danse aérobique
- 09:00 Service publique
- 09:30 Citoyens avertis
- 10:00 L'Animathèque
- 10:30 Entre nous
- 11:30 Capitaine Cosmos
- 12:00 Aujourd'hui 12h00
- 12:30 Ciné-Quiz: Les sherifs
- 14:30 La petite maison dans la prairie
- 15:30 L'Animathèque
- 16:00 Gronigo et Cie
- 16:30 Daniel Boone
- 17:30 N'ajustez pas votre appareil
- 18:00 Aujourd'hui 18h00
- 19:00 Galaxie
- 19:29 La Quotidienne
- 19:30 Michel Jasmin
- 22:30 Les Nouvelles TVA
- 22:53 Aujourd'hui 22h53
- 23:03 Les nouvelles sportives locales
- 23:15 Souvenir Olympique
- 23:20 La Couleur du temps
- 23:30 Kojak
- 00:30 Musique Marc Legrand
- 00:36 Fin des émissions

Samedi 3 mars

- 08:45 Mire et Musique
- 08:57 Ouverture de la station
- 09:59 Musique Marc Legrand
- 09:05 Capitaine Flam
- 09:35 Info-Jeunesse
- 10:00 Les chevaux du soleil
- 10:30 Madame et son fantôme
- 11:00 Skippy le Kangourou
- 11:30 Au fil des ans
- 12:00 De midi à quatorze heures
- 14:00 Entre nous
- 15:00 Raconte moi la mer
- 15:30 La route Olympique
- 16:30 L'Animathèque
- 17:00 Au Royaume des Animaux
- 17:30 Info-Jeunesse
- 17:55 La Quotidienne et Loto 6/49
- 18:00 Aujourd'hui 18h00
- 18:10 Arts Express
- 18:30 Chasse et Pêche
- 19:00 Vedettes plus
- 20:00 Les grands spectacles: Le temps des amants
- 22:00 Sur la Selle
- 22:30 Les Nouvelles TVA
- 22:49 Aujourd'hui 22H49
- 23:00 Jason King
- 00:00 Musique Marc Legrand
- 00:06 Fin des émissions

Dimanche 4 mars

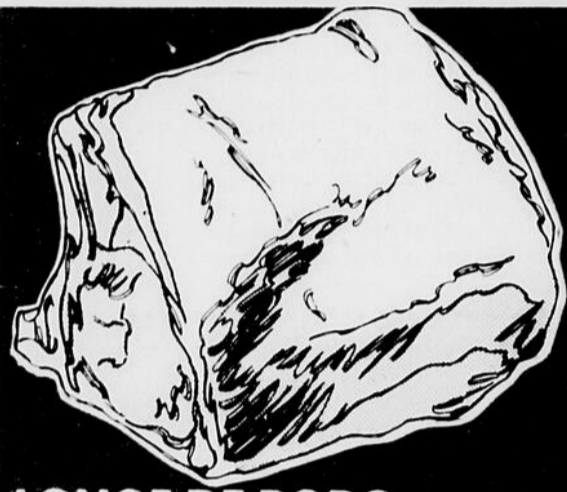
- 07:00 Mire et musique
- 07:09 Musique Marc Legrand
- 07:15 Dessins animés
- 07:30 Bonjour 7h30
- 08:30 Danse aérobique
- 09:00 Télé-ressources
- 10:00 L'Animathèque
- 10:30 Entre nous
- 11:30 Capitaine Cosmos
- 12:00 Aujourd'hui 12h00
- 12:30 Ciné-Quiz: On efface tout
- 14:25 Souvenir Olympique
- 14:30 La petite maison dans la prairie
- 15:30 Gronigo et Cie
- 16:00 L'Animathèque
- 16:30 Daniel Boone
- 17:30 N'ajustez pas votre appareil
- 18:00 Aujourd'hui 18h00
- 19:00 Galaxie
- 19:29 La Quotidienne
- 19:30 Michel Jasmin
- 22:30 Les Nouvelles TVA
- 22:53 Aujourd'hui 22h53
- 23:03 Sport
- 23:15 Camp d'entraînement des Expos
- 23:20 Souvenir Olympique
- 23:25 La couleur du temps
- 23:30 Mannix
- 00:00 Musique Marc Legrand
- 00:06 Fin des émissions

Samedi 3 mars

- 08:45 Mire et Musique
- 08:57 Ouverture de la station
- 09:59 Musique Marc Legrand
- 09:05 Capitaine Flam
- 09:35 Info-Jeunesse
- 10:00 Les chevaux du soleil
- 10:30 Madame et son fantôme
- 11:00 Skippy le Kangourou
- 11:30 Au fil des ans
- 12:00 De midi à quatorze heures
- 14:00 Entre nous
- 15:00 Raconte



LES PRÉCIPITATIONS LA TEMPÊTE DE BAS PRIX CONTINUE!



**LONGE DE PORC
FRAIS**
bout de côte env. 1,4 kg

89¢ /lb
1,96 /kg



POMMES DE TERRE
Produit du Nouveau
Brunswick,
Canada no. 1
sac 9,07 kg

2,39



**LONGE DE PORC
FRAIS**
bout du filet env. 1,4 kg

1,09 /lb
2,40 /kg



**CÔTELETTES DE
PORC FRAIS**
coupe du centre

1,59 /lb
3,51 /kg



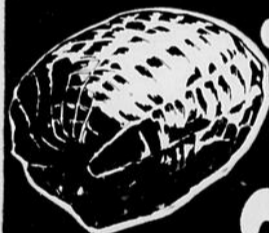
BANANES DOLE!
GROS FRUITS
Produit du Honduras

37¢ /lb
82¢ /kg



**ÉPAULE PICNIC
DE PORC FUMÉ
MERITE**
désossé, prêt-à-servir

2,38 /lb
5,25 /kg



**SOC DE PORC
FRAIS**
désosse roule

1,58 /lb
3,48 /kg



**SAUCISSES
PORC/BOEUF
MERITE**
surgelees

1,38 /lb
3,04 /kg



**OIGNONS
VERTS**
Produit des
Etats-Unis,
Canada no. 1
gr. 48

2,59 /kg

FILET DE PORC
surgele

5,39 /lb
11,88 /kg

**JAMBON MIGNON
RICHELIEU**
prêt-à-manger

2,98 /lb
6,57 /kg

FROMAGE CASINO BRICK
KRAFT

3,18 /lb
7,01 /kg

FOIE DE PORC TRANCHÉ
produit décongelé

45¢ /lb
99¢ /kg

**CRETONS
RICHELIEU**
275 g

2,38

**SOC DE PORC ROULÉ
MAPLE LEAF**
fumé

2,83 /lb
6,24 /kg

**BOLOGNE ORDINAIRE OU CIRÉ
MERITE**
morceau 1 kg et plus

1,18 /lb
2,60 /kg

**TOURTIÈRE
RICHELIEU**
surgelee
450 g

2,35

**JAMBON CUIT
MAPLE LEAF**
tranché 175 g

1,68

**** POMMES CORTLAND**

Produit du Québec,
Canada de fantaisie
cello 1,81 kg

1,69

POIRES PASSE-CRASSANE
Importées de France,
Canada de fantaisie

58¢ /lb
1,28 /kg

**** GERME DE LUZERNE**
Produit du Québec,
cont. 568 mL

49¢

**La régularité dans les approvisionnements en fruits et légumes est à la merci des conditions météorologiques. Soyez toutefois assurés, chers clients, que dans le cas de ces denrées, les épiceries Richelieu ne ménagent aucun effort pour vous offrir variété et qualité à bon prix, tout au long des saisons.



**CIGARETTES
MARQUES POPULAIRES**

cartouche de 200



format regulier

format king

12,79 12,89

Avis Sante et Bien etre social Canada considere que le danger pour la sante croit avec l'usage - eviter d'inhaler



**CRÈME
GLACÉE**
RICHELIEU
parfums variés
cont. carton 2 L

1,69



**DÉTERSIF
EN POUDRE**
RICHELIEU
sac 6 L

2,17



**PRÉPARATION DE
FROMAGE FONDU**
SINGLES KRAFT
paquet 500 g (16 tranches)

2,57



**BISCUITS
LIDO**
Ti-Coq
cello 300 g

1,79



**MÉLANGE
À GÂTEAU**
RICHELIEU
blanc, chocolat
bte 520 g

79¢



**BOISSONS
GAZEUSES**
7-UP
DIET 7-UP
bouteilles
consignees
6 x 750 mL

3,59



**PAPIER
HYGIÉNIQUE
CASHMERE**
blanc, champagne
paquet 4 rouleaux

1,19



**SHAMPOING
ESPRIT**
pour cheveux secs,
gras
cont. 400 mL (boni)

2,59



**JUS DE POMMES
CONCENTRE
ROUGEMONT**
surgele
cont. 355 mL

89¢

**SAUCE
ESTA**
pour sandwichs chauds
bte 400 mL

2/1,00

**CRISTAUX DE SAVEUR
TANG**
orange
paquet 4 x 92 g

1,59

**LÉGUMES VARIÉS
DEL MONTE**
pois, pois #1-2 (Petit Jardin), haricots jaunes
ou verts: coupés ou assaisonnés à la
française, pois crème, pois &
carottes, tomates étuvées
Canada de choix ou de fantaisie
bte 284 mL

2/1,00

**PETITS GÂTEAUX
STUART**
Pop, Caramel, Anne-Marie,
Roulés suisses au chocolat
bte 8 ou 10

1,09

**CONFITURE AVEC PECTINE
RICHELIEU**
fraises, framboises
bocal 500 mL

1,39

**SOUPE
HEINZ**
tomates, légumes
bte 284 mL

3/1,00

**EAU MINÉRALE
RICHELIEU**
boute 750 mL

2/1,00

**JUS DE POMMES
ST-HILAIRE**
boute 1.36 L

1,17

**BOISSON AUX FRUITS
FBI SPRINT**
orange: cont. 1.36 L seulement
pommes, raisins: 5 fruits
cont. 3 x 250 mL ou 1.36 L

99¢

**JUS DE TOMATES
HEINZ**
Canada de fantaisie
bte 540 mL

2/99¢

**GÂTEAU
SARA LEE**
surgele
chocolat, carré chocolat
bte 369 g

1,89

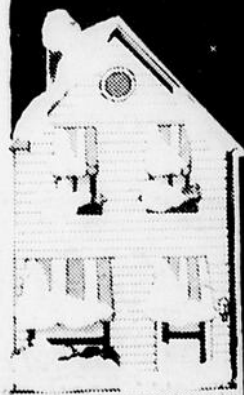
**PÂTES IMPÉRIALES
WONG WING**
surgeles
viande, poulet/champignons
bte 340 g

1,49

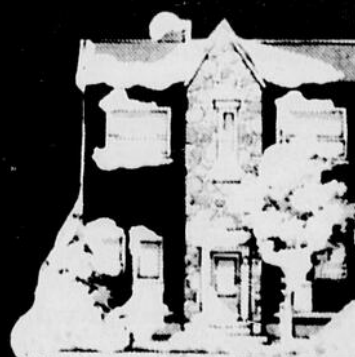
**BÂTONNETS DE POISSON
BLUE WATER**
surgeles
aiglefin, bte 250 g
gobberge, bte 350 g

1,89

Les prix annonces dans ces pages sont en vigueur dans tous les magasins de vos épiceries attentionnées Richelieu du lundi 27 février au samedi 3 mars 1984 jusqu'à 17h00. Nous nous réservons le droit de limiter les quantités. Si un article venait à manquer, n'hésitez pas à demander un bon d'achat différé. Si certaines marques de commerce de produits annonces ne sont pas disponibles dans certaines régions, elles seront alors remplacées par une autre marque de commerce de même nature et d'un prix coûtant égal ou supérieur. Pas de vente aux marchands. Photos à titre indicatif seulement.



RICHELIEU
Un épicier attentionné





Sur la 2ième rangée de gauche à droite, ce sont M Jean-Paul Gamache, Surintendant de la division St-Pamphile, Mme Johanne Charest, secrétaire du Commissaire et instructeur, Mme Pauline Boulanger, infirmière régionale, MM Emile Leroux, chef instructeur, Camille Lévesque, Commissaire régional, Serge Dubé, Surintendant de la division Ste-Perpétue, et Léandre Chabot, Surintendant de la division Montmagny et maître de cérémonie pour l'occasion; 1ère rangée dans le même ordre Mme Colombe Lebel, M. Jean-Guy Bérubé, M. Rodrigue Robichaud, M. Richard Pelletier, Mme Carole Provost, Mme Marielle Chouinard, M. Marcel Dubé, Mme Françoise Bérubé et Mme Diane Coulombe.



Le Commissaire régional M. Camille Lévesque remet ici le bouton d'or et le certificat de bravoure à M. Donald St-Pierre en présence du nouveau médecin divisionnaire, le Dr Clément Proulx.

[C.M. Peuple-Courrier]

Le Commissaire passe en revue les Brigades ambulancières St-Jean

(C.M.) Dimanche le 19 février dernier était une journée importante pour les officiers des trois Brigades ambulancières St-Jean de la Côte-du-Sud soit celles de Montmagny, Ste-Perpétue et St-Pamphile puisque le Commissaire régional de l'Ordre, M. Camille Lévesque, procédait à leur inspection annuelle.

La rencontre a donné lieu en outre à quelques exercices de premiers soins, à une séance d'information ainsi qu'à la remise d'une médaille et de certificats mérite. Ainsi, M. Donald St-Pierre, de St-Paul, a reçu un médaillon en or pour avoir sauvé la mort Mlle Lynda Corriveau, le 21 octobre 82 à Montmagny. La victime étant en proie à une commotion cérébrale lors d'un exercice de culture physique, M. St-Pierre lui a aussitôt donné la respiration artificielle pour la réanimer. M. St-Pierre ne faisait que

mettre en pratique le cours de premiers soins qu'il venait de suivre à St-Paul.

Pour leur part Mme Gilberte Robin, de Montmagny, et M. Marcel Dubé, de Ste-Perpétue, ont accepté respectivement leur deuxième et première barre de service; tandis que Mmes Colombe Lebel, Sylvie Pelletier, toutes deux de St-Pamphile, et Mme

Réjeanne Pelletier, de Ste-Perpétue, recevaient le certificat d'officier divisionnaire.

On a enfin profité de l'occasion pour introniser le nouveau médecin divisionnaire, le Dr Clément Proulx, de Cap-Saint-Ignace, qui remplace le Dr Cajetan Gauthier, de Montmagny. M. Gauthier avait assumé cette fonction durant une vingtaine d'années.

C'est petit mais rempli
Tout pour les
petits animaux



GAM'ANIMALERIE

(PET SHOP)

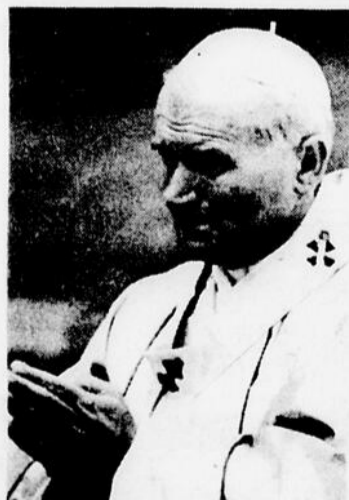
123 St-Jean Baptiste est, Montmagny
248-3766

TERRE SAINTE ET ROME

Voyage spécial
Du 29 avril au 13 mai 1984

Accompagné par M. L'Abbé
Armand Giasson de Montmagny
Audience prévue avec
Sa Sainteté le Pape
Jean-Paul II

Pour information
248-8484



voyages
frontenac
« INTER-AGENCES »

Edifice le 25, 25 boul
Taché o suite S07,
Montmagny G5V 2Z9
Tél: 248-8484

Rejoignez-vous
à moi
et donnez
du fond
du cœur
à la Fondation.



ANDRÉE LACHAPPELLE

Aujourd'hui, nous avons besoin de vous,
et si un jour c'était vous... Envoyez vos
dons à l'adresse suivante:

Fondation du Québec
des maladies du cœur
440, Dorchester ouest
Bureau 1401, Montréal H2Z 1V7



C.E.C.B.

Centre d'Entraide Communautaire Bénévole

354, Boul. Taché Ouest, Montmagny, Qué.
G5V 3R8 Tél.: 248-6212

Bonjour,

**RÉUNION DES BÉNÉVOLES EN
MAINTIEN À DOMICILE DE
MONTMAGNY**

Date: 7 mars 1984

Heure: 9:30 à 11:00

Lieu: Locaux du C.E.C.B.

**SOUPER ANNUEL DES BÉNÉVOLES
DU TERRITOIRE**

Date: 27 avril 1984

Lieu: Club LE BÛCHERON de Montmagny

Les cartes d'entrée au coût de 7,00 \$ du couvert,
sont maintenant en vente au C.E.C.B. (248-6212)

BÉNÉVOLES DEMANDÉS

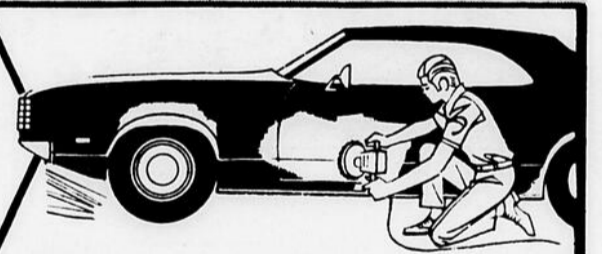
Au local du C.E.C.B., pour répondre aux appels
d'aide et déléguer les bénévoles inscrits. Une demi-
journée/semaine.

Pour arrangements de transport ou autres in-
formations, contacter Johanne ou Hélène à 248-
6212

Nous avons besoin de vous!

29

ans d'expérience
pour mieux
VOUS SERVIR



-Installation de pare-brise
-Service frame-master

NOUVEAU

Nettoyage et préparation du métal
au **SANDBLAST**

Estimation gratuite
Taux compétitifs

**LE DÉBOSELAGE
ET LA PEINTURE
C'EST NOTRE
SPÉCIALITÉ**

Confiez-nous vos problèmes
DE CARROSSERIE

GARAGE FERNAND LANGLOIS ENR.
DÉBOSELAGE — PEINTURE

174, 4ième Rue, Montmagny

Bur.: 248-5622 Rés.: 248-6072

Le Ernest Lapointe servira de gîte pour la nuit

Par Michel Chassé

Echoué derrière le Musée Maritime Bernier de L'Islet-sur-Mer, le bri-

se-glace Ernest Lapointe servira comme site d'hébergement à compter du 23 juin 84, pouvant accueillir

jusqu'à 40 personnes pour le coucher.

En effet, les intéressés pourront prendre possession de leur cabi-

ne à 19h. Un digestif leur sera offert vers 20h30. En soirée, un spectacle sera présenté. Au petit matin, ils pourront déjeuner dans la grande salle des officiers à compter de 7h, pour quitter à 9h.

Comme nous l'expliquait M. Marcel Rancourt, le directeur général du Musée, 19 soirs sont déjà réservés sur un total de 72 pendant l'été. Le navire contient 26 cabines renfermant 40 lits. On recherche principalement la clientèle des groupes organisés (ex.: autobus) pour occuper au maximum le navire. Le tarif moyen est de 25\$, et on peut y demeurer qu'un seul soir.

Café-terrasse

Selon M. Rancourt, cette initiative représente une source de financement pour le Musée. Tout comme le café-terrasse qui sera situé en face du Musée, au sud du Chemin des Pionniers.

On a loué le terrain et la bâtisse afin d'y aménager le café et un stationnement. Mme Hélène Franck sera la gérante de cet établissement où travailleront six à sept personnes. On pourra y accueillir 55 clients, de 10h à 21h, et leur servir un repas léger, avec bière et vin. L'ouverture est prévue pour le 1er juin.

Parc Bernier

Enfin, les travaux se continuent toujours dans le Parc Bernier en

vue de son ouverture officielle le 23 juin. Quant au Ernest Lapointe, il sera accessible au public au début de juin.

Dans le parc, il reste entre autres à compléter l'aménagement paysager, l'aménagement du bassin du Ernest Lapointe et l'accès au Bras d'Or. En fait, il y a encore pour 325 000 de travaux à effectuer.

Au cours de l'été, une trentaine de spectacles seront présentés dans l'amphithéâtre extérieur de 200 places du Parc Bernier. Raoul

Roy devrait être de la partie cinq à six fois.

En faisant un tour complet, le Musée Maritime Bernier emploiera environ 60 personnes cet été à L'Islet-sur-Mer. Sans oublier les quelque 65 employés qui travailleront sur son espace réservé au Vieux Port de Québec dans le cadre des Fêtes 1534-1984. Un total de 125 emplois! A ce sujet, les jeunes de la région intéressés à agir comme guide ou animateur cet été au Musée peuvent contacter André Kirouac à 247-5001.



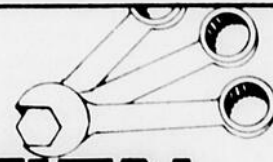
INNOVATION AU COURS DE SCULPTURE.— Les étudiants adultes inscrits au cours de sculpture du Service de l'Éducation des Adultes de la Commission régionale Pascal-Taché ont eu l'occasion de s'initier à une nouvelle technique, soit de sculpter des figurines dans du polystyrène "styrofoam" pour procéder ensuite au coulage de ces pièces en aluminium. Après avoir réalisé les modèles de leur choix, les étudiants se sont rendus à la fonderie Gaulin de St-François pour mouler leurs pièces dans le sable. Sous la conduite de Jean-Yves Gaulin, les pièces furent coulées pour donner les résultats que l'on voit sur la photo.

DENIS CARON, entrepreneur-peintre

A CONTRAT OU A L'HEURE

Route 2, St Jean Port Joli, Tel.: 598-3005

ÉCONOMIES SUR L'ENTRETIEN PRÉSAISON



SOLDE DE PIÈCES DU MOIS



ÉCONOMISEZ 10% sur les pièces
lorsque le travail est effectué à notre Centre d'entretien

Faites réparer votre machine pendant qu'il en est encore temps!

Préparez-vous à démarrer. Il nous fera plaisir d'envoyer un technicien en entretien directement à votre ferme pour une vérification présaison gratuite de votre tracteur, moissonneuse-batteuse ou semoir. Si des réparations s'imposent, nous les exécuterons pendant qu'il en est encore temps et à des prix de solde hors-saison.

Téléphonez-nous dès aujourd'hui pour obtenir les détails complets!



INTERNATIONAL HARVESTER

Jean-Guy et Denis Bolduc Inc.



La Durantaye, Côté Bellechasse

Tel. 418-884-2841
Tel. 418-884-2842



De la compétence en gestion...
Vous en avez avec

CASE BFD

Faire rouler une petite ou une moyenne entreprise, c'est tout un défi! Cela exige de vous d'être spécialiste en matière de paie, de profits, d'inventaire, d'exportations, de trésorerie ou de promotion.

Mais on ne peut devenir spécialiste en tout du jour au lendemain, c'est pourquoi CASE est là pour vous aider.

CASE (Consultation au service des entreprises) est un service que seule la Banque fédérale de développement peut vous offrir. CASE existe pour aider les petites et les moyennes entreprises à améliorer leurs méthodes de gestion. CASE peut être le

secret de votre réussite!

Avec CASE, des gens d'affaires à la retraite mettent à votre disposition l'expérience qui leur a valu leur propre succès.

Un conseiller de CASE peut vous aider à améliorer l'exploitation de votre entreprise, et cela très rapidement!

Renseignez-vous sur CASE aujourd'hui.

Appelez-nous. Sans frais.
1-800-361-2126
en C.B. 112-800-361-2126

The Bank offers its services in both official languages.

ON APPUIE VOTRE ENTREPRISE



Banque fédérale de développement / Federal Business Development Bank

Canada

Les SPORTS

Rien ne va plus chez les As

Collaboration spéciale: Mario Mercier

Suite aux récents déboires des As de Québec lors de leurs deux dernières parties locales, face à St-Eustache et Valleyfield, c'est un gérant, Paul-André Robitaille, fort déçu que nous avons rencontré. M. Robitaille était déçu et c'est compréhensible. Mais, les amateurs de hockey de Montmagny sont tout aussi déçus, ce qui contribue sûrement à approfondir encore plus les tourments des dirigeants des As.

"Depuis quelques matchs, rien ne va plus dans l'équipe. Ça va de mal en pis. Nous avons une équipe qui a le talent pour atteindre la grande finale du printemps, nul doute là-dessus. Nous avons aussi un instructeur d'expérience en Gaston Drapeau. Bref, tous les éléments voulus pour que l'équipe fonctionne à plein régime", de nous avouer M. Robitaille. Certainement, que les As possèdent d'excellents éléments.

Mais alors, qu'est-ce qui fait que soudainement rien ne va plus sur la patinoire? Serait-ce des suites de la défaite des As, lors du Tournoi Nord-Américain du Carnaval? C'est possible mais, il est permis d'en douter.

De toute façon, les assistances ont baissé depuis quelque temps aux matchs des As et ce n'est pas en offrant des matchs ternes comme les deux derniers, aux amateurs que les assistances grimperont. Pour que les As reviennent à Montmagny l'an prochain, ça prend de bonnes foules aux rencontres d'accord! Donc, les amateurs doivent prouver qu'ils veulent réellement avoir du hockey Sénior à Montmagny. Mais, par contre, les joueurs des As doivent aussi prouver qu'ils ont à cœur le succès et la survie de la concession. Ils doivent aussi démontrer qu'ils sont intéressés à jouer à Montmagny.

Pour sa part, Paul-André Robitaille affirme:

"Nous sommes intéressés à garder l'équipe à Montmagny le plus longtemps possible. Montmagny est une bonne ville de hockey et nous avons été très bien reçus par la population.

On sait bien que la cédule ne nous favorise pas non plus. Nos matchs locaux sont trop distancés l'un de l'autre. Mais, c'est bien simple! Dans le sport, si tu veux avoir beaucoup de partisans dans les estrades, c'est aux joueurs d'offrir un bon spectacle. Nos gars devront se regrouper et reprendre le chemin de la victoire car les gens de Montmagny méritent d'avoir du bon hockey à l'aréna".

Certes que des gars comme M. Robitaille et ses associés de la direction de l'équipe sont des gars qui travaillent très fort et qui ont à cœur le succès des As à Montmagny. Ils sont certains de la possibilité d'obtenir ce succès. Ce sont aussi des gars fiers des As et de tout le prestige que peut véhiculer ce nom.

Il appartient aux joueurs de retrousser leurs manches immédiatement, afin de renouer avec le succès. Les As forment une équipe talentueuse et leur sort repose entre leurs mains. De toute façon, le public, lui, a le droit d'être exigeant car il sait que cette équipe est capable de beaucoup plus. Sans compter que c'est ce même public qui paie pour assister aux matchs.



M. Paul-André Robitaille, gérant général des As de Québec.



Pour la mise au jeu officielle, de gauche à droite Sonya McRae, de Québec, le Dr Cajetan Gauthier, maire de Montmagny, M. Clermont Moreau, président de l'A.H.G.M. et Nathalie Lévesque, de Montmagny.

Au hockey féminin

Montmagny et Québec divisent le programme double

Samedi dernier à l'aréna de Montmagny, étaient présentés avec beaucoup d'emphase, deux matchs de hockey féminin entre des équipes de Québec et de Montmagny. En présence du maire de Montmagny M. Cajetan Gauthier, invité à venir faire la mise au jeu officielle, les Lynx de Montmagny se sont d'abord inclinées 7-2 devant les As de Québec. Pour les Québécoises, Nancy Plamondon a enfilé 5 buts, les autres allant à Isabelle Sirois et Sonya McRae. Du côté des Lynx, Nathalie Lévesque et Caroline Couillard ont marqué. Le match aurait pu être plus serré mais, de très mauvaises pénalités ont coûté le match aux Lynx. Dans l'autre match, les Miller de Montmagny ont vengé l'échec des Lynx de belle façon, battant les Nordiques de Québec 5 à 2. Nadine Gaudreau a enfilé 3 buts pour son équipe, les autres allant à Dominique Lachance et Josée Langlois.

Pour ce qui est du hockey "CC" compétition, d'abord chez les Pee-Wee, les Canotiers

de Montmagny ont remporté deux grosses victoires lors du dernier week-end. D'abord, samedi ils ont vaincu Lévis 4-2. Pascal Chouinard a enfilé 2 buts pour les locaux, les autres allant à Christian Leblanc et Denis Laflamme. Puis, le lendemain ils ont cette fois vaincu Lauzon 5-2. Avec ce gain nos jeunes Pee-Wee s'assurent à toute fin pratique le championnat de la saison régulière 83-84. Les compteurs dans ce match furent Joël Collin et Christian Leblanc avec chacun 2 buts, pour sa part Denis Laflamme s'est chargé de l'autre filet.

Au niveau Atome "CC", Montmagny a d'abord subi un cuisant revers de 8-3 face à Lévis, samedi. Vincent Langlais a marqué deux fois pour les locaux, l'autre but allant à Guy Roy. Domination totale du Lévis dans ce match, comme le démontre d'ailleurs le pointage. Puis, dimanche ils ont subi un autre revers, cette fois au compte de 4-3 face à Lauzon. Vincent Langlais a enfilé les 3 buts du Montma-

gné. Pour ce qui est du Bantam et du Midget "CC", d'abord, le Bantam Magnymontois était inactif lors du dernier Week-End après s'être incliné en demi-finale du tournoi de St-Anselme, la semaine dernière. Encore une fois, une performance enviable de leur part en tournoi.

Pour leur part, les Canotiers Midget se rendaient en tournoi à Ste-Marie de Beauce dimanche. Ils ont vaincu en première ronde l'équipe de Black-Lake par 3-2. Jean-Rémi Caron a marqué un but en plus de récolter deux passes, les autres buts allant à Pascal Boulet et Luc Gaudreau. Cette victoire faisait suite à leur éclatant triomphe de la semaine passée face à Lévis, au compte de 8-5. Dans ce match autant que dans celui de Ste-Marie, le gardien Magnymontois Mario Martin y est allé de solides performances. Lui et Jean-Rémi Caron ont surtout retenu l'attention contre Black-Lake.

Mario Mercier
AHGM

Michel Boulet grand gagnant de la course de chiens

Quelque 23 mushers ont participé à la course du Club d'attelage de chiens de Montmagny, dimanche dernier à l'Auberge des Trois-Chemins de Montmagny. Le meilleur attelage de la journée dans la catégorie cinq chiens fut celui de Michel Boulet, de St-Pierre.

Les trois autres ga-

gnants dans la même classe furent par ordre d'arrivée Michel Deschamps, de Montmagny, Jacques Catellier, de Cap-Saint-Ignace, et Georges Giasson de Montmagny.

Dans la catégorie trois chiens, les quatre premiers à voir leur nom inscrit au tableau d'arrivée furent Jac-

ques Catellier, de Cap-Saint-Ignace, Roch Deschamps, de Montmagny, Michel Boulet, de St-Pierre, et Raynald Fortin de Montmagny. La prochaine compétition doit avoir lieu à Cap-Saint-Ignace; mais la date n'était pas encore fixée lundi dernier, au moment d'aller sous presse.

Athlétisme

10 médailles pour Lavironde au championnat provincial intérieur

Les émissaires de notre club local au Championnat provincial intérieur d'athlétisme à Montréal les 25 et 26 février, ont remporté tellement de succès qu'il est permis d'espérer que la récolte athlétique de l'année 1984 sera celle d'un grand cru. Lors de la première journée de ce championnat intérieur pour les catégories cadette, juvénile et junior qui se tenait une fois de plus au Centre Claude Robillard de Montréal, cinq des treize représentants du Club Lavironde se méritaient une médaille.

Samedi, 25 février 84:

Yves Paré 3000 m. juvénile, 2e, 9 min. 21.2 sec.

Simon Prévost 2000 m. cadet, 3e, 6 min. 24.4

sec. Nathalie Perry, 50 m. haies, junior, 3e, 8.11 sec. élec. Nicolas Samson, 200m. cadet, 1er, 24.74 sec. élec. Diane Blais, poids, juvénile, 2e, 10.03 m.

Dimanche, 26 février 84:

Yves Paré, 1500 m. juvénile, 3e, 4 min. 15.27 sec.

Simon Prévost 1200 m. cadet, 3e, 3 min. 34.9 sec.

Nathalie Perry, 50 m. junior, 3e, 7.13 sec. élec. longueur, junior, 1ère 5.16 m.

Nicolas Samson, 50m. cadet, 1er, 6.44 sec.

Outre le prestige des médailles, il est intéressant de noter que quelques-uns des représentants de Lavironde ont amélioré leur marque

personnelle de façon importante. C'est le cas notamment de Simon Prévost qui a connu une fin de semaine de tonnerre en rognant pas moins de 11 secondes sur sa meilleure marque dans l'épreuve du 2000 m. en plus d'inscrire deux nouvelles marques dans les épreuves du 1200 m. et du 800 m. Yves Paré en méritant la 3e place chez les juvéniles retranchait un peu plus de trois secondes à son meilleur chrono sur 1500 m.

Notre studieux junior François Prévost même s'il ne méritait pas de médailles récrivait trois nouvelles marques personnelles dans autant d'épreuves. Dominique Marceau améliorerait sa marque de deux secondes dans

l'épreuve du 2000 m., Sébastien Gagnon s'offrait beaucoup de satisfaction en longueur avec un saut de 4,40 m. Que dire, enfin, de notre double champion provincial chez les cadets, Nicolas Samson, qui s'arrogeait l'or dans les deux épreuves de sprint auxquelles il participait, d'ailleurs le secret professionnel nous interdit de livrer les tortures morales qui accompagnèrent la conquête de sa médaille d'or sur 200 m.

Les autres athlètes délégués par Lavironde furent Carl Richard, Martin Coulombe, Frédéric Labrie, Yves Marois et Sophie Robin. Tous profitèrent de l'expérience d'un Championnat provincial intérieur fort relevé.

Michel Lamarche

Ligue de ballon-balai L'Islet-Sud

St-Fabien et St-Marcel en avance

Samedi le 18 février dernier débutaient les éliminatoires de la Ligue de Ballon-Balai L'Islet-Sud. Les équipes de

St-Fabien et St-Marcel prenaient une partie d'avance dans la série de deux de trois de la ronde demi-finale.

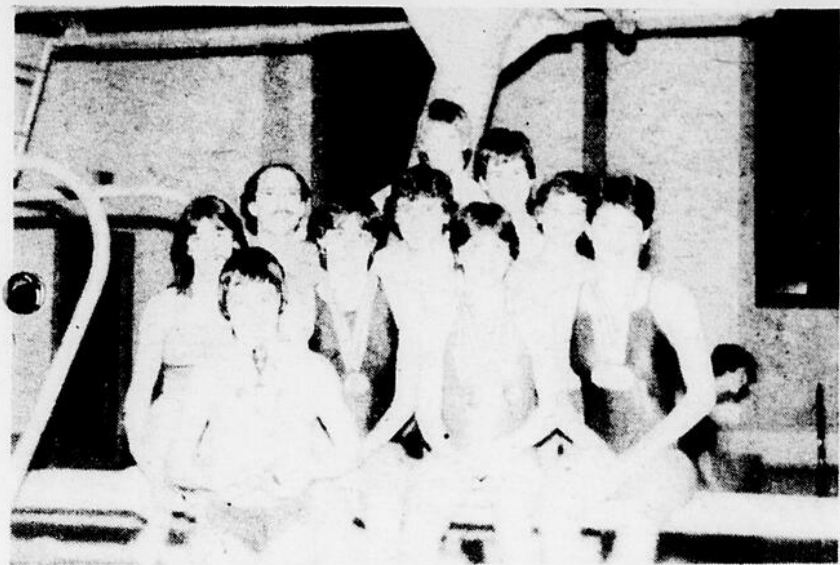
Carl Blais Artisan Armurier de St-Fabien: 2 Patriotes de Ste-Félicité: 1

Dans la première ren-

contre du programme, le Carl Blais Artisan Armurier de St-Fabien a difficilement vaincu les Patriotes de Ste-Félicité au compte de 2 à 1. St-Fabien ouvrait d'abord le pointage avec un but de Michel Couette assisté de Bernard Couette et Richard Bolduc. Par la suite, Ste-Félicité répliquait avec un but de Sylvain Pellerin aidé de Marcel Fortin. Ce fut cependant le but de Richard Fortier assisté de Bernard Couette et Richard Bolduc qui devait donner la victoire au St-Fabien vers la fin de la deuxième période supplémentaire.

Epicierie Blanchet de St-Marcel: 2
Transport d'autobus Mariette Santerre de Tourville: 0

Dans la deuxième rencontre, l'Epicierie Blanchet de St-Marcel triomphait du Transport d'autobus Mariette Santerre de Tourville au compte de 2 à 0. Le premier but du St-Marcel allait à Richard Caron assisté de Gérard Boucher tandis que l'autre fut enregistré par Mario Deschênes assisté de Bertrand Couillard et Jacques Morin.



Quelle belle victoire pour, de gauche à droite, Chantal Morneau, Stéphane Roy, Paul Naisby, Caroline Martineau, Serge Parent, Jean-Pierre Aubé, Guylaine Cloutier, Carl Montpetit, Hugues Gagné et Manon Tardif; pour Isabelle Moreau aussi, qui n'apparaît pas ici.

Natation

Belle victoire pour Montmagny à Brossard

Les 17, 18 et 19 février derniers se déroulaient à Brossard près de Montréal, une compétition provinciale, qui regroupait 417 nageurs répartis dans 28 clubs venant de partout en province. Cette rencontre devenait le tremplin de qualifications pour l'obtention des standards A. Ce critère permettra à nos jeunes athlètes de faire partie de l'équipe qui ira à Sherbrooke les 4 et 5 mars prochains pour une compétition de standards A provinciale.

Les nageurs et l'entraîneur de notre club local ont connu des heures de gloire en rapportant les honneurs décernés aux

clubs de 10 nageurs et moins possédant le plus haut pointage. 13 clubs remplissaient les critères pour se mériter la trophée. Bien sûr, Paul Naisby l'entraîneur connaissait la vitalité et le grand désir de vaincre de sa jeune troupe et celle-ci ne manqua pas l'occasion de décrocher cette belle victoire.

10 médailles furent ramenées chez-nous. Parmi ces médaillés on retrouve chez les 11-12 ans Guylaine Cloutier 3 or, 1 argent, 15-17 ans Caroline Martineau 1 or, 1 bronze, et Manon Tardif 3 argent, 1 bronze.

Chantal Morneau et Jean-Pierre Aubé ont participé aux finales. Stéphane Roy et

Isabelle Moreau décrochaient leur standard A. Les autres nageurs Hugues Gagné, Carl Montpetit et Serge Parent ont tous abaissé appréciablement leurs temps. Paul Naisby se dit très heureux de la performance de chacun. France Martineau.

Les prochaines rencontres auront lieu le samedi 3 mars pour la fin, si nécessaire, de la série demi-finale ou pour le début de la ronde finale.

Sylvain Gagnon
Publiciste

Côte des Chats

24 heures de ski pour financer le Club de compétition

Le Club de compétition de la Côte des Chats qui travaille à la formation des jeunes par le sport du ski répète cette année encore son 24h pour recueillir les fonds nécessaires au financement de ses activités: formation d'entraîneurs compétents, achats de matériel, transport lors de compétitions extérieures, etc.

Notre club qui compte une soixantaine de jeunes de 4 à 14 ans tant de Saint-Pacôme que des paroisses environnantes a déjà plusieurs victoires à son actif et les espoirs sont très bons pour l'avenir.

Le 24h 83 a été un franc succès grâce à la collaboration des parents, de nombreux bénévoles mais aussi grâce à la participation

financière de clubs sociaux, des entreprises commerciales industrielles et financières de notre région.

En 84, le 24 h prend un caractère régional puisqu'il est ouvert aux skieurs de Québec à Rimouski et sera un événement d'envergure dans notre région.

Les prix offerts montrent bien quelle importance nous voulons donner à notre 24h. Une moto Honda 450, une planche à voile et un commodore Vic 20 seront attribués aux gagnants de chacune des épreuves soit 24h, 12h et 6h.

Déjà 105 participants sont inscrits dont 24 au 24h, 28 au 12h et 53 au 6h ce qui représente une amélioration de 350% sur les inscriptions de

l'an passé

Il est toujours possible de s'inscrire au guichet du chalet de ski ou aux numéros: 852-2185 et 852-2631.

De plus nous vous invitons à venir skier durant la soirée et la nuit pour 5\$ seulement. Les participants comptent sur vous pour les supporter et les encourager à bien terminer l'épreuve.

Le 24h débute le 3 mars à 4h P.M. pour se terminer le 4 mars à la même heure. La remise des prix aura lieu dimanche le 4 mars à 7h P.M. et sera suivie d'une descente aux flambeaux et d'un feu d'artifice.

Gilles Pelletier
Président organisateur du 24 h de ski
Lions 84



agnez-vous à moi et donnez du fond du cœur à la Fondation.



PIERRE PÉLADEAU
Président Québécois

Aujourd'hui, nous avons besoin de vous, et si un jour c'était vous... Envoyez vos dons à l'adresse suivante:
Fondation du Québec des maladies du cœur
440, Dorchester ouest, Bureau 1401, Montréal H2Z 1V7

LA FLORIDE
à prix d'aubaines
SPÉCIAUX DU PRINTEMPS
DU 15 MARS AU 15 MAI '84
SI VOUS RESTEZ JUSQU'AU RÉDUCTIONS JUSQU'À
15 mai, 50% de rabais
30 avril, 40% de rabais
15 avril, 30% de rabais
1 avril, 20% de rabais
50%
PRIX RÉGULIERS JUSQU'AU 15 MAI 1984
2 personnes. Chambre 33.00\$ * cuisinette 38.00\$ *
4 personnes. Cuisinette avec chambre 59.00\$ *
Personne additionnelle 8.00\$ *
* Par jour U.S. payable complet à l'arrivée.
Réservez immédiatement en téléphonant à:
(305)-923-4255 ou écrire à:
Thunderbird Motel, 900 S.W. 2nd Avenue, Dania,
Florida 33004 - Un dépôt de \$100. U.S. nécessaire
C'est le rendez-vous des Québécois en bordure d'Hollywood
André Ruel, propriétaire



Le trio "CHIC"
Tous les samedis de mars

Danséuse du jeudi au dimanche



**HOTEL
MOTEL
L'OASIS
ENR.**

St-Roch des Aulnaies

354-7724



SOIRÉES DE PÊCHE SPORT O'KEEFE

PRÉSENTATION DE FILMS DE PÊCHE ET CHASSE



FÉDÉRATION QUÉBÉCOISE DE LA FAUNE

PRIX DE PRÉSENCE

- Moteur Mariner de Mercury Marine (valeur de 400.⁰⁰).
- Ensemble de pêche Breck's (valeur de 200.⁰⁰).
- Prix Sports Experts (valeur de 250.⁰⁰).
- Plusieurs autres prix de présence

MARDI 6 MARS 1984 — À 18h00
MONTMAGNY — Place Le Gerموير
105, rue Des Poiriers, Montmagny

LES VAILLANTS SPORTIFS INC.
RESP.: M. Emmanuel Boucher — INF.: (418) 246-5993

MAXIMA
Sport BRECK'S inc.

sports
experts

PRIX DU BILLET:
4.⁰⁰\$



MARINER HORS-BORD
DIVISION MERCURY MARINE LTÉE.



CPO 601

LA BRASSERIE O'KEEFE LIMITÉE

MARC RANCOURT, REPRÉSENTANT

Le Gueuleton de St-Jean triomphe du Central

Ligue de ballon sur glace Molson Montmagny

Lundi le 23 février

Dans la première rencontre l'offensive du Mr Rasoir connait un certain succès et l'emporte 4 à 0 sur le Motel de la

Plage. Pour Mr. Rasoir les buts appartiennent à Clermont Corriveau assisté de Daniel Thibault Serge Gonthier assisté

de Jean-Pierre Ouellet et de Mario Thibault, Sylvain Auger assisté de Roger Bois et de Daniel Thibault, Mario Thibault sans aide.

Dans la 2^{ème} rencontre un match terne ou le désir de vaincre et l'ardeur au jeu n'étaient pas présents pour aucune des équipes. Finalement l'effort individuel de Diane Boulet permet au Pétrole Montmagny de l'emporter 1 à 0 contre les Blues de Beaumont. Une drôle de façon de se préparer pour le championnat régional à la mi-mars à La Pocatière.

Dans la 3^{ème} rencontre le Gueuleton de St-Jean l'emporte 4 à 2 contre le Bar Central. Première défaite pour le Central. Du jeu ouvert à l'extrême, le manque d'opportunité du Central leur coûte cette rencontre. Les buts du Bar Central: Christian Martin sans aide, Pierre David assisté de Marc Rousseau

et de Jean-Marie Marois, la performance et le courage de Jean-Marie Marois est à souligner lors de cette rencontre si on tient compte de sa blessure à une main. Pour le Gueuleton qui joue de l'excellent ballon depuis la saison avec cette victoire importante car à mon avis ses 2 clubs se retrouveront en finale en avril dans notre ligue. Les buts de St-Jean: Magella Dubé assisté de Réjean Peltier, Conrad Bernier sans aide, Jean-Noël Couillard sans aide, Lionel St-Pierre assisté de Richard Caron et de Conrad Bernier.

Dans la dernière partie Richard St-Pierre, gardien de but de la Clinique Vétérinaire de Montmagny, tient son équipe dans le match avec des arrêts spectaculaires et répétés. Après 30 minutes de jeux le pointage final est 1 à 1 entre la Clinique Vétérinaire sur

un but de Alain Létourneau assisté de Normand Fortier et Réparation Electrique de Montmagny sur un but de François Bossé assisté de Jules Simoneau et de Gilles Guimond.

Lundi le 5 mars début officiel des séries chez les hommes. Tout d'abord la première rencontre Pétrole Montmagny contre les Blues de Beaumont à 21.45 heure Réparation Electrique rend visite au Bar Central à première vue le Central est favori mais il va falloir que leur défensive soit beaucoup plus alerte. Car on ne peut négliger le travail soutenu et expérimenté du Réparation Electrique donc un renversement est fortement possible. Dans la deuxième série

le Gueuleton est largement favori surtout à leur équilibre au sein de leur équipe, grâce aussi à cette dernière victoire contre le Central. Quant au Mr Rasoir c'est l'inverse du Gueuleton un début de saison en force et une fin de saison décevante autant de la part des dirigeants que de tous les joueurs on a pris les choses trop à la légère et un renversement en semi-finale semble presque impossible donc pour le Gueuleton ils peuvent déjà commencer à se préparer pour la grande finale.

Finalement en dernier lieu une finale consolation de 3 à 5 entre la Clinique et le Motel de la Plage aura lieu.

Germain Auger



CHAMPIONS DE LA CLASSE B AU TOURNOI NORD AMERICAIN. Lors du tournoi Nord-Américain de hockey sur glace du Carnaval de Québec, la formation de la Société Coopérative Agricole de la Rivière-du-Sud a été couronnée championne de la classe "B" dans la catégorie Hockey-Bottines. L'équipe tient à remercier M. Robert Paré [gérant de la SCA] du don qu'il a fait pour que l'équipe puisse figurer à ce tournoi.

31^{ème} Marathon des Anciens du Collège en fin de semaine

C'est samedi et dimanche prochains les 3 et 4 mars que se déroulera à l'aréna de Montmagny, le 31^{ème} grand marathon de hockey de calibre intermédiaire présenté par l'Association des Anciens du Collège de Montmagny. 16 équipes participeront au tournoi qui durera deux jours et les gagnants se partageront des bourses d'une valeur totale de 1 600, 00\$.

Les rondes préliminaires débuteront à 12.15 heures, samedi et les équipes sont: 12.15 heures, Ste-Félicité, Le Paysan. VS Montmagny Guillemette Texaco. 13.00 heures, La Pocatière, Café St-Louis, VS Montmagny, Raymond

Auto. 13.45 heures, Cap-Saint-Ignace, Tardif Electronique VS Montmagny, Pommettes Sports. 14.30 heures, Montmagny, Garage Fernand Langlois, VS Berthier, Bar Le Voilier. 15.15 heures, L'Islet, Les Lions VS St-Philippe de Néri, La Caisse Populaire. 16.00 heures, Lauzon - St-Charles, Disco Bar Vieux Fort VS St-Jean Port-Joli, Guy Thibault Auto. 19.30 heures, Lauzon, Diésel Rive Sud VS Montmagny, Nettoyeur Fournier. 20.15 heures, Montmagny, Brasserie Hagar VS Ile-aux-Grues, Disco Flash.

Samedi, le marathon débutera à 12.15 heures et dimanche à 11.00

heures.

Le marathon de 1984 ne perdra en rien de sa grande popularité si l'on considère que les bourses données aux vainqueurs sont importantes et qu'il durera deux jours. L'an dernier, le grand gagnant fut l'équipe des Lions de L'Islet. Les milliers de spectateurs qui envahissent l'aréna encore cette année sont assurés d'assister à un spectacle qui ne manquera pas d'animation.



Profitez de mini-vacances avec notre "super-aubaine de fin de semaine" à 25% de rabais. Cette offre est en vigueur les vendredis, samedis et dimanches soirs du 21 octobre 1983 au 30 avril 1984. Nous vous demandons de réserver à l'avance. Auberge-Ramada - Ste. Foy, Québec - \$22.50* Auberge Ramada - Montreal Centre Ville - \$25.15* Auberge Ramada - Montreal Décarie - \$18.40* Auberge Ramada - Montreal Parc Olympique - \$23.25* *Prix par nuit par personne, occupation double. Prix de \$6.00 pour chaque troisième et quatrième personne. Communiquez avec votre agent de voyages ou composez sans frais le numéro suivant: 1-800-268-8930.

UN MONDE NOUVEAU VOUS ATTEND
RAMADA

Offert selon les disponibilités chez tous les Ramada participants.

ATC HONDA

Pour les chemins accidentés.

À SURVEILLER TRÈS BIENTÔT LE TOUT NOUVEAU

4 roues de Honda



Langlois & Frère Inc.
143 St-Jean Baptiste, O.
Montmagny 248-3276

Les vendredis et samedis de **MARS**

Du rétro à son meilleur avec le **GROUPE RÉTRO**

ENTRÉE LIBRE

AUBERGE CHEMIN DU ROI

Raymond D. Chouinard, prop.
L'Islet-sur-Mer
247-3083

L'Alouette, c'est la place...

<p>ROSBIF SUSPENDU Viande à volonté SAMEDI LE 3 MARS Bar à salade inclus Adultes 9,95\$ Enfants moins de 10 ans 6,95\$ Plus taxe et service RESERVATIONS: 248-0880</p>	<p>BRUNCH METS CHAUDS ET FROIDS DIMANCHE LE 4 MARS de 11 à 14 heures Adultes 6,95\$ Enfants accompagnés des parents Moins de 3 ans GRATUIT Moins de 10 ans 3,50\$ Plus taxe et service</p>
--	--

Savoureux plats aux fruits de mer. Fondue chinoise à volonté du lundi soir au vendredi soir

Cartes de crédit acceptées
A.E. - M.C. - Visa

Salle de réception pouvant accommoder des groupes de 10 à 70 personnes

Soyez des nôtres!
RESTAURANT **L'ALOUETTE**

51 ouest Boul. Taché, Montmagny 248-0880

"Joint" gnez-vous à leur trip "voyage terrestre" vers la capitale du jeu: LAS VEGAS 14 ANS

CHEECH & CHONG à nouveau réunis!

"POT"

Problème
Version Française de
THINGS ARE TOUGH ALL OVER
CHEECH MARIN - TOMMY CHONG

2^{ème} film: **BELMONDO** avec **"L'AS DES AS"**
Du 2 au 4 mars

Cinéma PORT-JOLI
St-Jean Port-Joli 598 6403
Affilié au Circuit Cinéma

Un mot de Kino



L'exercice et le contrôle du poids corporel (suite)

Comme il fut mentionné lors de la chronique précédente, une séance d'entraînement doit contenir une période d'exercices de réchauffement, une période d'exercices aérobiques et une période d'exercices musculaires. De plus, on recommande de terminer la séance d'entraînement par une période de retour au calme qui contient des exercices d'assouplissement et de relaxation.

Je vous ai déjà proposé quelques modèles d'exercices de réchauffement. Pour compléter votre séance d'entraînement, je vous propose cette fois-ci, quelques modèles d'exercices musculaires qui servent à raffermir les diverses régions musculaires du corps.

En ce qui concerne la période de travail aérobique, il n'est pas nécessaire d'y revenir car les chroniques précédentes contenaient suffisamment d'information à ce sujet.

Modèles d'exercices musculaires

1. Tractions (push-up)



Flexion et extension des bras avec appui sur les genoux. Rép. 20-30



2.1 Redressements

Lever la tête et les épaules. Tenir 5 secondes. Rép. 10-15



2.2 Redressements assis

Bras croisés, jambes fléchies accrochées sous un meuble. Rép. 25-30



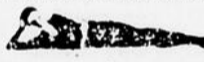
2.3 Redressements assis

Bras croisés derrière la nuque, jambes fléchies accrochées sous un meuble. Rép. 25-30



Note: faire 2.1 ou 2.2 ou 2.3 et non les 3 à la fois.

2.4 Elévation latérale des jambes



Lever la jambe aussi haut que possible. Même chose avec l'autre jambe. Rép. 25-30



Wilson Bernier, coordonnateur Module Kino
Pascal-Taché (SEA)

Tournoi de badminton de la Côte-du-Sud

Le Centre Culturel et Récréatif de Montmagny présente pour la troisième année le Tournoi de Badminton de la Côte-du-Sud. Cette compétition aura lieu dans les gymnases de la polyvalente Louis-Jacques Casault, les 16, 17, 18 mars prochains.

Ce tournoi comprend trois(3) classes. "A" ce qui veut dire "Fort" participation ou calibre "C" de la fédération Québécoise de badminton; "B" c'est-à-dire "moyen" participation et "C" ce qui veut dire "débutant" participation. Les joueurs pourront s'inscrire aux épreuves suivantes: simple féminin et masculin, double féminin et masculin et double mixte.

La date limite d'inscription sera le 10 mars. Pour s'inscrire, il faut communiquer avec Diane Lavoie (259-7385) ou Lise Fortin (248-3508). On pourra également s'inscrire le soir dans les gymnases de la polyvalente Louis-Jacques Casault entre 19h00 et 23h00 en s'adressant à Marc Normand. Le coût doit être payé avant la première partie que l'on doit jouer. Les inscriptions seront limitées.

Les vollants seront des "Kawasaki" et fournis pour toute la durée du tournoi.

L'horaire sera comme suit: le vendredi à 19h00 ce sera la classe "C"

seulement (simples, doubles et mixtes), le samedi les classes "A" et "B". De 9h00 à 14h00 ce sera les simples féminins et masculins, de 14h00 et 18h30 aura lieu les doubles féminins et masculins, de 18h30 à 20h30 ce sera les doubles mixtes, de 20h30 à 21h30 attention tout un spécial, c'est-à-dire une exhibition (un spectacle) offert par des membres du club Citadelle de Québec (6 personnes de calibre "A" de la Fédération Québécoise de badminton, 2 filles et 4 garçons). L'entrée sera libre pour toutes personnes intéressées. Puis à 21h30 l'on terminera les doubles mixtes. Le

dimanche à 10h00 ce sera les semi-finales et finales de toutes les catégories.

Il est très important de se présenter au début des heures mentionnées plus haut car il n'y a pas d'horaire fixé à chaque individu. D'ailleurs un délai de cinq minutes sera accordé aux retardataires.

Des médailles d'or seront décernées aux gagnants et des médailles d'argent aux finalistes. Il y aura aussi tirage de prix de présence le dimanche.

Marc Normand Technicien en loisirs Centre Culturel et Récréatif de Montmagny

BRUNCH

Dimanche le 5 mars

11h00 à 15h00

Des petites merveilles pour combler votre pèché mignon: La gourmandise!

Le tout pour: 6,75\$

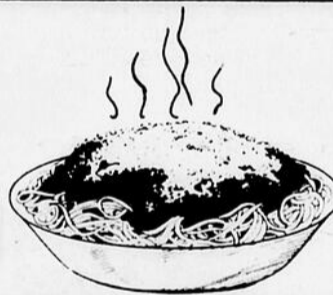
Une invitation spéciale à tous les premiers dimanches de chaque mois



Café La coqueuse des grèves inc. restauration. bar. animation. expositions

300 Rte de l'Eglise St-Jean Port-Joli 598-9111

50 heures du SPAGHETTI



TOUTE UNE FÊTE au Club Motoneige St-Fabien-de-Panet

du vendredi 2 mars, 20h30 au dimanche 4 mars, 22h30



ACTIVITÉS SPÉCIALES POUR CETTE FIN DE SEMAINE

Dimanche 4 mars à 13h00 COURSE OVALE GRAND DÉFI 3 et 4 roues

au Chalet du Club Inscription à partir de 11h00 Trophées et bourses en argent

TOUTE LA FIN DE SEMAINE

Ballade en "SNOWMOBILE" une activité pour toute la famille Bienvenue à tous

Cours de sécurité aquatique "session printemps 84"

Les inscriptions à la piscine du Centre Culturel et Récréatif seront prises les 6, 8, 10 et 11 mars de 20h30 à 21h30 et les 7 et 11 mars de 16h00 à 17h00 pour les cours de sécurité aquatique "Session Printemps 84".

Les catégories suivantes sont offertes: Natation 18 mois - 3 ans, 3 à 6 ans, jaune, orange, rouge, marron, bleu, vert, gris, blanc, Esso

Canada, Natation 3e âge, Natation adaptée, Moniteur, et cela tant pour les étudiants que pour les adultes. La durée du cours est de 12 semaines à raison de 1 cours par semaine.

Rendez-vous à la piscine pour votre choix d'horaire et l'inscription officielle.

Centre Culturel et Récréatif de Montmagny Mars 1984



La santé, un monde à découvrir...

Festival de la santé du 10 au 15 mars '84

Prévenir les problèmes de santé reliés à l'alimentation

Bien que notre société possède les ressources alimentaires suffisantes, il existe plusieurs problèmes de santé reliés à la façon de s'alimenter. Un mauvais choix d'aliments et un manque d'information dégénèrent souvent en diabète, obésité, maladies cardio-vasculaires, intestinales, dentaires, etc...

Afin de prévenir ces problèmes de santé, le gouvernement québécois a établi une politique en matière de nutrition dont voici les principaux objectifs et moyens d'action:

A) Consommation journalière de trois repas équilibrés:

- petit déjeuner complet,
- accorder à l'heure des repas l'importance et le temps nécessaire,
- éviter de manger au-delà de satiété (faim)

B) Réduire de 50% l'apport en sucre:

- aux collations, remplacer les boissons gazeuses, friandises, gâteaux par des fruits et des produits laitiers maigres,
- éviter d'ajouter du sucre aux céréales, yogourt, jus, café et thé,
- boire de l'eau de préférence à toute boisson sucrée.

C) Réduire de 25% les matières grasses:

- réduire la consommation de viande et la dégraisser,
- éviter les fritures
- dégraisser les bouillons, soupes et sauces,
- consommer des produits laitiers écrémés (lait, yogourt, fromage).

D) Augmenter le taux d'allaitement maternel et améliorer l'équilibre alimentaire du nourrisson.

E) Augmenter l'apport en cellulose:

- consommer des fruits frais et des légumes crus plutôt que leurs jus,
- augmenter l'apport en légumineuses (pois, fèves, etc...),
- manger quotidiennement des céréales à grain entier et pain complet.

F) Conservation de la valeur nutritive des aliments:

- conserver les aliments au réfrigérateur,
- consommer le plus tôt possible après la préparation,
- ne pas prolonger la cuisson des légumes et utiliser l'eau de cuisson dans les soupes et les sauces.

G) Adopter une très grande variété d'aliments en intégrant de nouvelles sortes de céréales, légumes et fruits.

De saines habitudes alimentaires ne coûtent pas plus cher que les "aliments camelotes" et sont un bon investissement du côté SANTÉ.

Lise Goupil Therrien technicienne en diététique

Réf. Une politique québécoise en matière de nutrition

Ministère des Affaires sociales, p. 37.

Pourquoi pas un champion?

NOUVEAU SPECTACLE



Jean-Marc Chaput

Invitation spéciale aux industriels, aux commerçants et leurs employés ou autres

Auditorium Lavironde, Polyvalente Ls-Jacques Casault

SAMEDI, 31 MARS

à 20 00 heures

Billets en vente dans les dépôts habituels Roger Blanchet, Nicole Arseneault, Alain Boulay

Présenté par LES PRODUCTIONS SERGE FOURNIER

Raynald Cloutier champion compteur

Le meilleur pointeur de la Saison 1983-84 de

la Ligue Olympique L'Islet-Sud Classe A est

Raynald Cloutier du Restaurant Le Paysan de Ste-Félicité. Raynald a 29 buts et 25 passes pour un total de 54 points en 19 parties jouées. Il est suivi

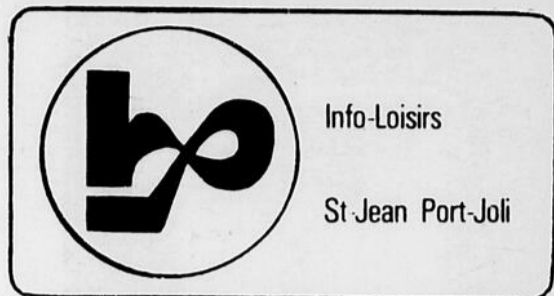
d'Alain Bernier de la Brasserie l'Artisan de St-Jean Port-Joli avec 15 buts et 25 passes pour un total de 40 points en 18 parties jouées, de Mario Chouinard du Restaurant Le Paysan avec 19 buts et 19 passes pour un total de 38 points en 19 parties jouées et de Pierre Daigle du Variété Daigle de St-Pamphile avec 24 buts et 12 passes pour un total de 36 points en 19 parties jouées.

Les meilleurs gardiens de but par équipe sont Richard Thibault et Daniel Blanchet du Variété Daigle de St-Pamphile. Ils ont une moyenne de 3,35 (B.A.: 67, P.J.: 20). Cependant Richard Thibault a une moyenne individuelle de 3,21 (B.A.: 30, P.J.: 9 1/2).

Dans le Classement des équipes de la Saison 1983-84 de la Ligue Olympique L'Islet-Sud Classe A, le Restaurant Le Paysan de Ste-

se mériteront un trophée!... Jean-Guy Leclerc,

Statisticien et Publiciste pour la saison 1983-84



Info-Loisirs

St-Jean Port-Joli

Exposition

Au Café La Coureuse des Grèves cette semaine, exposition de vêtements par Manon Guimont.

Auberge de jeunesse

Comité de l'Auberge vous invite à un souper-bénéfice samedi le 3 mars à la Brasserie l'Artisan à compter de 18:30 heures. Les membres du comité feront alors part des derniers développements concernant le projet. Des cartes sont en vente à la Brasserie, auprès des membres et au Café La Coureuse des Grèves au prix de 15,00\$ par personne et de 25,00\$ le couple. Pour information et réservation contactez M. Clément Bernier au numéro 598-9311.

Merci à l'avance de votre encouragement! **Hockey mineur de St-Jean Port-Joli** Voici la liste des prochains tournois: Bantam: 3-4 mars; Journée sportive à St-Pamphile du 16 au 22 avril; Tournoi à Pont-Rouge. Pee-Wee: 24-25 février; tournoi à Rivière-du-Loup 3-4 mars; Tournoi à Lac Etchemin. Atome: 2-3-4 mars; Tournoi à Beauceville du 16 au 22 avril; Tournoi à Pont-Rouge. Bonne chance à ces équipes et aux entraîneurs! Lorraine Bourgault

Cours de natation

Ces cours seront offerts aux enfants de 6 ans et plus les samedis avant-midi à Montmagny.

Durée des cours: 12 semaines

Coût: 30,00\$

Date limite d'inscription: le 5 mars 1984

Pour information et inscription, communiquez avec Lorraine Bourgault au numéro 598-6496 ou avec Nicole et Richard Thibodeau au numéro 598-9363.

Camp d'été: emplois

A tous ceux qui sont intéressés à travailler au camp d'été cette année.

Poste de Directeur (trice): Faites parvenir votre curriculum vitae avant 16:30 heures, le 13 avril 1984.

Postes de Moniteurs (trices): Faites parvenir votre curriculum vitae avant 16:30 heures le 11 mai 1984.

Postes d'Assistants (es) moniteurs (trices) et chauffeur d'autobus: Faites parvenir votre curriculum vitae avant 16:30 heures, le 15 juin 1984.

Toute demande qui arrivera après ces dates sera automatiquement rejetée.

Adressez vos demandes à: Comité de Sélection du Camp d'été, Commission Municipale du Loisir, 7 Avenue de Gaspé Est, C.P. 488, St-Jean Port-Joli, QC, G0R 3G0.

Source: Eric Fortin 598-3084



Raynald Cloutier

Cinéma Lafontaine 1

Ouvert 7 jours - Horaire 248-0155

Son corps est possédé par la musique et par la danse...



Musique interprétée par IRENE CARA, MICHAEL SEMDELLO, DONNA SUMMER, LAURA BRANIGAN, KIM CARNES, etc.

DEUXIÈME SEMAINE

PARAMOUNT PICTURES PRÉSENTE UNE PRODUCTION POLYGRAM PICTURES • UN FILM DE ADRIAN LYNE
JENNIFER BEALS • MICHAEL NOURI
MUSIQUE SUPERVISÉE PAR PHIL RAMONE • PRODUCTEURS EXÉCUTIFS PETER GUBER ET JON PETERS
SCÉNARIO DE TOM HEDLEY ET JOE ESZTERHAS
HISTOIRE DE TOM HEDLEY • PRODUIT PAR DON SIMPSON ET JERRY BRUCKHEIMER
UN FILM PARAMOUNT



OFFICIER ET GENTLEMAN

DU 2 AU 8 MARS

Officier: 19.00 hres
Feu: 20.45 hres.

Cinéma Lafontaine 2

Ouvert 7 jours - Horaire 248-0155



"FANNY HILL" avec LISA RAINES dans le rôle de FANNY HILL
avec la participation de OLIVER REID, WILFRED HYDE WHITE, et SHELLY WINTERS
Producteur exécutif HARRY ALAN TOWERS Producteur par HARRY BENN. Musique de GERRY O'HARA



NOUVEAUTES DE LA SEMAINE:

CINÉ VIDEO CLUB
LOCATION DE:
-Magnétoscopes
-Caméras vidéo
-Consoles et jeux ATARI
248-1454

- Bonheur d'occasion (drame)
- Croix de fer (drame de guerre)
- L'île sur le toit du monde (aventures)
- El Chuncho (western)
- Fin de semaine infernale (suspense)
- Giselle (adultes)
- Sodomes multiples et frères et soeurs (adultes)



WOW!

Peu importe à quelle voiture
vous pensez

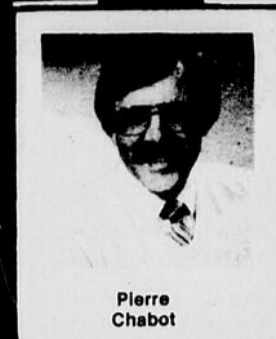
AVANT D'ACHETER

Vivez
une

EXPÉRIENCE INCROYABLE

en essayant une
MERCURY ou une **FORD**
1984

Et si vous avez déjà acheté, venez quand même
vous pourrez mieux conseiller vos parents et amis



Pierre
Chabot



Jean-Paul Roy



Jeffrey Gaudreau



Romain Coulombe



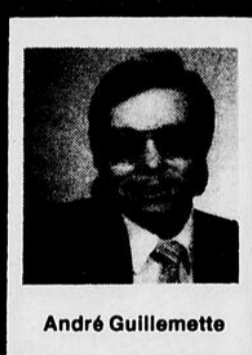
Huguette Lachance



Yvon Théberge



Yvon Desmeules



André Guillemette



Roland Pelletier
St-Jean Port-Joli

Maintenant 2 places pour une EXPÉRIENCE INCROYABLE

CHABOT AUTO INC.
MONTMAGNY QUE.



Sortie 376 autoroute 20

248-0612

CHABOT AUTO INC.
ST-JEAN PORT-JOLI



579, rte de l'Eglise

598-9577

Roland Pelletier, représentant