

**Mgr Coderre, au congrès diocésain des C.P.P.**

**"Il ne faut pas avoir la nostalgie du passé, mais plutôt la foi de demain qui se bâtit aujourd'hui."**

Le congrès diocésain annuel des C.P.P. (conseils paroissiaux de pastorale) tenu dimanche dernier au Cegep

Edouard-Montpetit, avait pour thème: "Témoins...chez-nous." Il réunissait plus de 450 représen-

Hyacinthe et Valleyfield. Les témoignages personnels présentés en soirée ont certainement marqué le point culminant de cette rencontre, alors que M. Fernand Dumont, le chanoine Jacques Grand'Maison et Mgr Coderre ont fait la synthèse de leur convictions de fond, comme chrétiens en situation

**M. FERNAND DUMONT**  
M. Dumont, président de la Commission d'étude sur les laïcs et l'Eglise et un des auteurs principaux du rapport de cette Commission, intitulé: "L'Eglise du Québec, un Héritage et un Projet" a été le premier à présenter un témoi-

gnage marqué de la solitude du chrétien depuis la révolution des années '60. "Il n'y a pas de foi sans interrogation et sans angoisse, dit-il, angoisse que le Christ a connue l'extrême limite au Jardin des Oliviers". Mais il a découvert également le contraire de cette angoisse, la tendresse, qui est la

gratuité de tous nos engagements. A quarante ans, à cause de ses enfants, il a compris le drame du Père qui, en créant l'homme, lui a donné en même temps la liberté.

C'est sur la profession de foi de Job qu'il a conclu: "Je sais, moi que mon défenseur est vivant..."

**LE CHANOINE JACQUES GRAND'MAISON**

Prêtre du diocèse de St-Jérôme, Jacques Grand'Maison est professeur à la Faculté de Théologie de l'Université de Montréal. Membre avec M. Dumont de la Commission d'étude sur les laïcs et l'Eglise et co-

auteur du rapport qui a suivi il garde de nombreux enracinements avec les milieux tant populaires qu'intellectuels. C'est avec pudeur qu'il aborde un tel niveau de profondeur. Il a parlé de la pauvreté, synonyme d'échec, qui est partie intime de toute existence. La difficile pauvreté qu'il vit, vient de

ce qu'autrefois il était grand. Il faut aimer au milieu d'ouvriers chrétiens qui, aujourd'hui, sont des ouvriers tout court. Il est inquiet parce qu'il arrive que certaines sociétés s'autodétruisent, mais conserve l'espérance qui vit même au fond du désespoir.

Il a parlé aussi des liens étroits qui l'unissent à l'Eglise institution, des liens avec son équipe sacerdotale et avec les chrétiens laïcs.

Le coefficient de critique ne doit pas dépasser le coefficient d'engagement, dit-il. La débâcle de l'Eglise est loin d'être arrêtée, mais avec le même courage qu'ont toujours démontré les aînés. L'Eglise en deviendra une d'anticipation, comme le Christ qui est toujours en avant. L'homme a toujours besoin de spiritualité, mais d'une spiritualité avec de nouveaux accents.

Il termine en rendant hommage à celui qui depuis trente ans a le plus marqué l'Eglise du Québec, Mgr Coderre.

**MGR GERARD-MARIE CODERRE, EVEQUE DU DIOCESE DE ST-JEAN**

C'est avec un humour qui a déridé l'assemblée que Mgr Coderre a fait passer un message des plus sérieux. Au moyen d'anecdotes il a fait connaître les valeurs que lui ont légué ses parents. De son père, il a appris le vrai sens de la responsabilité. Sa mère lui a enseigné l'amour. "Aimer, c'est grand, disait-elle, et ça produit quelque chose de

grand. Il faut aimer sans attendre de récompense."

Dès son adolescence au collège, sa vocation lui est révélée par un prédicateur qui disait: "La foi, c'est se donner à Jésus-Christ". Il s'est donné à Christ et a voulu donner le Christ aux hommes. Il est devenu prêtre pour servir les autres.

Du Christ, il a appris la patience pour accepter les pires événements. Dans ses moments d'angoisse, quand il est vraiment à plat, il lui arrive de dire: "Christ, franchement, c'est pas drôle; mais ce n'est pas encore le Vendredi Saint. Quant il viendra ce vendredi, il me faudra me souvenir que Pâques suit toujours." Dans les moments difficiles, il exprime ainsi son espérance: "Comme la biche court après l'eau vive, moi je cours après toi, le Père, le Dieu vivant."

Mgr Coderre résume ainsi son message: "Croyez-moi, le Christ ne nous laisse jamais seul"

De ces témoignages il ressort que de choisir d'être chrétien, ce n'est pas choisir la voie facile, même pour ceux qui ont consacré leur vie au Christ. Ils nous font comprendre que nous ne sommes pas seuls à connaître le doute et l'angoisse. Mais ces témoignages ont eu le mérite de créer un lien de compréhension qui allège d'autant le poids de l'angoisse et la rend plus facile à vivre. Seul, on n'y arrive pas. Mais avec l'aide du Christ, tout est possible. C'est finalement le grand message d'espérance de Pâques.



Raymonde Bellerive

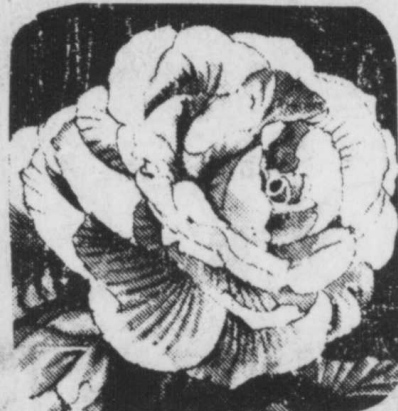
tants des C.P.P. la plupart du diocèse de St-Jean mais aussi de Montréal, Québec St-



**Le printemps est enfin arrivé!**

*Il n'est pas besoin d'être expert pour réussir avec nos plants.*

**NOUS VOUS OFFRONS UN VASTE CHOIX DE FLEURS**



**BEGONIAS**  
La fleur qui vous offre charme et élégance tout l'été

-Plusieurs milliers de rosiers de variétés et couleurs diverses



**HAIES**

- Plantes de toute première qualité
- Nous en avons pour les endroits ombragés ou semi-ombragés



Pour haie de 4 pieds de hauteur et moins  
**Gadelier Alpin:**



**PIN BLANC**



**AZALÉE**



**PAYSAGEZ VOTRE MAISON**



**JUNIPER**



**PIN ECOSSAIS**

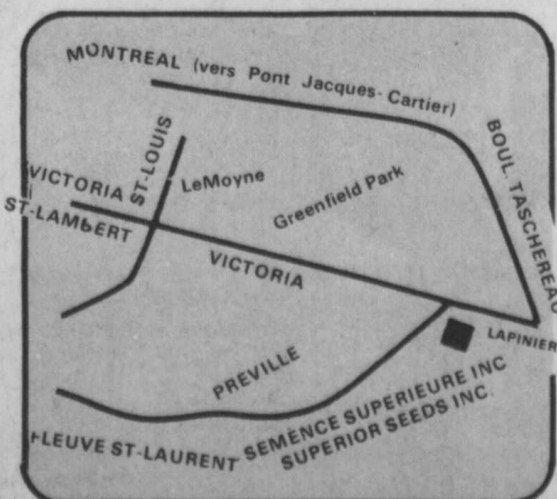
**VENEZ VOIR NOTRE GAMME D'ARBUSTES ET CONIFÈRES**



**SAVEZ-VOUS PLANTER UN ARBRE?**

Venez nous voir, nous vous donnerons tous les renseignements qui vous sont nécessaires

**COMMENT VOUS RENDRE CHEZ-NOUS**



**NOUS AVONS EN MAGASIN**

- Semences
- Engrais
- Insecticides

Dès maintenant... Pensez au printemps... Demandez notre catalogue 1976

**HEURES D'AFFAIRES**  
Jusqu'au 25 juin - Jeudi - vendredi - soir Jusqu'à 9 p.m.  
Du 22 avril au 18 Juin  
Tous les soirs - du lundi au vendredi jusqu'à 9 p.m.  
Du 25 avril au 6 juin incl  
Dimanche 9:30 a.m. à 5:00 p.m.



**TRÈS BIENTOT NOUS VOUS PARLERONS DES FRUITS ET LÉGUMES**

**la Semence SUPÉRIEURE Inc.**

**2051 Victoria (extension Epinière) St-Lambert 672-5030**

**All about real estate**



A. Santorelli

Question: When we decided to buy a home of our own, we worked out a careful budget so we knew exactly what we could afford. Eventually we chose a property that had monthly mortgage payments of \$129, which was just about our maximum. But when we got to the notary's office to sign the papers, we were informed that the monthly mortgage payments were \$146, or \$17 per month more than we had been told by the agent. This is more than we can afford. My husband went ahead and signed anyway, but he did so against my wishes. I think he should have refused to take the property. How can there be any excuse for an agent giving out such wrong information about a property?

Answer: In this particular case there was an excuse for the agent. The owner was to blame. We have investigated the actual circumstances, and find that the owner neglected to advise the listing broker that the monthly payments had been increased.

The property was put on the market in August, at which time the monthly mortgage payments were indeed \$129. This figure included principal, interest, and taxes (or "P.I.T."). This amount was shown on the list-

ing, and was quoted in good faith by the selling agent.

The deed of sale was signed in December. Meanwhile, in October, the mortgage company had decided to increase by \$17 the monthly amount collected for taxes. Installments for principal and interest had not changed. The municipal tax rate had not changed. The jump from \$129 to \$146 per month was considered necessary to replenish the owner's tax account, which had been allowed to become depleted.

The owner of course was notified of this increase as soon as it went into effect, and it was unforgivable neglect on his part not to inform his listing broker immediately so that the change could be noted on the listing. The owner was unquestionably at fault in this case.

**Le saviez-vous ?**

- Grâce au laser, on a pu procéder à une "microchirurgie" sur des cellules vivantes. L'intensité du rayonnement et sa focalisation réglable, qui peut être très fine, permettent de volatiliser un point précis d'une cellule. Dans cette utilisation, le laser est couplé avec un microscope.



Plus de 450 personnes ont pris part dimanche dernier au Congrès Diocésain annuel des C.P.P. au Cegep Edouard-Montpetit. Le thème de congrès était: "Témoins...chez-nous"

## Finis les caucus

# Toutes les délibérations du conseil seront publiques à Greenfield Park

Greenfield Park est sans doute la seule ville de la Rive-Sud, voir même au Québec, à

par Jean LeBeau

tenir dorénavant toutes ses assemblées publiques. Pour une période d'essai de deux mois, les assemblées en caucus sont supprimées. En communiquant ce changement, le

maire Maurice-J. King, a précisé que la chose municipale devait être mise à la portée des citoyens. Le changement suscitera une plus grande participation des citoyens qui auront la possibilité de suivre l'évolution des divers projets discutés par le conseil. Les assemblées seront, de ce fait, beaucoup plus intéressantes, plus vivantes et devraient inciter les

contribuables à y assister assidûment.

Toutefois, les discussions sur les cas personnels qui concernent des employés de la ville seront traitées privément. Le règlement 441 qui régit ce changement prévoit, en outre, la tenue de deux assemblées par mois, le deuxième et quatrième jeudi. La participation des citoyens, période où les person-

nes présentes peuvent faire des commentaires, suggestions et remarques et s'enquérir de renseignements qui

venait à la fin des délibérations, est maintenant insérée au début de l'ordre du jour. Les citoyens auront une période de 30 minutes pour ce faire.

L'expérience prendra fin à la fin de juin et une évaluation des changements vécus sera faite. On décidera si on doit poursuivre l'expérience sur une base permanente ou

revenir à l'ancienne formule des assemblées, précédées d'un caucus.



Découpez

cette annonce et sur présentation!

à notre station, obtenez une cire Dyna glaze valeur de \$4.95 pour \$1.30

GAZ-SERVICE

CANOCO

918 St-Laurent  
Longueuil  
(Près Place Longueuil)

4965 Laurier  
St-Hubert  
(Rond Point St-Hubert)

REGULIER 71.9  
SANS PLOMB 76.9  
SUPER 79.9

677-6387



## André Déom siègera sur trois commissions parlementaires permanentes

Le Leader du gouvernement à l'Assemblée nationale du Québec, M. Gérard D. Levesque, annonce que M. André Déom,

député libéral du comté de Laporte, a été choisi comme membre de trois commissions parlementaires permanentes qui siègeront au

cours de la quatrième session de la 30e Législature.

M. Levesque fait savoir que le député de Laporte est membre de la Commission de

l'Education, des Affaires culturelles et des Communications, la Commission des Finances, des Comptes publics et du Revenu, ainsi que la Commission de l'Industrie et

du Commerce, du Tourisme, de la Chasse et de la Pêche.

Le Leader du gouvernement a précisé que le rôle des membres des seize commis-

sions parlementaires permanentes est d'étudier tous les crédits des ministères, ainsi que toute loi qui leur est référée par l'Assemblée nationale.

### Le saviez-vous ?

Le mot **mataf** est sans doute employé plaisamment pour "matafion", corde qui servait pour attacher les petites pièces, sur les galères. Il vient de l'italien "matafione" (même sens); en argot, il désigne le matelot; "La ruée des matafs sur les nanas devenait impressionnante" (Simolin).

En France, chaque année, près de 900,000

enfants vont à la mer, à la campagne ou à la montagne grâce aux colonies de vacances.

Le plus grand télescope du monde a été installé au commencement de 1975 à Zelentchouk, sur le versant nord du Caucase, à plus de 2,500 m d'altitude. Il a fallu quatorze ans aux techniciens soviétiques pour construire le nouvel instrument, dont le poids total est de 850 t.

### \$23,000 de brigadiers invisibles

Messieurs,

Le 16 décembre dernier vous avez reçu une demande d'embaucher des brigadiers scolaires adultes qui assureraient la sécurité de nos écoliers aux endroits jugés appropriés, et plus spécialement à l'intersection des rues Bellevue et Centenaire. Telle demandée, accompagnée d'une pétition de 100 signatures vous

était soumise par le Comité d'École de l'école Pierre Laporte.

Au cours de votre réunion municipale régulière du 8 janvier 1976, l'échevin M. Len Davis a informé d'autres officiers de notre comité et moi-même qu'une somme d'environ \$23,000.00 avait été affectée à votre budget de 1976, pour l'embauche de ces brigadiers "aux intersections les plus achalandées."

Subséquentement à cette réunion, les parents de tous ces écoliers ont été avisés par l'entremise de notre journal ainsi que les directions d'écoles, que vous aviez acquiescé à leur demande. Cependant aucun brigadier n'a été embauché et aucune nouvelle nous a été transmise sur cette affaire depuis.

Nous vous demandons donc, par la présente, de bien vouloir respecter votre engagement dans les plus brefs délais et de nous informer de la raison de votre retard, je demeure,

Regine Day,  
Comité d'école  
Pierre Laporte.

### Dans le Vieux Longueuil

## OUVERTURE

Le 15 avril 1976  
de la

**BOUCHERIE BEAUJOLAISE**

Coupe française  
Charcuterie maison  
Epicerie fine  
Fromages importés  
Pâtisserie faite au beurre  
Gibier, volaille  
et oeufs de ferme  
Buffet froid



119 Ouest St-Charles Longueuil 651-6627

## AVRIL LE MOIS DES AUBAINES

CHRYSLER DODGE LTEE  
Chez **VERDUN**



- LIVRAISON 48 HEURES
- N'HÉSITEZ PAS...NOUS FINANÇONS SUR LES LIEUX, AUCUN COMPTANT EXIGÉ
- VENEZ NOUS VOIR, ON VA VOUS LES FAIRE CONDUIRE

40 VOITURES  
USAGÉES  
EN EXCELLENTE CONDITION  
À DES PRIX DÉFIANT  
TOUTE LA COMPÉTITION

CHRYSLER DODGE LTEE  
**VERDUN**  
3350 RUE WELLINGTON 761-4801

# SVP LaSalle

sélection valeur prix

## CINTRE ROUGE

### VESTES DERNIER CRI EN CUIR

SOUPLE, DE CONFECTION SOIGNÉE À BAS PRIX IMBATTABLES !

ÉPARGNEZ 29.86 !

# \$70

Prix régulier LaSalle 99.86

**BLOUSON GRENADIER**

- Modèle court d'allure sport entièrement doublé de satin
- Fermeture à glissière
- 2 poches plaquées à rabat
- Empiècements et piqûres
- Tons variés
- Tailles 36 à 46

**VESTE CHEMISE**

- Style décontracté et chic !
- Doublure de satin
- Boutons pressions devant
- Col chemisier
- Poches de poitrine
- Empiècements et piqûres
- Coloris mode
- Tailles 36 à 46

STYLE SAFARI EN VOGUE

ÉPARGNEZ 34.86 !

# \$75

Prix régulier LaSalle 109.86

- Un modèle seyant et très à la page !
- Ligne légèrement ajustée soulignée de piqûres
- Doublure pleine longueur en satin
- Col chemisier
- 4 poches à rabat, pli et bouton
- Boutons devant et aux poignets
- Tan ou brun
- Tailles 36 à 46

**ÉLÉGANTE COMPLET 3-PCES À FINE RAYURES**

ÉPARGNEZ 19.86 !

# \$90

Prix régulier LaSalle 109.86

CHARGEX  
master charge

CINTRE ROUGE

**LaSalle**

LONGUEUIL  
210 St-Jean

**ST-HUBERT**

3555 Boul. Taschereau

# CONCOURS DE PÂQUES À PLACE LONGUEUIL

14

UNE AUTOMOBILE  
**RENAULT "5"** MODÈLE 1976  
OFFERTE PAR ...  
RENAULT LONGUEUIL  
aussi/

# GAGNEZ

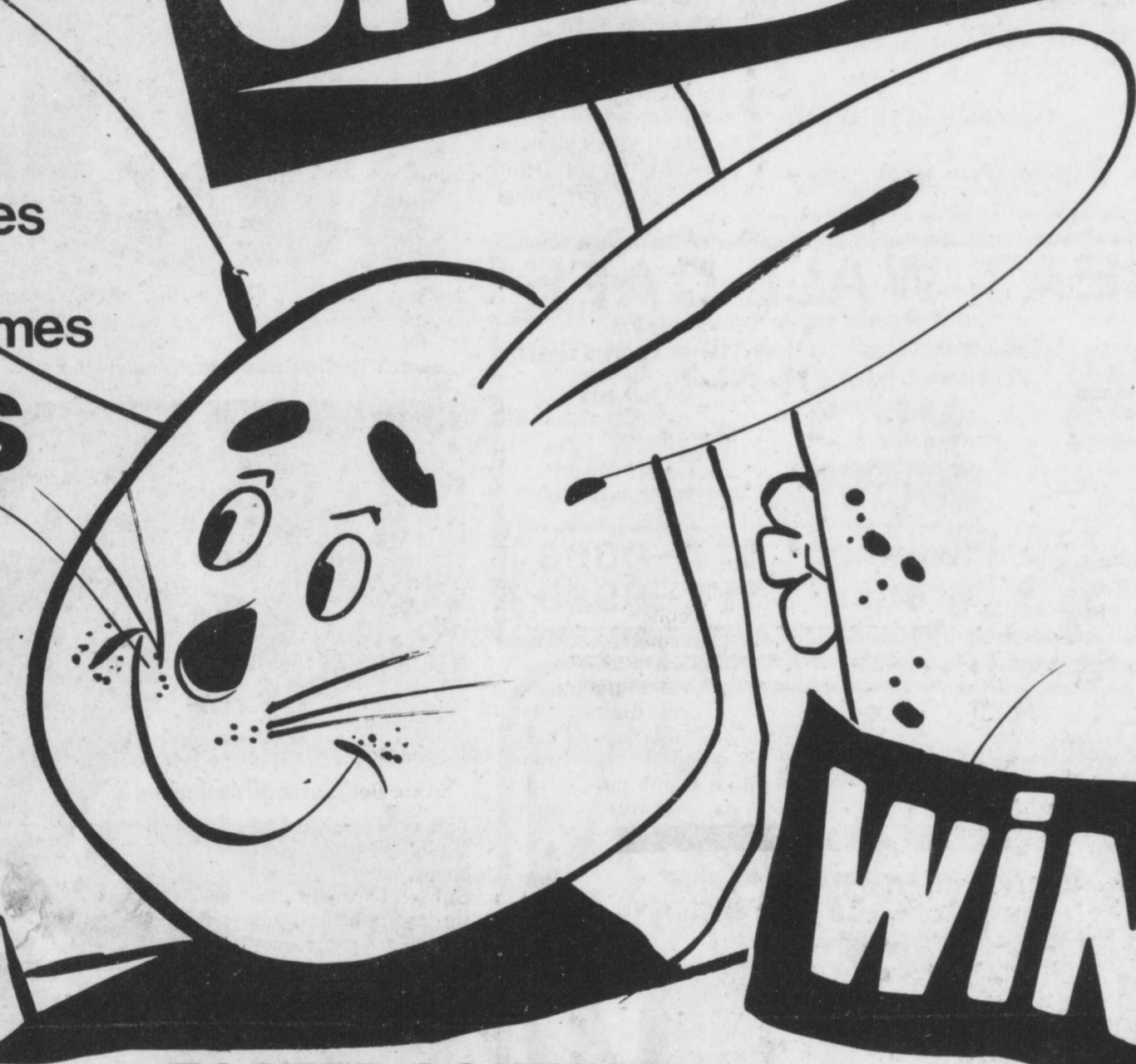
**TENTE**  
AVEC EQUIPEMENT Coleman

**1 BICYCLETTE** pour dames  
**1 BICYCLETTE** pour hommes

**1 DES 10 BILLETS**  
DE LA 8e LOTERIE OLYMPIQUE

FORMULES DE PARTICIPATION  
DANS TOUS LES MAGASINS

**TIRAGE SAM. 17 AVRIL**  
A 4 HRE



**MINI-CIRQUE**  
Présentation à toutes les heures

En vedette:  
**LES WELDENS**

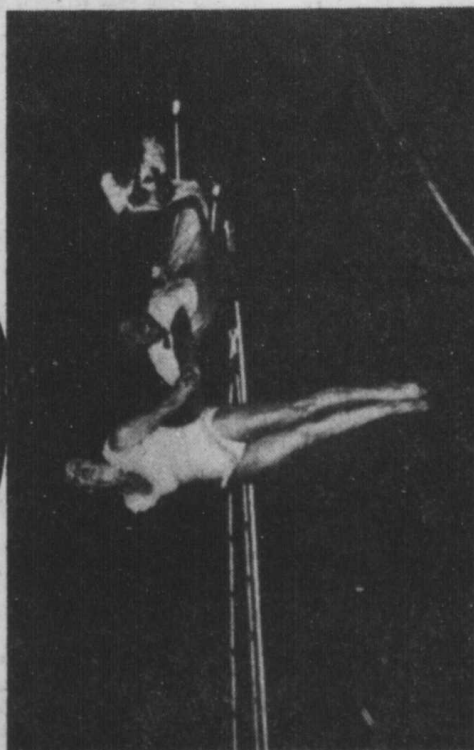
### EASTER CONTEST

- A '76 RENAULT "5" AUTOMOBILE OFFERED BY RENAULT LONGUEUIL
  - ONE TENT COMPLETE Coleman CAMPING EQUIPMENT
  - ONE CCM LADIES BICYCLE
  - ONE CCM MEN'S BICYCLE
  - ONE OF THE 10 TICKETS OF THE 8th OLYMPIC LOTTERY
- ENTRY FORMS AVAILABLE AT ALL STORES



**SPECTACLE**  
**RÉCRÉATIF**  
**MAGIE**  
**BOUFFONS**

**Boulliam**  
**Le Clown**



**TRAPÈZE**  
**UNICYCLE**  
**À CROBATES**

DANS LE MAIL DE PLACE LONGUEUIL

A l'est du pont  
Jacques-Cartier.  
A la sortie de la route 3.

# PLACE LONGUEUIL

LE CENTRE DE LA MODE PAR EXCELLENCE

SOUTH SHORE'S FASHIONABLE PLACE TO SHOP

Just east of the  
Jacques-Cartier Bridge,  
off Route 3

14

14



# Gastronomie - Restauration



le saviez-vous ?

C'est au XVIII<sup>e</sup> siècle que les Bourguignons, cherchant à rendre leurs vins plus capiteux, découvrirent l'influence bénéfique du vieillissement en cave et la lente alchimie qui donne aux grands crus un bouquet incomparable... alors qu'elle transforme les vins ordinaires en piquette.

S'il est d'origine bulgare, le mot *maya* est réservé à une boisson préparée avec du lait caillé; d'Amérique centrale, il désigne l'indigène du peuple indien bien connu; et

ces magiciens de la cuisine et de la pâtisserie. Et s'ils sont suffisamment bons pour amasser les honneurs dans un concours culinaire comme celui tenu à l'Hôtel Windsor, il nous semble impossible de croire qu'ils ne peuvent satisfaire aux exigeants palais de toute une clientèle déjà si nombreuse et qui sans cesse s'accroît avec les années.

Félicitations également à tous ceux qui de près ou de loin ont participé à cet événement et nous l'espérons pour tous à l'année prochaine.

LE SEUL ET UNIQUE  
**TIBOR CAESAR**  
ET SON ORCHESTRE

**LES DEUX OURS**  
DANSE TOUS LES SOIRS  
8h p.m. à 2h a.m.  
(sauf dimanche)

Sheraton  
Le St-Laurent  
2405 ILE CHARRON,  
LONGUEUIL  
651-6510

## la gastronomie traverse le fleuve

D'année en année, le Salon Culinaire de Montréal remporte un vif succès. L'Hôtel Windsor était encore les 24 et 25 février

derniers, l'hôte de toutes les merveilles culinaires que les maîtres en la matière ont su présenter avec beaucoup d'éclat.

La Rive-Sud ne faisant pas exception à cet événement gastronomique, la représentation de cette année a été des plus généreuses de la part de tous les grands chefs qui nous entourent et qui font de la Rive Sud, un noyau culinaire des plus enviables.

L'on sent, d'année en année, cet effort supplémentaire de toutes ces toques blanches qui aimeraient faire traverser les mont-

réalais vers chez nous pour faire d'agréables expériences gastronomiques de tous genres, et ce dans un décor toujours différent, haut en couleur et en

présentations, a obtenu deux premier prix, un quatrième prix et un cinquième prix.

Et dans la catégorie pâtisserie, notre savoureuse Pâtisserie

Rolland a eu tous les honneurs avec trois premier prix et un deuxième prix sur 4 présentations. Bravo donc à tous

**SONO MOBILE**

Musique de choix pour mariages, réceptions, party et danse sociale.

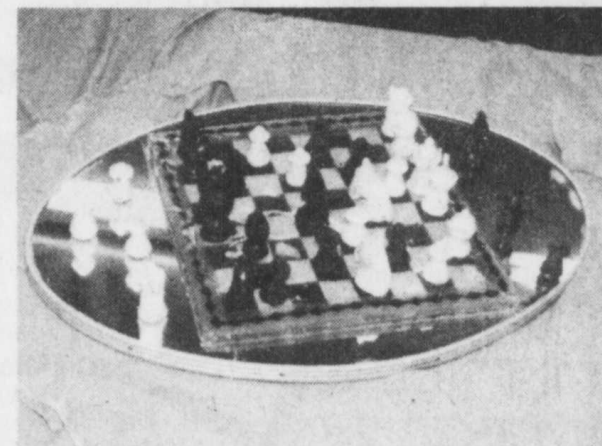
Propriétaire: Michel Houde 676-9322  
Daniel Houde 656-3947

**GREAT WALL CAFE**  
2 restaurants pour vous servir  
1320 Chemin Chambly Longueuil Face au centre d'achats  
2275 Chemin Lapinière Ville Brossard

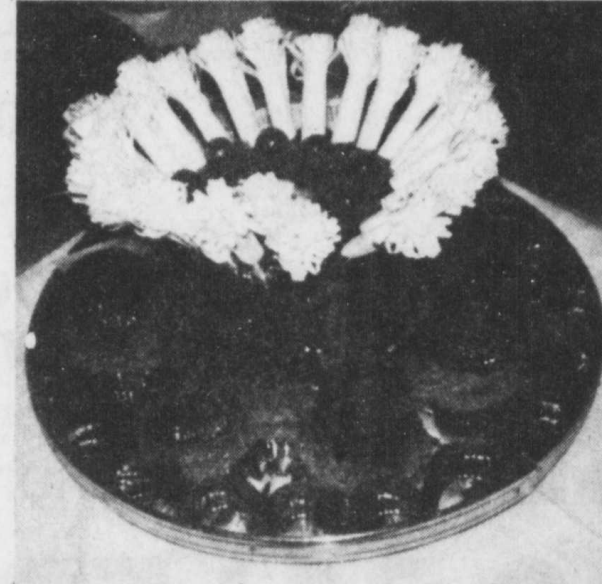
**METS CHINOIS**

- \* Les meilleurs mets
- \* Bas prix
- \* Service rapide
- \* Escompte 10% au comptoir.

livraison 677-0063  
gratuite 677-8989



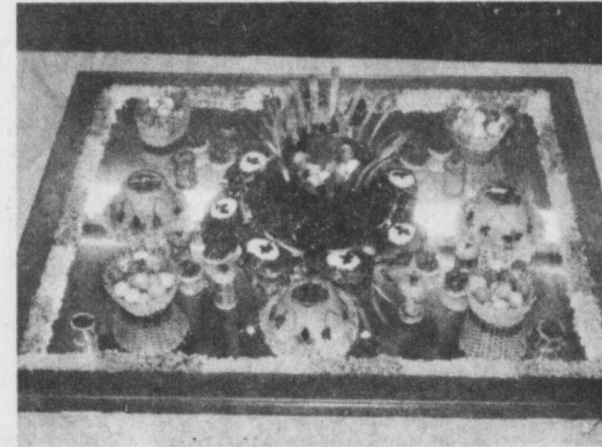
Jean Yves Lesvesque, mention spéciale.



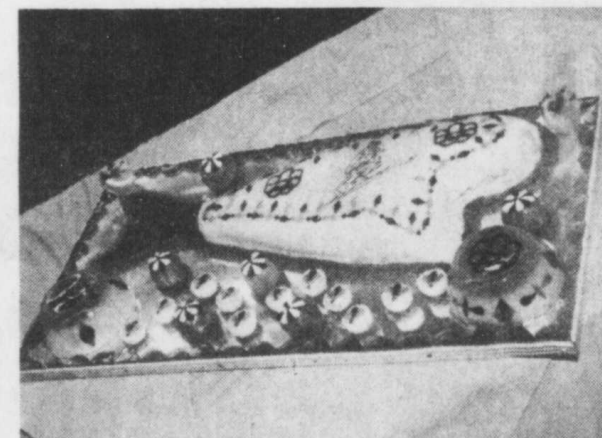
Rodney Boys Junior, félicitations. Auberge La Barre 500.



Marc Benz, grande distinction.



Serge Dansereau, très grandes distinction.



Michel Bélanger, grande distinction.

restaurant **Baccara** Ltd.

OFFREZ-VOUS UNE DETENTE

Réservez pour Pâques  
DINER SERVI DE 5 P.M. à 1 A.M.

Choix de:  
**Buffet Pascal froid**  
Les Charcuteries de Pâques  
Les Salades Plantureuses  
Les Desserts Succulents

ou

**TABLE D'HÔTE**  
Choix de: Jambon Dinde ou Rôti de Boeuf

Le tout avec salade spéciale, patates duchesses, carrés aux fraises fraîches

176 ouest, St-Charles LONGUEUIL  
Tél: 670-0851

chaleur. L'accueil dans le sud est des plus chaleureux et tous les hôteliers et restaurateurs de cet endroit ne veulent pas ternir cette renommée. Bien au contraire, par l'aspect gastronomique et le service des plus courtois, ils veulent augmenter ce bon succès.

Comme en témoigne le résultat obtenu par quelques représentants lors du dernier Salon Culinaire, entre autres l'Auberge La Barre 500, qui sur quatre

prix, un deuxième prix, trois troisième prix, deux quatrième prix et quatre cinquième prix.

Le restaurant Au Vieux Longueuil pour sa part a eu un troisième prix chez les

**Les Boiseries**

Venez flatter votre palais dans l'atmosphère invitante de notre élégante salle à manger. Cuisine excellente, service attentionné et vins de choix. Vous aimerez dîner chez nous. Rendez-nous visite très bientôt...

**Holiday Inn**  
MONTREAL-LONGUEUIL  
50 De Serigny  
670-3030

le restaurant **le mandarin**  
(Ancien Motel de la Place)

Cuisine  
Vietnamienne et chinoise  
Spécialité Pizza

- Menu
- Déjeuners d'affaires à \$2.50
- Buffets
- Banquets

livraison gratuite

Renseignez-vous pour nos terrains de pétanque intéri urs

**MOTEL LE MANDARIN**  
275 est. rue St-Charles - Longueuil  
677-2855

**RESTAURANT QUEBERAC**  
671-1935-6

LA SALLE A MANGER: **REGAL DU PALAIS**  
LE BAR SALON: **PONCE DE LEON**

**SPECIALITES;**  
FRUITS DE MER  
NOTRE FAMEUX ROAST BEEF

HEURES D'AFFAIRES: Salle à manger et bar salon  
Dimanche à jeudi 11:00 a.m. à 2:00 a.m.  
Vendredi et samedi 11:00 a.m. à 2:00 a.m.

**2150 LAPINIÈRE, BROSSARD**  
MAIL CHAMPLAIN

**LA PÂTISSERIE FORTUNE**  
OUVRE SA SUCCURSALE  
LE 15 AVRIL 1976  
AU 1410 CH CHAMBLY - LONGUEUIL  
674-6960

**SPÉCIALITÉS**  
PÂTISSERIES FRANÇAISES  
FORÊT NOIRE  
EUGÉNIE  
SAVARIN

Produits Importés  
Fromages  
Charcuteries

Plus de 25 années d'expérience à votre service

**SOUPER FAMILIAL DE PAQUES** à L'AUBERGE **La Barre 500**

\$11.50 par personne  
\$6.50 enfants (moins de 12 ans)

2019 boul. Taschereau, Longueuil

**DANSE CONTINUELLE** à partir de 18h30

**MENU**  
GALLANTINE DE VOLAILLE  
CONSOMME BRUNOISE  
FEUILLETE PRINCESSE  
TOURNEDOS ROSSINI  
OU  
GIGOT D'AGNEAU AUX FLAGOLETS  
POMMES DE TERRE PARISIENNES  
GARNITURE PRINTANIERE  
SALADE VERTEMIMOSA  
GATEAU PASCAL  
COUPE DE FRUITS  
CAFE

SERVICE DE 18h. à 23 h.

POUR RESERVATION, DEMANDEZ "RAYNALD" à 677-9101

Joyeuses Pâques à tous nos clients

Best Western

# Voyages



monique de Berlin que dirige Herbert von Karajan. Tous les ans en automne, le Festival de Berlin présente un brillant programme de manifestations culturelles; auparavant, en juillet, le Festival du Film donne à la cité une note de haute tenue mondaine.

L'Exposition de l'Industrie allemande et l'exposition agricole dite "Semaine Verte", ainsi que le très grand nombre des expositions des grands musées, attirent annuellement des centaines de milliers de visiteurs.

Les grandes villes de la République Fédérale d'Allemagne dont la population dépasse le million d'habitants sont les suivantes: Berlin (3,2), Hambourg (1,8) et Munich (1,1). Mais il en est plus d'une douzaine dont le nombre d'habitants dépasse 500.000. Toutes ces villes possèdent musées, collections, galeries, opéras et théâtres de grande classe. Plusieurs sont le siège de grands foires internationales. Voici à titre de suggestions et très succinctement quelques grandes cités allemandes qui méritent d'être visitées: Hanovre, capitale de Basse-Saxe; Essen, capitale de Rhénanie du Nord-Westphalie; Cologne, capitale de Rhénanie du Sud-Westphalie; Francfort s/M., ville libre impériale, ville natale de Goethe et jadis siège de l'empire. Stuttgart, ancienne résidence des rois de Wurtemberg et capitale de Bade-Wurtemberg, dans sa robe verte de forêts et vignobles; Munich, fin, siège du gouvernement bavarois et ancienne résidence des rois de Bavière. Demander le calendrier des foires et expositions en Allemagne Fédérale qui paraît deux fois l'an.

## Capitales anciennes et métropoles modernes

Berlin, qui est et reste aux yeux des Allemands la véritable capitale de l'Allemagne est une cité extrêmement vivante. Nombre de constructions nouvelles: celles du quartier Hansa, le Palais des Congrès, le Deutsche Oper et la nouvelle Philharmonie mettent en évidence le courage et la confiance en soi des Berlinoises. La vie culturelle de Berlin (Ouest) se manifeste très activement et entre autres par 15 théâtres, 2 opéras et l'Orchestre Philhar-



VOYAGES TRAVELAIDE PLACE LONGUEUIL 678-3777

**VOYAGES...**

**Vous organisez un voyage...**

Goutez aux joies d'un voyage en groupe.

**APPELEZ-NOUS,**

Nous vous offrons SECURITE, CONFORT, et mettons à votre disposition 30 autobus tout neufs, à des taux très raisonnables.

74-4921. SERVICE DE LOCATION D'AUTOBUS

COMMISSION DE TRANSPORT DE LA RIVE SUD DE MONTREAL.

"A TRAVERS LE MONDE"

**VOYAGES EN**

**QUEBEC**

ROLAND LEFRANÇOIS Tél: 674-3468

94, rue de Chateauguay, Longueuil, Qué.

**AGENCE de VOYAGE**

**unik** ENR

1574 Chemin Chambly Longueuil 674-6273 Permis No 50-184

Ouvert de 9 hres A.M. à 9 hres P.M. tous les soirs. Le samedi de 10 hres A.M. à 4 hres P.M.

**Potinage et Patinage**

par Lucien Bourgeois

"Sors ta tuque..."

Sors ta tuque et tes mitaines  
Tire la bière en fût pour Lorraine  
Aligne les bouteilles de rosé  
Marcel a déjà la langue mouillée  
Parce qu'aussitôt qu'il fera chaud un brin  
Ce sera la partie de sucre chez Emilien.

Monte vite dans la grande charrette  
Et s'il fait frette, tasse-toi sur Ginette  
Le gros tracteur va te tirer jusqu'à l'orée du bois  
La cabane à sucre d'Emilien a été placée là,

Près de la broche piquante qui divise le coteau.  
Et des piquets qui donnent le jus de po-teaux.  
Au départ il faut visiter la soue  
Même si la B.O. vous secoue un coup.  
Au prix qu'on vend le bacon  
Vaut mieux respirer le cochon.  
Si le chemin est cohoteux et tu te fais taper le derrière  
Tant mieux, c'est pas péché et c'est pas tous les jours fête.

Quand t'es arrivé, ajuste ton dentier  
Sans ça, la tire va l'organiser.  
T'aimes les oeufs dans le sirop?  
Les oreilles de crisse dans le sirop?  
Les crêpes dans le sirop?  
Si t'aimes pas le sirop va jouer au moineau  
Ou bien mets toi en frais  
De prendre au moins nos portraits.

30e anniversaire

Le 9 avril dernier, le maire Marcel Robidas de Longueuil fêtait dans la plus stricte intimité [avec 14 enfants] son 30e anniversaire de mariage.  
Les heureux époux entendent bien fêter un 50e anniversaire, si la chicane po-gne pas.

## puerto rico!

À PARTIR DE FROM  
SAN JUAN

**\$269<sup>00</sup>**

**COMPRIIS DANS LE PRIX DE VOS VACANCES:**

- Voyages aller-retour par jet Quebecair B 727.
- Consommations et repas au cours du vol.
- Transport entre l'aéroport et les hôtels incluant la manutention des bagages.
- Logement dans une chambre climatisée avec bain privé pour 7 ou 14 nuits.
- Petit déjeuner continental tous les jours.
- Chaises longues à votre disposition à la piscine.
- Cocktail de bienvenue.
- Services du représentant de Mirabelle.

**YOUR HOLIDAY INCLUDES:**

- Round trip air transportation from Montreal by Quebecair jet B 727
- Complimentary bar and meals served in flight.
- Transportation between airport and hotels including baggage handling.
- Accommodation in air conditioned room with private bath for 7 or 14 nights.
- Continental breakfast daily.
- Complimentary lounging-chairs at the pool.
- Welcome cocktail.
- Services of a Mirabelle representative.

**NON COMPRIS:** Taxes canadienne d'aéroport de \$8. Taxe de chambre et service d'hôtel indiqués ci-dessous payables directement à l'hôtel. Repas et pourboires pour repas non mentionnés. Assurance annulation et bagages. Toute dépense de nature personnelle.

**ITEMS NOT INCLUDED:** Canadian air transportation tax \$8. Room tax and hotel services charges as shown below payable directly to the hotel. Meals and gratuities for meals not included in the plan. Cancellation and baggage insurance. Items of a personal nature.

DÉPARTS TOUS LES SAMEDIS - DEPARTURES EVERY SATURDAY

PRIX PAR PERSONNE RATES PER PERSON	1SEM. - 1 WEEK					2 SEM. - 2 WEEKS				
	1 P.	2 P.	3 P.	4 P.	ENF CHILD	1 P.	2 P.	3 P.	4 P.	ENF CHILD
REGENCY	329.	289.	279.	269.	269.	439.	349.	319.	299.	269.
DA VINCI	339.	299.	289.	-	269.	449.	369.	339.	-	269.
DIPLOMAT	339.	299.	289.	-	269.	449.	369.	339.	-	269.
CONDADO HOLIDAY INN	399.	329.	309.	289.	269.	579.	419.	379.	359.	269.
TAXE ET SERVICE TAX & SERV CHARGES	9.	9.	9.	9.	4.50	15.	15.	15.	15.	7.50
ARR. SPECIAUX SPECIAL FEATURES	CUISINETTES - KITCHENETTES					HOTEL REGENCY SEULEMENT ONLY				

**RÉSERVEZ MAINTENANT AUPRÈS DE VOTRE AGENCE DE VOYAGE**



## Pneus radiaux B.F. Goodrich Lifesaver ... vous permettent d'aller plus loin!

... Etant donné qu'ils vous permettent d'économiser jusqu'à 10% en essence et qu'ils s'usent moins vite, les radiaux BFG Lifesaver coûtent moins chers. Parcourez donc plus de milles ... avec vos pneus et avec votre plein d'essence.

**B.F. Goodrich**



**Lifesaver Radial R/L**

- enveloppe 4 plus en corde de rayonne et 2 ceintures de rayon.
- nouvelle bande de roulement à carreaux pour une meilleure adhérence par tous les temps.
- flanc blanc en relief élégant.
- garantie écrite de 40,000 milles (au prorata de l'usure).

**\$48<sup>34</sup>**

à partir de ER70-14  
Autres dimensions à prix semblables.



**Lifesaver Radial Steel R/S**

- enveloppe en corde de polyester avec ceinture d'acier.
- bonne conduite, excellente résistance aux coups.
- bande de roulement à carreaux pour une bonne traction par tous les temps.
- garantie écrite de 40,000 milles (au prorata de l'usure).

**\$52<sup>59</sup>**

à partir de ER70-14  
Autres dimensions à prix semblables.



**Lifesaver Radial T/A and T/A 50**

- les radiaux les plus rapides et les plus larges qui existent.
- en vente dans les séries 60 et 50.
- approuvé pour les séries par la SCCA et la CASC.
- lettres blanches en relief, élégance et performances.
- meilleure traction, résistance au dérapage sur les chaussées mouillées et sèches.

**\$61<sup>35</sup>**

à partir de FR60-14  
Autres dimensions à prix semblables.



**Radial GT-100**

- le pneu radial pour les voitures importées et sous-compactes.
- fabriqué d'après les normes européennes.
- construction radiale 4 plus.
- bande de roulement à sculptures ouvertes pour une meilleure adhérence sur chaussées mouillées.

**\$32<sup>24</sup>**

à partir de 145SR-13  
Autres dimensions à prix semblables.



**Radial GT-200**

- le radial ceinturé d'acier de première qualité pour les voitures importées et sous-compactes.
- ceinture d'acier 2 plus pour plus de résistance et de contrôle.
- bande de roulement à carreaux pour une traction par tous les temps.
- meilleure conduite et mileage.

**\$42<sup>60</sup>**

à partir de 145SR-13  
Autres dimensions à prix semblables.

**INSTALLATION ET BALANCEMENT COMPRIS**

**PNEUS CHARTRAND INC.**

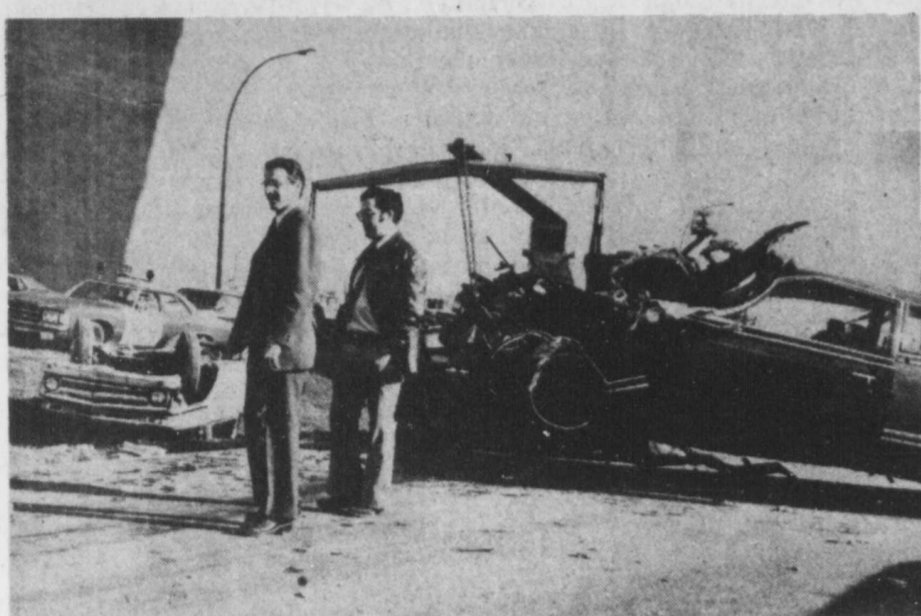
(LES SPECIALISTES DU PNEU RADIAL)

1076 CURE-POIRIER

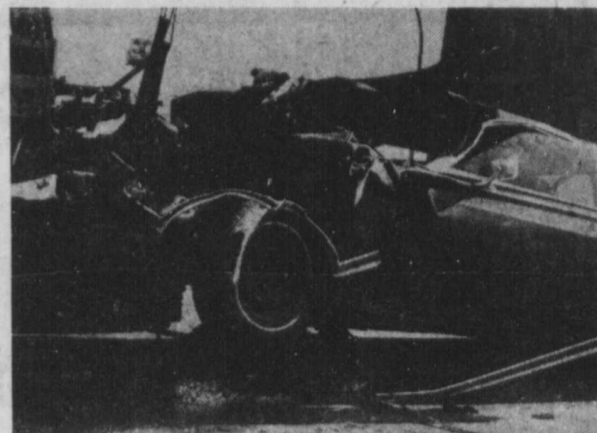
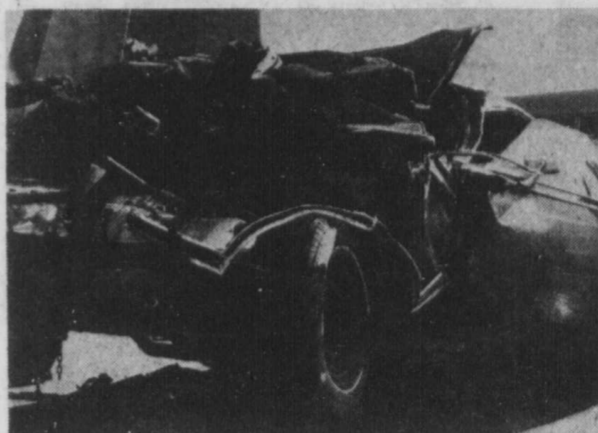
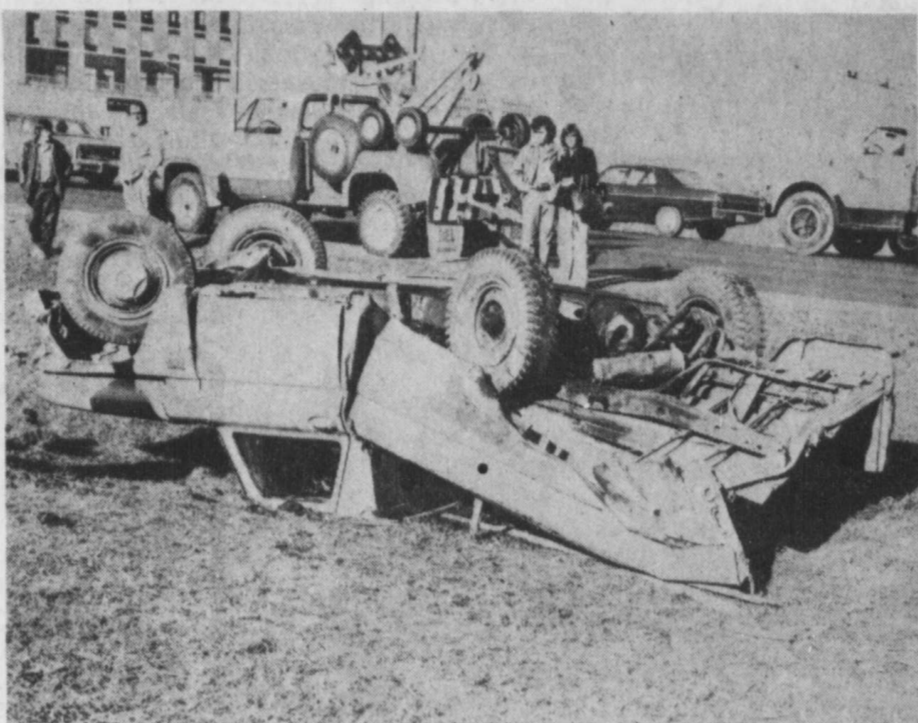
LONGUEUIL, 674-3475 674-1740



# C'était un jour de printemps....



Route 3, direction U.S. vers 15:45 hres vendredi dernier, le 9 avril, deux voitures se sont tamponnées sous le pont Jacques-Cartier A gauche, une camionnette à l'envers, à droite l'avant complètement démolí d'une voiture. Pourtant, les conditions de conduite étaient idéales.



Un billet de Léo Foster

## Les relations humaines

**GAZOLINE**  
AVEC SERVICE  
AVEC LAVAGE  
+50

**76.9**

**Firestone**  
Voici des  
**AUBAINES:**  
**DLC\***

\*DeLuxe Champion.  
**RADIAL**

DIM	AVEC FLANC BLANC
B78-13	43.95
D78-14	43.95
E78-14	45.50
F78-14	48.95
G78-14 & 15	57.50
H78-14 & 15	59.95

**\$48.95**

FR78-14  
flanc blanc  
montage compris

\*DeLuxe Champion  
**POLYESTER**

DIM	AVEC FLANC NOIRS
B78-13	42.50
C & D 78-14	23.50
E78-14	24.50
F78-14	25.50
G78-14 & 15	26.50
H78-14 & 15	28.50

**\$25.50**

F78-14  
flancs noirs  
montage compris

Avec flanc blanc: \$3 de plus.

\*DeLuxe Champion  
**SUP-R-BELT**

DIM	AVEC FLANC BLANC
A78-13	32.95
B & C 78-14	34.95
E78-14	36.95
F78-14	37.95
G78-14 & 15	39.95
H78-14 & 15	43.95

**\$37.95**

F78-14  
flanc blanc  
montage compris

**GEORGES**  
SERVICE STATION

"PRODUITS TEXACO"

210 ST-CHARLES OUEST  
LONGUEUIL  
874-8410  
874-4784

PROFITEZ DU CREDIT  
Firestone  
OU  
TEXACO

**Firestone**

Il existe des produits introuvables sur le marché. Et, parmi ceux-là il y a les relations humaines qui sont en train de disparaître à tout jamais, même si l'on parle de plus en plus de sens communautaire, de partage de fraternité. Nous vivons une période effrayante de "je m'en foutisme".

L'attention aux autres fait partie des relations humaines. Bousculés, survoltés, pressés, nous faisons tout très vite. Nous sommes devenus nerveux, exigeants, parfois même impolis, et souvent égoïstes. Nous ne savons plus nous arrêter pour fouiller au fond de nos personnalités; nous ne savons plus nous arrêter pour nous aimer. Comment pouvons-nous alors, aimer les autres et leur porter une attention constante?

On parle beaucoup plus, actuellement, qu'autrefois, de l'amour du prochain. On parle aussi du Christ. On répète à cor et à cri que la charité est la reine des vertus et que les curés auraient dû prêcher la charité, autrefois...Mais, automatiquement, quand on parle de charité, on pense à tous ceux qui ne les sont pas et on oublie de se demander si on est soi-même attentif aux besoins et aux souffrances du prochain, à la solitude qu'il vit, à l'isolement de certaines personnes.

Que de conflits disparaîtraient, que de coeurs seraient soulagés, que de liens se renoueraient si chacun de nous était plus attentif aux autres!

De tout ce qui précède, je voudrais que vous reteniez ce qui suit: "L'attention aux autres c'est une qualité qui se développe. C'est la condition essentielle, la base des relations humaines. En ce sens, Jésus n'a-t-il pas dit: "Ce que vous ferez aux plus petits d'entre les miens. C'est à moi que vous l'aurez fait."

Léo Foster

### Le saviez-vous ?

Divers procédés concernant la déminéralisation des eaux salées sont déjà employés: celui par électrodialyse est fondé sur la séparation électrochimique des sels de l'eau; celui par congélation sous vide est expérimenté à l'île d'Yeu. La méthode la plus courante est celle de la vaporisation éclair.

**BRIÈRE** AUTOMOBILES  
LTEE

N'oubliez pas que chez Brière vous faites toujours  
une bonne affaire tout en bénéficiant  
d'un service hors-paire

2229 CHEMIN CHAMBLY  
658-6618

CHAMBLY  
866-3244

transforme

# UN PICK-UP DODGE EN ROULANT

En roulant un Dodge, en roulant, ça tourne rond.

Et la ronde des plaisirs continue, si vous ajoutez à votre pick-up Dodge un pavillon à prix très, très raisonnable. Ce pavillon transforme votre pick-up en véhicule de camping. Il protège aussi votre outillage précieux contre les intempéries et le vol. Il est solide et parfaitement étanche.

Essayez en roulant un pick-up Dodge avec pavillon de camping. Ce véhicule de travail et de loisirs s'adapte à un mode de vie en pleine évolution.

## Un pick-up Dodge ajoute à la joie de vivre!

**CHAMBORD AUTOMOBILE LTEE**

1235 BOURGOGNE CHAMBLY, QUE.

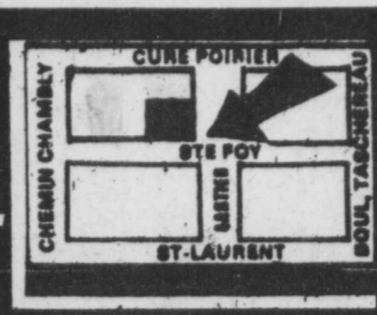
878-2409 658-6675

# POUR PÂQUES VENEZ ECONOMISEZ CHEZ

## Ameublement Berger

MAISON ETABLIE  
DEPUIS 1946

674-6243 1030 Boul. Ste-Foy (COIN CARTIER) Longueuil 674-3336



### JOLI MOBILIER DE CHAMBRE

Finis noyer texture RABAIS DE \$80.  
Constr. en solide 3/4"

Guides en nylon  
Miroir basculant Reg: \$349.95 **\$269<sup>95</sup>**  
Al'épreuve de la poussière  
Table de chevet en sus

### STYLE COLONIAL FAIT DE MERISIER MASSIF



### Venez voir notre grand choix de style colonial à bas prix Berger

Fait d'orme de première qualité.  
Offert dans deux finis à l'épreuve des égratignures.  
L'assemblage est entièrement fait à la main. Naturel - Noyer

### STYLE CANADIEN

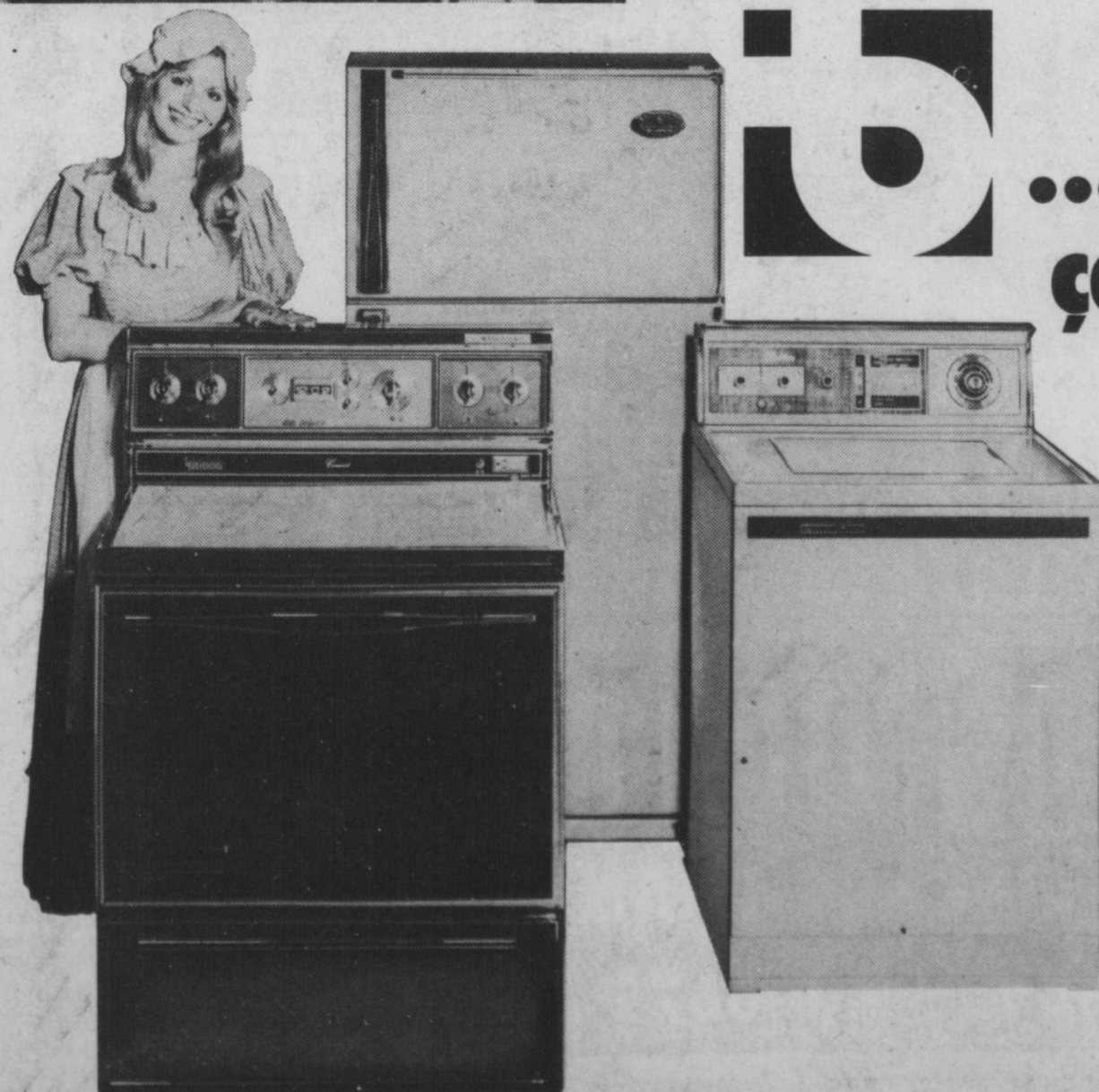
Fait d'orme de première qualité Offert dans deux finis à l'épreuve des égratignures L'assemblage est entièrement fait à la main Naturel - Noyer



Si vous désirez changer de mobilier:  
Venez dès aujourd'hui voir nos ensembles de style canadien



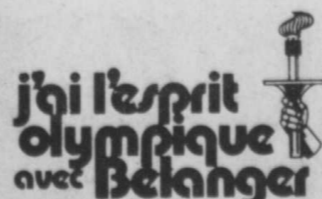
## Il y a 100 ans, les Canadiennes se fiaient à Belanger, marque synonyme de qualité et de durabilité...



## ...aujourd'hui, cela continue!

JOIGNEZ-VOUS  
A NOS MILLIERS  
DE CLIENTS SATISFAITS  
OBTENEZ

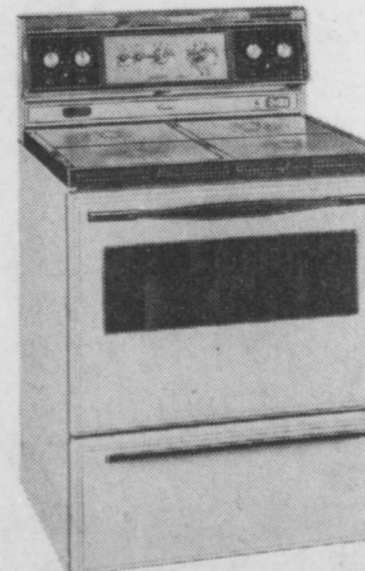
QUALITE  
PRIX  
SERVICE



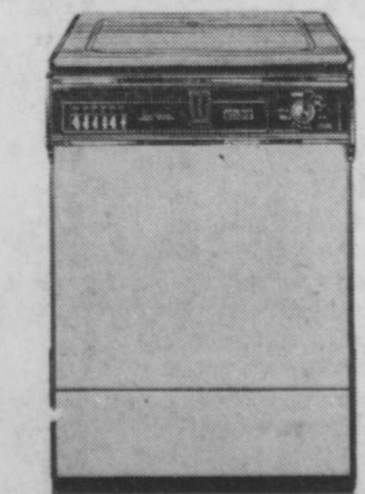
Ah! mes beaux Belanger



5 PLANCHERS DE MEUBLES



MISE DE CÔTE AUCUN COMPTANT



36 MOIS POUR PAYER

### La question de la semaine

En 1976, Pâques, ça veut dire quoi pour vous?

JULES RACINE

Pendant que les marchands de chocolat ont peine à répondre à leur clientèle, que les poussins sortent des coquilles, ma femme dirige les opérations fenêtres doubles vs moustiquaires, le lavage des vitres, le grattage de la pelouse, etc. Locataire, j'avais le temps d'assister au chemin de la croix et aux offices. Aujourd'hui, j'ai à peine le temps d'acheter le flacon de "sent-bon"

Secord avec une bonne crème au beurre au chocolat ou à la vanille. Quel délice! Une petite douceur à Pâques c'est bien pardonnable après le carême, n'est-ce pas?

Vous me direz du chocolat on peut s'en procurer tout l'année - mais avez-vous déjà essayé d'acheter un oeuf de chocolat à Noël, à la fête ou Travail, etc... Impossible.

Il y a aussi le congé de Pâques, mais il y en a d'autres durant l'année, tandis qu'un OEUF DE CHOCOLAT, c'est uniquement à Pâques.

Pâques, une journée comme une autre?

JEAN LEBEAU

En 1976, Pâques, ça veut dire quoi pour vous?

RAYMONDE BELLERIVE

Pâques c'est surtout le début du compte à rebours pour la saison de golf. Dans quatre, trois, deux semaines même pour les vrais mordus, ce sera le temps sinon de faire un vrai parcours, du moins d'aller sur le terrain de pratique frapper quelques centaines de balles, histoire de retrouver un vrai swing de pro.

L'évolution de la vie nous a amenés à oublier le sens et les vraies valeurs qui faisaient jadis de Pâques une journée bien spéciale. Le caractère religieux qui l'inspire nous échappe. Même les symboles matériels ont perdu leur authenticité. Les oeufs et les chocolats n'ont même plus le goût de Pâques...

Pâques, dont la dimension est ramenée à quelques jours de repos, est, il faut bien le reconnaître, une journée comme une autre...

En 1976, Pâques, ça veut dire quoi pour vous?

MARCELLE LAMARRE

En 1976, Pâques, ce sera pour moi un bel oeuf de chocolat Laura



### Pâques...

C'est l'aventure de la Vie contre la Mort. La grande aventure vers un inconnu qu'on cherche de plus en plus à apercevoir dans une dimension qui nous obsède et nous intrigue. On veut tellement savoir ce qui existe derrière le Mur. On veut survivre, revivre dans une expérience authentique d'où parfois, on soupçonne quelques échos. Cela ne suffit plus à l'homme d'aller sur la lune. Il sent un besoin d'expansion, un besoin de se dépasser, un besoin d'éternité.

La fête de Pâques qui coïncide avec le renouveau du printemps en est l'éclatement dans une promesse grandiose. On va revivre le souvenir du Christ dans sa démarche d'expiation et de pardon pour une humanité qui se désavoue.

L'homme oublie si vite ses heures glorieuses. Il retombe sans cesse dans la dislocation de ses patrimoines. Il rampe. Il détruit. Il devient méchant pour son frère. Fermé sur lui-même et ses angoisses, il ne sait pas regarder autour de lui, apprécier et reprendre son souffle.

Pourtant, il ne suffit que de quelques minutes par jour de réflexion pour retrouver le contentement, la lucidité, le plaisir de vivre et cette façon de regarder qui va au-delà des choses.

Les oiseaux chantent, les bourgeons sont pleins de sève, la vie va surgir de partout et vous en aurez plaisir.

Pourquoi ne pas essayer de s'y plonger comme dans une Fontaine de Jouvence? Pourquoi ne pas essayer de regarder vivre la bonne vieille Terre qui supporte l'humanité depuis tant d'années avec quelques révoltes parfois...

C'est si beau le printemps qu'elle nous offre avec cette exaltation un peu folichonne qui frappe à toutes les portes. Goutez-y, ça ne dure jamais bien longtemps. L'homme oublie vite pour ne regarder que lui-même.

Je vous souhaite de Joyeuses Pâques qui ajouteraient à votre vie quelque chose d'inusité, comme un désir qui viendrait vous saluer...

Thérèse

### Le calendrier des activités sociales



Social activities

Du 15 avril au 2 mai, au Centre Culturel de St-Lambert, exposition organisée par le Musée des Beaux-Arts de Montréal, "les 55 Stations du Tokaido"

April 16th and 22nd, "Centre Sportif Laval" at 21:00 and April 14th and 20th, St. Bruno Ice Palace at 19:00. Ice Hockey Contest. Don't miss the big games. The "Best" St. Bruno players will perform a game you will never forget against the "Best" from Laval. It's something that you will remember for a long time. Don't miss it. Tickets on sale at: Parks and Recreation Department and St. Bruno Ice Palace.

Les 16 et 22 avril au Centre Sportif Laval à 21:00, les 14 et 20 avril au Palais des Glaces St-Bruno à 19:00, rencontres de hockey sur glace. Venez voir les meilleurs joueurs de St-Bruno disputer un match sans précédent faisant suite à des compétitions mettant aux prises des joueurs de haut calibre. C'est un rendez-vous à ne pas manquer. Billets en vente aux Services Récréatifs et Culturels et Palais des Glaces.

Samedi le 17 avril, partie de sucre organisée par le Club Chasse & Pêche Cité Jacques-Cartier Inc. de Longueuil à l'épicerie du Roc d'Or. Inf. 679-4980 après 7:00 p.m. et le jour 674-7043

The YWCA South Shore Program is holding a rummage sale May 1st and needs donations. If you have clothes (especially children's) toys or other small items in good condition, please phone 671-9928 or 672-5723 for pick-up.

Samedi le 14 avril à 20 heures, le Secteur des Braves vous invite à une soirée dansante au sous-sol de l'église de Fatima, 55 Ave. de l'Eglise. Inf. 651-1798 ou 656-0216.

April 24 from 10:00 a.m. to 4:00 p.m., old fashioned springtime bazaar at Greenfield Park City Hall, 156 Churchill, Greenfield Park. For further information contact Mrs. S. Fransham 671-9625.

Le 24 avril, invitation, amis de toutes nationalités. Venez fraterniser à la polyvalente Jacques-Rousseau, 444 Boul. de Gentilly, Longueuil. Au programme de 8h à

11h. folklore international, souper exotique, musique antillaise et québécoise. 11h à 2 heures a.m., bar ouvert, danse avec orchestre. Responsables tél. 672-2480, 670-7373, 679-3352, 672-4195, 651-2169 et 679-2573. Nous vous attendons chaleureusement.

April 24, welcome to a get together, people of all nationalities! Place: Polyvalente Jacques-Rousseau, 444 Boul. Gentilly, Longueuil. Program: 8 to 11 p.m. folk dance, exotic dinner, music from les Antilles and Quebec. From 11 to 2 a.m. bar, dance with orchestra. For further information call: 672-2480, 670-7373, 679-3352, 672-4195 and 651-2169 A hearty welcome awaits you all.

Samedi le 24 avril de 9 heures à 9, tout le grand public est invité à la grande exposition d'artisanat du Cercle des Fermières de St-Hubert à la Polyvalente Mgr Parent, sur Grande-Allée coin Raymond à St-Hubert. Il y aura aussi des tirages avec de beaux prix. Dans l'après-midi, il y aura défilé de modes. Pour information: Jocelyne Mercier 676-5205.

Le 20 avril à 20 heures, le Dr Suzanne Parenteau-Carreau, auteur de la brochure Fécondité et régulation des naissances, donnera une conférence sur la ménopause et l'andropause, au sous-sol de l'église Ste-Claire, 8615 Ste-Claire à Montréal.

Vendredi soir le 30 avril de 7 heures à 9:30 et samedi le 1er mai de 10:00 a.m. à midi, il y aura une vente d'au-baines à l'église St. Barnabas, située au 95 Lorne à St-Lambert.

Friday evening, April 30, from 7 to 9:30 p.m. and Saturday May 1st, from 10:00 to 12:00 noon, a rummage sale shall be held at St. Barnabas Church, 95 Lorne Avenue, St. Lambert.

Samedi le 8 mai à 8:30, à l'école Ste-Claire, 6175 rue Aumont, Brossard, grande soirée dansante (avec Disco Mobile) au profit de la fabrique St-Alphonse. Surprise pour les dames à l'occasion de la fête des Mères. Plaisir pour tous dans une ambiance d'amitié et de fraternité. Permis de la Régie des Alcools. Pour informations, Jeannine Ladouceur, 678-2417 ou Claude Guernon, 678-2516.

# DÎNEZ DANS LA RICHE ATMOSPHÈRE DE CHEZ-NOUS WINTER PINE

vente spectaculaire annuelle

**Kelvinator**

DE KILGOUR. LE NOM SEUL EST UN GAGE DE PRESTIGE

VOYEZ NOTRE CHOIX COMPLET DE "WINTER PINE" POUR CHAMBRE A COUCHER, SALLE A DINER ET SALLE DE SEJOUR



**Kelvinator**  
REFRIGERATEUR/CONGELATEUR  
KELVINATOR SANS GIVRE.  
**\$429**

**Kelvinator**  
CUISINIÈRE  
ELECTRIQUE DE 30"  
**\$319**

**Kelvinator**  
MACHINE A LAVER  
"HEAVY DUTY 18"  
**\$399**

**Kelvinator**  
SECHEUSE  
"SUNBURST"  
DELUXE  
**\$229**

**Kelvinator**  
LAVE-VAISSELLE  
MOBILE  
**\$339**

**Kelvinator**  
CONGELATEUR  
COFFRE  
**\$209**  
ET PLUS

EXTRA  
SPECIAL  
LA PAIRE  
(2 VITESSES)  
**\$549.**  
LA PAIRE

**A VOTRE CHOIX**

Buffet et étagère avec portes 55"  
Buffet et étagère avec portes 67"  
Table ronde  
Table réfectoire  
Fauteuil dossier en flèche  
Chaise Amiral  
Chaise dossier en flèche  
Armoire de coin  
Chaise Commodore  
Bar  
Pupitre tréteux

**KILGOUR**  
DEPUIS 1863

AUDACIEUX, CHAUD ET CONFORTABLE, VOILÀ LE WINTER PINE. D'INSPIRATION COLONIALE, IL APPORTE UN CARACTÈRE DE DISTINCTION

**VENEZ ILS SONT IMBATTABLES** COMPARER NOS PRIX

CONTINENTAL 39 POUCHES COMPLET **\$79.**

**VENTE DE MATELAS**

**SINGER**  
**\$49<sup>95</sup>**  
MATELAS 54 INCHES POUCHES  
ALL SIZE IN STOCK  
TOUTES GRANDEURS EN 36"-39"-48"-54"-60"

**Westinghouse**  
COLOR TELEVISION TÉLÉCOULEUR

**20"**  
**\$488** SERVICE 1 AN INCLUS

# MEUBLES E BON GARS TALBOT

FURNITURE - STEREO - TELEVISION - APPAREILS MENAGERS

106 ST-LOUIS VILLE LEMOYNE 671-5762 671-5433

**LAFLECHE CO-OP NURSERY**

Registration will take place on May 4th, 1976 at 8 P.M. for the school year 1976-1977. Children aged four (4) on October 1, 1976 are eligible to attend.

**VINCENT MASSEY SCHOOL**

1642 Walnut, St-Hubert  
Mrs. C. Bissett  
Chairman