

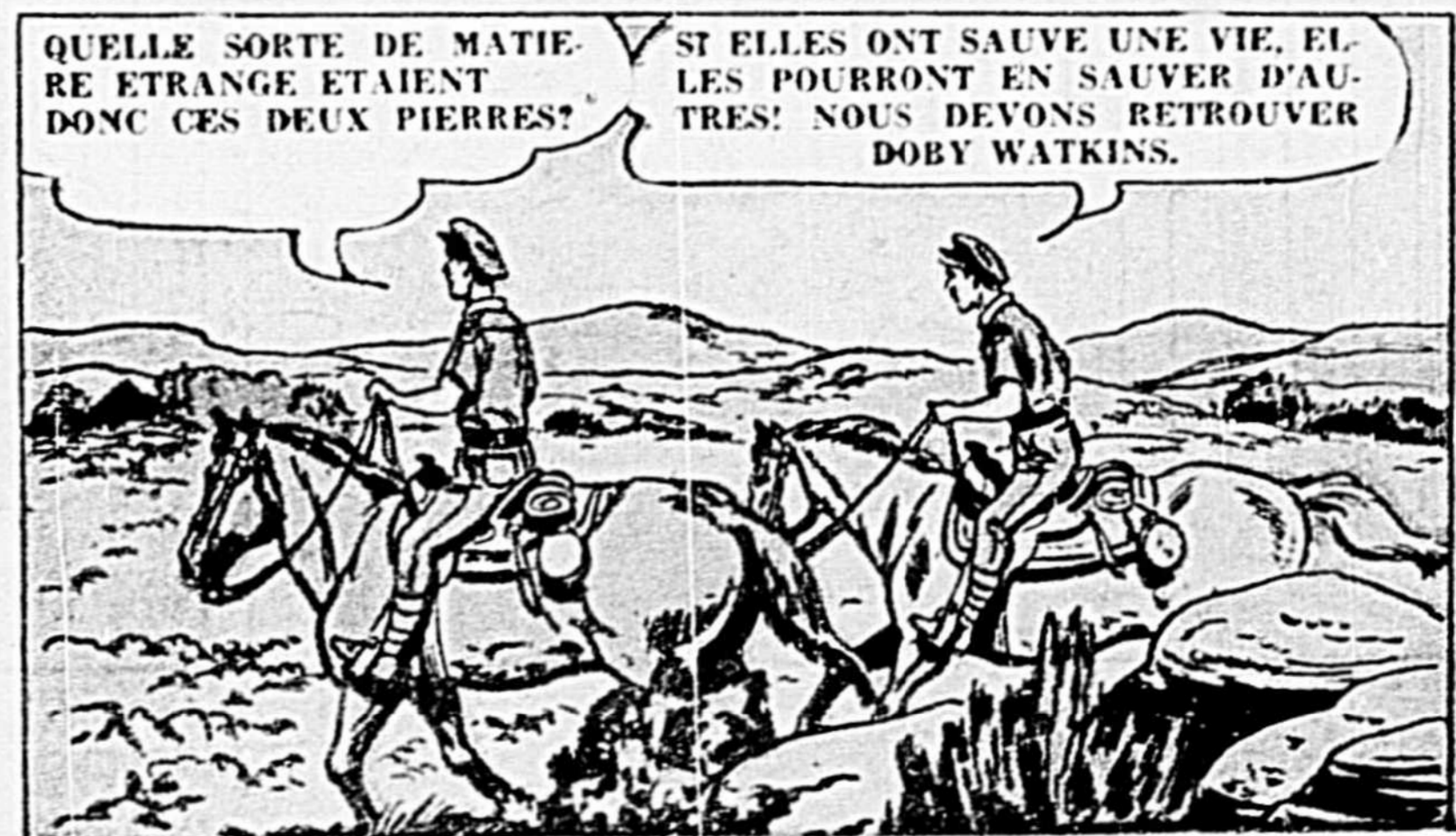
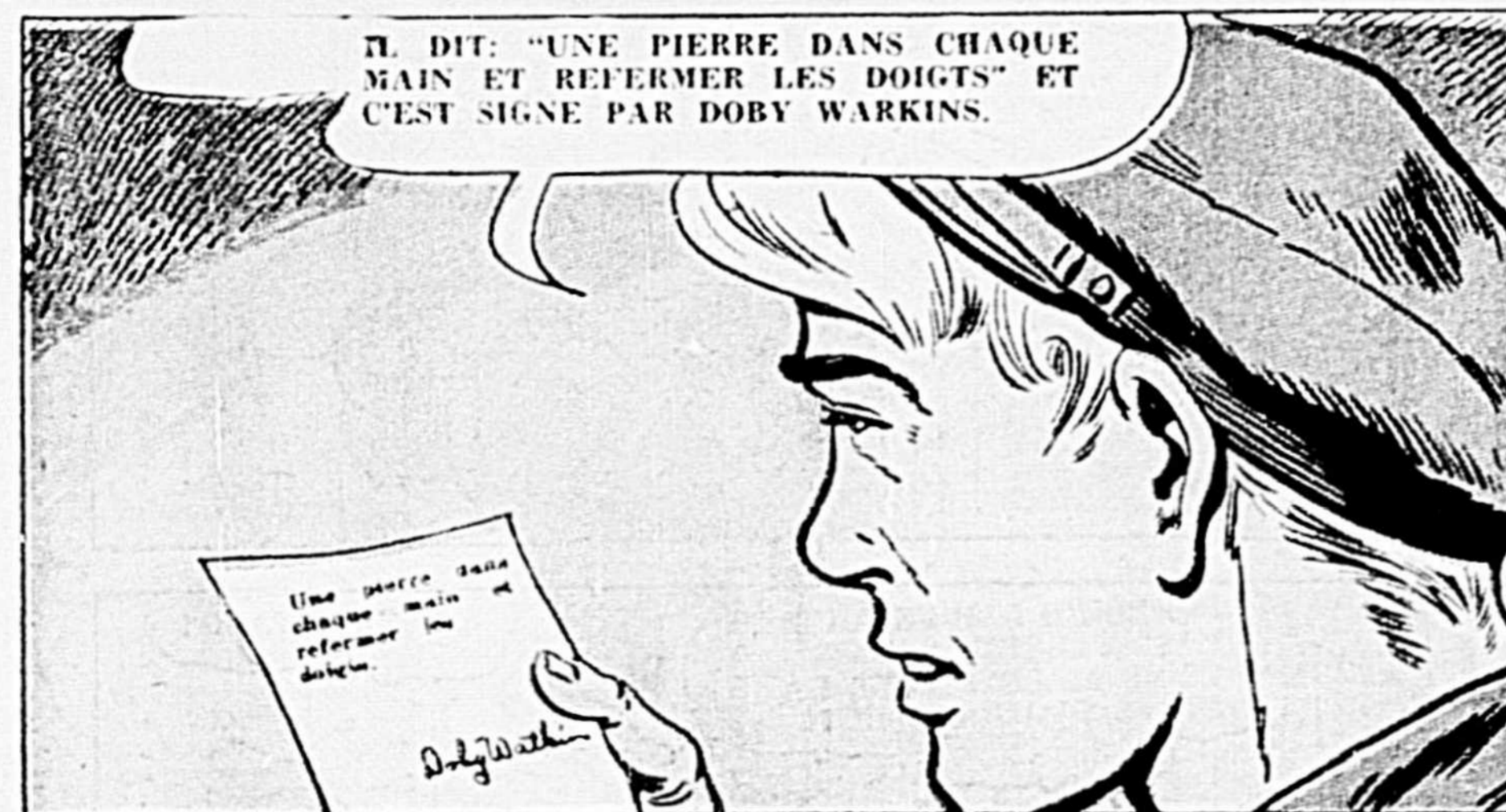
# SECTION COMIQUE

# LE PROGRES DU SAGUENAY

LER LE CHANCEUX

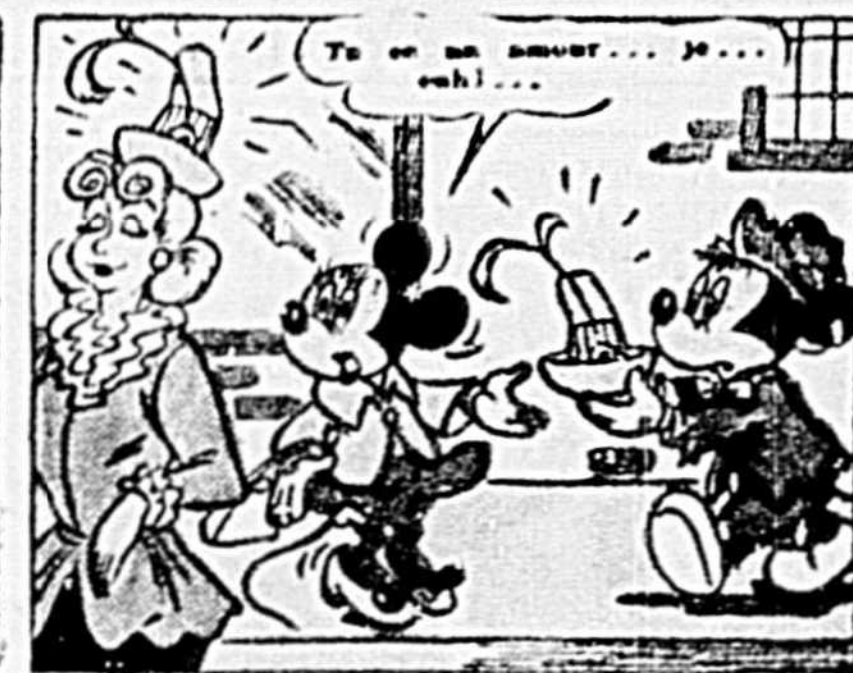
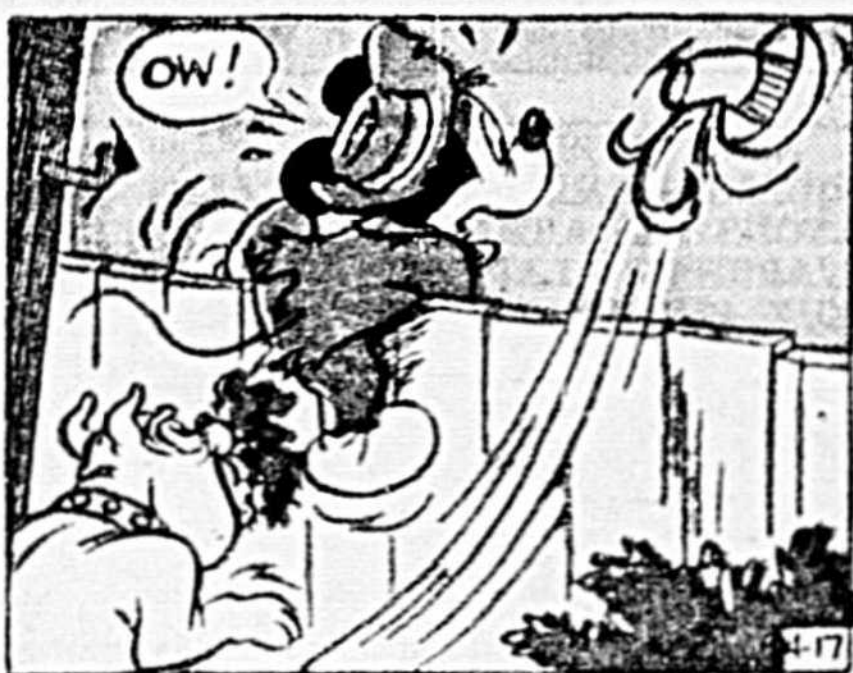
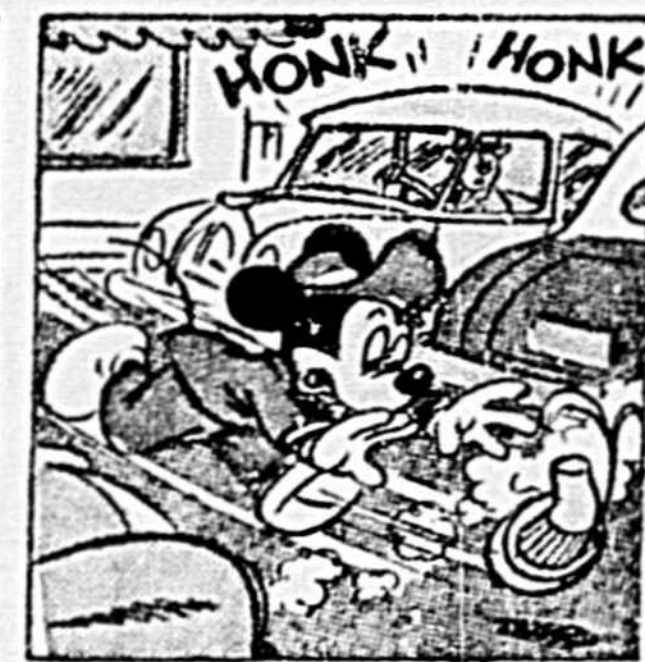
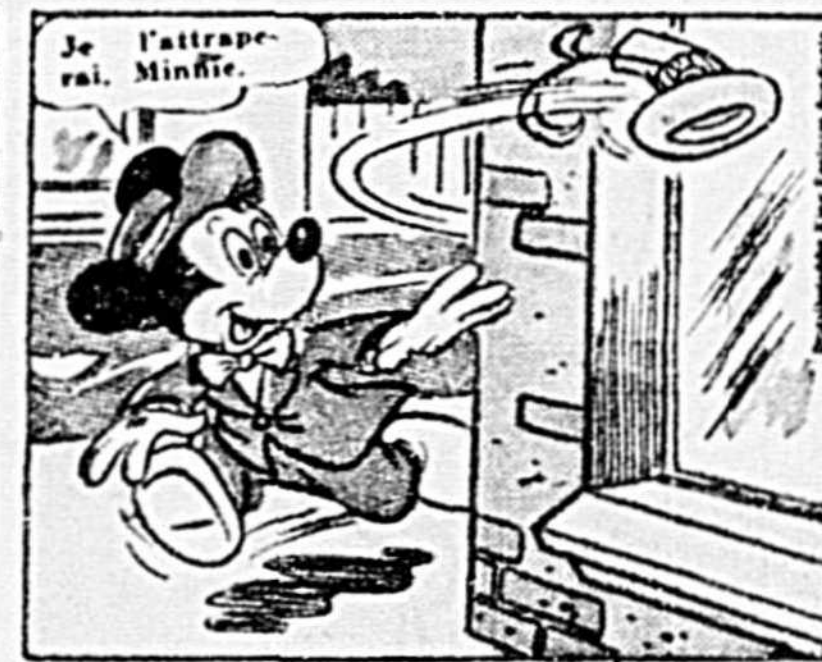
SAMEDI, 16 AVRIL 1960

Par Lyman Young et Tom Massov



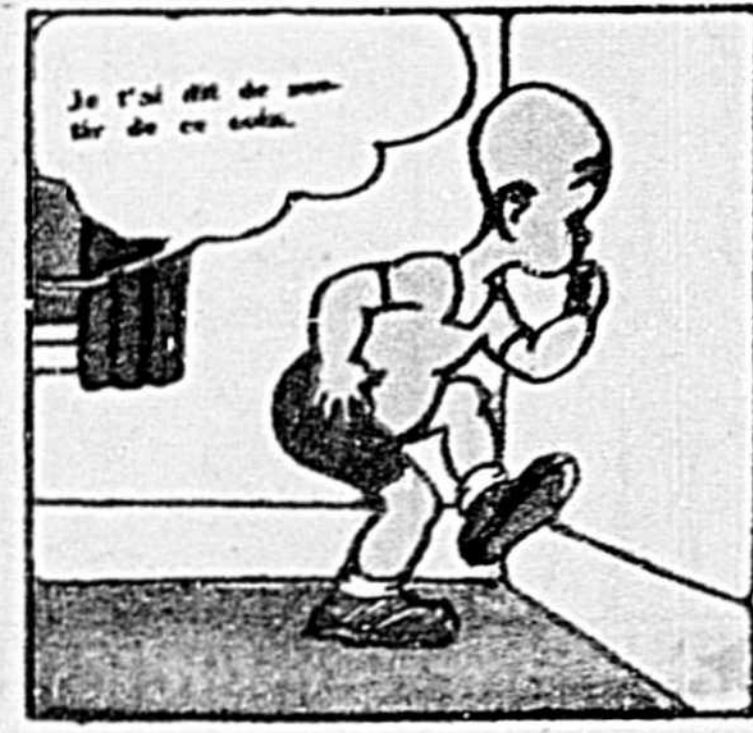
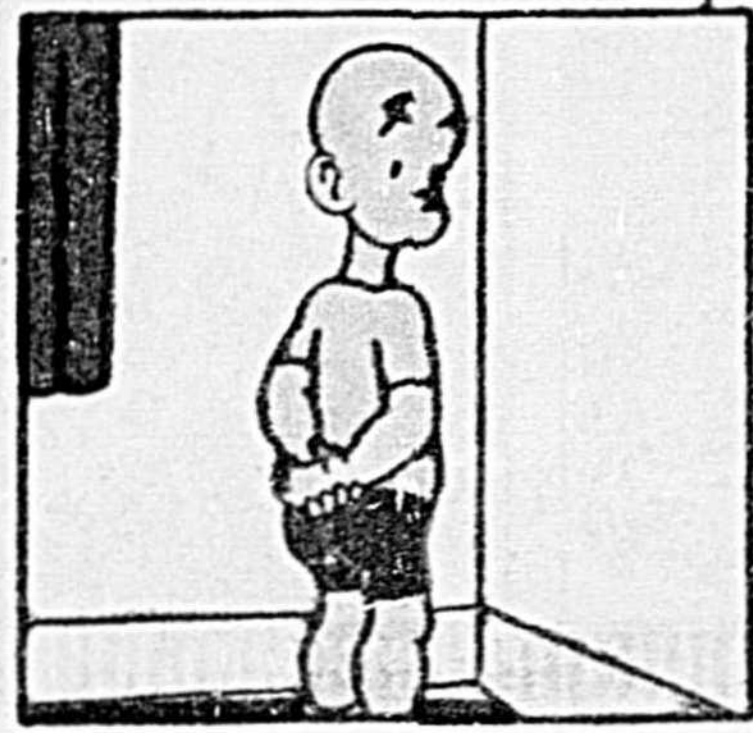
# SOURIS MIQUET

© WALT DISNEY



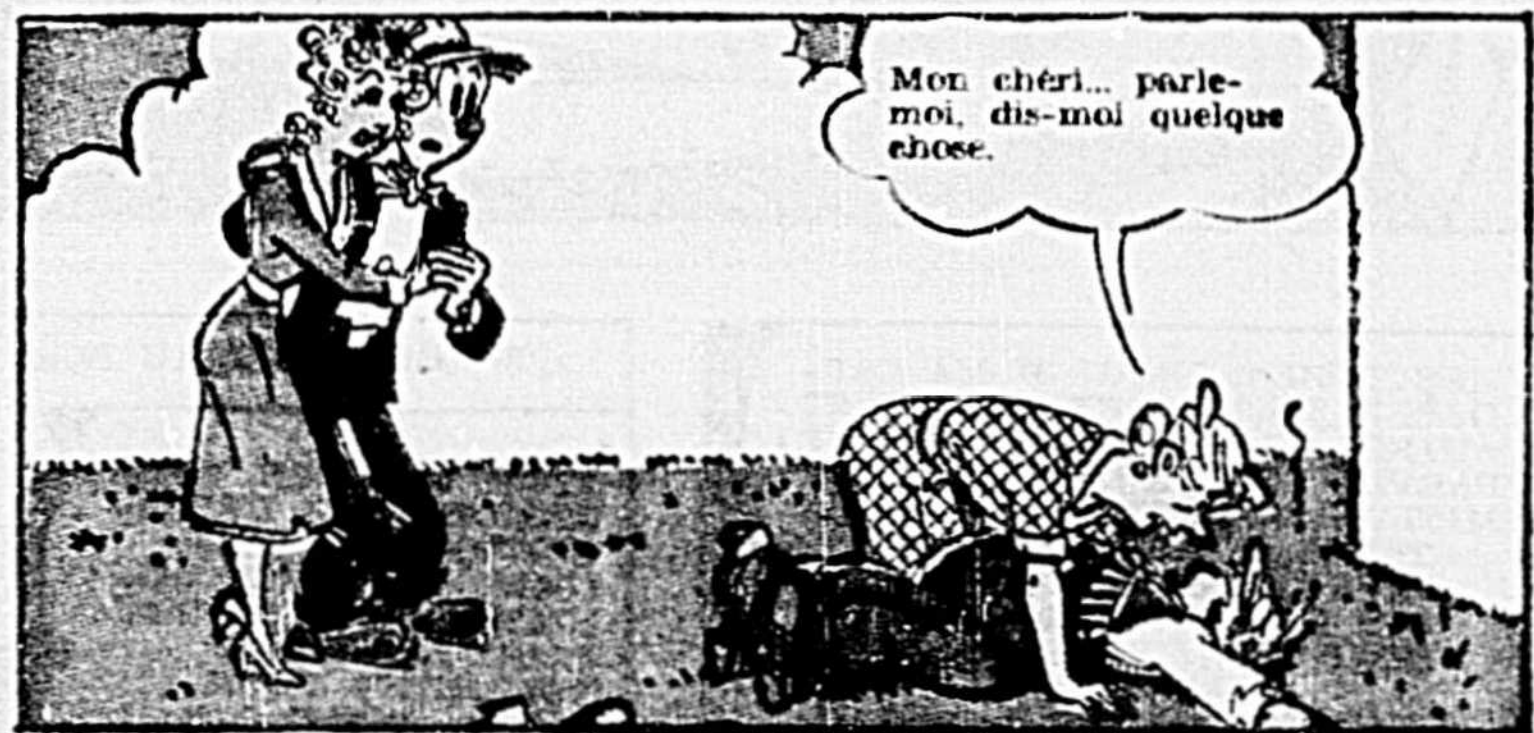
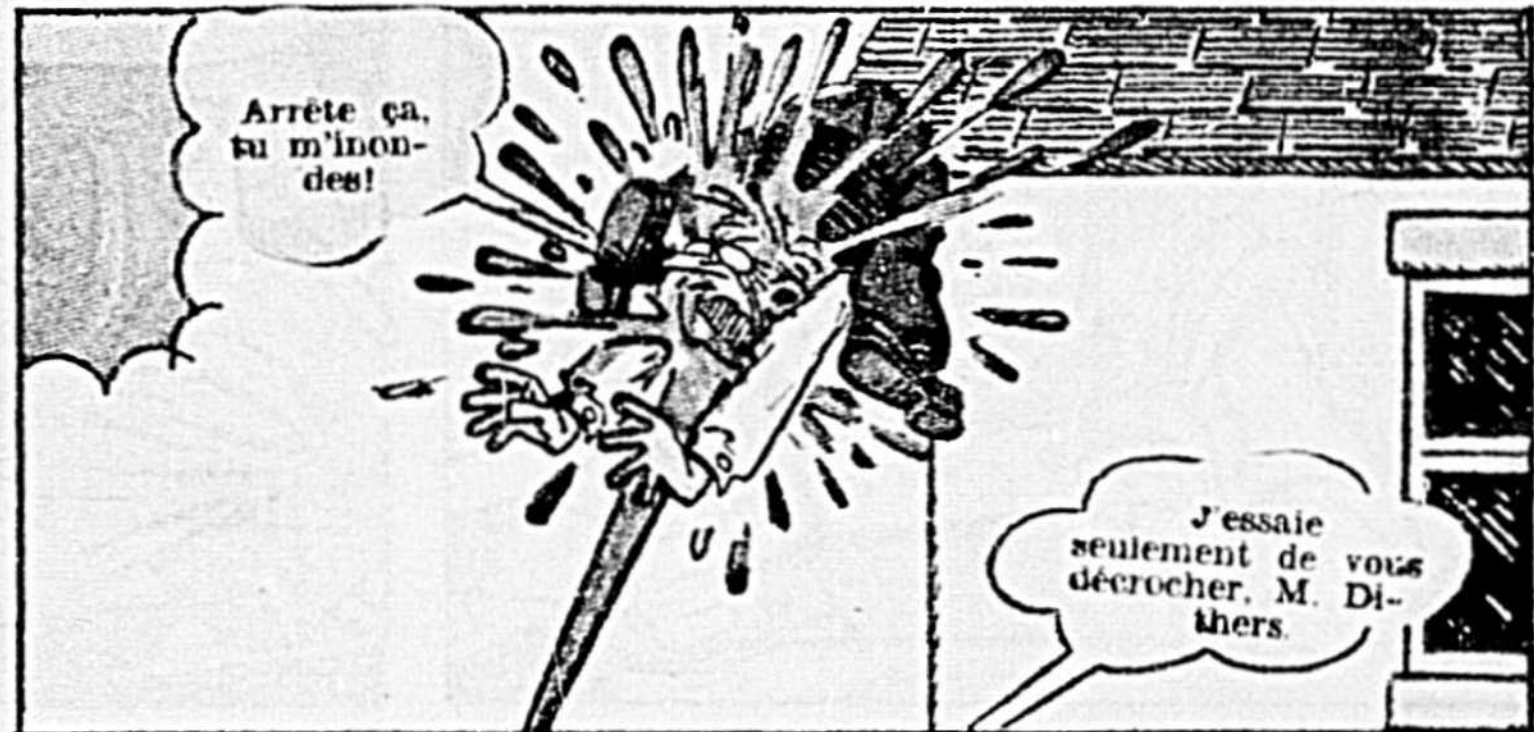
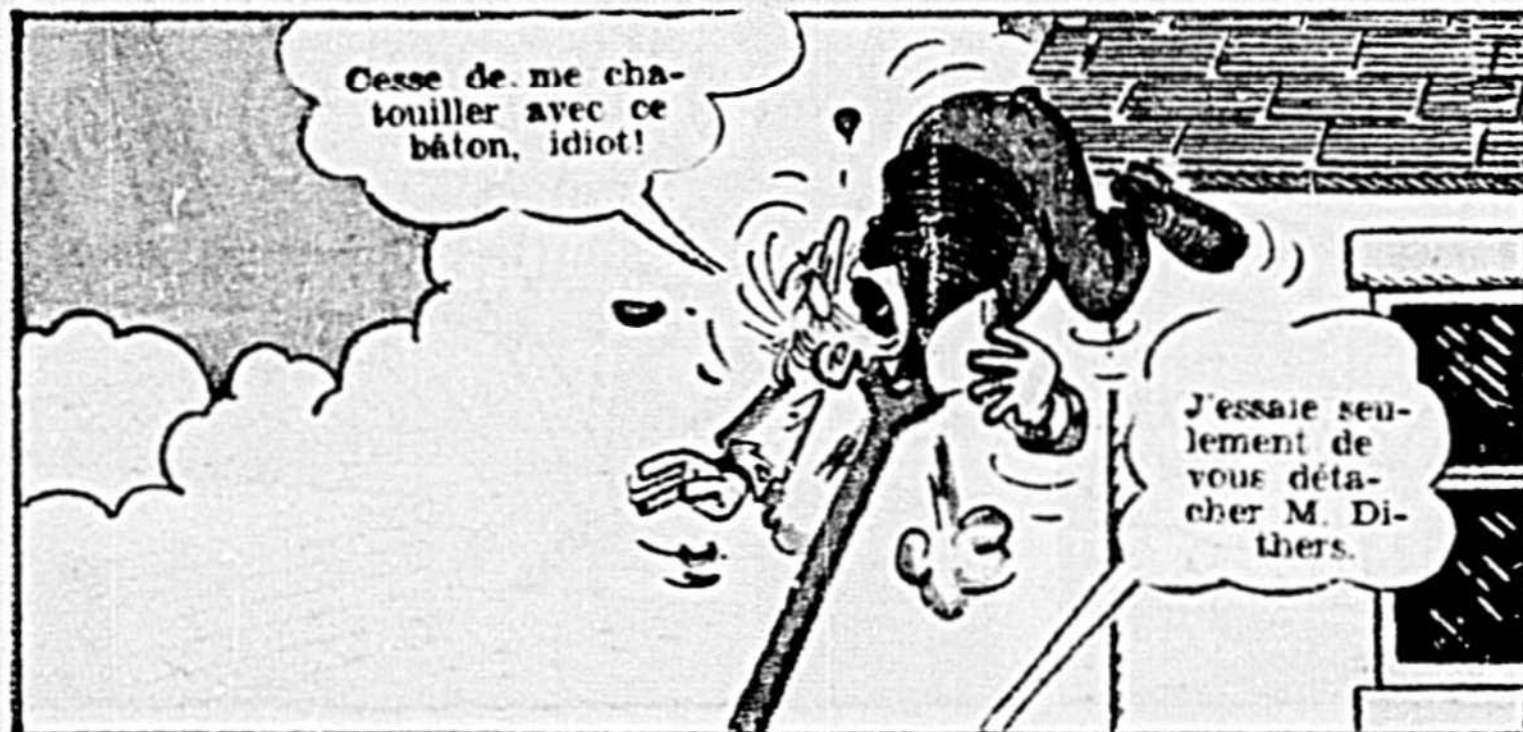
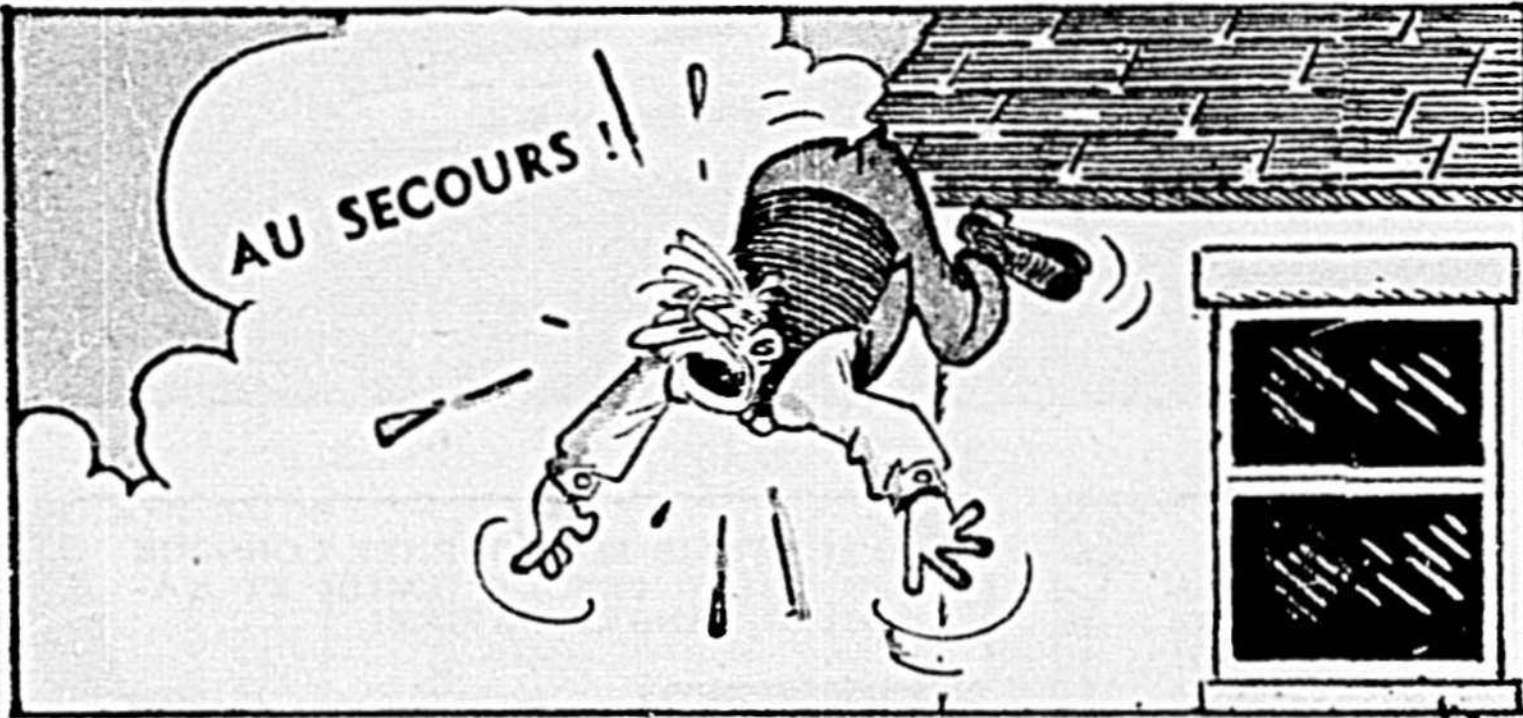
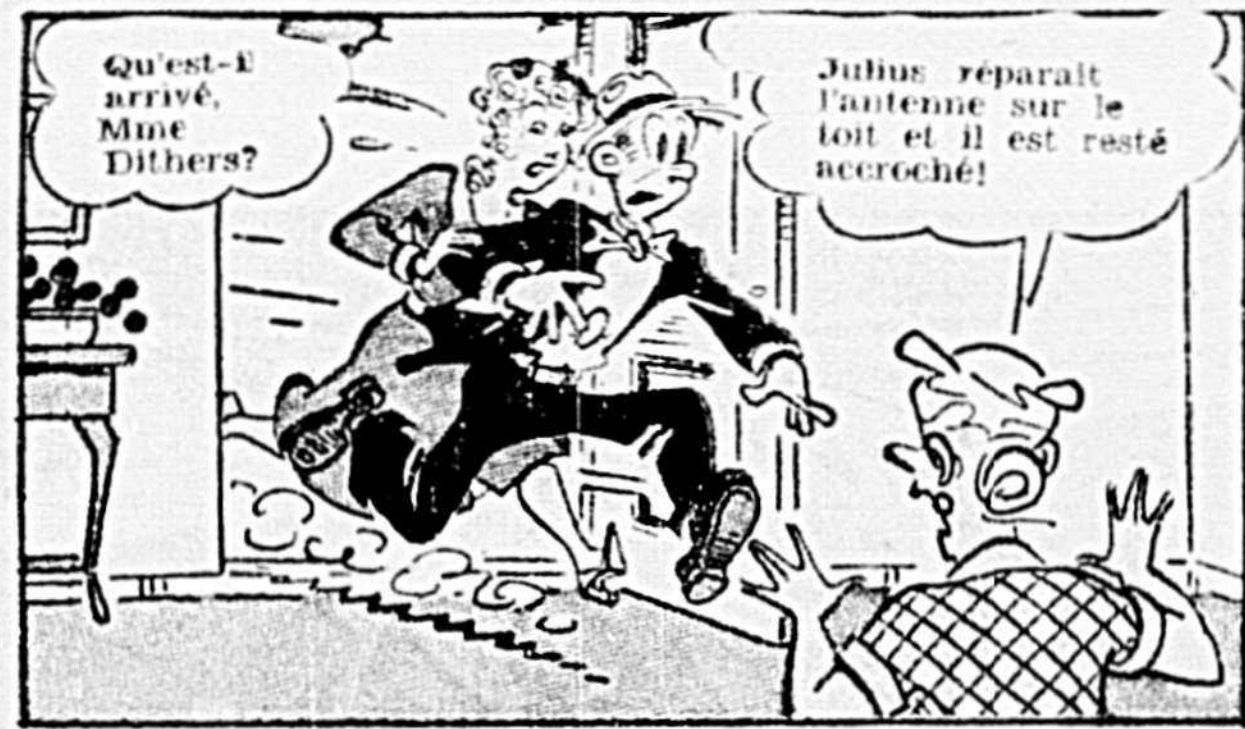
# Henry

PAR CARL ANDERSON



# BLONDINETTE

PAR  
CHIC YOUNG

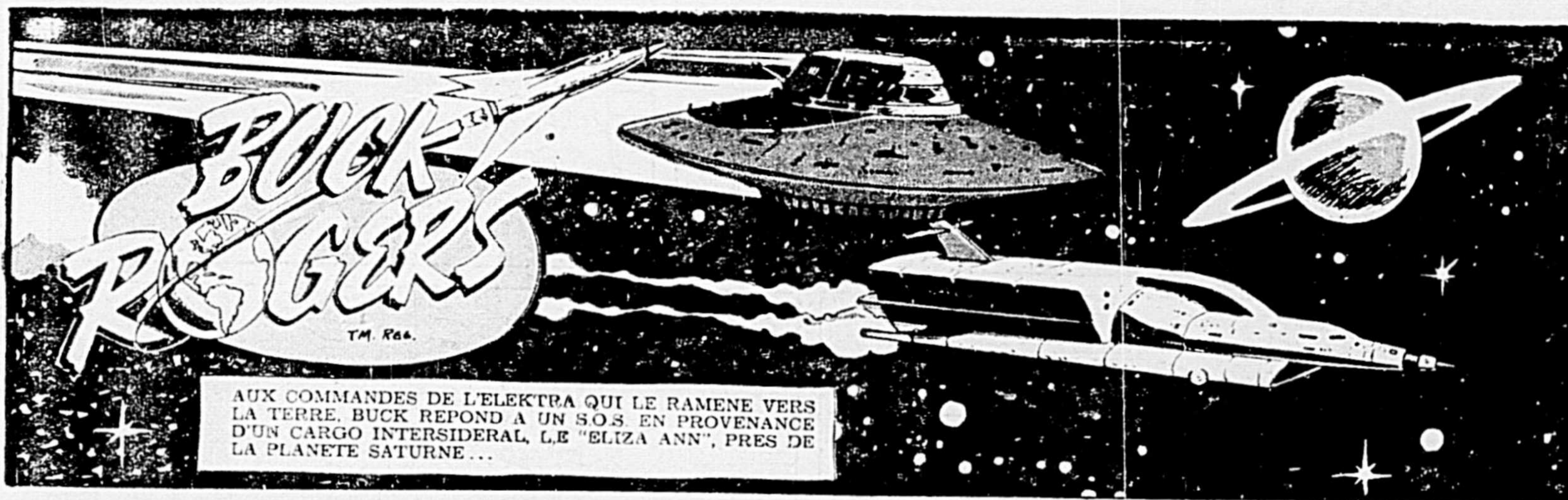


© 1960, King Features Syndicate, Inc. World rights reserved.

# Le FANTÔME

PAR **LEE FALK**  
**WILSON MCCOY**





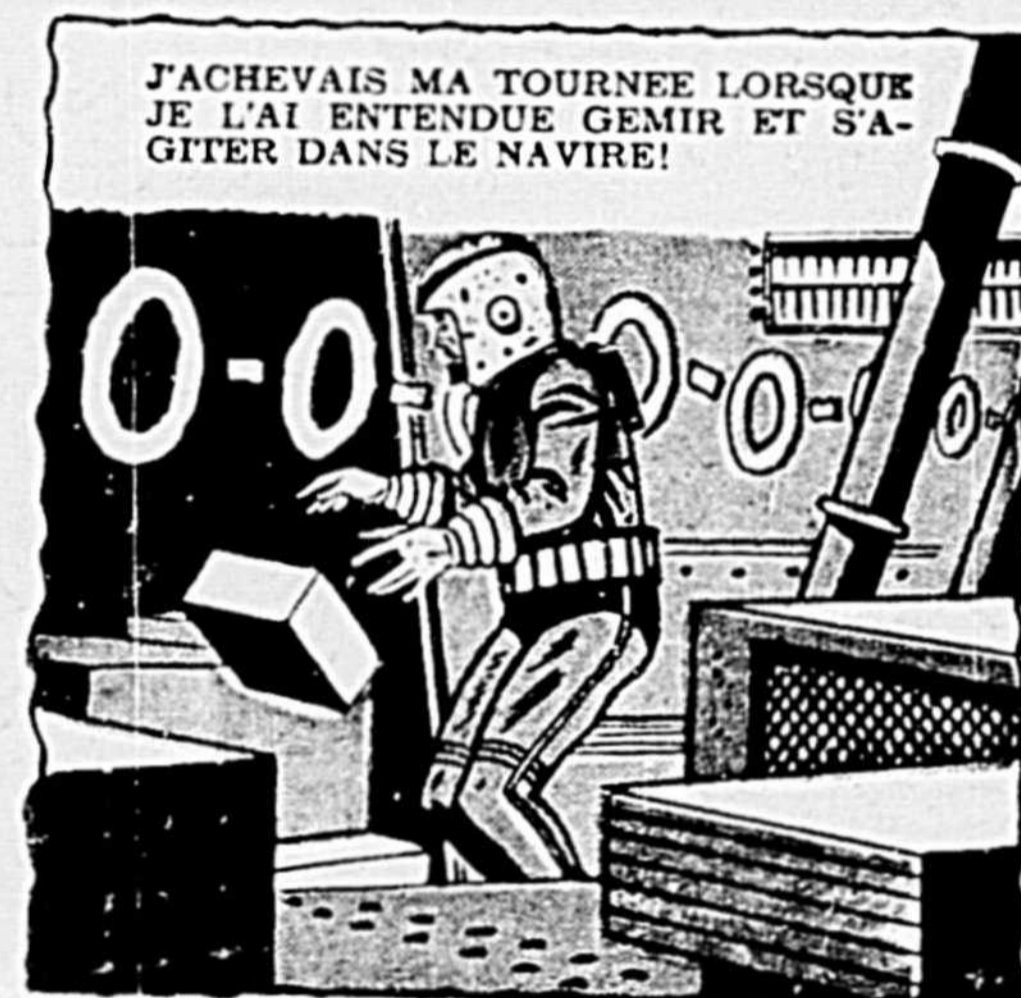
AUX COMMANDES DE L'ELEKTRA QUI LE RAMENE VERS LA TERRE. BUCK REpond A UN S.O.S EN PROVENANCE D'UN CARGO INTERSIDERAL, LE "ELIZA ANN", PRES DE LA PLANETE SATURNE...



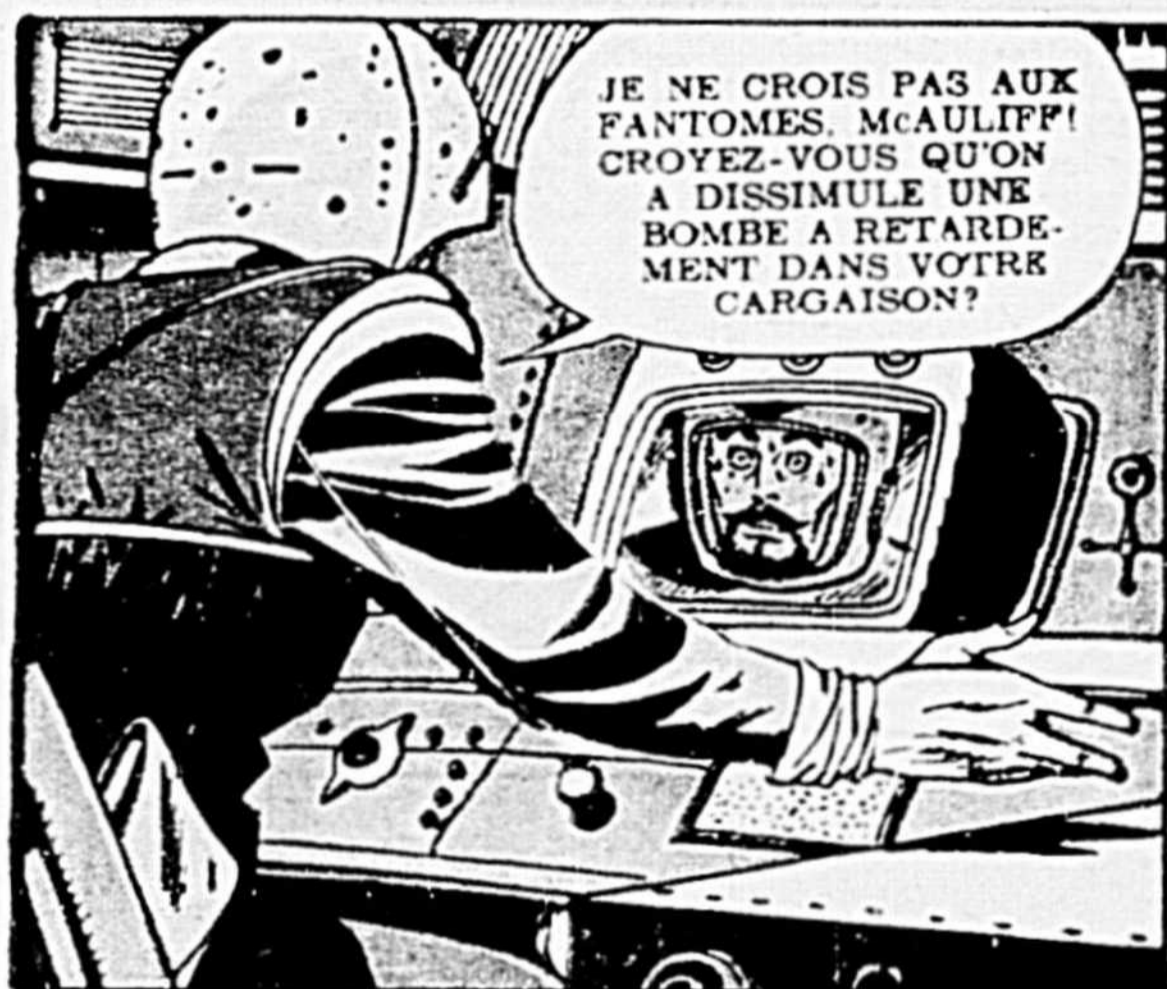
VOUS ETES A PROXIMITE DE VOTRE BASE, CAPITAINE McAULIFF! PLUS RIEN A REDOUTER DE NAVIRES ENNEMIS!



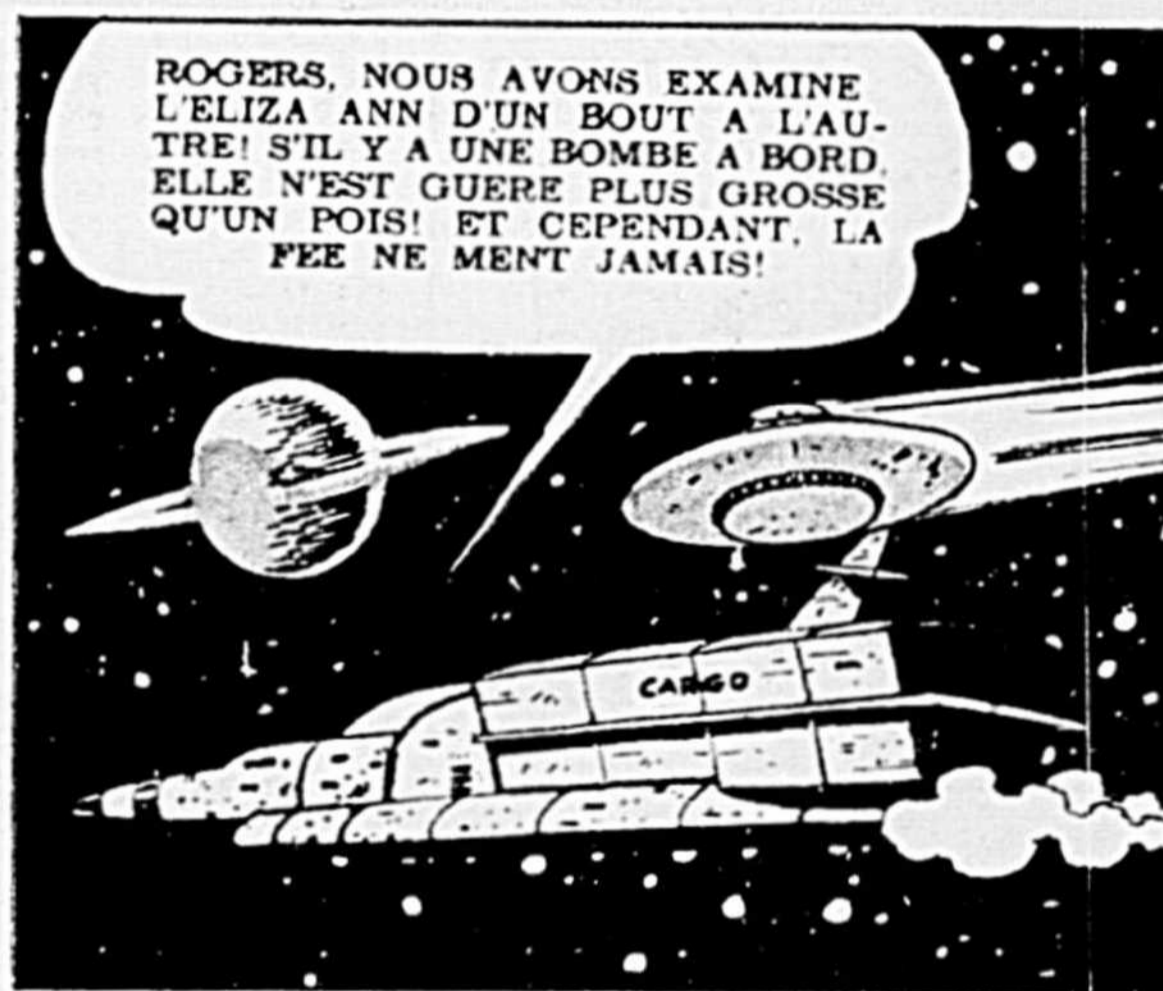
CAPITAINE ROGERS, J'AI LA CERTITUDE QU'ON ESSAIE DE FAIRE SAUTER L'ELIZA ANN! LA FEE DES McAULIFF M'A PCURTANT PREVENUE!



J'ACHEVAIS MA TOURNEE LORSQUE JE L'AI ENTENDUE GEMIR ET S'AGITER DANS LE NAVIRE!



JE NE CROIS PAS AUX FANTOMES, McAULIFF! CROYEZ-VOUS QU'ON A DISSIMULE UNE BOMBE A RETARDEMENT DANS VOTRE CARGAISON?



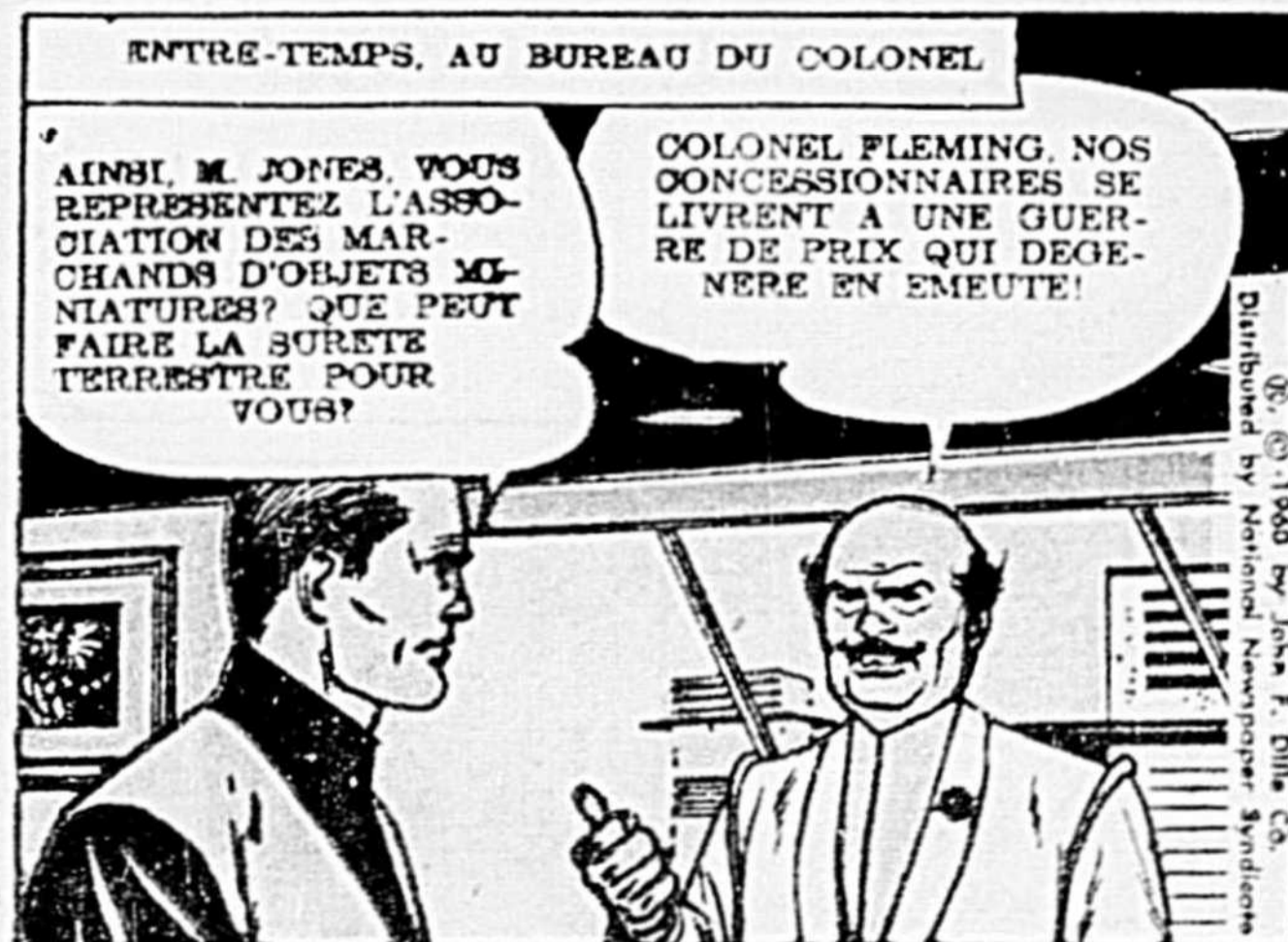
ROGERS, NOUS AVONS EXAMINE L'ELIZA ANN D'UN BOUT A L'AUTRE! S'IL Y A UNE BOMBE A BORD, ELLE N'EST GUERE PLUS GROSSE QU'UN POIS! ET CEPENDANT, LA FEE NE MENT JAMAIS!



JE NE CROIS PAS A CES BALIVERNES MAIS JE VAIS VOUS GUIDER PAR RADAR JUSQU'A LA TERRE! EN ROUTE, McAULIFF!



MERCI BIEN, L'AMI! SI MA CARGAISON DE MAGNETOPHONES ET AUTRES OBJETS MINIATURES NE PARVIENT PAS AUX SUPER-TINY MINIATURE PRODUCTS, SUR LA TERRE, NOMBREUX SONT LEURS CONCURRENTS QUI EN PROFITERONT A COUP SUR!



ENTRE-TEMPS, AU BUREAU DU COLONEL

AINSI, M. JONES, VOUS REPRESENTEZ L'ASSOCIATION DES MARCHANDS D'OBJETS MINIATURES? QUE PEUT FAIRE LA SURETE TERRESTRE POUR VOUS?

COLONEL FLEMING, NOS CONCESSIONNAIRES SE LIVRENT A UNE GUERRE DE PRIX QUI DEGENERER EN EMEUTE!



ON A COMMENCE PAR FAIRE SAUTER LES ENTREPOTS ET LES CARGAISONS DE PRODUITS MINIATURES!

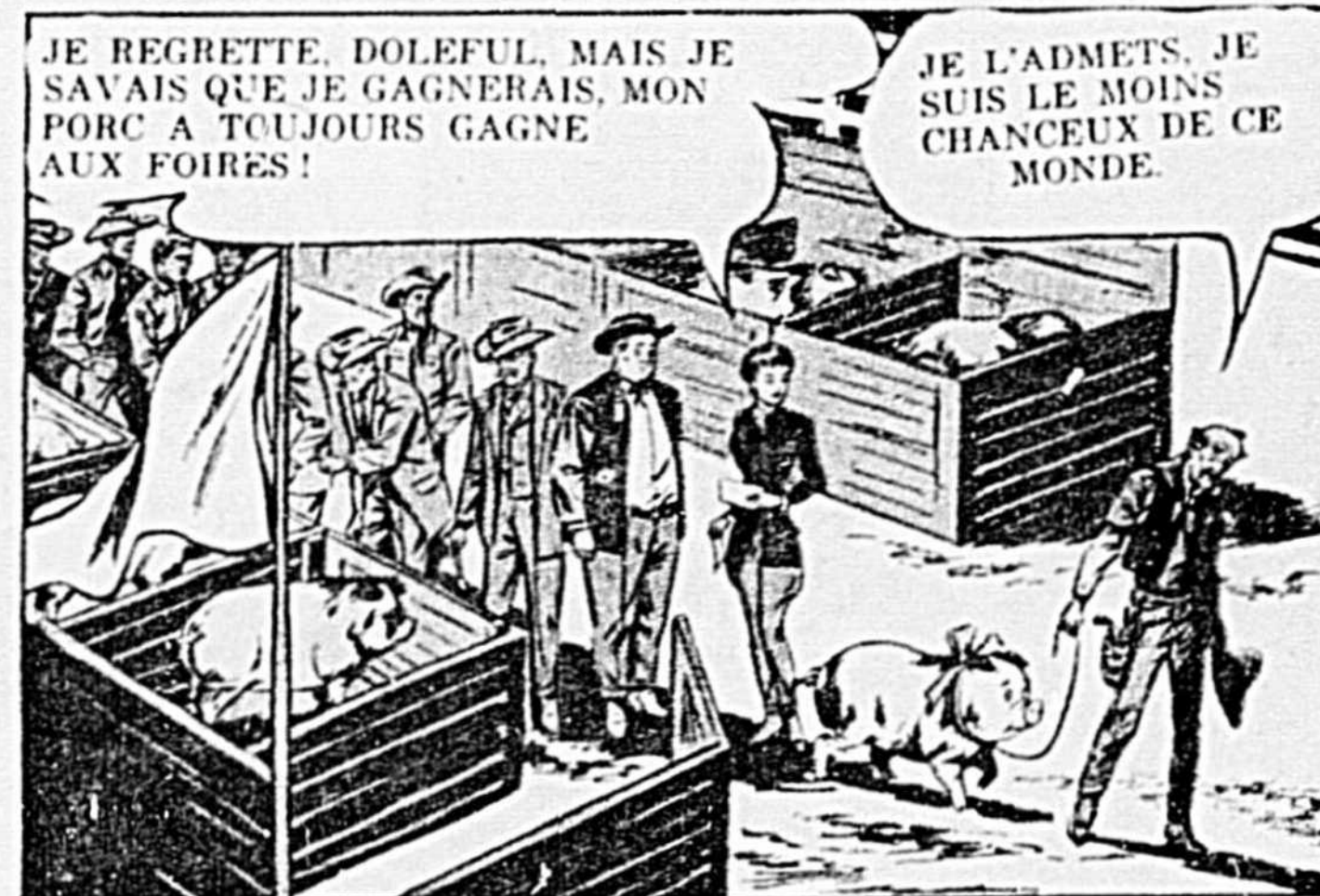
GEORGE TUSH 4-17

© 1960 by John F. Dille Co. Distributed by National Newspaper Syndicate

# ROY ROGERS

ROI des COW-BOYS

par AL MCKIMSON



# PIT: le vagabond

PAR   
C.D. RUSSELL

VOICI COMMENT ON VA S'Y PRENDRE: CECI EST UN GRAPPIN COMME EN ONT LES ALPINISTES, NOUS ALLONS L'ACCROCHER A LA PALISSADE ET NOUS HISSER AINSI DE L'AUTRE COTE!

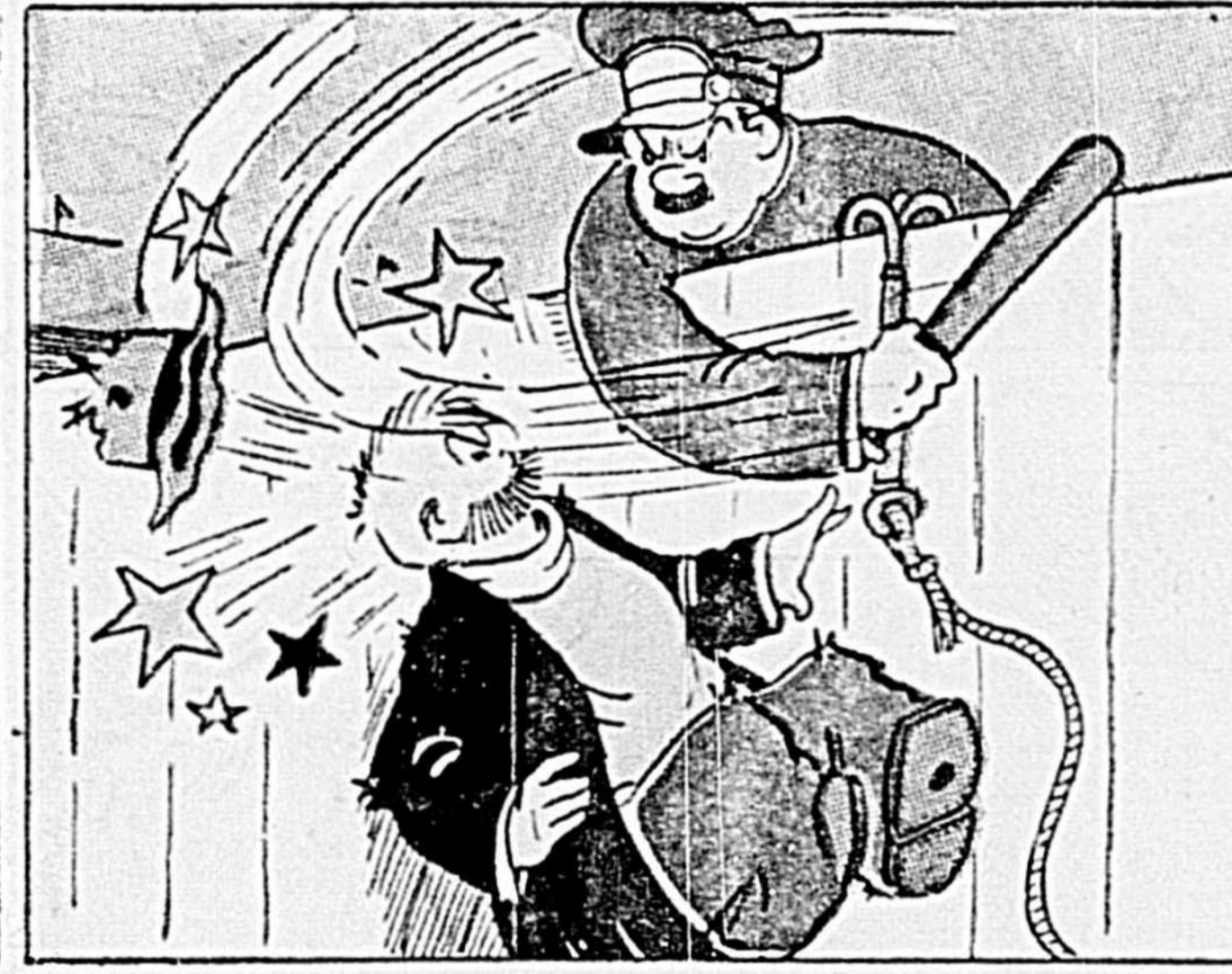
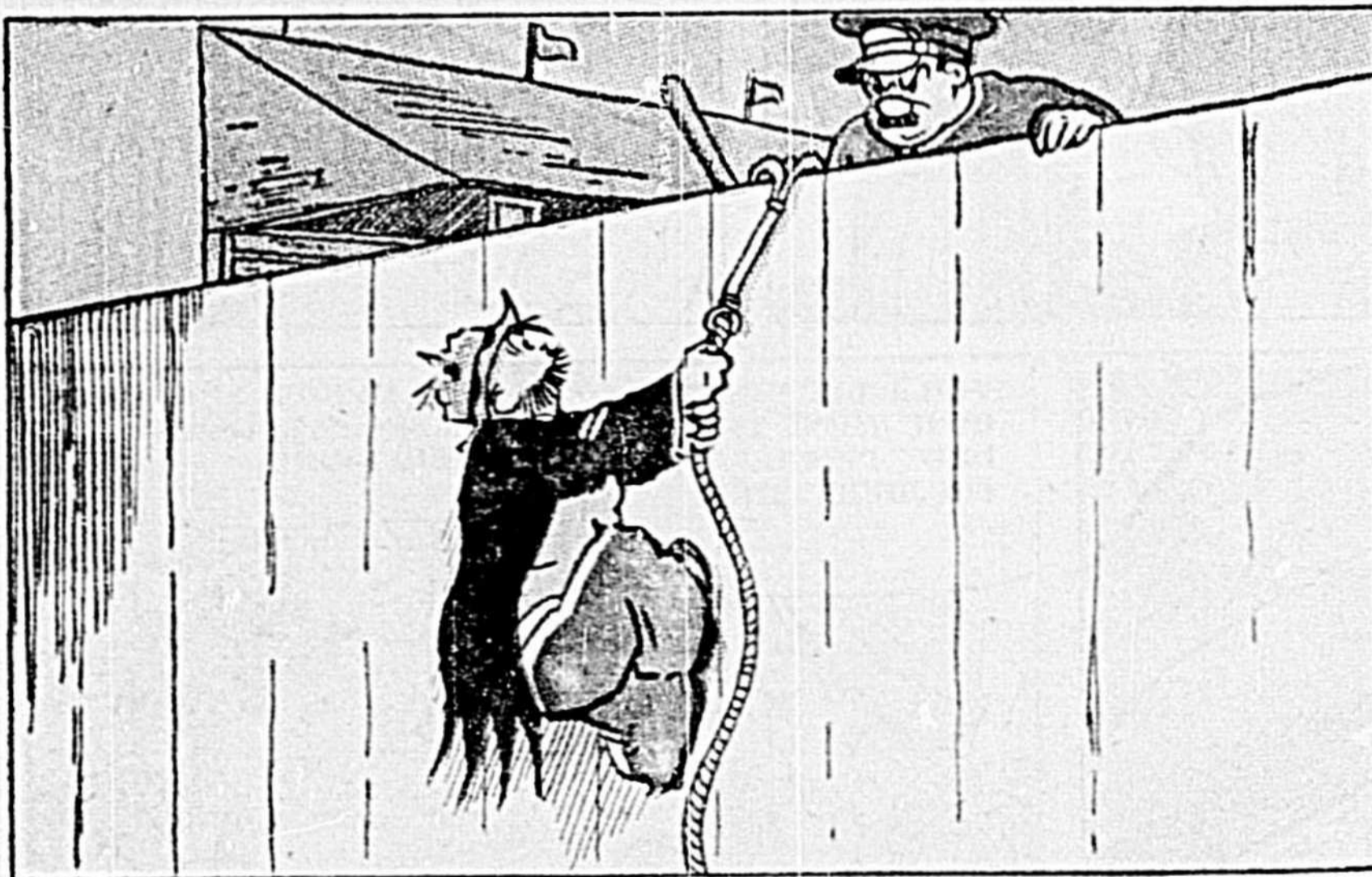
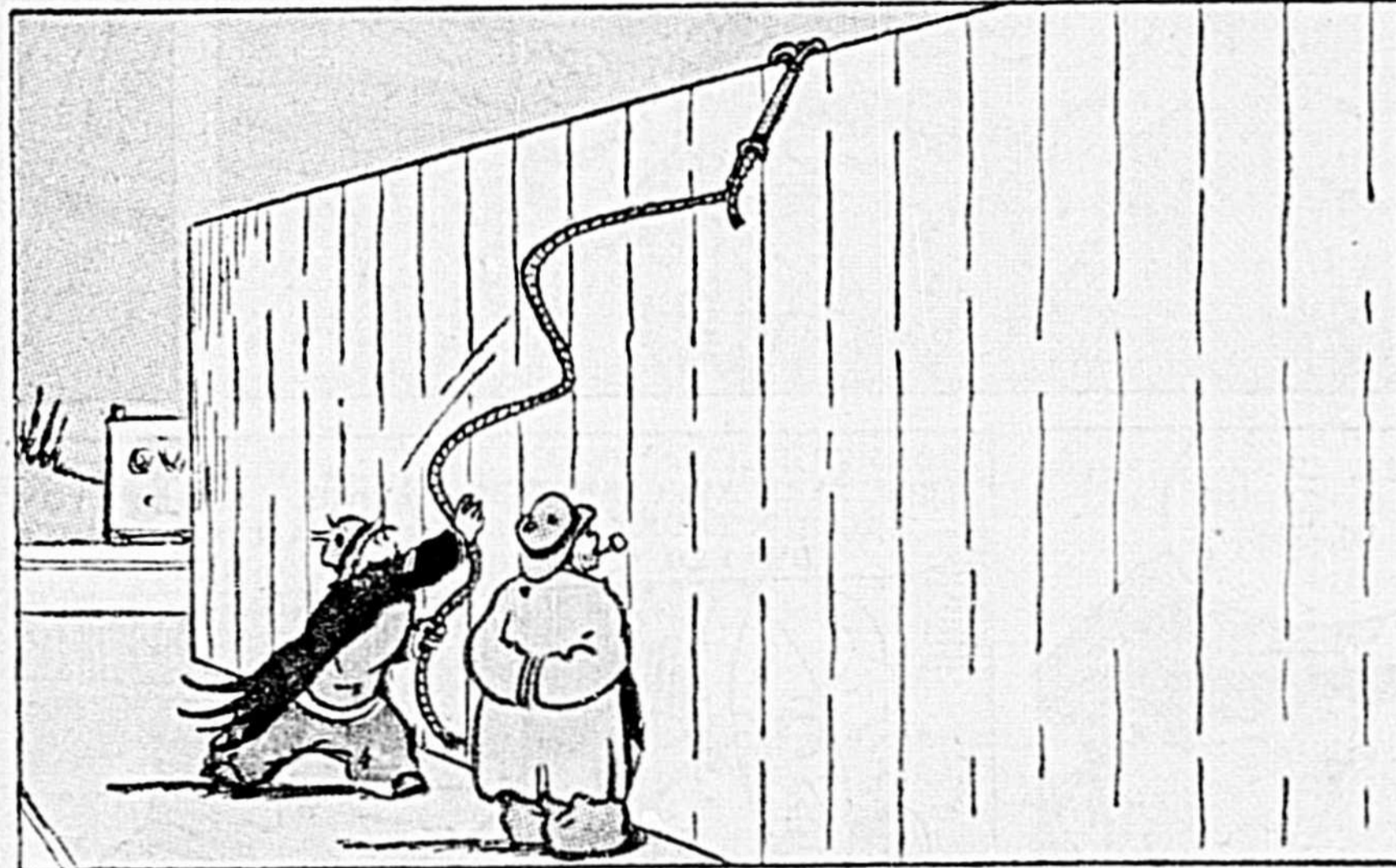
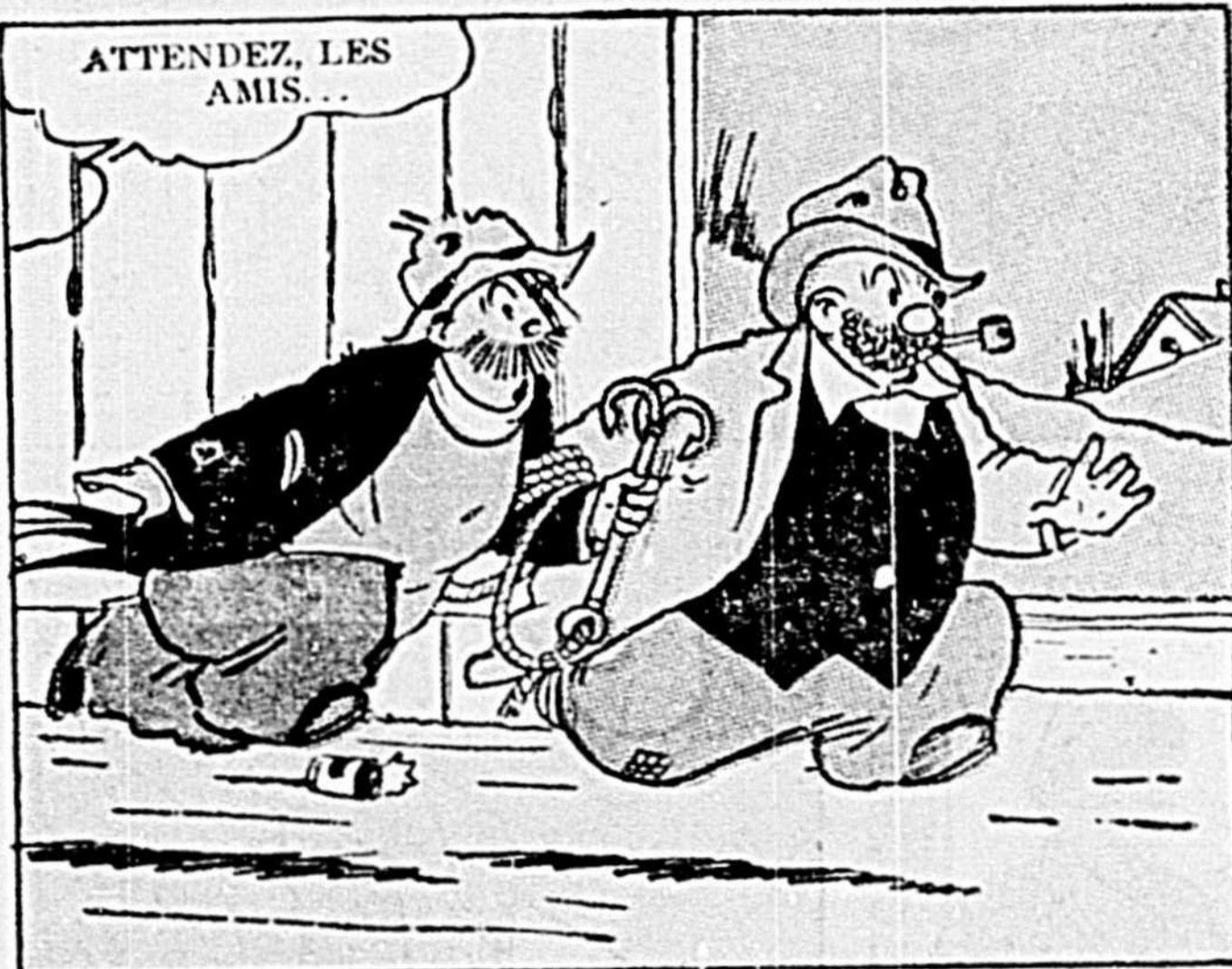


HE! LES AMIS, DEVINEZ QUOI?

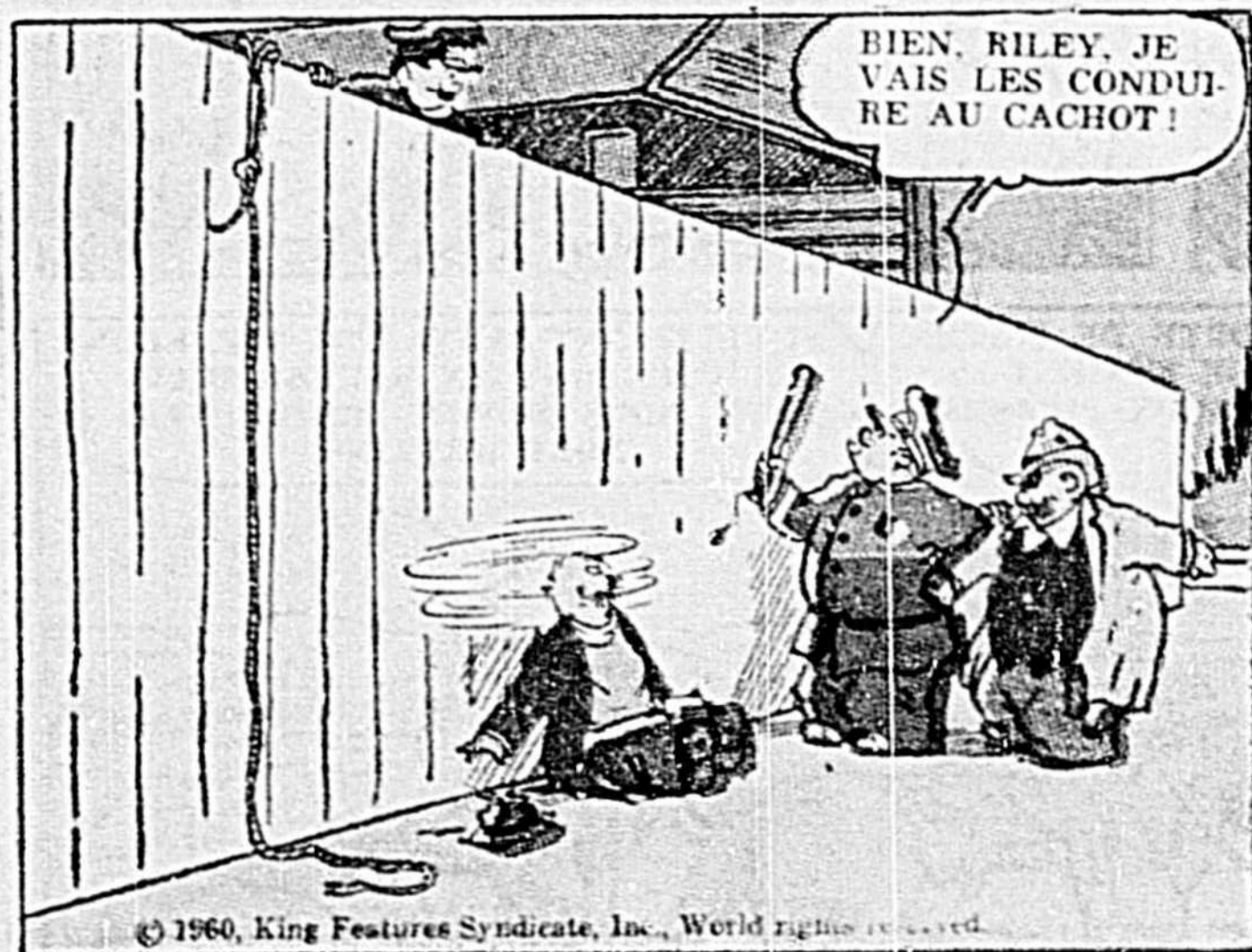
C'EST CE PETIT ACHALANT, FILONS, IL VA TOUT FAIRE RATER!



ATTENDEZ, LES AMIS...



BIEN, RILEY, JE VAIS LES CONDUIRE AU CACHOT!



POURQUOI N'AVEZ-VOUS PAS ATTENDU; J'AVAIS TROIS BILLETS POUR LA JOUTE D'AUJOURD'HUI!

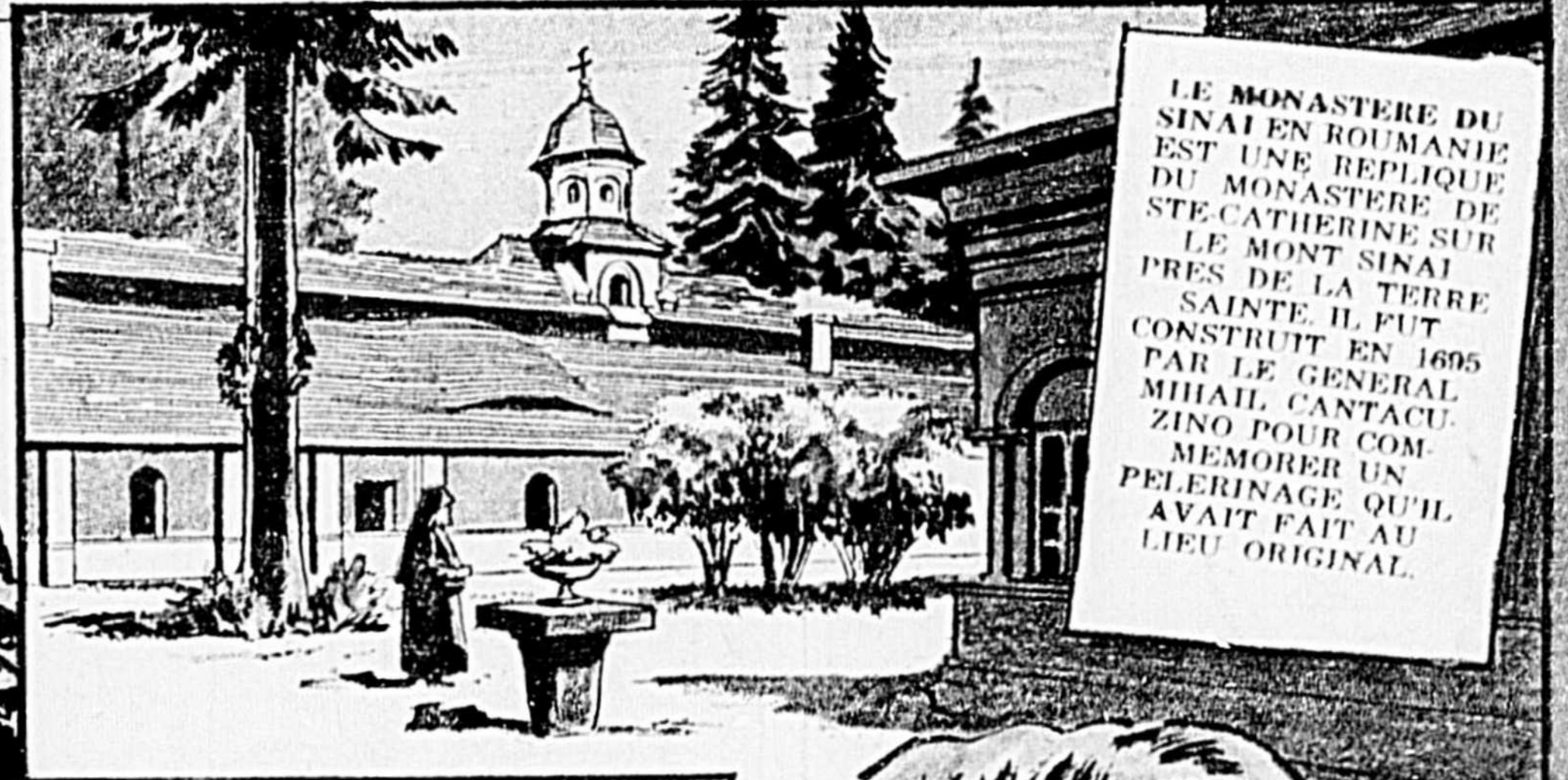
TROP TARD!



# Ripley's — Croyez-le... ou... Non!



**LES HOTES** d'un souper qu'on offre chaque Vendredi saint aux pauvres de la ville de Murcia en Espagne, sont des statues de bois qui représentent la CFNE. Le repas est acquitté par des dons mais il est toujours servi dans l'église de Murcia et à des tables dressées près de celle des "HOTES".



LE MONASTERE DU SINAI EN ROUMANIE EST UNE REPLIQUE DU MONASTERE DE STE CATHERINE SUR LE MONT SINAI PRES DE LA TERRE SAINTE. IL FUT CONSTRUIT EN 1695 PAR LE GENERAL MIHAIL CANTACUZINO POUR COMMEMORER UN PELERINAGE QU'IL AVAIT FAIT AU LIEU ORIGINAL.



LES CHUTES DE BENGLOG DANS LE SECTEUR DE SNOWDON DES GALLES SONT FORMEES DE DEUX COURS D'EAU QUI SE CROISENT AVANT DE TOMBER.



L'HOMME-MARINE! JOHN WRIGHT STANLEY (1742-1769), DE NEW BERN, CAROLINE DU NORD, FIT CONSTRUIRE ET ARMER 14 NAVIRES CORSAIRES AU SERVICE DE LA REVOLUTION AMERICAINE. IL LES PERDIT TOUS AU COURS DE COMBATS!



UNE LEGHORN BLANCHE DE 18 ANS. Propriété de Mme Charles Bennett, de Hilton, New York.



LE PLUS VIEUX MARTEAU DE PORTE AU MONDE! UNE TETE DE BRONZE REPRESENTANT DIANE SERT DE MARTEAU DE PORTE AU 12 DE LA RUE PORTMAN A LONDRES. ELLE SERVIT D'ABORD DANS LA VILLE CONDAMNEE DE POMPEI OU ELLE FUT ENFOUIE PENDANT PRES DE 1900 ANS.