

Pour l'instant, de l'espoir sans plus

# "J'y penserai avant d'encourager mon fils à prendre la relève..."

par Jean-Paul ARSENAULT

"Pour ma part, je continue avec l'espoir que ça va débloquer. Si, toutefois, notre sort ne s'améliore pas, ce n'est pas moi qui vais encourager mon fils à prendre la relève."  
Des propos on ne peut plus d'actualité, qu'a fait entendre au Nouvelliste un producteur de lait de Saint-Maurice, M. Charles-Henri Masson. Chez lui comme chez ses confrères la même situation prévaut: "On arrive à s'en sortir tant bien que mal à force d'accumuler les heures de travail, seul, avec les membres de la famille du p'tit matin à la soirée... et encore là!"

Sur la ligne de production

S'alignant sur la ligne de production du cultivateur Charles-Henri Masson, 60 bêtes dont 40 vaches laitières. "A partir de ce matin, on me paie \$11.13 du cent livres et voici où cela me situe, pas tellement d'avance comme tu le verras toi-même."

En janvier 1973, ce fermier touchait \$7 les cent livres de lait. Janvier 1974? \$8.65. Puis, en octobre, la dernière hausse de \$0.04 la pinte dont il profite de \$0.02: \$11.13. Or, dans la même période, soit de janvier 1973 à septembre 74, le prix des moules a grimpé de \$4.25 du 100 livres à \$7.75, un bond de \$3.50.

"D'accord, me dit-il, je fais \$9.87 de plus qu'au début de l'année dernière." Cependant, pour ne pas dire malheureusement, les veaux qui ont besoin de lait en poudre pour "profiter", font que les déficits s'en mêlent. Exemple: en janvier de l'an passé, ce lait en poudre valait \$11.25 du cent livres et, le mois dernier il en coûtait \$23.50 au cultivateur pour la même quantité. Le double, en fait.

"Et je n'oublie pas le carburant diesel pour ma machinerie, me dit-il. Vingt-cinq cents le gallon en 1972 et près de \$0.43 de nos jours. Et les engrais chimiques donc, une catégorie qui est passée de \$90 la tonne à \$144, l'autre de \$105 à \$161."

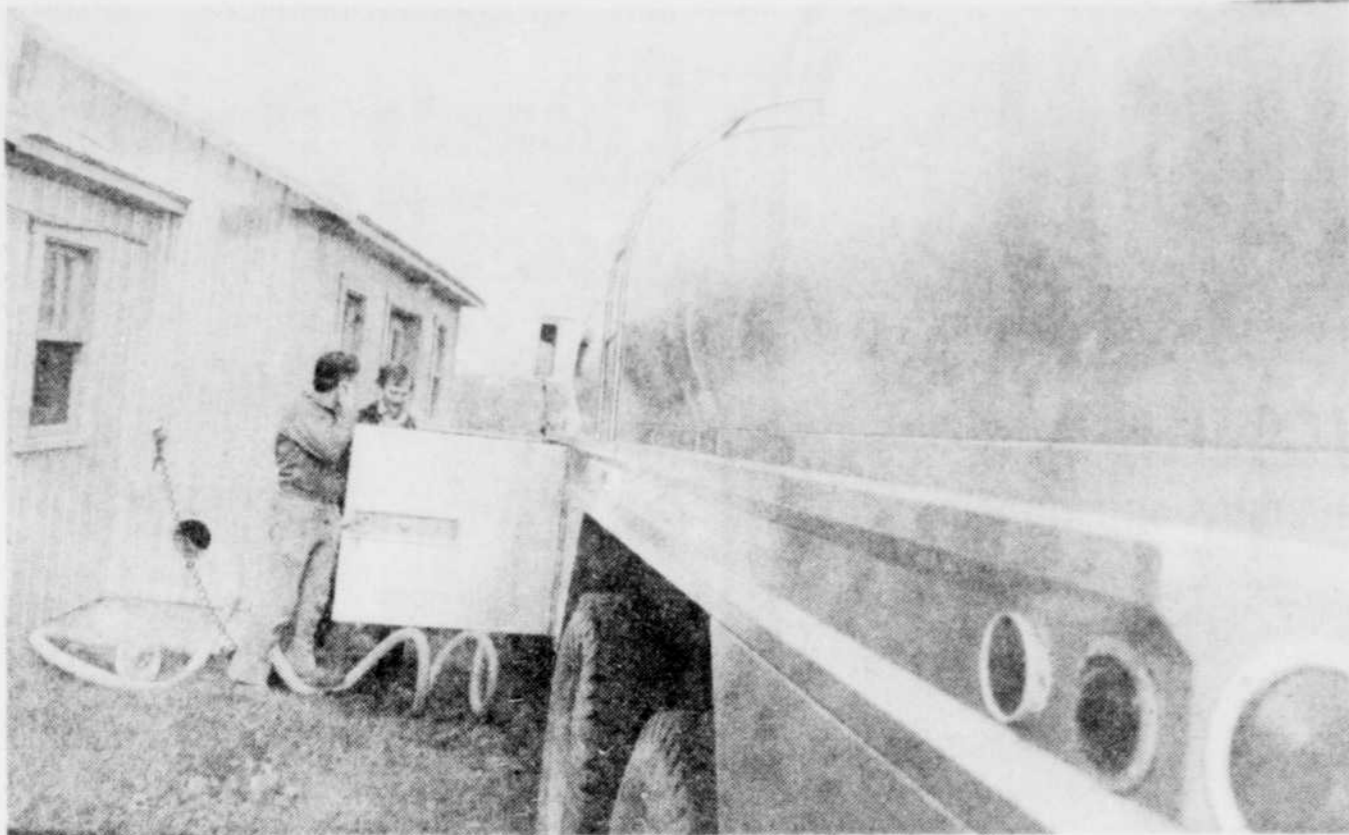
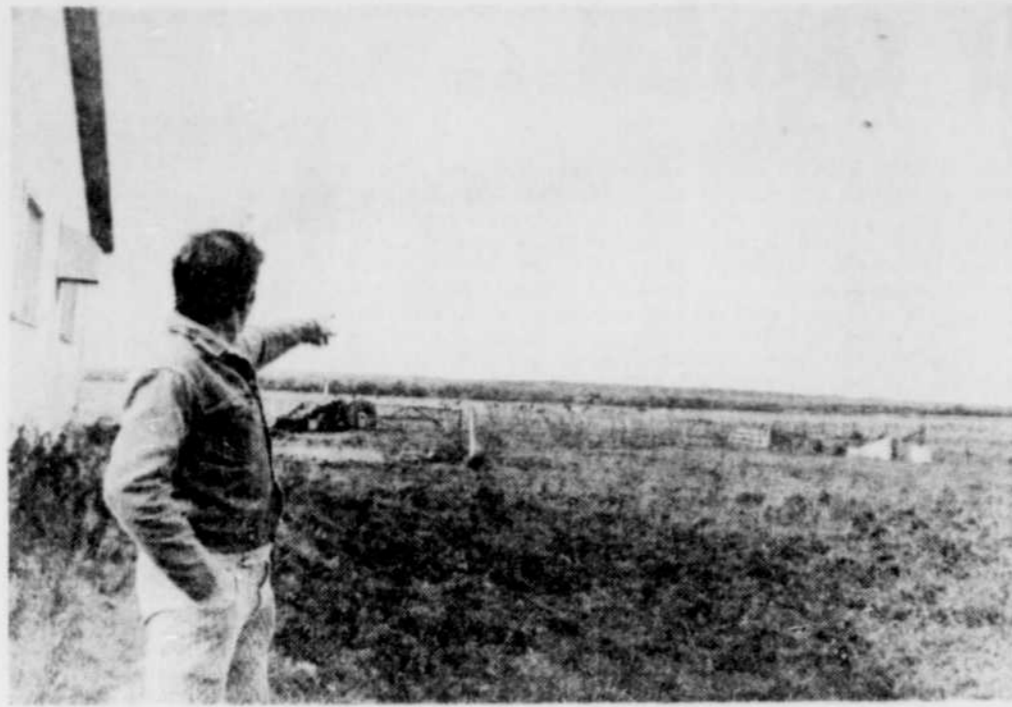
"Crois-tu que, comme les citoyens, je ne souffre pas aussi de l'augmentation du coût de la vie? Moi aussi, il faut que j'achète à la ville. Et de mon côté,

comme si ça n'existait pas, j'ai un capital investi de \$125,000, lequel un serait-il prêt à investir une telle somme pour si peu de revenus?"

Sur ce, j'ai pris congé de M. Masson où, ces tristes réalités mises à jour de côté, l'accueil a été formidable. Comme chez nous, au Québec, "dans l'instant", me suis-je pris à réfléchir. Chemin de retour faisant ces propos de mon hôte ont refait surface tandis que je bras-

sais tout ce qu'il m'avait dit... Je tiens avec l'espoir que ça va développer, que quelqu'un va s'occuper de nous à la fin. Si rien ne change, n'encouragerai pas mon fils à rester sur la terre."

"Elle va jusque loin là-bas ma terre, j'en suis fier", pointe le producteur laitier Charles-Henri Masson à Saint-Maurice. (Photo J-P Arsenault)



Un camion citerne étincelant. Le cultivateur laitier qui cause avec l'employé de la crémèrie et 3,500 livres de lait vont prendre le chemin de la ville. (Photo J-P Arsenault)

**HITACHI** 26-C-193

Console télécouleur 26"

- Tube-écran Black Matrix 26"
- Transistorisé 100% avec modules débranchables
- Au simple toucher de la commande. Electro Aps. ajustement des couleurs, teintes, brillance et contraste.
- Bloc d'accord précis AFC à mémoire.
- Régulateur de puissance pour réception stable.
- Système de déchiffrement automatique.

- Image et son instantanés
- Indicateur lumineux de canaux VHF
- Indicateur de canaux UHF à glissière
- Système de son haute fidélité
- Raccord pour reproduction de programme
- Raccord pour écoute privée.

Voyez ces aubaines et beaucoup d'autres chez le détaillant Hitachi

**MAISON DU MEUBLE**

1604, LAVERENDRYE TROIS-RIVIERES TEL.: 378-5063

# boiteau lumineux

présente un ensemble de lampe de bureau, parmi son vaste choix éblouissant.

Bos 1052-F  
**LAMPE DE PLANCHER**

Lampe avec abat-jour dirigeable et potence mobile de façon verticale et horizontale, fini chrome et noir.

Sugg. \$35.52  
**PRIX BOITEAU \$25<sup>90</sup>**

Bos 1061-F  
**LAMPE DE PLANCHER**

Lampe avec abat-jour dirigeable et potence mobile de façon verticale et horizontale, fini chrome et noir.

Sugg. \$34.28  
**PRIX BOITEAU \$24<sup>90</sup>**

Bos 1060  
**LAMPE DE TABLE**

Lampe avec abat-jour dirigeable et potence mobile de façon verticale et horizontale, fini chrome et noir.

Sugg. \$27.22  
**PRIX BOITEAU \$19<sup>90</sup>**

Bos 1056  
**LAMPE DE TABLE**

Lampe avec abat-jour dirigeable et potence mobile de façon verticale et horizontale, fini chrome et noir.

Sugg. \$ 29.48  
**PRIX BOITEAU \$20<sup>90</sup>**



COMMANDES POSTALES ACCEPTÉES N.B. ampoules en sus.

**boiteau lumineux / un choix éblouissant**

Centre Commercial Les Rivières

Ouvert de 9.00 A.M. à 5.30 P.M. du lundi au mercredi, de 9.00 A.M. à 9.00 P.M. le jeudi et le vendredi et de 9.00 A.M. à 5.00 P.M. le samedi.

**MONTREAL**  
retour le même jour  
du Cap-de-la-Madeleine  
et Trois-Rivières

**\$5<sup>95</sup>**  
de Shawinigan  
et Grand'Mère

**\$6<sup>50</sup>**

**NE GASPILLEN PAS  
VOTRE ÉNERGIE...**

Ménagez votre essence et vos efforts.  
Laissez-nous vous conduire...  
Pas de stationnement, pas de péage  
et surtout pas de plein d'essence,  
quand vous prenez

**Voyageur**

RENSEIGNEMENTS: Tel.: TROIS-RIVIERES  
58, rue Des Forges  
**374-2944**

CAP-DE-LA-MADELEINE  
307, boul. Ste-Madeleine  
**375-1535**

SHAWINIGAN  
573, Place du Marché  
**536-4431**

GRAND-MÈRE  
170, 6e Avenue  
**538-1582**

# Fonder un journal exige du capital...

par ALAN ARBUCKLE  
CALGARY (PC) — Plus sou-  
vent qu'autrement, la fondation  
d'un nouveau journal s'est révé-  
lée une entreprise désastreuse,  
et le Sunday de Calgary ne fait  
pas exception à la règle. Le di-  
recteur de cet hebdomadaire,  
Mike Horsey, croit savoir pour-  
quoi le journal a dû cesser sa  
publication.

Le tabloïd, lancé en février  
dernier, a cessé de paraître en  
juin, parce qu'il n'avait pas as-  
sez d'argent pour le soutenir  
jusqu'au moment où l'écart en-  
tre les coûts et les revenus ait  
pu être comblé, dit-il. "Je crois

que nous avons commis une  
grave erreur en n'établissant  
pas un budget pour une période  
plus longue. Nous n'avions tout  
simplement pas assez d'argent  
pour durer. J'aurais dû trier  
le financement, et le jour-  
nal paraîtrait encore."

M. Horsey, qui s'occupe main-  
tenant de relations extérieures,  
avait travaillé comme reporter  
au Sun de Vancouver, après  
avoir été rédacteur au journal  
de l'Université de la Colombie-  
Britannique. Comme beaucoup  
de journalistes, il avait rêvé de  
créer son propre journal.  
C'est pourquoi il avait réussi

à convaincre sept citoyens de  
Calgary de financer l'entrepr-  
se. Le journal fut lancé avec un  
budget de \$80.000. "Il aurait fal-  
lu plus de capital, explique M.  
Horsey. Il est évident que nous  
aurions pu investir un quart de  
million dans cette entreprise  
avant de toucher dix cents de  
revenus."

Sunday, pendant la courte  
durée de sa publication, fut  
poursuivi deux fois en diffama-  
tion, par un échevin et par un  
membre de la commission scé-  
laire, mais ces poursuites sont  
tombées, en même temps que le  
journal.

Une grande partie du person-  
nel avait été recrutée dans les  
deux quotidiens de Calgary, le  
Herald et l'Albertan. Les autres  
collaborateurs étaient des gens  
de la place qui voulaient écrire,  
y compris un rabbin qui rédige-  
ait une chronique de potins,  
et un ancien joueur de football  
qui écrivait les articles sur les  
arts et les lettres, de même que  
la chronique sportive.

Le journal était parsemé de  
nouvelles de fin de semaine,  
fournies par la United Press In-  
ternational. Il contenait même  
un court récit et une page de

poésie. Il tirait à 20.000 exem-  
plaires, qui étaient presque tous  
livrés à domicile, mais on pou-  
vait également acheter le jour-  
nal dans la rue, pour 25 cents.

Plusieurs annonces  
Environ 30 à 40 pour cent de  
ses 28 à 32 pages étaient rem-  
plies d'annonces, y compris cel-  
les de deux grands magasins à  
rayons.

M. Horsey, âgé de 33 ans, dé-  
clare qu'il n'essayera pas de  
fonder de nouveau journal,  
mais il demeure convaincu que  
le sien aurait pu réussir.  
"Le concept est bon, et je  
crois que c'est faisable. Il y a

une ou deux choses qui affecte-  
ront le journal. D'abord, la si-  
tuation économique actuelle, qui  
est extrêmement ralentie... Et  
je pense qu'une des premières  
choses à tomber, quand il y a  
une dépression, c'est une nou-  
velle publication qui n'a pas en-  
core prouvé sa valeur.

"L'autre facteur, c'est le coût  
du papier. Le prix du papier et  
le climat économique sont con-  
traire au nouveau journal, et je ne  
pense pas qu'on voie des jour-  
naux du dimanche, ou même  
aucune autre nouvelle publi-  
cation, du moins pour un certain  
temps."



Mike Horsey, de Calgary, s'occupe maintenant de rela-  
tions extérieures, après avoir fondé un journal du di-  
manche. M. Horsey dit que Sunday a cessé de paraître à  
cause de capitaux insuffisants qui auraient permis de  
combler l'écart entre les coûts et les revenus assurés par  
les annonces commerciales. (Photo PC)

## VENTE EXPLOSION

DÉBUTANT CE MATIN

**30% à 40% DE RÉDUCTION**  
sur tous nos meubles en magasin

**Bélanger...les cuisinières d'avant-garde!**

### RÉFRIGÉRATEUR BÉLANGER

De Luxe B.F. 1473

Caractéristiques: Section congélateur d'une capacité de 126  
lb - distributeur de jus congelé - portes individuelles avec  
tablettes - 2 tiroirs à cubes de glace - compartiment de  
réfrigération - étagères pleine largeur amovibles et ajustables -  
spacieux légumes jumelés - compartiment à beurre - porte  
avec tablettes - niches pour les oeufs.



### POËLE BÉLANGER

B.C. 4574

Éléments, porte, tiroirs amovibles, tête  
lumineuse.



L'ENSEMBLE

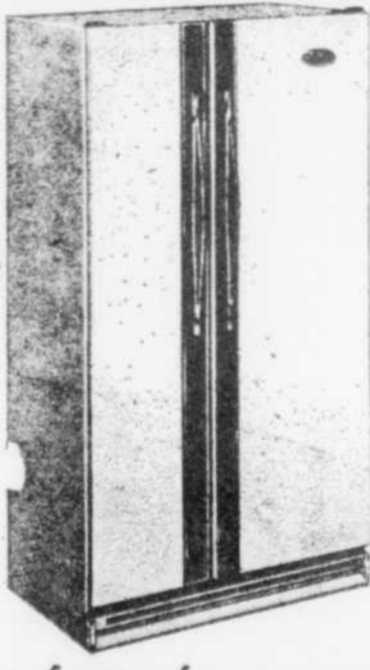
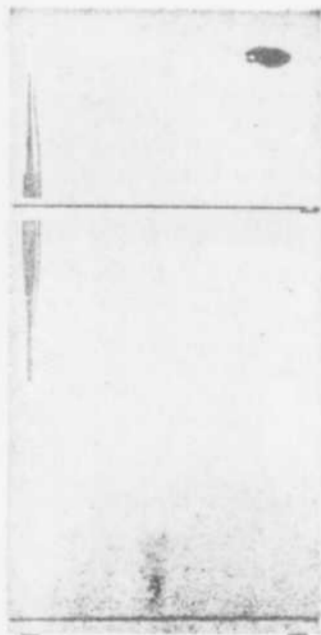
**\$568**

### POËLE BÉLANGER

Ronds et Porte Amovibles

A PARTIR DE

**\$169<sup>00</sup>**

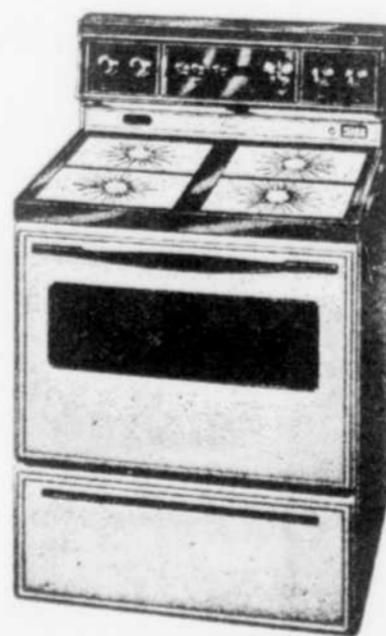


### CUISINIÈRE CERAVIT

Modèle BB-4878C

Cuisinière 'Ceravit' à table de cuisson en céramique  
vitrifiée  
Largeur 30"

Caractéristiques: Table de cuisson en céramique  
vitrifiée 'Ceravit' avec réglage de la chaleur continue -  
minuterie automatique avec horloge numérique -  
cuisson différée, arrêt - horloge numérique indiquant  
l'heure - tableau de commande éclairé - prise de  
courant contrôlée - four à auto-nettoyage continu -  
lumière du four avec commutateur - lechefrite émaillée  
porcelaine - porte de four et tiroir détachables -  
couvercle des fusibles amovible, facile d'accès.



### RÉFRIGÉRATEUR CONGÉLATEUR

Modèle BF-1977 Ron-Air "Sans Givre"  
18,4 pi. cu.

Caractéristiques: Section congélateur (gauche) -  
D'une capacité de 223 lb - à contrôle de froid  
individuel - porte individuelle à tablettes -  
distributeur de jus congelé - 2 tiroirs à cubes de  
glace en aluminium - bac à glace - panier à  
provisions fixe - panier à provisions amovible.  
Section réfrigérateur (droite) - Étagères pleine  
largeur amovibles et ajustables pouce par pouce  
spacieux tiroir à viande (conservation de 7  
jours) à température réglable - spacieux  
légumier - compartiment à beurre à température  
réglable - porte avec tablettes - panier à oeufs  
amovible - roulettes standard.

SPECIAL  
EXPLOSIF!

**\$299<sup>00</sup>**

Modèle BF-1462 13,4 pi.cu.

Modèle sans givre - Section congélateur d'une  
capacité de 126 lb - distributeur de jus congelé -  
porte individuelle avec tablettes - 2 tiroirs à  
cubes de glace - Section du bas - étagères pleine  
largeur amovibles - spacieux tiroir à viande,  
légumiers jumelés - compartiment à beurre -  
compartiment à fromage - porte avec tablettes -  
niches pour les oeufs.

# GÉRARD TREMBLAY

ST-ÉLIE-DE-CAXTON

Tél. : 221-2080

23 MILLES DE TROIS-RIVIÈRES — 18 MILLES DE SHAWINIGAN

## L'homme moderne descendrait-il d'astronautes extra-terrestres?

Par HANNS NEURBOURG

BONSTETTEN, Suisse (AP)

— Quand on lui demande si l'homme moderne est le descendant d'anciens astronautes, Erich von Daniken, après avoir tiré en vain sur sa pipe éteinte, répond: "Au début, je n'y croyais pas complètement. Je pensais simplement que c'était possible, mais je n'en étais pas sûr. Maintenant, j'en suis tout à fait convaincu et je le défendrais même sous la torture."

Avec des dizaines de millions de lecteurs à travers le monde, pour quatre livres tirés à près de 30 millions d'exemplaires et traduits dans 34 langues, Erich von Daniken est, selon son éditeur, l'auteur moderne le plus lu dans le monde.

Son cinquième ouvrage, "Apparences", qui est sorti ce mois-ci, pourrait encore pulvériser tous ces records. Selon son auteur, "il va provoquer beaucoup de réactions et susciter des critiques très violentes", car il s'en prend à de nombreuses traditions religieuses même très anciennes, mais aussi plus récentes comme celles de Lourdes et de Fatima.

La thèse

Le livre cherche à montrer que les miraculeux se trouvaient au bout d'une chaîne de communications interstellaires et qu'ils ont capté des signaux télépathiques émis par des extra-terrestres qui ont visité notre planète il y a quelque 30.000 ans et qui, par suite de mutations, ont engendré l'homme moderne. Pour Daniken, s'il n'est pas possible d'envoyer des messages télépathiques précis du type "apportez-moi un verre de bière", on peut par contre transmettre des émotions ou des images.

Erich von Daniken qui se présente comme un "catholique officiel qui ne va jamais à la messe", a 39 ans et s'est installé, il y a trois ans, dans cette petite ville de Bonstetten, près de Zurich. Il venait alors de sortir de prison à la suite d'une remise de peine, pour bonne conduite.

Il avait été condamné à trois ans d'emprisonnement pour escroquerie.

Von Daniken, qui prétend avoir été injustement accusé,

explique qu'il avait dû emprunter pour financer ses voyages afin de préparer son premier livre: "Les chariots des dieux."

"Menteur psychopathe"

Cette oeuvre fut immédiatement un grand succès et l'auteur put rembourser ses dettes avant de passer en jugement. Il se sent encore gêné par ce procès au cours duquel un psychiatre le qualifia de "menteur psychopathe".

Malgré ces petits ennuis, von Daniken est aujourd'hui un auteur internationalement reconnu au-delà des barrières idéologiques. Si l'Allemagne de l'est qualifie ses oeuvres d'"anti-marxistes", l'Union soviétique a fait un film à partir des "Chariots", et la Chine a importé 20.000 exemplaires de ses livres. En Tchécoslovaquie, son succès est considérable et la presse yougoslave parle de ses "analyses convaincantes".

Même dans la communauté scientifique, où ses affirmations furent d'abord accueillies avec ironie, il a maintenant des défenseurs. M. Joseph Blumrich, un ingénieur aérospatial de la NASA, autour lui-même d'un ouvrage à succès: "Les vaisseaux spatiaux d'Ezechiel", admet avec von Daniken que le prophète hébreu décrit le véhicule qui a amené sur terre "les anciens astronautes".

Sa fortune

Il est tout deux, de même que M. William Friedman, le metteur en scène du film "L'extrême", conseiller de la "Société de l'ancien astronaute", dont le siège se trouve aux États-Unis, à Park Ridge, dans l'Illinois, et qui va tenir un congrès mondial au mois de mai prochain, à Zurich.

Malgré sa réussite, von Daniken affirme qu'il n'est pas riche "chaque éditeur prend la moitié de l'argent des Chariots ce qui fait qu'il n'en reste pas beaucoup à la fin; heureusement les contrats des autres ouvrages sont meilleurs", dit-il.

Il estime ne posséder pour l'instant "que" \$500.000, et ne pas avoir plus de \$64.000 à \$80.000 de revenu annuel.

Grand voyageur, il parcourt environ 62.500 milles par an et compte maintenant "réaliser un rêve de sa jeunesse".

## BERLITZ C'EST MIEUX!

que jamais auparavant.

**Vous pouvez dès maintenant profiter des perfectionnements et des améliorations apportés à tous les aspects de nos cours.**

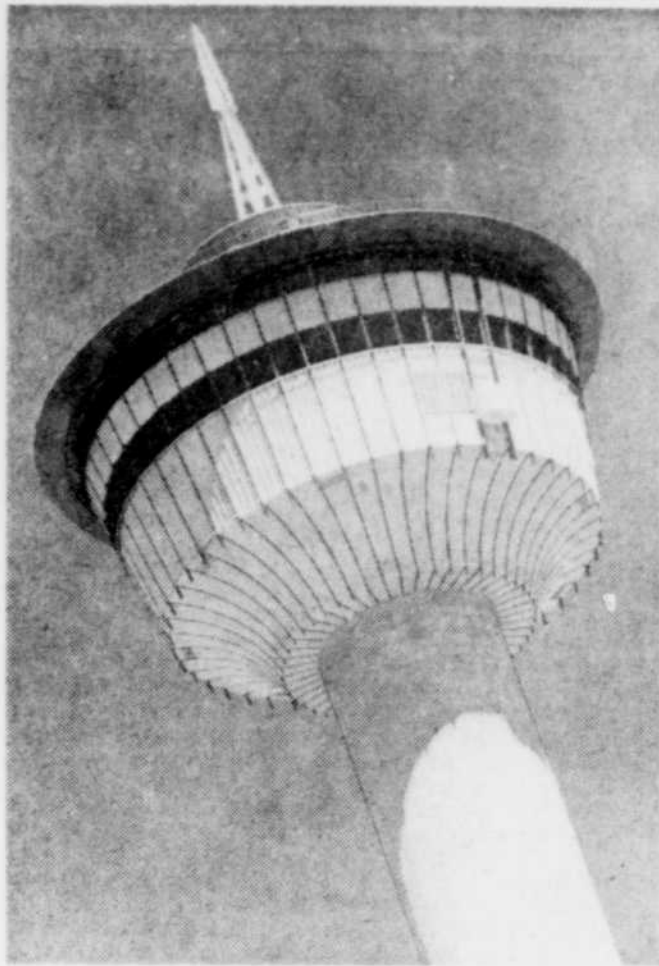
**Rendez vous service, inscrivez vous tout de suite...**

Si vous ne pouvez pas commencer tout de suite demandez le programme de nos cours d'été, appelez!

ÉCOLES BERLITZ — LANGUES VIVANTES  
édifice place royale trois rivières 378 2811  
PERMIS No 240526 MINISTÈRE DE L'ÉDUCATION DU QUÉBEC



Iris Pascan (au centre de la première rangée sur la vignette) s'est jointe à ses amis pour l'inauguration du café 'L'Arche', à Montréal. La boîte sert de lieu de réunion et de travail aux jeunes qui ont décidé de consacrer leur vie au Christ. (Photo PC)



Le symbole de Calgary...

Même si les constructeurs ne l'ont pas fait intentionnellement, la Tour de Calgary, est devenue un symbole de la ville. La Tour, connue initialement sous le nom de Husky, a 60 étages et domine le profil de Calgary. (Photo PC)

## Brasseur: sale métier

VANCOUVER (PC) — Tout brasseur qu'il soit, "l'oncle" Ben Ginter considère l'industrie dont il est membre comme la plus sale et la plus malhonnête. Valant aujourd'hui \$50 millions, Ginter n'en continue pas moins de consacrer 16 heures par jour à rivaliser avec les géants de la bière: Carling, O'Keefe, Molson et Labatt.

Tout compte fait, il préférerait être dans les pâtes et papiers, industrie beaucoup plus "propre" que la brasserie.

"On enfreint plus de lois et l'on s'adonne à plus de corruption dans l'industrie de la bière, que dans toute autre que je connais à l'exception de la mafia, confesse l'oncle Ben. Le dernier coup, ici, a été de nous empêcher de vendre notre bière dans les hôtels parce que les grosses compagnies étaient à court de réserves. Alors, plutôt que de permettre à une industrie familiale de répondre à la demande, ils ont préféré accumuler notre bière dans les entrepôts pour que les gros intérêts de l'Est du pays ne souffrent pas de la concurrence."

Le brasseur de 240 livres n'est pas plus tendre pour ceux qui s'attendent à recevoir les biens de ce monde sur un plateau d'argent.

"L'homme travaille toujours mieux en temps de crise, dit-il. Aussi loin qu'on remonte dans l'histoire, il semble que les guerres nous ont le mieux revivifiés à nous-mêmes. Maintenant tout le monde devient gras et paresseux; personne n'est assez formé, surtout les politiciens, pour survivre en temps de paix.

"Ici, nous avons des politiciens, des gens qui ne réussiraient pas à administrer une entreprise privée, à qui nous confions la plus grosse entreprise du pays: le gouvernement. Ça n'a pas de bon sens."

S'il doit contribuer quelque chose de son vivant, Ben Ginter dit qu'il aimerait se battre pour les jeunes d'aujourd'hui et de demain, à qui on fait subir des choses qui ne tiennent pas debout.

"Si les gouvernements et les hommes d'affaires se préoccupaient vraiment de nos jeunes, ils les obligeraient, s'ils quittent l'école à 15 ans, de suivre deux ans de formation. Comme cela, on n'aurait pas de jeunes gens qui sont partis du mauvais pied: voyous, hippies, voleurs qui finissent avec des dossiers criminels, encore enfants."

Pourquoi fumer des C.D.A.?

notre cigarette à nous

LAQUEBECOISE

Un produit de La Société des Tabacs Laurentiens Inc.

Attention: le tabac est la cause principale de la mort et de la maladie. Ne fumez pas si vous êtes sujet à un risque de cancer.

## Ils veulent consacrer leur vie au Christ...

Par PAUL GESSELL

MONTREAL (PC) — Noël vit à Montréal, en toute quiétude dans son vaisseau, tandis que passent les heures qui séparent le monde de l'inévitable holocauste.

Peter Aitkens n'a que 22 ans, mais il n'en ressemble pas moins au personnage de la bible qui réunit sa famille dans l'arche pour survivre à la colère de Dieu, qui devait se manifester sous forme de pluies torrentielles.

Aitkens et deux de ses amis exploitent dans l'Ouest de Montréal un café-boutique baptisé 'L'Arche', où vont se réfugier les jeunes désireux de consacrer leur vie au Christ.

Hors de 'L'Arche', pour le chef de file, il n'y a guère de salut possible, puisqu'il est convaincu que viendront bientôt les famines et les guerres prédites dans la bible. Aitkens ne considère pas les forces opposées du bien et du mal comme des abstractions de théologiens.

"Le démon est la plus grande force du mal à travers le monde... Il s'attaque à tout le monde."

"Le chef spirituel de 'L'Arche' voit le diable à l'oeuvre dans la vie des jeunes gens, même dans la musique populaire avec ses invitations à la drogue et à la promiscuité."

Peter Aitkens et ses disciples ne veulent pas se séparer du reste du monde: ils critiquent certains groupes religieux de jeunes qui sont si isolés de la société que nul ne peut les rejoindre.

Il accuse l'Armée du peuple de Jésus, mouvement de jeunesse qui a capté l'imagination de bien des coeurs troublés, d'avoir "rejeté l'Eglise". Pour Aitkens, Jésus "est le fondement de l'Eglise dont nous sommes les pierres".

Ostracisés

Aitkens affirme s'être converti au Christ il y a plusieurs années, mais reconnaît que son père le considère comme trop zélé et s'oppose à l'existence de 'L'Arche'.

Pour Iris Pascan, une des disciples de l'Arche, il a fallu quatre ans après sa conversion pour regagner l'estime de plusieurs membres de sa famille.

Madame Pascan, qui était de religion juïque avant sa conversion, travaille elle aussi à 'L'Arche'. Elle croit fermement que Dieu lui dira comment résoudre ses problèmes, et elle répond souvent à des questions personnelles par des citations du livre sacré.

Sur plusieurs sujets, elle hésite à donner son opinion: "Je n'ai pas le droit



### L'ASSURANCE c'est sa COMPÉTENCE

Jean-Pierre Brousseau, votre représentant Belair, c'est un homme attachant. Et compétent en plus. Il vous offre ses services d'assurance, qu'il s'agisse d'assurance automobile, vol ou incendie pour vos biens personnels, ou de l'assurance-responsabilités.

Ses buts: vous faire économiser temps et argent et vous offrir un prompt service de réclamations. Votre représentant Belair c'est tout un homme de confiance. Consultez-le immédiatement.

**379-6431**

Tout est si simple avec

LA COMPAGNIE D'ASSURANCE

**BELAIR**

190 Fusée, Cap de la Madeleine, Qué.

# VENTE ANNIVERSAIRE

RUE des TISSUS DU 16 OCTOBRE AU 9 NOVEMBRE

**LaSalle**

PLUSIEURS MILLIERS DE VERGES 2¢ le pouce

TRICOT DOUBLE JACQUARD RÉG. JUSQU'À 6.99 RÉDUIT À 2.59 la verge

TRICOT DOUBLE UNI RÉG. JUSQU'À 5.99 RÉDUIT À 1.99 la verge

CRÊPE IMPRIMÉ LAVABLE RÉG. JUSQU'À 4.99 RÉDUIT À 1.59 la verge

DRAPERIES UNIES RÉG. JUSQU'À 5.99 RÉDUIT À 99¢ la verge

**30 000 VERGES D'IMPRIMÉS À 78¢ LA VERGE**

GABARDINE POLYESTER 60" RÉG. JUSQU'À 5.99 RÉDUIT À 2.99 la verge

TOUS LES JERSEYS IMPRIMÉS RÉG. JUSQU'À 3.99 RÉDUIT À 1.19 la verge

POLYESTER TEXTURÉ RÉG. JUSQU'À 4.99 RÉDUIT À 1.99 la verge

TRICOT SIMPLE RÉG. JUSQU'À 3.99 RÉDUIT À 1.29 la verge

• BOUTONS  
• PATRONS BUTTERICK  
• FIL DRIMA  
• FERMETURE ÉCLAIR

RUE des TISSUS

**LaSalle**

2687, St-Olivier TROIS-RIVIÈRES  
2000, 6e Ave GRAND'MÈRE  
98, Ste-Madeleine CAP-DE-LA-MADELEINE

# L'art de sculpter les pierres tombales a évolué...

## C'est l'inflation qui rit jaune...



Il y a deux bonnes raisons de préférer le dentifrice Listerine: son efficacité et sa valeur. Le dentifrice Listerine a bon goût, il nettoie vraiment les dents et il se vend en sacs économiques de quatre tubes, à peu près deux fois moins chers que ce que vous payez normalement pour les autres marques bien connues. Choisissez donc la marque qui vend en sacs économiques de quatre tubes, à peu près deux fois moins chers que ce que vous payez normalement pour les autres marques bien connues. Choisissez donc la marque qui vend en sacs économiques de quatre tubes, à peu près deux fois moins chers que ce que vous payez normalement pour les autres marques bien connues.

**Epargnez à belles dents...régulièrement.**

VANCOUVER (PC) — L'art de sculpter les pierres tombales a bien changé depuis que William Ralph Chandler s'est lancé dans le commerce des stèles funéraires, il y a 70 ans.

En ce temps-là, M. Chandler devait passer des jours à mouler un ange haut de huit pieds, puis à graver chaque lettre à la main.

Les deux fils de M. Chandler, Ralph et William, et le fils de Ralph continuent l'entreprise. Leur firme est la seule à fabriquer encore des pierres tombales en Colombie-Britannique. Toutes les autres sont disparues, victimes du progrès ou des règlements municipaux. D'autres commerces vendent des monuments funéraires importés de l'Est du pays.

Les ouvriers de Chandler consacrent plus de temps à régler leurs machines qu'à sculpter à la main. La seule tâche encore manuelle est la coloration des inscriptions.

Au début de la chaîne, on pose les blocs de granit brut, de teintes différentes selon leur provenance,

sous une scie à ruban. L'eau et le carbure de silicium coulent sur la pierre tandis que la scie va et vient à 65 milles à l'heure.

Après la coupe, à raison de 15 à 20 pouces l'heure, le bloc est dirigé vers une polisseuse automatique à tête de diamant, pour y être poli comme du verre.

Les artistes passent ensuite à l'oeuvre pour apposer sur une matrice placée sur le granit, le nom, la date et la phrase pieuse. Vient ensuite la chambre où le granit est bombardé de sable fin sous 80 à 100 livres de pression. Une fois retiré le caoutchouc qui recouvre la matrice, les inscriptions sont gravées.

La pierre est prête à l'expédition. Elle coûtera environ \$125.

"Nous en fabriquons une centaine par mois, dit Ralph Chandler. Nous calculons qu'avec une pierre tombale sur 10 dans la province, nous réussissons à vendre à des prix concurrentiels."

**Art automatisé**  
Avec l'automatisation et les restrictions imposées sur le style des pierres tombales par les cimeti-

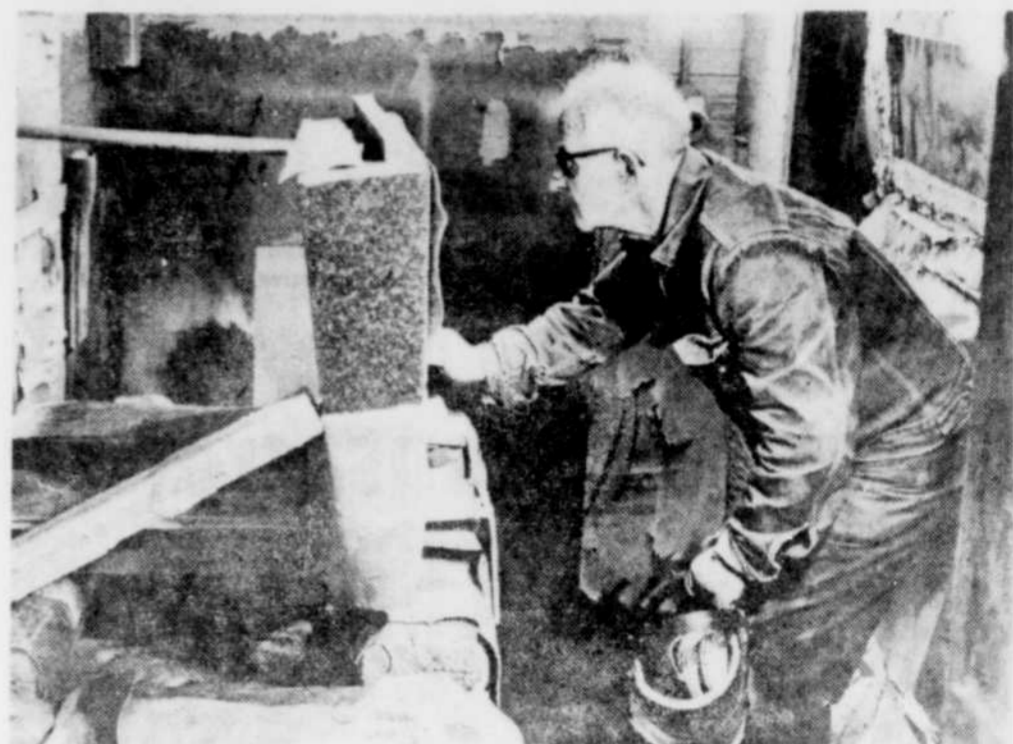
res, l'art funéraire d'autrefois est disparu.

"C'est une simple question d'économie, affirme Tom Kinloch, du service de santé de Vancouver. Lorsque les inscriptions sont posées dans le béton au ras du sol, ainsi que nous l'exigeons, un ouvrier

muni d'une bonne tondeuse à gazon peut s'occuper d'une superficie qui exigerait autrement dix employés.

"Le problème avec les grands monuments, c'est qu'on les néglige: ils s'écroulent ou sont endommagés par les vandales."

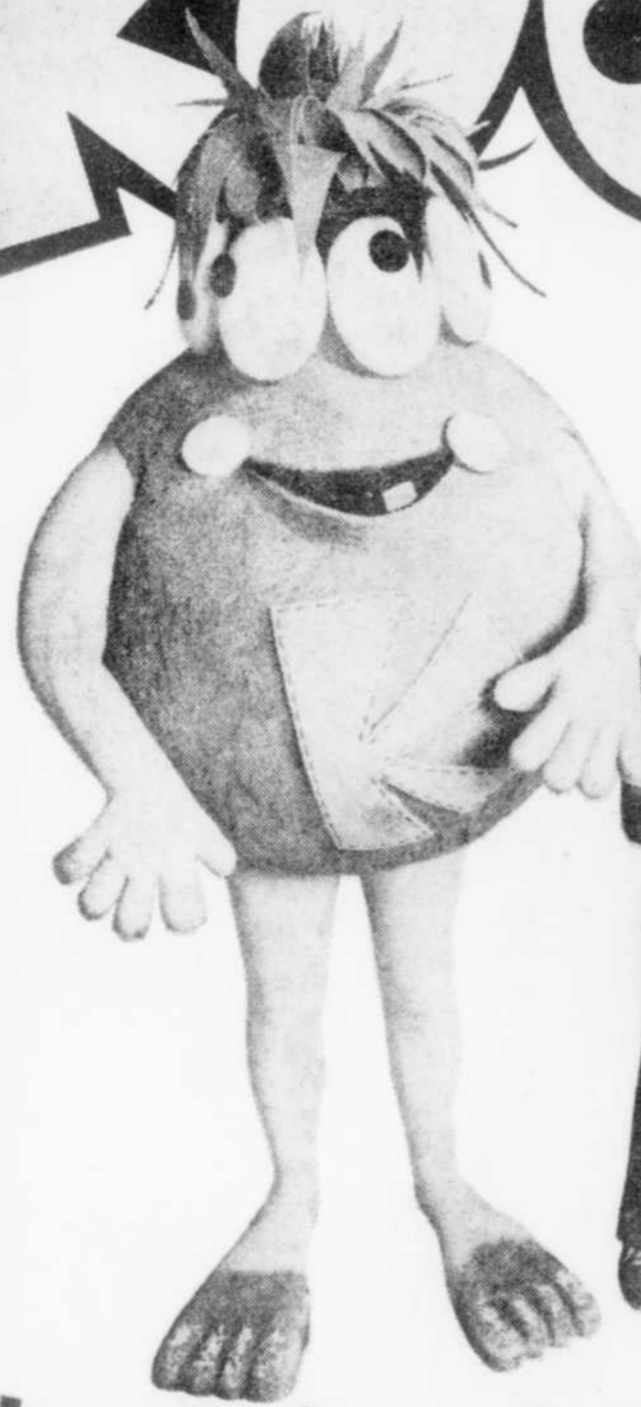
"J'ai vu en Europe des cimetières pleins de très beaux monuments bien entretenus, mais je sais que l'Etat ou la municipalité doit dépenser beaucoup pour les préserver dans cette condition. Ce qu'il y a de plus malheureux, ici, c'est que la tradition artisanale se perd."



Bill Murray vérifie la hauteur des lettres sur une pierre tombale, à la salle de gravure de la firme W.R. Chandler, de Vancouver. L'entreprise est la dernière à

fabriquer encore des monuments funéraires en Colombie-Britannique. (Photo PC)

## Surprise d'arachides! Surprise d'arachides! Voici la TARTINADE D'ARACHIDES



### 4 surprises d'arachides à saveur de:

**BANANE · CHOCOLAT · CANNELLE · VANILLE**

Saluons ensemble l'arrivée de Koogle, l'amusante nouvelle tartinade de Kraft. Facile à étendre et remplie de ce bon goût d'arachides fraîches Kraft, les jeunes en raffoleront. Et pour bien saluer l'arrivée de Koogle, Kraft vous offre 25¢ de rabais sur un seul achat d'un bocal de tartinade Koogle (saveur au choix). Recherchez le bocal aux grands yeux merveilleux!



**25¢** **Tartinade d'arachides Koogle!** **25¢**

Ce coupon vous vaudra 25¢ de rabais sur un seul achat d'un bocal de tartinade d'arachides Koogle de Kraft (saveur au choix). Présentez ce coupon au marchand participant de qui vous achèterez Koogle!

Le marchand participant: Vous êtes autorisé à agir comme agent de Kraft Foods Limited pour le remboursement du présent coupon. Après la présentation de ce coupon par votre client, et sous réserve de manutention, Kraft Foods Limited vous remboursera 25 cents, plus 3 cents, pourvu que ce coupon vous ait été remis par un client achetant un bocal de tartinade d'arachides Koogle de Kraft (saveur au choix). Tout autre usage constitue une fraude. Sur demande, vous devrez fournir la preuve d'achat d'une provision suffisante de la marchandise spécifiée pour correspondre au montant de coupons présentés. Le coupon ne sera pas honoré et sera annulé si présenté par l'intermédiaire d'agences matérielles, courtiers, ou autres qui ne sont pas distributeurs au détail des produits Kraft, excepté sur autorisation expresse de Kraft Foods Limited. Les taxes de vente et taxes supplémentaires sont à la charge du client. Le coupon est nul si son usage est interdit, restitué, ou falsifié. Valeur nominale en argent: 1,204. Pour remboursement, écrivez à: Kraft Foods Limited, C.P. 5118, Montréal, Québec, H3C 3J3.

Au consommateur: Veuillez faire la demande de remboursement aussitôt que possible chez votre marchand participant, seulement au rabais de 25 cents par maxicouche. Cette offre est valable sur le produit Kraft spécifié, au Canada seulement, et se termine le 31 décembre 1975.

**25¢**

Nouveau de **KRAFT**

Pour vous faire aimer l'hiver...



Dernièrement, la mercerie Cartier du Centre d'Achats de Trois-Rivières-Ouest, présentait successivement trois défilés de mode à l'intérieur et l'extérieur du magasin. Ces défilés mettaient en vedette les plus belles collections automne-hiver 74-75. Cet événement a attiré des centaines de personnes chez Cartier dont l'excellence en matière de mode est reconnue depuis longtemps. A cette occasion, la Mercerie Cartier distribuait à tous ses clients et spectateurs, une bonne tasse de café. Il faut dire que le défilé de mode, comme le café ne coutaient rien.

Sur la photo de gauche, nous pouvons admirer un riche manteau de cuir garni d'un chaud collet d'opossum alors que sur la photo de droite, Jean présente la toute dernière création dans l'habit 74-75. Confectionné de tweed, polyester et laine, ce complet se compose de trois éléments de teinte grise.

## QUÉBÉCOISES PARLEZ... ACTION-FEMMES VOUS ÉCOUTE!



Chaque fois que vous vous sentez lésée dans vos droits de femme, chaque fois qu'un employeur, un commerçant, une loi ou un règlement vous semble aller à l'encontre de votre droit d'être traitée comme des citoyennes à part entière, téléphonez sans frais d'interurbain à ACTION-FEMMES. C'est l'organisme que le Conseil du statut de la femme a mis sur pied pour vous renseigner sur vos droits et vous aider à les faire respecter. On prendra aussi note de vos questions et suggestions afin de formuler, s'il y a lieu, des recommandations auprès du gouvernement ou autres organismes.

Nous avons besoin de vous pour agir!

Gouvernement du Québec  
CONSEIL DU STATUT DE LA FEMME

ACTION-FEMMES

1-800-463-2851  
(sans frais, ni que vous soyez au Québec)

643-4326  
Région métropolitaine de Québec

# Bell Island pourra-t-elle retrouver la prospérité?

par VIC PARSONS

**BELL ISLAND, T.-N. (PC)** — La bouffée de modeste prospérité est maintenant chose du passé pour cette île dont les falaises dénudées s'élevaient abruptement des eaux vertes de Conception Bay. Comme beaucoup de localités de Terre-Neuve, Bell Island a été frappée par le chômage qui a touché cette province plus que toute autre au Canada.

Dans certains endroits, le déclin de la pêche, le caractère saisonnier et cyclique des industries du bois et des pâtes et papiers, ou simplement l'accroissement rapide de la population ont eu pour résultat de porter à son plus haut sommet le taux du chômage.

A Bell Island, un centre d'exploitation de mines de fer, la situation est différente, car cette localité n'a jamais dépendu de l'industrie de la pêche ou de celle du bois. Cela ne l'a pas sauvée pour autant, car les minerais plus riches du Labrador ont enlevé à l'île son principal moyen de revenu, et la dernière mine a cessé ses opérations en 1966.

Aujourd'hui, ceux qui habitent encore l'île vivent dans une localité sans base industrielle. Ceux qui travaillent assurent des services aux autres ou font le trajet jusqu'à Saint-Jean, à 10 milles de distance environ.

**Population réduite**

Les autres vivent d'assistance sociale, d'assurance-chômage ou de pensions. Certains parcourent les routes à la recherche d'un travail quelconque à accomplir.

Beaucoup sont partis. En 1969, quand la première des mines Wabana a fermé, la population était de 14.000. Elle n'est plus que de 7.000. La situation créée par l'échec de Terre-Neuve, telle que signalée par Statistique Canada, est décourageante. En juin, le taux de chômage était de 30,5 pour cent, ce qui constituait un record. A ce moment, la moyenne nationale était de 4,9 pour cent.

En août, le taux était descendu à 17,5 pour cent, tandis que la moyenne nationale était de 5,3.

Depuis le mois d'août 1970, le taux annuel moyen de chômage dans cette province n'est jamais descendu plus bas que 10,8 pour cent. Seule la province du Nouveau-Brunswick s'est rapprochée de ce chiffre, avec un taux de 9,2 pour cent en 1973.

Alors que le taux de chômage est très élevé à Terre-Neuve, le taux de participation, c'est-à-dire le proportion de ceux qui ont l'âge de faire partie de l'effectif ouvrier et qui travaillent ou se cherchent activement du travail, est le plus bas de toutes les provinces. En août, il était de 49,6 pour cent, par comparaison avec une moyenne nationale de 58,9.

**Chiffres contestés**

Deux pour cent de la population canadienne vit à Terre-Neuve et au Labrador, mais environ cinq pour cent des prestations d'assurance-chômage y sont versées. Entre le mois d'août 1973 et le mois d'août 1974, la main-d'œuvre dans cette province est passée de 189.000 à 198.000. Mais le nombre de personnes ayant un emploi est demeuré stationnaire, à 174.000.

Les chiffres exacts ont été mis en doute par les autorités provinciales, mais personne ne nie le fait que le chômage est plus élevé là qu'ailleurs. Les statistiques cachent une quantité d'histoires navrantes.

Cec Boone, âgé de 42 ans, travaillait à une poissonnerie, à Saint-Jean, jusqu'au moment où il a été remercié pendant la récente grève des pêcheurs. Maintenant que la grève est finie, il pourrait retourner au travail, mais il devra attendre environ deux semaines que les chauffiers rapportent leur prise. M. Boone, un ancien mineur de Bell Island, est père de neuf enfants et n'a étudié que jusqu'à la quatrième année. Il travaillait autrefois dans les mines de Thompson, au Manitoba, mais il est revenu parce que c'était trop loin de chez lui.

**D'autres reviennent**

Jim Cantwell, un camionneur père de sept enfants, est allé à Toronto où il travaillait à \$3,63 l'heure, soit environ \$146 par semaine. Mais il devait payer \$200 par mois pour un appartement de trois pièces.

Il est revenu à Bell Island, où une maison de deux étages, en stuc, se vend \$3.500, et où un homme peut avoir un jardin potager et des amis. Un autre, qui a appris le métier de menuisier à la prison provinciale de Saint-Jean, a bâti une maison dans l'île, mais il ne peut trouver de travail comme menuisier, parce qu'il n'a pas les certificats nécessaires.

Suivant un modèle établi dans d'autres régions de Terre-Neuve, l'Association du développement de Bell Island a été formée en 1969. Cet organisme avait organisé un paturage communautaire et tentait d'obtenir du gouvernement fédéral des bourses dans le cadre des Projets d'Initiative locale.

**Effondrement du projet**

Sa réussite la plus frappante semblait avoir été une usine de

traitement du poisson. Les prix du poisson augmentaient, et la demande était forte. Mais l'usine a dû fermer cette année, à cause des conditions difficiles de la glace et du manque de poisson.

Un ancien mineur, après avoir fréquenté le Collège des Pêcheries, à St-Jean, pour apprendre le métier, s'est acheté un bateau grâce à un prêt du gouvernement, mais il a perdu tout son équipement sur les icebergs. Maintenant, il travaille comme menuisier, à temps partiel.

Cependant, les histoires des citoyens de Bell Island ne sont pas toutes aussi tristes. Henry Crane a perdu son emploi aux mines en 1965.

Il est allé sur le continent pour travailler à des projets de construction, mais comme ouvrier non qualifié il ne pouvait gagner assez pour faire vivre sa famille.

Revenu à Bell Island, il a obtenu une bourse du gouvernement fédéral, pour construire des serres. Maintenant, il récolte trois tonnes de tomates par

année dans deux serres qu'il a construites. Les tomates, qu'il vend dans les marchés de Saint-Jean, lui apportent un revenu supplémentaire.

**Journaliers en demande**

Des annonces paraissent souvent dans les journaux de Saint-Jean, placées par des employeurs d'autres provinces qui sont à la recherche de journaliers et de soudeurs. Récemment, un employeur de l'Alberta offrait chambre et pension, plus le prix du voyage aller et retour en avion, de même que trois mois de travail garanti

pour des travailleurs en construction.

Mais beaucoup de Terre-neuviens veulent demeurer chez eux, et les politiciens continuent à rechercher de nouvelles façons de leur assurer du travail. La perspective de découvertes de pétrole au large des côtes de l'Atlantique a donné de nouveaux espoirs.

Une étude effectuée récemment par les gouvernements fédéral et provincial en est venue à la conclusion que les mines abandonnées de Bell Island pourraient être utilisées pour

entreposer jusqu'à 90 millions de barils de pétrole brut.

M. Steve Neary, ministre du Bien-être dans l'ancien gouvernement libéral de M. Joseph Smallwood, affirme que Bell Island pourrait être un port de ravitaillement pour l'industrie pétrolière, et un centre d'expédition si on trouve du pétrole.

M. Neary, membre du Parlement pour Bell Island, a des idées très avancées pour créer des emplois. Ses idées vont de la culture des champignons dans les mines, au développement de l'industrie du tourisme.

Il refuse absolument d'admettre que l'avenir de la localité est sans issue.

**Certains trouvent**

Il indique cinq maisons où, il y a cinq ans, tous les hommes étaient chômeurs ou assistés sociaux. Maintenant, tous travaillent à temps partiel ou à plein temps.

"Cependant, si ce n'était du fait que le gouvernement fédéral déverse des millions de dollars à Terre-Neuve, le nombre des chômeurs serait trois ou quatre fois plus élevé", dit-il. Mais au dire de nombreux ci-

toyens de Bell Island, le ministère de la Main-d'œuvre ne fait pas assez. Un représentant officiel se rend dans l'île une fois par semaine, mais la plupart du temps, les chômeurs doivent se rendre à la ville par leurs propres moyens pour trouver du travail. Mike Fleming, un travailleur à la Voirie, ne mâche pas ses mots pour dire ce qu'il pense de l'efficacité de ce représentant. "Je n'ai jamais entendu dire que quelqu'un avait trouvé un emploi par l'intermédiaire du représentant du ministère de la Main-d'œuvre", dit-il.

## Est-ce possible que des prix baissent au lieu de monter?



# OUI!

Chaque mois, les pharmacies ATLAS baissent une foule de prix (souvent, même en dessous du prix coûtant) sur des produits d'usage courant.



Il y a sûrement une PHARMACIE près de chez-vous.

|   |  |   |   |   |
|---|--|---|---|---|
| <p><b>ADORN</b><br/>Fixatif coiffeur normal ou extra<br/>13 oz. Ord. \$2.98<br/><b>SUPER SPECIAL ATLAS</b><br/><b>1 48</b></p>  | <p><b>CREST</b><br/>Dentifrice<br/>Essence ordinaire ou à la menthe<br/>100 ml<br/>Ord. \$1.44<br/><b>SUPER SPECIAL ATLAS</b><br/><b>83¢</b></p> | <p><b>DI-GEL</b><br/>Dissipe les gaz tout en neutralisant l'excès d'acidité<br/>12 oz<br/>Ord. \$2.15<br/><b>SUPER SPECIAL ATLAS</b><br/><b>95¢</b></p> | <p><b>NEW DAWN</b><br/>Shampooing colorant. Vaste choix de couleurs.<br/>Ord. \$2.29<br/><b>SUPER SPECIAL ATLAS</b><br/><b>1 17</b></p> | <p><b>RIGHT GUARD</b><br/>Antisudorifique<br/>Régulier ou poudre légère<br/>9 oz<br/>Ord. \$2.09<br/><b>SUPER SPECIAL ATLAS</b><br/><b>1 13</b></p> |
| <p><b>ANACIN</b><br/>Comprimés analgésiques à base de fer.<br/>100's. Ord. \$1.69<br/><b>PRIX ATLAS</b><br/><b>1 27*</b></p>    | <p><b>CONTAC-C</b><br/>Traitement symptomatique du rhume.<br/>20's. Ord. \$2.99<br/><b>PRIX ATLAS</b><br/><b>2 24*</b></p>                       | <p><b>DRY LOOK</b><br/>Fixe les cheveux à sec<br/>6 oz. Ord. \$1.49<br/><b>PRIX ATLAS</b><br/><b>1 13*</b></p>  | <p><b>FOAMY</b><br/>Crème à barbe<br/>11 oz. Ord. \$1.45<br/><b>PRIX ATLAS</b><br/><b>1 09*</b></p>                                     | <p><b>GÉRITOL</b><br/>Tonique multivitaminique à base de fer.<br/>12 oz. Ord. \$3.30<br/><b>PRIX ATLAS</b><br/><b>2 31*</b></p>                     |
| <p><b>GÉRITOL</b><br/>Tonique multivitaminique à base de fer.<br/>24 oz. Ord. \$5.50<br/><b>PRIX ATLAS</b><br/><b>3 85*</b></p> | <p><b>GÉRITOL</b><br/>Comprimés multivitaminiques à base de fer.<br/>40's. Ord. \$3.30<br/><b>PRIX ATLAS</b><br/><b>2 31*</b></p>                | <p><b>GÉRITOL</b><br/>Comprimés multivitaminiques à base de fer.<br/>80's. Ord. \$5.50<br/><b>PRIX ATLAS</b><br/><b>3 85*</b></p>                       | <p><b>PAMPERS</b><br/>Nouveau-né 30's<br/>De jour 30's<br/>Grandes 12's<br/><b>2 05*</b><br/><b>2 53*</b><br/><b>1 55*</b></p>          | <p><b>PLAYTEX</b><br/>Gants living Bte de 2 paires<br/>Val. \$3.18 - Spéc. \$2.19<br/><b>PRIX ATLAS</b><br/><b>1 83*</b></p>                        |
| <p><b>PSSSSST</b><br/>Shampoo instantané de Clairal<br/>7 oz. Ord. \$2.25<br/><b>PRIX ATLAS</b><br/><b>1 49*</b></p>            | <p><b>SCOPE</b><br/>Rince-bouche<br/>24 oz. Ord. \$2.41<br/><b>PRIX ATLAS</b><br/><b>1 81*</b></p>   | <p><b>SEA &amp; SKI</b><br/>Lip saver<br/>Ord. 59¢<br/><b>PRIX ATLAS</b><br/><b>44¢*</b></p>  | <p><b>SOFT &amp; DRI</b><br/>Antisudorifique non brûlant<br/>7 oz. Ord. \$1.89<br/><b>PRIX ATLAS</b><br/><b>1 26*</b></p>               | <p><b>TAME</b><br/>Crème rince<br/>8 oz. Ord. \$1.49<br/><b>PRIX ATLAS</b><br/><b>1 12*</b></p>   |

\* Au comptoir, avec ce coupon, jusqu'au 31 octobre limite de 3

|   |   |  |   |
|---|---|--|---|
| <p><b>PHARMACIE JEAN BAREIL</b><br/>Galeries du Cap<br/>Cap-de-la-Madeleine<br/><b>378-4829</b></p>   | <p><b>PHARMACIE JEAN BAREIL</b><br/>DE NORMANVILLE - Centre d'Achats de Normanville<br/>750, Des Rcollets, Trois-Rivieres<br/><b>375-7769</b></p> | <p><b>PHARMACIE BONIN</b><br/>194, St-Laurent<br/>Louisville<br/><b>228-5501</b></p>       | <p><b>pharmacie nouvelle</b><br/>GUY CHRÉTIEN<br/>647-5eme rue SHAWINIGAN • Tel. 536-5624</p>   |
| <p><b>PHARMACIE JEAN BAREIL</b><br/>Face au Centre d'Achats "Les Rivières"<br/>4150, boul. Des Forges, Trois-Rivieres<br/><b>375-4972</b></p> | <p><b>PHARMACIE HOUDE</b><br/>Centre d'Achats de Trois-Rivieres-Ouest<br/>4570, boul. Royal<br/><b>375-9686</b></p>                               | <p><b>PHARMACIE LOUISEVILLE</b><br/>290, St-Laurent<br/>Louisville<br/><b>228-2770</b></p> | <p><b>YVON MILETTE PHARMACIEN</b><br/>390, 106e Ave — St. Georges-de-Champlain<br/>GRAND-MÈRE ST-NARCISSE ST-TITE<br/><b>538-3337 328-8128 365-5818</b></p> |



**PASCAL**

# Vente Anniversaire d'OUTILS

a de très / Bas prix!



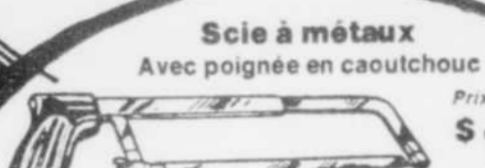
**Clé ajustable**  
Forgée à la presse

Outil pratique de bonne qualité pour mécanicien et travail général d'automobile, ainsi que des centaines d'utilités à la maison. Quelques-unes sont plaquées chrome, d'autres ont un fini "Perker" noir.

4" \$177 6" \$197 8" \$277 10" \$297 12" \$397

**Clé à serrement automatique**  
Choix de mâchoire plate ou recourbée.

Grandeur 7 pouces \$299 Chacune  
Grandeur 10 pouces \$349 Chacune



**Scie à métaux**  
Avec poignée en caoutchouc

Prix spécial \$133

Modèle Pro  
**Armature pour scie à métaux**

Armature en chrome - Oval 1/2". Ajustée pour lames de 10" ou 12".

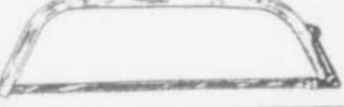
\$297

**21" Scie pliante pour le camping**

Utile pour couper de petits arbres et branches, les haies et bois à feu.

\$499

**Scie à tout faire**



20" \$277 24" \$297 36" \$497

Remplacez vos vieilles mèches usées  
**Spécial jeu de mèches**

13 morceaux dans un étui pliant pratique qui contient un jeu de mèches 1/4" à 1/2" par 64ème. "Super Quality"

**Chrome Vanadium** \$395 le jeu

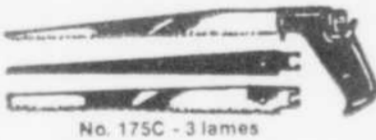
**Mèches haute vitesse**  
"Super Quality"  
Qualité industrielle \$595 le jeu

Aussi disponibles  
**Mèches haute vitesse**  
Toutes les grosseurs jusqu'à 1/2" pouce - à bas prix spéciaux 31" à \$4.00 chacune. Aussi disponibles avec liges 1/4", 9/32 à 1/2".

**STANLEY** Outils de qualité

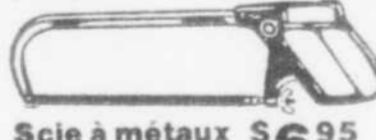
**Pour le bricoleur**  
Robots à semelle douce

No. 1263 - 8" \$875 No. 1204 - 8" \$995 No. 1205 - 14" \$1195



No. 175C - 3 lames  
**Scie à guichet** 695

Tête revolver, bloquant la lame en 8 positions. Poignée type pistolet. Pour bois, métal ou plastique.



**Scie à métaux** \$695 No. 408



"Bell Face" \$399

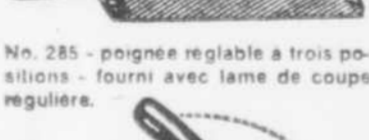
A 2 oreilles recourbées, no. H-1111.



**Marteau en métal**  
Oreilles recur- bées, No. H-1111. \$633

**Outils à dressage**  
Pour finir la surface du bois, plastique, cuir ou métal mou.

No. 295 \$479



No. 285 - poignée réglable à trois positions - fourni avec lame de coupe régulière. \$599



**Marqueur à la craie**  
Chalk-O-Matic

Peut servir de ligne à plomb.

No. 1050 50 pl. \$395 No. 1100 100 pl. \$419



**Cabinet pratique**  
Dimensions: 19 1/2" X 12 1/2" X 6 1/2". 38 tiroirs, 25 petits, 12 moyens, 1 grand. PRIX PASCAL \$1399

**25 tiroirs**  
Dimensions 9 1/2" X 12" X 5 1/2" \$699

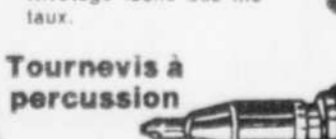
**Robuste Riveteuse industrielle**



\$1595

No. 225  
**Riveteuse invisible**

Avec paquets de rivets. Rivetage facile des métaux. \$397



**Tournevis à percussion**  
très robuste réversible 3 mèches \$795



**Trousse d'outils**  
Tout usage 24 mcx.

Pour l'auto, la maison ou l'atelier. 8 douilles, 8 clés, et 8 outils pratiques dans un étui-rouleau.

\$297 la trouss



**Robustes Étaux de machiniste**



Avec surface d'enclume douce.

Mâchoire 3" ..... \$9.95

Mâchoire 3 1/2" ..... \$14.95

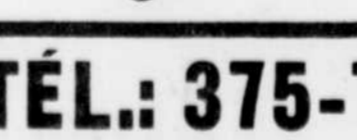
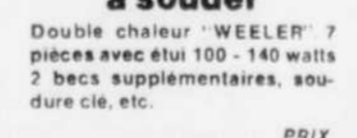
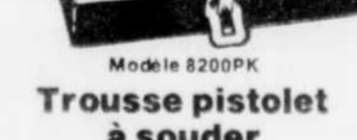
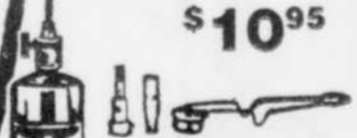
Mâchoire 4" ..... \$20.95

Mâchoire 5" ..... \$27.95

**Trousse complète Bernz-O-Matic**

Modèle TX 25LG

Comprend une bouteille à propane, fer à souder, bout plat et en aiguille, briquet et coffre. \$1095



**Jeu de clé à douilles de 40 morceaux COMBINAISONS DE 3/8" et 1/4"**

Plaqué chrome - à l'épreuve de la rouille - douilles en acier trempé.

PRIX PASCAL \$1995



No. 245 - 18 pièces plaquées chrome  
**Jeu de clés à douilles 1/4"**

En acier forgé. 11 douilles, 6 outils et coffret en métal.

Régulier ou métrique PRIX PASCAL \$795

**Douilles chromées, convertisseur métrique**



8 mcx. jeu mini pour 1/4" et 3/8" \$233 le jeu

8 mcx. pleine grandeur douille 1/2" \$349 le jeu

13 mcx. tel qu'illustré \$595 le jeu

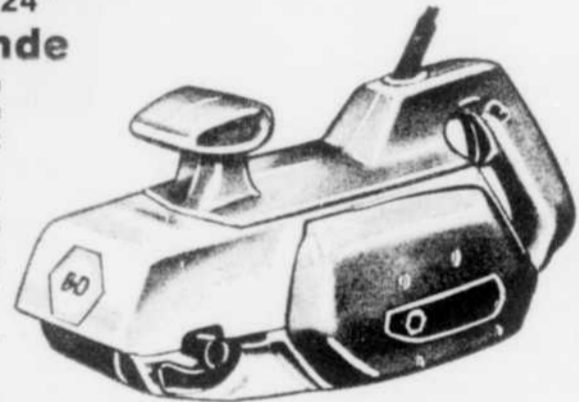
Vous possédez probablement une trouss complète d'outils. Ajoutez-y un jeu de douilles métriques.

**Black & Decker**

Fait de vous un bricoleur averti

**Black & Decker 3" x 24" Sabieuse à bande**

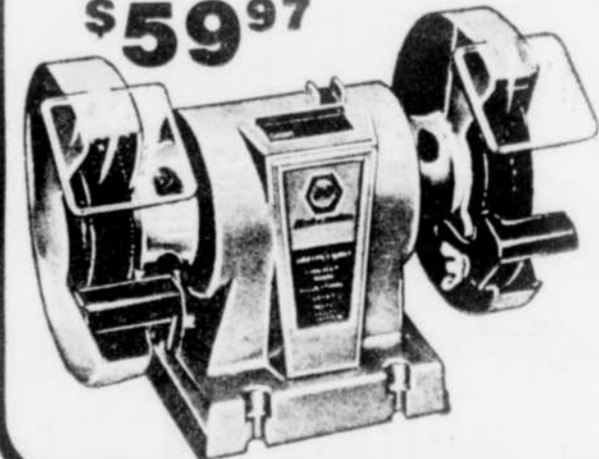
- commande en dessus, à l'avant pour faciliter le changement de bande et le maniement
- forme ramassée permettant de sabler dans les endroits peu accessibles, commande douce par engrenages.
- commande douce par engrenages.



Modèle 7450 \$5997

**Black & Decker Touret d'établi 5"**

- idéal pour aiguiser les couteaux, hachettes, mèches perceuse, lames de tondeuse, etc.
- comprend: porte-outils, protège-meule et pied en caoutchouc. Modèle No. 7900.



\$2997

**Paquets pratiques d'Attaches**

Vis, boulons, rondelles, crochets, rivets, crochets. Paquet pratique qui vous permet d'en retirer un ou deux et remettre le reste pour un usage ultérieur.

29¢ le paquet



**Boulons d'ancrage**

Paquet de 12, auto serrage, prise de raffermissement par expansion pour le plâtre, planche murale ou béton.



12 pour 98¢

50 pour \$295

Crochets de cadres 12 pour 39¢

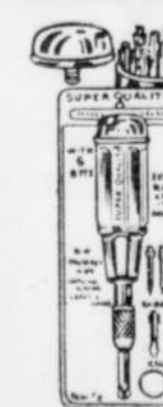


**Fil métallique**

10' 27¢

Pour cadre, avec 2 crochets et vis à oeillet.

Vous aurez toujours le tournevis qu'il vous faut avec cette trouss pratique de 4 outils à des prix de vente.



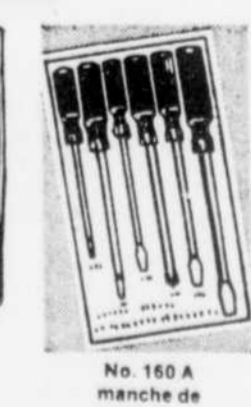
Trousse de 6 tournevis interchangeables \$197



Six dans un trouss de tournevis à liges \$133



Pour les tournevis réguliers, Phillips ou Robertson No. 445 \$297



No. 160 A manche de caoutchouc Trousse de six tournevis \$277

**IL Y A UNE SUCCURSALE PASCAL PRÈS DE CHEZ VOUS**

**4434, BOUL. ROYAL, TÉL.: 375-7366 TROIS-RIVIÈRES-QUEST**

**LIVRAISON MINIMUM \$10.00**

**CHARGEX OU MASTER CHARGE**

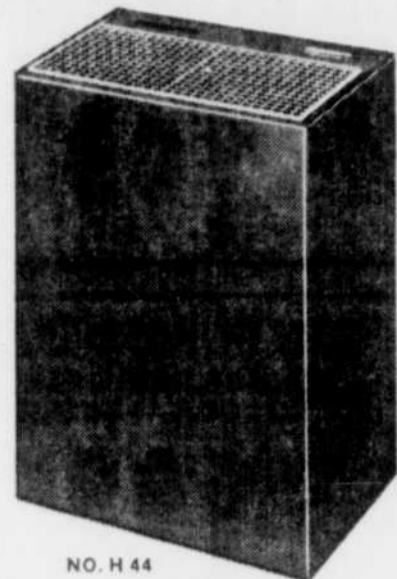


# 71<sup>ème</sup> ANNIVERSAIRE PASCAL

## ELECTROHOME

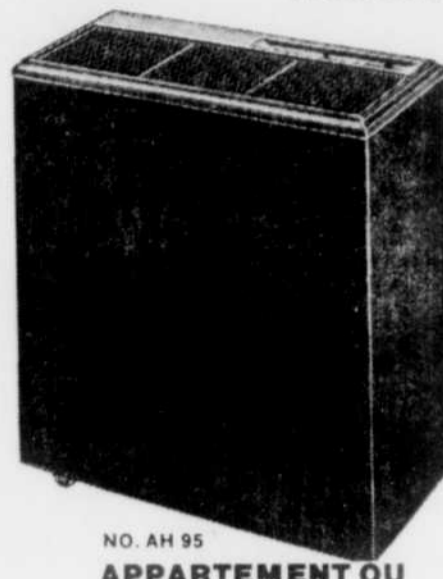
Nouveaux humidificateurs compacts pour un hiver plus sain, respirez un air humidifié et contrôlé et évitez la sécheresse que fournit le chauffage à l'intérieur de la maison. Facilite la respiration, réduits les allergies, aide à soulager les ennus dus aux rhumes d'hiver, la peau sèche, la sécheresse des voies respiratoires et l'irritation de la gorge occasionnés par l'air trop sec. L'humidité est répandue dans l'air que vous contrôlez. En voici d'autres bienfaits : protège mobiliers, livres, plantes et élimine l'électricité statique.

**ACHETEZ MAINTENANT ET ÉPARGNEZ VOTRE SANTÉ**



NO. H 44  
**GRANDEUR POUR APPARTEMENT**  
— Type mèche — Ventilateur 2 vitesses — Garniture "Plastisol" — Fini noyer.

PRIX PASCAL \$49<sup>95</sup> **\$44<sup>95</sup>**



NO. AH 95  
**APPARTEMENT OU MAISON DE 5-6 CHAMBRES**  
— Tampon "Humidi-Pad" — Seau amovible — Vitesse variable — Rendement 9.8 gal — Humidistat automatique — Fini noyer.

PRIX PASCAL \$79<sup>95</sup> **\$69<sup>95</sup>**



NO. AH 250  
**"TRANSITIONAL"**  
— Fini noyer — Style tambour — Seau amovible — Dessus de table d'été — Rendement 17 gal — Indicateur de niveau d'eau — Humidistat automatique — Contrôle de vitesse variable — Monté sur roulettes.

PRIX PASCAL \$124<sup>95</sup> **\$109<sup>95</sup>**



NO. AH 270  
**"HUMIDAIRE"**  
— Panneau avant noyer — Tambour de haut rendement — Contrôle de vitesse variable — Humidistat automatique — Rendement 17 gal — Indicateur de niveau d'eau — Monté sur roulettes.

PRIX PASCAL \$134<sup>95</sup> **\$119<sup>95</sup>**

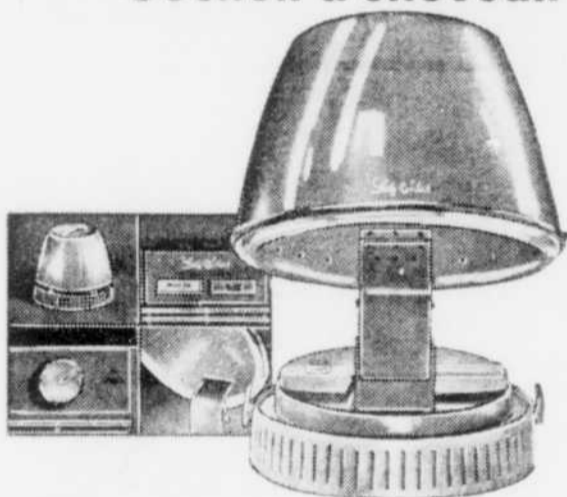
### Mèches à filtre d'humidificateur Electrohome

Pour petit modèle No 51-11 **\$3<sup>69</sup>** Pour grand modèle No 51-12 **\$4<sup>29</sup>**

**"Sanitaire" contrôle les odeurs et les bactéries**

Odeurs Pin ou neutre. **\$1<sup>29</sup>**  
Bouteille de 8 oz.

Lady Schick  
**La Reine des "Consolettes" Séchoir à cheveux**



- 4 intensités de chaleur pour cheveux humains ou synthétiques.
- Très grand bonnet avec 178 orifices à angle précis.
- Conception pliante avec poignée de port incorporée.

Modèle 307 **\$23<sup>95</sup>** Modèle 315 **\$34<sup>95</sup>**

Lady Schick  
**Séchoir à cheveux "Time Machine" Avec brume**

En avance de plusieurs années avec sa conception pliante, puissance de séchage de 1200 watts, 4 intensités de chaleur, bonnet géant à ajustage libre avec contrôle de confort instantané et brume embellissante.



**\$49<sup>95</sup>**

## Épargnez sur VAPORISATEUR-HUMIDIFICATEUR A VAPEUR FROIDE



MODELE 210  
**VAPORISATEUR HUMIDIFICATEUR**

Hanscraft vaporisateur nocturne, vaporise l'air durant votre sommeil, fonctionne de 8 à 10 heures et s'arrête automatiquement.

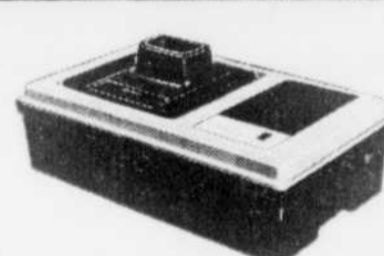
**\$6<sup>95</sup>**



MODELE 202  
**VAPORISATEUR INDIVIDUEL HANSCRAFT**

Entièrement automatique, produit un flux continu de vapeur bien-être. Possède un réceptacle pour médicaments. Contenance d'un gallon. Fonctionne durant 8 à 12 heures et s'arrête automatiquement au manque d'eau.

**\$9<sup>95</sup>**



MODELE 4485  
**SOLARY 4 GALLONS HUMIDIFICATEUR**

Procure l'humidité nécessaire pendant trois jours. Élimine l'air sec et nauséabond à l'intérieur de la maison. Contrôle de vapeur ajustable, jauge pour indiquer le niveau de l'eau.

**\$19<sup>95</sup>**



**HUMIDIFICATEUR "WAIT-SKUTTLE"**

De l'humidité à contrôle automatique pour toute la durée de l'hiver, fonctionne à moins de 1/2" par jour. S'installe facilement sur votre fournaise.

MODELE 45S **\$64<sup>95</sup>**

MODELE 90S **\$69<sup>95</sup>**

## Grand choix de CHAUFFERETTES ELECTRIQUES aux plus bas prix!

Conception Révolutionnaire en Chauffage Électrique

**Radiateur électrique "White Star"**



- Circulation de l'air chaud autour de la pièce
- Installation réversible
- Ventilateur silencieux pour un sommeil paisible
- S'adapte dans tous les coins d'une pièce.

MODELE XPL-11 1100 watts **\$39<sup>95</sup>**

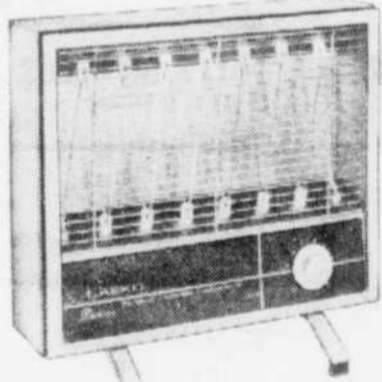
MODELE XPL-15 1500 watts **\$44<sup>95</sup>**



Lasko Modèle 931

**Radiateur de luxe**

Chaleur forcée par ventilateur — 1450 watts



Brun châtaignier **\$26<sup>95</sup>**

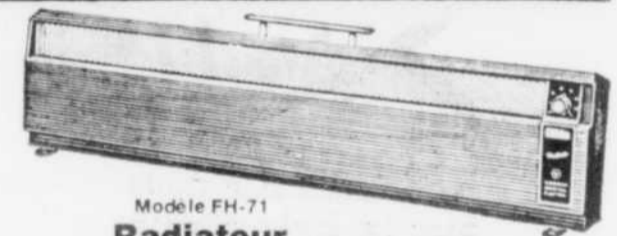
Modèle 921 1450 watts **\$21<sup>95</sup>**

Modèle 901 1000 watts **\$16<sup>95</sup>**

**Radiateur à chaleur radiante instantanée**

HR12 - 1500 watts. Il ressemble à un poivre rouge, couleur rouge vif. Si le radiateur est accidentellement renversé, un interrupteur de sécurité arrête l'appareil automatiquement. Thermostat de control.

**\$27<sup>95</sup>**



Modèle FH-71  
**Radiateur plinthe portatif "General Electric"**

Radiateur à convection à air propulsé qui assure une chaleur uniforme au niveau du plancher. Commutateur à thermostat. Ne pèse que 11 livres. Idéal pour la maison et le cottage. 1500 watts, 60 cycles; C.A. seulement. **\$36<sup>98</sup>**



**Electrohome — Radiateur de plancher avec ventilateur**

Modèle HR4 - 1500 watts

Un interrupteur de sécurité arrête l'élément de chauffage si le flot d'air est obstrué par des rideaux ou vêtements. Élément dissimulé dans la portée des enfants.

PRIX PASCAL **\$39<sup>95</sup>**



### Fer à friser "Venus"

30 WATTS toujours prêt à friser  
Modèle K - 635 SW

Le fer toujours prêt à friser, cordon pivotant pointe "fraîche" au lexan. 30 watts - 120 et 220 volts. Couleurs: blanc légèrement teinté et pourpre.



**\$15<sup>95</sup>**

Modèle K635

30 watts, fer toujours à friser, contrôle thermique, pointe "fraîche" au lexan. Couleur: blanc légèrement teinté et pourpre.

**\$7<sup>95</sup>**

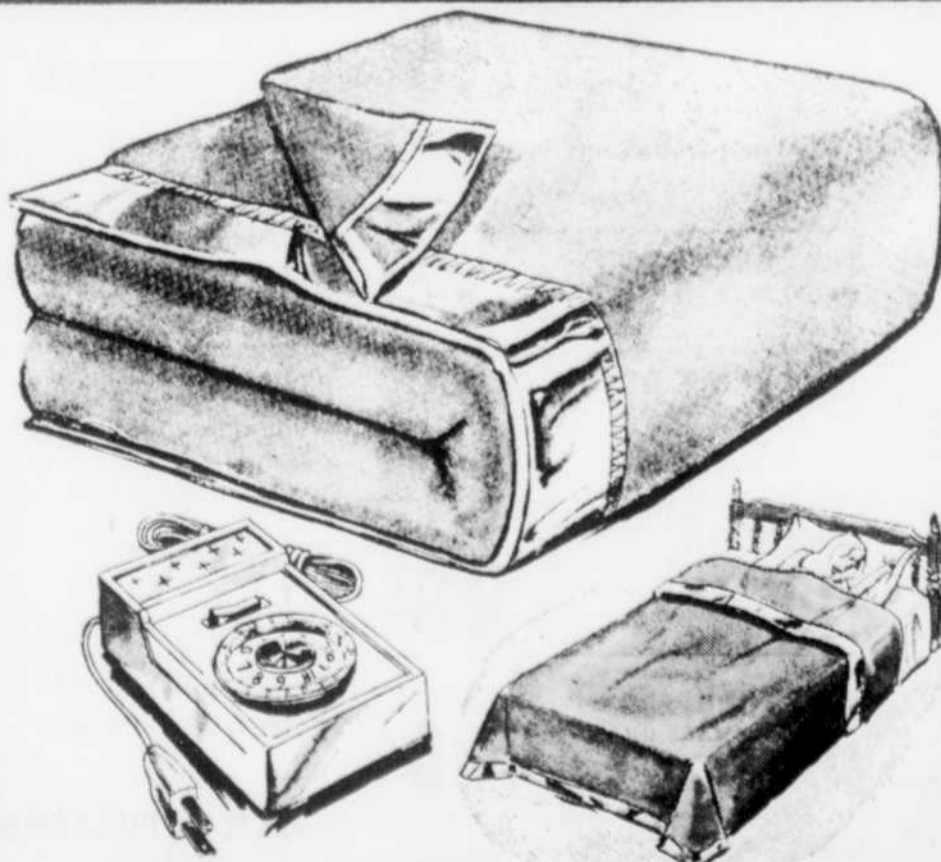
### Écoulement du manufacturier Couvertures électriques

Approuvées par la C.S.A. Entièrement automatique. Tissus spécial pour couverture électrique, lavable - anti-mites et non-allergique - Garantie d'un an. Le tissu de cette couverture est légèrement irrégulier en couleur seulement.

Lit jumeau 62" x 84" Control simple **\$16<sup>88</sup>**

Lit double 72" x 84" Control simple **\$18<sup>88</sup>**

Lit double 72" x 84" Control double **\$21<sup>88</sup>**



**Coussins chauffants "Solary"**

Garantie de 2 à 5 ans. 3 positions de réglage chaleur. Recouvrement amovible en flanelle.

Modèle S-100 ..... \$ 7.98  
Modèle 710 ..... \$ 9.50  
Modèle 712 ..... \$ 10.50  
Modèle 714 ..... \$ 11.50  
Modèle 718 ..... \$ 12.50

**IL Y A UNE SUCCURSALE PASCAL PRÈS DE CHEZ VOUS**

**4434, BOUL. ROYAL TEL.: 375-7366 TROIS-RIVIERES-OUEST**

**LIVRAISON MINIMUM \$10.00**

**CHARGEX OU MASTER CHARGE**



# "Mon bon marché"



En achetant des produits Metro, vous économisez. Le manufacturier qui vend à Metro est assuré d'une vente massive en une seule transaction; de plus, il est exempt de frais de publicité, promotion, et distribution. Alors, il vend à Metro à prix avantageux et Metro vous fait bénéficier de ces avantages. Ainsi, vous faites une bonne affaire. C'est pourquoi, Metro, c'est MON BON MARCHÉ.

*Luce Payette*



## La bonne coupe à tout coup

**RÔTI DE DEVANT DE VEAU**  
DESOSSE, ROULE AVEC GRAS DE PORC  
**1 09** lb

**RÔTI DE PORC FRAIS**  
DESOSSE, ROULE, PARTIE DU SOC, SANS PERTE  
**1 09** lb

**BACON "MÉRITE"**  
SANS COUENNE FUMÉ A L'ÉRABLE  
PQT 1 LB **1 15**

**SOC DE PORC ROULE FUMÉ "MÉRITE"** 2 a 3 lb **1 39** lb

**HAUT DE PATTE DE PORC CONGÉLÉ** **39¢** lb

**PORC HACHÉ** **89¢** lb

**FILETS DE MORUE CONGÉLÉS "CORVETTE"** bte 3 lb **2 59**

**JAMBON CUIT TRANCHE "La Belle Fermière"** PQT 6 oz **85¢**

**SAUCISSES FUMÉES "Hygrade"** PQT 1 lb **89¢**

**VIANDES CUITES TRANCHEES** — Assorties "Hygrade" (simili-poulet, viande olive, cornichon, piment, macaroni - fromage) PQT 6 oz **39¢**

**FESSE DE JAMBON "Merite"** prêt à servir découennée lb **95¢**

**POULETS CONGÉLÉS "Flamingo"** Canada, Cat. "A" 3 a 4 lb lb **65¢**

**SAVON EN POUDRE TIDE** bte 5 lb **1 89**

**SAVON LIQUIDE A VAISSELLE JOY** cont. 32 oz **83¢**

**ADOUCCISSEUR de tissus DOWNY** cont. 66 oz **1 59**

**MÉLANGE POUR CROUTE A TARTE MONARCH** bte 18 oz **47¢**

**CRÈME GLACÉE METRO SAVEURS ASSORTIES** carton 1 gal **1 09**

**OEUF MÉTRO**  
A GROS **82¢** A MOYENS **77¢**

**MARGARINE MONARCH** mollie 1 lb **75¢**  
1 lb **72¢**

**GARNITURE A TARTE VACHON** framboises bte 19 oz **77¢**  
fraises bte 19 oz **72¢**  
cerises bte 19 oz **75¢**

**SOUPES AYLMEY** POULET ET RIZ, POULET ET NOUILLES, CRÈME DE POULET bte 10 oz **20¢**

**NETTOYEUR LESTOIL** bouteille 28 oz **89¢**

**POULET ESTA, DESOSSE** bte 7 oz **63¢**

**CROUSTILLES METRO** sac 12 oz **89¢**

**TARTES MÉTRO** POMMES 20 oz **69¢**  
SUCRE 18 oz **79¢**  
Noix, raisins, citron 20 oz **79¢**

**PLUM "R" LIQUIDE** cont. 32 oz **79¢**

**PAPIER DE TOILETTE** DECOR BLANC ROSE JAUNE paquet 2 rouleaux **45¢**

**MARGARINE METRO** — aluminium 1 lb **49¢**  
— mollie 1 lb **62¢**

**RINCE-BOUCHE LISTERINE** bouteille 18 oz **1 27**

**KETCHUP METRO** bouteille 15 oz **44¢**

**VINAIGRE BLANC** bouteille 40 oz **39¢**  
METRO bouteille 128 oz **87¢**

**MOUTARDE METRO** bocal 16 oz **24¢**

**GELÉE EN POUDRE METRO, SAVEURS ASSORTIES** bte 3 oz **20¢**

**BISCUITS SODA METRO** bte 1 lb **53¢**

**CONFITURE DE FRAISES AVEC PECTINE** bocal 24 oz **98¢**

**BEURRE DE CAMEL METRO** cont. 14 oz **46¢**

**BEURRE D'ARACHIDES METRO** bocal 16 oz **79¢**

**JUS DE POMME CONCENTRE METRO** bte 48 oz **57¢**

**CRISTAUX A SAVEUR D'ORANGE METRO** cello 5 env. 3 1/2 oz **1 09**

**EAU MINÉRALE METRO** bouteille 30 oz **28¢**

**PATES ALIMENTAIRES METRO** SPAGHETTINI, MACARONI COUPE, RIGATONI, GROSSES COQUILLES SPAGHETTI cello 2 lb **64¢**

**GHERKINS SUCRES METRO** bocal 16 oz **74¢**

**CORNICHONS A L'ANETH METRO** bocal 24 oz **52¢**

**RELISH METRO** bocal 15 oz **51¢**  
bocal 24 oz **66¢**

**APPRET A SALADE METRO** bocal 16 oz **61¢**

**SOUPE A L'OIGNON METRO** paquet 2 env. **43¢**

**SIROP DE TABLE METRO** bouteille 32 oz **75¢**

**THE ORANGE PEKOE METRO** 100 sachets **97¢**

**POIS VERTS ASSORTIS METRO, Canada de choix** bte 10 oz **26¢**  
bte 19 oz **34¢**

**JUS DE TOMATE METRO** bte 19 oz **23¢**

**FEVES COUPEES METRO, JAUNES OU VERTES, CANADA DE CHOIX** bte 19 oz **30¢**

**FEVES ASSAISONNEES METRO, JAUNES OU VERTES, CANADA DE FANTAISIE** bte 14 oz **30¢**

**FEVES LONGUES METRO, JAUNES OU VERTES, CANADA DE CHOIX** bte 19 oz **37¢**

**ASPERGES METRO, COUPEES, CANADA DE CHOIX** bte 12 oz **41¢**

**POINTES, CANADA DE FANTAISIE** bte 12 oz **74¢**

**MACEDOINE METRO, CANADA DE CHOIX** bte 10 oz **17¢**  
bte 19 oz **26¢**

**RIZ A LONGS GRAINS METRO** bte 32 oz **87¢**

**NETTOYEUR A VITRES AVEC VAPORISATEUR METRO** jumelle 20 oz **84¢**

**PURIFICATEUR D'AIR METRO, SENTEURS ASSORTIES** aerosol 14 oz **89¢**

**POLI A MEUBLES METRO, CITRON** aerosol 14 oz **1 09**

**AMPOULES METRO, 40, 60, 100 watts** paquet 2s **38¢**

**ALLUMETTES METRO, LIVRETS** paquet 50s **29¢**

**ESSUIE-TOUT METRO** paquet 2 rouleaux **85¢**

**DEODORANT METRO** aerosol 7 oz **79¢**

**SHAMPOING METRO, PROTEINE AUX OEUFS, DORE** bouteille 24 oz **1 19**

**FIXATIF A CHEVEUX METRO** aerosol 16 oz **99¢**

**SOUPES METRO** paquet 2 env. **27¢**  
POULET & NOUILLES

**DENTIFRICE METRO, FLUORURE** tube 100 ML **79¢**  
tube 150 ML **99¢**

**RINCE-BOUCHE METRO** bouteille 17 oz **72¢**

**SPIC & SPAN NETTOYEUR EN POUDRE** bte 4 lb **1 83**

**FESTIVAL DU FROMAGE KRAFT**  
TRANCHES REGULIERES paquet 8 oz **60¢**  
VELVEETA paquet 8 oz **67¢**  
CHEEZ WHIZ bocal 8 oz **64¢**  
MOZZARELLA TRANCHE paquet 6 oz **77¢**  
MOZZARELLA BATON paquet 8 oz **88¢**  
FROMAGE ECREME paquet 16 oz **1 05**



## Fruits et Légumes

**POMMES "McINTOSH"**  
Juteuses, Quebec, Canada de Fantaisie  
sac poly **5 lb 89¢**

**ORANGES**  
Juteuses, Floride, Grosseur 125 douz **67¢**

**BANANES "DOLE"**  
Excellente qualité lb **15¢**

**POIRES "BARTLETT"**  
Sucrees, juteuses, C.B., Canada de Fantaisie **3 lb 98¢**

**BROCOLI**  
Frais, vert, Californie, Grosseur 14 paquet **59¢**

**ECHALOTES**  
Fraises, E.U. **2 paquets 29¢**

**CAROTTES FRAICHES**  
Quebec, Canada No 1 Sac poly **5 lb 48¢**

**CELERI "PASCAL"**  
Quebec, Canada No 1 Grosseur 24 ch **29¢**

## Les produits Metro de l'économie en conserve

