

MAGAZINE TOURISTIQUE

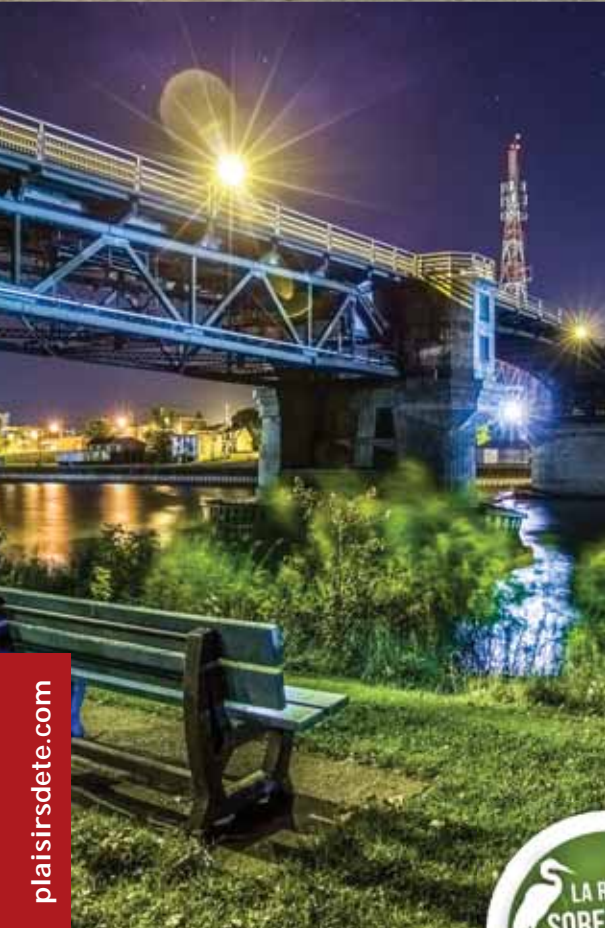


Plaisirs d'été

SOREL-TRACY 2017

Vol. 12

QUOI FAIRE ET QUOI DÉCOUVRIR



plaisirsdete.com





Desjardins

PRÉSENTE

La grande rencontre



375
SOREL-TRACY

1642-2017

2017



**Pour en savoir plus sur les grandes rencontres des fêtes du
375^e anniversaire et sur toutes les autres activités de l'année 2017 :**

Téléphone 450 780-5600

Visitez régulièrement notre site internet à www.375sorel-tracy.com

Suivez-nous aussi sur Facebook à www.facebook.com/375soreltracy



VILLE DE
SOREL-TRACY



Canada



SERVICE D'URGENCE D'HIER À AUJOURD'HUI *10 juin*

LE GRAND 375 *17 juin*

RENDEZ-VOUS 2017 *14, 15 ET 16 juillet*

FÊTE DES FAMILLES FONDATRICES *12 ET 13 août*

CONCERT DE CLÔTURE *9 septembre*



Évènements parrainés par



SOREL-TRACY NISSAN



★ Mot de l'éditeur ★

Sommaire

- 6 Bienvenue au pays du Survenant
- 8 Réserve mondiale de la biosphère du Lac-Saint-Pierre
- 10 Le centre-ville de Sorel-Tracy
- 12 Fête nationale régionale à Saint-Ours
- 14 La recette de la gibelotte
- 16 Quoi faire pendant votre séjour dans la région de Sorel-Tracy?
- 20 La tournée des restaurants
- 24 Clubs de golf
- 26 Les marinas et rampes de mise à l'eau
- 28 Route gourmande et tables champêtres
- 30 Randonnée à vélo à Sorel-Tracy
- 32 Hôtels, motels, gîtes, chalets et camping
- 33 Calendrier des activités
- 34 Accès à la région

C'est avec un grand plaisir que je vous présente la 12^e édition de notre magazine *Plaisirs d'été*, Sorel-Tracy et sa région. De plus en plus de gens profitent de la saison estivale pour découvrir les régions du Québec à travers les activités, la culture et le patrimoine propres à chacune. La région de Sorel-Tracy se distingue particulièrement à ce chapitre grâce à son offre touristique et à sa proximité de la grande région de Montréal.

Pour célébrer la belle saison, nous vous convions tout au long de l'été à une panoplie d'événements tenus aux quatre coins du territoire, dont celles commémorant le 375^e anniversaire de Sorel-Tracy.

Notre région est aussi la porte d'entrée de la réserve mondiale de la biosphère du Lac-Saint-Pierre, dont les îles constituent le plus important archipel du Saint-Laurent, un véritable joyau naturel qui vous émerveillera par sa beauté grandiose.

Routes gourmandes et tables champêtres, pistes cyclables et sports nautiques, promenades en forêt et au bord de l'eau, marché urbain, musique et expositions... Entre les attraits du fleuve Saint-Laurent et de la rivière Richelieu, l'ambiance de notre centre-ville et le charme de la campagne, nous avons tant à vous offrir ! Pour vous guider, nous vous proposons plusieurs circuits de découvertes d'une demi-journée, d'une journée ou de deux jours.

Venez découvrir une région vraiment étonnante, à 45 minutes de Montréal.

Bonne visite chez nous !

Laurent Cournoyer
Éditeur



Édité par :

cournoyer[©]
publications

100, boulevard Gagné, Sorel-Tracy (Québec) J3P 7S6
Téléphone : 450 746-3914 • Sans frais : 1 877 746-3914
Télécopieur : 450 746-5853
cournoyer.cc • pub@cournoyer.cc

Éditeur | Laurent Cournoyer
Adjointe administrative | Julie Barthe
Chargés des ventes publicitaires | Anne-Marie Nadeau • Louis-Georges Mandeville
Responsable des publications | Sébastien Paul
Designers graphiques | Martin Sylvestre • Stéfany Péloquin
Rédactrices | Lucie Antaya • Catherine Objois
Roxanne Dugas
Révisseuse | Mireille Charbonneau

Impression | Cournoyer communication marketing
Photographies de la couverture | Marie-Claude Corbeil
Simon Ménard • Philippe Manning
Tirage | 6 000 exemplaires
Dépôt légal | Bibliothèque nationale du Québec
Bibliothèque nationale du Canada
ISSN | 1911-0413

Le magazine *Plaisirs d'été* est publié une fois par année. Tous droits réservés.
Le contenu du magazine ne peut être reproduit sans autorisation écrite.



MRC
Pierre-De Saurel
www.mrcpierredesaurel.com

**DÉCOUVREZ
LE CHARME DES
MUNICIPALITÉS
QUI COMPOSENT
LA MRC À TRAVERS
UNE FOULE
D'ACTIVITÉS !**





2 GéoRallyes :
La Virée Champêtre
Nouveau circuit à venir



Circuit patrimonial



Pour la découverte
des arts et de la culture



LA référence web
culturelle de la région



Les cinq Gardiens

Circuits historiques et patrimoniaux

Saint-Joseph-de-Sorel
Saint-Ours
Sainte-Anne-de-Sorel

Sorel-Tracy 

★ Bienvenue à Sorel-Tracy ★



TOUT PRÈS DE MONTRÉAL, Sorel-Tracy et le Bas-Richelieu vous ouvrent les bras pour vous accueillir dans un monde unique rempli d'histoires et de lieux exceptionnels.

Prenez le temps de visiter cette belle région plus que centenaire, entourée par les eaux du fleuve et de ses affluents. Ses 103 îles, ses excursions en bateau, ses théâtres, ses producteurs régionaux, ses relais gastronomiques et ses festivals contribueront à vous faire passer des moments inoubliables.

Bienvenue au pays du Survenant, passez un été rempli de soleil.

Louis Plamondon
Nicolet — Bécancour — Saurel
450 742-0479



L'ÉTÉ EST ENFIN ARRIVÉ!

C'est le temps ou jamais, pour les Québécoises et les Québécois, de découvrir leur pays dans toute sa splendeur.

C'est avec une grande fierté que nous vous invitons chez nous. À une heure de Montréal, la région de Sorel-Tracy offre le fleuve et deux belles rivières pour des excursions nautiques mémorables; des routes à travers champs pour des balades enchantées à pied ou en vélo; une ville animée par les arts et la musique qui célèbre son 375^e anniversaire; des villages pittoresques et leurs produits du terroir uniques.

Bienvenue chez nous!

Sylvain Rochon
Député de Richelieu
à l'Assemblée nationale



BIENVENUE À SOREL-TRACY!

La ville de Sorel-Tracy est située au confluent du fleuve Saint-Laurent et de la rivière Richelieu. À deux pas des 103 îles du lac Saint-Pierre, Sorel-Tracy vous offre un contact privilégié avec la nature sans négliger tous les avantages d'une grande ville. Sorel-Tracy possède un attrait historique avec sa Maison des gouverneurs et son carré Royal, mais également une richesse culturelle.

2017 est une année très importante pour la ville de Sorel-Tracy puisque nous fêtons le 375^e anniversaire de la fondation de la ville. Célébrer 375 ans d'existence, c'est prendre conscience de la profondeur de notre enracinement dans ce magnifique coin de pays. C'est aussi affirmer notre détermination à faire de ce formidable héritage un puissant levier pour assurer notre avenir.

Cet été sera un moment particulièrement bien choisi pour nous rendre visite à Sorel-Tracy, car les occasions de fêter ne manqueront pas! Que ce soit dans le cadre des célébrations des fêtes du 375^e anniversaire, du Rendez-vous québécois de Secondaire en spectacle, de l'Exposition agricole, de la Fête nationale, de la fête du Canada, des compétitions équestres, du Festival de la gibelotte, du Festival des arts de Sorel-Tracy (FAST), du Festival country; bref, l'été 2017 sera animé comme jamais!

On vous attend en grand nombre!

Serge Péloquin
Maire de Sorel-Tracy

Retrouvez vos produits préférés dans notre nouveau décor



IGA
extra

Marché André Tellier inc.
411, boulevard Poliquin, Sorel-Tracy
450 743-3693



La région de Sorel-Tracy Vraiment étonnante!

« Il n'y manque que vous. Prenez part à l'été dans la région de SOREL-TRACY. »

Par Lucie Antaya



SITUÉE AU CONFLUENT DU FLEUVE SAINT-LAURENT ET DE LA RIVIÈRE RICHELIEU, la région de Sorel-Tracy propose un contraste saisissant entre un milieu naturel grandiose, une scène culturelle effervescente, une activité rurale abondante et une imposante présence industrielle. La région de Sorel-Tracy est VRAIMENT ÉTONNANTE!

Il arrive que l'on entende, comme douce musique sur les rives du fleuve, le passage au ralenti d'un cargo dont la percussion aquatique se fait apaisante et rappelle la vocation portuaire d'une région entre ciel et eau.

Il arrive que l'on entende un frôlement, un glissement, pour apercevoir l'envol d'un canard ou d'un héron sorti de sa léthargie.

Il arrive que l'on entende rire et parler avec animation, que la musique s'insinue au cœur des envolées de convivialité et que les plus belles soirées se déroulent au centre-ville dans le Vieux-Sorel.

SAVOUREZ L'ÉTÉ!

Prenez part aux attraits du TOUT EN UN.

Découvrez ou renouez avec le nautisme, les fêtes et festivals, la culture, les arts, le patrimoine. Arrêtez le temps et jouissez du plein air : visitez les parcs et jardins. Prolongez le plaisir ; offrez-vous de mémorables découvertes gourmandes, attablez-vous aux nombreux restaurants et bars. Profitez de tout ce que la région a à vous offrir!

UN SITE RECONNU MONDIALEMENT PAR L'UNESCO

Située au confluent du fleuve Saint-Laurent et des rivières Richelieu et Yamaska, la région de Sorel-Tracy vous ouvre toute grande la porte de la RÉSERVE DE LA BIOSPHERE DU LAC-SAINT-PIERRE. Cette réserve constitue un véritable joyau environnemental qui en fait un haut-lieu d'observation d'oiseaux unique au Québec. Les oiseaux se comptent par milliers. L'une des îles, la Grande Île, abrite la plus grande héronnière en Amérique du Nord.

DE BIEN BELLES CHOSES À VOIR!

103 îles entrecoupées de marais, de baies et de chenaux composent le plus important archipel du Saint-Laurent. Pour en apprécier toute la splendeur, profitez d'une croisière ou d'une

excursion en bateau, en kayak ou en canot voyageur (rabaska). Expérimentez aussi un vol en hélicoptère pour découvrir le secteur d'une façon tout à fait originale!

ROUTES D'EAU

Le fleuve, si vaste, si beau, accueille en son confluent, les eaux voyageuses de la rivière Richelieu qui, elle-même, tire sa source du lac Champlain. Elle occupe une place marquante au sein de l'histoire du Québec. Ses rives présentent un cachet particulier, bordées de bâtiments historiques et de maisons campagnardes. La rivière offre aussi un environnement de choix aux plus audacieux qui voudront s'initier au wakeboard ou au wakesurf!

Venez découvrir les hauts faits historiques qui ont marqué ce cours d'eau à travers ses paysages champêtres, rivaux et urbains, grâce à la Route du Richelieu, la première route touristique officielle transfrontalière entre le Québec et l'État de New York. Parcours de 265 km en sol québécois, la Route du Richelieu emprunte les deux rives de la rivière Richelieu, de Lacolle jusqu'à l'embouchure du fleuve Saint-Laurent à Sorel-Tracy. www.routedurichelieu.ca

LA RÉGION À VÉLO

En milieu urbain ou rural, le vélo constitue une agréable façon de parcourir la région. Troquez l'auto pour le vélo, l'instant d'une randonnée sur notre piste cyclable régionale entièrement asphaltée, sur le réseau cyclable municipal de Sorel-Tracy ou encore sur les circuits cyclistes routiers qui sillonnent le territoire.



Photos: Courmoyer communication marketing



Photos: Cournoyer communication marketing

UNE RÉGION AU CACHET PARTICULIER

L'eau façonne la géomorphologie de la région de Sorel-Tracy. Elle s'immisce jusque dans les terres, y borde les villages, ajoutant à leur quiétude et à leur charme irrésistible. Les producteurs vous offrent des produits frais: asperges, tomates, concombres, endives, maïs, pommes de terre, fines herbes, fromages, œufs, miel et produits de l'érable. Entre gîtes invitants et tables champêtres alléchantes, ses détours se font prétextes aux balades enchanteresses.

VENEZ EN VILLE!

Le Vieux-Sorel arbore son ambiance festive. L'animation des terrasses n'a d'égal que la variété de restaurants, les boutiques et les parcs admirablement bien aménagés qui vous inciteront à la détente.

IL NE MANQUE QUE VOUS...

Dans la région de Sorel-Tracy, l'histoire s'amalgame harmonieusement au présent. Venez vous divertir, vous détendre, près de la nature omniprésente et venez fêter.

RENSEIGNEMENTS TOURISTIQUES

Plusieurs moyens sont disponibles afin de vous aider à planifier votre séjour dans la région de Sorel-Tracy. Le guide touristique 2017-2018 fournit une vue d'ensemble des différentes activités ainsi que des nombreux événements offerts dans la région.

Le site Internet www.tourismeregionsoreltracy.com présente en détail l'offre touristique de la région: activités, événements, lieux d'hébergement, établissements de restauration et forfaits. Ce site est aussi accessible sur votre appareil intelligent.

Joignez la page Facebook de Tourisme région Sorel-Tracy afin d'être informé quotidiennement au sujet des différents événements à ne pas manquer dans la région.

www.facebook.com/tourismeregionsoreltracy



Pour un programme d'activités complet et personnalisé, passez au Bureau d'information touristique où les préposées aux renseignements se feront un plaisir de vous guider dans le choix de vos activités

**? BUREAU D'INFORMATION
TOURISTIQUE DE SOREL-TRACY**

92, chemin des Patriotes
450 746-9441 • 1 800 474-9441

HORAIRE ESTIVAL

Tous les jours, de 8 h 30 à 17 h 30,
du 16 juin au 4 septembre 2017 (fête du Travail).

HORAIRE RÉGULIER

Ouvert du lundi au vendredi,
de 8 h 30 à 12 h et de 13 h 00 à 16 h 30
Samedi et dimanche, de 10 h à 16 h, sans interruption



Prenez la pose!

**Service de toilettage
pour vos compagnons**



**Boutique
Sanimaux Cartier**

CHATS, CHIENS, REPTILES, OISEAUX, RONGEURS, POISSONS

322, boulevard Fiset, Sorel-Tracy • 450 743-2970 • animalerie-cartier.ca

Haut-lieu régional de reconnaissance mondiale

Par Lucie Antaya

DEPUIS L'AN 2000, déjà, la région du Lac-Saint-Pierre jouit de son intégration par l'UNESCO qui l'a reconnue comme réserve mondiale de la biosphère. Également site RAMSAR, depuis près de vingt ans, elle constitue un territoire unique au sein duquel, pêcheurs, ornithologues, randonneurs passionnés et plaisanciers se donnent rendez-vous. La beauté grandiose de cet archipel de 103 îles parées de nombreuses baies est le joyau vivant d'un fleuve majestueux, le Saint-Laurent.

UNICITÉ D'UN VASTE TERRITOIRE

Encore préservé à 90%, il englobe 20% de tous les marais du Saint-Laurent. Et c'est cette abondance de marais qui fait de la biosphère du Lac-Saint-Pierre une zone de protection incomparable qui recèle à la fois un foisonnement d'espèces diversifiées de poissons et d'oiseaux au sein d'une végétation saisissante.

Parmi les particularités de la biosphère du Lac-Saint-Pierre, on note ses plaines inondables qui démontrent comment la nature, à chaque année, reprend possession de ses îles. C'est d'ailleurs grâce au phénomène des inondations que la biosphère abrite la plus grande héronnière en Amérique du Nord.

UNE BELLE HISTOIRE ENTRE L'HOMME ET LA NATURE

Un des aspects distinctifs de la biosphère du Lac-Saint-Pierre vient du fait que des humains y habitent, y travaillent et s'adonnent à l'agriculture. Ils en sont partie prenante. L'industrie présente dans la région travaille au respect de l'environnement. Son territoire compte plus de 480 kilomètres carrés. Il commence à Saint-Joseph-de-Sorel et s'allonge jusqu'au pont de Trois-Rivières, en passant par Pierreville, Nicolet, Yamachiche et Berthierville. Ces aspects contribuent à unifier la richesse des écosystèmes et à réconcilier les rives.

Bien qu'il y ait des zones de conservation, les gens peuvent, dans l'ensemble, circuler librement dans la réserve. Il n'y a pas d'interdiction mais il est hautement permis de compter sur la sensibilisation ainsi que l'éducation vers un objectif de préservation des écosystèmes.

Rappelons-nous que sur un même territoire se côtoient des navires gigantesques qui empruntent la voie maritime du Saint-Laurent, des bateaux de croisière, des embarcations de plaisance, des canots et des kayaks.

Du *SPORT* au *chic*

BOUTIQUE MOI JE • PRÊT À PORTER
39, rue du Prince, Sorel-Tracy • 450 746-0816

Marccain, Versace, Basler, Nadya Toto, Sportalm, Diabolika, Angela Mara

LOUIS PLAMONDON
Député de Bécancour | Nicolet | Saurel

307, route Marie-Victorin
SOREL-TRACY (Québec) J3R 1K6
Tél.: 450 742-0479 | Fax: 450 742-1976

louis.plamondon@parl.gc.ca

www.louisplamondon.com LouisPlamondonBQ

SYLVAIN ROCHON
Député de Richelieu
71, de Ramezay, Sorel-Tracy
450 742-3781 - 866 649-8832
sylvainrochon.org



LA RÉSERVE DU LAC-SAINT-PIERRE EN UN COUP D'OEIL

- Un territoire demeuré à 90% naturel;
- Le plus important archipel du Saint-Laurent avec 103 îles;
- Dernier bassin d'eau douce du fleuve Saint-Laurent;
- La plus importante plaine d'inondation du Saint-Laurent;
- Profondeur du lac Saint-Pierre de 3 mètres en moyenne, et une voie maritime qui atteint 11,3 mètres de profondeur.

UNE FLORE ÉBLOUISSANTE

- 20% de tous les marais du Saint-Laurent (70% des marais ayant disparu au cours des 50 dernières années);
- 50% de tous les milieux humides du Saint-Laurent;
- 27 espèces de plantes rares susceptibles d'être désignées menacées ou vulnérables.

UN HABITAT FAUNIQUE EXCEPTIONNEL

- La plus importante héronnière en Amérique du Nord avec plus de 1300 nids dénombrés;
- La plus importante halte migratoire de la sauvagine du Saint-Laurent dans tout l'est du Canada;
- La première halte migratoire printanière en importance de tout le Saint-Laurent pour l'oie des neiges;
- Parmi 400 espèces d'oiseaux observées au Québec, 288 espèces d'oiseaux observées dont 168 considérées comme nicheuses;
- 113 espèces d'oiseaux observées sur la seule île du Moine;

- 12 espèces d'oiseaux faisant partie de la liste des oiseaux menacés du Québec;
- 79 espèces de poissons (soit 70% de toutes les espèces de poissons d'eau douce au Québec), dont deux espèces de poissons figurant sur la liste des espèces menacées;
- La plus grande concentration de frayères de poissons d'eau douce;
- La plus grande pêcherie commerciale en eau douce du fleuve Saint-Laurent;
- Les plus importants gestes de conservation au Québec.

POUR PLUS D'INFORMATION, VISITEZ :

www.biospherelac-st-pierre.qc.ca



Photos: Cournoyer communication marketing



NISSAN

Innové pour exalter

SOREL-TRACY NISSAN



450 743-9418
 4995, rue St-Laurent
 Sorel-Tracy
www.soreltracynissan.ca



JULIE ROBITAILLE

PHARMACIENNE PROPRIÉTAIRE

AFFILIÉE À



250, BOULEVARD FISET, SOREL-TRACY
450 746-2977 | 1923gerant@familiprix.ca
 JULIE ROBITAILLE PHARMACIENNE INC.

De quoi satisfaire toute la famille !

Par Roxanne Dugas

Le centre-ville de Sorel-Tracy est un lieu de rencontre commercial où se déroulent diverses activités. Quoi de plus agréable que de profiter d'une belle journée ensoleillée pour faire les boutiques ou pour profiter des nombreuses terrasses ? Vous pouvez savourer un moment de détente sur l'un des bancs du carré Royal, un magnifique parc entouré d'arbres et qui représente le drapeau britannique.

AU CENTRE-VILLE DE SOREL-TRACY, VOUS TROUVEREZ DE QUOI SATISFAIRE TOUTE LA FAMILLE !

Un centre-ville riche d'histoire !

Au cœur de la quatrième plus vieille ville au Québec, le centre-ville de Sorel-Tracy est riche en histoire ! Classé site historique du Québec, le carré Royal témoigne des 375 ans d'histoire de la région. Pour découvrir ce passé historique, prenez part aux visites guidées estivales du centre-ville offertes par la Société historique Pierre-de-Saurel en compagnie des fondateurs de la ville de Sorel !

UNE CUISINE POUR TOUS LES GOÛTS !

Avec ses nombreux restaurants, le centre-ville de Sorel-Tracy a de quoi satisfaire tous les goûts. Les mordus de cuisine du monde pourront y déguster des mets asiatiques au Paradis d'Asie ou Chez Sak, des mets grecs O Mythos, s'aventurer dans le monde épicé au Cactus Café El Piquante ou encore méditerranéenne en visitant Le Fougasse, tandis que toute la famille pourra profiter des plaisirs d'une table plus traditionnelle au O'Gusta. Pour vous sucrer le bec, la pâtisserie Christophe vous offre des créations culinaires ! Vous y trouverez également un vaste choix de cafés et de thés de qualité.

De plus, pour prendre un verre entre amis, vous trouvez tout au long de l'été plusieurs terrasses animées pour tous les goûts. Que ce soit au Distingo Resto/Pub, au Pub O'Callaghan's, à la brasserie les Tire Bouchons ou au Café St-Thomas. La nuit venue, la fête continue et se poursuit souvent jusqu'aux petites heures.



DE L'ANIMATION TOUT AU LONG DE L'ANNÉE

Dans le cadre du 375^e anniversaire de la ville de Sorel-Tracy, plusieurs événements sont organisés pour l'occasion tels que le Grand 375 ou le Rendez-vous 2017 où de grands voiliers en provenance de la Grande-Bretagne viendront s'amarrer au Quai Catherine-Legardeur pour le plaisir des petits et des grands !

Plusieurs événements viennent animer le centre-ville de Sorel-Tracy tout au long de l'année, que ce soit les différents festivals tels que le Festival de la gibelotte, le FAST ou les fêtes familiales telles que Familles en fêtes et Plaisirs d'hiver. Soyez partie prenante de la fête !

En hiver, le parc est transformé en patinoire. Nombreux arbres de ce magnifique parc sont illuminés pour créer un univers féérique ! L'émerveillement des visiteurs et des citoyens est assuré !

UN CENTRE-VILLE CULTUREL !

Avis aux amateurs d'art et de culture qui veulent découvrir le travail d'artistes locaux et se procurer des pièces uniques en visitant le centre-ville de Sorel-Tracy. En effet, on y retrouve la Galerie Horizon tandis que plusieurs bars, restaurants et bistros font office de lieux d'exposition en présentant différentes œuvres d'artistes dans leur commerce. La Maison des gouverneurs est aussi un lieu où règnent expositions d'artistes de la région et produits provenant d'artisans locaux.

UN POSITIONNEMENT AVANTAGEUX !

Le centre-ville de Sorel-Tracy a l'avantage d'en être un de proximité. En moins de cinq minutes de marche, vous pouvez vous rendre au Biophare pour découvrir les expositions permanentes et temporaires qui sauront vous impressionner. Cette institution muséale est située dans le parc Regard-sur-le-Fléuve, qui offre une vue imprenable sur le fleuve Saint-Laurent et des couchers de soleil à couper le souffle. C'est l'endroit idéal pour y pique-



niquer ou pour y faire du vélo. Certains soirs durant la période estivale, des spectacles y sont présentés. Quant à l'archipel du lac Saint-Pierre, il vous est accessible en moins de 10 minutes de voiture du centre-ville. Que l'on vienne de Montréal, des Laurentides ou de Québec, Sorel-Tracy est facilement accessible. Le traversier Sorel-Tracy — Saint-Ignace-de-Loyola permet aux résidents de la rive-nord d'accéder directement au centre-ville. Aucune excuse n'est donc bonne pour ne pas visiter le centre-ville de Sorel-Tracy !

Le centre-ville de Sorel-Tracy, vraiment étonnant !

ÉVÉNEMENT
PLEINE PUISSANCE

NOUVEAU CHEZ HONDA

OUTIL À MULTIPLE USAGE
EN VENTE CHEZ
MARINA SPORT
AVEC UN SEUL MOTEUR
4-TEMPS PLUS PROPRE
ET 7 ACCESSOIRES



Honda
VersAttach

C'est le meilleur moment de rendre la nature encore plus belle !

HONDA
Produits
Mécaniques

honda.ca/pleinepuissance

MARINA TRACY SPORT
3890, chemin St-Roch
Sorel-Tracy

450 742-1910
www.marina-tracy.com

FABSPEC

SIMPLICITÉ
FLEXIBILITÉ
INGÉNIOSITÉ

La capacité de la grande entreprise, la flexibilité et le service de la petite

PRODUITS MÉTALLIQUES › SOREL-TRACY
450 742-0451 › fabspec.ca

Saint-Ours vous accueille en grand pour la Fête nationale régionale !

Par Catherine Objois

Cet été, la ville Saint-Ours accueillera pour la première fois la grande Fête nationale des Québécois de la région Montérégie Richelieu-Yamaska. « Notre ville a été choisie parmi plusieurs autres pour la qualité de sa candidature. Le budget plus important alloué au comité organisateur nous permettra d'offrir une programmation d'envergure. Entre autres, le groupe La Chicane fera un retour sur scène dans le cadre du 20^e anniversaire de carrière de son chanteur, Boom Desjardins », se réjouit le maire Sylvain Dupuis. Avec sa rue principale décorée aux couleurs du fleurdelisé, la ville de Saint-Ours se fera belle pour vous accueillir lors des célébrations qui se dérouleront au centre-ville.

UNE PROGRAMMATION D'EXCEPTION

23 juin

- Jeux gonflables, amuseurs publics, musique, circuit patrimonial, de midi à 21 h (parc école).
- Animation sur la scène de la Zone jeunesse, de 14 h 30 à 16 h (parc école).
- Parade dans les rues de la ville, de 16 h à 17 h.
- Démonstration d'hommes forts, de 19 h à 20 h (devant l'église).
- Cérémonie protocolaire, de 20 h 30 à 21 h (parvis de l'église).
- Spectacle du groupe La Chicane, de 21 h à 23 h (parvis de l'église).
- Feu de joie et feux d'artifice, 23 h (parc Alphonse-Desjardins).

Il sera aussi possible de se sustenter grâce aux camions de cuisine de rue et de se sensibiliser aux dangers dans la **Zone 911**.

24 juin

- Exposition des Métiers d'art de Saint-Ours, de 9 h 30 à 11 h et de midi à 14 h 30 (église).
- Messe de la Saint-Jean-Baptiste, à 11 h.
- Inauguration de la Maison de la culture de Saint-Ours, regroupant la bibliothèque, des bureaux d'organismes culturels et une salle d'expositions/événements, en présence de dignitaires et de la famille d'André Melançon, à 13 h.

Saint-Ours vous convie à la Fête nationale, les 23 et 24 juin. Bienvenue à tous !

INFORMATION

450 785-2203 • www.ville.saintours.qc.ca • Suivez-nous sur 



LA VILLE DE SAINT-OURS
VOUS INVITE A

célébrer
la Fête
nationale

23 juin

TOUTE LA PROGRAMMATION
SUR NOTRE SITE WEB :

[HTTP://VILLE.SAINTOURS.QC.CA](http://ville.saintours.qc.ca)



LA CHICANE

Parvis de l'église de Saint-Ours
23 juin à 21h

★ Recette de la gibelotte ★

La recette

(pour une dizaine de personnes)

- 1 lb › de lard salé, tranché
 - 4 › oignons espagnols, hachés
 - 6 tasses › de bouillon de poulet
 - 6 tasses › de bouillon de boeuf
 - 4 lb › de pommes de terre, coupées en dés
 - 1/2 tasse › de pâte de tomate
 - 1/2 tasse › de soupe de tomate concentrée
 - 2 tasses › de tomates rondes, épluchées
 - 2 tasses › de maïs en grains
 - 1 3/4 tasse › de haricots jaunes
 - 1 tasse › de pois verts
 - 3 tasses › de carottes tranchées
 - 3 lb › de filets de barbotte ou de perchaude
- sel et poivre au goût**

MODE D'EMPLOI

Rincer le lard salé à l'eau froide et le faire dorer dans une marmite de 10 litres (40 tasses). Ajouter les oignons et laisser cuire jusqu'à ce qu'ils soient transparents. Ajouter les pommes de terre et les carottes, les bouillons et les épices, et laisser cuire de 10 à 12 minutes. Ajouter la pâte de tomate, la soupe de tomate, les tomates, le maïs, les haricots et les pois. Faire mijoter 2 heures et ajouter les filets de poisson (certains préfèrent placer les filets dans un sac de coton à fromage et ensuite les déposer dans la marmite). Cuire 15 minutes. Servir avec des filets de perchaude frits, des oignons espagnols tranchés, du pain croûté et du bon vin.

Popularisée dans les années 1925 par Berthe Beauchemin, la gibelotte est notre mets régional, qui met à l'honneur les poissons des îles de Sorel. On raconte qu'à l'origine, la gibelotte était composée de lard salé, de pommes de terre et non pas de poisson mais de sauvagine (une espèce de canard). Mais après une dizaine d'années, une nouvelle loi interdisant la consommation de la sauvagine allait apporter des transformations à la préparation de la gibelotte, devenue une soupe de légumes avec de la barbotte, accompagnée de filets de perchaude rôtis et d'oignons marinés.

Voici donc la recette typique de la région de Sorel-Tracy. Bon appétit !

OÙ DÉGUSTER DE LA GIBELOTTE

On peut savourer la gibelotte dans plusieurs restaurants de Sorel-Tracy et de Sainte-Anne-de-Sorel, notamment au restaurant O'Gusta, au 32, rue Augusta et à la Brasserie du Colisée au 179, rue Victoria, à Sorel-Tracy, ainsi qu'aux restaurants chez Marc Beauchemin, au 124, chemin de l'Île-d'Embaras, ouvert de la mi-mai à la mi-septembre à Sainte-Anne-de-Sorel.

Petits travaux, grands travaux

nous avons ce qu'il vous faut !

LOCATION

FGL
1983 Inc.

1610, rue Bourget, Sorel-Tracy

450 742-5634

www.locationfgl.com

GILBERT MANDEVILLE & FILS LTÉE

• SIÈGE SOCIAL
912, chemin St-Roch
Sorel-Tracy (Québec) J3R 3K5
Téléphone : 450 743-3607
Télécopieur : 450 743-3615
• 70, avenue de la Traversée
Saint-Ours (Québec) J0G 1P0
Téléphone : 450 785-2221

MANDEVILLE & MINEAU

• 80, rue Charlotte
Sorel-Tracy (Québec) J3P 1G4
Téléphone : 450 742-8822

GUY MANDEVILLE, directeur

90^e anniversaire



La Flamme
PRÊT • À • PORTER ET FOURRURE

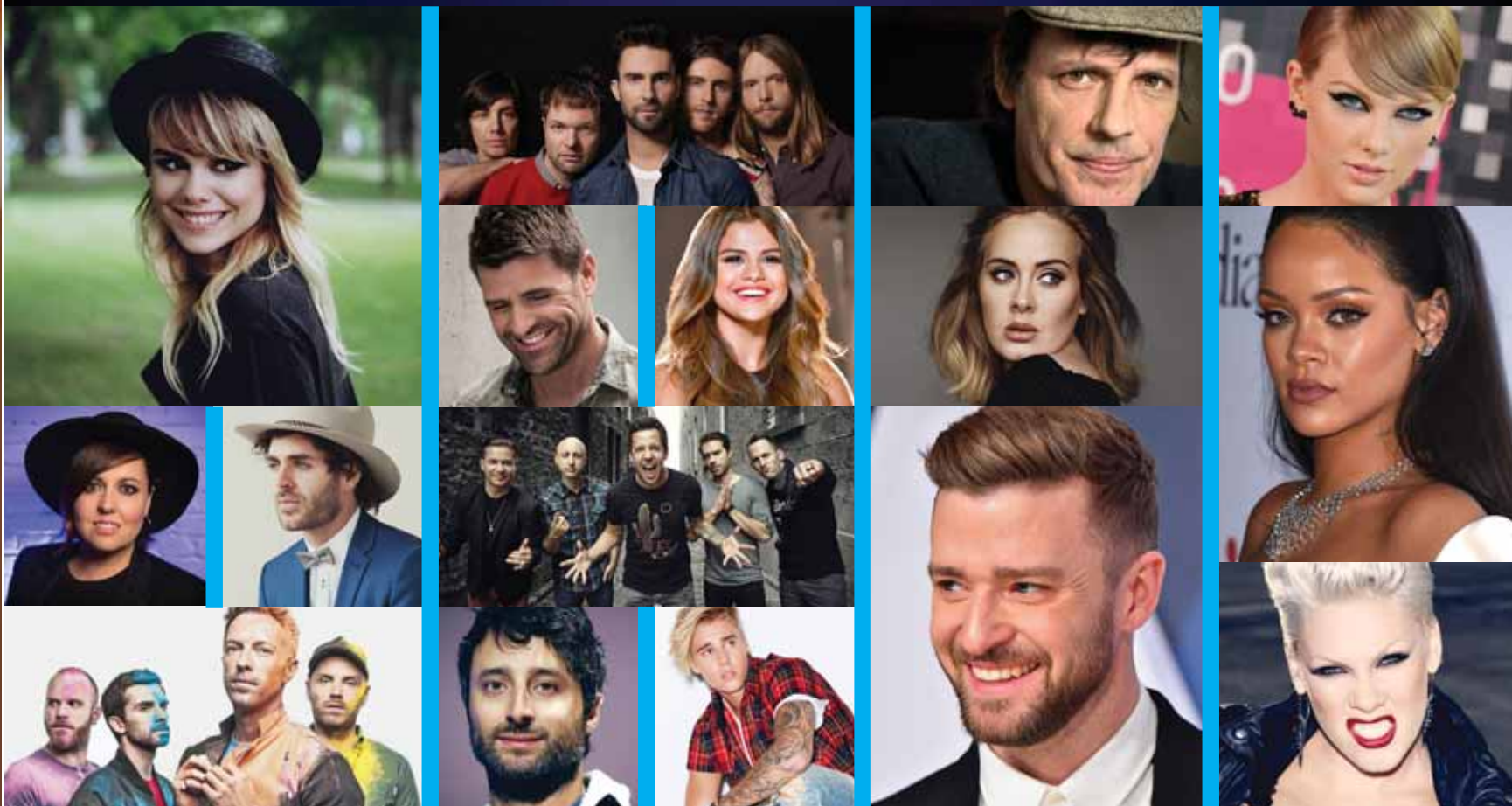
• REMODELAGE ET ENTREPOSAGE
DE FOURRURE DISPONIBLES SUR PLACE

Danielle Bouvier & Caroline Pelletier
59, rue du Prince, Sorel-Tracy
450 742-8500
www.laflammefourrure.com

Vibrez

AU RYTHME DE
VOS ARTISTES PRÉFÉRÉS!

SOUS LA DIRECTION MUSICALE DE VALÉRIE FERLAND



CJSO
101.7 FM

RADIO DIFFUSION SOREL-TRACY
52, rue du Roi, Sorel-Tracy
450 743-2772 • cjsso.ca



QUOI FAIRE PENDANT VOTRE SÉJOUR DANS la région de Sorel-Tracy ?

EXPLORER 📷 • MAGASINER 🛍️ • DÉGUSTER 🍴 • RELAXER 🌿

1/2 JOURNÉE



VISITE DE LA MAISON DES GOUVERNEURS 🏠

92, chemin des Patriotes, Sorel-Tracy

- Découvrez nos artistes locaux via nos expositions et notre magasin !

LA RANDONNÉE NATURE 📷

6, rue Saint-Pierre, Sorel-Tracy

(Départ du Biophare)

- Montez à bord d'un bateau pour une excursion de fin de journée au cœur de l'archipel du lac Saint-Pierre, un milieu naturel d'exception.

SOUPER AU CAFÉ ENTRAMIS 🍴

134, boulevard Fiset, Sorel-Tracy

- Soupez en amoureux en dégustant de merveilleux plats italiens et du bon vin !

1 JOURNÉE

PARC RÉGIONAL DES GRÈVES 📷

3100, chemin du Golf, Sorel-Tracy

- Partez en randonnée sur une vingtaine de kilomètres de sentiers avec panneaux d'interprétation dans une forêt d'exception !

PROMENADE LITTÉRAIRE : SOREL-TRACY, UNE VILLE À RACONTER 📷

6, rue Saint-Pierre, Sorel-Tracy

(Départ du Biophare)

- Parcourez les rues du centre-ville et découvrez notre patrimoine littéraire.

DÎNER CHEZ MARC BEAUCHEMIN 🍴

124, chemin de l'Île-d'Embarras, Sainte-Anne-de-Sorel

- Venez savourer des spécialités locales telles que la gibelotte ou du filet de perchaude rôti en apportant votre vin ou bière !

KAYAKALO OU RANDONNÉE NATURE 📷

6, rue Saint-Pierre, Sorel-Tracy

(Départ du Biophare)

- Évadez-vous dans l'archipel du lac Saint-Pierre avec des guides sympathiques et professionnels !

HÔTEL DE LA RIVE 🍴

165, chemin Sainte-Anne, Sorel-Tracy

- Venez déguster son bœuf vieilli de 35 jours pour un goût exceptionnellement savoureux !





2 JOURNÉES

JOUR 1

PARCOURS DE LA PISTE CYCLABLE LA SAUVAGINE 📍

92, chemin des Patriotes, Sorel-Tracy (stationnement)

(Vous pouvez laisser votre automobile dans le stationnement de la Maison des gouverneurs)

- Parcourez les 12 km dans les boisés grâce à la piste cyclable La Sauvagine ! Le départ se fait à la Maison des gouverneurs.

LAITERIE CHALIFOUX 📍

493, boulevard Fiset, Sorel-Tracy

- Gâchez-vous avec des plaisirs glacés pour toute la famille !
(Accessible par la piste cyclable La Sauvagine)

DÎNER AU PARC REGARD-SUR-LE-FLEUVE 📍

5, rue Saint-Pierre, Sorel-Tracy

Profitez d'un bon pique-nique en bordure du fleuve Saint-Laurent !

BIOPHARE 📍

6, rue Saint-Pierre, Sorel-Tracy

- Découvrez les expositions à propos de la réserve de la biosphère du Lac-Saint-Pierre et d'éléments culturels et historiques marquants de la région

CAMPING DU CHENAL-DU-MOINE 📍

1686, chemin du Chenal-du-Moine, Sainte-Anne-de-Sorel

- Réjouissez-vous d'une expérience nature au sein même du pays du Survenant !



JOUR 2

DÉJEUNER CHEZ PÂTISSERIE CHRISTOPHE 📍

88, rue du Augusta, Sorel-Tracy

- Régalez-vous de merveilles culinaires accompagnées d'un bon café pour bien démarrer votre journée !

VISITES HISTORIQUES DU VIEUX-SOREL 📍

Départ au carré Royal, entre les rues du Roi, George, du Prince et Charlotte

- Revivez 375 ans d'histoire en compagnie des fondateurs de Sorel au cœur du centre-ville de Sorel-Tracy !

MAGASINAGE DANS LES BOUTIQUES DU CENTRE-VILLE 🛍️

Entre les rues du Roi, George, du Prince et Charlotte

- Parcourez les différentes boutiques pour toute la famille !

DÎNER CHEZ AUDREY TRAITEUR 📍

58, rue Augusta, Sorel-Tracy

- Goûtez à des repas exquis et partagez un moment chaleureux avec Audrey et son équipe !

EXCURSIONS DANS LES ÎLES DE SOREL 📍

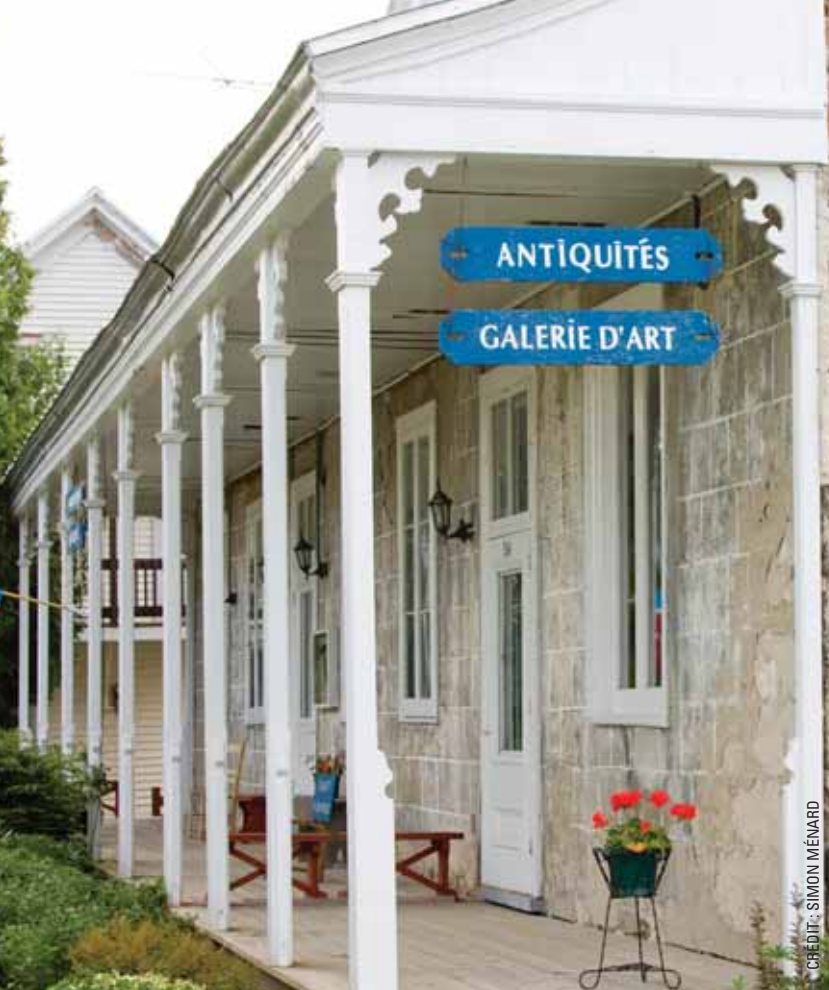
3742, chemin du Chenal-du-Moine, Sainte-Anne-de-Sorel

- Découvrez les îles avec un guide passionné d'ornithologie et d'histoire.

HÔTEL DE LA RIVE 📍

165, chemin Sainte-Anne, Sorel-Tracy

- Venez vous émerveiller devant les paysages du fleuve Saint-Laurent dans le confort de l'Hôtel de la Rive.



CREDIT : SIMON MÉNARD

CULTURE, ARTS ET HISTOIRE

Transposez-vous dans 375 ans de richesse culturelle, artistique et historique !



CREDIT : PHILIPPE MANNING

VÉLO ET CYCLOTOURISME

Roulez au sein même de paysages pittoresques qu'offre la région via la piste cyclable La Sauvagine ou les circuits routiers suggérés !



CREDIT : MAÏDE SOULIÈRES

AGROTOURISME

Goûtez aux saveurs régionales tout en apprenant l'histoire de ses producteurs et artisans !



CREDIT : PHILIPPE MANNING

NAUTISME

Venez découvrir les joyaux de la réserve de la biosphère du lac Saint-Pierre en kayak, en canot, en ponton, en paddleboard ou en wake !



CREDIT : SIMON MÉNARD

ÉVÉNEMENTS

Profitez du grand choix d'activités offert grâce au 375^e anniversaire de la ville de Sorel-Tracy et le retour du Festival de la gibelotte !



CREDIT : MARC ROSS

SENTIERS PÉDESTRES

Vivez l'immersion qu'offre la région telle que la randonnée sur le sentier de la Maison du marais et au Parc régional des Grèves !



**PROCUREZ-VOUS LE GUIDE ET LA CARTE TOURISTIQUE 2017-2018
À L'OFFICE DE TOURISME DE LA RÉGION DE SOREL-TRACY !**

92, chemin des Patriotes

Sorel-Tracy (Québec) J3P 2K7

Renseignements touristiques (sans frais) : 1 800 474-9441

www.tourismesoreltracyregion.qc.ca

Porte d'accueil de la réserve de la biosphère du Lac-Saint-Pierre



★ La tournée des restaurants ★



BRASSERIE DU COLISÉE

Avec ses 21 écrans de télévision, sa salle de billard, la loterie vidéo pour les amateurs et son emplacement, la Brasserie du Colisée est l'endroit idéal pour les amateurs de sport. Située devant le Colisée Cardin de Sorel-Tracy, la brasserie-restaurant offre des repas complets dès 11 heures, du mercredi au samedi. L'ambiance parfaite pour une bière entre amis. Stationnement pour moto disponible.

179, rue Victoria
Sorel-Tracy
450 742-3003



LE BELVÉDÈRE

La plus belle vue de la région ! Ouvert en mai, ce nouveau restaurant offre un coup d'œil unique sur le fleuve Saint-Laurent et la Marina de Saurel autant de sa superbe terrasse que de la salle largement vitrée. Que ce soit pour un déjeuner en famille, un dîner d'affaires, un 4 à 7 ou un souper entre amis, venez savourer nos cocktails et nos plats mettant en valeur les produits locaux dans une ambiance nautique et décontractée, sur un site exceptionnel. Le Belvédère est l'endroit où se retrouver cet été !

155A, chemin Sainte-Anne
Sorel-Tracy
450 517-8066



LE FOUGASSE

Cuisine du marché utilisant de nombreux produits locaux, table d'hôte mensuelle, menu midi, terrasse au niveau de la rue, terrasse sur le toit avec vue sur l'eau et le centre-ville, cave à vin, service attentionné, salle de réception, sélection d'alcools en tous genres, bières locales et importées ne sont que quelques-uns des avantages pour venir nous visiter. On vous attend, c'est un rendez-vous !

29, rue du Roi
Sorel-Tracy
450 743-7203
www.lefougasse.ca
Réservation recommandée



McDONALD'S

La plus grande chaîne de restauration rapide du monde est aussi présente dans la région. Situé près du Colisée Cardin, McDonald's offre, en plus de ses fameux sandwiches, un menu plus santé comprenant des salades et des fruits. Le restaurant offre un service 24 h autant à la salle à manger que pour le service au volant.

220, rue Victoria
Sorel-Tracy
450 742-6250

6750, avenue de la Plaza
Sorel-Tracy
450 743-1313



Les boissons McCafé
faites de grains espresso
supérieurs fraîchement
moulus, venez découvrir
toutes nos saveurs



c'est ça que j'm.

Ouvert 24 h
220, rue Victoria
6750, avenue de la Plaza
Sorel-Tracy

Les SMOOTHIES
avec une portion
de vrais fruits



TOUTES LES RAISONS SONT BONNES POUR VENIR CÉLÉBRER !

- Nouvelle terrasse sur le toit!
- Nouvelle salle de réception disponible au 2^e étage pour tous genres d'occasions !

LE FOUGASSE

Expérience • Saveurs • Ambiance

29, RUE DU ROI, SOREL-TRACY
450 743-7203 • lefougasse.ca



Claude Bibeau
propriétaire

179, rue Victoria
Sorel-Tracy
450 742-3003

GIBELLOTTE AU MENU

Brasserie du Colisée

Repas complets du mercredi au samedi jusqu'à 23 h
Stationnement pour moto

RESTAURANT PIZZERIA

PRINCE

DEPUIS 1972



450 743-3307

DÉJEUNER DÎNER SOUPER
125, rue du Roi, Sorel-Tracy
LIVRAISON GRATUITE

Que ce soit pour prendre un verre ou déguster un repas, Sorel-Tracy est l'endroit tout indiqué pour vos sorties grâce à ses nombreux restaurants et terrasses qui offrent des menus des plus diversifiés. Les mordus de cuisine asiatique sauront y trouver leur compte, tout comme les amateurs de mets épicés mexicains ou ceux appréciant davantage les plaisirs d'une table plus traditionnelle.



O'GUSTA

Succédant au restaurant Rheault, O'gusta vous accueille depuis janvier 2016 avec une nouvelle équipe de quatre jeunes passionnés, un nouveau décor et un nouveau menu. Venez savourer les grands classiques, dont la fameuse sauce à spaghetti, et découvrir les nouveautés comme les belles salades-repas et les impressionnants burgers. Tout est fait maison et frais du jour. Avec ses bambous roses et ses plantes tropicales, l'ambiance estivale de la terrasse vous séduira !

32, rue Augusta
Sorel-Tracy
450 743-9575



PRINCE PIZZERIA

C'est depuis 1972 que le restaurant Prince Pizzeria vous offre une cuisine familiale et un menu varié mettant en vedette les pizzas, les mets italiens et les brochettes, avec qualité et fraîcheur tous les jours. Le décor est au goût du jour et une magnifique terrasse est à votre disposition. Nous offrons le service de livraison et un rabais de 10 % si vous venez chercher votre commande au comptoir.

125, rue du Roi
Sorel-Tracy
450 743-3307



SOREL-TRACY BAR-B-Q

Les spécialités de Sorel-Tracy Bar-B-Q sont le poulet, les côtes levées et la pizza. Ce resto-bar familial offre en plus de sa salle à manger un service de livraison et de commande à emporter. Terrasse maintenant disponible.

306, route Marie-Victorin
Sorel-Tracy
450 743-3366



STEAKHOUSE & BAR DE L'HÔTEL DE LA RIVE

Un concept unique dans la région : un steakhouse & bar détenteur de la licence Or qui garantit que toutes nos coupes de viandes sont Certified Angus Beef (CAB). Le bœuf à son meilleur, servi dans un décor branché, inspiré des richesses de la région : l'eau et l'acier. À votre goût, profitez de la section verrière qui offre une magnifique vue sur le fleuve, de la section foyer ou de l'intimité qu'offrent nos grandes banquettes. Notre salon VIP est l'endroit idéal pour célébrer en groupe de 20 à 35 convives. En résumé : steakœurant au Steakhouse de l'Hôtel de la Rive !

165, chemin Sainte-Anne
Sorel-Tracy
450 742-5691
www.hoteldelarive.com

O'GUSTA
• DÉJEUNER • DINER • SOUPER

450 743-9575
32, rue Augusta, Sorel-Tracy
ogusta@videotron.ca

STEAKŒURANT!
TERRASSE DU STEAKHOUSE & BAR

HORAIRE D'ÉTÉ
DINER : Lundi au vendredi 11 h 30 - 14 h
SOUPER : Lundi au samedi 17 h - 22 h

- 100 CHAMBRES SPACIEUSES AVEC BALCON
- 11 SALLES DE RÉUNION/BANQUET

Hôtel DE LA RIVE
STEAKHOUSE & BAR

450 742-5691 • 1 800 369-0059
165, CHEMIN SAINTE-ANNE
SOREL-TRACY

#HOTELDELARIVE HOTELDELARIVE.COM

MUSICIEN
TOUS LES VENDREDIS

Menu midi

Table d'hôte

Commande pour emporter

Livraison

Terrasse

SOREL-TRACY
BAR-B-Q
Avec vous depuis 1968 !

450 743-3366

306, route Marie-Victorin, Sorel-Tracy | sorel-tracybbq@videotron.ca

★ La tournée des restaurants ★



ST-HUBERT RESTO-BAR

Un décor chaleureux qui invite à la détente. Un menu en harmonie avec ses traditions, assaisonné d'un brin de folie. Un comptoir de service rapide adapté à l'agitation de votre façon de vivre. Le St-Hub, tantôt resto, tantôt bar, toujours vous...

**381, boulevard Fiset
Sorel-Tracy
450-742-4575**



SUBWAY

Subway vous offre de bons sous-marins sandwichs sur une variété de pains frais cuits sur place ainsi que de savoureuses salades préparées devant vous et à votre goût. De plus, dès 7 heures venez déguster nos délicieux déjeuners. Jean-François et Linda sont fiers de vous accueillir dans leurs restaurants. Merci de votre fidélité.

- 215, boul. Fiset, Sorel-Tracy
450 746-4477**
- 352, boul. Poliquin, Sorel-Tracy
450 742-1981**
- 3150, boul. de Tracy, Sorel-Tracy
450 730-0777**
- 990, route Marie-Victorin
Sorel-Tracy
450 855-7955**

**Jean-François Dumas
Linda Duchesneau**
Propriétaires

215, boulevard Fiset, Sorel-Tracy · **450 746-4477**
 3150, boulevard de Tracy, Sorel-Tracy · **450 730-0777**
 352, boulevard Poliquin, Sorel-Tracy · **450 742-1981**
 990, route Marie-Victorin, Sorel-Tracy · **450 855-7955**

**BIENVENUE
CHEZ ST-HUBERT !**

Salle à manger | Resto-bar St-Hub
Livraison | Repas à emporter | Service au volant

381, boul. Fiset Sorel-Tracy 450 742-4575

Le Belvédère
Restaurant

Une ambiance
unique !

EXCLUSIF
Cuisson sur
pierre volcanique
« stone grill »

155A, chemin Sainte-Anne
Sorel-Tracy **450 855-7555**

f t i lebelvedere.quebec

DANS LA RÉGION DE SOREL-TRACY ET CONTRECŒUR JE CONSTRUIS *ma vie*



Dans la région de Sorel-Tracy et Contrecœur, vous avez le meilleur des deux mondes et beaucoup l'ont déjà compris !

Depuis le milieu des années 2000, plusieurs centaines de jeunes familles ont choisi de s'établir dans notre région, provoquant un véritable boom immobilier.

Depuis 2011, la région de Sorel-Tracy et Contrecœur se classe parmi les premières places au Québec pour le nombre de mises en chantier, parmi les régions de tailles comparables, selon la SCHL.

LA RÉGION PRÉSENTE DE NOMBREUX AVANTAGES :

- Pour le même prix, vous pourrez acquérir une maison beaucoup plus grande que dans la grande région métropolitaine
- Ici vous trouverez de nombreux projets domiciliaires et de grands terrains disponibles, à coûts abordables
- Vous pourrez bénéficier d'avantages financiers importants, dont des congés de taxes
- Vous habitez à deux minutes de la nature sauvage, tout en étant à seulement de 30 à 45 minutes de Montréal
- Vous pourrez profiter d'une qualité de vie enviable

POUR LA CONSTRUCTION DE VOTRE RÉSIDENCE, FAITES CONFIANCE À NOTRE PARTENAIRE!

**CONSTRUCTION
Jean-François Nadeau**
Entrepreneur général
R.B.Q.: 5618-7941-01
450 742-7344
www.constructionjfnadeau.com



Desjardins



Planimage.com

onconstruit.ca

Trois sites surprenants

Par Lucie Antaya

CLUB DE GOLF LES PATRIOTES

**LE CLUB OÙ L'ON SE SENT BIEN COMME CHEZ SOI!
DEUX PARCOURS PITTORESQUES REMPLIS DE DÉFIS**

Le club de golf LES PATRIOTES offre un parcours 18 trous en progression fulgurante, à normale 72 d'une longueur de 6254 verges. Ce terrain de qualité propose au golfeur des défis spécifiques où il doit user de stratégie pour atteindre les coupes. Un terrain unique au cachet champêtre avec lacs, boisés riches en pins matures et verts pittoresques. Durée du parcours: 4h. Le club de golf LES PATRIOTES offre également un parcours 9 trous à normale 27 d'une longueur de 1356 verges, parfait pour la détente et les débutants. Durée du parcours: 1h30. Le club offre

aussi: vert et champ de pratique, voitures motorisées, location d'équipement, abonnements, tournois, leçons de golf, réparation d'équipement, boutique, restaurant-bar avec terrasse proposant des menus remarquables à prix abordables ainsi qu'une salle de réception pouvant recevoir jusqu'à 125 personnes. Cordiale bienvenue au grand public de tous niveaux de jeu!

**Réservation 48 heures à l'avance recommandée:
450 785-2715 ou www.golflespatriotes.com**

CLUB DE GOLF CONTINENTAL

DEUX PARCOURS SUR UN SITE ÉTONNANT

Le club de golf CONTINENTAL propose deux parcours de 18 trous. Le Richelieu, d'un style conventionnel, est long de 6 202 verges dans des paysages naturels à la beauté sauvage. Ses vallons naturels, allées boisées et verts immenses sont renommés. Certains trous, faciles en apparence, réservent cependant d'étonnantes difficultés. Le Saint-Laurent, visuellement élégant avec forêt mature, ruisseau et prairie, offre des monticules qui délimitent les allées étroites, des fosses de sable stratégiquement localisées, un vert double et des départs surélevés. Vous trouverez également un champ de pratique,

une boutique de divers articles et de location d'équipement ainsi que la salle à manger Le Secret qui propose une cuisine raffinée d'inspiration française, de type bistro. On peut y prendre le déjeuner et le dîner, sept jours sur sept durant la saison de golf, ainsi que le souper, du jeudi au samedi. Possibilité de forfait en collaboration avec l'Hôtel de la Rive.

**Information ou réservation: 450 743-2573
Pour les départs: 450 742-0552
www.golfcontinental.ca**

CLUB DE GOLF LES DUNES

**UN TERRAIN DE CHAMPIONNAT
DANS UNE NATURE EXCEPTIONNELLE**

Le club de golf Sorel-Tracy LES DUNES est reconnu comme étant le parcours offrant le meilleur rapport qualité prix au Québec. Venez découvrir un magnifique parcours de golf où de majestueux pins dominant des allées aux conditions dignes des grands terrains privés. Comptant environ 250 membres, ce parcours demeure ouvert au public de tout âge durant la saison estivale. Bien qu'il s'avère un terrain de championnat remarquable, vous pourrez apprécier ses différents tertres de départ accessibles à toutes les catégories, quel que soit votre niveau de jeu. Profitez de nos diverses promotions, dont le forfait golf-voiture-souper à 52 \$ par personne (taxes et service en sus), du mercredi au vendredi (départ après 12 h).

Venez nous visiter et profiter de notre terrasse nouvellement agrandie et rénovée. Nous vous offrons également quatre salles de réception récemment rénovées qui peuvent accueillir jusqu'à 250 personnes, pour vos tournois corporatifs ou amicaux, incluant bar, salle à manger, terrasse sur la rivière Richelieu et service de traiteur par notre chef cuisinier. Le club dispose aussi de tout le matériel technologique nécessaire à la tenue d'événements tels : réunions d'affaires, 5 à 7, conférences, mariages, lancements ou autres.

**Information ou réservation: 450 743-7922 ou 1 866 742-4440
www.golfesdunes.com**



**DAVID GAUTHIER,
FRANCIS ST-JAMES,
MICHEL COUTURE
RICHARD BLAIS**
pharmaciens Inc.
Pharmaciens associés à
Brunet

**Sorel : 69, rue du Prince • 450 742-5111
Tracy : 7000, avenue de la Plaza • 450 742-4571
Contrecoeur : 4913, route Marie-Victorin • 450 587-2063**



SAINT JAMES®

dentelle et denim 90, rue du Roi, Sorel-Tracy • 450 743-1234
lpl@dentelleetdenim.com • dentelleetdenim.com  

SOREL-TRACY
1642 - 2017

Regards
sur notre
histoire

À L'OCCASION DU 375^e ANNIVERSAIRE
**DÉCOUVREZ
L'HISTOIRE
DE SOREL-TRACY
EN IMAGES!**

25 \$
(taxe en sus)

196 pages

Plus de 250 photographies anciennes

POINTS DE VENTE :

- CJSO 101,7 FM
- Cournoyer communication marketing
- IGA Extra André Tellier
- Librairie La Cargaison
- Librairie Wilkie
- Metro Sylvain Brière
- Office de tourisme
- Société historique Pierre-De Saurel

Édité par:

cournoyer[®]
publications

100, boulevard Gagné
450 746-3914

En collaboration avec:



Société Historique Pierre-de-Saurel inc.

6A, rue Saint-Pierre
450 780-5739

Les routes d'eau

Par Lucie Antaya

VOILÀ UN TERME APPROPRIÉ POUR DÉCRIRE UNE RÉGION AQUATIQUE ET MARITIME propice à la navigation plaisancière. Sorel-Tracy se fait invitante pour les propriétaires de bateau. Elle offre aux gens de la région ainsi qu'aux visiteurs une panoplie de rampes de mise à l'eau et de marinas donnant accès à des services diversifiés facilitant et agrémentant leurs escales touristiques. Les marinas de la région peuvent, à juste titre, s'enorgueillir de figurer parmi les plus belles et les plus remarquables sur l'ensemble du Québec.

MARINA DE SAUREL

La Marina de Saurel existe depuis plus de 30 ans. Elle dispose de deux bassins de mise à l'eau situés à moins de 1 km l'un de l'autre (Parc nautique Regard-sur-le-Fleuve et Parc nautique Sorel-Tracy). Les plaisanciers peuvent profiter de 470 places à quai. Des quais de service pour l'essence (régulier, diésel et super) sont disponibles, en plus de dispenser un service de surveillance, de buanderie et de prêt de bicyclette. Les services de réparation et de mécanique sont accessibles à proximité. La marina offre également un service de restauration avec le restaurant Le Belvédère, inauguré en mai 2016.

Il est possible de faire une location saisonnière de quai. La location quotidienne est de 1,95 \$ le pied (plus taxes) avec service et 1,65 \$ le pied (plus taxes) sans service. La rampe de mise à l'eau est disponible au coût de 25 \$ incluant les taxes, ou à prix variable pour une mise à l'eau saisonnière.

155, chemin Sainte-Anne, Sorel-Tracy • 450 742-9056

LA HALTE DES 103 ÎLES

Faites la découverte, si ce n'est déjà fait, de l'une des marinas les plus attrayantes dans le Centre-du-Québec. Elle comporte la plus grande panoplie de services dispensés sur un même site. Plus de 100 places à quai sont offerts aux plaisanciers, service inclus. La location quotidienne pour les visiteurs est 2 \$ du pied, taxes et service inclus, et entre 44,50 \$ et 54,95 \$ du pied pour la saison.

C'est aussi un superbe endroit d'hébergement en bordure du Chenal du Moine avec service de dépanneur, bars-terrasses et restaurant, piscines intérieure et extérieure, sauna, Jacuzzi, aire de jeux pour enfants, gazebo, foyer et barbecue ainsi que location de motomarines et kayaks.

1717, chemin du Chenal-du-Moine, Sainte-Anne-de-Sorel
450 746-1244

MARINA CAMPING PARC BELLERIVE

Située en bordure de la rivière Richelieu à Saint-Ours, la Marina Bellerive est facilement accessible. La marina de 100 places est classifiée 4 ancrs par l'AMQ. Le quai de service offre l'essence ordinaire, super et diésel, le service de pompage et la vente de glace. Des quais sont réservés pour se rendre au restaurant ou au dépanneur. Le coût de location du quai par jour est de 1,95 \$ le pied, 30 et 50 ampères disponibles. Accès aux piscines, dont une chauffée, parc pour enfants et plusieurs autres jeux extérieurs. Buanderie et douches. Aire de pique-nique avec barbecue. Une rampe de mise à l'eau est disponible au coût de 25 \$ par jour ou 180 \$ pour la saison. Service de mécanique sur place, avec mécaniciens certifiés. Vente de bateaux neufs et usagés, vente de pièces, réparation de fibre de verre. Entreposage extérieur et intérieur chauffé. Marina Camping Parc Bellerive est aussi dépositaire des bateaux de marque Bryant, Crestliner et Harris. Canal VHF 71.

1992, chemin des Patriotes, Saint-Ours • 450 785-2272





Photos: Cournoyer communication marketing

RAMPES DE MISE À L'EAU

Trois rampes de mise à l'eau sont offertes aux plaisanciers sur le territoire de la municipalité de Sainte-Anne-de-Sorel.

Le permis de stationnement annuel valide est obligatoire afin d'utiliser le stationnement de la rampe de mise à l'eau du parc Henri-Letendre (quai fédéral de Sainte-Anne-de-Sorel) situé à l'angle des rues du Quai et de la Rive, ainsi que pour utiliser le stationnement des rampes de mise à l'eau de la mairie de Sainte-Anne-de-Sorel, situé au 1685, chemin du Chenal-du-Moine.

Le coût du permis, disponible au secrétariat municipal, est de 55 \$ plus taxes pour les propriétaires et résidents de cette municipalité. Il en coûte 150 \$ plus taxes pour les non-résidents.

De plus, un billet journalier peut être émis par l'horodateur situé sur le terrain de la mairie, au coût de 20 \$ pour une journée normale soit de 24 h à 23 h 59.

RENSEIGNEMENTS

Bureau municipal : 450 742-1616

Renseignements complémentaires pour les autres municipalités :

VILLE DE SOREL-TRACY : 450 780-5600

VILLE DE SAINT-JOSEPH-DE-SOREL : 450 742-3744



Photos: Cournoyer communication marketing

Le goût de la campagne

Par Lucie Antaya

LES SILLONS ALIGNÉS EN ATTENTE D'ABONDANCE, les toits rouges et verts brillant sous le soleil, le vent constant et doux, le bruissement des feuilles dans les grands arbres protecteurs, les animaux paisibles et placides... C'est l'été, dans toute la splendeur de la campagne. La nature entière est vouée à la fertilité. Au vert pays de la région de Sorel-Tracy, on répertorie environ 350 fermes céréalières, maraîchères et d'élevage, ce qui en fait une région agricole. C'est dans ce sillage d'effervescence que se développe et croît l'agrotourisme à la plus grande joie des producteurs et des visiteurs. Avis aux gourmets autant qu'aux gourmands, de bonnes surprises vous attendent si vous flairez les produits qui émousseront vos papilles gustatives.

DES PRODUITS LAITIERS POUR TOUS LES GOÛTS

Une halte à la **LAITERIE CHALIFOUX** s'avère un incontournable dans la région. On y trouve évidemment le populaire fromage Riviera frais du jour, mais également une grande variété de fromages fins sans lactose et la nouvelle gamme de produits laitiers Riviera Petit Pot, yogourts, parfaits et fromages blancs, beurres et crèmes champêtres, fromages bios et produits sans OGM. Le comptoir laitier accessible par la piste cyclable propose également une grande diversité de plaisirs glacés dont la réputée crème glacée Chalifoux faite avec de la VRAIE crème. Un pur délice!

• Laiterie Chalifoux

1049, boulevard Fiset, Sorel-Tracy
450 743-4439 ou 1 800 363-0092

• Les Délices Chalifoux

5970, chemin Saint-Roch, Sorel-Tracy
450 730-0909

La **FROMAGERIE POLYETHNIQUE LE BÉDOUIN** vous invite à faire une incursion dans l'exotisme méditerranéen. Venez découvrir nos fromages comme les labneh, haloumi, nabulsi, akawie. Demandez les suggestions de recettes au comptoir ou sur le site Internet!

• 235, chemin Saint-Robert, Saint-Robert
450 782-2111 • www.lebedouin.com

LÉGUMES FRAIS

Leur odeur envoûtante nous fait apprécier l'été et laisse présager le bonheur de dresser la table avec des produits frais.

Joyau de l'agriculture de la région, **LA SUBLIME ASPERGE** offre en vente à la ferme ce qui se fait de mieux comme qualité d'asperge au Québec. Nous sommes les fournisseurs officiels de 65 des plus grands restaurants de Montréal. Bienvenue à tous!

• 620, rang Saint-Thomas, Saint-Aimé
450 788-2633 • www.lasublimeasperge.com

Quelle joie estivale bien méritée que de penser à se procurer des plants de fleurs et de légumes! **AUX SERRES LES JARDINS DU PAYSAN**, vous êtes assurés d'y retrouver une belle et bonne variété afin de goûter à la belle saison tout en l'embellissant.

• 91, rang du Petit-Chenal, Yamaska
450 789-2689 • www.lesjardinsdupaysan.com

À quinze minutes de Sorel-Tracy, découvrez le superbe monde de fleurs, plantes annuelles et vivaces, légumes et fines herbes des Serres Pierre-Luc Villiard. Cette entreprise horticole en pleine croissance offre aussi des arbustes et des arbres.

• 400, rang Saint-Yves, Saint-Aimé
450 788-2361 • www.serresplvilliard.com

Et une nouveauté cette année! Chaque samedi, de juin à octobre, le Marché du Vieux-Saurel nous offrira, dans le carré Royal, les récoltes et produits transformés de nos producteurs maraîchers ainsi que des produits artisanaux. Pour goûter le plaisir d'aller au marché!

TABLES CHAMPÊTRES, TABLES DE RÊVE

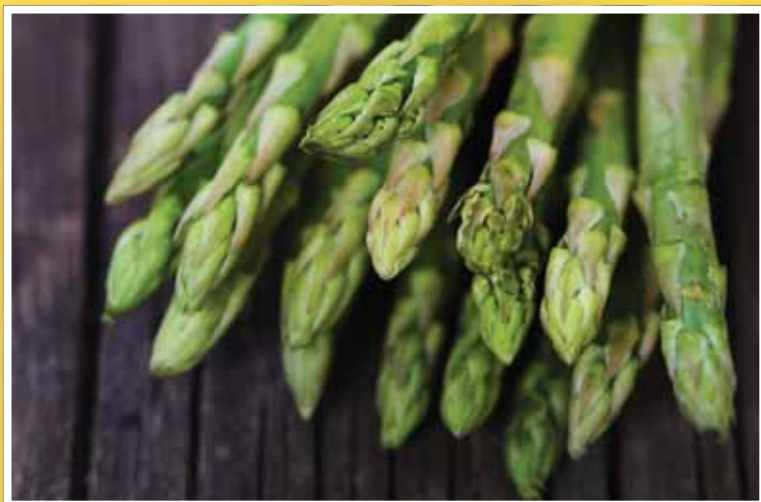
Les produits du terroir vous sont révélés de manière conviviale autour d'une table champêtre. C'est le temps de partager, en excellente compagnie, des saveurs authentiques relevées d'originalité avec un soupçon d'audace.

Située à Saint-Aimé, **L'ENSORCELAINE** vous invite à déguster un bon repas dans une maison centenaire.

• 279, rang du Bord-de-l'Eau, Saint-Aimé
Sur réservation: 450 788-2283

Dans un décor champêtre, savourez de bons moments et laissez vos papilles gustatives s'ouvrir au goût fin du porcelet et de la pintade. **LA TABLÉE** vous convie à d'agréables moments, dans le charme bucolique de Saint-David-d'Yamaska.

• Sur réservation: 450 789-2305 • www.latablee.com





ET QUOI ENCORE...?

LA FERME SAINT-OURS est une halte à ne pas manquer. On vous y offre des produits biologiques, notamment des œufs, de savoureux produits de l'érable ainsi que de l'huile de tournesol.
 • 2382, chemin des Patriotes, Saint-Ours
 450 785-2148
www.fermestours.ca

Filets de perchaude, légumes de saison, gibelotte des îles, charme pittoresque des îles environnantes et de la verdure luxuriante, voilà ce qui vous attend pour ajouter au plaisir de la belle saison, au **RESTAURANT MARC BEAUCHEMIN**.
 • 124, chemin de l'Île-d'Embaras, Sainte-Anne-de-Sorel
 450 743-6023
www.marcbeauchemin.com

BECS SUCRÉS

Ne manquez pas de vous arrêter aux **RUCHERS ALLARD**, le miel vous y est offert sous diverses formes et présentations. Une belle gourmandise!
 • 1741, chemin des Patriotes, Sainte-Victoire-de-Sorel
 Sur réservation: 450 782-2798
andre.allard01@Videotron.ca

Durant la saison des sucres, plusieurs **CABANES À SUCRE** situées dans la **MRC DE PIERRE-DE SAUREL** vous reçoivent avec cordialité afin de savourer un repas traditionnel et profiter d'une journée de plein air à la campagne.

JOURNÉE DES SAVEURS

À Massueville, producteurs et marchands seront réunis pour célébrer la **FÊTE DES RÉCOLTES, LE DIMANCHE 8 OCTOBRE 2017, SOUS LA HALLE**.

À Saint-David, renouez avec les métiers d'autrefois. Visitez les ateliers de **LA FORGE, MÉTIERS D'AUTREFOIS**
 • 450 789-0091 • www.forgeautrefois.com

Ne manquez pas de faire une halte chez **VITRAUX RIVE-SUD**. Vous en aurez plein les yeux avec les créations hautes en couleur.
 • 450 789-5369 • roxannejacques.jimdo.com

Une histoire de *familles*

- » Funérailles traditionnelles
- » Prérangements
- » Columbariums

Salons Funéraires S. Jacques & Fils

SUCCESSALES
 Sorel-Tracy » 75, rue Elizabeth » 450 743-5566
 Contrecoeur » 4967, rue Legendre » 450 587-2233
 Saint-Robert » 258, rue Principale » 450 782-2511
 Saint-Roch-de-Richelieu » 915, rue St-Pierre » 450 785-2873
 Saint-Aimé » 871, rue Royale » 450 788-2373
 Yamaska » 105, rue Principale » 450 789-2373
 Verchères » 4, rue André » 450 583-3511

S. Jacques & Fils
 Salon funéraire
www.salonsjacquesetfils.com

les sorties du vendredi
CJSO
 101.7 FM

DE 11 H 30 À 13 H 30 DU 9 JUIN AU 25 AOÛT AVEC LUC DENONCOURT

ENTREVUES AVEC DES ARTISTES INVITÉS À CHAQUE SEMAINE SUR DIFFÉRENTES TERRASSES DE LA RÉGION

CJSO 101.7 FM

Les joies du vélo et du cyclotourisme

VISITER LA RÉGION AUTREMENT, EN TOUTE SÉCURITÉ.

Par Lucie Antaya

SE SENTIR LIBRE, ERREUR LÀ OÙ BON NOUS SEMBLE, prendre contact avec la nature, se perdre dans ses pensées, nez au vent, du soleil plein les yeux avec la joyeuse perspective d'une halte afin de manger et se désaltérer. Que de plaisirs simples et authentiques reliés aux joies de l'été!



La pratique d'un exercice agréable et bénéfique pour la forme physique gagne de plus en plus d'adeptes durant la belle saison. Le vélo s'avère une activité fort agréable à pratiquer en solo, en duo, en famille ou en groupe.

SAVEZ-VOUS QUE...?

Accrédité Route verte depuis 2012, LE RÉSEAU CYCLABLE DE LA SAUVAGINE vous propose 12 kilomètres sur une piste asphaltée qui débute à la Maison des gouverneurs de Sorel-Tracy. Le parcours asphalté se termine à la municipalité de Saint-Robert ; une aire de repos couverte y est aménagée au cœur d'un joli boisé. Tout au long du trajet, vous avez l'opportunité d'observer une multitude d'oiseaux d'espèces variées, dont les magnifiques oies des neiges et les bernaches du Canada. La proximité de l'archipel du lac Saint-Pierre, reconnu comme l'une des réserves mondiales de la biosphère par l'UNESCO, fait de cette piste un lieu riche et enchanteur.

Cette piste est familiale et son parcours, facile. Des tables, des bancs et une toilette sont aménagés.





DES MUNICIPALITÉS OÙ IL FAIT BON ROULER!

Sorel-Tracy et Sainte-Anne-de-Sorel font particulièrement bonne figure quant à l'accueil réservé aux cyclistes. Un réseau cyclable de plus de 35 km est déployé sur bandes partagées avec la circulation à Sorel-Tracy alors que Sainte-Anne-de-Sorel propose une dizaine de kilomètres sur chaussée partagée, le long du fleuve. Au printemps 2016, la Ville de Sorel-Tracy a entrepris des travaux importants afin d'améliorer et d'agrandir l'ensemble de son réseau de pistes cyclables au cours des trois prochaines années. Du 3 juin au 4 septembre, les cyclistes sont invités à découvrir les paysages uniques des îles de Sainte-Anne-de-Sorel et la splendeur des paysages de Yamaska grâce à un bateau-passeur qui conduit les cyclistes d'une municipalité à l'autre. Consultez le site Web pour connaître les lieux de départ, les horaires et les tarifs: www.velosurleau.ca. Pour partir à la découverte de l'ensemble du territoire de la MRC de Pierre-De Saurel, l'Office du tourisme propose quatre différents itinéraires routiers aux cyclistes, variant de 40 km à 90 km. Les trajets sont disponibles en version imprimée sur la carte vélo 2017, disponible au bureau d'information touristique, de même qu'en version électronique au www.tourismeregionsoreltracy.com, section Vélo et cyclotourisme.

DES ÉVÉNEMENTS À METTRE À VOTRE AGENDA!

SORTIES HEBDOMADAIRES DU CLUB CYCLISTE LES 2HP

Le club est composé de cycloportifs qui effectuent principalement des sorties à partir de Sorel-Tracy. Les membres se répartissent en différents groupes (25 à 35 km/h) sur des distances variant de 60 à 100 km. De mai à septembre, joignez-vous à eux tous les samedis! Renseignements sur les heures de départ, trajets et points de rassemblement: www.les2hp.com

LA RANDONNÉE VÉLO DU MAIRE

Le Réseau cyclable de la Sauvagine invite la population à participer aux Randonnées vélo du maire de Sorel-Tracy. Ces randonnées familiales se font sur des parcours faciles d'environ 18 kilomètres.

• 20 août

• 9 h au carré Royal, entre les rues du Roi, George, du Prince et Charlotte

Monsieur Serge Péloquin, maire de Sorel-Tracy, prendra part à cette randonnée et sera disponible pour échanger avec les participants. En cas de pluie et pour connaître tous les détails sur ces activités, consultez le site Internet de la Ville de Sorel-Tracy (www.ville.soreltracy.qc.ca), les panneaux électroniques de Sorel-Tracy ainsi que la page Facebook du Réseau cyclable de la Sauvagine. Par téléphone, le bureau d'information touristique au 450 746-9441.

TOUR CYCLISTE PANORAMIQUE DE LA YAMASKA

Le dimanche 13 août se tiendra le 12^e Tour cycliste panoramique de la Yamaska. Découvrez le panorama en parcourant l'un des trois circuits longeant les rives de la rivière Yamaska et sillonnant six municipalités (20, 40 ou 70 km). Enivrant! Accueil à 9 h et départ à 10 h, sous la halle, au parc du carré Royal de Massueville. Renseignements : www.tour-cycliste-massueville.com ou 450 746-9441.

RENSEIGNEMENTS

Office du tourisme de la région de Sorel-Tracy

450 746-9441 • 1 800 474-9441

info@tourismeregionsoreltracy.com

www.tourismeregionsoreltracy.com



Un parc grandeur nature

- 12 km de sentier
- Passerelle de 1.4 km
- Promenade sur le fleuve
- Observatoire sur les marais
- Mini-ferme
- Hébertisme
- Interprétation
- Hébergement

ACCUEIL SOREL-TRACY

3100, chemin du Golf
450 780-5731

ACCUEIL CONTRECCEUR

10350, route Marie-Victorin
450 742-4767

www.parcregionaldesgreves.com



Pour vous accueillir de belle façon

Hôtel de la Rive

★★★★★ 100 chambres et suites, incluant 2 suites
165, chemin Sainte-Anne, Sorel-Tracy
450 742-5691 • 1 800 369-0059 • www.hoteldelarive.com

Gîte B&B Le Marie-Victorin

★★★★★ 4 chambres
6000, route Marie-Victorin, Sorel-Tracy
450 743-9998 • www.gitescanada.com/11343.html

Gîte Le 12 George

★★★★★ 3 chambres
12, rue George, Sorel-Tracy
450 742-1784 • www.12george.com

Motel des Patriotes

★★★ 15 chambres
1140, chemin des Patriotes, Sorel-Tracy
450 743-5257 • www.moteldespatriotes.com

Motel Le Verseau

★★★ 14 chambres
7720, route Marie-Victorin, Sorel-Tracy
450 743-3341 • www.motelverseau.ca

Motel St-Ours

★★★ 10 chambres
2308, chemin des Patriotes, Saint-Ours
450 785-2403 • www.motelstours.com

Motel Tracy

★★★ 9 chambres
3330, route Marie-Victorin, Sorel-Tracy
450 742-4565 • www.moteltracy.com

Colonie des Grèves

★★★ Chalets, auberge et dortoir (170 personnes)
10350, route Marie-Victorin, Contreccœur
450 742-4767 • www.coloniedesgreves.com

La Halte des 103 îles

★★★ 24 chambres
1717, chemin du Chenal-du-Moine, Sainte-Anne-de-Sorel
450 746-1244 • www.103iles.com

Motel Le Charentais

★★★ 25 chambres
13325, route Marie-Victorin, Sorel-Tracy
450 746-5650 • www.motellecharentais.com

★ Campings ★

Pour vous accueillir de belle façon

Camping Marina Parc Bellerive

★★★★★ 300 sites
1992, chemin des Patriotes, Saint-Ours
450 785-2272
www.campingmarinabellerive.com

Camping Le Québécois

★★★★★ 190 sites
165, rue Plessis, Massueville
450 788-2680
www.campingquebecois.qc.ca

Camping Rimbo

★ 96 sites
269, rang Rhimbault, Sainte-Victoire-de-Sorel
450 782-3220
www.tourismeregionsoreltracy.com/camping-rimbo

Camping Domaine des Érables

★★★★★ 614 sites
500, rue Saint-Pierre, Saint-Roch-de-Richelieu
450 785-2805
www.parkbridge.com/erables

Camping du Chenal-du-Moine

★★★ 140 sites
1686, chemin du Chenal-du-Moine, Sainte-Anne-de-Sorel
En saison: 1 877 742-3113 • Hors saison: 1 866 742-5716
www.campingchenaldumoine.com

★ Calendrier des activités 2017 ★

Tout l'été

MARCHÉ DU VIEUX-SAUREL

Parc du Carré Royal
www.marcheduvieuxsaurel.com • 450 551-2991
LES SAMEDIS DU 10 JUIN AU 7 OCTOBRE, SAUF LE 12 AOÛT

BIOPHARE

Exposition permanente
« L'observatoire du lac Saint-Pierre » et « L'appel du large »
Expositions temporaires « 1900-1950 : 50 ans de gloire »
www.biophare.com • 1 877 780-5740

CONCERTS EXTÉRIEURS MON QUARTIER SUR SCÈNE

Dans les parcs de Sorel-Tracy
www.villesorel-tracy.qc.ca
LES LUNDIS 19 ET 26 JUIN
10, 17, 24, 31 JUILLET ET 7 AOÛT

LES VISITES HISTORIQUES DU VIEUX-SOREL

Départ au kiosque du carré Royal,
au centre-ville de Sorel-Tracy
www.facebook.com/shpierre.de.saurel
DU 21 JUIN AU 6 SEPTEMBRE (DU MERCREDI AU DIMANCHE)

SOIRÉES MUSICALES

Au parc Regard-sur-le-Flleuve, au carré Royal et au centre culturel
www.villesorel-tracy.qc.ca
LES 22, 28 JUIN, 12, 19, 26 JUILLET ET 2, 9 AOÛT

EXPO ARTS

Maison de la culture de Saint-Roch-de-Richelieu
www.maisondelaculturedesaint-roch-de-richelieu.org • 450 846-2285
DU 23 JUIN AU 4 SEPTEMBRE

VISITES GUIDÉES DE L'ÉGLISE SAINT-PIERRE

170, rue George, Sorel-Tracy • 450 743-7909
DU 5 JUILLET AU 13 AOÛT
(DU MERCREDI AU DIMANCHE)

VISITES GUIDÉES DE L'ÉGLISE DE SAINTE-ANNE-DE-SOREL

580, chemin du Chenal-du-Moine
Sainte-Anne-de-Sorel • 450 743-7909
DU 5 JUILLET AU 13 AOÛT
(DU MERCREDI AU DIMANCHE, DE 11 H À 17 H)

Juin

EXPO AGRICOLE DE SOREL-TRACY

www.exposorel-tracy.com | 450 743-2124
DU 7 AU 11 JUIN

FESTIVAL COUNTRY DE SAINTE-ANNE-DE-SOREL

www.countrysteanne.com • 450 808-9265
DU 14 AU 18 JUIN

LE GRAND 375^e - FÊTES DU 375^e

Quai Catherine-Legardeur
www.375sorel-tracy.com
LE 17 JUIN

FESTIDANSE

www.festidanse.ca • 450 780-0440
LE 17 JUIN

SAINT-OURS EST EN ART

www.metiersdartsaintours@outlook.com • 450 785 2625
DU 24 JUIN AU 22 JUILLET

POW WOW DES ABÉNAKIS D'ODANAK

www.museedesabenakis.ca • 450 568-2600
DU 30 JUIN AU 2 JUILLET

Juillet

FÊTE DU CANADA

Canal de Saint-Ours
www.parcscanada.gc.ca/canalstours
LE 1^{er} JUILLET

FESTIVAL DE LA GIBELLOTTE DE SOREL-TRACY

www.festivaldelagibelotte.ca • 450 881-7272
DU 7 AU 15 JUILLET

FÊTE DU NAUTISME

www.fetedunautisme.ca
LES 8 ET 9 JUILLET

RENDEZ-VOUS 2017 – FÊTES DU 375^e

Quai Catherine-Legardeur
www.375sorel-tracy.com
LES 14, 15 ET 16 JUILLET

Août

FESTIVAL WESTERN DE SAINT-ROBERT

www.festivalwesternst-robert.com | 450 782-3161
DU 9 AU 13 AOÛT

LA FÊTE DES FAMILLES FONDATRICES – FÊTES DU 375^e

Carré Royal
www.375sorel-tracy.com
LES 12 ET 13 AOÛT

TOUR CYCLISTE PANORAMIQUE DE LA YAMASKA

www.tour-cycliste-panoramique-yamaska.com • 1 800 474-9441
LE 13 AOÛT

FAST

www.festivalfast.com
DU 17 AU 19 AOÛT

TOUR CYCLISTE PANORAMIQUE DE LA YAMASKA

www.tour-cycliste-massueville.com • 1 800 474-9441
LE 14 AOÛT

Septembre et octobre

SAINTE-VICTOIRE EN FÊTE

www.ste-victoireenfete.com | 450 782-3111
DU 1^{er} AU 3 SEPTEMBRE

CONCERT DE CLÔTURE - FÊTES DU 375^e

Quai Catherine-Legardeur
www.375sorel-tracy.com
LE 9 SEPTEMBRE

LES JOURNÉES DE LA CULTURE

www.journeesdelaculture.qc.ca
DU 29 SEPTEMBRE AU 1^{er} OCTOBRE

FÊTE DES RÉCOLTES

www.massueville.net
LE 8 OCTOBRE

SOIRÉES MONSTRUEUSES

Colonie des Grèves
www.coloniedesgreves.com • 450 746-4767
LES 20 ET 21 OCTOBRE

Accès à la région



DU 26 JUIN AU 4 SEPTEMBRE DE MIDI À 19H

Les Hits de l'été

:: 7 JOURS SUR 7 ::

CJSO

101.7 FM

KATY PERRY
MARC DUPRÉ
JUSTIN BIEBER
COLDPLAY
KARIM OUELLET
ED SHEERAN
ALEX NEVSKY
MAROON 5
SELENA GOMEZ
THE CHAINSMOKERS
MEGHAN TRAINOR
SHAWN MENDES
LADY GAGA
VINCENT VALLIÈRES
THE WEEKND
BRUNO MARS
CHARLIE PUTH
ZAYN
PINK
SIA

SOUS LA DIRECTION MUSICALE
DE VALÉRIE FERLAND

cjso.ca





Desjardins

PRÉSENTE

La grande rencontre



2017

**Au nom des
40 000 membres
de notre région**

Desjardins est fier de contribuer à la gratuité des activités du 375^e qui seront rassembleuses et festives, à l'image des gens de notre milieu!



Desjardins