



Montréal, samedi 9 mai 1992

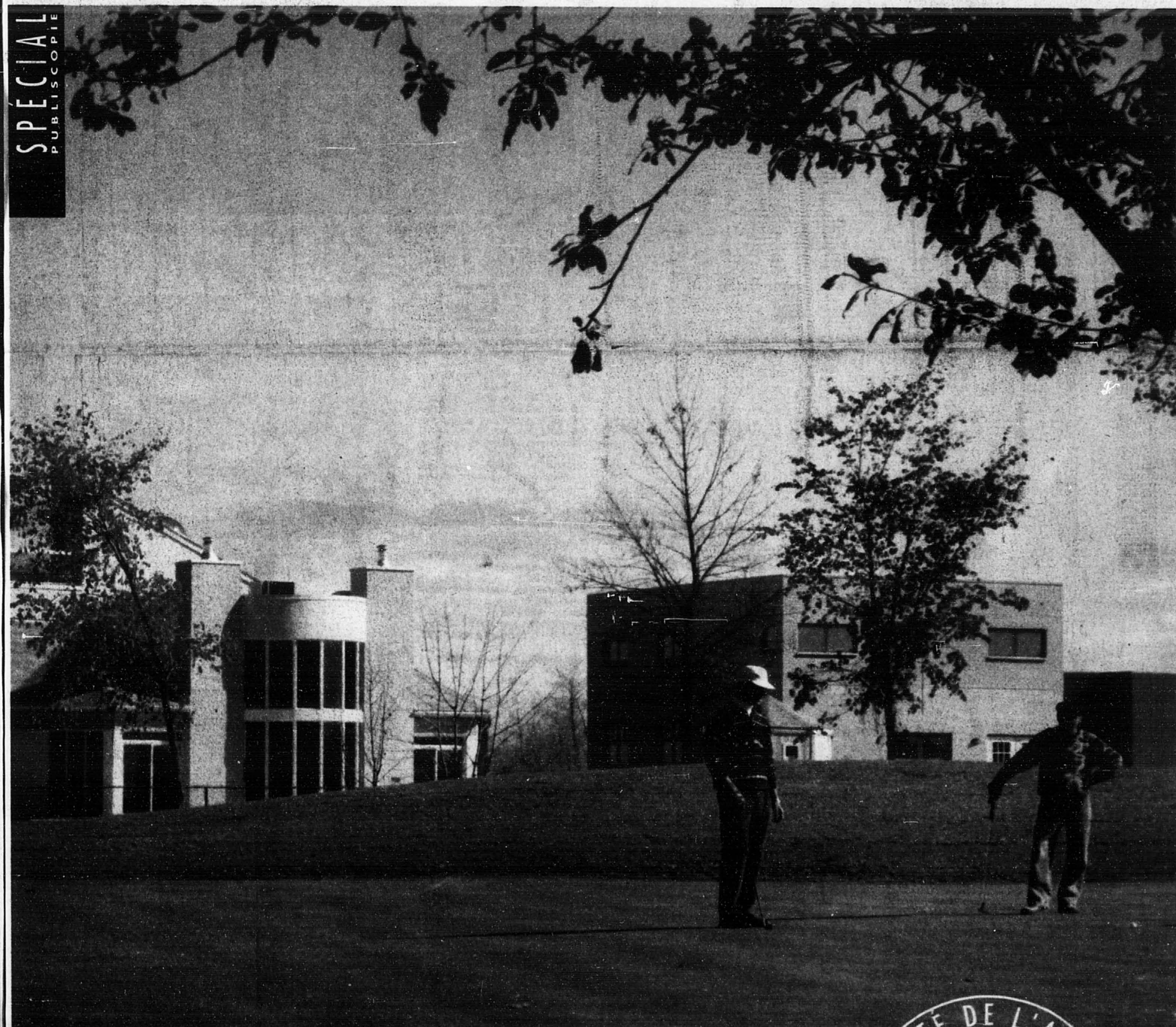
La Presse

PUBLIREPORTAGE

LONGUEUIL

Tous les avantages du sud

SPECIAL
PUBLISCOPIE



ENTREVUE AVEC LE MAIRE ROGER FERLAND

Longueuil, le meilleur de deux mondes

Le réseau vert de Longueuil est un véritable couloir de verdure qui s'étend sur 45 kilomètres.



M. Roger Ferland, maire de Longueuil.



Belle maison victorienne dans le Vieux-Longueuil.



L'ambition du maire de Longueuil, Roger Ferland, est de créer un milieu de vie agréable et de faciliter la vie de ses concitoyens. C'est dans cet esprit qu'il veut continuer à développer le réseau d'espaces verts, améliorer le transport en commun et abaisser le coût des services.

« Nous avons la chance de vivre dans un milieu urbain où l'on reconnaît encore ses voisins, de profiter du dynamisme métropolitain tout en ayant la possibilité de nous détendre dans un environnement champêtre. Pour ceux qui apprécient la proximité de la ville et les espaces verts, Longueuil représente le meilleur de deux mondes », dit-il fièrement.

Citoyen de Longueuil depuis toujours, Roger Ferland a été témoin de son évolution depuis les cinquante dernières années. Il a étudié au Collège de Longueuil et obtenu son premier emploi chez Pratt & Whitney. Au fil des fusions, il a vu grandir et évoluer sa ville avant d'être élu conseiller en 1978 et maire en 1987.

Nouveau visage

Depuis cinq ans, Longueuil a changé de visage. La création d'un réseau vert unique au Québec, des ensembles résidentiels comme Collectivité nouvelle et le Parcours du cerf, l'aménagement d'un port de plaisance et d'un golf sont autant de réalisations qui contribuent à l'amélioration de la qualité de vie des Longueillois.

« Mais il y a encore beaucoup à faire », s'empresse d'ajouter M. Ferland. Le projet de centre régional, le réaménagement de la Place Charles-Lemoyne et la rationalisation du réseau routier sont au centre de ses préoccupations.

En plus des projets en cours, il reste environ 20 p. cent du territoire de Longueuil à aménager. Cependant, dans un proche avenir, le maire souhaite plutôt mettre l'accent sur la rénovation. « Nous devons conserver et améliorer les logements des vieux quartiers et, pour cela, nous allons entreprendre un vaste projet de rénovation urbaine. »

Le maire s'est également donné pour mission d'améliorer le transport en commun et de trouver des moyens pour qu'il puisse répondre aux véritables besoins de la population. Les voies réservées aux autobus semblent être un de ces moyens. Il a déjà soumis un mémoire au ministre des Transports pour le prolongement du métro sur la Rive-Sud. « Cela permettrait de désengorger la station Longueuil et faciliterait grandement les déplacements des usagers. »

La concertation

Roger Ferland est un homme de consensus qui apprécie les bonnes relations avec ses voisins. Il y a deux ans, il a formé la conférence des maires de la Rive-Sud pour que toutes les villes de la ré-

gion puissent s'exprimer d'une voix commune face à l'île de Montréal et la ville de Laval. « C'est essentiellement un organisme de concertation. Nous avons des problèmes communs que nous devons étudier ensemble. Et à cause de son poids démographique, Longueuil a un rôle important à jouer dans la région. »

La conférence des maires de la Rive-Sud a pris position en faveur de l'autoroute 30, considérée comme un outil de développement économique. « Les ponts devraient être réservés aux déplacements urbains », explique M. Ferland pour qui il est inacceptable de devoir passer par Montréal pour se rendre de l'est à l'ouest du pays.

Calmé et mesuré, Roger Ferland n'est pas de ceux qui préconisent une autonomie complète de la Rive-Sud par rapport à Montréal. « Il faut être réaliste, dit-il. C'est bien de vouloir être le plus autonome possible, mais il ne faut pas perdre de vue que nous vivons dans le milieu urbain de la grande région de Montréal. Cette synergie doit continuer à exister. En ce qui concerne l'emploi, Longueuil est loin d'être autosuffisant. Si nous pouvons créer plus d'emplois, tant mieux ! Mais Longueuil est avant tout un milieu de vie. »

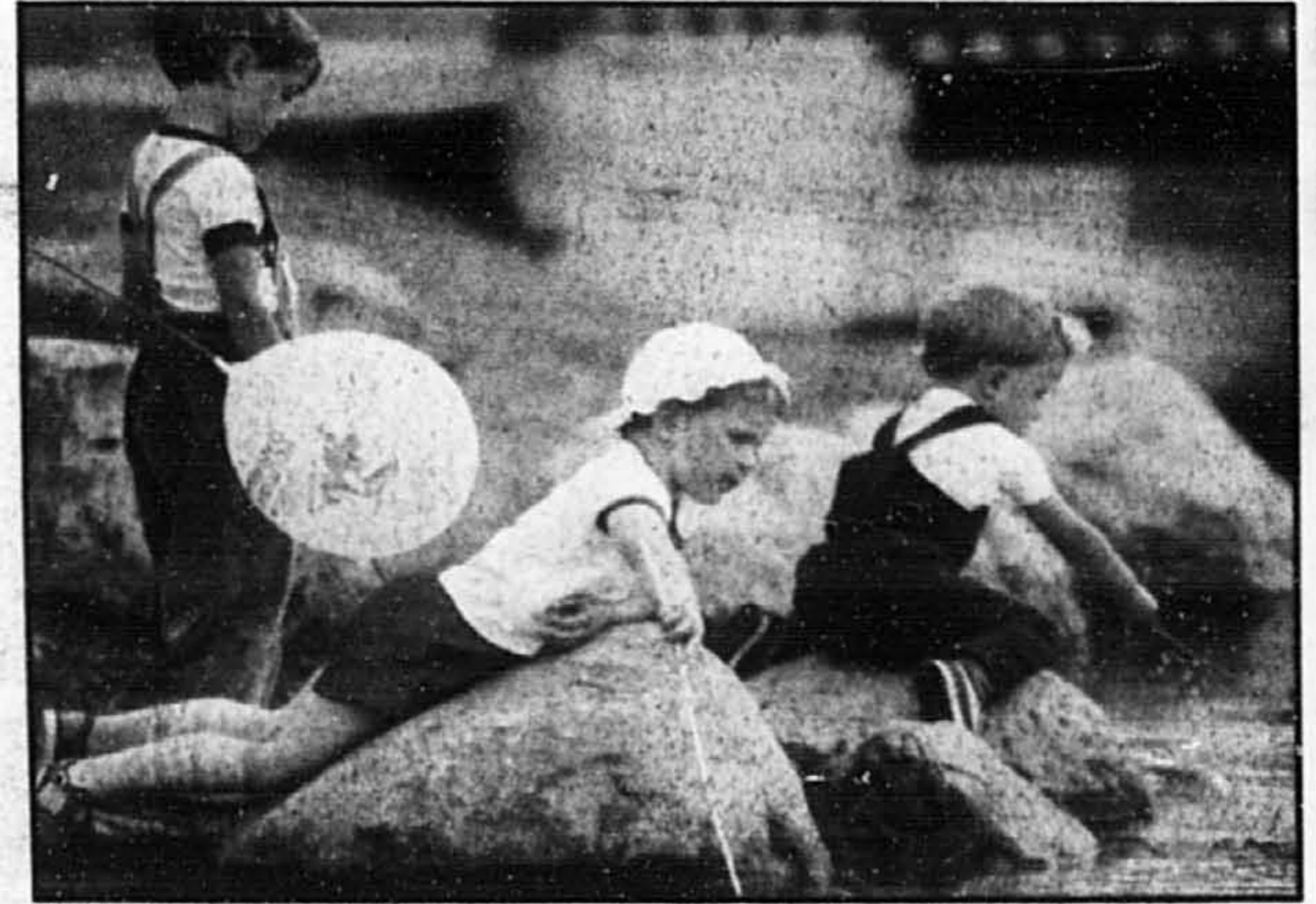
Loisirs et culture

Le maire tient beaucoup à ce que sa ville continue à valoriser la participation et que chacun puisse trouver dans les activités proposées celles qui lui conviennent. « Longueuil est une ville pour tout le monde, des plus jeunes aux plus âgés », dit-il. Le réseau vert est très apprécié de la population et la forte utilisation des pistes cyclables confirme le choix de la ville d'avoir misé sur les loisirs qui permettent aux gens d'être actifs plutôt que spectateurs.

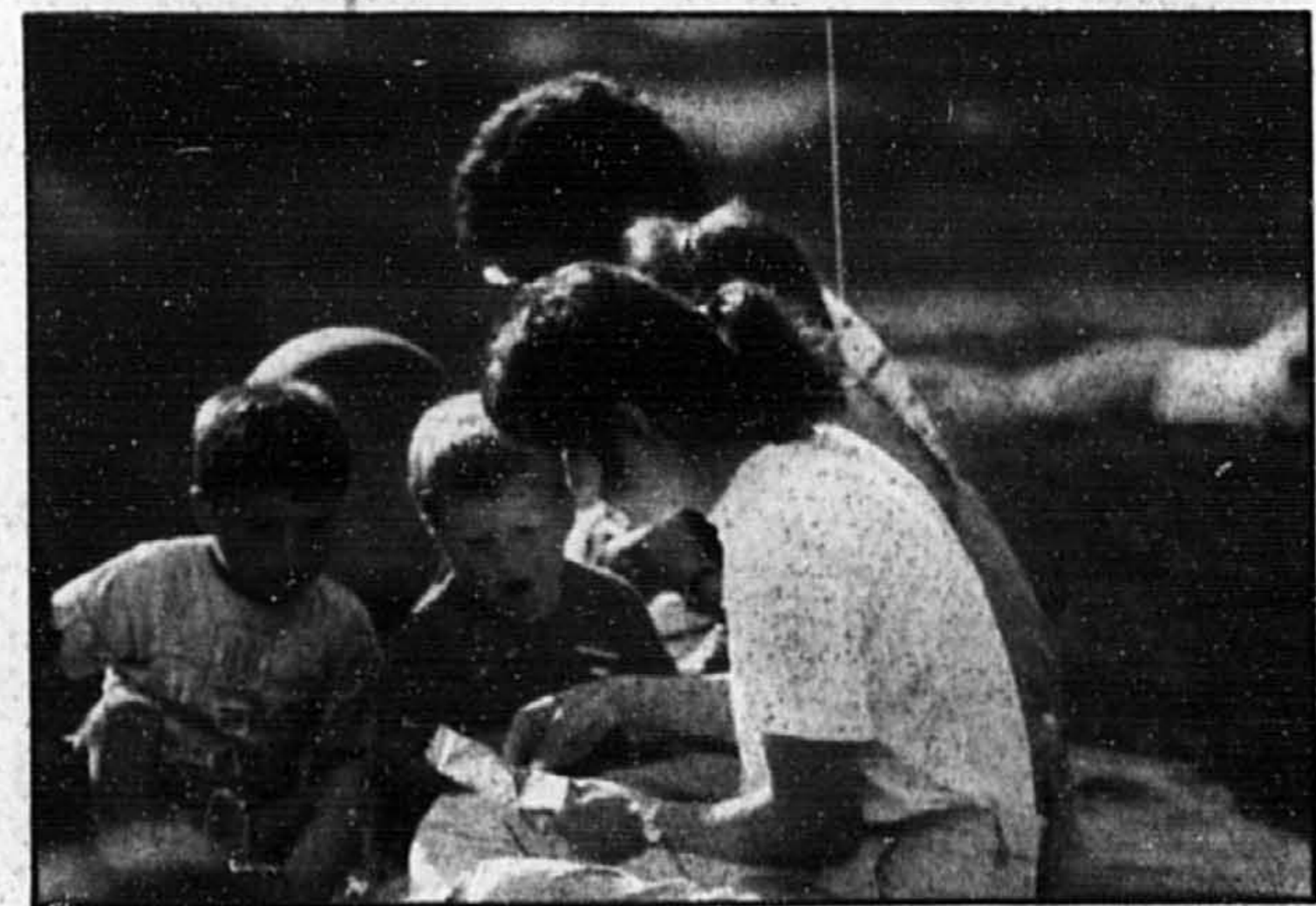
Longueuil compte 280 organismes de loisirs et de développement communautaire qui organisent différentes activités à l'intention de toutes les couches de la population. La municipalité soutient ces organismes de différentes façons, entre autres par le prêt de locaux.

Le maire Ferland accorde aussi beaucoup d'importance à la culture et il est heureux que la ville aide à la création et à la diffusion de l'art. « Le pain et le beurre ne sont pas suffisants; il faut également nourrir l'esprit, permettre à la population d'avoir accès aux différentes formes d'art et la faire bénéficier de l'ouverture d'esprit et des nouveaux horizons qu'offre l'art. » La lettre de la ministre Liza Frulla-Hébert, félicitant Longueuil de son soutien à la vie culturelle, l'a particulièrement touché. Longueuil consacra cette année 250 000 \$ au programme d'aide à ses artistes.

Pour Roger Ferland, Longueuil est d'abord et avant tout un milieu de vie complet qu'il souhaite le plus agréable possible dans un décor naturel et apaisant. ■



Dans un parc, des pierres au bord d'un plan d'eau. De quoi amuser de jeunes enfants.



Pique-nique dans le Parc régional, dont une famille consulte le plan.

SPÉCIAL LONGUEUIL
Hebdo / La Presse
 Responsable
 des cahiers spéciaux
Alain Brunet
 Responsable de la rédaction
 et de la conception graphique
Manon Chevalier
 Communications

Photos
Pierre Charbonneau
 et **Ville de Longueuil**
 Montage: Atelier La Presse
 Impression: T.R. Offset

Hebdo Inc.
 7, rue Saint-Jacques
 Montréal H2Y 1K9
 Tél.: (514) 285-7319

Longueuil, municipalité de l'année au Québec

Lors du congrès de l'Union des municipalités du Québec, en avril dernier, Longueuil a été désigné « municipalité de l'année 1992 ».

La quatrième ville du Québec (après Montréal, Laval et Québec) a reçu cet honneur pour la qualité de son développement résidentiel et de sa planification urbaine.

Le projet Collectivité nouvelle, lancé et planifié par la Ville, de même que son intégration au réseau vert de Longueuil ont été jugés particulièrement remarquables.

Le trophée Habitas remis à Longueuil a été créé pour souligner l'implication d'une municipalité dans un projet d'aménagement, de restauration ou de développement domiciliaire. Les principaux critères de sélection sont la qualité de l'environnement et de la vie offerte aux citoyens.

Première ville en importance sur la rive sud de Montréal avec ses 135 000 habitants, Longueuil a créé un réseau récréatif d'avant-garde, synonyme d'harmonie et de mesure. Le plan d'urbanisme adopté en 1989 est axé sur la conservation et l'intégration des

sites naturels, le respect des gens et de l'environnement.

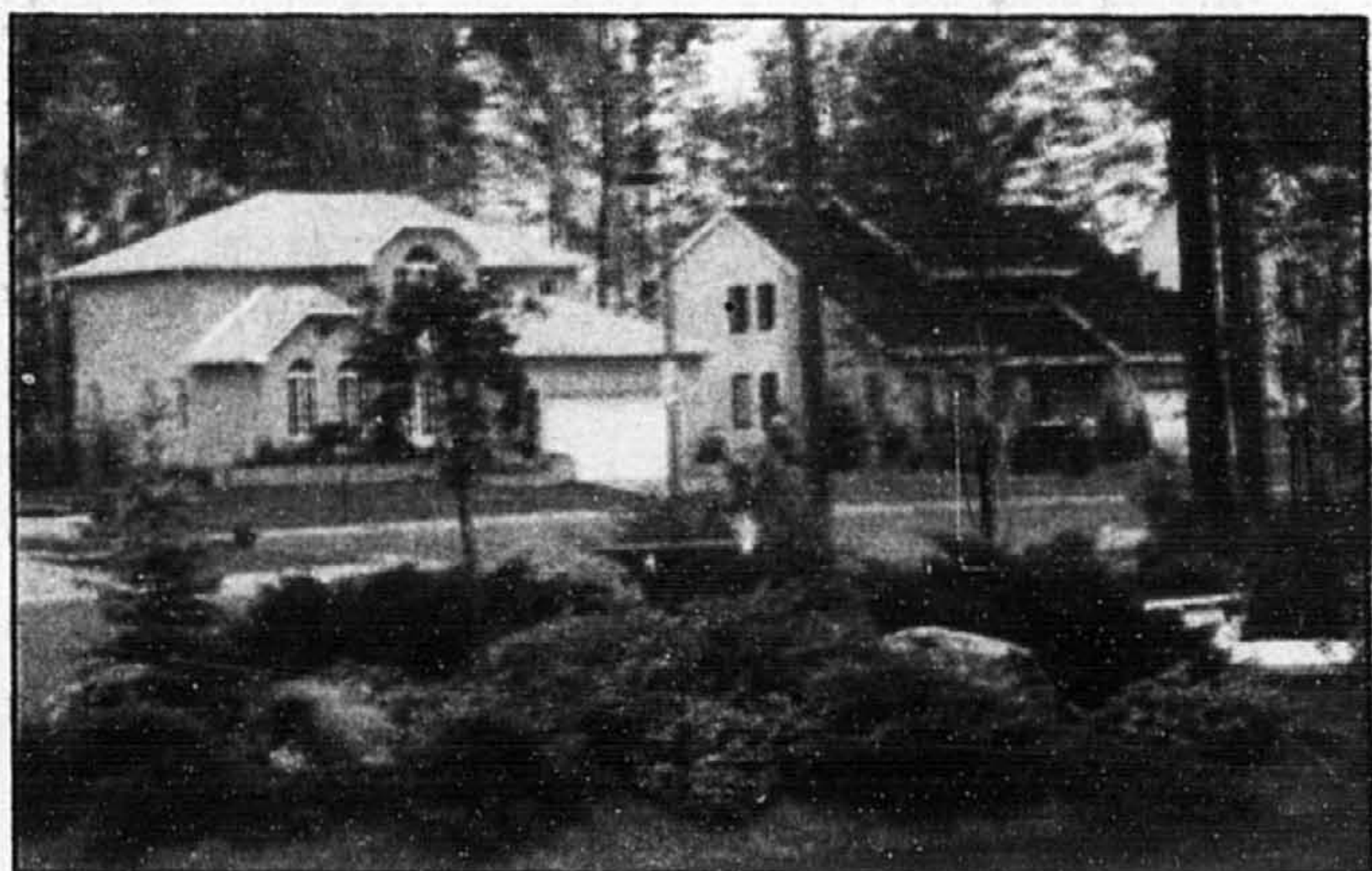
Ville moderne

L'équilibre entre les différentes composantes de la vie urbaine fait de Longueuil une ville moderne aux dimensions humaines. L'excellente situation économique et financière de Longueuil lui a valu récemment de voir passer sa cote de crédit de BBB+ à A. L'évaluation imposable a plus que doublé au cours des six dernières années. Cette situation a influencé de façon positive les ratios financiers de la Ville. Ainsi le rapport entre la dette nette et l'évaluation imposable a constamment diminué durant cette période.

Par ailleurs, le CBRS (Canadian Bond Rating Services) a jugé que ses projets résidentiels haut de gamme contribueront à faire augmenter l'assiette fiscale. L'infrastructure de ses parcs industriels est déjà prête à recevoir des entreprises de haute technologie et d'aéronautique; d'autre part, la ville jouit d'une situation privilégiée en ce qui concerne le transport et le réseau routier avec ses quatre voies rapides et deux ponts la reliant directement à Montréal.

Non seulement la qualité de vie ne cesse de s'améliorer, mais Longueuil est de plus en plus attractif au plan commercial, industriel et résidentiel. ■

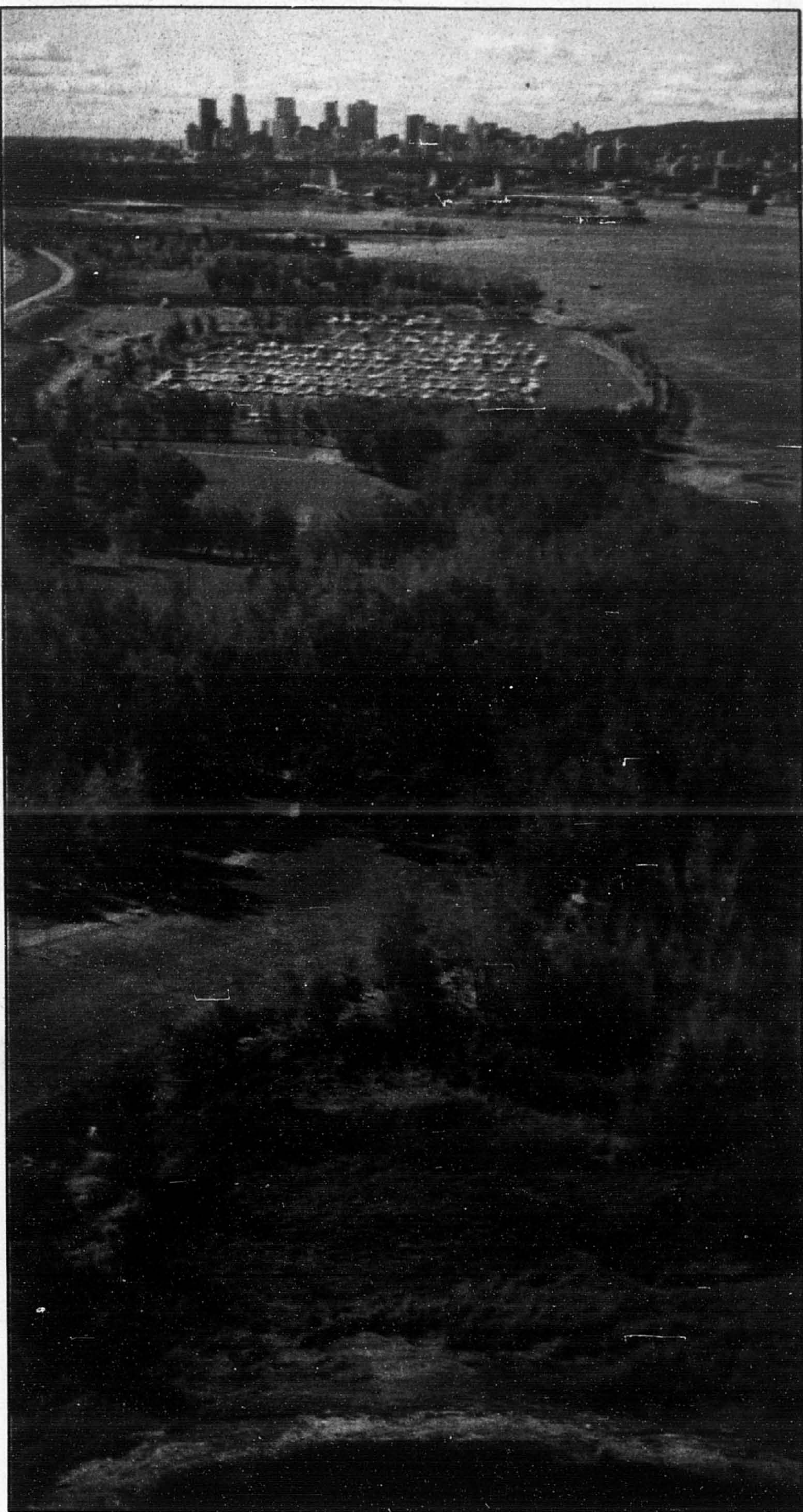
Du parc Marie-Victorin, la perspective s'ouvre sur le port de plaisance et, au loin, Montréal.



Coquettes maisons dans Collectivité nouvelle.



Coin thématique du Parc régional où un policier enseigne aux enfants la sécurité routière.



Le plus grand port de plaisance au nord de New York

Le Port de plaisance de Longueuil s'affirme de plus en plus. Avec l'ouverture de la Capitainerie cet été et l'aménagement de 120 autres places à quai l'an prochain, ce sera le plus grand port de plaisance au Québec et le plus important au nord de New York. «Aussi le plus beau», ajoute Pierre A. Baril, directeur général de Sogerive.

Pas étonnant que le Port de plaisance reçoive des centaines de visiteurs chaque année. Qu'ils viennent de la Floride, de l'est des États-Unis, du lac Champlain, de Québec, de Sorel ou d'Ottawa, les plaisanciers apprécient la beauté du site qui offre une vue imprenable sur Montréal et Terre des Hommes.

Le Port de plaisance reçoit des embarcations allant de 18 pieds à 125 pieds de long. L'an dernier, deux bateaux de 100 pieds y ont accosté. L'activité de la marina crée une ambiance estivale de

détente dans le Parc en rive. Cyclistes et promeneurs ne manquent jamais de s'arrêter pour admirer les bateaux nouvellement arrivés.

Situé à proximité des îles de Boucherville, de Varenne, Verchères et Contrecoeur, le Port de plaisance de Longueuil jouit d'un emplacement stratégique. Par la Voie maritime, il s'ouvre sur les lacs Saint-Louis et Deux-Montagnes, la rivière des Outaouais, le lac Saint-François, les Mille-Îles, le lac Ontario, la rivière Richelieu et le lac Champlain.

Les services

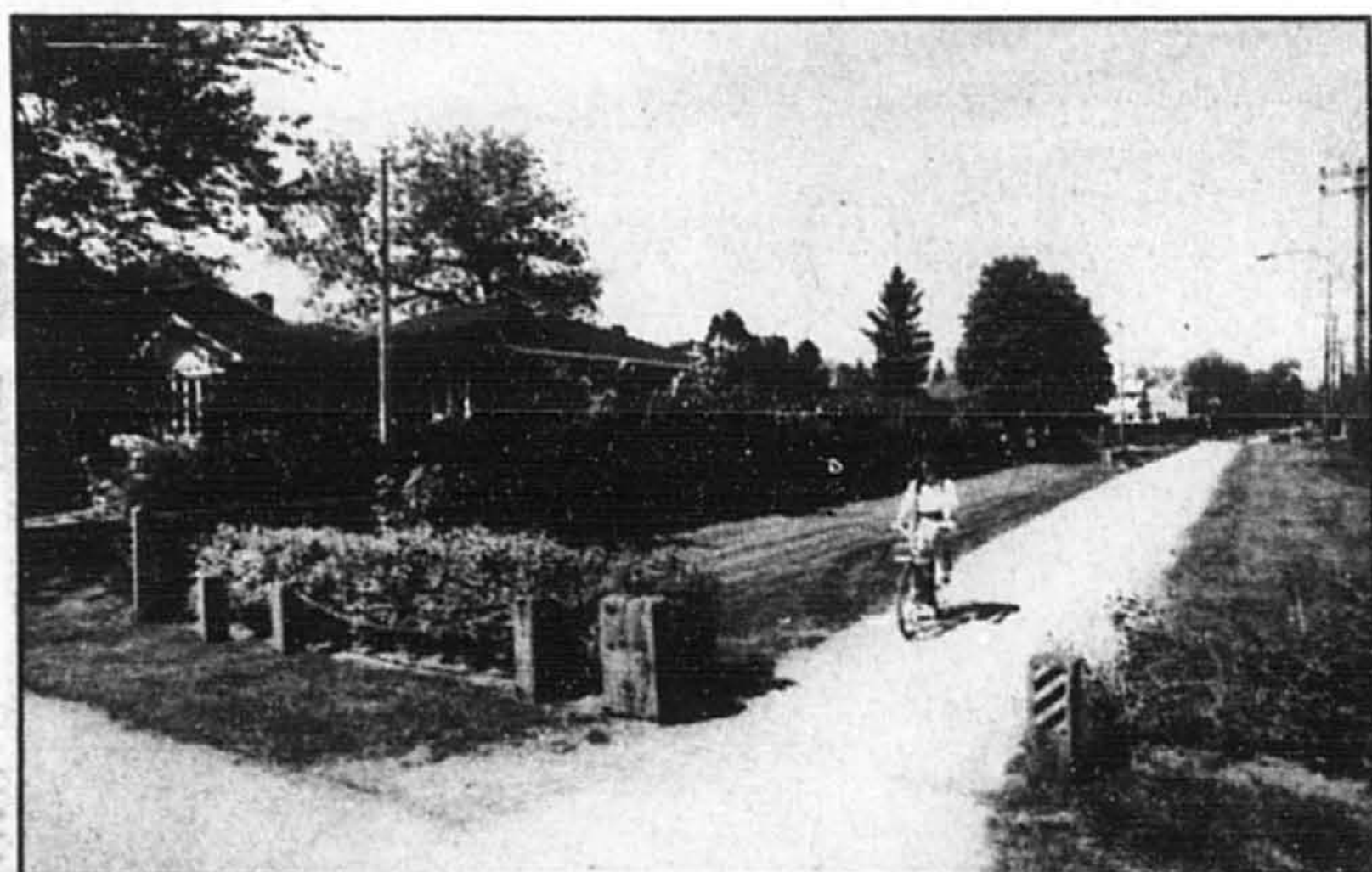
On y offre une gamme complète de services: eau, électricité, chariot-cavalier, essence, diesel, mise à terre, hivernage, nettoyage des coques, VHF (canal 68) et stationnement pour 400 véhicules. Les plaisanciers peuvent aussi profiter des services de douche et de buanderie.

La Capitainerie conçue par l'architecte longueuillois Mario Petrone sera aménagée sur deux étages et comprendra une salle de montage de bateaux, un bureau de location, ainsi qu'un atelier de réparation et d'entretien. Un restaurant-bistrot, un dépanneur, un casse-croûte, une piscine et une immense terrasse seront ouverts au public sept jours par semaine. «Un port de plaisance doit être un endroit où chacun se sent à l'aise», dit M. Baril, qui insiste sur le fait que toute la population peut profiter de ces installations au bord de l'eau.

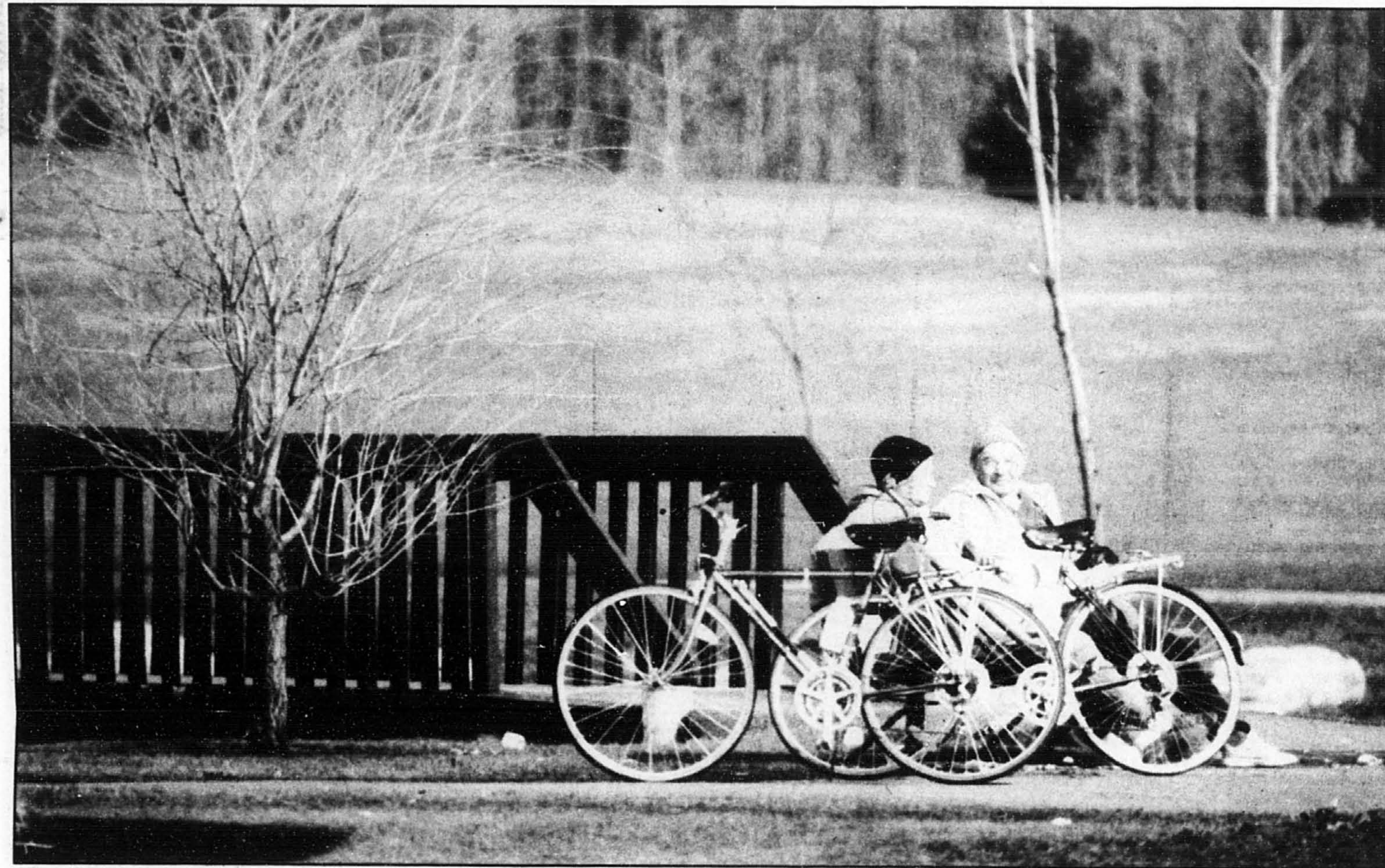
À quelques minutes de marche du Vieux-Longueuil, le Port de plaisance est un fleuron de plus au réseau récréatif de Longueuil et un des principaux attraits du Parc en rive.

«Nous vous recommandons de remettre aux citoyens de Longueuil la rive qui a été perdue lors de la construction de la route 32 il y a plus de 25 ans», dit Pierre A. Baril. ■

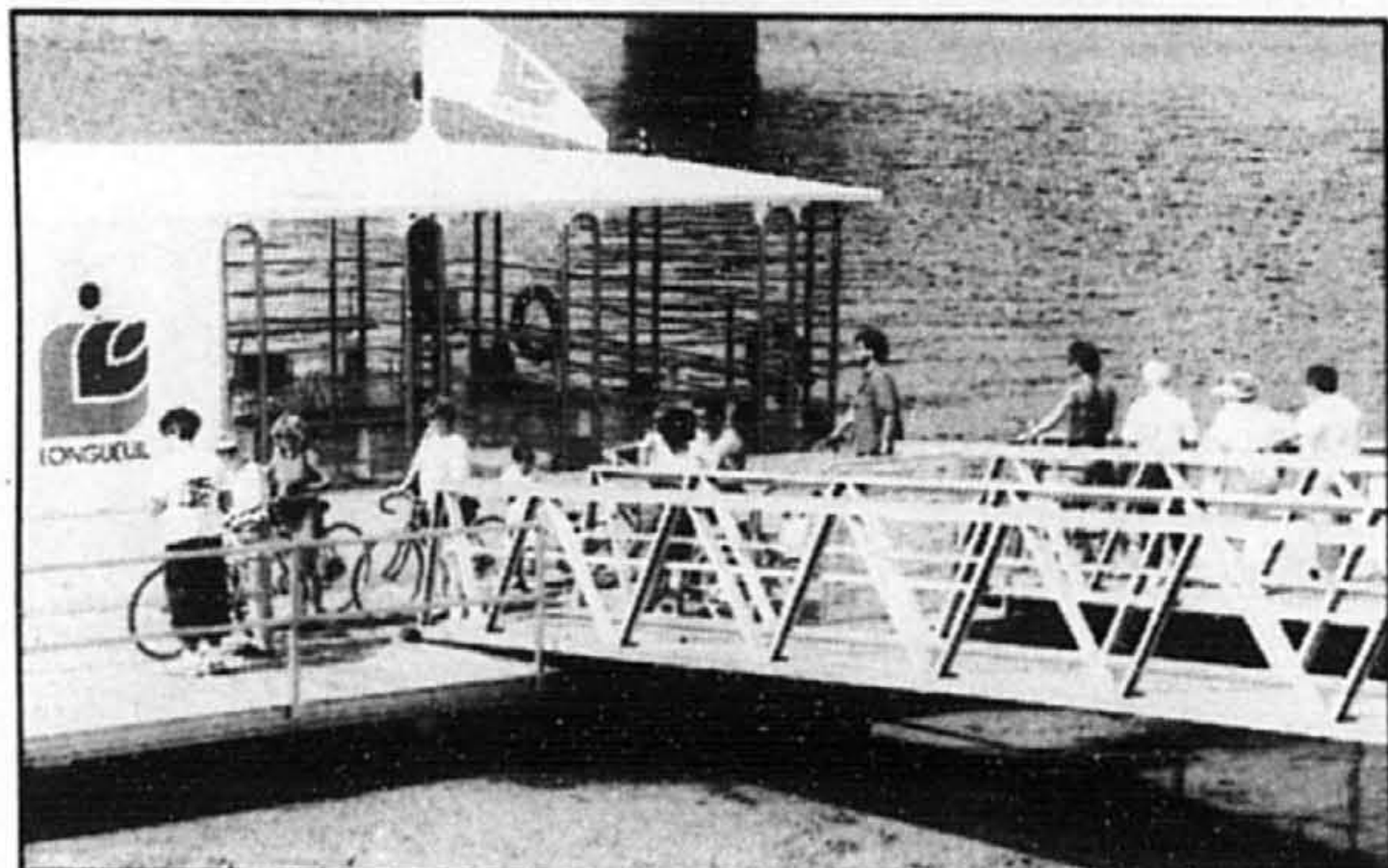
Des randonnées en vert et pour tous



Tronçon du réseau récréatif qui traverse le Vieux-Longueuil.



Le Longueuil V accueille des promeneurs au quai de l'île Charron.



Le pique-nique familial est très populaire au parc St. Mark.

Le réseau de pistes cyclables de Longueuil s'étend sur plus de 45 kilomètres. Tout au long du parcours, on trouve des points d'eau, des bancs de repos et des supports à bicyclettes. On peut se restaurer au casse-croûte situé au Pavillon d'accueil du Parc régional, de même qu'à la Capitainerie du Port de plaisance. Des aires de pique-nique et des postes d'observation de la nature sont aménagés le long des pistes cyclables ou des sentiers qui servent aussi à la randonnée pédestre, au jogging et au ski de fond. Les pistes principales sont éclairées.

Une centaine de points d'accès permettent de rejoindre le réseau vert de Longueuil, véritable couloir de verdure qui serpente le long des parcs aussi bien que des zones commerciales, résidentielles et industrielles.

Unique au Québec, ce réseau récréatif relie la majorité des espaces verts de Longueuil. Grâce aux passerelles et aux tunnels aménagés aux endroits stratégiques, on peut sillonner la presque totalité des sentiers et des pistes sans jamais croiser un véhicule automobile.

Les bandes cyclables d'une largeur de 10 à 30 mètres sont parallèles à la voie publique ou complètement indépendantes du système routier. Voici quelques suggestions de randonnée pour les beaux jours qui arrivent.

Randonnée urbaine

À partir du cégep Edouard-Montpetit, descendez la rue de Normandie jusqu'à l'emprise du chemin de fer. Dirigez-vous ensuite vers l'ouest sur le boulevard Desaulniers jusqu'au boulevard Lafayette. De là, rejoignez le réseau de pistes cyclables de Saint-Lambert, qui est relié à celui de la Voie maritime.

Ce parcours vous fera traverser le Vieux-Longueuil où vous pourrez admirer l'architecture des anciennes maisons et vous arrêter à une terrasse pour siroter une boisson rafraîchissante.

Cette randonnée vous obligera à traverser quelques rues, mais vous serez protégé par des arêts obligatoires.

Randonnée champêtre

Depuis le Parc régional de Longueuil jusqu'à la promenade René-Lévesque, empruntez la piste cyclable de Collectivité nouvelle, sentier boisé dont la surface est en gravier fin compacté.

Roulez sur la promenade René-Lévesque vers l'est jusqu'au pont-tunnel Hippolyte-Lafontaine où un bateau-passeur vous amènera à la pointe de l'île Charron. De là vous aurez accès à tout le réseau du Parc des îles de Boucherville, 40 kilomètres de sentiers en pleine nature.

Ou encore, empruntez la promenade René-Lévesque vers l'ouest jusqu'au Port de plaisance de Longueuil. La navette fluviale vous amènera au Vieux-Montreal, d'où l'on peut rejoindre la piste cyclable de la Voie maritime.

Le long de la promenade René-Lévesque, profitez des capsules didactiques pour améliorer vos connaissances sur la sauvagine, observer les nids de canards ou les frayères d'esturgeons.

Au cours de cette randonnée champêtre, vous n'aurez aucune rue à traverser.

Randonnée pédestre

Vous préférez les randonnées pédestres? Voici un circuit à l'intérieur du Parc régional de Longueuil. Et si vous êtes un lève-tôt, n'oubliez pas vos jumelles, car vous pourrez joindre la marche à l'observation des oiseaux.

Du Pavillon d'accueil — coin Adoncour et Curé-Poirier — marchez jusqu'au Relais où plusieurs mangeoires attirent la faune ailée au petit matin et à la brunante. On peut y observer une quarantaine d'espèces différentes en pleine activité.

Ceux qui veulent poursuivre leur randonnée emprunteront le sentier qui mène à Collectivité nouvelle. Chemin faisant, explorez les chenaies et la grande variété d'espèces d'arbres. Les jardins communautaires — 170 lots cultivés par des citoyens de Longueuil — offrent une féerie de légumes. Un véritable plaisir pour l'odorat et les yeux à l'approche du temps des récoltes.



Le bateau-passeur Longueuil V relie Longueuil à l'île Charron.

Balade et repos dans le Parc régional, plus précisément dans la région des trois lacs.

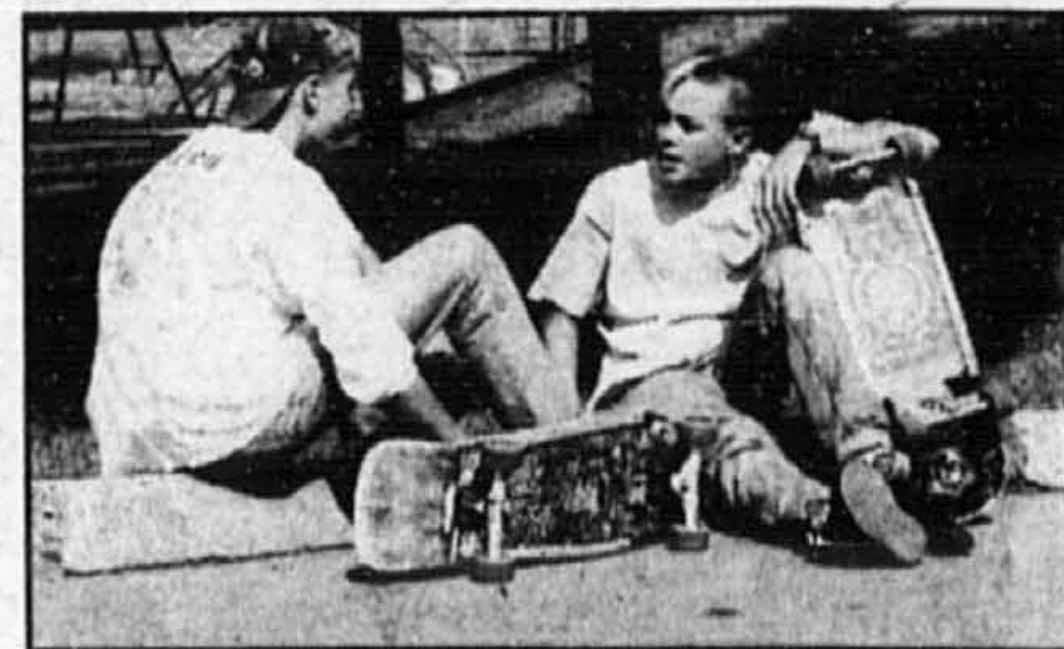
La navette fluviale

Le Parc en rive s'ouvre sur la région métropolitaine. La navette fluviale, qui part du Port de plaisance, accoste vingt minutes plus tard au bassin Jacques-Cartier dans le Vieux-Montreal.

Pouvant transporter 150 personnes et 60 bicyclettes, la navette offre en prime une vue spectaculaire du pont Jacques-Cartier. En 1991, plus de 50 000 passagers ont utilisé ce service dont l'aller simple n'est que 2,75 \$.

Ceux qui préfèrent se rendre dans l'île Charron peuvent aussi profiter d'une randonnée sur le fleuve. Le bateau-passeur Longueuil V fait la navette entre la promenade René-Lévesque (près du tunnel Hippolyte-Lafontaine) et la pointe de l'île. Les cyclistes apprécient grandement cette liaison (1 \$ l'aller simple) qui permet de rejoindre le réseau cyclable du Parc des îles de Boucherville.

Les groupes peuvent louer le bateau-passeur de 60 pieds pour passer une agréable soirée (trois heures) sur le fleuve. Pour un prix fort abordable, on peut y organiser un cocktail ou une réception réunissant jusqu'à 50 personnes.



Les endroits ne manquent pas à Longueuil pour s'adonner au rouli-roulant.

La ville qui plantait des arbres

Depuis trois ans, La Ville de Longueuil accorde une importance considérable à la plantation des arbres. Elle a mis sur pied un programme qui touche surtout les secteurs à forte densité de population, les centres communautaires et certaines rues très achalandées.

La Ville plante en moyenne 200 nouveaux arbres par année le long des rues, en plus des plantations dans les parcs. Les critères de sélection des arbres tiennent compte de l'espace restreint et des conditions difficiles en milieu urbain. Ainsi certains pommetiers décoratifs, pins, variétés d'érables et de tilleuls composent les nouvelles plantations.

La Ville transplante aussi certains arbres que des citoyens devraient normalement couper à cause du réaménagement de leur terrain ou de l'agrandissement de leur maison. Ces arbres, dont le tronc atteint parfois jusqu'à dix

pouces de diamètre, sont transplantés dans les nouveaux quartiers où les arbres arrivés à maturité sont plutôt rares.

Par ailleurs, Longueuil distribue gratuitement près de 1200 arbres par année à des propriétaires qui désirent améliorer leur aménagement paysager. Le taux de réussite de ces plantations atteint 90 p. cent, ce qui révèle à coup sûr l'intérêt et les soins consacrés aux arbres. Il faut dire que chaque arbre est donné à un propriétaire qui a assisté à une conférence sur la façon de le planter et d'assurer sa croissance.

Chaque année, quatre essences différentes sont proposées. Ce printemps, les Longueillois ont pu choisir entre un lilas, un conifère, un tilleul ou un érable de Norvège.

Ville fleurie

Même si la priorité est accordée aux arbres, qui constituent un apport durable au milieu urbain, Longueuil n'en continue pas moins de fleurir ses rues. Une centaine de plates-bandes et de nombreux bacs de fleurs agrémentent particulièrement les artères commerciales.

Depuis dix ans, le Festival perce-neige, qui se tient à l'équinoxe du printemps, a beaucoup sensibilisé les Longueillois à l'horticulture. Plus de 8 000 personnes participent annuellement au festival organisé par la Société d'horticulture et d'écologie de Longueuil, en collaboration avec l'administration de Longueuil.

Le festival est devenu un événement attendu et fort apprécié pour ses aménagements thématiques et ses conférences auxquelles on assiste après avoir fait le tour des stands. Le thème de 1992 étant «les balcons fleuris», on s'attend à une explosion de couleurs sur les balcons et terrasses au cours de l'été.

«Longueuil est de plus en plus coloré et le goût des gens s'est beaucoup développé», dit Grégoire Marci, membre de la Société d'horticulture. Au cours des dix dernières années, il a noté une grande évolution quant à la quantité et la qualité des aménagements floraux.

«On peut maintenant admirer une très grande variété de fleurs et de couleurs, dit-il. Les gens sont fiers de leurs plates-bandes et ils y consacrent beaucoup de temps.

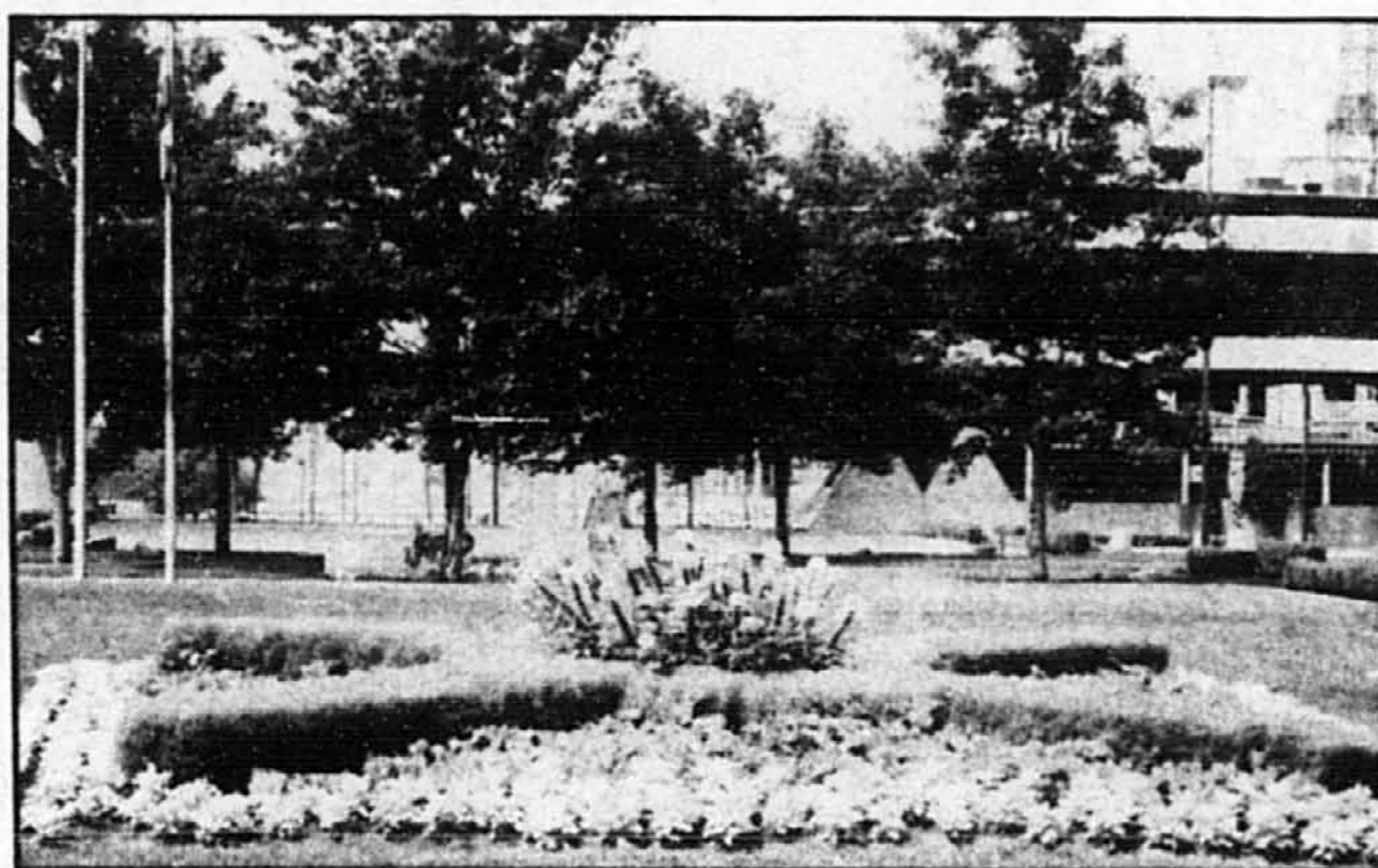
La culture des fleurs est une excellente façon de réapprendre à se parler dans les villes. Les voisins discutent de leurs découvertes et s'échangent des conseils pour créer des plates-bandes qui contribuent à fleurir Longueuil.»

À l'automne, quand vient le temps de choisir les gagnants du concours «Longueuil fleurie», les membres du jury n'ont pas la tâche facile.

Mais ils ne s'en plaignent pas. Au contraire ils se réjouissent des efforts grandissants, année après année, des citoyens pour embellir leur ville.



Après une journée de grand soleil, un Longueillois arrose son jardin.



Des fleurs au coeur de la place Charles Le Moyne, face au métro.

LES PAVILLONS

DERNIER PROJET INTÉGRÉ DE COLLECTIVITÉ NOUVELLE

EN BORDURE DE LA BASE DE PLEIN AIR CONDOMINIUMS

À PARTIR DE 112 900\$

DERNIÈRE CHANCE D'HABITER COLLECTIVITÉ NOUVELLE

1755, ADONCOUR
LONGUEUIL
448.7851

SUR LE VERT

LE PARCOURS DU CERF

MAISONS DE PRESTIGE SUR RENDEZ-VOUS SEULEMENT

À PARTIR DE 199 900\$ EXCLUANT LE TERRAIN

LE PARCOURS DU CERF
1580, CHEMIN DU CERF
LONGUEUIL
647.6282

UNIFAMILIALES

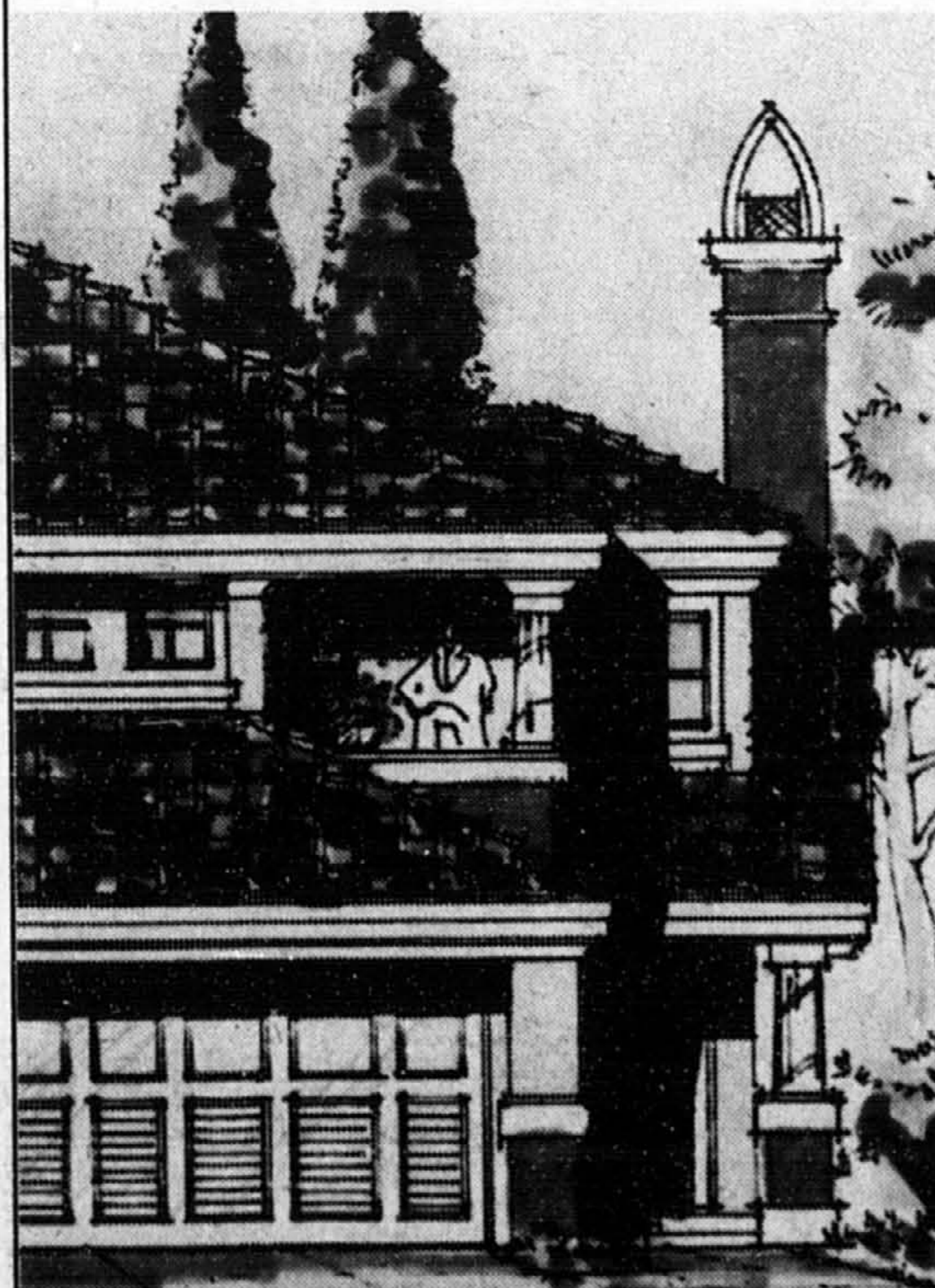
COLLECTIVITÉ NOUVELLE

PHASE 4

MAISONS UNIFAMILIALES

SEULEMENT QUELQUES TERRAINS DISPONIBLES

1345, RUE DES MOUETTES
LONGUEUIL
468.9414



DES CLASSIQUES... RÉSOLUMENT MODERNES



Cinq Longueuillois fiers de l'être

Arlette Cousture



Avant grandi à Saint-Lambert, Arlette Cousture connaît Longueuil depuis sa tendre enfance. Elle se souvient du temps où un petit chemin de terre reliait les deux villes; c'était bien avant la construction du métro. Avec le cinéma Charlot, les trains et la Société des alcools, Longueuil semblait une ville bien vivante à la petite fille de Saint-Lambert.

Adolescente, l'auteur des *Filles de Caleb* a étudié à l'externat classique de Longueuil (qui est devenu le cégep Édouard-Montpetit) et elle habite maintenant Longueuil depuis 1986. Cette lève-tôt se laisse charmer par la symphonie des oiseaux autour de sa maison, ne rate jamais une occasion de se promener au bord de l'eau ou de monter à bord de la navette fluviale pour traverser à Montréal.

Arlette Cousture attache autant d'importance «à l'esprit de petite ville» qu'elle trouve à Longueuil qu'à la proximité de la grande ville.



Jean Béliveau

Le célèbre hockeyeur vit à Longueuil depuis 1955, et toujours dans la même maison. «On s'habitue à un quartier. La ville s'est agrandie mais j'aime bien les nouveaux aménagements. Quand je prendrai ma retraite, j'achèterai peut-être une bicyclette pour profiter du réseau vert.»

En attendant, le samedi ou le dimanche matin, M. Béliveau «marche» la piste cyclable. Il est sensible à la beauté du bois de Collectivité nouvelle et s'arrête parfois pour observer les oiseaux sur le bord de l'eau. Puis quand l'envie lui prend de patiner avec sa famille, il loue la glace du Colisée Jean-Béliveau.

«J'apprécie beaucoup Longueuil. J'habite à quelques minutes de marche du métro (il le prend quand il fait mauvais) et à proximité de Montréal. Mais quand je reviens chez moi, j'ai l'impression d'être loin du stress et du bruit de la ville.»

Colette Boky



C'est une maison qui a incité Colette Boky à déménager à Longueuil. Une grande maison qui ressemble à un château normand avec sa tourelle. Mais, à sa grande surprise, elle a trouvé un milieu de vie. «Plus je découvre Longueuil, plus j'aime cette ville. Le Vieux-Longueuil a beaucoup de cachet et je profite du réseau vert. Même si je ne suis pas très sportive, il faut être en bonne forme physique pour chanter et je marche régulièrement, je fais de la bicyclette et je vais à la piscine. Il y a plusieurs activités dont je profite.»

Colette Boky participe aussi à la vie culturelle de Longueuil. À l'automne, elle présentera trois concerts avec l'Orchestre symphonique de la Montérégie, dont deux à l'auditorium du cégep Édouard-Montpetit. Plusieurs se souviennent du Requiem de Fauré qu'elle avait enregistré pour la télévision à l'église Saint-Antoine-de-Padoue.

Entre deux récitals, Madame Boky fait découvrir la nature à sa petite fille de 22 mois qui, nous assure-t-elle, commence déjà à chanter.



Claire Caron

L'animatrice Claire Caron a trouvé à Longueuil tous les avantages d'une petite et d'une grande ville et un milieu idéal pour ses deux enfants (18 mois et cinq ans). «Tout près de chez moi, il y a une garderie et une école à distance de marche, des courts de tennis et des parcs. Et, très important, je peux aller magasiner sans me casser la tête pour trouver du stationnement.»

Elle a choisi une maison du Vieux-Longueuil car elle attache beaucoup d'importance au fait de vivre entre des murs qui ont une histoire. Quand elle emprunte la piste cyclable, elle a parfois l'impression d'être en pleine campagne tout en sachant que Montréal est de l'autre côté du fleuve.

Originaire du Saguenay, Claire Caron apprécie beaucoup l'atmosphère de son quartier et le fait de pouvoir pique-niquer en famille à quelques minutes de chez elle.



Raymond Lévesque

Enfant, l'auteur de «Quand l'homme vivra d'amour» a vécu avec sa famille dans le Vieux-Longueuil. Il y est revenu en 1978 et habite maintenant à quelques rues de la maison où il a grandi. «Quand je me promène dans les rues, je revois, à la place d'un immeuble ou d'un garage, les paysages d'autrefois, le petit boisé où je jouais.»

Longueuil a bien changé, mais Raymond Lévesque apprécie toujours le cachet particulier du Vieux-Longueuil et sa vie de quartier. «J'ai l'impression d'habiter une petite ville, les gens se connaissent et les marchands reconnaissent leurs clients.»

«Le Parc régional de Longueuil est un endroit extraordinaire pour les promenades. On peut profiter du calme et de la verdure. Partout il y a des bancs pour se reposer... et pour rêver.»

Nous vous offrons la meilleure qualité de vie à Longueuil

DANS DES SECTEURS DE PRESTIGE

COLLECTIVITÉ NOUVELLE PHASE IV

BUREAU DES VENTES:
1297, des Mouettes
Nos modèles débutent à
169 000\$



BUREAU DES VENTES
1753, ch. du Cerf



Nos modèles débutent à
215 000\$

LE CHEF DE FILE

DANS LA CONSTRUCTION

haut de gamme vous offre des résidences d'une finition intérieure de grande qualité et aménagées selon vos goûts et vos besoins.



Bureau des ventes:
448-2502
Administration:
442-0704

Laissez-nous gagner votre confiance et vous offrir ce qu'il y a de meilleur

La rénovation urbaine

Depuis une quinzaine d'années, la croissance a été au cœur des priorités de Longueuil. Avec les projets Collectivité nouvelle et Parcours du cerf, on a augmenté le nombre d'unités de logement et la proportion habitée du territoire. Le Plan d'urbanisme adopté en 1989 a confirmé les bases de la planification et de l'aménagement urbain qui ont notamment doté Longueuil d'un réseau vert exceptionnel.

«Dans les prochaines années, dit Claude Doyon, directeur de l'Urbanisme, la priorité sera accordée à l'amélioration des conditions d'habitat dans les quartiers qui se sont développés avant les années 60.»

Lors de l'adoption de son budget 1992, Longueuil a mis de l'avant un programme triennal d'immobilisation auquel on a alloué deux millions de dollars, répartis sur quatre ans. En 1992, 200 000 \$ seront consacrés à la rénovation et, dans les trois années subséquentes, 600 000 \$ seront dépensés chaque année à cette fin.

Rénovation-habitat

On définit présentement les grandes lignes d'un programme rénovation-habitat et ses critères d'admissibilité. «Nous essayons de déterminer des modalités d'intervention qui auront un effet d'entraînement», de préciser M. Doyon. Le programme entrera en vigueur à l'automne.

«Longueuil a bien conservé son patrimoine immobilier. Il n'y a pas de quartiers à l'abandon. Mais c'est justement pour prévenir les problèmes majeurs que nous avons pris la décision d'intervenir dès maintenant. Les immeubles des vieux quartiers ont vieilli et certains ont été mal entretenus. Tout en préservant la valeur des immeubles, la rénovation contribue à maintenir et améliorer l'assiette fiscale.»

«Le programme rénovation-habitat de Longueuil est une initiative et un programme de la municipalité», poursuit M. Doyon qui fait remarquer que les programmes de rénovation sont habituellement lancés par Québec, les municipalités se contentant de les administrer.

Amélioration des vieux quartiers

Parallèlement à la rénovation, d'autres interventions de la Ville viseront à améliorer les conditions de vie dans les quartiers situés à l'ouest du boulevard Roland-Therrien.

Des études sont en cours pour prolonger le réseau vert dans ce secteur. Alors que les espaces verts et les aménagements récréatifs font partie de la planification des nouveaux quartiers, ils exigent souvent d'importants réaménagements pour s'insérer dans les quartiers déjà bien établis. Il faut parfois réorganiser les rues ou repenser la circulation. Toutefois, le directeur de l'Urbanisme semble confiant. «Il y a toutes sortes de techniques pour donner un nouveau souffle à un quartier.»

La direction de l'Urbanisme examine aussi différentes options pour améliorer progressivement les rues commerciales. Ces projets s'inscrivent dans le même sens que le réaménagement de la rue Saint-Charles et du chemin de Chambly.

La rénovation urbaine est un projet à long terme. Mais Longueuil l'a défini comme une priorité pour les années à venir.

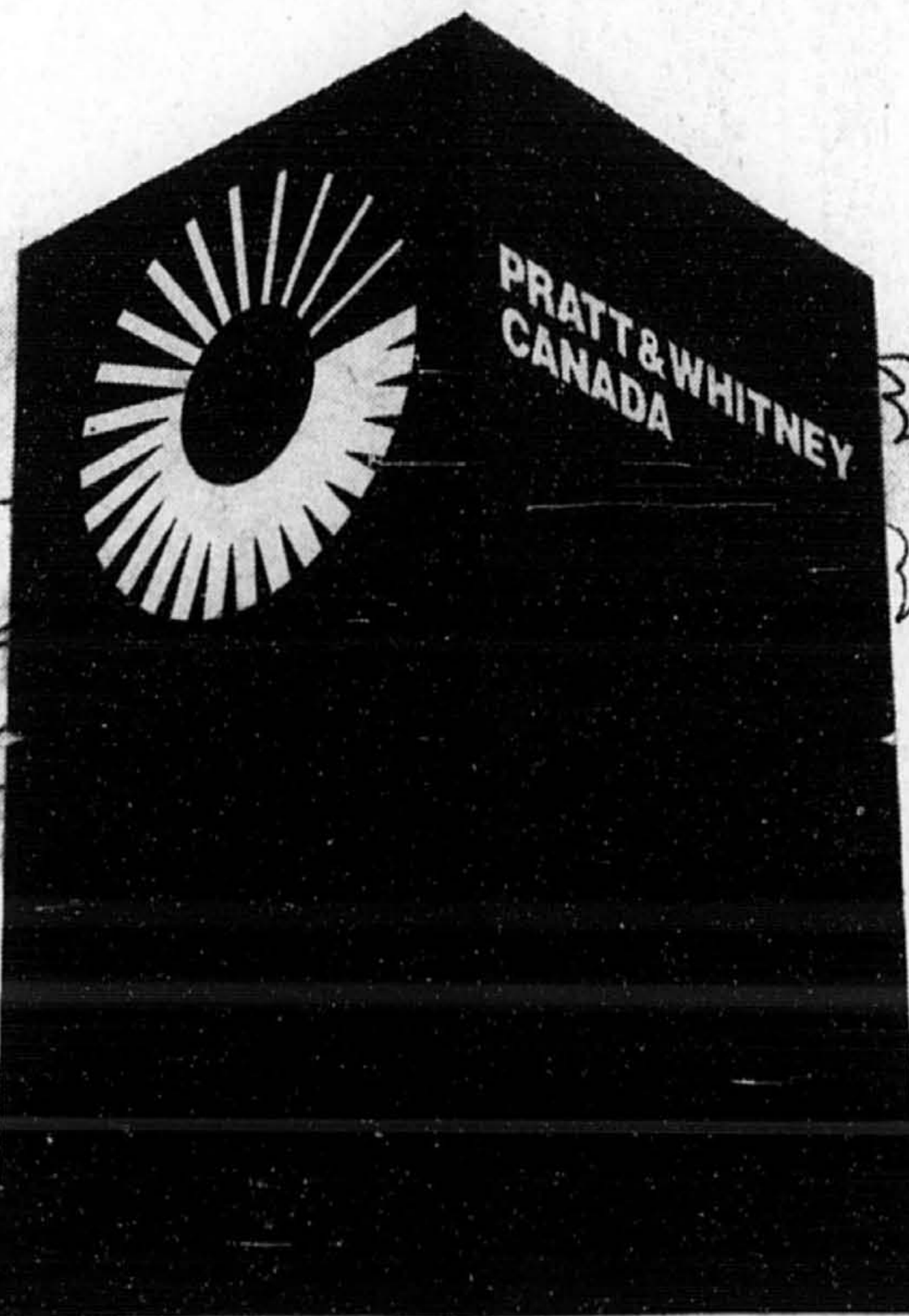
Félicitations Longueuil

Fiers d'être partenaires dans votre réussite.

société
PIERRE BOUCHER
psychologie industrielle inc.

375, boul. Roland-Therrien, bureau 501, Longueuil (Québec) J4H 4A6
Téléphone: (514) 646-1022, Telecopieur: (514) 646-5184

Une vie de qualité, une ville de qualité.



Nous sommes fiers d'y participer.

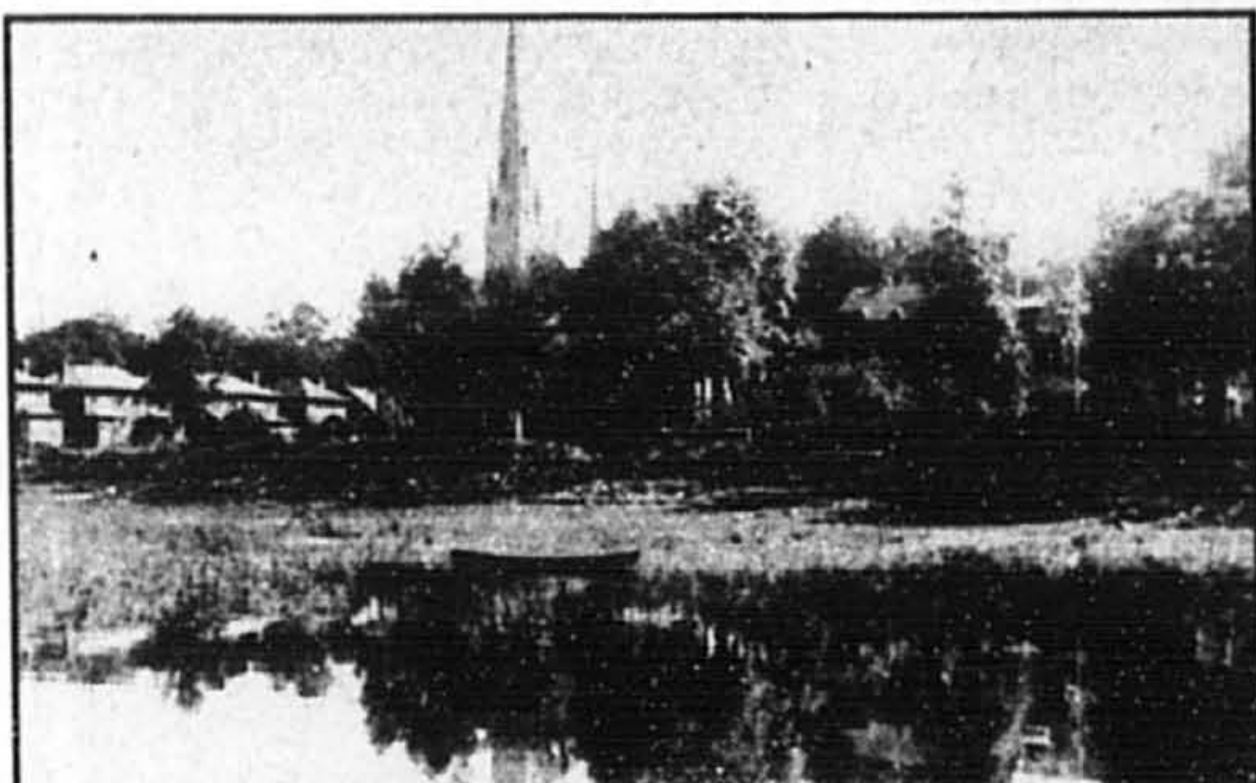
PRATT & WHITNEY CANADA

À Longueuil depuis 1928

La Commission du patrimoine

La beauté des vieilles pierres: le couvent Jésus-Marie, dans le Vieux-Longueuil.

Les rives de Longueuil au début du siècle. On aperçoit le clocher de la co-cathédrale Saint-Antoine.



Longueuil est en voie de créer une Commission du patrimoine dont le mandat sera de protéger et de mettre en valeur le Vieux-Longueuil.

Une vaste consultation organisée par la commission débutera dans quelques mois afin que tous les intéressés puissent se faire entendre au sujet de la désignation du Vieux-Longueuil comme «site du patrimoine». Une telle désignation permettra d'adapter la gestion municipale aux besoins particuliers du secteur compris entre les rues Joliette et d'Auvergne, le réseau vert et le bord de l'eau.

La consultation servira à définir des critères de mise en valeur. «Certaines maisons n'ont peut-être pas une grande valeur historique, mais elles possèdent des caractéristiques qui justifient leur conservation», dit Claude Doyon, directeur de l'urbanisme. Elle guidera aussi la Commission du patrimoine dans l'élaboration d'un programme d'aide technique et

financière afin d'inciter les résidents à préserver et améliorer leurs propriétés.

Vie de quartier

Outre le fait que Longueuil a vu le jour, le Vieux-Longueuil a une valeur architecturale peu commune. Toutes les étapes de la construction au Québec y sont représentées. De très vieilles maisons de pierre côtoient des maisons plus récentes de briques et de bois.

«Mais surtout, fait remarquer M. Doyon, il y a dans le Vieux-Longueuil un cachet particulier, un environnement et un milieu de vie différents. Nous voulons conserver la vie de quartier qui s'y est développée et y attirer de nouvelles familles pour accroître son dynamisme.»



La plate-forme élévatrice articulée qui peut atteindre une hauteur de 27 mètres.

Nouvelle caserne de pompiers

Longueuil aura une troisième caserne de pompier d'ici à la fin de l'année 1992. Les deux casernes actuelles étant situées dans la partie ouest de la ville, la nouvelle sera construite dans la partie est, sur le boulevard Curé-Poirier, entre le Collège Jean-Béliveau et les bureaux de la Commission scolaire Jacques-Cartier.

«Au cours des dix dernières années, le secteur à l'est du Chemin de Chambly s'est beaucoup développé grâce à des projets comme Collectivité nouvelle, le Parcours du cerf et le Parc industriel de Longueuil. Une autre caserne était devenue nécessaire pour desservir ce territoire», dit Yvon Bineau, directeur de la Prévention des incendies de Longueuil. En ce moment, le temps de réponse aux appels est de six minutes, mais on pourra vraisemblablement le réduire à moins de cinq minutes.

«Nous sommes fiers d'être partenaires de la Ville de l'année»

DUNTON, RAINVILLE, TOUPIN, PERRAULT

JAIME W. DUNTON
JEAN-JACQUES RAINVILLE, CRI
LOUIS-PHILIPPE BOURGEOIS, CRI
GUY LAUZON
BRIGITTE CHARRON, CRI
ALAIN SÉGUIN
ALAIN CHEVRIER
LOUISE MARCHAND
CLAUDE PAQUET

LOUIS A. TOUPIN
JEAN-PIERRE RÉMILLARD
JEAN ROCHETTE
SOPHIE BEAUCHEMIN
PAUL ANDRÉ MARTEL
JOCELYN MICHAUD
MARTINE TRUDEAU
NATHALIE TÉTRAULT
GENEVIEVE PAQUETTE

PIERRE J. PERRAULT
GÉRALD BÉLANGER
ANDRÉ LEDUC
MICHEL-J. LANCTÔT
MARIO ST-PIERRE
MARIE CORRIVEAU
CLAUDE MÉNARD
GREGORY M.C. ORLESKI
MARIE-CHANTALE BERGERON

RÉAL W. LAFONTAINE, CRI

800, SQUARE VICTORIA, C.P. 303, 43^e ÉTAGE, TOUR DE LA BOURSE,
MONTRÉAL, QUÉBEC, CANADA H4Z 1H1

TÉLÉPHONE: 514-866-8854
TÉLÉCOPIEUR: 514-866-8854

LA LOI POUR VOUS

COMPLEXE BIENVILLE

PLACE CHARLES-LE MOYNE, LONGUEUIL

Situé au coeur de la ville de Longueuil et directement relié à l'île de Montréal par le métro, le Complexe Bienville et ses bureaux de première qualité offrent des avantages incontestables à tous ses locataires.



POUR DE PLUS AMPLES INFORMATIONS, COMMUNIQUEZ AVEC NOUS DÈS AUJOURD'HUI AU (514) 284-9115.



LA CORPORATION
PREMIÈRE, QUÉBEC



Les Consultants
Gest-Eau Inc.

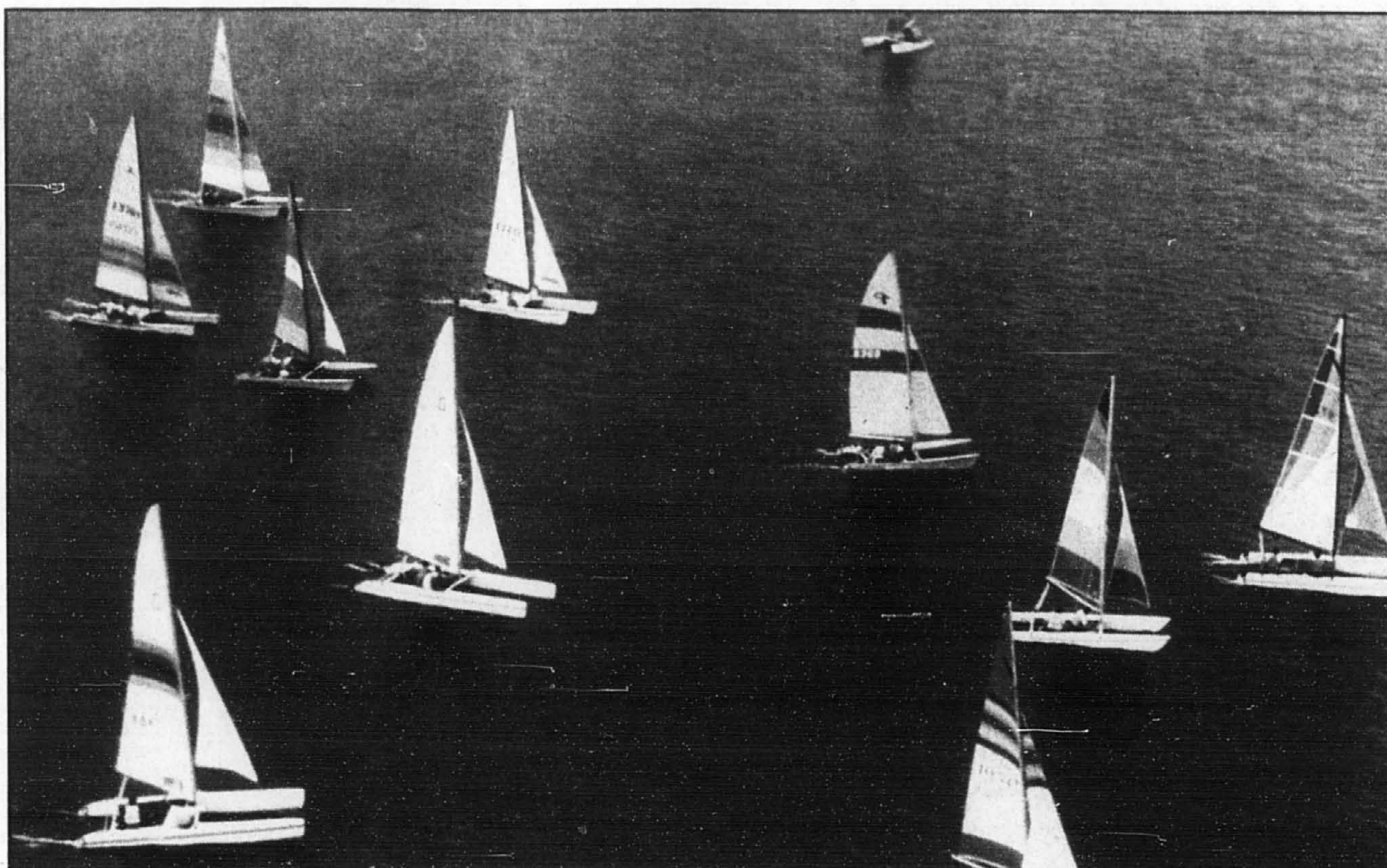
Experts-conseils
en environnement
et en gestion de projets

*Félicitations
à nos concitoyens
pour 335 ans de
grandes réalisations*

Gilles Pineault, ing.

67, rue Ste-Elizabeth
Tél.: (514) 670-1810

Fax: (514) 670-9246
Longueuil, J4H 1J3



Départ du Challenge Longueuil-Sorel, à l'été 1991.

Le Festival des voiles

Après des débuts modestes aux allures de fête municipale, le Festival des voiles de Longueuil est maintenant un événement prestigieux d'envergure nationale. Ses compétitions nautiques sont reconnues à travers tout le pays et le Challenge de catamarans Longueuil-Sorel est classé «Championnat canadien de catamarans». L'an dernier, 300 000 personnes ont assisté au festival, chiffre que l'on compte bien dépasser cette année.

La sixième édition du Festival des voiles aura lieu du 30 juillet au 2

août 1992. Des équipes d'Italie, de France, des États-Unis, d'Allemagne, de Suisse, d'Autriche et du Canada ont été invitées à participer à l'une ou l'autre des quatre compétitions provinciales et internationales. Le novice autant que l'expert peut prendre part aux épreuves.

Des points d'observation seront aménagés tout le long de la rive pour les spectateurs. Certaines épreuves se dérouleront en bordure de la rive et l'on pourra admirer de très près les catamarans. Au total, on prévoit une vingtaine d'heures de spectacles

nautiques de haut calibre le long des rives de Longueuil.

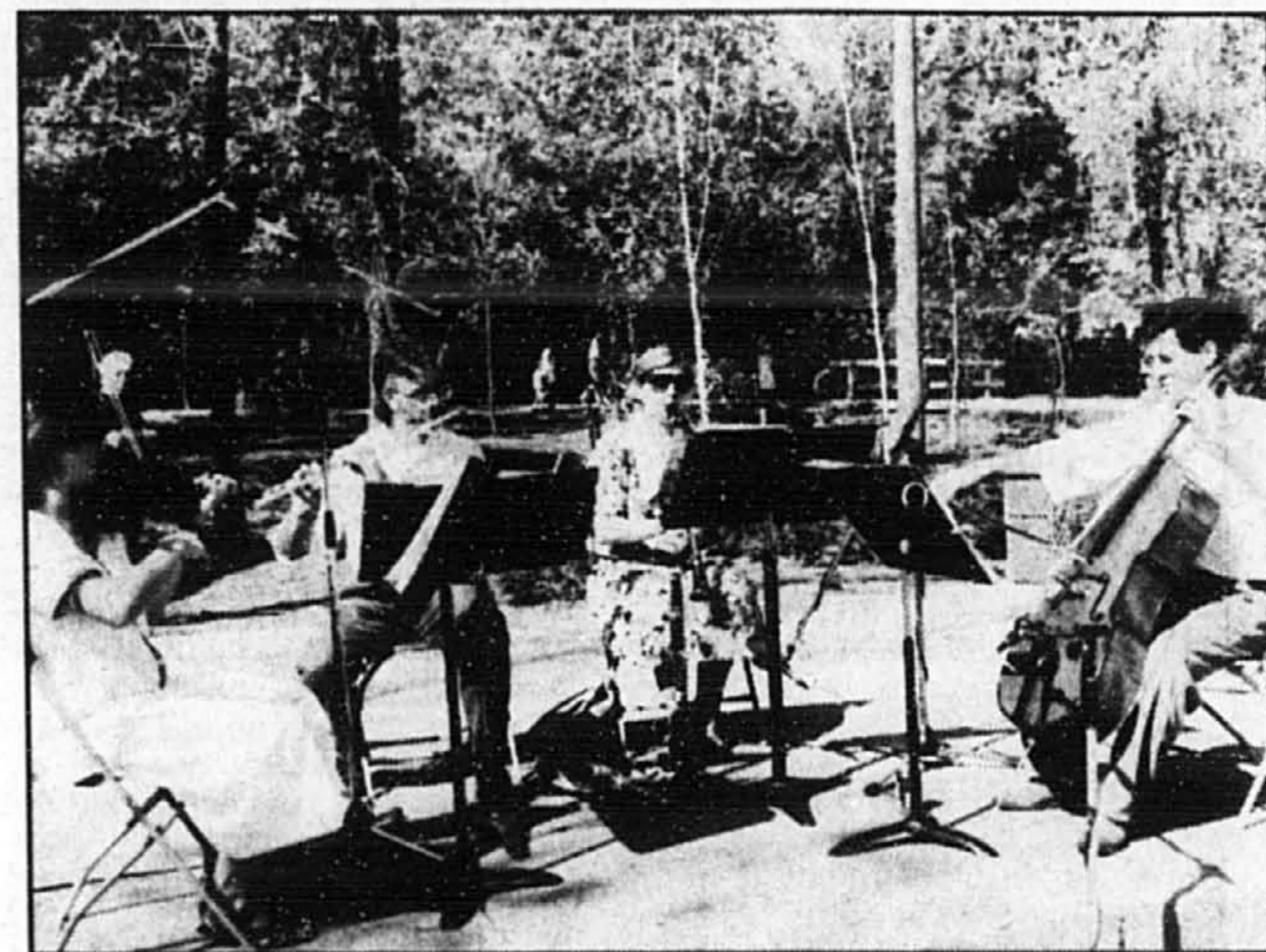
Le volet culturel

En plus des activités nautiques, le Festival des voiles met en vedette des artistes québécois. Quatre grands spectacles, de même qu'une série de récitals consacrés aux artistes de la relève, seront présentés dans le décor champêtre du Parc en rive Marie-Victorin. L'an dernier, plus de 300 000 personnes ont applaudi, entre autres, Céline Dion, Luc De Larochellière, Julie Masse et Marjo.

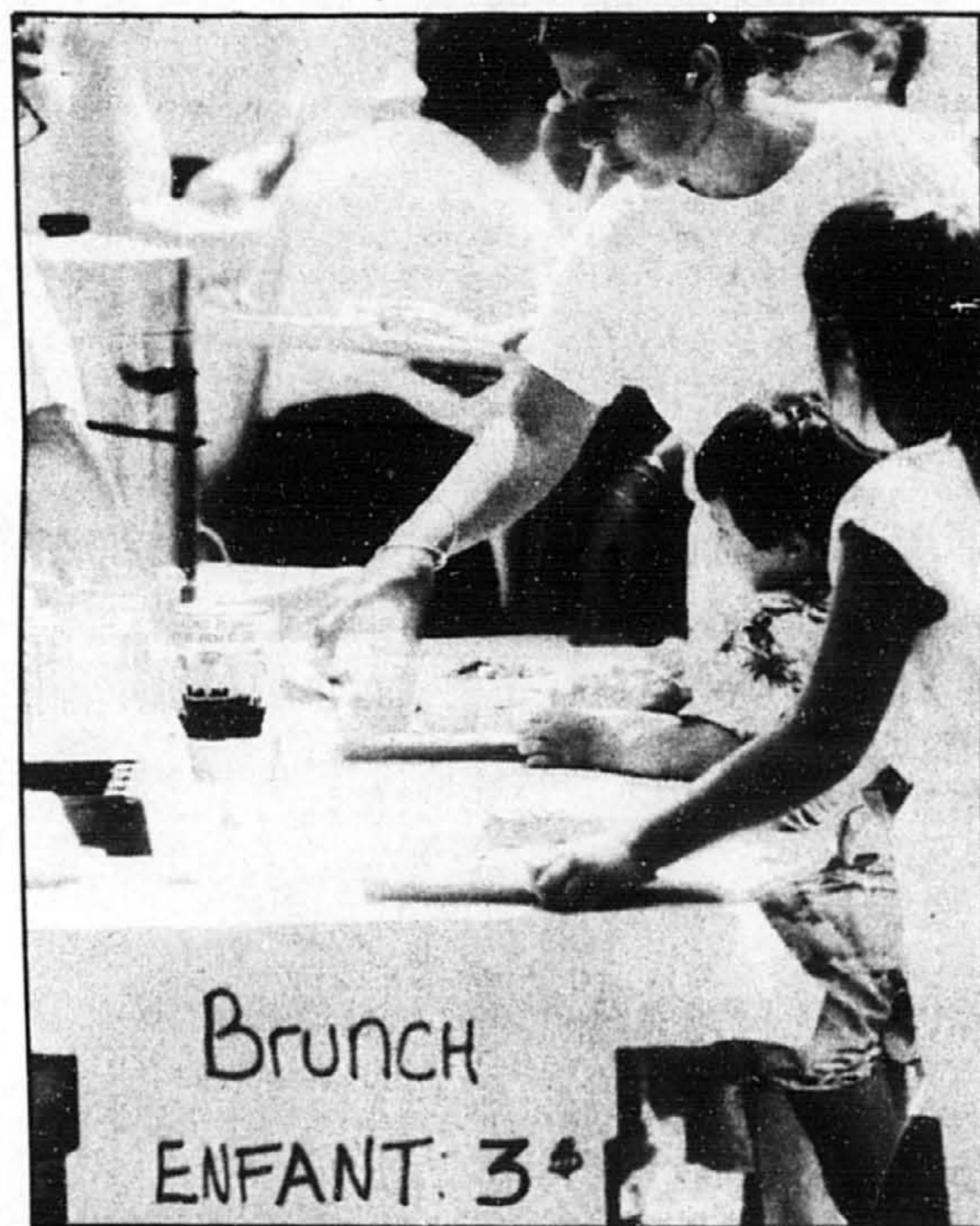
Le festival se veut avant tout une

grande fête pour toute la famille. Spectacles thématiques, bal de rue, théâtre, clowns et maquillage pour enfants ne sont que quelques-unes des activités, tandis que des artistes longueillois se succéderont sur la scène érigée près de l'Hôtel de ville.

Les sites où se dérouleront les activités du Festival des voiles ont le grand avantage d'être faciles d'accès. Les citoyens de Longueuil s'y rendent à pied ou en vélo; ceux de l'extérieur peuvent y aller en métro et même en automobile car ils trouveront facilement une place de stationnement.



Des musiciens animent la Fête des citoyens au Parc régional.



Brunch populaire en plein air à l'occasion du Festival des voiles.

Belle réussite d'une entreprise

Les dirigeants de Géophysique GPR international, société longueilloise de génie-conseil en géologie et géophysique, ont poursuivi leur expansion malgré la récession. Les dirigeants de Géophysique GPR international France Goupil, Réjean Paul et Richard Reid, en conformité avec leur stratégie de développement dans le cadre de la mondialisation des marchés, ont ouvert l'an dernier deux nouveaux bureaux à l'extérieur du Québec: l'un à Rexdale pour desservir le sud-est de l'Ontario et l'autre à Boston pour s'implanter sur la côte est américaine.

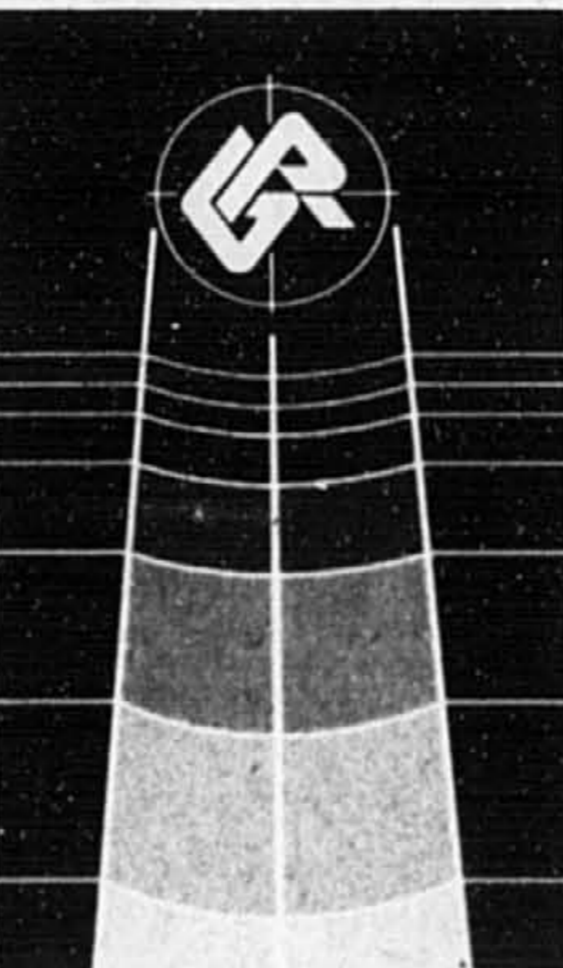
Un an plus tard, le carnet de commandes des travaux en cours ou à exécuter en environnement pour des projets dans les régions de Hamilton, Niagara et Toronto dépasse largement les attentes. Il en est de même des travaux marins près de Boston que la firme réalise pour le compte de

l'Agence fédérale américaine de l'environnement.

Les revenus engendrés par ces deux nouveaux bureaux hors du Québec ont en quelque sorte contrebalancé la perte de revenus provenant des projets réalisés au Québec. Cela vient consolider la stratégie de développement de l'entreprise qui est fort active à l'étranger, notamment au Zimbabwe où elle a déjà sur place un bureau et du personnel.

Au fil des ans Géophysique GPR international s'est taillée une place parmi les plus importantes firmes de génie-conseil en géologie et en géophysique. Elle est présente dans de nombreux domaines: prospection minière et pétrolière, localisation de cibles de forage, évaluation de sites, reconnaissance sous-marine, hydrogéologie, hydrologie, contrôle des vibrations et des sautages, préservation de l'environnement, transfert de technologie et formation de personnel spécialisé.

GÉOPHYSIQUE GPR INTERNATIONAL



- Études géophysiques du sol/terrain et du roc
- Études environnementales
- Contrôle de vibrations
- Recherche d'aquifères
- Exploration minière
- Microsismique
- Télédétection

Méritas 1992 Ordre des ingénieurs du Québec

Géoradar, géophysique marine, sismique réflexion et réflexion, télédétection, diagraphie, tomographie, sonar à balayage latéral, bathymétrie, échantillonnage, contrôle des vibrations.

MONTRÉAL (514) 679-2400 VAL D'OR (819) 825-5777 BOSTON (508) 741-3868 QUÉBEC (418) 527-1159 TORONTO (416) 798-3156

Longueuil: 335 ans Nos félicitations!

HARDY TARDIF APRIL & ASSOCIÉS
NOTAIRES

Jean-Pierre Hardy
Luc April, M.B.A.
Mario Marchand
Guy Beaulieu
François Turgeon

Pierre Tardif
Pauline Gardner
Hélène Goyette
Jacques Goyette
Linda Jodoin

Complexe St-Charles, Tour Ouest
1111, rue St-Charles Ouest
Bureau 709, Longueuil
(Québec) J4K 5G4

Tél.: (514) 674-1531
Fax.: (514) 670-2548

C'est avec enthousiasme que l'équipe du GROUPE S.M. inc. élabore des solutions aux nouvelles préoccupations des municipalités de la région pour s'assurer d'une meilleure qualité de vie.

Nous sommes donc heureux de participer à solutionner ces problèmes pour le bien-être des générations futures de la

VILLE DE LONGUEUIL

par nos interventions dans les domaines de l'environnement, du génie municipal et de l'urbanisme.

Le Groupe
S.M.

Notre génie pour une meilleure qualité de vie.



Brunet, Tétréault & Associés

arpenteurs - géomètres

450, boul. Ste-Foy, Longueuil, (Québec) J4J 5G5
Tél.: (514) 651-4120 Télécopie: (514) 651-4856

Il fait énormément plaisir à Brunet, Tétréault et Associés, arpenteurs-géomètres, de s'associer à la ville de Longueuil pour souligner le 335^e anniversaire de sa fondation.

Brunet, Tétréault et Ass. tient également à féliciter le maire Roger Ferland et son équipe pour avoir remporté le titre de "municipalité de l'année" lors du dernier congrès de l'Union des municipalités du Québec. Brunet, Tétréault et Ass. est fier d'avoir participé au projet de développement de la Collectivité Nouvelle et d'avoir aidé à sa réussite au niveau provincial. La ville de Longueuil a su démontrer un dynamisme dans son développement urbain et nous lui souhaitons de conserver le titre de "municipalité de l'année" pour plusieurs années à venir.

BRUNET, TÉTRÉAULT ET ASS.
Arpenteurs-géomètres

PARTENAIRES DU DÉVELOPPEMENT VIABLE À LONGUEUIL

1385, rue Laurier Est
Montréal (Québec)
H2J 1H6
(514) 527-9546
(514) 527-3300

SODEM

PLANI-CITE

LA SOCIÉTÉ BIANCAMANO, BOLDUC

P E T R O N E

LE GROUPE

335 335 335 335 335 335

335 335 335 335 335 335

335 335 335 335 335 335

335 335 335 335 335 335

335 335 335 335 335 335

335 335 335 335 335 335

335 335 335 335 335 335

335 335 335 335 335 335

335 335 335 335 335 335

335 335 335 335 335 335

335 335 335 335 335 335

335 335 335 335 335 335

335 335 335 335 335 335

335 335 335 335 335 335

335 335 335 335 335 335

LE PARCOURS DU CERF

Inauguration du golf



Un des neuf lacs qui «agrémentent» le parcours du golf. En arrière-plan, le pavillon.

Le terrain de golf de Longueuil sera inauguré officiellement le 11 mai. Propriété de la Ville de Longueuil, ce premier 18-trous est intégré au projet résidentiel le Parcours du cerf.

Dessiné par Graham Cooke, le parcours de style écossais comprend 9 lacs et 115 fosses de sable. C'est un «par 72» de 6500 verges.

Le golf de Longueuil offre tous les avantages et les services d'un club bien établi : boutique de pro, location d'équipements et de voitures, leçons de golf, etc. Le champ d'exercice (20 places sur gazon et 52 places sur tapis synthétique) est éclairé jusqu'à 22 h.

Mais le Parcours du cerf ne sera pas le fief exclusif des golfeurs. Son pavillon («club house») comprend plusieurs salles de réunion en tout genre (mariages, collo-

ques, cocktails...) et un restaurant de fine cuisine ouvert à l'année midi et soir. Un site enchanteur au cœur de la ville.

Par ailleurs, on pourra organiser des tournois au Parcours du cerf le lundi et le vendredi. «Il n'y aura pas de tournois pendant les fins de semaine parce que nous avons choisi de privilégier le public», dit André Létourneau, directeur général de l'AGAPARC (Association pour la gestion et l'administration du Parcours du cerf). Cet organisme est mandaté par la Ville de Longueuil pour gérer le terrain de golf et le pavillon.

Le golf de Longueuil est ouvert à tous les golfeurs. Toutefois, les citoyens de Longueuil seront favorisés pour les réservations et profiteront d'un rabais, aussi bien les jours de semaine que pendant le week-end.



Spectacle donné au Théâtre de la Ville, salle récente et très moderne.

Carrefour de la diffusion des arts

Depuis deux ans, Longueuil s'est doté d'un organisme qui a une vocation comparable au Conseil des arts de la Communauté urbaine de Montréal: la Société de développement des arts et de la culture (Sodac).

«Nous souhaitons faire bénéficier la population de Longueuil du dynamisme de nos artistes et permettre à ces derniers de continuer à exceller dans leur discipline. Tous nos programmes sont axés sur la diffusion», assure Lorraine Gagné, directrice générale.

Plus de 250 artistes professionnels, de toutes disciplines, ont élu domicile à Longueuil. L'an dernier, une vaste consultation a permis à ces créateurs de créer une communauté d'idées et d'intérêts. Le programme d'aide financière de la Sodac a été élaboré en tenant compte de leurs besoins spécifiques.

«Ce programme d'aide est un complément au soutien offert par le Conseil des arts du Canada et le ministère des Affaires culturelles du Québec. Il ne s'agit pas de se substituer aux responsabilités des gouvernements supérieurs. Nous sommes plutôt un nouveau partenaire qui reconnaît à sa mesure la contribution des artistes à l'évolution et à l'enrichissement de notre collectivité.»

Le programme d'aide financière de la Sodac s'adresse aux professionnels oeuvrant dans les secteurs des arts visuels et métiers d'art, de la création littéraire, de la danse, de la musique et du théâtre, et comporte trois volets: subvention au fonctionnement, subvention à la réalisation de projets, et bourses de production aux artistes professionnels des arts visuels et métiers d'art, et de la création littéraire.

Promotion des arts

La Sodac entend également participer à la promotion des arts afin de valoriser le travail des artistes et démontrer que Longueuil est un carrefour important de la diffusion des arts. «Nous avons des artistes sérieux qui s'inscrivent dans les grands courants de leur discipline. Nous voulons leur permettre de mieux faire connaître leur travail et les aider à poursuivre leur démarche», dit Lorraine Gagné.

La Sodac souhaite aussi favoriser un rapprochement entre les arts et l'école afin d'initier le plus tôt possible les enfants aux arts professionnels. «Outre le fait que les arts sont un élément de croissance personnelle, il faut donner la possibilité aux enfants de faire des choix plus tard. C'est aussi une bonne façon de préparer le public de demain», affirme la directrice de la Sodac. Madame Gagné veut aussi

créer un lien concret et durable entre les artistes et les gens d'affaires de Longueuil. «On ne leur demande pas nécessairement de sortir leur carnet de chèques. Il y a plusieurs façons de devenir partenaires. Il faut établir une meilleure communication entre les deux communautés, être inventif, ouvert.»

La vie culturelle à Longueuil

La population longueuilloise profite d'une salle de spectacle exceptionnelle, le Théâtre de la Ville, qui affiche une programmation régulière de grande qualité. Foyer d'animation important, le Théâtre de la Ville est soucieux de présenter au public des spectacles originaux, miroir du professionnalisme des compagnies artistiques qu'il accueille.

Au fil des ans, trois compagnies de théâtre ont pris racine à Longueuil. Le Théâtre de Carton, qui offre des productions destinées au jeune public, célèbre cette année son 20^e anniversaire. Profitant d'une reconnaissance dans les pays francophones d'Europe, il participera cette année à un grand projet de coproduction. Moul't Scénique, compagnie itinérante de théâtre d'appartement, existe depuis cinq ans et ne cesse de s'affirmer. Quant au Carré Théâtre, dirigé depuis six ans par Robert Côté et Anouk Simard, il se consacre surtout à la création et à la recherche.

La compagnie de danse contemporaine Mia Maure Danse, dirigée par les trois chorégraphes Martine O'Leary, Marie-Stéphane Ledoux et Jacques Brochu, est reconnue pour ses créations originales, empreintes de lyrisme, d'humour et de théâtralité. Cette compagnie se produit régulièrement à Longueuil et dans la région de Montréal.

L'Orchestre symphonique de la Montérégie est aussi établi à Longueuil. Cet orchestre de 50 musiciens, dirigé par Jean-Pierre Brunet, présente des concerts dans plusieurs municipalités de la Montérégie. La programmation de l'Osmond est un heureux mariage d'oeuvres réputées puisées au grand répertoire classique et de pièces musicales moins connues, qui suscitent la curiosité des amateurs de musique.

Les arts visuels occupent aussi une place importante à Longueuil. La Galerie d'art du Collège Edouard-Montpetit, dirigée par Madeleine Hivon, présente des expositions d'art contemporain audacieuses, qui reflètent bien les tendances actuelles.

Avec des personnalités comme Yves Beauchemin, Colette Boky, Raymond Lévesque, Normand Canac-Marquis, Pierre Ayot, Maurice Savoie, Yvon et Monique Cozic, Longueuil a raison d'être fier de ses artistes.



CENTRE DENTAIRE LAVALLÉE/BOUCHARD

Le CENTRE DENTAIRE LAVALLÉE/BOUCHARD 2066, chemin Chambly à Longueuil, comprend une clinique dentaire et une clinique de denturologie.

Dans le domaine dentaire depuis 25 ans, une équipe dynamique offre un service des plus complets et à la fine pointe des nouvelles technologies incluant l'orthodontie, la chirurgie buccale, l'implantologie et la fabrication de prothèses sur implants.

Le CENTRE DENTAIRE LAVALLÉE/BOUCHARD comprend un ascenseur et dispose d'un stationnement gratuit de 80 places.

1766905/59

Meilleurs vœux à notre cliente, ville de Longueuil, là où le présent et l'avenir se côtoient harmonieusement depuis 335 ans...

Mallette Maheu Comptables agréés

Membre du Groupe Mallette Maheu
5, PLACE VILLE-MARIE, BUREAU 1000, MONTRÉAL (QUÉBEC) H3B 4X3
TEL. (514) 871-1850 • FAX (514) 871-1997
1111, ST-CHARLES OUEST, BUR. 450, TOUR EST, LONGUEUIL (QUÉ.) J4K 5G4
TEL. (514) 651-1260 • FAX (514) 442-1233

Vibro-meter inc.

2115, boulevard Fernand-Lafontaine, Longueuil, Qc. Tél.: (514) 646-2157

UNE PME LOCALE AVEC UNE PRÉSENCE INTERNATIONALE

En ce temps de récession, il est réconfortant de constater qu'une entreprise de haute technologie de Longueuil, relève le défi de l'innovation technologique et de la concurrence internationale, et réussit à imposer sa compétence au niveau mondial. Vibro-Meter inc., fruit d'une co-entreprise Canada-Suisse, exploite une technologie issue de l'Institut de Recherche d'Hydro-Québec (IREQ). Fondée en 1986, Vibro-Meter inc. emploie maintenant 25 personnes et a réalisé en 1991 un chiffre d'affaires de 3 400 000\$. Le personnel de Vibro-Meter inc. s'occupe de la promotion internationale, de la fabrication de produits de première qualité, du service d'installation et de la formation des utilisateurs. L'entreprise poursuit l'évolution de sa technologie exclusive, brevetée mondialement, afin d'élargir ses champs d'application.

Les produits de Vibro-Meter inc. se retrouvent partout dans le monde: au Japon, au Ghana, en Chine, plusieurs pays d'Europe, au Mexique et bien sûr, au Canada et aux États-Unis.

Vibro-Meter inc. est propriété à part égale de Nouveler inc., filiale d'Hydro-Québec, et de Vibro-Meter International SA de Suisse. Par cette association, Vibro-Meter inc. est bien épaulée pour s'établir au niveau mondial dans un créneau technologique très pointu. Vibro-Meter inc. s'est donné comme mission de fournir un service de qualité dans la surveillance de génératrices hydro-électriques. Vibro-Meter inc. est une entreprise dont l'activité est qualifiée de noble et sans risque pour l'environnement. Elle fournit à ses employés un milieu de travail de qualité.

Vibro-Meter inc. est persuadée que, pour les chercheurs et la communauté locale, développer le commerce international par l'application de nos technologies, c'est développer le sens stratégique des affaires. Reconnue pour la qualité de ses produits, son service à la clientèle et sa capacité d'innover, l'entreprise entend poursuivre sa croissance en relevant le défi de la commercialisation de sa niche technologique dans un marché global.



Pensez-y hein!

Notre département de service mécanique, débosselage, de la carrosserie et des pièces d'origine est un complément à l'achat de votre voiture.

Vialle Automobiles Ltée

400, boul. Roland-Therrien, Longueuil
Tél.: 679-0890

VENTE CIOC



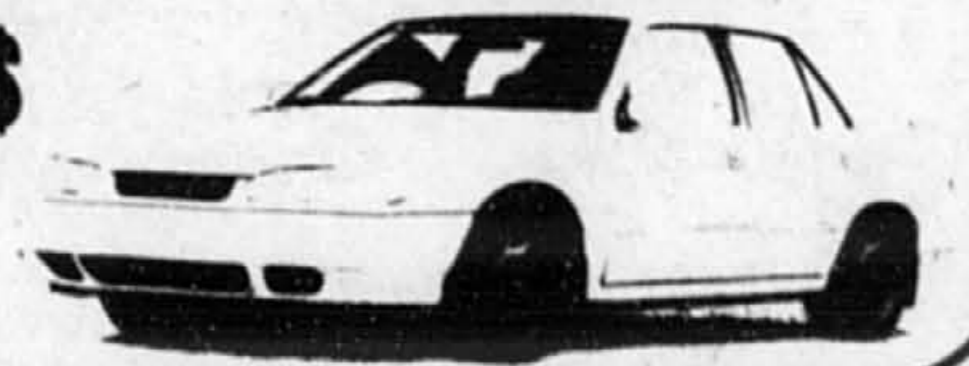
EXCEL L SPÉCIAL

6 695\$
OU 144,73\$ PAR MOIS

SONATA GL

*RABAIS DE 2 300\$

SEULEMENT 10 995\$
OU 237,49\$ PAR MOIS



HYUNDAI CORÉE LONGUEUIL

1680, MARIE-VICTORIN, LONGUEUIL 524-3137 OU 670-2080

HYUNDAI
Un achat intelligent!

LONGUEUIL

E N V E R T

LE RESEAU RECREATIF

45 km de sentiers
aménagés
646-8666

Navette fluviale
Longueuil-Montréal
842-1053

Bateau-passeur
Longueuil-île Charron
442-9575

Parcours du cerf
golf de 18 trous de
calibre international
468-CERF

Parc régional
646-8269

E T B L E U

