



Théâtre
du Rideau
Vert

JE PRÉFÈRE QU'ON RESTE AMIS

UNE PIÈCE DE **LAURENT RUQUIER**
ADAPTATION ET MISE EN SCÈNE **DENISE FILIATRAULT**

DU 17 MAI AU 11 JUIN 2016

EN ASSOCIATION AVEC **JUSTE POUR RIRE**

GRAND PARTENAIRE | **QUÉBECOR**

2\$

Notre engagement : **soutenir la culture**

Québecor est fière de faire partie de la grande famille du Théâtre du Rideau Vert. C'est avec conviction et admiration pour nos créateurs et nos artistes que nous avons pris l'engagement de soutenir cette grande institution culturelle.

Bonne soirée!

QUÉBECOR

The logo for Québecor, featuring the word "QUÉBECOR" in a bold, white, sans-serif font. Below the text is a stylized blue swoosh that curves from the right side of the word and extends slightly to the left.

MOT DE LA
**DIRECTRICE ARTISTIQUE
ET METTEURE EN SCÈNE**



Je me réjouis de vous présenter cette histoire d'amour et d'amitié tout sauf banale. Une histoire légère aux couleurs du printemps, qui pénètre pourtant dans le jardin secret de ses personnages.

Je suis également très heureuse de vous faire découvrir l'auteur de cette pièce, Laurent Ruquier, célèbre animateur à la radio et à la télévision françaises. Observateur intransigeant de la société contemporaine, il explore avec beaucoup de tendresse la limite entre l'amour et l'amitié, ainsi que la relation entre le regard des autres et la confiance en soi.

Que se passe-t-il lorsque l'on tombe amoureux de son meilleur ami?
S'il est une phrase que l'on n'a pas envie d'entendre, c'est bien
« Je préfère qu'on reste amis ».

Bon spectacle!

Annie Fichet

JE PRÉFÈRE QU'ON RESTE AMIS

UNE PIÈCE DE
LAURENT RUQUIER
MISE EN SCÈNE
DENISE FILIATRAULT

AVEC
GENEVIÈVE SCHMIDT ET **PATRICK HIVON**

ASSISTANTE À LA MISE EN SCÈNE
MARIE-HÉLÈNE DUFORT

DÉCORS
JEAN BARD
ACCESSOIRES
ALAIN JENKINS

COSTUMES
SYLVAIN GENOIS

MUSIQUE
GUILLAUME ST-LAURENT
CONCEPTEUR DES ÉCLAIRAGES
ERWANN BERNARD

MAQUILLAGE
JEAN BÉGIN

COLLABORATEURS À LA PRODUCTION
ASSISTANTE AUX ACCESSOIRES
KARINE BRISSON-BOUCHARD

CONFECTION DES COSTUMES
FLAVIE LECHAT

PHOTOGRAPHE POUR TOILE
JEAN-FRANÇOIS HAMELIN

INFOGRAPHE
XAVIER MARY

ÉQUIPE DE SCÈNE

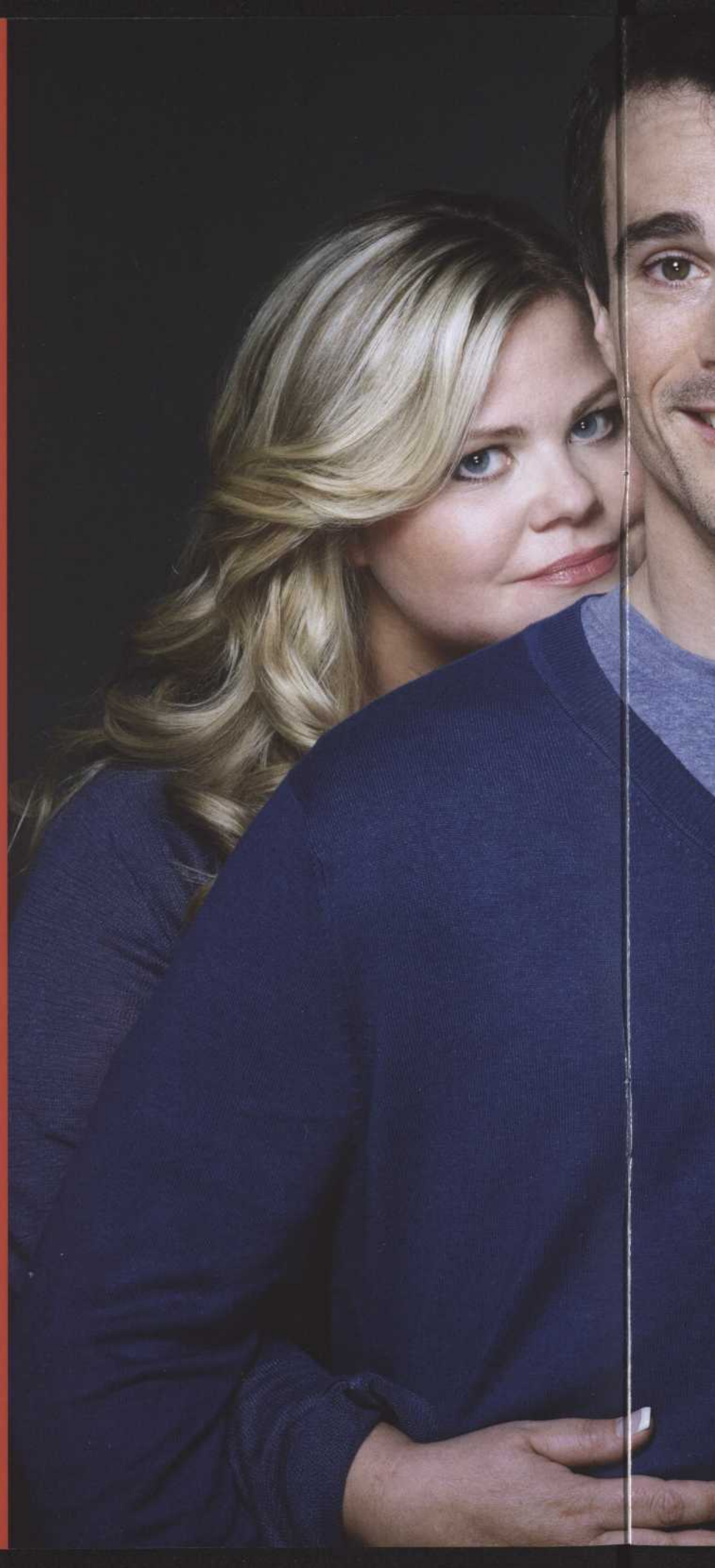
RÉGISSEURE
CHARLOTTE MÉNARD

CHEFS MACHINISTES
MICHEL EUDORE DESROSIERS
MARJORIE LEFEBVRE
SEBASTIEN SAVOIE

CHEF ÉCLAIRAGISTE
ALEXANDRE MICHAUD

CHEF SONORISATEUR
STÉPHANE PELLETIER

HABILLEUSES
GENEVIÈVE CHEVALIER
MICHELLE BRÛLÉ



LAURENT RUQUIER



Laurent Ruquier est animateur de télévision et de radio, auteur, humoriste et producteur. Il est le co-directeur du Théâtre Antoine depuis 2011 à Paris, et se penche particulièrement sur la direction artistique.

Après des débuts à la radio avec *Rien à cirer* sur France Inter en 1991, il devient incontournable sur la chaîne de télévision France 2 avec ses émissions : *On a tout essayé* (2000 à 2012), *On n'a pas tout dit* (2007-2008) et *On n'demande qu'à en rire*. Actuellement il anime *On va s'gêner tous les après-midis*, sur Europe 1, pour la quinzième saison consécutive, ainsi que l'émission *On n'est pas couché*, tous les samedis en deuxième partie de soirée depuis 8 ans, et *L'émission pour tous*, chaque soir sur France 2.

En 1987, il monte sur scène pour la première fois au Caveau de la République. Il crée son premier spectacle seul en scène *Laurent Ruquier Enfin Gentil...* au Théâtre Grévin puis au Casino de Paris. Ce spectacle tournera dans toute la France pour s'achever au Théâtre de Paris en 2000.

Depuis 2002, ses pièces rencontrent de grands succès : *La presse est unanime* et *Si c'était à refaire* au Théâtre des Variétés, *Grosse chaleur* au Théâtre de la Renaissance, *Landru* au Théâtre Marigny, *Parce que je la vole bien* au Théâtre Saint Georges. En 2004, il a également adapté la comédie musicale *Chicago* pour le Casino de Paris et a adapté et produit *Open Bed* joué au Théâtre de Bouffes-Parisiens, en 2008. La même année, il signait le livret de la comédie musicale consacrée au répertoire de Charles Aznavour : *J'me voyais déjà*.

LA PIÈCE

La comédie de Laurent Ruquier, écrite spécialement pour la comédienne et humoriste française Michèle Bernier, a rencontré un énorme succès depuis sa création au Théâtre Antoine en janvier 2014.

Elle y fut à l'affiche pendant deux saisons triomphales, puis en tournée pour plus de 140 dates. La captation de l'une des représentations en direct sur France 2 toucha plus de 5,1 millions de téléspectateurs.

MISE EN SCÈNE

DENISE FILIATRAULT

Denise Filiatrault présente ce soir la 55^e mise en scène de sa prolifique carrière. Grande dame de Théâtre, de télévision et de cinéma, elle s'engage avec passion depuis 70 ans dans ce métier.



Elle débute dans les cabarets en 1946 où elle apprend le métier à la dure. Elle travaille entre autres au *Beu qui rit*, cabaret le plus populaire et estimé à l'époque où elle chante, danse et joue aux côtés de Paul Berval, Roger Joubert, Jacques Lorain et Dominique Michel. Denise Filiatrault s'est depuis imposée comme une comédienne hors du commun.

Au théâtre, elle crée le personnage de Rose Ouimet dans *Les Belles-sœurs* de Michel Tremblay en 1968 au Théâtre du Rideau Vert. Elle joue ensuite dans des dizaines de productions théâtrales et de comédies musicales.

À la télévision, elle séduit le public dans des séries marquantes comme *Les Belles histoires des pays d'en haut* et *Moi et l'autre*. De 1978 à 1981, elle scénarise, met en scène et joue dans la série *Chez Denise*.

Au cinéma, on la voit dans plus de 25 films, dont les classiques : *La mort d'un bûcheron* et *Les Plouffe* de Gilles Carle pour lequel elle gagne le Génie de la meilleure actrice, *Il était une fois dans l'Est* d'André Brassard et *Le crime d'Ovide Plouffe*

de Denys Arcand. En France, elle joue entre autres pour Claude Sautet et Marc Simenon. Plus récemment, elle apparaît dans une scène mythique de *Laurence Anyways* de Xavier Dolan et sera de retour au grand écran très bientôt dans *C'est le cœur qui meurt en dernier* d'Alexis Durand-Brault, tiré du roman de Robert Lalonde.

C'est en coulisses que Denise Filiatrault a été la plus active dans les dernières décennies, en tant que metteuse en scène, directrice artistique, réalisatrice et scénariste. Débordante d'énergie et toujours à l'écoute de son public, elle est directrice artistique au Théâtre du Rideau Vert depuis 2004 où elle réunit les plus grands créateurs du Québec. En tant que metteuse en scène, on lui doit des succès, notamment *Les Fridolinades*, *Les fourberies de Scapin*, *Demain matin*, *Montréal m'attend*, *My fair lady*, *Hairspray*, etc. Elle réalise les films *C't'à ton tour Laura Cadieux I et II*, *L'odyssée d'Alice Tremblay* et *Ma vie en cinémascope*. De plus, elle écrit et réalise la délicieuse série télévisée *Le petit monde de Laura Cadieux*.

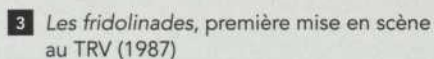
Devant une carrière aussi vaste et couronnée de réussites, elle est honorée de plusieurs prix dont celui d'Officier de l'Ordre national du Québec et de l'Ordre du Canada ainsi que le Prix du Gouverneur général pour les arts de la scène.



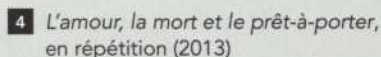
1 Au revoir Charlie (1967)



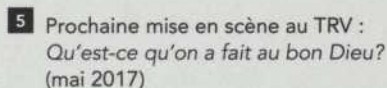
2 Les Belles-sœurs (1968)



3 Les fridolinades, première mise en scène au TRV (1987)



4 L'amour, la mort et le prêt-à-porter, en répétition (2013)



5 Prochaine mise en scène au TRV : Qu'est-ce qu'on a fait au bon Dieu? (mai 2017)

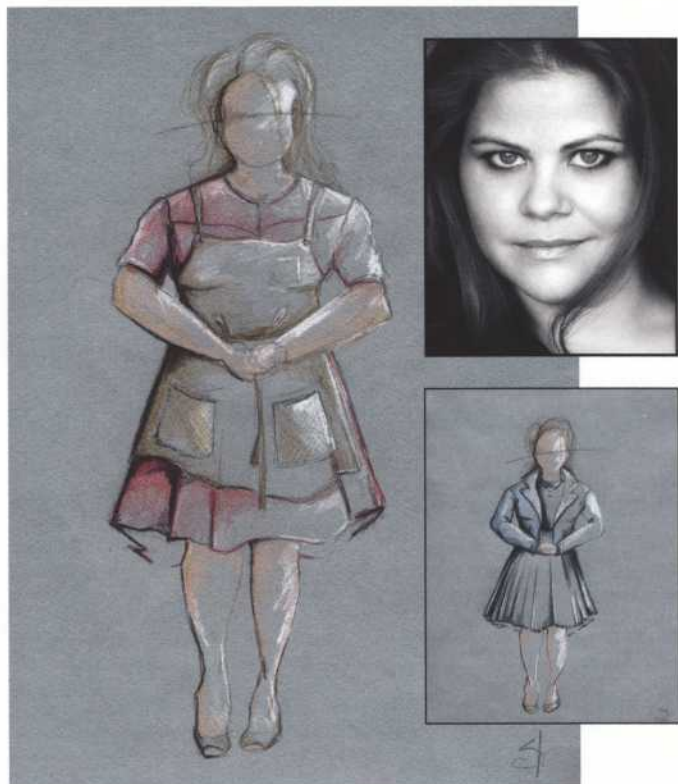


4



5

COMÉDIENS

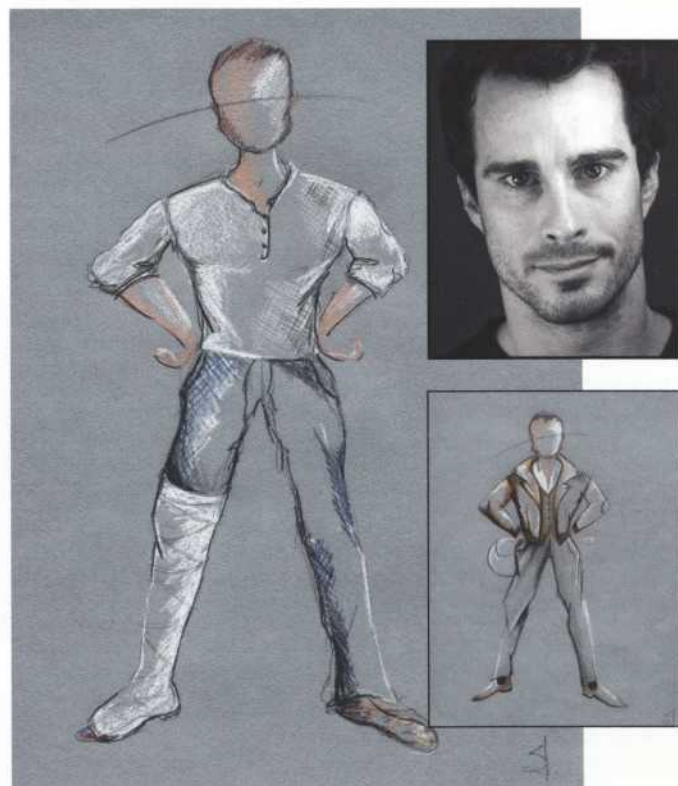


GENEVIÈVE SCHMIDT

Geneviève Schmidt est diplômée de l'École nationale de théâtre, cuvée 2008. En 2000, elle fonde la compagnie de théâtre *Société Richard III*. Elle produit plusieurs spectacles auxquels elle participe, notamment à la salle Fred-Barry.

En 2015, elle fait partie du succès théâtral *Cinq à sept* de Fanny Britt présenté au Théâtre Prospéro ainsi que de *Variations sur un même temps* de David Ives présenté au Théâtre de Quat'Sous. Actuellement, elle est de la distribution de la pièce *Je préfère qu'on reste amis* présentée au Théâtre du Rideau Vert et mise en scène par Denise Filiatrault qui l'avait aussi dirigée en 2013 dans *L'amour, la mort et le prêt-à-porter*. Au petit écran on l'a vue dans *Les hauts et les bas* de Sophie Paquin, *Tout sur moi*, *Ces gars-là*, et plus récemment dans *Les Beaux Malaises*, *Unité 9* et *La Théorie du K.O.*

Au cinéma, elle participe entre autres, en 2013 au long métrage *Il était une fois les boys* de Richard Goudreau, ainsi qu'en 2014 au succès de *Paul à Québec* de François Bouvier.



PATRICK HIVON

Depuis sa sortie de l'École nationale de théâtre du Canada en 2000, Patrick s'illustre tant au théâtre, au cinéma qu'à la télévision.

Sur les planches, il a été dirigé entre autre par Serge Denoncourt dans *Un tramway nommé désir*, Denis Bernard dans *Ce moment là* et Geoffrey Gaquère dans *Amour/Argent*.

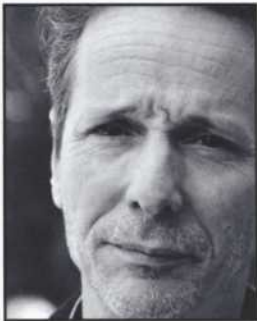
Au grand écran, nous avons pu le remarquer dans *L'origine d'un cri* de Robin Aubert, s'en est suivi *L'affaire Dumont* (Podz), *L'Ange Gardien* (Jean-Sébastien Lord) rôle pour lequel il est en nomination pour le Jutra du meilleur acteur de soutien en 2015, *Ville Marie* (Guy Edoin) en nomination pour le meilleur acteur de soutien au Gala Canadien Screen Awards 2016. Plus récemment, il est apparu dans *Les mauvaises herbes* (Louis Bélanger).

À la télévision, il a été de plusieurs séries à succès dont, *Rumeurs*, *Providence*, *Vertige*, *Nouvelle adresse* pour laquelle il s'est mérité en 2015 le Gémeaux du meilleur acteur de soutien série dramatique, ainsi que *Karl-Max*. En plus de ses différents rôles, Patrick a été à la barre de l'émission *Canada plus grand que nature* diffusé à TV5 en 2015.

L'ÉQUIPE DE CRÉATION

MARIE-HÉLÈNE DUFORT ASSISTANTE À LA MISE EN SCÈNE

Depuis sa sortie de l'École nationale de théâtre du Canada en 2001, Marie-Hélène Dufort a participé à plus d'une centaine de productions à titre d'assistante à la mise en scène, régisseuse et directrice de production, tant au théâtre, qu'en humour et en variétés. Elle a notamment été l'assistante de Martin Faucher, Claude Poissant, René-Richard Cyr, Frédéric Blanchette, Denis Bernard, Maxime Denommée et Denise Filiatrault. *Je préfère qu'on reste ami* est sa neuvième collaboration avec Denise Filiatrault.



JEAN BARD DÉCORS

Issu de l'École nationale de théâtre du Canada, Jean Bard travaille sur les scènes montréalaises depuis plus de 25 ans. On lui doit plus de 150 scénographies, au théâtre surtout, mais aussi à l'opéra, en variétés et en chanson populaire. Il est un fidèle collaborateur de metteurs en scène aussi chevronnés que Denise Filiatrault, Claude Poissant, Normand Chouinard, Robert Bellefeuille, Lorraine Pintal et Geoffrey Gaquère. Au Théâtre du Rideau Vert, où il est un collaborateur assidu, *Je préfère qu'on reste amis* est sa quinzième collaboration aux décors. Auparavant, on a (entre autres) vu son travail dans *Marie Stuart*, *Sweet Charity*, *Une vie presque normale*, *Marius et Fanny*, et plus récemment dans *Le prince des jouisseurs* et *Le repas des fauves* mis en scène par Denise Filiatrault.



ALAIN JENKINS ACCESSOIRES

Alain Jenkins est un passionné de l'objet. Il œuvre comme accessoiriste depuis plus de 16 ans déjà et a participé à plusieurs productions cinématographiques et plusieurs films américains. Il a fait partie de la création du spectacle de Céline Dion à Las Vegas, a collaboré à plusieurs productions du Cirque du Soleil et de Franco Dragone. Il a participé à la création de plus de 60 spectacles, dont les comédies musicales *Cabaret*, *Sweet Charity*, *Un violon sur le toit* et *La mélodie du bonheur* et *Hairspray* avec Denise Filiatrault. Au TRV, il en est à sa 41^e collaboration artistique et à sa 12^e avec Denise Filiatrault.



SYLVAIN GENOIS CONCEPTEUR COSTUMES

Sylvain Genois baigne dans l'univers de la couture et des costumes depuis son tout jeune âge. Né d'une mère costumière, il développera rapidement à son tour, une passion, qui le mènera à entreprendre des études en scénographie et création de costumes à l'École de théâtre du Cégep de Saint-Hyacinthe. Depuis sa sortie en 2010, il cumule bon nombres de productions dans le milieu du théâtre, du cinéma, de la publicité et de la télévision. Au petit écran, il signe notamment les costumes de l'émission *Les Dieux de la Danse*. Récemment, au Rideau Vert, il conçoit les costumes du *Misanthrope* dirigé par Michel Monty. C'est lors de cette production qu'il sera remarqué par Denise Filiatrault.



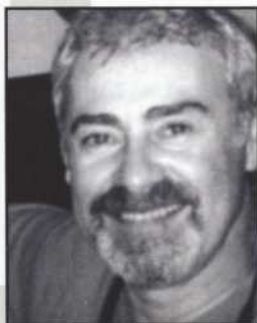
ERWANN BERNARD CONCEPTEUR DES ÉCLAIRAGES

Depuis ses débuts en 2006, Erwann Bernard compte près d'une centaine de conceptions d'éclairage à son actif, et ce, dans différents domaines : théâtre, exposition muséale, festivals, danse et événements corporatifs. Il collabore à titre de concepteur avec plusieurs artistes et groupes réputés dont Robert Lepage, Lorraine Pintal, Sid Lee, Serge Denoncourt, René-Richard Cyr, Claude Poissant, Lightemotion, la Compagnie Marie Chouinard, Les Grands Ballets Canadiens de Montréal, le Festival International de Jazz de Montréal. Récipiendaire du prestigieux Prix de la relève Olivier Reichenbach du Théâtre du Nouveau Monde en 2011, il a également été primé par les abonnés de Cartes première en 2009 et par le Montreal English Theatre Awards (METAS) en 2012. *Je préfère qu'on reste ami* est sa première collaboration avec Denise Filiatrault.



GUILLAUME ST-LAURENT MUSIQUE

Guillaume St-Laurent est pianiste, directeur musical et compositeur. Diplômé en piano classique et jazz, il est également titulaire d'un D.E.S.S. en composition de musique de film. Dernièrement, il a assuré la direction des comédies musicales *Chantons sous la pluie*, *Hairspray*, *Sister act* (m.e.s. Denise Filiatrault), *Grease* (m.e.s. Andrew Shaver), *Sweeney Todd* (m.e.s. collective) et *Mary Poppins* (m.e.s. Serge Postigo). Il a également conçu l'environnement sonore et musical des pièces *Monsieur Chasse!* et *Je préfère qu'on reste amis* présentées au Rideau Vert. Comme compositeur ou arrangeur, Guillaume a collaboré à la musique de plusieurs projets, notamment les téléséries *Théo*, *Bookaboo*, *Les Rescapés*, *Crusoe* (NBC), le film IMAX *Tahiti 3D : la vague ultime* et le spectacle *Les Chemins Invisibles* du Cirque du Soleil. De plus, il est le grand gagnant des éditions 2011 et 2012 du concours canadien des jeunes compositeurs de musique audiovisuelle de la fondation SOCAN en remportant quatre mentions, dont deux premiers prix.



JEAN BÉGIN MAQUILLAGE

Cela fait plus de 30 ans que Jean Bégin œuvre comme concepteur maquillage-coiffure, tant à la télévision qu'à la scène. À la télévision, il a fréquemment collaboré sur les plateaux des *Bye-bye* de Radio-Canada, et plus récemment, on a pu voir son travail de maquillage dans la télésérie *Madame Lebrun* où Benoit Brière incarne une femme, ou encore dans l'émission *Les 400 coups* comme créateur d'effets spéciaux. Son travail a également été remarqué lors de la production *Elvis Expérience* présentée aussi bien au Québec, qu'aux États-Unis ou en France. Au théâtre, il a, entre autres, travaillé sur la production *Les Belles-sœurs*, spectacle musicale. Fidèle collaborateur du Rideau Vert, il a participé à de nombreuses productions, dont toutes les revues annuelles depuis leur début en 2005, ou encore les comédies musicales *Cabaret*, *Sweet Charity* et *Un violon sur le toi* avec Denise Filiatrault.





**RG
CQ**

Regroupement
des gestionnaires
et copropriétaires
du Québec
rgcq.org

copropriétaires
syndicats
administrateurs

DEVEZ MEMBRE

au www.rgcq.org



www.mariuseffanny.com

Pâtisserie • Boulangerie
Chocolaterie • Traiteur
Viennoiserie • Salon de thé



239 G Samson,
Laval (Qc)
H7X 3E4
450 689-0655

4439 St-Denis,
Montréal (Qc)
H2J 2L2
514 844-0841

3119 Victoria,
Lachine (Qc)
H8S 1Z5
514 637-2222

1895 Piché,
Lachine (Qc)
H8S 2H9
514 639-4258

AVANT OU APRÈS, ON A UNE PLACE POUR VOUS !

15% DE RABAIS SUR TABLE D'HÔTE* (alcool non inclus)
Excluant l'offre de la Table d'hôte pour 2



Réservez vos places ! 514 844-9521
4462, rue St-Denis, MONTRÉAL
(Angle Mont-Royal)

*Sur présentation de votre billet du Théâtre du Rideau Vert le soir d'une représentation. Détails en pâtisserie. © Les Pâtisseries St-Hubert Ltée

Gérez le risque.

Vos affaires sont exigeantes, complexes et diversifiées. Pour faire les meilleurs choix, vous avez besoin des meilleurs conseils. Rapidement. Notre équipe d'experts peut vous guider dans vos opérations, des plus simples aux plus ambitieuses.

Fasken Martineau,
partenaire de vos décisions d'affaires.

**FASKEN
MARTINEAU** 
www.fasken.com

VANCOUVER • CALGARY • TORONTO • OTTAWA • MONTRÉAL • QUÉBEC • LONDRES • PARIS • JOHANNESBURG

Dites-nous ce qui vous
empêche de dormir

**Raymond Chabot
Grant Thornton**

www.rcgt.com

Certification • Fiscalité • Conseil

"L'HILARANTE COMÉDIE
MUSICALE RENOMÉE !"

*i love you
you're perfect*

NOW CHANGE

FROM TONY AWARD-WINNING
WRITER JOE DIPIETRO



UN CO-PRODUCTION DE COPA
DE ORO ET LE CENTRE SEGAL

COPA de ORO

2016 **08/29**
MAI MAI

BILLETTS: 514.739.7944 / SEGALCENTRE.ORG

AVEC LE SOUTIEN DE

Canada

Québec

Québec

Québec

Québec

Québec

COMMANITAIRE
DE PRODUCTION

BMO 



ÉCOUVRIR LA CULTURE

POUR LE TEXTE
ET LE CONTEXTE

LE DEVOIR

40 ans **JEU** REVUE DE THÉÂTRE 159

Dossier **SEXE**

Catherine Chabot
Nathalie Claude
Nicolas Berzi
Andréane Leclerc
Éric Noël

Abonnez-vous dès maintenant pour recevoir JEU 159

OÙ STATIONNER ?

À proximité du Théâtre, deux stationnements sont accessibles :

- P1** Au coin des rues Drolet et Marie-Anne, à l'arrière de la librairie Renaud-Bray, sur présentation de votre billet de spectacle (9\$, accessible 3 heures avant la représentation)
- P2** Au coin de la rue Gilford et de l'avenue Henri-Julien, adjacent au Conservatoire d'art dramatique du Québec (10\$, accessible 1 heure avant la représentation)



LE THÉÂTRE DU RIDEAU VERT REMERCIE SES PARTENAIRES

GRAND
PARTENAIRE

QUÉBECOR

 **VIDÉOTRON**

 **Hydro
Québec**

Conseil des arts
et des lettres
Québec


CONSEIL
DES ARTS
DE MONTRÉAL

Montréal

Québec
Crédit d'impôt
spectacles

Division
SODEC

FONDATRICES

Yvette Brind'Amour / Mercedes Palomino

CONSEIL D'ADMINISTRATION

PRÉSIDENTE D'HONNEUR **Antonine Maillet**, Écrivain

PRÉSIDENTE **Sylvie Cordeau**, Vice-présidente Philanthropie
et commandites, Québecor inc.

TRÉSORIÈRE **Johanne Brunet**, Directrice du Service de
l'enseignement du marketing, HEC Montréal

SECRÉTAIRE **Daniel Picotte**, Avocat, Fasken Martineau,
S.E.N.C.R.L., s.r.l.

ADMINISTRATEURS / ADMINISTRATRICES

Lise P. Bergevin, Directrice générale, Leméac éditeur

Pierre Bernard, Conseiller artistique

Jacques Dorion, Président, Media Intelligence

Richard Dorval, Conseiller en placements, Retraite Alto,
Raymond James Ltée, Services financiers indépendants

Denise Filiatrault, Directrice artistique, Théâtre du Rideau Vert

Guy Fournier, Auteur

Chantal Lalonde, Directeur, Placements Péladeau

Thomas Lellouche, Directeur Services Juridiques, ABB inc.

Céline Marcotte, Directrice générale, Théâtre du Rideau Vert

Benoît McGinnis, Comédien

Yanic Zizian, CA, Directeur principal – Audit, KPMG,
S.E.N.C.R.L., s.r.l.

ÉQUIPE

DIRECTION

Denise Filiatrault, Directrice artistique

Céline Marcotte, Directrice générale

ADMINISTRATION

Sophie Vignitchouk, Adjointe à la direction

Cindy Coma, Commis de bureau

COMMUNICATIONS

Sophie Vignitchouk, Responsable des communications

Francis Tremblay, Attaché de presse et adjoint aux communications

CAMPAGNE DE FINANCEMENT

Marc Drouin, Responsable des commandites et des dons

COMPTABILITÉ

Guylaine Trotter, Directrice des finances

Marilyne Rouillier-Dodier, Commis-comptable

PRODUCTION

Guy Côté, Directeur de production

Guy-Alexandre Morand, Directeur technique

SERVICES AU PUBLIC

Dominique Durand, Responsable des relations avec les publics

Gabrielle Noumeir-Gagnon, Gérante de salle

Marcel Girard, Superviseur de l'accueil

Normand Petit, Concierge

CONSEILLER

Gabriel Groulx, c.a., Vérificateur, Associé de Raymond Chabot
Grant Thornton

CRÉDITS PHOTOS

PAGE DE COUVERTURE ET PAGE 3-5 Jean-François Bérubé (Denise Filiatrault)

| PAGE 5 Sylvia Galmot (Laurent Ruquier) | PAGE 6 André Le Coz (Au

revoir Charlie), Guy Dubois (Les Belles-sœurs, Les Fridolinades), François

Laplante-Delagrave (L'amour, la mort et le prêt-à-porter) | PAGE 7 Monic

Richard (Geneviève Schmidt), François-Xavier Gaudreault (Patrick Hivon)

| PAGE 8 Marie-Michèle Poulin (Jean Bard), D.Paquet (Sylvain Genois) |

PAGE 9 Daniel Parent (Erwann Bernard) | PAGE 10-11 François Laplante-

Delagrave | PAGE 16 Jean-François Bérubé

Ce programme est produit en 4 500 exemplaires par le Théâtre
du Rideau Vert à l'intention de ses abonnés et spectateurs.

RÉDACTION, COORDINATION

ET CORRECTION **Francis Tremblay & Sophie Vignitchouk**

PUBLICITÉ **Francis Tremblay 514-845-0267**

GRAPHISME **folio&garretti**

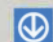
Dépôt légal : Bibliothèque nationale du Québec, 1^{er} trimestre, 2016

N'HÉSITEZ PAS À NOUS FAIRE PART DE VOS
COMMENTAIRES EN ÉCRIVANT À L'ADRESSE
INFO@RIDEAUVERT.QC.CA

Théâtre
du Rideau
Vert



4664, rue Saint-Denis, Montréal

 Laurier

Planifiez votre saison culturelle

Meilleurs sièges • Meilleurs prix • Avantages

Forfaits de base | intégral

- 25 % à 55 % de réduction sur le tarif régulier des billets
- 15 % de réduction sur le tarif régulier à l'achat de billets supplémentaires
- En cas d'empêchement, vous pouvez, sans frais, échanger vos billets jusqu'à 48 h avant le jour de la représentation, selon la disponibilité des sièges (deux fois durant la saison)
- Programme de soirée offert pour chaque pièce
- Aucuns frais de service
- Déduction fiscale de 100 % au provincial pour les entreprises et les travailleurs autonomes
- Rabais pour des sorties chez nos partenaires culturels

Formule à la carte

- 15 % à 40 % de réduction sur le tarif régulier des billets
- 10 % de réduction sur le tarif régulier à l'achat de billets supplémentaires
- En cas d'empêchement, vous pouvez, sans frais, échanger vos billets jusqu'à 48 h avant le jour de la représentation, selon la disponibilité des sièges (une fois durant la saison)
- Programme de soirée offert pour chaque pièce
- Aucuns frais de service
- Déduction fiscale de 100 % au provincial pour les entreprises et les travailleurs autonomes
- Rabais pour des sorties chez nos partenaires culturels

Visitez notre nouveau site WEB
et soyez les premiers à nous suivre sur Instagram

rideauvert.qc.ca



rideauvert



@rideauvert



@rideauvertofficiel



LA LISTE DE MES ENVIES



2016 REVUE ET CORRIGÉE



LA CANTATRICE CHAUVÉ
SUIVIE DE LA LEÇON

SAISON
R 16
17
Théâtre
du Rideau
Vert

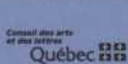


VOL AU-DESSUS D'UN NID
DE COUCOU



QU'EST-CE QU'ON A FAIT
AU BON DIEU?

ABONNEZ-VOUS! | rideauvert.qc.ca



rideauvert



@rideauvert



@rideauvertofficial

GRAND PARTENAIRE

QUÉBECOR

PRO THERIV 2016.05.17 X