

Saison 2001-2002

Catoblépas

Titanica, la robe des grands combats, Edmund C. Asher, Londres, 1968

Des fraises en janvier

Jean et Béatrice


Délit de fuite

THÉÂTRE *de la vie* D'AUJOURD'HUI





Hydro-Québec est heureuse
de jouer un rôle dans
la promotion du théâtre.

 **Hydro
Québec**

L'équipe du
Théâtre d'Aujourd'hui

CODIRECTEUR GÉNÉRAL ET DIRECTEUR ARTISTIQUE
RENÉ RICHARD CYR
CODIRECTEUR GÉNÉRAL ET DIRECTEUR ADMINISTRATIF
JACQUES VÉZINA
DIRECTEUR TECHNIQUE ET DE PRODUCTION
FRANCIS LAPORTE
DIRECTRICE DES COMMUNICATIONS
JO-ANNE HÉROUX
ADJOINTE ADMINISTRATIVE
LINDA BELLEMARE
GÉRANT
ANDRÉ MORISSETTE
RESPONSABLE, GROUPES ET ABONNEMENTS
VALÉRIE GRIG
SECRÉTAIRE-RÉCEPTIONNISTE
CHANTAL MATHIEU
CONCIERGE
ALAIN THÉRIAULT

Le Conseil d'administration
LÉA COUSINEAU, PRÉSIDENTE
VINCENT BILODEAU, VICE-PRÉSIDENT
CLAIRE BRASSARD, SECRÉTAIRE

et les administrateurs
RENÉ RICHARD CYR
JOANE DEMERS
STELLA LENEY
LUCIE PINSONNEAULT
GILLES RENAUD
FRANCINE SIMARD
JACQUES VÉZINA

CONCEPTION DU LOGO DU THÉÂTRE **ÉRIC GODIN**
CONCEPTION GRAPHIQUE **FOLIO ET GARETTI**
RÉVISION DES TEXTES **DIANE PAVLOVIC**
IMPRESSION GRACIEUSEMENT DE **PRATT & WHITNEY CANADA**

Le Théâtre d'Aujourd'hui tient à remercier les partenaires et commanditaires de la saison 2001-2002 pour leur précieux soutien :

Banque Nationale **Hydro-Québec**
Pratt & Whitney Canada **Liberté, yogourts**

Le Théâtre d'Aujourd'hui
est membre de Théâtres Associés (TAI) 

Le Théâtre d'Aujourd'hui est subventionné par
le Conseil des arts et des lettres du Québec,
le Conseil des Arts du Canada et
le Conseil des arts de la communauté urbaine de Montréal.



© Crédits photographiques : Gaétan Soucy : **Martine Doyon**. Denis Marleau : **Richard-Max Tremblay**. Ginette Morin : **Marlène Gélinau-Payette**. Annick Bergeron : **Jean-François Bérubé**. Sébastien Harrisson : **David Harrisson**. René Richard Cyr : **Jean-François Bérubé**. Yves Amyot : **Sophie Grenier**. Violette Chauveau : **Pierre Arpin**. Frédérique Collin : **Michel La Veaux**. James Hyndman : **Jean-François Gratton**. Andrée Lachapelle : **André Panneton**. Jean-François Pichette : **Monic Richard**. Gérard Poirier : **Louise Leblanc**. Dominique Quesnel : **Benoît Aquin**. Évelyne Rompré : **Jean-François Brière**. Evelyne de la Chenelière : **Daniel Brière**. Philippe Soldevila : **Gilles Savard**. Benoît Gouin : **Anka Buzolitch**. Macha Limonchik : **Monic Richard**. Daniel Parent : **Luc Lavergne**. Isabelle Vincent : **Caroline Fabre**. Carole Fréchette : **Rolline Laporte**. Normand D'Amour : **Marc Dussault**. Marie-France Lambert : **André Panneton**. Claude Champagne : **Mathieu Chartrand**. Fernand Rainville : **Izabel Zimmer**. André Robitaille : **Jean-François Bérubé**.

THÉÂTRE *de la vie* D'AUJOURD'HUI



Mot du directeur artistique



Le Théâtre d'Aujourd'hui, c'est le théâtre de la vie d'aujourd'hui, c'est votre théâtre. Un théâtre qui s'écrit, se joue, se vit ici et maintenant, et ce depuis plus de trente ans. Le Centre du Théâtre d'Aujourd'hui a comme mission de présenter des textes nouveaux, écrits par ceux et celles qui ont choisi le théâtre pour parler de la vie, de notre vie, de votre vie.

J'ai aujourd'hui l'immense bonheur de vous présenter ce qui sera ma troisième saison à la barre artistique du Théâtre d'Aujourd'hui. J'ai tenté, au fil des prochaines pages, de vous donner l'envie de découvrir les cinq pièces qui composent cette saison 2001-2002. Cinq écritures vous donnent rendez-vous : Gaétan Soucy, novice au théâtre mais romancier aguerri ; Sébastien Harrisson, jeune surdoué des mots et des émotions ; Evelyne de la Chenelière, auteure inspirée, sensible et intelligente ; Carole Fréchette, l'une de nos auteures les plus jouées ici et à l'étranger et, finalement, Claude Champagne, jeune loup de la dramaturgie québécoise. Des metteurs en scène de talent vous invitent à entendre et à ressentir la parole d'ici, portée par les interprètes les plus convaincants.

Le Théâtre d'Aujourd'hui vous appartient, il est branché sur vos préoccupations, vos inquiétudes, vos espoirs, vos désirs et vos rêves.

Nous vous invitons à vivre l'aventure.
Nous vous convions à venir vous voir.
Nous vous voulons avec nous, ensemble.

À tantôt.

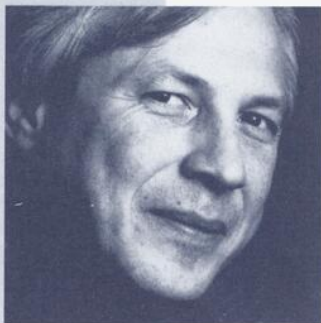
A handwritten signature in black ink, reading "René Richard Cyr" with a flourish at the end.

René Richard Cyr

Catoblépas

DE GAËTAN SOUCY

UNE PRÉSENTATION D'UBU ET DU THÉÂTRE D'AUJOURD'HUI



Catoblépas : n.m. – 1552;
gr. Katoblepein, « regarder par-dessous ».
Littér. Animal légendaire à long cou grêle,
dont la tête traîne à terre.

Alice, ancienne petite fille d'un roman passé, cherche son fils, qui lui a été enlevé à la naissance. Vingt ans après, elle a la certitude de l'avoir enfin retrouvé. Il s'appelle Robert. C'est un être génial, mais monstrueux, qui s'est réfugié dans les formules mathématiques et la composition musicale. Entre elle et lui s'interpose une religieuse qui s'est dévouée corps et âme à l'enfant tout au long de sa vie. Un étrange trafic de mots et de maux se produit alors entre les deux femmes. Un dialogue sans fin où il est question de secrets, de serments d'amour et de petites filles...

Gaétan Soucy est né à Montréal en 1958. Il débute sa carrière de romancier avec *l'Immaculée Conception*, publiée en 1994. Il poursuit avec *l'Acquittement* (1997) puis avec *La petite fille qui aimait trop les allumettes* (1998), qui connut un grand retentissement tant en France qu'au Québec, où le roman a remporté entre autres le prix Grand Public de la Presse et le Grand prix du roman de l'Académie des lettres du Québec. Avec *Catoblépas*, il signe son premier texte dramatique.



MISE EN SCÈNE DE

DENIS MARLEAU

AVEC

ANNICK BERGERON

GINETTE MORIN

SCÉNOGRAPHIE

CLAUDE GOYETTE

MUSIQUE ORIGINALE

JOHN REA

COSTUMES

DANIEL FORTIN

ÉCLAIRAGES

STÉPHANE JOLICOEUR

ASSISTANCE À LA MISE EN SCÈNE

MICHÈLE NORMANDIN

CONSEILLÈRE ARTISTIQUE

STÉPHANIE JASMIN

UNE CRÉATION D'UBU

EN COPRODUCTION AVEC

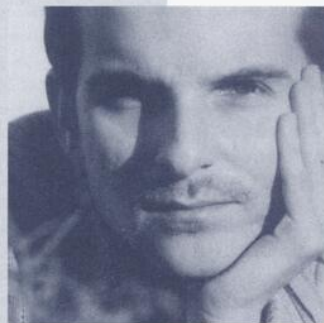
**LE THÉÂTRE FRANÇAIS DU
CENTRE NATIONAL DES ARTS**

ET LE FESTIVAL DE THÉÂTRE DES AMÉRIQUES

UBU
compagnie de création

Titanica, la robe des grands combats, Edmund C. Asher, Londres, 1968

DE SÉBASTIEN HARRISSON



UNE CRÉATION DU THÉÂTRE D'AUJOURD'HUI

Titanica, qui porte depuis plus de vingt ans une sculpture d'acier représentant une robe, s'est retirée sur les quais de Londres, en compagnie d'un groupe de jeunes marginaux. Ceux-ci tiennent tête à la monarchie qui tente de les déloger de leur refuge de fortune. Aujourd'hui, la Reine Liz veut faire de *Titanica* l'effigie d'un grand projet humanitaire moins noble qu'il n'y paraît. Arrive Jimmy Boy, un jeune immigrant clandestin fraîchement débarqué d'Amérique; du haut de sa jeunesse, il cherche à réveiller les combattants abattus par la désillusion. *Titanica* s'interroge sur les idéaux d'un monde aseptisé où se croisent têtes couronnées, fantômes et junkies en mal d'amour. Une quinzaine d'interprètes unissent leur talent pour offrir cette fresque apocalyptique au souffle puissant.

Sébastien Harrisson a complété sa formation en écriture dramatique à l'École nationale de théâtre du Canada en 1998. Il remportait, l'année suivante, la Prime à la création du Fonds Gratién Gélinas pour sa pièce *Floes*, créée au Théâtre d'Aujourd'hui la saison dernière. *Titanica, la robe des grands combats, Edmund C. Asher, Londres, 1968* a été mise en lecture en français et en flamand lors du Festival des arts de Bruxelles, au printemps 2000, ainsi qu'à Lyon, en France, et au Théâtre du Trident, à Québec, en février 2001.

MISE EN SCÈNE DE
RENÉ RICHARD CYR

AVEC

ANDRÉE LACHAPPELLE
JAMES HYNDMAN
GÉRARD POIRIER
DOMINIQUE QUESNEL
FRÉDÉRIQUE COLLIN
VIOLETTE CHAUVEAU
JEAN-FRANÇOIS PICHETTE
ÉVELYNE ROMPRÉ
YVES AMYOT

ET PLUSIEURS AUTRES COMÉDIENS

SCÉNOGRAPHIE

GABRIEL TSAMPALIEROS

COSTUMES

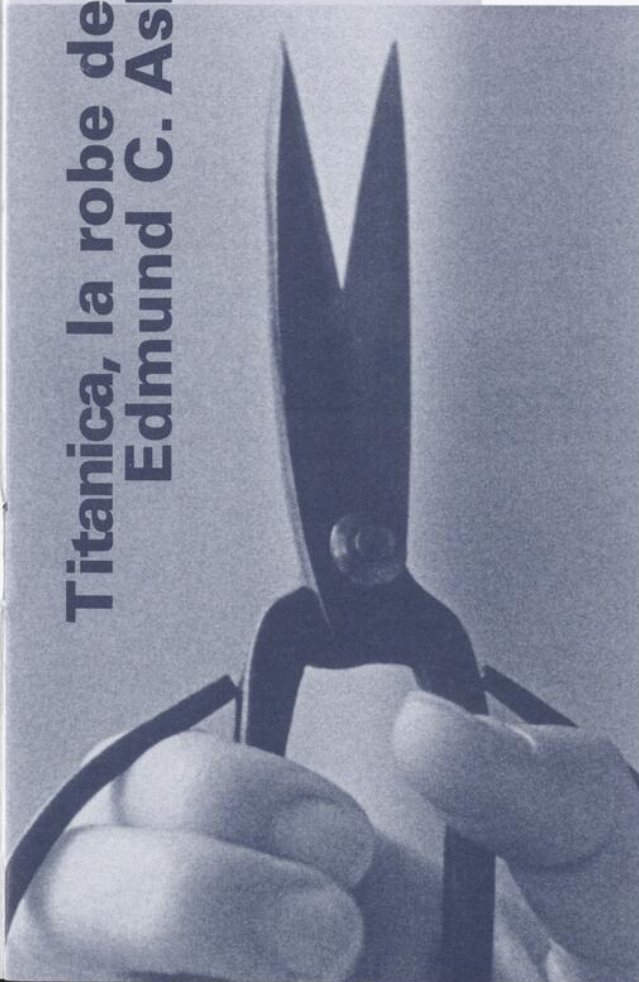
MARIE-PIERRE FLEURY

ÉCLAIRAGES

MARTIN LABRECQUE

ASSISTANCE À LA MISE EN SCÈNE ET RÉGIE

NICOLAS ROLLIN



Des fraises en janvier

D'EVELYNE DE LA CHENELIÈRE



UNE PRODUCTION DU THÉÂTRE D'AUJOURD'HUI

Chassé-croisé amoureux entre une jeune mère mystérieuse à la recherche de son passé, une jeune femme en déroute amoureuse qui tire sur les portes au lieu de les pousser, un universitaire professeur de littérature, et un jeune scénariste qui tient un café. Hommes et femmes se cherchent, se séduisent, se retrouvent pour mieux se perdre l'un dans l'autre. Et nous perdre aussi, puisque sous nos yeux se déroulent la vie réelle et le scénario du film qu'écrit le garçon de café. Invention inspirée, espace et temps entremêlés, intelligence et sensibilité contemporaine, fraîcheur et humour sont au rendez-vous. *Des fraises en janvier*, une pièce aussi réjouissante et surprenante que son titre. L'eau à votre bouche.

Ce texte a été créé à l'été 1998 par les Productions À Tour de Rôle au Théâtre La Moluque, à Carleton, et a remporté ex-æquo le Masque du meilleur texte original.

Cette jeune auteure a déjà six pièces à son actif, dont *Culpa*, qui était créée en 1999 à Espace libre. Également comédienne – elle a étudié à l'École Michel Granvalé à Paris – elle a joué, entre autres, dans *Atelier Aristophane : les Clones* et dans *Matines : Sade au petit déjeuner* au Nouveau Théâtre Expérimental.

MISE EN SCÈNE DE
PHILIPPE SOLDEVILA

AVEC
MACHA LIMONCHIK
BENOÎT GOUIN
ISABELLE VINCENT
DANIEL PARENT

SCÉNOGRAPHIE
JEAN BARD

COSTUMES
PIERRE-GUY LAPOINTE

ÉCLAIRAGES
CLAUDE ACCOLAS



Jean et Béatrice

DE CAROLE FRÉCHETTE



UNE CRÉATION DU THÉÂTRE D'AUJOURD'HUI

Au trente-troisième étage, une femme, un homme et l'engagement amoureux. Une petite affiche est posée sur les murs de la ville : «Jeune héritière lucide et intelligente, qui n'a jamais aimé personne, recherche un homme qui pourra l'intéresser, la séduire et l'émouvoir. Dans l'ordre. Récompense substantielle.» Il se présente, prêt à accomplir la tâche, mais à quel prix ? Quelle est la récompense ? Détermination et résistance, peur d'aimer et d'être aimé... Où s'arrêtera le jeu ? Duo ou duel ? Les psychés masculines et féminines sont dans *Jean et Béatrice* dépeintes et décortiquées avec justesse, habileté et finesse. Une pièce à la fois tendre et féroce sur le désir d'amour et la terreur de l'autre, sur la douleur de la solitude et l'incroyable difficulté d'aimer.

Carole Fréchette se consacre à l'écriture depuis 1993. Auteure de plusieurs pièces, elle recevait pour *les Quatre Morts de Marie* le Prix du Gouverneur général en 1995 et le Prix Chalmers en 1997. Deux de ses pièces ont été créées au Théâtre d'Aujourd'hui : sa première, *Baby blues*, en 1991, et *la Peau d'Élisa* en 1998. Les textes de Carole Fréchette ont été joués jusqu'à maintenant au Québec, au Canada anglais, en France, en Belgique, en Roumanie et au Mexique, et ils continuent d'être diffusés à travers le monde.



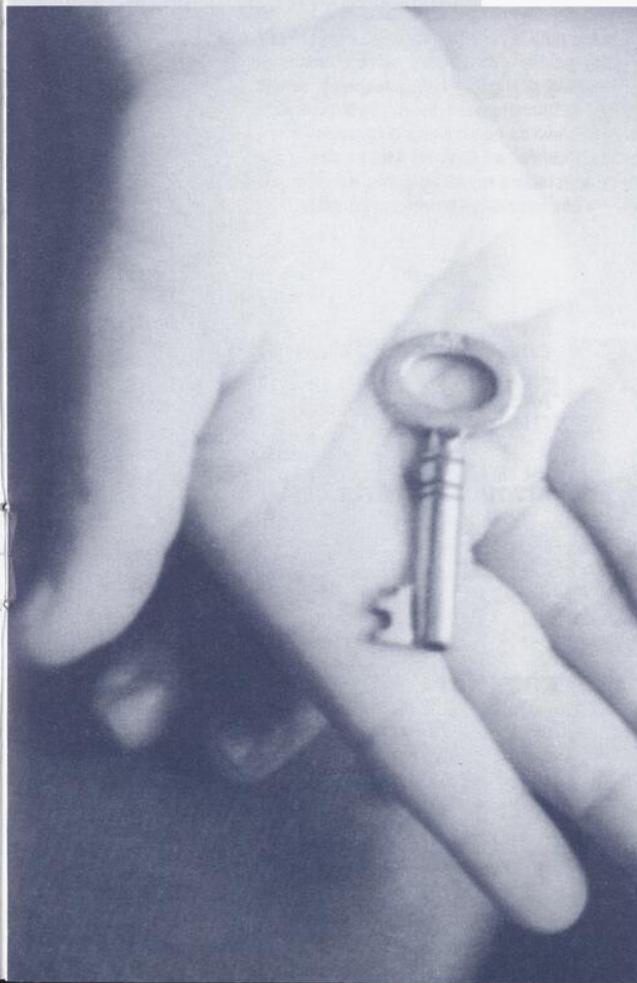
MISE EN SCÈNE DE
MAURICO GARCIA LOZANO
AVEC
MARIE-FRANCE LAMBERT
NORMAND D'AMOUR

SCÉNOGRAPHIE
RAYMOND MARIUS BOUCHER
COSTUMES
FRANÇOIS SAINT-AUBIN

ÉCLAIRAGES
ÉTIENNE BOUCHER
ASSISTANCE À LA MISE EN SCÈNE ET RÉGIE
JEAN BÉLANGER

EN COLLABORATION AVEC

 **BANQUE
NATIONALE**



Délit de fuite

DE CLAUDE CHAMPAGNE



UNE PRÉSENTATION DE **ATTITUDE B. ATTITUDE** ET DU **THÉÂTRE D'AUJOURD'HUI**

La nuit, sur une route isolée, un fabricant d'images, jeune loup ambitieux, heurte un piéton, le blessant très gravement. Il descend de sa voiture. Personne aux alentours. Il s'approche du blessé, le fouille et en retire un porte-feuille et des clés. Il décide alors de se rendre chez la victime, dans une tentative désespérée de régler le tout hors cour avec les proches. Habitué à tirer d'impasse les êtres les plus influents de ce monde, c'est maintenant lui qui a besoin d'aide. Cet accident ne doit pas entraver son plan de carrière... Chez la victime, il sonne : personne. Il entre avec les clés. Il attend. Il panique. Il a peur. Se sent coupable. Qu'a-t-il fait ? Pour l'instant, une seule idée : se cacher. La puissance des images fabriquées peut-elle avoir raison de tout? Dans un monde où la performance fait loi, qu'est-ce qui compte le plus? La responsabilité contre le succès : drôle, cynique, amer, vrai.

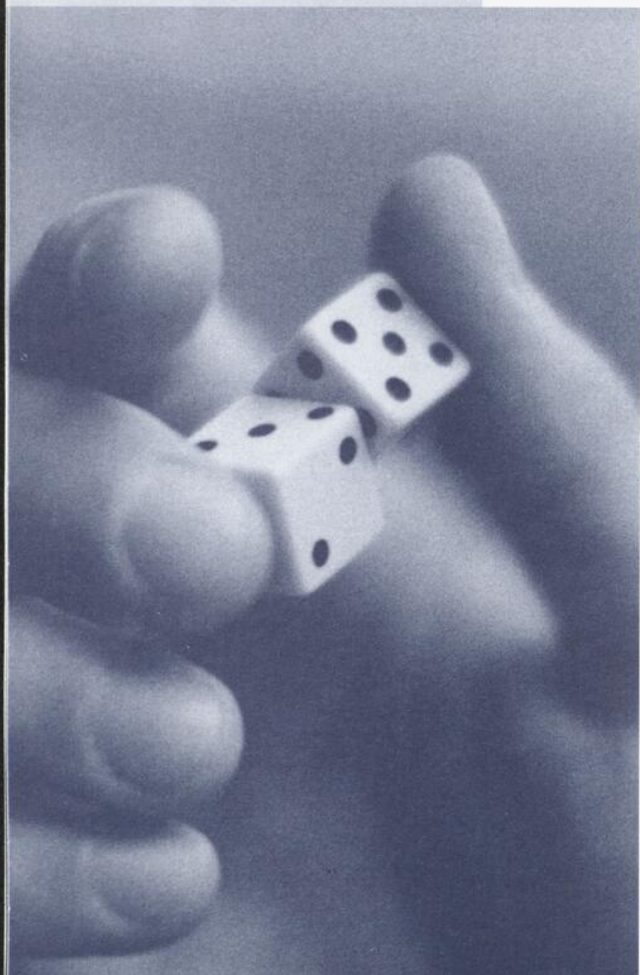


La plume acérée de Claude Champagne s'est trempée à tous les genres. Écrivant à la fois pour la radio, la télévision et la scène – grand public et jeune public – de courtes pièces, contes et autres, ce jeune auteur aux talents multiples occupe également la fonction d'éditeur chez Dramaturges Éditeurs. Sa plus récente pièce, *l'Humoriste*, a soulevé de nombreuses discussions quant à la place qu'occupe l'humour au Québec. Mis en scène par Fernand Rainville, ce spectacle a rejoint un public considérable puisqu'il a fait l'objet d'une importante tournée provinciale.

MISE EN SCÈNE DE
FERNAND RAINVILLE

AVEC
ANDRÉ ROBITAILLE
ET UN AUTRE COMÉDIEN

UNE CRÉATION DE
ATTITUDE B. ATTITUDE



Saison 2001-2002

DU 11 SEPTEMBRE
AU 6 OCTOBRE 2001

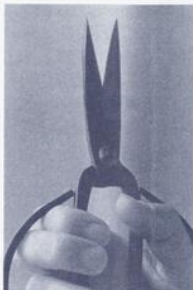


Catoblépas

DE GAÉTAN SOUCY

UNE CRÉATION D'UBU

DU 23 OCTOBRE
AU 17 NOVEMBRE 2001



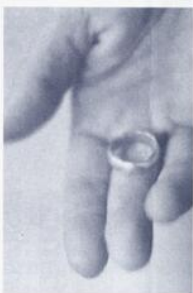
Titanica, la robe des grands combats, Edmund C. Asher, Londres, 1968

DE SÉBASTIEN HARRISSON

UNE CRÉATION DU

THÉÂTRE D'AUJOURD'HUI

DU 22 JANVIER
AU 16 FÉVRIER 2002



Des fraises en janvier

D'EVELYNE DE LA CHENELIÈRE

UNE PRODUCTION DU

THÉÂTRE D'AUJOURD'HUI

DU 12 MARS
AU 6 AVRIL 2002



Jean et Béatrice

DE CAROLE FRÉCHETTE

UNE CRÉATION DU

THÉÂTRE D'AUJOURD'HUI

DU 23 AVRIL
AU 18 MAI 2002



Délit de fuite

DE CLAUDE CHAMPAGNE

UNE CRÉATION DE

ATTITUDE B. ATTITUDE

Salle Jean-Claude Germain

En plus des cinq créations dans sa grande salle, le Centre du Théâtre d'Aujourd'hui ouvre ses portes à la vivacité d'autres dramaturges et créateurs québécois.

Des univers éclatés, des rencontres intimistes, une théâtralité exploratrice qui se prêtent à merveille à des rendez-vous dans cette salle intime et accueillante.

Agromorphobia (mélodrame végétarien) D'ELVIRE O'CONNOR

DU 1^{er} AU 25 AOÛT 2001
sur la terrasse du Théâtre d'Aujourd'hui

Lasse de parcourir le monde à la recherche de son enfant perdu, Flora, une fleuriste colorée de renommée mondiale, accepte une invitation pour le moins étrange : une cure de santé sur une île déserte. Ce qui devrait faire le plus grand bien à Sonia et à Sonia ainsi qu'à DuMaurier, détective privé et fumeur invétéré. Grâce à une cure de fruits et de légumes, Gronome, l'étrange maître de l'île, leur promet santé et bonheur. Mais DuMaurier n'aime pas être pris pour un concombre, surtout que l'atmosphère étrange de cette île a peut-être tout à voir avec la disparition de l'enfant de Flora.

MISE EN SCÈNE
OLIVIER CHOINIÈRE

AVEC
CATHERINE ALLARD
MARC BEAUPRÉ
SIMONE CHEVALOT
JEAN-SÉBASTIEN LAVOIE
MICHEL LAVOIE

ET DEUX AUTRES COMÉDIENS

DÉCOR ET COSTUMES MARIE-PIERRE FLEURY

ÉCLAIRAGES ÉTIENNE BOUCHER

ENVIRONNEMENT SONORE VINCENT CROTEAU

DIRECTION DE PRODUCTION LOUIS HÉON

PRÉSENTÉ PAR LE COLLECTIF ARGGL

(Action Répétitive Grandement Grandement Libératrice)

À force de compter sur quelqu'un ou quelque chose on en oublie ses tables de multiplication
TEXTE, MISE EN SCÈNE ET INTERPRÉTATION FRANÇOIS-ÉTIENNE PARÉ

La Bibliothèque de Constance
suspense féministe
DE MARIE-EVE GAGNON

DU 17 OCTOBRE
AU 3 NOVEMBRE 2001

Le Théâtre de la LNI est fier de présenter *À force de compter sur quelqu'un ou quelque chose, on en oublie ses tables de multiplication*, spectacle écrit, mis en scène et interprété par François-Étienne Paré. Il nous raconte l'histoire d'un idéaliste qui est déraisonnablement à la recherche d'intégrité. Totalement actuel et s'inscrivant dans notre réalité urbaine, *À force...* est une invitation à un spectacle à la fois intime, drôle et déroutant.

MUSIQUE YANN FALQUET

COLLABORATION

CLAIRE LAMARCHE

CAROLINE GAGNON

MARILOU DAVID

PRÉSENTÉ PAR

LETHÉÂTRE

DE LA LNI INC.



DU 13 AU 30 MARS 2002

Constance Lussier, médecin, a, selon le cliché, tout pour être heureuse : un travail payant, un mari qu'elle aime et une fille de 7 ans, Mathilde. Pourtant, elle se gave de nourriture et se fait vomir plusieurs fois par semaine depuis quinze ans. Un soir, une étrangère sonne à sa porte. La femme sait beaucoup de choses sur sa vie. Constance se presse d'expédier l'inconnue hors de sa maison. Mais afin de s'assurer que Constance satisfera à ses exigences, cette visiteuse étrange lui fait subir l'angoisse la plus atroce : elle lui enlève sa fille. Que veut-elle en échange de la vie de Mathilde ?

AVEC

PRISCILLIA ROGER

LYNE RODIER

ET UN AUTRE COMÉDIEN

ENVIRONNEMENT JACQUES SAMSON

DU 10 AU 27 AVRIL 2002

Pour cette deuxième phase du Cycle Vitez, les membres du Théâtre Kafala ont invité cinq des six auteurs qui ont participé à la résidence Jeunes Écritures du Centre des auteurs dramatiques, laquelle a eu lieu à Orford en septembre 2000. La rencontre de tous ces artistes a donné naissance à cinq courtes pièces. Le Cycle Vitez est un projet de longue haleine qui offre aux membres du Théâtre Kafala une chaire de réflexion et de création à partir des écrits d'Antoine Vitez. Kafala s'est manifesté publiquement avec la production, de 97 à 99, de trois textes de Lük Fleury : *le Chœur des Silences*, *Richard moins III* et *les Laurentides*.

AVEC MARCELO ARROYO, ANIK BEAUDOIN,
CÉLINE BRASSARD, HUGUES FORTIN,
ANNE-SYLVE GOSSELIN, JOHANS-KARL,
ISABELLE LAMONTAGNE, SHANDA PALL,
MADELEINE PHILIBERT, JULIE RIVARD,
FRANCE VILLENEUVE

DIRECTEUR ARTISTIQUE LÛK FLEURY
CONSEILLÈRE DRAMATURGIQUE
DANIÈLE LEBLANC
PRÉSENTÉ PAR
LETHÉÂTRE KAFALA



DU 8 AU 25 MAI 2002

Une femme est seule, debout au milieu d'une cellule. C'est la nuit, mais elle ne dort pas. Elle s'appelle Rosa. Elle raconte. Car le bruit court que c'est pour ce matin, à l'aube. Ils viendront la chercher comme ils sont venus jadis pour l'arracher à sa maison. Les nuits se mêlent, les aubes se rencontrent. Encore armée de son fusil, à quelques heures de sa libération, Rosa veut témoigner : raconter, à ceux qui l'arracheront à son histoire, la vie à laquelle elle renonce.

Cette pièce jette un regard sur le déracinement et l'exil qu'engendre le crime. Elle pose la question du langage dans sa tentative désespérée de donner au monde une consistance. C'est une quête de liberté.

AVEC MARIE-FRANCE LAMBERT,
JEAN-FRANÇOIS CASABONNE,
VALÉRIE BLAIS, ÉRIC BERNIER
ET LES MUSICIENS JEAN-DENIS LEVASSEUR,
CHRISTINE MOLNAR, NADINE TURBIDE

CONCEPTEURS
ISABELLE BRODEUR, LUCIETREMBLAY, MONIQUE FERLAND,
ÉRIC CHAMPOUX, BERNARD POIRIER, NADYNE DESCHÈNES

PRÉSENTÉ PAR
LETHÉÂTRE Ô PARLEUR

théâtre Ô parleur

Événements

La Semaine de la dramaturgie

DU 3 AU 8
DÉCEMBRE 2001

Le Centre des auteurs dramatiques présentera la 16^e édition de son annuelle *Semaine de la dramaturgie*.

Pour découvrir ou redécouvrir des auteurs avec des textes inédits, les lectures publiques du CEAD se tiendront tant dans la grande salle que dans la salle Jean-Claude Germain.



Mai 02, cinq jours de liberté !

DU 1^{er} AU 5
MAI 2002

Courtes pièces, cinéma projeté sur le toit, performances, expositions, vidéo, compétitions sportives, musique, bouffe et une multitude de surprises... *Mai 02*, c'est un rendez-vous multidisciplinaire sur les jeunes et la liberté qui fera suite au Sommet, un événement sur l'engagement qui réunissait plus de 75 créateurs et intervenants en octobre dernier.

Si l'engagement semble si difficile à exprimer aujourd'hui, si la liberté semble à ce point acquise, qu'en fait-on, au jour le jour ? Pourrait-on confondre liberté et confort ?

Le Théâtre du Grand Jour est en résidence au Théâtre d'Aujourd'hui pour une deuxième année consécutive.



Le Théâtre d'Aujourd'hui d'hier à aujourd'hui

d'hier à

Le 26 août 1968, les deux troupes phares du théâtre semi-professionnel, Les Apprentis Sorciers (Jean-Pierre Saulnier et Pierre Collin) et les Saltimbanques (Rodrig Mathieu), le Mouvement Contemporain (André Brassard) et la Compagnie de Michel Poletti se regroupent pour fonder le Centre du

Théâtre d'Aujourd'hui et occuper le legs des Apprentis Sorciers de Jean-Guy et Claude Sabourin, la petite salle du 1297, avenue Papineau à Montréal. Dans cet ancien atelier aux colonnes légendaires, ils présentent la dramaturgie européenne d'après-guerre.

L'année suivante, Jean-Pierre Saulnier et Pierre Collin s'associent à Jean-Claude Germain et au Théâtre du Même Nom (TMN) pour amorcer un virage définitif qui fera rapidement du Théâtre d'Aujourd'hui un lieu consacré à la production et à la diffusion d'œuvres dramatiques québécoises.

Des comédiens tels que Jean-Luc Bastien, Frédérique Collin, Pierre Collin,

Louisette Dussault, Muriel Dutil, Odette Gagnon, Maurice Gibeau, Nicole Leblanc, Gilbert Lepage, Claude Maher, Gilles Renaud, Monique Rioux, Michelle Rossignol et Yves Sauvageau donnent vie aux textes de Pierre Bégin, d'André Caron, de Pierre Collin, de Marc F. Gélinas, de Reynald Tremblay mais surtout à ceux de Jean-Claude Germain qui, assisté de Robert Spickler à la direction administrative, dirigera le Théâtre de 1972 à 1982. Ce prolifique écrivain y fera jouer une vingtaine de ses propres pièces, dont la festive série avec *Les Enfants de Chénier* et l'inoubliable *Les Hauts et les bas d'la vie d'une diva: Sarah Ménard par eux-mêmes*. Il produit également les œuvres de Suzanne Aubry, Victor-Lévy Beaulieu, Élizabeth Bourget, Marc Drouin, Raoul Duguay, Michel Garneau, Jacques Godbout, Jocelyne Goyette, Michèle Lalonde, Roland Lepage, Maryse Pelletier, Yves Sauvageau et Gilbert Turp.

Sous l'égide des directeurs artistiques qui suivront – Gilbert Lepage (1983 à 1987), Robert Lalonde (1987-1988) et Michelle Rossignol (1989 à 1998) – des auteurs maintenant célébrés font leurs débuts. Le public montréalais découvre Michel Marc Bouchard, Normand Canac-Marquis, Normand Chaurette, René-Daniel Dubois, Carole Fréchette, René Gingras... Même si ces textes donnent lieu à de mémorables moments de théâtre, cela n'empêche pas l'exiguïté du théâtre de l'avenue Papineau de se faire cruellement sentir...

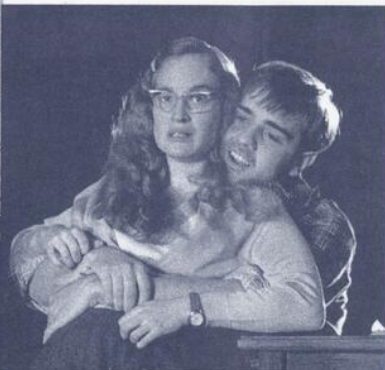


Les Hauts et les bas d'la vie d'une diva: Sarah Ménard par eux-mêmes (1974) de Jean-Claude Germain, mise en scène: Jean-Claude Germain.
Sur la photo: Nicole Leblanc. Photo: Daniel Kieffer

Le Temps d'une vie (1975) de Roland Lepage, mise en scène: André Pagé.
Sur la photo: Muriel Dutil. Photo: Daniel Kieffer

aujourd'hui

En octobre 1991, Michelle Rossignol réussit enfin à loger le Théâtre d'Aujourd'hui dans un « vrai » théâtre, construit à même l'ancien cinéma Carré Saint-Louis, rue Saint-Denis. *La Trilogie des Brassard* de Michel Tremblay inaugurera ce nouvel espace, qui abrite deux salles où seront créées, entre autres, *Conte d'Hiver 70* d'Anne Legault, *Marina, le dernier rose aux joues* de Michèle Magny, *La Reprise* de Claude Gauvreau, *Les Divines* de Denise Boucher et *La Salle des loisirs* de Reynald Robinson. Sur sa marquise apparaissent des noms aux consonances nouvelles : Pan Bouyoucas, Abla Farhoud, Wajdi Mouawad...



Formidable creuset pour les auteurs d'ici, le Théâtre d'Aujourd'hui permet aussi à l'écriture de devenir répertoire et de voyager. *Les Muses orphelines* de Michel Marc Bouchard, *Saganash* de Jean-François Caron, *La Fille de Christophe Colomb* de Réjean Ducharme, *The Dragonfly of Chicoutimi* et *Ogre* de Larry Tremblay ont été joués à l'étranger.

La saison 1999-2000, première saison de René Richard Cyr, à la direction artistique, et de Jacques Vézina, à la direction administrative, marquait les trente ans de création du Théâtre d'Aujourd'hui. Une production comme *24 Poses (portraits)* de Serge Boucher – créée par le Théâtre d'Aujourd'hui en 1999, présentée en tournée québécoise en 2000, puis reprise par la Compagnie Jean Duceppe à l'automne 2001 – prouve que création et succès peuvent aller de pair.

Depuis sa fondation, le Théâtre d'Aujourd'hui a présenté plus de 150 œuvres et plus de 120 auteurs y ont fait entendre leur voix. Il est, encore maintenant, le seul théâtre à se consacrer exclusivement à la dramaturgie nationale.



Un pays dont la devise est je m'oublie (1976) de Jean-Claude Germain, mise en scène : Jean-Claude Germain. Sur la photo : Guy L'Écuyer. Photo : Daniel Kieffer
Les Muses orphelines (1994) de Michel Marc Bouchard, mise en scène : René Richard Cyr. Sur la photo : Pascale Desrochers et Stéphane Simard. Photo : Daniel Kieffer
The Dragonfly of Chicoutimi (1995) de Larry Tremblay, mise en scène : Larry Tremblay. Sur la photo : Jean-Louis Millette. Photo : Yves Dubé
24 Poses (portraits) (1999) de Serge Boucher, mise en scène : René Richard Cyr. Sur la photo : Michel Dumont et Louison Danis. Photo : Gilles Duchesneau

Abonnez-vous !...

Deux formules d'abonnement

5 pièces

Catoblépas de Gaétan Soucy

Titanica, la robe...

de Sébastien Harrisson

Des fraises en janvier

d'Evelyne de la Chenelière

Jean et Béatrice

de Carole Fréchette

Délit de fuite

de Claude Champagne

3 pièces

Titanica, la robe...

de Sébastien Harrisson

Des fraises en janvier

d'Evelyne de la Chenelière

Jean et Béatrice

de Carole Fréchette

... et bénéficiez de
privilèges exclusifs

Économisez jusqu'à 30% sur le prix régulier.

À l'achat d'un abonnement à 5 pièces pour deux personnes, offrez à des amis une paire de billets au tarif 2 pour 1 pour la pièce de votre choix dans la programmation 2001-2002.

NOUVEAU Obtenez un rabais de 3 \$ sur le prix régulier des pièces présentées à la salle Jean-Claude Germain.

Échangez vos billets sans frais pour une autre représentation en avisant la billetterie 48 heures à l'avance.

Bénéficiez de tarifs privilégiés de préabonnement pour la saison suivante.

Recevez une invitation au lancement de saison.

Ayez la primeur des activités et événements spéciaux du Théâtre d'Aujourd'hui.

PRIX DES BILLETS*

régulier 24 \$ étudiant/ainé 20 \$

Prix de groupe (20 personnes ou plus)

régulier 18 \$ étudiant/ainé 15 \$

* Ces prix sont valables pour les représentations régulières.

Calendrier d'abonnement

Saison 2001-2002

Catoblépas

du 11 septembre au 6 octobre 2001

mardi	11 septembre	20 h
mercredi	12 septembre	20 h
jeudi	13 septembre	20 h^c
vendredi	14 septembre	20 h
samedi	15 septembre	20 h
mardi	18 septembre	20 h
<i>mercredi</i>	<i>19 septembre</i>	<i>20 h*</i>
jeudi	20 septembre	20 h
vendredi	21 septembre	20 h
samedi	22 septembre	20 h
dimanche	23 septembre	15 h

Titanica, la robe...

du 23 octobre au 17 novembre 2001

mardi	23 octobre	20 h
mercredi	24 octobre	20 h
jeudi	25 octobre	20 h^c
vendredi	26 octobre	20 h
samedi	27 octobre	20 h
mardi	30 octobre	20 h
<i>mercredi</i>	<i>31 octobre</i>	<i>20 h*</i>
jeudi	1 ^{er} novembre	20 h
vendredi	2 novembre	20 h
samedi	3 novembre	20 h
dimanche	4 novembre	15 h

Des fraises en janvier

du 22 janvier au 16 février 2002

mardi	22 janvier	20 h
mercredi	23 janvier	20 h
jeudi	24 janvier	20 h^c
vendredi	25 janvier	20 h
samedi	26 janvier	20 h
mardi	29 janvier	20 h
<i>mercredi</i>	<i>30 janvier</i>	<i>20 h*</i>
jeudi	31 janvier	20 h
vendredi	1 ^{er} février	20 h
samedi	2 février	20 h
dimanche	3 février	15 h

Jean et Béatrice

du 12 mars au 6 avril 2002

mardi	12 mars	20 h
mercredi	13 mars	20 h
jeudi	14 mars	20 h^c
vendredi	15 mars	20 h
samedi	16 mars	20 h
mardi	19 mars	20 h
<i>mercredi</i>	<i>20 mars</i>	<i>20 h*</i>
jeudi	21 mars	20 h
vendredi	22 mars	20 h
samedi	23 mars	20 h
dimanche	24 mars	15 h

Délit de fuite

du 23 avril au 18 mai 2002

mardi	23 avril	20 h
mercredi	24 avril	20 h
jeudi	25 avril	20 h^c
vendredi	26 avril	20 h
samedi	27 avril	20 h
mardi	30 avril	20 h
<i>mercredi</i>	<i>1^{er} mai</i>	<i>20 h*</i>
jeudi	2 mai	20 h
vendredi	3 mai	20 h
samedi	4 mai	20 h
dimanche	5 mai	15 h

^c Complet

* Soirée rencontre

À l'issue de cette représentation, l'auteur, le metteur en scène et les interprètes rencontrent le public.

Pour rejoindre le Théâtre d'Aujourd'hui :

ADRESSE POSTALE

3888, rue Saint-Denis

Montréal (Québec) H2W 2M2

TÉLÉPHONE (514) 282-3900

TÉLÉCOPIEUR (514) 282-7535

COURRIEL

info@theatreaujourd'hui.qc.ca

Le Théâtre d'Aujourd'hui se réserve le droit d'apporter des changements à sa programmation.

Les représentations ont lieu du mardi au samedi à 20 h et le dimanche à 15 h.

La billetterie est ouverte du lundi au samedi de midi à 18 h et les soirs de représentation jusqu'à 20 h. Les dimanches de représentation, la billetterie est ouverte de midi à 15 h.

Vous pouvez stationner votre véhicule à deux pas du Théâtre au coin des rues Saint-Denis et Roy – accès par la rue Roy ou par la rue Cherrier – entre 16 h 30 et 3 h.

Vous pouvez recevoir gratuitement de l'information sur la programmation du Théâtre d'Aujourd'hui en laissant vos coordonnées à la billetterie au (514) 282-3900 ou en visitant le site internet du Théâtre au www.theatredaujourd'hui.qc.ca

Lorsqu'une pièce créée au Théâtre d'Aujourd'hui est publiée, vous pouvez vous procurer le livre à notre librairie, située dans le foyer du Théâtre.

Note aux dirigeants d'entreprise

Saviez-vous que le coût d'un abonnement théâtre – au moins trois pièces – est déductible de l'impôt provincial à 100%?

Pour vous abonner

Contactez la billetterie
au (514) 282-3900

ou

télécopiez ce formulaire
au (514) 282-7535

ou

retournez ce formulaire
dûment rempli au
Théâtre d'Aujourd'hui
3888, rue Saint-Denis
Montréal (Québec)
H2W 2M2

Formulaire d'abonnement

- Monsieur Madame
 Nouvel abonné Réabonnement
 Je désire conserver les mêmes sièges que la saison dernière

NOM _____

ADRESSE _____

VILLE _____ CODE POSTAL _____

TÉLÉPHONE JOUR () _____ SOIR () _____

MODE DE PAIEMENT

- argent comptant paiement direct chèque (libellé à l'ordre du Théâtre d'Aujourd'hui)
carte de crédit VISA MASTERCARD

N° DE LA CARTE _____ DATE D'EXPIRATION _____

TITULAIRE _____ SIGNATURE _____

TARIFS D'ABONNEMENT *

Indiquez la date de représentation de votre choix à partir du calendrier d'abonnement.

	nombre	total	dates désirées
5 PIÈCES			
régulier	85 \$ X _____	_____ \$	_____
étud./ainé**	75 \$ X _____	_____ \$	_____

3 PIÈCES			
régulier	57 \$ X _____	_____ \$	_____
étud./ainé**	51 \$ X _____	_____ \$	_____

J'appuie le Théâtre d'Aujourd'hui par un don de***

_____ \$

GRAND TOTAL _____ \$

* Tous les prix comprennent la TPS et la TVQ.

** Tarifs réduits accordés sur présentation d'une preuve d'âge ou de statut d'étudiant à temps plein.

*** Un reçu fiscal sera émis sur demande pour tout don supérieur à 20 \$.

THÉÂTRE *de la vie* D'AUJOURD'HUI



Catoblépas

de Gaétan Soucy
Une création d'UBU
DU 11 SEPTEMBRE AU 6 OCTOBRE 2001



Titanica, la robe des grands combats, Edmund C. Asher, Londres, 1968

de Sébastien Harrisson
DU 23 OCTOBRE AU 17 NOVEMBRE 2001



Des fraises en janvier

d'Evelyne de la Chenelière
DU 22 JANVIER AU 16 FÉVRIER 2002



Jean et Béatrice

de Carole Fréchette
du 12 mars au 6 avril 2002



Délit de fuite

de Claude Champagne
Une création de ATTITUDE B. ATTITUDE
du 23 avril au 18 mai 2002



Théâtre d'Aujourd'hui

3900, rue Saint-Denis (Métro Sherbrooke)
Montréal (Québec) H2W 2M2

Informations et réservations

(514) 282-3900

www.theatredaujourd'hui.qc.ca



Saison
2001-2002

Théâtre d'Aujourd'hui
3900, rue Saint-Denis
Montréal (Québec)
H2W 2M2



PRO THEATRE 2001.09.11S

Pratt & Whitney Canada

Une société de United Technologies

