



UN VILLAGE DE FOUS

de **Neil Simon**

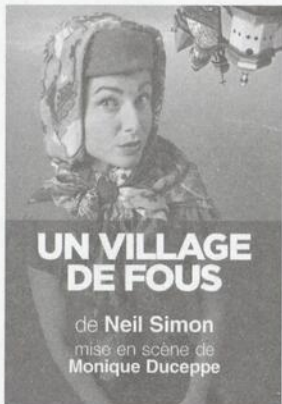
mise en scène de **Monique Duceppe**

traduction et adaptation de **Benoit Girard**

DUCEPPE
DES ÉMOTIONS EN TEMPS RÉEL

DU 19 DÉCEMBRE AU 9 FÉVRIER

Le Forfait Théâtre 3 spectacles à offrir, à s'offrir



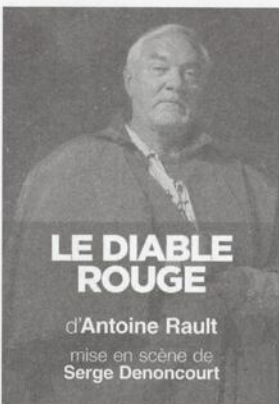
UN VILLAGE DE FOUS

de Neil Simon
mise en scène de
Monique Duceppe



LES MUSES ORPHELINES

de Michel Marc Bouchard
mise en scène de
Martine Beaulne



LE DIABLE ROUGE

d'Antoine Rault
mise en scène de
Serge Denoncourt

DUCEPPE
DES ÉMOTIONS EN TEMPS RÉEL

Réservations

Duceppe 514 842-8194 (sans aucuns frais)
Place des Arts 514 842-2112 et 1 866 842-2112 (frais de service applicables)



**OFFREZ DES
CHÈQUES-CADEAUX
514 842-8194**

IL ÉTAIT UNE FOIS...

Un château... un petit village ensorcelé... un méchant seigneur... une malédiction... un héros qui n'écoute que son courage... et une belle jeune fille à sauver...

IL ÉTAIT UNE FOIS...

Ce soir, chez DUCEPPE, Neil Simon vous propose un retour à l'émerveillement, à l'enchantement de l'enfance, là où la raison et la logique cèdent le pas à l'imaginaire et à l'invention pure.

IL ÉTAIT UNE FOIS...

Un conte original, drôle et mystérieux où les forces du mal sont toujours aux aguets, où le héros n'a que vingt-quatre heures chrono pour combattre la folie de tout un village.

IL ÉTAIT UNE FOIS...

Du théâtre fou, fou, fou qui prend plaisir à chercher midi à quatorze heures et qui prouve qu'il est rafraîchissant de croire quelquefois que deux plus deux font cinq!

IL ÉTAIT UNE FOIS...

Une invitation amicale à se rappeler qu'un jour on a été tout petit et que ça fait du bien, l'espace d'un spectacle, d'accepter de retomber en enfance.

Bon théâtre.

L'ignorance qui sévit à Kulyenchikov est de l'autopunition causée par la peur et la culpabilité. C'est la soumission aveugle de votre personne à un pouvoir tyrannique. Depuis que vous êtes nés, on vous a tous convaincus que vous étiez des imbéciles.

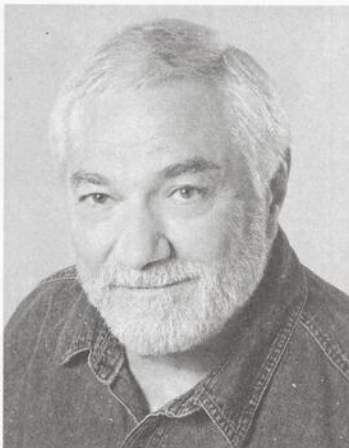
Léon Tolchinsky

Un village endormi par la peur jusqu'au jour... où un jeune professeur viendra remettre les horloges à l'heure. *Un Village de fous*, c'est aussi un conte pour les grandes personnes qui ont gardé leur cœur d'enfant! Laissez parler votre cœur...



Francis Brunelle

Monique Duceppe



Francis Brunelle

Michel Dumont



Fou de théâtre



activis



Agence Web & Mobile

Stratégie & Service-conseil

Marketing interactif
Planification stratégique
Stratégie interactive

Web analytique
Concours
Conseils technologiques

Création & Développement

Conception Web
Commerce électronique
Design graphique

Applications
Mobile
Réseaux sociaux

ACTIVIS.CA

téléphone 514 990-3501

[facebook.com / activis](http://facebook.com/activis)

[twitter.com / activis](http://twitter.com/activis)



CBS AFFICHAGE

Toujours présent!

www.cbsaffichage.ca



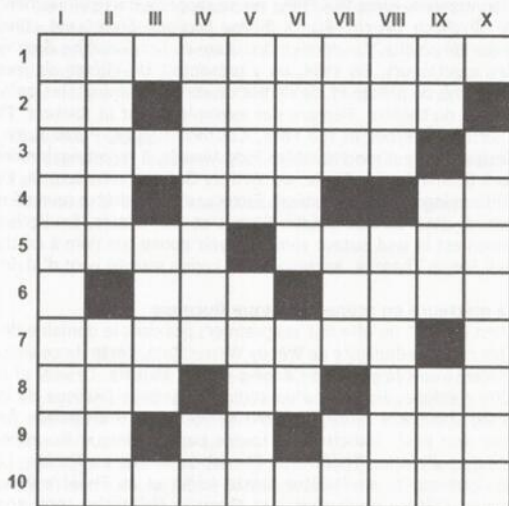
VÉZINA

Vézina assurances inc. /
Vézina & associés inc.
Cabinet de services financiers

4374, avenue Pierre-De Coubertin * Montréal (Québec) * H1V 1A6

T 514 253-5221 * 1 877 253-5221 * F 514 253-4453 * www.vezinainc.com

Les mots croisés de Michel Dumont



Horizontalement

1. D'une manière générale, c'est le rôle de Louise Duceppe au théâtre du même nom
2. Préposition - Prénom du jeteur de sort à Kulyenchikov, le village de fous
3. Elles peuvent permettre d'avoir une grosse dent contre quelqu'un
4. Cœur de loup - Sœur de Rachel et épouse de Jacob - Faisait dorer Cléopâtre
5. Un mauvais lien - Neil...
6. Feu - Quand il est drôle, on le trouve étrange
7. Héritaire
8. C'est relatif - Permet de rêver - Bœuf mais pas à la mode
9. Do - Doubé en tête - Pas de cheval
10. Petite personne, ou malentendant, ou non-voyant, par exemple

Verticalement

- I. Infernal, comme le comte du village de fous
- II. Sans exemple - Jupe de rat
- III. Chevalet
- IV. Écrit ainsi, il abrite sûrement des gens qui ont perdu la raison - Un soupçon d'aneth
- V. Hurlé - Les fous sont souvent celle des autres
- VI. Monstre chez les Grecs - Celui des habitants du village de fous est nettement sous la moyenne
- VII. Au fond de la gorge - Cœur de ficus - La moitié d'un gamin de Paris
- VIII. C'est là, selon la tradition, qu'Homère s'est éteint - Coutumes
- IX. Ouverture d'un crédit - Pierre - Denoncourt en a dirigé plus d'un dans GRUBB
- X. Champion espagnol de la muleta

Solution : Section photos de notre page Facebook



L'auteur : Neil Simon

Dramaturge reconnu mondialement et honoré du prestigieux Mark Twain Prize for American Humor ainsi que du prix Pulitzer, Neil Simon est un auteur dont on apprécie la comédie fine, les personnages pittoresques tout comme les intrigues bien menées. Chez DUCEPPE, on se rappelle particulièrement des pièces *Souvenirs de Brighton Beach*, *Biloxi Blues*, *Bonjour Broadway!*, *Chapitre deux*, *Yonkers, Drôle de couple*, *Le dernier don Juan* et *Les Sunshine Boys* qui ont fait le bonheur des spectateurs. En 1984, on y présentait *Un Village de fous*. Au total, c'est une trentaine de pièces et de livrets de comédies musicales qu'a légués Neil Simon au monde du théâtre. Pensons par exemple à *Last in Yonkers*, *The Odd Couple*, *Sweet Charity*, *Barefoot in the Park*, *California Suite*, *Plaza Suite* et *The Dinner Party*. Récipiendaire d'innombrables Tony Awards, il reçoit également les honneurs du New York Drama Critics Circle, du Writers Guild of America, du Evening Standard et du William Inge Theatre Festival. Et cela, en plus d'être nommé maintes fois aux Emmy Awards ainsi qu'aux Golden Globes et aux Oscars. Soulignons également que Neil Simon est le seul auteur vivant à avoir donné son nom à un théâtre de Broadway, le Neil Simon Theatre, anciennement connu sous le nom d'Alvin Theatre.

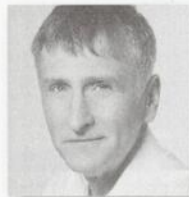


La metteuse en scène : Monique Duceppe

C'est en 1985 qu'elle fait ses premiers pas dans le domaine de la mise en scène avec *État civil : célibataire* de Wendy Wasserstein. Forte de ce succès, elle enchaîne avec *C'était avant la guerre* à l'Anse-à-Gilles, *Yonkers*, *Le vent et la tempête*, *La Preuve*, *Billy l'éclopé*, *La mort d'un commis voyageur* (Masque du public Loto-Québec en 2000), *La Casta Flore*, *Halpern et Johnson*, *Une maison face au nord*, *Elling* et *Pourquoi pas?*. Sollicitée de toutes parts, Monique Duceppe a œuvré au Théâtre d'Aujourd'hui, au Théâtre du Chenal-du-Moine, au Théâtre Le Patriote, au Théâtre de Rougemont, au Théâtre Sainte-Adèle et au Théâtre Beaumont St-Michel, sans oublier l'Opéra de Québec. Ses réussites théâtrales sont éloquentes. Citons, entre autres, *Fleurs d'acier*, *Petit déjeuner compris*, *Haute Fidélité*, *Vice et Versa*, *Folle à lier*, *Chapitre deux*, *Mambo Italiano*, pièces qui sont au palmarès des œuvres qui ont rejoint le plus de spectateurs chez DUCEPPE. En avril 2012, Monique Duceppe en est à sa première incursion en traduction. C'est à elle que DUCEPPE a confié la traduction de la pièce de Lee Hall, *Les Peintres du charbon*.

François Brunelle

Les comédiens



Yvan Benoit

Théâtre : *Chantons sous la pluie*; *Les Fourberies de Scapin*; *Un violon sur le toit*; *Charbonneau et le Chef*; *La mort d'un commis voyageur*; *Le Bourgeois gentilhomme*
Télévision : *30 vies*; *Les Boys*; *Les hauts et les bas de Sophie Paquin*; *Vice caché*; *Réseaux*; *L'Arche de Zoé*; *Montréal, ville ouverte*
Cinéma : *Le sens de l'humour*; *Les Grandes Chaleurs*; *Ma vie en cinémascope*; *20h17 rue Darling*; *C't' à ton tour Laura Cadieux*; *L'Homme idéal*
Dernière présence chez DUCEPPE : *Pourquoi pas?*



Émilie Bibeau

Théâtre : *Ce moment-là*; *L'Opéra de quat'sous*; *Hamlet*; *Invention du chauffage central en Nouvelle-France*; *Le vrai monde?*; *Là*; *Charlotte, ma sœur*
Télévision : *Unité 9*; *Tranches de vie*; *Annie et ses hommes*; *Tout sur moi*
Prochainement : *Furieux et désespérés* (Théâtre d'Aujourd'hui)
Dernière présence chez DUCEPPE : *Minuit chrétien*

François Brunelle

François Brunelle



Luc Bourgeois

Théâtre : *La coopérative du cochon; Il Campiolo; Les Fridolinades; Vingt Mille Lieues sous les mers; Dr Jekyll et M. Hyde; Les Jumeaux Vénitiens; L'Habilleur; Cent Millions*

Télévision : *Tactik; Macaroni tout garni; Tranches de vie; Destinées*

Cinéma : *La Neuvaïne; Marie-Antoinette*

Enseignement : la voix et la diction à l'École nationale de théâtre et au Collège Lionel-Groulx

Dernière présence chez DUCEPPE : *L'espérance de vie des éoliennes*

Alain Desjardin



Laurent Duceppe

Théâtre : *Les leçons de Maria Callas; Un peu, beaucoup, passionnément; La Leçon d'histoire*

Dernière présence chez Duceppe : *Le Lion en hiver*

Maxime Côté



Antoine Durand

Théâtre : *L'esprit de famille; Là; Le vent et la tempête; La mort d'un commis voyageur; La Grande Magia; Des hommes d'honneur; Le Faucon*

Télévision : *Toute la vérité; Providence; L'Auberge du chien noir; Mon meilleur ennemi; Jamais deux sans toi*

Doublage : Très actif dans ce domaine, il a doublé plusieurs acteurs dont Christian Bale, entre autres, dans *Batman : le commencement; L'Ascension du chevalier noir; Le Chevalier noir*

Dernière présence chez DUCEPPE : *Fragments de mensonges inutiles*

François Brunelle



Danielle Lépine

Théâtre : *Pourquoi pas?; Antilopes; La Reine Margot; Oscar; La Leçon d'histoire; Petit déjeuner compris; Les Belles-Sœurs*

Télévision : *Lance et compte: la déchirure; Un Monde à part; Bunker, le cirque; Fred-dy*

Websérie : *La brigadière*

Cinéma : *Mesrine: L'instinct de mort*

Dernière présence chez DUCEPPE : *Thérèse et Pierrette à l'école des Saints-Anges*

François Brunelle



Pauline Martin

Théâtre : *Bachelor; Les Belles-Sœurs; Amies à vie; La Casta Flore; Une maison face au nord; Motel des Brumes*

Télévision : plusieurs *Bye Bye; Samedi de rire; Samedi PM; Le Négociateur; Les hauts et les bas de Sophie Paquin; Tranches de vie*

Cinéma : *Jésus de Montréal; Les Invasions barbares; Continental, un film sans fusil*

Prochainement : *Motel des Brumes* (Théâtre Hector-Charland à l'été 2013)

Dernière présence chez DUCEPPE : *Pourquoi pas?*



Claude Prigent

Théâtre : *Petit déjeuner compris; La Demande d'emploi; Le Cabaret des mots; La Mémoire de l'eau; Le dernier don Juan; Les Fourberies de Scapin; Dentelle et Diesel; Motel des Brumes*

Télévision : *L'Auberge du chien noir; Caméra Café; Mirador; Catherine; Si la tendance se maintient; Zap; Sous le signe du lion; Cormoran; Le Temps d'une paix*

Cinéma : *Tromper le silence; Crème glacée, chocolat et autres consolations*

Prochainement : *Motel des Brumes* (Théâtre Hector-Charland à l'été 2013)

Dernière présence chez DUCEPPE : *Pourquoi pas?*

UN VILLAGE DE FOUS

de Neil Simon

Mise en scène de Monique Duceppe

Traduction et adaptation de Benoit Girard

DISTRIBUTION

Yvan Benoit	Slovitch et le maire
Émilie Bibeau	Sophia Zubritzky
Luc Bourgeois	Comte Yousekevitch
Laurent Duceppe	Snetsky
Antoine Durand	Léon Tolchinsky
Danielle Lépine	Yenchna et le facteur
Pauline Martin	Lenya Zubritzky
Claude Prigent	Docteur Zubritzky

Décor et accessoires	Normand Blais
Costumes	François Barbeau
Éclairages	Éric Champoux
Musique	Christian Thomas
ASSISTANCE À LA MISE EN SCÈNE ET DIRECTION DE PLATEAU	Carol Gagné

L'action de la pièce se déroule à Kulyenchikov, en Ukraine, en 1890.

Il n'y aura pas d'entracte. Durée approximative : 1 h 45.

Une soirée-rencontre suivra la représentation du vendredi 8 février.

DUCEPPE REMERCIE SES PARTENAIRES



DUCEPPE EST SUBVENTIONNÉE PAR :



Conseil des Arts
du Canada

Canada Council
for the Arts

CONSEIL DES ARTS
DE MONTREAL



Patrimoine
canadien

Canadian
Heritage

ÉQUIPE DE PRODUCTION

ADJOINTE

À LA PRODUCTION

Kareen Houde

DÉCOR

Productions Yves Nicol inc.

chargé de projet
chef menuisier
chef soudeur
menuiserie

Yves-René Morin
Yves-René Morin
René Ross
Jean-Claude Richard
Laurent Rivard
Gabriel Coursol
Korantin Le dosseur
Patrick Lacroix
Denis Guillemette
Serge Plouffe
Simon Côté

soudure

PEINTURE DU DÉCOR

Longue-Vue,
Peinture scénique inc.
Gilles Rochon

chargé de projet

COSTUMES

assistante de
François Barbeau
coupe féminine
coupe masculine
couture
chapeaux

Louisanne Lamarre
Amélie Grenier
Vincent Pastena
Nicole Cyr, Lysbeth Lebescond
Richard Provost

MAQUILLAGES

Amélie Bruneau-Longpré

PERRUQUES

Carol Gagné

BANDE SONORE

violon
accordéon et
conseiller en balalaïka
percussions
piano
mixage
assistant à la prise
de son

Istvan Lakatos
Vladimir Sidorov
Michel Dupire
Christian Thomas
Michael E. Delaney

Paul Hartmann

ASSISTANT AU MONTAGE

Frédéric Maher

TRANSPORT

Raymond Tremblay

AFFICHE

Locomotive

PHOTO DE L'AFFICHE

François Brunelle

ÉQUIPE TECHNIQUE:

Les services techniques
sont assumés par

**GESTION
SCENIQUE**

Chef machiniste
Éclairagiste
Sonorisateur

Jean-Pierre Deguire
Éric Duval
Dave Lapierre

HABILLEUSE

Silvana Fernández

Nous remercions de sa collaboration:

Audio Zone



Les personnes malentendantes peuvent
apporter leur baladeur et le régler sur la
fréquence Place des Arts 107,9 MF.

ÉQUIPE DE DUCEPPE

DIRECTEUR ARTISTIQUE

Michel Dumont

DIRECTRICE GÉNÉRALE

Louise Duceppe

DIRECTRICE ADMINISTRATIVE

Louise Fugère, c.a.

DIRECTEUR DE PRODUCTION

Harold Bergeron

DIRECTRICE DU FINANCEMENT PRIVÉ

Pascale Fortier

DIRECTRICE DES COMMUNICATIONS ET DU MARKETING PAR INTÉRIM

Johanne Brunet

DIRECTEUR DES COMMUNICATIONS ET DU MARKETING

Jean-François Limoges

RESPONSABLE DU COMITÉ DE LECTURE

Monique Duceppe

DIRECTEUR TECHNIQUE

Vincent Rousselle

RESPONSABLE DES RELATIONS PUBLIQUES

Sandra Marchand

RELATIONS DE PRESSE

Jean-Sébastien Rousseau

SECRÉTAIRE DE DIRECTION ET ADJOINTE AU FINANCEMENT PRIVÉ

Guyline Guévin

RESPONSABLE DE LA BILLETTERIE, DES ABONNEMENTS ET DES GROUPES

Monique Brunelle

PRODUCTION

Normand Blais

COORDONNATRICE DES COMMUNICATIONS ET DU MARKETING

Genette Leroux

CHARGÉE DE PROJETS COMMUNICATIONS / WEB

Émilie Delvoe

ADJOINTE AUX COMMUNICATIONS ET RÉSEAUX SOCIAUX

Magali Doré

COMPTABILITÉ

Josée Prairie

Francine Robillard

RÉCEPTIONNISTE

Nicole Trépanier

DUCEPPE
DES ÉMOTIONS EN TEMPS RÉEL

1400, rue Saint-Urbain
Montréal (Québec) H2X 2M5
Téléphone : 514 842-8194
Télécopieur : 514 842-1548
duceppe.com
info@duceppe.com

DUCEPPE
est membre de



RÉDACTION : Jean-Sébastien Rousseau
PUBLICITÉ : Genette Leroux
514 842-8194



DUCEPPE
DES ÉMOTIONS EN TEMPS RÉEL

BIENTÔT À L'AFFICHE

Du 20 février au 30 mars

LES MUSES ORPHELINES

de Michel Marc Bouchard

mise en scène de Martine Beaulne

Avec

Maxime Denommée

Léane Labrèche-Dor

Macha Limonchik

Nathalie Mallette

BILLETS EN VENTE DÈS MAINTENANT - RÉSERVATIONS : 514 842-2112 OU LAPLACEDESARTS.COM

LES CAUSERIES DUCEPPE EN TEMPS RÉEL

Pour tout savoir sur les coulisses de la pièce *Un Village de fous*

Avec Émilie Bibeau, Antoine Durand et Monique Duceppe

le 9 janvier de 17 h à 17 h 45

LES MIDIS DUCEPPE 101

*La relation metteuse en scène et concepteur
du décor et des accessoires*

Avec Monique Duceppe et Normand Blais

le 16 janvier de 12 h 15 à 13 h

en collaboration avec la Société de la Place des Arts

•• GRATUIT ••

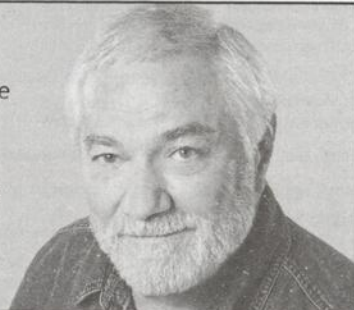


ESPACE CULTUREL GEORGES-ÉMILE-LAPALME (DEVANT L'ENTRÉE DU THÉÂTRE JEAN-DUCEPPE)

Chers abonnés

Michel Dumont vous invite à une visite exclusive
du Théâtre Jean-Duceppe en sa compagnie
le jeudi 7 mars, de 17 h à 18 h 30

*Pour retenir votre place, veuillez réserver de
vive voix par téléphone à compter de 10 h
SEULEMENT le 27 février au 514 842-8194
(50 places disponibles)*



LES VISAGES DU CONTE DE FÉES

En cette période hivernale, Monique Dupeppe dépense un premier cadeau sous le sapin... et sur les planches. *Un Village de fous* est un véritable conte de fées qui saura ravir les esprits et enchanter les cœurs des plus sages d'entre nous. Envie, folie, amour, apparences trompeuses et sortilège... tous les ingrédients sont ici réunis pour une soirée magique à laquelle notre émerveillement enfantin est chaleureusement convié.

PETITE HISTOIRE DU CONTE DE FÉES

Né des traditions orales ancestrales, le conte a traversé les âges et les frontières en passant du chant, à l'écriture, au théâtre et puis au cinéma. Le plaisir et la nécessité de raconter et d'écouter ces histoires merveilleuses, ou tout est possible, sont inhérents à l'humain. Si les contes sont liés aux cultures et aux civilisations qui les véhiculent, les nombreuses déclinaisons existantes attestent du caractère universel de ce qu'ils racontent. Que ce soit pour rêver, s'interroger, s'épouvanter ou fantasmer, le conte a toujours questionné les fondements de l'humanité afin d'en retirer une quelconque morale ou une leçon d'utilité publique.

Dans un conte merveilleux, l'histoire se déroule dans un passé indéterminé en des lieux imaginaires où le héros, souvent anonyme, vit des aventures extraordinaires. Le merveilleux réside en grande partie dans la présence de personnages surnaturels, d'objets magiques. Véritable récit initiatique dans lequel les aventures sont des épreuves dont on sort grandi, le conte invite son auditeur (ou son lecteur) à la réflexion et à tirer des leçons des exploits et de la bravoure du héros. C'est pourquoi bien souvent, les contes qui ont bercé notre enfance marquent notre mémoire à jamais. Ces récits étranges ne sont pas des histoires fugaces ou sans importance. Bien au contraire, elles permettent à l'enfant d'affronter ses angoisses intimes ou d'appréhender les interdits, et à l'adulte de se pencher sur les problèmes du monde et de ceux qui l'habitent.

Cendrillon, Le Petit Poucet, Peau d'Âne, La Belle et la Bête, Barbe-Bleue, Blanche-Neige, Le Petit Chaperon rouge, Le Chat botté... autant de contes familiers passés à la postérité en Occident, sous les plumes d'Hans Christian Andersen, de Charles Perrault et des frères Grimm qui en ont immortalisé des versions. Autant d'histoires qui nous ont appris à nous méfier, à nous défier, à ne pas être trop avides, et bien plus encore. Autant de leçons humanistes apprises hors des bancs d'école, dans le plaisir et l'émerveillement.

LE CONTE AU THÉÂTRE

Dès la naissance du conte littéraire vers la fin du 17^e siècle, le théâtre s'est avéré être le lieu pri-

vilégié de réécriture du conte : les histoires que l'on imaginait jusqu'alors en les écoutant narrées par un conteur s'incarnent maintenant devant nos yeux ahuris. La machinerie théâtrale, les costumes et les maquillages permettent de créer l'illusion vivante du merveilleux... comme par magie! Les personnages auparavant créés par notre imagination prennent vie dans des corps qui nous ressemblent et permettent au spectateur de s'identifier plus aisément. Le conte transposé à la scène augmente ainsi sa visée cathartique. Regarder la scène impose une distance face à l'histoire qui nous est contée. La mise en scène de contes témoigne donc de leur valeur didactique et de la nécessité de les décoder afin d'en comprendre clairement les enjeux et d'en tirer le meilleur profit. L'engouement pour les adaptations théâtrales des contes merveilleux ne date pas d'hier et connaît aujourd'hui un essor particulier. Le conte, transposé à la scène, nous offre l'intuition d'une oralité perdue, une voix archaïque qui continue de résonner et qui maintient vivant notre imaginaire d'enfant. La pléthore de transpositions qui existent dans le théâtre jeunesse contemporain n'a d'égal que le succès des formules pour adultes qui se multiplient. Que l'on pense aux soirées de contes fantastiques ou de contes urbains dans les bars et les théâtres de la ville, ou au succès de Fred Pellerin, force est de constater que nous aimons tous, toujours et autant, nous faire raconter des histoires.

LE CONTE AU CINÉMA

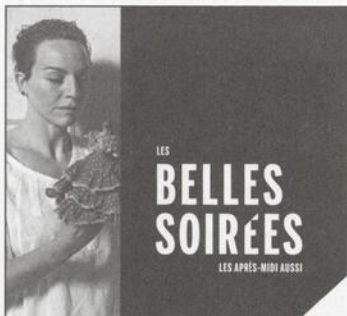
Emboîtant le pas au théâtre et suivant les avancées technologiques, le cinéma a, dès ses débuts, largement puisé dans le répertoire des contes merveilleux pour donner à voir l'extraordinaire. Le septième art étant celui du divertissement et l'incarnation par excellence du rêve et de l'illusion, l'univers des contes semble être une source inépuisable pour la fabrication du merveilleux. Que ce soit sur pellicule ou en animation, on ne compte plus aujourd'hui les adaptations de *Cendrillon, Barbe-Bleue, La Belle et la Bête, Blanche-Neige*, et tant d'autres. La même affection pour ces histoires qui ont bercé notre enfance, le même attrait pour des aventures extraordinaires qui nous sortent pour un temps de la torpeur du quotidien, poussent les spectateurs des quatre coins du globe à assister en grand nombre à ces adaptations cinématographiques. Ce plaisir sans fin de voir et de revoir ces histoires merveilleuses portées à l'écran est aussi nourri de la fascination qu'exercent les stars du cinéma qui se voient souvent attribuer les premiers rôles. Le plaisir devient alors celui de découvrir comment telle ou telle icône incarnera le héros ou l'héroïne de notre enfance pour parfois en fixer l'image à tout jamais. En effet, certaines inter-

prétations sont devenues légendes et références à la fois. On se souvient ainsi non sans émotion de Josette Day et de Jean Marais immortalisant à l'écran pour Jean Cocteau, *La Belle et la Bête*. Et comment oublier la jeune Catherine Deneuve dans *Peau d'Âne* de Jacques Demy?

Ce soir, avec la même ferveur, le même désir de marquer les mémoires, Monique Duceppe et sa belle distribution s'apprentent à faire revivre *Un Village de fous*. Cette œuvre théâtrale aux allures de conte avait déjà fait vibrer les cœurs des spectateurs, dans le même théâtre, il y a presque 30 ans. Et si l'histoire se répète, c'est qu'elle est pleine de cette magie, de cet émerveillement qu'exercent sur nous les histoires extraordinaires quand elles nous sont contées par des gens extraordinaires. Il était deux fois...

Chronologie partielle des adaptations cinématographiques de quelques contes célèbres

- 1899 Georges Méliès, *Cendrillon*, France.
La Belle et la Bête, Pathé frères, France.
- 1901 Georges Méliès, *Barbe-Bleue*, France.
Georges Méliès, *Le Petit Chaperon rouge*, France.
- 1911 Colin Campbell, *Cinderella*, États-Unis.
James Kirkwood, *Little Red Riding Hood*, États-Unis ; avec Mary Pickford.
- 1912 Georges Méliès, *Cendrillon ou La pantoufle merveilleuse*, France.
- 1916 J. Searle Dawley, *Snow White*, États-Unis.
- 1918 Maurice Tourneur, *The Blue Bird*, États-Unis.
- 1923 Fred Fishback, *Hansel and Gretel*, États-Unis.
- 1929 Alberto Cavalcanti, *Le Petit Chaperon rouge*, France ; avec Catherine Hessling et Jean Renoir.
- 1932 *Babes in the Wood (Hansel et Gretel)*, États-Unis (Walt Disney).
- 1933 David Fleischer, *Snow White*, États-Unis ; avec Betty Boop, sur une musique de Cab Calloway.
- 1937 *Snow White and the Seven Dwarfs*, États-Unis (Walt Disney).
Ernst Lubitsch, *Bluebeard's Eight Wife*, États-Unis.
- 1940 Walter Lang, *The Blue Bird*, États-Unis ; avec Shirley Temple.
- 1944 Edgar George Ulmer, *Bluebeard*, États-Unis ; avec John Garradine.
- 1946 Jean Cocteau, *La Belle et la Bête*, France ; avec Jean Marais et Josette Day.
- 1950 *Cinderella*, États-Unis (Walt Disney).
André Raoul, *Le Petit Chaperon rouge*, France ; avec Serge Reggiani et Gaby Morlay.
- 1951 Christian-Jaque, *Barbe-Bleue*, France ; avec Pierre Brasseur et Cécile Aubry.
- 1958 *Sleeping Beauty*, États-Unis (Walt Disney).
- 1960 Frank Tashlin, *Cinderella*, États-Unis ; avec Jerry Lewis.
- 1970 Jacques Demy, *Peau d'Âne*, France ; avec Catherine Deneuve et Jean Marais.
- 1976 George Cukor, *The Blue Bird*, États-Unis.
- 1989 Ron Clements et John Musker, *The Little Mermaid* (Walt Disney).
- 1991 *Beauty and the Beast*, États-Unis (Walt Disney).
- 1998 Andy Tennant, *Ever After A Cinderella Story*, États-Unis ; avec Drew Barrymore.
- 2000 Olivier Dahan, *Le Petit Poucet*, France.
- 2010 Tim Burton, *Alice in Wonderland*, États-Unis.
- 2011 Catherine Hardwicke, *Red Riding Hood*, États-Unis ; avec Amanda Michelle Seyfried et Gary Oldman.
- 2012 Tarsem Singh, *Mirror Mirror* (Blanche-Neige), États-Unis.
Rupert Sanders, *Snow White and the Huntsman* (Blanche-Neige), États-Unis.
Peter Ramsey, *Rise of the Guardians*, États-Unis



NOS SECRETS DE FAMILLE : MIEUX LES COMPRENDRE POUR MIEUX LES TRAITER

CONFÉRENCE, LE LUNDI 18 FÉVRIER DE 19 H 30 À 21 H 30

Avec **DORIS LANGLOIS**, conférencière et **MICHEL MARC BOUCHARD**, auteur
Pavillon 3200, rue Jean-Brillant, Montréal

www.bellessoirees.umontreal.ca

Université 
de Montréal



Saison 2011-2012

Les directeurs de la Compagnie et de la Fondation Jean Duceppe remercient toutes les personnes et entreprises qui ont collaboré au succès de la saison 2011-2012 ou qui ont souscrit à la campagne pour le fonds de dotation, à Envolée Broadway et à la soirée-bénéfice annuelle.

Partenaire de production
HYDRO-QUÉBEC

Donateur majeur
BANQUE NATIONALE GROUPE FINANCIER

ENVOLÉE BROADWAY - 6 OCTOBRE 2011 BIENFAITEURS ÉMÉRITES

CASINO DE MONTRÉAL
CASINO DU LAC-LEAMY
GAZ MÉTRO

LOTO-QUÉBEC
SID LEE
SID LEE TECHNOLOGIES

SOCIÉTÉ DES ALCOOLS DU QUÉBEC
SOCIÉTÉ DES CASINOS DU QUÉBEC
TOURISME MONTRÉAL

Bienfaiteurs

Accords Resto - Bar à vin
Ad hoc recherche
Claude Allard
Cyril Anctil
Archambault
Arthur Quentin Bleu Nuit
Auberge Villa Pachon
BDO Canada s.r.l./S.E.N.C.R.L.
Gisèle Beaulieu
Richard R. Bégin
Manon Bellemar
Luc Berlinguette
Bota Bota spa-sur-l'eau
Carole Briard
Yves Cadotte
Caisse de dépôt et placement du Québec
Eric Chouinard
CIMA+
Cirque du Soleil
Club de Golf Le Mirage
Nathalie Deshaies
Dessau
Richard Dorval
DraftFCB
Louise Duceppe

Michel Dumont
Benoît Durocher
Entretien McGill inc.
F Bar
Chantal Fontaine
Gaz Métro
HIMAGIA
iWeb
La Capitale groupe financier
Michel Lapensée
Larochelle Groupe Conseil inc.
Laurmun inc.
Jean-François Lavoie
Le Parchemin
Martin Leblanc
Jocelyne Lecavalier
Les Touilleurs
Loranger Marcoux avocats
s.e.n.c.r.l.
Suzanne Mercier
Moment Factory
Jacques Monty
Mouvement Desjardins
Jean-François Munn
Musée des beaux-arts de Montréal
Müv

Opéra de Montréal
Optimum Talent
Orchestre symphonique de Montréal
Richard Payette
Denis Éric Pedneault
Michel Pellerin
Jean-Pierre Pilon
Nancy Poudrier
Productions Marie-Chantal Perron
Productions Noémie inc. (Les)
Claudine Racette
Rinoval inc.
Roche Ltée Groupe-conseil
René Rouleau
Sid Lee architecture
SNC-Lavalin
Société de la Place des Arts
Jocelyne St-Laurent
Standard Life du Canada
Harry Standjofski
Télé systèmes Ltée
Michel Tremblay
Catherine Trudeau
Vinum Design

PARTENAIRES MAJEURS ENVOLÉE BROADWAY

SID LEE

SOCIÉTÉ DES ALCOOLS DU QUÉBEC

SOIRÉE-BÉNÉFICE DU 16 MAI 2012

Grands Patrons d'honneur

ADDENDA CAPITAL INC.
CONSEILLERS EN GESTION ET INFORMATIQUE CGI INC.
COURTAGE DIRECT BANQUE NATIONALE

DESJARDINS CENTRE FINANCIER AUX ENTREPRISES,
EST DE MONTRÉAL

FOURNITURES DE BUREAU DENIS
LAROCHELLE GROUPE CONSEIL
POWER CORPORATION DU CANADA
SNC-LAVALIN
SOCIÉTÉ DES CASINOS DU QUÉBEC
TC MÉDIA

Patrons d'honneur

BCF, Avocats
Caisse de dépôt et placement du Québec
CIBC Wood Gundy/
Groupe Renaud Danisi Béland
Cofomo inc.
Compagnie d'assurance Standard Life du Canada
Consultants Sobal
Cosime inc.
Dessau
Éthanol Greenfield Québec inc.
GPH inc.

Groupe HMM
Hansen, affaires publiques
Industrielle Alliance Valeurs mobilières inc.
Lavery
Marchés mondiaux CIBC inc.
Metro Richelieu Inc.
Raymond Chabot Grant Thornton
RBC Banque Royale
Restaurant Le St-Cyr
Richardson International
Vézina assurances inc.

Grands donateurs

M. A. Marc Deschamps

M. Bernard Larocque

Valeurs mobilières Desjardins



DEVENEZ UN ACTEUR
DE PREMIER PLAN

CAMPAGNE ANNUELLE DE FINANCEMENT

En donnant généreusement à La Fondation Jean Duceppe,
vous assurez la pérennité de DUCEPPE.

Pour vous offrir des spectacles toujours aussi magiques, notre théâtre doit
investir dans le renouvellement de son équipement vidéo. La technologie
évolue si vite! Nous faisons donc appel à votre aide et à votre générosité.

Pour participer,
visiter notre site au
duceppe.com/appuyez-duceppe
ou composer le 514 842-8194



LE CONSEIL D'ADMINISTRATION DE LA
COMPAGNIE JEAN DUCEPPE

- * Président : **Gilles Duceppe**
- * Vice-présidente exécutive : **Louise Duceppe**
- * Vice-président : **Michel Dumont**
- * Secrétaire : **Louise Fugère, c.a.**
- * Trésorière : **Monique Duceppe**

Les administrateurs et administratrices

Ginette Boivin

ADMINISTRATRICE

Sarah-Émilie Bouchard

CAISSE DE DÉPÔT ET PLACEMENT DU QUÉBEC

France Fortin

ADMINISTRATRICE

Eric Larochelle

LAROCHELLE GROUPE CONSEIL INC.

Danielle Lépine

COMÉDIENNE

Béatrice Picard

COMÉDIENNE

Clément Richard

ADMINISTRATEUR

* membre du conseil de direction

Vérificateurs

Raymond Chabot Grant Thornton

Gabriel Groulx, associé-conseil

A. Marc Deschamps, associé

DUCEPPE JOUIT DU SOUTIEN FINANCIER DE
LA FONDATION JEAN DUCEPPE ET DES
ENTREPRISES SUIVANTES :

TÉLÉ-QUÉBEC, LA PRESSE ET CBS AFFICHAGE,
partenaires pour la présentation
des cinq pièces de la saison, ainsi que
Raymond Chabot Grant Thornton
Verizon

Vézina assurances inc.



LE CONSEIL D'ADMINISTRATION
DE LA FONDATION JEAN DUCEPPE

Président : **Eric Larochelle**

LAROCHELLE GROUPE CONSEIL INC.

Vice-présidente : **Louise Bernier**

INDUSTRIELLE ALLIANCE VALEURS MOBILIÈRES INC.

Secrétaire-trésorière : **Louise Duceppe**

LA COMPAGNIE JEAN DUCEPPE

Les administrateurs, administratrices et
membres honoraires

Paul Béland

GROUPE RENAUD DANISÉ BÉLAND
CIBC WOOD GUNDY

Benoît Durocher

ADDENDA CAPITAL INC.

Louise Faubert

CERCLE OMER DESERRÉS /
HEC MONTRÉAL

Richard Gaudreault

HEENAN BLAIKIE

Line LeBrun

ART SOLUTION
TRANSPORT MUSÉOLOGIQUE

Nancy Paquet

BANQUE NATIONALE DU CANADA

Joanne Pelletier

ADMINISTRATRICE

Claude Poisson

SOCIÉTÉ DES CASINOS
DU QUÉBEC INC.

Lyne Raby

FINANCIÈRE BANQUE NATIONALE

Jean Roberge

ÉTHANOL GREENFIELD QUÉBEC INC.

Jean-Guy St-Pierre

ADMINISTRATEUR

Michel Dumont

LA COMPAGNIE JEAN DUCEPPE

Raymond Paquin

ADMINISTRATEUR

LA FONDATION JEAN DUCEPPE REMERCIE
LES ENTREPRISES SUIVANTES DE LEUR
GÉNÉREUSE CONTRIBUTION À LA SAISON
2012-2013 :

BANQUE NATIONALE GROUPE FINANCIER
HYDRO-QUÉBEC

En affaires, les décisions sont rarement
faciles à prendre. Les entreprises
dynamiques savent que, pour faire
le bon choix, il faut allier raison et
instinct. Chez Raymond Chabot Grant
Thornton, c'est ce que nous faisons au
quotidien pour nos clients.

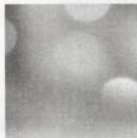
Contactez-nous!



**Raymond Chabot
Grant Thornton**

L'instinct de la croissance™

www.rcgt.com



**LA
PRESSE**

**LES ARTS
COMME
VOUS LES AIMEZ**

PRO DUCPP 2012.12.19x