



Panda Panda

de LARRY TREMBLAY
une création du THÉÂTRE EN L'AIR

▶ Du 3 au 13 février 2005

Âge minimum 2 3 4 5 6 7 8 9 10 11 12 13 14 15 16 17



la Maison
théâtre



© R. Echeverry

L'histoire

On a volé le dernier panda ! Le Front de Libération des Animaux l'a brutalement pris en otage. Juste au moment où le suspense de cette aventure écologique est à son comble, coup de théâtre ! Le spectacle est interrompu par trois « gangsters du rire » qui disent être intervenus pour sauver les spectateurs du danger qui les guette. La science vient de découvrir le gène du rire et, aussi invraisemblable que cela puisse paraître, rigoler est devenu dangereux ! La docteure Annette Bonno et ses deux assistants sont prêts à tout pour vous en convaincre...

Théâtre en l'Air

Robert Drouin et Anne-Marie Thérooux ont fondé le Théâtre en l'Air en 1995. La démarche de la compagnie se distingue entre autres par une passion pour le jeu physique de l'acteur et la marionnette. Le Théâtre en l'Air s'est donné pour objectif d'élaborer un langage théâtral poétique et ludique qui réunit des formes aussi variées que le jeu masqué, le clown, l'acrobatie dramatique et la marionnette. À ce jour, les artistes de la compagnie ont donné naissance à deux créations, *Alexis n'a plus les pieds sur terre* et *Tsuru*. Cette dernière, écrite et mise en scène par Anne-Marie Thérooux, a remporté le Masque de la Production de l'année Jeunes publics en 2001.



© F. Gélinas

À LA MÉMOIRE D'ANNE-MARIE THÉROUX

Metteuse en scène, écrivaine et professeure de théâtre, Anne-Marie Thérooux est décédée le 30 décembre 2004 à Montréal. Docteure en études et pratiques des arts, elle était également orthophoniste et avait fondé en 1993 le Théâtre Aphasique. La Maison Théâtre se joint à tout le milieu théâtral afin de saluer cette artiste remarquable pour sa contribution à la création.

L'équipe

texte

LARRY TREMBLAY

mise en scène

ROBERT DROUIN

assistance

à la mise en scène

ANNE-MARIE THÉROUX

interprétation

SOPHIE CARON

DAVID-ALEXANDRE DESPRÉS

PATRICK FLEURANT

RÉNALD LAURIN

scénographie

GENEVIÈVE JACQUES

ANICK LA BISSENIÈRE

projections

CHRISTIAN JUTRAS

conception

et régie des éclairages

SYLVAIN LETENDRE

musique

DOMINIQUE HAMEL

accessoires

GENEVIÈVE ASSELIN

costumes

MARIE-SOLEIL LAVOIE

régie son et vidéo

ANNE NADEAU



© Théâtre en l'air



© Théâtre en l'air



© Théâtre en l'air



© Théâtre en l'air

Les interprètes

SOPHIE CARON – *Anette Bonno*

Bachelière en interprétation à l'École supérieure de théâtre de l'UQAM, Sophie Caron est une improvisatrice émérite. Elle a participé de nombreuses fois au Mondial d'Improvisation Juste Pour Rire et a été plusieurs années entraîneuse du Mouvement d'Improvisation à Montmorency, au niveau collégial. Récemment, Sophie était chroniqueuse à l'émission *L'été c'est pêché*.

DAVID-ALEXANDRE DESPRÉS – *Martin Rivière*

David-Alexandre Després est diplômé du Conservatoire d'art dramatique de Montréal. Depuis trois ans, il anime l'émission *Banzaï* à Télé-Québec. Avec ses coanimateurs, il a remporté le Prix Gémeaux pour la Meilleure animation jeunesse en 2003 et 2004. Au théâtre, il a récemment pris part au collectif *Toutou rien* en tant que marionnettiste.

PATRICK FLEURANT – *René Brisebois*

Patrick Fleurant a commencé sa carrière au théâtre avec DynamO Théâtre. En 1999 et 2000, il a joué dans le spectacle *Mur-Mur*, avec lequel il a donné plus de 200 représentations dans une dizaine de pays. Il a ensuite fait partie de l'équipe de création de la pièce *Lili*. On a aussi pu le voir dans *Auguste Kermesse* de la compagnie Tuyo, pour laquelle il participe maintenant à la plus récente création, *Microbes*.

RÉNALD LAURIN – *Jean-Luc Latendresse*

Acteur physique, metteur en scène et enseignant, Réналd Laurin a tourné internationalement avec DynamO Théâtre, les Deux Mondes (*Terre Promise*), et le Cirque du Soleil (*Alegria*). Il agit à l'École nationale de cirque comme conseiller artistique et y enseigne le jeu et le clown; il y a mis en scène trois spectacles. Récemment il dirigeait *Kosmogonia*, ainsi que la nouvelle création clownesque de l'Aubergine, *Aaatchoum*.

Anette Bonno : « Je sais, vous voulez savoir pourquoi la famille Rivière a accepté de nous prêter leur décor, leurs costumes d'animaux et... vous. Oui, vous, le public ! Eh bien, pour vous sauver. De quoi ? Du rire ! Pourquoi ? Parce que rire est devenu dangereux ! »

EXTRAIT DU SPECTACLE PANDA PANDA



© B. Préfontaine

Mot de l'auteur

J'ai, au début, appelé ma pièce *Le rire de la mouche verte*. Il y avait trop de bourdonnement dans ce titre. J'ai pensé alors à *On a volé le dernier panda*. Un titre franchement inspiré d'un album de Tintin : *On a marché sur la Lune*. Finalement, j'ai arrêté mon choix sur le tout simple *Panda Panda*. Un titre en « a » et en écho qui annonce le double, les tours pendables, la joie de jouer avec les mots, la tache noire d'un panda avec, au centre, son œil de spectateur qui brille, se mouille d'une larme, rit. Oui, *Panda Panda*, c'est mieux. Ça ne dit rien de l'histoire. Ça dit peut-être qu'il y aura un panda (ou deux) dans l'histoire. Mais voilà, le titre est comme une armoire. Il faut l'ouvrir pour voir ce qu'il y a dedans.

Bonne découverte !

Larry Tremblay



© L. Sénécal

Mot du metteur en scène

Plaisir ! C'est le mot d'ordre qui a mené à la création de ce spectacle. Plaisir de surprendre le spectateur, de le perdre et de le retrouver à la sortie de cette pièce comme s'il avait voyagé dans un labyrinthe scénique. Plaisir pour les acteurs et les concepteurs de renouer avec l'espièglerie de l'enfance, complices dans l'élaboration de leurs mauvais coups ! Plaisir pour moi, metteur en scène de cette folle aventure, de voir s'installer sur scène cette fantaisie qui, je l'espère, provoquera des rires incontrôlés chez certains, ou décoiffera au passage quelques autres. surtout, je souhaite qu'elle procure un sourire qui chassera pour quelque temps le désarroi dans lequel nous plonge l'écoute des actualités quotidiennes.

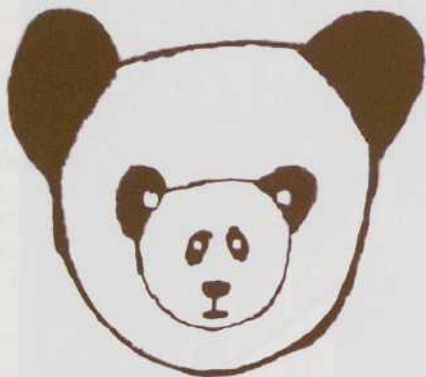
Bon spectacle !

Robert Drouin

Saviez-vous que...

Avez-vous déjà observé deux miroirs placés l'un en face de l'autre qui se renvoient leur reflet à l'infini ? Ou encore des poupées russes emboîtées les unes dans les autres ? Ce sont là deux exemples d'un procédé qu'on appelle la mise en abyme. Ce procédé consiste à répéter une chose à l'intérieur d'une autre qui lui est semblable. La pièce *Panda Panda* est aussi un bel exemple de mise en abyme. Quand Annette Bonno interrompt la pièce *Panda Panda* pour s'adresser aux spectateurs, c'est en quelque sorte une nouvelle pièce qui commence, à l'intérieur même de la première. La prestation que nous offrent les trois drôles de scientifiques est en fait un spectacle dans le spectacle, une mise en abyme.

Saurez-vous reconnaître la mise en abyme dans cette illustration ?



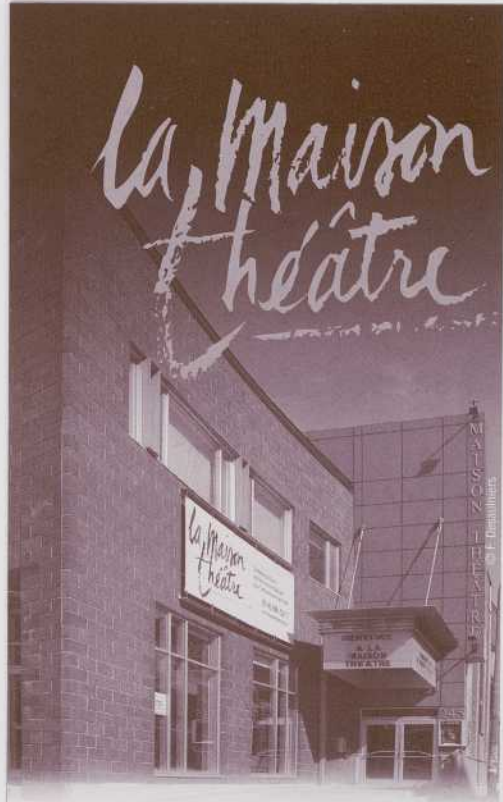
Quiz théâtral

1. Quel style théâtral qualifie le mieux le spectacle *Panda Panda* selon vous ?
 - a. Comédie clownesque
 - b. Commedia dell'arte
 - c. Théâtre d'ombres
2. Qui est le véritable metteur en scène de *Panda Panda*, Martin Rivière ou Robert Drouin ?

Réponses : 1. a) Comédie clownesque
2. Robert Drouin



La Maison Théâtre

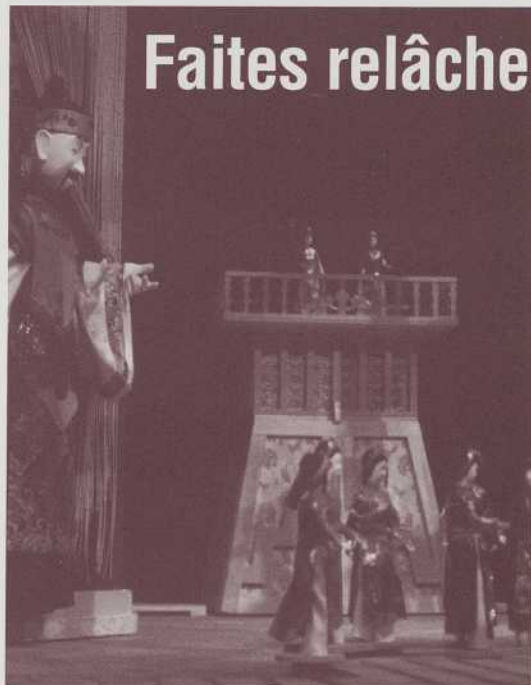


Fondée en 1982 et aujourd'hui composée de l'association de 22 compagnies de théâtre de partout au Québec, la Maison Théâtre est un lieu unique de rencontre entre les créateurs et les jeunes spectateurs. Vouée à la diffusion et au développement du théâtre pour l'enfance et la jeunesse, elle programme chaque année, depuis 1984, une sélection d'œuvres parmi les plus significatives du théâtre d'ici et d'ailleurs. Grâce aux occasions de rencontre et de discussion qu'elle offre aux artistes professionnels chevronnés ou composant la relève, elle contribue de manière essentielle à l'essor de la pratique théâtrale jeune public.

Compagnies membres de la Maison Théâtre

Les Amis de Chiffon / L'Arrière Scène, Centre dramatique pour l'enfance et la jeunesse en Montérégie / Le Carrousel / Les Deux Mondes / DynamO Théâtre / Geordie Productions / L'Illusion, Théâtre de marionnettes / Le Matou noir / Le Moulin à musique / Le Petit Théâtre de Sherbrooke / Théâtre Bluff / Théâtre Bouches Décousues / Théâtre de Quartier / Théâtre de l'Aubergine / Théâtre de l'Avant-Pays / Théâtre de l'Œil / Théâtre Motus / Théâtre de Sable / Théâtre des Confettis / Théâtre du Gros Mécano / Théâtre Le Clou / Théâtre Sans Fil

Faites relâche à la Maison Théâtre !



Représentations pendant la
semaine de relâche scolaire

Du 16 février au 6 mars 2005

Le Rossignol et l'Empereur de Chine

TEXTE (D'APRÈS L'ŒUVRE DE
HANS CHRISTIAN ANDRESEN)

GÉRARD BIBEAU

UNE CRÉATION DU

THÉÂTRE DE SABLE

Âge minimum 2 3 4 5 6 7 8 9 10 11 12 13 14 15 16 17



La Maison
Théâtre

(514) 288-7211

www.maisontheatre.qc.ca

Conseil d'administration de la Maison Théâtre

Président **MONSIEUR ANDRÉ LALIBERTÉ**
Directeur général et artistique, Théâtre de l'Œil

Vice-président **MONSIEUR PIERRE MACDUFF**
Directeur général, Les Deux Mondes

Vice-présidente **MADAME ODETTE LAVOIE**
Directrice générale, Le Carrousel

Secrétaire-trésorier **MONSIEUR ANDRÉ DUBUC**
Vice-président exécutif, Banque Laurentienne

Administrateur **MONSIEUR PIERRE BÉLANGER**
Président, Bel-Go inc.

Administrateur **MONSIEUR CAROL CASSISTAT**
Directeur artistique, Théâtre du Gros Mécano

Administratrice **MADAME JOSÉE CAMPANALE**
Codirectrice artistique, Théâtre de Sable

Administrateur **MAÎTRE FRANÇOIS CÔTÉ**
Avocat, Ogilvy-Renault

Administratrice **MADAME LYNE DUHAIME**
Vice-présidente adjointe et avocate principale,
Financière Sun Life

Administrateur **MONSIEUR SARTO GENDRON**
Directeur artistique, Théâtre Bluff

Administrateur **MONSIEUR BENOÎT VERMEULEN**
Codirecteur artistique, Théâtre Le Clou

Équipe de la Maison Théâtre

ALAIN GRÉGOIRE Directeur général **JEAN-JACQUES RINGUETTE** Adjoint à la direction générale **STÉPHANIE ROY** Directrice de l'administration
ANNIE GRAVEL Assistante à l'administration **DIANE CHEVALIER** Coordinatrice de l'action culturelle **MANIOUCHKA GRAVEL** Coordinatrice
du financement privé **BENOÎT LABBÉ** Coordinateur de la mise en marché et du développement de public **MARIE-JO BEAUDOIN** Adjointe
aux communications **MICHEL DEVOST** Coordinateur logistique **JOCELYN PROULX** Coordinatrice technique **ANNIE-CLAUDE MARTIN**
Administratrice de la billetterie familiale **DANIÈLE HENRICHON** Administratrice de la billetterie scolaire **CATHERINE DESRAY** Guichetière
NICOLA CORMIER, **SABRINA GASPER-BARBANT**, **VIVIANNE MARÉCHAL**, **JEANNE ROBINSON**, **ISABELLE SARAZIN-LEDUC**, **DOMINIC**
ST-LOUIS Personnel d'accueil **CONRAD SAINT-GELAIS** Chef électricien **RICHARD BÉLANGER** Chef sonorisateur **NICOLAS SOUCY** Entretien
La Maison Théâtre remercie son **personnel technique** pour sa contribution à la présentation des spectacles.



OSEZ
La vie



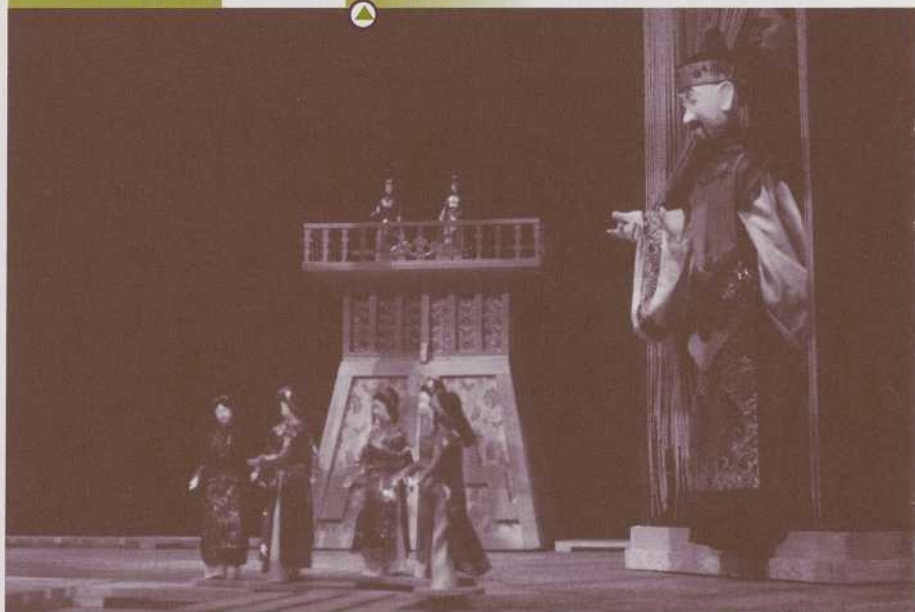
BANQUE
LAURENTIENNE

www.banquelaurentienne.ca

Commanditaire du spectacle

Prochain spectacle à l'affiche

Âge minimum 2 3 4 5 6 7 8 9 10 11 12 13 14 15 16 17



© C. Morin

LE ROSSIGNOL ET L'EMPEREUR DE CHINE

de GÉRARD BIBEAU d'après HANS CHRISTIAN ANDERSEN
une création du THÉÂTRE DE SABLE

 Du 16 février au 6 mars 2005

La Maison Théâtre est subventionnée au fonctionnement par le Conseil des arts et des lettres du Québec et le Conseil des arts de Montréal. Elle reçoit également l'appui de Patrimoine canadien dans le cadre du programme *Présentation des arts Canada*. Pour la réalisation de projets spéciaux, elle bénéficie du soutien de la Ville de Montréal et du ministère de la Culture et des Communications du Québec dans le cadre de l'*Entente sur le développement culturel de Montréal* et d'Emploi-Québec. Toutes ces instances sont ici remerciées.

Commanditaire du spectacle



Partenaires médias



La Maison québécoise
du théâtre pour l'enfance
et la jeunesse

245, rue Ontario Est
Montréal (Québec)
H2X 3Y6

Téléphone (514) 288-7211
Télécopieur (514) 288-5724

info@maisontheatre.qc.ca
www.maisontheatre.qc.ca

PRD MAÏTHE 2005, 02.03 X