

Caroll Gagnon
technicienne certifiée
Épilation permanente à la lumière pulsée

Aisselles 1/2 jambe

50\$
(par traitement)

160\$
(par traitement)

5, Alex Marc-Antoine, Ste-Thérèse de Gaspé
418 385-1544 • SUR RENDEZ-VOUS

LE DÉBUT DE LA RECONSTRUCTION

Une aide de 655 000 \$ permettra à Percé d'amorcer des études et d'obtenir des autorisations environnementales pour la reconstruction de sa promenade.

PAGE 3



(PHOTO TC MEDIA - ALAIN LAVOIE)

Un spectacle qui
rapporte beaucoup
à Chandler

PAGE 17



(PHOTO GRACIEUSETÉ)

Réparations majeures
à l'église de Newport

PAGE 5



(PHOTO TC MEDIA - ALAIN LAVOIE)

Tu peux...



mettre des sourires sur des faces.

Rends-toi sur

JobGO.ca



tc • MEDIA

6835012

CONCEPT K
La différence se voit!

ARTICLES et
VÊTEMENTS
PROMOTIONNELS

IMPRESSION
GRANDS
FORMATS

IMPRIMERIE
COMMERCIALE
GRAPHISME

1 855 763-2861
CONCEPTK.CA

CONCEPT K

>6919649

Nos décorations de Noël sont arrivées !

*Faites vite pendant
que le choix est à
son meilleur !*



**MATÉRIAUX
KEGA**

BMR

151, boulevard Gaspé, Gaspé • 418 368-2234
139, du Parc, Grande-Rivière • 418 385-2211
info@materiauxkega.ca

ACTUALITÉS

Début de la reconstruction de la promenade à Percé



ALAIN LAVOIE
alain.lavoie@tc.tc

DEVELOPPEMENT. La Ville de Percé pourra réaliser plusieurs études importantes dans le gros dossier de la promenade qui doit être reconstruite au cours des prochaines années dans la capitale touristique de l'Est-du-Québec.

La députée ministre Diane LeBouthillier, députée de Gaspésie—Les Îles, a donné son appui à ce projet la semaine dernière en annonçant une aide financière fédérale de 655 000 \$ à la ville de Percé.

« Cette contribution servira à la planification du projet de protection et de réhabilitation du littoral. Cette phase est évaluée à 1,4 million de dollars et doit débiter, entre autres, par le processus d'études d'impact environnementales, la recherche formelle de matériaux granulaires susceptible de convenir pour un projet de recharge des plages », explique la ministre.

« La participation du gouvernement du Canada dans la mise en place de cette nouvelle structure à Percé assurera la sécurité du littoral et favorisera des retombées nettes de l'ordre de 773 M\$ pour les cinquante prochaines années. »

- André Boudreau

HEUREUX

Le maire André Boudreau est très heureux de l'annonce de la ministre LeBouthillier, car elle marque « le début de la nouvelle promenade à Percé. Cette portion de financement nous permettra de réaliser cette étape importante pour se rendre aux plans définitifs à l'automne 2017 et d'être en mesure de négocier avec les gouvernements le montant réel dont nous aurons besoin pour la (construction) promenade. »

Pour cette prochaine étape qui consistera à s'asseoir avec les gouvernements, le maire André Boudreau est très confiant « autant les gouvernements fédéral que provincial se sont engagés à être présents lors de cette prochaine étape. »

L'aide annoncée permettra aussi à la ville d'aller chercher les professionnels dont la ville aura besoin. « Nous avons aussi le support des fonctionnaires et cette aide nous permet de coordonner nos rencontres avec les différents professionnels qui apportent leurs expertises dans ce projet. C'est un gros projet et notre échéancier est serré. Nous avons vraiment besoin de tout le monde pour arriver à faire des plans définitifs à l'automne prochain », ajoute M. Boudreau.

Bien entendu ce projet de remettre en forme la promenade de la Ville de Percé s'inscrit dans un ensemble de projets de développement « pour redynamiser Percé, rentabiliser Percé qui en a grandement besoin. Nous avons un potentiel extraordinaire qui est sous exploité financièrement. Nous pouvons aller beaucoup plus loin. Nous, comme élus, notre responsabilité,



Voici dans quel état les grandes marées ont laissé la promenade à Percé, un endroit fréquenté par plus de 400 000 visiteurs à chaque année. (Photo TC Media - Alain Lavoie)

c'est d'enrichir notre industrie, alors tout le monde en profitera dans notre ville », commente finalement le maire André Boudreau.

Rappelons que deux tempêtes très violentes ont détruit la promenade de Percé au cours des dernières années: une première survenue en octobre 2015 ; des vents violents et une forte marée ont culminé vers 17 h vers le 29 octobre 2015 laissant débris et amas de bois sur plus de 150 mètres environ. La seconde tempête qui a finalement sonné le glas de la promenade est survenue en janvier 2016. C'était un véritable désastre. Le maire de Percé avait commenté dans un quotidien en affirmant que « les gardes de corps sont partis, ça se vide sous la structure et c'est le tablier qui décolle. Le mur de soutènement ne tient sur rien. »

Études préalables

Cette somme permettra à la ville de réaliser des études préalables, d'obtenir des autorisations environnementales nécessaires, de valider un modèle de protection côtière, de produire des descriptions techniques, des plans et des devis préliminaires, ainsi qu'une estimation des coûts du projet.

CIMENT MCINNIS



Les opérateurs en formation

Depuis mai dernier, cette cohorte d'opérateurs de la cimenterie est en formation à temps complet pour apprendre la maîtrise de la fabrication de ciment. Une fois en exploitation, chaque opérateur sera en mesure de contrôler toutes les variables qui s'afficheront sur les écrans de la salle de contrôle que l'on voit derrière le groupe. Jusqu'à maintenant, les deux tiers des employés embauchés par Ciment McInnis proviennent de la région. Les opérations commerciales commenceront au printemps 2017. Ces opérateurs sont (de gauche à droite) : Rodrigue Ngalani Kouekam, Bruno Castilloux, Rock Denis (en bleu), Mathieu Bujold (à l'arrière), Khalid Ouakaram, Jordan Laflamme (à l'arrière de Khalid), Claude-André Briand (à la gauche de Mathieu Bujold), Dominic Mimeault, Martin Duguay, Yvan Bernier, Steeve Bernier (en avant à la gauche de l'image) et Daniel Henry (en avant à la droite de l'image). (A.L.)

(Photo Gracieuseté Ciment McInnis)

UN MONDE DE POSSIBILITÉS



XT5 2017

TRACTION INTÉGRALE SANS FRAIS

LOUEZ À PARTIR DE

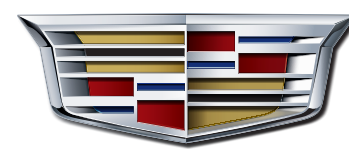
258 \$ / 2 SEM.

À

1,9 %

PENDANT

48 MOIS



BOULEVARD
Cadillac

Courriel: info@gmrimouski.com

374, montée Industrielle
et Commerciale,
Rimouski
Tél. : 418 723-6551



WWW.GMRIMOUSKI.COM

Suivez-nous sur



Marie-Eve Béchard
Directrice générale



Pierre Béchard
Directeur général des ventes



Frédéric Morin
Directeur des ventes neuf



Céline Michaud
Directrice commerciale



Patrick Bérubé
Conseiller



Léopold Caron
Conseiller



Éric Isabelle
Conseiller



Jean-François Brousseau
Conseiller



Olivier Castonguay
Conseiller



Steeve Lauzier
Conseiller

L'Association des concessionnaires Cadillac du Québec suggère aux consommateurs de lire ce qui suit. Offres d'une durée limitée et réservées aux particuliers. Les modèles illustrés peuvent comprendre certaines caractéristiques offertes en option à un coût additionnel. Transport (1 950 \$) et taxe de climatisation (1 000 \$) inclus. Immobilisation, assurance, frais liés à l'inscription au RDPPM (46 \$) et taxes applicables en sus. 1. Location basée sur un prix à l'achat de 49 300 \$ pour le XT5 2017 à traction intégrale (BNZ6Z/ISD). Total de 04 paiements bimensuels et 3 300 \$ de versement initial. Sur approbation de crédit de la Financière GM. Location basée sur une allocation annuelle de 16 000 km, 0,20 \$ par kilomètre excédentaire. Certaines conditions s'appliquent. 2. Garantie limitée de 6 ans ou 110 000 km du groupe motopropulseur, selon la première éventualité. Consultez votre concessionnaire pour les détails de la garantie et une inspection minutieuse complète pendant 4 ans ou 80 000 km, selon la première éventualité. Consultez votre concessionnaire pour plus de détails. Ces offres sont exclusives aux concessionnaires du RMAQ Québec (incluant la région de Gatineau-Hull) et ne peuvent être combinées avec aucune autre offre ni aucun autre programme incitatif d'achat, à l'exception des programmes de cartes GM, de prime pour étudiants et de GM Mobility. GM Canada se réserve le droit de modifier ou de prolonger ces offres et ces programmes ou d'y mettre fin à tout moment sans préavis. Les concessionnaires peuvent vendre ou louer à moindre prix. Un échange entre concessionnaires peut être requis. Pour de plus amples renseignements, passez chez votre concessionnaire, composez le 1 888 446-2000 ou visitez fcdilliaccanada.ca. #7010223



Le marguillier Serge Bélanger en compagnie du prêtre-curé Tony Deblois et de la présidente de la Fabrique de Newport, Louise David. (Photo TC Media – Alain Lavoie)

L'église de Newport a besoin de réparations majeures

ALAIN LAVOIE
alain.lavoie@tc.tc

RELIGIEUX. À l'instar de plusieurs autres églises dans la région du Rocher-Percé, celle de la communauté chrétienne de Saint-Dominique de Newport aura besoin de réparations majeures au cours des prochains mois.

De telles réparations ont déjà été apportées à la toiture, il y a plusieurs années. L'édifice a été construit en 1914.

Selon la présidente de la Fabrique, Mme Louise David, « maintenant, c'est au tour des fenêtres de l'église qui doivent être changées. Nous les conservons, mais c'est le contour des fenêtres qu'il faut enlever. »

Pour le marguillier Serge Bélanger, si les vitres sont abîmées ou cassées, elles seront réparées, la maçonnerie également.

LES COÛTS

Les coûts sont importants pour ces travaux. « Notre église fait partie du patrimoine religieux du Québec.

Alors, nous avons acheminé une demande de subvention au ministère de la Culture. Nous avons été acceptés au niveau régional. Alors il faudra que notre demande soit acceptée au provincial au niveau de la subvention en 2017 », mentionne Mme David.

Les coûts pour les rénovations de l'église sont évalués à plus de 300 000 \$. « Nous allons prioriser les fenêtres parce que c'est vraiment urgent pour le printemps », ajoute la présidente Louise David.

Comme dans les dossiers similaires, la communauté doit y mettre du sien, soit plusieurs dizaines de milliers de dollars. « Nous devons fournir au moins 30 % du coût des travaux, soit environ 90 000 \$. Si nous amassons cette partie, nous pourrions alors commencer les travaux pour la fenestration. »

Les autres travaux sont les réparations aux perrons de l'église, pose de scellant sur le mortier des briques, des travaux au niveau du plâtre à l'intérieur de l'église et de la peinture.

L'objectif de 90 000 \$ est très important et les membres de la Fabrique comptent atteindre cet objectif. « On va travailler très fort et on va réussir », assure

■ Spectacle bénéfique

La Fabrique de Newport est en pleine période de financement pour des travaux majeurs de rénovation à l'église. Une activité de financement aura donc lieu le samedi 19 novembre à 19 h à l'église. Les billets sont en vente auprès des marguilliers, au presbytère ainsi que dans les commerces de Newport et Pabos-Mills. Ces billets sont en vente au coût de 10 \$ en prévente et de 12 \$ à l'entrée de l'église le soir du spectacle. C'est bien entendu un événement à ne pas manquer, car c'est pour une bonne cause, la santé de votre église.

Mme David. Serge Bélanger ajoute « qu'on va y mettre tout notre cœur. »

La première activité afin d'atteindre une partie de cet objectif se déroulera le samedi 19 novembre prochain par un spectacle.

ÉGLISE SAINT-JAMES



167 142 \$ pour sa restauration

Le gouvernement a annoncé récemment l'attribution d'une aide financière de 167 142 \$ pour la restauration de la toiture, du revêtement extérieur et des finis intérieurs de l'église Saint-James de Port-Daniel-Gascons, et pour le déplacement de sa rampe d'accès universel. Rappelons que l'église Saint-James a été construite de 1907 à 1908. L'édifice en bois présente un plan de forme rectangulaire composé d'une nef à un vaisseau. Les vitraux qui l'ornent lui ont été offerts par l'église Saint-Georges de Chandler, au moment où cette dernière a fermé ses portes, il y a 25 ans. « J'ai eu le plaisir de discuter avec les gens de la région et je suis heureux de voir que des travaux d'envergure seront entrepris pour assurer la pérennité de cette église, témoin important de l'histoire de Port-Daniel. Il est de notre devoir de faire les efforts nécessaires pour que cet édifice religieux unique demeure accessible à la population », a déclaré le ministre Proulx dans son communiqué de presse. **(A.L.)** (Photo TC Media – Alain Lavoie)

**TÉLÉCHARGEZ
L'APPLI GRATUITE**

tc • MEDIA | NOUVELLES

Télécharger dans
l'App Store

Télécharger sur
Google play

ARRIVÉE DU
PÈRE NOËL



samedi 19 NOVEMBRE à 13h
CADEAUX ET MAQUILLAGE DE FANTAISIE
POUR LES PETITS

MATOU & KAT
samedi 10 décembre + dimanche 18 décembre
13h à 16h

 **Place du Havre**
CHANDLER

500-109, avenue Daigneault, Chandler
PLACEDUHAVRE.COM



Message de la directrice en développement des affaires : Denise Gagnon

L'appartenance à son club, à sa région Une grande fierté!

Lors de ma tournée de secteur, les membres me faisaient part de leur fierté envers leur région, leur milieu. Se sentir inclus, se sentir en sécurité dans son milieu, dans sa municipalité ou dans la ville, où nous sommes connus et respectés, c'est important pour notre mieux-être.

Présentement, avec le renouvellement des cartes de membres, ou la prise de cartes de nouveaux membres, il est important de parler des activités rassemblantes que votre club organise, des jeux où le plaisir est de mise et des soupers, des ateliers ainsi que des rencontres interclubs qui y sont organisées.

Le plaisir d'y voir ses amis, de s'en faire de nouveaux et de participer collectivement à contrer l'isolement des aînés. Grâce à vous, ces personnes sont mieux informées, mieux outillées pour faire face à bien des situations, car elles ont un réseau qui peut les accompagner et les soutenir dans des moments difficiles. S'impliquer pour le plaisir, s'impliquer parce qu'on aime les gens et que leur mieux-être nous tient à cœur, voilà de belles valeurs que nous nous devons de transmettre.

Rappel important pour recevoir votre Magazine Agir !

La *Magazine Agir !* sera disponible vers la mi-décembre et à vous, responsables des cartes de membres, il est primordial de vérifier au bureau de poste les adresses avant de nous retourner vos listes ou lors de l'ajout de nouveaux membres, car avec tous les changements depuis quelques années, plusieurs adresses sont erronées, et il est important d'indiquer le numéro d'appartement s'il y a lieu.

Demandez une soumission à La Capitale

Pour vos demandes ou renouvellements en assurance automobile, habitation et véhicules de loisirs, appelez le nouveau partenaire La Capitale, assurances générales, au numéro sans frais 1 844 480-1996.



>6870559



Rue commerçante à Percé : aux citoyens à trancher

ALAIN LAVOIE
alain.lavoie@tc.tc

DÉVELOPPEMENT. Les citoyens de la Ville de Percé sont invités à aller voter le 20 novembre prochain. Ils devront répondre à la question : « Approuvez-vous le Règlement numéro 501-2016 intitulé « Règlement décrétant une dépense et un emprunt de 1 778 200 \$ pour l'exécution des travaux de construction d'une nouvelle rue au centre-ville de Percé » ? »

Nous avons demandé à deux personnes très impliquées dans le dossier de nous livrer leurs réflexions à quelques jours du vote.

Selon le maire André Boudreau, « les gens sont pour le développement. Il s'agit alors de rassurer les citoyens, qui habitent dans les autres districts de la Ville, des avantages d'investir dans le centre-ville. »

Comme tous les citoyens le savent très bien, Percé a besoin de nouvelles sources de financement et « le centre du village, c'est la meilleure place pour générer de nouveaux revenus qui profiteront à tous les citoyens », ajoute le maire.

André Boudreau rappelle que le plan « Percé milieu de vie » sera bon pour tout le monde. « Nous sommes en train de le mettre en place et ce sera payant pour tout le monde. Pour cette rue, elle s'autofinance, elle se paiera toute seule et elle va rapporter plus que cela coûtera à la ville. »

L'important, c'est d'être bien informé. Le maire Boudreau invite d'ailleurs ses concitoyens à aller « à l'Hôtel de Ville chercher la vraie information. L'information que vous allez recevoir, c'est l'information juste qui a été utilisée pour calculer et évaluer l'ensemble de ce projet. »

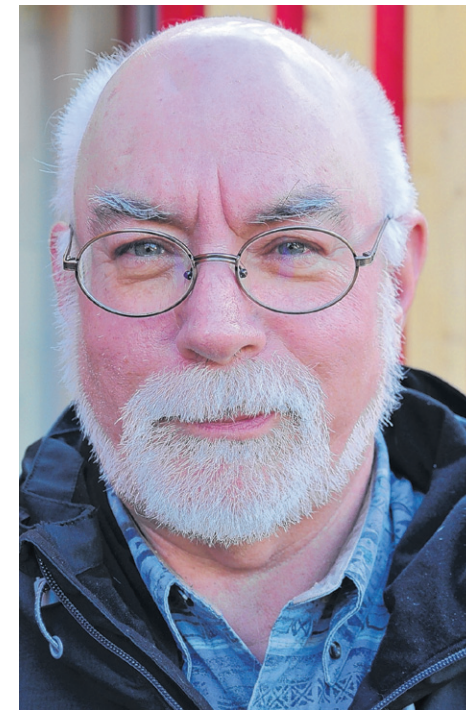
CONTRE LE PROJET

Selon le conseiller Robert Daniel, qui s'affiche contre le projet, ce dossier est mal ficelé. « Il reste des choses à déterminer tant au niveau fonctionnel qu'au niveau financier. Il y a aussi des éléments d'incertitudes et je ne suis pas d'accord avec les résultats de l'étude de rentabilité. Je mets en doute plusieurs éléments dans cette étude, entre autre, que cela ne coûtera rien pour les frais de maintenance et les frais d'entretien. Aussi, l'étude est basée sur une rentabilité dans 25 ans... alors que c'est maintenant que nous avons besoin d'argent. »

Robert Daniel se défend bien d'être contre le développement. Il dit : « J'entends des choses comme quoi je serais contre le développement ou encore les gens qui ont signé le registre sont contre le développement. Ce n'est pas vrai. »



Le maire de la Ville de Percé, André Boudreau.



Robert Daniel, un conseiller à la ville qui est contre le projet de rue commerçante dans sa forme actuelle. (Photo TC Media - Alain Lavoie)

Selon M. Daniel, dans ce dossier « il faut y aller par étape. Commençons par avoir des garanties que les terrains vont se vendre, qu'on aura des dépôts avec des actes notariés. Quand on aura du solide, on pourra

partir notre projet. Ça prend des gens engagés financièrement, qui sont allées voir leur banque avec leur plan d'affaires et que c'est solide. Il faut avoir ces garanties et nous ne les avons pas. »

EN BREF

Y-a-t-il du radon chez vous ?

À l'occasion du Mois de la sensibilisation au radon, la Direction de santé publique du Centre intégré de santé et de services sociaux (CISSS) de la Gaspésie désire rappeler à la population que la période de novembre à avril constitue un bon moment pour mesurer le radon dans sa résidence et, par la suite, effectuer des correctifs si la concentration dépasse la ligne directrice.

Le radon est un gaz présent de façon naturelle dans le sol, qui peut s'infiltrer dans les bâtiments par des fissures ou des ouvertures dans les fondations et s'accumuler dans les pièces les plus basses. Le radon étant cancérigène, une exposition durant de nombreuses années à des concentrations élevées augmente le risque de développer un cancer du poumon. Au Québec, on estime que 16% des décès par cancer du poumon seraient

associés au radon (environ 600 décès). De plus, il est reconnu que le tabagisme augmente grandement l'effet du radon sur les poumons. Il est donc important de réduire ou mieux encore, de cesser sa consommation de tabac. À cause des formations géologiques de son territoire, la Gaspésie est considérée comme une région à fort potentiel d'émission de radon. Les résultats pouvant être très différents d'une résidence à l'autre, tous les propriétaires d'habitation devraient procéder à une mesure à l'aide d'un dosimètre laissé en place, idéalement pour une période de trois mois, dans une pièce de l'étage le plus bas. Les citoyens peuvent se procurer les dosimètres à l'Association pulmonaire du Québec (www.pq.poumon.ca), chez CAA-Québec, dans certaines quincailleries ou auprès d'entreprises accréditées pour la mesure du radon. (A.L.)



Conditions de participation au concours : avoir acheté un véhicule neuf dans l'un des concessionnaires Chrysler participants (E.P. Poirier, Boulay Dodge Chrysler, Chrysler Vézina, Didier Dodge Chrysler, Chrysler Vézina, Didier Dodge Chrysler, Chrysler Vézina). En achetant un véhicule entre le mardi 1er novembre 2016 9h et le mercredi 30 novembre 2016 23h59 vous êtes automatiquement éligible au concours pour gagner un crédit voyage de 1500\$. Le gagnant tiré au hasard parmi les participants sera rejoint par téléphone mercredi le 7 décembre 2016 à 15h. 1 Crédit de 1500\$ à gagner. Le gagnant sera aussi affiché sur la page Facebook des concessionnaires participants. Le gagnant aura jusqu'au 6 janvier 2017 à 17h pour réclamer son prix à sa concession d'achat. Dans tous les cas, doivent être exclus du concours les personnes : au bénéfice de laquelle un concours publicitaire est tenu, son employé, son représentant, son agent ou un membre du jury et les personnes avec qui ils sont domiciliés ne peuvent participer à ce concours. Un différé quant à la conduite d'un concours publicitaire peut être soumis à la Régie des alcools, des courses et des jeux afin qu'il soit tranché. Un différé quant à l'attribution d'un prix peut être soumis à la Régie uniquement aux fins d'une intervention pour tenter de le régler. Pour obtenir copie des règlements du concours, visitez nos concessionnaires participants. Le gagnant doit se soumettre à une question mathématique à répondre pour remporter le prix : (842)-4-4-?

LE VÉNIEMENT
VENDREDI FOU

EN NOVEMBRE, CHAQUE JOUR EST UN VENDREDI FOU

EN GASPÉSIE

FINANCEMENT À L'ACHAT À PARTIR DE :

0% ± JUSQU'À 84 MOIS

SUR MODÈLES JEEP CHEROKEE 2016 SÉLECTIONNÉS

OU OBTENEZ DES RABAIS TOTAUX ALLANT JUSQU'À

11 500 \$^{††}

SUR D'AUTRES MODÈLES 2016 SÉLECTIONNÉS



Prix de départ du modèle Dodge Grand Caravan SXT Premium Plus 2016 montré, incluant une remise au comptant de 11 500 \$* : 28 585 \$**

DODGE GRAND CARAVAN SE 2016

À PARTIR DE :

21 995 \$[†]

LE PRIX INCLUT 7 500 \$* DE REMISE AU COMPTANT, LES FRAIS DE TRANSPORT ET LES FRAIS SUR LE CLIMATISEUR.

OU CHOISISSEZ

FINANCEMENT À L'ACHAT À PARTIR DE :

122 \$[±]

AUX DEUX SEMAINES

@ 3,49 %[±]

POUR 96 MOIS ET AUCUN ACOMPTÉ

FRAIS DE TRANSPORT ET FRAIS SUR LE CLIMATISEUR INCLUS.

OBTENEZ DES RABAIS TOTAUX ALLANT JUSQU'À

11 500 \$^{††}

SUR MODÈLES DODGE GRAND CARAVAN 2016 SÉLECTIONNÉS

Achetez une voiture neuve en novembre chez l'un de nos concessionnaires GASPÉSIENS et courez la chance de **GAGNER 1500\$** en crédit voyage!!

JEEP CHEROKEE SPOILER 2016

INFORMEZ-VOUS SUR NOTRE OFFRE

20% DE RABAIS*

SUR LE POSF DES VÉHICULES SÉLECTIONNÉS EN INVENTAIRE

FINANCEMENT À L'ACHAT À PARTIR DE :

0% ± JUSQU'À 84 MOIS

ET AUCUN ACOMPTÉ

SUR D'AUTRES MODÈLES JEEP CHEROKEE 2016 SÉLECTIONNÉS, À L'EXCLUSION DES MODÈLES SPORT.



SUR **RAM 1500 2017**

RABAIS JUSQU'À

11 000 \$

BONI CONQUÊTE DE LOCATION 1500 \$^A

VOUS LOUEZ DÉJÀ ? OBTENEZ 1500\$ EN BONI DE CONQUÊTE À LA LOCATION SUR LES MODÈLES SÉLECTIONNÉS.

VOUS AVEZ UN HISTORIQUE DE CRÉDIT ?

SEULEMENT **4,99 %** SUR APPROBATION DE CRÉDIT[®]

PASSEZ CHEZ VOTRE CONCESSIONNAIRE CHRYSLER | DODGE | JEEP® | RAM DU QUÉBEC

dodge.ca/offres • jeep.ca/offres



*Voir vos concessionnaires pour les détails. Photos à titre indicatif seulement.



17, boul. Gérard D. Lévesque Ouest, Pasbébiac
418 752-2266, poste 9223
cellulaire : 418 752-4680
www.eppoirier.com



70, rue Jacques-Cartier, Gaspé
418 368-3344
www.boulaydodge.ca



767, av. du Phare Ouest, Matane
418 562-5151 • 1 877 230-5151
www.garagepvezina.com

Didier Dodge Chrysler Jeep Inc.

38, rue Proulx, Amqui
Tél.: 418 629-4434 • Téléc.: 418 629-1486
adm.vente@didierdodge.com • www.didierdodge.ca



Carleton-sur-Mer • 418 364-3382
Sainte-Anne-des-Monts • 418.763.3130
www.armandauto.com

Venez rencontrer
notre équipe
qualifiée
et dévouée.



Gyslain Laflamme
Directeur des ventes



Yves Bujold
Conseiller aux ventes certifié



Pascal Castilloux
Conseiller aux ventes certifié

AVIS DE RECHERCHE

Nous recherchons activement
des véhicules usagés.
Nous prenons les échanges de
véhicules de toutes marques.



HYUNDAI

NOUVELLES IDÉES
NOUVELLES POSSIBILITÉS

**GASPÉSIE AUTO
BONAVENTURE**

418 534-2191

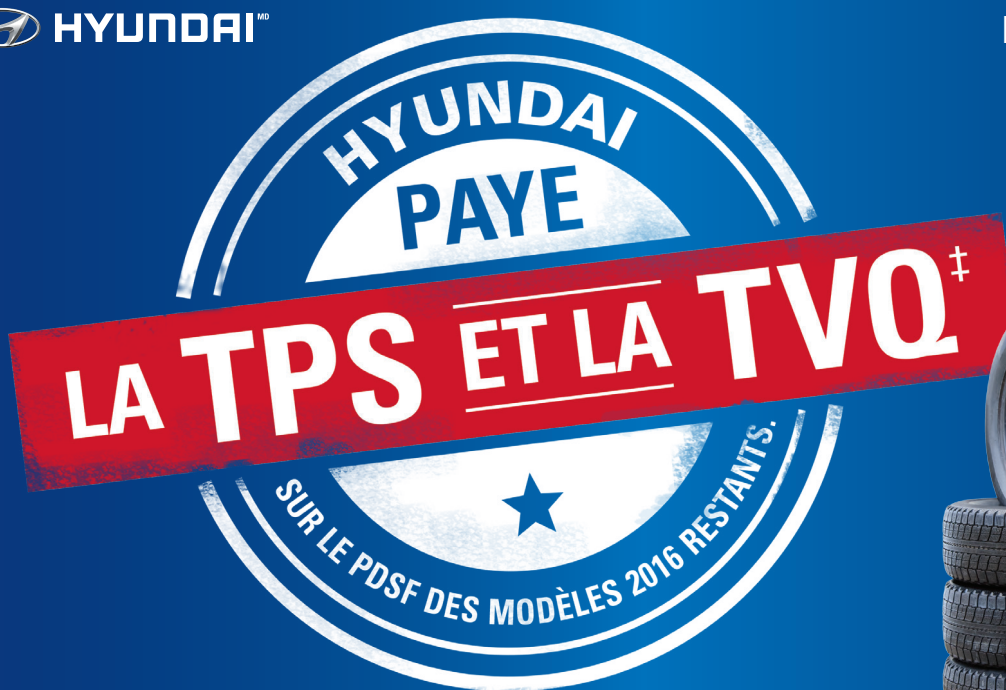
1 877 707-2191



www.gaspesiehyundai.com

HYUNDAI™

HyundaiCanada.com



AJUSTEMENT DE PRIX JUSQU'À

5 165 \$ + **0%** FINANCEMENT
JUSQU'À **60** MOIS[°] + **4** PNEUS
D'HIVER
GRATUITS*

équivalent à la taxe de vente[†]

sur modèles 2016 sélectionnés.



Modèle Ultimate montré*

Modèle Ultimate montré*

Modèle Limited montré*

Modèle GLS montré*



Modèle Ultimate montré*

LA TOUTE NOUVELLE
ELANTRA LE 2017

POUR 156
SEMAINES

49 \$
PAR SEMAINE

0 \$
COMPTANT

LOCATION
36 +
MOIS**

**4 PNEUS
D'HIVER
GRATUITS**



Comprend la boîte automatique et le climatiseur

Garantie globale limitée : 5 ans/100 000 km

Garantie groupe motopropulseur : 5 ans/100 000 km

GARANTIE

5 ANS**

Garantie sur les émissions : 5 ans/100 000 km

Assistance routière 24 heures : 5 ans / km illimité

MO Les noms, logos, noms de produits, noms des caractéristiques, images et slogans Hyundai sont des marques de commerce appartenant à Hyundai Auto Canada Corp. ♦ Prix des véhicules montrés : Elantra GT Limited 2016 à partir de 29 409 \$ / Accent GLS 5 portes 2016, à partir de 21 859 \$ / Tucson 2016 1.6T Ultimate à traction intégrale à partir de 41 759 \$ / Sonata 2016 Ultimate à partir de 37 859 \$ / Elantra Ultimate 2017 à partir de 30 609 \$. Frais de 115 \$ (taxe de 15 \$ sur les pneus et taxe de 100 \$ sur le climatiseur sur les modèles équipés d'un climatiseur), et frais de livraison et de destination de 1 695 \$ / 1 595 \$ / 1 795 \$ / 1 695 \$ inclus. Frais d'enregistrement, d'assurance, d'immatriculation, du RDPRM (maximum 76 \$) et taxes applicables en sus. Les frais de livraison et de destination comprennent les frais de transport et de préparation, d'administration du concessionnaire et un réservoir plein de carburant. ♦ Offres de financement à l'achat sur approbation du crédit des Services financiers Hyundai basées sur les véhicules 2016 neufs suivants : Tucson 1.6T Ultimate / Sonata 2.0T Ultimate / Elantra GT Limited / Accent 5 portes GLS manuelle, à un taux annuel de 0 % / 0 % / 1,99 % / 0 %. Versements mensuels de 594 \$ / 672 \$ / 283 \$ / 287 \$ pour 60 / 48 / 96 / 60 mois. Comptant initial requis de 0 \$. Coût d'emprunt (incluant les frais maximum du RDPRM de 76 \$) de 76 \$, pour une obligation totale de 35 738 \$ / 32 347 \$ / 27 212 \$ / 17 300 \$. Frais de 115 \$ (taxe de 15 \$ sur les pneus et taxe de 100 \$ sur le climatiseur sur les modèles équipés d'un climatiseur), livraison et de destination de 1 795 \$ / 1 795 \$ / 1 695 \$ / 1 595 \$ inclus. Frais d'enregistrement, d'assurance, d'immatriculation, du RDPRM (maximum 76 \$) et taxes applicables en sus des offres de financement à l'achat et sont payables au moment de la livraison. Tous les détails chez votre concessionnaire Hyundai. † Le calcul des ajustements de prix se fait à partir du montant de la taxe provinciale et de la TPS (telles qu'applicables) applicable au PDSF seulement et sont calculés à partir du prix de base du véhicule. Ajustements de prix allant jusqu'à 5 165 \$ / 4 655 \$ / 3 565 \$ / 2 753 \$ disponibles sur les Tucson 1.6T Ultimate / Sonata 2.0T Ultimate / Elantra GT Limited / Accent 5 portes GLS manuelle 2016. Les ajustements de prix s'appliquent au prix avant taxe. Cette offre ne peut être combinée ou utilisée en conjonction avec toute autre offre disponible. Cette offre ne peut être transférée ni cédée. Aucun échange de véhicule requis. ** Offres de location sur approbation du crédit des Services financiers Hyundai sur le modèle neuf suivant : Elantra LE 2017. 156 paiements de 49 \$ par semaine pour 36 mois sans obligation au terme du contrat de location. Comptant initial de 0 \$ et premier versement exigés. Louez une Elantra LE 2017 et vous bénéficierez d'un ajustement de prix de 1 950 \$. L'ajustement de prix s'applique avant les taxes. Cette offre ne peut être transférée ni cédée. Aucun échange de véhicule nécessaire. Kilométrage annuel de 16 000 km, 12 ¢ par km supplémentaire. L'offre de location comprend les frais de livraison et de destination de 1 695 \$, des frais de 115 \$ (taxe de 15 \$ sur les pneus et taxe de 100 \$ sur le climatiseur). Frais d'enregistrement, d'assurance, d'immatriculation, RDPRM et toutes les taxes applicables en sus. Les frais de livraison et de destination comprennent les frais de transport et de préparation, d'administration du concessionnaire et un plein de carburant. * Crédit pour pneus d'hiver d'une valeur allant jusqu'à 700 \$ / 500 \$ / 500 \$ / 400 \$ / 500 \$ offert pour les modèles suivants : Tucson 1.6T Ultimate 2016 / Sonata 2.0T Ultimate 2016 / Elantra GT Limited 2016 / Accent 5 portes GLS manuelle 2016 / Elantra LE 2017. Le crédit pour pneus d'hiver s'applique avant les taxes. Le crédit ne peut être combiné ou jumelé à aucun autre crédit disponible sur des pneus. Le crédit est non transférable et ne peut être réaffecté. L'installation et la mise au point des pneus ne sont pas incluses dans cette offre. Voir le concessionnaire pour les détails. ♦ ♦ ♦ Offres d'une durée limitée pouvant être modifiées ou annulées sans avis préalable. Contactez votre concessionnaire pour tous les détails. Le concessionnaire peut vendre à prix moindre. Les stocks sont limités. †† La garantie globale limitée de Hyundai couvre la plupart des pièces du véhicule contre les défauts de fabrication, sous réserve du respect des conditions normales d'utilisation et d'entretien.

Les chevreuils dans les patates



Voici un bel exemple des dommages causés par la présence des chevreuils dans les cultures de pommes de terre. (Photo gracieuseté : Manon Bourdages et Jason Tozer.)

ALAIN LAVOIE
alain.lavoie@tc.tc

AGRICULTURE. Les chevreuils font aussi des ravages dans les champs de patates de l'entreprise Patasol, à Bonaventure,

Selon la directrice de cette entreprise, Michèle Poirier, «les chevreuils sont dans les champs de pommes de terre et ils déterrent tout. En plus, ils ont des préférences dans les variétés, comme la rouge et la jaune, mais surtout la jaune.»

Madame Poirier évalue sommairement à plus de 10 hectares, l'espace ravagé par la venue des cerfs au cours des derniers mois. « Et en plus, ils ont mangé un champ de soya au grand complet à New Carlisle. Nous n'avons absolument rien récolté à cet endroit. »

Elle affirme que 2016 est une « année très intense. Il y a du chevreuil... ce sont des troupeaux au complet qui viennent dans les champs. Et, en plus, ils ne sont pas farouches, car ils suivent les machines. On tente de les envoyer, mais ils reviennent tout le temps. »

Voici quelques dommages causés par la présence du cerf de Virginie dans les champs : mange le feuillage, les semis, piétine/blesse les légumes avec leurs pattes,

mange l'engrais vert, déterre les légumes, mange les semences pour les années subséquentes, abîme les enrobages de plastique, mange les fleurs, etc.

SITUATION PARTICULIÈRE

Selon un document synthèse de l'UPA de la Gaspésie, ce phénomène de dommages aux cultures de pommes de terre semble, jusqu'à un certain point, endémique à la région de la Gaspésie. Après consultation auprès du MFFP, il ne semble pas que ce phénomène soit observé dans d'autres régions au Québec. Certains conseillers abondent également dans le même sens et affirment ne jamais avoir observé une telle situation auparavant.

« Les dommages sont très variés dans les cultures de pommes de terre. Les dommages sont plus intenses après le défanage des plants. Il s'attaque davantage à certaines variétés. Les problèmes dans les cultures de pommes de terre ont augmenté depuis les 3 dernières années. Avant, les pertes étaient surtout liées à la création de sentiers et à la perte par piétinement. Maintenant, des pertes par grattage sont observées, c'est-à-dire que les cerfs creusent pour trouver les tubercules et les mangent », indique le document.

EN BREF

Club philatélique et numismatique

Le Club de la Gaspésie et des Îles propose l'horaire de ses rencontres en 2016 : le 24 octobre, le 14 novembre et le 12 décembre, des rencontres mensuelles. En 2017 : le 9 janvier, l'assemblée générale et le 19 février : journée portes ouvertes. Des rencontres mensuelles aux dates suivantes : le 13 février, 13 mars, le 10 avril, le 8 mai et le 12 juin. Prenez note que les rencontres se tiennent

le second lundi de chaque mois sauf pour octobre. Les rencontres se tiennent au local du Club situé au 151 Route 132, Pabos Mills, Chandler, GOC 2J0, local #3. Le local du Club sera ouvert de 18 h 30 à 21 h 30.

Voici l'adresse courriel du Club : cpn.gim@gmail.com . L'adresse du local du Club en mentionné plus haut. Le président est M. Michel Fréchette, mlfrechette@hotmail.com. 418 782-5192. (A.L.)

Une nouvelle série de **STEPHEN KING**

*prise 2

22.11.63

Et s'il pouvait sauver JFK?

Mardi 22 h

Débrouillée jusqu'au 4 décembre

PLUS DE CHOIX VERTS

DÉCOUVREZ LA GAMME DE VÉHICULES VERTS DE FORD



FOCUS ÉLECTRIQUE 2016



C-MAX ENERGI 2016

HYBRIDE RECHARGEABLE



FUSION ENERGI 2017

HYBRIDE RECHARGEABLE

OBTENEZ
0%[^]
TAUX ANNUEL
AU FINANCEMENT
À L'ACHAT

JUSQU'À
84
+
MOIS

**ENSEMBLE
SÉCURITÉ D'HIVER
SANS FRAIS***
PNEUS D'HIVER | JANTES | CAPTEURS

PLUS

OBTENEZ JUSQU'À
8 000\$**
EN RABAIS DU GOUVERNEMENT
SUR LES MODÈLES SÉLECTIONNÉS

Visitez
trouvezvotreford.ca
ou passez chez votre
détaillant Ford.

#PLUSPOURTOUS



Allons plus loin

Les véhicules illustrés peuvent être dotés d'équipements offerts en option. Les concessionnaires peuvent vendre ou louer à prix moindre. Ces offres s'adressent à des particuliers admissibles uniquement, sur approbation du crédit par Crédit Ford. Pour obtenir tous les détails, consultez votre concessionnaire Ford, ou appelez le Centre des relations avec la clientèle Ford au 1 800 565-3673. Pour les commandes à l'usine, un client admissible peut se prévaloir des primes/offres promotionnelles de Ford en vigueur soit au moment de la commande à l'usine, soit au moment de la livraison, mais non des deux.
^ Jusqu'au 16 novembre 2016 et du 29 au 30 novembre 2016, obtenez un taux de financement annuel de 0 % à l'achat d'un véhicule Ford neuf parmi les suivants : [Explorer, F-250, F-350 et F-450 (à l'exception des modèles châssis-cabine)] 2017 / [Transit Connect] 2017 / [Focus, Fiesta, C-MAX, F-150 Lariat SuperCrew 501A] 2016 / [Fusion et Escape] 2017 pour 60/72/84 mois. Certains clients pourraient ne pas être admissibles au taux d'intérêt annuel le plus bas. Un acompte sur les offres de financement à l'achat peut être exigé en fonction de l'approbation du crédit par Crédit Ford. * Du 1^{er} octobre au 30 novembre 2016, obtenez l'Ensemble sécurité d'hiver comprenant quatre (4) pneus d'hiver, quatre (4) capteurs de surveillance de la pression des pneus, et quatre (4) jantes en acier à l'achat ou à la location d'un véhicule Ford 2016/2017 neuf parmi les suivants : Focus, Fusion, C-MAX. Cette offre ne s'applique à aucun parc automobile (autres que les petits parcs détenteurs d'un NIP) ou aux clients gouvernementaux et ne peut être combinée à l'assistance-compétitivité des prix, aux réductions de prix aux gouvernements, au programme de primes aux parcs commerciaux et aux primes à la location quotidienne. Certaines conditions s'appliquent. Consultez votre détaillant Ford Canada pour tous les détails. ** Le rabais du gouvernement du Québec est de 4 000\$ pour le C-MAX Energi, de 8 000\$ pour la Focus Électrique et de 4 000\$ pour la Fusion Energi. Le rabais est applicable à l'achat des modèles neufs 2016 et 2017. Consultez le site du gouvernement du Québec vehiculeselectriques.gouv.qc.ca. ^{††} © 2016 Sirius Canada Inc. « SiriusXM », le logo SiriusXM, de même que les noms et logos des stations sont des marques de commerce de SiriusXM Radio Inc. utilisées en vertu d'une licence. © 2016 Ford du Canada Limitée. Tous droits réservés.



De série pour la plupart des véhicules Ford avec abonnement de 6 mois prépayés^{††}.



LOCATION

0%

SUR MODÈLES SÉLECTIONNÉS*



JUSQU'À

1500\$

EN BONI DES FÊTES*

CRÉDIT DE 500 \$ GARANTI
OU PNEUS D'HIVER SANS FRAIS⁺

COTE DE SÉCURITÉ 5 ÉTOILES



« Au premier rang des véhicules compacts multi-segment pour la qualité initiale aux É.-U. pour une 2^e année consécutive »

LA FORTE LX BM 2017
NOUVELLEMENT REDESSINÉE

Modèle SX BA illustré[†]

LOUEZ À PARTIR DE 35 \$ PAR SEMAINE 0% PENDANT 60 MOIS[‡] ACOMPTE DE 1 050 \$

COMPRENANT UN CRÉDIT À LA LOCATION DE 500 \$ ET UN CRÉDIT DE 500 \$ GARANTI[†]

CARACTÉRISTIQUES DISPONIBLES :
SYSTÈME DE NAVIGATION INTÉGRÉ | SIÈGES AVANT ET ARRIÈRE CHAUFFANTS
AVERTISSEUR ET CORRECTEUR DE DÉPASSEMENT DE VOIE

SOUL LX BM 2016

Modèle SX Luxe illustré[†]

LOUEZ À PARTIR DE 35 \$ PAR SEMAINE 0% PENDANT 60 MOIS[‡] ACOMPTE DE 1 475 \$

COMPRENANT UN CRÉDIT DE 500 \$ GARANTI[†]

CARACTÉRISTIQUES DISPONIBLES :
SIÈGES AVANT ET ARRIÈRE CHAUFFANTS | TOIT OUVRANT PANORAMIQUE



Sportage 2016

« Au premier rang des véhicules utilitaires compacts pour la qualité initiale aux É.-U. »



ASSOCIATION DES JOURNALISTES
AUTOMOBILE DU CANADA

SORENTO 2016
MEILLEUR UTILITAIRE SPORT
(ENTRE 35 000 \$ ET 60 000 \$)

LE TOUT NOUVEAU
SPORTAGE LX TA 2017

Modèle SX Turbo TI illustré[†]

LOUEZ À PARTIR DE 56 \$ PAR SEMAINE 0% PENDANT 36 MOIS[‡]
ACOMPTE DE 1 950 \$ COMPRENANT UN CRÉDIT DE 500 \$ GARANTI[†]

CARACTÉRISTIQUES DISPONIBLES :
SIÈGES AVANT ET ARRIÈRE CHAUFFANTS | TOIT OUVRANT PANORAMIQUE

TRACTION
INTÉGRALE



DYNAMAX
DISPONIBLE

SORENTO 2,4 L LX 2017

Modèle SX Turbo TI illustré[†]

LOUEZ À PARTIR DE 69 \$ PAR SEMAINE 0% PENDANT 36 MOIS[‡]
ACOMPTE DE 2 350 \$ COMPRENANT UN CRÉDIT À LA LOCATION DE 500 \$ ET UN CRÉDIT DE 500 \$ GARANTI[†]

CARACTÉRISTIQUES DE SÉRIE :
SIÈGES AVANT CHAUFFANTS, CONNECTIVITÉ BLUETOOTH®
DISPONIBLE : CAPACITÉ DE REMORQUAGE MAXIMALE DE 5 000 lb[#]

12 - Le mercredi 16 novembre 2016 - Le Havre

7002376

5 ANS
100 000 KM
GARANTIE

- GARANTIE COMPLÈTE
- GARANTIE SUR LE GROUPE MOTOPROPULSEUR
- ASSISTANCE ROUTIÈRE
- 100 % TRANSFÉRABLE

kia.ca/cadeau

Prend fin le 30 novembre.



Le pouvoir de surprendre

Ces offres sont accessibles à tout particulier qualifié qui prend possession d'un modèle Kia 2016/2017 neuf sélectionné chez un concessionnaire participant du 1^{er} au 30 Novembre 2016. Le concessionnaire peut vendre ou louer à prix inférieur. Une commande du concessionnaire peut être requise. Des conditions s'appliquent. Visitez votre concessionnaire Kia pour tous les détails. Les véhicules illustrés le sont à titre informatif et peuvent comporter des accessoires et mises à jour offerts à coûts supplémentaires. Ces offres sont sujettes à changement sans préavis. Les offres comprennent les frais de transport et préparation jusqu'à 1 740 \$, les droits spécifiques sur les pneus neufs (15 \$) et la surcharge sur le climatiseur (100 \$ lorsque applicable). Les frais de permis, les assurances, l'immatriculation et les taxes applicables sont en sus. *Sans obligation d'achat. Boni des fêtes compris entre 500 \$ et 2 000 \$ (dont un crédit de 500 \$ garanti) attribué chez le concessionnaire. Les chances d'obtenir un boni additionnel de 250 \$ à 1 500 \$ sont de 13,49. Voyez votre concessionnaire ou kia.ca/offresSpeciales pour les détails. †Offre disponible aux particuliers admissibles à l'achat/location/financement d'un modèle Kia 2016 ou 2017 neuf sélectionné chez un concessionnaire participant. Le particulier doit choisir entre l'offre « pneus d'hiver sans frais » OU « boni des fêtes compris entre 500 \$ et 2 000 \$ (dont un crédit de 500 \$ garanti) ». Les conditions suivantes s'appliquent aux « pneus d'hiver sans frais » : les roues ne sont pas incluses. Les frais d'installation et/ou de stockage et les droits sur les pneus neufs sont en sus et peuvent varier en fonction du concessionnaire et de la région. Le concessionnaire se réserve le choix de la marque et de la taille des pneus d'hiver. L'offre n'a aucune valeur marchande et ne peut être appliquée à des transactions passées. Visitez votre concessionnaire Kia pour tous les détails. ‡L'offre de location à partir de 0 % est disponible sur les modèles 2016/2017 sélectionnés, sur approbation du crédit. Exemples applicables à la location : l'offre de location disponible sur le modèle Soul LX BM (S055IG) 2016/Forte LX BM (F054IH) 2017/Sportage LX TA (SP75IH) 2017/Sorento 2,4 L LX (SR75AH) 2017 neuf, avec un prix d'achat de 18 950 \$/17 070 \$/26 750 \$/29 550 \$ est basée sur 260/260/156 paiements hebdomadaires de 35 \$/35 \$/56 \$/69 \$. Location 60/60/36/36 mois au taux de 0 % avec un acompte de 1 475 \$/1 050 \$/1 950 \$/2 350 \$ ou échange équivalent. L'offre comprend un crédit de 500 \$ garanti et un crédit à la location de 0 \$/500 \$/0 \$/500 \$. Dépôt de sécurité de 0 \$, premier paiement et frais d'inscription au RDPRM incluant les frais de l'agent (jusqu'à 110 \$) exigibles à la livraison. Limite de 16 000 km par année et frais de 12 ¢ le km additionnel. †Le prix d'achat des modèles illustrés Sportage SX Turbo TI (SP75IH) 2017/Soul LX Luxe (S0758G) 2016/Sorento SX Turbo TI (SR75IG) 2016/Forte LX BA (F0747H) 2017 neufs est de 41 450 \$/29 350 \$/44 150 \$/28 970 \$. La Kia Soul 2016/le Kia Sportage 2016 ont enregistré le plus petit nombre de problèmes par 100 véhicules parmi les véhicules compacts multi-segment/véhicules utilitaires compacts dans le cadre de l'étude de J.D. Power 2016 sur la qualité initiale aux États-Unis. L'étude 2016 est basée sur les réponses de 80 157 propriétaires de véhicules neufs, évaluant 245 modèles et reflète leur opinion après 90 jours d'utilisation. Les résultats de l'étude avec droits de propriété sont basés sur les perceptions et l'expérience des propriétaires sondés de février à mai 2016. Votre expérience personnelle pourrait varier. Visitez jdpower.com. La marque et le logo Bluetooth® sont des marques déposées qui appartiennent à Bluetooth SIG, Inc. †Lorsque le véhicule est muni des équipements requis. Ne pas dépasser les limites de poids et suivre toutes les instructions concernant le remorquage compilées dans le Guide du propriétaire. La cote de sécurité 5 étoiles fait partie du programme d'évaluation gouvernemental lors de tests de collision de nouvelles voitures effectués par la National Highway Traffic Safety Administration (NHTSA) (www.SaferCar.gov). Les renseignements publiés dans cette annonce sont réputés être véridiques au moment de leur parution. Pour plus de renseignements sur la garantie sans souci de 5 ans, visitez kia.ca ou composez le 1-877-542-2886. Kia est une marque de commerce de Kia Motors Corporation.

Destination Percé 2020!



Démarche «Percé, milieu de vie!»
Nouvelle rue commerçante pour générer de nouvelles sources de revenus
Développement de l'ancien terrain de la SEPAQ pour des retombées pour tous

Protection et mise en valeur du littoral de l'Anse du Sud
Reconstruction du quai de Percé
Réforme maritime et touristique



Oui à la création progressive de nouvelles zones résidentielles, mais attention que cette route devienne un transit et que la circulation augmente en été. Cette nouvelle rue doit être réalisée comme un lieu résidentiel sécuritaire, priorisant les piétons et cyclistes.

La création d'une nouvelle rue de commerces et services de proximité.

Lier davantage le littoral avec le village (espaces publics, lieux de rassemblement, parcs, marchés publics).

Le secteur dédié aux loisirs et aux espaces verts devrait être plus grand et ne pas être amputé par la zone résidentielle projetée.

Carte du bilan des activités participatives

Le projet de la nouvelle rue commerçante

Cette nouvelle rue financée par les ventes de lots, les futures taxes des nouveaux commerces et une subvention, permet de connecter le grand terrain nouvellement acquis par la municipalité à la route 132.

Cette rue permettra la création de **10 nouveaux terrains à usage commercial et mixte** (bureaux, commerces, services, PME, logements, etc.) qui permettent eux, de **financer la rue**. À ce jour, **6 promoteurs ont manifesté leur intérêt**.

Détails sur le site web de la Ville de Percé <http://ville.perce.qc.ca> dans la section Percé Destination 2020

Les caractéristiques estimées de ces lots sont les suivantes :
Superficiers de 253 à 780 m² (2 723 X 8 396 pi²)
Prix d'achat des terrains de 22 770 \$ à 91 080 \$
Valeur foncière estimée des bâtiments 243 000 \$



Plan image de la nouvelle rue commerçante

Une fois le règlement d'emprunt effectif, ces lots seront rendus disponibles à la vente par la Ville de Percé pour générer, à terme, de l'argent neuf sans augmenter les taxes existantes au sein de la municipalité.

Retombées financières

Les nouveaux lots permettront à la Ville de percevoir de nouvelles taxes foncières. C'est grâce à ces nouvelles recettes que la Ville remboursera capital et intérêt environ 25 ans après le début du projet.

Percé recevra une subvention du **ministère des Affaires municipales et de l'Occupation du territoire** de plus de 12% de la valeur du projet

Le coût du projet est d'environ 1,8 Millions \$. Il comprend les travaux requis pour la construction de la nouvelle rue, à savoir :

- Plans et devis;
- Organisation de chantier et maintien de la circulation;
- Voirie et trottoirs;
- Infrastructures souterraines;
- Aménagement paysager;
- Éclairage urbain.

La Ville prévoit que la nouvelle rue commerciale n'engendrera pas de nouveau coût d'opération puisque le déneigement et l'entretien pourront être intégrés aux parcours actuels.

Un projet rentable pour la grande ville de Percé

Trois analyses financières de l'ensemble du projet ont été effectuées

Valeur actuelle nette (VAN)	Délais de vente des lots		
	Optimiste	Réaliste	Pessimiste
Total des revenus	2 957 612 \$	2 854 875 \$	2 675 304 \$
Total des coûts	2 249 478 \$	2 249 478 \$	2 249 478 \$
Total revenus moins les coûts	708 134 \$	605 397 \$	425 825 \$

L'étude complète de retombées fiscales et de rentabilité financière pour la future rue commerciale de Percé est disponible sur le site de la Ville de Percé au <http://ville.perce.qc.ca> sous l'onglet Percé Destination 2020

Pourquoi un référendum

Le conseil municipal a adopté majoritairement un règlement d'emprunt de 1 778 200\$ pour l'exécution des travaux de construction de la nouvelle rue au centre-ville de Percé.

Séance du conseil municipal : un référendum est demandé

Quand et où voter ?

Vote le jour du scrutin
Dimanche 20 novembre 2016, de 10 h à 20 h.

Lieux :

Districts 1 et 2

Centre communautaire de Cap-d'Espoir
52, rue du Curé-Poirier, Cap-d'Espoir

District 3 : Salle communautaire de Val-d'Espoir
1240, chemin de Val-d'Espoir, Val-d'Espoir

Districts 4 et 5 :

Centre communautaire L'Oasis de Percé
43, rue de l'Église, Percé

District 6 : Salle communautaire de Bridgeville
499, route 132 Est, Bridgeville

District 7 : Centre de la Légion Royale
Canadienne, 1051, route 132 Est, Barachois

District 8 : École Notre-Dame-de-Liesse
1932, route 132 Est, Saint-Georges-de-la-Malbaie

Pour information supplémentaire, contactez l'hôtel de ville de Percé au 418 782-2933

Dire OUI au projet

Développement projeté se poursuit

- Adoption des règlements d'urbanisme
- Plans et devis de la nouvelle rue
- Plan de lotissement des 10 terrains à vendre
- Mise en vente des terrains
- Début des travaux de construction de la rue en 2017
- Construction des bâtiments par les nouveaux acheteurs
- Remboursement de l'emprunt à partir de 2019 seulement, grâce à un programme de subvention, aux revenus des ventes de terrains, aux nouvelles taxes commerciales des nouveaux commerces, **et non grâce à une augmentation de taxes des citoyens**
- Six (6) promoteurs déjà intéressés
- Financement par le nouveau modèle, des frais engendrés par la démarche jusqu'à maintenant
- Nouveaux revenus pour soutenir des investissements dans St-Georges-de-Malbaie, Barachois, Bridgeville, Percé, Cap-d'Espoir et Val-d'Espoir en services et voirie, en loisirs et autres selon les priorités des citoyens (notamment personnes âgées et familles)

L'objectif du projet est de redynamiser la Ville de Percé afin d'y attirer davantage de touristes, de nouveaux commerçants et de nouveaux résidents. Il est un des nombreux projets planifiés pour générer des nouveaux revenus pour la ville. Les effets positifs de ce projet se feront ressentir chez l'ensemble des citoyens de Percé.

Dire NON au projet

Développement projeté s'arrête

- Projet de la nouvelle rue commerciale annulé, perte de revenus potentiels
- Ajout des frais engendrés par la démarche jusqu'à maintenant, au budget municipal
- Possible exode des nouveaux commerces vers Gaspé, Chandler, etc.
- Perte de notoriété comme destination touristique et d'affaires
- Manque de revenus pour soutenir des investissements en loisirs et autres priorités demandées par les citoyens de St-Georges-de-Malbaie, Barachois, Bridgeville, Percé, Cap d'Espoir et Val-d'Espoir.
- Recul pour les générations qui suivent
- Désengagement des 150 citoyens et collaborateurs locaux de la démarche collective

Résolution du Conseil de Ville «Vision globale de planification du développement du village de Percé, respectueuse du milieu, et ce, afin d'assurer la bonne utilisation du territoire dans l'intérêt de toute la communauté».

Acteurs du milieu s'impliquent

Collaboration formelle avec le Géoparc de Percé

Consultation auprès d'experts pour valider la démarche

Acquisition du terrain de camping par la Ville

Ouverture du géoparc, achalandage inespéré pour la première année d'opération de 12 000 visiteurs au Pavillon, 20 000 au camping et de près de 40 000 dans la montagne

Plan image validé par une firme de design urbain

Décision concernant la réfection du quai

Début des travaux du projet de protection du littoral janvier 2018

Fin prévue des travaux de protection du littoral et de la nouvelle promenade.

2011

2012

2013

2014

2015

2016

2017

2018

2019

2020

Début de la démarche
Conseil municipal de Percé accepte la démarche

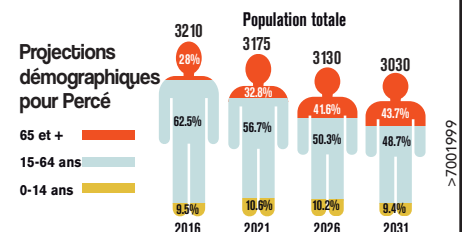


Ateliers participatifs (8) vision et plan image basés sur les besoins et les idées exprimés lors des différentes activités de participation citoyenne
Sondages chez les résidents – pourquoi ils restent ou quittent – et la clientèle touristique – quelle est leur appréciation de leur séjour.
Élaboration du plan image, basé sur les besoins et idées exprimés lors des activités de participation citoyenne.

Intégration des aménagements du Géoparc dans la stratégie de développement.

La Ville cautionne l'emprunt de 2 M\$ du Géoparc. Tenue du registre de signatures. Oui à la caution de l'emprunt.
Québec autorise la caution

Construction d'une nouvelle rue commerçante afin de dynamiser Percé et d'obtenir de nouveaux revenus pour toute la communauté, cet investissement ne créera pas de hausse de taxes aux citoyens et s'autofinancera



Voir le sommaire du projet dans l'encart sur ce feuillet, détails sur le site web de la Ville de Percé <http://ville.perce.qc.ca> dans la section Percé Destination 2020

Le Géoparc de Percé appuie le projet de développement d'une rue commerçante

ALAIN LAVOIE
alain.lavoie@tc.tc

DEVELOPPEMENT. La Coopérative du Géoparc de Percé a fait une sortie publique officielle, vendredi dernier, en prenant position en faveur du projet de développement d'une nouvelle rue commerçante à Percé.

La Coopérative considère que le référendum du 20 novembre prochain est une belle opportunité qui s'offre à tous les citoyens de la Ville de « faire un pas de plus dans le sens du projet d'urbanisme « Percé milieu de vie », un projet qui est sur la table depuis plusieurs années et qui vise à vitaliser « le cœur » du village, même en hiver. Ce projet tourné vers l'avenir est plein de promesses: créer un nouvel achalandage et diversifier l'offre commerciale actuelle. »

La présidente du conseil d'administration

du Géoparc, Mme Cathy Poirier, affirme que ce projet est important pour l'avenir de la localité: « Percé, c'est beau, mais nous n'avons pas le monopole de la beauté. La compétition est forte et les tendances mondiales sont pesantes. Il faut qu'on se modernise. Il faut commencer quelque part si on veut y arriver. Cette rue-là est un excellent moyen de lancer le bal et de créer un effet d'entraînement ».

D'ailleurs, la localisation de son pavillon et de son camping, situés au bout de la rue, sont des incitatifs pour les promoteurs de nouveaux commerces.

« Ce projet est le début de quelque chose d'important pour toute la MRC. Soyons fiers d'être à la hauteur des attentes envers Percé, à la hauteur de l'avenir touristique de la Gaspésie. Il ne faut pas avoir peur de se moderniser et d'avancer au rythme des tendances mondiales.

Référendum

Rappelons que le 16 août dernier, au terme de l'ouverture du registre dans le cadre du règlement d'emprunt numéro 501-2016, le nombre de signatures apposées s'est révélé supérieur au nombre minimal requis pour la tenue d'un scrutin référendaire. Lors de la séance ordinaire tenue le 6 septembre 2016, le conseil municipal a décidé de tenir un référendum pour l'approbation ou la désapprobation dudit règlement. Ce référendum aura lieu le 20 novembre prochain.

Nous avons ce qu'il faut pour y arriver », précise Mme Poirier.

Cathy Poirier ajoute qu'il est très important d'aller voter le 20 novembre. « Les citoyens doivent prendre le temps de s'informer avec les bonnes informations. Ils doivent poser les questions aux bonnes personnes » et aller voter.



Le maire de la Ville de Percé, André Boudreau en compagnie de la présidente du Géoparc de Percé, Cathy Poirier.

(Photo TC Media - Alain Lavoie)

EN BREF

Un endroit magique

Le Regroupement des artistes et artisans de la MRC du Rocher-Percé vous invite à son salon « Magie de Noël 2016 » qui se déroulera les jeudi 17 novembre de 18 h à 21 h, le vendredi 18 novembre de 12 h à 21 h, le samedi 19 novembre de 10 h à 16 h et le dimanche 20 novembre de 10 h à 16 h à l'Atelier d'art de Chandler. Quelques activités se tiendront également en marge de cette activité artistique : samedi et dimanche de 13 h à 16 h : Fumoir Le Paternel, dégustation de saumon fumé;

dimanche de 13 h à 16 h : Un p'tit air sucré, dégustation de produits maison, tirage d'une toile. Musique d'ambiance et plusieurs surprises vous attendent. Artistes et artisans sur place pour vous aider à dénicher le cadeau qui fera plaisir ! Rappelons que l'Atelier d'Art est situé au 100, rue McGrath à Chandler. La « Magie de Noël 2016 » est un endroit magique pour trouver un cadeau unique. Une invitation du Regroupement des artistes et artisans de la MRC du Rocher-Percé et du Cercle des Fermières de Chandler. (A.L.)



Vivez l'expérience Maisons Ouellet!

40 ANS

D'ÉCOUTE, DE CONSEILS ET DE RÉALISATIONS

MAISONS USINÉES | BÂTIMENTS PRÉFABRIQUÉS | MICRO-HABITATIONS

LES MAISONS
OUELLET

RBQ : 1475-3024-28

16, 3^e Rang, Saint-Antonin,
(Rivière-du-Loup)

418 867-2329
1 800 463-4448

maisonouellet.com



>7001924

Vous aimeriez voir votre enfant dans le journal à Noël?

Le traditionnel cahier de vœux des Fêtes du Havre présentera, encore cette année, des photographies d'enfants de la M.R.C. du Rocher-Percé. Ces photos doivent présenter des enfants de 0 à 12 ans croqués dans des situations humoristiques. Le nom, l'âge, l'adresse de l'enfant ainsi qu'une brève note descriptive devront accompagner la photographie.

GRATUIT

Le Havre tc MEDIA

Les photographies devront être remises, avant le mardi 22 novembre 2016, par courriel à : **havre.voeux@tc.tc** ou par la poste au 144, rue Jacques-Cartier, Gaspé, G4X 1M9

TC Média ne s'engage pas à publier toutes les photos reçues, et celles de mauvaise qualité pour l'impression seront refusées. Pour une bonne impression des photos, svp privilégier celles en haute résolution. IMPORTANT : Veuillez prendre note qu'aucune photo ne sera acceptée par la poste.



Innové
pour exalter

NISSAN MANIA



Micra SR illustrée *

Versa Note SL illustrée *

Sentra SR illustrée *

OBTENEZ JUSQU'À

4555\$ EN RABAIS TOTAUX

au financement à un taux standard, pour les modèles Micra, Versa Note et Sentra 2016 sélectionnés (à l'exception des Micra SR à boîte manuelle, Versa Note SV à boîte manuelle et Sentra SR à boîte CVT et toit ouvrant).[‡]

Inclut un rabais supplémentaire de **500\$** (après taxes) si vous êtes déjà propriétaire d'une Honda, Toyota, Hyundai, Mazda ou Nissan.[‡]



PROFITEZ DU FINANCEMENT À PARTIR DE

0%^Δ JUSQU'À 84 MOIS

SUR D'AUTRES
MODÈLES 2016
SÉLECTIONNÉS



PROPRIÉTAIRES DE HONDA, HYUNDAI, TOYOTA, MAZDA OU NISSAN, OBTENEZ UN RABAIS SUPPLÉMENTAIRE MAXIMAL DE 2 016 \$[‡], applicable à la location ou au financement par l'entremise de NCF, pour les modèles 2016 sélectionnés. (Le rabais de 2 016 \$ s'applique à l'Altima 2016.)

CONSULTEZ CHOISISSEZNISSAN.CA POUR PLUS DE DÉTAILS | L'ASSOCIATION DES CONCESSIONNAIRES NISSAN DU QUÉBEC

Offres en vigueur du 1 au 30 novembre 2016. * Le rabais total de 3 055 \$ / 4 255 \$ / 4 555 \$ est applicable au financement à un taux standard uniquement par l'entremise de NCF, d'une Micra SR 2016 à boîte automatique / Versa Note S 2016 à boîte manuelle / Sentra SR 2016 avec ensemble privilège. Il est composé d'un rabais applicable au financement à un taux standard de 2 555 \$ / 3 755 \$ / 4 055 \$ (déduit du prix de vente négocié avant taxes) et du rabais supplémentaire de 500 \$ offert aux propriétaires d'un véhicule de marque Honda, Hyundai, Toyota, Mazda ou Nissan. Ce rabais ne peut être combiné à un taux de location ou de financement subventionné ni à aucune autre offre. † Les modèles illustrés 2016 suivants : Micra SR à boîte automatique / Versa Note SL à boîte CVT / Sentra SR à boîte CVT avec Ensemble Privilège sont admissibles à un rabais de 2 555 \$ / 3 000 \$ / 4 055 \$ au financement à un taux standard par NCF. Le rabais sera déduit du prix de vente négocié avant taxes. Δ L'offre de financement à l'achat de 0 % jusqu'à 84 mois s'applique au financement des modèles 2016 neufs suivants : Micra SR à boîte manuelle / Versa Note SV à boîte manuelle / Sentra SR à boîte CVT avec Ensemble toit ouvrant, sur approbation de crédit. Exemple de financement pour la Micra SR à boîte manuelle, basé sur un prix de vente de 17 688 \$ et un taux de financement à l'achat de 0 % pour un terme de 84 mois, ce qui équivaut à 84 versements mensuels de 211 \$ avec 0 \$ en comptant initial ou un échange équivalent. Les frais de crédit sont de 0 \$, pour une obligation totale de 17 688 \$. * L'offre des pneus d'hiver s'applique aux clients admissibles à l'achat au comptant, au financement ou à la location des modèles Micra, Versa Note ou Sentra 2016, immatriculé et livré entre le 1 et le 30 novembre 2016, et est valable pour les modèles de pneus sélectionnés. Les pneus illustrés le sont à titre indicatif seulement. L'installation, les jantes et la mise au point des pneus ne sont pas incluses dans cette offre. Cette offre n'a pas de valeur d'échange au comptant. La valeur maximale des pneus d'hiver couverte par le concessionnaire est de 460 \$, taxes en sus, pour les modèles Micra, Versa Note et Sentra 2016. Les concessionnaires peuvent fixer leurs propres prix. Si le client choisit des pneus d'hiver d'une valeur plus élevée, il devra payer la différence. ‡ Le rabais supplémentaire (« rabais ») est réservé seulement aux clients admissibles qui, depuis au moins 90 jours précédant la date de location ou de financement d'un véhicule Nissan neuf admissible (voir les précisions ci-après), ont loué ou acheté un véhicule de marque Honda, Hyundai, Toyota, Mazda ou Nissan 2007 ou d'une année ultérieure (un « véhicule existant »). La règle de 90 jours pour l'admissibilité à l'offre sera appliquée par Nissan Canada Inc. (« NCI ») à sa seule discrétion. Une preuve de propriété actuelle ou d'un contrat de location en vigueur sera exigée. L'offre ne peut pas être transférée ni cédée, sauf au conjoint du propriétaire actuel qui réside à la même adresse que la personne à qui l'offre est destinée ou à un copropriétaire / colocataire du véhicule en question résidant à la même adresse que la personne à qui l'offre est destinée. Tout individu qui achète ou loue un véhicule sous un nom commercial peut être admissible s'il n'est pas un client de parcs et s'il peut fournir la documentation qui démontre qu'il est l'actionnaire principal de l'entreprise. Si le client admissible choisit de louer ou de financer un véhicule 2016 de marque Nissan neuf n'ayant jamais été immatriculé (à l'exception des véhicules NV, des véhicules de parcs ou des locations à la journée) (un « véhicule neuf admissible ») par l'intermédiaire de NCI et de Services financiers Nissan Canada Inc. (collectivement, « NCF »), il recevra un rabais correspondant à : (I) Altima 2016 (2 016 \$); (II) Micra / Versa Note / Sentra 2016 (500 \$); (III) Juke / Rogue 2016 (600 \$); (IV) Pathfinder 2016 (800 \$); (V) Titan XD 2016 (1 000 \$). Le rabais sera déduit du prix du véhicule après les taxes. L'offre peut être combinée avec d'autres offres de NCF, mais ne peut être jumelée au programme de fidélisation. L'offre est valable pour les véhicules livrés entre le 1 et le 30 novembre 2016. Les offres sont d'une durée limitée et sous réserve de l'approbation de crédit par Nissan Canada Finance. Les modèles sont illustrés à titre indicatif seulement. Les offres peuvent être modifiées, prolongées ou annulées sans préavis. Ces offres n'ont pas de valeur d'échange au comptant. Les concessionnaires peuvent fixer leurs propres prix. Visitez www.nissan.ca ou votre concessionnaire Nissan du Québec participant pour tous les détails. Des conditions s'appliquent. © Nissan Canada inc., 2016.

Profitez également de la parution GRATUITE de votre annonce sur **VosClasses.ca**.

Heure de tombée: jeudi 15 h

Heures d'affaires du service téléphonique: lundi au vendredi 8h30 à 16h30

Mode de paiement:   

À NOS ANNONCEURS: Assurez-vous que le texte de votre annonce est exact dès sa parution, sinon il faut nous en aviser immédiatement. En cas d'erreur, notre responsabilité se limite uniquement au montant de l'achat de la première semaine de parution de votre annonce. Toute discrimination est illégale.

Offrez-vous des extras
✓ Encadré ✓ Titre centré
✓ Couleur ✓ Caractères gras
Informez-vous auprès de votre téléconseiller

POUR TOUT ACHETER ET TOUT VENDRE, près de chez vous

Un seul numéro 1-866-637-5236

IMMOBILIER
100 à 299

MARCHANDISE
300 à 399

SERVICES
400 à 599

EMPLOI ET FORMATION
600 à 799

ÉVÈNEMENTS SPÉCIAUX
800 à 899

VÉHICULES
900 à 999

205 Logements / appartements à louer

2-1/2, 3-1/2, 4-1/2, chauffés, éclairés. Chandler, Grande-Rivière, Cap-d'Espoir, 4 1 8 - 7 8 2 - 5 3 9 5, 418-782-6463

3-1/2, L'Anse-à-Beaufils, libre immédiatement 514-601-2773

À Chandler: 3-1/2, 4-1/2, chauffés/éclairés, chiens interdits. 418-689-3799, message

260 Chalets / maisons de campagne à louer

CHALET à louer à la semaine à Chandler (Pabos) sur le bord de la mer. Réservation 418-616-0740

Trouvez-en encore plus sur **vosclasses.ca**

310 Divers à vendre

SCIERIES MOBILES à partir de 4,397\$ Coupez bois de toutes dimensions avec votre propre scierie à ruban portative. Info & DVD gratuits, www.ScieriesNorwood.ca/400qn 1-800-408-9995, poste: 400QN.

424 Astrologie/occultisme

ANA Médium pure, 40 ans d'expérience, ne pose aucune question, réponses précises et datées, confidentielles. Tél.: 514-613-0179 (Avec ou sans Visa/ Mastercard)

484 Services divers

SAAQ - SAAQ - SAAQ Victime d'un accident automobile? Vous avez des blessures? Contactez-nous. Consultation gratuite. M. Dion Avocats, tél: 1-855-282-2022 www.sossaaq.com

485 Agence de rencontre avec permis

CONTACTS directs et rencontres sur le service #1 au Québec! Conversations, rencontres inattendues, des aventures inoubliables vous attendent. Goûtez la différence. Appelez le 1-877-661-2626 pour les écouter ou bien, pour leur parler, depuis votre cellulaire, faites le # (carré) 6910 (des frais peuvent s'appliquer). L'aventure est au bout de la ligne.

SERVICE RENCONTRE. Relations Long-terme, ESSAYEZ GRATUITEMENT!!! 1-888-451-7661. Appelez # 7878 ou 1-866-634-8995. Adulte 1 à 1 en direct appelez: 1-877-347-9242. ou #5015. Rencontrez des femmes célibataires de votre région. 1-888-571-5763 (18+)

JobGO.ca
Le talent a sa place.

555 Argent à prêter

310-PRÊT: Prêt de 500\$ à 1,000\$. Aucune enquête de crédit. Approbation en 5 minutes. Ouvert 7 jours de 8h à 20h. Compose sans frais: 310-PRÊT

courtageexpress.com
PRÊT 500\$ à 1,000\$
7 jours sur 7,
8h-20h
1-888-994-4054

EMPRUNTEZ Jusqu'à 750\$ en 1h! Simple, Rapide et Sécuritaire. Aucun Crédit Refusé! Appelez 1-888-906-1863 Ou ArgentDirect.com

845 Prières/remerciements

REMERCIEMENTS
Remerciements au Saint-Esprit pour faveur obtenue. D.N.

EN BREF

La Chambre de commerce invite les gens à se prononcer

La Chambre de commerce de Rocher-Percé incite les citoyens de la Ville de Percé à s'informer le mieux possible pour ensuite aller voter le 20 novembre prochain en répondant à la question suivante: « Approuvez-vous le Règlement numéro 501-2016 intitulé Règlement décrétant une dépense et un emprunt de 1 778 200 \$ pour l'exécution des travaux de construction d'une nouvelle rue au centre-ville de Percé ? » La directrice générale de la Chambre de commerce de Rocher-Percé croit qu'il est essentiel que les citoyens se prononcent sur un projet d'une telle ampleur. « Par sa mission, la Chambre de commerce de Rocher-Percé encourage et soutient l'essor socio-économique du territoire. « Investir » n'est

jamais sans prise de risques. Face au changement, les gens sont parfois craintifs. Dans ce cas, il est donc primordial de bien prendre l'information afin de faire un choix éclairé. » En terminant, le regroupement de gens d'affaires souhaite que les citoyens se présentent aux urnes le jour venu. « La Chambre de commerce du Rocher-Percé sera présente et soutiendra les nouveaux entrepreneurs qui désireront avoir pignon sur rue dans ce nouveau développement. Seul on veut, ensemble on peut. » En août dernier, 479 citoyens de Percé apposaient leurs signatures au bas du registre, s'opposant ainsi au règlement d'emprunt de 1,75 million de dollars de la Ville pour un projet de développement d'une nouvelle rue commerciale pouvant accueillir dix nouveaux commerces et qui mènerait au nouveau Géoparc. (A.L.)



Association des Aînés de la MRC Rocher Percé inc.
Corporation d'aide à domicile
120, boul. René Lévesque Est, Chandler (Québec) G0C 1K0
TÉL. : 418 689-5722 • FAX : 418 689-5755
Courriel : aines@globetrotter.net

Affichage de poste

Réceptionniste-téléphoniste-secrétaire
1 poste

Statut : • Temps complet 40 heures

Description de l'emploi : • Faire l'accueil de la clientèle majoritairement en perte d'autonomie, les familles ou toute autre personne qui se présente. L'accompagner ou l'orienter vers la personne désignée
• Recevoir les appels téléphoniques, orienté l'appel et faire le suivi
• Faire la tenue de dossier, lettres, classement, tout le travail de clercal
• S'assure de donner un service courtois et de qualité

Exigences : • Détenir un diplôme (DEC ou DEP) en technique en bureautique ou l'équivalent
• Avoir une expérience minimale 3 ans dans des fonctions équivalentes
• Maîtriser les logiciels de la suite Office : Word, Excel, Power Point, Outlook

Qualités requises : • Courtoisie
• Aptitude au travail d'équipe
• Ouverture aux autres
• Sens de l'organisation
• Polyvalence dans les tâches à exécuter
• Français et, anglais parlé et écrit

Salaire : • Selon les modalités en vigueur de l'entreprise économie sociale: L'Association des Aînés



Association des Aînés de la MRC Rocher Percé inc.
Corporation d'aide à domicile
120, boul. René Lévesque Est, Chandler (Québec) G0C 1K0
TÉL. : 418 689-5722 • FAX : 418 689-5755
Courriel : aines@globetrotter.net

Affichage de poste

Infirmière : conseil, support et soutien à domicile
1 poste

Statut : • Temps complet : 35 heures

Description de l'emploi : • Devra assurer le suivi avec les partenaires
• Assumera le volet formation : Assurera le suivi des formations tant aux préposés qui sont attirés aux soins et services, ainsi qu'au personnel administratif eu égard a des sujets pertinents pour eux
• Superviser et évaluer le travail des préposés à domicile

Exigences et expériences : • Détenir un diplôme collégial en soins infirmiers et permis d'exercice valide
• Avoir une expérience minimale 3 ans en pratique en soins à domicile
• Connaissance le contexte et le rôle de l'Association des Aînés
• Aura sous sa responsabilité le volet formation donc facilité dans l'animation des petits groupes

Qualités recherchées : • Courtoisie
• Autonomie professionnelle
• Capacité à transmettre les valeurs humaines dans les AVD et AVQ
• Leadership
• Aptitude au travail d'équipe
• Ouverture aux autres, partenariat
• Sens de l'organisation
• Polyvalence dans les tâches à exécuter
• Français et, anglais parlé serait un atout

Salaire : • Selon les modalités en vigueur de l'entreprise économie sociale: L'Association des Aînés

Un prix provincial pour le Festi-Plage

ALAIN LAVOIE
alain.lavoie@tc.tc

Une belle surprise attendait les responsables du Festi-Plage de Cap d'Espoir alors qu'ils sont repartis avec un prix provincial et une jolie bourse lors de la 16^e édition des Coups d'Éclat.

Le Festi-Plage de Cap d'Espoir est sorti grand gagnant de la 16^e édition des Prix Coup d'Éclat qui s'est tenue mardi dernier, dans le cadre de la 41^e édition du Congrès des festivals, événements et attractions touristiques du Québec. Dans un premier temps, le Festi-Plage a remporté un Prix Coup d'Éclat dans la catégorie Affiche promotionnelle pour les organisations avec un budget de fonctionnement de 500 000 \$ et moins. Le gagnant de cette catégorie est déterminé par un vote du public.

L'affiche promotionnelle gagnante du Festi-Plage était une réalisation de Véronique Lambert, présidente de la firme de communications 40 Degrés, de Percé, pour l'excellence de son travail, sa créativité et son immense talent.»

gala à laquelle prenait part plus de 300 décideurs de l'industrie touristique du Québec, le Festi-Plage de Cap d'Espoir a remporté le prix le plus prestigieux de ce 41^e congrès, soit la Bourse Québec Média d'une valeur de 50 000 \$. Le Festi-Plage pourra ainsi bénéficier d'une série de placements publicitaires à travers le réseau de chaînes télévisuelles, magazines, sites numériques et autres plateformes de Québec Média.

Pour le président du comité organisateur, Ghislain Pitre, la récolte de ces deux prix d'excellence est une belle preuve de la notoriété acquise par le Festi-Plage, au fil des ans. «Il s'agit aussi de récompenses extraordinaires pour les membres de notre organisation dont le travail bénévole se compte par centaines d'heures annuellement. Ces prix d'excellence nous tenons également à les partager avec nos milliers de fans et avec Véronique Lambert, présidente de la firme communications 40 Degrés, de Percé, pour l'excellence de son travail, sa créativité et son immense talent.»



De gauche à droite sur la photo : 1^{ère} rangée : Ghislain Pitre, Desneiges Duguay, Sylvie Gaudreault. 2^e rangée : Renaud Langlois, Joël Berthelot, Bruno Dumouchel (commanditaire). (Photo Gracieuseté)

Spectacle au profit de la Fabrique de Chandler

ÉGLISE. La campagne de financement pour la réfection de l'église et du presbytère de la paroisse St-Cœur-de-Marie de Chandler a bien démarré avec la présentation du spectacle musical au profit de la Fabrique qui s'est déroulé, à l'église, à la fin du mois dernier.

Joint au presbytère plus tôt la semaine dernière, le curé Marcel Blanchard débordait d'enthousiasme face à la réussite de cette campagne de financement.

« Nous avons une très belle assistance et les gens étaient très heureux du spectacle offert. Nous avons vendu plus de 320 billets et nous avons eu de très bons commentaires », assure l'abbé Blanchard.

Au chapitre du financement, tout roule très bien, le spectacle a rapporté plus de 3 700 \$ à la Fabrique. Et ce n'est pas terminé, comme le

souligne Marcel Blanchard.

« La collecte se poursuit dans les foyers présentement. Une bonne partie du territoire a été visitée ainsi que plusieurs marchands. Tout ça va se poursuivre au cours des prochaines semaines. On se donne jusqu'en décembre pour finaliser cette campagne de levée de fonds pour la Fabrique »,

ajoute M. Blanchard.

Selon ce dernier, « tout le monde était très content et même que les gens nous ont demandé de reprendre un tel spectacle. On pense bien qu'au printemps prochain on pourra présenter à nouveau un spectacle comme celui du mois d'octobre », promet Marcel Blanchard. (A.L.)

Remerciements

Les membres du comité de financement de la Fabrique de Chandler sous la présidence de Roy Morris remercient toutes les personnes bénévoles qui ont participé à la soirée musicale du vendredi 28 octobre dernier. Ce fut une belle activité communautaire qui a permis à plusieurs personnes de partager leur talent de chanteur, chanteuse et de musicien et musicienne. Également, d'autres personnes bénévoles ont collaboré dans la vente des billets, dans la disposition de local et aussi à l'accueil. Ce fut une belle réussite. Le montant recueilli est de 3 760,00\$. Bravo ! L'abbé Marcel Blanchard, prêtre – curé.



APPEL D'OFFRES CAMIONNETTE NEUVE

La Municipalité de Saint-Maxime-du-Mont-Louis demande des soumissions afin de procéder à l'acquisition d'une camionnette neuve GMC Sierra 2500 HD par crédit-bail.

Les soumissions, sous enveloppes scellées et portant la mention « Appel d'offres – Camionnette 2500 HD » seront reçues jusqu'au 28 novembre 2016 à 10h00, heure légale au bureau de la Municipalité, 1, 1^{ère} avenue Ouest, Mont-Louis, Québec G0E 1T0 pour être ouvertes publiquement au même endroit et à la même heure.

La Municipalité ne s'engage à accepter ni la plus basse ni aucune des soumissions reçues et n'assumera aucune obligation ni aucun frais d'aucune sorte envers le ou les soumissionnaires. Tous les coûts de préparation des soumissions sont à la charge exclusive des soumissionnaires. Le contrat est adjugé sur décision du Conseil de la Municipalité, à sa seule discrétion, et la Municipalité ne peut être liée d'aucune autre façon que par une résolution de son conseil.

Les soumissionnaires doivent se procurer les documents d'appel d'offres sur le site du SÉAO. Seules seront jugées conformes les soumissions présentées sur les bordereaux du devis d'appel d'offres disponibles sur le site du SÉAO.

Suzanne Roy,
D.g. & sec.-trésorière



OFFRE D'EMPLOI

ESTIMATEUR MÉCANIQUE

La personne aura à relever les défis suivants :

- Rechercher des contrats (appels d'offres)
- Concevoir des soumissions profitables et équilibrées
- Participer aux ouvertures et fermetures de soumissions
- Participer aux modifications à la demande du client
- Tenir à jour les systèmes et les procédures de soumission

Exigences recherchées :

- BAC en génie mécanique ou DEC dans un domaine pertinent
- 5 à 8 ans d'expérience en estimation mécanique
- Autonomie et sens logique
- Capacité à travailler en équipe
- Rigueur et grande capacité d'analyse

Lieu de travail
Carleton-sur-Mer

Rémunération
Concurrentielle au marché

Conditions de travail
Emploi permanent, temps plein

Date d'entrée en fonction
Immédiatement

Faites parvenir votre candidature à :
pgauvreau@constructionlfg.com

RBQ: 2534-4813-58



Nous sommes à la recherche d'un(e) Pharmacien(ne)

Temps plein ou Temps partiel

Au Jean-Coutu de Paspébiac et au Jean-Coutu de Port-Daniel-Gascons (Gaspésie)

- 1 fin de semaine sur 3
- Max 2 à 3 soirs par semaine
- Salaire avantageux et ajusté selon expérience
- Doit posséder un anglais fonctionnel
- Être membre de l'Ordre des pharmaciens du Québec
- Avoir une connaissance du logiciel RxPro serait un atout

Communiquer avec Jean-François Bourdages
Tél : 418 752 3807
Courriel : jbourdage@pj.cjeancoutu.com

>6925251

>7011555

>7003187

COMMUNAUTAIRE

MAISON DE LA FAMILLE



Un beau geste des Chevaliers de Colomb

M. Jacques Roy, directeur de la Maison de la famille Rocher-Percé, se dit enchanté d'avoir reçu des manteaux venant des Chevaliers de Colomb, Conseil 3261 Mgr Ross, de Chandler. Ces manteaux serviront à vêtir de jeunes défavorisés de notre secteur. Les Chevaliers se sentent interpellés par les besoins vestimentaires des enfants de notre région. On retrouve sur la photo des membres de l'exécutif des Chevaliers de Colomb. De droite à gauche : Euclide Briand ex. Gr chevalier, Jacques Roy directeur de la Maison de la famille, Gilles Comeau Gr. Chevalier et Gilles Lavoie sec. financier. Bravo à vous tous. (A.L.) (Photo Gracieuseté)

125 000 \$ AU BANCO



Un autre gagnant

André Duguay, un résident du secteur de Rocher-Percé, a remporté un lot de 125 000 \$ au tirage du Banco du 22 octobre dernier. M. Duguay a décidé d'enlever l'Extra sur son billet de Banco pour faire l'ajout de l'option Turbo. Il ne regrette pas son changement puisque le Turbo a quintuplé son lot, le faisant passer de 25 000 \$ à 125 000 \$! Lorsqu'il a vu le montant s'afficher sur l'écran du vérificateur, il a contacté sa femme. Ils sont allés une deuxième fois vérifier le billet et, encore une fois, 125 000 \$ apparaissait. Une troisième visite chez un détaillant a confirmé son gain. Le détaillant vendeur est IGA de Grande-Rivière. (A.L.) (Photo Gracieuseté)

AGE D'OR AMITIÉ DE GRANDE-RIVIÈRE



Une belle soirée

Les activités entourant la fête de l'Halloween se sont fort bien déroulées au club de l'âge d'or Amitié de Grande-Rivière. Cette année, les gens costumés étaient encore plus nombreux que l'an dernier. Très belle réussite avec cadeaux et collation. Tout le monde semblait heureux. Encore une belle réussite. Merci à tous et toutes. (A.L.) (Photo gracieuseté Margel-Diane Cauvier.)



LFG
CONSTRUCTION

OFFRE D'EMPLOI

CONTREMAÎTRE SECTEUR RÉSIDENTIEL & CONTREMAÎTRE SECTEUR CIVIL

La personne aura à relever les défis suivants :

- Interprète et met à exécution le plan et devis présenté par le chargé de projet
- Superviser, coordonner et organiser le travail des hommes de chantier
- Établir des méthodes de travail permettant de respecter les calendriers d'exécution
- Assurer le respect des normes SST

Exigences recherchées :

- 3 à 5 ans d'expérience comme contremaître
- Capacité de travailler en équipe, à superviser et à planifier
- Autonomie
- Être flexible et responsable
- Avoir une bonne capacité d'écoute

Lieu de travail
Gaspésie

Conditions de travail
Emploi permanent,
temps plein

**Date d'entrée
en fonction**
Immédiatement

Faites parvenir votre candidature à :
pgauvreau@constructionlfg.com

RBO: 2534-4813-58

>7003188

BABILLARD

Marché de Noël

Le comité organisateur du marché de Noël et métiers d'arts de Grande-Rivière se déroulera les 25, 26 et 27 novembre 2016. L'événement aura lieu à l'école secondaire du Littoral de Grande-Rivière (polyvalente). Si vous êtes intéressés à y vendre vos œuvres, n'hésitez pas à nous contacter soit par courriel à linalebreux@globetrotter.net, ou par téléphone (418-385-4553).

Lancement de livre

À la bibliothèque de Percé, aura lieu samedi 19 novembre 2016 à 14h, le lancement du 1^{er} livre de madame Ginette Chartrand intitulé « Le journal de bord ». Cette auteure nous fera connaître l'aventure gaspésienne qu'elle a vécue. Un rendez-vous à ne pas manquer.

Activités à Grande-Rivière

Activités du Club de l'Âge d'Or de Grande-Rivière : le 20 novembre il y aura un après-midi musical à 5 \$ avec plusieurs invités. Cette activité débute à 13 h 30. Le souper de Noël traditionnel à 20 \$ aura lieu le dimanche 11 décembre avec musique. Réservation pour le souper de Noël auprès de Ddonalde au 418 385-2271 ou encore de Délima au 418 385-4890.

Club Philatélique et Numismatique Gaspésie/ Îles de la Madeleine

Avis aux collectionneurs de timbres et monnaies. Venez discuter, consulter et échanger avec les membres philatélistes et numismates du Club. Notez que le Club fêtera sa première année d'existence en 2017 et qu'il est membre de la Fédération Québécoise de Philatélie. Le

Club tient sa rencontre mensuelle le deuxième lundi du mois à 18 h 30 à son local situé au 151, route 132 à Pabos Mills, deuxième étage. Pour information, contactez le 418 689-5955.

Déjeuner-brunch

Au profit du Club de volleyball le 20 novembre de 8 h à 13 h à la cafétéria de l'École secondaire du Littoral. Coût : 10 \$. Allez les voir en très grand nombre.

Avis aux chasseurs et chasseuses

Si vous avez le goût de partager une partie de vos prises, le Centre d'action bénévole Gascons-Percé sera heureux et fier d'en faire bénéficier des personnes à faible revenu. Merci d'avance de votre générosité. Inf.: 689-6023.

Fabrique de Chandler

Campagne de financement 2016-2017 : Les membres du comité de financement organisent une visite dans tous les foyers de la paroisse de Chandler à partir du 23 octobre. Cette collecte servira à financer les coûts d'entretien de l'église. Nous vous remercions d'accueillir les bénévoles et aussi de votre collaboration et générosité. Roy Morris, président de la collecte.

Après-midi cinéma

Avec le film « Toujours Alice » suivi d'informations sur l'Alzheimer avec Mmes Anne Minville, Gloria Chicoine de la SAGIM, Côte de Gaspé et Mme Suzanne Bourget de la MRC Rocher Percé. Cette activité aura lieu le 23 novembre à 13 h au centre communautaire de Bridgeville au 499 route 132 est. Organisé par le Cercle de femmes Bridgeville. Gratuit.

Fin de l'aventure pour Charles-Christophe Huet



JEAN-PHILIPPE THIBAULT
jean-philippe.thibault@tc.tc

BOBSLEIGH. Une vilaine blessure aura eu raison de Charles-Christophe Huet, qui était jusqu'à tout récemment dans l'Ouest canadien pour tenter de se tailler une place sur l'équipe nationale de bobsleigh.

Malgré une excellente forme physique, les descentes répétées lui auront notamment infligé une entorse lombaire, qui lui donne encore aujourd'hui du fil à retordre. Le jeune homme de Rivière-au-Renard a bien tenté de récupérer au maximum avec de la physiothérapie, de l'acupuncture et même du cupping, mais à la veille de la sélection officielle, l'avis du médecin était sans équivoque.

« Mon corps avait tout simplement besoin de repos. Le docteur m'a dit que ça ne serait pas intelligent de continuer et que s'il était moi, il ne glisserait pas le lendemain si je voulais continuer à faire du sport encore longtemps dans ma vie, alors je me suis retiré. »

Seule recrue d'un groupe de 17 athlètes masculins, il faut dire que la pression était forte sur les épaules de Charles-Christophe. Il a rapidement été lancé dans l'arène, sans trop d'instructions ni de suivi de la part des entraîneurs, en plus d'accumuler les descentes à un rythme effréné. Non pas qu'il soit amer, mais il aurait à tout de moins apprécié quelques conseils élémentaires de l'équipe en place.

« Je n'avais jamais fait de bobsleigh. Normalement quand tu commences une nouvelle activité, tu fais une progression. Tu peux pas arriver à 100% là-dedans. Là c'est carrément ce qu'ils m'ont fait faire en glissant à chaque jour avec le maximum de descentes. Quand t'es recrue, tu te la fermes et tu fais ce qu'ils te disent de faire. Je suis un peu déçu c'est certain. » Étant débutant



Charles-Christophe Huet a accumulé les descentes à un rythme effréné, ce qui aura contribué à sa blessure. (Photo Gracieuseté)

dans cette discipline, personne n'a cru bon de l'aviser sur l'équipement minimal à enfiler avant de dévaler la piste de Whistler, la plus rapide du monde avec des vitesses allant jusqu'à 150 km/h. Il aura fait deux descentes avant que quelqu'un lui dise de se mettre une veste anti-brûlure.

En bout de ligne, l'expérience a tout de même été enrichissante et on ne saura jamais ce qui aurait pu arriver sans cette blessure. Le principal intéressé ne ferme pas complètement la porte au bobsleigh, mais ne s'y aventurerait pas de nouveau sans s'assurer d'avoir un meilleur suivi et un soutien financier adéquat.

Charles-Christophe est maintenant de retour au Québec et il s'est lancé à son compte comme entraîneur personnel.

Les Cayens l'emportent contre Port-Daniel

HOCKEY. Profitant de l'indiscipline du Meubles Assels de Port-Daniel-Gascons, les Cayens de Bonaventure ont comblé un retard de quatre buts, sur la route, pour l'emporter par la marque de 7 à 5, samedi soir dernier dans la Ligue de hockey élite de la Baie-des-Chaleurs.

Après une première période sans but, Éric Bourque, Mikael Parisé, Marc-Olivier Lantin et Alex Blais ont chacun marqué plaçant confortablement leur équipe en avant, en contrôle.

Toutefois, une pénalité de rudesse appelée contre Éric Bourque, avec à peine trois minutes à faire à la période, a fait tourner le vent de côté. Vincent Chabot a profité de cet avantage numérique pour briser la glace avant d'être imité par Israël et Martin Arsenaault.

Les deux équipes sont donc rentrées aux vestiaires avec une marque de 4 à 3. Malgré tout, les locaux semblaient en voie de s'en tirer, mais un inexplicable passage à vide leur a coûté la partie.

Grâce à son deuxième du match, Marc-Olivier Lantin a placé les siens en avant 5 à 3 mais, en l'espace de 2:19, les Cayens ont inscrit quatre buts consécutifs pour se sauver avec la victoire.

Guillaume Bujold, Israël Arsenaault avec son second et Vincent Chabot avec ses 2^e et 3^e buts de la rencontre ont complété la marque.

Au terme d'un match émotif, Kevin Arsenaault et Rémi Blais en sont venus aux coups. Ce dernier s'est vu décerner une pénalité supplémentaire à titre d'instigateur sur la séquence. Le dossier des deux hommes sera transféré au comité de discipline. Les règlements de la ligue prévoient une suspension automatique de



Le hockey sera excellent cette année dans la Ligue de hockey élite de la Baie-des-Chaleurs.

Photo Gracieuseté)

trois matchs.

Pour les champions en titre, il s'agit d'une deuxième victoire en autant de matchs. Victorieux la veille, le Meubles Assels présente désormais une fiche d'un gain et d'un revers. Les deux équipes remettront cela samedi prochain, à Bonaventure (LHEBC). (A.L.)

TOYO TIRES

Soyez TOYO-prêt pour l'hiver!

ÉCONOMISEZ JUSQU'À 70\$ À L'ACHAT D'UN JEU DE 4 PNEUS SÉLECTIONNÉS

Il y a prêt pour l'hiver et Toyo-prêt pour l'hiver

Les routes d'été accueillantes peuvent se transformer si rapidement en routes hivernales imprévisibles. Assurez-vous d'affronter l'hiver avec Toyo Tires. C'est bien d'être prêt pour l'hiver... mais c'est encore mieux d'être Toyo-prêt pour l'hiver. Pour un temps limité, préparez-vous pour l'hiver et économisez jusqu'à 70 \$ à l'achat d'un jeu de 4 pneus sélectionnés.

Informez-vous auprès de votre détaillant Toyo Tires ou visitez toyotires.ca.

L'OFFRE DE RABAIS SE TERMINE LE 15 DÉCEMBRE 2016

TOYO TIRES
au-delà de la performance

LES PNEUS CLERMONT

190, Commercial Est, Chandler
418 689-4393

Accord D
Desjardins

FIER SUPPORTEUR DE L'ÉQUIPE CANADIENNE DE SKI ACROBATIQUE

Sur tous les produits électroniques jusqu'à **50 versements**

VENDREDI FOU

Jusqu'au 28 novembre

50 PO
Hisense
Téléviseur au DEL (638117)

523⁹⁹
ÉCOFRAIS INCLUS
499,99 + 24,00

20⁸³
24 mois
Courant: 679,99

ÉPARGNEZ 180\$

ASUS
Tablette Memo Pad (654865)
• Internet avec votre réseau LTE
• Android Kit Kat 4.4 • 5 MP • 1280 x 800 pixels
• Caméra avant/arrière

CAPACITÉ **16 GO** **WiFi** **Bluetooth**

140⁸⁹* Courant: 249,99
ÉCOFRAIS INCLUS **11⁶⁶**
139,99 + 0,90 12 mois

ÉPARGNEZ 110\$

Ordinateur portable IdeaPad 110 (662842)
• Processeur Celeron N3060
• Graveur DVD +/- RW • Windows 10

400⁸⁹*
ÉCOFRAIS INCLUS **33³³**
399,99 + 0,90 12 mois
Courant: 449,99

ÉPARGNEZ 50\$

4 GO **DISQUE DUR 500 GO**

ÉCRAN 15,6 PO

* Tous les produits sont offerts en quantité limitée. 1 par client

NOTRE PLUS GRANDE QUALITÉ, C'EST LE SERVICE

LIVRAISON



LIVRAISON À LA GRANDEUR DU QUÉBEC

- » 150 livreurs-chauffeurs vous garantissant un service professionnel
- » Plus de 22 000 produits en inventaire pour une livraison rapide

» Profitez de nos facilités de paiement jusqu'à 50 versements

MAGASINEZ EN LIGNE



FINANCEMENT

- » Visitez le www.tanguay.ca et magasinez dans le confort de votre foyer

AMEUBLEMENTS

TANGUAY

Livraison gratuite*

Consultez notre site Internet: www.tanguay.ca



100% transactionnel

375, montée Industrielle-et-Commerciale RIMOUSKI 1 800 463-4411 • 418-725-4411



Les financements sont octroyés par Accord D Desjardins et les versements sont sujets à approbation du service de crédit Accord D Desjardins. Toutes les taxes (TPS et TVQ) et écofrais applicables sont payables à Ameublements Tanguay au moment de l'achat. Le montant payable en versements égaux exclut les taxes de vente (TPS et TVQ) et les écofrais. Si un versement vient en souffrance, un intérêt sera calculé à compter de la date d'échéance du versement au taux annuel de 19,5% et sera chargé mensuellement au compte du client par Accord D Desjardins. (Ex.: solde en souffrance de 100\$, l'intérêt pour une période de 30 jours sera de 1,63\$). Non cumulable à une autre promotion. Photos à titre indicatif. Prix, produits et modalités de paiements sont sujets à changements sans préavis. Cette offre est en vigueur jusqu'au 20 novembre 2016. *Livraison gratuite à la grandeur du Québec et du Nouveau-Brunswick, cependant certaines régions peuvent être assujetties à des frais. Détails en magasin.

>6965255