

A l'arena local

# Le National arrache une victoire aux Cougars

Les Cougars de Chateauguy avaient sorti leur artillerie lourde jeudi soir dernier et ils semblaient bien décidés à causer un désagrément à la prise au National. De sur côté nos porte-couleurs étaient décimés par les blessures et il en a résulté que le match en fut un des plus excitants, voire même endiablé. Il aura fallu un but de Luc Berthiaume (qui d'autre ?) pour permettre au National d'arracher une victoire de 5-4 aux Cougars qui n'avaient accumulé que 12 points avant cette rencontre.

C'est un remue ménage presque complet qui a été effectué chez les représentants de Chateauguy et l'on pouvait à peine reconnaître quelques figures durant la période de réchauffement. Et dès le début du match on a pu se rendre compte aisément que les Gérard Champagne, John Bowering et compagnie

avaient complètement transformé cette formation.

Les spectateurs présents ont pu assister à un véritable marathon lors de cette manche initiale alors que sept filets étaient enregistrés. Gérard Champagne ouvrait le pointage quand il complétait une belle manœuvre de John Rice à l'embouchure du but. Moins d'une minute plus tard, Robert Robert inscrivait son premier filet dans l'uniforme du National lorsqu'une rondelle ricochait sur sa jambière et Robert Pitre allait procurer l'avance au National à 4:12 minutes. Par la suite, Marc Larivière, Gérard Champagne, René Gendron et Barry Alfred marquaient tour à tour et les visiteurs détenaient une avance de 4-3 après le premier vingt.

Les Cougars avaient nettement dominé au cours de cet engagement mais le vent a changé de direction en première

période alors que le National dirigeait 13 tirs vers la cage adverse contre seulement 2. Le trio Pitre Boutin Berthiaume s'est mis en branle et les trois recrues allaient menacer la forteresse du Chateauguy jusqu'à la fin du match. Dans les premiers instants de cette période, Luc Berthiaume nivelait les chances quand il complétait des manœuvres de ses deux compagnons de ligne, de façon spectaculaire. Toutefois, cette période allait s'avérer extrêmement coûteuse pour le National. Luc Maheu et Michel Théorêt subissaient des blessures assez sérieuses et ils seront tenus à l'écart du jeu pour une période indéfinie.

Le National devait donc entreprendre l'engagement final sans les services de six réguliers et c'est alors qu'on pu prendre des bouchées doubles. Des

joueurs comme Pierre Hébert et Jean-Luc Tremblay étaient sur la glace pour la majeure partie du dernier vingt mais un effort soutenu de l'équipe entière devait finalement rapporter des dividendes. Luc Berthiaume tirait les marrons du feu à 17 minutes 39 avec l'aide de Robert Pitre et Christian Boutin, sur une séquence qui lui est typique. Toujours posté au bon endroit au bon moment, il captait une rondelle libre et ne donnait aucune chance au cerbere adverse. Dans l'assistance c'était l'euphorie totale et l'ovation qu'on a réservée à Berthiaume était pleinement méritée car le rapide ailier droit venait d'inscrire son quarantième filet de la saison.

Mais il serait difficile de passer sous silence le travail assidu de Robert Pitre, qui a été à l'origine de ces filets. Même s'il est moins spectaculaire, Pitre est tout aussi efficace et le versatile numéro 6 n'est certes pas étranger aux succès que connaît Luc Berthiaume présentement.

La mascotte des Jeux du Québec régionaux de Chateauguy Chatli a procédé jeudi dernier à la mise au jeu officielle lors de la joute locale du National. Outre les dix capitaines nous retrouvons Tod Campeau, Pierre Reid, Jean Guy Sénécal, Linda Plante, Michel Rochefort, Marcel Larivière et Michel Jolicoeur. (Photo Le Soleil Jacques Smith)



Visite des Hawks de Laprairie demain

## Il n'y a plus de matches faciles ...

Le National disputera son 36<sup>ème</sup> match de la saison demain soir à l'arena et les Hawks de Laprairie seront les visiteurs pour cette occasion. Ces derniers occupent le 11<sup>ème</sup> rang du circuit Richelieu ayant accumulé un dossier de 9 victoires contre 20 revers et 2 verdicts nuls. Match facile en perspective vous allez dire? Ne vous méprenez pas.

Les hommes de Robert Daoust ont appris à leurs dépens qu'il ne fallait plus prendre aucune équipe à la légère d'ici la fin du calendrier, notamment lors de la rencontre qui les opposaient aux Cougars de Chateauguy jeudi dernier. Déjà touché par l'absence de trois réguliers et décimé par les blessures en plus, nos porte-couleurs ont éprouvé toutes les

difficultés pour vaincre une formation qui n'avait récolté que douze points au classement. Les Cougars avaient fait maison nette avant cette rencontre et une pléiade de nouvelles figures étaient venu s'insérer dans l'alignement régulier. Parmi ceux-ci les amateurs de Valleyfield ont certes pu reconnaître Gérard Champagne qui effectuait un retour à Chateauguy après quelques saisons avec le Junior de Montréal, du circuit Majeure du Québec.

À l'instar des Cougars les Hawks de Laprairie réservent possiblement des surprises au National, eux qui nourrissent toujours l'espoir de rejoindre les Citoyens de St-Hyacinthe installé au huitième rang. Les Hawks ont accordé le

deuxième plus grand nombre de filets dans le circuit Milot cette saison et leur défensive est très poreuse. Mais ils comptent dans leurs rangs plusieurs francs tireurs de marque et possèdent une attaque assez respectable. Les Jean-Luc Ducloux, Jacques Leblanc et Marc Lauzière ont toujours été des menaces quand ils se mesuraient au National et ils seront à surveiller. Comme cela avait été le cas contre Chateauguy, le match pourrait donc s'avérer plus intéressant que prévu. Chez le National le rendement de Robert Pitre polarisera sûrement l'attention, lui qui s'approche dangereusement du premier rang des marqueurs dans la ligue Richelieu.

## Cours de ski de fond à Valleyfield

(Normand Morand)

Des cours de ski de fond seront dispensés prochainement à Valleyfield par le Service récréatif et communautaire. Ils seront donnés par Denis St-Michel et Pierre Touchette, deux étudiants du Cégep de Valleyfield qui ont déjà été aide-techniques pour les cours de ski de fond offerts aux étudiants du Cégep.

Le régisseur à la programmation du S.R.C.M., Pierre Carry assumera lui-même la qualité des cours car il est qualifié dans la discipline.

Le programme des cours sera axé de la façon suivante:

En premier lieu, chaque cours aura une approche théorique en se servant d'un montage audio-visuel pour montrer les différentes techniques de ski de fond

enseignées durant chaque semaine.

En deuxième lieu, beaucoup de temps sera accordé à la pratique des mouvements afin d'améliorer le mieux possible la technique de ski de fond des personnes suivant les cours.

### 1<sup>ÈRE</sup> SEMAINE:

a) Théorie 1 heure : Diapositives sur l'histoire et le partage de Ski de Fond; Démonstration sur le partage et l'habillement en Ski de Fond.

b) — Pratique 2 heures : Enseignement des différentes techniques soit : les exercices d'équilibre conversion promenade sans ski, pas tourné et pas alternatif.

### 2<sup>ÈME</sup> SEMAINE:

a) Théorie 30 minutes : Diapositives sur les techniques enseignées et l'éthique du Ski de Fond.

b) Pratique 2 heures 30 minutes : Revision de la 1<sup>ère</sup> semaine; les

différentes sortes de pas, montée en escalier, descente chasse neige et arrêt chasse neige.

### 3<sup>ÈME</sup> SEMAINE:

a) Théorie 30 minutes : Diapositives sur les techniques enseignées.

b) Pratique 2 heures 30 minutes : Revision de la 1<sup>ère</sup> et 2<sup>e</sup> semaines; Montée en ciseau montée en zig-zag, descente avec virage, chasse neige pas alternatif.

### 4<sup>ÈME</sup> SEMAINE:

a) Une randonnée organisée sur les pistes de Ski de Fond.

Les cours seront donnés les samedi et dimanche pour les jeunes de 7 à 17 ans et pour les adultes. Les heures sont de 9 heures à midi et de 13 à 16 heures. Il y aura donc quatre sessions par fin de semaine. Ils débuteront le 28 janvier et se termineront le 26 février avec relâche au cours de la fin de semaine des 4 et 5 février.

## Programme de conditionnement physique au Cégep

Cette année offrez-vous une meilleure santé et participez au programme de conditionnement physique offert par le service des sports du Collège à partir du 30 janvier.

Déjà depuis un an et demi un grand nombre d'adultes de la région ont participé aux sessions, plusieurs d'entre eux reviennent même à chaque fois.

Par le programme de conditionnement physique les participants développent leur vigueur musculaire et améliorent

leur système cardio-circulatoire.

Même si lors des sessions on travaille fort l'atmosphère est des plus joyeuses; de l'aveu même des participants de l'an passé, les séances constituent en soi une période de détente exceptionnelle.

Dans la vie de tous les jours, le conditionnement physique a permis à des participants de retirer des bénéfices appréciables; pour certains marcher au bureau n'est plus une corvée mais plutôt un petit ex-

ercice que l'on peut accomplir sans effort; d'autres peuvent gravir allégrement des escaliers autrefois cauchemardesques.

Finalement et c'est là un des aspects bénéfiques importants, le conditionnement physique permet à celui qui s'y livre de façon régulière de mieux combattre le stress le fléau de notre époque.

Jean Bastien, Agent d'information Collège de Valleyfield.

## La cuisine de vos rêves peut devenir une réalité grâce à CUISINE CAMPI

Contentez-vous et donnez à votre cuisine le nouvel atmosphère dont vous rêvez depuis toujours. La cuisine est le royaume de la femme.

Elle y passe la grande partie de sa vie. C'est pourquoi elle mérite une cuisine fonctionnelle, pratique et de qualité.

Le Centre de Cuisine Campi vous offre des armoires et accessoires pour satisfaire tous les goûts. Sans obligation de votre part, le personnel qualifié et courtois de Cuisine Campi fera la planification de votre cuisine.

Nous avons des prix pour tous les budgets et notre service est imbattable



Faites une visite à notre Salle d'exposition. Ca vaut le déplacement !

ARMOIRES  
EN CHENE SOLIDE  
Modernes - Classiques - Coloniales

Dépositaire autorisé  
— des armoires

- J.C. MARTEL
- C.A. CAYOUILLE
- CUISIRAMA

— des appareils ménagers

- JENN-AIR
- AMANA
- FRIGIDAIRE



HEURES  
D'OUVERTURE:

TEL : 373-1234

**CENTRE DE CUISINE CAMPI INC.**  
232 rue Montcalm  
Valleyfield, Qué

Lundi au mercredi: de 10 a.m. à 5 p.m.  
Jeudi et vendredi: de 10 a.m. à 9 p.m.  
Samedi: de 10 a.m. à 5 p.m.

Blessés contre Chateauguy

# Luc Maheu et Michel Théorêt, inactifs pour 6 semaines

Le National a subi un dur coup jeudi dernier lors du match contre les Cougars de Chateauguy quand il a perdu les services du capitaine Luc Maheu et de l'as-défenseur Michel Théorêt. Les deux joueurs ont été blessés au tibia et à la cheville respectivement et ils ont vu leur jambe recouvert d'un plâtre quelques heures après la fatigante rencontre.

Luc Maheu a subi une fracture de l'os de la jambe gauche lorsqu'il a vu son patin coincé dans une fente de la glace. Quant à Théorêt, il s'est fracturé la cheville quand il est entré en collision avec Barry Alfred des Cougars. Maheu et Théorêt seront tenus à l'écart du jeu pour une période minimale de six semaines et on doute qu'ils puissent prendre part au premier match des séries éliminatoires.

**EN BREF...**  
— Récemment, Robert Pitre et Christian Boutin étaient honorés par la direction du National. Ils ont été élus respectivement joueurs offensif et défensif de l'équipe pour

le mois de décembre. Pitre a accumulé des points à un rythme effarant au cours de cette période, ce qui lui a permis de se hisser au quatrième rang des marqueurs du circuit Richelieu.

— Claude Roussin, qui a effectué un court séjour en Floride, devrait être de retour demain soir face aux Hawks de La-Prairie. Avec l'absence de Michel Théorêt, sa présence devient indispensable au National.

Quant à Marc Michielli on anticipe un retour de sa part dans une semaine.

— Le défenseur Robert Acquin a été démenti de son plâtre qui recouvrait un poignet fracturé il y a plus de deux mois. Il s'exerce régulièrement avec le National et devrait prendre un tour régulier d'ici quelques jours.

— La direction du National désire offrir ses plus sincères condoléances à la famille Jean-Claude Haineault, suite au décès de M. Haineault qui fut l'un des plus fidèles supporters de l'équipe depuis ses débuts.

— L'ailier droit Robert abat de la bonne besogne depuis qu'il a joint

les rangs du National. Après avoir inscrit son premier filet en carrière jeudi dernier, il marqua le but vainqueur à Granby dimanche soir.

— M. Claude Perron, un autre qui a été rappelé des rangs juniors, a impressionné également

dans les rencontres auxquelles il a pris part. Évoluant au centre, flanqué de Serge Blanchette et Robert Robert, Perron récolte une assistance sur le filet victorieux.

— En raison de sa blessure subie jeudi dernier, Luc Maheu ne pour-

ra évidemment pas prendre part au match des étoiles qui aura lieu le 4 février prochain à Valleyfield. Pour le remplacer, Luc Berthiaume deviendrait un choix logique, lui qui a prime abord aurait du avoir été sélectionné par les instruc-

teurs du circuit Richelieu. Notons que Robert Pitre sera de la partie pour cette classique qui mettra aux prises les meilleurs éléments du circuit Milot face aux représentants de la ligue Métropolitaine.

## Défaite du National Sept joueurs réguliers étaient absents

Le National était méconnaissable vendredi dernier à St-Jean quand il a disputé la victoire aux Aigles sans les services de sept joueurs réguliers. Mais les hommes de Robert Daoust se sont fort bien tirés d'affaires, s'inclinant par le pointage de 5-3 après avoir connu un début de match très chancelant.

Les locaux ont pris les devants 2-0 au premier vingt sur des filets de

chacun dans l'engagement final et on nourrissait toujours l'espoir de rejoindre les Aigles. Le National a pressé le pas dans les derniers instants de l'affrontement mais c'était trop peu, trop tard.



### National 7 Granby 5

## Le tour du chapeau pour Robert Maheu

Inspiré par la brillante tenue de Bruno Nadeau devant le filet et guidé à l'attaque par Robert Maheu, le National a

trionphé des Vics de Granby par le compte de 7-5 dimanche dernier au Palais des Sports de l'endroit. Encore privé des

services d'une demi-douzaine de réguliers, les camp valenciens ont du redoubler d'ardeur pour mériter ce gain, qui leur

permettait de se hisser seul au quatrième rang du circuit Milot. Les nôtres ont pu graver un échelon suite à la défaite subie par les Aigles de St-Jean aux mains du Chateauguy dimanche après-midi.

C'est la combinaison composée de Robert Maheu, Michel Cardinal et René Gendron qui a causé les dommages chez le National à l'attaque. Robert Maheu inscrivant un filet dans chacune des périodes et c'est son troisième larcin qui a cloué le ceruciel des Vics, à 18:02 de l'engagement final. Le rapide numéro 16, qui agissait en tant que capitaine pour ce match, a disputé une joute colossale et ses feintes ont désemparé la défense du Granby à maintes occasions. Maheu a ouvert le pointage de façon remarquable à 2:26 lorsqu'il a mystifié le gardien sur une échappée. Quant à René Gendron et Michel Cardinal, ils ont également offert de solides performances et ils allaient tous deux trouver le fond du filet d'ailleurs. Celui de Cardinal a revêtu une importance capitale car il a été enregistré avec quarante secondes à écouler dans le deuxième

vingt et il portait le compte à 5-4. De plus, Mario Casavant des Vics venait tout juste de niveler les chances pour les locaux.

Même si le trio de Robert Maheu a été le point de mire, plusieurs se sont mis en évidence chez nos porte-couleurs. Robert Robert comptait ce qui devait s'avérer le filet victorieux au début de troisième engagement, et il a joué son meilleur match depuis son rappel du Juvénile "AA". Jean Luc Tremblay s'est illustré à sa façon, avec une soirée d'un but et trois aides, tout en étant le leader incontesté de la brigade défensive. Quant à Bruno Nadeau, il a exécuté des arrêts clef au moment propice et on lui doit une fière chandelle si le National est retourné à Valleyfield avec deux points en poche. Ses arrêts acrobatiques tenaient presque du miracle à certaines occasions.

Du côté des Vics, Mario Casavant représentait la menace la plus sérieuse, lui qui a réussi un doublé dans le match. Michel Philie, Sylvain Perreault et André Lemieux faisaient scintiller la lumière rouge également pour Granby.



Le conseiller Charles Lalonde, Yvan Desrosiers, directeur du service récréatif et communautaire, Marcel Bégin de Molson, Pierre Carry régisseur et Claude Desrosiers, également de Molson ont assisté à la conférence de presse annonçant la tenue de la 5 février prochain. (Photo Le Soleil Jacques Smith)

## La randonnée Molson

(Normand Morand)

Le 5 février prochain à Valleyfield aura lieu la randonnée Molson de ski de fond organisée en collaboration avec le Service récréatif et communautaire.

Le trajet emprunté par les participants sera les pistes de ski de fond entretenues par la ville de Valleyfield.

Des prix de présence et des médailles seront remis à de nombreux participants. Tous les intéressés, jeunes et plus vieux sont cordialement invités à s'inscrire.

**LES MEILLEURS PRIX!**  
**LE PLUS VASTE CHOIX!**  
**GUY LABERGE TAPIS**  
**ENTREPOT**  
22 MGR LEBLANC  
NOTRE-DAME DU SOURIRE 373-0548

**FER ORNEMENTAL LANGLOIS**  
• Balcons • Rampes  
• Escaliers  
• Clôtures  
**AUVENT EN FIBRE DE VERRE**  
Intérieur & Extérieur  
ESTIMES GRATUITS  
18 PONT-MASSON  
Valleyfield 373-9824

INGLIS — ADMIRAL — ROY — GIBSON — SUPREME  
**ENTREPOT**  
**L. CHARETTE & FILS INC**  
GROS ET DETAIL  
MEUBLES ET APPAREILS ELECTRIQUES  
AUBAINES FORMIDABLES — FACILITES DE PAIEMENT — MEILLEUR SERVICE EN VILLE  
31 ST-LOUIS, VALLEYFIELD 373-2103  
373-1985  
INGLIS — SHARP — SEALY — GIBSON — ADMIRAL

## Films chasse et pêche

Tous les membres et non membres du Club Sportif des Pêcheurs et Chasseurs du Lac St-François sont invités à une soirée de films qui se déroulera au Club Nautique de Valleyfield, lundi le 23 janvier 1978 à 8 heures p.m.

Lors de cette soirée, M. Claude Deslile dévoilera les résultats au taux de mercure que

**Woolco** MD **PNEUS CEINTURÉS EN SPÉCIAL**  
CENTRE DU PNEU ET DE L'AUTO PRIX EN VIGUEUR JUSQU'AU 21 JANVIER 1978

**Hallmark FLYTE TRAC CEINTURÉS DE FIBRE DE VERRE A CORDE POLYESTER**  
**FLANC BLANC**  
Prix courant Woolco 30.77    Prix courant Woolco 33.77 à 37.77    Prix courant Woolco 40.77 à 43.77    Prix courant Woolco 46.77  
**\$27 \$30 \$36 \$42**  
Prix spécial chacun    Prix spécial chacun    Prix spécial chacun    Prix spécial chacun  
\*A78 X 13    D78 X 14    E78 X 14    G78 X 14    H78 X 14    \*L78 X 15  
F78 X 14    G78 X 15    H78 X 15  
● INSTALLATION COMPRISE ● ROTATION DES PNEUS TOUTS LES 5 000 MILLES COMPRISE  
● CEINTURES DE FIBRE DE VERRE POUR UN MILLAGE ACCRU  
● CORDE POLYESTER POUR UN ROULEMENT DOUX  
PNEUS COTÉS 36 MOIS OU 36 000 MILLES  
\* SEMELLE LÉGEREMENT DIFFÉRENTE DE CELLE REPRÉSENTÉE.

**PNEUS D'HIVER EN SOLDE! RADIAUX - CEINTURÉS - POLYESTER**  
**FAITES VITE...**  
EXEMPLES D'ECONOMIES. FLANC BLANC PREMIUM V-4 PLUS POLYESTER 600 x 12 PRIX SPECIAL \$22 CHAC  
FLYTE TRAC CEINTURES DE FIBRE DE VERRE A78 x 13 PRIX SPECIAL \$25 CHAC  
RADIAUX VENTURA BR78 x 13 PRIX SPECIAL 3450 CHAC  
RADIAUX ULTRA TRAC CEINTURES D'ACIER G78 x 15 PRIX SPECIAL 5250 CHAC

**OFFRE SPÉCIALE**  
**VIDANGE D'HUILE, FILTRE NEUF ET LUBRIFICATION 888**  
Pour la plupart des voitures. Comprend 4 pintes d'huile Quaker State, Castrol ou Valvoline, l'installation d'un nouveau filtre, Fram et la lubrification du châssis par nos experts. (Système à joints scellés transformé en système de graissage ordinaire pour seulement \$4).

**Recommandé par l'A.P.A.**  
**Une percée capitale**  
**LA 'FORMULE Z'**  
**ZIEBART**  
L'innovation la plus importante en matière de protection antirouille en 23 années de recherches. C'est une exclusivité Ziebart.  
La "Formule Z": meilleurs revêtement et adhésion.  
La "Formule Z" prolonge la durée de vie de votre voiture.  
La "Formule Z", c'est la propreté.  
**Ziebart**  
Antirouille autos et camions  
C'EST NOUS, OU LA ROUILLE  
Voyez **ZIEBART VALLEYFIELD**  
202 BOUL. LANGLOIS 371-5560 VALLEYFIELD

**Ligue féminine de Bellerive**  
POSITION DES EQUIPES.

1. Produit Néo	57
2. Liqueurs Allen	55
3. Bijouterie Brodeur	52
4. Marie R. Boyer	50
5. Francine Viau	51
6. Aecomodation Brisson	49
7. Salon Rachel	48
8. Pharmacie Uniprix	47
9. Gisèle Joannette	45
10. Tod Campeau	38
11. Bijouterie Khan	35
12. Salon Lise Lafleur	32
13. Disco Mobile Y & H	26
14. Bonprix	24
15. Denise Jean	22
16. Cambro	16
17. Irene Laprade	14
18. Marie Wilcott	10

**MEILLEURES MOYENNES.**

Huguette Leduc	4735
Huguette Leboeuf	4653
Nicole Vachon	4093
Rosina Mainguay	4083
Marie R. Parent	4002
Jacqueline Hallé	3992
Diane Larocque	3972
Noella Larche	3812

**PLUS GROS CARREAU**  
Huguette Leduc 1410

**PLUS HAUT SIMPLE**  
Huguette Leduc 6130

**PLUS HAUT DOUBLE**  
Huguette Leduc 11,230

Publiciste, Huguette Gauthier.

**BATTERIE SANS ENTRETIEN 4888**  
Chacune Série 22F Installation 22F  
Séries 24 et 24F 55.88 chacune  
Séries 27, 27F et 74 à bornes latérales 57.88 chacune. Modèle n'exigeant pas d'eau pendant sa période normale de fonctionnement. Garantie 60 mois.

**BOUGIES CHAMPION. AC OU AUTOLITE 89¢**  
Chacune 119¢  
Chacune Bougies plus résistantes  
Limite: 8 par client.

**BAVOLETS 497**  
La paire  
Bavolets en caoutchouc très épais renforcés de corde. Ils ne s'aplatissent pas même à grande vitesse. Pour la plupart des voitures.  
67-6850 - Petit. 67-6855 - Grand.

**ANTIGEL POUR CONDUITS D'ESSENCE 49¢**  
La boîte  
Absorbe l'humidité et empêche la formation de glace. Format de 12 oz. Limite: 6 par client. N° GPT6.

**Woolco** **CENTRE VALLEYFIELD**  
30 rue Dufferin, Valleyfield  
VENEZ AU CAFE ROUGE POUR UN GÔTER FRUGAL OU UN COQUEUX REPAS!

## Section Inter-Cité

Résultat des Joutes II-gue du Lac St-Louis Classe "AA" Semaine du 8 au 15 janvier

National Juvénile: 3 St-Laurent: 5

Les compteurs de Valleyfield: Luc Audet, Robert Brodeur et Maurice Rougeau 1 but chacun.

Au tournoi Midget de St-Léonard

National Midget: 1 Québec: 3

National Midget: 2 St-Jérôme: 6

Les compteurs du Valleyfield au tournoi: Denoit Beauchamp, Gilles Matthieu et Daniel Brisson; 1 but chacun.

Les Bantam ont subi 2 échecs 6-1 et 8-0 contre LaSalle, Denis Bergeron marquant l'unique but des 2 joutes.

Les Pee-Wee ont été blancs à LaSalle 3-0.

Prochaines joutes locales à l'aréna de Valleyfield:

VENDREDI 20 JANVIER - 8:00 P.M. VM Royal Vs Midget. - 9:30 P.M. - VM Royal

Vs Juvénile.

SAMEDI 21 JANVIER - 3:00 P.M. WestLake Vs Pee-Wee. - 4:00 P.M. NorthShore Vs Bantam.

Gérald Beauchamp, publiciste

Les intéressés à participer doivent se rendre samedi le 21 janvier entre 10 heures et 5 heures au sous-sol du Centre Communautaire, 244 Boulevard Mgr Langlois Grande-Ile.

Les inscriptions sont de \$2.00 et les balais ne sont pas fournis. Ceux qui aimeraient être entraîneurs ou arbitres sont les bienvenus.

Pour de plus amples informations veuillez téléphoner 371-2822 entre 10 heures a.m. et 5.00 p.m. ou 373-5694 après 5 h00 Robert Blanchard.

## Duchesses pour le carnaval Grande-Ile

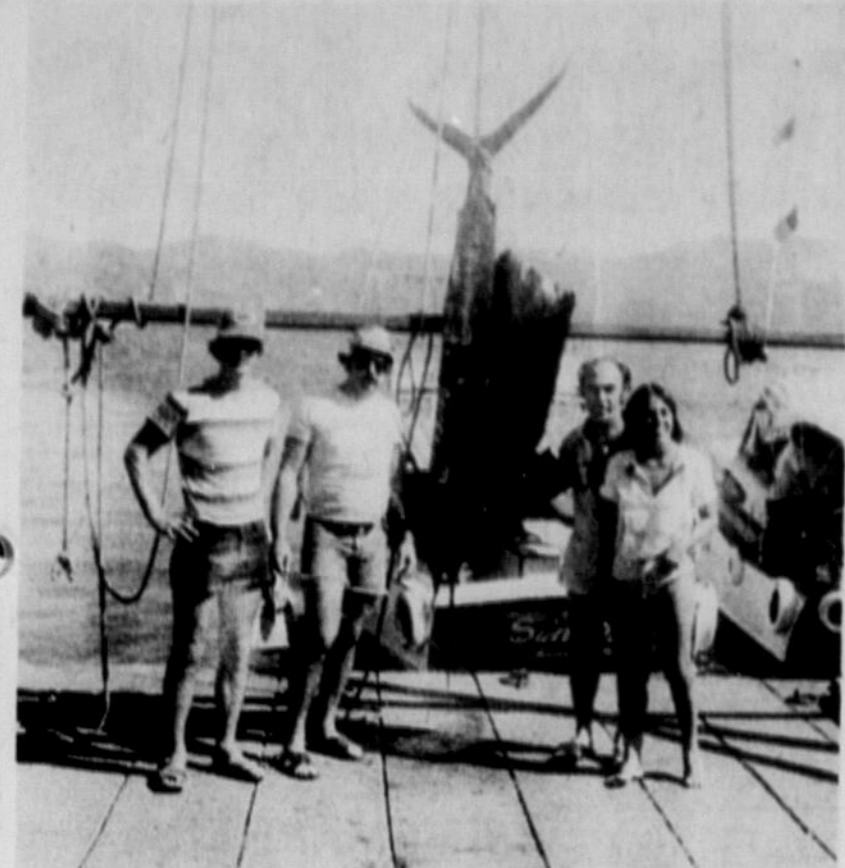
Encore cette année, Grande-Ile aura son carnaval. Il contiendra plusieurs surprises, plusieurs activités, enfin un carnaval à tout casser. La tradition veut qu'à chaque carnaval, une reine soit élue et encore cette année, il y aura couronnement de la reine.

Alors, si tu es intéressée, si tu as entre 16 et 22 ans, si tu habites dans la municipalité Grande-Ile et tu es célibataire, tu réponds aux conditions.

Tout ce que tu fais, téléphone au numéro suivant: 371-2822 et demande Yves. Dépêches-toi car nous avons un nombre limité de candidatures pour les duchesses qui représenteront le carnaval, qui soit dit en passant se tiendra du 11 au 19 février inclusivement.

Alors, on attend ton coup de téléphone avant le 25 janvier.

Le comité des soirées.



Anne Marie Boyer de St-Timothée a capturé vendredi dernier dans le Golfe du Mexique à environ 10 milles d'Acapulco un magnifique espadon de 130 livres mesurant 8 pieds et 9 pouces. Elle était accompagnée de son père M. Edouard Boyer et de deux concitoyens à MM. Michel Deschamps et Bruno Turcotte. Il a fallu environ 25 minutes pour ramener la capture au Cristiana 11 embarcation qui a été utilisée lors de l'excursion en haute mer. Sur la photographie apparaissent Eddie Candie de St-Léonard, Robert Lussier de St-Paul de l'Ile aux Noix, M. Edouard Boyer et sa fille Anne Marie de St-Timothée.

## Championnat de patinage de vitesse

Les 21 et 22 janvier 1978, se tiendra au Centre Plein Air Vaudreuil Soulanges à St-Lazare, le Championnat Provincial de patinage de vitesse sur l'anneau extérieur de 400 mètres.

Cette compétition de niveau A regroupera les 150 meilleurs patineurs de tous les clubs de la province, tels: Norbec (Québec), Ste Foy, Charlesbourg, Sherbrooke, Rimouski, Rivière du Loup, Laval, Montréal, Lachine, St Léonard, Vaudreuil, etc.

De Vaudreuil, quatre (4) patineurs représenteront la région. Ce sont: Nathalie Crevier, Marie Josée Martin, Kathleen Horan et André Charest.

Tout le monde de la région connaît le Centre de Plein Air Vaudreuil Soulanges où l'on peut s'adonner au ski de fond, à la raquette, au toboggan. Depuis deux (2) ans, le Centre s'est enrichi d'un magnifique anneau de vitesse extérieur de 400 mètres.

Pour les non habitués, l'anneau se trouve à l'intersection du boulevard de la Cité des Jeunes et du rang St-Dominique à St-Lazare, à l'arrière de l'école provinciale de machinerie lourde.

Le programme de ces deux (2) journées comprend les épreuves en style olympique (2 patineurs à la fois) dans l'avant midi et le départ en groupe dans l'après-midi. La remise des médailles et trophées aura lieu le dimanche à 16:00 heures.

Le samedi à 19:00 heures, un souper réunira à la Baratte de Vaudreuil tous les responsables, les instructeurs et les amis. Les réservations se font sur place à l'anneau de vitesse le 21 janvier.

Avec à peine trois (3) ans d'existence le Club de Patinage de Vitesse de Vaudreuil fait très bonne figure.

En 75-76, il aidait la région Sud-Ouest à se classer troisième (3e)

aux Jeux du Québec à Jonquière.

En 76-77, le Club aidait encore le sud-ouest à terminer troisième (3e) aux Jeux du Québec à Ville Lasalle Marie Josée Martin remportait le championnat provincial extérieur, catégorie Midget.

Sylvie Charest arrivait première (1ère) aux Jeux du Québec, première (1ère) aux Patins d'Argent à Sherbrooke et devenait championne canadienne, catégorie Juvénile, à St-Johns, Nouveau Brunswick.

On invite donc toute la population à venir encourager nos athlètes locaux.

Laurier Charest - Publiciste.

## Ski au Mont St-Anne avec l'Avalanche

L'Avalanche organise une excursion de ski au Mont Ste-Anne près de Québec. Cette excursion s'effectuera les 27-28 et 29 janvier prochains.

Le prix de l'excursion a été fixé à \$63. Cela comprend: transport en autobus "coachline", le

coucher au motel Rolland Racine (luxueux) pour deux nuits, Trois repas (deux déjeuners et un souper) et le monte-pente (gondole) pour les deux journées de ski.

Nous partons du Cégep à 18h30 le vendredi 27 janvier. Nous demandons un versement initial de \$20 par personne lors de la réservation. La date limite pour décommander les réservations est le 20 janvier.

Pour informations, s'adresser à Gilles Lauzon 371-4408, Rock Cayer, 371-5695 ou Michèle Laberge 373-9783. Nous vous attendons en grand nombre.

Les organisateurs du Club de ski l'Avalanche.

**Centre Dentaire Valleyfield Inc.**  
3 Champlain, Valleyfield

Tél. 373-4566

*Jean A. Paré, dentiste*

PERMIS 75-059

**SUR RENDEZ-VOUS:**

JOUR: 373-9392  
SOIR: 373-9920

**LOUIS J. HEBERT, D.D.**

DENTUROLOGISTE  
Dentiers - Partiels  
(Assistés sociaux acceptés)  
19 COSSETTE, VALLEYFIELD

**LES A.A. (ALCOOLIQUES ANONYMES)**

L'Association des A.A. tient maintenant six assemblées régulières toutes les semaines dans Valleyfield.

Pour informations écrivez: **CASE POSTALE 24 VALLEYFIELD**

**ASSEMBLÉES PUBLIQUES**

**Eglise Pentecôte**  
70 THIBAUT VALLEYFIELD

**DIMANCHE 10 H. et 19:30 H**  
**MARDI 20 HEURES**

- L'évangile sera prêché - Prière pour les malades - Chants - Des témoignages.

**PASTEUR O. MASSEAU 373-2654**

JESUS SONT BIENVENUS - ENTREE LIBRE  
JESUS SAUVE - JESUS GUERIT

## Sauvé et Gougeon en vedette

Lors du dernier programme régulier de la ligue Campivalencienne les Poissons, Rémi Dumouchel Jean Pierre St-Onge Michel Tardif, Jean Sauvé et Jean Marc Dion ont été les autres compteurs. Andy Slater, Roger Benoit et Gilles Robillard ont marqué pour les Taureaux.

Dans la victoire des Poissons, Marcel Gougeon a volé la vedette avec un truc du chapeau. Rémi Dumouchel Jean Pierre St-Onge Michel Tardif, Jean Sauvé et Jean Marc Dion ont été les autres compteurs. Andy Slater, Roger Benoit et Gilles Robillard ont marqué pour les Taureaux.

Dans le verdict nul de 5 à 5, Roger Joannette, Marc Major, Jean Guy Quevillon, Pierre Daoust et Jean Pierre Bougie ont marqué pour les Scorpions. Michel Sauvé avec un truc du chapeau, Claude Himbeault, et Gaston Théorêt ont enfilé les buts pour les Gémeaux.

**ENSEMBLE SALLE DE BAIN de marque Crane**

**3 MORCEAUX** comprenant

- LAVABO "CORONET"
- BAIN "CHATEAU"
- TOILETTE ISOLEE "CALYPSO"

Prix du maître **BLANC \$171<sup>99</sup>**  
**COULEUR \$197<sup>69</sup>**

**PORTES DE DOUCHE**

5" "FLEURCO"

**30% RABAIS** sur tous les modèles en magasin

CHOIX DE PORTES A 2 OU 3 PANNEAUX GARNITURE OR OU ARGENT

**"MOLDEX"**

**SIÈGE DE TOILETTE**

Prix du maître

MODELE 6A BLANC **\$4<sup>95</sup>**  
MODELE 99 BLANC **\$7<sup>95</sup>**

**BELLE OFFRE DE PANNEAUX PREFINIS**

Un choix formidable de nouveaux panneaux

**RABAIS 10%** sur panneaux en magasin

**PIN NOUVEUX**

Largeur assis 3"-5"-7" x 3/4"

Prix du maître **\$29<sup>95</sup>** le paquet de 40" pl. car.

**PIN NOUVEUX**

3/4" X 8" X 8'

Prix du maître **\$15<sup>95</sup>** le paquet de 28" pl. car.

**EPINETTE Spécial**

SCANT 2" X 3" X 8'

**64¢** MORCEAU

**RABAIS 15%** sur Stores "DRACO" avec frange ou sans frange

**RABAIS 10%** sur ROBINETS "DELTA" et "DELEX" Choix de plusieurs modèles.

CES PRIX SONT POUR LA MARCHANDISE APPORTÉE SEULEMENT

**LE MAÎTRE DE LA MAISON**

**J.S. GOSSELIN**

118 rue ELLEN  
VALLEYFIELD 373-0922

HEURES D'OUVERTURE: Lundi, mardi, mercredi, jeudi 7.30 hres à 5.30 hres  
Vendredi 7.30 hres à 9 hres p.m. - Sam. 7.30 hres à midi

BOIS ET MATÉRIAUX DE CONSTRUCTION - FERRONNERIE - PEINTURE - ARTICLES DE DÉCORATION - PLOMBERIE

# Les p'tits prix font les



**ASSOUPPLISSEUR DE TISSUS**  
SWEETHEART  
BOUT. DE 128 OZ LIQ.  
**99¢**



**BISCUITS DADS**  
À FARINE D'AVOINE  
SAC DE 1 LB  
**99¢**

**MARGARINE CARNAVAL**  
50/50  
PAPIER PARCHEMINÉ  
POT DE 1 LB  
**33¢**



**CUISSES DE POULET**  
FRAÎCHES, SANS DOS  
LA LB  
**85¢**

**POITRINES DE POULET**  
FRAÎCHES, SANS DOS  
LA LB  
**\$1.05**

**DÉTERSIF EN POUDRE**  
BOLD  
BTE DE 5 LB  
**\$2.59**

**SAUCE À SALADE**  
MIRACLE WHIP  
POT DE 16 OZ LIQ.  
**74¢**

**AILES DE POULET**  
FRAÎCHES  
LA LB  
**49¢**

**PÂTÉ AU POULET**  
FRAIS, STEINBERG  
AVEC LÉGUMES  
(ACHAT BONI)  
POT DE 12 OZ  
**65¢**

**NOURRITURE POUR BÉBÉS**  
GERBER  
POT DE 4 1/2 OZ  
**23¢**

**CHAMPIGNONS SLACKS**  
MORCEAUX ET TIGES  
BTE DE 10 OZ  
**82¢**

**PÂTE DE TOMATES**  
ORCHARD KING  
BTE DE 13 OZ LIQ.  
**53¢**

**SAUCISSES FUMÉES**  
SANS PEAU, STEINBERG  
(ACHAT BONI)  
POT DE 1 LB  
**79¢**

**BOLOGNE AU MORCEAU**  
MAPLE LEAF  
RÉGULIER OU CIRÉ  
LA LB  
**63¢**

**MÉLASSE GRANDMA**  
675 g  
**72¢**

**BISCUITS POUR CHIENS**  
MILK BONE  
SAVEURS AU CHOIX  
BTE DE 1 LB  
**59¢**

**CÉRÉALE HONEY COMB**  
DE POST  
BTE DE 400 g  
**\$1.03**

**SAUCISSES FUMÉES**  
SANS PEAU, STEINBERG  
(ACHAT BONI)  
POT DE 1 LB  
**79¢**

**BACON EN TRANCHES**  
SANS COUENNE, MAPLE LEAF  
POT DE 1 LB  
**\$1.59**

**TARTE AUX PACANES**  
SURGÉLÉE, MRS SMITH  
POT DE 24 OZ  
**\$1.96**

**POIS DEL MONTE**  
GROSSEURS VARIÉES  
CANADA DE FANTAISIE  
BTE DE 10 OZ LIQ.  
**29¢**

**CONFITURE DE FRAISES**  
PURE, STEINBERG  
POT DE 24 OZ LIQ.  
**\$1.49**

**FILET DE TURBOT**  
SURGÉLÉ  
LA LB  
**\$1.29**

**FILET DE TURBOT**  
SURGÉLÉ  
LA LB  
**\$1.29**

**GAUFRES EGG-O**  
SURGÉLÉES, KELLOGG  
POT DE 11 OZ  
**77¢**

**CAROTTES EN TRANCHES**  
AYLMER  
CANADA DE CHOIX  
BTE DE 14 OZ LIQ.  
**29¢**

**CHOCOLAT INSTANTANÉ**  
STEINBERG  
BTE DE 2 LB  
**\$1.99**



**PÂTÉS À LA VIANDE**  
SURGÉLÉS, SAVARIN  
POT DE 11 OZ  
**92¢**

**NOURRITURE POUR CHATS**  
PUSS'N BOOTS  
BTE DE 15 OZ  
**29¢**

**DÉTERSIF LIQUIDE**  
JOY  
BOUT. DE 32 OZ LIQ.  
**99¢**

**TARTE À LA CRÈME**  
SURGÉLÉE, FARM HOUSE  
AU CHOIX  
POT DE 12 OZ  
**73¢**

**CAFÉ DÉCAFÉINÉ**  
MAXWELL HOUSE  
BOCAL DE 8 OZ  
**\$6.37**

**ASSOUPPLISSEUR DE TISSUS**  
BOUNCE  
BTE DE 60 FEUILLES  
**\$2.79**

**MAÏS EN GRAINS ENTIERS**  
NIBLÉTS  
CANADA DE FANTAISIE  
BTE DE 12 OZ  
**43¢**

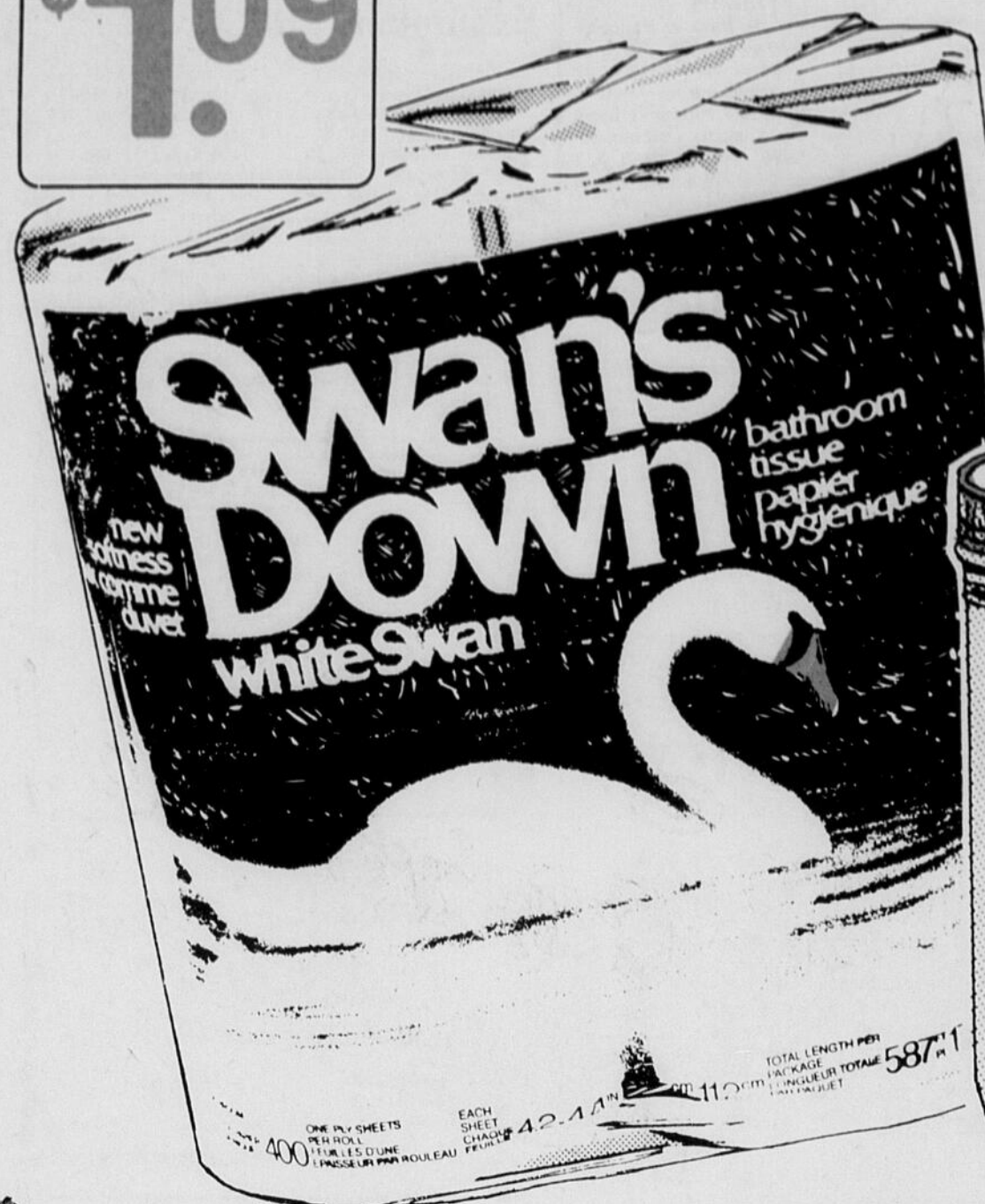
**BOULETTES DE VIANDE**  
AVEC SAUCE  
CORDON BLEU  
BTE DE 29 OZ  
**\$1.42**

**MOUCHOIRS EN PAPIER ROYALE**  
3 ÉPAISSEURS  
BTE DE 100  
**59¢**

# grosses économies



**PAPIER DE TOILETTE**  
SWAN DOWN  
PQT DE 4 ROUL.  
**\$1.09**



**BEURRE D'ARACHIDES**  
CRÉMEUX, STEINBERG  
POT DE 1 LB  
**87¢**



**FARINE ROBIN HOOD**  
SAC DE 7 LB  
**\$1.27**

**MAÏS EN CRÈME**  
IDEAL  
CANADA DE FANTAISIE  
BTE DE 19 OZ LIQ.  
**48¢**

**POMMES DE TERRE FRITES**  
SURGELÉES, McCAIN  
SAC DE 3½ LB  
**\$1.29**

**PÂTES ALIMENTAIRES**  
STEINBERG  
SAC DE 2 LB  
**59¢**

**CUP-A-SOUP DE LIPTON**  
PQT DE 4 ENV.  
**56¢**

**PÂTE DENTIFRICE**  
AIM  
TUBE DE 100 ml  
**97¢**

**SERVIETTES SANITAIRES**  
CONFIDETS  
BTE DE 48  
**\$2.89**

**LAMES RENFORCÉES**  
WILKINSON  
PQT DE 5  
**\$1.09**

**ANTIGEL MIRA MART**  
POUR PARE-BRISE  
LE GALLON  
**\$1.29**

**BOULANGERIE**  
TOUS NOS PRODUITS DE BOULANGERIE SONT FAITS DE PUR GRAS VÉGÉTAL

**TARTE AUX POMMES**  
STEINBERG, DE 8" AVEC OU SANS CANNELLE  
20 OZ  
**69¢**

**ROULÉ À LA GELÉE**  
STEINBERG  
10 OZ  
**59¢**

**GÂTEAU ÉTAGÉ AU CHOCOLAT**  
STEINBERG  
18 OZ  
**99¢**

**MACARONS À LA NOIX DE COCO**  
NATURE, PETITE FLEUR  
POT DE 12  
**79¢**

**NON ALIMENTAIRES**

**JARDINIÈRE DELUXE**  
TIFFANY  
CH  
**\$2.47**

**SACS À ORDURES**  
POUR LA CUISINE  
STEINBERG, 22" X 20"  
PQT DE 15  
**49¢**

**FUSIBLES**  
15, 20, 25 OU 30 W  
POT DE 3  
**49¢**

**TASSES EN GRÈS RAYÉES**  
CH  
**99¢**

**BALAI ANGULAIRE**  
CH  
**\$2.49**

**ORANGES DE LA FLORIDE**  
VARIÉTÉ PINEAPPLE  
GROSSEUR 80  
LA DOUZ.  
**\$1.29**

**POMMES GOLDEN DELICIOUS**  
DE C.B  
EXTRA DE FANTAISIE  
GROSSEURS 125-138  
LA LB  
**39¢**

**POMMES DE TERRE**  
PEI  
CANADA NO 1  
SAC À FENÊTRE DE 20 LB  
**98¢**

**ANANAS DU MEXIQUE, SUCRÉS**  
VARIÉTÉ CAYENNE  
GROSSEUR 10  
CH.  
**89¢**

**CLEMENTINES DU MAROC**  
LA LB  
**59¢**

**NAVETS CINQUANTE**  
LA LB  
**11¢**

Les prix indiqués dans ces annonces sont valides au magasin de Valleyfield seulement, jusqu'à la fermeture du magasin, mardi prochain, 18 hrs. Nous nous réservons le droit de limiter les quantités. Pas de vente aux marchands. Si un article en réclame cette semaine venait à manquer en rayon, demandez un bon de garantie de prix au comptoir d'information.

## Oui, Steinberg est de votre côté.

En 1978, plus d'un million de Québécoises vont économiser chaque semaine chez Steinberg.

## Coteau Landing a 125 ans Le carnaval durera une semaine



L'exécutif du comité organisateur du carnaval de Coteau Landing est composé de Bernard Masse, trésorier Bernice Montreuil, secrétaire, André Noël vice président et Marcel Dostie président. (Photo Le Soleil Jacques SMith)



Le président du carnaval Marcel Dostie et le maire Pierre Hamel accompagnent les duchesses Lise Duguay, Aline St-Cyr et Diane Mc Donald. (Photo Le Soleil Jacques SMith)

(Normand Morand)

Comme la chose se fait tous les deux ans, la municipalité de Coteau Landing célébrera son carnaval du 27 janvier au 5 février prochain. Cette année, la municipalité fête son 125<sup>ème</sup> anniversaire de fondation et ainsi les manifestations entourant le carnaval sont abondantes et variées. Toute la population de Coteau Landing et des municipalités de la région est invitée à participer aux multiples événements qui constituent le carnaval. Trois duchesses sont actuellement en lice pour le titre de Reine du Carnaval 1978. Il s'agit de Lise Duguay, Aline St-Cyr, et Diane McDonald. L'organisation du carnaval repose sur le dynamisme d'une foule de bénévoles. Notons cependant que la

présidence a été confiée à M. Marcel Dostie, la vice-présidence à M. André Noël, le secrétariat à Mme Bernice Montreuil et la trésorerie à M. Bernard Masse. Quant au programme du carnaval, il se présente ainsi:  
Thème: Viens, allons-y.

**VENDREDI 27 JANVIER:**  
8.30 p.m. Soirée du Couronnement au Centre Communautaire.  
Orchestre Monsieur Bertrand Lefebvre  
**SAMEDI 28 JANVIER:**  
1.30 p.m. Mascara, départ Centre Communautaire, festivités, rue du Carnaval, 7.15 p.m. Messe du carnaval - 8.30 p.m. Soirée Carnavalesque, au Centre Communautaire, Orchestre B.G.L.  
**DIMANCHE 29 JANVIER:**  
9.00 a.m. Rallye motoneige, départ garage Fournier - 2.30 p.m. Concours tir au cable, au Centre Communautaire - 5.00 p.m. Le tout suivi d'un souper et 8.30 p.m. d'une danse, Centre Communautaire  
Discothèque Richelieu avec spectacle,  
**LUNDI 30 JANVIER:**  
7.00 p.m. Ballon-balai pour dames, jeunes filles et jeunes garçons, patinoire Centre Communautaire.  
**MARDI 31 JANVIER:**  
7.00 p.m. Sleigh-ride, feu de camp à l'arrière de l'église, suivi d'une danse au Centre Communautaire, jeunes 12 à 17 ans. Discothèque Dis-cobra.  
**MERCREDI 1 FEVRIER:**  
7.30 p.m. Ballon-balai pour hommes au Centre Communautaire  
**JEUDI 2 FEVRIER:**  
6.00 p.m. Hockey Old Timers suivi d'un souper et danse au Centre

Communautaire Orchestre M. Jean Sauvé.  
**VENDREDI 3 FEVRIER:**  
8.30 p.m. Soirée des Moines, vins et fromages au Centre Communautaire Orchestre M. Jean Sauvé.  
**SAMEDI 4 FEVRIER:**  
8.30 p.m. Soirée d'antan, au Centre Communautaire, Orchestre Bertrand Lefebvre  
**TIRAGE**  
8.30 p.m. MMusique Disco - Machine à l'école Léopold Carrière, discothèque Michel Gauthier Jeunes 12 à 17 ans  
**DIMANCHE 5 FEVRIER:**  
Ski de fond et raquette pour la famille, 2.00 p.m. Départ: Ancien club de tir 5.00 p.m. Soirée familiale, souper et danse au Centre Communautaire (souper de 5 à 7 heures). Musique: Piano bar avec artiste invité.

La chanson thème du Carnaval a été composée par Mme Marie-Paule Hamel.  
C'est un avant-goût du Carnaval. Le temps avance à grands pas, nous vous attendons tous pour fêter dans la plus grande amitié.  
Du plaisir, il y en aura "VIENS ALLONS-Y"  
Comité du Carnaval de Coteau Landing, Marcel Dostie, président

## Chanson du carnaval de Coteau Landing

**AIR:** Est donc pas bonne ta Gum Baloune  
Viens allons-y au Carnaval de Coteau  
Viens tu verras qu'il sera parmi les plus beaux  
Tu pourras rire, chanter, danser  
Prendre un petit coup pour l'amuser  
Et vivre la Fraternité (BIS)

avec dignité  
Et nos duchesses sont aussi bien distinguées  
Notre bonhomme est à la page  
Il est toujours bien jovial  
Un vrai meneur de carnaval  
**COUPLETS 2**  
Nous danserons des sets carrés et des sambas  
Des grandes valse, des rock and roll et des polkas  
**COUPLETS 1**  
Notre reine fait les choses

tout ça  
Surtout ne vous affolez pas  
Nous danserons le Tra-la-la  
**COUPLETS 3**  
Une chose qu'il faudrait mentionner avec fierté  
Notre village a 125 ans cette année  
Ca vaut la peine d'être célébré  
Ca vaut la peine d'être chanté  
Trois fois bravo pour notre Coteau.

## Courses de motos sur glace dimanche

Dimanche le 22 janvier, aura lieu une course de moto sur glace à la piste St-Eugène. 60 motocyclistes y participeront et \$500.00 en bourses seront distribués. On s'attend à accueillir environ 1,500 spectateurs, soit un peu plus que l'année dernière. L'admission est de \$2.50 à la porte, ou de \$2.00 si vous vous procurez un billet à l'avance. On prévoit beaucoup d'action dans chacune des 18 courses au programme. Les Géraud Trudel, Jean-Marc Chevrier, Richard Daoust, Michel Lussier et Robert Lajeunesse ne seront pas seuls sur la piste; en effet, plusieurs autres coureurs venus de Valleyfield et de la province leur mèneront la vie dure. Les courses sont sanctionnées par la C.M.O., et la brasserie O'Keefe a apporté sa collaboration. Toute la population est cordialement invitée. Le premier départ se donnera à 13h00, et la séance de pratique, qui aura lieu entre 11h00 et 13h00 est ouverte au public. Les organisateurs de cet après-midi de courses sont M. Jean-Marc Chevrier et M. Géraud Trudel, du Club Pro-Motos.

## Excursions SKIPIC

Les deux prochaines excursions de ski du club SKIPIC auront lieu vendredi soir au Mont St-Sauveur et dimanche au Mont Tremblant. Il est à noter que le prix des excursions comprend le transport par autobus (très confortable) et les montes-pentes pour la journée ou la soirée. Les départs pour St-Sauveur (soir) se feront du Parc Sauvé à 17h20 et du restaurant O'Neil à 17h30 vendredi le 20 janvier. Le coût de l'excursion sera de \$9.00. Pour Tremblant, les départs se feront de la Cité des Arts à 6h45 et du restaurant O'Neil à 7h00 a.m. dimanche le 22 janvier. Le coût de l'excursion sera de \$15. Pour réservations, communiquer avec Bernard Gendron à 373-7615. En espérant que dame nature nous favorise en fin de semaine bon ski. Pierre Langevin publiciste SKIPIC

## Inscription pour les cours de ski de fond

Le service Récréatif et Communautaire désire informer la population qu'il reste encore des places aux cours de ski de fond donnés dans le cadre du projet "La Randonnée". Lundi le 16 janvier, une trentaine de personnes s'étaient déjà inscrites à ces cours sur un total possible de 80 inscriptions. On peut donc encore accepter une cinquantaine de personnes.

Les cours est d'une durée de 12 heures, soit 4 cours de 3 heures à raison de 1 cours par semaine. L'élève peut aussi choisir l'heure et le jour de son cours en tenant compte du fait que les moniteurs seront disponibles les samedis et dimanches de 9h à 12h et de 13h à 16h. Ces cours débutent le 28 janvier pour se terminer le 26 février (il y a relâche les 4 et 5 février). Des la première semaine de

cours, des groupes seront formés en fonction de l'expérience de chaque élève. On peut s'inscrire soit au Centre Communautaire de Parc Sauvé (les samedis et dimanches entre 13 et 15 h.), soit au Service Récréatif et Communautaire, au quatrième étage de l'Hotel-de-Ville (du lundi au vendredi, de 9h à 12h.

et de 13-30 h à 17 h). On peut aller prendre ces cours en famille étant donné que l'âge minimum requis est de 7 ans. C'est donc un rendez-vous sur les pistes de "La Randonnée". Claude David, Projet: Valformyst, Service Récréatif et Communautaire.

## Et la piste de ski de fond à St-Timothée ?

Depuis fin décembre, elle est en place sur l'île. Elle la sillonne depuis le pont donnant suite à la 6<sup>ème</sup> avenue, parallèle à St-Laurent et se poursuit jusqu'à l'île des Frères. On y trouve 3 parcours, le plus long fait deux milles et demi. C'est assez pour s'exercer et même s'habituer. Si vous persistez jusqu'au-delà de l'île Meloche, le terrain y sera plus boisé, plus accidenté et même vous pourrez vous permettre de traverser jusqu'à l'île prochaine. Evidemment, il ne faut pas avoir la

patte fragile mais avant vous pourrez vous essayer sur les parcours moins longs et un peu moins accidentés. Venez en tout temps mais je vous propose particulièrement les soirées: elles sont si douces sur la neige étincelante, sous les réflecteurs et les lumières éclairant les pistes. C'est l'endroit par excellence pour se détendre et se remplir les poumons du bon air du large et puis c'est si proche. Nous invitons particulièrement les rési-

dants de St-Timothée, les gens de la région sont aussi les bienvenus. Cette année vous n'avez pas de raison de n'être pas actif. Votre santé, votre énergie, votre vitalité réclament la "participation". Vous n'avez pas le droit de vous en passer quand on vous l'offre si facilement. A bientôt, sur une piste de St-Timothée. Société d'entraide Aspect Jeunesse.

**STUDIO DE PEINTURE LUCIEN LANGLOIS**  
IL EST TOUJOURS TEMPS DE VOUS JOINDRE AUX ELEVES SATISFAITS DES COURS DU JOUR OU DU SOIR.  
METHODE ACCELEREE EN DESSIN PEINTURE A L'HUILE ET ACRYLIQUE  
VOTRE VISITE AU STUDIO VOUS RENSEIGNERA DAVANTAGE!  
BIENVENUE A TOUS!  
15-2e AVE ST-TIMOTHEE 373-7052

## Ski de fond au clair de lune

Bonne nouvelle pour les sportifs! Les membres du projet la randonnée, responsables des sentiers de ski de fond, vous offrent une promenade au clair de lune. Pour la première fois, les amateurs de ski de fond sont invités à skier sous les étoiles. Etant donné l'impossibilité de prévoir la température, la date de cette randonnée nocturne n'est pas déterminée, mais il est certain que ce sera entre le 24 et le 28 janvier. Dès que disponible, la date sera communiquée par C.F.L.V. On peut aussi s'en informer en appelant au Service

Récréatif et Communautaire de Valleyfield. Vous pouvez également laisser vos noms et numéros de téléphone au sous sol du chalet communautaire du Parc Sauvé. De là, on vous contactera dès que la date de la promenade sera définie. La soirée en question, le départ se fera du centre communautaire du Parc Sauvé à 21 h. La promenade s'échelonne sur trois heures. Nous espérons une participation massive. Tous sont les bienvenus. Paul Sauvé, Projet: Valformyst, Service Récréatif et Communautaire.

## Souper de la Garde Dollard des Ormeaux

Invitation à toute la population à venir assister au souper annuel de la Garde Dollard des Ormeaux samedi prochain le 21 janvier 1978 à 6.00 h p.m. au sous sol de l'église Notre-Dame de Bellefleur. Ce souper sera suivi d'une danse au son de

la discothèque Gérard Lalonde. N'oubliez pas qu'il y a aussi un permis de la S.A.Q. il y aura de nombreux prix de présence. Une invitation toute spéciale à tous les anciens membres soit du conseil soit de l'actif ou soit des anciens mem-

bres honoraires. Ceserait un très grand plaisir pour tous les membres actuels de revoir ces anciens qui ont fondé et participé à garder cette belle Garde de chez nous depuis trente-cinq ans. Le prix du couvert seulement \$6.00 par personnes.

**COURS DE DANSE SALON DES DANSES MODERNES DIANE & YVAN POMERLEAU**  
586 BLVD GRANDE-ILE VALLEYFIELD  
COURS DEBUTANTS LUNDI 23 JANVIER  
• 10 leçons 1 1/2 heures  
• Pratique individuelle (1 hre)  
• Style inclus  
• Danse libre tous les samedis soirs  
INFORMATIONS M.Mme Yvan Pomerleau 371-1858  
Nous invitons tous les danseurs de la région qui veulent s'amuser tous les samedis soirs à compter du 21 janvier à 9 hres

## Colette Maher parlera du yoga



Colette Maher sera à Valleyfield samedi soir pour y prononcer une conférence sur le yoga. Mme Colette Maher prononcera une conférence sur le yoga samedi le 21 janvier à 20 heures à l'école Frédéric-Girard de Valleyfield. Adepte du yoga depuis 13 ans, Colette Maher améliorera ses connaissances dans les sciences yogiques auprès du professeur belge André Van Lysebeth pendant quatre ans. Toute la population est invitée à aller constater comment Colette Maher fait du yoga sa façon de vivre et de penser. L'entrée sera libre.

**LES BUREAUX D'AVOCATS DONT LA CARTE D'AFFAIRE EST PUBLIEE DANS CETTE ANNONCE**  
FONT DE L'AIDE JURIDIQUE  
C'EST GRATUIT CONSULTEZ VOTRE AVOCAT

<b>CLAUDE WALLOT</b> Avocat 1 Ste-Hélène, Valleyfield. 371-6331 373-6520
<b>CAMILLE DEMERS</b> Avocat 59 Jacques-Cartier, Valleyfield 373-6122
<b>HEBERT, LAFONTAINE, MERCIER</b> Avocats 139 rue Salaberry, Valleyfield 371-2221
<b>MICHEL LECOMPTE &amp; FRANCOIS VACHON</b> Avocats 50 Jacques-Cartier, Valleyfield 371-6066
<b>LEMIEUX, LAMARCHE &amp; LEMIEUX</b> Avocats 23 rue Ste-Hélène, Valleyfield 371-5511
<b>MELOCHE, BLANCHARD, VINET</b> Avocats 70 rue Nicholson, Valleyfield 373-1414
<b>ROGER MORIN</b> Avocat 39 Jacques-Cartier, Valleyfield 373-7144
<b>ODETTE PERRON</b> Avocat 47 Jacques-Cartier, Valleyfield 373-8105
<b>RENAUD &amp; LABERGE</b> Avocats 47 Jacques-Cartier 125 Ellice, Valleyfield 373-1432 Beauharnois 429-7775

**LAB-DENTAIRE**  
Laurier Gosselin, D.D.  
André Amyot, D.D.  
DENTUROLOGISTES  
Dentiers complets et partiels  
Réparation immédiate de prothèse  
Acceptons les cartes d'aide sociale  
11 A ALEXANDRE 373-4657 VALLEYFIELD

**LECOMPTE, BOISVENUE ET ASSOCIES**  
COMPTABLES AGRES CHARTERED ACCOUNTANTS  
DENIS LECOMPTE, C.A.—ALAIN BOISVENUE, C.A.  
211 VICTORIA VALLEYFIELD J6T 1A8 TELEPHONE: 371-7323

**ISOLATION MOUSSE D'URETHANE PULVERISEE**  
Pour tout genre de bâtisse: industrielle-résidentielle, commerciale (Toitures, plafonds, murs, etc...)  
**LAINES MINERALES ET FOAM SOUFFLE ISOLATION VALLEYFIELD R ENR'G 373-8817**

# Le T.P.Q. en tournée avec l'île des Chèvres **arts et spectacles**

A compter du mardi 24 janvier prochain, le Théâtre Populaire du Québec présentera la pièce "L'île des Chèvres" de l'auteur Italien Ugo Betti, dans une adaptation québécoise de René Dionne. Cette deuxième tournée de la quinzième saison du T.P.Q. débutera à Sherbrooke, à la salle Maurice O'Bready du Centre culturel de l'Université, et se poursuivra dans trente autres villes de la province. Les quatre dernières représentations seront données à la salle Maisonneuve de la Place des Arts les 22, 23, 25 et 26 mars prochains dans le cadre de l'événement "Le T.P.Q. à la Place des Arts".

Créé à Rome en 1950 "L'île des Chèvres" est un drame passionnel d'une rare intensité. L'action se passe dans une maison isolée au cœur d'un domaine perdu quelque part au bout d'une route. Trois femmes y vivent seules s'adonnant à l'élevage d'un troupeau de chèvres. Il s'agit de l'épouse, de la sœur et de la fille d'un professeur tué à la guerre. Survient un homme qui se présente avec aplomb, s'impose avec douceur. Ce "survenant" affirme avoir été l'ami du professeur pendant 3 ans et l'avoir assisté dans ses derniers moments. Est-ce vrai ou n'est-ce qu'un imposteur? Si après l'avoir congédié,

la femme du professeur rouvre la porte et l'attend dans la nuit, c'est qu'il représente une tentation à laquelle il est impossible de résister. Les 3 femmes seront - elles subjuguées au point d'admettre qu'il régnait sur toutes à la fois? C'est l'âme la plus forte qui triomphera.

"L'île des Chèvres" est mise en scène par Jean Gascon et interprétée par Hélène Loiselle, Gabriel Gascon, Nicole Filion, Lucie Saint-Cyr et José Rettino. Le décor est de Guy Neveu, les costumes de Solange Legendre et la musique de Gabriel Charpentier.

## Au Centre Culturel

Cette pièce sera présentée au Grand théâtre du Centre culturel, le mercredi 1er février 1978 à 20h30. C'est un spectacle à ne pas manquer.



Une scène de "L'île des Chèvres" qui sera présentée par le Théâtre Populaire du Québec. Les comédiens: Nicole Filion, Gabriel Gascon, Lucie St-Cyr et Hélène Loiselle.

## A Valleyfield

A compter du 24 janvier prochain le Théâtre Populaire du Québec présentera en tournée, à travers la province une pièce de l'auteur Italien Ugo Betti. "L'île des chèvres" dans une adaptation Québécoise de René Dionne.

La mise en scène est de Jean Gascon assisté de Francine Emond. Le décor est de Guy Neveu, les costumes de Solange Legendre et la musique de Gabriel Charpentier.

Ce spectacle sera présenté en collaboration avec Valspec inc. le 29 janvier prochain à l'auditorium du Cégep de Valleyfield. Les billets sont en vente à la librairie Boyer.



## Claude Gauthier à Valleyfield le 4 février prochain

Claude Gauthier viendra présenter au public de Valleyfield samedi le 4 février à l'auditorium du CEGEP à 20h30. Les billets sont en vente à la librairie Boyer \$6.00 et \$5.00 C'est une production de Valspec inc.

pour les nouveaux spectacles de chanteurs québécois Claude Gauthier après deux ans d'éclipse volontaire refait surface avec un tout nouveau spectacle et remporte un énorme succès. Le microsillon "live" enregistré ce soir là et qui s'intitule "Les beaux instants" s'est vendu plus que tous les autres disques de Gauthier auparavant.

C'est ce spectacle nouveau rempli de tendresse et de vigueur que

## COMMANDEZ VOS FRUITS DE MER



HOMARDS VIVANTS OU CUITS SUR DEMANDE  
SAUMON COHO - SCAMPIS - PETONCLES  
SAUMON FUME - CREVETTES  
MORUES FRAICHES - HUITRES  
COQUILLES ST-JACQUES - COQUILLES FRUITS DE MER

**N. HEBERT**  
composez 373-7254

Livraison à domicile  
REGION DE VALLEYFIELD

**me j.m.beaulieu**  
**notaire**  
conseiller juridique

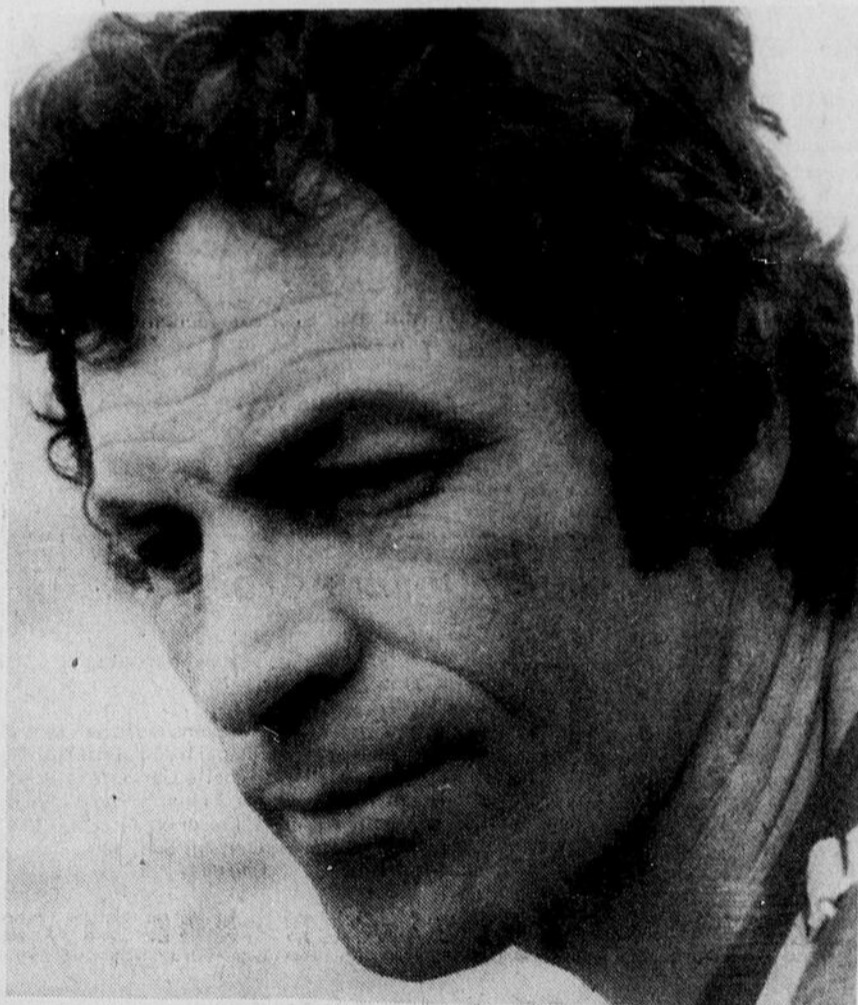
95 rue ST-LAURENT  
ST-TIMOTHEE  
TEL. 371-6811

**CHAUFFAGE**  
ELECTRIQUE  
OU A L'HUILE

**CLIMATISATION**  
ESTIMATION GRATUITE

Raymond Farand

**FARAND & CHARTRAND**  
344 BOUL LANGLOIS 371-4374  
VALLEYFIELD 371-4238



## Améliorez votre condition physique



### HORAIRE

#### CONDITIONNEMENT PHYSIQUE I

(dirigé en groupe)

Lundi - Mercredi - Jeudi  
12h00 à 13h00 1er groupe  
17h00 à 18h00 2e groupe  
20h00 à 21h00 3e groupe

#### CONDITIONNEMENT PHYSIQUE II

(Individualisé - salle de musculation)

Lundi - Mercredi - Jeudi  
12h00 à 13h00 1er groupe  
17h00 à 18h00 2e groupe

**DUREE DU COURS:** 12 semaines  
du 30 janvier au 20 avril '78

**FREQUENCE DU COURS:**  
3 fois par semaine

**COÛT: \$40.00**

**Dépêchez-vous !**

**INSCRIVEZ-VOUS  
MAINTENANT !**



**COLLEGE DE  
VALLEYFIELD**

RENSEIGNEMENTS ET INSCRIPTION:

Collège de Valleyfield, Mme Gabrielle Collins  
Tél: 373-9441, Poste 219

Robyn Kirallah, coordonnateur du programme d'activités  
offert aux adultes.

50% ECONOMISEZ JUSQU'A 50% ECONOMISEZ JUSQU'A 50% ECONOMISEZ JUSQU'A 50%

# VENTE GEANTE

<b>DRAPS</b> Texmode <b>3.77</b> et plus	<b>COUVERTURES</b> Esmond <b>3.88</b> et plus
<b>OREILLERS</b> GRAND CHOIX <b>1.19</b> et plus	<b>ENSEMBLE DE SERVIETTES</b> 3 MCX <b>4.88</b>
<b>RIDEAUX DE DOUCHE</b> <b>1.88</b> et plus	<b>DES CENTAINES D'AUTRES SPECIAUX REDUITS JUSQU'A 50%</b>

**DIRECTEMENT DE LA MANUFACTURE**

## MAGASIN D'USINE TEXTILE

**50A GRANDE-ILE, VALLEYFIELD**

HEURES D'OUVERTURE: Lundi, Mardi, Mercredi de 9 AM à 5 PM  
Jeudi 9 à 9 - Vendredi 9 à 5 - Samedi 9 à 30

ECONOMISEZ JUSQU'A 50% ECONOMISEZ JUSQU'A 50%

Depuis son passage à l'Outremont à l'automne 1975 Claude Gauthier est sur une nouvelle lancée. Ce qui fait croire à certaines personnes jeunes ou vieilles que Claude Gauthier est un jeune chanteur qui a fait ces débuts il y a deux ans à peine. Pourtant Gauthier chante maintenant depuis 19 années. Depuis qu'il a gagné en 1959 le premier prix au concours "Les étoiles de demain de C.K.V.L. avec sa chanson Le soleil brillera demain.

Ce qui donne à sa carrière cette courbe assez spéciale c'est sans doute cette multitude d'apparitions et de disparitions qui ont eu pour effet de dérouter le public. En effet, Gauthier a mené au moins deux carrières de front puisqu'il a joué dans plusieurs films dont les plus célèbres sont "Les ordres" "partis pour la gloire" et "La piasse". Il fut également la vedette masculine avec Genevieve Bujold du film Entre la mer et l'eau douce de Michel Brault dont il avait composé la chanson magnifique Genevieve qui servit de thème au film.

De plus Gauthier a fait beaucoup de tournée hors Québec. En 1967 il tourna au Canada dans le cadre de la fête de la confédération. En 1970 il tourna au Nouveau Brunswick. En 71 en Ontario et 1972 il était en Belgique au festival international de la francophonie. Sa dernière tournée au Québec remonte à 1970.

Et voilà qu'en 1975 à l'Outremont dans cette salle devenue une sorte de rampe de lancement

**HOTEL PLAZA**  
208 SALABERRY NORD  
CHATEAUGUAY Reservations 691-6230

**SPECTACLE** Vend Sam 10 30 12 30  
Dimanche 5 30 10 00

20-21-22 JANVIER '78

**JEAN GUY HEBERT**

DIMANCHE 7:30 P.M.  
RIGOLADE  
et  
SPECTACLES DE VARIETES  
Dolores et Guy  
SALLES RECEPTIONS  
Banquets • Mariage • Anniversaire • Party • Etc...



Gabriel et Jean Gascon réunis pour préparer la pièce L'Œ des chèvres de l'auteur italien Ugo Betti dans une adaptation québécoise de René Dionne. Cette pièce sera présentée en tournée québécoise par le Théâtre Populaire du Québec à compter du 24 janvier 1978. L'Œ des chèvres sera présentée à la salle du Cégep, de Valleyfield dimanche le 29 janvier prochain à 20h00. Les billets sont en vente à la Librairie Boyer.

53 Boul ST-JEAN-BAPTISTE  
TEL.: 691-1342  
DE RETOUR  
**PIANO BAR**

**BOB GARDNER**  
Du mardi au samedi  
From tuesday to saturday

**L'âge d'or Bellerive**

**DANSE.**  
Le samedi 21 janvier à 20 heures (8 h) il y aura danse sur la musique de l'Orchestre Leroux à l'école Notre Dame de Bellerive. Un buffet froid sera servi à minuit. Si possible se procurer les billets d'avance. Bienvenue à tous. Pour réservation: Tél: 373-6088 ou 371-1569.

**ICE FOLIES**  
Un voyage est organisé pour assister au spectacle des "Ice Folies" au Forum de Montréal le mardi 31 janvier. Le départ aura lieu à 18 heures (6 h). S'adresser aux responsables du voyage Tél: 371-4692 ou 371-1569.

**COURS DE DANSE**  
Les personnes intéressées à suivre des cours de danses modernes sont priées de s'inscrire cette semaine. Veuillez communiquer avec la personne responsable. Tél: 371-4692.



La pièce de théâtre Connaissez vous la voie lactée? sera présentée dimanche le 12 février prochain à l'auditorium du Cégep de Valleyfield. Cette pièce de Karl Wittlinger est interprétée par Jean Guy Moreau et Jacques Thisdale. La mise en scène est d'Olivier Reichenbach. Les billets sont actuellement en vente à la Librairie Boyer et à l'Aut'Place.

Une production BEAU BEC en collaboration avec CFLV

Jean-Guy **Moreau**  
Connaissez-vous La Voie Lactée?

Jacques **Thisdale**

DIMANCHE 12 FEVRIER 20 HRES  
AUDITORIUM CEGEP VALLEYFIELD  
BILLET EN VENTE:  
AUX LIBRAIRIES BOYER, 373-6211  
CHEZ LE DISCAIRE L'AUT' PLACE, 371-6767

arts et  
spectacles

**BUFFET MIMI**  
SERVICE DE  
BUFFET  
A DOMICILE  
HOME CATERING - SERVICE

Michelyne Caouette Prop.

Nous servons aussi noces et réceptions We also serve at weddings and receptions

\$2.89 Par Personne Minimum 10 personnes  
CHATEAUGUAY 691-9515

Salle à manger  
**Le Convive**  
303 BLVD MAPLE GROVE MAPLE GROVE  
**FRUITS DE MER & STEAK**  
DINERS D'HOMMES D'AFFAIRES à partir de \$2.95  
Lundi au vendredi  
DIMANCHE, JOURNÉE FAMILIALE  
Menu spécial pour enfants  
OUVERT 7 JOURS PAR SEMAINE

SALLE DE RECEPTIONS  
• Banquets • Mariage • Party  
• ANNIVERSAIRES •  
réservé maintenant **429-3502**

Bar du Capitaine  
7 JOURS PAR SEMAINE  
11:00 A.M. à 3:00 A.M.

**MAINTENANT DEUX FILMS CHOC SUR 18 ANS Adultes**  
TOUTE LA TERREUR DU MONDE NAZI

Dans l'enfer Nazi une créature démoniaque à l'âme diabolique

**Elsa Fraulein**  
avec MALZA LONGO OLIVIER MATHOT

**L'ENFER DES FEMMES**  
SADISME RITA MANNA

Un voyage hallucinant qui vous stupéfiera dans l'univers troublé des S.S. D'HITLER

PROGRAMME DU 20 AU 26 JANVIER 1978  
SUR SEMAINE L'ENFER DES FEMMES • 8h30 p.m. • 9h30 p.m. ELSA FRAULEIN S/S • 8h10 p.m.  
SAMEDI LE 21 JANVIER L'ENFER DES FEMMES • 7h00 p.m. • 10h05 p.m. ELSA FRAULEIN S/S • 8h40 p.m.  
DIMANCHE LE 22 JANVIER L'ENFER DES FEMMES • 1h00 p.m. • 4h00 p.m. • 7h00 p.m. • 10h05 p.m.

CINEMA  
**CAPITOL**  
BEAUHARNOIS 429-3965

ELSA FRAULEIN S/S • 2h40 p.m.  
• 5h35 p.m. • 8h40 p.m.

18 ANS ADULTES  
PRIX \$2.50

L'HISTOIRE D'UNE INFINIE TENDRESSE...  
L'AMOUR D'UNE MÈRE,  
LA SENSIBILITÉ D'UN PÈRE,  
ET SURTOUT, LE COURAGE D'UN FILS.

POUR TOUS  
Programme du 20 au 26 janvier 1978

**DEMAIN SERA TROP TARD**  
JAMES WHITMORE • MARINA MALFATTI • LEE J. COBB  
RENATO CESTIE • ADOLFO CELI  
réalisation: M. GARZOLI - musique: STELVIO CIPRIANI - distribution: FRANCE FILM

Maintenant ouvert tous les jours de la semaine.  
Enfants moins de 14 ans: \$1.25  
Adultes: \$3.00  
Dernier film à 9:20 hres p.m.: \$2.00

Dimanche:  
"Les 21 Heures"  
1:30 hres p.m. 3:10 hres p.m.  
4:50 hres p.m. 6:30 hres p.m.  
8:10 hres p.m. 9:55 hres p.m.

Lundi au samedi:  
"Les 21 Heures de Munich": 7:30 hres p.m.  
"Demain sera trop tard": 9:20 hres p.m.

**LES 21 HEURES DE MUNICH**

LE PARIS 371-1003

L'INCROYABLE AVENTURE DE DOUDOU EN AFRIQUE! POUR TOUS

LE BALLON D'UN AMOUR DE COCCINELLE

LA PLUS DIFFICILE COURSE DE SA CARRIÈRE

AUSSI

**DYNAMITE EXPRESS**  
VEND. SAM. 8:00 P.M. DIM. 1:30 P.M. CONT.  
20-21-22 JANVIER

**CINEMA NORMANDIE**  
11 DESROCHER 427-2736  
STE-MARTINE

**MIKES**  
SUBMARINES PIZZA

Essayez notre "Le Parrain" Try our "Godfather"

691-8420 265 D'ANJOU CHATEAUGUAY

MAINTENANT OUVERT NOW OPEN

RESTAURANT

METS CHINOIS **SUN K** CHINESE FOOD

261 D'ANJOU CHATEAUGUAY  
691-0511 691-0331

OUVERT—OPEN—OUVERT—OPEN

**SUPER MARCHÉ**

# proVigain

• Prix en vigueur jusqu'au samedi 21 janvier 1978

• Nous nous réservons le droit de limiter les quantités

**SUPER gain**

**71 MADEN - VALLEYFIELD**

<b>Tomates de choix</b> <b>RODINA</b> Bte 28 oz <b>39¢</b>	<b>Papier de toilette FACELLE ROYALE</b> Couleurs assorties Pqt 2 roul <b>55¢</b>	<b>Pois verts RAPID DE LACHINE</b> Canada régulier 4 Btes 19 oz <b>99¢</b>	<b>Détersif à lessive PUNCH</b> Bte 5 lb <b>1<sup>99</sup></b>
<b>Jus de tomates BRIGHT'S</b> Canada de fantaisie Bte 19 oz <b>29¢</b>	<b>Détergent liquide SUNLIGHT</b> Bout 24 oz <b>65¢</b>	<b>Biscuits VILLAGE ET ROYALE VIAU</b> Bte 907g <b>1<sup>15</sup></b>	<b>Frites surgelées VALLEY FARM</b> Coupe droite Sac 2 lb <b>39¢</b>

*Nous avons un service d'emballer à la caisse pour mieux vous servir*

**Fèves au lard dans la sauce tomate**  
 PROVIGO Bte 28 oz **53¢**

**Biscuits au chocolat**  
 PROVIGO Bte 14 oz **1<sup>33</sup>**

**Nourriture chiens "KIBBLE" PROVIGO** Sac 4 kg. **1<sup>79</sup>**

**Sac pour sandwich chaud**  
 HABITANT Bte 14 oz **25¢**

**Serviettes féminines**  
 MAXI-PAD STAYFREE Bte 10's **99¢**

**Nectar de pruneaux**  
 DEL MONTE Bout. 24 oz **71¢**

**Soupes assorties**  
 AYLMER Crème de champignons Bte 10 oz **31¢**  
 Poulet au riz  
 Boeuf et nouilles

**Rince bouche**  
 CEPACOL Bout. 14 oz **1<sup>35</sup>**

**Saumon rose**  
 CLOVER LEAF Bte 7 3/4 oz **95¢**

**Beurre de caramel**  
 VACHON Cont. 32 oz **1<sup>09</sup>**

**Couches pour bébés**  
 PAMPERS de jour 30's extra absorbantes 24's **2<sup>59</sup>**

**Bâtonnets de goberge**  
 BLUE WATER Bte 14 oz **1<sup>39</sup>**

**Nettoyeur liquide**  
 Pin LESTOIL Bout. 28 oz **1<sup>27</sup>**

**Biscuits David**  
 FEUILLES D'ERABLE PRINCESSE BRISURES DE CHOCOLAT Bte 400g **99¢**

**Macaroni au fromage surgelés**  
 YORK Bte 8 oz **29¢**

**Détersif à lessive**  
 Bleu PROVIGO Sac 3 lb **1<sup>09</sup>**

**viandes** 


**Poulet à rôtir**  
 congelé 5 à 7 lb  
 Canada Catégorie "A"  
 Produit du Québec **lb 75¢**

**Saucisse porc et boeuf**  
 ROYAL **lb 69¢**

**Jambon genre dîner**  
 ROYAL — dans l'épaule **lb 1<sup>99</sup>**

**Bacon sans couenne**  
 ROYAL paq 1 lb **1<sup>39</sup>**

**Croquette de morue congelée** **lb 59¢**

**fruits et légumes** 

**Clémentines sucrées**  
 importées du Maroc **lb 45¢**

**Raisin rouge**  
 "EMPEREUR" Importé de Californie **lb 59¢**

**Carottes**  
 Culture du Québec Canada No. 1 Cello 5 lb **69¢**

**Tomates miniatures**  
 "genre cerise" Importées des E.U. Bte 1 chop. **69¢**

**Epinards frais**  
 Importés des E.U. Cello 10 oz **49¢**

 **on ne s'appelle pas provigain pour rien**

# SPÉCIAUX

## JEANS

MARQUES CONNUES

" Etiquette rouge "

**\$16.99 la paire**

**2/ \$30.00**

---

## CHANDAILS

( NORMALEMENT JUSQU'À \$20. )

" Etiquette rouge "

**\$11.99 chacun**

**2/ \$20.00**

MULTIPLES AUTRES SPÉCIAUX EN MAGASIN

**BO JEANS**

**35 RUE ST-LAURENT  
VALLEYFIELD 371-7372**

---

**LES ARCADES  
265 BOUL D'ANJOU  
CHATEAUGUAY 691-7091**