

# GTA

GESTION ET TECHNOLOGIE AGRICOLES

Cultiver  
*la réussite*

**Le Courrier**  
de Saint-Hyacinthe

Jeudi 11 juillet 2019 | Volume 44 | 7<sup>e</sup> Numéro

**ROBERT BERNARD**  
Depuis 1950

Nous sommes  
**LES SPÉCIALISTES**  
pour tous vos besoins en  
**PNEUMATIQUE**  
**AGRO-INDUSTRIELLE**

Consultez le [robertbernard.com](http://robertbernard.com)

154237

**18 AU 27  
JUILLET 2019**

**LE PLUS GRAND  
FESTIVAL  
AGRICOLE AU QUÉBEC**

**PLUS DE 300 ACTIVITÉS  
ET PLUSIEURS NOUVEAUTÉS**

**EXPO  
AGRICOLE  
DE SAINT-HYACINTHE**

PRÉSENTÉE PAR  
**Desjardins**

AVEC LA PARTICIPATION FINANCIÈRE DE  
**Québec**

**EXPO-AGRICOLE.COM** f i y



**D'EXPERT À EXPERT  
SANS INTERMÉDIAIRE**

**Ceresco**  
Faire du soya une culture

**1.888.427.7692**  
[www.sgcresco.com](http://www.sgcresco.com)

151946



## LAW MAROT MILPRO

**UNE ENTREPRISE  
AUX MULTIPLES  
TALENTS!**

Sylvain Cliche est ingénieur et représentant technique, expert en projet chez Law Marot Milpro.

Au service des entreprises actives dans les secteurs du traitement, de la transformation, de l'entreposage des grains et des autres matières en vrac, la compétence de LMM est reconnue dans ce milieu.

Notre entreprise est le résultat de la vision de notre président fondateur, Yves Labelle, pour qui la fusion des expertises de toutes les spécialités liées au traitement des produits récoltés devait être intégrée au sein d'une seule entité. De là est née Law-Marot-Milpro.

Établie à Saint-Hyacinthe depuis 1991, la compagnie emploie aujourd'hui au-delà de 125 personnes.

Détentrice de concepts mondialement éprouvés, les ingénieurs de LMM maîtrisent notamment les technologies des séchoirs LAW et des nettoyeurs Marot, deux marques d'origine française.

« L'application des techniques les plus productives dans les domaines du transport et de la transformation des grains assurent aux utilisateurs finaux les meilleurs rendements dans l'industrie de l'alimentation du bétail », explique Sylvain Cliche, ingénieur.

### UNE EXPERTISE UNIQUE

Fort d'une longue expérience dans la conception, la fabrication d'équipements et l'installation de lignes de procédés dans plusieurs meuneries au Canada, LMM a récemment été un intervenant majeur du projet Trivia (B. Paquette/Trouw Nutrition) de Saint-Hyacinthe.

« Au niveau des meuneries, nous avons une expertise assez unique. Par exemple, pour la Meunerie Trivia, 90 % des pièces d'équipement ont été fabriquées ici et confectionnées à Saint-Hyacinthe. Dans les centres de grains, il y a plusieurs joueurs, mais pour les grands volumes industriels et commerciaux comme nous faisons, nous sommes sensiblement le seul au Québec dans ce domaine. »

LMM met au service de sa clientèle un service personnalisé. Elle adapte ses concepts aux contraintes spécifiques de chaque site en adaptant ses équipements aux besoins de chacun de ses clients.

### DES ÉQUIPEMENTS VERTS ET INGÉNIEUX

Conçu à Saint-Hyacinthe par une équipe d'ingénieurs et de dessinateurs techniques expérimentée, LMM peut se targuer d'offrir des équipements à la fois ingénieux et performants. Grâce à leur performance, ils offrent une empreinte écologique réduite. « Tous nos équipements sont conçus avec le souci d'obtenir une qualité de grains impeccable tout en évitant les nuisances environnementales comme le bruit et la poussière. Grâce aux résultats obtenus, nos équipements peuvent bénéficier de subvention ou des certificats d'autorisation requis. »

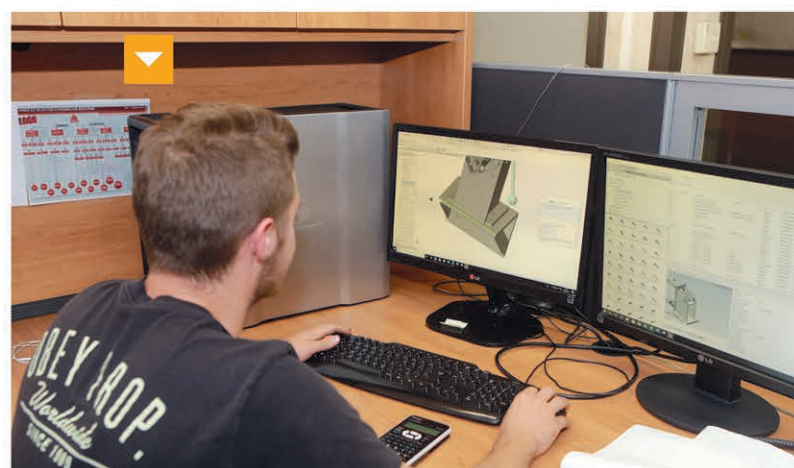
L'expertise de LMM s'étend aux procédés de transformation (tout type de produits en vrac).



Toute une équipe spécialisée en dessin technique, dont Sylvain Cliche, ici à droite, s'affaire à offrir des solutions personnalisées à leurs clients du domaine agroalimentaire, que ce soit des usines d'alimentation de bétail, des meuneries, des entreprises de séchage ou des centres de transbordement.



Les employés de l'usine de LMM fabriquent les pièces d'équipement requises à la confection de séchoirs à grains, convoyeurs, nettoyeurs rotatifs de grains ou toutes autres pièces de procédés d'équipement.



## LANCEMENT DE LA PROGRAMMATION

# Une 182<sup>e</sup> édition sur des airs country

Jean-Luc LORRY  
Le Courrier de Saint-Hyacinthe  
Collaboration spéciale

La 182<sup>e</sup> édition de l'Expo, qui se tiendra du 18 au 27 juillet à Saint-Hyacinthe, aura cet été des airs de musique country. Les organisateurs ont décidé de dérouler le tapis rouge à ce courant musical en programmant de nombreux artistes, dont certains de stature nationale.

Le dimanche 21 juillet, un spectacle country d'envergure s'installera sur le site de l'Expo. Les deux têtes d'affiche de ce *Show country* seront Brett Kissel et Robby Johnson.

Ce spectacle qui devrait durer entre 4 h et 5 h rassemblera une dizaine d'artistes dont Brigitte Boisjoli, Wilfred Lebouthillier, Travis Cormier, Jonas Tomalty et Sam Rhoads.

« Nous attendons entre 6000 et 10 000 personnes spécifiquement pour cet événement, indique en entrevue au COURRIER Gaston Doré, directeur du développement des affaires et des communications de l'Expo. Nous

publicisons ce spectacle auprès de la FADOQ Région Richelieu-Yamaska. Nous voulons avoir cette clientèle. »

Les billets donnant accès spécifiquement à ce spectacle d'envergure incluent l'entrée sur le site de l'Expo.

Dans le cadre des spectacles musicaux quotidiens, la formation musicale The Bounty Hunters interprétera les plus grands classiques de la musique country américaine le 19 juillet.

Le lendemain, ce sera au tour de La Caravane Country de se produire sur la scène de l'Expo-Bar Lassonde. Menée par Laurence Jalbert, la Cravane Country accueille la formation 2Frères, Maxime Landry et Annie Blanchard.

« Nous avons réussi à trouver de bons groupes country ayant une belle notoriété au Canada. Nous voulons des artistes reconnus pour augmenter le prestige de l'Expo », mentionne Gaston Doré.

Les plus jeunes auront droit eux aussi à leur part du gâteau, en assistant au spectacle musical de Dan cowboy le 23 juillet.



La sympathique mascotte de l'Expo, Mollie, est accompagnée du père Noël, de la chanteuse pour enfants Anne-Lune et de Bill Bestiole, un chanteur passionné par les insectes. Photo Robert Gosselin | Le Courrier ©



L'Expo de Saint-Hyacinthe a concocté une programmation variée pour la 182<sup>e</sup> édition. Photo Expo de Saint-Hyacinthe

La colorée et dynamique chanteuse Anne-Lune, qui est originaire de Saint-Liboire, proposera son nouveau spectacle, intitulé *Mon baluchon*, le 27 juillet dans le cadre de la Journée des enfants naître et grandir.

Le Noël des campeurs, une tradition bien ancrée dans les terrains de camping autour du 25 juillet, s'invite à l'Expo. Le père Noël revêtu d'un costume plus léger sera de passage sur le site le 26 juillet.

### Expo plus tôt

Cette année, l'Expo débute une semaine plus tôt que les éditions précédentes. « Il y a beaucoup de monde en vacances les jeudi et vendredi précédents les deux semaines de la construction. Nous voulons rapatrier ce monde-là chez nous », justifie M. Doré.

Au Pavillon Jéfo, les visiteurs pourront découvrir cette année deux chevaux de taille très différente. Nick, un cheval belge impressionnant, se mesurera à Princesse, un cheval miniature. Les visiteurs sont invités dans le cadre d'un concours, à trouver le poids et la taille de ces deux animaux hors normes.

Pour cette édition, les organisateurs se sont fixé comme objectif de dépasser la barre des 200 000 visiteurs. L'an dernier, le festival avait attiré plus de 191 000 festivaliers.

« Cette année, nous proposons plus de 325 activités pour satisfaire l'ensemble de notre clientèle, et ce, de 8 h à minuit. Nous attendons 6000 jeunes uniquement des camps de jour », précise Gaston Doré.

Parmi les nouveautés, il y aura des démonstrations de chiens de troupeau le 18 juillet et un spectacle de VTT de haute voltige les 19 et 20 juillet. Ces deux activités auront lieu au Stade L.-P.-Gaucher.

À propos des manèges, les organisateurs se disent enchantés par leur nouvelle collaboration avec l'entreprise Fun Show Amusement, de Roxton Falls.

« Le parc des manèges a été une réussite en 2018. Cette année, le propriétaire a investi dans une nouvelle grande roue qui sera 20 pieds plus haute que l'ancien manège », souligne M. Doré.

**ÉDITEUR :**  
Benoit Chartier

**RÉDACTEUR EN CHEF :**  
Martin Bourassa

**ADJOINTE À LA RÉDACTION :**  
Annie Blanchette

**COORDINATION :**  
Véronique Lemonde

**TEXTES :**  
Société agriculture de Saint-Hyacinthe

**CONTRÔLEUR :**  
Monique Laliberté

**DIRECTEUR DU TIRAGE :**  
Pierre Charbonneau

**DIRECTEUR DE LA PUBLICITÉ ET PRODUCTION :**  
Guillaume Bédard

**PUBLICITAIRES :**  
Louise Beaugregard  
Michel Bienvenue  
Manon Brasseur  
Candy Corriveau  
Philippe Dumaine  
Guillaume Leblanc  
Josée Malo  
Isabelle St-Sauveur

**PUBLIÉ PAR :**  
DBC COMMUNICATIONS INC.

TÉL. : 450 773-6028  
TÉLÉCOPIEUR : 450 773-3115  
SITE WEB : www.dbccomm.qc.ca  
COURRIEL : admin@dbccomm.qc.ca

Publié 12 fois par année par DBC Communications inc.  
655, avenue Sainte-Anne, Saint-Hyacinthe, Québec J2S 5G4

Imprimé par Imprimerie Transcontinental SENC division Transmag,  
10807, rue Mirabeau, Ville d'Anjou Québec H1J 1T7.  
Dépôt légal Bibliothèque nationale du Canada  
Copyright © Tous droits réservés sur les textes et les photos.  
Les articles sont la responsabilité exclusive des auteurs.  
Prix d'abonnement : 1 an (taxes incluses).....35\$005  
Poste publication - convention : PP40051633

**GTA**  
GESTION ET TECHNOLOGIE AGRICOLES  
journalgta.ca

**Canada**  
Nous reconnaissons l'appui financier du gouvernement du Canada par l'entremise du Fonds du Canada pour les périodiques, qui relève de Patrimoine canadien.

PAPIER FABRIQUÉ AU QUÉBEC.  
Merci de recycler ce journal.

Distribué dans la MRC les Maskoutains  
Distribué dans Le Courrier de Saint-Hyacinthe et par la poste aux producteurs agricoles dans les MRC suivantes :

Acton	Le Haut-Saint-Laurent
Brome-Missisquoi	Les Jardins-de-Napierville
Beauharnois - Salaberry	Les Maskoutains
Drummond	Longueuil
La Haute-Yamaska	Nicolet-Yamaska
Lajemmerais	Roussillon
La Vallée-du-Richelieu	Rouville
Le Bas-Richelieu	Vaudreuil-Soulange
Le Haut-Richelieu	

**TIRAGE TOTAL 65 000 exemplaires**



## MOT DU PRÉSIDENT

# C'est « FERMIDABLE »!

C'est pour moi un immense plaisir de vous souhaiter la plus cordiale bienvenue à la 182<sup>e</sup> édition de l'Expo agricole de Saint-Hyacinthe qui se tiendra du 18 au 27 juillet.

L'Expo agricole se démarque en qualité du plus grand festival agricole au Québec. Elle est reconnue comme une référence de marque tant en Montérégie que partout en province. Votre présence à notre événement, sera certes un gage de succès pour nous tous.

À l'Expo agricole, notre objectif est d'alimenter et de nourrir le dialogue entre les citoyens et les personnes du monde agricole et alimentaire. L'Expo agricole s'organise pour toujours mettre en valeur le travail des agricultrices et des agriculteurs qui nourrissent le monde.

L'Expo offre aux citoyens une circonstance opportune de prendre contact et d'échanger avec les producteurs et les transformateurs. Pour moi, présider l'Expo agricole de

Saint-Hyacinthe est une grande source de fierté.

Je profite de l'occasion pour nous souhaiter bon succès et nous espérons une participation record cette année.

Philippe Daigneault  
Président

Exposition agricole de Saint-Hyacinthe



## Mot du gouvernement du Québec



Votre gouvernement est fier d'appuyer l'Expo agricole de Saint-Hyacinthe. Ce rendez-vous des acteurs du secteur agricole et bioalimentaire offre aux visiteurs une vitrine exceptionnelle sur l'agriculture de la région.

Pour sa 182<sup>e</sup> présentation, cette fête familiale mise sur les activités qui ont fait son succès tout en les mettant au goût du jour. Les jugements d'animaux, les pavillons agricoles, les manèges, la miniferme, les spectacles sont autant d'attractions qui expliquent à la fois la fidélité des producteurs agricoles et l'engouement du grand public pour cette manifestation rassembleuse.

La popularité de l'événement se traduit en occasions d'affaires et en retombées économiques concrètes pour l'ensemble de la communauté. À cet égard, l'Expo agricole de Saint-Hyacinthe favorise le maintien d'un dialogue entre les citoyens, les acteurs du milieu et les producteurs. De plus, elle permet de mettre en valeur le potentiel qu'offre l'agriculture pour soutenir le dynamisme et l'attractivité de la région de la Montérégie.

Ce rendez-vous permet également de diversifier l'offre touristique du Québec en proposant à ses visiteurs une expérience originale. Le tourisme étant un important moteur de développement économique, nous espérons que les visiteurs profiteront de l'occasion pour découvrir les nombreux attraits de la région.

Nous félicitons chaleureusement les membres du comité organisateur qui poursuivent cette tradition florissante et nous invitons la population à en profiter pleinement.

Le ministre de l'Agriculture, des Pêcheries et de l'Alimentation,

ANDRÉ LAMONTAGNE

La ministre du Tourisme,

CAROLINE PROULX



Fière de représenter  
**le comté le plus agricole**  
au pays!



**Brigitte Sansoucy**

DÉPUTÉE DE SAINT-HYACINTHE-BAGOT

T. 450 771-0505 • 1 800 463-0505  
brigittesansoucy.npd.ca





## MOT DU MAIRE DE SAINT-HYACINTHE Bienvenue à l'Expo agricole de Saint-Hyacinthe!

En tant que Technopole agroalimentaire, la Ville de Saint-Hyacinthe est heureuse d'être partenaire de l'Expo agricole de Saint-Hyacinthe. L'agriculture a su rester au cœur de nos activités. Nous soulignons le 182e anniversaire avec une grande fierté.

Ce rendez-vous familial est le plus important du genre au Québec. Ce festival ouvre une fenêtre sur l'agriculture et il est une bonne occasion de découvrir les plus récents développements technologiques du domaine agricole tout en s'amusant pleinement.

L'organisation du festival nécessite des mois de travail acharné. Je félicite donc chaleureusement le comité organisateur pour l'excellence de leur événement.

L'avenir se cultive à Saint-Hyacinthe.

Bon festival et un agréable séjour en sol maskoutain à tous les visiteurs.



Claude Corbeil  
Le Maire de Saint-Hyacinthe

## Desjardins, fier présentateur

Si nous sommes, encore une fois cette année, le fier présentateur de l'Expo agricole de Saint-Hyacinthe, c'est que nous sommes d'avis qu'elle constitue une vitrine exceptionnelle sur le monde agricole et l'occasion parfaite de découvrir le savoir-faire remarquable des agriculteurs et des producteurs de la région.

Nous reconnaissons également le fait qu'au fil des ans, l'Expo soit devenue un événement familial d'envergure qui attire chaque année des milliers de touristes, contribuant ainsi au rayonnement et à la croissance de la belle région de Saint-Hyacinthe.

Nous invitons les gens à venir en grand nombre à l'Expo agricole de Saint-Hyacinthe cet été et espérons que cette 182e édition connaîtra le plus grand succès de son histoire!



Mario Dussault  
Président  
Caisse Desjardins de la Région de Saint-Hyacinthe, et représentant des caisses Desjardins D'Acton Vale – Rivière Noire, de Beloeil – Mont-Saint-Hilaire, Des Chênes et de la Seigneurie de Ramezay

**EXIGEZ la QUALITÉ  
EXCEPTIONNELLE**

optez  
pour

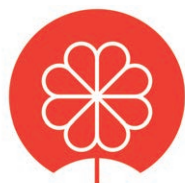


**Omya Agrodol-SA**  
**Pierre à chaux naturelle dolomitique**  
**40% en Carbonate de Magnesium (MgCO3)**  
**100% Naturelle - Certifiée BNQ**

**Contactez : Concassage Pelletier-Distributeur au 450 248-7972**  
**ou votre fournisseur de chaux local**



# Bonne Expo à tous!



Lassonde

L'Exposition agricole de Saint-Hyacinthe, c'est une tradition depuis plus de 180 ans dans notre belle région. Elle-même jeune centenaire, Lassonde a « grandi » aux côtés de l'Expo et a été le témoin de son dynamisme au fil des années.

Les générations se sont succédé aux portes de cet événement réunissant les facettes agricoles, gourmandes, musicales, sportives, familiales... Ce qui en fait son succès, c'est son désir de toujours

rester actuel, de se réinventer sans cesse pour plaire à son large public.

Cet événement incontournable fait une belle place au talent et au savoir-faire des agriculteurs et des producteurs de la région. Des milliers de gens d'ici et d'ailleurs y découvrent notre expertise, nos saveurs et nos couleurs. Lassonde est fière et heureuse de s'y associer et souhaite à tous un bon festival!



# Une association naturelle

C'est avec beaucoup de fierté que Camions Dubois s'associe cette année à l'Expo agricole de Saint-Hyacinthe. Prônant des valeurs humaines d'authenticité et de réciprocité, il devenait pour nous tout naturel de contribuer à la réalisation de l'événement familial par excellence en Montérégie.

**CAMIONS DUBOIS.**

Depuis les 30 dernières années, nous avons bâti notre entreprise de vente et d'achat de camions, pièces et équipements pour véhicules lourds, en servant nos clients comme s'ils faisaient tous partie de la famille. Avec respect et écoute, et avec l'assurance d'obtenir un service de qualité. C'est ainsi que nous nous sommes taillés une place de choix

sur le marché autant local, national, qu'international. Et nous continuons d'agrandir nos installations, toujours dans l'optique de bien servir nos clients.

Nous profitons de l'occasion pour féliciter les organisateurs et tous les partenaires qui contribuent au succès de l'événement. Finalement, nous souhaitons à tous les visiteurs de l'Expo agricole de Saint-Hyacinthe un excellent séjour et d'excellents moments en famille.



Joël Cartier (chef-mécanicien), Régis et Alain Dubois (copropriétaires).



Kubota

**DE LA PUISSANCE, ET ENCORE DE LA PUISSANCE, DANS CE TRACTEUR FIABLE ET ÉCOÉNERGÉTIQUE!**

La puissance...c'est ce qui fait avant tout la supériorité d'un tracteur. Et de la puissance, le M7 en a à revendre! Il vous en faut encore davantage pour les travaux plus ardues? Activez le dispositif Power Boost et vous obtenez une bonne dose de puissance supplémentaire instantanée!



Le nouveau tracteur M7 se caractérise par sa supériorité hydraulique et ses commandes sophistiquées qui permettent de travailler rapidement et efficacement. Le moteur V6108 génère respectivement 168, 148 et 128 HP, selon les modèles.

kubota.ca



350, Raygo, La Présentation, QC • sortie # 123, autoroute # 20  
Tél.: 450 796-2966 • Mtl: 514-875-1600



161356

## VOYAGES AGROTOUTOURISTIQUES AUTOMNE 2019 ET HIVER 2020 TOURS QUÉBEC PLUS



### HOLLANDE ET BELGIQUE

Bruxelles à Amsterdam du 24 août au 4 sept. 2019

Visites de la Communauté Européenne et d'une brasserie à Bruxelles; pays de la bière, Fleurs en serres, Élevage de Blanc Bleu Belge, Usine New Holland. Ferme laitière dans les polders de Holland, Visite des moulins de Zandam et la grande digue « chef-d'œuvre HOLLANDAIS », production d'oignons de fleurs, Marché aux fleurs d'Aalsmeer (impressionnant) et productions d'orchidées, etc... En plus des villes Bruxelles, Bruges (Venise du Nord), Rotterdam, Amsterdam, Lelystad, les moulins de Shermmerhoorn et beaucoup plus...

IL ME RESTE UNE DIZAINE DE PLACES SUR CE GROUPE

### GUADELOUPE & MARTINIQUE

De Pointe à Pitre (Guadeloupe) à Fort de France (Martinique) du 6 au 19 janvier 2020

Visites des 2 îles françaises dont la production agricole est basée sur la culture des fruits et légumes : comme la banane, cannes à sucre pour la production de Rhum agricole, noix cajou, pomme cannelle, tamarin, ananas, jacquier, champignons, fleurs et bien sûr bière, eau de vie et champagne. Visites sites touristiques et des belles plages où nous serons logés tout au long de notre séjour (seulement 1 hôtel par île). Visite Basse terre et des magnifiques paysages, chutes et plages ainsi que la rencontre de gens fantastiques et ayant la joie de vivre... À faire...



### PÉROU

Le PÉROU et ses INCONTOURNABLES du 26 janvier au 7 février 2020

Visite des petites exploitations agricoles dans la campagne d'Arequipa, Centre d'élevage de truites, Fromagerie, Visite de production pommes de terre et de maïs géants, élevage de Lamas et Parc des Vigognes, marché central de Cusco, ainsi que les salines de Chincheros en plus des visites touristiques telles que le MACHU PICHU, tour de ville d'Arequipa et du monastère Santa Catalina, Puno et Lac Titicaca (+ haut lac au monde) avec ses îles flottantes des Uros, Sillustani, Cusco et site Inca tel que Racchi et Tipon, Sites Incas Sacsayhuaman, Quencco, Puca Pucara, Tambomachay, Site de Pissac, Train à Ollantaytambo - Aguas Calientes, Visite du site Inca à Moray) et Tour de ville de LIMA

### TEXAS & LOUISIANE

DE DALLAS À NOUVELLE ORLÉANS (LOUISIANE) du 13 au 26 fév. 2020

TEXAS : Visite du ranch SOUTHFORK (où la série Dallas a été tournée) avec BBQ sur place, visite d'une laitière, d'arachides, vignoble, Ranch 1 200 bovins Longhorn 40 000 ha plus des villes de Dallas, Houston, San Antonio (+ belle du Texas)  
LOUISIANE : Visites d'une rizière et élevage d'écrevisses, Avery Island (alligators), Tabasco et piments et promenade dans les bayous et visites des villes de St Martinville (berceau de l'Acadie et pays d'Évangéline), Lafayette, Bâton Rouge, St Francisville, et visites de plusieurs maisons de plantation autrefois tenues par les planteurs de cannes à sucre qu'ils exploitaient avec des esclaves et on finira notre circuit à la Nouvelle-Orléans avec la visite du vieux carré (quartier français), Bourbon Street et l'on participera au FAMEUX CARNAVAL dont la PARADE DU MARDI GRAS... À NE PAS MANQUER



### Italie

DE MILAN À ROME du 15 au 29 mars 2020

Visites d'un atelier de séchage et maturation de Jambon de parme et saucissons, Fromage Parmigiano Reggiano et de la production laitière s'y rattachant, Fabrication vinaigre balsamique, Vignobles en Toscane, Production de la Mozzarella et l'élevage de Bufflonnes, Usine de pâte italienne, Production du Limoncello et du verger d'agrumes et les visites touristiques de Crémone et ses luthiers, Padoue, Venise, Toscane, Florence, Pise, Naples, Pompéi, Capri, Sorrente, Rome avec le Colisée, Forum, St Pierre de Rome, ainsi que le musée du Vatican, de la chapelle Sixtine et les fameuses Places de Venise, d'Espagne, Fontaine de Trévi, Place Navone et beaucoup plus...

**Demandez-moi les programmes :**  
**Brigitte Comtois, Tours Québec Plus**  
Tél. : 819-357 0961 • Courriel : [tourqc@bellnet.ca](mailto:tourqc@bellnet.ca)  
[www.toursquebecplus.com](http://www.toursquebecplus.com)



161526



# Une équipe dynamique

La Société d'Agriculture de Saint-Hyacinthe un organisme à but non lucratif, est une source de fierté provinciale et travaille avec dynamisme à l'organisation de plusieurs événements : Plaisirs Relâche, la 182<sup>e</sup> édition de l'Exposition agricole et alimentaire de Saint-Hyacinthe, Gala Excellence Agricole Montérégie-Est, Suprême Laitier, Gala Cérès, Expo-Champs et le Salon de l'agriculture, en plus d'héberger dans ses locaux le Temple de la renommée de l'agriculture du Québec.

La mission de la Société consiste à encourager l'amélioration de l'agriculture sous toutes ses formes, à sensibiliser le milieu urbain au vécu et à la réalité des producteurs agricoles, à favoriser la commercialisation des produits agroalimentaires et à leur offrir une vitrine technologique et moderne.

L'Expo agricole c'est le plus grand festival à thématique agricole au Québec avec ses 190 000 visiteurs durant les dix jours d'activités variées pour tous les âges.

## COMITÉ EXPO AGRICOLE

Philippe Daigneault - président  
 Normand Fontaine • David Bousquet  
 Denis Godin • Hugo Bouvier  
 Nelson Grondin • Gaston Doré  
 François Brouillard • Lucie Duchesne  
 Gerardo Gollo-Gill • Isabelle Leblanc



Équipe permanente de la Société d'Agriculture de Saint-Hyacinthe accompagnée du président de l'Expo agricole Philippe Daigneault, de Mollie et de deux stagiaires Manix et Mélina.

## Vous avez quatre fois plus de risques de souffrir de maux de dos que quelqu'un travaillant dans un autre secteur !

Si vous voulez venir à bout de ces douleurs, qui gâchent chaque fois un peu plus vos journées, vous avez besoin d'une **nouvelle approche**.

Comme des centaines de personnes, faites confiance aux cliniques **Solutions Discales**.

Après un examen complet, nous vous expliquerons pourquoi vous souffrez afin que vous preniez une décision éclairée sur les soins qui vous aideront à vivre selon vos objectifs santé.

Prenez rendez-vous  
**DÈS MAINTENANT**

Soins de haute technologie pour vos problèmes de dos

### Programme Secondos<sup>®</sup>, sans frais et sans obligation

*(seules des radiographies vous seront facturées, si nécessaires)*

#### 1 CONSULTER

Pour déterminer si votre profil clinique correspond au type de cas avec lequel nous obtenons de bons résultats.

#### 2 COMPRENDRE

Pour que vous preniez une décision éclairée, nous vous fournirons toute l'information nécessaire sur les options qui s'offrent à vous.

#### 3 REVIVER

Être en santé vous permet de vivre la vie dont vous avez rêvé.

DÉGÉNÉRESCENCE DISCALE • HERNIE DISCALE • BOMBEMENT DISCAL • DOULEUR SCIATIQUE • ARTHROSE



**St-Hyacinthe**  
 750, boul. Casavant Ouest  
 St-Hyacinthe (Québec) J2S 7S3  
 Tél. : 450 250-2550  
 Dr Yves Bélanger, chiropraticien D.C.

**Bromont**  
 103, boul. de Bromont  
 Bromont (Québec) J2L 2K7  
 Tél. : 450 534-4454  
 Dr Louis-Pierre Brunel, chiropraticien D.C.

[www.solutionsdiscales.ca](http://www.solutionsdiscales.ca)

Les statistiques utilisées sont issues de l'édition de 2010 de « la charge mondiale de morbidité » (the Global Burden of Disease), une étude soutenue par l'Organisation mondiale de la santé (OMS)



# Une 182<sup>e</sup> édition agrémentée de nouveautés pour la famille

Année après année, l'Expo agricole de Saint-Hyacinthe demeure une activité incontournable en Montérégie. Son succès s'explique sans nul doute par la variété d'activités sur un même site, sa programmation jeunesse et musicale diversifiée, le tout étalé sur dix jours.

## Saviez-vous que c'est en 1837 à Saint-Hyacinthe qu'a eu lieu la toute première expo?

Pour les petits et grands visiteurs, c'est l'endroit où de nombreux souvenirs familiaux se créent : balade à travers les

6 pavillons climatisés pour y découvrir les quelques 1800 animaux de la ferme, parcourir les allées des écuries en découvrant l'élégance des chevaux, découvrir les arts textiles, s'exclamer devant les spectacles de tire de tracteurs modifiés, de rodéos et bien plus.

Beau temps mauvais temps, il y en a des activités à faire ! Dans le fond, c'est comme un festival de festivals. L'Expo, c'est aussi une occasion de découvrir (ou redécouvrir) le milieu agricole avec notre musée du patrimoine agricole et sans oublier notre machinerie agricole en exposition. Au fil des 181 dernières années, ce sont des millions de personnes qui se sont déplacés à l'Expo.

C'est aussi l'événement où en une journée se croisent de nombreuses générations :

- À l'ouverture des portes, elles sont nombreuses les mamans avec leurs porte-bébés ou leurs poussettes parcourant les allées gourmandes du Carrefour des saveurs à la recherche d'un petit quelque chose local.
- Puis il y a la famille de Charles (9 ans) et Delphine (4 ans), rassemblée près de la scène de l'Espace Famille attendant patiemment les artistes jeunesse afin de s'évader dans un



monde imaginaire.

- Grand-maman Huguette, depuis que Léo est haut comme trois pommes, se fait un plaisir de faire découvrir les petits animaux de la ferme à ses petits-enfants et d'acquiescer lorsque Léo lui demande gentiment s'il peut faire une balade dans le carrousel des poneys.
- Chaque année depuis leur première année du secondaire, les inséparables Sarah et Julie ont leur passeport et

viennent s'amuser au parc des manèges tous les soirs après leur journée de travail au camp de jour.

- Puis le soir venu, une fois les enfants au lit, ce sont Caroline, Simon et leurs amis d'enfance qui se rejoignent à l'Expo-Bar Lassonde pour y apprécier l'ambiance musicale autour d'une bonne bière de microbrasserie.

**Comme quoi, il n'y a pas d'âge pour venir à l'Expo !**



**BM**  
ARMOIRES  
CUISINES - SALLES DE BAIN  
**30 ANS**

REGLES POUR DES TOILETTES PROPRES  
MESSEURS  
VISEZ BIEN ET RESTEZ PLUS PRES  
L'EST PLUS COURT QUE VOUS NE LE PENSEZ  
MESDAMES  
RESTEZ ASSISES DURANT TOUTE LA SEANCE



[www.armoiresbm.ca](http://www.armoiresbm.ca)

18 325 St-Louis, St-Hyacinthe (Qc) J2T 3H5  
Tél. : 450.778.1206 • Sans frais : 1.800.447.1206  
Télec. : 450.773.5000

R.B.Q.: 8106-7449-29



159165

**epg**  
Sheraton  
SAINT-HYACINTHE HOTEL

Expo Grandiose  
PRÉSENTE  
**SHOW COUNTRY**  
ST-HYACINTHE  
2019

ARTISTES INVITÉS  
DIMANCHE **21** JUILLET  
**BRETT KISSEL · ROBBY JOHNSON**  
G-FRIENDS · BRIGITTE BOISJOLI · WILFRED  
LEBOUTHILLIER · TRAVIS CORMIER · JONAS  
TOMALTY · SAM RHOADS  
ARTISTES DE DISTRICT 31 : JEFF BOUDREAU / EMMANUEL AUGER  
CATHERINE-AUDREY LACHAPPELLE  
PREMIÈRE PARTIE SAM RHOADS, MISTER GOODFAITH ET PLUS

2670 AVENUE BEAUPARLANT, SAINT-HYACINTHE, QC J2S 1M5 - POUR INFORMATION [WWW.FACEBOOK.COM/EXPOGRANDIOSE](http://WWW.FACEBOOK.COM/EXPOGRANDIOSE)  
BILLETS DISPONIBLE SUR TICKETPAL.CA

# FIERS DE SEMER L'AVENIR



## EXPO-CHAMPS



# 27-28-29 AOÛT 2019

 [expo-champs.com](http://expo-champs.com)

AUTOROUTE 20 SORTIES 145 ET 147



Billetterie en ligne

« Apportez votre bouteille réutilisable et profitez du remplissage gratuit dans la Ruelle verte à côté du Grand Chapiteau RBC. »



PARTENAIRE  
PRINCIPAL



MÉDIA  
OFFICIEL

**LaTerre**  
Fondée en 1929  
DE CHEZ NOUS

PARTENAIRE  
MAJEUR SEMENCIER





# Informations pratiques

Admission 1 journée donnant accès au site, aux animaux, aux manèges, aux spectacles, aux dégustations et beaucoup plus! \*

- Enfant 0-4 ans : Gratuit (avec accès aux manèges selon la grandeur)
- Enfants 5 à 11 ans : 15 \$ (taxes incluses) par jour
- 12 ans et plus : 20 \$ (taxes incluses) par jour
- Forfait famille : 60 \$ (2 enfants et 2 adultes ou 1 adulte et 3 enfants)
- Aînés : Le 23 juillet, sous présentation de votre carte de membre FADOQ, le prix d'entrée est de 10 \$

## POUR PROLONGER VOTRE VISITE.... C'EST LE PASSEPORT QU'IL VOUS FAUT!

Au coût de 55 \$, vous aurez ainsi accès aux 10 journées d'activités, aux spectacles, à tous les pavillons ainsi qu'au parc des manèges. Seules les activités payantes (tel que le Grand National de tire de tracteurs) sont exclues de ce billet. Les passeports peuvent être achetés en ligne via notre site expo-agricole.com, à la billetterie de l'Expo située au 2670 avenue Beauparlant, à Saint-Hyacinthe ou chez Buropro Citation, succursales de Saint-Hyacinthe, Beloeil, Drummondville et Granby.

## POUR ÉVITER LA COHUE DU STATIONNEMENT... PRENEZ LA NAVETTE ANGERS TOYOTA

Les frais de stationnement sur le site de l'Expo sont de 10 \$. Nous vous proposons aussi d'utiliser l'un de nos stationnements incitatifs gratuits avec service gratuit de navettes (aux 15 minutes et moins) offert par Angers Toyota ou par chevaux (10 h à 22 h 30). Ces stationne-

ments sont situés au 2 700, avenue T.D. Bouchard. Les VR et roulottes sont également acceptés aux stationnements

incitatifs au coût de 10 \$/nuit (sans services), avec gardien de sécurité (gratuit de jour).



\* Paiement aux entrées du site en argent comptant seulement. Il y aura des guichets ATM à chaque entrée.

## HEURES D'OUVERTURE

Guichets	8 h à 22 h
Pavillon La Coop	10 h à 22 h
Pavillons Jefo, Soleno et Marcel-Sylvestre	8 h à 22 h 30
Centre BMO	11 h à 21 h 30
Espace manèges	12 h à minuit



# Déjeuners spectaculaires

servis tous les jours!





1310, rue Johnson Ouest  
St-Hyacinthe  
450 778-2000



# Nouveautés 2019

## DÉMOS DE CHIENS DE BERGER DE TROUPEAU

Jeudi 18 juillet  
Aréna L.-P. Gaucher  
16 h | 19 h



## NICK ET PRINCESSE

Dans le Pavillon JEFO, vous serez impressionnés par les dimensions opposées de nos deux vedettes! Venez participer au concours sur place afin de déterminer leurs dimensions exactes.



## SPECTACLE DE VTT HAUTE VOLTIGE

Vendredi 19 juillet, samedi 20 juillet  
Aréna L.-P. Gaucher  
19 h



LES ÉQUIPEMENTS  
**DUSSAULT** 2014  
Division de Jolco Équipements

**POUR TOUS VOS BESOINS EN MANUTENTION DE GRAINS**  
NOTRE ÉQUIPE EST À VOTRE DISPOSITION

Des silos qui font le **POIDS!**



**+** Durable | Métal de qualité | Longévité

**ON LIVRE DE LA PERFORMANCE!**

410, route 133, Pike River (Québec) JOJ 1P0

**1 877 246-3383 | [equipementsdussault.com](http://equipementsdussault.com)**

Suivez-nous sur



Membres du Groupe Jolco / Jolco Group members



# Show country Saint-Hyacinthe

Présenté par



## Aussi sur scène :

- Brigitte Boisjoli,
- Jonas Tomalty,
- Wilfred Lebouthillier,
- Travis Cormier,
- Emmanuel Auger,
- Catherine-Audrey Lachapelle.
- Première partie : Sam Rhoads et Mister Goodfaith.

**Dimanche 21 juillet 2019**  
**19 h**

Plus de 10 artistes sur scène, plus de quatre heures de show! *Expo Grandiose* vous promet une soirée à la hauteur de son nom avec en vedette Brett Kissel et Robby Johnson, deux figures montantes de la scène country.

Le billet donne aussi accès au site de l'Expo agricole.

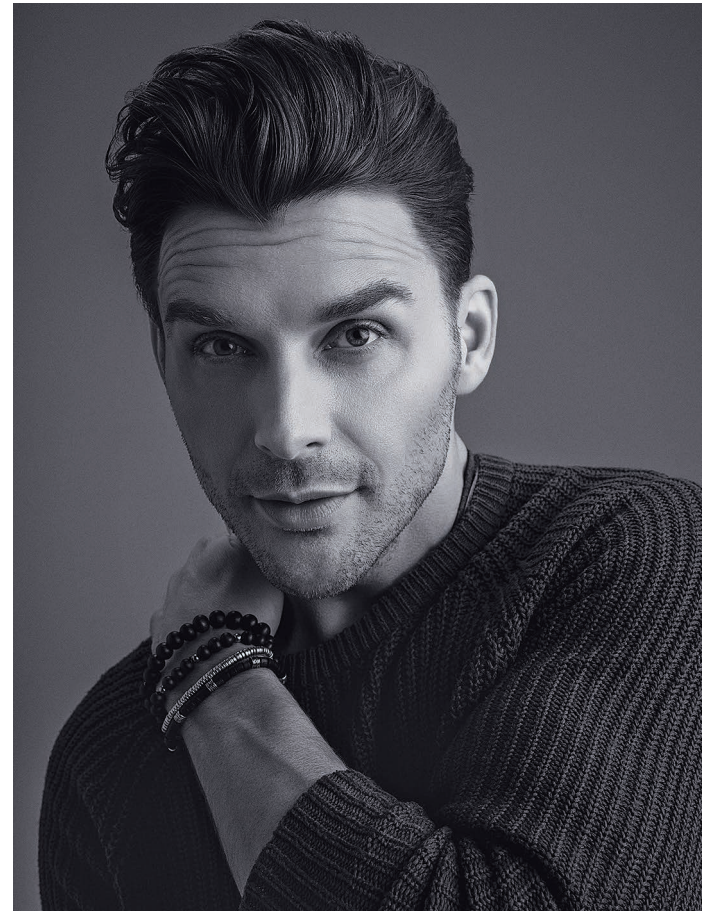
Admission générale : 40 \$  
Billet VIP : 60 \$  
(taxes et frais de services en sus)

[Ticketpal.com](http://Ticketpal.com)

*\*Les passeports de l'Expo agricole ne sont pas valides pour ce spectacle.*



Brett Kissel. Photo Ben Dartnell



Robby Johnson. Photo John Londono



700, rue Principale, Saint-Dominique de Bagot • Tél.: 450 774-2591

- Saint-Dominique • Saint-Hyacinthe • Saint-Jean-Baptiste • Farnham
- Granby • Lac Brome • Magog • Sherbrooke • Lennoxville • Coaticook



**Pierre concassée**  
Nous vous offrons de la pierre classifiée et MG de toutes dimensions servant à différents types d'usages.



**Pierre à chaux**  
Notre chaux agricole CACHO est reconnue comme étant l'une des meilleures au Québec. Elle permet entre autres d'améliorer les terres agricoles.



**Béton**  
Présentation des différents types de bétons conventionnels, béton haute performance (B.H.P.) et mélanges de béton M.T.Q.



**Matériaux recyclés**  
Nous recyclons des matériaux comme l'asphalte, la brique et le béton avec ou sans armature.



**Abrasifs mélangés**  
Nous vous offrons des sels déglaçants et de la criblure de pierre lavée.



**Le béton**  
Notre usine de production de béton de Saint-Dominique fut la première à produire du béton dans la région.



## Béton compacté au rouleau (BCR)

Le BCR est le matériau d'avenir pour tous les types de projets. Il coûte de 25 % à 30 % moins cher que le béton conventionnel.

### ÉCONOMIQUE • ÉCOLOGIQUE

« Matériau d'avenir, le béton **BCR** (Béton Compacté Roulé) s'adapte pour tous les types de projets, dalles ou planchers spécifiques tout en éliminant les coffrages, les armatures d'acier et les treillis métalliques.

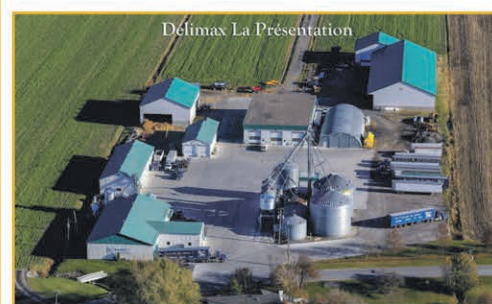
#### DOMAINE AGRICOLE

*Pour dalle (plate-forme) de Béton B.C.R. Peut être utilisé pour :*

- Parc d'engraissement
- Aire d'entreposage ou stockage des grains
- Plate-forme pour fumier
- Silo meule
- Stationnement pour tous types de véhicules et machineries lourdes, etc.

#### DOMAINE AGRICOLE

- Rapidité d'exécution
- Infrastructure moins exigeante
- Utilisation des plus rapides après l'application
- Revêtement avec fini des plus satisfaisants
- Grande capacité de charge lourde
- Très résistant à l'abrasion et à la friction



## Béton compacté au rouleau (BCR)

Le BCR est le matériau d'avenir pour tous les types de projets. Il coûte de 25 % à 30 % moins cher que le béton conventionnel.

[www.carrieresstdominique.com](http://www.carrieresstdominique.com)

NOS ACTIVITÉS

# INCONTOURNABLES

TOUS LES INGRÉDIENTS SONT RÉUNIS POUR LES AMATEURS DE SENSATIONS FORTES!

18 AU 20 JUILLET | 19H

## RODÉO

ESTRADE COUVERTE: 10\$  
ENTRÉE SUR LE SITE NON INCLUSE

L'équipe du Rodéo extrême présente les meilleurs cowboys et cowgirls les 18, 19 et 20 juillet 2019.  
Pour obtenir plus d'information: <http://erqrodeo.com>



22 AU 24 JUILLET | 18H30

## TIRE DE TRACTEURS

SIÈGES RÉSERVÉS : 27 \$

ESTRADES POPULAIRES : 22 ET 23 JUILLET À 18 \$ ET 24 JUILLET À 15 \$.  
ENTRÉE SUR LE SITE NON INCLUSE

Le Grand National sera de retour lors de l'Expo de Saint-Hyacinthe les lundi 22, mardi 23 et mercredi 24 juillet 2019. Amateurs de tracteurs, de camions et de moteurs, préparez-vous à trois soirées des plus excitantes et spectaculaires autant sur la piste que sur notre écran géant.  
L'animation, la musique et l'enthousiasme des spectateurs font de ces soirées une occasion unique de prendre part à un spectacle hors du commun.



LEMKEN

25 AU 27 JUILLET | 19H

## DERBY DE DÉMOLITION

ESTRADE COUVERTE: 10\$  
ENTRÉE SUR LE SITE NON INCLUSE

Les compétitions de derby de démolition auront lieu en soirée à l'Exposition agricole et alimentaire de Saint-Hyacinthe les 25, 26 et 27 juillet 2019



# La Caravane Country débarque à Saint-Hyacinthe!

Présentée par **CAMIONS DUBOIS.**

Samedi 20 juillet 2019  
Expo-Bar Lassonde • 21 h 30

Laurence Jalbert et ses invités promettent tout un spectacle avec un répertoire des plus variés. Pour l'occasion, Laurence Jalbert sera accompagnée de Les 2 Frères, Annie Blanchard et Maxime Landry. Un spectacle à ne pas manquer!

Spectacle inclus avec votre billet



# CHOISISSEZ UN CAMION QUI TRAVAILLE ENCORE PLUS FORT QUE VOUS.

ÉVÉNEMENT  
PAR ICI LES BONIS



SILVERADO 1500 HIGH COUNTRY DELUXE 2019 À CABINE MULTIPLACE

JUSQU'À  
**15 % = 11 000 \$**

DU PDSF

EN CRÉDIT À L'ACHAT AU COMPTANT

SUR LES MODÈLES SILVERADO 1500 2019 NEUFS.  
SÉLECTIONNÉS EN STOCK SELON UN PDSF DE 73 615 \$



Ça vaut le déplacement!

Ouvert de 9h à 21h  
tous les jours de semaine  
Samedi : 10h à 16h • Dimanche : fermé

[www.facebook.com/LussierChevrolet](https://www.facebook.com/LussierChevrolet)

3000, rue Dessaulles,  
Saint-Hyacinthe

450 778-1112

# 10 SOIRS À L'EXPO-BAR LASSONDE, DÈS 21H30 DE MUSIQUE

18 JUILLET  
LENDEMAIN  
DE VEILLE



19 JUILLET  
THE BOUNTY  
HUNTERS

PRÉSENTÉ PAR



Lassonde



23 JUILLET  
THREE OF US



24 JUILLET  
HELLS BELLS



25 JUILLET  
KARMA



26 JUILLET  
DOMINIQUE  
HUDSON



27 JUILLET  
110% BOB BISSONNETTE



20 JUILLET

LA CARAVANE  
COUNTRY



AVEC  
Laurence Jalbert  
ET SES INVITÉS

PRÉSENTÉE PAR CAMIONS  
DUBOIS.



DOOLY'S  
CHANSONNERIE

DÈS 21 H

JEUDI 18 JUILLET  
VENDREDI 19 JUILLET  
SAMEDI 20 JUILLET  
DIMANCHE 21 JUILLET  
LUNDI 22 JUILLET  
MARDI 23 JUILLET  
MERCREDI 24 JUILLET  
JEUDI 25 JUILLET  
VENDREDI 26 JUILLET  
SAMEDI 27 JUILLET

KEVIN HÉBERT  
DARK AND BLOND  
AL BOSS  
DANY POULIOT  
BENOIT JONCAS LEBLANC  
YANNICK BOVIN  
LES FRÈRES LECLAIR  
DUO HAMEL ET MAHEU  
SYLVAIN TREMBLAY  
HÉBERT ET CIE

TENTE  
COUNTRY BÂTON  
ROUGE

DÈS 21 H

JEUDI 18 JUILLET  
VENDREDI 19 JUILLET  
SAMEDI 20 JUILLET  
DIMANCHE 21 JUILLET  
LUNDI 22 JUILLET

MARDI 23 JUILLET  
MERCREDI 24 JUILLET

JEUDI 25 JUILLET  
VENDREDI 26 JUILLET  
SAMEDI 27 JUILLET

ROADTRIP  
COUNTRY BAND  
CANYON SURFERS  
JIMMY VIENS  
S.O.S. CARGO  
ROADTRIP  
COUNTRY BAND  
THIS SIDE UP  
CHRISTIAN  
LEMIEUX  
LE BAND COUNTRY  
MACK & RO  
JIMMY VIENS

## Ferblanterie Gilles Laliberté



Tôle pour toitures et murs, pliage de moulures, ventilation, chauffage, fournaies, échangeurs d'air, revêtement en acier, bois, aluminium et vinyle, persiennes, ventilateurs de toit, colonnes décoratives, vis, portes de garage, portes et fenêtres, soffite, rampes en aluminium, scellant, membrane de sous-toiture, rouleaux d'aluminium et d'acier, barrières à neige et plus encore!

760 rue Jetté, Acton Vale, Qc  
Tél.: 450 546-3184 Fax: 450 546-5743  
ferblanteriegl.com

RBQ : 8270-0873-21



## DRAINAGE Ostiguy & Robert Inc.

- Drainage agricole
- Creusage de fossé
- Excavation de tous genres
- Plans de ferme au GPS



NOUVEAUTÉ

**DRAINAGE AU GPS ET LASER !  
TRACTION DU D8 AMÉLIORÉE !**

255, route 112, Saint-Césaire (Québec) J0L 1T0  
Tél. : 450 469 3156 • 1 800 363-8973 • Téléc. : 450 469-5667  
ordrain@explornet.com • www.ostiguyetrobert.com

RBQ : 1208-8779-96



# Le Carrefour des saveurs

C'est au Carrefour des saveurs, situé dans le Centre BMO qu'il faut passer pour découvrir les produits agroalimentaires de la Montérégie. En plus de la scène de démonstrations culinaires, les petits pourront créer une recette à la **Cuisine des petits**, une activité très prisée par les petits gourmands.

Le Chef Jonathan Garnier sera aussi présent les 18 et 21 juillet sur la **scène des Saveurs** pour

partager ses trucs culinaires. Il fera aussi office de juge de notre concours « *À la recherche de saveurs locales* » où les familles sélectionnées présenteront leur tarte, créée à partir de l'un de nos quatre produits vedettes : la fraise, la pomme, le bleuet et le sirop d'érable. Quelle famille remportera le grand prix offert par Sheraton Saint-Hyacinthe Hôtel et Tourisme Saint-Hyacinthe? C'est à ne pas manquer le 21 juillet à 13 h.



Chef Jonathan Garnier  
Centre BMO - 18 et 21 juillet



2019  
**GREEN SUV**  
OF THE YEAR™  
GREEN CAR JOURNAL

**OUTLANDER**  
**PHEV**

VÉHICULE HYBRIDE ÉLECTRIQUE RECHARGEABLE

**10 ANS**  
160 000 KM\*\*  
GARANTIE LIMITÉE  
SUR LE GROUPE  
MOTOPROPULSEUR

**ST-HYACINTHE**  
**mitsubishi**

4885, boul. Laurier Ouest (secteur Douville)  
450 774-2227  
Sans frais: 1 877 774-2257  
[www.st-hyacinthemitsubishi.ca](http://www.st-hyacinthemitsubishi.ca)



161204

Gestion et Technologie Agricoles - Jeudi 11 juillet 2019 - 15



# Arts textiles (Centre BMO)

Venez admirer les plus belles pièces d'arts textiles réalisées par nos artisanes régionales. Le **salon d'Arts et textiles** est formé de femmes de cœur qui exploitent différentes techniques. Elles ont la générosité de vouloir partager leur savoir-faire et leur passion dans les travaux manuels. Elles ont à cœur la continuité du patrimoine artisanal. Ces dames se démarquent par leur créativité, leur innovation et leur amour de l'artisanat. Ces femmes

passionnées vous accueilleront et animeront aussi de nombreuses démonstrations des techniques utilisées. Venez découvrir un monde de création et d'évasion qui réunit la joie de vivre et la fierté d'un accomplissement.

## Plus de 150 kiosques (Centre BMO)

Venez et entrez y jeter un œil, vous en serez agréablement surpris. Lors de

l'Expo, flâner dans l'Espace kiosques et trouver un produit particulier, c'est toujours agréable. Fermeture à 21 h 30 tous les jours.

### INFORMATIONS SUPPLÉMENTAIRES

- À l'exception des chiens Mira, les chiens ne sont pas acceptés sur le terrain.
- Boissons alcoolisées de l'extérieur interdites.
- Vous êtes les bienvenus avec vos boîtes à lunch. Vous pourrez vous installer aux différentes tables disposées sur le site.
- Contrôle de sécurité aux entrées.
- Contenu sujet à changement sans préavis.
- Interdiction de fumer sur le site de l'Expo.
- Le port du bracelet d'admission est requis en tout temps.
- Certaines activités peuvent être annulées en cas de pluie.



Près du quart des fermes du Québec sont situées en Montérégie, où le secteur de l'agriculture emploie plus de 15 000 personnes: voilà une autre excellente raison de soutenir une fois de plus l'Expo de Saint-Hyacinthe, qui nous illustre année après année l'importance de ce domaine d'activité dans la vie économique du Québec.

## Simon Jolin-Barrette

Député de Borduas

Ministre de l'Immigration, de la Diversité et de l'Inclusion

Leader parlementaire du gouvernement

888, rue Laurier, Beloeil, 450 464-5505



**BARIL FORD ST-HYACINTHE**

OUVERT LE SAMEDI

6875, boul. Laurier Ouest, Saint-Hyacinthe J2S 9A5

Téléphone : 450 773-7070 | Montréal 514 454-7070 | [barilford.com](http://barilford.com)

**LA LOCATION COMMERCIALE EST DISPONIBLE POUR TOUT NOS CAMIONS ET TRANSIT D'OCCASION!**

<p><b>F-150 4 WD REG. CA 2016</b></p> <p><b>26 347 \$</b> 67 632 km</p>	<p><b>F-150 4 WD SUPER CREW 2016</b></p> <p><b>36 495 \$</b> 69 312 km</p>
<p><b>TRANSIT T-350 H RF 9500 2017</b></p> <p><b>33 868 \$</b> 78 342 km</p>	<p><b>TRANSIT T-250 MED RF 9000 2018</b></p> <p><b>37 598 \$</b> 8 965 km</p>

Encore plus de choix au [barilford.com](http://barilford.com) **Service ouvert jusqu'à 2 h du matin.**

GRUPE **FBE** BERNARD EXPERTS

**GÉNIE AGRICULTURE ENVIRONNEMENT AMÉNAGEMENT DU TERRITOIRE**

**Bonne saison estivale!**

- Zonage agricole (C.P.T.A.Q.)
- Demande de certificat d'autorisation (MDDELCC)
- Valorisation des matières résiduelles fertilisantes
- Expertise de litige
- Plan de développement de la zone agricole
- Gestion de projets
- Infrastructures municipales
- Aménagement de stationnements commerciaux et industriels
- Gestion des eaux de surface
- Service de clubs conseils en agroenvironnement
  - Registre, diagnostic, justification et prescription de pesticides
  - PAEF et bilan phosphore

6081, boul. Laframboise  
Saint-Hyacinthe  
Tél. : 450 773.7971  
[info@groupefbe.com](mailto:info@groupefbe.com)

**GRUPEFBE.COM**

# L'ESPACE FAMILLE

UN ARRÊT INCONTOURNABLE AVEC SES SPECTACLES ET SES ACTIVITÉS

18-20-24 JUILLET  
**ZUMBA FAMILIAL**



18 JUILLET  
**KIRO LE CLOWN**



19 JUILLET  
**INITIATION AU SKATEBOARD**



20 JUILLET  
**DUO FANTASTIQUE**



21 JUILLET, 13 H  
**TRANSFORMERS**



22 JUILLET  
**ERICK ELEKTRIK**



23 JUILLET  
**DAN COWBOY**



24 JUILLET  
**RENARD À LA GUITARE**



25 JUILLET  
**ZONE DISNEY**



26 JUILLET  
**PÈRE NOËL**



27 JUILLET  
**MERLIN LE MAGICHEN**



SPECTACLES  
**POUR ENFANTS**  
20 JUILLET

11 H 15  
**BILL BESTIOLE**



13 H  
**SALMI GONDIS**



JOURNÉE DES ENFANTS  
**naître ET grandir**  
27 JUILLET

10 H  
**MOPPI**



11 H 15  
**ANNE-LUNE**



13 H  
**ATLAS GEOCIRCUS**



14 H 30  
**ARI CUI CUI EN VACANCES**



**ACHETEZ VITE VOTRE FORFAIT 4 JOURS POUR SEULEMENT**

**40\$**

Les forfaits 4 jours sont disponibles jusqu'au 28 juillet

**SPECTACLES VARIÉS POUR TOUS LES GOÛTS!**

- Spectacles d'humour
- Spectacles de musique
- Des tires de :
  - Tracteurs de ferme
  - Tracteurs à gazon
  - Tracteurs Profarm
  - Camions
  - 4x4 modifiés
  - Superstock
  - Mini-tracteurs modifiés
- Gala de lutte
- Derby de démolition\*
- Parc familial Desjardins
- Spectacle de magie
- Et bien plus...

**31 juillet au 3 août 2019**

**MERCREDI**



**GUYLAINE TANGUAY**

**JEUDI**



**MARTIN PETIT**



**CHRISTINE MORENCY**



**PIERRE-YVES ROY-D.**

**ARNAUD SOLY**

**VENREDI**

**GRUPE Légion 90**



**LES FRÈRES À CH'VAL**



**NOIR SILENCE**



**VILAIN PINGOUIN**



**ON FÊTE ÇA ENSEMBLE À SAINT-DAMASE**

**3 DERBY**



**DERBY de démolition Coors LIGHT**

**TRACTEURS et CAMIONS**



**SUPER DOUBLE PISTE**

**SAMEDI**



**GILLES GIRARD**



**LUDOVICK BOURGEOIS**



**TRAVIS CORMIER**



**LULU HUGHES**



**MARIE-C. TOUPIN**



**YANN PERREAU**

**SPECTACLE DES PORN FLAKES**

\* Si les 3 derbys étaient annulés, il y en aura 1 de remis le 4 août 2019 à 14h.

**MERCI À NOS COMMANDITAIRES**

GRAPHISME: VERSCOLORE DESIGN • www.verscolorredesign.com

161205

Gestion et Technologie Agricoles - Jeudi 11 juillet 2019 - 17



# La référence en immobilier agricole au Québec



**DAVID COUTURE**  
Ctr. imm., ing. agricole  
450 525-0052

**SARA DE GRADY**  
Ctr. imm., B.A.A.  
450 521-8811  
Groupe Sutton-Actuel inc.  
Agence immobilière

SUTTON  
québec

PLUS DE  
500 PROPRIÉTÉS  
AGRICOLES VENDUES  
DEPUIS 2010

BANQUE  
D'ACHETEURS IMMÉDIATS  
Pour tous genres  
de fermes

-SAVOIR-FAIRE  
-EXPÉRIENCE  
-COMPÉTENCE

Visitez notre site web  
[WWW.IMMOBILIER-AGRICOLE.COM](http://WWW.IMMOBILIER-AGRICOLE.COM)

ENTREPRISES AGRICOLES - FERMES - TERRES AGRICOLES - TERRES À BOIS - ÉRABLIÈRES

## NOUVEAUTÉS



**MARIEVILLE**, Ferme laitière, quota 136 kg/j, terre de 790 arp. dont +/- 740 arp. sont cultivables, excellents bâtiments modernes, troupeau de vaches Holstein, gamme complète de machinerie et équipement inclus, 21 195 000\$



**WARWICK**, Ferme laitière, quota 45 kg/j, terre 216 acres dont présentement +/- 186 acres sont en culture et foin, bonne étable, garage à machinerie, maison et plus, 2 395 000\$



**POTTON**, Terre boisée de 106 acres, zonage résidentiel, accès au lac Memphrémagog, site idéal pour projet de villégiature, développement et construction de résidences/chalets, près de Owl's Head, 750 000\$



**COMPTON**, Terre de 200 acres dont environ 1/2 cultivables et pâturages, beau loam, peu de roches, bon garage à machinerie, 675 000\$



**STE-CHRISTINE**, Fermette de 44 acres, tous boisés, érablière de 3 250 entailles avec quota, cabane à sucre, équipements de bonne qualité, grand garage, maison et plus, 650 000\$



**ROXTON**, Érablière 5 000 entailles avec quota 11 251 lb, maison spacieuse, 2 grands garages, cabane à sucre impeccable et équipements de bonne qualité inclus et plus, 825 000\$



**ST-PLACIDE**, Ferme bovine de 84 arp. presque tous cultivables, drainés, étable +/- 200 vaches à boeuf et +/- 200 veaux lourds en finition, 1 895 000\$



**ST-EUGÈNE**, Ferme porcine, maternité +/- 550 truies de type naisseur, terre +/- 200 arp. presque tous cultivables et drainés, située près de l'A20, jolie maison, grand garage, écurie et plus, 3 295 000\$



**BROMONT**, Ferme/domaine de 120 arp. dont +/- 80 arp. sont cultivables, magnifique maison loin de la route, poulailler rénové prêt à l'usage, garages, vue sur la montagne et plus, 1 850 000\$



**COOKSHIRE**, Terre de 283 arp. dont +/- 107 arp. cultivables et pâturage, étable à boeufs, grange-étable et silo, bordée par une rivière, 995 000\$



**BOLTON-OUEST**, Fermette de 65 acres, prairie et beau boisé d'érables, maison, grange, garage, étang privé, vue, site magnifique, 560 000\$



**DURHAM-SUD**, Fermette de 220 acres, érablière au potentiel de 15 000 entailles non exploitée, cabane à sucre, maison rénovée, garage, petite prairie, 825 000\$

## FERMES À VENDRE



**WARWICK**, Terre de près de 230 arp. dont +/- 200 arp. cultivables et partiellement drainés, ancienne étable laitière, garage à machinerie et bonne maison séparable de la terre, 2 395 000\$



**NOTRE-DAME-DE-HAM**, Ferme laitière, 43,73 kg/j, terre 520 arp. dont +/- 225 arp. cultivables, grange-étable rénovée, garage à machinerie, jolie maison avec garage, 2 325 000\$



**SAGUENAY**, Secteur L'Ascension-de-Notre-Seigneur, terre de 2 590 arp. dont +/- 1 420 arp. cultivables drainés, plan de séchage, maison et plusieurs bâtiments agricoles, 4 895 000\$ **Nouveau prix!**



**INVERNESS**, Ferme laitière 116 kg/j, troupeau Holstein, étable ultra moderne, salon de traite double-12, porcherie en intégration +/- 1 100 places porcs, terre 520 arp. dont +/- 291 arp. cult., garage, maison et +, 6 325 000\$



**WEEDON**, Ferme laitière 69 kg/j, terre 372 arp. dont 260 arp. en culture et pâturage, troupeau Holstein, machinerie, jolie maison rénovée, grange-étable, étable froide et plusieurs garages, 3 595 000\$



**BATTISCAN**, Ferme laitière +/- 225 kg/j, terre 450 arpents cultivables et drainés, vue sur le fleuve, panorama exceptionnel, 2 maisons, plusieurs garages, étable moderne et équipements complets, 14 500 000\$



**ST-NOBERT** Terre 147 arp. dont +/- 88 arp. cultivables et pâturages, étable à veaux 360 places, grande étable froide neuve, garage, maison impeccable et plus, 695 000\$



**RACINE**, Ferme bovine, terre 289 arp. dont +/- 148 arp. cultivables, étable, garage et maison, 895 000\$



**LACOLLE**, Ferme maraîchère spacieuse sur près de 14 arp., +/- 20 serres, excellente visibilité, bons revenus de vente au détail, garages, entrepôt, boutique et jolie maison récente et plus, 1 295 000\$



**ST-ROBERT**, Terre 105 arp. dont +/- 65 arp. cultivables, étable récente, garage, maison et autre maison disponible, 945 000\$



**STE-CLOTILDE-DE-CHÂTEAUGUAY**, Domaine de 102 arp. dont +/- 70 culture/prairie, maison ancestrale loin de la route, grange et garage, site très privé, 895 000\$



**WICKHAM** près de St-Nazaire, Terre 77 arp. principalement en culture, porcherie +/- 1 800 porcs à l'engraissement en intégration, garages et plus, 1 325 000\$



**ST-RÉMI**, Ferme porcine naisseur/finisseur de 200 truies, terre de 71 arpents presque entièrement cultivables, bonne maison, garage et plus, 1 695 000\$



**ROUGEMONT**, Terre 33 arp. dont +/- 30 arp. en verger et partie avant zonée commerciale, boutique de vente et plus, 1 495 000\$



**WICKHAM**, Ferme de 186 arp. dont +/- 114 arp. cultivables, étable à veaux, fosse, 2 cribles, magnifique maison récente et spacieuse ainsi qu'un garage de mécanique, 1 795 000\$



**DURHAM-SUD**, Ferme de 357 arp. dont +/- 90 arp. cultivables, érablière, maison, étable à veaux 435 places, fosse et plus, 1 095 000\$



**ST-FRANÇOIS-DU-LAC**, Ferme et terre de 146 arp. dont +/- 101 arp. cultivables et drainés, plan de séchage, plusieurs autres bâtiments agricoles et maison, 1 295 000\$ **Nouveau prix!**



**STE-THÉCLE**, Érablière +/- 25 000 entailles, quota +/- 100 000 lb, cabane à sucre, entrepôt, équipements complets, chalet et plus, 1 995 000\$

# La référence en immobilier agricole au Québec

## TERRES À VENDRE



**WICKHAM**, Terre agricole de 51 arp. dont +/- 33 arp. sont cultivables et drainés, sans bâtiment, 375 000\$



**WICKHAM**, Terre agricole de 260 arp. dont +/- 91 arp. sont cultivables et partiellement drainés, 950 000\$



**STE-CÉCILE-DE-MILTON**, Terre en 2 lots indép. totalisant 183 arp. dont +/- 133 arp. cultivables drainés, porcherie +/- 840 places engraissement, plan de séchage, 2 295 000\$



**ST-PIE-DE-GUIRE**, Terre 212 arp. dont +/- 108 arp. cultivables drainés, grange et remise, 1 295 000\$ **Nouveau prix!**



**ST-AMABLE**, Terre de près de 26 arp. presque tous cultivables, sans bâtiment, 269 000\$



**ST-NAZAIRE-D'ACTON**, aux limites d'UPTON, Terre agricole +/- 71 arp. cultivables, drainés, nivelés, 3 silos et bâtiments agricoles, 1 250 000\$



**BEAUHARNOIS**, Terre de culture 108 arp. presque tous cultivables, drainés, 1 575 000\$



**Aux limites de ST-PIE et STE-CÉCILE-DE-MILTON**, Terre de 216 arp., principalement cultivables et drainés, 3 075 000\$



**L'AVENIR**, Terre 403 arp., boisé et prairie, bordée par une rivière, droit de bâtir une maison, 495 000\$



**ST-JEAN-BAPTISTE**, Verger en opération, terre de +/- 93 arp., drainés en partie, bien entretenus, 2 bonnes maisons, vue panoramique, grand garage entrepôt, 2 025 000\$



**MT-ST-GRÉGOIRE**, Terre 148 arp., dont +/- 110 arp. cultivables, jolie maison récente, étable froide, 2 garages, 1 995 000\$



**ST-ANICET**, Terre 112 arp. dont +/- 87 arp. cultivables, certification biologique, type loam, 1 050 000\$



**ST-ROCH-DE-RICHELIEU**, Terre 101 arp. dont +/- 42 arp. cultivables, le reste boisé, grange, 595 000\$



**ST-ADRIEN**, Terre de 526 arp. dont +/- 120 arp. sont cultivables, boisé mixte, idéal pour la chasse et partie en érablière, droit de bâtir une maison, 595 000\$



**STE-JULIE**, Terre de 230 arp. dont +/- 190 arp. cultivables, érablière avec cabane à sucre, garages, avec ou sans la maison et les granges, 2 850 000\$ ou plus



**CARIGNAN**, Terre de 66 acres dont +/- 10 acres en prairie et culture, 360 000\$



**ST-DENIS-SUR-RICHELIEU**, Terre 43 arp. dont +/- 35 arp. cultivables et +/- 7 arp. plantation de vignes bien entretenues, boutique, chai, bureau et garage, 750 000\$



**BROMONT**, Grande terre de 358 acres dont +/- 60 acres en prairie et beau boisé d'érables, bon potentiel pour y aménager une érablière, droit d'y bâtir une maison, secteur paisible et intime, 1 050 000\$

## FERMETTES ET DOMAINES À VENDRE



**VARENNES**, Ferme/domaine en bordure du fleuve St-Laurent, terre de 86 arp. presque tous cultivables, spacieuse maison luxueuse, kiosque et petit logement, 2 095 000\$



**ST-IGNACE-DE-STANBRIDGE**, Domaine de 94 acres dont +/- 10 acres de prairie, jolie maison loin de la route, garages, ruisseau, 709 000\$ **Nouveau prix!**



**MT-ST-GRÉGOIRE**, Fermette de 47 acres dont +/- 16 acres sont en prairie et culture, maison ancestrale impeccable, écurie 3 stalles, garage à machinerie et plus, 799 900\$



**ST-EUGÈNE**, Fermette 50 acres dont +/- 5 acres culture/prairie, le reste boisé avec érablière, jolie maison, grand garage de mécanique et plus, 499 000\$ **Nouveau prix!**



**ST-EUGÈNE**, Fermette de 61 arp. dont +/- 40 arp. cultivables, jolie maison récente et spacieuse, grand garage de mécanique, petite grange avec hangar et plus, 735 000\$



**ST-JACQUES-LE-MINEUR**, Domaine équestre sur 50 acres avec culture, écurie 10 stalles, carrousel, manège intérieur, grande maison, garages et plus, 1 649 000\$

## RÉCEMMENT VENDUS



**SHEFFORD**, Érablière en opération, +/- 12 500 entailles, quota 39 149 lb, équipement complet, maison, boutique, excellente localisation, petite prairie et plus, **VENDU**



**ST-GILLES et ST-APOLLINAIRE**, Terre 620 acres cultivables, plusieurs porcheries totalisant 4 000 places à l'engrais, pouponnières et maternités, **VENDU**



**Aux limites de ST-VALÉRIEN**, Ferme de 600 arp. en partie cultivables, maison rénoverée, 2 garages, porcherie, étable et plus, **VENDU**



**STE-ANNE-DE-LA-ROCHELLE**, Ferme de 133 acres pratiquement tout en culture et pâturage, maison, garage et grande grange-étable, **VENDU**



**ROXTON FALLS**, Fermette de 64 acres, prairie et magnifique érablière, maison rénoverée et 2 grands garages, **VENDU**



Photos par drone



**ROXTON FALLS**, Ferme porcine, poupp. 1 250 places, terre +/- 300 arp. en partie cultivables, érablière 7 000 entailles, maison et grange/étable, **VENDU**



**ST-THÉODORE-D'ACTON** Ferme laitière, terre de 325 arp. presque tous cultivables et drainés, étable moderne, maison et plus, **VENDU**



**ST-HYACINTHE**, Terre agricole de 100 arp. presque tous cultivables, sans bâtiment, **VENDU**



**YAMASKA**, Terre 32 arp. presque entièrement cultivables, **VENDU**



**STANBRIDGE EAST**, Terre 508 arp. dont +/- 125 arp. cultivables, maison et plus, **VENDU**



PLUS DE 500 PROPRIÉTÉS VENDUES DEPUIS 2010

**DAVID COUTURE 450-525-0052**  
Ctr. imm., ing. agricole

**SARA DE GRADY 450-521-8811**  
Ctr. imm., B.A.A.

[WWW.IMMOBILIER-AGRICOLE.COM](http://WWW.IMMOBILIER-AGRICOLE.COM)

-David Couture est ingénieur agricole et courtier immobilier, diplômé de l'Université Laval.  
-Sara de Grady est experte en marketing et courtière en immobilier, diplômée de l'Université de Sherbrooke.  
-Eux-mêmes producteurs agricoles, propriétaires de terres et d'érablières.



# Des journées thématiques pour tous les goûts!



## JOURNÉE DE LA FAMILLE GALERIES ST-HYACINTHE

Lors de cette journée, visitez la tente d'animation des Galeries St-Hyacinthe et du Sheraton Saint-Hyacinthe Hôtel dans la zone famille où des activités gratuites vous attendent :

- Photobooth hawaïen
- Dégustations de popcorn du Cinéma

- Saint-Hyacinthe
- Tatouages temporaires
  - Ballons amusants
  - Animation par l'équipe du Sheraton Saint-Hyacinthe Hôtel
  - Massage sur chaise par L'Éveil des Sens – Spa urbain

Les familles qui visiteront le kiosque courront la chance de gagner l'un des 10 forfaits familiaux d'une valeur de 1000 \$ chacun comprenant des cartes-cadeaux de restaurants, cartes-cadeaux des Galeries, nuitée à l'hôtel, etc.

**Samedi 20 juillet de 10 h à 20 h**

**GALERIES  
ST-HYACINTHE**

QUADRILATÈRE COMMERCIAL ET D'AFFAIRES

## ACTIVATION

Samedi 20 juillet et le dimanche 21 juillet de 10 h à 18 h, vous pourrez rencontrer d'impressionnants personnages qui déambuleront à travers notre site et accompagnés de surprises pour les enfants.



## ACHETEZ VOTRE TÔLE DIRECTEMENT DU MANUFACTURIER

REVÊTEMENT MÉTALLIQUE SUR MESURE  
fabriqué dans un délai de 36 heures

Disponible  
REVÊTEMENT  
INTÉRIEUR  
DE P.V.C.



**TÔLE**  
VIGNEAULT

2565, route 165 Saint-Ferdinand, QC



RÉSIDENTIEL | AGRICOLE | COMMERCIAL

1 888 428-9921

[www.tolevigneault.com](http://www.tolevigneault.com)



**LES ENTREPRISES  
AGRICOLES  
S'ARRACHENT  
NOS TECHNICIENS**

Inscris-toi.

1 800 267-2483, poste 2420  
[collegelacite.ca/agroalimentaire](http://collegelacite.ca/agroalimentaire)

LA CITÉ

# Bienvenue À SAINT-HYACINTHE



**Bon expo!** Suivez-nous sur

**SPÉCIAL** Lundi / Mardi / Mercredi

**PIZZA LARGE**  
TOUTE GARNIE OU MOINS

Livraison et pour emporter seulement

**1895\$** + tx.

Depuis 1965  
**RESTAURANT Roma**

660, av. Bourdages Nord, Saint-Hyacinthe  
450 773-8183 • 450 774-8183

**DÉCOUVREZ NOS NOUVEAUTÉS !**

**SCORES**  
Poulet et côtes levées

Appellez-nous pour livraisons et réservations.  
1330, boul. Casavant Est, Saint-Hyacinthe  
**450 250-0110**

**TEMPS PLEIN & PARTIEL** Apporte ton C.V. en restaurant!  
Cuisiniers, aide-cuisiniers, plongeurs, serveurs, hôtes, suiteurs,  
commis débarrasseur et assistants bar.

Le bonheur au travail, c'est possible  
chez Pacini!

1235, rue Daniel-Johnson Ouest, Saint-Hyacinthe QC J2S 8S4

L'Authenticité Italienne  
Pâtes • Pizzas • Grillades • Déjeuner 7jrs

**PACINI**

L'amour de la table et des gens autour

**PIZZAS 2 POUR 1**  
après 2h tous les jours  
en salle à manger ou pour emporter

Réservation: **450-252-2525** [pacini.com/sthyacinthe/](http://pacini.com/sthyacinthe/)

**où sortir À SAINT-HYACINTHE**

**À NE PAS MANQUER. LE PLUS GROS PARTY DE L'ANNÉE!**

L'événement  
**AD4X**  
LE JEUDI 18 JUILLET

- ✓ Artiste invité
- ✓ Prix de présence
- ✓ Plusieurs surprises

**Le Zipper**

**L'ENDROIT #1 EN MONTÉRÉGIE  
EN DIVERTISSEMENT POUR ADULTE.**

17 415 av. Saint-Louis, Saint-Hyacinthe • [www.barlezipper.com](http://www.barlezipper.com) •

Mardi et samedi : 19 h à 3 h  
Mercredi au vendredi : 15 h à 3 h

## Une « escouade arrachage » pour éviter la propagation de l'une des pires mauvaises herbes résistantes aux herbicides!

**STÉPHANIE MATHIEU**  
**AGRONOME**  
Conseillère en  
grandes cultures  
Direction régionale de la  
Montérégie, secteur Ouest  
MAPAQ



L'amarante tuberculée, connue comme l'une des mauvaises herbes les plus menaçantes aux États-Unis, a été trouvée pour la première fois au Québec, à l'automne 2017, dans la région de la Montérégie-Ouest. Cette espèce prolifique peut produire de 35 000 à 4 800 000 graines par plant annuellement et elle a en plus la capacité d'acquérir facilement des gènes de résistance aux

herbicides. En effet, des populations résistantes aux herbicides des groupes 2, 5, 9 et 14 ont été trouvées en Ontario, alors qu'aux États-Unis des populations résistantes aux groupes 2, 4, 5, 9, 14 et 27 ont été identifiées. Au Québec, jusqu'à présent, une seule population a été dépistée et elle se révèle résistante au glyphosate, aux herbicides du groupe 5 (atrazine) et aux herbicides du groupe 2 (imazéthapyr). La résistance au glyphosate est très préoccupante, puisqu'il s'agit de l'herbicide le plus vendu au Québec et que de nombreux producteurs l'utilisent toujours seul.

Nous savons qu'il y a plusieurs moyens de lutte contre les mauvaises herbes résistantes, comme la rotation des groupes d'herbicides, la rotation des cultures, le contrôle mécanique, etc.

Associé à ces bonnes pratiques, l'arrachage manuel est un moyen efficace d'éviter la propagation des mauvaises herbes en début d'infestation. Voilà pourquoi le ministère de l'Agriculture, des Pêcheries et de l'Alimentation (MAPAQ) a mis en branle le projet d'une « escouade arrachage », en collaboration avec le Groupe Pleine Terre, en vue de venir en aide aux quelques producteurs aux prises avec cette mauvaise herbe.

L'objectif poursuivi est d'éviter la prolifération de l'amarante tuberculée, où qu'elle puisse se trouver. Pour ce faire, les champs situés dans les zones à risque sont dépistés et les plants arrachés, s'ils sont retrouvés. Un soutien agronomique est également offert aux producteurs visés afin de revoir les bonnes pratiques en matière de biosécurité et de choisir les

méthodes de lutte les mieux adaptées à l'entreprise pour contrôler cette mauvaise herbe. Si votre entreprise est située en Montérégie et que vous soupçonnez la présence de l'amarante tuberculée dans vos champs, vous pourriez prendre part à ce projet. L'aide offerte est tout à fait gratuite, alors que l'information obtenue demeurera tout à fait confidentielle. Notez que cette mauvaise herbe n'est soumise à aucune réglementation.

Nous vous invitons à communiquer avec le conseiller en grandes cultures du MAPAQ de votre région, soit Yvan Faucher pour le secteur Est de la Montérégie et Stéphanie Mathieu pour le secteur Ouest.

Pour plus d'information sur l'amarante tuberculée : [www.agrireseau.net/documents/Document\\_97744.pdf](http://www.agrireseau.net/documents/Document_97744.pdf).



Plant d'amarante tuberculée. Photos Stéphanie Mathieu, agr.



Plantule d'amarante tuberculée.

## Les expositions agricoles de la Montérégie

**ABDELNACER**  
**HAMMOUDI**  
**AGRONOME**  
Direction régionale de la  
Montérégie, secteur Est  
MAPAQ



Les premières grandes foires agricoles au Québec remontent au milieu du 19<sup>e</sup> siècle. Toutefois, c'est à partir de 1851 qu'on organise ces manifestations en s'inspirant de l'Exposition universelle de Londres. Ainsi, parmi les premières expositions agricoles, on peut citer celle de Montréal, en plein cœur du Plateau-Mont-Royal. On y présentait de l'horticulture, des animaux d'élevage et les nouveautés en matière de machinerie agricole, on y offrait des tours en ballon, des feux d'artifice et des courses de chevaux.

Les expositions agricoles sont un carrefour de rencontres et de découvertes soulignées par des activités festives et elles établissent un lien entre le monde rural et le milieu urbain. Le public vient assister aux défilés et aux ventes d'animaux de ferme, où sont mises en valeur de nombreuses races de vaches laitières, de bovins de boucherie, de chevaux, de moutons, de lapins et de

volailles. Les expositions deviennent ainsi un lieu de prédilection pour voir et découvrir des animaux qui, habituellement, ne sont pas accessibles aux gens de la ville. De nombreuses expositions proposent des minifermes d'animaux qui permettent d'approcher et de toucher les bêtes, sans oublier que certaines d'entre elles érigent des mini-cabanes à sucre pour expliquer d'où vient le sirop d'érable et comment sont fabriqués les produits de l'érable (le sirop, le beurre et les friandises).

Vu leur programmation diversifiée, les expositions agricoles offrent aux petits comme aux grands une grande variété d'activités : jugements d'animaux, spectacles d'humour ou de musique, soirées de danse country, « derbys de démolition », tirs de tracteurs modifiés, concours d'attelage. Les enfants y trouvent aussi des activités à leur mesure, telles que des jeux gonflables et des manèges ou des activités de démonstration de traite.

À l'origine, le but des expos agricoles était d'améliorer les races d'animaux d'élevage et les cultures. Encore aujourd'hui, les animaux ayant un potentiel de qualités génétiques sont préparés, même bichonnés par les éleveurs pour être présentés aux différents jugements agricoles qui s'y déroulent. Certains animaux remportent ainsi des prix. Aussi, en l'espace de quelques jours, les

expositions deviennent une véritable école de conformation et de promotion des animaux pour les éleveurs.

Les expositions agricoles, c'est aussi le lien qui se noue entre les artisans du monde agricole et les citoyens. Un moment d'échange pour s'informer sur la provenance des aliments et sur le travail accompli de la ferme à l'assiette, pour poser des questions sur la provenance des produits alimentaires.

Les expositions agricoles au Québec, c'est encore plus d'un million de visiteurs de l'endroit et des régions voisines et également des touristes. On peut citer pour exemple l'exposition agricole de Saint-Hyacinthe qui attire plus de 200 000 visiteurs et qui constitue la plus grande exposition agricole du Québec. Pour bon nombre de visiteurs, c'est une sortie familiale, pour beaucoup d'autres, c'est un lieu pour se rassembler, se divertir et festoyer entre amis, voisins ou collègues. Enfin, pour certains, c'est l'occasion d'exprimer son appartenance à une collectivité ou à une communauté.

Au fil du temps, la communauté agricole a su concilier le passé et le présent, de la charrue tirée par les chevaux au tracteur autoguidé. De grands progrès ont été accomplis, des innovations et des outils technologiques ont fait leur apparition, comme en génétique animale ou végétale. Ces avancées ont

contribué à augmenter la productivité des entreprises agricoles. Les fermes sont de plus en plus performantes, elles gagnent en efficacité dans les tâches quotidiennes. Elles réalisent ainsi des économies de carburant comme en matière de gestion du temps.

Des robots font leur entrée dans les fermes, ils contribuent à réduire le temps consacré à certaines tâches, qu'il s'agisse de l'équipement robotisé pour le désherbage ou du tracteur téléguidé pour effectuer les labours.

Le territoire de la Montérégie compte sept expositions agricoles :

- Exposition agricole de Sorel-Tracy,
- Exposition d'Ormstown,
- Exposition de Calixa-Lavallée,
- Exposition de Saint-Hyacinthe,
- Exposition de Bedford,
- Foire de Huntington,
- Exposition de Brome.

Les expositions agricoles rassemblent plus de 400 000 visiteurs chaque année et elles génèrent un chiffre d'affaires de près de 6 M\$. Elles sont tenues de se renouveler constamment, non seulement pour garder leur clientèle habituelle, mais aussi pour conquérir un nouveau public. L'invitation est donc lancée à vous rendre dans l'une d'elles, que ce soit en Montérégie ou ailleurs au Québec.

## Du soutien pour l'implantation de cultures de couverture

**GHISLAIN POISSON, AGRONOME**  
Conseiller en agroenvironnement  
Direction régionale de la  
Montérégie, secteur Est  
MAPAQ

Les cultures de couverture sont des plantes qui sont semées pendant ou après la croissance de la culture principale (intercalaire ou dérobée). Elles améliorent la santé et la conservation des sols agricoles ainsi que la qualité de l'eau. Vous souhaitez en implanter? Le volet 1 du programme Prime-Vert 2018-2023 peut vous soutenir financièrement, si vous remplissez les conditions d'admissibilité.

### Aide financière

- Somme forfaitaire de 75 \$ par hectare, sur laquelle un taux d'aide de 70 % ou de 90 % s'applique. Aucune preuve d'achat de semence n'est exigée et vous pouvez même utiliser vos propres semences.
- Maximum d'aide financière de 3000 \$ par année.

### Principales conditions

- Minimum de 10 hectares.
- Introduction ou augmentation de 10 % des superficies semées avec des cultures de couverture (par rapport à la moyenne des trois dernières années).
- Aucune destruction durant l'année d'implantation. Les cultures de couverture doivent contribuer à protéger le sol des risques d'érosion (eau et vent) pendant la période hivernale.
- Aucune récolte ni pâture à l'automne ou dans l'année suivant l'implantation.
- Fauche autorisée si la culture de couverture est laissée au champ et si cette fauche est justifiée au préalable par un agronome (hauteur minimale de 15 centimètres).
- Les cultures de couverture doivent être semées sur des superficies cultivées par l'entreprise, peu importe la culture principale.
- Participation nécessaire d'une ou d'un agronome, pour effectuer le suivi de la

culture et pour remplir les documents exigés par le programme. Il est possible de financer le recours à ce professionnel par l'entremise du Programme services-conseils.

- Nouvelle admissibilité des cultures de couverture implantées durant l'année dans des cultures pérennes ou sur des superficies ne comportant aucune autre culture.
- Dépôt de la demande au moins dix jours ouvrables avant le semis de la culture de couverture.

L'an dernier, les demandes tardives ont été acceptées, puisque le programme n'était pas encore en vigueur en début de saison. Cette année cependant, parlez-en à votre agronome le plus tôt possible afin de ne pas rater l'occasion. Au ministère de l'Agriculture, des Pêcheries et de l'Alimentation, les personnes-ressources en ce qui concerne cette mesure sont Gaétan Pierre pour la Montérégie-Ouest (poste 5117), Ghislain Poisson pour la Montérégie-Est (poste 6129), et Pierre

Chouinard pour le Centre-du-Québec (poste 4213).

Soulignons que, durant la saison 2018, en Montérégie, c'est près de 14000 hectares qui ont été implantés par les 384 entreprises agricoles profitant de l'aide financière de ce volet du programme. Ainsi, l'ensemble des participants ont obtenu une somme totale de plus de 660 000 \$. Au Centre-du-Québec, 200 entreprises ont implanté des cultures de couverture sur près de 9000 hectares et elles ont reçu plus de 370 000 \$ d'aide financière.

Le volet 1 du programme Prime-Vert vise à encourager les entreprises agricoles à adopter cette pratique plus couramment. Les avantages potentiels des cultures de couverture sont nombreux, tant au chapitre de l'agroenvironnement que par rapport à la production agricole. Les entreprises agricoles peuvent tirer parti de cette mesure du programme Prime-Vert chaque année. Profitez-en!

## Optimiser la gestion des superficies : délai de récupération des investissements fonciers et carte de rentabilité

**OLIVIER MAROIS-MAINGUY, AGRONOME**  
Direction régionale de la Montérégie, secteur Ouest  
MAPAQ

Collaboration

**LAURENCE GENDRON, AGRONOME**  
Direction régionale de la Mauricie, MAPAQ

La perspective de rentabilité quant à l'achat ou à la location de nouvelles superficies refroidit parfois les désirs de croissance pour bon nombre d'agriculteurs à l'affût des occasions d'investir. La capacité de payer ou simplement la disponibilité des terres deviennent des contraintes et poussent la réflexion dans une autre direction. C'est pourquoi certains choisissent de prioriser l'amélioration des surfaces déjà cultivées, plutôt que d'hypothéquer à long terme le rendement économique de leur entreprise. À cet égard, être en mesure de prendre une décision judicieuse et bien éclairée renforcera sans doute leur capacité à investir.

### Un outil d'aide à la décision

La Table sectorielle en économie et gestion du MAPAQ propose un nouvel outil d'aide à la prise de décision en matière d'investissement. Il s'agit d'un calculateur qui est destiné à établir le délai de récupération d'un investissement dans un fonds de terre et qui prend en compte les scénarios de rotation culturale et la variation de rendement.

L'outil permet de calculer le nombre d'années nécessaires pour récupérer le coût d'un investissement effectué pour un drainage, un nivellement du sol, un sous-solage, etc., en fonction des intérêts à verser, de la durée de vie de l'objet de l'investissement, de la valeur des récoltes et des frais variables selon le rendement. Ce délai pourra correspondre ou non aux objectifs poursuivis par l'investisseur. Si le délai s'avère trop long, la réflexion pourra se poursuivre, à savoir : est-ce possible

de prioriser certains investissements, de façon à diminuer le coût des améliorations? Est-ce que les gains de rendement par culture escomptés sont réalistes? La rotation des cultures doit-elle être révisée? Le tableau suivant donne un aperçu de l'outil, dans lequel chacune des cases vertes peut être modifiée par l'utilisateur pour établir un scénario.

### Onglet « Outil »

Les principaux renseignements relatifs à l'investissement, à la rotation culturale et aux variations de rendement anticipées à la suite des changements peuvent être saisis. Le délai de récupération de l'investissement est obtenu au tableau ci-dessous.

### Onglet « Données de référence en production conventionnelle »

Des données relatives à plusieurs cultures sont incluses dans l'outil afin de permettre le calcul du délai de récupération. Au-delà du délai de récupération, les gains associés au projet d'investissement ajoutent à la rentabilité des activités. Qui

disponible dans le site Internet d'Agri-Réseau (<https://www.agrireseau.net/>). Il est possible de le télécharger.

### Des zones déficientes susceptibles de nécessiter des améliorations

Il est possible de reconnaître visuellement les zones cultivées qui sous-performent par rapport à leur potentiel. Toutefois, à ce chapitre, les outils de cartographie actuels peuvent être utiles, et éclairants, en intégrant les données de rendement. Mais, faire le parallèle avec la rentabilité des activités est aussi intéressant. Est-il possible que l'on cultive des zones à perte? Assurément! Quelle est l'ampleur de cette surface peu fructueuse? Y-a-t-il des solutions à envisager?

Le MAPAQ a soutenu un essai de cartographie pour représenter de façon différente la rentabilité des opérations dans les grandes cultures. Cet essai vise notamment à susciter des échanges de vues et d'idées entre professionnels, agriculteurs et autres intervenants quant aux actions pouvant améliorer la

performance des parcelles étudiées. Intitulé « Développement d'une méthode de production et d'analyse de carte de rentabilité de culture », l'essai réalisé par le Groupe ProConseil a fait l'objet de quelques présentations aux cours des deux dernières années et celle du 18 décembre dernier est disponible sur le site d'Agri-Réseau (<https://www.agrireseau.net/>).

Que faire lorsque la cartographie confirme qu'une section de terre se trouvant aux abords d'un cours d'eau ou à l'extrémité d'une parcelle est cultivée pour... enregistrer des pertes au fil des saisons, c'est-à-dire que cette section influe à la baisse sur la rentabilité de toutes vos activités? Certes, le problème sera connu, mais le diagnostic restera à établir. Le ou les actions à mettre en œuvre ne seront déterminées qu'à la suite de l'investigation proprement dite. Pente, compaction, matière organique, drain, sorties d'eau, conditions de travail du sol, circulation, pH, type de sol, bande végétative? L'aide d'un spécialiste s'impose pour appuyer vos décisions et augmenter la rentabilité de votre entreprise.

Bref, « délai de récupération » et « carte de rentabilité » : autant d'outils pour vous permettre d'optimiser la gestion des superficies que vous exploitez!

Réalisé par : \_\_\_\_\_  
Nom du conseiller

Ferme : \_\_\_\_\_  
Nom de l'entreprise

1 RENSEIGNEMENTS RELATIFS À L'INVESTISSEMENT		
Capital investi (dépende de l'investissement en \$/ha)		2 500
Durée de vie utile (années)		15
Rémunération du capital investi (intérêt)		5,0%
Entretien annuel (en % de la valeur à neuf)		1,0%

2 GAIN OU PERTE ASSOCIÉ AU PROJET				
Année de la rotation	Culture	Variation anticipée du rendement (t/ha)	Gain net (perte nette) (\$/ha)	
			Par culture	Moy. rotation
An 1	Mais-grain conv.	3,00	277	89
An 2	Soya conv.	0,50	(34)	
An 3	Blé animal conv.	1,50	24	
An 4				
An 5				
An 6				
An 7				
An 8				

3 RÉSULTAT	
Délai de récupération (années)	9,8

### PRODUCTION CONVENTIONNELLE

Composantes	DONNÉES DE RÉFÉRENCE									
	Céréales, maïs-grain et protéagineuses						Fourrages		Autre	
	Maïs-grain conv.	Soya conv.	Blé animal conv.	Blé panifiable conv.	Orge animale conv.	Avoine animale conv.	Canola conv.	Foin (PB)	Foin (BR)	Autre conv.
Produits										
Prix de la récolte (\$/t)	207	448	215	275	190	190	535	175	175	
Agri-investissement (%)	1,0	1,0	1,0	1,0	1,0	1,0	1,0	1,0	1,0	
Agri-Québec (%)	3,2	3,2						3,2	3,2	
Produits additionnels totaux (\$/t)	216	467	217	278	192	192	540	182	182	0
Charges										
Séchage (à la ferme ou à forfait) (\$/t)	19	4	10	10	2	4	6	7	7	
Entreposage et aération (\$/t)	2	2	3	3	4	6	4		7	
Créage (à la ferme ou à forfait) (\$/t)										
Plan conjoint (\$/t)	1,3	1,4	1,4	1,4	1,4	1,4	1,4			
Transport hors ferme (\$/t)	15	20	16	16	16	15	16			
Analyse qualité (\$/t)				3						
Ficelle (\$/t)								3	4	
Pressage (\$/t)								8	17	
Transport du champ à la ferme (\$/t)								7	7	
Déchargement (chargeur frontal)										
Autre charge (\$ personnel)										
Intérêts court terme (\$/t)	0,9	0,7	0,8	0,9	0,6	0,6	0,7	0,6	1,0	
Charges variables additionnelles totales (\$/t)	38	27	31	38	23	27	28	25	38	0

plus est, la valeur de l'actif foncier est accrue. Le calculateur « Délai de récupération des améliorations foncières » est



# D'autres journées spéciales!

## JOURNÉE DES AÎNÉS Mardi 23 juillet 2019

Les aînés sont toujours les bienvenues à l'Expo! Nous vous avons planifié une journée thématique avec une programmation bien pensée le 23 juillet :

- Animation de danse en ligne
- Spectacle à l'Expo Bar Lassonde

- Spectacle d'attelages de chevaux et poneys
- Et bien plus encore!

D'ailleurs, pour tous les aînés qui présenteront leur carte de membre FADOQ à l'entrée le 23 juillet, nous vous offrirons un tarif spécial à 10 \$! Informez-vous au 450 773-8080.

## JOURNÉE DU MAÏS Mercredi 24 juillet 2019 (dès 11 h)

Lors de la journée du maïs, des épis seront distribués gratuitement à nos visiteurs. L'équipe du potager Mont-Rouge sera installée près de la Tente country Bâton Rouge et servira de bons épis de maïs sucré. Vous pourrez aussi vous faire des muscles en essayant les vélos à popcorn.

## JOURNÉE DES ENFANTS (Samedi 27 juillet, dès 10 h) Scène Lassonde

Moppi, Anne-Lune, Atlas Geocircus et Ari Cui Cui seront en spectacle sur la Scène Lassonde. Venez vous évader dans leur monde!

La programmation complète de notre 182<sup>e</sup> édition est disponible sur [www.expo-agricole.com](http://www.expo-agricole.com).



Anne-Lune



Moppi

# MASKA

## RÉFRIGÉRATION INC.

RBQ 2321-0511-43

DEPUIS  
45 ANS

Rénoclimat valide jusqu'au 31 mars 2021

13950, avenue Morissette, Saint-Hyacinthe, J2R 1M9

www.maskarefrigeration.com • 450 799-4525



# Activités agricoles

## Démonstrations canines (Pavillon BMO)

Comment ne pas tomber en amour avec ces chiens qui nous impressionnent par leurs prouesses et leur intelligence.



Venez à la rencontre de l'Univers de Shelby.

## Petits animaux (Pavillon La Coop)

L'Expo accueillera plusieurs types de petits animaux : volailles, lapins, animaux de compagnie. Venez aussi à la minifermie pour y nourrir plus de 100 animaux!

## Machinerie agricole (site extérieur)

Venez constater l'évolution technologique dans le secteur de la machinerie agricole. Les principaux concessionnaires exposeront quelques tracteurs et équipements agricoles pour vous en mettre plein la vue.

## Jugement d'animaux (Pavillon Soleno et Aréna L.-P. Gaucher)

Les animaux exposés à l'Expo agricole de Saint-Hyacinthe seront jugés par des juges chevronnés dans leurs domaines respectifs. Découvrez quels sont les critères et caractéristiques analysés par les juges pour chaque type d'animal et chaque race.

## Attelages et agilité (Aréna L.-P. Gaucher)

Vous serez impressionnés par les jugements d'attelages et d'agilité. Voyez à



l'œuvre les chevaux Percherons, Clydesdale, Belges ainsi que les poneys miniatures et leurs cavaliers. À voir : les démonstrations d'attelages de chevaux à 4, 6 et 8 chevaux.

## Musée du patrimoine agricole (Centre BMO)

La valorisation de notre patrimoine agricole. Un beau voyage dans le temps où sont à l'honneur les équipements et outils utilisés à la ferme. Les métiers d'antan seront vulgarisés : tracteurs, outils, machineries ainsi qu'objets de collection et recettes d'antan. L'Association

Provinciale du Patrimoine agricole du Québec est une association de gens passionnés qui se dévouent pour protéger et partager le patrimoine culturel et agricole du Québec. L'APPAQ sera présente au Centre BMO, profitez-en pour passer les visiter!

## Besoin d'informations :

Marcel Gravel de l'APPAQ  
514 605 9060 - mgravel01@sympatico.ca  
<http://www.appaq.net>

La programmation détaillée de l'Expo agricole est disponible sur notre site [expo-agricole.com](http://expo-agricole.com).



## Les portes d'acier Garaga :

conçues pour résister aux assauts du temps et aux propriétaires exigeants.

Parlez-en avec les vrais experts !

**PORTES DE GARAGE**

**ST-VICTOIR**

450 782-2000

[portesstevictoire.ca](http://portesstevictoire.ca)

[fruel@portesstevictoire.ca](mailto:fruel@portesstevictoire.ca)

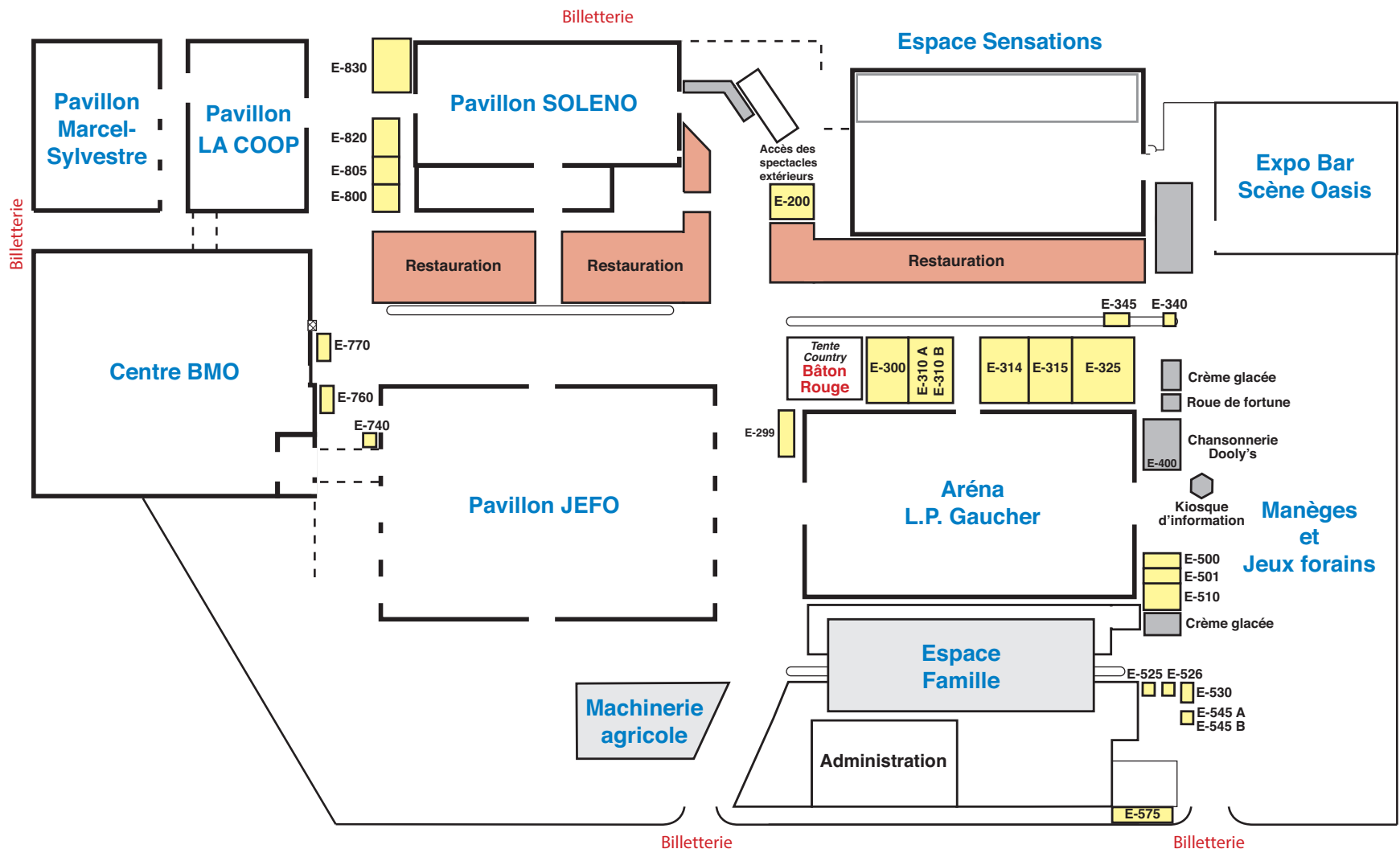
RBQ : 8252-3689-57

**GARAGA**  
**EXPERTS**

Réseau de spécialistes certifiés



## EXPO-AGRICOLE DE SAINT-HYACINTHE - Emplacements extérieurs



# estrie richelieu

MUTUELLE D'ASSURANCE AGRICOLE

770 Principale, Granby  
(Québec) J2G 2Y7  
Téléphone: 450 378-0101  
1 800 363-8971  
Télocopieur: 450 378-5189

*Leader en assurance agricole  
Partout au Québec!*



## Liste des exposants extérieurs et autres pavillons

### Exposants

E-200 Camions Dubois  
 E-299 McCafé / Camions Fromages d'ici  
 E-300 Khaled Akilil  
 E-310 A Zap Amusements  
 E-310 B Environnement Routier NRJ  
 E-314 Everun Québec  
 E-315 Société Assurance Automobile du Québec  
 E-325 Dodge RAM  
 E-340 Événements Franck  
 E-345 Wireless Wave  
 E-400 Caricatures Montréal  
 E-500 Tête a Chapeaux  
 E-501 Importations Simple et Naturel  
 E-510 Titan Attraction 5D  
 E-525 Miss Québec  
 E-526 Tourisme Prescott-Russell  
 E-530 En un Clin d'Œil  
 E-545 A Point Verdic  
 E-545 B Pierre Clément  
 E-575 Dodge RAM  
 E-740 Normandin  
 E-760 Équipements Plein air  
 E-770 Normand Pion Fruits et Légumes

E-800 Cam-Di Maillots de Bain  
 E-805 Proof Experiences  
 E-820 Remorques Marca  
 E-830 Centre de Formation du Transport Routier de St-Jérôme

### Restauration

Chips à l'ancienne  
 Del Maestro  
 Délice Glacé  
 Dindons du Québec  
 L'Express I  
 L'Express II  
 La Galoche  
 La Poutinière  
 Le Déli  
 Limonade Montréal  
 Pizzeria Parenteau  
 Pop corn  
 Queue de castor  
 Quiznos  
 Rôtisserie Parenteau  
 Steak House  
 Tarbouche

### Autres Partenaires

Bâton Rouge Saint-Hyacinthe (Tente Country)  
 Desjardins  
 Dooly's (Chansonnerie)  
 Maison de la Famille des Maskoutains  
 Unité 360 BOOM FM

### Espace Familles

Agence Maki Clown et ses Amis  
 Galeries St-Hyacinthe

### Pavillon La Coop

L'international des Montgolfières de Saint-Jean-sur-Richelieu  
 Kartapedales.ca (Berg Canada)  
 Mamie Pouce vert  
 Miniferme



## Disney en visite à l'Expo agricole cet été!

Commandité par



Beau temps mauvais temps, l'Espace famille abonde d'activités gratuites pour les enfants.



Cette année, ne manquez pas la **Zone Disney le 25 juillet** où vous pourrez voir et rencontrer les Pyjamasques, la princesse Raiponce et autres mascottes, en plus de danser sur les chansons de Disney! Il y aura aussi des cadeaux pour les enfants, une zone tattoo et des jeux gonflables thématiques. Une belle sortie à prévoir!

## Ensemble ON RÉUSSIT!

**PORTES OUVERTES**  
 Dimanche  
 22 septembre 2019  
 9 h à 13 h

**ÉSSJ EN FÊTE!**  
 Journée d'activités pour les jeunes de 5<sup>e</sup> et 6<sup>e</sup> année  
**Vendredi 27 septembre**  
 8 h à 15 h 30

**TESTS DE CLASSEMENT**  
 Samedi 5 et dimanche 6 octobre  
 Dès 8 h 30

Excavation **Sylvain Plante** et Fils Inc.

DEPUIS 1976

NOUVEAU À PRIX COMPÉTITIFS

- Gravier brut et tamisé (0-3/4 et 0-3 po)
- Pierre 4" à 8"

TERRASSEMENT • TRANSPORT • DÉMOLITION

**SPÉCIALITÉS AGRICOLES**

- Débroussaillage
- Fosses à purin
- Fosses septiques et champs d'épuration
- Creusage de fossés (godet en V)
- Démolition

Excavation **Sylvain Plante** et Fils Inc.

Présent partout en Montérégie

Surv. : 450 793-2535 Cell. : 450 793-2534  
 excsplante@netco.ca

**ÉCOLE SECONDAIRE SAINT-JOSEPH DE SAINT-HYACINTHE**

2875, avenue Bourdages Nord  
 Tél. : 450 774-3775  
[essj.qc.ca](http://essj.qc.ca)

# DÛ JAMAIS VU,

## MODÈLE DÉMONSTRATEUR

## À PLUS DE

# 65%

Poêle et foyer au bois, granules, électrique, patio et BBQ



514 452.6589  
dcpoelesfoyers@gmail.com



## PREMIER ARRIVÉ, PREMIER SERVI. NE RATEZ PAS CETTE OCCASION EN OR.

SECTION BOUTIQUE : C-101, C-102 ET C-400 CENTRE BMO



**VENEZ  
NOUS RENCONTRER  
LORS DE  
L'EXPO AGRICOLE  
AU CENTRE BMO**



**CONVOI AGRICOLE**  
(tous les jours, 10 h à 18 h)

Une balade amusante pour petits et grands à travers notre site. Prenez place dans l'un de nos convois thématiques tirés par un tracteur moderne. Rendez-vous au point de rassemblement : l'étable à Mollie à l'Espace Famille.



**PARADE DE CLÔTURE**  
(Aréna L.-P. Gaucher, 16 h)

Comme une coutume d'autrefois, vous êtes invités à assister à la Parade de clôture de cette 182<sup>e</sup> édition le samedi 27 juillet. Une belle façon d'encourager le travail acharné de plusieurs intervenants. Cette parade mettra en vedette plusieurs Champions des secteurs agricoles, des animaux de la ferme, des machineries particulières ainsi que quelques surprises



**EXPO AGRICOLE**  
DE SAINT-HYACINTHE



**MERCI À NOS PARTENAIRES**

PRÉSENTATEUR



PARTENAIRES PRIVILÉGIÉS



PARTENAIRES MAJEURS



AUTRES PARTENAIRES



18 AU 27 JUILLET 2019 | EXPO-AGRICOLE.COM

ROULOTTES  
Lévesque

JUSQU'OU IREZ-VOUS?



Financement sur place Desjardins



264BH  
JAY FLIGHT  
22 999\$



22C  
REDHACK  
84 999\$



230RL  
RELECTION  
44 999\$

\*Certaines conditions s'appliquent

PLUSIEURS MODÈLES  
EN PROMOTION  
VENEZ NOUS RENCONTRER !

ROULOTTE.CA

430, RUE COUTURE  
(SORTIE 152 DE L'AUTOROUTE 20)  
SAINTE-HÉLÈNE-DE-BAGOT

## Comment limiter les conséquences du nivellement sur la santé du sol?

**PIERRE CHOINARD, AGRONOME**  
Conseiller en agroenvironnement  
Direction régionale du Centre-du-Québec  
MAPAQ



**COLLABORATION :**  
**DENIS RUEL, AGRONOME**  
**VICTOR SAVOIE, INGÉNIEUR**  
Direction régionale du Centre-du-Québec, MAPAQ

**VICKY VILLIARD, AGRONOME**  
Club Dura-Sol Drummond inc.

Si le nivellement du sol permet d'améliorer l'égouttement de surface des champs, il faut se rappeler dans un premier temps que cette solution ne s'applique toutefois pas à tous les problèmes de drainage de surface. À titre d'exemple, le nivellement ne règlera pas des problèmes liés à une nappe phréatique trop élevée, à une mauvaise structure de sol ou encore à une compaction généralisée sur l'ensemble d'un champ et due au passage de machinerie lourde ou à de mauvaises pratiques.

La réalisation d'un diagnostic par un conseiller expérimenté est donc recommandée au départ pour évaluer les problèmes et confirmer que l'intervention est bel et bien justifiée. Un plan de nivellement adapté à la situation et répondant aux besoins de l'entreprise pourra ensuite être établi. Le concepteur portera alors une attention particulière à la conservation du sol arable et il établira un plan permettant d'évacuer l'eau adéquatement en fonction du type de sol, des cultures envisagées ainsi que des pentes existantes du champ. Il identifiera également les interventions complémentaires à réaliser pour favoriser l'infiltration de l'eau dans le sol (travail de sol, rotations de cultures, amendements, etc.) et pour limiter les risques d'érosion liés au ruissellement (aménagement de rigoles d'interception, de déversoirs enrochés, d'avaloirs, etc.). Les travaux devront enfin être exécutés dans des conditions de sol adéquates, par un entrepreneur comprenant bien l'importance de respecter la conception établie.

Malgré toutes ces précautions, le nivellement aura, à différents degrés, des conséquences sur le sol (voir encadré). Les effets négatifs seront amplifiés si les travaux sont exécutés dans de mauvaises conditions ou de façon trop intensive. Remettre le sol en bonnes conditions après son nivellement constitue donc une étape essentielle et la négliger peut compromettre la croissance des cultures, en plus d'avoir des conséquences environnementales (ex. : érosion due à une mauvaise infiltration et à l'augmentation du ruissellement de surface).

### Interventions pour améliorer la santé du sol après les travaux **Chaulage**

Les zones décapées ont souvent un pH plus acide. L'application d'une faible quantité de chaux (ex. : 2,5 t/ha) aidera à

rétablir un pH optimal et à stimuler l'activité biologique. Le chaulage favorise également la formation d'agrégats stables et résistants. L'amélioration de la structure qui en découle se traduit souvent par une meilleure résistance à l'érosion et par une augmentation de la perméabilité du sol à l'eau et à l'air. En présence de nombreuses zones décapées ou lorsqu'il n'y a pas d'analyse récente, il est recommandé de faire une analyse de sol après nivellement. Si le décapage est important, il est aussi possible de réaliser des analyses de sol géoréférencées, afin de produire une carte plus précise des besoins en chaux et ainsi permettre un épandage à taux variable.

### Apports de matière organique

L'épandage après nivellement de fumier ou d'autres amendements organiques, selon la dose recommandée par l'agronome, favorise également l'activité biologique et l'amélioration de la structure du sol. Pour les sols à structure instable, comportant peu d'argile (< 12 %) et plus de 60 à 65 % de limon et de sables fins (< 0,25 mm), une fumure organique régulière est particulièrement importante pour les maintenir en bon état. L'apport en éléments nutritifs contribue par ailleurs à une meilleure croissance des cultures de couverture, notamment lorsqu'il s'agit de crucifères ou de graminées.

### Cultures de couverture

Planter un couvert végétal après le nivellement comporte plusieurs avantages. Cela permet d'apporter de la matière organique et de coloniser le sol de racines, stimulant l'activité biologique et favorisant l'amélioration de sa structure, de sa fertilité et d'autres composantes de sa santé. Cela contribue également à le protéger de l'érosion hydrique et éolienne jusqu'au printemps suivant et à limiter la prolifération des mauvaises herbes.

Il est important de choisir des cultures de couverture adaptées à la période de semis et à la rotation à venir. L'ensemencement d'un mélange de quelques espèces favorise souvent une meilleure implantation de la végétation et une colonisation plus efficace du sol par les racines. Un nivellement réalisé tôt en saison estivale constitue l'occasion parfaite pour planter des cultures produisant des biomasses aériennes et racinaires élevées (ex. : sorgho, millet, sarrasin, etc.), favorisant ainsi une restauration plus intensive du sol. Une fauche en cours de saison peut être requise pour empêcher la formation de graines viables pouvant nuire aux cultures suivantes, en plus de stimuler le développement racinaire de certaines espèces (ex. : sorgho) et d'améliorer leurs effets sur le sol. Le semis de cultures de couverture après un nivellement plus tardif devrait idéalement être réalisé au moins six semaines avant le premier gel destructif automnal. Le seigle d'automne, le pois fourrager et certaines crucifères sont des espèces à considérer à cette période. Si un sous-solage est prévu, il est par ailleurs recommandé de semer avant le

passage de l'équipement, de façon à favoriser la descente de racines et à éviter que l'opération de semis ne compacte le sol.

### Diagnostic de la compaction

Afin de savoir s'il y a compaction, il est conseillé de réaliser quelques profils de sol à la pelle et de vérifier, sur au moins 60 cm (24 po) de profondeur, si des zones compactes sont présentes. Si cela s'avère le cas, lorsque le sol est suffisamment sec, intervenir jusqu'à 8 cm (3 po) sous la zone compactée, avec le passage d'un chisel (0-15 cm) ou d'une sous-soleuse (>15 cm). Il faut s'assurer que la sous-soleuse convient au travail à réaliser et au type de sol présent et prêter une attention particulière à l'écartement des étançons et à la profondeur de travail. Au début du passage de l'équipement (chisel ou sous-soleuse), il faut veiller à vérifier sur tout le profil de sol que le travail est réalisé à la bonne profondeur et qu'il y a fracturation de la zone compactée.

Afin d'éviter les accumulations d'eau et de faciliter le drainage, il est souvent recommandé de passer la sous-soleuse en angle oblique avec le sens des drains souterrains. Dans les sols peu perméables et compacts, pour faciliter l'évacuation de l'eau circulant dans les sillons créés par la sous-soleuse, il est recommandé de les faire déboucher dans des tranchées filtrantes ou des raies de curage. Toutefois, il est important de ne jamais les faire aboutir dans un cours d'eau ou dans des fossés instables, car ces zones sont à risques élevés d'érosion et de ravinement.

### Gestion du sol au cours des années suivantes

L'année suivant les travaux, le semis de céréales (ou d'autres cultures de courte saison) facilite la réalisation, si nécessaire, d'un nivellement de correction des zones remblayées et refoulées. Par ailleurs, pour améliorer et maintenir la santé du sol au cours des années subséquentes, les pratiques et précautions suivantes sont recommandées :

- diversifier la rotation de culture, en incluant des céréales et des plantes fourragères;
- intégrer des cultures de couverture (en intercalaires, en plantes compagnes, en dérobée après les cultures, en prédéfoliation du soya, etc.);

- épandre régulièrement des fumiers et d'autres amendements organiques;
- suivre l'acidité du sol et chauler selon les besoins, de façon à maintenir un niveau de pH optimal pour les cultures de la rotation;
- réduire le travail de sol;
- limiter le passage de la machinerie (voies dédiées à la circulation, circulation contrôlée par GPS, voitures à grains circulant en bordure des champs, etc.);
- travailler et circuler dans des conditions de sol suffisamment ressuyées;
- limiter la charge par essieu, de façon à réduire les risques compaction en profondeur.

Limiter les conséquences du nivellement sur le sol et en améliorer la santé après les travaux reposent sur des interventions relativement simples. Cela vaut la peine de les réaliser, car un sol remis rapidement en bonne condition favorise la rentabilité des cultures et permet, par le fait même, de récupérer les sommes investies dans les travaux.

### Conséquences fréquentes du nivellement sur le sol

#### Physiques

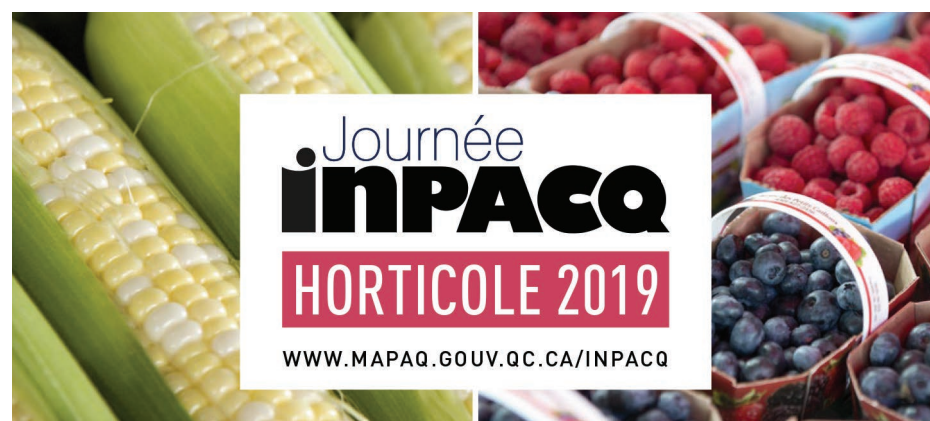
- Dégradation de la structure;
- Diminution de la taille des agrégats;
- Augmentation de la densité et compaction;
- Réduction de la macroporosité, de la microporosité, de l'aération et de l'infiltration de l'eau;
- Effets observés en surface (0-20 cm) et en profondeur (20-40 cm).

#### Chimiques

- Baisse fréquente du pH et variabilité spatiale plus importante;
- Diminution de la teneur en matière organique;
- Réduction de la disponibilité des éléments nutritifs;
- En général, plus le volume de sol déplacé est important, plus les effets sont marqués.

#### Biologiques

- Altération générale de la vie microbienne;
- Diminution et perturbation de la population de plusieurs organismes. (bactéries, champignons, etc.)



**MERCREDI 17 JUILLET 2019 | FERME DES ORMES**  
175, rang Chenal Tardif, Pierreville (Québec) J0G 1J0

Votre gouvernement

Québec



# Liste des exposants du Centre BMO

## Section Artisans

- A-310 Artisan Paul Landry
- A-311 Sarah Concept
- A-315 Tissages Odette Lavallée
- A-318 Designer Annick Lévesque
- A-319 Ours Mal Léchés
- A-320 Les 2 Mains
- A-321 Bijoux-Lune
- A-324 A Sac Amarie
- A-324 B Susan Couillard Design
- A-325 Vos Origines
- A-328 Création Paul Jouin
- A-329 Aromas Natureles
- A-410 Héraldia
- A-411 Styl Afrique Coop
- A-414 Création Chantale
- A-415 Complexe Gaudreault & Produits Camelux
- A-418 Création Boubou
- A-419 Papilio Déco les Ailes du Monde
- A-420 Artisalyne
- A-421 Création Pettigrew
- A-424 Artisan Suzanne Meunier
- A-425 Joe la Cuillère
- A-428 Artisan Pierre Vincent
- A-429 Savonnerie Un Cheval pour Rosalie
- A-601 Bijoux Sophistikate
- A-612 Faux Vitrail Carole Lavoie

## Section Savoir alimentaire

- B-101 Mr Pretzels
- B-105 Chanelle et Chocolats
- B-109 Fromagerie Qualité Summum
- B-121 Superdips
- B-123 Vinerie du Kildare
- B-125 Mielleux
- B-129 Gestion Markam
- B-200 Pro Snack
- B-204 A Système d'Eau Eagle Rive-Sud
- B-204 B Délices Erabeilles
- B-205 A Herbalife Jenny Wheeler
- B-205 B Café Organo Gold Yvon Hardy
- B-208 Oceans Sales
- B-209 Vignoble Domaine Bresee
- B-219 PurThé

- B-220 Rotab Dattes et Saveurs
- B-221 Maisonnette du Fudge
- B-222 Distillerie Mariana
- B-223A Banques Alimentaires du Québec
- B-223 B Entomo DSP
- B-223 C Épices du Guerrier
- B-224 B Épicure Johanne Pettigrew
- B-226 Touba Darou Miname Sarl
- B-229 Produits de l'Érable 4 Saisons
- B-301 Délice Glacé
- B-303 Kévy

## Section Carrefour des Saveurs

- Bohem
- Connais-tu ton lait d'icitte?
- Domaine Britannia Mills
- Du champs aux pots
- Ferme Black Creek
- Ferme le champs libre
- Hydromellerie Les Saules
- L'Algame
- La Maison Piol
- Le Cactus fleuri
- Le Domaine des Côtes d'Ardoise
- Le Potager Mont-Rouge
- Les Jardins de Massueville
- Les Jardins Apicoles des Frontières
- Les Trouvailles Gourmandes du Canton
- Miel nature
- Production Marleb
- Treize Chocolats
- Vignoble Le Chat Botté
- Coteau Saint-Paul
- Volailles aux Grains Dorés

## Section Boutiques

- C-101 Groupe Multi-Distribution
- C-102 DC Poêles et Foyers
- C-104 Entreprises R.F.
- C-106 A Norwex Canada
- C-106 B Centre de Formation des Maskoutains
- C-107 Palac Industries
- C-108 A Karisoins
- C-108 C Promodium
- C-109 Brave Bearded
- C-110 Soleil

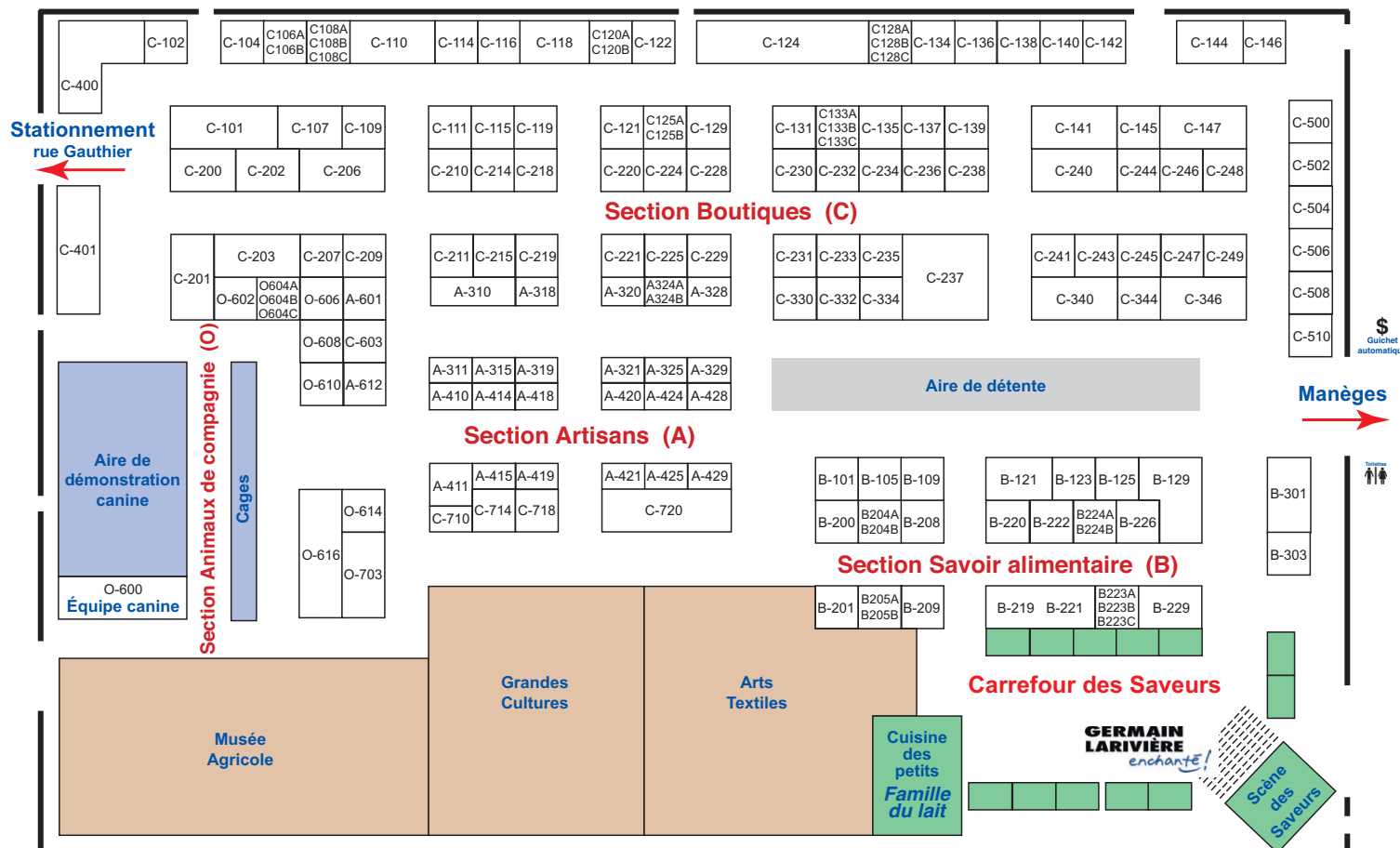
- C-111 Alcooliques Anonymes du Québec
- C-115 Outre-Mangeurs Anonymes
- C-116 Entreprise Haute-Vitesse
- C-118 Oceans Sales
- C-119 Association des Fermiers Chrétiens du Canada
- C-120 A Collège La Cité
- C-120 B Psio
- C-121 Bell
- C-122 Vintsini
- C-124 Angers Toyota
- C-125 A Attaches MDL
- C-128 A Boules et Bois
- C-128 C Feng Shui Nancy Ling
- C-129 Entreprises R.F.
- C-133 A Mary Kay Cosmétique Josée D'Anjou
- C-133 B Mary Kay Sariane Salon Beauté Le Loft
- C-133 C Posture Brunault Recharger
- C-134 It Works Klaudia St-Pierre
- C-135 Coffre aux Trésors
- C-136 SDI Marketing
- C-137 Produits MécaTech
- C-138 Laboratoire Novamédic
- C-139 Peignes Brésiliens Lyne Lamothe
- C-140 Société Saint-Jean Baptiste Richelieu/Yamaska
- C-141 Oceans Sales
- C-142 Entreprises R.F.
- C-144 Ranch O Cuir
- C-145 Tie Boss Brand
- C-146 Arbonne Émilie Dion
- C-147 Artisanat Exclusif Juanitos
- C-200 Toitures M2
- C-201 Boutique Cadeaux Ma-Jo
- C-202 Marché Indien
- C-203 Royale Hair Styling Technology
- C-206 Oceans Sales
- C-207 Savonnerie Bubble Tree
- C-209 Produits Érotique Josée Leclerc
- C-210 Costco Boucherville
- C-211 Tupperware La Joie de Vivre
- C-218 Entreprises R.F.
- C-219 Entreprises R.F.

- C-220 Docteur Détroit
- C-221 Centres Hypothécaires Dominion
- C-224 Service Financier David Trépanier
- C-228 Entreprises R.F.
- C-229 Cosmittly Canada
- C-230 PartyLite
- C-231 Boutique Image
- C-232 Intermind Beunig
- C-233 Charlie et Compagnie
- C-234 Clinique SM
- C-237 Ultrassage
- C-238 Tocara De Carufel et Erpelding
- C-240 Oceans Sales
- C-241 Massage Rivas
- C-243 Industrielle Alliance Granby
- C-244 Scentsy Catherine Gagnon
- C-245 Journal de Montréal
- C-246 Maison Familiale Rurale du Granit
- C-247 North American White Smile
- C-248 Sac à Mains Gaétan Ouellette
- C-249 Entreprises R.F.
- C-330 Fifth Avenue Collection
- C-332 Notaire Catherine Jourdain
- C-340 Matika international
- C-344 Rustic Tac
- C-346 Solarium Horizon Solutions
- C-400 DC Poêles et Foyers
- C-401 Boutique Cadeaux Ma-Jo
- C-500 Enviro Connexion
- C-502 Service de Peinture Résidentielle Qualité Étudiant
- C-504 Douceur Matern'elle
- C-506 Gestion Parasitaire du Québec
- C-718 Artisan Nicole Bellavance
- C-720 S.L.A.M. Collection

## Section Animaux de compagnie

- O-600 Univers de Shelby
- O-602 Regal Canin
- O-604 A Lyly et Aglaé
- O-604 B Melena Studio
- O-604 C Biscuits Amoura
- O-610 Académie Canine RM
- O-614 Institut Thérapeutique Canin
- O-616 Magazoo.com
- O-703 Fondation Mira

## EXPO-AGRICOLE DE SAINT-HYACINTHE - Centre BMO





# TRAVAUX À FORFAIT



Fermes  
**J.N. Beauchemin**  
*et fils inc.*

**TRAVAUX À FORFAIT  
DE TOUS GENRES**

- **ENSILAGE PAR AUTOMOTRICE**
- **PRESSAGE ET ENROBAGE DE GROSSES BALLES CARRÉES**
- Arrosage par automotrice
- Centre de grain
- Battage de grain
- Transport de grain, terre, sable, pierre
- Déneigement commercial



**INFORMATION : 450.785.5537**  
**www.fermebeauchemin.com**

116605



Les Cultures  
**DUBREUIL inc.**

**TRAVAUX À FORFAIT**  
Cell.: 450-278-5093

Service d'Érochage  
Épandage de fumier solide  
Excavation  
Camion hors route

Service de Nivellement

Broyage d'arbres et branches  
Service de Topographie GPS  
Nettoyage de Drains (nouveau)

Service de Drainage



Marc-André Dubreuil  
culturesdubreuil@gmail.com  
Saint-Dominique, Qc

Suivez nous sur :



156144

**GTA**  
GESTION ET  
TECHNOLOGIE AGRICOLES

**CIBLEZ VOTRE  
CLIENTÈLE AVEC  
INFORMATION**  
450 773-6028

**EXPOSANTS**

**EXPO  
AGRICOLE  
DE SAINT-HYACINTHE**

**VENEZ NOUS  
VOIR SUR PLACE !**



Venez vous rafraîchir avec nous dans le CENTRE BMO!

**LES DISTRIBUTIONS PURTHÉ**

**OBTENEZ UN RABAIS DE 1\$**  
À L'ACHAT D'UN THÉ AUX PERLES (20 OZ) OU D'UN THÉ GLACÉ (24 OZ)

\* 1 COUPON PAR CLIENT\*

Valide pour l'Expo Agricole de Saint-Hyacinthe seulement

**Problème d'alcool?**

*On peut vous aider!*

WWW. Kiosque C-111

**AA**  
REGION • AREA • ÁREA .org

**1 877 790-2526**

**FERME T. & G. MORIER**

**LA RÉFÉRENCE pour tous vos besoins en NIVELLEMENT**

Déjà équipé pour niveler ← Clé en main

<p><b>Relevés micro-topographiques GPS</b></p>	<p><b>Plans laser &amp; GPS</b></p> <p>Compatibles avec tous les systèmes</p>	<p><b>Nivellement à forfait</b></p> <p>Laser GPS</p>
--	---	--

**Thomas Morier, agr.**  
450-502-1679  
tmorier@gmail.com  
@NivellementMorier

**NOTAIRE ET MÉDIATRICE FAMILIALE**

Services offerts et disponibles à domicile sans frais supplémentaire:

- Médiation familiale;
- Testament, mandat de protection, procuration, directives médicales anticipées;
- Homologation de mandat, ouverture de régime de protection;
- Adoption, immigration;
- Divorce à l'amiable;
- Contrat de mariage, célébration de mariage, convention de vie commune et de conjoints de fait;
- Règlement de succession;
- Achat de propriété, refinancement bancaire, hypothèque;
- Constitution de société et droit agricole;
- Conseils juridiques;
- Et bien plus pour vous servir.

**Me Catherine Jourdain**  
Notaire & conseillère juridique  
L.L.L, L.L.M, B.A.A.

**450 956-1574**  
cjourdain@notairesdomicilegranby.com  
www.notairesdomicilegranby.com

**DÉCOUVREZ  
PRESCOTT-RUSSELL**

**Les 20 et 21 juillet au kiosque E526**

TourismePrescottRussell.ca | info@tprrt.ca | 1 (800) 361-7439



## L'Expo, c'est aussi...

- 10 jours de plaisir avec plus de 300 activités variées, 400 employés et 190 000 visiteurs;
- 6 pavillons climatisés (beau temps mauvais temps, il y aura des activités à l'Expo);
- **50 manèges**, jeux gonflables et jeux d'adresse pour tous les âges;
- 225 kiosques commerciaux;
- **1800 animaux de la ferme**;
- Des concours agricoles, des jugements d'animaux et d'attelages de chevaux en grand nombre;
- Des spectacles chaque jour pour les plus petits, un bassin d'eau avec bateaux, des jeux gonflables, un carrousel de poneys, initiation au skateboard, etc.;
- 9 soirées de sports extrêmes à la **scène Sensations** : spectacles de rodéo, tire de tracteurs et de camions modifiés et derby de démolition;
- De nombreuses animations éducatives à plusieurs endroits sur le site et des présentations diversifiées à la **scène des saveurs Germain Larivière Jenn-Air**;
- Des dégustations au **foodtruck Fromages d'ici**;
- Une aire de restauration variée avec des *foodtruck* et des zones de détente et d'allaitement;
- Accessibilité aux visiteurs à mobilité réduite et terrain asphalté;
- Et bien plus encore!



## Éclats de yogourt glacé aux bleuets

Lors de votre visite à l'Expo agricole, nous vous invitons à découvrir notre **Carrefour des saveurs** où de nombreux artisans vous feront découvrir leurs produits locaux. Ne manquez pas de passer par la **Cuisine des petits** au Centre BMO!

En parlant de cuisine, quoi de mieux que de se rafraîchir avec un produit fait maison! Parce que l'on aime tout autant les bleuets, voici une recette simple à créer en famille.

### ÉCLATS DE YOGOURT GLACÉ AUX BLEUETS

Temps de préparation :  
5 minutes \ 8-10 portions

#### Ingrédients :

750 g de yogourt à la vanille  
325 ml (1 1/2 tasse) de bleuets  
175 ml (3/4 tasse) de noix de coco râpée (facultatif)

1. Couvrir une plaque à biscuits de papier parchemin.
2. Étendre le yogourt pour en faire une épaisseur d'environ 1 cm (1/2 po).
3. Répartir les bleuets et la noix de coco.
4. Mettre au congélateur pendant au moins 2 heures.
5. Briser en éclats et déguster aussitôt.

Cette recette inspirante provient de [www.iga.net](http://www.iga.net)



Photo Charles Pelletier





**L'ARTERRE**  
Accompagner · Jumeler

**Votre service de maillage pour faciliter  
l'accès au monde agricole**



### Propriétaire

Vous êtes propriétaire, vous disposez de parcelles ou d'actifs disponibles pour la relève ou encore vous souhaitez transférer ou louer votre ferme?



### Aspirant- agriculteur

Vous avez un projet d'établissement en agriculture, vous recherchez une terre ou une ferme pour développer votre projet?

[arterre.ca](http://arterre.ca)

## MONTÉRÉGIE

■ *Longueuil, Marguerite-D'Youville, Vallée-du-Richelieu, Rouville, Roussillon, Beauharnois-Salaberry*

**Benjamin Brasseur**

benjamin.brasseur@cmm.qc.ca

514 350-2550

■ *Vaudreuil-Soulanges*

**Isabelle Mailhot-Leduc**

isabelle.mailhot-leduc@cmm.qc.ca

514 350-2550

■ *Brome-Missisquoi*

**Élyse Cardinal**

arterre@mrcbm.qc.ca

450 266-4928 #226

■ *Les Jardins-de-Napierville, Les Maskoutains, Pierre-de Saurel*

**Maryse Bernier**

arterre@mrcmaskoutains.qc.ca

450 768-3010

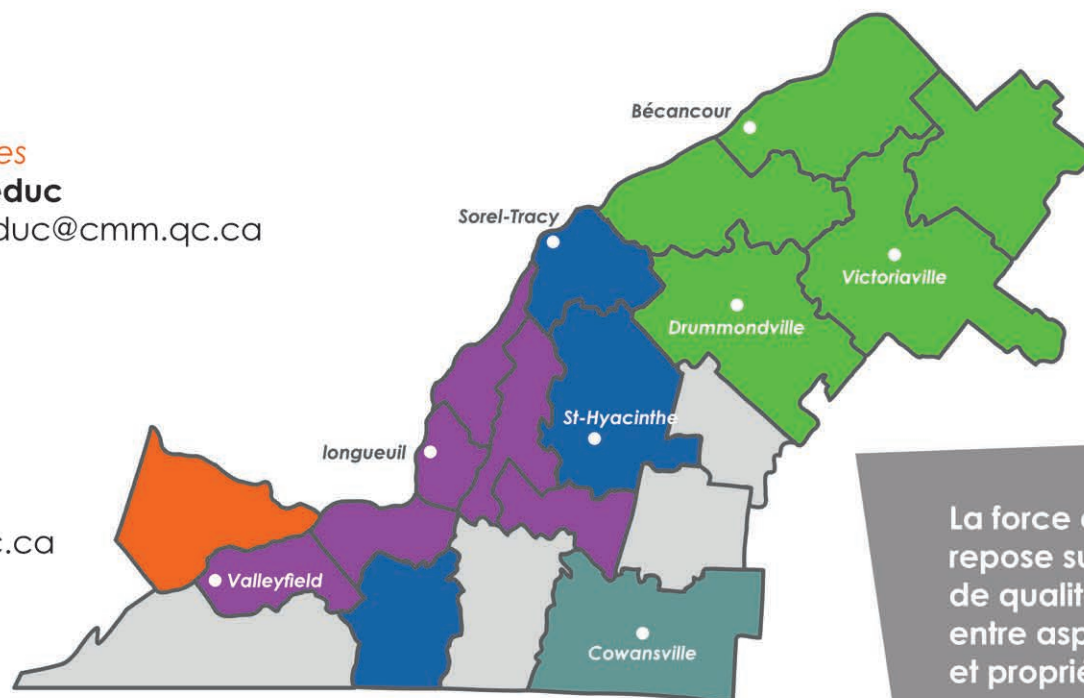
## CENTRE-DU-QUÉBEC

■ *L'Érable, Bécancour, Nicolet-Yamaska, Drummond, Arthabaska*

**Elizabeth Gagné Gauthier**

info.cdq@arterre.ca

819 269-0894



La force de notre service repose sur un accompagnement de qualité facilitant les jumelages entre aspirants-agriculteurs et propriétaires.

**POUR PLUS D'INFORMATIONS,**  
n'hésitez pas à contacter  
votre agent de maillage local.

Installation complète d'engrais liquide sur planteur à maïs de toutes marques. Pop-Up, Azote et 2+2



Laveuse à pression Kärcher



Selection complète de nettoyeurs haute pression à eau chaude et froide.

Laveuse à pression Dynablast



Eau froide  
4 GPM  
2100 PSI



Eau froide 5 GPM 3000 pSI



Eau chaude  
moteur  
diesel 10 hp.  
Yanmar  
4 GPM  
3000 PSI

Applicateur Farm King 1840



Applicateur d'azote Harjo série AZ,  
250, 300, 400, 500 gallons 3points et 1000 gallons trainés 7, 8, 9, 11, 12 et 13 disques



Grand choix de réservoirs Ace Roto-Mold



Ravitailleur HARJO 1005 ou 1300 gallons  
Freins hydraulique ou électrique

