



Les 4 et 5 juin

Un colloque régional en sécurité routière

La Régie de l'assurance automobile du Québec et le Conseil régional de la santé et des services sociaux organisent conjointement un colloque sur le thème "Les accidents de la route, un problème de santé publi-

que". Cette rencontre aura lieu les 4 et 5 juin prochains au CEGEP de Matane et réunira les représentants d'organismes qui interviennent directement ou indirectement dans l'activité routière de la région.

Les objectifs du colloque sont de favoriser l'émergence d'une conscience régionale par rapport aux accidents de la route et à leurs conséquences, et d'examiner, avec les principaux intéressés, des appro-

ches nouvelles qui permettraient de maximiser les ressources espèrent, en définitive, que l'on verra apparaître des initiatives intéressantes et novatrices.

Le déroulement du collo-

que permettra, dans un premier temps, d'associer les participants à l'examen du bilan régional ainsi qu'à l'analyse des causes du phénomène des accidents, en général. Les discussions qui suivront doivent permettre d'une part d'établir un dialogue plus serré entre les représentants de divers paliers d'intervention et, d'autre part, d'envisager certains moyens d'action propres à la région, selon les ressources disponibles et les besoins du milieu.

C'est la première fois que l'on réunira un éventail aussi large d'intervenants dans ce domaine, sur le plan régional et local. Les responsables insistent d'ailleurs sur l'importance d'associer à cette démarche le plus grand nombre possible de personnes, qui, de par leurs fonctions, interviennent ou sont susceptibles d'intervenir de façon significative dans la réduction de la fréquence et la gravité des accidents routiers. La mise en commun

des expertises diverses et le développement d'un niveau supérieur d'engagement, à plusieurs niveaux, constituent des éléments importants dans l'assainissement du bilan routier de la région.

La gravité du problème des accidents de la route et l'importance de ses retombées justifient pleinement, selon les responsables du colloque, que l'on mette tout en oeuvre pour contenir ce phénomène.

Les intéressés peuvent obtenir plus de renseignements en s'adressant à: Monsieur Renald Turcotte, Directeur des communications C.R.S.S.S. du Bas Saint-Laurent-Gaspésie, 274 Potvin, Rimouski (Québec) G5L 7P5, Tél.: (418) 724-5231.

Toussaint Cartier est l'endroit indiqué pour personnes seules ou accompagnées. Vie de société organisée dans un climat d'amitié. **280 rue Belzile, Rimouski**

Ça bouge au Cercle de l'Amitié

Le Cercle de l'Amitié tenait ses élections annuelles le 6 mai 1981

Les nouveaux élus sont: Président: Hervé Gasse, 1er Vice-Président: Omer Dionne, 2e Vice-Président: Mme M.J. Dubé, Trésorier: Dominique Turcotte, Assistant-Trésorier: Albert St-Pierre, Secrétaire: Mme Catherine Dionne, Assistant-Secrétaire: Charles Roy, Directeurs: A.A. Jean et Omer Deschesnes.

Le 3 mai Monsieur Albert St-Pierre responsable

du comité de cartes, clôture de belle façon la saison 80-81 par un banquet auquel assistaient tous les habitués du mardi. Nos cordons bleus bénévoles ont fait des prodiges pour nous présenter des mets appétissants et savoureux. Les tables étaient joliment décorées et l'ambiance était joyeuse au possible.

Après le souper, des trophées que M. Mme St-Pierre ont rapportés d'Espagne furent décernés aux méritants:

Les 3 premiers qui ont

plus d'assistance: M. Adrien Michaud, Mme Léda Meunier, Mme Monique Dostie.

Equipe des 1er compteurs: A. Michaud et Omer Lepage, 2ième compteurs: Honorius Dionne et Lucien Bélanger, 3e compteurs: Mme Meunier et Herman Lacasse, 4e compteurs: Mmes Morin et Michaud.

Et pour ajouter à la joie de tout le monde dix prix de présence en argent furent tirés au sort. Le tournoi est terminé mais la salle est ouverte les mardi, jeudi, samedi et dimanche comme d'habitude pour les amateurs de cartes. Merci à M. St-Pierre pour son dévouement inlassable.

Du côté artisanat le dernier jeudi de la saison, les dames sont toutes au local; on travaille, on s'amuse et on fait des fleurs pour la fête des mères le dimanche suivant.

Un prix de présence (une lavette décorative faite avec les restes de fils à tisser) est gagné par Mme Yvette Dubé.

A six heures tout le groupe avec leurs conjoints se rend au restaurant pour finir la saison en beauté; pendant le repas deux prix sont tirés au sort. Deux magnifiques ensembles de napperons tissés et donnés par le professeur d'artisanat Mme Gilberte Labbe sont gagnés par Mmes Jeannette Migneault et Huguette Lepage.

On ne peut passer sous silence le dévouement et la disponibilité de la responsable Mme Monique Dostie.

Turcotte. Merci Monique pour ton beau travail.

Le 10 mai c'est la fête des mères et ce sont les anniversaires du mois. Mme Paul-Emile Dubé élue "mère de l'année" est gagnante d'un magnifique ensemble à thé; un bouquet fabriqué par les dames de l'artisanat est donné en prix de présence et c'est Mme Huguette Lepage qui le reçoit. Vers onze heures un goûter est servi; c'est le travail de Mme Jeanne Deschesnes qui, est responsable et qui doit à chaque mois inventer des nouveautés pour satisfaire tout le monde et elle le fait à la perfection. Merci Mme Deschesne.

Et voici qui les hommes arrivent pour laver la vaisselle; c'est la "Fête des Mères" il ne faut pas qu'elles travaillent ce soir; tout le monde est joyeux, content et la soirée se termine par un set "calé" par M. Morin avec son entrain coutumier.

Nous avons des musiciens formidables et on s'amuse bien au Cercle de l'Amitié.

Omer & Catherine Dionne Publicistes

IMPORTANT LE 1^{ER} JUIN
BOZAR
DÉMÉNAGE AU
60 ST-GERMAIN EST
724-6515

BEN OUI! ON S'EN VA À CÔTÉ DE LA GRANDE PLACE AVEC UN TAS DE NOUVEAUX POSTERS COMME VOUS EN AVEZ JAMAIS VUS, DES CARTES DE SOUHAITS, DES ENCADREMENTS DE MÉTAL, TOUT POUR LES LAMPES CHINOISES, ET LE TRANSFERT LA PEIN... D'IMAGES, TURE...

C'EST À VOIR

BOZAR
CHEZ BOZAR C'EST BEAU RARE

Votre facteur a l'air en bonne santé?

Faites comme lui...



Pour le choix et la préparation de votre publicité,

Richard Paré
Publicitaire
723-2571

LE RIMOUSKOIS VOTRE JOURNAL

SIMMONS

Le "HIDE-BED" de Simmons.

Le seul divan-lit qui peut être qualifié du terme "Hide-Bed". Son mécanisme et son matelas tous ressorts, spécialement conçu pour être plié, offre une performance d'un confort inégalé.

Le modèle "Brighton" ci-haut illustré n'est qu'un des multiples modèles en magasin. Il est disponible en velours uni en inventaire.

17 St-Valérien, Bic Rimouski
736-4377

centre d'achat eugene roux et fils inc.

Le regroupement des citoyens du Bic

Procède à un sondage téléphonique sur la qualité des services offerts par Q.-T.

Le Regroupement des citoyens de Bic a procédé durant la période du 28 octobre au 10 novembre 1980 à un sondage téléphonique auprès des citoyens de notre municipalité concernant la qualité des services de la compagnie Québec-Téléphone.

L'objectif du sondage était de savoir si, à la suite des pressions exercées antérieurement auprès de Québec-Téléphone "Régie des Services Publics (nov 1978)", l'amélioration était jugée satisfaisante par l'abonné.

On se souviendra que sur 98 abonnés contactés, 45,9% des répondants déploreraient un service médiocre tels:

- Impossibilité de recevoir un appel "et" "ou" d'ache-

miner un appel.

- Ligne morte surtout lorsqu'il pleut "et" "ou" qu'il vente fort, etc...

Le Regroupement des citoyens de Bic a dès lors mandaté Laval Leclerc et Lucie Libersan afin de rencontrer des représentants de la Compagnie Québec-Téléphone de façon à connaître les dispositions que la compagnie entendait prendre pour améliorer le service.

Simultanément, un mémoire était présenté à la Régie des Services Publics afin de surveiller les engagements que la compagnie Québec-Téléphone nous faisait connaître en date du 5 décembre 1980 et que nous avons jugé acceptable pour l'ensemble de la population de Bic.

Voici les actions à court et moyen termes que la compagnie Québec-Téléphone avait l'intention d'entreprendre:

- 1- Vérification de toutes les lignes rurales
- 2- Vérification à 100% des lignes à départ du central vers l'abonné
- 3- Analyse systématique de la disponibilité de l'équipement de central
- 4- A moyen terme, le changement des facilités extérieures (câbles) aux endroits suivants: 2e rang ouest, 4e rang ouest, 5e rang ouest, 6e rang ouest, Bic ouest, R.R. 3030 (selon les plans de Québec-Téléphone).

En date du 15 avril 1981, nous recevions un rapport des travaux effectués et les coûts inhérents de ceux-ci sont de \$13,659.00 exception faite des salaires.

Travaux et quantité
Changement de fil de servi-

ce, 16; Installation d'isolateurs de sonnerie 142; Changement de filage intérieur, 6; Changement d'appareil de téléphone, 7; Vérification de la mise à la terre, 228; Installation de protecteurs à gaz, 19; Vérification des facilités jusqu'au central, 74.

Ce rapport complète les engagements pris lors des audiences de la Régie des Services Publics en décembre 1980 au niveau de la vérification générale de tout l'échange téléphonique de Bic "736".

La dernière étape (point 4) consistera à la construction de nouvelles facilités prévues pour la fin de l'été 1981.

Nous tenons à souligner sincèrement l'excellente collaboration de la Compagnie

Québec-Téléphone dans tout le dossier.

Le Regroupement des citoyens de Bic

Claude Ouellet Inc.

THANATOLOGUE

DIGNITÉ, COURTOISIE ET DISCRÉTION

Pour toute information concernant les préarrangements funéraires ainsi que sur la crémation, n'hésitez pas à communiquer avec nous; nous nous ferons un devoir de vous renseigner sans obligation de votre part.

Depuis plus de 22 ans au service de la population de Rimouski.

723-3325

134 Ave Rouleau, Rimouski

La plus grande
marque d'amour.
une bague à diamants.
Voyez des spécialistes
BIJOUTERIE
Rimouski
PLACE COOPRIX I inc.

Les postes en fête

Comme vous le savez, nous sommes, dans la région postale du Québec, en pleine Semaine des gens de la poste. C'est une semaine qui vise avant tout à nous faire connaître du public, de nos usagers. C'est pourquoi, il y a toutes sortes de manifestations à la grandeur de la province et c'est également pour cette raison que j'ai accepté votre invitation à venir parler de la poste. Avez-vous déjà réalisé ce que représente un service postal dans un pays comme le nôtre? C'est une formidable entreprise d'acheminement d'informations, de marchandises et de fonds. Les Postes, on ne le réalise peut-être pas, font partie intégrante de la vie quotidienne de millions de Canadiens et, par conséquent, du vaste réseau de communication de notre pays. Mais le service postal présente, dans tout pays, la particularité d'être un mode de communication principalement chargé de l'acheminement d'objets, moyennant un tarif relativement minime. Les utilisateurs confient au person-

nel de la poste la responsabilité de la livraison de leurs objets postaux. Le client a donc droit de s'attendre à ce que son envoi parvienne à destination, sûrement et rapidement... Le service postal devient donc une importante organisation qui s'occupe d'un vaste système de distribution de lettres, de colis, de journaux, d'imprimés etc. une des grandes fonctions sociales, dont un état doit assumer la permanence.

Mais si nous devons rendre le service, il nous faut des clients... et, selon moi, il y en a deux types: "Il y a Monsieur tout le monde et les entreprises".

Pour Monsieur tout le monde, la poste représente le moyen d'acquitter ses factures, de faire parvenir de la Baie James, à sa douce dulcinée, le doux billet, ou encore permet à un propriétaire d'éviter l'affrontement verbal avec son locataire lorsqu'il renouvelle le bail de ce dernier avec une hausse de loyer ou encore lorsqu'il veut simplement l'expulser.

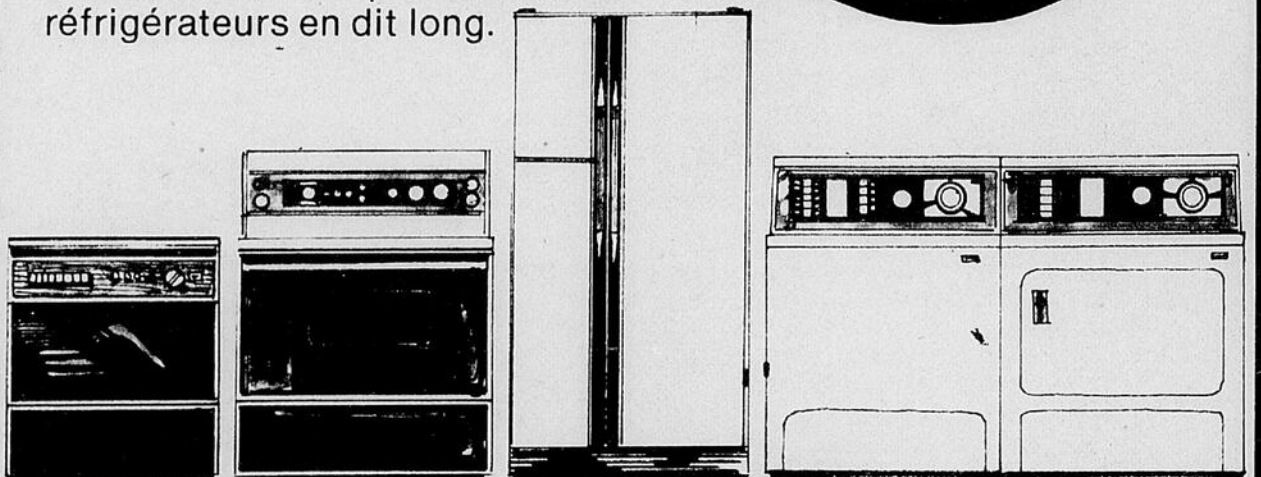
Puisqu'il faut s'envoyer des fleurs, disons que la seule exigence pour devenir notre client, c'est de vouloir le dire par écrit. Les entreprises sont la seconde catégorie de nos clients. Qui ne sait que les milieux de l'industrie et du commerce, des compagnies et

ROY

LE SPÉCIALISTE EN ÉLECTROMÉNAGERS.

Affilié à White International, la fameuse marque Roy est un produit de chez nous avec des performances et normes de qualité supérieure.

La garantie exclusive de 10 ans sur le moteur-compresseur de ses réfrigérateurs en dit long.



Un choix incomparable vous attend à notre département d'appareils ménagers.



17 St-Valérien,
Bic Rimouski
736-4377

centre d'achat eugène rioux ET FILIÉE

GRATIS!

Essayer la résidence TOUSSAINT CARTIER, c'est l'adopter!

Si vous le désirez, nous vous accorderons une courte période d'essai.

723-0611

Suite à la page AA-6

la maisonnerie
de Rimouski - Place St-Germain

NOUVEAU LOT DE TAPISSERIE

De vinyle disponible (Rouleau double)
Prix rég. \$30.00 et \$32.00

SPÉCIAL

\$18.95

40, RUE SAINT-GERMAIN EST

Service à domicile gratuit

724-7024

SPÉLÉO INFORMATION

S'habiller pour visiter une caverne

L'homme des cavernes se modernise, il s'appelle maintenant spéléologue ou spéléiste selon que celui-ci opte pour une pratique scientifique, de recherche, ou une pratique sportive de la discipline. Pour affronter le froid, l'humidité et l'obscurité les techniques contemporaines lui offrent un éventail d'outils à rendre jaloux nos plus ancestraux prédécesseurs.

Votre première visite:

Pour la simple visite en curieux, de vieux vêtements chauds suffisent. Des sous-vêtements adéquats sont un avantage pour combattre le froid et l'humidité.

Par dessus, de vieux vêtements, si nécessaire placés en oignon les uns par dessus les autres, procureront une tenue vestimentaire tout ce qu'il y a de plus correcte pour une visite touristique souterraine. Vous le savez, l'eau et la boue sont des éléments plus que fréquents dans les cavernes, il faut donc prévoir des vêtements suffisamment adaptés ou adaptables à ce milieu. Il ne faut pas négliger ses pieds et utiliser des bas de laine, autant qu'il en faut pour se tenir au chaud, et une bonne paire de bottes. Ne jamais oublier que les cavernes, malgré leurs attraits inno-

brables, demeurent un milieu hostile. Aucun vêtement ne peut vraiment en sortir vainqueur, alors voyez-y! Ici, ce n'est pas votre apparence mais votre sécurité et votre confort qui importent.

C'est immanquable, tôt ou tard, vous heurterez la paroi ou une pierre tombant d'un puits ou d'un plafond altéré risquera de vous percuter la tête, un risque trop sérieux pour le réduire en un simple boff! Portez un casque, un simple casque de sécurité dit casque de construction vous évitera une blessure qui gâcherait votre excursion, sèmerait l'angoisse chez vos coéquipiers tout en créant une publicité mal vue sur les dangers des cavernes alors que c'est par négligence personnelle, comme dans la

majorité des cas, que vous vous auriez attiré cette disgrâce. Tout bon spéléologue vous le dira, portez votre casque dès que vous entamez une visite souterraine. Si lui-même n'en porte pas, dites-le lui, c'est une discipline où il n'y a pas de place pour celui qui donne des conseils et ne les suit pas. Tant qu'au port des gants, certains préfèrent l'ignorer, mais c'est l'exception. Une bonne lampe de poche vous procurera un éclairage suffisant. N'oubliez pas que vous êtes dans le noir total.

Vérifiez l'état de vos piles et même mieux, ayez aussi un éclairage de secours en prévision d'une éventuelle défaillance de l'éclairage principal. Voilà qui constitue les éléments de base nécessaires à la bonne

réalisation de votre première excursion spéléologique et à celles qui pourraient occasionnellement suivre. Bonne visite!

Alain Michaud
[Spéleo-Club Awantjish]

Pour plus de renseignements, vous pouvez communiquer par téléphone avec Yves Gauthier, Président du Spéleo-Club Awant-

jish au numéro 723-7102 ou par écrit avec Alain Michaud, C.P. 245, Amqui, Québec G0J 1B0.

Futurs fiancés, choisissez vos alliances au Salon du Diamant La Porte d'Or
BIJOUTERIE
Rimouski
PLACE COOPRIX 1

ASSURANCE

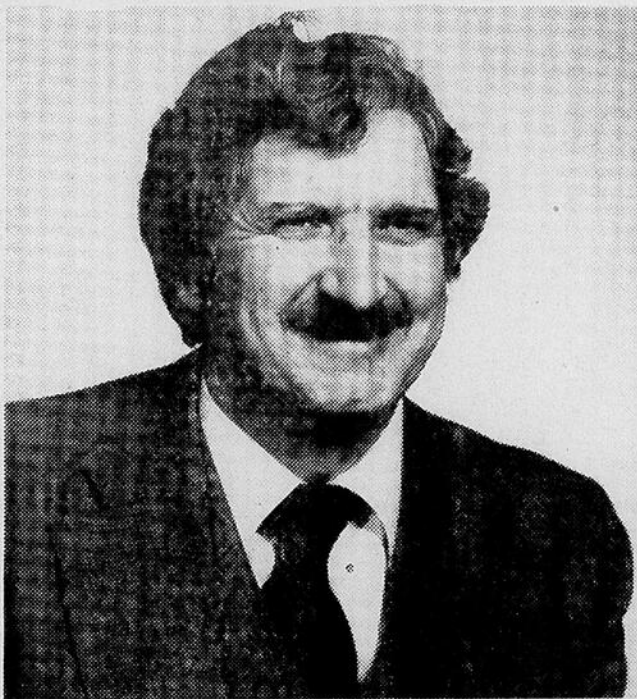
ALAIN RIOUX

422 Boulevard Jessop
Rimouski-Est
Tél.: 724-4931

Le groupe
La Laurentienne



Nouveau président Richelieu



Le Club Richelieu-Rimouski a élu son nouveau conseil d'administration pour l'année 81-82. C'est M. Jean-Paul Dumais qui est devenu président. M. Dumais est très bien connu dans le milieu, pour sa participation dans le domaine des affaires et dans le domaine des activités sociales.

Le Club Richelieu s'est élu un président qui veut donner la priorité au recrutement de nouveaux membres. M. Dumais pré-

sidera un conseil d'administration qui comprend: Yvan Pineault, premier vice-président; Richard Pelletier, deuxième vice-président; Paul Loïselle, secrétaire; Joseph Bouchard, trésorier; Louis Turcotte, trésorier-adjoint; André Chénard et Richard Saintonge, administrateurs; Euclide Ouellet, président ex-officio. Avec un nouveau conseil et une participation dynamique de ses membres, le Club Richelieu-Rimouski nourrit de grandes ambitions.

DRAPERIES NICOLE ENR.

666, 3e rang ouest, St-Anaclet
Estimation gratuite — Tél.: 723-1408

Specialiste en vente, fabrication et pose de:

- Tentures • Plein-jour • Filets • Ciels de lit
- Couvre-lits • Valences • Toiles • Mini-venitien-
- Stores verticaux • Pôles en bois décoratifs.

OUVERT, TOUTS LES JOURS DE LA SEMAINE.
LE SOIR SUR RENDEZ-VOUS.

VENTE GRAND MÉNAGE

JUSQU'AU 30 MAI INCLUSIVEMENT.

VOUS N'AVEZ QUE 5 JOURS POUR PROFITER DE NOS SPÉCIAUX INCROYABLES.

BALAYAGE DE PRIX... DES ESCOMPTES À LA CHAUDIÈRE. SURVEILLEZ LES ÉTIQUETTES EN MAGASIN.

Westinghouse
LUMA-STICK
Luminaire fluorescent portatif enfichable
16.95

LAMPE
Chalet
SPÉCIAL
84.95
PRISE
SPÉCIAL
32.95

PROJECTEUR SUR RAIL
30% de rabais. Choix de couleurs.
GRADATEUR
SPÉCIAL
16.95
Leviton présente le nouveau gradateur **SENSITRON**
Contrôle électronique de la lumière, transistorisé.

Toutes réflexions faites...

245, St-Germain est,
Rimouski
Tél.: 722-8822

QUANTITÉ LIMITÉE

La Maison de la Lumière Ltée

NOUVELLE ADMINISTRATION

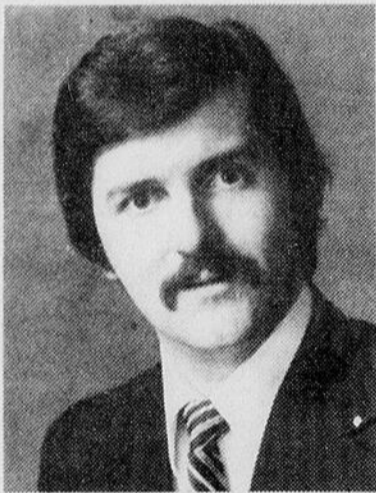
M. ANDRÉ TURGEON, PRÉSIDENT, A L'HONNEUR DE VOUS
PRÉSENTER LA NOUVELLE ÉQUIPE DE LA



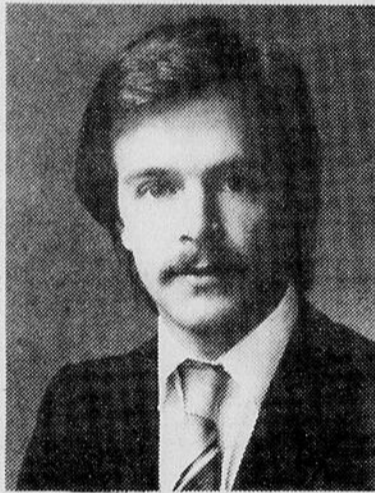
LIBRAIRIE L.I.M.A. INC.

(Anciennement EBEQ Ltée)

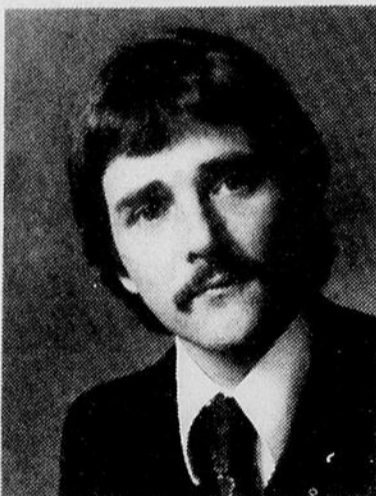
**122, ST-GERMAIN OUEST, RIMOUSKI
723-3066**



Raymond Côté
Directeur général



Marcel St-Laurent
Directeur



Bernard Doucet
Conseiller



Robert Côté
Conseiller

**LA LIBRAIRIE L.I.M.A. INC. COUVRE TOUT
L'EST DU QUÉBEC ET DISPOSE D'UN IN-
VENTAIRE PLUS COMPLET, INCLUANT UN
CATALOGUE D'ACHAT, ET PEUT VOUS
SERVIR DANS TOUS VOS BESOINS.**

L Librairie commerciale
I Imprimerie
M Mobilier de bureau
A Articles publicitaires

...toujours le plus serviable.

Sincères remerciements pour le succès remporté

La campagne de financement de la Croix-Rouge, qui a eu lieu dans le comté de Rimouski en mars dernier, a donné d'excellents résultats.

On a recueilli plus de \$29,000. cette année, alors que l'objectif avait été fixé à \$25,000.

MM. J-Roger Lévesque, président d'honneur, et Walter Ruest, président de la campagne, désirent re-

mercier sincèrement tous ceux qui ont contribué au succès de la campagne par une souscription ou par leur travail bénévole dans chacune des paroisses de la ville et des paroisses du comté.

Messieurs Lévesque et Ruest tiennent tout spécialement à remercier l'équipe dynamique qui a organisé la campagne dans chacune des paroisses, de même que le

Conseil 2843 des Chevaliers de Colomb de Rimouski qui, encore une fois, a fait énormément de travail durant la campagne de financement.

La bonne volonté, la collaboration, le bénévolat et la générosité des gens ont contribué à cette réussite au profit de La Société canadienne de la Croix-Rouge. Notre région est fière de son travail.

RESULTATS DETAILLES DE LA SOUSCRIPTION 1981 COMPARATIVEMENT AUX PRECEDENTES

PAROISSES RURALES	1978	1979	1980	1981
Fond d'Ormes	21.00	17.80	40.00	-
Ste-Blandine	631.45	647.73	678.66	684.04
Esprit-Saint	270.00	270.00	208.32	310.56
Trinité-des-Monts	197.83	207.50	288.85	224.35
St-Narcisse	599.50	628.25	520.09	750.21
Bic	984.05	1,149.33	1,204.98	1,177.09
St-Fabien	782.87	803.00	844.80	887.00
St-Eugène	101.15	153.27	201.00	203.55
St-Valérien	181.55	255.00	358.03	362.90
St-Anaclet	836.15	857.89	996.93	1,093.02
Luceville	741.65	798.65	830.19	852.55
Ste-Luce Village	437.61	490.41	277.31	364.10
Ste-Luce Rangs	-	-	195.15	264.00
St-Donat	375.00	318.60	305.45	374.14
St-Gabriel	193.50	415.84	452.50	528.28
St-Marcellin	221.00	154.95	210.80	158.70
Les Hauteurs	264.00	306.55	295.55	305.00
St-Charles	180.68	180.55	170.35	182.08
Pointe-au-Père	770.30	997.54	1,080.57	1,175.54
	7,789.29	8,652.86	9,159.53	9,897.11
GRAND RIMOUSKI SOLLICITATION-ECLAIR				
Sacré-Coeur	1,168.50	1,304.10	1,537.52	2,098.82
Nazareth	645.51	703.31	737.15	841.11
St-Pie X	1,376.83	1,558.82	1,744.37	1,884.91
St-Robert	1,936.73	2,042.12	2,135.07	2,085.87
St-Germain	2,022.78	2,516.26	2,718.55	3,347.47
Ste-Agnès	870.56	920.45	897.71	1,291.23
Rimouski-Est	482.59	586.76	662.61	720.80
Ste-Odile	510.62	669.38	783.03	1,200.11
Divers	45.44	176.83	125.96	69.00
Tournoi hockey Québec-Téléphone				370.67
	9,059.56	10,478.03	11,341.97	13,909.99
NOMS RESERVES VILLE DE RIMOUSKI				
	2,569.20	3,540.00	2,500.00	5,337.50
GRAND TOTAL	19,418.05	22,670.89	23,001.50	29,144.60

L'assemblée générale 1981

Une étape importante pour le Conseil de la culture

Soulignons que c'est en fin de semaine qu'aura lieu à la Grande Maison de Ste-Luce-sur-Mer, à compter de 9 heures, l'assemblée générale annuelle du Conseil de la Culture de l'Est du Québec.

En effet, cette réunion de deux (2) jours permettra à tous les intervenants du domaine culturel de faire le point sur les principales actions menées par le Conseil depuis sa fondation le 1er mai 1976. Les travaux

prévus dans les différents ateliers porteront essentiellement sur le programme de travail 1981-82 et sur le Plan triennal de développement 1981-84 dans tous

les secteurs d'activités culturelles de l'Est du Québec. Une forte délégation des intervenants culturels de la région est attendue à cette assemblée.

Comme tout le monde...

Vous désirez être bronzé cet été!

Mais vous ne pouvez vous étendre de longues heures au soleil...

Voici la solution! "Bronzage Miami"

Seulement \$20.00 par mois

(peu importe le nombre de séances)

*Bronzage Miami, 135 des Gouverneurs
Rimouski - Tél.: 723-9474*

Heures d'ouverture:

Lundi au vendredi: 12h00 à 20h00

Samedi: 10h00 à 13h00

**Il est urgent de penser à annuler votre bail si vous rêvez d'aller vivre à
Toussaint Cartier
280 Belzile, Rimouski
723-0611**

VENTE DE LIQUIDATION MCCLARY MODÈLES 1981

2 RÉFRIGÉRATEURS 13 pi. cu. - Blanc CH. \$499.95	1 CUISINIÈRE 30 po. - Blanc \$454.95
1 RÉFRIGÉRATEUR 15 pi. cu. - Blanc \$624.95	2 CUISINIÈRES 30 po. - Beige CH. \$464.95
1 RÉFRIGÉRATEUR 15 pi. cu. - Beige Porte à gauche \$634.95	2 CUISINIÈRES 30 po. - Beige - De luxe CH. \$499.95
1 RÉFRIGÉRATEUR 16 pi. cu. - Blanc \$569.95	8 ENSEMBLES LAVEUSE ET SÈCHEUSE De luxe - Deux vitesses - Blanc ou beige CH. \$799.95
3 RÉFRIGÉRATEURS 16 pi. cu. - Beige CH. \$579.95	2 LAVE-VAISSELLE Pour encastrer CH. \$424.95
3 RÉFRIGÉRATEURS 16 pi. cu. - Beige De luxe CH. \$679.95	1 LAVE-VAISSELLE Convertible \$449.95

TÉLÉCOULEUR 20 PO \$534.95

"QUASAR" - 3 ans de garantie (pièces et main-d'oeuvre)

SOMMIER-CAISSE ET MATELAS 54"
600 ressorts
20 ans de garantie
SPÉCIAL \$259.95

MOBILIER DE SALON EN CHÊNE SOLIDE
"Ancêtre" - 4 morceaux
Prix de détail \$2,199.95
MOINS 50% \$1,099.95

MOBILIER DE SALON
En pin massif - 2 morceaux
Prix de détail \$909.95
SPÉCIAL \$599.95

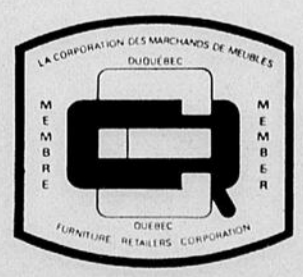
CHAISE À ROULEMENT SUR BILLES
SPÉCIAL \$119.95

ATTENTION NOUVEAUX MARIÉS !

33 1/3 %

**DE RÉDUCTION
SUR TOUT
MÉNAGE COMPLET.**

MOBILIER DE CHAMBRE
(Juvénile) Pin massif
de marque "ROY" 6 morceaux
Incluant: Fauteuil, divan, table de bout, table de centre
Prix de détail \$1,414.95
SPÉCIAL \$899.95



**MISE DE CÔTÉ
ENTREPOSAGE GRATUIT**

MMC MEUBLES MARC CÔTÉ

(ANCIEN LOCAL ROMUALD TURGEON)
SUR RENDEZ-VOUS MARC CÔTÉ, RÉG. 723-4259

245 MICHAUD, RIMOUSKI
723-0166

Les postes en fête...

(Suite de la page AA-2)

des institutions comptent parmi les clients les plus importants de notre service? Des millions de lettres passent entre nos mains quotidiennement et sont acheminées dans tous les coins du pays. Ce sont des confirmations de ventes, d'achats, des transactions importantes et tous sont en droit d'attendre un service impeccable et rapide, ce que les Postes canadiennes s'efforcent de faire.

Après avoir fait rapidement le tour de ce qu'on attend du service postal et de son rôle, j'aimerais vous

faire connaître un peu comment fonctionne ce service. A l'intérieur de celui-ci, il y a tout un monde à découvrir et cette découverte vous permettra peut-être de mieux comprendre nos efforts dans le but de mieux vous servir.

Il y a une centaine d'années, les Canadiens expédiaient quelque 35 millions de colis et de messages annuellement. Aujourd'hui, dans une seule journée, nous en traitons presque autant. De fait, les Postes canadiennes reçoivent et distribuent plus de 5 milliards de messages dans

une seule année... Il nous faut donc une armée de travailleurs et une excellente organisation administrative. Mentionnons-le immédiatement, au risque de vous surprendre, les Postes canadiennes sont l'une des plus importantes entreprises du Canada comptant le plus grand nombre de travailleurs... Nous sommes plus que 12,012 en fait nous sommes 5 fois plus. 60,000 employés répartis dans 8,700 établissements à travers tous le pays.

Pour des besoins administratifs, les Postes ont divisé le Canada en quatre grandes régions: l'Ouest, l'Ontario, le Québec, et les Maritimes. Le Québec compte trois divisions postales: le district de Montréal, le district de l'ouest du Québec et le district de l'est du Québec. Ici, nous sommes dans le district de l'Est.

Ainsi, de jour en jour, inlassablement, 3,500 chauffeurs s'emploient à faire la levée des boîtes aux lettres pour ensuite transporter ce courrier aux établissements de traitement où 15,000 autres travailleurs se hâtent d'en faire le tri avant de le remettre aux facteurs. Ces derniers, au nombre de 18,000 au Canada, font la tournée quotidienne des millions de domiciles et d'entreprises.

C'est à vol d'oiseau que je vous ai fait voir comment fonctionnent les Postes canadiennes... Evidemment, il y en aurait beaucoup plus à dire, mais le temps nous limite et je voulais simplement lever un coin de voile. Mais, puisque nous parlons de la poste, l'idée ne vous est-elle jamais venue de savoir depuis quand la poste existe... Il y a belle lurette...

Les services postaux datent des temps immémoriaux. Il y a plus de 5,000 ans, les rois de la Babylonie confiaient à des courriers à pied des messages gravés sur des tablettes d'argile. Les Chinois ont développé un service postal sur leur territoire vers l'an 1100 avant Jésus-Christ.

Si nous remontons dans le temps... on voit qu'en France, le Roi Louis XI, en

1464, mit sur pied un service postal régulier mais s'arrogea cependant le droit de lire le courrier de ses sujets quand il le jugeait à propos... Comme vous le voyez, les choses n'ont pas tellement changé de nos jours.

Mais revenons-en au début du service postal canadien. Au début de la colonisation, les résidents de la Nouvelle-France étaient soucieux d'entretenir de bonnes communications avec les connaissances demeurées dans la lointaine Mère Patrie. Le courrier était acheminé sans frais, par bateau, entre les ports de Québec et Larochele d'où il était ensuite distribué à travers la France, moyennant le tarif postal courant. Au pays même, pendant les premières années du régime français, le courrier était transporté en canot sur le Saint-Laurent. Le premier courrier entre Québec et Montréal fut établi en 1734. Puis après la défaite des plaines d'Abraham, on confia à Benjamin Franklin le soin de développer un véritable service postal.

C'est en 1849, qu'une loi du Parlement de Londres céde aux législatures coloniales du Canada le droit de diriger leur service postal et de consacrer les recettes à son fonctionnement. En 1851, le Canada prend le contrôle de l'administration postale et émet ses premiers timbres... Le premier fut le fameux castor orange de trois pences. Déjà, on adopte le premier système de tri de la poste ambulante contribuant ainsi à réduire sensiblement les délais de livraison. Puis ce fut en 1859, l'instauration de la poste aux colis et l'installation des premières boîtes aux lettres au Ca-

nada dans les rues de Toronto. Avec l'arrivée du Gouvernement fédéral en 1867, le Canada hérita de l'entière juridiction sur tous les services postaux des provinces. L'établissement d'un tarif postal uniforme, même en ce temps, avait soulevé le mécontentement général.

Voilà un très bref aperçu de notre évolution... Aujourd'hui, les Postes sont de plain-pied dans l'ère électronique et rien n'est négligé pour répondre constamment aux nouveaux besoins de notre clientèle qui se fait, et avec raison, de plus en plus exigeante. Telepost et Interpost constituent aujourd'hui déjà les premiers chaînons des communications de l'avenir.

Conclusion
Si, à l'origine de l'humanité, l'homme a senti la nécessité de mettre sur pied un système efficace d'acheminement de mes-

sages, c'était bien pour répondre au désir d'entretenir des relations avec ses semblables. L'essor qu'ont connu les services postaux de tous les pays du monde et l'état actuel de leur développement démontrent bien la place de choix qu'ils occupent dans la sphère des activités humaines. Tout au long de leur histoire, les Postes canadiennes ont su tirer avantage de la technologie et perfectionner inlassablement leurs méthodes de traitement du courrier pour répondre le mieux possible aux exigences de leur clientèle. C'est pourquoi chez nous, nous disons cette semaine, "LA POSTE, C'EST MOI..."

Parce que nous sommes plus que des bateaux, plus que des trains, plus que des avions, plus qu'Intelpost, plus que Telepost, nous sommes 60,000 travailleurs au service de 23 millions de Canadiens.

Fondation Lucie Bruneau

ETES-VOUS...

...au courant des événements marquants qui vont se dérouler durant la Semaine des gens de la poste? Savez-vous ce qu'il faut faire pour y participer?

Oyez, oyez... Les gens de la poste organisent une course de relais pour venir en aide aux personnes handicapées. Cette manifestation de solidarité s'inscrit dans le cadre des activités de la Semaine des gens de la poste qui aura lieu du 25 au 31 mai prochain.

Objectif de la course: amasser des fonds pour la Fondation Lucie-bruneau, une organisation à but non lucratif qui s'occupe de la réhabilitation des personnes handicapées.

Oyez, oyez... Que vous soyez de Chicoutimi, de Rimouski, de Sept-Iles, de Granby, de Val-d'Or, de Hull ou de n'importe quel coin du Québec, joignez-vous à nos coureurs et faites votre part en donnant généreusement à la Fondation Lucie-Bruneau.

Faites sonner le rassemblement!...

Vous pouvez faire votre part en versant vos dons au bureau de poste de Rimouski ou au kiosque de la Poste à la Grande Place.



JENN-AIR

La cuisinière unique

Des cartouches de dessus de cuisson fantastiques vous offrent la commodité de la cuisson sur quatre éléments, ainsi que la merveilleuse flexibilité du changement de cuisson sur dessus. Char Flavor, a saveur de charbon de bois en quelques secondes! Les cartouches sont offertes en joli verre céramique blanc ou noir ou avec éléments électriques conventionnels.

17 St. Valérien, Bic Rimouski
736-4377

centre d'achat eugène rioux ET FILIÉE

TAUX PRÉFÉRENTIELS À L'INTENTION DES NON-FUMEURS QUI POSSÈDENT DÉJÀ OU VEULENT SOUSCRIRE DES ASSURANCES TEMPORAIRES.

Pour plus de renseignements, s'adresser à vos représentants

Jean-Yves Richard
Charles Bernier

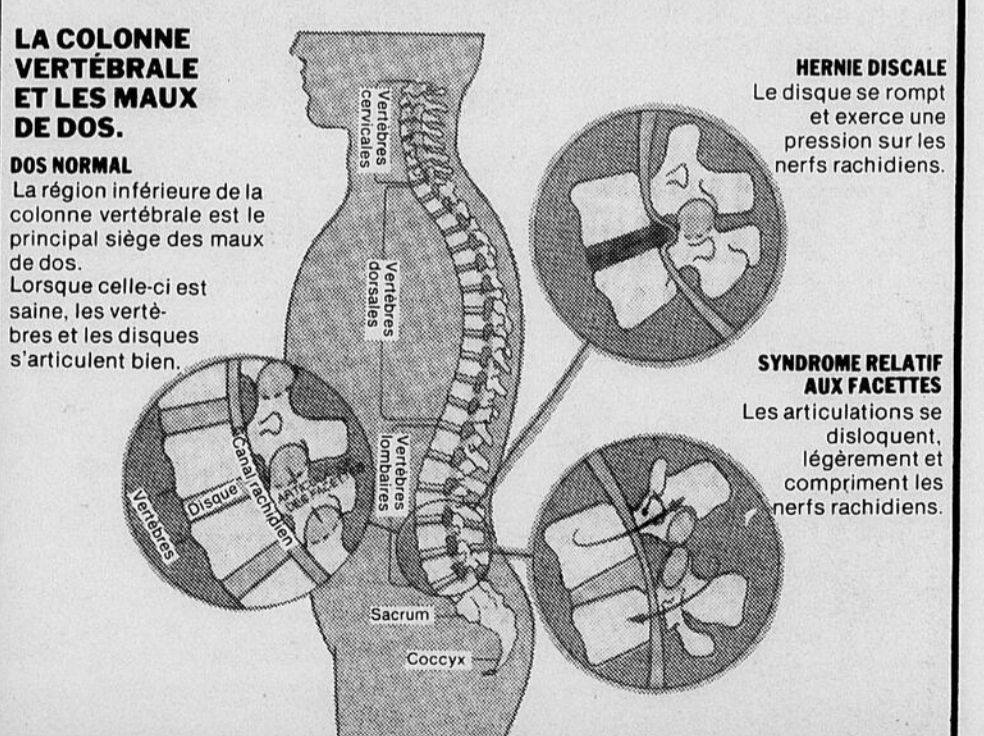
Jacques Harvey
Jean-Louis Vézina

723-9201

SunLife du Canada
148 CATHÉDRALE, RIMOUSKI

VOTRE POINT FAIBLE LE DOS?

UN MAL AUX CAUSES MULTIPLES DONT NOUS SOMMES TOUS MENACÉS. POUR ÉVITER DES COMPLICATIONS MAJEURES, VOYEZ VOTRE CHIROPATICIEN.



LA COLONNE VERTÉBRALE ET LES MAUX DE DOS.

DOS NORMAL
La région inférieure de la colonne vertébrale est le principal siège des maux de dos. Lorsque celle-ci est saine, les vertèbres et les disques s'articulent bien.

HERNIE DISCALE
Le disque se rompt et exerce une pression sur les nerfs rachidiens.

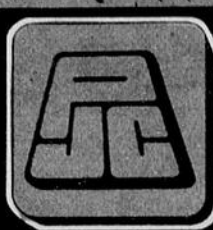
SYNDROME RELATIF AUX FACETTES
Les articulations se disloquent, légèrement et compriment les nerfs rachidiens.

Clinique Chiropratique Familiale

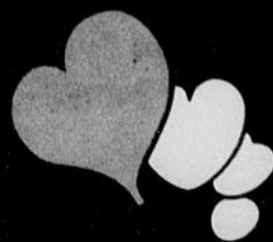
LASZLO SZÖKE, D.C.

95, Rouleau, Rimouski, G5L 5S4 — Tél.: 722-8081

C'est le printemps!



**PHARM-ESCOMPTE[®]
JEAN COUTU**



on trouve de tout ... *même un ami*

LISTERINE

Rince-bouche
500 ml



1.99

Limite 3 par client - Expiration 31 mai 1981

AQUA VELVA

Lotion après rasage
225 ml



1.59

Limite 3 par client - Expiration 31 mai 1981

Q-TIPS

Cure-oreilles - 400



1.59

Limite 3 par client - Expiration 31 mai 1981

VITRES-PLUS

Nettoyeur pour vitres, appareils ména-
gers et armoires
Contenant à gachette - 24 oz



1.09

Limite 3 par client - Expiration 31 mai 1981

FLIP FLASH

"General Electric"
8 éclairs pour caméra



1.89

Limite 3 par client - Expiration 31 mai 1981

PERSONNELLE

Boules de ouate absorbantes

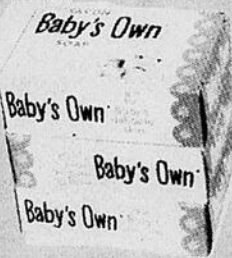


1.59

Limite 3 par client - Expiration 31 mai 1981

BABY'S OWN

Savon pour bébé - 3 pains

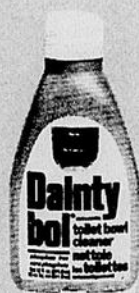


.87

Limite 3 par client - Expiration 31 mai 1981

DAINTY BOL

Nettoyeur automatique
Pour toilette - 12 oz



.67

Limite 3 par client - Expiration 31 mai 1981

GENERAL ELECTRIC

Ampoules 40-60-100 watts
Format de 2
"Best Buy"



.69

Limite 3 par client - Expiration 31 mai 1981

EXPORT

Tabac à cigarette
En boîte



4.29

Limite 3 par client - Expiration 31 mai 1981

CHIFFONS-J

Linges à tout usage
Couleurs assorties - Format 10



.97

Limite 3 par client - Expiration 31 mai 1981

ANTOINE

Crème solaire
Blanche ou foncée



2.29

Limite 3 par client - Expiration 31 mai 1981

SPÉCIAUX EN VIGUEUR DU 26 AU 31 MAI 1981.



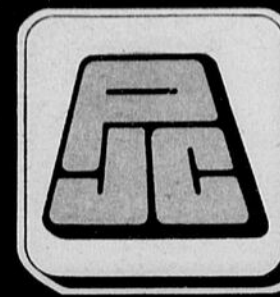
**OUVERT 7 JOURS PAR SEMAINE
DATE D'EXPIRATION 31 MAI 1981.**

723-2459 ou 723-3338



TOUS LES ENFANTS RECEVRONT UN CADEAU SURPRISE

TELS QUE: YOYO - BALLON DE PLAGE ET
MINI-AUTO SUPER WHEELS



PHARM-ESCOMPT
JEAN CO

on trouve de tout ... *mê*



SHAMPOING L'ORÉAL
Brushing - 200 ml
Prix rég. \$2.49 - Avec ce coupon

.59

Aucune limite - Dimanche seulement



MILAN SAVON
Liquide - 256 ml
Prix rég. \$2.39 - Avec ce coupon

1.89

Aucune limite - Dimanche seulement



IVORY SAVON
4 pains - Prix rég. \$1.29
Avec ce coupon

.93

Aucune limite - Dimanche seulement



COLGATE
Pâte dentifrice menthe - 50 ml
Prix rég. \$1.03 - Avec ce coupon

.49

Aucune limite - Dimanche seulement



L'ORÉAL
Shampooing colorant
Prix rég. \$3.95 - Avec ce coupon

2.89

Aucune limite - Dimanche seulement



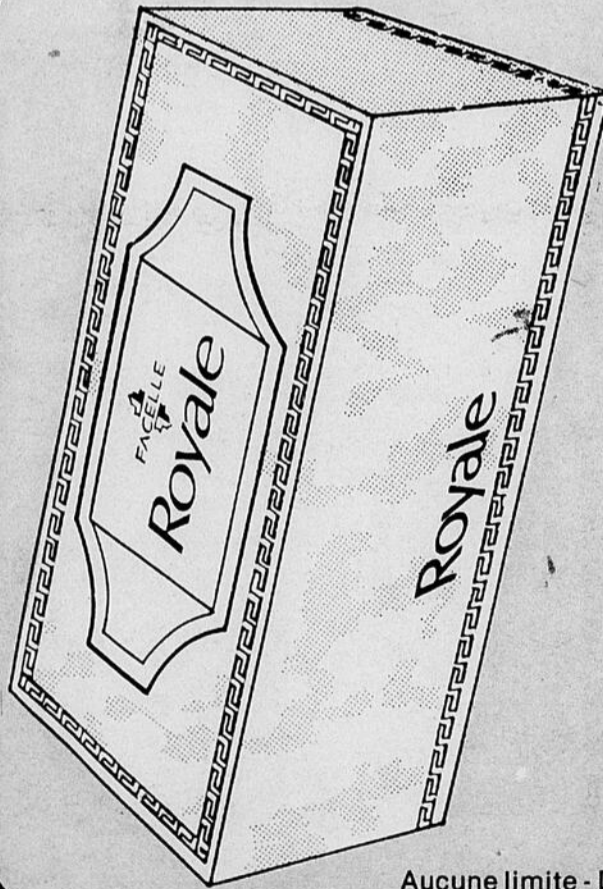
**BRIQUET
BIC**

Prix rég. \$1.49
Avec ce coupon

4.69

Aucune limite - Dimanche seulement

PHARM-ESCOMPT DIMANCHE LE 31 ET VOUS OFFRE À CETTE OCCASION CFLP RADIO 1000 SERA S POUR VOUS FAIRE PROF D'AUTRES SPÉCIAUX



FACELLE ROYALE

Grosse boîte - Mouchoirs de papier
Avec ce coupon

.49

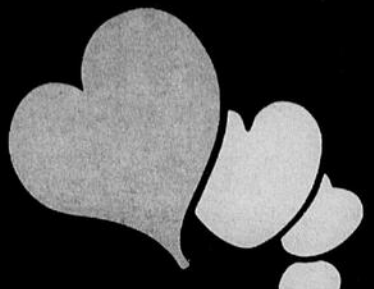
Aucune limite - Dimanche seulement



DIMANCHE SEULEMENT



COMPTES
OUTU



à ma un ami

GRATUIT

AUX 100 PREMIERS CLIENTS

LE JOURNAL DIMANCHE-MATIN.

TES EST EN FÊTE

MAI SEULEMENT

ION DES PRIX À TOUT CASSER !

SUR PLACE EN DIRECT

FFITER D'UNE FOULE

K FANTASTIQUES.



YVES DAUVILLE
Mousse de bain ou shampooing
1 litre - Prix rég. \$2.59 - Avec ce coupon

1.39

Aucune limite - Dimanche seulement



SACS À POUBELLE
Extérieurs - 26"x36" "Delhar"
Prix rég. \$.99 - Avec ce coupon

.59

Aucune limite - Dimanche seulement



BROSSE À DENTS
"Sovereign"
Adulte - Souple, médium ou dure
Prix rég. \$0.89 - Avec ce coupon

.29

Aucune limite - Dimanche seulement



BROSSE ARAIGNÉE
Prix rég. \$1.59 - Avec ce coupon

.59

Aucune limite - Dimanche seulement



CARTES À JOUER
"Continental"
Finies plastique
Prix rég. \$1.49 - Avec ce coupon

.59

Aucune limite - Dimanche seulement



60 minutes
Prix rég. \$1.49

Avec ce coupon

.69

Aucune limite - Dimanche seulement

CIGARETTES

Avec ce coupon



Régulier

9.19

Le carton



King size

9.29

Le carton

Limite 3 par client - Dimanche seulement

DIMANCHE SEULEMENT



Concours de sigle pour la Maison des Femmes de la région de Rimouski



La Maison des Femmes de la région de Rimouski lance un concours auprès de la population pour se trouver un sigle.

Il s'agit de présenter d'ici le 12 juin une illustration définissant le mieux cet organisme qui, dans un climat de solidarité, veut être un lieu de rencontre, d'information et d'action.

La personne gagnante méritera un prix de \$50.00.

Pour des renseignements sur les spécifications du concours, contactez Ghislaine à 723-0333.

Déménagement de La Maison des Femmes de la Région de Rimouski

La Maison des Femmes de la région de Rimouski déménage. Elle s'installera dans un logement de cinq pièces au 38, 4e rue est à Rimouski dès le premier juin. Son numéro de téléphone reste le même: 723-0333.

Si tu es intéressée à donner un coup de pouce pour l'aménagement de La Maison des Femmes ou si tu as des accessoires de maison, des objets de décoration à donner, communique avec nous à 723-0333.

Pour information: Ghislaine Sénécal - 723-0333.

MAINTENANT À RIMOUSKI PODIATRE

Un nouveau service à Rimouski pour le confort et le bien-être de vos pieds, soit le service d'un podiatre 4 jours par mois, jeudi et vendredi.

**SUR
RENDEZ-
VOUS
SEULEMENT**

723-1313

Cors, callosités, durillons, verrues plantaires, ongles incarnés, ajustements orthopédiques.



**Clinique d'Esthétique
Jouvence I**

116, St-Germain ouest, Rimouski

Protégez vos enfants

Chaque année, des milliers d'enfants souffrent inutilement par suite d'accidents qui surviennent à la maison ou alentour. Pourtant, presque tous ces accidents peuvent être évités, avec un peu d'attention et de soin.

Voici une liste de suggestions pour prévenir les accidents dans votre foyer:

- Rangez tous les produits chimiques hors de la portée des enfants. Lisez les étiquettes et respectez les mises en garde lorsque

vous les utilisez.

- Ne laissez jamais traîner des sacs en plastique: un enfant pourrait s'étouffer en jouant avec ces articles. C'est une bonne idée que de les fermer en faisant un noeud avant de les jeter.
- Vérifiez régulièrement si la sucette de votre enfant ne se détériore pas, et ne la fixez jamais à son cou par une ficelle.

- Mettez vos enfants au courant des dangers que présente le feu, et dites-

leur quoi faire en cas d'incendie. Montrez-leur comment sortir de la maison en cas de feu.

- Si votre enfant est encore au berceau ou s'il s'amuse dans un parc, assurez-vous que ces deux articles sont en état de servir et sans danger. Les matelas doivent être de grandeur appropriée, l'espacement des lattes ne doit pas dépasser 6 cm (2 3/8") et les parois des parcs doivent avoir des mailles aussi petites que celles de moustiquaires.

- Assurez-vous que le siège d'auto de votre tout-petit est sûr, convenablement

installé et que l'enfant y est toujours maintenu par des courroies. Voyez à ce que les enfants plus âgés portent leur ceinture de sécurité.

Enfin, la dernière suggestion mais non la moindre: enseignez à vos enfants, à être prudents. N'oubliez pas que l'on peut prévenir les accidents.

Pour obtenir de plus amples renseignements sur la sécurité au foyer, communiquez avec: **Consommation et Corporations Canada**, 140 St-Germain ouest, Suite 205, Rimouski, Qué., G5L 4B5, Tél.: 722-3366

Un premier Guide de l'Habitation

Salon National de l'Habitation Inc. lance cette année sur le marché son premier Guide de l'Habitation, une publication annuelle qui dresse un inventaire aussi complet que possible des produits et services dans le secteur de l'habitation ainsi que des programmes gouvernementaux qui s'y rattachent.

Pour le consommateur qui veut être mieux renseigné avant d'acheter, ce Guide est un outil indispensable. Ses deux parties distinctes - Publi-Reportages et Guide d'Achat - aident l'acheteur éventuel à mieux connaître les produits qui existent sur le marché, leurs prix ainsi que les endroits où il peut se les procurer. Dans une période inflationniste où chaque dollar compte, ce type d'informations regroupées dans une même publication devient primordial, particulièrement pour un secteur aussi important que celui de l'habitation.

Tout comme le Salon National de l'Habitation qui se tient à Montréal depuis deux (2) ans et qui a attiré 300,000 visiteurs en 1981, le Guide de l'Habitation comble un vide et répond à un besoin car il offre au public la possibilité de se familiariser rapidement avec tous les aspects de l'habitation, lui permettant ainsi de faire des choix mieux éclairés.

De plus, par le biais du Guide, l'entreprise, petite, moyenne ou grande, peut rejoindre directement le consommateur; ainsi le Salon et le Guide, en mettant en contact consommateurs et professionnels de l'industrie, favorisent l'essor de tout le secteur de l'habitation.

Le Guide de l'Habitation qui comprend cette année 250 pages, est en vente dans tous les bons kiosques à journaux du Québec.

À 6.00\$ l'exemplaire, le Guide représente un bon investissement pour le consommateur avisé.

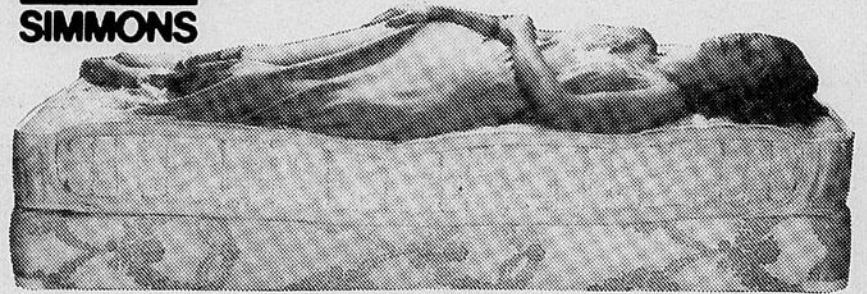
"Sache donc aujourd'hui, et médite cela dans ton coeur: le Seigneur est Dieu, là-haut dans le ciel comme ici-bas sur la terre, et il n'y en a pas d'autre!"

Deutéronome 4,39.

Pensez aux Petites Soeurs Servantes de Jésus-Marie.



"BEAUTYREST" DE SIMMONS LE SUMMUM DU CONFORT



Qu'on le veuille ou non, pratiquement le tiers de notre vie se passe sur le matelas. Voilà pourquoi il faut confier son repos à "Beautyrest". Ses centaines de ressorts individuellement ensachés dans une enveloppe de coton robuste lui donne une performance inégalée. Un examen de notre démonstrateur spécialement conçu pour nous faire voir sa construction vous en convaincra.

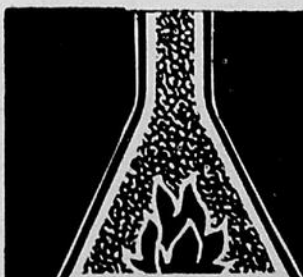


17 St-Valérien,
Bic Rimouski
736-4377

centre d'achat eugene rioux et filiée

Cartes Visa et Master Charge acceptées à la

BIJOUTERIE
Rimouski
PLACE COOPRIX I inc.



BOUTIQUE Autour du feu inc.

VENTE ET
INSTALLATION

167, St-Germain Est
Rimouski
724-6438

75A, Hôtel de Ville
Rivière-du-Loup
862-9637

**VENEZ CÉLÉBRER
AVEC NOUS
NOTRE**

**5^{ème}
anniversaire**

10 à 50% de réduction

**SUR TOUTE LA COLLECTION-MODE
ESTIVALE EN MAGASIN.**

**C'EST LE TEMPS D'EN PROFITER,
LE CHOIX EST À SON MEILLEUR !**

- Robes soleil • Robes chemisiers • Robes pour futures mamans • Jupes longues et courtes • Caf-tans • Chemises pour hommes • Vestons avec capuchon • Etc...

**LA MAISON
DES INDES**



Plan mise de côté
Emballage-cadeau gratuit



29 est, boul. René-Lepage - 132 ouest, St-Germain, Rimouski
Galeries Mont-Joli - Place centre-ville, Matane



coop : cooprix :::

STE-ODILE
723-6513

ST-FABIEN
869-2171

333 Boul. RENE LEPAGE
723-1977

PLAZA ARTHUR BUIES
723-1977

CARREFOUR RIMOUSKI
723-8600



Chaque fois que c'est possible,
COOP-COOPRIX
encouragent l'achat de produits régionaux!

Cette semaine, le fromage
"Le Petit Gaspésien"
de la **Laiterie de Choix**
vous est offert à prix avantageux:

Fromage en meule **2.29**
Blanc ou jaune lb.

Fromage cheddar doux **2.25**
blanc ou jaune, 425 g.

Fromage en grains **2.25**
paquet 400 g.



C'est le temps de planter!



La roulotte plein air située sur le stationnement
de Cooprix, boulevard René Lepage
vous offre un choix imposant de:

- plants de fleurs
- plants de légumes
- engrais et insecticides
- accessoires et articles de jardinage
- meubles de parterre

Tous les plans offerts sont cultivés
ici même dans la région,
donc acclimatés.

A noter que tous les engrais,

insecticides et accessoires
de jardinage sont également disponibles
aux magasins COOPRIX Plaza Arthur Buiès,
Coop de Ste-Odile et de St-Fabien.



Plants de fleurs

- Ageratum
- Alyssum
- Balsamine
- Bégonia
- Celosia
- Cineraire
- Coleus
- Kochia
- Pensée
- Pétunia simple
- Pétunia double
- Salvia
- Marigold
- Zinnia

Boîte
de 12:

\$2.39

COOP : COOPRIX :::

STE-ODILE
723-6513

ST-FABIEN
869-2171

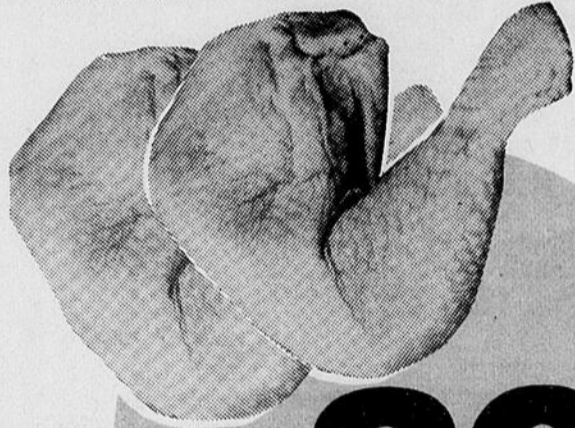
333 Boul. RENE LEPAGE
723-1977

PLAZA ARTHUR BUIES
723-1977

CARREFOUR RIMOUSKI
723-8600

Cuisses de poulet

fraîches, avec dos



Lb. **.89**

Jambon Legrade

mini toupie
demi ou complet

Lb. **1.99**

Bologna Legrade

ciré ou fumé
en morceaux

Lb. **1.09**

Bacon Legrade

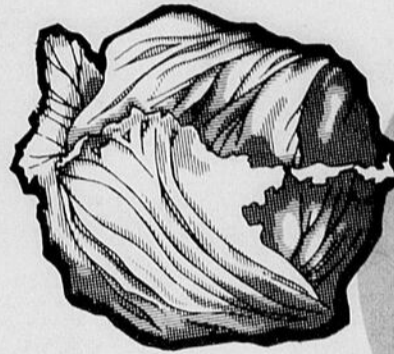
500 g.

ch. **1.67**

Filet de turbot

frais

Lb. **1.89**



Laitue pommée

Produit E. Unis
grosneur 24
Canada No: 1

ch. **.59**

Pommes

Granny Smith
produit importé
gr: 125
Canada
Fantaisie

Lb. **.59**

Maïs sur épis

Produit Floride
Canada No: 1

3/.59

Echalottes

Produit
E.Unis

pqt **.21**

Papier mouchoir

KLEENEX

blanc
200 F

.59

Jus de pommes

pur
non sucré
COOP
48 on.

.87

Pain

COOP

Hamburgers
Hot dogs
12's

.79

Sauce à sandwichs

chauds
ESTA
14 on.

.33

Biscuits

LIDO
boule neige
boule coco
guimauve
assorties

.99

Farine

tout-usage
COOP
3.5 Kg.

2.39

Sacs à ordures

pour intérieur
COOP
(20 X 22)
12'S'

.49

Shampooing

pour cheveux
COOP
gras, oeufs
doré, vert
500 MI.

1.55

Huile de maïs

MAZOLA
1 Litre

1.89

Café moulu

régulier
MAXWELL HOUSE
1 Lb.

2.38

Margarine

molle
MONARCK
2 Lbs.

1.59

Sacs

Poubelle
MAX
Pqt. 10 sacs
Extérieur
26" x 36"

1.19

- (1)(2)
● ○ fruits et légumes
■ □ pain et céréales
▲ ▲ viande et substituts
◆ ◆ lait et produits laitiers

- (1) une grande valeur nutritive
(2) une certaine valeur nutritive
(3) aucune forme veut dire des aliments qui ont peu ou pas de valeur nutritive

Macédoine de choix
COOP 10 on.
Maïs en grains
de choix, **IDEAL** 19 on.
Crème épilatrice, **NEET**
rose, citron 100 MI.
Poudre pour bébés
JOHNSON, 400 g.
Huile pour bébés
JOHNSON, 250 MI.
Pains de savon
pour bébés **JOHNSON**, 3 pains

Tamppons sanitaires
TAMPAX, 40'S
Dentifrice
PEPSODENT, 100 MI.
Crème champignons
CAMPBELL, 10 on.
Café instantané
TASTERS CHOICE, régulier
Café instantané
décaféiné, 8 on.

Lait instantané
en poudre **CRINO**, 1.5 Kg.
Tartine **GRENACHE**
caramel, fudge, sucre, 107 g.
Riz frit **DAINTY**
assortis, 350 g.
Pois et carottes
de choix, **IDEAL**, 19 on.
Gâteaux **STUART**
boîte familiale 8'S'
Cordial de poulet
BOVRIL, 250 MI.

Savon poudre
lave-vaisselle, **CALGONITE**, 1.8 Kg.
Purificateur air
CARE, solide 200 g.
Assiettes plastifiées
DIXIE, 9 pouces 24'S
Biscuits **MONTMAGNY**
gelé éponge 400 g.
Biscuits **MONTMAGNY**
tarte cerise, 350 g.



Les photos dans cette annonce ne servent qu'à identifier les marques de commerce des produits annoncés. Le texte prévaut en toutes occasions.

Achats avantageux du 26 au 30 mai 1981. Ces spéciaux sont en quantité limitée.

Regardez autour de vous

Maintenant c'est PEPSI



PEPSI-COLA
caisse familiale
de 6 x 750 ml



coop : cooprix :::

STE-ODILE
723-6513

ST-FABIEN
869-2171

333 Boul. RENE LEPAGE
723-1977

PLAZA ARTHUR BUIES
723-1977

CARREFOUR RIMOUSKI
723-8600

Chronique de la SERN

Pourquoi le charbon de bois de St-Mathieu?

C'est la Société d'Exploitation des Ressources des Basques qui au printemps 1977, se lança dans l'implantation d'une usine de charbon de bois. La Société des Basques décida d'utiliser les possibilités d'approvisionnement en feuillu dur, tel que l'éradle et le meri-

sier, que l'on retrouve en grande quantité sur les forêts publiques et privées des unités d'aménagement des Basques et de la Neigette. C'est en janvier 1979, que débuta la construction de l'équipement et en novembre la production.

Située dans la municipa-

lité de Saint-Mathieu, la nouvelle compagnie (Les Produits Forestiers Basques Inc.) a créé quatorze emplois directs: six manoeuvres, un gardien, un contremaitre, un(e) secrétaire, un directeur-général et quatre bûcherons (6 mois). De plus, les Produits Forestiers Basques achète son bois supplémentaire, 2,000 cordes, du Syndicat des Producteurs de Bois du Bas St-Laurent, ce qui amène d'autres emplois indirects.

La compagnie représente des immobilisations de \$380,000.00 dollars et est financé par: un octroi de l'OPDQ (OSE) pour une somme de \$105,000.00, un octroi du MEER de \$9,000.00, une hypothèque de \$100,000.00 de la Société de Développement Industriel.

Cent huit actionnaires, dont la Fédération des Caisses Populaires Desjardins du Bas Saint-Laurent et la Société d'Exploitation des Ressources des Basques ont investi \$100,000.00 en actions ordinaires. Enfin, quarante-trois personnes ont investi \$44,000.00 en actions privilégiées.

A quoi sert le charbon de bois? On l'utilise à différents usages: cuisson des aliments, finition des métaux, fabrication de filtres, en horticulture et dans la fabrication de briquettes de charbon.

Y a-t-il une différence entre le charbon de bois et la briquette? Oui. La briquette est un sous-produit du charbon de bois. Elle est souvent mélangée à des produits chimiques. La briquette est plus difficile à

allumer et prend 45 minutes et plus pour être prête pour la cuisson. Vu les produits qui composent certaines briquettes, il est préférable de ne pas en ajouter durant la cuisson.

Le charbon de bois est pur à 100%. Il ne contient aucun additif chimique. S'allumant facilement, il est prêt en 15 minutes pour la cuisson. On peut en ajouter durant la cuisson. 95% des grands restaurants l'utilisent de préférence parce qu'il donne un bon goût aux aliments. Tout en ayant ces caractéristiques, le charbon de bois demeure plus économique que la briquette.

Le charbon de bois de Saint-Mathieu est un produit totalement de chez nous: l'entreprise, la main d'oeuvre, le produit, le financement proviennent de

la région et profite à notre région.

Monsieur Michel Lauzon, des Produits Forestiers Basques Inc., se fera un plaisir de répondre à vos questions. Vous pouvez communiquer avec lui à 738-2412 ou en écrivant à Saint-Mathieu.

Bonne saison estivale.
Jacques Beaulieu, agent d'information Société d'Exploitation des Ressources

de la Neigette Inc.
Trinité-des-Monts
779-2095

Visitez
L'HORLOGERIE
à la
BIJOUTERIE
Rimouski
PLACE COOPRIX I

Selon la Régie de l'assurance automobile

Un bilan routier à améliorer

"Le bilan routier de la région du Bas Saint-Laurent-Gaspésie est l'un des plus sombres au Québec. En 1978 et 1979, les accidents de la route ont fauché 243 vies humaines et causé des blessures à 4641 personnes, dans la région 01. Voilà en substance ce que déclarait madame Monique Vézina-Parent, vice-présidente de la Régie de l'assurance automobile, au cours

d'une conférence de presse tenue jeudi dernier.

Madame Vézina-Parent dévoilait ces chiffres en précisant que le taux de mortalité routière de la région était presque dix fois plus élevé que celui des décès attribuables aux accidents de travail. La vice-présidente de la Régie annonçait la tenue prochaine d'un colloque régional qui aura pour thème "Les accidents de la route, un problème de santé publique". Ce Colloque, organisé conjointement par la Régie et le Conseil régional de la santé et des services sociaux de la région, réunira un nombre important de représentants d'organismes qui interviennent à divers titres dans l'activité routière de la région. La Régie et le C.R.S.S.S. veulent s'assurer de la présence d'un nombre important de personnes qui représenteront, outre les organismes gouvernementaux, des instances locales et régionales comme les municipalités, le secteur scolaire, le réseau des affaires sociales, l'industrie privée et autres.

Il s'agit, selon le porte-parole de la Régie, de favoriser l'émergence d'une conscience régionale par rapport aux accidents et à leurs conséquences sur le niveau de santé de la population. De plus, les participants au colloque seront appelés à examiner différentes approches qui permettront de maximiser les ressources disponibles en région et de donner lieu à des initiatives intéressantes dans le domaine de la prévention routière.

Le colloque aura lieu les 4 et 5 juin prochains au CEGEP de Matane. Les intéressés peuvent obtenir plus de renseignements en s'adressant à: Monsieur Renald Turcotte, Directeur des communications C.R.S.S.S. du Bas Saint-Laurent-Gaspésie, 274 Potvin, Rimouski (Québec), G5L 7P5, Tél: (418) 724-5231.

Transformez votre voiture



Pour un temps limité, nous vous offrons le pneu **TRX** Michelin sur roue à alliage aluminium en «Édition Spéciale».

Le **TRX** Michelin plus qu'un pneu, une nouvelle conception de la roue.

Avec le **TRX**, le pneu et la jante ont été conçus simultanément afin d'exploiter à fond les avantages de la structure radiale avec ceinture d'acier.

- Meilleure tenue à la dérive
- Performance supérieure
- Adhérence remarquable

«Édition Spéciale»

Cette «Édition Spéciale» réunit les avantages techniques du nouveau pneu haute performance Michelin **TRX** à l'allure sportive et racée des jantes de Type **TRX** conçues en exclusivité.

Une voiture chaussée de l'ensemble **TRX** ne ressemble à nulle autre. Elle reflète le souci de qualité et de performance de son propriétaire.

OFFRE EXCEPTIONNELLE

Vous pouvez dès aujourd'hui équiper votre voiture de l'ensemble **TRX** «Édition Spéciale» pour un prix à peine supérieur au prix d'un équipement ordinaire.

Pour vérifier si votre voiture peut recevoir les fameux **TRX** — et pour profiter de notre offre extraordinaire — passez chez nous dès aujourd'hui.

ALIGNEMENT CHALIFOUR

«CENTRE DU PNEU ET DE L'AUTO»

401 est, St-Jean-Baptiste, Rimouski

723-9828



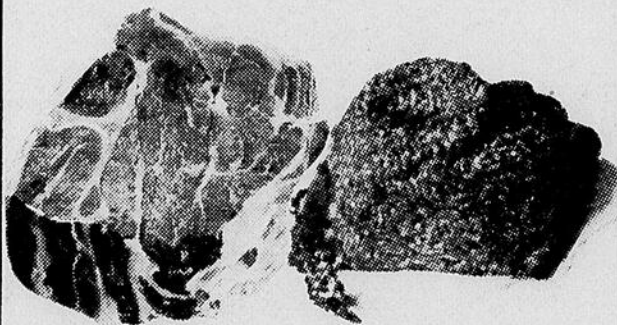
MICHELIN
ca rassure

L'ABATTOIR DE LUCEVILLE INC. EST MAINTENANT EN OPÉRATION.

SOUS INSPECTION FÉDÉRALE BOEUF POUR CONGÉLATEUR

DEMI-BOEUF	\$1.45 LB
PARTIE AVANT	\$1.29 LB
PARTIE ARRIÈRE	\$1.69 LB

Aucune catégorie attribuée, pesantur avant débitage. Le débitage est inclus dans le prix de vente. A cause d'une perte de poids due au débitage, désossage ou parage, le coût en sera majoré.



BOEUF HACHÉ ordinaire - Pqt 10 lb	\$1.79 LB
BOEUF HACHÉ maigre - PQT 10 lb	\$2.59 LB
RÔTI DE BOEUF	
Palette ou haut de côtes - 10 lb et plus	\$1.59 LB
STEAK HAUT DE RONDE	\$2.99 LB
T-BONE STEAK	\$2.89 LB
LONGE DE BOEUF COMPLÈTE	\$2.59 LB

PRIX EN VIGUEUR DU 27 MAI AU 9 JUIN 1981.
RENDEZ-VOUS AU 56 DES ÉRABLES, LUCEVILLE.

L'ABATTOIR DE LUCEVILLE INC.

CHARLES BERNIER, PROP.

739-4944

SI VOUS PROJETEZ D'ACHETER UN MOBILIER DE SALON, C'EST LE TEMPS !

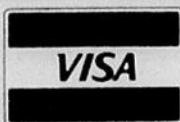


**FAITES VITE !
PROFITEZ-EN...
UNE SEMAINE SEULEMENT !**

LES MEUBLES DE RIMOUSKI VOUS OFFRE

30% D'ESCOMPTE SUR TOUT MOBILIER
DE SALON (SUR COMMANDE
OU EN INVENTAIRE).

LES MEUBLES DE RIMOUSKI inc.



470 EST, ST-GERMAIN,
RIMOUSKI-EST
Entreposage gratuit

724-7399
Mike Gallichan, 723-8264

AFFILIE A **SERVIMEUBLES**
POUR VOUS OFFRIR
DE MEILLEURS PRIX