

# InfraStructures

CONSTRUCTION • TRAVAUX PUBLICS • RESSOURCES NATURELLES

Volume 22 • Numéro 5 • Mai 2017





**RAVO**  
FAYAT GROUP

**LE BALAI DE RUE RAVO 5  
UNE MACHINE POLYVALENTE**

**Livraison d'un 6e balai à Québec**



**PLUS DE 80 UNITÉS VENDUES !**

**Le balai aspirateur compact le plus  
réputé et le plus vendu au monde.**

**POSSIBILITÉ DE LOCATION**

**Il est rapidement devenu la  
référence au Québec.**



**CUBEX**<sup>®</sup>  
Distributeur exclusif au Canada

**AU SERVICE DES SECTEURS MUNICIPAL ET  
DE LA CONSTRUCTION DEPUIS 45 ANS**

**1-877-GO-CUBEX - [www.cubexltd.com](http://www.cubexltd.com)  
850 rue Boucher, Saint-Jean-sur-Richelieu**

Volume 22 Numéro 5  
Mai 2017

## ÉDITEUR

Jean-François Villard  
editor@infrastructures.com

## COLLABORATEURS

Jacques Duval  
Robert Marenger  
montreal@infrastructures.com

## VENTE DE PUBLICITÉ

ventes@infrastructures.com

## TÉLÉPHONE

**514-233-1295**  
**613-862-1295**  
**416-795-1295**

## TÉLÉCOPIEUR

**514-528-9932**

## CORRECTIONS D'ADRESSE

Faites-nous parvenir vos changements  
d'adresse par courriel à :  
[abonnements@infrastructures.com](mailto:abonnements@infrastructures.com)

## ADRESSE POSTALE

4330, rue Saint-Hubert  
Montréal (Québec) H2J 2W7

## INTERNET

[www.infrastructures.com](http://www.infrastructures.com)



/InfraStructuresMagazine



InfraStructures est un magazine destiné aux entrepreneurs en construction, aux services de travaux publics, aux dirigeants de compagnies minières et autres utilisateurs de machinerie lourde et d'équipement spécialisé au Canada. Le coût de l'abonnement d'un an à la revue est de 50\$ pour les résidents du Canada et de 75 \$US ou 75€ pour les lecteurs étrangers.

L'éditeur ne pourra en aucun cas être tenu responsable de la véracité ou de l'exactitude des textes ou des annonces. Toute reproduction, même partielle, des articles publiés dans InfraStructures interdite.

## DÉPÔT LÉGAL

Bibliothèque Nationale du Québec

## DISTRIBUTION

Société canadienne des postes  
Numéro de convention 40052183

## Mot de l'éditeur

Encore un événement majeur à couvrir... le Municipal Trade Show de l'AORS à Milverton, dans le sud-ouest de l'Ontario. Ensuite, on profitera d'un peu de répit avant l'automne.

Au magazine InfraStructures, nous sommes constamment à l'affût d'articles intéressants qui vous aident à faire votre travail plus efficacement. Comme toujours, vous retrouverez dans ces pages les principales nouvelles de l'industrie.

De plus, le site internet [www.infrastructures.com](http://www.infrastructures.com) renferme des articles inédits et des compléments d'information, incluant des vidéos et des liens directs vers les sites des fournisseurs.

Les premières journées chaudes de l'année ne doivent pas vous faire oublier qu'il faut tout de même vous préparer à déneiger et entretenir vos routes l'hiver prochain. Si vous devez avoir votre équipement prêt pour novembre, il faut déjà y penser.

Comme chaque année depuis longtemps, le numéro d'août du magazine InfraStructures portera une attention particulière à la viabilité hivernale et l'équipement spécialisé. Nous invitons les manufacturiers et fournisseurs à communiquer avec nous le plus tôt possible.

Bonne lecture!

OptiFant 8000 / CityFant 60  
Assemblez au Québec!

**BUCHER schörling**

LOCATION & VENTE  
Balais de rue de type aspirateur  
Plusieurs modèles - de 1 m<sup>2</sup> à 10 m<sup>2</sup>  
BALAIS LIÉGÉS EN INVENTAIRE

Accessoires Outillage Limitée  
[www.aolamtl.com](http://www.aolamtl.com)

(514) 387-6466 • 1-800-461-1978

En page couverture : l'entrepreneur allemand Hälbich Dienstleistungs GmbH se sert d'une excavatrice sur roues SENNEBOGEN 718 E-series munie d'une tête de coupe Westtech Woodcracker pour l'entretien des talus le long de l'autobahn A8.

### Acquisition des succursales CASE Construction J.R. Brisson en Ontario

C'est avec une grande fierté que Longus et VIVACO groupe coopératif annoncent l'acquisition des 2 succursales CASE Construction J.R. Brisson situées en Ontario, soit l'une à Vars et l'autre à Ottawa.

Cette acquisition portera le groupe Longus à 6 succursales de machinerie de construction CASE, soit le plus important concessionnaire de cette marque au

Canada et, par le fait même, à 15 succursales pour le groupe Terapro. L'ajout de ces succursales a pour objectif de maximiser et consolider l'offre de service aux entrepreneurs sur un plus grand territoire, tout en maintenant ses valeurs de proximité avec la clientèle.

J.R. Brisson conservera son caractère distinctif avec son nom d'entreprise. L'historique et l'expertise demeureront en place puisque les employés présentement

en poste continueront d'évoluer au sein de l'entreprise.

Longus œuvre dans le domaine d'équipement de construction et de déneigement depuis plus de 60 ans. L'entreprise est reconnue pour son service hors pair et son expertise dans l'excavation et le déneigement à travers sa gamme de produits CASE Construction, New Holland et Kobelco. Depuis 2010, Longus fait partie du groupe Terapro, en partenariat avec Inotrac et Machinerie CH.

Fondée en 1903 à Casselman, en Ontario, J.R. Brisson Équipement est une entreprise familiale. Ce sont 4 générations qui ont fait évoluer l'entreprise reconnue comme une institution dans le domaine de la machinerie lourde dans l'ouest du Québec et l'est de l'Ontario.

Source: Groupe Terapro



**EDF**  
ÉQUIPEMENTS POUR MACHINERIE LOURDE

**LA NEIGE A FONDU...  
MAIS ELLE REVIENDRA!  
SOYEZ PRÊTS!**

**Godet  
épandeur  
d'abrasif**

**Chasse-neige hd  
10 à 22 pieds**

**(450) 649-9461 · EDFLTD.COM · INFO@EDFLTD.COM**

### Groupe Crevier acquiert LPS Kenbec

Le Groupe Crevier, entreprise familiale québécoise de 3<sup>e</sup> génération et chef de file canadien dans la distribution d'énergies et de lubrifiants industriels, est fier d'annoncer la récente acquisition par l'une de ses filiales de Lubrifiants et produits spécialisés Kenbec (LPS Kenbec), distributeur de lubrifiants et d'équipements de lubrification dont le siège social est situé à Laval.

«Nous sommes enchantés d'accueillir LPS Kenbec au sein de notre grande famille! Le fondateur, Pierre Geoffroy, est un acteur important de l'industrie, qui a le sens des affaires, et qui possède une connaissance fine du marché. Son entreprise, de même que sa riche expertise, représentent des atouts précieux pour Crevier Lubrifiants qui souhaite poursuivre son expansion à l'échelle canadienne», affirme Jean-François Crevier, président du Groupe Crevier.

Monsieur Geoffroy s'est lancé en affaires en 2002 après une florissante carrière chez Kendall, puis Sunoco. Il mettra son expertise à profit en participant notamment au développement des affaires de Crevier Lubrifiants qui s'est donnée un plan de croissance ambitieux et qui mise entre autres sur l'acquisition d'autres distributeurs.

«Nous sommes très heureux d'avoir conclu cette entente avec le Groupe Crevier, un partenaire de confiance qui fait des affaires de façon très humaine et dont la philosophie de gestion s'allie à la nôtre», explique Pierre Geoffroy, président de

LPS Kenbec. «Nul doute que nos clients et nos employés bénéficieront des nouvelles opportunités offertes par cette alliance.»

Le territoire de LPS Kenbec couvre l'ensemble du Québec, de même qu'une partie de l'Ontario et des Maritimes. Son portfolio comprend les marques Zeeline, Kendall, Kenlube, Sunoco et Phillips 66 dont elle possède les droits exclusifs de distribution au Québec.

Il s'agit d'une 5<sup>e</sup> transaction en 5 ans pour le Groupe Crevier qui se positionne comme un acquéreur de confiance dans l'industrie.

«Cette transaction est la suite logique du plan de croissance que l'on s'est fixé à l'échelle canadienne et qui a été amorcé en 2012. Nous sommes d'ailleurs ouverts à de nouvelles acquisitions, au Québec comme ailleurs au Canada, qui vont permettre de consolider notre leadership et de bonifier les services offerts à notre clientèle», a précisé monsieur Crevier.

Fondée en 1945 par Émile Crevier, l'entreprise démarra ses activités par la vente au détail de mazout de chauffage. Aujourd'hui, le Groupe Crevier distribue du pétrole dans près de 200 stations-service au Canada. Il agit également comme distributeur de produits pétroliers pour des clients commerciaux par l'entremise de ses divisions Ventes en gros et Carburants d'aviation. Le Groupe Crevier est également impliqué dans la distribution de produits lubrifiants tels que les huiles, les graisses, les fluides et les produits connexes (liquide lave-glace). Diverses acquisitions dans le passé ont permis à l'organisation de distribuer ses produits lubrifiants à plus de 3000 clients répartis dans 7 provinces, d'un océan à l'autre.

Source: Groupe Crevier

### Camions Excellence Peterbilt ouvre une succursale à Trois-Rivières

Le 6 mars dernier, Camions Excellence Peterbilt ouvrait sa 6<sup>e</sup> succursale à Trois-Rivières, au Québec, soulignant par la même occasion son 20<sup>e</sup> anniversaire. La bâtisse est située aux abords de l'Autoroute 55, à la sortie 191, la facilité d'accès a été une priorité dans le choix de l'emplacement.

Cette nouvelle ouverture permet également à Excellence Peterbilt de développer son territoire de livraison et d'offrir une proximité à ses clients. L'ajout d'une 8<sup>e</sup> unité mobile complète la gamme de services offerts.

Les locaux sont équipés de 6 baies de travail, d'une salle de montre de 140 m<sup>2</sup>, d'un entrepôt de pièces de 650 m<sup>2</sup> et d'un atelier de 930 m<sup>2</sup>.

L'ouverture de cette succursale crée de l'emploi dans la région. Les opérations ont débuté avec 3 mécaniciens de jour. Camions Excellence Peterbilt a d'ailleurs ouvert le recrutement pour cette succursale et est en recherche active de conseillers, mécaniciens moteurs, commis aux pièces,

livreur et bien d'autres postes. Il est prévu d'augmenter rapidement l'équipe à 4 mécaniciens à partir du mois d'août, puis à 6 d'ici la fin de l'année. Un quart de soir sera éventuellement ajouté en fonction de la demande de la clientèle.

Le représentant des ventes en camions neufs, Bryan Elliott, en poste depuis juillet 2015, conseille et apporte des solutions concrètes et personnalisées à ses clients, tout comme la nouvelle équipe qui se fait



## DES VÊTEMENTS DE TRAVAIL ET DE SÉCURITÉ NOVATEURS

Nous fournissons aux entreprises canadiennes de l'industrie de la construction et des transports des vêtements de travail et de sécurité qui répondent aux plus hautes normes de l'industrie et sont conçus par des marques de classe mondiale. Nous faisons équipe avec des fournisseurs et des groupes de recherche universitaires afin de vous offrir les vêtements, chaussures et EPI de sécurité de pointe dont vous avez besoin pour poursuivre votre travail.

Grâce à L'Équipeur Commercial, vous avez accès à des produits novateurs qui assurent la sécurité et la productivité de vos employés et les outillent pour faire face à toutes les situations. Si vous êtes prêt à découvrir les nouveautés en matière de vêtements de travail et d'articles de sécurité, nos experts peuvent vous aider à faire les meilleurs choix pour bien vêtir vos travailleurs.

 **L'ÉQUIPEUR**  
COMMERCIAL  
LA SÉCURITÉ EST NOTRE MÉTIER

Prenez contact avec nous  
[lequipeurcommercialguide.ca](http://lequipeurcommercialguide.ca)

un plaisir de leur offrir un service extraordinaire.

Source: Camions Excellence Peterbilt

### Collecte intelligente des ordures : Beaconsfield finaliste au congrès de l'Union des municipalités du Québec

Le maire de Beaconsfield, Georges Bourelle, est heureux et fier d'annoncer que la Ville de Beaconsfield a été choisie à titre de finaliste pour le prix Mérite Ovation municipale de l'Union des municipalités du Québec (UMQ) dans la catégorie Aménagement, urbanisme et développement durable autant pour l'innovation que le succès de la collecte intelligente des ordures avec tarification incitative.

«Notre programme de collecte fait de plus en plus parler de nous, et en bien. En plus d'avoir remporté en mars le prix Distinction Jacques-Gaudreau 2017 du Réseau Environnement soulignant la manière remarquable de notre gestion des matières résiduelles en 2016, et d'être finaliste au Gala reconnaissance en développement durable de Montréal, voilà maintenant

l'UMQ qui reconnaît notre performance pour la protection de l'environnement au bénéfice des générations actuelles et futures», souligne le maire Bourelle.

Il y a maintenant 13 ans que l'UMQ souligne, par la remise des prix Mérite Ovation municipale, le travail de municipalités québécoises qui réalisent des solutions innovatrices pour répondre de façon optimale aux besoins de leur communauté afin d'améliorer la qualité de vie de leurs citoyens. C'est la première fois que Beaconsfield est en nomination.

«Cette collecte est innovatrice et montre que son succès repose sur le sens commun, l'engagement citoyen et la conscience de la protection de l'environnement et de gestes concrets pour un développement durable. Ces reconnaissances sont d'autant plus méritées pour notre population et notre ville que nous étions, il y a tout juste 3 ans, classés à l'avant-dernier rang des villes de l'île de Montréal en gestion des matières résiduelles. Nos actions, nos initiatives et, surtout, nos résultats, nous placent en si peu de

temps dans le peloton de tête des villes au chapitre du meilleur comportement en développement durable», déclare le maire Georges Bourelle.

Source: Ville de Beaconsfield

### Des capacités additionnelles de GNL sont maintenant disponibles au Québec

La présidente et chef de la direction de Gaz Métro, Sophie Brochu, et le président-directeur général d'Investissement Québec, Pierre Gabriel Côté annonçaient récemment que les nouvelles capacités de production de gaz naturel liquéfié (GNL) de Gaz Métro GNL, filiale de Gaz Métro et d'Investissement Québec, sont maintenant disponibles à l'usine de liquéfaction de Gaz Métro située à Montréal.

Anoncé en septembre 2014, le projet visait à doter l'usine existante d'infrastructures de chargement et d'un nouveau train de liquéfaction destiné à tripler la production et les livraisons annuelles de GNL. L'usine de liquéfaction de Gaz Métro, la seule du genre dans l'est du Canada, dispose maintenant d'une capacité de production annuelle de plus de 250 millions m<sup>3</sup> de GNL. Elle est ainsi en mesure de répondre à la demande croissante de différents marchés pour le GNL, une source d'énergie concurrentielle et moins émissive que les produits pétroliers.

Rappelons que Gaz Métro GNL approvisionne déjà la mine Renard de Stornoway, des camions lourds de plusieurs compagnies de transport dont le Groupe Robert, Transport Jacques Auger et Transport YN.-Gonthier, ainsi que le traversier F.A. Gauthier de la Société des traversiers du Québec. Groupe Desgagnés a, lui aussi, commandé 4 navires qui pourront fonctionner au GNL. Enfin, ArcelorMittal a également annoncé un projet pilote avec le GNL, à son usine de bouletage de Port-Cartier.

Lorsque refroidi à -162°C, le gaz naturel devient liquide et son volume est 600 fois moindre. Dans un même espace, il est donc possible d'emmagasiner 600 fois plus d'énergie sous forme de GNL qu'à l'état gazeux, un avantage indéniable pour

## DES ÉQUIPEMENTS DISPONIBLES À LA VENTE ET À LA LOCATION

CONCASSAGE, TAMISAGE, DÉMOLITION ET RECYCLAGE



[www.manuquipinc.com](http://www.manuquipinc.com)  
1-800-997-4487

**20 ans sur le web!**

Visitez le site internet  
[www.infrastructures.com](http://www.infrastructures.com)

CONTRÔLEZ  
[VOTRE]  
UNIVERS



JOHN DEERE

Fr.JohnDeere.ca/Big

DANS VOTRE UNIVERS,

# IL EST ESSENTIEL D'AVOIR VOS PIÈCES SUR-LE-CHAMP.

Avec la Promesse des pièces essentielles John Deere, nous garantissons que la disponibilité des pièces ne sera pas la cause d'une panne prolongée. Si votre concessionnaire n'a pas en stock la pièce de classe production à installation rapide, elle est gratuite.\* Et si une grosse pièce de classe production n'est pas disponible le lendemain, John Deere paie le transport.

\*\* Voyez votre concessionnaire participant ou notre site Web pour les détails. Cela fait partie de notre promesse pour vous aider à Contrôler Votre Univers.

\*Chez les concessionnaires participants. Si une pièce critique de classe production pour l'installation rapide n'est pas en stock chez le concessionnaire participant, la pièce est gratuite. \*\*Chez les concessionnaires participants. Si une grosse pièce de classe production n'est pas livrée à votre concessionnaire le lendemain, nous ne payons pas le frais de transport.

son transport et son entreposage. Le GNL provient de l'usine de liquéfaction de Gaz Métro, en fonction depuis 45 ans dans l'est de Montréal. Le gaz naturel liquéfié est entreposé dans les réservoirs cryogéniques de l'usine. Deux quais de chargement servent à approvisionner des camions-citernes, qui, à leur tour, alimentent des stations de ravitaillement ou se rendent directement chez les clients. Le GNL peut être livré aux clients dans un rayon de plus de 1000 km de l'usine LSR, ou

encore, être vaporisé rapidement et injecté dans le réseau gazier pour répondre aux besoins d'équilibrage en période de pointe hivernale.

Source: Gaz Métro

### Colloque Entretien de l'Association minière du Québec

Le 4 avril 2017 dernier, quelque 130 personnes se sont réunies au colloque Entretien de l'Association minière du Québec (AMQ) pour assister à des

conférences et échanger sur divers sujets d'actualité pour l'industrie minière, tels que la technologie, l'entretien des équipements fixes et mobiles ainsi que la communication sous terre.

Le colloque Entretien concorde parfaitement avec la mission de l'Association minière du Québec de promouvoir, soutenir et développer de façon proactive une industrie minière québécoise responsable, engagée et innovante.

«Après quelques années d'absence,



**AT**

[www.produitsmetalliquesat.com](http://www.produitsmetalliquesat.com)  
1-866-566-6772 Matane (Québec)

Centre d'installation certifié  
Québec - Bas St-Laurent - Gaspésie - Abitibi-Témiscamingue

**MALHOT** Nous utilisons exclusivement des cylindres hydrauliques de marque Mailhot **GB SERIES**



**Certiflo INC.**

Conception et assemblage de Camions-citernes :

arroseurs, ravitailleurs et pétroliers

*Distribution et vente :*

Dévidoirs et joints articulés	Mains d'arrosage
Compteurs	Pompes
Boyaux	Lances
	Valves et Chutes

12455, April, Montréal, QC H1B 5L8  
certiflo@certiflo.ca • www.certiflo.ca  
**Tél. : (514) 645-4587 • 1 (888) 640-6859**  
Fax. : (514) 645-6809



Découvrez un avantage inattendu.

l'AMQ a remis sur pied ce colloque afin de faire profiter toute l'industrie des bons coups de ses membres en discutant des meilleures pratiques. L'objectif est de donner des outils aux sociétés minières afin d'améliorer leur efficacité et leur productivité tout en réduisant les risques d'accident ainsi que leurs coûts, ce qui assurera la pérennité des opérations», a déclaré Josée Méthot, présidente-directrice générale de l'AMQ.

La technologie dans les mines ne cesse d'évoluer, d'où l'importance de se rassembler pour en discuter.

«Il est important pour l'Association minière du Québec de créer des occasions propices au partage d'information parmi ses membres et les intervenants de l'industrie minière. Ce colloque est une belle occasion de s'informer et de repartir avec plein d'idées à mettre en place afin d'améliorer les façons de faire», a conclu madame Méthot.

Fondée en 1936, l'AMQ agit à titre de

porte-parole proactif des entreprises minières en production, en exploration et en transformation, des entrepreneurs miniers, des entreprises minières en développement, de même que de fournisseurs, d'institutions, d'organismes sans but lucratif et de divers partenaires du secteur minier.

Source: Association minière du Québec

### **L'éthanol de seconde génération d'Enerkem obtient la plus faible teneur en carbone à ce jour du gouvernement de la Colombie-Britannique**

Enerkem inc. a reçu la valeur de teneur en carbone la plus faible qui soit du ministère de l'Énergie et des Mines de la Colombie-Britannique pour son éthanol, conformément au règlement sur les carburants renouvelables et les exigences en carburants à faible teneur en carbone.

La teneur en carbone confirmée de l'éthanol d'Enerkem produit à partir de matières résiduelles est de -55 gCO<sub>2</sub>e/MJ.

À titre comparatif, la teneur en carbone de l'essence est de +88 gCO<sub>2</sub>e/MJ. Cette approbation en vertu du règlement sur les carburants renouvelables et les exigences en carburants à faible teneur en carbone de la Colombie-Britannique ouvre la porte à Enerkem pour la vente d'éthanol avancé dans la province, en plus du marché local de l'Alberta où se trouve sa toute première installation à pleine échelle en activité dans le monde.

Le règlement sur les carburants renouvelables et les exigences en carburants à faible teneur en carbone de la Colombie-Britannique a été mis en place pour réduire la dépendance aux carburants non-renouvelables et l'impact environnemental des carburants pour le transport. Selon les exigences de ce règlement, les fournisseurs de carburant doivent progressivement diminuer la teneur moyenne en carbone de leur carburant de 10% d'ici 2020, par rapport à 2010.

La technologie exclusive d'Enerkem réduit les émissions de gaz à effet de serre (GES) en produisant de l'éthanol à faible teneur en carbone qui remplace une partie de l'essence utilisée dans les voitures. De plus, en utilisant des matières résiduelles non-recyclables et non-compostables, qui sont autrement destinées aux sites d'enfouissement, et en convertissant ces matières en biocarburants avancés, cela permet également d'éviter les émissions de méthane provenant des sites d'enfouissement.

La teneur en carbone est la mesure des émissions de GES associées à la production et à la consommation de carburant pour le transport, mesurée en grammes d'équivalent dioxyde de carbone par mégajoule (gCO<sub>2</sub>e/MJ). Elle prend en compte les émissions de GES associées à l'extraction, à la production, au transport et à la consommation d'unité d'énergie de carburant pour le transport. Il s'agit de la mesure des émissions de GES selon l'analyse complète du cycle de vie d'un carburant.

Source: Enerkem inc.

### **IPL décroche un important contrat de bacs organiques auprès de la Ville de Calgary**

IPL Inc., l'un des principaux producteurs nord-américains de produits de plastique moulés par injection, annonce qu'elle a décroché un important contrat de bacs roulants auprès de la Ville de Calgary, en

## **Detroit Diesel offre une transmission dernier cri aux élèves du CFMVL**

Le Centre de formation en mécanique de véhicules lourds (CFMVL) pourra désormais compter sur une des transmissions les plus évoluées à ce jour pour parfaire la formation de ses futurs mécaniciens, grâce au don d'une transmission Detroit DT12, de la compagnie Detroit Diesel Corporation. Lors de la remise officielle la semaine dernière, au CFMVL, il était d'ailleurs presque possible de palper l'enthousiasme des élèves envers cette machine dernier cri.



Cette transmission manuelle automatisée à 12 rapports fait partie des 2 seuls dons de transmission offerts dans des écoles au Québec par Detroit Diesel Corporation, une filiale de Daimler Trucks North America LLC, qui compte également les marques Freightliner et Western Star.

«Je suis certain que les élèves du centre, et en particulier ceux du programme ASP, ont bien hâte de parfaire leurs connaissances en étudiant la technologie présente sur cette transmission. Je crois aussi pouvoir affirmer que plusieurs enseignants prendront bientôt plaisir à élaborer des casse-têtes à résoudre pour les élèves, sur cette nouvelle acquisition!», s'est exclamé Daniel-Étienne Vachon, directeur du CFMVL.

«Ce don très attendu permettra sans l'ombre d'un doute de placer nos futurs finissants parmi les candidatures les plus recherchées sur le marché de l'emploi, que tous les employeurs s'arracheront!», a tenu à souligner Esther Lemieux, directrice générale de la Commission scolaire des Navigateurs.

Source: Commission scolaire des Navigateurs

Alberta. Ce contrat, d'une valeur de 13 millions \$, touche la production et la livraison de 325 000 bacs organiques en vue de l'implantation d'un nouveau programme de compostage débutant au cours de l'été 2017 dans toutes les résidences unifamiliales de la Ville.

«Ce nouveau contrat nous permet de consolider notre leadership dans le secteur municipal à travers l'ensemble du Canada, affirme Paul Palazzo, vice-président, ventes et marketing de la division Environnement d'IPL. Ce contrat, ainsi que d'autres à être annoncés sous peu, contribuera à accroître la production dans nos usines et à accélérer la croissance de notre entreprise.»

En plus des déchets alimentaires, les assiettes de carton et serviettes de table pourront être compostés, de même que l'herbage, les branches d'arbres et les déchets animaliers. Le programme a fait l'objet d'un projet pilote en 2012, qui a permis aux résidents des quartiers à l'essai de réduire de près de la moitié leurs ordures.

Depuis plus de 25 ans, IPL perpétue une tradition d'excellence en offrant à ses clients une vaste gamme de contenants

moulés par injection, qui répondent aux exigences des municipalités et des industries en ce qui a trait à la récupération et au traitement des matières résiduelles. Ces produits sont tous disponibles avec une multitude d'options et de graphiques permettant à IPL d'offrir un produit adapté aux besoins spécifiques des clients. De plus, l'équipe environnementale d'ingénieurs et de technologues d'IPL possède l'expérience et les ressources nécessaires pour fournir à ses clients des solutions efficaces et fonctionnelles de système de collecte sélective, depuis les édifices à bureaux jusqu'à des villes entières. Les bacs roulants d'IPL pour la Ville de Calgary sont tous fabriqués au Canada et conçus pour résister au climat nord-américain.

Source: IPL Inc.

#### **Pure Technologies et Xylem annoncent leur collaboration commerciale sur certains marchés émergents**

Pure Technologies Ltd. et Xylem annonçaient récemment la conclusion d'une entente de collaboration commerciale selon laquelle Xylem représentera

les produits et services pour le secteur de l'eau de Pure Technologies dans les pays du Conseil de coopération du Golfe (Émirats Arabes Unis, Arabie saoudite, Qatar, Bahreïn, Koweït et Oman) et en Inde, Singapour et la Malaisie.

Pure Technologies fournit une vaste gamme de technologies brevetées pour gérer les infrastructures essentielles dans tous les secteurs de l'eau potable, des eaux usées et des secteurs-clé des conduites d'eau. Xylem est un leader technologique mondial de l'eau qui offre des solutions de gestion de l'eau à travers le cycle de l'eau. Les 2 sociétés sont engagées activement dans le développement de solutions pour leur clientèle dans l'infrastructure de l'eau, y compris l'eau non productrice de revenus, le prolongement de la vie utile des actifs et réduire le risque de bris.

Pure Technologies et Xylem tiendront des ateliers communs dans les régions au cours des prochains mois pour présenter leur collaboration aux agences de l'eau, aux utilisateurs industriels d'eau et aux organismes de régulation.

Source: Xylem Inc.

## NOUVEAU SITE ÉQUIPEMENT SMS À LAVAL

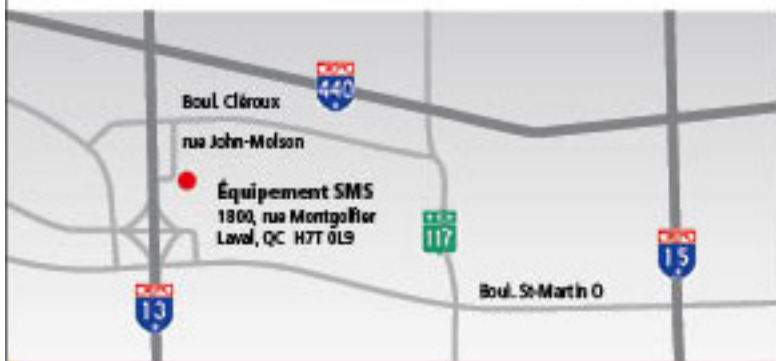


### À compter du 12 Juin 2017

Équipement SMS emménage à Laval dans un tout nouveau bâtiment en bordure de l'autoroute 13 Nord.

Technologie et outillage les plus récents et accès plus facile : des avantages incontestables pour nos clients.

1800, rue Montgolfier, Laval, QC H7T 0L9



ÉQUIPEMENT  
**SMS**



**KOMATSU**

**GROUPE WIRTGEN**

1 800 881-9828 – [smsequip.com](http://smsequip.com)

# L'excavatrice par aspiration Vector HXX Paradigm® est maintenant disponible en configuration «Air-Only»

Vector Manufacturing présentait récemment une version pneumatique-seulement de son excavatrice par aspiration Vector HXX Paradigm®.

La conception modulaire de la Paradigm permet à Vector de l'adapter aux besoins spécifique de chaque utilisateur – avec ou sans air, et avec ou sans eau. La version pneumatique-seulement de la Paradigm



La Paradigm peut aussi être configurée avec un choix de plusieurs systèmes de rinçage, incluant un système de lavage à grande eau de 15 l/min @ 172 bar muni d'un réservoir de 378 l, ou un système d'hydroexcavation de 30 l/min @ 172 bar muni d'un réservoir de 1135 l.

Vector présentait récemment une version du Paradigm adaptée pour les conditions de sol extrêmes qui comporte un ensemble

de chenilles en caoutchouc Mattracks 400 pour les applications telles que l'entretien des pipelines, les utilités publiques et la construction.

Source: Vector Manufacturing

est doté au choix d'un compresseur d'air de 5,2 m<sup>3</sup>/min @ 10,3 bar ou 8,5 m<sup>3</sup>/min @ 17,2 bar.

D'autres nouvelles sur [www.infrastructures.com](http://www.infrastructures.com)

**CONTANT** MANUFACTURIER DE SOUFFLEUSES INDUSTRIELLES  
www.souffleusecontant.ca

**PUISSANCE  
RÉSISTANCE  
EFFICACITÉ**

- 8 modèles disponibles pour chargeur articulé ou rétrocaveuse
- 168 à 1350 HP
- De 1155 à plus de 10 000 tonnes/heure
- 2 modèles pour attache 3 points sur tracteur agricole de 170 à 350 HP

FABRICATION | VENTE | LOCATION | NEUF ET USAGÉ  
6310, Boul. des Mille-Îles, Laval, Québec, H7B 1B3  
Tél: 450-666-6368 | Fax: 450-720-0208

**TEAMCO** Contactez David Gagnon Mathieu Côté  
Un gage de qualité... depuis près de 40 ans  
davidg@teamco.ca venteind@teamco.ca  
cell 819-806-1849 cell 819-357-6808  
1 888-358-6808 teamco.ca

**SUPER RABAIS SUR CE CAMION NEUF 2015, FAITES UNE OFFRE, IL DOIT SORTIR**

**Camion combiné + Hydro-excavateur**  
Freightliner 2015 neuf 114 SD avec Detroit DD-13 (450 HP), transmission automatique Allison, essieu relevable, surpresseur 3800 pcm, Pompe à pression 54 gpm (3000 psi), 2100 gallons débris/1300 gallons eau, porte arrière pleine grandeur avec barres hydraulique, flèche d'aspiration télescopique 8" diamètre avec extension, pompeur, plaque en SS au fond de la citerne

**FINANCEMENT DISPONIBLE**

# Les pneus X<sup>MD</sup> TWEEL<sup>MD</sup> TURF de MICHELIN<sup>MD</sup> disponibles chez John Deere

Le pneu X<sup>MD</sup> TWEEL<sup>MD</sup> TURF de MICHELIN<sup>MD</sup> – le pneu radial sans air révolutionnaire qui élimine pratiquement tout temps d'arrêt dû aux pneus et ne nécessite presque aucun entretien – peut maintenant être acheté chez les concessionnaires John Deere. Lancé en 2015, le pneu Airless Radial Tire X TWEEL TURF de MICHELIN réduit au minimum le temps et les dépenses consacrées à la réparation et à l'entretien des pneus, faisant ainsi réaliser des économies substantielles aux entrepreneurs paysagistes ou aux services d'entretien des parcs dans les travaux publics.

«Nous sommes éblouis par l'accueil enthousiaste qu'a reçu le pneu Airless Radial Tire X TWEEL TURF de MICHELIN dans l'industrie de la tonte commerciale depuis son lancement», déclarait James Dutton, directeur, Marketing tactique, chez John Deere. «Notre objectif est d'offrir aux clients les innovations dont ils ont

besoin pour réduire les temps d'arrêt afin qu'ils puissent se consacrer à la croissance de leur entreprise. Puisque les pneus X TWEEL TURF de MICHELIN peuvent maintenant être achetés seuls, les clients peuvent dorénavant équiper d'autres machines de leur parc de cette technologie.»

À son lancement, le pneu Airless Radial Tire X TWEEL TURF de MICHELIN était vendu exclusivement avec les modèles ZTrak™ neufs de la série 900 de John Deere. Les clients pourront maintenant acheter le pneu X TWEEL TURF de MICHELIN pour les modèles ZTrak de la série 900 qu'ils possèdent déjà.

Le pneu Airless Radial Tire X TWEEL TURF de MICHELIN a le même patron



de boulonnage qu'un pneu standard 24x12x12. De plus, il intègre la technologie du caoutchouc de l'industrie automobile. Ainsi, la bande de roulement dure jusqu'à 3 fois plus longtemps que celle d'un pneu gazon standard.

Le pneu Airless Radial Tire X TWEEL TURF de MICHELIN est certifié pour une utilisation sur les tondeuses à essence John Deere des séries Z900E, Z900M et Z900R dotées d'un corps de tondeuse de 137, 152 ou 183 cm.

Source: Deere & Company

Avantage Qualité  
HIAB QUÉBEC

 **MULTILIFT**

## Peut être un défi pour les autres systèmes de levage... de la routine pour Multilift.

MULTILIFT, LE SYSTÈME DE LEVAGE QUI AUGMENTE LA RENTABILITÉ DE VOTRE CAMION EN LE RENDANT MULTIFONCTIONNEL.

 **HIAB QUÉBEC**

1.800.263.4422

Pour trouver le SYSTÈME MULTILIFT qui vous convient :

[www.hiabquebec.com](http://www.hiabquebec.com)



# Glass Shield et les infrastructures municipales, une vision axée sur l'environnement depuis plus de 40 ans

Manufacturier québécois, spécialisé en peintures haute performance, membre du réseau d'informations municipales du Québec, Glass Shield a une approche totalement différente en matière de peintures haute performance. Glass Shield se définit avant tout comme le précurseur québécois des meilleures pratiques du marché et comme leader en développement de systèmes de peintures industrielles durabilité.

Lorsqu'il s'agit d'infrastructure municipale, la première question, n'est pas quelle couleur désirez-vous, mais quel type de protection recherchez-vous?

Ayant à leur actif plusieurs réalisations

d'envergure auprès de plusieurs municipalités, Glass Shield présente plus qu'une simple fiche technique, l'histoire démontre clairement l'avantage Glass Shield.



celui-ci, Glass Shield propose alors une solution durable et certifiée par l'agence canadienne d'inspection des aliments pour être en contact avec l'eau potable; 21 ans

Parmi ces réalisations, en voici une qui mérite votre attention...

On est en 1996, la municipalité de Châteauguay faisant face à une détérioration du revêtement de peinture de son réservoir d'eau potable, ne peut éviter la réfection intérieure et extérieure de

plus tard, le réservoir figure toujours aussi fièrement dans le paysage urbain de Châteauguay, libre de toutes traces majeures de corrosion.

Les hauts faits d'armes ne manquent pas; qu'on parle de la réfection de ponts comme celui du Richelieu ou du pont La-

 <p><b>Fourche de chariot élévateur</b></p>	 <p><b>Pointe de marteau hydraulique</b></p>
 <p><b>Traction de caoutchouc et d'acier</b></p>	 <p><b>Couteau sur mesure pour réparation de godets</b></p>

**T. 418 650-5505 | SF. 1 866 650-5505 | F. 1 418 658-5505**  
 180, rue de Sydney, St-Augustin de Desmaures (Québec) G3A 0P3

**SUCCURSALES**

Seguinsy / Lac Saint-Jean : T. 418 696-4048 / Montérégie : T. 450 361-3221  
 Rive-Nord de Montréal : T. 450 435-0717

[www.equipementrobetaille.com](http://www.equipementrobetaille.com)

## FORAGE SIMPLIFIÉ

Innovation | Qualité | Flexibilité

**MANUFACTURIER DE MATERIEL DE FORAGE**

LES PRODUITS DE **GeoRocFor** SONT UTILISÉS POUR LES TRAVAUX DE GÉNIE CIVIL, DE FONDATIONS, DE PUIITS ARTÉSIENS, DE MINES ET DE TUNNELS

[www.georocfor.com](http://www.georocfor.com)



violette de Trois-Rivières, de multiples usines d'épuration et de filtration des eaux municipales, de flottes de véhicules et d'équipements lourds et plusieurs autres réalisations. Chaque projet de peinture d'origine ou de réfection s'amorce avec l'établissement des objectifs de durée dans le temps des divers ouvrages. Ainsi, l'avantage de travailler directement avec les techniciens spécialistes de Glass Shield permet de, non seulement acheter des produits 100% québécois mais d'obtenir l'expertise et les durabilités éprouvées et des revêtements de calibre mondial au meilleur rapport qualité prix.

Un gallon de peinture industriel typique fabriqué à l'étranger transite et est offert via plusieurs entremetteurs, gonflant au passage son coût final, or les produits de Glass Shield sont directement offerts aux divers grands applicateurs et donneurs d'ordres locaux sans aucun intermédiaire.

De plus, tout au long des applications les



applicateurs bénéficient d'une expertise gratuite et d'un support technique constant ainsi que l'assistance des laboratoires dédiés; le laboratoire de colorimétrie ainsi que le laboratoire de recherche et développement, permettant de concevoir des produits adaptés aux divers projet et conditions d'applications.

Considérant de nos jours le coût de la mise en chantier, des infrastructures de protection, d'échafaudages divers, de main d'œuvre et des matériaux, la durabilité à long terme des revêtements est définitivement gage d'économies majeures.

Source: Peintures Industrielles Glass Shield

**ACCESSOIRES OUTILLAGE LIMITÉE**  
 Sans frais : **1-800-461-1979**  
 Fax : 1-877-544-5030 • Internet: [www.aolaml.com](http://www.aolaml.com)

**Python 5000**  
 POTHOLE PATCHER

**LA SOLUTION À VOS PROBLÈMES DE NIDS-DE-POULE**

**BALAIS MÉCANIQUES**

**SuperiorRoads SOLUTIONS**

**VTC MFG**

2430 rue Principale, St-Paul-d'Abbotsford, QC J0E 1A0 (450) 379-5387

Nouveau Tracteur Modèle 900 - V  
**VERSATILE**

Quelle tâche voulez-vous accomplir?

**Prêt en moins de 2**  
 Système d'attache ultra-rapide  
 Plusieurs accessoires disponibles  
 4 saisons  
 4X4

[www.vtcmfg.com](http://www.vtcmfg.com)

# Les pompes à béton Liebherr sont maintenant disponibles au Canada

Les pompes à béton Liebherr sont maintenant disponibles au Canada par l'entremise de Liebherr-Canada Ltd et la première 41M XXT est disponible pour les démonstrations à la succursale de Burlington, en Ontario.

Les clients de Liebherr peuvent s'attendre à des pompes à béton durables et robustes, étant développées et produites en Allemagne. Elles sont équipées exclusivement des meilleures composantes, provenant de fabricants renommés. Les pompes à béton sont disponibles avec une flèche allant de 24 à 50 m et viennent avec le design innovateur de dépliement en Z, R ou M. La pompe à béton de 41 m est le premier modèle lancé sur le marché canadien et d'autres modèles, tel que la pompe à béton de 50 m, seront disponibles sous peu. La flèche résiste à une torsion très élevée, réduisant ainsi les vibrations au minimum lors du dépliage au site de construction. Pour assurer une distribution de poids équilibrée, le boyau a été conçu de façon à être près de la flèche autant du côté gauche que droit. Dans le but de faciliter le service et le remplacement des pièces de rechange, un tableau d'éléments de design a été ajouté.

Le support étroit breveté XXT a été conçu pour des torsions basses et est extrêmement robuste. Les stabilisateurs avant et arrière sont sécurisés directe-



ment sur la base de la flèche, assurant que toute pression soit canalisée directement sur les stabilisateurs et non sur le châssis du camion. Quatre stabilisateurs pivotants garantissent une flexibilité maximum et une portée de balancement horizontale large de la flèche lors de travaux en configuration étroite, ce qui procure un avantage significatif lors de travaux sur des chantiers à accès limité. Les pompes à béton sont disponibles à des débits variant entre 66 et 167 m<sup>3</sup>/h, et fournissent une performance de pompage en douceur même pour des bétons de type rigide. D'autres options de débit de pompe à béton sont disponibles, ainsi que plusieurs accessoires facultatifs.

En plus des pompes à béton montées sur camions, Liebherr Canada Ltd distribuera également des pompes à béton stationnaires, lesquelles sont disponibles sous forme de pompe remorque et de pompe sur chenilles, avec un débit variant

entre 71 et 135 m<sup>3</sup>/h.

Liebherr a poursuivi dans les années 70 son processus d'internationalisation en créant des filiales hors de l'Europe. La société Liebherr-Canada Ltd. a été fondée en 1973, à des fins d'assistance de commercialisation et de service après-vente de produits Liebherr sélectionnés au Canada. Aujourd'hui, la société couvre les gammes de produits suivantes : engins de terrassement et machines de transbordement de matériaux, grues mobiles et grues sur chenilles, grues pour le transbordement de marchandises ainsi que véhicules miniers. Elle œuvre aussi dans la commercialisation et le service après-vente de réfrigérateurs et de congélateurs en Amérique du Nord, Amérique Centrale et Amérique du Sud, et assiste tous les autres produits et technologies Liebherr au Canada.

Source: Liebherr-Canada Ltée

**20 ans sur le web!**

[www.infrastructures.com](http://www.infrastructures.com)

DISTRIBUTEUR DES PRODUITS

 **spider** | **AVANT**



CHENILLES ET  
ACCESSOIRES  
POUR TOUTES  
MARQUES

**UNI**  **force** DISTRIBUTION

1-866-889-1272 | [www.uniforcedistribution.com](http://www.uniforcedistribution.com)

# Le chargeur Cat® 950 GC vient compléter l'offre pour les clients nord-américains et européens

Caterpillar annonce la disponibilité du chargeuse sur roues Cat® 950 GC sur les marchés nord-américain et européen. Le 950 GC offre des performances optimales et une grande simplicité d'utilisation, associées à la fiabilité et à la durée de vie qui font la réputation des machines Cat. D'une valeur ajoutée exceptionnelle, elle constitue un choix supplémentaire pour les clients désireux de sélectionner la machine la mieux adaptée à leur activité.

Ayant déjà fait ses preuves dans les pays disposant d'une réglementation moins stricte, le 950 GC est désormais configuré pour répondre aux normes sur les émissions Tier 4 final/Stage IV en vigueur en Amérique du Nord et en Europe. Le chargeur est particulièrement adapté aux applications de mise en tas, de transport, de chargement de trémie et de chargement de tombereaux. Sur les chantiers de construction, le 950 GC excelle dans la préparation de chantier, le remblayage, le nettoyage général, la manutention de tuyaux légers et la manutention de matériaux, grâce à des fourches à palettes ou un bras de manutention. Bien conçu, durable et abordable, le 950 GC constitue également une option idéale pour les applications gouvernementales.

La timonerie en Z éprouvée de Caterpillar dont est équipé le 950 GC offre des capacités d'excavation et des forces d'arrachage élevées grâce aux godets série Performance de Cat et au circuit hydraulique à détection de charge, qui fournit le débit et la pression hydrauliques aux équipements à la demande et uniquement avec la quantité requise pour effectuer les travaux. Le 950 GC présente également la meilleure hauteur de l'axe du godet de sa catégorie à 4,18 m, et une hauteur de déversement de 3,65 m, pour un chargement simplifié des remorques et des trémies de grande taille.

La gamme d'outils de travail disponible comprend des godets série Performance, dotés d'un grand fond, d'une large ouver-



ture et de plaques latérales incurvées. Leur conception permet aux conducteurs de tous les niveaux d'obtenir des facteurs de remplissage du godet supérieurs de 10% aux anciens modèles, pour des temps de cycle et une consommation de carburant améliorés. Les commandes et l'attache rapide Fusion™ de Cat sont également disponibles, permettant à la 950 GC d'utiliser un grand nombre d'outils de travail Cat sur des modèles de chargeuses sur pneus variés, afin d'améliorer la polyvalence. La commande d'attache rapide comprend un système d'inclinaison à double bouton-poussoir pour les opérations de retour en position d'excavation et les applications à fourche, sélectionnable en cabine.

Le moteur C7.1 ACERT™ de Cat génère une puissance nominale maximum de 241 hp et répond aux normes d'émissions actuelles grâce à son système de régénération entièrement passif et automatique. Celui-ci permet de réduire les coûts d'exploitation et de supprimer l'intervalle d'entretien du filtre à particules. La consommation globale de DEF ne correspond qu'à 2 à 3% du carburant consommé. Aucune intervention du conducteur n'est requise et la productivité du chantier n'est par conséquent pas impactée.

Simple et faciles à utiliser, les commandes du 950 GC ont été conçues pour les conducteurs. L'écran d'interface comporte 6 indicateurs analogiques, des

témoins lumineux de différentes couleurs et un écran LCD, situés dans le champ de vision du conducteur pour garantir une utilisation ergonomique et sécurisée. Les commandes d'équipement pilotées sans effort, complétées par une commande d'équipement par manipulateur en option, comprennent un contacteur de rétrogradation et un contacteur de changement de sens de marche à distance pour plus de commodité. Le système de commande intuitif permet une surveillance simple des circuits de la machine et aide à se familiariser avec le fonctionnement de la chargeuse, même pour les conducteurs avec peu d'expérience.

Afin d'améliorer encore davantage l'efficacité de la machine et de faciliter la maintenance et l'entretien préventif de la chargeuse, la 950 GC peut être équipée du système télématique Cat Product Link™. Intégré en profondeur aux circuits de la machine, Product Link permet une surveillance à distance via VisonLink®.

Source: Caterpillar

## InfraStructures

rejoint plus d'utilisateurs de machinerie lourde et d'équipement spécialisé que toute autre revue au Canada.

La trousse média est disponible sur le site web [www.infrastructures.com](http://www.infrastructures.com)



## Ce géant fête ses dix ans!

Le HB 10000, le plus grand brise-roche hydraulique de série d'Atlas Copco, est capable de fournir une puissance de percussion équivalente au poids de 130 éléphants ou à la pression d'atterrissage d'un Airbus A380. Depuis son lancement en 2007, cette machine géante connaît un franc succès. Elle permet aux utilisateurs des 4 coins du globe de bénéficier d'une productivité exceptionnelle pour les travaux d'excavation de roche.

La mise sur le marché du HB 10000 fut une étape importante dans un segment de marché émergeant : l'utilisation de brise-roche comme machines économiques d'abattage primaire et comme véritable alternative économique lorsque le forage et le minage sont limités.

La force de fragmentation brute du HB 10000 est devenue légendaire. La puissance générée par un seul impact entre le piston et l'outil de travail correspond à une force d'environ 760 t et une fréquence de frappe pouvant atteindre 380 coups

par minute. Un entrepreneur américain, en charge de l'excavation de 34 400 m<sup>3</sup> de roche sur un chantier new-yorkais souligne : «Le HB 10000 percute tel un train de marchandises. C'est incroyable tout ce que ce brise-roche peut faire!»

«Le HB 10000 nous permet d'obtenir un rendement deux fois supérieur à celui de notre brise-roche de 7 t existant. Si vous extrapolez ces chiffres sur une heure, un jour, une semaine ou une année, cela représente une augmentation de production importante», ajoute Jim Dupuis, directeur général et propriétaire d'Erthmoving Contractors Pty Ltd (EMC), à Brisbane, en Australie.

«Dès la phase de conception, nous avons su que le HB 10000 remporterait un énorme succès. Nous avons reçu de nombreuses demandes de la part des chantiers où nos prototypes ont été testés, bien avant la mise en vente du modèle définitif», déclare Torsten Ahr, vice-président marketing outils hydrauliques.



Pesant 10 t et conçu pour des engins porteurs de la classe 85 à 140 t, le HB 10000 est doté des mêmes fonctions techniques que la célèbre gamme de brise-roche moyens à lourds.

Source: Atlas Copco

## POURQUOI ANNONCER AILLEURS?

**Avec plus de lecteurs d'un bout à l'autre du Canada que tout autre magazine spécialisé,**

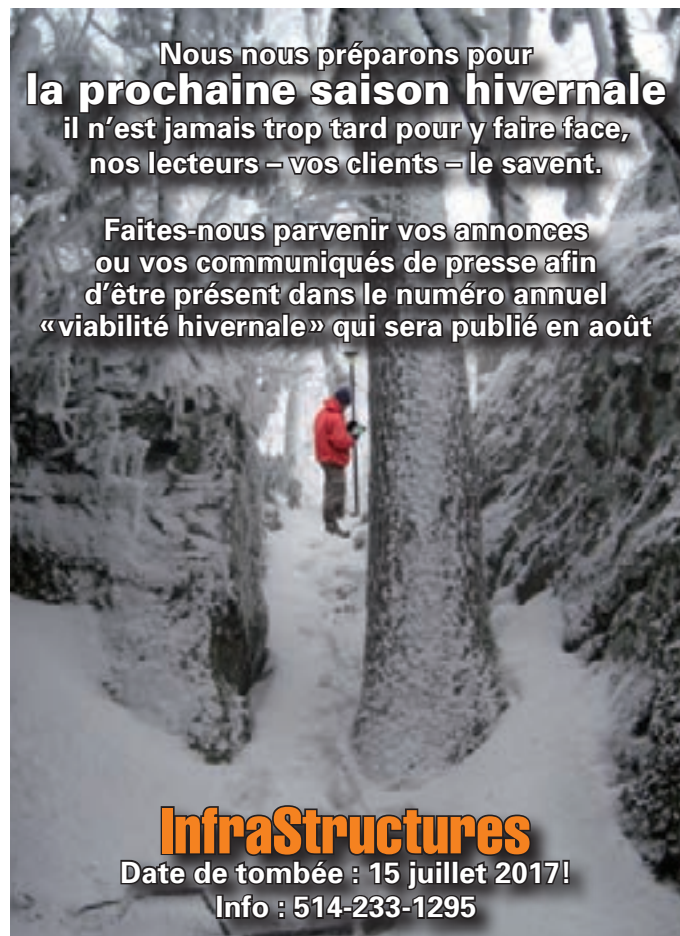
**et des lecteurs impliqués dans tous les domaines de l'industrie,**



Choisissez **InfraStructures** pour votre prochaine campagne publicitaire...

Nous nous préparons pour **la prochaine saison hivernale** il n'est jamais trop tard pour y faire face, nos lecteurs – vos clients – le savent.

Faites-nous parvenir vos annonces ou vos communiqués de presse afin d'être présent dans le numéro annuel «viabilité hivernale» qui sera publié en août



**InfraStructures**

Date de tombée : 15 juillet 2017!

Info : 514-233-1295

## La plaque de compactage LG164 est idéale pour les petits travaux

Développée sur la base de la LG160, la LG164 est la dernière arrivée dans la famille des plaques de compactage marche avant et réversibles Atlas Copco. La conception reprend celle de la nouvelle gamme et la machine fournit des performances et une facilité d'utilisation identiques à sa devancière. La LG164 est maniable et réactive, ce qui la rend idéale pour les petits travaux et les matériaux légers.

La LG164 est conçue pour procéder au compactage des sols granuleux lors de travaux de compactage plus légers. Dans de nombreuses situations, elle peut être une alternative ou un complément au rouleau. Lorsque les couches d'enrobés sont fines et que vous avez besoin d'un compacteur pouvant négocier facilement les virages, le LG164 représente le choix idéal!

Sur la LG164, un levier marche avant/arrière et une poignée fixe facilitent la manipulation. Le haut niveau de manœu-

vrabilité – obtenu grâce au faible poids en service et aux semelles plus étroites – est un atout précieux pour les travaux effectués dans des espaces confinés tels que la création de routes, de zones de passage et de tranchées.

La LG164 offre une meilleure ergonomie d'ensemble grâce à l'ingénierie avancée et à ses composants de qualité. La poignée à amortissement des vibrations garantit de faibles niveaux de vibration main-bras. Le moteur diesel Hatz à démarrage manuel génère des vibrations main-bras allant jusqu'à 3,5 m/s<sup>2</sup>. La machine est également disponible avec un moteur à essence Honda générant des vibrations main-bras de seulement 2,3 m/s<sup>2</sup>. Il est ainsi possible pour l'opérateur de travailler pendant de nombreuses heures sans être exposé à des niveaux de vibration dangereux. De l'huile



hydraulique biodégradable est utilisée pour la LG 164.

Le robuste cadre en acier de la LG164 protège le moteur et la transmission. Comme sur toutes les machines de la gamme LG, les semelles sont fabriquées en Hardox 400, un acier extrêmement léger et résistant à l'usure conçu pour faire face aux conditions les plus difficiles. La conception intelligente autonettoyante permet de prévenir le blocage des roches entre la plaque et le cadre.

Source: Atlas Copco

**Nous nous préparons pour le  
International Construction & Utility  
Equipment Exposition (ICUEE)  
qui se tiendra à Louisville au Kentucky  
du 3 au 5 octobre 2017.**

**Faites-nous parvenir vos annonces  
ou vos communiqués de presse afin d'être  
présent dans le numéro de septembre**

**InfraStructures**  
Date de tombée : 15 août 2017!  
Info : 514-233-1295

A worker in an orange safety vest and hard hat is positioned in a bucket, working on a complex network of power lines. The background shows a dense forest of trees.

**Nous nous préparons pour le  
Waste & Recycling Expo Canada  
qui se tiendra à Niagara Falls en Ontario  
les 25 et 26 octobre 2017.**

**Faites-nous parvenir vos annonces  
ou vos communiqués de presse afin d'être  
présent dans le numéro d'octobre**

**InfraStructures**  
Date de tombée : 20 septembre 2017!  
Info : 514-233-1295

A yellow loader is shown in a waste recycling facility, surrounded by a large pile of debris and waste. The loader is positioned in the middle ground, facing right.

# La gamme BKT de pneus pour chargeurs

BKT a mis au point une vaste gamme de produits pour les chargeurs conçue pour répondre aux défis des terrains les plus divers, des surfaces enneigées et glacées jusqu'à celles boueuses et rocheuses des carrières et des mines.

Pour les terrains enneigés et glacés, le Earthmax SR 22 répond parfaitement aux demandes d'adhérence, tenue de route et rapidité de freinage dans n'importe quelles conditions. L'excellente traction et l'extraordinaire stabilité sur les surfaces glissantes à cause de la pluie ou de la neige sont ses traits distinctifs, grâce au dessin de la bande de roulement large et non-directionnelle.

Le Earthmax SR 31 est idéal pour les surfaces planes, c'est un pneu radial avec des ceintures d'acier multicouches qui offre une force et une stabilité exceptionnelles. La traction et la résistance aux coupures et à la chaleur permettent une meilleure productivité pendant les opérations de chargement et de transport de matériel.

Les caractéristiques pour le Earthmax SR 41 sont les mêmes. Il est réalisé avec des mélanges BKT de dernière génération qui garantissent de meilleures performances et une plus longue durée du produit. De plus, il est doté d'une bande de roulement extra-profonde, de classe L-4, c'est-à-dire de 50% augmentée par rapport au standard.

Pour les terrains agrégés, qui peuvent présenter des débris de différente nature, les Earthmax SR 31 et Earthmax SR 41 sont vraiment parfaits. Pour ce type de surface un autre pneu idéal est le Earthmax SR 30, une solution adaptée pour des conditions de travail pénibles, grâce aux ceintures d'acier multicouches et au dessin rigide à blocs, qui assurent d'excellentes traction, stabilité et durabilité. Le mélange de la bande de roulement, conçu spécialement par BKT, permet au pneu de lutter contre les coupures et abrasions et de dissiper rapidement la chaleur créée par les chargeurs.

Pour les terrains boueux et les surfaces terreuses, les Earthmax SR 30, Earthmax SR 49 et Earthmax SR 49 M, jouent chacun leur rôle. Le Earthmax SR 49 est parfait dans les milieux difficiles comme les mines, où la traction est primordiale. De plus, il est stable, résistant aux coupures et aux crevaisons, et hautement performant. Le Earthmax SR 49 M quant à lui se prête très bien aux opérations critiques demandant une traction élevée.

Les Earthmax SR 50 et Earthmax SR 51 sont également conçus pour le même genre de surface. Le signe particulier du Earthmax SR 50 est sa bande de roulement agressive, de classe L-5, c'est-à-dire de 150% augmentée par rapport au standard. Ceci se traduit par un cycle de vie plus long et une résistance constante aux nombreux obstacles présents sur les terrains boueux et les surfaces terreuses. Robuste et doté d'une stabilité latérale extraordinaire il est idéal pour les opérations de chargement et nivellement.

Contrôles véhiculaires  
**Protek**

Peu importe la combinaison de carburant que vous utilisez pour votre camion poids moyen ou poids lourd - CNG, LNG, LPG, Diesel - Aqua-Hot a un système WORK READY pour votre application.

400LPH

DISTRIBUTEUR EXCLUSIF DES PRODUITS

**Aqua-Hot**

SYSTEMES DE CHAUFFAGE POUR CAMIONS FONCTIONNANT AU GAZ NATUREL COMPRESSÉ OU LIQUÉFIÉ, AU PROPANE OU AU DIESEL

AU QUÉBEC

**On a la solution pour vous!**  
**514-360-6367**

**WANNER LIFELINE** **MUSMAUL** **InPOWER** **Aqua-Hot**  
the systems people

**INTERMOTIVE Prestolite** **SWS** **WELDON** **MELCLA**  
the systems people

1020 Rue des Cheminots Terrebonne, QC J6W 6M2

## Nacelles à ciseaux, idéales pour les espaces exigus

JLG Industries, Inc., filiale d'Oshkosh Corporation présentait récemment 2 nouvelles nacelles à ciseaux électriques, la 4045R et la 1532R. Ces modèles seront disponibles dans le monde entier dès la mi-2017.

La 4045R est la première nacelle à ciseaux électrique JLG® dotée de passages de fourche latéraux, ce qui permet d'utiliser un large éventail de chariots élévateurs pour la charger et la décharger. Par ailleurs, sa toute nouvelle fonction d'autocentrage

permet de disposer d'un équipement à ciseaux sur 5 niveaux avec un nombre de points de raccordement réduit par rapport aux modèles à 6 niveaux de la concurrence. Cette réduction du nombre de points de raccordement contribue à améliorer le confort de l'opérateur lors des travaux à pleine hauteur, à savoir 12,2 m, pour une confiance et une productivité accrues.

Source: JLG Industries, Inc.



Même profondeur de bande de roulement pour le Earthmax SR 51. Protagoniste des milieux OTR, il convient aux situations les plus extrêmes grâce à son mélange spécial résistant aux coupures et à la forme carrée de l'épaule qui facilite l'expulsion des corps étrangers.

Les Earthmax SR 49, Earthmax SR 49 M, Earthmax SR 50 et Earthmax SR 51 représentent une solution optimale non seulement pour les surfaces boueuses, mais également pour les terrains rocheux des carrières et des mines, grâce à la profondeur de bande de roulement L-4 et L-5. Le Earthmax SR 43 assure quant à lui d'excellentes performances pour les applications dans les mines à ciel ouvert. Son flanc renforcé réduit les dommages causés par le frottement contre les rochers, tandis que ses qualités d'autonettoyage le défendent des pierres et des déchets. Enfin, le Earthmax SR 53 a lui aussi tout à fait sa place parmi les pneus conçus pour les chargeuses opérant dans les milieux

rocheux.

Pour les opérations de recyclage, qui mettent à dure épreuve les pneus équipant les engins de terrassement, BKT propose les Earthmax SR 43 et Earthmax SR 53. Ce dernier est aussi approprié pour les milieux rocheux et sous-terrains, milieux particulièrement difficiles présentant des déchets, cailloux ou corps étrangers. Mélange spécial, bande de roulement de classe L-5 et propriétés d'autonettoyage favorisent un cycle de vie long et fructueux.

Pour le secteur minier le produit de pointe de la gamme est assurément le Earthmax SR 55, qui associe à la perfection toutes les qualités nécessaires pour réaliser tant les activités de recyclage que celles dans les mines souterraines. La bande de roulement de classe L-5S, extra-profonde, et à la surface lisse, garantit des



pics de productivité élevés et des temps d'arrêt machine plus brefs. La stabilité et le confort de conduite seront certainement appréciés par tous les opérateurs.

La recherche de performances et de résultats toujours meilleurs est l'objectif premier de BKT, qui étudie en détail chaque application, condition d'utilisation et diversité de terrain, de manière à fournir des produits précis et à l'avant-garde technologique sachant répondre aux exigences de l'utilisateur.

Source: Balkrishna Industries Ltd. (BKT)

**Trackless VEHICLES**  
**SERIES 7 MUNICIPAL TRACTOR**

Les Véhicules Trackless est fière d'annoncer le lancement de son dernier tracteur : le Trackless MT7.

Les fonctionnalités du MT6 sont incluses, ainsi que plus de 40 améliorations apportées au MT7. Un moteur John Deere Tier 4 Final, un système électronique autodiagnostique, un système hydraulique de dernière gamme, sont quelques-uns des changements incorporés dans le MT7.

(514) 348-7351 • [www.tracklessvehicles.com](http://www.tracklessvehicles.com)

**Balances pour chargeurs**

**NOUVEAU!** **RDS TECHNOLOGY**  
RFID POSITIONING GROUP

Modèle **Q50**  
 avec écran tactile couleurs 7"

option imprimante

**1-800-363-8727**  
 Depuis 30 ans!

**INNOTAG**  
**INDUSTRIEL**

2080 Rue Pierre-Louis-Le Toumeur, Bécoult, QC J3G 6S8 • 450-464-7427  
[www.innotag.com](http://www.innotag.com) • [f /innotagdistributionsinc](https://www.facebook.com/innotagdistributionsinc)

# Les technologies du Wirtgen Group donnent la cadence

Dans le cadre des travaux de réfection sur l'autobahn A1, en Allemagne, les machines du Wirtgen Group ont réalisé les travaux de fraisage fin et de pose en couche mince de la nouvelle couche de roulement, assurant rentabilité et qualité – et ce, en seulement 42 nuits au lieu des 55 prévues.

Dans la région de la Ruhr, de loin la plus dense d'Allemagne, Straßen.NRW avait fait poser sur l'autobahn A1, il y a environ 15 ans, les premiers kilomètres d'autoroute en enrobé poreux à faibles émissions sonores entre l'échangeur de Westhofener Kreuz et la bretelle de Dortmund/Unna. En 2016, la couche de roulement présentait des signes d'usure, rendant nécessaire une réfection complète de cette autoroute à 3 voies, bande d'arrêt d'urgence incluse. Sur la voie de droite ainsi que sur la bande d'arrêt d'urgence, il fallait également rénover la couche de liaison.

Ce tronçon de 7,2 km étant l'un des principaux axes du réseau routier alle-

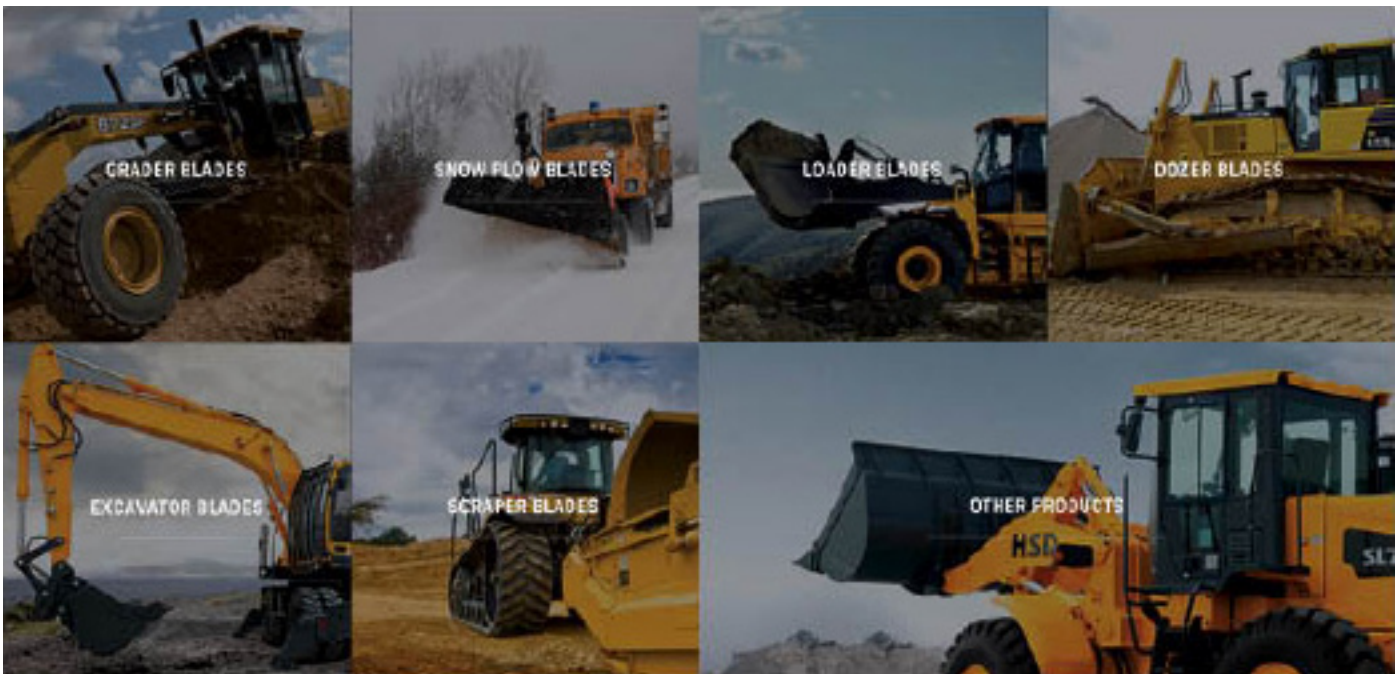
mand, avec une fréquentation journalière moyenne de 100 000 véhicules dans chaque sens, dont environ 17% de poids lourds, il fallait éviter de fermer complètement la circulation. C'est donc aux fraiseuses Wirtgen et aux finisseurs Vögele que sont revenus les rôles principaux de rénover le revêtement en enrobé nuit après nuit, tronçon après tronçon, bande après bande. L'enrobé provenait, entre autres, d'une centrale d'enrobage Benninghoven. Toutes les machines ont effectué leur tâche à la perfection – tant et si bien que les travaux ont été terminés plus tôt que prévu.

Afin de réduire à un minimum les entraves à la circulation pendant la durée des travaux, Straßen.NRW a mis en place un concept innovant : aux heures les moins fréquentées, à savoir le soir et la nuit entre 20h00 et 5h00, l'une des voies de 3,75 m de large devait être rénovée sur une longueur d'environ 700 m à 900 m. Heike Gerlach, directrice du département construction routière de Autobahnniederlassung Hamm,

résume ce concept comme suit : «Si, pendant la journée, personne ne remarque qu'il y a eu un chantier de nuit, c'est que nous avons gagné notre pari.»

Pour les voies de gauche et du milieu, cela signifie : fermeture du tronçon concerné, enlèvement de la couche de roulement avec des tambours de fraisage fin, nettoyage de la surface fraisée, application d'une couche d'interface SAMI (Stress Absorbing Membrane Interlayer), pose d'une nouvelle couche de roulement, réalisation du marquage de chaussée et refroidissement.

La voie de droite nécessitait des travaux supplémentaires, les fraiseuses à froid devant enlever la couche de roulement et de liaison en 2 opérations. S'ensuivait alors la pose d'un matériau pour couche de liaison sur une épaisseur de 12 cm. Lors du quart de nuit suivant, la chaussée de la voie de droite et de la bande d'arrêt d'urgence était fraisée sur 4 cm de profondeur pour être remplacée par une



**VBL**™ ValleyBlades  
LIMITED

VENEZ NOUS RENCONTRER



7 et 8 juin 2017 - Milton, ON  
Kiosque 132/133 Arena

[www.valleyblades.com](http://www.valleyblades.com) • Communiquez avec votre distributeur local des produits VBL

nouvelle couche d'enrobé poreux de même épaisseur. Enfin, dernière opération, des joints spéciaux étaient insérés sur 2 cm de profondeur au niveau des raccords afin d'assurer un assemblage durable des différentes bandes posées, sans empêcher l'écoulement de l'eau dans l'enrobé poreux.

C'est l'entreprise Dortmunder GEHRKEN Straßen- und Tiefbau GmbH & Co. KG qui s'est chargée de la réalisation des travaux en tant qu'entrepreneur général et coordinateur de projet, assignant des engins du Wirtgen Group aux positions clés. Ainsi, l'entrepreneur en fraisage GMS Fahrbahnsanierungen GmbH a exclusivement mis en œuvre des fraiseuses à froid Wirtgen : 2 grandes fraiseuses de type W 210i ainsi que les nouvelles fraiseuses compactes W 100 CFi et W 150 CFi. Après le nettoyage de la surface fraisée, un finisseur à rampe intégrée Vögele SUPER 1800-3i SprayJet



réalisait 2 opérations simultanées : application, avec le module de répandage intégré, de la nouvelle couche d'interface SAMI, et pose immédiate de la nouvelle couche de roulement (pose à chaud de couche mince sur couche d'accrochage). L'enrobé nécessaire sur le chantier provenait en partie d'une centrale d'enrobage Benninghamoven BA 3000 de l'entreprise KEMNA BAU Andreae GmbH & Co. KG, installée à proximité.

Parmi les machines mises en œuvre figurait la W 150 CFi, la plus puissante des



fraiseuses à froid compactes de Wirtgen. Grâce à son faible poids de transport, elle peut être acheminée sur la plupart des itinéraires sans autorisation de transport spéciale, ce qui représente un réel avantage lorsqu'il s'agit d'exécuter des missions de fraisage requérant flexibilité et rapidité.

Cet engin à chargement avant de 380 hp de puissance et d'une largeur de fraisage de 1,5 m est idéal pour les chantiers d'assez grande envergure mais n'offrant que peu de place. C'est précisément sur de tels chantiers que le concept à vue dégagée parfaitement au point combiné aux dispositifs vidéo apporte une aide précieuse au conducteur lors des manœuvres. La nuit surtout, les nombreuses caméras disposées tout autour de la fraiseuse ont nettement facilité le travail des conducteurs sur l'autobahn A1.

Deux grandes fraiseuses W 210i de Wirtgen étaient également de la partie. Leur énorme performance et leur précision de fraisage et de nivellement en font des engins prédestinés aux applications de fraisage de tout type en toute rentabilité.

Pour fraiser les 4 cm de couche de roulement, l'appel d'offre prévoyait des tambours de fraisage fin. Dans le cadre de ce projet, GMS a donc opté pour des tambours de fraisage fin de type LA6 avec 2 pics par ligne de taille. Ces tambours sont équipés de 672 pics de fraisage – au lieu de 168 sur les tambours de fraisage standard. L'écartement des lignes de taille

de 6 mm permet de produire une surface finement structurée et peu rugueuse, idéale pour assurer le parfait assemblage entre la surface fraisée et la nouvelle couche à poser. GMS a également mis en œuvre le système de nivellement Multiplex qui se prête parfaitement aux missions de fraisage fin destinées à égaliser les irrégularités dans le sens longitudinal. Pour ce faire, des palpeurs à câble, palpeur à ultrasons ou palpeur sur vérin sont combinés afin de mesurer le niveau effectif de la chaussée.

Juste après le fraisage, la surface a fait l'objet d'un nettoyage minutieux à l'aide



d'un véhicule d'aspiration et de balayage, permettant au finisseur à rampe intégrée Vögele SUPER 1800-3i SprayJet d'entrer en action peu après. Ce finisseur à rampe intégrée a été spécialement conçu pour la pose à chaud de couches minces sur couche d'accrochage ainsi que pour la pose classique avec répandage préalable. Mais il peut également poser des couches de roulement et de liaison sans activer le module de répandage.

Source: WIRTGEN GmbH

## John Deere prolonge l'abonnement de base à JDLink™ sur les machines de construction et de foresterie

Afin de mieux répondre aux besoins des clients actuels et des chantiers en constante évolution, John Deere fait passer son service d'abonnement de base à JDLink™ de 3 à 5 ans pour les machines de construction et de foresterie. Cette mise à jour est due à l'intérêt accru des clients pour la technologie et à l'intégration du matériel 4G dans l'équipement John Deere. Cette prolongation permet aussi au fabricant de rester connecté aux machines au-delà de la période de garantie et d'offrir des fonctions et des avantages supplémentaires aux clients.

«La connexion JDLink est essentielle

pour John Deere. Grâce à elle, notre réseau peut surveiller les machines des clients et améliorer leur durée de disponibilité», affirme Jena Holtberg-Benge, directrice,



John Deere WorkSight™ et ForestSight™. «En faisant passer l'abonnement de base de 3 à 5 ans pour toutes les gammes de produit, nous pouvons nous connecter aux personnes, à l'équipement, à la technologie et aux données afin d'offrir aux clients un soutien exceptionnel et des solutions à valeur ajoutée pour résoudre leurs problèmes et répondre à leurs besoins.»

JDLink est un système télématique conçu pour créer un lien virtuel entre les propriétaires, les gestionnaires et l'équipement. Il fournit des alertes et de l'information sur les machines, y compris des renseignements sur leur emplacement, leur utilisation, leur rendement et leur entretien, qui permettent de savoir où et comment elles sont utilisées. La solution de gestion de l'équipement JDLink est au cœur du système ForestSight de John Deere : c'est un outil technologique qui aide les clients à être plus productifs, à éviter les temps d'arrêt et à réduire les coûts, grâce aux conseils et au soutien d'un concessionnaire John Deere.

Tous les équipements de foresterie et de construction John Deere (chargeuse-pelleteuse, bouteurs chenillés, excavatrices, niveleuses, décapeuse, chargeurs chenillés, camions articulés, chargeurs sur roues et autres types de machines) sont visés par cette prolongation.

Source: Deere & Company

## La technologie de Cummins transforme plus de 600 installations Tier 4 final

Lors de CONEXPO-CON/AGG 2017, Cummins Inc. a annoncé que ses moteurs Tier 4 final (T4f) fonctionnaient avec succès dans plus de 600 installations – plus que tout autre fournisseur de moteur dans l'industrie. Les moteurs Cummins T4f sont disponibles avec des puissances nominales de 49 à 675 hp.

«Les moteurs Cummins Tier 4 final ont été présentés à CONEXPO-CON/AGG il y a 3 ans. Compléter les 640 installations client réussies depuis, est une réalisation majeure de notre équipe d'ingénieurs et met en évidence notre capacité dans ce domaine. Nous avons investi fortement dans nos produits et dans le support d'application avec nos équipementiers dans le monde entier, non seulement en Amérique du Nord et en Europe, mais aussi en Corée du Sud, en Chine et au Japon», déclarait Hugh Foden, directeur exécutif - Cummins Off-Highway Business.

Le grand nombre d'installations Cummins T4f reflète une clientèle comptant plus de 300 fabricants de matériel de construction, manutention, exploitation minière et autres applications industrielles.

La capacité de Cummins à concevoir, développer et intégrer le système complet – de l'alimentation à l'échappement – a permis l'intégration sans accroc pour les équipementiers et un fonctionnement plus efficace pour les utilisateurs. Toutes les technologies clés, sont fournies par Cummins pour des niveaux optimaux d'émissions, de performance et d'efficacité.

«Nous avons plus d'installations Tier 4 final qu'à tout autre niveau d'émissions. Un certain nombre d'équipementiers utilisent la souplesse réglementaire pour gérer les modifications techniques sur leur large gamme de produits, donc le nombre d'installations continuera d'augmenter à mesure qu'ils adopteront la norme Tier 4 final au courant de l'année», a poursuivi monsieur Foden.

Source: Cummins Inc.



Certains articles sont accompagnés de séquences vidéo que vous pouvez visionner sur [www.infrastructures.com](http://www.infrastructures.com)

Surveillez le logo

# Une excellente productivité et une efficacité maximale

La chargeuse hybride John Deere 944K permet de maximiser la productivité et le rendement, et ce, pour un coût de fonctionnement quotidien plus faible. On sait que les transmissions hybrides consomment moins de carburant, mais ce que l'on sait moins, c'est qu'elles sont aussi hautement productives et offrent un système hydraulique rapide, souple et nerveux, la capacité de grimper les pentes rapidement, et une grande force de poussée.

En outre, le système anti-patinage automatique et de contrôle de l'effort de traction permet d'éliminer le patinage des roues et l'usure des pneus, réduisant encore davantage les coûts de fonctionnement.

En effet, cette chargeuse offre la plus grande cabine, le dispositif de relevage de la flèche le plus rapide et le temps de cycle le plus court de sa catégorie. De plus, l'excellente visibilité offerte par ses options d'éclairage à DEL et son système



hydraulique souple et nerveux à la fois vous permettent de travailler plus dur en déployant moins d'efforts.

Les composants électroniques de

puissance sur la chargeuse à roues hybride 944K sont garanties pour 20 000 heures\*.

Source: Nortrax

\* La garantie couvre : moteurs de roues, génératrices, résistance de freinage et inverseurs - la garantie des onduleurs est rétroactive aux unités existantes sur le terrain et est offerte sur les nouveaux 944K jusqu'au 31 octobre 2018. Les composants doivent être tournés une fois pendant la période de garantie après 15 000 à 18 000 heures.

## LE CHOIX ÉVIDENT POUR VOTRE MOTEUR DIESEL

**ADF Diesel**  
Distributeur de pièces de remplacement pour vos équipements.

<b>MOTEURS ET TRANSMISSIONS</b>	<b>TURBOS ET INJECTION</b>	<b>PIÈCES ET ACCESSOIRES</b>	<b>SIÈGES</b>	<b>ET BIEN PLUS!</b>
				<b>FAITES LE TEST!</b>

8 SUCCURSALES (QUÉBEC ET ONTARIO)

1 (855) ADF-7770

[WWW.AFDIESEL.COM](http://WWW.AFDIESEL.COM)



# L'hybride rechargeable à la rescousse des dinosaures

Jacques Duval



nouvelle. En 2010, le X6 ActiveHybrid était équipé d'une motorisation hybride combinant un V8 biturbo de 4,4 l à 2 moteurs électriques. Ce modèle pouvait atteindre 60 km/h en mode 100 % électrique avec une autonomie de 2 à 3 km. Or, la technologie a évolué depuis ce temps. Le nouveau X5 xDrive40e a délaissé le moteur V8 pour s'en remettre à un L4 turbo de 2,0 l lequel



plus économique en carburant et surtout qu'il coûte moins cher à produire – d'où une réduction de la facture pour le consommateur.

## Conduire intelligemment

Le X5 xDrive40e propose une autonomie estimée à 28 km en mode électrique. Or, mon essai s'est déroulé l'hiver dernier



Pour respecter les normes environnementales actuelles et futures imposées par les gouvernements, les constructeurs de VUS ont entrepris de réduire la consommation de leurs mastodontes grâce aux motorisations hybrides rechargeables. L'introduction du Volvo XC90 T8 l'an dernier a forcé la main des autres constructeurs qui ont dû emboîter le pas à leur tour. Ainsi, BMW a dévoilé cette année le X5 xDrive40e alors que Mercedes-Benz commercialise

est jumelé à un moteur électrique (intégré dans la boîte automatique à 8 rapports) et une batterie lithium-ion de 9,2 kWh. La puissance combinée des 2 moteurs est évaluée à 308 hp et 332 lbf pi de couple.

La cavalerie du X5 40e est loin d'être aussi impressionnante que celle de ses rivaux XC90 T8, Cayenne S E-Hybrid et GLE550e qui atteignent respectivement 400, 416 et 436 hp. À titre indicatif, le moteur à essence du Volvo est un L4 turbo de

à des températures basses pas loin du point de congélation. Selon les conditions météorologiques, la batterie aurait pu perdre en théorie jusqu'à 30% d'autonomie. Même si je n'ai pas obtenu les 28 km annoncés, j'ai pris soin d'adapter ma conduite aux circonstances afin d'obtenir le meilleur de ma monture et je suis parvenu à faire 24 km sans brûler une seule goutte de carburant. Une fois la batterie complètement déchargée, j'ai réussi à maintenir la



le GLE550e 4MATIC. Porsche participe également à la danse avec le Cayenne S E-Hybrid. D'ici peu, Audi suivra avec le Q7 E-tron lequel est déjà offert en Europe. De même, il ne faudrait pas négliger l'arrivée sur le marché du Tesla Model X, un VUS à moteur entièrement électrique.

Chez BMW, l'hybridation des grands VUS trop gourmands en essence n'est pas

2,0 l alors que Porsche fait appel à un V6 surcomprimé de 3,0 l et Mercedes retient les services d'un V6 biturbo de 3,0 l. De son côté, l'Audi Q7 E-tron fait bande à part en proposant un V6 turbodiesel et un moteur électrique qui développe une puissance totale de 373 hp. Pour justifier son choix, BMW allègue que son 4 cylindres est moins lourd qu'un moteur à 6 cylindres,

consommation (ville et autoroute) en mode hybride (essence/électrique) sous la barre des 10 l/100 km. Ce qui est comparable au V6 turbodiesel équipant la version xDrive35d du X5.

Or, il est possible de faire encore mieux à long terme. En modulant intelligemment les fonctions Auto eDrive, Max eDrive et Save Battery (via l'écran situé au tableau

de bord) du X5 xDrive40e, il est possible d'abaisser la consommation à moins de 5 l/100 km selon la distance des déplacements au quotidien et la fréquence des recharges de la batterie. Mais on n'y arrive pas du jour au lendemain : à force d'utiliser le véhicule on en vient à mieux comprendre le système et à gérer le tout comme un grand maître. Pour recharger complètement la batterie, il faut compter 3 heures sur une prise de 240 V et environ 8 heures sur une prise de 120 V.

### Gènes de bête

Mais, on n'achète pas nécessairement un BMW pour espacer ses visites à la station-service. Les amateurs de bête achètent les produits de la marque



bavaroise pour le plaisir de conduire et les performances. À ce chapitre, le X5 xDrive40e continue à faire partie des références du segment en conservant le dynamisme associé aux versions 35i, 50i et M du X5. L'embonpoint que représente le poids de la batterie lithium-ion est compensé par le rouage intégral intelligent xDrive40e, la précision de la direction active à démultiplication et la suspension adaptative dont les capteurs analysent l'état de la chaussée



et le comportement du conducteur pour régler la fermeté des amortisseurs en une fraction de seconde.

En mode tout électrique, il se déplace dans un silence absolu. En fonction hybride, le moteur se montre assez silencieux à l'intérieur grâce aux matériaux insonorisant de la cabine. Le passage entre les modes thermique et électrique se fait



### Fiche Technique

### BMW X5 xDrive40e

Type :	utilitaire grand format
Moteur :	L4 turbo + moteur électrique (hybride rechargeable)
Puissance - Couple :	308 hp @ 3170 tr/min – 332 lb·pi @ 1250 tr/min
Transmission :	automatique 8 rapports
Direction :	à crémaillère, assistée
Suspension :	av. indépendante / arr. indépendante
Freins :	av. disque / arr. disque – ABS
Accélération 0-100 km/h :	6,8 s



	BMW xDrive40e	Mercedes GLE 550e	Mercedes-AMG G 65
Empattement :	293 cm	290 cm	297 cm
Longueur :	489 cm	486 cm	493 cm
Largeur :	218 cm	214 cm	214 cm
Hauteur :	176 cm	171 cm	175 cm
Poids :	2368 kg	2350 kg	2319 kg
Puissance :	308 hp	416 hp	400 hp
Pneus de série :	275/40R20	265/50R19	275/45R20
Réservoir de carburant :	85 l	93 l	50 l
Capacité de remorquage :	n.d.	n.d.	n.d.

de manière discrète sans soubresaut ou vibration quelconque. Cela dit, le X5 xDrive40e offre des accélérations honorables avec un 0-100 km/h en 6,8 s. Un temps comparable au XC90 T8. Les Cayenne S E-Hybrid et GLE500e sont plus rapides. Mais qu'importe puisque le X5 consomme moins d'essence. Et c'est ce qui compte vraiment en bout de ligne. Non?

Pour différencier le xDrive40e des autres X5, il faut un œil averti puisque la principale différence est le monogramme «40e» la trappe de la prise d'alimentation située sur l'aile avant gauche et à l'intérieur. L'autre disparité est le volume du coffre arrière où la présence de la batterie lithium-ion sous le plancher réduit légèrement l'espace de chargement. La capacité

du coffre est de 500 à 1720 l (dépendamment si les dossiers de la banquette arrière sont rabattue ou non) contre 650 à 1870 l pour les X5 conventionnels. À noter que la 3<sup>e</sup> rangée de sièges n'est pas disponible sur le X5 xDrive40e.



# Nominations

**Liebherr Canada Itée** est fière d'accueillir 2 nouveaux membres dans son équipe des ventes.

**Marco Couturier** se joint à l'équipe en tant que directeur des équipements usagés et des attachements. Monsieur Couturier possède une profonde connaissance de la mécanique d'engins de chantiers et plus de 10 ans d'expérience dans la gestion de flotte d'équipement lourd.



Marco Couturier

**Jose Ayala** occupera la fonction de représentant des ventes pour la rive-nord de Montréal. Monsieur Ayala possède 25 années d'expérience dans la vente de machinerie de construction.



Jose Ayala

Liebherr, manufacturier/distributeur, est dans la vente, le service de divers secteurs de la machinerie lourde tel que les pelles sur pneus ou sur chenille, les chargeurs sur roues ainsi que les bouteurs depuis 1973 au Canada.

Source: Liebherr Canada Itée

Le groupe **Manitou** a nommé **Richard L. Alton** à la tête de la division Compact Equipment Product (équipements compacts) de Manitou. Il sera directement rattaché à Michel Denis, directeur général du groupe Manitou.

Monsieur Alton a travaillé pendant près d'une décennie chez JLG où il avait la responsabilité de la gestion des marchés internationaux (ventes, support après-vente, lancement produits, et supervision des partenariats stratégiques. Il était encore récemment vice-président distribution de la société Contech Engineered Solutions.

Source: Manitou Group

## L'Association patronale des entreprises en construction du Québec

(APECQ) est heureuse d'annoncer la nomination de **Rose Fierimonte** à titre de présidente du conseil d'administration de l'APECQ. Il s'agit de la première femme à accéder au poste de présidente de l'association depuis sa fondation, il y a 120 ans. Sa nomination a eu lieu lors de l'assemblée générale tenue le 6 avril dernier.



Madame Fierimonte est présidente de Dorbec Construction inc. et de Rose Construction inc. Elle a à son actif plus de 25 ans d'expérience à titre d'entrepreneure générale. Rose Fierimonte est également présidente et chef de la direction de Développement Dorich inc. et Médico Construction inc., qui sont des

sociétés d'investissements spécialisées. Au fil des ans, ses entreprises ont acquis une expertise reconnue dans la construction, la modernisation et l'agrandissement de centres commerciaux en milieu urbain et d'édifices institutionnels ainsi que résidentiels multiplexes. De plus, Madame Fierimonte est présidente-fondatrice sortante des ELLES de la construction, une association pour les femmes de l'industrie de la construction, qu'elle a présidée de 2013 à 2016.

Rose Fierimonte siège au C.A. de l'APECQ depuis 2013. Elle a présidé différents comités relevant du C.A. dont les comités Éthique et gouvernance et Ressources humaines. Elle a également agi à titre de vice-présidente et trésorière pour l'association. Madame Fierimonte succède à Marco Santoriello, président de Coffrage Santco.

Source: Association patronale des entreprises en construction du Québec (APECQ)

## Annoncez votre équipement à partir de

**\$75**  
plus taxes



Rejoignez plus d'acheteurs de machinerie partout au Canada qu'avec n'importe quel magazine de l'industrie



Balai JOHNSTON 605, disponible pour location mensuelle.  
Equipements JKL Inc.  
Téléphone: 450-621-3222



Compresseur à air SULLIVAN modèle D900Q, moteur diesel Cat 3306.  
Prix sur demande  
Accessoires Outillage Limitée  
Téléphone: 1-800-461-1979



Compresseur à air SULLIVAN modèle D250 Q, moteur diesel John Deere.  
Prix : 9500 \$  
Accessoires Outillage Limitée  
Téléphone: 1-800-461-1979



Camion GMC T8500 2009 NEUF, MTC 37 000 lb, essieu avant 14 000 lb / arrière 23 000 lb.  
Prix : 71 500 \$  
Accessoires Outillage Limitée  
Téléphone: 1-800-461-1979



Camion AUTOCAR Xpert 2014 NEUF, MTC 33 000 lb, conduite double.  
Prix sur demande  
Accessoires Outillage Limitée  
Téléphone: 1-800-461-1979

DISTRIBUTEUR EXCLUSIF

**LARUE**

**LeeBoy**

**Rosco**  
LeeBoy™

**LBP**  
LeeBoy™

**DYNAPAC**  
Part of the Ingersoll Rand Group

**L'HIVER EST FINI...  
LA SAISON DE PAVAGE PEUT COMMENCER!**

PROGRAMME  
DE FINANCEMENT  
À PARTIR DE

**0%**

### PAVAGE ET COMPACTION



Distributeur à colle Rosco  
Maximizer 3 1900 gallons  
sur camion International 7300



Réservoir à colle de 150 gallons  
à 500 gallons sur chassis  
ou remorque



Paveuse LeeBoy 8515 8 - 15 pieds



Rouleau tandem Dynapac largeur  
de 35 à 84 pouces

### SOUFFLEUSES À NEIGE



Souffleuse à neige Larue D40  
2 vis de 17 pouces moteur 230 hp.



Souffleuse à neige Larue D45  
Ruban de 32 pouces moteur 230 hp.



Souffleuse à neige Larue D50  
2 vis de 20 pouces moteur 300 hp.



Souffleuse à neige Larue D65 2017  
USAGÉES  
Ruban de 40 pouces moteur 365 hp.  
De 270 à 380 heures

**DATE LIMITE MOTEUR TIER 3: 31 DÉCEMBRE 2017**

**AUSSI DISPONIBLE :**

• ÉLARGISSEUR DE RUE LBP RW35A - 2013  
Prix: 98 500 \$

• PAVEUSE DYNAPAC F1000T - 2012 (10 à 20 pieds)  
Prix spécial: 320 000 \$

**Montréal / Laval**

GAÉTAN LANGLOIS  
2397, rue Michelin, Laval (Québec) Canada H7L 5B9  
Tél.: 450 781-3693 • Cell.: 514 953-3033  
Télec.: 450 781-3692



**Québec**

ÉRIC ROY  
660, rue Lenoir, Québec (Québec) Canada G1X 3W3  
Tél.: 418 658-3003 • Cell.: 418 564-4557  
Télec.: 418 658-6799

..... faites-nous parvenir les changements par la poste, par télécopieur ou par courriel .....

## Abonnement gratuit

Faites des modifications ou ajoutez vos collègues à la liste d'envoi

Ancienne adresse (si applicable)

Nom : \_\_\_\_\_

Compagnie : \_\_\_\_\_

Adresse : \_\_\_\_\_

Province/Code Postal : \_\_\_\_\_

Nouvelle adresse

Nom : \_\_\_\_\_

Titre : \_\_\_\_\_

Compagnie : \_\_\_\_\_

Adresse : \_\_\_\_\_

Province/Code Postal : \_\_\_\_\_

Téléphone : \_\_\_\_\_

Télécopieur : \_\_\_\_\_

Courriel : \_\_\_\_\_

## Agenda

### Journée technique de l'APOM

18 mai 2017  
Sorel-Tracy, QC Canada

### Austmine 2017

22 mai au 24 mai 2017  
Perth, Australie

### IRT Asia 2017

25 mai au 27 mai 2017  
Bangkok, Thaïlande

### Canada North Resources Expo

26 mai et 27 mai 2017  
Prince George, BC Canada

### 2017 AORS Municipal Public Works Trade Show

7 juin et 8 juin 2017  
Milverton, ON Canada

### INTERMAT ASEAN

8 juin au 10 juin 2017  
Bangkok, Thaïlande



### Atlantic Truck Show

9 juin et 10 juin 2017  
Moncton, NB Canada

### Cisma services : Démaroute 2017

14 juin et 15 juin 2017  
Bruguières, France

### SIMA Snow & Ice Symposium

20 juin au 23 juin 2017  
Montréal, QC Canada

### 14<sup>e</sup> Salon international du pétrole et du gaz de Moscou / MIOGE 2017

27 juin au 30 juin 2017  
Moscou, Russie

### Minexpo Africa

10 août au 12 août 2017  
Dar es Salaam, Tanzanie

### Asia-Pacific's International Mining Exhibition (AIMEX)

29 août au 31 août 2017  
Sydney, Australie

### Journée technique de l'APOM

14 septembre 2017  
Charlesbourg, QC Canada

### CanWest Hort Expo 2017

27 septembre et 28 septembre 2017  
Abbotsford, BC Canada

### International Construction & Utility Equipment Exposition (ICUEE)

3 octobre au 5 octobre 2017  
Louisville, KY États-Unis



### AWWA's Annual Conference & Exposition

4 octobre au 6 octobre 2017  
Las Vegas, NV États-Unis

### inter airport Europe 2017

10 octobre au 13 octobre 2017  
Munich, Allemagne

### Waste & Recycling Expo Canada / Municipal Equipment Expo Canada

25 octobre et 26 octobre 2017  
Niagara Falls, ON Canada

### The Big 5 Dubai - International Building & Construction Show

26 novembre au 29 novembre 2017  
Dubai, Émirats arabes unis

### InfraTech

10 janvier au 12 janvier 2018  
Essen, Allemagne

### BAUMA CONEXPO AFRICA

13 mars au 16 mars 2018  
Johannesburg, Afrique du Sud

### INTERMAT Paris

23 avril au 28 avril 2018  
Paris, France





# Tassez-vous!

Manufacturier d'équipements de déneigement et de déglacage

19 rue Côté, Mercier, QC, J6R 2B9 - Tél.: (450) 691-2967 Fax: (450) 691-2830



[w-cote.com](http://w-cote.com)

CECI  N'A PAS  
SEULEMENT FIXÉ UNE  
SEMELLE DÉSERRÉE,  
MAIS STABILISÉ  
UNE USINE ENTIÈRE.

Des solutions innovantes  
qui peuvent avoir un grand  
impact sur vos activités.

**ACKLANDS  
GRAINGER®**

SOLUTIONS  
DE TAILLE  
INDUSTRIELLE

Rendez-vous sur le site [acklandsgrainger.com](http://acklandsgrainger.com)