

Le Lac Saint Jean

VOLUME XV — No. 43

ALMA, JEUDI, LE 19 AVRIL 1956

PAUL TREMBLAY, Rédacteur

Essor touristique considérable pour les comtés de Lac-St-Jean et Roberval

Coopération extraordinaire de tous les groupements. On prévoit d'importants développements.

La région du Lac-St-Jean voit présentement une activité extraordinaire se dessiner avec le concours de toutes les bonnes volontés pour améliorer la situation touristique dans la région. C'est réellement encourageant de constater combien la population, les groupements et autres comprennent l'importance de cette question.

On vient de terminer une grande semaine de CONSERVATION avec le concours de l'Association de Chasse et Pêche, semaine qui a obtenu d'heureux résultats; les Scouts et les 4-H ont adopté comme thème de l'année: la CONSERVATION; enfin, le Jeune Commerce Régional emboîte le pas dans un programme d'envergure pour augmenter le tourisme chez-nous et en même temps pour préserver ce qui nous reste.

Toute la région s'est donné la main et souscrit présentement la somme de \$5,000 pour défrayer le coût d'une enquête touristique dont le Jeune Commerce se servira pour son programme d'action de l'année. Les deux associations touristiques de Roberval et du Lac-St-Jean bourdonnent présentement d'activité afin de mettre sur pieds une vaste organisation qui deviendra probablement un mouvement provincial et contribuera largement à développer le tourisme chez-nous.

Les résultats de la souscription populaire ne sont pas encore connus mais on est assuré d'un résultat très satisfaisant.

Aussitôt que les premiers rapports seront connus, on publiera la liste des principaux souscripteurs.

Soulignons également le concours de pêche MOLSON, avec ses \$15,000. en prix pour les pêcheurs, qui aidera considérablement à développer la pêche sportive chez-nous et nous at-

(Suite à la page 15)



Monsieur John Schneider, de Clifton, New-Jersey, exhibe fièrement une belle ouananiche prise l'automne dernier dans la rivière Ashuapmouchouan, près de St-Félicien. Cet habile pêcheur nous donne quelques précisions sur cette belle prise: 7 livres et 14 onces, 26 pouces de long et 14 pouces $\frac{3}{4}$ de tour; prise le 14 septembre 1955, à 10 heures du matin par un temps plutôt sombre. A vous de tenter votre chance maintenant que la saison de la pêche est ouverte..... et surtout, n'oubliez pas d'enregistrer vos prises dans le concours MOLSON et le concours de l'Association, si vous désirez gagner de beaux prix.

La sécurité de la route un problème qui intéresse tout le monde

"Le club de la sécurité routière régional a organisé pour le 20 avril 1956, une grande journée d'études dans notre région. Alma, chef-lieu du Lac-St-Jean, recevra à cette occasion, des visiteurs de marque. Outre l'Honorable Antoine Rivard, ministre des Transports et des Communications, des députés fédéraux et provinciaux réhausseront de leur présence ces importantes assises. Des représentants des ligues provinciale et

nationale de sécurité, des délégués des Chambres de Commerce Senior et Junior, les chefs de police, les maires et les présidents des Commissions Scolaires, ainsi que plusieurs chefs d'industrie et hommes d'affaires de la région du Saguenay, ont été invités à participer aux travaux de cette assemblée.

Pour que cette journée d'études soit un succès, il faut d'abord la présence de ceux qui ont été invités. Cet appel n'a pas été lancé à la légère. On remarquera que les divers groupes de participants détiennent, chacun dans leur secteur respectif, une part d'autorité, et exercent une influence dans la société. A des degrés différents, tous les invités font partie de la classe dirigeants..., et si leur présence est requise, ce n'est pas pour leurs beaux yeux, mais pour leur faire assumer une plus grande part de responsabilité.

(Suite à la page 2)

Cours de conduite automobile à Alma

Le comité des cours de conduite du Jeune Commerce d'Alma nous apprend que le Club Automobile de Québec donnera un de ces cours à Alma, du 18 au 25 juin prochain. M. Camille Fortin, responsable du comité, invite tous les intéressés à lui communiquer leur nom immédiatement.

Le cours comprend 12 heures

Une école d'infirmières à l'hôpital d'Alma

Les Révérendes Soeurs Hospitalières de l'Hôtel-Dieu d'Alma ouvriront une Ecole d'Infirmières Professionnelles, dès le mois d'août prochain; voilà l'heureuse nouvelle que nous avons apprise cette semaine. Les autorités de l'Hôtel-Dieu d'Alma n'ont pas voulu, pour le moment, confirmer cette nouvelle, ni la nier cependant. Les Révérendes Soeurs ont toutefois admis que des démarches avaient été entreprises à cet effet auprès de l'Université Laval et de l'Association des Infirmières de la Province et que si les réponses étaient favorables, comme elles l'annonçaient, l'Hôtel-Dieu d'Alma aurait son Ecole d'Infirmières.

Selon ce que nous avons appris, les cours seraient donnés dans la magnifique résidence des Infirmières, située près de l'Hôtel-Dieu d'Alma. Pour le début, cette école recevrait quelques religieuses et une douzaine d'étudiantes infirmières.

de théorie et 4½ heures de pratique ainsi qu'une heure et demie de mécanique. Actuellement il y a 25 élèves inscrits et il en faudrait 50 pour que le cours fonctionne bien.

Comme on le sait, le Club Automobile a formé des équipes volantes qui enseignent dans des voitures de l'année, à double contrôle. Le Jeune Commerce d'Alma espère donc qu'un grand nombre de conducteurs d'automobiles profiteront de ces cours.

On fondera prochainement une brigade ambulancière St-Jean à Alma

Succès des cours et des examens. - Collaboration de la Compagnie Electrique du Saguenay.

On a terminé la semaine dernière à Alma, une série de cours de l'Association Ambulancière St-Jean, grâce à l'initiative du chef de police d'Alma, M. Antoine Lavoie. Ces cours ont été rendus possible grâce à la bienveillance de la Compagnie Electrique du Saguenay qui avait fourni ses techniciens et avait défrayé leurs dépenses.

Les deux techniciens prêtés par la Compagnie Electrique du Saguenay étaient le Capitaine Aurélien Tremblay, commandant de la division 301 et instructeur de l'Association Ambulancière St-Jean depuis 1950 et le Lieutenant Lionel Beaudoin, officier divisionnaire pour la même association. Ces deux membres distingués de l'Association Ambulancière ont fait montre d'un grand dévouement, d'une grande générosité et d'un zèle sans égal.

Une cinquantaine d'élèves ont suivi les six cours de deux heures chacun, donnés dans la salle du conseil de ville. Outre des

hommes de tous métiers, on remarquait une vingtaine de Scouts ainsi que quelques Guides. Le but de ces cours était de former un noyau pour organiser une division de l'Association Ambulancière St-Jean à Alma. On connaît déjà tous les immenses services que cet organisme a rendu dans la région, c'est pourquoi la ville d'Alma veut bénéficier des avantages de cette association.

Mercredi soir, environ 45 élèves se sont présentés pour les examens sous la surveillance du Capitaine-Commandant Aurélien Tremblay et du Lieutenant Lionel Beaudoin. Le Dr Louis-Georges Bergeron, d'Alma, avait également prêté son généreux concours pour ces examens. Les examinateurs se sont montrés très satisfaits des résultats et ont félicité tous les candidats.

Il restera maintenant au chef de police à organiser la brigade Ambulancière St-Jean sous la direction d'un instructeur compétent.



Une cinquantaine de candidats se sont présentés aux examens qui ont suivi les cours de l'Association Ambulancière St-Jean, à Alma. On voit ici le Lieutenant Lionel Beaudoin surveillant

quelques élèves qui pratiquent les premiers soins. On remarque entre autres les constable Lefebvre, MM. Charles Barrette, Marcel Tremblay ainsi que quelques jeunes filles des Girls Guide.



Le Lac Saint Jean

Coin Scott-Labrecque — A L M A

Publié par
LES IMPRIMEURS DU LAC-ST-JEAN, Ltée
Tél.: NO 2-3741

Abonnement: \$2.00 par année

Directeur: EMILE HUDON

Rédacteur: PAUL TREMBLAY

Rep. Mme FRANCOIS TREMBLAY

Autorisé comme envoi postal de deuxième classe par le
Ministère des Postes, Ottawa.

Progrès de la voirie sous l'Union Nationale

La voirie de la province de Québec est devenue aujourd'hui une entreprise considérable, qui s'étend sur 42,578 milles, dont 25,794 milles tombent sous le contrôle du gouvernement de la province. Enfin, un réseau de 7,961 milles de routes entretenues par la province possèdent une surface dure en asphalte ou en béton.

Les routes de troisième classe, c'est-à-dire celles qui ne sont pas améliorées de façon permanente et qui sont encore à la charge des municipalités ne forment plus aujourd'hui qu'une longueur de 12,744 milles, alors qu'il y en avait encore 21,104 milles en 1944. Ce chiffre indique de façon éloquente que les municipalités ont été grandement soulagées du fardeau de l'entretien des routes, au cours des dernières années.

Ce qui mérite d'être signalé, à l'heure actuelle, c'est que la voirie a été continuellement améliorée, que les municipalités ont été soulagées d'une bonne partie de l'entretien des routes et, qu'en même temps, le gouvernement provincial a ouvert partout de nouvelles routes, afin de rendre plus accessibles certaines régions éloignées. L'Abitibi et le Témiscamingue, la Mauricie, la Gaspésie, le Saguenay, le Lac-St-Jean et la Côte Nord ont été pourvus de routes nouvelles, qui donnent accès à des territoires très vastes où des exploitations s'organisent, où des industries considérables voient le jour.

Une route a déjà été construite jusqu'à Baie Comeau. On en construit une autre de Sept-Iles à Baie Comeau et de Sept-Iles à Moisie. Ce sont de nouveaux territoires qui deviennent accessibles aux voyageurs. Sur les traces des véhicules automobiles, des industries, des commerces, des populations s'élanceront à la conquête de vastes régions autrefois inconnues et inaccessibles.

Pour la Mauricie, l'achèvement de la route de La Tuque constitue un événement capital. Le boulevard Ducharme devient une véritable artère touristique, où des hôteliers avisés recueilleront dans quelques années des revenus élevés.

Cette route sera maintenant prolongée jusqu'au Lac-St-Jean, suivant une déclaration récente du député du comté de La-violette, Me Romulus Ducharme. Ce sera une nouvelle route qui percera sa trouée dans un pays tout neuf et qui réunira deux régions identiques, dont l'intérêt mutuel est de se rencontrer et de travailler en collaboration au bien-être de la province.

Tous ces travaux révèlent plus que bien d'autres statistiques le développement formidable de la province, son avancement dans la voie du progrès et de la prospérité.

ENTREPRISES FUNÉRAIRES Limitée

Directeurs de funérailles
Service d'ambulance
TEL.: NO 2-6117

J.-L. POTVIN

Embaumeur gradué
Chirurgie plastique
TEL.: NO 2-2832

149 St-Joseph

ALMA

Une section de l'A.C.U. à Alma

La Commission de l'Habitation Familiale d'Alma, qui est présentement à former un Comité d'Urbanisme, a décidé lors de sa dernière assemblée de joindre les cadres de l'Association Canadienne d'Urbanisme. Cette décision a été prise à la suite de l'invitation reçue de M. Roger Gagnon, I.P., directeur de la division de la Province de Québec pour cette association.

On jettera les bases de ce nouvel organisme très important et l'on fondera la section locale de l'Association Canadienne d'Urbanisme, samedi le 28 avril, alors que M. Roger Gagnon, viendra à Alma pour la journée afin de discuter des avantages de cette association d'urbanisme pour la ville d'Alma. A cette occasion, le distingué visiteur rencontrera les autorités municipales de la ville, les membres de la Commission de l'Habitation ainsi que des représentants de nos principaux groupements.



La sécurité...

(Suite de la première page)

L'insécurité de nos routes a pris les proportions d'un véritable problème social. Dans notre province, il y a eu en 1954, une amélioration sensible, qui s'est d'ailleurs traduite par l'abaissement des tarifs de l'assurance-automobile, mais cet heureux résultat ne s'est grèté maintenu en 1955. Des statistiques effarantes sont là pour le dire: le problème demeure grave; il demeure entier...

Quand l'on songe que les accidents de la circulation se chiffrent par plus de 150,000 par année au Canada (un par jour en moyenne, dans une ville de 35,000 âmes, approximativement comme Jonquière ou Chicoutimi); quand on songe que ces accidents, en outre de dommages matériels énormes, font près de 60,000 blessés et de 3,000 morts, on se demande s'il n'y a pas lieu de reviser notre conception habituelle de la sécurité routière.

J.-PAUL BOUCHARD

Courtier d'assurance agréé
Feu - Vie - Vol - Accidents
EDIFICE WELLIE MALTAIS
Rue Sacré-Coeur, ALMA
Automobile - Etc.
TEL.: NO 2-5778

H.-JULIEN LEMIEUX, Ing.P. & A.G.

Ingénieur Conseil et Arpenteur-Géomètre
Génie municipal et Sanitaire
Plans de villes et Urbanisme
Subdivisions de lots, Certificats de localisation

LEMIEUX & ROULEAU

Ingénieurs-Conseil
Béton armé - Structure d'acier
Bois lamellé, etc.

59, rue Collard

Tél.: NO 2-2595

ALMA, P.Q.

J.-M. BELLEY

Courtier en assurances
FEU - VIE - AUTOMOBILE
Tél.: NO 2-2522
325, Boul. Dequen, Naudville
Lac-St-Jean, P.Q.

Tél.: NO 2-2512

Dr Jules Simard, o.d.

OPTOMETRISTE
Examen de la vue
Bureau: Edifice Michaud
2a. Sacré-Coeur ALMA

Tél.: NO 2-5394

Dr J.-V. GARNEAU

CHIRURGIEN - DENTISTE
Edifice Caisse Populaire
Rue Sacré-Coeur ALMA

J.-Edgar Tremblay

AVOCAT
Bureau:
Hôtel de Ville
Ch.: 112-114 ALMA
Tél.: NO 2-2024

J.-VICTORIEN TREMBLAY, C.R.

AVOCAT
7, rue Sacré-Coeur TEL.: NO 2-2272 ALMA

J.-AIME FORTIN

B.A. L.L.L.
NOTAIRE
Cessionnaire du greffe de feu
le Notaire J.-A. Gingras
Directeur de l'Union St-Joseph
du Canada
ALMA Cité Lac-St-Jean, P.Q.

PAUL MARTEL

B.A., M.S.C., C.A.
COMPTABLE AGREE
Edifice Wellie Maltais
51, Sacré-Coeur - Alma
Tél.: NO 2-6114

GAUTHIER & FALARDEAU

Avocats et Procureurs
Ls.-P. FALARDEAU, B.A. L.L.L.
A. GAUTHIER, B.A. L.L.L., M.P.
Bureau: Edifice Michaud
ALMA — Tél.: NO 2-2846

Dr NICOL CLOUTIER

CHIRURGIEN - DENTISTE
BUR.: Edifice Maurice Tremblay
2ième Etage
52, Rue Sacré-Coeur
Tél.: NO 2-5822 ALMA

Dominique Lapointe

AVOCAT
Bureau:
100, rue Collard - Alma
Tél.: NO 2-6168 — C.P. 337

Raymond Lapointe

NOTAIRE
Directeur de la Bourse
d'Hypothèque, Inc.
Tél.: NO 2-6114
51 Sacré-Coeur ALMA

GASTON HARVEY

AVOCAT
Bureau: Edifice Caisse Populaire - Tél.: NO 2-3111 - ALMA

Dr Régis Nadeau, o.d.

Optométriste
Examen de la vue
Bureau: Edifice Caisse Populaire
Chambre 106 — ALMA
Tél.: NO 2-3033

Dr Donald Mayrand

MEDECIN
VETERINAIRE
63, rue Scott ALMA
Tél.: NO 2-3212

CONCOURS D'AMATEURS - 1956 -

Grande Soirée Régionale des Amateurs des Comtés
Chicoutimi - Lac-St-Jean et Roberval

à
ST-JEROME, jeudi le 17 mai 1956

au profit des Oeuvres Colombiennes

Une invitation est faite à tous les amateurs de la région, à compter de "Dolbeau" jusqu'à la "Baie des Ha! Ha!", de s'inscrire à ce grand concours régional de 1956, des amateurs du royaume du Saguenay.

S'il vous plaît, les amateurs sont priés d'adresser leur demande d'ici le 7 mai 1956. Chaque amateur devra mentionner avec sa demande d'inscription s'il désire concourir dans la section Classique ou Populaire.

Adresser votre demande le plus tôt possible à l'un des membres suivants:

M. Ls.-Ph. Gaudreault, tél. Bur.: 109 - Rés.: 114
M. L.-Maurice Plourde, tél. Bur.: 269 - Rés.: 122
M. Paul Simard, tél. Bur.: 138 - Rés.: 181
Métabetchouan, Co. Lac-St-Jean

Chaque amateur qui aura fait une demande pour participer à cet important concours, recevra du Comité d'Organisation une confirmation écrite d'acceptation avec des instructions précises.

A noter qu'il y aura trois juges pour la section classique et trois juges pour la section populaire.

Comme l'an dernier, 50 prix d'une valeur de plus de \$1,200.00 dollars seront distribués aux amateurs qui prendront part au concours et comme prix de présence.

DATE A RETENIR:

Inscription des Amateurs jusqu'au 7 mai 1956.

DATE DU CONCOURS:

17 mai 1956, à St-Jérôme, Co. Lac-St-Jean, P.Q.

LES PLAISIRS DE LA ROUTE

Par CAROL LANE
Conseillère De Voyage



En plus de la facilité de se rendre aux motels, leur commodité s'ajoute au plaisir du voyage en voiture. Les motels réputés sont en grand nombre et le voyageur n'aura qu'à faire son choix.

Les enseignes attrayantes sur la grand-route ainsi qu'en face des motels servent à indiquer que ceux-ci sont bien tenus. Le voyageur avisé ferait bien cependant de jeter un coup d'oeil se rendre compte de la propreté où il va passer la nuit afin de et des commodités de l'endroit avant d'y rester.

Plusieurs motels ont une piscine, des appareils de télévision, l'air conditionné dans les chambres ainsi qu'un service de gardiennes d'enfants. En général, les prix sont à peu près les mêmes que dans les hôtels, mais les motels n'ont pas de garage cependant et vous n'avez pas besoin de donner de pourboires ni d'être sur votre trente et un.

Des Agences de Voyage vous fourniront à titre gracieux des pamphlets contenant les noms et adresse de motels de premier ordre.

Le gérant du motel se fera un plaisir de s'occuper de vos réservations à l'avance. Un léger dépôt est habituellement exigé pour les confirmer. Alors, si vous arrivez tard le soir ou pendant la nuit, vous serez sûr d'avoir un gîte.

Peu importe où vous alliez, vous pouvez être certain de vous trouver chez-vous.

Cette chronique est un courtoisie de votre

Poste de Service
SHELL



Bill McCarrick, prop.
Coin Collard et St-Pierre, Alma

La semaine à Radio Sacré-Coeur

(du 23 au 28 avril 1956)

Lundi et mardi: P. Marcel Marcotte, s.j.: "Joie chrétienne".
Mardi: Chorale des FF. Maristes de Desbiens, Lac-St-Jean.

Mercredi: Mgr Roger Marien, P.D.: "La vocation une semence".

Jeudi: Abbé Robert Comtois: "Vocation: fleur à cultiver".
Chorale de St-Jérôme, Lac-St-Jean.

Vendredi: P. Dir. de Radio Sacré-Coeur: "A ma mère" (un prêtre).

Les premiers panneaux-réclame seront placés à Desbiens par le Jeune Commerce

La Chambre de Commerce des Jeunes de Desbiens, une des plus actives de toute la région, pourra bientôt se vanter d'é-

tre la première à réaliser les panneaux-réclame tel que préconisé par le Syndicat Touristique du Lac-St-Jean.

La femme et l'automobile

Une étude effectuée par un manufacturier important révèle que les maîtresses de maison au Canada comptent pour beaucoup dans le marché de l'automobile.

Après avoir repassé les ventes des véhicules 1956 pour les quatre premiers mois de l'année, le service des recherches sur le marché, à la Société Chrysler du Canada Limitée, a découvert que parmi 64 catégories d'occupations, la maîtresse de maison canadienne se classe 8ème meilleur acheteur des voitures de la société.

Comme il fallait s'y attendre, les vendeurs, suivis de près par les propriétaires de taxis, passent en première place. Au troisième rang figurent les compagnies qui fournissent des voitures à leurs employés. Les autres groupes se suivent aussi: ouvriers et journaliers, agriculteurs, commerçants, gérants d'entreprises, maîtresses de maison, fonctionnaires et entrepreneurs.

L'étude Chrysler a porté sur l'achat de toute voiture fabriquée par la compagnie, à partir des modèles Plymouth et Dodge le meilleur marché jusqu'aux modèles Impérial de grand luxe.

"Notre compagnie, a dit M. C.-O. Hurly, vice-président proposé aux ventes, tient compte depuis longtemps de l'influence que les femmes exercent sur l'achat d'une automobile. Mais cette étude confirme maintenant la tendance croissante qu'ont les femmes de vouloir posséder leurs propres voitures".

Selon M. Hurly, l'enquête révèle aussi l'importance de l'automobile dans la vie économique du pays, par rapport aux achats des vendeurs, des compagnies de transport en commun et de la masse des ouvriers.

Epoux! Epouses! Soyez forts et vigoureux!

Des milliers de couples sont affaiblis, épuisés, rendus à bout, parce que leur corps manque de fer. Pour plus d'énergie et de vitalité, essayez les Tablettes toniques OSTREX. Rensemenez le fer nécessaire pour vous ragaillardir, et des doses supplémentaires de Vitamine B1. Le format d'introduction coûte peu. Ou achetez le gros, populaire format Economique et épargnez 75¢. Toutes pharmacies.

Samedi: P. Emile Muller, s.j.: "Vocation universelle".

Alma: CFGT, 1270 - 7.30 a.m.
Autres postes régionaux: 7.15 a.m., 8.00 a.m. et 8.15 a.m.

Fermes à vendre

Achetez une ferme dans les Cantons de l'Est, la meilleure région agricole de la province. 40 fermes attrayantes avec bons troupeaux laitiers, quelques unes avec contrat de laiterie. Si vous avez du capital, demandez nous des renseignements. Nous avons un catalogue contenant de précieux renseignements; pas de commission à payer. Prix avantageux, bonnes conditions.

L'ETABLISSEMENT RURAL ENR.

261, nord, Boulevard Queen
SHERBROOKE, P.Q.

Association de Chasse et Pêche Chicoutimi-Lac-St-Jean Case Postale 316, Arvida, Québec

Date.....19.....
Je, soussigné, désire me joindre à l'Association de Chasse et Pêche Chicoutimi-Lac-St-Jean, pour en recevoir les privilèges et avantages et en respecter l'esprit et les directives.

Nom

Adresse

(Ecriture moulée, s.v.p.)
Ci-inclus \$1.00 pour mon adhésion

Votre canal du succès!



Épargnez

à La Première Banque au Canada...

AU SERVICE DES CANADIENS DANS TOUTES LES SPHÈRES DE LA VIE DEPUIS 1817



SUCCURSALES à votre service à la Ville d'ALMA et dans les ENVIRONS

Succursale de la Ville d'Alma: DANIEL DAIGLE, gérant
Isle Malgène (sous-agence): ouvert tous les deux vendredis, le jour de la paye
Succursale de Naudville: MARC LABELLE, gérant
Succursale de Chicoutimi: ROMEO AUDET, gérant
Succursale d'Arvida: J. RODOLPHE LAVOIE, gérant
Succursale de Port Alfred: CONRAD VANASSE, gérant

Jean-Paul Bouchard c.d. a.a.

représentant

"LES PREVOYANTS DU CANADA"

Assurance-vie

Spécialité: "Expertise en droits successoraux"

Edifice Wellie Maltais

Rue SACRE-COEUR

TEL: NO 2-5778

ALMA

Le gouverneur général près du pôle nord



(Photo Central Press Canadian)

Au cours de sa tournée dans les régions arctiques, le gouverneur général Vincent Massey a fait halte à Great Whale Lake, et a notamment causé avec Mme Nellie Angnowra et sa fille Maggie, deux Esquimaudes. Le représentant de la Reine au Canada a passé 17 jours dans la zone la plus septentrionale du pays et a survolé le pôle nord. On l'a comblé de cadeaux tout au long du voyage.

Une lettre mystérieuse



(Photo Central Press Canadian)

Le jeune Edward Legg (à gauche) a trouvé dans sa cave, à Napanee, Ontario, une étrange lettre dans laquelle un inconnu confesse avoir allumé plusieurs incendies criminels en 1939 et avoir commis plusieurs meurtres. La police confirme que deux des meurtres mentionnés lui ont été signalés, mais est d'avis que cette lettre est l'oeuvre d'un fou ou d'un macabre farceur.

C'est en donnant tout son temps à sa province que DUPLESSIS l'a placée au premier rang

Les libéraux d'OTTAWA

qui touchent \$10,000 par année
pour donner tout leur temps
aux problèmes du FÉDÉRAL, ne
devraient-ils pas

aider l'Hon. St-Laurent

à doter le Canada d'un DRAPEAU
et à nommer un AMBASSADEUR au
Vatican plutôt que de venir ap-
puyer M. LAPALME dans une élec-
tion QUI NE LES REGARDE PAS ?

- Il est toujours à son poste
- Il s'impose tous les sacrifices
- Il ne manque jamais une séance de la Chambre
- Il préside lui-même toutes les séances du Cabinet
- Il est à sa tâche de 15 à 17 heures par jour
- Il reçoit toutes les requêtes
- Il connaît toutes les régions
- Il trouve une solution à tout problème
- Il appartient entièrement à sa province



troisième question à M. Lapalme et ses amis d'Ottawa:

POURQUOI nommez-vous tant d'ambassadeurs canadiens en pays communistes . . . et aucun au VATICAN ?

(RUSSIE - TCHÉCOSLOVAQUIE - YOUGOSLAVIE, etc.)

Le Lac-St-Jean

S U P P L E M E N T
I L L U S T R E

ALMA, JEUDI, LE 19 AVRIL 1956

POUR UNE "SONORITE PARFAITE" DEMANDEZ

TV ROGERS MAJESTIC

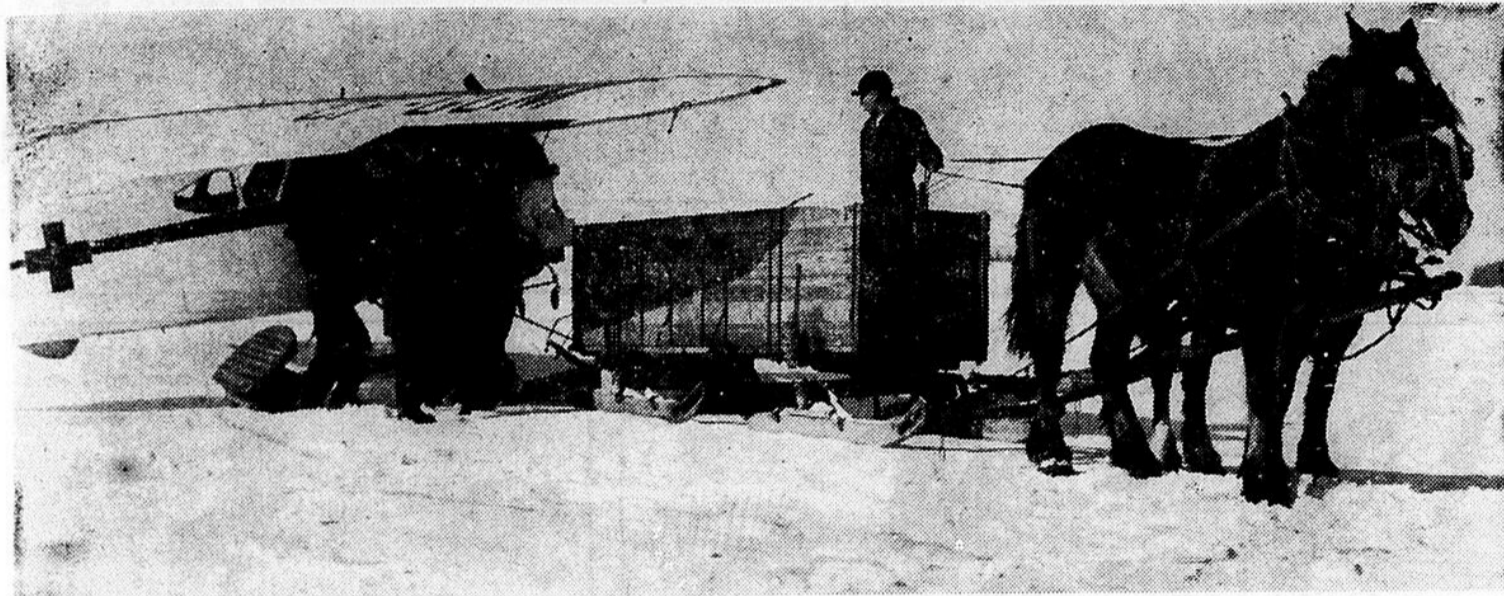
à contrôle automatique de l'image avec des images
toujours parfaites, en vente à votre magasin de confiance

GAGNON FRERES Meubles

Rue SACRE-COEUR

ALMA, P.Q.

L'ambulance par avion pour 100,000 milles carrés



Sur un territoire de 100,000 milles carrés, cet avion spécialement nolisé par le gouvernement de la Saskatchewan joue le rôle d'ambulance et sert à recueillir les malades dont l'état requiert l'hos-

pitalisation. Le plus souvent les appels de détresse viennent de localités isolées, et c'est dans un traineau ou une charrette que les malades se rendent jusqu'à l'avion.

Peaux-Rouges chez les Parisiens



(Photo Central Press Canadian)

Des Indiens du Canada ont récemment envahi Paris, mais en expédition pacifique. Il s'agit des Redskins, de Banff, Alberta, qui participaient à un rodéo présenté dans la capitale française. Un gendarme parisien souhaite ici la bienvenue à l'un des visiteurs et à son rejeton.



(Photos Central Press Canadian)

Cet avion-ambulance porte à son bord des infirmières qui souvent jouent un rôle héroïque. Il y en a quatre d'affectées à ce service et qui se dévouent jour et nuit, quel que soit le temps. Le plus dur de leur travail, à leur avis, est de monter le patient à bord de l'appareil. On voit ci-haut l'infirmière Jean Kidd, aidée par le pilote Arthur Davis. Mlle Kidd est de Saskatoon; ses trois compagnes sont de Régina. Elles répondent à trois appels par jour, en moyenne, ce qui leur laisse peu de loisirs.

A vendre

UN CHALET

à Hébertville, à prix d'occasion, avec canot.

Terrain commercial ou industriel, sur le Boulevard Dequen.

LS-HENRI SAVARD

Tél.: NO 2-2754

ALMA

QUE.

Nouvelle enquête COFFIN



(Photo Central Press Canadian)

MEME SI WILBERT COFFIN a été pendu en février dernier, son cas intéresse encore des criminologistes. M. E. Stanley Gardner, directeur de la Cour de dernier recours aux Etats-Unis, participe actuellement à une nouvelle enquête sur l'affaire Coffin. Avec quelques experts américains et canadiens, il revoit les diverses pièces du dossier, et même certaines qui n'ont jamais figuré au procès.

Bon
Premier

Le sirop d'érable du Québec est reconnu partout pour sa saveur exquise vraiment incomparable.

Bonne
Première...

La bière DOW, est aussi reconnue pour sa saveur exquise qui plaît à la majorité des connaisseurs.

La Bière



Dow

DOW EST LA SEULE BIÈRE 'CLIMATISÉE'

Coopérez

à la

campagne

de

Sécurité

Routière

Pour une image PARFAITE
Pour une sonorité PARFAITE
Pour un service PARFAIT

demandez les

TELEVISIONS
SPARTON

EN DEMONSTRATION CHEZ

Sports Spécialités Ltée

66 Sacré-Coeur

TEL.: NO 2-5791

ALMA, P.Q.

Don Quichotte

PAR JAC





LE COIN du

CULTIVATEUR



LE CREDIT AGRICOLE

Le parti libéral opposé au crédit agricole

Les libéraux en veulent surtout à la plus belle oeuvre de l'Union Nationale en faveur de l'agriculture. Le crédit agricole leur fait mal parce qu'ils se sont toujours opposés à cette mesure salvatrice.

Depuis longtemps, mais surtout pendant la dépression de 1930, l'U.C.C. et tout les agriculteurs de la province réclamaient à grands cris un crédit agricole. Les cultivateurs se débattaient dans une crise sans précédent; ils vendaient leurs produits à perte; ils n'avaient pas assez de revenus pour rembourser leurs emprunts. Un grand nombre étaient menacés de perdre leurs fermes. La situation devint si grave que le gouvernement fédéral institua, dans chaque province, une commission de concordat pour rajuster les dettes des cultivateurs.

Que répondaient les libéraux à ceux qui réclamaient un crédit agricole pour consolider la situation financière des cultivateurs? Ils refusaient carrément en prétendant que les cultivateurs ne rembourseraient pas leurs emprunts. M. Godbout répétait que les cultivateurs avaient abusé du crédit et qu'établir un système de prêts serait leur rendre un mauvais service. Comme s'il fallait renoncer à la fourchette, à l'automobile, à toutes les inventions modernes parce que certains en abusent!

Les cultivateurs pouvaient-ils maintenir au pouvoir le gouvernement libéral qui leur donnait un si méprisant témoignage de non confiance? En 1936, ils ont voté pour l'Union nationale qui avait inscrit en tête de son programme l'établissement d'un crédit agricole efficace.

L'Union Nationale établit un crédit agricole... qui prête, contrairement à celui d'Ottawa

Dès l'automne de la même année, l'honorable Maurice Duplessis convoquait une session spéciale pour passer la loi du crédit agricole, qu'il considérait comme la mesure la plus urgente pour garder les cultivateurs sur leurs fermes et consolider l'industrie de base de notre province.

La preuve irréfutable que le crédit agricole était nécessaire, c'est que, depuis 1936, l'Assemblée Législative a dû mettre à la disposition de l'Office du Cré-

dit agricole la somme de \$140 millions, en incluant les \$10 millions votés à la dernière session. Au 31 décembre 1955, l'Office avait consenti 47,756 prêts pour un montant global de \$129,255,895.00.

A date, le Crédit agricole a donc mis plus de \$130 millions en circulation dans les campagnes; il a permis à 25,803 cultivateurs de se maintenir sur leurs terres, et à 21,133 jeunes de s'établir; il a stabilisé toute la vie rurale en créant un climat d'optimisme et de confiance; il a fortifié les finances des organismes ruraux en fournissant aux cultivateurs l'argent nécessaire pour payer leurs créanciers, acheter du roulag et réparer leur bâties, acquitter leurs répartitions d'église, leurs taxes municipales et scolaires. Le crédit agricole a sauvé l'agriculture du Québec.

La ferme moderne requiert des capitaux que seul l'Etat peut fournir à des conditions appropriées. La classe agricole du Québec peut être fière du système de crédit à long terme que l'Union nationale a mis à son service.

Les cultivateurs remboursent

"Les libéraux prétendaient que les cultivateurs ne rembourseraient pas". Les emprunts du crédit agricole ont vengé cette méfiance insultante. Au 31 décembre 1955, ils avaient remboursé \$39,134,784, dont \$17,024,182 à l'échéance, et \$22,110,601 par anticipation. C'est dire qu'ils se libèrent de leurs hypothèques le plus tôt possible.

Au 31 décembre 1955, les pertes de l'Office depuis sa fondation, pendant une période de dix-huit ans, se totalisent à \$872.78, ce qui représente 73 sous par \$100,000. Quel autre organisme financier peut se vanter d'un tel record, qui est un magnifique témoignage à l'honneur des cultivateurs et un cinglant démenti au parti libéral.

L'Union nationale a mis son entière confiance dans la classe agricole qui a la réputation de se souvenir.

Les libéraux sabotent le crédit agricole

Aucun pays au monde n'a établi un système de prêts à long terme aussi favorable aux cul-

Un vrai régal

Les clubs de tous genres sont plus actifs en hiver que durant toute autre saison. Si donc vous devez recevoir les membres de votre groupe prochainement, pourquoi ne pas leur servir un élégant plat de poisson comme régal? Les économistes ménagères du ministère des Pêcheries du Canada nous ont envoyé la recette de salade moulée que vous trouverez ci-dessous et qui, disent-elles, peut être faite de tout poisson cuit ou en conserve dont vous disposez et servie à n'importe quelle réception. Si vous devez acheter du poisson pour faire ce plat, prenez une boîte de 14 onces de "chicken haddie" qui ne coûte pas cher et qui fait parfaitement l'affaire.

ASPIC DE POISSON

- 1 1/2 c. à soupe de gélatine non parfumée
- 1/4 de tasse d'eau froide
- 2 tasses de poisson cuit ou en conserve, émietté
- 1 c. à thé de sel
- 1/2 tasse de pomme non pelée, en dés
- 1 c. à soupe de jus de citron
- 1 tasse de céleri en dés
- 1 tasse de conserve d'ananas en bouchées, égouttée
- 1/4 de tasse d'olives farcies, en tranches
- 1 tasse de mayonnaise

Faire tremper la gélatine à l'eau froide. Ajouter le sel au poisson émietté et asperger la pomme (à pelure rouge) de jus de citron. Mélanger ensemble dans un grand bol, le poisson émietté, la pomme et le céleri en dés,

Les remboursements s'échelonnent sur 39 1/2 ans par annuité de 4%, comprenant un taux minime d'intérêt de 2 1/2%.

En 1939, les libéraux du fédéral hissent M. Godbout à la tête du gouvernement, en utilisant l'épouvantail de la conscription. M. Godbout a profité de son passage au pouvoir, de 1939 à 1944, pour saboter le crédit agricole. Il s'est empressé de monter l'annuité sur les remboursements de 4% à 5.714%. Il prétendait que le crédit agricole était un mauvais service à rendre aux cultivateurs... et pour que le service fut plus mauvais, il a haussé le taux de remboursement.

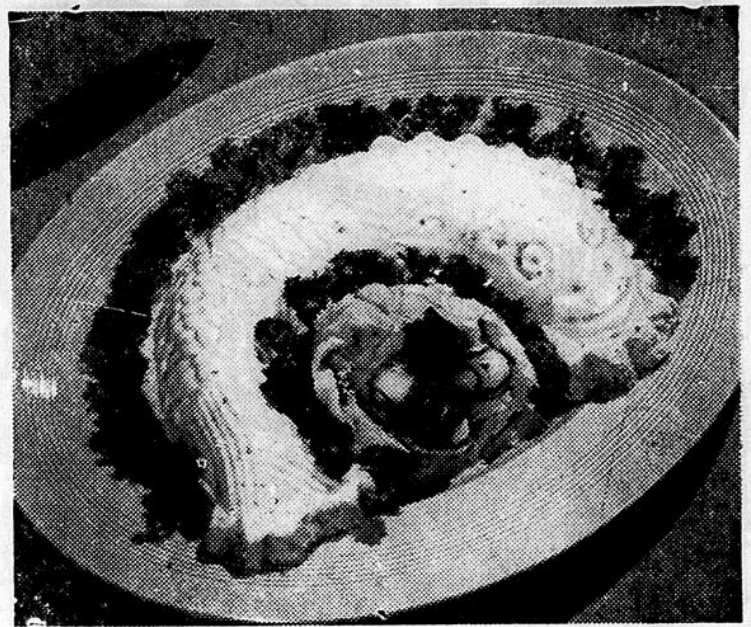
En même temps il a rendu plus difficile l'acceptation des prêts. En veut-on la preuve? En 1938, sous l'Union Nationale, l'Office du Crédit agricole a consenti 6,020 prêts pour un montant de \$13,841,645. En 1943, M. Godbout avait réussi à réduire ces chiffres à 564 prêts pour un montant de \$1,131,800. (Annuaire statistique de Québec, 1953, p. 305).

M. Godbout était logique: il était opposé au crédit agricole et il a fait son possible pour le tuer.

Les contradictions de M. Lapalme

A plusieurs reprises, à l'Assemblée législative et sur les tribunes, M. Lapalme s'est attaqué au crédit agricole. Il a

(Suite à la page 12)

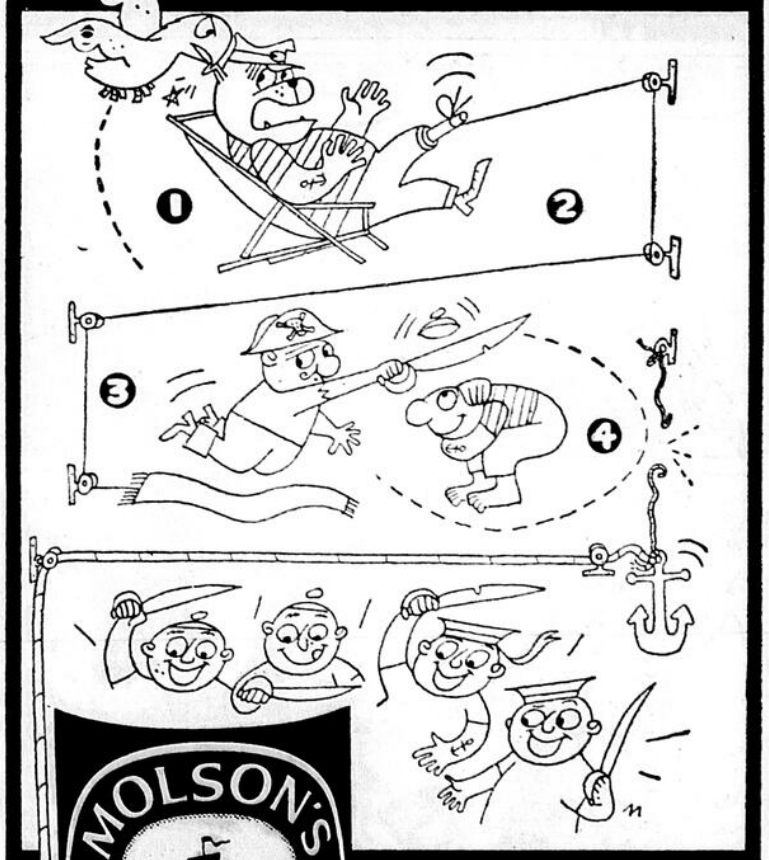


ASPIC DE POISSON — D'un blanc crémeux ou d'un jaune doré, cet aspic parsemé de morceaux de pomme, d'ananas et de céleri, et encadré de persil ou de laitue est aussi beau à voir que bon à manger.

les bouchées d'ananas et les tranches d'olives. Faire dissoudre la gélatine en la mettant au-dessus d'eau bouillante. Mélanger la gélatine dissoute à la mayonnaise. Incorporer le mélange gélatine-mayonnaise aux autres ingrédients de la salade en brassant parfaitement. Verser le tout dans un moule à gelée d'une pinte qu'on aura rin-

cé à l'eau froide. Le moule en forme de poisson est idéal si l'on peut s'en procurer un. Faire prendre dans le réfrigérateur. Démouler sur un plateau et garnir de laitue croustillante ou de persil frais. Si l'aspic a été fait dans un moule en forme de poisson, mettre deux tranches d'olive farcie pour représenter les yeux.

Quoi de plus simple?*



(1) Le perroquet éveille le capitaine qui agite la corde (2) et tire le tapis de dessous les pieds du pirate agresseur (3) qui trébuche, rate le matelot et coupe le câble (4) fait tomber l'ancre et hisse le pavillon. L'équipage victorieux s'écrie:

"UNE MOL POUR MOI"

*Un moyen plus simple: téléphonez à l'épicier du coin ou faites signe au serveur.

LA BIÈRE QUE VOTRE ARRIÈRE-GRAND-PÈRE BUVAIT



UN PRÊT pour acheter ce dont vous avez besoin

A la Household Finance, vous pouvez obtenir de \$50 à \$1000 pour toute raison valable. Voilà ce que font des milliers de personnes chaque année pour obtenir l'argent dont ils ont besoin à des conditions qui sont à leur portée.

Si vous avez un revenu fixe et que vous pouvez effectuer les paiements mensuels, vous pouvez emprunter sans endosseurs à HFC.

HOUSEHOLD FINANCE

J. Y. Désautels, gérant

2A, rue du Sacré-Coeur, 2e étage, téléphone NO 2-3491 ALMA, P.Q.

MINDANAO

TEXTE ET DESSINS DE JEAN PAPE



QUELQUES INSTANTS PLUS TARD, LE DÉTACHEMENT YANKEE SE MET EN MARCHÉ VERS LA CITADELLE DE DAVAO...



NE PALE PAS COMME CABOS, TU SAIS, ON NE PEUT PAS DIRE, LE SERGENT, O'BRIEN A ETE CHIC AVEC TOI ! IL AURAIT DU TE FAIRE PASSER UN MAUVAIS QUART-D'HEURE



TOI BILL, OCCIDE-TOI DE CE QUI TE REGARDE ! POUR CE QUI EST DU SERGENT, CE SALE MOUCHARD, J'EN FAIS MON AFFAIRE. IL NE PERD RIEN POUR ATTENDRE !



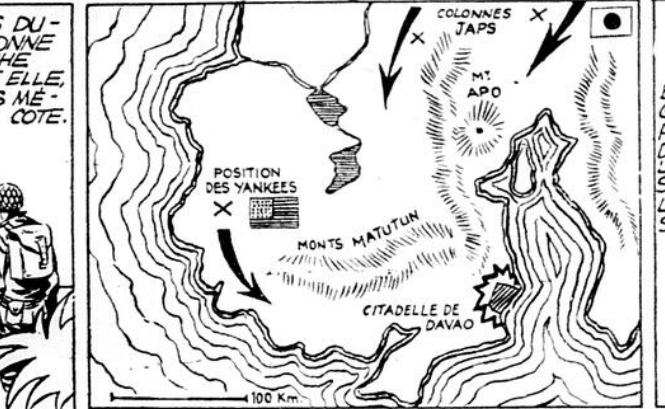
MON COLONEL, NOUS AVONS PRIS JE CROIS, LE CHEMIN LE PLUS LONG EN SUIVANT LA COTE ! IL DOIT SUREMENT Y AVOIR UN RACCOURCI, CELA EVITERAIT D'INUTILES FATIGUES !



D'ACCORD SERGENT, MAIS ALLEZ TROUVER UN GUIDE DANS CE SATANÉ BLEU ! CE SERA LONG MAIS NOUS Y PARVIENDRONS !



DES HEURES DURANT LA COLONNE YANKEE MARCHE DROIT DEVANT ELLE, EN SUIVANT LES MÊMES ANDRES DE LA COTE.



POSITION DES YANKEES
MONTS MATUTUN
CITADELLE DE DAVAO
100 Km



SI TOUT MARCHE BIEN COMME JE L'ESPERE, NOUS ARRIVERONS A LA CITADELLE APRES DE MAIN SOIR... LES PARTISANS PHILIPPINS NOUS ATTENDENT

BIENTOT LA FATIGUE ABAT LES PLUS TENACES D'ENTRE EUX ET LE COLONEL NELSON DECIDE DE LAISSER REPOSER LES HOMMES.



BOYEZ PRUDENTS LES GARS ! NE VOUS ELOIGNEZ PAS TROP. BON SANG ! QU'EST-CE QUI BOUGE LA BAS ?



LE YANKEE NE S'Y TROMPE PAS UNE OMBRE MYSTERIEUSE SE DEPLACE AU MILIEU DES FOURRES...



TOI MON VIEUX SI TU NE VIENS PAS AVEC MOI, JE SERAI OBLIGE DE TE CHATOUILLER LES COTES !



HE ARRETE QUE JE TE DIS, JE NE TE VEUX AUCUN MAL !



PEU APRES LA COLONNE AMERICAINE CONDUITE PAR LE GUIDE PHILIP-DIN REPREND SA ROUTE A TRAVERS LA JUNGLE



QUE NOUS AMENES-TU LA BILL, QU'IM PORTE JE CROIS QUE NOUS AURONS BESOIN DE CETHOM, ME ?



TU ES PHILIPPIN ? DEUX-TU NOUS INDICUER LA ROUTE DE DAVAO ?

VOUS ALLER CITADELLE DE DAVAO ? BEAUCOUP CHEMIN ENCORE ! MAIS MOI VOUS CONDUIRE SUREMENT.



LA GUERRE DU FEU

D'APRÈS L'ŒUVRE CÉLÈBRE DE J.H. ROSNY AÎNÉ • ILLUSTRATIONS DE PELLOS

A la suite d'une bataille sanglante, la tribu des OULHAMR a perdu le feu. NAOH, accompagné de deux guerriers part à la recherche du feu.



1 ILS EXAMINERENT HATIVEMENT LE SITE; LA RIVIÈRE SURGISSAIT ENTRE DEUX MURAILLES DE ROCHERS OU MONTAIT UNE SAILLIE. LES TROIS HOMMES L'ESCALADERENT.



C'EST LA CAVERNE DE L'OURS GRIS. ELLE EST VIDE DEPUIS PLUS D'UNE LUNE.

2 NAM APERÇUT LE PREMIER UNE CAVERNE DONT LE SOL ÉTAIT JONCHÉ D'OSSEMENTS, DE FRAGMENTS DE PEAU, DES CORNES...



3 NAOH AVAIT RENCONTRÉ CETTE BÊTE FORMIDABLE AU COURS D'EXPÉDITIONS LOINTAINES. IL SAVAIT SA FÉROCITÉ ET SA FORCE ÉGALE À CELLE DU LION GÉANT.



LES AUROCHS !

4 NAOH RÉSOLUT D'OCCUPER SA DEMEURE. SUBITEMENT UNE RUMEUR IMMENSE VIBRA LE LONG DES ROCS ET DE LA RIVIÈRE.

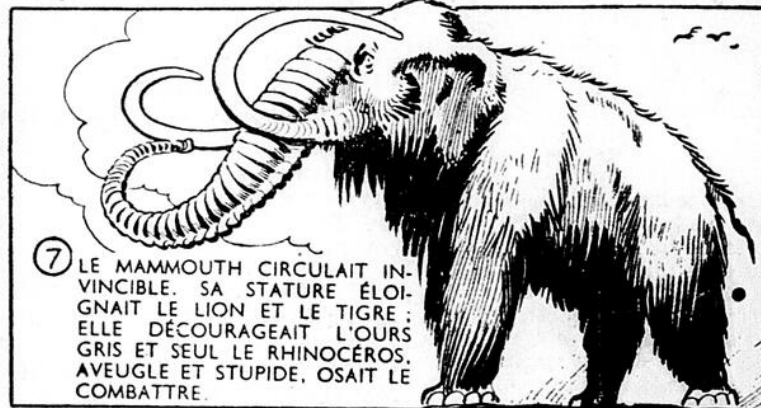


5 LES TAUREAUX ATTEIGNAIENT UNE TAILLE, UNE FORCE, UNE AGILITÉ QUE LEURS DESCENDANTS NE DEVAIENT PLUS CONNAÎTRE. ILS NE CRAIGNAIENT PAS LES GRANDS FAUVES.



LES MAMMOUTHS !

6 LES TROIS OULHAMR SORTIRENT DE LA CAVERNE. À CE MOMENT, UNE AUTRE CLAMEUR S'ÉLEVA. ELLE ANNONÇAIT LA PLUS FORTE DES CRÉATURES QUI ROTAIT SUR LA FACE DE LA TERRE.



7 LE MAMMOUTH CIRCULAIT INVINCIBLE. SA STATURE ÉLOIGNAIT LE LION ET LE TIGRE; ELLE DÉCOURAGEAIT L'OURS GRIS ET SEUL LE RHINOCÉROS, AVEUGLE ET STUPIDE, OSAIT LE COMBATTRE.



8 IL ADVINT QUE LE CHEF DES AUROCHS ET CEUX DES MAMMOUTHS APPROCHERENT EN MÊME TEMPS LE BORD DES EAUX. LES MAMMOUTHS SELON LEUR RÉGLE, PRÉTENDIRENT PASSER LES PREMIERS. OR LES HUIT TAUREAUX DE TÊTE ÉTAIENT GIGANTESQUES.



9 LEUR PATIENCE ÉTAIT COURTE, LEUR SOIF ARDENTE. VOYANT QUE LES MAMMOUTHS VOULAIENT PASSER D'ABORD, ILS POUSSÈRENT LEUR LONG CRI DE GUERRE. LE MUFLE HAUT, LA GORGE ENFLÉE.



10 LES MAMMOUTHS BARRIRENT. C'ÉTAIENT CINQ VIEUX MALES; LEURS CORPS ÉTAIENT DES MONTAGNES ET LEURS PIEDS DES ARBRES; ILS MONTRAIENT DES DÉFENSES DE DIX COUDÉES; LEURS TROMPES SEMBLAIENT DES PYTHON NOIRS; LEURS TÊTES DES ROCS.



11 LE PLUS FORT DES AUROCHS, LE CHEF DES CHEFS, BAISSA SON FRONT DENSE, SES CORNES ÉTINCELANTES. IL S'ÉLANÇA TEL UN PROJECTILE CONTRE LE MAMMOUTH LE PLUS PROCHE. LE COLOSSE TOMBA SUR LES GENOUX.



12 LES SEPT TAUREAUX ET LES QUATRE MAMMOUTHS SE TENAIENT FACE À FACE. CELUI QUI COMBATTAIT LE TAUREAU DIRIGEA SUBITEMENT UN COUP DE TROMPE VIOLENT DANS LES JAMBES DE SON ADVERSAIRE. L'AUROCH CHANÇELA À SON TOUR ET LE MAMMOUTH SE REDRESSA.



13 LA FUREUR TOURBILLONNAIT DANS LE CRANE DU PACHIDERME; IL LEVA SA TROMPE AVEC UN BARRIT MÉTALLIQUE ET MENA L'ATTAQUE. LES DÉFENSES COURBES PROJÈTÈRENT L'AUROCH ET FIRENT CRAQUER SON OSSATURE.

A SUIVRE.

Pellos 1955

La Page Féminine

La mode



Chez la femme, la tenue de repos semble s'adapter aux décrets et caprices de la mode. Voici un frac ample en avant et boutonné du col au bord, avec poches en fente dans les côtés. La ceinture arrière part de sous les bras et se termine en boucle. Ce genre de vêtement est attrayant en rose, bleu ou jaune, avec bandes contrastantes au col et aux extrémités de manchettes.

La Croix-Rouge canadienne maintient un service gratuit de prêt d'accessoires pour chambres de malade dans 536 localités à travers le Canada.

CHANTEZ LE PRINTEMPS

sur toutes les gammes



en offrant des FLEURS

Nous avons de superbes fleurs, à partir des arrangements floraux exquis... aux attrayants bouquets et aux splendides corsages de réception.

J.-I. Barrette & Fils

72, Collard ALMA
Tél: NO 2-2969

Nous télégraphions vos commandes de fleurs partout: Service "TELEFLORA"

Le génie, une carrière inusitée pour une femme

Quand elle était enfant, Zygryda Grygowicz s'amusait avec des jouets mécaniques tandis que les petites filles de son âge jouaient à la poupée. Ces dispositions enfantines étaient les prémices d'une carrière car elle est aujourd'hui ingénieur-chimiste au Laboratoire central de recherche de la C-I-L, à Be-loeil, P.Q.

A Varsovie, où elle est née, la petite Fryda passait beaucoup de son temps à démonter des mécanismes d'articles ménagers pour voir comment ils fonctionnaient. La guerre terminée, elle s'inscrivit à la faculté de génie de l'Université de Rome. Elle compléta ses études à l'Université de Pologne où elle gradua en 1950. Par la suite, elle remplit le poste de chimiste de contrôle dans une compagnie anglaise et, en 1952, vint habiter le Canada.

En Europe on trouve paraît-il un grand nombre de femmes ingénieurs. Mais ici, au Canada, Fryda n'a rencontré qu'une autre femme ingénieur chimiste comme elle.

"Lorsque j'assiste à un congrès de l'Institut Américain des Ingénieurs Chimistes", a-t-elle confié, "le comité de réception me demande à tout coup si je suis la femme d'un des ingénieurs. Il est amusant de voir leur expression changer lorsque je leur dis que je suis moi-même ingénieur".

Fryda s'intéresse particulièrement à la recherche en chimie. "C'est que la recherche est un défi constant", explique-t-elle. "Jamais le travail ne devient routinier et je me vois obligée d'étudier sans cesse, ce qui est toujours profitable".

Une malle où les robes ne se froissent pas

"Voyager est amusant, mais quel aria que les bagages!" entend-on fréquemment. On repasse ses vêtements pour paraître à son mieux. On se donne beaucoup de mal pour les plier, espérant que rien ne sera froissé une fois à destination. Et quand on défait les malles, quelle pitié! tout est à recommencer!

Les tissus qui résistent au froissement, tel qu'on en trouve maintenant, aident certes à résoudre le problème, mais il y a aussi la malleterrie que l'on conçoit désormais de façon à réduire au minimum le froissement.

Les plus récentes malles sont hautes et minces de sorte que les vêtements y sont moins repliés. Moins de chance, aussi de se cogner les jambes comme il arrive souvent avec une malle encombrante. Chaque pièce est si légère qu'on n'a guère besoin de la consigne. Il y a même un sac à robes que l'on peut suspendre la nuit dans un train.

Le secret réside dans un dispositif qui permet de le pendre dans un wagon-lit. Une fermeture-éclair glisse sur trois côtés du sac. Une fois ouvert, les vêtements tombent librement, suspendus sur des cintres de plastiques, tout comme dans la garde-robe, à la maison. Il suffit de quelques secondes pour replier les jupes à l'intérieur et faire glisser la fermeture. Même à l'hôtel, nul besoin d'extraire les vêtements du sac: il est

Aux jeunes qui s'engagent sur la route menant à une carrière, Fryda suggère fortement le baccalauréat. "Que ce soit en arts, sciences ou commerce, vous aurez toujours cette formation en votre faveur lorsque vous rechercherez un emploi", a-t-elle signalé.

factidieux de passer son temps à emballer et déballer au cours d'un voyage prolongé.

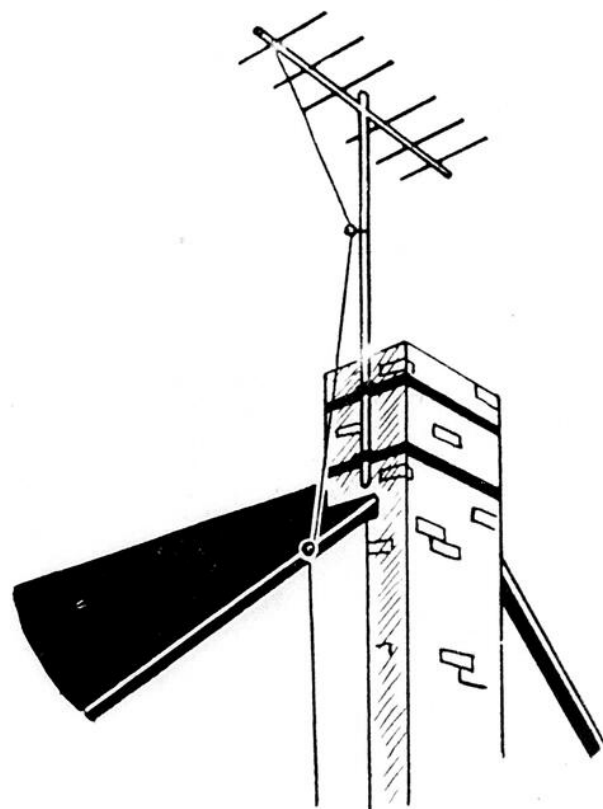
Ce sac, et tous les autres de la série, a exactement l'allure d'une malle sauf que les côtés sont mous. Au lieu de contreplaqué ordinaire, on s'est servi d'un solide tissu enduit de vinyle appelé "Fabrilité". A cause de cette différence dans le bâti, le sac est plus léger de trois livres. Ce tissu enduit de plastique est réfractaire aux égratignures et il suffit de l'éponger à l'eau et au savon pour faire disparaître toute trace de poussière ou de sa-

leté au retour de voyage.

En malleterrie, on remarque une tendance qui semble s'inspirer de celle de la mode. On recherche en effet, dans les deux cas, les qualités suivantes: légèreté, durabilité et facilité d'entretien. Les couleurs des malles sont attrayantes et les tons pastel charmeront par leur appellation évocatrice: vert du Cuba, bleu des Antilles et corail des Bermudes. Si l'on en juge par l'activité qui règne aux rayons des valises des magasins, beaucoup de Canadiens se préparent à partir en voyage.

FAITES INSTALLER VOTRE

ANTENNE de TV...



...par des techniciens compétents

Une antenne mal installée vous expose au danger. Les intempéries — surtout quand il y a des fils électriques à proximité de votre antenne — peuvent causer des accidents et même des dommages sérieux.

LA COMPAGNIE ELECTRIQUE DU SAGUENAY

LA MENAGERIE JOYEUSE — par Walt Disney



"Comme c'est triste de ne pas avoir de cou pour porter un tel collier!"

SERGEANT O'BRIEN

TEXTES
ET
DESSINS
DE
JEAN PAPE.

POUR PARER À TOUTE ATTAQUE ENNEMIE LE SERGEANT O'BRIEN DÉCIDE DE FAIRE MINER LE PONT, ET CONFIE CETTE MISSION À CHARLIE QUI S'EN ACQUITTE AVEC SUCCÈS. MAIS À L'AUBE LES JAPS ENGAGENT LE COMBAT. O'BRIEN ET SES HOMMES REUS S'ILS A TENIR TÊTE À CETTE MEUTE DÉCHAINÉE ?

MALGRÉ LA RÉSISTANCE OPINIÂTRE QUE FONT MONTRER LES YANKEES, UNE DEUXIÈME VAGUE NIPPONE SE RUE À L'ASSAUT...



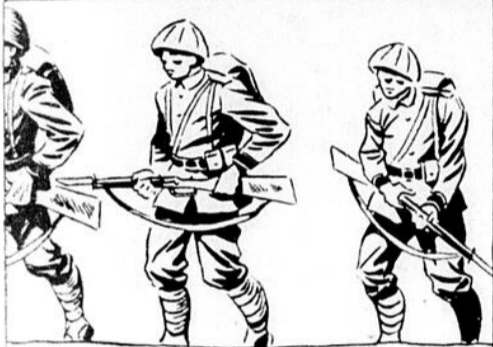
EN POUSSANT DES CRIS FURIEUX, ILS DÉFERLENT SUR LE PONT, BAIONNETTE AU CANON.



ATTENTION LES GARS! SURTOUT PAS D'AF-FOLEMENT! IL FAUT LEUR MONTRER QUE NOUS SOMMES RÉSOLUS À LEUR TENIR TÊTE!



POUR MOI IL N'Y A PAS DEUX SOLUTIONS TANT QUE NOUS SERONS LÀ, LES JAPS REMETTRONS ÇA JUSQU'À ÉPUISEMENT DE NOS CARTOUCHES. ALLUMONS LA MÈCHE ET L'AFFAIRE SERA PLUS VITE RÉGLÉE!



EH BIEN SION LES DESCEND TOUS, CHARLIE. ÇA FERA UN JOLI TABLEAU DE CHASSE.

A CONDITION DE NE PAS LEUR TOMBER ENTRE LES GRIFFES! J'AI L'IMPRESSI-ON QUE CES DIABLES JAUNES VONT NOUS DONNER DU FIL À RETOR-DRÉ!



COMME UNE BÊTE ENRAGÉE, L'OFFICIER NIP-PON HURLE SES ORDRES AUX MITRAILLEURS QUI TIRENT SANS RE-CHÈ.



MAIS LES JAPS SAVENT MAINTENANT CE QUI LES ATTEND. POUR EUX L'HEURE DU SACRIFI-CE A SONNÉ. CAR LEUR FANA-TISME EST SANS EXEM-PLÉ ET LEUR DÉVOUE-MENT À L'EMPEREUR, AVEUGLE.



TANDIS QU'ILS POURSUIVENT LEUR MARCHÉ VERS LA MORT O'BRIEN DONNE LE SI-GNAL.



HÉ LES GARS NE DESCENDEZ PAS TOUTES CES FACÈS DE CITRON, LAISSEZ-MEN AUSSI!



FILS DE CHIENS MAUDITS, SOUVENEZ-VOUS DE PEARL HARBOR ET DES MILLIERS DE NOS CAMARADES QUE VOUS AVEZ ASSASSINÉS.



LE COMBAT A DURÉ QUELQUES MINUTES, MAIS IL N'EN FALLAIT GUÈRE PLUS AUX YANKEES POUR INFLIGER À L'ENNEM! UN É-CHÈC CUISANT. BIEN-ÔT LES COUPS DE FEU S'ESPACENT DE PLUS EN PLUS.



SERGEANT, VENEZ VITE! JE CROIS AVOIR TROUVÉ QUELQUE CHOSE D'INTÉRESSANT. ET JE PARIE QUE C'EST LA STATION DE RADIO-GUIDAGE ENNEMIE!



VOUS AUTRES, RESTEZ À VOS POSTES, JE NE PENSE PAS QUE LES JAPS REVIENNENT MAIS S'ILS RAPPLIQUENT VOUS SAVEZ CE QUI VOUS RESTE À FAIRE!



LA SEMAINE PROCHAINE EN ROUTE VERS LA BASE ENNEMIE!

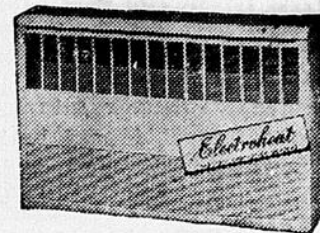
PERE ET FILS FONT PAIRE



Pour la première fois dans l'histoire d'Air Canada, un père et son fils ont récemment tenu ensemble les contrôles d'un avion régulier, de Toronto à Windsor. Le père, le capitaine Art Hollinsworth, à gauche, pilote-inspecteur de Toronto, qui compte quelque 16 ans d'expérience avec Air Canada, était aux contrôles alors que son fils Armand, agissait comme co-pilote. Armand, qui était précédemment avec le CARC, est depuis peu au service de la ligne nationale d'aviation. Son père a 28 ans de vol et compte parmi les "multi-millionnaires (en milles) de vol" d'Air Canada.



Madame Marie Tremblay, gérante du bureau de commandes Simpson's Sears, d'Alma, s'est classée première de tout le Canada dans un concours de vente pour janvier dernier. Madame Tremblay a répété cet exploit en février et s'est méritée un voyage à Toronto où elle a reçu de magnifiques prix à cette occasion. On voit sur la photo, Madame Tremblay, en compagnie de M. N.S. Cuthbert, gérant-général de cette compagnie pour tout le Canada, exhibant fièrement le fanion qui a été remporté par le bureau de ventes local.



EPARGNEZ \$250 SUR L'ENTRETIEN AVEC LE MERVEILLEUX NOUVEAU CHAUFFAGE ELECTRIQUE

Electroheat

Le nouveau révolutionnaire chauffage à convection électrique Electroheat avec commande automatique de thermostat vous épargne au moins \$250 sur l'entretien tout le temps de la durée du radiateur... et coûte un 40% estimatif moins d'installation que les systèmes de chauffage ordinaires. Ceci explique pourquoi tant de gens adoptent maintenant l'Electroheat pour une chaleur économique, efficace et de toute sûreté. **RENSEIGNEZ-VOUS DES AUJOURD'HUI!** Voyez l'intéressante démonstration du Chauffage électrique Electroheat chez...

J.-I. BARRETTE & FILS
Rue Collard — ALMA
Tél.: NO 2-2969
Fabriqué au Canada

Conférence du Rév. P. Ambroise à Alma

Près d'un million de Canadiens ont reçu des transfusions de sang gratuites, grâce au Service de transfusion de sang de la Croix-Rouge canadienne, depuis son inauguration en 1947.

La Section Artistique de la Société St-Jean-Baptiste d'Alma présentait à ses membres, cette semaine, le R. Père Ambroise Lafortune, bien connu à la radio et à la télévision par ses programmes destinés spécialement aux enfants. Après avoir assisté au souper-causerie du Club Richelieu d'Alma où il prononça une conférence-éclair, le Père Ambroise, comme on l'appelle un peu partout, a pris le thème des Société St-Jean-Baptiste pour l'année courante et a développé le sujet: "Éducation nationale".

Présenté par M. Paul Tremblay, journaliste, le distingué conférencier fut remercié par M. Léopold Grenon, orienteur professionnel et président de la section artistique. Dans une conférence pleine de vérité mêlée avec beaucoup d'humour, le R. P. Ambroise a montré que l'éducation nationale commençait au foyer où les parents ont des devoirs particuliers.

Le conférencier a illustré sa conférence de nombreux exemples de vie courante; la deuxième partie de sa conférence traitait de l'éducation nationale sur la plan international, en rapport avec nos contacts, notre mode de vie, nos ambitions et nos devoirs. Le conférencier a été chaudement félicité pour sa magistrale conférence dont il a tiré une magnifique leçon pour nos canadiens.

Après la soirée, le R. P. Ambroise et quelques invités étaient les hôtes de M. et Mme Léopold Grenon, à leur résidence sur la rue Bevin à Alma.

Pour lambrisser, les propriétaires de maisons ont maintenant à leur disposition de la planche durcie "Oakgrain", de couleur claire, en panneaux de quatre pieds de largeur et de quatre à seize pieds de longueur. Vous pouvez les acheter chez les marchands de bois - et le prix en est très raisonnable



Situation offerte...

Paul ne s'en doute pas encore, mais il va obtenir la situation offerte.

Chez un candidat, tout employeur recherche l'esprit d'initiative et la stabilité. L'un des signes infaillibles de ces qualités est la possession d'un compte en banque personnel. A cela, l'employeur devine que le jeune homme a su administrer l'argent qu'il a pu gagner et qu'il a su économiser, ce qui indique qu'il appliquera les mêmes principes sérieux dans l'exercice de son nouvel emploi.

Y a-t-il, dans votre famille, un enfant, un jeune homme ou une jeune fille qui soit prêt à ouvrir un compte de banque personnel? La Banque Royale l'invite cordialement à le faire dans l'une de ses nombreuses succursales.

LA BANQUE ROYALE DU CANADA

Succursale de Ville d'Alma

J.-J.-M. BROUSSEAU, gérant

Le 2e tournoi de pêche Molson's

Le Club de Pêche Molson annonce que son deuxième tournoi de Pêche Annuel débuta le 1er avril pour se continuer jusqu'au

30 octobre prochain. Ce populaire tournoi de Pêche est offert à tous les pêcheurs sportifs membres de la Fédération des Associations de Chasse et Pêche du Québec. Cette saison, deux espèces nouvelles de poisson ont été ajoutées à la liste des poissons éligibles au concours, soit la Truite Brune et le Brochet

Maillé et de plus le montant total des bourses en argent a été porté à \$11,550.00.

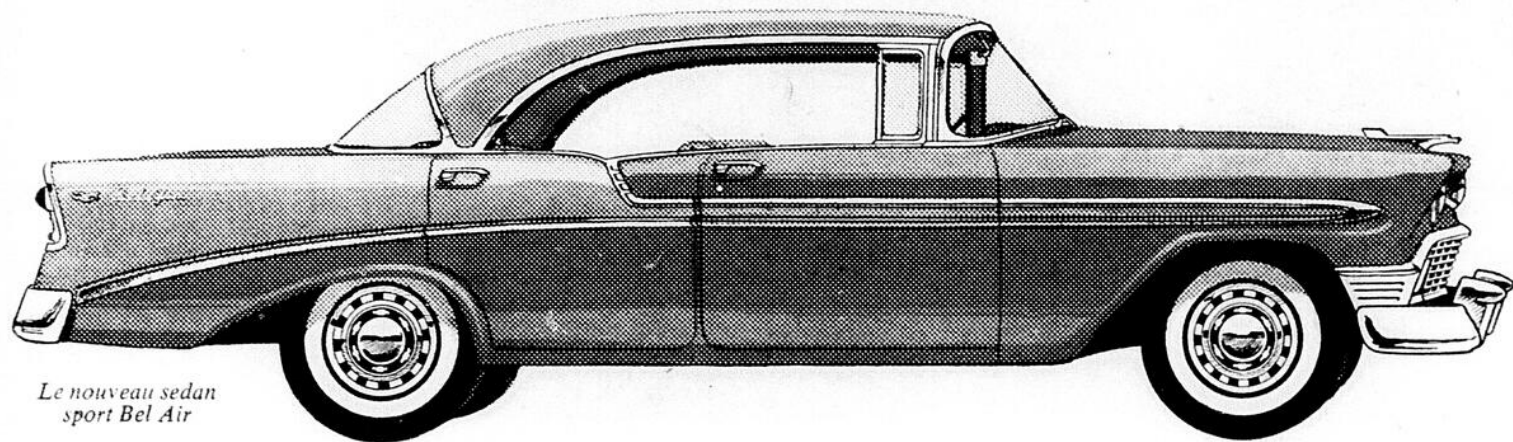
Une brochure très intéressante, contenant entre autre le calendrier du pêcheur, est offerte à tous les pêcheurs sportifs et sera distribuée très prochainement aux membres des Clubs et Associations de Pêche. Cette

brochure est offerte gratuitement et sera envoyée à toutes les personnes qui en feront la demande. Tout groupe ou personne désireux de participer au deuxième tournoi de Pêche Molson pourra obtenir les renseignements nécessaires en écrivant au Club de Pêche Molson, C. P. 1600 Place d'Armes, Mont-

réal. Plus de trente clubs et associations de pêche ont déjà fait parvenir leur demande de participation.

Les articles confectionnés par le Comité de Travail Féminin de la Croix-Rouge canadienne ont été envoyés à dix différents pays d'outre-mer.

LAQUELLE



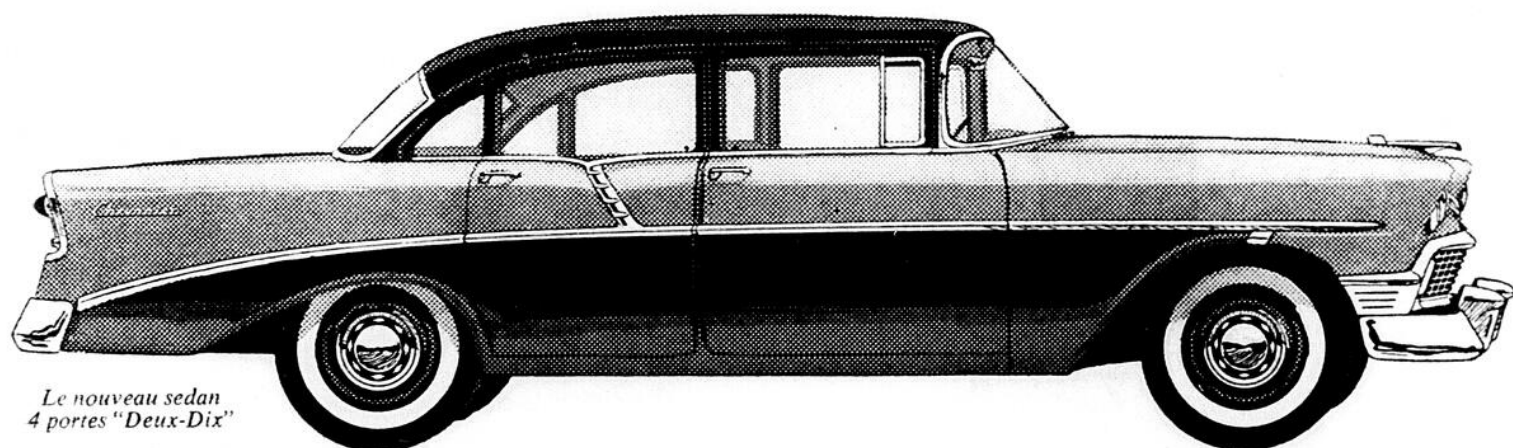
Le nouveau sedan sport Bel Air

Chevrolet vous offre un triple choix: les séries Bel Air, "Deux-Dix" et "Un-Cinquante". Parmi 20 modèles élégants, il y en a certainement un (peut-être même deux) conçu exactement pour vous!

LA BEL AIR VOUS PLAÎT-ELLE?

Voulez-vous rouler dans une auto de grande classe, sans payer un prix élevé, simplement pour le "prestige"? Dans ce cas, la série Bel Air vous convient parfaitement. Elle vous offre le luxe et la commodité que vous ne pourriez même pas trouver dans les modèles les plus "nus", offerts en "aubaine", des voitures de grand prix. Et cela, aux prix des Chevrolet! Vous obtenez aussi le célèbre rendement Chevrolet qui brise les records, une puissance allant jusqu'à 225 CV!

EST

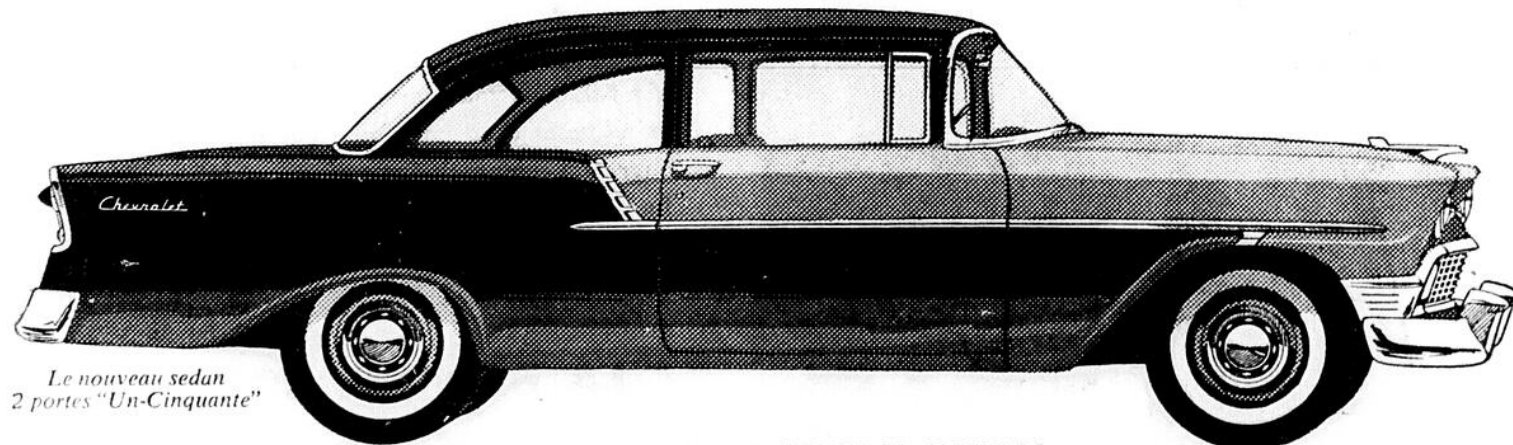


Le nouveau sedan 4 portes "Deux-Dix"

LA "DEUX-DIX" VOUS PLAÎT D'AVANTAGE?

C'est la série "moyenne" de Chevrolet, mais elle décline les modèles supérieurs des autres voitures de sa catégorie. La "Deux-Dix" offre une silhouette personnelle et de splendides intérieurs décorés à la moderne. La carrosserie est signée Fisher, comme de raison. Les portes sont munies de verrous de sécurité, comme dans tous les modèles des trois séries Chevrolet. Vous profitez également de l'extrême stabilité et de la sûreté de maniement qui rendent la Chevrolet plus facile et plus sûre à conduire.

LA VÔTRE?



Le nouveau sedan 2 portes "Un-Cinquante"

LA "UN-CINQUANTE" VOUS CONVIENT MIEUX?

Elle vous convient si vous désirez posséder la voiture la plus fougueuse qui soit et ne craignez pas de payer un prix presque ridiculement bas! Vous remarquerez qu'il ne manque pas de garnitures chromées même dans la plus modique des séries Chevrolet. Choix de puissance? V8 ou 6. Venez nous voir et décidez laquelle des 20 ravissantes nouvelles Chevrolet vous convient le mieux.

UNE VALEUR GENERAL MOTORS

Voyez votre dépositaire Chevrolet

ENCORE PLUS SENSATIONNELLES

C-1456CF

ALMA AUTOMOBILES LTEE

Route ST-BRUNO

A L M A

Annonces classifiées

ATTENTION A VOTRE ECZEMA

et à vos maladies de la peau
Vous qui souffrez depuis longtemps de l'eczéma, de maladies de la peau ou de démangeaisons de toutes sortes, demandez aujourd'hui le nouvel onguent ECZEMANOL. Cet onguent, qui a déjà fait ses preuves, est recommandé dans tous les foyers. Oui, cet onguent ECZEMANOL vous promet aussi un prompt soulagement et agit dans tous les cas pour les infections de la peau, tels que l'acné, le chapeau, les clous, les feux sauvages, les inflammations, les dartres, la séborrhée, etc.

Vous pouvez vous procurer cet onguent dans votre pharmacie au prix de \$1.25 le bocal. Ou encore écrire à:

ECZEMANOL ENR.
39 Gagné, ALMA, Lac-St-Jean
Les Médicaments brevetés
No. 22144

AGENTS DEMANDES — Distributeurs et agents demandés pour la vente du fameux rasoir électrique RIAM, le seul qui rase et tond à la perfection. — RIAM (Canada) LTEE, 345 Craig (est) Montréal, 18. 31-5-56

SI LES MAUX DE DOS vous paralysent, prenez les **RUMACAPS** qui aideront à soulager maux et douleurs. Con-

HOMMES DEMANDES — Votre emploi actuel vous assure-t-il, en plus des nécessités quotidiennes, le confort, la réalisation de vos ambitions personnelles, le tout pour le bien-être de ceux qui vous sont chers. Vous désirez améliorer votre revenu? Alors, nous pourrions vous aider. Nous disposons d'une localité vacante, pour un homme ambitieux, anxieux de devenir indépendant et marchand prospère. Produits de la plus haute qualité et de réputation internationale. Produits annoncés nationalement dans les grandes revues. Pas de déboursés. Gros revenu dès le début. Crédit généreux aux personnes responsables. Programme d'assurance-vie gratuite. Automobile ou camionnette nécessaire. Entraînement aux frais de la Compagnie. L'aspirant devra être âgé de 25 à 55 ans. Ne manquez pas cette occasion, écrivez à la Compagnie J. R. WATKINS, 350 rue St-Roch, Montréal, P.Q.

POSITION OFFERTE à temps complet ou partiel. Homme ou femme ayant automobile. Aluminum Goods Limited, filiale de l'Aluminum Company of Canada. Adressez: ARVIDA, Casier Postal No. 443. 10-4-56

Changements de zones approuvés à Alma

Les contribuables d'Alma ont approuvé par referendum trois autres règlements cette semaine, afin de changer certaines zones. Voici le résultat de la votation:

Règlement No. 181, afin de rendre commercial le coin Taché et Sauvé: Nombre de voteurs 19; qui ont voté 16 avec une évaluation de \$71,600; qui se sont prononcés en faveur 15 (67,400.); contre 1 (\$4,200.).

Règlement No. 182; pour approuver la construction d'un théâtre dans la zone résidentielle sur la rue St-Joseph: Nombre de voteurs 12; qui ont voté 12 avec une évaluation de \$53,000.; qui se sont prononcés en faveur 10 (46,100.); contre 1 (\$4,200.) et un bulletin rejeté

A LOUER — Logement à louer, 2 appartements, entrée privée. Pour jeune couple. S'adresser à: 17, rue HARVEY, Tél.: NO 2-2593, Alma.

HOMME DEMANDE — Route à plein-temps Watkins maintenant disponible dans Dolbeau. Plus de 1000 clientes à servir. Excellente opportunité pour le bon homme. Rien à investir. Revenus moyens de \$2.00 de l'heure. Faites application en écrivant à M. F. GRANGER, 350, St-Roch, Montréal. 26-4-56

\$2,700.)
Règlement No. 183, permettant à M. Rosario Tremblay d'agrandir son industrie de fer forgé dans une zone résidentielle. Nombre de voteurs: 12 avec une évaluation de \$53,000.; qui ont voté: 12 avec une évaluation de \$53,000.; qui se sont prononcés en faveur 11 (48,300.); un bulletin rejeté (4,700.).



Essor...

(Suite de la première page)

tirera certainement un grand nombre de touristes. L'Association de Chasse et pêche Saguenay-Lac-St-Jean fait un magnifique travail pour aider tous nos groupements à développer le tourisme chez-nous et les résultats commencent à se faire sentir. A preuve, ce pêche du New-Jersey, M. John Scheinder, qui vient chaque année à St-Félicien prendre quelques ouaniches et qui envoie, comme

Le Syndicat Touristique va de l'avant

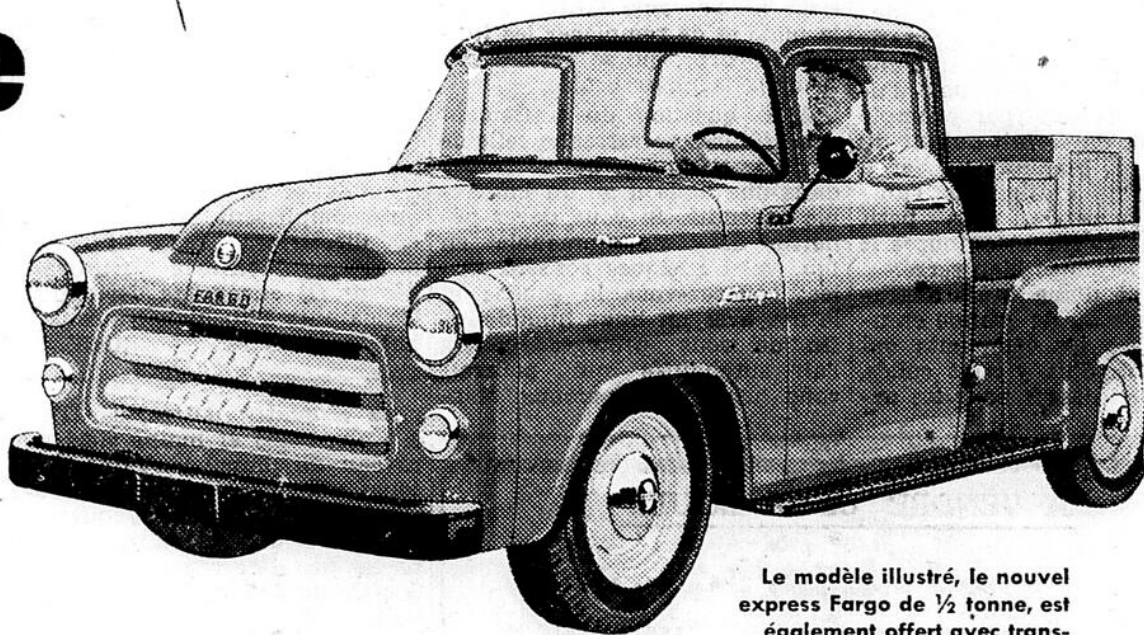
Le Syndicat Touristique du Lac-St-Jean vient de rejoindre les rangs de la Canadian Tourist Association, un organisme qui groupe tous les intéressés à la question touristique dans tout le Canada. Le Syndicat du Lac-St-Jean retirera de grands avantages en joignant les rangs de cette association à cause de ses nombreux services qu'elle dispense à tous ses membres.

En joignant les rangs de Canadian Tourist Association, le Syndicat Touristique du Lac-St-Jean sera éligible pour le trophée Arthur-B. Smith, décerné à l'organisation qui a le plus fait au cours de l'année pour promouvoir le tourisme sous toutes ses formes.

preuve de son habilité, une belle prise de 7 livres et 14 onces, capturée le 14 septembre dernier dans la rivière Ashuapmouhouan.

Ceci n'est qu'un exemple entre mille; voilà pourquoi nous devons faire tous les efforts possibles pour organiser notre région afin d'offrir aux touristes qui nous visiteront le maximum de confort et d'hospitalité.

FARGO offre maintenant 3 modèles express

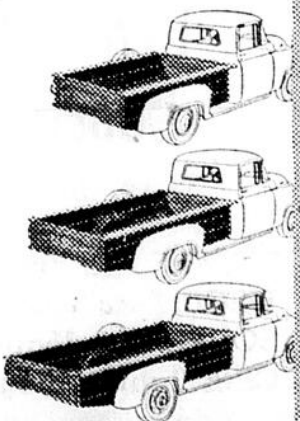


Le modèle illustré, le nouvel express Fargo de 1/2 tonne, est également offert avec transmission automatique à boutons-poussoirs.

Faciles à manoeuvrer! Faciles à charger! Économiques d'achat et de fonctionnement!

CHOISISSEZ LE CAMION QU'IL VOUS FAUT

1. 1/2 TONNE, empattement de 108", carrosserie: 78 1/2" de longueur, 49" de largeur.
2. 1/2 TONNE, empattement de 116", carrosserie: 90" de longueur, 54" de largeur.
3. 1 TONNE, empattement de 125 3/4", carrosserie: 108" de longueur, 54" de largeur.



Comparez les caractéristiques avantageuses des Fargo:

NOUVELLE puissance plus élevée! Le camion qu'il faut et la puissance qu'il faut vous épargnent du temps à chaque voyage. Le système électrique de 12 volts accélère le démarrage, accroît le rendement des accessoires électriques.

NOUVELLE capacité supérieure de chargement! P.B.V. de 5,000 à 46,000 lb.; P.B.C., jusqu'à 65,000 lb.; moteurs 6 et V-8, de 125 à 220 CV; charge utile plus forte et profit plus élevé, à chaque voyage!

NOUVELLE facilité de manoeuvre! Les rayons de virage les plus courts de tous! Servo-freins disponibles pour tous les modèles!

NOUVELLES caractéristiques des châssis! Ressorts et essieux de plus grande capacité dans plusieurs modèles. Pneus sans chambre à air disponibles!

Apprenez comment les camions Fargo peuvent vous épargner de l'argent! Téléphonnez simplement à votre dépositaire Fargo!

Chrysler Corporation of Canada, Limited

VOYEZ "CLIMAX" et "SHOWER OF STARS", CHAQUE SEMAINE, À LA TÉLÉVISION.

CAMIONS FARGO... construits à la taille de votre tâche!

5,000 LB. P.B.V. À 65,000 LB. P.B.C.

Garage P. Bouchard Automobiles Ltée
Route St-Bruno ALMA

Lisette
par PAUL ROBINSON

ACHETE
TOUJOURS CHEZ

C.-H. DESMEULES

Epicerie - Boucherie
151 Sacré-Coeur - ALMA
Tél.: NO 2-5846



Nos spéciaux

cette semaine

- BEURRE - la livre **.58**
- POIRE "Arrow" **.37**
- 2 boîtes pour
- BLE D'INDE en sauce
- 20 onces - la bte **.13**
- BOUCHERIE**
- BOEUF, haut de côte
- la livre **.39**
- CHOPS de porc - la lb **.43**
- BOLOGNA - la livre **.29**



*petits conseils
à se rappeler*

Traitement d'urgence des brûlures

Quel est votre remède favori contre les brûlures? Du beurre, ou quelque autre matière grasse?

C'est une erreur, dit l'Ambulance St-Jean. Ces remèdes du vieux temps ne contribuent guère à diminuer la douleur... et ils compliquent ensuite beaucoup le traitement médical de la plaie.

Le traitement d'urgence dépend évidemment de la grandeur de la brûlure mais, d'une manière générale, s'il s'agit d'une petite brûlure (par exemple de celles qu'on se fait autour du poêle ou en maniant un fer à repasser), ne crevez pas l'ampoule. Couvrez-la d'un petit pansement stérile et entourez le tout d'un bandage bien serré.

S'il s'agit d'une brûlure grave, profonde ou de grande étendue, enlevez les vêtements qui la couvrent. S'ils y sont collés, ne tirez pas dessus pour les ar-

racher: découpez-les avec des ciseaux. Mettez sur la brûlure un pansement propre, retenu par un solide bandage. Faites boire au malade beaucoup de liquide chaud, par exemple de l'eau ou du thé sucré. Faites-le transporter à l'hôpital le plus tôt possible.

Le but fondamental du traitement d'urgence des brûlures, c'est de prévenir l'infection de la plaie et de remplacer les fluides du corps, qui se perdent vite dans la chair brûlée.

A la question du traitement des brûlures se rattache celle de secourir quelqu'un qui se trouve dans une maison ou un immeuble incendié. Si vous devez pénétrer dans un immeuble en feu, voici quelques conseils utiles: couvrez-vous la bouche et le nez avec un linge humide, afin de vous protéger contre l'air surchauffé qui pourrait vous brûler les poumons. Mar-

L'épargne dans les écoles d'Alma

Le Directeur des Etudes, M. Ls-Philippe Bédard vient de recevoir de M. Arthur Bourdeau, gérant de la Caisse Populaire, un rapport sur la situation des caisses scolaires d'Alma.

Au début de mars, 1956, 1,552 élèves des écoles d'Alma avaient déposé \$9,452.11, soit une moyenne de \$6.09 par élève. On constate alors une augmentation de \$938.43 sur l'an dernier.

Voici le total des économies, pour les écoles d'Alma où la caisse scolaire est organisée:

Ecole Sup. Marguerite Bourgeoys \$3,171.70; Collège St-Joseph \$4,838.58; Ecole Sup. Chamagnat \$1,012.29; Ecole St-Georges \$299.15; Ecole Ste-Bernadette \$130.31.

Le Directeur des Etudes tient à souligner le travail formateur qu'accomplissent nos directeur et directrices, nos titulaires, ainsi que Monsieur Bourdeau, gérant. Il encourage fortement les parents à inculquer aux jeunes le SENS de l'EPARGNE.

chez à quatre pattes, car l'air est plus frais et moins vicié au niveau du plancher. Tâchez toujours une porte avant de l'ouvrir; si elle est chaude, ouvrez-la avec grande précaution, afin de ne pas être renversé par un souffle de flamme et d'air brûlant.

L'année dernière, les membres de la Croix-Rouge canadienne de la Jeunesse ont envoyé du matériel de secours aux jeunes de 26 nations.

Votre Croix-Rouge canadienne a besoin de votre aide. Donner, c'est servir l'humanité.

Les gagnants du concours d'histoire

Dimanche soir, en présence de Messieurs les abbés, P. Vincent de l'Ecole Normale, de l'abbé S. Grenier du Collège Chamagnat et de l'abbé G. Tremblay, vicaire, du notaire R. Lapointe, président de la Société St-Jean-Baptiste et de M. Ls-P. Bédard, directeur des études se tenait le concours d'Histoire du Canada organisé par la Société St-Jean-Baptiste d'Alma.

Quarante-cinq élèves des classes de 7es, 8es et 9es années d'Alma et de Naudville ont participé à ce concours.

M. Paul-Emile Harvey posa les questions aux participants pendant que Madame Camille Gagnon, M. Paul Gagnon, professeur et M. Roland Lebleu, prof. composaient le jury.

Quatre élèves finalistes se sont partagé un montant de vingt dollars accordé par la Société St-Jean-Baptiste, à cet occasion: ce sont Mlles Lise Bolduc et Nicole Plourde, élèves de 8e année et Messieurs Serge Harvey et Jean-Guy Simard, élèves de 7e année. Ces quatre vainqueurs se rendront à Roberval le 29 avril prochain pour participer à un concours régional sur l'Histoire du Canada.

Il nous plaît de féliciter les heureux vainqueurs ainsi que tous les concurrents pour leur travail, leur tenue et leur bel esprit sportif.

THEATRE CANADIEN

Ven. Sam. Dim. — 20, 21 et 22 avril

LA POLICE ETAIT AU RENDEZ-VOUS

Version Française
avec Tony Curtis et Julia Adams
ACTUALITES FRANCAISES

LE DESTIN EST AU TOURNANT

Version Française
avec Mickey Rooney et Diane Foster

Lundi Mardi — 23 et 24 avril

TAZA SON OF COCHISE

En couleurs
avec Rock Hudson et Barbara Bush

QUEEN BEE

avec Joan Crawford et Barry Sullivan

Mercredi Jeudi — 25 et 26 avril

LES FRONTIERES DE LA VIE

Version Française
avec Gloria Grahame et Vittorio Gassman

FAITES MOI CONFIANCE

Film français
avec Jeanne Pusier Gir et Zappy Max

Près de 50,000 enfants infirmes et handicapés ont bénéficié d'un traitement médical grâce aux fonds perçus par la Croix-Rouge de la Jeunesse canadienne.

A VENDRE ou A LOUER

MAGASIN et RESIDENCE privée. Bonne bâtisse très bien située.

Libre le 1er mai. S'adresser immédiatement à CASE POSTALE 83.

NORMANDIN, Co. Roberval ou par Téléphone à 242, Normandin.

Bonne nouvelle

Nous avons fait des ententes pour
ASSURER
votre

TELEVISION

contre tous les risques: feu - vol - bris - etc.
La prime est si minime qu'elle vous surprendra
Pour plus amples informations, rendez-vous
ou appelez

Harvey & Baribeau

COURTIERS en ASSURANCES

Feu — Vie — Vol — Accident — Maladie, etc.

Edifice de la Caisse Populaire, 2e Etage

ALMA, P.Q.

Tél.: NO 2-3439

P.-AUG. BOUCHARD

Epicerie - Boucherie
Téléphones
NO 2-2746 — NO 2-3771
ALMA, P.Q.

vous présente les
**SOLUTION DES
MOTS CROISES**

S	Q	U	A	M	I	F	O	R	M	E
T	U	R	R	I	C	U	L	E	N	
I	E	N	A	I	N	E	D	I	T	
L	U	E	M	I	R	I	S	E		
L	E	P	I	A	N	O	N			
A	P	A	L	I	N	I	D			
T	R	A	L	A	L	A	O	V	E	
O	S	E	N	E	V	E	A	M		
I	R	M	E	E	S	C	H	E		
R	B	O	A	S						
E	I	N	U	T	I	L	E			

FIN DE SEMAINE

Georges Fortin Ltée

36, rue Laurier — Tél.: NO 2-3717

- BEURRE - la livre **.58**
- BISCUIT au soda - 2 lbs **.59**
- SOUPE aux légumes Campbell - 4 pr **.51**
- CIRE liquide Elégant - avec
- détergeant gratis - la pinte **1.05**
- CAFE Maxwell - la lb **1.15**

BOUCHERIE

- BOEUF de l'Ouest tranché - la livre **.59**
- JAMBON Pic-Nic - la livre **.42**
- SAUCISSE fraîche - 3 livres **1.00**

DE PLUS GRANDE VARIETE DE POISSON FRAIS
LIVRAISON GRATUITE PAR TOUTE LA VILLE
SERVICE PROMPT ET COURTOIS