

ARCHITECTURE
LE SARP À LA
DÉFENSE DU
PATRIMOINE BÂTI
10 et 11

ART DE VIVRE
ACCORDS
BIÈRES
FROMAGES
12 et 13

Photo: Peintures Para

DÉCOUVREZ LA **PALETTE** **AVENTURES** EN COULEURS 2019

PEINTURES PARA

PAGES 2 ET 3





AVENTURES EN COULEURS 2019

Une nouvelle palette de couleurs signée

Peintures Para

SOPHIE RICHARD

Rédactrice publicitaire
srichard@lequotidien.com

Peintures Para a dévoilé au début novembre sa palette de couleurs pour l'année 2019. Regroupée sous quatre thèmes, Accélérer, Rayonner, Préserver et Combler, la palette Aventures en couleurs se veut à l'image du monde actuel et s'inspire des plus grandes tendances internationales en matière de design.

À la fois audacieuse, polyvalente et optimiste, elle regroupe des nuances qui se complètent et s'harmonisent pour façonner des décors inspirants. Véritable remède anti-grisaille, la palette Aventures en couleurs a été sélectionnée par les designers et spécialistes en couleurs de Para.

ODEUR DE GINGEMBRE (336D)

C'est la teinte Odeur de gingembre (336D) qui a été choisie Couleur de l'année 2019 chez Peintures Para.

«Notre couleur de l'année 2019, Odeur de gingembre, puise dans notre quête continue d'amélioration personnelle en vue d'une vie plus satisfaisante, de dire Garry Belfall, chef de marque, Peintures PARA. Il s'agit d'une couleur apaisante aux tons de terre cuite, élégante lorsqu'elle est combinée à des couleurs neutres et douces. Lorsqu'elle est combinée à des tons, formes et motifs audacieux, cette couleur, qui rappelle celle d'un délicieux sorbet, montre son côté plus enjoué et éclatant.»

Odeur de gingembre fait partie de la palette Accélérer en compagnie d'autres tons naturels comme ceux de vert, de bleu poudre, ainsi que de tons primaires de rouge et de jaune. Une teinte offrant des combinaisons éclatantes, un brin inattendues.

Pour découvrir l'ensemble des nuances composant la palette Aventures en couleurs 2019 et pour trouver un détaillant près de chez vous, visitez le para.com.



PRESERVE PRÉSERVER	ACCELERATE ACCÉLÉRER	RADIATE RAYONNER	FULFILL COMBLER
<p>408D CHINCHILLA 321C ENCHANTED ENCHANTEMENT WH14 FAVORITE FAVORI 336F HOTTAMALE HOT TAMALE</p> <p>326D CRACKED WHEAT BLÉ CONCASSÉ 309E MOODY INDIGO INDIGO MAUSSADE 336D ODEUR DE GINGEMBRE 318E NORTH HAMPTON NORTH HAMPTON</p>	<p>425A LITEWOOD BOIS CLAIR 237G SPICED APPLE POMME ÉPICÉE 309G TRUE NAVY VRAIMENT MARINE 232G BURNT COPPER CUIVRE BRÛLÉ</p> <p>321G NIGHTSHADE BELLE DAME 312F BLUE SENTINEL BLEU SENTINELLE 408C COUNCIL BLUFF COUNCIL BLUFFS 227E CANARY CANARI</p>	<p>329F RICH SORREL OSEILLE RICHE 210F HUDSON BAY BAIE D'HUDSON 216D WETHERBURN WETHERBURN 238F TEABERRY TISANE DE BAIE</p> <p>233B PERSIAN MELON MELON PERSE 337G SAVOY HOUSE MAISON SAVOIE 232E SOFT PUMPKIN CITROUILLE ATTÉNUÉE 112F KINGSTON BLUE BLEU KINGSTON</p>	<p>237F PINK FLAME FLAMME ROSE 203B TENER VIOLET VIOLET TENDRE 203G VELVET PLUM PRUNE VELOUTÉE 114G ISLE OF CAPRI ÎLE DE CAPRI</p> <p>226A AMBERGLOW AMBRE INCANDESCENT 237C PLANTATION PINK ROSE PLANTATION 228D BUTTER CREAM CRÈME AU BEURRE 318B BREAKAWAY ÉCHAPÉE</p>

5269888

Toit & moi

VOTRE CAHIER HABITATION

Votre équipe de rédaction publicitaire

Mélissa Bradette
mbradette@lequotidien.com

Sophie Richard
srichard@lequotidien.com



Enchantement (321C)



Violet tendre (203B)



Council bluffs (408C)

5261686

UN CHOIX D'EXCELLENCE

HÉLÈNE LAVOIE FRI
COURTIER IMMOBILIER AGRÉÉ, DA
418 693-4293

JACQUES LAVOIE
COURTIER IMMOBILIER
418 557-4293

LOUIS BRODEUR
COURTIER IMMOBILIER RÉSIDENTIEL
418 590-3422

MARYLÈNE BOIVIN
COURTIER IMMOBILIER RÉSIDENTIEL BILINGUE
418 944-9533

www.lavoieaucarre.com

<p>CHICOUTIMI</p> <p>AVEC REVENUS</p> <p>62-64, Arthur-Hamel 9639883</p>	<p>CHICOUTIMI</p> <p>BIGÈNÉRATION</p> <p>2650, boul. St-Jean-Baptiste 15539572</p>	<p>CHICOUTIMI</p> <p>BORD DE L'EAU</p> <p>3 - 2189, ch. de la Réserve 9048226</p>	<p>CHICOUTIMI</p> <p>751, chemin du Littoral 19353601</p>	<p>CHICOUTIMI</p> <p>CONDO</p> <p>154, Épervières 11020700</p>
<p>CHICOUTIMI</p> <p>3 CHAMBRES</p> <p>208 - 1909, Hiboux 26398737</p>	<p>CHICOUTIMI</p> <p>AVEC REVENUS</p> <p>1245-1245B, Jolliet 17723520</p>	<p>CHICOUTIMI</p> <p>742, Malraux 9354943</p>	<p>CHICOUTIMI</p> <p>472, Marcel-Portail 14751496</p>	<p>CHICOUTIMI</p> <p>1075, Melançon 9845250</p>
<p>CHICOUTIMI</p> <p>257, Panoramique 12398286</p>	<p>CHICOUTIMI</p> <p>1639, Portage 23756694</p>	<p>CHICOUTIMI</p> <p>1471, Victor-Guimond 28080839</p>	<p>CHICOUTIMI</p> <p>1553, Victor-Guimond 24964801</p>	<p>JONQUIÈRE</p> <p>CONDO</p> <p>403 - 2077, boul. René-Lévesque 22358821</p>
<p>JONQUIÈRE</p> <p>JUMELÉ</p> <p>3249, Dahlia 15203284</p>	<p>JONQUIÈRE</p> <p>3686, De Brébeuf 22645238</p>	<p>JONQUIÈRE</p> <p>2307, Lamarche 9016708</p>	<p>JONQUIÈRE</p> <p>1838, Launière 18634787</p>	<p>JONQUIÈRE</p> <p>4263, Le Gardeur 21209388</p>
<p>JONQUIÈRE</p> <p>1873, boul. Mellon 15544448</p>	<p>LAC-KÉNOGAMI</p> <p>BORD DE L'EAU</p> <p>1023, Hérons 16170158</p>	<p>LA BAIE</p> <p>1241, St-Stanislas 27176960</p>	<p>LATERRIÈRE</p> <p>4907, chemin St-Paul 20151140</p>	<p>SAINT-DAVID-DE-FALARDEAU</p> <p>BORD DE L'EAU</p> <p>76, 2^e Chemin du Bras-du-Nord 27650360</p>

SIROP DE LICORNE

Un peu de magie dans vos COCKTAILS

SOPHIE RICHARD

Rédactrice publicitaire
srichard@lequotidien.com

Juste à temps pour le temps des Fêtes, Monsieur Cocktail s'associe à la Fondation Rêves d'enfants pour le lancement d'un sirop artisanal pour le moins magique, le Sirop de licorne.

Parfumé à la fraise, ce dernier donne une toute nouvelle dimension aux traditionnels cocktails alcoolisés ou non. Il est idéal pour sublimer les boissons des grands comme des petits.

Qui plus est, pour chaque bouteille vendue, un montant de 1,50\$ sera remis à la Fondation Rêves d'enfants qui permet à des enfants gravement malades de réaliser leur plus grand rêve.

Le Sirop de licorne de Monsieur Cocktail est disponible dès maintenant en ligne au monsieur-cocktail.com ainsi que dans certaines boutiques à travers le Québec dont Eugène Allard Cuisine et Tendance.

«À la fin de la journée, lorsque vous dégustez votre boisson, vous aurez la satisfaction de vous dire que votre bouteille aura servi à réaliser le rêve d'un enfant» - Patrice Plante, mixologue et fondateur de Monsieur Cocktail.



5357356

Anne Gravel, directrice générale de Via Capitale Saguenay-Lac-St-Jean, est heureuse d'annoncer l'arrivée des courtiers immobiliers suivants en provenance de Royal LePage Saguenay-Lac-St-Jean.

À la suite de leur association avec la plus importante agence immobilière au Saguenay-Lac-St-Jean, ces courtiers pourront offrir à leur clientèle de nombreux avantages dont le bénéfice d'avoir une force de vente de 89 courtiers qui collaboreront pour augmenter les chances de vendre plus rapidement et dans de meilleures conditions les propriétés qui leur sont confiées. Pour augmenter vos chances de vendre, n'hésitez pas à recourir aux services d'un de ces courtiers.

Statistiques à l'appui, les courtiers de Via Capitale vendent la majorité des propriétés vendues par l'ensemble des agences immobilières au Saguenay-Lac-St-Jean.



Agence immobilière



**Denis
DE CHAMPLAIN**
Courtier immobilier
418 718-2111



**Andrée
CÔTÉ**
Courtier immobilier
418 720-2486



**Elyse
BOUCHARD**
Courtier immobilier résidentiel
418 490-2486



**Marc-André
DESBIENS**
Courtier immobilier
418 817-5333



**Christine
DUBÉ**
Courtier immobilier
418 812-8111



**Annie
FILLION**
Courtier immobilier
418 815-5242



**Patrick
GAUDREAULT**
Courtier immobilier
418 590-3100



**Céline
GUILLEMETTE**
Courtier immobilier
418 671-1118



**Laurent
PATRY**
Courtier immobilier
418 815-0606



**Kevin
POTVIN**
Courtier immobilier
418 812-6677



**Camil
SIMARD**
Courtier immobilier
418 818-3523



**Richard
SIMARD**
Courtier immobilier
418 818-0976



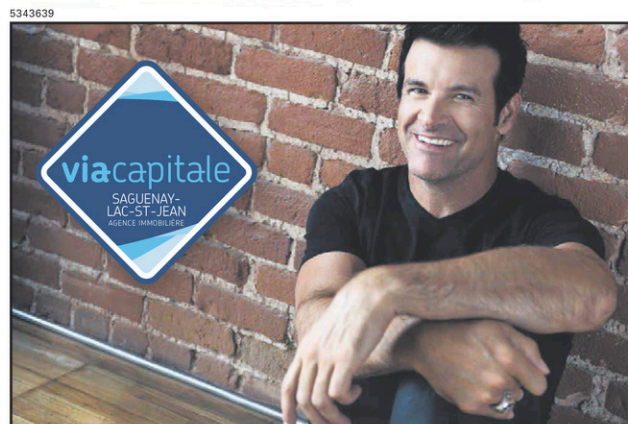
**Régis
TREMBLAY**
Courtier immobilier
418 669-8441



NOUVELLE COLLECTION DE NOËL

KLIIN

le parfait cadeau écolo



VIA CAPITALE SAGUENAY-LAC-ST-JEAN PRÉSENTE

1^{re} PARTIE

LE DOC Show

ROCH VOISINE

la grande guignolée des médias

Tous les profits amassés iront directement à la Grande Guignolée des Médias

Judi 6 décembre 2018 à 19 h 30
au Théâtre Banque Nationale
 534, RUE JACQUES-CARTIER EST - CHICOUTIMI
 Pour vous procurer des billets: 418 817-3461

Billet : 50 \$ taxe incluse
 TPS: 8927026 / TVQ: 1023 14711

Sous la présidence d'honneur de
Mme Fabienne Gravel
 PHARMACIENNE

 Alain DUFOUR 418 819-1983 www.lesdufour.com	 Alexandra DESBIENS 581 234-2355 www.viacapitalesaglac.com	 Aline DUCHESNE 418 817-2772 www.viacapitalesaglac.com	 André BILODEAU 418 695-1240 www.viacapitalesaglac.com	 André DUBÉ 418 818-6677 www.viacapitalesaglac.com	 André SIMARD 418 690-6996 www.viacapitalesaglac.com
 Audrey BOLDUC 418 812-2286 www.viacapitalesaglac.com	 Bertrand TREMBLAY 418 818-8858 www.bertrandtremblay.com	 Brenda BOIVIN 418 376-4057 brenda.boivin12@gmail.com	 Carl DUCASSE 418 540-7876 www.immosaguenay.com	 Caroline POULIN 418 817-1212 www.viacapitalesaglac.com	 Christine BOUCHER 581 235-2429 www.viacapitalesaglac.com
 Claude POTVIN 418 815-1114 www.viacapitalesaglac.com	 Claudia PARENT 418 540-3618 claudiaparent1977@gmail.com	 Daniella TREMBLAY 418 290-3871 www.viacapitalesaglac.com	 Denise BLANCHETTE 418 820-6277 www.viacapitalesaglac.com	 Denise TRDINA 418 557-5556 www.denisetrdina.com	 Éric DUBÉ 418 815-0545 www.viacapitalesaglac.com
 François CHAYER 581 235-2429 francois@equipesimard.ca	 François GOBEIL 418 290-2490 www.viacapitalesaglac.com	 Françoise BOISSONEAULT 418 591-0384 www.viacapitalesaglac.com	 Guy SIMARD 418 350-6561 gsimard@viacapitale.com	 Gylaine GAGNON 418 540-4830 www.gylainegagnon.com	 Hélène LAVOIE 418 693-4293 www.lavioiecarriere.com
 Hélène TALBOT 418 944-1251 www.viacapitalesaglac.com	 Hélène TURGEON 418 590-1818 www.heleneturgeon.com	 Jacques LAVOIE 418 357-4293 www.lavoiecarriere.com	 Jean-François POTVIN 418 550-4848 www.viacapitalesaglac.com	 Jean-Marc PRINCE 581 574-1245 www.viacapitalesaglac.com	 Jean-Roch GIRARD 418 818-6484 www.viacapitalesaglac.com
 Jérôme CÔTÉ 418 818-2411 www.viacapitalesaglac.com	 Josée GAGNON 418 541-0528 www.viacapitalesaglac.com	 Linda GRAVEL 418 690-6721 www.viacapitalesaglac.com	 Linda TURGEON 418 540-0575 www.lindaturgeon.com	 Lisa-Marie TREMBLAY 418 817-1990 www.viacapitalesaglac.com	 Lise CÔTÉ 418 820-1741 www.viacapitalesaglac.com
 Louis BRODEUR 418 590-3422 www.viacapitalesaglac.com	 Louise BELLEY 418 820-3198 www.louisebelley.com	 Lynda GRAVEL 418 290-3849 www.viacapitalesaglac.com	 Marie-Audrey GIRARD 418 376-4580 marieaudreygirard.com	 Marylène BOIVIN 418 944-9533 www.viacapitalesaglac.com	 Michel DUFOUR 418 818-4747 www.lesdufour.com
 Michel GAGNON 418 812-5071 www.viacapitalesaglac.com	 Michel GIRARD 418 698-9199 www.viacapitalesaglac.com	 Michelle AUDET 418 812-8811 www.viacapitalesaglac.com	 Michelle CLAUDE 418 591-0053 www.viacapitalesaglac.com	 Michelle JEAN 418 820-5768 www.viacapitalesaglac.com	 Nadine SÉNÉCHAL 418 820-5643 www.viacapitalesaglac.com
 Pierre-Olivier SIMARD 418 550-5136 psimard@viacapitale.com	 Réjean MARTIN 418 815-2320 www.viacapitalesaglac.com	 Russel DION 418 671-0402 russel.dion@cgocable.ca	 Saïda MURRAY 418 540-6299 www.viacapitalesaglac.com	 Samuel CHOUINARD 418 817-6419 www.viacapitalesaglac.com	 Sara CORMIER 418 693-4011 www.viacapitalesaglac.com
 Serg TREMBLAY 418 693-4011 steric@sn.com	 Stéphane-Éric BUREAU 581 306-4797 steric@sn.com	 Sylvain LEBEL 418 550-5571 www.viacapitalesaglac.com	 Véronique SERGERIE-TREMBLAY 418 690-5780 www.viacapitalesaglac.com	 Vicky DUFRESNE 418 818-2987 www.viacapitalesaglac.com	

SOPHIE RICHARD
 Rédactrice publicitaire
 srichard@lequotidien.com

Vous êtes à la recherche d'un cadeau d'hôte à la hauteur de vos valeurs environnementales, voici de quoi répondre à vos attentes. Les essuie-tout réutilisables KLIIN, maintenant disponibles un peu partout à travers la province, passent en mode temps des Fêtes. L'entreprise de la Québécoise Marie-Pierre Bérubé a en effet dévoilé, en novembre, la collection de Noël de son produit vedette.

Arborant des imprimés colorés et amusants à l'image de gnomes, de boules de Noël, de guirlandes, de sapins et autres, les tout nouveaux KLIIN feront le bonheur de tous. Non seulement sont-ils intéressants d'un point de vue design, mais ils sont pratiques, super absorbants et écologiques.

Faits à 100% de fibres naturelles, ils supportent jusqu'à 300 lavages en machine. En fin de vie utile, ils sont compostables. On les utilise pour ramasser les petits et gros dégâts liquides (ils retiennent jusqu'à 15 fois leur poids en eau), pour faire briller les miroirs et les fenêtres, pour nettoyer les surfaces intérieures et extérieures et bien plus encore.



1



3



4

Effet marbre



2



5

SOPHIE RICHARD
 Rédactrice publicitaire
 srichard@lequotidien.com

Longtemps associé à une classe plus aisée, symbole de luxe et de raffinement, le marbre effectue un grand retour en design d'intérieur. Tout comme la dorure et les formes géométriques, rappelant également le courant art déco, le marbre est à nouveau sur le devant de la scène pour notre plus grand plaisir! On le retrouve sous sa véritable forme, une pierre robuste, polie, enjolivée de marbrures, mais aussi comme motif sur du tissu, de la porcelaine et autres matériaux.

5352192

lesdurfour.com

Alain Dufour, Linda Turgeon, Jean-Marc Prince, Michel Dufour

COURTIER IMMOBILIER COURTIER IMMOBILIER COURTIER IMMOBILIER COURTIER IMMOBILIER

418 818-1983 418 540-0575 418 812-1777 418 818-4747

DUPLEX 229 000 \$ CHICOUTIMI: 1318-1320, ADÉLARD-PLOURDE	DUPLEX 229 000 \$ FALARDEAU: 74-76, GAGNON
DUPLEX 199 000 \$ ST-HONORÉ: 530-532, DE L'AÉROPORT	DUPLEX 229 900 \$ LA BAIE: 2732-2734 CH. DU PLATEAU
DUPLEX 294 000 \$ CHICOUTIMI: 912-914, DU CANAL	TRIPLEX 249 000 \$ CHICOUTIMI: 271-273, DE LA RÉSERVE
DUPLEX 419 000 \$ LAC-KÉNOGAMI: 4324-4326, CH. DES ÉRABLES	DUPLEX 225 000 \$ JONQUIÈRE: 3630, BOUL. DU ROYAUME

5358157

Hélène Turgeon
 Courtier immobilier
 Cell: 418 590.1818

viacapitale

Via Capitale
 Saguenay-Lac-St-Jean
 Agence immobilière

via PROTECTIONS

MLS: 22333365

**CHICOUTIMI
 883, DE LA PAPETIÈRE**

Grande maison à paliers avec garage de 24 x 28 dont l'accès souterrain communique avec la salle familiale au sous-sol. Le tout sur terrain intime, sans voisin arrière, dans un rond-point.

Plus besoin d'affronter le froid pour profiter de votre garage.
 À voir!

RARE SUR LE MARCHÉ!



6



- 1 Lampe de table fini laiton antique et marbre blanc.
- Inter Luminaires
- 2 Planche à découper en marbre.
- Ameublements Tanguay
- 3 Bouton mural en marbre noir, également offert en blanc.
- EQ3
- 4 Tasse de voyage marbré noir et blanc.
- Archambault
- 5 Table d'appoint avec dessus en marbre blanc sur base en bois de mango.
- Ameublements Tanguay

- 6 Panier de tissus à motifs de marbre. Différents formats offerts.
- Bouclair
- 7 Papier peint autocollant et repositionnable à effet marbre.
- Monpanier.ca
- 8 Moulin à poivre en bois avec effet marbré.
- Trudeau
- 9 Coutellerie avec manche fini marbre.
- Simons
- 10 Boîte à mouchoirs effet marbre et effet bois.
- Monpanier.ca

5358382

POUR L'ACHAT OU LA VENTE D'UNITÉS MULTIFAMILIALES OU D'UN IMMEUBLE COMMERCIAL.

RÉJEAN MARTIN
COURTIER IMMOBILIER
RÉSIDENTIEL ET COMMERCIAL (I.C.I.)
418 815-2320

CHICOUTIMI

- 830-846, Georges-Vanier - 48 X 3 1/2 tous rénovés
- 786-806, Georges-Vanier - 48 X 3 1/2 en face de l'école Laure-Conan
- 425, Massenets - 12 X 3 1/2 tous loués
- 533, Racine Est - 26 logements tous loués
- 469-475, Racine Est - Multifamilial et commercial
- 422, Racine Est - 2 commerciaux loués reste à louer 1^{er} étage

Possibilité d'autres bâtiments commerciaux sur la rue Racine. Informez-vous!

ROBERVAL

- 500, des Lilas - 16 X 4 1/2
- 501, des Violettes - 16 X 4 1/2

JONQUIÈRE

- 3603-3607, boul. Harvey - Duplex très bon revenu
- 1952-1958, de Montfort - 4 X 4 1/2
- 2258, de Montfort - 14 logements
- 3912-3916, de Poitiers - 12 X 4 1/2
- 1728-1732, de la Normandie - 24 X 4 1/2
- 2076-2086, St-Hubert - 6 logements
- 1951-1953, Bergeron - 4 logements

CONDO

- 1953, Lapointe - Rez-de-chaussée
- 1190, Lorenzo-Genest app. 205 - Libre rapidement!

CHICOUTIMI :
1088, BOUL. SAGUENAY OUEST
Duplex, libre rapidement, vue sur le Saguenay.

ARVIDA : 2679, RUE TREMBLAY
Piscine creusée, libre rapidement.
Toute offre d'achat sera considérée!

5358397

VISITES Libres

DIMANCHE 25 NOVEMBRE DE 14 H À 16 H

CHICOUTIMI MLS: 10271042

BIENVENUE !

2310, des Roitelets
Luxueux condo au r.-de-c.. Foyer, douche céramique.
Michelle Claude 418 591-0053

LATERRIÈRE MLS: 26319939

1104, du Boulevard
Lisa-Marie Tremblay 418 817-1990

JONQUIÈRE MLS: 18963007

3531-3533, Cabot
André Bilodeau 418 695-1240

JONQUIÈRE MLS: 25447070

3910, rue d'Orléans
Michelle Audet 418 812-8811

viacapitale
SAGUENAY, LAC-SIMON

viaPROTECTIONS
propriétaire domiciliaire hypothécaire



Une **somptueuse** résidence d'inspiration californienne

LE TOUR DU PROPRIÉTAIRE

ADRESSE:

383, rue Condé, Chicoutimi (Saguenay)

NOMBRE DE PIÈCES:

16 pièces, dont 4 chambres, 2 salles de bains et 2 salles d'eau, 1 grande salle familiale (18 x 18).

PARTICULARITÉS:

poêle à bois, garage double isolé, piscine, spa, terrasse, vue sur la rivière Chicoutimi et le centre-ville, architecture d'inspiration californienne moderne, chauffage/climatisation par géothermie, grand terrain boisé et aménagé.

Pour plus d'informations

Contactez

Via Capitale Saguenay/Lac St-Jean
Agence immobilière

GUY SIMARD

Courtier immobilier

418 550-6561 / 418 548-9192



PIERRE-OLIVER
SERGERIE SIMARD

Courtier immobilier

418 550-5136 / 418 548-9192



FRANÇOIS
CHAYER

Courtier immobilier résidentiel

581 235-2429 / 418 548-9192



MÉLISSA BRADETTE

Rédactrice publicitaire
mbradette@lequotidien.com

Cette propriété de prestige qui surplombe la rivière Saguenay du haut du Cap St-François offre une vue imprenable sur le cours d'eau et le centre-ville de Chicoutimi. La maison, dont le plan s'inspire de l'architecture californienne moderne - un style d'architecture avant-gardiste, issu du style international et du mouvement moderne des années 1920, né aux États-Unis dans la foulée de la période d'après-guerre - a été conçue par l'architecte Denis Gaudreault.

La géométrie de la maison, qui se compose de formes rectangulaires et angulaires minimalistes, crée de grands espaces volumétriques, ce qui lui confère un style distinctif.

Son design simple, lumineux et épuré et surtout, l'ouverture maximale sur la nature environnante que procure la fenestration abondante, viennent accroître l'effet de transparence de ses vastes aires de vie. La généreuse fenestration en façade ainsi que les nombreuses ouvertures sur les côtés et à l'arrière permettent de profiter de points de vue époustouflants sur la rivière et la nature environnante, en plus de baigner les pièces d'un éclairage naturel remarquable.

DES AMÉNAGEMENTS RÉFLÉCHIS

Chaque pièce, chaque élément du décor ont été longuement

étudiés. On le voit, dès que l'on franchit le pas de la porte, alors qu'on est accueilli dans un large vestibule comprenant trois grands garde-robes et une salle d'eau, ce qui offre tout l'espace désiré pour accueillir invités et famille en tout confort.

Le salon, qui donne sur la rivière Saguenay, est très spacieux. Le poêle à bois habillé d'un manteau de pierre et l'imposante bibliothèque encastrée donnent du cachet à cette pièce et lui confère une ambiance enveloppante et chaleureuse.

La cuisine, digne d'un magazine déco, a été entièrement rénovée il y a 5 ans. Non seulement cette pièce a été rénovée avec des matériaux tendance de qualité supérieure, mais en plus son aménagement est bien pensé et inclut de nombreux plans de travail. Coup de coeur pour le charmant petit coin dinette avec banquette, un aménagement des plus pratiques.

La chambre des maîtres, comprend, quant à elle, un walk-in, une salle de bain avec douche, un espace bureau et une sortie extérieure pour bénéficier des avantages de la piscine et du spa.

Autre pièce digne de mention, la grande salle familiale. Ce grand espace insonorisé est situé au coeur de la maison et est doté de deux portes-fenêtres afin de profiter de la terrasse et de ses aménagements (piscine, spa, etc.).

À ces aires de vie principales s'ajoutent un espace bureau, une salle de lavage, trois chambres avec vue et une salle de bain. Soulignons aussi que la propriété possède un garage double entièrement isolé.

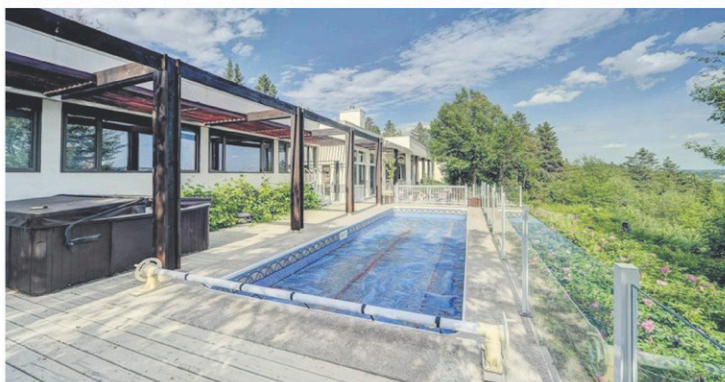
TERRAIN INTIME

L'extérieur de la propriété est tout aussi attrayant que son intérieur. Pour se rendre à la propriété, il faut traverser une véritable forêt, ce qui assure la tranquillité des lieux. De plus, la rue est sans issue, la circulation y est donc très faible.

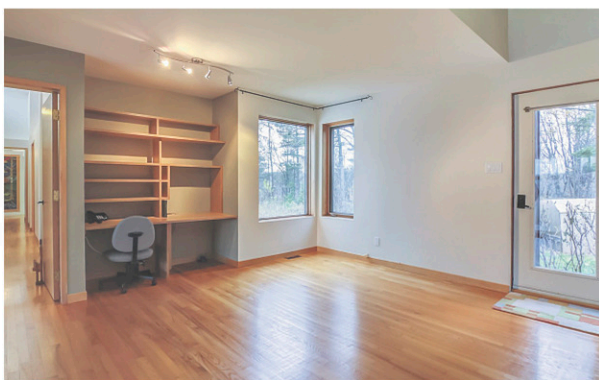
L'immense terrain peuplé d'arbres nous fait oublier que l'on est en ville. Tandis qu'en façade on peut profiter de la grande terrasse, de la piscine et du spa, en toute quiétude, tout en profitant d'un panorama incroyable.

UNE PROPRIÉTÉ INCOMPARABLE

Tant par son style que par ses aménagements de qualité supérieure et son environnement d'exception, cette prestigieuse maison saura répondre aux goûts les plus raffinés. Une visite et vous tomberez sous le charme de cette belle «Californienne»!



**Design simple,
lumineux et épuré
avec point de vue
remarquable sur
la rivière...**



5358435

POUR TOUS VOS PROJETS IMMOBILIERS, PENSEZ Équipe Simard
Courtiers immobiliers



Guy SIMARD
418 550-6561
Courtier immobilier



Pierre-Olivier S. SIMARD
418 550-5136
Courtier immobilier



François CHAYER
581 235-2429
Courtier immobilier résidentiel



SAGUENAY-LAC-SAINT-JEAN
AGENCE IMMOBILIÈRE

349 500 \$

#Centris: 24524272

CHICOUTIMI:
191, rue Diana
Sans voisin arrière

339 900 \$

#Centris: 9293346

CHICOUTIMI:
1521, rue Baudelaire
Belle d'autrefois

339 000 \$

#Centris: 28022383

CHICOUTIMI:
448, rue des Hirondelles
Clés en main

259 900 \$

#Centris: 18717508

CHICOUTIMI:
1149, rue Bizet
Beau cachet

249 000 \$

CONDO

#Centris: 24714532

CHICOUTIMI:
764, rue Jacques-Cartier E.
Vue imprenable

166 000 \$

#Centris: 25862356

CHICOUTIMI:
43, rue St-Dominique Ouest
Complètement rénovée

149 000 \$

LIBRE IMMÉDIATEMENT

#Centris: 12364333

JONQUIÈRE:
1877, rue Powell
Garage, terrain intime

195 000 \$

#Centris: 22001417

JONQUIÈRE:
3550, rue Ste-Ursule
Architecture unique

382 500 \$

#Centris: 23649849

JONQUIÈRE:
6427, ch. St-André
Fermette. FAUT VOIR!

249 900 \$

#Centris: 16348222

JONQUIÈRE:
2208, rue des Hydrangées
Tout y est. FAUT VOIR!

149 900 \$

LIBRE IMMÉDIATEMENT

#Centris: 22631891

LAROUCHE:
576, chemin de la Passe
Véritable aubaine

409 000 \$

#Centris: 28665308

LAC-KÉNOGAMI:
4185, du Rocher
Prix imbattable pour le secteur

Activité 360°

sur le patrimoine agricole



Récemment, le Service d'aide-conseil à la rénovation patrimoniale (SARP) a organisé une activité à laquelle toute la population était invitée à participer. Conférences, récits et ateliers portant sur le patrimoine agricole étaient à l'ordre du jour. «Il était important pour nous de rassembler, lors d'une même activité, des gens qui ne se parlent pas toujours comme des élus, des propriétaires et des citoyens de tout horizon afin de voir quelle était leur opinion et leurs inquiétudes quand on parle de patrimoine agricole», mentionne la directrice générale de l'organisme Gabrielle Dufour. Cette démarche collective, tenu le 8 novembre dernier, a permis d'apporter une réflexion sur ce patrimoine plutôt méconnu. Le patrimoine agricole réfère aux monuments qui ont servi pour l'agriculture, comme les granges, les fermes, etc. «Présentement, plusieurs granges se font démolir. Les propriétaires vendent le bois qui est utilisés pour des pièces décoratives. C'était donc très intéressant de faire un événement où toutes les opinions étaient les bienvenues», ajoute-t-elle.



Mission de l'organisme



«Le patrimoine bâti fait tellement partie de notre quotidien qu'on n'y porte plus vraiment attention. L'ensemble des bâtiments qui composent nos villes et nos villages est constitué de maisons anciennes qui ont su, au fil des ans, conserver leur cachet particulier, mais également de bungalows, maisons plus modestes et actuelles qui représenteront le patrimoine de demain. Chaque bâtiment est inspiré d'une influence architecturale reliée à une époque qui lui est bien particulière. Précieuse ressource collective qui fait partie de notre histoire, il appartient à nous tous de la préserver», peut-on lire sur le site Internet de la SARP.



LE SARP

Un organisme de la région qui lutte pour protéger le patrimoine bâti

COLLABORATION SPÉCIALE

Le Service d'aide-conseil en rénovation patrimoniale (SARP) est une organisation qui opère depuis 1996 au Saguenay-Lac-Saint-Jean. En commençant par aider les propriétaires de la région, l'organisme épaulé maintenant tous les Québécois dans leurs démarches de gestion patrimoniale, en les guidant dans des rénovations qui valorisent le style architectural de leur maison. Le SARP n'opère pas seulement pour le patrimoine ancien, mais aussi dans les bâtiments contemporains, municipaux, commerciaux, agricoles, et aide les municipalités dans leur affichage, ou encore dans l'harmonisation et la création d'ambiance pour certains secteurs. L'organisme est chapeauté par la Société d'histoire du Lac-Saint-Jean.

DE NOMBREUX SERVICES OFFERTS

Le service le plus populaire offert par le SARP est son service-conseil, qui aide les propriétaires à planifier leurs rénovations extérieures et qui donne des recommandations pour mettre en valeur le plus possible le domicile, le tout, selon des experts. Grâce aux technologies, l'équipe du SARP peut étendre ses savoirs à la grandeur du Québec. Dépendamment des municipalités, le service est offert à faible coût ou même gratuitement.

«Ça aide plusieurs personnes à se démêler dans leurs rénovations. Parce qu'il y a une panoplie de matériaux en vente sur le marché, les personnes aiment se faire conseiller. Nous ne sommes pas affiliés à des entreprises, donc on choisit vraiment le rapport qualité-prix, ce qui

est rassurant pour les propriétaires», a souligné la directrice générale du SARP, Gabrielle Dufour. Lorsqu'une personne demande une soumission, les experts du SARP lui donnent des esquisses, des plans détaillés et des notes personnalisées pour l'aider à avoir une idée concrète de son projet.

L'organisme aide aussi les municipalités à mettre en valeur leurs bâtiments anciens ou modernes ou leur territoire. L'organisme conçoit des publications telles que des brochures ou des guides de bonnes pratiques pensés pour la population afin de les informer sur le patrimoine bâti, et plus. Le service est adapté aux réalités des municipalités. L'organisme aide aussi dans leur mise en place de Plan d'implantation et d'intégration architectural (PIIA) alors que les municipalités encadrent le développement et l'harmonisation de leur territoire grâce à de nouvelles réglementations et souvent, de subventions. De nombreuses formations sur une foule de sujets concernant le patrimoine sous toutes ses formes sont offertes.

POURQUOI EST-CE IMPORTANT?

Il est normal que certains bâtiments disparaissent. Avec le temps, plusieurs tombent en ruine et il est mieux de reconstruire. Par contre, selon la directrice générale Gabrielle Dufour, il faut trouver un certain équilibre. «On ne peut pas sauver tout ce qui

existe, c'est bien normal. Mais je pense que la gestion patrimoniale s'inscrit dans l'air du temps et que ça encourage le développement durable. On veut encourager les gens à réparer plutôt qu'à remplacer», commente-t-elle. Elle continue: «Il y a plusieurs années, on construisait des maisons avec des matériaux nobles, le travail se faisait bien et les styles sont souvent indémodables.» Les maisons d'époque donnent à plusieurs d'avantage d'émotions quand ils les regardent et ils ont quelque chose de spécial.

COORDONNÉES DU SARP

Il est possible de communiquer avec l'équipe du SARP en tout temps, sur leur site Internet, www.sarp.qc.ca. Des demandes de soumissions peuvent être faites en ligne et le portfolio du SARP, qui présente les exemples d'esquisses que reçoivent les propriétaires lorsqu'ils font une demande, peut aussi être téléchargé. Il est également possible de communiquer avec eux via leur page Facebook, Service d'aide-conseil en rénovation patrimoniale (SARP), ou encore par leur courriel, info@sarp.qc.ca.



5299753

CHICOUTIMI: 269, PANORAMIQUE
349 900 \$ **NOUVEAU PRIX!** Propriété sans voisin arrière et devant. 3 chambres, possibilité de 4 et 2 salles de bains. Grand terrain d'une superficie de 22 132 pi². Centris : 23017271

JONQUIÈRE: 2268-2270, PIE-XII
154 200 \$ Duplex style jumelé. Deux entrées indépendantes pour les panneaux électriques. Beau terrain clôturé avec remise. Entré asphaltée. Le loyer du haut est libre présentement. Centris : 22801961

ST-HONORÉ: 781, DU PARC
123 300 \$ Maison modulaire très propre, prête à vous accueillir. 2 chambres et une salle de bains. Garage isolé de grandeur 16 X 28. SOUS ÉVALUATION MUNICIPALE! À qui la chance? Négociable! Centris : 17754011

Proprio Direct **Marie-Eve Rathé** Courtier immobilier résidentiel
418 817-4933
marieratte@hotmail.com

Baignoire
Email du Lac
 2562, avenue des Diamants - Alma
418 662-4836

Restauration de baignoire à domicile
Technique infrarouge

TROQUEZ LE CLASSIQUE VINS
ET FROMAGES POUR

un bières et fromages à saveur régionale



MÉLISSA BRADETTE

Rédactrice publicitaire
mbradette@lequotidien.com

Les Fêtes s'en viennent et avec elles les partys de bureau et les soirées entre amis. Cette année, troquez les traditionnelles formules vins et fromages ou vins et tapas, pour une version conviviale à la sauce régionale. Organisez une soirée bières de micro et fromages d'ici. L'équipe du Toit & Moi a testé cette formule de dégustation sans prétention, avec cinq bières de la Microbrasserie du Lac Saint-Jean et 10 fromages régionaux. Nous avons adoré l'expérience !

Voici les accords bières fromages proposés par la Micro du lac et les impressions de notre équipe de dégustateurs. Les bières sont placées dans l'ordre que nous les avons dégustées.



1 VIRE-CAPOT

ACCORDS :

Vire-capot, bière blonde. Fromages Cheddar Rapide Arcand de la Fromagerie Bouchard Artisan Bio et cheddar Boivin frais en grain.

NOTRE AVIS :

Le goût légèrement acidulé du Rapide Arcand, un cheddar biologique vieillit 6 mois, fait ressortir le goût de fleur de houblon et de miel de trèfle de la Vire-capot. Le côté salé du cheddar en grain accentue le goût de fleur de houblon de la bière.



2 BOUTEFEU

ACCORDS :

Boutefeu, ale rousse. Fromages Pikauba de la Fromagerie Lehmann et le Curé-Hébert de la Fromagerie L'Autre Versant.

NOTRE AVIS :

Le goût de beurre aux notes de noisette et les arômes fruités du Pikauba se marient à merveille aux saveurs torréfiées de la Boutefeu. Les saveurs de crème, de beurre de champignons et de graines grillées, ainsi que les petites notes rustiques et sucrées de miel-caramel du Curé-Hébert s'harmonisent également à merveille à cette ale rousse à la mousse tenace. Deux accords bière/fromage parfaits!



3 TANTE TRICOTANTE

ACCORDS :

Tante tricotante, triple belge. Fromages Rang des îles de la Fromagerie Médard et le Maria Chapdelaine de La Normandinoise.

NOTRE AVIS :

Soyeuse et légère, la Tante tricotante s'accorde bien au délicat goût d'amandes du Maria Chapdelaine, un fromage de type brie. Tandis que les arômes à la fois végétaux et fruités, ainsi que le doux goût de beurre salé, de champignons et d'endives, accompagné de notes torréfiées, qui distinguent le Rang des îles (fromage à pâte molle à croûte mixte), mettent davantage en valeur le côté francs houblons alsaciens de la Tante tricotante.



Nos coups de coeurs

ACCORD

Boutefeu/
fromage Pikauba

ACCORD

Gros mollet
Lumber Jack/
Le Blackburn

FROMAGE

le Curé-Hébert, se
fromage se mariait
parfaitement à toutes
les bières.

BIÈRE

la Tante tricotante
s'accordait bien avec
tous les fromages.



UNE EXPÉRIENCE À RÉITÉRER

Notre équipe de dégustateurs est unanime, nous avons adoré notre expérience de dégustation de bières de micro et de fromages. La formule se prête bien au 5 à 7, ou à une soirée entre amis. Pour diversifier un peu ce repas très fromagé, nous vous conseillons d'ajouter des fruits, des pâtés et des charcuteries. Calculez environ une bière pour trois personnes pour votre dégustation.

4 GROS MOLLET

ACCORDS :

Gros mollet, bière brune forte, double d'abba Fromages: Roc Bleu 3J et cheddar fort au porto (10 ans) de Saint-Laurent.

NOTRE AVIS :

On aurait pensé que le goût plus prononcé du bleu masquerait les saveurs de la Gros mollet. Finalement, c'est tout le contraire. Le goût de champignons aux notes d'anis du Roc Bleu 3J, un fromage fermier à pâte ferme persillée de penicillium rockque-forti très doux, fait ressortir les accents de malt caramel et le corps robuste de céréales de cette brune forte. Le goût corsé aromatisé de porto du cheddar fort au porto (10 ans) de Saint-Laurent, accentue, quant à lui, les notes caramélisées de la Gros mollet.



5 GROS MOLLET LUMBER JACK

ACCORDS :

Gros mollet Lumber Jack, bière extra forte, double d'abbaye, vieillie en fût de bourbon. Fromages, Le Blackburn de la Fromagerie Blackburn, Cheddar Doyen 4 ans – affiné 48 mois de Perron.

NOTRE AVIS :

Lorsqu'on a goûté le mariage Gros mollet Lumber Jack/fromage Le Blackburn, on s'est tous écrié «match parfait.» La complexité et l'intensité de la saveur de noisettes grillées et salée qui reste en bouche de ce fromage à pâte ferme met en valeur la rondeur du malt caramel et la note de bourbon qui fait la distinction de la Gros mollet Lumber Jack. Autre bon accord: la Gros mollet Lumber Jack et Le Doyen. Ces deux produits vieillissent s'accordent vraiment bien. L'arôme de noisettes très corsé du cheddar Perron vieillit 4 ans s'harmonise parfaitement au côté vanillé et aux parfums de bourbon de cette double d'abbaye vieillie en fût de bourbon.



CORPORATION EMPLOYABILITÉ JEUNESSE

Des créations uniques
réalisées par des élèvesFormation
Préparatoire au
Travail

Cactus et petites plantes dans des pots en bois et autres. Photos tirées de la page Facebook de la corporation Employabilité Jeunesse



Coeurs en écorce de bouleau ! Parfait comme décorations de Noël.



Horloge faite de bois recyclé.



Coussins déco des plus tendances.



Napperon en tissus et pochette réutilisable pour sandwich ou collation.



Pupitre nouveau genre.

MÉLISSA BRADETTE

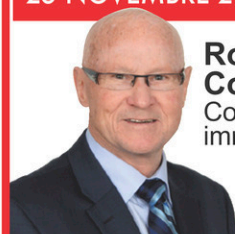
Rédactrice publicitaire
mbradette@lequotidien.com

Les élèves inscrits au programme de la Formation Préparatoire au Travail (F.P.T.) de l'école Charles-Gravel ont plusieurs créations à leur actif. Ces magnifiques objets, tous plus originaux les uns que les autres, sont parfaits pour ajouter une touche distinctive à un décor. Ils s'offrent aussi très bien en cadeau.

Voici quelques articles déco que vous pouvez vous procurer au magasin de la Corporation Employabilité Jeunesse, de l'école Charles-Gravel. Pour voir toutes les créations disponibles, connaître les heures d'ouverture du petit magasin ou pour plus d'informations sur cet organisme, suivez la page Facebook de la Corporation Employabilité Jeunesse.



5352977

POUR VENDRE OU ACHETER**rcomeau@sutton.com**VISITE LIBRE DIMANCHE
25 NOVEMBRE 2018 • 13 H À 15 H

**Rodrigue
Comeau**
Courtier
immobilier

Sutton
MEMBRE
**NOUVELLE
DEMEURE**
AGENCE IMMOBILIERE

418 540-2442
418 542-7587



109 000 \$

LATERRIÈRE: 6307, Notre-Dame
Immeuble commercial. Possibilité
de transformer résidentiel. 42' X 26'
(1092 pi ca.) Sous-sol aménagé.
Beaucoup de potentiel.

MLS: 27074591

Diminution de l'économie souterraine en **construction résidentielle** au Québec

L'Association des professionnels de la construction et de l'habitation du Québec (APCHQ) a dévoilé le 20 novembre dernier un aperçu économique à propos de l'importance de l'économie souterraine au Québec et de la part du secteur de la construction résidentielle dans celle-ci. L'analyse de ces données illustre l'impact des crédits d'impôt à la rénovation pour lutter efficacement contre l'économie souterraine au cours des dernières années.

UNE NETTE DIMINUTION

Depuis 2011, au Québec, la proportion de l'économie souterraine attribuable au secteur de la construction est en baisse. De 27 % en 2011, cette proportion est maintenant passée à 23,7 % en 2016, un recul de 3 points de pourcentage. Durant cette période, l'économie souterraine au Canada est demeurée au même pourcentage et a augmenté légèrement, de 26,3 % à 27,5 %, si l'on exclut le Québec de la moyenne canadienne.

«Au Québec, l'économie souterraine associée au secteur résidentiel a diminué de 100 millions de dollars entre 2011 et 2016», indique François Vincent, vice-président, relations gouvernementales et relations publiques de l'APCHQ.

Le repli de l'importance relative de l'économie souterraine arrive dans un contexte de forte expansion du secteur de la rénovation. Rappelons en effet qu'entre 2011 et 2016, le PIB du Québec a crû de 15 %, l'économie souterraine a augmenté de 10 % et les investissements en rénovation ont connu une hausse de 18 %. Ainsi, au lieu de nourrir la croissance de l'économie souterraine, la croissance des investissements en rénovation semble avoir alimenté l'effet inverse.

«Ces données représentent une bonne nouvelle pour l'industrie de l'habitation, pour les entrepreneurs reconnus qui perdent moins de contrats face à une compétition déloyale et pour l'État qui récupère des gains fiscaux», ajoute le vice-président de l'APCHQ.

LES CRÉDITS D'IMPÔT À LA RÉNOVATION JOUENT UN RÔLE CAPITAL

Le gouvernement du Québec a mis en place de nombreuses mesures afin de s'attaquer au phénomène de l'évasion fiscale. Selon l'APCHQ, la diminution de la proportion de l'économie souterraine associée à la construction résidentielle peut s'expliquer en grande partie par la présence des crédits d'impôt à la rénovation, comme LogiRénov, ÉcoRénov et RénoVert, qui ont été mis en place depuis 2013 au Québec. Notons que le gouvernement du Canada et le gouvernement du Québec ont également mis en place des crédits d'impôt à la rénovation en 2009.

Ces mesures fiscales s'attaquent directement au phénomène du

travail au noir puisque, pour y être admissibles, les ménages désirant faire effectuer des travaux de rénovation doivent faire affaire avec un entrepreneur reconnu et exiger une facture pour les travaux réalisés.

«Présentement au Québec, le crédit d'impôt RénoVert permet aux propriétaires-occupants qui font réaliser des travaux écoresponsables à leur domicile de profiter de certains avantages. Le prochain budget décidera de son avenir. Nous croyons qu'élargir sa portée pour inclure une plus vaste gamme de travaux et le rendre permanent permettrait d'assurer une lutte constante et plus efficace contre l'évasion fiscale. Cela s'ajoute à son impact positif sur l'économie du Québec et de toutes ses régions, ainsi que sur l'amélioration des

lieux de vie des citoyens. Aussi, il serait opportun d'évaluer les mesures fiscales appropriées pour encourager la rénovation du parc locatif privé qui en a grandement besoin. Enfin, l'APCHQ considère que le gouvernement fédéral pourrait reprendre l'exemple du Québec et adopter un programme similaire», conclut François Vincent.

Le secteur de la construction résidentielle, particulièrement celui de la rénovation, est souvent pointé du doigt en ce qui concerne l'économie souterraine au Québec. L'APCHQ agit activement depuis plusieurs années pour contrer cette compétition déloyale aux entrepreneurs. Elle le fait en leur offrant du soutien technique et de la formation, en réalisant de la recherche et des analyses et en donnant

de l'information aux consommateurs. La présente analyse démontre l'impact positif des mesures incitatives également prônées par l'APCHQ dans la lutte contre l'économie souterraine.

Pour consulter le rapport complet: www.apchq.com/documentation/aperçu-economique/novembre-2018-leconomie-souterraine-au-quebec-et-le-secteur-de-la-construction-residentielle.

Source: APCHQ

GRUPE



NOUVELLE
DEMEURE

AGENCE IMMOBILIÈRE

 <p>Robert BOIVIN 418 690-7587</p>	 <p>Alain BILODEAU 418 695-6334</p>	 <p>Sonia FORTIN 418 812-2430</p>	 <p>Marie-Josée GRENON 418 812-9660</p>
 <p>Hélène GAGNON 418 540-3459</p>	 <p>QUALITÉ/PRIX EXCEPTIONNEL! 399 000 \$ UN BIJOU DE 1 MILLION ET PLUS SAINTE-JEANNE-D'ARC 462, rue Principale MLS : 22792415</p>	 <p>4 CH. BEAU SECTEUR DISPONIBLE RAPIDEMENT ARVIDA 2235, Burma MLS : 17736080</p>	 <p>Diane GAGNON 418 820-5160</p>
 <p>Julien TREMBLAY 418 820-3665</p>	 <p>LATERRIÈRE 1897, chemin des Bouleaux MLS : 18381613</p>	 <p>LABRECQUE 2200, rue Principale MLS : 21437198</p>	 <p>Marlène TREMBLAY 418 540-4272</p>

■ CHICOUTIMI 345, Des Saguenéens | 418 543-7587 ■ JONQUIÈRE 2395, St-Dominique | 418 542-7587 www.sutton.com



MICROBRASSERIE
DU LAC
SAINT-JEAN

Accords Bières et Fromages régionaux



TANTE TRICOTANTE

Triple belge 8 %



GROS MOLLET

Double d'abbaye 7,8 %



VIRE-CAPOT

Ale blonde 5,5 %



BOUTEFEU

Ale rousse 5,1 %



GROS MOLLET
- Lumber Jack -

Double d'abbaye
Viellie en fût de
bourbon 9 %

à déguster avec...

LE RANG DES ÎLES

Fromagerie Médard

TYPE DE PÂTE : Pâte molle



FROMAGERIE
MÉDARD

**LE MARIA
CHAPDELAINÉ**

Fromagerie La Normandinoise

TYPE DE PÂTE : Pâte molle



ROC BLEU DES 3J

Fromagerie Au Pays des Bleuets

TYPE DE PÂTE : Pâte persillée



**FROMAGE CHEDDAR
FORT AU PORTO**

(10 ans)

Fromagerie St-Laurent

TYPE DE PÂTE : Pâte ferme



**CHEDDAR RAPIDE
ARCAND** (6 mois)

Fromagerie Bouchard Artisan Bio

TYPE DE PÂTE : Pâte ferme



CHEDDAR BOIVIN

Fromagerie Boivin

TYPE DE PÂTE : En grains



CURÉ HÉBERT

Fromagerie l'Autre Versant

TYPE DE PÂTE : Pâte semi-ferme



PIKAUBA

Fromagerie Lehmann

TYPE DE PÂTE : Pâte semi-ferme



LE BLACKBURN

Fromagerie Blackburn

TYPE DE PÂTE : Pâte ferme



**DOYEN - CHEDDAR
PERRON VIEILLI**

(4 ans - affiné 48 mois)

Fromagerie Perron

TYPE DE PÂTE : Pâte ferme

