

Coup d'œil
VOTRE MÉDIA D'ICI

Pour rester à l'affût de l'actualité en tout temps, suivez-nous sur Facebook

facebook.com/coupdoeil.info

FACEBOOK ORBITE

Coup d'œil

VOTRE MÉDIA D'ICI .info

TOUJOURS PRÉSENT DEPUIS 1978!

LE 31 AOÛT 2022
Volume 44, N° 37/ 15 691 exemplaires

RE/MAX RE/MAX PLATINE R.G.
Agence immobilière
Licenciée indépendante
et autonome de RE/MAX Platinie

C'est le bon temps de vendre !

Richard GIROUX
Courtier immobilier agréé DA

Vendre ou acheter 42 ans d'expérience
APPELEZ-MOI EN PREMIER,
CAR AVEC MOI, LE #1, C'EST VOUS !

450 444-8330

343713

Culture émergente

Des mini-kiwis poussent à Saint-Jacques-le-Mineur

Saviez-vous que l'on cultive des kiwis miniatures à Saint-Jacques-le-Mineur? Les Vergers Kiwigo, entreprise appartenant à deux jeunes agriculteurs, Gabriel Boulé et Josianne Rodrigue, a vu le jour en 2016. La récolte aura lieu d'ici la fin septembre et il sera possible d'acheter leurs produits à la ferme.

À LIRE EN PAGE 3



Photo gracieuseté

Lacolle
Une clinique mobile offre des soins aux aînés

PAGE 4



Photo gracieuseté

Saint-Jacques-le-Mineur
Les travaux de construction du CPE commencent

PAGE 5



Image gracieuseté

ÉQUIPEMENTS GUILLET

SPÉCIAUX D'AUTOMNE
PIÈCES DE TRAVAIL DU SOL

Profitez d'un rabais de **10%** sur les pièces d'usure

PRIX INCONTOURNABLE SUR L'HUILE
MEILLEUR PRIX DE L'ANNÉE

Profitez de notre volume d'achat du printemps dernier pour économiser **15%** sur les filtres en inventaire



Valide jusqu'au 9 septembre 2022

Sabrevois
1153, Route 133
450 346-6663

Napierville
16, Rang St-André
450 245-7990

Plus Grande Boutique au Canada*



Applicable même sur vêtements déjà en solde.
Simplement faire **JAIME** la page
www.Facebook.com/BoutiqueDesignersCanada



927 Boul. Saint-Jean-Baptiste, Mercier, Qc.

OFFRE D'EMPLOI

Joignez-vous à une équipe dynamique et expérimentée.
Depuis 35 ans.

AquaWaterEau.com
Corporation

**Le plus grand centre
d'Analyse, Pompes et
Traitement d'eau
Au Canada**



2255 Principale, Saint-Michel, Qc.

Plusieurs postes disponible: Administratif - Technique - Scientifique - Assistant - Commis - Etc.

Faire parvenir votre CV : AdminGen@aquawatereau.com

Le mini-kiwi, une culture émergente au Québec

CLAUDE HÉBERT

chebert@laveniretdesrivieres.com

AGRICULTURE. Les propriétaires des Vergers Kiwigo, Gabriel Boulé et Josianne Rodrigue, ont récemment raflé la bourse « Jeunes agriculteurs – volet Québec », au Gala d'excellence de la Chambre de commerce et d'industrie du Haut-Richelieu.

Les deux producteurs de petits fruits de Saint-Jacques-le-Mineur ont utilisé ce prix d'une valeur de 10 000 \$ pour aménager un kiosque à la ferme. Le kiosque a ouvert ses portes en juin pour la récolte des fraises et des camerises et sera de nouveau accessible aux consommateurs en septembre pour la récolte des mini-kiwis.

PRODUCTION DIVERSIFIÉE

Josianne Rodrigue a 28 ans, est originaire de Lacolle et détient une formation en marketing. Ses parents se spécialisent dans les grandes cultures.

Gabriel Boulé a 29 ans, est originaire de Saint-Jacques-le-Mineur et détient une formation en ingénierie. Ses parents s'adonnaient à la culture maraîchère.

Le couple a racheté une parcelle de terre de 14 acres des grands-parents Boulé, en 2016, dans le but d'y cultiver des petits fruits. La même année, on y a planté 2000 pieds de mini-kiwis, une plante suffisamment rustique pour affronter les rigueurs de l'hiver.

« Comme le verger de pommes avait été converti en grandes cultures, nous avons dû recommencer à zéro », indique le jeune homme.

Et comme les plants de mini-kiwi mettent cinq, six ou sept ans avant d'être productifs, Josianne et Gabriel ont décidé de diversifier leur production en faisant l'acquisition de 1500 framboisiers et 3000 plants de camerise. Ils ont également choisi de louer une parcelle de 15 acres pour la culture de la fraise.

« Nous avons eu droit à notre première récolte de mini-kiwi en 2020 », ajoute Gabriel.

UN FRUIT MÉCONNU

Les producteurs de mini-kiwis sont encore très peu nombreux au Québec et se comptent pour ainsi dire sur les doigts d'une seule main.



Les propriétaires des Vergers Kiwigo, Gabriel Boulé et Josianne Rodrigue, lors du Gala d'excellence de la Chambre de commerce et d'industrie du Haut-Richelieu. Photo gracieuseté

Ce type de culture est cependant très répandu au Chili, au Portugal et en Nouvelle-Zélande.

Le mini-kiwi est plus petit que le kiwi régulier (de la grosseur d'un raisin), mais n'a pas de poils. Et comme sa pelure est lisse, on peut la consommer.

« Le goût et la chair du mini-kiwi ressemblent à s'y méprendre à ceux du kiwi », précise Gabriel.

RÉCOLTE

À Saint-Jacques-le-Mineur, la récolte du mini-kiwi a lieu à la fin septembre. Le travail est confié à une dizaine de travailleurs montréalais d'origine haïtienne dont l'employeur assure le transport matin et soir.

Une partie de la production est vendue directement à la ferme alors que l'autre partie est écoulee en épicerie et dans des kiosques du Grand Montréal.

« Comme la culture des petits fruits est une



Les plans de mini-kiwis des Vergers Kiwigo, à Saint-Jacques-le-Mineur. Photo gracieuseté

entreprise saisonnière, ça nous permet de continuer à travailler chacun de notre côté », poursuit notre interlocuteur.

FUTUR

Les propriétaires des Vergers Kiwigo entendent profiter des prochaines années

pour optimiser la production. Ils envisagent par ailleurs d'offrir l'autocueillette dans un avenir rapproché tout en élaborant des projets en agrotourisme. L'aménagement d'une aire de stationnement est également prévu afin de permettre à l'entreprise d'accueillir cette nouvelle clientèle.

Spéciaux du 1^{er} septembre au mercredi 7 septembre



Marché Jacques enr. de Lacolle

6, rue de l'Église Sud, Lacolle Qc
450 246.3922

LAIT QUÉBON 4L TOUJOURS AU PRIX MINIMUM PERMIS PAR LA LOI

<p>Breuvage fruité (2L)</p>  <p>97¢</p>	<p>Huile végétale unico (3L)</p>  <p>9,99\$</p>	<p>Fromage black diamond en bloc (400g)</p>  <p>4,77\$</p>	<p>Fromage black diamond en tranches (410g)</p>  <p>2,77\$</p>	<p>Pc cajous rôtis sel de mer (200g)</p>  <p>3,97\$</p>
<p>Eau naya (4L)</p>  <p>3/5\$</p>	<p>Détergant lessive arm & Hammer (50 brassées)</p>  <p>3,97\$</p>	<p>Papier hygiénique cashmere (8rlx double)</p>  <p>3,77\$</p>	<p>Filet mignon de porc</p>  <p>2,99\$ lb 6,59 kg</p>	<p>Eau de javel La Parisienne 1,27L</p>  <p>1,29\$</p>

Une clinique mobile pour les urgences mineures

VALÉRIE LEGAULT

vlegault@canadafrancais.com

SANTÉ. Les personnes de 65 ans et plus sans médecin de famille ont désormais une nouvelle option pour éviter l'urgence. Depuis le 11 juillet, une nouvelle clinique mobile de services de proximité sillonne le Haut-Richelieu pour répondre à leurs besoins de santé mineurs.

L'initiative est unique au Québec. « Nos équipes se sont inspirées des pratiques les plus innovantes en Amérique du Nord pour consolider le réseau de soins de première ligne. À terme, nous sommes persuadés de pouvoir réduire le volume d'appels au 911, les visites à l'urgence et les hospitalisations », déclare Richard Deschamps, président-directeur général du Centre intégré de santé et de services sociaux de la Montérégie-Centre.

HORAIRE

Le véhicule récréatif converti en clinique mobile sera opérationnel huit mois par année, du 1^{er} avril au 1^{er} décembre. Il comprend une aire d'accueil et deux salles de consultation, dont une avec une plateforme élévatrice pour les personnes à mobilité réduite.

La clinique mobile se déplacera à Lacolle, Saint-Jean-sur-Richelieu, Carignan, Chambly, et éventuellement Saint-Césaire. Les patients orphelins connaîtront d'avance son emplacement en prenant rendez-vous sur le site Internet Clic Santé. Elle sera ouverte du lundi au vendredi, entre 8 h et 16 h. L'objectif est d'y accueillir 25 à 30 patients par jour.

ÉQUIPE

L'équipe de la clinique mobile sera composée



L'inauguration de la clinique mobile s'est faite en présence de Richard Deschamps, président-directeur général du CISSS de la Montérégie-Centre, Stéphane Demers, PDG d'Ambulances Demers, Lyne Marquis, directrice générale adjointe du volet clinique au CISSS de la Montérégie-Centre, Sylvain Bernier, directeur des opérations chez Ambulances Demers, et Douglas Clarke, président de la Fondation Santé. Photo: Le Canada Français - Laurianne Gervais-Courchesne

d'infirmières en soutien à domicile et d'ambulanciers paramédicaux. Des conseils, des soins et des services de santé y seront prodigués pour soulager divers problèmes de santé non urgents. La perte d'appétit, les chutes, les soins de plaie, les problèmes de sommeil, de diabète ou d'hypertension artérielle pourront être examinés sur place.

Un médecin de garde assurera au besoin un accompagnement à distance. « Si les personnes

ont besoin d'un médecin, on s'engage à ce qu'elles en voient un dans les meilleurs délais. La clinique mobile pourra même en accélérer l'accès », ajoute Richard Deschamps.

RÉACTION

L'entrée en scène des techniciens ambulanciers dans ce tout nouveau modèle de soins ravit Ambulances Demers, partenaire principal du projet. La clinique s'inscrit en plein dans la réforme du préhospitalier qu'imagine le ministre de la Santé, Christian Dubé. « Les paramédics offriront des soins de proximité en amont de l'urgence. Ce n'est qu'un début, puisqu'ils peuvent encore accomplir de grandes choses », dit Stéphane Demers, président-directeur général d'Ambulances Demers.

FONDATION SANTÉ

La clinique mobile de soins de proximité n'aurait pas été rendue possible sans le concours de la Fondation Santé. L'organisme y a investi 500 000 \$ pour l'achat du véhicule et l'aménagement de la clinique.

« Elle est un très bel exemple d'innovation en santé, affirme Douglas Clarke, président de la Fondation Santé. Quand on fait preuve de vision, d'originalité et de travail d'équipe, tout est possible. »

L'initiative s'inscrit en complément au Guichet d'accès en première ligne, un service destiné aux patients orphelins qui sont sur la liste d'attente du guichet d'accès à un médecin de famille. Elle rejoint aussi la nouvelle offre de service dans les résidences pour aînés.

GAGNANTS

CONCOURS DE LA RENTRÉE

COMMERCE GAGNANT :

- MARCHÉ CORRIVEAU MÉTRO

GAGNANTE :

- MME SUZANNE LEDUC DE LACOLLE

CHAUSSURE LE-BO

GAGNANTES :

- JOANNIE ROY DE SAINT-RÉMI

- MARIE LOU LANDO DE SAINT-MICHEL

MERCİ D'AVOIR PARTICİPER EN GRAND NOMBRE!

MERCİ À NOS COMMERÇANTS PARTICİPANTS!



La clinique mobile comprend une aire d'accueil et deux salles de consultation, dont une avec une plateforme élévatrice pour les personnes à mobilité réduite. Photo: Le Canada Français - Laurianne Gervais-Courchesne



Le futur CPE, dont le nom n'a pas encore été trouvé, sera situé à l'endroit où se trouvait le presbytère, sur le terrain adjacent à l'église. Image gracieuseté

Saint-Jacques-le-Mineur

La construction du CPE commence le 12 septembre

MARC-ANDRÉ COUILLARD

macouillard@coupdoeil.info

ACTUALITÉ. Le Centre de la petite enfance (CPE) Les Jeunes Pousses des Jardins-du-Québec a récemment annoncé sur sa page Facebook que les travaux de construction de sa nouvelle installation, à Saint-Jacques-le-Mineur, vont commencer le 12 septembre.

"Nous avons eu toutes les autorisations et le contrat est signé avec l'entrepreneur général", indique la directrice générale du CPE, Julie Robichaud.

Au terme de l'appel d'offres, seulement deux entrepreneurs se sont manifestés pour réaliser les travaux. C'est finalement l'entreprise Constructions RDJ, basée à Saint-Hubert, qui a obtenu le contrat.

CHANTIER

Si tout se déroule rondement, le chantier devrait

être complété en juin 2023.

"Nous aurons accès au bâtiment dès le printemps 2023, précise toutefois M^{me} Robichaud. Les travaux d'aménagement extérieur vont se terminer plus tard, mais nous pourrons ouvrir avant la fin des travaux. La date visée est le début du printemps 2023."

LISTE D'ATTENTE

Le CPE a fait une demande auprès du

ministère de la Famille pour pouvoir ouvrir sa liste d'attente sur la Place 0-5 pour cette nouvelle installation. Dès que cette demande sera approuvée, le CPE doit en faire l'annonce sur sa page Facebook.

Le CPE de Saint-Jacques-le-Mineur sera construit sur le terrain adjacent à l'ancienne église qui sert aujourd'hui de centre communautaire. Il accueillera 77 enfants, dont 15 poupons.

FESTIVAL AUTOMNAL DE SHERRINGTON
10 ET 11 SEPTEMBRE 2022 | DE 9H À 17H

EXPOSITION DE VÉHICULES ANTIQUES OU MODIFIÉS

Prix de
présence



Facebook : Municipalité de Sherrington
Site Web : <http://www.st-patrice-sherrington.com>
Pour information : 450-454-4959

EXPOSANTS

Réserve dès maintenant
ton espace intérieur ou extérieur!
**PLUS DE 500 VISITEURS
PAR JOUR**

Le formulaire d'inscription
pour les exposants
est maintenant disponible
à l'adresse suivante :

[https://st-patrice-sherrington.com/
wp-content/uploads/2022/07/formulaire-
dinscription-des-exposants-2022-dyn.pdf](https://st-patrice-sherrington.com/wp-content/uploads/2022/07/formulaire-dinscription-des-exposants-2022-dyn.pdf)

Rendez-vous au **234, rue des Loisirs**

Animation, musique,
food truck et exposants!

Au plaisir de vous voir!

Élections provinciales

Daphnée Paquin-Auger défendra les couleurs du PQ dans Sanguinet

CLAUDE HÉBERT

chebert@laveniretdesrivieres.com

POLITIQUE. Daphnée Paquin-Auger sera candidate pour le Parti québécois (PQ) dans Sanguinet lors des élections générales du 3 octobre prochain.

M^{me} Paquin-Auger est orthopédagogue de formation et a notamment reçu le prix coup de cœur de l'Association des orthopédagogues du Québec, en 2016, dans le cadre de l'exposition des projets de finissants en adaptation scolaire de l'Université de Montréal.

Cette dernière habite la circonscription de Sanguinet depuis des années et travaille présentement dans une école primaire de Saint-Constant pour le Centre de services scolaire des Grandes-Seigneuries.

EXPÉRIENCE

En raison de son expérience professionnelle, M^{me} Paquin-Auger est familière avec les enjeux liés à l'éducation et entend défendre les propositions du PQ en cette matière.

« Avec mon expérience dans le milieu de l'éducation et mon vécu dans la circonscription, mon désir de m'impliquer est immense. Il y a tant à faire pour améliorer les services, notamment en ce qui a trait aux élèves en difficulté d'adaptation ou d'apprentissage », indique la candidate.

Cette militante passionnée signale par ailleurs que l'indépendance du Québec sera un autre élément central de son discours. « C'est la seule option logique pour notre culture, notre environnement et notre économie », affirme-t-elle.

CHEF

Le chef du PQ, Paul St-Pierre Plamondon, accueille la candidature de Daphnée Paquin-Auger avec enthousiasme. « Au Parti Québécois, nous cherchons à mettre fin à l'ingérence du fédéral dans nos champs de compétence. Nous voulons également que cesse cette humiliation qu'Ottawa fait subir au Québec chaque fois que nos demandes sont rejetées. Dans ce combat, Daphnée nous sera

d'un grand soutien, grâce entre autres à sa force de persuasion », soutient M. St-Pierre Plamondon.

Ce dernier ajoute que les citoyens de Sanguinet et toute la population du Québec pourront profiter de l'expérience de M^{me} Paquin-Auger en matière d'éducation « et de sa ferme volonté de contribuer à améliorer les services aux élèves ».

Daphnée Paquin-Auger est orthopédagogue de formation et est résidente de longue date de la circonscription de Sanguinet.

(Photo: Benoit Levac - levacphoto.com)



Un appel urgent

Héma-Québec recherche des donneurs de sang

VALÉRIE LEGAULT

vlegault@canadafrancais.com

SANG. Héma-Québec lance un appel urgent aux donneurs de sang et aux personnes qui n'ont encore jamais tenté l'expérience de

relever leur manche. L'arrivée de la 7^e vague de COVID-19 en pleine période estivale amène l'organisme à demander la collaboration du public pour maintenir les réserves de sang à un niveau optimal.

Pour le reste de l'été, il lui faudra donc prélever 500 dons de plus chaque semaine afin de répondre aux besoins des centres hospitaliers. Les besoins concernent tous les groupes sanguins. Les personnes dont le groupe sanguin est O Rh négatif, A Rh positif et A Rh négatif sont particulièrement recherchées.

Historiquement, Héma-Québec a toujours eu plus de difficulté à maintenir le niveau de la réserve de sang durant l'été.

Les vacances estivales expliquent en partie pourquoi les dons sont moins nombreux, mais la pandémie de COVID-19 n'a rien fait pour aider les choses.

La prise d'un rendez-vous demeure la meilleure façon de bien planifier un don de sang.

Héma-Québec invite en outre les donneurs à respecter leur rendez-vous. En cas de contretemps, il est important de l'annuler afin de laisser les plages horaires pour d'autres donneurs.

FLEXIBILITÉ

Dans le contexte actuel, Héma-Québec fait preuve de la plus grande flexibilité possible pour les donneurs qui se présentent sans rendez-vous. Chaque don compte, car il peut sauver trois vies. L'organisme invite d'ailleurs les gens à ne pas hésiter à se présenter à une collecte, même s'ils n'ont pas réservé leur place.

Il est possible de prendre rendez-vous sur le Web à l'adresse jedonne.hemaquebec.qc.ca ou en téléphonant au 1 800 343-7264 (SANG). Avant de se présenter à une collecte, il est possible de vérifier son admissibilité auprès du Service à la clientèle-donneurs au 1 800 847-2525 ou de consulter le site Web d'Héma-Québec.



Les personnes dont le groupe sanguin est O Rh négatif, A Rh positif et A Rh négatif sont particulièrement recherchées. (Photo: Le Canada Français - Jessyca Viens Gaboriau)



Gilles Guérette d.d.
Denturologiste

PROTHÈSES DENTAIRES

- Fabrication et réparation
complètes, partielles et sur implants

596 boul. du Séminaire Nord, St-Jean-sur-Richelieu
450 359-6022

denturoremibissonnette@gmail.com
denturologistebissonnette.com



>371830

Studio Poils et Bulles

Toilottage pour chats et chiens

NOUVEAU À LACOLLE

OUVERTURE JEUDI 1^{er} SEPTEMBRE

Spécial d'ouverture COUPE DE GRIFFE GRATUITE!
LE 1^{er} SEPTEMBRE DE 13H À 17H

HEURES D'OUVERTURE
Lundi au jeudi : 10h à 17h
Samedi : 10h à 15h
Fermé : vendredi et dimanche

28 Rue de l'église sud, local 105, Lacolle
Bureau : 579 538-8222 • Cell. 438 863-1012

STUDIO Poils et Bulles Toilottage
438-863-1012
À l'arrière
28 de l'église sud Lacolle



Des informations provenant du public, comme la description des personnes ou des véhicules suspects peuvent faciliter le travail de la police. Photo gracieuseté

Culture extérieure illicite de cannabis La Sûreté du Québec à l'affût toute la saison

MARC-ANDRÉ COUILLARD
macouillard@coupdoeil.info

DROGUE. La Sûreté du Québec (SQ) rappelle que ses patrouilleurs et ses enquêteurs restent à l'affût des comportements suspects pendant toute la saison de lutte contre les cultures extérieures illicites de cannabis.

Ces derniers font des interventions pour localiser les productions, identifier des producteurs, procéder à des arrestations, éradiquer des plants et contrer l'approvisionnement illicite.

Malgré l'adoption de lois autorisant certaines activités liées au cannabis, la SQ rappelle que la production, la possession dans un but de trafic, la vente sur le marché noir, l'importation et l'exportation de cannabis demeurent des infractions criminelles ou pénales.

CONSÉQUENCES

Les policiers rappellent que la culture et la vente illégales de cannabis ne sont pas des activités criminelles banales et qu'elles ont des conséquences pour la société québécoise. Cela alimente le marché noir et génère d'importants revenus qui peuvent servir à financer des activités criminelles.

INDICES

La SQ invite donc les citoyens à rester attentifs à certains indices qui laissent présager la présence d'une culture illicite.

Parmi ces indices, on note des allées et venues fréquentes de véhicules inconnus, la présence de véhicules sans conducteur près des champs, la découverte de sentiers battus inhabituels sur les terres, des outils et des produits de jardinage dissimulés (pelles, engrais, sacs de terre), un va-et-vient de personnes inconnues près des champs et des boisés dès le mois de mai ou encore la présence de repères visuels accrochés aux arbres, comme des rubans de couleur.

INFORMER LES POLICIERS

Les policiers invitent les citoyens qui seraient témoins de telles activités à leur en faire part, mais en évitant de s'aventurer près du secteur.

Des informations comme la description des personnes ou des véhicules suspects peuvent faciliter le travail de la police.

Toute information sur la contrebande ou la production illicite de cannabis peut être communiquée en tout temps et de façon confidentielle à la Centrale de l'information criminelle au 1 800 659-4264.

Travaux routiers à Saint-Rémi

Le rang Sainte-Thérèse entravé jusqu'au mois de novembre

MARC-ANDRÉ COUILLARD
macouillard@coupdoeil.info

ACTUALITÉ. Le ministère des Transports avise les usagers de la route que le rang Sainte-Thérèse, à Saint-Rémi, sera entravé pendant deux mois, pour permettre l'exécution de travaux.

Il s'agit de la réparation d'un pont situé au-dessus de la rivière Noire, près de la rue de l'Église.

Ces travaux ont commencé le 28 août et

doivent se poursuivre jusqu'au début du mois de novembre.

ENTRAVE

Pendant la durée des travaux, la circulation se fera en alternance.

De plus, la vitesse maximale permise sera réduite à 50 km/h.

Enfin, pendant cette période, la largeur de la voie disponible variera de 3 à 5 mètres, en fonction de l'avancement des travaux et la nature des interventions.



Le rang Sainte-Thérèse, à Saint-Rémi, sera entravé jusqu'au début du mois de novembre.

Photo Depositphotos

Spectacle de Guillaume Lafond

et ses musiciens

avec en première partie **Megane Lebel.**



Le 24
septembre
dès 19h15,
au centre
communautaire
de Napierville
(262, rue de
l'église)

Billet en vente en ligne sur le
www.napierville.ca ou au
450-245-3983 (Chalet des loisirs)

www.coupdoeil.info - Le 31 août 2022 - 7
883978<

On vous
attends
en grand
nombre!



PORTE OUVERTE DE L'ÉGLISE DE SAINT-CYPRIEN

L'église sera ouverte au public

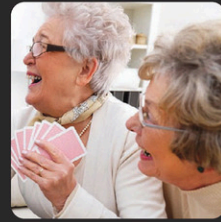
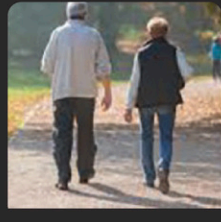
Samedi 10 septembre et
dimanche le 11 septembre
De 12h à 16h

Au : 330 rue Saint-Alexandre

Programmation du patrimoine religieux
du Québec

>376743

Personnes en Or



La Tournée du bonheur

Un spectacle au profit des centres d'action bénévole

MARC-ANDRÉ COUILLARD

macouillard@coupdoeil.info

Le groupe musical La Tournée du bonheur présentera le premier d'une série de spectacles caritatifs, le 4 septembre, au Camping Dauphinois, à Hemmingford. Les spectateurs sont invités à apporter des denrées qui seront remises au Service d'action bénévole Au cœur du jardin.

La Tournée du bonheur est un groupe musical comptant cinq membres, mené par Jean-Guy Piché, qui chante depuis plus de 30 ans. Au fil des ans, pas moins de 500 000 personnes du troisième âge ont pu assister à l'un ou l'autre de leurs spectacles.

BÉNÉVOLAT

Intitulé « Un don de soi », ce spectacle est une initiative de M. Piché, qui souhaite ainsi donner son appui aux services et aux centres d'action bénévole partout au Québec, tout en faisant la promotion du bénévolat.

« Pendant la pandémie, les bénévoles ont été renvoyés à la maison, dit-il. Maintenant, les centres d'action bénévole veulent revoir ces gens. Les banques alimentaires ont aussi beaucoup baissé. »

À ce jour, neuf spectacles sont prévus, mais M. Piché aimerait en donner 15 à 20, d'ici avril 2023.

Les spectateurs pourront entendre les plus grands succès d'hier à aujourd'hui, du rock'n roll au country, en passant par la chanson

française. « Notre répertoire va de *Partons, la mer est belle* à *Toujours vivant*, de Gerry Boulet, précise M. Piché. Nous faisons du vieux stock, mais quand je chante, tout le monde connaît les chansons. »

BILLETS

Le premier spectacle « Un don de soi » aura lieu de 14 h à 15 h 30, au 199, route 219 sud, à Hemmingford. Le coût du billet est de 5 \$.

Pour se procurer des billets, il faut composer le 450 247-2222.

LACOLLE

Un deuxième spectacle de La Tournée du bonheur sera offert le 7 septembre, de 14 h à 15 h 30, au 12, rue Sainte-Marie, à Lacolle. Cette fois, tous les profits seront donnés au Centre d'action bénévole (CAB) de la Frontière.

Les billets sont aussi en vente au coût de 5 \$ et les spectateurs sont invités à apporter des denrées non périssables qui seront données au CAB de la Frontière.

Il faut réserver ses billets en composant le 450 246-2016.

AUTRES DATES

D'autres représentations de ce spectacle sont prévues dans la région, notamment à l'église de Napierville, le 19 octobre, ainsi qu'à Saint-Rémi, en 2023.



Les membres de La Tournée du bonheur.

Photo gracieuseté



SERRE & FINNEGAN
SALONS FUNÉRAIRES • FUNERAL HOMES

La maison funéraire de votre région

Funérailles traditionnelles - Pré-arrangements - Service de crémation

Succursales:
• Lacolle • Hemmingford • Mercier
• Saint-Michel • Saint-Édouard • Saint-Michel

Bureau: 48, de l'Église Nord, Lacolle (Qc)
1 800 263-3074



UNIPRIX
ça fait du bien

Marie-Claude Émond, Stéphanie Patenaude & Raphaëlle Côté, pharmaciennes

343, St-Jacques, Napierville 450 245-3383



familiprix
PHARMACIE MARIE NORMANDEAU
Votre destination santé
Livraison Gratuite

767, rue Principale, St-Blaise-sur-Richelieu 450 930-9300

286 rue Mayrand St-Jean-sur-Richelieu 450 347-1818

Pour mieux entendre, nous nous engageons à vous offrir :

- un service courtois et professionnel
- des conseils judicieux et personnalisés
- une gamme de produits des mieux adaptés
- une garantie de satisfaction

Institut O.R.L. et chirurgie faciale de la Montérégie
202 rue Richelieu bureau 204, St-Jean-sur-Richelieu

Clinique médicale St-Rémi
901, Notre-Dame, St-Rémi

Clinique Médicale Napierville
343, St-Jacques, Napierville

Pour rendez-vous: **1 866 690-4530 450 691-5105**
www.linda-rheaume.com

* Une évaluation par l'audioprothésiste est requise pour la sélection d'une prothèse auditive



LINDA RHEAUME
Audioprothésiste inc.
Un service de qualité, une audition améliorée!

PLUS DE 30 ANS D'EXPÉRIENCE
english spoken

SERVICES :

- Prothèses auditives
- Embouts auriculaires
- Protecteurs industriels
- Bouchons de baignade
- Piles - Réparations
- Accessoires pour malentendants

CERTIFIÉE :

Vie et liberté du troisième âge...

La Résidence Napierville

Chambres et studios disponibles incluant:

- Assistance pour soins d'hygiène
- Personne responsable 24 h
- Infirmière et visite de médecin disponibles
- Système d'intercom
- Ascenseur
- Génératrice
- Choix de menus équilibrés
- Collations en tout temps
- Buanderie
- Entretien
- Chapelle
- Loisirs
- Animation régulière
- Service bancaire
- Coiffeuse et podiatre (facultatif)
- Admissible au programme allocation logement et crédit d'impôt pour maintien à domicile
- Possibilité de séjour pour convalescence

Appartements disponibles 3 1/2 et 4 1/2 Avec services à la carte ou sans services.

275, rue de l'Église, Napierville 450 245-0260

Et plus encore...

Une légère hausse après quatre ans de baisse

CLAUDE HÉBERT

chebert@laveniretdesrivieres.com

SÉCURITÉ PUBLIQUE. Le nombre de collisions a légèrement augmenté sur le territoire de la MRC des Jardins-de-Napierville au cours de la dernière année. C'est ce que révèle le plus récent bilan annuel de la Sûreté du Québec, couvrant la période du 1^{er} avril 2021 au 31 mars 2022.

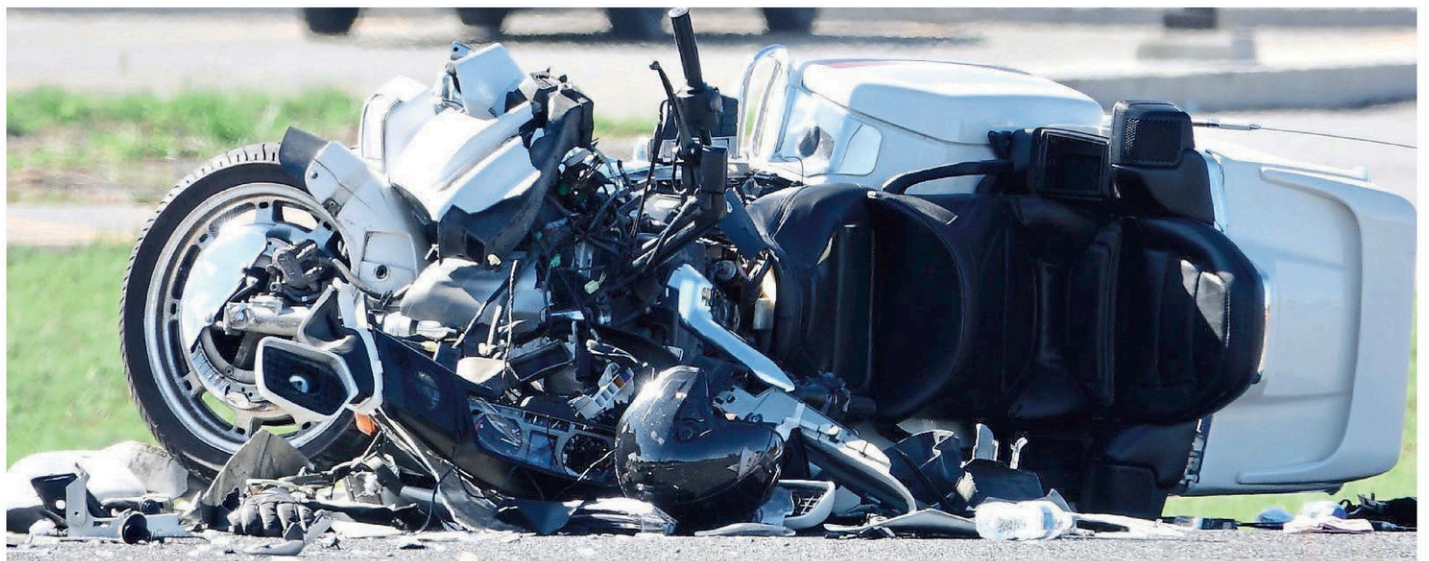
La Sûreté du Québec y a dénombré 377 collisions impliquant un véhicule motorisé. Il s'agit d'une légère hausse par rapport à l'année précédente (339 collisions), mais rien de comparable aux années précédentes (531 en 2017-2018, 437 en 2018-2019 et en 2019-2020).

On constate également une augmentation du nombre d'accidents avec dommages matériels (268 en hausse de 46) et une légère diminution au niveau des collisions avec blessés légers (97 en baisse de 7). Il n'y a aucun changement au niveau des collisions mortelles (2), des collisions avec blessés graves (7) et des collisions hors route avec blessés (3).

Il convient de préciser que les accidents avec dommages matériels comptent pour 71 % de toutes les collisions survenues sur les routes de la MRC des Jardins-de-Napierville et les accidents avec blessés légers pour plus du quart (26%) de toutes les collisions répertoriées en 2021-2022 dans le même secteur.

RÉSULTATS PAR MUNICIPALITÉ

Les deux accidents mortels sont survenus à Saint-Jacques-le-Mineur et à



Les collisions avec dommages matériels sont de nouveau en hausse après trois années de baisses consécutives. (Photo: gracieuseté - Normand Gamelin)

Saint-Patrice-de-Sherrington. Les municipalités de Saint-Michel (3), Saint-Bernard-de-Lacolle (2), Sainte-Clotilde (1) et Saint-Cyprien-de-Napierville (1) ont par ailleurs été le théâtre de collisions avec blessés graves. On a également dénombré des collisions avec blessés légers à Saint-Rémi (21), à Saint-Michel (3), à Saint-Cyprien-de-Napierville (12) et moins d'une dizaine dans les autres localités.

Saint-Rémi arrive en tête de liste au chapitre des collisions avec dommages matériels avec 82. Saint-Bernard-de-Lacolle (33), Canton de Hemmingford (25), Saint-Jacques-le-Mineur (24), Saint-Michel (21), Saint-Patrice-de-Sherrington (20), Saint-Clotilde (19), Saint-cyprien-de-Napierville

(17) et Napierville (16) suivent immédiatement derrière. Les municipalités de Hemmingford et Saint-Édouard s'en tirent respectivement avec 6 et 5 collisions avec dommages matériels.

CONSTATS D'INFRACTION

La SQ du poste de Napierville a par ailleurs intercepté 33 automobilistes pour capacités affaiblies (-4) et 46 autres pour conduite dangereuse, poursuite, délit de fuite et conduite sans permis (+11). Les interventions liées à ces différents types de crime ont toutefois diminué de moitié depuis cinq ans.

Le nombre de constats municipaux en lien avec le transport émis par la Sûreté du Québec a

pratiquement quadruplé entre 2017-2018 (685) et 2021-2022 (2683). On note une augmentation de 58% au cours de la dernière année seulement.

En contrepartie, le nombre de constats provinciaux émis en 2021-2022 (654) n'a jamais été aussi bas en cinq ans.

L'an dernier, les policiers de la SQ du poste de Napierville ont par ailleurs distribué deux constats pour fausse alarme, 100 pour accrocs aux règlements de circulation (courses, virages en «U», endroits interdits, avertissement sonore, crissement des pneus, etc.), 48 pour nuisance et 91 à des individus ayant troublé la paix, le bon ordre et la sécurité publique.



HEURES D'OUVERTURE

Lundi au vendredi : 9 h à 18 h

Samedi et dimanche : 10 h à 17 h

Adresse : 1392-8200, boul. Taschereau Brossard, Québec J4X 2S6

voyagespolaris.com

Tél : 1-450-466-4888/ 1-438-926-2323

Voyage au Japon 12 jours

Séance d'information gratuite (Francophone):

Date: le 10 septembre 2022 (samedi)

Heure: 15:00

Lieu: 1392-8200, boul. Taschereau Brossard, Québec J4X 2S6

Pour s'inscrire: par téléphone 450-466-4888 ou par courriel info@voyagespolaris.com

À partir de
4099 \$
par personne
en occupation
double

Départ les 16 octobre,
13 novembre 2022

Itinéraire : Tokyo – Nikko – Yokohama – Mont Fuji – Takayama – Nagoya – Kyoto – Nara – Osaka

Le forfait comprend:

- Billet d'avion aller-retour (UA, AC ou CA)
- Transport en autocar
- Taxes et FICAV
- L'hébergement
- Le petit déjeuner à l'hôtel
- Des repas indiqués dans le programme
- Billets d'entrée indiqués dans le programme
- Guide local francophone

Conditions: 1. Les prix sont en occupation quadruple pour les circuits en autocar, et en occupation double pour les circuits en Asie. Consultez notre site pour les prix d'autres occupations. 2. Le prix est valable jusqu'au 17 sept. 2022. 3. Voyages Polaris se réserve tout droit d'explication. Titulaire d'un permis du Québec : 703480

Un cycliste de Saint-Blaise-sur-Richelieu

Réjean Gélineau pédale jusqu'à Percé pour le Défi Je bouge

AMÉLIE LAMONTAGNE

alamontagne@canadafrancais.com

VÉLO. Peu de septuagénaires peuvent se vanter d'être aussi actif que Réjean Gélineau. Dans le cadre du Défi Je bouge de la Fondation Santé, ce cycliste aguerri a récemment parcouru 1165 km entre Saint-Blaise-sur-Richelieu et la ville de Percé, en Gaspésie. À peine de retour, il repart déjà arpenter les routes de la région.

Beau temps, mauvais temps, rien ne semble empêcher Réjean Gélineau de pratiquer son sport préféré. Le cycliste est bien connu pour les imposants défis qu'il se donne. L'an dernier, il a pédalé 300 kilomètres jusqu'au Château Frontenac, à Québec, en une seule journée.

«Je ne fais pas ça pour épater la galerie, soutient-il humblement. Je n'ai pas de mérite, je suis simplement passionné.»

PARCOURS

Tôt dans la matinée du 8 août, Réjean Gélineau quitte son domicile à Saint-Blaise-sur-Richelieu pour rejoindre son ami Jacques Quintin dans le secteur d'Iberville. Ce dernier l'accompagne à vélo pour la première journée du voyage jusqu'à Bécancour.

En quittant Iberville, les cyclistes traversent les chemins de terre pour aller rejoindre la route 132 dans des conditions froides et pluvieuses. Après avoir pédalé près de 180 kilomètres, Réjean Gélineau s'accorde un premier repos.

Dès 6 h le lendemain, il repart en direction de Montmagny. Il poursuit cette routine pour le reste du trajet, s'arrêtant à Trois-Pistoles, Matane, Rivière-la-Madeleine, Gaspé et finalement Percé.

ÉPREUVES

Le vent, la pluie et les deux crevaisons qui ont marqué son parcours n'ont pas réussi à le décourager. «On se répare et on repart», de lancer l'infatigable cycliste.

Tout au long du trajet, sa fille, Mélissa Gélineau, l'a suivi en voiture au cas où un accident surviendrait, mais aussi pour réserver les repas et l'hébergement et pour le ramener à la maison une fois son objectif atteint.

L'itinéraire M. Gélineau a été concocté par l'équipe de Tourisme Haut-Richelieu pour qui il n'a que des éloges. L'équipe est allée au-delà de ses attentes en suggérant des choix d'hébergement, de restaurants et même des activités pour sa fille à chaque arrêt.

PROJETS

À peine rentré à la maison, Réjean Gélineau enfourche de nouveau son vélo. Ce n'est pas en prenant congé que le cycliste âgé de 74 ans a réussi à accumuler cette année 26 565 kilomètres entre le 1^{er} janvier et le 14 août.

Ce n'est pas le premier défi qu'il relève au profit de la Fondation Santé. Sa motivation? La proximité que la Fondation entretient avec les bénéficiaires. «Ça va à des gens qui sont nos voisins», appuie-t-il.

Il participera en tant que bénévole à la



Réjean Gélineau s'est rendu à Percé dans le cadre du Défi Je bouge de la Fondation Santé. Une randonnée à vélo de 1165 kilomètres. (Photo: gracieuseté - Mélissa Gélineau)

16^e édition du Défi Je bouge, le 10 septembre. Au moment d'écrire ces lignes, M. Gélineau a recueilli 355 \$ en dons pour son défi. Il est

encore possible de contribuer à la traversée du cycliste sur le site defijebouge.com dans l'onglet «Donner à un défi».

L'horaire des CLSC modifié à l'occasion du congé de la fête du Travail

MARC-ANDRÉ COUILLARD

macouillard@coupdoeil.info

SANTÉ. Le Centre intégré de santé et de services sociaux de la Montérégie-Ouest (CISSMO) avise la population que des modifications seront apportées à l'horaire des CLSC lors de la fête du Travail, le 5 septembre.

Au CLSC de Saint-Rémi, la réception, la clinique ambulatoire de soins infirmiers et le centre de prélèvement seront fermés.

Les services psychosociaux seront couverts par le CLSC Kateri, à Candiac, de 8 h à 16 h (fermé entre 12 h et 13 h 30).

Quant à l'urgence mineure, elle sera couverte par le CLSC de Napierville, de 8 h à 13 h, pour les usagers du Groupe de médecine familiale seulement (GMF). Pour prendre rendez-vous, il faut composer le 450 454-4672.

NAPIERVILLE

La réception et la clinique ambulatoire de soins infirmiers du CLSC de Napierville seront ouvertes de 8 h à 16 h (fermées entre 12 h et 13 h 30).

Le centre de prélèvements sera fermé.

Les services psychosociaux seront couverts par le CLSC Kateri, à Candiac, de 8 h à 16 h (fermé entre 12 h et 13 h 30).

Enfin, l'urgence mineure sera ouverte de 8 h à 13 h, pour les usagers du GMF seulement. Pour prendre un rendez-vous, il faut composer le 450 454-4672.

PRÉVENTION DU SUICIDE

Le Tournant offre un service d'intervention de crise et de prévention du suicide, 24 heures par jour et 7 jours par semaine. Il suffit de composer le 1 866 277-3553.



L'horaire des CLSC sera modifié le 5 septembre. Photo: Coup d'oeil - Archives



AUDIENCE PUBLIQUE DE LA COMMISSION MIXTE INTERNATIONALE SUR L'ÉTUDE DES INONDATIONS DANS LE BASSIN DU LAC CHAMPLAIN ET DE LA RIVIÈRE RICHELIEU

Audience publique sur le rapport final et les recommandations de l'Étude sur les inondations dans le bassin du lac Champlain et la rivière Richelieu

Date: Le mercredi 7 septembre 2022

Heure: 18 à 20 heures

Lieu: Salle de spectacle Vanier,

15, rue Jacques Cartier Nord, Saint-Jean-sur-Richelieu (Québec), J3B 8R8

La Commission mixte internationale (CMI) invite le public à lui faire part de ses commentaires sur le rapport final et les recommandations du Groupe d'étude international du lac Champlain et de la rivière Richelieu. Les recommandations du rapport proposent des mesures visant à atténuer les dommages de possibles inondations futures dans le bassin.

L'audience publique du 7 septembre se déroulera en français. Une autre audience publique en anglais aura lieu le 8 septembre à Burlington, au Vermont.

Les participants à l'audience publique devront s'inscrire à l'entrée et les noms des personnes souhaitant soumettre leurs commentaires oralement aux commissaires de la CMI seront ajoutés sur une liste, dans l'ordre d'arrivée.

En plus des audiences publiques en personne, le public peut aussi faire parvenir ses commentaires à la CMI par courriel, par la poste, en ligne ou lors d'une audience virtuelle. La période de consultation se poursuivra jusqu'au 30 septembre 2022.

Pour de plus amples informations et pour lire le rapport, veuillez consulter le site Web de la CMI à : ijc.org/fr

Forte hausse des cas de la maladie de Lyme

VALÉRIE LEGAULT

vlegault@canadafrancais.com

SANTÉ. Les tiques infectées par la bactérie qui cause la maladie de Lyme n'ont pas pris de vacances pendant la pandémie. Entre 2018 et 2021, le nombre de Montérégiens atteints de la maladie a augmenté de 50%, passant d'une centaine à 147 au cours de l'été dernier.

Ces tiques sont actuellement présentes partout en Montérégie, peut-être même dans votre propre cour. « Ça ne devrait toutefois pas vous empêcher de pratiquer des activités extérieures comme marcher, jardiner ou participer à des randonnées. Il suffit de poser des gestes simples pour profiter de ces activités sans s'inquiéter », fait valoir Dre Julie Loslier, directrice de santé publique de la Montérégie.

HERBES HAUTES

Les tiques se tiennent dans les herbes hautes, les boisés, mais aussi dans les champs, les jardins et les potagers situés tout près. Lorsqu'on entre en contact avec les herbes hautes, les tiques peuvent s'accrocher à notre

peau et nous transmettre la maladie.

C'est pour cette raison qu'il est recommandé de marcher dans les sentiers plutôt que dans les herbes hautes et d'utiliser un chasse-moustiques contenant du DEET ou de l'icaridine sur les parties du corps exposées avant de participer à une activité extérieure. Au retour, il est recommandé d'examiner sa peau et de retirer la tique qui pourrait s'y être accrochée en utilisant une pince, sans tourner.

SYMPTÔMES

Le premier signe de la maladie de Lyme est une rougeur sur la peau qui s'étend sur 5 centimètres ou plus. Les autres symptômes les plus courants sont de la fatigue, de la fièvre et des douleurs musculaires ou articulaires. La maladie se traite bien avec un antibiotique.

Depuis quelques années, les pharmaciens de la Montérégie peuvent prescrire un médicament préventif aux gens qui ont été piqués par une tique si celle-ci est restée accrochée à leur peau pendant plus de 24 heures. Le médicament préventif pourrait empêcher la maladie de se développer. Si vous êtes dans cette situation, nous vous invitons à en parler



Ces tiques sont actuellement présentes partout en Montérégie. Photo gracieuseté

à un pharmacien.

Lorsque la maladie de Lyme n'est pas traitée, elle peut causer des problèmes cardiaques, de l'arthrite ou des atteintes au

système nerveux. Le site maladiedelyme-montregie.com contient plusieurs informations utiles et conseils de prévention sur le sujet.

Guide des gens d'affaires

Coup d'œil
VOTRE MÉDIA D'ICI .info

Commerçants
et gens d'affaires
SOYEZ VU... >373941



Plus Grande Boutique au Canada*

MAINTENANT EN LIGNE



Également Outlets Officiels
Marques & Designers



Jusqu'à 50% de VRAIS RABAIS!
Membre VIP -20% Rabais Additionnel

927 Boul. Saint-Jean-Baptiste, Mercier, Qc.



AquaWaterEau.com
Corporation



Laboratoires d'Analyses
Accrédités ISO 17025
(514)-374-0454



Équipements de
Traitement d'Eau
(450) 454-3282



Systèmes de pompes
(450) 454-2082

Nous solutions tous les besoins
d'analyse d'eau, de système de pompage,
et d'équipement de traitement d'eau.

Depuis 33 ans.

Plus de clients que tous nos concurrents réunis

Satisfaction et résultats garantie

Merci d'encourager l'économie locale

Le plus grand centre d'Analyse,
Pompes et Traitement d'eau
au Canada

2255 Principale, Saint-Michel, Qc.

Offrez-vous des extras
 ✓ Encadré ✓ Titre centré
 ✓ Couleur ✓ Caractères gras
 Informez-vous auprès de votre téléconseiller

Profitez également de la parution GRATUITE de votre annonce sur VosClassées.ca.

Heure de tombée: lundi 9h00

Heures d'affaires du service téléphonique: lundi au vendredi 8h30 à 12h00 et 13h00 à 16h30

Mode de paiement:

À NOS ANNONCEURS: Assurez-vous que le texte de votre annonce est exact dès sa parution, sinon il faut nous en aviser immédiatement. En cas d'erreur, notre responsabilité se limite uniquement au montant de l'achat de la première semaine de parution de votre annonce. Toute discrimination est illégale.

POUR TOUT ACHETER ET TOUT VENDRE, près de chez vous

Un seul numéro 1-866-637-5236

IMMOBILIER 100 à 299 | MARCHANDISE 300 à 399 | SERVICES 400 à 599 | EMPLOI ET FORMATION 600 à 799 | ÉVÈNEMENTS SPÉCIAUX 800 à 899 | VÉHICULES 900 à 999

205 Logements / appartements à louer

2-1/2, 2e, rue Foch (Vieux St-Jean). Entièrement rénové, chauffé, éclairé, meublé et a/c inclus. Galerie et portepatio au sud. Robert 450-346-8709

4-1/2 Ste-Jean-sur-Richelieu (près hôpital), 3ème étage avec ascenseur. Idéal pour personne retraitée ou semi-retraitée. Système d'intercom, stationnement, rangement intérieur, balayeuse centrale, eau chaude fournie. Pas d'animaux, non-fumeur. 1er octobre 4 5 0 - 3 5 7 - 6 7 2 4, 514-703-9651

245 Chambre à louer

ST-RÉMI: Chambres meublées, chauffées, éclairées. Au mois 350\$. Libres 450-454-4708

365 Poêle / fournaise / bois de foyer

BOIS de chauffage sec de 1ère qualité: 100% bois franc, 80% érable, 105\$/corde. Livraison possible. Réservez tôt. 450-278-9243

BOIS de foyer Borduas et Bossé. Érable, bois franc 100%. Prenons réservations. Livraison toute l'année. 450-347-2751; possibilité texto

390 Ventes de garage / Marchés aux puces

MÉGA VENTE DE GARAGE: et antiquités, 3-4-5 septembre. Beau temps/mauvais temps! 8 Rang Edgerton, Lacolle; (sud du village)

390 Ventes de garage / Marchés aux puces

ACHETONS de la cave au grenier et succession, antiquité, outils et plus. Payons comptant \$\$\$. Info: 438-886-3444

VENTE de garage, vendredi, samedi et dimanche, 2-3-4 septembre, beau temps/mauvais temps, 1560 route 235, Ste-Sabine. (Près du Rang Kempt). 4 pneus 4 saisons, 17", ramasse herbe pour tracteur Kubita, outils, meubles, jouets neufs, tissus, rouleaux de Pellon, laine, orgue, tapis roulant, équipement pour faire des cartes de fêtes et des toiles, etc...

424 Astrologie/occultisme

Ana Médium, spécialiste des questions amoureuses depuis 25 ans. Le secret des rencontres positives, la méthode pour récupérer son ex et des centaines de couples sauvés durablement, réponses précises et datées. Tél.: 450-309-0125

555 Argent à prêter

PRÊT DE 500\$ Sans enquête de crédit. www.creditcourtage.ca 1-866-482-0454

585 Services financiers divers

"SOLUTIONS À L'ENDETTEMENT. Restez à la maison! Tout se fait en ligne. Laissez nous vous aider. Un seul versement par mois. 7 sur 7, de 8h à 20h. MNP Ltée, Syndics autorisés en insolvabilité. 514-839-8004

585 Services financiers divers

FINANCEMENT Brisson. Prêt hypothécaire privé. Financement automobile. Aucun cas refusé. Léger dépot. 1-866-566-7081

605 Emplois divers

CHERCHE employé(e) fiable pour nourrir et entretenir des chevaux sur la ferme Yves Landry, Napierville. Travail 6 jours semaine congé dimanche, 18\$/l'heure avec maison sur place. Besoin immédiat. ives Landry 450-245-7031

JOURNALIERS réparateurs de palettes, lundi au vendredi. Assurances collectives. Appelez en semaine seulement, entre 9h00 et 16h00, 514-707-2322. Fax: 450-515-3595, lucguaytransport@videotron.ca

655 Alimentation

RECHERCHE de personnel pour 1 poste en production: bon sens de l'organisation et polyvalence serait un atout. Poste permanent de jour en semaine. Bon salaire de base à discuter selon expérience et/ou compétence. Aussi 1 poste temps partiel disponible pour ouvrage général. Tu as de l'intérêt pour l'alimentation? Nous fabriquons tartes et fonds de tartes dans une bonne ambiance de travail. Contactez-nous au 450-444-7014. Normand et Filles Inc, St-Isidore. Bienvenue à tous!

945 Achat d'autos

ACHAT, AUTO CAMION. Payons comptant. 300\$ à 5,000\$. 514-943-0989

RÉSIDENCE Iberville recherche aide-cuisinier(ère) de 10h00 à 13h00 et 16h00 à 22h00. Poste régulier. 1 fin de semaine sur 2. Expérience un atout. Contactez Josée Dion: 450-346-5878; fax: 450-358-3699 iberville@res-privilege.com

Transport

Trouvez-en encore plus sur vosclassées.ca

Trouvez-en encore plus sur vosclassées.ca

ÉQUIPE SICOTTE
L'ÉQUIPE #1 RE/MAX ÉVOLUTION

450-246-4637 450-349-5868
8, du Collège Lacolle 1055, Séminaire N Saint-Jean

ROBERT SICOTTE
courtier immobilier agréé

AVIS DE RECHERCHE
Maison, terrains, multiplex, condos... Pour de nombreux acheteurs sérieux et préqualifiés

VENISE-EN-QUÉBEC Plain-pied fraîchement rénové vous offrant 2 chambres à coucher. Terrain de 24 464 pieds carrés, clôture avec cours arrière privée, patio (coin BBQ), 2 remises et plus! À voir! MLS 12701633 PRIX 325 000 \$

LACOLLE Belle propriété de style victorienne sur un terrain intime de 16 375 pieds carrés. Emplacement de choix, à distance de marche de plusieurs commerces. Secteur paisible, tranquillité assurée. Possibilité de subdivision du terrain (SSS). MLS 13919650 PRIX 595 000 \$

ÉQUIPE SICOTTE **REMAX Evolution**

Votre maison vaut assurément plus que vous le pensez. Demandez une ESTIMATION GRATUITE

VOUS ÊTES À LA RECHERCHE D'UN EMPLOI?

coupdoeil.info/emplois

VENTE DE GARAGE
3 ou 4 sept. entre 10h et 15h
Côté IGA et la Résidence Le Quartier
160 boul. St-Luc
Venez en grand nombre!
(Christian Bisailon, resp. des evenements et Lise Girard, coordonnatrice)

Coup d'œil
Pour rester à l'affût de l'actualité en tout temps, suivez-nous sur Facebook
facebook.com/coupdoeil.info



Richard Giroux
Courtier immobilier agréé DA
450-444-8330
450-635-0000
RE/MAX
RE/MAX PLATINE R.G.
Agence immobilière
Licenciée indépendante
et autonome de Re/Max Platine

CERTIFICAT
OPINION DE VALEUR MARCHANDE DE VOTRE PROPRIÉTÉ

C'est LE BON TEMPS de VENDRE!
Ce certificat donne droit au porteur à une opinion de valeur marchande de sa propriété sans frais. Vous voulez vraiment vendre? Cette offre est valable immédiatement.

Merci de votre confiance!

RICHARD GIROUX 42 ANS D'EXPÉRIENCE
APPELÉZ-MOI EN PREMIER
CAR AVEC MOI, LE #1 C'EST VOUS!
VOTRE 1^{er} CHOIX
Nettement plus sympathique et professionnel



**PORTES
OUVERTES**
Samedi

17

septembre
2022
De 10h00 à 16h00

Prends ton envol!

D'après les employés, on se démarque par :

- L'autonomie que nous laissons à nos employés
- L'équilibre de travail et vie personnelle
- L'atmosphère de travail
- Les bonnes opportunités d'apprentissage et d'avancement

**Si tu as envie de te joindre à une entreprise dynamique et en croissance,
Viens nous visiter et rencontrer nos employés !**



Trois quarts de travail disponibles avec possibilité de PRIMES



Assurances collectives payées à 100% incluant dentaire et visuel



Conciliation travail-famille vie personnelle études



Club social- Aucune cotisation requise

AÉROSPATIALE HEMMINGFORD INC.
447, Route 202, Hemmingford J0L 1H0

450 247-2722
www.aerohemm.com

>376738



Le Club de golf Triangle d'Or à St-Rémi est à la recherche de nouveaux employés temps plein et partiel

- MÉCANICIEN
- PRÉPOSÉ AU TERRAIN
- PRÉPOSÉ AUX BÂTONS ET VOITURETTES
- PRÉPOSÉ AUX SOULIERS

Envoyer votre C.V. à directeur@golftriangledor.com

ou
au 514 877-5022 poste 221

>377206

POUR RESTER
À L'AFFÛT
DE L'ACTUALITÉ
EN TOUT TEMPS



SUIVEZ-NOUS

Coup d'œil



Vous désirez vous épanouir dans un environnement empreint de respect et de chaleur humaine. Vous désirez contribuer à un milieu de vie sécuritaire et stimulant pour nos aînés.



RECHERCHONS
**PRÉPOSÉ(E) À L'ENTRETIEN
MÉNAGER LÉGER**

- Lundi au jeudi de 8 h à 16 h

PRÉPOSÉ(E) AUX RÉSIDENTS

- Formation PAB
- Compétence 7
- RCR • PDSB
- Minuit à 8 h 30
- (prime de nuit 1,50\$/hre)



Faire parvenir votre CV à Suzanne Lamarre
au direction@lestroisviolettes.com
ou communiquer avec nous par
téléphone au : 450 376-6950



*Une résidence à dimension humaine
où il fait bon vivre et travailler!*

>377812

Avis de décès



Yelle Paul Émile
1953-2022

De Saint-Rémi, le lundi, 29 août 2022, à l'âge de 69 ans, est décédé monsieur Paul Émile Yelle. Il laisse dans le deuil son ex-conjointe Josée Desranleau, ses enfants Charlene (Sascha), Vincent, sa petite-fille Madison, et de nombreux parents et amis.

La famille recevra les condoléances au salon funéraire:

SERRE & FINNEGAN
SALONS FUNÉRAIRES • FUNERAL HOMES

1720 rue Principale
St-Michel, J0L 2J0
450 454-5697 | 1 800 263-3074

www.serrefinnegan.com

Heures des visites samedi, 10 septembre 2022 de 9 h à 13 h. Suivront les funérailles en l'église de Saint-Rémi, le samedi 10 septembre 2022, à 15h.

Au lieu de fleurs, des dons à la Société canadienne du cancer seraient appréciés.

>377983

MAZOUT & PROPANE
BEAUCHEMIN



Nous sommes une entreprise dans le domaine pétrolier depuis 65 ans. En pleine expansion, nous effectuons de nouvelles acquisitions. Fière de dire que nous avons des employés qui ont pour certains plus de 20 ans d'années de loyaux services.

NOUS SOMMES À LA RECHERCHE DE CANDIDATS(ES) DYNAMIQUES ET MOTIVÉS(ES) POUR OCCUPER LES POSTES SUIVANTS :

**CHAUFFEUR CLASSE 3
LIVRAISON PROPANE
LIVRAISON PRODUITS
PÉTROLIERS**

Temps plein & Temps partiel
Horaire possible
Semaine et fin de semaine
Salaire selon expérience

**AIDE POUR L'INSTALLATION
DE PROPANE
AVEC EXPÉRIENCE**

Salaire selon expérience

**LAVEUR DE CAMION PRODUIT
PÉTROLIER INTÉRIEUR ET
EXTÉRIEUR DU VÉHICULE
SOIR DE SEMAINE**

Salaire selon expérience

SABLEUR POUR RÉSERVOIR
Salaire selon expérience

ENVOYER VOTRE CURRICULUM VITAE
RECRUTEMENT@MPBEAUCHEMIN.COM OU TÉLÉCOPIEUR 450-359-4431

Mazout & Propane Beauchemin, 775, rue Gaudette,
Saint-Jean-sur-Richelieu, Québec J3B 7S7



LA PASSION QUI
NOUS ALLUME
mpbeauchemin.com

>376603

Stop LA FRONTIÈRE

Situé à Saint-Bernard-de-Lacolle

**Nous sommes à la recherche d'un
commis de dépanneur, le soir en semaine**

Responsabilités

- Servir la clientèle;
- S'occuper de la caisse;
- Préparer le café;
- Remplir les réfrigérateurs et renouveler les articles sur les tablettes;
- Entretien du dépanneur (épousseter les tablettes et articles, nettoyer les douches pour les chauffeurs, laver les serviettes utilisées par les clients).

Possibilité de 32hrs / 4 jours | Lundi au jeudi de 14h00 à 22h00

Merci d'envoyer votre CV à : gas.station@argustransport.com

Contactez Sandra au 514-863-9559

**Seeking Store Clerk for night shift,
weekdays**

Store located in St-Bernard-de-Lacolle

Responsibilities

- Serving the clients
- Operating cash register
- Preparing the coffee
- Stocking up the fridges and shelves
- Keeping the store neat & tidy (dusting of shelves and items on shelves, clean showers for drivers, wash towels used by clients)

Possibility of 32 hrs / 4 days | Monday to Thursday 2pm to 10pm

Please send your resume to: gas.station@argustransport.com

Please contact Sandra at 514-863-9559

>377753

BABILLARD

■ Lacolle

Souper entrecôte et maïs de la Légion

La Légion organise un souper entrecôte et épis de maïs, le 3 septembre à 18 h, au 14, rue Laramée. Coût: 25 \$/membres, 30 \$/non-membres. Toujours le 3 septembre, il y aura un marché aux puces, de 9 h à 14 h. Coût: 10 \$/table. Info.: 450 246-4663 ou 579 538-8844.

Chasse à l'as de la Légion

Le gros lot est de 1172 \$. Les enveloppes 3, 10, 12, 14, 19, 25 et 44 n'existent plus. Les billets sont en vente au coût de 2 \$. Les virements Interac sont acceptés avant le vendredi, à l'adresse ace@legion-11.org. Les portes de la Légion ouvrent de 16 h 30 à 18 h 45. Le tirage a lieu chaque semaine, à 19 h. La vidéo du tirage sera diffusée sur la page Facebook Filiale 11 Lacolle — Légion Royale. Info.: 450 210-2526 ou 450 246-4663.

■ Napierville

Bingo du Club Fadoq

Il y aura une soirée de bingo au centre communautaire le 9 septembre, à 19 h. Les sacs de sable reprendront le 13 septembre à 13 h, et les jeux libres, le 15 septembre, à 13 h.

■ Saint-Bernard-de-Lacolle

Réouverture du comptoir familial Le Butin

Les bénévoles du comptoir familial Le Butin vous accueilleront dès le vendredi 9 septembre, à 13 h. Les heures d'ouverture sont le vendredi, de 13 h à 16 h, et le samedi, de 10 h à 13 h. Le Butin est situé au 103, rang Saint-Claude.

Bingo des Chevaliers de Colomb

Les Chevaliers de Colomb organisent une soirée de bingo le 2 septembre, à 19 h, au 113, rang Saint-Claude. Prix de présence. Hot-dogs, croustilles, chocolat et breuvages seront en vente au casse-croûte.

■ Saint-Valentin

Ventes de garage

Les prochaines journées autorisées pour tenir une vente de garage sont les 3, 4 et 5 septembre.

■ Jardins-de-Napierville

Activité de la rentrée à La Marg'Elle

Le centre de femmes La Marg'Elle dévoilera sa programmation pour l'automne 2022 lors d'une activité qui aura lieu le 8 septembre, de 13 h 30 à 15 h 30, au 87, rue Perras, à Saint-Rémi. Gratuit. Info.: 450 454-1199 ou info@centrefemmeslamargelle.org.

CONCOURS

A GAGNER :

UNE PAIRE DE BILLETS pour le spectacle de



MOT CACHÉ

THÈME : ÉTUDES SUPÉRIEURES / 7 LETTRES

A	Actuariat	Administration	Architecture	B	Baccalauréat	Biologie	Bulletin	Bourse	C	Certificat	Chimie	Cinéma	Classe	Collège	Communication	Cours	Crédit	Culture	D	Doctorat	Droit	E	Économie	Éducation	Enseignement	Environnement	Examen	Faculté	Finance	G	Génie	Géographie	Gestion	H	Histoire	Horaires	I	Informatique	Littérature	Livres	M	Maîtrise	Médecine	Moyenne	Musique	Philosophie	P	Physique	Programme	Psychologie	R	Recteur	Santé	Sciences	Session	Sport	Stage	T	Thèse	Traduction	U	Université
----------	-----------	----------------	--------------	----------	--------------	----------	----------	--------	----------	------------	--------	--------	--------	---------	---------------	-------	--------	---------	----------	----------	-------	----------	----------	-----------	--------------	---------------	--------	---------	---------	----------	-------	------------	---------	----------	----------	----------	----------	--------------	-------------	--------	----------	----------	----------	---------	---------	-------------	----------	----------	-----------	-------------	----------	---------	-------	----------	---------	-------	-------	----------	-------	------------	----------	------------

E	I	G	O	L	O	I	B	E	U	Q	I	S	Y	H	P	G	D	C	M
M	E	D	E	C	I	N	E	C	O	N	O	M	I	E	E	T	O	A	T
G	I	T	A	E	R	U	A	L	A	C	C	A	B	O	N	M	I	N	P
E	E	L	I	T	T	E	R	A	T	U	R	E	G	E	M	T	E	S	C
H	T	S	N	O	I	T	A	C	U	D	E	R	M	U	R	M	Y	T	L
E	O	L	T	C	O	L	L	E	G	E	A	E	N	I	E	C	A	P	A
S	S	R	U	I	E	S	E	H	T	P	N	I	S	N	H	C	N	D	S
T	E	R	A	C	O	U	R	S	H	N	C	E	G	O	I	S	O	O	S
I	I	S	U	I	A	N	L	I	O	A	R	I	L	F	E	T	I	C	E
E	N	O	S	O	R	F	E	R	T	I	E	O	I	R	A	R	T	T	R
T	P	F	R	I	B	E	I	O	S	G	T	V	E	C	A	A	O	U	
I	R	E	O	D	O	V	O	T	N	I	R	I	G	R	T	D	R	R	T
S	O	C	E	R	N	N	S	E	E	E	L	D	E	U	U	U	T	A	C
R	G	N	G	E	M	I	M	E	C	R	O	E	N	T	A	C	S	T	E
E	R	A	A	M	H	A	T	O	U	C	E	R	I	L	R	T	I	A	T
V	A	N	T	S	A	N	T	E	Y	Q	H	C	E	U	I	I	N	M	I
I	M	I	S	P	O	R	T	I	L	E	I	I	T	C	A	O	I	E	H
N	M	F	N	E	M	A	X	E	Q	L	N	S	M	E	T	N	M	N	C
U	E	S	C	I	E	N	C	E	S	U	U	N	U	I	U	E	D	I	R
E	I	H	P	O	S	O	L	I	H	P	E	B	E	M	E	R	A	C	A

FAITES PARVENIR VOTRE COUPON, AU PLUS TARD LE 30 SEPTEMBRE

au 810-D rang du Coteau, Saint-Jacques-le-Mineur, J0J 1Z0

Réponse: _____

Nom: _____

Prénom: _____

Ville: _____



2 FRÈRES 8 OCTOBRE, 20H

Église Notre-Dame-du-Mont-Carmel
27 rue de l'Église Nord Lacolle J0J 1J0
lepointdevente.com/billets/fashow-martinfontaine

Avis de décès



Lécuyer (née Dumouchel)
Lucille
1928-2022

St-Édouard, le 26 août 2022 à l'âge de 94 ans, est décédé madame Lucille Dumouchel épouse de feu monsieur Amédée Lécuyer. Elle laisse dans le deuil ses enfants Micheline (Gilles), Nicole (Michel), Johanne (Pierre), Denis, ses petits-enfants Yannick, Karine, Pierre-Michel, Louis-Philippe, Marie-France, Audrey, Anthony, Andy, ses 13 arrière-petits-enfants, sa sœur, ses frères, beaux-frères, belles-sœurs, neveux, nièces, parents et amis.

La famille recevra les condoléances en l'église de St-Édouard, le lundi 5 septembre 2022 dès 10h. Suivront les funérailles à 11h.



450 246-3988 | 1 800 263-3074

www.serrefinnegan.com

>377680

Avis de décès



BOURDEAU (Née Beaudin),
Micheline
1947-2022

De Saint-Constant, le 24 août 2022, à l'âge de 75 ans, est décédée Mme Micheline Beaudin, épouse de Jean-Guy Bourdeau.

Outre son époux, elle laisse dans le deuil ses enfants Noël (Sylvie Patton), Pascal (Eve St-Martin), ses petits-enfants Xavier, Victor, Elliott, Rosemarie, Benjamin, ses frères et sœurs feu Thérèse, Véronique, Denise, Madeleine, André, Régis, Donald, ses beaux-frères et belles-sœurs ainsi que plusieurs autres parents et amis.

Elle a été confiée au salon funéraire
Poissant et Fils,

180, rue St-Pierre, Saint-Constant
J5A 2G9

Tél: 450 632-1515

La famille y accueillera parents et amis le jeudi 1er septembre de 14h à 17h et de 19h à 22h. Les funérailles auront lieu vendredi le 2 septembre à 14h en l'église de St-Constant.

>377535

Desjardins
Caisse des Seigneuries
de la frontière

1 877 245-3391
450 245-3391

PEAK Daniel Fortin, B.A.A.
Conseiller en placements

Tél.: 450 245-1158 • 514 844-0487
Télec.: 450 245-7907
261, boul. Bourgeois, Napierville Qc JOJ 1L0
dfortin@groupepeak.com
www.groupepeak.com

MARCHÉ CORRIVEAU

Ouvert 7 jours 8 h à 20 h

METRO

450 245-3316
370 St-Jacques, Napierville

CHARCUTERIE
STEFAN FRICK

L'authenticité depuis 1985

- Saucisses (82 variétés) • Fromages
- Produits importés • Chocolats fins
- Charcuteries artisanales, fait maison
- Viandes marinées Angus AAA

Produits sans gluten, sans nitrite

69, rue de l'Église Nord, Lacolle
450 246-3076 • charcuteriefrick.com

Myriam Van Wijk, Notaire Inc.
Notaires et Conseillers juridiques

Me Myriam Van Wijk, LL.B., LL.M.
mvanwijk@notarius.net

364, rue Saint-Jacques, Napierville
450-245-7713 ou 514-990-6451
Télec.: 514-879-3451

• BAR LAITIERS •

Salle à manger

• SPÉCIAUX DU MIDI •
SOUPE, REPAS ET DESSERTS MAISON

• MENU VARIÉ •

• 20 CHOIX DE POUTINE •

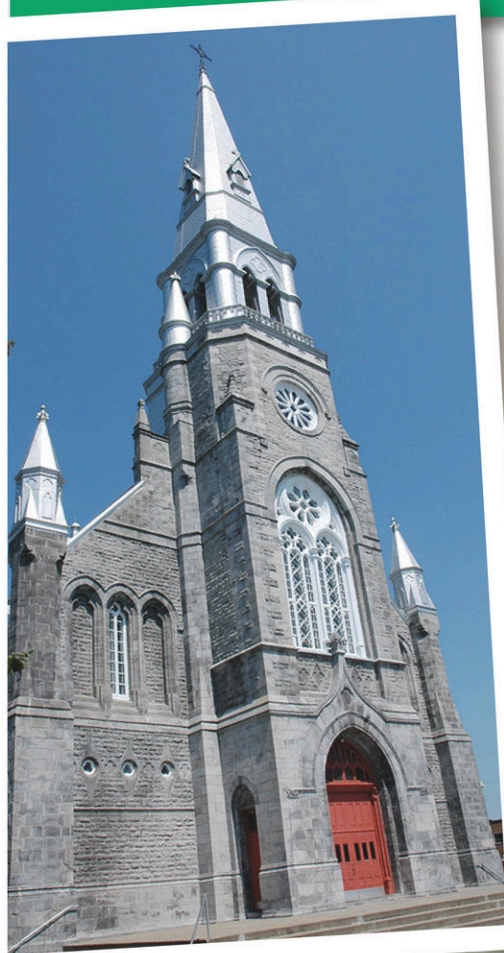
• PLUSIEURS NOUVEAUTÉS!!!! •

Suivez-nous sur

Bar laitier Mickey
Mélissa Bouchard, propriétaire

465, St-Jacques, Napierville
579 430-8666

Dimanche 11 septembre 2022



Au profit de
l'Église de
Napierville

de 11h30 à 14h00
& de 16h30 à 19h30
Salle communautaire
de Napierville

Pré-vente : 17\$
Vendu à la porte : 18\$
6 à 12 ans : 9\$
0 à 5 ans : gratuit

Tournée Spaghetti

Cette affiche est une gracieuseté de :

Desjardins
Caisse des Seigneuries
de la frontière

Serge Bernier, directeur général
Siège social :
373, rue St-Jacques, Napierville, Qc

La Résidence Napierville

275 Résidence personnes âgées et semi-autonomes

Certifiée :

Chambres et Studios pour personnes âgées autonome et semi-autonome
275, de l'église Napierville
450 245-0260

Beaulieu & Associés
CPA Inc.

Michel Beaulieu
Associé principale, CPA AUDITEUR, CA

267, St-Jacques, Napierville
Tél.: 450 245-7471 | michel@mbeaulieucpa.ca

Harnois

Essence - Diesel
Propane
Bière et vin
Bière artisanale
Loterie
Feux d'artifice

L'essence d'une région

Nous requalifions les réservoirs de Propane

70, de l'Église Nord, Lacolle
Dominic Jodoin prop. 450 246-4197

Tétrault CONSTRUCTION

Résidentiel Commercial
Rénovation Immobilier

514.247.2055

RBQ : 5702-7195-01

BMB MAÇONNERIE
Française Inc.

Résidentiel, Commercial et Patrimonial

Crépis de solage
Dalles et marche de béton
Pierre naturelle

25 ans d'expérience!

Sherrington Marc Bernard
R.B.Q. 5677-4179-01
514 443-8997
maconneriebmb@hotmail.com

LES MOULÉES Mathieu

Nouveaux propriétaires :
JACQUES LAMOUREUX
ET ÉRIC DUPONT

450-245-7128

Aliment pour animaux d'élevage

705, Route 219
Napierville, QC JOJ 1L0
Tél.: 450 245-7128
Fax: 450 245-0651
1.877.945.7128

Nourriture et articles d'animaux domestiques

Le buffet du Chef

SERVICE DE TRAITEUR
BUFFETS CHAUDS-ET FROIDS
POUR TOUS GENRES DE RÉCEPTIONS
Patrick et Alain Bisailon

81, rue de l'Église Napierville
Tél.: 450 245-7044

Garage Joël Gallant inc.

- Peinture
- Débrossage

Réparation et remplacement de pare-brise

185, rue St-Jacques
Napierville, QC JOJ 1L0
450 245-3272
F. 450 245-0092

www.garagejoelgallant.ca
garagejoelgallant@hotmail.com