

RAPPORT D'ACTIVITÉS 2015-2016



FONDATION
DES MUSÉES DE LA CIVILISATION

TABLE DES MATIÈRES

Mot du président	3
Conseil d'administration	4
La Fondation	5
Évolution de l'actif	6
Activités de financement	7
Contribution aux Musées	9
Donateurs et partenaires	10

Conception et réalisation
Caroline Carrier

Rédaction des communiqués de presse
Agnès Dufour
Serge Poulin

Révision linguistique
Caroline Carrier

Photographies
Icône agence photo

MOT DU PRÉSIDENT



En 2016, la Fondation des Musées de la civilisation soulignera son 25^e anniversaire. Depuis sa création en 1991, elle accompagne les Musées dans l'évolution de leur financement indépendant en mettant de l'avant différentes activités de collecte de fonds.

Je suis fier d'en assurer la présidence depuis septembre 2015 et je veille à ce que la Fondation continue d'assumer son rôle dans le paysage philanthropique de la grande région de Québec. Sans la belle collaboration qui lie les Musées de la civilisation à sa fondation, cette mission serait impossible à accomplir.

Accompagné des membres du conseil d'administration, nous avons effectué, dans les derniers mois, un exercice de réflexion stratégique. Cet exercice a permis à la Fondation de définir ses objectifs pour les prochaines années. Notre priorité sera de renforcer le rôle social et

éducatif que les Musées de la civilisation jouent au sein de notre société, en contribuant financièrement à leurs projets éducatifs.

Les lignes directrices définies à la suite de cette réflexion se traduiront par un arrimage des actions réalisées dans les dernières années et contribueront à la concrétisation de grands projets, tel le lancement de la campagne majeure. En effet, la Fondation souhaite lancer, au cours de la prochaine année, une campagne de financement pour créer un important fonds de soutien pour l'institution. Ce fonds privilégiera l'accessibilité des activités des Musées et particulièrement celles destinées à l'éducation et à la jeunesse, afin de faire vivre à nos visiteurs une expérience positive et enrichissante, tout en assurant la pérennité du fonctionnement de l'organisation.

Je suis fier de vous présenter le rapport d'activités 2015-2016. Il offre une vue d'ensemble des différentes activités de financement qui se sont déroulées au cours de la dernière année et des projets réalisés par les Musées auxquels la Fondation a contribué du 1^{er} avril 2015 au 31 mars 2016.

Je remercie sincèrement tous les donateurs pour leur généreuse contribution. J'exprime également toute ma reconnaissance aux membres du conseil d'administration de la Fondation pour leur dévouement.

Claude Choquette, FCPA FCA
Président du conseil d'administration de la Fondation
Président – HDG inc. et Groupe Le Massif inc.

CONSEIL D'ADMINISTRATION



PRÉSIDENT
Claude Choquette, FCPA FCA
 Président
 HDG inc. et Groupe Le Massif inc.

(depuis juin 2015)



VICE-PRÉSIDENT
Nicolas Racine
 Vice-président et directeur
 général
 Voyages Laurier Du Vallon

(depuis juin 2015)



TRÉSORIER
Hugo Côté
 Vice-président régional,
 Services financiers
 aux particuliers
 Région Québec
 et Est-du-Québec
 Banque Laurentienne



SECRÉTAIRE
Francis Morin
 Directeur
 Direction de la
 commercialisation et du
 mécénat
 Musées de la civilisation



Michel Biron
 Directeur général – Secteur public
 Bell Canada



Vincent Bourque, MBA, CFA
 Vice-président
 et Gestionnaire de portefeuille
 Groupe Bourque Rainville
 RBC Gestion de patrimoine
 Dominion valeurs mobilières inc.

(depuis juin 2015)



Dominique Brown
 Président
 Les Chocolats favoris inc.

(depuis juin 2015)



Julie-Suzanne Doyon
 Directrice générale – Imafa inc.
 Vice-présidente, conseil d'administration
 Musées de la civilisation

(depuis juin 2015)



Richard Fecteau
 Vice-président à l'actuariat et à la
 tarification de l'assurance collective
 La Capitale assurances et gestion
 du patrimoine



Carole Gagnon
 Vice-présidente
 Services-conseils
 CGI



Lysane Martel
 Directrice, Affaires publiques et
 Communications stratégiques, Alcoa
 Canada Groupe Produits primaires et
 directrice de la Fondation Alcoa au
 Canada

(jusqu'en février 2016)



France Rodrigue
 Vice-présidente Immobilier
 et ressources matérielles
 SSQ Groupe financier

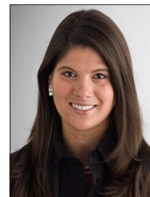
Ils ont occupé le poste d'administrateur à la Fondation d'avril à juin 2015.



Chantal Bourgault
 Présidente
 Turbulences



Charles-Hubert Déry
 Entrepreneur comptable



Audrey Gagnon
 Avocate
 Fasken Martineau DuMoulin



Claude Gauvin
 Associé
 Raymond Chabot Grant Thornton

LA FONDATION

LA MISSION

La Fondation des Musées de la civilisation, depuis sa création, apporte un soutien financier de plus en plus important aux Musées, contribuant par le fait même à son rayonnement national et international. Pour lui permettre de réaliser ses différents projets, l'organisation philanthropique œuvre en étroite collaboration avec les entreprises et les individus touchés personnellement par la mission des Musées. Les revenus sont générés au moyen d'activités-bénéfice et d'une campagne annuelle de financement. La Fondation reçoit entre autres des dons majeurs planifiés et des dons d'actions. Elle administre également des fonds dédiés et un fonds de dotation.

S'associer à la Fondation, c'est porter encore plus loin cette institution-phare dans sa quête de créativité, d'originalité, de dépassement et de rayonnement, tout en poursuivant sa mission de première importance au sein de sa communauté.

LES ORIENTATIONS

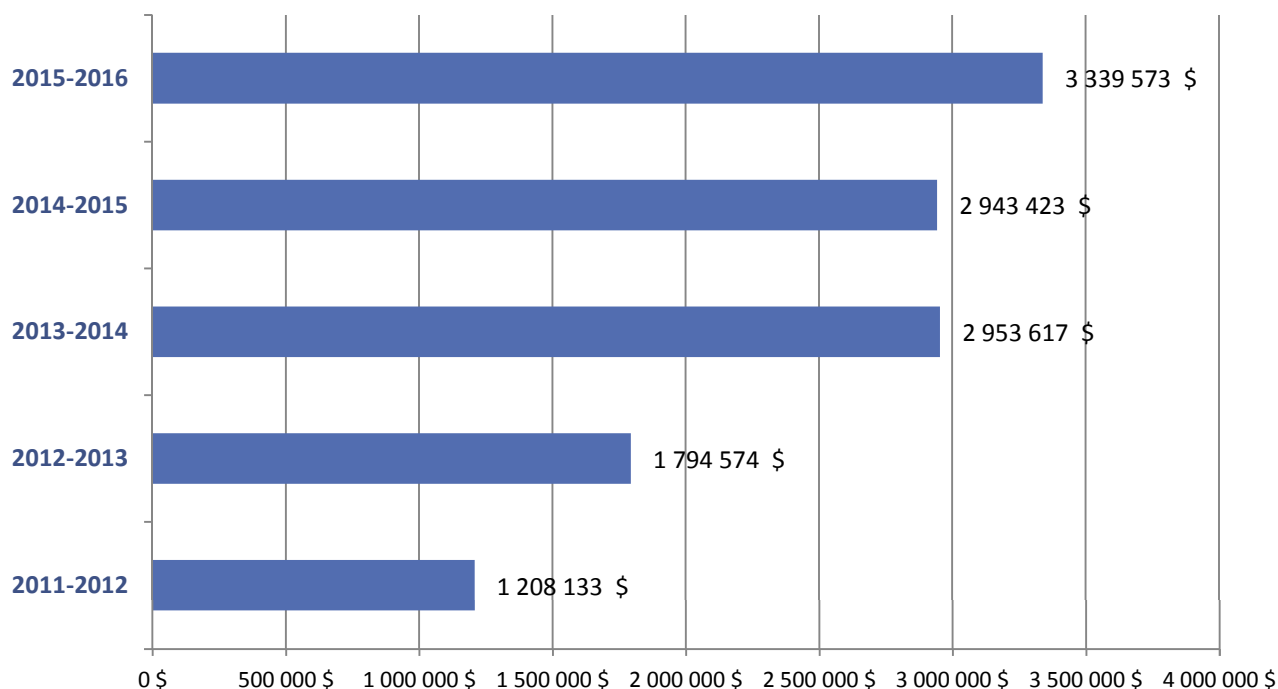
La Fondation a augmenté de façon significative sa contribution financière aux Musées de la civilisation dans les dernières années. La Fondation s'engage à assurer l'avenir des Musées en regard des **orientations suivantes** :

Poursuivre le soutien aux projets annuels des Musées en assurant le déploiement d'activités de financement durable, qui permettront de répondre adéquatement aux besoins financiers de l'institution.

Réaliser une campagne dédiée à la création d'un fonds de soutien pour l'institution. Ce fonds privilégiera l'accessibilité des activités des Musées et particulièrement celles destinées à l'éducation et à la jeunesse, afin de faire vivre à nos visiteurs une expérience positive et enrichissante, tout en assurant la pérennité du fonctionnement de l'organisation.

Contribuer à la pérennité des Musées en poursuivant le développement d'un fonds de dotation.

ÉVOLUTION DE L'ACTIF



Depuis 1991,
près de **3,5 M** de dollars ont
été versés aux Musées

Année 2015-2016
Revenus bruts de
515 681 \$

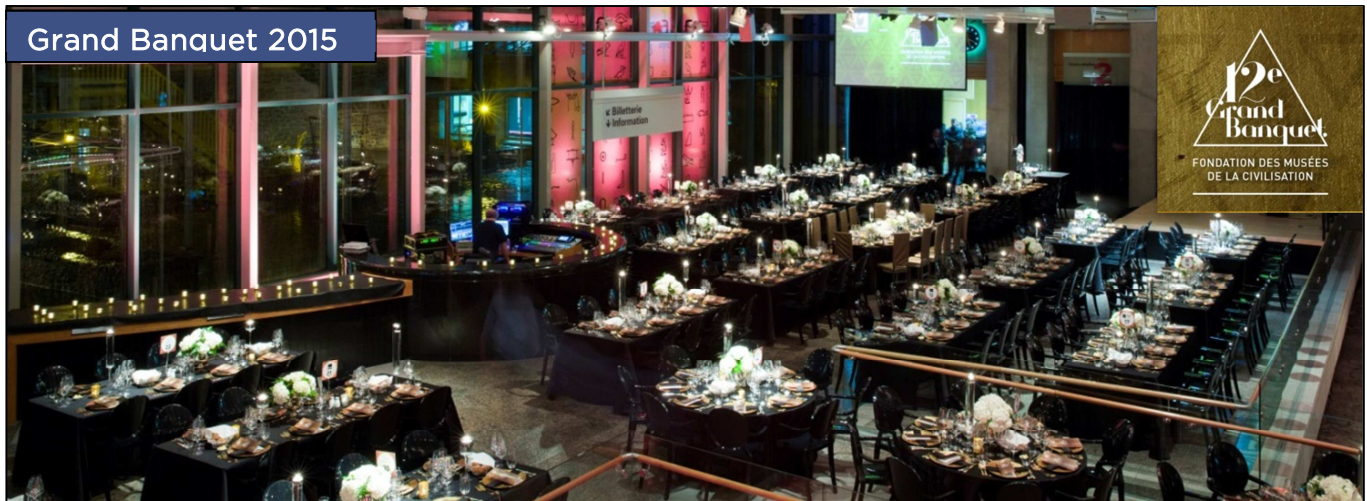
Un actif à **3 339 573 \$**

Près de **165 donateurs**

Au cours des trois dernières années, l'actif de la Fondation a nettement progressé. Cette augmentation s'explique par d'importantes contributions de dons dédiés à des projets spécifiques, telle la mise en valeur de l'orgue installé en 2009 à la Chapelle du Musée de l'Amérique francophone (legs de M. et Mme Hubert Laforge). La Fondation a également pu bénéficier, grâce à la générosité de ses donateurs, d'une importante subvention de contrepartie du programme Mécénat Placements Culture.

Le solde total des différents fonds administrés par la Fondation (administration générale, dotation, Jean Palardy, Henri A. Jamet, Hubert et Florence Laforge et Mécénat Placements Culture est de 2 161 904 \$.

ACTIVITÉS DE FINANCEMENT



Le Grand Banquet de la Fondation des Musées de la civilisation, présenté sous la présidence d'honneur de M. Michel Dallaire, président et chef de la direction de Fonds de placement immobilier Cominar, s'est déroulé le vendredi 27 novembre. L'événement a connu un succès sans précédent accueillant plus de 450 convives et a permis à la Fondation d'amasser **235 000 \$**.

Dans un décor inspiré de la magnifique exposition *Égypte magique*, le hall du Musée avait été transformé pour créer une atmosphère évoquant cet univers fascinant. Le menu gastronomique six services aux saveurs d'Égypte, a été concocté par le réputé chef Joseph Sarrazin du restaurant 47° Parallèle restaurant-traiteur. Les convives ont grandement apprécié ce repas exceptionnel.



Nos invités d'honneur : M. Michel Dallaire, président et chef de la direction de Cominar; M. François Blais, ministre de l'Éducation, de l'Enseignement supérieur et de la Recherche et ministre responsable du Loisir et du Sport; M. Jean-Yves Duclos, ministre de la Famille, des Enfants et du Développement social du Canada; M. Claude Choquette, président de HDG inc. et Groupe Le Massif inc. et président de la Fondation des Musées de la civilisation; Mme Margaret Delisle, présidente des Musées de la civilisation et M. Stéphan La Roche, directeur général des Musées de la civilisation.





Au profit de :



Le 19 mars, avait lieu la 7^e édition d'OSEZ le Mont-Sainte-Anne. Ce grand événement sportif et caritatif, présenté par Promutuel du Littoral, a généré un bénéfice brut de 115 275 \$ au profit de la **Fondation des Musées (profit net de 21 804\$)**, de la Fondation québécoise du cancer et du Club de ski alpin Rouge et Or de l'Université Laval. Près de 160 personnes ont relevé le défi en ski alpin, en ski de fond, en raquette ou en combinant les trois disciplines en se relayant pendant six heures pour accumuler un maximum de points et courir la chance de gagner de magnifiques prix.



De gauche à droite : M. Francis Morin, secrétaire de la Fondation des Musées; M. Louis Tétu, président et chef de la direction de Coveo; Mme Geneviève Lehoux, Développement de partenariats, Fondation québécoise du cancer; M. Nicolas Racine, président du conseil d'administration du Club de ski alpin Rouge et Or de l'Université Laval; M. Daniel Rochon, vice-président et directeur général du Mont-Sainte-Anne et M. Pierre Raymond, directeur général de Promutuel du Littoral.

TIRAGE D'UN VOYAGE À BARCELONE EN ESPAGNE



Une nouvelle édition du Tirage a été mise sur pied le 27 juin 2015. Un peu plus de 3 000 billets ont été vendus permettant à la Fondation de récolter un bénéfice net de **12 480 \$**. Vacances Transat a contribué au succès de cette activité-bénéfice en offrant un voyage pour deux personnes à Barcelone et région catalane en Espagne d'une durée de 9 jours et 7 nuits. Le tirage a eu lieu le 15 mars 2016 et c'est Mme Diane Migneron de Vaudreuil-Dorion qui a remporté le prix d'une valeur de 5 000 \$.

CONTRIBUTION AUX MUSÉES

La Fondation a remis à l'institution muséale pour l'exercice 2015-2016 un montant de 25 000 \$ pour la contribution à la réalisation de l'exposition *Égypte magique* et à la programmation des activités de la semaine de relâche. Ce soutien financier comprenait également la contribution de monsieur Hubert Laforge et son épouse madame Florence Beaulac-Laforge pour la mise en valeur de l'orgue Juget-Sinclair, Opus 35 installé dans la Chapelle du Musée de l'Amérique francophone depuis 2009 par l'organisation de concerts ainsi que du clavecin offert en donation aux Musées par ces deux généreux donateurs.

L'exposition



La programmation des activités de la relâche



Les partenaires de *La relâche follement Égypte* du Musée de la civilisation ne voulaient surtout pas manquer l'événement! Mme Gina Savard, chef, Relations avec le milieu et projets spéciaux chez Hydro-Québec et M. Claude Choquette, président de HDG inc. et Groupe Le Massif inc. et président de la Fondation des Musées de la civilisation (à l'extrême droite), se sont joints à M. Stéphan La Roche, directeur général des Musées de la civilisation et à l'explorateur Ken Toqué pour constater l'engouement des familles pour l'Égypte. Devant : Kaileena Drapeau et son petite frère Dastan ont adoré porter les coiffes égyptiennes.

Photo : Jérémie Leblond-Fontaine, Icône

DONATEURS ET PARTENAIRES 2015-2016

Les Musées de la civilisation expriment leur reconnaissance aux donateurs et partenaires de la Fondation qui, par leur soutien financier, contribuent au rayonnement de cette grande institution.

DONATEURS

10 000 \$ et plus

Bell Canada
Dufour, Marie
Financière Banque Nationale
Fisette, Luc
Fonds de placement immobilier Cominar
Groupe Dallaire

1 000 \$ à 4 999 \$

Aéroport international Jean-Lesage
Alcoa Canada
Anglocom
Anonyme
Avison Young Québec
Banque Laurentienne
Banque Nationale
BMO Nesbitt Burns
Bourque, Vincent
Caisse centrale Desjardins
Caisse de dépôt et placement du Québec
Caisse Desjardins de Lévis
Caisse Desjardins de Québec
CGI
Cofely Services
Concetti Design
Desjardins
EBC
Employé-e-s des Musées de la civilisation
Ernst & Young
Famille Choquette
Fondation de l'Université Laval
Fondation La Capitale groupe financier
GPL assurance
Groupe Desgagnés
HDG et Groupe Le Massif
Industrielle Alliance
Les Terrasses du Vieux-Port
Location Imafa
Québecor Média
Rainville, François
RBC Banque Royale
RBC Gestion de patrimoine
Robert Lepage
Séminaire de Québec
Sœurs de la Charité de Québec
SSQ, Société d'assurance-vie
SSQ, Société immobilière
Stein Monast
Voyages Laurier Du Vallon

5 000 \$ à 9 999 \$

Davies Ward Phillips & Vineberg
Fondation Suzanne et Jean Robert Leclerc
Power Corporation
PwC Canada
Teknion

500 \$ à 999 \$

Bienvenu, Paul
Choquette Corriveau
D'Amours, André
GM Développement
Grondin, Michael
Groupe Cloutier
Hill + Knowlton Stratégies
Lemieux Nolet, CPA
Les Entreprises QuébecHaB Itée
Mallette
McCarthy Tétraut
Moreau, Charles
Norda Stelo inc.
Norton Rose Fulbright
Office du tourisme de Québec
Picard, François
Planifika
Rousseau Métal inc.

499 \$ et moins

André Fillion et Associés inc.
Bains Ultra inc.
BCF avocats d'affaires
Bell, Richard
Besse, Pascal
Bilodeau, Anne
Bilodeau, Claire
BMD Architectes inc.
Boisvert, Jean-Marie
Brassard Goulet Yargeau
Brown, Dominique
Caisse Desjardins de la Vallée du Gouffre
Caisse Desjardins du Plateau Montcalm
Caisse Desjardins entreprises Charlevoix
Commission de la capitale nationale du Québec
Dufresne, Hélène
Financière Sun Life
Fréchette, François
Gagné, Jean-Martin
Gagnon, François
Gamache, Jean-Yves

499 \$ et moins (suite)

Garoy construction inc.
Génécor Experts-Conseils inc.
Gervais, Michel
Gestion Privée Desjardins
Gosselin, Gill
Groupe Altus
Groupe de Bertin
Groupe Gecko Alliance inc.
Harvey, Geneviève
Lavery, de Billy, avocats
Langevin, Stéphan
Les Chocolats Favoris inc.
Le Soleil
Lévesque, Christiane
Louis Garneau Sport
Martin, Gabrielle
Méthot, Jean
Mercier, Gilles
Morin, Céline L.
Morin, Claire
Nguimbi, Janice
Oliveira, Edi
Pageot, Nicole
Pellerin, Alain
Perreault, William
Plasse-Ferland, Alexis
Roussel, Raymond
Sansour, Bernard
Saul, Susan
SNC-Lavalin
Société d'Habitation Cardinal-Vachon
Société du Centre des congrès de Québec
Société immobilière Arbois inc.
Tactic Direct
Tardif, Jean
Tremblay, Luc
Unibéton, une division de Ciment Québec
Vallières, André
Ville de Québec 47^e Parallèle, restaurant
Ameublements Tanguay
Auberge Saint-Antoine
Chagnon, Anne-Marie
Club de Golf Royal Québec
Coupe Banque Nationale, présentée par Bell
Croisières AML
Entrain
Fairmont Château Laurier
Fairmont Le Château Frontenac
Festival d'été de Québec
Grand Théâtre de Québec
Groupe Le Massif inc.
Hôtel Musée Premières Nations
Importations Activin
Jax N Joe
La Belle Excuse
Le Bonne Entente
Le Capitole de Québec
Le Saint-Amour, restaurant

Le Soleil
Les galeries d'art Beauchamp
Prestige Groupe Média
Monnaie royale canadienne
Mont-Sainte-Anne
Musée canadien de la guerre
Musée canadien de l'histoire
Musée des beaux-arts du Canada
Myco Anna
Société des musées de sciences et technologies du Canada
Société des alcools du Québec
Société Radio-Canada
Transat A.T.
Via Rail Canada

PARTENAIRES EN BIENS ET SERVICES

47^e Parallèle, restaurant
Amerispa
Ameublements Tanguay
Auberge Saint-Antoine
Casino Lac Leamy
Chagnon, Anne-Marie
Club de Golf Royal Québec
Club Entrain
Croisières AML
Fairmont Le Château Frontenac
Gauthier, Daniel
Grand Théâtre de Québec
Groupe Germain Hôtels
Groupe Le Massif
La Mangue verte
Landry, Hugo
Le Capitole de Québec
Le Soleil
Les Chocolats Favoris inc.
Les galeries d'art Beauchamp
Prestige Groupe Média
Mont-Sainte-Anne
Musée canadien de la guerre
Musée canadien de l'histoire
Musée des beaux-arts du Canada
Myco Anna
Ouellet, Sophie
Penelope
Quartier Petit Champlain
Société des alcools du Québec
Société Radio-Canada
Vacances Transat
Via Rail Canada
Voyages Laurier Du Vallon

FONDATION
DES MUSÉES DE LA CIVILISATION

mcq.org/fondation

16, rue de la Barricade, C.P. 155, succ. B
Québec (Québec) G1K 7A6
Tél. : 418 528-2522 | Téléc. : 418 646-8779
fondation@mcq.org