

Jeudi 4 janvier 2018 | Volume 43 | 1<sup>e</sup> Numéro

# Salon de l'agriculture

# DU RÊVE À LA RÉALITÉ

**Espace Saint-Hyacinthe**  
Du 16 au 18 janvier 2018

450 771-1226  
[salondelagriculture.com](http://salondelagriculture.com)

Partenaire principale



Soirée gala CÉRÈS :  
17 janvier 2018



POUR VOTRE ASSURANCE AGRICOLE

LÀ

DEPUIS  
1852

LÀ



À Acton Vale  
À Saint-Hyacinthe  
À Saint-Liboire

1 800 361-0087

À Drummondville  
À Coaticook  
À East Angus  
À Lac-Mégantic  
À La Guadeloupe  
À Sherbrooke

1 877 799-8844

À La Prairie  
À Waterloo

1 855 699-6666

À Vaudreuil-Dorion  
À Les Coteaux

1 877 320-0808

À Nicolet  
À Baie-du-Febvre  
À Belœil  
À Bécancour  
À Saint-Marc-sur-Richelieu  
À Saint-Paulin  
À Sorel-Tracy  
À Trois-Rivières

1 888 783-6455

ON EST  
LÀ.

**PROMUTUEL**  
ASSURANCE   

[promutuelassurance.ca](http://promutuelassurance.ca)

MOT DU PRÉSIDENT

# Planifiez votre succès!

Du rêve à la réalité, ce thème d'Expo-Champs de l'été dernier demeure pour notre salon d'hiver.

Dans mon mot du président de cette 19<sup>e</sup> édition d'Expo-Champs l'été dernier, j'avais mis l'accent sur l'enthousiasme et l'audace des rêveurs, lesquels les incitent à défier la logique pour accomplir de belles réussites. Pour cette 32<sup>ème</sup> année du Salon de l'agriculture, permettez-moi de revenir sur le plancher des vaches et d'aborder concrètement la réalité d'aujourd'hui.

La réalité agricole nord-américaine actuelle est fort différente de celle que j'ai connue. Le producteur en 2018 opère en société ou en compagnie, la ferme modèle est passée de 70 à des centaines d'hectares, les GPS dans le champ et les robots dans l'étable sont devenus monnaie courante.

Sur ce type de ferme, les conjoints sont souvent moins présents dans l'entreprise et les enfants s'impliquent plus tardivement. Les vacances qu'on avait honte de prendre sont devenues un *must*. La formation pour la relève n'est plus une option, c'est une nécessité.

Le gestionnaire d'aujourd'hui a dû se doter de connaissances pertinentes au niveau professionnel, technique et souvent universitaire. Fini le temps où la ferme revenait au fils le moins talentueux. De plus, ce producteur devra constamment maintenir ses connaissances à jour s'il veut réussir à suivre la parade.

D'où la popularité des journées de formation que de plus en plus de partenaires vous offrent en hiver. À ce chapitre, le Salon de l'agriculture de Saint-

Hyacinthe n'est pas en reste. En effet, depuis 32 ans le Salon de l'agriculture ouvre le bal en chaque début d'année, vous donnant l'opportunité d'assister à des conférences d'appoint, de rencontrer de nombreux fournisseurs de services et de faire des affaires tout en rêvant devant ce que la technologie nous réserve de mieux pour demain.

Quel que soit votre domaine de production : étudiant, relève, exploitant ou semi-retraité, nous vous donnons rendez-vous en janvier 2018 au Salon de l'agriculture de Saint-Hyacinthe. Venez constater quel heureux mariage on peut faire lorsqu'on ose combiner audace et réalité d'aujourd'hui.



André Cécyre, Président du Salon de l'agriculture

MOT DE LA DIRECTRICE GÉNÉRALE

# Du rêve à la réalité : un Salon 3.0

Je ne m'aventurerai pas à prédire que, d'ici quelques années, on verra des robots sillonner les champs et des drones survoler partout les cultures. Mais, force est de constater que la technologie est de plus en plus présente en agriculture. Si elle permet de créer et de maintenir des liens sociaux, elle nous entraîne dans une véritable révolution numérique. La réponse des agriculteurs et des agricultrices a été une étonnante capacité non seulement à s'adapter, mais à intégrer cette nouvelle réalité à une vitesse toute aussi étonnante.

Déjà, certaines applications spécialisées permettent des hausses d'efficacité, de productivité, des gains de temps. Il était maintenant pertinent, pour le Salon, de provoquer sa propre révolution numérique et de se doter d'une **application pour téléphone mobile**. Il faut maintenant que nos exposants et nos visiteurs vivent l'expérience du Salon en personne, mais également par le biais d'un outil moderne, innovant et à l'écoute de leurs besoins.

Désormais, à partir de l'écran de votre téléphone intelligent, vous pourrez accéder à l'univers du Salon, passant ainsi du rêve à la réalité. Vous aurez accès au plan de nos quatre pavillons, à des informations pratiques et plus. Vous pourrez plus facilement localiser les exposants qui vous intéressent. Pour nos exposants, leur présence sur notre application les aidera à fidéliser leurs clients. Elle leur permettra une interaction qui, sans nier l'efficacité du bouche à oreille, ajoute des contenus à partager, de nouveaux moyens de « réseauter », tout en gagnant en visibilité et

en attirant de nouveaux clients. Encore cette année, la réalité de notre événement répondra à vos attentes. Nos pavillons seront aménagés de façon à favoriser les rencontres et les échanges de poignées de main. Des espaces et des activités seront spécialement prévus pour permettre aux visiteurs de partager leur passion, d'échanger sur leurs plus récentes découvertes et de développer leurs réseaux d'affaires.

Bonne visite virtuelle sur notre application et au plaisir de vous rencontrer dans notre monde réel à la 32<sup>e</sup> édition du Salon de l'agriculture.



Sophie Gendron, Directrice générale du Salon de l'agriculture

**Salon de l'agriculture**

**DU RÊVE À LA RÉALITÉ**

**SOYEZ LES PREMIERS !**

Téléchargez notre nouvelle application pour mobile :

- Nouveautés
- Informations pratiques du salon
- Programmation
- Visite personnalisée
- ... et plus encore!

Application propulsée par

<p><b>ÉDITEUR :</b> Benoit Chartier</p> <p><b>RÉDACTEUR EN CHEF :</b> Martin Bourassa</p> <p><b>ADJOINTE À LA RÉDACTION :</b> Josée Bachand</p> <p><b>COORDINATION :</b> Véronique LEMONDE</p> <p><b>TEXTES :</b> Salon de l'agriculture</p> <p><b>DIRECTEUR ADJOINT PRODUCTION :</b> Louis Pelletier</p> <p><b>CONTRÔLEUR :</b> Monique Laliberté</p> <p><b>DIRECTEUR DU TIRAGE :</b> Pierre Charbonneau</p>	<p><b>DIRECTEUR DE LA PUBLICITÉ</b> Guillaume Bédard</p> <p><b>PUBLICITAIRES :</b></p> <p>Louise Beauregard Michel Bienvenu Manon Brasseur Candy Corriveau Luc Desrosiers Philippe Dumaine Johanne Lafontaine Josée Malo Isabelle St-Sauveur</p>	<p><b>PUBLIÉ PAR :</b> <b>DBC COMMUNICATIONS INC.</b></p> <p>TÉL. : 450 773-6028 TÉLÉCOPIEUR : 450 773-3115 SITE WEB : www.dbccomm.qc.ca COURRIEL : admin@dbccomm.qc.ca</p> <p>Publié 12 fois par année par DBC Communications inc. 655, avenue Sainte-Anne, Saint-Hyacinthe, Québec J2S 5G4</p> <p>Imprimé par Imprimerie Transcontinental SENC division Transmag, 10807, rue Mirabeau, Ville d'Anjou Québec H1J 1T7.</p> <p>Envoi de publications canadiennes Enregistrement no 50350540 Dépôt légal Bibliothèque nationale du Canada Copyright © Tous droits réservés sur les textes et les photos. Les articles sont la responsabilité exclusive des auteurs. Prix d'abonnement : 1 an (taxes incluses).....35\$005</p>	<p><b>GTA</b> GESTION ET TECHNOLOGIE AGRICOLES journalgta.ca</p> <p><b>Canada</b> Nous reconnaissons l'appui financier du gouvernement du Canada par l'entremise du Fonds du Canada pour les périodiques, qui relève de Patrimoine canadien.</p> <p>PAPIER FABRIQUÉ AU QUÉBEC. </p> <p>Merci de recycler ce journal.</p> <p> MIXTE Papier issu de sources responsables FSC® C011825</p>	<p>Distribué dans Le Courrier de Saint-Hyacinthe et par la poste aux producteurs agricoles dans les régions suivantes :</p> <ul style="list-style-type: none"> <li style="width: 50%;">- CAPITALE-NATIONALE</li> <li style="width: 50%;">- MAURICIE</li> <li style="width: 50%;">- CENTRE-DU-QUÉBEC</li> <li style="width: 50%;">- MONTRÉAL</li> <li style="width: 50%;">- ESTRIE</li> <li style="width: 50%;">- MONTÉRÉGIE EST ET OUEST</li> <li style="width: 50%;">- LANAUDIÈRE</li> <li style="width: 50%;">- LAVAL</li> </ul> <p>EN PARTENARIAT AVEC</p> <div style="display: flex; justify-content: space-around;"> </div> <p style="text-align: center; border: 1px solid black; padding: 5px;"><b>PROCHAINE ÉDITION LE 8 FÉVRIER</b></p>
---	--	---	---	--

## Le conseil d'administration

### André Cécyre, président

André Cécyre, médecin vétérinaire bien connu du monde agricole, s'est distingué comme professeur clinicien au service ambulatoire de la Faculté de médecine vétérinaire de l'Université de Montréal à Saint-Hyacinthe et comme expert-conseil pour la Fédération des producteurs de bovins du Québec. Il est membre du conseil d'administration de la Mutuelle d'assurance agricole Estrie-Richelieu. Il gère, depuis 1978, une ferme céréalière et acéricole de 70 hectares à Sainte-Cécile-de-Milton.

### Réal Laflamme, vice-président

Réal Laflamme, sa femme Odette et trois de leurs enfants, sont producteurs dans les secteurs laitier, avicole, porcine et grandes cultures. Réal s'est impliqué pendant plus de 25 ans dans le mouvement coopératif agricole à titre de président de Comax et au conseil d'administration de la Coop fédérée. Il a également siégé sur différents conseils d'administration. Récipiendaire de la médaille d'or du Mérite agricole en 1981, il a été admis au Temple de la renommée de l'agriculture en 2008.

### Charles Bachand, administrateur

Charles Bachand est agronome spécialisé en production animale et membre du conseil d'administration du Salon de

l'agriculture depuis de nombreuses années. Il a fait une brillante carrière au Ministère de l'agriculture du Québec. Il a été impliqué dans de nombreux comités du CRAAQ et à l'Ordre des agronomes. Plus récemment, il a agi comme consultant en nutrition animale et chargé de cours en production bovine à l'Université Laval. Il est aussi président du conseil d'administration de la Ferme Maskita de Saint-Hyacinthe.

### Maryse Labbé, administratrice

Maryse Labbé est technologue professionnelle formée en production animale. Elle exploite depuis plus de 20 ans, avec son conjoint Patrick, une entreprise de production de poulets de chair, de dindons lourds, de poulettes d'élevage et d'œufs de consommation en Montérégie. Maryse possède une vaste expérience au sein de différentes organisations. Elle a notamment été membre du conseil d'administration des Producteurs d'œufs du Québec et directrice des ventes secteur avicole au Comptoir agricole de Saint-Hyacinthe pendant de nombreuses années.

### Serge Lefebvre, administrateur

Serge Lefebvre est agronome. Une grande partie des productions de l'entreprise qu'il exploite, avec sa conjointe Martine, sa belle-sœur Chantal et sa fille

Marie-Pier ont été converties au mode biologique. On y produit plusieurs spécialités tant au niveau des œufs, de l'acériculture et des grandes cultures. M. Lefebvre s'implique activement dans les organismes agricoles de son secteur et dans sa communauté. Président de

la Fondation du Salon de l'agriculture, il est actuellement président du Groupe Nutri, un important classificateur et transformateur d'œufs canadien propriété des producteurs. La Ferme St-Ours a reçu la médaille d'or du mérite agricole en 2010.



André Cécyre, Charles Bachand, Maryse Labbé, Serge Lefebvre et Réal Laflamme.

**estrie  
richelieu**  
MUTUELLE D'ASSURANCE AGRICOLE



770, rue Principale  
Granby (Québec)  
J2G 2Y7

Téléphone: 450 378-0101  
800 363-8971  
Télécopieur: 450 378-5189

## Votre protection, au coeur de notre mission

Chef de file en assurance agricole, nous offrons à notre clientèle:

- Assurance agricole
- Assurance automobile
- Responsabilité civile
- Une équipe de techniciens en prévention des incendies
- Une équipe d'experts en sinistre dotée d'un service d'urgence 24 heures, et ce, 7 jours par semaine
- Un réseau de plus de 225 bureaux de courtiers d'assurances hautement qualifiés en assurance agricole

[estrierichelieu.com](http://estrierichelieu.com)

PARTENAIRE

## FAC partenaire du Salon de l'agriculture pour une 12<sup>e</sup> année



Vincent Giard, agr., MBA, Vice-président Opérations – Québec  
Financement agricole Canada

Financement agricole Canada (FAC) est fier d'être à nouveau le partenaire principal du Salon de l'agriculture. Cet appui s'inscrit dans l'engagement inébranlable de FAC à participer activement au développement et au rayonnement de l'agriculture partout au pays.

Le Salon de l'agriculture est devenu un incontournable pour les entrepreneurs agricoles. Il est un véritable carrefour de l'innovation, de l'information et de la formation. Les producteurs sont des hommes et des femmes d'affaires à la tête de véritables PME. Ils sont plus sophistiqués, leurs besoins sont plus complexes, les besoins en capitaux de leurs fermes sont plus grands. Ils doivent pouvoir compter sur des partenaires et fournisseurs fiables et responsables, et c'est ce qu'ils trouveront au Salon.

L'agriculture représente plus qu'une carrière, c'est un mode de vie. Les gens qui y travaillent gèrent des exploitations complexes. Ils sont résilients, agiles et innovateurs. Ils s'adaptent aux demandes des consommateurs, aux progrès technologiques et à la mondialisation des marchés. Ils savent qu'ils font partie de quelque chose d'important et ils s'y consacrent, chaque jour, entièrement et avec passion. Plus que jamais, il est important que le grand public saisisse mieux l'importance et la contribution de l'industrie agricole à notre mieux-être collectif. Il importe de parler positivement de l'agriculture qui est au cœur de la vie de plusieurs dizaines de milliers de

personnes, pour attirer davantage de jeunes à faire carrière dans cette industrie ou dans un domaine qui y est relié ou à prendre la relève des entreprises de chez nous.

L'avenir de l'agriculture est prometteur. Pour réaliser son plein potentiel, l'industrie agricole doit attirer les meilleurs talents, de l'innovation et de l'investissement. Un nombre croissant de gens en sont conscients grâce aux efforts déployés dans le cadre de L'Agriculture, plus que jamais, une cause qui mobilise toute l'industrie et qui contribue à un dialogue positif au sujet de l'agriculture et de l'alimentation.

FAC est fière d'apporter sa contribution à cette industrie forte, dynamique, coordonnée et prospère. Passez nous voir au kiosque # 704.

Bon Salon de l'agriculture à tous!

**FAC invite les participants du Salon de l'agriculture à exprimer leur agrifierté et à raconter leur histoire sur les plateformes de [www.AgriculturePlusQueJamais.ca](http://www.AgriculturePlusQueJamais.ca).**



constructions  
**DESLANDES**

RBQ : 2864-2908-53

RÉSIDENTIEL COMMERCIAL AGRICOLE

**AVEC NOUS, VOS PROJETS  
PRENNENT FORME !**



### CONSTRUCTIONS AGRICOLES DE TOUS GENRES :

MAISON D'EMPLOYÉ AGRANDISSEMENT ENTREPÔT À FOIN POULAILLER MAISON D'EMPLOYÉ AGRANDISSEMENT  
REMISE ÉTABLE PORCHERIE FOSSE MAISON D'EMPLOYÉ BERGERIE REMISE ÉCURIE POULAILLER  
ENTREPÔT À MACHINERIE ÉCURIE FOSSE REMISE ÉTABLE PORCHERIE BERGERIE ENTREPÔT À FOIN

Venez nous visiter à kiosque BMO-334  
[www.constructions-deslandes.ca](http://www.constructions-deslandes.ca)  
SUIVEZ-NOUS SUR

**1 844 793-4963**

# Informations pratiques

## Nos heures d'ouverture

Mardi : 9 h à 17 h  
Mercredi : 9 h à 17 h  
Jeudi : 9 h à 16 h 30

## Nos tarifs

Entrée générale : 12 \$  
Entrée Étudiant : 10 \$  
Entrée Enfant (12 ans et moins) : Gratuit  
Passeport 3 jours : 30 \$  
(Cartes de débit et de crédit acceptées.  
Guichets automatiques sur place)

## Adresse du site de l'événement

Espace Saint-Hyacinthe  
(site de l'exposition agricole)  
2730, avenue Beauparlant  
Saint-Hyacinthe (Québec) J2S 4M8  
Sortie 130 et 133 de l'autoroute 20

## Salle d'allaitement et de repos

Au Centre BMO, ouverte entre 9 h et 17 h et offerte en partenariat avec le Centre de la famille de St-Pie. Informez-vous à l'accueil, les membres de notre équipe se feront un plaisir de vous y conduire.

## Pour nous joindre Salon de l'agriculture (Bureaux administratifs)

4770, rue Martineau  
Saint-Hyacinthe (Québec)  
J2R 1V1  
Téléphone : 450 771-1226  
Télécopieur : 450 771-6073  
info@salonagr.qc.ca  
www.salondelagriculture.com

## RESTAURATION

**L'Espace Cantine - New Holland**  
Plancher principal du Pavillon des Pionniers



## La Boîte à Lunch - GTA

Tunnel reliant le Centre BMO et le Pavillon des Pionniers



## Le Restaurant - Jacques Laflamme Traiteur

2<sup>e</sup> étage du Centre BMO  
\*Ouvert seulement entre 11 h 30 et 14 h



## Le Bistro - Les Gars de saucisse

Centre BMO,  
entre les kiosques  
#302 et #304

**Le Pub de l'application mobile**  
Pavillon Soleno, entre les kiosques  
#1006 et #1003



## Le Café EkotuningCom

Pavillon de La Coop, entre les kiosques #862 et #868



## Le GALA CÉRÈS

Mercredi le 17 janvier 2018

Honoris Causa :

Jean Fontaine, B.sc.A., agr.,  
Président & Fondateur de Jéfo  
Sous la Présidence d'honneur  
de Ghislain Gervais,  
président de La Coop fédérée

Centre des Congrès de Saint-Hyacinthe  
1325, rue Daniel-Johnson,  
Saint-Hyacinthe  
Billets en vente au coût de 120 \$, plus taxes rdaviau@salonagr.qc.ca



## HÔTELS

**Holiday Inn Express & Suites Saint-Hyacinthe**  
450 251-1111

**Hotel Le Dauphin**  
450 774-4418

## Renseignements touristiques

Bureau de tourisme et de congrès de Saint-Hyacinthe  
www.tourismesainthyacinthe.qc.ca



## Du stationnement et des navettes gratuites

C'est rapide, confortable et gratuit!

Profitez de notre service de navettes gratuites pour les visiteurs entre 8 h et 18 h. Stationnements gratuits disponibles sur le site de l'événement (places limitées) et stationnement gratuit aux Encans de la ferme, situé au 5110 rue Martineau (fortement recommandé si vous arrivez entre 10 h et 14 h). Une navette gratuite (en continu) vous amènera au site de l'événement du Salon de l'agriculture.

De plus, entre 8 h et 18 h, un service de navettes sera offert entre les hôtels Holiday Inn Express, l'hôtel Le Dauphin et le site de l'événement à Espace Saint-Hyacinthe (pour les exposants et les visiteurs qui utilisent l'hébergement à ces endroits).

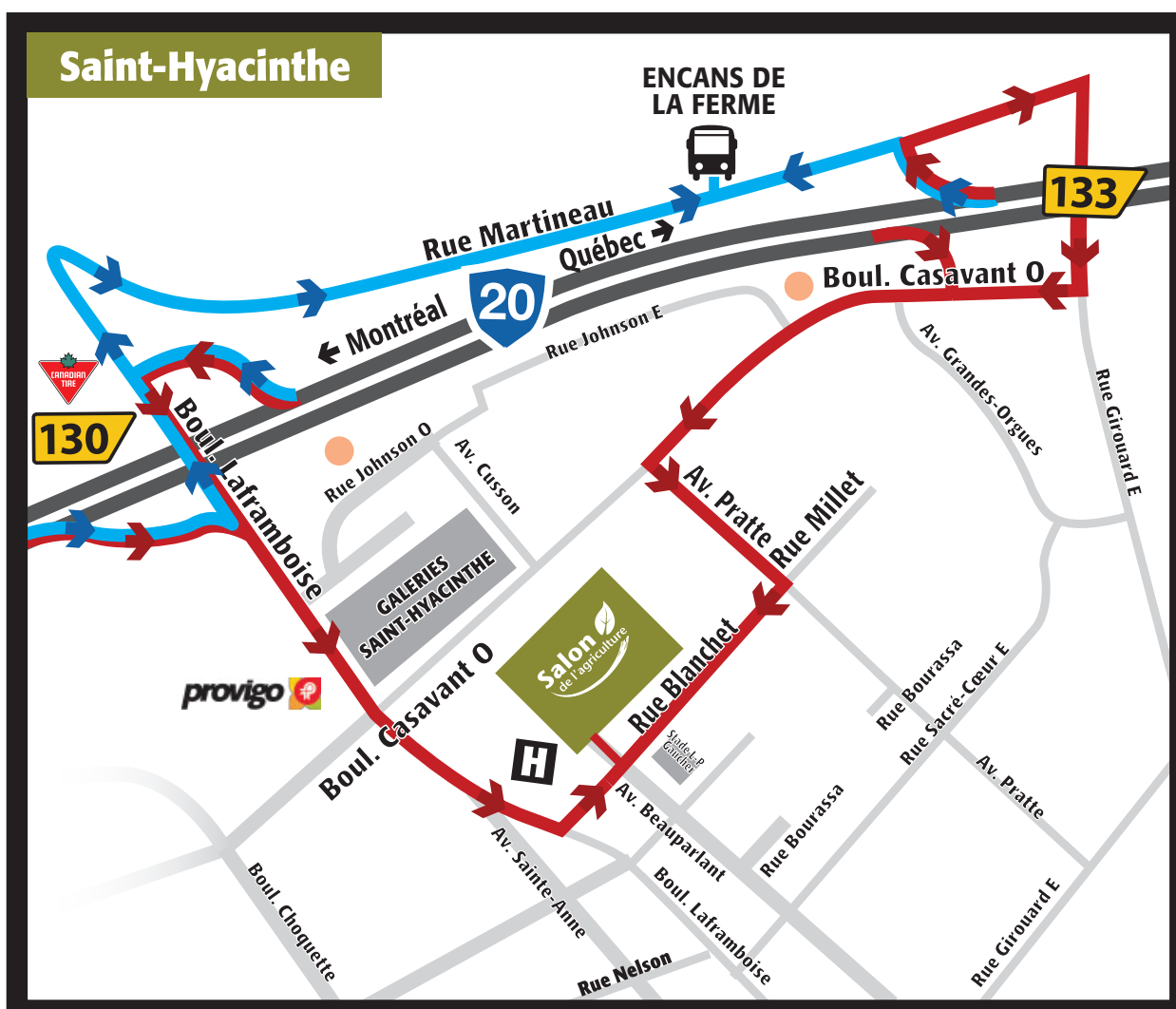
# ACCÈS AU SALON DE L'AGRICULTURE



## Légende

- Salon de l'agriculture
- Trajet suggéré (pour accéder au site)
- Hôpital
- Hôtel
- Trajet suggéré (pour accéder à la navette)
- NAVETTE

**STATIONNEMENT GRATUIT AUX ENCANS DE LA FERME. UN SERVICE CONTINU DE NAVETTE VOUS TRANSPORTERA AU SALON.**



PROGRAMMATION DU MARDI 16 JANVIER 2018

DÉJEUNER-CONFÉRENCE DU SALON DE L'AGRICULTURE

## Laissez Hugo Dubé devenir un accélérateur d'inspiration!

Organisé par le :



7 h à 9 h

Salle BMO, Centre BMO, 2<sup>e</sup> étage

Coût : 30 \$ (taxes incluses, incluant le déjeuner et l'entrée au Salon)

L'acteur, conférencier et animateur Hugo Dubé entrera en scène et nous livrera une conférence sur les thèmes de la créativité, du leadership et de l'innovation, le tout avec une note d'humour et beaucoup de dynamisme.

Hugo Dubé a plus de 29 ans d'expérience au cœur de la création. Le 16 janvier, il mettra à profit ses compétences d'acteur et d'entrepreneur en divertissements pour nous livrer une présentation percutante qui nous laissera avec le désir de passer à l'action sans tarder.

Réservations requises, places limitées!  
Contact : Marie-Claude Champagne  
mchampagne@salonagr.qc.ca  
450 771-1226, poste 104

Commandité par :



Conférencier : Hugo Dubé. Tzara Maud Photos

Cocktail des Exposants

Organisé par le :



17 h 30 à 19 h 30

Salle BMO, Centre BMO, 2<sup>e</sup> étage  
Sur invitation seulement

Commandité  
par JEFO et RBC



**Jefo**  
La vie, en plus facile.

Contact : Marie-Claude Champagne  
à mchampagne@salonagr.qc.ca  
450-771-1226, poste 104

# TIRAGE 10000 \$

## D'INTRANTS AGROCENTRE PAR JOUR

DU 16 AU 18 JANVIER 2018 AU SALON DE L'AGRICULTURE DE SAINT-HYACINTHE

Échangeable sur des intrants agricoles exclusivement distribués et vendus à travers le réseau Agrocentre. 18 ans et plus. Valide au Québec seulement. Texte des règlements du concours disponible sur place. Aucun achat requis.

124867

**PROGRAMMATION DU MARDI 16 JANVIER 2018**

CONFÉRENCE DE PRO-ÉTHANOL

**Évitez les pièges de la conservation du maïs et du soya**

9 h 30 à 10 h 30  
Salle Soleno, Pavillon Soleno  
Gratuit - Ouvert au public

Pro-Éthanol inc. est fière de vous offrir la conférence « Évitez les pièges de la conservation du maïs et du soya » qui se tiendra dans le cadre du Salon de l'agriculture.

Nicolas St-Pierre, agronome, viendra vous expliquer les points critiques concernant le conditionnement du maïs et du soya.

Il vous indiquera quelques gestes à poser pour rentabiliser vos investissements, mais surtout lesquels sont à éviter lors du séchage, de la mise en silo et durant la période d'entreposage.



Il pourra répondre à certaines de vos questions :

- Quand doit-on ventiler notre grain?
- Pourquoi mon taux de grain cassé est-il si élevé ?
- Pourquoi mon grain est-il échauffé?
- Pourquoi la qualité de mon grain est-elle différente entre la mise en silo et le moment de la livraison.
- Qu'en est-il de la toxine?

Contact : Josée Archambault à  
jarchambault@pro-ethanol.com



CONFÉRENCE DE AGRICULTURE ET AGROALIMENTAIRE CANADA

**Recherche laitière : pour un monde en santé**

14 h à 15 h  
Salle Soleno, Pavillon Soleno  
Gratuit - Ouvert au public

**Conférencière : Pauline Bilodeau, agente de transfert technologique**

Stratégies pour améliorer la durabilité des fermes laitières canadiennes. Les investissements en recherche dans le cadre de la grappe laitière portent fruit!

Venez en apprendre plus sur :

- l'efficacité d'utilisation des protéines dans les rations quotidiennes des vaches laitières;

- l'augmentation de la valeur énergétique des fourrages;
- la gestion éco efficace des cultures fourragères et du fumier;
- l'atténuation des émissions de méthane par l'alimentation des vaches laitières;
- les pratiques de gestion pouvant améliorer l'efficacité de l'utilisation de l'eau en production laitière;
- et les stratégies pour améliorer la longévité et le bien-être des vaches laitières.

Contact : Annie Dubé  
annie.dube@canada.ca

**Grappe de recherche laitière**

Recherche laitière :  
pour un monde  
en santé.



**EXIGEZ la QUALITÉ EXCEPTIONNELLE**

optez pour



**Omya Agrodol-SA**  
**Pierre à chaux naturelle dolomitique**  
**40% en Carbonate de Magnesium (MgCO3)**  
**100% Naturelle - Certifiée BNQ**

**Contactez : Concassage Pelletier-Distributeur au 450 248-7972**  
**ou votre fournisseur de chaux local**

PROGRAMMATION DU MERCREDI 17 JANVIER 2017

DÉJEUNER-CONFÉRENCE ATA-ITA

# ALENA, revenu net agricole et valeur des terres : que nous réserve 2018?

Institut  
de technologie  
agroalimentaire

Québec

ASSOCIATION  
DES TECHNOLOGUES  
EN AGROALIMENTAIRE INC.

Organisé par  
7 h à 9 h

Salle Albany-Nichols, Pavillon des  
Pionniers, 2<sup>e</sup> étage

Coût : 35 \$

Conférencier : Jean-Philippe  
Gervais, vice-président  
et économiste en chef, FAC

L'agriculture a connu une période de croissance impressionnante au cours des dix dernières années. Doit-on s'attendre à voir cette croissance se maintenir ou ralentir? Comprendre les tendances financières propre à l'agriculture permet, au-delà de l'actualité politique, de mieux cerner les opportunités et défis de demain.

Une conférence à ne pas manquer en ces temps d'incertitude sur l'avenir de l'ALENA.

Jean-Philippe Gervais est un conférencier recherché tant pour ses points de vue sur les questions économiques que pour ses talents de communicateur.

Avec plus de 20 années d'expérience en analyse des politiques et des marchés agricoles intérieurs et internationaux, ses conseils aident à orienter la stratégie et la gestion du risque au sein de Financement Agricole Canada.

Contact : Patrick Sullivan  
assotechnologues@gmail.com  
450 778-6504 poste 6349  
www.technologuesagroalimentaire.com

**Également au programme :**  
Remise du Mérite technologique agroalimentaire 2018 à Christian Massé, T.P., directeur général de La Coop Des Montérégiennes.

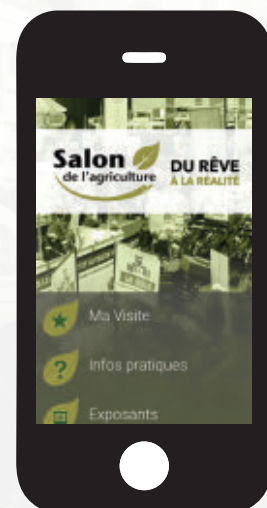


Conférencier : Jean-Philippe Gervais

Salon  
de l'agriculture

SOYEZ LES PREMIERS !

Téléchargez notre nouvelle  
application pour mobile



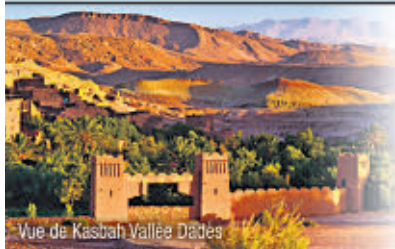
Application  
propulsée par



## VOYAGES AGROTOURISTIQUES 2018-2019

### Tours Québec Plus

Voyages de groupes exclusifs  
en agrotourisme à travers le monde



#### MAROC DU NORD ET SUD...

18 AU 30 MARS 2018

Villes impériales en passant par le Casablanca, Ouarzazate, Marrakech, Zagora (désert du Sahara) et Agadir (plage) Paysages magnifiques et une nuit en Bivouac... à faire... Découverte de l'agriculture marocaine et ses fruits pleins de soleil.

Vue de Kasbah Vallée Dades



#### BRÉSIL / CÉRÉALES / VIANDE / LAIT

FÉVRIER 2019

Venez voir les plus grands producteurs de SOYA du monde, en pleine récolte et les batteuses seront à l'œuvre dans le MATO GROSSO – éleveur de bovin et lait



#### KENYA / TANZANIE

FIN NOVEMBRE / DÉBUT  
DÉCEMBRE 2018

Un safari photos extraordinaire; en pleine saison de la transhumance des animaux qui traversent les grands Parcs de : Serengeti; Amboseli; Masai Mara et plusieurs lacs et réserves.



#### ITALIE

MARS 2019

Un voyage à faire rêver; de Milan à Rome en passant par les sites touristiques et agricoles uniques en Europe. Visite des jambons de Parme, parmesan, vaches laitières dont les meilleurs producteurs d'Europe. Là où la réputation du vin n'est plus à faire et du fromage de bufflonnes (mozzarella), limoncello. En plus de Venise, Toscane, Sorrente, Rome, etc...



#### INDONÉSIE

JANVIER 2019

L'Indonésie est une mosaïque où se côtoient des peuples et des ethnies parsemées d'îles à la végétation luxuriante est fascinante. Généreuse et multiculturelle, l'Indonésie invite le voyageur au dépaysement... Visite de différentes îles; Sulawesi, Bornéo, Java, Bali...

Paysages incroyables et agriculture à découvrir... À VISITER...

À venir... Ouest Canadien, Russie et Mongolie, Israël et beaucoup d'autres. Dites-moi où vous aimeriez voyager et je vous organise un circuit sur mesure. J'attends vos suggestions!!!

Consultez notre site internet  
[www.toursquebecplus.com](http://www.toursquebecplus.com)

Tours Québec Plus • Brigitte Comtois • [tourqc@bellnet.ca](mailto:tourqc@bellnet.ca)

145, boul. Jutras Est, Victoriaville, Québec G6P 4L8

Tél.: 1 819 758-8225 • Téléc.: 1 819 758-7725 • Sans frais: 1 800 563 8225 • Cell.: 1 819 357 0961

Détenteur d'un permis du Québec



124912

**PROGRAMMATION DU MERCREDI 17 JANVIER 2018**

CONFÉRENCE FÉDÉRATION DES AGRICULTRICES  
**Mon parcours par Geneviève Everell**

Organisé par



10 h à 12 h  
Salle Soleno, Pavillon Soleno  
Coût : 15 \$ (membres et non-membres)

**Conférencière : Geneviève Everell**  
Conférencière et mentore privée, elle nous expliquera son parcours hors de l'ordinaire qui a forgé la femme qu'elle est devenue.

Apprenez-en davantage sur ses différentes implications qui l'ont mené à développer son sens du leadership et de l'entrepreneuriat.

Elle est collaboratrice régulière à l'émission de cuisine de *Ricardo* à Radio-Canada, ambassadrice des IGA du Québec et porte-parole pour la Résidence Le Portail, centre de thérapie des dépendances pour femmes. Mme Everell s'implique activement pour la cause et est convaincue que l'encadrement offert peut aider les femmes à reprendre leur vie en main. Son parcours saura en inspirer plus d'une!



Participation financière du



Contact : Patricia Saccente  
fed.agricultrices@upa.qc.ca  
450 679-0540, poste 8469

COCKTAIL RÉSEAUTAGE DE L'ARASH  
**Un rendez-vous pour la relève!**

Organisé par



*La terre, racine de notre avenir*

13 h à 16 h  
Salle Soleno, Pavillon Soleno  
Gratuit - Ouvert au public

Pour une troisième année consécutive, l'Association de la relève agricole de Saint-Hyacinthe (ARASH) invite ses 500

membres, ses partenaires et les visiteurs du Salon de l'agriculture à participer à leur incontournable cocktail-réseautage festif et animé : l'endroit idéal pour réseauter et discuter des enjeux de l'heure, en marge de l'événement le plus important du monde agricole québécois! Des petites bouchées de produits locaux et des rafraîchissements vous seront servis pendant l'événement, réalisé en partenariat avec Financement agricole Canada (FAC).

Contact : Philippe Pagé,  
Coordonnateur interrégional,  
Fédération de la relève  
agricole du Québec ppape@upa.qc.ca



**PERFORMANCE DE L'ANNÉE**



MACHINE OF THE YEAR 2018



**SALON DE L'AGRICULTURE ST-HYACINTHE**  
16-17-18 JANVIER 2018  
**SALON PROVINCIAL DE LA MACHINERIE AGRICOLE DU QUÉBEC**  
25-26-27 JANVIER 2018



**10 000\$**

TOURNEZ ET RECEVEZ VOTRE CHÈQUE APPLICABLE SUR VOTRE PROCHAIN ACHAT

**Puissance. Productivité. Fiabilité.**

**VENEZ VOIR LE NOUVEAU MAXXUM 2018 ET VENEZ TOURNEZ LA ROUE CASE IH**



**UPTON SHEFFORD MARIEVILLE VICTORIAVILLE LA DURANTAYE STE-MARTINE ST-CLET HUNTINGDON**  
1-855-PHANEUF ADRIENPHANEUF.COM

# PROGRAMMATION DU JEUDI 18 JANVIER 2018 DÉJEUNER-CONFÉRENCE ACAM-CAMA Ne soyez jamais mal pri\$!

Organisé par



**7 h à 9 h**  
**Salle BMO, Centre BMO, 2<sup>e</sup> étage**  
**Coût :**  
Membre de l'ACAM et de l'ACRA : 55 \$;  
Non-membre : 75 \$;  
Table de 8 : 450 \$.  
*Profitez du prix réduit à l'achat d'une table de 8 pour amener votre équipe!*

**Conférencier : Sylvain Boudreau**  
Aujourd'hui, un des grands défis auquel vous devez faire face est de faire accepter vos prix aux clients. La concurrence étant féroce et le marché plus difficile, les clients ne tiennent souvent compte que du prix; ce qui est une erreur!

La fidélisation de la clientèle passe par trois éléments : un bon produit et un excellent service qui répondent aux attentes des clients, ainsi qu'un juste prix. Ce dernier n'est qu'une partie de l'équation. C'est donc à vous de les convaincre de payer votre prix.

Les concepts-clés abordés :

- Comment augmenter la facture moyenne sans déplaire au client ?
- Quelle est la différence entre un prix et un budget ?
- Comment être convaincu et convainquant ?
- Qu'est-ce qu'un prix ?
- Qui doit accepter vos prix en premier ?
- Pourquoi faire du profit est si important ?

Depuis 1994, Sylvain Boudreau parcourt le pays en faisant ce qui le passionne : initier son public aux rouages de la performance. Son ardeur, son enthousiasme et son dynamisme font de chacune de ses prestations une invitation au dépassement et à l'épanouissement, aussi bien sur le plan personnel que professionnel.

Communicateur hors pair, il livre à un auditoire varié des messages percutants avec humour et fluidité. Les milliers de personnes qui ont déjà assisté à une conférence de Sylvain Boudreau vous le diront : « **Ce conférencier captivant sait transmettre mieux que personne l'énergie exceptionnelle qui l'anime.** »

Nombre de places limitées : inscrivez-vous pour vous assurer d'une place. Faites parvenir vos coordonnées à Luc Gagnon : [info@acamquebec.org](mailto:info@acamquebec.org)  
\* Les tables seront identifiées et les places seront attribuées en fonction de l'ordre d'inscription.



**Merci à nos commanditaires :**  
*La Terre de chez nous*  
*Le Bulletin des agriculteurs*



Conférencier : Sylvain Boudreau



Jefo est fière de commanditer la nouvelle application du Salon de l'Agriculture!  
Disponible sur Apple Store, Google Play et Windows Store.

## La vie, en plus facile

Jefo offre des *solutions* efficaces aux défis de nutrition et de santé, grâce à une gamme de *programmes* pour toutes les étapes de la vie de chaque espèce.

NOS PROGRAMMES

### Jefocare

Santé & prévention

### Jefo peak

Production & performance

### Jefocycle

Reproduction



## Jefo

ACIDES AMINÉS  
VITAMINES  
MINÉRAUX  
ENZYMES  
GRAS BYPASS  
HUILES ESSENTIELLES  
ACIDIFIANTS

[jefo.com](http://jefo.com) | [info@jefo.com](mailto:info@jefo.com)

# FIRA

Fonds d'investissement  
pour la relève agricole

## Des solutions d'accès à la propriété agricole



**VOUS AVEZ 39 ANS OU MOINS  
ET ÊTES ENTREPRENEUR AGRICOLE  
OU EN VOIE DE LE DEVENIR**

**LOCATION-ACHAT DE TERRE  
PRÊT DE MISE DE FONDS**

Pour une évaluation préliminaire de votre  
projet sans obligation, communiquez avec nous

**1 855 270-3472**

lefira.ca

**Salon**  
de l'agriculture

**PROGRAMMATION DU JEUDI 18 JANVIER 2018**

**CONFÉRENCE DE LA  
MRC DES MASKOUTAINS**

## L'agriculture : moteur du développement économique local

Organisé par



**10 h à 11 h**  
**Salle Albany-Nichols**  
**Pavillon des Pionniers, 2<sup>e</sup> étage**  
**Gratuit - Ouvert au public**

**Conférencier : Maurice Doyon,**  
**agroéconomiste et professeur à**  
**l'Université Laval**

Vous cherchez des moyens efficaces pour  
faire reconnaître la contribution de votre  
entreprise agricole au développement  
économique de votre municipalité et de la  
MRC?

Un conférencier d'expérience et  
reconnu, l'agroéconomiste et professeur  
à l'Université Laval, Maurice Doyon,

traitera de l'impact de l'agriculture dans  
l'environnement économique rural.

Un panel, composé d'entrepreneurs  
agricoles et de partenaires de l'agroali-  
mentaire, illustrera, à partir d'exemples  
concrets, les retombées économiques de  
leurs investissements sur la création et le  
maintien d'emplois par le recours aux  
entreprises locales.

Cette conférence est une initiative issue  
des travaux de mise en œuvre du PDZA  
de la MRC des Maskoutains et du Comité  
de liaison UPA-MRC des Maskoutains.

Contact : Anna Potapova, commissaire au  
développement agricole et agroali-  
mentaire de la MRC des Maskoutains.  
apotapova@mrcmaskoutains.qc.ca  
450 768-3011

**UPA** POUVOIR NOURRIR  
POUVOIR GRANDIR  
**Maskoutains Nord-Est**  
**Vallée maskoutaine**  
**Montréal**



Conférencier : Maurice Doyon

**CONFÉRENCE DE RIEGO**

## L'optimisation de notre production et non la maximisation!

Organisée par RIEGO

**10 h à 11 h**  
**Salle Soleno, Pavillon Soleno**  
**Gratuit - Ouvert au public**

Les changements climatiques et la  
nouvelle tendance au développement  
durable doivent nous faire réfléchir au  
fait qu'il est préférable d'optimiser sa  
production au lieu de chercher des rende-  
ments record.

Abordons cette thématique en discutant  
de l'influence climatique sur la production.

Des changements aux pratiques cultu-  
rales peuvent réduire vos interventions  
aux champs, en s'assurant que la culture  
aille tout ce qu'il faut pour croître au  
bon moment, que ce soit l'eau ou les  
fertilisants.

Afin de favoriser cette transition, des  
aides financières sont disponibles afin  
d'améliorer votre efficacité énergétique,  
nous vous parlerons des deux principaux  
programmes québécois.

Contact : Mathieu Ricard  
mricard.otech@live.ca

# PROGRAMMATION À CHAQUE JOUR

## Exposition et éducation

9 h à 17 h  
Terrasse de la Boîte à Lunch GTA  
Tunnel BMO-Pionniers  
Gratuit - Ouvert au public

**Exposition de Photos**  
**Le photographe est dans le pré**  
La MRC des Maskoutains présente la 2<sup>e</sup> édition de l'exposition *Le photographe est dans le pré*.

Cette année, les photographes du Club photo Saint-Hyacinthe jumelés à

des producteurs agricoles du territoire ont illustré la biodiversité à la ferme. Le résultat : 12 photos grand format, choisies par un comité de sélection, forment la superbe exposition que nous vous proposons.

Contact : Anna Potapova,  
Commissaire au développement agricole et agroalimentaire  
apotapova@mrcmaskoutains.qc.ca  
450 768-3011



Ferme de Guy Lapointe Photo Nathalie Roy MRC

Organisé par :



### Éducation et démonstration

#### La qualité de l'eau dans nos cours d'eau

Les agentes de liaison des neuf comités de bassin versant de la MRC des Maskoutains,

Anolise et Bénédicte, seront sur place afin de discuter des actions qu'il est possible de mettre en place afin d'améliorer la qualité de l'eau de nos cours d'eau. Venez échanger avec nous, vos idées sont les bienvenues.



# GMC

FIÈREMENT CAMION

## LES CAMIONS QUI N'ONT PAS FROID AUX YEUX!



**ROBUSTE ET EFFICACE!**

*Venez en faire l'essai.  
Nos 2018 sont arrivées.*



Ouvert de 9h à 21h  
tous les jours de semaine  
Samedi : 10h à 16h • Dimanche : fermé

[www.facebook.com/LussierChevrolet](http://www.facebook.com/LussierChevrolet)

3000, rue Dessalles,  
Saint-Hyacinthe  
**450 778-1112**

# Présentation de l'équipe



**Sophie Gendron** est la directrice générale du Salon de l'agriculture. Sophie est une passionnée, une gestionnaire avisée et un leader inspirant, elle est entièrement dédiée à l'organisation d'événements à la hauteur des attentes des partenaires, des exposants et des visiteurs.



**Louise Perrault** est la directrice administrative, toujours de bon conseil, calme et assurée, elle communique aux membres de l'équipe sa grande expérience du Salon et d'Expo-Champs. Vous la trouvez, toujours souriante, à l'information.



**Pierre Rhéaume** est directeur des communications. Bien connu et apprécié du milieu agricole, il fait profiter l'organisation de sa vaste expérience et de son sens des relations de presse et publiques. Il est aussi responsable de la publicité du Salon, des communications et des réseaux sociaux.



**Roxanne Daviau** est coordonnatrice aux événements. Elle veille, entre autre tâches, sur l'organisation du Gala Cérès. Par sa personnalité et ses compétences, elle est appréciée autant des membres de l'équipe, que des exposants.



**Annik Martin** est coordonnatrice aux événements. Annik est méthodique et une planificatrice hors pair. Elle voit à beaucoup de détails, œuvrant sans relâche pour permettre à nos exposants et nos visiteurs de faire de leur visite une expérience réussie.



**Marie-Claude Champagne** remplace Roxanne pendant son congé de maternité. Elle fait habituellement partie de l'équipe en période de pointe. Beaucoup d'expériences très variées qu'elle met au service de l'équipe avec son imagination.



**ÉQUIPEMENT DE FERME  
VENTE • INSTALLATION**

**FABRICATION DE MÊMES SPÉCIFICATIONS QU'IDÉAL  
ET RÉPARATION USAGÉS**

**ÉCUREUR**



**TRANSMISSION**



**RACLETTE À CHAÎNE**



**MAINTENANT NOUS FABRIQUONS :**

- Chaîne d'écureur
- Raclette
- Pistons **NOUVEAU**
- Pompe pré-fosse
- Monte balle

MAILLE DE CENTRE  
EN DUCTILE RÉSISTANTE  
À 65 000 LB

**POMPE J.S.B.**

- Pompe 4" avec bain d'huile, avec ou sans brasseur
- Disponible en différentes longueurs



**FABRICATION QUÉBÉCOISE**

**J.S.B. ÉQUIPEMENTS INC.**  
**450 469-3133 • jsbequipement.ca**

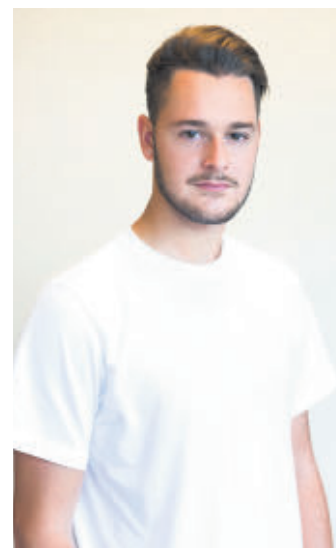
DÉPOSITAIRE DE :  

117588

**145, ROUTE 137 SUD,  
SAINTE-CÉCILE-DE-MILTON (QUÉBEC)**



**Gabriel Sylvestre** est superviseur de la logistique, il voit à tous les petits détails, il organise, il planifie, il dirige son équipe avec sa longue expérience et toujours dans la bonne humeur. Très affable, il aime donner satisfaction à nos exposants



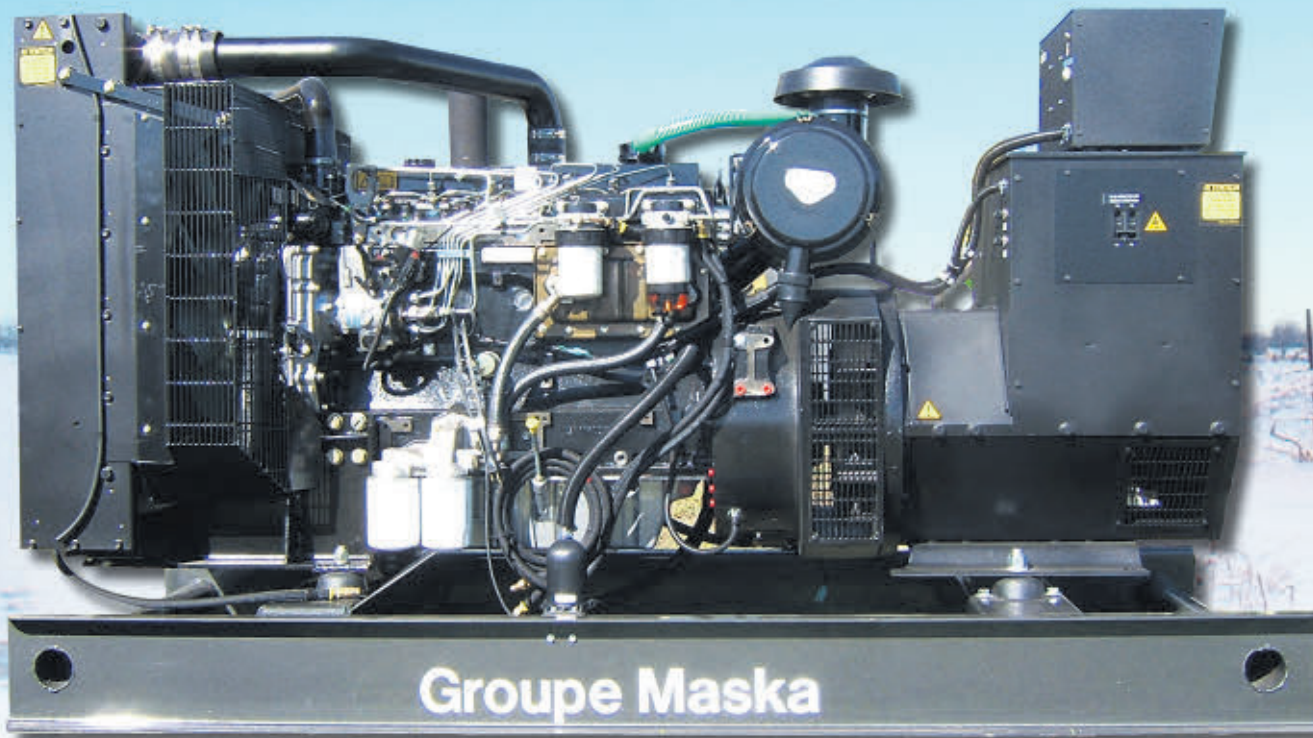
**Pierre Beaudry, Éric Surprenant et Louis-Philippe Guertin** sont responsables de l'entrée/sortie des exposants. Pierre c'est l'homme pratique, beaucoup d'expérience. Il connaît son affaire. Louis-Philippe, c'est le gars pratique, technologique, lui, sa force trouver des solutions. Éric commence avec nous, ce qui ne veut pas dire qu'il ne connaît pas son affaire. Il sait où il s'en va.



DIÉSEL  
ÉLECTRICITÉ  
GÉNÉRATRICE  
PEINTURE et  
PIÈCES D'AUTOS

# Groupe Maska INC.

Division génératrice 1 800-363-0114



## DIVISION DIESEL

Dépositaire des moteurs Cummins, Caterpillar (moteur pour camion) Perkins et Kubota (moteur industriel)



**Cummins**  
TURBO DIESEL



**CATERPILLAR**



**Kubota**



**Perkins**  
Concessionnaire

Venez nous rencontrer

**Salon**   
de l'agriculture

Kiosque 354



DIÉSEL  
ÉLECTRICITÉ  
GÉNÉRATRICE  
PEINTURE et  
PIÈCES D'AUTOS

## Groupe Maska INC.

[www.groupemaska.com](http://www.groupemaska.com)

550, av. de Vaudreuil  
Saint-Hyacinthe J2S 4H2  
Tél. : 450 773-7471  
Télé. : 450 773-9375

555, boul. Boivin  
Granby J2G 2L8  
Tél. : 450 372-0211  
Télé. : 450 372-0246

370, boul. Fiset  
Sorel-Tracy J3P 3R2  
Tél. : 450 742-2703  
Télé. : 450 742-6900

1348, rue Hébert  
Drummondville J2C 1Z8  
Tél. : 819 478-2546  
Télé. : 819 478-0319

509, rue Principale  
Cowansville J2K 1J8  
Tél. : 450 263-0904  
Télé. : 450 263-2001

652, chemin du Lac  
Boucherville J4B 6W7  
Tél. : 450 655-3221  
Télé. : 450 655-6995

6165, rue Foster  
Waterloo JOE 2N0  
Tél. : 450 539-0966  
Télé. : 450 539-5310

# Liste des exposants

## A

ABS Global Canada inc.	099
ADS Canada	808
Affaires Extra	1028
AGCO Corporation	920
AGF Brome	1015
Agricarrières	1014
Agriclé	699
Agricole Idéal	050
Agriculture et Agroalimentaire Canada	039
Agri-Distribution JP	404
Agri-Marché	010
Agriuvo	093
Agrivolt	040
Agrizone	930
Agro Équipements inc.	631
Agro Extermination	090
Agro-100	1002
Agrocentre	64
Agropur Coopérative	032
AIC Waikato	085
AJRQ (Assoc. Jeunes Ruraux Québec)	097
Alltech Québec	1054
Alta Genetics	069
Ambiance Bois Structures	1027
Antonio Moreau	1021
Archidrome - Ungava	190
Artix distribution inc.	120
APPAQ / Ass. Prov. Pat. Agricole Qc	860
Aubin & St-Pierre (Kubota)	502

## B

Banque CIBC	020
Banque de Montréal	328
Banque Laurentienne	338
Banque Nationale	280
Banque TD	060
BASF Canada	416
Bâtiments Bahler	072
Bayer Cropscience	374
Belisle	255
Benco pièces et services	1035
Benoit Baillargeon	376
Bernard Ducharme assurances inc.	100
BouMatic Robotics	160
Brima	618
Brochard North America	260
Bugnot	1088
Bulletin des agriculteurs (Le)	320

## C

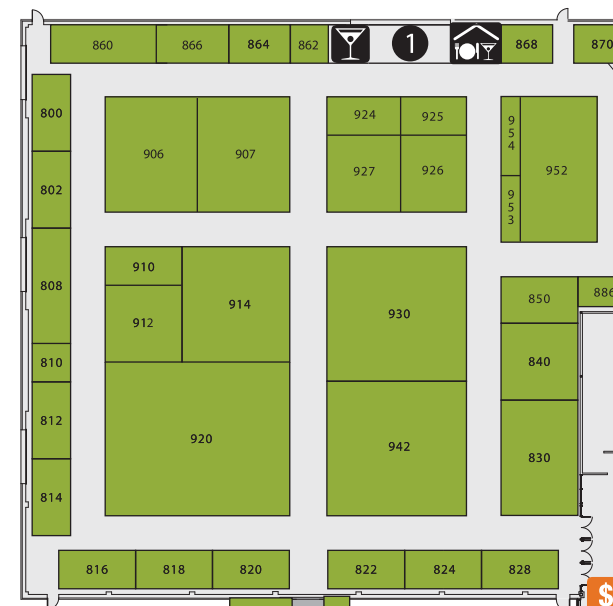
Camital/Turcotte Rev. Métallique	802
Canarm AgSystems	638
Cargill/Purina	708B
Carrières St-Dominique	1013
Case IH/Équip. A. Phaneuf	532



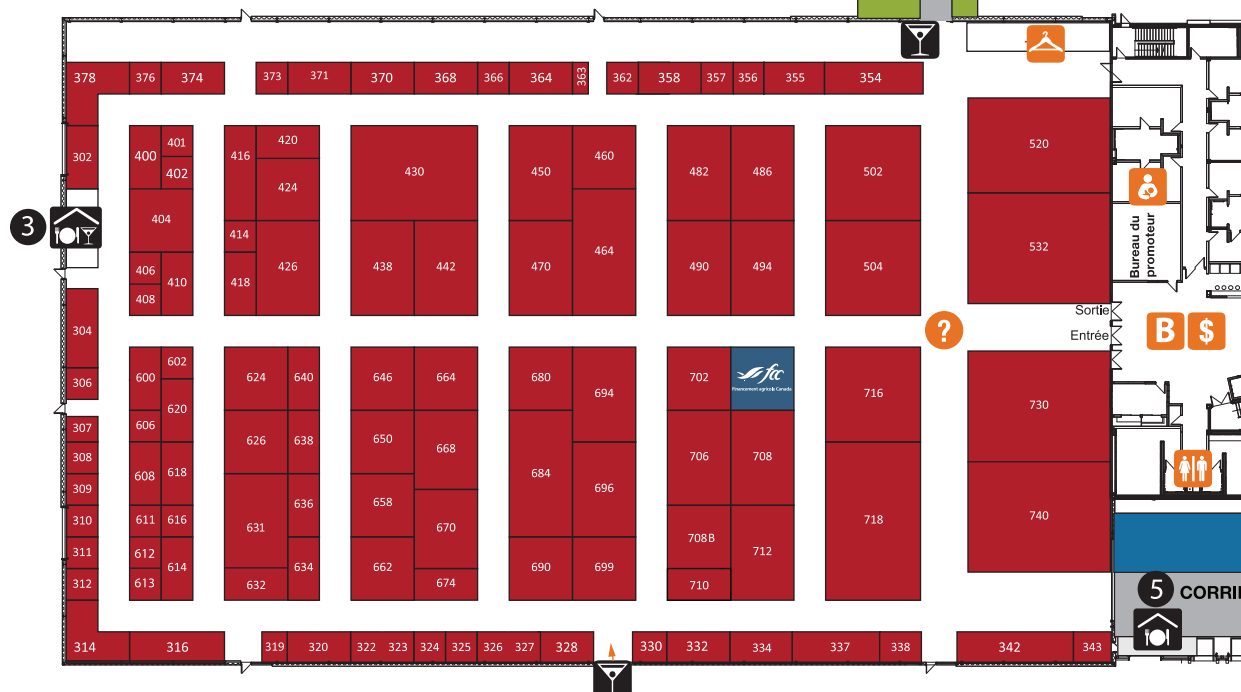
MÉDIA OFFICIEL :



## PAVILLON LA COOP (kiosques 800 à 999)



## CENTRE BMO (kiosques 300 à 799)



Restauration

Bar

Aire de repos

Premiers soins

- 1 **Café EkotuningCom** : café, gaufres, croiss'wich
- 2 **Pub de l'application mobile** : burger, poutine de dindon et pizza de dindon
- 3 **Bistro Les Gars de saucisse** : combo sandwich ou panini – saucisse (3 variétés)
- 4 **Restaurant J. Laflamme Traiteur** : méchoui, brochette, menu du jour
- 5 **Boîte à lunch GTA** : soupe, sandwich et boîte à lunch
- 6 **Espace Cantine New Holland** : hamburger, poutine et viande fumée

Information Toilettes Vestiaires **B** Billetterie Salles de conf

Case IH - GPS	624
Centre Agricole Nicolet-Yamaska	270
Centre d'Expertise en Gestion Agricole	363
Céréaliers du Québec (Les)	616
CIAQ	006
Claude Joyal inc.	532
CNESST	082
Coffrages M&B	824
Comité des pipelines	1001
Comptoir Agricole Ste-Anne	450

Conception	075
Conception Ro-Main	110
Construction Dannick Chaput	1008
Constructions Deslandes	334
Consulants Lemay & Choiniere	004
Consulligence ltd	089
Consultants Mario Cossette - MCI	800
Consumaj inc.	358
Controletech	024

# TYPES DE PRODUCTION

ACÉRICOLE ET FORESTIERIE



CONSTRUCTION



GRANDE CULTURE



LAITIÈRE ET ANIMALE



MACHINERIE



SERVICE



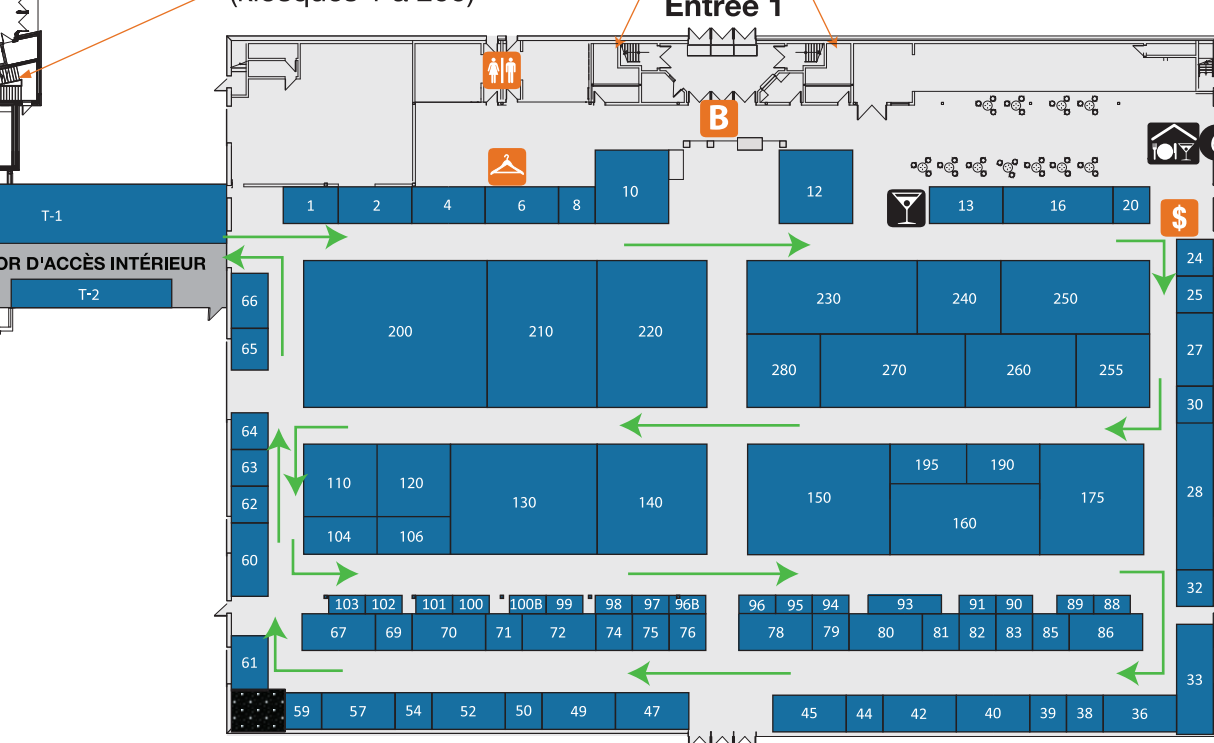
## PAVILLON SOLENO (kiosques 1000 à 1199)



Au 2<sup>e</sup> étage  
4

Au 2<sup>e</sup> étage

## PAVILLON DES PIONNIERS (kiosques 1 à 299)



Accueil des exposants Salle d'allaitement Arrêt des navettes Guichet automatique

CRAAQ .....086  
Croplan par Winfield .....640  
Cybercréation .....095

### D

Dairy Lane Systems Ltd .....818  
DCL Nutrition & Santé animale .....337  
Degrandpré puits artésiens .....1045  
DeLaval inc. .....906  
Delimax .....814

Deloitte .....954  
Desjardins Entreprises .....822  
Deutz-Fahr Canada .....1116  
DF Coffrage inc. .....1003  
Distribution Godro .....1092  
Distribution J.P. Services inc. .....013  
Distribution Jean Blanchard inc. .....TUNNEL-T3  
Distribution Multi-Mat inc. .....042  
Distributions A&R Payeur inc. .....1040  
Dominion & Grimm .....368

Dow Seeds .....410  
Drainage EPL Lazure .....343  
Drumco Énergie inc .....850  
DSAHR .....810  
DSD international .....1006  
Dtech inc. .....1026  
DuPont Canada / Dow Agrosiences .....632  
DuPont Pioneer .....426  
Dyane Cotnoir, Courtier imm. Agr. .....102

### E

E.M.L. .....442  
Éclairage CBM inc. .....608  
Ecolab .....371  
École Prof. de St-Hyacinthe .....101  
Éditions du Boisbaudry .....100B  
Effigis Géo-Solutions .....408  
Ekipex inc. .....1046  
EkotuningCom Canada .....670  
Élevateur Rive-Sud .....373  
Englobe Corp. .....071  
Entr. Si-Mart inc. .....840  
Entreprises Leblanc et Fils .....1030  
Entreprises Roger Naegeli .....308  
Environnement Viridis .....324  
Équipements Avipor Itée .....175  
Équipements D. Labonté .....370  
Équipements de ferme Jamesway .....486  
Équipements d'érablière CDL inc. .....012  
Équipements DFK inc. (Les) .....872  
Équipements G.D.L. Itée .....907  
Équipements Harjo (Les) .....378  
Équipements Inotrac .....200  
Équipements Lapierre (Les) .....049  
Équipements Laplante & Lévesque .....708  
Équipements P.F.B. inc. .....490  
Équipements Tomy Gosselin .....1006  
Équipements Y. Perreault .....730

### F

F. Ménard inc. .....002  
Fabrication Richard Lapointe .....325  
Farmers of North America .....319  
FERME .....1029  
Fibres Vaudreuil .....033  
Financement Agricole Canada .....704  
Financière agricole du Qc (La) .....460  
Fondations André Lemaire 2012 .....045  
Frank Lareau/Top Bedding .....862  
Frontlink inc. .....910  
FSAA - U. Laval .....079  
Fusion Expert Conseil inc. .....816

**G**

G3 Canada Limited	420
Gaétan Martin électricien inc.	307
Gallagher	078
Garage Wendel Mathis	1140
Gérard Dion & Fils inc.	812
Grandview Concrete Grooving Inc.	096 a+b
Grégoire Besson Canada inc.	464
Grober Nutrition	312
Groupe Agritex	668
Groupe Alco	106
Groupe Anderson	210-220
Groupe FBE Bernard Experts	064
Groupe Maska inc.	354
Groupe Master (Le)	406
Groupe Proconseil	098
Groupe RPS	062
Guillet Machinerie Agricole inc.	250

**H**

Harnois Irrigation	674
HazMasters	008
Holstein Québec	059
Horsch	1104
Hydro-Québec	866

**I**

IEL Technologies Agricole	150
Industrie Aulari	470
Industries Permo (Les)	356
Innotag Distributions	716
Inst.de technologie agroalimentaire	414
Intact Assurance	362
Intelia	626

**J**

J.G. Desrosiers Aluminium	001
JLD Laguë	330
John Deere	740
Jolco / Ventec / Equip. Dussault	TUNNEL-T1-T2
JSB Équipement	326
Jyga Technologies	868-870

**K**

Kubota Canada/Kverneland	504
Kubota Drummondville	502
Kuhn Farm Machinery	684

**L**

L.S. Bilodeau inc.	690
La Cité	088
La Coop	942
La Sole inc.	400
La Terre de chez nous	820
Lareau - Courtiers d'assurances	1000
Larose et Fils	195
Lattes Drummond HT	044
Law-Marot Milpro Inc.	664
Lely Canada inc.	140
Lemken / Distributions D. Palardy	520
Léon Plante inc.	712
Logiag inc.	103

**M**

Ma revue agricole.com	366
Mabre Canada inc.	057
Machinerie Agricole St-Césaire	718
Machinerie CH	200
Machinerie D.M.	028
Machinerie F.M.	1110
Maheu & Maheu inc.	1023
Mahindra Québec	680
Manulift EMI	130
Mapleseed	612
Matélevage	027
McGill University-Macdonald Campus	038
MegaDome par Harnois	674
Métal Pless	052
Meunerie Victo / NatureSorb	054
MFR du Granit	091
Milkomax, Solutions Laitières	926
Monsanto / Dekalb	662
MS Gregson inc.	696
MTI Canada	912

**N**

New Holland	200
Normand Ltée (La compagnie)	712
Nova Grain inc.	613
Nufarm	602
Nutri-Vert 2003 inc.	311

**O**

Olier Grisé	067
-------------	-----

**P**

Pickseed Canada inc.	614
Pneus Robert Bernard Ltée	706
PNS Tech Corp.	309
Poettinger Canada inc.	1062
Poly-Mat	104
Premier Choix Agricole	074
Probiotech International inc.	302
Pro-Éthanol inc.	030
Promat	322
Promutuel Assurance	864
Pronovost (Les Machineries)	430
Proseeds/Sevita International	600
Provimi	710

**Q**

Quivogne Amérique du Nord	1096
---------------------------	------

**R**

RAD Équipements	694
Raymond Chabot Grant Thornton	402
RBC Banque Royale	1050
Remorques Labelle	924
Réseaux Agriconseils	083
RésotX Solutions	094
Richardson International Ltée	418
Riego	886
Rovibec inc.	927

**S**

Sabot Solution inc.	080
Samson Canada inc.	1068
Secan	310
Secco International inc.	914
Secur-Icare	401
Select Sires Generations	036
Semences Empire	606
Semences Maizex inc.	634
Semences Pride	355
Semences Prograin inc.	650
Semican inc.	316
SG Ceresco	424
Shur-Gain	702
Siga informatique 2000 inc.	364
Silo Supérieur	494
Silos Bleus du Québec	1024
Soleno	1048
Soucy International	830
Soudure Bernard Bisson inc.	828
Soudure Plastique Québec	076
STgenetics Canada	063
Structure d'acier Turgeon Ltée	332
Structure d'acier Ver-Met	314
Structures d'acier VIP	357
Synagri	658
Synergie Eurobec international	025
Syngenta	438

**T**

Teamco	952
Therrien Couture	953
TNT Pro Custom	047
Traction Plus	1019

**U**

UAP Canada	611
Ukal Canada inc.	925
Unimanix inc.	066
UPA - L'Union des prod. Agricoles	061

**V**

V.Y.F. Distribution	016
Valacta	070
Valmétal inc.	482
Varifan / Monitrol	230
Végétolab	1044
Ventes Ag Topline (Les)	1072
Ventilation KASA	240
Vicwest	342

**W**

Wacker Neuson / Weidemann	1010
Wajax	636
Weightronics - Manugrain inc.	620
William Houde Ltée	304-306

**Y**

Yamaha moteur du Canada Ltée	1124
------------------------------	------



**SAINT-GUILLAUME**  
1, rue Principale  
819 396-2161  
st-guillaume@claudejoyal.com

**SAINT-DENIS**  
390, route 137  
450 787-2105  
st-denis@claudejoyal.com

**NAPIERVILLE**  
682, route 219  
450 245-3565  
napierville@claudejoyal.com

**STANBRIDGE  
STATION**  
1654, rang St-Henri  
450 296-8201  
stanbridge@claudejoyal.com

**LYSTER**  
3375, rue King  
819 389-5793  
lyster@claudejoyal.com

**FINANCEMENT DISPONIBLE • CONTACTEZ UN DE NOS REPRÉSENTANTS TRANSPORT DISPONIBLE PARTOUT AU QUÉBEC**



547799  
Tracteur N-H T5.115, 2016,  
75 heures, transm 16x16 susp.  
cabine, 3 valves, pesées avant



547707  
Tracteur N-H T7030, 2008,  
2410 heures, 40 km roue double,  
power shift, Pas de neige



547700  
Tracteur N-H T5.115, 2014,  
123 heures, 4x4, 16x16 creeper  
Joystick, 3 valves



546329  
Tracteur C-IH MXU 135, 2008,  
7295 heures, essieu 98 ailes avant,  
kit de pesée



545773  
Tracteur C-IH Puma 130, 2014,  
1358 heures, 50 km 4 sortie d'huile



545344  
Tracteur C-IH Maxxum 125, 2014,  
2524 heures avec loader  
L755, 3 sorties d'huile



545306  
Tracteur Fendt 712, 2004,  
6248 heures peinture neuve,  
4x4, vario, 50 km



555345  
Tracteur C-IH Puma 165, 2007,  
3688 heures, 4 sorties d'huile  
mécanique, transm 40 km



538505  
Tracteur C-IH MX100, 199,  
7105 heures flange, 3 valves,  
roue double arrière



538444  
Tracteur Inter 3288, 5589 heures,  
2wd loader 2350, b-hoe HT22



538425  
Tracteur N-H TL100A, 2006,  
2768 heures,  
mds, deluxe, 3 remotes



538383  
Tracteur C-IH Maxxum 115, 2008,  
3161 heures, mfd, 3 valves



538307  
Tracteur C-IH 5140,  
7847 heures, 2wd



537748  
Tracteur C-IH MXU 110, 2006,  
4902 heures, 4x4



518266  
Tracteur New Holland 3010, 2000,  
764 heures, loader buhler S495, transm  
8x2, 1 valve



535852  
Tracteur C-IH 105U, 2014,  
1100 heures



534562  
Tracteur C-IH MXU 115, 2006,  
6035 heures, 4wd loader LX156  
autonivelant 2 fonctions



528581  
Tracteur N-H TN95A, 2006,  
avec loader 32LC, 4wd



527867  
Tracteur Kubota 6950,  
7435 heures, loader



527817  
Tracteur C-IH 75C, 2010,  
loader L730, pas de bucket



525861  
Tracteur C-IH 75C, 2496 heures,  
3 sorties d'huile, valve GPS, aile avant



527656  
Tracteur C-IH Farmall 80, 2009,  
2000 heures, 4x4 2 sorties d'huile,  
très propre



525422  
Tracteur N-H TL90A, 2006,  
5189 heures, 24x24, 4wd, pelle



518420 Joyal inc.  
Tracteur Yzuky 254,  
530 heures, rops mfd,  
2 valves, loader LD200C



517565  
Tracteur Kubota L5740, 2011,  
1252 heures, 4wd avec souffleur avant  
Pronovost P-720

**CNH**  
INDUSTRIAL CAPITAL

Des erreurs d'impressions peuvent survenir dans le texte et/ou les prix. L'information auprès du concessionnaire demeure la version officielle. ©2015 CNH America LLC. Tous droits réservés. Case IH marque déposée de CNH America LLC. CNH America LLC est une marque déposée de CNH America LLC. www.caseih.com

**CASE II**  
AGRICULTURE

# 6 Points de Restauration

**CAFÉ EKOTUNINGCOM**  
Café, gaufres et croiss'wich



1

**PUB DE L'APPLICATION MOBILE**  
Burger, poutine de dindon et pizza au dindon



2

**BISTRO LES GARS DE SAUCISSE**  
Combo sandwich ou panini – saucisse  
(3 variétés : polonaise, pomme-cheddar, mexicaine)



3

**RESTAURANT J. LAFLAMME TRAITEUR**  
Méchoui, brochette et menu du jour



4

**BOITE À LUNCH GTA**  
Soupe, sandwich et boîte à lunch



5

**ESPACE CANTINE NEW HOLLAND**  
Hamburger, poutine et viande fumée



6

Le **Salon de l'agriculture** tient à souligner les *100 ans* du *Bulletin des agriculteurs*



# Rouler avec légèreté. En portant une grosse charge.

## Des pneus conçus pour votre façon de cultiver.

Vous recherchez un pneu qui durera longtemps tout en offrant une traction exceptionnelle? L'AgriBib<sup>MD</sup> de MICHELIN<sup>MD</sup> est exactement ce qu'il vous faut. Les barrettes profondes, la sculpture résistante au glissement et les composés de gomme optimisés aident à réduire l'usure pour assurer une durée de vie exceptionnellement longue.

Les flancs solides mais très flexibles forment une longue empreinte et mettent plus de barrettes en contact avec le sol. Le dispositif autonettoyant entre les barrettes, exclusif à MICHELIN, aide à maximiser la puissance de traction dans la terre mouillée.

# ROBERT BERNARD

*Depuis 1950*

## KIOSQUE 706

VENEZ NOUS RENCONTRER POUR  
DES SOLUTIONS SELON LE TYPE DE  
SOL, DE CULTURE ET D'ÉQUIPEMENT.



1-800-363-5534

| ROBERTBERNARD.COM

124476

# La référence en immobilier agricole au Québec



**DAVID COUTURE**  
Ctr. imm., ing. agricole  
450 525-0052

**SARA DE GRADY**  
Ctr. imm., B.A.A.  
450 521-8811

Groupe Sutton avantage plus  
Agence immobilière

SUTTON  
quÉBEC

PRÈS DE  
400 PROPRIÉTÉS  
AGRICOLES VENDUES  
DEPUIS 2010

BANQUE  
D'ACHETEURS IMMÉDIATS  
Pour tous genres  
de fermes.

-SAVOIR-FAIRE  
-EXPÉRIENCE  
-COMPÉTENCE

Visitez notre site web

[WWW.IMMOBILIER-AGRICOLE.COM](http://WWW.IMMOBILIER-AGRICOLE.COM)

ENTREPRISES AGRICOLES - FERMES - TERRES AGRICOLES - TERRES À BOIS - ÉRABLIÈRES

## NOUVEAUTÉS



**MARICOURT**, Érablière +/- 8 000 entailles avec quota 14 000 lb, et autre érablière de +/- 7 800 entailles, terre 321 acres dont +/- 130 acres cultivables, maison et plus, 1 750 000\$



**ST-PIE**, Terre agricole de 93 arp. entièrement cultivables, drainés et nivelés, façade sur la route 235, en face du parc industriel, 1 625 000\$



**ST-DENIS-SUR-RICHELIEU**, Vignoble Clos St-Denis, parfaitement entretenu, exploitations de 13 500 ceps, +/- 900 pommiers et +/- 30 acres cultivables, boutique, chai, bureau, garage et plus, 845 000\$



**POTTON**, Terre de 167 acres entièrement boisés, potentiel d'érablière de +/- 8 000 entailles, 3 droits de bâtir en façade, site tranquille et privé, 660 000\$



**STE-CÉCILE-DE-MILTON**, Ferme de 58 acres dont +/- 15 acres en prairie et culture, grande maison lumineuse, garage, petite écurie et plus, 549 000\$



**ST-JEAN-SUR-RICHELIEU**, Terre 30 arp. entièrement cultivables et drainés, loam argileux, voisine de la zone blanche, 525 000\$

## FERMES À VENDRE



**ST-BERNARD-DE-MICHAUVILLE**, Terre 92 arp. dont +/- 55 arp. cultivables, abris à machinerie, grande maison luxueuse et plus, 1 195 000\$



**COOKSHIRE-EATON**, ferme de 1 231 arp. dont +/- 275 arp. sont cultivables, site d'exception, maison, plusieurs garages, entrepôt, rivière et plus, 3 495 000\$



**COOKSHIRE-EATON**, Ferme 176 arp. majoritairement cultivables et pâturage, bonne étable, garages, maison et plus, 835 000\$. Poss. de séparer la terre en 2 lots



**HINCHINBROOK**, Ferme de 205 arp. dont +/- 170 cultivables, drainés et nivelés, argile, maison impeccable, garage, 4 silos et plus, 2 250 000\$



**ST-GILLES (Lotbinière)**, Terre 620 acres cultivables, plusieurs porcheries totalisant 4 000 places à l'engraissement, pouponnières et maternités, 4 795 000\$



**ST-MICHEL (Napierville)**, Complexe de serres 65 000 pi ca, terre 33 arp. dont 21 arp. de terre franche et 7 arp. de terre noire drainés, maison et entrepôt, 1 375 000\$



**ST-HUGUES**, Ferme d'élevage de veaux de lait 210 places, terre 24 arp. presque tous cultivables, garage à machinerie, maison, 625 000\$



**ST-DENIS-SUR-RICHELIEU**, Vignoble Clos St-Denis, parfaitement entretenu, exploitations de 13 500 ceps, +/- 900 pommiers et +/- 30 acres cultivables, boutique, chai, bureau, garage et plus, 845 000\$



**STE-HÉLÈNE-DE-BAGOT**, Ferme d'élevage de veaux de grain, historique 1 705 veaux, bâtiments récents, terre 99 arp. dont +/- 72 cult., 2 695 000\$



**ST-THÉODORE-D'ACTON**, Élevage de veaux de grain avec historique annuel +/- 1 000 veaux, terre 227 arp. dont 150 cultivables, 2 195 000\$



**ST-JEAN-SUR-RICHELIEU (secteur L'Acadie)**, Terre de 284 arp. presque tous cultivables, drainés et nivelés, maison, 2 grands garages et plus, 4 695 000\$



**ANGE-GARDIEN**, Terre de 115 arp. presque tous cultivables, drainés et nivelés, remise à fumier, fosse à purin et maison, 1 695 000\$



**STE-CLOTILDE-DE-CHATEAUGUAY**, Ferme/domaine de 102 arp. dont +/- 70 arp. culture/prairie, maison ancestrale, garages, 895 000\$



**ST-JOACHIM-DE-SHEFFORD**, Ferme bovine, terre 438 arp. dont +/- 195 cultivables, étable, garage, maison, 1 295 000\$



**DRUMMONDVILLE**, Vignoble en exploitation, certifié bio, terre 43 acres drainés, +/-30 en culture, boutique, chai, équipement, maison et +, 995 000\$



**ST-THOMAS et LANORAIE**, Ferme maraîchère de 455 arp. presque tous cultivables, terre noire, sans bâtiment, site d'exception, 4 950 000\$



**ST-JOACHIM-DE-SHEFFORD**, Ferme laitière et porcine, quotas 54,30 kilos/j, troupeau Holstein, terre 157 arp., étable rénover/agrandie, engraissement de 1 500 porcs en intégration, maison rénover, 3 125 000\$



**WICKHAM**, Ferme de 82 arp. dont +/- 62 arp. cultivables ASRA, terre louée long terme, maison, garages, grange, 616 000\$

Nous vous remercions de votre confiance et de votre fidélité.

Que cette nouvelle année vous apporte bonheur, santé ainsi que la réussite dans vos projets!

# La référence en immobilier agricole au Québec

## TERRES À VENDRE



**BÉCANCOUR (Ste-Gertrude),** Terre 552 arp. dont +/- 350 arp. sont cultivables, loam argileux, grandes parcelles nivelées, 3 695 000\$



**ST-HUGUES, aux limites de Ste-Hélène,** Terre de 119 arp. dont +/- 112 arp. cultivables, drainés et nivelés, sans bâtiment, 1 350 000\$



**MONT-ST-GRÉGOIRE,** Terre de 36 acres zonée agricole, écurie, garage et remise, étang, site idéal pour la chasse, 199 000\$



**ST-PAUL, Mitée St-Ours,** Terre de 89 arp. dont +/- 79 cultivables, loam sablonneux, pas de roche, bon drainage naturel, sans bâtiment, 1 295 000\$



**STE-CÉCILE-DE-MILTON, aux limites de St-Dominique,** Terre de culture, 73 arp. dont +/- 63 arp. cultivables ASRA, principalement drainés et nivelés, 925 000\$



**L'AVENIR,** Gigantesque terre de 403 arpents dont +/- 70 arp. en prairie, le reste boisés, bordés par une rivière et droit de bâtir une maison, 495 000\$



**STE-ANNE-DE-SOREL,** Terre de 19 arp. dont +/- 16 cultivables, vendu avec ou sans autre terrain permettant un droit de bâtir, 129 000\$ ou 175 000\$



**FRANKLIN,** Terre 137 arp. dont +/- 70 cultivables, en partie drainés, beau loam sans roche, garage, 499 000\$



**ST-EUGÈNE,** Terre 95 acres dont +/- 20 cultivables, drainés, le reste boisé, excellent secteur pour la chasse, 325 000\$



**MASCOUCHE,** Terre 91 arp. dont +/- 60 arp. cultivables, vieille grange, avec ou sans maison, 745 000\$ ou plus



**ST-ADRIEN-DE-HAM,** Terre de 526 arp. dont +/- 120 arp. en culture/prairie, le reste boisé, droit de bâtir une maison et plus, 595 000\$



**BROMONT,** Terre de 358 acres, magnifique érablière ayant un excellent potentiel, +/- 60 acres en prairie, droit de construire une maison, 1 250 000\$

## FERMETTES ET DOMAINES À VENDRE



**ST-IGNACE-DE-STANBRIDGE,** Ferme/Domaine de 94 acres dont +/- 10 acres culture/prairie, jolie maison loin de la route, plusieurs garages, ruisseau et +, 775 000\$



**HAVELOCK,** Magnifique domaine de 91 acres boisés, érablière et petite prairie, maison luxueuse, grand garage, vue panoramique et plus, 1 199 000\$



**STE-ANNE-DE-LA-ROCHELLE,** Ferme 105 acres, principalement boisés, plantation de sapins et épinettes, maison, garages, 439 000\$



**MELBOURNE,** Vaste domaine de 444 acres dont +/- 40 acres de prairie, le reste boisé, bonne maison, écurie, étang, 795 000\$



**ST-PAUL-D'ABBOTSFORD,** Domaine de 28 acres principalement cultivables et drainés, verger 800 pommiers, maison impeccable, garage, vue sur la montagne et plus, 695 000\$



**MERCIER,** Fermette de 8,5 acres presque tous cultivables, bonne maison bi-génération, garages, idéal pour projet avec animaux ou culture maraîchère, 525 000\$



**ST-ALPHONSE-DE-GRANBY,** Fermette 19 acres, érablière +/- 1 000 à 1 500 entailles, cabane à sucre équipée, maison bi-génération rénovée, garages, 535 000\$



**STE-CÉCILE-DE-MILTON,** Fermette de 95 acres, prairie et boisé, bonne maison, écurie 7 stalles, étable, plusieurs enclos et plus, 525 000\$



**ST-JACQUES-LE-MINEUR,** Domaine équestre sur 50 acres avec culture, écurie 10 stalles, carrousel, manège intérieur, grande maison, garages et plus, 1 649 000\$



**WICKHAM,** Splendide domaine de 102 acres, prairie et boisé, écurie 5 stalles, garages, étable, enclos et manège extérieur et plus, 1 295 000\$



**ST-EUGÈNE,** Fermette 50 acres dont +/- 5 acres culture/prairie, le reste boisé avec érablière, jolie maison, grand garage de mécanique et autres, 549 000\$



**LA VISITATION,** Érablière de 24 acres, +/- 1 700 entailles, tubulures, cabane à sucre et équipements, magnifique ruisseau et plus, 229 000\$

## RÉCEMMENT VENDUS



**PRINCEVILLE,** Ferme laitière, quota 70 kilo/j., terre 263 arp., étable récente, maison et garages, **VENDU**



**ST-ANTOINE-SUR-RICHELIEU,** Terre 84 arp. presque toute cultivable et drainée, **VENDU**



**STE-PÉPÉTUE,** Ferme porcine naisseur/finisseur 135 truies, terre 455 arp. cultivables 1/2 drainés, garages, plan de séchage, **VENDU**



**ANGE-GARDIEN,** Terre 219 arp. dont +/- 90 arp. cultivables, drainés en partie, garages, **VENDU**



**STANBRIDGE-EAST,** Terre 508 arp. dont +/- 125 arp. cultivables, maison et plus, **VENDU**



**ANGE-GARDIEN,** Rang Séraphine, Terre 130 arp. dont +/- 58 cultivables, **VENDU**



**ROUGEMONT,** Verger de 52 arp., grande maison, entrepôt réfrigéré, garage à machinerie et plus, **VENDU**



**BOLTON OUEST,** Fermette de 19 acres, érablière +/- 2 000 entailles avec équipements, **VENDU**

RECHERCHE  
Fermes de tous genres  
- Érabières  
- Fermes laitières et cultures  
- Fermes porcines

Banque  
d'acheteurs qualifiés  
Téléphonez-nous!



Photos par  
drone

**DAVID COUTURE**  
Ctr. imm., ing. agricole  
450 525-0052

**WWW.IMMOBILIER-AGRICOLE.COM**

**SARA DE GRADY**  
Ctr. imm., B.A.A.  
450 521-8811

-David Couture est ingénieur agricole et courtier immobilier, diplômé de l'Université Laval.  
-Sara de Grady est experte en marketing et courtière en immobilier, diplômée de l'Université de Sherbrooke.  
-Eux-mêmes producteurs agricoles, propriétaires de terres et d'érabières.

# Nouveautés

## Agriclé : BMO-699

### Kombibox (tapis pour vaches)

Le tapis Kombibox pour ferme laitière en stabulation libre offre une combinaison de matelas mousse à l'avant et de litière accumulée à l'arrière de la logette. Le tapis Kombibox est confortable pour la vache et permet jusqu'à 70 % d'économie de litière tout en requérant moins d'entretien. Le matelas est composé de deux couches de 40 mm de mousse latex de qualité supérieure Agglorex et d'un revêtement de caoutchouc 100 % vierge d'une épaisseur de 8 mm. Pour plus d'information, n'hésitez pas à contacter un de nos spécialistes.



## Bugnot : Soleno-1088

### BFLE (Broyeur Forestier Leger Pelle)

Depuis 2008, La Gantoise Inc. broie les pierres et les souches sur ses terres depuis qu'elle a vendu son ramasseur et acheté un broyeur BUGNOT. Cette exploitation, comme d'autres, ont convertis des centaines d'acres non-cultivables en terre agricole et éliminé le besoin du chaulage. En 2018, Bugnot présentera son nouveau BFLE (Broyeur Forestier Leger Pelle) au Salon de l'agriculture. Ce broyeur de branches et de souches polyvalent s'adapte bien aux excavatrices de 20 à 40 tonnes. Le client aura le choix entre cinq rotors (marteaux fixes ou mobiles) et des moteurs hydrauliques adaptés au débit de l'excavatrice.



# SPÉCIALISEZ-VOUS DANS LE DOMAINE AGROALIMENTAIRE EN MOINS DE 2 ANS!

★  
RENDEZ-VOUS  
AU KIOSQUE #88  
DU 16 AU 18 JANVIER  
LORS DU SALON DE  
L'AGRICULTURE  
★

CHOISISSEZ  
**L'AGROALIMENTAIRE**

- Pratiques agricoles
- Techniques agricoles – production animale et grandes cultures

- Pratiques agricoles – production animale
- Techniques agricoles – production de fruits et légumes

Formation axée sur la  
gestion des  
entreprises agricoles

Programmes admissibles à la  
**PRIME À L'ÉTABLISSEMENT**

1 800 267-2483, poste 2420  
alfred@collegelacite.ca  
www.collegelacite.ca/agroalimentaire

INSTITUT DE FORMATION ET  
DE RECHERCHE AGROALIMENTAIRE

**LA CITÉ**   
LE COLLÈGE D'ARTS APPLIQUÉS  
ET DE TECHNOLOGIE

# Nouveautés

Horsch : Soleno-1104

## Avatar (semoir à semis direct)

L'Avatar, le nouveau semoir à semis direct de Horsch, est offert dans des largeurs variant de 3 à 18 m. Il est équipé d'unités de semis monodisque, d'un écartement interrang de 6,5 à 15 po selon le modèle. De plus, il développe une pression au sol pouvant atteindre jusqu'à 350 kg. Grâce à sa trémie double, on peut effectuer le semis et la fertilisation en un seul passage. En option, une troisième trémie permet l'ajout d'engrais vert. L'Avatar est un semoir pneumatique muni de doseurs électriques, ce qui donne la possibilité de faire une calibration en un rien de temps. De plus, il est équipé pour la connexion Isobus.



Horsch : Soleno-1104

## Terrano GX (déchaumeuse à dents)

Horsch vous présente sa toute nouvelle déchaumeuse à dents : la Terrano GX. Elle est offerte dans les largeurs de 4, 5 et 6 m et en configuration de trois ou quatre rangées de dents. Conçues pour tous les types de sols, les dents TerraGrip III sauront vous impressionner avec leur force à la pointe de 550 kg et leur grand dégagement de 85 cm. Un large éventail de rouleaux de réappui permet aussi bien le travail d'automne que celui de printemps. Que ce soit pour le travail en surface ou en profondeur, le Terrano GX saura vous satisfaire.



LES ÉQUIPEMENTS  
**DUSSAULT** 2014  
Division de Jolco Équipements



## PROFITEZ DE NOS RABAIS PRÉSAISON

COMMANDEZ VOS ÉQUIPEMENTS POUR 2018

**SILOS À GRAINS**  
fond plat et  
**SILOS CONIQUES 45 dg**



**RABAIS  
ADDITIONNELS**  
sur nos silos en  
inventaire

**SILOS DE FERME ET  
COMMERCIAUX**  
bâti selon le Code  
national du bâtiment

**SÉCHOIR**  
batch/continu **AUTOMATISÉ**

\* SÉCHOIR TOUR AUSSI DISPONIBLE



**Nous sommes présents dans tout le Québec!**

Contactez-nous afin de trouver votre représentant local.



Membres du Groupe Jolco / Jolco Group members

410, Route 133, Pike River (Québec) J0J 1P0

1-877-246-3383 • [www.equipementsdussault.com](http://www.equipementsdussault.com)

124182



# Sylvain Trépanier

courtier immo. agréé

CONSERVEZ CETTE PUB

## 514 239-7520

Sylvain.Trepanier@maxxum100.com

MAXXUM<sup>INC.</sup>  
100 CENTRE<sup>INC.</sup>  
AGENCE IMMOBILIERE

### LA RÉFÉRENCE en IMMOBILIER-AGRICOLE depuis plus de 34 ANS



**ST-JOACHIM-de-COURVAL**  
Maison avec superbe forêt, chasse, terre à bois, ruisseau, hangar  
230,19 arp. 445 000 \$



**DURHAM-SUD**  
Ferme prod. veaux de grain 800 pl., 180 arp. en culture, pls bâtiments  
380 arp. 1 895 000 \$



**STE-CATHERINE-de-HATLEY**  
Maison de campagne, 3 chambres, rang tranquille  
5 000 m<sup>2</sup> 219 000 \$



**MATAWIN / TROIS-RIVES**  
Domaine, 2 chalets, lac privé et St-Maurice, chasse, pêche pls poss. 183 arp. 699 000 \$



**ST-BONIFACE**  
Magnifique maison, accès lac des Six, tout boisé, loin du chemin  
6,84 acres 347 000 \$



**SHEFFORD**  
Domaine équestre avec érablière, 3 garages, 1 hangar, superbe vue  
240 arp. 975 000 \$



**GODMANCHESTER**  
Terre de grande culture maraîchère, terre noire  
351 acres 3 200 000 \$



**NEWPORT**  
Domaine avec lac privé, écurie, 3 garages, sentiers, forêt  
97,9 arp. 945 000 \$



**STUKELY-SUD**  
Maison en bois rond, meublée, 4 ch., cabane ds l'arbre, garage, étang  
3,7 acres 695 000 \$



**ST-ÉDOUARD-de-MASKINONGÉ**  
Ferme laitière avec érablière et terre agricole  
434 arp. 975 000 \$



**MARSTON**  
Superbe propriété avec vue, forêt, plantation, chevreuils...  
144 acres 429 000 \$



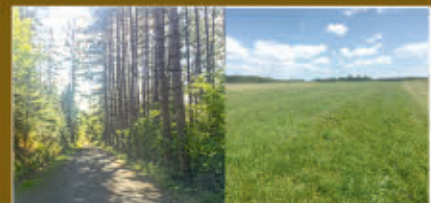
**ST-MICHEL**  
Entreprise spécialisée en service d'entreposage de légumes et fabrication de glace, avec gr. maison  
8,42 arp. 1 795 000 \$



**ST-JULIEN**  
Ferme, vue pano, rivière, 65 acres en culture, érablière 3 000 ent., 6 252 lb  
166,95 arp. 695 000 \$



**ST-GERMAIN-de-GRANTHAM**  
Domaine agricole avec terre de culture d'environ 25 ha, garage 60 x 130 pi  
112 arp. 1 750 000 \$



**ST-MARTIN (Beauce)**  
Ferme ancestrale, superbe vue, forêt, terre agricole part. drainée  
281,58 arp. 395 000 \$



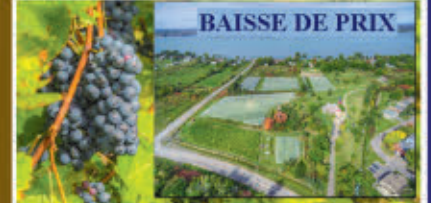
**Idéal pour dével. domiciliaire**  
**WICKHAM**  
Centre du village, zoné blanc, belle maison, terre de culture  
52,8 arp. 695 000 \$



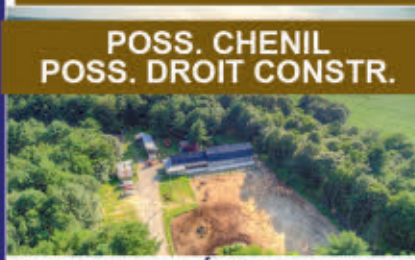
**NOTRE-DAME-de-PORTNEUF**  
Domaine privé, sur la rivière, grande maison, jardins européens  
Pls poss. 4,45 acres 695 000 \$



**ST-PROSPER-de-CHAMPLAIN**  
Érablière 5 500 entailles, 13 123 lb contingent, poss. louer chez voisins  
140,54 arp. 449 000 \$



**BAISSE DE PRIX**  
**VIGNOBLE à STE-ANGÈLE**  
Surplombant le fleuve, microclimat, 10 000 plants de vignes, 11 cépages, 7 variétés de vin, pls prix remportés  
27,94 arp. 2 200 000 \$



**POSS. CHENIL**  
**POSS. DROIT CONSTR.**  
**ST-NICÉPHORE**  
Domaine équestre, 22+ box, écurie, hangar, pâturages, poss. de chenil et maison voisine  
19 arp. 220 000 \$ +



**HEMMINGFORD**  
Entr. horticole, serres 47 835 pi + entrepôt, domaine fleurs, plantes... avec maison pièce sur pièce  
112,82 acres 1 495 000 \$



**BÉCANCOUR**  
agrotouristique (Ste-Gertrude)  
Ferme avec auto-cueillette pommes, prunes, dégustations, jeux enfants, kiosque, maison, bât. agricoles  
128,6 arp. 895 000 \$



**BROMONT**  
(SKI IN / SKI OUT)  
Maison de ville / condo  
4 chambres, garage, près des services et du village, plein sud, Mt Soleil  
595 000 \$

Plusieurs autres sur : [www.SylvainTrepanier.com](http://www.SylvainTrepanier.com)

TER  
AGRIC  
À VEN  
Godman  
Acton  
St-Germ  
Gran  
Durha  
Maski  
Wick  
St-Nic  
Chest  
Pless  
St-  
Ma  
Cookshi  
\*  
St-Hy  
La Prés  
Acton  
St-C  
Ste-P  
P  
St-C  
St-A  
Ulv  
Dar  
Thetfo  
Godma  
The  
VEN  
B  
Lott  
Mar  
Bro  
Sher  
Dur  
Dy  
St-  
St-  
La Vi  
Tin  
Wa  
Victo



# Sylvain Trépanier

courtier immo. agréé

CONSERVEZ CETTE PUB

## 514 239-7520

Sylvain.Trepanier@maxxum100.com



### DRONE

MAXXUM INC  
100 CENTRE INC.  
AGENCE IMMOBILIERE

FERMES  
FERMETTES

DOMAINES  
COMMERCIAL

TERRES À BOIS  
TERRES AGRICOLES



#### DELEAGE / Maniwaki

Ferme maraichère, culture et bois, CA de 300 animaux, 3 lacs, 2 serres, étable, grange, 3 garages, 2 kiosques  
457 arp. 1 295 000 \$



#### DRUMMONDVILLE GOLF

Terrain de golf, 18 trous exécutif 65 normal, jonction rtes 139 et 55, zonage blanc récréatif, pls possibilités  
182,25 arp. 950 000 \$



#### ST-SAMUEL

Terre à bois + plantation, chemins, droit de constr., beaucoup chevreuils  
Poss. acheter maison tout près  
314 acres 425 000 \$



#### TINGWICK

Domaine avec lac privé, érablière, cabane à sucre, belle forêt, maison de campagne, rang tranquille  
59,28 arp. 395 000 \$



#### WEEDON

Superbe domaine avec garage, terre à bois, ruisseau, sentiers, excellent pour chasse ou activités  
219 arp. 375 000 \$



#### COOKSHIRE-EATON

Magnifique ferme, terres agricoles, garage chauffé type atelier, étable  
42 x 100 pi, 36 places + 4 box  
70,7 arp. 795 000 \$



#### FARNHAM

Verger 2 143 pommiers, 1 026 un./arbre, poiriers, 2 étangs, maison, garage et local commercial  
57,26 arp. 995 000 \$



### SABLIÈRE À VENDRE

#### ST-FÉLIX-DE-KINGSEY

Sablrière à vendre, très bon potentiel, terre en culture, forêt, bord de l'eau, 2 chalets  
400,5 arp. 2 200 000 \$



#### « OUTAOUAIS »

Terre à bois, avec cours d'eau  
Boileau : 111 acres 129 000 \$  
Boileau : 53 acres 69 000 \$  
Lantier : 63 acres 115 000 \$  
Lac-des-Plages: 7 361m<sup>2</sup> 29 000 \$



#### ST-ALBAN, Lac Montauban

Terrain avec 225 pi sur le lac, droit de constr., navigable, sans électricité, chemin privé  
53 619 pi 225 000 \$



#### ST-NICÉPHORE (Drummond)

Superbe terre agricole, loam sablonneux avec terre à bois, sable, excellent investissement  
344 arp. 895 000 \$



#### ST-ANICET

Terre agricole (21 acres) + terre à bois mixte, plan d'amén. forestier, excellent pour chasse  
126,7 acres. 295 000 \$

#### ST-ÉTIENNE-de-BOLTON

Grand terrain résidentiel près de l'autoroute 10, boisé, prêt à construire  
6,4 arp. 89 000 \$



#### ST-SAMUEL

Domaine, cul-de-sac, rivière, maison et garage type scandinave, poss. de construire une 2<sup>e</sup> maison  
5,71 arp. 895 000 \$



#### ST-ÉDOUARD-de-LOTBINIÈRE

35 min Québec, terre agricole + bois  
Terre zone blanche : 100 000 \$  
Terre zone verte : 200 000 \$  
Zone blanche et verte : 275 000 \$



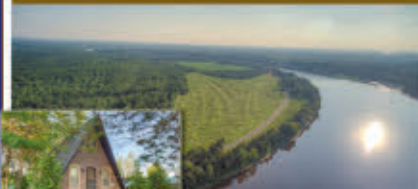
#### BROSSARD DIX30

Près du centre-ville et Dix30  
domaine équestre, manège int. +30 box, école réputée et rentable  
5,04 arp. 1 495 000 \$



#### ST-ROCH-de-RICHELIEU

Site enchanteur pour réceptions de tous genres, mariages, repas de cabane, érablière, jeux d'enfants  
20 arp. 450 000 \$



#### ST-NICÉPHORE

Chalet + 3 terrains bord de l'eau rivière St-François (navigable) avec terre à bois et pâturage  
160,78 arp. 445 000 \$



#### ST-CYRILLE-de-WENDOVER

Centre équestre, manège intérieur, 28 box, 2 écuries, 2 appartements  
33,68 arp. 545 000 \$



#### CHAMPLAIN

Domaine agricole + forestier, vue sur le fleuve, maison de pierres  
164,38 arp. 679 000 \$



#### PLESSISVILLE

Domaine, écurie, bord de l'eau, dôme, terre agricole + forêt, poss. érablière,  
127,52 arp. 489 000 \$



#### ST-TITE

Ferme, terre agricole, forêt (érablière), pot. agro-touristique, vue pano., rivière  
211,4 arp. 595 000 \$



#### BROMONT sur l'aut. 10

Terre zonée commerciale sortie 78, 2,76 millions pi<sup>2</sup>  
63 acres 3,5 millions \$



#### ST-JEAN-sur-RICHELIEU

Fermette, écurie 5 box, plusieurs bâtiments, maison ancestrale, manège intérieur, loin chemin  
5,13 arp. 499 000 \$



#### CHESTERVILLE

Domaine avec table champêtre, cabane à sucre, 1 800 entailles  
168 arp. 695 000 \$

Plusieurs autres sur :

[www.SylvainTrepanier.com](http://www.SylvainTrepanier.com)

# Nouveautés

Innotag Distributions : BMO-716

## Semoir Maxidrill Série 10 de Sky Agriculture

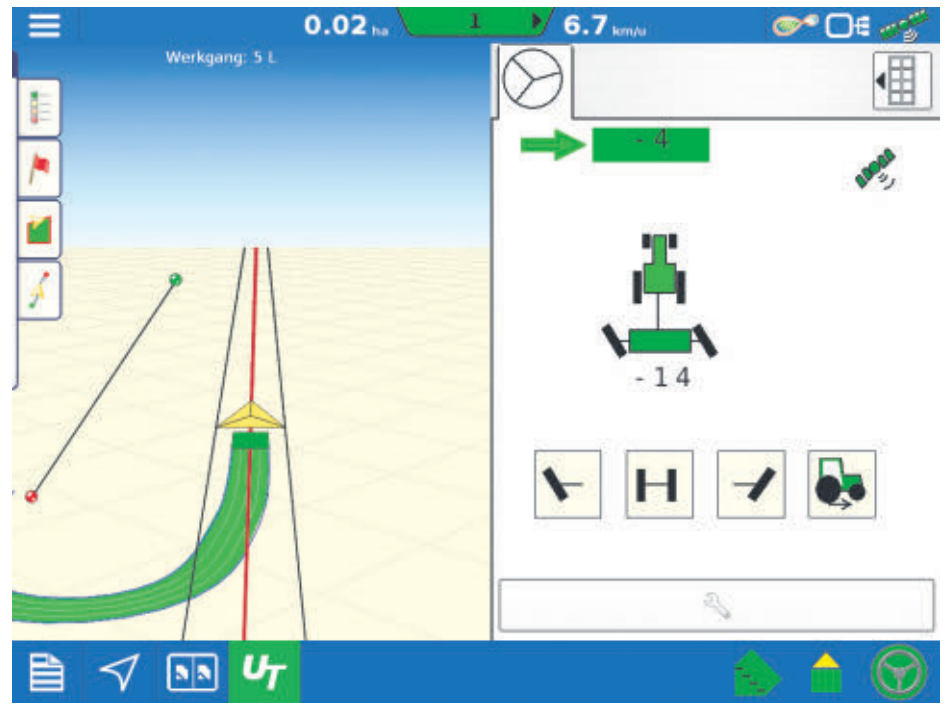
Le Maxidrill est un semoir rapide et polyvalent. Doté d'une capacité de trémie importante, il permet des débits de chantiers élevés. Il est capable de semer sur labour, en direct et en travail réduit. Pouvant recevoir jusqu'à 3 trémies, le Maxidrill série 10 permet de gérer plusieurs semences, des engrais, des micro-granulés et des plantes compagnes à deux profondeurs différentes. De nouveaux bras moulés sans entretien permettent une meilleure fluidité et un passage des résidus améliorés. Le semoir Maxidrill Série 10 est disponible chez INNOTAG, votre spécialiste de l'agriculture de précision depuis plus de 30 ans!



Innotag Distributions: BMO-716

## Nouveau système de pilotage SmartSTEER

SmartSTEER est un système de pilotage actif d'outil par RTK. Il permet de suivre la ligne du système de pilotage du tracteur par l'outil (ligne droite ou courbée). Compatible avec tout moniteur ISOBUS Ag Leader, il peut piloter tout système hydraulique et sa configuration est rapide grâce au terminal virtuel. SmartSTEER offre aussi un mode pour faire suivre l'équipement en ligne droite lors de la marche arrière. Le pilotage manuel est directement dans le moniteur. Un must pour les semis du printemps! Le SmartSTEER est offert chez Innotag, votre spécialiste de l'agriculture de précision depuis plus de 30 ans!





**NUITS D'HIVER DIFFICILES:  
ON VOUS ATTEND.**

Nous savons que le terrain où vous travaillez peut être ingrat. Mais vous vous y déplacerez plus facilement en sachant que votre chargeur sur roues de la série R30 a été conçu avec un pivot central unique, qui permet une oscillation du châssis de 8° et une articulation de 40° dans chaque direction. Et pour lutter contre le patinage des roues, nous avons intégré un interrupteur de verrouillage du différentiel afin d'engager les roues avant et arrière à la fois. Avons-nous dit ingrat? Nous voulions plutôt dire fluide.

**CONQUÉRIR  
L'HIVER**



**0% SUR 60**  
MOIS FINANCEMENT SAC\*

**GARANTIE 3 ANS**  
GROUPE MOTOPROPULSEUR\*



350 Raygo, La Présentation, Qc. • sortie # 123, autoroute # 20  
Tél.: 450-796-2966 • Mtl: 514-875-1600

www.monkubota.ca



GROUPE

**FBE**

GÉNIE  
AGRICULTURE  
ENVIRONNEMENT



BERNARD EXPERTS



Venez nous rencontrer au  
Kiosque n° 64

40 ANS de génie!

- Infrastructures municipales
- Stationnements commerciaux et industriels
- Plan de gestion des eaux de surface
- Autorisations environnementales
- Gestion de projets
- Zonage agricole

- Valorisation des matières résiduelles fertilisantes
- Aménagement de cours d'eau
- Contrôle de l'érosion
- Agroenvironnement (PAEF,...)
- Études d'impact agronomique
- Accompagnement en phytoprotection

6081, boul. Laframboise. Saint-Hyacinthe  
Tél.: 450 773-7971 • www.groupefbe.com

124946

## MAUX DE DOS CHEZ LES RETRAITÉS

# Avec des maux de dos récalcitrants, qui a dit que la retraite était « l'âge d'or » ?

Saint-Hyacinthe – Nous travaillons toute notre vie afin de nous offrir une retraite paisible où nous pourrions profiter enfin de la vie sans les contraintes des horaires de travail. Or, pour certains, cet espoir d'une vie en toute liberté se transforme en une prison dont les murs sont définis par les douleurs et les incapacités physiques. C'est exactement ce qui est arrivé à Simon Downing au moment de prendre sa retraite... heureusement, il a trouvé une façon de changer son futur !



M. Simon Downing

### UNE TRANSITION À LA RETRAITE PÉNIBLE

À la fin de sa période professionnelle active, monsieur Downing commence à ressentir des douleurs au bas du dos. Ces dernières s'amplifient sur une période de 4-5 ans si bien qu'une fois à la retraite, il n'est pas en mesure d'en profiter pleinement.

Dorénavant la douleur est importante, elle descend dans ses deux fesses et provoque des crampes aux mollets. Il ne peut même plus faire l'épicerie ou toute autre course ! Simon Downing est prisonnier de son corps ; sa tête veut continuer à être actif mais son dos l'en empêche.

### LA VOIE TRADITIONNELLE... IMPUISSANTE

Son inquiétude grandissante pousse monsieur Downing à consulter son médecin. Celui-ci avoue son impuissance devant le problème et propose des antidouleurs et des injections de cortisone. Toutefois, les résultats ne sont pas au rendez-vous.

### PERTE DE MOBILITÉ ET INCAPACITÉ

Les problèmes de monsieur Downing continuent de s'amplifier et les médicaments font de moins en moins effet. Cet état de fait intensifie sa perte de mobilité et son incapacité à accomplir les activités de sa vie quotidienne. Adieu bowling et surtout curling, un sport qu'il affectionne particulièrement !

### SCEPTIQUE ET INQUIET MAIS REMPLI D'ESPOIR

Ayant épuisé de multiples options, monsieur Downing se tourne vers une clinique privée dont le champ d'interventions spécifiques cible les maux de dos (et de cou) récalcitrants : *Solutions Discales*.

Au moment de prendre son rendez-vous, Simon Downing avoue avoir ressenti de l'inquiétude ; il ne savait pas à quoi s'attendre et malgré les explications qu'on lui avait données, il était tout de même sceptique.

Ses craintes se sont estompées rapidement. Par le professionnalisme du chiropraticien et sa compétence ; la rencontre initiale le rassure.

Le diagnostic tombe : bombement de deux disques au bas du dos compliqué par de l'arthrose vertébrale.

Exactement le profil clinique qui répond généralement très bien au protocole de soins développé par *Solutions Discales* dont la pierre angulaire est la *décompression neurovertébrale*.

### UNE TECHNOLOGIE DE POINTE COMME SOLUTION

Devant le fléau des affections chroniques aux disques, un médecin canadien a développé un appareil entièrement informatisé qui favorise la décompression et la réhydratation des disques intervertébraux. Grâce à cette technologie sophistiquée, il est dorénavant possible de traiter efficacement les hernies discales, les dégénérescences discales autant dans le bas du dos qu'au cou ainsi que leurs effets collatéraux : sciatique, douleur ou engourdissements des jambes ou des bras, maux de tête, etc.

### IL PROFITE ENFIN PLEINEMENT DE SA RETRAITE

Malgré la logique de l'intervention proposée, monsieur Downing craint de déboursier et de ne pas obtenir les

résultats anticipés. Tout de même, il plonge !

La décision s'est avérée judicieuse. En quelques semaines seulement, Simon Downing a pu couper sa médication de 50% et peu après, il en était complètement libéré.

La douleur au dos est maintenant chose du passé tout comme les douleurs aux fesses et les crampes aux mollets. Monsieur Downing peut dorénavant profiter pleinement de sa retraite et pratiquer ses activités favorites comme les quilles et surtout, le curling.

Ses derniers mots de l'entrevue : « je suis 100% satisfait, ça valait entièrement l'investissement. Un gros merci à toute l'équipe »

### POURRIEZ-VOUS AUSSI EN PROFITER ?

Afin de permettre à des personnes qui souffrent de maux de dos (ou de cou) chroniques d'obtenir une seconde opinion, *Solutions Discales* a mis sur pied le *Programme SECONDOS*®. Il s'agit d'une initiative exclusive par laquelle vous pouvez rencontrer un chiropraticien pour une consultation et un examen dans le but de recevoir une autre opinion relativement à votre condition, et ce, sans frais ni obligation. Si des radiographies sont nécessaires, ce sera les seuls honoraires qui vous aurez à déboursier pour cette rencontre.



consultation & examen  
**SANS FRAIS**

radiographies en sus si nécessaire

Prenez rendez-vous  
**DÈS MAINTENANT**

#### Solutions Discales Bromont

103-B, boul. Bromont  
Bromont (Québec) J2L 2K7  
Tél. : 450 534-4454

Dre M-C. Voyer, chiropraticienne D.C.  
Dr L-P. Brunel, chiropraticien D.C.

#### Solutions Discales St-Hyacinthe

750 Boulevard Casavant Ouest  
St-Hyacinthe (Québec) J2S 7S3  
Tél. : 450 250-2550

Dr Y. Bélanger, chiropraticien D.C.

[www.solutionsdiscales.ca](http://www.solutionsdiscales.ca)

# Nouveautés

## Intelia : BMO-626

### Balance à silos

Le système de balances à silos d'Intelia vous permet de connaître vos stocks de moulée en temps réel. Peu importe le contrôleur d'environnement que vous utilisez, vous pouvez consulter vos réserves sur votre téléphone portable, votre tablette ou à l'aide d'un indicateur lumineux sur le silo. Grâce à un système de relevage breveté, les balances peuvent être installées sur de nouveaux silos comme sur des silos existants, qu'ils soient vides ou pleins, sans avoir recours à une grue. Ce système offre une précision accrue et la possibilité de produire des rapports sur la consommation de vos oiseaux. Il n'y a pas de meilleur outil de gestion de la moulée pour votre ferme. L'afficheur silo vous permet de connaître vos stocks de moulée en un coup d'œil.



## Intelia : BMO-626

### Contrôleur d'éclairage Solo

Fini la discothèque dans le poulailler! Le nouveau contrôleur d'éclairage Solo d'Intelia vous permet d'ajuster vos lumières à une intensité extrêmement basse... sans scintillement. Il a été conçu pour simuler parfaitement le lever et le coucher du soleil grâce à un ajustement en douceur de l'intensité lumineuse de 0 à 100 %. Avec ses quatre modes de contrôle, il est le plus polyvalent sur le marché et s'adapte à une grande variété de marques de lampes. Le Solo offre un éclairage stable et écoénergétique qui améliore la santé de vos oiseaux tout en vous permettant de faire des économies. Le contrôleur Solo d'Intelia vous permet d'améliorer la santé de vos oiseaux tout en faisant des économies.



**Maitrisez votre drainage**  
avec **SOIL-MAX™**  
GOLD DIGGER



- Draineuses portées ou trainées
- Contrôle GPS avec Intellislope™ pour toutes marques de GPS
- La draineuse la moins tirante sur le marché grâce à la technologie Stealth ZD™

[soilmax.com](http://soilmax.com)

**INNOTAG**  
Depuis 1987


KIOSQUE BMO 716  
**Salon** de l'agriculture

**450 464-7427 • 1 800 363-8727**

[www.innotag.com](http://www.innotag.com)


2080 Pierre-Louis-Le Toumeux, BELOEIL / QC J3G 6S8

**G-DION & FILS INC.**  
**ENTREPRENEUR ELECTRICIEN**  
Spécialiste en agriculture




**PLUS DE 60 ANS DE MÉTIER**

**NOS RÉALISATIONS**



**TENSION PARASITE AGRICOLE**

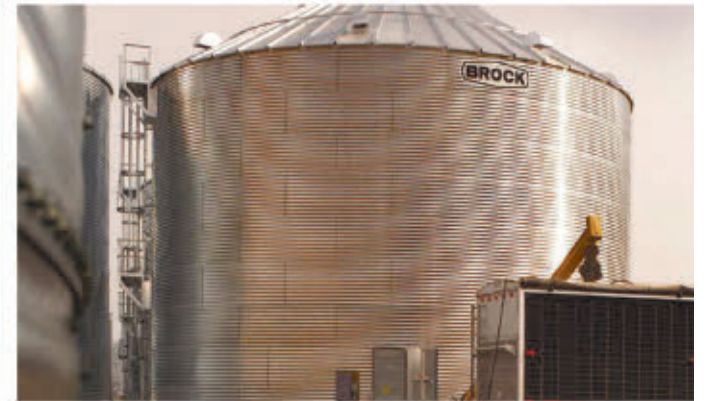


**Venez nous voir au kiosque 812**

154, rue Saint-Patrice, Saint-Liboire  
Tél. : 450 793-4481 • Sans frais : 1 800 808-4481  
[www.dionelctrique.ca](http://www.dionelctrique.ca)  
Courriel : [pdion@dionelectrique.ca](mailto:pdion@dionelectrique.ca)

# GROUPE JOLCO

Un seul endroit pour vos équipements agricoles



Membres du Groupe Jolco / Jolco Group members

**CONTACTEZ-NOUS**

**1 800 361-1003**

[jolco.ca](http://jolco.ca) | [ventec.ca](http://ventec.ca) | [equipementsdussault.com](http://equipementsdussault.com)

**KIOSQUES SALON DE L'AGRICULTURE :**

**Tunnel** (entre le Pavillon New Holland et Centre BMO)

# Nouveautés

Jyga Technologies : La Coop-868-870

## Gestal Quattro : optimisez vos performances tout en économisant l'électricité

Le seul et unique système d'alimentation qui optimise à la fois la prise et l'efficacité alimentaire de la truie, le confort des porcelets et l'économie d'énergie! Le Gestal Quattro, stimule et maximise l'appétit des truies, réduit le gaspillage d'aliment et ajuste quotidiennement la température de la zone de confort des porcelets. De par son option de mélangeur d'aliments, il permet une alimentation de précision selon les besoins individuels journaliers de chaque truie. Grâce à son réseau wifi unique, les données du Quattro sont 100 % disponibles en temps réel, partout!



Normand Ltée (La compagnie) : BMO-712

## Nouvelle série de souffleuses à neige hydrauliques

Constamment à l'écoute des besoins de ses clients, La Compagnie Normand Ltée a mis au point une souffleuse à neige avec gestion de l'éventail et de la vis entièrement hydraulique, qui ne nécessite aucun boîtier d'engrenages, ni chaîne ni boulon de sécurité. Requiert de 18 à 32 GPM (gallon par minute). Offerte en largeurs de 54 po, 64 po, 70 po et 80 po, c'est la souffleuse à fonctionnement hydraulique par excellence, en primeur au Salon de l'agriculture.



**WWW.PREMIER-CHOIX.CA**

**Premier Choix AGRICOLE**  
Boutique agricole et équestre

Venez nous voir kioske 74 

5120 rue Martineau  
Saint-Hyacinthe  
Tél. : 450 796-4242  
info@premier-choix.ca

**SANS FRAIS : 1 888 796-4242**

**LE DISTRIBUTEUR DE MOOCALL AU QUÉBEC!**

**LIVRAISON GRATUITE + GARANTIE DE REMBOURSEMENT 60 JOURS**

**399\$**

MooCall surveille votre vache enceinte afin que vous puissiez continuer à gérer votre ferme

Miraco - Tru-test - Stockman's Choice - Carhartt - et beaucoup plus

**Excavation Sylvain Plante et Fils Inc.**

DEPUIS 1976

• TERRASSEMENT • TRANSPORT • DÉMOLITION •

RBO : 8102-7773-03

**NOUVEAU À PRIX COMPÉTITIFS**

- Gravier brut et tamisé (0-3/4 et 0-3 po)
- Pierre 4" à 8"

**SPÉCIALITÉS AGRICOLES**

- Débroussaillage
- Fosses à purin
- Fosses septiques et champs d'épuration
- Creusage de fossés (godet en V)
- Démolition

Présent partout en Montérégie

**Excavation Sylvain Plante et Fils Inc.**

Bur. : 450 793-2535  
Cell. : 450 793-2534  
excspiante@netco.ca

# Richardson est mondial

Nous approvisionnons 58 pays à travers le monde avec les récoltes canadiennes et produits alimentaires.



La demande pour les grains et oléagineux canadiens est de plus en plus forte et nous sommes fiers d'approvisionner le monde avec l'agriculture canadienne. En tant que leader dans la manutention de céréales et d'oléagineux, nous investissons dans nos employés, nos opérations et dans les technologies pour être à l'avant-garde des demandes face à l'augmentation de la population mondiale.

Avec un large et des plus efficaces réseaux d'élevateurs à grain à haut débit et de terminaux portuaires d'Ouest en Est—de Vancouver, C.B. à Sorel, QC—Richardson est fier de livrer les grains et oléagineux canadiens de haute qualité à des millions de clients autour du monde.

PLEINEMENT INVESTI

[richardson.ca](http://richardson.ca)

**RICHARDSON**

VENEZ NOUS VOIR AU KIOSQUE 418

☎ 1.800.361.2820

📘 @RichardsonInternational

🐦 @Richardson\_INTL

## GRANDES CULTURES

# Des grains à court terme dans la production du maïs



**LOUIS ROBERT,**  
AGRONOME, M. SC.  
Conseiller régional  
en grandes cultures

La mesure des nitrates dans le sol au moment où le maïs atteint six feuilles permettrait de réduire substantiellement la quantité d'azote (N) appliquée, sans affecter le rendement. Un projet mené en 2017 par le CCAE Agri-Conseils Maska, en collaboration avec le ministère de l'Agriculture, des Pêcheries et de l'Alimentation (MAPAQ), sur six champs de maïs répartis sur le territoire, démontre en effet qu'en moyenne, 150 kg N/ha auraient suffi, plutôt que les 200 kg N/ha normalement recommandés. Ce qui représente une économie d'au moins 50 \$/ha.

Évidemment, à cause du comportement très variable de l'azote dans le sol, autant dans le temps que d'un champ à l'autre, un tel constat ne peut être généralisé à l'ensemble des situations : on doit effectuer une analyse des nitrates pour chaque champ et pour chaque saison, où l'on veut ajuster la quantité d'azote à ajouter selon la capacité du sol à fournir (par la minéralisation de l'azote organique) les nitrates nécessaires. Cela fait toutefois deux saisons consécutives que le test démontre sa pertinence sous nos conditions. En 2016, une année propice à la contribution naturelle des sols à l'azote disponible, l'utilisation du test aurait permis d'éliminer complètement l'azote en post-levée sur la moitié des champs à l'étude et de réduire significativement la dose dans l'autre moitié des sites.

Autrement dit, si en 2016 seulement la dose au démarrage (autour de 50 kg N/ha) avait suffi pour l'atteinte du rende-

ment économique maximal, en 2017, il a fallu ajouter 100 kg N/ha en post-levée aux 50 kg N/ha du démarreur, mais toute dose supplémentaire n'a pas engendré de gain économique significatif.

Les autres méthodes n'ont pas donné de résultats satisfaisants, soit parce qu'elles surestimaient (WebScan, SoilScan 360) ou sous-estimaient (INA) la dose nécessaire. À noter également la dose recommandée de façon conventionnelle (PAEF), c'est-à-dire ne faisant intervenir aucun des outils d'aide, n'a dans aucun cas causé de perte de rendement.

Un autre enseignement instructif de ce projet découle du « rendement relatif » mesuré pour chaque site, soit le rapport du rendement sans azote en post-levée sur le rendement maximum obtenu avec azote. Cette valeur a varié de moins de la moitié pour le site 4 à près de 90 % pour le site 1 (Figure 2). Or, il est proposé de plus en plus par la recherche qu'il s'agit d'un indicateur fiable de l'état de santé d'un sol. Selon cette hypothèse, le sol du champ numéro 4 serait en moins bonne santé que celui du premier site. Aussi, bien qu'étant celui affichant le rendement maximum le plus élevé, les défauts (structure, aération, etc.) du numéro 6 ne lui permettent de produire que les deux tiers de son potentiel.

Cette idée de rendement relatif est à la base d'un projet de réseau de « parcelles sentinelles » d'azote pour 2018 : prévoir, dans autant de champs de maïs que possible, une lisière de longueur et de largeur (nombre de rangs de la batteuse, par exemple) suffisantes pour mesurer le rendement, sans apport d'azote autre que celui de l'engrais de démarrage. Les seules mesures à prendre seraient les nitrates dans le sol (pré-semis, post-levée et post-récolte) et les rendements en grains de la parcelle sans azote et du champ fertilisé normalement. Cela suffirait pour générer une foule d'informations cruciales pour mieux comprendre les principes régissant la nutrition azotée du maïs.

L'auteur remercie les nombreux collaborateurs à ce projet : les producteurs Alain Bazinet, Alexandre Benoit, Michel Brouillard, Francis Dion, Sylvain Fabris, Sylvain Giard et Martin Girouard; les agronomes du CCAE Agri-Conseils Maska Geneviève Giard, Mélanie Hardy, Véronique Leclerc, Patricia Leduc, et du MAPAQ Yvan Faucher; ainsi que Édith Fallon et Gaétan Parent d'AAC.

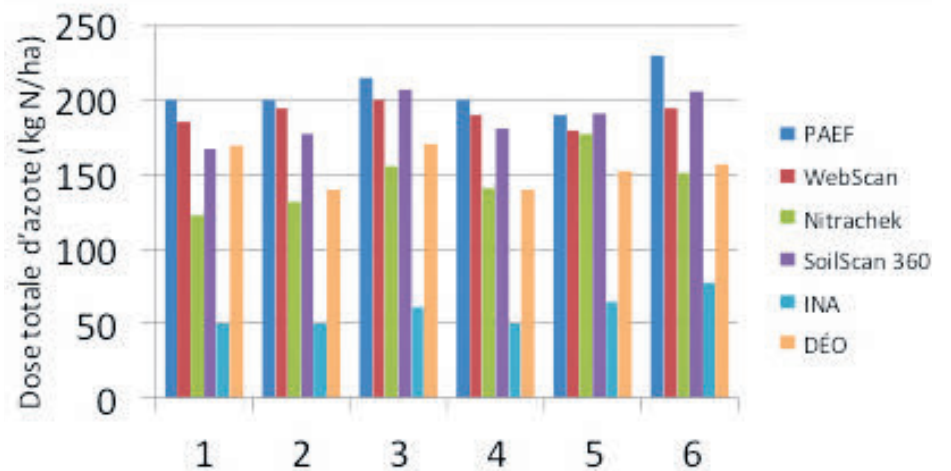


Figure 1. Comparaison des doses totales (semis + post-levée) d'azote recommandées selon 5 méthodes avec la dose économique optimale vérifiée (« DÉO »), sur 6 fermes de la Montérégie en 2017. PAEF : dose recommandée dans le plan de fertilisation; WebScan : selon le modèle mathématique « WebScan »; « Nitrachek » et « SoilScan 360 » : selon les nitrates dans le sol au stade 6 feuilles du maïs (V6), tels que mesurés soit avec une trousse portative, soit avec un appareil automatisé; « INA » : selon la concentration en nitrates dans les tissus du maïs à V8.

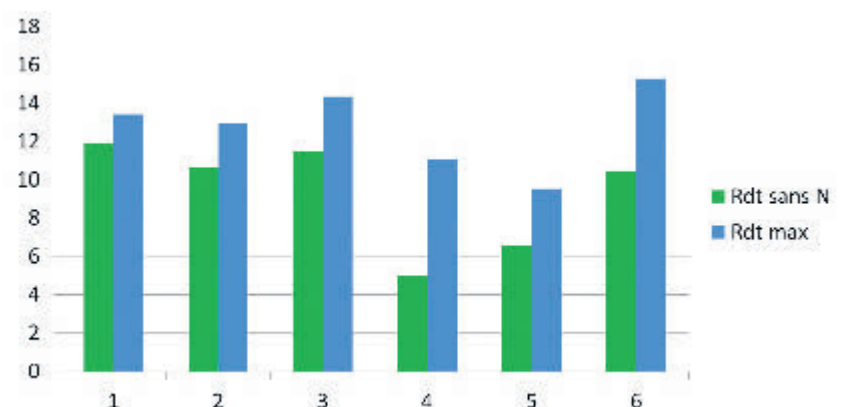


Figure 2. Rendements sans azote autre que celui de l'engrais de démarrage (« Rdt sans N »), maximum avec azote (« Rdt max »), et relatif, pour les 6 sites.



## Perfectionnez-vous grâce à l'ITA : Et si votre nouvelle résolution profitait à votre entreprise?

**MARYLÈNE CHIASSON**

*Conseillère en communication, recrutement étudiant et promotion, Institut de technologie agroalimentaire*

Janvier rime souvent avec « nouvelles résolutions ». Et si cette année, vous laissez tomber les clichés pour vous tourner vers un objectif bénéfique pour la croissance et la pérennité de votre entreprise? Rien de plus simple grâce à l'offre de cours de perfectionnement

élaborée par l'Institut de technologie agroalimentaire (ITA)!

Saviez-vous que l'établissement, bien connu pour ses programmes d'études collégiales (techniques), propose également une foule d'activités de formation sur des sujets précis, dont la durée varie de quelques heures à quelques jours?

Que vous souhaitiez acquérir de nouvelles connaissances ou perfectionner

vos savoir sur les outils boursiers, le nivellement, les assurances agricoles, la mise en marché, la gestion ou encore sur la transformation de produits à la ferme, l'ITA a ce qu'il vous faut. Les formateurs chevronnés vous partageront le meilleur de leur expertise au bénéfice de votre entreprise.

Dirigez-vous au [www.ita.qc.ca](http://www.ita.qc.ca), sous l'onglet Formation continue pour découvrir l'ensemble des formations de courte

durée offertes par l'Institut et réaliser votre résolution pour cette année.

### Période d'admission à l'ITA

Ceux qui souhaitent s'inscrire à l'un des programmes techniques de l'Institut de technologie agroalimentaire (ITA), campus de Saint-Hyacinthe pourront le faire dès le 16 janvier prochain. Il suffira de se rendre au [www.sram.qc.ca](http://www.sram.qc.ca) et de remplir le formulaire de demande d'admission. La date limite pour déposer sa candidature auprès de cet Institut de renom est le 1er mars. Rappelons que vous pouvez opter pour l'un des six diplômes d'études collégiales suivants :

- Gestion et technologies d'entreprise agricole
- Technologie des productions animales
- Technologie du génie agromécanique
- Technologie de la production horticole et de l'environnement
- Paysage et commercialisation en horticulture ornementale
- Technologie des procédés et de la qualité des aliments

Plus de détails se trouvent sur le site Internet de l'établissement



# Savourez VOTRE RÉGION

DÉCOUVREZ OÙ TROUVER VOS PRODUITS LOCAUX

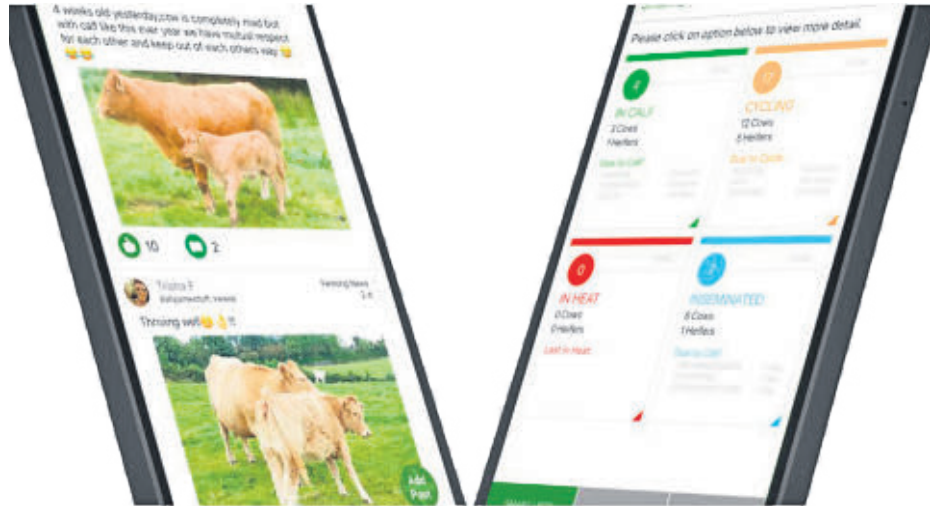
[MAPAQ.GOUV.QC.CA/SAVOUREZ](http://MAPAQ.GOUV.QC.CA/SAVOUREZ)

# Nouveautés

## Premier Choix Agricole: Pionniers-074

### Mocall Breedmanager

À l'été 2017, Mocall a lancé son logiciel gratuit de gestion des troupeaux appelé *Breedmanager*. Cette application mobile innovante présente votre troupeau en fonction de son statut de reproduction actuel, plutôt que de vous exposer tous vos animaux. Par exemple, lorsque vous observez les taures, celles qui vont vêler durant la semaine sont mises en évidence. *Breedmanager* est également entièrement intégré à nos capteurs, qui mettent automatiquement à jour l'application contenant des informations sur votre troupeau.



## Premier Choix Agricole: Pionniers-074

### Mocall Calving Sensor avec GPS intégré

En septembre 2017, Mocall a annoncé la sortie d'une innovation pour le capteur de vêlage : un nouveau caoutchouc rouge antidérapant. Ce dernier facilite l'attache à la queue, car il est conçu pour être porté avec plus de souplesse. Il suffit de tirer la sangle à la main; pas besoin d'utiliser le cliquet. Les ailettes dirigées vers le bas l'empêchent de glisser hors de la queue, même quand il est porté de façon relativement lâche. Cela signifie qu'il est plus confortable pour la vache, plus facile à attacher et qu'il peut être porté plus longtemps.



# BESOIN? DE MAIN-D'ŒUVRE

VOUS CHERCHEZ DE LA MAIN-D'ŒUVRE QUALIFIÉE  
POUR VOS TRAVAUX DE COURTE OU LONGUE DURÉE,  
**NOUS SOMMES LÀ POUR VOUS!**

*Conforme à l'attestation de Revenu Québec*

## SERVICES DE PLACEMENT POUR VOS TRAVAUX D'AGRICULTURE



## NOUS EMBAUCHONS

MAIN-D'ŒUVRE POUR  
NOS SECTEURS AGRICOLES  
ET INDUSTRIELS



**N'HÉSITEZ PAS À NOUS CONTACTER**

**RÉJEAN  
HÉBERT**

**450 501-7642**

groupeatf@gmail.com

Groupe

**ATF** 2015

9183-1628 Québec inc.

# Nouveautés

Premier Choix Agricole: Pionniers-074

## Moocall HEAT

Toujours en septembre 2017, Moocall a annoncé son troisième produit, Moocall HEAT. C'est un collier porté par un taureau, un taureau reproducteur ou un taureau vasectomisé. Vous attachez également une étiquette électronique à chaque vache ou génisse. Mettez tous les animaux ensemble dans le champ et ayez accès à des informations, telles que les périodes exactes de chaleurs ainsi que leur durée, et les notifications sur la gestation. De cette manière, vous repérez rapidement les vaches qui sont ou ne sont pas en gestation ou qui ont des problèmes de fertilité. De plus, vous surveillez la santé et la fertilité des taureaux. Ce produit sera en vente à partir de janvier 2018, mais peut être précommandé.



« Joyeuses fêtes et bonne année 2018!  
Un grand merci à tous nos clients ! »

**RENTABILISEZ ET MAXIMISEZ  
VOS RÉCOLTES EN FAISANT  
APPEL À NOS EXPERTS EN  
DRAINAGE AGRICOLE.**

### Régions desservies

- Centre-du-Québec
- Montérégie

- ✓ Plan complet par GPS, tests de sols
- ✓ Drains faits au Québec
- ✓ Équipes professionnelles d'expérience
- ✓ Estimation gratuite
- ✓ Travaux garantis 5 ans !



**CONTACTEZ-NOUS AU 819 345-4232  
PIERRE PARENTEAU, REPRÉSENTANT**

2674, chemin Plamondon, suite 201, Sainte-Madeleine (Québec) J0H 1S0  
[www.drainagepoirier.com](http://www.drainagepoirier.com)

124877



LES ENTREPRISES  
**LAFRANCE**  
DIVISION GRAINS INC.

Nous avons les **meilleurs outils**  
pour développer **votre stratégie de ventes.**

SOYEZ À  
L'AFFÛT  
DES  
MARCHÉS!



0348416



Venez nous voir ou contactez nous  
nous travaillerons à vous aider

Claude LaFrance 514 953-7157  
Mathieu Pigeon 450 518-0238  
David Michon 450 888-2652

Bureau : 6260, boul Laframboise  
Saint-Hyacinthe, Québec J3N 1M3  
450 653-1384



# Nouveautés

## Probiotech International Inc. : BMO-302

### New-Start : pour optimiser le démarrage des ruminants

New-Start est un nouveau supplément à base de sélénium organique et d'extraits botaniques pour le démarrage de vos veaux, chevreaux et agneaux. Probiotech International Inc. vous propose depuis 25 ans des solutions naturelles pour optimiser la santé animale. La compagnie travaille en étroite collaboration avec des instituts de recherche et universités de pointe à travers le monde afin de créer des produits qui améliorent les performances et le bien-être de vos animaux tout en augmentant vos profits.



## Pronovost (Les Machineries) : BMO-430

### Nouvelle gamme de souffleuses commerciales GV

Les Machineries Pronovost présentent cette année leur nouvelle gamme GV de souffleuses commerciales à grande vis. Les modèles P-98134-GV et P-98134TRC-GV se caractérisent d'abord par leur grande vis à ruban double et dentelé permettant de pénétrer une neige durcie ou glacée en toute aisance, tout en augmentant la performance générale en tonnage. Aussi, la nouvelle configuration de l'entraînement de la vis, dans un garde semi-étanche et muni d'un tendeur de nouvelle génération (en instance de brevet), protège la chaîne contre les intempéries, réduit les impacts et diminue l'entretien nécessaire tout en prolongeant la vie utile de l'assemblage.



## GESTION ET TECHNOLOGIES D'ENTREPRISE AGRICOLE

## DIPLÔME D'ÉTUDES COLLÉGIALES — 3 ANS



PRODUCTIONS ANIMALES



PRODUCTION LÉGUMIÈRE BIOLOGIQUE



PRODUCTION FRUITIÈRE BIOLOGIQUE

LE CÉGEP DE VICTO EST UN CHEF DE FILE NATIONAL EN MATIÈRE DE DÉCOUVERTES ET DE PARTAGE DES SAVOIRS EN AGRICULTURE, PARTICULIÈREMENT EN AGRICULTURE BIOLOGIQUE.

## VIENS NOUS RENCONTRER !

JOURNÉE PORTES OUVERTES  
3 février 2018 de 9 h à 15 h 30

ÉLÈVE D'UN JOUR  
Inscription en ligne

INFORMATIONS SUR LE PROGRAMME  
info.gtea@cegepvicto.ca



LE NOUVEAU COMPLEXE AGRICOLE BIOLOGIQUE, QUI REGROUPERA LES ACTIVITÉS DE FORMATION, DE RECHERCHE ET D'INCUBATION EN AGRICULTURE, ACCUEILLERA SES PREMIERS ÉLÈVES DÈS L'AUTOMNE 2018 !

**CÉGEP** DE  
**VICTO** RIAVILLE

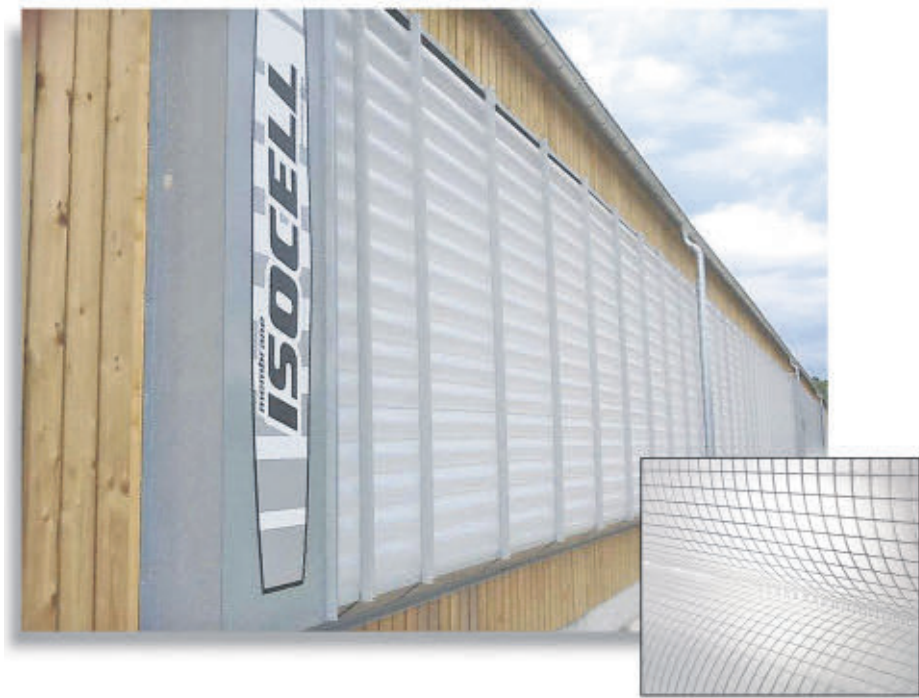
cegepvicto.ca

# Nouveautés

Secco International inc. : La Coop-914

## Membranes Isocell PüRe

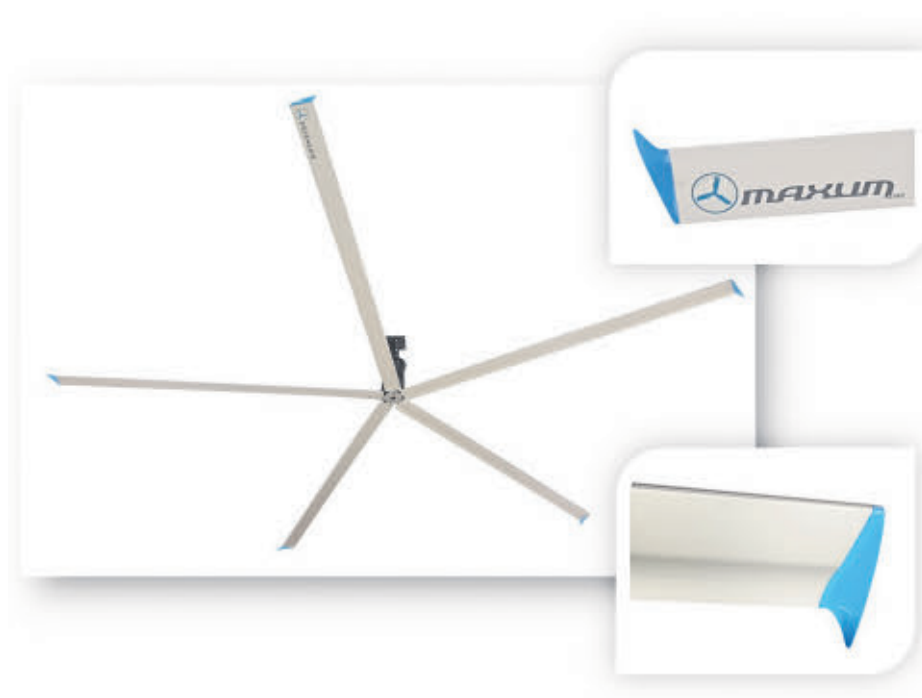
Secco dévoile en 2018 sa nouvelle gamme de produits PüRe. Toutes les innovations classées dans cette gamme exclusive répondent aux plus hautes exigences d'efficacité et sont des choix écoresponsables. Dans la catégorie de la ventilation naturelle, la gamme présente les nouvelles Membranes Isocell PüRe. Ces nouvelles membranes sont transparentes pour offrir une excellente luminosité naturelle permettant d'augmenter la production laitière. Elles sont également plus durables avec une durée de vie utile prévue de 16 à 20 ans. De plus, ces membranes offrent tous les avantages de la technologie brevetée Isocell, soit le plus haut facteur isolant au monde.



Secco International inc. : La Coop-914

## Ventilateur de plafond BigAir PüRe

Secco dévoile en 2018 sa nouvelle gamme de produits PüRe. Toutes les innovations classées dans cette gamme exclusive répondent aux plus hautes exigences d'efficacité et sont des choix écoresponsables. Dans la catégorie de la ventilation mécanique de recirculation, la gamme présente le nouveau ventilateur BigAir PüRe. Ce ventilateur de plafond, offert maintenant dans des diamètres de 16 à 26 pieds, procure tout simplement le plus grand débit d'air au monde dans sa catégorie. Il devient alors possible de ventiler de plus grands espaces de façon tout à fait silencieuse et ce, avec une très faible consommation d'énergie (meilleur cfm/watt de l'industrie).



**50 ANS  
À ENRICHIR  
L'AVENIR  
DES AGRICULTEURS**

Un savoir-faire unique basé sur 50 ans d'expérience en drainage de terres agricoles allié aux meilleures technologies garantit un drainage optimal de vos champs et une augmentation de votre rendement dès la première année. Tirez naturellement tout le potentiel de vos terres.

**EPL LAZURE** <sup>50ans</sup> 1968-2018  
DRAINAGE AGRICOLE

Passez nous voir au **SALON DE L'AGRICULTURE**  
les **16, 17 et 18 janvier** (kiosque 343 du Pavillon Centre BMO)

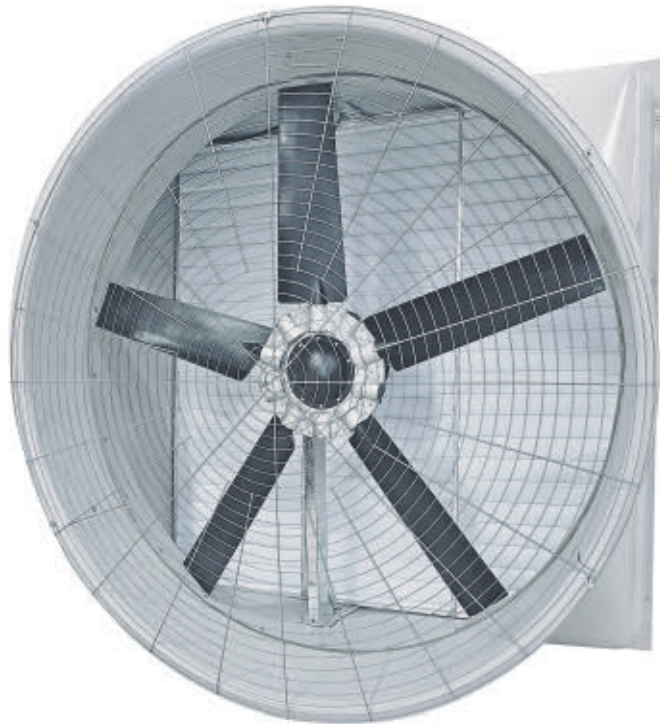
[drainageeplazure.com](http://drainageeplazure.com) | 1 866 666-4144

# Nouveautés

## Secco International inc. : La Coop-914

### Ventilateur d'évacuation MegaFan 78 PüRe

Secco dévoile en 2018 sa nouvelle gamme de produits PüRe. Toutes les innovations classées dans cette gamme exclusive répondent aux plus hautes exigences d'efficacité et sont des choix écoresponsables. Dans la catégorie de la ventilation mécanique d'évacuation, la gamme présente le nouveau ventilateur MegaFan 78 PüRe. Ce ventilateur d'évacuation 78" est le plus grand modèle existant à conception unique avec entraînement direct. Plus aucun besoin des multiples poulies, courroies et tendeurs de courroies qui rendent les ventilateurs bruyants, difficiles d'entretien et moins efficaces. Enfin le ventilateur moderne, esthétique, durable et très efficace que vous attendiez.



## Ukal Canada inc. : La Coop-925

### Trusti Tuber (réhydrateur complet à veau)

Le Trusti Tuber, d'Ukal Canada, est l'outil par excellence pour un gavage sécuritaire et sans stress. Son tube flexible sur toute la longueur est gradué pour ajuster la profondeur d'insertion selon la taille du veau. La valve à haut débit donne la possibilité de réduire le temps requis pour le gavage. Quant à la bouteille, d'une capacité de 4 L, elle permet une transition aisée d'un gaveur à un biberon grâce à un couvercle muni d'une tétine Peach teat.

Pour que le gavage des veaux devienne facile et rapide, il y a Trusti Tuber.



**QUAND VOUS RECHERCHEZ  
LA DURABILITÉ, NOUS  
SOMMES PRÊTS.**



**SÉRIE 100**  
À PARTIR DE 529,99 \$ PDSF

**SÉRIE 200**  
À PARTIR DE 1099,99 \$ PDSF

**SÉRIE 300**  
À PARTIR DE 1999,99 \$ PDSF

Nous savons que pour venir à bout des pires tempêtes de neige, il faut des appareils fiables, puissants et efficaces. C'est pourquoi les souffleuses Husqvarna de construction robuste, dotées d'un moteur haut de gamme et de commandes de précision, vous procureront la puissance requise pour traverser l'hiver. Ajoutez à cela nos centres de ventes et de service après-vente à l'échelle du pays et vous avez certainement trouvé la marque sur laquelle vous fier.

Pour de plus amples renseignements, visitez votre concessionnaire Husqvarna ou [husqvarna.ca](http://husqvarna.ca) pour nous joindre en ligne.



17360 Saint-Louis, Saint-Hyacinthe, QC J2T 3H1  
450 773-3708 • [www.ateliertanguay.com](http://www.ateliertanguay.com)

#### HEURES D'OUVERTURE

Lundi au mercredi : 8 h 30 à 17 h 30  
Jeudi et vendredi : 8 h 30 à 18 h • Samedi : 8 h 30 à 12 h  
Fermé pour le dîner



**Ag Leader**<sup>®</sup>

[www.agleader.com](http://www.agleader.com)



#### ÉCRANS

- In Command<sup>MC</sup> 1200
- In Command<sup>MC</sup> 800



#### PRENEZ LES COMMANDES

- Interface de type tablette
- WiFi intégré
- Compatible avec caméras
- Écran partagé
- Isobus
- Écrans de 8 ou 12 po



#### VENTE, INSTALLATION ET SERVICE

KIOSQUE BMO 716



1 800 363-8727

[www.innotag.com](http://www.innotag.com)

Suivez-nous sur

# Nouveautés

Weidemann : Soleno-1010

## Wacker Neuson introduit la nouvelle ligne agricole Weidemann

Wacker Neuson Limited Canada est particulièrement fier d'introduire la ligne agricole Weidemann. L'usine de fabrication des machines Weidemann KG a été fondée en 1960, et est distribuée dans l'industrie agricole depuis plus de 55 ans en Europe. C'est en 2005, que Weidemann GmbH a joint le groupe Wacker Neuson SE. Nos distributeurs locaux peuvent maintenant vous offrir des mini-chargeurs Hoftrac, chargeurs télescopiques et chariots télescopiques, tous conçus pour le secteur agricole. Venez nous visiter au kiosque Wacker Neuson/Weidemann pour découvrir nos produits et discuter avec les fabricants et nos spécialistes.



# Salon de l'agriculture

## Vous avez visité les 31 premières éditions du Salon de l'agriculture?

Passez nous voir au bureau du promoteur à l'entrée du Centre BMO, lors de votre visite. Notre directeur des communications aimerait vous rencontrer pour un projet spécial.



**LES PORTES D'ACIER GARAGA :**  
CONÇUES POUR RÉSISTER AUX  
ASSAUTS DU TEMPS ET AUX  
PROPRIÉTAIRES EXIGEANTS.

PARLEZ-EN AVEC LES VRAIS EXPERTS !

**PORTES DE GARAGE**  
**ST-VICTOIR**

(450) 782-2000

fruel@portesstevictoire.ca

[www.portesstevictoire.ca](http://www.portesstevictoire.ca)

Licence RBQ : 8252-3689-57

 **GARAGA**

Chaque détail est garanti™

# GALA CÉRÈS

17 JANVIER 2018

COCKTAIL

18H

REPAS

19H

CENTRE DE CONGRÈS  
DE SAINT-HYACINTHE

1325, DANIEL-JOHNSON O.  
SAINT-HYACINTHE

**120\$**  
+ tx

Pour réserver votre billet  
rdaviau@salonagr.qc.ca

## GALA CÉRÈS

La prochaine édition du Gala Cérès aura lieu le mercredi 17 janvier 2018 au tout nouveau Centre des congrès de Saint-Hyacinthe. Les billets sont en vente dès maintenant.

Le Salon de l'agriculture rend chaque année hommage à une personnalité du milieu agricole et agroalimentaire dans le cadre du Gala Cérès. L'événement implique la participation de nombreuses personnalités des secteurs agricoles et agroalimentaires qui rendent hommage au récipiendaire afin de faire de ce souper un souvenir unique.

Ces soirées sont nées du désir de créer un événement qui permettrait de valoriser la contribution d'hommes et de femmes à l'évolution des secteurs agricoles et agroalimentaires.

Le Gala Cérès est un événement regroupant les principaux acteurs de la chaîne agroalimentaire québécoise qui rendent ainsi hommage à l'un des leurs ou l'une des leurs pour sa contribution exceptionnelle au secteur agricole, ainsi que les valeurs qu'il ou elle s'efforce de transmettre par l'exemple et par la qualité de son travail, aux générations futures.

les revêtements  
**AGRO**

1195, rue Principale  
Granby Qc  
1 800 463-2906  
revetementagro.com



Produit : AGROCORE  
• Produit lisse 16" large  
• Disponible en 10', 12', 16' et 20'

### AVANTAGES :

- Surface antibactéries
- Résiste : à l'acide, aux produits chimiques, à l'essence, à l'huile
- Bonne résistance au choc, à l'abrasion et à la corrosion
- Facilité d'installation et de lavage
- Surface sans entretien
- Plus de peinture
- Ne craque pas



Produit : PVC ONDULÉ  
45" large disponible en :  
10', 12', 16', et 20'

### FEUILLE DE FIBRE DE VERRE LISSE



**La fierté de notre milieu!**  
**Optez pour la solution d'assurances**  
**qui protège votre patrimoine.**

1 888 MALOUIN  
625-6846

450 469-4994 *Arthur Malouin Ltée*

auto & véhicules | habitation | commerce & entreprise | agricole

**www.malouinassurance.ca**

# GALA CÉRÈS

17 JANVIER 2018

AU CENTRE DE CONGRÈS DE SAINT-HYACINTHE

## MOT DU PRÉSIDENT D'HONNEUR

C'est avec plaisir que j'ai accepté de présider cette édition 2018 du Gala Cérés. Le Gala et le Salon de l'agriculture reconnaissent non seulement le travail des meilleurs artisans du milieu, mais ils encouragent aussi la relève à prendre sa place dans notre domaine. Il est donc primordial et naturel pour La Coop fédérée, fleuron de l'agriculture et de l'agroalimentaire québécois depuis bientôt 100 ans, d'encourager un événement comme celui-ci.

À La Coop fédérée, nous sommes nombreux à croire que le modèle coopératif est gage de réussite et de pérennité dans le domaine de l'agriculture. Il est donc important pour les acteurs de notre milieu de faire preuve d'intercoopération et de se regrouper afin d'honorer nos pairs et d'encourager notre relève. C'est ainsi que nous participerons collectivement à bâtir une relève forte en agriculture qui contribuera à nourrir le Québec de demain.

Je termine en vous remerciant encore une fois de soutenir et de partager la vision du Salon de l'agriculture et d'ainsi lui permettre de poursuivre sa mission d'excellence auprès de ceux et celles qui favorisent le développement de l'agriculture au Québec.

Bonne soirée à tous!

GHISLAIN GERVAIS  
Président de La Coop fédérée



## JANVIER EST LE MOIS ÉCHEC AU CRIME

échec  
ECHECAUCRIME.COM



## MAIS C'EST UN RÉFLEXE À ADOPTER TOUTE L'ANNÉE



1 800 711-1800 • ECHECAUCRIME.COM

ENSEMBLE, FAISONS ÉCHEC AU CRIME!

# GALA CERES

17 JANVIER 2018

AU CENTRE DE CONGRÈS DE SAINT-HYACINTHE



« Jefo croit à l'avenir de l'agriculture responsable. À nous d'y travailler tous ensemble avec passion. »



HONORIS CAUSA

JEAN FONTAINE

Président, fondateur de Jefo



Nous construisons des fondations et structures de béton

RÉSIDENTIELLE



AGRICOLE



1500, rue Skiroule, Wickham, QC, J0C 1S0  
1 819 398-6365 • www.coffragesmb.qc.ca

124803



KIOSQUE BMO 716



CONSTRUIT POUR LA  
PRODUCTIVITÉ ET LA DURABILITÉ

CULTIVATEUR À DENTS  
EN S OU EN C

MODÈLES DE 12 À 62 PIEDS pour toutes les superficies de ferme  
DÉGAGEMENT ÉLEVÉ POUR LES RÉSIDUS :  
répartition sur 6 rangées des dents  
OUTILS DE FINITION SELON VOS BESOINS :  
diverses combinaisons disponibles



TRAVAIL DU SOL

VENTE, INSTALLATION ET SERVICE



1 800 363-8727  
www.innotag.com

Suivez-nous sur

123904

# GALA CÉRÈS

17 JANVIER 2018

AU CENTRE DE CONGRÈS DE SAINT-HYACINTHE

## MERCI À NOS PARTENAIRES

PLATINE		OR	 	
ARGENT	  	 	  	   
BRONZE	 		  	

*Toute l'équipe vous souhaite une très belle année 2018*

Venez nous rencontrer au Salon de l'Agriculture, kiosque 370.

## BEHLEN Les Équipements Daniel Labonté Inc

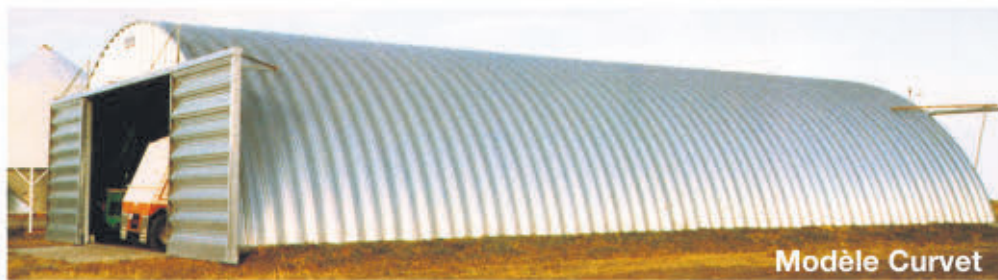
INDUSTRIES LP

La construction tout acier - notre avantage marquant

VENTE ET INSTALLATION

- Silos à grains - Silos coniques - Planchés perforés  
- Vis flexibles - Séchoirs à grains - Élévateurs à grains

**SUPERS SPÉCIAUX D'HIVER BEHLEN - VALIDES JUSQU'AU 10 MAI 2018  
PROFITEZ-EN, CONTACTEZ-NOUS.**



Modèle Curvet

Modèles de 26' à 68' de large

Choix : galvanisé, galvalume ou prépeint.

Possibilité de clé en main : installation et fondation.

Vente et Installation

Modèle Wrangler



Commercial - Industriel  
Récréatif - Agricole

Des abris avec ouverture à l'avant

Idéal pour recouvrir les plates-formes à fumier.



Pour un entreposage économique de votre machinerie, foin sec, balles rondes ou carrées ou tout autre besoin!



Laveuses à pression électrique et essence

1 000 à 3 000 lbs

• EAU CHAUDE

• EAU FROIDE ET EAU CHAUDE



Compresseurs d'air industriels

électrique 5 hp à 15 hp  
à gaz 9 hp et 13 hp

123968

## CIRCUIT COURT

# Le tourisme gourmand et l'agrotourisme comme avenues de commercialisation

**CHANTAL PITRE**

Conseillère régionale en transformation alimentaire

Le tourisme gourmand, qui met en valeur l'héritage culinaire, est devenu une option de diversification économique pour plusieurs exploitants agricoles et entreprises alimentaires. Les tendances actuelles de consommation locale et responsable favorisent, entre autres, ce secteur d'activité.

### Le tourisme gourmand...

Selon l'Organisation mondiale du tourisme (OMT), le tourisme gourmand est l'un des segments les plus dynamiques et créatifs de l'industrie touristique. Il fait découvrir un territoire à une clientèle touristique à travers des expériences culinaires distinctives et des activités agrotouristiques ou bioalimentaires qui mettent en valeur le savoir-faire de ses artisans. La clientèle peut ainsi apprécier les produits ou les plats qui lui sont propres.

L'étude « 2016 Food Travel », réalisée par la World Food Travel Association, segmente le tourisme gourmand en treize sous-segments cibles, soit : aventure, ambiance, authentique, budget, luxe, gourmet, novateur, local, novice, biologique, social, tendance et végétarien. Une autre étude intéressante, réalisée par Adventure Travel Trade Association, indique que 71 % des itinéraires de voyage d'aventures comprennent un volet gastronomique.

La combinaison du tourisme gourmand et du tourisme d'aventure représente donc une occasion de faire connaître des produits à une clientèle bien ciblée. En termes de promotion du tourisme gourmand, nous assistons désormais à une forte utilisation du « story telling ». Il consiste à faire vivre aux clients, par le biais d'une histoire racontée sur place, une expérience purement locale grâce à ceux qui fabriquent, récoltent, pêchent et produisent les produits locaux. Les visiteurs veulent maintenant connaître la provenance de la nourriture qu'ils consomment, la façon dont elle est préparée et le producteur derrière la fabrication des aliments. L'expérience culinaire doit être combinée au paysage local, à la culture et à l'histoire du secteur visité pour devenir un produit complet.

### ... et l'agrotourisme!

L'agrotourisme est une activité touristique complémentaire à l'agriculture qui a lieu sur une exploitation agricole. Il met en relation des producteurs agricoles et des touristes en permettant à ces derniers de découvrir le milieu agricole, l'agriculture et ses diverses productions par l'expérience que leur réserve leur hôte.

Les activités complémentaires à l'agriculture sont :

- les activités d'interprétation, les animations et la visite de la ferme;
- l'hébergement à la ferme;
- la restauration mettant en vedette les produits de la ferme et, de façon complémentaire, les produits agroali-

mentaires régionaux, de sorte que ces deux sources de produits composent principalement le menu;

- la promotion et la vente de produits agroalimentaires provenant principalement de l'exploitation agricole.

### Cinq tendances propres à l'agrotourisme

1. Un retour aux sources avec une popularité grandissante des visites à la ferme et un désir d'acheter des produits locaux;
2. Les produits du terroir, particulièrement courus par des chefs cuisiniers réputés;
3. La découverte des traditions culinaires des pays visités, une tendance internationale;
4. La recherche d'une saine alimentation et un intérêt grandissant envers les produits biologiques;
5. Un attrait pour la campagne, les événements champêtres et les expériences authentiques.

### La forfaitisation : développer l'agrotourisme collectivement

Les touristes cherchent de plus en plus à vivre une expérience touristique globale comportant plusieurs volets. L'offre agrotouristique québécoise doit offrir aux visiteurs une foule d'expériences à vivre lors de leur séjour au Québec, d'où la création des forfaits.

Un forfait est un ensemble de produits et de services vendu à un prix tout inclus par l'entremise d'un seul intermédiaire. Il inclut généralement une nuit d'hébergement. C'est un produit spécialement conçu pour les besoins d'une clientèle spécifique et qui simplifie son processus d'achat.

Voici les étapes à suivre pour mettre en place un forfait :

1. Incluez des expériences ou des activités attrayantes et complémentaires;
2. Soyez créatif et original
3. Offrez un bénéfice : rabais, valeur ajoutée, etc.;
4. Identifiez la clientèle cible et répondez à ses attentes;
5. Offrez suffisamment de flexibilité;
6. Préparez et commercialisez votre forfait d'avance.

Voici les partenaires avec qui développer une offre :

- Autres entreprises agrotouristiques;
- Hôtels, auberges, bed and breakfast;
- Restaurants, cafés, microbrasseries;
- Spas;
- Organismes d'événements, centres de congrès;
- Transporteurs;
- Golfs;
- Compagnies de croisière;
- Musées;
- Parcs régionaux, provinciaux et nationaux;
- Etc.

### Êtes-vous prêts?

Au moment où vous vous lancez dans ce créneau, il est important d'avoir un intérêt à développer vos connaissances ainsi que



Photo Étienne Boucher, MAPAQ



vos compétences en marketing touristique et en mise en marché. En suivant les tendances et l'évolution des clientèles, vos chances de réussite augmentent.

Vous devez aimer le contact et la communication avec les gens. Préparez-vous à raconter « l'histoire » derrière le produit et l'entreprise : c'est ce qui intéresse les consommateurs qui se déplaceront pour vivre une expérience chez vous.

### Références

- Sites Web
- [http://www.mapaq.gouv.qc.ca/fr/Productions/agrotourisme/misemarche/Pages/pense\\_bete.aspx](http://www.mapaq.gouv.qc.ca/fr/Productions/agrotourisme/misemarche/Pages/pense_bete.aspx)
  - Association de l'agrotourisme et du tourisme gourmand au Québec <http://www.terroiretsaveurs.com/>
  - Les associations touristiques régionales <http://www.tourisme.gouv.qc.ca/repertoires/atr/atr.html>

### Autres études et références

- Les retombées économiques et l'importance touristique de l'agrotourisme et du tourisme gourmand, septembre 2016, Lemay Stratégies. (Agrireseau.net > Recherche > Retombées économiques et importance touristique de l'agrotourisme)
- Agrotourisme : comprendre le consommateur et situer l'offre québécoise, mars 2015, Réseau de veille tourisme de la Chaire de Tourisme Transat/ESG/UQAM. (Agrireseau.net > Recherche > Comprendre le consommateur et situer l'offre québécoise)
- Diagnostic – Agrotourisme, octobre 2010, Tourisme Québec
- La forfaitisation des produits agrotouristiques, Réseau de veille en Tourisme de la Chaire de Tourisme Transat / ESG/UQAM

# De jeunes entrepreneurs encouragés

La Fondation du Salon de l'Agriculture encourage, par des bourses, la relève agricole dans les différentes institutions d'enseignement agricole du Québec tant au niveau professionnel que collégial et universitaire. Puis, par son implication dans la **Plateforme en entrepreneuriat de l'Université Laval**, elle accompagne, tout au long de sa vie professionnelle, l'agriculteur ou l'agricultrice, afin de lui permettre de consolider ses compétences entrepreneuriales et ses qualités de leader.

La Fondation joue un rôle important pour assurer une relève de mieux en mieux préparée à faire face aux défis de l'avenir. Elle encourage la persévérance et la recherche de l'excellence, en supportant des projets de recherche, des colloques et symposiums, ainsi que divers organismes ou causes liés au développement du secteur agricole.

L'agriculture est l'un des moteurs les plus importants d'une société et elle a un impact majeur dans son environnement économique à ce titre, la Fondation joue un rôle important dans le soutien à la relève et à ses organismes. Toutefois, cette contribution ne serait pas possible sans l'appui et l'engagement des nombreux partenaires, exposants et visiteurs lors du Salon de l'agriculture et d'Expo-Champs. Ainsi, elle rassemble des forces vives du milieu agricole pour permettre à leur solidarité et

à leur générosité de s'exprimer au profit de l'agriculture et ainsi contribuer à sa pérennité.

Depuis sa création en 1997, la Fondation du Salon de l'agriculture s'efforce d'accompagner les producteurs et productrices agricoles pour leur permettre de développer tous leurs talents et de bénéficier des ressources nécessaires à l'atteinte de leurs objectifs. Elle contribue au transfert des connaissances de fine pointe et au développement des meilleures pratiques en matière de gestion d'entreprise.



Grâce à la formation en entrepreneuriat agricole, j'ai appris à mieux me connaître et à me faire confiance en tant qu'entrepreneur. - **Jonathan Lampron**

## Plateforme de formation en entrepreneuriat agricole

La Plateforme de formation en entrepreneuriat agricole de l'Université Laval offre un encadrement personnalisé par des coaches dans un milieu propice à la réussite. Favorisant le développement des entreprises agricoles en offrant des connaissances pertinentes en environnement d'affaires, en toute cohérence avec les défis que posent les changements des politiques agricoles, cette formation aide à démystifier certains aspects de l'entrepreneuriat, tel que le réseautage, le

mentorat, les risques et les opportunités d'affaires et vous donne des moyens de trouver un équilibre de vie.

L'investissement de la Fondation du Salon de l'agriculture dans la Plateforme vise à supporter un entrepreneuriat de croissance personnel et d'entreprise ainsi qu'à populariser l'entrepreneuriat dans le secteur agricole. Elle supporte le partage d'expériences entre entrepreneurs agricoles, favorise la création de réseaux pour permettre leur épanouissement, et ce, tant dans leurs vies personnelles que professionnelles.



La formation a changé ma façon de gérer mes ressources humaines, essentielles au bon fonctionnement de mon entreprise. - **Stéphanie Bédard**

# LA NUTRITION DE PRÉCISION

au service de votre PROFITABILITÉ

Visitez-nous au Salon de l'agriculture

KIOSQUE # 702

> Pavillon BMO

## OSEZ

**DISCUTER**  
de votre réalité avec nous

**COMPARER**  
votre ration avec celle de Newton

**INNOVER**  
avec des produits à valeur ajoutée

**MESURER**  
votre profitabilité

une entreprise de Nutreco



**EXPO-CHAMPS**

**DU 28 AU 30 AOÛT 2018**

FAUT PAS MANQUER ÇA !

**20<sup>e</sup>**  
ÉDITION



SAINT-LIBOIRE | SORTIES 145 ET 147

[EXPO-CHAMPS.COM](http://EXPO-CHAMPS.COM)



Série 5

**Venez nous rencontrer au Salon de l'agriculture.**


du 16 au 18 Janvier 2018, à St-Hyacinthe, kiosque SOLENO 1116.

**Concessionnaires du Québec**

Chicoutimi	Distribution JPB	418 437-8662	Ormstown	G.P. AG Distribution	450 829-4344
Desbiens	Distribution JPB	418 346-1010	Saint-Eustache	Garage Bigras Tracteur	450 473-1470
Ferme Neuve	Agricole Ferme Neuve	819 587-4393	Sainte-Marguerite	Dorchester Équipement	418 935-3336
La Sarre	Équipements Gélinas inc	819 333-2481	Saint-Omer	Services de Réparation Joel	418 364-3212
L'Épiphanie	Machinerie Forest	450 588-5553	Saint-Raymond	Machinerie Lourde St-Raymond	418 337-4001
Lingwick	Centre Agricole Expert	819 877-2400	Sainte-Eulalie	Garage Wendel Mathis	819 225-4444
			Sherbrooke	L'Excellence Agricole de Coaticook	819 225-4444

Territoires disponibles pour concessions.

Pour plus d'information, contactez René Gagnon au 450 836-4066.

DEUTZ-FAHR est une marque de 





ON VOUS SOUHAITE DE

# Joyeuses Fêtes



L'équipe des ventes du



125683

PLANIFIEZ VOS PLACEMENTS ANNUELS AVEC NOUS!

## 2018



43<sup>e</sup> année

# 12

## PUBLICATIONS

THÈMES	PUBLICATIONS
SALON AGRICULTURE (40 000 exemplaires dans 8 régions)	4 janvier 2018
RELÈVE AGRICOLE	8 février 2018
ACÉRICULTURE	8 mars 2018
SALON DU CHEVAL	12 avril 2018
HORTICULTURE	10 mai 2018
FAMILLE AGRICOLE	7 juin 2018
EXPO AGRICOLE (65 000 exemplaires)	19 juillet 2018
EXPO CHAMPS (40 000 exemplaires dans 8 régions)	16 août 2018
TRANSFORMATION ALIMENTAIRE	20 septembre 2018
SUPRÊME LAITIER	18 octobre 2018
PORC	15 novembre 2018
TRANSFORMATION ALIMENTAIRE	6 décembre 2018
SALON AGRICULTURE 2019 (40 000 exemplaires dans 8 régions)	3 janvier 2019

Distribué dans  
Le Courrier  
de Saint-Hyacinthe  
et par la poste  
aux producteurs  
agricoles



Pour informations : 450 773-6028  
Mtl : 514 875-1948 • [publicite@courrierclairon.qc.ca](mailto:publicite@courrierclairon.qc.ca)

[journalgta.ca](http://journalgta.ca)



108307

# PARCOURS DES RESTAURANTS DANS LA RÉGION



## CÔTES LEVÉES

A deux  
pas du  
Salon de  
l'Agriculture



1230, rue Daniel-Johnson Ouest,  
SAINT-HYACINTHE  
RÉSERVATION : 450 774-7770

Présentations suggérées. MD Marque déposée de St-Hubert S.E.C., employée sous licence. © Tous droits réservés.

125558

Fête ses

70  
ans

Le Croissant d'or  
Pizzeria

**PIZZA MEDIUM**

Toute garnie, pepperoni  
ou végé + Frite  
+ 2 breuvages

**21.95**

En salle à manger. Valide les 16-17 et 18 janvier 2018.

WiFi

2045, boul. Laframboise,  
Saint-Hyacinthe

**450 773-6677**

125559

MERCREDI

**LAPINEAU**

DES 1980

**AILES DE POULET  
À VOLONTÉ 16.95\$**

À L'ACHAT D'UNE CONSOMMATION  
DE 16H À 23H

JEUDI

**LAPINE**

4\*\*\*847\*\*\*

**LES FEMMES  
MANGENT À 50% SUR  
TOUS NOS TARTARES**

DJ SUR PLACE DES 19H

VENDREDI

**SHOW  
LAPIN**

DES 1980

**CHANSONNIER SUR  
LA SCÈNE DES 19H**

DJ SUR PLACE DES 22H

SAMEDI

**ENTRE  
AMIS**

**CHANSONNIER SUR  
LA SCÈNE DES 19H**

DJ SUR PLACE DES 22H

DIMANCHE

DIMANCHE

**2\$**

POUR LES PETITS



LE WHITE RABBIT  
RESTO-BAR DE QUARTIER

2965 Rue Picard St-Hyacinthe, Qc, J2S 1H2 - 450.773.7178

106587



ÉQUIPEMENTS  
**Y. PERREAULT**



**Séchoirs continus**  
silencieux équipés de ventilateurs centrifuges  
**à haute efficacité**



**Silos d'entreposage**  
de ferme et série commerciale



Distributeur  
autorisé

**Sukup**

pour une gamme  
d'équipements  
supérieurs

Kiosque 730  
Centre BMO  
Salon de  
l'Agriculture  
Saint-Hyacinthe  
16-17-18 janvier

CONCEPTION DE PLANS  
MONTAGE ET COORDINATION  
SUR LE CHANTIER  
SERVICE DE RÉPARATION  
COMPTOIR DE PIÈCES

40, boul. Patrick, Drummondville (Québec) J2E 0B1

**Tél. : 819 478-2482**   
info@yperreault.com | www.yperreault.com

VENEZ NOUS VOIR AU  
**Salon**  
 de l'agriculture  
 les 16, 17 et 18 janvier au  
 Centre BMO kiosque #378



LES ÉQUIPEMENTS  
**HARJO**  
INC.

TOUS NOS VOEUX DE...  
 PROSPÉRITÉ POUR JOIE  
**2018**  
 RÉUSSITE SANTÉ CHANCE  
 SUCCÈS AMOUR

8100, BOUL. LAFRAMBOISE, SAINT-HYACINTHE • WWW.HARJO.CA / 450 796-2571



## ENGRAIS LIQUIDE SUR PLANTEUR

Installation complète d'engrais liquide sur planteur à maïs de toutes marques. pour application debPop-Up, Azote et engrais 2-2



AZ3PTS, 500 gals (1892 litres)

## APPLICATEUR D'AZOTE HARJO DE LA SÉRIE AZ

Disponibles avec barre outil de 5 à 13 unités

## PULVÉRISATEUR HARJO

SÉRIE PH 3 POINTS 250 OU 300 GALS

- Disponibles avec rampe manuelle ou hydraulique
- Contrôle de débit Raven 3 ou 5 sections
- Pompe centrifuge hydraulique
- Gicleurs simple ou triple
- Chargement 2 pouces
- Pré-mélangeur
- Relevage hydraulique avec suspension
- Balancier auto-nivelant



## DISQUES HARJO

AZ37

Vendu avec couteau ou injecteur



AZ1000, 1000 gals (3785 litres)



AZ3PTS, 250 ou 300 gals (946 ou 1135 litres)

**Dynablast**



Eau froide

4 GPM  
2100 PSI

Eau froide 5 GPM 3000 pSI



Eau chaude  
moteur  
diesel 10 hp.  
Yanmar  
4 GPM  
3000 PSI



**KÄRCHER**

Eau froide



Eau chaude

3.5 GPM 3000 PSI



DÉPOSITAIRES DES MARQUES :

