

SÉPAQ

PARC NATIONAL DU MONT-TREMBLANT

Territoire protégé. Expérience grandeur nature.

Avec ses collines infinies, ses 400 lacs, ses 6 rivières et ses 1510 km² de forêt dense, le parc national du Mont-Tremblant est une invitation à l'évasion dans l'un des plus grands territoires protégés du sud du Québec. Récemment désigné « parc international de ciel étoilé », il offre un cadre unique pour observer les étoiles et profiter pleinement des trésors naturels qui s'y trouvent. Que ce soit pour une aventure estivale ou hivernale, ce lieu exceptionnel propose une vaste gamme d'activités pour tous les amoureux de la nature.

 **Sépaq**
nature humaine

LES COUPS DE CŒUR DE L'ÉQUIPE



Camping du Lac-Provost, secteur Pimbina-Saint-Donat

Camping et plage du Lac-Provost

De grands travaux ont été réalisés en 2024 afin de vous offrir un camping modernisé dans le secteur Pimbina-Saint-Donat : le camping du Lac-Provost. Désormais, la majorité des emplacements sont dotés d'un service électrique et peuvent accueillir de petits motorisés, garantissant plus de confort aux campeurs. De plus, les deux blocs sanitaires principaux ont été entièrement rénovés.

La plage du Lac-Provost a également fait peau neuve l'an dernier ! Cet été, venez profiter d'un cadre encore plus agréable avec un tout nouveau bâtiment abritant le centre de location et un bloc sanitaire, ainsi qu'un stationnement agrandi pour un meilleur accès. Enr: 199791



Rivière du Diable, secteur de la Diable

Les Méandres de la Diable

Laissez-vous porter par ce parcours sinueux d'une demi-journée, en canot ou en kayak. Que vous soyez seul, en couple ou en famille, profitez d'un point de vue privilégié pour observer la faune dans son habitat naturel. Prenez le temps de savourer chaque instant en vous arrêtant sur les magnifiques rives sablonneuses, véritables havres de vie au fil de la rivière du Diable.

NOUVEAU ! Méandres de la Diable guidés par un garde-parc naturaliste. **Consultez les détails à la page 7.**

Réservation requise. Renseignez-vous aux différents postes d'accueil, au Centre de services du Lac-Monroe ou au Centre de découverte.



La Chute-du-Diable, secteur de la Diable

La magie des cascades

La Chute-du-Diable et les Chutes-Croches (secteur de la Diable), accessibles via des sentiers menant à des belvédères.

La Chute-aux-Rats (secteur Pimbina-Saint-Donat), haute de plus de 17 m, avec aire de pique-nique et halte.

La Chute-aux-Mûres (secteur de la Cachée), agrémentée d'une petite passerelle en bois.



Via ferrata du Diable, secteur de la Diable

Le parc à la verticale

Partez à l'assaut de la montagne de la Vache Noire sur un parcours longeant sa paroi rocheuse, où ponts de singe, passerelles et cascades jalonnent votre ascension. À plus de 200 mètres d'altitude, laissez-vous émerveiller par des panoramas à couper le souffle.

Guidé par un professionnel, vivez une aventure inoubliable où adrénaline et liberté se mêlent aux paysages grandioses du parc. Sensations fortes garanties ! **Consultez les détails à la page 6.**



Sentier des Grandes-Vallées, secteur de L'Assomption

Au cœur des couleurs d'automne

L'immense réseau de sentiers du parc vous place aux premières loges d'un spectacle flamboyant : l'automne en pleine splendeur. Quatre sentiers vous mèneront à des belvédères offrant des panoramas à couper le souffle : la Roche et la Corniche (secteur de la Diable), l'Envol (secteur Pimbina-Saint-Donat) et les Grandes-Vallées (secteur de L'Assomption). D'autres sentiers mènent à des refuges accessibles de jour, parfait pour une pause en pleine nature. **Consultez le tableau des sentiers à la page 3 pour plus de détails.**



Ski de fond, secteur de la Diable

L'hiver en grand dans le parc

Avec près de 50 km de sentiers dédiés au ski de fond classique, à la raquette et à la marche hivernale, ainsi qu'une centaine de kilomètres de ski nordique serpentant entre sapins et épinettes, le parc est un véritable paradis d'hiver.

Plongez dans un décor enchanteur où montagnes enneigées, falaises glacées et silhouettes figées par le froid créent une atmosphère féerique. N'oubliez pas votre thermos de chocolat chaud !

NOUVEAU ! Promenade sous les étoiles. Randonnée hivernale guidée qui vous en mettra plein la vue grâce à une voûte céleste à couper le souffle.

Sentiers de randonnée

			Longueur et durée	Diff.	Deniv. positif (m)	Lieu de départ
1		LA CHUTE-DU-DIABLE - Un puissant spectacle de la rivière du Diable : une chute de 15 m.	1,4 km / 40 min aller-retour	F	96	Stationnement de la chute du Diable; 7 km au nord du Centre de découverte
2		LES CHUTES-CROCHES - En cascades et remous, une autre saute d'humeur de la rivière du Diable.	720 m / 20 min aller-retour	F	25	Stationnement des chutes Croches; 5 km au nord du Centre de découverte
3		LA ROCHE - Une vue panoramique de la vallée glaciaire du lac Monroe et du massif du mont Tremblant.	5,4 km / 2 h 25 aller-retour	I	340	Centre de découverte
4		LA COULÉE - Les belvédères de La Roche et de La Corniche sont reliés par le sentier de La Coulée. Pour accéder à ce sentier, il faut emprunter le sentier de La Roche ou La Corniche. Le retour s'effectue par la Boucle-des-Chutes-Croches.	8,3 km / 3 h 30 boucle	I	482	Centre de découverte, par le sentier de la Roche ou au stationnement de la Corniche
5		LA CORNICHE - Tout comme celui de La Roche, le belvédère offre une vue superbe de la vallée du lac Monroe et du massif du mont Tremblant.	3,4 km / 1 h 30 aller-retour	I	223	Stationnement de la Corniche; 1,7 km au nord du Centre de découverte
6		LE LAC-POISSON - Des érables et des bouleaux jaunes, des parois rocheuses, un lac solitaire et une cascade cristalline. À découvrir!	7,4 km / 3 h 30 aller-retour	I	392	Centre de découverte, par le sentier de la Roche
7		LE BOIS-FRANC - Une magnifique forêt, un relief qui ondule doucement, le refuge de La Hutte au bord d'un lac pour vous reposer.	8,7 km / 3 h 30 boucle	I	277	Stationnement de la Pointe-aux-Bouleaux; 2,3 km au sud du Centre de découverte
8		LA OUACHE - Une succession de montées soutenues et de faux-plats jusqu'au refuge de la Ouache.	7,1 km / 3 h 15 aller-retour	I	361	Stationnement de la Ouache; 5 km au sud du Centre de découverte
9		L'OURS - Une belle montée jusqu'au lac à l'Ours.	5,9 km / 2 h 40 aller-retour	I	305	Refuge de la Renardière
10		LE TOIT-DES-LAURENTIDES - Des cascades du ruisseau des Pruches au Pic Johannsen, le plus haut sommet des Laurentides, découvrez la face cachée du mont Tremblant. Pour les moins aventureux, nous suggérons l'aller-retour de 3 km jusqu'à la cascade du ruisseau des Pruches.	15,6 km / 7 h 35 min aller-retour	D	960	Stationnement de la Sablonnière; 7,5 km au sud du Centre de découverte
11		LE CENTENAIRE - Un véritable joyau créé pour le 100 ^e anniversaire du parc. Ce sentier offre une enfilade de points de vue panoramiques sur les méandres de la Diable et les forêts de la Boulé Pour les randonneurs expérimentés, il est possible d'allonger la randonnée en complétant l'aller-retour obligatoire du sentier de la Vache Noire.	9,5 km / 3 h à 5 h boucle 14,5 km / 5 h à 8 h aller-retour	D TD	634 1151	Stationnement de la Sablonnière; 7,5 km au sud du Centre de découverte
12		LE LAC-DES-FEMMES - Une balade dans une forêt magnifique où les indices de la présence du castor se font bien sentir.	2,8 km durée variable selon les haltes boucle	F	120	À proximité du Centre de services du Lac-Monroe, direction les Totems de la place du Centenaire
13		LE LAC-AUX-ATOCAS - Le parc regorge d'eau douce : des lacs par centaines, des rivières, des ruisseaux et des tourbières. Le sentier vous raconte quelques-unes de ces histoires aquatiques.	1,5 km durée variable selon les haltes boucle	F	42	Stationnement du lac Chat; 3 km au sud du Centre de découverte
19		LA BOUCLE-DES-CHUTES-CROCHES - À pied ou à vélo, faites le tour du lac Monroe et profitez d'une halte au belvédère des Chutes-Croches.	13,4 km R - 4 h 30 / V - 1 h 30 boucle	I	282	Centre de découverte ou Centre de services du Lac-Monroe
23		LA PISTE-DU-LOUP - Ce sentier relie le Centre de services du Lac-Monroe au secteur du Lac-Chat. Longeant une partie du Petit lac Monroe, il vous conduit à une vue resplendissante d'une érablière mature.	7,8 km R - 2 h 25 / V - 30 min aller-retour	F	182	Centre de découverte
20		LE RUISSEAU-AUX-MÛRES - Bonifiez votre randonnée de vélo en vous rendant à pied à la Chute-aux-Mûres, un attrait méconnu du parc.	7,2 km R - 2 h 20 / V - 40 min aller-retour	F	125	Camping de la Cachée
24		LE CERF - Surplombant le lac Caché, ce parcours traverse une montagne d'érablières ponctuée de pruches vénérables. Un immense rocher (bloc erratique) laissé par le passage des glaciers est une belle escalade lors de la montée.	2 km / 1 h aller-retour	F	168	Camping de la Cachée
15		LA RIVIÈRE CACHÉE - Magnifique randonnée permettant d'apprécier les beautés de la rivière Cachée et du Petit lac Caché. Profitez-en pour faire une pause au refuge de la Cache.	4,2 km / 2 h boucle	F	182	Poste d'accueil de la Cachée
14		LA CHUTE-AUX-RATS - À pied ou à vélo, découvrez l'attrait majeur du secteur Pimbina-Saint-Donat, une chute spectaculaire de 17,4 m.	9,4 km R - 3 h / V - 1 h 15 aller-retour	I	274	Poste d'accueil Pimbina-Saint-Donat
17		L'ENVOI - Faites connaissance avec l'érablière à bouleau jaune, cette forêt typique du parc national du Mont-Tremblant, et contemplez la vallée du Pimbina du haut du belvédère.	4,3 km / 1 h 50 aller-retour	I	266	Stationnement de l'Envoi; 400 m au nord du poste d'accueil Pimbina-Saint-Donat
21		LE LAC-CASSAGNE - Belle randonnée à vélo donnant accès au lac Cassagne et aux refuges du Geai-Bleu et du Lariou.	17,8 km 1 h 45 à 2 h boucle	I	521	Poste d'accueil Pimbina-Saint-Donat
25		LE RENARD - Ce petit sentier permet d'accéder à une ancienne route forestière qui rejoint le refuge du Lac-des-Sables. Il traverse aussi une pessière humide dont le sol est recouvert de mousse. Les forêts sont jeunes avec de nombreux cerisiers.	3,2 km / 1 h aller-retour	F	76	Camping du Lac-des-Sables
16		LES GRANDES-VALLÉES - Une agréable ascension à travers une érablière mature, récompensée par une vue sur les vallées du lac de L'Assomption.	4,6 km / 2 h aller-retour	I	268	Stationnement des Grandes-Vallées, situé à 9,4 km au nord du poste d'accueil de L'Assomption
18		LE LAC-DE-L'ASSOMPTION - Un delta qui grouille de vie, le visage changeant d'un ruisseau, un abri sur pilotis d'où l'on observe à loisir grands hérons, plongeurs huards et autres habitants farouches de la baie.	3 km / 1 h 15 boucle	F	138	Aire de pique-nique du lac de L'Assomption; 15 km au nord du poste d'accueil de L'Assomption
22		LA BOUCLE-DU-LAC-DE-L'ASSOMPTION - Découvrez les beautés du lac de L'Assomption et arrêtez-vous pour un pique-nique à la baie Ronde en toute quiétude.	7 km R - 2 h 35 / V - 45 min boucle	F	216	Aire de pique-nique du lac de L'Assomption; 15 km au nord du poste d'accueil de L'Assomption

Secteur de la Diable

Secteur Pimbina-Saint-Donat

Secteur de L'Assomption

F Facile
I Intermédiaire
D Difficile
TD Très difficile

Expérience famille

R-Randonnée pédestre

Chien autorisé
du 1^{er} mai au 31 octobre

V-Vélo

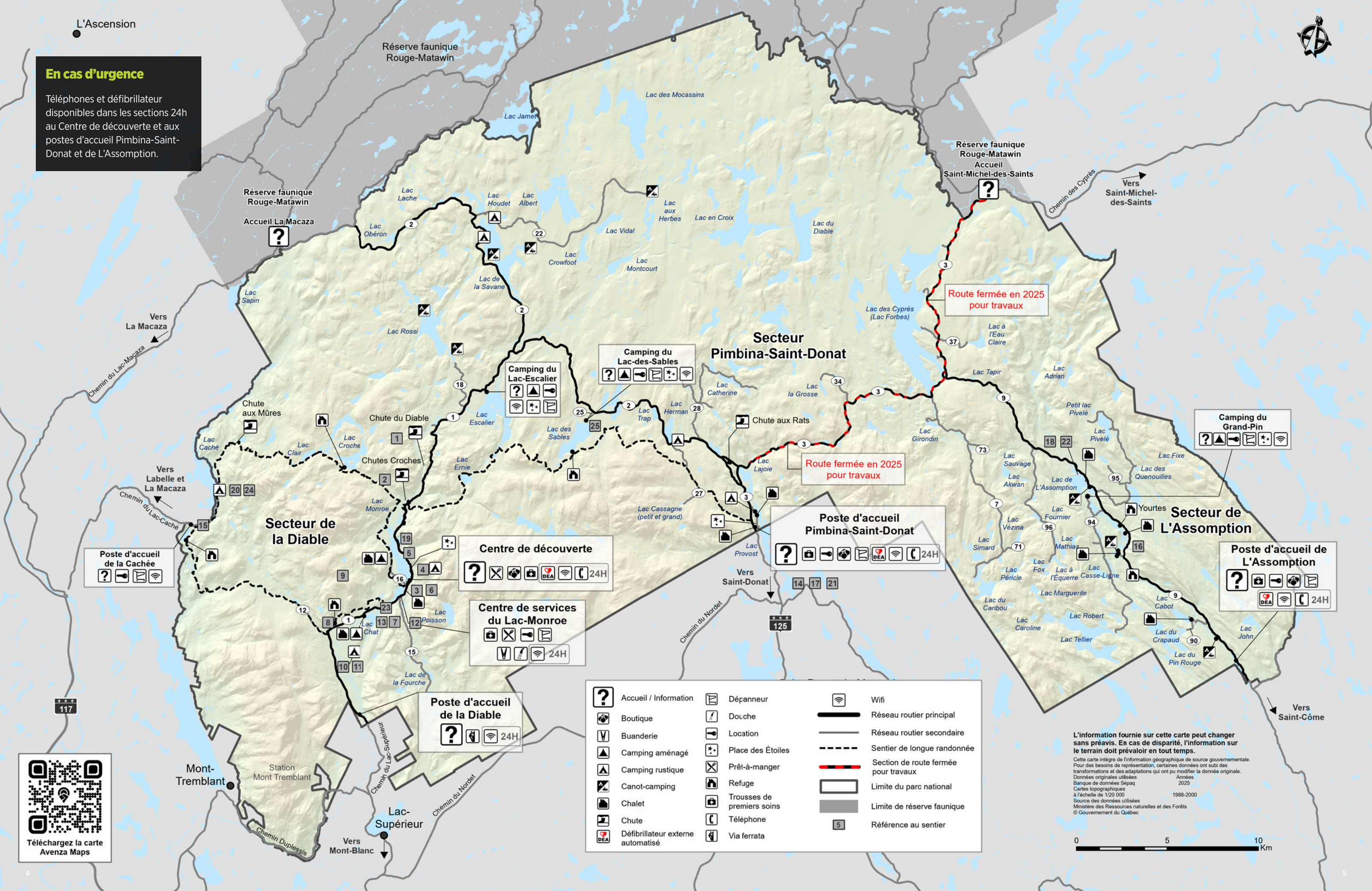
Sentier de découverte

Vélo de montagne



En cas d'urgence

Téléphones et défibrillateur disponibles dans les sections 24h au Centre de découverte et aux postes d'accueil Pimbina-Saint-Donat et de L'Assomption.



Poste d'accueil de la Cachée

? [Icons: Information, 24H, Phone, Wifi]

Centre de découverte

? [Icons: Information, 24H, Phone, Wifi, First Aid]

Centre de services du Lac-Monroe

[Icons: Laundry, 24H, Phone, Wifi]

Poste d'accueil de la Diable

? [Icons: Information, 24H, Phone, Wifi]

Poste d'accueil Pimbina-Saint-Donat

? [Icons: Information, 24H, Phone, Wifi, First Aid]

Camping du Grand-Pin

[Icons: Information, 24H, Phone, Wifi, Campsite]

Poste d'accueil de L'Assomption

? [Icons: Information, 24H, Phone, Wifi, First Aid]

[?]	Accueil / Information	[Icon]	Dépanneur	[Wifi]	Wifi
[Icon]	Boutique	[Icon]	Douche	[Thick Line]	Réseau routier principal
[Icon]	Buanderie	[Icon]	Location	[Thin Line]	Réseau routier secondaire
[Icon]	Camping aménagé	[Icon]	Place des Étoiles	[Dashed Line]	Sentier de longue randonnée
[Icon]	Camping rustique	[Icon]	Prêt-à-manger	[Red/Black Line]	Section de route fermée pour travaux
[Icon]	Canot-camping	[Icon]	Refuge	[Grey Box]	Limite du parc national
[Icon]	Chalet	[Icon]	Trousse de premiers soins	[Dark Grey Box]	Limite de réserve faunique
[Icon]	Chute	[Icon]	Téléphone	[Box 5]	Référence au sentier
[Icon]	Défibrillateur externe automatisé	[Icon]	Via ferrata		

Route fermée en 2025 pour travaux

Route fermée en 2025 pour travaux



L'information fournie sur cette carte peut changer sans préavis. En cas de disparité, l'information sur le terrain doit prévaloir en tout temps.

Cette carte intègre de l'information géographique de source gouvernementale. Pour des besoins de représentation, certaines données ont subi des transformations et des adaptations qui ont pu modifier la donnée originale. Données originales utilisées : Années 2025

Banque de données Sipaq Cartes topographiques à l'échelle de 1/20 000 1988-2000

Source des données utilisées : Ministère des Ressources naturelles et des Forêts © Gouvernement du Québec



RENDEZ-VOUS AVEC LA DÉCOUVERTE



Via ferrata du Diable, secteur de la Diable



Plage du Lac-Provost, secteur Pimbina-Saint-Donat



Lac de L'Assomption, secteur de L'Assomption

La Via ferrata du Diable

Parcours

Excursion (débutant) : 3 h 30

Intermédiaire : 5 h

Grande Virée (avancé) : 5 h 30

Coucher de soleil (avancé) : 5 h

Les sorties Coucher de soleil sont offertes les vendredis et samedis du 25 juillet au 2 août et samedis 9 et 16 août.

Important

- Taille minimale de 1,4 mètre
- Âge minimal de 11 ans pour l'Excursion et de 14 ans pour les autres parcours
- Poids maximal de 110 kg (242 lbs)
- 8 personnes max. par départ

Rendez-vous :

Poste d'accueil de la Diable (secteur de la Diable). Réservation requise.

Explorez nos lacs et sentiers

Il est possible de louer de l'équipement nautique ou des vélos dans nos différents centres de location répartis sur l'ensemble de notre territoire :

Secteur de la Diable :

Centre de services du Lac-Monroe, plage de la Crémaillère et camping du Lac-Escalier

Secteur Pimbina-Saint-Donat :

Camping du Lac-des-Sables et plage du Lac-Provost

Secteur de L'Assomption : Camping du Grand-Pin



Enfourchez votre vélo sur l'une de nos quatre pistes multifonctionnelles spécialement adaptées à toute la famille :

Diable : La Boucle-des-Chutes-Croches : 13,4 km | La Piste-du-Loup : 7,8 km

Pimbina-Saint-Donat : La Chute-aux-Rats : 9,4 km

L'Assomption : La Boucle-du-Lac-de-L'Assomption : 7 km

Équipement disponible :

- Canot
- Kayak simple | Kayak double
- Surf debout à pagaie
- Pédalo 2 et 4 places
- Chaloupe
- Vélo | Remorque pour enfants

Consultez le sepaq.com pour connaître les tarifs en vigueur.

Expérience famille

Youpi, c'est gratuit !

Pour les jeunes de 17 ans et moins, l'accès, l'hébergement et le prêt de certains équipements sont gratuits.

L'offre varie d'un établissement à l'autre.





Parc international de ciel étoilé : un joyau nocturne à protéger

Un parc international de ciel étoilé certifié est un espace reconnu pour la qualité exceptionnelle de ses nuits étoilées et pour son environnement nocturne protégé, valorisé pour ses atouts scientifiques, naturels et éducatifs. Le parc national du Mont-Tremblant incarne parfaitement cette définition. Situé à moins de deux heures de Montréal, il offre l'opportunité unique d'admirer la Voie lactée et même d'apercevoir la galaxie d'Andromède à l'œil nu. Avec plus de 3 000 étoiles visibles, ce ciel est une véritable merveille. Cependant, cette richesse céleste est menacée par la pollution lumineuse et l'urbanisation croissante des zones environnantes. Pour conserver cette certification, il est crucial de préserver la pureté du ciel, de combattre la pollution lumineuse, de sensibiliser le public à la valeur de ce patrimoine et de promouvoir l'astronomie. Alors, saurez-vous trouver l'une de nos Places des étoiles ce soir ?

Activités de découverte animées



Consultez la programmation détaillée.

Vous y trouverez des activités divertissantes pour explorer le parc sous tous ses angles. Une belle façon d'enrichir votre visite et de faire des découvertes surprenantes.



Méandres de la Diable guidés - NOUVEAU!

En canot, explorez une section calme et sinueuse de la Diable, la plus importante rivière du parc. Tout au long du parcours, un garde-parc naturaliste guidera vos observations et vous partagera ses connaissances. Réservation requise.

Pêche en herbe - NOUVEAU!

Venez découvrir les rudiments de la pêche, de la biologie du poisson jusqu'aux responsabilités d'un bon pêcheur. Tous les jeunes de 6 à 17 ans recevront leur certificat *Pêche en herbe*, lequel fait office de permis de pêche valide jusqu'à leurs 18 ans. Certains participants auront même la chance de vivre une excursion de pêche lors de leur séjour au parc puisqu'une location de chaloupe sera offerte par tirage au sort.



À la découverte du lac de L'Assomption

Cette excursion en canot sur l'un des plus beaux lacs du parc vous réserve de belles découvertes! Randonnée nautique guidée par un garde-parc naturaliste dans le secteur de L'Assomption. Réservation requise.



EN NATURE, MA SÉCURITÉ, C'EST MA RESPONSABILITÉ

Les activités en plein air peuvent comporter certains risques.

Vous devez vous assurer de posséder les compétences et les habiletés requises pour la pratique de l'activité choisie. Il est important de connaître les risques inhérents à cette activité, de respecter vos capacités et de disposer des équipements appropriés. Vous préparer adéquatement constitue le premier pas vers la pratique agréable et sécuritaire de vos activités.

Pour plus d'information, consulter notre site Web à sepaq.com/securite



ACTIVITÉS DE DÉCOUVERTE ANIMÉES 2025

Description détaillée à la page suivante

PRINTEMPS • 17 mai au 21 juin

Jour	Secteur	Début	Durée	Activité	Type	Rendez-vous
Samedi	Diable	19 h 30	1 h	Les aventures d'une légende	Causerie autour du feu	Centre de découverte – Rond de feu ¹

ÉTÉ • 24 juin au 31 août

Lundi au vendredi	Diable	10 h 00	3h	Méandres de la Diable guidés \$C	Canot	Pont – Camping de la Sablonnière
Samedi	Diable	11 h 00	1 h	Pêche en herbe	Causerie multimédia	Centre de découverte
		20 h	1 h	Les aventures d'une légende	Causerie autour du feu	Centre de découverte – Rond de feu ¹
	Pimbina-Saint-Donat	20 h	1 h	Histoires d'ours	Causerie autour du feu	Plage du Lac-Provost - Aire d'animation ²
	L'Assomption	11 h	1 h	Le loup : mythes et réalités	Jeu grand public	Centre de location du Grand-Pin
13 h 30		2 h	À la découverte du lac de L'Assomption \$C	Canot	Aire de pique-nique du Lac-de-L'Assomption	
Dimanche	Diable	10 h	1 h	Apprentis gardes-parcs	7 à 14 ans	Lac Lauzon - Stationnement
		18 h 30	2 h	Marais safari \$C	Canot	Camping de l'Étroit - Stationnement
		20 h 30	1 h 15	De la forêt à la Voie lactée	Causerie multimédia	Centre de découverte
Lundi	Diable	14 h 30	2 h	Kayak de mer avec les huards \$C	Kayak de mer	Centre de découverte
		20 h	1 h	Un joyau à découvrir !	Causerie multimédia	Centre de découverte
Mardi	Diable	18 h 30	2 h	Marais safari \$C	Canot	Camping de l'Étroit - Stationnement
		20 h	1 h	Histoires d'ours	Causerie autour du feu	Centre de découverte – Rond de feu ¹
Mercredi	Diable	14 h 30	2 h	Kayak de mer avec les huards \$C	Kayak de mer	Centre de découverte
		15 h	1 h	À table avec l'ours noir	Jeu grand public	Camping du Lac-Escalier
		20 h	1 h	La vie la nuit	Causerie multimédia	Centre de découverte
	Pimbina-Saint-Donat	20 h	1 h	Le loup, notre allié ?	Causerie multimédia	Plage du Lac-Provost - Aire d'animation ²
Judi	Diable	18 h 30	2 h	Marais safari \$C	Canot	Camping de l'Étroit - Stationnement
		20 h	1 h	Le loup, notre allié ?	Causerie multimédia	Centre de découverte
	Pimbina-Saint-Donat	20 h	1 h	Les aventures d'une légende	Causerie autour du feu	Plage du Lac-Provost - Aire d'animation ²
Vendredi	Diable	14 h 30	2 h	Kayak de mer avec les huards \$C	Kayak de mer	Centre de découverte
		20 h	1 h	Gare aux envahisseurs !	Causerie multimédia	Centre de découverte

AUTOMNE • 4 septembre au 12 octobre

Judi et vendredi	Diable	21 h	1 h 30	Visite du cosmos \$C	Astronomie	Centre de services du Lac-Monroe
Samedi	Diable	19 h 30	1 h	Histoires d'ours	Causerie autour du feu	Centre de découverte – Rond de feu ¹
	Pimbina-Saint-Donat	19 h 30	1 h	Les aventures d'une légende	Causerie autour du feu	Plage du Lac-Provost - Aire d'animation ²

En toute saison, surveillez la programmation des activités spéciales affichée aux différents postes d'accueil !

\$ Activité tarifée payable lors de la réservation. Pour les tarifs, voir la description des activités de découverte animées.

C Réservation requise aux postes d'accueil ou au 819-688-2281.

¹ En cas de pluie, l'activité aura lieu au Centre de découverte.

² En cas de pluie, l'activité aura lieu au poste d'accueil de la Pimbina-Saint-Donat.



Les jours de pluie

Durant l'été, un garde-parc naturaliste fera une présentation spéciale au Centre de découverte. L'activité sera annoncée le jour même, soyez à l'affût !



Randonnées nautiques guidées

Gratuit pour les 17 ans et moins (Accompagnés d'un adulte. Ne s'applique pas aux groupes de jeunes)

> Activités sur réservation

MÉANDRES DE LA DIABLE GUIDÉS - NOUVEAU!

Bilingue

59,00 \$ / adulte

En canot, explorez une section calme et sinueuse de la Diable, la plus importante rivière du parc. Tout au long du parcours, un garde-parc naturaliste guidera vos observations et vous partagera ses connaissances.

KAYAK DE MER AVEC LES HUARDS

Bilingue - Âge minimum 7 ans

50,95 \$ / adulte

Fendez les eaux du lac Monroe en kayak de mer lors de cette excursion guidée par un garde-parc naturaliste. Les splendides paysages de la vallée de la Diable, tout comme le chant envoûtant du Plongeon huard, vous émerveilleront à coup sûr! Les enfants de 7 à 14 ans doivent être jumelés dans le kayak avec un adulte.

MARAIS SAFARI

Accédez à l'un des habitats les plus riches du parc lors de cette randonnée guidée en canot au crépuscule. Observation d'animaux garantie!

12,25 \$ / adulte

À LA DÉCOUVERTE DU LAC DE L'ASSOMPTION

Embarquez-vous dans cette aventure et venez explorer le lac de L'Assomption avec un garde-parc naturaliste. Cette excursion en canot sur l'un des plus beaux lacs du parc vous réserve de belles découvertes!

12,25 \$ / adulte

Causeries multimédia

Gratuit

LE LOUP, NOTRE ALLIÉ ?

Les loups sont souvent considérés à tort comme étant nuisibles. Pourtant, ils sont essentiels pour la santé des forêts. Quel rôle jouent précisément ces grands prédateurs dans l'équilibre des écosystèmes ?

DE LA FORÊT À LA VOIE LACTÉE

Saviez-vous que le parc met en œuvre plusieurs actions pour contrer la pollution lumineuse sur son territoire? Le ciel étoilé, un spectacle grandiose, nécessite aussi des efforts de conservation. Cette activité d'initiation à l'astronomie se déroule à l'intérieur et est suivie, si la météo le permet, d'une période d'observation des étoiles.

UN JOYAU À DÉCOUVRIR! - NOUVEAU!

Saviez-vous que la mission de conservation du parc national du Mont-Tremblant rayonne bien au-delà de ses frontières? Protégé au bénéfice de tous, ce territoire exceptionnel est un joyau indispensable qui abrite une faune à découvrir!

LA VIE LA NUIT

La pollution lumineuse est-elle aussi néfaste pour l'écologie que pour l'astronomie? Quel est l'impact de la lumière artificielle sur les animaux? Participez à cette activité sur la faune nocturne du parc pour le découvrir!

GARE AUX ENVAHISSEURS!

La nature que protège le parc est menacée par l'introduction de plantes et de petits animaux. Ces organismes envahissants prolifèrent rapidement, diminuent la biodiversité et engendrent un déséquilibre important dans la chaîne alimentaire. Que faire ?

PÊCHE EN HERBE - NOUVEAU!

Venez découvrir les rudiments de la pêche, de la biologie du poisson jusqu'aux responsabilités d'un bon pêcheur. Tous les jeunes de 6 à 17 ans recevront leur certificat *Pêche en herbe*, lequel fait office de permis de pêche valide jusqu'à leurs 18 ans. Une location de chaloupe sera offerte par tirage au sort. Courez la chance de vivre une excursion de pêche lors de votre séjour au parc!

Jeux grand public

Gratuit

LE LOUP : MYTHES ET RÉALITÉS

Quelles sont les principales proies des loups au parc? Est-ce que la superficie du territoire est suffisante pour bien protéger ces grands prédateurs? Cette activité familiale sur l'animal emblème du parc captivera petits et grands!

À TABLE AVEC L'OURS NOIR!

L'appétit d'un ours noir est-il à la hauteur de sa réputation? Amusez-vous à devenir son chef cuisinier pour mieux connaître ce mammifère représentatif du parc national.

Causeries autour d'un feu de camp

Gratuit

LES AVENTURES D'UNE LÉGENDE

Découvrez le parc à travers les anecdotes rocambolesques d'un légendaire garde-parc, qui a patrouillé le territoire pendant plus de 30 ans.

HISTOIRES D'OURS

Est-ce que l'ours noir est un animal dangereux pour l'humain? Ces histoires d'ours autour du feu vous tiendront en haleine jusqu'à la fin!

7 à 14 ans

Gratuit

APPRENTIS GARDES-PARCS

Une chance unique pour les jeunes de 7 à 14 ans de découvrir le métier de garde-parc et de participer à une patrouille de camping! Minimum d'un adulte accompagnateur par famille.

Info-nature

Gratuit

À LA DÉCOUVERTE DU PARC NATIONAL!

Les gardes-parc naturalistes sont présents dans les sentiers, les campings et les aires de pique-nique pour vous faire découvrir les animaux vedettes du parc à l'aide de plusieurs écofacts tels qu'animaux naturalisés, crânes, fourrures, etc. Profitez-en pour échanger sur leur coups de coeur parmi les activités offertes.

Astronomie

5,25 \$ / adulte

Gratuit pour les 12 à 17 ans* (Accompagnés d'un adulte. Ne s'applique pas aux groupes de jeunes)

> Activité sur réservation - Âge minimum 12 ans

VISITE DU COSMOS

À l'aide de puissants télescopes, lancez-vous à la recherche de corps célestes tout en approfondissant vos connaissances sur l'astronomie. L'activité a lieu beau temps mauvais temps. Une présentation multimédia en salle est offerte en cas de temps nuageux. Brevage chaud inclus.



ALERTE AUX ENVAHISSEURS

Aidez-nous à protéger la biodiversité du parc national!

L'introduction d'espèces exotiques envahissantes menace nos plans d'eau. Une fois établis, ces organismes se multiplient rapidement, au détriment de la faune et de la flore locales. Ils ne peuvent alors plus être éradiqués, entraînant des effets irréversibles sur l'équilibre des milieux aquatiques.

UN SEUL FRAGMENT DE FEUILLE ME SUFFIT POUR COLONISER DE NOUVEAUX PLANS D'EAU ET REMPLACER LES VÉGÉTAUX D'ORIGINE!



Myriophylle à épis

⇅ Jusqu'à 10 m

Cladocère épineux

⇅ 1-1,5 cm



JE DÉVORE LA NOURRITURE DONT PLUSIEURS ANIMAUX DÉPENDENT EN PLUS DE TUER MES PRÉDATEURS EN PERFORMANT LEUR SYSTÈME DIGESTIF AVEC MA QUEUE ÉPINEUSE!

© Dorian - Pierre Bignon

OBLIGATOIRE POUR TOUTES LES EMBARICATIONS ET LE MATÉRIEL NAUTIQUE ET DE PÊCHE (Après et avant la mise à l'eau)



1 INSPECTER

Prendre soin d'enlever tous les résidus accrochés (plantes, boue, organismes).

2 NETTOYER

Utiliser la station de lavage si possible ou nettoyer à plus de 15 mètres de la berge.

3 SÉCHER

Prendre le temps de vider tous les espaces pouvant contenir de l'eau.

5 bons comportements à adopter en nature

Nos parcs nationaux

reçoivent des millions de visites chaque année. Chaque comportement nuisible peut causer des dommages permanents à l'environnement, en plus d'affecter l'expérience des autres visiteurs. Afin de profiter longtemps de cette nature exceptionnelle, prenons-en soin.



Restez dans les sentiers et les espaces aménagés

Abstenez-vous de marcher dans le sous-bois et hors des sentiers afin d'éviter de piétiner les plantes et de compacter le sol.



Ne ramassez pas de bois mort

Afin de préserver le sous-bois, laissez le bois mort sur place. Il servira d'abri à la faune et enrichira le sol après sa décomposition.



Ne nourrissez pas les animaux

Laissez-les se nourrir eux-mêmes afin qu'ils maintiennent leurs comportements naturels. Gardez tout ce qui est comestible hors de leur portée.



Gardez vos distances lorsque vous observez la faune

S'ils sont dérangés, les animaux risquent de modifier leur comportement, ce qui pourrait affecter leur alimentation, leur reproduction et leur capacité à communiquer entre eux.



Respectez la tranquillité des lieux et le couvre-feu

Le bruit effraie la faune. Les gens visitent les parcs nationaux pour profiter de la nature. Respectez le couvre-feu et évitez de faire du bruit en tout temps.



PCF



Photos: Vahid Moezzi (Ahmadreza), MALAD Communications, Charles Boutin, Laurence Gaudy, Steve Deschênes et Mathieu Dupuis