

Abonnements

Canada.....\$1.00
Etats-Unis.....\$1.50

L'ÉVEIL

Annonces

Première insertion, la ligne, .....15 c.
Insertions subséquentes, la ligne, ...10c.

Direction & Administration

106 B. Rue Roi, Sorel.
Tel. Bell, 23. Boite Postale, 49

Publié par LA CIE GENERALE D'IMPRIMERIE DE SOREL

MERCI A FAIBLE, FORCE A SUPERBE

REDIGE EN COLLABORATION

M. Charles Gid. Ecole Nor
male Jacques Cartier rue
Sherbrooke.

Le Ministère de Coalition

Plusieurs journaux libéraux prêchent la formation
d'un ministère de coalition à Ottawa.

Du temps de la Confédération il y eut un ministère de co-
alition pendant quelque temps, mais le fameux habileur George
Brown s'enfuit du camp longtemps avant qu'une convention
libérale eût déclaré que les coalitions étaient "immorales"
en elles-mêmes.

Les libéraux s'étaient "convaincus"—ils étaient alors de
la classe des—"je suis plus saint que toi"—ils s'étaient donc
convaincus qu'ils possédaient le monopole des vertus publi-
ques que le contact des Tories aurait détruit—s'ils s'é-
taient associés avec des conservateurs dans une telle entente.

Les temps sont changés; maintenant ils s'uniraient avec
des conservateurs, même avec le vieux Lucifer en personne—
pourvu qu'ils puissent revenir au pouvoir. Le pouvoir!!!

Cependant si une trêve existe, pourquoi vouloir un ca-
binet de coalition?

Nous est-il besoin de copier sur l'Angleterre où il existe
une coalition, une église d'état, et tout l'engrenage politi-
co-religieux?

L'Angleterre est à chaque instant occupé de la guerre;
notre devoir est fait quand nous envoyons nos frères au mar-
tyre, nos sœurs aux hôpitaux de guerre.

La fabrication de munitions est sous le contrôle de l'An-
gleterre et nos ministres n'ont aucune voix aux délibérations
conduites par Lord Kitchener et Sir John French.

L'administration Borden peut parfaitement faire l'ouvra-
ge si l'opposition cesse de mentir et acquiesce du patriotisme
et abandonne la calomnie et les basses et perfides menées
dont elle fait preuve en ces temps.

L'ouvrage est fait à la satisfaction de tous, même en dé-
pit des attaques aussi traîtres que ridicules et l'on se deman-
de ce qu'un Cabinet de Coalition peut bien venir faire de bon!

Dans tous les cas le parti conservateur ne croit pas en la
coalition comme organisation.

L'armistice a tellement été trahie par les libéraux que le
pays ne croit pas que l'on puisse leur confier la moindre part
dans le gouvernement d'un pays comme le Canada.

Boîte aux Lettres

AVIS.

Plusieurs dames aimeraient à
avoir de belles recettes pour gâ-
teaux, fruits, viandes, etc. Je pu-
blierais celles que je recevrai avec
les noms des auteurs, si permis.

A l'œuvre, dames et demoiselles.

Georges.

Le "Québec," No. d'enregistre-
ment 122,405, enregistré à Mont-
réal, construit en 1865 et 1907,
construit à Sorel, 311 pieds de
long, 64,1 de large, 12 de profond,
tonnage brut 3,498, tonnage enre-
gistré 2,013, engin 120 forces, mode
de propulsion, à aubes [side wheels]

Il y a un vapeur Sorel, construit
en 1871. 108.9 pieds de longueur,
à Trois-Rivières et un Sorel Boy à
Québec.

000

Ulric.

Sur 13 membres du Conseil Privé
en 1875 il y avait 3 Canadiens-
Français: Hon. T. Fournier, Hon.
Luc Letellier de St-Just, Hon. F.
Geoffrion. Sur 25 membres ne fai-
sant pas partie du cabinet, 4 Cana-
diens-Français! Hon. J. C. Cha-
pais, H. L. Langevin, Théodore
Robitaille et A. A. Dorion.

Quant à l'autre question, je ne
m'occupe pas de politique, n'en
connais rien, ne veux rien en sa-
voir etc, etc.

000

Baseball Fan.

L'an dernier Lajoie a joué 121
parties, Cobb 97; Lajoie au but
419 fois, Cobb 345. Lajoie fit 37
runs sur 108 hits, Cobb 69 runs sur
127 hits. Lajoie termina la saison à
258 p. c., Cobb 368 p. c. La cédure
de Baseball de l'Eveil vous en-
seigne comment prouver ces pour-
centages.

000

Sociologue.

Il y a 94,359 francs-maçons au
Canada, dont 53,699 en Ontario.

000

Myette.

Un homme qui parle de sept lan-
gues comme disent les anciens en
a beaucoup à apprendre, puisqu'il y
a 3,424 langues et patois connus.

000

Duchesne.

André Duchesne, écrivain fran-
çais, né en 1584 à l'Isle Bouchard,
en Touraine, mourut à Paris en
1640.

000

Moïse B.

Le 1er sept. 1889 dimanche.

000

Elaine.

Le 1er janvier 1894 dimanche.

000

Le 24 juillet 1902, jeudi.

000

Grand'mère.

Je me suis mariée le 6 février
1872, il me semble que c'était un
lundi, mon mari dit que c'était un
mardi; pouvez-vous me dire la
journée absolument certaine, Où
vous procurez-vous ces informa-
tions?

Le 6 février 1872 était un mardi,
sûr et certain. J'ai un calendrier
officiel de 1752 à 1925, et un calen-
drier perpétuel à part ça.

000

Blutelle.

La Toussaint (1er novembre)
1859 était un mardi.

000

Xavier.

Si l'affaire est si bonne, qu'ils en
profitent eux-mêmes. N'oubliez
pas l'axiome de P. T. Barnum:
"There's a sucker born every min-
ute."

000

Musette.

Si je puis me procurer la chan-
son de la pointe, je la publierai
dans le supplément "Le Campéur."
Je ferai des efforts titaniques
pour vous la trouver.

BILLET DU JEUDI

"Villa des doux Rêves"

Sorel sur Richelieu

SUR LA PLAGE

Le soleil chantait avec une grâce
exquise les premières notes du jour
sur la grève recueillie.

Les oiseaux sortaient en silence
du feuillage, pour écouter ce chant
mélodieux.

Quelques nuages errants se dissi-
pèrent avec mélancolie dans le joli
bleu du ciel!

La nature radieuse semblait igno-
rer les heures moroses; tant
c'était éloquent d'entendre sur la
plage embaumée, la chanson, de
l'aurore.

Quelques fées des eaux, que l'heu-
re matinale appelait vers ces régions
enchantées, arrivèrent gaie-
ment sur la plage qui semblait déserte,
afin de donner libre cours à leur agi-
lité, et firent cesser la douce sym-
phonie que l'astre des jours se plai-
sait à moduler dès son réveil.

Comme il montait dans les cieux
sans trop se détacher des splendeurs
de la terre, ces gentilles fées aux
yeux bleus et bruns se mirent à en-
tonner l'hymne dédié au soleil le-
vant, pendant que celui-ci leur sou-
riaient plein de feu.

C'était charmant de voir se mi-
rer ces blondes et ces brunes dans la
glace polie de cette plaine liquide,
montrant leur joli miroirs aux poë-
tes des airs et au Roi du firmament.

Parfois on les surprénait à cares-
ser de leur poids léger la surface
des eaux où encore à en sonder les
profondeurs. A mesure que le jour
se faisait plus beau et plus poétique,
il a fallu quitter ce bain d'émeraude
et de saphir pour retourner s'asseoir
sur les bancs de mousse vermeille,
déposés par la nature les jours de
grandes pluies sur les rives fleuries
de cette plage merveilleuse.

Oh! que la vie y est douce là-bas,
parmi les sapins verts, la tendre
mélodie des flots et les baisers du
zéphyr!

Et comme l'esprit se repose de-
vant les magnificences étalées ça et
là, sur les plages d'été! Et le cœur
se sent plus heureux et plus apte à
chanter les grâces et les charmes di-
vins de la nature durant la saison
des fleurs et des fruits.

Pour mieux comprendre les ber-
ceuses d'amour que font entendre
les brises du soir, il faut s'asseoir
sur quelque plage dorée afin de se
griser de musique, de parfums et
d'air!

C'est là que vous sentirez votre
âme empreinte des beautés et des
grands airs d'une vraie nature ser-
reine

Françoise Des Côteaux
Ce XX, VII, XV.

Par là-bas aussi?

Extrait d'un fort article d'un de
nos confrères d'en bas de Québec.

Et les garçons? Ah! pour eux,
ils ont de la marge. Courses, fré-
quentations malsaines, envolées en
auto où filles et garçons sont tassés
comme des sardines; pêche, l'éché et
chasse au caribou, l'hiver; ou sim-
plement, le "magasin" du coin, où
ils iront entendre la ..... grand-
messe ..... et les vêpres, à dire des
"bêtises", à se gaver de liqueurs
plus ou moins douces, de chocolat
et de bananes!

Et les jeunes filles? (ce mot com-
prend ici les fillettes). Oh! elles ont
aussi leur programme. D'abord les
premières heures du jour à se pré-
parer une tenue de païenne pour
paraître à l'Eglise et choquer par
l'insolence de leur décolleté ou par
les trahisons de leur mousselines,
l'esprit chrétien le moins farouche.

C'est déjà bien commencer à san-
ctifier le jour de Seigneur! Puis, le
champ leur reste vaste. Etudiez un
peu le dimanche de nombreuses jeun-
es filles, vous le verrez. Le tout se
clôt par l'indispensable pèlerinage
à la station, ---(chez nous c'est le
quai.) Pendant qu'à l'Eglise on
chanter les vêpres, nos filles, quel-
que une tête nue, flanquées d'un
garçon (des fois deux!) circulent,
provocantes d'allure, remorquées
au hasard par leurs cavaliers, bous-
culées dans cette foule toujours un
peu mêlée qui encombre les abords
d'une station, le dimanche soir.

Ajoutez la veillée en tête à tête, la
course nocturne au bras d'un amant,
ou l'hygiénique tour de voiture
pour prendre l'air ..... et voilà la
journée ..... du Bon Dieu!

DEPOTS DE "L'ÉVEIL"

Restau ant. Larochelle, 76 rue Roi.
Régis Roberge Barbier, 127 rue Roi.
D. Millette Epicier, 99 rue Charlotte.
N. Robillard Epicier, 31 rue Providentielle.
Henri Gagné épicier et marchand de grains,
coins des rues Royale et Charlotte.

LA BANQUE MOLSON

Incorporée en 1855
Capital et Réserve - - \$8,800,000

91 SUCCURSALES EN CANADA

Faits des Affaires de Banques en général.

LETTRES DE CRÉDITS CIRCULAIRES
CHÈQUES POUR LES VOYAGEURS
MANDATS DE BANQUES } Émis

DÉPARTEMENTS D'ÉPARGNES existent dans toutes
les succursales.

INTÉRÊTS LES PLUS ÉLEVÉS ALLOUÉS

Succursales à Pierreville, St-Ours et Sorel.

J. FERD. MOREAULT

Gérant Succursale de Sorel.

Dr W. O. Pichette

CHIRURGIEN-DENTISTE

136 rue Augusta

SOREL

Dr Omer Rajotte D. D. S.

Chirurgien-Dentiste

Rue Georges SOREL

Audessus du magasin

M. Raoul Collette

PHONE MAIN 1161

THOS SONNE, SR.

MANUFACTURIER DE

Tentes, Auvents, Voiles, Drapeaux des Alliés,

et de toutes les nations.

Couvertes pour Chevaux et Voitures, Sacs à Charbon.

Toiles Cirées pour tous besoins.

193 rue des Commissaires, coin St-Sulpice, Montréal.

29 4 15 3 m.

C. O. PARADIS

ÉTABLI EN 1878

LE GRAND MAGASIN DEPARTEMENTAL

DE LA VILLE DE SOREL.

Nous vous invitons à venir

visiter notre Rayon de la

Confection.

Les Blouses en soie Organ-

die, Crepe, Lainon, etc., sont

magnifiques.

Les Jupes de Robes sont

aussi de la plus haute nou-

veauté comme style.

Nos Soies à Robes sont magnifiques et nous en avons un grand choix

Les Jupes blanches seront en

grande demande et nous en

avons un bon choix.

Voyez nos magnifiques Cha-

peaux de toilette au Rayon

de la Mode.

Pour vos Patrons, venez di-

rectement ici, nous les te-

nonons en magasin; ce sont

les meilleurs: "LES BUTTERICK"

TELEPHONE No. 84

Rue du Roi Sorel

NOTES LOCALES

M. H. Martin ancien hôte-
lier de Sorel était de passage
dans notre ville samedi der-
nier.

Il est le propriétaire de l'hô-
tel St-Louis de Montréal.

M. Francis Hurtubise, in-
dustriel de notre ville, a ache-
té samedi dernier, la fonderie,
le roulant et l'achalandage de
la Cie des Grils Brevetés de
Sorel, ci-devant appartenant à
M. Omer Lamoureux.

C'est l'intention de M. Hur-
tubise de continuer le commer-
ce de la fonderie en général et
surtout des Grils Brevetés sur
une grande échelle.

L'on prête aussi à M. Hur-
tubise l'intention de faire re-
naître l'industrie de la fonte
de cloches d'Eglises disconti-
nuée dans ce pays depuis 1890,
date du décès de M. Chante-
loup le grand industriel de
Montréal, alors que M. Hur-
tubise était gérant de l'éta-
blissement.

M. Hurtubise a aussi l'in-
tention d'amener à Sorel la fa-
brication d'autres lignes en
métallurgie qui donneront de
l'emploi à des centaines d'ou-
vriers.

Connaissant les qualités et
la bonne administration de M.
Hurtubise, nous sommes con-
vaincus qu'il obtiendra un
grand succès sur toute la li-
gne.

M. Honoré Thauvette gar-
dien des archives du Palais de
Justice à Montréal était en vi-
site à Sorel, dimanche dernier
chez sa nièce, Madame Frédé-
ric C. Cadoret.

Melle Yvonne Thauvette,
accompagnait son père.

M. F. J. Vanasse, 15 North

Street, North Hampton, Mass.
et son fils étaient de passage à
Sorel ces jours derniers chez

M. H. DeGranpré.

M. J. P. Paul est de retour
de Williamsset où il était allé
pour les obsèques de son frère
tué accidentellement le 4 cou-
rant.

Il y aura ici prochainement
une grande conférence sur la
Caisse Nationale d'Economie
d'après une lettre reçue par le
percepteur local M. O. Cardin
venant de M. N. Millette or-
ganisateur.

M. O. Champagne est re-
tourné à son emploi à la Ban-
que Hochelaga après une ab-
sence de deux mois pour cause
de maladie.

L'ami Walter Pierre, de la
maison Hudon Hébert et Ed.
Laporte de chez Starke Sey-
bold, de Montréal étaient de
passage à Sorel en auto en
destination de Montréal.

Le Rév. M. Lussier de
Montréal est en visite chez M.
et Mde A. Matton.

Le vapeur Préfontaine com-
mencera son service régulier
le 22 courant, laissant Montréal
pour Sorel tous les lundis
et jeudis à 6 hrs a. m. et laisse-
ra Sorel pour Montréal le mer-
credi matin à 7. a. m. et le di-
manche à midi.

Prix du passage, 50.cts.
pour aller, 75.cts. aller et re-
tour.

W. Paul, Capitaine.

M. Edgar Foye, est venu à
Sorel ces jours derniers pour
faire des achats importants.

R. T.

Comme le paysan, vous courez
le risque de payer "l'extra du petit
air fin" Gid-dap!

**Chronique ouvrière**

Ce n'est pas une tâche facile que de faire, par les temps qui courent, une chronique ouvrière, car le sujet est passablement mêlé, non pas que la question ouvrière ne mérite pas qu'on y porte attention, au contraire, car plus que jamais il faudrait en parler, mais seulement, et c'est là ce qui nous manque, il faudrait pour en parler et être écouté, avoir d'abord un nom célèbre et ensuite ce dont Lloyd George s'est si bien servi dernièrement : La force.

Le socialisme fait des ravages immenses parmi la classe ouvrière. Les gouvernements, quels qu'ils soient, ont toujours trop laissé faire les ouvriers à leur guise, et n'ont pas assez pris leur part contre les habileurs de toutes sortes qui profitant de l'inexpérience des ouvriers, trompent leur bonne foi, et la plus grande partie du temps vivent à leurs dépens.

Instruits à une mauvaise école, les ouvriers du monde entier sont devenus pour la plupart de mauvais ouvriers en ce que leur employeurs ne peuvent compter dessus en cas de besoin, et de mauvais patriotes.

N'a-t-on pas vu dans la crise terrible ou 25,000,000 d'hommes exposent leur vie dont ils ont déjà fait le sacrifice sur les champs de bataille pour sauver l'humanité de la domination germanique, n'a-t-on pas vu les ouvriers de toute une nation soudoyés par la canaille dont se compose le plus souvent les conseillers de la classe ouvrière, refuser de travailler non seulement pour protéger leurs frères sur les champs de bataille, mais encore pour subvenir aux besoins de leurs familles.

Wine, women and craft est déjà paru dans nos mœurs canadiennes en lettre de feu qui heureusement ne s'allume pas trop souvent. On a jeté les hauts cris contre des politiciens véreux qui ont mis de l'argent dans leur poche au détriment du peuple. Sans doute il faut blâmer ces gens et les moyens qu'ils emploient, mais qu'est-ce que sont des milliers de dollars à côté de milliers de vies de braves gens qui veulent bien risquer leur vie pour la patrie, mais qui ne s'attendaient certainement pas à être menés à la boucherie.

La faute retombe, il est vrai sur les personnes en charge de ces vies humaines, mais les vrais responsables sont ces ouvriers "loafers" montés par les chefs ouvriers, ces vautours qui vivent sur les cadavres de leurs semblables. La lâcheté de ces masses s'est affichée clairement lorsqu'une main de fer les a menacés de l'enregistrement, et on les a vus courir se remettre au travail "forcé."

Le régime militaire a du bon après tout et si nous mettons de côté l'Allemagne à ce point de vue, nous pouvons toujours nous inspirer de la France où les ouvriers produisent assez, ou presque pour arrêter les envahisseurs.

Si la France n'avait eu son militarisme si bien organisé

elle aurait eu probablement les mêmes difficultés à rencontrer avec ses ouvriers dans toute guerre de l'importance de la présente contre l'Allemagne excepté à cause de la haine qui existe entre ces deux nations.

**LABOR.**

**La terre paternelle**

Sur le parchemin vieilli, usé, sali, coupé aux angles, on lit encore ces mots :

"Un arpent de terre de front sur trente arpents de profondeur situé au nord du chemin servant de trait quaré à la concession Etc, Etc, seigneurie de A. prenant devant au dit chemin par derrière au bout... (illisible).

..... sans bâtiment dessus construit C'est la terre paternelle.

La bonne vieille terre défrichée par les ancêtres au commencement du siècle dernier n'a pas changé de maître. S'il revenait aujourd'hui, l'aïeul, qui dans ce sol fécond a tracé le premier sillon avant d'y glaner la première gerbe, il reconnaîtrait le bois, le ruisseau, le pin murmurant, les côteaues. Il verrait l'orme qu'il a lui-même planté devant la grange, le jardin avec les cerisiers et l'aubépine géante, dont il ne reste plus qu'une souche noireie. Il pourrait encore se reposer sous les saules et les peupliers qui versent leur ombre à la maison, ou baigner son front couvert de sueur dans l'onde fraîche qui court en chantant sur les galets et le sable fin. Il retrouverait enfin, fidèles aux traditions, fidèles à Dieu, les petits-fils de ses fils courbés sur les sillons qu'il a laissés inachevés. Et dans les yeux de ces gardiens du sol natal, dans leurs gestes, il reconnaîtrait sans peine la race des semeurs de blé et des semeurs de bien qui ne dégénèrent pas.

Depuis un siècle, sous l'effort des rudes paysans pousseurs de charrues qui fécondèrent la terre paternelle a rempli chaque année les greniers et la huche. Et si nombreux que furent les enfants autour de la table familiale, nul n'a jamais senti les tortures de la faim.

Je la revois en ce moment, telle qu'elle m'apparut pour la dernière fois avec son jardin, sa verte prairie émaillée de coquelicots de bluets, de marguerites qu'on effeuille, ses jeunes moissons qui frissonnent au ras du sol, ses troupeaux qui broutent l'herbe encore humide de la rosée du matin, et là-bas, la ligne sombre de ses étables qui se perd dans le bleu de l'horizon.

O douce terre des aïeux ! terre aimante que a su garder auprès de toi tes enfants amoureux attachés à ton sol ; terre nourricière dont les entrailles éventrées par le soc ont donné du pain à quatre générations, terre qui a bu la sueur des miens et les a vus courageux au devoir, ardents au labeur ; terre où il est impossible de faire un pas sans que les souvenirs du passé jaillissent radieux ; terre fertile en moissons et en enfants, je t'aime, je te vénère et fasse le Ciel que jamais un pied étranger

ne te foule ou qu'une main inconnue t'ensemence !

La Tribune de Sherbroke.

**LA FEMME**

La femme n'est pas une servante mais une compagne, un aide que Dieu a donnée à l'homme pour les difficultés de la vie présente. Sa mission au foyer domestique est surtout une mission de dévouement et d'affection. Sa vertu spéciale doit être la douleur, l'amabilité chrétienne, qui est la fleur de la charité.

Soumise à son mari comme son chef, elle doit étudier ses inclinations et ses volontés et s'y conformer en tout ce qui est permis et raisonnable. Douce et affectueuse, elle doit lui rendre la vie plus facile partager ses joies et ses peines, l'éclairer par sa piété, le soulager dans ses travaux.

Elle doit aussi apporter à la vie le modeste tribut de ses lumières, éclairer et seconder son mari dans ses résolutions et ses entreprises, l'avertir dans ses écarts, s'il avait le malheur de dévier du bon chemin, elle doit mériter par sa prudence de devenir la confidente de ses épreuves.

Elle doit prendre le plus grand soin possible de sa mission et réaliser le mieux qu'elle pourra, le beau portrait que nos saint Livres ont fait de la femme forte. L'homme obligé au travail, quelle que soit sa condition, c'est à la femme de procurer le bon ordre dans la maison. Heureux le foyer où se trouve une femme soignée et active.

Tout y respire un air d'aisance, de paix et de joie tranquille. L'homme qui habite cette heureuse maison n'est point tenté d'aller chercher ailleurs son plaisir et son délassément ; il se plaît avec les siens ; leur vue, leur affection, leur tendre caresse lui sont plus chères que tous les plaisirs du monde.

Du Droit d'Ottawa.



**CONTRAT DE LA MALLE**

Des soumissions cachetées, adressées au Ministre des Postes, seront reçues à Ottawa, jusqu'à midi, vendredi le 20 Août 1915, pour le transport des Malles de Sa Majesté, sous les Conditions d'un Contrat pour un terme de quatre années six fois par semaine, aller et revenir, sur la route rurale No. 1 de St-François du Lac à commencer au bon plaisir du Ministre des Postes.

Des avis imprimés contenant des renseignements plus détaillés au sujet des conditions du Contrat projeté peuvent être vus aux Bureaux de Poste de St-François du Lac et au bureau de l'Inspecteur des Postes où l'on pourra aussi se procurer des formules de soumission. VICTOR GAUDET, Inspecteur des Postes. Bureau de l'Inspecteur des Postes, Montréal 3 Juillet 1915.

**IN MEMORIAM**

Nous avons des cartes mortuaires avec images pieuses et prières choisies pour commémorer vos bien-aimés disparus.

Au revers, à côté du portrait nous imprimons le nom, l'âge, etc. de la personne défunte et tous les parents et amis peuvent garder ce memento qui porte au souvenir, à la prière. Il est bon de prier pour les morts.

**HÔTEL**

Pour être bien logé, nourri et avoir du confort pour vous, votre famille ou vos amis. Tout à neuf en dedans et en dehors.

**CARLETON**

SOREL P. Q.

Geo. M. Badeau

OPTICIEN

Montres, Horloges, Argenteries et Bijouteries.

Réparations de MONTRES une Spécialité.

No 12 Rue Augusta SOREL, Qué.

BELL TEL. Jour 119 Nuit 194  
**Dr A. R. LAROCHELLE**  
MEDECIN-CHIRURGIEN  
21 RUE GEORGE  
Spécialité : Maladies des yeux, des oreilles, du nez et de la gorge.  
BELL TEL. Bureau 17  
" Résidence 163

**VICTOR A. BOURGEOIS**  
NOTAIRE  
Bureau coin Roi & Charlotte  
SOREL

Victor Allard C. R. Gaston Allard L. L. B.  
**ALLARD & ALLARD**  
AVOCATS  
BERTHIERVILLE  
Suivent les cours des districts de Joliette de Richelieu et Yamaska.

TEL 158  
**Lanctot & Magnan**

AVOCATS  
Suivent les cours des districts de Richelieu Joliette et Yamaska.

Bureau : rue du Roi.

Tel : 30

**LECLAIRE & FILS**

Entrepreneurs.

Commerçants de bois, charbon, pierre et sable en gros et détail.

108 rue Roi, Sorel Qué.

**Sheppard & Fils**

BOIS DE TOUTES SORTES

MOULIN-A-SCIE

SOREL QUÉ.

**Olivier Paul**

Commerçant de foin, grains, légumes en gros.

Sorel, Qué.

TEL : 139 B. P. 97

**J. B. Gagné fils**

Marchand de bois, charbon, foin et grains.

GROS ET DÉTAIL

Coin des rues Ramsay et Adélaïde, Sorel, P. Q.

TEL : 113

**Dr E. A. Laferrière**

MEDECIN-CHIRURGIEN

Traite toutes les maladies en général

Spécialité : Maladies des yeux, des oreilles et de la gorge.

11 Rue Charlotte,

Sorel, P. Q.

**L. P. CARDIN**

8 Rue Augusta

Ameublement de salle à dîner, salon et chambre à coucher, aussi poêles et fournaises.

Assortiment Complet

Aux annonceurs et aux abonnés de L'Éveil.

Nous sommes à faire la perception de nos comptes, et nous vous demandons comme faveur toute spéciale, de bien vouloir faire remise à notre représentant qui vous portera votre facture.

Merci d'avance.

La Direction.

**J. G. Groulx**  
68 AUGUSTA SOREL

UN HABIT FAIT SUR VOTRE mesure dure 2 fois mieux qu'un habit de la même fabrique fait sur modèle.



Si je ne vous donne pas la meilleure étoffe et la meilleure satisfaction ne me payez pas un seul sou.

**TAILELUR**



Médecines Patentées, canadiennes, américaines et françaises. Articles de toilette. Parfums, Lotions et Savons des meilleures maisons françaises, Eaux minérales et autres laxatives. Bonbons, chocolats, cigares et cigarettes au Magasin de réduction

**Walter Weilbrenner**

Prop.

Coin des rues GEORGES et du ROI

Célèbres Brassières pour le dos et les épaules.

Tel 87

Boite postale 138

Avant d'aller ailleurs, venez voir nos célèbres

**PIANOS**

et vous épargner des voyages dispendieux, économiser plus de cent dollars et obtenir le meilleur instrument sur le marché, avec garanti pour 10 ans, par la manufacture elle-même.

Son harmonieux, mécanisme parfait, fini artistique. Nous vendons à cent dollars de moins qu'ailleurs, parce que nous n'avons pas de commission à payer, ni loyer spécial, ni autres dépenses coûteuses.

**A MATHIEU**

Orfèvre et Opticien, Rue du Roi

**CHAP**

EAUX  
EAUX  
EAUX  
EAUX

MAISON  
ROBERT  
48 Charlotte,  
SOREL.

Pour Dames

**ROBERT LEFEBVRE, PROP**

TELEPHONE 38

BOITE POSTALE 155

**A. LANGLOIS**

CHAUSSURES DE TOUTES SORTES

Pour tout le monde et de tous prix.

Le magasin de la satisfaction.

Rue du Roi

Sorel.

Bell Tel. 85

Casier Postal 156

**LA CIE D'ENTREPRISES METALLURGIQUES Ltée**  
SUCESSEUR DE  
**THE RICHELIEU FOUNDRY CO.**

Fondeur en cuivre, bronze, fonte grise et autres métaux.

Tient toujours en magasin, pesées de chassiss et autres fontes de construction.

Chaudrons à sucre, pointes, talons, oreilles et fonte générale pour charrues "N F P. L. Naude" et autres

Bureau 13 Rue Augusta

Sorel

**Ce qu'une femme doit apprendre.**

A coudre  
A cuisiner,  
A être gentille,  
A fuir l'oisiveté,  
A se lever matin,  
A garder un secret,  
A demeurer soumise,  
A être vive et joyeuse,  
A ne parler qu'à propos,  
A bien soigner les bébés,  
A ne point être jalouse,  
A éviter les commérages,  
A maîtriser son caractère,  
A avoir grand soin de plaire,  
A pardonner sans compter,  
A être la joie de la maison,  
A être bonne et compatissante,  
A lire autre chose que des romans,  
A aimer un homme pour son mérite,  
A être courageuse dans l'adversité,  
A être l'appui et la force de son époux,  
A le dominer toujours par son exquise douceur.

Un imprimeur avait promis une jupe à sa femme pour le jour de sa fête. Quel fut l'étonnement de celle-ci lorsque son mari lui offrit la composition ci-contre, en forme de jupe.

Echange.

**Puissance de Sainte Anne**

Air Russe : Tantum.  
Salut ! mère de Marie !  
Sainte aieule du Sauveur !  
Salut ! de notre patrie,  
La protectrice et l'honneur.  
Refrain.  
Sainte Anne, ô douce Patronne,  
Nous sommes à vos genoux :  
Toujours vous êtes si bonne :  
Implorez Jésus pour nous.  
A la droite de Marie,  
Tout pouvoir vous est donné :  
Le serviteur qui vous prie  
N'est jamais abandonné.

A votre auguste prière  
Comme à la voix de Jésus,  
L'aveugle voit la lumière,  
L'infirme ne boîte plus.  
L'affligé dans sa tristesse  
Le malade en ses douleurs  
Le pauvre dans sa détresse,  
L'orphelin sèchent leurs pleurs.

Sur nos, sur notre patrie,  
Sainte Anne, toujours  
Daignez, je vous en supplie,  
Étendre votre secours.

**La haie d'épines**

C'était dans un village.  
Après une longue maladie une femme tombe dans un sommeil si profond qu'on la crut morte.  
On l'enveloppa d'un linceul on la mit dans la bière, et au jour fixé, on fit ses funérailles.  
Mais tandis qu'on allait au cimetière, ceux qui portaient la femme passèrent près d'un buisson d'épines. Celles-ci blessèrent les mains des porteurs qui laissèrent tomber le cercueil.  
La femme sortit de son sommeil et fut reconduite chez elle.  
Elle vécut encore quatorze ans, puis mourut pour de bon.  
Tandis qu'on la portait en terre et que l'on s'approchait du buisson d'épines, le mari se mit à crier :  
---De grâce, n'approchez pas si près de la haie.

**Nettoyage des vases à huile**

Voici un procédé fort simple et à la portée de tout le monde pour nettoyer les vases en terre ou en cristal ayant contenu de l'huile. Il consiste uniquement à verser dans le vase qu'il s'agit de laver, le marc de café encore chaud et humide.  
On agite vivement pour mettre tous les points de la surface en contact avec le marc qui entraîne avec lui toutes les matières grasses ; il ne reste plus qu'à rincer.

Annoncez dans  
**l'Éveil**

**Radis au jus**

Epluchez une botte de radis, en laissant à chaque radis deux ou trois feuilles, lavez à grand eau d'abord, et plongez ensuite quelques minutes à l'eau bouillante pour enlever le goût fort. Mettez de la graisse dans une casserole autant que possible du jus de rôti ajoutez les radis, salez, poivrez et laissez cuire doucement à l'étuvée. Au moment de servir, dressés les radis sur un plat, ajoutez un morceau de beurre au jus rendu liez avec un jaune d'œuf et versez cette courte sauce sur vos racines.

Dans le cours de la vie humaine la joie et l'adouleur se greffent alternativement l'un sur l'autre.  
On dit qu'une amitié subite conduit à une longue inimitié.  
C'est de faire une iniure à une femme que de la confondre avec les autres.  
Un bon repas commence toujours par la... faim.

**NOTES LOCALES**

Juillet 14.--SS "A. E. McKinstry," venant de Montréal, allège est parti le 16, avec une cargaison de minéral de fer, pour Sydney.

Juillet 14.--SS "Kinmount" venant de Montréal, allège, est parti le 16, avec 2,800 tonnes de minéral de fer, pour Sydney.

Leclair & Fils, débardeurs.  
La police est en grande évidence depuis quelques temps. Un de ces quatre matins, nous réfléchirons comme suit :

Greater New-York 5,333,557 pop. ; 10,740 hommes de police c. à. d. 1 pour 496.

Sorel 9,000 pop. 5 hommes de police 1 par 1,800.

Cependant nos "gendarmes" sont blâmés pour tout le crime, le beau temps, la tempête et les édits secrets des "pouvoirs."

Qui de nous veut être "policeman" ?

MM. St-Georges Morency et Roland Dion, sous-inspecteur au bureau de la Banque Nationale de Québec sont à la succursale de cette institution dans notre ville.

**Abonnez  
Vous  
A l'Éveil**

**A VENDRE**

Auto à 5 places en bonne ordre  
Sacrifié pour du comptant  
Ed. Gauthier Plombier Rue Augusta Sorel.

**AVIS**

Toute personne qui sera prise flauant autour du Parc Vassal sera mise à l'amende. Le Comité.

"L'Éveil" est publié à Sorel le jeudi de chaque semaine par la Cie Générale d'Imprimerie de Sorel, au No 106 B. rue Roi.

**A LOUER**

Maison à 2 logements à louer sur la rue Royale. S'adresser au notaire V. A. BOURGEOIS

**IRON BREW**

la célèbre liqueur douce--non gazeuse--fabriqué à New-York, 92 rue William, est en vente à Sorel par Alexandre Gendron, manufacturier d'Eaux Gazeuses  
23 RUE AUGUSTA  
Eau Minérale Star de Ste-Geneviève de Botiscan.

**AUX TRAINS**



PROMENADES, ETC.  
NAPOLÉON LAVALLÉE  
Cocher du "BALMORAL"  
TÉLÉPHONE A L'HOTEL 96  
TELEPHONE RÉSIDENCE 135

**AUX BATEAUX**

**BIÈRE FRONTENAC**



**SOREL BOTTLING WORKS**  
Agent  
Manufacturier  
Liqueurs Douces  
Eaux Gazeuses  
PHONE 175 BOITE POSTALE 116  
NUIT 310  
**SOREL BOTTLING WORKS**  
28 RUE SOPHIE  
SOREL

**HABITS  
SEMI-RE DAY**

**L. J. A. LAMBERT**  
PROPRIÉTAIRE

Rue Augusta,

voisin G. Hardy

**SOREL, P. Q.**

MAISONS A VENDRE.--Plusieurs maisons neuves, genre cottage, à vendre, à conditions faciles. S'adresser à

J. N. ARSENAULT.  
121 rue Augusta, Sorel.



**Synopsis of Dominion land regulations.**

ANY person who is the sole head of a family, or any male over 18 years old may homestead a quarter section of available Dominion land in Manitoba, Saskatchewan or Alberta. The applicant must appear in person at the Dominion Lands Agency or Sub-agency for the district. Entry by proxy may be made at any agency, on certain conditions by father, mother, son, daughter, brother or sister of intending homesteader.

Duties--Six months' residence upon and cultivation of the land in each of three years. A homesteader may live within nine miles of his homestead on a farm of at least 80 acres solely owned and occupied by him or by his father, mother, son, daughter, brother, or sister. Uncertain districts a homesteader in good standing may pre-empt a quarter-section alongside his homestead. Price \$3.00 per acre.

Duties.--Must reside upon the homestead or pre-emption six months in each of six years from date of homestead entry (including the time required to earn homestead patent) and cultivate fifty acres extra.

A homesteader who has exhausted his homestead right and cannot obtain a pre-emption may enter for a purchased homestead in certain districts. Price \$3.00 per acre. Duties--Must reside six months in each of three years, cultivate fifty acres and erect a house worth \$300.00.

Deputy of the Minister of the Interior. N. B.--Unauthorized publication of this advertisement will not be paid for. 20686.

Tel : No. 111

**Henri Beaucage**

Manufacturier et Entrepreneur  
Général.  
Marchand de bois en gros et détail  
Entreprises garanties.  
95 Royale, Sorel.

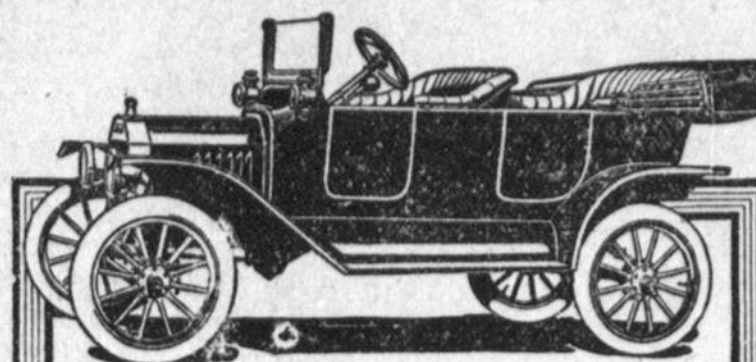
Téléphone Bell No. 96  
Bonnes tables Salles d'échantillons  
Liqueurs et Cigares de Choix.

**HOTEL**

**"NEW BALMORAL"**

BEN. A. LAPIERRE, Prop.  
Tout l'intérieur renouvelé en neu  
Prix Modérés.  
Chambres à Coucher de 1ère classe.  
SOREL Qué.

**BLISS NATIVE HERBS**  
EST GARANTIE DE GUÉRIR LA CONSTIPATION, LA DYSPESIE, LE CATARRHE, LA RHUMATISME, LES MALADIES DU ROGNON ET DU FOIE.  
200 JOURS DE TRAITEMENT, \$1.00.  
Mlle. CELINA PLOOF de St. Robert, Que. dit : "J'ai souffert d'une maladie si grave que les médecins désespéraient de la vie, mais en faisant usage des Herbes Indigènes de Bliss je suis complètement guérie."  
Écrivez pour notre Almanach Illustré. C'EST GRATIS.  
PIERRE SALVAS, Agt., St. Robert, Que.  
THE ALONZO O. BISS CO., Sols Propriétaires, MONTREAL, QUE.



"MADE IN CANADA"

**Ford Touring Car  
Price \$590**

Le meilleur pour le prix--c'est le travail pour la construction d'un Ford.

Nous payons les plus hauts prix de l'Empire Britannique.

C'est un économie d'argent sonnante pour un propriétaire de Ford, fait au Canada. L'auto Ford est bien fait.

Les acheteurs de Fords prendront part à nos bénéfices si nous vendons 30,000 autos du 1er août 1914 au 1er août 1915. Runabout \$540, Auto de Ville \$840 F. O. B. Ford Ont., équipement complet, lumières électriques compris.

VENEZ VOIR CES AUTOS CHEZ  
**DEGUISE & FRERE**  
SOREL



**BANQUE D'HOCHELAGA**

Capital payé et fonds de réserve \$7,700,000.00

Les DAMES sont spécialement invitées à venir visiter notre nouveau Département d'Épargne, spécialement aménagé pour elles.

Nous vendons à ce Département, des MANDATS payables dans tout les pays du monde, au même prix que les Cies d'Express et le Bureau de Poste.

L'intérêt sur toute somme au Département d'Épargne est payé au plus haut taux des Banques.

Succursale de Sorel M. J. A. Giroux gérant.

**Abonnez-vous à l'Éveil**

**EMPOIS CHINOIS**  
Paquet de 10 centins  
Donne à vos blouses et à votre lingerie, ce fini doux et blanc tant désiré par toute femme bien mise. Fait spécialement pour usage domestique et pour sauver l'ouvrage.  
Faites venir une brochure gratuite  
Elle vous enseigne comment obtenir de meilleurs résultats dans le lavage, le repassage, l'empesage, le blanchissage, le séchage, l'enlèvement des taches. Faites la venir avant votre prochain jour de lavage.  
Ocean Mills  
Montréal.

**SPORT**

**DIMANCHE SUR LE PARC VASSAL.**

Q. M. S. R. vs SOREL AMATEUR ST-LAURENT vs SWASTISKA ou VERDUN EXCURSION A ST-HACINTHE DIMANCHE. S. A. L. A. vs ST-HYACINTHE.

Le club Sorelois espère prendre sa revanche cette année et il invite ses amis à l'accompagner.

**POSITION DES CLUBS DANS LA LIGUE DE LA CITE.**

P. G.	P. P.	POUR.
Q. M. S. R.	3	1 750
St-Laurent	2	2 605
S. A. A. A.	1	3 250

National composé d'étoiles a facilement gagné la partie grâce aux erreurs de nos joueurs locaux. Ce jeu dont Trempe le tint à sa merci. Le grand Emile a certainement lancé une superbe partie. Dans la Ligue de la Cité pas un seul joueur n'a encore réussi à tenir les joueurs de Billy à 4 hits. Trempe a accompli sa part et il n'a accordé qu'un seul but sur balles.

Q. M. S. R. avec ses nouvelles acquisitions a pris les devants dans le classement des clubs de la Ligue. Il a défait St-Laurent par 3 à 1. Il sera difficile de déloger ce club de la première position.

Sur le Parc Royal le S. A. L. A. a défait le Social Canadien par 4 à 2. On dit que la partie fut jolie. Le rapport de la joute ne nous a pas été donnée. Nous ne pouvons renseigner plus amplement nos lecteurs.

Le club Chérier de Montréal ayant comme lanceur un jeune Sorelois, Paradis, sera à Sorel bientôt pour rencontrer le Sorel Amateur.

**NATIONAL, MONTREAL.**

Csmel 1 b	4	1	1	10	0	0
Trempe ss	4	0	0	1	6	0
Rocheffort rf	2	1	1	1	0	0
Sabourin 2b	3	1	0	1	2	0
Bruneau cf	3	0	0	1	0	0
xLamothe lf	3	0	1	0	0	0
Morin c	2	1	1	5	0	0
Bardier 3 b	3	1	0	2	1	0
Paquette p	3	0	0	0	3	0

**SOREL A. A. A.**

Baril 1 b	3	0	0	6	0	0
L. Gouin ss	3	0	1	0	2	0
P.Larochelle 2 b3	0	1	3	1	0	0
Levesque 3 b	3	0	0	1	1	2
Girard lf	2	0	0	0	0	0
Dauphinais rf	3	0	1	1	0	0
Trempe p	3	0	0	0	6	1
Larochelle A. C	2	0	0	6	1	1
xxCharbonneau cf	0	0	0	0	0	0
Chrétien cf	2	0	0	3	0	0

24 0 3 20 11 8  
x out, interference at 3 b. by caoher Sabourin.  
xx Charbonneau replaced by Chrétien.

R H E  
National 2 1 1 0 0 0 5 4 0  
S. A. A. A. 0 0 0 0 0 0 0 2 8

Sommaire. Courses méritées National 1. Buts vniés Carmel Lamothe, Morin, Coups sacrifiés Rocheffort. Buts sur balles de Paquette 1 de Trempe 1, Struck out par Paquette 4. Par Trempe 4. Coup pour le circuit Rocheffort. Coups bons pour 2 buts Lamothe. Double jeu. Gouin à LaRoche P. à Baril. Laissés sur les buts National 3, Sorel A. A. 3. Durée de la joute arrêtée à la 8e reprise pour permettre au National de prendre le bateau 1 hr 15 minutes.  
Arbitres Girard et Paulet.  
Assistance 275.

**Association des Amateurs-Photographes de Sorel**

Grande assemblée dans la salle ouest de l'Hotel de Ville lundi soir à 8 1/4 hrs p. m. Tous et toutes invités, bienvenue aux amis.

**CHANSONS**

A partir de la semaine prochain, l'Éveil publiera des anciennes chansons Canadiennes telles que recueillies dans de vieux chansonniers comme ceux publiés par la Cie Turcot. Ce faisant, nous croyons faire plaisir à nos abonnés et lecteurs en général.

**LUCIEN ETHIER**

Au commencement de sa carrière, à l'âge où doivent s'évaporer les nuages cachant les mystères de la vie ..... à l'époque ou ayant passé de bons examens et obtenu son baccalauréat ..... durant les semaines pendant lesquelles il devait se choisir une profession pour laquelle il aurait fait son programme d'études, voilà que Lucien Ethier, fils de Madame veuve Lindor Ethier, fils modèle, élevé intelligent et soumis, est enlevé à l'amour de sa mère, de toute sa famille éplorée !

Sa mère déjà éprouver grandement par la perte de son mari le départ d'une fille pour le cloître, avait fondé de grandes espérances sur l'avenir de ses fils que leurs talents et leurs fortunes leur promettaient. Et l'un de ses fils, âgé de 19 ans seulement, se noie à l'île St-Ignace en compagnie de jeunes gens de bonne famille comme lui ; et cette circonstance jette sur les autres étudiants un voile de grande tristesse. Nous ne voudrions pas nous étendre davantage sur le triste sujet ; madame Ethier et sa famille entière connaissent la tendresse du cœur Canadien-Français et nous sommes assurés de dire la vérité, en déclarant que tout Sorel sympathise avec madame Ethier, en son heure de deuil et de consternation.

Aussi c'est au nom de tous nos concitoyens qui ont connu le jeune défunt, son père qu'il va rejoindre dans l'éternité et sa mère, femme sympathique qui a toujours vécu au milieu de nous, que l'Éveil offre ses sympathies les plus ressenties.

Pour ses obsèques, l'Eglise St-Pierre avait été décorée de ses plus beaux ornements de deuil et la chorale St-Pierre avait été chargée du chant. Un cercueil spécial avait été commandé à Montréal et, une suite aussi nombreuse que sympathique suivait le convoi de la maison funéraire, à l'Eglise et au cimetière.

Il fut porté en terre par MM. J. Parenteau, Napoléon Coté, Elphège Martel et Lucien Lemire. Le deuil était conduit par son frère M. Jos. Ethier et son oncle J. E. Senecal.

Les porteurs du coin du poêle étaient en costume MM. Emevy Dubuc Robert Fagnan, J. H. Falard, Elie Salva, Alcide Joyal, Max Comtois.

La levée du corps fut faite par le Rév. M. Lucien H. Lavallée, curé de la cathédrale de Nicolet, représentant sa grandeur Mgr Bruneau du diocèse de Nicolet.

M. J. S. Poirier directeur du Séminaire de Nicolet, officiait, ayant comme diacres M. Elzéar Mondou aumônier des sœurs du P. S. de Nicolet et M. Archie Gill comme sous-diacre : J. Bte. Dubuc, Arthur

Girard, René Duguay, Félix Allard. Vingt Elèves du séminaire de Nicolet étaient venus représenter cette institution ainsi que deux sœurs Tourières de la communauté du Précieux Sang où Mlle Ethier est entrée.

Parmi les prêtres présents, outre tous les Messieurs de la cure de St-Pierre, il y avait le Rév. M. Sicard, M. l'abbé Larose de Notre Dame, MM. Langlois et Lussier, ecclésiastiques et le Rév. M. Théo. Melançon.

Les Rév. frères Nazaire, Samson, Syriac et Brixius du Mont St-Bernard et de l'académie du Sacré-Cœur étaient aussi présents. Les révérends Sœurs de la Congrégation N. D. les révédes sœurs Grises et nombre d'orphelins remplis saient une allée.

A l'arrivée du corps, M. L'Écuyer vient en grande tenue jusqu'au corbillard pour conduire le cortège vers le célébrant qui fit la levée. Les solistes furent MM. A. Charbonneau, H. DeCrandpré, J. Raoul Brousseau, L. N. St-Martin, E. B. Cardin, A. Baril, Dr W. J. Robidoux et le Dr H. Pontbriand. M. J. R. Brousseau a chanté Pie Jesu Domine et MM. Dr. Robidoux et A. Baril le "Crucifix" de Faure ; M. le Notaire St-Martin chanta le "Lacrymosa dies illa" de Faure, après le libéra.

Mlle L. Petit tenait l'orgue. A la fosse, avant de descendre le cercueil, le Rév. M. J. S. Poirier récita le De Profundis et d'autres prières.

Et la terre froide et cruelle recouvre de son poids ce qui reste de celui qui quelques jours encore était l'objet d'un amour maternel agrandi, magnifié par des douleurs récentes, qui était aussi l'objet de l'amour fraternel et d'amitiés nombreuses et sincères. Qu'il repose en paix !

**BLISS NATIVE HERBS**

EST GARANTIE DE GUÉRIR LA CONSTIPATION, LA DYSPESIE, LE CATARRHE, LA RHUMATISME, LES MALADIES DU ROGNON, ET DU FOIE.

200 JOURS DE TRAITEMENT, \$1.00.

Mlle. CELINA PLOUF de St. Robert, Que. dit : "J'ai souffert d'une maladie si grave que les médecins désespèrent de la vie, mais en faisant usage des Herbes Indigènes de Bliss je suis complètement guérie."

Écrivez pour notre Almanach illustré. C'EST GRATUIT.

PIERRE SALVAS, Agt., St. Robert, Que.

THE ALONZO O. BLISS CO., Sole Proprietaries, MONTREAL, QUE.

Auto à 5 places en bonne ordre Sacrifié pour du comptant Ed. Gauthier Plombier Rue Augusta Sorel.

**300 Pélerins**

Dimanche dernier à six heures du matin, trois cents hommes de la Congrégation des Hommes s'acheminaient vers Ste-Anne de Sorel en pèlerinage annuel.

Quelques anciens ou malades se rendirent en voiture.

Les Congréganistes furent reçus par un de leurs anciens directeurs M. le curé J. N. Beaudry de Ste-Anne de Sorel qui nous fit un joli sermon, très court, mais très éloquent.

En l'absence de l'organiste, M. Lacombe et du modérateur du chant M. A. Beaudreault, les Messieurs suivants exécutèrent un programme comme suit :

Cantique, "Puissance de Ste-Anne" par M. A. P. Vanasse ; "Jésus dans ce Mystère" Notaire L. N. St-Martin ; "Salut ! O Vierge Immaculée," M. J. Raoul Brousseau ; "De tes Enfants," Dr W. O. Pichette, "J'ai vu l'Agneau," Dr A. Chartier ; "Ave Maris Stella," J. Mongeau.

L'orgue était tenu par M. Frédéric C. Cadoret. M. l'abbé J. B. Nadeau récita cinq chapelets avec les Congréganistes en allant à Ste-Anne, et nous fit de fréquentes exhortations à la piété.

**Friedrich Karl.**  
Nous avons vu dernièrement dans une vitrine de M. C. O. Paradis entr'autres articles des cartouches doubles. Pouvez-vous nous dire dans quelle arme ces cartouches sont employées, quelle est l'avantage qu'elles ont sur les autres ? Quelques-uns prétendent que ces cartouches à double bout sont des "fakes" ; qu'il est absolument impossible de les utiliser, qu'il n'y a pas d'armes dont elles puissent être tirées.

Je comprends que la percussion centrale est impossible, mais la percussion annulaire étant employée il se peut qu'on les emploie, qui sait peut-être dans les mitrailleuses. J. A. C.

Je vous cherche une réponse.

**AVIS**

Toute personne qui sera prise flanaant autour du Parc Vassal sera mise à l'amende. Le Comité.

**J. A. WRIGHT SOUVENIRS DE SOREL**

Cigares de haute qualité. Pipes de tous prix de 20cts à \$15.00. Porte-Cigares, Sacs à Tabac. Razoirs, Strappes, Sets à Barbe, Razoirs de Sûreté, [Cillette], Blaireaux, Savon William, Eaux et Poudre de Toilette, Savon de Crème Taylor.

10 RUE AUGUSTA, SOREL  
P. Q. B. 354 Phone 143

Bell Tel. 219 Boite Postale 73

**DEGUISE & FRERE MACHINISTES**

Réparations d'Engins à Gazoline, d'Automobiles et Machineries générales.

Toujours en mains Gazolines, Huiles et Graisse et accessoires d'automobiles

**QUEBEC MONTREAL & SOUTHERN RY. CO. HORAIRE**

Corrigé le 27 Juin 1915.

TRAINS EXPRESS, TOUS LES JOURS, EXCEPTÉ LE DIMANCHE.

Départ de Sorel,  
à 10 h 06 m. A. M.  
à 6 h 10 m. A. M.  
à 3 h 45 m. P. M.  
à 7 h 45 m. A. M.  
à 4 h 30 m. P. M.  
à 6 h 57 m. P. M.

Arrivant à Sorel,  
à 7 h 35 m. A. M.  
à 10 h 30 m. A. M.  
à 7 h 25 m. P. M.  
à 4 h 09 m. P. M.  
à 9 h 51 m. A. M.  
à 6 h 47 m. P. M.

TRAINS EXPRESS DU DIMANCHE.

Départ de Sorel  
à 10 h 17 m. A. M.  
à 7 h 00 m. P. M.

Arrivant à Sorel,  
à 10 h 02 m. A. M.  
à 6 h 45 m. P. M.

Tel Bell No. 33

TELEPHONE 101

**ELECTRO LIMITEE**

RUE GEORGES

Lampes Electriques Fixtures, Electriques.  
Batteries Electriques, Ouvrages Electriques.  
DEMANDEZ NOS ESTIMÉS.

**SPÉCIAL**

Nous sommes agents pour les célèbres Engins portatifs Caillé. Ces moteurs s'adoptent à toutes les chaloupes Verchères.

Les prix sont de \$60.00 en montant.

**VENTE POUR TAXES MUNICIPALES**

PROVINCE DE QUÉBEC  
CITÉ DE SOREL

AVIS PUBLIC est par les présentes donné par le soussigné A. O. Cartier, greffier de la cité de Sorel, que les immeubles ci-dessous mentionnés seront vendus à l'enchère publique, à dix heures de l'avant-midi, Mardi, le septième jour de Septembre prochain, en la salle publique de l'hôtel-de-ville de la Cité de Sorel, pour taxes et autres redevances municipales, à moins que les dites taxes et autres redevances municipales ne soient payées avec les frais, avant la vente, savoir :

No. du Cadastre	Noms des Propriétaires.	Profession.	Taxes foncières et autres redevances.	Intérêts	Frais.	Total dû
Cadastral No.	Names of the Proprietors.	Calling.	Property taxes and other charges.	interests	Costs.	Total due
775	Célanire Boucher, épouse de W. H. Tranchemontagne.	bourgeois	187.95	11.87	8.48	208.30
Pt. 326	Narcisse Beauchemin,	poissonnier	11 00	1.56	1.80	14.36
71-72-73	Succession Philippe Boucher.	taxe spéciale	18.00	2.48	3.12	80.60
De 280	de		57.00			
765	Napoléon Chevalier.	journalier	12.00	1.08	3.57	16.66
399-157	Jean Robert.	agent d'immeubles	36.00			
Pt. 158	do.	taxe spéciale	36.83	10.36	10.68	93.87
Pt. 342	Delphine Guévremont, Vve Norman Cuilbault.					
33 de	Adéline Landry, Vve Joseph Thibault.		13.15	1.40	3.12	17.67
280			4.50	.54	.90	5.94

Hôtel-de-Ville, Sorel, 14 Juillet 1915  
A. O. CARTIER,  
Greffier de la Cité, City Clerk.

**SALE FOR MUNICIPAL TAXES.**

PROVINCE OF QUEBEC  
CITY OF SOREL

PUBLIC NOTICE is hereby given by the undersigned, A. O. Cartier, city clerk of the city of Sorel, that the real estates after mentioned will be sold by public auction, at ten o'clock in the forenoon, on Tuesday, the seventh day of September next, at the public hall of the city hall of the city of Sorel for municipal taxes and dues, unless the same be paid with costs, before the sale, to wit :

No. du Cadastre	Noms des Propriétaires.	Profession.	Taxes foncières et autres redevances.	Intérêts	Frais.	Total dû
Cadastral No.	Names of the Proprietors.	Calling.	Property taxes and other charges.	interests	Costs.	Total due
775	Célanire Boucher, épouse de W. H. Tranchemontagne.	bourgeois	187.95	11.87	8.48	208.30
Pt. 326	Narcisse Beauchemin,	poissonnier	11 00	1.56	1.80	14.36
71-72-73	Succession Philippe Boucher.	taxe spéciale	18.00	2.48	3.12	80.60
De 280	de		57.00			
765	Napoléon Chevalier.	journalier	12.00	1.08	3.57	16.66
399-157	Jean Robert.	agent d'immeubles	36.00			
Pt. 158	do.	taxe spéciale	36.83	10.36	10.68	93.87
Pt. 342	Delphine Guévremont, Vve Norman Cuilbault.					
33 de	Adéline Landry, Vve Joseph Thibault.		13.15	1.40	3.12	17.67
280			4.50	.54	.90	5.94

City Hall, Sorel, July 14 1915.  
A. O. CARTIER,  
Greffier de la Cité, City Clerk.

Bell Tél. No. 258 Boite Poste No. 236

**Edouard Gauthier**

FERBLANTIER  
PLOMBIER, COUVREUR.

Poser d'Appareils de Système de Chauffage,  
Et tous autres ouvrages de ce genre.

BROCHE BARBEE  
POUR CLOTURES.  
SOREL

84 rue Augusta,

LE DEVOIR EST TRISTE  
MAIS POUR NOUS QUI VIVONS IL EST IMPERIEUX DE MARQUER OU REPOSET NOS BIEN-AMÉS PARENTS QUI SONT MORTS

**FREYCINET & CIE**  
107 Rue Royale  
SOREL  
SEULS  
MARBIERS-SCULPTEURS  
ARTISTES

N'oubliez pas qu'à vos portes vous avez l'occasion d'obtenir les services d'artistes sculpteurs et statuaires qui ont l'expérience de l'art des deux cotés de l'Atlantique.