

Jou
2831

Bibliothèque nationale
Bureau du dépôt légal
Département des périodiques
1700 rue St-Denis



ECONO-GAIN SENNEVILLE
15 à 25% d'escompte

Centre d'Achat
Senneville
BAIEVILLE

**MAURICE
GUILLEMETTE
INC.**

Maurice Guillemette, prés.
DISTRIBUTEUR DE
PETROLE EN GROS ET DETAIL
Tél. (code 819) 223-2354
Saint-Grégoire
Cté Nicolet

la boussole

Hebdo des comtés de Nicolet et Yamaska

Vol. 36, No. 14

Nicolet, mercredi le 7 mai 1969

A la Coop du Lac St-Pierre

SERVICE D'ENGRAIS CHIMIQUES EN VRAC

NICOLET (AP) - L'abbé Pierre-Paul Lefebvre, curé de la Cathédrale de Nicolet, et l'Honorable Clément Vincent, député de Nicolet à l'Assemblée Nationale et Ministre de l'Agriculture et de la Colonisation, ont conjointement présidé, dimanche dernier, aux cérémonies de bénédiction et d'inauguration du nouveau service d'engrais chimiques en vrac

et d'épandage d'azote liquide à la Coopérative Agricole du Lac St-Pierre.

Plusieurs autres personnalités, représentants des autorités civiles, du monde agricole et de la coopération, ont aussi pris part à la manifestation, et adressé la parole devant quelques quatre cents personnes au Centre Catholique de Nicolet. Le

président de la Coopérative Agricole du Lac St-Pierre, M. Roger Courchesne, agissait comme présentateur.

Invité comme premier orateur, M. Rolland Belcourt, vice-président de la Coop et deuxième vice-président de la Coopérative Fédérée de Québec, a rendu un vibrant hommage aux personnes à charge de la Coopérative qui,

a-t-il dit, ont uni leurs efforts avec le conseil d'administration pour assurer les meilleurs services aux sociétaires et aux cultivateurs.

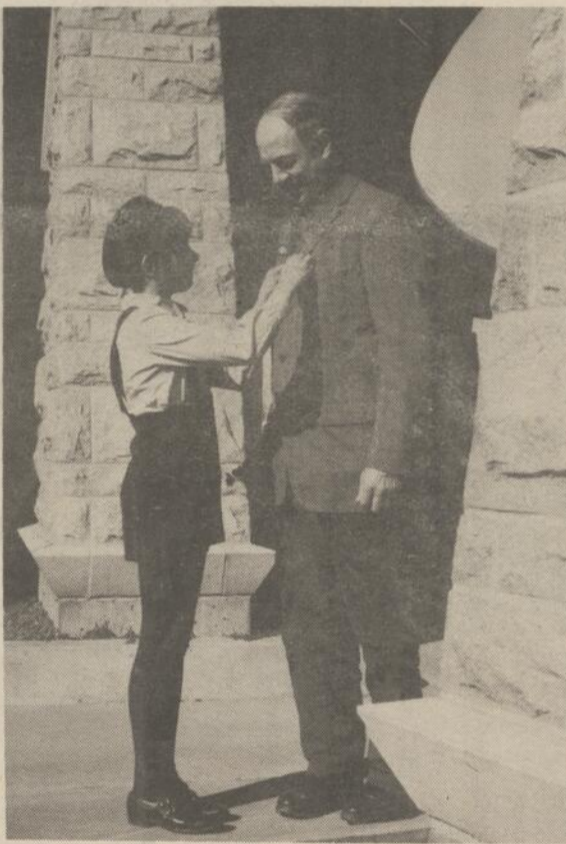
Le directeur général de la Coopérative Agricole du Lac St-Pierre, M. Réal Gendron, s'est par ailleurs attaché à cet aspect "service" du système coopératif. "A l'heure, a-t-il pré-

cisé, où les industries de type familial sont dépassées par les immenses complexes industriels, il nous faut rechercher une formule qui permette de rassembler les capitaux nécessaires pour mettre sur pied des services de qualité à prix compétitifs. La formule coopérative a

(suite à la page 2)



L'abbé Pierre-Paul Lefebvre, curé de la Cathédrale de Nicolet, a béni le nouvel entrepôt chimique en vrac de la Coopérative Agricole du Lac St-Pierre. On remarque à sa droite, M. Richard Morin, agronome et responsable du nouveau service, et M. Réal Gendron, directeur général de la Coop.



"C'était le temps des fleurs" dit la chanson. Cet emploi de l'imparfait n'est plus justifiable puisque Mai, c'est effectivement le mois des fleurs. Depuis quelques années, les Guides et les Jeannettes vous signalent cette résurrection printanière des plantes en vous offrant les Fleurs de Mai. Votre contribution volontaire aidera sûrement les Jeannettes et les Guides à réaliser plusieurs projets, dont les camps d'été. Cette offre d'achat vous sera faite dimanche prochain à la sortie de l'église. Sur la photo, la jeune Martine Caron a trouvé un premier client en la personne de M. Desfossés. (Photo Pierre Wibaut)



M. Georges-Etienne Turcotte, directeur-général de la Coopérative Fédérée de Québec a insisté sur l'importance pour les coopératives de s'unir pour renforcer leur action. Le maire de Nicolet, M. Rémi Raïche, l'Honorable Clément Vincent, le directeur-général de la Coopérative Agricole du Lac St-Pierre, M. Réal Gendron, et M. Roger Courchesne, président de cette même coopérative, écoutent attentivement les propos qu'il tient.

JEAN-PAUL SOUCY

CRIMINELLEMENT RESPONSABLE - PAGE 2

Médecins de garde - page 3

Le plus fort tirage de la région

(suite de la page 1)

cette propriété mais a de plus l'avantage d'utiliser les capitaux de la région".

M. Gendron a de plus affirmé que le système coopératif "bien appliqué" représentait une force économique insoupçonnée, et un des rares moyens qu'ont les Canadiens-français à leur disposition pour exercer le contrôle de leur économie.

Le maire de Nicolet, M. Rémi Raïche, s'est pour sa part, dit très heureux de cet apport à l'économie municipale, même si les citoyens de la ville même ne peuvent pas apprécier la qualité des services de la Coopérative.

Par les propos qu'il a tenus, M. Donat Grégoire, coordonnateur régional du Ministère de l'Agriculture, juge que l'établissement du service de livraison d'engrais chimiques en vrac et d'épandage d'azote liquide, contribuera grandement à la prospérité de l'agriculture, qui constitue la principale industrie de la région.

M. Rolland Pigeon, président de la Coopérative Fédérée de Québec, qui était aussi du nombre des orateurs, a de son côté, établi un parallèle entre les entreprises coopératives et privées. D'un langage qui ne laissait pas de place à la riposte, M. Pigeon a lancé le mot d'ordre - Coopération - à tous les cultivateurs pour se donner une organisation puissante en oubliant les esprits de clocher. "Il importe, a-t-il précisé, de créer une association d'hommes pour pouvoir se donner les services dont nous avons besoin." Il a par ailleurs, déclaré que "rendre service" ne constituait pas le but premier de l'entreprise privée, mais bien "retirer des bénéfices".

Le directeur-général de la Coopérative Fédérée de Québec, M. Georges-Etienne Turcotte, a pour sa part décrit l'agriculteur de de-

NICOLET (AP) - Un journaliste de 54 ans, M. Jean-Paul Soucy, a été tenu criminellement responsable, jeudi dernier, par le coroner Dr Yvon Thibodeau, de

main - un homme d'affaires qui dirige une usine de production qui doit rapporter - et la nécessité pour les coopératives de s'adapter à leurs besoins. La technique a définitivement pris siège dans le mode d'exploitation des fermes.

M. Turcotte, qui est natif de Ste-Elphège dans la région, s'est aussi dit convaincu que la coopérative, pour donner des services adéquats à ses adhérents, devait s'affilier pour renforcer son action. Ainsi, les 260 coopératives qui opèrent dans le Québec sont unies à la Coopérative Fédérée de Québec.

Le dernier à prendre la parole, l'Honorable Clément Vincent, a rappelé l'étroite collaboration qui existe entre son ministère et les coopératives. Il a par ailleurs relaté l'histoire de la Coopérative Agricole du Lac St-Pierre qui est née en 1966 de la fusion de quatre coopératives locales, Gentilly, Nicolet, St-Zéphirin et Baieville. Grâce à une importante subvention gouvernementale, Notre-Dame-du-Bon-Conseil pouvait, deux années plus tard se joindre au groupe.

En adressant ses félicitations aux administrateurs de la Coopérative, l'Honorable Vincent a invité les agriculteurs à penser dorénavant en termes de gestion, d'efficacité et de production maximum.

VENTE PAR ENCAN, MERCREDI le 14 MAI à midi et demi chez HENRI-PAUL BRUNELLE, du 2ième rang de GENTILLY.

SERA VENDU:

75 têtes de bétail Holstein de choix dont: 42 vaches laitières fraîches vélées, 22 taures de un an, très belles, 2 boeufs, un de 3 ans et un de 2 ans, 10 veaux, 3 chevaux de choix. Troupeau passé au test fédéral, certificat fourni.

LA MACHINERIE COMPREND:

1 tracteur Renaud, 42 forces, 1 presse Ferguson Massey, 1 semoir à drille 13 roulettes, 1 semoir à drille 13 roulettes, 1 moulin à faucher Massey Ferguson de 2 ans, 1 râtelier fileur Hydraulique, 1 herse à disque, 1 herse à finir, 1 trapeuse De Laval 4 chaudières, tuyaux 1 1/4 pouces de 1 an d'usage, 25 bidons à lait, 1 wagon sur pneu, 1 sleight double. Foule d'autres articles trop long à énumérer. Roulant d'environ \$25,000.00

Partie du quota sera fourni suivant le nombre de vaches que vous achèterez, pas moins de 4 vaches - suivant les normes du Gouvernement.

La terre est à vendre, bonne terre, bien bâtie, à bonnes conditions, à un mille du village. Raison de la vente: autre occupation.

N'oubliez pas ce bel encan, mercredi le 14 mai, à midi et demi chez Henri-Paul Brunelle de Gentilly.

LORENZO ST-ARNAUD, encanteur licencié ST-WENCESLAS, Tél.: 352

Jean-Paul Soucy criminellement responsable de la mort de Réal Morneau

la mort de Réal Morneau, 30 ans, Mme Benoît a révélé connaître de St-Léonard d'Aston, Morneau le témoin important depuis quel-



Tenu criminellement responsable, Jean-Paul Soucy, devra attendre dans les cellules de la prison commune de Trois-Rivières, avant d'être cité à son enquête préliminaire.

ques années et que ce dernier semblait être un homme paisible. Le 19 avril, ils étaient à écouter une émission télévisée lorsqu'ils virent entrer une auto dans la cour. Une parente, Mme Roger Désilets de St-Léonard, a alors fait remarquer que les passagers de ce véhicule, venaient pour battre le fils de Mme Benoît, prénommé Martial.

Devant les invitations répétées à quitter les lieux, la victime et Gérard Houle auraient injurié les gens de la maison, qui avaient pris place sur le perron, et tenté de les battre. Mme Benoît, pressant le danger et connaissant vaguement, de réputation, les intrus, s'est occupée à repousser son mari à l'intérieur et n'a pas vu Soucy faire feu en direction de Morneau. Elle a cependant cru l'apercevoir l'arme à la main quand il est entré à son tour et lui aurait dit à ce moment qu'elle "n'aimait pas ça".

Gérard Houle, qui accompagnait la victime, n'a pour sa part pas grandement contribué à déterminer dans quelles circonstances le décès était survenu. "Sa mémoire défaillante extraordinaire", selon les termes de Me Grégoire, semble

(suite à la page 4)

avait succombé le 19 avril dernier à une perforation du coeur et des poumons, causée par l'entrée d'un projectile de calibre 25.

Le rapport de l'expertise de balistique produit devant le coroner a pu établir, de façon certaine, que le projectile provenait d'une arme, propriété du témoin important, lequel a d'ailleurs avoué à la barre, avoir fait feu en direction d'une personne le soir du 19 avril. "J'ai été attaqué et j'ai tiré pour me défendre" a déclaré le prévenu.

Soucy avait été appréhendé quelques minutes après la tragédie par l'agent Henri Deschênes de la Sûreté Provinciale, pour ensuite être conduit au bureau de Nicolet pour fins d'interrogatoire. Au moment de son arrestation, il était couché dans une grange-étable avoisinante et s'est rendu sans offrir aucune résistance. Soucy, qui se plaignait d'avoir été frappé et qui éprouvait certaines difficultés à marcher, a même indiqué aux policiers où il avait laissé son pistolet.

Mme Aimé Benoît, qui a en partie assisté à cette scène de meurtre, a aussi été interrogée par Me Pierre Houde, procureur de la Couronne, et Me Gerald Grégoire, avocat de la défense.



Mme Aimé Benoît a comparu devant le coroner et a affirmé connaître le témoin important depuis quelques années, et que ce dernier lui a toujours paru être un homme paisible.

CAMP NOTRE-DAME-LA-JOIE: rendez-vous estival de la jeunesse

par André Provencher

Vous avez huit, douze, quinze ou vingt ans et voulez profiter des vacances estivales pour fraterniser avec la nature et les jeunes de votre âge?

Jouissant d'un encadrement physique idéal - le Fleuve St-

Laurent, la forêt et la plaine - le Camp Notre-Dame-La-Joie, à proximité du Port St-François à Nicolet, affiche ce visage sympathique et accueillant dont souffrent les étudiants du XXe siècle. Le climat fraternel qui y règne

amener le campeur à concrétiser des projets, à première vue, impossibles à réaliser, mais qui deviennent réalisables par une force de détermination. Les jeunes y sont appelés à se dépasser autant sur le plan moral que sur le plan physique.

Considérant que les écoles reçoivent aujourd'hui autant d'élèves féminins que masculins, on a jugé qu'il était devenu essentiel qu'on réserve une certaine part du programme des camps à l'éducation de la mixité. On apprend à se connaître et à se comprendre mutuellement par le folklore, le cinéma, le journal, l'animation et l'expérience chrétienne, en intégrant dans le mystère liturgique toute la vie du camp.

Evidemment, la réalisation de ces buts impose des sessions d'étude et de travail qu'on a fort heureusement équilibrées avec les moments de détente. Les responsables du Camp Notre-Dame-La-Joie ont par ailleurs

(suite à la page 4)

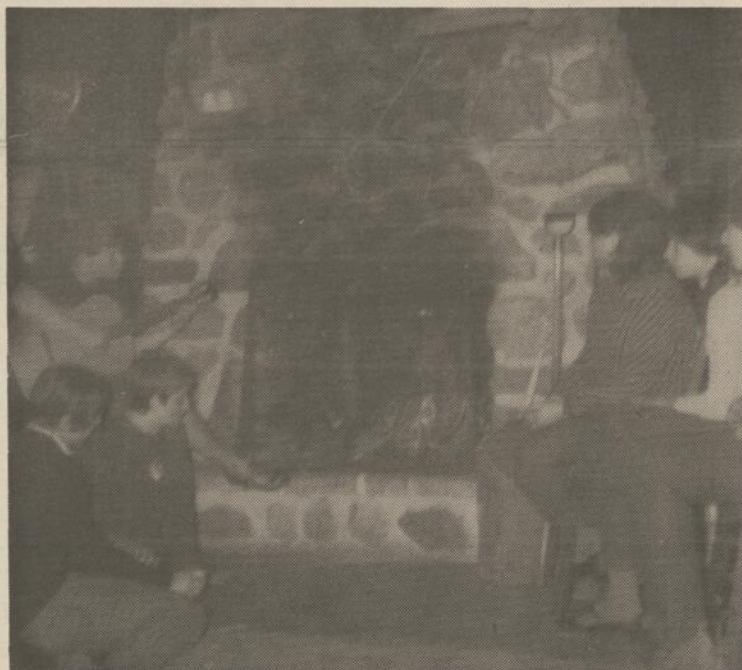


(1) Signe de fraternité, le cercle des mains enlacées est indicateur de l'esprit du camp.



(2) Au camp Notre-Dame-La-Joie, comme dans tous les camps du monde, on apprend à partager: les tâches, le pain. Tout le travail est accompli de façon agréable.

fait carrément contre-figure avec l'atmosphère froide et amorphe des monstres d'acier où



(3) Le feu dans la cheminée, une chanson, une guitare ... c'est suffisant pour créer les liens de fraternité les plus solides.

la formation humaine, dans le savoir vivre avec les autres, est presque nulle.

Devant le danger d'une société anonyme en devenir, le Camp Notre-Dame-La-Joie veut développer le sens des responsabilités et les relations fraternelles. Ainsi, on a programmé les activités des camps élémentaires en fonction d'un thème énoncé dans un seul mot: "Découverte". En participant à des feux de camp, des excursions, des "music-hall", en réalisant des projets de créativité, le jeune apprend à se découvrir lui-même, à découvrir les autres, la nature et le monde qui nous entoure.

A l'ordre des objectifs à atteindre, le directeur des camps, M. l'abbé Gilles Gaudet, précise qu'on doit favoriser des expériences de dépassement, i.e.



JACQUES BOURQUE
GENTILLY
Tel. 298-2771

REPRESENTANT DE
L'EMPIRE CIE
D'ASSURANCE-VIE

- 1- Vie 2- Commerciale 3- Groupe
- 4- Salaire 5- Fond de pension
- 6- Planification 7- Hypothèque
- 8- Rentes variables

La Mariée
est toujours
"belle"
au
Salon Michel
1447, NOTRE-DAME
TROIS-RIVIÈRES
2e étage

CANAL 13

Dimanche à 1 h.30 p.m.



"A VOTRE
SERVICE"

Causerie de
l'honorable

*Clément
Vincent*

Ministre de l'Agriculture
et de la Colonisation

MÉDECINS DE GARDE

pour la fin de semaine
soit du samedi midi
au lundi matin.

Nicolet - St-Grégoire
Ste-Monique

Dr J.G. BROCHU
293-4138

-*_*_*-

Ste-Angèle - Gentilly
Ste-Gertrude

Dr C.A. LEVASSEUR
222-5423

-*_*_*-

St-Léonard - St-Célestin
Daveluyville

Dr R. THIBODEAU
367-2393

N.B.: En cas d'urgence
COMMUNIQUEZ
à la Clinique de
l'Hôpital du Christ-Roi
de Nicolet

Jour: 293-4473
Soir: 293-4470

POUR VOS TRAVAUX DE Plomberie — Chauffage

CONSULTEZ DES EXPERTS
ESTIMATION GRATUITE
OUVRAGE GARANTI

LAURENT JUTRAS

PLOMBERIE - CHAUFFAGE

Vendeur autorisé POMPE "GOULDS"

PIERREVILLE

Tel.: 568-2615

Editorial

BÉCANCOUR REAPPARAÎTRA SUR LA CARTE

Bienheureux ceux qui ont cru, car ils verront des industries à Bécancour. Et cette fois, tout indique qu'il ne s'agit pas d'une promesse en l'air du Ministre de l'Industrie et du Commerce, l'Honorable Jean-Paul Beaudry... même si les observateurs politiques s'accordent à dire que les citoyens québécois retourneront aux urnes à l'automne.

Il y a quelques semaines, nous annoncions que des sommes astronomiques seraient versées par le gouvernement au développement industriel de Bécancour. Nous mentionnions alors l'achat des terrains couvrant la superficie du Parc Industriel du Centre du Québec, la construction de routes de pénétration dès cette année, l'organisation de ce premier parc étatisé, etc....

Nous avons aussi proclamé à voix haute notre foi en la compétence d'un groupe d'administrateurs et principalement un homme: le directeur-général et vice-président du Parc Industriel, M. Robert Letendre. Les révélations faites par M. Beaudry, la semaine dernière, sont venues assainir ce climat de confiance et, nous l'espérons, engageront tous les citoyens dans un combat communautaire pour la réalisation de leur rêve.

Car il y a encore des réticents et des incrédules. Il y a quelques temps, alors qu'il nous était donné d'assister à une démonstration des nouveaux camions à incendie de la Ville de Bécancour, des remarques désobligeantes à l'endroit du conseil de ville, critiquant ces acquisitions, fusaient de toutes parts. Evidemment, un service de protection adéquat contre les incendies entraine ou maintient, à ce stade-ci, un taux de taxe foncière plus que moins élevé. Pourtant on sait qu'on ne peut prétendre à l'industrialisation sans ce service prioritaire. Par ailleurs, les édiles ne pouvaient pas non plus rater cette occasion unique d'être subventionnés à 73% par le gouvernement provincial.

Le combat se doit d'être engagé à tous les paliers. Il faut obtenir des résultats plus grandioses encore que les investissements - de l'ordre de quelque \$20,000,000,00 - annoncés par le Ministre Beaudry. Ce ne doit être qu'un début.

Il nous semble que la Société du Parc Industriel du Centre du Québec, comme le Ministère de l'Industrie et du Commerce et le conseil de Ville de Bécancour ont déjà prouvé leur engagement. Il reste maintenant à la population de faire front commun avec eux. La justesse des commentaires formulés par l'éditorialiste de la station radiophonique CJTR, M. Jules Héroux, nous incite à en faire notre conclusion: "Il faudra plutôt ne pas laisser moisir pareille occasion de nous mettre tous, de cette région, sur la carte du Québec. Ce sera le temps d'investir notre temps et notre intelligence.

André Provencher.

(suite de la page 2)
être attribuable à une ingurgitation abusive de boissons fortes.

Par ailleurs, Houle aurait fait des déclarations contradictoires à la police, en date du 22 avril.

Pour compléter l'enquête, le coroner Dr Yvon Thibodeaux s'est vu dans l'obligation d'appeler le témoin important à la barre. Soucy a alors mentionné qu'il ne connaissait pas antérieurement la victime et qu'il avait déjà rencontré Gérard Houle, sans toutefois lui adresser la parole. Il a de plus déclaré que ces derniers avaient voulu lui faire un mauvais parti en le frappant au front et aux organes génitaux. Se voyant dans l'incapacité de résister plus longtemps, il aurait sorti son arme et fait feu en direction de ses attaquants. Soucy possédait un permis de port d'arme de la police.

Après avoir entendu les témoins, le coroner a expliqué que deux seuls verdicts étaient possibles à une enquête de ce genre: mort accidentelle ou responsabilité criminelle. Tenu criminellement responsable, Jean-Paul Soucy, devra attendre dans les cellules de la prison commune de Trois-Rivières, avant d'être cité à son enquête préliminaire.

LA RÉGION NO 4

ET L'AGRICULTURE MODERNE

Choix des espèces et des variétés en production végétale

Malgré la forte poussée en direction nord-est provenant du sud-ouest, poussée qui semble tasser notre production laitière (les vaches) vers d'autres régions pour faire place à des productions végétales dites industrielles tant que la mise en marché n'offrira pas un débouché plus certain au point de vue écoulement et prix de vente, nous croyons qu'il nous faudra continuer à produire des fourrages et des grains pour les faire transformer sur place par nos bovins (fourrage et grains) nos porcs et nos volailles (grains).

Parmi les espèces de plants, si nous visons le maximum d'unités nutritives produites à l'acre, il nous faudra donc tendre à produire celles qui offrent le plus de garanties.

Valeur énergétique de quelques récoltes

ESPECE	Rendement / Acre	% UNT	UNT/ACRE
Avoine	45 minots	68	1033
Blé d'automne	35 minots	78	1638
Foin mélangé fait en bonne condition	1.8 tonne	50	1800
Luzerne faite en bonne cond.	2.5 tonnes	60	3000
Maïs-grain	100 minots	81	4536
Maïs-ensilage	12 tonnes	20	4800
Orge	50 minots	71	1704
Soya	30 minots	84	1512

La Métropolitaine

COMPAGNIE D'ASSURANCE VIE

Léo Courchesne

Représentant pour la région de Nicolet

Bur. 376-3765 - Rés. 568-3300

Frais virés acceptés

1350 RUE ROYALE, PIECE 1101, TROIS-RIVIÈRES, P.Q.
DOMICILE: 38-A RUE GEORGE, PIERREVILLE, COMTÉ YAMASKI



GRAINS: En conclusion, spécifiquement pour la production laitière, en accord avec les disponibilités d'U.T. du lieu où le cultivateur exploite sa ferme, nous devons donc recommander dans l'ordre, pour les grains à être consommés sur place: le maïs-grain, l'orge, le blé d'automne, l'avoine. Là où l'on

craint de ne pas avoir suffisamment (d'Unités thermiques) oublier le maïs-grain.

Pour les fourrages grossiers, nous devons donc nous efforcer, quand c'est financièrement possible, de produire dans l'ordre, le maïs-ensilage, la luzerne, le

(suite à la page 9)

(suite de la page 3)

retenu les services de deux moniteurs spécialisés pour enseigner le tir à l'arc. L'équitation, la natation, le folklore, l'hébertisme, le canotage, sont d'autres activités de loisirs au programme des camps.

Ils ont ainsi fait l'acquisition cette année de dix équipements professionnels pour archers et

LISTE ET DATES DES CAMPS POUR L'ÉTÉ 1969

- 21 au 24 juin: garçons de 8e et 9e année.
- 25 juin au 6 juillet: 3 camps pour les garçons de 5e, 6e et 7e années.
- 7 au 26 juillet: 5 camps pour les filles de 5e, 6e et 7e années.
- 26 au 30 juillet, et 3 au 7 août: filles de 7e année.
- 11 au 14 août et 18 au 21 août: filles de 8e et 9e années.
- 31 juillet au 3 août et 7 au 10 août: camp mixte de folklore pour les élèves de Secondaire 3, 4 et 5.
- 14 au 17 août: camp mixte de cinéma pour les élèves de Secondaire 3, 4 et 5.
- 21 au 24 août: camp mixte du journal pour les élèves de Secondaire 3, 4 et 5.
- 24 au 27 août: camp mixte d'expérience chrétienne.
- 27 au 31 août: camp mixte collégial (animation).
- 17 au 22 juillet: réalisation de deux films.
- N.B. Il en coûte trois dollars par jour pour participer à un camp, plus deux dollars d'inscription.

la boussole

Administration: La Boussole
Bureau: 25, Notre-Dame
Edifice des Autobus de la Rive Sud Ltée,
Nicolet, 293-5656
Directeur-Général: Guy Rouleau
Rédaction: André Provencher
Rita Dolan-Caron
Publicitaire: Jean Provencher
Composition et montage: Ger-Vic Enr.,
Victoriaville
Imprimé à: Imprimerie Forcier Ltée
Victoriaville
Abonnements: Canada: \$3.50
Etranger: \$5.00

Membre des
HEBDOS DU CANADA

Courrier deuxième classe, enregistrement no 1443



INFORMATIONS scolaires

Par Rita Dolan-Caron

Prévisions pour
l'année 1969

(R.D.C.) - A la dernière assem-

blée du Conseil scolaire Provencher, M. Yves Houle, directeur général des écoles, fit part qu'il prévoit pour septembre pro-

chain 4,947 élèves comparative-ment à 4,413 cette année. Selon les normes, 294 professeurs pourraient être admissibles. Actuellement, il y a eu 15 démissions et 15 congédiements de professeurs, 40 professeurs ont été engagés d'après les prévisions, pas plus de 10 autres professeurs pourront être embauchés.

Locaux supplémentaires

Les conseillers ont proposé (suite à la page 7)

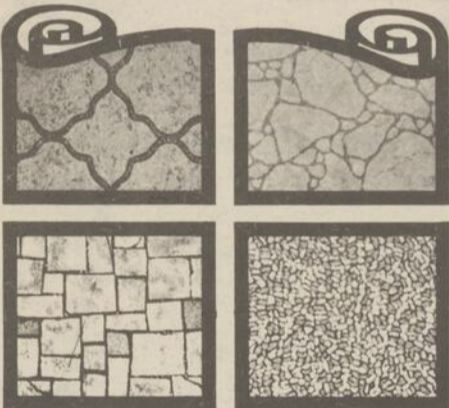
GRANDE VENTE dans le vent Armstrong



QUAKERTONE

Motifs et couleurs tonifiants! Prix imbattable! Valeur exceptionnelle dans les prélatrs à surface de vinyle! Les tout derniers motifs arrivés; dans cette fameuse qualité!

\$1.45
verge carrée
pièce 9' x 12'
\$17.40



ACCOTONE

Sa surface de vinyle et son coussin en font un plancher facile à garder propre, chaud pour le pied et confortable. Son dos Hydrocord permet de l'installer directement sur le béton dans la plupart des sous-sols.

Splendides motifs dans des coloris captivants qui imitent la pierre, la brique, le marbre, la terre cuite, le granit et la parqueterie; coloris tantôt sobres, tantôt audacieux, toujours dernier cri.

\$3.29
verge carrée
pièce 9' x 12'
\$39.48

Décoration Idéale Inc.

Draperies - Tapis - Prélart - Peinture

SPECIALITE:

Résidentiel — Commercial
Communautés

153, rue Panet

NICOLET



Barry & Serej

Mme Nicole Kirouac-Lupien

Conséquences de la beauté sur la vie affective

Certains pensent encore que "le désir d'être belle correspond, chez la femme à un instinct profond; l'instinct de conservation, le but même de la vie qui est de cristalliser le désir pour perpétuer l'espèce. C'est la loi de la nature".

Tout cela est très beau et très bien dit, mais ne répond justement pas "à la loi de la nature" puisque chez les animaux (faisans, volailles, certains poissons, etc.), la femelle est bien moins jolie que le mâle qui, lui, se pare pour plaire afin de satisfaire exclusivement le désir de s'accoupler et ne se préoccupe nullement de perpétuer son espèce.

Les arts de la parure (maquillage, coiffure, soins esthétiques, etc.) sont une conquête de la femme qui s'en est emparée, car elle a compris que ces parures contribuent à son bonheur "matériel" et "spirituel" et au bonheur de son entourage le plus cher: son mari et ses enfants.

Marchons sur des sentiers maintes fois battus, mais rappelons encore que:

- la beauté a toujours été un des moyens les plus efficaces pour susciter et conserver l'intérêt et l'amour de l'homme.

- Les efforts d'une femme en vue de se maintenir le plus longtemps possible, jeune d'allure et d'aspect ne sont pas futiles, c'est-à-dire inutiles, puisqu'ils tiennent en éveil l'intérêt "permanent" d'un mari et contribuent à la stabilité des liens du mariage.

- "La plus belle femme qui soit" est, pour un enfant, sa maman. Il faut qu'en grandissant, lorsqu'il sera à même de faire des comparaisons et de juger, il puisse avoir devant ses yeux l'image de sa maman toujours "la plus belle": une coiffure et une peau nettes et soignées, un maquillage harmonieux et discret; des petites robes "au goût du jour". Les femmes "dépenaillées" ont, la plupart du temps, une triste vie familiale.

"Il n'y a pas de femmes laides, mais des femmes qui s'ignorent".

MAINTENANT OUVERT:

Le Salon d'Esthétique "LA MARQUISE"

270, rue St-Jean-Baptiste - Nicolet - 293-5691



Barry & Serej

Mme Nicole Kirouac-Lupien, prop.
Esthéticienne-Visagiste
Edith Serej, Fernand Aubry

Dans une atmosphère de détente, avec les appareils les plus modernes, vous pourrez bénéficier de tous les traitements suivants:

Facial (nettoyage de peau)
Traitement de l'acné
Cure de réhydratation
Traitement du cou et double menton
Traitement du buste (développement, réduction, raffermissement)
Massage du dos

Maquillage selon votre personnalité (jour et soir)
Épilation des sourcils
Teinture des cils et sourcils
Épilation à la cire: jambes, visage

Mme Nicole Kirouac-Lupien est heureuse de vous inviter à venir la rencontrer au salon d'esthétique "LA MARQUISE" pour consultation gratuite.

Table ronde entre conseillers scolaires, direction de l'école, professeurs, parents

(R.D.C.) - Lundi, le 21 avril 1969, avait lieu à l'École Curé-Brassard de Nicolet, une réunion à laquelle étaient conviés l'exécutif à l'Association des Parents de Nicolet, les conseillers scolaires et le Conseil de l'école Curé-Brassard. Cette rencontre a été voulue pour donner suite à celle du 5 mars dernier tenue à l'école Polyvalente Jean-Nicolet.

On discuta d'abord la question de l'uniformité des nouvelles méthodes d'enseignement. Deux personnes sur le territoire de la Commission Scolaire Provencher s'occupent spécialement de "contrôler" ces méthodes. Les professeurs se recyclent afin de pouvoir les enseigner adéquatement. La deuxième question à être débattue, fut celle de l'engagement d'un spécialiste en arts plastiques. Pour le moment, la Commission Scolaire ne peut le permettre à moins de sacrifier l'un des trois services actuels, soient: musique, éducation phy-

sique, anglais. Certains parents ont suggéré d'avoir des cours d'anglais dès la première année. Devant ce fait, il semble plus logique d'accorder la priorité à l'amélioration du français parlé et écrit. Que parents et professeurs fassent réciproquement un effort dans ce domaine.

La troisième question à être discutée, fut celle des classes de rattrapage. Seuls les élèves qui iront dans ces classes seront choisis parce qu'il y a blocage psychologique ou autre empêchant cet élève de progresser dans une classe normale.

La quatrième question fut celle de regroupement des commissions scolaires locales. Les deux principaux avantages sont: 1) un

(suite à la page 7)

LA CHRONIQUE DU CHIRO
par le docteur **ANDRE MARTIN**
chiropraticien

LA CHIROPATIQUE

La chiropratique est une science et un art. Les traitements chiropratiques normalisent l'influx nerveux et les glandes endocrines afin de maintenir les organes en bonne santé.

Le chiro ne traite pas le cancer, la tuberculose, les maladies infectieuses, les pierres au foie et aux reins. Le chiro ne prescrit pas de médicaments et quand ceux-ci s'avèrent nécessaires, il n'hésite pas à référer le patient au médecin.

La chiropratique traite les troubles du système nerveux en général et les affections de la colonne vertébrale.

Le lecteur est prié de noter que les idées émises sont celles du docteur Martin. Celui-ci a fait ses études classiques au Séminaire de Nicolet et il est gradué du Collège de Chiropratique de Toronto après un cours de 4 ans.

Les lecteurs voudront bien envoyer leurs questions à:

La chronique du Chiro,
Place Royale, suite 202,
Trois-Rivières, 374-5057.

Roger Rouleau & Cie, C.A.

Victoriaville
117 Est, rue Notre-Dame
Tél. 752-4503

COMPTABLES AGRES

Roger Rouleau, C.A.
Jacques Potvin, C.A.

Vous désirez rénover votre parterre?

Voyez un EXPERT!



Un SPECIALISTE en TERRASSEMENT résidentiel et commercial

ESTIME GRATUIT

REAL CHAUVETTE

entrepreneur-paysagiste

293-5508

326, Mgr Courchesne - Nicolet



Maurice Guillemette, président

Tel. 223-2354

Maurice Guillemette Inc.

Vendeur autorisé de pneus
B.F. GOODRICH
et **SILVERTONE 660**



PRIX DE DETAIL

\$49.10	775-14
48.35	825-14
52.15	855-14
51.00	885-14

En grand spécial

N'importe quelle grandeur

\$16.00

**NOUS AVONS TOUS LES PNEUS POUR CAMIONS,
TRACTEURS DE FERME ET AUTOMOBILES**

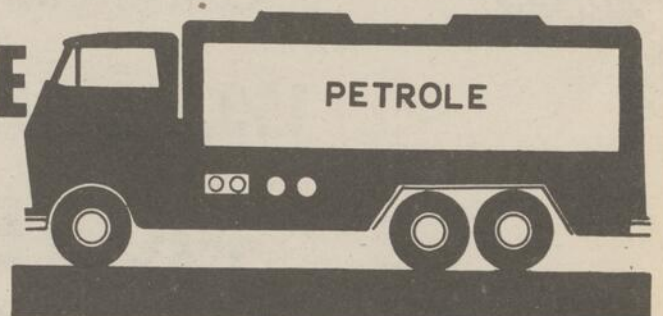
PRIX DEFIANT TOUTE COMPETITION

Faites un arrêt...

MAURICE GUILLEMETTE Inc.

Distributeur de Pétrole en Gros et Détail Inc.

St-Grégoire, Cté Nicolet



(suite de la page 5)

Adjoint à l'enseignement professionnel

qu'une demande soit faite au Ministère de l'Éducation à M. Pomerleau afin de pouvoir utiliser des locaux pré-fabriqués pour répondre aux besoins de Ste-So- phie et Nicolet.

M. Gérard Thibodeau a proposé d'ouvrir un concours dans le but d'engager un adjoint à l'enseignement professionnel. Cette personne devra posséder plusi-

eurs années d'expérience au niveau des écoles de métier.

Nomination

M. Yves Houle vient d'être nommé membre du Comité d'administration du CEGEP de Trois-Rivières.

Ecole d'Agriculture

À la suite d'une réunion tenue à l'école d'Agriculture sur l'intégration, un comité a été formé pour étudier le programme et les options agricoles ainsi que pour discuter du nombre de professeurs, de l'équipement, etc. Les conseillers ont nommé des représentants pour faire partie de ce comité, ce sont: comme professeur, M. Larry Bernier, agronome, au niveau de la direction de l'école, M. Yves Houle, et comme conseillers, MM. Jean Brassard et Jean Brûlé.

(suite de la page 6)

plus grand nombre de spécialistes, et 2), un directeur pédagogique.

La cinquième question à discuter fut sur la surveillance. Des améliorations seront apportées pour assurer une surveillance plus efficace à l'heure du dîner, surtout.

La dernière question à être discutée fut celle de l'implantation de l'atelier pédagogique. Étant donné que pour le secteur secondaire, l'expérience n'a pas réussie, tous sont d'accord pour que des réunions du genre de ce soir tiennent lieu d'atelier, lorsque le besoin se fera sentir.

Voici le résumé remis par la secrétaire de cette soirée, Mlle Thérèse Désilets.

Profitez du Printemps...
Faites peindre votre intérieur et votre extérieur!

J.L. Baillargeon

ENTREPRENEUR-PEINTRE

Estimés gratuits

Commercial - Résidentiel - Industriel

St-Grégoire - Côté Nicolet

TELEPHONE RES.: 223-2714




JUTRAS ESSO SERVICE

Tondeuses et Bêcheuses
LAWN BOY, BOLENS, ALLIS, CHALMERS, AERIENS
Accessoires de jardin
Pneus et Accessoires ATLAS
VENTE - SERVICE - REPARATION

BAIEVILLE

HOTEL BECANCOUR

présente les



ASTEKS

avec DANSEUSES A GOGO
jeudi, vendredi, samedi, dimanche

Dimanche soir:
CONCOURS AMATEUR à 10 heures.

MAINTENANT OUVERT

MOTEL

DOMAINE DES ACADIENS



BAR SALON
SALLE A MANGER
NICOLET

ROUTE No 3 Tél.: 293-4561

C'est un rendez-vous...



Les Diamants Noirs

Tous les vendredis,
samedis et dimanches soirs
du mois d'avril

Danseuses à Go-Go
et Topless
Bière à la caisse.



Hôtel Royal

René Lupien, prop.

BAR SALON TAVERNE CHAMBRES CONFORTABLES
SALLE A DINER SALLE DE RECEPTION CUISINE CANADIENNE

Rue de la Station - Tél. 399-9905
ST-LEONARD D'ASTON - Côté Nicolet

LE RENDEZ-VOUS DES ARTISTES

SAMEDI SOIR LE 10 MAI

KENNY WILSON *EN VÉLETTE*

Formidable chanteur noir

et

LES DOOMED

Oubliez tous vos soucis
avec un orchestre endiablé...

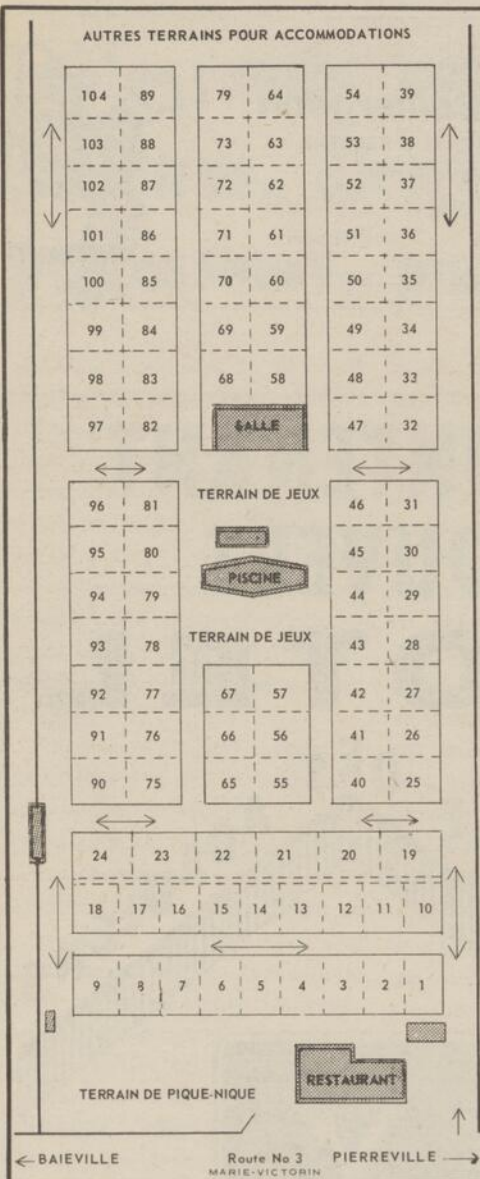
"AU MONACO"

Piscine à la disposition de nos clients
Bar Tropicana
ST-LEONARD - Côté NICOLET

RECEPTIONS DE TOUT GENRE
Tél. 399-9903

DANSEUSES A GO-GO TOUS LES SOIRS, EXCEPTE LES LUNDIS

ROLAND BLANCHET, propriétaire



MAINTENANT OUVERT

*Celui qui veut voir
la vie en rose
n'a qu'à se rendre au
Camping La Rose*



Le Camping La Rose est l'endroit idéal pour passer vos vacances. Vous pouvez vous y installer pour l'été et donner ainsi la chance à votre famille de profiter du grand air, du repos et de la détente.

A la disposition des campeurs, nous avons aussi une piscine, un terrain de jeux avec balançoires, jeux de ballon, jeux de poches, etc... une plateforme couverte pour organisations de tout genre, etc...

Nous offrons aussi tous les services suivants:
restaurants, téléphone, épicerie, glace, table, douches eau chaude et froide, foyer individuel, buanderie, service des ordures et des fournisseurs à l'emplacement.

Tous les terrains sont en pelouse entretenue avec arbres.
(Membre du Club de Camping et de Caravaning de la Mauricie Enr.)

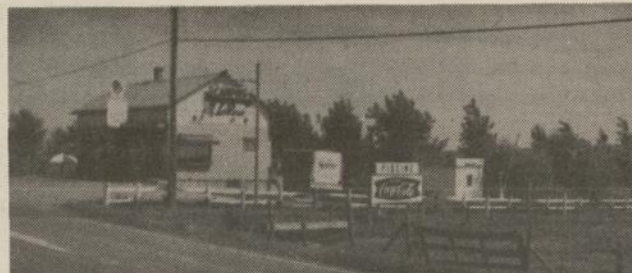
Des vacances chez-nous, vous ne pouvez les regretter! Faites vos réservations dès aujourd'hui avec dépôt.

Camping La Rose
Antonio Caya, propriétaire
Tél.: 783-6238
Baieville, Cté Yamaska

Le Camping est situé en bordure de la route No 3, rive sud du Lac St-Pierre, entre Baieville et Pierreville.

- 20 milles du pont de Trois-Rivières
- 20 milles de la Trans-Canadienne
- 23 milles de Sorel
- 60 milles de Montréal

- . Restaurant ouvert tous les jours
- . Repas servis à toute heure
- . Services d'égout, eau courante et électricité



SOIRÉES

DE CHANSONS
avec

LE CHANSONNIER-POÈTE

GILLES VIGNEAULT

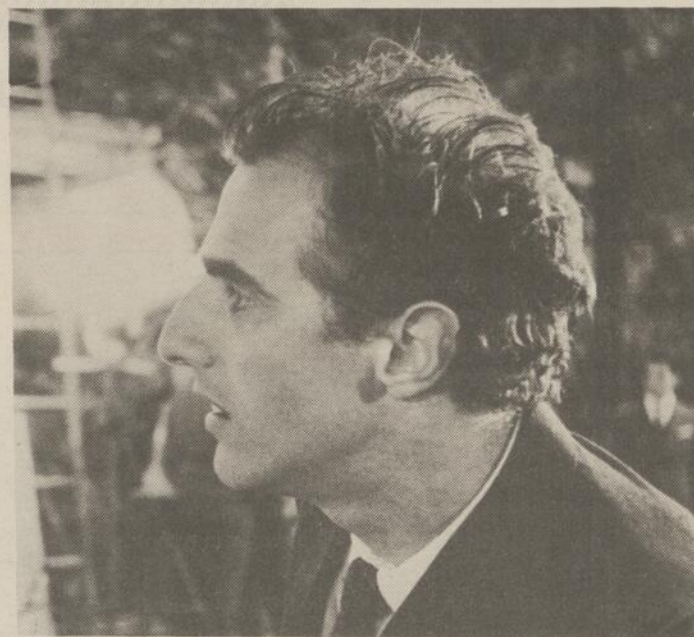
EGLISE DE GENTILLY

Samedi le 10 mai à 8 h.30

EGLISE DE DESCHAILLONS

Dimanche le 11 mai à 8 h.30

ADMISSION: \$5.00 - \$3.50 - \$2.50 - \$1.50



BILLETS EN VENTE à Gentilly

M. Jacques Carignan 298-2820
Mme Roger Hould 298-2021.

BILLETS EN VENTE à Deschailons

Bijouterie Jean R. Robichaud 292-2622
M. André Parent 292-2212

Ces soirées de chansons sont sous le patronage
Conseil des Chevaliers de Colomb de
Deschailons et Gentilly.



La grande danseuse Genia Bonzoulo (sur la photo de droite) a remporté un vif succès, devant environ sept cents personnes, samedi dernier, à l'Auditorium des Soeurs de l'Assomption.



Sur la photo de gauche, on remarque les élèves de Mme Simon Roy, qui ont fait preuve d'un grand savoir-faire devant leurs parents et amis. Cette soirée de ballet est présentée chaque année par les élèves de cette école.

(Photos Pierre Wibaut)

(suite de la page 4)

foin mélangé; cet ordre de préséance vaut évidemment pour les organisations laitières de grande envergure. Quand il s'agit de fermes moyennes où le nombre de vaches laitières se situe approximativement à 30 ou audessous, il faudrait sans doute, au point de vue efficacité, songer au sécheur à foin au lieu du silo pour mettre la production de la luzerne en premier dans l'ordre de préséance. A ce moment-là, le choix d'une méthode ou de l'autre dépend de tant de facteurs qu'il vaut la peine d'étudier son problème avec son agronome.

Parmi les espèces de grain à semer dans la région #4 en voici les principales variétés recommandées.

Avoine: 68 lbs/acre (avoine grainée), 85 lbs/acre (avoine non grainée) Glen, Stormont, Garry, Dorval, Russel (pour pâture: Roxton), "Dans l'ordre de maturité".

Blé d'automne: 90 lbs/acre - Richmond, Talbot, Genesee.
Note: pour les localités moins favorisées en Unités thermiques, Rideau (alim. animale).
Mais-grain: (Première série): Haapola K 175, Pride 109, Morden 88, Trojan F 75, Warwick SL 209 (SX), Pride 116, Dekalb 29. Endroits à moins de 2500 U.T. et très prudemment.

(Deuxième série): Warwick SL 209 (SX), Pride R 100, Dekalb

29, United Hagie 108 (SX), Pride 5, Funk's G 43, Warwick 261, Pride 118, Dekalb XL 301.

Endroits à plus de 2500 U.T. mais-ensilage: (Première série): Pride 137, United Hagie 10, Jacques 853 J, (Deuxième série):

Pride 137, Pride 5, Dekalb XL 304. La quantité de maïs à semer est très variable suivant le but fixé.

Orge: 72/acre (orge grainée), 96 lbs/acre (orge non grainée) Conquest, Parkland.

Orge d'automne: Dover, Recommandation très prudente pour de petites parcelles.

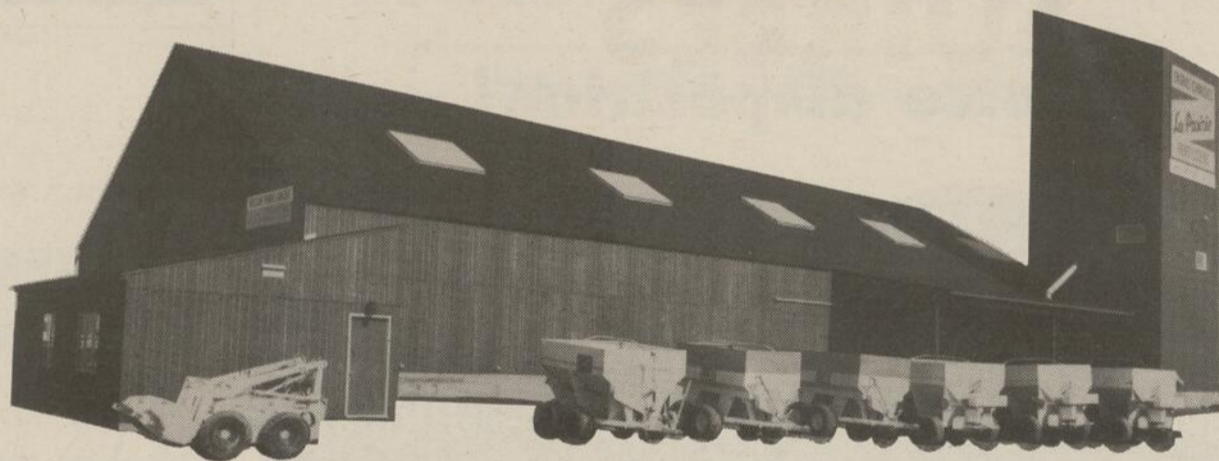
Soya: 60 lbs/acre, Altona.

Pour les autres variétés de plantes fourragères et les mé-

langes à prairies et pâturages, ce serait trop long de les énumérer ici. Vous pouvez consulter le bulletin de Québec G.C. 32-F. et votre agronome.

J. René Paradis, agronome, Spécialiste en Grande Culture.

NOUVELLE USINE D'ENGRAIS CHIMIQUES



À ST-LÉONARD D'ASTON

— NICOLET

La Compagnie William Houde Limitée annonce l'ouverture de sa nouvelle usine d'engrais chimiques à St-Léonard d'Aston, comté de Nicolet.

Cultivateurs de Nicolet - Arthabaska - Drummond - Yamaska et St-Maurice :

PROFITEZ

d'une usine d'engrais chimiques située dans votre région, à la porte de votre ferme.

BÉNÉFICIEZ :

- D'une expérience de 40 années
- D'engrais bien adaptés aux besoins de votre sol
- D'un choix complet de formules d'engrais chimiques faites sur prescription
- De la livraison rapide en sac ou en vrac
- D'un service GRATUIT d'épandeurs d'engrais en vrac
- D'un service GRATUIT d'analyses de sol

ACHETEZ

vos engrais chimiques, chez vous dans votre région, à l'usine William Houde Limitée et ÉPARGNEZ.

William Houde Limitée

Manufacturier d'engrais chimiques — Conseillers agronomiques
Service de laboratoires.

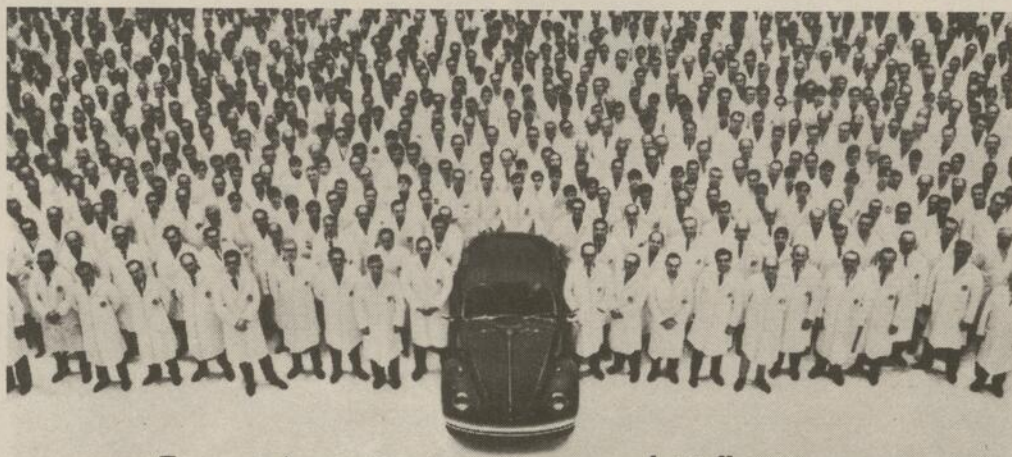
LAPRAIRIE

ST-LÉONARD D'ASTON, NICOLET.



Il faut lui apprendre à apprendre

(M. J. Jacques Parent)



Tous ces inspecteurs pour une seule Volkswagen.

Concessionnaire 

Rajotte & Pellerin Autos Enr.

Tél. 293-4958 - 1353, Brassard - Nicolet

Rolland Rajotte.
PROPRIÉTAIRE

POUR VOTRE DÉCORATION!!!

Nous sommes à

votre disposition!

LE FOYER DU PEINTRE ENR.

REJEAN LEMIRE ET REJEAN BELLEROSE, co-propriétaires

306, rue Notre-Dame - 293-5879 - Nicolet

ANCIEN LOCAL ROUSSEAU & FRÈRE

Glidden

— PEINTURE — TAPISSERIE

— DRAPERIES — TURQUIS

Glidden

Téléphonez-nous immédiatement: 293-5879

CHOIX DE PLUS DE 2694 COULEURS

TOUT CE QUI À TRAIT

A VOTRE DÉCORATION NOUS L'AVONS

Semi -Lustre reg. 11.60

Latex reg. 9.90

spec. **7.55**

spec. **5.55**

(R.D.C.) - Le 1er mai se tenait au Restaurant Rio de Nicolet, un souper-échange organisé par le Club Richelieu conjointement avec l'Association des Parents de Nicolet. M. Jean-Jacques Paquet était le conférencier invité. "Eminent pédagogue", riche de ses visites à Bruxelles et à Paris, enfin de par son expérience comme ancien Directeur de l'Ecole Victor Doré de Montréal et Directeur des Services spéciaux à la Commission des Ecoles Catholiques de Montréal, M. Paquet qui est président du Conseil du Québec de l'Enfance

Exceptionnelle, est déjà passé maître de l'éducation adaptée aux enfants plus ou moins favorisés", c'est dans ces mots que Mme L. Auguste Beaubien directrice de l'Enfance Exceptionnelle de la Régionale Provencher nous présentait cet invité.

Tout d'abord, M. Paquet expliquait les différents types d'enfant exceptionnel et ce qui les caractérise le plus. En parlant des groupes d'enfants semi-éducables, il faut mettre sur pied

(suite à la page 11)

Pharmacie HOUDE
Centre d'Achats de Trois-Rivières-Ouest

La pharmacie la plus proche du pont!



- Livraison gratuite dans toute la région.
- Pharmacie la plus complète de la région.
- Ouverte tous les jours, y compris dimanches et jours de fête.

TOUJOURS UN PHARMACIEN LICENCIÉ À VOTRE SERVICE.

- Perception des comptes d'électricité et de téléphone.
- Service de bureau de poste.

LA PHARMACIE LA PLUS COMPLÈTE!

Tél.: 375-9686



L'endroit idéal pour

les 20 ans

et plus

tous les

vendredis

et samedis

de

9 h. à 2 h.

DISCOTHEQUE

LA SARCELLE de l'HOTEL TRAVERSY

Réjean Traversy, propriétaire
PIERREVILLE

40% de réduction sur les mobiliers de chambre



CHOIX DE
DE MOBILIERS
DE CUISINE
A PRIX REDUITS

Congélateur 23' cubes
.....\$215.00

Laveuse et sècheuse
2 vitesses . . . \$435.00

Réfrigérateur 14' cubes,
sans givre . . . \$285.00

SHOONER & CIE

Pierreville

568-3510

Vente 1^{er} Anniversaire

Autos Usagées A-1 de toutes marques

1968 MONTEGO - 4 portes
V-8 302 - Automatique Radio
Balance de garantie

1968 PLYMOUTH Belvédère
4 portes - V-8 Auto.
Balance de garantie

1968 AUSTIN
Model 1800 - 4 portes

1967 PONTIAC PARISIENNE
Convertible - V-8 Auto. - Servo-
direction - Servo-freins-Radio

1967 PONTIAC Strato chief.
V-8 Auto-Radio - 4 portes

1967 PLYMOUTH FURY III
2 portes, Hard Top
Tout équipé

1966 MERCURY Park Lane
2 portes - Hard Top
Tout équipé

1966 GALAXIE 500 - 2 portes
Hard Top, Tout équipé - V-8

1966 CHEVROLET IMPALA
2 portes - Hard Top - Toit
Vinyl - Tout équipé

1966 PONTIAC GRANDE
PARISIENNE - 2 portes
Hard Top - V-8 327 P. C. Siège
Baquet - Console - Vitre Elec.

1966 DODGE CORONET
383 P. C. - 2 portes - Hard Top
Siège Baquet - Tout équipé

1966 FALCON FUTURA
2 portes - 6 cyl. - Auto. Radio

1965 GALAXIE 500 - 2 portes
Hard Top, V-8 Auto. Tout
équipé

1965 FORD CUSTOM 500
4 portes - V-8 Auto. Radio
Servo-direction

1964 OLDSMOBILE - Star
Fire - 2 portes - Hard Top
Tout équipé

1964 ACADIAN - 2 portes
sédan - 6 cyl. - auto. - Radio

1964 RAMBLER - 4 portes
sédan - 6 cyl. - automatique Radio

1964 VALIANT Station Wagon
4 portes - 6 cyl. - Automatique

1963 BUICK WILDCAT
4 portes - Hard Top
Siège Baquet - console

1963 PONTIAC PARISIENNE
4 portes - V-8 Automatique Radio

1963 MERCURY - 4 portes - V-8
Automatique Radio - Servo-
direction

Plusieurs autres modèles trop long à
énumérer dans cette annonce.

3 représentants à votre service:

Achille Michaud
André Miller
Pierre Lemire



Gérard Grenier, président

- . FALCON
- . FAIRLANE
- . MUSTANG
- . MAVERICK
- . LTD
- . THUNDERBIRD
- . CAMIONS FORD

LA MAISON DU SERVICE



570, PANET - NICOLET - TEL. 293-4493

SEMAINE DE L' HABITATION DE GENTILLY

Du 8 au 11 mai

*Le Domaine des Tilleuls
vous invite à
visiter un
logement
de rêve*



CONFORT TOTAL A VOTRE PORTEE

 la boussole

Le Domaine des Tilleuls :

Un modèle de développement nouveau

La municipalité de Gentilly, sur la rive sud du St-Laurent, en face de Champlain, désire profiter de l'expansion économique de Bécancour. L'aménagement du Domaine des Tilleuls s'inscrit dans ce cadre général de développement de la rive sud. Il a été mis en oeuvre par Mme Jean Demers, présidente, et M. Jules Pépin, administrateur de la Société "Le Domaine des Tilleuls Inc."

Localisation

Le Domaine des Tilleuls se trouve situé au nord-est du centre du village de Gentilly, le long de la route No 3, de Montréal à Québec, et ce à proximité immédiate de Bécancour et à 14 milles de Trois-Rivières.

Sa forme allongée est perpendiculaire à la route No 3, elle fait face à l'église et au pavillon paroissial. Les deux écoles actuelles et le terrain de sports bordent le projet.

Le sol est très uni avec, à l'avant, une très légère pente vers le milieu, puis il remonte doucement en s'éloignant de la route. Un boisé constitue un écran au fond du terrain, à sa partie nord-est.

Ce projet a été conçu en fonction du site avec un souci évident de respecter la physiologie actuelle du village de Gentilly.

Cependant, la voirie intérieure du projet est axée sur une radiale centrale qui dessert la majorité des immeubles par un réseau prévoyant trois petites places en U. La circulation des véhicules s'effectue autour du projet sur les concentriques nord et sud.

La conception du projet permet une séparation des fonctions d'habitation, de circulation, de commerce et de jeux.

Caractère du projet

Le Domaine des Tilleuls est à caractère d'habitation à faible densité. En effet, 74 pour cent des logements sont de ce type avec une moyenne de 4.6 logements à l'acre pour une somme de 155 logements.

La superficie totale du terrain est de 81.4 acres dont 74.4 acres traités. La voirie couvre 19.7 acres dont 15,273 pieds linéaires de voies et 750 pieds linéaires de sentiers. Un terrain de jeux au centre du lotissement occupe 1.6 acre, en plus de 1.9 acre d'espaces verts publics. Le commerce groupé à l'entrée du lotissement occupe 1.1 acre.

La dominante demeure cependant la superficie occupée par l'habitation: 50 acres sur 81 de superficie totale. L'habitation est répartie en quatre sections: forte densité, densité moyenne, faible densité et très faible densité.

En résumé, sur les 196 lots du projet on prévoit l'installation de 208 logements, la plupart unifamiliaux.

Le Domaine des Tilleuls s'intègre tout naturellement au village de Gentilly qu'il prolonge vers le nord. Il ajoutera environ 50 pour cent de superficie au village actuel de Gentilly. Il logerait environ 1,000 personnes, dans ses 208 logements.

Le "Domaine des Tilleuls" conserve à la paroisse de Gen-

tilly ses structures actuelles.

Il sera raccordé au noyau paroissial par les concentriques nord et sud. Il s'inscrit dans le mouvement d'expansion du village de Gentilly en direction nord-est.

Les autorités municipales du village et de la paroisse de Gentilly ont accepté officiellement ce projet et ont de plus accordé leur aide totale en vue de la réalisation. Les services d'égout et d'aqueduc sont en voie d'exécution. De plus, la Société Centrale d'Hypothèques et de Logement a donné un accord sur les prêts à consentir pour les constructions dans ce domaine.

Plans et documents

Une série de sept plans ont été préparés pour ce projet:

— une esquisse générale du projet pour discussions préalables.

— un plan de situation du projet par rapport au village existant sur le plan topographique à 200'1".

— un plan coté indiquant les dimensions des lots, les cotes des voies et toutes cotes nécessaires au cadastrage.

— un plan des égouts, niveaux et numéros de lots.

— un plan de zonage, indiquant les marges de reculement de la bâtisse, la zone de construction, l'orientation de la façade, etc...

— un plan d'aménagement paysager indiquant 20 espèces d'arbres, d'arbustes et leur implantation.

— un plan des services publics: aqueduc, électricité domestique, éclairage public, téléphone, lampadaires de rues et de trottoir, bornes-fontaines.

Règlement de zonage

Pour protéger l'intégrité de ce projet, une réglementation de zonage a été préparée spécialement pour l'aménagement des lots 76-77-78 du cadastre de Gentilly (Domaine des Tilleuls Inc.).

Le règlement de zonage prévoit les utilisations permises, l'implantation des constructions (superficie au sol des bâtiments, la marge de reculement, les zones de dégagement, la forme et la pente des toits, la hauteur des bâtiments, les matériaux utilisés, les ouvertures, le traitement architectural, la hauteur des fondations hors du sol, l'utilisation des sous-sols, etc...

Des servitudes particulières affectent l'usage des réservoirs, bonbonnes, compteurs électriques, antennes, enseignes, affiches, annonces. Les plantations et le terrassement sont prévus: 1 nombre minimum d'arbres prévus sera de feuillus et de 3 résineux par terrain. Les terrassement, la plantation et le gazonnement devront être terminés dans un délai de 18 mois après la fin de la construction de la maison. Diverses prescriptions régissent la mise en place des

clôtures et murets.

Une réglementation ultérieure viendra affecter la zone commerciale.

Les plans et règlements dressés et composés pour le "Domaine des Tilleuls" tendent à faire un modèle de développement nouveau, en intégrant ce développement neuf à la partie déjà bâtie.

Ainsi se trouvera protégée la valeur investie par chacun des occupants futurs qui participera à la réalisation d'un ensemble qu'il connaît dès à présent.

Cordiale Bienvenue

à u

DOMAINE DES TILLEULS À GENTILLY

**QUARTIER RÉSIDENTIEL
BIEN ORGANISÉ**

Une visite au Domaine des Tilleuls vous permettra de constater la haute qualité du projet.

Il garantit au résident et à la communauté le maximum des avantages financiers et sociaux.

CHOISISSEZ VOTRE TERRAIN DES MAINTENANT!

Pour renseignements:
JULES PEPIN
GENTILLY.

Tél.: 298-2144 — Rés.: 298-2992

OPTEZ POUR LE CONFORT DU CHAUFFAGE À L'ÉLECTRICITÉ

Bien que le chauffage à l'électricité soit relativement nouveau chez nous, ses nombreux avantages lui valent un nombre croissant d'usagers. En fait, il est intéressant de noter que la province de Québec compte le plus d'installations du genre au Canada; des relevés sommaires indiquent qu'environ 40,000 foyers sont chauffés à l'électricité dans notre province.

Après avoir mis ce mode de chauffage à l'essai dans des contrées jouissant d'un climat très doux, comme le sud des Etats-Unis, on réalisa très vite que même les régions les plus froides pouvaient bénéficier du confort qu'il procure. Le Québec en est un exemple frappant et ceux qui utilisent le chauffage à l'électricité s'accordent pour reconnaître ses avantages.

EFFICACE à 100%; toute l'énergie électrique produite est transformée en chaleur utile à l'endroit désiré.

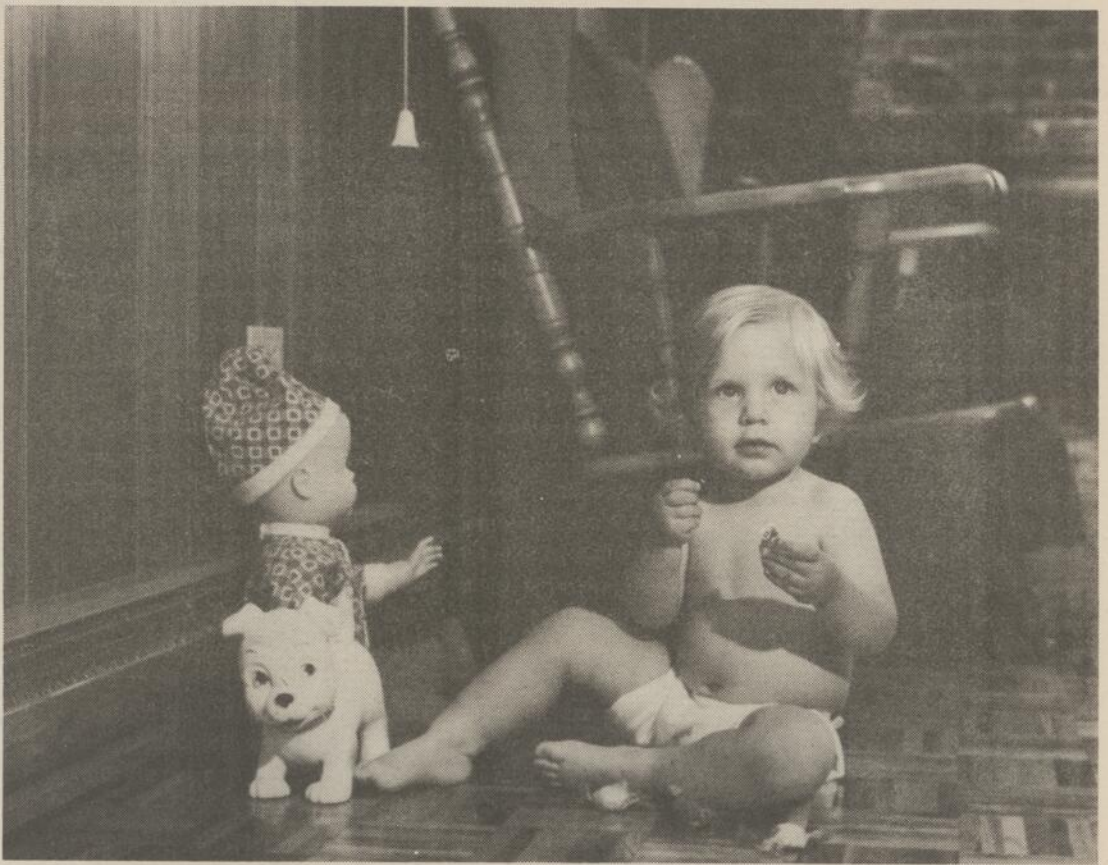
PLUS SOUPLE à utiliser que tout autre système. Le chauffage se règle automatiquement et individuellement par thermostat, dans chaque pièce de la maison, selon les besoins des occupants.

SUR ET SILENCIEUX, le chauffage à l'électricité élimine l'installation d'une fournaise et l'emploi de combustible.

PROPRE, grâce à l'absence de combustion. Il supprime la formation de suie, de fumée et de vapeur grasse.

ECONOMIQUE, il réduit les frais d'entretien, de nettoyage et permet d'utiliser au maximum, l'espace disponible au sous-sol.

La demeure la plus modeste comme la plus luxueuse peut bénéficier de ce confort moderne. L'investissement que nécessite au départ le chauffage à l'électricité est largement compensé par ses avantages et par la plus-value qu'il donne à une propriété.



Le chauffage à l'électricité est très souple, il permet de régler la température de chacune des pièces selon les besoins des occupants.

Visitez le logement modèle,
du 8 au 11 mai, de 2 h. à 5 h. et de 7 h. à 10 h.

ROBERT BOURQUE

ENTREPRENEUR-ELECTRICIEN

GENTILLY

LA SEMAINE DE L'HABITATION,
c'est notre affaire,
du 8 au 11 MAI!

VILLE DE BÉCANCOUR

Le logement de rêve, du 8 au 11 mai,
UN RENDEZ-VOUS!

GENTILLY AUTOMOBILE LIMITÉE

GENTILLY

SEMAINE DE L'HABITATION

à GENTILLY du 8 au 11 mai au DOMAINE DES TILLEULS

*Vous êtes invité à visiter le logement de vos rêves Ultra-Moderne,
de 2h. à 5h. et de 7h. à 10h. les 8-9-10-11 mai
au Domaine des Tilleuls à Gentilly.*



VENEZ VOUS RENSEIGNER SUR

- Construction
- Rénovation
- Décoration
- Matériaux
- Chauffage à l'électricité

Confort total
à votre portée

Estimé gratuit - Construction - Rénovation
JEAN-NOEL LAVIGNE - TEL. 298-2883



Le logement modèle
est meublé par

MEUBLES ST-LAURENT ^{L T E E} de Gentilly

UN BON ÉCLAIRAGE REND LA VIE AGRÉABLE

On ne constate pas nécessairement un mauvais éclairage, mais on apprécie toujours une pièce bien éclairée, par des appareils judicieusement choisis.

Les propriétaires n'étudient pas toujours en détail l'éclairage de la "maison de leurs rêves" et négligent souvent de la visiter le soir avant de l'acheter. C'est pourquoi, il est bon de rappeler quelques normes d'éclairage qui leur rendront la vie plus agréable, s'ils en tiennent compte.

Des pièces comme la salle de séjour, vivoir, chambres à coucher, bibliothèque, bureau, salle à manger, véranda, etc., doivent comporter, au départ, au moins un plafonnier ou une applique murale, et suffisamment de prises de courant pour que les occupants puissent ensuite ajouter les appareils d'éclairage appropriés à leurs besoins.

La cuisine doit avoir un plafonnier assez puissant pour éclairer largement toute la pièce, quitte à compléter l'éclairage

par des lampes au-dessus de l'évier et de la cuisinière.

Dans les salles de bains et les cabinets de toilette, où la couleur est de plus en plus en vogue, il est nécessaire de poser une applique de chaque côté du lavabo, ainsi qu'une au plafond ou au mur. On recommande également de fixer des tubes fluorescents le long d'un grand miroir.

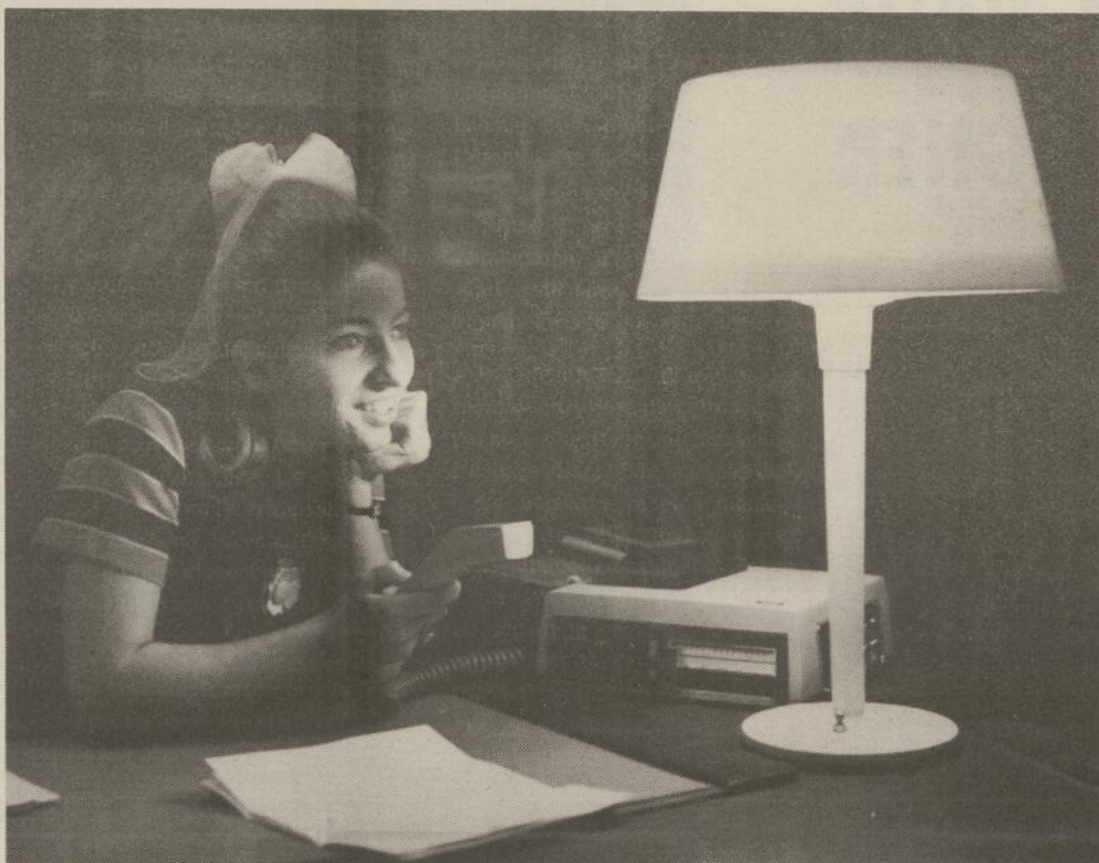
Par ailleurs, on préconise l'installation d'au moins un plafonnier ou d'une applique murale pour éclairer chaque emplacement de travail dans la salle de lavage, l'atelier et le sous-sol.

Le couloir doit être éclairé tous les dix pieds par une ampoule de 60 watts au plafond ou au mur.

Une source de lumière est nécessaire dans les garde-robes, comme au sommet et au bas des escaliers.

Il convient d'éclairer toutes les entrées de la maison, l'espace réservé au stationnement, de même que le jardin et les allées.

Enfin, on doit placer un interrupteur à l'entrée de chaque pièce, et, si celle-ci compte deux portes distantes de dix pieds ou plus, un interrupteur à deux voies à proximité de chacune.



*Bienvenue au logement de rêve,
du 8 au 11 mai!*

**Coopérative Agricole
du Lac St-Pierre**

NICOLET

*LE LOGEMENT DE REVE,
un rendez-vous les 8, 9, 10 et 11 mai,
de 2 h. à 5 h. et de 7 h. à 10 h.*

JEAN-ROCH GAUDET

PLOMBIER

297-2809

St-Gertrude

*Du 8 au 11 mai,
c'est notre semaine de l'Habitation!*

**Western
Auto Centre**

Magasin associé

J.M. Mailhot, prop.

GENTILLY

*Visitons le logement modèle,
du 8 au 11 mai!*

YVON CHARTIER

ENTREPRENEUR-BRIQUETEUR

Chemin St-Ours

742-4928

Sorel

Une merveille dans la maison LE LAVE-VAISSELLE

Il n'y a pas à en douter: le lave-vaisselle électrique nettoie mieux la vaisselle, la verrerie et l'argenterie que la plus méticuleuses des ménagères ou le plus serviable des maris!

Il constitue également le procédé le plus hygiénique pour laver la vaisselle, par suite de la puissance du jet d'eau et de la haute température de celle-ci. De plus, lorsque le lave-vaisselle a complété ses divers cycles, plats, verrerie et argenterie sont parfaitement rincés et séchés dans l'appareil, ce qui évite toute manipulation.

ce que représente cet appareil pour une maîtresse de maison. La table desservie, elle peut enfin se joindre aux autres membres de la famille ou aux invités, en laissant à la machine le soin d'accomplir la corvée

la plus redoutée.

Certains modèles de lave-vaisselle offerts aujourd'hui sur le marché font vraiment des merveilles. Pour ne plus en douter, il suffit de vous renseigner.

A peine est-il besoin d'ajouter



L'électricité s'occupe même des déchets ménagers

Les déchets se composent généralement de restes d'aliments que l'on accumule dans une poubelle et que les vidangeurs ramassent une ou deux fois par semaine. Or, nous savons tous l'odeur que peuvent dégager des poubelles, surtout en plein été.

Le problème des déchets n'existe pas dans une maison bien planifiée au point de vue électrique. Il suffit d'installer, sous l'évier de la cuisine, un broyeur à déchets qui les triture et les écrase de manière qu'ils puissent passer directement à l'égoût. Le broyeur à déchets pulvérise tout: les res-

tes des repas, les épluchures, les os, dont on se débarrasse par un simple jet d'eau froide.

Soulignons d'autre part, que les récents modèles de broyeurs à déchets sont construits de manière à éliminer les bruits. Le mécanisme de l'appareil est insonorisé et remplit sa tâche avec efficacité et discrétion.

A la fois hygiénique et pratique, le broyeur à déchets est un des multiples appareils électriques qui facilitent le travail de la maîtresse de maison.

Visitez le logement modèle,
du 8 au 11 mai.

Rémi Hardy Inc.
Assurance-Vie — Générale

GENTILLY

Bienvenue au logement ultra-moderne,
de 2 h. à 5 h. et de 7 h. à 10 h., du 8 au 11 mai.

LA CIE LUCIEN LEBOEUF LTÉE

St-Grtrude

Cté Nicolet

Le logement de rêve,
un rendez-vous à Gentilly
du 8 au 11 mai.

Hotel Thibodeau

Gentilly

Le logement modèle, il faut le visiter les 8, 9, 10 et 11 mai!



BÉTON DYNAMIQUE LTÉE

St-Grégoire

La Rénovation des canalisations électriques: un investissement

Toute maison a besoin de temps à autre de réparations ou de peinture. Le propriétaire maugrée alors contre les dépenses que cela lui entraîne, mais il sait bien, en réalité, qu'il s'agit d'un placement servant à accroître la valeur de sa propriété.

Il en est de même pour la ré-

novation des canalisations électriques, laquelle fait partie de l'entretien général d'une maison. Il est donc normal d'y consacrer à peu près les mêmes sommes d'argent que celles destinées, par exemple, à la peinture, avec cette différence, toutefois, que des canalisations renouvelées

en fonction des besoins présents et futurs d'une maison n'entraînent aucun autre investissement par la suite.

Tous les ans, vous achetez de nouveaux appareils électriques. Mais, si vous habitez une maison dont la construction remonte à plusieurs années, vous remar-

quez soudain que les canalisations électriques ne suffisent plus pour alimenter convenablement ces appareils. Les ampoules "clignent de l'oeil", les fusibles "sautent", la cuisinière ne fonctionne plus comme auparavant, etc.

La rénovation des canalisations

électriques de votre maison résoud tous ces problèmes à la fois. De plus, vous pourrez vous procurer, sans inconvénient et en toute sécurité, d'autres appareils capables d'améliorer votre confort, comme un sècheuse, un chauffe-eau, un lave-vaisselle, etc.

Une invitation à VIVRE À L'EXTÉRIEUR

La plupart des personnes qui songent à se construire ou à effectuer des améliorations en vue de rendre leur maison plus habitable sont portées à ne penser qu'à

l'espace à l'extérieur?

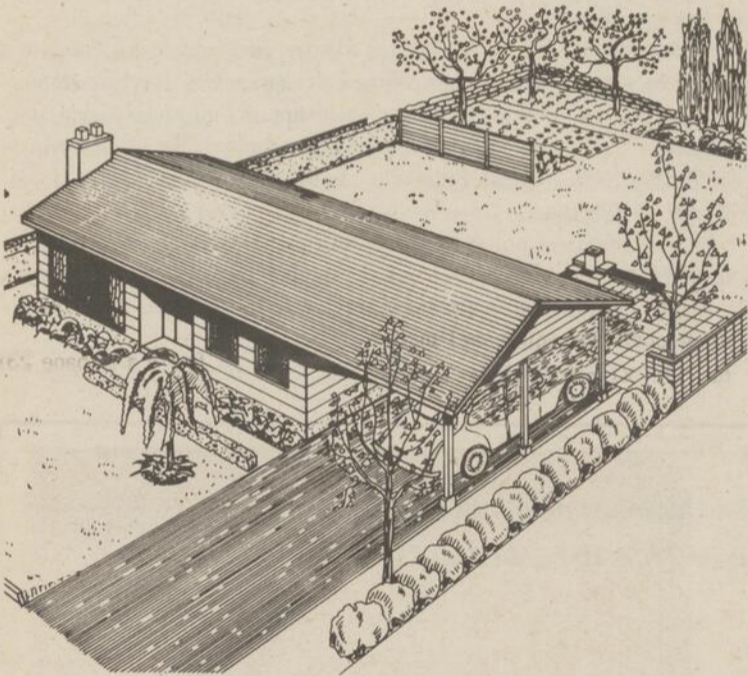
Une maison moyenne est entourée de plusieurs milliers de pieds carrés de terrain qui, même dans notre

penser aux clôtures, aux écrans et aux surfaces dures comme à des prolongements des planchers et des murs de la maison elle-même permettra d'envisager tout un nouveau monde de confort et de commodités dont la famille du propriétaire-occupant pourra profiter en vivant à l'extérieur. De plus, des planchers en pierre à dalle

ou en béton et des rangées d'arbres ou une clôture ne coûtent qu'une fraction des murs et planchers construits à l'intérieur de la maison et pourtant, ils peuvent doubler et même tripler l'aire habitable de toute propriété moyenne.

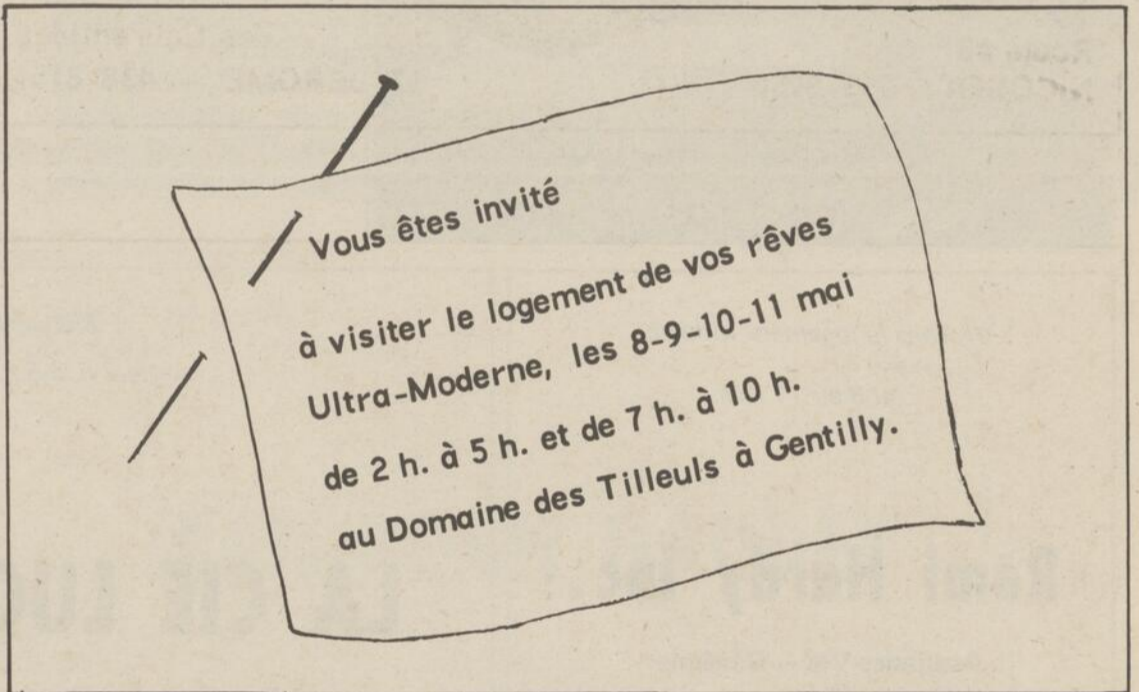
Saviez-vous qu'un prêt pour l'amélioration de maison peut être obtenu à cette fin

aux termes de la Loi nationale sur l'habitation? Que ce soit pour planter des arbres, construire un patio ou installer des murs-écrans, votre banque peut vous avancer les fonds nécessaires en vertu des mêmes dispositions de la Loi que lorsqu'il s'agit de faire des travaux d'amélioration, de remaniement ou de réparation, à l'intérieur.



transformer ou améliorer l'espace dont elles disposent à l'intérieur, en commençant habituellement par le sous-sol. Que dire toutefois de

climat, offre des possibilités intéressantes d'en faire, avec un peu d'imagination, un endroit agréable pour vivre à l'extérieur. Le seul fait de



Matériaux de Construction

Distributeur

Crown-Diamond

Ben Vanasse Inc.

3375 Girouard Trois-Rivières

Nous sommes heureux d'avoir participé

à la réalisation de ce projet



p.a. gouin Itée

55-71, DES FORGES
TROIS-RIVIERES
TEL.: 376-2591

910, ST-AURICE
TROIS-RIVIERES
TEL.: 374-6259

SHAWINIGAN
ET GRAND'MERE
TEL.: 537-6444

**Meilleurs Voeux
de Bonheur
à toutes
les Mères**



Réal Piché, président



RIVE SUD
Boul. Marie-Victorin,
Route #3
NICOLET - 293-5950

AU QUEBEC

RIVE NORD
1477, Boul.
des Laurentides
ST-JEROME - 438-2151

HOMMAGE A Mme Germaine Bellemare Gaudreault

Par Rita Dolan Caron

(R.D.C.) - A l'occasion de la fête des mères, nous rendons hommage, d'une façon particulière à une maman nicolétaine en la personne de Mme Dominique Gaudreault.

Après quatre années d'études secondaires au pensionnat des Soeurs de l'Assomption de Nicolet, elle entre à l'Ecole Normale de Nicolet où elle obtint son brevet d'enseignement et la médaille d'or du Surintendant de l'Instruction Publique pour le succès obtenu.

Une année d'enseignement.

Mariée à Dominique Gaudreault. Neuf enfants; six filles, trois garçons.

Activités culturelles et sociales.

Mme Dominique Gaudreault s'est toujours intéressée à tout ce qui pouvait contribuer à augmenter ses connaissances et à cet effet, elle a suivi divers cours et participé à de nombreuses sessions d'études, soit dans la Province ou en Europe.

Cours de sciences religieuses et de doctrine sociale de l'Institut Pie XI affilié à la faculté

de théologie de l'Université de Montréal.

Cours par correspondance du Séminaire social Pie XII.

Cours d'extension au Collège de Notre-Dame de l'Assomption, théologie (2 ans).

De 1947 à 1951, en collaboration avec son mari, elle organise et participe aux équipes d'études pour le cours à domicile de l'U.C.C. et obtint les certificats.

Elle a participé à des journées d'études organisées par l'Action Catholique et divers groupements sociaux tels: L'Institut Canadien d'Education des Adultes, l'Union Catholique des Femmes Rurales, l'Union Catholique des Cultivateurs, le Conseil du Bien-Etre du Québec, les Semaines Sociales du Canada, l'Association Féminine d'Education et d'Action Sociale. Au plan international: Sessions d'études de l'Union Mondiale des Organisations Féminines Catholiques à Paris (en 1963 et 1966) Dublin (1962) Rome

(suite à la page 23)

Fête des Mères

Le plus beau cadeau à offrir à une mère est, sans aucun doute, de lui enlever la tâche quotidienne de LA VAISSELLE.

N'hésitez pas; offrez-lui

un lave-vaisselle

Westinghouse



Venez les
voir
chez

CONRAD SALVAS

20 Trahan

Pierreville

Tél. 568-2206

**Votre
HYPNOLOGUE
diplômée
vous parle**



par Mme Lily Martin

Actuellement, le mot hypnotisme signifie une technique dont l'effet est de suspendre momentanément le conscient en vue de subordonner son psychisme à l'influence de l'opérateur.

L'hypnose peut être partielle ou totale selon que le sujet accepte la suggestion à l'état de veille ou de sommeil.

L'hypnotisme ne subordonne pas la volonté du sujet à l'hypnotiseur et disons que le sujet endormi peut aussi se réveiller de lui-même après avoir dormi du sommeil naturel.

Les suggestions habiles de l'hypnotiseur s'enregistrent dans le subconscient du patient et celui-ci peu à peu reprend confiance en lui-même, se débarrasse de ses mauvaises habitudes, de ses complexes et peut jouir des avantages de la vie.

Veillez adresser vos questions à Mme Lily Martin, 1293 Hart, Trois-Rivières, 375-1037.

L'hypnose et la santé

Le mot hypnotisme fut innové, il y a environ 100 ans par le docteur Braid, le dernier ayant découvert la possibilité de déterminer chez certains sujets un sommeil provoqué.

LIONEL PROULX

REMBOURREUR

Route Marie-Victorin (les-40)

NICOLET

Tél. 293-4763

Pour un cadeau à l'occasion
de la Fête des Mères,
offrez une perruque ou un postiche
avec cheveux 100% humain.

PLUS DE 100 PERRUQUES EN MONTRE,
PRÊTES À PORTER...

Consultez une coiffeuse de 15 ans d'expérience



Mme Rose-Ange Lemire-Côté
Tél. 293-4395
Salon de Coiffures

Fleur de Lys
Location & Entretien
Trois coiffeuses à votre service
270, Notre-Dame - Nicolet

**A l'occasion
de la
Fête des Mères**

Voyez la
BIJOUTRIE YERGEAU
de Pierreville

Spéciaux pour futurs mariés

BONNE FÊTE MAMAN

Messieurs,

*A l'occasion de la Fête des Mères
le plus beau cadeau que vous
pouvez offrir à votre épouse,
C'est sans aucun doute de la libérer
pour quelques instants de son train
de vie ordinaire. Pour se faire, invitez-
là à venir prendre un délicieux
repas au* **RESTAURANT RIO**

160, Brassard à Nicolet

Elle en sera ravie.

Le RESTAURANT RIO vous offre

- Une vaste salle à diner
- Un personnel invitant
- Et une cuisine canadienne raffinée

N.B. N'oubliez pas messieurs!

Les fleurs,

sont le parfum de la vie...

Dimanche le 11 mai
N'oubliez pas votre
épouse ...
votre maman
ou votre
belle-maman



C'est la fête des Mères,
offrez-lui des fleurs:

- 4 saisons
- Rosiers
- Fleurs coupées
- Oeillets

Bouquets variés - Tributs floraux

*C'est la fête des mères.
offrez-lui des fleurs.*



Arrangement d'hôpital,
Consultez votre fleuriste spécialisé.



Boisvert Fleuriste

ROGER BOISVERT, PROP.

FLEURS POUR TOUTES OCCASION
PLANTS FLEURS et LÉGUMES

NOTRE-DAME-DE-PIERREVILLE, P.Q.



Tél.: 508-2319

(suite de la page 21)
 (1961-1965). Session d'études des
 Mouvements Nationaux d'Apostolat
 Rural des Adultes: Lourdes
 (1962) Congrès de l'U.M.O.F.C.

à Rome (1961 et 1967). Congrès
 de l'Apostolat des Laïcs à Rome
 (délégué international 1967).
 Responsabilités dans les Associ-
 ations.
 1944-46: Présidente locale et

Vice Présidente de la Fédération
 des Cercles de Fermières.
 1946-57: Présidente du cercle,
 vice-présidente diocésaine, et
 membre du conseil général de
 l'U.C.F.

1953-55: Gouvernante du Club 4H
 1955-59: Vice-présidente du Com-
 ité paroissial du Conseil Cen-
 tral des Oeuvres du Diocèse.
 1957-60: Membre du Comité con-
 sultatif des Mouvements aposto-
 liques du Diocèse de Nicolet.
 1957-62: Présidente diocésaine
 de l'U.C.F.R.
 1959: Décoration Beni Merenti
 1960-66: Présidente générale de
 l'U.C.F.R.

Responsabilités actuelles.
 Membre du Bureau Exécutif
 de l'Union Mondiale des Organi-



sations Féminines Catholiques
 depuis 1961.
 Membre du Conseil Supérieur
 de la Famille depuis 1964.
 Membre du Conseil d'adminis-

tration de l'Institut Canadien de
 l'Education des Adultes depuis
 1967.

Présidente du Comité des Orga-
 nisations Féminines Catholiques
 du Canada depuis 1963.
 Membre du Conseil d'adminis-
 tration du Service Social du Cen-
 tre du Québec 1969.
 Présidente générale de l'A.F.E.
 A.S. depuis 1966.

HOMMAGE!
 Une Femme était là:
 Debout! la force aux bras
 Tenant un coeur gonflé
 De GENEROSITE
 Qui fut ensemencée!

.....
 La Femme est encor là!

(suite à la page 24)



Messieurs,

Pour souligner cet évènement, invitez vos
 épouses à déguster un repas au Restaurant ...

LE LAMBERTIN

St-Léonard d'Aston - Cté Nicolet

Bonne Fête à toutes les Mères



CLEMENT VINCENT M.P.P.

Ministre de l'agriculture

et de la colonisation



Mesdames

A L'OCCASION DE LA FÊTES DES MÈRES

ENEZ VOIR LES

NOUVELLES LIGNES DU PRINTEMPS

Chez DUROCHER CHAUSSURES

80, Place 21 Mars, Nicolet - tél.: 293-4215

DIMANCHE 11 MAI

N'OUBLIEZ PAS

la Fête des Mères

C'EST L'OCCASION PAR EXCELLENCE POUR TÉMOIGNER
 VOTRE AMOUR ENVERS VOTRE ÉPOUSE OU VOTRE MÈRE...

Pour vous guider dans votre choix,
 LA BIJOUTERIE PRECOURT vous offre
 un assortiment complet de MONTRES,
 BAGUES - BIJOUX - ACCESSOIRES ELECTRIQUES.

Venez profiter de nos spéciaux!

BIJOUTERIE PRÉCOURT

215 LÉON XIII
 NICOLET

Tél.: 293-4597

Expansion des services

aux Laboratoires

du Dr Leo Lorrain Ltée

Les Laboratoires Dr Léo Lorrain Ltée., par l'entremise de leur directeur des ventes, M. J. Claude Roy, ont le plaisir d'annoncer que dans le but de mieux servir leur clientèle et d'étendre leur champ d'action, les autorités viennent de signer d'importantes ententes avec deux compagnies reconnues internationalement.

En effet, la division agricole de la compagnie pharmaceutique Pfizer accorde la distribution et la vente de tous leurs produits vétérinaires aux Laboratoires Dr Léo Lorrain Ltée pour la province de Québec. La haute qualité et la diversité de ses produits font que depuis plusieurs années ils sont recherchés des vétérinaires et des cultivateurs.

D'autre part, la division des produits chimiques de la Compagnie Shell Canada Ltd. accorde la distribution et la vente de tous leurs produits chimico-agricoles (insecticides), ainsi que leurs appareils d'application.

M. Marcel Lorrain, président des Laboratoires Dr Léo Lorrain Ltée, ne doute pas que les cultivateurs vont apprécier à leur valeur les efforts des Laboratoires Lorrain à toujours mieux les servir.

(suite de la page 23)

Son DEVOUEMENT sans bornes
Ignore les "jours mornes".....

La Femme est toujours là:
Un GESTE au bout du bras! ..
Si on la voit penchée
C'est pour y récolter

Le BIEN qu'elle a semé
Qui s'est multiplié!!
Esthel Trahan Smith.

TEMOIGNAGES

"Pour moi, Mme Goudreault,
c'est une femme formidable!
C'est la femme forte de l'Evan-

gile et la femme d'Action des
temps présents.
Quand il s'agit du bonheur
d'autrui, rien n'entrave ses re-
cherches, son courage et son dé-
vouement.

(suite à la page 25)

SPÉCIAL POUR LA FÊTE DES MÈRES

Perruques 100%
Cheveux humains.

\$24.95

Portable l'été.
En vigueur jusqu'au 13 mai.



Mlle LOUISE GAGNON

Adressez-vous
toujours au seul
spécialiste
qui s'occupe
de la vente
et de l'entretien
au complet
de la coupe,
mise en plis,
perruques,
demi-perruques
et postiches.



Mme LISE OUELLETTE

FAITES VOS RESERVATIONS
DES MAINTENANT

LA PERRUQUE

TROIS-RIVIÈRES Inc.

1632, ROYALE - TROIS RIVIÈRES
VOISIN DE CLÉMENT BOISVERT, MEUBLES

378-5944

Vous,

qui voulez faire un cadeau différent
qui voulez un objet d'utilité ou un bibelot qui vous procurera satisfaction longtemps,
qui voulez simplement vous dépayser durant quelques minutes,

La Boutique "5 CONTINENTS"

429 St-Georges

Trois-Rivieres

vous invite à venir découvrir les richesses de l'artisanat de tous les coins du globe.

Vous trouverez

- du cuivre des Indes et de Corée;
- des bourses et porte-monnaies en cuir du Maroc et du Mexique;
- des bijoux de différents pays en cuivre, étain, ivoire et vieil argent;
- du bois laqué de Russie et de Chine;
- des coffrets et marquetterie du Liban;
- des chaises, tables et porte-journaux;
- de l'artisanat canadien tel que tissage et poterie;
et quantité d'autres objets représentant au delà de 35 pays.

Vous serez surpris des choses formidables que vous pourrez trouver.

.....et les prix que nous avons sont une autre découverte agréable que vous ferez.

Bientôt, nous serons au 1468, Notre-Dame, face à chez Dupuis.

UNE INVITATION...

Visitons le logement-modèle à Gentilly pendant la Semaine de l'Habitation, du 8 au 11 mai, de 2 h. à 5 h. et de 7 h. à 10 h.

(suite de la page 11)

exposé clair et précis. "Il y a quelques années, c'était presque une tare d'avoir des enfants exceptionnels. Les locaux n'étaient pas adéquats. Aujourd'hui, nous avons des classes plus homogènes. Il félicita la Commission scolaire de Nicolet qui a le cou-

rage de se lancer dans une aventure en ce sens". Il fait allusion ici à l'organisation de classes de récupération en septembre prochain. L'abbé Champagne assure l'aide de son service aux étudiants à la Commission scolaire locale.



M. Jean-Jacques Paquet (deuxième de gauche) a prononcé une intéressante conférence, jeudi dernier, devant le Club Richelieu de Nicolet et l'Association des Parents du même endroit. De gauche à droite, Dr Gérard Bélanger, vice-président du Club Richelieu, Mme Auguste Beaubien, responsable de l'enfance exceptionnelle à la Régionale Provencher, le conférencier et Mme Jules Roy.

(suite de la page 24)

Elle améliore tout ce qui est possible avec un doigté qui tient de la magie.

Sa perspicacité, sa sagesse et sa tenacité en font une personnalité extraordinaire. Devant son nom on ne peut que s'exclamer: Quelle femme que cette Mme Goudreault. Mes hommages à cette grande dame de la société qui mérite toute ma considération et mon amitié.

L'A.F.E.A.S. diocésaine, par sa présidente: Mme Camille Parenteau.

"En 1963, nous avons eu le plaisir, à titre de membre du M.F.C., lequel organisme est affilié à l'U.M.O.F.C. de participer à une rencontre internationale qui se tenait à l'UNESCO à Paris. C'est là, que nous avons



A l'occasion d'un voyage organisé par les Autobus de la Rive-Sud au Salon de la Maison Moderne "Action 69" à la Place Bonaventure, Mme Maurice Houle de Nicolet-Sud s'est mérité un mobilier de chambre offert par Henri Vallières Inc. Sur la photo, Mlle Carmel Lefebvre, gérante de "Les Autobus de la Rive-Sud Ltée", Mme Maurice Houle, M. Raymond Savard, gérant des ventes de Henri Vallières Inc. et Mme Gaston Allard, hôtesse du voyage. A cette même occasion, Mme Rolland Côté de Yamaska-Ouest s'est mérité deux repas à l'Hôtel Martinique.

Ce salon était commandité par l'Association des constructeurs d'habitations du district de Montréal.

(Photo Pierre Wibaut)

eu l'occasion de constater la popularité de Mme Goudreault. En effet, cette dernière s'exprima dans un français impeccable lors d'un rapport donné sur les ac-

tivités féminines du Canada. Cette popularité due à ses talents et sa grande simplicité, lui valut de devenir membre de l'exécutif de l'U.M.O.F.C. et à

**PROVINCE DE QUEBEC
COMTE DE NICOLET
VILLE DE BECANCOUR**



AVIS PUBLIC est, par les présentes, donné que le conseil de la Ville de Becancour, à une session régulière tenue le vingt-huit avril, mil neuf cent soixante-neuf, au lieu ordinaire de ses réunions, a adopté le règlement numéro 40, décrétant que pour l'année fiscale 1969, une taxe de \$0.70 par \$100.00 de la valeur réelle telle que portée au rôle actuellement en vigueur, soit imposée et prélevée sur tous les immeubles imposables du territoire de la Ville de Becancour, et décrétant également une taxe de \$0.03 par \$100.00 de la valeur réelle soit imposée et prélevée sur tous les immeubles imposables de St-Grégoire et de Larochelle, secteurs de la Ville de Becancour, pour le centre culturel et son entretien. AVIS PUBLIC est aussi donné que ledit règlement numéro 40 est actuellement déposé au bureau du greffier où tous les intéressés peuvent en prendre connaissance aux heures de bureau soit de neuf heures du matin jusqu'à cinq heures de l'après-midi.

Ledit règlement entrera en vigueur le jour de sa publication conformément à la loi.

SIGNE à Becancour ce deux mai, mil neuf cent soixante-neuf,

Me. André Villeneuve,
Greffier.

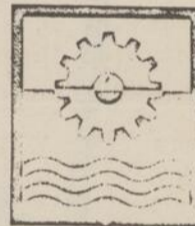
PUBLIC NOTICE is by these presents, that by-law number 40 has been passed and adopted by the Council of the Town of Becancour, on the 28th day of April, 1969, to decree and enact, that for the fiscal year 1969, a tax of \$0.70 per \$100.00 of the real value, as shown in the valuation roll now in force, be imposed and levied on every taxable immovable in the town of Becancour; and a tax of \$0.03 per \$100.00 of the real value, be imposed and levied on every taxable immovable of St-Grégoire and Larochelle, for the maintenance of Cultural Centre. PUBLIC NOTICE is also given that the said by-law is now deposited in the office of the town clerk where all interested parties may take communication of same during office hours to wit, from nine o'clock A.M. until five o'clock P.M.

This by-law will come into effect and has force of the law, the day of publication thereof.

GIVEN under my hand, at Becancour, this second day of May 1969.

Me. André Villeneuve
Town Clerck.

**PROVINCE DE QUEBEC
COMTE DE NICOLET
VILLE DE BECANCOUR**



AVIS PUBLIC est, par les présentes, donné que le Conseil de la Ville de Becancour, à une session régulière tenue le vingt-huit avril mil neuf cent soixante-neuf, au lieu ordinaire de ses réunions, a adopté le règlement numéro 41, décrétant la reconstruction de trottoirs et de bordures de ciment dans le Village de Villers, dans la Ville de Becancour.

AVIS PUBLIC est aussi donné que ledit règlement numéro 41 est actuellement déposé au bureau du greffier où tous les intéressés peuvent en prendre connaissance aux heures de bureau soit de neuf heures du matin jusqu'à cinq heures de l'après-midi.

Ledit règlement entrera en vigueur le jour de sa publication conformément à la loi.

signé à Becancour, ce deux mai mil neuf cent soixante-neuf,

Me. André Villeneuve,
Greffier.

PUBLIC NOTICE is by these presents, that by-law number 41 has been passed and adopted by the Council of the Town of Becancour, on the 28th day of April, 1969, to regulate reconstruction of sidewalks and other similar works, in the district of Village de Villers in the town of Becancour.

PUBLIC NOTICE is also given that the said by-law is now deposited in the office of the town clerk where all interested parties may take communication of same during office hours to wit, from nine o'clock A.M. until five o'clock P.M.

This by-law will come into effect and has force of the law, the day of publication thereof.

GIVEN under my hand, at Becancour, this second day of May 1969.

Me. André Villeneuve,
Town Clerck.



COOPERATIVE AGRICOLE DU LAC ST-PIERRE,

ST-ZEPHIRIN, Comté Yamaska, Tél.: 564-2961

VENEZ VISITER
NOS TOUT-NOUVEAUX DEPARTEMENTS DE QUINCAILLERIE!

A L'OCCASION DE NOTRE

VENTE D'OUVERTURE OFFICIELLE

MERCREDI: 7 MAI A 10 HRES A. M.

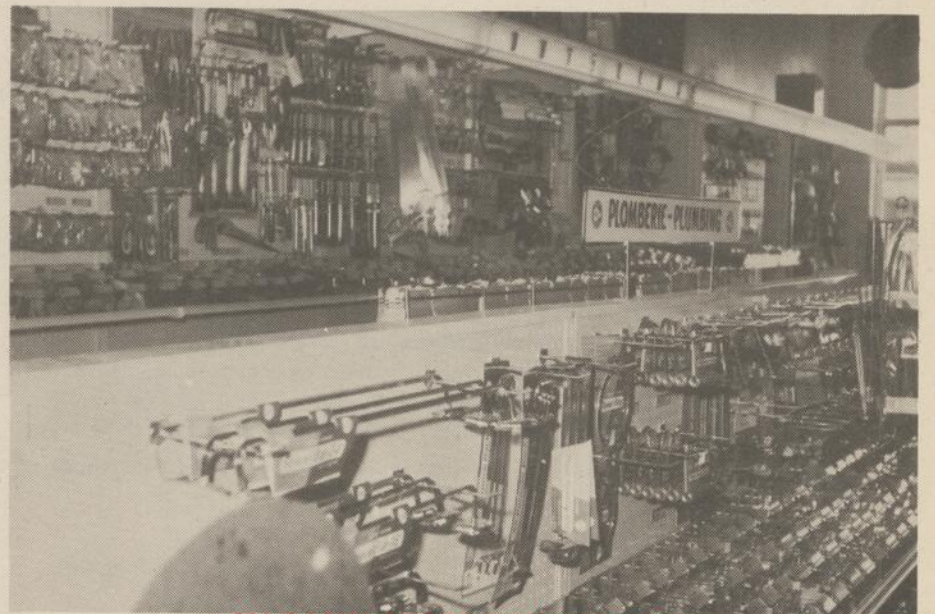
BENEDICTION PAR M.L'ABBE GERARD CLOUTIER, CURE DE ST-ZEPHIRIN
NOMBREUX INVITES – NOMBREUX PRIX DE PRESENCES

UN GOUTER SERA SERVI

TOUTE LA POPULATION DE ST-ZEPHIRIN
ET DES ENVIRONS EST CORDIALEMENT INVITEE



MAGASIN AVANT RENOVATION



MAGASIN APRES RENOVATION



Cyrille Courchesne,
responsable

TOUT CE QU'UNE QUINCAILLERIE DIGNE DE CE NOM DOIT AVOIR
CONTROLE DES INVENTAIRES AFIN DE NE RIEN MANQUER
PRIX COMPETITIFS – DISPOSITION ATTRAYANTE
VENEZ EN GRAND NOMBRE VISITER VOTRE NOUVELLE QUINCAILLERIE
LA VENTE DURERA JUSQU'AU 17 MAI

Notez bien!



M. SIMON DENONCOURT,
du 218 de la rue St-Joseph, Nicolet, P.Q.,
N'EST PLUS A NOTRE EMPLOI.

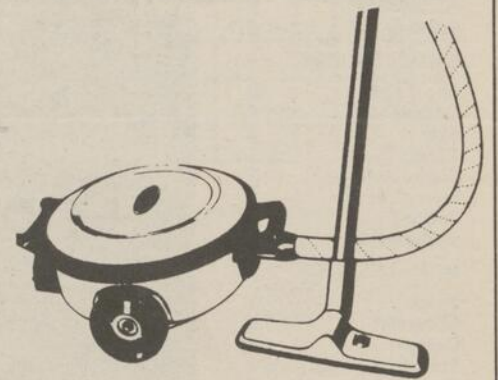
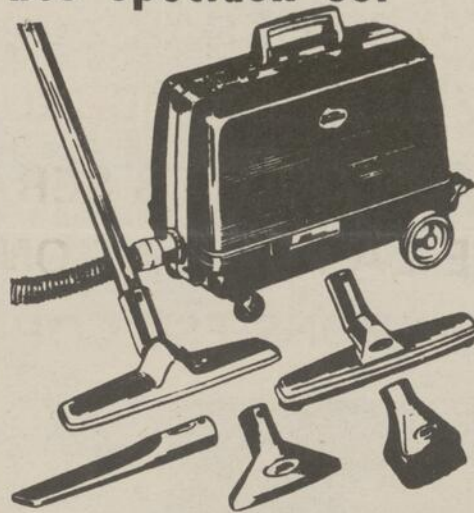
Pour tous renseignements (cotisations, primes, etc.)
composez (frais virés) 418-681-6121, Québec, P.Q.

La Compagnie du Club Automobile de Québec et
le Club Automobile Québec,
871, Chemin Saint-Louis,
Québec, P.Q.



Le Club Optimiste de Nicolet a encore une fois prouvé sa
bonne grâce envers la jeunesse en remettant aux Jeannettes et
aux Guides un chèque au montant de cent dollars, à l'occasion
de leur campagne de souscription annuelle des Fleurs de Mai.
De gauche à droite, M. Pierre Cardinal, vice-président du Club
Optimiste, Josée Garon, Mme Lionel Fréchette, trésorière de
district, Martine Caron, et le président du Club Optimiste, M.
Aimé Chassé.

Pour votre ménage du printemps profitez de
nos spéciaux sur **BALAYEUSES**



MEUBLE FAMILIAL

MEUBLES, ACCESSOIRES ÉLECTRIQUES

Route 3 (les 40)

Tél. 293-4763

NICOLET, P.Q.

Massey-Ferguson
présente la

**VENTE DE
TRACTEURS
CRAVATE
ROUGE!**

L'homme à la cravate rouge MF
offre maintenant de grosses
économies. Si 1969 est votre
année pour acheter un tracteur
neuf, c'est maintenant le moment
de réaliser les plus grosses éco-
nomies qui soient. Donc hâtez-
vous! Venez aujourd'hui même et
faites votre choix parmi nos trac-
teurs en vente. Votre vieux tracteur
peut servir peut-être d'acompte.
Venez vite car à ce prix les aubaines
ne dureront pas longtemps.



CHEZ

**Conrad
Faucher**

MASSEY-FERGUSON

Vente - Service

Ste-Brigitte des Saults

334-2424

Comté de Nicolet

**C'est votre
JOUR DE CHANCE!**

Grande Vente du Printemps!



MINI-HONDA

VENDEUR AUTORISÉ
DES MOTOCYCLETTES

HONDA

ET

BSA

pour le comté de Nicolet

Gélinas Auto Service Ltée

VENTE - SERVICE - REPARATION - ECHANGE

Route 3 - Les 40

Nicolet

239-4849

LA GRANDE VENTE D'AUTOS USAGÉES BAT TOUS LES RECORDS chez **BROUILLARD CHEVROLET OLDSMOBILE INC.** *Nicolet*

LE PLUS VASTE TERRAIN D'AUTOS NEUVES ET USAGÉES ENTRE QUEBEC ET MONTREAL

Il reste encore un choix de 195 autos usagées offertes à des prix incomparables, jamais vus dans la région et même dans les régions environnantes. - Venez voir et constater par vous-mêmes.

VENEZ TÔT POUR PROFITER DU MEILLEUR CHOIX

MODELES 1968

- Acadian 1
- Chevrolet 6
- Oldsmobile 2
- Pontiac 2

MODELES 1967

- Chevrolet 4
- Ford 2
- Honda 1
- Météor 1
- Oldsmobile 1
- Pontiac 3

MODELES 1966

- Chevrolet 10
- Dodge 1
- Epic 3
- Ford 1
- Oldsmobile 1
- Plymouth 1
- Pontiac 8
- Volkswagen 1

MODELES 1965

- Buick 1
- Chevrolet 9
- Dodge 1
- Envoy 1
- Ford 1
- Météor 1
- Oldsmobile 6
- Plymouth 1
- Pontiac 4
- Rambler 2
- Vespa 1



MODELES 1964

- Buick 1
- Chevrolet 10
- Chrysler 1
- Dodge 1
- Ford 3
- GMC 1
- Météor 2
- Oldsmobile 2
- Plymouth 2
- Pontiac 8
- Triumph 1
- Vauxhall 1
- Volkswagen 1

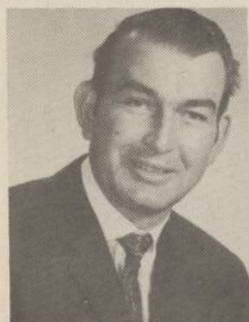
MODELES 1963

- Acadian 2
- Buick 1
- Cadillac 1
- Chevrolet 10
- Corvaire 1
- Ford 1
- Mercury 2
- Météor 1
- Oldsmobile 4
- Pontiac 3

--- et plusieurs autres modèles trop long à énumérer.

Voici une idée des spéciaux:

<p>CHEVROLET IMPALA 1966 4 portes - Automatique - V-8 - servo-freins servo-direction - Radio. Prix de liste: \$2,000.00 Prix concurrent: \$1,850.00 SPECIAL "BROUILLARD": \$1,650.00</p>	<p>DODGE POLARA 1964 Hard Top - 2 portes - V-8 - automatique, SD, SF - Radio - pneus blancs - freins disque. Prix de liste: \$1,000.00 Prix concurrent: \$ 850.00 SPECIAL "BROUILLARD": \$ 650.00</p>	<p>VOLKSWAGEN 1966 Station Wagon, propre comme neuve - en très bon état. Prix de liste: \$1,600.00 Prix concurrent: \$1,350.00 SPECIAL "BROUILLARD": \$1,000.00</p>
---	--	--



Monsieur Jean-Marie Côté est gérant de service chez Brouillard Chevrolet & Oldsmobile depuis 1 an. Il a une très grande expérience dans ce domaine. Il a travaillé à Nicolet 11 ans comme mécanicien et 6 ans à Trois-Rivières comme chef de service.

GRATIS — Une lampe de poche incassable pour sac de dame ou coffre à gants est donnée avec chaque achat d'une auto usagée en plus d'un coupon pour le tirage à la fin du mois d'un prix d'une très grande valeur.

Monsieur Lupien, bien connu dans la région a 20 ans d'expérience dans les pièces d'automobile. Il peut vous être d'une grande utilité.

(suite de la page 25)

ma connaissance puisque j'ai eu le plaisir de l'accompagner à deux reprises dans ces rencontres mondiales. Mme Goudreault était vraiment à la hauteur de

la situation. En octobre 1967, elle était présente au congrès mondial de l'U.M.O.F.C. et au congrès mondial de l'A.C. qui se tenaient à Rome. Encore là, elle participa d'une manière très active à ces rencontres.

Toujours, on a respecté son opinion à cause de son jugement et de ses talents d'organisatrice, sur ce, elle fonda le C.O.F.C.C. afin de faire l'unité au sein des organismes affiliés à l'U.M.O.F.C. et depuis elle en est présidente avec tout le dévouement qu'on lui connaît.

Madame Béatrice La Haye Nicolet.

"Mme Dominique Goudreault représente pour moi la maman dans le sens le plus fort du mot.

Elle est celle qui a trouvé dans le quotidien son plein épanouissement. Je l'ai vue étendre son linge, travailler à son jardin, faire la mise en conserve de tomates. Je l'ai entendue me dire: "Le bruit, le tapage, les rires des enfants ne m'ont jamais fatiguée".

Je l'ai vue diriger avec une maîtrise et un "gros bon sens" pratique, des réunions importantes.

Je pense que nous "jeunes mamans" pouvons puiser à cet exemple un encouragement à nos tâches familiales et sociales.

Hommage bien respectueux à cette maman de chez nous!
Suzanne Rousseau, Nicolet.



CLINIQUES D'HYGIENE VERTEBRALE GRATUITES

POUR LES ENFANTS
ACCOMPAGNES DE LEURS PARENTS

Sauvegardez la santé future de votre enfant, faites examiner sa colonne vertébrale périodiquement.

Dr L. André Lacasse

CHIROPRACTICIEN

PIERREVILLE: Hotel Central, tél. 568-2015, les samedis 10 et 17 mai, de 10 heures à midi.

TROIS-RIVIERES: 992, Royale, tél. 374-8862, chaque mardi du mois de mai, de 2 heures à 5 heures P.M.

NOS SPÉCIALISTES VOUS ATTENDENT!

VENEZ VOIR

NOTRE TRÈS BEAU CHOIX DE MAISONS MOBILES "GENERAL"



J. REAL PICHE
président



Venez voir aussi notre très beau choix de MAISONS MOBILES "CORSAIR '69" maintenant en montre à prix très spécial

CONDITIONS FACILES DE PAIEMENT

JUSQU'À 10 ANS POUR PAYER



LE PLUS GRAND CENTRE DE MAISONS MOBILES

RIVE SUD

Boul. Marie-Victorin,
Route #3
NICOLET - 293-5950

AU QUEBEC

RIVE NORD

1477, Boul.
des Laurentides

ST-JEROME - 438-2151

Nouveau vendeur!

Achille Michaud

(ancien agent Esso)

CHEZ GERARD GRENIER AUTO

Vendeur Ford

570, rue Panet

Nicolet

GARAGE: 293-4493

RESIDENCE: 293-5433

MOT-VELETTE

GRILLE NO. 63 8 lettres cachées

	1	2	3	4	5	6	7	8	9	10	11	12	13	14	15
1	M	T	T	X	T	N	T	D	E	E	R	P	S	A	T
2	S	N	N	I	U	I	N	L	R	E	G	E	A	N	R
3	E	E	O	E	A	E	A	E	M	U	U	R	E	R	A
4	R	S	S	R	M	R	V	R	T	Q	O	M	U	T	I
5	J	S	I	E	M	E	A	R	I	N	E	L	O	P	R
6	A	A	E	E	T	A	S	G	O	U	A	T	M	N	E
7	I	T	S	R	P	T	L	U	Q	M	I	L	O	N	N
8	T	N	N	O	E	A	E	I	E	S	T	S	U	P	N
9	N	E	D	E	T	I	N	N	S	I	I	S	S	O	O
10	E	E	N	S	I	O	T	U	N	A	R	N	D	E	R
11	T	E	O	A	C	A	A	L	R	O	T	O	N	L	T
12	I	N	L	A	B	L	R	L	A	G	S	I	B	E	S
13	N	N	L	L	O	L	A	I	E	I	E	R	O	A	A
14	E	O	E	E	A	M	E	T	T	P	I	C	N	N	L
15	P	S	S	E	E	M	N	E	E	E	E	S	O	R	P

Aussitôt altières ârmer apode aloes	Laberieusement laceniquement lamentables leurd lame larmes	plastronner peine poêle prose pari
Criens	Mous morveux malle	Roulante raisin râle
Etiraient entassent étal épure épela	Normalisation nostalgiques nodosité nullité	Savant sonnettes sonnée sans
Garait	nier	Tenable traire
Irait	Pénitentiaires panurge	

Réponse de la grille 62: POMMIER

—Le Mot-Vedette est une commandite de—

Complet Belle Qualité

SAVILLE ROW

\$89.50 - \$95.00

Spécial \$69.50

Yvon Allard Inc.

"L'Homme à l'Aiguille d'Or"

114, Léon XIII — Nicolet

PETITES ANNONCES

293-5656

Annonce encadrée : 12¢ ligné agate, min. \$2.00

TARIFS

UNE INSERTION
20 mots ou moins..... \$1.50
Chaque mot additionnel..... 5¢
Location de case postale... 50¢

A LOUER

Logement 7 pièces, chauffé, très propre, livre le 3 mai. S'adresser à Gérard Lupien, tél. 293-4813, aussi deux garçonnières.

A VENDRE

Terrain à vendre 60' x 127' cadastré rue Gravel à Nicolet. Résidentiel. S'adresser à 293-5466.

B-5-6

AIDE FAMILIALE DEMANDEE

Famille de 4 enfants. Age scolaire, chambre personnelle. Expérience non requise. Emploi à l'année. Téléphoner à Mme Maurice Proulx, Baieville, tél: 783-6716.

A LOUER

Logement 7 pièces, chauffé, très propre, libre. S'adresser à Gérard Lupien, tél.: 293-4813, aussi deux garçonnières et chambres à louer.

A LOUER

Garçonnière, 2 1/2 appartements, rue Chatillon. Tél. 293-4888.

2 logements à louer à Baieville. Logis de 4 1/2 appartements - chauffé, eau chaude fournie. Dans le centre du village. Libre immédiatement. S'adresser à Ameulements du Port, Nicolet. Tél: 293-4579.

Yacht 1964 - 22 pieds cruiser ouvert, équipé - 90 HP Johnson - remorque. Prendrait plus petit en échange. Tél.: 356-2510. Manseau, Comté Nicolet, B-5-28-P.

Chalet à vendre ou à louer situé à Plage Vallero, St-Célestin, Cté Nicolet. Pour informations, Léo Doucet, Nicolet. Tél.: 293-5688

A VENDRE

Unité de réfrigération (Refrigérateur de boucherie) comprenant moteur 3/4 H.P. Coil Compresseur. Le tout en parfaite condition. Pour informations, Nicolet, le jour: 293-4622 ou à Baieville le soir: 783-6684.

Avez-vous besoin d'argent?

Hommes d'affaires et professionnels:
nous achetons et payons comptant
vos comptes recevables.

Pour informations, s'adresser au
BUREAU CANADIEN DE CREDIT
375-4768
929, Royale
Trois-Rivières

Normand Provencher

NOTAIRE

356-2264

Manseau



Roux & Fils Enr.

COURTIERS D'ASSURANCES AGRES

263-2551

St-Pierre les Becquets,
CTE NICOLET, QUE.

Ls. Pierre Roux
B.A., C. J'A. A.
Gilles Roux
C. J'A. A.



J. Germain Pépin

Courtier d'Assurances Générales

258, Principale - 367-2251
DAVELUYVILLE

Laval Simard, B.A., L.L., L.

NOTAIRE

St-Léonard, Cté Nicolet
399-2117



Jules Pinard, c. d. a. a.

Courtier d'assurances agréé

Tél. 229-3636

Casier postal 60 St-Célestin, Qué.

René de Cotret, Ostiguy, St-Arnaud, Beauchemin & Cie

- Comptables Agréés -

Tél. 293-5891

78, Place 21 Mars - Centre Commercial - Nicolet

NORMAND PICHE

m. sc. com., c. a.

COMPTABLE AGREE - CONCEILLER EN ADMINISTRATION

(Bureau Jules Pinard Assurances)

ST-CELESTIN

229-3636

Il sera votre
meilleur achat

434 INTERNATIONAL



Choisissez ce **TRACTEUR** économique, durable

Avancez en fait de qualité et de résultats, avancez au point de vue confort et commodité du conducteur... avancez jusqu'au tracteur 434 International et devenez le maître du tracteur 3 socs le plus robuste, le plus vaillant de sa catégorie.

C'est le tracteur agencé plus rationnellement - réalisé avec plus de soins techniques - construit pour vous donner un plus grand nombre d'années de service.

Voyez et essayez le 434

Télesphore Soucy

VENDEUR DE MACHINES ARATOIRES: Mc Cormick-Deering - International Harvester

MANSEAU - Tél. 356-2519

LOGEMENTS A LOUER

2 logements à louer à Baieville, 1 à 5 appartements chauffés au centre de Baieville. Eau chaude fournie. Informations, Tél. 293-4579. 1 à 4 appartements chauffés. Eau chaude fournie à Baieville. Informations. 293-4579.

REPARATION

Bernina - Omega. Spécial: Pfaff automatique, \$109.46. White semi-auto, \$89.95. Singer électrique, \$19.95. Bernina à partir de \$95.00 neuf. Omega à partir de \$49.00 neuf. Réparation de machines à coudre de toute marque. Garantie de trois mois. Balayeuse et Polisseur, garantie de 1 an. Vente & service, s'adresser à Laurent Auger, 187 Plessis, Nicolet, tél. 293-4851.

ROBE DE MARIÉE A VENDRE

Robe de mariée avec capeline à vendre, modèle exclusif. Grandeur moyenne. S'adresser à: 293-5035 le soir. B-1

A VENDRE

Chenillette militaire (Brand Carrier) en très bon état. Peut servir pour promenade & travaux. S'adresser à Nicolet, 293-5364.

30 cases à lapin - 36"x30". Abreuvoir automatique, mangeoire en dehors des cases, tout en métal. Aussi ventilateur électrique 14" avec thermostat, 2 vitesses, comme neuf. Tél.: 568-2141.

Fille demandée pour Bar Salon, Salle à manger. S'adresser Au Bécancour, Bécancour. Tél. 294-9978.

FEMMES DEMANDEES

Madame, AVON vous offre le succès. Aucune expérience requise. Nous enseignons la vente.

Territoires libres:

Aston, Bécancour, Gentilly, St-Grégoire, Ste-Marie de Blandford, Ste-Perpétue, St-Sylvere, Ste-Sophie, La Visitation, Pierreville, St-Elphège, St-François du Lac, St-Gérard, St-Pie, St-Zéphirin.

S'adresser à Mme Marie Després, C.P. 97, Lévis, P.O.

Cartes d'affaires

ROY & TROTIER INC

Carrière St-Louis

PIERRE CONCASÉE DE TOUTE GROSSEUR

Soir : Tél. 378-5579, Cap-de-la-Madeleine

St-Louis-de-France, Cté Champlain, Qué. — Tél. 378-4731

MEUBLE FAMILIAL

Ouvert sur semaine jusqu'à 7 h. 30, le vendredi jusqu'à 10 heures.

TÉL.: 293-4763

ROUTE 3 (LES 40) NICOLET, P. Q.

A VENDRE

Ameublement commercial neuf et usagé, tel que mobilier de restaurants ou d'hôtels et magasins, etc.

Les Ateliers Raymond Inc.
758-8310

489, Notre-Dame Ouest
(ancienne Ecole du Meuble)
Victoriaville.

**A vendre
ou
à échanger**

ATTENTION

Si vous voulez vous habiller à bon marché (hommes - femmes et enfants) dans du linge très propre et à la mode (quantité illimitée), téléphonez à Trois-Rivières, les mardi et jeudi, à 374-8983.

LOGEMENT A LOUER

A TROIS-RIVIERES

Confortable, économique. Logements neufs, 4 grandes pièces ou 2 1/2 pièces meublées. Chauffées, eau chaude fournie, stationnement, tapis, installation laveuse et sècheuse.



Immédiatement ou réservations:

378-5607



Garage

Lessard & Frère Enr.

Service de Spécialités

Tune-Up - Electricité et Carburant
Ajustement de Phares - Service de Route
Pneus et silencieux (mufflers)
Alignement et Balancement de Roues
Service de Lavage au Savon

Tél. 58

Route 34 - St-Wenceslas - Cté Nicolet

298-2824

298-2868

Gentilly Automobile Ltée

Mercury - Comet - Météor
Falcon - Cougar

Camions de tous genres

GENTILLY

NICOLET

FUTURS MARIÉS... ESCOMPTE SPÉCIAL DE 10% sur achat de: ● BOURSES ● CHAUSSURES ● VALISES

VOILÀ LES BEAUX JOURS! C'est le temps de se procurer de nouvelles chaussures ● DE TOILETTE ● TRAVAIL ● SPORT avec empeignes en caneva lavable, semelle spongieuses. BONNE QUALITÉ À BAS PRIX.

ATTENTION, mères de famille! Prenez la bonne habitude d'échanger votre chèque d'allocation chez nous. Vous obtenez GRATUITEMENT un billet vous donnant droit au tirage d'une valeur de \$25.00 en marchandises donné tous les 2 mois et en plus un gros lot du mois de décembre: ● \$50.00 en argent ● Un ensemble de valises d'une valeur de \$39.95 ● 3 bons d'achat: un de \$25.00 et 2 de \$10.00



Vous avez toujours de meilleurs prix chez

PAUL-ÉMILE ALLARD

Qui ne connaît pas le chemin qui mène chez Paul-Emile Allard à Daveluyville... c'est l'endroit où vous aurez toujours les meilleurs prix.

105, 4 IEME AVENUE - DAVELUYVILLE

Vitres d'autos brisées... vite appelez

P. H. Vitres d'Autos

VENTE & POSAGE * SUR PLACE *

SUR TOUS GENRES DE VOITURES!

Garage Paul Jutras

STE-PERPETUE - 393-2660

Gens de la Mauricie et de la Rive Sud, profitez de notre service de posage gratuit chez vous!

N.B.: Nos estimés sont acceptés par les compagnies d'assurances!



STATION SERVICE



TIMBRES-PRIMES

"Gold Stars" achat d'essence

Garage Charles Lussier

Tél. 568-2210 - St-François-du-Lac

Pièces d'autos authentiques
Réparations de Moteurs à Gaz et Diesel
Freins - Tune Up - Soudure au Gaz

Firestone

Ouvert tous les jours de 8 hres a.m. à 11 hres p.m. sauf le dimanche.



NEUFS et USAGÉS



6 MOIS - 6 ANS

vu par Pierre Wibaut

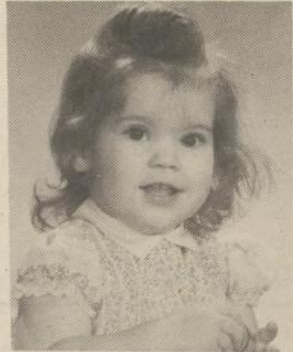
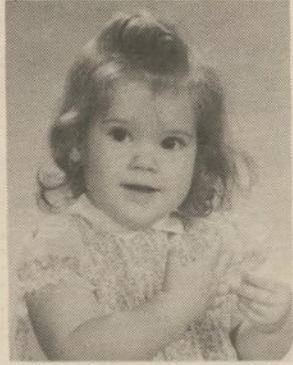


**Profitez
de ces
SPECIAUX
jusqu'au
7 JUIN**

- Grand Prix Futurama 69: Une photo 16 X 20 encadrée sera tirée au sort le 7 juin parmi les photos publiées dans La Boussole
- 6 expressions différentes (grandeur 3x4) Prix spécial jusqu'au 10 mai: Noir et Blanc: \$9.85; Couleur: \$14.85

**GAGNEZ
une PHOTO
16 x 20
en noir et blanc
ou couleur**

Dominique
fille de
Marcel Fleurent
Aston-Jonction



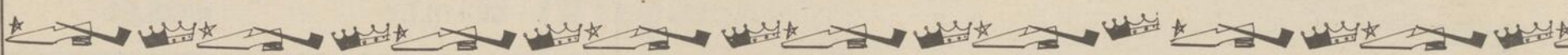
Jean
fils du
Dr. et Mme Paul Piche
Nicolet



Tremblay et Fils

PIERREVILLE

568-2607



VENTE

DE

LIQUIDATION

DE NOTRE STOCK DU PRINTEMPS

PRIX FANTASTIQUES

