



PRÉSENTÉ PAR



34<sup>e</sup> ÉDITION

# GRAND PRIX SKI-DOO DE VALCOURT

12-13-14  
FÉVRIER  
2016



laTribune  
PROMOTION



## Venez vivre une expérience exaltante au Grand Prix Ski-Doo de Valcourt!

À 34 ans, plus jeune que jamais, le GPSV est le choix #1 des amateurs d'adrénaline. C'est avec grand plaisir que nous vous invitons à participer au plus grand rassemblement de course hivernale au monde. Une fois encore, l'élite mondiale des compétitions de sports motorisés, Snocross, Motoneige sur anneau de glace, Motocross et VTT ainsi que les courses d'accélération, sera au Grand Prix Ski-Doo de Valcourt. Trois jours de célébrations à Valcourt, capitale mondiale de la motoneige, une édition qui sera unique avec des activités excitantes pour toute la famille. Bien entendu, nous tenons à remercier les 300 bénévoles chevronnés et passionnés pour leurs dévouements. Ainsi, à titre de président, je tiens à souhaiter aux athlètes, aux visiteurs, aux commanditaires ainsi qu'à tous ceux et celles qui encouragent notre organisation un merveilleux Grand Prix 2016!

**Donald Lemay**  
Président du Grand Prix Ski-Doo de Valcourt



### Les véritables champions!

Avant que les pilotes ne s'élancent sur la piste, un travail énorme a été accompli par des gens de cœur... Le Grand Prix Ski-Doo de Valcourt, c'est une équipe chevronnée, 17 administrateurs engagés, plus de 300 bénévoles passionnés qui, d'une année à l'autre, donnent de leur temps pour permettre la tenue de cet événement, l'un des plus importants dans le monde de la motoneige. Merci à vous tous pour votre contribution... et en route pour une 34<sup>e</sup> édition!

Un grand merci à nos précieux partenaires

**ski-doo** 

**can-am** 

**Elite**

**[intact]**  
ASSURANCE

**Budweiser**

**LEAR**  
CORPORATION

**Rainville**  
TOUJOURS PRÊT, TOUJOURS PRÊS GAZ PROPANE

**KYB**

**SMC**  
Powder Metallurgy, Inc.

**ppd**

**Pinotti**  
For perfect pistes...

**Tourisme Québec** 

**Valcourt**  
Vivre d'Avantages

#### PRÉSIDENTE ET ÉDITRICE

Louise Boisvert

#### DIRECTEUR PRINCIPAL, VENTES

Sylvain Denault

#### DIRECTRICE, VENTES ET PROMOTION

Sophie Thibaudeau

#### DIRECTEUR, VENTES ET CAHIERS SPÉCIAUX

Alain LeClerc

**laTribune**

latribune.ca

1950, rue Roy, Sherbrooke, J1K 2X8

#### RÉDACTION

Tél.: 819 564-5454

redaction@latribune.qc.ca

Télec.: 819 564-8098

#### PUBLICITÉ

Tél.: 819 564-5450

Télec.: 819 564-5482

#### ANNONCES CLASSÉES

Tél.: 819 564-2222

Télec.: 819 564-5482

#### ABONNEMENTS

Tél.: 819 564-5466

1 800 567-6955



Cahier promotionnel

**GRAND PRIX SKI-DOO DE VALCOURT**

COORDINATION : Alain LeClerc

TEXTES ET MISE EN PAGES : Annie Melançon

RÉALISATION : équipe de production de La Tribune

# Une nouvelle série de courses de VTT et de moto sur glace spectaculaire!

Voilà une nouveauté qui promet tout un spectacle : la série Course sur glace Eskape Québec fait son entrée à Valcourt. En VTT ou en moto, les pilotes auront à négocier des courbes à 90 degrés, tant à droite qu'à gauche.

« Le Grand Prix Ski-Doo de Valcourt est la compétition la plus prestigieuse du genre : d'en faire partie nous offre une superbe visibilité auprès des amateurs. Les pilotes ont d'ailleurs bien hâte de fouler la piste valcourtoise. On a aussi une très belle collaboration des organisateurs du GPSV pour le succès de l'événement », souligne Jimmy Bérard, responsable de la Sanction de cette série pour une deuxième année. « L'an dernier, trois courses étaient au programme, et la réponse fut excellente. Cette année, il y a en aura cinq. » On attend près d'une soixantaine de coureurs à Valcourt, troisième étape du circuit après Lavaltrie et Beauharnois. La série Course sur glace Eskape Québec se poursuivra par la suite à Roxton Pond, puis à Berthierville pour la finale.

Comme les pilotes doivent négocier des courbes des deux côtés, leur engin doit être équipé en ce sens, avec des pneus cloutés à gauche comme à droite. « La technique de conduite est aussi différente : ce genre de

course met en valeur les habiletés du pilote. Les spectateurs apprécieront beaucoup! »

L'an dernier, Maxime Sylvestre a mis la main sur le titre en motos sur glace. Kevin Lacombe et Karl Daigle sont d'autres compétiteurs qui se sont démarqués. En VTT, Dany Fiset demeure l'homme à battre.

## Négocier des courbes à 90 degrés

Responsable de la confection de la piste à Valcourt, Arsène Malenfant s'attend à des courses disputées âprement. « Les pilotes vont se battre coude à coude

pour franchir en premier la ligne d'arrivée. Personnellement, j'ai bien hâte de voir les résultats! »

C'est un beau défi qui attend d'ailleurs les pilotes. « Alors qu'habituellement, on les voit tourner en rond, celui étant le plus habile à ajuster son moteur remportant les grands honneurs, pour cette nouvelle série présentée à Valcourt, les compétiteurs auront à prendre des virages à 90 degrés, ce qui les amènera à décélérer rapidement puis à accélérer tout aussi vite. On entrevoit d'ailleurs faire tourner les pilotes en sens inverse à la courbe 2 pour les obliger à bifurquer vers le centre de la piste pour ensuite longer la piste de snocross et ressortir à 90 degrés dans la courbe A », d'expliquer M. Malenfant.

## NOUVEAU – Circuit routier de glace Pour – Motocross et VTT

Piste – Aménagement en grande partie sur l'ovale de glace et une portion en circuit, permettant des virages des deux côtés.

Sanction : [Eskape.ca](http://Eskape.ca)

Ce second parcours est aménagé en grande partie sur l'anneau de vitesse entrecoupé d'un circuit routier de glace. Une nouveauté qui devrait relever le niveau de difficulté et augmenter l'adrénaline des pilotes pour le plus grand plaisir des spectateurs.

## SÉRIE ESKAPE QUÉBEC

« Course sur Glace Eskape Québec » est une association de course automobile, VTT et motocross sur glace qui organise des événements à travers le Québec. La série a démarré lorsque les deux fondateurs Kénia Bérard et Jimmy Bérard ont accepté de reprendre le flambeau afin de poursuivre la série qui était organisée à l'époque par « Course sur Glace Lanaudière Jacques Veilleux et Stéphane Benny ».

Lors d'un programme de courses, les pilotes de différents calibres se disputent les différentes manches du championnat afin d'élire le champion provincial de chaque discipline. Les compétitions se déroulent sur des surfaces gelées, souvent des lacs. Cette année, la Série comprend cinq courses : Lavaltrie, Beauharnois, Valcourt, Roxton Pond et la finale à Berthierville.



## En nouveauté : des courses en soirée le vendredi



## Le retour d'une belle tradition

Cette année, le GPSV renoue avec une ancienne tradition : les courses en soirée! « Le vendredi 12 février, après les pratiques prévues de 8 h à 12 h, les compétitions s'ébranleront et se poursuivront jusqu'à 19 h, sous les projecteurs. Nous sommes d'ailleurs à peaufiner toute notre logistique d'éclairage », raconte Marie-Pier Lemay, directrice générale du Grand Prix Ski-Doo.

## Des pilotes ravis, mais aussi tout un défi!

« En snocross, nous avons déjà présenté des courses le soir; d'ailleurs, les pilotes ont une meilleure visibilité sous la lumière artificielle. Ils étaient donc bien heureux de ce nouvel horaire puisqu'ils pourront encore mieux performer! En piste ovale, toutefois, les pilotes n'ont pas le même champ de vision; notre organisation est à planifier l'éclairage afin que cette pratique demeure sécuritaire. »

Avec de l'action sur les pistes toute la journée de vendredi, les gens seront ainsi complètement plongés dans l'ambiance festive et compétitive du Grand Prix.

## &gt; EN CHIFFRES



PRÉSENTÉ PAR



**3 500 000**  
de pieds carrés  
de terrain



**5 000**  
balles



**7**  
disciplines



**25 000**  
mètre cube d'eau  
transformés  
en neige



**175**  
départs



**32**  
classes différentes

**30 000**  
spectateurs



**18**  
pouces  
de glace



**22**  
signaleurs



**267**  
pilotes

## Le grand retour de Jacques Villeneuve!

Même la « retraite » n'a pas eu raison de la passion de Jacques Villeneuve pour les courses de motoneiges!

On se souviendra que l'an dernier, le vétéran pilote avait annoncé son retrait de la compétition de Valcourt... en fait, de la compétition tout court! Après une dure sortie de piste à Boonville, New York, où il avait eu le tibia fracturé, Jacques Villeneuve, qui combattait un cancer de l'estomac depuis un an, avait dû se rendre à l'évidence : le corps ne suivait plus.

C'est donc à titre de spectateur et d'invité d'honneur que Jacques Villeneuve fut accueilli l'an dernier au Grand Prix Ski-Doo de Valcourt. Les organisateurs lui avaient d'ailleurs réservé un bel hommage pour l'occasion. De nombreux fans étaient aussi venus le saluer sous la tente Ski-Doo.

### Fin prêt pour Valcourt!

Puis en novembre dernier, coup de théâtre : Jacques Villeneuve annonce son retour comme pilote! Si l'homme avoue ne pas être à 100 % physiquement, il n'a rien perdu de sa flamme pour ce sport qui lui a fait vivre tant d'émotions. « Pour le moment, le cancer me laisse tranquille, je n'ai rien de brisé

et j'ai des commanditaires : pourquoi resterais-je à la maison à ne rien faire? » souligne celui qui était évidemment fort heureux de renouer avec l'adrénaline des courses.

Son retour a aussi fait grand plaisir aux organisateurs du GPSV qui ont retrouvé leur ambassadeur des dernières années. C'est d'ailleurs en 1985 que Villeneuve a foulé pour la première fois la piste valcourtoise. Plus qu'un compétiteur redoutable, il est devenu l'image de ce sport : qui dit course de motoneiges au Québec pense en effet inévitablement à Jacques Villeneuve!

### Vers un quatrième titre?

En 2016, le pilote de 62 ans entend prendre part à toutes les étapes du Circuit Pro Tour. À Valcourt, il sera en quête de son quatrième titre, lui qui avait remporté les grands honneurs en 1986, en 2005 et en 2006. Il est aussi un triple couronné du championnat du monde d'Eagle River, au Wisconsin. « Je ne reviens pas en piste simplement pour participer. Aucun pilote ne veut finir sixième ou septième : il veut gagner », rappelle-t-il. On lui souhaite, lui qui fut écarté du podium à quelques reprises en raison de blessures, notamment en 2013 à Valcourt où il avait été victime d'un spectaculaire accident.



QuebekImages.com

# Pour Michel « Bonbon » Langlois,



Michel Langlois  
de Guitabec et  
Louis-Georges Charest  
de Tardif Diesel

son nouveau  
**Western Star**  
c'est plus que du BONBON!

**TARDIF DIESEL**

4388, ROUTE 112 • ASCOT CORNER • 819 569.2575

# PERFORMANCE<sup>NC</sup>

PROFITEZ DE VOTRE  
PASSAGE AU GRAND  
PRIX SKI-DOO DE  
VALCOURT POUR  
**VISITER  
NOTRE  
MAGASIN**

DANS TOUS NOS MAGASINS, JUSQU'AU 13 FÉVRIER

ET DIMANCHE 14 FÉVRIER À DRUMMONDVILLE ET VALCOURT



**VÊTEMENTS ET ACCESSOIRES**

# 30%

DE RABAIS SUR LA  
COLLECTION  
DE VÊTEMENTS

*ski-doo*   
2016

JUSQU'À

# 70%

DE RABAIS SUR LES  
COLLECTIONS  
ANTÉRIEURES  
[performancenc.ca](http://performancenc.ca)



# PERFORMANCE<sup>NC</sup>



**Valcourt**  
9060, de la Montagne  
Valcourt, QC  
JOE 2L0  
450 532-2262

**Drummondville**  
176, boul. Industriel  
St-Germain de  
Grantham, QC, J0C 1K0  
819 395-2464  
A-20 **170**

**Granby**  
125, Pierre-Paradis  
St-Alphonse de Granby,  
QC, JOE 2A0  
450 360-3888

**Lac-Mégantic**  
2760, rue Laval  
Lac-Mégantic, QC  
G6B 1A1  
819 583-5266

**Princeville**  
780, boul. Baril O.  
Princeville, QC  
G6L 3W6  
819 505-0712

**Sherbrooke**  
5020, boul. Industriel  
Sherbrooke, QC  
J1R 0P4  
819 821-3595

Conditions et détails en magasin. © 2016 Bombardier Produits Récréatifs Inc. Tous droits réservés © MC et le logo BRP sont des marques de commerce de Bombardier Produits Récréatifs inc. ou de ses sociétés affiliées.



## Du plaisir assuré à la Place de la famille

Tout au long du Grand Prix, les petits – et les grands! – vivront de belles émotions à la Place de la famille.

On saute, on rit et on s’amuse dans les cinq **jeux gonflables** aménagés sur le site : une activité qui obtient toujours un succès garanti auprès des plus petits!

On rivalise d’habileté en manœuvrant une **pelle mécanique** de type industriel Komatsu pour réaliser les défis de ce concours très apprécié notamment des adultes qui en rêvaient, plus jeunes, lorsqu’ils jouaient dans le sable avec leur pelle mécanique jouet! L’activité est gratuite, mais vos dons seront les bienvenus et entièrement remis à Leucan, cause appuyée par le GPSV cette année.

On pilote un **mini-VTT** conçu spécialement pour les enfants, prêté pour l’occasion pour permettre aux participants de s’initier à ce sport dans un contexte sécuritaire et supervisé.

On se sucre le bec au kiosque alimentaire qui préparera de la bonne **tire d’érable**, question de refaire le plein d’énergie!

On se laisse entraîner par le dynamisme des animateurs dans la **Zone NRJ** qui ajouteront une note festive à l’événement.

Bref, on ne s’ennuie jamais à la Place de la famille!



### HORAIRE POUR LA PLACE DE LA FAMILLE

- Vendredi, de 12 h à 18 h
- Samedi, de 9 h 30 à 17 h
- Dimanche, de 9 h 30 à 16 h

**Gratuit pour les enfants de 12 ans et moins**

MMXPRODUCTION.COM

## À pleine vitesse sur la piste de DRAG!

Le vrombissement des moteurs... Des vitesses pouvant atteindre plus de 200 km à l’heure... Avec les courses d’accélération DRAG, les spectateurs en ont plein la vue, plein les oreilles!

Pour une 3<sup>e</sup> année, le Circuit TSR fera un arrêt à Valcourt. Afin d’attirer des pilotes des quatre coins de la province, les 70 premiers pieds de la piste ont été aménagés avec de la pierre. « Ce ne sont pas toutes les motoneiges qui sont dotées de clous aux chenilles : cet ajout n’est pas nécessaire

dans l’est et dans le nord de la province où les surfaces de neige sont moins dures. La surface de pierre permettra ainsi à chacun des participants de bien mordre dans la piste au départ, un moment-clé dans ce type de course », nous explique David Robidas.

À Valcourt, le niveau de compétition sera relevé. « Les bourses sont alléchantes, et nous ne présenterons que des catégories professionnelles : on verra à l’œuvre de vrais mordus de drag qui ont adapté leur motoneige pour la pratique de cette discipline fort spectaculaire. De plus, comme aucun autre drag d’importance ne sera

présenté le même week-end que le Grand Prix de Valcourt, je m’attends à voir sur la piste nos meilleurs pilotes québécois dans le domaine. »

### Avoir l’œil bien ouvert !

En course d’accélération, tout se joue au départ... ou presque! Pas le temps de cligner les yeux une seconde, il faut bien avoir à l’œil la lumière du départ pour s’élancer dès qu’elle vire au vert! Les 160 premiers pieds franchis, une conduite impeccable permettra de maintenir une vitesse maximale. « La préparation de la machine y est aussi pour beaucoup », rappelle M. Robidas.

En fait, chaque petit détail compte... Avec un poids habituellement plus léger que les hommes, les femmes pilotes peuvent ainsi tirer avantage : elles sont d’ailleurs de plus en plus nombreuses dans cette discipline.

Les vitesses atteintes, mais surtout le bruit – notamment dans certaines catégories – procurent de grandes émotions aux amateurs de courses de motoneige. Du côté des pilotes, d’être à Valcourt apporte une dose supplémentaire d’adrénaline. « C’est LA place pour les courses de motoneiges. L’événement est couru, la foule nombreuse. C’est tout un feeling que de courir ici. »

### COURSES D’ACCÉLÉRATION DRAG – CIRCUIT TSR

*Inscriptions le samedi 13 février entre 9 h et 12 h à la piste de DRAG du Circuit Yvon-Duhamel.*

Les coureurs s’élancent sur une piste rectiligne à 2 couloirs d’une longueur de 201 mètres de surface de course. La longueur totale de la piste est 366 mètres, ce qui inclut la longue zone de décélération.

Le départ sur de la poussière de pierre s’effectue sur une distance approximative de 15 mètres et les coureurs des classes Outlaws réussissent à atteindre une vitesse de pointe de 210 km/h en quelques secondes.

### CATÉGORIES PROFESSIONNELLES :

- Improved
- Open
- Pro-Stock
- Trail Max
- Pro-Max
- Outlaws



# Tout le plaisir d'assister aux courses dans le confort des loges chauffées

Chaque année, des centaines de spectateurs prennent place dans l'une des loges chauffées, corporatives ou ouvertes au public. Une façon agréable – et confortable! – de ne rien manquer de l'action qui se déroule sur les pistes de compétition.

## Du Manitoba à Valcourt

Les courses de motos sur glace et de motoneiges, ils en mangent. Chaque année, Diane Labrecque et Gerry Clément se promènent un peu partout en Amérique du Nord pour assister à des compétitions. Valcourt fait évidemment partie de la tournée! « Depuis le début du Grand Prix Ski-Doo, nous avons dû rater cinq éditions au maximum. Parfois, on en profite pour passer quelques semaines au Québec pour faire de la motoneige. Cette année, on viendra en avion le temps de la compétition », explique le sympathique Manitobain. « Ce ne sont pas tous les pilotes de l'Est qui viennent aux compétitions dans l'ouest du pays. À Valcourt, on les retrouve tous pour la plupart, ce qui nous permet d'assister à de belles rivalités », ajoute Gerry qui, on le devine, a un petit faible pour les compétiteurs de l'Ouest canadien. « Comme on parle français, on a toutefois développé de belles amitiés avec plusieurs pilotes québécois. Les Villeneuve, Ferland et cie

étaient bien contents de pouvoir discuter avec des francophones lorsqu'ils venaient courser à Beauséjour, au Manitoba! »

## La même effervescence dans les loges

Après des années à encourager les pilotes dans le froid, sous la neige ou en plein vent, le couple a eu envie d'un peu plus de confort... « Avec des amis, on occupe la loge H. Il y a aussi des gens qu'on y revoit avec plaisir d'année en année. Le monde des courses de motoneiges est une communauté tricotée serrée. Il se crée des liens et l'atmosphère est très chaleureuse dans la loge », mentionne Gerry.

En plus d'être au chaud, Gerry peut mieux suivre l'action. « J'ai longtemps pris place à la sortie de la courbe 4; on avait alors vue sur toute la piste, mais avec le snocross au milieu, il y avait certains coins de la piste qui sont devenus plus difficiles à bien voir. De la loge, ma vision n'est pas entravée par aucun obstacle. C'est vrai qu'on entend moins le bruit des moteurs, mais il y a quand même

beaucoup d'atmosphère dans les loges. Et puis, l'accès aux loges est très abordable à Valcourt, comparativement à des endroits comme Eagle River où, en plus, il faut payer en dollars américains! »

Un spectateur assidu au GPSV, Gerry Clément garde le souvenir de quelques courses mémorables. « Il y en a notamment une qui impliquait les frères Wahl, et qu'on peut d'ailleurs voir au Musée de Valcourt. Chaque fois, j'en profite pour faire jouer la vidéo! » ajoute celui qui adore également les courses de motos sur glace.

## Une belle façon de dire « Merci »

Voilà une dizaine d'années que l'entreprise NSK réserve une loge au Grand Prix Ski-Doo de Valcourt pour y inviter des partenaires et des clients. « Le vendredi, nous accueillons également des étudiants en génie mécanique. Dans notre secteur d'activité – nous fabriquons notamment des roulements utilisés par BRP – on fait affaire avec beaucoup de gens intéressés par les motoneiges, les courses, etc. Ils apprécient donc beaucoup cette marque de reconnaissance : c'est en effet une façon pour nous de leur dire *Merci* de faire confiance en nos produits », explique Benoit Sabourin, gérant de territoire pour l'Est du Canada chez NSK. NSK est d'ailleurs l'un des commanditaires de l'équipe Warnert Racing. « On profite de la présence de nos invités à Valcourt pour leur faire également rencontrer notre équipe de pilotes et de mécanos. »

Chaque année, des centaines de personnes prennent ainsi place dans la loge chauffée de NSK. « Plusieurs viennent avec



Il se crée de belles amitiés dans les loges publiques : on s'y retrouve d'année en année pour partager sa passion des courses de motoneiges, motos et VTT, et ce, dans le plus grand confort!

les membres de leur famille. L'ambiance est vraiment agréable. C'est aussi pour nous l'occasion de rencontrer ces gens dans un autre contexte que celui du travail. » Les fervents de courses de motoneige profitent également de la terrasse sur le toit de la loge pour avoir une vue complète de l'action qui se déroule devant eux. « On voit vraiment la piste au complet. On est situé presque vis-à-vis la ligne de départ : c'est un point de vue unique! »



L'entreprise NSK a sa loge réservée au Grand Prix Ski-Doo de Valcourt. Elle y invite des partenaires d'affaires et des clients. « C'est notre façon de les remercier. Les gens apprécient d'ailleurs énormément. Ils aiment la motoneige, et viennent souvent en famille au Grand Prix », souligne Benoit Sabourin, gérant de territoire pour l'Est du Canada.

**AU BEC SUCRÉ**

Cabane à sucre rustique et repas traditionnels

**SPÉCIAL D'OUVERTURE**

« SLEIGH RIDE » GRATUIT  
avec Jim Nelson, tout l'après-midi, à l'achat  
d'un repas, les 5 et 6 mars 2016

**Dîner sur semaine : 17 \$ incluant les 2 T (Tire sur neige et Taxes)!**

Réservations requises **450 532-3771**

Bienvenue à tous  
**5677, chemin de l'Aéroport, Valcourt**

La famille Desautels

3889216

**RUSTICK**  
BRASSERIE & AUBERGE

— SAMEDI & DIMANCHE —

**DÉJEUNERS**

8h30 à 14h00

3219, RUE PRINCIPALE OUEST  
MAGOG (QUÉBEC) J1X 0J6

T. 819-843-5308  
www.rustick.co

5000832

« EN MÉMOIRE  
DE NOS MOMENTS  
DE BONHEUR »

- Ton amour -

Parce que l'empreinte de votre passage marque le souvenir du passé et demeure dans la mémoire du présent. Nous accompagnons vos proches afin de transmettre une richesse inoubliable à travers le temps... telle une continuité.

CÉLÉBREZ LA VIE  
À L'IMAGE  
DE L'ÊTRE CHER  
AVEC NOS SERVICES  
PERSONNALISÉS

**Bessette**   
RESIDENCES ET JARDINS FUNÉRAIRES  
Le témoignage d'une vie

GRANBY | BROMONT | ROXTON POND  
VALCOURT | WATERLOO  
1112, RUE SAINT-JOSEPH, VALCOURT  
450 532-2200 1 888 730-6666 FAMILLEBESSETTE.COM

3884593

> EN CHIFFRES



PRÉSENTÉ PAR



**13**  
tours  
d'éclairage



**3**  
citernes



**3**  
génératrice  
industrielles



**1**  
chargeuse



**2**  
surfaçuses



**1**  
Bobcat

**34** ans de succès



**HOBBER.com**

• Téléguidés  
• Modèles réduits  
• Modèles à coller  
• Pistes de courses et train

**LE SPÉCIALISTE DU MODÈLE RÉDUIT EN RÉGION**

18, RUE PRINCIPALE • GRANBY • 450 372-3622



Hoodie - X race /  
PREORDER  
\$40.00



JACQUES VILLENEUVE - Ice  
oval legend - PREORDER  
\$25.00



Long sleeve t-shirt - 2 colors  
- PREORDER  
\$25.00



Long sleeve t-shirt -  
PREORDER  
\$25.00



Women Long sleeve - B&W -  
PREORDER  
\$25.00



Women Short sleeve T-shirt -  
W&pink - PREORDER  
\$20.00

**Elite**  
Chrysler Jeep Dodge Ram  
SHERBROOKE FIAT  
ELITECHRYSLER.COM

PARTENAIRE MAJEUR DU **Grand Prix Ski-Doo de Valcourt**

**JEEP CHEROKEE SPORT 4X2 2016**  
À PARTIR DE **26 495\$**  
**0% À L'ACHAT SUR 72 MOIS**

**JEEP GRAND CHEROKEE 2016**  
À PARTIR DE **41 995\$**

**AUCUN PAIEMENT POUR 90 JOURS**  
DU 2 AU 29 FÉVRIER. SUR CERTAINS MODÈLES.  
\*Certaines conditions s'appliquent, voir détails en concession.

6138, ch. de Saint-Élie, Sherbrooke (Qc) 819 564-1122  
ELITECHRYSLER.COM SHERBROOKEFIAT.COM

**Une nouvelle boutique en ligne pour afficher fièrement vos couleurs!**

En véritables passionnés, les spectateurs du Grand Prix Ski-Doo de Valcourt aiment afficher leur allégeance, et chaque année, ils sont nombreux à acheter chandails, casquettes et autres articles à l'effigie du Grand Prix.

En plus du stand de produits dérivés présent lors de l'événement, les amateurs peuvent désormais faire leurs achats en ligne. « Pour plusieurs, c'est important d'avoir des produits de chacune des éditions, un peu comme une collection. Il pouvait arriver que sur place, le produit désiré n'était plus disponible dans la bonne taille, par exemple. D'autres ne pouvaient venir aux courses, mais souhaitaient quand même avoir un souvenir. Pour répondre à la demande, nous avons donc lancé la boutique en ligne. Elle sera ouverte de septembre à avril », explique Véronique Lizotte, coordonnatrice d'événements au GPSV.

**Un chandail en hommage à Jacques Villeneuve en édition limitée**

En plus d'offrir une grande disponibilité de produits, la boutique en ligne proposera chaque année un article offert en édition limitée. « Pour 2016, ce sera un chandail en hommage à la légende qu'est Jacques Villeneuve. Il n'y en aura que 50. C'est le genre de produits recherchés par nos fans. » La boutique en ligne à peine ouverte, on sentait déjà l'engouement des gens. « Les gens sont vraiment fiers de porter nos couleurs. »

On accède à la boutique en ligne via le site [grandprixvalcourt.com/boutique-2/](http://grandprixvalcourt.com/boutique-2/)

# Fière partenaire du Grand prix Ski-Doo de Valcourt

**QUALITÉ DE VIE**

*La ville à la  
campagne*

**VILLE**

*vivante et  
dynamique  
où il fait  
bon vivre!*

**BIENVENUE**  
VILLE DE  
**Valcourt**



**Nous vous offrons des terrains  
desservis à partir de 7886\$**

Certaines conditions s'appliquent

**POSITIONNEMENT GÉOGRAPHIQUE  
CENTRAL, près de Sherbrooke,  
Granby, Drummondville,  
Montréal et Québec.**

**Possibilité d'emplois diversifiés,  
du journalier au professionnel**

**Valcourt vous offre tous  
les services d'une grande ville**

- Arena
- Tennis
- Golf
- Soccer (intérieur et extérieur)
- Piscine extérieure
- Écoles primaires et secondaires
- Piste cyclable
- Garderies (CPE et milieux familiaux)
- CLSC
- Médecins
- Maison des aînés
- Bibliothèque, musée, centre culturel
- Galerie d'art
- Maison des jeunes
- Parcs



**Pour un milieu de vie  
intergénérationnel, accessible et dynamique**

[valcourt.ca](http://valcourt.ca)



# HORAIRE

## VENDREDI 12 FÉVRIER 2016

**8 h** Ouverture du site  
**8 h 30 à 12 h** Pratiques dans toutes les catégories  
**12 h à 19 h** Programme de courses SNOCROSS  
 Programme de courses Ovale et Circuit de glace  
**12 h à 18 h** Activité dans la zone familiale  
**18 h** Finales SNOCROSS et OVALE de glace  
**20 h** Soirée BUDWEISER – Hommage à AC/DC avec Ruff Edge  
**21 h 30** DJ BASS PERRON  
**Minuit** Fermeture du site, départ de la dernière navette en direction de Valcourt



## DIMANCHE 14 FÉVRIER 2016

**8 h** Ouverture du site  
**8 h 30** Pratiques dans toutes les catégories  
**9 h 30 à 16 h 30** Programme de courses SNOCROSS  
 Motoneige et motos sur OVALE de glace  
 VTT sur circuit de glace  
**9 h 30 à 16 h** Activité dans la zone familiale  
**15 h** Finales SNOCROSS, motoneige et motos sur Ovale, VTT sur circuit  
**17 h à 19 h** Remises des bourses et repas de clôture avec DJ BASS PERRON  
**17 h** Départ de la dernière navette en direction de Valcourt

**Finales et qualifications à tous les jours**  
 L'horaire peut être modifié en tout temps. Pour connaître l'horaire exact de la journée, consultez le site web.

Programmation complète des spectacles disponibles en ligne à [grandprixvalcourt.com](http://grandprixvalcourt.com)

## SAMEDI 13 FÉVRIER 2016

**8 h** Ouverture du site  
**8 h 30** Pratiques dans toutes les catégories  
**9 h 30 à 16 h 30** Programme de courses Motoneige et VTT sur OVALE de glace  
 SNOCROSS  
 Motos sur circuit de glace  
**9 h 30 à 17 h** Activités dans la zone familiale  
**14 h à 21 h** Programme de courses d'accélération de motoneiges (DRAG)  
**15 h** Finales SNOCROSS, motoneige et VTT sur Ovale, motos sur circuit  
**20 h 30** Finales DRAG de motoneige et feux d'artifice  
**21 h** Soirée BUDWEISER – Spectacle Jonathan Painchaud  
**Minuit** Fermeture du site, départ de la dernière navette en direction de Valcourt



## TRANSPORT EN COMMUN GRATUIT!

Pour une circulation plus fluide aux abords du site du Grand Prix Ski-Doo, l'organisation a mis en place un service de transport en commun gratuit dans la ville de Valcourt. Cinq arrêts sont prévus pour permettre à un maximum de gens de profiter des stationnements gratuits dans la ville.

### Horaire des autobus :

Vendredi, de 15 h 30 à minuit

Samedi, de 9 h à minuit

Dimanche, de 9 h à 17 h

### Point de service :

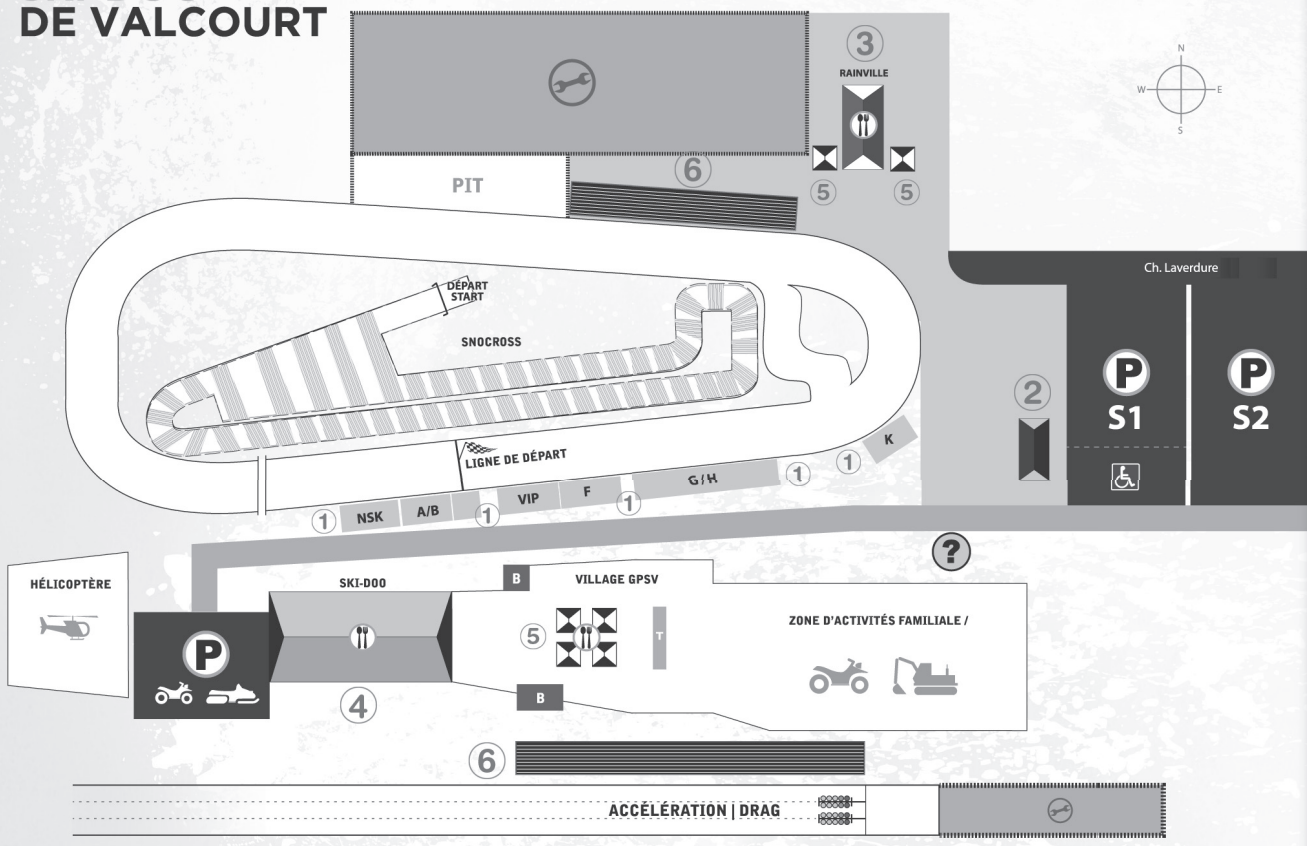
Aréna de Valcourt  
 Resto-bar Chez Hélène  
 Musée J.-A.-Bombardier  
 Centre culturel Yvonne L. Bombardier  
 Circuit Yvon-Duhamel



## PLAN DU SITE

34<sup>e</sup> ÉDITION

### GRAND PRIX SKI-DOO DE VALCOURT



PRÉSENTÉ PAR  
**intact**  
 ASSURANCE

## LÉGENDE

- ① Loges publiques et corporatives
- ② Billetterie et accréditation
- ③ Chapiteau Rainville
- ④ Chapiteau Ski-Doo
- ⑤ Kiosques d'exposants
- ⑥ Gradins
- ⑦ Kiosque d'information
- ⑧ Stationnement mobilité réduite
- ⑨ Stationnement S1
- ⑩ Stationnement S2
- ⑪ VTT / Motoneige
- ⑫ Zone alimentaire
- ⑬ Bar
- ⑭ Toilettes
- ⑮ Paddock

SPECTACLES MUSICAUX – SOIRÉE BUDWEISER

## Une ambiance aussi électrisante sur scène que sur la piste!

Les Shows Budweiser feront monter le mercure du Chapiteau Ski-Doo! Encore cette année, on vous propose des spectacles qui valent le déplacement et qui viendront ajouter à l'ambiance déjà survoltée du Grand Prix Ski-Doo de Valcourt!

### VENDREDI : HOMMAGE À AC DC

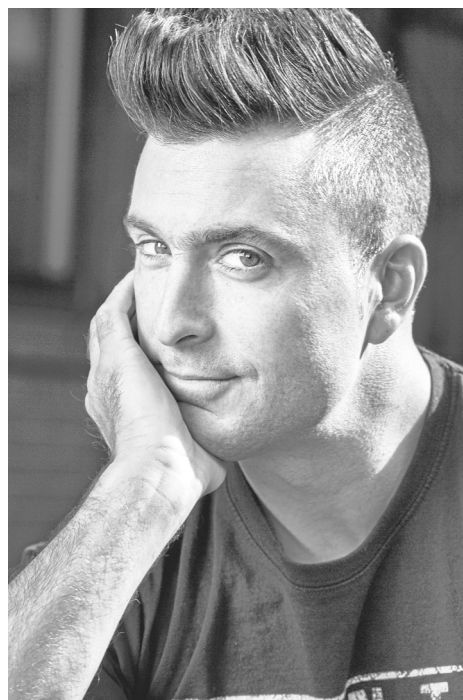
Depuis bientôt 20 ans, le groupe Ruff Edge est sans contredit l'hommage à AC DC le plus populaire au Canada. La ressemblance physique et musicale du chanteur et du guitariste est identique, tout y est! Les amateurs de AC DC seront confondus.



### SAMEDI : JONATHAN PAINCHAUD

Jonathan Painchaud a su traverser les années la tête haute avec son folk-rock tantôt rebelle, tantôt intime. En octobre 2013, à l'aube de la quarantaine, il lançait son 7<sup>e</sup> opus *Mon cœur collé au tien* qu'il a présente en tournée à travers le Québec depuis deux ans. Jonathan est présentement en studio pour la création de son prochain album qui verra le jour au printemps 2016.

Son spectacle nous transporte à travers tout son répertoire, d'Okoumé à aujourd'hui, avec en primeur une ou deux nouvelles chansons. Un spectacle qui nous montre tout le talent de cet auteur-compositeur incomparable.



Jonathan Painchaud

**Prix d'entrée et information :**  
[grandprixvalcourt.com](http://grandprixvalcourt.com)

### LE CIEL DE VALCOURT S'ILLUMINE SAMEDI SOIR

Ne manquez pas les feux d'artifice présentés en soirée, le 13 février. Petits et grands seront émerveillés!

**SAMEDI – entre 20h30 et 21h00**

### CIRCUITS DU GRAND PRIX

#### Circuit Yvon-Duhamel – l'ultime ovale de glace

Longueur : 0,8 km

Vitesse de pointe motoneige : 186 km/h

Vitesse de pointe motocross : plus de 160 km/h

Vitesse de pointe VTT : plus de 150 km/h

#### NOUVEAU – Circuit routier de glace

Pour : Motocross et VTT

Aménagement en grande partie sur l'ovale de glace et une portion en circuit, permet des virages des deux côtés.

Sanction : Eskape.ca

#### Circuit Yvon-Duhamel – piste de snocross

Longueur : 0,65 km

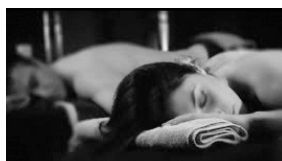
Trajectoire : virages et sauts qui permettent l'exécution de vols planés spectaculaires

#### Piste de DRAG – courses d'accélération

Longueur : 660 pieds – 0,201 km

Vitesse de pointe : 200 km/h (en moins de 5 secondes)

Motoneiges d'une puissance de plus de 600 HP sur place.



**Tout le mois de février**  
au Spa Un temps d'arrêt

*C'est pour nous mon amour!*  
ou...  
*Par amour pour moi!*

#### FORFAIT DOUCE ROMANCE 135\$ + tx / 2 personnes

- Accès au spa extérieur sous la douceur de chandelles
- Massage en tandem 60 min de douce complicité
- Détente au coin du feu et dégustation de doux chocolats

#### FORFAIT DOUCEUR DU COEUR 89\$ + tx / personne

- Accès au spa extérieur sous la douceur de chandelles
- Massage de 60 min d'un doux ressourcement
- Enveloppement revitalisant du dos au cacao
- Détente au coin du feu et dégustation de doux chocolats

435, route 222, Racine, Québec, JOE 1YO

info@untempsdarret.ca

450 532-5990

www.untempsdarret.ca

**Ces offres sont valides du 3 au 27 février 2016.**

Si l'achat de ces forfaits se font sous forme de certificat-cadeau, le rendez-vous doit être réservé en février 2016 afin de bénéficier de la totalité des douceurs offertes.



3883657

## Une infirmière est à votre disposition le 2<sup>e</sup> jeudi de chaque mois de 10 h 30 à 17 h 30

### SERVICES OFFERTS

BILAN

- Tension artérielle
- Test de glycémie
- Cholestérol

### VACCINATION\*

(avec ou sans prescription)

### VOYAGE

- Hépatite A et B
- Typhoïde

### SANTÉ

- Zostavax (Zona)

### INJECTION\*

- Depo-provera • B12



**Nathalie Roy**  
825A, rue St-Joseph, Valcourt  
**450 532-6000**

www.familiprix.com

\*Certains frais s'appliquent

3890454

## Fière partenaire de cette 34<sup>e</sup> édition!



Le Grand Prix Ski-Doo de Valcourt, c'est l'histoire d'une grande réussite.

Ce cahier spécial tient à souligner le travail réalisé par les différents intervenants de tous les milieux: responsables, collaborateurs, commanditaires et surtout les bénévoles qui rendent possible cette grande fête de la motoneige.

Nous vous disons félicitations et merci!

### LA TRIBUNE

Marilyn Perron  
Conseillère publicitaire, secteur régional

819 564-5456

1 800 567-6955

poste 241

Courriel : [mperron@latribune.qc.ca](mailto:mperron@latribune.qc.ca)

3887642

# Chez TOYOTA MAGOG



**Pat Henrichon,**  
Porte-parole officiel  
de Toyota Magog

**COUREZ LA CHANCE DE GAGNER VOTRE ACHAT!**

**À CE PRIX-LÀ,  
ON PEUT TOUS  
ÊTRE UN GÉNIE.**

VERSION HYBRIDE  
MAINTENANT DISPONIBLE<sup>†</sup>



**RAV4** **309\$ MOIS\***  
en location 60 mois  
**2RM LE 2016** **0\$ D'ACOMPTE**  
Équivalent à 71\$/sem.\*\*



Modèle 4RM  
Limited illustré

**COROLLA** **179\$ MOIS\***  
en location 60 mois  
**CE 2016** **0\$ D'ACOMPTE**  
Équivalent à 41\$/sem.\*\*



Modèle S illustré

**CAMRY** **289\$ MOIS\***  
en location 60 mois  
**LE 2016** **0\$ D'ACOMPTE**  
Équivalent à 67\$/sem.\*\*



**OUVERT TOUS LES SAMEDIS**



JUSQU'AU 29 FÉVRIER 2016 SEULEMENT  
CHEZ VOS CONCESSIONNAIRES TOYOTA DU QUÉBEC



OBTENEZ JUSQU'À **50 000 MILLES AÉROPLAN<sup>MD</sup>**  
À L'ACHAT OU LA LOCATION D'UN VÉHICULE TOYOTA<sup>†</sup>.

# Toyota MAGOG

**2500, rue Sherbrooke, Magog**  
**819 843-9883**  
**www.toyotamagog.com**

Programme de location au détail et de financement à l'achat ou par Toyota Canada inc. et conditionnel à l'approbation du crédit par Toyota Services Financiers. L'immatriculation, les assurances, les taxes et les droits sur les pneus sont en sus. Sous réserve des conditions applicables, les o res s'adressent aux particuliers qui louent ou achètent un véhicule du 2 au 29 février 2016 chez un concessionnaire participant du Québec, ou tous les détails peuvent être obtenus. Le concessionnaire peut louer ou vendre à prix moindre. Les o res peuvent changer sans préavis. \*0 res applicables aux modèles Corolla CE 2016 (BURCEM A) / RAV4 2RM LE 2016 (ZFREV A) / Camry LE 2016 (BF1FLT A) de base neufs en stock. PDSF de 17 750 \$ / 27 265 \$ / 26610\$ avant taxes, frais de concessionnaire de 165 \$ avant taxes (applicables chez certains concessionnaires), frais de transport et préparation et frais de climatisation (si applicables) inclus. Le montant total payable mensuellement est soumis à un taux de location annuel de 1,49 % / 2,99 % / 1,99 % et tient compte des frais de concessionnaire, de la contribution du concessionnaire de 0 \$ / 240 \$ / 0 \$, des frais de transport et préparation, des frais de climatisation (si applicables) et de l'assistance à la location de 1 000 \$ / 0 \$ / 500 \$ (incluant les taxes applicables sur l'assistance à la location, le paiement desquelles sera requis à la livraison). Franchise annuelle de 20 000 km. Frais de 0,07 \$ / 0,15 \$ / 0,10 \$ du kilomètre excédentaire. À la livraison, le paiement d'un montant de 179,16 \$ / 308,98 \$ / 288,86 \$ avant taxes (équivalent au premier versement mensuel) ainsi que des droits sur les pneus et des taxes applicables sera requis. Le PDSF des modèles illustrés Corolla S 2016 (BURSEM A) / RAV4 4RM Limited 2016 (DFREV A) / Camry XLE V6 2016 (BK1FXT A) est de 21 635 \$ / 39 775 \$ / 38 025 \$\*\*. À titre indicatif seulement. Versements hebdomadaires non disponibles. † Maximum applicable aux modèles Sequoia Platinum et Limited 5,7 L. L'o re Aeroplan est calculée à partir du PDSF du véhicule, moins les frais de transport et de préparation, les frais de climatisation et les frais de concessionnaire : moins de 20 000 \$ = 5 000 milles (o re de base), 20 000 \$ à 29 999 \$ = 7 500 milles (o re de base + 2 500 milles-bonus), 30 000 \$ à 39 999 \$ = 10 000 milles (o re de base + 5 000 milles-bonus), etc. Voir toyota.ca pour les détails de cette o re. MD Aeroplan et le logo Aeroplan sont des marques déposées d'Alma Canada Inc. † Voir votre concessionnaire Toyota pour tous les détails sur les modèles RAV4 hybride 4RM XLE 2016, RAV4 hybride 4RM Limited 2016 et Camry hybride LE, SE et XLE 2016.

# leucan



estrie

## Une nouvelle association entre le Grand Prix Ski-Doo de Valcourt et Leucan

Depuis plus de vingt ans, le Grand Prix a toujours pris soin de faire profiter à une association de la région le montant issu de tous les pourboires recueillis aux différents points de vente de l'événement. Un montant de plus de 150 000 \$ a d'ailleurs été remis jusqu'à maintenant. Touchés par les services et le soutien offerts par Leucan aux enfants atteints de cancer et à leur famille, les administrateurs du GPSV ont porté leur choix vers cette cause cette année.

Leucan s'engage, depuis plus de 35 ans, à soutenir les enfants atteints de cancer et leur famille, dès le diagnostic et à toutes les étapes de la maladie et de ses effets. Fidèle alliée de centaines de familles, de milliers de membres à travers le Québec, l'Association offre des services distinctifs et adaptés grâce à une équipe qualifiée, ayant développé une expertise de pointe dans le domaine. À ces services s'ajoutent le financement de la recherche clinique et le Centre d'information Leucan. Grâce à ses neuf bureaux, Leucan est bien présente à travers le Québec.

Cette année, l'enfant porte-parole de Leucan au Grand Prix de Valcourt sera le jeune Félix Bélanger, 7 ans. En octobre

dernier, l'annonce de la découverte d'un lymphome de Hodgkin chez Félix est venue assombrir la fin d'année pour toute la famille. « Étrangement, en mai 2015, j'ai participé au Défi têtes rasées Leucan parce que je me trouvais chanceuse d'avoir trois enfants en santé! », explique Nadia, la maman de Félix. « Félix a maintenant terminé ses traitements de chimiothérapie et est en rémission. Nous voulons redonner une partie de ce que nous avons reçu et cela se traduit par notre implication auprès de Leucan », confie-t-elle.

### Activités de Leucan les 12, 13 et 14 février

Sous le chapiteau Ski-Doo, les visiteurs seront invités à profiter d'un photomaton permettant de prendre des photos amusantes entre amis et de partager celles-ci dans les médias sociaux. Gardez un souvenir impérissable de votre passage au Grand Prix Ski-Doo de Valcourt! Le photomaton sera ouvert le vendredi de 16 h à 20 h et le samedi de 16 h 30 à 20 h 30.

Aussi, une fois par jour, les visiteurs seront invités à se procurer des billets pour le tirage d'un moitié-moitié.



Félix Bélanger, 7 ans, sera porte-parole de Leucan au Grand Prix de Valcourt.

# CÉLÉBREZ L'HIVER AVEC UNE NOUVELLE MOTONEIGE SKI-DOO® 2016



RENEGADE® ADRENALINE

DÉFIER  
L'IMPOSSIBLE™



JUSQU'À

# 2016\$

DE RABAIS SUR  
LES MODÈLES SÉLECTIONNÉS  
2016<sup>o</sup>

AUCUN DÉPÔT  
PAIEMENT PENDANT  
12 MOIS\*

**FAITES VITE ! L'OFFRE SE TERMINE LE 29 FÉVRIER 2016.**

© 2016 Bombardier Produits Récréatifs inc. Tous droits réservés. ®, ™ et le logo BRP sont des marques de commerce de Bombardier Produits Récréatifs inc. ou de ses sociétés affiliées. Ces offres sont valables au Canada seulement, chez les concessionnaires Ski-Doo participants, à l'achat de nouvelles motoneiges Ski-Doo 2016 et 2016 (incluant les unités utilisées pour la course et les modèles vendus sous la promotion de la Fière du printemps), achetées entre le 1<sup>er</sup> février 2016 et le 29 février 2016. Les conditions peuvent varier d'une province à l'autre et la promotion peut prendre fin ou être modifiée en tout temps sans préavis. Visitez votre concessionnaire Ski-Doo participant pour obtenir tous les détails. \* JUSQU'À 2 016 \$ DE RABAIS SUR LES MODÈLES 2016 SÉLECTIONNÉS. Le rabais est applicable à l'achat d'une motoneige Ski-Doo de l'année modèle 2016, neuve et non utilisée. Le montant du rabais dépend du modèle acheté. Jusqu'à épuisement des stocks. \* AUCUN DÉPÔT ET AUCUN PAIEMENT PENDANT 12 MOIS. Pour un achat effectué le 15 janvier 2016, votre montant de dépôt est de 0 \$, aucun intérêt chargé avant le 15 décembre 2016 et aucun paiement avant le 15 janvier 2017. BRP paiera les intérêts pour les 11 premiers mois. Par la suite, 60 paiements mensuels consécutifs. Le taux annuel est de 4,99% (Le taux annuel est sujet à une augmentation après la période promotionnelle). Le financement est octroyé sous réserve de l'approbation de crédit de l'institution financière participante; tous les clients ne pourront se qualifier. D'autres options de financement sont disponibles. Cette offre ne peut être transférée, échangée, vendue ou combinée à toute autre offre à moins d'indication à cet effet dans le présent document. L'offre n'est pas en vigueur là où la loi l'interdit. BRP se réserve le droit d'annuler ou de modifier en tout temps les spécifications, les prix, les designs, les caractéristiques, les modèles et leur équipement sans obligation de sa part. Consultez votre concessionnaire pour le choix d'un véhicule répondant à vos besoins spécifiques et portez une attention spéciale au guide du conducteur, à la vidéo et au manuel de sécurité ainsi qu'aux consignes de sécurité apparaissant sur votre motoneige. Conduisez toujours de façon responsable et sécuritaire. Portez toujours des vêtements de protection appropriés et un casque. Gardez toujours à l'esprit que l'alcool, les drogues et la conduite ne font pas bon ménage.

# Les pilotes à surveiller

## SNOCROSS COUREURS – PRO OPEN



**DANNY POIRIER**  
#312  
Ingles Performances  
St-Léonard-d'Aston, QC



**MATHIEU MORIN**  
#27  
Ingles Performances  
Val d'Or, QC



**COLBY CRAPO**  
#999  
Huber Motorsports  
St-Anthony, ID



**NATHANIEL BOSUM**  
#789  
KDR Snocross  
Ouje-Bougoumou, QC



**LINCOLN LEMIEUX**  
#13  
Scheuring Speed Sports  
St. Johnsbury, VT



**MAXIME TAILLEFER**  
#144  
Scheuring Speed Sports  
Laval, QC



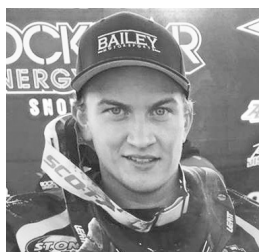
**MAXIME PÉPIN**  
#28  
JFP Racing  
Ste-Julie, QC



**JOHN STENBERG**  
#259  
Warnert Racing  
Alvsbyn, Suède



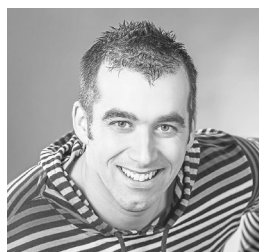
**DEX SAVAGE**  
#111  
Équipe St-Laurent  
Chibougamau, QC



**STÅLE EGGEN**  
#799  
Bailey Motorsports  
Trondheim, Norvège



**DONOVAN ASSELIN**  
#5  
Asselin Racing  
La Doré, QC



**DAVE ASSELIN**  
#51  
Asselin Racing  
La Doré, QC



**RUDY LIAUDAT**  
#129  
Team Liaudat Snocracing  
Chatel-St-Denis, Suisse



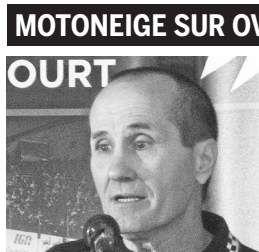
**TIM TREMBLAY**  
#11  
Scheuring Speed Sports  
Ste-Jeanne-d'Arc, QC



**IAN HAYDEN**  
#93  
Rockstar Energy Drink  
Espanola, ON



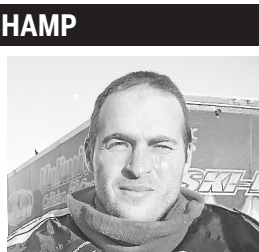
**ADAM RENHEIM**  
#311  
Boss Racing  
Lima, Suède



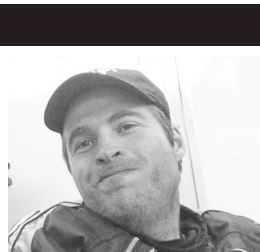
**JACQUES VILLENEUVE**  
#96  
Villeneuve Racing  
Saint-Cuthbert, QC



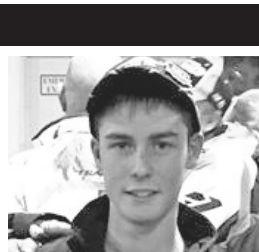
**SABRINA BLANCHET**  
#79  
Samson Racing  
Québec, QC



**JASON LAVALLÉE**  
#66  
Drummondville, QC



**FELIPE ROY-LALONDE**  
#48  
Saint-Jude, QC

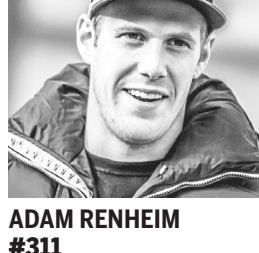


**STEVEN MARQUIS**  
#37  
Marquis Racing Team  
Cookshire, Q

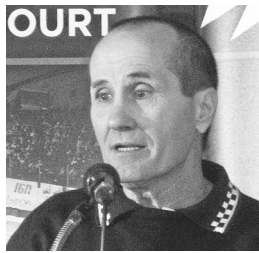
## MOTONEIGE SUR OVALE COUREURS – PRO CHAMP



**SHAWN FORD**  
#98  
Québec, QC



**KARL DAIGLE**  
#78  
Roxton Pond, QC



**KAVEN BENOIT**  
#1  
Drummondville, QC



**MAXIME SYLVESTRE**  
#77  
Saint-Thomas-de-  
Joliette, QC



**DAVID TREMBLAY**  
#452  
Alma, QC



**RAPHAËL BOUCHARD**  
#777  
Chibougamau, QC



**SAMUEL DESBIENS**  
#55  
Granby, QC

## MOTOS SUR GLACE COUREURS – PRO



**SHAWN FORD**  
#98  
Québec, QC



**KARL DAIGLE**  
#78  
Roxton Pond, QC



**KAVEN BENOIT**  
#1  
Drummondville, QC



**MAXIME SYLVESTRE**  
#77  
Saint-Thomas-de-  
Joliette, QC



**DAVID TREMBLAY**  
#452  
Alma, QC



**RAPHAËL BOUCHARD**  
#777  
Chibougamau, QC



**SAMUEL DESBIENS**  
#55  
Granby, QC

  
*Me Lucie Lavallée*

**NOTAIRE • CONSEILLÈRE JURIDIQUE • BACHELIÈRE EN DROIT**

550, rue de l'Église  
Valcourt (Québec)  
JOE 2LO

112, rue Sainte-Marguerite  
Roxton Falls (Québec)  
JOH 1E0  
(sur rendez-vous)

Tél.: 450 532-3040 • Téléc.: 450 532-3039 • Tél.: 450 548-2833  
Courriel: [lavallee@notarius.net](mailto:lavallee@notarius.net)

**Outillage de  
presse**

**Thermoformage  
d'aluminium**

**Estampage de  
métal en feuille**

**R & D**



Nous sommes une entreprise spécialisée dans la transformation et la mise en forme du métal en feuille. Ce qui fait notre fierté et ce qui constitue la base de notre succès depuis plus de 30 ans est notre savoir-faire, notre capacité d'innover par la technologie et la passion qui anime nos employés.

 **VERBOM**  
LE MÉTAL EN FEUILLE VOUS TRANSPORTE

[www.verbom.com](http://www.verbom.com)

Tél. : 450 532-3672  
Téléc. : 450 532-3183

Valcourt QC  
5066, route 222, C. P. 3240 JOE 2LO

Sherbrooke QC  
3820, boulevard Industriel J1L 2V1



# Soyez bien protégé sur les sentiers avec l'assistance routière motoneige sans frais d'Intact Assurance!

Comme des milliers de Québécois, vous avez apprivoisé la saison froide en vous adonnant avec passion aux plaisirs de la motoneige. Vos randonnées vous font découvrir de magnifiques paysages enneigés, parfois peu fréquentés, et vous ressentez à l'occasion une certaine inquiétude en imaginant ce qui se passerait si vous tombiez en panne. Laissez vos préoccupations de côté et profitez de vos balades hivernales l'esprit tranquille avec l'assistance routière motoneige sans frais d'Intact Assurance.

Grâce à cet avantage inclus gratuitement dans votre contrat d'Intact Assurance couvrant les dommages à votre motoneige, vous pourrez recevoir de l'aide si un pépin survient en randonnée, tout en ayant accès à des renseignements utiles pour simplifier la pratique de votre loisir préféré et votre vie au quotidien.

## Un plus grand sentiment de sécurité

L'assistance routière motoneige sans frais d'Intact Assurance vous donne droit à trois services par année parmi les suivants : survoltage de la batterie, remorquage dans un rayon de 100 kilomètres de votre emplacement et livraison d'essence en cas de panne (jusqu'à 10 litres)†. Ces services sont offerts 24 heures par jour, 7 jours par semaine, et vous pouvez en bénéficier au moyen d'une ligne téléphonique dédiée.

## ... et d'autres services d'assistance pour apprécier encore plus la motoneige!

Comme détenteur d'un contrat d'Intact Assurance qui couvre les dommages à votre motoneige, d'autres services d'assistance vous sont également proposés avec l'assistance routière motoneige sans frais d'Intact Assurance. Vous n'êtes en effet qu'à un coup de fil de profiter des services suivants : préparation d'itinéraires de randonnée en motoneige personnalisés, conciergerie, évaluation de la valeur d'une motoneige d'occasion, assistance santé et assistance juridique.



## Le saviez-vous?

Intact Assurance est l'assureur officiel de la Fédération des clubs de motoneigistes du Québec (FCMQ). Si vous êtes membre de ce regroupement de passionnés de motoneiges, vous pourriez profiter d'un rabais sur votre prime d'assurance motoneige d'Intact Assurance. Voilà une autre raison pour vous informer et devenir membre de la FCMQ, si vous ne l'êtes pas déjà!

L'assurance d'être épaulé rapidement lorsque votre motoneige flanche et d'accéder à de l'information pertinente au besoin : voilà pourquoi l'assistance routière motoneige sans frais d'Intact Assurance est pour vous! Pour en savoir plus à ce sujet ou pour toute autre question en matière d'assurance, communiquez avec votre courtier d'assurance, c'est votre meilleur conseiller... et votre protection lui tient à cœur!

†La motoneige concernée doit être accessible par le réseau routier afin de bénéficier des services mentionnés. Si elle ne l'est pas, vous serez mis en contact téléphonique avec le club de motoneigiste le plus près, le service de patrouilleurs provinciaux ou les services d'une patrouille spécialisée.

Les services d'assistance routière motoneige sont fournis par un tiers indépendant. L'assistance routière motoneige est fournie dans le cadre de l'adhésion à l'Assurance pour les frais d'assistance routière. Certaines conditions, limitations et exclusions s'appliquent. L'information est fournie à titre informatif seulement. Votre contrat d'assurance prévaut en tout temps : veuillez le consulter pour un exposé complet des protections et exclusions. © 2016, Intact Compagnie d'assurance. Tous droits réservés.

## LES SIGNAUX DE LA MAIN

Ces signaux de la main sont approuvés par le Conseil canadien des organismes de motoneiges (CCOM), le Conseil américain des associations de motoneiges (ACSA) et le Conseil international de la motoneige (ISC). Si nous utilisons tous les mêmes signaux, nous communiquons alors le même message.

### Arrêt

Bras étiré à la verticale et main ouverte. Dans certaines circonstances le signal d'ARRÊT peut être fait avec le bras droit, entre autres lorsque la main gauche sert à actionner les freins.

### Ralentissement

Incliner le bras gauche vers le bas le long du corps et effectuer un mouvement de battement de main en guise d'avertissement.

### Virage à droite

Bras gauche levé au niveau de l'épaule, coude fléchi, avant-bras en position verticale et main ouverte.

### Virage à gauche

Bras gauche étendu horizontalement au niveau de l'épaule dans la direction du virage.

### Dernière motoneige

Lâcher la poignée, garder la main fermée au niveau de l'épaule.

### Motoneige derrière

Bras levé, coude fléchi et pouce vers l'arrière à la manière d'un auto-stoppeur, bouger le bras de l'avant à l'arrière au-dessus de l'épaule.

### Motoneiges arrivant à sens inverse

Bras gauche levé au niveau de l'épaule, coude fléchi, avant-bras en position verticale, poignet fléchi, bouger le bras de gauche à droite au-dessus de la tête en indiquant la droite du sentier.

SOURCE : LA FÉDÉRATION DES CLUBS DE MOTONEIGISTES DU QUÉBEC (FCMQ.QC.CA)

REMORQUES **LAROCHE**

Plus de 500  
remorques en  
inventaire!

FABRICATION SUR MESURE - LOCATION DE  
REMORQUES - RÉPARATION  
- PIÈCES



Raymond  
Laroche

Daniel  
Laroche

Jean-Luc  
Laroche

[www.remorqueslaroche.com](http://www.remorqueslaroche.com)  
2060, Route 222, St-Denis-de-Brompton (Estrie) • 819 846-2622



En tant que nouveau client en assurance pour véhicules de loisirs vous pourriez

# OBTENIR

JUSQU'À

# 50%

## en remise postale

de votre prime d'assurance annuelle à l'achat d'une nouvelle police d'assurance pour une **moto**, un **VTT**, une **motoneige** ou un **cyclomoteur** si vous détenez ou achetez une assurance pour une automobile ou une habitation avec Intact Assurance.\*

# ou 25%

vous pourriez obtenir  
une remise postale de

de votre prime d'assurance annuelle à l'achat d'une nouvelle police d'assurance pour une moto, un VTT, une motoneige ou un cyclomoteur avec Intact Assurance.

**Pour une soumission appelez votre courtier  
ou composez le 1 844 336 5763**



- \*Conditions d'admissibilité à la remise postale – Assurance pour véhicules de loisirs**
- L'offre s'applique uniquement aux nouveaux clients d'Intact Assurance en assurance pour véhicules de loisirs qui achètent une police d'assurance pour véhicules de loisirs (motocyclette, motoneige, véhicule tout-terrain et/ou cyclomoteur seulement) entre le **1<sup>er</sup> janvier et le 31 décembre 2016**.
  - Remise postale d'un **maximum de 250 \$**, sous forme de chèque, d'une valeur équivalente à :
    - 50 % de la prime d'assurance annuelle du véhicule de loisirs avant taxe, si vous détenez ou avez acheté une police d'assurance pour une automobile ou une habitation avec Intact Assurance et que vous avez inscrit le numéro de cette police d'assurance sur le coupon de remise postale; **OU**
    - 25 % de la prime d'assurance annuelle du véhicule de loisirs avant taxe, si vous ne détenez pas ou n'avez pas acheté une police d'assurance pour une automobile ou une habitation avec Intact Assurance ou que vous n'avez pas inscrit le numéro de cette police d'assurance sur le coupon de remise postale.
  - Si vous êtes admissible et si votre compte est en règle, nous émettrons votre chèque de remise postale et vous le posterons **six mois après la réception du coupon** par Intact Assurance, à condition que :
    - le coupon de remise postale original dûment rempli ait été reçu avant le 31 janvier 2017; et
    - la (les) police(s) d'assurance soi(en)t toujours en vigueur au moment de l'émission du chèque.
  - Cette offre ne s'applique pas aux polices d'assurance d'une durée de six mois.
  - Prime d'assurance annuelle minimale pour l'ensemble des véhicules de loisirs sur la police : 100 \$, avant taxe.
  - Une seule remise postale sera octroyée pour l'ensemble des véhicules de loisirs par police d'assurance.
  - La remise postale sera calculée en fonction de la prime d'assurance du véhicule de loisirs la plus élevée.
  - L'offre s'applique aux résidents du Québec seulement et peut être modifiée sans préavis.
  - Cette remise postale ne peut être cumulée aux offres du Programme Avantages Groupe (PAG), de l'Association des marchands de véhicules d'occasion du Québec (AMVOQ) ni à celle du programme Affinités.
  - Ces conditions sont soumises aux normes de souscription d'Intact Assurance.

#### COUPON DE REMISE POSTALE

**Offre valide jusqu'au 31 décembre 2016.** Pour obtenir votre remise postale (maximum de 250 \$), vous devez être un nouveau client d'Intact Assurance en assurance pour véhicules de loisirs ayant acheté une police d'assurance pour véhicules de loisirs entre le 1<sup>er</sup> janvier et le 31 décembre 2016 et nous devons recevoir ce coupon dûment rempli au plus tard le 31 janvier 2017. La (les) police(s) d'assurance doit (doivent) toujours être en vigueur six mois après la réception de votre coupon, à la suite de quoi nous vous enverrons votre remise postale, sous forme de chèque. Veuillez fournir les renseignements ci-dessous [EN MAJUSCULES]. Le nom doit correspondre à celui figurant sur votre/vos polices d'assurance d'Intact Assurance.

Prénom ..... Nom .....

Courriel .....

Téléphone .....

N° de police moto, VTT, motoneige ou cyclomoteur .....

N° de police auto ou habitation (si applicable) .....

Postez ce coupon à : **Promotion remise postale pour véhicules de loisirs  
2020, boulevard Robert-Bourassa, Montréal, Québec, H3A 2A5**

Certaines conditions, limitations et exclusions s'appliquent à toutes nos offres. © 2016, Intact Compagnie d'assurance. Tous droits réservés.