



Toit & moi

ÉDITION SPÉCIALE
Le quotidien
après
dimanche

Revêtement de plancher

Craquez pour le noyer

18

Crédit photo : Mirage



10

Des éviers qui décoiffent

Rénovation-construction
Découvrez les
services-conseils
de la BRICC

12

Ameublement
Le catalogue
IKEA 2013 est arrivé

16



MAINTENANT DANS LE QUOTIDIEN ET LE PROGRÈS-DIMANCHE



Du 26 août au 1^{er} septembre 2012

De la
structure
à la
peinture
CONFORT & CHALEUR

comfortONE™
PLANCHERS CHAUFFANTS

Vaste choix de
céramique &
couvre-plancher



20%
DE RABAIS

SUR L'ACHAT DE L'ENSEMBLE DES
PRODUITS SUIVANTS :

- Fils chauffants • Gabarit
- Thermostat • Novoplan

Consultez notre équipe
en couvre-plancher



Nathalie
Brassard



Véronique
Deschesnes



1150, boul. St-Paul
Chicoutimi
418 543-3391
www.laurentlapointe.com

R.B.Q.: 8003-1966-05 2986231

Domaine des Bâisseurs

Un héritage familial transformé en projet domiciliaire

Sophie RICHARD

 rédactrice publicitaire
 srichard@lequotidien.com

Le Domaine des Bâisseurs, situé dans la municipalité de Lamarche, est une ancienne terre agricole appartenant à la famille Girard. C'est d'ailleurs du souvenir de MM. Élie et Ernest Girard, deux colons et bâtisseurs de Lamarche, anciennement Notre-Dame du Rosaire, que le site tire son nom.

Aujourd'hui, la vaste terre entourée par le lac de Habitants est la propriété des six enfants Girard. Ensemble, ils ont mis sur pied leur entreprise familiale afin de vendre les 22 terrains résidentiels ou de villégiature restant du découpage de leur terre.



À seulement 35 km d'Alma et quelque 4 km du lac Tchitogama, qui offre 150 km de voie navigable en plus d'une vue panoramique extraordinaire, le Domaine des Bâisseurs est un secteur paisible qui profite d'une grande

beauté naturelle. Les amants de la nature y seront certes comblés pouvant y pratiquer leur loisirs fétiches tels que la pêche, la chasse, le VTT, la randonnée et autres activités de plein air.

Les terrains tous boisés ont été raccordés au service d'aqueduc aux frais de la famille Girard. La route maintenant carrossable permet aux personnes intéressées par le secteur de venir y faire un tour et peut-être de cibler

l'emplacement de leur future résidence principale ou secondaire.

Il est à noter que les terrains ont tous un accès direct à l'eau. Leur sol est par ailleurs sablonneux, ce qui facilitera certainement la construction des futures résidences.

Pour toutes informations supplémentaires, visitez le domainedesbâisseurs.com

Contactez Huguette Dupuis
 Courtier immobilier
 418 817-1775
 Top 100 gala performance 2011 Via Capitale
 SAGUENAY-LAC-SAINT-JEAN AGENCE IMMOBILIERE 3002306

À VOIR COMMERCIAL
 ENDROIT STRATÉGIQUE
 JONQUIÈRE: 2575, rue St-Dominique

DUPLIX
 LABRECOUE: 1260, rue Principale

QUINTUPLEX
 ALMA: 91, av. Lawler

SIX LOGEMENTS
 ALMA: 650, rue St-Bernard

DUPLIX AVEC GARAGE
 SHIPSHAW: 4580, route Desmeules

DUPLIX
 CHICOUTIMI: 767, des Eudistes

Jean-Philippe Côté
 COURTIER IMMOBILIER 418 418-4780
 405 000 \$

CHICOUTIMI: 700, Salazar. Magnifique résidence de prestige dans le quartier Notre-Dame. Prés de tout. Deux tourelles. Cuisine de rêve. Terrain très intime bordé d'arbres avec piscine creusée. Évaluation municipale 408 700 \$.

BORD DE L'EAU 179 000 \$
FALARDEAU: 82, 3^e ch. du Lac-Sébastien. Magnifique terrain plat et paysager. Petite baie pour bateau et avion. Petite plage en sable et jardin d'eau. Bcp de réno. depuis 2008 dont toiture, structure plancher du salon, s. de b. et s., 2 ch., champ d'égoutement 2011 conforme. Ajouter terrain + ou - 5000 pi ca., voir éval. au dossier.

265 000 \$ **BORD DE L'EAU**
FALARDEAU: 43, 2^e ch. du petit Lac-Clair. Prop. remarquable au bord du petit lac Clair, rénovée et fondation en 2003. Très beau terrain aménagé avec garage, 24 x 24 et abri à spa 12 x 18, remise et jardin d'eau. À aire ouverte, salon avec puits de lumière et vue panoramique sur le lac. 15 min du Valinout.

NOUVEAU
CHICOUTIMI: 283, rue de la Gaillarde. Jumelé de type condo, bien situé, 3 ch. terrain arrière intime avec patio & gazebo neuf. Clés en main. Rénovations récentes dont toiture, fenestration, porte, couvre-plancher, galerie, salle de bains. Mérite le déplacement.

LA VOIX ET L'ACTION DE VOTRE TRANSACTION

Cell. 418 590.1818

Hélène Turgeon
 QSC
 via capitale

NOUVEAUTÉ SITE INCROYABLE
ST-FÉLIX-D'OTIS: 250, chemin de l'Anse-aux-Érables. Chalet rustique de 20X26 entièrement équipé, niche au cœur du magnifique fjord et de parc Saguenay. Tout près du site de la Nouvelle-France. Tout est possible, pêche, chasse, kayak, navigation et plus... Un havre de paix au panorama enchanteur. Rare sur le marché.
 Hélène Turgeon: 418-590-1818, Régis Morin: 418-592-7899

PISCINE CREUSÉE ET SPA
LA BAIE: 1022, des Rosiers. Belle maison de 3 chambres avec tout pour votre bien-être. Beau terrain aménagé et clôturé avec spa et piscine creusée. Un intérieur au goût du jour avec plusieurs rénovations depuis 1997. Le tout situé dans un quartier recherché et familial. Venez la découvrir.
 Hélène Turgeon: 418-590-1818 3002300

SAGUENAY-LAC-SAINT-JEAN AGENCE IMMOBILIERE
via capitale
 Michel Dufour Linda Turgeon Alain Dufour
 COURTIERES IMMOBILIERES 418-4747 418-540-0575 418-818-1983

QUALITÉ/PRIX 139 900 \$
CHICOUTIMI: 421, ruelle Grenon. Maison 1 1/2 étage 1930, déjà été duplex maintenant unifamiliale, entrée ind. au s.-s. Vous serez sous le charme. Elle est parfaite pour un couple avec petit budget. Pas de rénos importantes à faire. Faites vite!

NOUVEAUTÉ
LA BAIE: 1075, av. du Port. Grande maison à étages, garage attaché, armoires en chêne, planchers rez-de-chaussée en bois flottant.

BORD DE L'EAU
FALARDEAU: 80, Lac-Gamelin. Chalet 4 saisons avec solarium non isolé, 2 chambres. Bord du lac Gamelin. À voir!

MAISON EN RANGÉE
CHICOUTIMI: 1283, rue Adélar-Plourde. Quartier des Oiseaux, sur 2 étages plus sous-sol. Super beau terrain bien aménagé avec remise 12 X 18 et patio avec auvent. Trois chambres à l'étage, très propre, très tranquille, la nature en pleine ville.

www.viacapitalelacsaglac.com

2904573

Isabelle **DUGUAY**.com
 418-818-3000
 1^{er} INSCRIPTEUR AU QUÉBEC EN 2010
 1^{er} VENDEUR AU QUÉBEC EN 2009
 via capitale
 SAGUENAY-LAC-SAINT-JEAN
 AGENCE IMMOBILIÈRE

1^{er} INSCRIPTEUR & 1^{er} VENDEUR
POUR TOUT LE SAGUENAY
 avec le réseau immobilier via capitale.
 PEU IMPORTE LA BANNIÈRE, NOUS POUVONS VENDRE
TOUTES LES MAISONS
 *SANS AUCUNS FRAIS TANT QUE VOTRE PROPRIÉTÉ N'EST PAS VENDUE

1-888-maison1




349 900 \$
 LATERRIÈRE: 7200, CH. DU PORTAGE-DES-ROCHES NORD



359 900 \$
 ST-FÉLIX-D'OTIS: 450, SENTIER JEAN

5, COURCHEVEL, ST-DAVID-DE-FALARDEAU **459 900 \$**
 500, ST-SACREMENT, CHICOUTIMI **359 900 \$**
 3671, BOUL. SAGUENAY, JONQUIÈRE **179 700 \$**
 2022-2024, DUBUISSON, JONQUIÈRE **169 900 \$**
 255, DUBOIS, ST-HONORÉ **589 900 \$**
 240, LAC TORTUE, FALARDEAU **169 900 \$**
 639-101, ÉMILE-GIRARDIN, CHICOUTIMI **144 900 \$**

155, CAROLINE, CHICOUTIMI-NORD **254 900 \$**
 160, CH. DE LA RIVE, ST-HONORÉ **499 000 \$**
 3562, ST-JOSEPH, JONQUIÈRE **169 900 \$**
 1999, BELVÈDÈRE, CHICOUTIMI **399 900 \$**
 5851, ROUTE DES BOULEAUX, SHIPSHAW **239 900 \$**
 3668, CANAL-GÉLINAS, LAC-KÉNOGAMI **339 900 \$**
 3273, DES OEILLET, JONQUIÈRE **319 300 \$**
 150, ST-ALBERT, CHICOUTIMI **159 000 \$**
 630, DESROSIERS, ST-HONORÉ **159 900 \$**
 1422, ROUSSEL, CHICOUTIMI-NORD **325 000 \$**
 4753, CHEMIN ST-LOUIS, LA BAIE **229 900 \$**
 3312, DES PIVOINES, JONQUIÈRE **499 000 \$**
 2180, CH. DU LAC, ST-DAVID-DE-FALARDEAU **239 900 \$**
 3380-25, ST-DOMINIQUE, JONQUIÈRE **159 900 \$**



129 900 \$
 BÉGIN: 168, BRASSARD



249 900 \$
 ST-HONORÉ: 121, ROUTE ST-MARC



282 800 \$
 2 LOGEMENTS OU BIGÉNÉRATIONNEL
 GÎTE
 CHICOUTIMI: 2049, RANG STE-FAMILLE



179 800 \$
 ST-CHARLES-DE-BOURGET: 228, CH. DU ROYAUME



DES EAUX CALMES
288 400 \$
 CHICOUTIMI: 2197-1, CH. DE LA RÉSERVE



179 000 \$
 ST-BRUNO: 170, LAROUCHE



349 900 \$
 LAMARCHE: 21, LAC-MIQUET



229 900 \$
 CHICOUTIMI: 203, DES MERLEBLEUS



233 900 \$
 LAROUCHE: 494, CH. CHAMPIGNY



NOUVEAU PRIX
298 900 \$
 ST-HONORÉ: 330, DES CHALETS



134 900 \$
 BÉGIN: 162, BRASSARD



669 900 \$
 JONQUIÈRE: 3315, DU BARRAGE




569 900 \$
 CHICOUTIMI: 1600, DES GRANDS-DUCS



149 900 \$
 ST-FULGENCE: 11, VALIN



395 000 \$
 L'ANSE-ST-JEAN: 364, CH. PÉRIGNY



PLACE HORIZON
 CHICOUTIMI: 785, MCLAREN



369 000 \$
 CHICOUTIMI: 1245, RAVEL



146 000 \$
 ARVIDA: 2357, GILBERT



329 900 \$
 ST-HONORÉ: 280, BOUCHARD



134 900 \$
 FALARDEAU: 98, RANG 2



239 000 \$
 ST-FULGENCE: 218, RANG ST-JOSEPH



449 900 \$
 LATERRIÈRE: 3832, CH. DE L'ÉGLISE



429 000 \$
 LA BAIE: 2262, 8^e AVENUE



NOUVEAU PRIX 10 000 \$ de -
189 900 \$
 JONQUIÈRE: 2057, OZANNE



217 900 \$
 ST-HONORÉ: 310, BOUCHARD



159 900 \$
 LAC-KÉNOGAMI: 4402, DE LA JETÉE



269 400 \$
 CHICOUTIMI: 1617, BÉGIN



209 900 \$
 JONQUIÈRE: 3473, J.O. FRASER



219 900 \$
 JONQUIÈRE: 4067, ST-ANDRÉ



399 900 \$
 CHICOUTIMI-NORD: 1759, LISERON



329 900 \$
 CHICOUTIMI: 323, BELLEAU



189 700 \$
 CHICOUTIMI: 1077-79, SACRÉ-CŒUR



289 000 \$
 CANTON TREMBLAY: 242, BOUL. TADOUSSAC



199 900 \$
 CHICOUTIMI-NORD: 230, VALLIÈRE



249 900 \$
 LATERRIÈRE: 1217, DU BOULEVARD

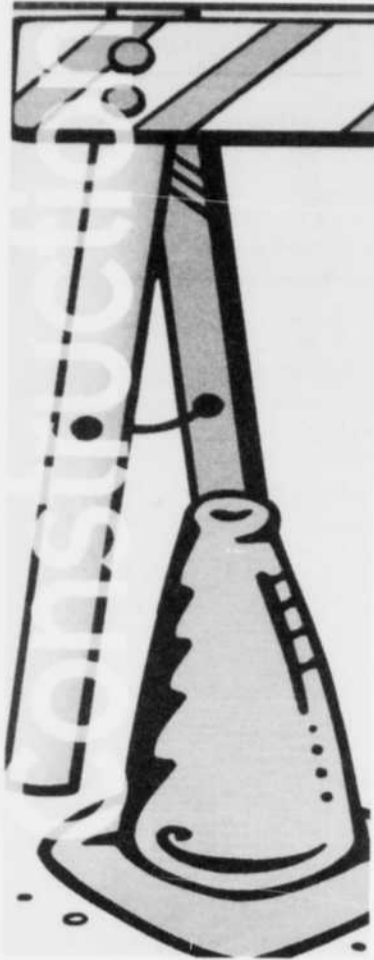


339 900 \$
 ARVIDA: 2107, OCTAVE



279 900 \$
 CHICOUTIMI: 556, VERREAULT

Faites une visite virtuelle de nos maisons sur www.isabelleduguay.com



Reprise des activités à la CCQ

Retour à l'horaire régulier le 27 août

Mélissa BRADETTE

rédaCTRICE publicitaire
mbradette@lequotidien.com

Le conflit de travail à la Commission de la construction du Québec (CCQ) ayant pris fin le 10 août dernier, les quelque 600 employés de la CCQ sont de retour au travail depuis le 13 août dernier. Les services téléphoniques et aux comptoirs ont repris progressivement et le retour à l'horaire régulier se fera dès demain, soit lundi le 27 août.

Les heures d'ouverture des bureaux de la CCQ seront les suivantes :

Lundi, mardi, jeudi et vendredi de 8 h 15 à 12 h et de 13 h à 16 h 45
Mercredi de 10 h à 12 h et de 13 h à 16 h 45

Des questions ou des inquiétudes concernant votre dossier à la CCQ?

- Vous êtes diplômé et sou-

- haitez obtenir votre carte de compétence?
- Votre certificat de compétence, votre certificat d'exemption ou votre certificat d'enregistrement est échu?
- Vous voulez suivre des cours ou passer un examen de qualification?
- Vous êtes à la recherche de main-d'œuvre?
- Vous souhaitez obtenir la preuve de votre changement de période d'apprentissage?

Une section a été spécialement créée pour répondre à toutes vos interrogations, sur le site Internet de la Commission (www.ccq.org) et cette dernière est mise à jour quotidiennement.

Délais de traitement
Compte tenu du conflit de travail survenu au cours des



derniers mois, la CCQ accuse actuellement des retards inhabituels dans le traitement des demandes. Aussi, suite à la reprise des activités de l'organisme, il est probable que la CCQ connaisse un achalandage élevé de ses services par téléphone et aux comptoirs de ses bureaux régionaux.

Consciente de cette situation, la direction de la CCQ a mis en place des mesures

particulières afin d'accélérer le traitement des demandes et de rétablir la situation dans les meilleurs délais.

Source : Commission de la construction du Québec (CCQ)

Performance top 100 sur 1280 courtiers au Québec pendant 13 années consécutives, 41^e en 2010.

Jérôme Côté
418 818-2411

SAGUENAY-LAC-SAINT-JEAN
AGENCE IMMOBILIÈRE
COURTIER IMMOBILIER AGRÉÉ



STE-ROSE-DU-NORD: 40, emb. Est, lac Bouchard.
Chalet habitable à l'année, const. 2010, sur 2 étages plus garage. Neuf, taxes incluses 183 000 \$



CHICOUTIMI: 255, Latondal. Maison située derrière de Place du Saguenay, grand terrain sans voisin arrière, foyer «bis» en briques combustion lente au sous-sol, 3 ch. au sous-sol, 3 ch. au rez-de-chaussée.



CHICOUTIMI: 1962, des Colombes. Jumelé, sous-sol fini, 3 chambres, verrière attenante à la piscine, terrain super, bien aménagé, intérieur et extérieur impeccable avec abri d'auto.



CANTON TREMBLAY: 85, rue Jeanne. Maison de qualité, pièces spacieuses, sortie ext. au niveau du lac au sous-sol. Cour arrière sans voisin et vue panoramique avec grand patio et auverit, piscine, superbe garage, terrain paysager et intime.



CHICOUTIMI: 74, St-Vincent. Maison ayant eu des rénovations majeures au fil des ans. Accès aux 2 étages (4 1/2 pièces) par l'int. et l'ext., logement au r.-de-c. avec l.-s., comprend 7 pièces 1/2 dont 3 ch. Impeccable. Endroit tranquille. Prix des services. Vue panoramique.

www.viacapitalesaglac.com

Pensez-y. OACIQ
pensezcourtier.ca

Vous désirez vendre votre propriété?

Utilisez les services d'un courtier professionnel qualifié qui possède toutes les compétences et l'expérience requises pour vous aider à conclure votre transaction de façon sécuritaire.

Gilles Fournier 418-820-7244
courtier immobilier

Je m'occupe de tout

- Opinion de la valeur marchande
- Mise en marché sur le site MLS
- Photos de votre propriété par professionnel
 - Vérification des titres
 - Publicité de votre maison
 - Visites et comptes rendus
- Promesses d'achat et négociations
- Acheminement des documents au notaire et présence lors de la signature de l'acte de vente
 - Service après-vente
- Protection hypothécaire et domiciliaire gratuite
 - Disponibilité 7 jours sur 7

Passez par un courtier. Plus c'est vu, plus c'est vendu rapidement et à bon prix!

Maison de la semaine

Ces propriétaires y ont pensé!

Rivière-du-Moulin: 1076, rang St-Martin



A VENDRE CONDO

INSCRIPTEUR-VEDEUR 2001-2002-2003-2004-2005-2006-2007-2008-2009-2010-2011

<p>LA BAIE 2623, ch. Plateau N. Maison mobile, quartier facile à l'aéroport, 2 ch. remis à neuf, 90 jours au moins, près de tous les services. Terrain de 6500 pi. car.</p> <p>88 500 \$</p>	<p>NOUVEAU CLÉS EN MAIN</p> <p>JONQUIÈRE 3729, Panet. Plan-pied, rive de propriété sans parcelle au point de vue, 2 ch. au r.-de-c., perc. de 4 dont 1 au r.-de-c., très grandes pièces, terrain super paysager avec serre, piscine, entrée, abri d'auto. Prix de tout et plus.</p> <p>184 500 \$</p>
<p>NOUVEAU PRIX 549 500 \$</p> <p>LATERRIÈRE 8604, ch. des Portageurs. Maison de campagne, style château, finition haut de gamme, très grandes pièces, magnifique terrain, vue sans pareille.</p> <p>BORD DE L'EAU LAC KÉNOGAMI</p>	<p>CLÉS EN MAIN</p> <p>JONQUIÈRE 3906, d'Orléans. Unifamille, près de tous les services, quartier très tranquille. Libre immédiatement. Faites votre offre!</p> <p>174 000 \$</p>
<p>LIBRE IMMÉDIATEMENT</p> <p>ARVIDA 2824, Blackburn. Immense plan-pied, finitions dernier cri, très grandes pièces, sans voisin arrière, garage, plancher chauffant, foyer. Visite sur un simple appel.</p> <p>264 500 \$</p>	<p>LIBRE RAPIDEMENT</p> <p>SAINT-AMBROISE: 727, des Saules. Unifamille, construction 4 ans. Novodébut, au goût du jour, 4 chambres, quartier paisible, près de tous les services, garage 24 x 38, grand terrain.</p> <p>239 500 \$</p> <p>FAITES UNE OFFRE!</p>
<p>LIBRE IMMÉDIATEMENT</p> <p>SHIPSHAW 324, Lac-Miroir. Unifamille, très grand, 4 chambres à coucher, grande salle familiale, garage isolé et chauffé de 24 x 28. Terrain plat sans voisin arrière, à 7 minutes de la ville, quartier calme et tranquille.</p>	<p>112 500 \$</p> <p>BÉGIN 106-108, Parent Sud. Duplex au goût du jour. Logez-vous à pied de tram! Avec garage, armoires et plancher de bois franc, 1 étage libre pour louer. Faites votre offre!</p>

Conseils gratuits sur appel

André Bilodeau
418 695-1240
a.c.b@sympatico.ca
www.andrebilodeau.com

Architecture végétale : l'utopie verte?

L'artiste Daniel Corbeil teste

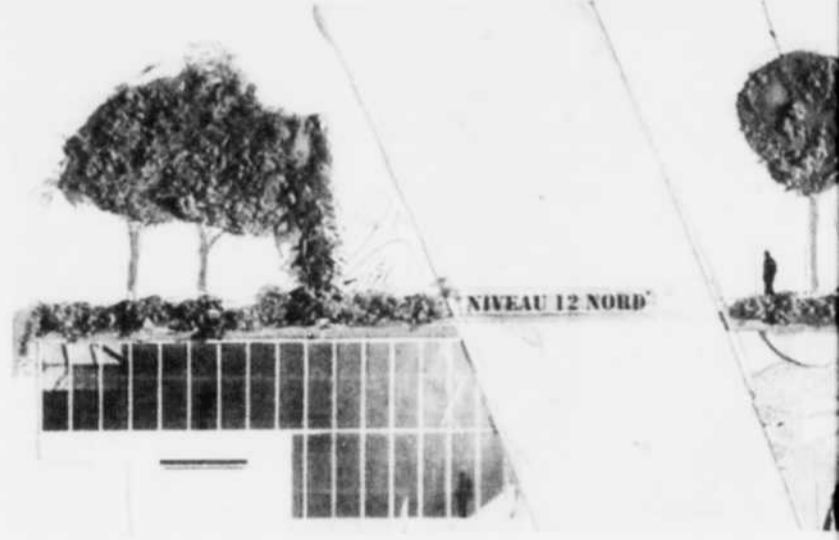
Mélissa BRADETTE

rédatrice publicitaire
mbradette@lequotidien.com

Après la toiture et le mur végétal, voilà que la tour végétalisée s'impose auprès des architectes. Même la Tour Eiffel a été le sujet d'études visant à la verdir! Quel que soit le climat où les projets végétaux s'implantent, les créateurs rivalisent d'originalité et leurs représentations modélisées montrent une végétation luxuriante et des jardins suspendus babyloniens.



Credit photo: Alain Lafrest



Credit photo: Michel Dubois

sa nouvelle recherche à la Maison de l'architecture du Québec (MAQ), située à Montréal. Ainsi, depuis le 24 août 2012, la MAQ a le plaisir de présenter la nouvelle installation monumentale de l'artiste-sculpteur, soit une tour végétale. Cette dernière sera exposée jusqu'au 3 novembre prochain.

Si tout se déroule comme prévu, la tour pleine hauteur

et largeur, installée dans la galerie de la MAQ, se peuplera, dans les semaines à venir, de lichens, de champignons... et même de poissons!

Mise à l'épreuve du réel

Comme le spécifie l'artiste-sculpteur, reconnu pour son travail relatif aux effets des changements climatiques sur le paysage et l'architecture, cette recherche a été menée «au moyen d'un travail artistique qui sert ici de mise à l'épreuve du réel».

l'éclairage, la ventilation et les systèmes d'irrigation. Dans une installation où se côtoient le merveilleux, l'humour et l'ironie, l'artiste-sculpteur natif de Val-D'Or confronte à des aspects très techniques et pratiques les belles représentations utopiques concoctées par les architectes.

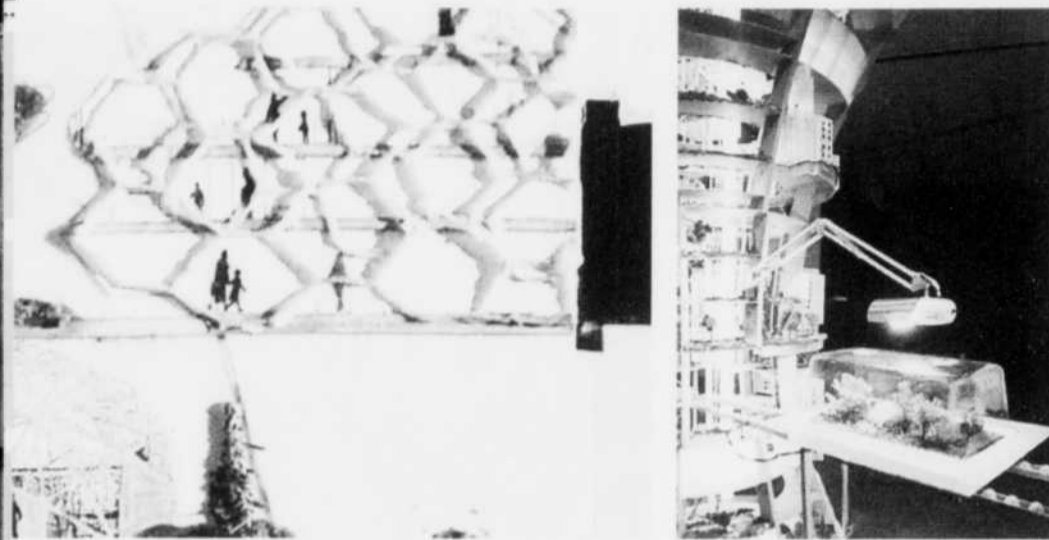
Poussera, poussera pas, cette tour idéale? Ce sera à tester, au fil des semaines, dans une MAQ devenue laboratoire!

Paysages construits et jeux d'échelle

Daniel Corbeil se distingue non seulement par l'originalité de ses œuvres, mais aussi

Plus précisément, M. Corbeil a mis en place, en galerie, toutes les installations nécessaires pour maintenir le vivant, soit :

les structures végétalisées



pour l'attention particulière qu'il porte à la notion d'échelle dans la réalisation de ses maquettes. Comme l'explique l'artiste-sculpteur lorsqu'il présente sa tour végétale : «la taille de tous les éléments respectera globalement l'échelle de la tour (d'une hauteur fictive de 200 mètres) pour que l'ensemble apparaisse cohérent au premier coup d'œil, tout en révélant, lorsqu'on y porte attention, une dissonance dans les jeux d'échelles et dans le dialogue établi entre les matières fabriquées et celles d'origine naturelle, notamment en raison des effets de texture des unes et des autres.»

Soulignons que cette nouvelle exploration de Daniel Corbeil s'inscrit dans une recherche entamée par l'artiste en 2009 avec l'exposition Architecture-fictions (Galerie des arts visuels, Université Laval, Québec) suivie de Maquettes et autres dispositifs climatiques en 2010 (Galerie AXENEO7, Gatineau), puis de Paysages morcelés en 2011 (Galerie 101, Ottawa). Pour chacune de ces expositions, Daniel Corbeil a confectionné des paysages miniaturisés qui explorent les rapports entre interventions humaines et nature sauvage. Dans ses créations précédentes, l'artiste a représenté tant des sites meurtris par l'explo-

ration minière que des simulations de fictions architecturales rappelant, entre autres, les illustrations du groupe Archigram des années 60.

La nouvelle Cité laboratoire a été conçue spécifiquement pour l'espace de la MAQ, en tirant profit de l'éclairage naturel du lieu et en fonction de sa taille. À noter que des

dessins de conception et des photomontages complètent la présentation.

Pour en savoir davantage sur ce projet présentée à la MAQ, consultez le www.maisondelarchitecture.ca

Source : Maison de l'architecture du Québec



Claudette, Conseille, Coordonne et Conclut... pour vous.
Claudette Maltais
Courtier immobilier
418-693-2111
Venez visiter mon site au www.claudetemaltais.com

NOUVEAU ST-HONORÉ: 3995, ch. du Cap. Grand bungalow avec garage détaché, 4 chambres et plus, grand terrain. Vente rapide.
TRANSFERT JONQUIÈRE: 2848, Berthier. Maison patrimoniale avant été amoureusement rénovée en entier et ayant conservé son caractère, 3 chambres. Contactez-moi pour en connaître davantage.
NOUVEAU PRIX 219 000 \$

SAGUENAY-LAC-SAINT-JEAN HL* - AGENCE IMMOBILIÈRE
Mélissa Lavoie 418 696-4293
Jacques Lavoie 418 557-4293
Pour une transaction immobilière limpide AU TOP 10 DES ÉQUIPES AU QUÉBEC... ENCORE!

CHICOUTIMI: 909, des Augustines. Construction 2009 avec 4 chambres et terrain de 14 721 pi carrés. MLS 8712440
CHICOUTIMI: 388, des Hironnelles. Construction 2011 avec 5 chambres et terrain de 8033 pi carrés. MLS 8713330
www.lavoieaucarre.com

CHOISISSEZ UN COURTIER COMPÉTENT
Contactez **Bertrand Tremblay** 514 818-8858
Courtier immobilier
25 ans d'expérience en construction
Compétences, efficacité, disponibilité

PLAGE SUR LE SAGUENAY PRIX RÉVISÉ SAINT-AMBROISE: 10, de la Décharge.	COMMERCIAL ET RÉSIDENTIEL SAINT-AMBROISE: 187, Senechal	SANS VOISIN ARRIÈRE ST-AMBROISE: 1582, rang des Oubins
JUMÉLÉ VUE SUR LE SAGUENAY CANTON TREMBLAY: 112, Justice	TERRAIN 100 X 200, 20 000 PI CA. ST-HONORÉ: Terrain de St-Marc Ouest	4 SAISONS SECTEUR TRANQUILLE SAINT-AMBROISE: 473, rd 6
PRÈS DE TOUS LES SERVICES JONQUIÈRE: 3756, rue St-Jules	SANS VOISIN ARRIÈRE ST-AMBROISE: 984, rue Senechal	BEAU SECTEUR ST-AMBROISE: 41, rue de la Prairie
GRAND TERRAIN SANS VOISIN ARRIÈRE ST-AMBROISE: 649, rang Est	GRAND GARAGE PRÈS DES ÉCOLES SHIPSHAW: 18, rue Beaubien	TOUT BRIQUE 4 LOGEMENTS 4 1/2 ST-NAZAIRE: 2771 à 2774, rue Principale

Louise Gagnon 418-817-5155
COMMERCIAL RESTAURANT, HÉBERGEMENT, BUREAU, PROFESSIONNEL, SERVICE CLIENT
JONQUIÈRE: 2575-2577, rue St-Dominique. 418-817-5155

CHICOUTIMI: 210, des Tuileries.
Construction 2010 sous garantie. Sans voisin arrière, boisé, cul-de-sac, piste de vélo et limite des 2 villes. D'allure zen et sophistiquée, vous apprécierez. 418-817-5155

JONQUIÈRE: 3087, de l'Émeraude.
Construction neuve sous garantie, sans taxe. Peut être vendue meublée et décorée! Une vraie clé en main!! 3 ch, possibilité de 4, sans voisin arrière, toute aménagée, décor vintage chic et stylisé. 418-817-5155

BLOC LATÉRIÈRE: à revenu ALMA: 5 logements bien situés, rentable
ALMA: 6 logements, propre, rentable, bien entretenu
LABRECQUE: 2 logements, logez-vous à peu de frais!

TERRAIN ALMA: Faubourg des Jardins, prêt à construire, bord de l'eau, un rêve réalisable
TERRAIN ST-CHARLES-DE-BOURGET: 38,2 hectares, vue sur lac Charles

via capitale Courtier immobilier depuis 25 ans. **Rejean Martin** 418 815-2320

PRIX RÉVISÉ 259 000 \$ LIBRE IMMÉDIATEMENT JONQUIÈRE: 2377, du Long-Sault. Très belle maison brique, acier et cèdre avec abri d'auto. Grandes pièces int. et bien éclairées avec 2 puits de lumière. Armoires strat., portes et fenêtres PVC. Possibilité d'un 4 1/2 s.-sol avec sortie ext. Grand terrain clôture, patio à 3 paliers avec porte communicants, grande remise 10 X 12.	DE 200 000 \$ NOUVEAU JONQUIÈRE: 3923, rue Rembrandt. Très belle propriété très bien située dans un quartier tranquille. Garage 16X24.
PRIX RÉVISÉ 199 000 \$ LIBRE IMMÉDIATEMENT JONQUIÈRE: 3926, Monseigneur-Bégin. Très belle maison canadienne, 3 1/2 étages, très beau cachet et chaleureux, grandes pièces, cuisine style rustique décorée avec goût, 3 portes d'entrée, porte-patio cuisine. Terrain aménagé, patio, piscine, clôture, remise 8 X 10 et garage acier 12 X 22, plancher asphalte, courant électrique, clés en main.	DE 200 000 \$ LIBRE IMMÉDIATEMENT CHICOUTIMI: 550, des Fauvettes. Vous cherchez une maison sur un plancher avec un abri d'auto, climats, endroit intime, en arrière de Place du Royaume, près d'un parc urbain? Ne cherchez plus, cette maison peut se libérer rapidement, informez-vous et vous ne serez pas déçu.
230 000 \$ VUE SUR LE FIORD LA BAIE: 1051-1053, 1 ^{er} Rue. Triplex très propre avec grand garage attaché avec terrasse. Très belle vue exceptionnelle sur le fiord. Idéal pour propriétaire occupant. Locataires stables (depuis 3 et 7 ans). Ne restera pas longtemps sur le marché.	VUE SUR LE SAGUENAY CONDÔ CHICOUTIMI: 3426, boul. Saguenay Ouest. Magnifique condo de deux chambres. Foyer au gaz, douche en chromé, porte-patio et deux stationnements. Salle de lavage indépendante. Beaucoup de commodités sont également des atouts dont vous pourriez bénéficier. Construction 2010. Décoré selon les nouvelles tendances.
NOUVEAU 230 000 \$ VUE EXCEPTIONNELLE SUR LE FIORD ARVIDA: 2300, rue Dubois. Déjeuner opérationnel, de plusieurs années, très bien situé, excellent chiffre d'affaires. Barrière Maestros section disparue, entrée d'urgence au rez-de-chaussée. Chambre froide, entrée, 2 lav., 1 cuisine, 1 s. à manger, s. de toilette, entrecôté à cigarettes. Sous-sol salle de conférence, salle de balais, 2 salles de rangement, chambre froide et vestiaire.	VUE PANORAMIQUE IMMENSE TERRAIN PRÊT À BATIR 295 000 \$ SACRÉ-CŒUR: ch. de l'Anse-de-Roché. Terrain sans voisin arrière, zone résidentielle, vue sur l'eau, 7,8 acres.

www.viacapitalelaglac.com

Entrepreneurs, bricoleurs, autoconstructeurs!

EXIGEZ

LA CHARPENTERIE

ÉCOUTE, SUR MESURE, GARANTIE

Nous sommes là pour vous aider à préciser vos besoins

- MURS USINÉS
- FERMES DE TOIT
- POUTRELLES DE PLANCHER
- POUTRES ET COLONNES

LA CHARPENTERIE



- Vous avez un projet?
- Veranda • Garage
 - Verranda • Abri d'auto
 - Pignon décoratif
 - Agrandissement
 - Maison neuve

Chez nous vous aurez...
L'HEURE JUSTE ET LE JUSTE PRIX!

LA CHARPENTERIE

1651, boul. du Royaume Ouest Chicoutimi

418 549-7731 • 1 800 549-7731

www.lacharpenterie.qc.ca

Recours collectif intenté contre BP concernant les Bardeaux Organiques

Une entente de règlement a été conclue

Mélissa BRADETTE

redactrice publicitaire
mbradette@lequotidien.com

Avis aux propriétaires d'immeubles sur lesquels des Bardeaux Organiques BP ont été installés, un règlement a été conclu dans le recours collectif intenté au Canada et aux États-Unis contre Building Products of Canada Corp./La Cie de Matériaux de Construction BP Canada.

Ce litige concerne une défaillance des Bardeaux Organiques BP composés d'une sous-couche de renforcement de feutre saturée de bitume, également nommés bardeaux de toiture «organiques», fabriqués durant la période s'étendant de 1985 à 2010 sous les noms de marque suivants : Eclipse, Eclipse H/R, Eclipse LS, Super Eclipse, Weather-Tite, Mirage, Rampart, Tradition, Tite-Lok, Esgard Pro-Standard, Pro-Standard, Esgard 20, Esgard 25, Citadel, Tite-On, Roofmaster, Roofmaster Classic, Roofmaster Plus, Elegance, Elegance II, Europa, et Super Lok (les «Bardeaux Organiques BP»).

Plus précisément, dans les procédures déposées



au Québec (Diane Fitzsimons c. La Cie Matériaux de Construction BP Canada, Cour supérieure du Québec, Dossier n° 500-06-00580-114), au Canada (Marvin Sherebrin et al. c. Building Products of Canada Corp./La Cie Matériaux de Construction BP Canada, Cour supérieure de justice de l'Ontario, Dossier n° 4367/11CP) et aux États-Unis (Cour supérieure du Vermont, district de Chittenden, Dossier n° s618-11

cnc), il est allégué que les Bardeaux Organiques BP sont sujets à des défaillances prématurées.

La partie «Défenderesse», soit Building Products of Canada Corp./La Cie Matériaux de Construction BP Canada nie ces allégations et affirme que les Bardeaux organiques BP sont exempts de tout défaut et qu'ils dureront pendant toute la période de garantie. Toutefois, afin de déterminer avec certitude l'étendue de ses obligations continues, la Défenderesse a convenu de conclure un règlement qui mettra fin au litige. Le règlement représente une résolution volontaire des réclamations. La Défenderesse n'admet aucune action fautive ou responsabilité.

Des auditions seront tenues devant les Tribunaux de l'Ontario, du Québec et du Vermont afin de décider si le règlement proposé est juste, raisonnable et adéquat.



Au Québec, l'audition aura lieu le 21 septembre 2012 à 9 h 30, à Montréal.

Vous pouvez obtenir le détail du règlement, vérifier si vous êtes éligible au dédommagement et connaître le détail du processus de réclamation, de représentation ou d'exclusion du groupe exerçant le recours collectif, en consultant le site Internet suivant : www.bpreglementbardeau.com ou en téléphonant au 1 800-515-3626.

Source : Marketwire

Régis MORIN
418 592-7899
Courtier immobilier

SITE EXCEPTIONNEL
CHICOUTIMI: 1583, du Portage. Secteur de prestige avec 2 étages, 4 chambres et 2 salles de bain.

CHICOUTIMI: 141, Normandie. Idéal pour propriétaire occupant. 1415 m² de terrain, 4 chambres, 2 salles de bain, grand garage.

PRIX RÉDUIT - DE 97 777 \$
ST-HONORE: 174, chemin de la Montagne. Idéal au 1^{er} étage, 2 chambres, 2 salles de bain, garage et piscine.

TRANSFERT!
CHICOUTIMI: 328, Emile-Neugren. Super belle grande maison avec 2 garages. Sans voisins arrière. 299 078 \$

Hélène TALBOT COURTIER IMMOBILIER
418 944-1251
Michelle AUDET COURTIER IMMOBILIER
418 812-8811

JONQUIÈRE: 4105, de la Champagne. Charmante maison de style campagne avec atelier et 4 1/2 avec sous-sol et stationnements ind.
L'ANSE-SAINT-JEAN: 114, ch. du Portage. 1 ch. superbe pièce avec type, luminosité et l'aspect de 17' de haut, hall d'entrée ind., sous-sol aménagé avec planchers chauffants.

PRIX RÉDUIT 289 000 \$
CHICOUTIMI-NORD: 262, Chapleau. Propriété spacieuse et lumineuse. Sans voisins arrière. 5 ch. et grand bureau, grande salle familiale. Secteur tranquille, idéal pour jeune famille.
274 000 \$
L'ANSE-SAINT-JEAN: 6200, ch. du Portage-des-Roches Nord. Sans voisins arrière, 3 chambres, avec garage.

CHICOUTIMI-NORD: 3574, St-Joseph.
JONQUIÈRE: 2596, Fiset.

Maximalité le service!
2 meilleurs vendeurs mai, juin et juillet 2012 au bureau de Jonquière
Marlène Robert COURTIER IMMOBILIER
318 812-6588

AVEC GARAGE 158 500 \$
BEAUCOUP D'ESPACE
PRISE DE POSS. RAPIDE
JONQUIÈRE: 2273, rue St-Simon.
BORD DE L'EAU
LAC-KÉNOGAMI: 4317, chemin du Parc.

NOUVEAU PRIX 169 000 \$ NÉG.
FAITES VOTRE OFFRE
JONQUIÈRE: 3574, St-Joseph.

NÉGOCIABLE
JONQUIÈRE: 2596, Fiset.

Georges Leclerc
418 540-1190
SAGUENAY-LAC-SAINTE-ANNE AGENCE IMMOBILIÈRE

CHICOUTIMI-NORD: 224, rue Duquesne. Maison avant et de belles rénovations dans les dernières années, près des écoles et des services, sous-sol aménagé avec salle de bain.

BORD DE L'EAU
ST-FULGENCE: 164-166, route Tadoussac. Grand terrain en bordure du Saguenay incluant une maison mobile et un grand garage 54 x 55.

ST-DAVID-DE-FALARDEAU: 96, Bras-du-Nord. Charmante maison à l'année en bordure de l'eau sur un grand terrain près des écoles, du métro et de la VTT. Chemin entretenu par la municipalité.

JONQUIÈRE: 4974, ch. St-Eloi. Propriété face au Saguenay, située à 7 min. du pont Nelson. Idéale pour amant de la nature. 3 ch., hangar à bateau 24 x 14, remise 16 x 20.

JONQUIÈRE: 3665, rue de Montcalm. Belle maison, 3 ch. et 2 s. de bain, plusieurs rénov. effectuées, bien située, près de tous les services (Cormeau et Cantin).

JONQUIÈRE: 3181, de la Vallée. Construction 2011 à l'année ouverte, foyer central au propane sur 2 étages. Compteur en granite, céramique chauffante, plafond de 9 pi au r-de-ch. 2 garages.

ST-AMBROISE: 724, des Saules. Construite avec souci, détails et minutie, intérieur à angles, campagne, coin intime, verrière 3 saisons, prête pour la 2^e avec «frost» habitables. Ça vaut le détour! 299 900 \$

Josée Gagnon
COURTIER IMMOBILIER
418 541-0528
www.viacapitalesaglac.com

Carole Lévesque 418 540-2076
Michelle Jean 418 820-5768
ST-HONORE: 191, RUE DU PARC. Maison usinée 2011, 2 chambres. Ciel en main, secteur tranquille. A voir!
STE-ROSE-OU-NORD: 980, RUE DU QUAI. Très grande maison mobile avec sous-sol, 3 ch., beaucoup de commodités et beaucoup de rénovations au fil des ans.

DE BONNES OPPORTUNITÉS D'ACHATS

NOUVEAU
CHICOUTIMI: 890, des Détrebeurs. Intérieur vraiment très propre, culture et vue, grande terrasse, 3 ch. au demi-sous-sol. 159 000 \$

BJGÉNÉRATION
CHICOUTIMI: 513, rue Bécarré. Prestige. À 2 pas de l'hôpital, du collège et université, sur immense terrain, piscine chauffée, intérieur spacieux 5 ch., 4 salles de bain et superbe! 375 000 \$

ABSOLUMENT MAGNIFIQUE
1680, rue de la Place Royale. Domaine du Roi, architecture unique et intemporelle, 3200 pi superficie, piscine chauffée, 4 chambres à l'étage. 689 000 \$

POURQUOI SE CONSTRUIRE
JONQUIÈRE: 3181, de la Vallée. Construction 2011 à l'année ouverte, foyer central au propane sur 2 étages. Compteur en granite, céramique chauffante, plafond de 9 pi au r-de-ch. 2 garages. 429 000 \$

CUL-DE-SAC
CHICOUTIMI: 632, Silvy. Dans une rue sans issue, et un terrain bien entretenu, rénover et aménager. 3 ch., au r-de-chaussée, grand patio. 189 000 \$

AVEC GARAGE
ARVIDA: 1908, rue Powell. Jumeau avec garage isolé et chauffé, petite cour intime, céramique, fenestration rénover et plusieurs rénovations soignées, charmant et chaleureux. 160 000 \$

NOUVEAU
ST-HONORE: 6650, boui Martel. Belle maison avec garage double, piscine, 4 ch., sans voisins arrière. Plus garage commercial tout, zone agricole et commercial. 295 000 \$

PROPRIÉTÉ DE GRANDE QUALITÉ
ST-AMBROISE: 724, des Saules. Construite avec souci, détails et minutie, intérieur à angles, campagne, coin intime, verrière 3 saisons, prête pour la 2^e avec «frost» habitables. Ça vaut le détour! 299 900 \$

Françoise Brissonneault
COURTIER IMMOBILIER
418 591-0384
www.viacapitalesaglac.com

Accessoires Franke

Pour une cuisine sans concession

Roxanne SIMARD

 rédactrice publicitaire
 rsimard@lequotidien.com

Fonctionnelle, moderne et pratique. Voilà les trois principales qualités d'une cuisine de rêve. Obtenir un espace de travail digne d'un magazine de décoration vous semble irréalisable? Il est maintenant possible de créer une telle cuisine grâce aux accessoires et aux éviers Franke. Offrant un choix incomparable d'options de toutes sortes, cette marque permet la création d'une cuisine selon vos besoins, sans aucune concession!

Avec les accessoires Franke, vous pouvez maintenant avoir accès à une foule d'outils de cuisine pratiques et design. Selon la compagnie Franke, la cuisine est le cœur de la maison et tout se passe à 75% autour de l'évier. C'est pourquoi ils ont créé une collection des plus intéressantes



Les accessoires Franke permettent d'obtenir un évier des plus efficaces en un tour de main!

d'éviers et d'outils de cuisine, à la fois pratiques et design.

Mille et une possibilités s'offrent à vous! Vous pourrez intégrer différents éléments à même l'évier, comme un panier-égouttoir, un jeu de râpes, un bol à bec verseur, à mesurer ou à mélanger, des cuvettes à ustensiles, un bloc pour couteaux en bois et bien plus.

beaucoup plus d'espace de travail. En effet, il est possible d'y suspendre le bol de laitue, le fromage déjà râpé ou les légumes propres pour libérer le comptoir et l'évier, pendant que l'on prépare autre chose. En plus du côté pratique, ces accessoires de rangements sur rails offrent un style très moderne.

Les éviers et accessoires Franke sont disponibles chez quelques détaillants régionaux, dont Eau salle de bain Chicoutimi, Cuisine salle de bain André Potvin à La Baie et Plomberie Claude Girard à Roberval.

Franke est le fabricant d'éviers le plus important au monde. Cette entreprise suisse, fondée en 1911, existe depuis maintenant plus de 100 ans. Pour plus d'informations sur les différents produits Franke, visitez le www.franke.com

Active Kitchen

Ayant comme objectif de simplifier les tâches, la préparation et le nettoyage, Franke a mis en place une innovation des plus intéressantes, soit un système de rails en acier inoxydable à montage mural. Près d'une douzaine d'accessoires peuvent être accrochés aux rails par leur poignée et ainsi être à portée de main.

Ce système permet d'obtenir une cuisine propre et bien rangée, tout en ayant



Le système de rails Active Kitchen facilite la préparation des repas et permet de maximiser son espace de travail.



Vous pensez maison?

Chantal Tremblay
418 815-4545

Courtier immobilier depuis 20 ans

SAGUENAY, LA BAIE, LA PÉLOUSE
AGENCE IMMOBILIÈRE

chantalmaison@videotron.ca

100% RÉGIONAL

LÉO WALTZING
Courtier immobilier agréé
Sans frais : 1-877-544-2442

Chicoutimi
Tel.: 418-543-2345
Télex: 418-543-5393
La Baie
Tel.: 418-544-2444
Télex: 418-544-9393

SERVICES IMMOBILIERS SAGUENAY
AGENCE IMMOBILIÈRE

sismaison.com

418 612-7424

DU LUXE À VOLONTÉ!
IMPORTANTE BAISSÉ DE PRIX

LA BAIE: 3353, d'Alès. Propriété haut de gamme digne d'une revue. Façade de pierre, côté Fibrociment, chauffage au glycol, très économique d'énergie. Quartier en progression près de l'Alcan et centre-ville, un petit bijou.

3002366



SURE TOUCH - ÉCOÉNERGÉTIQUE - FACILE À INSTALLER - ISOLATION R-13.5

Un matériau noble au prix avantageux

Distributeur autorisé

Faites-le maintenant et réalisez votre rêve!

BRIQUETIER PAYSAGER - **BRIQUE PAVE** - **FOVERS**

1234 Boul. St-Paul, Chicoutimi 418-898-2345

www.briquetier.com 2991363

Éric Tremblay
Président

Distributeur Installateur

BARRISOL
Leader mondial du plafond tendu

PLAFONDS TENDUS SAGUENAY
418-817-9045
ACOUSTIQUE - ESTHÉTIQUE - DURABLE

WWW.PLAFONDSTENDUSSAGUENAY.COM
etremblay@plafondstendussaguenay.com

2962236

ERIC SIMARD 696 1520

MOI J'VENDS
À PARTIR DE SEULEMENT
2%

RICHARD SIMARD 590 2111

Groupe GPS + DE 250 PROPRIÉTÉS COMPARABLES

À PARTIR DE 159 000 \$

DISPONIBLE 1^{ER} SEPTEMBRE

4156, BOUL. HARVEY JONQUIÈRE

3885, ST-PIERRE JONQUIÈRE - 2 LOGEMENTS

4461, CH. DE LA RIVE SHIPSHAW - HAUT DE GAMME

1897, ST-GENEVIÈVE CHICOUTIMI-NORD - 5 CHAMBRES

344, ROUTE TADOUSSAC SAGUENAY

Rénovation et construction résidentielle

Des étudiants en architecture pour vous seconder dans vos projets

Mélissa BRADETTE

rédactrice publicitaire
mbradette@lequotidien.com

Lorsqu'on décide de se lancer dans une rénovation, un agrandissement ou un projet de construction, il est rassurant de pouvoir s'appuyer sur les connaissances de professionnels. Grâce à la Boîte de rénovation interactive du Cégep de Chicoutimi (BRICC), vous pourriez profiter de services-conseils d'étudiants en architecture pour vos projets résidentiels, et ce, moyennant un investissement minime de 40 \$.

Rénovation de cuisine, de salle de bains, ajout d'une pièce ou transformation d'une autre en cinéma maison... voilà autant d'exemples de projets que les étudiants en Technologie de l'architecture impliqués dans la BRICC peuvent réaliser.

En fait, quel que soit le problème d'aménagement résidentiel auquel vous devez faire face, les étudiants trouveront une solution qui répondra à vos besoins.

Détail des services de la BRICC

Premièrement, l'équipe d'étudiants attirée à votre projet d'habitation se rendra à votre domicile pour réaliser le relevé de l'espace existant ciblé par les travaux de rénovation et vous soumettra un questionnaire afin de bien cerner vos besoins.

Puis, vers la dernière semaine d'octobre, vous aurez une



Gauche à droite : Isabelle Dion, directrice des études, Cégep de Chicoutimi, Danièle Coutlée, cliente du projet BRICC, Catherine Villeneuve, étudiante en architecture, Christiane Côté, enseignante et responsable de la BRICC.

rencontre de 45 minutes pendant laquelle le chargé de projet, soit l'étudiant de 3^e année supervisant l'équipe de la BRICC, vous présentera une première ébauche du

projet : les plans préliminaires, les aménagements envisagés et l'amorce de la coloration proposée pour la décoration générale. À la suite de cette présentation, vous pourrez émettre vos commentaires et recommanda-

tions afin que le produit final rencontre vos attentes.

Finalement, au début du mois de décembre, vous serez invités au collège pour

une vue en plan de l'aménagement à l'échelle, une vue en plan des éléments à démolir, les élévations intérieures à l'échelle, une vue en plan du plafond réfléchi à l'échelle,

une vue en plan de la disposition des appareils électriques et mécaniques à l'échelle, des perspectives intérieures, des cloisons types, des détails de

construction, un carton des finis, des photos, ainsi qu'un cahier de spécifications des matériaux de finition et des équipements.

assister à la présentation et la remise de votre dossier pour construction. Ce dossier des plus complets comprendra : des plans, un rendu 3D, une



LES CONSTRUCTIONS
Larry ENR
ENTREPRENEUR GÉNÉRAL
Construction et rénovations résidentielles et commerciales

ESTIMATION GRATUITE

novoclimat
PLAQUE
PRIX COMPÉTITIF
Garantie et service après-vente

Confiez vos travaux à des experts!
Qualité supérieure

570, Principale, Bégin
Tel.: 419-672-2913
Télec.: 419-672-4923

Maison: *Clés en main
*Kit d'ossature fait sur place

Ébénisterie CB
R.B.Q. 5650-7619-01

FABRICATION ET CRÉATION
(Résidentiel et commercial)

• Cuisine • Salle de bain • Lit escamotable • Bureautique

Un service de qualité personnalisé

Charles Blackburn • 418-376-4567
ebenisteriecb@hotmail.com

ROYAL LEPAGE
SAGUENAY-LAC-ST-JEAN

Performance ROYALE
1^{er} VENDEUR

Huguette L. Vaillancourt

Merci à tous mes clients et amis qui m'ont permis de réaliser cette performance exceptionnelle pour le mois de juillet 2012, succursale Chicoutimi!

Bur.: 543-2111 Cell.: 815-2622



Vous aurez donc en main tout le nécessaire pour demander des soumissions. Vous n'aurez qu'à remettre ces documents à un entrepreneur pour qu'il évalue la faisabilité de votre projet (évaluation des coûts, vérification structurale, conformité à la réglementation applicable et délais de réalisation) et, à la lumière de cette analyse, procéder aux travaux de rénovation ou de construction.

Plus de 250 réalisations

Créée il y a 5 ans, par Christiane Côté, architecte et enseignante au programme de Technologie de l'architecture, en collaboration avec Line Chouinard, conseillère pédagogique, la BRICC a été mise en place pour offrir aux étudiants une expérience de travail concrète et ce, dès la première année au programme, afin d'augmenter leur motivation et ainsi améliorer leur persévérance scolaire.

À ce jour, plus de 250 projets furent réalisés par la BRICC et quelque 200 étudiants du programme en Technologie de l'architecture ont œuvré au sein de la Boîte.

Il suffit de parler avec quelques clients de la BRICC pour comprendre l'aspect pratique de ce service et, surtout, tout le professionnalisme dont font preuve les étudiants. Il faut dire que ces derniers prennent ces projets au sérieux d'autant plus que plusieurs s'en servent pour appliquer sur des emplois à la fin de leurs études.

«Je remettais mon projet de rénovation de salle de bains depuis 10 ans. Compte tenu des nombreuses restrictions avec lesquelles je devais aménager la pièce, notamment l'espace restreint, je ne me sentais pas à l'aise de me lancer dans ce projet sans être bien conseillée. J'ai été agréablement surprise par les services de la BRICC et surtout par la qualité du travail des étudiants. Ils ont été minutieux, à l'écoute de mes besoins, ils ont respecté

mon budget et le travail final fut d'une qualité remarquable», affirme Mme Danièle Coutlée, cliente de la BRICC.

«Leur support technique a été grandement apprécié. J'ai beaucoup aimé pouvoir visualiser le concept final. J'ai pu entrer dans ma nouvelle salle de bains avant même que les travaux soient commencés.»

Un service ouvert à la population

Si, dans les premières années, les services-conseils de la BRICC étaient surtout offerts à l'interne, désormais, toute la population peut se prévaloir de son expertise. Toutefois, puisqu'il est possible de réaliser un nombre limité de projets annuellement, toutes les demandes soumissionnées ne seront pas acceptées. Ces dernières devront d'abord répondre aux exigences pédagogiques du programme de Technologie de l'architecture, puis elles seront étudiées par un comité de sélection.

Pour la session d'automne, les projets recherchés touchent la rénovation. Les projets d'agrandissement et de construction résidentielle seront requis pour l'hiver 2013. Ainsi, les personnes désirant soumettre leur projet de rénovation ont jusqu'au 29 août prochain pour compléter le formulaire en ligne, au www.bricc.ca. En ce qui a trait aux inscriptions pour les projets d'agrandissement et de construction neuve, elles devront être envoyées d'ici le 25 janvier 2013. Au total, la BRICC réalisera une soixantaine de projets cette année.

Vous trouverez le détail des services offerts par la BRICC sur sa plateforme Web www.bricc.ca.





Les secrets du style français

Le charme des toits de chaume

Roxanne SIMARD

rédatrice publicitaire
rsimard@lequotidien.com

J'aime bien me souvenir de mon court passage dans un petit village breton appelé Cahire, de la commune de Plougoumelen. Une localité grande comme ma main, où l'on retrouve des maisons anciennes avec des toits de chaume. En m'y promenant, j'avais l'impression d'être dans un vieux film. D'être dans un village rural du XVII^e siècle. D'être une paysanne l'espace d'un instant.

J'avais déjà entendu parler de ces maisons avec des couvertures de paille, mais je ne savais pas qu'il y avait des



Photos: Roxanne Simard

formant et correspond très bien au climat français.

Un village comme celui de Cahire est une vraie perle archi-

tecturale. Difficile de ne pas tomber sous le charme de ces chaumières n'est-ce pas?

Vous avez aimé ma chronique? Visitez le www.lequotidien.com, section Toit et moi, pour lire ou relire l'ensemble des textes de ma chronique «La tête en France» et y découvrir encore plus de photos!

villages où l'on en retrouvait encore et surtout, que celles-ci étaient habitées! Il ne m'en fallait pas plus, j'étais conquise par ces jolies chaumières! Ou plutôt, comme le disent les Français: «J'ai kiffé grave».

Les maisons de Cahire représentent exactement le type d'habitation que l'on retrouvait au XVII^e et XVIII^e siècle dans les régions rura-

les bretonnes. Bien entendu, elles ont été rénovées afin qu'elles restent en bon état et qu'elles puissent être habitées. Encore aujourd'hui, on retrouve des chaumières dans certaines villes de Bretagne et de Normandie.

Qu'est-ce que le chaume? Le chaume est un des plus vieux matériaux de recouvrement. Même si celui-ci est très ancien, il est loin d'être dépassé, puisqu'il est toujours aussi efficace. Constitué généralement de paille de

seigle, de blé ou de roseau, le toit de chaume est d'une épaisseur d'environ 30 centimètres, mais est toutefois très léger.

Sa principale caractéristique est sans aucun doute sa performance sur le plan de l'isolation. Le chaume conserve la chaleur l'hiver et la fraîcheur l'été. Avec un entretien à tous les trois à cinq ans, afin d'éviter la formation de lichen et de mousse, il possède une durabilité de plus de 50 ans et résiste sans aucun problème aux intempéries. Quoi qu'on en pense, le chaume est encore aujourd'hui très per-



Sutton
Groupe Sutton - Accès plus agence immobilière

JONQUIÈRE: 542-7587 **LA BAIE: 697-7587** **CHICOUTIMI: 543-7587** www.sutton.com

Place d'Armes: 2395, St-Dominique 840, rue Bagot La Baie Place d'Armes: 345, des Saguenéens

Raynald Gagné 591-3302
VISITE LIBRE DIMANCHE 26 AOÛT DE 14H À 18H
RENOUVEAU 2 DE 1000 PIEDS PHASE 4
RENOUVEAU PHASE 5 AVEC GARAGE CONDO

Marcel Légaré 540-1430
LATERRIÈRE: 1101, rue de la Moisson, Cottage 3 ch, garage, détache 22x20. Peut se faire rapidement. 279 900 \$ Marcel Légaré, 540-1430.

Gisèle Julien 548-9397
CHICOUTIMI: 2042, des Robitets, Condo de luxe, rue des Robitets. Plus ou moins 1300 pi ca. Visitez le condo modèle sur rendez-vous. Phase 5 bientôt avec garage. Raynald Gagné, 418-591-3302.

Manon Girard 812-1252
Avec Manon passez à l'action!
Pour vendre ou acheter votre maison. Ma priorité, c'est vous.

Alain Bilodeau 695-6334
NOUVEAU - NOUVEAU - NOUVEAU - NOUVEAU - NOUVEAU - NOUVEAU - NOUVEAU
TRÈS PROPRE
JONQUIÈRE: 4004, Mgr Laval, Coquette maison de 2 chambres, possibilité de 3 toitures, fenêtres, salle de bains rénovées. Prix des services. À visiter.

Julien Tremblay 820-3665
195 900 \$ PRÈS DES ÉCOLES ET DES HÔPITAUX
DISPONIBLE RAPIDEMENT

Lynda Gravel 290-3849
ST-HONORÉ: 581, Gauthier, Charmante propriété offrant un intérieur chaleureux, moderne et fonctionnel, planchers de bois et céramique, cuisine et salle de bains luxueuses, grand patio extérieur et garage 24x30. Julien Tremblay, 820-3665.

Robert Boivin 592-5847
JONQUIÈRE: 2084, rue Jacques-Cartier, 3 chambres, plancher de bois l-r-de-ch et céramique chauffante. Remise 14x22 chauffée, sous-sol aménagé avec entrée indépendante. À voir!

Dominique Maltais 693-2260
ST-HONORÉ: 2277-2281, rue Lini, Maison tout en briques, secteur Arvida. Logement annexé du 3 1/2 pièces avec sous-sol de 650 Simos. Dominique Maltais, 418-683-2260.

France Boily 820-6267
10 MIN. DE JONQUIÈRE 269 000 \$
LIMITE DE SHIPSHAW

Marjolaine Villeneuve 548-7705 542-7587
NOUVEAU
JONQUIÈRE: 3912, Place Chardin, Jumelet construit en 2011, 3 ch., sous-sol aménagé au complet. Venez visiter vous serez enchanté.

Marlène Tremblay 540-4272
NOUVEAU - EN CONSTRUCTION
GRATUIT OPINION DE LA VALEUR MARCHANDE 7/7

Diane Gagnon 820-5160
ALMA: 1125, rue Papineau, Magnifique jumelé de 3 chambres, planches de bois, armoires polyester, superbe décoré, à voir!

Joannes Lévesque 812-7646
SAINT-AMBROISE: 196, rue Gaudreault, Face au centre sportif construit 1996. Très belle propriété, cils en marbre, 4 ch., s.s. aménagé, garage double. Sans voir, on aime. D. Gagnon, 418-820-5160, J. Lévesque, 418-812-7545.

www.rodriguecomeau.com

Rodrigue Comeau 418 540-2442 418 542-7587
Courtier immobilier

Plus de 30 années d'expérience dans le domaine de l'habitation incluant 16 années comme courtier immobilier.

HALT DE GAMME
JONQUIÈRE: 2545, rue Taschereau, 3 chambres à l'étage, possibilité d'en ajouter 2 au sous-sol. Très spacieuse. Libre.

BORD DE L'EAU 397 000 \$
LAC-KÉNOGAMI: 4315, rue des Acadiens, Construite en 1995, 2 chambres avec poss. d'une 3^e. Très bien entretenue. Une visite vous convaincra.

NOUVEAU 229 000 \$
JONQUIÈRE: 2119, rue Octave, Maison de 4 ch. avec poss. d'une 5^e. Sous-sol aménagé au complet. Très intéressante.

JONQUIÈRE: 2349, rue Bourdeau, Maison de 5 chambres, sous-sol aménagé. Très rénovée. Secteur en demande.

ST-AMBROISE: 901, Simard, 2 chambres au rez-de-chaussée, sous-sol aménagé au complet. Excellent potentiel. Terrain très bien aménagé avec bâtiments accessoires.

NOUVEAU 149 000 \$
SHIPSHAW: 3231, route Mathias, Maison de 4 ch. sous-sol aménagé. Grand terrain, sans voisin arrière.

TRÈS ZEN
JONQUIÈRE: 3912, Place Chardin, Jumelet construit en 2011, 3 ch., sous-sol aménagé au complet. Venez visiter vous serez enchanté.

NOUVEAU
JONQUIÈRE: Rue Taschereau, Jumelet de 3 ch. avec sous-sol aménagé. En préparation de construction. Pour occupation 1^{er} novembre 2012.

GRACEUSE ET MODERNE
JONQUIÈRE: 4070, chemin St-André, Construite en 2010, 5 ch. Située à 2 minutes du pont Nelson. Grand garage isolé 24 X 30. Pas de voisin arrière. À qui la chance?

POUR OCCUPATION LE 26 SEPTEMBRE 2012
JONQUIÈRE: 2355, rue du Saphir, Maison en rangée, 1 ou 3 chambres. Prix très compétitif. 2990749

NOUVEAU
ARVIDA: 2094, St-Jude, Maison 4 pièces, foyer au salon 2 chambres, grand terrain.

SUCCESSION
ARVIDA: 2764, Divy, Maison à étages à rénover, bon secteur.

NOUVEAU
ST-AMBROISE: 1076, Simard, 2 étages, beaux cachets, 3 chambres, plancher de bois, 2 garages.

JUMÉLÉ
ARVIDA: 2096, Bonneau, Faites une offre. Prix intéressant comme neuf, grand terrain.

Sutton groupe sutton - accès plus agence immobilière

Marjolaine Villeneuve 418-548-7705 418-542-7587
Courtier immobilier

NOUVEAU
ARVIDA: 2094, St-Jude, Maison 4 pièces, foyer au salon 2 chambres, grand terrain.

SUCCESSION
ARVIDA: 2764, Divy, Maison à étages à rénover, bon secteur.

NOUVEAU
ST-AMBROISE: 1076, Simard, 2 étages, beaux cachets, 3 chambres, plancher de bois, 2 garages.

JUMÉLÉ
ARVIDA: 2096, Bonneau, Faites une offre. Prix intéressant comme neuf, grand terrain.

Samuel Desbiens 418.820.9145
Courtier immobilier

Marie-Claude Simard 418.549.8482
Courtier immobilier

WWW.SUTTONQUEBEC.COM

VENDEUR SÉRIEUX (prix réduit) (à révoquer)
CHICOUTIMI: 70, DES SAGUÉNEENS

NOUVEAU (location)
CHICOUTIMI: 900, DE L'ÉCLUSE, Logement 4 1/2 neuf, lumineux, libre immédiatement, 1100 \$/mois, n.c.n.e., à l'étage, entrée sécurisée.

Sutton 345, des Saguenéens Suite 270, Chicoutimi 2990779

22 ans d'expérience!
pour vendre ou acheter

Je suis à l'écoute de vos besoins

Effacité assurée!

418-540-4272

Marlène Tremblay
Courtier immobilier

Sutton groupe sutton - accès plus agence immobilière

Hélène Gagnon 540-3459
courtier immobilier bilingue

Sutton Groupe Sutton Accès Plus agence immobilière
Mon engagement, votre satisfaction!

NOUVEAU - NOUVEAU - NOUVEAU - NOUVEAU - NOUVEAU - NOUVEAU - NOUVEAU

JONQUIÈRE: 4004, Mgr Laval, Coquette maison de 2 chambres, possibilité de 3 toitures, fenêtres, salle de bains rénovées. Prix des services. À visiter.

LAC-KÉNOGAMI: 5817, ch. du Dual, Desirux de travailler à votre compte, en voici l'occasion. (Bieu Monn Sport).

JONQUIÈRE: 2084, rue Jacques-Cartier, 3 chambres, plancher de bois l-r-de-ch et céramique chauffante. Remise 14x22 chauffée, sous-sol aménagé avec entrée indépendante. À voir!

JONQUIÈRE: 3881, du Roi-Georges, Superbe cottage anglais de 4 chambres, cour arrière intime et magnifiquement aménagée. Du rêve à la réalité!

10 MIN. DE JONQUIÈRE 269 000 \$
LIMITE DE SHIPSHAW

BORD DE L'EAU 134 000 \$

ST-AMBROISE: 96, Roussseau, Un coin de paradis aux limites de Shishshaw. Très bien tenisté avec vue magnifique sur la rivière des Aulnaies. Foyer, garage, sous-sol aménagé avec entrée indépendante.

LAC-KÉNOGAMI: 8184, ch. du Lac-Jérôme, Terrain de 67 000 pi² et surplombant le lac Jérôme. Ce chalet de 2 chambres vous offrira des moments de tranquillité à 10 min. de Jonquière. À voir!

CONSTRUCTION 2011 CLÉS EN MAIN

ALMA: 1125, rue Papineau, Magnifique jumelé de 3 chambres, planches de bois, armoires polyester, superbe décoré, à voir!

LAC-KÉNOGAMI: 7595, du Bocage, Impressionnante propriété située sur une presqu'île. FAUT LE VOIR POUR LE CROIRE!

Sutton GROUPE SUTTON-ACCÈS PLUS agence immobilière 2990779

Ameublement

Catalogue IKEA 2013

Le géant suédois du meuble plus interactif que jamais!

Mélissa BRADETTE

rédactrice publicitaire
mbradette@lequotidien.com
Bonne nouvelle pour les fans de déco, le nouveau catalogue IKEA 2013 est maintenant disponible!

Chaque année, plus de 200 millions de personnes attendent avec impatience l'arrivée du catalogue IKEA. Pour le plus grand plaisir des incondionnels d'IKEA, le catalogue 2013 a été remanié afin d'y intégrer les nouvelles technologies de l'heure. Ainsi, non seulement la nouvelle édition du catalogue du réputé fabricant suédois arbore un visuel constituant une source d'inspiration intarissable, mais en plus, elle se distingue par ses fonctions interactives permettant d'en découvrir le contenu autrement.

En outre, les utilisateurs de téléphones intelligents et de tablettes pourront scanner certaines pages du catalogue pour accéder à de l'information sur les articles IKEA, ainsi qu'à du contenu en 3D. Ils pourront également voir ce qui se cache derrière des portes fermées ou s'amuser



Vitrine **HEMNES**, 395 \$
Groupe CNW/IKEA Canada



Vase **FYLLIG**, 34,99 \$
Groupe CNW/IKEA Canada



Suspension **HEKTAR**, 79,99 \$
Groupe CNW/IKEA Canada

à remplacer les rideaux et à faire preuve de créativité. Pour ce faire, il suffit de télécharger l'application IKEA pour téléphone intelligent ou tablette via App Store ou Google play. Tout le contenu est également accessible sur fr.IKEA.ca.

Un contenu stimulant
«L'édition 2013 du catalogue IKEA offre du contenu interactif et présente une foule de nouveaux articles propres à inspirer et à stimuler l'imagination de chacun, nous dit Madeleine Löwenborg-Frick, directrice Relations publiques à IKEA Canada. Nous voulons que nos clients découvrent toutes les possibilités de notre catalogue et en exploitent le contenu d'une façon unique et créative.»

Une source d'inspiration
Source d'inspiration pour les amateurs de décoration et

de design, le catalogue IKEA présente à chaque année de nouveaux articles associés à des tendances actuelles, auxquelles chacun pourra s'identifier.

Voici les principaux thèmes mis de l'avant dans le catalogue 2013.

GLAMOUR
Le fini miroir de la nouvelle commode MALM jumelé à l'élégance du lit FÖLLDAL en cuir blanc transformeront instantanément toute chambre en un lieu prêt à accueillir les plus grandes stars. La commode MALM a subi une véritable cure de rajeunissement. Les tiroirs de cette commode en édition limitée sont dotés de glissières performantes et de dispositifs qui en assurent la fermeture en douceur. De construction solide, les tiroirs sont prêts à accueillir de lourdes charges.

ETHNIQUE
Inspirée de motifs graphiques et traditionnels faits main, la nouvelle collection textile LAPPLJUNG est chaleureuse et propose des influences du monde. À la recherche d'inspiration, l'équipe IKEA a visité le Musée de l'impression sur étoffes de Mulhouse, en France. Ce musée regroupe des motifs textiles issus de différents horizons et de diverses périodes, pour lesquels un accord de sens permis d'utilisation d'une durée limitée.

LOFT
Parmi nos nouveautés cette année, nous vous présentons des articles surdimensionnés tels la suspension HEKTAR d'inspiration industrielle et le vase FYLLIG produit par des souffleurs de verre polonais. De quoi faire forte impression dans un environnement minimaliste ou s'intégrer à un décor éclectique.

CAMPAGNE SUÉDOISE
Les imprimés floraux et les carreaux de la nouvelle collection EMMIE s'associent à la fine dentelle des rideaux ALVINE SPETZ pour former le cadre parfait des douces nuits d'été à la campagne. La collection HEMNES propose quelques ajouts qui se démarquent, comme la nouvelle vitrine qui rappelle les

origines d'IKEA et participe au confort et à l'ambiance romantique de l'ensemble.

HÔTEL BOUTIQUE
Pour les adeptes du minimalisme de ce monde, IKEA propose le lit et le chevet NORDLI, hyper chic. Leurs lignes épurées et élégantes donnent le ton à la chambre moderne. La table de chevet, ouverte à l'arrière, dissimule une tablette prête à accueillir tous les chargeurs et les pieds arrière servent de passe-câbles. Et pour tonifier le tout, on ajoute la housse de couette et les taies FÄRGLAV qui créent



Housse de couette et taies **EMMIE LAND**, 24,99 \$
Groupe CNW/IKEA Canada



Lit **NORDLI**, 199 \$; Chevet **NORDLI**, 89,99 \$; Housse de couette et taies **FÄRGLAV**, 54,99 \$
Groupe CNW/IKEA Canada

un joyeux contraste. Il ne reste qu'à profiter du luxe d'un hôtel boutique 5 étoiles, pour une fraction du prix.

TURQUOISE
Chaque couleur connaît sa période de gloire. Le turquoise semble toutefois faire exception et s'impose de façon récurrente. Plusieurs de nos grandes collections

présentent des articles dans un dégradé de cette teinte rétro, on ne peut plus rafraîchissante. C'est le cas des rangements BESTÅ, des meubles MALM pour la chambre à coucher, des façades de cuisine RUBRIK et des comp-

tante distribution de personnages, de lieux et d'objets. Il a été conçu en partant du principe que les gens pourraient laisser aller leur imagination et le colorer à leur guise, avec des crayons à tissu, ou l'utiliser tel quel, en noir et blanc.

Chaque année, des représentants d'IKEA visitent des milliers de maisons partout dans le monde pour parler aux gens, voir comment ils vivent, savoir ce qu'ils pensent et découvrir ce dont ils ont besoin. Le but de notre catalogue est d'inciter les gens à voir leur maison d'un nouvel œil, à découvrir, par exemple, comment donner un second souffle à une pièce défraîchie, à peu de frais, grâce aux textiles.

Source : IKEA Canada

418 548-9397
Gisèle Julien
courtier immobilier agréé

Sutton
Groupe Sutton Accès Plus
Agence immobilière

129 000 \$
JONQUIÈRE: 3591-3593, Radin. Propriété à 2 logements, garage et terrain double, idéale pour propriétaire occupant ou investisseur.

3 TERRAINS
CHEMIN MORIN, accès à l'eau.
TERRAINS JONQUIÈRE
St-Félix, 38 490 pi ca.,
zoné commercial et industriel léger.
À VOIR!

ARVIDA:
1931, des Camélias.
Très belle et grande maison, idéale pour famille, à l'étage, 3 chambres, 1 salle de bains complète, salle de lavage et plus encore. Salle de toilette avec douche pour chambre d'enfants.
3002309

cgoulet@sutton.com

Catherine Goulet
Courtier immobilier
(581) 306-2442

59 000 \$
MONTS VALIN
1, chemin Bassin-Rivière-Port-Neuf
Châlet 4 saisons, site magnifique, tout moulu.

2349,
rue Bourdeau
3 chambres, sous-sol aménagé, beaucoup d'écus.

3991-3993,
rue des Courcelles
Projet à revenu, site superbe, propriétaire au gaz ou bois.

3001268

Vous désirez vendre ou acheter une propriété, Sonia en fera sa priorité!

Sonia Fortin
Courtier immobilier
418 812.2430

FAUT VENDRE! NOUVEAU PRIX
JONQUIÈRE: 3587, rue Radin. Garage neuf de 16'x24' possibilité de baignoire ou duplex. Libre immédiatement.

CHALEF HAITI DE GAMME EXCEPTIONNELLE
L'ANSE-ST-JEAN 79, Vebron. Maison tout en pierre au bord du lac. Éclairage par quatre baies, planche chauffant, spa, piscine, terrain de 2000 pi. Terrasse, 1 v.c. à confort et pierre nature.

FABRICANT RÉGIONAL

VENTE ET INSTALLATION ESTIMATION GRATUITE

EFFICACITÉ ÉNERGÉTIQUE CONSEILLERS EXPERTS

LES PORTES ET FENÊTRES POLAIR3
Qualité supérieure
Licence RBQ 8005-4802-33

ALMA 669-0000 **CHICOUTIMI 693-1818**

DOLBEAU-MISTASSINI 276-5018 **CHIBOUGAMAU 770-9514**

WWW.POLAIR3.COM

CONDO
VENDU VENDU VENDU

DÉJÀ 4 DE VENDUS 156 900 \$
RESTE QU'2 DISPONIBLES
JONQUIÈRE: 1947, rue Lapointe
Qualité supérieure. Aire ouverte. Avec walk-in

BORD DE L'EAU
NOUVEAU PRIX 469,000 \$

109 000 \$
AVEC PETITE FERMETTE
SAINT-BRUNO: 820, 4^e Rang Sud

LES BOISÉS JONQUIÈRE INC.

NOUVEAU PRIX 139 000 \$
LAROUCHE: 675, Richer. Face au parc, 3 chambres.

L'équipe Simard!
Pierre-Olivier Simard
Courtier immobilier
418 550-5136

NOUVEAU PRIX 179 500 \$
JONQUIÈRE: 2397, Labrecque. Avec revenu ou baignoire

NOUVEAU PRIX 748 000 \$
VOUS N'AVEZ QU'À PLACER VOS MEUBLES
JONQUIÈRE: 4400, boul. du Royaume.

NOUVEAU PRIX
JONQUIÈRE: 1861, Van Gogh. Garage, 4 chambres NOUVEAU

Guy Simard
Courtier immobilier
418 550-6561

Plancher
de
noyer

Nouveautés 2012

Laissez-vous tenter par le noyer

Sophie RICHARD

rédatrice publicitaire
srichard@lequotidien.com

Son fini est chaud, ses teintes diversifiées et son look empreint de caractère. Avec ses nœuds plus ou moins visibles, mais toujours bien présents, le noyer est un bois de choix pour la création de décors époustouflants.

En 2012, Mirage lance de nouvelles teintes de noyer nouveaux pour lesquelles vous craquerez littéralement! Que vous appréciez les teintes naturelles ou le bois teint, vous serez charmés par les nuances et l'élégance du noyer.



Noyer nouveau - Colorado



Noyer nouveau - Naturel



Noyer nouveau - Savanna



Noyer nouveau - Charcoal

Savanna
À la cuisine, au salon ou à la chambre à coucher, le noyer nouveau Savanna de la collection Élégants apportera chaleur à votre résidence. Ses tons de brun neutre intemporel et versatile s'agencent aussi bien avec des couleurs froides comme le bleu, qu'avec le gris inox. Il est offert dans la technologie Engineered en largeur de 5 po et dans la technologie Classic en largeur 4 ¼ po.

élégant. Il se caractérise par des reflets dorés et convient à merveille aux décors vibrants d'énergie.

Charcoal
Donnez une touche de raffinement à votre demeure en y installant du noyer nouveau Charcoal. Ce somptueux mélange de gris et de brun chaleureux se marie à la perfection à la tendance contemporaine si présente dans nos intérieurs.

Au salon, avec un sofa de couleur claire ou à la cuisine avec des armoires deux tons, ce bois apportera une touche chaleureuse à votre décor. Intemporel, vous ne vous en lasserez jamais! Dans la collection Stylisés, le noyer nouveau Charcoal est offert dans la technologie Engineered en largeur de 5 po et dans la technologie Classic en largeur de 4 ¼ po.

Naturel
Dans la collection Naturels, le noyer nouveau vous rappellera certainement le doux fini des noisettes. Ses nuances

de blanc crème allant au brun foncé s'intègrent à tout décor. Il est offert uniquement dans la technologie Engineered en largeur de 5 po.

Colorado
Le noyer nouveau Colorado, également de la collection Élégants, est offert dans les mêmes technologies et largeurs que le Savanna. Il s'agit cependant d'un bois au fini très différent, quoique tout aussi



ROYAL LEPAGE
HUGUETTE L. Vaillancourt
418 815-2622
Courtier Immobilier
« Bien vous servir est ma priorité »

SAGUENAY-LAC-ST-JEAN
Agence immobilière
Franchisé indépendant et autorisé de Royal LePage

209 000 \$

CHICOUTIMI-NORD: 656, rue Delisle.
Propriété 4 paliers, toit cathédrale, 3 chambres, 2 salles de bains. Beau terrain.

CHICOUTIMI: 433, Ste-Marie. Superbe maison, très chaleureuse, grandes pièces, très grand terrain de 91 000 pi ca. Sans voisin arrière.

www.maisonusinex.com - www.maisonusinex.com - www.maisonusinex.com - www.maisonusinex.com

LA MAISON DE VOS RÊVES!

Choisissez LA VÔTRE parmi nos nombreux modèles de qualité supérieure

Maison Riviera Duplex Mirage

Nos modèles de maisons usinées peuvent être personnalisés selon vos goûts et vos besoins.

Gagnant 2011 Meilleur constructeur de maisons usinées

PLACE DU SAGUENAY, 1324, BOUL. TALBOT, CHICOUTIMI 418 543-4310

www.maisonusinex.com - www.maisonusinex.com - www.maisonusinex.com - www.maisonusinex.com

Chicoutimi: 418 545-1515

Allen Lapointe
Courtier Immobilier

418 818-8877

CANTON TREMBLAY 24, ch. des Terres Rampantes
Châlet en bordure du Saguenay avec vue exceptionnelle. Construit sur terrain de plus de 30 000 pi ca. Châlet usiné K20, inclus dans le prix de vente. Les 3 chalets sont habitables, 3 salons, main accessible River, Châlet principal de 3 ch., 1 à manger et grand bain. Terrain magnifique bien protégé.

LES HABITATIONS DU FJORD INC.
ENTREPRENEUR GÉNÉRAL
418-290-3434
#RBQ 5847-4562-01
leshabitationsdufjord@hotmail.com

Bientôt disponible: jumelé rue Albatros
(3 options d'aménagement intérieur)

Résidentiel | Commercial | Industriel
Contactez-nous pour vos travaux de construction et de rénovation

Pierre-Luc Cloutier
418-290-3434

Construction • Rénovation • Assistance auto-construteur
580, rue Balzac, Chicoutimi QC G7J 4K8



TOITURES RÉGIONALES inc.

Distributeur de: **BOIS D'INGÉNIERIE**

Fabricant de: **FERMES DE TOIT**
POUTRELLES DE PLANCHER

100, rue de l'Industrie
Parc Industriel Sud
ALMA

Tél.: 418 669-0889
Sans frais: 1-800-463-9809

NOUVEAU SUR LE MARCHÉ 319 000 \$

RÉSIDENCES 185 000 \$

CHIC, 205 Jolies • DE QUALITÉ SUPÉRIEURE garage 20x24 pi, 4 ch., salle de bain moderne (douche en verre, pl. en céramique chauffant). 815-0379

JONQ, 6460 ch. St-Wilbrod • Terrain de 475 000 pi car. 545-3201

CHIC, 489 de Sales • 6 chambres, terrain 18 628 pi car. 545-3201

TERRAINS À VENDRE

65	66	67	68	69	70	71	72	73	74	75	76	77	78	79	80	81	82	83	84	85	86	87	88	89	90	91	92	93	94	95	96	97	98	99	100
----	----	----	----	----	----	----	----	----	----	----	----	----	----	----	----	----	----	----	----	----	----	----	----	----	----	----	----	----	----	----	----	----	----	----	-----

COMMERCE À VENDRE 815-0379

BOULANGERIE PÂTISSERIE CHOCOLATERIE

DIVERS ESPACES LOCATIFS

8,00 \$ / pi car. 7,50 \$ / pi car.

TOITURES RÉGIONALES inc.

Distributeur de: **BOIS D'INGÉNIERIE**

Fabricant de: **FERMES DE TOIT**
POUTRELLES DE PLANCHER

100, rue de l'Industrie
Parc Industriel Sud
ALMA

Tél.: 418 669-0889
Sans frais: 1-800-463-9809

Services immobiliers
3 IMAGE inc.
Agence Immobilière 2000

Thierry Desbiens
Courtier immobilier
(418) 815-0379

Raymond Desbiens
Courtier immobilier agréé
(418) 545-3201

Maisons et jardins fleuris!



Sophie RICHARD

rédatrice publicitaire
srichard@lequotidien.com

La semaine dernière, nous vous avons présenté les photos de maisons et jardins fleuris qui mettaient fin à la chronique estivale. Nous avions cependant oublié de vous présenter ces deux réalisations qui nous sont parvenues plus tôt cette saison. Les voici donc.



À 76 et 82 ans, M. et Mme Dacier ont réussi à mettre de la couleur devant leur résidence.

C'est après sept années de travail qu'ils ont finalement complété leur parterre. Une belle réalisation de laquelle ils sont très fiers. Donat Dacier et Ghislaine Bouchard de Chicoutimi-Nord.

VOUS VOULEZ CHANGER VOS PORTES ET FENÊTRES?

Venez nous voir pour comparer avant d'acheter!

ESTIMATION GRATUITE



Régis Larouche
Conseiller aux ventes

- Services professionnels
- Qualité parfaite
- On installe nos produits
- Faites-nous confiance

MAINTENANT DISPONIBLES: MURS PRÉFABRIQUÉS

695, avenue Melançon
St-Bruno
toiturexinc@live.ca
RBQ: 8002-8996-10



(418) 343-3315 1-800-363-1989



Réalisation de M. Laurent Bilodeau de Métabetchouan-Lac-à-la-Croix.



C'est lui le vendeur!
MOI, JE VENDS À PARTIR DE 1%*

Laurent (Larry) Patry
Courtier immobilier RÉSIDENTIEL, COMMERCIAL ET INDUSTRIEL


418 815-5511

1^{er} VENDEUR
2005 - 2006 - 2007 - 2008 - 2009 - 2010 - 2011
1^{er} INSCRIPTEUR
2005 - 2006 - 2007 - 2008 - 2009 - 2010 - 2011



ROYAL LEPAGE
SAGUENAY-LAC-ST-JEAN
Agence immobilière
franchisé indépendant et autonome
de Royal LePage

ST-DAVID-DE-FALARDEAU • 120, RUE LAROUCHE



NOUVEAU
124 000 \$
négociable

JONQUIÈRE • 3085, DES SORBIERS


LAC-KÉNOGAMI • 4360, CHEMIN DU PARC



NOUVEAU
Baisse de prix
120 000 \$

RECONSTRUIT À NEUF
LA BAIE • 1561, DES FRÈNES

CHICOUTIMI • 1229, DE LA CHUTE



NOUVEAU
119 000 \$

LOGEZ-VOUS AU PRIX D'UN LOYER
LA BAIE • 1051, DES ANGLIQUES


LAC-À-LA-CROIX • 464, ST-ISIDORE



NOUVEAU
495 000 \$
négociable

TRÈS LUXUEUX
PISCINE CREUSÉE
CHICOUTIMI • 2068, DES AIGLES

CHICOUTIMI-NORD • 334, DE LA GAILLARDE



NOUVEAU
Nouveau prix
319 000 \$

UN BIJOU
PRESTIGE
GRAND GARAGE
CHICOUTIMI-NORD • 126, CONSTANTIN

JUMELÉ



164 500 \$

DE TOUTE BEAUTÉ
CHICOUTIMI-NORD • 126, CONSTANTIN

JUMELÉ



225 000 \$

LAROUCHE • 546, DES OUTARDES

JUMELÉ



325 000 \$

EN CONSTRUCTION
LAC-KÉNOGAMI • 4236, CH. DE L'ÉGLISE

CHICOUTIMI-NORD • 334, DE LA GAILLARDE



NOUVEAU
189 000 \$

UN BIJOU
INTÉRIEUR À VOIR
JONQUIÈRE (ARVIDA) • 2655, BOUL. DU ROYAUME


JONQUIÈRE • 3594, RACINE



NOUVEAU PRIX
189 000 \$

LIBRE IMMÉDIATEMENT
JONQUIÈRE • 4136, BONNARD

JONQUIÈRE • 546, DES OUTARDES



NOUVEAU
219 000 \$

BAISSE DE PRIX
ACCÈS AU LAC KÉNOGAMI
GRAND TERRAIN
GARAGE

JONQUIÈRE • 4480, CH. ST-ANDRÉ



NOUVEAU
Baisse de prix
219 000 \$

DUPLEX
VUE SUR LE LAC
NÉGOCIABLE

CHICOUTIMI-NORD • 334, DE LA GAILLARDE



CHIFFRE D'AFFAIRE EXTREMEMENT INTÉRESSANT
VÊTEMENTS, ACCESSOIRES ET JOUETS POUR ENFANTS

JONQUIÈRE • 3594, RACINE



174 000 \$

PISCINE
GARAGE
UN PETIT BIJOU

JONQUIÈRE • 4136, BONNARD



NOUVEAU
365 000 \$

UN BIJOU
PISCINE
GARAGE

JONQUIÈRE • 4480, CH. ST-ANDRÉ



NOUVEAU
475 000 \$

DOMAINE DU BOUVIER BERNOIS
POSS. DE CHEVAUX
TERRAIN 317 908 P²

GRATUIT • Opinion sur la valeur marchande de votre propriété

VISITEZ WWW.LAURENTLARRYPATRY.COM