



**SAISON
2004-2005**

*La Maison
théâtre*

Centre de diffusion
et d'animation théâtrale pour
l'enfance et la jeunesse

(514) 288-7211

www.maisontheatre.qc.ca

MOT DU Directeur général



La saison dernière, la Maison Théâtre a accueilli son millionième spectateur, emblème de tous ceux qui l'ont précédé depuis vingt ans. Nous amorçons maintenant notre 21^e saison. Elle se veut à l'image de la rencontre qui se produit à chaque lever du rideau. Comme ces moments éveillent nos sens et nous ouvrent les yeux sur le monde, nous vous offrons une programmation traversée par des rencontres et par des amitiés naissantes ou inébranlables. Vous aurez des occasions de poser un regard tendre ou saisissant sur notre rapport aux autres.

Outre celles de dramaturges expérimentés en théâtre jeune public, cette programmation vous donnera à entendre les voix nouvelles d'auteurs et de metteurs en scène qui offrent habituellement leur vision au public adulte. Ces belles découvertes, tout comme les spectacles que nous vous ferons connaître en grande première, sont l'expression de la vitalité toujours grandissante du théâtre pour l'enfance et la jeunesse.

Encore cette saison, la Maison Théâtre offre des nouveautés. Pour la première fois, notre programmation se poursuivra durant la période des fêtes. Une chance exceptionnelle de profiter pleinement de ce temps qu'on aime passer en famille. Puis, parce que les tout-petits ont aussi envie de rêver, la Maison Théâtre les accueille, dès deux ans, pour un spectacle conçu tout à leur intention. Pour autant, nous n'oublions pas les plus grands, avec pas moins de trois spectacles qui s'adressent aux jeunes de 11 à 17 ans.

Partagez votre passion pour le théâtre avec les enfants autour de vous. Vous êtes les bienvenus!

Alain Grégoire



©Michel Gagné

Le 18 janvier 2004, la Maison Théâtre a accueilli son millionième spectateur. Il s'agit de **Laurent Richer-Beaulieu**, 9 ans, ici en compagnie de **Alain Grégoire**, directeur général, et de **Renaud Roy**, 500 000^e spectateur de la Maison Théâtre, reçu en avril 1995.

LA Maison Théâtre

Formée de l'association de 21 compagnies de théâtre, la Maison Théâtre est un lieu unique de rencontre entre les créateurs et les jeunes spectateurs. Vouée à la diffusion et au développement du théâtre pour l'enfance et la jeunesse, elle programme chaque année une sélection de spectacles représentant les œuvres les plus significatives du théâtre professionnel d'ici et d'ailleurs. Fondée en 1984, la Maison Théâtre est reconnue comme un véritable carrefour artistique. Grâce aux occasions de rencontre et de discussion qu'elle offre aux artistes professionnels chevronnés ou composant la relève, elle contribue de manière essentielle à l'essor de la pratique théâtrale jeune public.

Lieu de découverte, de foisonnement des idées et d'approche des différences, la Maison Théâtre est une porte ouverte sur la diversité du monde qui nous entoure.



www.maisontheatre.qc.ca

Avez-vous déjà visité notre site Internet ? Récemment remodelé, maintenant plus complet et plus facile à consulter, il présente toutes les dernières nouvelles concernant la Maison Théâtre. Mis à jour quotidiennement, il peut être consulté afin de surveiller l'ajout de représentations supplémentaires.

La librairie théâtrale

Parce que le théâtre s'écrit, se joue et se lit, il est possible de vous procurer les textes de spectacles à l'affiche à la Maison Théâtre. Si le texte de la pièce que vous avez vue est publié, nous l'avons ! Consultez la liste des titres offerts sur notre site Internet, ou encore renseignez-vous à la billetterie.

Âge Minimum RECOMMANDÉ

pour le respect des enfants, du public et des artistes

S'il est vrai que vos enfants participent à d'autres activités récréatives ou culturelles pour lesquelles aucun âge minimum n'est recommandé, il en est autrement au théâtre, un art vivant.

Les enfants plus jeunes peuvent aimer le spectacle, mais ils ne réagissent pas aux mêmes moments que les enfants qui saisissent le propos; ils peuvent involontairement perturber la représentation. Il est difficile pour un enfant de rester attentif et silencieux durant près d'une heure quand le spectacle est conçu pour des enfants plus vieux que lui. De plus, un enfant qui pleure, parle ou doit sortir pendant la représentation détourne nécessairement l'attention des autres spectateurs.

Exemple d'un groupe d'âge de 5 à 9 ans :

Âge minimum 2 3 4 **5 6 7 8 9** 10 11 12 13 14 15 16 17



MERCI DE VOTRE COLLABORATION ET BON SPECTACLE !

C'est pourquoi nous vous demandons de prendre en considération l'âge minimum recommandé pour chacun des spectacles. Nous visons ainsi trois objectifs :

- ▶ présenter à l'enfant un spectacle conçu à son intention ;
- ▶ permettre aux artistes de se produire devant le public ciblé ;
- ▶ offrir à tous les spectateurs des conditions idéales de représentation.

Nous sommes conscients que certains enfants sont plus éveillés ou plus sages que d'autres, mais par souci d'équité, nous devons convenir d'un âge minimum pour tout le monde.

Parfois trop petit, mais jamais trop grand...

Il en va autrement pour l'âge maximum, qui est mentionné à titre indicatif seulement. Si votre enfant est plus vieux que le groupe d'âge ciblé, il peut quand même choisir d'assister au spectacle pour le seul plaisir du théâtre.





C'

C'est jour de grande ouverture. Depuis ce matin, la vieille librairie du quartier reprend vie grâce à Jeanne, une rêveuse passionnée de contes et de récits. Nouvellement propriétaire de ce lieu rempli de souvenirs, elle s'affaire à ordonner les piles de livres en espérant son premier client. C'est son voisin, le jeune chocolatier, qui finalement s'y arrête le premier. Pour Jeanne, c'est le coup de foudre ! Mais elle est trop timide, elle ne doit rien laisser paraître ! Et voilà que, pendant la nuit, un étrange personnage surgit du passé à la recherche d'un livre égaré il y a plus de 70 ans. Lui aussi avait été trop timide autrefois...

Dans un lieu intemporel qui sent l'éternité, *La librairie* unit le mystère des livres à la magie d'un premier amour. À la fois drôle et sensible, la pièce se révèle un véritable chassé-croisé d'époques sur fond d'amour en chocolat...

Depuis près de 30 ans, le **Théâtre du Gros Mécano** donne la parole à de nombreux auteurs, multipliant les approches et les points de vue. Pour cette 35^e création, la compagnie nous offre le premier texte pour jeune public de Marie-Josée Bastien (*Carpe diem*), dans une mise en scène de Frédéric Dubois (*Ha ha !...* et *Zazie dans le métro*). Fidèle aux préoccupations de la compagnie, le spectacle met l'accent sur le jeu des acteurs, la communication et la complicité.

Âge minimum 2 3 4 5 6 7 **8 9 10 11 12** 13 14 15 16 17

La librairie

©V. Renaud



Marie-Josée Bastien

©L. Leblanc



Frédéric Dubois

©S. Grenier



Lise Castonguay

©L. Leblanc



Élise Dubé

©M. Girard



Félix Bernier
Guimond

©L. Leblanc



Pascal Robitaille

©C. Lacasse



Isabelle Saint-Louis

une création du

**THÉÂTRE DU
GROS MÉCANO**

texte

MARIE-JOSÉE BASTIEN

mise en scène
FRÉDÉRIC DUBOIS

assistance à la
mise en scène
**YASMINA GIGUÈRE
LUCIEN DESCHÈNES**

conseillère à la dramaturgie
LISE CASTONGUAY

interprétation

**STEPHAN ALLARD
MARIE-FRANCE DESRANLEAU
CATHERINE LAROCHELLE
NICOLAS LÉTOURNEAU**

décor et accessoires
ÉLISE DUBÉ

éclairages
FÉLIX BERNIER GUIMOND

musique

PASCAL ROBITAILLE

costumes
ISABELLE SAINT-LOUIS

régie
**LUCIEN DESCHÈNES
BENOIT PAQUIN**

DU 29 SEPTEMBRE AU 10 OCTOBRE 2004

LUNDI	MARDI	MERCREDI	JEUDI	VENDREDI	SAMEDI	DIMANCHE
		29 10h 13h	30 10h 13h	01 10h 19h30 *	02 relâche	03 15h
04 10h 13h	05 relâche	06 10h 13h	07 10h 13h	08 10h 19h30	09 15h	10 15h



Durée 60 minutes
Assistance maximale
350 spectateurs
★ **Première**



commanditaire du spectacle



©L. Leblanc

**ACTIVITÉ D'ANIMATION
THÉÂTRALE**

► **Atelier parents-enfants**

La mise en scène

Avec un artiste du Théâtre
du Gros Mécano.

les 3 et 9 octobre 2004, à 16 h 15

Tarif et modalités de réservation
à la page 29.



©P. Pantodis

C'est le nom d'Émile qu'Angèle a pigé ce matin en classe. Et comme ça, sans même se connaître, ils sont officiellement devenus des correspondants transatlantiques ! Elle à Paris et lui à Montréal, ils devront s'écrire durant toute l'année scolaire. Mais qu'est-ce qu'ils pourront bien se dire ? L'inspiration tarde à venir et les premières lettres sont plutôt timides. Mais bien vite, le courrier ne suffit plus. Le télécopieur et le courriel, plus rapides, prennent la relève. Une complicité s'installe alors entre les deux écoliers, à travers le récit de leurs petits bonheurs et des petits riens qui font la vie.

Petit bijou d'inventivité, *Émile et Angèle, correspondance* raconte le plaisir des mots, de l'écriture, jusqu'aux images qu'ils évoquent pour celui qui les lit de l'autre côté de l'océan.

Comme Émile et Angèle, Joël da Silva et Françoise Pillet ont correspondu de part et d'autre de l'Atlantique pour créer ce spectacle. Passionnés par l'aspect ludique des mots et inspirés par leur rapport à la musique, aux images et au jeu, les deux auteurs se sont livrés à un projet d'écriture à deux voix. En résulte un spectacle qui unit la grande originalité de Françoise Pillet (*Petite étude des dictionnaires*, présenté à la Maison Théâtre en 2001) et la singulière liberté de Joël da Silva, qu'on a particulièrement pu apprécier dans *Le Magasin des Mystères (nouvelle administration)*, présenté à la Maison Théâtre en 2001.

Age minimum 2 3 4 5 6 **7** 8 9 10 11 12 13 14 15 16 17

Émile et Angèle, correspondance

©S. Rochette



Joël da Silva



Françoise Pillet



Sylviane Fortuny

une création de

**FRANÇOISE
PILLET
ET COMPAGNIE**

et du

THÉÂTRE MAGASIN

en coproduction avec
LES COUPS DE THÉÂTRE

texte et interprétation
**JOËL DA SILVA
FRANÇOISE PILLET**

mise en scène
SYLVIANE FORTUNY
scénographie
**JEAN-CHARLES
BERNARDINI**

éclairages
**ÉRIC GENDRON
RODOLPHE HAZO**
conception sonore
KATOU

▶ DU 15 AU 24 OCTOBRE 2004

LUNDI	MARDI	MERCREDI	JEUDI	VENDREDI	SAMEDI	DIMANCHE
				15 10h 19h30★	16 15h	17 15h
18 10h 13h	19 relâche	20 10h 13h	21 10h 13h	22 10h 19h30	23 15h	24 15h



Durée 60 minutes

Assistance maximale

300 spectateurs (public familial)
250 spectateurs (public scolaire)

★ **Première**

**ACTIVITÉ D'ANIMATION
THÉÂTRALE**

▶ **Soirée dessert-théâtre**

Comprend un excellent dessert
et une activité d'animation.

le 22 octobre 2004, à 18 h 15

**Tarif et modalités de réservation
à la page 29.**



©Pantazidis



© R. Etchiverry

Un inventeur mystérieux et un peu fou nous présente sa poupée mécanique parfaite qui danse à l'intérieur d'une grande boîte à musique. Depuis des années, il la trimballe de scène en scène pour divertir les foules. Tout se déroule avec précision et selon les désirs de l'inventeur, jusqu'à ce qu'un minuscule canari vienne s'amuser à chambarder tous ses plans...

Les mésaventures de cet inventeur hurluberlu se transforment sous nos yeux en une réelle histoire à dormir debout ! Sur des airs dignes des orgues de Barbarie d'antan, le spectacle nous plonge au cœur d'un merveilleux délire.

Depuis 25 ans, **L'illusion, Théâtre de marionnettes** crée des univers uniques où s'entrecroisent de multiples disciplines artistiques dans le but de donner vie aux objets. Poètes du merveilleux, les artistes de la compagnie offrent aux enfants des spectacles remplis de découvertes surprenantes qui nourrissent leur imaginaire et stimulent leur créativité. La compagnie a présenté sur la scène de la Maison Théâtre *Tempête dans un verre de lait*, *La Ballade du plombier*, *Les Contes merveilleux* et *La P'tite marchande*.

Âge minimum 2 3 4 5 6 7 8 9 10 11 12 13 14 15 16 17

HISTOIRE À DORMIR DEBOUT

©L'illusion



Maya Petrova

©P. Labarthe



Mélanie Charest

©L. Leblanc



Pierre Potvin

©L'illusion



Jean-Philippe Morin

©J. Lambert



Guy Simard

©L'illusion



Sabine Voisard

©L. Ouellet



Suzanne Trépanier

une création de

**L'ILLUSION,
THÉÂTRE DE
MARIONNETTES**

idéation

**PETR BARAN
MAYA PETROVA
CLAIRE VOISARD**

texte et mise en images
CLAIRE VOISARD

interprétation
**MÉLANIE CHAREST
PIERRE POTVIN**

scénographie

**MÉLANIE CHAREST
MAYA PETROVA**

conception et fabrication
de l'orgue
JEAN-PHILIPPE MORIN

musique
PIERRE POTVIN

éclairages

GUY SIMARD

costumes
SABINE VOISARD

maquillage
SUZANNE TRÉPANIÉRIER

régie
HUGO HAMEL

DU 27 OCTOBRE AU 14 NOVEMBRE 2004

LUNDI	MARDI	MERCREDI	JEUDI	VENDREDI	SAMEDI	DIMANCHE
		27 ^{10h 13h}	28 ^{10h 13h}	29 ^{10h 19h30*}	30 ^{13h 15h}	31 ^{13h 15h}
01 relâche	02 ^{10h 13h}	03 ^{10h 13h}	04 ^{10h 13h}	05 ^{10h 13h}	06 ^{15h}	07 ^{13h 15h}
08 relâche	09 ^{10h 13h}	10 ^{10h 13h}	11 ^{10h 13h}	12 ^{10h 13h}	13 ^{15h}	14 ^{15h}



Durée 50 minutes
Assistance maximale
250 spectateurs
★ Première



©R. Etcheverry



© C. Croisier

Une amitié est sur le point de naître. Plume et Taciturne, malgré leurs différences, apprennent lentement à s'approprier. Plume est vif, léger, il aime s'amuser, jouer et rire. Taciturne, quant à lui, est peu bavard, mais il observe et il écoute. Sa plus grande passion, c'est la musique. Chacun traînant derrière lui une maison à l'image de sa personnalité, ils tentent maladroitement d'établir les premiers contacts. Mais c'est sous la lune, alors que survient une menace issue de la nuit, qu'ils se rencontrent réellement. Réunis par les grandes émotions qu'ils éprouvent, ils en viendront à surmonter ensemble leurs peurs et leurs tourments, devenant par le fait même des amis inséparables.

Spectacle tout en finesse qui illustre brillamment le langage coloré des enfants, *Une Lune entre deux maisons* évoque avec humour et poésie ce moment merveilleux où deux âmes à l'opposé l'une de l'autre se rencontrent.

Le Théâtre Les Lucioles s'est donné pour mission de faire revivre les plus beaux textes du répertoire national et international du théâtre pour l'enfance et la jeunesse. Pour sa deuxième production, la compagnie a choisi de ramener aux tout-petits ce superbe texte de Suzanne Lebeau qui, 25 ans après sa création, demeure une œuvre à portée universelle d'une grande pertinence. Le Théâtre Les Lucioles a présenté sa première production, *L'Ornithorynque*, à la Maison Théâtre en l'an 2000.

Âge minimum 2 3 4 5 6 7 8 9 10 11 12 13 14 15 16 17

JOE LUNE entre MAISONS

©J. Davy



Suzanne Lebeau

©V. Boncompagni



Sylvain Hétu

©É. Guvremont



Roch Aubert

©M. Collins



Sarto Gendron

une création du
**THÉÂTRE
LES LUCIOLES**

texte
SUZANNE LEBEAU
mise en scène
SYLVAIN HÉTU
interprétation
**ROCH AUBERT
SARTO GENDRON**

scénographie
ÉTIENNE RICARD
éclairages
**JEAN-FRANÇOIS
« GÉLO » GÉLINAS**
conception sonore
BENOIT BRODEUR

costumes
MYRIAM ST-LOUIS
direction technique
et régie
RICHARD LAROUCHE

DU 2 AU 29 DÉCEMBRE 2004

LUNDI	MARDI	MERCREDI	JEUDI	VENDREDI	SAMEDI	DIMANCHE
			02 10h 13h	03 10h 19h30★	04 15h	05 15h
06 relâche	07 10h 13h	08 10h 13h	09 10h 13h	10 10h 13h	11 15h	12 15h
13 relâche	14 10h 13h	15 10h 13h	16 10h 13h	17 10h 13h	18 15h	19 15h
20 relâche	21 10h 13h	22 10h 13h	23 10h 13h	24 relâche	25 NOËL	26 15h
27 15h	28 15h	29 10h				



Durée 45 minutes
Assistance maximale
250 spectateurs
★ **Première**



BANQUE
LAURENTIENNE

commanditaire du spectacle



©C. Croisetière

NOUVEAUTÉ !

Représentations offertes durant
le temps des fêtes



©H. Elchevry

Samuel s'est réveillé en pleine forme ! Vif et rieur comme à son habitude, il joue avec son ami imaginaire, un tigre qu'il surnomme Nam. Pourtant ce n'est surtout pas le temps de s'amuser, Maman est très pressée ce matin. Vite, vite, vite, il faut s'habiller, se laver, manger... Samuel ne comprend rien à cette urgence et refuse d'obéir. À l'image de la tension qui monte entre la mère et son fils, Nam le tigre prend de plus en plus d'ampleur. Et ça y est, la crise éclate ! À bout de souffle, Samuel réalise la place trop grande que prend sa colère. Caché sous son lit, il cherche une solution.

De l'emportement au réconfort, toutes les émotions des personnages sont remarquablement illustrées par les marionnettes et le théâtre d'ombres. Un spectacle aussi fougueux que le tigre tapi en chacun de nous.

La Crise est la deuxième création du **Théâtre Motus**, une compagnie de la relève guidée par sa passion pour les enfants. Tout en misant sur la qualité et l'originalité du théâtre jeune public actuel, la compagnie élabore un langage artistique qui lui est propre. Motus explore particulièrement l'union du théâtre d'ombres en couleur, du théâtre de marionnettes et du théâtre d'acteurs.

Âge minimum

2 3 4 5 6 7 8 9 10 11 12 13 14 15 16 17

▼ scolaire

▲ familial

La Crise

©R. Etcheverry



Hélène Ducharme

©M. Dussault



Manon Arsenaault

©V. Boncompagni



Stéphan Côté

©M. St-Pierre



Marie-Christine
Lè-Huu

une création du

THÉÂTRE MOTUS

texte et mise en scène
HÉLÈNE DUCHARME

interprétation
MANON ARSENAULT
STÉPHAN CÔTÉ
MARIE-CHRISTINE LÈ-HUU

scénographie
et accessoires
MARC-ANDRÉ COULOMBE

marionnettes
JEAN CUMMINGS
SYLVAIN RACINE
CLAUDE RODRIGUE

éclairages
MICHEL SAINT-AMAND
musique originale
MICHEL MONTREUIL
costumes
DIANE LAVOIE

▶ **DU 8 AU 30 JANVIER 2005**

LUNDI	MARDI	MERCREDI	JEUDI	VENDREDI	SAMEDI	DIMANCHE
					08 ^{15h}	09 ^{13h} 15h
10 relâche	11 ^{10h} 13h	12 ^{10h} 13h	13 ^{10h} 13h	14 ^{10h} 19h30★	15 ^{15h}	16 ^{15h}
17 relâche	18 ^{10h} 13h	19 ^{10h} 13h	20 ^{10h} 13h	21 ^{10h} 13h	22 ^{15h}	23 ^{15h}
24 relâche	25 ^{10h} 13h	26 ^{10h} 13h	27 ^{10h} 13h	28 ^{10h} 13h	29 ^{15h}	30 ^{15h}



Durée 50 minutes
Assistance maximale
250 spectateurs
★ Première

**ACTIVITÉ D'ANIMATION
THÉÂTRALE**

▶ **Atelier parents-enfants**

*Le théâtre d'ombres
en couleur*

Avec **Hélène Ducharme**, auteure
et metteuse en scène du spectacle.

les 9 et 16 janvier 2005, à 16 h 15

Tarif et modalités de réservation
à la page 29.



©R. Etcheverry



EN GRANDE
PREMIÈRE !

G

Gros Lapin a kidnappé Boulette, un panda femelle, dernière représentante de son espèce. Elle sera gardée en otage jusqu'à ce que les revendications du Front de Libération des Animaux soient entendues ! Du moins, c'est ce qui était prévu au départ : un spectacle hilarant sur les péripéties d'un pauvre panda. Car soudainement, c'est le spectacle lui-même qui est à son tour pris en otage par trois « gangsters du rire ». À la tête du trio se trouve la scientifique Annette Bonno. Ses recherches ont prouvé que le rire est mortel, et elle est venue sauver les spectateurs du danger qui les guette.

Comédie rocambolesque inspirée de la tradition clownesque et du cinéma muet, *Panda Panda* est une succession de situations toutes plus imprévisibles les unes que les autres. Mais faites attention à ne pas trop rire...

Fondé par Robert Drouin et Anne-Marie Théroux en 1995, le *Théâtre en l'Air* privilégie une démarche de création qui explore des formes théâtrales variées telles que le jeu masqué, le clown, l'acrobatie dramatique et la marionnette. En 2001, le spectacle *Tsuru*, écrit et mis en scène par Anne-Marie Théroux, a remporté le Masque de la Production de l'année Jeunes publics, remis par l'Académie québécoise du théâtre, ainsi que le Prix de théâtre jeunes publics du Conseil des Arts du Canada.

Âge minimum 2 3 4 5 6 7 **8** 9 10 11 12 13 14 15 16 17

Panda Panda

©B. Préfontaine



Larry Tremblay

©L. Sénécal



Robert Drouin

©Théâtre en l'Air



Geneviève Jacques

©P. Desjardins



Anick La Bissonnière

une création du
**THÉÂTRE
EN L'AIR**

texte
LARRY TREMBLAY
mise en scène
ROBERT DROUIN

assistance à la mise en scène
ANNE-MARIE THÉROUX

interprétation
SOPHIE CARON
DAVID-ALEXANDRE DESPRÉS
PATRICK FLEURANT
RÉNALD LAURIN

scénographie
GENEVIÈVE JACQUES
ANICK LA BISSONNIÈRE

projections
CHRISTIAN JUTRAS

éclairages
SYLVAIN LETENDRE

musique
DOMINIQUE HAMEL

accessoires
GENEVIÈVE ASSELIN

costumes
MARIE-SOLEIL LAVOIE

DU 4 AU 13 FÉVRIER 2005

LUNDI	MARDI	MERCREDI	JEUDI	VENDREDI	SAMEDI	DIMANCHE
				04 ^{10h} 19h30★	05 ^{15h}	06 ^{15h}
07 ^{10h} 13h	08 ^{10h} 13h	09 relâche	10 ^{10h} 13h	11 ^{10h} 19h30	12 ^{15h}	13 ^{15h}



©R. Etcheverry

**ACTIVITÉ D'ANIMATION
THÉÂTRALE**

► **Atelier parents-enfants**

Le clown

Avec **Robert Drouin**, metteur en scène
du spectacle.

les 6 et 12 février 2005, à 16 h 15

**Tarif et modalités de réservation
à la page 29.**

Durée 60 minutes
Assistance maximale
350 spectateurs
★ **Première**



**BANQUE
LAURENTIENNE**

commanditaire du spectacle

Prends TA place

Théâtre Ado

Théâtre Ado 2004-2005

Fougue, délire et sensibilité.
C'est toute l'énergie des ados
que la Maison Théâtre offre
trois fois plutôt qu'une !



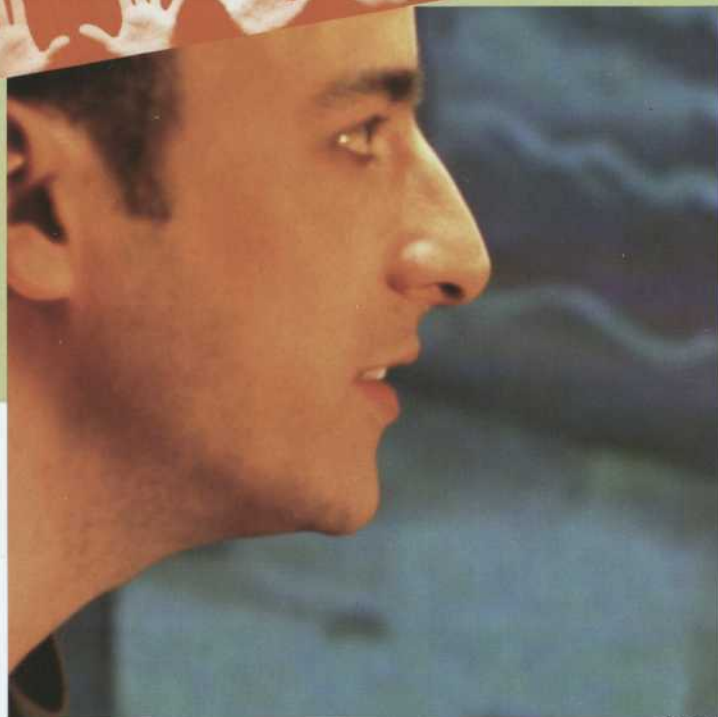
©S. Ménard

Avec les trois spectacles
qu'elle leur propose cette saison,
la Maison Théâtre invite
les ados à prendre place,
à entrer de plain-pied dans le
monde de la création théâtrale.



Desjardins

commanditaire du
Théâtre Ado 2004-2005



©S. Ménard

Ubu sur la table

14 ans et plus

Une création du Théâtre de la Pire Espèce
(Adaptation d'Ubu roi d'Alfred Jarry)

DU 17 AU 28 NOVEMBRE 2004

Assistance maximale 150 spectateurs, gradins sur scène

LUNDI	MARDI	MERCREDI	JEUDI	VENDREDI	SAMEDI	DIMANCHE
		17 10h 13h	18 10h 13h	19 10h ^{ou} 13h 19h30★	20 relâche	21 relâche
22 10h 13h	23 relâche	24 10h 13h	25 10h 13h	26 10h ^{ou} 13h 19h30	27 15h	28 15h



© Englefer - Pougnet

THE SHAPE OF A GIRL

13 ans et plus
For ages 13 and up
(présenté en anglais)
(presented in English)

Une création du / A production by the Green Thumb Theatre for Young People (Vancouver)

LE 1^{er} FÉVRIER 2005 / FEBRUARY 1ST, 2005

Assistance maximale / Maximum attendance 350 spectateurs / spectators

LUNDI	MARDI	MERCREDI	JEUDI	VENDREDI	SAMEDI	DIMANCHE
	01 10h 13h					



© David Cooper

L'héritage de Darwin

11 à 14 ans

Une création du Théâtre Le Clou

DU 5 AU 15 MAI 2005

Assistance maximale 340 spectateurs

LUNDI	MARDI	MERCREDI	JEUDI	VENDREDI	SAMEDI	DIMANCHE
			05 10h 13h	06 10h ^{ou} 13h 19h30★	07 relâche	08 relâche
09 relâche	10 10h 13h	11 10h 13h	12 10h 13h	13 10h ^{ou} 13h 19h30	14 relâche	15 15h



© Simon Miranti

ACTIVITÉ D'ANIMATION THÉÂTRALE

► **Soirée dessert-théâtre** Comprend un excellent dessert et une activité d'animation.

Le 13 mai 2005, à 18 h 15

Tarif et modalités de réservation à la page 29.

★ Première



L'empereur de Chine possédait les plus belles choses au monde. Mais le plus captivant de tous ses biens, connu du monde entier, était ignoré de l'empereur. Il était pourtant là, tout près, dans sa forêt. C'était le chant du rossignol. Hziao, la petite aide de cuisine, aida le Chevalier à le trouver et à l'amener au palais. Le rossignol, avec toute la force de son art, arracha des larmes à l'empereur. Le temps passa. Puis, l'empereur reçut en cadeau un oiseau mécanique qui vola la vedette à la cour, car il pouvait chanter à volonté. Il suffisait de le remonter. Le rossignol, à qui plus personne ne s'intéressait, profita de cette diversion pour retourner dans sa forêt. Un jour pourtant, l'oiseau mécanique se brisa. La vie de l'empereur en fut ébranlée...

Inspiré du conte de Hans Christian Andersen, le spectacle suscite l'enchantement par la beauté des marionnettes et par l'ingéniosité de la mise en scène et de la scénographie. Un véritable voyage vers une Chine légendaire.

Les origines du **Théâtre de Sable** remontent à 1974, alors que ses artisans s'associent aux Marionnettes du Grand Théâtre de Québec. Après y avoir offert 24 spectacles au jeune public, ils fondent, en 1993, le Théâtre de Sable. *Le Rossignol et l'Empereur de Chine*, présenté à la Maison Théâtre au cours de la saison 1995-1996, est la première création de la compagnie. En 1995, l'Académie québécoise du théâtre lui décernait le Masque de la Production de l'année Jeunes publics.

Âge minimum 2 3 4 **5** 6 7 8 9 10 11 12 13 14 15 16 17

LE ROSSIGNOL ET L'EMPEREUR DE CHINE

©Théâtre de Sable



Gérard Bibeau

©Théâtre de Sable



Josée Campanale

©L. Leblanc



Jean Hazel

©Théâtre de Sable



Robert Caux

une création du
**THÉÂTRE
DE SABLE**

texte et mise en scène
GÉRARD BIBEAU,
d'après
**HANS CHRISTIAN
ANDERSEN**
conception visuelle,
dramaturgie et
direction de production
JOSÉE CAMPANALE

interprétation
**BERTRAND ALAIN
AGNÈS ZACHARIE**
narration
PIERRE POTVIN
éclairages
JEAN HAZEL

musique
ROBERT CAUX
fabrication des marionnettes,
du décor et des accessoires
**JOSÉE CAMPANALE
RÉJEAN BIBEAU**

DU 16 FÉVRIER AU 6 MARS 2005

LUNDI	MARDI	MERCREDI	JEUDI	VENDREDI	SAMEDI	DIMANCHE
		16 10h 13h	17 10h 13h	18 10h 19h30★	19 13h 15h	20 13h 15h
21 10h 13h	22 relâche	23 10h 13h	24 10h 13h	25 10h 13h	26 15h	27 15h
Semaine de relâche scolaire						
28 relâche	01 10h 13h	02 10h 13h	03 10h 13h	04 10h 13h	05 13h 15h	06 13h 15h



Durée 55 minutes
Assistance maximale
300 spectateurs
★ **Première**

Hydro Québec
commanditaire du spectacle



©C. Morel

NOUVEAUTÉ !

Représentations offertes durant
la semaine de relâche scolaire



©D. Chemin

Après quelques pas dans le brouillard, nous découvrons un pays étrange, envahi par une brume incessante. Avec le froid glacial qui y règne, toute vie semble impossible. D'autant plus qu'apparemment tout a brûlé. Mais en y regardant mieux et avec un peu d'imagination... le petit peuple de la brume est toujours là, tapi dans le sol pour se protéger du froid. Mais qui est responsable de cet ennuyeux climat ? Un petit villageois, plus courageux que tous les autres, en découvrira le mystère. De sa rencontre naîtra une amitié qui réchauffera le peuple entier.

Merveilleux moment d'intimité, *Le petit peuple de la brume* est porteur d'espoir. Par le charme et la magie des marionnettes, si fragiles et poétiques, et par la grâce et la simplicité des acteurs, ce théâtre d'objets nous transporte dans un univers d'où l'on repart embrumés de rêves...

Fondé à Bruxelles en 1989, le **Théâtre du Papyrus** a séduit les publics de tous âges avec des productions telles que *Hulul* et *La petite ombre*, respectivement présentées à la Maison Théâtre en 1996 et en 2004. Pour la création de ses spectacles, la compagnie s'entoure d'artistes œuvrant depuis longtemps dans le domaine du théâtre, du conte, de l'illustration et de la musique. Naissent de cette démarche des spectacles qui vont au-delà des mots, qui ouvrent les portes de l'imaginaire et abordent des thèmes universels.

Âge minimum 2 3 4 5 6 7 8 9 10 11 12 13 14 15 16 17

Le petit peuple de la brume

©D. Chemin



Bernard Chemin

©Théâtre du Papyrus



Gaëlle Clark

©D. Chemin



Didier de Neck

©D. Chemin



Denis M'Punga

une création du
**THÉÂTRE
DU PYPYRUS**
(Bruxelles)

création
**BERNARD CHEMIN
JULIE CHEMIN
GAËLLE CLARK
DIDIER DE NECK
EMMANUEL FARDEAU
CHRISTINE FLASSCHOEN
CAIO GAÏARSA
MARIE KERSTEN
JÉRÔME LAGRANGE
ANNE-MARIE LOOP
DENIS M'PUNGA**

mise en scène
**BERNARD CHEMIN
DIDIER DE NECK
EMMANUEL FARDEAU
CAIO GAÏARSA**

interprétation
**BERNARD CHEMIN
GAËLLE CLARK
JÉRÔME LAGRANGE
DENIS M'PUNGA**
scénographie
et marionnettes
CHRISTINE FLASSCHOEN

DU 9 AU 20 MARS 2005

LUNDI	MARDI	MERCREDI	JEUDI	VENDREDI	SAMEDI	DIMANCHE
		09 10h 13h	10 10h 13h	11 10h 19h30★	12 11h 15h	13 11h 15h
14 relâche	15 10h 13h	16 10h 13h	17 10h 13h	18 10h 13h	19 11h 15h	20 11h 15h



Durée 55 minutes

Scène intime :
gradins sur scène

Assistance maximale
105 spectateurs

★ **Première**



©D. Chemin



**EN GRANDE
PREMIÈRE !**

F En cette nuit d'halloween de l'an deux mille quelque, profitant de la foule bigarrée de gens costumés pour se balader incognito, un couple de loups est à la recherche de la Cité des Loups. Selon une vieille légende, c'est une enfant portant leur marque et atteinte d'une maladie mystérieuse qui détiendrait la clé de cette terre mythique. Instinctivement, ils se dirigent vers l'hôpital où vit Élise, une fillette de neuf ans et demi surnommée l'Enfant au masque de loup. C'est elle qui les guidera dans leur quête fantastique.

Comme un appel à renouer avec son instinct, la rencontre des loups sera pour Élise un pas de plus vers la guérison. Spectacle de marionnettes empreint d'émotion, *La Cité des Loups* est une aventure peuplée de personnages à la fois drôles et mystérieux.

La Cité des Loups est la 22^e création du Théâtre de l'Œil qui, depuis 30 ans, se démarque par son esprit d'innovation et ses spectacles tout autant porteurs de sens que divertissants. Pour la compagnie, chaque production est une occasion d'approfondir sa recherche et d'expérimenter de nouvelles techniques de fabrication et de manipulation des marionnettes. La réputation d'excellence de la compagnie dépasse nos frontières. Plusieurs de ses spectacles sont applaudis en Europe, en Asie et aux États-Unis. Parmi ceux que le Théâtre de l'Œil a présentés à la Maison Théâtre, nommons *Le Porteur*, *Le jardin de Babel* et *La Félicité*.

Age minimum 2 3 4 5 6 **7** 8 9 10 11 12 13 14 15 16 17

LA CITÉ DES LOUPS

©M. Dussault



Louise Bombardier

©Théâtre de l'Œil



Martine Beaulne

©L. Gniwesch



André Laliberté

©Théâtre de l'Œil



Richard Lacroix

©L. Deyon



Etienne Boucher

©C. Lalonde



Silvy Grenier

une création du
**THÉÂTRE
DE L'ŒIL**

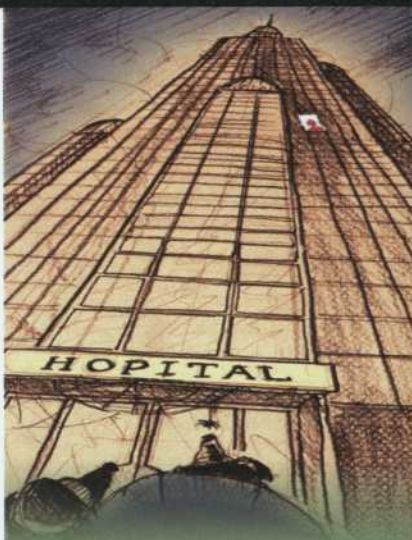
texte
LOUISE BOMBARDIER
mise en scène
MARTINE BEAULNE

assistant à la mise
en scène et conseiller
en marionnettes
ANDRÉ LALIBERTÉ
interprétation
CINQ MARIONNETTISTES

décor et marionnettes
RICHARD LACROIX
éclairages
ETIENNE BOUCHER
musique
SILVY GRENIER

DU 23 MARS AU 10 AVRIL 2005

LUNDI	MARDI	MERCREDI	JEUDI	VENDREDI	SAMEDI	DIMANCHE
		23 10h 13h	24 10h 19h30★	25 relâche	26 15h	27 PÂQUES relâche
28 relâche	29 10h 13h	30 10h 13h	31 10h 13h	01 10h 13h	02 15h	03 15h
04 relâche	05 10h 13h	06 10h 13h	07 10h 13h	08 10h 19h30	09 relâche	10 15h



©R. Lacroix

**ACTIVITÉ D'ANIMATION
THÉÂTRALE**

► **Atelier parents-enfants**

L'art de la marionnette

Avec un marionnettiste du spectacle.

les 2 et 3 avril 2005, à 16 h 15

Tarif et modalités de réservation
à la page 29.

Durée 55 minutes
Assistance maximale
350 spectateurs
★ **Première**



©N. Descôteaux

Un spectacle plein de cachettes et de premières fois. De coucous et de glouglous. Deux enfants partent à la découverte de ce qui les entoure et finissent par se rencontrer. C'est une histoire sans histoire, qui parle de la naissance de plein de petites choses et qui se raconte tout en douceur... comme une berceuse.

Afin de faciliter ce premier contact avec la scène, le public est accueilli dans un espace réconfortant par sa chaleur et son intimité. Porté par très peu de mots, rempli de surprises, de musique et de lumière, *Glouglou* fait d'abord appel aux sens afin de mieux soutenir l'attention de ces tout jeunes spectateurs.

Après presque 30 ans de création, le **Théâtre de Quartier** continue d'inventer des histoires à travers lesquelles les enfants peuvent s'identifier, s'amuser et s'émouvoir. Par des spectacles où se croisent le réel et l'imaginaire, le quotidien et le poétique, la compagnie invite les publics les plus variés, d'ici et d'ailleurs, à partager avec elle l'esprit festif propre à cet art vieux comme le monde. Lise Gionet et Nicolas Descôteaux, les concepteurs, et Louis-Dominique Lavigne, l'auteur, poursuivent avec *Glouglou* cet objectif essentiel du Théâtre de Quartier de toujours valoriser cette grande aventure de l'enfant à la conquête du monde, de la vie.

Âge minimum 2 3 4 5 6 7 8 9 10 11 12 13 14 15 16 17

glouglou

©M. Dubreuil



Lise Gionet

©E. Clark



Nicolas Descôteaux

©M. Dubreuil



Louis-Dominique
Lavigne

©B. Brabin



Simone Chevalot

©G. Labouret



Jean-Sébastien
Lavoie

©F. Alpaer



Femke Bergsma

©M. Gauthier



Vincent Beaulne

une création du
**THÉÂTRE
DE QUARTIER**

conception du spectacle
et mise en scène
LISE GIONET

conception scénographique
et lumières
NICOLAS DESCÔTEAUX

texte
LOUIS-DOMINIQUE LAVIGNE

interprétation
**SIMONE CHEVALOT
JEAN-SÉBASTIEN LAVOIE**

interprétation musicale
FEMKE BERGSMA

musique
VINCENT BEAULNE

costumes
NADIA BELLEFEUILLE

accessoires
ALAIN JENKINS

collaboration au mouvement
HÉLÈNE BLACKBURN

DU 13 AVRIL AU 1^{ER} MAI 2005

LUNDI	MARDI	MERCREDI	JEUDI	VENDREDI	SAMEDI	DIMANCHE
		13 10h 13h	14 10h 13h	15 10h 19h30★	16 11h 15h	17 11h 15h
18 relâche	19 10h 13h	20 10h 13h	21 10h 13h	22 10h 15h	23 15h	24 15h
25 relâche	26 10h 13h	27 10h 13h	28 10h 13h	29 10h 13h	30 15h	01 15h



Durée 45 minutes

Scène intime :
les spectateurs seront
assis au sol, sur la scène

Assistance maximale
120 spectateurs

★ **Première**



©N. Descôteaux



©Laurence Leblanc

C

Convaincus que les baisers et les caresses sont comptés, Timothée et Sammy décident de fuguer à la recherche d'un pays où les genoux seraient comme « des places publiques ». Les deux garçons, âgés de neuf ans, ont rendez-vous dans une ruelle à l'arrière d'un théâtre. Tandis que Sammy attend à l'extérieur, Timothée entre dans le théâtre pour une dernière pause-pipi avant le grand départ. Au même moment, Sarah, une jeune chanteuse de sept ans, tente de s'échapper du théâtre, où elle a perdu la voix. L'effondrement de la bâtisse vient compromettre leur fuite, mais pas leur quête de tendresse. Prisonniers des décombres, ils n'ont d'autre choix, pour garder l'espoir au chaud, que de s'ouvrir l'un à l'autre. C'est de leur amitié que naîtra leur secours.

Dans la ruelle et dans le théâtre, il est question du grand amour, celui qui ne saurait survivre sans désobéissance. Avec un texte d'une rare intensité, à fleur de peau, *Le Pays des genoux* traduit toute la force et la vulnérabilité qu'on peut ressentir face à ceux qu'on aime.

Fondé par Suzanne Lebeau et Gervais Gaudreault, le **Carrousel** travaille depuis 30 ans à construire un répertoire d'œuvres fortes et signifiantes pour le jeune public et n'hésite pas à solliciter de nouvelles voix pour enrichir ce répertoire. Auteure en résidence au Carrousel depuis 1999, Geneviève Billette s'est vu remettre la Prime à la création 2001 du Fonds Gratiien Gélinas pour *Le Pays des genoux*. Parmi les spectacles que la compagnie a présentés à la Maison Théâtre, mentionnons *Contes d'enfants réels*, *Petit Pierre* et *L'Ogrelet*.

Âge minimum 2 3 4 5 6 **7 8 9 10** 11 12 13 14 15 16 17

le Pays des genoux



Geneviève Billette



Gervais Gaudreault



Francis Ducharme



Danny Gagné



Audrey Talbot

une création de la compagnie
LE CARROUSEL
 en résidence au
 THÉÂTRE DE LA VILLE, à Longueuil
 en coproduction avec
 L'ESPACE MALRAUX /
 SCÈNE NATIONALE DE CHAMBÉRY
 ET DE LA SAVOIE et LE GRAND
 THÉÂTRE DE LORIENT (FRANCE)

texte
GENEVIÈVE BILLETTE
 mise en scène
GERVAIS GAUDREAULT
 assistance
 à la mise en scène
ROBERT VÉZINA
 conseil à la dramaturgie
SUZANNE LEBEAU

interprétation
FRANCIS DUCHARME
DANNY GAGNÉ
AUDREY TALBOT
 décor, costumes
 et accessoires
KATERINE BROCHU
STÉPHANE LONGPRÉ
 éclairages
DOMINIQUE GAGNON

conception sonore
NICOLAS ROLLIN
 spatialisation sonore
MATHIEU GATIEN
 maquillage et coiffure
PIERRE LAFONTAINE

DU 18 MAI AU 5 JUIN 2005

LUNDI	MARDI	MERCREDI	JEUDI	VENDREDI	SAMEDI	DIMANCHE
		18 ^{10h} 13h	19 ^{10h} 13h	20 ^{10h} 19h30 *	21 relâche	22 ^{15h}
23 férié relâche	24 ^{10h} 13h	25 ^{10h} 13h	26 ^{10h} 13h	27 ^{10h} 13h	28 ^{15h}	29 ACTIVITÉ BÉNÉFICE
30 relâche	31 ^{10h} 13h	01 ^{10h} 13h	02 ^{10h} 13h	03 ^{10h} 19h30	04 ^{15h}	05 ^{15h}



Durée 60 minutes
 Assistance maximale
 300 spectateurs (public familial)
 275 spectateurs (public scolaire)

★ Première

**BANQUE
 NATIONALE**
 commanditaire du spectacle

ACTIVITÉ D'ANIMATION THÉÂTRALE

► Votre saison au théâtre

En compagnie d'un animateur
 de la Maison Théâtre, venez échanger
 à propos des spectacles que vous avez
 vus au cours de la saison 2004-2005.

le 22 mai et le 4 juin 2005, à 16 h 15

Cette activité est gratuite.

CF-X, Gaudreault

**TARIF POUR LES
ÉTABLISSEMENTS**

ET Scolaires Précolaires



Réservé aux groupes de 8 jeunes spectateurs et plus pour les représentations du lundi au vendredi en matinée.

EN VENTE

dès le 14 juin 2004

ENFANT (préscolaire et primaire)
À la pièce 7,50 \$
En abonnement 5,50 \$

ADOLESCENT (secondaire)
8,50 \$

ADULTE 10 \$

Une entrée gratuite par groupe de 15 jeunes
(primaire et secondaire)

Une entrée gratuite par groupe de 10 jeunes
(préscolaire)

ABONNEZ VOTRE ÉTABLISSEMENT !

Pour bénéficier du tarif d'abonnement, une seule personne doit faire les réservations pour 3 spectacles ou plus, et ce, en un seul appel téléphonique. Soyez prêts !

Frais de service de 4 \$ par réservation

Coin lunch : frais de 0,50 \$ par personne

Les taxes sont incluses.

ATELIERS À L'ÉCOLE

Invitez un animateur à rencontrer les élèves. Il présentera les différents aspects de la création théâtrale en s'appuyant sur le travail des concepteurs du spectacle.

Tarif par atelier : 100 \$

Le tarif adulte s'adresse à toute personne adulte (enseignant, éducateur, stagiaire, parent, bénévole, membre de la direction) qui accompagne un groupe.

PRÉPAREZ-VOUS À L'AVANCE !

Pour réserver, vous devez soumettre deux choix de dates et d'heures, en ayant soin de déterminer le plus précisément possible le nombre d'enfants et d'adultes. Les places que vous réservez doivent être payées en totalité. Nous prenons les réservations **par téléphone seulement**.

Il est possible d'obtenir un remboursement partiel de vos **frais de transport**, en vertu du nouveau programme *La Culture à l'école* du ministère de la Culture et des Communications et du ministère de l'Éducation du Québec. Certaines conditions s'appliquent. Renseignez-vous au moment de la réservation.

**BILLETTERIE
SCOLAIRE**

INFORMATION ET RÉSERVATION
TÉLÉPHONE (514) 288-7211, poste 2

Du lundi au vendredi, de 9 h à 17 h.



TARIF POUR
LE PUBLIC

familial



En tout temps, nous vous invitons à consulter notre site Internet au www.maisontheatre.qc.ca afin de vérifier si des représentations supplémentaires ont été ajoutées.

EN VENTE

dès le 5 juillet 2004

BILLETTS À LA PIÈCE

Enfant et adolescent 12 \$

Adulte 16 \$

Formez un groupe de **15 personnes et plus** pour une même représentation et bénéficiez d'un tarif réduit.

Groupe 12 \$

Des frais de service de **1,50 \$** par billet seront ajoutés. Les taxes sont incluses.

EN VENTE

dès maintenant

ABONNEMENT

Tarif par billet

3 ou 4 spectacles 11 \$

5 spectacles et plus 10 \$

Des frais de service de **1,50 \$** par billet seront ajoutés. Les taxes sont incluses.

Vous pouvez vous abonner **par téléphone** ou **en personne** à la billetterie de la Maison Théâtre ou encore en nous acheminant **par la poste** ou **par télécopieur** le formulaire inclus à la fin de la brochure.

ACTIVITÉS D'ANIMATION THÉÂTRALE

Les activités proposées sont toujours en lien avec le spectacle à l'affiche et sont, par conséquent, réservées aux personnes qui assistent à une représentation. Le prix de l'activité s'ajoute à celui de la représentation.

Atelier parents-enfants 13 \$

Soirée dessert-théâtre 13 \$

Les billets à la pièce sont en vente **par téléphone** ou **en personne** à la billetterie de la Maison Théâtre et par téléphone chez **Admission**.



PRIVILÈGES DE L'ABONNEMENT

TARIF AVANTAGEUX

▶ Découvrez le théâtre jeune public au même tarif que votre enfant.

PLUS VOUS CHOISISSEZ DE SPECTACLES, PLUS VOUS ÉCONOMISEZ!

▶ Épargnez jusqu'à 34 % sur le prix régulier des billets pour adultes.

UN IMPRÉVU? APPELEZ-NOUS SANS TARDER

▶ Échangez vos billets sans frais jusqu'à 48 heures avant la représentation (selon la disponibilité). Vous pouvez bénéficier de ce privilège à 3 reprises durant la saison.

LA MAISON THÉÂTRE... SUR VOS MURS!

▶ Obtenez gratuitement l'affiche de saison de la Maison Théâtre.

Les billets des activités d'animation théâtrale sont en vente **par téléphone** ou **en personne** à la billetterie de la Maison Théâtre.

Tarif applicable à chaque participant, enfant ou adulte.

Les taxes et les frais de service sont inclus.

BILLETTERIE
FAMILIALE

INFORMATION ET RÉSERVATION

TÉLÉPHONE (514) 288-7211, poste 1

TÉLÉCOPIEUR (514) 288-5724

Du lundi au vendredi, de midi à 17 h
et, dès le 2 octobre 2004,
le samedi et le dimanche, de midi à 17 h.





INVESTIR DANS L'IMAGINAIRE...

Dans la poursuite de sa mission, la Maison Théâtre compte sur l'appui de plusieurs partenaires. C'est grâce à leur généreuse contribution que la Maison Théâtre a notamment pu mettre en œuvre des programmes d'accessibilité tels que *Découvertes théâtrales*, *Destination Théâtre* ou encore *Le théâtre devant soi* qui permettent à des jeunes de tous les milieux d'avoir accès au théâtre.

Au-delà d'une aide financière, le soutien qu'offrent à la Maison Théâtre les donateurs, commanditaires et partenaires gouvernementaux représente un investissement dans l'éducation artistique et, par là, dans le devenir des enfants. Nous les saluons et les remercions chaleureusement pour leur engagement.


Soulignez de façon originale votre appui à la Maison Théâtre en faisant inscrire votre nom ou celui d'un enfant sur l'accoudoir d'un de nos fauteuils. Pour 250 \$, vous aiderez la Maison Théâtre à conserver cette vitalité qui fait d'elle un lieu unique.

De plus, la Maison Théâtre organise annuellement une activité-bénéfice. Nous vous invitons à vous renseigner à ce sujet en consultant notre site Internet pour connaître les occasions qui vous sont offertes de participer à l'essor du théâtre pour l'enfance et la jeunesse.

**Toute contribution est importante,
SOYEZ DES NÔTRES !**

La Maison Théâtre est subventionnée au fonctionnement par le Conseil des arts et des lettres du Québec et le Conseil des arts de Montréal. Elle reçoit également l'appui de Patrimoine canadien dans le cadre du programme *Présentation des arts Canada*. Pour la réalisation de projets spéciaux,

elle bénéficie du soutien de la Ville de Montréal et du ministère de la Culture et des Communications du Québec dans le cadre de l'*Entente sur le développement culturel de Montréal*. Toutes ces instances sont ici remerciées.


Québec 

• Conseil des arts et des lettres
• Ministère de la Culture et des Communications

CONSEIL DES ARTS
DE MONTRÉAL



Patrimoine
canadien Canadian
Heritage

Montréal 



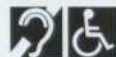
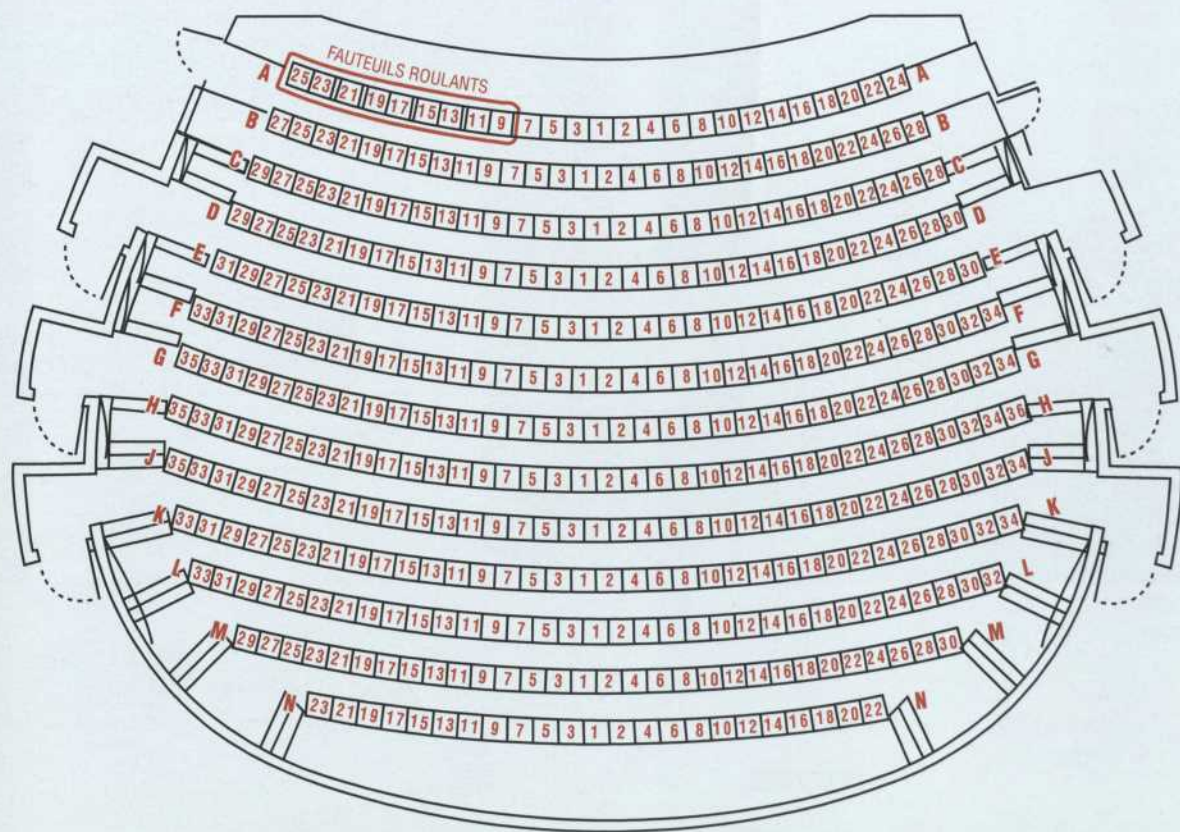
La Maison Théâtre accueille chaque année quelque 80 000 spectateurs dans le confort d'une salle spécialement conçue pour répondre aux besoins du jeune public. Elle a été imaginée de telle sorte que chaque enfant puisse profiter de la meilleure vue possible et ainsi apprécier pleinement le spectacle.

L'Assistance Maximale

Les conditions dans lesquelles un spectacle est présenté figurent parmi nos principales préoccupations. Ainsi, selon le type de spectacle et le groupe d'âge ciblé, les compagnies de théâtre limitent volontairement le nombre de spectateurs par représentation pour favoriser un rapport optimal entre l'auditoire et l'œuvre présentée.

En pareil cas, nous recouvrons de housses noires un certain nombre de fauteuils. Une représentation peut, par conséquent, être donnée à guichets fermés sans que tous les sièges soient occupés.

SCÈNE



FORMULAIRE D'ABONNEMENT FAMILIAL

Évitez les déceptions

Tous les enfants doivent avoir atteint l'âge minimum recommandé au moment de la sortie à la Maison Théâtre.

Besoins spéciaux

- Fauteuil roulant
 Système pour malentendants
 Autres

Comment vous êtes-vous procuré cette brochure ?

- Dans *La Presse*
 Dans le journal *Les Affaires*
 Autres

Réservé à l'administration

CLIENT

N° DE DOSSIER

REÇU LE

TRAITÉ LE

N° D'AUTORISATION

N° DE DÉPÔT

NOM

ADRESSE

VILLE

TÉLÉPHONE À LA RÉSIDENCE

DATE DE NAISSANCE DES ENFANTS

APPARTEMENT

CODE POSTAL

TÉLÉPHONE AU TRAVAIL

COURRIEL

Choisissez le moment qui vous convient

			Dates et heures		Nombre de billets
			1 ^{er} choix	2 ^e choix	
8 à 12 ans	La librairie		du 29/09 au 10/10		
7 à 12 ans	Émile et Angèle, correspondance		du 15/10 au 24/10		
4 à 8 ans	Histoire à dormir debout		du 27/10 au 14/11		
14 et plus	Ubu sur la table		du 17/11 au 28/11		
3 à 6 ans	Une Lune entre deux maisons		du 02/12 au 29/12		
4 à 9 ans	La Crise		du 08/01 au 30/01		
13 et plus	The Shape of a Girl		le 01/02		
8 à 12 ans	Panda Panda		du 04/02 au 13/02		
5 à 9 ans	Le Rossignol et l'Empereur de Chine		du 16/02 au 06/03		
4 à 7 ans	Le petit peuple de la brume		du 09/03 au 20/03		
7 à 12 ans	La Cité des Loups		du 23/03 au 10/04		
2 à 5 ans	Gloulou		du 13/04 au 01/05		
11 à 14 ans	L'héritage de Darwin		du 05/05 au 15/05		
7 à 10 ans	Le Pays des genoux		du 18/05 au 05/06		

Total des billets

Plus vous choisissez de spectacles, plus vous économisez !

Nombre de spectacles choisis	Total des billets	Tarif unitaire	Sous-total
3 ou 4 spectacles	19 % d'économie	x 12,50 \$ =	\$
5 spectacles et plus	26 % d'économie	x 11,50 \$ =	\$

* Vous pouvez contribuer à nourrir l'imagination des jeunes en faisant un don à la Maison Théâtre. Toute contribution est importante. Reçu pour fins d'impôts remis pour tout don de 20 \$ et plus.

J'appuie la Maison Théâtre par un don* + _____ \$
 Grand total = _____ \$

Les taxes et les frais de service sont inclus.

Mode de paiement

Veuillez effectuer votre paiement à l'ordre de

*la Maison
théâtre*

Chèque Visa Mastercard

N°

EXPIRATION

SIGNATURE



Avant de refermer

- 1 – Bien remplir toutes les sections
- 2 – Inclure votre chèque
- 3 – Bien sceller cette enveloppe-retour

La Maison Théâtre
245, rue Ontario Est
Montréal (Québec)
H2X 3Y6

Apposez
votre
timbre
ici!

LA SAISON 2004-2005 par groupes d'âges

La librairie	29/09 au 10/10	2 3 4 5 6 7 8 9 10 11 12 13 14 15 16 17
Émile et Angèle, correspondance	15/10 au 24/10	2 3 4 5 6 7 8 9 10 11 12 13 14 15 16 17
Histoire à dormir debout	27/10 au 14/11	2 3 4 5 6 7 8 9 10 11 12 13 14 15 16 17
Ubu sur la table	17/11 au 28/11	2 3 4 5 6 7 8 9 10 11 12 13 14 15 16 17
Une Lune entre deux maisons	02/12 au 29/12	2 3 4 5 6 7 8 9 10 11 12 13 14 15 16 17
La Crise	08/01 au 30/01	2 3 4 5 6 7 8 9 10 11 12 13 14 15 16 17
The Shape of a Girl	01/02	2 3 4 5 6 7 8 9 10 11 12 13 14 15 16 17
Panda Panda	04/02 au 13/02	2 3 4 5 6 7 8 9 10 11 12 13 14 15 16 17
Le Rossignol et l'Empereur de Chine	16/02 au 06/03	2 3 4 5 6 7 8 9 10 11 12 13 14 15 16 17
Le petit peuple de la brume	09/03 au 20/03	2 3 4 5 6 7 8 9 10 11 12 13 14 15 16 17
La Cité des Loups	23/03 au 10/04	2 3 4 5 6 7 8 9 10 11 12 13 14 15 16 17
Glouglou	13/04 au 01/05	2 3 4 5 6 7 8 9 10 11 12 13 14 15 16 17
L'héritage de Darwin	05/05 au 15/05	2 3 4 5 6 7 8 9 10 11 12 13 14 15 16 17
Le Pays des genoux	18/05 au 05/06	2 3 4 5 6 7 8 9 10 11 12 13 14 15 16 17

La Maison
Théâtre

La Maison québécoise du théâtre
pour l'enfance et la jeunesse
245, rue Ontario Est, Montréal (Québec)
Canada H2X 3Y6

Téléphone (514) 288-7211

Télécopieur (514) 288-5724

info@maisontheatre.qc.ca
www.maisontheatre.qc.ca



Photo François Desaulniers



ILLUSTRATION DE LA PAGE DE COUVERTURE PIERRE PRAIT
PHOTOS DU PUBLIC FRANÇOIS DESAULNIERS
GRAPHISME FOLIO ET GARETTI

LA PRESSE

AstralMedia⁺

TVA
THE CANADIAN BROADCASTING CORPORATION

POSTES	CANADA
CANADA	POST
Port payé	Postage paid
Médiaposte avec adresse	Addressed Admail
1012263	

PRO MAITHE 2004.09.295