



UNE CRÉATION QUÉBÉCOISE

SOUS LE REGARD DES MOUCHES

TEXTE ET MISE EN SCÈNE DE MICHEL MARC BOUCHARD

DU 16 FÉVRIER

DUCEPPE

AU 25 MARS 2000

 Info
ArtsBell

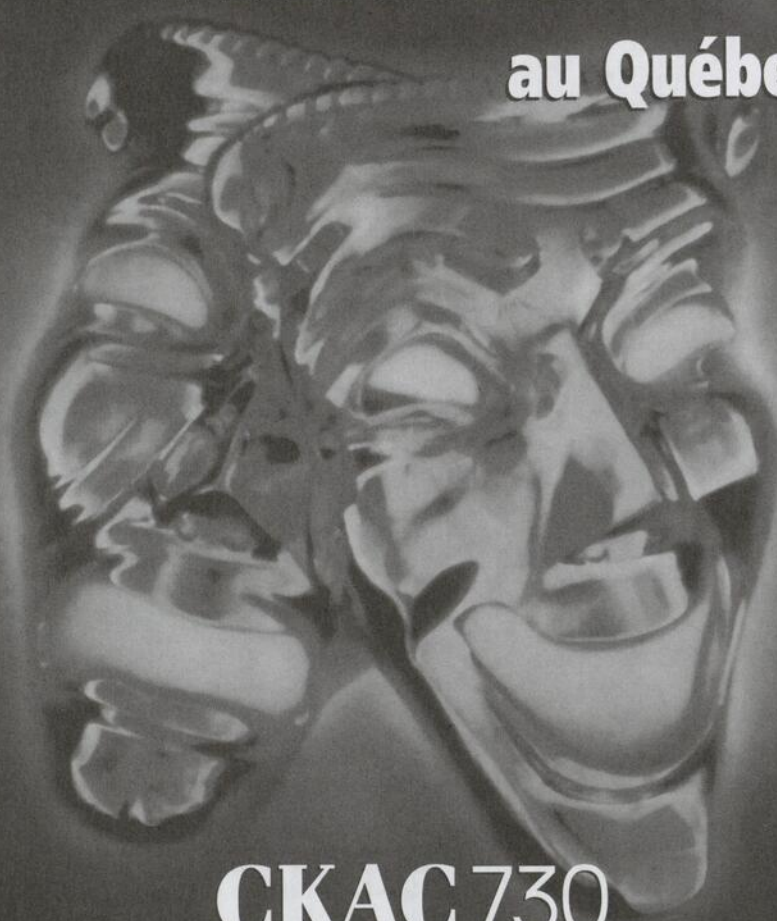


514 790-ARTS
www.infoarts.net



Théâtre Jean-Duceppe
Place des Arts
Québec, QC

À l'avant-scène de l'information au Québec



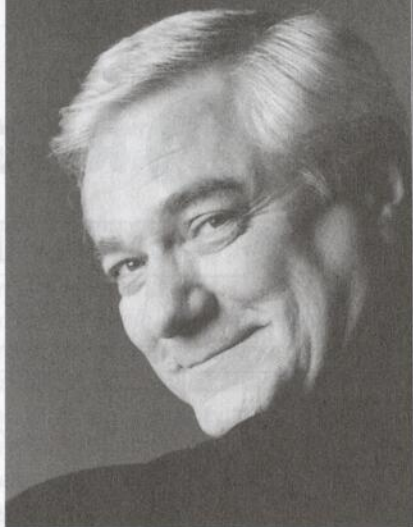
CKAC 730

RADIO MÉDIA

La radio de l'information



www.ckac.com



Chers amis,

La force décapante de Michel Marc Bouchard réside dans cette attachante manie qu'il a de ne jamais y aller par quatre chemins et de plutôt s'engager à fond de train dans des passes que beaucoup trouveraient trop dangereuses à franchir.

Sous le regard des mouches nous parle de l'amour humain; il en crie la désespérance, la fragilité, la nébulosité, la torture, et la lumière aussi : le sarcasme de Cousin, sa perversité, sa frustration, son désespoir; l'amour désintéressé de Docile dans toute sa simplicité, sa pureté, sa vérité, sa franchise; l'amour fragile et maladroit d'une mère dangereusement protectrice et aveugle; et surtout, la passion violente de Vincent, son expérience de la drogue et de la mort dans un monde clos, brutal, sans avenir. On pense : «no future», on pense «destroy»; on pense à une jeunesse gaspillée et refusée, on pense à l'enfer, celui de Belzébuth, le Seigneur des mouches, étouffant sous des bourdonnements assourdissants le cri d'agonie de tous les sacrifiés du monde.

Michel Marc Bouchard, on ne le dira jamais assez, est un dramaturge courageux.

Bonne soirée.

Michel **Dumont**



ROGERS^{MC}



AT&T^{MD}

COMMUNICATIONS SANS FIL

Restaurant Le Piémontais

Cuisine italienne et française

861-8122

1145 A De Bullion, Montréal

Du lundi au vendredi de 11 h. à 24 h.

Samedi de 17 h. à 24 h. Dimanche: fermé

Un rendez-vous avant comme après... le spectacle!



Châtelaine

Le mensuel féminin le plus vendu au Québec

À redécouvrir chaque mois !

**Reportages inspirés,
nouvelles chroniques
et hors séries...
pour votre plaisir**

Le Jeu de la Mort

«Dis-moi à quoi on joue quand on s'ennuie, quand l'amour a déserté la maison, quand on sait tout des êtres qui nous entourent, quand tout est devenu prévisible...?» — Cousin

Le spectacle du morbide s'offre à nous avec une impudeur de plus en plus insupportable. Grâce à la télévision, un enfant est quotidiennement spectateur d'une centaine d'agressions contre la personne... Et, bien sûr, c'est sans effet sur son comportement! (sic)

«Un homme tue sa femme, ses enfants, et se tue.» Le mode d'emploi est connu et les médias le répètent, le répètent et le répètent... La ligne est ténue entre la dénonciation et la valorisation. Le spectacle sexy des secours avec des ambulances rutilantes et des policiers sortant d'une agence de casting... C'est fascinant! Le macabre fait recette aussi dans les journaux, sur l'internet, au cinéma, dans les vidéoclips...

La maladie et la mort ont toujours séduit, et à raison, elles sont les composantes de l'Échéance. Mais le nouveau tribalisme virtuel n'a rien de rassurant: «autopsies en direct, crimes en direct, carnages routiers en direct, condamnés à mort en direct...» Les marchands de la mort sont riches et heureux et le Conseil de la radiodiffusion et des télécommunications canadiennes les préfèrent à l'Art. Même la sexualité est macabre: piercing, banding, ecstasying, humiliating... Nous avons déjà égaré nos âmes, il ne restait que nos corps...

Ce soir, je vous convie à un conte où la fascination pour la mort et le désir de survivre s'affrontent: les abîmes contre la Lumière. Mais la noirceur part toujours avec une longueur d'avance.

Certains sont nés sous le regard de Dieu, mes personnages sont nés sous le regard des mouches.

Bonne soirée.

Michel Marc **Bouchard**

Sous le regard des mouches a été présenté en lecture publique lors de la Semaine de la dramaturgie du Cead en décembre 1998 dans une première version intitulée *La Moitié des ténèbres*. Cette première version a été créée au printemps 1999 par les étudiants en art dramatique de l'École Curé Antoine-Labelle, de Laval, sous la direction de Josée Saint-Pierre.

Je tiens à remercier du fond du cœur la grande famille de chez Duceppe, mon amie Dominique Lafon, tous les concepteurs et surtout les exceptionnels comédiens et comédiennes de cette pièce d'avoir cru en moi et d'avoir encouragé, chaque jour, mon idée folle de concevoir ce spectacle d'un bout à l'autre.

Je dédie ce spectacle à Louis, mon amoureux, ainsi qu'à la mémoire de Jean-Louis Millette.

Michel Marc Bouchard est porte-parole de Gai Écoute qui opère le Centre d'écoute téléphonique et de renseignements des gais et lesbiennes du Québec - Montréal (514) 866-0103 / régions: 1-888-505-1010

Saison 2000-2001

Chers abonnés, saviez-vous que nous aimons vous suivre à la trace ?
Si vous avez déménagé au cours de la dernière année, nous vous invitons
à nous faire connaître vos nouvelles coordonnées en nous écrivant
à la Compagnie Jean Duceppe,
1400, rue Saint-Urbain, Montréal, Québec, H2X 2M5,
ou en nous téléphonant au (514) 842-8194. Merci.



GEORGES LAOUN
OPTICIEN

... a le théâtre à l'œil
Examens de la vue par optométristes

4052, rue Saint-Denis
Coin Duluth
(514) 844-1919

nouvelle
boutique

1368, rue Sherbrooke Ouest
Coin Crescent, dans l'édifice
du Musée des beaux-arts
(514) 985-0015

600, rue Jean-Talon Est
Métro Jean-Talon
(514) 272-3816

Chez LAOUN c'est chez GEORGES LAOUN



On est fier
de faire partie
du décor.

Raymond Chabot Grant Thornton

LA FORCE DU CONSEIL

Membre du réseau Grant Thornton International

Maître Puntila et son valet Matti — Bertolt Brecht

Avec Raymond Bouchard, Patrick Goyette, Pierrette Robitaille, Isabelle Blais, Claude Prigent,
Mirellie Deyglun, Catherine Allard, Yvan Benoit, Sylvie Boucher, Jean Deschênes, Isabelle Drechou,
Richard Fréchette, Vincent Giroux, Jean Harvey, Caroline Lavigne, François Longpré,
Jean-Marie Moncelet, Sylvie Potvin, Florence Provost Turgeon.

DU 14 MARS AU 8 AVRIL 2000

Traduction : Michel Cadot;
Mise en scène : Guillermo de Andrea

théâtre
du rideau
vert



Réservations
(514) 844-1793

Sous le regard des dieux

C'est au royaume du Lac-Saint-Jean, plus précisément à Saint-Cœur-de-Marie, dans le rang Saint-Georges, aussi appelé «rang des chicots», que Michel Marc Bouchard naît en 1958. Tous les dieux de l'écriture se sont sans doute penchés sur son berceau, car à peine a-t-il atteint l'âge de l'adolescence qu'il commence déjà à écrire des pièces de théâtre. À 14 ans, sa première pièce, intitulée *Scandale*, est d'ailleurs présentée en tournée au Lac-Saint-Jean. Par la suite, chaque année, il écrit d'autres pièces dans un but bien précis, celui de divertir. « Peu à peu, grâce à cette pratique, j'ai saisi que l'écriture pouvait être porteuse de changement social, de préoccupations personnelles. J'ai commencé alors à aimer cette communication qui s'établissait avec le public. »

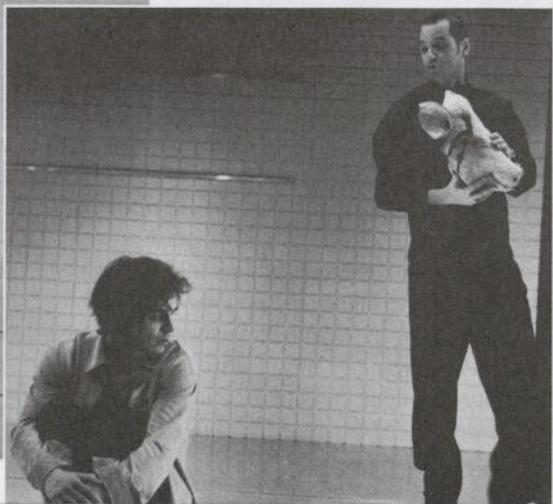
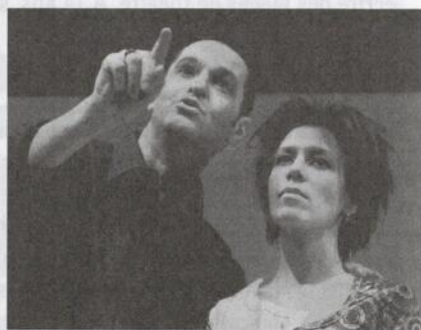
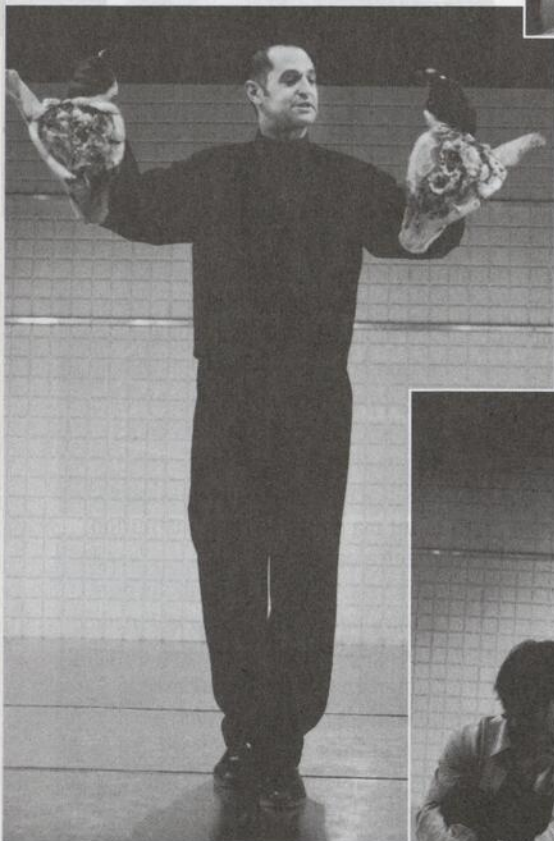
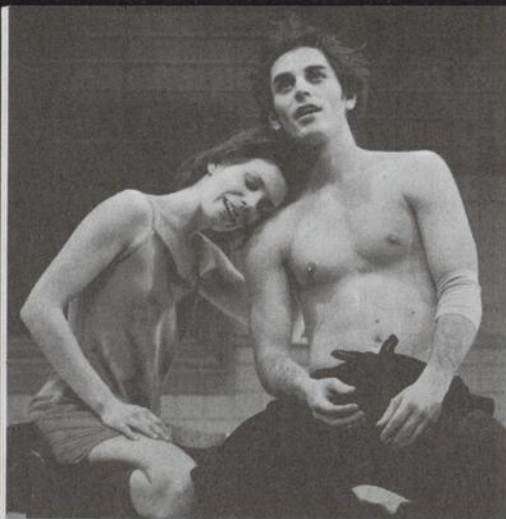
Plus tard, alors qu'il étudie en tourisme au cégep de Matane, il fonde le Théâtre de la Séance et poursuit son travail de dramaturge. «Après mon séjour à Matane, j'ai considéré qu'il était désormais important d'aller me chercher une formation dans ce domaine. Maintenant que j'avais complété un diplôme en technique de tourisme, j'avais donc rassuré mes parents et je pouvais désormais aller me casser la gueule en théâtre.»

Michel Marc Bouchard part donc pour Ottawa où il s'inscrit en théâtre à l'université. « J'y ai poursuivi mon travail d'écriture et un mois avant ma sortie de cette institution, en 1980, j'ai été engagé comme acteur à l'atelier du Centre national des Arts ». C'est à l'Université d'Ottawa, qui était alors le réservoir des futurs artisans et comédiens du théâtre franco-ontarien, qu'il écrit, entre autres, *La Contre-nature de Chrysispe Tanguay, écologiste*. « Le Théâtre de la Vieille 17 m'a également engagé comme comédien et je me souviens que j'ai signé mon premier contrat professionnel en tant qu'auteur avec le Théâtre du Nouvel Ontario de Sudbury.» La pièce s'appelait *Les Porteurs d'eau*.

C'est à Ottawa que Michel Marc Bouchard fait la rencontre d'André Brassard alors directeur artistique du Centre national des Arts. «C'est André qui a décidé d'emmener *La Contre-nature de Chrysispe Tanguay, écologiste* à Montréal afin de présenter cette pièce



Robert Laliberté



au Théâtre d'Aujourd'hui (1983). Par la suite, il y a eu *La Poupée de Pélopie* (1986). C'est à ce moment-là que j'ai décidé de déménager à Montréal. Quand j'y suis arrivé, à 29 ans, j'avais des projets d'écriture déjà retenus par des compagnies de théâtre. J'avais également la caution d'André Brassard qui était un peu mon parrain en même temps qu'un collaborateur.»

La suite est connue : Michel Marc Bouchard a continué d'écrire et le succès est venu. Son répertoire s'est enrichi de nouvelles pièces: des drames comme *Les Feluettes ou la Répétition d'un drame romantique* (1988), pièce adaptée au cinéma sous le titre de *Lillies* (1997), *Les Grandes Chaleurs* (1991), *Les Muses orphelines* (1994) adaptées pour le cinéma en prévision de sa sortie en salle au printemps 2000, *Le Désir* (1995), *Le Voyage du couronnement* (1995), *Le Chemin des Passes-Dangereuses* créé chez Ducepte en 1998 et qui a été présenté à Paris et en tournée en France en 1999, et des comédies comme *Les Papillons de nuit* (1992), *Pierre et Marie... et le démon* (1997) et *Les Aboyeurs* (1999).

Michel Marc Bouchard a écrit plus de 25 pièces jouées dans les plus prestigieux théâtres québécois et canadiens de même qu'à l'étranger : au Mexique, en Allemagne, en Belgique, en France et en Uruguay. En 1991, il remporte un vif succès avec *L'Histoire de l'oie* dont la création a lieu à Lyon dans une production du Théâtre des Deux Mondes et du Centre national des Arts, avant de partir en tournée sur les cinq continents pour plus de 400 représentations.

Au cours des dernières années, Michel Marc Bouchard a enseigné l'écriture théâtrale à l'Université du Québec à Montréal et à Chicoutimi ainsi qu'à l'Université d'Ottawa. Il a été directeur artistique du Théâtre du Trillium, à Ottawa, président du Centre des auteurs dramatiques et vice-président du Centre du Théâtre d'Aujourd'hui. Il a également agité à titre de maître d'œuvre de l'exposition *Ludovica* qui se tient au Musée de l'Amérique française, à Québec depuis février 1998, et qui se poursuivra jusqu'en septembre 2000. Sa prochaine pièce sera créée au cours du mois de septembre 2001, à Melbourne, en Australie, dans le cadre du Festival of the Arts.

Sous le regard des mouches est la première mise en scène de Michel Marc Bouchard sur une scène montréalaise. «J'ai déjà fait de la mise en scène, mais il y a très longtemps. D'ailleurs, je ne me vois pas comme un metteur en scène, mais comme un auteur qui monte sa pièce. Cette fois, j'ai fait le choix d'aller jusqu'au bout d'un imaginaire, le mien, que je délègue habituellement à d'autres metteurs en scène dont l'extraordinaire talent me sert de guide aujourd'hui.»

SOUS LE REGARD DES MOUCHES

Création québécoise

Texte et mise en
scène de
**Michel Marc
Bouchard**

Distribution

| | |
|--------------------------|-------------------------|
| Roger La Rue | Cousin |
| Sébastien Delorme | Vincent |
| Marie Tifo | la mère |
| Céline Bonnier | Docile |
| Normand Lévesque | le vétérinaire |
| Pauline Lapointe | la femme du vétérinaire |
| Simone Chartrand | une domestique |
| Fanny Mallette | une domestique |
| Micheline Poitras | une domestique |

| | |
|--|----------------------------|
| Décor assisté de | Daniel Castonguay |
| Costumes assisté de | Stéphane Dulac |
| Éclairages | François St-Aubin |
| Musique | Pierre-Guy Lapointe |
| Accessoires | Claude Accolas |
| Assistance à la mise en scène et direction de plateau | Michel Smith |
| Conseillère à la dramaturgie | Normand Blais |
| | Lou Arteau |
| | Dominique Lafon |

Il y aura un entracte de 20 minutes.

Une soirée rencontre suivra la représentation du vendredi 17 mars.

La Compagnie Jean Duceppe remercie ses partenaires

CKAC 730
RADIO-MÉDIA



Télé-Québec

La Presse

Châtelaine



TVA
La Réserve d'été

**FESTIVAL
MONTREAL
EN LUMIÈRE**

La Compagnie Jean Duceppe est subventionnée par :



CONSEIL
DES ARTS
ET DES LETTRES
DU QUÉBEC



Le Conseil des Arts / The Canada Council
du Canada / for the Arts
1982-1983



CONSEIL
DES ARTS
DE MONTRÉAL
COMMISSARIAT
DU QUÉBEC

ÉQUIPE DE PRODUCTION

| | |
|----------------------------|---|
| DÉCOR | Les Productions Yves Nicol inc. |
| chargé de projet | Benoit Frenière |
| chef d'atelier | Gérard Dostie |
| chef soudeur | René Ross |
| menuiserie | Stéphane Lafrance |
| soudure | Martin Giguère |
| PEINTURE DU DÉCOR | Longue-Vue, Peinture scénique inc. |
| chargée de projet | Martine Leblanc |
| COSTUMES | |
| coupe féminine | Christine Neuss |
| confection | Lisange Boulet |
| | Polyme Noël |
| | Julie Sauriol |
| MAQUILLAGES ET COIFFURE | Angelo Barsetti |
| PERRUQUES | Cybèle Perruques |
| TRANSPORT | Raymond Tremblay |
| AFFICHE | Locomotive |
| PHOTO DE L'AFFICHE | Francis Tremblay |
| CONCEPTION DES VITRINES | Raymond Corriveau Christiane Michaud |

ÉQUIPE TECHNIQUE

Les services techniques sont assumés par l'équipe de la Compagnie Jean Duceppe

HABILLEUSE **Huguette Hall**

Nous remercions de leur collaboration:

Jean-Guy Belzile de Labelle Fourrures
Porcherie aux quatre routes
Viandes Ultra Meats Inc.



Les personnes malentendantes doivent apporter leur baladeur et le régler sur la fréquence
Place des Arts 107,9 MF

ÉQUIPE DE LA COMPAGNIE JEAN DUCEPPE

Directeur artistique
Michel Dumont
Directrice générale
Louise Duceppe
Directrice administrative
Lisa Paquet
Directeur de production
Yves Duceppe
Directeur des communications
Jean-François Limoges
Directeur technique
Benoit Mathieu
Animation et développement
Gilles Cazabon
Secrétaire de direction
Pauline Lavertu
Responsable de l'abonnement
Monique Brunelle
Responsable du comité de lecture
Monique Duceppe
Coordonnatrice de la Fondation
Manon Bellemar
Adjointe aux communications
Ginette Leroux
Production
Normand Blais
Comptabilité
Josée Prairie
Francine Robillard
Réceptionniste
Nicole Trépanier

DUCEPPE

1400, rue Saint-Urbain
Montréal, Québec H2X 2M5
Téléphone : (514) 842-8194
Télécopieur : (514) 842-1548
<http://montrealmedia.qc.ca/duceppe>
jean.duceppe@videotron.ca

La Compagnie
Jean Duceppe
est membre de



THÉÂTRES ASSOCIÉS

Rédaction: **Gilles Cazabon**

Photos de production:

Pierre Desjardins

Publicité: **Pauline Lavertu (514) 842-8194**

Les comédiens nous parlent de leurs personnages

COUSIN : Roger La Rue

Cousin est propriétaire porcher. Cousin, depuis son enfance, vit entouré de 14 000 cochons. Esthète, cultivé, érudit, curieux de tout, il se sert de ces atouts comme autant d'armes pour combattre l'ennui, pour lutter contre la banalité de son existence. Artiste avant tout, Cousin est l'auteur, l'acteur et le metteur en scène de sa propre vie... et de celle des autres.

VINCENT : Sébastien Delorme

Qui suis-je ? Même après vingt-cinq ans d'existence, je ne peux vous répondre. J'ai trop dormi. En fait, j'existe depuis trois jours seulement. J'ai enfin le dessus sur ma vie. C'est l'instinct de survie qui m'anime ? Non, l'amour. Non, la vengeance. Non, le rêve... Je ne sais pas. C'est drôle, la seule façon que j'ai de me définir, c'est en me fuyant moi-même et en détruisant tout ce qui m'entoure. Je ne sais pas. Je ne veux plus penser à ça. Laissons-nous porter par la vie. On m'a dit qu'elle était belle.





LA MÈRE : Marie Tifo

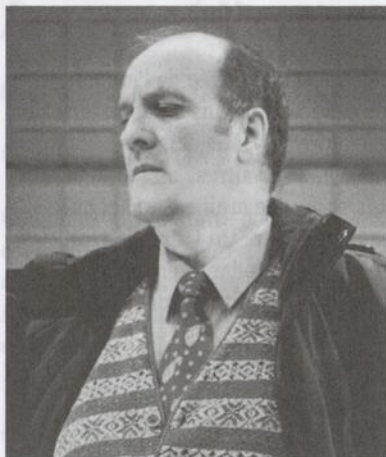
Femme de compassion, naïve, la mère de Vincent ne se méfie jamais des autres. Pour elle, pourtant, ceux qui l'entourent ne sont jamais à la hauteur et sa bonté est probablement aussi un moyen de les culpabiliser tout en suscitant leur sympathie à son égard. Paradoxalement, elle se sent dévalorisée et se réfugie dans les tissus, la confection de robes, qui sont une source de gratification. Elle s'interdit de regarder la vérité en face, mais sa vie va bientôt basculer. La vengeance de Cousin sera imptoyable.



DOCILE : Céline Bonnier

Docile est une naufragée de l'amour qui s'évade dans ses romans d'îles désertes et de plages torrides. Missionnaire des âmes perdues, elle est waitress au bar du centre d'achats et grande oreille de ceux qui viennent s'y noyer. Un jour, elle croit rencontrer l'amour dans son bar et le suivra coûte que coûte, jusqu'à la mer de glace...



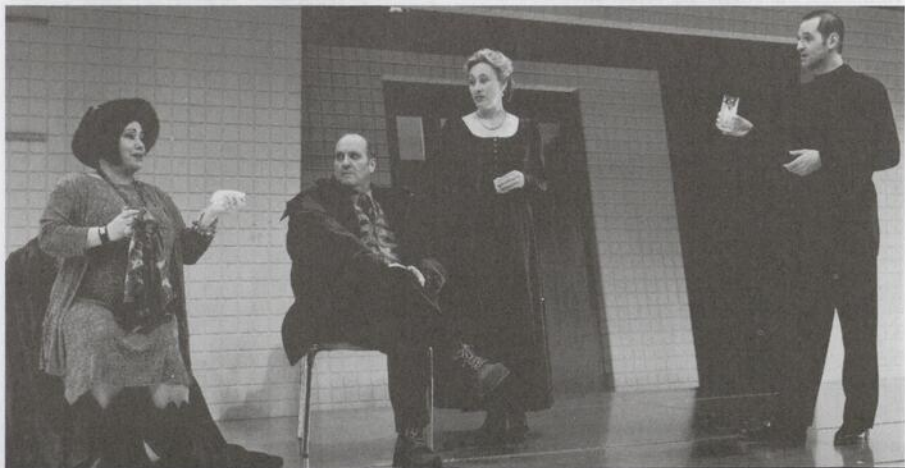


LE VÉTÉRINAIRE : Normand Lévesque

Il croule sous le poids de 20 ans de culpabilité et d'un secret qui va bientôt être dévoilé. Le stress et la panique ont rejoint cet homme qui s'est laissé entraîner dans des transactions illicites, par appât du gain. Les résultats de ses actes sont d'ailleurs tragiques et il en est parfaitement conscient, mais c'est un être faible et sans caractère. Pour acheter la paix avec sa femme, qu'il n'a jamais mise dans la confiance, il lui achète des cadeaux souvent somptueux.

LA FEMME DU VÉTÉRINAIRE : Pauline Lapointe

Dans le couple qu'elle forme avec le vétérinaire, c'est elle qui mène. Personnage extraverti, son opinion sur le monde et sur les gens s'est forgée au fil des longues heures passées devant son téléviseur, à écouter les téléromans et les «soaps» américains. Femme de notable et, donc, notable elle-même, elle est percluse de principes rigides. Son mari la gâte... et elle adore ça. Son manteau de fourrure n'est-il pas magnifique ?



LES DOMESTIQUES: Simone Chartrand, Fanny Mallette, Micheline Poitras

Les domestiques sont-elles de la même famille que les mouches ? Sont-elles elles-mêmes ces mouches ? Sont-elles les créatures de Cousin, les tentures de son esprit, la garniture de son spectacle ? Sont-elles le vrai ou le faux, la magie ou l'invention ? Le mensonge ou la distraction ? Sont-elles vivantes, volantes ou simplement servantes ?





LA FONDATION
JEAN DUCEPPE

Soirée bénéfique annuelle
Présentation de la première officielle de
LA CHATTE SUR UN TOIT BRÛLANT

Vendredi 7 avril 2000



PRÉSIDENT D'HONNEUR

M. Claude Legault

PRÉSIDENT ET CHEF DE L'EXPLOITATION, SITQ IMMOBILIER

RENSEIGNEMENTS: MANON BELLEMARRE (514) 842-8194

Bientôt à l'affiche

La chatte sur un toit brûlant

de Tennessee Williams

Mise en scène de Fernand Rainville Traduction de Michel Dumont et Marc Grégoire

Avec

Maude Guérin
Normand D'Amour
Michel Dumont
Rita Lafontaine
Adèle Reinhardt
Alain Zouvi
Guy Provost
Marc Legault
Brigitte Lafleur



Du 5 avril au 13 mai 2000

Photos : François Brunelle

Billets en vente dès maintenant

RÉSERVATIONS (514) 842-2112 (514) 790-1245 • CERTIFICATS-CADEAUX (514) 842-8194

Soirée des Masques
merci au public!

Grâce à vous,
le Masque du public Loto-Québec
a été attribué cette année
à la Compagnie Jean Duceppe pour
La mort d'un commis voyageur,
dans une mise en scène de
Monique Duceppe

Nous tenons aussi
à féliciter Germain Houde,
lauréat du
Masque de l'interprétation masculine
pour son rôle de Calogero dans
La Grande Magia,
présentée chez Duceppe
dans une mise en scène de
Serge Denoncourt

DUCEPPE



Campagne de souscription 1998-1999

NOUS DÉSIRONS REMERCIER LES PERSONNES ET ENTREPRISES SUIVANTES
DE LEUR GÉNÉREUSE CONTRIBUTION À LA DERNIÈRE CAMPAGNE DE SOUSCRIPTION :

PRÉSIDENT D'HONNEUR

M. Claude Legault

PRÉSIDENT ET CHEF DE L'EXPLOITATION SITQ IMMOBILIER

PARTENAIRES

BANQUE NATIONALE DU CANADA

MOUVEMENT DESJARDINS

COMMANDITAIRES DE SOIRÉES THÉÂTRE

COMPAGNIE D'ASSURANCE STANDARD LIFE

MINISTÈRE DE LA SOLIDARITÉ SOCIALE

PRATT & WHITNEY CANADA INC.

LES SYSTÈMES CISCO CANADA LTÉE



LES PATRONS D'HONNEUR

M. Pierre Bastien

Groupe LGS Inc.

M. Paul-Émile Beaulne

Radiomutuel

M. Alain Bolduc

La Brasserie Labatt limitée

M. Michel Collins

Municonsult

M. Denis d'Ambroise

SINC

M. Jean-Guy Duchaine

Provigo

M. Michel Dumont

Les productions Noémie Inc.

M. Michel Fillion

ABB

M. René Giguère

Oracle Québec

M. Gabriel Groulx, c.a.

Raymond Chabot Grant Thornton

M. Pierre Jean

Construction Albert Jean Ltée

M. Claude Lafrance

Syscomax

M. Jean-Guy Lahaie, ing.

Le Groupe Master Itée

M. Michel Lamontagne

Groupe pharmaceutique Bristol-Myers Squibb

M. Michel Lapensée

Artiste peintre/portraitiste

Mme Nathalie Lincourt

EDS Innovations

M. Daniel Mercier

Compaq Canada Inc.

M. Serge Pagé

UniGlobal

M. Remo Pompeo

Restaurant Le Piémontais

Mme Louise Rousseau

Imasco Limitée

M. Benoit Vaillancourt

Vaillancourt Associés Designers Inc.

M. Michel Verreault

J.E. Verreault et Fils Ltée

AGTI Services Conseils Inc.

Alcan Aluminium Limitée

Banque Laurentienne

Bell Canada

Bombardier Inc.

Cambior inc.

CGU Compagnie d'assurance du Canada

Chubb du Canada, Compagnie d'assurance

Corporation U.D.T.

Dessau-Soprin inc.

Devencore Itée

Ernst & Young

Groupe CGI inc.

Groupe conseil Aon/Aon Reed Stenhouse

Groupe Transcontinental G.T.C. Ltée

Groupe Vidéotron

Ispat Sidbec Inc.

Loto-Québec

Power Corporation du Canada

Produits Forestiers Alliance Inc.

RJR-Macdonald Inc.

Samson Bélair/Deloitte & Touche

SITQ IMMOBILIER

Télé globe Canada Inc.

Ville de Laval

DUCEPPE

LE CONSEIL D'ADMINISTRATION DE LA COMPAGNIE JEAN DUCEPPE

- * Présidente : **Louise Duceppe**
- * Vice-président exécutif : **Michel Dumont**
- * Vice-présidente : **Monique Duceppe**
- * Secrétaire-trésorière : **Lisa Paquet**

Les administrateurs et administratrice

Raynald Brière

GRUPE TVA

Jean-René Gagnon

GGA COMMUNICATIONS INC.

Pierre Gariépy

AVOCAT

Benoit Girard

COMÉDIEN

Jean Lapierre

AVOCAT ET COMMUNICATEUR

Michel Pagé

ADMINISTRATEUR DE SOCIÉTÉS

Raymond Paquin

ADMINISTRATEUR

Béatrice Picard

COMÉDIENNE

Gilles Roch

ADMINISTRATEUR

Daniel Toutant

DESSAU-SOPRIN INC.

* membre du Comité exécutif

Vérificateur

Gabriel Groulx

associé de Raymond Chabot Grant Thornton

Conseiller juridique

Pierre Gariépy

LA COMPAGNIE JOUIT DU SOUTIEN FINANCIER
DE LA FONDATION JEAN DUCEPPE ET DES
ENTREPRISES SUIVANTES :

**La Presse, CKAC, Télé-Québec,
Châtelaine et le Groupe TVA,**
partenaires pour la présentation des cinq pièces
de la saison, ainsi que

Rogers AT&T

Georges Laoun

Novalis

Restaurant Le Piémontais

Raymond Chabot Grant Thornton

Vézina, Dufault Inc.



LE CONSEIL D'ADMINISTRATION DE LA FONDATION JEAN DUCEPPE

Président : **Michel Lamontagne**
GRUPE PHARMACEUTIQUE BRISTOL-MYERS SQUIBB
Vice-présidente : **Carole Briard**
COMPAGNIE D'ASSURANCE STANDARD LIFE
Secrétaire : **Louise Duceppe**
COMPAGNIE JEAN DUCEPPE

Les administrateurs et administratrices

André Aubin

LAFLEUR COMMUNICATIONS

Jean-Guy Duchaine

PROVIGO

Michel Dumont

COMPAGNIE JEAN DUCEPPE

Louise Faubert

MINISTÈRE DE L'INDUSTRIE ET DU COMMERCE

Michel Filion

ABB

Carl Gagnon

ORACLE QUÉBEC

Jacques R. Gagnon

ADMINISTRATEUR

Jean-René Gagnon

GGA COMMUNICATIONS INC.

Richard Candron

TÉLÉGLOBE CANADA INC.

Jean Houde

BANQUE NATIONALE DU CANADA

Pierre Jean

CONSTRUCTION ALBERT JEAN LTÉE

Gérard Lebeau

LE GROUPE LEBEAU

Louise Léonard

LL 2 SOCIÉTÉ CONSEIL INC.

Raymond Paquin

ADMINISTRATEUR

Jean-Guy St-Pierre

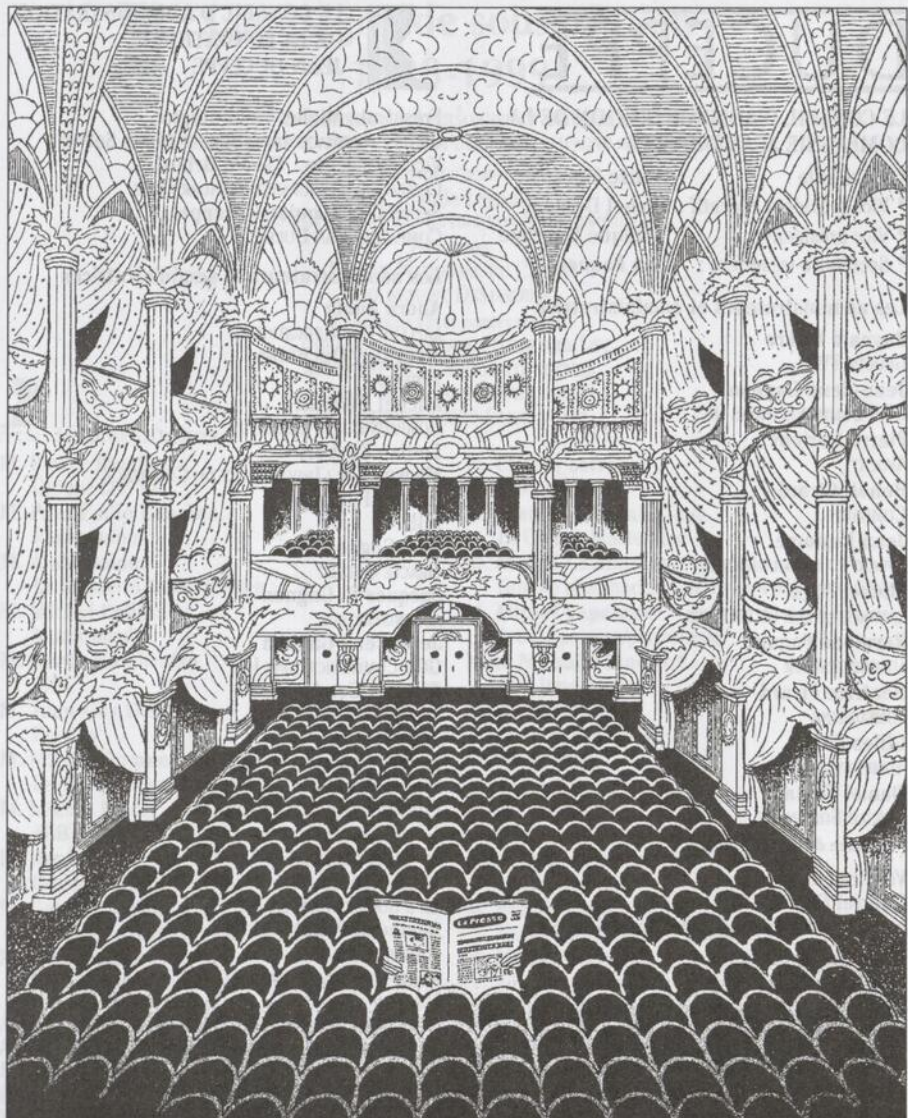
MINOLTA

Gérald R. Tremblay

McCARTHY TÉTRAULT, AVOCATS

LA FONDATION JEAN DUCEPPE REMERCIE
SES PARTENAIRES DE LEUR GÉNÉREUSE
CONTRIBUTION POUR LA SAISON 1999-2000 :

La Banque Nationale du Canada
Compagnie d'assurance Standard Life
Fédération des caisses populaires de
Montréal et de l'Ouest-du-Québec
Pratt & Whitney Canada Inc.
Les Systèmes Cisco Canada ltée
Télé globe Canada Inc.



Comme si vous y étiez.

Je pense donc je lis

La Presse

PRO DUCEPP 2000.02.167