

SUPPLÉMENT
HABITATION
RÉNOVATION
DÉCORATION
ÉNERGIE



ÉCONOMISEZ L'ÉNERGIE ÉPARGNEZ DES DOLLARS

* CHAUFFEZ A L'HUILE ET
DORMEZ TRANQUILLE...

**LES HUILES
SAVARIA
& FILS INC.**



JEAN-LOUIS
SAVARIA
PRÉSIDENT

Toujours à votre service
depuis plus de 11 ans

- Prix compétitifs
- Plan de protection sur brûleur 24 hrs (655-8101)
- Plan budgétaire

640 FRANCOISE LOISEL BOUCHERVILLE ☎ 655-1482



* HUILE À CHAUFFAGE - DIESEL

Economisez l'énergie, épargnez des \$\$\$

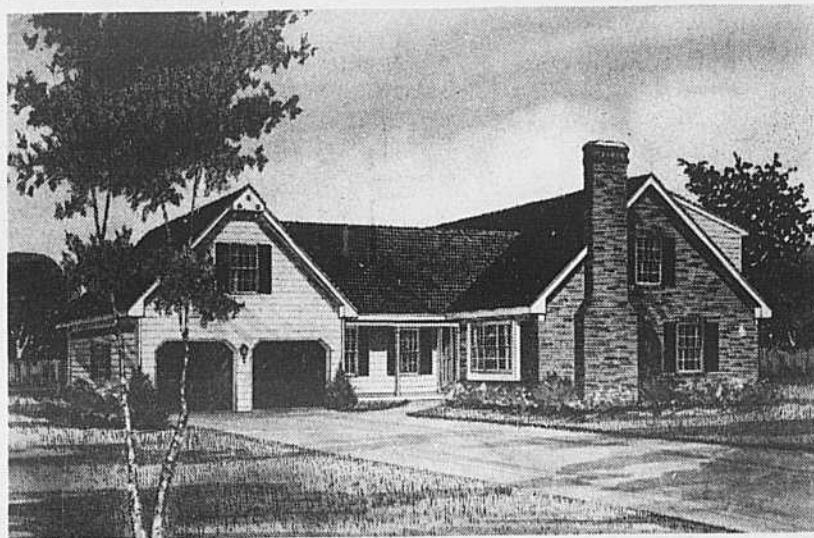
Pour votre isolation, faites affaire avec un contracteur

Quel genre de matériel isolant se trouve présentement dans mon grenier? Dans quel état est-il? Quelle en est la valeur de résistance thermique exacte? Quel genre de matériel et quelle épaisseur dois-je rajouter pour être dans les normes d'aujourd'hui? Comment cela doit-il être installé pour correspondre aux règles d'art et de sécurité? La ventilation du grenier est-elle adéquate? Combien de pieds carrés d'ouverture libre dois-je avoir à tous les cent (100) pieds carrés pour éviter toute condensation? Quel genre de ventilateur dois-je rajouter? Une turbine, pour faire comme tout le monde? Rien du tout

parce que ce n'est pas nécessaire? Combien de sacs ou de ballots d'isolant dois-je acheter pour couvrir correctement toute la surface? La trappe d'accès est-elle assez grande pour laisser passer les matériaux ou vais-je devoir les acheminer au grenier en pièces détachées? Mon épouse est-elle d'accord avec toute cette saleté dans la chambre? Combien de temps vais-je devoir passer dans le grenier pour tout finir? Combien de voisins vont-ils devoir m'aider?

Combien de clous vais-je me rentrer dans le dos ou dans le cuir chevelu? Suis-je allergique à la poussière de fibre de verre ou la laine minérale?

sérieux



Combien de jours, ou de semaines vais-je devoir endurer les courbatures découlant de cet effort? Suis-je vraiment en mesure de bien administrer moi-même la demande de subvention pour me faire rembourser une partie par le gouvernement? Combien de temps cela va-t-il prendre? Suis-je vraiment prêt à accepter tous ces risques et ces troubles pour sauver cent ou cent cinquante dollars (s'il est vrai que l'économie est de cette importance)?

Les matériaux isolants sont-ils si peu chers chez les détaillants de matériaux de construction? Quel genre de garantie puis-je me donner sur mes propres travaux?

Un contracteur sérieux peut vous prouver que de lui laisser prendre les risques et les troubles à votre place est à la portée de votre budget et que c'est rentable pour vous de faire ré-isoler.

Rappelez-vous surtout que lorsque vous entreprenez vous-même un chantier de cette envergure, vous devez payer «comptant» jusqu'à ce que les travaux soient parfaitement complétés alors qu'en faisant affaire avec un contracteur responsable, vous ne paierez qu'une fois les travaux exécutés à votre entière satisfaction et vous aurez probablement plusieurs mois pour régler la facture.

Quelques «tuyaux» à propos de la cheminée

Tout propriétaire de maison sait que c'est en entretenant régulièrement les systèmes de chauffage que l'on peut à la fois se sentir en sécurité et réaliser des économies d'énergie. Toutefois, il est facile d'oublier que la cheminée constitue un élément essentiel du système, que vous chauffez au mazout, au gaz naturel ou au bois.

Jetez un coup d'oeil à la liste de contrôle ci-après. Si votre cheminée ou vos méthodes d'entretien ne correspondent pas à ce profil, demandez conseil à un spécialiste.

- Toutes les cheminées doivent être installées en prévoyant un espace-ment adéquat par rapport aux matériaux et aux éléments de l'édifice qui peuvent s'enflammer.
- Une cheminée sera sûre et durable dans la mesure où elle aura les dimensions appropriées. Elle devrait si possible avoir les mêmes dimensions que le conduit d'évacuation qui la relie à l'appareil de chauffage.

- Le raccord de plusieurs appareils à la même cheminée peut présenter des dangers. Ne reliez jamais plusieurs appareils de chauffage à la même cheminée sans avoir fait inspecter l'installation par les autorités compétentes dans votre région.
- Une cheminée installée à l'intérieur d'une maison fournira un meilleur rendement et exigera moins d'entretien qu'une cheminée extérieure. Les cheminées de maçon-

nerie ayant des surfaces exposées tant à l'intérieur qu'à l'extérieur sont celles qui perdent le plus de chaleur. L'inspection régulière de la cheminée est absolument essentielle peu importe le combustible.

Vérifier le bon état des supports de rac-

cord (cheminée en métal), de la grille protectrice et des tôles extérieures autour de la cheminée. Une cheminée devrait être nettoyée lorsque les dépôts de crésote atteignent une épaisseur de 6 mm.

Les cheminées raccordées à des appareils au mazout ou au gaz devraient être

vérifiées au moins une fois par année et plus fréquemment, si possible. Les cheminées raccordées à des appareils de chauffage au bois doivent être vérifiées encore plus soigneusement, particulièrement au printemps et à l'automne lorsque les feux qui couvent peuvent accentuer l'accu-

mulation de dépôts de crésote sur les parois intérieures.

N'oubliez pas que la cheminée est un élément essentiel de tout système de chauffage. La défaillance d'une cheminée mal installée ou mal entretenue peut entraîner de graves conséquences pour vous et votre maison.

L'ébénisterie d'art de nos jours

Comment sont nés les beaux meubles, qui sont présents dans les musées et que réalisaient ces «menuisiers en ébène», nommés ébénistes en 1643? Le bois de placage le plus travaillé à l'époque était l'ébène. Certes, on n'explique pas le génie.

Ce fut une clientèle qui par son prestige, son mode de vie, fit exécuter ces meubles de grand luxe, ces commodes garnies de bronzes, ces bureaux ornés de marqueteries les plus recherchées, ces sièges richement sculptés. Cependant, la clien-

tèle des grands ébénistes ne se limitait pas au Roi et aux princes, mais c'était de ces personnages que partaient les initiatives qui donnaient le ton et fixaient le style. Nous rêvons devant ces oeuvres et nous les admirons... de loin.

FISSURE de BÉTON SOUDÉE À L'ÉPOXY

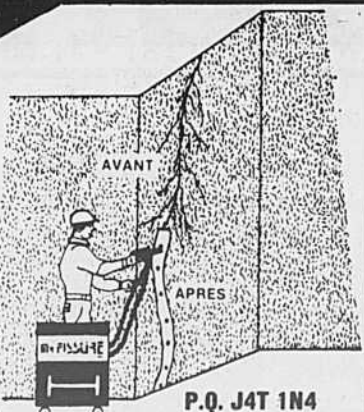
MR FISSURE INC
A LA SOLUTION

Travail exécuté sans ENDOMMAGER ni EXCAVER

EFFRONDEMENT DE SOL

ESTIMATION
656-8356

Phil Dolen
REPRESENTANT AUTORISÉ



Siège social, 1366 Nielsen, St-Hubert,

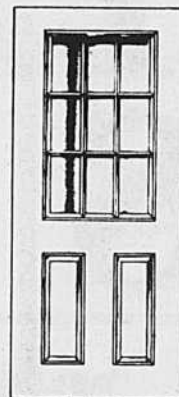
P.Q. J4T 1N4

SPÉCIFICATIONS

- Le cadre est en pin N° 1, séché au four et traité au préservatif.
- Les coupe-froid sont en foam compressible (magnétique optionnel).
- La porte est fabriquée avec 2 panneaux d'acier galvanisé de calibre 24.
- Les montants et les traverses de la porte sont fabriqués avec du bois sec de catégorie select.
- Le centre de la porte est isolé avec de la mousse de polyuréthane d'une valeur K de .1136 par ASTM-C-177 donnant à la porte une valeur U de .066 ou une valeur R. de 15.15.

—OPTIONS:

- Porte résistant au feu
- Vitreaux avec triple verre
- Vitreaux avec énergivier



—Approbation S.C.H.L. N°: 6329.

Mettez l'hiver à la porte...

● Venez voir notre salle de montre !

Portes en acier
Modèle N° 413

Spécial

\$279⁰⁰

(Non installées + taxe)

● Plusieurs autres modèles en magasin

661 CHEMIN DU LAC BOUCHERVILLE



DIV. GROUPE BOUTIN MORIN

655-3531

Aluminium Ltée

Economisez l'énergie, épargnez des \$\$\$

Quelle est votre attitude face aux nouveaux produits



Si vous estimez que vos frais de chauffage sont plus élevés qu'ils ne devraient l'être, vous songerez probablement tout de suite à la pose de coupe-bise, de calfeutrage, à l'isolation ou à l'achat de nouvelles portes et fenêtres. Si vous n'êtes pas au courant des produits offerts, ou songez à l'achat des dernières nouveautés, faites quelques recherches avant d'entreprendre vos travaux — ainsi vous saurez quels matériaux il vous faut acheter pour bien effectuer le travail.



Les garanties à long terme constituent généralement le premier critère important lors de l'achat d'un produit. Selon M. Bruce Willson, président du comité énergétique de l'Association des consommateurs du Canada, les produits utilisés à des fins d'économie d'énergie sont généralement conçus pour une longue durée de vie. Ils devraient donc

porter une bonne garantie. «Les consommateurs peuvent avoir confiance si le fabricant est prêt à garantir le produit pour longtemps.»

Le THÉRMOPHONE, le service gratuit de consultations téléphoniques d'Énergie, Mines et Ressources Canada (1-800-267-9563; 112-800-267-9563 en Colombie-Britannique), recommande généralement au consommateur de s'en tenir aux matériaux évalués par la Société canadienne d'hypothèques et de

logement (SCHL) et qui portent un numéro de rapport d'évaluation des matériaux de construction lorsqu'il s'agit d'isolation et de fenêtres.

Lorsque vous choisissez un produit, assurez-vous que les affirmations du fabricant ou vendeur quant au rendement

de celui-ci sont justifiées. Recherchez les symboles d'homologation des organismes de contrôle comme l'Association canadienne de normalisation (ACNOR), l'Office des normes générales du Canada (ONGC) et la SCHL. Dans l'ensemble, vous en aurez pour

vos argent, bien qu'il y ait parfois exception à la règle.

Lisez attentivement la documentation et les instructions qui accompagnent le produit. Faites vos achats chez un détaillant ou un fournisseur que vous connaissez, en qui vous avez confiance et qui garantira

le produit. Si possible, parlez du rendement et de l'installation du produit avec ceux qui l'ont déjà utilisé. Souvenez-vous, une fois installés, les matériaux de construction seront peut-être difficiles à évaluer et peut-être encore plus difficiles à remplacer.

ONGC

Ajuster une vieille porte

L'air qui se glisse sous la porte nuit-il à votre confort? Les portes non étanches ou mal isolées laissent pénétrer une grande quantité d'air froid et ont un effet sensible sur la facture de chauffage.

Une porte bien calfeutrée, où qu'elle soit, fera toute la différence. Cherchez un produit d'étanchéité solide, sûr et élastique. Celui-ci devrait pouvoir se remplacer facilement car il sera soumis à une forte usure à la suite de l'ouverture et de la fermeture constantes de la porte.

Il faudrait pouvoir tirer la porte pour que le pêne s'enclenche dans la gâche. C'est le signe d'un scellement étanche par pression qui empêchera l'air de s'infiltrer dans la maison.

Dans la mesure du possible, il faudrait calfeutrer le haut et les côtés de l'encadrement pour qu'il y ait un bon contact avec la porte et préserver son étanchéité si elle devait gauchir. Le coupe-bise en V en métal ou en vinyle est le meilleur



Vérifier fréquemment le coupe-bise sur lequel s'appuie le devant de la porte et ajustez-le pour compenser le gauchissement.

Il est particulièrement important de calfeutrer le seuil, car c'est à cet endroit que prennent naissance les plus grands courants d'air. Pour y arriver, fixez un coupe-bise au seuil ou au bas de la porte. Dans le premier cas, on choisira un produit très durable car il sera sujet à une forte usure. N'oubliez pas de vérifier la hauteur: il faudra peut-être raboter le dessous de la porte.

Les coupe-bise qui s'emboîtent sont excellents mais difficiles à poser. Beaucoup d'autres produits assureront une étanchéité efficace, mais la clé du succès consiste à en vérifier l'installation régulièrement car la maison travaille souvent, de même que la porte

Si la porte est vitrée, on prendra les mêmes précautions qu'avec une fenêtre. Ainsi, on préférera une vitre double dont les bords seront protégés avec du mastic. Puisque les portes-patio ne servent habituellement que de fenêtre en hiver, on les scellera soigneusement avec un coupe-bise ou du ruban adhésif pour canalisations. Il faudrait d'abord munir de stores isolés ou de volets les portes-patio orientées vers le nord.

Une contre-porte ajoutera une couche d'isolant et peut se traduire par une importante économie d'énergie. Il s'agit d'un produit relativement peu coûteux et facile à installer.

Un vestibule agira comme une bulle d'air et réduira sensiblement l'énergie perdue par la porte. Un porche fermé, un garage ou une entrée spéciale diminueront les pertes de chaleur lorsqu'on ouvre la porte. Si votre maison n'en a pas envisagez-en la construction au moment des rénovations.



SENATE

HOUSE OF COMMONS

Special Joint Committee On Canada's International Relations

After the tabling of the Green Paper on "Competitiveness and Security: Directions for Canada's International Relations" by the Secretary of State for External Affairs, Parliament asked this Committee to consider the issues and to make recommendations on the objectives and conduct of Canada's international relations. The Committee presented an interim report on August 23, 1985 and is required to present its final report by May 31, 1986.

The Committee will focus its work on the following themes:

1. How are current international security arrangements likely to evolve, and in particular how might East-West relations develop? What part can multilateral organizations and arms control negotiations be expected to play in this situation? Do these anticipated developments have implications for Canada's defence posture and its alliance relationships?
2. Which regions of the world can be expected to have particular importance for Canada in the future and how should Canadian foreign policy be adapted to take account of this situation?
3. What are the implications for Canadian economic competitiveness of the most important shifts occurring in the international economic and financial systems?
4. What opportunities are there for Canadian contributions to international well-being and the promotion of human rights? What are the international instruments available for promoting human rights?
5. What historical and geographic factors, natural and human resources and traditions influence Canada's foreign policy? What particular qualities can Canada bring to shaping a better world?
6. Are the mechanisms for forming and delivering Canadian foreign policy effective? How might the system be improved?

We invite your participation.

SUBMISSIONS

Your written brief (whether a formal submission or a letter) must be received by the Clerks of the Committee **no later than Friday, November 29, 1985** to ensure its consideration in the planning of hearings across Canada.

PUBLIC HEARINGS

During the autumn, hearings and panel discussions will be held in Ottawa to solicit the views of recognized experts on all issues raised in the Green Paper. During the winter, hearings will be scheduled in representative cities across Canada.

WITNESSES

Witnesses to appear before the Committee at hearings held during the winter will be selected from among those submitting written briefs.

ENQUIRIES

Correspondence should be addressed to:

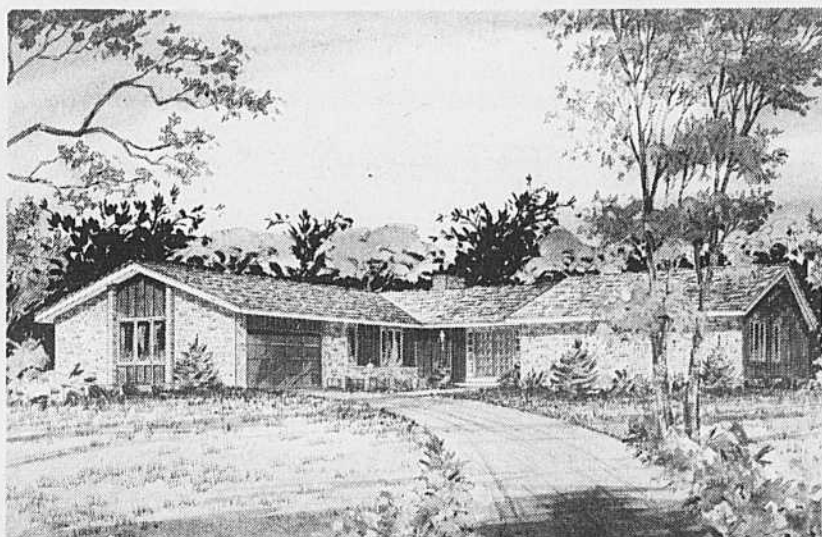
Clerks
Special Joint Committee on Canada's International Relations
Box 663 West Block
Houses of Parliament
Ottawa
K1A 0A6
Telephone (613) 995-9653 or
995-9654

SENATOR JACQUES FLYNN, P.C.
TOM HOCKIN, M.P.

Joint Chairmen

Economisez l'énergie, épargnez des \$\$\$

Quelques questions brûlantes



L'Installation
Avant d'installer un poêle-foyer, demandez à un ramoneur qualifié de vérifier l'état de la cheminée et de s'assurer que le conduit de fumée est en bon état. Procurez-vous un permis de construction et demandez au service d'incendie ou à un ins-

pecteur en construction d'examiner l'installation.
Faites le tour des magasins avant d'acheter un appareil. Vérifiez la garantie et assurez-vous que le poêle est homologué par un organisme reconnu comme l'Association canadienne de normalisation

(ACNOR), les Laboratoires des assureurs du Canada (ULC) ou les Services professionnels Warnock Hersey Ltd. (WH).
Enfin, ce qui est très important, utilisez votre poêle-foyer et profitez-en. Il vous assurera un plus grand confort que votre ancien foyer et

surtout vous coûtera beaucoup moins cher.
Pour plus de renseignements, veuillez soit écrire à Énergie Ontario MGS, C.P. 37, TORONTO (Ontario) M7A 2B7, soit téléphoner à la standardiste pour obtenir sans frais le Zénith 80420. À Toronto, composez le 965-3246.

Un foyer peut paraître attrayant mais il perd de son charme lorsqu'on pense que jusqu'à 700 m³ d'air chaud par heure s'échappe par la cheminée. Cette perte, ajoutée aux fuites d'air ambiant, est suffisante pour vous dissuader d'utiliser un foyer. Bien plus souvent qu'autrement, un confortable feu de bois ne fait que refroidir la pièce dans laquelle il brûle.

Il existe toutefois une solution qui vous évitera d'avoir à condamner votre foyer. Il s'agit du poêle-foyer; un petit poêle hermétique qu'on encastre dans l'âtre. Pour 1 000 à 1 400 \$, vous pouvez améliorer le rendement de votre foyer tout en le rendant encore plus attrayant.

Un système de chauffage d'appoint
Bien que la plupart des foyers modernes ne soient pas conçus pour remplacer le système de chauffage domestique, ils peu-

vent produire un supplément de chaleur si on les garnit d'un poêle-foyer. Le poêle-foyer extrait la majeure partie de la chaleur du bois qui se consume et empêche l'air chaud de la pièce de s'échapper par l'âtre et la cheminée.

La plupart des poêles-foyers sont conçus pour une combustion lente. Ainsi, l'air qui alimente les flammes est soigneusement contrôlé. Les poêles à double paroi et pourvus de ventilateurs fournissent un rendement encore plus élevé. L'installation des poêles-foyers est relativement facile et ils ont belle apparence.

Toutefois, ce genre d'appareil suscite des risques d'incendie tout comme le foyer classique. Les deux principales difficultés propres aux poêles-foyers sont l'accumulation de créosote et le surchauffage.

La créosote, un corps inflammable

déposé par la fumée brûlante sur la paroi intérieure plus fraîche de la cheminée, a tendance à s'accumuler davantage quand le feu brûle à basse température comme dans le cas des poêles-foyers à combustion lente.

Il peut également y avoir surchauffage avec un poêle-foyer, étant donné que l'âtre n'est plus refroidi par l'air de la pièce comme dans le cas d'un foyer ouvert.

Ces risques peuvent être réduits au minimum si l'on évite les feux à basse température, si l'on n'utilise que du bois très sec, si l'on vérifie à chaque mois l'accumulation de créosote (plus souvent au printemps et à l'automne), si l'on s'assure que la paroi extérieure du poêle-foyer est isolée pour réduire le transfert de chaleur à l'âtre et enfin si l'on nettoie régulièrement la cheminée.

Faites examiner

SÉNAT

CHAMBRE DES COMMUNES



Comité mixte spécial sur les relations extérieures du Canada

Pour faire suite au dépôt du Livre vert intitulé "Compétitivité et sécurité: Orientations pour les relations extérieures du Canada" par le secrétaire d'État aux Affaires extérieures, le Parlement a demandé au Comité d'étudier les questions contenues dans le Livre vert et de faire ses recommandations sur les objectifs et l'orientation de la politique extérieure du Canada. Le Comité a présenté un rapport provisoire le 23 août 1985 et doit soumettre son rapport final d'ici le 31 mai 1986.

Le Comité concentrera son travail sur les thèmes suivants:

1. Dans quel sens les ententes internationales actuelles en matière de sécurité et, en particulier, les relations Est-Ouest, sont-elles susceptibles d'évoluer? Quel rôle les organismes multilatéraux et les négociations sur le contrôle des armements pourraient-ils jouer dans ces circonstances? Cette évolution prévue aura-t-elle des répercussions sur la défense du Canada et sur ses relations avec ses alliés?
2. Quelles sont les régions du monde qui risquent d'avoir à l'avenir une importance particulière pour le Canada, et comment faudrait-il adapter notre politique étrangère en conséquence?
3. Quels seront les effets, pour la compétitivité économique du Canada, des changements très importants qui se produisent actuellement dans les systèmes économique et financier internationaux?
4. Comment le Canada peut-il contribuer aux mieux-être des habitants de la planète et à la promotion des droits de la personne? Quels sont les instruments internationaux en place pour promouvoir ces droits?
5. Quels sont les traditions, les facteurs historiques et géographiques, et les ressources naturelles et humaines qui influencent la politique étrangère du Canada? Par quelles qualités particulières le Canada peut-il participer à la construction d'un monde meilleur?
6. Les mécanismes permettant de constituer et d'appliquer la politique étrangère du Canada sont-ils efficaces? Comment pourrait-on les améliorer?

Nous vous invitons à participer.

MÉMOIRES

Votre mémoire écrit (qu'il s'agisse d'un document officiel ou d'une lettre) doit parvenir au bureau des greffiers du Comité **au plus tard le vendredi 29 novembre 1985** afin que les greffiers puissent en tenir compte dans la planification des audiences qui auront lieu dans tout le Canada.

AUDIENCES PUBLIQUES

Cet automne, des audiences et des discussions auront lieu à Ottawa pour solliciter l'avis de spécialistes reconnus sur les différentes questions soulevées dans le Livre vert. Cet hiver, des audiences seront prévues dans diverses villes du Canada.

TÉMOINS

Les témoins qui comparaitront devant le Comité lors des audiences tenues cet hiver seront choisis parmi ceux qui auront soumis un mémoire écrit.

RENSEIGNEMENTS

Toute correspondance doit être envoyée aux:

Greffiers du Comité
Comité mixte spécial sur les relations extérieures du Canada
C.P. 663, Édifice de l'Ouest
Édifice du Parlement
Ottawa (Ontario)
K1A 0A6
Téléphone: (613) 995-9653 ou
995-9654

Les Coprésidents

SÉNATEUR JACQUES FLYNN, c.p.
TOM HOCKIN, député

Sur présentation de cette annonce inc

Vitrerie Lionel

Spécial du mois d'octobre
PHARMACIES ENCASTRÉES
OU EN SURFACE

25% de rabais

VITRERIE GÉNÉRALE

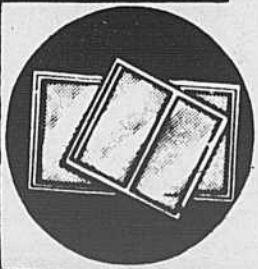
- VENTE
 - INSTALLATION
 - RÉPARATION
- RÉSIDENTIEL ET LOGEMENTS MULTIPLES
SPÉCIALITÉS:

- THERMOS
- VITRINES
- DESSUS DE MEUBLE
- MOUSTIQUAIRES
- MIROIRS DE TOUS GENRES

655-3531

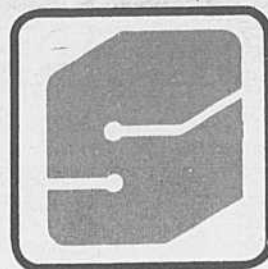
661 CHEMIN DU LAC BOUCHERVILLE

● ATELIER MOBILE ●



Dans un
tout
nouveau
décor
chaleureux !

expansol



Tapis
et Plus[®]



EN QUÊTE
DES MEILLEURS
PRIX ?

Pour son

5^e

anniversaire

TAPIS LEMONDE INC. VOUS
OFFRE **5** SUPER SPÉCIAUX !

EN VIGUEUR JUSQU'AU 15 NOVEMBRE 1985

**TAPIS VELOUR
SUPRÊME**
(1^{ère} QUALITÉ)

SPÉCIAL
5^e ANNIVERSAIRE

\$ 29⁹⁵
V.C.

RÉG.: \$48.95 V.C.
SOUS-TAPIS "HUSH PUPPIES" 1/2" INCLUS
(MODÈLE DISCONTINUÉ)

TAPIS "BERBÈRE"
5 ANS DE GARANTIE

\$ 11⁹⁵
V.C.

(9 couleurs au choix)

IDÉAL POUR SOUS-SOL
ET SALLE FAMILIALE
100% NYLON PEERLON,
TRAITEMENT "SCOTCHGARD"

TAPIS COMMERCIAL
IDÉAL POUR SOUS-SOL ETC...

EN VEDETTE À

\$ 8⁹⁵
V.C.

TAPIS "KISMET"

100% NYLON ANTRON
TRAITEMENT "SCOTCHGARD"
ANTI-STATIQUE
RÉG.: \$28.95 V.C.
SOUS-TAPIS 1/2" INCLUS

SPÉCIAL

\$ 21⁹⁵ V.C.

VISA

master card

**TAPIS
Lemonde** inc



280 - Fort St-Louis, Boucherville

ROUTE 132 EST, SORTIE 18, MONTARVILLE • 641-0001 641-0001

PRÉLARTS
(LINOLÉUM)

CONGOLÉUM

"INNOVATION"

5 ANS DE GARANTIE, SANS CIRAGE
UN PRODUIT DE TRÈS HAUTE QUALITÉ
RÉG.: \$28.95 V.C.

SPÉCIAL

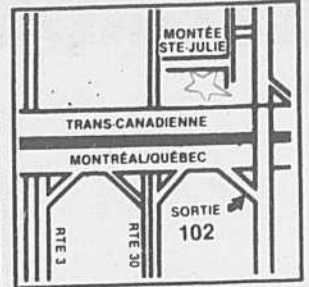
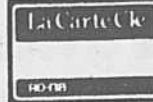
\$ 23⁹⁵ V.C.

Le Rénovateur

RO-na

CENTRE DE LOCATION D'OUTILS

Beauchesne



800 MONTÉE STE-JULIE, STE-JULIE 649-1581

Prix en vigueur du 23 octobre au 2 novembre inclusivement

Prix payer et emporter



Ord.: \$5.95
3.95 CH.

PANNEAU DE PRÉFINI
PIN RUSTIC

de belle allure. Vous serez surpris de l'apparence de ces panneaux de 4' x 8'.



MOULURES, GORGES, PLINTHES
en pin

VASTE CHOIX EN MAGASIN
RABAIS DE 10%

Sur tous nos modèles de moulures en magasin.



Tuiles à plafond
SONOFLEX 2' x 4'

en fibre de verre. Insonorisantes et isolées, fini gravé. Boîte de 12 tuiles (96 pi. ca.)

Ceiling panel, 2' x 4'
950002 Ord.: \$4.57

SPÉCIAL
\$2.88



N.B.: Idéal pour tablettes de garde-robe ou d'armoires de cuisine.

PANNEAUX DE REZCOTE

SPÉCIAL

4' x 8' **\$18.99**

Blanc des deux côtés.
Ord.: \$26.49



ISOLANT EN FIBRE DE VERRE

R-20x23"x76.6" CA	Ord.: 31.90	SPC. 25.77
R-28x16"x37.3 CA	Ord.: 20.45	SPC. 15.99
R-35x24x48" CA	Ord.: 33.20	SPC. 25.89
R-31x24x48" CA	Ord.: 30.49	SPC. 22.89



SPÉCIAL
\$4.60
MCX

PANNEAUX CONTRE-PLAQUÉ

Peuplier 3/8", épais 4'x4'
Standard.
Ord.: 5.90



PLANCHE MURAL
Pin nouveau.

Solide 7/16" épais,
Couvre 11.5' carrés

Ord.: 13.99

SPÉCIAL
\$8.99

PQT



\$3.57 CH.
Ord.: 5.85

ISOLANT RIGIDE BLANC

En polystyrène blanc 4' x 8' x 1" d'épaisseur.
4' x 8' x 1-1/2" Ord.: 8.85 Spc. \$4.70
4' x 8' x 2" Ord.: 10.85 Spc. \$8.30



SCELLANT AMOVIBLE ZIP

ORD.: 4.29\$

\$2.88

- transparent
- étanche
- économise l'énergie
- facile à enlever
- tube de 300 ml

30,000 pieds carrés de quincaillerie et de matériaux. **ÇA FRAPPE!**



Ciment plastique pour réparer les toitures et calfeutrer portes et fenêtres. Enduit fibreux pour toiture. Ord.: \$5.49

AU CHOIX
\$3.97
SPÉCIAL

Enduit à toitures et fondation NON FIBREUX



Le photo de certains produits peut varier à l'occasion. Les prix s'appliquent à la marchandise en magasin uniquement. Sous nos réserves le droit de modifier les quantités. Prix payer et emporter.

Economisez l'énergie, épargnez des \$\$\$

Les avantages du gaz naturel

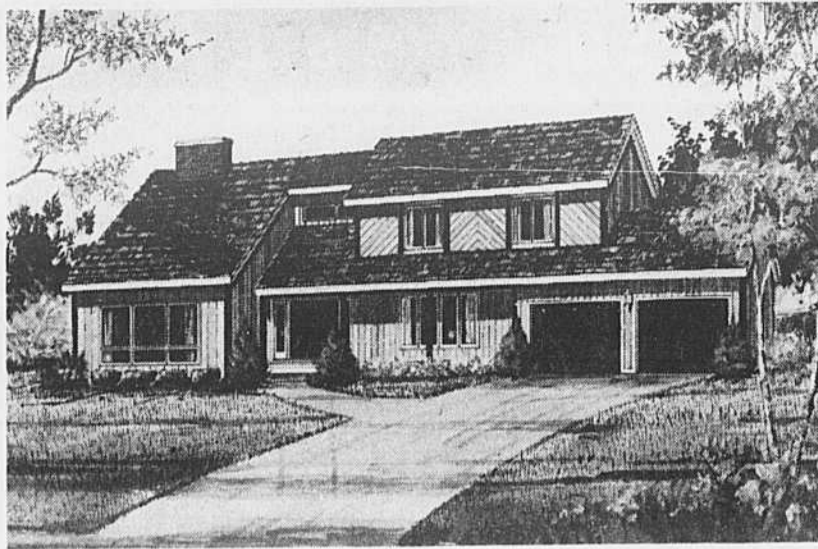
De plus en plus de propriétaires de parcs de véhicules et d'automobilistes optent pour le gaz naturel comme carburant de rechange étant donné les avantages qu'entraîne cette option: économies d'énergie, durée prolongée du moteur, pollution réduite, entretien espacé, et sûreté.

La conversion au gaz naturel d'une automobile ou d'un camion léger coûte entre 1 600 \$ et 2 000 \$ mais des économies seront réalisées à long terme selon la distance annuelle parcourue et le rendement énergétique du

véhicule. La période de recouvrement d'un investissement de 2 000 \$ sera d'un peu plus d'un an.

Puisque le coût d'un volume donné de gaz naturel peut représenter aussi peu que la moitié du coût d'un volume équivalent d'essence, vous pouvez réaliser des économies annuelles pouvant atteindre 1 400 \$.

Un autre facteur qui incite les gens à convertir leur véhicule au gaz naturel est la prolongation de la durée du moteur. Contrairement à l'essence, c'est sous forme de



cylindre, des pistons et des segments de pistons.

La réduction de la pollution atmosphérique est un autre élément qui vient s'ajouter aux avantages qu'offre l'utilisation du gaz naturel comme carburant. Les véhicules actionnés au gaz naturel émettent beaucoup moins d'oxyde d'azote, d'oxyde de carbone et d'hydrocarbures que les véhicules à essence. Étant donné que le gaz naturel est un carburant à l'état gazeux, sa combustion est plus complète et, par conséquent, plus propre que celle de l'essence.

Le gaz naturel est aussi sûr que bien d'autres combustibles ou carburants. Les faits suivants le prouvent:

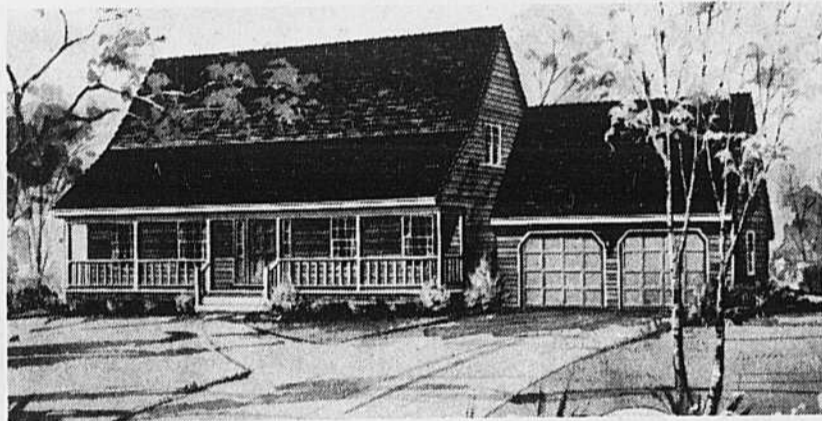
- Le gaz naturel est plus léger que l'air.

Une fois libéré il se disperse rapidement;

- Pour s'enflammer dans l'atmosphère il doit s'y trouver en concentrations beaucoup plus fortes que l'essence;
- Les réservoirs de gaz naturel sont plus solides que toute autre partie du véhicule;
- Contrairement à l'essence, le ravitaillement se fait à l'aide d'un raccordement hermétique. Cela empêche tout mélange de carburant et d'air qui pourrait provoquer des explosions.

Économies d'argent, durée du moteur, réduction de la pollution, entretien espacé et sûreté sont tous des éléments à considérer. Optez pour le gaz naturel, et constatez la différence.

Le thermophone est à votre service



Est-il nécessaire de poser un pare-vapeur lorsque vous ajoutez de l'isolant? À quelle fréquence devriez-vous nettoyer la cheminée de votre calorifère au bois? Devriez-vous isoler votre sous-sol de l'intérieur ou de l'extérieur?

Si ces questions et d'autres relatives à l'énergie vous préoccupent, il est fort possible que vous trouviez les réponses en composant un simple numéro de téléphone.

Depuis plus de sept ans, les Canadiens appellent le THERMOPHONE pour obtenir des renseignements utiles et exacts sur la façon d'économiser

de l'énergie au foyer. Le THERMOPHONE continue toujours d'offrir ce service unique aux consommateurs qui veulent obtenir des renseignements ou de l'aide.

Le THERMOPHONE est un service téléphonique national gratuit établi en 1977 par Énergie, Mines et Ressources Canada (1-800-267-9563; en Colombie-Britannique, 112-800-267-9563). Les propriétaires d'habitations qui envisagent de faire des travaux d'isolation, d'installer un système de chauffage ou d'effectuer d'autres travaux en vue d'économiser de l'énergie peuvent obtenir des conseils

détaillés secondés par des publications portant sur les matériaux et les méthodes à suivre.

Des agents de programme aptes à résoudre des problèmes spécifiques sont préposés au THERMOPHONE. Ces agents sont secondés par une équipe de techniciens qui se tiennent à la fine pointe de la gestion de l'énergie au foyer, un domaine qui évolue rapidement.

Si vous voulez obtenir des conseils sur les moyens d'économiser de l'énergie ou une réponse à une question précise, appelez le THERMOPHONE.



vapeur que le gaz naturel parvient au moteur. Ainsi, le lubrifiant sur la paroi du

cylindre n'est pas dilué par le carburant non vaporisé, et l'huile à moteur conserve ses propriétés lubrifiantes, d'où la possibilité d'espacer davantage les vidanges d'huile et de ralentir l'usure du

DÉCOURAGÉ PAR VOS FACTURES DE CHAUFFAGE?

CONVERTISSEZ-VOUS AU SYSTÈME **YORK**

Chauffage et climatisation

FAITES INSTALLER VOTRE SYSTÈME EN OCTOBRE 1985
PREMIER PAIEMENT OCTOBRE 1986



1 REPRÉSENTANT DEMANDÉ



Les ENTREPRISES EN CHAUFFAGE G.M.S. LTÉE



1266 chemin Chambly, Longueuil 463-2558 522-9552

Les ENTREPRISES EN CHAUFFAGE

G. ARANTIE
M. EILLEUR
S. ERVICE

- Recevez une subvention d'Hydro-Québec de \$650
- Réduisez immédiatement vos factures de chauffage.
- Cet été vous aurez la climatisation
- Estimation gratuite

PROMOTION DU MOIS D'OCTOBRE SEULEMENT GRATUIT!!!
ASSURANCE 5 ANS 100% SUR PIÈCES ET MAIN-D'OEUVRE VALEUR \$525.
avec tout achat d'une thermopompe YORK

LES SPÉCIALISTES DE L'ÉNERGIE

SEMMAINE DE LA PME

au Canada,
du 20 au 26 octobre



Parrainée conjointement par la Banque fédérale de développement et la Chambre de Commerce du Canada.

L'INFORMATION: LA CLÉ DE VOTRE SUCCÈS



LA CHAMBRE DE COMMERCE DU CANADA



Banque fédérale de développement Federal Business Development Bank



Economisez l'énergie, épargnez des \$\$\$

Les avantages du gaz naturel

Une seule carte vous donne accès à de multiples possibilités:

- Obtenir un rendement énergétique de 90% dans le chauffage;
- Economiser de 20 à 35% sur la facture énergétique;
- Résoudre en partie le problème de pollution créé par la circulation automobile en milieu urbain;
- Réduire la fréquence et par le fait même les coûts d'entretien de votre calorifère (fournaise) et de votre cheminée.

Cette carte multi-accès pourrait être pour vous le gaz naturel qui vous parvient par la voie de tout un réseau de conduites souterraines.

Le gaz naturel est utilisé dans les secteurs résidentiel, commercial et industriel. Il représente une source d'énergie sûre et constante, et aussi plus économique que le pétrole. Utilisé dans plus de 3,4 millions de foyers canadiens, le gaz naturel y assure le

chauffage, la cuisson, le séchage du linge et le chauffage de l'eau. À l'extérieur de la maison, il peut servir au chauffage d'une piscine, à la cuisson sur le grill et au chauffage d'une serre.

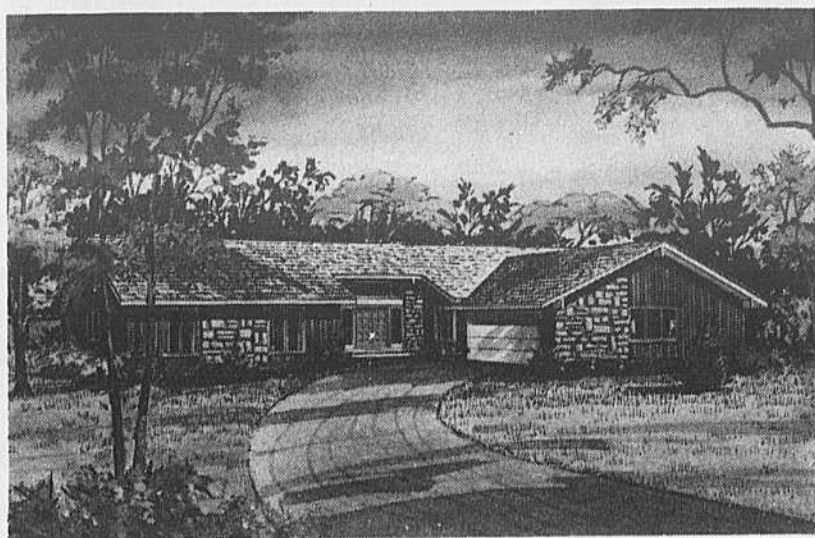
Le secteur commercial utilise le gaz naturel dans les édifices à bureaux, les hôtels, les restaurants et dans bon nombre d'immeubles publics tels les écoles, les hôpitaux, les églises et les complexes sportifs. Il peut aussi fournir toute l'énergie requise dans un centre commercial ou dans une usine. Enfin, l'industrie utilise le gaz naturel dans des domaines tels le textile (séchage des tissus et fabrication des teintures), la transformation des aliments (cuisson des pains et des pâtisseries, séchage des céréales, évaporation du lait, etc.), et son rendement thermique élevé le qualifie avantageusement pour l'alimentation des fours à cuisson des briques, de la céramique, du

ciment, du verre et pour le traitement des métaux. En somme, la supériorité du gaz naturel tient à sa propreté et à son côté économique; de plus, sa rapidité à fournir le degré de chaleur désiré et sa capacité à maintenir une température constante et précise en font un combustible de tout premier choix.

Le gaz naturel qui parvient au brûleur domestique ou industriel est composé principalement de méthane (CH₄), auquel on a ajouté du mercaptan, composé chi-

mique qui facilite la détection des fuites étant donné son odeur caractéristique.

En tant que carburant sûr et peu polluant, le gaz naturel est sur le point de se tailler une place confortable et durable dans le secteur des transports au Canada. Parce que la combustion du gaz naturel est plus complète que celle de l'essence, son utilisation, en plus de prolonger la durée du moteur et du système d'échappement, réduit les besoins d'entretien normal du moteur.



Rena Thomas & Fils
INCORPORÉ

Tél.: 652-2927-8

Du lundi au jeudi: 8.00 hres à 5.30 hres p.m.
Vendredi: 8 hres a.m. à 9 hres p.m.
Samedi: 8 hres à 3.45 hres p.m.

10, BEAUREGARD VARENNES, QUÉ.

MATÉRIAUX DE CONSTRUCTION
LOCATION D'OUTILS
PEINTURE — QUINCAILLERIES
PORTES & FENÊTRES

VALIDE DU
15 au 22 OCTOBRE '85

NOUS AVONS DE TOUT POUR L'ÉNERGIE

<p>SM R7.5 legerlite FOAM</p>	<p>Papier d'aluminium simple, isolant 36" x 50 pi² 957016</p>	<p>24 SEAL F1010</p>
<p>COUPE FROID À RESSORT</p>	<p>SEVILS</p>	<p>FOAM</p>
<p>TOUTES LES ÉPAISSEURS EN MAGASIN</p> <p>ROSE FIBERGLAS R20 Rsi 3.5 R12 Rsi 2.1 R28 Rsi 4.9</p>		<p>S-2100</p>
<p>ASTON ATIC 2000</p>	<p>399 3</p>	<p>Cheminées Sécurité</p>
		<p>Radiateur à kérosène SUNBEAM</p> <p>Capacité chauffante: 10,000 BTU</p>



Conseils pratiques Faire sauter la croûte

Avec le temps, une croûte blanche s'accumule sur le bord des pots de grès. Ce sont des sels minéraux, provenant des arrosages avec de l'eau calcaire et des fertilisants. En plus d'être peu esthétique, cette croûte provoque la pourriture des tiges et des feuilles qui touchent le bord du pot. Pour y remédier, prenez un pot neuf ou un pot usagé bien nettoyé, et plongez le bord dans la paraffine à l'état de liquide.

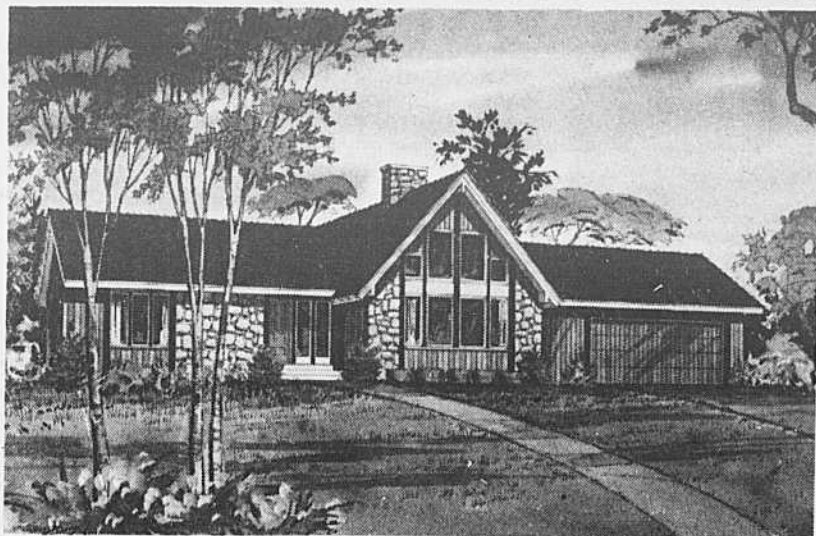
Levez le pot après quelques secondes et laissez-le égoutter. Une fois refroidi, votre pot sera à l'épreuve. Encore mieux, peindre le bord du pot de vernis plastique (vara-

thane) clair, ce produit étant plus facile à appliquer et d'une durée plus longue que la paraffine. Vous pouvez même en enduire tout l'intérieur du pot, ce qui l'empêchera de former sur les côtés les marques blanches et les taches verdâtres, si typiques des pots de grès.

Votre pot gardera ainsi une apparence neuve pendant de nombreuses années. Malheureusement, le fait de peindre tout l'intérieur du pot empêche la circulation d'air et l'évaporation d'eau, ce que permet le pot de grès, mais votre plante ne sera pas plus malheureuse que dans un pot en plastique!

Economisez l'énergie, épargnez des \$\$\$

Sécurité et efficacité du chauffage au bois



La sécurité et l'efficacité d'un appareil pour la combustion du bois vont de pair. La combustion incomplète qui résulte d'une ventilation insuffisante produit des gaz non brûlés qui s'accumulent sous forme de crésote est une matière hautement inflammable, d'où le risque de feux de cheminée qui peuvent endommager la structure de cette dernière et surchauffer dangereusement le bois adjacent dans les murs et le toit. Le problème de la crésote est attribuable principalement à la sur-



charge des appareils de chauffage au bois ou au réglage de la ventilation à un faible niveau de combustion, où les deux, en vue d'obtenir un feu lent qui dure longtemps. La fumée et la crésote représentent un gaspillage d'énergie. Il faut maintenir un feu vif pendant environ 30 minutes immédiatement après avoir chargé l'appareil. Un

feu intense brûle complètement, produit moins de fumée et, par conséquent, moins de crésote. Généralement, les contrôles pour le réglage de la ventilation sur un appareil de chauffage au bois devraient être ouverts complètement jusqu'à ce que le nouveau combustible soit bien carbonisé. Un thermomètre placé entre l'appareil et la cheminée indiquera l'intensité du feu. Ce thermomètre guide l'utilisateur d'un poêle à bois de la même façon que l'odomètre guide le chauffeur

d'une voiture.

Quand les températures sont relativement douces et qu'il n'est pas nécessaire de chauffer beaucoup, il faut utiliser de petits chargements de bois bien sec afin d'obtenir une combustion à rendement élevé. Un feu lent qui brûle bien produit

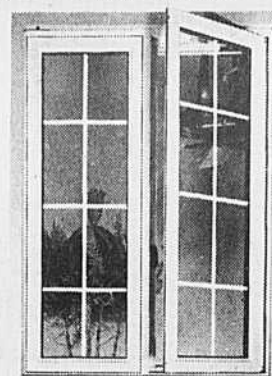
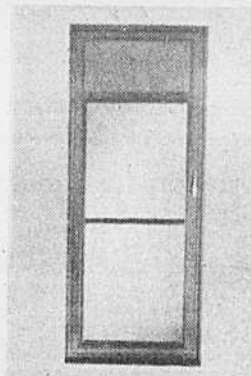
autant de chaleur qu'un feu intense qui est insuffisamment ventilé. Si vous devez souvent laisser couvrir votre feu par une température froide, il se peut que votre poêle soit de trop grande dimension pour les besoins thermiques de votre maison.

Il est important que le bois de chauffage soit bien sec. Un bois humide diminue beaucoup l'efficacité du chauffage. Le bois remis pendant 6 à 12 mois peut contenir moins de la moitié de l'humidité du bois fraîchement coupé.

Si vous songez à acheter un poêle ou

un calorifère à bois pour la première fois, il est important que l'appareil soit de la bonne dimension si vous voulez qu'il fonctionne efficacement et donne un bon rendement. Un petit appareil utilisé de façon appropriée vous donnera les meilleurs résultats.

Pour économiser sur vos frais de chauffage venez voir la grande qualité de nos produits Venez voir notre salle de montre



● PORTES

● FENÊTRES

● REVÊTEMENTS

- AUVENT FIBRE DE VERRE
- GOUTTIÈRES
- ISOLATION

- ALUMINIUM
- VINYLE
- ACIER

falco aluminium

Division

les revêtements métalliques

643 MARIE-VICTORIN
BOUCHERVILLE, SUITE 4 655-0267



Systemes de chauffage hybrides ou mixtes

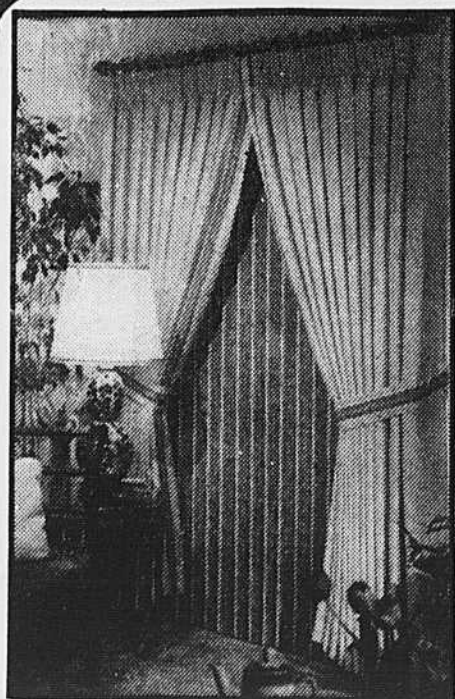
Presque tous les systèmes de chauffage présentent des avantages et des inconvénients. Pour tirer le maximum de l'argent investi, pourquoi ne pas envisager l'utilisation de deux sources d'énergie dont les propriétés se complètent? Le mazout et l'électricité

forment une bonne combinaison. Beaucoup de gens utilisent un système central à l'électricité ou des plinthes chauffantes avec un calorifère à mazout.

À l'automne, au début de l'hiver et au printemps, quand les besoins de chaleur sont restreints, on uti-

lisera l'électricité. En effet, le calorifère à mazout est très inefficace quand il fonctionne à l'occasion et pendant de courtes périodes de temps. Au cœur de l'hiver cependant, il peut rester en marche longtemps ce qui assure une combustion plus efficace du mazout.

STORES VERTICAUX



52%

(sur verticaux seulement)

1416 Ch. Chambly
Longueuil
674-6232

SERVICE À DOMICILE

DRAPERIES

- Stores horizontaux
- Dentelles
- Couvre-lits
- Douillettes



- Longueuil: 674-6232 • Joliette: 759-7666 • St-Jérôme: 431-3535 • Terrebonne: 492-2150 • Repentigny: 581-7760
- Ste-Rose: 628-2421 • Laval: 688-3145 • Trois-Rivières: 373-7788 • Cap-de-la-Madeleine: 376-1624



Depuis 1951



Centre
d'économie
en chauffage

TURCOTTE INC.

534 Marie-Victorin
Suite 101
Boucherville, J4B 1W8

Pour
\$20
par mois

devenez propriétaire d'une pompe à chaleur qui vous chauffe en hiver et vous climatise en été, sans déranger votre budget. Laissez-nous vous démontrer comment acquérir votre pompe à chaleur pour environ \$20 par mois et pourquoi nous sommes N° 1 au Québec.

(Ce programme s'adresse surtout au gens qui on une dépense d'huile d'environ \$800 et plus par année)

YORK U.S. jusqu'à 13% plus efficace



L'ère de la qualité
10 ans garantie

Pour
50% et plus
d'économie
sur vos factures
de chauffage, optez
pour la pompe à
chaleur qui vous
offre le confort et
la climatisation

Si vous ne savez plus à qui vous fier,
pensez **C.E.C. TURCOTTE**

655-4450
527-7584

Depuis 35 ans à votre service

Isolant de construction
Fibreglas. Laine rose
sans coupe-vapeur.
1533009 + —



25⁸⁸

R12 15" x 90 pi²

18⁸⁸

R20 23" x 76 pi²

25⁷⁷

R28 24" x 56 pi²

25⁸⁸

R31 24" x 48 pi²

24⁹⁵



2⁹⁷

RABAIS DE 25%
Calfeutrant ZIP
"Seal'N'Peel". Calfeutrant
enlevable pour une
protection saisonnière
contre les courants d'air. Se
pèle proprement quand il ne
sert plus. 300 mL. 687001
2.97



4⁴⁷

RABAIS DE 20% Scellant
sanitaire SISTA. Pour
salle de bain. Couleur
inaltérable, traité fongicide.
Transparent ou blanc.
310 mL. -573014 — 4.47



8⁴⁷

RABAIS DE 28% Mousse
universelle SISTA sans
uréformaldéhyde pour le
remplissage des cavités,
des joints entre dormants
de fenêtre et maçonnerie.
500 mL. -573032 — 8.47



Isolant rigide R7.5 bleu SM
LÉGERLITE. Feuille de
2' x 2' x 8'. 1547002 — 4.27

AIDE VENTILATEUR
À GRENIER

Élimine l'humidité excessive qui
se développe par l'absence de
circulation d'air.

Dimension:
12" x 48"



4²⁷

69¢



ISOLANT RIGIDE
"STYROFOAM SM"

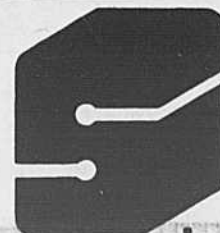
● Panneau de 24" x 96"



Centre de rénovation 655-1340

des Seigneurs

280 Fort Saint-Louis, Boucherville



RENSEIGNEZ-VOUS À NOS FRAIS... ET RÉDUISEZ LES VÔTRES!

**UN COUP DE FIL GRATUIT...
ET VOUS PARLEZ À NOS EXPERTS
EN GESTION DE L'ÉNERGIE.**

Puisque vous avez lu ce cahier spécial, vous avez vu sans doute les mille et une façons d'économiser l'énergie.

Mais si certaines questions restent en suspens, il vous est facile d'y obtenir réponse.

Grâce à notre service téléphonique gratuit, nos experts-conseils peuvent vous expliquer les diverses méthodes qui vous permettront de mieux gérer votre budget «énergie», à *vo*tre bénéfice.

Profitez gratuitement de l'aide technique de nos spécialistes et des conseils pratiques contenus dans notre documentation.

Il est plus que temps! Gardez vos dollars bien au chaud dans votre poche.

**APPELEZ-NOUS
POUR EN SAVOIR PLUS LONG
SUR LA GESTION DE L'ÉNERGIE...
MAINTENANT!**



Énergie, Mines et
Ressources Canada
L'Hon. Pat Carney,
Ministre

Energy, Mines and
Resources Canada
Hon. Pat Carney,
Minister

Canada