

PRINTEMPS ÉTÉ.... AUTO!

✓ les modèles

✓ les pneus

✓ les pièces

✓ l'entretien

✓ les réparations

55

La Revue

Cahier spécial

Le mardi 15 août 1995



GARAGE J.C. GOUGEON INC.
STATION SERVICE

Spécialités :
Transmission automatique et manuelle
Mécanique générale

808, MONTÉE MASSON
TERREBONNE

Service de remorquage
24 heures

TÉL : 471-3477
471-2025

REMORQUAGE

Service 24 heures



En cas de panne ou d'accident, appelez
471-3477

Houle & Frères HYUNDAI • Houle & Frères HYUNDAI • Houle & Frères HYUNDAI •

VOITURE ÉCONOMIQUE DE L'ANNÉE «MOTORING '93»

ELANTRA



9995\$*

- Moteur 4 cyl., 16 soupapes
- 4 portes
- Am/Fm stéréo cassettes
- Servo freins
- Servo direction
- Horloge
- Pneus Michelin 4 saisons 14 po.
- Enjoliveurs de roues
- Mirroirs à télécommande intérieure
- Clapet d'essence et coffre arrière électrique



6 ans/100 000 km

LE PROGRAMME D'ASSISTANCE ROUTIÈRE 24 HEURES HYUNDAI.
par l'entremise de Club Auto organisme affilié à CAA.

* T.T.P. et garantie en sus. Sur véhicule en inventaire. Prix d'une durée limitée.

PLAN DE GARANTIE
Super intéressant!
6 ans, kilométrage illimité
Garantie globale*



HYUNDAI
On évolue à votre avantage



Houle & Frères HYUNDAI

401, boul. des Seigneurs, Terrebonne
Vente : **471-4647**



Houle & Frères HYUNDAI

Houle & Frères HYUNDAI

Houle & Frères HYUNDAI

Houle & Frères HYUNDAI

Houle & Frères HYUNDAI

Houle & Frères HYUNDAI

Léveillé Toyota vous dit :

Exercez vos options et obtenez jusqu'à 2 000 \$* en valeur ajoutée!

Option n°1

Choisissez l'un des 6 modèles sélectionnés!

4X4 SPORT
2 000 \$ en valeur ajoutée



TERCEL LS
800 \$ en valeur ajoutée

CAMRY LE
2 000 \$ en valeur ajoutée



UNE OFFRE COROLLA EXCLUSIVE! CRÉDIT À 5,9% DE TOYOTA CREDIT CANADA OU 1 100 \$ EN VALEUR AJOUTÉE!**

4X2 SPORT
1 500 \$ en valeur ajoutée



TERCEL SPORT
1 000 \$ en valeur ajoutée

4RUNNER SPORT
2 000 \$ en valeur ajoutée



Option n°2

Ou utilisez votre chèque-options — jusqu'à 2 000 \$* en valeur ajoutée!

COROLLA 1100 \$	CAMRY 600 \$	CELICA 1000 \$	MR2 2000 \$
TERCEL 600 \$	PREVIA 600 \$	CAMIONNETTE 4X2 800 \$	T100 4X2 600 \$
PASEO 600 \$	4RUNNER 800 \$	CAMIONNETTE 4X4 800 \$	T100 4X4 600 \$

*Echangeable uniquement à l'achat d'options. Certaines options ne sont pas livrables sur tous les modèles. Les rabais-options ne sont applicables qu'aux véhicules neufs vendus et livrés aux acheteurs au détail, entre le 1^{er} avril et le 31 mai 1993. Les rabais-options varient selon le modèle (voir détail sur tableau). Le chèque comprend la TPS. Les stocks de modèles Toyota sélectionnés sont limités. Offre valable jusqu'à épuisement des stocks. Les valeurs soulignées sont basées sur les instructions du fabricant du prix au détail pour des ensembles d'options achetées séparément. Les chiffres ne varient selon les modèles — voir un concessionnaire Toyota pour plus d'informations. **Crédit à 5,9% offert sur les Corolla 93 neuves achetées du stock d'un concessionnaire, pour livraison au détail seulement. Non applicable aux véhicules loués. Sur approbation de crédit. Un versement initial peut être exigé. Exemple de crédit: 15 000 \$ à un taux annuel de 5,9% = 351,50 \$ par mois, pendant 48 mois. Coût du prêt: 1 676,23 \$. Montant total à déboursier: 16 676,23 \$. Le coût réel du prêt est le taux d'intérêt effectif si le chèque-options de 1 100 \$ n'est pas échangé, soit de 2 976,23 \$ et 9,96% par année. Certaines conditions sont applicables, tous les détails chez votre concessionnaire. Ces offres ne peuvent être combinées à toute autre offre.

FAITES VITE ! OFFRE D'UNE DURÉE LIMITÉE !

NOTRE DÉPARTEMENT DE SERVICE EST OUVERT LE SOIR



**501, boul. Terrebonne,
Terrebonne
471-4117**

Pourquoi aller ailleurs???

J'habite la région depuis 40 ans. Je l'ai vu grandir, progresser, s'améliorer. Ses commerces, je les ai vu s'établir, prendre de l'expansion, se créer une clientèle fidèle et satisfaite, ajouter des services, embaucher des gens d'ici. Pour moi, l'évidence crève les yeux que les commerçants de chez-nous méritent que je les encourage. Mes concessionnaires automobile, mes commerçants d'automobile, je les connais tous (ou presque) personnellement et je puis vous rassurer et vous assurer qu'ils valent toute ma confiance et ma clientèle.

Mais, me direz-vous, ma parole et mes affirmations sont peut-être teintées de «nationalisme régional». J'en suis bien consciente et je ne vous demanderai pas de faire une profession de foi. Je voudrais cependant que vous réfléchissiez à quelques points avant d'aller ailleurs pour vous procurer un service ou un produit en matière automobile.

Si vous avez l'illusion qu'une automobile, un produit d'automobile ou un service d'automobile coûte plus cher dans la région (ce qui m'étonnerait beaucoup) demandez-vous combien vous coûte votre déplacement et les frais que cela engage, soit l'essence, le temps de s'y rendre, le temps d'attente, l'éventuel repas à prendre si vous allez à l'extérieur. Si vous avez une garantie, songez que vous devrez vous rendre encore une fois à l'extérieur, avec les frais que cela implique. Est-ce que cela en vaut vraiment le coût? Allons plus loin dans notre ré-

flexion. Est-ce que votre commerçant de l'extérieur a investi dans notre région? Crée-t-il des emplois pour les gens de la région? Paye-t-il des taxes dans notre région? S'implique-t-il dans les causes de votre région?

Songez que le concessionnaire automobile ou le commerçant relié au monde de l'automobile d'ici n'a vraiment aucun intérêt, bien au contraire, à briser sa réputation, à lésiner sur le service ou à ne pas offrir des prix compétitifs. Il veut vous avoir comme client, vous garder comme client et veut que vous le référerez à votre parenté, vos amis, vos voisins. Il sait que dans une région, les nouvelles vont vite!

J'ai toujours acheté mes automobiles dans ma région ou consommé produits et services automobiles dans ma région. Mon père aussi l'a toujours fait; il a 71 ans! J'ai recommandé les commerces de la région à une foule d'amis, de parents, de voisins et de relations d'affaires. Je vous les recommande en sachant avec conviction et expérience que si vous y allez, vous ne voudrez plus jamais aller ailleurs!

Bonne route!

Marie-France Despatis
Éditeur



PERFORMANCE INC.

86 De Normandie
(parc industriel)
REPENTIGNY
581-8114



POUR LA DIFFÉRENCE

Autoroute 40 sortie 100
Boul. Industriel sud
1er arrêt à droite, 1ère rue à gauche

PIÈCES ET ACCESSOIRES DE PERFORMANCE ET ESTHÉTIQUE

SUPER VENTE
De mags, pièces, chromes et accessoires
Pneus Firestone et Bridgestone
JUSQU'À 40% d'escompte

ONT COLLABORÉ À CE CAHIER

Rédaction des textes: **LOUISE DESPATIE**

Ventes: **AIMÉ DESPATIE**
JOCELYNE FONTAINE
PAUL LAVERDIÈRE
GUY LALIBERTÉ
LINDA NADON

Coordination: **MARIE-FRANCE DESPATIE**
Séparation des couleurs: **LITHO MILLE-ÎLES**

Ce cahier spécial «Printemps, été... auto» est une production de LA REVUE DE TERREBONNE Inc. La reproduction complète ou partielle des textes et/ou annonces est interdite à moins d'une autorisation écrite de la directrice générale.

Publié à Terrebonne le mardi 6 avril 1993.

Alignement Maltais inc.

SPÉCIALITÉS

alignement et balancement électronique
Freins, suspension, pneus
mécanique générale et diesel

Bernard et Gaston

4430, rue Fauché, Terrebonne (Q.C.) Centre (O) des Angles 482-2125

LETTRAGE DE CAMIONS
Enseignes magnétiques
Décalques

Lettrage à l'ordinateur

471-6864



855 DUPRE
TERREBONNE

HOULE & FRÈRES NISSAN • HOULE & FRÈRES NISSAN

LE MOTEUR D'UNE GÉNÉRATION

Costaud '93



Moteur 2.4 L 134 ch. • AM/FM cassette
• Servo-freins • Pare-chocs arrières

à partir de

8 999 \$*

L'ART DE BIEN FAIRE * T.T.P. en sus

HOULE & FRÈRES NISSAN
4100, chemin Gascon
Terrebonne
477-1444

HOULE & FRÈRES NISSAN • HOULE & FRÈRES NISSAN

HOULE & FRÈRES NISSAN

HOULE & FRÈRES NISSAN

À découvrir



L'INTREPID: UN CONCEPT NOUVEAU

Dans leur recherche d'une nouvelle ligne élégante et aérodynamique, les concepteurs de Chrysler ont découvert un concept nouveau: celui de l'habitacle avancé. C'est à une véritable réaction en chaîne à laquelle on a alors assisté. Plus élégante et aérodynamique certes, ce concept a permis que le volume de l'habitacle augmente d'une part et que le comportement routier s'améliore grandement d'autre part. Pourquoi? La distance entre les roues avant et arrière est plus grande, ce qui favorise le confort de suspension et permet d'obtenir des portes plus grandes, facilitant l'accès et la sortie. En outre, on obtient un plus grand dégagement aux jambes à l'arrière. La distance entre les roues gauches et droites aussi est plus grande, ce qui augmente l'espace pour les hanches et les épaules mais améliore aussi la stabilité et la maniabilité. Avec des freins à disque antiblocage aux quatre roues, une suspension avant assurant une tenue de route impeccable et un nouveau V6 optionnel souple et puissant, vous serez enchantés de conduire l'Intrepid de Chrysler, une voiture comme vous n'en avez jamais conduite, une voiture qui «tape dans le mille» comme l'affirme Automobile Magazine!

LEROUX DODGE CHRYSLER
1115, Chemin du Côteau, Terrebonne
471-4111

Des perles de l'assurance

Il faut bien se déridier un peu de temps à autre et les perles recueillies dans le courrier des compagnies et courtiers d'assurances procurent de bien bons moments, d'abord à ceux qui reçoivent ce courrier, puis à nous tous.

En voici quelques-unes:

«Je vous adresse sous pli la facture que vous m'avez réclamée. Si vous ne la recevez pas, vous voudrez bien me le faire savoir.»

«Jusqu'à présent, nous étions fait pour nous entendre: je vous payais mes primes, vous me remboursiez mes accidents. Mais si, maintenant, vous me cherchez noise pour une quittance réglée avec retard, où allons-nous?»

«Tout d'abord, je vous dis bonjour. Ensuite, je vous dis que je vous écris pour vous dire qu'une dame m'a dit que j'avais éraflé sa voiture avec mon vélo.»

«Depuis mon accident, j'ai des mots de tête.»

«Ma voiture a subi d'importants dommages corporels.»

«J'ai décidé de ne pas prendre d'assurance responsabilité cette année car je ne vois pas qui pourrait me poursuivre: je suis si inoffensif!»

«Puisque mon assurance de frais médicaux s'étend aux personnes à charge, puis-je réclamer pour mon chien?»

«J'avoue que je n'aurais pas dû faire demi-tour sur l'autoroute avec ma caravane, mais j'avais oublié ma femme à la station-service.»

«Je conduisais ma voiture depuis quarante ans lorsque je me suis endormi au volant et j'ai eu cet accident. Une voiture invisible est arrivée de nulle part, a frappé mon véhicule et est disparue.»

«J'étais certain que le vieil homme ne se rendrait jamais de l'autre côté de la route, alors je l'ai frappé.»

«Vous m'avez conseillé d'assurer ma voiture pour l'usage promenade mais j'ai oublié de vous préciser que tous les dimanches j'allais raccompagner ma belle-mère qui

vient déjeuner à la maison. Puis-je en toute honnêteté considérer ce déplacement comme promenade?»

ÉLOGES PAR DESSUS ÉLOGES

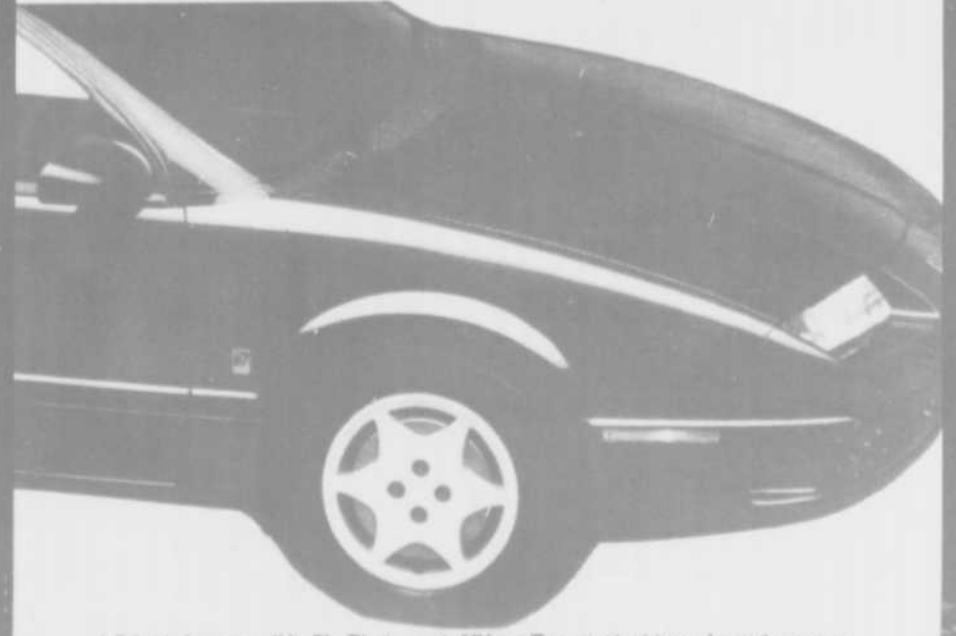
à partir de

* 11 245\$

SATURN DE TERREBONNE



**GRENIER SATURN
SAAB ISUZU**
705, boul. des Seigneurs, Terrebonne
964-1374



* Prix de base modèle SL. Photo peut différer. Transport et taxe de vente en sus.

Pneus Président



**SUPER
SPÉCIAL!**
Pneus 4 saisons
P155/80R13

à partir de

Pose et balancement inclus

Couvert par notre politique
contre les hasards de route

39⁹⁰\$

PNEU LAMATER
785, boul. Industriel, Mascouche
474-4163



À découvrir

LA PRÉVIA... PRESTIGIEUSE!

La prestigieuse association des journalistes automobile du Canada en a fait la «meilleure fourgonnette familiale». C'est que le fabricant s'est sans doute inspiré du nom de Prévía... pour tout prévoir: confort, performance, sécurité, technologie, équipement de série et évidemment le prix. La Prévía, c'est un véhicule conçu spécialement pour le transport de sept personnes en offrant des qualités dignes d'une voiture de tourisme. En 1993, la Prévía se propose aux consommateurs en cinq modèles différents avec plusieurs options et boîtes de vitesse au choix. S'améliorant sans cesse depuis ses débuts en 1990, la fourgonnette se présente en 1993 avec un moteur de 4 cylindres de 2,4 litres avec 16 soupapes donc très performant. Le moteur positionné au centre et incliné sur le côté a deux effets bénéfiques: plus d'accès aux accessoires et une stabilité hors pair en virage. La traction intégrale permet une adhérence idéale et cela, dans toutes les conditions de la route. Un équipement de série complet en font un modèle. Mentionnons le système de retenue à coussin d'air pour le conducteur, le volant inclinable, la direction assistée, le chauffage surpuissant, les rétroviseurs extérieurs à télécommande assistée et aussi le rangement disposé de manière pratique. Même le modèle de base est doté d'un équipement de série complet, notamment radiocassette AM-FM avec 6 haut-parleurs, essuie-glace intermittent, glaces latérales pivotantes, etc. Vraiment, la Prévía est prestigieuse!

LÉVELLÉ TOYOTA
301 boulevard Terrebonne, Terrebonne
471-4117

À découvrir



LA GEO STORM GSI DÉBORDE DE PERSONNALITÉ

Il ne suffit pas d'avoir une belle personnalité, encore faut-il la montrer. C'est le cas de la Geo Storm GSI dont la fière allure n'a pas d'égal sur la route. Tout d'abord, précisons que son prix est abordable et même plus que cela encore! Une fois cet élément bien important confirmé, il faut que vous sachiez que sa performance est assurée par un moteur à double arbre à cames en tête, 16 soupapes et injection multipoints développant 140 HP. Une suspension spéciale et des pneus à profil bas font coller le véhicule à la route. Ses roues en aluminium ont deux effets bénéfiques: elles rehaussent son élégance et l'allègent. La direction assistée à démultiplication fait obéir la voiture instantanément à vos gestes. Des garnitures aérodynamiques complètent le portrait de l'extérieur. À l'intérieur, vous remarquerez certainement les antibrouillards de série, le tableau de bord modulaire dont les commandes sont au bout des doigts, les sièges moulés faisant corps avec vous autant que l'automobile fait corps avec la route. La Storm a tout pour vous tenter? Cédez à son appel!

ANDRÉ QUESNEL CHEVROLET OLDSMOBILE
991 rue Masson, Terrebonne
471-3766

CARAVANES...

La vérification mécanique exigée par la Société de l'assurance automobile du Québec (SAAQ) est abolie. Pour la Fédération québécoise de camping et de caravanning (FQCC), ce règlement en application depuis août 1990 fut une de ses préoccupations majeures.

Une voiture, c'est un achat important!



Que ce soit pour des réparations ou pour l'achat d'une voiture neuve ou usagée, la Caisse populaire Desjardins de Mascouche peut vous aider en vous donnant les moyens nécessaires à taux raisonnables.

AUTO NEUVE OU USAGÉE DE MOINS DE DEUX ANS TERME

0 - 36 MOIS 9,25%*

37 - 60 MOIS 9,75%*

*Taux sujet à changement sans préavis

CONSULTEZ-NOUS!



Caisse populaire Desjardins de Mascouche

André Chaput directeur général

Heures d'accueil:
Lun. au mer.: 10h à 15h
Jeudi: 10h à 20h
Vendredi: 10h à 17h

GUICHET AUTOMATIQUE
24h sur 24/7 jours
3100, boul. Mascouche

Mascouche 474-2474

Trim-Line
DU ST-LAURENT



Faites lui une beauté pour l'été!!!



APPLICATEUR 3M
AUTORISÉ
LETTAGE COMMERCIAL
BANDES DECORATIVES

Toute la différence

964-1957



LES PIÈCES D'AUTO

CLERMONT



- Fabrication de boyaux hydrauliques (exclusif dans la région)
- Tournage de disques et tambour
- Vente de pièces « neuves » d'auto et de camions.

NOUVEAUX SPÉCIAUX AU 2 SEMAINES

Mme Huguette Camden et M. Roger Camden, prop.

90, rue Chapleau, Terrebonne

471-4101

La famille Sauvé économise !



CAVALIER VL
4 portes 1993

169\$*
PAR MOIS
SUR 36 MOIS

9293\$*

ou

- Moteur 4 cylindres de 2,2 litres
- Boîte manuelle 5 vitesses
- Freins antiblocage (ABS) aux 4 roues
- Verrouillage automatique des portes
- Carrosserie en acier galvanisé

LUMINA APV
1993

15 693\$**



- Moteur 6 cylindres
- Freins antiblocage (ABS) aux 4 roues
- Radio AM-FM stéréo
- Carrosserie en polymère antirouille
- Système d'échappement en acier inoxydable

Assistance
ROUTIÈRE

* Prix basé sur un bail de 36 mois, avec versement initial de 1 650\$ (ou échange équivalent), transport, premier versement et tous les rabais GM taxables. Dépôt de 300\$ remboursable. Taxes en sus. Kilométrage limité à 24 000 km par année. Le coût du kilométrage excédentaire est de 5¢ par kilomètre. Sujet à l'approbation du crédit. ** Taxes et transport en sus. Tous les rabais GM taxables inclus. *** Selon la première éventualité. † L'assistance routière Chevrolet est offerte sur les modèles Chevrolet 1993. Durée : 3 ans ou 60 000 km selon la première éventualité. Voyez votre concessionnaire pour les détails. Offres d'une durée limitée, réservées aux particuliers et applicables seulement aux modèles 1993 en stock. Les modèles en promotion peuvent présenter des caractéristiques différents des modèles illustrés.

GENERAL MOTORS
GARANTIE
TOTAL
3 ANS / 60 000 km - SANS FRANCHISE



ANDRÉ
QUESNEL
CHEVROLET OLDSMOBILE INC.
TERREBONNE



VENTE - PIÈCES - SERVICE - ATELIER DÉBOSSÉLAGE

991, rue Masson
Terrebonne
471-3766

Les Accessoires

du Docteur
ÉLECTRONÉON
SYSTÈME D'ALARME

OFFRE LIMITÉE! SPÉCIAL



RADIO 5740

AM/FM stéréo cassette
• Contrôleur Disque compact facial détachable
• Station pré-réglable

• Magic-tune FM
• Auto-reverse • Dolby B RCA Line
• Bass + treble 4 sorties 30 W par canal

399\$

RÉG. : 469\$



VIPER®

SYSTÈMES D'ALARME
POUR L'AUTOMOBILE

Nous serons à
l'Exposition Régionale
les 31 AVRIL, 1er et 2
MAI '93



Daniel
Pelisson
Gérant

- Néon pour auto
- Electro néon
- Vitre d'autos, toit ouvrant
- Rembourrage, radio d'auto
- Acc. d'auto et de camion
- Réparation de pare-brise
- Téléphone cellulaire
- Voiture de courtoisie
- PARE-BRISE
- L'installation est garantie à vie contre toutes infiltrations d'eau
- Garantie 3 mois contre tout bris dû aux hasards de la route
- Exclusif aux «Docteur du Pare-Brise»



1018 B, rue Masson
TERREBONNE
492-7220

(à côté de Carrosserie Générale d'automobile)

À découvrir



PRENEZ LA MESURE DE LA GOLF!

«La Golf se mesure aux autres» proclame le fabricant Volkswagen qui appuie ses dires par une série d'éléments dont le plus percutant réside dans le prix «superbement avantageux». Si l'option moteur diesel constitue «LA» distinction la plus importante, ajoutons aussi le système d'alarme anti-voil et le système de son à 8 haut-parleurs qui sont offerts en équipement de série, c'est-à-dire standard. D'autres éléments distinctifs font de la Golf GL un modèle unique. La carrosserie se profile en 5 portes hatchback et son aérodynamisme laisse un faible coefficient de traînée. Le moteur est nouveau et encore plus puissant et, encore là, se compare avantageusement à tous les autres de sa catégorie. La résistance aux chocs dépasse les plus strictes normes de sécurité tandis que la haute précision de conduite lui confère une stabilité exceptionnelle. Le concessionnaire Bélanger Automobiles est fier de son produit mais pour vous convaincre encore plus, il vous rappelle qu'un essai routier est encore le meilleur moyen d'éprouver la vraie réalité de la Golf.

AUTOMOBILES A. BÉLANGER
118 Montée Masson, Mascouche
474-2428

LE SYNDROME DU «TREMBLEMENT DE TERRE»

Vous souffrez du syndrome du tremblement de terre en auto si...

...vos oeufs sont en omelette avant que vous arriviez à la maison...

...les outils supposés de rester dans votre boîte de camionnette décorent le chemin derrière vous...

...quand vous transportez les enfants pour

leur pratique de soccer, le ballon revole du siège arrière vers l'arrière de votre tête...

...la moquette et le recouvrement des sièges est taché de nourriture...

Si vous souffrez de tout cela, une simple solution: faites vérifier votre véhicule ou bien placez tous les objets en suspension dans un filet de voyage!



PRÊT-AUTO



RÉPONSE EN 1 HEURE



TAUX PROMOTIONNEL*

471-3735



Caisse populaire Desjardins Terrebonne

* Pour une durée limitée

Une nouvelle voiture, c'est excitant!

L'achat d'une nouvelle voiture peut être très excitant mais gardons la tête froide... Cette décision affectera non seulement votre portefeuille mais aussi la qualité de l'environnement. Pour stimuler votre «conscience écolo» nous vous suggérons d'évaluer les points suivants qui auront une incidence directe sur votre consommation d'essence donc sur votre contribution au «SMOG» (pollution causée par les gaz automobile):

1. Prenez le temps de bien évaluer les besoins réels de votre petite famille. Rappelez-vous que si vous avez besoin à l'occasion seulement d'une fourgonnette mieux vaut la louer que de la faire rouler à l'année. Le transport en commun, le co-voiturage et le vélo demeurent les moyens de transport les plus recommandés.

2. En règle générale, plus le véhicule sera léger moins il consommera de carburant. Attention aux moulures et à tous les accessoires décoratifs car la résistance au vent est aussi un facteur de consommation. Un porte bagages de toit, plein, peut faire augmenter la combustion de 25%.

3. Procurez-vous le guide de consommation de carburant publié annuellement par

Transport Canada. Ce guide donne les cotes de consommation de la plupart des nouvelles automobiles.

4. Une transmission manuelle permet d'économiser environ 5% de carburant par rapport aux transmissions automatiques.

5. Plus le moteur est gros, plus il consomme de carburant. Les moteurs à turbocompresseur sont plus économiques. Quant aux moteurs diesels, ils représentent une économie certaine.

6. Les systèmes électroniques d'injection de carburant consomment moins que les carburateurs.

7. Les glaces teintées et la recirculation d'air évite l'utilisation d'un climatiseur d'où l'économie pouvant aller de 10 à 20% d'essence en circulation urbaine. Rappelez-vous que les toits ouvrant augmentent légèrement la résistance au vent à haute vitesse.

8. Les 4 roues motrices doivent offrir l'option 2 roues pour réduire la consommation.

9. Le chauffe-bloc à minuterie électrique permet à son tour une économie significative en hiver.

40 DE DISPONIBLE

VENEZ FAIRE VOTRE CHOIX

«À NE PAS MANQUER!»

★★★★



- Panneaux de polymère antirouille
- Freins antiblocage (ABS) aux 4 roues
- Boîte automatique
- Climatiseur électronique
- Moteur V6
- 7 passagers
- Radiocassette AM-FM stéréo
- Chauffette arrière
- Volant inclinable
- Flet rangement arrière

TRANS SPORT
17993\$**

Trans Sport SE 1993



- Freins antiblocage (ABS) aux 4 roues
- Verrouillage automatique des portes
- Moteur 2 litres de 111 chevaux
- Radio AM-FM stéréo
- Boîte manuelle 5 vitesses
- Sièges baquets inclinables
- Rétroviseurs gauche et droit
- Volant de sécurité autobasculant

SUNBIRD
169\$* PAR MOIS SUR 36 MOIS

Sunbird LE 2 portes 1993

GENERAL MOTORS
GARANTIE TOTAL

Assistance ROUTIÈRE

* Inventaire peu différent.
* Prix basé sur un bail de 36 mois, avec versement initial de 1 277\$ (ou échange équivalent), transport, premier versement et tous les rabais GM taxables. Dépot de 300\$ remboursable. Taxes en sus. Kilométrage limité à 24 000 km par année. Le coût du kilométrage excédentaire est de 5¢ par kilomètre. Sujet à l'approbation du crédit. ** Taxes et transport en sus. Tous les rabais GM taxables inclus. *** Selon la première éventualité. † L'assistance routière Pontiac est offerte sur les modèles Pontiac 1993. Durée : 3 ans ou 60 000 km selon la première éventualité. Voyez votre concessionnaire pour les détails. Offres d'une durée limitée, réservées aux particuliers et applicables seulement aux véhicules neufs 1993 en stock. Les modèles en promotion peuvent présenter des caractéristiques différents des modèles illustrés.

GA Grenier
TERREBONNE
PONTIAC BUICK GMC
675, boul. des Seigneurs 471-3746

UNI PRO
FREINS
SILENCIEUX
SUSPENSION

Votre Mécano & Technicien de confiance

Nous sommes spécialistes du contact avec nos clients et aussi...

Des silencieux

Confort et tranquillité assurés

- silencieux*
- tuyaux d'échappement
- convertisseurs catalytiques

RIEN NE NOUS ÉCHAPPE!

Des freins

Freinage efficace en toute sécurité: nous inspectons minutieusement l'usure des plaquettes*, l'état des:

- sabots*
- disques et tambours
- systèmes hydrauliques
- câble de frein
- pièces de roulement

De la suspension

Confort et tenue de route assurée:

- amortisseurs*
- pièces de suspension*
- jambes de force*
- ressorts hélicoïdaux*

PARTEZ TRANQUILLE!

UNI PRO
GARANTIE
DISPONIBLE

* Garantie 1 an et 100 000 km ou jusqu'à la fin de la durée de vie de la pièce.

Le printemps est arrivé pensez à vos pneus!

CENTRE DU PNEU VILLEMAIRE

1595, Chemin Gascon
Terrebonne,
471-3345



Nous n'utilisons que des pièces de marques reconnues.



**OUVERT
7 JOURS**

LAVE-AUTO À LA MAIN

**AUTO ESTHÉTIQUE
RIVE-NORD**

**RUST
CHECK**

LAVE-AUTO

ANTIROUILLE

1984, chemin Gascon
Terrebonne
(Anciennement Hyundai)

964-9090

- Lave-auto à la main
- Cirage-Polissage
- Finition de qualité
- Compound
- Shampooing
- Intérieur et moteur

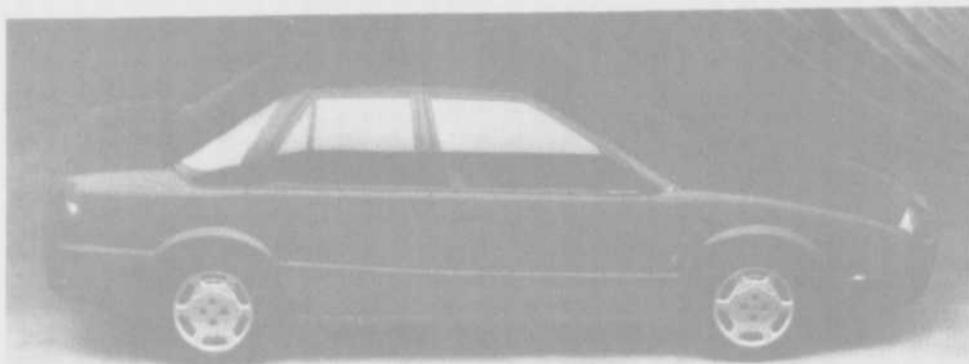
ÉCONOMISEZ

2,00

Applicable sur
un lavage régulier

Bell Mobilité
Pagette

À découvrir



**LA SATURN SL1...
DEVRAIT COÛTER LE DOUBLE!**

La Saturn SL1, conçue pour fournir un mélange équilibré de puissance et de rendement possède tellement de caractéristiques standards et une faible consommation qu'elle évoque davantage une automobile coûtant le double. Le fabricant n'a vraiment pas lésiné puisqu'il a équipé son modèle d'un moteur à injection de 1,9 litres à arbre à cames en tête procurant les reprises faciles en ville et de la puissance à revendre sur la route. C'est en misant sur la légèreté du moteur en aluminium (sauf les éléments essentiels en fonte) que la Saturn assure une excellente réponse à l'accélérateur et incidemment la consommation d'essence réduite. La cote de consommation vous étonnera, de même que la qualité de finition. Il faudrait vraiment que vous cherchiez dans une gamme de prix nettement supérieur pour trouver l'équivalent. On parle ici de l'application de peinture en acrylique souple dont le mot d'ordre est esthétique mais surtout durabilité. Fini l'écaillage puisque la peinture pile en cas de choc. Une couche transparente protège contre la poussière, la saleté ou tout ce qui peut l'endommager. Dotée d'une traction avant avec suspension aux quatre roues, la SL1 possède d'autres caractéristiques: sac gonflable côté conducteur, pneus toutes saisons, glaces teintées, colonne de direction réglable et une foule d'autres. L'abondance de l'équipement montre clairement que l'idée que se fait Saturn d'une bonne valeur pour le prix demandé n'a rien à voir avec la voiture quasi-nue qu'offrent certains fabricants. Vraiment, vous l'apprécierez!

GRENIER SATURN, SAAB, ISUZU
705 boulevard des Seigneurs, Terrebonne
964-1374

AH NON!



Passer tout droit
devant la Golf, c'est
se passer d'une belle
aubaine

**VOUS N'ALLEZ PAS FAIRE L'ACHAT D'UNE VOITURE
AVANT D'ESSAYER LA NOUVELLE GOLF 1993
... C'EST PAS VRAI**

Disponible en 2 versions : Essence pour la performance - Turbo Diésel pour les longues distances



AUTOMOBILES A. BÉLANGER
118 Montée Masson
Mascouche 474-2428





À découvrir

LA CIVIC DEL SOL, POUR S'OUVRIR AU PLAISIR DE CONDUIRE

Le pur plaisir de l'automobilisme à ciel ouvert, voilà ce que propose Honda avec la Civic Del Sol. À son allure aérodynamique s'ajoute le toit amovible que l'on range dans le coffre-arrière avec les bagages du week-end et le plaisir de conduire, façon Honda, est là. Vive et maniable grâce à son moteur à 16 soupapes, la Civic Del Sol vous fait bénéficier aussi de la qualité et la fiabilité Honda avec sa garantie sans détour de 5 ans ou 100 000 kilomètres. Sécurité? Un système de retenue supplémentaire à coussin gonflable dans le volant vous l'assure, de même qu'une série de caractéristiques dont la direction à crémaillère, les freins assistés, la suspension indépendante, etc. Le confort n'est pas absent de la Civic Del Sol. Les sièges baquets ergonomiques contribuent même à réduire votre fatigue. Les généreux coussins latéraux vous maintiendront lorsque votre nature sportive prendra le dessus. La colonne de direction est ajustable et le tableau de bord déploie ses instruments et ses commandes à portée de l'oeil et de la main. Parmi les autres commodités, notons les glaces électriques, le rétroviseur à télécommande, l'essuie-glace intermittent, la montre numérique à quartz et le dégivreur de lunette. La Civic Del Sol se présente en versions Si et S, toutes deux offrant le grand plaisir de la conduite à ciel ouvert.

HONDA DE TERREBONNE
1850 Chemin Gascon, Terrebonne
477-0555

SAVIEZ-VOUS QUE?

Depuis le 1^{er} janvier 1992, le certificat d'immatriculation est permanent et vous le conservez tant que vous demeurez propriétaire de votre véhicule. La vignette annuelle est disparue et les duplicata d'immatriculation n'existent plus.

titulaire. Le permis sera alors renouvelable aux 6 ans.

Vous recevrez vos avis de paiement à des moments différents * à tous les deux ans, à votre date d'anniversaire, pour votre permis de conduire; * à chaque année, selon le mois déterminé par la première lettre de votre nom de famille, le type de véhicule ou son utilisation, pour l'immatriculation.

À la fin de 1993, le permis de conduire sera plastifié et comportera la photographie du



Caisse populaire
Saint-François (Laval)

Du service... et encore plus!

À LA CAISSE POPULAIRE ST-FRANÇOIS...

Pour nous, c'est la qualité totale.
«Attendez-vous à rien de moins
que le meilleur service».

Vous voulez acheter un auto?
RENSEIGNEZ-VOUS SUR NOS PRÊTS PERSONNELS
Venez nous voir ou encore rencontrer nos
conseillers...

OUVERT dès 9:00 du Lundi au Vendredi



Caisse populaire
Saint-François (Laval)

3975, Montée Masson
Laval (Québec) H7B 1B8
Tél.: (514) 666-8562
Directeur: Irénée Vaillancourt

Silencieux

Speedy
muffler® KING

1565 ch. Gascon

477-5177

En haut de la côte Près Hôtel des Moulins

SPECIAL

Inspection des freins

GRATUITE

Réparation 15% escompte sur pièces
Plaquettes et sabots garantis

Pour avril 1993 - Avec cette annonce

SILENCIEUX AMORTISSEUR

Garanti

Garantis

**RESSORTS
HELECOID AUX**

Garantis

Estimations
écrites
informatisées



Chèque
personnel

HEURES D'OUVERTURE
Lun. - Mar.: 8h à 18h
Mer. Jeu. Ven.: 8h à 20h
Sam.: 8h à 16h

SERVICE RAPIDE, COURTOIS ET PROFESSIONNEL



À découvrir

DANS LA TRADITION SONATA... LE LUXE ABORDABLE!

Malgré son «jeune âge», il existe déjà une tradition Sonata: harmonie des lignes, performances enviables, aménagement de haute qualité. Mais ce qui étonne et ravit le plus dans cette tradition, c'est le rapport qualité/prix qui en fait l'expression du luxe rendu abordable. Avec l'édition 1993, les standards ont été rehaussés encore plus. Nouvelles performances étonnantes, nouvelle silhouette élégante, nouveau luxe raffiné se présentent en quatre modèles soit la GL et la GLS de 2 litres à 16 soupapes et double arbre à cames en tête et la GL ou GLS V6 de 3 litres. Assemblée au Québec, à Bromont, la Sonata correspond aux besoins des Québécois. Du côté commodités, vous apprécierez les poignées de maintien, les télécommandes électriques d'ouverture du coffre et du réservoir, l'instrumentation analogique, l'indicateur graphique à témoins lumineux, la colonne de direction télescopique à volant inclinable, le miroir côté passager, la montre numérique à quartz et le porte-verre. La servo-direction est standard. La Sonata 1993 se veut à la hauteur dans ce qui compte vraiment pour le consommateur d'aujourd'hui: en avoir plus, beaucoup plus, pour son argent... y compris quelque chose de très rare de nos jours: de l'espace!

HOULE ET FRÈRES HYUNDAI
401 Des Seigneurs, Terrebonne
471-4647

Radiateurs

2 ans de garantie
complète sur pièces
et main-d'oeuvre

Commercial
Industriel
privé

TERREBONNE
**LE ROI DU
RADIATEUR**

Toute
installation
faite à notre
atelier

AIR CLIMATISÉ

Service - Réparation

- Climatiseurs d'autos
- de camions et véhicules hors route
- Condenseurs
- Compresseurs (neuf et remis à neuf)
- Toutes autres pièces
- Remplissage de fréon

RÉSERVOIR D'ESSENCE NEUF

Estimation gratuite

Garantie
à vie



Heures d'ouverture:

Lundi
Mardi 8 h à 18 h
Mercredi
Jeudi
Vendredi 8 h à 21 h
Samedi 8 h à 13 h

492-8818

4705 Angora
Coin Gascon
Terrebonne



L'ALCOOL AU VOLANT

On estime que l'alcool est présent dans plus de 50% des accidents de la route.

La Loi est claire: quiconque conduit un véhicule avec un taux d'alcoolémie dépassant 80 milligrammes d'alcool par 100 millilitres de sang (0,08) commet une infraction au Code criminel.

Le délit est sérieux et les pénalités le sont aussi. La personne reconnue coupable d'une telle offense pour la première fois écope un dossier judiciaire. Elle se voit imposer une amende pouvant aller jusqu'à 2 000\$ ou une peine de prison pouvant atteindre six mois.

Carrosserie du Gascon



PEINTURE DÉBOSSÉLAGE **SPÉCIALITÉS:**
Base coat - Clear coat
Redressement de châssis
2825, Ch. Gascon - Mascouche
477-2013



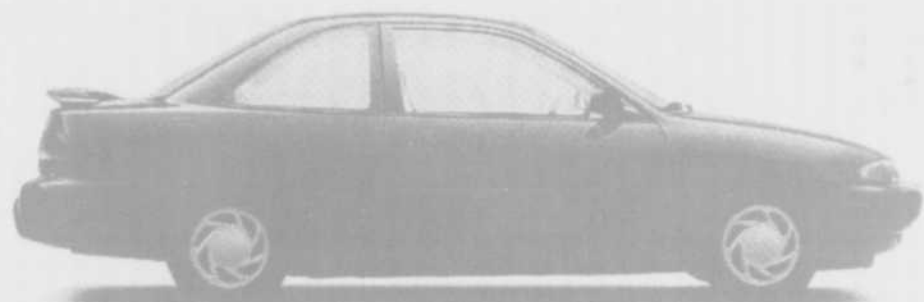
ALLO LA REVUE?

POUR VOTRE
PUBLICITÉ

471-3719

Un commerce
qui va de l'avant
**ANNONCE
DANS**





À découvrir

LA COLT... PERFORMANTE ET ÉCONOMIQUE!

Deux portes, 12 soupapes... et beaucoup de sourires; c'est ce que promet le fabricant de la Colt et Colt GL. En proposant ce modèle de catégorie économique, on précise qu'il n'est en rien contraire à l'agrément et aux performances! Les deux coupés présentent un profil aérodynamique rafraîchi qui admet cinq places dans l'habitacle. La traction avant assure une excellente maniabilité. L'équipement de série comprend un moteur de 4 cylindres de 1,5 litres avec 12 soupapes, une injection multipoints, une boîte manuelle à cinq vitesses, des freins assistés à disques, l'échappement en acier inoxydable, deux rétroviseurs extérieurs à réglage intérieur... et bien plus encore. Le coupé Colt GL permet un confort maximum puisque vous bénéficiez en options, de la climatisation, de la boîte automatique 3 rapports, des dossiers séparés rabattables et une direction assistée. Le coupé GL se présente aussi en modèle sport avec ses deux rétroviseurs extérieurs à télécommande électrique, ses pneus élargis, sa suspension sport et becquet arrière de couleur assortie. Un prix attrayant? Assurément. Du confort, de la performance, de l'agilité aussi... et des sourires en prime!

TROIS DIAMANTS AUTO
1730 chemin Gascon, Terrebonne
477-6348



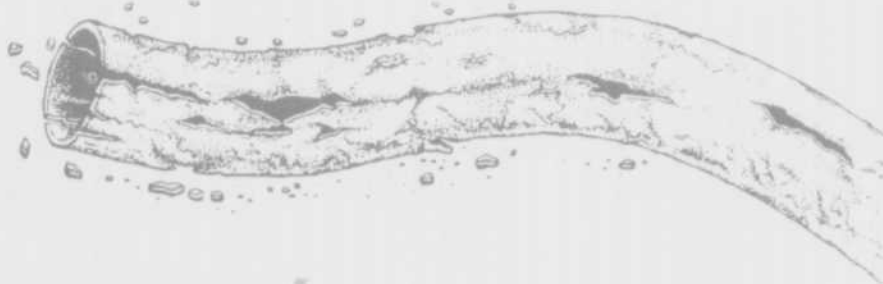
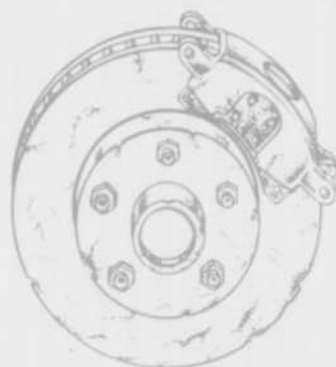
À découvrir

LA TRANS SPORT... UNE MINI-FOURGONNETTE DYNAMIQUE

Un style futuriste dynamique, un côté pratique à la mesure des besoins dynamiques d'aujourd'hui, voilà qui fait de la Trans Sport la mini-fourgonnette dynamique dont vous serez dynamiquement satisfaits. Sous ses panneaux de carrosserie en composite à l'épreuve de la rouille et des coups, le fabricant a misé sur des éléments tels la vue panoramique mais aussi sur un aspect que tous les amateurs de mini-fourgonnettes apprécieront: aucun effort n'est nécessaire pour accéder à l'intérieur du véhicule car le châssis à traction avant permet d'abaisser la carrosserie par rapport à celle des mini-fourgonnettes concurrentes à propulsion arrière. Outre le siège du conducteur réglable en quatre sens, l'habitacle est doté d'instruments complets, informatifs et des plus pratiques. Mentionnons les sièges baquets arrière à ce propos: vous actionnez un levier pour rabattre les dossiers et vous bénéficiez d'une table dotée de porte-tasses. Actionnez un autre levier et le siège se replie vers l'avant pour augmenter le volume utile. Tirez une barre clairement identifiée et vous pourrez enlever facilement le siège. Avec un tel espace, il n'y a pratiquement aucune limite à ce que vous pouvez transporter. Un autre aspect pratique? Sont offerts en option des sièges modulaires pour six ou sept occupants. Côté performance, le moteur est un V6 en deux versions. L'un ou l'autre peuvent être en automatique électronique 4 rapports avec surmultiplication. Les freins antiblocage à commande par ordinateur aux 4 roues sont de série et permettent une maîtrise de la route totale. Soyez dynamiques... avec une Trans Sport dynamique!

GRENIER AUTOMOBILE PONTIAC BUICK
675 boul. des Seigneurs, Terrebonne
471-3746

CHEZ MIDAS



CONSIDÉREZ-LES COMME 60 000 POINTS DU CLUB Z



Lors de votre prochaine visite chez Midas pour l'installation de l'un des services suivants: freins à disques, silencieux ou jambes de force et amortisseurs, vous obtiendrez un certificat échangeable contre 20 000 points du Club Z de Zellers. Vous pourriez obtenir jusqu'à 60 000 points

en vous procurant les trois services de réparation. Rendez-vous chez votre détaillant Midas participant pour obtenir de plus amples renseignements. Nous sommes les plus grands spécialistes du dessous de la voiture au Canada... il serait donc inutile de vous adresser ailleurs.

OBTENEZ JUSQU'À 60 000 POINTS DU CLUB Z DE ZELLERS CHEZ MIDAS



EN DESSOUS, C'EST MIDAS

■ Freins ■ Suspension ■ Système d'échappement ■ Alignement

Pour plus de détails adressez-vous aux ateliers Midas participants.



Nous acceptons les garanties de tous nos concurrents.



CHÈQUES PERSONNELS

1450 boul. Moody
(à côté de McDonald)
Terrebonne
471-7550

NOUVEAU

ACHAT D'AUTO? PRIX IMBATTABLES ACHAT D'AUTO?

Le meilleur prix

sur tous les véhicules disponibles dans la région, neufs ou usagés, quel que soit la marque.

On trouve aussi le meilleur prix pour votre échange.

NOUVEAU

STE-ANNE AUTO-CONSEILS STE-ANNE CELLULAIRE **INFORMEZ-VOUS MAINTENANT!**
478-5561 947-7134

À découvrir



LA BERLINE ALTIMA GXE, LA VOITURE DE L'AVENIR

Houle et Frères Nissan proposent aux automobilistes un concept d'élégance tout à fait nouveau. La berline Altima GXE fait figure de proue et se targue même de redéfinir les normes de l'élégance! Son profil élancé à une calandre intégrée, des poignées de portes ovales et un coffre plongeant font plus que faire tourner les têtes. Une attention spéciale est apportée à la peinture qui est appliquée en 43 étapes par un procédé de vaporisation. Si l'extérieur se veut synonyme d'élégance, l'intérieur ajoute à cette qualité une technologie de pointe dont tous les automobilistes seront plus que satisfaits. Côté élégance, on remarque les touches en simili bois, le volant à quatre branches, le capitonnage de velours! L'Altima est d'autre part conçue pour une conduite sans effort et en toute sécurité. Son tableau de bord comprend, outre les indicateurs standard, une horloge numérique à quartz. Le volant est inclinable et à régulateur de vitesse. Autre aspect pratique, il y a un dispositif d'ouverture à distance et un porte-tasses double. La climatisation sans CPC se règle du bout des doigts. Les commandes électriques sont groupées sur l'accoudoir pour faciliter l'accès et le coussin gonflable est standard côté conducteur. Redessinée et conçue pour répondre aux moindres besoins, l'Altima GXE se veut la voiture de l'avenir.

HOULE ET FRÈRES NISSAN
4100 chemin Gascon, Terrebonne
477-1444

Avez-vous déjà entendu le mot «barouche»?

Barouche? Quel mot barbare, inusité! Il est vrai que ce mot n'est pas tellement utilisé de nos jours, le vocable «automobile» étant roi depuis qu'Henry Ford l'a mis sur routes. Pourtant, je l'ai entendu plusieurs fois dans la bouche de mon père et de ses contemporains quand j'étais jeune. On l'utilisait à l'occasion quand on voyait passer une voiture brinquebalante ou une gimbarde mal attifée, un vieux char attaché avec de la broche.

Le dictionnaire Littré et le Random House Dictionary l'ont imprimé dans leurs colonnes. Ce dernier en donne une définition en anglais et l'illustre par un dessin. Le Littré en donne cette description: «Sorte de voiture, imposante calèche de famille à huit ressorts.» C'est un mot masculin alors qu'on l'employait au Québec au féminin: une barouche. Littré ajoute: barouche gracieux, lourds landaux, coupés coquets... ce qui ne cadre pas avec l'emploi qu'en faisait mon père et ses amis.

On n'emploie plus ce mot de nos jours, témoin d'une époque révolue qui est disparue avec ceux qu'on aimait.

Aimé Despatis

Les automobilistes «verts»

La préoccupation de l'heure étant à la protection de l'environnement, voici quelques trucs pour devenir un automobiliste «vert»...

Réchauffer l'auto est inutile; vous dépensez de l'essence inutilement et cela pollue l'air. Au lieu de cela, mettez en marche après 15 secondes puis roulez votre premier mille à vitesse réduite.

Changez votre huile fréquemment pour maintenir en bon état votre véhicule mais utilisez les produits conservateurs d'énergie et n'oubliez surtout pas de recycler votre vieille huile. Plusieurs garages le font.

Changez votre filtre à air en même temps que votre changement d'huile. Un filtre encrassé force le moteur, fait consommer plus d'essence et crée donc plus de pollution.

Finalement, planifiez vos routes de façon à réduire au maximum les départs et arrêts. Les départs de moteur sont ceux qui causent le plus de pollution. Si vous n'avez qu'une petite commission à faire, attendez ou bien... marchez!

Célébrons le 25^e anniversaire



de Honda au Canada

Voici notre liste de cadeaux:

- | | |
|--|---|
| 1. Climatisation | 5. Montre numérique |
| 2. Chaîne stéréo AM/FM ETR avec lecteur de cassettes et quatre haut-parleurs | 6. Miroir sur le pare-soleil droit |
| 3. Coussin gonflable dans le volant | 7. Tapis protecteurs |
| 4. Enjoliveurs de roues intégraux | 8. Rétroviseur du côté droit |
| | 9. Accoudoir central à l'avant avec rangement |

ÉCONOMISEZ PLUS DE 2 000\$*

13 995\$

Plus transport et préparation
EG 855PS



La berline Civic LX Édition Anniversaire

Faites vite. Les Quantités sont limitées



*Sur le PDSF de ces options si elles étaient achetées séparément.

HONDA DE TERREBONNE



2850 CHEMIN GASCON,
TERREBONNE
(500 pieds au nord de la 640)

477-0555

Fax: 477-6171

watts 1-800-363-6393

POUR VENDRE VOTRE VOITURE OU VOTRE CAMION...

Les Petites
Annonces de

LA REVUE

471-3948



À compter du 6 avril '93,
le service sera ouvert
jusqu'à 21h le mardi

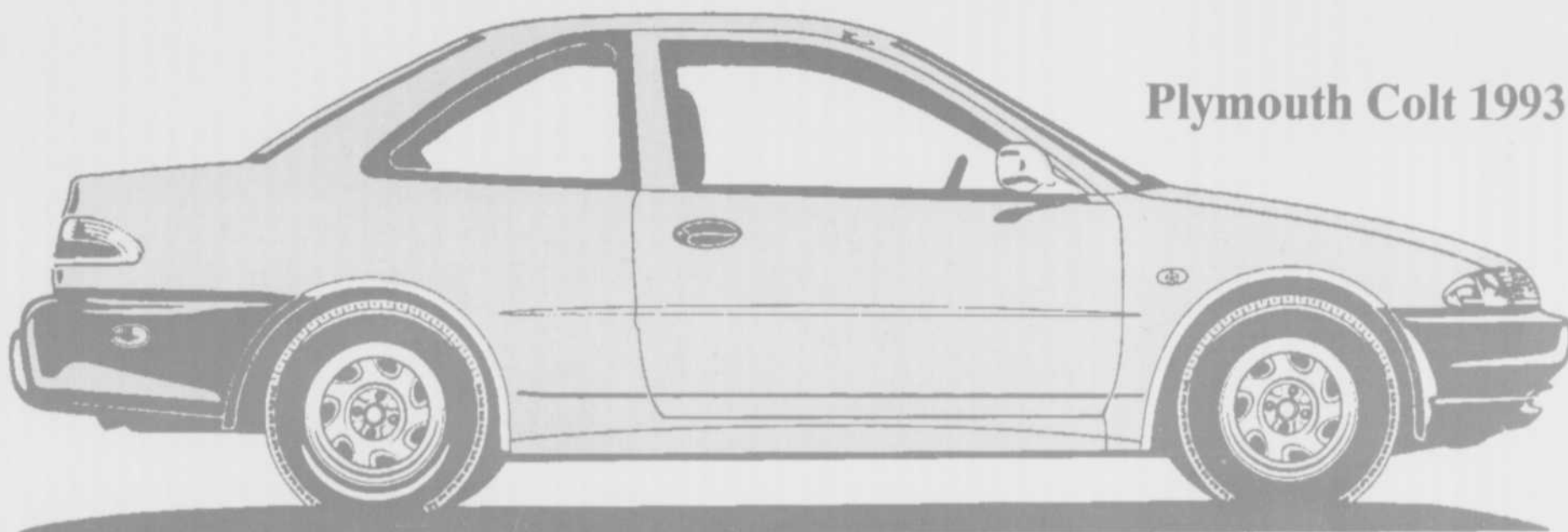


merci!

1992 a été une année remplie de succès.

Pour vous remercier, nous vous proposons une fantastique offre de lancement sur la toute nouvelle Colt 1993.

Plymouth Colt 1993



- Profil aérodynamique
- Moteur 4 cylindres de 1,5 litre, à injection multipoint
- Boîte manuelle 5 vitesses
- Freins assistés à l'avant
- Échappement en acier inoxydable
- Rétroviseurs extérieurs à réglage intérieur



GARANTIE 5/100
groupe motopropulseur

8888\$*

192\$**
par mois
(location)

AUCUN VERSEMENT INITIAL



Aux diplômés de 1993

Remise en argent additionnelle de 750 \$ à l'achat du véhicule Chrysler 1993 de votre choix en plus de tout autre rabais offert.

Cette offre se termine le 31 décembre 1993. Tous les détails chez le concessionnaire.

* Remise du fabricant incluse. Prix spécial aux diplômés après remise : 8 138\$. Transport : 415\$ en sus. Immatriculation, taxes et assurances en sus.

** Tarif mensuel établi d'après le P.D.S.F. d'un modèle 1993. Terme de 48 mois, sans versement initial. Immatriculation, assurances et taxes en sus. Sous réserve de l'approbation de Chrysler Crédit Canada Ltée. Un dépôt de sécurité équivalent à un versement sera exigé. Location pour usage personnel. Rachat non requis. Le locataire est responsable de l'excédent de kilométrage après 100 000 km au taux de 6¢ le km.

C'EST PAYANT
POUR VOUS
LES IMBATTABLES



AUTOS (1987) Ltée

2730, CH. GASCON, TERREBONNE
JUSTE AU NORD DE LA 640



SATISFACTION DE
LA CLIENTÈLE

477-6348

Le printemps est arrivé chez Leroux Dodge Chrysler

Plus de
50 ans au
service de
la région



VENEZ VOIR NOS SPÉCIAUX!

INTREPID



1115, chemin du Côteau
angle Moody
Terrebonne
471-4111