

Québec, mercredi 16 décembre 1981

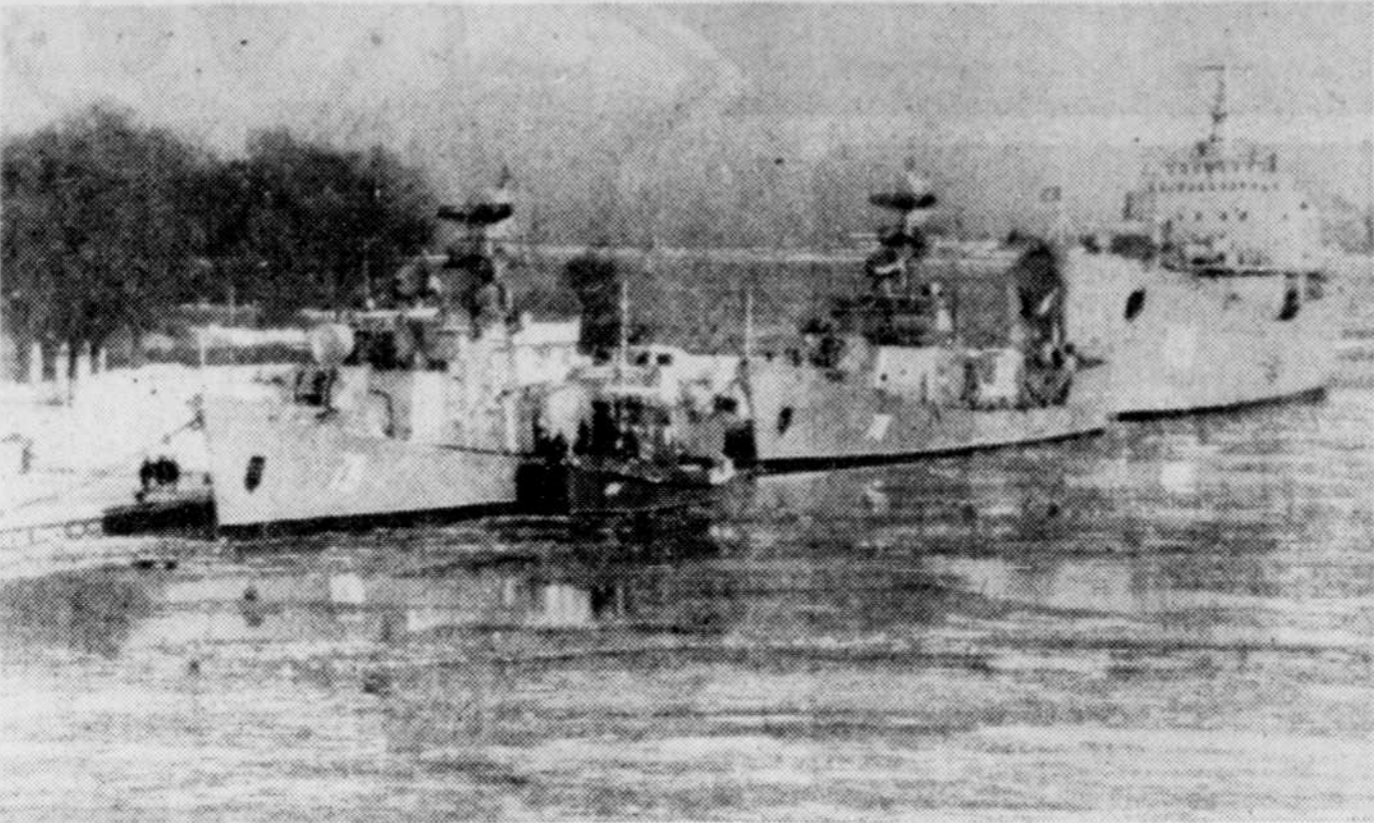
L'état de siège en Pologne - L'état de siège en Pologne -

Un long séjour de Koulikov

BOSTON (AP) — Le commandant en chef des forces du Pacte de Varsovie, le maréchal soviétique Victor Koulikov, se trouvait en Pologne depuis une semaine quand a été proclamée la loi martiale, a-t-on appris hier de sources américaines.

Le quotidien "Boston Globe", citant des révélations de sources américaines non identifiées, a affirmé que le maréchal Koulikov, qui est également premier vice-ministre soviétique de la Défense, était en Pologne.

Il s'y trouvait depuis environ une semaine, et selon les mêmes sources, était au courant de l'état d'urgence qui allait être décrété. Il voulait voir comment les troupes polonaises se comportaient, selon les mêmes sources, citées par le journal.



Des navires militaires soviétiques sont ancrés à la base militaire russo-polonaise de Swinoujscie, près de la frontière est-allemande, sur la Baltique.

"Solidarité" lance un SOS

COPENHAGUE (d'après AP) — Une section de "Solidarité" a réussi à faire parvenir hors de Pologne un appel aux pays étrangers pour demander un "soutien massif et une aide morale" afin de combattre le régime de la loi martiale.

Le texte de l'appel a été remis à un membre d'équipage du traversier "Pomerania" qui a quitté le port de Swinoujscie. La proclamation est signée du Comité de grève de la section de "Solidarité" du port de Szczecin.

"Voici une proclamation à tous les parlements, gouvernements, à toutes les nations et à tous les peuples de bonne volonté qui chérissent la démocratie, la liberté et les droits des travailleurs. "Au péril de la vie et de la liberté personnelle, en dépit de me-

sures draconiennes de loi martiale et en dépit de tentatives pour manipuler par la crainte des centaines de milliers de travailleurs et de patriotes polonais, soutenez la grève et exigez la renonciation à l'état de guerre, la libération de toutes les personnes arrêtées et le rétablissement de tous les droits démocratiques et syndicaux que le pays a obtenu depuis août 1980.

"Nous lançons un appel: "Soutenez-nous dans notre combat par une protestation massive et une aide morale. Ne restez pas passifs à observer comme on essaie d'étrangler le germe d'une démocratie naissante au coeur de l'Europe.

"Soyez avec nous dans cette heure sombre. Solidarité avec "Solidarité". "Noch ist polen nicht verloren (La Pologne n'est pas encore perdue)".

La marine boucle les côtes du pays

(D'après AFP et AP) — La marine polonaise a commencé, hier, à accroître la surveillance des quelque 600 kilomètres de côtes du pays, comme elle l'avait fait lors des troubles de Gdansk en 1970, probablement pour s'assurer que personne ne quitte la Pologne par voie maritime.

Nombreux sont ceux, semble-t-il, qui pourraient tenter de fuir le pays par la mer Baltique et gagner ainsi l'île danoise de Bornholm, le havre traditionnel des Polonais mécontents de la situation dans leur pays.

La Suède, la Norvège, la Grande-Bretagne, l'Autriche et l'Allemagne de l'Ouest ont toutes reçu, hier, des demandes d'asile politique.

Ainsi, cinq marins polonais de l'équipage du cargo polonais "Swinoujscie" qui venait charger un stock de cellulose à Halden (100 km au sud-est d'Oslo) ont donc demandé l'asile politique en Norvège. Ils se disent membres de "Solidarité".

Un porte-parole du cabinet du premier ministre a précisé que la Norvège adopterait une attitude "plus libérale" face aux Polonais désirant bénéficier du droit d'asile politique.

En Suède, une centaine de Polonais, en majorité touristes, qui se trouvaient là avant la proclamation de l'état de siège à Varsovie, ont demandé l'asile politique depuis dimanche. Selon la police, entre deux et quatre mille touristes polonais, munis d'un permis de séjour de trois mois, sont actuellement dans le pays. Il y aurait également un nombre "indéterminé" de Polonais en situation illégale.

En Autriche, selon le ministère de l'Intérieur, 2.310 Polonais ont franchi la frontière entre le 7 décembre à minuit et le 13 décembre 17h. Lundi, ils n'étaient plus que 81.

D'autre part, les touristes polonais ont commencé à affluer au camp de Traiskirchen, près de Vienne, pour demander l'asile politique. L'Autriche a prolongé la validité des visas de tourisme accordés aux Polonais, et le chancelier Kreisky a rappelé que son pays "continuerait à accueillir les réfugiés politiques". Selon des sources officielles, 50.000 Polonais séjournent en Autriche.

Quatre marins polonais ont aussi demandé l'asile politique à la Norvège, hier, et un cinquième a demandé un permis de résidence temporaire. Selon un porte-parole de la police, les cinq marins ont quitté le cargo polonais sur lequel ils se trouvaient samedi et dimanche alors que le bateau était ancré dans le port d'Halden, près de la frontière suédoise.

Cinquante Polonais ont de leur côté demandé l'asile politique à Berlin-Ouest dès l'annonce de la déclaration de la loi martiale dans leur pays, ont fait savoir les autorités de la ville hier.

Près de 20.000 ressortissants polonais vivent dans la partie ouest de Berlin, selon les estimations d'un responsable des affaires sociales, M. Ulf Fink.

Le nombre de demandes d'asile politique enregistrées à Berlin-Ouest est d'en moyenne 150 par mois.

Quarante-six passagers d'un navire polonais, le "Rogalin", ont enfin demandé hier à rester en Grande-Bretagne "le temps, ont-ils dit, de voir comment la situation évolue" dans leur pays.

Le ministère de l'Intérieur britannique a immédiatement accepté de prolonger de plusieurs semaines leurs visas, qui venaient d'expirer.

Les certificats-cadeaux de l'interurbain, la réponse à vos souhaits.



A certains moments de l'année, les sentiments prennent le pas sur tout le reste et s'expriment avec encore plus d'intensité. À ces moments-là, le plus beau des cadeaux, c'est la voix de ceux qu'on aime.

Alors, pourquoi ne pas offrir à ceux que vous aimez les certificats-cadeaux de l'interurbain? L'ensemble de quatre certificats-cadeaux, d'une valeur de cinq dollars chacun, se présente avec une jolie carte de souhaits dans son enveloppe. L'ensemble ne coûte que vingt dollars. Vous les achetez en personne à votre Tèlèboutique* ou par téléphone en composant sans frais le 1-800-361-5710.

Les certificats-cadeaux de l'interurbain, c'est la réponse à vos souhaits!

*Consultez l'annuaire pour connaître l'adresse de la Tèlèboutique la plus près de chez vous.

Les gouvernements réagissent de diverses façons

(D'après NYTNS, UPI, AP et PC) — Tandis que les Etats-Unis maintenaient hier la suspension de leur aide alimentaire à la Pologne (\$100 millions) et qu'ils menaçaient l'URSS d'un embargo commercial total, en cas d'intervention armée en Pologne, le Canada a de son côté fait savoir qu'il n'imitera pas la politique de son voisin et le Japon, "pour des raisons humanitaires", a décidé d'y expédier 200.000 tonnes de riz.

Par contre, au Portugal, les débardeurs ont annoncé un boycottage des navires polonais en guise de solidarité avec le syndicat "Solidarité".

L'adoption par le Sénat américain d'un projet de loi prévoyant un embargo commercial total avec l'URSS, en cas d'intervention armée en Pologne, est la deuxième mesure avancée en autant de jours par le gouvernement américain en regard des tragiques événements en cours en Pologne.

La mesure a été adoptée par 67 voix contre 27 par un comité mixte Sénat-Chambre des représentants. Le projet de loi doit maintenant être adopté par le Congrès avant d'entrer en vigueur.

Le sénateur William Proxmire a déclaré que le projet de loi était destiné à "mettre en garde l'Union soviétique contre une intervention en Pologne".

Parallèlement, la Chambre des représentants a demandé au président Reagan d'arrêter toutes les procédures d'expulsion contre des Polonais jusqu'à ce que la situation soit stabilisée.

Au Canada

Interrogé à la Chambre des communes, le secrétaire d'Etat aux affaires extérieures, M. Mark MacGuigan, a indiqué que le Canada n'allait pas réduire immédiatement l'aide alimentaire qu'il fournit à la Pologne. Il a ajouté que cela pourrait être envisagé toutefois si le gouvernement polonais ne rétablit pas les communications téléphoniques entre Ottawa et l'ambassade à Varsovie.

"Il n'y a pas d'urgence", a lancé le secrétaire d'Etat à la sortie de la Chambre. "Cela va prendre des mois avant que ces envois (de grain) arrivent en Pologne. Nous avons tout le temps qu'il faut pour réagir."

Selon le ministre, le peuple polonais pourrait être la grande victime d'un arrêt de l'aide alimentaire.

Le Canada a autorisé dernièrement une marge de crédit de \$500 millions pour l'achat de blé. La Pologne doit lui rembourser ce prêt dans les cinq années qui viennent.

Au Japon

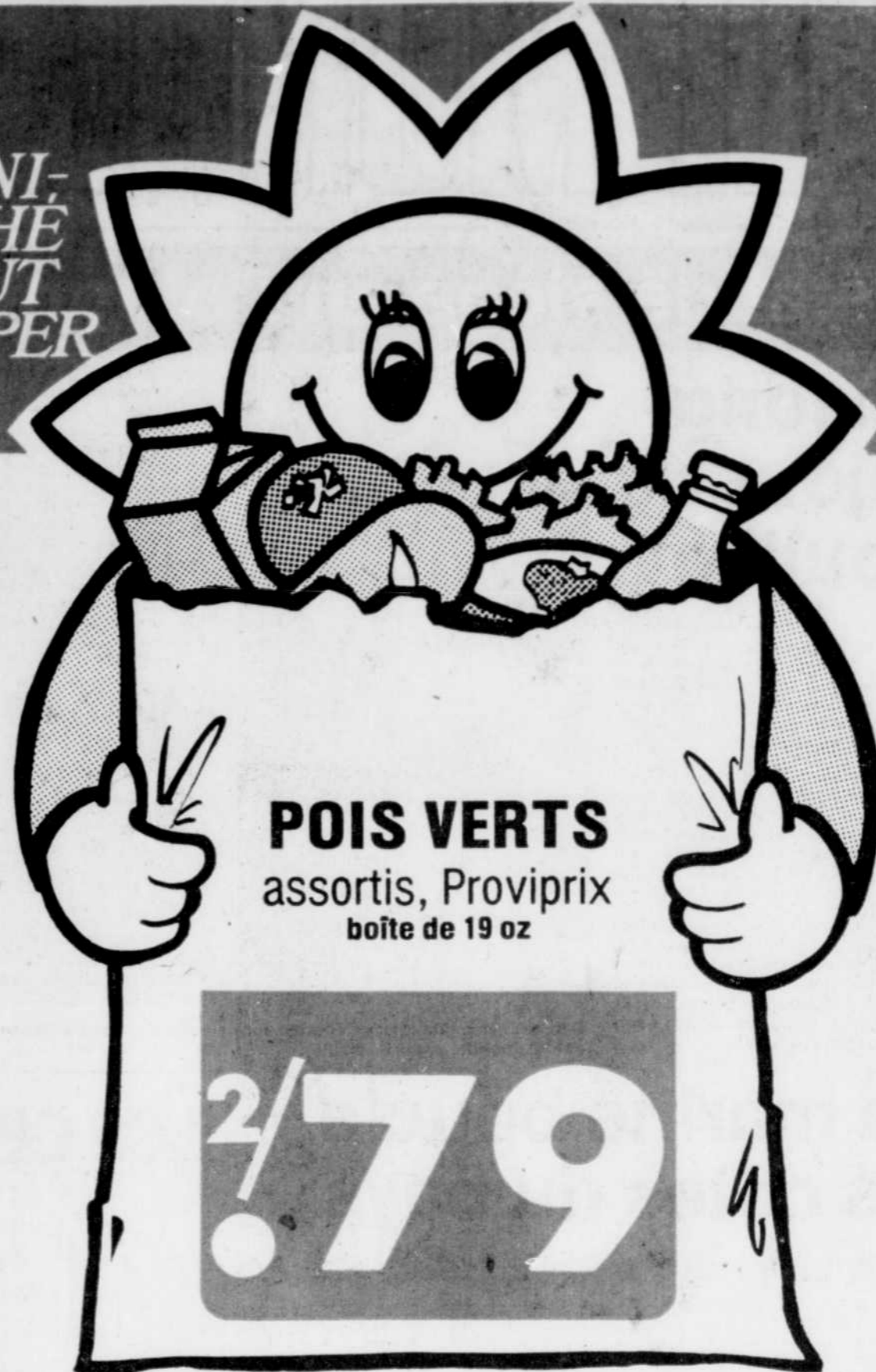
Pour ce qui est du Japon, il est pleinement décidé lui aussi à remplir ses obligations contractuelles, a indiqué un porte-parole du ministre des Affaires extérieures.

Selon ce dernier, le Japon enverra donc 200.000 tonnes de riz et la décision a été prise "pour des raisons humanitaires".

La valeur de l'expédition est estimée à \$9.7 millions, en vertu d'un contrat signé en octobre dernier.

Jouji

LE MINI-MARCHÉ OU TOUT EST SUPER



POIS VERTS
assortis, Proviprix
boîte de 19 oz

2/79

PRIX EN VIGUEUR DU 16 AU 19 DÉCEMBRE 1981
Pour les marchands de la région de Québec

NOUS NOUS RÉSERVONS LE DROIT DE LIMITER LES QUANTITÉS

DINDE SURGELÉE
Canada, catégorie "A"
Toutes pesanteurs
la lb

1 08

Assortiment de dinde badigeonnée

FESSE DE JAMBON CUIT
Avec os, prêt à servir
Partie de la croupe
la lb

1 38

Quart de fesse
la lb

1 48

PÂTÉ À LA VIANDE
Quatrétoiles
400 g

1 68

PORC HACHÉ
pour ragoût ou tourtière
la lb

1 38

BACON TRANCHÉ
Maple Leaf
Régulier ou à l'érable
500 g

1 88

POMMES MC INTOSH
Canada de fantaisie
Produit du Québec
emb. de 4 lb

1 89

CAROTTES
Canada no 1
Produit du Québec
emb. de 2 lb

.39

TOMATES ROUGES
Canada no 1
Produit de la Floride, grosseur 6 x 6
la lb

.65

KIWI
Produit de la Californie
Grosseur 36
chacun

.55

JUS D'ORANGE
reconstitué, sucré ou non
FBI
bocal de 64 oz

1 59

THÉ
orange pekoe, Salada
boîte de 60 sachets

1 79

TOMATES
de choix, Aylmer
boîte de 19 oz

.79

CAFÉ
mouture à toutes fins
Chase & Sanborn
emb. de 1 lb

2 59

MARGARINE
molle, Thibault
contenant de 1 lb

.87

POULET
désossé, Notre-Dame
emb. de 900 g

5 59

MOUCHOIRS
pour hommes, grands et forts
Royale
boîte de 60

.99

JUS D'ORANGE
surgelé, Old South
boîte de 12 1/2 oz

1 19

FROMAGE CANADIEN
"Singles" de Kraft
emb. de 500 g (16 tranches)

2 47

PÂTÉ
boeuf, dinde ou poulet
Savarin
emb. de 8 oz

.69

DÉTERGENT
liquide, Wisk
contenant de 2 litres

4 79

BOISSON
aux légumes, V-8
boîte de 48 oz

.93

CORNICHONS OU OIGNONS
(Gherkins), sucrés ou marinés
Habitant
bocal de 375 ml

1 59

SALADE
de jambon ou de poulet
Paris Pâté
boîte de 6 oz

1 09

NETTOYEUR LIQUIDE
pour renvoi, Plombex
contenant de 455 ml

3 79

JUS
Clamatto, Mott's
contenant de 1 litre

1 49

OLIVES FARCIES
manzanilla, Coronation
bocal de 250 ml

1 33

SARDINES
petites, Connaisseur
boîte de 92 g

.69

PEPSI-COLA OU DIET-PEPSI
bouteille consignée de 750 ml
6 pour

2 69

SAUCE
barbecue, St-Hubert
emb. de 400 ml

.69

CHOCOLAT
choix de saveurs, Neilson
emb. de 200 g

1 19

CORDIAL
de boeuf, Bovril
contenant de 250 ml

2 69

ALIMENTS EN PURÉE
pour b ébés, assortis, Gerber
bocal de 128 ml

3/1 00

CROUSTILLES
régulières ou B.B.Q.
Humpty Dumpty
sac de 200 g

.99

CUP-A-SOUP DE LIPTON
choix de saveurs,
emb. de 4 env.

.79

JAMBON CUIT
dans la fesse, Burns
boîte de 1 1/2 lb

4 39

BISCUITS
vogue ou whippet de Viau
emb. de 450 g

1 99



L'état de siège en Pologne - L'état de siège en Pologne



Des membres de "Solidarité", assis au premier rang, assistent à Zurich à une réunion de coordination des efforts visant à venir en aide aux syndicalistes de "Solidarité". On voudrait que ce mouvement d'appui s'étende à d'autres pays d'Europe de l'Ouest.

Section suisse de "Solidarité"

GENÈVE (AFP) — La délégation de 13 membres du syndicat polonais "Solidarité" qui se trouve en Suisse depuis deux semaines et ne peut rentrer en Pologne a annoncé, hier, son intention de créer, à Genève ou à Zurich, une section de ce syndicat.

Au cours d'une manifestation de soutien à "Solidarité" à Bienne, deux des membres de la délégation, Jerzy Grebsky, médecin à Varsovie et Josef Chwala, membre du comité national de "Solidarité rurale", ont déclaré que leur délégation avait pris contact avec

d'autres délégations se trouvant en tournée en Suède, France et Grande-Bretagne, pour leur faire part de leur intention. Il ne s'agit pas, ont-ils dit, d'engager une action politique à partir de la Suisse, mais d'aider les membres de "Solidarité" en Pologne, sans déborder du cadre strictement syndical.

La Fédération suisse des fonctionnaires entend apporter son soutien juridique à la délégation de "Solidarité" en vue de la création d'une section suisse du syndicat.

Convoi autorisé à entrer

AMSTERDAM (AP) — Un convoi néerlandais transportant 200,000 paquets de Noël, arrivé à la frontière polonaise lundi soir, a été autorisé à pénétrer en Pologne, ont annoncé les organisateurs.

Les 130 poids lourds, chargés de 2,000 tonnes de produits alimentaires, de vêtements et de médicaments, dons de familles hollandaises qui ont joint une carte de vœux, avaient quitté les Pays-Bas dimanche. "Ils ont reçu l'autorisation des autorités polonaises de continuer vers Poznan, à environ 160 km à l'Est", a déclaré Leny Woudenberg, la femme d'un des responsables du convoi. "Ils se sont ensuite séparés en plus petites unités pour se diriger vers 92 destinations dans tout le pays".

Mme Woudenberg a ajouté qu'elle ne disposait depuis d'aucune nouvelle des chauffeurs. "Les communications avec le pays sont coupées, et même l'ambassade de Pologne à La Haye ne peut nous donner d'informations, à part que cette aide a été bien accueillie".

Le deuxième secrétaire de l'ambassade polonaise, M. Jan Truszczynski, a assuré que malgré les difficultés de communications, il avait pu joindre Varsovie dimanche et avoir la confirmation que le convoi pourrait pénétrer en Pologne.

AVIS DE LA DEMANDE D'ABANDON DE CHARTE
Prenez avis que la compagnie "Oeuvre de Parrainage de Réfugiés Paulo Bidong de" demandera au ministre des Consommateurs, Coopératives et Institutions financières, service des compagnies, la permission d'abandonner sa charte. Québec, le 8 décembre 1981. **Harold Houde, ca trésorier.**

Maheu, Noiseux Inc.

SYNDIC LIQUIDATEUR

DANS L'AFFAIRE DE LA FAILLITE DE:
Les Restaurants El Poncho Ltée, ayant opéré au 206, route Kennedy, Pintendre, Cité Lévis, Québec G0R 2K0

"Débiteur"
DEMANDE DE SOUMISSIONS
AVIS est, par les présentes, donné que des soumissions cachetées seront reçues par le Syndic soussigné, le ou avant le 23 décembre 1981 à 11:00 heures à son bureau, au 1195, avenue Lavergerie, Sainte-Foy (Québec) pour l'achat des actifs suivants:

LOT	Description	Valeur approximative
LOT No 1:	Fonds de commerce de Restaurant	\$1,500
LOT No 2:	Équipement et outillage de restaurant et Bar comprenant poêles, réfrigérateurs, lave-vaisselle etc. (Sujet à lien)	30,000
LOT No 3:	Ameublement et équipement de bureau comprenant bureaux, chaises, filières etc.	1,700
LOT No 4:	Enseigne lumineuse	800
LOT No 5:	Une remise	300

INSPECTION
Tous les lots ci-haut décrits pourront être examinés le jeudi 17 décembre 1981 entre 13:00 heures et 17:00 heures au 206, route Kennedy, Pintendre (Québec).

CONDITIONS DE VENTE
Toute soumission doit être cachetée et de plus, la mention "SOUMISSION RE: LES RESTAURANTS EL PONCHO LTEE" doit être clairement indiquée sur l'enveloppe. Une soumission peut être faite globalement ou pour chaque lot séparément. Cependant, une soumission globale doit indiquer la valeur attribuée à chacun des lots. De plus, toute soumission devra être accompagnée d'un cheque VISE fait à l'ordre du Syndic et dont le montant représente 15% du montant de la soumission. Ce montant sera remis au soumissionnaire si sa soumission est rejetée. Ce même montant sera confisqué à titre de dommages-intérêts payés au Syndic par le soumissionnaire si ce dernier retire sa soumission avant que le Syndic la rejette, ou si le soumissionnaire dont la soumission a été acceptée ne conclut pas la vente.

Les soumissions seront acceptées en assumant que les acquéreurs auront examiné les actifs et qu'aucune garantie sous quelque forme que ce soit ne peut être fournie. Les acquéreurs devront prendre possession des actifs à leurs frais dans les cinq (5) jours suivant l'acceptation de leurs soumissions sans aucune responsabilité de la part du Syndic. Toute taxe fédérale et/ou provinciale résultant de la vente devra être assumée par les acquéreurs.

CONDITION DE PAIEMENT
COMPTANT sur l'acceptation de la soumission. Le Syndic et les inspecteurs ne s'engagent pas à accepter ni la plus haute ni aucune des soumissions.

OUVERTURE DES SOUMISSIONS
Les soumissionnaires sont invités à assister à l'ouverture et à l'annonce des soumissions reçues le 23 décembre 1981 à 10:00 heures au bureau du Syndic soussigné. Les personnes désirant des renseignements additionnels sur les items décrits, sont priées de communiquer avec monsieur Gérard Fréchette au numéro de téléphone (418) 658-5564, Sainte-Foy, le 14 décembre 1981.

Administrateur
Edouard Richard, c.a.
Syndic

MAHEU, NOISEUX INC.
Syndics - Liquidateurs
1195, avenue Lavergerie
Sainte-Foy (Québec)
G1V 4N3
Tél.: (418) 658-5564

Des dizaines de Polonais veulent rentrer chez eux

COPENHAGUE (AFP) — Le Danemark s'est préparé à accueillir à bras ouverts d'éventuels réfugiés polonais, mais pour l'instant — les frontières polonaises ont été fermées — on assiste à un phénomène inverse: quelques dizaines de Polonais ont décidé de rentrer chez eux plus tôt que prévu.

"Je pourrais rester plus ou moins longtemps, en Occident, expliquait lundi un intellectuel aisé, en attendant l'embarquement de sa belle voiture française toute neuve à bord du traversier polonais Wilanow. J'ai beaucoup d'amis et même un peu d'argent. Mais je pense qu'en ce moment notre place est en Pologne, avec les autres. Et puis, mon fils et mon petit-fils sont là-bas, qui m'attendent. Ma femme et moi avons décidé d'écourter notre séjour à Copenhague". Arrivé mercredi dernier, le couple devait repartir lundi soir.

Deux jeunes filles qui rentraient, elles aussi en toute hâte, citaient des raisons d'ordre pratique et familial. "Je viens chaque année au Danemark pour travailler comme plongeuse, disait l'une d'elles. Je gagne environ cent couronnes par jour (\$15) ce qui équivaut à mon salaire mensuel en Pologne" (au cours du marché noir). "Cet argent nous permet de joindre les deux bouts. Maintenant, je crains que même les liaisons maritimes ne soient interrompues et que ma mère ne reste toute seule".

Dans l'émotion et l'inquiétude, les contacts se nouaient rapidement au sein du petit groupe rassemblé dans le hall d'attente. On échangeait les dernières nouvelles et des renseignements pratiques. "A Varsovie, le téléphone est coupé mais le courrier serait acheminé normalement, bien que contrôlé par la censure".

Plainte déposée contre Varsovie

NATIONS-UNIES, Genève (AFP) — La CISL (Confédération internationale des syndicats libres) et la CMT (Confédération mondiale du travail) ont déposé une plainte contre le gouvernement polonais auprès du BIT (Bureau international du travail), apprend-on hier matin à Genève.

Cette plainte vise l'atteinte à la liberté syndicale, en vertu de la convention du BIT, que constitue l'état de siège en Pologne, selon ces deux organisations qui ont leur siège à Bruxelles.

Le comité de la liberté syndicale du BIT doit se réunir avant le prochain conseil d'administration de cet organisme prévu pour la fin février 1982, indique-t-on au BIT.

Tout nouvel arrivant était accueilli avec enthousiasme: "Encore un courageux".

En revanche, l'arrivée subite d'une cinquantaine de jeunes Danois chevelus et couverts de badges qui occupèrent momentanément le pont du traversier, pour scander des slogans en faveur de "Solidarité", ne provoqua que des soupirs mi-amusés, mi-sceptiques. "C'est bien sympathique, dit un passager, mais quelle importance cela peut bien avoir maintenant pour les gens en Pologne?"

Le Wilanow a quitté Copenhague lundi soir sans retard sur l'horaire. Il devait arriver à Swinoujcie hier matin.

LA CLINIQUE BELLEMARE ENR.
SPECIALITÉ:
VERRES DE CONTACT RIGIDES, SOUPLES, À PORT PROLONGÉ ET AUTRES
ÉDIFICE DU BOULEVARD
350, boul. Charest est, Québec
529-9411

CLINIQUE MÉDICALE AVANT-GARDE
6780, 1^{re} AVENUE, SUITE 220, CHARLESBOURG.
Ouvert 7 jours du lundi au vendredi de 9h00 à 21h00. Samedi et dimanche de 9h00 à 14h00.
Médecine générale, Oto-rhino-laryngologiste familiale et spécialisée, Orthopédiste, Gynécologue, Chirurgien, Dermatologue, Pédiatre, Cardiologie, Néphrologue.
• Avec ou sans rendez-vous. 18 médecins à votre service.
• Médecine familiale, chirurgie mineure et spécialisée.
• Pres autobus, grand stationnement.
Tél.: (418) 622-1121

Black-out jamais vu

VIENNE (d'après UPI) — Le rideau de silence qui est tombé lundi sur la Pologne constitue le black-out le plus strict jamais imposé dans un pays communiste d'Europe de l'Est depuis la Seconde Guerre mondiale.

Même en 1956 et en 1968, lors de l'invasion de la Hongrie et de la Tchécoslovaquie par les troupes soviétiques, les agences de presse occidentales n'avaient pas été empêchées de communiquer avec le monde extérieur par télex et téléphone.

Dans le cas de la Hongrie en particulier, l'agence officielle "MTI" avait été la première à faire parvenir à Vienne un télex annonçant que Budapest était en feu et que les Soviétiques avaient lancé une attaque générale dans tout le pays.

Un tel flot d'informations est impensable dans la situation actuelle en Pologne. Les lignes de communication des agences occidentales ont toutes été coupées.

Même les agences d'Europe de l'Est, "courant" les événements qui se déroulent dans ce "pays frère", sont soumises à certaines restrictions, si l'on en croit "Rude PraVo", organe du Parti communiste tchécoslovaque, qui a précisé que ses lignes directes avec Varsovie avaient été coupées.

Lors du "printemps de Prague" en 1968, les agences internationales avaient pu fonctionner normalement à partir d'un centre de presse spécialement aménagé.

A PLACE QUEBEC RODIER PARIS
Liquidation totale
Nouvelle collection
N'achetez rien ailleurs sans voir vu
RODIER PARIS
Place Québec

NOUVELLE PIZZA GUSTO EXTRA

AVEC PLUS DE GARNITURES... POUR UN GOÛT EXTRA

Gusto extra plus de fromage
plein de fromage mozzarella naturel.

Gusto extra plus de champignons
de belles tranches de champignons frais et tendres.

Gusto extra plus de piments
de grosses tranches fraîches de piments rouges et verts, et des oignons aussi.

Gusto extra plus de pepperoni
du pepperoni bien piquant dans chaque bouchée.

Gusto extra plus de goût
une croûte croustillante et dorée — une spécialité de Gusto.

GUSTO EXTRA A PLUS DE GOÛT, PARCE QUE NOUS Y METTONS PLUS DE GARNITURES. APPORTEZ-EN UNE À LA MAISON CE SOIR.

25¢ GUSTO EXTRA... ET ENCORE PLUS! 25¢ DE RABAIS À L'ACHAT D'UNE PIZZA CONGELÉE GUSTO EXTRA DE LUXE OU PEPPERONI. 25¢

AU DÉTAILLANT: Nous rembourserons ce coupon pour la valeur indiquée, plus 7% pour frais de manutention, à condition que vous ayez reçu ce coupon pour l'achat du (des) produit(s) ci-dessus. Toute autre application constitue une fraude. Des factures prouvant que vous avez acheté un stock suffisant (au cours des 90 jours précédents) pour couvrir tous les coupons remis pour remboursement devront être présentées sur demande. Les coupons seront nuls et non honorés s'ils sont présentés par l'entremise d'agences extérieures, de courtiers ou d'autres personnes qui ne sont pas des distributeurs de nos marchandises, à moins qu'ils n'aient été spécifiquement autorisés par nous à présenter les coupons pour remboursement. Une fois qu'ils ont été soumis pour remboursement, ces coupons deviennent la propriété de NESTLÉ. Pour remboursement, envoyez à NESTLÉ, C.P. 3000, Saint-Jean, NOUVEAU-BRUNSWICK, E2L 4L3. Valable jusqu'au 30 juin, 1982. Offre limitée à un coupon par achat.

10149174



CAFÉ INSTANTANÉ
MAXWELL HOUSE
bocal 10 oz

4 79



CRÈME GLACÉE
saveurs assorties
LAVAL OU CITÉ
cont. 2 litres

1 99



FARINE
tout usage
ROBIN HOOD
sac 3.5 kilos

2 69

ÉPICIERIS UNIS

CASINO

TOAST MELBA
OLD LONDON
bte 13 oz

1 69

BREVAGE DE FRUITS
saveurs assorties
OKA DOKA
6 btes 200 ml

.99

GARNITURES A SUNDAE
saveurs assorties
SHIRRIFF bocal 250 ml

.99

CREVETTES MOYENNES
MARVELOUS
bte 113 g

2 59

FROMAGE TRANCHE
BLACK DIAMOND
pqt 500 g

2 69

SOUPE
tomates ou légumes
AYLMER bte 10 oz

2/.69

TABLETTES DE CHOCOLAT
Jersey Milk/Suprême
NEILSON
cello 3 barres

1 29

BÛCHES DE NOËL
VAILLANCOURT
moyenne 10"

3 69

MOKA DES FÊTES
vanille ou chocolat
VAILLANCOURT bte 12

1 69

SOUPE CONSOMMÉ
AYLMER
bte 10 oz

2/.89

GRIGNOTINES ASSORTIES
BETTY CROCKER
bte 5.5 oz

1 19

JUS DE TOMATES
Canada de fantaisie
HEINZ bte 48 oz

1 09

KETCHUP AUX TOMATES

HEINZ
bout. 20 oz

1 09

CAFÉ MOULU

CHASE & SANBORN
sac 1 lb

2 29

MARGARINE MOLLE

LACTANTIA
cont. 2 lb

1 59

MARINADES SUCRÉES

HABITANT
bocal 750 ml

1 39

FROMAGE FONDU

à tartiner
CHEEZ WHIZ
bocal 500 g

1 99

CHOCOLATS ASSORTIS

SÉLECTION
bte 900 g

5 99

SHORTENING VÉGÉTAL

DOMESTIC
bte 2 1/2 lb

1 89

CONFITURE
fraises ou framboises
HABITANT bocal 750 ml

2 69

NOURRITURE POUR BÉBÉS
saveurs assorties
GERBER bocal 4 1/4 oz

2/.69

BONBONS
variétés de Noël
VIAU
cello 275 g à 400 g

1 49

BISCUITS AU CHOCOLAT
VOGUE bte 450 g
WHIPPET bte 400 g

1 99

BETTERAVES MARINÉES
HABITANT
bocal 750 ml

1 29

CROUSTILLES
régulières ou ondulées
DULAC sac 200 g

1 09

CRISTAUX A SAVEUR D'ORANGE
TANG
bte 650 g

2 49

CHOCOLAT A LA NOISETTE
dans du caramel & nougat
TOFFIFAY
bte 391 g

5 29

THÉ ORANGE PEKOE
SALADA
bte 60

1 99

CACAO PUR
FRY'S
bte 250 g

2 79

CHAMPIGNONS
tiges & morceaux
ELBEE bte 10 oz

.89

SEVEN-UP
régulier ou diet
bout. consignée 750 ml - dépôt

6/2 59

CASINO

1140, avenue du Palais
St-Joseph-de-Beauce
Galerie de la Chaudière
St-Marc-de-Beauce
11520, 2e Avenue
St-Georges-de-Beauce

Centre d'achats Le Village
Barré St-Paul
Centre d'achats Place Charlevoix
Le Malabar
Centre d'achats Place du Havre
boul. Grand Palais
Chandler

615, rue Blondeau
St-Pascal-de-Kamouraska
avenue Louisbourg
Borvanture
56, rue Hôtel de Ville
Rivière-du-Loup

771, avenue Royale
Beaupré
122, rue Boulet
Montmagny
St-Aubert
L'Islet

511, boul. de la Naudière
St-Anne-de-la-Parade
4904, boul. Fossambault
St-Catherine
Centre commercial Black Lake

Galerie de Nicolet
Nicolet
131, rue St-Jean-Baptiste
Bic
170, route 138
Neuville

11, avenue L'Éclair
Pont-Rouge
332, 2e Avenue
Portneufville
Carrefour Rochette
480, boul. Rochette
Beaupré

Centre d'achats Temis
Cabano
1308, 1re Avenue
St-Rédempteur
Centre d'achats Charry
1900, 9e Avenue
Charry

171, rue St-Georges
Levis
270, rue de l'Église
N.-D.-des-Laurentides

3245, 1re Avenue
Charlesbourg
220 est. des Érables
St-Émile
2445, chemin St-Louis
Sillery

3098, avenue Royale
Griffard
2314, avenue Royale
Courville
Centre d'achats du Plateau
1050, avenue Larue
Wilmerville

à vous et à tous ceux qui partageront votre table des fêtes, meilleurs vœux.



CHAMPIGNONS
à chair blanche
légumes du Québec
cont. 1 chop.
chaque

.98

OIGNONS JAUNES

Canada #1
légumes de l'Ontario
sac 5 lb

.99

CONCOMBRES

Canada #1
légumes des États-Unis
calibre 24
chaque

.33

CORNICHONS SALÉS

produits du Québec
la livre

.89

RAISINS ROUGES

variété empereur
Canada #1
fruits des États-Unis
la livre

.88

POMMES ROUGES

Cortland
de fantaisie
fruits du Québec
des vergers
André Lasnier
sac de 4 lb

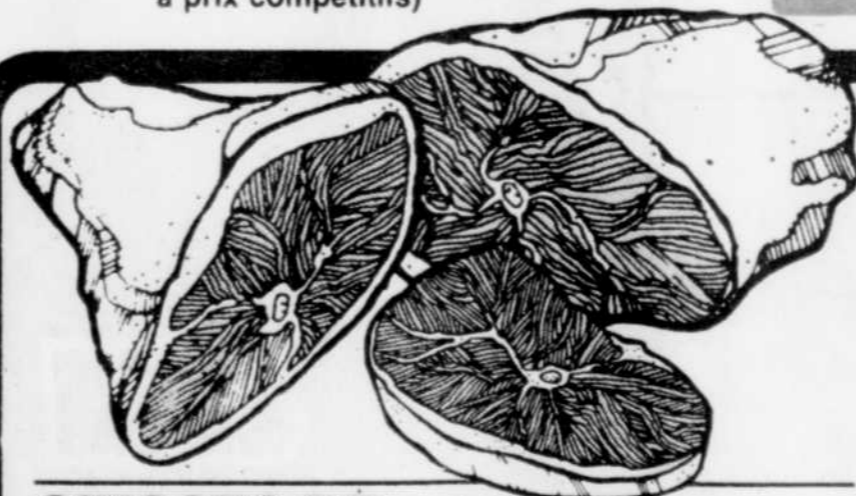
2¹⁹

DINDE SURGELÉE

Canada catégorie «A»
toutes pesanteurs

1 108
la livre

(Aussi disponible: dindes imprégnées à prix compétitifs)



CUISSES DE PORC FRAIS

portion de la croupe

1 08
la livre

le quart

1 28
la livre

morceau ou tranche du centre

1 78
la livre

SAUCISSES FUMÉES

cocktail
MAPLE LEAF
250 g

1 48

SAUCISSES AU PORC PUR

cocktail
MAPLE LEAF
250 g

1 48

PORC HACHÉ

décongelé

1 17
la livre

FONDUES AU FROMAGE PARMESAN ou AUX FINES HERBES

emballage sous vide
CUISINE ROCHETTE
227 g

1 88

Les prix sont en vigueur du lundi 14 décembre jusqu'au samedi 19 décembre 1981 inclusivement. Nous nous réservons le droit de limiter les quantités. Les illustrations de ces pages ne servent qu'à représenter la marque des produits annoncés. Le texte prévaut en toutes occasions.

HUITRES FUMÉES BEAVER

bte 105 g

1 19

CRÈME SÛRE DELISLE

cont. 500 ml

1 09

ARACHIDES RÔTIES À SEC

PLANTERS
bocal 325 g

1 99

MOUTARDE PRÉPARÉE SCHWARTZ

bocal 24 oz

.89

POIS VERTS # 1

de choix
IDÉAL
bte 19 oz

1 09

BEURRE D'ARACHIDES

crèmeux ou croquant
KRAFT
bocal 375 g

1 69

OLIVES FARCIES

manzanilla
GATTUSO bocal 12 oz

1 59

OIGNONS SUCRÉS

GATTUSO
bocal 12 oz

1 49

GHERKINS SUCRÉS

GATTUSO
bocal 12 oz

1 49

POINTES D'ASPERGES

AYLMER
bte 12 oz

1 59

DENTIFRICE

régulier ou menthe
AQUA FRESH
tube 100 ml

1 39

PAPIER D'ALUMINIUM

ALCAN
bte 18" x 25'

1 99

MOUCHOIRS DE PAPIER

blancs pour hommes
KLEENEX bte 60

.99

DÉTERSIF EN POUDRE

SUNLIGHT
bte 2.4 kilos

3 99



Produits
frais
surgelés

GÂTEAUX SURGELÉS

saveurs assorties
Mc CAIN
bte 18 oz

1 99

FILET SOLE

surgelé
HIGH LINER
bte 1 lb

2 99

Juste à temps pour Noël. Solde Sports



rabais \$30

Skis alpins 'Rossignol' Caravelle ARS^{md}

Pour le skieur sportif/intermédiaire. Cœur en bois laminé. **Prix cour. \$179.98**

\$149. la pai.
SOLDE

rabais \$54

Skis alpins 'Rossignol' Pac 250

Pour le skieur intermédiaire qui fait des progrès. Cœur en bois recouvert de fibre de verre. **Prix cour. \$179.98**

\$125. la pai.
SOLDE



rabais \$25

Bottes de ski alpin 'Nordica' Profecta

Pour le skieur sportif/dilettante. Confortable doublure velutina. Protège-talons en métal. Pour hommes. **Prix cour. \$124.98**

\$99. la pai.
SOLDE

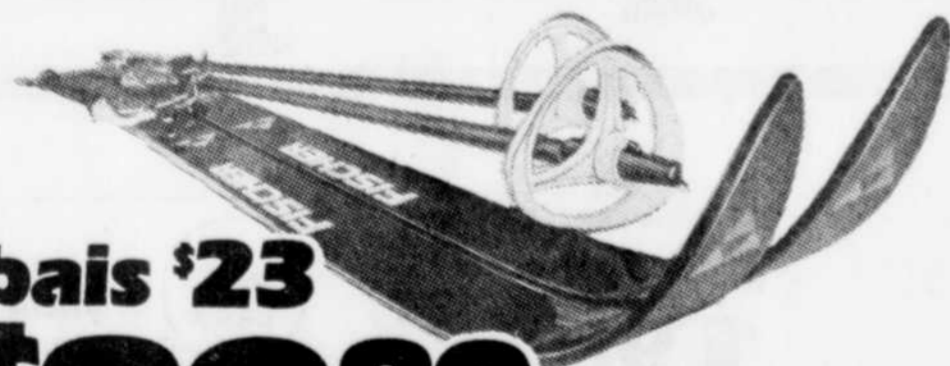
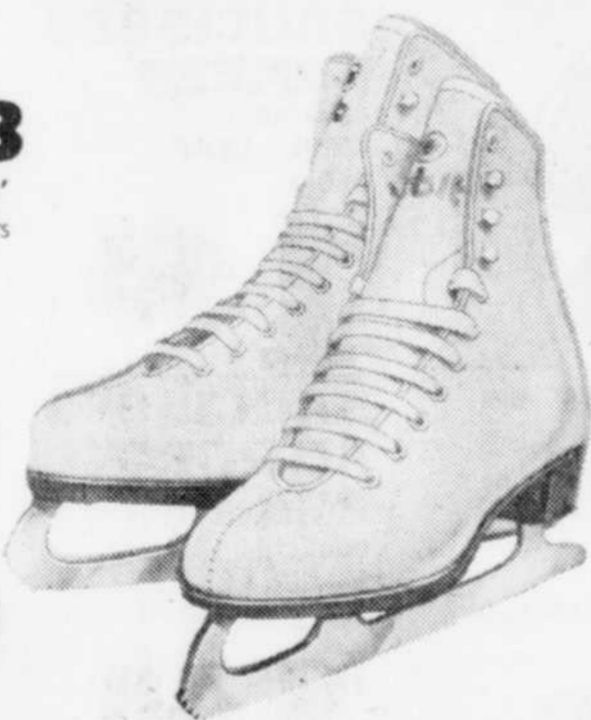
rabais \$5-\$8

Patins artistiques 'Delta'

Empègne en cuir renforcé, languette à envers en mousse. Blanc seulement. Pointures pour fillettes et dames.

Prix cour. \$37.98-\$39.98

Fillettes
\$2989 la pai.
Dames
\$3489 la pai.
SOLDE



rabais \$23

\$8989
SOLDE

Ensemble de ski de fond 'Fischer' Crown

Skis Fischer. **Prix cour. \$85.98;**
fixations Troll DL. **Prix cour. \$9.98;**
bâtons Exel Nova. **Prix cour. \$11.98;**
installation. **Prix cour. \$4.98;**
Prix cour. achetés séparément \$112.92

VOUS NE SAVEZ PAS QUOI OFFRIR?

Nous avons la solution. Nos **CERTIFICATS CADEAUX**, offerts en bons de différentes valeurs.



au choix
\$99. ch.

Costumes de ski 'Topher'

Modèles choisis pour hommes et dames. Toute une gamme de couleurs. Tailles dames 8-16; tailles hommes P-TG. **Prix cour. \$139.98-\$164.98**

Dynatour, Caravelle ARS, Competition et Deuce Court sont des marques de commerce déposées de Collegiate/Arlington Sports/Outdoor Stores, une division de Le groupe U.C.S. Ltée.

Nous nous réservons le droit de limiter les quantités. Tous les articles et toutes les tailles ne sont pas offerts dans tous les magasins.

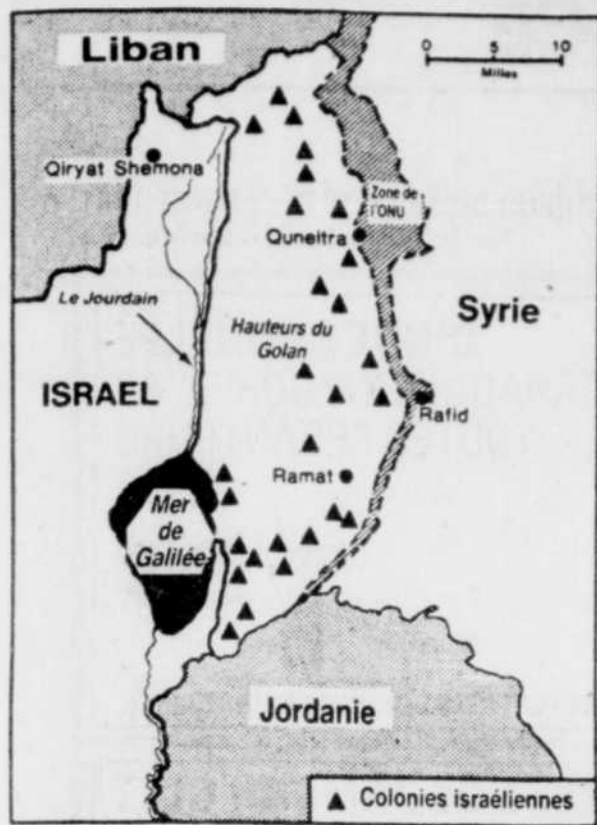
Prix en vigueur jusqu'au 24 décembre 1981 ou jusqu'à épuisement des stocks.

5401, boulevard Les Galeries de La Capitale, Québec, Québec
9h30 à 21h00 - du lundi au vendredi
9h00 à 21h00 - le samedi
627-0062

arlington
sports



Golan: Israël se prépare à un conflit armé avec la Syrie



MAJDAL CHAMS, Hauteurs du Golan (d'après AP, AFP, NYTNS et UPI) — Israël a renforcé hier son dispositif militaire dans le nord du pays pour faire face, semble-t-il, à un éventuel conflit armé avec la Syrie, au lendemain de l'annexion des Hauteurs du Golan.

Les journalistes qui se trouvaient dans cette zone ont pu voir des colons israéliens remettre en état leurs abris antiaériens. Des convois militaires ont par ailleurs été aperçus sur les routes conduisant dans le nord.

Le ministre israélien de la Défense, M. Ariel Sharon, a effectué hier une tournée des bases militaires du Golan et son cabinet a annoncé que "toutes les dispositions nécessaires" étaient prises pour faire face à un affrontement.

Cependant, le ministre israélien de la Défense a adressé un message au président égyptien, M. Hosni Moubarak, pour lui donner l'assurance que son pays n'avait pas l'intention d'entreprendre des actions militaires sur le front syrien ou au Sud-Liban, a déclaré la télévision israélienne.

Les populations druzes du Golan (plus de 10.000 personnes réparties sur 1.195 kilomètres carrés) ont proclamé une grève de trois jours à compter d'aujourd'hui, en signe de protestation contre l'annexion israélienne et les dirigeants religieux druzes ont menacé de porter sur une liste noire tous ceux de leurs coreligionnaires qui n'observeraient pas cette grève. Une telle exclusion avait déjà frappé les Druzes du Golan qui avaient demandé des cartes d'identité israéliennes, il y a quelques mois.

Toutefois, rien ne laisse croire que la Syrie, à qui appartiennent les Hauteurs du Golan, se prépare à utiliser la force pour contraindre l'annexion du plateau, en dépit des propos belliqueux publiés par la presse syrienne d'Etat et de certaines déclarations officielles.

Offre de négociations

Par ailleurs, le ministre israélien des Affaires étrangères, M. Yitzhak Shamir, a déclaré hier soir

qu'Israël "est prêt à engager à tout moment des négociations de paix avec la Syrie".

Interviewé par la radio israélienne, le chef de la diplomatie israélienne a précisé qu'Israël est prêt à "négocier sans aucune condition préalable. La Syrie pourrait proposer à la table des négociations n'importe quelle proposition que nous sommes prêts à discuter et la loi votée par la Knesseth concernant le Golan n'invalide pas ce principe".

L'objectif de la loi sur le Golan adoptée par la Knesseth "était d'assurer enfin des conditions de vie normales à la population druze et israélienne, sous la protection de la loi israélienne et de familiariser l'opinion publique internationale avec l'idée que le Golan est, selon nous, partie intégrante du territoire israélien", a dit le ministre.

Enfin, le ministre israélien a réaffirmé qu'Israël "n'avait pas consulté les Etats-Unis. Nous avons tenu compte de réactions négatives éventuelles de leur part, mais nos intérêts nationaux priment toute autre considération".

Au Conseil de sécurité

Par ailleurs, le Conseil de sécurité des Nations-Unies devait se réunir cet avant-midi pour examiner cette annexion.

Le conseil a été saisi lundi de cette affaire par la Syrie qui souhaite que soit déclarée "nulle et non avenue" toute action israélienne de cette nature et réclame l'abrogation de la loi ainsi que des sanctions contre Israël en cas de non-observation d'une résolution éventuelle du conseil.

Cependant, des observateurs aux Nations-Unies soutiennent que la Syrie, dans sa résolution, ne condamnera pas Israël pour son geste.

Les autorités américaines n'ont pas révélé la réponse de l'administration Reagan, mais des diplomates arabes ont indiqué que le texte de la résolution était conçu de manière à emporter l'appui de Washington. Les 14 autres membres du conseil, selon ces diplomates, devraient, presque à coup sûr, approuver le texte.

Une opération à plusieurs degrés

BEYROUTH (AFP) — La décision israélienne d'annexer le Golan est une opération "à plusieurs degrés", a estimé, hier, une haute personnalité arabe à Beyrouth qui a requis l'anonymat.

Tout d'abord, le moment a été bien choisi pour cette opération, a remarqué cette haute personnalité. Les événements de Pologne accaparent l'attention mondiale et empêchent provisoirement l'URSS, alliée privilégiée de la Syrie, d'agir sur un autre théâtre de crise.

Si les hostilités éclataient ces jours-ci entre Israël et la Syrie, a estimé cette personnalité, l'URSS serait probablement dans l'incapacité de venir en aide à la Syrie et le traité d'amitié et de coopération syro-soviétique signé en 1980 resterait lettre morte, d'où une grosse perte de prestige pour l'URSS dans la région. Par conséquent, a encore estimé cette source, Israël a décidé l'annexion en pariant sur des conseils de modération de l'URSS à la Syrie.

Autre conjoncture favorable: la nouvelle tournure du conflit irako-iranien, qui rend l'armée irakienne indisponible pour toute autre tâche que la poursuite des hostilités contre l'Iran. Malgré les mauvaises relations politiques entre la Syrie et l'Irak (ces deux pays n'ont même pas de relations diplomatiques à l'heure actuelle), l'Irak est toujours venu au secours de la Syrie en cas de conflit avec

Israël. Matériellement, il n'en serait pas question aujourd'hui.

Les objectifs

Quant aux objectifs de l'opération, cette haute personnalité en voit plusieurs.

— Un objectif de politique intérieure: le gouvernement de M. Begin veut rassurer et convaincre les colons israéliens installés dans les territoires occupés que l'évacuation du Sinaï sera la dernière et qu'il n'y aura plus jamais d'autres démantèlements de "colonies" juives installées dans des territoires occupés en 1967.

— Un objectif plus vaste: l'annexion, estime cette source, s'inscrit dans le cadre de l'après-Camp-David.

Pour cette personnalité, l'annexion du Golan constitue un message israélien à tous ceux qui refusent, comme à Fès le mois dernier encore, l'éventualité de la reconnaissance d'Israël. "Voyez ce qui s'est passé avec l'Egypte, voudrait dire en substance ce message: l'Egypte nous a reconnus et a accepté d'établir avec nous des liens identiques à ceux qui unissent n'importe quelle nation dans le monde. En échange, nous lui avons rendu tout le territoire que nous lui avions pris en 1977. Si vous autres, Syriens, Palestiniens, Jordaniens et Libanais, ne voulez pas agir de même, vous ne récupérez jamais vos territoires perdus. Choisissez."

Israéliens au Golan

TEL-AVIV (AFP) — Les villages et colonies créés par Israël sur le plateau du Golan, occupé depuis 1967, sont au nombre de 27 au total avec une population estimée à 7.000 personnes.

Dix-huit de ces communes sont des kibboutzim ou des villages coopératifs, huit des villages formés par des fermiers opérant à titre privé et un (Katzin) est le centre administratif et le chef-lieu du territoire.

L'effort de colonisation israélienne dans le Golan a été entrepris dès 1967. Seize communes ont été créées entre la guerre de juin et celle d'octobre 1973. Entre 1974 et 1977, les gouvernements travaillistes israéliens ont ajouté à ce réseau de colonies encore six implantations.

En revanche, le gouvernement de M. Begin avait porté dès 1977 tous ses efforts vers la Cisjordanie et avait négligé le Golan où n'ont été créées depuis 1978 que cinq implantations qui en sont toutes à leurs débuts.

A LOUER
Cap-Rouge, jumelés modernes neufs, 4 1/2 pièces, \$475 par mois, plus électricité. Disponibles immédiatement.
4330-4332, rue France-Roy
651-9999

CORRECTIONS
à notre annonce parue le 12 décembre dernier, dans ce journal. Vous auriez dû lire:
SPECIAL DE NOEL OUEST CANADIEN
Voyage aller-retour à tarif réduit:
21 déc. /ret. 4 jan.
CALGARY 329 \$ réduit à 279 \$
22 déc. /ret. 4 jan.
EDMONTON 329 \$ réduit à 279 \$
23 déc. /ret. 1er jan.
VANCOUVER 379 \$ réduit à 299 \$

Sunflight
DE BELLES VACANCES A VOTRE PORTEE

Le service **PHARMAPRIX**. vous aide à dire Joyeux Noël

MUSK Monsieur Houbigan
English Leather AFTER SHAVE APRES RASAGE
TABAC ORIGINAL
EAU SAUVAGE

VISA MasterCard

Le service **PHARMAPRIX**. Pour mieux économiser

\$2.00 de rabais

sur l'achat de \$15.00 ou plus d'articles de parfumerie, pour hommes ou pour femmes, portant une étiquette rose.

Coupon en vigueur les 16, 17 et 18 décembre 1981

Laissez Stouffer's cuisiner pour vous

Le secret Stouffer's
Ces mets sont apprêtés comme des repas-maison! Faits à partir d'ingrédients choisis avec autant de soin que celui que vous auriez mis à les sélectionner, offerts dans une variété impressionnante, les mets Stouffer's sont préparés à partir de recettes dignes des plus grands chefs.

Le chef des gourmets

Coupon de magasin
Laissez Stouffer's cuisiner pour vous et **ÉCONOMISEZ 50¢**

sur votre prochain achat d'un paquet de n'importe quel produit Stouffer's en remettant ce coupon à votre détaillant.

50¢

10152474

UN PROPRIO
MILLE FOIS
PLUS PRÉSENT.

provibec



LES PRIX CONFIANCE

NOUS NOUS RÉSERVONS LE DROIT DE LIMITER LES QUANTITÉS

PRIX EN VIGUEUR DU 16 AU 19 DÉCEMBRE 1981
Pour les marchands de la région de Québec

	<p>LAITUE POMMÉE CANADA NO 1 PRODUIT DE LA CALIFORNIE GROSSEUR 24 chacune</p> <p>.69</p>
--	--

	<p>DINDE SURGELÉE CANADA, CATÉGORIE "A" TOUTES PESANTEURS la lb</p> <p>1 08</p> <p>ASSORTIMENT DE DINDE BADIGEONNÉE</p>
--	---

<p>POMMES CORTLAND Canada de fantaisie Produit du Québec emb. de 4 lb</p> <p>2²⁹</p>	<p>BROCOLI Produit des États-Unis Grosneur 18 chacun</p> <p>.89</p>
---	---

	<p>FESSE DE JAMBON CUIT AVEC OS, PRÊT À SERVIR PARTIE DE LA CROUPE la lb</p> <p>1 38</p> <p>QUART DE FESSE la lb</p> <p>1 48</p>
--	---

<p>POIVRONS VERTS Produit des États-Unis la lb</p> <p>.75</p>	<p>CAROTTES MINIATURES Canada no 1 Produit des États-Unis emb. de 12 oz</p> <p>.59</p>
---	--

	<p>JUS PUR NON SUCRÉ DE PAMPLEMOUSSE, OASIS contenant de 1 litre</p> <p>.87</p>
--	---

<p>PORC HACHÉ pour ragoût ou tourtière la lb</p> <p>1 38</p>	<p>PÂTE À LA VIANDE Quatrétoiles 400 g</p> <p>1 68</p>
--	--

	<p>PÊCHES TRANCHÉES, CLARITA boîte de 28 oz</p> <p>.99</p>
--	---

<p>SAUCISSES PORC & BOEUF Roy la lb</p> <p>1 78</p>	<p>BACON TRANCHÉ Maple Leaf Régulier ou à l'érable 500 g</p> <p>1 88</p>
--	--

	<p>CHAMPIGNONS EN MORCEAUX, WATERLOO boîte de 10 oz</p> <p>.79</p>
--	---

<p>CORDIAL de poulet, Bovril contenant de 250 ml</p> <p>2 19</p>	<p>CORNICHONS à l'aneth, Coronation bocal de 750 ml</p> <p>1 59</p>
--	---

	<p>FARINE TOUT USAGE, PURITY emb. de 3,5 kg</p> <p>2 79</p>
--	--

<p>EAU Bassin de Vichy, St-Yorre bouteille de 900 ml</p> <p>.83</p>	<p>OLIVES FARCIES manzanilla, Coronation bocal de 375 ml</p> <p>1 69</p>
---	--

	<p>BISCUITS RITZ DE CHRISTIE boîte de 450 g</p> <p>1 39</p> <p>au lieu de .69 annoncé par erreur sur la circulaire Provibec</p>
--	--

<p>COCA-COLA bouteille consignée de 750 ml 6 pour</p> <p>2 49</p>	<p>POIS VERTS no 1, de choix, Ideal boîte de 19 oz</p> <p>1 09</p>
---	--

	<p>SACS À ORDURES POUR L'EXTÉRIEUR PROVIPRIX emb. de 10</p> <p>.89</p>
--	---

<p>ALIMENTS EN PUREE pour bébés, junior, assortis, Gerber bocal de 7 1/2 oz</p> <p>2 / 1 00</p>	<p>JAMBON CUIT dans la fesse, Burns boîte de 1 1/2 lb</p> <p>4 39</p>
---	---

<p>PRÉPARATION POUR BOISSONS choix de saveurs Party Tyme bcut. de 16 oz: 1.79 boîte de 4 oz</p> <p>1 29</p>	<p>PÂTE SURGELE boeuf, dinde ou poulet Savarin emb. de 8 oz</p> <p>.69</p>
---	--

<p>BEURRE chocolat et noisettes Freddy bocal de 220 g</p> <p>1 99</p>	<p>VOL-AU-VENT SURGELE Pepperidge Farm emb. de 10 oz</p> <p>.89</p>
---	---

<p>TABLETTES DE CHOCOLAT choix de saveurs, Cadbury emb. de 4</p> <p>1 29</p>	<p>TOAST MELBA régulière, Old London boîte de 100</p> <p>1 49</p>
--	---

<p>CHOCOLAT Toffifay, Neilson emb. de 13.8 oz</p> <p>4 99</p>	<p>BÛCHE DE NOËL Stuart emb. de 510 g</p> <p>2 89</p>
---	---

<p>MARGARINE dure, Crémex emb. de 1 lb</p> <p>.67</p>	<p>BISCUITS petit thé, Leclerc emb. de 400 g</p> <p>1 09</p>
---	--

<p>SOUPE COUNTRY-STYLE choix de saveurs Cup-A-Soup de Lipton emb. de 2 env.</p> <p>.59</p>	<p>BISCUITS vogue ou whippet de Viau emb. de 400 ou 450 g</p> <p>1 99</p>
--	---

<p>SAUCE pour sandwichs chauds Gaza boîte de 540 ml</p> <p>.55</p>	<p>BONBONS "BM", spécialité de Noël Montmagny emb. de 150 à 330 g</p> <p>1 39</p>
--	---

<p>COCKTAIL DE FRUITS de fantaisie, Del Monte boîte de 28 oz</p> <p>1 39</p>	<p>CROUSTILLES régulières ou B.B.Q. Humpty Dumpty sac de 200 g</p> <p>.99</p>
--	---

<p>JUS DE TOMATES Heinz fantaisie 6 boîtes 5 g</p> <p>1 49</p>	<p>PAPIER aluminium, Reynold's rouleau de 18" x 25'</p> <p>1 99</p>
--	---

