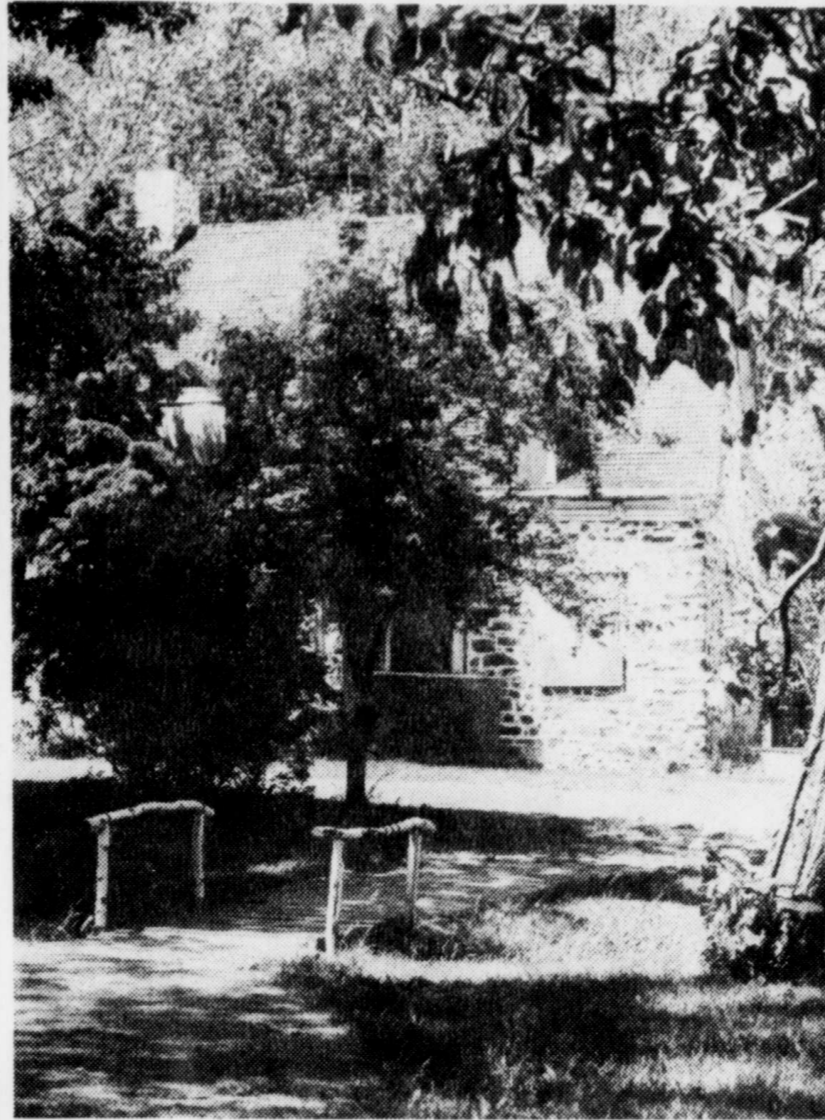


## Un après-midi aux alentours de Candiac

### LE CONSOMMATEUR AVERTI COMPARE LES PRIX!

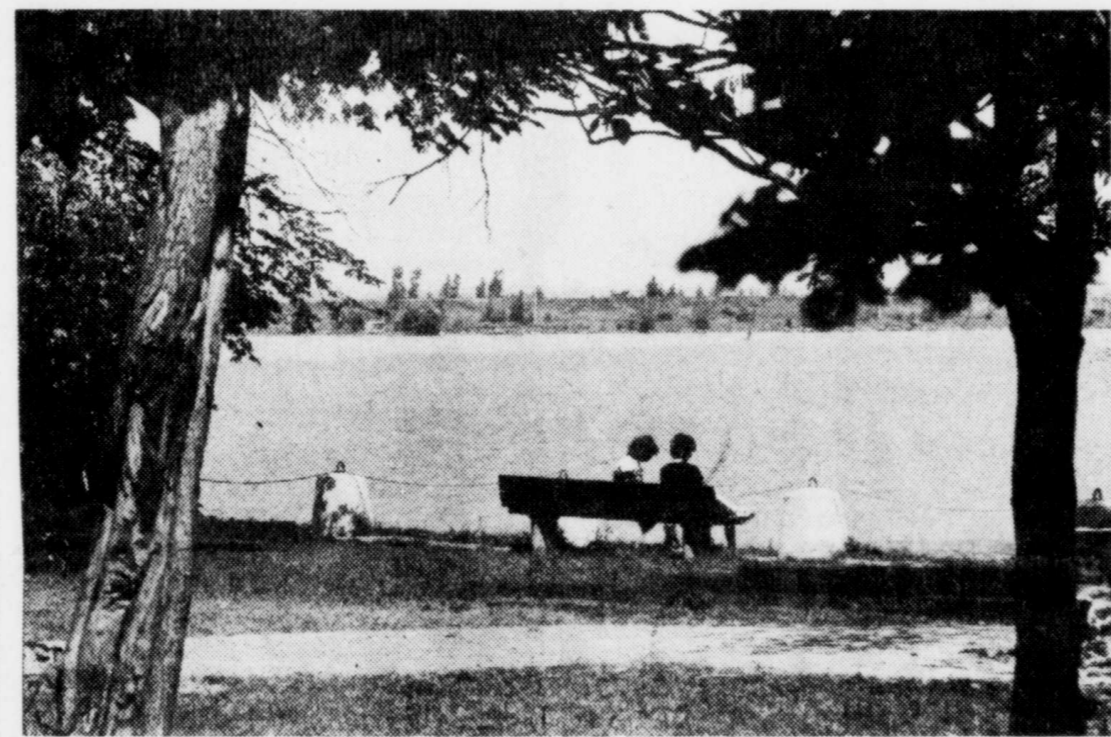
COMPAREZ NOS BAS PRIX DE TOUS LES JOURS AVEC  
CEUX DE NOS COMPETITEURS. NOUS RELEVONS LE DEFI!



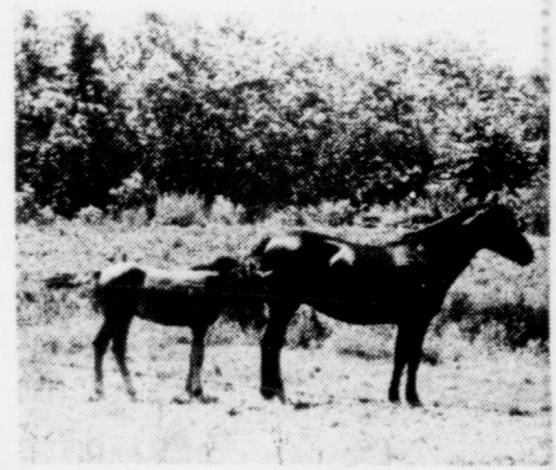
Aventurez-vous quelques heures du côté de Candiac, et vous ne le regretterez sûrement pas. Son parc sur le bord du fleuve, et un terrain de pique-nique, vous charmeront. (Photo Claude Beaubien).

Cette vieille maison, entouré d'arbres et de fleurs retiendra votre regard quelques minutes. (photo Claude Beaubien).

Enfin pour le retour, prenez les chemins de campagne et admirez des scènes comme celle-ci. (photo Claude Beaubien).



Vous vous reposez sur un banc, afin d'admirer le magnifique fleuve St-Laurent.



Les conseillers sont contents de vous s'ils peuvent tirer parti des épreuves qu'ils vous ont fait vivre. Quant aux expériences sans profit, ils vous les abandonnent pour que vous vous en fassiez des regrets.

<p>"Exploration" Coronet</p> <p>POLYESTER 12'x19'5" - \$330. PRIX MIRACLE <b>\$194.25</b> Vous épargnez \$135.75</p>	<p>"Berbertuff" Coronet</p> <p>NYLON 12'x10'10" - \$238. PRIX MIRACLE <b>\$144.40</b> Vous épargnez \$93.50</p>	<p>"Beaucress" Crossly</p> <p>NYLON 12'x7'11" - \$253. PRIX MIRACLE <b>\$88.87</b> Vous épargnez \$164.13</p>	<p>"Lido" Venture</p> <p>NYLON 12'x20'4" - \$285. PRIX MIRACLE <b>\$162.67</b> Vous épargnez \$122.33</p>								
<p>"Westwood" Harding</p> <p>ACRILAN 12'x13'5" - \$358. PRIX MIRACLE <b>\$178.90</b> Vous épargnez \$279.10</p>	<p><b>SUPER AUBAINES</b></p> <table border="1"> <tr> <td> <p>"HIGH SOCIETY" Splush Acrilan 12'x3'8" - \$108. PRIX MIRACLE <b>\$33.01</b></p> </td> <td> <p>"IMPERATOR" Nylon commercial 12'x5'5" - \$98. PRIX MIRACLE <b>\$21.44</b></p> </td> </tr> <tr> <td> <p>"SHALADIN" Splush Nylon 12'x4'4" - \$58 PRIX MIRACLE <b>\$25.97</b></p> </td> <td> <p>"CARIBOU" Nylon endos caoutchouc 12'x5'10" - \$46 PRIX MIRACLE <b>\$25.87</b></p> </td> </tr> <tr> <td> <p>CENTURION Nylon commercia. 12'x5'1" - \$81 PRIX MIRACLE <b>\$27.08</b></p> </td> <td> <p>"SAMSON" Nylon endos caoutchouc 12'x3'9" - \$35. PRIX MIRACLE <b>\$16.67</b></p> </td> </tr> <tr> <td> <p>"RIO" Nylon imprimé 12'x3'6" - \$47 PRIX MIRACLE <b>\$17.51</b></p> </td> <td> <p>"BRONCO" Semi-commercial 12'x4'3" - \$35. PRIX MIRACLE <b>\$18.20</b></p> </td> </tr> </table>		<p>"HIGH SOCIETY" Splush Acrilan 12'x3'8" - \$108. PRIX MIRACLE <b>\$33.01</b></p>	<p>"IMPERATOR" Nylon commercial 12'x5'5" - \$98. PRIX MIRACLE <b>\$21.44</b></p>	<p>"SHALADIN" Splush Nylon 12'x4'4" - \$58 PRIX MIRACLE <b>\$25.97</b></p>	<p>"CARIBOU" Nylon endos caoutchouc 12'x5'10" - \$46 PRIX MIRACLE <b>\$25.87</b></p>	<p>CENTURION Nylon commercia. 12'x5'1" - \$81 PRIX MIRACLE <b>\$27.08</b></p>	<p>"SAMSON" Nylon endos caoutchouc 12'x3'9" - \$35. PRIX MIRACLE <b>\$16.67</b></p>	<p>"RIO" Nylon imprimé 12'x3'6" - \$47 PRIX MIRACLE <b>\$17.51</b></p>	<p>"BRONCO" Semi-commercial 12'x4'3" - \$35. PRIX MIRACLE <b>\$18.20</b></p>	<p>"Kalabar" Kraus</p> <p>NYLON 12'x11'6" - \$245. PRIX MIRACLE <b>\$137.97</b> Vous épargnez \$107.03</p>
<p>"HIGH SOCIETY" Splush Acrilan 12'x3'8" - \$108. PRIX MIRACLE <b>\$33.01</b></p>	<p>"IMPERATOR" Nylon commercial 12'x5'5" - \$98. PRIX MIRACLE <b>\$21.44</b></p>										
<p>"SHALADIN" Splush Nylon 12'x4'4" - \$58 PRIX MIRACLE <b>\$25.97</b></p>	<p>"CARIBOU" Nylon endos caoutchouc 12'x5'10" - \$46 PRIX MIRACLE <b>\$25.87</b></p>										
<p>CENTURION Nylon commercia. 12'x5'1" - \$81 PRIX MIRACLE <b>\$27.08</b></p>	<p>"SAMSON" Nylon endos caoutchouc 12'x3'9" - \$35. PRIX MIRACLE <b>\$16.67</b></p>										
<p>"RIO" Nylon imprimé 12'x3'6" - \$47 PRIX MIRACLE <b>\$17.51</b></p>	<p>"BRONCO" Semi-commercial 12'x4'3" - \$35. PRIX MIRACLE <b>\$18.20</b></p>										

RÉALISEZ VOS RÊVES GRÂCE AUX PRIX  
MIRACULEUX DE BENJY.

Sur demande, nous livrons  
et installons les tapis.

N'oubliez pas les dimensions  
des pièces à couvrir.



**TAPIS MIRACLE** LTEE.

3427 Boul. Taschereau St-Hubert 676-0351  
(FACE AU CENTRE COMMERCIAL GREENFIELD PARK)

VOUS ÊTES TOUJOURS GAGNANTS DE  
MAGASINER À LA

# place désormeaux

VENEZ BATTRE  
LE SABLIER

GAGNEZ DES  
DOLLARS COMPTANT

Une seule visite peut vous donner la  
chance de gagner de l'argent et par la  
même occasion, vous faire bénéficier  
des nombreux spéciaux chez les mar-  
chands membres.



50  
MAGASINS  
POUR  
MIEUX VOUS SERVIR

POUR CONNAÎTRE LES  
RÈGLEMENTS DU  
CONCOURS RENDEZ-VOUS  
SUR LE MAIL

# place désormeaux

2877 CH. CHAMBLY (ANGLE BOUL. DESORMEAUX) LONGUEUIL AUTOBUS C.T.R. C.T.R.S.M. CIRCUIT No. 8



# Une salade de bas prix!

JUILLET, LE MOIS DES SALADES  
avec des produits frais cultivés au Québec!

## provigain



**MAIS à GRAINS  
ENTIERS**  
canada de fantaisie  
**NIBLETS**  
bte  
de 12 oz  
**.39**



**TIDE**  
détersif  
à lessive  
bte  
de 2.4 kg  
**2.49**



**TOTAL COLA**  
eau  
gazeuse  
caisse  
de 24 x 10 oz liq.  
(canettes zip top)  
**3.79**

**KIK COLA**  
eau  
gazeuse  
**4 1.00**  
boute  
de 30 oz liq.  
plus dépôt

**SACS pour  
POUBELLES**  
extérieures  
**GLAD**  
(26" x 36")  
pqt  
de 10  
**.99**

*les fruits et légumes*  
**PRUNES**  
variété ELDORADO de CALIFORNIE NO 1  
grosneur 4x5  
**.37** LB

**RELISH SUCREE**  
HABITANT  
bocal  
de 24 oz  
**.95**

**GELEE en POUDRE**  
saveurs variées  
PROVIGO  
btes  
de 3 oz  
**4.89**

*les viandes*  
**CUISSE  
de POULET  
FRAIS**  
sans dos  
**.99** lb

**CANTALOUPE FRAIS**  
de CALIFORNIE No 1  
grosneur 18  
ch  
**.77**

**ECHALOTES  
FRAICHES**  
du QUÉBEC No 1  
2 pqt pour **.33**

**CAROTTES** 2 PQT.  
VERDURE FRAICHE  
du QUÉBEC No 1 **/.53**

Nous nous réservons le droit de limiter les quantités.  
Prix en vigueur jusqu'au samedi le 22 juillet 1978.

*l'épicerie*

<b>PATES ALIMENTAIRES</b> spaghetti - spaghettini - macaroni - coupe CATELLI bte de 500g	<b>.43</b>
<b>ASSIETTES BLANCHES</b> DIXIE pqt de 100	<b>1.89</b>
<b>VINAIGRETTES</b> salade de chou - saveur concombre italienne KRAFT boute. de 455 ml liq.	<b>1.15</b>
<b>CEREALE</b> "ALPHA BITS" POST bte de 450g	<b>.99</b>
<b>APPRET à SALADE</b> PROVIGO bocal de 32 oz	<b>1.29</b>
<b>CONFITURES de FRAISES ou de FRAMBOISES</b> avec pectine HABITANT bocal de 24 oz	<b>1.33</b>
<b>BOISSON à SAVEUR</b> de fruits ALLEN bte de 48 oz liq.	<b>.49</b>
<b>SAUCE à la VIANDE</b> pour spaghetti CATELLI bte de 14 oz	<b>.57</b>
<b>MOUTARDE PREPAREE</b> SCHWARTZ bocal de 24 oz	<b>.55</b>
<b>MAIS en CREME</b> canada de chair IDEAL bte de 19 oz	<b>.45</b>
<b>MELANGE pour THE GLACE</b> SALADA verre de 12 oz	<b>1.15</b>
<b>TISSUS FACIAUX</b> blanc - jaune - rose 3 épaisseurs FACELLE ROYALE bte de 100	<b>.57</b>
<b>CORNICHONS TRANCHES</b> PROVIGO bocal de 16 oz	<b>.69</b>

**POITRINE  
de  
POULET  
FRAIS**  
sans dos  
**1.29** lb

**BACON**  
sans couenne  
MAPLE LEAF  
pat de 16 oz  
**1.57** ch

**SAUCISSE**  
de porc et bœuf  
produit décongelé  
ROYAL  
**.93** lb

**JAMBON**  
mignon  
prêt à manger  
PROVIGO  
**\$2.39** lb

**SAUCISSE**  
fumée  
MAPLE LEAF  
pqt de 16 oz  
**1.28** ch

*J'ai l'béguin pour Provigain et Provigain me le rend bien!*

# A la dernière assemblée régulière des commissaires de la C.S. St-Exupéry

A la dernière assemblée régulière du conseil des commissaires de la C.S. St-Exupéry, l'on a soulevé quelques points d'importance que nous essaierons de résumer ici. Le premier de ces

points est le regroupement des écoles St. Francis of Assisi et Marguerite-Bourgeoys. Attendu que la population scolaire anglophone de ces écoles a diminué et que l'on exige généralement deux-cent-vingt-cinq élèves pour un principal d'école et cinq-cent-cinquante, pour un principal avec adjoint, ces deux écoles anglaises rattachées, l'an dernier, à des écoles françaises afin qu'elles puissent avoir au moins droit à un directeur-adjoint, seront, cette année, regroupées sous une même direction an-

glophone. Ainsi, Mme Ethel Gravelle, nommée principal de l'école institutionnelle St. Francis of Assisi, Marguerite Bourgeoys, partagera son temps entre l'école de St-Lambert et l'école

de l'école de Boucherville.

**Nomination de principaux.**

M. Jean-Claude Drouin remplacera M. Marcel Laliberté qui prend sa retraite après plusieurs années de principalat à l'école Antoine-Girouard (Boucherville). Mme Marie-Paule Biron, principal-adjoint à l'école de la Broquerie, l'an dernier, devient principal de l'école Pierre Boucher (Boucherville). Ainsi, M. Normand Martin, de l'école Père Marquette, joindra l'équi-

pe de l'école de la Broquerie à titre de principal-adjoint. Enfin, M. André Masse qui avait été affecté temporairement au

**Programme de formation des parents**

Suite à un sondage effectué au cours de l'année scolaire au

comportement de leur enfant en classe. En ce qui concerne le premier point, la C.S. St-Exupéry se propose d'offrir aux parents,

didactique actuelle, dans les principales matières académiques, telles que le français et les mathématiques.



L'engagement des professeurs affectés à cette tâche de la formation des parents, sur le plan académique, se fera vraisemblablement par le biais du Comité des parents. Deux hypothèses sont retenues, en ce qui concerne la méthode de financement, soit par le Service de l'Éducation aux Adultes, ou à défaut, par le Comité de parents et les frais d'inscription. Ce programme de formation didactique offert aux parents d'enfants de la maternelle et du primaire vise essentiellement à répondre à leurs demandes, à l'effet qu'ils ne peu-

formés devront comporter un minimum de quinze participants, et ces cours seront offerts dans chacun des secteurs de la C.S. St-Exupéry, possiblement à des périodes différentes. Prenons pour exemple, les mathématiques, 1er cycle, le cours pourra avoir lieu dans un secteur de Boucherville, entre octobre et décembre, et dans l'autre secteur, entre février et avril.

vent aider leur enfant à la maison puisque, assez souvent, ils ne sont pas familiers avec les méthodes enseignées.

**Aménagement de parcs-secteur Boucherville.**

Durant l'année en cours, la C.S. St-Exupéry a reçu une demande de la ville de Boucherville afin qu'elle contribue à l'aménagement de trois parcs situés à Boucherville. Pour la C.S. St-Exupéry, le coût d'immobilisation de ces parcs-écoles serait en proportion de la superficie qui lui appartient et qu'entend utiliser la ville de Boucherville.

Boucherville, voulant agrandir ses

parcs, empièterait vraisemblablement sur environ 25 p.c. du terrain de la C.S. St-Exupéry, donc cette dernière devrait contribuer dans la même proportion au coût d'immobilisation. Les commissaires ont répondu ne pas avoir assez d'informations, pour l'instant, quant à la superficie réelle appartenant à la commission scolaire et quant à d'autres informations techniques pertinentes. On a alors proposé, pour remédier à ce manque d'information, de former un comité qui se rendra sur place examiner tous ces aspects; aucune décision ne devant être prise avant que l'on y effectue une étude en profondeur.



Anyone calling 671-4761, the St. Lambert Lawn Bowling Club, can arrange for a free trial game, alone or for a group of friends. No special equipment is required, except running shoes without heels so as not to damage the greens surface. The club is located at 662 Oak Avenue, behind the curling club. Younger members who like competitive sports are especially welcome. Call 671-4761 to get a free try-out.

According to recent figures published in the interest of water conservation, only 1% of our domestic water supply is used for cooking and drinking. The rest is used in the bathroom (49%), washing clothes, dishes and housecleaning (20%), washing the car, watering lawns, filling the swimming pool (30%).

The new building which the C.L.S.C. will occupy at Victoria Avenue and Churchill Boulevard in Greenfield Park will be built by the city, thus permitting, in effect, local taxpayers to retain any rental investment involved. "The Park" and Richelieu are the only municipalities in Quebec to erect their own buildings to house a local Centre for Community Services.

Father Herman, of St. Francis of Assisi, in St. Lambert, is calling on all handicrafters (all categories) to get a project going for the parish's October 13 Bazaar. Mrs. V. Poirier (671-1754) and Mrs. Sue Sauvé (671-9788) will be glad to provide complete information about availability of materials for some projects.

A new senior citizens residence is in the works for Longueuil. It will be located near the Jean Beliveau Coliseum and will be named after an equally dedicated South Shore personality, Jean-Marie (Bishop) Coderre.

Longueuil residents may now get emergency police, fire and ambulance service by dialing only three numbers: 911. This is the number used by all North American cities signed up for the system. The number is to be used ONLY for bona fide emergencies (accidents, fires, crimes, serious illness requiring immediate hospital attention).

Fêtes St-Lambert Days planners are anxious to hear from artists they may not have been able to contact for participation in exhibitions planned for the city's big August 24 - 28 festival. Artists are requested to contact Social-Cultural Coordinator Paul Dupuy at 672-9533.

Place du Village (Victoria Avenue, St. Lambert) attractions this month include, for Thursday evening, July 27, a concert by winners of this year's St. Lambert Music Festival and, Saturday afternoon, July 29, a concert by the talented String Orchestra of the Preville Art Centre.

The Brossard Municipal Library is becoming a very popular place. Founded several years ago by the Union des Familles, a family improvement group, it was taken over last year by the city as the project had become too big an undertaking for volunteers and private financing. The library now has over 30,000 books and periodicals, including Chatelaine and Time Magazine. August library hours are (until September 9): Mondays and Fridays, 1:30 to 9:00 P.M.; Tuesdays and Thursdays, 10:00 A.M. to 9:00 P.M.

Les idées toutes faites nous alimentent en préjugés. Elles font penser à ces préparations liquides en bouteilles, sur lesquelles on lit: "Agitez et versez". On excuse parfois les menteurs parce qu'ils auraient trop d'imagination. Au contraire, ils en manquent. Ils n'arrivent pas à imaginer qu'on ne les croira pas.

## BILLET DE LA SEMAINE

### La discipline personnelle

*A-t-elle toujours été boîteuse, aveugle et sourde au point de s'inquiéter d'une civilisation presque entièrement vouée au culte de l'argent.*

*Aujourd'hui, d'une façon arbitraire, on est quelqu'un si le signe de piastre vous colle à la peau. Notre société reste rongée par deux chancres qui sont l'indiscipline des moeurs et l'égoïsme jouisseur.*

*Je n'ai pas l'intention de parler "du bon vieux temps" qui, on le sait, avait ses points faibles. Je reste objective et je regarde froidement notre monde courir à perdre haleine vers le démembrement de ses richesses naturelles et humaines sous tous les faux prétextes, que ce soit politiques ou autres.*

*La vanité de notre civilisation est vouée aux monstres techniques; techniques qui s'enlisent dans la boue et le sang. Pensez seulement à l'électricité. Que demain, la boule terrestre en soit privée...*

*Comme vous, je trouve bien pratique et agréable la vie moderne à condition qu'elle puisse nourrir mon intellect et mon moral de façon à me conserver un équilibre. Pour en arriver là, il faut acquiescer une discipline propre à retrouver les vraies valeurs humaines, propre aussi à créer les personnalités qui sauront guider notre barque vers une paix que chacun souhaite.*

*Ce n'est pas tant de se battre contre des moulins-à-vent qui importe mais de changer son propre coeur. "Et peut-être que si l'amour tout puissant transformait vraiment nos coeurs le travail extérieur s'en trouverait-il à moitié fait déjà!"*

*Il s'agit d'harmoniser sa vie, de "dégrossir l'être humain, ce bloc de boue et d'âme". De se rendre maître des forces intérieures que nous possédons et d'en impliquer les tendances. Cela s'appelle d'abord une éducation rationnelle, éclairée.*

*Je ne dis pas de mettre des oeilères aux jeunes que la société prend en main sous le principe éducatif. Je ne dis pas non plus que sous le prétexte de les laisser s'épanouir, il devient nécessaire de les laisser sans formation intérieure et libres d'agir à leur guise.*

*"Assainissez les consciences, décidez les volontés à accepter quelques disciplines: du même coup vous assainissez la famille, les moeurs, l'économie; vous enravez les crises en les traitant par la base et vous avez moins besoin de conférences internationales, de réunions d'experts et de projets de loi!"*

Thérèse.



### Seulement 88¢

Pour une photo professionnelle 8 x 10 en couleur

Choisissez parmi notre sélection comme plan de fond, nos 8 scènes en couleur. Faites sélection des photos additionnelles en épargnant 1-3 de prix à comparer ceux de 1975. Voyez notre "Portrait Decorateur".

Votre satisfaction garantie ou votre argent remboursé sans questions. Aucune obligation d'acheter des portraits additionnels. Une séance par personne - \$1.00 la personne pour chaque addition dans le portrait, groupe ou individu de la même famille. Personnes moins de 18 ans doivent être accompagnées par parent ou gardien.

**DU NOUVEAU POUR LES CLIENTS!**

**JUILLET**  
Mar. Mer. Jeu. Ven. Sam  
18 19 20 21 22  
Mar. Mer. 10-5 h.  
Jeu. Ven. 10-8 h.  
Sam. 10-5 h.



1401 Chemin Chambly  
Longueuil

# LIQUIDATION

## DE VÊTEMENTS POUR HOMMES

### MILLIERS D'ITEM OFFERTS À DES RÉDUCTIONS DE 40 À 50%

Vente commençant mercredi 19 juillet 1978

# 20 ans

## JUSQU'À ÉPUISEMENT

(Ne manquez pas cette chance)

<p style="text-align: center;"><b>VENTE</b></p> <p><b>800 PANTALONS</b> tous coloris \$19.99</p> <p><b>650 CHEMISES</b> assorties-toutes couleurs \$5.99 à \$12.99</p> <p><b>300 CHANDAILS</b> assortis, toutes couleurs \$2.99 à \$12.99</p> <p><b>60 VESTES</b> assorties \$12.99 à \$25.99</p> <p><b>250 CRAVATES</b> assorties \$1.99 à \$7.99</p>	<p style="text-align: center;"><b>VENTE</b></p> <p><b>250 CEINTURES</b> assorties \$1.99 à \$4.99</p> <p><b>100 SOUS-VÊTEMENTS</b> 3 pour \$4.99 à 3 pour \$6.99</p> <p><b>50 HABITS</b> en gabardine assortis \$79.00</p> <p><b>30 MANTEAUX</b> "hardware" \$39.99</p>
--------------------------------------------------------------------------------------------------------------------------------------------------------------------------------------------------------------------------------------------------------------------------------------------------------------------------------------------------------	-------------------------------------------------------------------------------------------------------------------------------------------------------------------------------------------------------------------------------------------------------------------------

Mise de côté acceptées

**AUSSI**

**VÊTEMENTS POUR DAMES**

EN VENTE PAR PLUSIEURS CENTAINES

# 20 ans

PLACE LONGUEUIL

Nous nous réservons le droit de limiter les quantités

# Les salades de l'été



ÉPAULE DE PORC FUMÉ  
GENRE PICNIC  
LA LB

**93¢**

**Achat  
Avantageux!  
Best  
Buy!**

**LES "AA" DE STEINBERG:  
QUALITÉ ET ÉCONOMIE!**

Pourquoi ne pas soulager votre budget en adoptant les "AA" de Steinberg?  
Ce sont des produits de viandes excellents à tous points de vue mais qui valent chaque sou dépensé.  
Recherchez-les.



**SAUCE  
À SALADE  
STEINBERG**  
POT DE 32 OZ LIQ.

**\$1.09**

**BOEUF HACHÉ  
MAIGRE**  
LA LB

**\$1.68**

**BOLOGNE  
EN TRANCHES**  
STEINBERG  
PQT DE 8 OZ

**59¢**

**CÔTES DE  
PORC LEVÉES**  
PRODUIT DÉCONGÉLÉ  
LA LB

**\$1.48**

**DÉTERSIF  
EN POUDRE**  
TIDE  
BTE DE 6 LITRES

**\$2.69**

**PAPIER  
HYGIÉNIQUE**  
COTONELLE  
COULEURS AU CHOIX  
PQT DE 4 ROUL.

**\$1.29**

**SALAMI  
EN TRANCHES**  
HYGRADE  
POT DE 6 OZ

**\$1.09**

**TRUITES  
ARC-EN-CIEL**  
SURGÉLÉES  
10 OZ

**\$1.18**

**FOIE DE PORC  
EN TRANCHES**  
PRODUIT DÉCONGÉLÉ  
LA LB

**28¢**

**CHOUX FARCIS  
À LA VIANDE**  
SURGÉLÉS NASH  
2 LB

**\$2.69**

**PÂTE  
AU POULET**  
FRAIS AVEC LÉGUMES  
STEINBERG  
12 OZ

**58¢**

**PIZZA  
TOUTE GARNIE**  
STEINBERG  
20 OZ

**\$1.48**

**JAMBON  
MIGNON**  
DÉOSSÉ STEINBERG  
LA LB

**\$1.88**

**SAUCISSES  
FUMÉES**  
SANS PEAU  
STEINBERG  
POT DE 16 OZ

**98¢**

**JAMBON  
CUIT**  
EN TRANCHES  
LA BELLE FERRIÈRE  
POT DE 6 OZ

**\$1.19**

**FILET  
DE TURBOT**  
SURGÉLÉ  
IQF  
LA LB

**\$1.18**

**ANANAS  
DEL MONTE**  
DANS SON JUS NATUREL  
AU CHOIX

**49¢**

BTE DE  
14 OZ LIQ.

**OLIVES  
À SALADE**  
GATTUSO  
POT DE 12 OZ LIQ.

**89¢**

**CAFÉ  
INSTANTANÉ**  
MELLOW ROAST  
À BASE DE CÉREALES  
BOCAL DE 4 OZ

**\$2.49**

**RAGOÛTS  
VARIÉS**  
CLARKS  
BTE DE 24 OZ LIQ.

**\$1.19**

**CAFÉ SÉCHÉ  
À FROID**  
TASTERS CHOICE  
RÉGULIER  
BOCAL DE 8 OZ

**\$6.61**

**BLÉ  
FILAMENTÉ**  
NABISCO  
BTE DE 300 g

**49¢**

**MAYONNAISE**  
HELLMANN  
POT DE 24 OZ

**\$1.48**

**SAUMON ROSE**  
CLOVER LEAF  
BTE DE 7 1/2 OZ

**97¢**

**KETCHUP**  
STEINBERG  
BOUT DE 15 OZ LIQ.

**59¢**

**LIMONADE  
PURE**  
STEINBERG  
CARTON DE 2 LITRES

**69¢**

**SACHETS  
DE THÉ**  
ORANGE PEKOE  
STEINBERG  
BTE DE 120

**\$2.09**

**LAIT FRAPPÉ**  
BORDEN  
BTE DE 9 1/2 OZ LIQ.

**42¢**

**MARGARINE  
MOLLE**  
THIBAUT  
POT DE 1 LB

**79¢**

**JUS D'ORANGE**  
PUR STEINBERG  
POT DE 64 OZ LIQ.

**\$1.29**

**MARGARINE  
À L'HUILE  
DE MAÏS**  
STEINBERG  
POT DE 1 LB

**96¢**

**BOISSON  
INSTANTANÉE**  
STEINBERG, POUDRE  
DE SAVEURS VARIÉES  
BTE DE 660g

**\$1.48**

**PRÉPARATION  
À GÂTEAU**  
STEINBERG  
SAVEURS AU CHOIX  
BTE DE 19 OZ

**69¢**

**SAINDOUX**  
MAPLE LEAF  
POT DE 1 LB

**59¢**

**BISCUITS  
PARASOL**  
DAVID  
SAC DE 350g

**79¢**

**SIROP  
DE TABLE**  
STEINBERG  
BOUT DE 32 OZ LIQ.

**84¢**

**CRISTAUX  
QUENCH**  
SAVEURS AU CHOIX  
POT DE 4 SACHETS  
DE 3 1/2 OZ

**\$1.13**

**BÂTONNETS  
GLACÉS**  
FLA-VOR-ICE  
SAVEUR DE FRUITS  
AU CHOIX  
POT DE 16

**99¢**

**JUS  
DE TOMATE**  
LIBBY'S  
CANADA DE FANTAISIE  
BTE DE 48 OZ LIQ.

**69¢**

**CHAMPIGNONS**  
ORCHARD KING  
TIGES ET MORCEAUX  
BTE DE 10 OZ LIQ.

**65¢**

**POIS  
DEL MONTE**  
GROSSEURS VARIÉES  
CANADA DE FANTAISIE  
BTE DE 10 OZ LIQ.

**29¢**

**NOURRITURE  
POUR CHIENS**  
STEINBERG  
SAC DE 10 KILOS

**\$5.99**

**TOMATES  
ENTIÈRES**  
DE CHOIX  
ORCHARD KING  
BTE DE 28 OZ LIQ.

**52¢**

**MOUCHOIRS  
DE PAPIER**  
ELEGANT  
COULEURS AU CHOIX

**58¢**

BTE DE  
200

**NETTOYANT  
AUTOMATIQUE**  
POUR CUVETTE  
DE CABINETS,  
BLU MATIC  
BOUT DE 525 ml

**\$1.29**

**MAÏS À GRAINS  
ENTIERS**  
ORCHARD KING  
CANADA DE FANTAISIE  
BTE DE 7 OZ LIQ.

**25¢**

**SAC  
À SANDWICH**  
BAGGIES  
POT DE 100

**89¢**

**FEUILLE  
D'ALUMINIUM**  
STEINBERG  
12" X25"

**69¢**

**COUCHES  
RÉGULIÈRES**  
BABY SCOTT  
BTE DE 30

**\$2.44**

**CORNETS POUR  
CRÈME GLACÉE**  
STEINBERG  
BTE DE 48

**93¢**

**POUDRE  
POUR GELÉES**  
STEINBERG  
SAVEURS AU CHOIX  
POT DE 3 OZ

**24¢**

**HUILE  
DE SOJA**  
BOUT DE 32 OZ LIQ.

**\$1.59**

# sont chez Steinberg!

19



**OEUFS**  
GROS, CANADA  
CATÉGORIE "A"  
LA DOUZ.

**85¢**



**CANTALOUPE**  
DE CALIFORNIE  
GROSSEUR 12  
CHACUN

**79¢**

**BONBONS À LA GUIMAUVE**  
LEEDS, AU CHOIX  
SAC DE 8 OZ

**69¢**

**GÂTEAU À ÉTAGES**  
SURGELÉ, SARA LEE  
AU CHOIX  
13 OZ

**99¢**

**CRÈME GLACÉE**  
ICE CASTLE  
SAVEURS AU CHOIX  
FORMAT CARRÉ  
DE 2 LITRES

**\$1<sup>19</sup>**

**SEVEN-UP**  
BOUT. CONSIGNÉE  
DE 750 ml

**29¢**

**PRUNES LARODA**  
DE CALIFORNIE, 4X5  
LA LB

**48¢**

**POIVRONS VERTS**  
DES ÉTATS-UNIS  
GROS  
LA LB

**59¢**

**ROULÉ AU CHOCOLAT**  
STEINBERG  
10 OZ

**59¢**

19

**PRODUITS SURGELÉS**

**JUS DE PAMPLEMOUSSE**  
NON-SUCRÉ  
ORCHARD KING  
BTE DE 12 OZ LIQ

**79¢**

**POISSON ET FRITES**  
FRASER VALE  
POT DE 20 OZ

**\$1<sup>29</sup>**

**POMMES DE TERRE FRITES**  
MC LEAN  
SAC DE 2 LB

**89¢**

**JUS DE RAISIN**  
WELCH  
BTE DE 12 OZ LIQ

**87¢**

**LASAGNE**  
PIAZZA TOMASSO  
12 OZ

**\$1<sup>33</sup>**

**GÂTEAU FORÊT NOIRE**  
SARA LEE  
21 OZ

**\$3<sup>29</sup>**

**PIZZA MAESTRO**  
TOUTE GARNIE  
POT DE 624 g

**\$2<sup>85</sup>**

**BEAUTÉ & HYGIÈNE**

**RINCE-BOUCHE**  
LISTERINE  
BOUT. DE 750 ml

**\$1<sup>79</sup>**

**SHAMPOING ENCHANTE**  
AU CHOIX  
BOUT. DE 1.8 LITRE

**\$1<sup>89</sup>**

**PÂTE DENTIFRICE**  
COLGATE  
2 TUBES DE 50 ml

**99¢**

**DÉSODORISANT EN BÂTON**  
IRISH SPRING  
85g

**\$1<sup>39</sup>**

**RINCE-CRÈME**  
AGREE  
BOUT. DE 455 ml

**\$1<sup>79</sup>**

**LOTION ÉPILATOIRE**  
NEET. EN AÉROSOL  
BTE DE 150g

**\$2.41**

**OIGNONS VERTS**  
DU QUÉBEC  
CANADA NO 1  
LA BOTTE

**17¢**

**CHICORÉE & ESCAROLE**  
DU QUÉBEC  
CH.

**29¢**

**NON ALIMENTAIRES**

**POÊLON ET RÔTISSOIRE**  
EN FONTE ATLANTA  
GRANDEURS VARIÉES  
PRIX VARIANT

DE **\$4<sup>99</sup>** À **\$11<sup>99</sup>** PIÈCE

**ENSEMBLE DE VERRES JET SET**  
24 MORCEAUX  
8 VERRES À JUS  
8 VERRES À BOISSON  
8 VERRES GRAND FORMAT

**\$5<sup>69</sup>**

**BRIQUET ET 2 RASOIRS**  
BIC

**79¢**

**RECHANGE DE VADROUILLE ÉPONGE**  
O CEDAR  
PIÈCE

**99¢**

**CUILLER À CRÈME GLACÉE**  
PIÈCE

**69¢**

**BOULANGERIE**

TOUS NOS PRODUITS DE BOULANGERIE SONT FAITS DE PUR GRAS VÉGÉTAL

**TARTE AU SUCRE**  
STEINBERG  
8" - 18 OZ

**69¢**

**BRIOCHE ÉPICÉES**  
GLACÉES, STEINBERG  
POT DE 8

**59¢**

**BEIGNES AU MIEL**  
STEINBERG  
POT DE 12

**79¢**

**SHORTCAKE ÉPONGE**  
STEINBERG  
8 OZ

**69¢**

**GÂTEAU AU CHOCOLAT**  
"NOUVELLE ORLÉANS"  
STEINBERG  
14 OZ

**79¢**

Les prix indiqués dans ces pages sont valables, dans la région métropolitaine, jusqu'à la fermeture des magasins mardi prochain, 18 hres. Nous nous réservons le droit de limiter les quantités. Pas de vente aux marchands. Si un article en réclame cette semaine venait à manquer en rayon, demandez un bon de garantie de prix au comptoir d'information. Les produits comestibles annoncés dans ces pages sont également en vente à votre BEAUCOUP du CARREFOUR LAVAL.

**Oui, Steinberg est de votre côté.**  
Plus d'un million de Québécoises économisent chaque semaine chez Steinberg.



19

**樓閣菜**  
**KENNY WONG**  
KENNY WONG DE LA RIVE SUD, EN PLUS DE SA FAMEUSE CUISINE CHINOISE, VOUS OFFRE PLUSIEURS FACILITES TELLES QUE

**MENUS SPECIAUX**  
La cuisine chinoise comprend plusieurs centaines de milliers de plats. Téléphonez-nous 48 heures à l'avance et nous nous ferons un plaisir de préparer le repas de votre choix.

**SERVICE DE TRAITEUR**  
De 25 à 450 convives. Quel que soit le genre de réception: anniversaire, mariage, banquet, congrès, réunion de vente ou d'affaires, dîner d'association etc. Nous nous occupons entièrement de la préparation des repas et du service.

**BUFFET DU DIMANCHE**  
De 16h30 à 20h30, tous les dimanches, dégustez autant de spécialités chinoises que vous le désirez.

**\$5.95 adulte \$3.95 enfant**

**4065 BOUL. TASCHEREAU (St-Hubert) 676-0301**  
CARTES DE CREDIT ACCEPTÉES

**GASTRONOMIE RESTAURATION**



**PYRAMIDE**  
(anciennement le Bocage)  
5698 Boul. Taschereau  
Brossard, Qué.  
Tél: 676-1895

**NOUVELLE FANTASTIQUE**  
La Super Disco La Pyramide est ouverte maintenant jusqu'à 6 hres du matin les vendredis et samedis.

**QUEBÉCOIS RESTAURANT**

MAINTENANT OUVERT LE DIMANCHE DE 4H A 10H P.M.

TABLE D'HOTE DE LA SALLE A DINER  
SPECIAL DU COUPLE  
4 SUPER CHOIX  
1/2 PRIX POUR LA 2E PERSONNE

AU RESTAURANT  
LE SPECIAL FAMILIAL  
(ENFANT, A PARTIR DE \$1.25)

Reservations: 671-1935-6

2150 Boul. Lapinière-Brossard

**SALLE LA VALLEE DU RICHELIEU**  
1/2 de mille de la Route 1  
9 RUE DUFOUR  
ST-MATHIAS  
658-5170

BRUNO TETRAULT, PROP.  
2 SALLES POUR MIEUX VOUS SERVIR AVEC AIR CONDITIONNE

**SAMEDI, 22 JUILLET 1978**

Vous êtes cordialement invités à une autre soirée dansante pour y exécuter vos danses préférées du CHA-CHA au DISCO en passant par le CONTINENTAL

Adm.: \$5.50  
Rafraichissements gratuits  
Tenue de ville obligatoire

**ATTENTION! ATTENTION!**

Nouveau Club de Danse sociale du vendredi, à compter du 30 sept. un vendredi par mois.  
Carte de membres en vente, fin août, au prix de \$2.50. Les entrées des soirées seront à \$2.00.

**RES.: 658-5170**

**VOUS ÊTES INVITÉS A DECOUVRIR LE MONDE INTIME DE LA POLYNÉSIE**

FÊTEZ QUELQU'UN DE CHER NE DOIT PAS ÊTRE NECESSAIREMENT ORDINAIRE. AU MAI TAI C'EST L'ENDROIT IDEAL POUR DONNER A VOTRE CONVIVE LE PLUS GRAND REGAL.

**TOUS LES DIMANCHES BUFFET CHINOIS**  
8 différents plats plus le comptoir à salade de 5 h. à 8:30 h. p.m.  
**\$6.25**  
Enfant moins de 10 ans **\$4.25**

spécialités polynésiennes les plus raffinées, et, pour accompagner, le plus grand choix de cocktails tropicaux.

**MAI-TAI** MAINTENANT OUVERT LE LUNDI

TERRASSE DE L'EDIFICE PORT-DE-MER FACE AU METRO LONGUEUIL **679-5120**  
Les cartes de crédit sont acceptées

**Info-Tourisme**



**VOYAGES VOYAGES VOYAGES VOYAGES VOYAGES**

**Soupe fromagée de poisson**

par Françoise Lafleur

500 g de filets de poisson congelé de l'Atlantique-Nord  
25 ml de beurre  
50 ml d'oignon haché fin  
250 ml de carottes, tranchées mince  
100 ml de céleri en dés  
50 ml de farine  
2 ml de sel



cm. Fondre le beurre et sauter les légumes jusqu'à transparence de l'oignon. Incorporer la farine, le sel et le paprika. Verser graduellement le bouillon et le lait. Cuire en remuant jusqu'à épaississement. Ajouter le poisson et laisser mijoter environ 5 minutes ou jusqu'à ce qu'il s'effeuille à la fourchette. Ajouter le fromage et brasser pour fondre entièrement. Décongeler partiellement les filets et couper en cubes de 2

L'été, c'est la saison où le rire est roi dans plusieurs théâtres et si vous avez envie de passer agréablement une soirée dans une atmosphère de détente, pourquoi ne pas vous rendre au nouveau théâtre d'été "La relève à Mi-chaud"? Situé à une vingtaine de milles de Montréal à Calixa-Lavallée, près de Verchères, ce théâtre présente un divertissement signé Raymond Lévesque et intitulé "Ti-Mine Goulet" avec les comédiens Claude Michaud, Louise Deschatelets et Alpha Boucher.

Les amateurs de marche sont invités à se rendre ce soir à 19h00 au local ACC-3 du CEGEP Edouard-Monpetit, 941 Chemin Chambly, où se tiendra un atelier (418) 276-2010 ou à causerie sur la randonnée pédestre. On y parlera d'associations ou de groupes organisant des marches dans

Parmi les formules de vacances proposées cette année le laissez-passer 10/49, offert par l'Association des propriétaires d'autobus du Québec

la nature et de divers sentiers existant sur la rive-sud et ailleurs. Des personnes-ressources seront présentes afin de répondre à toutes vos questions sur le sujet.

Le ministre du Tourisme, de la Chasse et de la Pêche, M. Yves Duhaime, a récemment annoncé qu'un nouveau territoire sera ouvert cet automne pour la chasse au chevreuil, à l'île d'Anticosti, à titre expérimental. Ce territoire sera uniquement accessible par bateau à partir de Havre Saint-Pierre et sera offert à 250 chasseurs de Québec. Et le chasseur n'aura à payer qu'un droit d'accès de \$20, en plus du \$10. habituel du permis de chasse. Ceux qui veulent s'enquérir des possibilités d'hébergement et de transport par bateau à Havre Saint-Pierre n'ont qu'à s'adresser à l'Association de chasse et de pêche de Havre Saint-Pierre au numéro (418) 538-2044.

**QUEBEC VOYAGES**

no permis 75-01-50324

**ROLAND LEFRANÇOIS Tél: 674-3468**

200, RUE DE CHATEAUGUAY, LONGUEUIL, QUE.

**VOYAGES...**

Vous organisez un voyage...  
Goutez aux joies d'un voyage en groupe.  
APPELEZ-NOUS.

Nous vous offrons SECURITE, CONFORT, à ces taux très raisonnables.

656-5710

SERVICE DE LOCATION D'AUTOBUS  
COMMISSION DE TRANSPORT DE LA RIVE SUD DE MONTREAL.

**Le tour du Québec**

**Destination Tadoussac**

Texte et photos Françoise Lafleur

Après avoir traversé la ville de Québec, vous longerez le fleuve presque constamment sur une route agréable, pittoresque et surtout très accidentée. Allant vers Tadoussac, vous serpenter dans les montagnes, montant, descendant et remontant, ayant alors simultanément l'impression de grimper dans les nuages ou de tomber à pic dans le fleuve qui, à cet endroit, a déjà l'aspect d'une mer.

Puis, vous arriverez au bout de la route à Baie Ste-Catherine, un tout petit village avec seulement quelques maisons, mais célèbre à cause du fait qu'on y signa au Canada le premier Traité d'Alliance entre Blancs et Indiens. Après avoir longé la baie et contourné la montagne, vous vous retrouverez sur le quai qui termine la route. C'est la traverse du Saguenay. La vue y est saisissante. L'immensité et la beauté du paysage ne pourront que vous impressionner. Et tout en admirant cette large rivière bordée de falaises qu'est le Saguenay, vous prendrez le bac pour Tadoussac. L'attente sera courte car à chaque quart d'heure, le traversier vous transporte avec votre auto de l'autre côté de la rivière.

Et vous voilà à Tadoussac! Premier établissement habité en Amérique, au nord du Mexique, Tadoussac doit son nom aux Montagnais qui l'avaient ainsi désigné à cause de la forme arrondie des montagnes qui bordent le fleuve, "tadoussac" signifiant en langue montagnaise "mamelons". Véritable berceau de la Nouvelle-France,

**674-6273/866-2951**

**Voyages Unik**

HEURES D'AFFAIRES  
du lundi au vendredi de 9h à 21h  
samedi de 10h à 16h

1570, Ch. Chambly, Longueuil, Qué. J4J 3K5 (Permis 1977-14447/29-3002)

Permis no. 14747224-0356  
Gilbert Archambault  
directeur général

**VOYAGES Nouvelle France inc.**

101, PLACE CHARLES-LEMOINE, SUITE 206, LONGUEUIL, QUE. J4K 1Y5 (FACE AU METRO)

ST-JEAN 347-5745  
LONGUEUIL 463-1702

**POIRIER INC.**

Voyages de luxe en autocar

**INFORMATION: 467-8971**

<b>TORONTO NIAGARA</b> 18-19-20-21 août <b>\$109.</b> (2 personnes par chambre) comprend: coucher, transport, taxes, pourboires manutention des bagages inclus	<b>POUR LA FIN DE SEMAINE DE LA FETE DU TRAVAIL TORONTO-NIAGARA</b> 4 jours <b>\$120.</b> (2 personnes par chambre) 1er coucher Toronto. Visite du château Casoloma et la tour du CN (facultatif) 2e et 3e coucher Niagara. Visite de l'endroit comprend: coucher, transport, taxes, pourboires manutention des bagages inclus.	<b>LA FIN DE SEMAINE DE LA FETE DU TRAVAIL OLD ORCHARD</b> 4 jours <b>\$109.</b> (2 personnes par chambre) comprend: coucher, transport, taxes, pourboires manutention des bagages inclus.
<b>VIRGINIA BEACH</b> 8 jours 28 août au 4 septembre <b>\$229.</b> (2 personnes par chambre) comprend: coucher, transport, taxes, pourboires manutention des bagages inclus.	<b>Mme Aubertin</b> 670-2759 ou 467-8971.	<b>ILE AUX COUDES</b> 3 jours 15-16-17 septembre <b>\$106.</b> (2 personnes par chambre) 6 repas à l'île aux Coudes comprend: coucher, transport, taxes, pourboires manutention des bagages inclus.

**600 boul. Laurier, Beloeil, tél: (514) 467-8971 / Télex: 05-268879**

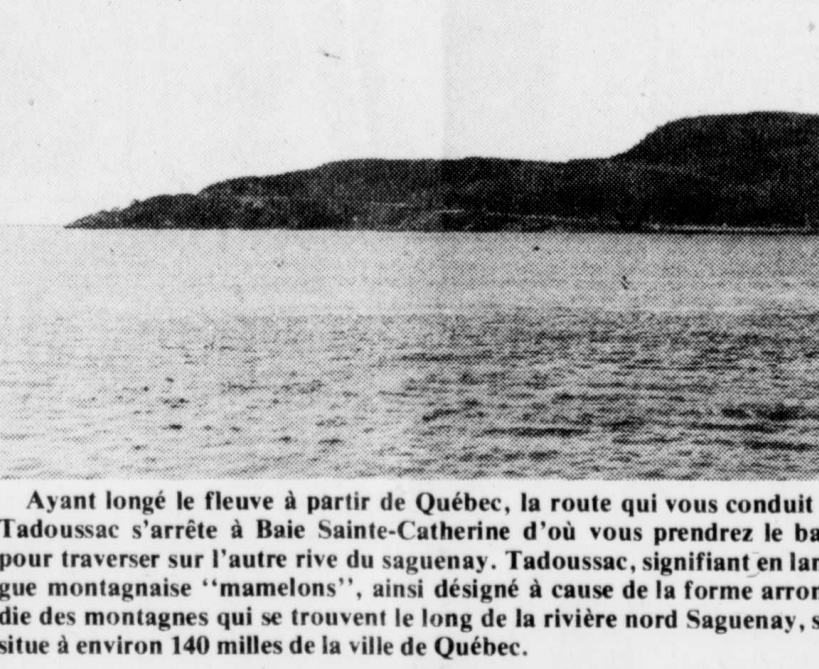
**NOUVEAU RESTAURANT AU 6185 BOUL. TASCHEREAU BROSSARD SITUÉ À LA GALERIE RIVE SUD**

**METS CANADIENS ET ITALIENS SPECIALITE FRUITS DE MER**

OUVERT: 7 jours par semaine Spécial de jour.  
Stationnement facile et gratuit. Livraison gratuite.  
Déjeuner à partir de 7.00 a.m. Diners d'hommes d'affaires

**RESTAURANT haloupe**

LIVRAISON **676-0304**



On se montre injuste envers les riches quand on décide qu'ils n'ont pas de coeur. Comme vous et moi, ils ont des gestes désintéressés; ils peuvent même sacrifier leur tranquillité pour de nobles causes. A nos yeux, c'est en vain.

Tant qu'ils ne se sont pas départis de tous leurs biens, nous jugeons qu'ils n'ont rien fait.

**Treasure Tours**

Les tarifs indiqués varient légèrement suivant la saison (environ \$10 du 25 juin au 10 décembre). D'autres voyages sont aussi organisés pour Clearwater, Disney World, Ft. Lauderdale, Miami Beach et Daytona. Demandez la brochure Treasure Tours pour renseignements complets sur tous ces voyages.

Croisière de Fort Lauderdale à bord du CUNARD PRINCESS, 1 sem. à partir de \$769 de Montréal  
Croisière de San Juan à bord du CUNARD COUNTESS, 1 sem. à partir de \$729 de Montréal

Freeport	Jamaica	Barbados	Nassau	Puerto Rico	Cuba	Acapulco	Cancun	Ixtapa
SHALIMAR HOTEL	CLUB CARIBBEAN	REGENCY COVE.	SOUTH OCEAN BEACH HOTEL	HOLIDAY INN ISLA VERDE	MAR AZUR HÔTEL	HÔTEL CALETA	DOS PLAYOS	HÔTEL ARISTO
1 sem - PE \$269 2 sem - PE \$339	1 sem - MAP \$309 2 sem - MAP \$379	1 sem - PE \$329 2 sem - PE \$349	1 sem - PE \$299 2 sem - PE \$399	1 sem - PE \$359 P.P. 2 sem - PE \$479 P.P.	1 sem - PE \$449 P.P. 2 sem - PE \$579 P.P. OFFRE SPECIALE petit déjeuner, déjeuner et dîner tous les jours	1 sem - PE \$389 P.P. 2 sem - PE \$449 P.P.	1 sem - PE \$329 P.P. 2 sem - PE \$389 P.P.	1 sem - PE \$419 P.P. 2 sem - PE \$529 P.P.

Carrefour Mt-Royal 4454 rue Saint-Denis 845-8225  
Centre-ville Peel 1010 Ste-Catherine O. 861-7272  
Plaza Saint-Hubert 911 rue Beauharnois E. 273-7755  
Centre Laval 1600 Le Corbusier 687-0880  
Galerias Normandie 2634 De Salaberry 331-9971

**VOYAGES TRAVELAIDE**

Place Longueuil Place Portobello  
**679-3777 679-5353**

PERMIS DU QUÉBEC LITEE

## Local students honoured by Champlain Régional college



At a recent graduation exercise, the St. Lambert-Longueuil Campus of Champlain Regional College conferred Diplomas of Collegial Studies to 222 of its day division and 32 of its evening division students. These diplomas attest that the graduates successfully completed the two year program of general studies or the three year program of professional studies prescribed by the Québec Department of Education.

## Au "7e ciel de la Baie":

### Le théâtre d'été de Saint-Sauveur

#### Oscar Thifault et Marthe Fleurant



Jeudi, le 20 juillet, Mariette Lévesque, anime un "Jeudi de la Baie" consacré au théâtre d'été et au folklore alors qu'elle reçoit la troupe du Théâtre de Saint-Sauveur ainsi que deux folkloristes de renom: Oscar Thifault et Marthe Fleurant.

Interprètes de la comédie LOVE de Murray Schisgall, Yves Corbeil, Elizabeth Chouvalidzé et

Marc Legault s'en donnent à cœur joie au milieu de répliques et des multiples rebondissements, tous plus drôles et amusants les uns que les autres. Ils répondront aux questions des nombreuses personnes présentes, relativement à la ferveur que connaissent les théâtres d'été, aussi bien auprès des comédiens que du public. Il se peut bien



que ces trois personnages d'un "éternel triangle" répètent quelques extraits parmi les plus pétillants de la pièce.

Deux grands noms de notre folklore, Oscar Thifault et Marthe Fleurant - qui effectuent un retour à la chanson - seront également de la fête au "7e ciel de la Baie" et ils sont pleinement disposés à engager le dialogue avec l'assistance, après leur

mini-récital. La touche internationale de cet après-midi de spectacles-rencontres est assurée par Germano Rocha, chanteur des fados de son pays, compositeur et directeur du pavillon du Portugal à Terre des Hommes.

Pour plus de renseignements ou pour des réservations de groupes, on peut communiquer avec Micheline Langlois (la Baie) au numéro 281-4631 ou avec les Productions Marcel Brouillard (PMB) au numéro 861-8304.

## Le Tiempo, un nouveau pneu toutes saisons

Goodyear aura bientôt en montre chez ses détaillants un nouveau pneu baptisé Tiempo qui serait appelé à révolutionner le marché du pneu en ce qu'il procure une bonne adhérence dans la neige, sur la glace ainsi que sur chaussées sèches et mouillées.

Les caractéristiques de ce pneu se sont avérées phénoménales à la suite d'essais sévères en toutes températures.

La semelle du Tiempo a une durée prévisible d'environ 30,000 milles et s'offre à remplacer les pneus radiaux d'origine après usage à un coût inférieur.

Un ordinateur a été utilisé pour déterminer le dessin de la semelle et ainsi rendre son roulement doux sur surface sèche.

Déjà introduit aux Etats-Unis, détaillants et usagers s'accordent pour en vanter les qualités.

Une publicité mieux détaillée devrait être soumise à la population sous peu.

### Bravo

### Dorothy!

Félicitations à Dorothy, une charmante golfeuse du club de Golf de St-Lambert pour son exploit d'un trou d'un coup, accompli le 2 juillet, 1978, par un très beau dimanche, au 6e long de 175 verges.

Face à face avec soi-même, dans la solitude, on est mauvais juge. On se dégrade outre mesure.

On ne se reconforte pas avec soi en se cachant au désert, mais en se replongeant dans le monde.

## Tadoussac...

Tadoussac fut le premier endroit où une maison fut construite par des Blancs au Canada, le premier port transatlantique canadien et le principal rendez-vous des tribus indiennes. Tadoussac était en effet à l'époque le plus grand comptoir de traite des fourrures des Indiens du Canada.

Centre de villégiature recherché, Tadoussac est construit sur un nid de verdure, entouré de montagnes, de caps et de rochers. L'un de ses principaux attraits sont ses très belles plages de sable qui, à la sortie du village, donnent une impression de désert miniature. d'ailleurs, les nombreuses dunes qui s'y trouvent sont bien connues et fréquentées durant l'été, car à chaque année, on y fait des compétitions de deltaplane et de ski sur sable.

En plus de ses panoramas magnifiques, Tadoussac compte de nombreux hôtels dont le grand Hôtel Tadoussac qui, par sa position privilégiée, au bord du fleuve et à l'embouchure du Saguenay, attire à chaque année des visiteurs ainsi que des hommes d'affaires lors de congrès. Une auberge de jeunesse ouvre également ses portes aux touristes plus bohèmes et sans le sou.

C'est là également que le Ministère du Tourisme, de la

Chasse et de la Pêche possède l'une des plus importantes stations piscicoles: on y fait l'élevage de truites et de saumons en même temps que des recherches et l'on essaie de prévenir ou de réduire l'empoisonnement des lacs et rivières innombrables de la région.

On peut aussi voir à Tadoussac la plus ancienne chapelle de bois existant en Amérique; celle-ci renferme des trésors historiques dont la fameuse cloche donnée par Louis XIV lors de la construction en 1643. Un autre des nombreux attraits historiques de l'endroit est la maison reconstituée de Pierre Chauvin qui, en 1599 avait obtenu du Roi de France la concession du territoire en vue d'y établir un poste de traite.

A Tadoussac, on peut s'amuser et vivre en plein air. En plus d'une piscine, d'un terrain de golf et des plages de sable fin, des excursions en bateau vous permettront d'aller à quatre milles au large du fleuve ou encore de vous ballader sur le Saguenay tout en vous imprégnant de la beauté grandiose du paysage. A Tadoussac, on s'y arrête et on y passe quelques jours. Et l'on revient heureux d'un séjour dans une nature différente, tout en reprenant la route qui serpente dans les montagnes.

# VENTE DE BLANC venez épargner chez LaSalle

• Prix en vigueur jusqu'à samedi • Tant qu'il y en aura ! • Nous nous réservons le droit de limiter les quantités.



### ENS. RIDEAUX DE DOUCHE

Ensembles rideau de douche et rideaux de fenêtre en vinyle de qualité. Vaste choix de motifs imprimés et de tons unis. Rideau de douche, env. 72 x 72".

PRIX COUPÉ DE 1.46 PRIX RÉGULIER LaSalle 3.96

2.50 3.50

### CROCHETS POUR RIDEAU DE DOUCHE

PRIX COUPÉ DE 21¢ PRIX RÉGULIER LaSalle 96¢

75¢



1.25

### SERVIETTES JACQUARD

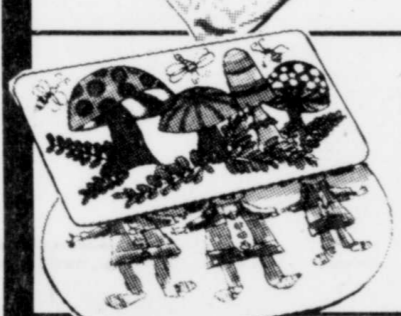
Serviettes de bain tissu éponge 100% coton. Choix de motifs et coloris. Env. 20 x 40".



86¢

### SAC 1-LB. DE MOUSSE HACHÉE

Parfaite pour remplir vos coussins ou faire des poupées! Mousse hachée blanche. Sac de 1 lb.



66¢

### NAPPERONS EN VINYLE

Vaste choix de napperons en vinyle à motifs de cuisine ou enfantins. Choix variés.



4 POUR \$1

### LINGES À VAISSELLE TOUT COTON

100% doux et absorbant. Vaste choix de motifs et de coloris. Environ 18 x 26".



5 POUR \$1

### DÉBARBOUILLETES IMPRIMÉES

Tissu éponge 100% coton. Grand choix d'imprimés et de coloris. Environ 11 x 11".

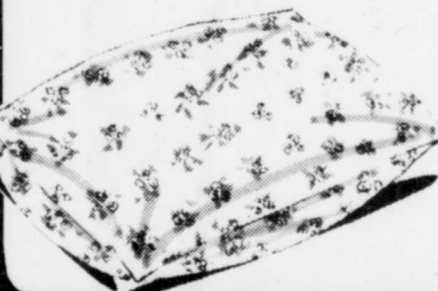


### ENSEMBLES DE DRAPS IMPRIMÉS SANS REPASSAGE

Draps et taies 50% polyester / 50% coton sans repassage. Vaste choix d'imprimés et de coloris. L'ensemble pour lit jumeau comprend: un drap plat, un drap housse et une taie. Pour lit double: même composition mais avec deux taies.

JUMEAU DOUBLE

\$15 \$19



### OREILLERS EN MOUSSE

2 POUR 3.50

Oreillers remplis de mousse. Housse 100% coton dans un vaste choix d'imprimés. Env. 17 x 24".

# VENTE! SOLDDES

# TOUTE

dans tout le magasin sur la marchandise d'été

## HOMMES, DAMES ET ENFANTS !

• SHORTS • ENSEMBLES SOLEIL • CHEMISES SPORT • PANTALONS • T-SHIRTS • BAINS DE SOLEIL • BLOUSES • MAILLOTS DE BAIN

• Tant qu'il y en aura ! • Profitez de cette aubaine maintenant !

### SANDALES POUR DAMES

3.90

Collection de sandales dans une variété de modèles et de motifs. Coloris variés. Gamme désassortie de pointures.

### SERVIETTES DE PLAGE

2 POUR \$5 ET \$3 CH.

Tissu éponge 100% coton. Choix de motifs jacquard ou imprimés. Env. 30 x 60".

Place Pierre Boucher BOUCHERVILLE

1300 Roberval ST-BRUNO

450 rue St-Jean LONGUEUIL

3555 Boul. Taschereau ST-HUBERT

5245 Boul. Cousineau ST-HUBERT



Les belles plages de sable fin sont l'un des principaux attraits de Tadoussac. A chaque année, se déroulent sur les dunes des compétitions de ski sur sable, ce sport particulier étant désigné sous le nom de tadoussable.



## FROM A SOUTH SHORE PARK BENCH

SYD GROSS



In last week's reply to a justifiably proud mother on the subject of graduation sermons in general, I took the late great RUDYARD KIPLING to task (ever so seriously, of course!) for fliching my intended theme for perhaps the most inspirational message of all time in the field of English literature (and, surprisingly enough, perhaps in French, too, as you will see later), and incorporating it into a wonderful ever so meaningful poem bearing the simplest and shortest title of

all time — his immortal "IF—". Now I take it all back and feel I owe the beloved and revered poet, historian and novelist a couple of great big posthumous debts of gratitude. First off, if ever I am called upon to address the graduates of "KIM'S" kindergarten class up at William White School in "the old South", as they prepare to take that big bold step up to Grade One, I hold my speech already written out for me — thanks to a mimeograph ever so courteously run off for

me thanks to Elizabeth Norton and Madame Fink (directress) up at the St. Lambert Municipal Library on Mercille. And secondly (and most vital at the moment), as I prepare right now to take off ever so excitedly for a few glorious days of ogling the dolls at Hampton Beach, I am even spared the bother of typing a column — thanks again to that selfsame good old handy Xerox.

Yet, even as I hang the dog in anticipation of that gorgeous trip across Lake Champlain and through the beautiful mountain country of Vermont and New Hampshire, I can't pass up mentioning two treasured emotional thrills (one actually just moments ago) I personally associate with Kipling's "IF—".

As a kid I naturally had to read the Kipling epic in class, and even learned to recite it — with just a little prompting from the wings. And I probably heard it a hundred times. But, I never really appreciated

its full inspirational message until I heard it delivered right off the cuff one New Year's Eve to the disabled "old sweats" up at the Queen Mary Veterans Hospital, by none other than Longueuil's very own PERCY RODRIGUES who co-starred with Helen Hayes, First Lady of the American Theatre, in the heavily dramatic (apr. cont'd) Broadway production of "Toys In The Attic" some twenty-odd years ago and went on to become a prominent figure in Hollywood's world of television.

Percy put so much feeling and meaning into that rendition for the vets that TED TE-VAN and I discussed the possibility of having Percy record it commercially for general distribution. And it may well come to pass.

Another big brand new personal thrill I now associate with "IF—" came as a terrific surprise just a few minutes ago when I learned for the first time that the late great Mayor

CAMILLIEN HOÛDE, famous and colourful figure of the Montreal municipal scene of a generation ago, was so impressed by Kipling's "IF—" that he had it translated into French and had thousands of copies printed for his many friends in all walks of life, for general distribution among municipal employees of his administration, and for any of the general public who requested a copy. This exciting bit of info comes from none other than CAMILLIEN's own daughter, the former MAR- THE HOÛDE who just happens to be someone very special to me in particular, and to all of us here on the South Shore Courier's editorial team.

I am now excitedly waiting to see a copy of that FRENCH version of the Kipling epic, and promise to run it right here as soon as I get back in actions again.

In the meantime here we go in English, and, no matter how

many times you've read it or heard it before, I would brand it as highly recommended reading AGAIN for our young folks — and for just about everyone else, too.

"IF—"

If you can keep your head when all about you  
Are losing theirs and blaming it on you,  
If you can trust yourself when all men doubt you,  
But make allowance for their doubting too;  
If you can wait and not be tired by waiting,  
Or being lied about, don't deal in lies,  
Or being hated, don't give way to hating,  
And yet don't look too good, nor talk too wise:

If you can dream — and not make dreams your master;  
If you can think — and not make thoughts your aim;  
If you can meet with Triumph and Disaster  
And treat those two impostors just the same;

If you can bear to hear the truth you've spoken  
Twisted by knaves to make a trap for fools,  
Or watch the things you gave your life to, broken,  
And stoop and build'em up with worn-out tools:

If you can make one heap of all your winnings  
And risk it on one turn of pitch-and-toss,  
And lose, and start again at your beginnings  
And never breathe a word about your loss;

If you can force your heart and nerve and sinew  
To serve your turn long after they are gone,  
And so hold on when there is nothing in you  
Except the Will which says to them: "Hold on!"

If you can talk with crowds and keep your virtue,  
Or walk with Kings — nor lose the common touch,  
If neither foes nor loving friends can hurt you,  
If all men count with you, but none too much;

If you can fill the unforgiving minute  
With sixty seconds' worth of distance run,  
— Yours is the Earth and everything that's in it,  
— And — which is more — you'll be a Man, my son!

(Rudyard Kipling)

LE COURRIER DU SUD-OUEST

Trophée Olivier-Guilmond

## Corbell, Lapointe et Laprade dominant le classement

Bien malin qui, en ce moment, pourrait prédire le vainqueur de la septième reprise du Trophée "Affection" Olivier-Guilmond tellement la lutte que se livrent les dix premiers concurrents est serrée en ce moment. Une lutte vive comme jamais elle ne le fut dans le passé et comme le savent les habitués de l'émission "YA DU SOLEIL" où sont données les résultats officiels tous les mercredis.

Pour l'instant donc, le classement est dominé par trois artistes dont la popularité ne fait plus de doute depuis longtemps. D'abord YVES COR-BEIL, co-animateur

à la chaîne", qui se retrouve lui aussi au plus fort de la lutte. Très peu de votes séparent ces trois artistes et très peu aussi les séparent de la balance du peloton où pourrait fort bien se retrouver le prochain gagnant. Il s'agit du comédien ROLAND CHENAIL, le pilier



Roland Chenail

du clan Beaulieu, d'YVON DES-CHAMPS (vous con-



Yves Corbell

naissance sans doute), de DENISE FILIA-TRAUULT, de FER-NAND GIGNAC dont la popularité se maintient toujours au beau fixe, de MICHEL FORGET, le "Mario" le plus célèbre au Québec, de ROGER GIGUERE co-animateur de la série "Les Tantants" et finalement de LOUISE LATRA-VERSE.

Bien malin donc, comme nous le disions, qui pourrait prédire l'issue du concours et c'est à VOUS DE JOUER. Si l'un de ces noms est celui de votre favori, à vous de le faire gagner, tout en courrant une chance de remporter par le fait même l'un des nombreux prix offerts aux participants.



Jean Lapointe

dont les talents multiples reçoivent du public toute l'appréciation qu'ils méritent et finalement, SERGE



Serge Laprade

LAPRADE, le beau-brummel du "Travail



Yvon Deschamps

aux participants.

# En Avant La Musique

## 499 ch.

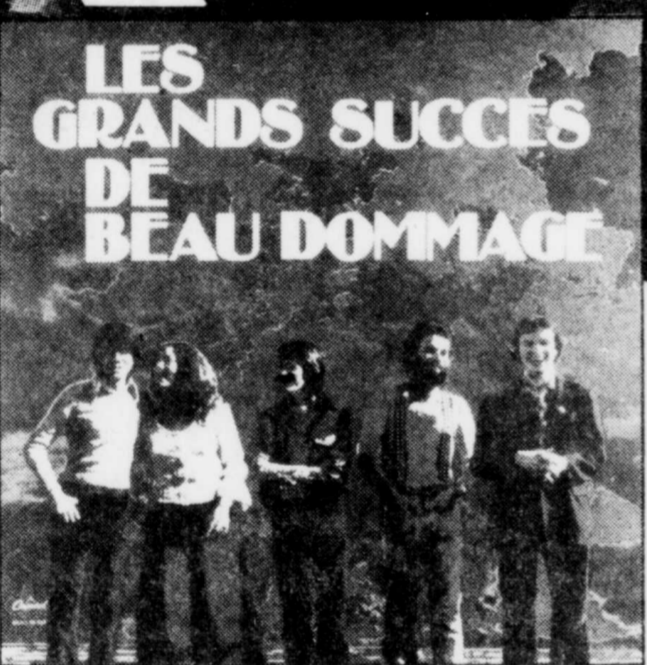
LI VOTRE CHOIX

La Bionda: La Bionda

Shake: Rien n'Est Plus Beau que l'Amour

Aussi Disponibles: Cartouches 8 pistes à prix special d'économie.

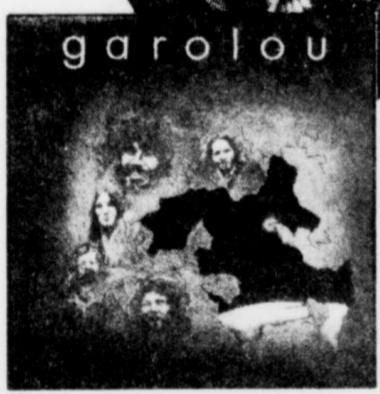
Rien n'est plus beau que l'amour



Beau Domage: Les Grands Succès



Engelbert Humperdinck: Last of the Romantics



Garolou: Garolou



Barbra Streisand: Song Bird



Chuck Mangione: Feels So Good



Sea Cruise: Sea Cruise



Joe Walsh: But Seriously, Folks



Raoul Duguay: Vivant avec Touillmond. Double LP

749

Les prix sont en vigueur jusqu'à la fermeture samedi le 12 août.

## Faites Confiance à Bonimart

Pour la sélection, les aubaines et la satisfaction.

Heures d'ouverture  
Lun. à Mer. à jusqu'à 17h-30  
(Duvernay, St. Jean, Laval  
et Décarie jusqu'à 18h)  
Jeu. et Ven. jusqu'à 21h  
Samedi jusqu'à 17h

Stationnement  
Gratuit

Centre commercial Saint-Jean  
400 boul. du Séminaire Saint-Jean  
Centre commercial Chateauguy  
15 et 17, boul. Saint-Jean-Baptiste,  
Chateauguy

Nos deux plus nouveaux magasins sont:  
Centre commercial Décarie  
sur la voie de service Décarie  
une rue au sud de Jean-Talon, Montréal

Centre commercial Desormeaux  
2877 chemin Chambly-Longueuil  
Centre commercial Duvernay  
3100 boul. de la Concorde  
Duvernay, Laval

Centre commercial 2000  
3195, boul. Saint-Martin, Laval

Centre commercial Greenfield Park  
840 boul. Taschereau Greenfield Park  
Place Viou  
7600, rue Viou,  
St-Leonard

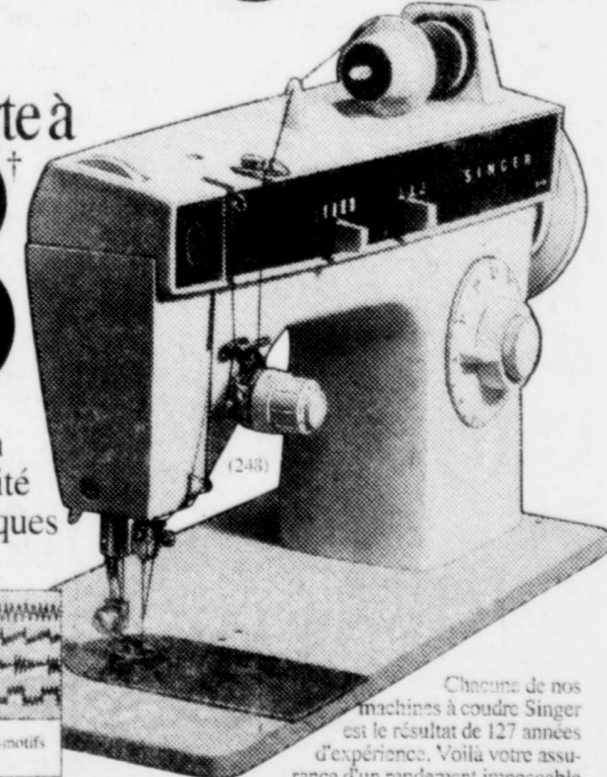


Singer fait de juillet le mois des économies

## La machine "Fashion Mate" à point zig-zag

Prix courant \$214.95  
maintenant offerte à

\$148



Impossible de trouver un article de meilleure qualité ou ayant des caractéristiques supérieures



Autres caractéristiques: le déroulement horizontal du fil pour une meilleure qualité de couture • aiguilles jumelées • trois positions de l'aiguille • pieds presseurs à enclenche • une seule position d'entrée de l'aiguille • interrupteur de sécurité pour le courant et l'éclairage.

Choisissez de nos machines à coudre Singer et le résultat de 127 années d'expérience. Voilà votre assurance d'un rendement impeccable pour de nombreuses années. Voyez-la des maintenant à votre centre de couture Singer ou chez un concessionnaire autorisé participant.

SINGER

à vos centres de couture  
PLACE LONGUEUIL, LONGUEUIL 679-4870  
MAIL CHAMPLAIN, BROSSARD 672-1434

# Un théâtre d'été sur la Rive-Sud: "La relève à Michaud" Un programme triple pour un seul prix

C'est le premier juillet dernier que le comédien CLAUDE MICHAUD inaugurerait le tout dernier théâtre d'été, au Québec, "LA RELEVÉ A MICHAUD", sis à Calixa-Lavallée, près de Verchères, avec la présentation d'un divertissement de RAYMOND LEVESQUE intitulé "TI-MINE GOULET". Les trois coups traditionnels amorçaient une saison qui se clôturera avec la fête du Travail, et donneront également l'envol à une entreprise que le comédien et animateur souhaite permanente et définitive.

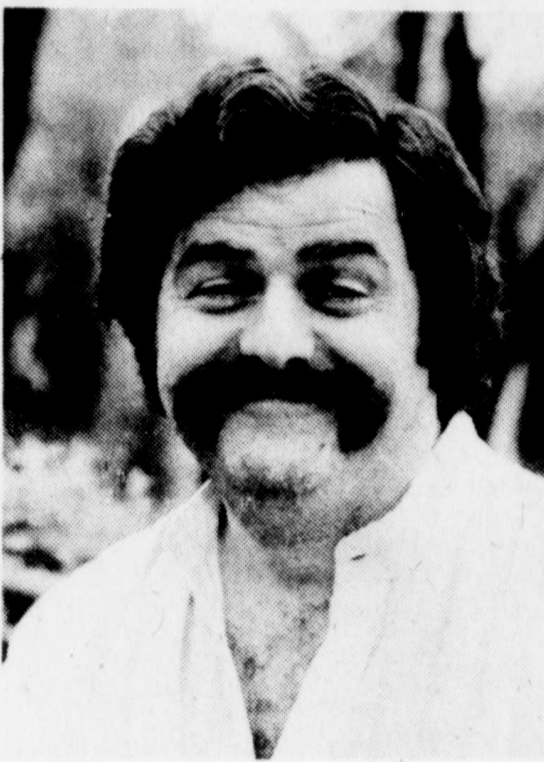
Une question à triples volets s'impose: Pourquoi CLAUDE MICHAUD s'est-il embarqué dans "la galère des théâtres d'été", pourquoi avoir choisi comme site "Calixa-Lavallée

et pourquoi ce nom de "RELEVÉ A MICHAUD" que d'aucuns seraient enclins à juger prétentieux?

"Parce que, de répondre le principal intéressé, depuis ces dernières années, je songeais de plus en plus à animer un théâtre -- et de préférence, mon propre théâtre -- et qu'il me tardait de remonter sur les planches, pendant de nombreuses années, aux côtés de RAYMOND LEVESQUE, j'ai joué dans bon nombre de revues montées à la dérobée mais célèbre Butte à Mathieu. Après quoi, j'ai ressenti le besoin de me reposer et de faire le point. Or, j'estime que le sabbat a assez duré et qu'il me faut reprendre le collier. C'est aussi simple que cela.

En effet, il y a beaucoup de cinéma dans l'air au Ciné-parc Mont St-Hilaire. Dès vendredi soir, vous verrez non pas deux mais trois excellents films qui sauront plaire à tous. Et de surcroît, trois nouveaux dessins animés de la Panterre Rose. Nous vous rappelons les films à l'affiche: Le programme commence "Pour l'amour de Benji". Et oui, Benji, le héros le plus adorable d'Amérique est de retour dans de nouvelles aventures encore plus fantastiques, ensuite, au même programme, pour toute la famille, sans frais additionnel, vous verrez "Inframan", c'est l'homme bionique à la super-puissance; pour terminer la soirée, on y présentera "Poursuite infernale", la production la plus spectaculaire de l'année.

superbe dessin à colorier comme souvenir de leur visite au ciné-parc Mont St-Hilaire, situé sur l'autoroute Trans-Canadienne, route 20, sortie 70, à seulement 15 minutes de la sortie du tunnel L.H. Lafontaine.



Un directeur de conscience m'avait suggéré cette consigne de m'endormir chaque soir avec l'idée que je n'allais pas me réveiller le lendemain. J'ai fait comme il m'a dit. Pour être honnête, je dois dire que j'ai été constamment déçu.

Une certaine charité justifie notre égoïsme. Par exemple, nous donnerons aux pauvres en pensant qu'ils n'ont pas suffisamment d'argent; rarement avec l'idée que c'est nous qui en avons trop.

Vive le cinéma en plein air au Ciné-Parc Mont St-Hilaire où les enfants entrent gratuitement et reçoivent de la main du sympathique propriétaire un

## Ligue de hockey d'été "Copains Rive-Sud"

Rencontre du 10 juillet qui opposa Alimentation Périgny et Monsieur Carburateur. Joute qui suscite peu d'enthousiasme de la part de Monsieur Carburateur. Ce qui permit à Périgny de déjouer le gardien, Serge Arpin à 9 reprises. Le leader Jacques Létourneau marqua 2 buts suivi de Gilles Robert ainsi que de Richard Lépine. Monsieur Guy Bourgault, gardien de but pour cette équipe voulait à tout prix sortir vainqueur et prouver que même s'il est au dernier rang sur la fiche de la moyenne des gardiens, il pouvait remonter la pente. Il accorda qu'un seul but. Compte final donc Alimentation Périgny 9 Monsieur Carburateur 1.

### 2ième joute

Situation presque identique pour le Routier. Le Restaurant Baccara voulait une fois de plus prouver leur supériorité. Il attaqua donc le gardien Georges Deneault d'une pluie de lancers. Plus souvent qu'autrement, les rondelles allaient mourir au fond du filet. Pour une question d'éthique professionnelle, nous ne mentionnerons pas le compte final.

Cette dernière joute donna matière à réfléchir au Comité. Donc une rencontre était prévue dès le lendemain afin de reviser

la formation des équipes. Nous verrons dans les semaines à venir si ce repêchage apportera aux équipes plus de compétitivité.

### Classement des équipes

	PJ	G	P	N	P
Rest. Baccara	7	5	2	0	10
Périgny	7	4	3	0	8
Carburateur	7	3	4	0	8
Routier	7	2	5	0	4

**VILLE DE LONGUEUIL**  
PROVINCE DE QUEBEC

Aux propriétaires inscrits le 17 juillet 1978 au rôle d'évaluation alors en vigueur dans cette ville à l'égard d'un immeuble situé dans quelque zone contiguë à la zone RCB-44.

### AVIS PUBLIC

Est donné par le soussigné, greffier de cette ville.

Que, lors d'une séance régulière tenue le 17 juillet 1978, le Conseil de cette ville a adopté le règlement No 78-1242 intitulé "Règlement pour modifier le règlement de zonage No 77-1000, afin de permettre la construction d'un cottage sur les lots Nos 136-284 et 285 du Cadastre Officiel de la Paroisse St-Antoine de Longueuil, situés rue Front entre Quinn et Labonté, tel que montré au plan d'implantation déposé, ladite zone RCB-44 étant située dans le quadrilatère borné par les boules. Ste-Foy, Curé-Poirier Ouest, les rues Labelle et Montarville".

Que les propriétaires parmi ceux ci-dessus visés et, s'il s'agit de personnes physiques, qui étaient majeurs et citoyens canadiens à la date du 17 juillet 1978, sont habiles à voter sur ce règlement No 78-1242 et à demander, par voie de la procédure d'enregistrement prévue aux articles 398a à 398d de la Loi des Cités et Villes, que ledit règlement No 78-1242 fasse l'objet d'un scrutin secret, moyennant la présentation au soussigné, dans les cinq jours suivant la publication du présent avis, d'une requête signée, pour chaque zone contiguë à la zone susmentionnée, par au moins douze propriétaires habiles à voter sur l'immeuble situé dans telle zone contiguë ou par la majorité des propriétaires de cette zone contiguë si leur nombre est inférieur à vingt-quatre.

Donné à Longueuil, ce dix-neuvième jour du mois de juillet mil neuf cent soixante-dix-huit.

Le Greffier,  
Claude Gauthier.

**VILLE DE LONGUEUIL**  
PROVINCE DE QUEBEC

Aux propriétaires inscrits, le 17 juillet 1978 au rôle d'évaluation alors en vigueur dans cette ville à l'égard d'un immeuble situé dans tout territoire de la Municipalité.

### AVIS PUBLIC

Est donné par le soussigné, greffier de cette ville.

Que, lors d'une séance ordinaire tenue le 17 juillet 1978, le conseil de cette ville a adopté le règlement No 1234 - intitulé "Règlement pour décréter la construction des services publics sur une partie des terres 25 et 27 (projet Précicon) et autoriser à cette fin un emprunt au montant de \$1,147,000.00".

Que les propriétaires parmi ceux ci-dessus visés qui étaient majeurs et citoyens canadiens à la date du 17 juillet 1978, s'il s'agit de personnes physiques, ou qui auront satisfait dans le délai prescrit aux exigences du paragraphe 3 de l'article 399 de la Loi des Cités et Villes, s'il s'agit de corporations, sociétés commerciales ou associations, peuvent demander que le règlement No 78-1234 fasse l'objet d'un scrutin secret selon les articles 399 à 410 de la même loi.

Que cette demande a lieu selon la procédure d'enregistrement prévue aux articles 398a à 398d de la Loi des Cités et Villes et aux fins de laquelle procédure les personnes habiles à voter sur le règlement en question auront accès à un registre tenu à leur intention de 9 heures à 19 heures, les 25 et 26 juillet 1978, au bureau de la ville situé au 300 ouest, rue St-Charles, à Longueuil.

Que le nombre requis de demandes enregistrées pour que le règlement No 78-1234 fasse l'objet d'un scrutin secret est de (500) et qu'à défaut de ce nombre, le règlement en question sera réputé approuvé par les personnes habiles à voter.

Que toute personne habile à voter sur ce règlement peut le consulter au bureau de la ville, aux heures ordinaires de bureau et pendant les heures d'enregistrement.

Que le résultat de cette consultation par la procédure d'enregistrement sera annoncé le 26 juillet 1978, dans la salle réservée aux séances du conseil de cette ville, située au 300 ouest, rue St-Charles, Longueuil, à 19 h.

Donné à Longueuil, ce dix-neuvième jour du mois de juillet mil neuf cent soixante-dix-huit.

Le Greffier,  
Claude Gauthier.

**VILLE DE LONGUEUIL**  
PROVINCE DE QUEBEC

Aux propriétaires inscrits, le 17 juillet 1978 au rôle d'évaluation alors en vigueur dans cette ville à l'égard d'un immeuble situé dans tout territoire de la Municipalité.

### AVIS PUBLIC

Est donné par le soussigné, greffier de cette ville.

Que, lors d'une séance ordinaire tenue le 17 juillet 1978, le conseil de cette ville a adopté le règlement No 1233 - intitulé "Règlement pour décréter la construction d'égout et aqeduc sur la rue Courtemanche (depuis la limite des terres 14 et 15 jusqu'à la rue Lalande) et sur la rue Lalande (depuis la rue Courtemanche jusqu'à la rue 25-200 (proposée) et autoriser à cette fin un emprunt au montant de \$304,000.00".

Que les propriétaires parmi ceux ci-dessus visés qui étaient majeurs et citoyens canadiens à la date du 17 juillet 1978, s'il s'agit de personnes physiques, ou qui auront satisfait dans le délai prescrit aux exigences du paragraphe 3 de l'article 399 de la Loi des Cités et Villes, s'il s'agit de corporations, sociétés commerciales ou associations, peuvent demander que le règlement No 78-1233 fasse l'objet d'un scrutin secret selon les articles 399 à 410 de la même loi.

Que cette demande a lieu selon la procédure d'enregistrement prévue aux articles 398a à 398d de la Loi des Cités et Villes et aux fins de laquelle procédure les personnes habiles à voter sur le règlement en question auront accès à un registre tenu à leur intention de 9 heures à 19 heures, les 25 et 26 juillet 1978, au bureau de la ville situé au 300 ouest, rue St-Charles, à Longueuil.

Que le nombre requis de demandes enregistrées pour que le règlement No 78-1233 fasse l'objet d'un scrutin secret est de (500) et qu'à défaut de ce nombre, le règlement en question sera réputé approuvé par les personnes habiles à voter.

Que toute personne habile à voter sur ce règlement peut le consulter au bureau de la ville, aux heures ordinaires de bureau et pendant les heures d'enregistrement.

Que le résultat de cette consultation par la procédure d'enregistrement sera annoncé le 26 juillet 1978, dans la salle réservée aux séances du conseil de cette ville, située au 300 ouest, rue St-Charles, Longueuil, à 19 h.

Donné à Longueuil, ce dix-neuvième jour du mois de juillet mil neuf cent soixante-dix-huit.

Le Greffier,  
Claude Gauthier.

**VILLE DE LONGUEUIL**  
PROVINCE DE QUEBEC

Aux propriétaires inscrits, le 17 juillet 1978 au rôle d'évaluation alors en vigueur dans cette ville à l'égard d'un immeuble situé dans tout territoire de la Municipalité.

### AVIS PUBLIC

Est donné par le soussigné, greffier de cette ville.

Que, lors d'une séance ordinaire tenue le 17 juillet 1978, le conseil de cette ville a adopté le règlement No 1246 - intitulé "Règlement autorisant une dépense additionnelle de \$12,400.00 pour les fins du règlement No 78-1172 décrétant les travaux d'aménagement de jeux de balle dans les parcs Gentilly et de l'Eglise, ainsi que l'aménagement d'un terrain et l'installation de manèges pour enfants au parc Adrien Gamache et autoriser à cette fin un emprunt au montant de \$171,000.00".

Que les propriétaires parmi ceux ci-dessus visés qui étaient majeurs et citoyens canadiens à la date du 17 juillet 1978, s'il s'agit de personnes physiques, ou qui auront satisfait dans le délai prescrit aux exigences du paragraphe 3 de l'article 399 de la Loi des Cités et Villes, s'il s'agit de corporations, sociétés commerciales ou associations, peuvent demander que le règlement No 78-1246 fasse l'objet d'un scrutin secret selon les articles 399 à 410 de la même loi.

Que cette demande a lieu selon la procédure d'enregistrement prévue aux articles 398a à 398d de la Loi des Cités et Villes et aux fins de laquelle procédure les personnes habiles à voter sur le règlement en question auront accès à un registre tenu à leur intention de 9 heures à 19 heures, les 25 et 26 juillet 1978, au bureau de la ville situé au 300 ouest, rue St-Charles, à Longueuil.

Que le nombre requis de demandes enregistrées pour que le règlement No 78-1246 fasse l'objet d'un scrutin secret est de (500) et qu'à défaut de ce nombre, le règlement en question sera réputé approuvé par les personnes habiles à voter.

Que toute personne habile à voter sur ce règlement peut le consulter au bureau de la ville, aux heures ordinaires de bureau et pendant les heures d'enregistrement.

Que le résultat de cette consultation par la procédure d'enregistrement sera annoncé le 26 juillet 1978, dans la salle réservée aux séances du conseil de cette ville, située au 300 ouest, rue St-Charles, Longueuil, à 19 h.

Donné à Longueuil, ce dix-neuvième jour du mois de juillet mil neuf cent soixante-dix-huit.

Le Greffier,  
Claude Gauthier.

**VILLE DE LONGUEUIL**  
PROVINCE DE QUEBEC

### AVIS PUBLIC

Avis public est par les présentes donné:

Que le Conseil, à l'assemblée du 5 juin 1978, a adopté le règlement No 78-1199 pour décréter l'aménagement de deux tennis éclairés au Parc Jean-Louis et autoriser à cette fin un emprunt au montant de \$105,000.00.

Que le règlement a reçu les approbations requises par la Loi, savoir: a) Il est réputé avoir été approuvé par les électeurs-propriétaires inscrits au rôle d'évaluation en vigueur, lors d'une consultation tenue les 15 et 16 juin 1978; b) La Commission Municipale du Québec a approuvé ce règlement par un arrêté en date du 7 juillet 1978; c) Le Ministère des Affaires Municipales a approuvé ce règlement en date du 7 juillet 1978.

Prenez en outre avis que ce règlement entre en vigueur le jour de la présente publication et qu'il est déposé à mon bureau à 300 Ouest, rue St-Charles, Longueuil où tout intéressé peut en prendre connaissance.

Donné sous mon seing en la Ville de Longueuil, ce dix-neuvième jour du mois de juillet, mil neuf cent soixante-dix-huit.

CLAUDE GAUTHIER, Greffier.

**VILLE DE LONGUEUIL**  
PROVINCE DE QUEBEC

Aux propriétaires inscrits le 17 juillet 1978 au rôle d'évaluation alors en vigueur dans cette ville à l'égard d'un immeuble situé dans quelque zone contiguë à la zone RD-26.

### AVIS PUBLIC

Est donné par le soussigné, greffier de cette ville.

Que, lors d'une séance régulière tenue le 17 juillet 1978, le Conseil de cette ville a adopté le règlement No 78-1244 intitulé "Règlement pour modifier le règlement de zonage No 77-1000, afin de permettre la construction d'un bâtiment multifamilial de 12 logis sur les lots Nos 158-272 à 276 incl. du Cadastre Officiel de la Paroisse St-Antoine de Longueuil situés sur le bou. Désaulniers, coin St-Georges, ladite zone RD-26 étant située sur le côté sud du bou. Désaulniers entre les rues Préfontaine et Marquette".

Que les propriétaires parmi ceux ci-dessus visés et, s'il s'agit de personnes physiques, qui étaient majeurs et citoyens canadiens à la date du 17 juillet 1978, sont habiles à voter sur ce règlement No 78-1244 et à demander, par voie de la procédure d'enregistrement prévue aux articles 398a à 398d de la Loi des Cités et Villes, que ledit règlement No 78-1244 fasse l'objet d'un scrutin secret, moyennant la présentation au soussigné, dans les cinq jours suivant la publication du présent avis, d'une requête signée, pour chaque zone contiguë à la zone susmentionnée, par au moins douze propriétaires habiles à voter sur le règlement en question en raison d'un immeuble situé dans telle zone contiguë ou par la majorité des propriétaires de cette zone contiguë si leur nombre est inférieur à vingt-quatre.

Donné à Longueuil, ce dix-neuvième jour du mois de juillet mil neuf cent soixante-dix-huit.

Le Greffier,  
Claude Gauthier.

**le Permanent**  
FIDUCIE CANADA PERMANENT TRUST

**A Vendre For Sale**

**A L'ENSEIGNE DU QUÉBEC**

**BELOEIL**  
Centre d'Achats Montenach  
464-3401

**BOUCHERVILLE**  
Centre d'Achats  
La Seigneurie  
655-1375

**BROSSARD**  
Centre d'Achats  
Place Portobello  
465-2000

**LONGUEUIL**  
Centre d'Achats Centre Ville  
468-1000

**ST-HUBERT**  
465-2000  
ou 468-1000

**ST-JEAN**  
640 Dorchester  
658-0628



1 - ST-HUBERT - Idéal pour famille, cottage, 7 pièces, 4 chambres, sous-sol à la grandeur, grand terrain paysagé, rénové, secteur paisible, MLS Camille Tailleux 468-1000 - 672-3878.



2 - ST-HUBERT - Une subaine... bungalow, 5 pièces, 3 chambres, chauffage électrique, clôture/gazonné, beau secteur, près de centre d'achat, MLS Camille Tailleux 468-1000 / 672-3878.



3 - SABREVOIS - Bungalow, 6 pièces, plancher de bois franc, terrain paysagé 25x92. Beau coup d'extr. taxes: \$192.65 (EXCL.) MONIQUE ROBERT 658-0628.



4 - CHAMBLY - Bungalow brique et pierre de 5 pièces, garage neuf, beau terrain closé, avec patio, secteur tranquille, taxes minimales \$23,000. (EXCL.) MONIQUE ROBERT 658-0628.



5 - MAISON SURPRISE - L'apparence d'un bungalow à l'avant, 4 chambres à coucher, Vue reposante sur la rivière. (MLS) JEAN-LOUIS DALLAIRE 658-0628.



6 - ST-LUC - AUBAINE - Près autoroute 10, bungalow construction 76, chauffage électrique, terrain 115 x 122, taxes minimales seulement \$32,400. (MLS) MONIQUE ROBERT 658-0628.



7 - BROSSARD - Cottage semi-détaché, très bien situé et très propre, grand patio, cour arrière dégagée et clôture, ADELARD FICHAUD, 465-2000 - 672-4161.



8 - BROSSARD - ASTERVILLE 52 x 31 split-entry, 4 bedrooms, 3 bathrooms, den with fireplace; one visit will convince you, SUZANNE LUSSIER, 465-2000 - 659-8681.



9 - GREENFIELD PARK - Voisin de St-Lambert, spacieux split level de 5 pièces, élégant salon avec bay window et salle à manger spacieuse, beau sous-sol bien fini, 1 1/2 salle de bain, taxes \$529.00 seulement, MME BERNAQUEZ, 465-2000 - 465-1257.



10 - ST-HUBERT - \$22,500., 6 pièces, taxes \$215.50. Léger comptant, MLS. LISE CHOLETTE, 465-2000 - 678-0688.



11 - ST-LAMBERT - (Vieux) Cottage semi-détaché, 6 pièces, secteur de choix, taxes incroyables \$324,000 idéal pour jeune couple. Prix \$38,000. ROGER LEMOAN, 465-2000 - 674-6357.

LONGUEUIL - Cottage, 5 pièces, sous-sol 8' béton, excellente propriété pour bricoleur, près centre d'achat / école - \$23,500.00 - MLS R. Sauvé 468-1000 / 659-0685.

LONGUEUIL - 5 logements détachés, revenus \$935.00 par mois, grand 6 1/2 avec salle de jeu / foyer / garage libre pour acheter. Faut voir. - MLS R. Sauvé 468-1000.

LONGUEUIL - Bungalow, 7 pièces spacieuses, 3 chambres, 2 salles de bain, chauffage électrique, sous-sol fini, grand terrain, près de toutes commodités, MLS Camille Tailleux 468-1000.

ST-JEAN - 6 logements, 416, 1969, chauffage électrique, propre, bons revenus. (MLS) MONIQUE DE QUOY 658-0628.

CHAMBLY - Joli bungalow, bien décoré, armoires de cuisine en chêne, piscine creusée, près de centre d'achat. (MLS) MONIQUE DE QUOY 658-0628.

RIVE-SUD - 15 minutes du Pont Champlain, tout brique, chauffage électrique. Pour aussi peu que \$31,500. (MLS) GÉRARD CADIEUX 658-0628.

TERRAIN 3 ARPENTS, 5, 6, 7, 12, 14, 15 - Quelques uns boisés, vite ils disparaissent rapidement. (MLS & EXCL.) JEAN-LOUIS DALLAIRE 658-0628.

HEMINGFORD - Cottage 7 pièces, endroit tranquille, terrain 100 x 350. Aubaine \$36,000. (MLS) RICHARD LE-COMTE 658-0628.

ST-LUC, ILE STE-THERESE - Magnifique petit bungalow, déclin aluminium, subaine. (EXCL.) RICHARD LE-COMTE 658-0628.

MARIEVILLE - Maison mobile 12 x 60 situé sur un terrain de 97 x 110 dont vous devenez propriétaire; piscine, garage, hôte, foyer extérieur. (EXCL.) RICHARD LE-COMTE 658-0628.

BROSSARD - Secteur "M" Bungalow 3 chambres. Occupation immédiate. Moins de \$40,000. Frais peints à l'extérieur. PAULINE CHAMBERLAND, 465-2000 - 659-3549.

BROSSARD - Coquet cottage jumelé, 3 grandes chambres, belle cuisine-détachée en pin nouveau, sous-sol fini, près écoles, parc, autobus pour métro. Très propre. MME BERNAQUEZ, 465-2000 - 465-1257.

BROSSARD - Maison de ville, construction récente, tapis mur à mur, garage, situé près autobus. JACQUELINE MCKENZIE, 465-2000 - 659-1356.

BROSSARD "SECTEUR T" - Bungalow avec salle à diner, tapis mur à mur neuf, salle familiale avec foyer. Garage, jardin, patio. JACQUELINE MCKENZIE, 465-2000 - 659-1356.

BROSSARD - Pres Sears, cottage semi-détaché, 4 chambres à coucher, \$34,900. SUZANNE LUSSIER, 659-8681 - 465-2000.

CANDIAC - Split level, salle à manger, 4 ou 5 chambres, bar, beau terrain, très bien situé et très propre, extérieur frais peinturé. JACQUELINE MCKENZIE, 659-1356 - 465-2000.

GREENFIELD PARK - Savez-vous qu'un rêve peut se réaliser. Je vous présente le plus beau cottage semi-détaché de la Rive Sud, fleurs, jardins, joie, le tout dans un décor beau, beau, beau. SANTARELLI, 465-2000 - 465-3500.

GREENFIELD PARK - \$24,900. - 3 chambres à coucher, porte patio. MME LUSSIER, 659-8681 - 465-2000.

ST-HUBERT - Secteur Lafèche, Bungalow 3 chambres, très propre, sous-sol avec salle familiale, terrain closé, taxes \$43.44. JACQUELINE MCKENZIE, 465-2000 - 659-1356.

ST-HUBERT - Bien situé, terrain commercial 8,500 pieds carrés, possibilité de magasins, restaurants et autres. Près des écoles françaises et anglaises. MILIE KELLY, 654-2000 - 658-0692.