

Le territoire du lac du Portage sera protégé en permanence P4-5

Moment magique pour Robby Johnson à David Letterman P17

Directement du manufacturier

matelas
orthopédique

Fabriqués ici pour votre confort !!!

Ouvert au public

1-888-399-8992

East Broughton

www.matelasorthopedique.com

Hebdo Régional

tc • MEDIA

Des nouvelles tous les jours
hebdoRegionaux.ca/chaudiere-appalaches

63 261 exemplaires
Vol. 27 | N°43 | 36 pages
Le mercredi 27 août 2014

PHOTO TC MEDIA - FRÉDÉRIC DESJARDINS

PAGE 22



**Foule record
au Symposium
Arts et Rives**

**LIQUIDATION
DES 2014
TOUT DOIT
SORTIR!**

Pour info: 
15655, boul. Lacroix, St-Georges
418 228-6619


**MANOIR
DU
Quartier**



**LÀ OÙ VOUS PROFITEZ
PLEINEMENT DES PLAISIRS
DE LA RETRAITE.**



Réservations : Michèle 418 228-7729
www.manoirduquartier.com



GRANDE VENTE SOUS LA TENTE

du 25 août au 3 septembre

PLUS QUE 5 JOURS

kia.ca >

KIA LES 2015 SONT ICI!

AVEC DES PAIEMENTS PAR SEMAINE VRAIMENT BAS + 0% ^{JUSQU'À} 84 ^{MOIS} FINANCEMENT À L'ACHAT SUR MODÈLES SÉLECTIONNÉS

2015 RIO LX MT



Modèle Rio4 SX illustré

DEVENEZ PROPRIÉTAIRE À PARTIR DE

39\$ 0\$ 0%
PAR SEMAINE ACOMPTE FINANCEMENT À L'ACHAT POUR 84 MOIS

L'offre comprend les frais de transport et préparation et autres frais totalisant 1 500\$ et 1 250\$ de rabais. Offre basée sur le prix d'achat de 14 345\$ du modèle Rio 4 LX MT (ro541f) 2015 neuf.

2015 FORTE LX MT



Modèle illustré Forte SX

DEVENEZ PROPRIÉTAIRE À PARTIR DE

45\$ 0\$ 0%
PAR SEMAINE ACOMPTE FINANCEMENT À L'ACHAT POUR 84 MOIS

L'offre comprend les frais de transport et préparation et autres frais totalisant 1 500\$ et UN BONI AU FINANCEMENT DE 1 250\$. Offre basée sur le prix d'achat de 16 245\$ du modèle Forte LX MT (fo541f) 2015 neuf.

2015 SPORTAGE LX BM



Modèle SX Luxe illustré

DEVENEZ PROPRIÉTAIRE À PARTIR DE

68\$ 0\$ 0%
PAR SEMAINE ACOMPTE FINANCEMENT À L'ACHAT POUR 84 MOIS

L'offre comprend les frais de transport et préparation et autres frais totalisant 1 780\$. Offre basée sur le prix d'achat de 24 775\$ du modèle Sportage LX BM (SP551F) 2015 neuf.

2015 SORENTO LX BA



Modèle illustré Sorento EX

DEVENEZ PROPRIÉTAIRE À PARTIR DE

76\$ 0\$ 0%
PAR SEMAINE ACOMPTE FINANCEMENT À L'ACHAT POUR 84 MOIS

L'offre comprend les frais de transport et préparation, autres frais totalisant 1 780\$ et un BONI AU FINANCEMENT de 1 250\$. Offre basée sur le prix d'achat de 27 525\$ du modèle Sorento LX BA (SR75BF) 2015 neuf.

1^{er} AU CANADA

PRESTIGE PLATINE

L'un des programmes de reconnaissance des concessionnaires les plus prestigieux de Kia, la distinction « Prestige Platine » est accordée seulement aux concessionnaires Kia se classant parmi les premiers 3% au niveau mondial.

QUE SIGNIFIE KIA PRESTIGE PLATINE?

JUSQU'À ÉPUISEMENT DES STOCKS

LIQUIDATION DES 2014 RABAIS EN ARGENT JUSQU'À 7 000 \$*



Modèle SX BA illustré*
FORTE 2014
JUSQU'À **4 000\$** DE RABAIS EN ARGENT*



Modèle Hybride EX illustré*
OPTIMA HYBRIDE 2014
JUSQU'À **5 000\$** DE RABAIS EN ARGENT*



Modèle EX luxe 7 places illustré*
RONDO 2014
JUSQU'À **5 500\$** DE RABAIS EN ARGENT*



Modèle américain illustré*
SEDONA 2014
JUSQU'À **7 000\$** DE RABAIS EN ARGENT*

DISPONIBLE À L'ACHAT COMPTANT, AU FINANCEMENT À L'ACHAT ET À LA LOCATION*



François Poulin
Dir. des ventes

André Pépin
Conseiller

Serge Doyon
Conseiller

Sylvain Ménard
Conseiller

Patrick Lessard
Conseiller

Jean-Michel Lessard
Conseiller

Carl Lessard
Satisfaction à la clientèle

Donald C. Boulanger
Dir. commercial

Éric Dulac
Spécialiste des livraisons



KIA S'INSCRIT AU TOP 100 DES MARQUES MONDIALES

Best Global Brands 2012



www.autoblvd.net

3260, route Kennedy Notre-Dame-des-Pins
418 774-4100 • 418 227-1416
1 866 974-4100



Le pouvoir de surprendre

HEURES D'OUVERTURE DÉPARTEMENT DES VENTES

Lundi au jeudi: 8h à 21h
Vendredi: 8h à 17h30
Samedi-Dimanche: FERMÉ

FERMÉ LE 1^{er} SEPTEMBRE



KIA PROGRAMME PRIVILÈGES
Engrangez des points en vue de rabais futurs. C'est GRATUIT et incroyablement payant!

Une rentrée collégiale sous le signe du renouveau

O.T. - Un total de 1551 étudiants prenait part à la journée d'accueil soulignant la rentrée des classes au Cégep Beauce-Appalaches le 20 août dernier.

Le Cégep Beauce-Appalaches compte donc un total de 1761 étudiants, dont 868 nouveaux inscrits. Les 121 étudiants inscrits à Lac-Mégantic et les 89 fréquentant le CBA à Sainte-Marie viennent compléter le total.

Le Cégep Beauce-Appalaches enregistre une baisse d'environ 80 étudiants par rapport à la rentrée 2013. Malgré une diminution constante du nombre de finissants du secondaire, l'institution a déjoué les prévisions gouvernementales en enregistrant des hausses de clientèle totalisant 25 % entre 2008 et 2013.

Les inscriptions pourraient revenir à la hausse dès 2015, notamment grâce à une cohorte de finissants beaucerons du secondaire comptant 200 élèves de plus.

Les étudiants et employés étaient

d'ailleurs conviés à la Fête de la rentrée, le mardi 26 août.

Nouvelle cafétéria

La cafétéria a été complètement revampée, portant maintenant le nom d'Espace Boa-Franc-Mirage. La nouvelle cafétéria, ventilée et climatisée, sera beaucoup plus confortable en plus de présenter une esthétique mieux ancrée dans l'ère du temps.

Des prises de courant installées en grand nombre sur le mur donnant vers l'extérieur permettront à plus d'étudiants de brancher leurs portables. Le système d'éclairage de type DEL est quant à lui de meilleure qualité et moins énergivore.

L'Espace Boa-Franc-Mirage est équipé d'un système de son d'excellente qualité. Une scène amovible et un flot d'éclairage faciliteront la tenue d'événements divers.

Campus de Sainte-Marie

Le Campus de Sainte-Marie accueille



Un aperçu de la cafétéria devenue l'Espace Boa-Franc-Mirage.

PHOTO CÉGEP BEAUCE-APPALACHES

89 étudiants dont 77 nouveaux venus. Le programme de Techniques d'éducation spécialisée, offert pour la première fois, affiche complet avec 24 inscriptions.

Les étudiants du Campus de Sainte-

Marie déménageront bientôt dans de nouveaux locaux toujours en construction dans un édifice contigu à la Pharmacie Uniprix, situé près du Centre sportif Castel et de la Polyvalente Benoît-Vachon.



Katia Labranche de Saint-Georges a obtenu son rêve, un spa. On la voit en compagnie de ses parents. PHOTO GRACIEUSETÉ

Des Rêves d'enfants réalisés

P.A.P. - La Fondation Rêve d'enfants réalise aussi des rêves en Beauce.

Des enfants de trois à 17 ans dont la vie est menacée par une maladie voient leur rêve réalisé, ici en Beauce, grâce à la Fondation Rêves d'enfants.

Le 29 juin dernier, une journée Rêves d'enfants avait lieu au Miller Zoo de Frampton et elle a permis de recueillir 6000 \$. Par une journée où le thermomètre marquait plus de 30 degrés, 400 adultes et enfants ont permis d'atteindre ce résultat, avec la collaboration de bénévoles et de donateurs.

Cette année, quatre rêves ont été réalisés ou le seront sous peu chez nous. Ces rêves peuvent être de rencontrer une idole de sport, de la culture, de faire un voyage, d'avoir une piscine ou un cinéma maison, par exemple. Chacun de ces rêves coûte

entre 4000 \$ et 12 000 \$.

Au cours de la journée Rêves d'enfants, Noah Spa a offert un forfait relaxation à des parents d'un enfant malade alors que Meubles Léon offrait une tablette Samsung à un enfant malade.

Si vous connaissez un enfant dont la vie est menacée par la maladie, contactez la Fondation Rêves d'enfants, pour en savoir davantage, au 418 650-2111 ou www.revesdenfants.ca/fr.

CSST/SAAQ/CIVIL

Guy Massicotte, L.LM
418 872-6849

www.avocatgfm.com

Problèmes avec:

- CSST - SAAQ
- Congédiement injuste
- Assurance chômage
- Assurance-invalidité

Contactez:

Jérôme Carrier, CRIA, LLL
Conseiller en relations industrielles
agrégé et licencié en droit

Tél.: 418 834-6699
Fax: 418 834-9095

Plus de 30 ans d'expérience

Groupe
ESPÉRANCE ET CANCER

vous invite aux ateliers

GESTION DU STRESS
par la

PLEINE CONSCIENCE

Série de 8 rencontres débutant le 10 septembre

Information
418 227-1607 • 418 625-2607
www.esperanceetcancer.org

TC5673615

BIEN DÉBUTER DANS LA CONSTRUCTION

Je vous conseille pour le démarrage de votre entreprise

COURS PRIVÉ POUR EXAMEN D'ADMISSION
en vue de l'examen RBQ Très haut taux de réussite

AVIS - ENTREPRENEURS RECHERCHÉS
pour travaux futurs en rénovation
Contactez-moi au 418 313-2498



CENTRE DE SERVICE D'ENTREPRISES
CAROLE POULIN Inc.

201, 100^e Rue
Beauceville, G5X 3S1

418 313-6902

35 ans d'expérience



Le territoire du lac du Portage sera protégé en permanence

Conservation de la nature Canada (CNC) a confirmé le 21 août son achat de la propriété du lac du Portage située à Saint-Théophile.

FRÉDÉRIC DESJARDINS
frederic.desjardins@tc.tc

Ce territoire de 28 km carrés est une première acquisition en Beauce pour l'organisme sans but lucratif. L'espace appartenait à Rex Scott, petit-fils de la famille Breakey. Celle-ci a conservé cette possession naturelle dans son giron pendant plus d'un siècle. C'est également en ce lieu qu'on retrouve la Pourvoirie du Lac Portage qui appartient toujours à Rex Scott.

«Ça faisait déjà quelques années que M. Scott avait approché notre organisme et il nous a vendu au rabais sa propriété. Il nous restait à obtenir la certification d'Environnement Canada. Le gouvernement du Québec vient aussi de reconnaître ce territoire comme une réserve naturelle», précise Joël Bonin, vice-président section Québec pour CNC.

Comme dans tous ses processus d'acquisition, le regroupement met en place un fonds de dotation dont les intérêts servent notamment à la gestion sur le terrain. Dans le cas présent, outre Rex Scott

et les gouvernements québécois et canadien, les partenaires et donateurs proviennent de différents milieux au Canada et aux États-Unis.

Ces derniers sont Sweet Water Trust, Fondation Écho, Estate of Kenneth & Cindy (Eiko) Etheridge, Open Space Institute, The Nature Conservancy et U.S. Fish and Wildlife Service.

Aucun changement à la pourvoirie

Coordonnateur au développement à la Pourvoirie du Lac Portage, Francis Mathieu confirme que cette nouvelle n'influencera en rien les activités de l'entreprise. Les chasseurs, pêcheurs et villégiateurs sont nombreux à profiter des services de ce site de mai à octobre.

«L'accessibilité au territoire demeurera la même. Les employés de la pourvoirie sont heureux de savoir que M. Scott a trouvé une manière d'honorer le vœu de ses ancêtres. Nous nous réjouissons d'avoir l'occasion d'accueillir des amateurs de plein air dans notre site enchanteur et paisible», de dire M. Mathieu.

Il est possible de soutenir la protection de la réserve naturelle du lac du Portage en faisant un don au www.conservationdelanature.ca/faitesun-don.



Conservation de la nature Canada (CNC) a acquis la propriété du lac du Portage à Saint-Théophile. Frère de Rex Scott, ex-proprétaire du territoire, Jim Scott (chemise orange) pose avec Francis Mathieu (chemise bleue), coordonnateur au développement à la Pourvoirie du Lac Portage, ainsi que des employés de CNC et le duo formé de Lin et Graham Fraser (au centre), gestionnaire de la succession de Kenneth & Cindy (Eiko) Etheridge. PHOTO TC MEDIA - FRÉDÉRIC DESJARDINS

WEEK END PORTE OUVERTE 6 et 7 septembre

Beau temps



mauvais temps.

• Marché aux puces dans le gymnase.

Location d'espace à seulement 15\$ pour une journée ou 25\$ pour les 2 jours. Infos exposants. Venez vendre vos nic nacs.

• Jeux gonflables

• Tatoueurs sur place, maquilleur pour enfants etc.

• Visite guidées (Départs 10hrs, 13hrs et 15hrs les 2 jours.)

• Camping à prix réduit (tente roulotte ou motorisé seulement 20\$)

• Géocaching • Sentiers pédestres.

• Démonstration et location de bateaux téléguidés.

• Tour d'hélicoptère

le dimanche premier départ 13hrs(60\$) 4 passagers possible.

• Accès gratuit dans la zone du marché aux puces, accès à prix réduit au sommet et au bunker.

Appelez pour réservation d'espace et tour d'hélicoptère. Ouverture samedi et dimanche 10h.

Informations et réservations : 418 596-1292 • domaineduradar.com

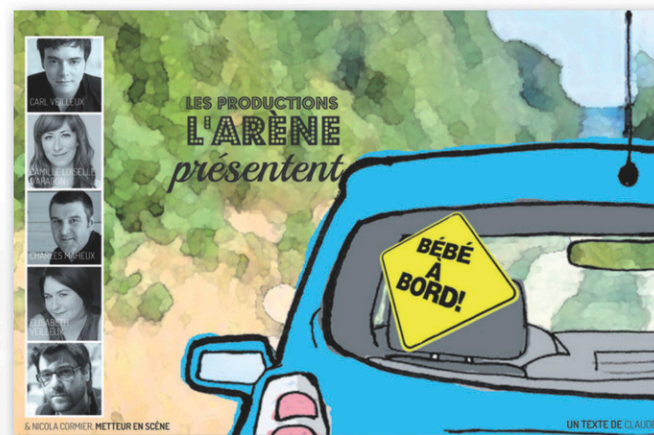
LA TROUPE Les productions l'Arène PRÉSENTE «Bébé à bord!»

Les 7, 8, 9, 10 août,
les 14, 15, 16, 17 août,
les 21, 22, 23, 24 août
et les 29, 30 août 2014.

Texte:
Claude Montminy

Mise en scène:
Nicola Cormier

Distribution des rôles:
Carl Veilleux
Élisabeth Veilleux
Camille Loïselle-D'Arçon
Charles Maheux



Depuis quelque temps, Philippe ne pense qu'à une chose: avoir des enfants. Le problème c'est que Christine n'est pas prête. Alors qu'il essaie par tous les moyens de la convaincre. Valérie, la soeur de Christine, et Alain, son nouveau chum, entrent en scène... et lui font une proposition surprenante. Le temps presse! Jusqu'à quel point Philippe veut-il des enfants? Jusqu'où sommes-nous prêts à aller pour devenir parents? Drôlement loin pour certains!

35^e Anniversaire
2 billets pour 35\$
Les jeudis et dimanches
durant tout l'été

TARIF par pers. /tx incluses
Théâtre 20,00\$
Jeudi au Dimanche
20h00

FORAITS DISPONIBLES
Réservation : (418) 594-5000 • www.theatreduganoue.com

3805, 8^e Rue, route 204, St-Prospier
LE THÉÂTRE DU
ganoué

Une richesse écologique insoupçonnée

Selon Conservation de la nature Canada (CNC), le territoire du lac du Portage est une aire riche en composantes naturelles diversifiées.



FRÉDÉRIC DESJARDINS
frederic.desjardins@tc.tc

La superficie de 28 km carrés est adjacente à une autre aire protégée de 1300 kilomètres carrés aux États-Unis, en plus de se situer entre la Zec Jaro et des terres forestières exploitées par Domtar.

Les trois quarts de la réserve sont couverts par la forêt. Le reste est représenté par l'eau et les milieux humides, dont les lacs du Portage, Coburn, Castor et Champagne.

Ces endroits sont prisés par des espèces d'oiseaux aquatiques et de sauvagine, comme le canard noir, le huard à collier et le grand harle. On y retrouve aussi différentes espèces de rapaces et amphibiens, comme le pygargue à tête blanche et la salamandre sombre du Nord. Les pêcheurs prennent plaisir à capturer sur place des ombles de fontaine (truites mouchetées) et des truites arc-en-ciel.

Au niveau faunique, les étendues forestières offrent des habitats à des animaux comme le chevreuil, l'orignal, l'ours noir et le lynx du Canada. On peut également y observer des oiseaux comme la paruline du Canada et le grand pic.

Quelques espèces de plantes particulières se trouvent dans les bois, comme l'adiante du Canada, une sorte de fougère, et les platanthères claviformes et à feuilles orbiculaires, deux sortes d'orchidées. Lors d'une promenade dans un sentier, votre journaliste a même trouvé de la menthe sauvage !

Inventaire et restauration

Biologiste pour CNC, Pierre Laliberté mentionne qu'un sommaire écologique complet du territoire sera finalisé à moyen terme. Il s'est dit impressionné par ce qu'il a observé jusqu'ici dans ce territoire naturel beauceron.

«C'est rare de trouver un lac vierge comme celui-ci (lac du Portage) avec peu



GALERIE PHOTOS
LECLAIREURPROGRES.CA

Plus grand lac de la Beauce, le lac du Portage est le seul de cette ampleur dans le sud de la province à être exempt de constructions résidentielles, sauf pour les quelques chalets de la pourvoirie. PHOTO GRACIEUSETÉ - CLAUDE DUCHAÎNE



La salamandre sombre du Nord figure parmi les espèces répertoriées dans la réserve naturelle du lac du Portage. PHOTO GRACIEUSETÉ - CONSERVATION DE LA NATURE CANADA

d'habitations. Avec différents projets, nous allons inviter les Beaucerons à nous soutenir et mieux connaître ce milieu naturel», de dire M. Laliberté.

Un inventaire permet par la bande de restaurer certaines zones afin d'assurer une protection soutenue. «J'ai observé de l'épingle de Norvège, une essence qui ne se retrouve pas naturellement dans la région. Nous voulons seulement conserver des

espèces indigènes», ajoute Patrick Laliberté.

Précisons que la propriété du lac du Portage est maintenant la plus grande réserve naturelle en Chaudière-Appalaches et la deuxième en importance du Réseau des réserves naturelles du Québec. Celle occupant le premier rang est la réserve naturelle des Montagnes-Vertes s'étendant sur plus de 68 km carrés en Estrie.

CONSERVATION DE LA NATURE CANADA (CNC) AU QUÉBEC

Première acquisition en 1978 avec la propriété Heikalo (Île aux Moutons, Montréal)

305 propriétés protégées totalisant 386 km²

Plus de 100 km² dans 29 réserves naturelles reconnues par le gouvernement du Québec

85 espèces végétales et 20 espèces animales en péril dans des habitats protégés

18 aires naturelles prioritaires

Présence dans 95 municipalités

Plus de 200 partenaires de divers horizons

80 % des fonds investis directement dans les projets de conservation

210 bénévoles posant des gestes concrets pour la conservation (2013)

La Maison Usinex
RBQ: 8223-2743

Manufacturier de maisons usinées de qualité

Venez nous rencontrer

au 9077 Boulevard Lacroix
St-Georges
Tél : 418 221-7771
maisonusinex.com

Une maison de confiance



André Côté appuie sans réserve Mario Beaulieu

Président du Bloc québécois pour le comté de Beauce, André Côté croit que Mario Beaulieu est l'homme qui ramènera le parti dans les hautes sphères politiques.

FRÉDÉRIC DESJARDINS

frederic.desjardins@tc.tc

Depuis l'élection de M. Beaulieu en juin comme chef du parti, plusieurs personnes reliées au Bloc québécois ont quitté leurs fonctions. Il y a eu entre autres Jean-François Fortin, député de Haute-Gaspésie-La Mitis-Matane-Matapédia. Dans tous les cas, c'est la radicalisation du discours de Mario Beaulieu qui posait problème.

«M. Fortin travaillait en secret à la mise sur pied d'un autre parti politique sur la scène fédérale, à savoir le Parti des régions. Son départ nous attriste grandement en même temps qu'il nous soulage. Nous espérons que le carême que vivra M. Fortin comme député indépendant lui

sera suffisamment bénéfique pour qu'il reconsidère sa décision», stipule André Côté.

Souverainiste pur et dur

Impliqué au sein du Bloc québécois depuis sa fondation en 1991, André Côté a été candidat du parti en Beauce, ainsi que pour le Parti québécois dans Beauce-Sud. Se définissant comme un souverainiste pur et dur, il a appuyé Mario Beaulieu à la plus récente course à la chefferie, au même titre que les autres membres de la délégation régionale.

«C'est l'homme qu'il nous faut. André Bellavance (autre candidat dans la course) était un excellent député, mais il ne possédait pas le leadership et le charisme de M. Beaulieu. Avec lui, il n'y a pas de tergiversations. C'est la souveraineté avant tout et ceux qui ne sont pas d'accord, ôtez-vous de là», de dire M. Côté.

Est-il surpris des critiques sévères de Gilles Duceppe à l'endroit du nouveau chef ? «Ça m'a surpris, mais pas étonné.

M. Duceppe s'était rangé derrière Bellavance comme le reste de l'establishment. Le contexte a changé et ça nous prenait un chef revendicateur. Les militants doivent se ranger derrière lui (Mario Beaulieu)», pense André Côté.

Il voit d'un bon œil la création d'un comité de sages pouvant conseiller Mario Beaulieu. Le chef sera d'ailleurs de passage à Saint-Georges en septembre ou octobre afin de rencontrer ses militants et la population beauceronne en général. Selon André Côté, le parti compte déjà 78 candidats en vue du scrutin fédéral prévu en octobre 2015. Celui du comté de Beauce serait déjà trouvé, son nom n'étant pas dévoilé pour l'instant.

«En Beauce, les gens ont voté pour Maxime Bernier et non pas pour le Parti conservateur. Il fait de la politique de dinosaure comme dans les années 1950. Et si vous demandez aux gens ayant voté NPDP s'ils feront la même chose aux prochaines élections, vous aurez votre réponse», conclut M. Côté.



André Côté a déjà été candidat en Beauce pour le Bloc québécois et le Parti québécois. PHOTO TC MEDIA - ARCHIVES

L'Exposition forestière de Beauce fête ses 10 ans

A.H. - Le 14 septembre prochain aura lieu la dixième édition de l'Exposition forestière de Beauce organisée par l'Association des propriétaires de boisés de la Beauce (APBB),

sur les terrains de la Polyvalente de Saint-Georges.

Selon l'APBB, les propriétaires de boisés et d'érablières qui songent à s'acheter ou à renouveler de l'équipement auront la

chance de s'informer sur un grand nombre de produits sur place. Quant aux nouveaux propriétaires, notamment les jeunes ou les femmes qui aimeraient s'impliquer dans le boisé, l'Expo est un endroit idéal pour en apprendre plus, car une

quarantaine exposants offrant divers services seront sur place, soit sur le site extérieur ou à l'intérieur de la Polyvalente.

L'Association renseignera aussi les propriétaires sur tout ce qui touche à la gestion d'un boisé tel que la mise en marché, la formation, l'aménagement forestier, l'évaluation, la fiscalité et même l'aménagement et la rentabilité d'une érablière. Le secteur acéricole est mis en évidence grâce à la présence des vendeurs d'évaporateurs et autres équipements ou services reliés à l'exploitation d'une érablière.

Pour cette dixième édition, plusieurs nouveautés sont prévues dont un Julien 1910 en démonstration, une scie va-vient antique dont on se servait pour faire du bois de chauffage, ainsi que des conférences avec Doris Dallaire sur les avantages de la transformation des produits de l'érable. Quant à Marc-Ange Doyon, il informera les participants sur le transfert générationnel d'un lot à bois, tandis que Philippe Couture présentera une conférence sur les coureurs des bois et le trapage.

Les conférences sont gratuites, mais puisque les places sont limitées, les personnes intéressées devront se procurer un billet d'entrée au kiosque de l'Association à l'intérieur de la Polyvalente. Pour plus d'informations, www.apbb.qc.ca.



La dixième édition de l'Exposition forestière de Beauce aura lieu le 14 septembre prochain à la Polyvalente de Saint-Georges.

PHOTO GRACIEUSETÉ

Hebdo Régional

hebdosregionaux.ca/chaudiere-appalaches

710, 98e Rue, Saint-Georges G5Y 8G1
Téléphone 418 228-8858 Télécopieur 418 228-0268
Fax rédaction 418 225-9384
Petites annonces 1 877 688-1950

Éditeur : Gilbert Bernier
Directeur de l'information : Simon Busque
Rédaction : Paul-André Parent, Frédéric Desjardins, France Quirion (Pigiste), Andréanne Huot, Olivier Turcotte

Adjointe administrative à l'éditeur : Carole Toulouse
Conseillers(ères) publicitaires : Jean-Luc Grenier, Carole Beaudoin, Paul Quirion, Gina Duchesne, Peggy Lacasse, Dominique Veilleux

Directeur de production : Salvador Dallaire
Chef d'équipe : Jessica Lacasse
Infographie : Lilianne Patry, Rachel Veilleux, Andréanne Caron
Vice-président principal : Denis Hénault

Tirage : 63 261 exemplaires imprimés

L'Hebdo-Régional est publié par Médias Transcontinental S.E.N.C. Les bureaux de Les Éditions Chaudet sont situés au 710, 98e Rue, à Saint-Georges-de-Beauce, Québec, G5Y 8G1. L'Éclairer-Progress/Beauce Nouvelle est imprimé par Transmag, ayant son siège social au 10807, Mirabeau, Anjou, QC H1J 1T7 Canada. Courrier de 2^e classe. Permis no 1193. Toute reproduction des annonces ou informations en tout ou en partie de la façon officielle ou déguisée, est fortement interdite sans la permission écrite de la compagnie.

Abonnement Canada Éclairer-Progress et Hebdo Régional : 106,90\$ (Taxes incluses)





MIEUX CONSTRUIT. MIEUX GARANTI.

LE TOUT NOUVEAU

RVR

2015

EST ENFIN ARRIVÉ



Venez le découvrir

OUTLANDER ES



PAIEMENT
HEBDOMADAIRE
À PARTIR DE

77\$

FINANCEMENT
À L'ACHAT 84 MOIS
sur certains modèles*

0%

+ 2 000\$ DE REMISE

sur modèle SE V6 et GT V6 2014

LANCER 2014



PAIEMENT
HEBDOMADAIRE
À PARTIR DE

46\$

FINANCEMENT
À L'ACHAT 84 MOIS
sur certains modèles*

0%

MIRAGE



4,4 L/
100 km
64 mi./ Gal.

NOUVEAU PRIX

9 998\$

+ 1 495\$ Frais de transport et préparation

11 493\$

OBTENEZ-EN PLUS POUR MOINS!

MEILLEUR RAPPORT
QUALITÉ-PRIX SUR LE MARCHÉ
AVEC LA MEILLEURE
ÉCONOMIE DE
CARBURANT DE SA
CATÉGORIE,
ET UNE GARANTIE
DE 10 ANS SUR LE
GROUPE
MOTOPROPULSEUR

GARANTIE

10 ANS

OU 160 000 KM* SUR LE GROUPE MOTOPROPULSEUR

160 000 KM

PROGRAMME DE
PREMIER VÉHICULE

>TCS709719

*Outlander modèle ES, SE V6 et GT V6 2014. Prix 28 758\$. Taux d'intérêt: 0%. Frais de crédit: 0\$. Obligation totale: 28 758\$. Taxes en sus. Paiement 77\$/semaine + taxes sur 84 mois. *Mirage ES, manuelle, 11 493\$ + tx, aucun autre rabais applicable.
*Lancer modèle DE 2014, manuel. Prix 17 000\$. Intérêt: 0%. Frais de crédit: 0\$. Obligation totale: 17 000\$. Taxes en sus. Paiement 46\$/semaine + taxes sur 84 mois. *RVR modèle ES 2014, manuel. Prix 22 860,26\$. Intérêt: 0%. Frais de crédit: 0\$. Obligation totale: 22 860,26\$. Taxes en sus. Paiement 62\$/semaine + taxes sur 84 mois. **Voir détails chez votre concessionnaire. Valide jusqu'au 2 septembre 2014.

**BEAUCE
MITSUBISHI**

3250, route Kennedy, **NOTRE-DAME-DES-PINS**
418 774-8820 • 1 866 774-6187 • www.beucemitsubishi.ca

RABAIS
ÉTUDIANT
500\$



MITSUBISHI MOTORS

Hebdo Régional de Beauce - Le mercredi 27 août 2014 - 7

Jimmy Roy
Conseiller aux ventes



**LE MODÈLE
DE VOITURE
LE PLUS VENDU
DANS LE MONDE¹**



FOCUS ST 2014 ILLUSTRÉE (28 434 \$)

FOCUS S BERLINE 2014

Rajustement Prix employés	620 \$
Allocation livraison	2 700 \$

RAJUSTEMENTS DE PRIX TOTAUX **3 320 \$****
Taxes en sus.

PLUS **750 \$****
EN PROGRAMMES DE FIDÉLITÉ ET NOUVEAUX CLIENTS

- CARACTÉRISTIQUES :
- Climatiser
 - Suspension arrière indépendante
 - Obturateurs actifs de calandre



ESCAPE TITANIUM 2014 ILLUSTRÉ (31 514 \$)



MEILLEUR CHOIX SÉCURITÉ
Versions dotées de l'avertisseur de collision frontale offert en option.

FUSION S 2014

Rajustement Prix employés	1 120 \$
Allocation livraison	750 \$

RAJUSTEMENTS DE PRIX TOTAUX **1 870 \$**

PARTAGEZ NOTRE PRIX EMPLOYÉS **22 329 \$****

Frais de transport et taxe sur le climatiseur inclus.
Taxes en sus.

CARACTÉRISTIQUES :

- Boîte automatique 6 vitesses SelectShift®
- Système de communication SYNC® à commande vocale
- Feux arrière à DEL

PLUS **1000 \$****
EN PROGRAMMES DE FIDÉLITÉ ET NOUVEAUX CLIENTS



FIESTA TITANIUM 2014 À HAYON ILLUSTRÉE (19 489 \$)

FIESTA S BERLINE 2014

Rajustement Prix employés	530 \$
Allocation livraison	2 700 \$

RAJUSTEMENTS DE PRIX TOTAUX **3 230 \$****
Taxes en sus.

CARACTÉRISTIQUES :

- Chaîne audio à six haut-parleurs
- Aide au démarrage en côte
- Contrôle de vecteur de couple

PLUS **750 \$****
EN PROGRAMMES DE FIDÉLITÉ ET NOUVEAUX CLIENTS
SUR LA FIESTA SE, TITANIUM, ST

PR
EMPL
ILS SONT

VOUS
CE QUE NO

JUS
140
EN RAJUSTE
(Montant
le F-150 Su
équipé du m



C'est aussi s



LE SEUL CONCESSIONNAIRE LINC



**PRIX
LOYÉS***
DE RETOUR

**PAYEZ
US PAYONS**

**QU'À
00 \$**

MENTS DE PRIX
indiqué pour
percrew 2014
oteur de 5,0 L)

Visitez ford.ca
pour équiper
votre véhicule
et obtenir un prix

Allez chez votre
détaillant Ford

Partez
heureux

Simple que ça

**AUTO
BEAUCEVILLE**



OLN EN CHAUDIÈRE-APPALACHES

4-9801 | 418 228-1011 | www.beuceauto.ca



Alain Carrier
Conseiller aux ventes
Champion de la marque

ESCAPE S 2014

Rajustement Prix employés 1 255 \$
Allocation livraison 500 \$

RAJUSTEMENTS
DE PRIX
TOTAUX **1755 \$**

PARTAGEZ
NOTRE PRIX
EMPLOYÉS **24 494 \$****

Frais de transport et taxe sur le climatiseur inclus. Taxes en sus.

CARACTÉRISTIQUES :

- **AdvanceTrac® avec contrôle électronique de stabilité**
- **Boîte automatique 6 vitesses SelectShift®**
- **Système d'information sur les angles morts intégré aux rétroviseurs**

**LE PETIT
UTILITAIRE
LE PLUS VENDU
AU PAYS²**



ESCAPE TITANIUM 2014 ILLUSTRÉ (31 514 \$)



**FIÈREMENT
CONSTRUIT
AU PAYS**

EDGE SEL 2014 À TRACTION INTÉGRALE

Rajustement Prix employés 2 996 \$
Allocation livraison 750 \$

RAJUSTEMENTS
DE PRIX
TOTAUX **3 746 \$****

OBTENEZ
0%
DE FINANCEMENT
À L'ACHAT[†]

TERME
60 MOIS

CARACTÉRISTIQUES :

- Régulateur de vitesse adaptatif disponible
- Jusqu'à 1 951 L de volume de charge
- Hayon à commande électrique

PLUS **1000 \$****
EN PROGRAMMES DE FIDÉLITÉ
ET NOUVEAUX CLIENTS



SÉRIE F
**LA GAMME
DE CAMIONS
LA PLUS VENDUE**
AU CANADA
DEPUIS **48 ANS**

F-150 XLT SUPERCREW 4X4 ÉQUIPÉ DE L'ENSEMBLE 301A ILLUSTRÉ (33 911 \$)

F-150 XLT SUPERCREW 2014 ÉQUIPÉ DU MOTEUR V6 ECOBOOST®

Rajustement Prix employés 5 633 \$
Allocation livraison 6 750 \$

RAJUSTEMENTS
DE PRIX
TOTAUX **12 383 \$****

Taxes en sus.

CARACTÉRISTIQUES :

- Moteur V6 EcoBoost®
- 365 ch
- 420 lb-pi de couple



Allons plus loin

| ford.ca |

FROMAGERIE GILBERT INC.



La Fromagerie Gilbert excelle dans le domaine de la production de fromage depuis 1921. Ainsi, nous avons acquis l'expérience et les connaissances afin de vous offrir des produits de qualité dans la région de la Beauce.

La fromagerie est à la recherche de 3 personnes dynamiques pour combler les postes suivants:

FROMAGER RESPONSABLE DE LA PRODUCTION

Sous l'autorité du directeur général et en étroite collaboration avec la planification, le fromager est responsable de la fabrication du fromage requis pour les ventes journalières, de la salubrité des locaux et des équipements servant à la fabrication. Il optimise l'utilisation du personnel et des matières premières en respectant les standards de qualité.

Profil recherché

- Diplôme de l'ITA ou Baccalauréat en sciences et technologie des Aliments
- Expérience de 3 années en fabrication fromagère
- Leadership reconnu
- Capacité à travailler en équipe
- Rigueur et curiosité scientifique
- Bonne capacité physique
- Sens des priorités, de la planification et de l'organisation
- Respect des échéanciers
- Autonomie
- Rémunération selon l'expérience et la formation

OPÉRATEUR LIGNE EMBALLAGE

Sous l'autorité du fromager et en étroite collaboration avec la planification, l'opérateur est responsable de l'emballage des différents types de fromage requis pour les ventes journalières. Il optimise l'utilisation des équipements en s'assurant de la qualité des emballages produits. Il est responsable de l'opération, de l'entretien et du lavage des équipements.

Profil recherché

- DEP en électromécanique ou instrumentation et contrôle;
- Expérience en industrie alimentaire, un atout;
- Expérience sur les systèmes emballage Hayssens, Sandiacre, Bosch;
- Leadership reconnu;
- Capacité à travailler en équipe;
- Bonne capacité physique;
- Sens des priorités, de la planification et de l'organisation ;
- Autonomie;
- Une expérience pertinente peut remplacer le diplôme;
- Rémunération selon l'expérience et la formation.

OPÉRATEUR PRODUCTION TORTILLON

Sous l'autorité du fromager et en étroite collaboration avec la planification, l'opérateur est responsable de la production du fromage tortillon requis pour les ventes. Il optimise l'utilisation des équipements en s'assurant de la qualité des produits. Il est responsable de l'opération, de l'entretien et du lavage des équipements.

Profil recherché

- Diplôme d'études secondaires complété
- Expérience en industrie alimentaire, un atout
- Connaissance en mécanique industrielle, un atout
- Une expérience pertinente peut remplacer le diplôme
- Leadership reconnu
- Capacité à travailler en équipe
- Bonne capacité physique
- Débrouillardise
- Autonomie
- Rémunération selon l'expérience et la formation



Vous possédez ces compétences et le défi vous intéresse?

Faites parvenir votre candidature avant le 10 septembre à l'attention de M. René Létourneau: rene.letourneau@praxo.ca

Ne manquez pas votre départ...

Vous démarrez
une nouvelle entreprise
ou un nouveau
commerce ?

Partagez cet événement avec nos lecteurs...

L'Éclaireur
Progrès



...parce qu'on aime parler de vous !

Informez-vous
auprès de nos représentants
418 228-8858

www.leclaireurprogres.ca

L'AQDR prône une réforme des retraites

L'Association québécoise de défense des droits des personnes retraitées et préretraitées (AQDR) Beauce-Etchemins qualifie le débat actuel sur les retraites de biaisé.



PAUL-ANDRÉ PARENT
paul-andre.parent@tc.tc

«Les iniquités du système québécois des retraites ont été maintes fois démontrées et, malgré une étude et des consultations exhaustives, la vision correctrice du Rapport du comité d'experts sur l'ave-

nir du système de retraite québécois déposé au mois d'avril 2013 n'a pas été mise en œuvre», a déclaré la présidente de l'AQDR Beauce-Etchemins, Hélène Morin.

Mme Morin poursuit en précisant que le débat émane des déficits d'un secteur particulier, générant un conflit avec des salariés parmi les plus favorisés de la société. On perd ainsi de vue la nécessité d'une réforme générale des retraites qui établirait pour tous un revenu décent réaliste, indexé et fourni par la Régie des rentes. Ce régime viserait aussi les catégories actuellement ignorées comme les travailleurs autonomes ou non syndiqués. Mme Morin rappelle encore que le

régime actuel laisse de nombreuses personnes âgées sous le seuil de la pauvreté.

«Il doit y avoir un transfert progressif des cotisations des régimes particuliers au régime général de la RRQ et le partage des cotisations entre le salarié et l'employeur doit être le même pour tous», de préciser madame Morin qui estime aussi que les régimes particuliers doivent devenir des régimes complémentaires accessibles à tous les salariés qui souhaitent bonifier leur retraite.

«Une telle perspective permettrait peut-être de rassembler au lieu de diviser les travailleurs et d'exacerber les conflits», de conclure la présidente de l'AQDR Beauce-Etchemins.



Mme Hélène Morin PHOTO TC MEDIA - ARCHIVES

Le CSSSB a nouveau reconnu

Le Centre de santé et services sociaux de Beauce (CSSSB) a mérité à nouveau sa reconnaissance pour le dépistage du cancer du sein.

Le CSSSB a à nouveau mérité la certification de qualité requise pour les éta-

blissements désignés comme centre de dépistage du cancer du sein du Programme québécois de dépistage du cancer du sein (PQDCS).

L'avis de conformité reçu de l'Institut national de santé publique du Québec confirme que le nouveau mammographe répond aux normes et exigences de qua-

lité. La certification est donc maintenue jusqu'en juin 2017. On sait que le nouveau mammographe a été acquis dans le cadre d'une campagne de financement de la Fondation du Centre hospitalier Beauce-Etchemins.

La mammographie de dépistage continue encore le seul examen reconnu de

dépistage du cancer du sein. À l'Hôpital de Saint-Georges, on réalise annuellement 12 000 mammographies sur référence médicale avec un délai d'attente d'environ 90 jours. Le nouveau mammographe permet une meilleure accessibilité permettant désormais de passer l'examen en soirée ou en fin de semaine.



Le CSSSB est reconnu centre de dépistage du cancer du sein jusqu'en juin 2017.

PHOTO TC MEDIA - ARCHIVES

Vous êtes invités à ma 3e Clinique d'information des aînés

Admission gratuite

Le mercredi 3 septembre de 10 h à 16 h
Au Georgesville (300, 118e Rue, Saint-Georges)

Au programme : Trente-huit exposants des milieux communautaires, gouvernementaux, de la santé et des services sociaux offrant des services aux aînés.

Sept conférenciers-invités :

- 10 h 30 : Le respect de vos droits / ACEF Appalaches-Beauce-Etchemins
- 11 h 10 : Au service des aînés / Maxime Bernier, député de Beauce
- 11 h 50 : Gardons le contrôle de notre vie / AQDR
- 13 h 00 : Aides financières disponibles / Coopérative de services à domicile
- 13 h 40 : Procédure pour le dépôt d'une plainte / CAAPCA
- 14 h 20 : Que faire en cas d'inaptitude / Curateur public du Québec
- 15 h 00 : Cancer : Prévention et services / Société canadienne du cancer

Maxime Bernier, votre député et ministre

1 888 470-2171
maxime.bernier.c1a@parl.gc.ca
www.maximebernier.com

Hebdo Régional de Beauce - Le mercredi 27 août 2014 - 11

ARRÊTEZ DE FUMER
par le laser
pour seulement
250\$
*Offre d'une durée limitée

Aussi offert pour :
Anxiété • stress,
acouphène • drogue
alcool • coupe faim

Santé Laser
11531, 1^e Avenue
(édifice Canam Manac)
f 418 313-1247

Chantal Sévigny
Thérapeute

Conférence régionale des élus(e)s
de la Chaudière-Appalaches

AVIS PUBLIC

La Conférence régionale des élu(e)s de la Chaudière-Appalaches annonce qu'elle tiendra une séance publique le :

Jeudi 4 septembre 2014, 14h00

Endroit : Salle communautaire
55, rue Principale, St-Adalbert

L'ordre du jour de la rencontre est disponible sur le site Web www.chaudiere-appalaches.qc.ca
Pour plus d'information, veuillez nous contacter au numéro 418-248-8488.

ASSOCIATION
DIABÈTE
QUÉBEC

et ses associations
affiliées

Pour l'amour
de la vie !

Soigner c'est bien, prévenir c'est mieux !
Renseignements et dons :

(514) 259-3422 ou
1-800-361-3504



Découvrez pourquoi Nissan est

LA MARQUE AUTOMOBILE QUI CONNAIT LA CROISSANCE LA PLUS RAPIDE AU CANADA

depuis les 12 derniers mois, parmi toutes les marques, excluant celles de luxe.*



Innové pour exalter

L'ÉVÉNEMENT MA NISSAN



UN CHOIX PARMIS*

RABAIS ADDITIONNEL DE

750\$¹

OU

4 PAIEMENTS
À NOS
FRAIS²

OU

**GARANTIE
PROLONGÉE**
5 ANS / 100 000 KM
SANS FRAIS³

D'UNE VALEUR ALLANT JUSQU'À 1 440 \$

En plus de certaines de nos offres de location et de financement sélectionnées en vigueur.



Sentra 1.8 SL illustrée[†]

NISSAN **SENTRA** 2014

- MEILLEURE CONSOMMATION COMBINÉE QUE LES CIVIC, ELANTRA, FOCUS ET CRUZE 2014.*
- PLUS GRAND VOLUME INTÉRIEUR TOTAL QUE LES COROLLA, ELANTRA, CIVIC, CRUZE ET FOCUS.*

BIMENSUALITÉ À LA LOCATION
À PARTIR DE SEULEMENT

~~69\$~~

59\$[†]

INCLUANT LE RABAIS
ADDITIONNEL DE 750\$
MA NISSAN. MON CHOIX.

0% **0\$**
SUR 39 MOIS COMPTANT INITIAL

**ENTRETIEN
INCLUS**
PENDANT TROIS ANS[†]

CONSULTEZ CHOISISSEZNISSAN.CA POUR PLUS DE DÉTAILS | L'ASSOCIATION DES CONCESSIONNAIRES NISSAN DU QUÉBEC

Ces offres sont en vigueur du 1er août au 2 septembre 2014 chez les concessionnaires Nissan participants. Les offres sont d'une durée limitée et sont soumises à l'approbation du crédit par Nissan Canada Finance. Les frais de transport et de pré livraison, la taxe sur le climatiseur (si applicable), les rabais du manufacturier et les contributions des concessionnaires sont inclus. Le permis de conduire, l'immatriculation, les assurances, les droits spécifiques sur les pneus neufs (15 \$) et les taxes sont en sus et exigés à la signature du contrat. Les modèles illustrés sont à titre indicatif seulement. Les offres sont exclusives et peuvent être modifiées, prolongées ou annulées sans préavis. Les concessionnaires peuvent fixer leurs propres prix. Visitez votre concessionnaire Nissan du Québec participant pour tous les détails. * La marque Nissan affiche la croissance la plus rapide dans le segment ne comprenant pas les véhicules de luxe, en fonction d'une comparaison des ventes au détail, pour la période de 12 mois allant de juillet 2013 à juin 2014, de toutes les marques de véhicules au Canada et de la croissance des ventes moyennes sur 12 mois. * Cette offre s'adresse uniquement aux clients de détail qui procèdent à une location ou à un financement (et à la prise de possession) d'un véhicule 2014 neuf suivant : Versa Note/Sentra/Altima/Rogue/Pathfinder/Titan. Sur approbation du crédit auprès de Nissan Canada Finance par un concessionnaire Nissan participant du Canada, entre le 1er août et le 2 septembre 2014. Les acheteurs au comptant ne sont pas admissibles. Les clients admissibles doivent choisir une (1) des trois (3) options suivantes : 1) Le rabais additionnel de 750 \$ est applicable au financement à l'achat ou à la location d'un modèle 2014 neuf suivant (modèles en stock uniquement) : Versa Note/Sentra/Altima/Rogue/Pathfinder/Titan. Le rabais représente 750 \$ en rabais du manufacturier et sera déduit du prix de vente négocié avant les taxes. Certaines conditions s'appliquent. 2) Le congé de paiement à la location (4 paiements bimensuels) ou au financement à l'achat (4 premiers paiements aux 2 semaines) s'applique aux modèles 2014 neufs suivants : Versa Note/Sentra/Altima/Rogue/Pathfinder/Titan. Les quatre (4) premiers versements seront défrayés jusqu'à un maximum de 375 \$/375 \$/450 \$/450 \$/600 \$/600 \$ (toutes taxes incluses) par mois. Le consommateur est responsable de tout montant excédant cette limite (taxes incluses). Après les quatre (4) premiers versements, le consommateur devra effectuer tous les versements réguliers prévus pour le reste de la durée du contrat. Cette offre s'applique uniquement aux contrats NCF et ne peut être combinée à aucune autre offre. 3) La garantie prolongée sans frais est valide jusqu'à 60 mois ou 100 000 km (selon la première de ces éventualités) à partir de la date d'entrée en vigueur de celle-ci et de zéro (0) km. Certaines conditions ou restrictions s'appliquent. La garantie prolongée sans frais nommée le Programme Sécurité Prolongé Nissan (« PSP »), qui est administré par Nissan Canada Extended Services Inc. (« NCESI »). Dans toutes les provinces, NCESI offre des niveaux de garantie Or et Platine. Cette offre inclut le niveau de garantie Or. Veuillez communiquer avec votre concessionnaire local afin de connaître la différence entre la couverture du niveau Or et celle du niveau Platine. La valeur de vente au détail du programme d'entretien prolongé basé sur PDSF est de 1 390 \$/1 440 \$/1 440 \$/1 655 \$/1 715 \$/1 850\$ pour les modèles neufs suivants : Versa Note 2014/Sentra 2014/Altima 2014 (à l'exception du modèle Altima 3.5 SL 2014 (T4SG14 NV00), avec boîte CVT)/Rogue S et SV 2014 à traction avant avec boîte CVT, (Y6RG14 AA00/Y6SG14 AA00/Y6SG14 NV00)/Rogue 2014 à traction intégrale/Pathfinder 2014/Titan 2014. Les concessionnaires peuvent fixer leurs propres prix. Certaines conditions s'appliquent. † Les offres de location bimensuelle sont applicables à la location d'un des modèles suivants : Sentra 1.8 S 2014 (C4LG54 AA00) avec boîte manuelle, et sont uniquement offerts aux offres à la location auprès de Nissan Canada Finance pour un terme de 39 mois. Cette offre est en vigueur du 15 août au 2 septembre 2014 seulement et offerte uniquement aux consommateurs qui choisissent le rabais additionnel de 750 \$ du programme Ma Nissan, Mon choix. Certaines conditions s'appliquent. ‡ L'offre est administrée par Nissan Canada Extended Services Inc. (« NCESI ») et vise les modèles 2014 de véhicules neufs Rogue, Pathfinder et Sentra (dans chaque cas, un « modèle admissible ») loués et immatriculés par l'entremise de Nissan Canada Finance sur approbation du crédit entre le 1er août et le 2 septembre 2014 auprès d'un détaillant autorisé Nissan au Canada. Le bénéficiaire de l'offre aura droit à un maximum de six (6) visites d'entretien (dans chaque cas, une « visite d'entretien ») pour chaque véhicule admissible, chacune de ces visites d'entretien se composant d'une (1) vidange d'huile (à l'aide d'huile à moteur classique 5W30) et d'un (1) service de rotation de pneus (dans chaque cas, un « service admissible »). Tous les services admissibles seront effectués strictement en conformité avec le programme de vidange d'huile et de rotation des pneus décrit dans le livret de l'entente pour le véhicule admissible. La période de service débutera à la date de l'opération de location (la « date de l'opération ») et se terminera (i) à la date à laquelle le nombre maximum de visites d'entretien sera atteint, ii) 36 mois après la date de l'opération ou iii) lorsque le véhicule admissible aura atteint 48 000 kilomètres, selon l'éventualité qui se produit en premier. Tous les services admissibles doivent être fournis durant la période de service, sans quoi le bénéficiaire perd tout droit s'y rapportant. Le bénéficiaire peut à ses frais bonifier cette offre par l'utilisation d'une huile de première qualité. Les services admissibles ne sont pas conçus de manière à répondre à toutes les exigences et à toutes les spécifications nécessaires pour l'entretien du véhicule admissible. Pour la liste complète des mesures d'entretien nécessaires, veuillez vous reporter au guide d'entretien. Les services additionnels nécessaires ne sont pas compris dans l'offre, et le bénéficiaire en assume exclusivement la responsabilité et le coût. L'offre n'est pas monnayable et ne peut être jumelée à certaines offres. NCESI se réserve le droit de modifier la présente offre ou d'y mettre fin, en totalité ou en partie, en tout temps, sans préavis. D'autres conditions et restrictions s'appliquent. Adressez-vous à votre détaillant pour obtenir les détails. +Établi selon le segment des véhicules intermédiaires du Global Automakers of Canada / Association of International Automobile Manufacturers of Canada. Toute l'information provient de Ressources Naturelles Canada en ce qui a trait aux données sur la consommation de carburant et à de tiers partis, incluant les sites Web du constructeur. Moteur à essence seulement. Exclut les véhicules hybrides, à diesel et électriques. En date du 30 juillet 2014. Établi selon le segment des véhicules compactes de l'AIAMC (Association of International Automobile Manufacturers of Canada). Toute l'information provient de tiers partis, incluant AutoData et les sites Web du constructeur. En date du 30 juin 2014. ©1998-2014 Nissan Canada Inc. et Nissan Canada Finance, une division de Nissan Canada Inc. Les noms, logos, slogans, noms de produits et noms des caractéristiques de Nissan sont des marques de commerce utilisées sous licence ou appartenant à Nissan Motor Co. Ltd. ou à ses filiales nord-américaines.



Il est temps de s'inscrire pour les cours d'éducation sexuelle donnés par la sexologue Bianka Champagne. PHOTO GRACIEUSETÉ

Des cours d'éducation sexuelle pour adultes offerts à Saint-Georges

A.H. - La sexologue Bianka Champagne offre des cours d'éducation sexuelle pour les adultes dès septembre au Centre d'éducation aux adultes Mgr Beaudoin de Saint-Georges.

Bianka Champagne, sexologue-psychothérapeute et praticienne en IMO, donne des cours d'éducation sexuelle depuis cinq ans. Elle a su transmettre avec humour et plaisir ses connaissances de manière simple, appuyées d'exemples de la vie

courante à de nombreuses personnes de la Beauce. Selon Mme Champagne, l'éducation sexuelle est une clé pour une meilleure qualité de vie personnelle, amoureuse et sexuelle.

Les cours donnés cet automne sont «Célibat, amour et sexualité», dès le mardi 16 septembre de 18h30 à 21h30, «Communication et savoir-être dans la relation», groupe un, dès le mercredi 17 septembre de 18h30 à 21h30 et dès le samedi 20 septembre de 13h à 16h pour le groupe deux. Il y a aussi le cours «Ce que

vous aimeriez savoir... sur la sexualité», dès le jeudi 18 septembre de 18h30 à 21h30 ainsi que «Sexualité, couple et amour», dès le samedi 20 septembre de 9h à 12h.

Les inscriptions peuvent se faire par téléphone au 418 227-3294 entre 14h30 et 21h au Centre d'éducation aux adultes Mgr. Beaudoin, 1600, 1ère Avenue, Saint-Georges. Le coût est de 30 \$ pour l'année 2014-2015 avec la présentation de l'acte de naissance grand format et de la carte d'assurance maladie.

Portes ouvertes au Production du plateau

A.H. - Le plateau de travail en réinsertion sociale et professionnelle par la production maraîchère, Production du plateau, situé au 141, rang Saint-Charles à Sainte-Sabine, invite la population à sa journée portes ouvertes le 3 mercredi septembre de 14h à 18h, afin de souligner sa première saison.

Lors de cette journée, il sera possible pour les visiteurs de parler avec les participants de leur expérience sur le plateau de travail en production maraîchère. De plus, les participants feront faire une visite guidée du jardin et des paniers de légumes

seront tirés parmi les visiteurs afin de faire découvrir les produits locaux à la population Etcheminoise.

En cas de pluie, l'événement sera reporté au 11 septembre 2014, aux mêmes heures.

Cette initiative mise sur un retour en emploi des participants au projet par le développement de leurs compétences socioprofessionnelles. Le plateau de travail assure la formation, l'encadrement et la supervision des personnes qui travaillent à remettre en culture une terre agricole afin de cultiver une grande variété de légumes. De plus, le projet vise à créer un espace d'échange pour les résidents du secteur tout en assurant la sécurité ali-



La journée portes ouvertes au Production du plateau aura lieu le 3 septembre de 14h à 18h. PHOTO GRACIEUSETÉ

mentaire des gens de la région par la production et la distribution de légumes frais.

Pour plus d'informations, consultez le www.facebook.com/productionduplateau.

Le retour

Les Grands Feux St-Honoré 2014

Spectacle pyrotechnique musical

Le Vendredi 29 août 2014
en cas de pluie remis au samedi le 30 août

Macaron en prévente :
4\$ / pers. • entrée : 6\$ / pers.

Macaron en vente
dans tous les commerces de St-Honoré, IGA Rodrigue et filles et IGA familles Rodrigue et Groleau de St-Georges.

Sur place:
hot-dogs, maïs et poutine

Spécial Souper
5 à 7 hot-dogs et maïs à 1\$

Sur place nous avons :
ambulance St-Jean et service de raccompagnement

Musique avec le Shenley Band et Mathieu Roy, chansonnier

Comptoir à bonbons et à objets lumineux

Nanou la clown :
jeux gonflables et maquillage hair brush

La Capitale en Fête :
une Tyrolienne, un mur d'escalade et le jeu Tombe à l'eau.

Merci à tous nos commanditaires, bénévoles, organismes communautaires & participants qui rendent cet événement possible (liste sur le site)
au profit de divers projets communautaires

Desjardins Caisse populaire des Sommets de la Beauce

Saint-Honoré-de-Shenley

Hebdo Régional de Beauce - Le mercredi 27 août 2014 - 13

BREF HEBDO

L'Écho du Lac répète

Les répétitions du chœur L'Écho du Lac reprennent les lundis à 19h au centre des Arts et de la Culture de Lac-Etchemin. Les responsables invitent les choristes et les personnes intéressées à le devenir à la première répétition le 8 septembre à 19h. Pour informations, Valérie Dumont au 418 625-3776.

Site Internet d'emploi agricole amélioré

Le réseau des Centres d'emploi agricole (CEA) a mis en ligne un nouveau site Internet pour les chercheurs d'emploi, employeurs et gestionnaires, emploiagricole.com. Le site revampé s'adapte aux appareils mobiles et comprend une carte géographique interactive. Les employeurs et gestionnaires ont accès à une section pour prendre contact avec le CEA pour faire parvenir et publier les offres et les guider dans leur gestion des ressources humaines. Enfin, les CEA disposent chacun d'une page pour leurs nouvelles et le calendrier des événements.



Le ciné-parc rapporte 8400 \$ à Moisson Beauce

La journée familiale et ciné-parc du 19 juillet dernier au Carrefour Saint-Georges a permis d'amasser 8400 \$ ainsi que 700 \$ de denrées pour Moisson Beauce, générosité appréciée par l'organisation. Sur la photo, Carole Anne Allard du Carrefour Saint-Georges, Jonathan Rancourt de la pharmacie Lessard et Rancourt, Nicole Jacques de Moisson Beauce, et Pascal Poulin de Gestion Sans Limites. PHOTO GRACIEUSETÉ



ANNONCEZ GRATUITEMENT VOS ÉVÉNEMENTS SANS BUT LUCRATIF

SGB.REDACTION@TC.TC



UN PODIUM MÉRITÉ POUR JULIE
Labonté
ATHLÈTE D'ICI

JULIE A RÉCOLTÉ BRONZE AU LANCER DES JEUX DU CC

NOTRE FIERTÉ ET SA PERSÉVÉRANCE REPOUSSERONT LES LIMITES. FÉLICITATIONS!

Desj Caisse
Coopérer pour

Une affiche pour Julie Labonté

La Caisse Desjardins des Etchemins a choisi d'offrir gratuitement à ses membres une affiche conçue spécialement pour souligner la médaille de bronze remportée au lancer du poids par la Justinienne Julie Labonté lors des Jeux du Commonwealth à Glasgow en Écosse. Une centaine d'affiches sont à la disposition des membres qui en feront la demande au centre de service de Sainte-Justine. PHOTO GRACIEUSETÉ

ACTIVITÉS ET ATELIERS - AUTOMNE 2014

BEAUCE-SARTIGAN ET ROBERT CLICHE

Information : 418 227-1607

SEPTEMBRE

10 septembre : Début des ateliers « **Gestion du stress par la pleine conscience** »

15 septembre : Début des Gr. d'entraide « **Cancer du sein** »

17 septembre : Début des Gr. d'entraide « **Tout cancer** » à St-Éphrem et St-Victor

22 septembre : Début des Gr. d'entraide « **Tout cancer** »

24 septembre : Début des Gr. d'entraide « **Proches aidants** »

24 septembre : Début des ateliers « **Sens à la vie, valeur, liberté** »

25 septembre : Début des ateliers de peinture sur toile

25 septembre : Début des ateliers de « **Neurones en folie #1** »

29 septembre : Début des Gr. d'entraide « **Théâtre** »

OCTOBRE

2 octobre : Début des ateliers de « **Neurones en folie #2** »

3 octobre : Début des ateliers de peinture sur toile

6 octobre : Début des Gr. d'entraide « **Bricolage** »

7 octobre : Début des ateliers de « **Yoga-relaxation** »

21 octobre : Début des Gr. d'entraide « **Suivi de deuil #1** »

25 octobre : Première de deux journées de ressourcement « **Le chemin du pardon guérison** »

NOVEMBRE

29 novembre : Deuxième journée de ressourcement « **Le chemin du pardon guérison** »

LES ETCHEMINS

Points de service :
Lac Etchemin,
Ste-Justine
et Ste-Rose

Information :
418 625-2607

OCTOBRE

8 octobre : Début des ateliers de « **Yoga-relaxation** » à Saint-Prosper

9 octobre : Début des ateliers de peinture sur toile à Ste-Justine

Surveillez notre conférence GRATUITE sur la NUTRITION

(Date à déterminer)

Une invitation à toute la population



MASSOTHÉRAPIE

pour personnes atteintes de cancer et un proche de la Beauce et des Etchemins. Profitez de 5 séances de massothérapie au coût de 5\$ chacune.

Nos deux massothérapeutes spécialement formés sont présents en alternance le jeudi.

SUIVI DE DEUIL

offert à toute la population en général. Ne restez pas seul, venez partager avec des personnes qui vivent la même situation.

www.esperanceetcancer.org

BREF HEBDO

Documentaire sur le Royal 22e Régiment

L'ONF vient de lancer un documentaire pour commémorer le centenaire du Royal 22e Régiment «Je me souviens : 100 ans du Royal 22e Régiment». Réalisé par Claude Guilmain, ce long métrage documentaire retrace l'histoire du régiment à travers les différents conflits. Le film sera télédiffusé sur ICI Radio-Canada, à l'émission Zone Doc, le vendredi 5 septembre à 21h et sera par la suite offert sur ONF.ca pour vente par

téléchargement ou en coffret commémoratif à compter du 18 octobre.

Rassemblement des familles Mercier

La rencontre annuelle des familles Mercier aura lieu le samedi 13 septembre à l'hôtel l'Oiselière à Lévis. L'accueil a lieu de 9h à 10h, suivi de l'assemblée générale, d'une conférence et du dîner. Deux activités guidées seront offertes à 13h30. Le coût est de 55 \$ et il faut confirmer d'ici le 1er septembre à

gilmondm@sogetel.net ou au 418 383-3441. Plus de renseignements sont disponibles au www.famillesmercier.org.

Appel de projets d'Arts Accès

Le Conseil de la culture invite artistes et écrivains professionnels et de la jeune relève et les organismes artistiques professionnels à une séance d'information sur le Programme de soutien pour les arts et lettres de la Chaudière-Appalaches. Il y aura séance à Sainte-

Marie le mardi 9 septembre à 9h30 et le même jour à Ville de Saint-Georges à 14h30. Les projets devront être soumis au plus tard le 20 octobre. Les coordonnées complètes et le formulaire d'inscription sont disponibles à culture-quebec.qc.ca.



UNE PREMIÈRE EN BEAUCE! UN MOMENT HISTORIQUE!



ENEZ VIVRE EN DIRECT À L'ÎLE POZER LA CRÉATION DE 10 SCULPTURES
CONÇUES PAR DES SCULPTEURS INTERNATIONAUX PROVENANT
DU MAROC, LIBAN, BURKINA FASO, DE LA FRANCE ET DU QUÉBEC.

DERNIER MOMENT
POUR VOIR LES ARTISTES.

LES MERCREDIS DE 8H À 10H
PETITS-DÉJEUNERS CAUSERIES
AVEC LES ARTISTES

27 AOÛT : RESTAURANT LE BEC FIN, 584, BOUL. DIONNE, SAINT-GEORGES, G5Y 3T7
3 SEPT. : RESTAURANT LE BEC FIN

LES JEUDIS DE 17H À 19H

28 AOÛT : BOSTON PIZZA ST-GEORGES, 14917, BOUL. LACROIX, SAINT-GEORGES, G5Y 5P2

GRANDE CÉRÉMONIE DE CLÔTURE
SAMEDI 6 SEPTEMBRE DÈS 11H00
INVITATION AU PUBLIC

INFORMATION :

WWW.BEAUCEART.COM

POUR LES DÉTAILS DE LA PROGRAMMATION



PARTENAIRES PRÉSENTATEURS

PARTENAIRES MAJEURS

Éclaireur Progrès / Hebdo Régional EnBeauce.com / Icllic 103.5 COOL FM Cogeco Action Beauce FM 101.5 CHEQ

ENTRÉE GRATUITE
DU 9 AOÛT AU 6 SEPT.

Hebdo Régional de Beauce - Le mercredi 27 août 2014 - 15

L'Éclaireur

Progrès



Pour être bien informé...

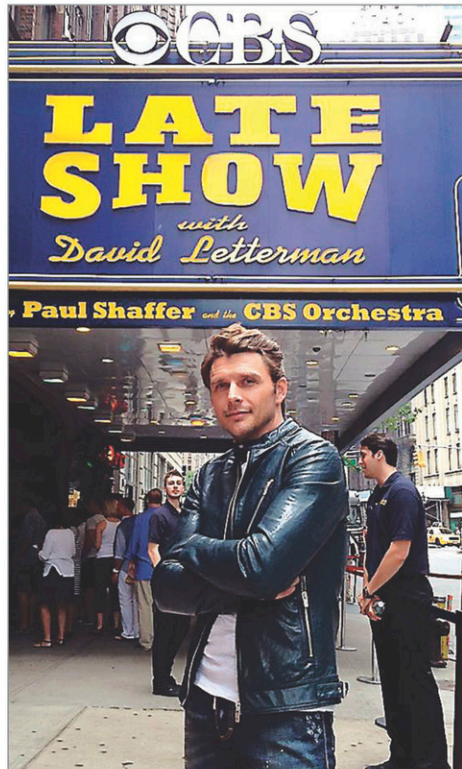
leclaireurprogres.ca

Robby Johnson fait sa place dans le monde du country

La carrière du chanteur country Robby Johnson a pris une tournure importante le 19 août dernier.

FRÉDÉRIC DESJARDINS

frederic.desjardins@tc.tc



Robby Johnson a interprété la pièce «South of me» le 19 août au Late Show de David Letterman. PHOTO GRACIEUSETÉ - FACEBOOK

Le Beauceron maintenant établi à Nashville a interprété son succès «South of me» au Late Show animé par David Letterman sur les ondes de CBS. Il s'agissait de sa première performance télévisuelle au niveau national en sol américain. Robby était accompagné par l'orchestre de David Letterman dirigé par le claviériste Paul Shaffer.

«Nos musiciens (Carl Lundquist et Frank Myers) avaient déjà joué avec le groupe de Paul. Ça a été un moment magique pour tout le monde. Robby était un peu déçu de sa performance au départ, mais c'est un grand perfectionniste», précise sa conjointe Pier-Anne Lachance.

Avant la prestation, David Letterman a mentionné que Robby Johnson était le premier chanteur country canadien-français qu'il recevait à son émission. À la fin du numéro, il a salué le chanteur par un «bonsoir» dans la langue de Molière. On peut voir la prestation de Robby Johnson au dans la section Musical Guests.

Album et nouvel extrait

Pier-Anne Lachance confirme que le premier album de Robby est enregistré en entier. La compagnie Sony n'a pas encore déterminé une date de sortie pour celui-ci. L'album contiendra 12 chansons, dont huit pièces écrites et composées par le chanteur beauceron. Les autres chansons sont des compositions de Chris



Le vidéoclip de la pièce «Feel Good Song» pourra être vu au Canada dès la mi-septembre. PHOTO GRACIEUSETÉ - FACEBOOK

Young, artiste country du Tennessee couronné à la télé-réalité Nashville Star en 2006.

Par ailleurs, un vidéoclip a été produit pour l'extrait «Feel Good Song». Présentée en primeur sur la chaîne CMT aux États-Unis le 21 août, la vidéo pourra être vue au Canada dès la mi-septembre. Celle-ci s'éloigne de l'image plus conservatrice du country, Robby Johnson étant entouré de jolies femmes plutôt que de camions et chemises à carreaux.

«Robby a un son plus country-pop et ça se verra dans la vidéo. Son image a été beaucoup travaillée dans les derniers mois. Il a justement eu des rencontres avec des agences de publicité à New York. Il a son look à lui et ça pourrait s'associer dans l'annonce de certains produits», stipule Pier-Anne Lachance.

Il est possible d'en savoir plus sur Robby Johnson en visitant le www.robbjohnson.com et le www.facebook.com/RobbyJohnsonMusic.

BEAUCE-NORD
418 397-8283
1 866 997-4634

Coopérative
de services à domicile
Beauce-Nord

À LA RESCOURSSE DES PERSONNES

À DOMICILE

Coopérative de solidarité
de services à domicile
Beauce-Sartigan

BEAUCE-SARTIGAN
418 225-9144

NOUS EMBAUCHONS. ET VOTRE PROCHAIN EMPLOI COMMENCE ICI, CHEZ NOUS !

Vous aimez le contact avec les gens ?
Le travail bien fait vous tient à cœur ?

Vous voulez travailler pour une organisation sérieuse et en pleine expansion ?

Vous désirez une rémunération et des avantages sociaux intéressants, bénéficier d'une formation continue et travailler selon un horaire flexible ?

COMMUNIQUEZ AVEC NOUS.

Ce sera un plaisir de vous renseigner.

Vous pouvez également postuler en vous rendant sur notre site Web.

WWW.VIVREADOMICILE.COM

DONNEZ-VOUS DU TEMPS

Grand ménage
Entretien ménager
Préparation des repas

Lessive
Menus travaux
Emplettes et commissions

PRENEZ SOIN DE VOUS

Soins d'hygiène
Aide à la personne
Répît aux aidants naturels

DES SERVICES HAUTEMENT PROFESSIONNELS POUR TOUS

Site Internet

Suivez-nous

Hebdo Régional de Beauce - Le mercredi 27 août 2014 - 17

TC5729915

Louis Bégin
Avisseur technique



**LE MODÈLE
DE VOITURE
LE PLUS VENDU
DANS LE MONDE!**



FOCUS ST 2014 ILLUSTRÉE (28 434 \$)

FOCUS S BERLINE 2014

Rajustement Prix employés	620 \$
Allocation livraison	2700 \$

RAJUSTEMENTS DE PRIX TOTAUX **3320 \$****
Taxes en sus.

NOUVEAU

PLUS **750 \$****

EN PROGRAMMES DE FIDÉLITÉ ET NOUVEAUX CLIENTS

CARACTÉRISTIQUES :

- Climatiseur
- Suspension arrière indépendante
- Obturateurs actifs de calandre



ESCAPE TITANIUM 2014 ILLUSTRÉ (31 514 \$)



MEILLEUR CHOIX SÉCURITÉ
Versions dotées de l'avertisseur de collision frontale offert en option.

FUSION S 2014

Rajustement Prix employés	1120 \$
Allocation livraison	750 \$

RAJUSTEMENTS DE PRIX TOTAUX **1870 \$**

PARTAGEZ NOTRE PRIX EMPLOYÉS **22 329 \$****

Frais de transport et taxe sur le climatiseur inclus.
Taxes en sus.

NOUVEAU

PLUS **1000 \$****

EN PROGRAMMES DE FIDÉLITÉ ET NOUVEAUX CLIENTS

CARACTÉRISTIQUES :

- Boîte automatique 6 vitesses SelectShift®
- Système de communication SYNC® à commande vocale
- Feux arrière à DEL



FIESTA TITANIUM 2014 À HAYON ILLUSTRÉE (19 489 \$)

FIESTA S BERLINE 2014

Rajustement Prix employés	530 \$
Allocation livraison	2700 \$

RAJUSTEMENTS DE PRIX TOTAUX **3230 \$****

Taxes en sus.

CARACTÉRISTIQUES :

- Chaîne audio à six haut-parleurs
- Aide au démarrage en côte
- Contrôle de vecteur de couple

NOUVEAU

PLUS **750 \$****

EN PROGRAMMES DE FIDÉLITÉ ET NOUVEAUX CLIENTS

SUR LA FIESTA SE, TITANIUM, ST

**PR
EMPL
ILS SONT D**

**VOUS
CE QUE
PAYO**

**JUSQ
1400**

EN RAJUSTEME
(Montant indiqué pour le
équipé du mot



C'est aussi si



50 ans
DA
Auto



**PRIX
EMPLOYÉS***
DE RETOUR

**PAYEZ
NOUS
DANS**

**OU À
1000 \$**

**RAJUSTEMENTS DE PRIX
F-150 Supercrew 2014
(moteur de 5,0 L)**

Visitez ford.ca pour
équiper votre véhicule
et obtenir un prix

Allez chez votre
détaillant Ford

Partez heureux

Simple que ça

de passion!

DROUIN
Automobiles

NOUVEAU

PLUS **1000 \$**
EN PROGRAMMES DE FIDÉLITÉ
ET NOUVEAUX CLIENTS

1-888-228-2077 • www.drouinautomobiles.ca



Serge Bouchard
Technicien spécialisé

ESCAPE S 2014

Rajustement Prix employés 1 255 \$
Allocation livraison 500 \$

RAJUSTEMENTS
DE PRIX
TOTAUX **1755 \$**

PARTAGEZ
NOTRE PRIX
EMPLOYÉS **24 494 \$****

Frais de transport et taxe sur le climatiseur inclus. Taxes en sus.

NOUVEAU PLUS **1000 \$**
EN PROGRAMMES DE FIDÉLITÉ
ET NOUVEAUX CLIENTS

CARACTÉRISTIQUES :

- AdvanceTrac® avec contrôle électronique de stabilité
- Boîte automatique 6 vitesses SelectShift®
- Système d'information sur les angles morts intégré aux rétroviseurs

**LE PETIT
UTILITAIRE
LE PLUS VENDU
AU PAYS²**



ESCAPE TITANIUM 2014 ILLUSTRÉ (31 514 \$)



**FIÈREMENT
CONSTRUIT
AU PAYS**

**EDGE SEL 2014
À TRACTION INTÉGRALE**

Rajustement Prix employés 2 996 \$
Allocation livraison 750 \$

RAJUSTEMENTS
DE PRIX
TOTAUX **3 746 \$****

OBTENEZ

0%
DE FINANCEMENT
À L'ACHAT

TERME
60
MOIS

CARACTÉRISTIQUES :

- Régulateur de vitesse adaptatif disponible
- Jusqu'à 1 951 L de volume de charge
- Hayon à commande électrique



SÉRIE F
**LA GAMME[†]
DE CAMIONS
LA PLUS VENDUE**
AU CANADA
DEPUIS 48 ANS

F-150 XLT SUPERCREW 4X4 ÉQUIPÉ DE L'ENSEMBLE 301A ILLUSTRÉ (33 911 \$)

**F-150 XLT SUPERCREW 2014
ÉQUIPÉ DU MOTEUR V6
ÉCOBOOST®**

Rajustement Prix employés 5 633 \$
Allocation livraison 6 750 \$

RAJUSTEMENTS
DE PRIX
TOTAUX **12 383 \$****

Taxes en sus.

CARACTÉRISTIQUES :

- Moteur V6 EcoBoost®
- 365 ch
- 420 lb-pi de couple

**F-150 LIMITED 4X4 2014
SUPERCREW**

RAJUSTEMENTS
DE PRIX
TOTAUX

14 911 \$**

Taxes en sus.



Allons plus loin

| ford.ca |

Plusieurs belles découvertes musicales au centre-ville

F.D. - Les Amants de la Scène souhaitent que le concept «SHOW au centre-ville» effectuée un retour en 2015 avec plus de spectacles gratuits à l'horaire.

Quatre chanteurs ou groupes émergents ont ainsi divertis les spectateurs pendant quatre samedis en juillet et août sur le stationnement du Grand Marché Beauce-Sartigan à Saint-Georges. Sarah Toussaint-Léveillé, Kim Churchill, Dylan Perron et Élixir de Gumbo et Coco Méliès étaient les artistes choisis pour démarrer cette initiative.

«Notre priorité était de ramener l'art au centre-ville et le stationnement du marché était parfait pour cela. On utilisait un minimum de matériel et d'éclairage. Nous touchons un secteur bien précis et la formule est gagnante», croit Jean-François Bernatchez, directeur général des Amants de la Scène.

La météo a agi en bonne collaboratrice pendant les représentations, sauf le 2 août pour le spectacle de Dylan Perron et Élixir de Gumbo où la pluie forte était au rendez-vous. «On a présenté le show dans le café du marché. Les gars pouvaient offrir un spectacle acoustique», précise M. Bernatchez.

Celui-ci confirme que les Amants de la Scène désirent agir comme plaque tournante au niveau de la découverte musicale. «Il faut laisser du temps au public pour s'approprier l'événement. On avait déjà fait venir en salle des groupes comme Half Moon Run et Groenland et ils sont aujourd'hui en demande», conclut le directeur général.

Précisons que la scène était installée sur la galerie du Grand Marché Beauce-Sartigan. Seules les rampes étaient retirées pour la durée des spectacles, les travaux étant exécutés par les techniciens des Amants de la Scène. Ville de Saint-Georges a payé les cachets des artistes.



Le groupe Coco Méliès a clôturé ce premier été de spectacles gratuits le 23 août. PHOTO TC MEDIA - FRÉDÉRIC DESJARDINS

Formation professionnelle - automne 2014

Choisis un **MÉTIER**
pour assurer ton **AVENIR!**

INFOGRAPHIE

« Au curling, il faut bien positionner les divers éléments, être précise et avoir une bonne communication afin d'atteindre la cible. En infographie, c'est la même chose ! »

Isabelle Bélanger,
Saint-Côme-Linière

Programme	Métier	Durée	Établissement
DEP Carrosserie	Carrossière/Carrossier	1 590 h/15 mois	CIMIC
DEP Charpentier-menuisier	Charpentière-menuisière/ Charpentier-menuisier	1 350 h/11-12 mois	CF des Bâtisseurs Sainte-Marie CFP Pozer (liste d'attente)
DEP Coiffure	Coiffeuse/Coiffeur	1 455 h/13 mois	CFP Pozer (liste d'attente)
DEP Comptabilité	Commis comptable	1 350 h/16 mois	CF des Bâtisseurs Sainte-Marie CFP Pozer
DEP Cuisine*	Cuisinière/Cuisinier	1 470 h/12 mois	CF des Bâtisseurs Saint-Joseph
DEP Dessin industriel hybride	Dessinatrice industrielle/ Dessinateur industriel	1 800 h/18 mois	CIMIC (liste d'attente)
DEP Ébénisterie	Ébéniste	1 650 h/15 mois	CF des Bâtisseurs Sainte-Marie CIMIC
DEP Électricité	Électricienne/Électricien	1 800 h/18 mois	CF des Bâtisseurs Sainte-Marie (liste d'attente)
DEP Électromécanique de systèmes automatisés et DEP Mécanique industrielle (double diplomation)	Électromécanicienne/ Électromécanicien	2 250 h/21 mois	CIMIC (liste d'attente)
ASP Épilation à l'électricité***	Électrolyste	450 h/3 mois	CFP Pozer
DEP Esthétique	Esthéticienne/Esthéticien	1 350 h/14 mois	CFP Pozer (liste d'attente)
DEP Fabrication de structures métalliques	Soudeuse de structures/ Soudeur de structures	1 350 h/14 mois	CIMIC
DEP Infographie	Infographe	1 800 h/15 mois	CF des Bâtisseurs Beauceville
ASP Lancement d'une entreprise	Entrepreneure/Entrepreneur	330 h/10-13 sem.	CF des Bâtisseurs Sainte-Marie CFP Pozer
DEP Mécanique automobile**	Mécanicienne automobile/ Mécanicien automobile	1 800 h/21 mois	CIMIC (liste d'attente, mais possibilité d'un 2^e groupe)
DEP Secrétariat	Secrétaire	1 485 h/13-16 mois	CFP Pozer
DEP Secrétariat médical	Secrétaire médicale/Secrétaire médical	450 h/7 mois	CFP Pozer
DEP Soudage-montage	Soudeuse/Soudeur	1 800 h/18 mois	CIMIC
DEP Techniques d'usinage	Machiniste	1 800 h/18 mois	CIMIC
ASP Usinage sur machines-outils à commande numérique****	Machiniste numérique	420 h/6 mois	CIMIC

* Sous réserve d'autorisation ou d'entente avec une autre commission scolaire.

** Possibilité de compléter ses préalables tout en suivant ce cours.

*** Accessible aux personnes ayant un DEP en Esthétique ou une expérience pertinente.

**** Accessible aux personnes ayant un DEP en Techniques d'usinage ou une expérience pertinente.

Formulaire de demande d'admission :

www.laFPpourMoi.com (rubrique Admission)

La **FP**... Te former pour **PERFORMER!**

30 programmes de formation professionnelle pour des milliers d'emplois à combler
www.laFPpourMoi.com | 418 228-5541, p. 2620 | 1 866 884-laFP


Commission scolaire de la
BEAUCE-ÉTCHEMIN
Service de la formation professionnelle
et de l'éducation des adultes
Ensemble vers l'avenir

PROLONGÉ
JUSQU'AU 2 SEPT.

KIA LES 2015 SONT ICI!

AVEC DES PAIEMENTS PAR SEMAINE
VRAIMENT BAS + **0%** **84**^{MOIS}
FINANCEMENT À L'ACHAT
SUR MODÈLES SÉLECTIONNÉS

SPORTAGE 2014 - « À ÉGALITÉ AVEC UN AUTRE MODÈLE AU PREMIER RANG
DES PETITS VUS POUR LA QUALITÉ INITIALE AUX ÉTATS-UNIS »



Modèle SX Luxe illustré^a - route (BA) / ville (BA) 100 km^h: 7,0 L/10,0 L

SPORTAGE LX BM 2015

DEVENEZ PROPRIÉTAIRE
À PARTIR DE

68 \$
PAR SEMAINE

0 \$
ACOMPTE

0 %
FINANCEMENT À L'ACHAT
POUR 84 MOIS*

L'offre comprend les frais de transport et préparation et autres frais totalisant 1 780 \$. Offre basée sur le prix d'achat de 24 775 \$ du modèle Sportage LX BM (SP551F) 2015 neuf.



Modèle EX illustré^a - route (BM) / ville (BM) 100 km^h: 9,0 L/12,7 L

SORENTO LX BA 2015

DEVENEZ PROPRIÉTAIRE
À PARTIR DE

76 \$
PAR SEMAINE

0 \$
ACOMPTE

0 %
FINANCEMENT À L'ACHAT
POUR 84 MOIS*

L'offre comprend les frais de transport et préparation, autres frais totalisant 1 780 \$ et un **BONI AU FINANCEMENT DE 1 250 \$**¹. Offre basée sur le prix d'achat de 27 525 \$ du modèle Sorento LX BA (SR75BF) 2015 neuf.

JUSQU'À
ÉPUISEMENT
DES STOCKS

LIQUIDATION DES 2014 RABAIS EN ARGENT JUSQU'À 7 000 \$*



Modèle SX BA illustré^a

FORTE 2014

JUSQU'À
4 000 \$ DE RABAIS
EN ARGENT*



Modèle Hybride EX illustré^a

OPTIMA HYBRIDE 2014

JUSQU'À
5 000 \$ DE RABAIS
EN ARGENT*



Modèle EX Luxe 7 places illustré^a

RONDO 2014

JUSQU'À
5 500 \$ DE RABAIS
EN ARGENT*



Modèle américain illustré^a

SEDONA 2014

JUSQU'À
7 000 \$ DE RABAIS
EN ARGENT*

DISPONIBLE À L'ACHAT COMPTANT, AU FINANCEMENT
À L'ACHAT ET À LA LOCATION*



Le pouvoir de surprendre



Partenaire Officiel



VOUS ÊTES
BIEN COUVERT
AVEC KIA:
*Garantie complète
sans souci de
5 ans/100 000 km

Le nouveau prix amical de Kia comprend les
frais de transport et préparation ainsi que tous
les droits gouvernementaux obligatoires. Il ne
comprend pas l'immatriculation, les assurances,
les frais du permis et les taxes applicables.



ANNIVERSAIRE



DANS LA TEMPÊTE

DURÉE : 1h29

GENRE : Film catastrophe

RÉSUMÉ :

Depuis qu'une tornade a fauché la vie de quatre adolescents, la population d'une petite ville américaine est en émoi. D'autres immenses coups de vent sont à prévoir et qui sait les dommages matériels et humains qu'ils occasionneront. Cela ne décourage pas des chasseurs de tornades, une équipe de tournage, un météorologue et même des casse-cous en quête d'émotions fortes à vouloir saisir les images les plus spectaculaires de ces catastrophes naturelles. Lorsque Dame Nature se déchaîne, emportant tout sur son passage, plusieurs survivants tentent d'aider un père de famille à retrouver vivant son fils prisonnier d'une crevasse où s'engouffre de l'eau.

CLASSEMENT : Visa général d.j.e.



NOM DE CODE : NOVEMBRE

DURÉE : 1h48

GENRE : Espionnage

RÉSUMÉ :

L'ex-agent de la CIA Peter Devereaux doit reprendre du service de façon clandestine. Sa mission : assurer la fuite d'une agente possédant des informations compromettantes sur l'homme que l'on considère déjà comme le prochain président de la Russie. Lorsque la femme, de qui Devereaux a déjà été très proche, est assassinée par les services secrets américains, ce dernier doit faire cavalier seul pour protéger une travailleuse sociale susceptible de le mener à une réfugiée ayant été témoin des atrocités commises par le politicien du temps de sa carrière militaire. Ayant visiblement des choses à cacher, la CIA lance à leur poursuite un jeune agent dont Devereaux a jadis été le mentor.

CLASSEMENT : 13 ans +



SI JE RESTE

DURÉE : 1h47

GENRE : Mélodrame

RÉSUMÉ :

Adeptes de musique classique, Mia se sent un peu le mouton noir de sa famille très unie qui ne jure que par le punk. Cela ne l'empêche pas de fréquenter Adam, qui est chanteur et guitariste dans un groupe rock. Les deux adolescents risquent toutefois d'être séparés si Mia arrive à impressionner les jurés d'une importante école de New York lors d'une audition de violoncelle. Un tragique accident d'automobile vient tout remettre en question et pendant qu'elle lutte pour sa vie, la jeune femme repense à ses proches et à ses choix de vie.

CLASSEMENT : Visa général

**POUR UNE SEMAINE, DÈS LE 5 SEPTEMBRE
"LE VOYAGE DE CENT PAS"**



Les œuvres de Linda Coulombe, artiste de Saint-Isidore, lui ont permis d'être choisie comme le coup de cœur du public.

PHOTO TC MEDIA - FRÉDÉRIC DESJARDINS

Un symposium qui s'est déroulé sous la chaleur... et l'imagination !

F.D. - La quatrième édition du Symposium Arts et Rives de Lac-Etchemin a réveillé l'intérêt artistique chez plus de 1000 visiteurs les 23 et 24 août, un record pour l'organisation.

Treize des 20 artistes en étaient à une première présence à l'exposition, dont plusieurs créateurs beaucerons. Le temps ensoleillé et le site enchanteur du Sanctuaire Notre-Dame d'Etchemin ont ajouté au plaisir des participants et du public.

Les œuvres proposées touchaient à une multitude de concepts d'arts visuels, dont la peinture à l'huile, l'acrylique, le textile et l'aquarelle. Artiste de Sainte-Claire résidant maintenant à Montréal, Marie-Michèle Gagnon était dans une classe à part avec ses performances de maquillage sur le corps humain.

«Nos activités spéciales ont bien fonctionné. Le sanctuaire était plein pour le concert acoustique (Andrée-Anne Caron). L'achalandage a été moindre pour nos deux conférences, étant donné que ça touchait des sujets plus pointus», mentionne Emmanuelle Breton, coordonnatrice du symposium.

Une des conférences était animée par Cynthia Coulombe-Bégin, marraine d'honneur de l'événement, et portait sur la raison et la façon d'acheter sa première œuvre d'art. Avec trois artistes représentés par la Galerie Factory de Québec dont elle est propriétaire, celle-ci a planifié une compétition nommée «Art Battle» où trois tableaux furent créés en 40 minutes.

«C'était également la première fois qu'on accueillait des artistes immigrants au symposium (Gonza Meza Vargas et Kévin Pindivic). Les partici-



Artiste de Saint-Théophile, Isabel Denommé discute de son art écolo avec une visiteuse. PHOTO TC MEDIA - FRÉDÉRIC DESJARDINS

pants ont apprécié le coût minime pour l'inscription et les services offerts. Ils trouvaient le site magnifique à cause de la vue du lac Etchemin», de dire Mme Breton.

Gagnants

À la fin du symposium, un jury a dévoilé les gagnants des grands prix artistiques. Sculpteur de Sainte-Claire, Jean-Marc Daigle a remporté une bourse de 500 \$ et une exposition solo au Musée Marius-Barbeau à Saint-Joseph. Bricoleur pictural, Kévin Pindivic a mis la main sur une bourse de 400 \$ et une exposition solo à la gale-

rie d'art du Cégep Beauce-Appalaches. Produisant des œuvres figuratives, Marie-Christine Nadeau a reçu une bourse de 300 \$ et une vitrine d'excellence au Moulin La Lorraine. Le jury a aussi donné des mentions spéciales au dessinateur Gonza Meza Vargas, ainsi qu'à l'artiste multidisciplinaire Linda Coulombe. Originaires de Sainte-Isidore, celle-ci fut choisie comme le coup de cœur du public.

CENTRE
cinéma **VILLE**

Sans frais
1-877-227-6001

VENDREDI 29 AOÛT
AU JEUDI 4 SEPT.

Ciné-Info:
418 228-6000

VIVRE POUR
AIMER

CHLOË GRACE MORETZ

si je reste

D'APRÈS LE ROMAN À SUCCÈS

fb.com/ifistay

PRÉPAREZ-VOUS
À PLONGER

**DANS LA
TEMPÊTE**

Go #INTOTHESTORM

UN ESPION
N'ABANDONNE JAMAIS

PIERCE BROSNAN LUKE BRACEY

**NOM DE CODE:
NOVEMBRE**

13 ANS +
VIOLENCE
PROFANE

FAUX FLICS
VRAIS ENNUIS

**SOYONS
FLICS**

www.LetsBeCops.com

13 ANS +

SYLVESTER STALLONE
JASON STATHAM
ANTONIO BANDERAS
JET LI

DOLPH LUNDGREN
MEL GIBSON
HARRISON FORD
ARNOLD SCHWARZENEGGER

LES SACRIFIÉS 3

THEEXPENDABLES3FILM.COM

13 ANS +

3D

**DANSEZ 5
DANS LES
RUES 5** 3D

LES MEILLEURS SONT RÉUNIS
POUR L'ULTIME COMBAT

Facebook.com/eOneFilm

HORAIRE POUR
CES 6 FILMS:

VEN.: 15h25 - 18h55 - 21h25 / SAM & DIM.: 12h55 - 15h25 - 18h55 - 21h25
LUNDI: 13h25 - 18h55 - 21h25 / MARDI À JEUDI: 18h55 - 21h25

Helen MIRREN Om PURI Manish DAYAL Charlotte LE BON

Le plus grand voyage de la vie commence
par le premier pas.

DU RÉALISATEUR QUI A REÇU UN PRIX POUR « CHOCOLAT »

**L'VOYAGE
DE CENT PAS**

facebook.com/100FootJourneyMovie

DÈS LE VENDREDI
5 SEPTEMBRE



CINÉMA EN FOLIE
ADMISSION GÉNÉRALE **7.00\$** TOUS LES
MARDIS & JEUDIS
★ 3.50\$ DE PLUS POUR LES FILMS 3D ★
*SAUF LES JOURS FÉRIÉS

HORAIRES ET BANDES ANNONCES WWW.CINE-FLASH.COM

7^e ÉDITION

La belle tournée

2014

CIRCUIT DES ARTS DE LA BEAUCE

les 6 et 7 septembre, de 10h à 17h

- | | |
|--|--|
| 1 Lise Bernard
ACRYLIQUE - TECHNIQUES MIXTES
Lac-Poulin | 14 Marie-Stella Morin
TISSAGE - TEXTILE
Saint-Georges |
| 2 Marie-Claude Bernard
BIJOUX
Saint-Georges | 15 Audrey Paquet
PHOTOGRAPHIE
Saint-Georges |
| 3 Solange Bernard
COUTURE, MANTEAUX POUR CHIEN
Saint-Georges | 16 Francine Vallée
TISSAGE - TEXTILE
Saint-Georges |
| 4 René Bérubé
ÉBÉNISTERIE - SCULPTURE
Saint-Martin | 17 Julie Champagne
HUILE - ACRYLIQUE
Saints-Anges |
| 5 Geneviève Bilodeau
JOAILLERIE
Saint-Georges | 18 Jocelyn Fontaine
HUILE - ACRYLIQUE - MÉDIUMS MIXTES
Sainte-Marie |
| 6 Christian Caron
PEINTURE
Saint-Georges | 19 Marie Jacques
HUILE - ACRYLIQUE - PASTEL
Sainte-Marie |
| 7 Paul Duval
SCULPTURE
Saint-Georges | 20 Gilberte Roy
PEINTURE À L'HUILE
Sainte-Marguerite |
| 8 François Fréchette
VITRAIL - VERRE FUSION
Saint-Georges | 21 Gaétane Boucher
AQUARELLE
Beauceville |
| 9 Claude Gagné
PHOTOGRAPHIE
Saint-Georges | 22 Louise Champagne
ACRYLIQUE - AQUARELLE
TECHNIQUES MIXTES
Beauceville |
| 10 Alain Lapierre
PEINTURE
Saint-Georges | 23 Louise Fortier
DESSIN - PASTEL
Tring-Jonction |
| 11 Johanne Maheux
PEINTURE
Saint-Georges | 24 Guylaine Jacques
PASTEL - MÉDIUMS MIXTES
St-Joseph-de-Beauce |
| 12 Alice Maheux
BIJOUX
Saint-Georges | 25 Lucie Veilleux
COLLAGE - TEXTILE SUR TOILE
Saint-Victor |
| 13 Julie Morin
PASTEL - VERRE
Saint-Georges | |

Carte du circuit
disponible en ligne

>TCS698450



Marie-Laurence Rancourt étudie le paysage radiophonique francophone afin de repenser l'offre publique québécoise. PHOTO GRACIEUSETÉ

La radio québécoise repensée par une Beauceronne

Originaire de Saint-Georges, Marie-Laurence Rancourt vient de compléter un stage à la station de radio belge RTBF. Elle parcourt maintenant l'Europe francophone afin de compléter un travail de recherche visant à repenser l'offre radiophonique publique du Québec.

OLIVIER TURCOTTE
olivier.turcotte@tc.tc

Reconsidérer l'intelligence de l'auditeur

Marie-Laurence Rancourt profite actuellement de son passage sur le Vieux continent pour rencontrer les penseurs de la radio européenne. «Il faut reconsidérer le média et constater qu'il y a de la place pour d'autres types de contenus», souligne la jeune animatrice. «Il faut absolument reconsidérer l'intelligence de l'auditeur en proposant un certain contenu, tout en le faisant de façon esthétique», ajoute-t-elle.

Elle a déjà enregistré plusieurs heures d'entretien avec divers intervenants de la France, l'Allemagne et la Belgique. Le matériel audio servira à la production d'un radio documentaire.

Trouver l'équilibre

Les ondes radiophoniques québécoises sont très sollicitées par les stations privées qui proposent à plusieurs égards, un contenu pour le moins limité. Beaucoup d'espace est laissé aux pièces musicales et aux publicités, ce qui reste la principale source de revenu des stations.

La radio publique québécoise doit de son côté faire face à de multiples coupures, en plus de proposer un contenu qui ne rejoint pas nécessairement un public

élargi, sous prétexte que le contenu n'est pas présenté de façon attirante.

Marie-Laurence Rancourt est d'avis qu'il existe un espace sur les ondes québécoises pour une radio plus équilibrée. «Il y a un équilibre à trouver entre le contenant et le contenu. Il est possible de présenter des émissions substantielles, tout en gardant un format de présentation esthétique», souligne-t-elle.

«Dans les années '40 et '50, les stations de radio avaient des services de recherche contribuant à renouveler le contenu. Ces services ont disparu et on se retrouve dans un zone de confort où on ne réfléchit pas au renouvellement qu'on peut insuffler à la radio», partage-t-elle.

Le travail de cette Beauceronne fera sans doute des vagues dans le monde de la radio publique. Un travail de recherche aussi rigoureux ne pourra qu'aider à diversifier le paysage radiophonique québécois.

Un intérêt naturel

Marie-Laurence Rancourt multiplie les formations. Elle est bachelière en anthropologie et complète une maîtrise en Sociologie à l'Université Laval.

«J'ai toujours beaucoup écouté la radio en plus d'avoir un intérêt pour le journalisme. J'ai eu l'opportunité, de façon un peu inusitée, d'animer *L'Alternative économique* à la station CKIA 88,3. J'ai tout de suite eu la piqure», partage l'animatrice.

Un colloque aura lieu le 28 novembre prochain à l'Université Laval, organisé par Marie-Laurence, où des intervenants européens et québécois réfléchiront aux solutions pour repenser le contenu radiophonique offert aux auditeurs. Les détails de l'événement restent à confirmer.

Partenaires Privilège	Collaborateurs	Supporteurs
<p>artistesetartisansdebeauce.qc.ca la.belle.tournee@aab-qc.ca</p>		

STIHL®

OFFRE D'UNE DURÉE LIMITÉE



RECEVEZ GRATUITEMENT UNE TROUSSE WOOD-PRO^{MC}

À l'achat d'une des scies à chaîne STIHL admissibles**. Une valeur de 85\$!

Numéro 1 dans le monde!

SCIE À CHAÎNE À ESSENCE MS 170
Avec guide-chaîne de 16" • 30,1 cm³ / 1,3 kW



249⁹⁵\$

RECEVEZ GRATUITEMENT UNE TROUSSE WOOD-PRO^{MC} À l'achat de cette scie**. Une valeur de 85\$!

SCIE À CHAÎNE MS 250
Moteur 45,4 cm³ • 2,2 kw (3,0 cv) • 4,6 kg (10,1 lbs)



449⁹⁵\$

RECEVEZ GRATUITEMENT UNE TROUSSE WOOD-PRO^{MC} À l'achat de cette scie**. Une valeur de 85\$!

SCIE À CHAÎNE MS 261
Moteur de 50 CC • Allumage électronique garanti 2 ans
Système anti-vibration et frein de chaîne à inertie Quickstop
Tendeur et chaîne latérale et graissage de chaîne automatique



MEILLEUR PRIX DE L'ANNÉE

SCIE À CHAÎNE MS 362
Moteur 59,0 cm³ • 3,4 kw (4,6 cv) • 5,9 kg (13 lbs)



PRIX IMBATABILE

SCIE À CHAÎNE MS 271
Moteur de 40 cc • Allumage électronique garanti 2 ans
Système anti-vibration et frein de chaîne à inertie Quickstop



499⁹⁵\$

RECEVEZ GRATUITEMENT UNE TROUSSE WOOD-PRO^{MC} À l'achat de cette scie**. Une valeur de 85\$!

SCIE À CHAÎNE MS 241 C-M
Moteur 42,6 cm³ • 2,2 kw • 4,7 kg (10,4 lbs)
avec guide-chaîne de 16 po



649⁹⁵\$

RECEVEZ GRATUITEMENT UNE TROUSSE WOOD-PRO^{MC} À l'achat de cette scie**. Une valeur de 85\$!

SPÉCIAL

CHAÎNE 16 PCES

1450\$

ch.

HUILE À MIX

2575\$

ch. (la caisse de 16) 200 ml

BAR 16"

3200\$

ch.

LIMES RONDES

12\$

la douzaine

LIMES PLATES

350\$

ch.

GANTS DE SÉCURITÉ:

18\$

et plus

PANTALON SÉCURITÉ:

69\$

et plus

HUILE À CHAÎNE

2675\$

(à la caisse)

26\$

(5 caisses et plus)

CROCHET À PULPE

1995\$

ch. avec pointe changeable

CROCHET À PULPE RÉGULIER:

1595\$

ch.

POINTE DE CROCHET:

595\$

ch.

RUBAN À MESURER FORESTIER 50 PIEDS

45\$

CHAPEAU SÉCURITÉ COMPLET:

3995\$

et plus

BOTTES DE SÉCURITÉ:

95\$

et plus

ARMAND LAPOINTE ÉQUIPEMENT

numéro 1 au Québec

Location et vente d'outils / Vente et réparation de scies à chaîne / Tracteur à gazon - Chasse-neige

561, rang Ste-Caroline, St-Victor • www.armandlapointeequipement.com 418 588-3567

Claire Beaudoin écrit différemment

Le première oeuvre de Claire Beaudoin est un livre jeunesse différent des autres.



PAUL-ANDRÉ PARENT
paul-andre.parent@tc.tc

Résidente de Saint-Isidore, mais originaire de La Guadeloupe, où ses parents résident toujours d'ailleurs, Claire Beaudoin est une militaire de carrière à la retraite. Et sa retraite signifie pour elle écrire.

Grande amatrice de la lecture, Mme Beaudoin aimait aussi écrire. Pendant sa carrière militaire, elle avait pris l'habitude d'écrire des textes spéciaux à l'occasion de départs, de mutations de militaires ou autres occasions spéciales. «Beaucoup de personnes me disaient que mes textes leur plaisaient et m'encourageaient à en faire davantage».

Sa retraite a donc été l'occasion de réaliser ce rêve. Elle a écrit plusieurs courts textes «jeunesse» (10 ans et plus) qui s'adressent aussi aux adultes. Les textes de Claire Beaudoin donnent la parole aux objets et aux animaux et vont plus loin que la simple histoire, portant chaque fois à la réflexion. C'est d'ailleurs le fait qu'elle écrit différemment qui lui a permis de trouver un éditeur.

Ce sont donc 12 courtes histoires qui sont regroupées dans son livre «La fabuleuse histoire de Madame B». Le livre de 134 pages paraîtra aux «Édi-



Claire Beaudoin, de Saint-Isidore, mais originaire de La Guadeloupe, lance son livre le 6 septembre prochain à La Guadeloupe. PHOTO GRACIEUSETÉ

tions Espoir en canne» de l'éditeur Rodéric Chabot de Saint-Romuald. Le lancement du livre aura lieu le dimanche 6 septembre à la bibliothèque Télébec de La Guadeloupe. Le livre sera aussi disponible en librairie en septembre.

«Ça sent le diable !» au Village des Défricheurs

P.A.P. - La prochaine soirée Contes et légendes au Village des Défricheurs aura lieu le 6 septembre.

Éric Michaud sera en vedette lors de ce spectacle endiablé titré «Ça sent le diable !» Contes du grand Satan. Éric Michaud, alias le roi des menteurs, devra alors rendre à Satan ce qui est à Satan. Suite à un pacte avec le Diable, le roi des menteurs devra raconter des histoires du Héros infernal. Vous pourrez aussi entendre sa version, la vraie, de la Chasse-galerie. Éric Michaud a gagné de nombreux concours de conteur ici et même en Europe.

La première partie de cette soirée du samedi 6 septembre à 19h30 permettra de découvrir la relève d'ici.

Comme il n'y a qu'une représentation et qu'il ne reste que quelques places, il faut rapidement réserver au 418 594-6009. Le coût est de 10 \$ (6 à 12 ans, 8 \$ et 30 \$ par famille). Argent comptant seulement.



Éric Michaud, le roi des conteurs. PHOTO GRACIEUSETÉ - OYEZ-OYEZ



GROUPE CANAM

Des solutions pour mieux construire

Usine de Saint-Gédéon



La passion qui anime nos gens, leur compétence, la force de notre culture et de nos valeurs font de Groupe Canam, un milieu de travail qui se différencie. Nous sommes à la recherche de personnes dynamiques et passionnées.

Comptable

Responsable de coordonner et analyser les transactions reliées à l'inventaire, préparer les rapports nécessaires à la gestion, vérification de son secteur et autres tâches comptables.

Mécanicien de véhicules lourds

Diagnostiquer et effectuer les réparations qui s'imposent sur les camions et remorques (système à l'air, système électrique, freins...)

Technicien en automatisation (DEC en électronique industrielle)

Concevoir, programmer, préparer et monter du matériel pour les systèmes automatisés et effectuer l'entretien des systèmes existants.

Technicien en génie mécanique

Participer à différents projets d'amélioration et aux activités de soutien de la maintenance régulière en matière d'équipements de production et de bâtiments.

Pour des détails sur chacun des postes et soumettre votre candidature : groupecanam.com/postes

Des solutions pour mieux construire sa carrière

Inscrivez-vous au **Centre d'alertes** pour être informé par courriel lorsque des offres d'emplois sont publiées : groupecanam.com



Les Ticky Jones lancent leur premier album

Le trio country rock Les Ticky Jones célèbre le lancement de son tout premier album éponyme le 20 août dernier au Bar Spectacle Le 4000 de Saint-Georges.

OLIVIER TURCOTTE
olivier.turcotte@tc.tc

La chanteuse et guitariste Johanne Aubé, Michelle Lambert, multi instrumentiste et membre de Noir Silence ainsi que Vicky Vachon, violoniste, complètent le groupe qui célébrait le lancement de son tout premier album comportant 13 titres, dont trois sont déjà des simples radiophoniques.

En effet, la chanson *Change quelque*



Quelques invités ont également participé au lancement. Michelle Lambert, Jean-François Bernatchez, Johanne Aubé, Breen Leboeuf, Phil Lauzon, Billy Roy et Vicky Vachon apparaissent sur la photo. PHOTO TC MEDIA - OLIVIER TURCOTTE

chose tourne depuis des mois dans plus de 60 stations radiophoniques du

Québec, de l'Ontario et du Nouveau-Brunswick. Lors du lancement, le groupe a annoncé que les pièces *Entre nous deux* et *J'veux pas que tu sois à moi* tourneront également dans les radios québécoises.

Silence.

L'ensemble des pièces a été enregistré et mixé au Studio ML de Saint-Georges, mené par Michelle Lambert. Si l'idée paraît ambitieuse, le résultat est tout à fait convaincant.

L'album est en vente en ligne, entre autres sur iTunes, ainsi qu'au magasin Archambault de Saint-Georges. Il est aussi disponible sur commande dans les autres magasins de la chaîne. Pour plus d'informations, visitez le www.tickyjones.com.

Le groupe sera en prestation à Saint-Georges le 25 octobre prochain à la salle l'Entrecours du Cégep Beauce-Appalaches dans une formule plateau double avec l'artiste de Thetford Mines Véronique Labbé.

AVIS ET OFFRES D'EMPLOI

VILLE DE
BEAUCEVILLE

INSPECTEUR MUNICIPAL SERVICE DE L'URBANISME

Région : Chaudière-Appalaches

Ville : Beauceville

Date limite : Le 11 septembre 2014

Description du poste

SOMMAIRE DE LA FONCTION

Sous l'autorité du directeur de l'urbanisme, l'inspecteur a un rôle de contrôle, de conseil, de sensibilisation et d'administration à l'intérieur de la municipalité. Sous la direction du directeur général et du directeur de l'urbanisme, il exerce ses fonctions à l'intérieur de trois (3) champs d'intervention :

- l'urbanisme;
- l'environnement;
- domaine agricole.

Le titulaire du poste exécute son travail en conformité avec la mission, la vision, les valeurs, les attentes et les objectifs de la Ville de Beauceville.

TÂCHES PRINCIPALES

Les fonctions et les responsabilités de l'inspecteur municipal sont celles qui lui sont attribuées par la Loi sur les cités et villes ainsi que les autres lois et les règlements applicables, notamment la Règle de zonage de la municipalité et le schéma d'aménagement. Elles consistent notamment à :

- s'assurer du respect des règlements municipaux, y incluant le schéma d'aménagement, ainsi que de toutes lois ou règlements applicables;
- accueillir les visiteurs et répondre aux demandes d'information tout en expliquant aux citoyens les objectifs visés par les lois et réglementations applicables;
- procéder à l'étude et à l'analyse des demandes de permis;
- émettre les permis et/ou certificats lorsque justifié et motiver les refus dans le cas contraire;
- émettre des avis de non-conformité lorsque requis et des avis d'infraction lorsque la situation l'impose;
- effectuer des visites d'inspection sur demande ou de manière aléatoire;
- fournir de l'information pertinente au directeur de l'urbanisme pour l'assister lorsqu'il devra émettre des recommandations au conseil de ville;
- traiter les plaintes et effectuer les suivis requis de concert avec le directeur de l'urbanisme;
- assister le directeur de l'urbanisme lors des rencontres du Comité Consultatif d'Urbanisme(CCU);
- rédiger des rapports et formuler des recommandations;
- produire des rapports mensuels des statiques d'émission de permis pour le conseil de ville et Statistiques Canada;
- effectuer toutes autres fonctions connexes.

Cette description n'est pas limitative. Elle contient les éléments principaux à accomplir. Le salarié peut être appelé à s'acquiescer de toutes autres tâches demandées par son supérieur immédiat.

Critère d'emploi

QUALIFICATIONS REQUISES

Détenir un DES dans le cadre du programme de « Techniques en aménagement du territoire » ou toute autre formation jugée pertinente, une expérience concrète pouvant compenser pour une absence de formation. En outre, la personne doit avoir :

- être habile à lire et à interpréter des textes à caractère juridique, à les mettre en application et à les faire respecter;
- faire preuve de bon sens et démontrer un excellent jugement;
- démontrer des aptitudes à communiquer efficacement, tant à l'oral qu'à l'écrit dans un bon français;
- maîtriser les logiciels de la suite Office, AutoCAD, ArcMpa, PG, etc.
- démontrer du savoir-être et du savoir-faire;
- être capable de gérer son stress et de s'adapter à différentes situations;
- posséder de bonnes habiletés pour la résolution de problèmes.
- posséder un permis de conduire valide.

RÉMUNÉRATION

Salaires et conditions de travail selon expérience et formation.

La Ville de Beauceville offre un milieu de travail stimulant, des opportunités d'emplois diversifiés, des perspectives de carrière intéressantes, une rémunération concurrentielle et des avantages sociaux compétitifs.

Les personnes intéressées doivent faire ressortir dans leur lettre de présentation et leur curriculum vitae qu'elles répondent à l'ensemble des exigences et profil recherchés. La copie de votre certificat d'études est obligatoire ainsi que de votre permis de conduire et de votre diplôme. Les candidatures incomplètes ne pourront être considérées.

Si vous croyez posséder les aptitudes nécessaires pour accomplir ce travail, faites parvenir les documents demandés **au plus tard le 11 septembre 2014** à l'adresse ci-dessous ou par courriel :

Ville de Beauceville – Emploi –
Inspecteur municipal

À l'attention de Monsieur Félix Nunez,
directeur général

540, boulevard Renault

Beauceville (Québec) G5X 1N1

ou par courriel : d-g@ville.beauceville.qc.ca
ou télécopieur : 418-774-9141

P.S. Seul les candidats (es) retenus seront appelés pour une entrevue.

Un projet amusant et ambitieux

Le plaisir qu'ont eu les trois partenaires à créer cet album se ressentait lors de la soirée de lancement.

Plusieurs artistes invités ont participé au succès du groupe tout en apposant leur signature à certains enregistrements dont Phil Lauzon, Breen Leboeuf, Pierre-Hervé Goulet, Véronique Labbé, Éric Maheu ainsi que Jean-François Dubé, Jean-François Bernatchez et Martin Roby de Noir



RCM Modulaire inc.
Siège social

28 rue Industrielle, Saint-Benoît-Labre
(Québec) G0M 1P0 CANADA
Tél : 418 227-4044
Télec. : 418 227-3654

Chef de file au Canada, RCM occupe une position de tout premier plan dans la construction modulaire résidentielle et commerciale
NOUS SOMMES À LA RECHERCHE DE:

COMMIS À L'INVENTAIRE

Description du poste :

- Récupérer les bons de livraisons et les jumeler avec ceux des commandes.
- Approvisionner la chaîne de travail des matériaux nécessaires à la construction des modules.
- Inscrire les numéros de job correspondant sur les paquets et les entreposer au besoin.
- S'assurer du bon roulement des matériaux et des aires d'entreposage.

Exigences & compétences :

- 3 à 5 ans d'expérience dans des fonctions similaires.
- Connaissance des produits reliés à la construction, notamment à l'électricité et à la plomberie.
- Rigueur et autonomie.
- Aisance à travailler avec un système informatisé.
- Cours de cariste.
- Diplôme dans un domaine pertinent.

DESSINATEUR(TRICE)

Description du poste :

- Concevoir les plans de fabrication et veiller à ce que ceux-ci soient conformes aux données, devis et normes.
- S'assurer que les spécifications répondent aux exigences du code national du bâtiment et des architectes.

Exigences & compétences :

- Détenir un DEP en dessin de bâtiment ou un DEC en architecture et expérience minimale de 3 ans.
- Maîtrise du logiciel Autocad (version 2010).
- Bilinguisme considéré comme un atout.
- Connaissance du milieu de la construction considéré comme un atout.

Pour vous joindre à une équipe dynamique, veuillez faire parvenir votre curriculum vitae par télécopieur au 418 227-3654, par courriel à rh@rcmmodulaire.com ou en ligne à www.rcmmodulaire.com

Changement de dates pour Éric Lapointe en Beauce

O.T. - Éric Lapointe sera de nouveau juge à l'émission «La Voix». Cette nouvelle fait en sorte

qu'il changera les dates de ses spectacles à Sainte-Marie et à Saint-Georges.



Éric Lapointe reporte ses deux spectacles prévus en Beauce. PHOTO GRACIEUSETÉ

En effet, l'enregistrement des émissions entre en conflit avec les dates de sa tournée, Éric Lapointe doit donc déplacer certains spectacles dont les deux prévus en Beauce.

Ainsi, sa prestation qui devait avoir lieu à St-Georges le vendredi 7 novembre 2014 a été déplacée au samedi 16 mai 2015, dès 20h30 au Théâtre Place de l'Église.

Pour ce qui est de celui à Sainte-Marie qui devait avoir lieu le 22 novembre 2014, il a été reporté au 13 juin 2015, dès 20h00 à la salle Méchatigan. Pour plus d'informations au sujet de ce spectacle, contactez

Ovascène au 418 387-2200.

Les spectateurs ayant acheté des billets pour ces spectacles seront contactés directement par les diffuseurs afin de les aviser de ces changements. Les billets qu'ils ont en leur possession sont toujours valides. Si toutefois ils ne peuvent se présenter à ces dates, ceux-ci peuvent se rendre à la billetterie des Amants de la Scène ou d'Ovascène pour obtenir un remboursement. Il est très important d'apporter les billets au moment du remboursement.

Pour contacter les Amants de la Scène, composez le 418 228-2455.

La Coupe Canam devient la Coupe Vertdure

Commissaire de la Ligue nord-américaine de hockey (LNAH), Michel Godin a annoncé que le Groupe Vertdure était maintenant un important partenaire financier du circuit.

FRÉDÉRIC DESJARDINS
frederic.desjardins@tc.tc

Dans cette entente de cinq ans, la Coupe Canam est rebaptisée la Coupe Vertdure, trophée remis à la formation championne des séries éliminatoires. En plus de son alliance avec la LNAH, le Groupe Vertdure s'impliquera financièrement auprès des huit formations de la ligue.

L'entreprise s'implique depuis plusieurs années au sein du domaine sportif, dont auprès des Capitales de Québec, du circuit de golf junior ainsi que des associations de soccer et de baseball.

«Nous sommes très heureux de pouvoir compter sur un partenariat de cette envergure qui aidera à solidifier davantage les bases de la LNAH. Je tiens à remercier Stéphane Bourque de Vertdure pour ses démarches dans ce dossier. J'en profite pour souligner l'apport de Canam qui a épaulé la LNAH en donnant son nom au trophée des champions», de dire Michel Godin.



Notre client, Comact, est l'un des chefs de file nord-américain dans la conception et la fabrication d'équipements destinés aux usines de transformation du bois. L'entreprise répond principalement à la demande nord-américaine, mais aussi à celle de l'international. Comact offre la plus large gamme de produits sur le marché allant des équipements mécaniques en passant par le contrôle jusqu'aux systèmes d'optimisation par vision numérique. L'entreprise compte plus de 650 employés répartis dans ses divisions situées à Boisbriand, Québec, Saguenay et Saint-Georges au Québec, ainsi que Prince George (C-B) et St. George (Caroline du Sud). Dans le but de poursuivre sa croissance, l'équipe désire ajouter un Directeur des ressources humaines corporatif.

DIRECTEUR DES RESSOURCES HUMAINES CORPORATIF

Votre rôle :

- Planifier, organiser, diriger, contrôler et évaluer les activités du service des ressources humaines dans les usines de l'entreprise
- Planifier les besoins en ressources humaines de concert avec les directeurs des différents services;
- Coordonner les activités de formation interne et externe et administrer les programmes de perfectionnement, de formation et de santé et de sécurité des employés;
- Superviser les activités de recrutement, de rétention et d'accueil et l'intégration du personnel;
- Élaborer et mettre en œuvre les politiques et les procédures sur les relations de travail;
- Administrer les programmes de perfectionnement, de formation et de santé et de sécurité des employés;
- Conseiller et aider les différents directeurs de service à interpréter et à administrer les politiques et les programmes du personnel;
- Voir à la classification et à l'évaluation des postes, établir les échelles salariales et les charges de travail;
- Organiser et diriger les réunions d'information sur les politiques d'emploi, la rémunération et les avantages sociaux et participer activement à divers comités paritaires;
- Préparer, négocier et administrer les conventions collectives;

Votre profil :

- Vous possédez une formation académique dans un domaine pertinent à l'emploi ainsi que 6 années d'expériences pertinentes ?
- Vous pouvez aisément communiquer en anglais tant à l'oral qu'à l'écrit ?
- Vous utilisez facilement la suite Office?
- Les possibilités d'avancement vous motivent ?
- Vous désirez travailler dans une entreprise où le concept d'équipe est une réalité ?
- Vous avez démontré dans vos emplois passés que vous êtes une personne capable de rallier les gens et d'élaborer des stratégies novatrices?
- Des horaires flexibles, de l'autonomie dans votre travail et la possibilité de voyager vous stimule?

Faites-nous parvenir votre CV dans les plus brefs délais !



15986, boul. Lacroix
Saint-Georges (Québec) G5Y 1S4
Tél.: 418 228-2055
Télec.: 418 228-1886
pme@pmepartenaires.com
(www.pmepartenaires.com)



Concessionnaire automobile en pleine expansion est à la recherche d'un **mécanicien automobile.**

TECHNICIEN AUTOMOBILE

Sous la direction du directeur de service, cette personne aura à effectuer différentes tâches mécaniques. Conditions de travail intéressantes avec une équipe dynamique.

Ce poste est à temps plein (40hrs/sem) et avoir de l'expérience dans le domaine serait un atout.

Prendre rendez-vous avec François Lehoux au **418 221-0471 ext.117** où faites parvenir votre C.V. à francoislehoux@groupelessard.com.



Sittelle Mazda est un concessionnaire automobile établi à Saint-Georges depuis plus de 25 ans, et est en projet de croissance.

CONSEILLER TECHNIQUE

Le département de service après-vente de **sittelle/mazda** est en pleine expansion et nous sommes à la recherche d'un **conseiller technique.**

Le candidat recherché doit être dynamique et sociable et de belles aptitudes car aura à rencontrer des clients, établir une relation de confiance et répondre à leurs besoins. Ce candidat sera sous la supervision du directeur de service.

Conditions de travail très intéressantes, poste à temps plein et avoir de l'expérience dans ce domaine serait un atout.

Prendre rendez-vous avec François lehoux au **418 221-0471 ext.117** où faites parvenir votre C.V. à francoislehoux@groupelessard.com.

IMMEUBLE À VENDRE

DÉPANNEUR + 4 LOGEMENTS
4 1/2, 5 1/2, et 2 x 3 1/2
INFO. : KEVIN
418 225-2966

>TC572250

COMMERCE D'ARMOIRE À VENDRE

Demandez Carole 418 228-9494

>TC5730797

MÉTAL SARTIGAN inc.

Qualité Service Rapidité

Entrepreneurs
et particuliers

Tôle
galvanisée
ou émaillée
fabriquée
selon vos
mesures



Licence RBQ 2868-9818-26

MAX-5 ANCESTRAL ULTRA
Résidentiel • Commercial
Industriel • Agricole

1000, 40^e Rue Ouest, Saint-Georges
418 228-1851 • 1-888-865-2284
www.metalsartigan.com

LES PETITS FRÈRES | La grande famille
des personnes
âgées seules

Donnez un sens à la vie!
Devenez
bénévole
Faites un
don

Transformez
l'existence
d'ânés isolés!

petitsfreres.ca
info@petitsfreres.ca
1 866 627-8653

AUTODROME CHAUDIÈRE

Kevin Roberge domine le Spécial Famille



Kevin Roberge est monté sur la plus haute marche du podium. PHOTO GRACIEUSESTÉ

A.B. - Kevin Roberge a fait valoir son grand talent dans le cadre du Spécial Famille présenté en fin de semaine dernière à l'Autodrome Chaudière.

Il a été le seul à rouler sous la barre des 14 secondes lors des tours chronométrés. Philippe Poulin et Tony Côté terminent deuxième et troisième. Roberge a également dominé sa qualification de huit tours avec les six voitures les plus rapides. Tony Côté semblait lui tenir tête, mais un bris d'essieu a occasionné un accrochage et a mis fin à sa soirée.

Parti premier suite à ses performances, Roberge a continué sa domination sans difficulté avec une conduite irréprochable tant lors des relances que dans le trafic.

Derrière eux de belles luttes ont eu lieu entre Jacques Poulin, Dominic Jacques, Sylvain et Pier-Luc Labbé. Mais la plus belle remontée revient à Philippe Poulin qui, parti en fin de peloton dû à une réparation, a progressé graduellement pour terminer troisième. Dominic Jacques et Stéphane Fournier complètent les cinq meilleurs.

Autres classes

En Sport Compacte, une qualification et une finale de toute beauté avec rapidité et dépassements au grand plaisir des nombreux amateurs. Steve Godbout remporte la finale, suivi de Martin Bisson et de Maxime Gagné.

En Limité, plusieurs transactions au cours de la semaine, la voiture de Stéphane Lecours passe aux mains de Steve Simoneau et celle de Johnny Vachon aux mains de Stéphane Deschamps. En finale la victoire revient à Sébastien Arsenault au volant de la voiture de Steve Simoneau. Il est suivi de Stéphane Deschamps et d'Yves Perreault.

En Kamikaze, belle confrontation finalement remporté par Jean-Philippe Groleau. Philippe et Steve Verret terminent respectivement en seconde et troisième position. Finalement, en Mini Sportsman, Tommy Simoneau met la main sur le combiné, suivi d'Ariane Lacharité et de Martin Goulet.

Prochain programme

Le prochain programme est prévu le vendredi 5 septembre avec le Langis Caron SS 150, suivi le lendemain du Thunder Valley National 200 avec les meilleurs pilotes PASS Nord et Sud.



DESCRIPTION DE L'ENTREPRISE

Depuis 1973, Industries P.F. Inc. est une entreprise spécialisée dans la 2^e transformation de bois résineux (sapin – épinette), dédiés aux marchés de la clôture, de l'industrie du matelas et de composantes de coupes de précisions, à utilisation multiples. Elle est solidement implantée au Canada et aux États-Unis.

DESCRIPTION DE POSTE

Le candidat recherché réalisera différents travaux liés à la fabrication de composantes de bois ainsi qu'à leur assemblage.

PROFIL RECHERCHÉ

- Aimer travailler en équipe
- Bonnes habiletés manuelles
- Bonne condition et endurance physique
- Rapidité d'exécution
- Polyvalent
- Formation donnée sur place

RÉMUNÉRATION ET CONDITIONS DE TRAVAIL

Nous offrons des conditions de travail et une rémunération concurrentielle. Incluant la participation à un régime d'assurance collective.

CANDIDATURE

Les candidats intéressés doivent faire parvenir leur curriculum vitae par courriel au virginie.pf@globetrotter.net, par la poste à l'adresse ci-dessous ou en personne.

LES INDUSTRIES P.F. INC.

69, 4^e Rue Ouest, St-Martin, Qc G0M 1B0

Tél. : 418-382-3244 • Fax : 418-382-3280 • www.pfindustries.net

>TC5740934



Ville de Saint-Joseph-de-Beauce AVIS D'APPEL D'OFFRES no 14-402 La vidange et le transport des boues de fosses septiques du territoire de la MRC Robert-Cliche

La Ville de Saint-Joseph-de-Beauce demande des soumissions publiques pour la vidange et le transport des boues de fosses septiques du territoire de la MRC Robert-Cliche.

Les documents nécessaires à la soumission seront disponibles par l'intermédiaire uniquement du système électronique d'appel d'offres (SÉAO) à l'adresse : www.seao.ca ou commander par téléphone au numéro sans frais 1-866-669-7326 (numéro de l'avis : 803763). L'obtention des documents est sujette à la tarification de cet organisme. Tout soumissionnaire intéressé devra se conformer aux exigences contenues dans les documents d'appel d'offres.

Pour être considérée, toute soumission devra être préparée sur les documents de la Ville qui sont fournis à cette fin, être conforme aux documents de soumission et être accompagnée des documents requis.

Le soumissionnaire devra déposer une garantie de soumission équivalente à 25 000.00 \$.

Les soumissions seront reçues au bureau de la Ville de Saint-Joseph-de-Beauce au 843, avenue du Palais, Saint-Joseph-de-Beauce (Québec), G0S 2V0 **avant 11 h 00 le jeudi 18 septembre 2014**. L'ouverture des soumissions se fera publiquement au même endroit, immédiatement après l'heure de clôture des soumissions.

La Ville de Saint-Joseph-de-Beauce ne s'engage à accepter ni la plus basse ni aucune des soumissions reçues et elle décline toute responsabilité à l'égard de l'un ou l'autre des soumissionnaires en cas de rejet de toutes les soumissions. Le contrat est adjugé sur décision du conseil de la Ville, à sa seule discrétion, et la Ville ne peut être liée d'aucune autre façon que par une résolution de son conseil.

Donné à Saint-Joseph-de-Beauce, le 12 août 2014

Danielle Maheu, greffière
Ville de Saint-Joseph-de-Beauce

>TC5737340



NOUS DONNONS. VOUS DONNEZ.
ILS DÉJEUNENT.

1 888 442.1217

CLUB DES PETITS
DÉJEUNERS DU QUÉBEC
www.clubdejeuners.org

Antoine Samuel jouera à Shawinigan

Le gardien Antoine Samuel sera de l'alignement partant des Cataractes de Shawinigan dans la Ligue de hockey junior majeur du Québec (LHJMQ). Le natif de Lac-Etchemin a reçu le 18 août la confirmation qu'il débiterait la saison dans la Cité de l'Énergie.

SERGE LAMONTAGNE

serge.lamontagne@tc.tc

Le principal intéressé s'est dit heureux de la confiance que l'organisation lui témoignait, mentionnant qu'il avait connu un bon camp d'entraînement. «J'ai pris part aux deux matches pré-saison présentés au cours du dernier week-end (15-16 août) et comme ça s'est bien déroulé, cela a sûrement pesé dans la balance», souligne le jeune gardien.

Antoine Samuel ne connaît pas encore le rôle qu'il sera appelé à jouer, lui qui s'attend à débiter la saison comme deuxième ou, au pire, troisième gardien du club. Quatre candidats se font la lutte à ce poste au camp des Cataractes, soit Marvin Cüpper, Mathieu Bellemare, Antoine Samuel et Storm Phaneuf.

«On m'a toujours dit que ce n'était pas facile de faire sa place dans la LHJMQ,

mais que c'était aussi très facile de la perdre. Je ne prends rien pour acquis», poursuit le cerbère etcheminois qui est d'avis que ses performances de la dernière saison avec les Commandeurs de Lévis, dans la Ligue Midget AAA, ont créé certaines attentes à son égard.

L'an dernier, Samuel a dominé les gardiens de la Ligue midget AAA dans la colonne des victoires, des blanchissages, de la moyenne de buts alloués et du pourcentage d'efficacité.

D'ici le début de la saison prévu à la mi-septembre, Antoine Samuel peaufinera sa préparation physique en plus de poursuivre son installation à Shawinigan, lui qui vient d'aménager dans sa nouvelle famille d'accueil. Il amorcera sous peu ses études collégiales en sciences humaines au Cégep de Shawinigan, avec l'objectif avoué d'éventuellement obtenir un diplôme universitaire en psychologie.

Nadeau retranché

Si Antoine Samuel a reçu une bonne nouvelle de la part de l'organisation des Cataractes, l'attaquant Mathieu Nadeau, lui aussi originaire de Lac-Etchemin, a été retranché par l'organisation des Tigres de Victoriaville.



Antoine Samuel en compagnie de l'entraîneur des gardiens des Cataractes de Shawinigan, Joël Duguay. PHOTO TC MEDIA - SAMUEL DURANCEAU-CLOUTIER

AVIS ET OFFRES D'EMPLOI

► Pour annoncer 418 228-8858

**CÉGEP
BEAUCE-APPALACHES**

**Offre
d'emploi**

INTERVENANT(E) AUX OPÉRATIONS SIMULÉES

Tandem
international

Date limite de mise en candidature :
3 septembre 2014 à 23 h 59

Consultez l'offre complète au www.cegepba.qc.ca



OFFRE D'EMPLOI

Pour un poste de

SECRÉTAIRE - COMPTABLE

20 à 30 hres par semaine, expérience dans le domaine et autonomie, utilisons le système de comptabilité Simple Comptable, devra effectuer divers travaux relatifs à la comptabilité et secrétariat.

Veillez faire parvenir votre curriculum vitae par courriel à erodrigue@telvic.net ou contacter Estelle au 418-588-5567

**ALTEK**
PORTES ET FENÊTRES

Le Groupe Atis (entreprise dans le domaine des portes et fenêtres) est présentement à la recherche de journaliers pour la filiale Altek portes et fenêtres localisée à Saint-Joseph de Beauce.

JOURNALIERS

Poste de jour - Permanent
40 heures / semaine
8 ¾ heures par / jour - fini vendredi midi
Assurance collective

Envoyer cv : aroy@altekpf.com
Tél : 418 397-4040 Fax : 418 397-4085
En personne : 765, avenue Guy-Poulin Saint-Joseph G0M2V0

**Lemieux**
Filature • Spinning

Filature Lemieux Inc.

Urgent besoin de plusieurs opérateurs

Entreprise œuvrant dans le secteur des fils et filés spécialisés depuis plus de 100 ans, est présentement à la recherche de personnes fiables et responsables pour combler plusieurs postes d'opérateurs

- Formation donnée sur place
- Emploi à temps plein
- Quart de travail de jour et de soir
- Avantages sociaux compétitifs

Vous pouvez me faire parvenir votre C.V. par courriel ou encore, présentez-vous entre 8h30 et 11h30 et entre 13 heures et 16h30, du lundi au jeudi ou le vendredi entre 8h30 et midi ou téléphoner pour prendre rendez-vous en dehors de ces heures.

Apportez votre C.V., on vous attend!

Filature Lemieux Inc.
125, Route 108 Est, St-Ephrem, Qc G0M 1R0
418-484-2169 • sonyal@lemieuxspinning.com

La BeauceRUN présentera un marathon complet

O.T. - L'organisation du Tour de Beauce, en collaboration avec la Ville de Saint-Georges, a annoncé officiellement le retour de la BeauceRUN le 11 octobre 2014.

L'événement fait toujours partie du circuit *Courir la Beauce*. Les coureurs de tous les niveaux pourront fouler les parcours de 2, 5, 10, 21,1 kilomètres ainsi que celui du nouveau Marathon Beauceron, le long de la rivière Chaudière.

Il y a plusieurs décennies qu'un marathon n'avait pas été présenté à Saint-Georges et l'organisation se dit confiante qu'assez de participants relèveront le défi. Déjà une quarantaine d'inscriptions ont d'ailleurs été enregistrées pour cette distance de 42,2 kilomètres.

L'organisation attend plusieurs centaines de coureurs lors de cette deuxième édition. Un maximum de 1250 coureurs pourra s'inscrire aux différentes épreuves. Tous les départs et arrivées auront lieu à l'Espace Redmond, près des passerelles.

Un évènement familial

La course des super-héros, destinée aux

enfants d'âge préscolaire et primaire ainsi qu'à leurs parents, se limitera à 250 inscriptions. L'idée est d'encourager l'activité physique des jeunes sur un parcours animé tout en développant l'estime de soi dans un événement participatif. Les parents et jeunes participants sont invités à se déguiser en super-héros pour l'occasion.

Le coût d'inscription fixé à 45 \$ inclut le système de chronométrage à puces, le chandail officiel, un goûter ainsi que la médaille de participation. Il s'agit d'un prix pour les inscriptions rapides puisque les tarifs seront majorés à partir du 8 septembre.

Le départ du Marathon Beauceron est prévu à 11h30, et les autres catégories partiront en début d'après-midi. Une fois l'épreuve sportive complétée, tous les coureurs sont invités à un 4 à 7 d'après-course à thématique bavaroise au Rock Café.

L'inscription, les parcours et les détails de l'événement sont disponibles en ligne au www.Beaucerun.com. Pour toutes informations supplémentaires, appelez au 418 227-5894 écrivez au info@tourdebeauce.com.



Des membres du comité organisateur et partenaires présents lors de l'annonce du retour de la BeauceRUN. PHOTO TC MEDIA - OLIVIER TURCOTTE



Nous recherchons un candidat(te) pour combler le poste suivant :

Coordonnateur(trice) au service à la clientèle

Le titulaire de ce poste sera responsable de donner le support aux ventes et conseiller le client, assurer le suivi de la mise en marche du dossier de production et de son cheminement jusqu'à la livraison, il coordonne, planifie et organise ses activités de façon à rencontrer les exigences du client.

Exigences du poste:

- D.E.C. en gestion de l'imprimerie
- Minimum de 2 années d'expérience au service à la clientèle
- Le bilinguisme est essentiel
- Excellente maîtrise des logiciels suivants : Word, Excel, Outlook

Transcontinental Interglobe est un important chef de file dans le domaine de l'imprimerie qui favorise hautement la créativité et l'innovation. Nous recherchons des gens passionnés, qui aiment relever des défis, des gens à notre image qui s'associent à nos valeurs tels que le RESPECT, le TRAVAIL D'ÉQUIPE, L'INNOVATION ET LA PERFORMANCE.

Nous offrons un emploi stimulant, une gamme complète d'avantages sociaux, un salaire compétitif, une usine climatisée, des équipements à la fine pointe de la technologie, un programme de formation et plusieurs activités sociales.

Les personnes intéressées à se joindre à une équipe dynamique sont priées de faire parvenir leur curriculum vitae avant le 5 septembre 2014 à :

TC. Transcontinental Interglobe
a/s Services Ressources Humaines
150, 181e rue, Beauceville, Qc G5X 3P3
Téléphone : (418) 774-3367
Courriel : nancy.grondin@tc.tc

Dans cet article, le genre féminin est inclus dans le genre masculin pour des raisons de syntaxe. Nous souscrivons au principe d'égalité en emploi et nous invitons les femmes, minorités visibles, autochtone et les personnes handicapées à poser leur candidature.

ENCAN

Samedi le 6 septembre 2014 à 11h

Lucien Blais Inc.
2076, route Kennedy, Saint-Isidore

Équipement d'étable

Réservoirs à lait 800 gallons de Laval avec compresseur, laveuse pour réservoir automatique, pompe à vide, 3 balances, 4 retraits, 1 chaudière de traite, 1 pompe vacuum VP78 moteur 5 HP, ligne de tuyau en pyrex 2.5 pouces x 200 pieds, track pour balle ronde 230 pieds avec treuille Airablo, 25 stalles à vache, 3 parcs à veau, chaîne de nettoyage d'étable à rivet 250 pieds x 14 pouces de palette et tourne à gauche, pompe hydraulique Lajoie pour piston, fan à foin, convoyeur à foin 72 pieds à chaîne, monte balle à courroie Val Métal 38 pied sur roue, monte balle 24 pieds à chaîne, 4000 balles de foin 2011.

Machinerie

Faucheuse Kuhn FC 300G avec girondine, conditionneur à fléaux, faneuse Deutz Fahr KH 252. 17 pieds de travail, 4 toupies (pour pièce), râtelier à foin Miller 11.5 pieds, presse à foin John Deere 337 avec Lance Balle, 3 voitures à foin 8 pieds x 24 pieds avec côté en acier, charrue Kverneland AB100 4 versoirs, herse à disque Massey Ferguson 820, 36 disques, herse ronde Enard Leclerc 1125 11 pieds, herse à package 12 pieds, semoir John Deere 820 C 14 disques simples, boîte à grain et migre, débrousailleuse Land Pride sur côté 5 pieds, Agri Chopper 5500, Val Métal 2012, chute hydraulique, arroseuse Hardy ESC 500 (2002) rampe de 45 pieds, rouleau à terre 3 sections, Desjardins, treuille Farni 7700 lb, avec 100 pieds de câbles et chaînes, fendeuse à bois hydraulique 24 pouces, épandeur à fumier Knight Protwin Slinger 8024, tracteur à jardin John Deere 214 avec grappe hydraulique et tondeuse, ensemble de roue double 14.9-38, ensemble de roue double 18.4-38, remorque Normand à bascule 8 pieds x 14 pieds, pneu 16.5-16, capacité de 13 tonnes avec trappe à grain, banc de scie sur PTO, autres articles trop long à énumérer

Cause de la vente: Décès

Cantine sur les lieux
Pour toutes informations, contactez
madame Blais 418 882-5415

GUY GOUDREAU, ENCANTEUR

8479, rang A, Ste-Praxède G0N 1E1

819 479-9666

Disponible pour tout genre d'encans

Nous embauchons !



MANOEUVRES

- Temps plein
- Permanent
- Semaine, 45 heures

Seuls les candidats retenus seront contactés

Fax: 418 387-5402

Email: alexcote@globetrotter.net

CANADA
PROVINCE DE QUÉBEC
District de Trois-Rivières
Localité: Trois-Rivières

No: 400-04-010024-143

COUR SUPÉRIEURE
Chambre de la famille

MARK CARON
Partie demanderesse
HÉLÈNE BOLDUC
adresse inconnue
Partie défenderesse

MARC-OLIVIER CARON
adresse inconnue
ET
JUSTIN CARON
adresse inconnue
Mis en cause

ASSIGNATION
Article 139 C.p.c.

Avis est donné aux parties défenderesse et mis en cause que la partie demanderesse a déposé au greffe de la Cour supérieure district de Trois-Rivières une requête en annulation de pension alimentaire et des arrérages.

Une copie de cette requête et de l'avis au défendeur ont été laissés à l'intention des parties défenderesse et mis en cause, au greffe du tribunal, au palais de justice situé au 850, rue Hart, Trois-Rivières, Québec, G9A 1T9.

Soyez aussi avisé que la requête sera présentée pour décision devant le tribunal le 15 octobre 2014, à 9 heures, à la salle 2.24 du palais de justice de Trois-Rivières.

Trois-Rivières le 15 août 2014
Stéphanie Courteau, greffière-adjointe

Le Cool FM transige avec les Marquis de Jonquière

Une nouvelle transaction a été annoncée le 23 août par le Cool FM de Saint-Georges, cette fois avec les Marquis de Jonquière.

FRÉDÉRIC DESJARDINS

frederic.desjardins@tc.tc

La formation beauceronne met la main sur le défenseur Benjamin Lecompte, l'ailier gauche Éric Bertrand et l'ailier droit Vincent Grondin. En retour, le Cool FM a cédé Peter-James Corsi, Jérémie Malouin et Jean-François St-Laurent, ainsi qu'un choix de sixième ronde et des considérations futures.

Originaire de Saint-Hyacinthe, Benjamin Lecompte a joué ses trois dernières saisons dans la LNAH avec Sorel-Tracy. Durant cette période, il a récolté 89 points et 220 minutes de punitions. Selon les dirigeants du Cool FM, son arrivée solidifiera la brigade défensive comprenant notamment Keven Dupont, Jean-Philippe Paquet et Samuel Normandeau.

Les partisans du Cool FM connaissent déjà Éric Bertrand, le hockeyeur de Saint-Éphrem ayant évolué à Saint-Georges de 2009 à 2012, ainsi qu'en 2004-2005. Il a produit 91 buts et 156 aides pour 247 points en 181 parties pendant son séjour avec l'équipe.

Homme fort de Vallée-Jonction, Vincent Grondin a porté l'uniforme de Saint-Georges durant quatre saisons,

moment où il a passé 407 minutes au cachot. Il s'est fait rassurant quant à son état de santé et sa blessure au bras.

«J'ai hâte de revenir ici et de retrouver mon monde. Je vais pouvoir recommencer à m'entraîner à fond dès octobre. Mon biceps est à 100%. Mon genou est revenu et j'ai hâte de recommencer», stipule celui-ci.

Olivier et Georges

Le Cool FM a aussi confirmé le retour d'Olivier Proulx dans l'alignement. Le centre de Saint-Jérôme avait été acquis des Braves de Laval pendant la dernière saison. Il avait récolté six points en huit rencontres et trois autres points en séries éliminatoires.

Par ailleurs, l'organisation beauceronne est toujours en pourparlers avec Georges Laraque. Le Cool FM en avait fait son choix de sixième ronde lors du repêchage 2014. «Les négociations avancent, mais ce n'est pas toujours évident de s'entendre avec un agent de la Ligue nationale de hockey», d'affirmer Léo-Guy Morissette, directeur général du Cool FM.

Il est encore possible de se procurer des abonnements en vue du prochain calendrier régulier. Ceux-ci sont en vente à 290 \$ pour les adultes, 200 \$ pour les étudiants (11 à 17 ans) et 100 \$ pour les enfants (10 ans et moins). Les réservations se font au 418 313-6588.



Benjamin Lecompte a joué ses trois dernières saisons dans la LNAH à Sorel-Tracy. PHOTO GRACIEUSETÉ - LNAH



Georges Laraque portera-t-il l'uniforme du Cool FM ? PHOTO GRACIEUSETÉ - YVES PROVENCHER



Leader dans la fabrication usinée d'armoires de cuisine.
Licence RBQ : 1594-7807-82

Nous sommes à la recherche de

Opérateur(e) CNC

FONCTION:
Opérer une machine de découpe et de perçage informatisée (CNC).

EXIGENCES:
- Expérience min. de 1 an à ce poste dans le domaine des armoires de cuisine, capacité en lecture de plan (système métrique) et en informatique.

Opérateur(e) banc scie à chariot

FONCTION:
Découper les pièces requises pour l'assemblage des meubles. Préparer les plans de coupe de façon à optimiser l'utilisation des matières premières.

EXIGENCES:
- Expérience min. de 1 an à ce poste dans le domaine des armoires de cuisine, capacité en lecture de plan (système métrique).

Livreur (classe 3)


FONCTION:
Faire le chargement des camions et effectuer la livraison des modules d'armoires au chantier.

EXIGENCES:
- Détenir un permis de conduire classe 3 et une carte de sécurité pour chantier construction.
- Bonne condition physique, être consciencieux et courtois.

Responsable Expédition

CES POSTES SONT TEMPS PLEIN DE JOUR OU DE SOIR.

Faire parvenir votre C.V. avant le 2 sept. 2014 :
À l'attention des Ressources humaines
Cuisitec Ltée, 175, rue Michener, St-Joseph (Qc), G0S 2V0
Fax : 418 397-4621 ou email : info@cuisitec.com



Leader dans la fabrication usinée d'armoires de cuisine.
RBQ : 1594-7807-82

Nous sommes à la recherche de :

Technicien(ne)/
estimeur(e)

Fonction :
Effectuer les plans de mise en production d'armoires de cuisine assistés par ordinateur, selon les spécifications de commande et être capable de produire les dessins d'atelier s'y rattachant.

Exigences :

- Être titulaire d'un DEC en technique d'architecture ou tout autre diplôme pouvant compenser.
- Avoir 3 ans d'expérience dans le domaine des armoires de cuisine.
- Savoir lire des plans et devis, avoir une rapidité d'apprentissage et d'exécution, être dynamique et aimer le travail d'équipe.
- Connaissance du logiciel AutoCad est requise ou autres logiciels de dessins.
- Expérience en estimation d'armoires serait un atout.

Ce poste est à temps plein
Faire parvenir votre C.V.
avant le 2 sept. 2014:
Cuisitec Ltée
175, rue Michener, St-Joseph (Qc)
Fax : 418 397-4621 ou info@cuisitec.com

TOUT
VENDRE

TOUT
ACHETER

24h/7j



j'Arrête.

Hebdo Régional de Beauce - Le mercredi 27 août 2014 - 33



Les participants devaient parcourir 20 km en vélo, soit quatre fois le tour du lac Poulin. PHOTO TC MEDIA – FRÉDÉRIC DESJARDINS



La compétition s'est amorcée avec un 500 mètres de nage. PHOTO TC MEDIA – FRÉDÉRIC DESJARDINS

Lac-Poulin rassemble les triathloniens pour une bonne cause

La première édition du Triathlon de Lac-Poulin a permis de recueillir plus de 15 000 \$ pour la Fondation du Centre hospitalier Beauce-Etchemin (CHBE).



FRÉDÉRIC DESJARDINS
frederic.desjardins@tc.tc

Sur les 155 participants à cette activité tenue le 23 août, près de la moitié (75) ont fait le triathlon standard.

Celui-ci s'amorçait avec un 500 mètres de nage. Les athlètes parcouraient ensuite 20 km en vélo autour du lac, avant de conclure avec un autre tour de 5 km en course à pied. Ceux et celles étant inscrits au duathlon voyaient la nage remplacer par un 2,5 km de course à pied supplémentaire.

«Comme c'était la première année, nous n'avions pas fixé d'objectifs à atteindre pour la participation et les fonds amassés. On a reçu de bons commentaires. L'eau du lac était plus chaude que ce à quoi les nageurs s'at-

tendaient», précise Claude Poulin, membre du comité organisateur.

Les responsables du triathlon n'ont pas lésiné sur la sécurité des athlètes. Par exemple, des plongeurs, kayakistes et un bateau de la Sûreté du Québec encadraient l'épreuve de natation. Quelques éléments mineurs seront toutefois corrigés pour l'an prochain alors que l'événement pourrait joindre le circuit Courir la Beauce.

Selon Claude Poulin, une bouée devra être ajoutée à la fin de l'épreuve de natation. La zone de transition

devra également être mieux encadrée, de même que le partage du chemin entre les coureurs et les cyclistes.

Notons qu'avec leur inscription, chaque personne a reçu un t-shirt aux couleurs du rassemblement et une médaille de participation. À 11 ans, le Georgien Philippe Lacasse était le plus jeune athlète inscrit au Triathlon de Lac-Poulin. La Lac-Pouloise Priscilla Lacombe, 73 ans, fut la doyenne.

Le lien pour connaître les résultats des différentes catégories est affiché au www.triathlonlacpoulin.com.

AVIS ET OFFRES D'EMPLOI

➔ Pour annoncer 418 228-8858



Situé à Lac Mégantic et maintenant avec un terminal à Beauceville, Transport Couët inc. est une entreprise spécialisée dans le transport de marchandises avec remorques plate-forme. Fondé en 1969, l'expérience, la relève, la fiabilité, la flexibilité permet à notre équipe de se démarquer dans le marché.

OFFRE D'EMPLOI POUR NOUVEAU TERMINAL DE BEAUCEVILLE

Nous sommes présentement à la recherche de chauffeurs classe 1 pour le transport aux États-Unis pour le terminal de Beauceville, ces postes seront disponibles début octobre 2014.

Nous recherchons aussi un chauffeur pour notre terminal de Lac-Mégantic, ce poste est disponible immédiatement.

Le candidat doit posséder :

- Classe 1
- Une maîtrise de l'anglais
- Débrouillardise
- Sens des responsabilités
- Souci de la sécurité et propreté
- Ponctualité

Nous offrons :

- Salaire compétitifs
- Camion neuf attitré
- Système localisation et communication à la fine pointe de la technologie
- Terminal à Lac-Mégantic ou Beauceville
- Conciliation travail – famille

Vous désirez faire parti d'une équipe dynamique et faire la différence? Vous croyez avoir ce qu'il faut?

Faites parvenir votre candidature : Courriel : simon@transportcouet.com
Téléphone : 819-582-5112 • Télécopieur : 819-582-5480 • www.transportcouet.com
Courrier : Transport Couët inc., 3654 Rue Lemieux, Lac Mégantic, Qc G6B 1S7

>TC571090



**Fédération de l'UPA
de la Chaudière-Appalaches**

OFFRE D'EMPLOI

Pour répondre aux besoins croissants de la clientèle du Service de comptabilité et de fiscalité, composé entre autres d'une équipe de 19 comptables, dont 3 fiscalistes, la Fédération est à la recherche d'une personne intéressée à faire partie d'une équipe dynamique.

Secrétaire-comptable (poste permanent)

Nature du travail

- Effectue l'ensemble des opérations inhérentes à la tenue de livres pour des clients :
 - Recueille et compile les données
 - Inscrit les transactions à l'aide du logiciel comptable Acoma
 - Effectue la conciliation bancaire mensuelle
 - Production des déclarations de TPS – TVQ
 - Imprime les différents rapports (conciliation, bilan, balance de vérification, état des résultats...)
 - Fermeture d'année et soldes d'ouverture
- Agit comme secrétaire-réceptionniste à notre centre de services de Sainte-Marie

Qualifications requises :

- DEP en comptabilité
- Expérience pertinente de deux ans
- Bonne connaissance du logiciel Acoma
- Précision, intégrité et discrétion

Lieu de travail : Sainte-Marie

Nombre d'heures par semaine : 33,75

Salaire selon la convention de travail en vigueur, incluant assurance collective et régime de retraite

Si ce poste vous intéresse, contactez-nous avant le 5 septembre 2014 par courriel à : cfortin@upa.qc.ca

M. Martin Poulin, CPA auditeur, CGA, directeur des ressources humaines
Fédération de l'UPA de la Chaudière-Appalaches
2550, 127e Rue, Ville Saint-Georges QC G5Y 5L1

>TC5733713

Nouvelle saison de football dès samedi

Les Condors du Cégep Beauce-Appalaches amorceront une nouvelle saison de football ce samedi au Cégep John-Abbott. L'entraîneur-chef Christian Audet s'attend à un bon test face aux Islanders.

FRÉDÉRIC DESJARDINS

frederic.desjardins@tc.tc

Cinquante-deux joueurs ont participé au camp d'entraînement des Condors depuis le 9 août. Les 23 joueurs signés lors de la dernière période de recrutement travaillent fort pour faire leur place au sein de la formation.

«Il y a de bonnes batailles pour plusieurs postes. Nos recrues sont solides. Les vétérans ont une année d'expérience de plus, mais ils ont surtout gagné en maturité physique et mentale. Les luttes au camp n'affectent en rien l'atmosphère. Une belle chimie est installée au sein de l'équipe», mentionne Christian Audet.

Alignement

Au niveau de l'attaque au sol, Vincent St-Louis et David Savard partent avec une longueur d'avance. Ils sont appuyés par Ceylor Bateza, Antoine Bernier, Widler Exilus et Mathieu Gagné.

Hugo Boivin et Hubert Langevin se disputent le poste de quart-arrière. Christian Dallaire et Gabriel Séguin-Allard figurent parmi l'élite des rece-

veurs du circuit. Les vétérans Wesley Apollon, Samuel Bernard, Jérôme Larrivée-Fortin et quelques recrues complètent l'escouade aérienne.

La ligne offensive des Condors sera particulièrement à surveiller en 2014. Elle est composée des vétérans Karl-Éric Poirier (321 lbs), Sergio Chiraz (298 lbs), Jonathan Similhomme (283 lbs), Ludovick Morneau (275 lbs), Andy Genoix (275 lbs) et Philippe Gagné (224 lbs). Les recrues Julien Leblanc (334 livres), Jérémy Cameron et Patrick Genesse leur font la lutte.

Sur la ligne défensive, David Couture et Wildor Frégiste s'ajoutent aux vétérans Robin Bourbonnière, Michaël Gagnon, David Lessard, Guillaume Lévesque et Kenley Paul.

L'unité de secondeurs de ligne sera menée par Alex Morneau. Dany Estriplet, Félix Labrosse et Raphaël Tremblay lui viendront en appui. Le principal changement sur la ligne tertiaire concerne l'arrivée de Kerfalla Exumé qui délaisse son poste de receveur de passes pour celui de demi défensif.

Calendrier

Les Condors disputeront quatre parties à domicile face à Saint-Jean (6 septembre), Victoriaville (20 septembre - match retrouvailles des anciens Condors), André-Grasset (4 octobre) et Limoilou (11 octobre).



Cette photo montre quelques vétérans des Condors. À l'avant : Christian Dallaire et Gabriel Séguin-Allard, receveurs. En arrière : David Savard (centre-arrière), Vincent St-Louis (demi offensif), Alex Morneau (secondaire) et Kerfalla Exumé (demi défensif). PHOTO GRACIEUSETÉ

Les rencontres sur la route auront lieu face à John Abbott (30 août), Sherbrooke (13 septembre), Lionel-Groulx (27 septembre), Trois-Rivières (18 octobre) et

Drummondville (25 octobre). Les matchs éliminatoires seront présentés les 2 et 9 novembre. Le Bol d'Or se tiendra à Saint-Jean-sur-Richelieu le 15 ou 16 novembre.

RÉPONDRE

LAISSEZ VOTRE MESSAGE AUX ANNONCEURS
1-900-451-4323*
CELLULAIRES FAITES LE: #26387*

S'ANNONCER

PUBLIEZ GRATUITEMENT
VOTRE ANNONCE AU
1-800-558-0554

① POUR VOUS MESDAMES: ÉCOUTEZ VOS MESSAGES RECUS ET DISCUTEZ EN DIRECT AVEC LES MEMBRES DE VOTRE CHOIX GRATUITEMENT!

FEMME CHERCHE HOMME

DOUCE ET JOLIE AIMANT LA SIMPLICITÉ, 52 ans, poids prop, féminine, souriante, nouvelle sur le système, aime rire, s'amuser, nature, aimerait bien faire connaissance avec bel H 52-63 ans, romantique, chaleureux, aimant bouger, pour bons moments. **374881**

PAULINE, POSITIVE ET PRÊTE À TE RENCONTRER! 56 ans, 5'7", 155 lb, chev longs, teint basané, en forme, sincère, a enfant autonome, aime vélo, pêche, musique, désire rencontrer H, sportif, fonceur, pour se promener main dans la main. **367781**

HÉLÈNE, UNE FAN DES FESTIVALS WESTERN! Beauceville, 45 ans, 5'10", 175 lb, calme et affectueuse, aimerait rencontrer H, 6', calme, travaillant, affectueux lui aussi, aimant resto, ciné et soirées tranquilles à la maison. **372352**

À LA RECHERCHE D'UN COMPAGNON! Femme du début 60aine, 5'5", poids prop, sociable, aime danse, musique, spectacles d'humour, voyages, aimerait bien avoir le plaisir de rencontrer H 60-66 ans, avec qui être amie, partager beaux moments de vie et plus. **374414**

ELLE ATTEND VOTRE APPEL! Femme de Lac-Etchemin, 52 ans, 4'10", 135 lb, chev noirs, yx bruns, aime enfants, animaux, roller, marche, lecture, musique, télé, cherche à rencontrer H 36-54 ans, pour but sérieux. **375771**

À TOI DE ME DÉCOUVRIR! Femme de 66 ans, n-fum, sobre, attentive, simple, à l'écoute, aime natation, bricolage, campagne et voyages, désire faire connaissance avec H 65-68 ans, fidèle, doux, sincère et ayant belles valeurs. **280387**

UN DÉBUT D'AMITIÉ AVEC LYNE, 44 ans, 5'9", chev et yx bruns, a fils (19 ans), recherche H, aimant ciné, resto, rires, avec qui sortir et s'amuser, pour amitié d'abord. **366561**

LUCETTE SOUFFRE DE SOLITUDE, Theford Mines, 65 ans, coiffeuse à mi-temps, a 2 fils et 2 adorables petits fils, pratique danse en ligne depuis 13 ans, désire compagnon, avec qui partager belles fins de semaines. **373159**

LAISSZ UN PTT MESSAGE À HUGUETTE! Beauceville, indépendante, cherche H 47-52 ans, chaleureux, intéressé par une rencontre, avec qui elle pourrait partager du temps. **356398**

QUELQU'UN D'AUSSI ACTIF QUE MOI! Femme de Chicout, 68 ans, 5'4", 130 lb, autonome, sociable, fière, active, aime marche, danse, voyages, patin, souhaite rencontrer H, ayant certaines affinités. **371742**

LINDA EST À SON COMPTE EN HORTICULTURE, Mégantic, 50 ans, active, polyvalente, marginale, n'a plus d'enfants à la maison, aime gens, voyages, animaux, danse, musique, vélo, désire H, semblable, pour s'amuser. **376746**

DES CÂLINS ET DU BONHEUR! Veuve de St-Georges, 58 ans, 5'7", 196 lb, chev auburn, yx bruns, en forme, simple, drôle et romantique, aime spectacles et magasinage, cherche H 55-99 ans, pour intimité et amour. **4311417**

FAITES UN PTT CLIN D'OEIL À NICOLE! St-Georges, femme de 69 ans, 5'2", 110 lb, très sociable, souhaite découvrir H, se présentant très bien, aimant, généreux, fier de sa personne et agréable à vivre. **4435187**

BEAUCERONNE SOUHAITANT VOUS RENCONTRER, 70 ans, 5'4", 145 lb, simple, aime balades en auto, resto, animaux, cherche H, 65-75 ans, n-fum, sobre, sincère, honnête, pour passer bons moments ensemble. **375792**

UN COEUR POUR AIMER, UN COEUR POUR DONNER! Femme de 49 ans, 5'4", 145 lb, simple, sans enfant, sait ce qu'elle veut, aime balades en auto, films à la maison, feux de camps, animaux, campagne, aimerait bien faire connaissance avec H, sobre. **339988**

TOUT SIMPLEMENT CHARMANTE ET ADORABLE! 60 ans, 5'5", 150 lb, chev noirs longs, yx noirs, très belle, a belle personnalité, souhaite contacter H, semblable, doux et gentil, pour se parler d'abord. **376630**

À LA RECHERCHE D'UN BON COMPLICE, romantique veuve de St-Georges, 58 ans, sérieuse, a enfants, petits enfants, humour, aimerait rencontrer H, 5'8", généreux, romantique, aimant dialoguer et ayant humour. **370288**

MARIE-LORRAINE ASPIRE À QUELQUE CHOSE DE SÉRIEUX, St-Georges, 45 ans, 5'4", chev noirs, yx verts, a 3 fils adultes, passé réglé, aime animaux, nature, marche, resto, ciné, cherche H, fidèle, affectueux, sincère. **370530**

PIERRE LE COWBOY, EN QUÊTE DE SA CAVALIÈRE, camionneur d'East Brompton, 53 ans, 5'9", 170-180 lb, chev long, costaud, bouteille, cherche à faire connaissance avec amoureuxse et chaleureuse F fidèle, aimant country, chevaux et festivals. **375304**

LE BON TEMPS EST AUPRÈS DE YAN! St-Georges, 34 ans, 150 lb, chev châtains courts, yx bleus, d'assez belle app, cherche à rencontrer F, avec qui aller marcher, au ciné, sortir et passer bon temps. **374344**

JEAN ET SON PRESQUE SEUL DÉFAUT, 52 ans, 5'8", chev bruns, yx gris, fum et autonome, souhaite rencontrer F, avec qui poursuivre but sérieux. **376870**

JEUNE HOMME DRÔLE ET SÉRIEUX À LA FOIS! 25 ans, bien placé dans la vie, travaille à Ste-Croix en métallurgie, désire contacter F, aimable, honnête, fonceuse tout comme lui, ayant affinités, pour belle rencontre. **4434495**

DENIS EST UNE TRÈS BONNE PERSONNE, Beauce, 37 ans, 5'8", 200 lb, n-fum, sobre, sérieux, doux, romantique, fidèle, a 2 fils (23-28 ans) et entreprise, aime rire, désire belle F, pour faire plein d'activités. **373588**

JEUNE HOMME À VOTRE RECHERCHE! Beauce, 29 ans, 5'8", 150 lb, souhaite rencontrer F 40 ans et moins, ronde ou non, bien dans sa peau, ayant bonne qualité de vie, pour relation à court ou long terme. **373246**

ÉRIC VEUT VIVRE QUELQUE CHOSE DE SÉXY, 37 ans, 5'11", 180 lb, bien membré, cherche à contacter F, avec qui vivre rencontres chaudes et sexy. **376570**

QUE FAIRE POUR ATTIRER TON ATTENTION? Homme de la Beauce, 43 ans, 6'2", 210 lb, patient, généreux et respectueux, souhaite rencontrer F, semblable, ayant bon sens de l'humour, pour amitié ou plus. **202435**

JEAN VEUT TE CHANTER LA POMME, chanteur retraité de Disraeli, 67 ans, 5'5", 155 lb, chev grisonnants, aime musique, balades en auto, ne peut pas se déplacer, aimerait bien rencontrer F, ayant voiture. **374665**

JEAN-FRANÇOIS EST OUVERT À TOUT, homme de 35 ans, chev noirs, yx verts, souhaite rencontrer F, avec qui partager relation amicale ou intime. **375488**

MAXIME LE BEAU FARCEUR! St-Georges, jeune homme de 25 ans, 5'9", chev et yx bruns, sobre, aime rire, aimerait bien rencontrer F, sobre, sportive, dynamique, authentique, humble et ayant bon sens de l'humour. **370698**

À LA RECHERCHE D'UNE COMPLICE, retraitée de 58 ans, 5'8", 155 lb, aime plein air, excursions, voyages en petit motorisé, cherche jeune retraitée 50aine, n-fum, mince, libre, en forme, pour plein air et projets. **366114**

QUAND L'INTIMITÉ SE JOINT À L'AMITIÉ! Beauceron de 64 ans, 5'5", 150 lb, sociable, patient, généreux et respectueux, cherche à contacter petite F dans 50aine, mince, pour relation amicale et intime. **376546**

MAXIME LE SPORTIF! 38 ans, 6', 180 lb, directeur adjoint dans banque, sans enfant, aime tennis, naturisme, veut F 30-40 ans, grasse ou non, positive, féminine, aimant plein air, ayant humour, pour but sérieux. **374765**

IL VOUS DONNERA L'HEURE JUSTE! Beauce, 53 ans, 5'9", 200 lb, chev châtain grisonnant, yx bleus, n-fum, sobre, indépendant, a entreprise, cherche F, franche, aimant, musique, festivals, pour relation sérieuse. **286141**

BEAU SPORTIF AU CORPS ATHLÉTIQUE, Beauce, 34 ans, 150 lb, s'entraîne régulièrement, adore activités en nature et moto, recherche bonne compagne, sérieuse. **288939**

PATRICK, UN GARS DRÔLE ET GENTIL, Theford Mines, 30 ans, 5'6", 115 lb, chev et yx bruns, sociable, a lunettes, adore enfants, cherche F, de Chaudière-Appalaches, avec ou sans enfants, ayant mêmes valeurs. **374144**

POURQUOI PAS LE SPORT EN FAMILLE! Homme de Beauceville, 35 ans, a deux enfants, cherche à connaître F dans 30aine, débrouillarde, aimant s'amuser, enfants, sports, sorties, plaisir, resto, ciné et plus. **372860**

DES RAPPROCHEMENTS AVEC ÉRIC... 37 ans, 5'11", 180 lb, yx pers, recherche F, avec qui vivre rencontres intimes, chaudes et sans tabous, sur base occasionnelle. **376861**

HOMME CHERCHE FEMME

NOUVEAU SUR LE RÉSEAU! Jeune homme de 28 ans, 5'3", 140 lb, ouvert, veut ami, pour conversations érotiques et de belles rencontres. **375841**

UNE BONNE BAISE... Beauceron de 55 ans, bien membré, désire rencontrer rapidement H, avec qui s'amuser et jouer avec son sexe. **375372**

J'ADORE LES HOMMES... Homme dans 60aine, cochon et dominant, cherche à rencontrer H, intéressé à en savoir davantage à son sujet. **376793**

YVAN VEUT VOUS RENDRE VISITE, Qc, 50aine, 6', 175 lb, allure jeune, cherche à contacter H 30-50 ans, sans surplus de poids, avec qui avoir de belles expériences. **375235**

EXCITEZ-LE DANS VOS BOXERS SEXY! 43 ans, 5'7", 150 lb, chev et yx bruns, imberbe, bronzé, aime caresser, reçoit et se déplace, veut H 49 ans et moins, 180 lb ou moins, gai ou biscurieux, pour se faire du bien. **306293**

IMPATIENT DE TE RENCONTRER! Homme de la Beauce, 55 ans, bien membré, aimerait bien rencontrer autre H, avec qui avoir relations intimes occasionnelles. **374056**

INTÉRESSÉ PAR UN JEUNE? Jeune homme de la Beauce, 23 ans, veut bel H 60 ans et plus, à qui donner bonne féllation. **376254**

FEMME CHERCHE FEMME

UNE PTTIE NOUVELLE DANS LA RÉGION DE LA BEAUCE, femme de descendance itali-enne, 41 ans, souhaite rencontrer F d'origine latine, avec qui devenir amie. **368914**

ELLE RÊVE D'UNE PREMIÈRE FOIS... Femme de 46 ans, 5'2", 130 lb, bien prop, désire contacter autre F, avec qui partager première expérience intime. **360955**

COUPLE OUVERT, FRIAND D'INTIMITÉ, dans 50aine, cherche à contacter couple 40-50 ans, de Theford Mines, n-alcoolique, n-drogué, sans maladies, propre et ayant affinités, pour rencontres occasionnelles. **376550**

ÉCONOMISEZ 30%

à l'achat d'un bloc de minutes prépayées par carte de crédit.

1-855-302-8625

PENSEZ



NOTRE-DAME-DES-PINS

Automobiles
DU BOULEVARD KIA

www.autoblvd.net

VISITEZ-NOUS SUR

www.autoblvd.net

- 2014 KIA OPTIMA LX, automatique, démo., 13 110 km, #inv. 131107, **21 995\$**
- 2014 KIA RONDO LX, auto., 5 passagers, démo., 12 307 km, #inv. 131080, **20 995\$**
- 2014 KIA SPORTAGE LX AWD, automatique, démo., 11 070 km, #inv. 131098, **24 995\$**
- 2014 KIA SORENTO LX AWD, automatique, 26 000 km, #inv. 13-153, **22 995\$**
- 2013 KIA FORTE EX, automatique, clim., 17 550 km, #inv. 14385A, **14 995\$**
- 2013 KIA FORTE EX, automatique, clim., 35 745 km, #inv. 14758B, **14 495\$**
- 2013 KIA OPTIMA LX, automatique, 27 333 km, #inv. 14389A, **18 990\$**
- 2013 KIA RIO ÉCO, automatique, 65 986 km, #inv. CHAM001, **12 995\$**
- 2013 HYUNDAI SONATA, automatique, seulement 20 999 km, #inv. 14331A, **16 995\$**
- 2013 KIA SORENTO EX LUXE, V6, AWD, int. cuir, 14 070 km, #inv. 14655A, **27 895\$**
- 2012 HONDA CIVIC EX, automatique, clim., 62 392 km, #inv. 14580A, **13 995\$**
- 2012 FORD ÉCONOLINE 250 ALLONGÉ, V8, clim., 52 458 km, #inv. 14-119, **21 995\$**
- 2012 FORD FOCUS SE, automatique, 56 635 km, #inv. 14560A, **12 895\$**
- 2012 KIA KOUP EX, automatique, toit ouvrant, 59 422 km, #inv. 14564A, **12 995\$**
- 2012 KIA SORENTO LX AWD, automatique, 72 095km, #inv. 14202A, **16 995\$**
- 2011 KIA OPTIMA SX TURBO, auto., toit ouvrant, cuir, 19 784 km, #inv. 14-115, **22 495\$**
- 2011 KIA SORENTO LX AWD, automatique, 79 940 km, #inv. 14696A, **15 995\$**
- 2010 KIA FORTE EX, automatique, clim., 69 998 km, #inv. 14613A, **9 995\$**
- 2010 KIA KOUP EX, automatique, clim., 48 631 km, #inv. 14578A, **11 565\$**
- 2010 KIA MAGENTIS LX, 4 cyl., automatique, 37 779 km, #inv. 14333A, **10 995\$**
- 2010 KIA HYUNDAI SANTA FE, V6, AWD, toit ouvrant, 57 582 km, #inv. 14687A, **16 995\$**
- 2009 KIA RONDO LX, automatique, clim., 76 624 km, #inv. 14600A, **8 995\$**
- 2007 VOLKS NEW BEETLE DÉCAPOTABLE, 5 vit., 161 577 km, #inv. 14640A, **8 495\$**
- 2000 CHEVROLET BLAZER LS 4X4, V6, auto., clim., 128 441 km, #inv. 14186B, **4 900\$**

418 774-4100 1 866 974-4100

NOTRE-DAME-DES-PINS



JOIGNEZ-NOUS SUR



BEAUCE MITSUBISHI

418 774-8820
www.beaucemitsubishi.ca

Notre-Dame-des-Pins

>TC5674565

MIEUX CONSTRUIT,
MIEUX GARANTIE!

GARANTIE 10 ANS
160 000 KM



100% ÉLECTRIQUE

Paiement **89\$**
- Économie essence **45\$**
- Économie entretien **5\$**

39\$

Transport et préparation inclus.
OS complètes.



2000 HONDA S2000 CONVERTIBLE
MANUEL
6 VITESSES
149 970 KM
12 900\$
INV. #14230b



2009 Mitsubishi Outlander ES
AUTO, GARANTIE
10 ANS OU 160 000 KM
141 786 KM
8 995\$
INV. #14126A



2010 Hyundai Accent
MANUELLE GARANTIE
3 ANS OU 100 000 KM
88 730 KM
5 900\$
INV. #14123A



2011 Mitsubishi RVR SE
MANUELLE GARANTIE
10 ANS OU 160 000 KM
44 179 KM
13 495\$
INV. #14221A



2010 MITSUBISHI LANCER GTS
AUTOMATIQUE, GARANTIE
10 ANS OU 160 000 KM
84 942 KM
12 995\$
INV. #13231A



2014 MITSUBISHI MIRAGE ES
MANUELLE GARANTIE
10 ANS OU 160 000 KM
200 KM
13 998\$
INV. #13366



2012 FORD FIESTA SE
AUTO, GARANTIE 5 ANS
OU 100 000 KM
83 496 KM
9 900\$
INV. #14270A



2009 MITSUBISHI GALANT ES
AUTOMATIQUE
GARANTIE 10 ANS
OU 160 000 KM
37 861 KM
9 900\$
INV. 14-11

P. G. Leppard AUTO

418 594-8844 418 228-9320
www.pglessard.ca Saint-Prosper

Pour un PICK UP inspecté,
en excellente condition et
au meilleur prix, C'EST ICI!

