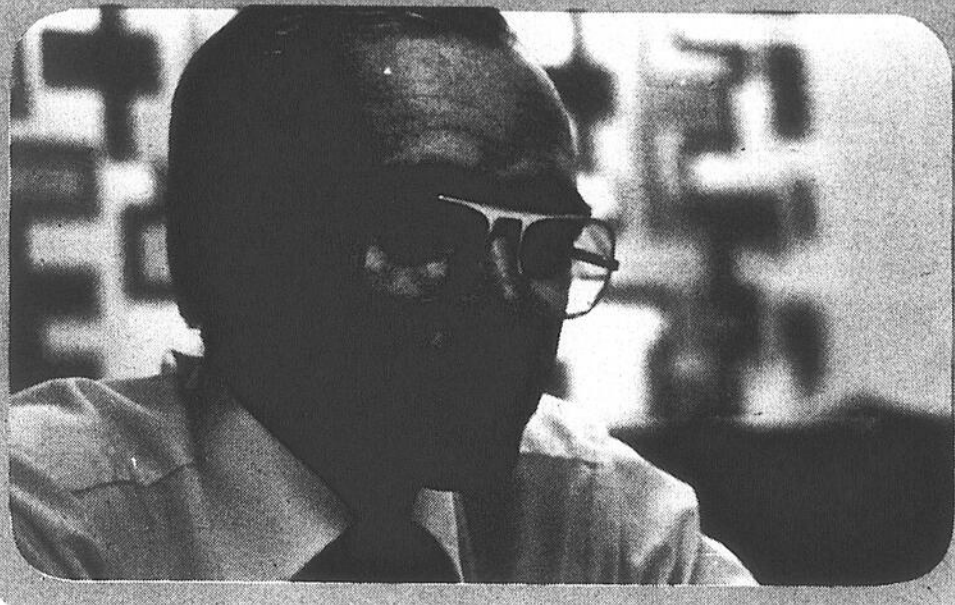


André Latour nommé vice-président exécutif

Pages 3 et 4



SAINT-JEAN HAUT-RICHELIEU

37,951 COPIES

30¢

LE MARDI 8 juillet 1980, VOL. 44 NO 35

Trois programmes de traitement

La pyrale apparaît dans la région

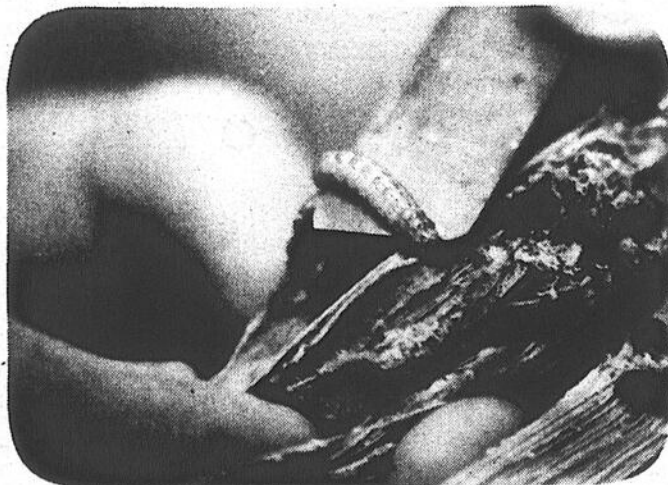
● Dates d'arrosage

par Gilles BÉRUBÉ

La pyrale est dans le coin. En effet, les chercheurs du Centre de recherche d'Agriculture-Canada ont découvert une première masse d'oeufs qui a sans doute été pondue le mercredi 2 juillet. Ces premières traces de la pyrale ont été décelées sur des plants à l'état naturel (sans infestation artificielle) à la ferme expérimentale de L'Acadie. En conséquence, le programme de traitement devrait déjà être en marche depuis hier, lundi.

En effet, le premier traitement doit normalement se faire environ cinq jours après l'apparition des oeufs. Les dates varient cependant selon le nombre de traitements que le producteur entend donner à ses champs.

Les variétés de maïs hâtifs qui servent généralement pour la vente à l'état frais, doivent normalement subir trois traitements. Dans ce cas, les applications se font à des intervalles de cinq à sept jours selon les conditions de températures qui prévalent. Ainsi, si le temps est chaud et humide, il y a lieu de devancer l'application; par contre, si la température est froide, il est préférable de faire le traitement au septième jour.



C'est au stade larvaire que la pyrale fait ses ravages. Il faut cependant tenter de déceler sa trace à la ponte des oeufs. (Photo Jacques Paul)

Compte tenu de la date d'apparition des oeufs le 2 juillet dernier les producteurs qui doivent donner trois applications devraient le faire aujourd'hui ou demain. Les deux autres applications devront se faire approximativement les 14 et 21 juillet, toujours en tenant compte de la température durant l'intervalle.

Dans le cas de maïs plus tardifs, il convient de faire seulement deux applications. Dans ce cas, les producteurs bénéficieraient d'un délai un peu plus long pour se préparer. Ce programme de traitement est généralement utilisé par les conserveries et les commerçants de maïs tardif à l'état frais.

Dans ce cas, le premier traitement devra normalement se faire samedi prochain, le 12 juillet, soit dix jours après l'apparition de la première masse d'oeufs. La deuxième application suivra de cinq à sept jours plus tard toujours selon la température.

Enfin, les producteurs qui prévoient ne donner qu'une application, devraient le faire le jeudi 17 juillet, soit quinze jours après la ponte des oeufs.

M. Marcel Hudon du Centre de recherche d'Agriculture-Canada donne une liste de six insecticides reconnus pour le traitement du maïs contre la pyrale. Le premier est le Ambush 50-3 qui nécessite de 3 à 4 onces à l'acre (intervalle d'un jour entre la dernière application et la récolte).

Le deuxième est le Furadan 4, 8-F, avec une application de 16 onces à l'acre (intervalle de 7 jours avant la récolte). Le Sevin 50-W (3 livres à l'acre) ou le Sevin 85-W (2 livres à l'acre) demande un intervalle de un jour avant la récolte.

Un autre insecticide reconnu est le Lannate 2-L qui demande 37 onces à l'acre et un délai de trois jours avant la récolte. Vient ensuite le Dylox 80-SP à 30 onces à l'acre avec

un délai de un jour et finalement, le Parathion 9, 6-F, qui demande 8 à 10 onces à l'acre et un intervalle de 12 jours avant la récolte.

Comme avec tous les pesticides, les producteurs doivent prendre certaines précautions au moment de l'application de même que dans le choix du produit à employer. Ainsi, tous ces insecticides, sauf le Dylox, sont très toxiques pour les abeilles. Il faut donc traiter sur la fin de la journée et porter une attention particulière près des champs de trèfle en fleur et au moment de la pollinisation des maïs.

Dans le même ordre d'idée, il faut retenir que le Furadan, le Lannate et le Parathion sont très toxiques pour les humains. Il convient de porter des gants, un masque et des lunettes protectrices au moment de l'application.

Rougement

L'exposition débute jeudi

Page 7

Sommaire

Fraude

Les procédures judiciaires entamées au mois de mars dernier contre trente-quatre agriculteurs de la région de Saint-Michel de Napierville accusés de fraude, se poursuivront au cours du mois de juillet et durant le mois de septembre. Page 13.

Scolaire

La survie de l'option des techniques agricoles dispensée à la polyvalente Armand-Racicot est sérieusement en danger vu le peu d'étudiants qui s'y inscrivent dans une région pourtant hautement agricole. Page 14.

le richelieu agricole

37,951 copies

Abonnements	94	Notre-Dame-de-Stanbridge	320
Ange Gardien	400	Philipsburg	214
Bedford	1445	Pike-River	203
Brigham	277	Rougement	600
Clarenceville	544	Sabrevois	521
Dunham	807	Saint-Alexandre	546
East-Farnham	288	Saint-Angèle	290
Farnham (camelots)	2,500	Saint-Armand	245
Frelshburg	396	Saint-Bernard de Lacolle	446
Henryville	426	Saint-Blaise	500
Iberville (rural) no. 1	408	Sainte-Brigide	388
Iberville (rural) no. 2	508	Saint-Césaire	1,483
Iberville (camelots)	2,400	Saint-Grégoire	722
L'Acadie	960	Saint-Ignace	215
Lacolle	876	Saint-Jacques-le-Mineur	361
Marieville	1,989	Saint-Jean (rural)	188
Napierville	1,147	Saint-Jean (camelots)	10,800
		Saint-Luc	2,582
		Saint-Paul	450
		Sainte-Sabine	229
		Saint-Sébastien	235
		Saint-Valentin	164
		Stanbridge Station	134
		Venise	360

GÉNÉRAL MOTORS DONNE PRIORITÉ
À L'UTILISATION EFFICACE DU CARBURANT

505 rue Saint-Jacques, Saint-Jean, 347-3711



DÉPOSITAIRE:

PONTIAC,
BUICK,
CADILLAC
CAMIONS GMC

A.M.P.A.Q.

André Latour nommé vice-président exécutif

● Secrétariat déménagé à Saint-Jean

par Gilles LÉVESQUE

L'Association des manufacturiers de produits alimentaires du Québec (A.M.P.A.Q.) procédait, il y a de cela quelques semaines, à deux changements importants en déménageant son secrétariat de Montréal à Saint-Jean et en embauchant M. André Latour, de Saint-Jean, à titre de vice-président de l'exécutif. Ce dernier succède à M. Bruno Landry, de Naperville, qui, en avril dernier, prenait une retraite bien méritée après avoir occupé ce poste durant plus de douze ans.

Ouvert depuis le seize juin dernier, le nouveau secrétariat de l'A.M.P.A.Q. est situé au 320 Boulevard du Séminaire. C'est d'ailleurs à

cet endroit que nous y avons rencontré M. Latour. Bien connu des Johannais en tant qu'ex-organisateur du parti libéral, M. Latour



M. Léon Guillemette, directeur-gérant de la conserverie David Lord Limitée de Saint-Jean, siège au sein du nouveau bureau de direction de l'A.M.P.A.Q. à titre de directeur.

possède une vaste expérience dans le domaine agro-alimentaire. Il a, d'une part, suivi des cours de spécialisation en transformation de produits alimentaires à l'Université de Guelph, en Ontario, et, d'autre part, occupé les fonctions d'assistant-agronome à la compagnie David Limitée de Saint-Jean durant six ans.

Fonctions

En acceptant le poste de vice-président de l'exécutif de l'A.M.P.A.Q., M. Latour savait dans quelle galère il venait de s'embarquer. En fait, l'association compte s'attaquer à de nombreux projets au cours des prochains mois afin d'élargir les débouchés de ses membres.

"Ma principale tâche, explique M. Latour, est de représenter l'Association des manufacturiers de produits alimentaires du Québec auprès des producteurs, consommateurs, fournisseurs, gouvernements et de tous les organismes oeuvrant de près ou de loin dans le secteur agro-alimentaire. En fait, je suis le lien entre l'A.M.P.A.Q. et les groupes de personnes que je viens de vous énumérer".

"Du même coup, poursuit-il, je dois exécuter les décisions adoptées par l'exécutif de l'association".

Secrétariat

Pour ce qui est du secrétariat de l'A.M.P.A.Q., il trouvait antérieurement pignon sur la rue Crémazie, à Montréal. L'embauche de M. Latour par les dirigeants de l'association devait les inciter à effectuer un déménagement.

"Le secrétariat est établi à Saint-Jean de façon permanente. Depuis le 16 juin dernier, tous nos membres

doivent passer par ce secrétariat s'ils veulent obtenir des informations ou soumettre leurs revendications. Bref, c'est à Saint-Jean que se fera l'administration de l'association", précise M. Latour, lequel n'est âgé que de 37 ans.

Exécutif

Dans un autre ordre d'idée, M. Latour devait nous remettre la liste des

administrateurs de l'Association des manufacturiers de produits alimentaires du Québec pour l'année 1980-81.

Le nouveau bureau de direction est formé de MM. Marcel Ostiguy, président, Jean-Paul Barre, vice-président, Guy Limoges, trésorier, Archie Borland, Germain Ménard, Bert Snyder, Léon Guillemette, Alain Dupuis et Denis Auclair, directeurs.



"J'ai comme mandat de représenter l'A.M.P.A.Q. auprès des producteurs, fournisseurs ou groupes d'individus oeuvrant de près ou de loin dans le domaine de l'agro-alimentaire". (André Latour) (Photos Jacques Paul)

le richelieu
agricole

C.P. 383
84 A, Richelieu
Saint-Jean, P.Q.
Tél.: 347-5371 - 861-4624
J3B 6X3

Hebdomadaire fondé en septembre 1936, distribué gratuitement dans Saint-Jean, Iberville, Saint-Luc et dans la Vallée du Richelieu située au sud de Montréal, pour un tirage certifié de plus de 37.000.

Directeur général: Robert PARADIS
Rédacteur en chef: Richard LAFONTAINE
Directeur de l'information: Paul-Émile LÉVESQUE
Directeur-Adjoint: Gilles LÉVESQUE

Journalistes: Francine Poulin, Marc-O. Trépanier, Michel Phaneuf, Louise Bédard, Gilles Bérubé.

Secrétaire-réceptionniste: Gabriella AGARLA

Directeur de la publicité: Normand McNEIL

Publicitaires: Denis Huard, Léo Facchino, Denis Jolin, Alain Gaudreault, André Coriveau, Jacques Thibault, Raymond Robitaille, Robert Gagnon, Jacques Morin, Jean-Jacques MacKenzie.

Publicité nationale: Marc Lefebvre et associée, 1548 Sherbrooke-ouest, suite 304, Montréal, P.Q. (931-2501).

Composé par: Les Ateliers graphiques du Haut-Richelieu, Saint-Jean (347-0323)

Imprimé par: Imprimerie Chartier inc., 2700 boul. Casavant, Saint-Hyacinthe, P.Q.

Distribué par: Les Messageries Saint-Jean inc., Provost Distribution (348-4065) et le service de la Poste en milieu rural.

Édité par: Promotion G. & P. Inc.

Abonnement par la poste: \$15.00

Droit d'auteur protégé sous le numéro de registre, 194, numéro d'ordre 277-191. Courrier de la 2e classe, enregistré sous le numéro 0631. Dépot légal: Bibliothèque nationale de Québec.

En vertu d'une entente entre le Syndicat des travailleurs de l'information du CANADA FRANÇAIS (C.S.N.) et Les Éditions Le Canada Français Limitée, entente intervenue le 29 mars 1978, les services de la rédaction du CANADA FRANÇAIS et du RICHELIEU sont fusionnés.

LES MÉDIAS RÉGIONAUX
RICHELIEU
ASSOCIATION DES MANUFACTURIERS DE PRODUITS ALIMENTAIRES DU QUÉBEC

ROBERT ROBERT enr.

La piscine creusée... un rêve réalisable!

Variétés de modèles et grandeurs selon:

- L'espace de votre terrain
- Votre budget
- Votre mode de vie

SPÉCIALITÉ: Piscine creusée VENTE À DOMICILE **UNE ESTIMATION GRATUITE À DOMICILE**
vous convaincra que nos prix sont imbattables.

348-4316 - 346-7928

(frais interurbains acceptés)

À la retraite depuis avril

Bruno Landry fondait l'A.M.P.A.Q. en '54

● Citoyen de Napierville

En avril dernier, M. Bruno Landry, de Napierville, avisait l'exécutif de l'A.M.P.A.Q. qu'il désirait prendre sa retraite après avoir oeuvré au sein de l'association depuis 1954.

Maintenant âgé de 68 ans, M. Landry a le mérite d'avoir fondé l'Association des conservateurs du Québec en '54, laquelle est maintenant connue sous le nom de l'Association des manufacturiers de produits alimentaires du Québec.

Vice-président

Depuis '68, M. Landry agissait à titre de vice-président exécutif de l'A.M.P.A.Q. Cumulant plusieurs fonctions, il n'a ménagé aucun effort pour favoriser le progrès de l'industrie de la transformation alimentaire.

Selon les dires de M. Latour, son successeur, les manufacturiers, les producteurs de fruits et légumes et le monde agro-alimentaire en général reconnaissent en lui un guide éminent et un collaborateur exemplaire.

Curriculum Vitae

Après avoir terminé ses

études primaires à Napierville, M. Landry complétait son cours classique au collège de Saint-Jean et devenait licencié en sciences agricoles après son passage à l'Institut agricole d'Oka et à l'Université de Montréal.

Il décidait alors de poursuivre ses études post-universitaires au collège McDonald, de l'Université McGill, en 1936-'37 et obtenait en 1940 son doctorat en Sciences agricoles de l'Université Cornell où, à titre de boursier du gouvernement de la province de Québec, il s'adonnait à des études spéciales sur la physiologie des fruits et légumes.

Directeur-adjoint

De 1940 à 1961, M. Landry fut directeur-adjoint du Service de l'horticulture de Montréal tout en étant en charge des bureaux du ministère de l'agriculture, à l'exception de la période s'échelonnant entre 1942 et 1947, période au cours de laquelle il détenait le même poste à Québec.

En '61, il fut nommé chef du Service de l'horticulture du Québec, et coordonnateur des services du ministère de

l'Agriculture à Montréal. Il prit sa retraite à ce poste en '76.

Terres noires

En plus de ses nombreuses fonctions, M. Landry s'est particulièrement distingué par son enseignement, par son intérêt très poussé pour l'exploitation des terres noires et par son dévouement à l'endroit des conservateurs de fruits et légumes du Québec.

A titre d'enseignant, il a dispensé des cours de physiologie végétale et d'horticulture, département dont il a eu la charge durant plus de vingt ans à l'Institut

agricole d'Oka.

Tout au long de sa carrière, il s'est employé à assister les producteurs maraîchers dans le développement et l'exploitation rationnelle des terres noires. Grâce à son implication dans des dossiers importants pour l'avenir des producteurs du Québec, il fut appelé à effectuer plusieurs voyages d'étude tant au Canada et aux États-Unis qu'en Europe, desquels il a acquis une expérience et des connaissances très à point dans les domaines de la production, de la transformation et de la commercialisation des fruits et légumes.



M. Bruno Landry au moment où il annonçait sa retraite aux membres de l'exécutif de l'A.M.P.A.Q.

Actifs ou associés

L'A.M.P.A.Q. compte 60 membres

● Liste partielle

L'Association des manufacturiers de produits alimentaires du Québec se veut le porte-parole de l'industrie de la transformation des produits alimentaires du Québec.

Elle canalise les activités et les représentations des manufacturiers; coordonne l'action des membres en vue de promouvoir leurs intérêts économiques, sociaux et professionnels; suscite la confiance des consommateurs pour les produits fabriqués par les membres, établit des liaisons entre les manufacturiers, les producteurs, les fournisseurs, les consommateurs et les autres maillons de la chaîne alimentaire; encourage la recherche dans les domaines de l'agriculture et élabore des programmes concrets d'actions propres à réaliser ces objectifs.

Membres

L'Association des manufacturiers de produits alimentaires du Québec compte maintenant 25 membres actifs, 35 membres associés et est affiliée à l'Association canadienne des manufacturiers de produits

alimentaires.

Les membres de l'A.M.P.A.Q. sont les suivants: Ernest Carrière Inc., Saint-Denis, Catelli Limitée, Saint-Hyacinthe, Conserveries canadiennes Ltée, Chambly, Conserverie Germain Girard, Sainte-Angèle, Conserverie Larose, Verchères, Conserve Légubec, Rougemont, Cordon Bleu Ltée, Montréal, Cia Esta Ltée, Sainte-Genève, J.A. Ferland & Fils, Berthierville, Géant Vert du Canada Ltée, Sainte-Martine, Girard Inc., Saint-Césaire, Kraft Foods Ltd, Montréal, A. Lassonde & Fils, Rougemont, Mrs Whytes' Products, Montréal, House of Paris Pate, Montréal, Produits Canvin Ltée, Ville Saint-Laurent, Produits Diamant Ltée, Ville Sainte-Marie, Les Aliments R.J.R. Ltée, Montréal, Champignons Slacks Inc., Waterloo, Snyder & Fils Ltée, Bedford, Produits Gaza Inc., Montréal, Oriental Olive Importing Ltd, Laval, McLean Food Products Ltd, Laprairie, Produits Ronald Ltée, Saint-Damase.

Il est à noter que l'A.M.P.A.Q. compte également 35 membres associés.

1980 CHEVETTE NO. 992 2 portes, automatique, batterie de grand débit, pneus radiaux, 4 cyl. PRIX SPÉCIAL \$5,345	1980 CAMARO NO. 449 V-8 automatique, servo-direction, servo-freins, dégivreur élect., stéréo, garnitures en tissu, pneus radiaux, etc. PRIX SPÉCIAL \$7,795	1980 MONZA NO. 709 2 portes sport, automatique, dégivreur élect., console, servo-freins & direction, batterie de grand débit. PRIX SPÉCIAL \$6,495	1980 CUTLASS NO. 78 2 portes, V-8, servo-direction et servo-freins, toit vinyle, moulures latérales, dégivreur élect., pneus radiaux PRIX SPÉCIAL \$7,895
1980 CITATION NO. 910 2 portes, traction avant, automatique, dégivreur élect., servo-direction et servo-freins, etc. PRIX SPÉCIAL \$6,895	1980 OLDS DELTA NO. 219 coupé, 307 CID, pare-brise teinté, vitres élect., moulures latérales, AM/FM, pneus radiaux, etc. PRIX SPÉCIAL \$8,695	1980 MALIBU NO. 179 2 portes, automatique, servo-direction, servo-freins, dégivreur élect., moulures, batterie "H.D.", pneus radiaux, AM/FM PRIX SPÉCIAL \$7,495	1980 OMÉGA NO. 861 4 portes, V-6, automatique, servo-direction et freins, dégivreur élect., moulures latérales, batterie de grand débit, pneus radiaux PRIX SPÉCIAL \$7,695
1980 MONTÉ CARLO NO. 439 automatique, servo-direction et freins, dégivreur élect., radio, pneus radiaux PRIX SPÉCIAL \$7,595	1980 BÉLAIR NO. 873 4 portes, automatique, CID 267, V-8, servo-direction et freins, suspension renforcée, radio, pneus radiaux PRIX SPÉCIAL \$7,595	1980 IMPALA NO. 489 4 portes, V-8, CID 305, automatique, servo-direction et freins, vitres élect., dégivreur élect., pneus radiaux, etc. PRIX SPÉCIAL \$8,395	1980 CHEVY VAN 1/2 TONNE NO. 701 automatique, servo-direction et freins, batterie de grand débit, siège auxiliaire, etc. PRIX SPÉCIAL \$7,795
1980 PICK-UP 1/2 TONNE NO. 936 automatique, servo-direction et servo-freins, ressorts "heavy du ty", miroir, etc. PRIX SPÉCIAL \$6,995	<p>Desjardins GM Chevrolet ST-JEAN PQ 840, BOULEVARD DU SÉMINAIRE 348-4901</p>		

A.M.P.A.Q...

Plusieurs priorités

"Nous voulons accroître nos débouchés"

- André Latour

L'Association des manufacturiers de produits alimentaires du Québec s'est fixée de nombreuses priorités pour la saison 1980-81. L'une d'elles vise à trouver de nouveaux débouchés pour les manufacturiers étant en mesure de

pouvoir exporter leurs produits à l'étranger. "A ce sujet, explique M. Latour, nous effectuons présentement des démarches auprès des divers paliers de gouvernement. Nous souhaitons obtenir une aide financière et technique

de leur part afin que nos produits soient vendus sur une plus grande échelle. De nouvelles rencontres sont prévues d'ici les prochaines semaines et nous nous montrons très optimistes".

Marché domestique

L'A.M.P.A.Q. entend également travailler dans le domaine du marché domestique. Plusieurs projets de promotion sont actuellement en plan pour la vente de produits bien définis. Une fois de plus, l'A.M.P.A.Q. entend travailler en collaboration avec le gouvernement provincial et fédéral.

"Toujours dans le cadre de nos priorités, mentionne notre interlocuteur, nous tenterons de sensibiliser nos membres sur l'importance de suivre à la lettre les normes de contrôle de la qualité de leurs produits. Nous voulons nous assurer qu'ils connaissent ces normes de façon à ce que les produits fabriqués au Québec soient de qualité supérieure".

Recherche

Par ailleurs, l'A.M.P.A.Q. continuera d'encourager la recherche de manière à pouvoir améliorer la qualité

des produits manufacturés par ses membres. A titre d'exemple, elle appuiera de nouveau le Centre de recherches d'Agriculture Canada à Saint-Jean dans ses essais de nouvelles variétés de légumes.

Elle entend de plus continuer à collaborer avec le Conseil des denrées alimentaires du Québec qui, depuis quelques semaines, publie une série de brochures sur la technologie de la conserve.

Avenir

Consciente du rôle qu'elle

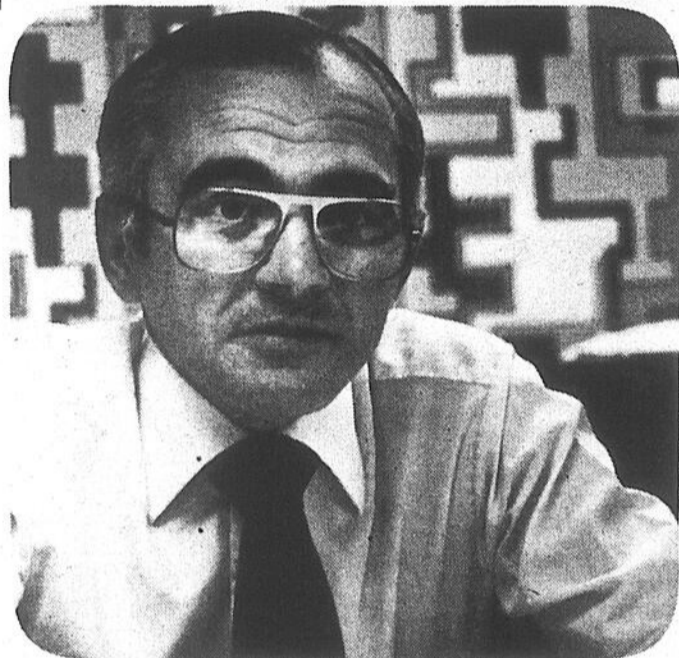
doit jouer auprès de ses membres, l'A.M.P.A.Q. étudie présentement la possibilité d'effectuer en son nom des achats pour ses membres.

"A titre d'exemple, précise M. Latour, il se pourrait que l'A.M.P.A.Q. joue le rôle d'une centrale d'achats en achetant auprès d'une seule compagnie toute la quantité d'engrais dont pourraient avoir besoin ses membres. Cette initiative permettrait à nos membres de bénéficier de rabais avantageux".

Plan conjoint

Avant de mettre un terme à l'entrevue, M. Latour s'est livré à quelques commentaires sur le plan conjoint mis en place, il y a de cela deux ans, par les producteurs de fruits et légumes du Québec.

"Actuellement, seize de nos vingt-cinq membres actifs sont touchés pour le plan conjoint. Ce plan, à mon avis, se veut une bonne chose pour les deux parties. Toutefois, il devra être amélioré au cours des années à venir", conclut M. Latour.



"Nous travaillons présentement en étroite collaboration avec les différents paliers de gouvernement afin d'accroître les débouchés de nos membres étant en mesure d'exporter leurs produits à l'étranger". (André Latour)

661, 1^{re} rue Iberville
346-1315

MEUBLES O PRIX

- BALANCE DE FAILLITE
- SURPLUS DE MANUFACTURES

VENTE DE BOEUF

Profitez-en pour remplir votre congélateur

CANADA D-1

Demi boeuf \$1.39 LB
(280 à 350 lb approximatif)

Quartier arrière de boeuf \$1.69 LB
(150 à 200 lb approximatif)

Quartier avant de boeuf \$1.19 LB
(150 à 200 lb approximatif)

AUSSI DISPONIBLE: **Boeuf Catégorie A-1 B-1 C-1** À VOTRE CHOIX

Bloc de boeuf \$1.29 LB
(40 à 45 lb approximatif)
Excellent pour steak haché et sur charbon de bois

Fesse de boeuf \$1.59 LB
(50 à 70 lb approximatif)
Excellent pour steak haché, rôti roulé, cube

Longe longue \$1.79 LB
(60 à 70 lb approximatif)
Donne bifteck d'aloyau, bifteck de boston, filet de steak haché.

SUPER-SPÉCIAL
POGO
"Artel"
Réchauffer et servir \$1.99
Boîte de 12

LIVRAISON GRATUITE
Plusieurs autres spéciaux en magasin: sur bœuf, porc poulet.
Tous ces prix comprennent la coupe, l'emballage et la congélation.
Toutes ces coupes sont pesées avant toutes pertes du découpage.
Notre garantie: Depuis 1913 au service du public.

ÉTHIER & FRÈRES
SAINT-BLAISE

Tél.: 291-3151 - 2
658-6231 - Montréal

Tôt le matin
ou en soirée

Un arrosage par semaine est suffisant

On croit souvent à tort que des arrosages fréquents produisent une pelouse verdoyante et en santé. En fait un bon arrosage une fois par semaine durant l'été donne de meilleurs résultats que plusieurs arrosages superficiels.

On recommande d'arroser le sol le matin de bonne heure ou tôt dans la soirée. Un bon arrosage doit mouiller copieusement le sol jusqu'à une profondeur de 10 centimètres. Pour s'en assurer, il suffit de placer un bol sous le boyau ou le gicleur en opération et calculer le temps nécessaire pour faire monter le niveau de l'eau de 2 centimètres. Il suffit alors d'arroser la pelouse durant la même période de temps.

Sécheresse

Des arrosages trop fréquents tendent à raccourcir les racines et produisent donc un gazon plus sensible à la sécheresse et aux piétinements. De plus les arrosages superficiels profitent davantage aux mauvaises herbes qui poussent en surface qu'au gazon lui-même.

Vaut mieux donc se contenter d'arroser quand le besoin s'en fait sentir. Dans la plupart des régions un arrosage de 2 centimètres par semaine durant l'été suffit et parfois moins si les précipitations ont été abondantes.

Pression d'eau

Certaines municipalités recommandent d'ailleurs un arrosage limité des pelouses pour éviter une baisse de pression d'eau dans les services essentiels aux heures de pointe et une diminution des réserves d'eau potable.



Vaut mieux se contenter d'arroser quand le besoin s'en fait sentir.

(Photo Archives)



Solde de vêtements d'été

Rabais de 25% à 50%

RABAIS DE 40%!

Sandales pour la famille

Vaste choix de sandales qui plairont à toute la famille. Variété de modèles, couleurs et pointures. **Prix courants Woolco, la paire: de 4.97 à 9.97.**
PRIX SPÉCIAUX WOOLCO, LA PAIRE:

DE \$3 À \$6

RABAIS DE 25%!

Maillots de bain pour hommes et garçons

Vaste assortiment de maillots de bain en polyester et coton à doublure en nylon ou entièrement en polyester. Pour hommes: P. à TG., pour garçons: P. à TG. et 8 à 18.
Prix courants Woolco, pour hommes: de 4.77 à 8.99.
PRIX SPÉCIAUX WOOLCO:

3⁵⁸ à 6⁷⁵

Prix courants Woolco, pour garçons: de 3.99 à 7.99.
PRIX SPÉCIAUX WOOLCO:

\$3 à \$6

RABAIS DE 33% À 39%!

Shorts pour enfants

Grande variété de modèles confectionnés en éponge 85% coton, 15% nylon, en velours éponge 80% coton, 20% polyester. Tailles interrompues 4 à 6x et 7 à 14. Bleu, rouge, jaune, vert, blanc. **Prix courants Woolco: de \$3 à 4.95.**
PRIX SPÉCIAUX WOOLCO:

DE \$2 À \$3

RABAIS DE 30% À 49%!

Tee-shirts pour enfants

Choix de modèles à encolure ronde, encolure V ou encolure ras du cou confectionnés en 50% polyester, 50% coton, 100% polyester, 100% coton, 65% polyester, 35% coton. Tailles interrompues 4 à 6x et 7 à 14. Blanc, bleu, rose, fuchsia, vert, marine, rouge. **Prix courants Woolco: de 2.86 à 7.97.**
PRIX SPÉCIAUX WOOLCO:

DE \$2 À \$4

RABAIS DE 28% À 55%!

Maillots de bain pour dames et juniors

Un choix magnifique de maillots une pièce ou deux pièces confectionnés en nylon et spandex dans un choix de couleurs mode. Tailles interrompues 7 à 15 et 30 à 36. Confection canadienne. **Prix courants Woolco: de 11.77 à 22.83.**
PRIX SPÉCIAL WOOLCO:

\$8

RABAIS DE 32% À 60%!

Hauts pour dames et juniors

Vaste sélection de blouses, chemisiers, hauts bain-de-soleil, confectionnés en 50% polyester, 50% coton, 100% polyester, 65% polyester-35% coton unis ou imprimés. Tailles interrompues P.M.G., 8 à 18, 7 à 15 et aussi des modèles unitaires. **Prix courants Woolco: de 2 pour \$5 à 11.84.**
PRIX SPÉCIAUX WOOLCO:

DE \$1 À \$8

RABAIS DE 33% À 58%!

Hauts tube pour juniors

Confection canadienne en 90% coton-10% élastique. Modèles unitaires en teintes unies ou à rayures. Vaste gamme de couleurs mode. **Prix courants Woolco: de 2 pour \$6 à 4.87.**
PRIX SPÉCIAL WOOLCO:

\$2

ÉCONOMISEZ!

Chapeaux pour dames et enfants

Choix de plusieurs modèles confectionnés en tissu éponge de coton, en coton et polyester, en paille, etc. Variété de couleurs. **Prix courants Woolco: de 1.50 à 5.50.**
PRIX SPÉCIAUX WOOLCO:

DE \$1 À \$3

Prix en vigueur jusqu'au samedi 12 juillet ou jusqu'à épuisement des stocks en solde.



LES GALERIES RICHELIEU

978 boulevard
du Séminaire
St-Jean



VENEZ AU CAFÉ ROUGE
POUR UN GOÛTER FRUGAL
OU UN COPIEUX REPAS!

HEURES D'OUVERTURE: LUNDI, MARDI et MERCREDI: de 9h à 18h. JEUDI et VENDREDI: de 9h à 21h. SAMEDI: de 9h à 17h.

Journée d'information le 16 juillet

● Fourrages et maïs humide

par Gilles BÉRUBÉ

Une journée d'information sur les fourrages et le maïs humide est organisée par la Société d'agriculture d'Iberville le mercredi 16 juillet prochain. L'activité se déroulera à la ferme Pampa, 42, 6e Rang à Saint-Grégoire.

Comme l'indique la secrétaire de la Société, Mme Denise Daudelin, cette journée d'information s'adresse aussi bien aux producteurs laitiers qu'aux éleveurs de bouvillons et de porcs. Ces derniers devraient particulièrement se montrer intéressés à l'alimentation au maïs humide qui constitue une nourriture beaucoup moins chère que les moulées.

La séance débutera à 13 heures par une présentation de la meilleure méthode pour faire des fourrages de qualité. Suivra ensuite à 13 h 30, un exposé sur l'alimentation des bouvillons et des vaches laitières sur le maïs-épis humide. Enfin, on répètera cet exposé à 15 heures, mais dans ce cas, on parlera de l'alimentation pour le porc. Mme Daudelin précise que la journée d'information se tiendra quelque soit la température.

Concours

Par ailleurs, la secrétaire

de la Société indique que les inscriptions aux différents concours se font plus lentement cette année. Elle explique que si les producteurs hésitent à s'inscrire parce que leurs champs sont moins beaux, ils ne doivent pas oublier qu'ils ne sont pas seuls. Les conditions météorologiques n'ont été généreuses pour personne.

Elle ajoute que les personnes qui ne s'inscrivent pas parce qu'elles sont certaines de ne pas gagner, ne rapporteront sûrement jamais de prix en ne participant pas. Ainsi elle rappelle que l'inscription ne coûte rien et qu'il s'agit d'être membre de la Société pour être éligible. Mme Daudelin souligne que la compétition sera d'autant plus intéressante s'il y a plus de concurrents.

Trois concours

Rappelons que les trois concours portent sur le maïs, le blé et la luzerne. Il faut définir une superficie minimale de 10 acres et s'inscrire avant le 15 juillet. Cinq prix de trois cents dollars à cinquante dollars seront octroyés.

Mentionnons enfin que la Société d'agriculture d'Iberville tiendra une journée champêtre le dimanche 10 août prochain chez M. André Bogemans à Saint-

Sébastien. Ultérieurement, la Société donnera plus de détails sur le programme de la journée. On sait cependant déjà qu'il y aura un concours de vaches laitières et une visite de parcelles de démonstration.



La secrétaire de la Société d'agriculture d'Iberville Mme Denise Daudelin. (Photo Jacques Paul)

BOUCHERIE JEAN INC.

176, Montée Paradis L'Acadie

POUR VOTRE CONGÉLATEUR

	CANADA	A-1	C-1	D-1
DEMI BOEUF (250-300 lb approximatif)	\$1.64 LB	\$1.35 LB	\$1.30 LB	
QUARTIER ARRIÈRE DE BOEUF (135-160 lb approximatif)	\$1.95 LB	\$1.75 LB	\$1.65 LB	
QUARTIER AVANT DE BOEUF (150-165 lb approximatif)	\$1.45 LB	\$1.25 LB	\$1.14 LB	

FESSE DE BOEUF 1.65 LB
avec surlonge
Catégorie C-1 seulement

BOEUF HACHÉ \$1.59 LB
10 lb et plus

DEMI PORC 89¢ LB

Toutes ces viandes sont coupées et emballées sans frais

POUR INFORMATIONS:

TÉL.: 347-7763

fantastic

VOTRE MAGASIN D'ESCOMPTE

246 rue Richelieu
Saint-Jean 347-8944

Vente Super TROTTOIR

BEAUCOUP D'AUTRES SPÉCIAUX NON ÉNUMÉRÉS

 DÉSODORISANT BAN format 50 ml 1.19	 CHANDAIL IMPRIMÉ 1.99	 BROSSE À CHEVEUX 25¢	 BALLON DE PLAGE 25¢
 DENTIFRICE COLGATE format 100 ml 79¢	 SANDALES DE PLAGE pour enfants et adultes 49¢	 PANSEMENTS "Handyplast" paq. de 10 10¢	 GANTS DE CAOUTCHOUC 49¢
 Lotion solaire Bain de Soleil foncée - blanche 2.49	 RINCE-BOUCHE SCOPE format 750 ml 1.89	 LAMES À RASOIR ATRA paq. de 10 1.99	 CRÈME À BARBE NOXZEMA format 350 ml 1.49

L'exposition agricole débute jeudi

C'est jeudi prochain que s'amorcera la 112e édition de l'exposition agricole de Rougemont. Organisée annuellement par la Société d'agriculture de Rouville, cette exposition sera de nouveau le site de nombreux kiosques, dont celui aménagé par le Collège MacDonald, de Sainte-Anne de Bellevue.

Echelonné sur une période de quatre jours, du 10 au 13 juillet, l'exposition de Rougemont est de nouveau dotée d'une programmation fort variée.

La foire agricole se mettra officiellement en branle le jeudi 10 juillet alors que sera présentée, à compter de 19 h. 30, une course de poneys. Cette première activité sera suivie d'une soirée dansante, le tout devant se tenir au pavillon de l'agriculture de l'endroit.

Pour ce qui est de la journée de vendredi, les activités débuteront plus tôt. Dès 13 heures, des jeunes agriculteurs pourront rivaliser entre eux en démontrant leur savoir-faire lors d'un concours de génisses.

Une heure plus tard, tant les producteurs maraichers que les éleveurs pourront exhiber leur production de légumes et leurs animaux. En début de soirée, vers 19 h. 30, les spectateurs pourront assister à un concours de tir de tracteurs. A ce sujet, les participants tirent à l'aide de leur engin la charge la plus lourde possible et ce, sur la plus grande distance possible.

Cette deuxième journée d'activités se soldera par une soirée dansante.

Le samedi 12 juillet, dès 10 heures, l'on procédera au jugement de bovins laitiers, de chevaux et de poneys et, pour la seconde année, les producteurs de porcs pourront prendre part au concours en exhibant leur production.

Dès 15 heures, il sera pos-

sible d'admirer les prouesses de nombreux cavaliers devant prendre part à un concours hippique.

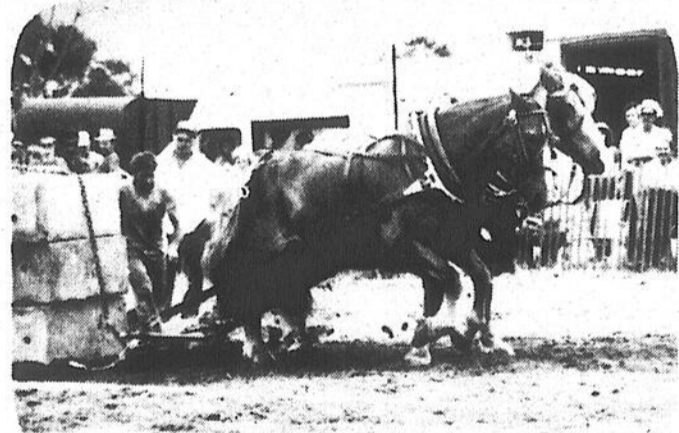
A 19 heures, les regards seront braqués sur les attelages de chevaux de trait. A ce sujet, la responsable des relations publiques précisait que les participants à ce concours proviennent de tous les coins de la province.

La soirée se terminera par une soirée dansante ponctuée par le couronnement de la reine de l'exposition.

Pour ce qui est de la dernière journée du festival, la première activité de l'après-midi consistera en un concours de chevaux et de poneys attelés suivi, à 14 heures, du concours des animaux primés.

Cette quatrième journée se soldera par un souper au boeuf braisé servi au son d'un orchestre bavarois.

En dernier lieu, notons que les visiteurs pourront obtenir de nombreux renseignements en visitant le kiosque aménagé par le Collège MacDonald. "Où est né le premier veau provenant d'un embryon surgelé en Amérique du Nord? Qu'est-ce que la "Québec Farmers' Association"? D'où viennent les variétés d'avoine Dorval et Yamaska, d'orge Laurier et Laurent? Si on te demande l'origine du trèfle rouge Dollard et l'avenir de lotier "Mirabel", saurais-tu répondre? Voilà autant de questions auxquelles vous pourrez obtenir des réponses en visitant le kiosque du Collège MacDonald.

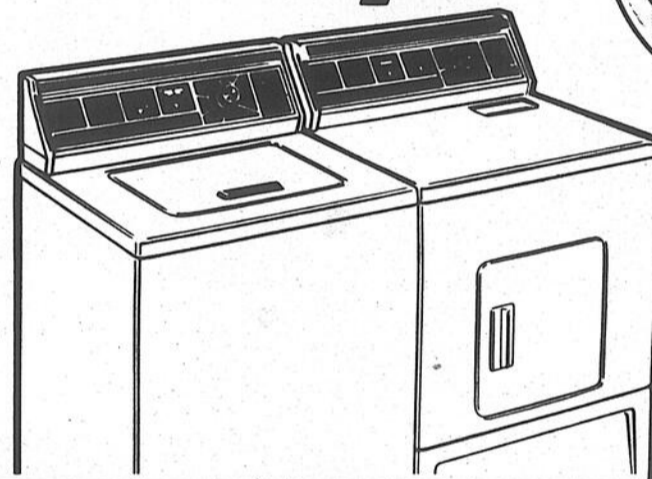


Le géant de l'économie

Coupe ses prix
Meubles Denis Riel
NE CHERCHEZ PLUS VOUS ÊTES AU NO. 1 DE L'ÉCONOMIE



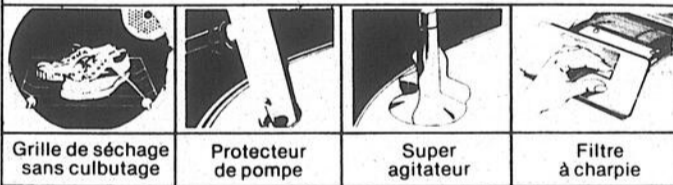
VENTE Inqlis



VENTE DE MACHINE À LAVER STERLING... EXCEPTIONNELLE!
Machine à laver renforcée Inqlis! 6 cycles, super lavage et trempage, normal, apprêt permanent, super apprêt permanent, lent, tricot, deux vitesses de lavage et d'essorage, réglage de niveau d'eau variable, 5 réglages de température d'eau, filtre autonettoyant, distributeur d'agent de blanchissage et distributeur électronique de produit assouplissant.
Comparez.

Sécheuse de luxe Inqlis! 3 choix de cycles de séchage, régulier automatique, apprêt permanent automatique et minuté; avec cinq réglages de température: délicat, apprêt permanent, régulier, épais et air économique. Plus grille de séchage sans culbutage, lampe d'intérieur de tambour, signal de fin de cycle et plusieurs autres caractéristiques. Laissez-nous vous montrer la valeur.

Prix le géant **\$795.00** l'ensemble



Grille de séchage sans culbutage Protecteur de pompe Super agitateur Filtre à charpie

VENTE DE CUISINIÈRE
... Exceptionnelle! Porte en verre noir à la grandeur, lampe de dossier, éléments de luxe, caractéristique de délai, cuisson, maintien au chaud, grand tiroir de rangement et beaucoup d'autres caractéristiques de luxe. Profitez de ce prix exceptionnellement bas, jusqu'à l'écoulement du stock!

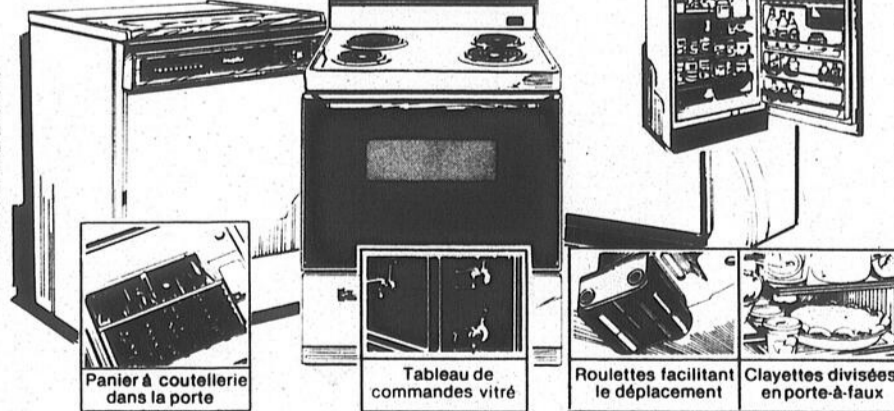
\$449.00 Prix le géant

RÉFRIGÉRATEUR
... Exceptionnel! Grand réfrigérateur sans givre de 15.2 pi. cu., clayettes en porte-à-faux, divisées et réglables, 2 bacs à légumes, grand garde-viande en porte-à-faux, roulettes, garde-beurre réglable à 3 températures... caractéristiques de luxe exceptionnelles au prix de la vente... mais hâtez-vous les stocks sont limités.

\$599.00 Prix le géant

VENTE DE LAVE-VAISSELLE
Fantastique!
9 réglages à boutons-poussoirs, lampe "Nettoyage", lavage à température élevée, panier à argenterie dans la porte... Il s'agit d'un lave-vaisselle de luxe ayant toutes les caractéristiques et offert à un prix d'aubaine; les quantités sont limitées

Prix le géant **\$449.00**



Panier à cutellerie dans la porte Tableau de commandes vitré Roulettes facilitant le déplacement Clayettes divisées en porte-à-faux

Pour tous vos besoins en ameublement, faites confiance au Géant.



UN SEUL ENDROIT

Pouvoir d'achat de 125 magasins
Pour un service personnel à des prix imbattables.

Meubles Denis Riel Inc.

1470, Saint-Paul Nord - Farnham

293-5502 - 293-5533

- Financement sur place
- Plan mise de côté
- Livraison gratuite
- Entreposage gratuit
- Service impeccable

ECON-O-CAMP

LITÉE

- Finition Van Campeur personnalisée.
- Vente et installation de toits haut et bas.

VENEZ NOUS VOIR TÔT POUR VOS VACANCES
ESTIMATION GRATUITE
DÉMONSTRATEURS FORD, CHEVROLET ET DODGE



10, Fortin, Bedford, P.Q.
F. Duranleau, prop.
Tél.: (514) 248-2601

LE RICHELIEU agricole, le mardi 8 juillet 1980

Exposition inter-cercles le 13 juillet

● Voyage au Manitoba: 29 juillet au 5 août

par Gilles BÉRUBÉ

Le Cercle des jeunes ruraux du Haut-Richelieu tiendra une exposition inter-cercles le dimanche 13 juillet prochain, à la ferme de M. Gabriel Saint-Denis, située sur le rang des Dussault à Saint-Sébastien.

Cette activité est organisée en collaboration avec le Cercle de Missisquoi depuis maintenant trois ans. Le programme de la journée débute à 9 h 30 le matin par l'inscription des génisses. Le jugement des bêtes se fera à compter de 11 h 15, suivi à 12 h 30, d'un pique-nique. Dans l'après-midi, le concours de "showmanship" opposera les jeunes sur les divers aspects d'un concours animal, notamment en matière d'expertise animale.

Par la suite, le programme se continuera par un autre concours, celui-là pour juger de l'habileté de concurrents dans la conduite d'un tracteur. La publiciste du cercle, Mlle Mia Govaerts, explique que ces activités seront réservées aux membres des cercles. Cependant, dans l'après-midi, d'autres activités, entre autres le rallye, seront ouvertes aux non-membres. Des prix seront attribués

aux gagnants.

Actif

Le Cercle des jeunes ruraux du Haut-Richelieu demeure très actif. Il regroupe, depuis maintenant cinq ans, des jeunes de 10 à 25 ans qui veulent se sensibiliser aux différentes facettes du milieu rural. Cette implication permet de développer un leadership rural dynamique et compétent.

Pour atteindre ses buts, le Cercle organise divers événements tels que des soirées d'information, des voyages d'échange et diverses autres activités, notamment des concours de tracteurs, de



mais, de jardins, d'expertises animales, des soirées d'étables et autres.

Juillet

À la fin du mois de juillet, une quinzaine de membres participeront à un voyage d'échange avec un des jeunes de milieu rural originaire du Manitoba. Cet échange s'inscrit dans un programme des Clubs 4-H. Du 29 juillet au 5 août, ils se rendront pour une semaine à Ericksdale, au Manitoba, alors que la semaine suivante, ils seront les hôtes du groupe de la province des Prairies. Entretiens, le Cercle aura apporté sa participation à l'exposition agricole de Bedford.

Mlle Govaerts souligne qu'à tous les ans, le Cercle essaie de visiter plusieurs endroits en rapport avec le milieu rural. Ainsi, à la mi-août dans le cadre d'un voyage Agro-Tours, les membres visiteront une pépinière à Compton, une ferme de chasse à Martinville, un bar laitier à Granby ainsi qu'un endroit où l'on fait l'élevage et l'abattage du vison et du renard à Magog.

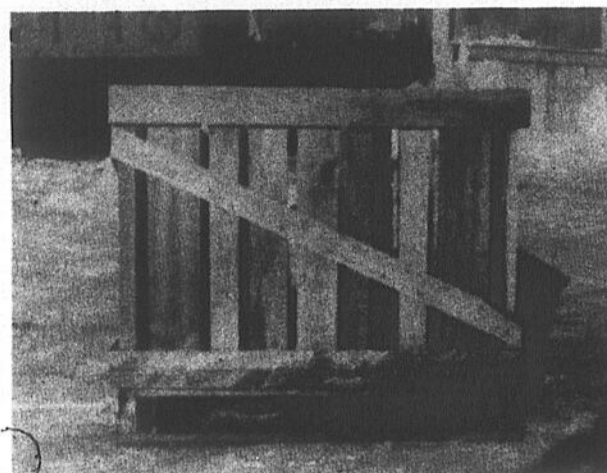
Direction

Notons enfin, que le Cercle des jeunes ruraux du Haut-Richelieu compte quelque soixante-dix membres. Le bureau de direction de cette

année est composé de Hélène Keurenjes, présidente, Roger Govaerts, vice-président, Nicole Rousselle,

secrétaire, Nicole Goyette, aide-secrétaire, Marianne Keurenjes, trésorière, Michel Daigneault, direc-

teur-délégué, Gaétan Morin, directeur, Mia Govaerts, publiciste et Réal St-Denis, moniteur.



Boîtes à légumes sur palettes

Boîtes à patates, pommes, légumes, etc...

- POUR:
- Cultivateurs
 - Conserveries
 - Entreposage, etc...

Mober Entreprises Inc.

388, Blainville est, Sainte-Thérèse
435-6517

MF
Massey Ferguson

NOUVEAU

MF

Massey Ferguson

PROGRAMME

MF
Massey Ferguson

PROFITABLE POUR VOUS

Choix de 4 options d'achats

EXEMPLE
Série 4000
Tracteurs agricoles



\$6,000 à \$8,000.
EN ESCOMPTE DIRECT

Escompte MF directement aux clients
jusqu'à \$8,000.00
sur toutes les machines MF neuves

HÂTEZ-VOUS OCCASION UNIQUE

Programme
d'escompte
direct aux clients
(sous réserve du stock
disponible)

Venez nous rencontrer à
l'exposition agricole de
Rougemont les 10, 11, 12 et 13 juillet 1980.

Du 20 juin
au 1er août 1980

EXEMPLE
SÉRIE 2000
Tracteurs agricoles



\$2,625 à \$3,500
en escompte direct

"Pour un service après vente fiable" Equipement Ostiguy Inc. est le seul distributeur "Massey Ferguson" de la région à posséder un département de pièces complet avec en plus un service d'ordinateur et un personnel de très haute compétence. Vous désirez un service après vente rapide et fiable - Ostiguy Equipement. Bien sûr!



OSTIGUY EQUIPMENT INC.

À VOTRE SERVICE

Gérald Bessette - Gérant général - Marieville - Saint-Hyacinthe

Conrad Bessette - Représentant

660, Chambly, Marieville
460-4441 - 866-8016

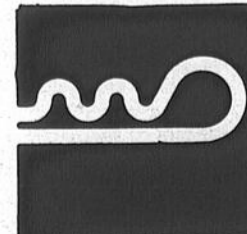
Saint-Hyacinthe - Claude Martel - gérant
Jean-Pierre Daignault - Représentant

Paul Barre - Représentant

224 rue Principale, Saint-Thomas d'Aquin
Saint-Hyacinthe, tél.: 467-1492 774-7757

Dépositaire pour les régions Rive-Sud, Granby, Saint-Hyacinthe, Saint-Jean.

Vendeurs accrédités



Machinerles agricoles

provigain

Rôti de porc frais

 bout des côtes
 environ 3 1/2 lb
.88 lb
 Côtelettes de porc frais partie du centre **1.58 lb**

Jus de tomate

 de fantaisie
HEINZ
 boîte de 19 oz liq.
.25

PEPSI COLA

 6 régulier ou diète
 bouteille de 750 ml
2.29
 + dépôt


Soupes variées

 5 HABITANT
 boîte de 8 oz
1.00

Rôti de porc frais
 bout du filet environ 3 1/2 lb **1.08 lb**
Pain de poulet ROYAL **1.28 lb**
Jambon genre dîner PROVIGO **2.48 lb**
Jambon cuit tranché LA BELLE FERMIERE paquet de 175 g **1.48**
Bologne régulier ou ciré empaqueté sous vide **1.18 lb**
Pâté au poulet LA BELLE FERMIERE paquet de 250 g **1.08**

Spaghettini CATELLI boîte de 2 lb **.79**
Moutarde préparée PROVIGO bocal de 24 oz **.59**
Mayonnaise HELLMANN'S bocal de 750 ml **1.49**
Café instantané MAXWELL HOUSE bocal de 10 oz **5.59**

Sauce aux tomates SPLENDOR boîte 14 oz **3/1.00**
Relish en cubes HABITANT bocal de 24 oz **.89**
Fèves au lard dans la sauce tomate LIBBY'S boîte de 28 oz **.79**
Cristaux à saveur d'orange GAI MEUNIER emballage de 3 x 3 1/4 oz **.79**


Pains hot dog PROVIGO paquet de 12
.79

Saucisses fumées tout boeuf COORSH paquet de 16 oz **1.58**
Saucisses pur porc produit décongelé ROYAL **1.28 lb**
Boeuf fumé tranché COORSH paquet de 4 x 57 g **2.18**
Timbales variées TOUR EIFFEL contenant de 200 g **1.28**
Salade de chou COORSH contenant de 1 kg **1.68**
Pâté de foie régulier TOUR EIFFEL **1.48 lb**

Pâtés au jambon ou jambon-fromage CORDON BLEU boîte de 3 oz **2/.89**
Boeuf salé HEREFORD contenant de 7 oz **1.49**
Jus de raisin concorde de WELCH contenant de 40 oz liq. **1.39**
Lasagne CATELLI boîte de 500 g **.89**
TOTAL COLA boîte zip top caisse de 24 x 10 oz liq., dépôt **5.99**
Jus de fruits tamisé pour bébés GERBER, contenant de 4 1/2 oz **.31**
Sacs pour garde-manger GLAD boîte de 50 **.89**
Poubelles d'armoire GLAD **5.99**
Nourriture pour chiens dog chow de PURINA sac de 16 kg **11.99**

Poulet désossé NOTRE-DAME contenant de 500 g **4.99**
Champignons en morceaux ELBEE boîte de 10 oz **.79**
Epices à bifteck FRENCH bouteille de 92 g **.89**
Huile de tournesol SAFFLO bouteille de 750 ml **1.39**
Sauce pour poulet chaud, HABITANT boîte de 14 oz **3/.99**
Beurre d'arachides PROVIGO bocal de 500 g **1.15**
Sacs pour poubelle d'armoire GLAD paquet de 30 **1.49**
Garniture à dessert MONARCH WHIP contenant de 225 g **.69**
Thé en sachets PROVIGO boîte de 60 **1.49**

Ragoût de boulettes PURITAN boîte de 24 oz **1.49**
Litière pour chats SAULAR sac de 4 kg **1.49**
Boissons à saveur de fruits F B I boîte de 10 oz liq. **5/1.00**
Papier aluminium ALCAN boîte de 10m x 45 cm **1.99**
Cubes pour allumage ZIP boîte de 15 oz **.99**
Savon liquide ZERO contenant de 16 oz liq. **1.39**
Biscuits digestif, nice, sablés PEEK FREAN, boîte de 400 g **1.19**

Tartes pommes ou ratains PROVIGO boîte de 20 oz **1.29**
Poisson et frites gobege, surgelé BLUE WATER boîte de 32 oz **1.99**
Garniture fouettée pressurisée RICH contenant de 250 g **.89**


Cantaloups frais importés de californie canada no 1, grosseur #45
.67 ch
Bleuets frais importés du new-jersey canada no 1 contenant de 1 chopine **1.19**
Mais sur épis frais importés des états-unis canada no 1 **5/.99**
Choux verts frais culture du québec canada no 1 **.17 lb**
Kiwi produit importé grosseur #39 à 42 **.55 ch**

Grignotines cheddar, chips de maïs, miel, chips, rings cheddar CHRISTIE sac de 150 g **.69**
Biscuits arc en ciel, belle neige, parosol, trinidad DAVID paquet de 350 g **.79**
Savons de toilette IRISH SPRING emballage de 4 **1.19**
Crème à barbe foamy GILLETTE contenant de 200 ml **1.19**
Rince-bouche SCOPE bouteille de 1 litre **2.89**
Pâte dentifrice au fluorure AIM tube de 100 ml **.89**
Nourriture pour chats savours variées TENDER VITTLES, boîte de 340 g **.69**

Nous nous réservons le droit de limiter les quantités.

Prix en vigueur jusqu'au samedi 12 juillet 1980.

Supermarché Laplante
 440, 2ième Avenue
 Iberville

Provigain St-Jean
 429, rue St-Jacques
 St-Jean

Marché Laplante & Goulet Inc.
 755, rue St-Jacques
 St-Jean

LE RICHELIEU agricole, le mardi 8 juillet 1980

Le pourcentage de l'avoir net doit être suffisant

● Quelques critères

N.D.L.R. M. Florient Fortier, directeur du Service agricole de la Banque Royale du Canada répondra au cours des prochaines semaines à une série de questions que nous faisons dernièrement parvenir à un lecteur de la municipalité de Rougemont. M. Renaud veut obtenir des réponses aux questions suivantes: Qui peut acheter une terre? Comment doit-on procéder? Y-a-t-il des subventions? Les gouvernements ou autres organismes nous aident-ils même si l'on ne possède pas un gros capital? Y-a-t-il des subventions? Les gouvernements ou autres organismes nous aident-ils même si l'on ne possède pas un gros capital? Y-a-t-il des exigences à remplir à l'achat d'une terre, si oui, lesquelles? Peut-on produire ce que l'on veut ou s'il y a une marche à suivre déjà déterminée par les gouvernements ou autres?

Directeur du service agricole
de la Banque Royale du Canada

**le
financement
agricole**



Florent Fortier
agronome

Monsieur Renaud,

Cette semaine, je réponds à une question que bon nombre de personnes peuvent se poser avant de faire l'achat d'une ferme. La question est la suivante: Je désire acheter une ferme d'une valeur de \$90,000 et je dispose d'un montant de \$30,000 à cette fin. Mon pourcentage d'avoir

net est-il assez élevé pour qu'une institution bancaire me prête la différence?

Réponse

Votre mise de fonds est suffisante pour obtenir un prêt, car elle représente 33% de la valeur de la ferme. Cependant, on se basera aussi sur d'autres critères

pour accepter votre demande, tels que: vos qualités d'administrateur, la capacité de remboursement de votre entreprise, la nature des garanties, etc.

Vous devez en outre considérer l'éventualité d'effectuer certaines immobilisations après l'achat de cette ferme et de vous faire consentir une marge de crédit d'exploitation, ce qui nécessitera un prêt supérieur à \$60,000. Dans vos calculs, il faudra toujours vous assurer de ne pas diminuer votre avoir au-dessous de 25% après la réalisation des immobilisations ou projets; autrement, votre entreprise deviendrait vulnérable et toute baisse subite des prix ou diminution du rendement pourrait avoir des effets désastreux et même provoquer l'insolvabilité?

Nouvel exploitant

Pour le nouvel exploitant,

le pourcentage de participation doit s'établir à environ 25% au minimum. Il faut cependant admettre qu'un avoir inférieur à 33% est nettement insuffisant et risque de placer le propriétaire dans une situation précaire. Dans de telles circonstances, l'agriculteur n'a d'autre alternative que d'exercer une gestion exceptionnellement efficace et de déployer tous les efforts pour consolider son entreprise en réduisant ses coûts de production.

Cette situation doit donc n'être que temporaire et, si après quelques années l'agriculteur n'a pas augmenté son avoir net, il faudra s'interroger sérieusement sur la rentabilité de l'exploitation.

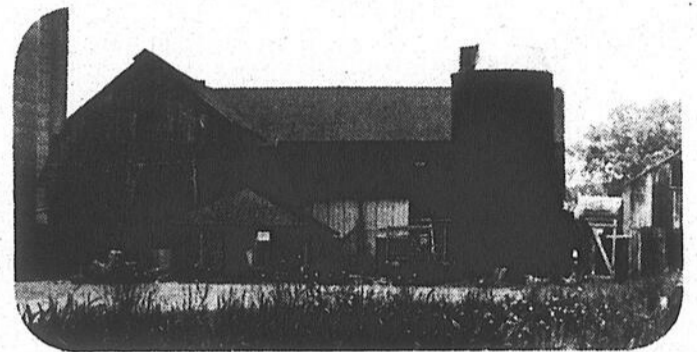
Par contre, si l'avoir se situe entre 33 et 55%, l'exploitation agricole est dans une position plus stable. L'agriculteur doit néanmoins demeurer vigilant et

réduire ses investissements au minimum. Pour la majorité des agriculteurs l'apport devrait se situer entre 55% et 66%. Ce pourcentage est considéré comme normal et pourrait être atteint après 8 ou 10 ans d'exploitation.

Stable

A plus de 66% d'avoir, la situation de l'entreprise est

jugée très stable et, règle générale, l'exploitant songe à prendre de l'expansion. Il trouvera facilement un prêteur pour financer ses projets; toutefois, il ne faudra pas pécher par excès de confiance et se lancer dans des projets d'une trop grande envergure, ce qui risquerait de nuire à la bonne marche des opérations.



Pour le nouvel exploitant, le pourcentage de participation doit s'établir à environ 25% au minimum. (Photo Archives)

GRANDE VENTE BALAYAGE

VENEZ TÔT POUR UN MEILLEUR CHOIX

"Faut que ça sorte"

NOUVELLE SALLE DE MONTRE DE MEUBLES PATIO

PLUS DE 150 Ensembles à LIQUIDER

VENEZ TOT POUR UN MEILLEUR CHOIX

PISCINE HORS-TERRE ET CREUSEE A LIQUIDER

Aucune offre raisonnable refusée

Piscines Otaries
658-4361
1623 Boul. Périgny Chambly

UN PORTRAIT EN COULEURS



Pour un portrait professionnel en couleur de 8x10, découpez-moi et apportez-moi avec vous.

1/2 PRIX 44¢

Avec cette annonce (Normalement 88¢)
Nous vous offrons un choix varié de toiles de fond et de scènes panoramiques. Sans aucune obligation de votre part, nous vous ferons visionner des portraits supplémentaires à prix très raisonnables.
Une poste par sujet - \$1 par sujet pour les sujets additionnels, les groupes ou les personnes de la même famille. Les enfants âgés de moins de 18 ans doivent être accompagnés d'un parent ou de leur tuteur légal.
Satisfaction garantie ou argent remis.
Offre limitée - un seul spécial par famille

MERCREDI 9 JUILLET
JEUDI 10
VENDREDI 11
SAMEDI 12

MERCREDI 10 H À 17 H
JEUDI ET VENDREDI 10 H À 20 H
SAMEDI 10 H À 16 H

Bonimart

400 Boul. Séminaire, Saint-Jean, Qué.

Super VENTE WESTERN

11
LE RICHELIEU agricole, le mardi 8 juillet 1980

Ambiance
western
à son meilleur!

À cette occasion,
le personnel de
toutes les boutiques
sera habillé à la
mode "western"

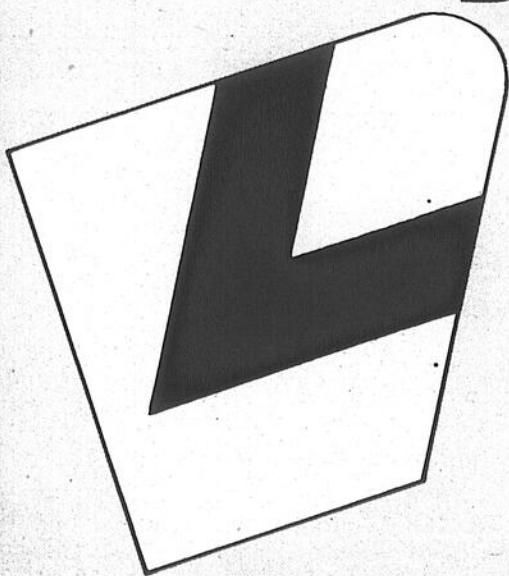
"Moi...
j'y serai!"

SUPER-
SPÉCIAUX
dans toutes
les boutiques



AU
CENTRE D'ACHAT
DU

45 boutiques pour vous servir!



**carrefour
laplante** Inc.
420, 2e avenue, Iberville

Une vente gigantesque
à ne pas manquer!

Mercredi 9 juillet

Jeudi 10 juillet

Vendredi 11 juillet

Samedi 12 juillet

VASTE STATIONNEMENT - BIENVENUE À TOUS

La première coupe s'est bien déroulée

● Bonne qualité

par Gilles BÉRUBÉ

Les temps changent, les pratiques agricoles aussi. Il y a quelques années à peine, nous aurions été en pleine période des foins. Cette année, elle est déjà terminée qu'on songe actuellement à recommencer. Après une première coupe qui s'est assez bien déroulée, certains retourneront au champs pour la deuxième coupe dans une quinzaine de jours.

C'est ce qu'indique M. Gilles Dubuc, agronome à l'emploi du ministère de l'Agriculture, des Pêcheries et de l'Alimentation du Québec à Iberville, en dressant un bilan sommaire de la première récolte de foin de la saison. Dans l'ensemble, il s'agit d'une récolte de bonne qualité et dont la quantité a beaucoup variée selon les endroits. Il semble en effet que certaines places aient été plus touchées par la sécheresse que d'autres.

Début

M. Dubuc commente que les agriculteurs comprennent l'intérêt de faire des fourrages de bonne qualité en le récoltant plus tôt, au lieu d'engranger d'importantes quantités de moindre

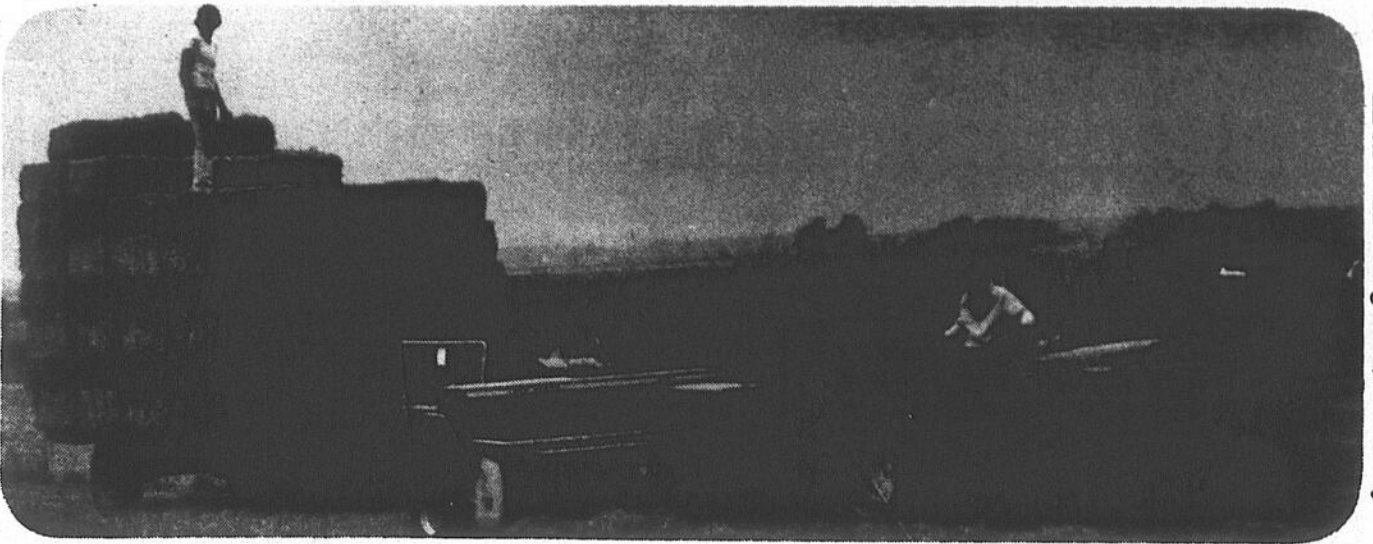
qualité. Ainsi, certains ont commencé les foins le 27 mai dernier alors qu'à la fin de juin, presque tout le foin était récolté dans la région.

Dans l'ensemble, il semble que la luzerne ait été de bonne qualité. Le rendement a cependant été moins bon dans certains endroits. À ce chapitre, un porte-parole de la Régie de l'assurance-récolte du Québec, M. Claude Gervais, nous confiait la semaine dernière qu'il s'attendait à des dommages de l'ordre de 40% dans les luzernières cette année.

Au niveau de la qualité, M. Dubuc précise que des analyses de luzerne récoltée à bonne heure ont indiqué un taux de protéines de 15% et plus. Les autres graminées et légumineuses ont donné aussi une bonne qualité et une quantité meilleure que la luzerne.

Deuxième

Quant à la deuxième coupe, elle s'annonce bien. Certains qui ont commencé leur première coupe très tôt, pourront retourner dans les champs aux environs du 21 juillet. La température sera cependant déterminante à ce titre. Un manque d'eau pourrait retarder la croissance de quelques jours.



Faire les foins à bonne heure: une quantité moindre au profit d'une qualité supérieure. (Photo Jacques Paul)

Le numéro de la douceur!

Nouveau! Longueur régulière

No. 7
Légères
FILTRE 25 LÉGÈRES

Cigarette douce + satisfaction véritable.

Les assurances
CLAUDE SENÉCAL INC.
vie - auto - résidence - commerce - etc.

HEURES D'AFFAIRES
Lundi au vendredi: 8 h. 30 à 17 h. 30
Samedi: 9 h. à 11 h. (sur rendez-vous)

54 rue Saint-Jacques,
Saint-Jean-sur-Richelieu
TÉL.: 347-5391

C.D.A.A.

Agrégats Bedford inc.
Chemin de la Carrière,
Bedford, Qué.
Tél.: 248-7696 - 248-7880

ASPHALTE: • Fabrication de tous les mélanges • Pose • Estimation gratuite	SABLE: • Sable à ciment • Sable à mortier • Sable à remplissage	PIERRE CONCASÉE: • Caillou O - 3/4 - 0 - 2 1/2 Classée 1/2 - 3/4 net criblure	TERRE: • Terre à parterre • Terre à remplissage
---	---	---	--

TRAVAUX D'ASPHALTE RÉSIDENTIEL:
Quelque soit vos travaux, ils méritent notre attention. Appelez-nous pour un service rapide et à prix compétitifs

TRAVAUX D'ASPHALTE COMMERCIAL - INDUSTRIEL:
Nous avons les services et l'équipement complet pour vos travaux de pavage commercial et industriel.

TRAVAUX D'ASPHALTE POUR AMÉNAGEMENT AGRICOLE ATTENTION AGRICULTEURS
Nous connaissons vos besoins particuliers! Confiez la solution à des experts. Et moquez-vous des intempéries à tout jamais.

ESTIMATION GRATUITE

JOSEPH QUOIBION TÉL.: 346-3834 Frais vires acceptés	ALAIN TOUGAS TÉL.: 248-7696 Frais vires acceptés	LUCIEN NOLIN TÉL.: 296-4301 Frais vires acceptés
--	---	---

Avis: Santé et Bien-être social Canada considère que le danger pour la santé croît avec l'usage - éviter d'inhaler. Moyenne par cigarette - "goudron" 14 mg, nic. 0.9 mg.

Option agricole menacée vu le peu d'étudiants

Sortie de Bernard Reid

Le commissaire Bernard Reid, d'Iberville, a affirmé: "mal s'expliquer que dans une région agricole aussi prospère que celle de la vallée du Richelieu, on éprouve tant de difficultés à intéresser les étudiants à l'option agricole".

M. Reid faisait cette déclaration lors de la dernière assemblée des commissaires de la Régionale afin de sauver l'option agricole dispensée, cette année encore, à la polyvalente Armand-Racicot, de Saint-Jean-sur-Richelieu.

Le commissaire Reid devait poursuivre insistant sur le fait: "qu'on devrait voir à ce que cette option fonctionne mieux, compte tenu du fait que les municipalités rurales du territoire de la Régionale représentaient 38% de l'évaluation totale de cette commission scolaire".

Fournier

Son collègue M. Gérard Fournier devait l'appuyer en ces termes: "Je me demande, de lancer ce dernier, si ce n'est pas l'école qui éprouve des difficultés à s'adapter à l'agriculture de notre région, et si les élèves n'en apprennent pas davantage sur nos fermes qu'aux cours donnés à l'option agricole".

Il n'en fallait pas plus pour faire dire à M. Bernard Reid "que la cause de l'insuccès de cette option ne résidait pas dans le peu de moyens dont disposait la Régionale pour intéresser les élèves qui s'y inscrivent".

Langelier

Pour sa part, M. Jean Langelier directeur des services de l'enseignement, tout en se montrant favorable à l'option agricole, est catégorique sur un point: pas d'élèves, pas d'option, avant d'ajouter, "qu'il lui est difficile pour le moment de trouver où est le bobo et la cause du peu d'intérêt que suscite cette option dans notre milieu".

Puis il a cité quelques chiffres. Pour septembre prochain, en secondaire V, 5 élèves ont choisi l'option agricole, alors qu'une quinzaine ont fait de même en secondaire IV. Ces chiffres sont à peu près identiques à ceux de l'an dernier. Ce qui a fait s'interroger M. Bernard Reid, "qui voulait savoir où étaient passés les 10 autres élèves qui avaient abandonné en cours d'année".

Difficile

En guise de conclusion, M.

Langelier devait ajouter "qu'avec un nombre si limité d'étudiants il était difficile d'offrir un cours fort et d'y affecter un nombre

suffisant de professeurs", comme l'avait demandé M. Bernard Reid.

Tout de même, les deux parties se sont entendues sur

un point: le comité "ad hoc" formé pour étudier cette question devrait être plus actif durant la prochaine année scolaire. En 1979-'80,

d'après le commissaire d'Iberville, il n'aurait tenu qu'une seule réunion durant toute l'année, ce qui fut loin de satisfaire M. Reid.

Domtec Inc...
Plusieurs types de Bâtimens
pour répondre à tous les besoins



Bâtisse d'acier ouvré aux multiples usages dans tous les domaines agricoles. Une construction simple, solide et durable qui se monte rapidement.

DOMTEC inc.

356, RUE JACKSON,
SUITE 309, QUÉBEC
G1N 4C5
TÉL.: (418) 527-7131
(418) 527-5550

**CULTIVATEURS,
BÂTISSONS
ENSEMBLE!**

Domtec vous offre une technologie avancée vous permettant:

- FACILITÉ D'ÉRECTION (Manuelle)
- SERVICE PERSONNALISÉ (Analyse de vos besoins)
- 100% D'ESPACE UTILISABLE
- ÉCONOMIE (BÂTIMENT APROPRIÉ)

Sans obligation de ma part, envoyez-moi plus d'information

Je désire voir un représentant

Nom:

Adresse:

Ville:

Tél. No.:

Code Postal:

Je suis intéressé dans une bâtisse du type suivant:

Largeur:

Longueur:

Dimensions de la porte:

Hangar à la machinerie Grange

Etable Porcherie Autres LBA-5-80

Ferme d'élevage

Ouvriers demandés

Le Service de main-d'oeuvre agricole du Canada est présentement à la recherche de travailleurs pour remplir certains emplois dans le domaine de l'agriculture.

Les intéressés n'ont qu'à se présenter au Service de main-d'oeuvre agricole du Canada situé dans les locaux de la Fédération de l'Union des producteurs agricoles, au 850 ouest, Boulevard Casavant, Saint-Hyacinthe. Il est également possible

d'obtenir de plus amples informations sur les emplois disponibles en composant le numéro 774-9154.

Emplois

Le Service de main-d'oeuvre recherche entre autres un ouvrier agricole en général avec de l'expérience, un ouvrier agricole à l'arboriculture, un ouvrier de ferme d'élevage, un ouvrier pépiniériste et un ouvrier à l'élevage de bétail laitier.



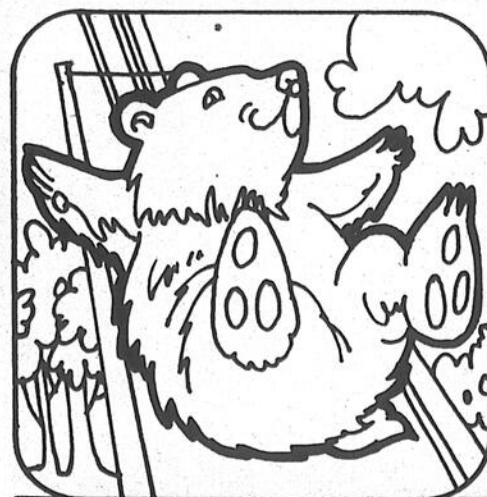
Le Service de la main-d'oeuvre recherche entre autres un ouvrier de ferme d'élevage. (Photo Archives)



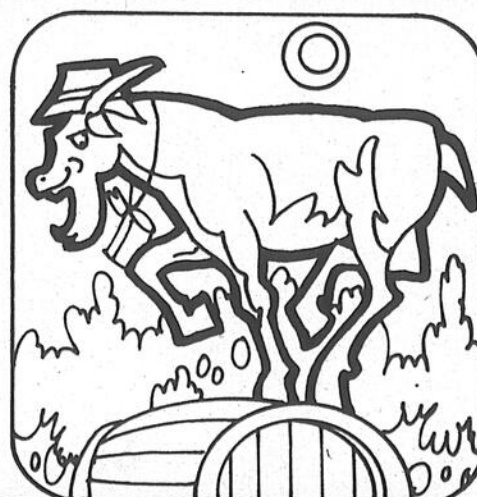
ENTRÉE GRATUITE* POUR LES ENFANTS DE 10 ANS ET MOINS AU NOUVEAU



PARC SAFARI



C'est incroyable! La souque à la corde avec un éléphant. Des promenades à dos d'éléphant.** Des concours de beauté pour babouins. Des ours en canot. Des chèvres roulant barrique. C'est vraiment un plaisir féroce pour toute la famille.



PARC SAFARI
Un monde de plaisir pour toute la famille.

*Le billet d'entrée gratuit est soumis à la taxe d'amusement de 10% du tarif régulier.
**Léger supplément pour les promenades à dos d'éléphant.
Tél.: Montréal (514) 861-3300
(514) 454-3668
Hemmingford (514) 247-2727

La Vente **TROTTOIR**

*C'est bien beau
mais la vente
chez Paul Dussault...
c'est encore mieux!*

commençant le jeudi 10 juillet à 9 heures



Complets 1980

rég.: \$225 à \$295

\$145 CH.

Complets "Safari"

manches courtes et longues
SPÉCIAL

\$55 CH.



Pantalons

Park Hall, Dior et Riviera

\$9.95 CH.

Chemises de toilette

Arrow, B.V.D. et Dior

La première à prix régulier

La deuxième: \$1 seulement

Ex.: 1 chemise: \$20 la 2e: \$1

Gilets

manches courtes

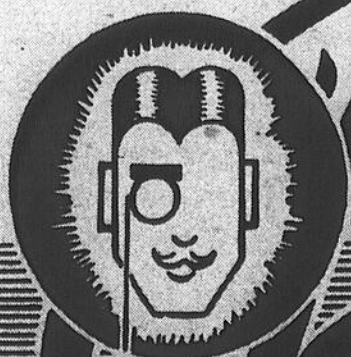
rég.: \$17 à \$30

\$11.95 CH.

Chemises

Arrow, B.V.D. et Dior

\$5.95 CH.



PAUL Dussault

INC.

CONFECTIONS ET MERCERIES POUR HOMMES

242 RUE RICHELIEU, SAINT-JEAN TÉL.: 347-4800

1
Le no. 1
des bas prix
et du service après vente

BRIEN
Ameublement

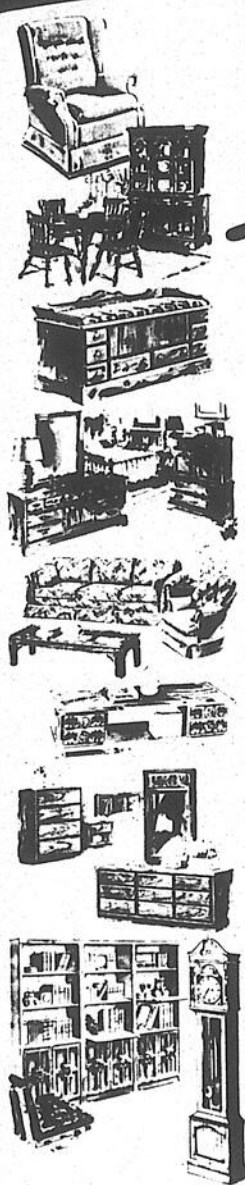
vous présente cette semaine

SPÉCIAL

"FUTURS MARIÉS"

Ameublement moderne ou colonial
Mobilier de salon - chambre à coucher - cuisine
comprenant 21 morceaux

POUR SEULEMENT: **\$1,599.**



LES
MEUBLES
BROUILLET
INC.

25% à 40% de réduction

Sklar FURNITURE LIMITED
St-Barthélémy

Peppler

Dans des marques
les plus réputées

GRATUIT: Service d'ébénisterie pour un an
avec tout achat de meubles

Laveuses
ET
sècheuses
AUTOMATIQUES
Lave-
vaisselle

MAYTAG
LA COMPAGNIE FIABLE



25% de réduction

MEUBLES Daveluyville Ltee. FURNITURE LTD.

LES ameublements **PRINCEVILLE** Furniture

Thomasville

Jean Bergeron Ltée Ltd.

Super-spécial appareils ménagers

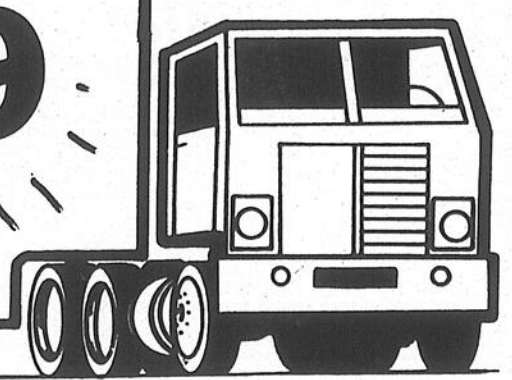
4 MORCEAUX
cuisinière 30"
réfrigérateur 15 pi.cu.

\$1,459

LAVEUSE ET SÈCHEUSE
DISPONIBLE DANS LES MARQUES
ADMIRAL - WHITE-WESTINGHOUSE

Le no. 1
des bas prix
et du service
après vente

BRIEN



ZODIAC SUPREME



Ensemble de matelas

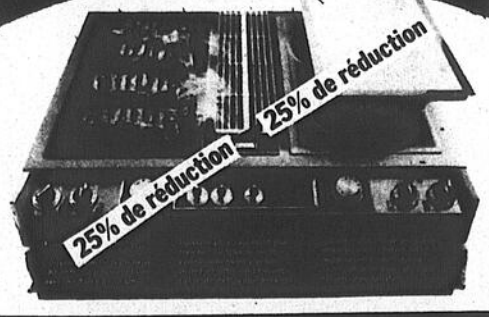


VENTE

39" à partir de
\$89.95
l'ensemble

ENSEMBLE
Laveuse
et sècheuse
\$659

Exigez Jenn-Air.
La cuisinière tout aussi unique
que l'aménagement de votre cuisine.



SUPER-SPÉCIAUX
PARTOUT DANS
LE MAGASIN

Le **#1** des bas prix et du service après vente
3 étages de meubles en exposition

BRIEN
Ameublement

169 est, Principale, Farnham - 293-4196 Mtl.: 658-7400
Livraison gratuite - Financement sur place Plan mise de côté

LE RICHELIEU agricole, le mardi 8 juillet 1980

De l'eau, nous n'en buvons jamais trop

● Besoin vital

Saviez-vous que la viande contient 75% d'eau, le pain 55%, les fruits 85% et les légumes verts 90%. Cependant, même si nous mangeons beaucoup d'eau, il nous faut de 1 à 1.4 litres de boisson chaque jour pour compenser les pertes d'eau normales.

madame

Sous la forme liquide, l'eau peut prendre de nombreux aspects: thé café, jus, lait, soupe, eau pure, tisanes et boissons diverses. Peu importe son apparence, nous buvons donc beaucoup d'eau du robinet. Dans le cas d'une personne qui suit un régime amaigrissant, c'est d'eau naturelle dont l'organisme a besoin pour aider le rein à éliminer l'urée produite par la digestion des protéines consommées alors en plus grande quantité.

Produit manufacturé

Même si elle est à la portée de chacun, il n'en reste pas moins que l'eau est un produit manufacturé pour lequel vous payez. L'eau doit d'abord être acheminée vers l'usine de filtration. Elle doit ensuite subir plusieurs traitements chimiques avant de pouvoir couler du robinet. La qualité de l'eau varie d'une usine de filtration à une autre mais, à moins d'incident majeur, elle répond toujours aux critères de qualité de l'eau potable.

Lorsqu'on désire donner de l'eau du robinet à un nouveau-né, il vaut mieux la faire bouillir durant vingt minutes. La casserole doit alors être recouverte afin d'éviter l'évaporation car une réduction importante du volume de l'eau entraînerait une trop forte concentration des sels minéraux. On garde ensuite l'eau à la température de la pièce dans un contenant stérilisé, mais pas plus de 24 heures.

Jamais trop

Si une plus grande consommation d'eau ne fait ni maigrir ni guérir miraculeusement, elle peut cependant vous rendre de nombreux services. Boire plus d'eau vous aidera à modérer vos collations, à diminuer votre appétit, à améliorer votre digestion, à cesser de fumer, à réduire votre consommation de café, de boissons gazeuses ou d'alcool, à tempérer vos maux de tête et à récupérer après un exercice physique intense. Une chose est certaine, vous ne consommerez jamais trop d'eau.

Alors ne vous gênez pas: buvez, buvez beaucoup d'eau!

Eaux embouteillées

Que ce soit durant un régime amaigrissant, à l'occasion d'une pénurie d'eau, pour emporter en camping, en voyage à l'étranger ou parce qu'ils n'aiment pas le goût de l'eau que certains robinets leur servent, les Québécois consomment beaucoup d'eaux minérales.

Si elles n'ont pas toutes le même goût, les eaux embouteillées n'ont également pas toutes la même composition. Elles proviennent de sources différentes et possèdent donc des propriétés nutritives différentes. Mais contrairement à ce que certains croient, l'eau minérale ne fait pas de miracles. Il faut simplement savoir la choisir et bien s'en servir.

Contrairement à l'eau du robinet, les eaux en bouteille n'ont généralement subi aucun traitement chimique si ce n'est, pour quelques-unes d'entre elles, une gazéification ajoutant à leur propriété digestive. C'est à chacun de décider s'il préfère une eau plate ou une eau carbo-gazeuse.

Outre le fait que les eaux embouteillées puissent être gazeuses ou non, il existe suffisamment de différences dans leur composition pour qu'elles soient classées en deux grandes catégories.

Faible teneur

Ces eaux sont peu minéralisées; elles peuvent donc être consommées régulièrement sans inconvénient. Voici la liste de celles qui sont embouteillées au Québec:

Amaro, Aquabec, Aquanature, Atlas, B-7, Boischatel, Canaqua, Casavant, Claire fontaine, Crystal, Eau Saint-Michel, Eau traitée de l'Estrie, Erik-eau, Fontainebleau, La bonne eau, Labrador,

Larochelle, Mont Bel-air, Olympides des caps, Puraqua, Québec-O, Radnor, Redistomatiques, Sabex et Saint-Hilaire.

Forte teneur

Ces eaux sont très minéralisées. Elles contiennent une forte proportion de calcium, de sodium et/ou d'autres substances chimiques. A condition de ne pas en abuser, les personnes en bonne santé peuvent s'en servir un verre sans inquiétude. Toutefois, les personnes âgées, les enfants, les

personnes qui souffrent de calculs biliaires ou rénaux, d'œdème, ou qui suivent une cure d'amaigrissement ou toute autre diète spéciale doivent d'abord consulter leur médecin ou leur diététiste. La consommation de ces eaux est alors probablement contre-indiquée. Voici la liste de celles qui sont embouteillées au Québec: Abénaquis, Carignan, Eau de vie, La Rochelle, Laurentian, Les forges, Montclair, Radnor, Saint-Georges, Saint-Justin, Sainte-Léontine et Suprême.

Economisez quand vous achetez une machine Massey neuve!

GROSSES RISTOURNES jusqu'à \$8,000.00

1ère OPTION

Achetez une machine ou un instrument aratoire MF neuf et OBTENEZ une RISTOURNE de Massey-Ferguson. Jusqu'à \$8,000. sans reprise ou jusqu'à \$6,000. avec reprise. MF peut vous la payer par chèque, ou vous pouvez l'utiliser pour réduire le prix d'achat. Des plans de crédit MF sont disponibles. Certaines machines ou instruments aratoires peuvent ne pas donner droit aux ristournes. Demandez-nous les détails.

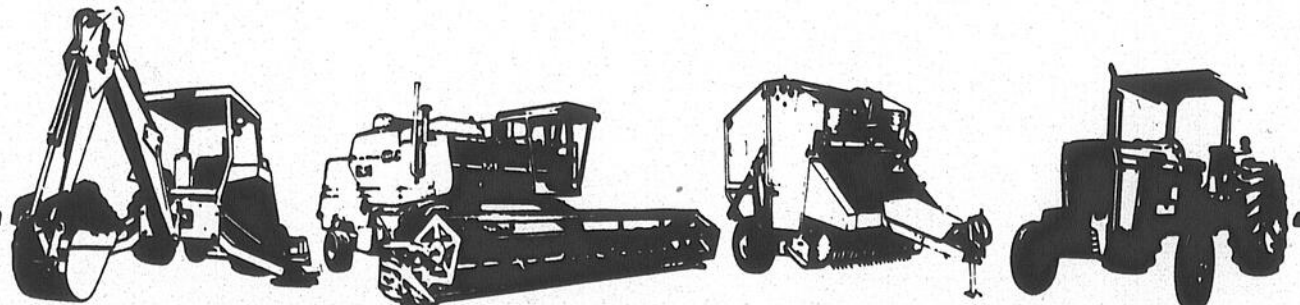
2ème OPTION (Pour tracteur seulement)

Plan sans intérêt jusqu'au 1er mars 1981.

"Vous avez le choix de l'une ou l'autre des options"



OFFRE VALIDE JUSQU'AU 31 JUILLET 1980 sous réserve du stock disponible

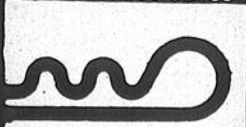


Garage

Géo. Ostiguy Inc.

850, 0. Principale, Farnham, 293-4784 - 293-3833

Vendeurs accrédités



Machineries agricoles

Dessert

Pizza à la crème glacée

Le Bureau laitier du Canada vous propose cette semaine de cuisiner une pizza à la crème glacée. Ce plat sera fort apprécié de la part de vos convives lors de soirées estivales.

La recette de pizza à la crème glacée est la suivante: Mélanger 1 1/2 de brisures de chocolat fondue et 3 tasses de croustillants céréales de riz. Tasser également dans le fond d'une assiette à pizza beurrée de 12 pouces.

Refroidir jusqu'à ce que le mélange prenne. Déposer alternativement une couche de crème glacée au chocolat, une aux fraises et une à la vanille dans l'abaisse bien froide. Presser légèrement.

Envelopper et congeler jusqu'à consistance ferme. Sortir du congélateur 1/2 heure avant de servir.

Garnir de tranches de fruits, de guimauve et de noix. Il est à noter que cette recette donnera entre 8 et 10 portions.

décès

M. Denis BOUDREAU

A Saint-Jean le 24 juin 1980, est décédé à l'âge de 77 ans, M. Denis Boudreau, époux de Thérèse Grégoire (autrefois de Saint-Blaise).

Outre son épouse il laisse dans le deuil, ses enfants: M. et Mme Raynold Boudreau (Marianne Poirier), M. et Mme Emile Champoux (Denise Boudreau), ainsi que 4 petits-enfants.

M. Gustave DUPUIS

A Montréal le 25 juin 1980, est décédé à l'âge de 74 ans, M. Gustave Dupuis époux de Alice Lamoureux.

Outre son épouse il laisse dans le deuil: ses soeurs M. et Mme Yvan Many (Estelle Dupuis), Soeur Irène Dupuis, un beau-frère: M. et Mme Edmond Lamoureux (Lauréanne Roy), belle-soeur: Mme Vve Hector Lamoureux (Laura Dagenais).

M. Gérard GÉLINEAU

A Saint-Jean le 27 juin 1980, est décédé à l'âge de 74 ans, M. Gérard Gélineau époux de Annette Pinsonneault.

Outre son épouse il laisse dans le deuil: ses enfants: une fille M. et Mme Arthur Barry (Marianne Gélineau), un fils: Réal, ainsi que 2 petites-filles: Chantale et Diane Barry.

M. Philip ROGOWSKI

A l'hôpital du Haut-Richelieu le 26 juin est décédé M. Philip Rogowski 53 ans.

Une messe sera chantée le vendredi 4 juillet à 11 heures en l'église Cathédrale.

Pour information: Résidence Funéraire Saint-Jean (1979) Inc. Dextra et Nicholson, 280 Jacques-Cartier, 346-4484.

Mme Fernand BROCHU

A l'hôpital du Haut-Richelieu de Saint-Jean, le 26 juin 1980 est décédée à l'âge de 32 ans, Mme Fernand Brochu née dame Claire Malley, demeurant au 763 rue Turcotte, Saint-Jean-sur-Richelieu.

Elle laisse dans le deuil outre son époux son père et sa mère: M. et Mme Patrick Malley, ses beaux-parents: M. et Mme Benoit Brochu, ses frères: M. et Mme François Malley, M. et Mme Pierre Malley, M. et Mme Jean Malley, M. et Mme André Malley.

NOUS FAISONS
Cartes
Mortuaires et
Cartes de
Remerciements
Benoît Brouillette
INC.
171, RICHELIEU,
SAINT-JEAN
346-5676 OU 346-6344

les activités de la semaine

Chaque vendredi
LACOLLE

N'oubliez pas que chaque vendredi de 13 à 21 heures, le Grenier aux trouvailles de Lacolle, 10 rue Sainte-Marie, offre des aubaines à l'achat de vêtements, meubles, bijoux, etc. Les profits sont versés au centre socio-culturel et aux organismes de Lacolle. Pour informations, Mme Fernande Dupuis à 246-3238 ou Rollande Lavoie à 246-3669.

15 juillet
L'ACADIE

Les membre du Cercle de fermières qui n'ont pas renouvelé leur carte de membre pour la nouvelle année de même que les dames de L'Acadie qui voudraient joindre les rangs du cercle, sont priées de le faire d'ici le 15 juillet. De plus, il reste encore des places pour les cours de peinture, vannerie, décora-

tion intérieure et couture.
Pour s'inscrire: 347-5782.

VOYAGEURS

Le Centre local de services communautaires (C.L.S.C.) de Bedford organise des cliniques d'immunisation des voyageurs le mercredi matin, de 9 heures à midi sur rendez-vous. Il suffit de composer 248-3307.

SABREVOIS

Ceux qui désirent jouer au Hockey sur gazon cet été doivent s'inscrire le plus tôt possible. Prix de l'inscription \$5.00. Informations: Denis Tessier 347-7941 ou Sylvio Bouthillier 347-5038.

FERMIÈRES

L'atelier du local du Cercle des fermières de Saint-Paul ouvrira ses portes le lundi de 13 h. 30 à 16 h. 30, le mercredi de 10 heures à 16 h. 30 et le jeudi de 10 heures à 16 h. 30 et de 19 h. 30 à 22 heures.

Shower Mixte

en l'honneur du mariage de

MLLE JOHANNE KEABLE
et de
M. BERNARD GRÉGOIRE

le vendredi 11 juillet 1980 à 20 h. 30
à l'érablière Saint-Valentin

Cotisation: \$3.50 par personne

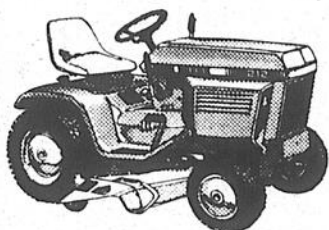
VOTRE CENTRE COMPLET DE MATÉRIEL DE JARDIN JOHN DEERE



Deere,
c'est tout dire

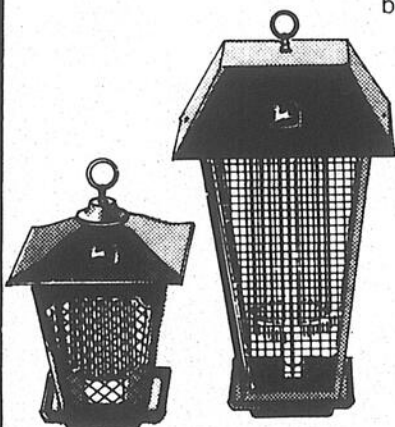
Pour vous faciliter la vie...

Tracteurs de 10 à 16 ch



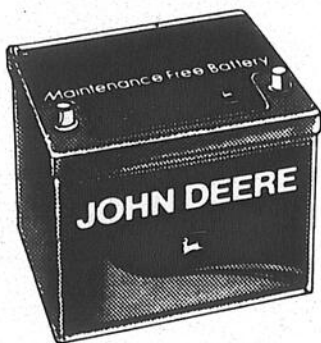
Choix de modèles de 10, 12, 14 et 16 ch. Phares encastrés. Transmission à variateur de vitesses. Commandes de couleurs. Grande sélection d'accessoires. Essayez un tracteur de la série 200 bientôt.

Nouveaux appareils pour tuer les insectes



Trois modèles de 25, 45 et 145 watts pour tuer les insectes à l'extérieur. Ils attirent les insectes avec une lumière ultraviolette et les grilles électrifiées les tuent rapidement.

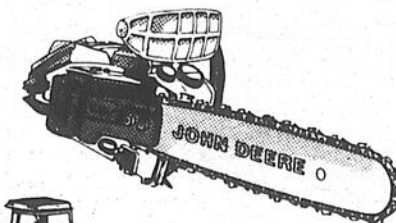
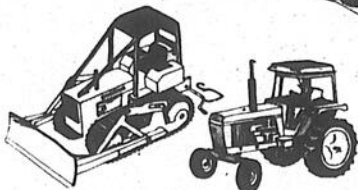
Batteries scellées



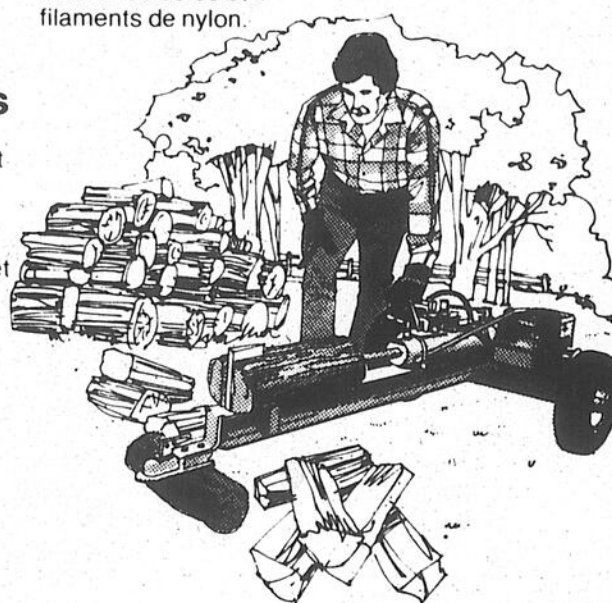
Ces batteries scellées John Deere suppriment pratiquement les pertes d'électrolyte et la corrosion des bornes. Procurez-vous-en une bientôt avant de tomber en panne.

JOUETS JOHN DEERE

Depuis les tracteurs à pédales jusqu'aux modèles à assembler, les jouets John Deere feront la joie des enfants et des parents. Choisissez à partir d'une gamme complète de jouets industriels, agricoles et de jardin. De fabrication durable, ces jouets sont la réplique à l'échelle des machines réelles, avec de nombreuses pièces mobiles.



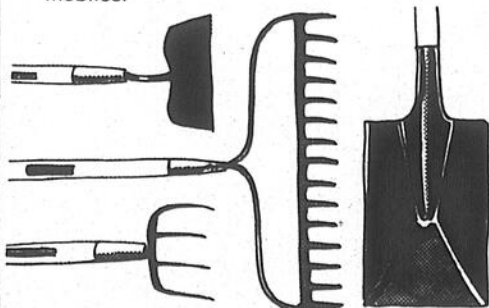
Fendeur à bûche no 5



Tronçonneuses

Cinq modèles de 30 à 70 cc. Guide-chaîne à pignon, de 12 à 27 po. Huileur automatique. Vilebrequin équilibré. La plupart des modèles ont un moteur isolé pour être plus agréables à utiliser. Venez nous voir pour les détails.

Outils de jardin



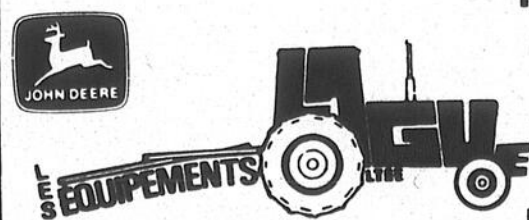
Nous avons une vaste sélection d'outils John Deere de première qualité, pour l'entretien de votre jardin ou de votre pelouse. Râteaux, houes et pelles. Truelles, transplantoirs, sécateurs et élagueurs. Tous sont fabriqués en acier ou en aluminium de haute qualité, avec manches en bois léger. Ne tardez pas, venez voir notre sélection complète d'outils.

POUR DES APPAREILS DE QUALITÉS

Venez voir sans tarder tous les accessoires y compris tracteurs à jardin et pelouse. Pour de plus amples renseignements, n'hésitez pas à communiquer avec nous.



Deere,
c'est tout dire

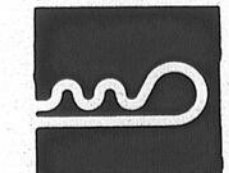


FARNHAM: 1330, est Principale
293-5345 - 861-3070

SAINTE-ROSALIE: Sortie 138,
Trans-Canadienne
799-5533 - 464-0741

PIKE RIVER: Route 7 248-7597

Vendeurs accrédités



Machineries agricoles

le répertoire

N.B. Pour que votre nom apparaisse dans ce répertoire cinquante-deux (52) semaines consécutives dans LE CANADA FRANÇAIS et LE RICHELIEU agricole, il vous en coûtera \$52 la ligne agate. Pour plus de renseignements, il suffit de s'adresser au service de la publicité: 347-0323.

A.

Aciers

LES ACIERS H&H INC.
1000 Boul. Iberville
Iberville 347-0351

HUBERT MILOT INC., 1025, Des Carrières 347-0774
RICHELIEU MÉTAL INC., Saint-Luc 348-1772-348-8044

Agence de publicité

PROMOTION G. & P.
84, Richelieu 347-0323

Agence de voyages

SYLVIE SOLEIL INC., "Bon voyage"
460-3878, 658-3771
LES TOURS D'ARGENT
320, Champlain - Saint-Jean 348-4945
Centre d'Achats
1003, du Séminaire - Saint-Jean 348-6808
VOYAGES LE TOURISTE LTÉE - Farnham 293-3189

Aiguillage professionnel

AIGUISAGE ARTISAN SPÉCIALISTE, 275 Boul. du Séminaire
AIGUISAGE SAINT-JEAN ENR., 246 A. Mayrand, Saint-Jean 347-6792
ALBERT COUPAL, 3A, Place du Marché 347-6908
ROLLAND MORIN ENR., 150, Saint-Jacques 346-7170

Aliment santé naturel

PLEINE LUNE INC., 145 Boul. Saint-Joseph, Saint-Jean. 348-8238

Armurier

ROBERT HUDON 238, Dollier, Saint-Jean tél.: 347-1712

Artisanat

BOUTIQUE DE LAINE LEBLANC, 161, Notre-Dame 348-8797

Arts graphiques

LES ATELIERS GRAPHIQUES DU HAUT-RICHELIEU
84, Richelieu 347-0323

Ascenseurs

MÉTRO ELEVATORS ENR., 220 rue Roy, Saint-Luc 348-2670

Aspirateurs

FILTRE QUEEN 347-9236

Assurance

AETERNA-VIE 525, Séminaire, Saint-Jean. 658-2201, 348-6872

MARCEL FORTIER, C.L.U., dir. 348-6873 MICHEL SÉNÉSAC 347-5919
FRANÇOIS DOQUIER 348-2000 J.P. COULOMBE 347-9170
GASTON BEAUDOIN 348-4359 JACQUES LUSSIER 348-2942
COLOMB TALBOT 346-7158 PIERRE FORTIER 347-0571
PAUL LACHAPPELLE 348-8503 PIERRE A. DENIS 347-4082
ALLSTATE, vie comm. - auto-feu. J.L. PARADIS, 348-1751 - 678-4070

Lefebvre, Payette
Associés inc.
COURTIERS
D'ASSURANCES

170 rue Saint-Jacques, Saint-Jean 347-7585 - 658-8751 (Montréal)
LA MÉTROPOLITAINE C. Ouellette 348-6611
JEAN-PAUL HARBECK 348-0000
CLÉMENT CARON, C.L.U. 347-2050
AURÉLE DESJARDINS 348-3538

Autobus

AUTOBUS VIENS INC. - Farnham 293-5536
Location d'autobus de tous genres

Automobiles

CHAMBORD AUTOMOBILES LTÉE concessionnaire Plymouth Chrysler 658-6675
DESOURDY AUTOMOBILES INC., Chambly 658-8703 - 347-5759
FORT CHAMBLY AUTO, Volvo Mazda, Chambly 658-6623
NELSON FOURNIER inc. 94, de l'église Lacolle 246-3939 - 866-2463
FERMAND PERREault AUTO INC. concessionnaire G.M. Chambly 658-1753

Auto service

AUTO SERVICE J.M. 689 Boul. Saint-Luc 658-5188 - 348-5777

B.

Bâtiments en acier

LE CHALELET INC., agricole, commercial, industriel 347-3605

Beauté

VANDA BEAUTY COUNSELOR, Margot Massé. 348-3951

Béton préparé

BAILLARGEON LTÉE, P. 346-4441

Bijouterie

LA BIJOUTERIE
BARBEAU INC.
171, Richelieu, Saint-Jean 347-1311
• Bijoux
• Cadeaux
• Réparation

BIJOUTERIE BERGER Vente et réparation
J.G. Morin, prop. Service rapide 347-6988
264, Richelieu, Saint-Jean

Boucherie

BOUCHERIE CHEVALINE - 203, Champlain 346-9461
BOUCHERIE FRANÇAISE DU CENTRE, 177A Champlain, Saint-Jean 347-6333

BOUCHERIE PIERRE Vente gros et détail
Fernand Pascoal, prop.
612, Dorchester, Saint-Jean 348-1136

Éthier & Frères

Boutique de couture
LOUISE HARNOIS, 244, Saint-Jacques, Saint-Jean 347-1550

Boutique de laine

BOUTIQUE À MOI, 1 rue Boulais, (Croisetière Nord), Iberville 347-0459

Boutique du Cuir

O'P'TIT SOLEIL ENR., 88, Saint-Jacques, Saint-Jean 347-4169

C.

Céramique

ROGER CARAZATO, spécialiste en pose, grand choix de tuiles importées, 261, Langlois, Saint-Jean 346-4710

Chasse et pêche

LASNIER CHASSE ET PÊCHE, 460 Boul. Séminaire. 348-8090

Chaussures

CHAUSSURES PIERRE ROY INC. 346-9849
252, Richelieu Saint-Jean-sur-Richelieu

Chenil

CHENIL DU CANARD SAUVAGE
Rang des Côtes Henryville 299-2896
Pension - dressage - obéissance - Labrador
CHENIL JOJO ENR. 347-7793
Saint-Bernard - Terre-Neuve - Poméranien
CHENIL M & M pension - tonte - obéissance - vente 346-5987
CHENIL THEREFORT, 46, Rang St-André, Saint-Luc. 348-3616
MAISON CANNINE & FÉLINE, 2241, Bourgogne, Chambly 658-7023

Chevaux (Pension)

LE RANCH LASNIER, Saint-Alexandre 348-3975

Chiropraticien

RICHARD ROY, 341, Saint-Alexandre, Napierville. 245-7828

D.

Décorateurs diplômés

DRAPERIE SAINT-LUC, 48 rue Moreau, Saint-Luc 348-8852
Succursale Carrefour Laplante, 420 - 2e Avenue, Iberville 346-7484

Décoration

DÉCORATION MICHEL GUÉRIN, 29 rue Saint-Charles, Saint-Jean 346-4741

Décoration intérieure

AMEUBLEMENT MODÈLE INC.
180 Boul. Saint-Joseph - Saint-Jean 348-2843

DRAPERIE DU QUÉBEC RIVE-SUD SERVICE À DOMICILE
145, Boul. Saint-Joseph, Tapis - Tapiserie - Peinture 348-2281

STUDIO DE LA DÉCORATION, 780, 1ère rue, Iberville 347-8525

Dépanneur

DÉPANNÉUR GIRO INC., 622, Bl. Gouin, Saint-Jean 346-7611
DÉPANNÉUR JOHANNAS ENR., 425, Boul. Gouin 346-7010
DÉPANNÉUR SONIC, 280 - 9e Avenue, Iberville. 346-7116
ÉPICERIE LAMARRE ENR., 500, Ave. Desjardins, Iberville. 346-6069

Diamantaire

GUY BRODEUR 348-5218

Disco mobile

MUSIK G.B.C. 346-3852 347-7628

Disques

AU CARROUSEL INC
Disques et cassettes
33, Saint-Jacques, Saint-Jean 347-4332

E.

Enseignement spirituel

ECKANKAR - La voie de la conscience totale 347-4645
C.P. 213, Iberville, J2X 4L1

Enseignes

enseignes perfection
396 Grand Bernier Nord, Saint-Jean 347-0313

Entrepreneurs

CONSTRUCTION G.C.P., 640, Dorchester 346-4444

Entreprise

LES ENTREPRISES PINCEAU, 43 rue Alain, Iberville 346-8611

Épilatoire

SALON ÉPILATOIRE CYBELLE Saint-Jean 347-4832

Évaluateur

CLAUDE CHEVALIER, 640, Dorchester 346-4444

Extermination

EXTERMINATION SAINT-JEAN-SUR-RICHELIEU Tél.: 346-1295
SATELLITE EXTERMINATION 346-9831

F.

Fleuriste

FLEURISTE TOPAZE, 137, Saint-Jacques, Saint-Jean 347-8181

Fournaise-nettoyage-réparation

BERGER CHAUFFAGE ENR. 346-4421

Foyer

LA BOUTIQUE DU FORGERON ENR. 509-40e ave. Portes et acc. St-Blaise 291-3250

G.

Galerie d'art

GALERIE D'ART PLACE SAINT-JEAN INC.
400 Boul. du Séminaire, Saint-Jean Rita Perreault, prop.
Encadrement sur place. Grand choix de peintures 348-5868

GALERIE D'ART DU VIEUX SAINT-JEAN, 92, Saint-Jacques. 346-1293

Garage

Service de remorquage 24 HEURES
GARAGE MORIN
347-1946

H.

Hôpital

HÔPITAL DU HAUT-RICHELIEU, 920 du Séminaire N. 348-6101

I.

Immeubles

IMMEUBLES ACTION Monique DeQuoy Chambly 658-8517
Ligne directe de Saint-Jean 460-3051
RENE VIENS 346-4722
MICHEL BAILL 658-4936
PAUL BÉRUBÉ 658-5798
THÉRÈSE BOUCHER 658-4456
GÉRARD CADIEUX 293-7032
JOCELYNE CASAVANT 469-3537
PIERRE CASAVANT 469-2361
AUDETTE GAGNÉ 346-2935
CLÉMENT LARIVIÈRE 347-2010
RÉGINALD LAROSE 671-7469
JACQUES PETIT 348-9713
THÉRÈSE PILOTE 348-2925

Trust Royal
Résidentiel, commercial et agricole
Centre d'achat Woolco 348-1186

Incendies

IBERVILLE 700, Balthazard 347-3727
SAINT-JEAN 525, Saint-Jacques 347-5565

Isolation

ISOLATION PLUS INC., estimation gratuite, Marieville 460-3483

J.

Jeanis

SIROIS 233, Champlain - Saint-Jean 347-2323

Journaux

LE CANADA FRANÇAIS, 84, Richelieu 347-0323
LE RICHELIEU AGRICOLE, 84, Richelieu 347-5371

L.

Location d'auto long terme

LOCATION D'AUTO LACOLLE INC., 94, de l'église Lacolle 246-3939, 866-2463

Location d'outils

LOCATION A.B.G. ENR., Saint-Luc 348-7486

Location de téléviseurs

CENTRAL T.V. SERVICE, 15, Saint-Louis, Saint-Jean 348-4383

M.

Machine à coudre

A.E. GOYETTE ENR. Vente réparation location
Toutes marques domestiques et industrielles
68, Grégoire - Saint-Jean 348-3712

LE CENTRE DE LA MACHINE À COUDRE ENR.
BERNINA 239, Jacques-Cartier Sud
Saint-Jean. Vente et réparation Tél.: 346-4144

Médecine

MÉDECINE À DOMICILE, 347-5801

Ménages

LUSSIER LAVAGE DE VITRES 347-1834

Messageries

LES MESSAGERIES SAINT-JEAN, 84, Richelieu 347-0323

Meubles

AMEUBLEMENT L'ACADIE, 788, Ch. des Ormes 347-4054
AMEUBLEMENT MODÈLE INC.
180, Boul. Saint-Joseph - Saint-Jean 348-2843
ÉTHIER & FRÈRES 291-3151

Meubles usagés et neufs

CENTRE DU MEUBLE USAGÉ
463, Laurier - Saint-Jean 348-2630
GALERIE DE L'ESCOMPTE ENR. 234, Saint-Jacques, Saint-Jean 346-8631
GARAGE DU MEUBLE ENR. 185 A, Bouthillier, Saint-Jean 346-3701
J. LAROCHELLE ENR. 201, Saint-Charles, Saint-Jean 347-3612

Municipalités

BEDFORD, Gilles Groulx 248-2746
CLARENCEVILLE PAROISSE, Ervin Miller 294-5320
CLARENCEVILLE VILLAGE, Georges Dallaire 294-2164
FARNHAM, Gilles Desrosiers 293-5228
HENRYVILLE PAROISSE, Bernard Lamoureux 299-2844
HENRYVILLE VILLAGE, René Charbonneau 299-2389
IBERVILLE, Léo Fortin 347-2318
L'ACADIE, Benoît Lussier 346-6785
LACOLLE, Léandre Ryan 246-3234
NAPIERVILLE, Robert Gadous 245-3326
NOTRE-DAME-DE-STANBRIDGE, Albert Melaven 296-4309
NOTRE-DAME-DU-MONT-CARMEL, Normand Hébert 246-3462
NOYAN, Donald MacCullum 294-5571
PIKE RIVER, Bernard Belisle 248-2208
SABREVOIS, Wilfrid Lefort 346-9259
SAINT-ALEXANDRE, Gilles Bonneau 347-6128
SAINT-ATHANASE, Martial Bessette 347-6461
SAINT-BERNARD, René Dupuis 246-3098
SAINT-BLAISE, Michel Fallon 291-3204
SAINT-BRIGIDE, Jean-Paul Lasnier 293-5283
SAINT-CYPRIN, Rogel Lamoureux 245-3435
SAINT-GÉROISE PAROISSE, Gérald Tétrault 346-7207
SAINT-GÉROISE VILLAGE, Bruno Laplante 346-9617
SAINT-JACQUES-LE-MINEUR, Ronald Potvin 347-2836
SAINT-JEAN, Ronald Beaugard 347-5351
SAINT-LUC, Édouard Bonaldo 348-7348
SAINT-PAUL ÎLE-AUX-NOIX, André Bisailon 291-3043
SAINT-SÉBASTIEN, Georges-Aimé Forget 244-5150

N.

Naturopathe

LUC JAUMIAUX N.D. - 152, Bourassa - Saint-Luc 348-5501 - 348-1254

Nettoyage de tapis

LE VALET DU TAPIS ENR. 346-3643

Notaire

CLAUDINE MONETTE 438 rue Saint-Jacques
Notaire et conseiller juridique Sa.r.t.-Jean-sur-Richelieu 347-0301

O.

Optométriste

DR. PAUL GRANGER, 624 Boul. du Séminaire, Saint-Jean 348-0021

Orgues et pianos

STUDIOS D'ORGUES ET PIANOS DE ST-JEAN INC.
27 rue Saint-Jacques, Saint-Jean 347-0467

P.

Pâtisserie

LA FINE GUEULE, 268 Boul. Saint-Luc, Saint-Luc 348-4224

Photocopies

CENTRE DE REPRODUCTION, 529, du Séminaire, Saint-Jean 348-7359

Photographie

STUDIO PAUL, (Jacques Paul photographe), 84, Richelieu 348-6277

Photographie & rubrique

PHOTO FILM INC., 420 - 2e avenue, Iberville 347-7161

Pierre Concassée

BAILLARGEON LTÉE, P. 346-4441

Planchers

YVON BERGER, sablage, estimation gratuite 348-1065

Pneus et réparations

RELAIS DU PNEU INC., 450, Grand Bernier Nord, Saint-Jean 346-4457

Police

IBERVILLE, 880, Saint-Georges 347-3727
SAINT-JEAN, 525, Saint-Jacques 347-5565
SAINT-LUC, (appels d'urgence) 348-8222
SÛRETÉ DU QUÉBEC, Saint-Jean 348-6161
Lacolle 348-1138
GENDARMERIE ROYALE, 550, Dorchester 348-1138
PROTECTION CIVILE 346-1222

Portes et fenêtres

LE CHATELET INC., tous les genres 347-3605

Publicité

LE CANADA FRANÇAIS, 84, Richelieu 347-0323
LE RICHELIEU AGRICOLE, 84, Richelieu 347-5371

Publicitaires

McNEIL NORMAND, 245-7069 THIBAUT JACQUES, 346-7750
HUARD DENIS, 347-9610 GAGNON ROBERT, 245-7706
FACCHINO LÉO, 347-6276 CORRIVEAU ANDRÉ, 346-9590
JOLIN DENIS, 346-

annonces classées
347-5371

vendre

A VOTRE DISPOSITION Pêcheurs, chasseurs, campeurs qui désirent acheter pick-up, vanes, camions de qualité de tous les modèles, aussi automobiles de toutes sortes. Adressez-vous à Laurent Séguin, Mont Saint-Grégoire Tél.: 347-2772.

CAGES en bois, pour veaux d'engraissement, démontable, tél.: 347-2794 après 6 heures.

CHARRUE John Deere, trois raies, déclinables, inf. 348-3975.

CHEVAL hongre, pur-sang, Thoroughbred, cinq ans, plus de 16 mains, tout noir, \$2.900. inf.: 348-3975.

SUZUKI rotative RE-5, un cylindre, très puissante et sportive, presque neuve, 1.800 milles, cadrans électroniques, toute équipée \$1.900. tél.: 348-3975.

TABLES de pique-nique, meubles de patio, balançoires, chaises de jardin (en bois), 19 Avenue des Pins, Saint-Luc, tél.: 348-1085.

BOIS de foyer, érable de côteau, intéressé de faire votre provision de bon bois pour cet automne, tél.: 291-5765.

ACHETONS et vendons poêles 24 et 30 po et réfrigérateurs, laveuses et sècheuses en bonne condition, aussi mobilier de chambre à coucher, bureaux, Garage du Meuble Enrg. 185 A, Bouthillier, tél.: 346-3701.

SPÉCIAL mobilier de cuisine colonial, en érable, 4 chaises et vaisselier en érable de coin 36" et 48" avec légère imperfection, mobilier de salon colonial \$389, petit colonial \$236, grosses chaises percantes en bois, Garage du Meuble Enrg. 185 A Bouthillier, tél.: 346-3701.

SAINT-BERNARD bungalow 5 1/2 moderne, ciment blanc marbré et mansardes, bain spécial, 2 terrains, endroit paisible avec la nature à 2 milles de Lacolle, \$30.000. tél.: 246-2745.

À VENDRE ou à louer bureau 22 x 32, fini partiellement, chauffage électrique, pour déménager, terrain disponible 100 x 120, service d'eau inclus, tél.: 347-0846.

HONDA XL-100 1978 en bon état, tél.: 296-4384.

RÉFRIGÉRATEUR 2 portes, celle de gauche congélateur, bonne condition, très propre, \$250. tél.: 346-3474.

CARROSSE et chaise haute, tél.: 347-2926.

TERRAIN bord du lac Champlain, 500' x 200', tél.: 246-3820.

SILO B-7 en cède de Colombie, 10' x 18', avec dôme, démonstrateur, jamais été rempli, tél.: 298-5311.

SARRASIN criblé, tél.: 347-6984 après 19 heures.

Tous les samedis et dimanches
MARCHÉ AUX PUCES

à Napierville
Route 221, vers Lacolle
Voisin du pavillon du légume.
Vous y trouverez de vraies aubaines.
Venez nous voir.

Réparations

de tondeuses, tracteurs avec tondeuse, aussi rotoculteurs, scies à chaîne.
GÉRARD BRAULT & FRÈRES 1979 ENR.
346-3910

ISOLATION RICHELIEU INC.



Établi depuis 1948

347-1123

Draperies St-Luc INC.



Nouvelle adresse

48 rue Moreau, Saint-Luc, 348-8852
Carrefour Laplante, Iberville, 346-7484

OUVERTURE NOUVEAU LOCAL

jusqu'à 25% d'escompte

- Tapisserie
- Confection - draperie au prix du manufacturier
- Couvre-lit valences avec notre ou votre tissu
- Décoratrice à votre service
- Store vertical - Louver drape

FORAGE DE PUIITS

RICHELIEU INC.

4 PCES ET PLUS ESTIMATION GRATUITE



ST-JEAN... 347-1533

COMMISSION DE CONTRÔLE DES PERMIS D'ALCOOL DU QUÉBEC

1, rue Notre-Dame est, Suite 9, 200 Montréal, H2Y 1B6

AVIS

La (les) personne (s) ci-après mentionnée (s) a (ont) demandé le (s) permis suivant (s):

NOM	ADRESSE	CATÉGORIE
BRUNET Hughette et Lyne LAROCQUE	117 A, Bas Rivière Sud, Saint-Césaire	1 restaurant à heures différentes 1 bar à heures différentes/ 1 bar avec danse et spectacles/ 1 réceptions

Afin d'être valide, toute objection à cette (ces) demande (s) doit être faite par écrit, dûment motivée et assermentée dans les 15 jours du présent avis au

COMMISSION DE CONTROLE DES PERMIS D'ALCOOL DU QUÉBEC
1, Rue Notre-Dame est Bureau 9,200 Montréal, Québec H2Y 1B6

JEAN-MARIE BENOIT

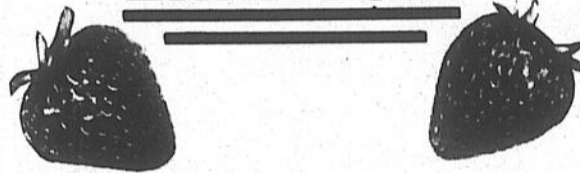
Masseur-therapeute TEL: 347-2223

SUR RENDEZ-VOUS

Massage musculaire, articulaire, anti-cellulite, bain de vapeur

165 B, JACQUES-CARTIER N. ST-JEAN J3B 6S9

ERRATUM



Veillez vous reporter à l'annonce "Cueilliez vos fraises", parue à la page 5, édition du 1er juillet 1980.

Nous vous prions de noter que pour M. Robert Ménard, son numéro de téléphone aurait dû être

293-7301 au lieu de 293-6215.

Nous nous excusons de cette erreur et nous regrettons tous les incon vénients causés à la clientèle de M. Robert Ménard.

FORAGE DE PUIITS

Les puisatiers Grenon et Cloutier Inc.

Forage de puits / Weel drill 6 et 8 pouces

Tél.: 347-2973 - 346-7666 - 299-2644

18 - 54e avenue, Sabrevois Case Postale 69, J0J 2G0

Venez cueillir vos fraises

391, Rang Séraphine Ange-Gardien

40¢

AU PRIX DE LA LIVRE

Au Potager

Normand Gauvin, prop.

Tél.: 293-6215

P.S.: Vérifier la disponibilité avant de vous y rendre.



BIÈRE

Laurentide ALE



MOLSON CANADIAN

BIÈRE Lager BEER

J'en ai pour tous les goûts

Maurice Giroux

votre agent Molson

vendre

2 CHÈVRES laitière, 1 bouc désodorisé, chevreau, chevrete sans cornes, voitures et attelage de poney. Tél.: 347-2125. 35-3

BATEUSE-MOISSONNEUSE à grain combiné, John Deere 40, en très bonne condition. Tél.: 245-3439. 35-2

IBERVILLE ferme 51 arpents, bon bungalow, étable, grange, bonne condition, ferme en culture 300 arpents, 1 lot en très bon état, à bon prix Paul-Émile Rousselle 348-1186 Trust Royal Courtier. 35-1

SPECIAL chaises "Grand-Père" \$139, mobilier de cuisine en bois colonial à partir de \$199, vaisselier \$329 et plus, lits superposés \$249, le tout avec légère imperfection, aussi mobilier de chambre à partir de \$399, ensemble matelas \$109, et choix de meubles Canadien, s'ad. 347-4054, Ameublement L'Acadie, 788, Chemin des Ormes, L'Acadie (Route 219, direction Napierville). Nous serons fermés pour vacances du 20 juillet au 11 août 1980. 35-3

ENREGISTREUSE JVCKD10, à cassette, 4 pistes, avec cassettes prix à discuter. Tél.: 348-1637. 35-1

à louer

BUNGALOW 5 1/2 pièces, tout briqué, à Saint-Hubert, \$250, par mois, tél.: 676-8770 le soir. 35-1

divers

RENA-WARE et Zilco sont en pleines extensions dans la région de Saint-Jean, pour vente et service ou pour du travail, tél.: 347-5927. j.n.o.

ECKANKAR pour recevoir documentation gratuite concernant ce genre de vie, tél.: 347-4645 ou C.P. 213, Ibeville, J2X 4L1. 32-8

ATTENTION! J'achète anciens meubles, vaisselles, bibelots, argenterie, vases, statuettes et porcelaine, bronze ou métal, aussi fixtures, lampes, horloges, bijoux, monnaies, montres de poche, armoires, etc... prix payé supérieur à celui de l'encan. M. Raymond, tél.: 346-4755. j.n.o.

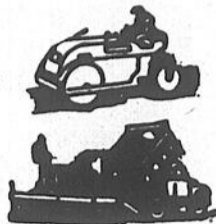
PAVAGE D-L ENR.

PAVEUSE HYDRAULIQUE

Estimation gratuite

PIERRE - SABLE - ASPHALTE
C. Lemaire

1425, Principale, Saint-Paul Île-aux-Noix
Tél.: 291-3103



LE COQ RAPIDE BAR-B-Q

"Le spécialiste du poulet rôti sur broche"

BUFFETS CHAUDS ET FROIDS

348-1191

640, Dorchester

Saint-Jean

HOMELITE

Scies à chaîne fabriquées au Québec. Choix de modèles de \$99.00 à \$400.00. Pièces et service après-vente assurés. Prix imbattables, venez constaté vous-mêmes.



Éthier & Frères

Saint-Blaise, Tél.: 291-3151

Mtl.: Chambly: 658-6231

Texton Canada Ltée

Intéressé aux animaux?

Vous êtes un éleveur de Chinchillas en puissance. Ceux qui font l'élevage de Chinchillas à domicile sont les principaux fournisseurs de fourrures en Amérique du Nord. Ces animaux se domestiquent bien. Ils sont végétariens, se nourrissent de foin et de grains. Robustes et nocturnes, ils s'adaptent facilement à la plupart des milieux. Les Chinchillas sont bien disposés et tout-à-fait sans odeur. Ce sont des animaux extrêmement propres et d'excellents parents pour leurs petits. Donc, si vous aimez les animaux, si vous avez du temps et l'espace nécessaire et si vous voulez un commerce à temps partiel nous avons le financement pour vous permettre de devenir éleveur dans l'industrie des Chinchillas. On a besoin d'éleveurs. La demande de fourrures dépasse considérablement l'offre. Nous garantissons la viabilité et la reproduction des animaux. Le prix de vente est garanti par contrat.



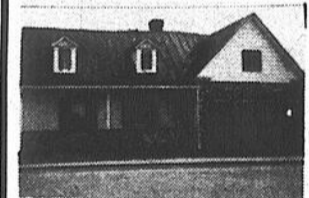
Chinchilla
Nord-Américain
(Québec)
C.P. 268
Saint-Amable, Qué.
J0L 1N0

Je désire plus de renseignements, sans obligation, sur l'élevage des Chinchillas:

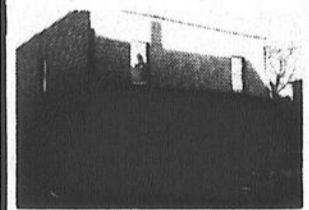
Nom
Adresse
Ville
Comté
Code Postal
Tél. (avec code)
K-28

Trust Royal

Services Immobiliers



1- SAINT-RÉMI: triplex rénové, chauffage élect. garage double. Près des services: église, épicerie, etc... (MLS) Françoise Léger 348-1186.



2- SAINT-JEAN: Prix réduit, duplex rénové. C'est un bon achat. 3 garages, garantie sur toit. Taxes basses. (MLS) Françoise Léger 348-1186.

3- RÉGION DE SAINT-JEAN: 300 arps de terre en 1 lot en très bon état de culture. Fait partie des meilleures terres de la région à bon prix. P.E. Rousselle 348-1186.

4- NOYAN: \$35,000 un véritable bijou. Bungalow de 5 ans, 5 pces, garage. Très bien entretenu. Terrain avec arbres matures. (MLS) Janet Paré 348-1186.

5- PRÈS VENISE-EN-QUÉBEC: 200' de la baie Missisquoi, 3 c.c. Beau foyer de pierres. Parfait pour les sportifs. (MLS) Janet Paré 348-1186.

MACHINISTE

CES QUESTIONS CONCERNENT VOTRE AVENIR

- Possédez-vous au moins 5 années d'expérience en usinage de précision?
- Recherchez-vous un emploi stable et intéressant dans votre métier?
- Voulez-vous gagner entre \$8.00 et \$8.18 l'heure (ajusté au coût de la vie à tous les trois (3) mois)?
- Recherchez-vous un emploi de jour à 40 heures par semaine?
- Voulez-vous travailler au sein d'une compagnie existant depuis 1872?

SI VOUS AVEZ RÉPONDU "OUI" À CES QUESTIONS:

Alors venez nous voir, nous avons un emploi pour VOUS (après vérification de vos qualifications).

LES INDUSTRIES DOMCO LIMITÉE
1001 Yamaska est
Farnham, Québec, J2N 2R4
Tél.: 293-3173



Spécialistes en couvre-plancher depuis plus de 30 ans



WILFRID SIRARD

TUILES - TAPIS - PRÉLARTS
VENTE - POSAGE
Nettoyage de tapis

906, Saint-Jacques, Saint-Jean P.Q.
Tél.: 347-1340

CULTIVATEURS

des Comtés

Saint-Jean, Huntington et Missisquoi.

Avons 8 machines octroyer par MINISTÈRE AGRICULTURE pour vos travaux de ferme.

246-3079

A. GUAY & FILS CONSTRUCTION INC.

Entrepreneur général

SPÉCIALITÉ: EXCAVATION

300 ROUTE 217
ST-BERNARD DE LACOLLE
J0J 1V0

LOCATION DE MACHINERIES DE TOUS GENRES
INFORMATIONS & ESTIMATIONS GRATUITES



SERVICE DE DÉNEIGEMENT



COMPÉTENCE DANS:

- PARCS ET GOLFS
- ÉGOÛTS ET AQUEUDUC
- FONDATIONS
- TERRASSEMENTS
- CHEMINS ET RUES

FOURNITURE DE:

- SABLE
- PIERRE
- GRAVIER
- ASPHALTE
- TERRE MÉLANGÉE

SERVICE PROMPT

BOIS DE CONSTRUCTION

PLYWOOD

CLOUS



Armand Duhamel & Fils Inc.

Saint-Ignace de Standbridge, Comté Missisquoi, P.Q. J0J 1Y0

TÉL.: 296-4985

- MOULIN À SCIE -

Vente de matériaux de construction
résidentiel - commercial - industriel
Quelques soient vos projets
de construction

ÉCONOMISEZ!

En achetant directement
du manufacturier

emplois

FEMMES hommes, gagnés à \$6 à \$8 de l'heure, heures flexibles. Ouverture de gérance. Écrire: Gérant du Personnel, C.P. 433, Granby, J2G 8E7, tél.: 372-1742 33-4

ON DEMANDE couturière avec expérience dans le linge d'enfant, travail à l'année tél.: 460-4091 35-4

FRAMBOISES À CUEILLIR

à partir du 5 juillet à \$1.10 la livre.

FERME DORSEBEAU
224, Haut Rivière Sud
(Entre Saint-Césaire et Farnham)
293-6204

S.V.P. Apportez vos contenants et téléphonez-nous pour le jour de votre visite.

UNE VRAIE AUBAINE!

MAISON 5 PIÈCES À VENDRE

située à Saint-Paul Île-aux-Noix; système central; terrain 14,000 pi.ca. Pour renseignements:

291-3485

Vente Vacances Rabais exceptionnels sur roulottes

Apalache '80 économisez \$\$\$\$\$\$\$\$\$\$\$\$\$\$

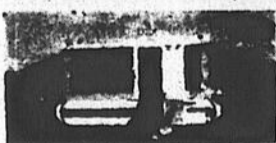


vente - service - pièces APALACHE / HOLIDAY

CAMPEURS GITAN



échanges acceptés
financement sur place



Bonair L'Extra

PRIX TRÈS COMPÉTITIFS

Louis-G. Vigneault
(1971) INC.

SAINT-LUC
route 104 entre
Laprairie et Saint-Jean
348-6486
658-0242 - MONTRÉAL

voiture auto hebdo

1979 CHEVROLET BELAIR
4 portes
air climatisé

1978 GRANADA
4 portes, s.-f., s.-d.
AM/FM, belle voiture

1978 GLC MAZDA "hatchback"
voiture impeccable

1978 PINTO PONY
4 cylindres,
4 vitesses, radio
AM/FM, 14,000 km.
un bijou.

1978 CORVETTE L-82

1978 CAPRI V-6, s.-f., s.-d.
AM/FM stéréo, toit ouvrant, très belle voiture

1978 CHEVELLE MALIBU

1977 MUSTANG "hatchback", 4 cylindres

1977 CHEVROLET SUBERBAN SIRA GRANDE
23,000 milles

1976 CHEVROLET PICK-UP
Camper Unik 75 très propre, tout équipé

1976 VOLKSWAGON RABBIT
très propre

1976 CHEVETTE automatique comme neuve.

1976 MAVERICK 6 cylindres.

1976 MUSTANG "hatchback"
4 vitesses

1976 TOYOTA "Liftback"

1975 FIREBIRD ESPRIT
faut voir!

1975 CAMPER "UNIK"
tout équipé

Prêt pour les vacances!

1975 OLDSMOBILE 442, moteur 260

La plupart de ces voitures sont éligibles à la garantie 12 mois - 12,000 milles.

Ceci n'est seulement qu'une partie de notre inventaire.

Tous les jours, du lundi au vendredi de 8 heures à 21 heures.

NORMAND QUINTIN
GILLES QUINTIN
Vente de voitures

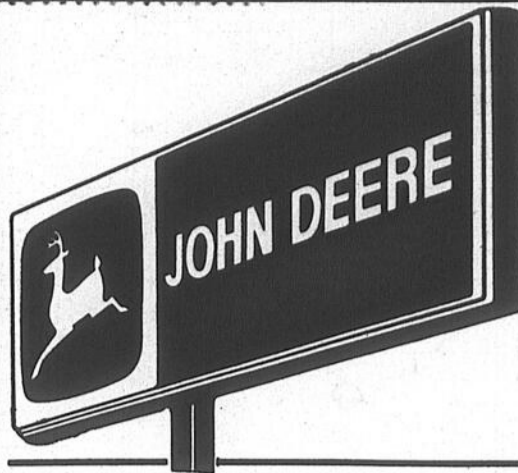
GRAND CHOIX DE MAZDA USAGÉES

Quintin

490 Jacques-Cartier
Sud, Saint-Jean, (297, ch.
Richelieu, Saint-Jean).

Mazda

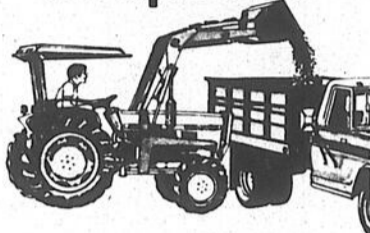
346-9445
346-6314



Économisez

John Deere en a de toutes les tailles, pour tous les goûts et à tous les prix.

Une plus grande souplesse



"Petit géant" diesel John Deere

Grâce à leur conception simple, les tracteurs "Petit géant" John Deere sont faciles à entretenir et à utiliser. Ils peuvent tondre, charger, draguer, labourer et semer et recommencer de nouveau. Choisissez le modèle 850 de 22 ch à la PDF, 950 de 27 ch à la PDF ou 1050 de 33 ch à la PDF. Tous sont équipés d'un moteur diesel à 3 cylindres, d'une boîte de vitesses à 8 rapports et d'un blocage du différentiel. Ils ont en plus un attelage 3 points catégorie I (dispositif de contrôle de charge et de profondeur sur le 1050). PDF à 540 tr/min (PDF continue sur le 1050). Le 1050 est également équipé d'un moteur à turbocompresseur. Les modèles 1050 et 950 sont offerts également avec roues avant motrices mécaniques. Venez nous voir dès aujourd'hui pour une démonstration et renseignez-vous sur notre gamme d'accessoires assortis.

*Puissance maximum mesurée à la PDF au régime du moteur de 2600 tr/min sur le 850 et de 2400 tr/min sur les 950 et 1050 lors d'essais officiels.

Nouvelle tondeuse John Deere



Nous avons trois nouvelles tondeuses de 20" dont le prix et les caractéristiques techniques vous conviendront certainement. Tous les modèles sont équipés de moteurs Briggs & Stratton de 3-1/2 ch et de démarreur vertical à corde facile à utiliser. Les autres caractéristiques comportent des déflecteurs de boîtier et une lame trempée assurant un long service et prévue pour créer une forte aspiration et une bonne éjection de l'herbe coupée. Les poignées se réglent en fonction de la taille de l'utilisateur. Les modèles 20CS et 20CA ont une éjection latérale avec sac récupérateur d'herbe en option. Le modèle 20CB a une éjection arrière avec sac récupérateur inclus.



Gants

Pour vous mesdames nous avons des gants de jardinage de différents styles et couleurs. Pour vous, messieurs, nous avons des gants de travail en coton, en jersey et en cuir. Légers mais résistants.

À PARTIR DE: 99¢



Ciseaux et taille-haies à piles

Pour l'entretien facile de vos pelouses et de vos haies, trois modèles de taille-haies et deux ciseaux à gazon de 3 et 4 pouces, fonctionnement sur piles rechargeables. Lames en alliage d'acier. Chargeur inclus.

Le choix du chef

Les grils John Deere existent en modèles à gaz, à charbon de bois et électriques. Construction de qualité, durable et esthétique.

À PARTIR DE: \$99



Nouveaux tracteurs de pelouse avec récupérateur d'herbe arrière

Le récupérateur d'herbe arrière, en option, a une contenance de 4 boisseaux. Il s'adapte aux deux tracteurs - le 108 de 8 ch avec tondeuse de 30 po et le 111 de 11 ch avec tondeuse de 38 po. Les deux tracteurs ont une boîte de vitesses à 5 rapports.



Tondeuses à siège de 8 ch

La tondeuse 68 a un moteur enferrmé pour réduire le bruit des commandes de couleurs et une boîte de vitesses à 5 rapports engageables en marche. Démarreur à rappel de corde ou électrique, largeur de coupe de 30 ou 34 po.



Tondeuse à fouet de nylon 527, électrique

La tondeuse portable électrique John Deere 527 facilite tous les travaux de finition des pelouses. Moteur de 480 watts. Poignée réglable, coupe-fil dans le déflecteur arrière. Moteur homologué par l'ACNOR.



Tondeuse à fouet de nylon 85G à essence

La tondeuse portable 85G John Deere est prévue pour les gros travaux. Moteur 2 temps de 85 cc et quatre robustes filaments de nylon.

Piscine creusée 16' x 32'

- Toile 30 gauge, 7 1/2" de profondeur
- rebord de 6 1/2", fond de béton, équipement complet incluant un filtre Jacuzzi

\$4,999

(INSTALLATION INCLUSE)

Piscine hors-terre 27'

- Toile 20 gauge
- Rebord de 6 pouces
- Équipement complet incluant entre autre un filtre Jacuzzi et 150 livres de sable ainsi que le nécessaire de produits chimiques.

\$1,475

PLAN DE FINANCEMENT SUR PLACE

PIÈCES POUR FILTRE JACUZZI

Les spécialistes de la piscine Jardin et pelouse

PISCINES Jacques Cartier inc

Clovis Oigny pres

22 rue Jacques-Cartier sud Saint-Jean 347-9833

CHARGER

VOGUE Hercules

ACPO



Saint-Royal

Mermaid



SUN

25%

40%

15%

20%

35%

50%

Sears

LIQUIDATION

Dites sur mon compte

Profitez-en vite! Utilisez votre Compte Universel.

**VENTE DE DÉMÉNAGEMENT
TOUT DOIT ÊTRE LIQUIDER
avant le 30 juillet
Réductions jusqu'à 50%
sur marchandise en magasin**

Sears

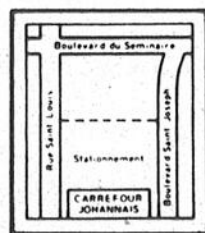
174 BOUL. SAINT-JOSEPH



Carrefour
Johannais

le centre des exclusivités

SAINT-JEAN



N.B. DÉPARTEMENT DES SERVICES FERMÉ TOUS LES SAMEDIS.

TELE-SHOPING 347-5501

Pièces et service

Atelier de service

Nous assurons le service après-vente



275, Saint-Charles,
348-1141

