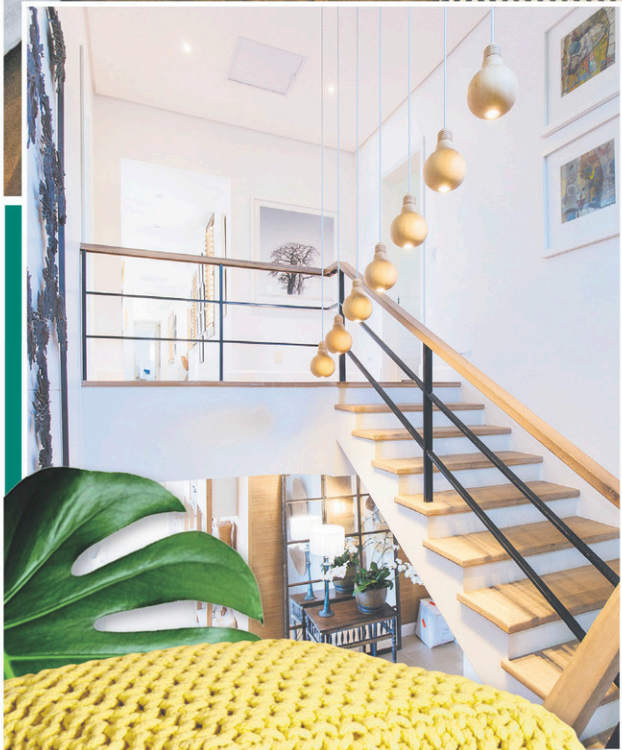




Habitation



SUPPLÉMENT SPÉCIAL

Le Courrier
de Saint-Hyacinthe

JEUDI 14 MARS 2019

TENDANCE DÉCO
LE MAXIMALISME..... 3

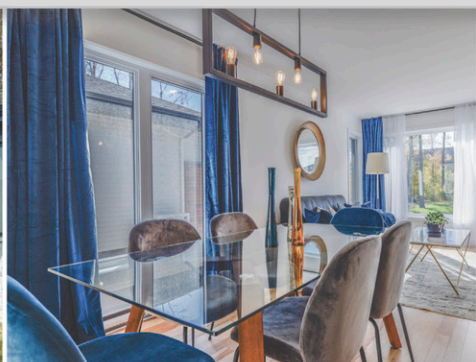
QU'EST-CE QUE LA
CONCEPTION UNIVERSELLE? 7



BÂTISSEZ VOTRE RÊVE SUR MESURE

VISITES LIBRES

SAMEDIS ET DIMANCHES | 13 H À 16 H



UNIFAMILIALE

2130, RUE JEANNE-DAIGLE

SEMI-DÉTACHÉ

1895, RUE LAURE-CONAN

MAISON DE VILLE

2320, AVENUE JEAN-NOËL DION

CONDO

1985, AVENUE COULONGE, # 204

Condos

EVA



EN VENTE DÈS MAINTENANT

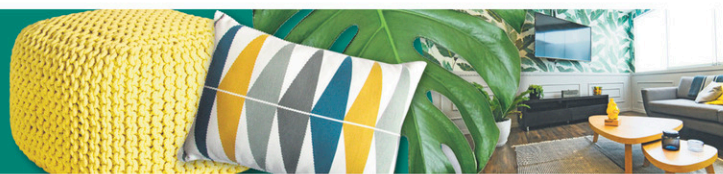
4½ ET 5½ | DISPONIBLE JUILLET 2019

C'est avec plaisir que je vous accompagnerai à toutes les étapes de votre projet.

— PATRICK DUQUETTE
Chef de service construction résidentielle et ventes



450 250-2222 | GROUPEROBIN.COM



TENDANCE DÉCO : LE MAXIMALISME REMPLACE LE MINIMALISME

Atmosphère épurée, motifs géométriques simples, couleurs sobres, meubles sans fioritures... le style minimaliste a fait de nombreux adeptes ces dernières années. Or, une nouvelle tendance gagne rapidement en popularité : le maximalisme!

En réponse à la mentalité « moins, c'est plus » du minimalisme, le maximalisme mise au contraire sur les couleurs éclatantes, les riches étoffes, les motifs complexes et le mélange de styles. Cette approche vous encourage à exprimer votre créativité et à concevoir un décor qui reflète vos intérêts et votre personnalité!

Envie d'y succomber? Voici quelques conseils qui vous aideront à réussir votre déco maximaliste :

- Faites un plan : bien que le design maximaliste puisse sembler naturellement éclectique, il doit être bien pensé si vous voulez éviter une ambiance kitsch ou surchargée. Ainsi, même si vous jouez sur des motifs qui détonnent entre eux, vous devez organiser la pièce de façon symétrique et avoir une vision d'ensemble quant à la palette de couleurs.
- Allez-y progressivement : commencez par quelques touches décoratives, par exemple en ajoutant un assortiment de coussins aux couleurs vives sur le divan ou en appliquant un papier peint à motifs.
- Soyez fidèle à vous-même : alors que le minimalisme confère parfois un caractère impersonnel, le maximalisme met de l'avant votre personnalité à travers une combinaison unique de styles et d'objets décoratifs. Choisissez des couleurs, des motifs et des accessoires qui dévoilent qui vous êtes!



CONCEPT
MARCHÉ **LUKO**
DE L'ARMOIRE

www.conceptluko.com

Cliquez j'aime sur

ICI VOUS ÊTES CHEZ LE MOINS CHER!

**POUR TOUS VOS PROJETS
DE RÉNOVATION ET
CONSTRUCTION**

PRIX DÉFIANT TOUTE COMPÉTITION

**PORTE
PRÉMONTÉE**

à partir de
**79\$
ch.**

**SALLE DE MONTRE
SUR PLACE**

**NOUS FABRIQUONS
VOS ARMOIRES
DE CUISINE ET
SALLE DE BAIN**

**APPORTEZ
VOS
MESURES**

**GRAND
CHOIX
DE COMPTOIRS,
DE CUISINE
OU SALLE
DE BAIN**

*Photo à titre indicatif

BIENVENUE AUX CONTRACTEURS

**MÉGA CHOIX
DE MOULURES, CADRAGE,
PLINTHE, OGEE.**

*jusqu'à 16
pieds de long*

PLANCHERS FLOTTANT, BOIS FRANC, VINYLE

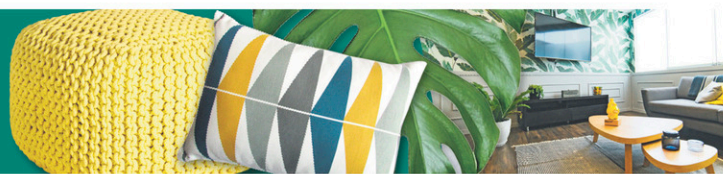
*Grand choix
en inventaire*

SAINT-HYACINTHE

Sortie 138 de la 20
6400, rue Étienne Racine
450 799-1515

GRANBY

1196, rue Principale
450 991-2236



PUITS DE LUMIÈRE : DES AVANTAGES INDÉNIABLES!

Vous trouvez votre maison (ou certaines de ses pièces) trop sombre? Faites installer un ou plusieurs puits de lumière : il n'y a rien de tel pour illuminer une pièce, surtout si votre propriété ne bénéficie pas beaucoup des rayons du soleil. En

effet, un puits de lumière permet à ces derniers de pénétrer davantage dans votre maison, et ce, même dans les endroits éloignés des portes et des fenêtres. Et c'est connu : être exposé à la lumière naturelle est bon pour le moral. Pourquoi s'en priver?

Ce n'est pas tout : un puits de lumière bien installé augmente par ailleurs l'efficacité énergétique de votre résidence. Par exemple, comme vos pièces sont naturellement plus éclairées, vous avez moins souvent à allumer les lumières en plein jour, ce qui réduit vos factures d'électricité. Pour obtenir une efficacité optimale, optez pour un produit homologué ENERGY STAR conçu pour votre zone climatique — il pourrait être admissible au crédit d'impôt RénoVert. Renseignez-vous!

La luminosité apportée par un puits de lumière permet en outre d'agrandir visuellement l'espace. C'est parfait, entre autres, dans une petite salle de bain sans fenêtres. Qui plus est, cela ne compromet en rien votre vie privée comme le ferait une fenêtre sur le côté de la baignoire, par exemple!

Enfin, sachez que, pour pouvoir profiter pleinement des avantages de votre puits de lumière, vous devez impérativement faire appel à des professionnels pour son installation — et pour faire un choix judicieux! Une pose inadéquate pourrait notamment occasionner des pertes de chaleur ou des problèmes de condensation.

3 TYPES D'ÉCLAIRAGE ESSENTIELS À LA MAISON

Un bon éclairage permet d'agrandir visuellement l'espace, de rehausser la déco et, surtout, de vaquer à diverses tâches sans difficulté. Il est donc recommandé de multiplier les sources de lumière de façon à créer trois types d'éclairage :

- 1. L'éclairage ambiant** : il s'agit d'éclairer confortablement la pièce dans son ensemble grâce à un plafonnier, à un lustre central, à des appliques murales ou à un luminaire sur rail, par exemple. C'est la base de l'éclairage.
- 2. L'éclairage de travail** : localisé, ce type d'éclairage (un luminaire au-dessus de l'îlot de cuisine, une lampe de bureau, etc.) doit faciliter les activités nécessitant davantage

de luminosité, comme la lecture, la cuisine et le travail à l'ordinateur. Veillez toutefois à éviter les sources de lumière éblouissantes ou susceptibles de créer des ombres gênantes.

- 3. L'éclairage d'accentuation** : celui-ci sert à attirer l'attention sur un point d'intérêt (œuvre d'art, élément architectural, plante, etc.). Misez sur des sources d'éclairage puissantes mais discrètes.

En combinant adéquatement ces trois types d'éclairage, vous pourrez varier la luminosité selon vos besoins. Enfin, pour un résultat optimal, utilisez un interrupteur distinct pour l'éclairage ambiant.





SYLVESTRE LEBLOND & ASSOCIÉS S.E.N.C.R.L.
Évaluateurs agréés

Besoin d'un avis objectif sur la juste valeur marchande de votre propriété?

- ▶ Vente ▶ Achat ▶ Succession
- ▶ Séparation ▶ Financement

ÉVALUATION IMMOBILIÈRE

CONTACTEZ-NOUS
450 773-5897

www.sylvestreleblond.com 888, Bourdages Nord, Saint-Hyacinthe



Membre de l'ordre des évaluateurs agréés du Québec



PORTES ET FENÊTRES

MATIÈRES et *Style*





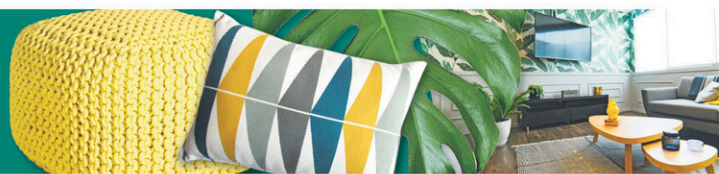
DERNIÈRE CHANCE!

Obtenez jusqu'à **10 000 \$** en remboursement grâce au **Crédit Rénovert.**
Offre valide jusqu'au 31 mars 2019.

Pour plus d'information Francis Roy | 450 797-3950







LA PHILOSOPHIE WABI-SABI : POUR UNE DÉCO PARFAITEMENT IMPARFAITE!

Vous en avez assez d'essayer de maintenir l'impossible perfection que l'on voit sur les photos publiées dans les magazines et sur les réseaux sociaux? Passez au wabi-sabi! Cette philosophie japonaise consiste à trouver calme et beauté dans l'imperfection. Voici quelques caractéristiques clés à retenir pour l'intégrer à votre maison.

Fait main

Le wabi-sabi prône l'authenticité, alors privilégiez les meubles et les accessoires qui ne sont pas produits à la chaîne. Par exemple, accrochez au mur une toile peinte par un membre de votre famille plutôt qu'une reproduction, et visitez les boutiques de votre quartier et les marchés aux puces au lieu des grands magasins.



Ordonné

Il est difficile d'être serein dans un environnement chaotique! Ainsi, désencombrez en vous débarrassant des objets qui ne servent plus et organisez soigneusement ceux que vous utilisez régulièrement afin d'apporter un peu de calme à votre foyer.

Naturel

Les matières naturelles font partie intégrante de la philosophie wabi-sabi. Ajouter du bois, de la pierre et des plantes à votre décor, notamment, contribuera à créer une atmosphère apaisante et positive.

Enfin, le wabi-sabi visant à voir la beauté dans l'imperfection, n'ayez pas peur d'incorporer à votre déco un élément qui vous rend heureux même si celui-ci détonne!



BM
ARMOIRES
CUISINES - SALLES DE BAIN
30 ANS



www.armoiresbm.ca



18 325 St-Louis, St-Hyacinthe (Qc) J2T 3H5
Tél. : 450.778.1206 • Sans frais : 1.800.447.1206
Télec. : 450.773.5000



R.B.Q.: 8106-7449-29

154684

Husqvarna
READY WHEN YOU ARE

LA FIABILITÉ EST UNE TRADITION CHEZ HUSQVARNA

YTH1942
À partir de 2 299,99 \$ PDSF

- Transmission hydrostatique à pédale
- Plateau de coupe renforcé
- Siège coulissant réglable

YTH24V54
À partir de 2 999,99 \$ PDSF

- Embrayage électrique de la/des lame/s
- Transmission hydrostatique à pédale
- Plateau de coupe renforcé

TRACTEUR CRAFTSMAN LE SERVICE QU'IL VOUS FAUT

Apportez votre tracteur Craftsman pour l'entretien régulier ou les réparations, et vous profiterez d'un service d'expert de techniciens qualifiés ainsi que d'une expérience de propriétaire sans souci. Consultez-nous pour tous les détails.

NOUS OFFRONS UNE GAMME COMPLÈTE DE TRACTEURS ET D'ACCESSOIRES QUI RÉPONDENT À VOS BESOINS.

Les tracteurs Husqvarna font plus que bien tondre la pelouse. Ils offrent la fiabilité, la polyvalence et la tranquillité d'esprit attendues d'une entreprise riche de 325 ans d'histoire. Tous les tracteurs de notre vaste gamme sont rapides, durables et se distinguent par de nombreuses caractéristiques novatrices qui font de nous le choix des propriétaires fonciers à travers le monde. Ajoutez-y nos centres de ventes et de service à l'échelle du pays, et vous avez certainement trouvé la marque à laquelle vous fier. HUSQVARNA.CA

TROUVEZ VOTRE HUSQVARNA CHEZ

5880, rue Lamoureux,
Saint-Hyacinthe
450 253-9035

Husqvarna
READY WHEN YOU ARE

© 2016 Husqvarna AB. Tous droits réservés.



3 COMPTOIRS IDÉAUX POUR REHAUSSER VOTRE CUISINE

D'une cuisine à l'autre, vous avez sans doute vu une multitude de comptoirs en stratifié, en quartz ou en granite. Vous désirez changer de comptoir et vous aimeriez sortir du lot? Voici trois options qui épateront certainement vos invités!

- 1. Stéatite** : cette pierre naturelle qu'on appelle aussi « pierre à savon » donnera un cachet rustique à votre cuisine. Mate et douce au toucher, la stéatite a la particularité de voir sa couleur devenir plus foncée avec le temps. Non poreuse, cette pierre est résistante aux taches et à la chaleur, mais peut se rayer.
- 2. Béton** : ce matériau durable est très polyvalent. Sa couleur, sa forme et son fini peuvent

varier selon vos désirs. Il devient particulièrement unique lorsqu'il est mélangé avec un autre matériau, comme le verre. Bien que le béton résiste aux égratignures, sa surface poreuse doit être traitée afin de prévenir les taches.

- 3. Acier inoxydable** : très utilisé dans les cuisines professionnelles, l'acier inoxydable fait son entrée dans les maisons. Ces comptoirs sont très appréciés, car ils sont hygiéniques, faciles à nettoyer et résistants à la chaleur et aux taches. Toutefois, certains apprécient moins la froideur du métal et le bruit qu'il produit lorsqu'un ustensile y tombe, par exemple.



Vous cherchez un comptoir de cuisine qui fera tourner les têtes? L'une de ces trois options pourrait être parfaite!

POUR DES MATINS ENSOLEILLÉS, AMÉNAGEZ UN COIN DÉJEUNER!



Un coin déjeuner est un espace isolé qui se distingue de la cuisine et du salon. Plus intime et plus décontracté que la salle à manger, il est davantage prisé pour les repas simples de tous les jours.

Si votre maison ne possède pas déjà un tel espace, vous pouvez aisément en créer un en installant une table et des chaises dans un coin de votre cuisine ou de votre salon. En plus de gagner un endroit invitant pour casser la croûte, lire ou faire des mots croisés, vous améliorerez votre espace de vie en rendant utile une section

peu utilisée de votre logement. Pour plus de confort, vous pouvez opter pour des fauteuils ou des banquettes et une table avec un pied central, par exemple.

Afin de rendre votre coin déjeuner plus invitant, pensez à installer une lampe suspendue au-dessus de la table et à ajouter des coussins colorés sur vos sièges. Enfin, si possible, songez à placer votre coin déjeuner près d'une fenêtre. L'espace paraîtra moins restreint et vous pourrez profiter d'une agréable lumière naturelle pour un réveil ensoleillé!

132397

MARTINCARRIÈRE INC. RBO 5592-9764-01

SEIGNEURIE LA PROVIDENCE

CONSTRUCTION MORISSETTE & CADRAN

TERRAINS À VENDRE

- ✓ À 5 minutes du centre-ville.
- ✓ Vie familiale paisible.
- ✓ Maisons unifamiliales et maisons jumelées.
- ✓ Congé de taxes de 3 ans.



CONTACTEZ-NOUS DÈS MAINTENANT

819 471-2699



www.constructionsmartincarriere.com

— C'EST LE TEMPS D'EN AVOIR —
PLUS POUR VOTRE ARGENT

— VENEZ FAIRE VOS MISES AU POINT! —

Quand la tâche se corse, les outils Husqvarna s'avèrent d'une grande durabilité et légèreté tout en assurant un confort d'utilisation exceptionnel. Nous avons le plaisir d'offrir l'innovation de calibre international de Husqvarna à votre collectivité, afin que vous puissiez venir à bout de l'ouvrage rapidement, facilement et en toute sécurité. Passez nous voir ou appelez-nous : nous mettrons la puissance et la performance de Husqvarna à votre service.

husqvarna.ca

HUSQVARNA AUTOMOWER® 430X



- Dispositif de suivi par GPS • Minuterie météo • Faible bruit
- Sans émission • Recharge automatique • Alarme antivol

TROUVEZ-NOUS EN LIGNE



TROUVEZ VOTRE HUSQVARNA CHEZ

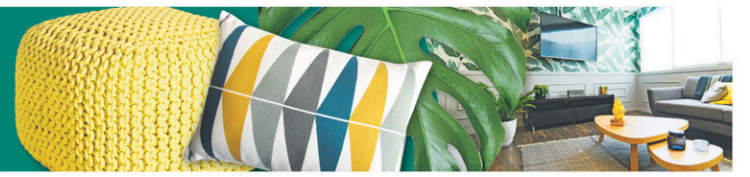


ATELIER TANGUAY
17360, Saint-Louis,
Saint-Hyacinthe
450 773-3708
www.ateliertanguay.com

NOUS RÉPARONS TOUTES LES MARQUES.

© 2016 Husqvarna AB. Tous droits réservés.

Husqvarna



QU'EST-CE QUE LA CONCEPTION UNIVERSELLE?

La conception universelle est une approche voulant qu'un lieu soit construit de façon à ce que tous y aient accès, peu importe leur âge, leur taille ou leurs capacités physiques. Cette approche inclusive est née de la volonté de l'architecte américain Ronald Mace de concevoir des lieux publics où les personnes ayant des limitations physiques pourraient facilement circuler.

Ainsi, au lieu d'essayer d'adapter un lieu existant aux besoins spécifiques d'une personne, la conception universelle cherche à créer un milieu

qui répond d'emblée aux éventuels besoins de tout le monde. Les mesures les plus courantes comprennent notamment les rampes d'accès, les ouvre-portes automatiques et les inscriptions en braille dans les ascenseurs. Non seulement la conception universelle améliore l'accessibilité aux bâtiments des personnes à mobilité réduite ou ayant un handicap, mais elle bénéficie à d'autres — les rampes d'accès, par exemple, sont très utiles pour les bébés en poussette.

Maison accessible à tous

Si la conception universelle est surtout utilisée dans les endroits publics, vous pouvez intégrer ses principes à votre domicile :

- Remplacez vos serrures par des systèmes ne nécessitant pas de clés;
- Aménagez une salle de bain complète au rez-de-chaussée;
- Installez des tablettes plutôt que des armoires dans la cuisine;
- Posez des barres d'appui et des planchers antidérapants dans la salle de bain;
- Optez pour des robinets à levier simple ou sans contact;
- Investissez dans une douche à l'italienne (au ras du sol).

Avec l'espérance de vie croissante, y compris chez les personnes ayant des invalidités, rendre votre maison plus universellement accessible pourrait à la fois simplifier la vie de vos proches et constituer un solide argument de vente... Pensez-y!



COMPLEXE RÉSIDENTIEL

Appartements

1½ à 5½

RESTAURANTS

SALLE D'ENTRAÎNEMENT

PISCINE INTÉRIEURE

DIVERTISSEMENTS



Saviez-vous que L'Eau Vive dispose d'une unité de soins?

Services personnalisés pour :

PERTE D'AUTONOMIE

PERTES COGNITIVES

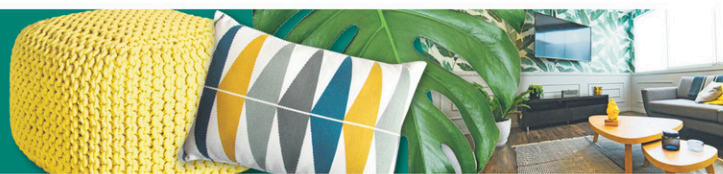
AUSSI OFFERTS:
SERVICES DE RÉPIT
ET DE CONVALESCENCE

OUVERT AUX VISITEURS 7 JOURS SUR 7

920, boul. Casavant Est, Saint-Hyacinthe • 450 250-8483 • grouperobin.com

UNE RÉALISATION





QUELLE EST LA DIFFÉRENCE ENTRE UN DÉCORATEUR ET UN DESIGNER D'INTÉRIEUR?

Vous voulez réorganiser ou redécorer une ou plusieurs pièces et vous vous demandez si vous devriez engager un décorateur d'intérieur ou un designer d'intérieur? Ces deux titres peuvent sembler interchangeables, mais ils désignent en fait deux métiers distincts.



Le décorateur

Le décorateur veille principalement à l'aspect esthétique : il transforme l'espace existant en faisant des recommandations sur la couleur de la peinture, le style du mobilier, les appareils d'éclairage, l'habillage des fenêtres, etc. Aucun diplôme n'est requis pour être décorateur d'intérieur; ceci dit, la plupart ont tout de même suivi une formation.

Le designer

Obligatoirement diplômé, le designer a étudié les couleurs, le dessin assisté par ordinateur et les éléments d'architecture, notamment. Il travaille avec des architectes et des entrepreneurs afin de concevoir ou de rénover des espaces pour que ceux-ci soient fonctionnels et conformes aux désirs des clients. Il peut à la fois réaliser des plans d'aménagement et s'occuper de la décoration intérieure.

Ainsi, si vous voulez repenser votre milieu de vie durant des rénovations, mieux vaut faire affaire avec un designer, qui pourra proposer des changements structuraux selon vos besoins. Par contre, si vous voulez essentiellement changer le look d'une pièce, un décorateur est tout indiqué. Quoi qu'il en soit, l'important est d'engager un professionnel réputé ayant l'habitude de réaliser le type de mandat que vous souhaitez lui confier!

POUR UNE CUISINE AVEC DU CARACTÈRE, EXIT LES ARMOIRES BLANCHES!

Bien que populaires, les armoires de cuisine blanches sont pour certains ennuyantes — et difficiles à garder étincelantes! Vous voulez des armoires ayant davantage de personnalité qui pourront assurément traverser les âges? Voici quelques suggestions!

Armoires en bois

Tout comme le blanc, les essences pâles dégagent une impression de fraîcheur et contribuent à aérer l'espace. Elles ajoutent toutefois une chaleureuse et douillette touche rustique. Pour être à la mode, misez sur des teintes claires inspirées de la tendance scandinave.

Armoires grises

À la fois neutre et visuellement intéressant, le gris est tout indiqué dans la cuisine. Quel que soit le style de la vôtre, vous trouverez certainement une nuance qui lui conviendra : du gris-blanc épuré à l'élégant gris charbon, les possibilités sont illimitées!

Armoires deux tons

Qui a dit que les armoires d'une cuisine devaient toutes être identiques? Embrassez pleinement la tendance du gris en peignant les armoires du bas gris charbon et celles du haut gris pâle pour faire paraître le plafond plus haut, ou encore mariez un garde-manger de couleur vive à des armoires en bois!

Ça y est, vous êtes inspiré? Maintenant, magasinez!



152692

2250, rue Girouard Ouest, Suite 12
Saint-Hyacinthe (Québec) J2S 3A8

450 223-2090
info@groupefluet.ca
www.groupefluet.com

• INSONORISATION SUPÉRIEURE
• ASCENSEUR DESERVANT LES ÉTAGES
• SURVEILLANCE PAR CAMÉRA
• STATIONNEMENT INTÉRIEUR ET EXTÉRIEUR

Le Notre-Dame
appartements urbains

OFFREZ-VOUS LE CONFORT ET DES AVANTAGES INDÉNIABLES

À VENDRE

PROJET DE 3 « 8 LOGEMENTS »
Rue Alfred-Bédard, Sainte-Hélène-de-Bagot

Centris : 16945424

Christian Morin 450 278-7887

PRO Immobilier & hypothèque inc.

À VENDRE

Terrains à Saint-Hyacinthe

Différents projets domiciliaires

155410

MASKA

45 ANS

REFRIGÉRATION INC.

RBQ 2321-0511-43

Toutes les thermopompes RÊVENT d'être une

MITSUBISHI

Achetez un système

Mr.SLIM

admissible et recevez un rabais du fabricant de

232\$

Valide du 15 mars au 31 mai 2019
Certaines restrictions s'appliquent.

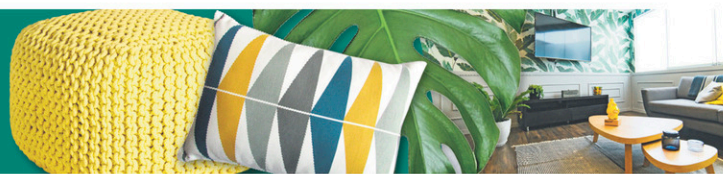
MrSlim.ca

Climatisation et Chauffage

450 799-4525

13950, avenue Morissette, Saint-Hyacinthe, J2R 1M9
www.maskarefrigeration.com

155014



5 PLANTES DES PLUS EFFICACES POUR PURIFIER L'AIR DE VOTRE MAISON



Contrairement à ce que l'on pourrait croire, l'air dans nos maisons est généralement plus pollué que l'air extérieur, notamment en raison des composés chimiques qui émanent des produits nettoyants, de la peinture, des matériaux de construction, des sources de combustion (cuisinière au gaz, cigarette, etc.) et des produits d'hygiène personnelle.

Comme nous passons la majeure partie de notre temps à l'intérieur, il est important de prendre des mesures pour y améliorer la qualité de l'air. Une façon simple de purifier votre demeure en toute saison est d'ajouter dans chaque pièce quelques plantes reconnues pour leurs fonctions dépolluantes.

En voici cinq qui sont recommandées, entre autres, pour leur faculté à filtrer le formaldéhyde, un contaminant très courant :

1. **La fougère de Boston** : cette plante adorant l'humidité est parfaite pour la salle de bain;
2. **Le ficus** : facile d'entretien, le ficus ornera à merveille l'entrée ou le salon, par exemple;
3. **Le gerbera** : coloré à souhait, il doit être placé dans une pièce ensoleillée pour s'épanouir;
4. **Le lierre** : cette plante grimpante est tout indiquée pour les endroits moins lumineux;
5. **Le pothos** : peu exigeant, il constitue un bon choix si vous n'avez pas trop le pouce vert!

En plus de contribuer à assainir l'air, ces plantes enjoliveront assurément votre maison. Pensez-y!

METTEZ VOS PLAFONDS EN VALEUR POUR DYNAMISER VOS PIÈCES!

Quand il est question de décoration, on pense souvent bien peu au plafond : on se contente généralement de l'enduire de quelques couches de peinture blanche... Or, pour donner un effet « wow » à une pièce, rien de tel que de mettre celui-ci en valeur! Voici quelques suggestions inspirantes.

Un plafond d'une teinte éclatante dans une pièce plutôt neutre fait paraître celle-ci plus grande et lui donne du pep! Les tuiles métalliques (ou en plastique imitant le métal) procurent pour leur part un charme vieillot et glamour à n'importe quelle pièce, en particu-

lier à la cuisine. Si vos plafonds ne sont pas standards — plafonds voûtés ou aux poutres apparentes, par exemple —, les peindre contribuera à les mettre davantage de l'avant.

Une foule d'autres options s'offrent à vous : vous pouvez poser du papier peint, suspendre une tapisserie aux allures bohèmes, appliquer des autocollants muraux (un motif à pois dans une chambre d'enfant, par exemple), etc.

Enfin, peu importe la façon dont vous rehaussez l'apparence de votre plafond, misez sur des murs sobres afin de ne pas surcharger la pièce.



15%
DE RABAIS*

Le beau temps s'installe!

Sur commandes installées de 4000 \$ et plus

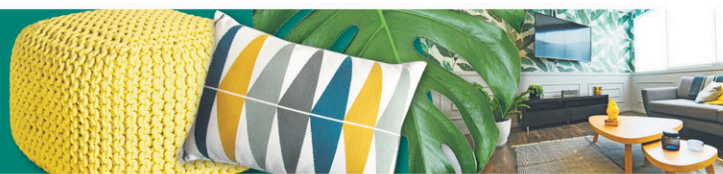
+



RÉNOVERT

20%
CRÉDIT D'IMPÔT*

*Promotion valide du 25 février au 30 mars 2019 dans les magasins participants. Rabais applicable sur les produits ATIS, sur les commandes installées seulement, avant taxes. Cette offre ne peut être jumelée avec aucune autre promotion. Certaines conditions s'appliquent. Détails de la promotion et du crédit d'Impôt RénoVert en magasin.



7 ASTUCES POUR CONSERVER L'APPARENCE DE VOS PLANCHERS NEUFS

Vous avez de tout nouveaux planchers? Pour qu'ils demeurent beaux comme au premier jour aussi longtemps que possible, voici quelques astuces à mettre en application!

- 1. Posez des protecteurs sous les pattes des chaises :** des coussinets autoadhésifs en feutre, par exemple, contribueront à prévenir les marques provoquées par le mouvement des chaises. Vous avez une chaise de bureau à roulettes? Assurez-vous que celles-ci conviennent au type de revêtement de votre plancher ou, mieux encore, placez un tapis protecteur sous la chaise.
- 2. Soulevez vos meubles pour les déplacer :** pousser ou traîner du mobilier sur le plancher est un moyen sûr de l'abîmer! Si le meuble est trop lourd pour être porté, utilisez un diable ou glissez-le sur un tapis, par exemple.
- 3. Faites régulièrement le ménage :** marcher sur les diverses saletés (miettes, sable, petites roches, etc.) qui jonchent le sol peut causer des crevasses et des éraflures. Idéalement, passez donc le balai ou l'aspirateur deux fois par semaine.
- 4. Confinez les souliers dans l'entrée :** vous éviterez ainsi que la saleté qui s'accumule sous les semelles se retrouve un peu partout dans la maison et provoque les dommages susmentionnés. Par ailleurs, les chaussures à talons aiguilles abîment les planchers.
- 5. Essuyez les dégâts dès qu'ils surviennent :** les liquides sont entre autres néfastes pour le plancher flottant et le parquet de bois franc. Si le sol de votre cuisine est en bois, pensez aussi à placer un tapis près de l'évier, où les éclaboussures d'eau sont fréquentes.
- 6. Taillez et limez régulièrement les griffes de vos animaux, le cas échéant :** si elles ne sont pas entretenues, elles risquent d'érafler votre couvre-plancher.
- 7. Entretenez correctement vos planchers :** utilisez des produits nettoyants conçus pour le type de plancher à laver et respectez scrupuleusement les modes d'emploi.



E.D. Réfrigération Inc.

NOUS SOMMES VOS EXPERTS DU CONFORT!

**JUSQU'À 450\$ DE RABAIS SUR
UNE THERMOPOMPE MURALE**



DAIKIN
AIR INTELLIGENCE



*Offre d'une durée limitée

15 MARS 2019

Journée internationale du

SOMMEIL

5 astuces pour dormir d'un sommeil réparateur

Faites-vous partie des millions de Québécois qui dorment mal? Un sommeil de qualité n'est pourtant pas un luxe, car votre santé physique et psychologique en dépend! Le vendredi 15 mars 2019, dans le cadre de la Journée internationale du sommeil, diverses activités sont organisées pour souligner l'importance de bien dormir. Voici quelques astuces qui amélioreront la qualité de vos nuits.

- 1. Coupez la caféine :** autant que possible, évitez les stimulants comme le café, le thé et le cola à partir de 16 h. Prenez plutôt une tisane calmante ou un verre de lait tiède qui favorise l'endormissement.
- 2. Faites du sport le matin :** dès 19 h, votre corps se prépare au sommeil en abaissant sa température. Comme l'activité physique augmente votre température corporelle, il vaut mieux faire du sport en matinée.
- 3. Mangez légèrement :** évitez de manger trop copieusement et trop tard le soir. Remplacez la viande rouge et les mets épicés, difficiles à digérer, par le poisson et les produits laitiers et prévoyez un délai de deux heures entre le souper et l'heure du coucher.

4. Éteignez vos écrans : la télévision, les téléphones intelligents et les consoles portatives émettent une lumière bleue qui stimule les mécanismes de l'éveil. Fermez-les au moins une heure avant de vous coucher.

5. Changez votre matelas : votre matelas a un impact certain sur la qualité de votre sommeil. Rappelez-vous qu'en moyenne, un matelas doit être changé tous les 10 ans. Quel âge a le vôtre?

Sur ce, faites de beaux rêves!



Matelas

La qualité à prix d'entrepôt

Promotions Isabelle

Futons - lits ajustables

Prenez soin de vous... à moindre coût!



Wou c'est ben pas cher!?!

Photo à titre indicatif

- **Modèle Galaxie**
- **Garantie 10 ans**
- **824 ressorts ensachés sur le modèle Queen**
- **Contour rigide en mousse**

39 POUCES Rég. 649 \$
SPÉCIAL 399 \$

54 POUCES Rég. 769 \$
SPÉCIAL 499 \$

QUEEN - Rég. 969 \$
SPÉCIAL 599 \$

Isabelle Sauvé

**370, rue Saint-Simon
Sainte-Madeleine, QC J0H 1S0
Tél. : 450 795-1123
Fax : 450 795-6695**



EXPO HABITAT SAINT-HYACINTHE

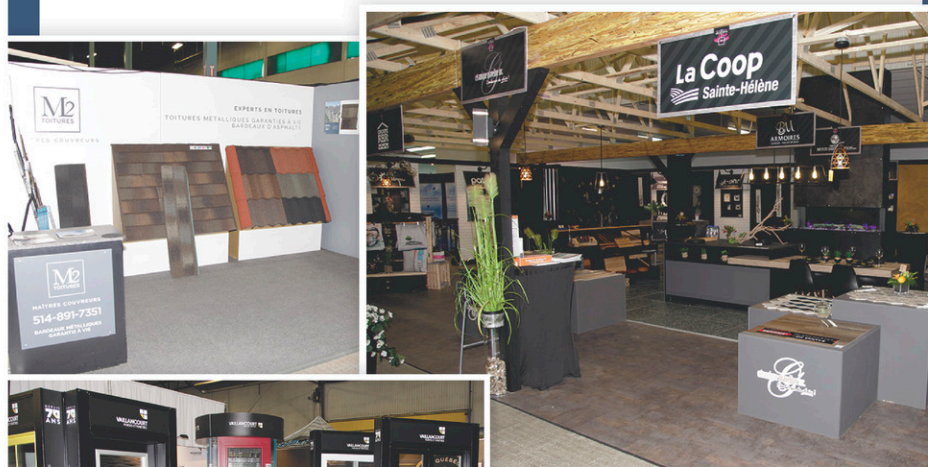


Merci

À NOS **130** EXPOSANTS



À NOS NOMBREUX VISITEURS POUR LE SUCCÈS DE L'EXPO HABITAT



À l'an prochain

IMAGINEZ
VIVRE
L'INSTANT
PRÉSENT



Micheline

Future résidente du Complexe Le Saphir

Une vie en toute quiétude, c'est le cadeau qu'elle s'est fait en optant pour Le Saphir.

LE SAPHIR

COMPLEXE POUR RETRAITÉS ACTIFS

NOUVEAU À SAINT-HYACINTHE

450 250-4444 | GROUPEROBIN.COM