

# NOUVELLE ÉMISSION DE TIMBRES OLYMPIQUES



Le ministre des Postes, M. André Ouellet a annoncé récemment l'émission de quatre timbres de huit cents pour souligner la tenue des Jeux olympiques. Il s'agit de la deuxième émission de la série spéciale consacrée à cet événement.

Ces timbres, qui seront mis en vente le 22 mars, illustrent des activités physiques de plein air auxquelles se livrent avec enthousiasme les Canadiens durant l'été.

Les deux premières vignettes représentent des enfants qui plongent d'une jetée et des jeunes gens qui font une excursion à pied. Les deux autres nous font voir une famille roulant à bicyclette et des gens plus âgés qui font du jogging, d'après des photos

de M. Crombie McNeill, d'Information Canada. Les dessins des quatre figurines sont l'oeuvre de Hunter, Straker Templeton Ltd. de Toronto.

"En tant que Canadien et ministre des Postes, je suis fier de nous soyons en mesure de collaborer à l'organisation des Jeux de la XXIe Olympiade dans notre pays. Cette série de timbres permettra peut-être aux Canadiens de se rendre compte qu'un "esprit sain habite un corps sain", a déclaré M. Ouellet.

La Canadian Bank Note Company imprimera 60 millions de timbres par le procédé de gravure sur acier monochrome.

Cette nouvelle émission de timbres olympiques fait appel à une nouvelle technique d'im-

pression capable de produire une image luyante ou cachée du symbole olympique. A notre connaissance, c'est la première fois au monde que l'on recourt à cette technique dans la production de timbres-poste. Lorsqu'on les regarde de face, on voit l'image d'une

des activités récréatives; lorsqu'on les observe d'un certain angle, on voit apparaître le symbole des Jeux olympiques de Montréal.

Les jeux aquatiques, le jogging, le cyclisme et la promenade à pied comptent parmi les activités de plein air que les gens aiment et ils reflètent la sagesse de l'esprit olympique: "L'essentiel n'est pas de vaincre, mais de

participer". Le 31 décembre, les Postes avaient vendu pour un montant brut de plus de \$447,000 des premiers timbres des Jeux olympiques émis en septembre 1973. L'Ontario venait en tête avec \$87,416.42 suivi de près par le Québec, province hôte, avec \$82,551.03. Le service de vente par correspondance a réalisé des recettes brutes de \$247,767.99.

## FUTURS MARIÉS!

Vous qui avez besoin  
de faire-part  
pour le grand jour,

Venez prendre connaissance  
de nos assortiments les plus complets.

Mlles Thibault et Pineault pourront  
vous conseiller pour un choix  
des plus judicieux.

LE SEUL ENDROIT A RETENIR :

### IMPRIMERIE BLAIS L'EE

212 CATHEDRALE — RIMOUSKI — 723-2188

## Cinéma Auditorium 723-3646 VEN. à JEU. du 22 au 28 MARS

**UN GRAND WESTERN DIGNE**  
de **SERGIO LEONE** avec

# CLINT EASTWOOD

C'EST

# JOE KIDD

VERSION FRANÇAISE

LE MEILLEUR FILM de  
**CLINT EASTWOOD**

DEPUIS "LE BON... LA BRUTE ET LE TRUAND"  
**si tu veux la bataille v'la**

# JOE KIDD

C'EST UN SPECIALISTE... IL AIME CA...

ROBERT DUVAL JOHN SAXON DON STROUD STELLA GARCIA

LE PLUS GRAND FILM "ROCK"  
PORTE A L'ECRAN  
relègue aux oubliettes  
"WOODSTOCK" et "JOE COCKER"

Universal Pictures and Robert Stigwood present A NORMAN JEWISON Film

## "JESUS CHRIST SUPERSTAR"

starring  
TED NEELEY CARL ANDERSON YVONNE ELLIMAN BARRY DENNEN

Screenplay by Melvyn Bragg and Norman Jewison  
Based upon the Rock Opera "Jesus Christ Superstar" Book by Tim Rice  
Music by Andrew Lloyd Webber Lyrics by Tim Rice

Music Conducted by André Previn Associate Producer PATRICK PALMER Directed by NORMAN JEWISON  
Produced by NORMAN JEWISON and ROBERT STIGWOOD A Universal Picture Technicolor® Todd AO 35

(EN FRANCAIS) — (TOUS)

## Ciné-Jeunes

Samedi, 23, 1 h.

2 films couleurs

.50 cents

EN COULEURS

TONY RANDALL  
BURL IVES  
BARBARA EDEN

### "LE RETOUR D'ALADIN"

## LES EXPLOITS D'ALI BABA

SWORD OF ALI BABA

PETER MANN  
JOCELYN LANE  
FRANK McGRATH

## SOIRÉE COSTUMÉE AU CLUB ACADIEN



Le 9 mars dernier, les membres du Club Acadien participaient à une soirée costumée à l'Hôtel Horizon Bleu. La photo ci-dessus nous fait voir un groupe de participants qui s'étaient déguisés pour l'occasion.

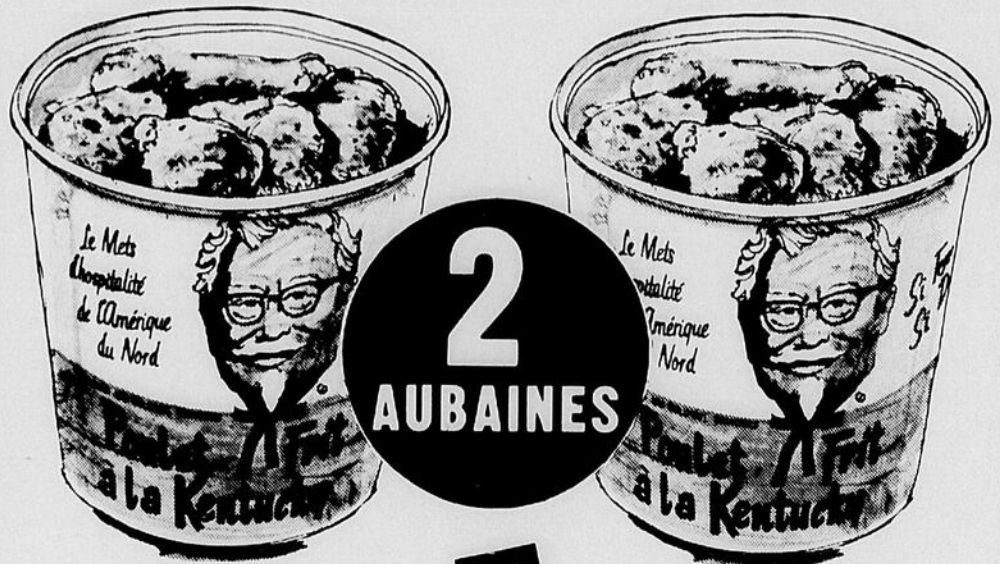


Chez les dames, Lucie-Anne Landry s'est mérité le premier prix et Gérard St-Pierre remportait la palme chez les hommes. Ils représentaient respectivement une religieuse et l'incomparable "SOL". Les deuxièmes prix furent attribués à Guy Collin (Pirate Ma Boule) et Simonne Collin (Femme de ménage).

## Le Centre de Main-d'Oeuvre du Canada et le programme fédéral ÉTÉ-74

- Le gérant du Centre de Main-d'oeuvre du Canada de Rimouski est heureux d'annoncer à la population que monsieur Laval Bellavance a été de nouveau embauché cette année comme responsable du Centre de Main-d'oeuvre du Canada pour étudiants.
- Monsieur Bellavance, qui est originaire de la région de Rimouski a d'abord étudié au C.E.G.E.P. de cette ville, et a ensuite complété des études en histoire à l'Université Laval.
- Quoique le Centre de Main-d'oeuvre du Canada pour étudiants n'ouvrira ses portes qu'au début de mai 1974, monsieur Bellavance est déjà au service des employeurs et des étudiants de la région, il peut être rejoint en personne au 182, Avenue de la Cathédrale ou par téléphone à 723-2257.
- Nous invitons particulièrement les employeurs à lui faire connaître dès maintenant leurs besoins en main-d'oeuvre étudiante pour l'été 1974. Nous espérons qu'avec la collaboration de la population de la région, monsieur Bellavance pourra dépasser les résultats atteints lors de la campagne ETE - 1973.

## SAMEDI ET DIMANCHE 23 et 24 MARS



**BARIL: 20 MORCEAUX**  
Achetez un BARIL, le format familial de frites et deux 16 oz fl. de salade à votre choix.

Habituellement \$9<sup>50</sup>  
**Prix d'aubaine: \$8<sup>25</sup>**  
Vous épargnez \$1.25

**SEAU: 15 MORCEAUX**  
Achetez un SEAU, le format familial de frites et deux 16 oz fl. de salade à votre choix.

Habituellement \$7<sup>90</sup>  
**Prix d'aubaine: \$6<sup>75</sup>**  
Vous épargnez \$1.15

La recette du colonel Sanders. Le Poulet Frit à la Kentucky. UNE COMPAGNIE CANADIENNE.

Colonel Sanders et ses aides le font "bon à s'en lécher les doigts."  
**La Villa du Poulet**

# OPÉRATION DÉPANNAGE:

## toute l'aide qu'il vous faut pour faire votre déclaration d'impôt.

Comme vous le savez, l'an dernier nous avons changé un tas de choses; nouvelle formule, nouveau guide, plusieurs nouvelles déductions et quelques nouvelles règles. A dire vrai, nous étions un peu inquiets. Nous avons hâte de connaître votre réaction et surtout, votre opinion devant tous ces changements.

Eh bien, maintenant que nous avons eu le temps de faire le bilan, il semble que pour la plupart des contribuables, la tâche ne s'est pas révélée trop difficile. Le taux d'erreur n'a pas augmenté ni changé sensiblement par rapport aux années précédentes. Règle générale, les contribuables s'en sont assez bien tirés.

Il n'en demeure pas moins vrai que la déclaration d'impôt ne sera jamais facile ni agréable pour personne. Et pour quelques-uns, elle présentera toujours certains problèmes. Nous nous attendons à cela et nous le comprenons.

C'est pourquoi nous voulons maintenant nous attaquer à ces problèmes particuliers. Et la meilleure façon d'y arriver, c'est de travailler avec vous, personnellement, à la section de votre déclaration d'impôt qui vous cause des ennuis.

C'est là qu'Opération dépannage entre en action. C'est un système d'aide auquel vous pouvez recourir chaque fois que vous avez un problème de déclaration d'impôt, quel qu'il soit.

**Voici comment en profiter.**

**Premièrement.** En cas de difficulté, votre guide est toujours votre meilleure source de renseignements. Lisez-le. Suivez-le. Non seulement il vous donne des explications, mais dans bien des cas, il y joint des exemples qui vous aident à comprendre.

**Deuxièmement.** S'il y a quelque chose que vous ne comprenez toujours pas, téléphonez-nous. Vous trouverez ci-dessous le numéro de téléphone de votre bureau de district pour l'impôt fédéral. C'est un service créé, pour aider par téléphone, les contribuables qui ont des problèmes. N'hésitez donc pas.

Si vous ne demeurez pas dans la région du bureau, demandez à la téléphoniste le numéro Zenith 0-4000. Elle vous communiquera automatiquement avec votre propre bureau de district pour l'impôt. Et n'oubliez pas qu'il n'y a pas de frais pour ces appels et que toutes les questions reçoivent une réponse. Donc, si vous vous interrogez sur quelque chose, nous vous exhortons fortement à nous téléphoner. Et, les lundis et mardis notre service téléphonique est à votre disposition jusqu'à 18 heures.

**Troisièmement.** Certains préfèrent venir nous voir. Si vous êtes de ceux-là et si vous avez des problèmes d'impôt fédéral, vous n'avez qu'à passer. Nous ne demandons pas mieux. Vous trouverez ci-dessous l'adresse de votre bureau de district pour l'impôt.

**Quatrièmement.** Ecrivez-nous à l'adresse ci-dessous. Exposez votre problème le plus clairement possible en donnant tous les renseignements nécessaires (et votre adresse, s'il vous plaît!). Nous répondrons à votre lettre le plus vite et le plus simplement possible. Souvenez-vous: si vous avez besoin d'aide, vous pouvez l'obtenir. Et gratuitement. Demandez et vous recevrez! Opération dépannage. L'aide qu'il vous faut pour faire votre déclaration d'impôt. Sachez en profiter.

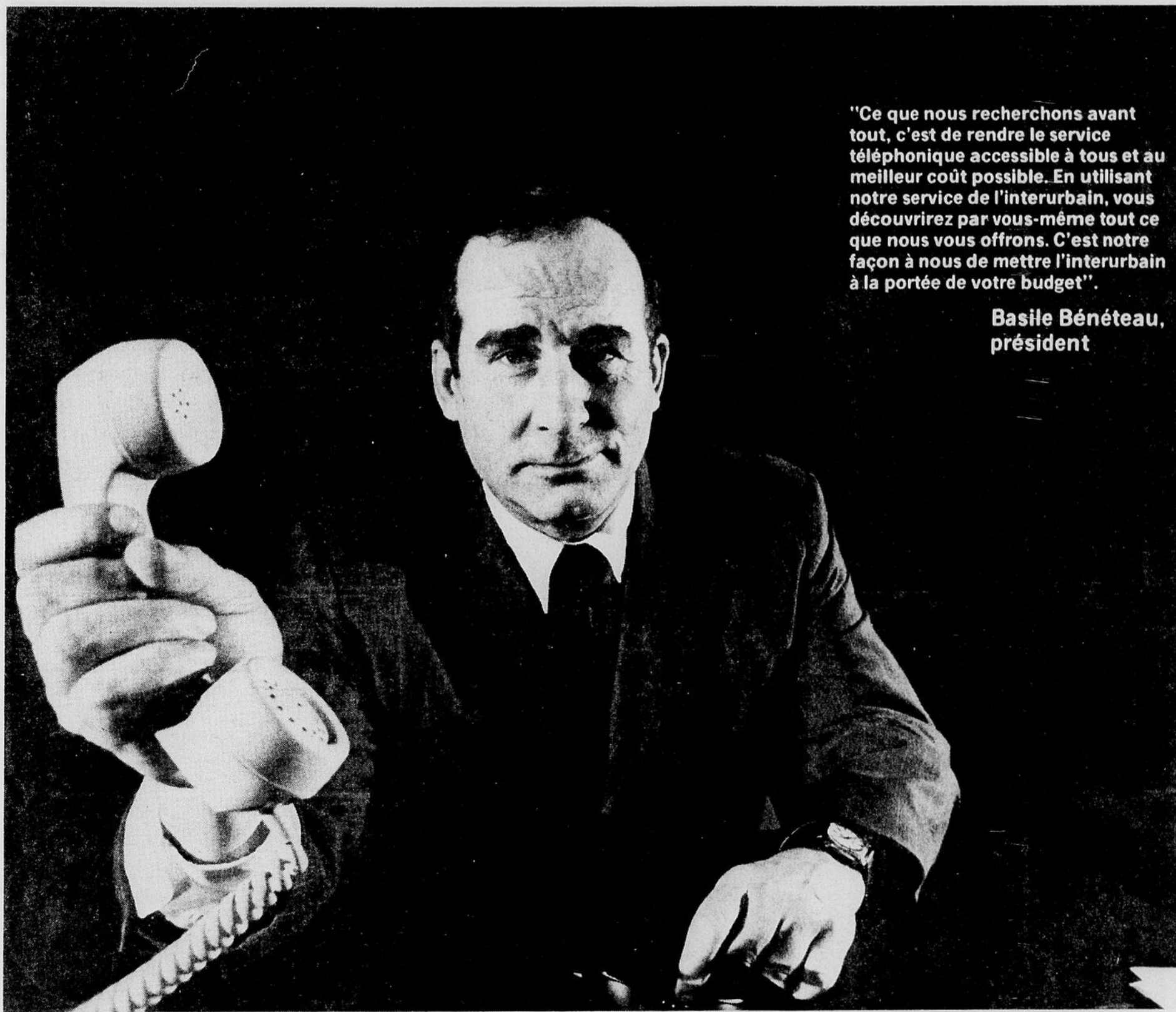


## Comptez sur nous pour vous aider.

**Revenu Canada Impôt** **Revenu Canada Taxation**  
Robert Stanbury, ministre Robert Stanbury, Minister

165 sud, rue Dorchester, Québec 2 (Québec) - 694-3180  
50, rue Couture, C.P. 1300, Sherbrooke (Québec) - 565-4890  
Edifice du Revenu national, 305 ouest, boul. Dorchester, Montréal 128 (Québec) - 283-5300  
11 est, rue McQuaig, Rouyn (Québec) J9X 3B5 - 764-5171

# l'interurbain



"Ce que nous recherchons avant tout, c'est de rendre le service téléphonique accessible à tous et au meilleur coût possible. En utilisant notre service de l'interurbain, vous découvrirez par vous-même tout ce que nous vous offrons. C'est notre façon à nous de mettre l'interurbain à la portée de votre budget".

**Basile Bénéteau,**  
président

## L'après-midi

10% d'escompte aux usagers et aux hommes d'affaires sur tout appel interurbain entre **midi et dix-huit heures**, du lundi au samedi inclusivement. Si vous composez vous-même votre numéro.

## Le soir

30% d'escompte sur tout appel interurbain dès **18 h le soir** jusqu'à **7 h le matin**, du lundi au samedi inclusivement. Et vous **parlez 10 minutes** pour le prix de **5 minutes!** Si vous composez vous-même votre numéro.

## Le dimanche

Taux réduits à n'importe quelle heure du jour et de la nuit. Et vous parlez **dix minutes** pour le prix de **cinq minutes!** Si vous composez vous-même votre numéro.

**Votre prochaine facture vous dira en détail combien vous avez économisé!**





# VOTRE MARCHÉ A BON MARCHÉ

## J.B. SIROIS & FILS

EPICERIE - BOUCHERIE LICENCIÉE

308 ROULEAU — 723-3783 —

### LES VIANDES

JEUNE DINDON CONGELE  
"FLAMINGO"  
Canada Catég. A  
5 à 12 livres  
LA LIVRE **.69**

"MERITE"  
**Fesse de JAMBON**  
Fumé, désossé, prêt à manger  
FESSE ENTIERE  
12 livres et plus  
LA LIVRE **1.19**

DEMIE FESSE  
6 livres et plus  
LA LIVRE **1.29**

QUART DE FESSE  
3 livres et plus  
LA LIVRE **1.39**

CENTRE DE FESSE  
Morceau ou steak  
LA LIVRE **1.49**

BACON "MERITE"  
LA LIVRE **.92**

SMOKED MEAT 'MERITE'  
Format 2 onces  
**4 POUR 1.15**

FOIE VEAU TRANCHE  
Importé de choix  
LA LIVRE **2.29**

FILET MORUE CONGELE  
"CORVETTE"  
Boîte 3 livres **3.19**

BOLOGNA 'MAPLE LEAF'  
Morceau 2 lb et pl.  
LA LIVRE **.65**

SAUCISSES FUMÉES  
"MAPLE LEAF"  
LA LIVRE **.89**

SAUCISSON SALAMI  
"HYGRADE"  
Tout boeuf 10 oz **.99**

JAMBON CUIT TRANCHE  
"HYGRADE"  
6 onces **.79**

VIANDES CUITES Hygrade  
Tranchées, assorties, 6 onces  
Simili poulet, viande olive,  
macaroni fromage,  
cornichon piment  
**2 CELLO .79**

BOUDIN FRAIS AU LAIT  
"TAILLEFER"  
LA LIVRE **.59**

SAUCISSES FRAICHES  
Porc et boeuf  
LA LIVRE **.79**

CRETONS 'TAILLEFER'  
Contenant 10 oz **.85**

ROTI BOEUF PALETTE  
Coupe régulière  
LA LIVRE **.99**

ROTI BOEUF  
Petit os d'épaule  
LA LIVRE **1.49**

BOEUF FRAIS HACHE  
Toutes les heures  
LA LIVRE **1.09**

FESSE JAMBON 'MERITE'  
Prêt à servir  
sans couenne  
LA LIVRE **.89**

ROTI BOEUF  
Partie de la croupe  
Tendre  
LA LIVRE **1.69**

PETIT ROSBIF  
Tendre et juteux  
LA LIVRE **2.09**

T-BONE STEAK  
Très beau  
LA LIVRE **1.99**

MELANGE A GATEAUX  
Duncan Hines  
22 saveurs - choix 19 oz **.56**

FARINE DE SARRASIN  
Moulin bleu Sac 2 livres **.63**

PEANUTS BLANCHES salées  
Métro Cello 16 oz **.73**

PEANUTS BRUNES salées  
Métro Cello 16 oz **.54**

PEANUTS EN ECALES  
Métro Cello 12 oz **.56**

CEREALES CORN FLAKES  
Kellogg's Boîte 24 oz **.68**

CEREALES SUGAR FROSTED  
Flakes Kellogg's 18 oz **.68**

GRUAU RAPIDE  
Quaker Boîte 48 oz **.77**

GRUAU 1 MINUTE  
Quaker Boîte 44 oz **.77**

BREUVAGE CHOCOLAT  
Métro Boîte 32 oz **.99**

CAFE  
Métro Sac 16 oz **1.03**

CAFE INSTANTANE  
Métro Bocal 10 oz **1.49**

KETCHUP  
Métro Bouteille 15 oz **.34**

VINAIGRE  
Métro Bouteille 40 oz **.33**

VINAIGRE  
Métro Bouteille 128 oz **.72**

SAUCE A LA VIANDE  
Freddy Jarre 24 oz **1.29**

SAUCE HOT CHICKEN  
Métro Boîte 14 oz **.20**

MOUTARDE  
Métro Bocal 16 oz **.23**

SAUCE PIZZA  
Freddy Bocal 12 oz **.55**

BISCUITS SODA  
Métro Boîte 8 oz **.27**

BISCUITS SODA  
Métro Boîte 16 oz **.43**

BISCUITS SODA  
Métro Boîte 32 oz **.84**

GARNITURE A TARTE  
Shirriff, Chocolat, coco-  
nut, butterscotch 5.5 oz **.25**

GELEE EN POWDRE  
Métro, 5 saveurs au choix  
Boîte de 3 oz **.13**

INSTANT PUDDING  
Royal 5 saveurs au choix  
Boîte 4.5 oz **.19**

PECHEES EN CONSERVES  
Métro, demies ou tran-  
chées Boîte 19 oz **.45**

SALADE DE FRUITS  
Métro, Boîte 19 oz **.49**

POIRES EN CONSERVES  
Aylmer Boîte 19 oz **.43**

RAISINS SECS  
Métro, Cello 16 oz **.79**

DATTE'S SECHES  
Jaffa, Schwartz Bte 16 oz **.55**

CONFITURE DE FRAISES  
Pure Métro Bocal 24 oz **.98**

CONFITURE DE FRAISES  
avec pectine Métro  
Bocal 24 oz **.73**

MIEL LIQUIDE ET BARRATE  
Kraft Bocal 24 oz **1.59**

BEURRE CAMEL  
Métro Bocal 14 oz **.29**

BEURRE D'ARACHIDES  
Métro Jarre 16 oz **.65**

JUS DE TOMATES  
Métro Boîte 48 oz **.36**

BREUVAGE A L'ORANGE  
Métro Boîte 48 oz **.31**

JUS D'ORANGE non sucré  
Métro Boîte 48 oz **.50**

JUS DE PAMPLEMOUSSES  
Non sucré Métro  
Boîte 48 oz **.53**

JUS oranges et pamplemousses  
Non sucré Métro  
Boîte 48 oz **.52**

**& FILS INC.**  
 CHERIE LICENCIEE  
 23-3783 — RIMOUSKI

**Spéciaux en vigueur  
 les 20-21-22-23 mars  
 1974**

**SERVICE  
 DE LIVRAISON  
 .35 CENTS  
 SEULEMENT**

|                              |             |   |             |
|------------------------------|-------------|---|-------------|
| DA<br>16 oz                  | <b>.43</b>  | BREUVAGE AUX RAISINS<br>Métro Boite 48 oz                                   | <b>.31</b>  |
| DA<br>32 oz                  | <b>.84</b>  | BREUVAGE PUNCH<br>Métro Boite 48 oz   | <b>.31</b>  |
| A TARTE<br>coco-<br>5.5 oz   | <b>.25</b>  | Spaghetti spaghetti macaroni<br>coquilles et rigatoni<br>Métro, Cello 32 oz | <b>.62</b>  |
| UDRE<br>choix<br>3 oz        | <b>.13</b>  | Spaghetti avec sauce tomate<br>Catelli Boite 14 oz                          | <b>.22</b>  |
| DING<br>choix<br>4.5 oz      | <b>.19</b>  | RAGOUT de bœuf, poulet,<br>Irlandais, Cordon Bleu<br>Boite 15 oz            | <b>.47</b>  |
| CONSERVES<br>tran -<br>19 oz | <b>.45</b>  | LAIT EN POUDRE<br>Carnation Boite 3 livres                                  | <b>1.49</b> |
| FRUITS<br>19 oz              | <b>.49</b>  | MARINADES SUCREES<br>Métro, Bocal 24 oz                                     | <b>.58</b>  |
| CONSERVES<br>19 oz           | <b>.43</b>  | BREAD'N BUTTER<br>Métro, Bocal 24 oz  | <b>.49</b>  |
| S<br>16 oz                   | <b>.79</b>  | BETTERAVES MARINEES<br>Métro, Bocal 24 oz                                   | <b>.43</b>  |
| ES<br>16 oz                  | <b>.55</b>  | GHERKINS SUCRES<br>Métro, Bocal 16 oz                                       | <b>.59</b>  |
| E FRAISES<br>24 oz           | <b>.98</b>  | FEVES AU LARD<br>Libby's Boite 14 oz  | <b>.39</b>  |
| E FRAISES<br>24 oz           | <b>.73</b>  | APPRET A SALADE<br>Métro Bocal 16 oz  | <b>.45</b>  |
| ET BARRATE<br>24 oz          | <b>1.59</b> | SOUPE POULET et NOUILLES<br>Métro, Pqt 2 enveloppes                         | <b>.27</b>  |
| AMEL<br>14 oz                | <b>.29</b>  | SIROP DE TABLE<br>Métro, Bouteille 32 oz                                    | <b>.55</b>  |
| ACHIDES<br>16 oz             | <b>.65</b>  | THE EN SACS<br>Métro, Cello de 100 sacs                                     | <b>.69</b>  |
| ATES<br>48 oz                | <b>.36</b>  | BLE D'INDE EN CREME<br>Métro, Boite 19 oz                                   | <b>.28</b>  |
| L'ORANGE<br>48 oz            | <b>.31</b>  | POIS VERTS<br>Métro, Boite 10 oz  | <b>.22</b>  |
| GE non sucré<br>48 oz        | <b>.50</b>  | MACEDOINE<br>Métro, Boite 19 oz   | <b>.26</b>  |
| PLEMOUSSES<br>48 oz          | <b>.53</b>  | FROMAG TRANCHE<br>Mozzarella Kraft Pqt 6 oz                                 | <b>.69</b>  |
| t pamplemousses<br>48 oz     | <b>.52</b>  | FROMAGE VELVEETA<br>Kraft Boite 2 livres                                    | <b>1.99</b> |

|   |   |
|---|---|
| <b>LES FRUITS ET LÉGUMES</b>  |   |
| <b>TOMATES ROUGES</b><br>Mûres à point<br>Produit du Mexique<br>Cat. Canada No 1                          | <b>POIRE "BLOSSY"</b><br>Produit France<br>Cat. Canada No 1<br>La livre                       |
| <b>2 LIVRES .59</b>   | <b>.29</b>  |
| <b>BANANES "DOLE"</b><br>Produit U.S.A.<br>Cat. No 1 - La livre   | <b>ECHALOTE</b><br>Cat. Canada No 1<br>Vertes-douces  |
| <b>.11</b>  | <b>3 POUR .35</b>   |
| <b>CHOUX-FLEURS</b><br>Grosneur 16<br>Produit U.S.A.<br>Cat. No 1 - Chacun                                | <b>ORANGES "Sunkist"</b><br>Grosneur 113<br>Produit U.S.A.<br>Cat. Canada No 1<br>La douzaine |
| <b>.49</b>  | <b>.98</b>  |
| <b>BLE D'INDE</b><br>Produit U.S.A.<br>Cat. Canada No 1   | <b>PIMENTS VERTS</b><br>Produit U.S.A.<br>Cat. Canada No 1<br>La livre                        |
| <b>5 POUR .69</b>   | <b>.39</b>  |
| <b>Pamplemousses blancs</b><br>FLORIDE - Grosneur 48<br>Cat. Canada No 1                                  | <b>CHOUX VERTS</b><br>Produit U.S.A.<br>Cat. Canada No 1<br>La livre                          |
| <b>8 POUR .88</b>   | <b>.16</b>  |
| <b>POMMES "Spartan"</b><br>Grosneur 120<br>Produit du B.-C.<br>Cat. Canada<br>Extra Fantaisie<br>La livre | <b>CAROTTES fraîches</b><br>Produit du Québec<br>Cat. Canada No 1                             |
| <b>.29</b>  | <b>5 LIVRES .48</b>   |

|  |   |
|--|---|
| <b>CHAUSSENS AUX POMMES</b><br>Pillsbury Boite 14 oz | <b>SAVON</b><br>Métro, Paquet 8 barres                        |
| <b>.72</b>   | <b>.69</b>  |
| <b>JUS ORANGE non sucré</b><br>Métro, Jarre 64 oz    | <b>AMPOULES</b><br>Métro, 40-60-100 watts<br>Paquet de 2      |
| <b>.77</b>   | <b>.38</b>  |
| <b>RECURANT</b><br>Comet Boite 14 oz                 | <b>ESSUIE-TOUT</b><br>Viva. Couleurs ass<br>Paquet 2 rouleaux |
| <b>.23</b>   | <b>.79</b>  |
| <b>DETERSIF</b><br>Tide, Boite 5 livres              | <b>SHAMPOOING</b><br>Métro, Bouteille 24 oz                   |
| <b>1.97</b>  | <b>.99</b>  |

# LETTRE OUVERTE

Pourquoi 60% des travailleurs du Québec ne sont-ils pas syndiqués?

Ce phénomène est dû entre autre à la classe capitaliste qui ne veut pas perdre son emprise sur les ouvriers et par conséquent ne pas subir de perte sur leurs capitaux. Pour le patronat, tous les moyens de pression sont valables.

En nous basant sur le témoignage de certains travailleurs non-syndiqués, on peut facilement conclure qu'il existe

de nombreuses lacunes dans leurs conditions de travail. A prime abord, nous constatons que les principaux désavantages rencontrés sont les suivants:

- Absence d'une échelle de salaires.
- Pas de sécurité d'emploi.
- Surplus d'heures de travail.
- Soumission aux patrons.
- Absence de congé de maladie.

Pour remédier à ce problème, le mouvement ouvrier veut de plus en plus implanter le syndicalisme dans son milieu.

Malgré toutes les démarches faites pour sensibiliser les travailleurs, très peu ont suivi le mouvement car ils ont peur des représailles. Les syndicats toutefois ont un certain impact sur les conditions des travailleurs non-syndiqués. Ils exercent une forte pression sur le gouvernement pour relever le salaire minimum, et amener les conditions de travail à un statut plus humain.

"La lutte deviendra de plus en plus difficile. La classe patronale se prépare et devient chaque jour plus prête au combat. Ses énergies, son intelligence, son action propre ont un seul objectif: enrayer le mouvement syndicaliste. Le méconnaitre, c'est se préparer à de pénibles lendemains".

Etudiants du Cegep de Rimouski

cours de Sociologie du Travail:  
Huguette Tremblay  
Linda Corneau

Sylvie Lévesque  
Pauline Dubé  
Marcel Roy (775-3841)

## CHANTIER '74 "Criez-le sur les toits"

### AUJOURD'HUI

"Dans ma paroisse, 2000 personnes vont à la messe chaque dimanche. Et pourtant, dans ma paroisse, il y a aussi ... des ouvriers exploités ou en chômage, pour le profit de quelques-uns, des gens qui se laissent "bourrer le crâne" à longueur de jour par les mirages de la publicité, des vieillards mis de côté, laissés seuls face à face avec leur mort, des parents qui n'ont pas de quoi nourrir et habiller correctement leurs enfants ..."

"On n'en rencontre pas beaucoup des gens qui ont du dynamisme parce qu'ils croient en Jésus-Christ, ... des gens qui s'intéressent à autre chose qu'à leur réussite personnelle dans la vie parce qu'ils croient en Jésus-Christ, des gens qui donnent gratuitement de leur temps et de leurs énergies pour aider à résoudre des problèmes sociaux, politiques, économiques parce qu'ils croient en Jésus-Christ ..."

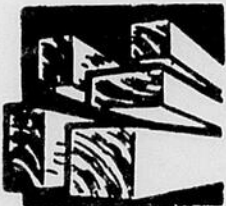
Il n'y a pas grand monde qui ose vraiment suivre le Christ dans son amour fou. ... Dire qu'il y a 2000 personnes qui vont à la messe chaque dimanche dans ma paroisse".

(Ce monde sauvé, page 9, dans Faire la vérité, LA FORCE DES RENCONTRES, Office de Catéchèse du Québec)

**Vous voulez  
vous construire,  
CONSULTEZ:  
Gérard Morin**



BOIS et  
MATERIAUX  
de construction



Manufacturier  
de PORTES  
et CHASSIS



RENDEZ-VOUS DONC CHEZ

**Gérard Morin**

RIMOUSKI Téléphone : 723-5936 306 Léonidas

## "CHENIL ELENE"



Chiens et chats

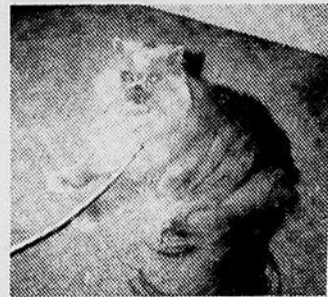
DE TOUTES RACES ENREGISTRES

sur demande

Importation et élevage

**724-2919**

Mme Elène Michaud, prop.



# A VENDRE

### BUNGALOW

5½, chauffage  
électrique,  
tapis inclus  
Sacré-Coeur

### BUNGALOWS DEMANDES

Nous avons un besoin urgent de bungalows dans tous les quartiers de la ville. Vente rapide assurée. Consultez immédiatement nos experts!

### BUNGALOWS

Projet spécial de bungalows, disponibles Sacré-Coeur, finis, prêts à habiter, livraison d'ici le 1er mai. Prenez avantage du rabais fédéral pouvant atteindre \$535.00 par année.

### DUPLEX

Terrain aménagé, chauffage électrique, cabanon.  
St-Pie X

### MOTEL

8 unités prêtes à opérer, prix intéressant  
Pointe-au-Père

### LOCATION

#### EDIFICE JULIEN BRISSON

3000 pi. car. espace de bureau à l'étage, chauffé, éclairé, climatisé, conciergerie, stationnement souterrain. Baux à compter du 1er septembre 74 ou du 1er mai 75.

**BIENTOT A  
MATANE ET  
SEPT-ILES!**

La Compagnie d'Administration et de Gestion  
138 A St-Germain O. Rimouski

**CAG INC.**

**COURTIER**

**724-6325**

## Gilson

Toujours bon premier dans les bas prix!

**Souffleuse  
Super**

8 forces  
Rég. \$580  
Spécial  
pré-saison

**\$499.**



## RIMOUSKI CHAIN SAW INC.

Scies mécaniques Rimouski Inc.

Toujours premier pour ses prix — Qualité et service

333 CATHEDRALE — RIMOUSKI — 723-5132

### SCIE A CHAINE

A partir de

**\$139.95**



POUR VOTRE ELECTRICITE:  
Alternateur et générateur de différentes forces.

## SKIROULE

A PARTIR DE

**\$695.**



# FLALIMENTATIONSH

par: Marie-Claire Lepage, diététiste.

1. Certaines margarines contiennent 50% moins de calories. Dans ce cas la compagnie doit l'indiquer de façon précise sur l'étiquette.  
 2. Même si une margarine est spécifiée "margarine diète" ceci ne veut pas dire qu'elle contient moins de calories. Généralement: 1 c. à thé de margarine = 1 c. à thé de beurre = 45 calories.  
 3. La différence entre la mar-

garine et le beurre existe au niveau de la composition: margarine: corps gras d'origine végétale.  
 beurre: corps gras d'origine animale.  
 4. Les pommes de terre et le pain font engraisser. Vrai et faux. Tout est dans la quantité. Si une personne prend des portions raisonnables de ces aliments, ceux-ci ne seront pas facteurs d'embonpoint. La

quantité permise est toujours reliée à l'activité physique de l'individu.  
 5. La valeur calorique des pommes de terre est fonction du mode de cuisson.  
 6. Il n'y a que des calories dans le pain et les pommes de terre. Faux.  
 Pain blanc enrichi (1 tranche):  
 Calcium: 20 mg.  
 Fer: 0.5 mg.  
 Vitamine A: 0  
 Thiamine: 0.07 mg.  
 Riboflavine: 0.05 mg.  
 Niacine: 0.7 mg.  
 Vitamine C: 0  
 Pain blé entier (60%)(1 tranche):  
 Calcium: 15 mg.  
 Fer: 0.7 mg.  
 Vitamine A: 0  
 Thiamine: 0.05 mg.  
 Riboflavine: 0.03 mg.  
 Niacine: 1.0 mg.  
 Vitamine C: 0  
 Pomme de terre (pelée avant cuisson):  
 Calcium: 7 mg.

Fer: 0.6 mg  
 Vitamine A: 0  
 Thiamine: 0.11 mg.  
 Riboflavine: 0.04 mg.  
 Niacine: 1.4 mg.  
 Vitamine C: 26.0 mg. (A)  
 7. La valeur nutritive des pommes de terre est fonction du mode de cuisson (comprenant la température et le temps de cuisson) et de la durée de l'entreposage.  
 8. Il n'y a pas de calories dans les biscottes, biscuits secs, etc.. Faux.  
 4 biscuits petit beurre = 6 salines = 2 biscottes.  
 1 tranche de pain (rôtie ou non) = 1 petite pomme de terre = 70 calories environ.  
 (A) La quantité de vitamine C peut varier de 26 mg. si les pommes de terre sont récemment cueillies jusqu'à 12 mg. après 3 mois d'entreposage et d'environ 8 mg. après 6 mois d'entreposage.

Nous nous retrouverons dans deux semaines et ce, dans le but de mieux vous servir.

A bientôt.

Le prochain sujet (3 avril): Les hommes à l'estomac capricieux.

Louez ou achetez



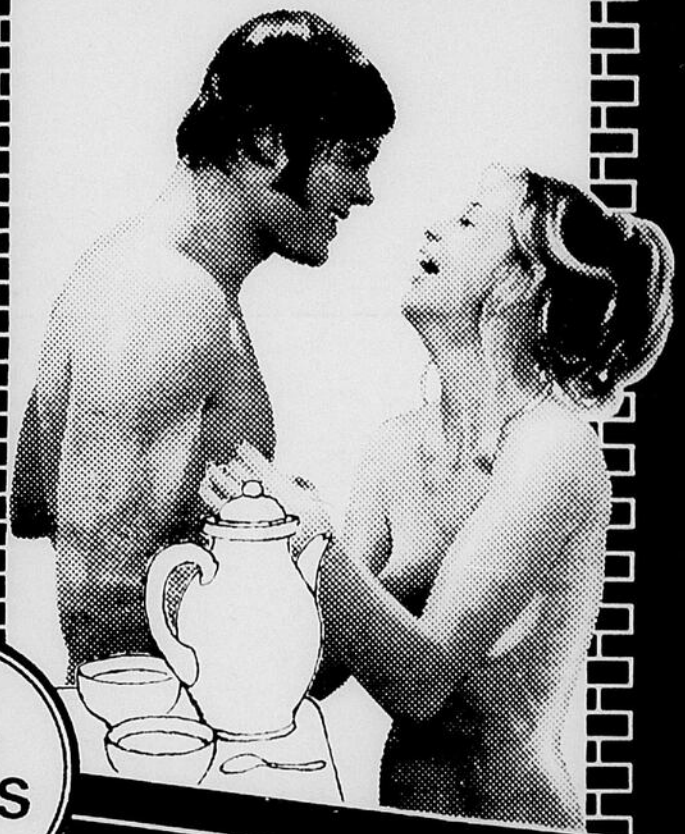
une dactylo ou additionneuse, chez GILBERT. Voyez à la même occasion le plus grand choix de clavigraphes portatifs de marques réputées.

**Imprimerie Gilbert Ltée**  
 6 est Evêché — 723-2121 (JNO)

# Que font-elles lorsque leur mari est absent ?

18 ANS Adultes

LES SECRETS INTIMES DES FEMMES



2 FILMS

RAPPORT sur la vie SEXUELLE de la Ménagère

RAPPORT sur la vie SEXUELLE de la Ménagère

No 1

No 2

V.F. de 'Housewives Report'

'Housewives Report' no.2

DU 22 MARS — Admission : \$2.00

HORAIRE

CINEMA CARTIER

RIMOUSKI 723-2791

Rapport sur la vie sexuelle de la ménagère

No 1 Dim. : 1h., 2.45h., 6.40h., 9.45h.  
 Sem. : 7h., 10h.  
 No 2 Dim. : 2.30h., 5.15h., 8.15h.  
 Sem. : 8.30h.

**RAISINS ROUGES "MALAGA"**  
TENDRE ET JUTEUX  
Catégorie U.S.A. No 1  
VOTRE SPECIAL E.M.I.



LA LIVRE **.35**

**THÉ EN SACHETS "SALADA"**

ORANGE PEKOE  
Boîte de 60's

**.85**

**POITRINES de POULET** LA LIVRE **.79**  
FRAICHES OU CONGELÉES

**ROTI de PORC FRAIS**  
BOUT DU FILET

LA LIVRE **.99**

**PORC salé roulé**  
LA LIVRE **.85**

Les coupes de boeuf ou de porc ne sont pas disponibles chez les marchands dont le nom est précédé d'un astérisque. Ils ne vendent que de la charcuterie.

**COTELETTES DE PORC FRAICHES** (CHOPS)



**FILET de TURBOT**  
La livre **.79**

**NOUS AVONS en MAIN**  
Poissons frais congelés: Saumon, morue, filet de turbot, filet de sole, filet d'a-deck, éperlans, loches etc.  
Poissons salés: Turbot, Sardines, Harengs, etc.

**SPÉCIAUX EN VIGUEUR LES 21-22-23 MARS 1974**



**PIZZA Pepperoni "BONANZA"**  
Format 9 po. **.99**

**MEMBRES Groupe EMI**  
Michel Proulx & Fils Inc. Ste-Blandine 735-2802  
Marché Ouellet Les Etroits 893-5500  
Roland Pelletier Cap-Chat 786-5757  
Paul Beaupré 855 Boul. St-Germain 724-4995  
Léopold Beaulieu St-Hubert 497-3812

Mme Fernand Bérubé Cabano 854-2212

Fernand Caron St-Cleophas 536-3075

Lionel Côté St-Valérien 736-4863

André Desrosiers Price 775-4329

Gaëtan Desrosiers (Marché Notre-Dame) Luceville 739-4451

J. P. Kirallah St-Gabriel 732-4985

Roger Lavoie Biencourt 499-2844

Guy Levesque Squattek 855-2186

Patrice Malenfant Esprit-Saint 24-1-1

Claude Roy St-Cyprien 963-2625

Lucien Martin (Marché Economique) 129 rue Beaubien 862-5171

D. F. Rouleau Les Hauteurs 732-4226

Roberge Sirois St-Narcisse 735-2818

Marché O. Thibault Les Méchins 729-3686

J. Yves Garon St-Noël 776-2960

**CRISTAUX A L'ORANGE "RISE-N-SHINE"**



Emball. 5 sach. de 3/4 oz

**.83**

**MOUSSE aux fruits "Betty-Crockers"**  
Frais, citron vanille, coconut  
Boîte de 5 3/4 oz **.49**

**GATEAUX snackin "Betty-Crockers"**  
5 délicieuses saveurs  
Boîte de 15 oz **.59**

**BONBONS assortis "VIAU"**  
Un assortiment pour Pâques  
Format différent à 39¢  
SPECIAL 3 pour **.99**

**BISCUITS chocolat "DAVID"**  
Princess ou Cavalier  
Paquet de 14 oz **.69**


**BLE D'INDE SUR EPIS U.S.A. CATEGORIE U.S.A. No 1**



4 POUR **.59**

**SAUCE à la viande "Catelli"**  
14 oz de Boîte **.37**

**PATES ALIMENTAIRES "CATELLI"**  
Macaroni coupé — Macaroni long  
Spaghettini — Spaghetti long  
Boîte de 16 onces



2 pour **.73**

**PAPIER cellophane "Saran-Wrap"**  
Le plus résistant  
Roul. de 12"x50'

**.43**

**Ampoules électriques "G.E."**  
25-40-60-100 watts  
Paquet de 2's Marqué 63¢  
SPECIAL **.43**



**NAVET frais LAVE DU QUÉBEC**  
Catégorie Canada No 1  
LA LIVRE **.09**



**Nouvelles soupes "HABITANT"**  
Crème de tomates  
Crème de champignons  
Crème de poulet  
Boîte 14 onces

2 POUR **.47**

**FEVES jaunes coupées "IDEAL"**  
Qualité de fantasia  
Boîte de 19 oz **.29**

**FEVES au lard "CLARK" avec sauce tomate**



Boîte 19 oz **.41**

**PAPIER de toilette "DELSEY"**  
Blanc ou couleurs assorties  
Paquet de 2 roul. **.45**



**Champignons entiers "Clover Leaf"**  
Boîte 10 onces **.53**

**PRIX ECONOMIQUES**

|   |             |   |             |
|---|-------------|---|-------------|
| COMPRESSES CONTRE MAUX TÊTE "INSTANTINE" Bocal 100's                        | <b>1.19</b> | SAVON DE TOILETTE "IVORY" format personnel Pqt 5 barres           | <b>.59</b>  |
| VAPORISATEUR NASAL "BAYER" décongestionnant Flacon 17c                      | <b>1.09</b> | LAMES DE RASOIRS "GILLETTE" Super acier inoxydable Carton 5 lames | <b>.59</b>  |
| PATES ASSORTIS "CLOVER LEAF" Jarre 21-3 oz Saumon et crevettes, saumon fumé | <b>.27</b>  | CARAMELS VANILLE OU CHOCOLAT "KRAFT" Cello 7 oz                   | <b>.29</b>  |
| THE EN SACHETS "TENDER LEAF" (Papier) Bte 60's                              | <b>.95</b>  | CHAUSSONS AUX POMMES "PILLSBURY" Bte 14 oz                        | <b>.73</b>  |
| SAUCE A BARBECUE ou hot-chicken "ST-HUBERT" 2 sachets pour                  | <b>.51</b>  | BLE D'INDE EN GRAINS "LIBBY'S" Bte 12 oz                          | <b>.29</b>  |
| FIXATIF A CHEVEUX "BRYLCREAM" Grand format Tube                             | <b>.95</b>  | MACEDOINE AUX LEGUMES "LIBBY'S" Bte 14 oz                         | <b>.23</b>  |
| NETTOYEUR A TOILETTE "VANISH" 25% Boni 25 oz                                | <b>.33</b>  | CONFITURE POMMES ET FRAISES "VACHON" Bte 48 oz                    | <b>1.29</b> |

**POIS VERTS NO 3 "OAK-LEAF"**  
Qualité de choix  
Boîte 19 onces

2 POUR **.77**

**Tissus-mouchoirs "KLEENEX"**  
Blanc ou couleurs



Boîte 400's **.47**

**ANANAS TRANCHES "KON-TIKI" AVEC SUCRE**

Boîte 19 oz **.41**

**Blé d'Inde en crème "IDEAL"**  
Qualité de choix



BOITE 19 ONCES **.31**