

**GUIDE DU
CONSUMMATEUR**

LE SUPPLÉMENT

Distribué dans 17,500 foyers

le saint-laurent-
l'écho

LE BISTROT-CHEZ-FRÉD
Mardi de 9h30 à 10h30
on double la noire
Mardi et jeudi "rock"
Mercredi Soirée Rétro
Vendredi, samedi,
dimanche
Ariane Voyer
540, rue Lafontaine
Rivière-du-Loup, 867-4848

SEMAINE DE L'UNIFORME



15%

sur tous les uniformes
en magasin

Chez Ernest et Paul, il est possible
de trouver un vaste choix d'uniforme
à prix populaire

Prix spéciaux de groupe

5% additionnel

en présentant le coupon ci-joint

Présentez ce coupon et courez
la chance de gagner
un bon d'achat de
50.00\$.

Nom:

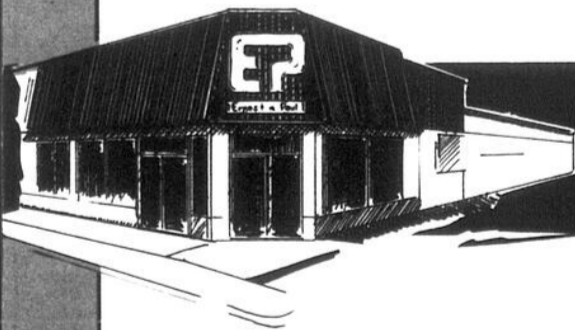
Adresse:

Valide du 16 au 20 mai 1989

**Vaste choix
en inventaire**

Choix de couleurs
Choix de grandeurs

*Ce spécial s'applique à la
marchandise en magasin
ou au modèle particulier
en commande.*



Ernest & Paul Itée

UN ENDROIT POUR MA FAMILLE ET MOI

82, rue Lafontaine, Rivière-du-Loup
862-6997

CUISINIER - CUISINIÈRE

INFIRMIER - INFIRMIÈRE

À LIRE

DANS LE SAINT-LAURENT-L'ÉCHO

Rivière-du-Loup menacée de fermer son centre de détention

C'est ce que le Maire de Rivière-du-Loup, M. Jean-Léon Marquis, a annoncé à ses échevins et à la population lors de la dernière séance du conseil municipal de lundi dernier.

Une construction sur la rue Desjardins crée des remous

La mise en chantier d'un complexe résidentiel sur la rue Desjardins est loin de faire l'unanimité des résidents de ce secteur. Notre journaliste est allé fouiller la question plus en profondeur.

Les infirmières auxiliaires voient la lumière au bout du tunnel

Après de longues négociations avec l'employeur, les infirmières auxiliaires voient enfin certaines de leurs revendications aboutir à quelque chose.

Goscobec s'apprête à fêter ses 15 ans

L'entreprise Goscobec de Rivière-du-Loup, un important manufacturier d'habitations et un promoteur immobilier reconnu à sa juste valeur, se prépare à fêter son 15^e anniversaire d'existence. Une opération portes ouvertes et le dévoilement de 15 modèles exclusifs d'habitations modulaires marqueront cet événement.



Jacques Lévesque
assureur-vie

*«Consultez-moi
sur l'assurance-vie
autogérée.»*

«La Vie Universelle de la Mutuelle du Canada vous laisse la liberté de gérer votre propre assurance-vie. Vous pouvez augmenter les primes, les diminuer, les interrompre temporairement, modifier le montant assuré, ou même retirer des fonds en cas de besoin inattendu. Pour en savoir plus au sujet de cette police d'assurance-vie, appelez-moi.»

Mutuelle du Canada
14, rue Bellevue, C.P. 876
Rivière-du-Loup, Qué.
G5R 3Z5
Tél.: 862-3920

Agent autorisé de la Mutuelle du Canada et de la Mutuelle Investco Inc., deux compagnies du Groupe La Mutuelle. **Le profil de l'avenir**

**VOUS POURRIEZ
DEVENIR
MILLIONNAIRE
EN ACHETANT CHEZ L'UN
DE CES COMMERÇANTS**

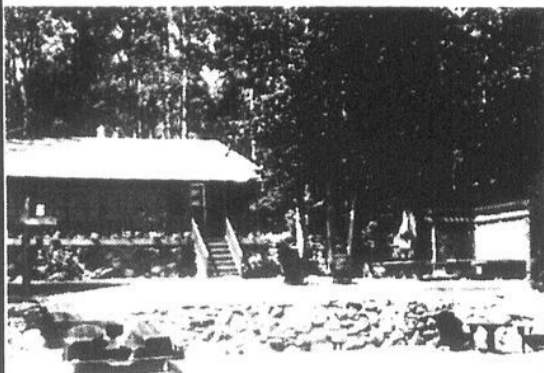
- Au Pied Mignon
- Épicerie boucherie Saint-Antonin Enr.
- Restaurant Trans Canadien
- Garage Bobby Dubé Ltée
- Décoration GL Inc.
- Pré Vert Fleuriste
- Café restaurant La Gourmande
- Hallmark
- Salon Jean Inc.
- Côté et Godbout
- Épicerie Claude Létourneau
- Restaurant Chez Armande
- Gaz Bar Texaco
- Centre de Couture D'Amours
- Aux Délices Inc.
- Famili Prix Jean Roy
- Dépanneur Ghislain Tanguay
- Roland Morin Inc.
- Épicerie Marquis
- Dépanneur Cartier
- Restaurant Bar Le Loup Garou

Bonne chance!

LES EN AVANT BAS PRIX

coop
RIVIÈRE-DU-LOUP
Consultez les pages 7 et 12

À VENDRE



Chalet situé au 338 Lac de la Grande Fourche (Nord) sur terrain (paysagé et aménagé) de 75' x 175'. Intérieur en bois naturel, toit cathédrale, meublé (2 chambres, douche). Beau site.

862-7005 - 867-4212

Nouveaux administrateurs à la SIDAC Rivière-du-Loup

OFFRE D'EMPLOI

On recherche un "aligneur de roues" avec expérience si possible. Salaire selon compétence.

Tél.: 862-9133



Lors de sa dernière assemblée générale, les membres du Centre-Ville (SIDAC) de Rivière-du-Loup Inc., ont élu trois (3) nouveaux membres au sein du Conseil d'administration de la Société. Il s'agit de madame Micheline Wolff-Fitzback, monsieur Benoit Dumont et de monsieur François Roussel. De plus, le Conseil municipal de la Ville a nommé deux (2) nouveaux représentants au sein de la même Société, il s'agit de madame Thérèse Bélanger et de monsieur Martin McNicoll.

Le Conseil d'administration du Centre-Ville (SIDAC) de Rivière-du-Loup Inc. est donc constitué comme suit: Président, monsieur Martin McNicoll; Président ex-officio, monsieur Benoit Simard; Vice-président, monsieur Jean-Paul Lagacé; Trésorière, madame Micheline Wolff-Fitzback; Secrétaire, madame Thérèse Bélanger; Directeur, monsieur Guy Roy; Directeur, monsieur Benoit Dumont; Directeur, monsieur François Roussel; Directeur, monsieur Normand St-Pierre; Directeur général, monsieur Sylvain Tardif.

Cette équipe des plus dynamiques permettra sans doute au Centre-Ville de Rivière-du-Loup Inc. de poursuivre ses objectifs de développement.

NOUS VOUS OFFRONS LA HONDA ACCORD LX

POUR AUSSI PEU QUE

16,500\$

Accord LX 1989, 5 vitesses, 4 portes.
Transport et préparation compris.

AIR CLIMATISÉ GRATUIT

CLIMATISEUR GRATUIT

sur les Accord S, LX 4 portes, EX 4 portes,
pour un temps limité!



VOILÀ QUI DEVRAIT VOUS DONNER UN BEL AIR CET ÉTÉ.



Bobby
Propriétaire



Denis
867-3503



René
862-1972



Jacques
862-2276



Maurice
867-2977

BOBBY DUBELTÉ

HONDA

240, rue Hôtel de Ville, Rivière-du-Loup
862-6631

J'annonce dans le Saint-Laurent-L'Écho

J'AUGMENTE MES PROFITS!

Pour faire connaître nos produits ou services le Saint-Laurent-L'Écho et son Supplément donnent les meilleurs résultats. Le Saint-Laurent-L'Écho ce n'est pas seulement un vaste bassin de lecteurs. Ce sont des lecteurs actifs avec un excellent pouvoir d'achat. Ce sont des lecteurs renseignés qui lisent leur hebdo d'un couvert à l'autre. Et si vous désirez en plus rejoindre toutes les portes de la région, nous avons aussi le Supplément qui est distribué dans 17,500 foyers.

le
Saint-Laurent-
l'écho

La qualité et la quantité dans un même journal

L'efficacité de la police dépend souvent des patrouilleurs

La patrouille du territoire par les forces policières constitue l'un des plus importants services policiers à la population, sinon le plus utile, car la majorité des effectifs policiers d'une municipalité y sont affectés. Ce sont les patrouilleurs qui, par leurs contacts et leurs actions journalières avec le public en général, contribuent le plus au maintien de la paix, l'ordre et la sécurité publique dans une municipalité.

L'efficacité d'un service de police dépend dans une large part du travail des patrouilleurs. Leur présence constante sur les routes place les patrouilleurs dans une position propice pour, notamment, prévenir

le crime, répondre aux appels des citoyens, appliquer les règlements municipaux, détecter et arrêter les auteurs d'infraction et prêter assistance au public.

Dans le cadre de ses fonctions quotidiennes, le patrouilleur est généralement appelé à se rendre sur les lieux d'accidents afin d'y prendre les diverses actions appropriées. Ainsi, le patrouilleur doit-il bien connaître son territoire en fonction de ses limites, la mentalité des gens, les zones criminogènes, les lieux propices aux accidents de la circulation et enfin, les zones industrielles et commerciales.

Au cours de ses

patrouilles, le patrouilleur veille à la sécurité des biens et des personnes ainsi qu'au respect de leurs lois. Il renseigne l'automobiliste sur le Code de la route et les règlements municipaux en la matière et intercepte ceux qui les enfreignent. Par son intervention, il améliore l'état de la circulation. Enfin, il enquête sur les accidents de la circulation, porte assistance aux victimes de ces accidents, effectue des barrages de route et, à l'occasion, conduit des enquêtes.

Réprimer le crime au profit du citoyen honnête

Que ce soit dans un but préventif ou de détection des auteurs

de délits, la patrouille a pour objet de porter assistance aux citoyens et de prévenir et réprimer le crime sous quelques facettes qu'il se pré-

sente. Toutefois, en matière de circulation, elle tend à appliquer spécifiquement le Code de la route et certains règlements municipaux en

matière d'infractions relatives à l'immatriculation, aux permis de conduire, à la priorité de passage au dépassement, à la vitesse, aux intersec-

tions, aux traverses à niveau, aux panneaux de signalisation, au stationnement ainsi qu'aux divers types de véhicules de transport individuel ou collectif.



**L'INDUSTRIELLE
ALLIANCE**
COMPAGNIE D'ASSURANCE SUR LA VIE

*Un partenaire
de confiance*



VIATEUR DUBÉ, A.V.A.
Directeur
Tél.: 862-0141
Rivière-du-Loup



LOUISE LANDRY
Superviseur adm.
Rivière-du-Loup



GEORGETTE MALENFANT
Tél.: 862-8834
Rivière-du-Loup



PAUL E. ROY
Tél.: 867-1619
Rivière-du-Loup



GERMAINE DUBÉ
Tél.: 862-3848
Rivière-du-Loup



JEAN RÉMY OUELLET
Tél.: 354-2185
La Poestière



GÉRALD OUELLET
Tél.: 868-4155
La Poestière



LUC BEAULIEU
Tél.: 482-3833
Saint-Pascal

Assurance-vie, générale, salaire, scolaire,
REER individuel et collectif.
Fonds de pension collectif
Fonds mutuel
Obligation d'épargne
Produits du Trust General

Nous serons présents
au salon du Commerce
les 25-26-27 et 28 mai
au Stade de la Cité des Jeunes.

445, rue Lafontaine, Rivière-du-Loup
862-0141

SEMAINE DE LA POLICE

SEMAINE DE LA POLICE ILS COMPTENT SUR NOUS



ET VOUS COMPTEZ SUR EUX

INTER-SELECT INC.
381, rue Lafontaine
Rivière-du-Loup, 862-2457

La Commission de police du Québec

La Commission de police du Québec est un organisme gouvernemental qui a la responsabilité de favoriser l'efficacité des services de police au Québec conformément

ment aux dispositions de la Loi de police qui régit cet organisme. À cette fin, elle dis-

pose de pouvoirs de divers ordres, soit un pouvoir administratif, un pouvoir de régle-

mentation et un pouvoir quasi-judiciaire. En regard de son pouvoir administratif, la Commission doit assurer un service général d'inspection chargé de conseiller, en matière policière, les municipalités, la Sûreté du Québec et les corps policiers municipaux et d'en faire l'inspection.

Également, elle doit procéder à des études portant sur l'organisation, l'administration, la gestion et les opérations de tout corps de police et formuler, à son intention, les correctifs ou autres recommandations qu'elle juge de nature à en accroître l'effi-

cacité.

Réglementation
Dans l'exercice de son pouvoir, de réglementation, la Commission peut établir les normes d'embauche, déterminer les caractéristiques des équipements policiers et les normes de leur utilisation. Elle peut étendre, à l'ensemble ou à une partie des policiers municipaux du Québec, l'application d'un code d'éthique ou un règlement portant sur la discipline des membres de la Sûreté du Québec.

Un pouvoir quasi-judiciaire
Dans le cadre de son pouvoir quasi-judiciaire, la Commis-

sion doit enquêter sur la Sûreté du Québec ou tout corps de police municipal ainsi que sur la conduite de tout membre de la Sûreté du Québec, de tout policier municipal ou constable spécial, chaque fois qu'elle en est requise par le gouvernement, par le procureur général ou par une municipalité.

Elle peut procéder à telles enquêtes de son propre chef ou chaque fois qu'un citoyen lui en fait demande par écrit en lui donnant des raisons suffisantes à l'appui de sa demande.

En outre, la Commission doit faire enquête chaque fois que le gouvernement lui en adresse la demande, sur tout aspect de la criminalité qu'il lui indique ou sur le crime organisé. La Commission peut également faire enquête afin de vérifier si une municipalité maintient des services policiers adéquats.

En résumé, les pouvoirs exercés par la Commission dans le cadre des divers domaines de sa juridiction, ont pour objectifs d'améliorer l'efficacité, les opérations et la gestion des corps de police et de leurs membres, de normaliser et de réglementer les équipements et les fonctions policières, de promouvoir le professionnalisme des policiers et de statuer sur leur conduite.

**DES
PROBLÈMES
862-2000**

POUR UN SERVICE
EFFICACE
24 HEURES PAR JOUR

**Centre de Remorquage
2000 Enr.**

Remorquage, poids lourds (bientôt avec systèmes télescopiques) et légers, courtes et longues distances (extra-provincial).

100, Chemin des Raymond
Rivière-du-Loup
862-2000

À VENDRE

Camion White Volvo 1988
Caterpillar 400, suspension à air.

Possibilité de financement avec
ouvrage disponible.

Également,

- remorque réfrigérée 48 pieds Utility 1987

À louer ou à vendre avec le
camion **SI DÉSIRÉ.**

- Remorque trail mobile 1984, 48
pi., 102 po. À vendre ou à louer.

PRIX À DISCUTER

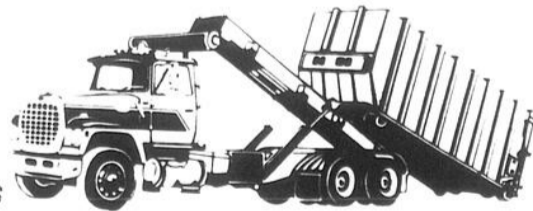
867-3066, le jour

862-3272, le soir

Demander Donald

**LA QUALITÉ
DE L'ENVIRONNEMENT
DÉPEND DE VOTRE
INTÉRÊT PERSONNEL**

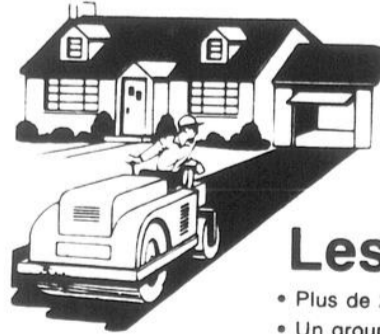
Transport
dans les environs
de Rivière-du-Loup



VENTE ET LOCATION
2 À 40 VERGES

CONTENEURS KRT INC.
C.P. 724 - Rivière-du-Loup 862-0309

Les Bétons Riv.-du-Loup 1980 Inc. SPÉCIALITÉ PAVAGE D'ASPHALTE



Estimation gratuite
en tout temps

Pour tous travaux d'asphaltage, terrassement, pelouse, arbuste, remplissage en tout genre, transport de gravier, travaux de municipalités et commerciaux.

Les Bétons c'est:

- Plus de 25 années d'expérience
- Un groupe d'hommes compétents et vigilants
- Une asphalte fabriquée spécialement à notre usine pour résidence privée
- Travaux garantis, prix compétitifs, qualité supérieure

DÉTAILLANT D'ESSENCE ET DIÉSEL

POUR INFORMATIONS:
Rivière-du-Loup: 862-0203
Bureau: 851-2155

Soir: 851-2341 Gaston Dumais
851-1686 Réal Jean

Prop.: Réal Jean, 95, Rang ouest, Trois-Pistoles



TEXACO

Une occasion de s'approvisionner pour mieux se protéger

La Semaine de la police se déroule du 14 au 20 mai. Dans toutes les régions du Québec, on verra les corps policiers profiter de l'événement pour tenter un rapprochement avec la population. On tiendra des stands d'information, on participera à des rencontres sur différents sujets. L'occasion est excellente pour faire connaître le travail du policier, un travail au service de ses concitoyens.

Instituée au début des années 1970, dans le but de favoriser les relations policiers-citoyens, la Semaine de la police a pris de plus en plus d'envergure d'une année à l'autre. En 1989, il n'y a pas de thème national. Chaque corps policier possède le loisir de choisir son propre thème, un thème qui devrait encore mieux coller à la réalité de chaque région.

En fonction de la société

La police existe pour la société. C'est à l'égard de la société et non pas pour elle-même que la police est appelée à exercer son rôle. Il importe dès lors que la police s'intègre à la société, qu'elle établisse des relations harmonieuses entre elle-même et les citoyens.

Du côté de certains policiers, comme de certains citoyens, le rôle social de la police est méconnu. Cette méconnaissance du rôle véritable de la police élargit le fossé qui sépare le policier de la société. Le policier, quelquefois, se plaint de l'incompréhension envers son rôle; il devient la cible d'attaques verbales ou écrites, le bouc émissaire des malaises sociaux qui ne lui sont pourtant pas imputables.

Souvent, il a l'impression d'être laissé seul à lui-même dans la lutte contre le crime, d'être contre-carré dans son action par le public. Par ail-

leurs, la pauvreté, le chômage, les désunions familiales, le manque d'éducation ou de culture constituent des frustrations chez nombre de citoyens. On éprouve alors une aversion plus grande à l'égard de la police, personnification visible de l'autorité de la loi.

Un rôle appelé à évoluer

La police doit évoluer de concert avec la société, prévoir les problèmes qui accompagnent cette évolution, intervenir pour prévenir la violence et, devant les phénomènes violents, en atténuer les effets.

L'urbanisation, l'industrialisation, une certaine socialisation et la demande de services policiers accrus, entraînent une modification dans le travail du policier. Devant l'avalanche de changements, de nombreux corps de police ont résolu d'améliorer les relations entre les policiers et les citoyens. Ainsi, on a formé des services de relations communautaires et de prévention du crime qui visent à favoriser et à promouvoir l'implantation de programmes de relations et de communications entre le public et les policiers.

La prévention et la répression du crime ne sont que deux aspects de la fonction policière. Le policier n'agit pas seulement contre l'illégalité. Il agit dans des moments d'urgence ou de crise. À cet égard, il remplit un rôle social. En effet, qu'il s'agisse de problèmes familiaux, de problèmes relatifs à la jeunesse et plus généralement en sauvegardant les droits individuels et collectifs en assurant la protection et la sécurité des citoyens, la police exerce une fonction sociale.

Cette évolution accapare d'ailleurs la majorité de son temps de travail policier. Ce rôle social ne peut que

croître en raison de l'évolution de la société. Aujourd'hui, la police doit posséder une plus grande connaissance de l'homme, de ses aspirations et de ses idéaux. Pour que la police comprenne bien les problèmes humains, il importe de procurer à ceux qui se destinent à la carrière policière ainsi qu'aux policiers, une formation toujours plus poussée particulièrement en sciences humaines.

Le Saint-Laurent-L'Écho et votre magasin Co-op de Rivière-du-Loup lancent un nouveau concours

La plaque chanceuse

À gagner \$25.00 d'épicerie chez Co-op de Rivière-du-Loup chaque semaine.

Pour gagner, consultez la page de spéciaux de Co-op de Rivière-du-Loup dans ce journal et vérifiez le numéro de la plaque d'immatriculation qui est dans cette page. Si ce numéro est celui de votre véhicule, vous gagnez \$25.00 d'épicerie.

Vous avez jusqu'à vendredi midi pour réclamer votre prix chez Co-op de Rivière-du-Loup.

Les prix réclamés sont cumulatifs et s'ajoutent aux \$25.00 de la semaine suivante.

(Chaque semaine, nous photographions une plaque d'immatriculation dans le stationnement du magasin Co-op du Centre commercial de Rivière-du-Loup).

EXERCEZ VOS OPTIONS

Obtenez sans tarder jusqu'à 2000\$ sur des options Toyota

Choisissez votre nouvelle Toyota et habillez-la des options dont vous avez toujours rêvé. Apportez votre chèque-options chez votre concessionnaire Toyota et obtenez tous les détails.



CAMIONNETTE 4X4

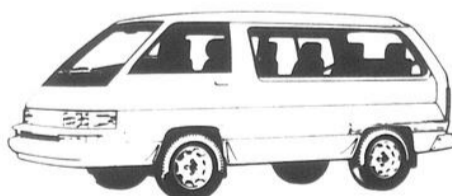


4RUNNER



CAMIONNETTE 4X2

options de 400 \$



FOURGONNETTE DE TOURISME



FOURGONNETTE COMMERCIALE

options de 2000 \$

Passez vite faire une bonne affaire

L'OFFRE SE TERMINE LE 20 MAI 1989.

TOYOTA

159-A, rue Fraser
Rivière-du-Loup
862-3222



Côte Sud Toyota

538, boul. Hébert
Saint-Pascal
492-2149

Valable chez les concessionnaires participants, cette offre ne s'applique pas à la Camry LS, la Cressida, la Corolla sport et la Land Cruiser. Le véhicule doit être vendu et livré avant le 20 mai 1989. La campagne "Exercez vos options" se termine le 20 mai 1989.



DES QUESTIONS SUR LES PRODUITS CHIMIQUES?



Pour obtenir des renseignements sur les produits chimiques, en dehors des situations d'urgence, téléphonez au

CENTRE DE RÉFÉRENCE SUR LES PRODUITS CHIMIQUES

1-800-267-6666

de 8 à 18 h (heure de l'Est)

Un service d'intérêt public offert par l'Association canadienne des fabricants de produits chimiques

**S'il vous faut
un nouveau tracteur
de bien meilleure valeur,
vous pouvez compter
sur Zetor**



NOUVEAU

Les tracteurs Zetor sont offerts en modèles de 40 à 150 c.v. à deux ou quatre roues motrices, avec ou sans cabine.

C'est votre concessionnaire local qui s'occupe du service et des pièces. Grands centres de distribution à Montréal et Toronto.

**Équipement
D'Auteuil Enr.**

10, route 132 Ouest, Trois-Pistoles
GOL 4KO Tél.: (418) 851-3772



l'agriculture

Évaluation d'un herbicide non chimique

Un champignon qui attaque et détruit l'une des mauvaises herbes les plus prolifiques des Prairies pourrait devenir le premier herbicide non chimique au Canada.

En effet, Agriculture Canada étudie actuellement la possibilité d'homologuer le BioMal, produit fabriqué à partir d'un champignon naturel, et d'en faire le premier herbicide biologique canadien.

En 1982, un scientifique de la Station de recherches de Regina cherchait un herbicide chimique efficace pour lutter contre la mauve à feuilles rondes, mauvaise herbe qui infeste le Manitoba et l'est de la Saskatchewan. En fait, avant même d'avoir eu l'occasion d'expérimenter un herbicide, il a trouvé qu'un champignon pathogène tuait la mauvaise herbe qu'il cultivait en serre.

La découverte de monsieur Knut Mortensen a suscité une nouvelle étude sur les possibilités offertes par le champignon comme herbicide biologique.

"Le champignon attaque seulement les espèces du genre Malva et l'abutilon, mauvaise herbe qui pousse en Ontario et au Québec", déclare madame Roberte Makowski, chercheuse au gouvernement fédéral, qui a consacré sa thèse de doctorat à ce sujet.

Mélangée à de l'eau, les spores du champignon peuvent être pulvérisées dans les champs, tout comme les herbicides de type traditionnel. Comme le champignon ne s'attaque qu'à des membres de la famille de la mauve, ni les autres plantes, notamment les plantes cultivées, ni les insectes ne sont menacés par la maladie.

Les deux chercheurs ont aussi examiné les conditions de croissance idéales permettant de créer un foyer d'infection du champignon. Ils se sont rendu compte que les spores du champignon devaient se trouver dans un milieu

humide pendant 20 heures afin de germer et d'attaquer la tige de la mauvaise herbe. Par conséquent, il est préférable de pulvériser l'herbicide biologique juste avant, pendant ou après un averse, ou pendant la soirée afin de profiter de la rosée abondante de la nuit.

"Les agriculteurs devraient pulvériser tous les herbicides pendant la soirée parce que les risques de balayage par le vent sont alors moins grands", signale madame Makowski.

Contrairement aux herbicides chimiques, le BioMal est efficace à n'importe quelle étape du cycle biologique de la plante. La plupart des herbicides chimiques n'agissent que s'ils sont pulvérisés avant les semis ou à des étapes particulières du développement des plantes cultivées.

"La mauve à feuilles rondes est sensible à la maladie à n'importe quelle étape de son cycle biologique", ajoute madame Makowski.

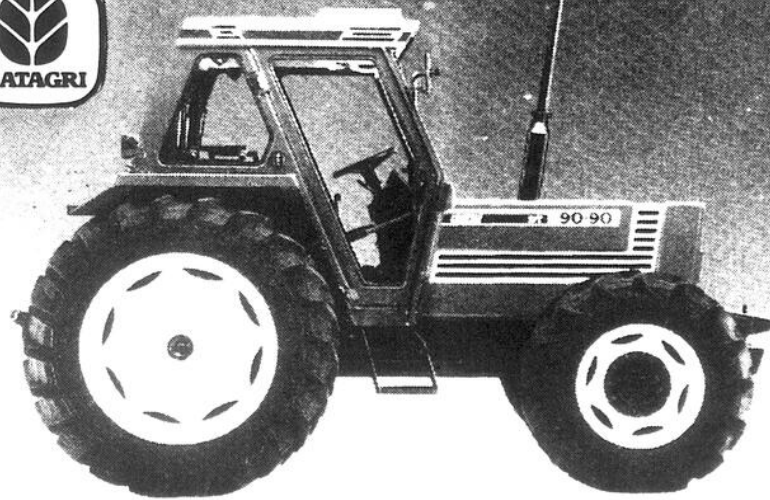
Le champignon résiste aux températures inférieures au point de congélation des Prairies, car il passe l'hiver dans les tissus malades de la mauvaise herbe. On n'a pu cependant démontrer qu'il survit dans le sol mais sa longévité n'est pas un sujet de préoccupation.

La Direction des pesticides d'Agriculture Canada examine actuellement les données de recherches en collaboration avec quatre autres ministères fédéraux et vérifie si l'herbicide biologique est efficace, et s'il ne constitue pas une menace pour le milieu, la faune sauvage ou la santé humaine.

Madame Makowski et monsieur Mortensen tentent maintenant de déterminer si le BioMal est compatible avec des herbicides chimiques.

On ne sait pas encore si l'herbicide fongique peut être mélangé à des herbicides chimiques et permettre ainsi de lutter contre plusieurs espèces de mauvaises herbes nuisibles.

Fiat 90-90-dt



**Garantie de 4 ans
sur le moteur**

Offert aussi dans les séries 90, de 70 à 180 c.v., à 2 ou 4 roues motrices.

HESSTON
LA GAMME SUPÉRIEURE



**La gamme
supérieure
Presse à
foin axiale
avec ou
sans lance-
balles**

Modèles 4550, 4570
et 4600

Versions offertes:

Modèle 1120: 9 pi 3 po de coupe
Modèle 1150: 12 pi de coupe
Modèle 1160: 14 pi de coupe
Modèle 1170: 16 pi de coupe



HESSTON
LA GAMME SUPÉRIEURE



**GRANDE CAPACITÉ DE COUPE
À MOINDRE COÛT!**

**PRIX
COMPÉTITIF**



**Tracteur à gazon 12HP
Coupe gazon de 38 pouces**

DISTRIBUTEUR
Fiat
Hesston
Dion

YVON BÉLANGER
Gérant

RICHARD TALBOT
REPRÉSENTANT DES VENTES
TÉL.: 851-3071 (rés.)



**SOCIÉTÉ
COOPÉRATIVE
AGRICOLE
RÉGIONALE**

DE RIVIÈRE-DU-LOUP

Service de machinerie agricole
(Vente, entretien et réparation)
15, RUE PELLETIER, TROIS-PISTOLES
Tél.: 851-2622, 851-2623 (samedi)

LIGNE D'APPELS SANS FRAIS: 1-800-463-1261

**L'agriculture
un secteur essentiel
pour le développement
économique régional!**



PHOTO MINISTERE DE L'AGRICULTURE



coop

C'est à vous.

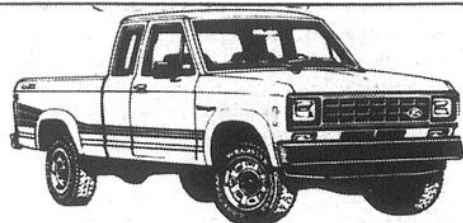
RIVIÈRE-DU-LOUP

CLAUDE GAGNON, gérant
298, boul. Thériault
Rivière-du-Loup



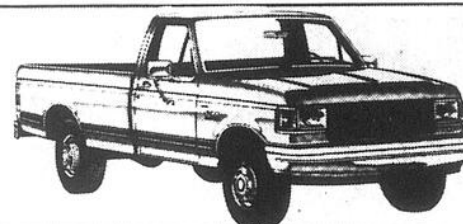
l'agriculture

Spécial camions



**Automobile
Rivière-du-Loup**
L.T.E.E.

Grosses réductions
de taux d'intérêt sur
camions "Ford"



Financement à
8.9% 24 mois
9.9% 36 mois
10.9% 48 mois



Durée limitée



**Automobile
Rivière-du-Loup**
L.T.E.E.

7, Côte Saint-Jacques Rivière-du-Loup
862-9517

Louperivois et John Deere dans le désert de l'Arizona

Les dépositaires John Deere étaient récemment invités, en compagnie de leurs clients, à faire l'essai du nouvel équipement industriel dans le désert de l'Arizona à quelques dizaines de kilomètres de Phoenix. Une expérience unique où chacun à toute latitude de mettre cette impressionnante machinerie lourde à plus ou moins rude épreuve selon son bon désir. Exercice qu'on ne peut facilement se permettre ici. Chacun doit cependant montrer patte blanche et carte de compétence pour prendre les commandes d'appareils d'une aussi grande valeur. Tous l'ont fait. Comme quoi nos opérateurs locaux semblent qualifiés.

Ces essais ont eu lieu au centre d'entraînement John Deere et constituent le point culminant d'un voyage de cinq jours. Le tout précédé de séances d'informations et de démonstrations au siège social de la compagnie situé à Moline, Illinois.



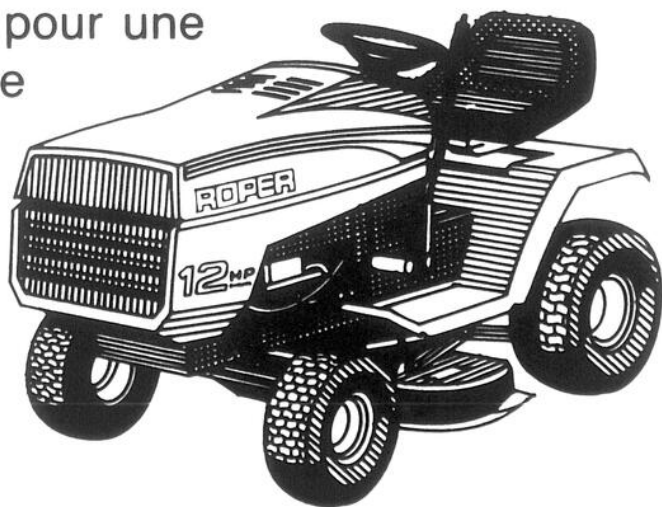
Ces deux spécialistes en équipement lourd ont eu le plaisir de faire l'essai des nouveaux appareils John Deere dans le désert de l'Arizona. Aux commandes, M. Claude Dickner de Excavation Bourgoïn & Dickner Inc. de Rivière-du-Loup. Sur la chenille, M. Réjean Lagacé, propriétaire-opérateur de débusqueuses de St-Jacques au Nouveau-Brunswick.

ROPER

Prix avantageux pour une
qualité supérieure

SPÉCIAL

LTT12
\$199900



- Moteur résistant 12 forces avec antivibration, soupape en tête
- Transmission 6 vitesses en ligne.
- Tondeuse 38 pouces avec ajustement de coupe "Dial-a-cut"
- Traction extra large à gazon.
- Châssis renforcé en acier bolté.
- 2 ans de garantie.



TARDIF ET FREPE INC.

62 boul. Cartier, Rivière-du-Loup, 862-7273

Le groupe



Une force de chez-nous



**Société Mutuelle
d'assurance générale
du comté de
Rivière-du-Loup**

ROLAND OUELLET, directeur

VOS REPRÉSENTANTS:

Renaud Dionne, Cacouna	862-7805
Guérin Lajoie, Rivière-du-Loup	862-1885
Alain Lepage, Trois-Pistoles	851-1588
Christian Grenier, Rivière-du-Loup	867-3091
André J. Côté, Isle-Verte	898-2522

135, rue St-Jean-Baptiste, Isle-Verte

898-2311



l'agriculture



Gouvernement du Québec
Ministère de l'Énergie
et des Ressources



En tant que ministre responsable des forêts du Québec et à l'approche de la saison estivale, j'aimerais vous sensibiliser à l'importance d'être prudents et vigilants, lors de vos excursions en forêt.

Les statistiques le démontrent: au cours des dix dernières années, mille feux de forêt ont été enregistrés annuellement, dont 80% originent de la négligence humaine. Afin de contrer cette tendance et protéger nos forêts qui génèrent de l'emploi à des milliers et des milliers de Québécois et Québécoises, faisons preuve de respect envers la forêt.

ALBERT CÔTÉ,
MINISTRE DÉLÉGUÉ AUX FORÊTS

On fête le 15^e anniversaire de Parke

C'est le dimanche 21 mai prochain qu'on célèbre le 15^e anniversaire du Centre éducatif forestier de Parke.

Toute la population est donc invitée à participer aux activités que les naturalistes ont préparées pour l'occasion.

Voici le programme de la journée:

11h30 Messe en plein air

12h00 Pique-nique familial (on amène son lunch ou on bénéficie d'un repas léger à prix populaire)

13h00 Activités variées (animées par les naturalistes)

14h15 Distribution de plants (2 arbres/pers., cèdre et bouleau jaune)

15h00 Tirage de prix de présence

Aménagé par le ministère de l'Énergie et des Ressources, le Centre éducatif forestier de Parke est situé à 16 km au sud de Saint-Alexandre de

Kamouraska, via la route 289.

Beau temps, mauvais temps, on vous attend.

C'est gratuit!



Au C.E.F. de Parke, quatre sentiers d'interprétation vous mènent à la découverte du milieu forestier.

Grand choix de:

Fleurs annuelles	2.95\$
Fleurs vivaces	2.50\$
Plants de tomates	3.25\$ la douzaine
Jardinières	À partir de 12.00\$
Arbres et arbustes	

**EN PLUS
À VENDRE**

**TOMATES DE SERRES
À LA LIVRE**

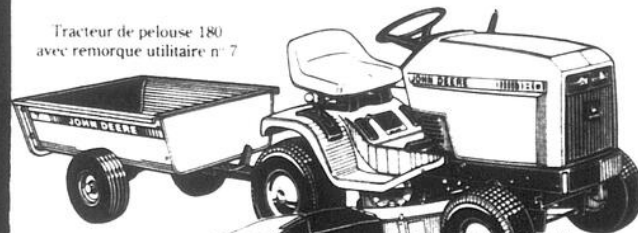
OUVERT 7 JOURS DE 8H00 À 21H00

SERRES
PLEIN SOLEIL ENR.
7, RANG 3, SAINT-ANTONIN
862-3854

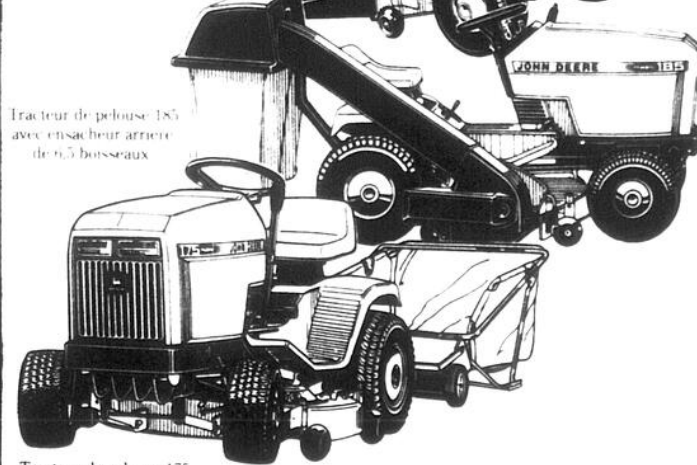
C'est facile d'avoir le coeur à l'ouvrage

Installez-vous aux commandes d'un tracteur John Deere de la série 100 et voyez comme c'est facile d'avoir le coeur à l'ouvrage. Son moteur est tout doux et d'une grande fiabilité. Et un grand choix d'accessoires vous est proposé. Venez vite les voir.

Tracteur de pelouse 180 avec remorque utilitaire n° 7



Tracteur de pelouse 185 avec ensacheur arrière de 6,5 boisseaux



Tracteur de pelouse 175 avec ramasse-feuilles

Deere, c'est tout dire



Équipements B.S.L. Inc.

235, route 291, Cacouna
Tél.: 418-862-0541

DU NOUVEAU À QUÉBEC

LES CARAVANES

CENTRE DE CARAVANES MOTORISÉES
(Autrefois Raymond Leblanc Inc.)

2000 Inc.

Distributeurs des caravanes

Concours diocésain «Génie en Luc»

Une équipe de Rivière-du-Loup se rend en finale

Une équipe de 1er cycle du Pavillon de la Découverte, à Rivière-du-Loup, s'est classée deuxième lors de la grande finale du concours diocésain «Génie en Luc». Cette équipe était composée de: Pascale Caron, Denise Chouinard, Steeve Dupuis et Frédéric Soucy. C'est une équipe de 1er cycle de la Polyvalente Louis-Jacques Casault, de Montmagny, qui a remporté les honneurs de la finale.

L'événement s'est tenu au Centre culturel de La Pocatière, le 27 avril dernier. Douze équipes, représentant l'ensemble des institutions d'enseignement secondaire publiques

et privées du diocèse, étaient en compétition. Une première élimination avait eu lieu dans chacune des écoles.

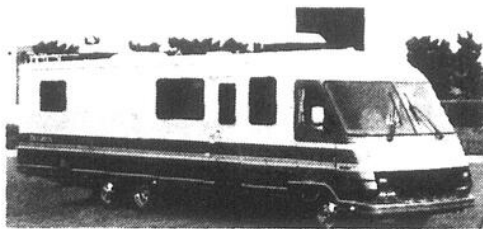
Le concours se déroulait selon la formule utilisée par l'émission télévisée «Génies en herbe». Tous les participants et participantes à la finale se sont vus remettre un souvenir, de même qu'un certificat de participation signé de la main de Mgr André Gaumont.

Deux prix de participation ont aussi été tirés au hasard. Par ailleurs, l'équipe gagnante de la finale a reçu une somme de 200.00\$, et chaque membre a eu droit à un cadeau donné par



M. Henri-Louis Thibodeau
propriétaire

OUVERTURE:
Du lundi au vendredi
8h à 20h.
Samedi 9h à 16h.



CORSAIR

citation

PACE ARROW



M. Henri-Louis Thibodeau, prop.
Line Thibodeau, administration
Denis Viel, service
Henri Bouchard, conseiller
Fernand Côté, conseiller

INVITATION

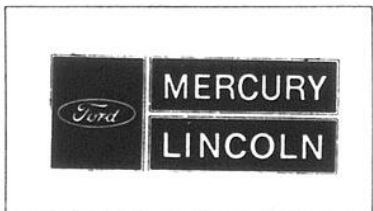
À venir nous rencontrer au 6000, boul. Hamel, Québec (sortie Henri IV vers l'ouest) pour notre présentation spéciale des modèles 1989.

Nos services vente et service sont ouverts à l'année ainsi que notre département de pièces, (418) 872-0403.

Mgr Gaumont. Quant à l'équipe perdante de la finale, elle s'est partagée une somme de \$100.00.

À TOUS LES PROPRIÉTAIRES DE VÉHICULES FORD

**“Je répare
pour
de bon
ou je
recommence
à mes frais.”**



C'est ma Protection réparations permanente GRATUITE.

J'exécute des travaux d'entretien de qualité supérieure que j'assure mieux que quiconque en proposant ma Protection réparations permanente gratuite. C'est à dire que si je répare votre voiture ou votre camionnette Ford, vous me payez une fois et je vous assure que si la pièce en question vient à faire défaut, je recommence la réparation à mes frais. Pièces et main-d'œuvre gratuites. Cette protection couvre

des milliers de pièces et reste en vigueur tant que vous possédez votre véhicule, peu importe son âge ou l'endroit où vous l'avez acheté. Ma Protection réparations permanente gratuite signifie que "je répare pour de bon ou je recommence à mes frais". Venez demander des détails.

Cette protection limitée couvre les véhicules soumis à des conditions normales d'utilisation, à l'exclusion des pièces d'entretien régulier, des courroies et des flexibles de la carrosserie et du capotage.

Nous réparons pour de bon.



Motorcraft 
..AU-DELÀ DES BESOINS



PRIMA
AUTOMOBILES INC.
RIVIERE-DU-LOUP

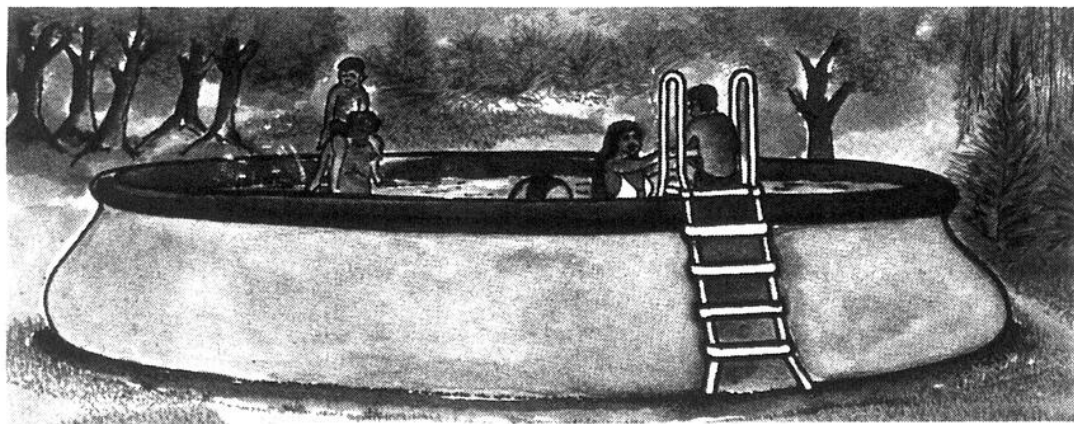


Jean Robitaille
Gérant de service

136, Chemin des Raymond, Parc Industriel, 867-1420

Une nouvelle génération de piscines...

PISCINES TEMPO



FACILE À INSTALLER, elle se monte d'elle-même, aucune structure métallique, elle garde l'eau plus chaude comparé aux piscines métalliques; aucun risque de blessures, bonne résistance à toutes températures.

INAUGUREZ VOTRE PISCINE
Cet été...

PISCINES TEMPO

Piscines et abris PRL enr.

176, Bégin, Saint-Pacôme, 852-2660

Distributeur autorisé piscines et abris d'auto Tempo

LES BAS PRIX EN AVANT

COOP

AILES DE POULET FRAIS

1.08 LB
2.38 KG



FILET MIGNON DE PORC

5.98 LB
13.18 KG

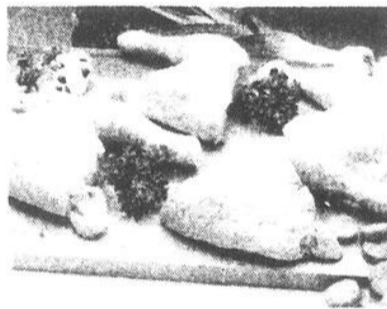
POITRINES DE POULET FRAIS DESOSSEES

5.28 LB
11.64 KG



POITRINES DE POULET FRAIS AVEC DOS

1.98 LB
4.37 KG



CUISSE DE POULET FRAIS AVEC DOS

88¢ LB
1.94 KG

ROSBIF FRANÇAIS INTERIEUR DE RONDE, BOEUF CAN. CAT. "A"

4.58 LB
10.10 KG



POULET FRAIS EN DEMI OU DEPECE

1.28 LB
2.82 KG



POMMES EMPIRE CELLO 3 LBS CAN. DE FANTAISIE PROD. QUEBEC

1.59

POIRES PACKAM GROS. 120, CAN. NO 1 PROD. CHILI

99¢ LB
2.18 KG

PIMENT VERT GROS. LARGE, PROD. EU.

1.59 LB
3.51 KG

RAISIN ROUGE EMPEREUR CAN. NO 1, PROD. CHILI

79¢ LB
1.74 KG

CANTALOUPE GROS. 23, CAN. NO 1 PROD. HONDURAS

99¢ CH.



FRAISES CELLO 1 CHOPINE PROD. CALIF.

99¢



CAFÉ INSTANTANÉ MAXWELL HOUSE REG. CONT. 200G DECAFEINEK, CONT. 150 G

4.79

CEREALES SPECIAL K KELLOGG'S BTE 375G

2.59



LEGUMES G.G. NIBLETS OU LE SIEUR MAIS EN CREME OU EN GRAINS, ASS., HARICOTS VERTS OU JAUNES ASS., OU POIS NO 1-2 BTE 341-398 ML

89¢



OEUF MOYENS CAT. A, LA DOUZ. AVEC COUPON

ECONOMISEZ 40¢

à l'achat d'une douzaine d'OEUF MOYENS Catégorie A Échangeable chez votre marchand COOP

Limite: 1 bon par achat Ce bon expire le 20 mai 1989 Avec coupon:

99¢

99¢ Sans coupon: **1.39** COOP

La plaque chanceuse



Si votre numéro de plaque d'immatriculation est le vôtre, vous vous méritez \$25.00 d'épicerie chez Co-op de Rivière-du-Loup. Vous avez jusqu'au vendredi 12:00 heures pour réclamer votre prix. S'il n'est pas réclamé, ce montant est cumulatif.

SURVEILLEZ NOTRE CIRCULAIRE