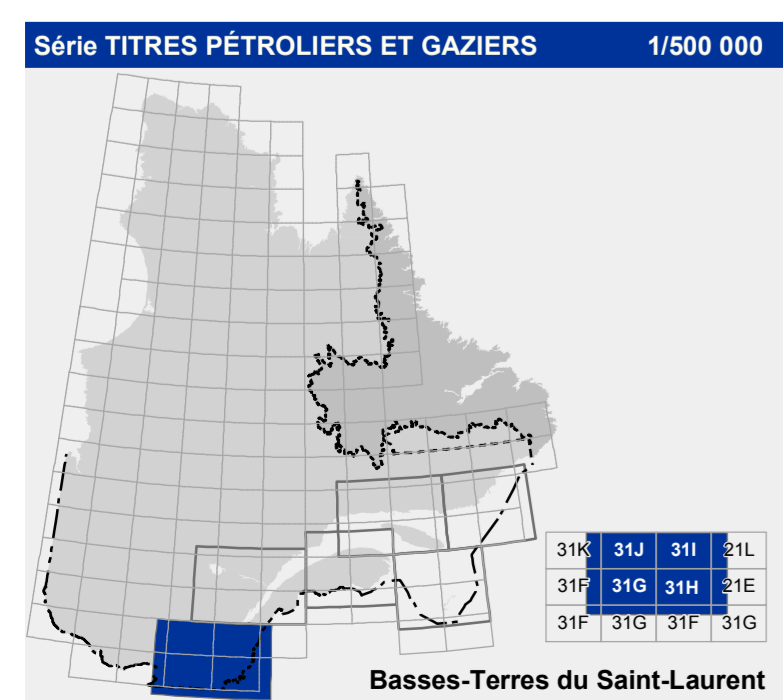
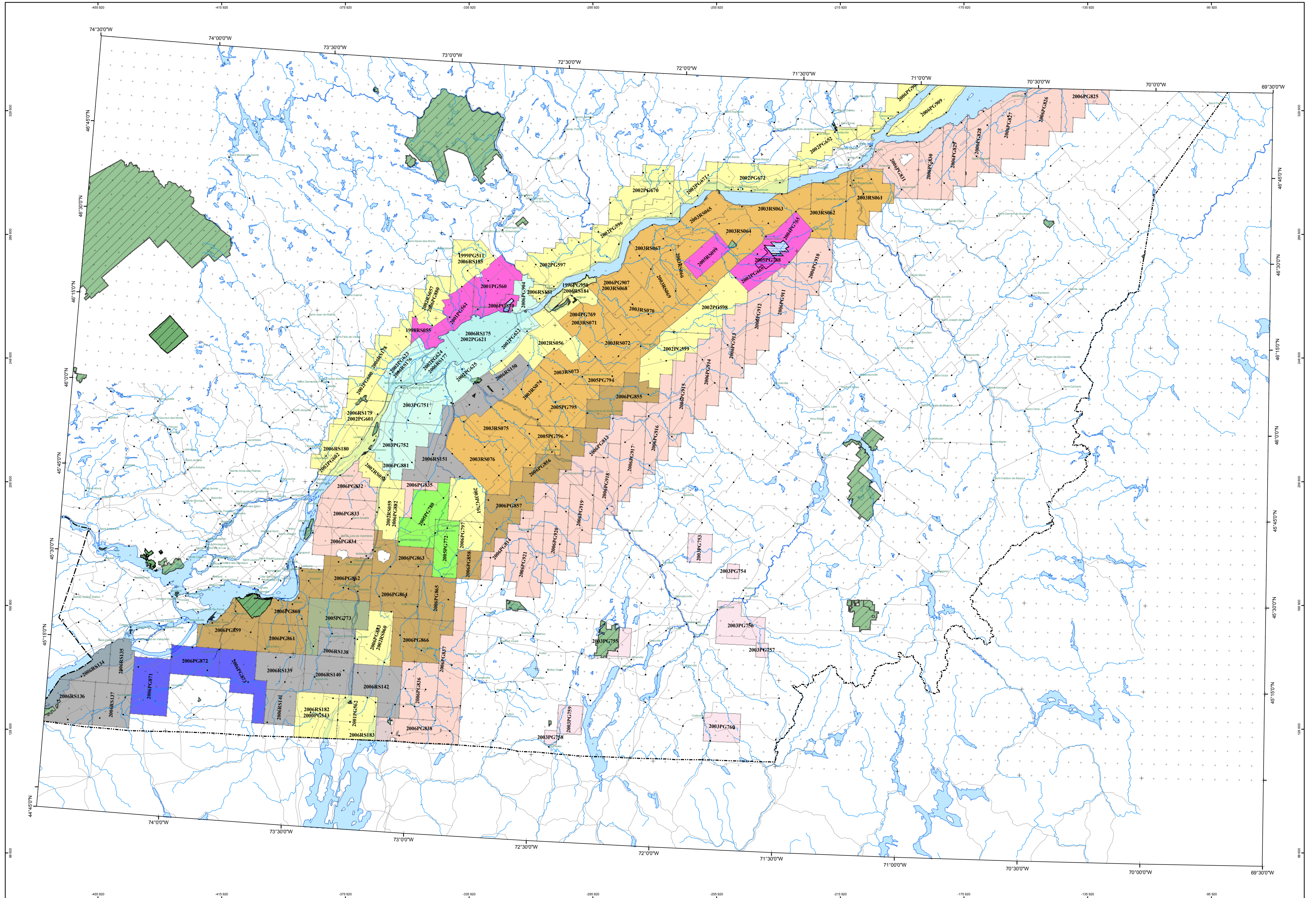


Titres pétroliers et gaziers — Basses-Terres du Saint-Laurent



Liste des détenteurs de permis et baux

[Green box]	9161-7795 Québec Inc.
[Light blue box]	Altai Resources inc.
[Orange box]	Amque Uic
[Light green box]	Corridor Resources inc.
[Grey box]	Gastem inc.
[Red box]	Hydro-Québec
[Pink box]	Intragaz Exploration, Sec

[Yellow box]	Junex inc.
[Brown box]	Les Mines J.A.G. Ltée
[Light pink box]	Luminos Corporation
[Light green box]	Mundregina Resources Canada Inc.
[Light blue box]	NJ & Exploration inc.
[Purple box]	Pétrolia inc.
[Blue box]	Pétrolympia Inc.

[Blue box]	Prospection 2000 inc.
[Green box]	Questerre Energy Corporation
[Orange box]	Ressource & Énergie Squatex inc.
[Yellow box]	Talisman Energy inc.
[Diagonal lines box]	En cours de délivrance

[Green hatched box]	Zone d'exclusion
[Blue hatched box]	Bail d'exploitation

Frontières

[Dashed line]	Frontière internationale
[Dotted line]	Frontière interprovinciale ou interstatistique
[Dash-dot line]	Frontière Québec — Terre-Neuve-et-Labrador (cette frontière n'est pas définitive)

Métadonnées

Surface de référence géodésique: Ellipsoïde GRS 80
 Système de référence géodésique: NAD 83 compatible avec le système mondial WGS 84
 Projection cartographique: Conique de Lambert avec deux parallèles d'échelle conservée (46° et 60°)
 Déclinaison magnétique au centre de la feuille en 2005: 16° 25' ouest
 Variation annuelle: 5' vers l'est
 Coordonnées géographiques au centre de la feuille: 45° 42.5' nord et 73° 00' ouest
 Longitude d'origine (méridien central): 68° 30' ouest
 Latitude d'origine (équateur): 44° nord
 Coordonnées d'origine: X: 500 000 mètres; Y: 0 mètre
 Facteur d'échelle: 0.9996
 (1 cm sur la carte équivaut à 500 000 cm sur le terrain, soit 5 000 mètres)
 0 10.0 20.0 40 km
 1/500 000

Sources

Données	Organisme	Année
Base de données topographiques et administratives (BCTA) à l'échelle de 1:250 000	Ministère des ressources naturelles et de la Faune	1996
Déclinaison magnétique	Commission géologique du Canada	2006

Réalisation

Production: Ministère des Ressources naturelles et de la Faune
 Direction générale du développement des hydrocarbures
 Collaboration: Ministère des Ressources naturelles et de la Faune
 Direction de géologie Québec
 Diffusion: SIGPEG, <http://sigpeg.mrfm.gouv.qc.ca>
 © Gouvernement du Québec, 1^{er} trimestre 2007