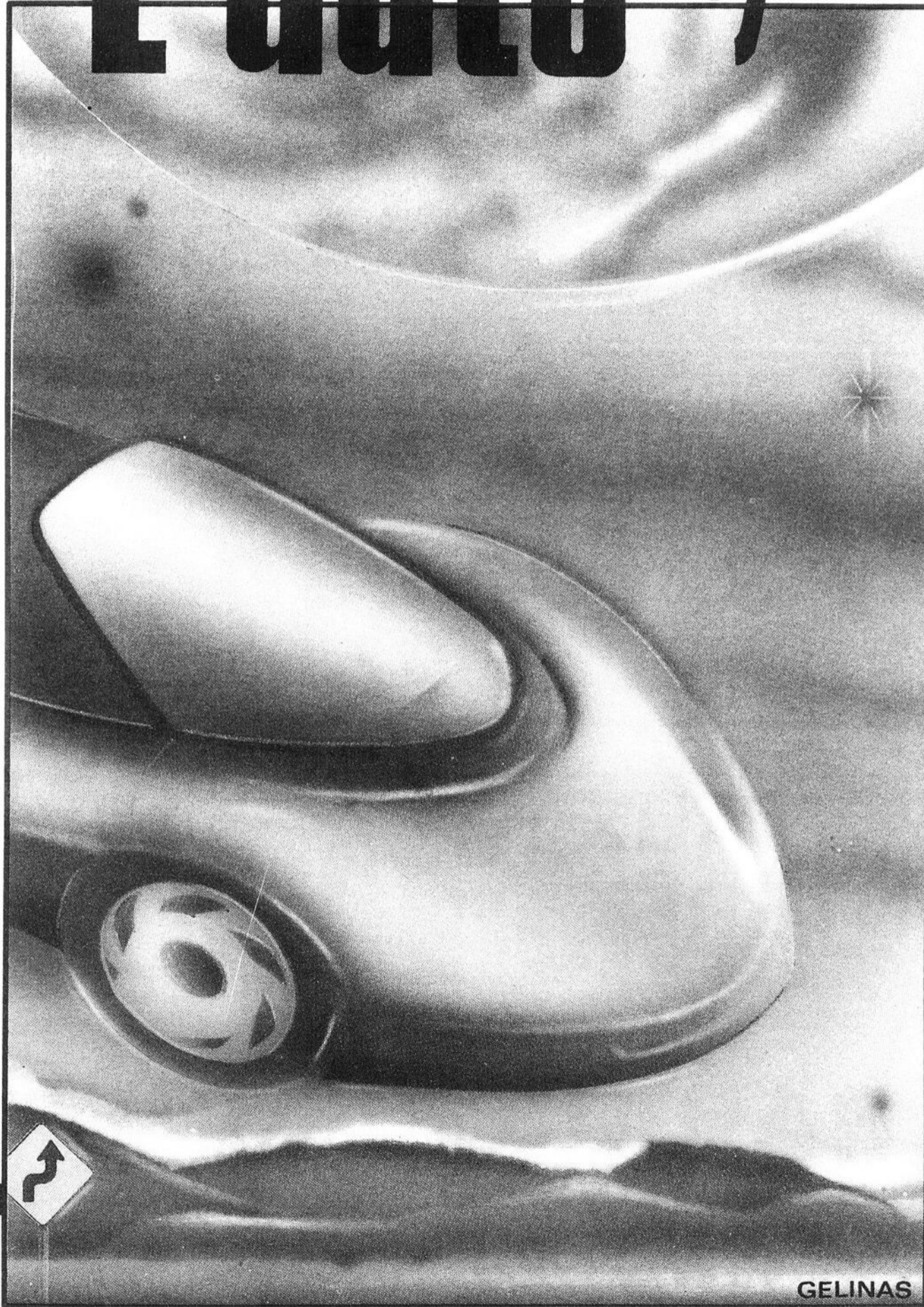


L'auto 91

21



21

VITRO PLUS

Pour ceux qui exigent plus!

■ VITRES D'AUTOS

■ REMBOURRAGE

■ TOITS OUVRANTS

■ RADIO D'AUTO

■ TÉL. CELLULAIRE

■ VITRERIE GÉNÉRALE

92 ST-PIERRE, ST-CONSTANT 638-0184

HEURES D'AFFAIRES
LUNDI AU JEUDI 8h à 17h30
VENDREDI 8h à 21h
SAMEDI 8h à 12h

CANTEL AGENT AGRÉÉ

21

Chevrolet-Oldsmobile-Cadillac: Trio de choc

Ces trois divisions de la General Motors proposent d'intéressantes nouveautés pour la prochaine année. Tout d'abord, Oldsmobile

célèbre le cinquantième anniversaire de la 98.

Pour souligner cet heureux événement une nouvelle génération de

cette berline est introduite sur le marché. Plus longue et plus spacieuse que sa devancière, la 98 adopte une silhouette très aérodynamique

avec un coefficient de traînée (CX) de 0,31. En guise de comparaison, soulignons qu'il était de 0,39 sur la précédente génération. La présentation intérieure fait également peau neuve et les stylistes ont réalisé de l'excellent travail. Le tableau de bord et la disposition des commandes témoignent de bon goût et de respect à l'égard de la science ergonomique. La 98 est animée par le V6 3.8 litres. Les 170 chevaux du moteur sont transmis aux roues avant via une boîte automatique à quatre rapports à commande électronique.

Une suspension à contrôle variable, un système ABS et un coussin de sécurité gonflable (pour le conducteur seulement) complète la longue liste d'innovations et de perfectionnements dont a fait l'objet cette berline.

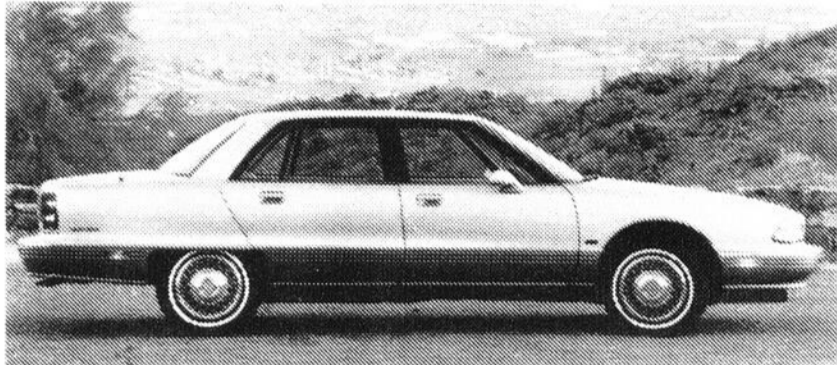
La familiale Custom Cruiser fait également peau neuve. Toutefois, même si sur le plan esthétique elle ressemble à la 98, la Custom Cruiser demeure fidèle à la propulsion arrière et au moteur V8 de 5 litres dont la puissance est pourtant équivalente au V6 de 3.8 litres. La Custom Cruiser partage,

rappelons-le, sensiblement les mêmes organes mécaniques que la Caprice de Chevrolet, introduite au cours de l'année 90. Au sujet de Chevrolet, soulignons que cette division propose elle aussi, dès cet automne, une familiale dérivée de la Caprice.

La populaire Cutlass Suprême abandonne le moteur Quad 4 au profit d'un V6 de 3.4 litres (dérivé du 3,1 litres) toujours avec une boîte manuelle à cinq rapports. Les modifications apportées à la cousine germaine de la Suprême, la Chevrolet Lumina, vont également

dans le même sens et ce qui justifie l'apparition d'une version Z-34, qui tentera de consoler les nostalgiques de la défunte Monte-Carlo SS.

La prestigieuse division Cadillac apporte très peu de chambardement au sein de sa gamme de modèles. On note la venue d'un nouveau V8 de 4,9 litres auparavant offert. Cette motorisation permet de hausser à 200, le nombre de chevaux-vapeurs. En outre, des gains intéressants ont été obtenus au chapitre du couple-moteur et de l'économie d'essence.



Le 98 fait peau neuve pour célébrer son cinquantième anniversaire d'appartenance à la division Oldsmobile.

De la Performance en 91

TAUX
D'INTÉRÊT **10.9%**

ou

RABAIS CHÈQUE
SUR TOUS NOS MODÈLES

1990 ET 1991

SAUF CAMIONS POIDS LOURD ET MOYEN

* MINIMUM 48 MOIS, SUJET À APPROBATION DE CRÉDIT



STE-MARIE AUTOMOBILES

540 RUE NOTRE-DAME • ST-RÉMI, QUÉ. J0L 2L0
ST-RÉMI 454-4614 • MONTRÉAL 861-5529 • CHÂTEAUGUAY 692-6731

GM

VIENS CHEZ NOUS, ÇA ROULE!

Pontiac-Buick: Le haut de gamme est à la mode

L'année 1991 revêt une importance toute particulière pour les dirigeants de la division Buick qui dévoilent une pléiade de nouveaux modèles susceptibles de faire oublier les dernières années de vaches maigres. Le printemps dernier, Buick introduisait en grande pompe l'attrayante berline Regal. Ce fut ensuite au tour de la Park Avenue de venir. Au cours de l'automne, Buick remet ça en introduisant une nouvelle génération de sa familiale Le Sabre. À l'instar de la Caprice de Chevrolet et de la Custom Cruiser de Oldsmobile, la Le Sabre fami-

liale est demeurée fidèle à la propulsion arrière. Anticipant une popularité accrue au cours des prochaines années, Buick (le même raisonnement s'applique aux deux autres divisions précédemment nommées) s'est résignée à la remodeler et de la rendre techniquement plus intéressante. Cette Le Sabre familiale se présente désormais sous des traits nettement plus aérodynamiques et une présentation intérieure plus moderne. Comme il est de tradition, cette massive familiale fait appel à un V8 de 5 litres pour l'animer.

Buick ressuscitera,

plus tard au cours de l'année, l'un des grands noms qui ont marqué l'histoire de cette division: la Roadmaster. Cette dernière partage la même plate-forme que la Le Sabre familiale (propulsion et V8). Elle renaîtra habillée d'une carrosserie très profilée et Buick clame déjà haut et fort qu'il s'agira de la plus grosse Buick contemporaine jamais construite.

La division Pontiac demeure étrangement silencieuse pour le prochain millésime. Des modifications au chapitre de la boîte de vitesses (quatre rapports plutôt que trois) sont appor-

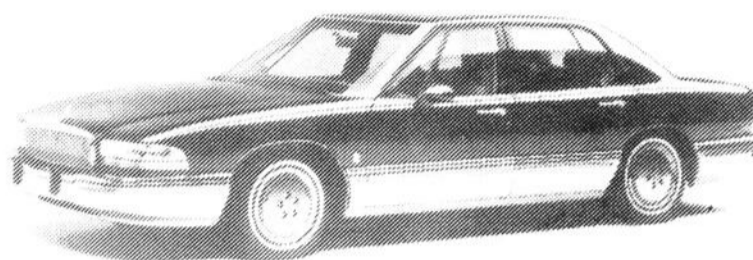
tées à la Trans Sport. La Sunbird, la Grand Am, la Bonneville et la Tempest demeurent pratiquement inchangées. La Grand Prix abandonne le turbocompresseur et opte plutôt pour le nouveau V6 de 3,4 litres (tiré du 3,1 litres actuellement offert) de 200 chevaux.

La Firebird attend patiemment l'heure de la retraite, elle qui a subi au cours de l'été 90 certaines modifications d'ordres esthétiques. Soulignons au sujet de sa remplaçante, qu'elle sera assemblée à l'usine de General Motors à Ste-Thérèse en compagnie de sa jumelle, la

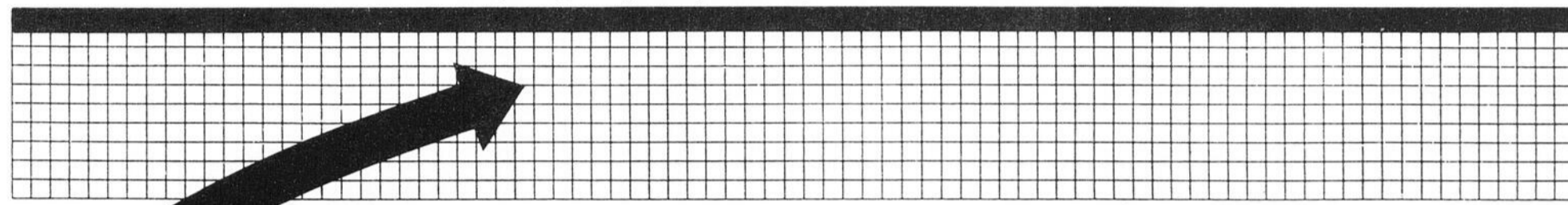
Camaro. Soulignons enfin qu'il est fort à parier que l'édition actuelle de cet oiseau de feu sera la dernière à

pouvoir être équipée d'un V8. Pontiac projette en effet d'offrir un V6 particulièrement musclé l'an prochain. Rassis-

rons immédiatement les amateurs que la prochaine génération de la voiture F demeurera à propulsion arrière.



La Park Avenue, le dernier fleuron de Buick en matière de berline de luxe.



B U I C K

P O N T I A C

DES MILLIERS DE VÉHICULES DÉJÀ VENDUS

LA LIQUIDATION RECORD

DES CONCESSIONNAIRES GM

SE POURSUIT CHEZ
GOES ON AT

Fichault
INC.
PONTIAC • BUICK • CADILLAC • ET CAMION GMC

Profitez de nos
RABAIS
et TAUX FINANCEMENT

10.9%
Pour tous modèles 90 et 91.
Profitez de nos rabais
à partir de \$500 jusqu'à \$3,000.

GM Fichault INC.
PONTIAC • BUICK • CADILLAC • ET CAMION GMC
234, PRINCIPALE, CHÂTEAUGUAY 692-6795

Ca, c'est GM
aujourd'hui

GAGNEZ CE
TÉLÉCOULEUR

WIN A COLOR TV 14"

GAGNEZ UN TÉLÉCOULEUR 14" WIN A COLOR TV 14"

C'EST FACILE!
Faites l'essai d'un véhicule 90-91 ou usagé et obtenez une chance de gagner
UN MAGNIFIQUE TÉLÉCOULEUR 14"

IT'S EASY!
Demo a new 90-91 or a used car to have
a chance to win
A MAGNIFICENT COLOR TV 14"

Venez rencontrer nos représentants des ventes

LOOK AT GM TODAY

L'Auto 1991 - Journal le Reffet - page 3



VOICI L'AVANTAGE CHRYSLER



"OPÉRATION TPS"

Nul ne pourra y résister! Chrysler offre à ses clients des économies TPS plus qu'avantageuses! Dès maintenant, Avant le 1^{er} janvier 1991, "Opération TPS" de Chrysler est une offre exceptionnelle - jusqu'à 1 200 \$ de rabais **EN PLUS** des réductions promotionnelles offertes dans le cadre des Économies automnales Chrysler.

"LES ÉCONOMIES AUTOMNALES CHRYSLER"

Du comptant et encore du comptant! Notre programme d'Économies automnales offre, au choix, de généreux rabais-chèques allant jusqu'à 1 000 \$ **OU** un financement à 10,9 % (T.C.A.) sur 48 mois, **EN PLUS** des économies offertes dans le cadre du programme "Opération TPS", **PLUS** l'économie **ADDITIONNELLE de 300 \$**, sur certains modèles, que représentent les coupons-remises Avantage-clé de 1991. Total: des économies vraiment imbattables, offertes au meilleur moment de l'année! L'Avantage Chrysler.

MODÈLES ADMISSIBLES VOIT. DE TOURISME	ÉCONOMIES TPS	PLUS	RABAIS		OU	T.C.A.	
			1990	1991		1990	1991
VISTA	350 \$	A U C H O I X	750 \$	500 \$	10,9 % S U R 48 M O I S	X	X
SUMMIT	450 \$		1 000 \$	500 \$		X	X
2000 GTX	700 \$		-	-		-	-
TALON	600 \$		750 \$	-		X	-
PREMIER	900 \$		1 000 \$	500 \$		X	X
FAMILIALE VISTA	600 \$		750 \$	500 \$		X	X
JEEP							
YJ	600 \$		-	-		-	-
CHEROKEE LIMITED	1 000 \$		1 000 \$	500 \$		X	X
CHEROKEE BRIARWOOD	1 000 \$		-	500 \$		-	X
WAGONEER LIMITED	1 000 \$		1 000 \$	-		X	-
CHEROKEE (AUTRE)	700 \$		1 000 \$	500 \$		X	X
GRAND WAGONEER	1 200 \$		-	-		-	-
COMANCHE	500 \$		-	-		-	-

RENDEZ-VOUS AUTO LTÉE 9000 Taschereau 466-2065
Brossard



PASSEPORT

Ça bouge chez

PASSEPORT LA PRAIRIE



PASSEPORT

LES SAAB SONT ARRIVÉES



Le personnel de direction et des ventes sont fiers des nouvelles acquisitions.

Pour mieux servir la clientèle Passeport La Prairie a débuté l'agrandissement du département des SERVICE ET PIÈCES

NOUVEAU



LES STYLUS LA PETITE NOUVELLE DE ISUZU



La Stylus de Isuzu



1055 STE-ÉLISABETH, LA PRAIRIE 659-8994



L'AUTO 91

Jeep-Eagle: Une nouvelle recrue de choix

Fort des gains réalisés en 90, la jeune division Jeep-Eagle accueille pour l'année 1991 une nouvelle recrue dans ses rangs. La 2000 GTX. Autrefois commercialisée chez Dodge, cette Mitsubishi n'est jamais parvenue à s'illustrer sous cette bannière dont la clientèle est typiquement américaine. Toutefois, dans sa nouvelle famille adoptive, la 2000 GTX sera sans doute plus à son aise puisqu'elle colle davantage à l'image corporative de Eagle. D'autant plus que la 2000 GTX peut désormais être équipée de la traction intégrale. Elle partagera le sommet de la gamme en compagnie de la malheureuse Premier dont les ventes n'ont jamais connu une montée ascendante dans l'échelle des ventes. Pourtant, différents sondages menés auprès des automobilistes font état d'une très grande satisfaction à l'égard de ce produit fabriqué en Ontario.

La Talon, fer de lance de Eagle, nous revient virtuellement inchangée cette année. Personne ne s'en plaindra compte tenu de l'homogénéité dont fait preuve cette sportive à quatre roues motrices. La Summit constitue l'un des secrets les mieux gardés de la division Eagle. Force est d'admettre que cette situation est attribuable en grande partie aux quantités limitées dont disposaient les concessionnaires. Pour 91, la situation n'apparaît guère encourageante si l'on se fie aux déclarations de la société Chrysler à l'effet qu'elle réduirait ses achats auprès de son partenaire Mitsubishi. La division Jeep, quant à elle, nous promet guère de changements. La gamme de modèles demeure inchangée dans l'attente d'une nouvelle génération de Cherokee/Wagoneer que l'on promet d'introduire à l'automne 91.

Passeport: La famille grandit

Cette année marque le quatrième anniversaire de fondation de Passeport Internationale, division de General Motors en sol canadien. Le nombre de concessionnaires ne cesse de proliférer et la gamme de produits ne cesse de s'étoffer. À ce chapitre, Passeport Internationale est devenu depuis le premier septembre le distributeur des automobiles suédoises Saab au Canada. Cette précieuse addition permettra à Passeport de se positionner avantageusement sur le marché très lucratif du haut de gamme. C'est ainsi que les séries 900 et 9000 partageront les planchers des salles de montre des dépositaires en compagnie des Isuzu (Impulse, Trooper Space Cab) et Daewoo (Optima). En outre, Passeport Internationale a été désigné par General Motors du Canada pour assurer la distribution et

la commercialisation des automobiles issues de l'ambitieux projet Saturn. Ces voitures devraient vraisemblablement faire leur apparition au cours de l'année-modèle 91. D'ici là, Passeport Internationale entreprend dès l'automne la commercialisation de la Impulse RS équipée d'une traction intégrale et dotée d'un moteur suralimenté de 160 chevaux comparativement à 130 pour la version atmosphérique à traction avant. Adoptant une silhouette inusitée, la Impulse est sans contredit l'une des valeurs les plus intéressantes sur le marché des coupés sport en raison de son excellent rapport qualité/prix. La participation de la prestigieuse firme Lotus dans la conception de sa suspension n'est pas de la frime et la Impulse tient remarquablement bien la route.

Hyundai: Le S coupé effectue son entrée

Au terme de plusieurs semaines d'attente, Hyundai entame enfin la commercialisation de son premier coupé à saveur sportive, le S coupé. Présenté en grande pompe lors du Salon International de l'Auto de Montréal en janvier dernier, ce petit coupé sport dérivé de l'Excel a suscité énormément d'attention de la part des visiteurs.

Originellement, son entrée en scène devait s'effectuer dès le printemps dernier. Le S coupé aura finalement attendu la venue de l'Été Indien avant de pointer sa calandre chez les dépositaires de la marque. Habillé d'une jolie carrosserie 2+2, le S Coupé doit selon toute vraisemblance attirer une clientèle à la recherche d'un véhicule économique mais d'apparence sportive. Au moment d'écrire ces lignes, le prix de cette Excel "endimanchée" n'était pas disponible. Malheureusement, les informations livrées au compte-gouttes par Hyundai au moment de la rédaction, ne nous permettent pas d'en savoir davantage sur les différences techniques qui existeront entre le S Coupé et l'Excel. Tout indique que ses principales concurrentes auront pour nom Nissan NX 1600 et peut-être même Impulse XS de Passeport.

Apparue l'année dernière, la seconde génération d'Excel fait l'objet de légers raffinements pour l'année qui vient. Cette populaire sous-compacte dont le succès repose sur la versatilité de sa gamme et de ses performances générales est un achat à considérer très sérieusement dans sa catégorie.

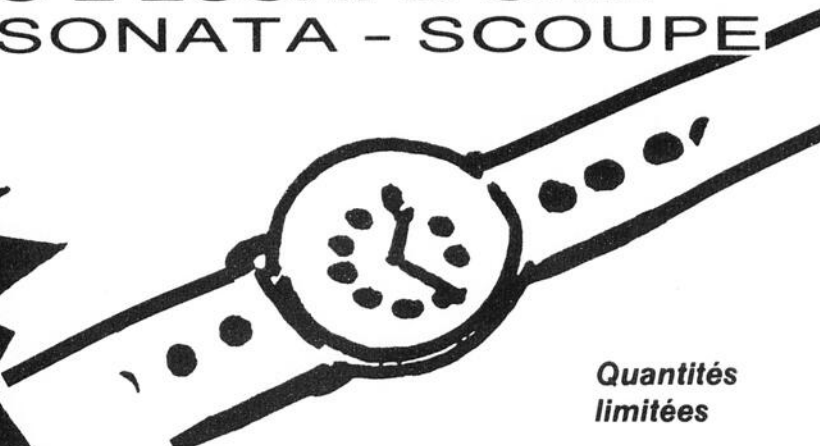
La Sonata a rapidement fait oublier la Stellar de triste mémoire. Plus moderne et surtout plus fiable, la Sonata doit également son succès à son remarquable rapport qualité/prix. Depuis l'année dernière, une version GLS animée par un V6 de 3.0 litres (issu de Mitsubishi) est apparue au sommet de la gamme. Son prix plus corsé la place en concurrence directe avec des concurrentes bien établies. Assemblée à Bromont, la Sonata jouit d'ailleurs d'une excellente qualité de fabrication.

Tout indique par ailleurs que Hyundai s'apprête à effectuer la mise en marché d'une nouvelle automobile, nom de code J, qui s'intercalera entre la Sonata et la Excel.

Parallèlement au dévoilement de la S Coupé, Hyundai entend refaire son image auprès du public, question de mettre davantage d'emphase sur la qualité du produit plutôt que sur le prix avantageux.

PROMOTION DE L'HALLOWEEN FAITES L'ESSAI D'UNE EXCEL - SONATA - SCOUPE

**OBTENEZ
GRATUITEMENT
UNE MONTRE
D'ENFANT**



Quantités
limitées

à partir de **SONATA GL '90**
11,995\$

RABAIS INCLUS, TAXE, TRANSPORT, PRÉPARATION EN SUS

- 5 vitesses • moteur 2.4 litres • servodirection • servofreins
- radio AM/FM stéréo - cassette, 4 haut-parleurs • volant inclinable
- siège baquet • valise électrique • rétroviseur télécommandé

EXCEL 91
9,699\$

TOUT INCLUS

* **TOUTE NOUVELLE!** *
* **SCOUPE 1991** *
* à partir de **10,995\$** *

SUR CERTAINS MODÈLES FINANCEMENT

8.9%
(36 mois)
Disponible
sur modèles '90 seulement

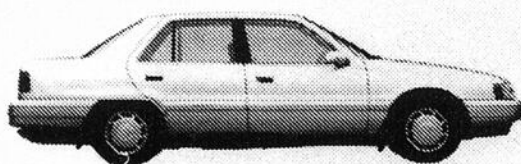
9.9%
(48 mois)
Disponible
sur modèles '90 seulement

JUSQU'À **\$4,000** OU DE REMISE EN ARGENT SUR PLUSIEURS MODÈLES DÉMONSTRATEURS EN INVENTAIRE

HYUNDAI Des valeurs sûres **HYUNDAI, UN ACHAT INTELLIGENT** 

HYUNDAI RIVE-SUD VOUS GARANTIT LES PLUS BAS PRIX Hyundai Rive-Sud vous garantit les plus bas prix. Si vous nous présentez un document légal avec un meilleur prix pour le même véhicule et équipement dans les 10 jours suivants la prise de livraison de votre véhicule, nous vous rembourserons la différence plus un cadeau

HYUNDAI RIVE-SUD
34 boul. Taschereau, La Prairie
444-4244



La Hyundai Sonata est assemblée à l'usine de Bromont.

Un programme de TPS fait sur mesure par CHRYSLER

pour les clients de
THIBERT AUTOMOBILES LTÉE

Jusqu'à 1 400 \$
de rabais dès maintenant.

PLUS

Au choix:

financement
à 10.9 %
terme de 48 mois
sur une vaste sélection de véhicules Chrysler 1990 et 1991.

OU

généreux
rabais-chèque
allant jusqu'à 1 000 \$**

PLUS

Ensembles-options très compétitifs

C'est le temps ou jamais de visiter THIBERT AUTOMOBILES LTÉE.



THIBERT AUTOMOBILE
LTÉE

171 St-Pierre, St-Constant

632-0260 MTL 363-5423

FAITES PLACE
AU MEILLEUR
EN 91
C'EST CHRYSLER

GL - JETTA - FOX - CORRADO - GOLF - GOLF GTI

SPÉCIAL PRÉ-VACANCES

Cher client et cliente,

Nous sommes heureux de vous offrir un forfait Service Plus exclusif pour votre Volkswagen.

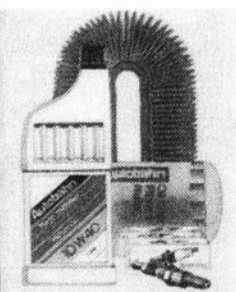
Pour prendre un rendez-vous à l'heure et à la date qui vous conviendra, composez sans attendre le 698-2261.

MISE AU POINT D'HIVER

POUR
SEULEMENT
GOLF ET JETTA DE 84 À 87

71⁹⁵

TAXES EN SUS



- Quatre litres d'huile moteur Autobahn
- Changement du filtre à l'huile
- Changement du filtre à air
- Jeu de quatre bougies neuves
- Analyse électronique de la performance et des émissions du moteur
- Réglage du ralenti et du mélange de carburant
- Réglage de l'embrayage (au besoin)
- Purge du filtre à carburant (diesel seulement)
- Lubrification des charnières de portes et du loquet de capot
- Vérification de la charge de la batterie,
- du niveau d'électrolyte et des câbles
- Vérification approfondie en huit points:
 - Lumières intérieures et extérieures
 - Balais d'essuie-glace
 - Tension des courroies
 - Chapeau de distributeur, rotor, fils de bougies
 - Tous les niveaux de liquides
 - Freins: plaquettes et disques avants; sabots et garnitures arrière ou plaquettes et tambours
 - Pression des cinq pneus
 - Bouchon du radiateur et tuyaux de refroidissement

AUSSI SPÉCIAL SUR FREINS
AMORTISSEURS, SILENCIEUX
PNEUS D'HIVER



Intermonde Auto Inc.

20 Boul. Industriel
Chateauguay 698-2261

HEURES DE SERVICE SALLE DE MONTRE
Lundi au jeudi: 8:00 a.m. à 17:30 p.m. Lundi au vendredi
Vendredi: 8:00 à 15:00 p.m. 9:00 à 21:00

ABRIOLET - PASSAT - PASSAT GL - JETTA - FOX

AUTO

Volkswagen: Sous le signe du raffinement

Volkswagen Canada a apporté une véritable bouffée de fraîcheur à sa gamme l'année dernière en introduisant coup sur coup un coupé sport et une famille de compactes. Pour 1991, personne ne s'étonnera d'apprendre que les nouveautés sont à toute fin pratique inexistantes chez ce manufacturier qui entend plutôt peaufiner la stratégie de mise en marché de certains de ses modèles avant d'entreprendre de

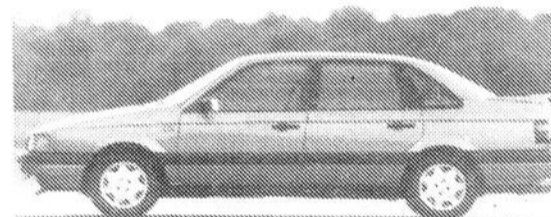
res) apparues le printemps dernier se révéleront être les seules modifications. En revanche, le populaire Cabriolet est dorénavant équipé d'une commande électrique pour déployer ou replier sa capote.

La Passat n'a guère mis de temps pour connaître un énorme succès auprès du public. Ses lignes élancées, son vaste habitacle et ses qualités de grande routière dans la pure tradition allemande en ont

compacte. En revanche, la Passat a droit à certaines modifications qui ne touchent cependant que des détails et la disponibilité de nouvelles options. Les efforts de Volkswagen à son égard porteront davantage à mousser la version familiale qui, de toute évidence, demeure un secret encore trop bien gardé des acheteurs potentiels.

On se dit par ailleurs très satisfait des prestations commerciales du Corrado sur le marché encombré de la voiture sportive. Les quelque 700 exemplaires disponibles en '90 ont tous trouvés preneurs. Pour 91, ce coupé sport adopte de nouvelles jantes BBS de 15 pouces et un monte pneumatique plus performante (205/50 VR15). De plus, pour séduire une nouvelle clientèle, une boîte automatique à quatre rapports est désormais disponible.

Enfin, la famille des Transporteurs et Vana-



nouveaux dévoilements prévus à l'automne 92.

Sans tambour ni trompette, Volkswagen a retiré l'année dernière les versions quatre portes et familiale de la Fox afin de consacrer ses efforts sur la populaire deux portes. Pour l'année qui vient, cette sous-compacte assemblée au Brésil se refait une beauté et adopte un nouveau costume, question d'adoucir la forme "boîte à chaussures" de la précédente édition.

La Golf et la Jetta entament leur sixième année de carrière au Canada et les transformations esthétiques (pare-choc, grille et pha-



La Passat familiale est sans contredit l'un des secrets les mieux gardés et Volkswagen entend bien ébruiter la nouvelle.

fait l'une des valeurs les plus en vue de sa catégorie. À peine était-elle lancée sur le marché que déjà la presse spécialisée spéculait sur la venue d'un V6 pour 91. Peine perdue puisque Volkswagen confie de nouveau au 2.0 litres le soin de propulser sa

gon poursuivent leur paisible carrière et tout indique qu'ils seront prochainement totalement refondus pour adopter à leur tour la traction et un moteur dont la cylindrée passera de quatre à cinq ce qui laisse présager qu'il y aura du Audi la-dessous!

Subaru: Une marque à redécouvrir

Le vent dynamisme qui souffle depuis maintenant plus d'un an sur Subaru a déjà commencé à porter fruits. Une mise en marché plus énergique et l'arrivée de la Legacy ont finalement permis à ce manufacturier japonais de sortir de l'anonymat.

Proposée en versions berline et familiale, la Legacy se révèle une compacte spacieuse, confortable et robuste. Son moteur quatre cylindres à plat offre des accélérations énergiques et une consommation d'essence raisonnable.

Fidèle à la tradition Subaru, le Legacy est disponible avec un rouage d'entraînement intégral pour affronter les conditions climatiques les plus difficiles. Cette année, une version Rs turbocompressée, dérivée de la berline, fait son apparition pour rejoindre une clientèle plus sportive.

La gamme Subaru se complète de la Loyale, et de la Justy. Cette étonnante mini sous-compacte qui propose en exclusivité une boîte automatique à rapports variables.

Enfin, Subaru projette de commercialiser une remplaçante à la défunte XT. Les rumeurs qui circulaient au moment de mettre sous presse faisaient état d'un moteur six cylindres à plat 24 soupapes dont la puissance se situerait à 230 chevaux-vapeurs. Sur le plan esthétique, talon d'achille de la précédente version, les stylistes de Subaru ont fait preuve de meilleur goût. Le prix de cette sportive franchirait, selon les premières informations, la barrière des 30 000\$.

Mazda: Une gamme vouée au succès

Au cours des récentes années, la firme japonaise Mazda a été la cible des feux de la rampe au sein de l'industrie automobile en dévoilant une série de nouveautés. La série 626, le coupé MX-6, la MPV et le séduisant cabriolet MX-5 Miata ont, tour à tour, reçu un accueil critique très favorable de la presse spécialisée. Pour 1991, la firme d'Hiroshima se contente de retoucher sa gamme de modèles reprenant ainsi à son compte l'adage qui dit qu'"on ne modifie pas une formule gagnante"!

On s'en serait bien douté, le succès de Mazda repose en grande partie sur les 323 et Protégé, introduites l'année dernière. Bien qu'elle ne soit pas une révélation sur le plan esthétique ou technologique, la 323 s'est plutôt méritée la confiance des automobilistes pour sa fiabilité et son excellent rapport prix/performance. À n'en pas douter, la 323 figure parmi les sous-compactes les plus en vue à l'heure actuelle et ce succès d'estime n'est nullement usurpé. Le "cas" Protégé est par contre différent. Si l'on fait abstraction de son patronyme fort discutable, la Protégé est une berline très appréciée d'une clientèle à la recherche d'une automobile pouvant, avec le jeu des options, se transformer soit en une honnête sous-compacte ou une sportive redoutable. Qui plus est, la Protégé est la seule automobile Mazda à recevoir, moyennant

un déboursé additionnel, la traction intégrale.

Dans sa forme actuelle, la gamme 626 entreprend sa troisième année de commercialisation. Bien que ses qualités soient demeurées intactes au fil des ans, la gamme 626 a tout de même souffert de la venue de concurrentes plus modernes comme la Accord, la Passat. Néanmoins, elle demeure de loin l'une des plus intéressantes de sa catégorie pour son agrément de conduite, sa robustesse et son excellente garantie.

Au rayon des sportives, la coquette MX-5 Miata et la vieillissante RX-7 défendent de nouveau les couleurs du manufacturier nippon. Le succès commercial de la Miata est indéniable, faute il est vrai de véritable concurrente. Quant à la RX-7, une remplaçante est attendue avec beaucoup d'impatience le printemps prochain. À ce sujet, tout indique que la prochaine génération de RX-7 fera appel au moteur rotatif à triple rotor de la Cosmo (non importée en Amérique) dont la puissance s'établit à 280 chevaux.

La mini-fourgonnette MPV remporte un succès étonnant depuis son lancement il y a maintenant deux ans. Agréable à conduire, disponible en version quatre roues motrices et offrant de nombreuses commodités, la MPV n'a pas tardé à supplanter les "Autobeaucoup" de Chrysler comme référence dans cette catégorie.

Jeep-Eagle : Une nouvelle recrue de choix

Fort des gains réalisés en 90, la jeune division Jeep-Eagle accueille pour l'année qui vient une nouvelle recrue dans ses rangs, la 2000 GTX. Autrefois commercialisée chez Dodge, cette Mitsubishi n'est jamais parvenue à s'illustrer sous cette bannière dont la clientèle est typiquement américaine. Toutefois, dans sa nou-

velle famille adoptive, la 2000 GTX sera sans doute plus à son aise puisqu'elle colle davantage à l'image corporative de Eagle. D'autant plus que la 2000 GTX peut désormais être équipée de la traction intégrale. Elle partagera le sommet de la gamme en compagnie de la malheureuse Premier dont les ventes n'ont jamais

connu une montée ascendante dans l'échelle des ventes. Pourtant, différents sondages menés auprès des automobilistes font état d'une très grande satisfaction à l'égard de ce produit fabriqué en Ontario.

La Talon, fer de lance de Eagle, nous revient virtuellement inchangée cette année. Personne

ne s'en plaindra compte tenu de l'homogénéité dont fait preuve cette sportive à quatre roues motrices.

La Summit constitue l'un des secrets les mieux gardés de la division Eagle. Force est d'admettre que cette situation est attribuable en grande partie aux quantités limitées dont dispo-

saient les concessionnaires.

La division Jeep, quant à elle, nous promet guère de changements. La Vista, forte d'une grande réputation, demeure toujours une voiture des plus fiables. Économique tant qu'à son prix, qu'à sa consommation d'es-

LE CLIENT AVANT TOUT!

Là où existe encore le bon vieux service d'antan!

**Les gens sont encore traités aujourd'hui
comme ils l'étaient à l'ouverture, il y a 34 ans.
Profitez de la chaleur de notre salle de
montre pour voir nos modèles de voitures.**

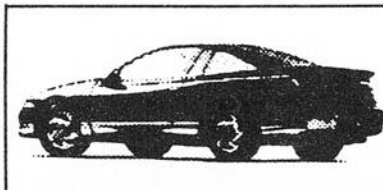
ÉCONOMIQUE



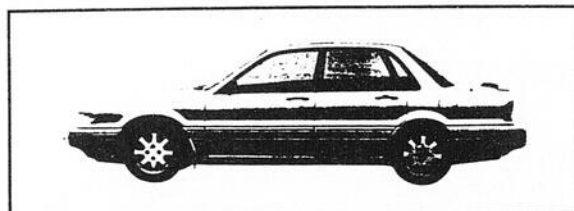
GRAND LUXE



SPORTIVE



Aussi notre toute nouvelle vedette niponne: 2000 GTX



Sans oublier les vrais de vrais: JEEP et JEEP YJ

Venez visiter nos départements de mécanique, peinture et débosselage, équipés de façon des plus modernes, afin de vous assurer un meilleur service. Par le fait même, rencontrez notre personnel des plus qualifiés, que ce soit aux pièces, au service, peinture et débosselage, tant qu'aux ventes.

LÀ OÙ L'ON PREND BIEN SOIN DE VOUS!

Lestage St-Rémi

**454-7591
861-4435**

**709, NOTRE-DAME
ST-RÉMI**

Seul un Jeep® est un Jeep.

Division de Chrysler Canada



La Protégé, seule automobile Mazda à recevoir, moyennant supplément, la traction intégrale.

Ford: On mise sur l'Escort

Pour 91, la Festiva, la Probe et la Crown Victoria nous reviennent inchangées. La locomotive de Ford au chapitre des ventes, la Tempo fait, quant à elle, l'objet de certains raffinements destinés à réduire les vibrations et le bruit qui circulent dans l'habitacle.

Quant à la Taurus, elle reçoit des améliorations

substantielles au catalogue des moteurs disponibles. Ainsi, l'adoption d'un système à injection d'essence à jets multiples sur le quatre cylindres de 2,5 litres a permis une augmentation du couple et de la puissance qui passe de 90 à 105 chevaux. Les travaux sur le VT de 3 litres ont également porté sur le système

d'injection d'essence et l'admission d'air dans les cylindres. De plus, la vieillissante boîte automatique à trois rapports prend le chemin de la retraite et la boîte automatique à quatre rapports figure désormais en équipement standard. Malheureusement, cette dernière ne peut être accouplée au fabuleux 3 litres 24 soupapes

de la SHO qui demeure fidèle à la boîte manuelle à cinq rapports. Aux dires de certains dirigeants de Ford, une boîte automatique serait la bienvenue pour muser les ventes de cette Super-Taurus. Enfin, ajoutons que la SHO a droit à de nouvelles jantes en aluminium de 16 pouces.

La Thunderbird célèbre, un peu plus tôt dans l'année, son trentième anniversaire

d'existence au sein de la famille Ford. Une édition limitée a d'ailleurs été commercialisée pour souligner cet événement. Contrairement à sa cousine germaine la Cougar, la Thunderbird n'abandonne pas le V6 de 3,8 litres à compresseur qui demeure exclusif à la SC. Toutefois, pour ceux qui désirent de solides performances, Ford est parvenu à loger un V8 de 5 litres sous le capot profilé de

la Thunderbird.

De toute évidence, c'est l'Escort qui retient toute l'attention pour 91.

Entièrement redessinée, l'Escort est une automobile totalement différente de la précédente génération. Plus moderne, plus homogène et plus agréable à conduire, la Escort est offerte en version deux et quatre portes à hayon arrière ouvrant et familiale. On a confié au qua-

tre cylindres de 1,9 litre le soin de la propulser. Une version GT est également disponible et la distinction avec les versions régulières ne se limite aucunement à quelques appendices aérodynamiques. En fait, la GT est équipée en exclusivité d'un quatre cylindres de 1,8 litre de 127 chevaux, de freins à disques aux quatre roues et une monte pneumatique plus performante.

Pleins Feux 91

CHEZ VIAU FORD (1990) INC. À ST-RÉMI

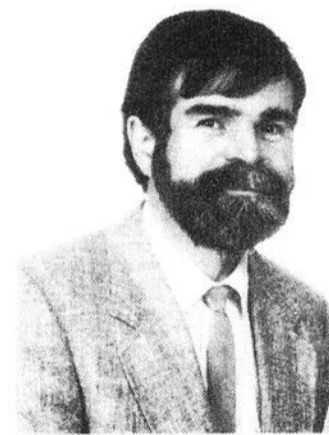
AVEC LA **NOUVELLE ÉQUIPE** AU SEIN DU RÉSEAU
CONCESSIONNAIRE FORD DU CANADA



VICE PRÉSIDENT
GERMAIN LANCTÔT



PRÉSIDENT
GUY STE-MARIE



SECRETÉIRE
MICHEL LANCTÔT

" ET ÇA CONTINUE "
VENTE - LOCATION - SERVICE

FESTIVA, MUSTANG
PROBE, TEMPO, TAURUS
THUNDERBIRD, CROWN VICTORIA

Automobile de courtoisie
à votre disposition



RANGER, ECONOLINE, BRONCO
AEROSTAR, PICK-UP SERIE-F,
CAMIONS POIDS MOYEN ET LOURDS

Atelier moderne de pièces
service - peinture - débosselage



VIAU FORD (1990) inc
600 Notre-Dame
St-Rémi
454-7501

1-800-363-9364

C'est Ford, c'est fort.

La Tercel 1991 brise le moule de la boîte à savon

Enfin, le règne de la boîte à savon est maintenant chose du passé.

En 1991, le design entièrement nouveau de la Tercel vous offre les lignes élancées des voitures de luxe dont vous avez toujours rêvé.

Voici l'allure aérodynamique des années 90 que vous ne verrez dans aucune autre voiture de cette classe.

À l'intérieur, le confort et le silence n'on jamais

été si grands. L'habitacle aux lignes incurvées est beaucoup plus spacieux, avec un grand dégagement pour les jambes. Dans les modèles DX et LE, la banquette arrière divisée se rabat pour créer un vaste espace de chargement dans lequel on peut même loger les objets de très grandes dimensions.

Les cadrans et les commandes sont à votre

portée. Mieux que jamais. Partout, autour de vous, vous retrouvez cette impression, cette sensation de luxe.

Et les performances de la Tercel 1991 sont aussi emballantes que son apparence. Avec son système d'injection électronique d'essence (EFI) en équipement standard, un moteur plus puissant de 1,5 litre et une suspension encore plus raffinée, la Ter-

cel est devenue plus nerveuse et sa conduite plus précise.

La toute nouvelle Tercel n'a jamais été aussi excitante à conduire... que vous choisissiez l'imposant modèle quatre portes ou la sportive deux portes.

La seule chose qui ne change pas, c'est sa remarquable réputation: une voiture fiable, économique et dont la valeur résiste au temps.

Allez bientôt faire un tour chez votre concessionnaire Toyota. Avec un prix de base de

9 248 \$, (prix de liste suggéré du fabricant), vous ne serez pas obligé de sortir le bas de laine

mais c'est sûr que vous vous sortirez du moule de la boîte à savon.

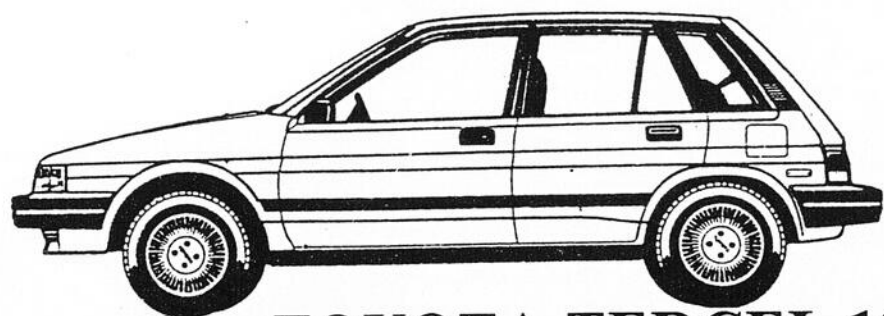


*Une invitation spéciale
Le 26 octobre 1990
Venez fêter avec nous
notre 10^{ième} anniversaire*

VIN — FROMAGE — MUSIQUE
HEURE: DE 18:30 À 22:30



DES PRIX QUI FRAPPENT

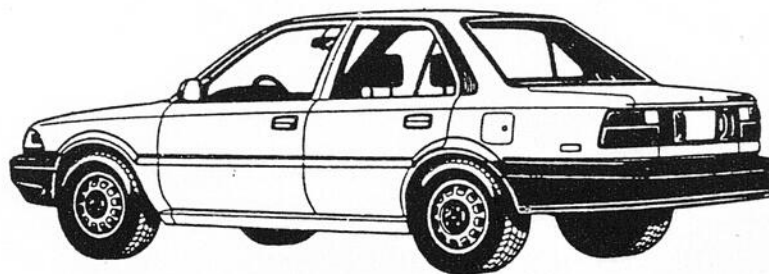


**TOYOTA TERCEL 1990
NEUVE #0-477**

5 portes, automatique, servo-direction

PRIX \$ 10,750.00*

*(taxe en sus) Transport et préparation inclus.



**TOYOTA COROLLA 1990
NEUVE #0-431**

4 portes, automatique, servo-direction, groupe commodité

PRIX \$ 12,595.00*

*(taxe en sus) Transport et préparation inclus.

OFFRE VALIDE JUSQU'AU 31 OCTOBRE 1990



TOYOTA La promesse du mieux-faire

CANDIAC TOYOTA INC.

185 BOUL. L'INDUSTRIE, CANDIAC

Sortie Montcalm, Route 132, à 5 minutes du pont Mercier ou Champlain

366-3306 / 659-6511

LES BAS TAUX DE BROSSARD NISSAN

C'EST GÉNIAL

8,9%

12 mois
Basé sur un
financement de 60 mois

SUR TOUS LES 1990 ET 1991
Selon la disponibilité du manufacturier.

- MICRA • SENTRA • PULSAR • 240SX
- STANZA • AXXESS • PICK-UP
- PATHFINDER • MAXIMA

+ Des rabais incroyables sur tous les 1990 en inventaire.

+ Nous garantissons le meilleur prix pour votre échange.

BROSSARD NISSAN

9005, boul. Taschereau, Brossard 445-9811

Nissan: Des nouveautés étonnantes

Au cours des trois dernières années, Nissan a étourdi plus d'un observateur devant la cadence soutenue à laquelle il procède au remplacement de sa gamme automobile. Il y a tout lieu de s'interroger sur la provenance de cette puissante énergie créatrice qui semble, à première vue, inépuisable. À preuve, Nissan attaque de nouveau sur tous les fronts à l'aube de la nouvelle année-modèle introduisant, d'une part, sa nouvelle division Infiniti et d'autre part, deux modèles entièrement renouvelés: la Sentra et la NX.

Le modèle Sentra est de toute évidence le plus gros pourvoyeur de revenus du manufacturier nippon en sol canadien. Récemment décorée du prix de distinction de fiabilité du CAA, la Sentra était mûre pour une révision en profondeur. Ce nouveau sedan quatre portes est évidemment plus long, plus large et plus spacieux que l'édition qu'il remplace. De plus la Sentra

édition 91 se veut en outre plus puissante. À ce chapitre, Nissan lui confie un quatre cylindres de 1,6 litre à seize soupapes variables dont la puissance est pour le moins étonnante pour la catégorie: 110 chevaux. Ne reculant devant rien, Nissan est le premier manufacturier à proposer une sous-compacte du révolutionnaire système de freinage ABS. Une boîte mécanique à cinq rapports est offerte de série tandis qu'une boîte automatique à quatre rapports entièrement nouvelle est disponible en option. La nouvelle Sentra sera assemblée à l'usine Nissan à Smyrna au Tennessee.

La nouvelle NX de Nissan remplace la Pulsar NX et la Sentra Coupé. Deux modèles dont les ventes commencent sérieusement à décliner. La NX est un original coupé 2+2 dont le dessin de la partie avant risque de ne pas faire l'unanimité. En revanche, tous s'accorderont pour dire qu'il

s'agit d'un coupé sport honnête dont les prestations sportives diffèrent selon la version choisie. Ainsi la version de base, NX 1600, fait appel à un quatre cylindres de 1,6 litre à 16 soupapes de 110 chevaux, un système ABS et un différentiel à glissement limité pour faciliter la conduite sur chaussée glissante.

La populaire 240 SX reçoit, pour sa part, une nouvelle motorisation de 155 chevaux, un diffé-

rentiel à glissement limité et la disponibilité du système à quatre roues directrices Super-Hicas apparue, en exclusivité, l'an dernier sur le 300 ZX bi-turbo. En outre la 240 SX a fait l'objet de certaines retouches d'ordre esthétique et ce, tant à l'intérieur qu'à l'extérieur. À ce chapitre, à l'instar de la Maxima, de la 300 ZX et du Pathfinder, la 240 SX peut désormais être commandée avec un intérieur garni de cuir.



SUZUKI

Suzuki: 4X4X4 pour la Sidekick

Le petit manufacturier automobile japonais Suzuki s'est implanté progressivement et méthodiquement sur le marché canadien. Ainsi au terme d'une décennie d'activités, Suzuki s'est taillé une place de choix dans le secteur des utilitaires et de sous-compactes. L'année dernière, Suzuki frappait fort et juste en introduisant une jolie berline dérivée de la Swift. Cette année, les efforts de Suzuki ont porté sur le populaire Sidekick qui se voit greffer deux portières supplémentaires. À ce chapitre, force est d'admettre que Suzuki a réalisé un tour de force sur le plan esthétique en n'altérant aucunement le charme de ce mini-utilitaire.

Curieusement, Suzuki poursuit l'importation de la Samurai, l'ancêtre de la Sidekick, dont la carrière, estimait-on à l'époque, allait s'interrompre avec la venue du Side-

kick. Chez Suzuki on laisse entendre que la demande demeure suffisamment importante pour conserver la Samurai dans la formation partante de ce manufacturier en 91.

La populaire Swift poursuit ses conquêtes auprès des automobilistes en quête d'une mini sous-compacte emballante à conduire. Elle est offerte en version berline ou deux portes avec hayon arrière ouvrant. Les conducteurs sportifs au budget limité se réjouiront du maintien de la version GTI laquelle est coiffée d'une culasse à 16 soupapes, de deux arbres à cames en tête et d'un système à injection d'essence à gicleurs multiples. En outre, cette version spéciale est accompagnée de jantes en alliages et d'éléments visuels qui ne manqueront pas de passer inaperçus.



La Swift GTI, une mini sous-compacte aux accélérations foudroyantes.

Boulevard Suzuki vous présente le seul 4x4 conçu 4x4

L'essence augmente. Suzuki offre des alternatives. La Sidekick a une consommation estimée de 59 km au gallon.

Le Sidekick de Suzuki offre une technologie de 20 ans supérieure à la compétition. La compétition a modifié des camionnettes. Suzuki a développé un véhicule tout terrain efficace et attrayant.



À PARTIR DE
15,995\$

SIDEKICK 4x4
4 PORTES 1991

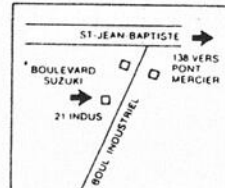
Une autre solution Suzuki



SWIFT BERLINE 4 PORTES

SUZUKI
21, BOUL. INDUSTRIEL CHATEAUGUAY
698-2816
Coin St-Jean Baptiste

21, boul. Industriel
Châteauguay
Coin St-Jean-Baptiste
698-2816



Lorsque vous pensez

MAZDA

A qui pensez-vous

St-Constant Auto

48 St-Pierre, St-Constant
632-0700 MTL : 366-3848



MAZDA 323 '90
HATCHBACK, AUTOMATIQUE
LÉGÈREMENT UTILISÉ

8995.\$

+TAXE SEULEMENT

PROFITEZ
D'UN
TAUX
D'INTÉRÊT
"RÉDUIT"

NOS MODÈLES
1991
SONT
ARRIVÉS

LIQUIDATION
DES
MODÈLES
"1990"
FACTURE

+
\$ 1.00

(514) 638-0073

A.F. GRAPHIQUE ENR.

GRAPHIQUE

L'Auto 1991 - Journal le Rellet - page 11

21

21

21

J'EM'OFFRE

la bonne offre!

OFFRE SPÉCIALE D'AUTOMNE pour

88\$*

- ▶ Remplacement des bougies
- ▶ Changement d'huile et graissage
- ▶ Remplacement du filtre à l'huile
- ▶ Vérification des freins
- ▶ Lubrification des charnières et loquets

- Ajustement du ralenti du moteur
- Ajustement du servo anti-calage de l'accélérateur
- Vérification du système de charge
- Vérification du système de refroidissement
- Vérification du filtre à air
- Vérification du filtre à essence
- Vérification du système d'injection
- Vérification de la soupapes (P.C.V.)
- Vérification du système anti-polluant

* Taxe en sus. Supplément de 19,95\$ pour voitures 8 cyl.
Moteurs Diesel exclus.
Promotion en vigueur jusqu'au 30 novembre 1990 inclusivement.

En vous rendant chez votre concessionnaire GM RIVE-SUD, vous bénéficiez de l'avis d'experts et d'une installation professionnelle effectuée par les spécialistes du service GM.

ST-HUBERT

ACTION
CHEVROLET-OLDSMOBILE

4645, Chemin Chambly
445-7333

ST-HUBERT

Actuel
PONTIAC BUICK Cadillac

5959, boul. Cousineau
443-5959 MTL 861-6686

DELSON / CANDIAC

CANDIAC
AUTOMOBILES

30, Route 132
632-2220 MTL 878-9621

LONGUEUIL

DUVAL

1450, Marie-Victorin
670-9300

LONGUEUIL

GAUTHIER
PONTIAC-BUICK-GMC

395, St-Charles ouest
670-1440 MTL 527-9551

LA PRAIRIE

GIBEAULT
AUTOMOBILES L.T.E.C.

150, Taschereau
659-5471

BROSSARD

GRAVEL
CHEVROLET-OLDSMOBILE inc.

5900, Marie-Victorin, Rte 132
466-2233 MTL 861-4515



Le choix qui s'impose.

LE GROUPE GM RIVE-SUD S'IMPOSE... LA FIDÉLITÉ AVANT TOUT.