

726 u. 2

TOUTES LES NOUVELLES QUI VALENT D'ÊTRE PUBLIÉES

LA REVUE

TERREBONNE • SAINT-LOUIS • MASCOUCHE • LACHENAIE • LA PLAINE

SAINT-FRANÇOIS • LAURENTIDES • SAINT-LIN • BOIS-DES-FILION

Fondée en mai 1959 • Terrebonne, le 25 août 1982 • 24e année • No 17



Volte-face complète à Mascouche pour le déficit

(MFDL) Trois conseillers et le maire de Mascouche, M. Gilles Forest, ont adopté lors d'une assemblée spéciale du conseil tenu le jeudi 19 août, le règlement de consolidation de dettes par lequel le déficit de 619,000\$ devra être financé sur cinq ans. Or donc, on a renversé complètement la décision prise le lundi précé-

- Le groupe du maire Forest adopte le règlement

dent de porter le déficit au budget de 1983. Ce sont les conseillers Raynald Leclerc et Gaston Guilbault, auparavant contre le financement sur cinq

ans à cause des règlements qu'ils voulaient faire payer par les riverains, qui ont permis cette volte-face. Les deux conseillers ont expliqué qu'ils avaient obtenu de la Commission municipale du Québec la confirmation de l'impossibilité de recouvrer ces règlements.

même le budget de 1983 et troisièmement qu'on le finance en effectuant des coupures dans les dépenses de façon à ne pas augmenter les taxes. La Ligue des propriétaires est de cet avis. Plus tard, lors d'une mise au point du maire, il a été dit par M. Forest que si le règlement de consolidation de dette était renversé par la population, son groupe accepterait le verdict populaire.

Les conseillers de l'opposition ont maintenu leur position qui veut premièrement que l'on scrute certaines parties du déficit "plus que contestables", deuxièmement que l'on absorbe le déficit réel à

Il faut certes s'attendre à ce qu'une mobilisation des citoyens se produise pour renverser le règlement. Les dates de l'assemblée des électeurs sont les 16 et 17 septembre de 10h à 18h, à l'hôtel de Ville de Mascouche.

Le premier pas pour la bibliothèque franchi Page 9

Feuillus se régénère



Tous les artisans et supporteurs du Centre Les Feuillus se sont réjouis d'une double nouvelle annoncée le mardi 17 août soit la remise d'une subvention du député Yves Blais de 25,000\$ et la nomination d'une nouvelle directrice, Mad. Manon Laberge. On remarquera plus spécialement à gauche le président du centre M. Gilles Gamache, le directeur démissionnaire Jacques Guay, la nouvelle directrice Manon Laberge qui reçoit la subvention du député M. Yves Blais. (Photo: LA REVUE).

- Subvention de 25,000\$

- Nouvelle direction

- Un C.T.A. presque assuré

(MFDL) Au cours d'une mini conférence de presse le mardi 17 août, le conseil d'administration du Centre de récupération Les Feuillus annonçait l'octroi d'une subvention provinciale d'aide de 25,000\$ ainsi que la nomination de Mad. Manon Laberge au poste de directrice du Centre. On a aussi déclaré que le projet de Centre de Travail Adapté pour lequel une importante subvention ainsi que plusieurs emplois seront amenés est sur le point d'aboutir.

Suite page 2

PHARM-ESCOMPTE JEAN GOUTU
C'est tellement mieux... c'est bien évident!

741, boul. des Seigneurs • 492-0810 • Terrebonne

750 promeneurs à Terrebonne



Le départ de 5 km a été donné vers 12h30, au son d'un mugissement imitant à s'y méprendre un paquebot océanique! La foule de coureurs s'est élancée d'un pas souple. Le conseiller Morin, de Terrebonne, ne s'est d'ailleurs pas privé d'allonger la jambe. (Photo, LA REVUE)

Page 19: Notre article

Les Industries UNIK

20 mises à pied

(JL) La crise sérieuse que traverse le groupe Les Industries Unik à travers la province ne semble guère vouloir se résorber au fil des semaines. L'entreprise, dont le siège social est à Terrebonne, a du procéder vendredi le 13 août à la fermeture du département de débitage, signifiant la mise à pied de ses 20 employés. Cette décision avait toutefois été communiquée aux ouvriers en des délais raisonnables, mais n'en demeurent pas moins une très mauvaise nouvelle en ces temps difficiles.

Il semble que les opérations d'Unik, sous leur présente forme, ne puissent continuer plus de quatre ou six semaines au maximum. S'il a été question d'achat du groupe, en tout ou en partie, au cours des récentes semaines, il serait difficile de parler de concrétisation avant la mi-automne et même plus tard en saison. En termes clairs, rien n'est moins sûr qu'une

réactivation d'UNIK, et gouvernements et organismes de promotion économique.

Henri Krynski et son groupe fondent «L'Alliance des citoyens de Mascouche»

(MFDL) Le leader de l'opposition au conseil municipal de Mascouche, M. Henri Krynski a annoncé à LA REVUE la fondation officielle du parti "L'alliance des citoyens de Mascouche" dont les lettres patentes ont été émises en date du 11 août 1982. Ce "parti" politique dont trois conseillers font déjà partie (Krynski-Lambert-Pagé) présentera dans les mois à venir une formation complète pour les élections de novembre 1983. Un conseil d'administration a élu M. Krynski à la présidence. D'autre part, M. Krynski a déclaré que l'Alliance émettrait des cartes de membres et qu'elle tiendrait des assemblées publiques d'information pour les citoyens.

<p>MERCURY</p> <p>3,8 C.V. \$569 4 C.V. Démo \$549 4,5 C.V. \$699 7,5 C.V. \$889 9,8 C.V. \$1069 18 C.V. Démo \$985 CHALOUPE\$ ALUM. \$499</p> <p>R-100 Sport, 512 A, Chapleau, Bois-des-Filion, 621-7100</p>	<p>HOMELITE</p> <p>XL \$129.95 XL2-12 po. \$159.95 Super 2-14 po. \$179.95 Super Mini 16 po. \$259.95 SL330-16 po. \$319.95</p> <p>Aiguillage et réparation toutes sortes</p> <p>R-100 Sport, 512 A, Chapleau, Bois-des-Filion, 621-7100</p>	<p>HOMELITE Coupe-bordures Super-vente</p> <table border="1"> <tr> <th></th> <th>Rég.</th> <th>Spécial</th> </tr> <tr> <td>Électrique</td> <td>\$49.95</td> <td>\$49.95</td> </tr> <tr> <td>ST80 Gaz</td> <td>\$174.95</td> <td>\$139.95</td> </tr> <tr> <td>ST100 Gaz</td> <td>\$194.95</td> <td>\$149.95</td> </tr> <tr> <td>ST200 Gaz</td> <td>\$254.95</td> <td>\$219.95</td> </tr> </table> <p>R-100 Sport, 512 A, Chapleau, Bois-des-Filion, 621-7100</p>		Rég.	Spécial	Électrique	\$49.95	\$49.95	ST80 Gaz	\$174.95	\$139.95	ST100 Gaz	\$194.95	\$149.95	ST200 Gaz	\$254.95	\$219.95	<p>LAWN-BOY</p> <p>Ramasse-herbe Auto propulsée Débroussailluse \$29.95 et plus Nous préparons toutes marques</p> <table border="1"> <tr> <th></th> <th>Rég.</th> <th>Spécial</th> </tr> <tr> <td>CD-21 po. Sac arr.</td> <td>\$384.95</td> <td>\$324.95</td> </tr> <tr> <td>CD-19 po.</td> <td>\$319.95</td> <td>\$289.95</td> </tr> <tr> <td>CD-21 po.</td> <td>\$459.95</td> <td>\$369.95</td> </tr> </table> <p>R-100 Sport, 512 A, Chapleau, Bois-des-Filion, 621-7100</p>		Rég.	Spécial	CD-21 po. Sac arr.	\$384.95	\$324.95	CD-19 po.	\$319.95	\$289.95	CD-21 po.	\$459.95	\$369.95
	Rég.	Spécial																												
Électrique	\$49.95	\$49.95																												
ST80 Gaz	\$174.95	\$139.95																												
ST100 Gaz	\$194.95	\$149.95																												
ST200 Gaz	\$254.95	\$219.95																												
	Rég.	Spécial																												
CD-21 po. Sac arr.	\$384.95	\$324.95																												
CD-19 po.	\$319.95	\$289.95																												
CD-21 po.	\$459.95	\$369.95																												

L'occupation du Bureau Seigneurial

La SHRT s'interroge sur la volonté du MAC

(JL) Il est question depuis peu que la Société Régionale de Développement Economique Des Manoirs (ci-devant appelé SORDEM) s'installe dès janvier au bureau seigneurial de l'île des Moulins. Quelques 800 pieds carrés du 1er étage seraient mis à la disposition de l'organisme de promotion économique. Toutefois, si la Ville de Terrebonne semble d'accord pour cet aménagement, il semble en être différemment pour le Ministère des Affaires Culturelles. Celui-ci pourrait s'opposer au projet, alléguant que le vieil édifice servira d'ici quelques années à titre de centre d'interprétation bien structurée. On sait quel potentiel cette île possède et l'importance

de la promotion du site. Or la Municipalité Régionale de Comté Des Moulins (MRC) s'est récemment installée au second étage de la bâtisse, et ce pour une période de deux ans, décision qui en a fait sursauter plus d'un à la Corporation de l'île des Moulins et à la Société de la Région de Terrebonne. Ce dernier organisme a incidemment l'intention d'envoyer une lettre officielle au ministre Clément Richard, lui demandant de prendre officiellement position sur cette question; le MAC a-t-il l'intention de rentabiliser à tout prix le bureau seigneurial en cette période de vaches maigres en le louant, ou envisage-t-il de l'aménager à moyen terme

en un centre dynamique d'interprétation? Cette missive devrait être rendue publique par la voie des médias d'information. Autre conséquence de cette demi-occupation du bureau seigneurial, la SHRT a dû déménager ses archives et les entreposer dans un garage privé. Elle tient maintenant ses réunions au Moulin Neuf. Une bonne nouvelle toutefois. La CSDM serait sur le point de conclure une entente avec l'organisme visant l'accessibilité de ces documents au centre de documentation de la commission scolaire. Messieurs Claude Hamer et Jacques Dufour piloteraient ce dossier.

En fin de compte, la SHRT du MAC un énoncé, clair de politique sur la vocation du bureau seigneurial.

Reprise de l'âge d'or La Plaine

Le Club de l'Âge d'Or de La Plaine reprendra ses activités mercredi le 8 septembre à 13 heures au Centre municipal rue de l'Église La Plaine. Tous ceux qui le désirent sont invités à se joindre à notre club. Ils sont les bienvenus. Pour informations s'adresser à Mme Marie-Ange Poirier secrétaire, 478-1405 ou à Mme Germaine Gauthier présidente, 478-1708.

Des projets... un succès!

Chambre de Commerce Saint-Lin/Laurentides



(GP) Lors d'une réunion spéciale de l'exécutif pour la fermeture des projets "Kiosque Touristique" et "Archi-

ves" qui a eu lieu au Centre Sportif Saint-Lin/Laurentides; étaient présents M. Gérard Malouin, président; debout de gauche à droite suivi de M. Lionel Gaumont, directeur; M. Pierre Boissonneault, directeur; M. Charles Léonard, vice-président; M. Noël Morissette, directeur; M. Gaston Gariépy, directeur et responsable du projet "Kiosque Touristique, dirigé par Mad. Brigitte Morel ainsi que Mad. Johanne Beauchamps et Mad. Sylvie Brisette qui ont fait un excellent travail à renseigner la population; suivi de M. Alain Gagné, directeur et responsable du projet "Archives" dirigé par

M. Guy François Morel, ainsi que Diane Lorrain, Louise Charbonneau et Marie-Claude Archambault. Ces jeunes étudiants ont fait un travail remarquable qui servira à continuer l'histoire de Saint-Lin et Ville des Laurentides. La Chambre de Commerce a parrainé ces projets et elle en est fière. M. Gérard Malouin, président, remercie toutes les personnes qui ont collaboré à faire de ces projets un succès. A noter qu'il y aura une réunion mensuelle pour tous les membres, le 14 septembre au Centre Sportif Saint-Lin/Laurentides à 20h. Bienvenue à tous.

CINEMA DE TERREBONNE

SALLE 1

471-3121

SALLE 2

TOUS LES SOIRS À 7H30

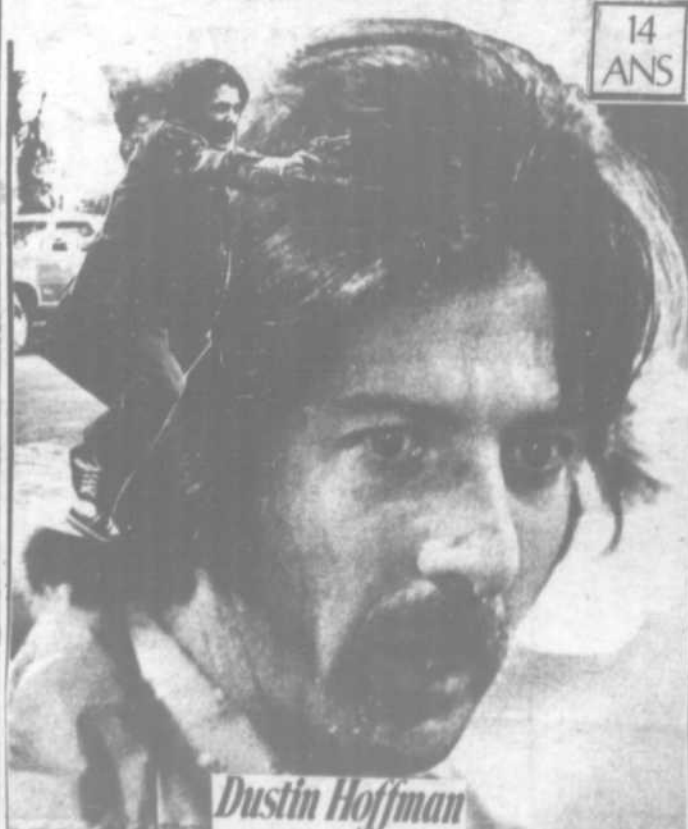
(SAUF LE JEUDI)

DÈS VENDREDI

3 GRANDS FILMS ÉROTIQUES

14 ANS

18 ANS Adultes



Dustin Hoffman

"LE RÉCIDIVISTE"

2e film:

LES MONSTRES SONT TOUJOURS VIVANTS



3 FILMS

1. Les folles nuits d'Ibérie
2. Hôtel pour jeunes filles
3. Accouplement pour voyeurs



Dernier dimanche de l'île La foire de Terrebonne

Les membres du projet Animation du parc historique de l'île des Moulins à Terrebonne, vous convient à participer aux activités clôturant sa saison estivale des dimanches de l'île. Vous êtes invités à vous replonger dans l'atmosphère de la grande foire qui se tenait à Terrebonne au début du XIXe siècle. Pour cette occasion, des artisans exécuteront sous vos yeux des démonstrations de métiers traditionnels. Parmi ces techniques tra-

ditionnelles, les visiteurs pourront voir à l'oeuvre: -Une tisserande travaillant avec son métier à tisser. -Un tanneur pour la confection et la préparation des peaux.

Toutes ces activités se dérouleront, ce dimanche 29 août de 13h30 à 17h. Pour de plus amples informations, composez le 471-0619 et demandez Micheline ou François. C'est donc une invitation pour toute la famille ce dimanche 29 août à 13h30 à Terrebonne.

Feuillus - suite

La subvention de 25,000\$ remise par le député M. Yves Blais est de type opérationnel. Il s'agit en fait d'un encouragement aux Feuillus pour l'excellent travail fourni. Yves Blais l'a abondamment souligné en déclarant qu'en quelques mois, "Les Feuillus se sont déjà acquis une réputation enviable à travers le Québec". Le député a prédit un brillant avenir au Centre qui "deviendra bientôt autonome et rentable et fournira en plus des services communautaires, un nombre d'employés(es) qui n'est pas à négliger dans le contexte actuel".

En ce qui concerne la nouvelle directrice, Mad. Manon Laberge (journaliste à LA REVUE!) le président du conseil

d'administration M. Gilles Gamache a fait état de sa riche expérience tant dans le milieu manufacturier qu'auprès des personnes handicapées. Rappelons ici que le C.T.A. dont il est question au premier paragraphe vise l'embauche de personnes handicapées. Le président a aussi précisé que l'ex-directeur, M. Jacques Guay, a quitté son poste pour un nouvel emploi mais qu'il conservait ses attaches en devenant membre du conseil d'administration.

La conférence de presse s'est terminée par une épiluchette de bié d'Inde qui réunissait les travailleurs et travailleuses, les invités d'honneur et les bénévoles des Feuillus.



YVES MATHIEU

service
choix
prix

TERREBONNE
Place des Seigneurs 471-8664

MASCOUCHE
Centre Professionnel 474-2495

SAINT-LOUIS
Place des Princes 471-5518

Une troupe de chez-nous joue «Le chant du Sink»



Adrien Emond, Daniel Mayrand, Ginette Pacquette-Dupuis, Sylvie Bessette, Dominique Trudeau, Manon Leblanc, Johanné Bessette, tous des gens de Mascouche et de Terrebonne composent la distribution de la pièce "Le chant du sink" jouée présentement au Théâtre Molson de Saint-Eustache.

Jean Barbeau au Théâtre Molson de Saint-Eustache. Avec beaucoup de succès d'ailleurs.

Juste par le fait qu'ils viennent de

chez-nous, il faut aller les voir. Là-bas, bien assis au Théâtre Molson vous pourrez toujours les apprécier. Et vous ne le regretterez pas, promis!

Avant que d'y aller,

Alain Héroux, une vedette qui ne joue pas à la vedette



ALAIN dans cet uniforme si prestigieux du Canadien et sa grand-mère Mme Clara Héroux bien fière d'avoir connu à l'âge de 80 ans, un si grand bonheur

Il faut vous dire que les "Chant-pleure" se sont formés seulement depuis le mois de juin. Auparavant, ils avaient acquis une certaine expérience en même temps que du métier avec un super-show "Naître de l'Apocalypse", un opéra rock qui comprenait 30 musiciens chanteurs-danseurs-comédiens-techniciens-etc. et qui avait produit son effet lors de sa présentation à la poly en fin d'année.

Et voilà qu'après deux mois intensifs de travail auprès du "Sink", ils se faisaient embaucher par le Thé-

âtre Molson de Saint-Eustache, qui inaugure avec eux le volet 'culture' de la boîte. Les proprios en sont enchantés paraît-il...

"Le chant du Sink" c'est à la fois drôle, émouvant, grossier, subtil. C'est une comédie dramatique et même tragique.

Il ne reste que quatre représentations pour voir "nos" champêtre à l'oeuvre: les 26, 27, 28 et 29 août. La représentation a lieu à 20h au 117 rue Saint-Eustache. Vous pouvez réserver auprès d'un membre de la troupe au 477-0101. Bonne soirée!

COURS DE DANSE SOCIALE POUR COUPLE

Pasa-doble - Mambo - Cha-cha - Tango - Valse - Bollero - Swing - Samba Etc.




PAPINEAU PRES SHERBROOKE
526-6348

(MFDL) Ils sont sept comédiens et six techniciens. Ils viennent de Mascouche et de Terrebonne. Caractéristique commune: ils fréquentent la polyvalente Armand-Corbeil comme enseignants, étudiants ou personnel de soutien. Ils se nomment "Les Chant-pleure" et ils jouent jusqu'au 29 août "Le Chant du Sink" de

LA PLACE DU LIVRE



USAGÉ Français Anglais

Grand choix de livres d'enfants

Plusieurs spéciaux cette semaine

PLAZA G.P.A. - MASCOUCHE
Boulevard Mascouche

COURS COMPLET D'ASTROLOGIE

débutant le 8 septembre 82

But: Montage des cartes du ciel

Hâtez-vous: limite de 10 élèves par cours

Tél.:
471-5879
322-7952

Cinéma MASCOUCHE Plaza GPA, 3131 Boul. Mascouche 474-4141

POUR TOUS




LES UNS LES AUTRES

UN FILM DE CLAUDE LELOUCH

POUR TOUS

4e SEM



BANDITS BANDITS

UN DROLE DE FLIC

TERENCE HILL

Pour Alain Héroux, qui est identifié comme "le gros allier gauche de l'avenir", il ne suffit pas d'avoir un poste tout simplement parce qu'une organisation en a besoin. Il faut travailler dit-il: "J'estime que c'est le joueur lui-même qui doit créer ses ouvertures par sa façon de se comporter sur la glace". La recrue de la LNH compare sa carrière à celle que tous peuvent avoir dans une entreprise privée: il y a une certaine échelle à monter et ceux qui travaillent le plus fort montent le plus rapidement.

LA FAMILLE MALENFANT PRÉSENTE

"EN ATTENDANT QU'LE JOUR SE LÈVE"



DU 25 JUIN AU 4 SEPT. 1982

DU MARDI AU VENDREDI À 20H30
SAMEDI: 19H30 & 22H30

RÉSERVATIONS: 492-0165

Théâtre Malenfant 734 St-Jean Baptiste, Terrebonne

PHILDA vous offre

COURS DE TRICOT ET TISSAGE

débutant fin septembre
Inscription dès maintenant

471-6208

1095, boul. des Seigneurs - Terrebonne (Près de Yellow)

Saviez-vous que...



par
**André
Côté**

"L'homme propose, Dieu dispose!" Cette Boutade sérieuse pourrait fort bien s'appliquer aux réunions du Conseil de Mascouche. Comme tout et chacun le sait, le Conseil de ville de cette municipalité est divisé en deux: trois conseillers de l'opposition et trois conseillers au pouvoir. La décision finale c'est le Maire qui la prend; donc les conseillers propose, le Maire dispose.

Si vous n'êtes pas un assidu des assemblées du Conseil vous manquez quelque chose car le "jeu de la démocratie" qui se joue devant vous en vaut la chandelle. Le Maire fit la proposition, demande s'il y a un proposeur, un second, se tourne vers l'opposition pour avoir leur opinion et finalement, il vote en faveur de la proposition et tranche ainsi la question. Il porte alors l'odieux des décisions.

Jeudi soir dernier, une assemblée spéciale avait lieu afin de prendre une décision dans le cadre du projet de bibliothèque; en effet le 20 août était la date limite pour signifier au gouvernement si la Ville acceptait la subvention qui lui avait été offerte dans le but de faire construire une bibliothèque à Mascouche. La décision fut prise...

À l'ordre du jour, on retrouvait également un point assez "spécial": "Mise au point de M. le Maire Gilles Forest". Le texte long de quatre pages a été voté tout

d'un trait alors qu'il aurait dû être scindé en plusieurs volets; ce qui est le plus frappant dans ce long texte, c'est surtout au niveau des réformes administratives. L'opposition, M. Krynski en tête, exige depuis qu'elle est élue, que les fonds publics soient gérés avec circonspection et non pas à la "va-comme-je-te-pousse"; l'équipe Forest fait siennes les exigences de l'opposition et se donne le crédit de vouloir rétablir les finances et sabrer dans les dépenses inutiles; désormais tout sera contrôlé. Revirement soudain que celui-là!

Les réformes vont encore plus loin; le Conseil demandera lui-même une enquête de la Commission municipale sur son administration alors que le juge Beaulieu, au printemps dernier, avait bien fait saisir par lettre au Maire de Mascouche qu'une telle enquête était instituée lorsque des irrégularités et des injustices flagrantes étaient imputées à une administration; ce qui revient à dire qu'un Conseil municipal peut "égorger" les contribuables par des taxes de toutes sortes et la seule façon que les citoyens ont de s'en sortir, ce sera au moment des élections. C'est comme si l'équipe au pouvoir s'inclupait elle-même...

Mais u peu plus loin dans le texte, on retrouve ceci: "Nous déclarons vouloir une attitude positive et nous ne voulons pas nous attarder aux discussions inutiles..." Alors comment peut-on avoir une attitude positive en refusant de discuter? Si nous poursuivons la lecture du document nous tombons sur ceci: "Nous demandons que toutes les demandes d'enquêtes soient produites par écrit au Conseil qui verra à son approbation". Est-ce toujours dans ce même élan d'"attitude positive?"

À l'analyse on s'aperçoit que ces réformes ont une "saveur purement électorale"; le Conseil et, plus particulièrement ceux du pouvoir, veulent redorer leur balson; accablés plusieurs fois au pied du mur par l'opposition, les "quatre" ont décidé de s'en sortir en fins renards. Un jour viendra où la population jugera son administration municipale et c'est alors que la démocratie s'exprimera dans toute son essence.

Cher compagnon...

Tu qui te prépare en vue des belles soirées au coin du feu, tu dois savoir que j'ai maintenant un groupe

Des marinades de chez-nous



Dimanche dernier, il y avait une dégustation de marinades à la maison Sir Wilfrid Laurier située à Ville des Laurentides. Je les ai toutes goûtées avec un peu de pain et de beurre que les hôtes ont baraté elles-mêmes. Laissez-moi vous dire que c'était un délice pour le palais. Les visiteurs sont venus en grand nombre, et le soleil était de la partie. Anne Collins et Lise Sauvageau, nous ont reçu avec un sourire ensoleillé: la semaine prochaine le 28 et 29 août le sujet sera "Le tabac et ses usages". On vous attend en grand nombre. (Photo: Gisèle Pelletier).

d'amis à te présenter. Ils partagent exactement les mêmes goûts que toi et profitent d'avantages très profitables dans l'achat du bois, de conseils pour l'âtre ou le foyer et aussi d'échanges entre amis.

Ils se nomment "Les compagnons de la combustion au bois de la Rive-Nord", un organisme tout neuf qui prépare sa première assemblée générale pour le mois de septembre. Ils sont déjà 100 à en faire partie.

Si tu veux en savoir plus, téléphone ou écrit au président, Jean Desrochers. Voici ses coordonnées: 471-8446, Casier postal 131, Terrebonne, J6W 3L5.

Un compagnon parmi 100

LA REVUE, journal hebdomadaire, est publiée par la Revue de Terrebonne Inc., 231, rue Ste-Marie, à Terrebonne, province de Québec (Code postal: J6W 3E4) et imprimée par l'imprimerie Richelleu Roto-Litho.

Toute correspondance doit être adressée à case postale 55, Terrebonne, P.Q.

Courrier de la 2e classe, permis 0218. Dépôt légal à la Bibliothèque nationale du Québec.

Distribué gratuitement dans les municipalités de Terrebonne, Saint-Louis-de-Terrebonne, Lachenaie, Mascouche, La Plaine, Saint-François (Laval), Ville des Laurentides, Pâroisse de Saint-Lin et Bois-des-Filion. Coût de l'abonnement extérieur: \$22.50 partout au Canada.

Tous droits réservés. La reproduction des textes d'information et d'annonces publicitaires est interdite à moins d'une permission écrite du directeur.



TÉLÉPHONES:
471-3948, 471-3710
et 471-3719

DIRECTEUR:
Aimé Despatie

ADMINISTRATION:
Jean-Pierre L'Écuyer

SOUTIEN:
Marguerite Hurteau
Diane Charron

PUBLICITÉ:
Yolande Charron

RÉDACTION:
Marie-France Despatie
L'Écuyer
Jacques Laliberté

CORRESPONDANTS:
André Côté
Réal Girard
Manon Laberge

TYPOGRAPHIE-
MONTAGE:
COMPOSITION:
IMPRIMERIE
DES MANOIRS

P ETITS
OTINS
UBLICS
par l'équipe

rebbonne: "Le maire de Terrebonne... l'homme invisible".

Entendu dans un restaurant de Saint-Louis: "Pour combler le déficit, Mascouche pourrait toujours demander une subvention au Club Optimiste".

Entendu dans un restaurant de La Plaine: "Mascouche veut telle-

Entendu dans un restaurant de Mascouche: "À Mascouche, il y a le premier magistrat et il y a le numéro uno".

Entendu dans un restaurant de Ter-

ment ressembler à Terrebonne qu'ils songent à demander le transfert de l'île des Moulins".

Entendu dans un bar de Terrebonne: "La devise des policiers de Terrebonne est "Dormez en paix, nous dormons avec vous". Pif! Et vian...

Certains personnages avaient bien ri d'une suggestion de LA REVUE vi-

sant à alléger le fardeau fiscal des citoyens et qui consistait à réduire le service d'enlèvement des ordures ménagères de deux à une fois par semaine en hiver. Ces gens viennent de se faire clouer le bec car une étude de la Ligue des propriétaires de Mascouche a révélé qu'effectivement on économiserait annuellement quelques 75,000\$!

Les équipements communautaires doivent-ils être de juridiction municipale ou régionale?

- Par Aimé Despatie

La petite histoire de la région prouve hors de tout doute qu'il n'y a rien de nouveau sous le soleil.

Au début des années 1900, le conseil municipal de Terrebonne invitait les municipalités de la rive Nord des Mille-Îles, ainsi que la municipalité de Saint-François, à participer financièrement à la construction d'un nouveau pont en fer sur la rivière, entre cette ville et Saint-François. Le conseil avait été autorisé à ériger cette structure pour remplacer le vieux pont de bois de la succession Masson dont la majeure partie était, chaque printemps, emportée par les glaces.

Le conseil municipal de Terrebonne avait obtenu l'assurance de subventions des gouvernements supérieurs, particulièrement de celui d'Ottawa, et, fort de ces allocations, le coût total du pont allait être minime. En fait, en 1907, à l'inauguration, on avait avancé le chiffre

de 27 000\$.

Pourtant, l'invitation fut rejetée carrément par TOUTES les municipalités.

Devant cette attitude, le conseil de Terrebonne qui avait à investir des sommes considérables pour l'époque, obtint du gouvernement québécois l'autorisation de faire payer les usagers. Ceux de cette ville payait alors la moitié des "étrangers". Ce qui est tout à fait normal, croyons-nous.

Pourtant, devant cette mesure, ce fut le tollé. L'hallali. Et ce jusqu'en 1965, quand le passage fut libre et gratuit pour tous.

Ce rappel d'histoire il est bon de le noter à notre époque parce que certains citoyens croient qu'un équipement subventionné devrait tomber dans le patrimoine commun. Surtout si cet équipement est installé à Terrebonne. Naturellement.

Ainsi, depuis que la piscine à la polyvalente Armand-Corbeil est ouverte que les municipalités autres que Terrebonne doivent

maintenant composer avec le Conseil scolaire des Manoirs et Terrebonne pour obtenir des heures de natation pour leurs concitoyens, on commence à parler d'investissement régional.

Pourtant le dossier date d'une dizaine d'années. En a-t-il fallu des séances d'information, de conciliabules, de pourparlers et souvent de parloties. Toutes les municipalités ont été appelées à coopérer avec le Conseil scolaire. Enfin, après dix années de rencontres, seule la Ville de Terrebonne a accepté de participer financièrement à l'entreprise. Toutes les autres se sont retirées une à une du dossier.

Elles doivent maintenant payer leur écot pour leurs contribuables qui veulent participer. Certaine municipalité doit charger deux fois plus à ceux-ci et les citoyens qui ont pris leurs informations auprès du service des loisirs de Terrebonne rechignent devant la quote-part.

Ce n'est pas quand les signatures sur les contrats sont à peine sèches qu'il faut s'opposer à une entreprise.

LES NETTOYEURS
Jaouit
3 HEURES
SERVICES
même le samedi
ouvert à 7h30 tous les matins

1 - ONE \$1
LES NETTOYEURS
Jaouit
OFFRE DE BIENVENUE
Limite 1 par client
1 - UN \$1

1900 Chemin Gascon
St-Louis-de-Terrebonne
Valide jusqu'au 1er septembre
Cette offre est valable à ces succursales seulement.
Au 1100 Mtée Masson
Mascouche (Terrasse
Mascouche)
voisin du Provigo

Le maire Forest demande la tenue d'une enquête publique par Québec

(MFDL) Au cours d'une assemblée extraordinaire du conseil municipal de Mascouche le jeudi soir 19 août, le maire Gilles Forest a officiellement demandé à la Commission municipale du Québec de tenir une enquête administrative pour laver son administration de tout soupçon d'irrégularité ou d'illégalité.

Cette demande fait suite à une précédente déclaration du maire incitant tous les citoyens à faire pression auprès de M. Henri Krynski pour qu'il demande lui-même une enquête publique. Le conseiller de Mascouche-Heights ayant refusé, le maire et son groupe ont décidé de la prendre à leur compte.

Des doutes sérieux? Si l'on se réfère au passé très récent de Mascouche, (l'affaire du coussin électoral) il appert que la Commission municipale n'entreprendra d'enquête que "si des doutes sérieux ou des irrégularités ou des illégalités ont été commises". Nous mettons ces mots entre parenthèses car ils ont été prononcés par le président de la Commission municipale, lui-même, dans un télégramme daté du 4 février et adressé au maire Gilles Forest. En prenant pour acquis qu'une administration municipale ne peut s'incriminer elle-même, il faut se demander dans quelle proportion le groupe du maire a des chances de voir se réaliser cette enquête, et en vertu de quel motif.

Il semble à prime abord que la Commission municipale refusera de tenir une enquête publique à Mascouche, à moins qu'une fraude ou un abus de pouvoir soit clairement démontré. Encore là, nous nous référons à une déclaration que nous faisons le juge Richard Beaulieu de la Commission municipale dans LA REVUE du mercredi 17 février 1982.

Jumelage de Terrebonne Les élus de Vitré officialisent l'union des villes

(JL) C'est maintenant officiel, la Ville de Terrebonne est jumelée avec l'important chef-lieu qu'est Vitré, en France. Le conseil de ville a récemment reçu une missive des élus de la Ville les informant de cette décision. Datée du 28 juin, la lettre se lit comme suit:

"IL y a quelques mois, vous avez été contacté par des Canadiens, de Terrebonne, (Province de Québec) pour un projet de jumelage de leur ville et de Vitré. Une délégation de Terrebonne a été reçue à Vitré, et à la session d'ajournement du 19 avril 1982, le conseil de la ville de Terrebonne a décidé, à l'unanimité, de se jume-

ler avec notre ville en vue de favoriser des échanges et le rapprochement des deux villes.

Je vous propose: de décider le jumelage des deux villes. Le conseil municipal, qui en a délibéré, approuve la proposition sus-avancée." Signé: M. Jean-Claude Bazin, adjoint délégué au maire.

Notons qu'il s'agit d'un troisième jumelage pour Vitré, après celui d'une ville de Grande-Bretagne et d'Allemagne. Le maire de Vitré, M. Pierre Mehaignerie, se fait certes un plaisir d'entretenir ces relations d'outre-frontière, et il en sera sans doute de même pour le premier magistrat de Terrebonne, M. Claude Desjardins.

Les nouveaux quartiers électoraux de Saint-Louis

-Le nombre d'électeurs varie raisonnablement

(MFDL) Se conformant aux directives du

Directeur général de la représentation électorale du Québec, le conseil municipal de Saint-Louis-de-Terrebonne a modifié son règlement divisant la municipalité en sept quartiers au lieu de six.

Les calculs du nombre d'électeurs par quartier ont été faits et, en majorité, ils respectent l'écart de plus ou moins 15% par la loi. Ceux qui dépassent cette proportion sont quand même valides au sens de la loi électorale car une disposition le prévoit.

C'est ainsi que sur sept quartiers, seulement deux dépassent la marge de 15%. Ce sont les quartiers Côte de Terrebonne qui, avec 1795 électeurs dépasse la norme de 15% par 7 points, et Seigneurie d'en-haut qui, avec 1002 électeurs dépasse la norme en moins de 11 points. Il faut expliquer ici que la moyenne d'électeurs par quartier est de 1354 électeurs.

Voici ce que donnent les calculs par quartiers. Quartier Saint-Roch/Saint-François, 1280 électeurs. Quartier chemins Comtois/Martin/Saint-Roch, 1301 électeurs. Quartier Côte de Terrebonne, 1795 électeurs. Quartier Seigneurie no. 1, 1482 électeurs. Quartier Seigneurie no. 2, 1468 électeurs. Quartier Seigneurie d'en-haut, 1002 électeurs. Quartier Le Castellet, 1151 électeurs.

Il y a donc au total, 9,479 électeurs à Saint-Louis-de-Terrebonne.



Octofruit

905, boul. des Seigneurs
Terrebonne - 471-0823

SUPER VENTE DE LA RENTREE DU 24 AU 29 AOUT

BANANES DOLE Pr. Honduras Kg .55 .25Lb	PECHES Red Heaven. 4 pintes Pr. Ontario No 1 Ch \$3.00
--	---

POMMES Granny Smith Pr. A.S. Canada de fantaisie Kg \$1.50 .68Lb	BETTERAVES Du Québec No 1 11,36 kgr (25 lbs) Ch \$2.50
---	---

CAROTTES du Québec No 1 11,36 kg (25 lbs) \$2.00 Ch	CELERI Gr. 24. Pr. Québec No 1 Ch .25
--	---

CORNICHONS Moyens. Pr. Québec No 1 Kg 55¢ Lb 25¢	LAITUE Iceberg. Pr. Québec No 1 Ch .25
--	--

POIVRONS VERTS «GROS» Pr. Québec No 1 Kg .55 .25Lb	CHOU-FLEUR Pr. Québec No 1 Ch .55
--	---

BROCOLI Gr. 14. Pr. Québec No 1 Ch .55	OIGNONS À bouillir Pr. Québec No 1 4,54 kgr (10 lbs) Ch \$1.00
--	--

ALBI AUTO LEE

Mazda

B 2000 1982



Ceci inclus à ce nouveau prix: • Garantie 3 ans ou 80,000 km - pièces et main-d'œuvre • Radio AM/FM • Transmission 5 vitesses • Pneus à carcasse radiale • Vitres teintées • Défecteur ouvrant sur glaces latérales • Totalisateur journalier • Panneau électrique de vérification • Etc.	Prix \$6,985 Rabais \$ 500 \$6,395 Préparation et transport plus taxe en sus
---	--

PEINTURE ET DÉBOSELAGE

sur toutes marques de voitures

"Chez Albi, vous êtes bien servis"

3300, boul. Sainte-Marie
MASCOUCHE

Vente: 474-2481 Service: 474-4123

POUR VOTRE PUBLICITÉ



471-3719

Lachenaie et Saint-Louis achètent ensemble des heures de piscine

(MFDL) Le Conseil scolaire des Manoirs a vendu 10 heures de location de piscine à Lachenaie et Saint-Louis qui les utiliseront pour leurs citoyens. Cette nouvelle brute n'a rien d'extraordinaire en elle-même mais elle con-

stitue en fait une excellente "première" puisque les deux municipalités se sont concertées pour l'achat et aussi pour la programmation des cours. Les services de loisirs de Lachenaie et Saint-Louis qui en sont

responsables en sont venues à cette concertation pour une raison bien simple: les deux poursuivent un même objectif de base qui est l'autofinancement par les citoyens. La concertation permet aussi des économies.

Les heures qui seront dévolues aux Lachenais et aux Saint-Louisiens sont celles-ci: les dimanches de 8h à 13h et les lundis de 18h à 23h. Elles serviront essentiellement pour des cours destinés aux tout-petits, aux enfants, aux parents-

enfants et aux adultes. Les municipalités payeront au CSDM un tarif horaire de 37,77\$ de l'heure et, comme il a été dit plus haut, le service de piscine s'autofinancera par l'utilisation qu'en feront les citoyens.

La revue MUNICIPALE

Saint-Louis boit beaucoup

(MFDL) La chaleur des mois de juin et juillet a fait boire beaucoup d'eau aux gens de Saint-Louis. Selon les comptes du mois à payer la consommation d'eau des Saint-Louisiens a coûté 43 368\$ pour le secteur est de 6 921\$ pour le secteur côte de

Terrebonne (par la centrale de Rosemère). Normalement, la facturation est de moitié moindre. Cependant, il faut ajouter que Saint-Louis n'est pas un cas unique en son genre puisque toutes les autres municipalités ont enregistré de tels records de consommation pour juin et juillet.

Le groupe Forest soumet un «plan de redressement» à Mascouche

(MFDL) "Nous déclarons vouloir une attitude positive et nous ne voulons plus nous attarder aux discussions inutiles et nous tenons à présenter notre plan de redressement qui, si nécessaire, sera soumis à toute la population". C'est là la teneur d'une déclaration du maire Gilles Forest ratifiée par les conseillers de son groupe, lors d'une

assemblée spéciale tenue le 19 août, pour casser le climat néfaste qui sévit à Mascouche depuis quelques mois. Ce plan de redressement contient de nombreux éléments dont une réforme administrative en 15 points. Grosso modo, il s'agit de la préparation d'un budget anti-inflationniste assorti d'un contrôle au-

tant budgétaire que dans les achats. Le plan contient aussi des politiques tel: politique de placement, politique de développement pour favoriser la construction rationnelle et modérée, politique de contrôle des dépenses pour honoraires professionnels. Le plan prévoit en outre une consultation

auprès de la population via des séances d'information. Le gérant a été mandaté pour mettre en application ce plan. L'opposition n'a pas entériné ce plan puisqu'il leur a été soumis seulement 5 minutes avant l'assemblée.

Echange

Un échange de terrain est intervenu entre un citoyen et le conseil municipal de Saint-Louis.

Vente d'obligations à Saint-Louis

(MFDL) La municipalité de Saint-Louis-de-Terrebonne a abjuré une émission d'obligations de 748,000\$ à la firme Grenier, Ruel et Cie lors de sa dernière assemblée du 18 août. Fait remarquable, on a obtenu un excellent taux de 15% et un prix offert de 98,08\$ par 100\$. Il y a peu de temps, les firmes obtenaient des contrats de ce genre à 95\$ et même à 92\$, ce qui impliquait beaucoup plus de frais pour les municipalités.

Expliquons ici que pour chaque 100\$, la municipalité retirera 36,04\$ et ne paiera que 1,92\$ à la firme alors qu'avec un contrat de 95\$ par exemple, il fallait payer 5\$ pour chaque 100\$.

Alarme aux loisirs

Le conseil de Saint-Louis a décidé de doter le service des loisirs nouvellement installé face au secrétariat municipal d'un système d'alarme. Le contrat a été donné pour un montant de 583\$.

LES PETITES ANNONCES 471-4444



LE MAGASIN BIEN CONNU "BO JEANS", situé au 4764, boulevard des Seigneurs, Comptoirs de la Seigneurie, dans Saint-Louis-de-Terrebonne, entre maintenant dans sa huitième année au service de la clientèle de la région. Maintenant bien établi, le magasin sous la direction de Nicole, offre en plus de milliers de jeans, un service personnel avec le sourire des vendeuses: Monique, Louise, Nicole et Ginette. Le choix, le service personnel et la qualité sont de mise chez Bo Jeans et le succès couronne le travail incessant de sa propriétaire. (Photo, LA REVUE)

POURQUOI TANT CHERCHER?

Pour une décoration intérieure de choix

DRAPERIES TERREBONNE
Guy Venne, propr.

NAPPES — RIDEAUX DE DENTELLE

- Rideaux et draperies sur mesure
- Tapisserie
- Petites vénitienes 1" - 50 couleurs au choix
- COUVRE-LIT • TOILES

SERVICE À DOMICILE

471-4368 667, rue Léon-Martel - Terrebonne

DES SEIGNEURS POUR VOUS Y RENDRE
LÉON-MARTEL

ACADÉMIE TANTE MARIE ENR.

Pré-mat. Privée spécialisée
Pour enfants de 3 à 5 ans

RENTÉE LE 3 SEPT. 82

Quelques places encore disponible
Appelez pour renseignements
M.A. Vignais
478-1422

Afin d'accomoder encore mieux les parents Tante Marie offre cette année les matinées enfantines

3 heures de cours par semaine de 9h à 12h à un coût minime. Programme adapté.

Nouvelle adresse 2727 Boul. Ste-Marie
Mascouche

SURVEILLEZ L'ANNONCE LA SEMAINE PROCHAINE

GRANDE OUVERTURE LE JEUDI 2 SEPTEMBRE

BOUTI-MEUBLE

2997, boul. Saint-Charles, Lachenaie 492-1622

DE BOUTI-MEUBLE À DE BOUTI-PRIX

**SPECIAUX
D'OUVERTURE DES CLASSES**



**SPÉCIAUX EN VIGUEUR
JUSQU'AU 15 SEPTEMBRE
OU ÉPUISEMENT DES STOCKS**



**191, RUE SAINT-ANDRÉ
TERREBONNE • 471-3142
LIVRES • REVUES • JOURNAUX**

DUO TANG
Couleurs ass.
Rég. 45¢
SPÉCIAL .27

CLASSEURS À ANNEAUX 1"
Couleurs ass.
Rég. \$3.60
SPÉCIAL \$ 1.55
CHOIX complet

**250 FEUILLES
MOBILES**
Rég. \$3.85
SPÉCIAL \$ 2.10

CAHIERS "CANADA"
4 CAHIERS
Rég. \$2.03
SPÉCIAL \$ 1.20
VENEZ NOUS VISITER

**CAHIERS SPIRALE À MOTIFS
108 PAGES**
Rég. \$1.94
SPÉCIAL \$ 1.16

**CRAYONS
À
COLORIER**
"Canadiana"
20 couleurs
Rég. \$7.49
SPÉCIAL \$ 4.05

STYLOS "PAPER MATE"
Bleu, rouge ou noir
Pointe médium ou fine
Rég. 35¢
SPÉCIAL .20

SCOTCH TAPE
Transparent
Rég. \$1.30
SPÉCIAL .72

LA LIBRAIRIE LINCOURT
Dans le Vieux-Terrebonne
Heures d'affaires:
Lundi, mardi, mercredi: 9h à 18h
Jeudi, vendredi: 9h à 21h
Samedi, 9h à 17h



OUVERT DIMANCHE

OUVERT DIMANCHE

ÉPARGNEZ \$\$\$

ÉPARGNEZ \$\$\$

AUBAINE C.T.M.

1100 MONTEE MASSON MASCOUCHE

(TERRASSE MASCOUCHE)

GRANDE VENTE MONSTRE

Nous devons liquider toute la
marchandise au prix coûtant
Ceci pour faire place à notre
nouvelle ligne de vêtements
automne-hiver

**VENTE DEBUTANT JEUDI LE 26 AOUT
JUSQU'AU SAMEDI 4 SEPTEMBRE
NOUS SERONS OUVERT
DIMANCHE LE 29 AOUT**

DES PRIX JAMAIS VU DANS LA RÉGION



EXEMPLES:

T-SHIRTS enfants 2 à 14 ans
Rég. \$5.99 Prix de vente \$3.00 **VENTE MONSTRE \$1.50**

PANTALONS ENFANTS 4 à 6X
Rég. \$7.99 Prix de vente \$4.99 **VENTE MONSTRE \$2.00**

LOT DE ROBES
Rég. \$30.00 à \$110.00 Prix de vente \$15.00 à \$66.00 **VENTE MONSTRE \$7.00 À \$33.00**

JINNY
Rég. \$29.99 Prix de vente \$14.99 **VENTE MONSTRE \$7.00**



Vu l'ampleur de cette vente, nous ne pouvons accepter ni
cartes de crédit, ni les mises de côté

OUVERT DIMANCHE

OUVERT DIMANCHE

OUVERT DIMANCHE

OUVERT DIMANCHE

OUVERT DIMANCHE

OUVERT DIMANCHE

OUVERT DIMANCHE

OUVERT DIMANCHE

Mascouche accepte la subvention de la bibliothèque

(MFDL) Le conseil municipal de Mascouche présentera sous peu un règlement pour la construction d'une bibliothèque municipale. Avant que ce geste ne soit posé puis soumis aux citoyens, le conseil se devait d'accepter ou de refuser la subvention de 543,969\$ du ministère des Affaires culturelles dont la date limite d'acceptation était fixée au 20 août. Le jeudi 19 août, en assemblée spéciale, quatre membres du conseil, MM. Gilles Forest, Raynald Leclerc, Gaston Guilbault et Yvon Coutu l'ont acceptée.

En terme de taxation, en prenant pour acquis l'obtention d'une subvention de 543,969\$ et d'une subvention additionnelle de 135,000\$, il appert qu'une taxe de 8¢ du 100\$ d'évaluation serait chargée. Pour une propriété dont l'évaluation

Si cette nouvelle subvention n'est pas dévolue à Mascouche, la Ville aura à financer 294,000\$. L'opposition s'est prononcée contre cette acceptation parce que, disent-ils, "il y a d'autres priorités à Mascouche"

acquisition moyenne est de 38,400\$, le service de bibliothèque (incluant la bâtisse, le personnel, l'ameublement, les livres, etc.) coûterait environ 32\$ par famille. Une formule d'autofinancement pourrait réduire ces coûts. Ils ont également contesté les données financières effectuées sur la base "plus qu'improbable" d'obtenir une deuxième subvention. À une position comme à l'autre, les citoyens dans la salle ont applaudi ou maugré. Certains en veulent, d'autres pas. "La population tranchera lors de l'adoption d'un règlement" a conclu le maire.

COURS de DANSE SOCIALE

ORGANISÉS PAR LE CENTRE DE DANSE A.D.L. LTÉE

AVANTAGES:

- Établi dans la région de Mascouche et Terrebonne depuis 12 ans
- Succès de vos cours garanti
- Soirées de pratiques tous les samedis soirs dans votre région
- Professeurs: Danielle et André, cinq fois champions professionnels latins
- Permis du ministère
- Liste de pas gratuite
- Profitez de notre expérience



Nous serons heureux de faire affaire avec vous!

LES COURS DE DEBUTANTS

Le dimanche 12 septembre à Terrebonne et Mascouche - 7h30

Pré-bronze: dimanche 12 septembre à Mascouche à 4h

Bronze et argent: à déterminer International

PRIX POPULAIRES DE \$4 PAR PERSONNE

Terrebonne: école Notre-Dame
Mascouche: au Centre de danse

INSCRIPTIONS

INFORMATIONS:

477-0850



Méfiez-vous des professeurs non qualifiés

Les lecteurs mascouchois paieront pour lire

(MFDL) En rapport avec la résolution d'acceptation de la subvention gouvernementale pour la bibliothèque de Mascouche, plusieurs citoyens ont demandé s'il était exact de prétendre qu'une cotisation soit chargée à ceux qui utiliseront le service de bibliothèque publique une fois établi.

A cette question, le maire Gilles Forest a répondu affirmativement. C'est sur la base du principe d'autofinancement par les citoyens qui se servent d'un service qu'un abonnement annuel serait chargé. Combien? Personne n'a pu répondre à notre question.

Ajoutons ici que ce n'est que depuis le 1er janvier 1981 que le Ministère des Affaires culturelles autorise une municipalité à demander une compensation monétaire pour les lecteurs. Auparavant, la gratuité était inscrite comme loi. Très peu de bibliothèques publiques au Québec se prévalent de la non-gratuité. Terrebonne, Sainte-Thérèse, Montréal et Laval ne demandent aucun déboursé à leurs citoyens. Ils se contentent de vendre leurs services aux gens des autres municipalités

Les séances du conseil de Mascouche le mardi

(MFDL) À compter du mois de septembre, les assemblées du conseil municipal de Mascouche

se tiendront tous les premiers et troisièmes mardis du mois au lieu des lundis.

Pour ceux qui veulent RENOVER et EMBELLIR!

VENTE DE LIQUIDATION

Possibilité de 6 mois pour payer pas d'intérêt

Tuiles à murs décoratives 4" x 8" et 6" x 8"

Choix de couleurs à partir de **\$ 1.49 P.C.**

Tuiles à murs décoratives 6" x 6"

Choix de couleurs à partir de **.99¢ P.C.**

voici quelques uns de nos spéciaux

- Très grand stock en magasin
- Grande variété de Tuiles Céramiques décoratives pour murs et planchers.
- Facile à poser
- Faites-le vous-même
- Service de location d'outils à bon prix
- Installation si désiré

PRIX DEFIANT TOUTE COMPETITION
Satisfaction Garantie

COUPON

\$5 achat de \$ 100 et +
\$10 achat de \$ 200 et +
\$25 achat de \$ 500 et +
\$50 achat de \$ 1,000 et +

un coupon par client

VIENNOVA 625-2497

CERAMIQUE M.C.M. inc.

4895 BOUL. DES LAURENTIDES / AUTEUIL, LAVAL, QUE.

(E. tra l'autoroute 440 et boul. Ste. Rose.)

chèque personnel accepté



Mise au point de la Ligue des propriétaires de Mascouche

Suite à un article paru dans la dernière édition de La Revue, et où on lisait comme suit: "Si l'on en croit les membres de l'opposition, appuyés en cela par la Ligue des propriétaires...", cet article porte à fausse supposer notre appui aux membres de l'opposition.

C'est la raison pour laquelle la Ligue des propriétaires désire faire une mise au point à savoir qu'elle est un organisme apolitique et que sa décision face au déficit de \$619,000 était déjà prise avant que les membres de l'opposition en fassent mention; d'ailleurs, un communiqué à cet effet avait déjà été distribué avant l'assemblée du Conseil de Ville.

Précisons que la Ligue des Propriétaires ne se fait

le porte-parole que de ses membres, et qu'elle respecte leurs allégeances politiques. C'est pourquoi elle ne peut en aucun cas ap-

puyer quiconque s'occupe de politique.

La Ligue des Propriétaires de St-Henri-de-Mascouche

Les demandes des citoyens à Mascouche: par écrit

(MFDL) Dorénavant, tout citoyen de Mascouche qui désire obtenir des renseignements détaillés sur un dossier de la Ville devra en faire la demande par écrit au conseil. Ce dernier seul verra à l'approuver. Cette mesure n'interdit pas les questions d'ordre général que les citoyens

peuvent poser lors de la période prévue à cette fin aux assemblées régulières du conseil.

Pro-maire

M. Roméo Cardin a été nommé pro-maire de Saint-Louis-de-Terrebonne pour les mois de septembre, octobre et novembre.

Les policiers séviront contre les cyclistes à Terrebonne

La campagne qui a été amorcée à Terrebonne en vue de sévir contre les cyclistes qui ne respectent pas les règles de la circulation sera sévère si on en juge par les recommandations qui sont faites ces jours-ci auprès des jeunes et moins jeunes circulant à bicyclette dans les rues.

Le directeur de la police nous informe que les règlements prévoient une amende échelonnée entre 10\$ et 25\$ pour les contrevenants.

On sera particulière-

ment sévère pour les jeunes qui circulent à bicyclette, une cause fréquente d'accidents graves.

Librairie Le Nomade, pour bouquiner à bon prix



Une toute nouvelle librairie vient d'ouvrir ses portes à Saint-Louis-de-Terrebonne. En effet, la librairie Le Nomade invite depuis le début d'août toute la population à venir "bouquiner" et dénicher de merveilleux volumes neufs offerts avec une escompte allant de 10% à 75%. Ce petit commerce sympathique est situé au 4695 boul. des Seigneurs. Pierre et Jocelyn Susmann vous y invitent. [Photo: LA REVUE].

Blue Bird

(MFDL) Le maire Choquette et tous les conseillers de Ville des Laurentides ont transmis une motion de lettres à différents élus des gouvernements fédéral et provincial pour "sauver" les emplois -entre 80 et 125- que risquent de perdre leurs citoyens par la fermeture de la compagnie Blue Bird de la rue Laurier.

Le premier magistrat a déclaré que Blue Bird de Ville des Laurentides était la seule compagnie fabricante d'autobus au Québec et qu'en ce sens, il y aurait lieu pour les gouvernements de lui venir en aide. Le conseil y va même d'une suggestion de politique d'achat québécois pour les transporteurs qui font affaire avec le gouvernement du Québec, notamment les transporteurs scolaires.

Cours de PERFECTIONNEMENT Féminin



21 semaines (un soir/semaine) POUR VOUS ENSEIGNER 10 PROFESSEURS SPECIALISES

Démarche - Maintien - Les réceptions et vous - Art de la table - Etiquette et protocole - Art vestimentaire - Hygiène, diététique et beauté - Art oratoire - Charme et communication - Bonheur et succès - Confiance et motivation - Connaître et servir les vins - Dégustation de vins et fromages - Les spiritueux et leurs vérités - Esthétique - Maquillage - Votre coiffure et vous - La femme et ses droits - La femme et la sexologie - Vivre pleinement sa vie - Décoration intérieure - Sécurité et bien être - Comment voyager - Attestation d'études.

21 ANS D'EXPERIENCE dans le développement de la PERSONNALITE.

Nos professeurs: des mannequins professionnels.

Défilé de Mode: (facultatif). QUÉBEC MODE PLUS vous en donnera la possibilité.

SECRETARIAT (514) 481-6655
GÉNÉRAL (514) 481-3402
(514) 489-9897

PLUSIEURS ENDROITS DANS MONTREAL, LAVAL, RIVE-SUD, les LAURENTIDES, l'ESTRIE, la MAURICIE, QUEBEC et autres

TERREBONNE
Salle BIENVENUE, 1060, Belcourt,
Information gratuite et inscription Lundi le 30 août - 7.30 p.m.
Cours accessible à toutes. Paiements avantageux en 6 versements. Déductible de vos impôts.
474-2116 - 687-0602



MAIGRISSEZ...!

PERDEZ VOTRE CELLULITE

CE N'EST PLUS UN PROBLÈME GRÂCE AUX INCOMPARABLES TRAITEMENTS DE BOUE VOLCANIQUE

15% SUR CURE COMPLÈTE

EXAMEN GRATUIT



Rapide Svelte

REPENTIGNY INC.

REPENTIGNY
669 A, Notre-Dame
(à 15 min. par la 640)
585-7264

Ouverture en septembre d'un nouveau salon au 6509 rue Beaubien Montréal - 585-7264

LA LIBRAIRIE DU NOMADE

... vous ouvre toujours ses portes au 4695, boul. des Seigneurs Saint-Louis-de-Terrebonne 471-4343

En plus de ses ROMANS, BIOGRAPHIES, LIVRES DE CUISINE et son GRAND CHOIX DE LIVRES POUR ENFANTS, elle offre cette semaine aux amateurs de para-psychologie:

"NOUS AVONS TOUS DÉJÀ VECU" Rég. \$11.95 \$4.95	"L'EXPERIENCE DE L'APRES-VIE" Rég. \$11.95 \$4.95	"LES POUVOIRS DE LA LUNE" Rég. \$11.95 \$4.95
"LE REGARD MAGNETIQUE" Rég. \$12.95 \$5.95	"LES APPARITIONS" Rég. \$12.95 \$5.95	"L'HYPNOSE" Rég. \$12.95 \$4.95

.. et bien d'autres titres encore!

Rentrée scolaire: quelques problèmes à l'horizon

(MFDL) La rentrée scolaire de l'année 1982/1983 posera encore cette année quelques problèmes de places/élèves pour la clientèle du territoire.

Lors de l'assemblée du conseil des commissaires du mardi 17 août, il a été révélé entre autre qu'un déplacement d'enfants demeurant dans le secteur de la rue Léveillé à Lachenaie, du Côteau également à Lachenaie et dans l'île Saint-Jean à Terrebonne

suscite passablement de colère chez les parents. Tous ces enfants sont en effet déménagés des écoles de Terrebonne vers l'école Bernard-Corbin de Lachenaie.

Le directeur de l'Enseignement, M. Jacques Thomassin a donné quelques explications aux parents dans la salle et a précisé que la situation pouvait se corriger d'ici la rentrée. Souvent, a-t-il dit, ces enfants inscrits ne se présentent pas à l'accueil soit à

cause d'un déménagement ou toute autre raison. Les parents seront avisés le plus tôt possible de l'affectation de leurs enfants.

Le rapport des inscriptions révèle que la clientèle du pré-scolaire de du primaire se chiffre à 7,910 élèves soit 82 élèves de plus que l'année dernière. Pour le secondaire, la clientèle s'établit à 3,548 soit 144 de plus qu'en 1981/1982.

La revue SCOLAIRE

La rentrée à l'école Saint-Sacrement

(MFDL) L'institution privée de la rue Saint-Louis à Terrebonne accueillera cette année 1,120 élèves de niveau secondaire I à V. Les élèves de secondaire I de l'école secondaire Saint-Sacrement seront accueillis le 2 septembre en soirée alors que le début des cours interviendra le mardi 7 septembre.

Comparativement aux années antérieures, plus

d'élèves fréquenteront Saint-Sacrement. En 1979, la clientèle s'établissait à 1011 élèves et en 1981 à 1043 élèves.

Environ le quart des inscrits résident dans la région Des Moulins. L'autre quart provient de Laval tandis que les autres se concentrent dans le grand bassin Bois-des-Filion/Saint-Eustache.

Directeurs aux écoles Le Manoir et Saint-Charles

(MFDL) Suite à la démission de Mad. Rachel Bougie comme directrice à l'école Saint-Charles et à la nomination de M. Jean-Claude Brisson comme directeur-général ad-

joint, un comité de sélection a été mandaté pour engager deux directeurs d'écoles à Saint-Charles et à Le Manoir.

La décision sera dévoilée le 24 août par le comité de sélection.

Les «exemptés» au CSDM

(MFDL) Sur une population scolaire de plus de 11,000 élèves, le Conseil scolaire des Manoirs n'a reçu que 510 demandes d'exemption à l'enseignement religieux pour l'année 1982/1983. Au niveau primaire, 367

enfants ont demandé des cours de formation morale tandis qu'au secondaire, il y a eu 143 demandes. Au niveau des enseignants et des spécialistes, on a reçu 68 demandes.

Perception des taxes scolaires par Saint-Louis

(MFDL) Comme plusieurs autres municipalités du territoire, la municipalité de Saint-Louis a décidé de

signer un protocole d'entente avec le Conseil scolaire des Manoirs par lequel elle percevra les taxes scolaires.

Ouverture rue Charbonneau

Une offre du conseil municipal de Saint-Louis sera faite au propriétaire d'un terrain en vue

de l'ouverture de la rue Charbonneau jusqu'à la Montée Gagnon dans le secteur ouest.



Le parc récemment aménagé par les parents du Domaine de Lachenaie fait bien sur les délices des enfants du quartier. Il n'y a qu'à constater avec quelle frénésie ils sautent, escaladent, bondissent, rampent et se fauillent à qui mieux mieux pour être sur d'une chose; il fait bon dépenser son énergie en des jeux intelligemment conçus. Souhaitons simplement que ces installations récréatives résistent à l'assaut de cette petite armée. (Photo, LA REVUE)

Si Mascouche n'a pas le 135,000\$...

(MFDL) Si Mascouche n'obtient pas une subvention additionnelle de 135 000\$ pour la construction de sa bibliothèque, le conseil pourrait bien abandonner totalement le projet.

Selon un calcul effectué sur la base de la participation financière municipale sans la subvention de 135 000\$, le coût annuel de construction pour un proprié-

taire moyen passerait de 21\$ à 25\$. En incluant les autres frais de fonctionnement, la quote part des citoyens serait de 35\$ au lieu de 31\$ comme prévu avec la subvention de 135 000\$.

Si le maire et son groupe ont décidé de présenter un projet contenant le 135 000\$ il faut croire qu'ils en font une condition essentielle à sa réalisation.

POUR VOTRE PUBLICITE

la revue 471-3719

10 VITESSES RALEIGH
Hommes
\$154.⁹⁵

3 vitesses Raleigh ou vélo sport Femmes spécial
\$143.⁰⁰

BICYCLE ST-JOSEPH ENRG.
RÉPARATIONS DE TOUS GENRES
VENTE & ACHATS NEUF, USAGE

201, St-Joseph (Vieux-Terrebonne)
Terrebonne
471-4618

Rencontrez-nous dès maintenant et profitez de cette offre exceptionnelle

La Dodge COLT est sensationnelle!

OFFRE VALIDE JUSQU'AU 30 SEPTEMBRE 1982

RABAIS CHRYSLER DE \$750

Voyez nous pour connaître les autres avantages Chrysler

Le pickup Dodge Ram 50: fiable et élégant

Monsieur dismat Les Matériaux de Construction
bois, matériaux TOUJOURS pour la construction! Mascouche Lumber Inc.

2939, rue DUPRAS, MASCOUCHE 474-0556 474-1166

Mme J. Riopel, prop.

PEINTURE KEM ET M.F.
PORTES-CHASSIS
FERRONNERIE-QUINCAILLERIE
PREFINI-FOYERS-POELES

GARAGE ERNEST LEROUX INC.

Plus de 40 années d'expérience à votre service.

575 MASSON, TERREBONNE 471-4111

Élections fête nationale à Ville des Laurentides

(GP) L'élection pour la fête de la St-Jean fut simple et très agréable. La soirée a commencé par la présentation du comité de 1982 qui com-

prenait: Michel Berger (président), Pierre Boucher (vice-président), Claude Décarie (directeur), Berthe Alarie (trésorière), Louise Guill-

beault (secrétaire) et Robert Rousse (aide au comité). Chacun a dit son mot de remerciement et ont tenu à remercier tous ceux qui

ont collaboré à la réussite de la fête; la municipalité de ville des Laurentides, les membres de l'AFéas, hockey mineur, cadet de l'air, les commerçants, quelque trois cent (300) bénévoles et notre journal. Encore une fois, merci. Durant la soirée, on a pu visionner un très beau diaporama qui portait sur les festivités de la St-Jean. Ensuite ce fut l'élection du nouveau comité 1983; qui est

composé de: Michel Berger (président), Robert Rousse (vice-président), Louise Guilbeault (trésorière), Sylvie Sirmard (secrétaire) et Eric Marquis (directeur). Nous leur souhaitons bonne chance dans leur prochaine entreprise. M. Michel Berger ainsi que les membres du comité remercient tous les gens qui sont venus en si grand nombre pour cette soirée d'élection.



Après avoir vécu un échange dans leur municipalité, les filles du pee-wee Terrebonne ont rendu la pareille aux gens de Kingston la fin de semaine dernière. On voit ici le groupe réuni à l'aréna de Terrebonne en compagnie des responsables. Aux dires de toutes et de tous, la fin de semaine a été merveilleuse. (Photo, Benoit Alain, Au-delà-de-la-photo)

2e au Québec

(MFDL) Le programme d'accession à la propriété du gouvernement du Québec a connu une vive popularité dans le comté de Terrebonne. Sur 6,002 ménages québécois qui ont profité des subventions allant jusqu'à 10,000\$, le comté de

Terrebonne compte 184 familles bénéficiaires, ce qui le place au deuxième rang au Québec.

Ce programme s'adressait aux familles ayant un enfant de 12 ans et moins qui n'avaient jamais été propriétaires.



Information

GALERIES DE TERREBONNE

Les activités dans le mail des Galeries de Terrebonne pour les prochaines semaines:

- Musique Cabana, jusqu'au 28 août
- Fondation Mira, jusqu'au 28 août: élevage de chiens pour aveugles.
- Grand-Père du Chêne, meubles, du 30 août au 11 septembre
- Semaine de la dystrophie musculaire pour l'Association des pompiers volontaires de Terrebonne, les 2, 3 et 4 septembre.
- Systèmes de chauffage Jado, du 30 août au 4 septembre.
- P.S. Aluminium, auvents et rampes, du 30 août au 4 septembre.
- Via-Gym, club de gymnastique régional, les 9, 10 et 11 septembre.

Pour informations: Jeanne Bertrand au 471-9422. Le jeudi 23 septembre: clinique de sang des Optométristes de Lachenaie.



LA CHAMBRE DE COMMERCE DU DISTRICT DE TERREBONNE

Lachenaie - Saint-Louis - Terrebonne -

ASSEMBLÉE GÉNÉRALE LE 7 SEPTEMBRE

La première réunion générale de la Chambre de Commerce aura lieu le mardi 7 septembre, à 19h, probablement au restaurant Le Sorbier de Lachenaie. L'endroit précis sera annoncé dans notre édition du 1er septembre.

La responsable, Me Denise Dupont, n.p., nous informe qu'elle fait des invitations à divers agents économiques à but non lucratif de la région qui seront invités à expliquer aux membres présents les objectifs des mouvements. On inviterait en particulier: Les Feuillus, la SORDEM, la Société d'Histoire, le groupe de l'île des Moulins, etc. Les groupes intéressés à participer à ce souper sont priés de communiquer avec Me Dupont au 471-7007.

FEUX DE CIRCULATION

Il sera certainement question au cours de la réunion du 7 septembre de cette demande qui avait été faite il y a plusieurs mois pour l'installation de feux de circulation boulevard Moody, à l'intersection du chemin du Côteau.

MONOPOLE DE LA POSTE

Nul doute que les membres de la Chambre supporteront la Chambre de Commerce du Québec qui fait campagne à propos du monopole que la Société des Postes instaure dans le transport du courrier, au détriment des entreprises qui ont été formées pour assurer un service fiable et rapide aux envois importants. Des exemples seront apportés au cours de la réunion.

Rubrique policière terrebonnoise

par le sergent Jacques Rivet

Un vol survenu à la Polyclinique de Terrebonne a été résolu par l'arrestation de deux mineurs. Ces deux jeunes ont été remis au Directeur de la protection de la jeunesse.

Vendredi soir le 6 août 1982, un vol qualifié et séquestration est survenu sur la route 25 près du Boul. des Seigneurs. Un individu faisant du pouce sur la route 25, après avoir monté à bord d'un véhicule, força sa victime à lui remettre son argent. Ensuite, il lui vola le véhicule et séquestra sa victime jusque dans Laval où il débarqua près de l'autoroute 13. Aucune arrestation n'a encore été faite dans ce dossier.

AVIS AUX CYCLISTES
L'article 394 du Code de la Route mentionne:

"Le conducteur d'une bicyclette ne peut transporter aucun passage sur son bicycle". Alors, tous les jeunes pris en défaut dans la Ville de Terrebonne en regard de cette infraction, sont passibles en outre des frais, d'une amende de

\$10.00 à \$25.00. L'article 397 du Code mentionne: "Le conducteur d'une bicyclette doit circuler à l'extrême droite de la chaussée et dans le même sens que la circulation, sauf si cet espace est obstrué, s'il emprunte une piste ou bande cyclable ou s'il s'apprête à effectuer un virage à gauche."

"Le conducteur d'une bicyclette DOIT se conformer aux signaux d'arrêt ou aux feux de circulation".

"Les conducteurs de bicyclette qui circulent en groupe, doivent le faire à la file; en aucun cas, la file ne peut comporter plus de quinze cyclistes."

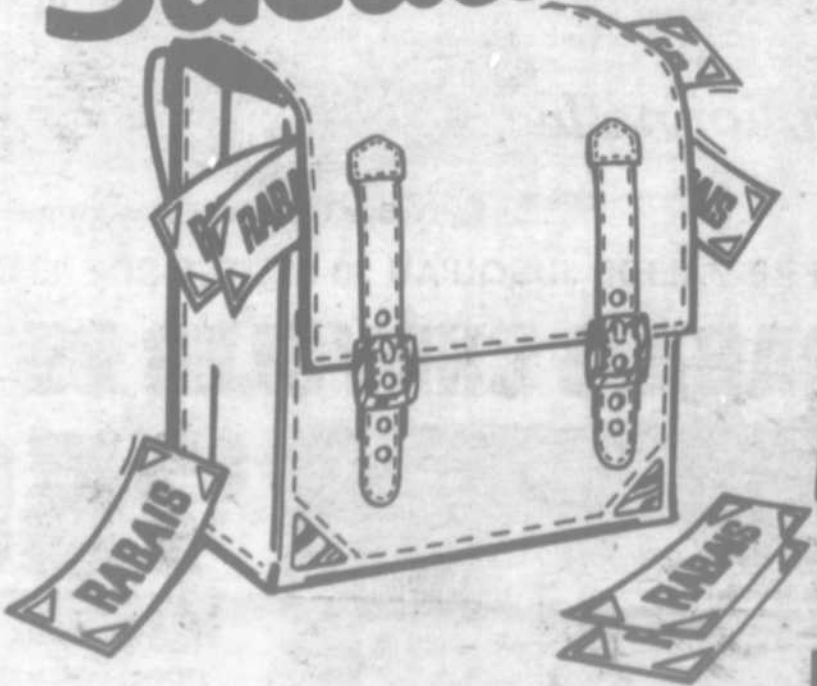
Aussi, ceux qui commettent ces infractions, sont passibles en outre des frais, d'une amende de \$10.00 à \$25.00.

ATTENTION CYCLISTES:
Le département de police de la Ville de Terrebonne DOIT faire respecter ces règlements vu le trop grand nombre d'accidents et d'infractions constatées par notre service.

LES GALERIES DE TERREBONNE



Le Sacadeau



C'est en plein le temps...

N'OUBLIEZ PAS!

Vos coupons sont valides jusqu'au 4 septembre

T'AS QU'À TROTTER DU BON CÔTÉ

du 18 Août au 4 Septembre

La sécurité énergétique du Canada,

nous en sommes à ça!



Nous consommons moins de pétrole.

Au Canada, nous pouvons produire plus d'électricité, de gaz naturel, de propane et de charbon que nous n'en avons besoin. Lorsque nous produisons autant de pétrole que nous en consommons, le Canada sera complètement autonome du point de vue énergétique. Or, nous sommes en voie d'y parvenir grâce aux programmes mis sur pied par le gouvernement du Canada.

- Des milliers de particuliers et d'entreprises se sont prévalus des subventions du Programme canadien de remplacement du pétrole au profit d'autres types de combustibles.
- Plus d'un million de Canadiens ont utilisé les subventions du Programme d'isolation thermique des résidences canadiennes pour réduire la consommation énergétique de leur domicile par une meilleure isolation.
- L'extension du gazoduc vers l'Est du Canada ouvre déjà de nouveaux marchés au gaz naturel de l'Ouest, réduisant d'autant notre dépendance à l'égard du pétrole. Un autre programme aide les sociétés distributrices de gaz à prolonger leurs gazoducs vers de nouveaux clients.
- Le Programme de subventions pour les véhicules au propane aide les entreprises ayant des parcs de véhicules à adapter ceux-ci au propane, carburant propre et économique.

D'autre part, au moyen de programmes de recherche et de développement, le gouvernement du Canada découvre d'autres façons de réduire notre dépendance à l'égard du pétrole. De meilleures techniques d'isolation des domiciles, le chauffage solaire, la production d'énergie éolienne, l'utilisation de déchets comme source d'énergie, font tous l'objet de démonstrations dans le cadre de projets actuels du gouvernement fédéral.

Nous en produisons plus.

En dépit des difficultés économiques actuelles, des découvertes de pétrole ont été effectuées dans le Nord soit dans la région de la mer de Beaufort et du delta du MacKenzie ainsi que dans les îles de l'Arctique au cours des derniers 18 mois.

D'après l'Association pétrolière du Canada, les réserves canadiennes de pétrole se sont accrues en 1981, avec l'inclusion des réserves prometteuses du gisement Hibernia, au large des côtes de l'Atlantique.

On a maintenant établi que les réserves de gaz naturel au large de l'île de Sable sont suffisantes pour en justifier la mise en valeur. Tout compte fait, le taux de découvertes de réserves de gaz naturel au Canada a été deux fois plus élevé que le rythme de production de ces dernières années.

Ensemble, nous y parviendrons!

Renseignez-vous sur les programmes du gouvernement fédéral. Beaucoup d'entre eux offrent des subventions qui peuvent vous permettre de réduire la facture énergétique de votre domicile ou de votre entreprise par des conversions ou des mesures d'économie d'énergie. Écrivez à:

Énergie, Mines et Ressources Canada
C.P. 3500
Ottawa (Ontario)
K1Y 4G1

La sécurité énergétique: une force pour le Canada.

En octobre 1980, le gouvernement du Canada annonçait, par son Programme énergétique national, une série de programmes et de mesures visant à rendre le Canada autosuffisant sur le plan énergétique avant la fin de la décennie.

Après 18 mois seulement, il est clair que le programme est en bonne voie de réalisation et que la majorité des Canadiens partagent les objectifs énergétiques de leur gouvernement.

Pour réduire nos besoins de pétrole, les propriétaires de maisons et d'entreprises participent avec enthousiasme aux nombreux programmes que le gouvernement fédéral a conçus pour les aider à remplacer le pétrole par d'autres combustibles.

Pour accroître nos réserves de pétrole, l'industrie pétrolière investit des milliards de dollars dans des projets d'exploration et de mise en valeur, malgré des conditions économiques défavorables.

Une fois la consommation et la production en équilibre, nous serons parvenus à la sécurité énergétique, source de force pour n'importe quel pays à l'heure actuelle.

Le Canada a déjà fait un grand pas vers la sécurité énergétique.

Ça marche!



Trois petits tours et puis s'en vont

(JL) Les enfants et moniteurs impliqués au cours de l'été dans la seconde édition du camp de jour de Lachenaie ont effectué leurs derniers tours de piste tout au long de la semaine du 16 août et nombres d'activités se sont déroulées à l'école Jean

de Lafontaine. Le camp de jour d'Anil consistait en huit semaines de jeux divers centralisés à l'école Jean de Lafontaine. Le budget d'opération s'établissait à quelques 38 000\$, somme qui devait s'auto-financer.

Camp de jour de Lachenaie

Bilan de la saison: une réussite sur le plan organisationnel mais une déception évidente au point de vue fréquentation. Près de trois cents enfants ont fréquenté le camp cet été, nombre relativement éloigné du cap des 500 atteint en 1981. Que cela ne tienne, Michel Fournier, Lucie Laporte et Christine Allard ont rivalisé d'ingéniosité et ont offerts aux enfants toute une gamme de jeux et divertissements, en plus de la sortie hebdomadaire...

Vendredi le 20 août, la fête futuriste battait son plein et clôturait la semaine de la science-fiction, au grand plaisir de tous.

Il ne faudrait pas pas-

ser sous silence le périple parcouru par la roulotte de la ville à travers les différents quartiers. Onze escales, parcs et bout de rues ont été visités. Les animateurs Lynda Campeau et Gyslain Larouche rejoignaient ainsi 200 enfants par semaine. La grosse sortie-événement de l'année s'est déroulée à l'aquarium de Montréal, la soixantaine de jeunes prenant connaissance avec cette faune marine. La clôture des activités s'est déroulée la semaine dernière. Enfin mentionnons les activités du Club Adolescent, une première cette année, qui s'est adressée aux jeunes gens de 14 à 17 ans.



Les enfants du camp de jour de Lachenaie participaient la semaine dernière à l'épopée de la science-fiction. Ils posent ici en compagnie des animateurs de cette été du camp de jour de Lachenaie, et animateurs de la roulotte, soit (de g. à dr.) Michel Fournier, Alain Beaulieu, Lucie Laporte, le seul et impayable Anil la mascotte, Dominique Babineau et Michel Painchaud. (Photo, LA REVUE)

La revue CULTURELLE

Retour de la «Petite chorale»

Bonjour les amis, Déjà le retour à l'école et le train des activités de l'automne se met en branle. Comme l'an passé, la "petite chorale" de l'église recommencera à chanter en septembre avec une petite différence cependant. Nous chanterons à la messe de 7 heures le samedi soir au lieu de 9 heures le dimanche matin.

en montant (secondaire inc.) si tu aimes chanter, si tu veux t'engager pour l'année, si tu es disponible un soir semaine et le samedi soir 7 heures, tu peux communiquer avec moi, j'attends ton appel.

A bientôt,

Marcelle Bouchard
471-1593
Responsable de la chorale

Donc si tu es en 3e année

Que faisiez-vous au temps chaud?

Voici septembre qui revient
Avec son air d'automne
Au fond de chaque salle de bain
Des voix rouillées résonnent...

Ô cordes vocales endormies
Voici l'heure magique
Où la musique vous convie
Au Choeur Polyphonique

Chansons d'amour, beaux airs anciens
Nouveaux refrains d'automne
Quand chacun se sent musicien
Et Mascouche frissonne...

Le lundi soir vers les huit heures
si tu te sent porté
À élever la voix, au Choeur
On cherche des gosiers.

Quatre sept quatre deux cinq huit cinq
Pour tes renseignements
Janine et moi déjà on trinque
À ton avènement...

F. Ourmi

Vernissage à la Galerie d'art de l'île

La Galerie d'Art de l'île des Moulins vous invite cordialement au vernissage des oeuvres de: Jean Lamoureux "huile" Jean-Guy Carrier "aquarelle"

le 3 septembre 1982 de 19h30 à 20h00. L'exposition se poursuivra jusqu'au 26 septembre 1982, aux dates et heures d'ouver-

ture suivantes: Les 4 et 5, 11 et 12, 18 et 19 septembre 1982 de 13h00 à 17h00 et de 19h00 à 21h00

Cette exposition se tiendra au Moulin Neuf de l'île des Moulins, site historique près de l'étang Masson dans le Vieux Terrebonne. Bienvenue à tous.

Les fêtes du 280e anniversaire Grande épluchette à Saint-François

La population de St-François (et même des paroisses environnantes) est invitée à participer à une gigantesque "épluchette de bié d'inde", le samedi soir 28 août à compter de 20h30.

Cette grande fête aura lieu sur le terrain adjacent à la Chapelle Ste-Marie, sur le boulevard Ste-Marie, tout près du boulevard des Mille-

place. Des billets au prix de \$1.00 sont en vente dans divers commerces de St-François. À noter qu'à 19h30, une messe d'action de grâce sera célébrée par l'Abbé Claude Bonenfant, curé de St-François.

Cette grande fête s'inscrit dans le cadre des célébrations du 280ième anniversaire de la Paroisse.

Consommations et friandises seront vendues sur

Pour information: Claude Baril, CKLM, 668-0100

TOUT POUR L'ÉCOLE

FEUILLES MOBILES (250) "Hilroy"

Rég. \$3.85

SPÉCIAL \$1.98

CAHIERS D'EXERCICES "CANADA" 32 pages - 3 trous - Pqt de 4

Rég. \$2.05

SPÉCIAL \$1.19

ACCO-PRESS DE "GET SMART"

Rég. \$1.35

SPÉCIAL .98

EXTRA-SPÉCIAUX DE LA RENTRÉE

DUO-TANG

Rég. 45¢

SPÉCIAL .29

1 ENSEMBLE DE 6 crayons mine 4 stylos bille 1 aiguisoir

Rég. \$3.50

SPÉCIAL \$2.49

GALERIES DE TERREBONNE

471-2436

AUSSI: GRAND CHOIX DE SACS D'ÉCOLE

À partir de \$9.95

PAPETERIE SCOLAIRE ET BUREAU
LIVRES - JOURNAUX - REVUES
CARTES DE SOUHAITS - CADEAUX
ARTICLES POUR FUMEURS
BUREAU DE POSTE

Le scolaire, c'est notre affaire!!!

CHEZ variététec

c'est du CHOIX dans la QUALITÉ!

100 TONNES DE CHAUSSURES

Hommes - Femmes - Enfants

"LES PRIX D'AUTREFOIS"



chez **Chaussures MIRACLE Inc.**

et **AU VIADUC Enr.** 564, boulevard des Seigneurs
TERREBONNE - 471-1977



SOULIERS SPORT

NORTH STAR

Pour l'école ou le sport

PRIX IMBATTABLE

Junior 11 à 13 1/2 **\$11.99**

Junior 1 à 5 1/2 **\$12.99**

Hommes 6 1/2 à 11 **\$13.99**



SOULIER D'ENFANTS

Marque "Savage"

Enfant et junior pour l'école

Lacé, solide semelle forte. Brun-Tan

PRIX AVANTAGEUX TRÈS SPÉCIAL \$14.99

SOULIERS DE COURSE

Pour enfants et juniors

Grand choix \$1.99 et plus

C'est à voir!
MARCHÉ AUX PUCES

En façade du magasin de Chaussures Miracle Inc. À l'extérieur

SOULIERS ENFANTS ET JUNIORS \$4.00

Mêlé de modèles

SOULIERS

Femmes ou grandes filles
Mêlé de modèles

PRIX FANTASTIQUE \$5.00

SOULIERS HOMMES \$6.00

Mêlé de modèles **PRIX D'AUTREFOIS**



SOULIERS

Brun suédoise
Semelle forte
Modèle populaire

Hommes et grands garçons 6 à 12

PRIX D'AUBAINE \$19.99

AU VIADUC

de Chaussures Miracle
Pour l'automne ou l'hiver prochain

BOTTILLON D'HOMMES

Cuir doublé laine.
Valeur \$34.99 à \$49.99

PRIX D'AUTREFOIS \$20.00

Aussi: à voir SPÉCIAUX sur tous les modèles de BOTTILLONS pour hommes, femmes, enfants

VENEZ VISITER L'ORATOIRE DE LA CHAUSSURE

Des milliers de modèles aux prix d'autrefois
Tous les genres pour HOMMES, FEMMES, ENFANTS

Vous ferez des achats du tonnerre à rabais fantastiques

LE PLUS GRAND CHOIX - LES MEILLEURES VALEURS AU CANADA

LES SUPERMARCHÉS

provigo

sur les traces du monde animal

Fichier gratuit à l'achat du jeu n° 1 pour \$1.00

Jeux n° 2 à 24 - 2 jeux pour \$1.00

Dans les Supermarchés Provigo participants. Nouveaux jeux en vente chaque semaine.



BIFTECK DE RONDE
PROVIENT DE BOEUF CANADA A

4¹⁴ /kg **1⁸⁸ /LB**



MÉLANGES À GÂTEAUX
CHOIX DE SAVEURS, RÉGULIER
DELUXE II, DUNCAN HINES

BTE DE 520 g

.97



VINAIGRE À MARINADES CANADA

CONT. DE 4 litres

1⁹⁹



BIFTECK OU ROSBIF DE POINTE DE SURLONGE
PROVIENT DE BOEUF CANADA A

5²⁵ /kg **2³⁸ /LB**



ROSBIF DE CROUPE COUPE EXTÉRIEURE
PROVIENT DE BOEUF CANADA A

4¹⁴ /kg **1⁸⁸ /LB**



GELÉE EN POUVRE
CHOIX DE SAVEURS
JELL-O

BTE DE 3 oz POUR **1⁰⁰**



TABLETTES DE CHOCOLAT
CHOIX DE SAVEURS
NEILSON

EMB. DE 4 RÉG. **1¹⁵**



BOISSONS À SAVEURS DE FRUITS ROUGE-MONT

BTE ZIP-TOP DE 10 oz liq. POUR **4¹⁰⁰**



BIFTECK D'INTÉRIEUR DE RONDE
PROVIENT DE BOEUF CANADA A

5²⁵ /kg **2³⁸ /LB**



BIFTECK ATTENDRI PARTIE DE LA CUISSE
PROVIENT DE BOEUF CANADA A

6⁵⁷ /kg **2⁹⁸ /LB**



PÂTES ALIMENTAIRES ORDINAIRES, AU CHOIX PRIMO

SAC DE 900 g **.89**



JUS D'ORANGE SURGÉLÉ, NON-SUCRÉ OLD SOUTH

CONT. DE 12.5 oz **.99**



MARGARINE MOLLE LACTANTIA

CONT. DE 907 g **1⁵⁸**

CÔTES LEVÉES DE PORC FRAIS OU DÉGLÉ **5⁰³ /kg** **2²⁸ /LB**

BACON SANS COUENNE LAZY MAPLE GARDERS **2⁹⁸** (EMB. DE 500 g)

SOC DE PORC FOND PROVIEN **6¹¹ /kg** **2⁷⁸ /LB**

SAUCISSON DE FOIE OSEILLE, AUX FOMES HERMES DU BACHÉ FOL, MAPLE LEAF AU COMPTON DE CHARCUTERIE. **8⁹⁹ /kg** **4⁹⁸ /LB**

JAMBON CUIT EN TRANCHES HYGRADE AU COMPTON DE CHARCUTERIE

7⁰¹ /kg **3¹⁸ /LB**

TRUITE ARC-EN-CIEL SINGLES **4¹⁴ /kg** **1⁸⁸ /LB**

JAMBON MIGNON BÉGOSE HYGRADE (EMB. 2 LB) **7²³ /kg** **3²⁸ /LB**

VIANDES CUITES EN TRANCHES BLOQUE, SINGLES, VIANNE À OLIVES MACARON & FROMAGE, HYGRADE (EMB. DE 175 g) **1¹⁸**

SAUCISSES PUS PONS ROYAL **3⁹² /kg** **1⁷⁸ /LB**

PEPPERONI EN TRANCHES ROYAL AU COMPTON DE CHARCUTERIE

4⁸¹ /kg **2¹⁸ /LB**

TARTE AUX POMMES SINGLES (EMB. SINGLES) (BTE DE 700 g) **1⁹⁵**

BISCUITS THÉ, DION LECLERC (BTE DE 500 g) **1⁸⁸**

THÉ GLACÉ MÉLANGE DE TROPICAL MIXTA (BTE DE 600 g) **3⁰⁵**

TARTE À LA CRÈME CITRUS, CHOCOLAT, NOSE DE COCO SINGLES, FRAIS ROYAL (BTE DE 12 oz) **1³⁹**

JUS DE POMMES CONCENTRÉ, SURGÉLÉ ROUGE-MONT

CONT. DE 12.5 oz **.99**

CÉRÉALES FLUTTS A-3 POMMES NEWPORT (SAC DE 8 PORTES) **1⁴⁸**

FARINE TOUT USAGE BAKER'S BLEND (SAC DE 2.5 kg) **3⁴⁹**

CROQUADES CHOIX DE SAVEURS NEILSON (BTE DE 200 g) **1⁴⁹**

CONFITURE DE FRUITS AU FRAMBOISE VACUUM (BOTE DE 500 mL) **1⁸⁸**

CHAMPIGNONS EN TRANCHES SLACK'S

BTE DE 10 oz **.88**

RAGÔT DE BOULETTES PORTAN (BTE DE 24 oz) **1⁹⁵**

PAIN DE VIANDE SOUVL (BTE DE 12 oz) **1⁶⁸**

MOUTARDE PRÉPARÉE SCHWARTZ (BOTE DE 500 mL) **.85**

CORRICHONS YUM-YUM EN TRANCHES, 90 MIN À L'EAU (BOTE DE 500 mL) **1⁵⁵**

RAGÔTS BOEUF, BLANDAIS, POULET CORDON ROUGE

BTE DE 15 oz **1²⁷**

Au coeur du quotidien.



CAFÉ INSTANTANÉ
MAXWELL HOUSE

BOCAL DE
10 oz

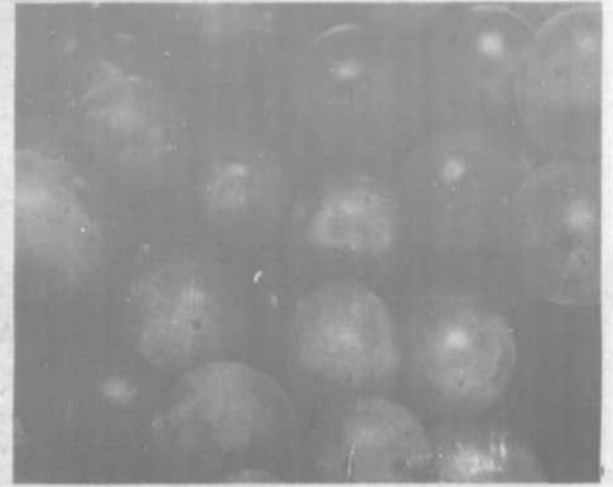
4⁷⁸



CRÈME GLACÉE
VANILLE, CHOCOLAT, ÉRABLE,
NAPOLITAINE, PROVIGO

CONT. CARTON
DE 2 litres

1⁷⁵



RAISIN VERT "THOMPSON"
SANS PÉPINS, DE LA CALIFORNIE
CANADA NO 1

1⁹⁶ /LB
1⁸⁹ /kg



GÂTEAUX, VACHON
1/2 LUNE VANILLE, CARRÉ FEUILLETÉ
À LA GELÉE, DOIGTS DE DAME

BTE DE
6

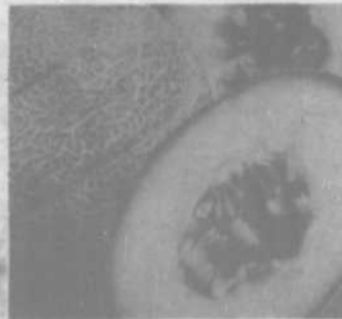
1³⁷



YOGOURT
NATURE OU SAVEURS DE FRUITS
YOPLAIT

EMB. DE
2 x 175 g

.99



CANTALOUPS
DE LA CALIFORNIE, CANADA NO 1
GROSSEUR 23

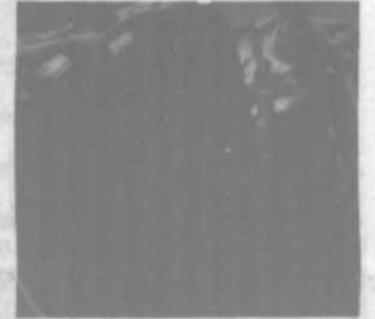
CHACUN

.59



CHAMPIGNONS BLANCS
FRAIS
CULTURE CANADIENNE

3⁹⁵ /kg
1⁷⁹ /LB



PIMENTS VERTS
DOUX
RÉCOLTE DU QUÉBEC

.86 /kg
.39 /LB



KIK-COLA
BOUTEILLE CONSIGNÉE
DE 750 mL

6
POUR

2⁰⁹

JUS, REAL GOLD
ORANGE, PAMPLEMOUSSE,
FRAISES ET BELLE-CITRUS
BTE DE 200 mL 2 POUR

.78

ÉPICES À MARINADES
FRENCH'S

2¹⁹

BTE DE 170 g

CREVETTES
COOKING
CLAYED LEAF
BTE DE 4,5 oz

2⁴⁹

BISCUITS
CING FAVORIS, SABLÉS DORÉS, SON
WESTON
SAC DE 400 g

1⁵⁹

CRISTAUX
À SAVEUR D'ORANGE OU RAISIN
GAI MEINIER

.99



ESSUIE-TOUT
CHOIX DE COULEURS
SCOTT

EMB. DE
2 ROULEAUX

1¹⁸

SAC À ODEURS
POUR L'EXTÉRIEUR
SANS-PÂTE
TMS. DE 20

2⁷⁸

DÉSODORISANT EN AÉROSOL
SEC, EXTRA SEC, FINE POUSSIE
AROM. XX
CONT. DE 200 mL

2²⁹

DÉSODORISANT À NILLE
PARFUMÉ OU NON PARFUMÉ
BOUILLI BOUILLI
CONT. DE 50 mL

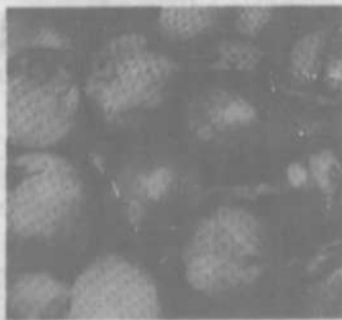
1⁵⁹

RASOIRS
9-100
SIC
EMB. DE 6

.89

BRIQUETTES
DE CHARBON DE BOIS
MATCH LIGHT

4⁵⁹



OIGNONS JAUNES
RÉCOLTE DU QUÉBEC
CANADA NO 1

SAC DE
5 LB

1⁰⁹

NETTOYEUR POUR TOILETTE
AUTOMATIQUE
BLD-MATIC
CONT. DE 525 mL

1⁴⁵

NETTOYEUR À VITRES
EN AÉROSOL
NON AROM.
CONT. DE 420 g

1⁴⁸

NETTOYEUR
LIQUIDE
DE NET
BOUILLI DE 1,5 litres

3⁴⁸

NETTOYEUR
EN POUSSIE
SPIC & SPAN
BTE DE 3 litres

4³⁵

DENTIFRICE
ORDINAIRE, MENTHE OU GELÉE
CREST

1¹⁵

mon amie
CETTE COLLECTION EST LA SEULE
SUR LES MARCHÉS FRANÇAIS
EN VENTE AU QUÉBEC

disponible
dès le 13 septembre

NOUS NOUS RÉSERVONS LE DROIT DE LIMITER LES QUANTITÉS!
SPÉCIAUX EN VIGUEUR JUSQU'AU SAMEDI 28 AOÛT 1982.
DANS LES SUPERMARCHÉS DU GRAND MONTRÉAL ET SA BANLIEUE, DES LAURENTIDES, DE TROIS-RIVIÈRES
ET DE L'ESTRIE. LES PRIXS NE SERONT QU'À IDENTIFIER LA MARQUE DE COMMERCE
DES PRODUITS ANNONCÉS ET LE TEXTE PRÉVANT EN TOUTES OCCASIONS.

LES SUPERMARCHÉS
provigo

Caisse pop de Terrebonne
Pas de fermeture

"Il n'est pas question de fermeture d'aucun de nos Centres de Services (comptoirs)". C'est dans des termes clairs et précis que le Directeur Général de la Caisse Populaire de Terrebonne, M. Richard Robinson, affirme cet état de fait à La Revue.

Précisons que la Caisse Populaire de Terrebonne opère deux Centres de Services l'un est situé sur le boulevard des Seigneurs, au 4725, dans Saint-Louis-de-Terrebonne plus précisément dans le Centre Commercial de la Place des Princes et l'autre est plus au nord au 1900 Chemin Gascon, coin chemin des Anglais, aussi dans Saint-Louis-de-Terrebonne.

Il n'est pas question d'enlever des services ou même de couper des heures d'ouverture.

INFORMATION COMMERCIALE ET INDUSTRIELLE

Le Bar-Salon La Seigneurie d'en-haut a fait peau neuve et offre une toute nouvelle atmosphère à ses clients. Ses propres, Léo et son épouse Louise (organiste et chanteuse) vous invitent à faire quelques pas de danse au son de la musique de Roger Harris, organiste-chanteur. Trait particulier: le bar-salon est idéal pour les 35 ans et plus.

La Villa du Poulet, boulevard des Seigneurs à Terrebonne, offrira bientôt à sa clientèle un espace intérieur avec tables qui lui permettra de manger sur place. Cette salle à manger sera de 16 pieds de profondeur par la largeur de l'immeuble actuel. Selon un porte-parole, les travaux devraient être terminés d'ici un mois.

Il sera certainement question, au cours de la prochaine réunion générale de la Chambre de Commerce du district de Terrebonne, le 7 septembre, du problème de circulation boulevard Moody et des demandes répétées depuis plusieurs mois de la Chambre et de la Ville de Terrebonne pour des feux de circulation près de l'accès au Chemin du Côteau.

M. Yvon Lusignan (478-5036) sera l'animateur des soirées de démonstration gratuite des cours de relations humaines sous l'égide de l'Institut de Culture personnelle du Québec, les 29 août et 7 septembre, à la Salle la Québécoise, 929, montée Masson, Lachenaie (Route 125). M. Michel Lalonde (655-0164) animera une soirée semblable dans la salle municipale, de Saint-Lin (Laurentides) le 18 octobre.

1/2 MILLION DE DOLLARS DE MARCHANDISES DE FAILLITE À LIQUIDER

TÉLÉPHONE 321-7153

TÉLÉPHONE 321-7153

PRIX DE GROS

FAILLITES

ESC. 40 à 60%

MAISON BEAUDET Inc. / MEUBLES PLUS Inc.

SURPLUS ET AUTRES

MEUBLES NEUFS

• SALON • MOBILIERS DE CUISINE • LITS CONTINENTAUX • SALLE À MANGER • LAMPES • BUREAUX SEULS • CHAMBRE À COUCHER • BIBLIOTHÈQUES MURALES • TOUTS STYLES • SYSTEME DE SON • LIT SUPERSPOSES • ETC ETC MODERNE • COLONIAL • CANADIEN • CONTEMPORAIN (Les Quantités sont Limitées)

1/2 PRIX

AFFAIRE

50% REDUCTION

ROGER TÊTU Inc.

GAMME COMPLETE EN

MOBILIER DE BUREAUX

• BUREAUX EXECUTIFS • SECRETAIRES • BANHUT • CLASSEURS LATÉRAUX OU VERTICAUX • BIBLIOTHÈQUES • ARMOIRES À PAPIERIE SAISI QU'UNE SERIE MODULAIRE • FAUTEUILS ASSORTIS Disponible en chêne naturel, foncé ou noyer, dans la plupart des séries

MODULAIRE 5 MORCEAUX
Choix de Couleur

\$838.

(brun seulement)



50 sets en montre
Autre modèle à partir de

\$328. (2 mcx)



TABLE-SECRÉTAIRE

\$124.

20" x 48"
FINI NOYER OU CHÊNE

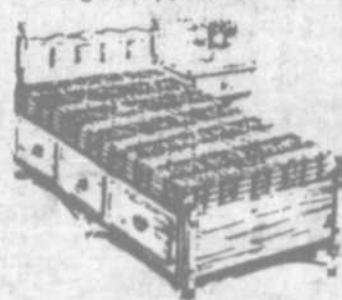
TABLE À EXTENSION
DESSUS EN VERRE FUMÉ



MAGNIFIQUE MOBILIER DE CUISINE
FUTURISTE 7 MCX
Tel que photo

\$678⁰⁰

LIT CAPITAINE
Légère imperfection



\$98.
Quantité Limitée

Matelas en sus



MOBILIER DE BUREAU
avec serrure
Retour gauche ou droite
Fini chêne naturel
Prix sugg. \$590.00

PRIX LIQUIDATION
\$265.



Plus de 200 mcx en magasin 39"-54"-60"-90"

Ensemble Matelas et Sommier

CHIRO - 54" (double)

\$248.

Lot Ensembles Dépareillés 39" à partir de **\$98.00**

GRANDEUR "KING" **\$498.**

MEUBLES NON-PEINT 50% - 1/2 Prix



1/2 PRIX

FILIÈRE - ÉTAGÈRE
Plaqué
CHÊNE ou NOYER

LATÉRALE 2 tiroirs **\$185.**

VERTICALE 2 tiroirs **\$98.**

3 tiroirs **\$148.**

Maximum: 2 par client



FAUTEUIL Lit Simple **\$49⁵⁰** et plus
Quantité Limitée



MOBILIER DE CHAMBRE MODERNE
FINI CHÊNE 6 MCX
2 TABLES INCLUSES (3 seulement) **SPÉCIAL \$598⁰⁰**



TEL QUE PHOTO **\$164.**
Même base 4 branches **\$149.**

Choix de couleur

N.B.: Tout au même endroit NOUVELLE ADRESSE

9485 PASCAL GAGNON

entre GRANDE PRAIRIE et HENRI-BOURASSA Recevons Nouvelle Marchandises Régulièrement

321-7153
LIVRAISON NON INCLUSE



VENTE DIRIGÉE PAR
LA FOIRE D'AUBAINES INC.
Liquidateurs, faillites et surplus
LUN.-MARDI-MER.: 9h A.M. à 6h P.M.
JEUDI-VENDREDI: 9h A.M. à 9h P.M.
SAMEDI: 9h A.M. à 5h P.M.

321-7153
LIVRAISON NON INCLUSE

LIQUIDATION 1/2 PRIX 50% VENTE

Première édition de la Promenade de Terrebonne

750 participants mènent la course vers un éclatant succès

(JL) S'il était triste de constater la disparition pure et simple du grand événement qu'a été le Défi Mascouche, que l'on se console immédiatement: la première édition de la Promenade de Terrebonne a su offrir aux athlètes de tout acabit une compétition de haut calibre. On peut immédiatement parler de succès de l'événement; les chiffres révèlent que quelque 750 coureurs et marcheurs

ont participé à la promenade et qu'une foule nombreuse est venue encourager les participants à l'île des Moulins ou encore au long du parcours serpissant à travers la Ville de Terrebonne.

Complicité en haut lieu ou non, toujours est-il que Dame Météo s'est montrée particulièrement gracieuse ce dimanche 22 août. La température fraîche était merveilleuse pour ce ty-

pe d'événement, tandis que Monsieur Galarneau brillait haut dans le ciel. D'autre part, les 180 bénévoles, les employés municipaux et les édiles municipaux ont grandement contribué à ce succès par l'excellence de leur travail. Une telle organisation peut être d'une incroyable lourdeur mais tel ne fut point le cas, un Jacques Bragdon veillant au grain, secondé par une petite armée d'officiels.

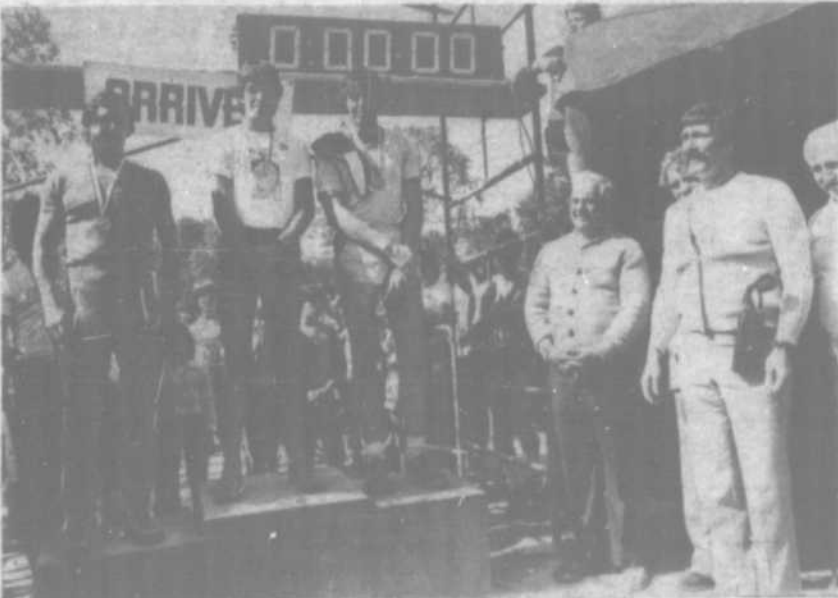
Certes la première remise de médailles était prématurée puisqu'elle a eu lieu en même temps que le départ de la compétition du 1,6 km mais le faux pas était petit.

Les commentaires entendus lors du déroulement de la compétition ont été tous positifs, que ce soit l'encouragement fournis aux coureurs tout au long du parcours, le travail du service de sécurité, l'apport des commanditaires ou l'excellent travail du Club Radio 3 étoiles. L'assistance a été évaluée à plus de mille personnes. Mentionnons la présence du président d'honneur Claude Desjardins, du député Yves Blais, du représentant du journal de Montréal, Bernard Paradis, Guy Mongrain, de CKAC, a animé l'événement avec brio.

Résumons l'événement en quelques mots: une excellente température, une réponse du public plus que satisfaisante et une organisation impeccable. Le club Oméga peut être fier de cette réussite. Cette forme d'athlétisme qu'est la course à pied aura connu une excellente promotion chez-nous. Verrons-nous une seconde édition? Le moins que l'on puisse dire, c'est que les augures semblent favorables.



Le mille populaire s'adressait à tous, petits et grands, et ce cliché a figé ces athlètes sur le vif. Un mille, c'est tout de même assez long pour épuiser son souffle. (Photo, LA REVUE)



Les trois meilleurs athlètes de la catégorie 20-39 ans à avoir participé à la course du 5 km ont été, de gauche à droite, Claude Lachance, Daniel Sauriol et Daniel Chenier. Ils ont reçu leur médaille en présence du maire et président d'honneur Claude Desjardins, du député Yves Blais (fort discret sur cette photo), de M. Jacques Bragdon, l'organisateur en chef, et de M. Bernard Paradis, du journal de Montréal.

Pièces d'autos Pilon Inc.

Achetons autos pour pièces
Vendons, installons: moteurs, transmissions, différentiels
GARANTIE 90 JOURS
Pièces et main d'oeuvre
Voitures de courtoisie



289 Montée Ste-Henriette, St-Lin
439-5749 - 478-2557

GRANDE VENTE «Retour à l'école»

se terminant le 31 août
"Ne la manquez surtout pas!"

COMMODE 5 TIROIRS

Rég. \$129.95
Spécial Coin du Dormeur

\$103.00



DISPONIBLE CHEZ NOUS:

- Matelas
- Meubles non peints
- Air mousse (Le tout sur mesure si désiré)
- Rotin

BUREAU DOUBLE (MIRROIR EN SUS)

Rég. \$136.95
Spécial Coin du Dormeur **\$109.00**



Les photos peuvent quelquefois différer des articles en magasin

HEURES D'AFFAIRES

Lundi, mardi, mercredi: 9h à 18h
Jeudi, vendredi: 9h à 21h
Samedi: 9h à 17h

SECRETAIRE

Rég. \$168.95
Spécial Coin du Dormeur **\$134.95**

PUPITRE 4 TIROIRS

Rég. \$102.95
Spécial Coin du Dormeur **\$82.95**

CHAISE D'ECOLIER

Rég. \$49.95
Spécial Coin du Dormeur **\$39.95**



AU COIN DU DORMEUR
471-3582

748 rue St-Pierre, Terrebonne

POURQUOI CHERCHER AILLEURS?

Nous avons: meilleure qualité au meilleur prix - Service après-vente - Plan mise de côté - Livraison gratuite - Commandes téléphoniques acceptées - Chèques personnels acceptés - Finition disponible

BOUL. DES SEIGNEURS / ET LOISE	CHARGEX
ET PIERRE	VISA
LIVRAISON GRATUITE	Master Charge



Le centre commercial à La Plaine

«Changez l'obstruction en collaboration» disent les promoteurs

(MFDL) Suite à la prise de position du conseil municipal de La Plaine dans l'affaire de l'établissement d'un centre commercial, les Entreprises Chartrand demandent instamment au conseil de reviser l'attitude d'obstruction pour la changer en collaboration.

Dans une lettre datée du 3 août, M. Philippe Chartrand s'en prend aux normes d'établissement et à la superficie du terrain qui est 50 fois plus élevée à La Plaine qu'elle ne l'est à Mascouche ou Terrebonne. Pour le promoteur, cela correspond à infliger un tort non pas aux entrepreneurs mais bien à l'ensemble de la population. Comme preuve de cela, M. Chartrand fait état des résultats possibles: 8\$ millions d'évaluation municipale, plus de 200 emplois locaux, amélioration de la qualité de vie, augmentation de la valeur de toutes les propriétés de La Plaine et effet multiplicateur sur l'évaluation municipale et la création d'emplois.

En conclusion, les Entreprises Chartrand écrit: "Tout ce qui est nécessaire, c'est d'avoir

une réglementation qui a une commune mesure avec les municipalités voisines et qui tient compte du potentiel économique de La

Plaine... de changer le mot obstruction par le mot collaboration. De cette façon, nous pourrions obtenir plus de résultat en un mois que

nous n'en avons obtenu en 2 ans et 1/2 de piétinement. Les grands bénéficiaires seront tous les contribuables de La Plaine."

La Caisse pop et Mascouche-Ouest

(MFDL) Depuis l'assemblée spéciale de la Caisse populaire de Mascouche concernant la fermeture de la succursale de Mascouche-Ouest, aucune action d'éclat n'est venu perturber les opérations normales.

On se serait attendu à la Caisse à des fermetures de comptes

mais, selon une source digne de foi, cela ne s'est pas produit. La Caisse n'a pas non plus reçu de nouvelles du comité quant à la légalité de sa résolution pour la réouverture de la succursale.

La motion de blâme qui a porté un dur coup aux administrateurs se digère tranquillement

aussi. Il y aura sans doute des nouvelles à commenter sous peu.

Les petites annonces de la Revue, c'est pas cher
471-4444

Ça roule et ça déroule du tapis

Plus de **45,000** v.c. de tapis et prélat



Épargnez jusqu'à

Provenant de
Faillite,
saisies et
manufacture

75%

sur toute la marchandise en
entrepôt à l'année longue



Produits Progressifs de Saint-Louis en expansion

(MFDL) La compagnie de produits médicaux jetables "Produits Progressifs" installée sur la Montée Gagnon dans l'ouest de Saint-Louis-de-Terrebonne a obtenu une subvention de 61,000\$ du Ministère de l'Expansion Économique Régionale (MRC) pour lui permettre d'agrandir ses installations et de créer neuf emplois.

Une conférence de nouvelle qui se tiendra cette semaine dégagera le nouveau potentiel dévolu à cette entreprise. Plus d'information dans notre prochaine édition.

Bureau du député

Le député fédéral de Terrebonne, M. J-Roland Comtois, informe la population de son comté qu'à compter du lundi 30 août les heures d'ouverture de son bureau de Repentigny, situé au 10, boulevard Brien, seront les suivantes: de 9h00 à 12h dans la matinée; durant l'après-midi de 13h00 à 16h30.

Il est entendu, pour sa part, que le bureau d'Ottawa du député Comtois est ouvert de 9h à 16h durant l'inter-session et de 9h à 17h à compter du 27 octobre prochain.



TAPIS-PRELART

CORONET - PETERS - HARDING - WESTMILL -
ARTISAN - IBERVILLE - SENECA -
PACKER - RICHMOND - BEAVER - OLIVIER -
CENTURY - DOMCOR - PEGULAN - CONGOLEUM -
GAFSTAR - DONCO - ETC. ETC.

SUR COMMANDE

Vendu à prix spécial d'entrepôt

EN STOCK

VENDU À DES PRIX FANTASTIQUES

JUSQU'À **75%** D'ÉCONOMIES

TAPIS GAZON

Vert et couleurs variées

en stock

VENDU À

PRIX D'ENTREPÔT

Ça roule
et ça
déroule
du tapis

Le seul distributeur direct
au Québec
OUVERT AU PUBLIC
Payez le *prix coûtant* du marchand
sur la majorité des tapis et prélat
en entrepôt

PLUS DE 1250 ROULEAUX

Choix de couleurs, motifs et grandeurs

SERVICE ET INSTALLATION



ENTREPÔT TAPIS MASCOUCHE

1733, Ste-Marie Nord Mascouche
Opère par **SHOLE LANG**

474-1222

COURS DE DANSE

Centre de Danse Jacques Harvey Inc.

Surmontez votre gêne et votre timidité, joignez-vous aux couples qui s'amuse par la danse!

Après 19 années d'expérience dans l'enseignement professionnel en danse, Jacques Harvey vous offre une méthode efficace et améliorée au fil des ans. L'aisance de ses couples de danseurs le prouve.

Jacques Harvey possède les diplômes "Bronze" et "Argent" de la F.L.D.Q. Il est examinateur junior et diplômé "Bronze" et "Argent" des Écoles de danse Monsieur Danse. Il possède aussi des diplômes "Member moderne" et "Member latin" du C.D.T.A. et de L.I.S.T.D. d'Angleterre. Affilié aux Écoles "Monsieur Danse".

- * Salle permanente depuis 13 ans.
- * Lumières tamisées et atmosphère appropriée.
- * Qualité et variété de musique avec système de son de premier ordre.
- * Cours de danse de ligne aux soirées.

UN ENDROIT OÙ L'ON S'OCCUPE DE VOUS

- * Professeurs et moniteurs aux soirées et aux cours pour aider les élèves.
- * Possibilité de reprendre un cours manqué sans frais supplémentaire.
- * Assurance de toujours avoir un "groupe" pour vos cours au niveau bronze.
- * Cours privé disponible.
- * Cédule précise pour chaque session avec feuille de routine gratuite.

Salles à louer pour réceptions



Salle A: 90' x 50'



Salle C: 100' x 35'

Nous donnons des cours dans les salles d'école ou des sous-sol d'église. Mais vous avez besoin d'une atmosphère et d'un système de musique plus complet pour vos soirées. Nous vous l'offrons avec nos magnifiques salles situées au

96A RUE BLANCHARD, à STE-THERÈSE.

SESSION DE 15 COURS D'UNE HEURE AUX PRIX DE \$3.50 PAR PERSONNE

DÉBUTANT Dimanche 12 septembre 82
ENDROIT École St-Louis, Terrebonne
TÉL. 471-4389

Cours le dimanche à La Plaine:
 478-1813 - 478-2548
 Aussi à: St-Jérôme - Laval - St-Eustache
 Lachute - Ste-Thérèse. TÉL.: 435-0420

AMENEZ VOS AMIS

Chaque couple que vous amènera vous donnera droit à une admission gratuite pour une soirée.

DÉFILÉ DE MODE
 par "Majami Mode"
 les 9 - 10 - 11 septembre 82

PERMIS DE CULTURE PERSONNELLE DU MINISTÈRE NO 300506

SOIRÉES DE DANSE SOCIALE SUR SEMAINE ET À TOUS LES SAMEDIS SOIRS. BIENVENUE À TOUS! INF.: 435-0420

● **acupuncture**

ACUPUNCTURE
 Médecine traditionnelle
 chinoise
 Maux de dos, migraines, arthrite,
 troubles nerveux, circulatoires, etc.

SUR RENDEZ-VOUS 474-4075
 du mardi au vendredi

Dr. Germaine Gendron, inf. M.D.T.C.M.

● **architectes**

FELICE VACCARO
ARCHITECTE

885 RUE DE BOURG-CHEMIN
 ST-LOUIS-DE-TERRERBONNE
 QUÉBEC J0M1N0 CANADA
 TÉLÉPHONE: (514) 471-7899

● **arpenteurs**

blain & paquin
 arpenteurs-géomètres

Bureaux
 10887 St-Urbain
 Montréal Qué H3L 2V4
 Tél: (514) 331-3306

4755 boul. des Seigneurs app. 34
 St-Louis-de-Terrebonne, Qué J0N 1N0
 Tél: (514) 471-0423

PIERRE LACAS
 arpenteur-géomètre

3100, boul. Mascouche 474-2426
 Mascouche

LABRE et LAROSE
 ARPENDEURS-GÉOMÈTRES

Réjean Labre

467 rue Notre Dame Répégnigny, Qué J6A 2T6
 Tél. 581-4846
 581-7792

GAËTAN MEUNIER
 ARPENDEUR GÉOMÈTRE

940, Montée Masson, suite 201
 Lachenaie, J6W 2C8

ALFRED TROTTIER
 INGENIEUR-CONSEIL 661-9210

Gilles Poulin
 ARPENDEUR - GÉOMÈTRE
 B. S.C.A., ING.

800 MONTROSE, SUITE 100
 DUVERNAY, LAVAL H7E 3M5 Tél.: 661-0580

Pour insertion d'une carte d'affaire dans
 cette page: 471-3719
 Tarif minime pour contrat de 13 semaines

● **assurances**

LES ASSURANCES
BERTRAND et LACHAPPELLE
 AUTO - INCENDIE - COMMERCE - VIE

990, boul. des Seigneurs
 Terrebonne
 471-9489

CORBEIL & FILS
ASSURANCES INC.
 TOUT en assurances
 Jacques Corbeil - Pierre Corbeil
 471-3733
 780, boul. des Seigneurs Terrebonne

PATENAUE & MARTEL INC.
 Courtiers d'Assurances Agréés
 184 Notre-Dame, Répégnigny, P.Q.
 Téléphone: 585-4311

● **avocats**

DUPRAS & VIENS
 AVOCATS
 DANIEL DUPRAS, LL.B.
 JUDITH VIENS, LL.B.
 LUNDI À JEUDI: 9h à 21h
 VENDREDI: 9h à 17h
 790, boul. des Seigneurs
 Terrebonne
 Tél.: 492-0096

ANDRÉ GASCON, LL.L.
 AVOCAT
 6420, boul. des Mille-Îles 980, boul. des Seigneurs
 Saint-François (Laval) (suite 204) Terrebonne
 SUR RENDEZ-VOUS
 Tél.: JOUR: 843-4456 SOIR: 666-1890

Bureau jour et soir (514) 471-2313
LAURENCE, MARCOUX
 AVOCATS/CONSEILLERS JURIDIQUES
 JEAN-RICHARD LAURENCE
 ALLEN MARCOUX
 DONALD L. SMITH
 455, Boul. des Seigneurs, Terrebonne

PAQUETTE, GODIN, SIMARD
 et **BOISVERT**
 AVOCATS
 CLAUDE PAQUETTE
 André Godin Raymond L'Abbé
 Fernand Simard Hélène Besumier
 Pierre Boisvert Marco Rivard
 Michel Fortier Patrick DeNiverville
 505, Boul. Dorchester O. Montréal 866-9851
 845 Place Eymard Terrebonne 471-4596

● **chiropraticiens**

471-9190
Dr LUC-J. GAGNON
 CHIROPATICIEN
 Sur rendez-vous
 761, rue L.-Lachapelle Terrebonne

● **chiropraticiens**

G. SOFONIO D.C.
 CHIROPATICIEN
 2015 BÉLANGER ANGLE DELORIMIER MONTREAL
 BUREAU: 722-5787
 MAISON: 477-0044

● **compt. gen. lic.**

ALLARD
 De **CARUFEL ET ASSOCIÉS**
 EXPERTS-COMPTABLES
 COMPTABLES GÉNÉRAUX LICENCIÉS
 965, CHEMIN DU CÔTEAU TERREBONNE 471-0504
 50 A, TURGEON STE-THÉRÈSE 430-2305

● **comptables agrées**

Lemire et Associés
 COMPTABLES AGRÉÉS
 Claude Lemire, C.A.
 790, boul. des Seigneurs
 Terrebonne 471-6439

● **dentistes**

1100 Montée Masson, Local 19
 Terrasse Mascouche
 Mascouche, Québec J0N 1C0

CLINIQUE DENTAIRE BÉLANGER
 ET **VAILLANCOURT**
 DR. YVES BÉLANGER
 DR. FRANCE TRUDEL
 DR. LOUIS VAILLANCOURT Tél: 474-4177

Dr Daniel Hacala, d.m.d.
 Dr Claude Legris, d.m.d.

CHIRURGIENS DENTISTES
 Polyclinique de Terrebonne
 901, boul. des Seigneurs Terrebonne
 Sur rendez-vous - 471-7113

● **denturologistes**

Jean Boaupré
 Pierre Boaupré
Boaupré & Boaupré, d.d.
 DENTUROLOGISTES
 2300 CHEMIN GASCON ST-LOUIS DE TERREBONNE
 Tél.: 471-2131

492-1247
Denis Brisson
 Denturologiste
 Sur rendez-vous
 980, boul. des Seigneurs
 (Centre professionnel de Terrebonne)
 TERREBONNE

POUR INSERTION D'UNE CARTE D'AFFAIRE
 DANS CETTE PAGE: 471-3719
 TARIF MINIME POUR CONTRAT

Quelque chose de plus

Mon travail, c'est plus que la vente. C'est aussi le service. Le genre sur lequel vous pouvez compter.

LIONEL DURAND
 Depuis plus de 12 ans à votre service

Après 5h p.m. 471-6220



La Métropolitaine

Où l'avenir, c'est tout de suite

Une ligue de «crible»

Une Ligue de Crible est pour la première fois organisée à Terrebonne. C'est la Boîte à chanson Le Va-et- viens qui en prend charge. La ligue comprendra au plus 20 équipes qui s'affronteront pendant 10 périodes. A la fin de chaque période, une bourse et un prix de consolation seront offerts.

Pour la finale, des bourses totalisant 3,400\$ seront distribuées aux quatre premières équipes. C'est donc dire qu'il y a une bourse totale de 5,000\$ pour la saison.

Pour faire partie de la Ligue, les intéressés devront acheter une carte de membres et payer une cotisation pour chaque période.

La date limite des inscriptions est le 24 septembre. Pour informations, 471-0961.

Danse disco-rock

Le 18 septembre prochain, tous les 14-18 ans sont invités à l'école La Mennais à une danse disco-rock pour l'inauguration du club 14-18, organisé par et pour les jeunes de Mascouche. Le prix d'entrée est de \$2.00 et la soirée débutera à 7h p.m. pour se terminer à minuit.

Au cours de la soirée, des personnes recueilleront les suggestions des participants afin de donner l'envoi à leur nouvelle association.

N.B. les billets sont présentement en vente.

Pour plus d'informations communiquez avec Fleurette Galipeault au 474-0561 ou Raymond Gravel au 474-2413.

LE GUIDE des ADRESSES



le bottin complet qui vous évite des peul

• DENTUROLOGISTES

SUR RENDEZ-VOUS



Jacques Chabot, d.d.
DENTUROLOGISTE
Centre Professionnel de Mascouche
3100, boul. Mascouche - Suite 210

Lun. - Mer. - Ven. **474-4770** Mar. - Jeu. **621-3773**

Sur rendez-vous



PIERRE DUVAL, d.d.
Denturologiste
471-5391

1448, Dumont
(Route 25 et montée Masson) TERREBONNE

• immeuble

Courtier en immeubles Tél.: 471-8722
471-1536

Raoul Chartrand F.R.I.
Prêts sur hypothèque
Vente et achat de maisons et terrains
Bur. 478, St-Louis Terrebonne, P.Q.

• medecins

**Polyclinique medicale
BUREAU DES SPECIALISTES**

•Chirurgien •Gynécologue •Cardiologue
•Oto-rhino-laryngologiste •Urologue •Dermatologue
•Diététiste •Chirurgie plastique

• MÉDECINE INTERNE

901, Boul des Seigneurs, Terrebonne
Sur rendez-vous: 471-2252

**CENTRE DE SANTÉ
DE MASCOUCHE**

Médecine générale
Pédiatrie, obstétrique,
clinique varices, obésité
SERVICE D'URGENCE

3011, Ste-Marie **474-1032**
Mascouche **474-4432**

**Polyclinique medicale
de Terrebonne**

901, boul. des Seigneurs
Terrebonne **471-1117**

• Médecine générale
sur rendez-vous

• **SALLE D'URGENCE**

• notaires

471-3731

BLANCHARD, AUGER et ROY
NOTAIRES

Jean Blanchard
Martin Auger
Louise Roy

741, rue Saint-Pierre Terrebonne

**GRAVEL et DAGENAIS
NOTAIRES**

Robert Gravel Pierre Dagenais
145, rue Saint-André

TERREBONNE **471-9222, 3001**

• NOTAIRES

Notaire
Me Denise Dupont
LL. L. D.D.N.
Conseiller juridique

715 boul.
des Seigneurs, Terrebonne, **471-7007**

NOTAIRE
Claudette Lavallée
L.L.L. D.D.N.
CONSEILLER JURIDIQUE

471 PRIVATE
MASCOUCHE HEIGHTS
JON ITO **TÉL.: (514) 477-1673**

Me Jean L'Heureux, LL. L. D.D.N.
NOTAIRE
CONSEILLER JURIDIQUE

Membre de l'Association Québécoise de
Planification Fiscale et Successorale (A.Q.P.F.S.)
Aide juridique acceptée

850 Montée Masson, suite 201
Mascouche, Québec, JON ICO **474-4081**

• opticiens

Tél. 471-4414

**Marcel
JEANNOTTE, o.o.d.**
opticien

583, boul. des Seigneurs Terrebonne

• optometristes

LISE-ANNE CHASSÉ
DOCTEUR EN OPTOMÉTRIE
EXAMEN DE LA VUE
VERRES DE CONTACT

POLYCLINIQUE TERREBONNE
SUITE 103
901 BOUL. DES SEIGNEURS
TERREBONNE, QUÉ **471-1680**

EXAMEN DE LA VISION
LENTILLES CORNÉENNES
LUNETTES
LABORATOIRE

LUC P. DOYLE L.Sc.O., O.D.
JOHANNE GREEN
OPTOMETRISTES

CENTRE PROFESSIONNEL
DE MASCOUCHE **TÉL.: 474-2483-84**
3100 BOUL. MASCOUCHE, suite 235
MASCOUCHE JON ICO

EXAMEN DE LA VUE

DR L.P. RAYMOND
Optométriste
Bureau sur rendez-vous

595, rue Thérberge Terrebonne
471-3381

Pour insertion d'une carte
d'affaire dans cette page,
471-3719
pour contrats

• pharmaciens

YVES MATHIEU
pharmacien

PLACE DES SEIGNEURS
TERREBONNE **471-6664**

CENTRE PROFESSIONNEL
MASCOUCHE **474-2495**

PLACE DES PRINCES (SAINT-LOUIS) **471-5518**

Fermières

Le Cercle des Fermières de St-François reprendra ses activités pour l'an 82-83 lundi le 13 septembre à 19h, au centre Boileau, 7100 boul. des Mille-Îles, St-François, Laval.

Ceci est une invitation aux dames de la région, de bien vouloir se joindre à nous, pour une année très intéressante.

Bienvenue à tous.

**Soirée d'information sur la réforme
du transport en commun au CLSC**

Des représentants du ministère des Transports ont organisé, pour les prochaines semaines, des rencontres avec la population des différents secteurs de la grande région montréalaise. Ces rencontres ont pour but d'exposer les principaux aspects de la proposition gouvernementale et ses implications pour les citoyens de la région rencontrée.

La population des municipalités suivantes: Lachenaie, Saint-Louis-de-Terrebonne, Mascouche et

Terrebonne est invitée à la rencontre qui aura lieu à Terrebonne jeudi le 26 août prochain, à 19h30 à l'adresse suivante:

C.L.S.C. Lamater
4625, boul. des Seigneurs
TERREBONNE

**Apprendre sur
le métier de parents**



Récemment Mad. Chalfoux et son bébé Martin participaient au cours post-natal offerts par le CLSC. Vous êtes parents de nourrisson âgé de plus de cinq [5] semaines? Vous désirez vous familiariser avec les soins à donner à votre enfant: savoir distinguer les petits problèmes, apporter les solutions adaptées aux besoins de votre enfant, apprendre à organiser votre temps? Venez échanger avec d'autres mères qui vivent les mêmes situations que vous. Participez aux cours post-natals offerts par votre CLSC. La prochaine série de cours débute le jeudi 2 septembre à 14h au CLSC Lamater.

Les papas et les bébés sont les bienvenus!

**Voyage
d'âge d'or**

L'âge d'or de Terrebonne organise un voyage au Domaine Saint-Laurent à Compton dans les Cantons de l'Est, pour les 8, 9 et 10 septembre. Le voyage (à partir de 125\$) comprend plusieurs activités. Il ne reste que quelques places, aussi les gens désireux d'y participer doivent s'inscrire au plus tôt à 471-6538 ou 3078.

**La rentrée
chez
les Cadets**

Eh psst... En septembre c'est bientôt la rentrée des Cadets de l'Armée Canadienne. Si tu veux relever le défi viens te joindre à nous. Le but du mouvement des Cadets est de former de bons citoyens et de promouvoir la condition physique et susciter l'intérêt envers les "Forces Armées Canadiennes."

Si tu as le goût de l'aventure et si tu as de 13 ans à 19 ans viens nous voir.

Pour de plus amples renseignements composez 477-5830 et demandez Lieutenant Michèle Avoine.

Corps de cadets 2729

**Inscriptions Scout—
Guide de Terrebonne**

Le mercredi 1er septembre, à 19h30, au local du 1162 G.M. Prévost à Terrebonne aura lieu les inscriptions des enfants au Mouvement Scout et Guide de Terrebonne ainsi que l'assemblée générale annuelle.

L'inscription se fait par le PARENT et des frais de cotisation sont demandés. Il reste encore des places pour les garçons de 12 à 16 ans et les filles de 12 à 14 ans.

Nicole Côté,
publiciste

**RÉSIDENCE
FUNÉRAIRE
ST-LOUIS**

Roland Thuot
Jean-Marc Thuot
Directeur de funérailles

989, ST-LOUIS
Terrebonne
471-4092

Air climatisé
Stationnement

SERVICE D'INCINÉRATION
AMBULANCE TERREBONNE - 471-3809

474-4119 **474-4118**



**Funerarium
de Mascouche**

PROP. LUCIEN GAGNON ET FILS
850 MONTÉE MASSON MASCOUCHE P.Q.
À VOTRE DISPOSITION 24 HEURES SUR 24

La revue
DES SPORTS

Marcel Jobin
participera aux Jeux
du Commonwealth
en Australie

Notre Marcel Jobin national participera du 3 au 10 octobre aux Jeux du Commonwealth qui auront lieu cette année à Brisbane, en Australie. Il sera du groupe qui assurera une présence canadienne dans la marche forcée de 30

kilomètres.

M. Michel Parent, son manager, sera aussi délégué à Brisbane.

Cette nouvelle sera confirmée au cours d'une conférence de presse qui doit avoir lieu en septembre.

Cours
pour jeunes filles



Un "nouveau look"
pour les 13 à 16 ans

9 semaines (1 soir / semaine)

- Soins corporels
- Nutrition-Santé-Diététique
- Allure et Maintien
- Silhouette et Démarche
- Les loisirs planifiés
- Tes amis et toi
- Mode coiffure (coiffeur styliste)
- Esthétique et Art du maquillage (visagiste)
- Beauté des mains et Manucure
- A.B.C. de la garde-robe
- Charme et Personnalité
- Apprendre à te connaître
- Savoir vivre et Savoir faire
- La sexualité et toi (sexologue)

Attestation d'études

21 ANS D'EXPERIENCE dans le développement de la PERSONNALITE et possibilité d'organiser avec "Québec Mode Plus" un défilé de mode

Couronnement de Mademoiselle Fémina

Femina

CULTURE PERSONNELLE, PERMIS: 74-9778 ENR

SECRETARIAT GENERAL: 481-6655 - 481-3402

TERREBONNE

Salle Bienvenue Enr.

1060 Belcourt (Coin Masson)

INF.: mercredi 1er septembre 18h30

477-1887 - 474-2116

Collégial AAA (hockey)
Luc Turenne
signe avec
les Cheminots de
Saint-Jérôme

Luc Turenne qui évoluait l'an passé pour le Midget CC de Terrebonne, a signé, dimanche dernier, un contrat avec les Cheminots de Saint-



Jérôme de la ligue Collégiale AAA. Luc a complété son hockey mineur à Terrebonne, et cette nouvelle a étonné plusieurs joueurs puisqu'aucune équipe, soit la ligue Junior Majeur ou

Collégiale AAA ne lui avaient lancé d'invitation. Cependant, avec la tenacité de Serge Rompré, ce dernier a réussi à le faire inviter au pré-camp d'entraînement des Voisins de Laval, de la ligue Junior Majeur, par la suite les Cheminots lui ont lancé un appel, et Luc s'est présenté, bien décidé à se tailler un poste au sein de l'équipe. Il a donc paraphé un contrat. Il devient le deuxième joueur de Terrebonne, après Pierre Alain, à rejoindre les rangs de l'équipe Jérôme. Tous et chacun de la Ville de Terrebonne sommes très heureux de ce dévouement, et nous savons fort bien que Luc, avec sa grandeur, son poids, ainsi que son coup de patin réussira très bien.

Bravo, à un autre Terrebonnien qui représentera bien la ville de Terrebonne au sein d'équipe provinciale de hockey.



Nous avons eu la semaine dernière une très bonne semaine pour les inscriptions, un très grand nombre de joueurs sont venus s'inscrire mais malheureusement nous avons eu des appels téléphoniques nous disant "j'ai oublié d'aller m'inscrire ou je n'étais pas arrivé de la campagne" alors prenez note qu'il y aura toujours une possibilité d'aller faire votre inscription à l'aréna de Terrebonne cette semaine, de jour seulement et demander Jean Marineau entre 9h et 11h30 ou 13h30 et 16h. Pour le soir, ce sera chez

Laurier Caron au 471-1011, si le montant d'inscription est payé par chèque, le faire au nom de Association Hockey Mineur de Terrebonne.

Attention, à tous les joueurs de catégorie Bantam et Midget intéressés à participer à un pré-camp, veuillez communiquer pour le Bantam à Yves Gauvin à 471-1238 ou Jean-Pierre Levac à 471-9829 pour le Midget à Réal Provost à 471-1600.

A bientôt,
Jeannine Cyr
Publiciste

INFO-ST-LOUIS

par DANIEL BEAUDOIN

Sélection des joueurs...

C'est samedi prochain, le 28 août, que débiteront les tests en vue de la sélection des joueurs pour l'inter-cité, l'inter-municipal et le groupe "B". Dans un premier temps: voici pour samedi le programme: ATOME: 1ère année (1973) 15h à 17h. PEE-WEE: 1ère année: (1971) 17h à 19h. BANTAM: 1ère année (1969) 19h à 20h30. MIDGET: 1ère année (1967) de 20h30 à 22h00. Tous ces jeunes sont demandés sur place 1/2 heure avant les heures ci-haut, et ce avec tout leur équipement de hockey. Pour dimanche le 29 août, ce sera au tour des 2ème années: ATOME: (1972) de 12h à 14h. PEE-WEE: (1970) de 14h à 16h. BANTAM: (1968) de 16h à 17h30. MIDGET: (1966) de 17h30 à 19h00. Alors les jeunes... soyez présents et autant que possible à l'heure.

Heures de glace...

Plusieurs personnes se posent des questions à avoir

où sont nos heures de glace cette saison; et bien chers parents, voici la réponse. La majorité des heures se situent à Mascouche, mais nous avons aussi cette année des heures à l'aréna de Terrebonne. Et oui, nous pourrions applaudir nos jeunes, presque... chez nous.

Ligue Des Laurentides...

Pour une deuxième année, St-Louis jouera au sein de la Ligue des Laurentides. Mais il y a cette année des changements: douze formations forment la classe "CC" et cela est divisé en trois sections: soit SUD-OUEST-NORD, de quatre équipes chacune.

SUD: Boisbriand - Loroste - Terrebonne et Saint-Louis-de-Terrebonne.
OUEST: Lachute - Mirabel - St-Eustache et Ste-Marthe-sur-le-Lac.
NORD: Ste-Agathe - St-Antoine - St-Jérôme et St-Jovite.

Nous disputerons la majorité de nos parties contre notre division, mais il est certain que nous visiterons au moins une fois chacune des 8 autres villes des deux autres divisions et nous les recevront aussi 1 fois. Il sera très intéressant de visiter ces nouvelles villes.

A bientôt.

Fonction
publique

L'Alliance de la Fonction publique du Canada tiendra une réunion extraordinaire le mercredi 25 août, à 19h30, au sous-sol de la cathédrale de Saint-Jérôme, 355, rue Saint-Georges, dans le cadre de la campagne contre le contrôle des salaires.

Au profit des loisirs du Lac André



Le tournoi de balle-molle classe C qui se déroulait la fin de semaine dernière au parc Jean-Guy Chaput du Lac André a connu un très bon succès tant par la participation des équipes (24 inscrites) que par les profits accumulés pour les Loisirs du Lac André. L'ouverture officielle s'est faite dans les règles de l'art avec le maire Claude Guillemette à la balle et le député Yves Blais au "batt". On les voit ici en compagnie des deux capitaines des équipes, soit MM. Francis Wall de Mascouche Lumber et Maurice Guindon de Salle Lapointe de Saint-Lin. Fait intéressant à noter, le "député de La Plaine", M. Daniel Bélec agissait comme annonceur-commentateur... (Photo: LA REVUE).

LUMINAIRE DES PRINCES

VENTE
APRES VACANCES

20 A 40% SUR PLAFONNIERS ET
de réduction **LAMPES DE TABLE EN MAGASIN**

DES PRIX SENSATIONNELS VENEZ VOIR SUR PLACE

Profitez de ces spéciaux pour améliorer
la décoration de vos appartements

4685 BOUL. DES SEIGNEURS ST-LOUIS-DE-TERREBONNE

TEL.: 471-4387

Le tournoi de golf de la Chambre de commerce: une journée fort réussie

Plusieurs dizaines d'amateurs de golf ont participé mercredi de la semaine dernière au tournoi de golf de la Chambre de Commerce du district de Terrebonne et un grand nombre ont participé à la fin de la journée au traditionnel souper et remise des prix et trophées.

Le président de la Chambre, M. Claude Lauzon et le responsable du tournoi, M. Marc de Carufel, C.G.A. ont réussi là un coup de maître grâce à la coopération de nombreux bénévoles de la Chambre qui ont appuyé à cent pour cent les dirigeants pour faire de cette journée un

grand succès de participation. Le tout se déroulait au magnifique golf de New Glasgow et chacun peut témoigner qu'il a passé une excellente journée. Nous donnons ci-après la liste des vainqueurs de la journée: **Meilleurs scores**
Meilleur score brut:



M. Roger Gagnon, au centre, est venu recevoir le prix principal du vainqueur de la journée de golf de la Chambre de Commerce, au nom de son associé, M. Lucien Paquette. À gauche, M. Richard Daigle de la Brasserie Molson et, à droite, le président de la Chambre, M. Claude Lauzon. (Photo, RENÉ)

Jean Robert (74), Johane Corbell (99).
Meilleur score net: Jean Luc Chadillon (70), Lorraine Goulet (72).
Meilleur score brut, membre de la Chambre: Lucien Paquette (79).
PRIX SPECIAUX
Près de la pin: Lucien Paquette (100\$ don du Trait d'Union). André Poupard (Montre). Rodrigue Comtois (100\$ don de Brasserie Tintin et Sable Oka). Réjean Bourdon, Louise Desjardins (70\$ don des professionnels de la Chambre). Pierre Durand (100\$ don Pharmacie

Mathieu).
Plus long départ: Jacques Tanguay (100\$ don Allard, de Carufel et Informatique des Mille-iles). Sylvie Sévigny (100\$ Léveillé Toyota).
Spot Drive: Bernard Lamontagne (Don Télé-cable des M. Iles).
5 trous mystères: Meilleur pointage: Jean-Luc Chadillon, Sylvie Sévigny; Plus haut pointage: Aurèle Hamel, France Limoges; Balle dans le lac: Ruel Lamontagne et Hélène Leblanc Trappe; Yves Vézina et France Limoges.

Les petites annonces de
la revue
CA RAPPORTE
471-4444
24 Heures
471-3719
9H à 5H

ANIMAUX
Samoyède mâle, 1 an, vendrais \$50. 478-5352 ou 328-3003
Couple de canaris, \$40. 471-2892
Doberman black et tan, 5 mois, mâle, vermifugé, vacciné, queue et oreilles coupées, avec accessoires, \$300. ferme, 471-8236 [25-1]

AUTOMOBILE
Pinto 1978, station, automatique, très propre, \$2,000., 471-4830 [11-18-25]
Pontiac Laurentien, 1981, 6,000 km, 3 ans garantie, 6 400\$. particulier. 585-6963 [18-25]

Jeep Renegade CJ7, 1981, 6 cylindres, toit ridige, 10,000 km, prix à discuter, 439-6582 après 6h [11 août au 15 sept]
Cadillac Coupe de Ville, 1976, tout équipé, parfaite condition, prix de sacrifice, laissé à 3 000\$. 471-8254 [18-25]
Pontiac Lamans, 1973, V8, 43,000 milles, bonne condition, prix à discuter, 471-3957
Grenlin 1976, 6 cylindres, 3 vitesses, manuel au plancher, 46,000 milles, peinture neuve, valeur \$2,225 pour \$1,750. discutable, excellente condition, 471-3102 [25-1]
Cadillac Coupe de Ville, 1975, tout équipé, 6 pneus neufs, batterie neuve, très bonne condition, prix de sacrifice, \$3,000. 666-7736

NOUVEAU!

DISCO
DISCOTHÈQUE

Renée Claude

2 consommations pour le prix d'une **SPÉCIAL** entre 21h et 22h avec ce coupon les 27 et 28 août
Maximum: 1 coupon par personne
Salle de réception **GRATUITE** pour toutes occasions
Réservation: 471-8001
790, rue Saint-Pierre Terrebonne

Élections au Centre sportif Saint-Lin/ Laurentides

(GP) M. Roger Deslongchamps, ainsi que les membres du comité vous invitent à son assemblée générale le 8 septembre à 20h à la mezzanine de l'aréna. Comme programme de la soirée, il y aura: le bilan 1981-82, dépôt du budget 1982-83, avis d'amendement aux règlements 1 art. 16, ainsi que 4 postes qui iront en élection.

Nous tenons à souligner que l'aréna, c'est votre affaire avec votre collaboration à tous, nous pouvons en faire un succès. Pour que ça se produise tout le monde doit y participer d'une manière ou d'une autre. Surtout nous encouragez; nous pourrions mieux vous servir, ont déclaré les membres du comité.
A souligner que les

cartes de membre sont un moyen d'aider à atteindre ce but. Pour les mordus du patin, la patinoire sera en opération à partir du 23 août. Pour information, appelez M. Claude Mongrain qui se fera un plaisir de vous donner tous les renseignements. Composez 439-2411.
A tous, **BONNE SAISON.**

est fier de vous annoncer sa participation à la 8e compétition provinciale d'été, qui a eu lieu à l'aréna de Charlesbourg près de Québec les 13, 14 et 15 août derniers. Nous profitons de l'occasion pour féliciter nos deux participants: Guylaine Delorme et Josée Pelletier qui se sont déplacées si loin pour représenter leur club. Bravo à nos jeunes participantes ainsi qu'à leurs parents. Nous vous invitons à l'échange de costumes et de patins le 25 août au Pavillon Desjardins à 8h. Il y aura inscription par la même occasion.

RESTAURANT O FRITES DORÉES
521, rue Masson (coin Langlois) Terrebonne
Ouvert du lundi au vendredi de 7h à minuit
Samedi de 8h à minuit - Dimanche de 10h à minuit
Commandes pour emporter: **TÉL. 471-4322**

3 GRANDS SPÉCIAUX
de Claude Simard, propriétaire

1. Tous les lundis HOT DOG à la vapeur 40¢	2. Tous les midis Du mardi au vendredi de 11h à 2h HAMBURGER 65¢	3. Tous les mardis et mercredis Entre 4h et 7h HOT DOG RÔTI 45¢
---	---	--

La direction de
L'HÔTEL-MOTEL LE SOMMET Enr.
vous invite
JEUDI - VENDREDI - SAMEDI

Orchestre **"TILT"**
DISCO-SUN
DIMANCHE
DISCO-SUN
Robert & Érika en spectacle avec leur arbre à "péchés"
GROS LOT \$100.00
Salle de réception à louer

Chevelle Malibu 1973, 80,000 miles, 477-5151 [25-1-8]

Austin Mini, 1977, très propre, 471-5187

Chevy Van 1979, 30,000 km fini extérieur, semi fini intérieur, peinture neuve, jamais sorti l'hiver, \$6,500. 471-2892

AMC Hornet 1976, condition parfaite, 6 pneus Michelin, \$1,650. 621-4042 [25-1]

Chevrolet Citation, XII, 1981, 31,000 km, Plonner Equalizer, sun roof, automatique, intérieur et extérieur noirs, \$7,100. Balance de garantie 80,000 km, 477-0906

Camaro 1977, 72,000 miles bon état, faut voir, \$2,500. 471-2812 le jour, 621-0178 le soir

Chrysler Newport 1974, bonne condition, \$800. 471-4733 [25-1]

Nova 1977, propre, 350, 8 cylindres, automatique, 3 portes, 6 pneus Michelin presque neufs, \$1,500. 508-4645

A bas prix, magasin de meubles usagés, set de chambre, set de salon, poêle, frigidaire, laveuse, sècheuse, etc... Très bonne condition, 3620 chemin Gascon. 477-0022 [14 juillet au 21 septembre]

A VENDRE divers

Set de salon de style contemporain, 2 morceaux. Après 18h. 474-2072 [4-11-18-25]

La Revue accepte les petites annonces par téléphone! 471-3719

Les bonnes adresses

243 ST-ANDRE TERREBONNE 471-3287-471-9101

CLARK-FRERES enr.

VIEUX PLANCHERS REMIS A NEUF
POSAGE • SABLAGE
ESTIMES GRATUITES

MASTER CHARGE ET CHARGE X

Denis & Andre

ALIGNEMENT TERREBONNE INC.

Bernard et Charles Gauthier
Alignement - Freins - Pneus
Balancement de roues
Mécanique générale

844, Léon Martel
Terrebonne
Master Charge 471-9511

PAYSAGISTE DES MILLE-ILES Enr.

- Terrassement
- Plantation
- Entrée d'auto
- Trottoir et patio en pavé uni
- Mur de pierre
- Dormant de chemin de fer

ESTIMATION GRATUITE

- Rocaille etc.
- Plan d'aménagement

870, de Grandchamps
St-Louis-de-Terrebonne
471-4357

CHEMINÉE & FOYER PRÉ-FAB enr.
30 ans d'expérience

VENTE INSTALLATION

11 580 Boul. Rivière-des-Prairies MIL

Tél. 648-6681 M. & J. Néron

KRESNO À COMBUSTION LENTE

Approuvé pour la subvention fédérale.

Nous avons plusieurs autres modèles sur le plancher.

Master Charge

Pour insertion d'une carte d'affaire dans cette page, demandez nos tarifs en composant 471-3719

Réparations d'appareils ménagers

DENIS SAVARD
478-0450

(Domaine Bronco Laplaine)

Poêles, réfrigérateurs, laveuses sècheuses de toutes marques
SERVICE À DOMICILE

ENTRETIEN MÉNAGER GILBERT SAMSON INC.

Contracteur en entretien de bâtisses commerciales et résidentielles.
Vitres - plafonds - murs - planchers
Tapis à la vapeur
(15 ans d'expérience)

474-2866

1991 Côte Georges, Mascouche, JON 1C0

SOUDES

M. VAILLANCOURT Enr.

Vente et installation
Spécialité: barre de tire (Hitch) pour remorque
Fabrication, réparation et vente de monte-charge
Installation électrique pour remorque ou trailer

INSTALLATION DE GRATTE À NEIGE

BUREAU: 471-8596
103, rue St-Louis - Terrebonne

André Chapleau Inc.

Entrepreneur électricien
Spécialiste en chauffage électrique

391, rue Saint-Pierre
TERREBONNE
471-4422

RADIATEUR LA PLAINE 478-2249

- Radiateurs neufs et usagés
- Nettoyage de chauffette
- Attache de remorque
- Antirouille à l'huile
- Soudure générale

3748 Boul. Laurier, La Plaine

BOIS DE FOYER 16 po. 1ère qualité, 100% BOIS DUR, DONT 90% ÉRABLE
Pris sur place: fendu \$35 la corde, rond \$32 la corde. Livré: fendu \$40. la corde, rond \$37. la corde. Pour les régions de Mascouche, Terrebonne et La Plaine. Les Entreprises AL'Pingouin Inc., 474-4048 [11-18-25-1]

Répondeurs téléphoniques, calculatrices, neufs et usagés, vente location, 471-2048 [11-18-25-1]

Location machines à coudre vente et réparation. 471-2248 [4-11-18-25]

Mobilier de salle à manger, avec vaisselier, très propre vendrait bon prix, 688-8808 [11-18-25-1]

Sofa et fauteuil berçant, \$250. 477-0827 [11-18-25-1]

Équipement complet pour pose d'ongles en acrylique, valeur \$1,500. laissérés à 800\$, 471-7034 [11-18-25]

Remorque 4'x7', \$150., remorque pour chaloupe 14 pl \$225. 471-8386 [11-18-25-1]

Bois de foyer pris sur place, 30\$ rond, livré 34\$. plaine, frêne. Pris sur place 35\$ fendu, 38\$ livré, érable, merisier. 471-7563 [18-25]

Poêle à combustion lente Kresno, demi saison d'usage, prix de vente 500\$. 688-2820 [18-25-1-8]

Laveuse de tapis Electrolux, neuve, 200\$. Système de son de haute qualité, 700\$. Après 18h, 471-1618 [18-25]

Douillettes en polyester, à partir de 20\$, lavable à la machine, 477-8237, 477-6249 [18-25]

POULETTES PRÊTES À PONDRE. ROUGE WARREN, NOIRE HARCO, GRISE ET LEGHORN. 478-0980 [jusqu'au 27 oct.]

UNE VACHE PURE HAREFORD AVEC GENISSE, 1 TAUREAU CIMENTAL, 1 VACHE HAREFORD VELLERA AU PRINTEMPS. 478-0980 [18-25]

Laveuse à tapis Electrolux, 1982, prix à discuter. 471-6148 [18-25-1-8]

Bois de foyer, bois franc et bois mou, prix débutant à 25\$ la corde. 474-1856 [18 août jusqu'au 27 oct.]

Bois de foyer, sec, 16 po., érable, hêtre, 45\$ la corde livrée. 478-1265 [18-25-1-8]

Selle western de parade à vendre, radio DX300, 471-5190 [18-25]

Chaloupe à canards, [duck boat], avec trailer, le tout pour 800\$. Après 5h, 477-0883 [18-25]

Poches de retailles de bois, minimum 10 poches, 1,50\$ chacune, 478-1343, 478-1273 [18-25]

Porte-bagages fermé sur toit d'auto, noir et blanc, 38 X 30 X 17 haut, 60\$. Tête de lit et pied, 29 po. érable, couleur colonial, 50\$. Lapins et cages en bois 175\$ pour le tout. 471-7071

Kawasaki 440 LTD, noir, à vendre, comme neuf, 1,500 km, dossier, barre protectrice, prix à discuter. Appelez à 471-7738 [25-1-8]

Réfrigérateur Moffat, 13 pl. cu., propre, en parfaite condition, demandé 75\$. Après 17h, 688-8812

Porte aluminium pour entrée double, avec meustiquaire, couleur noir et blanc, 150\$. Inf. 471-7933

Foyer, genre franklin, marque Newly, modèle 28, prix 150\$. 471-3240

Bois de foyer à vendre, 12 po., 16 po., bois franc. 492-1041

4 roues magé Superlog Supérieurs, avec pneus, après 18h. 471-9734

Équipement de hockey, catégorie Bantam, pour garçon 10 à 12 ans, environ. Servi une saison. 471-5936

Cuisinière Danby avec four, 22 po., fonctionnant sur 110 volts, 65\$. Antenne extérieure, sans rotor, 10\$. 471-1430

Patins pour garçon, support tack, pointures 1, 2, pour fille, Saphyr de Daoust, pointure 8, Donna Hart, 10. Après 4h. 471-4418

Bois franc de chauffage, à vendre. 492-1543 [25-1-8]

2 bicyclettes CCM [fille] en bon état, 28 po., 3 vitesses, 50\$ chacune, Flash de ciné caméra Halogène, à lampes Quartz. Déménageons et ne pouvons tout emporter, divers articles de maison à vendre. 471-3549 [25-1]

BOIS DE FOYER, érable sec, 16 po. fendu, livrés. 477-1672 ou 687-3238

Moto Suzuki, RV90, 1972, moteur refait, 250\$. 688-1117 [25-1]

Hockey, équipement complet de gardien de but pour homme. 474-4759

Alternateur, 85 amp., pour Ford, 2 mois d'usage, 60\$. 474-2627

2 lampes suspendues, en brass ajouré, style espagnol, payé 350\$, vendrait le tout 80\$. 492-1145

Un pneu Michelin, 13 po., côté blanc, 40\$. 471-6509 [25-1]

Lit capitaine, fini noyer, et lit matelot, fini naturel, les 2 en bonne condition. Inf.: 477-9670 [25-1]

2 lits superposés à vendre, très propres. 477-1275

Patinage artistique, patins fille, Daoust Compétition, pointure 7, presque neufs, 125\$. Deux robes 12 ans, 20\$ chacune, Gargens, Daoust Artistie, pointure 1, 25\$. Salopette bleue, 10 ans, 10\$. Aussi patins de hockey, pointure 1, 20\$. 474-2728

Lits superposés, style colonial, très propres, 3 ans usage, 150\$. 474-2726

Fournaise à l'huile, carburateur neuf, 50\$. Chaine stéréo, Seabreeze 40 watts, 125\$. Projecteur à diapositives, Hanimex 500 watts, 85\$. 474-2726

Bois de foyer, 40\$ la corde livrée, 16 po. fendu, 100% érable. 38\$ la corde livrée, 16 po. fendu, mélange érable, plaine, bouleau. Quantité limitée. 474-5178

Clavographe électrique Royal, de bureau, excellente condition, 150\$. 471-3784

Frigidaire à vendre, 50\$. Uniformes infirmières, gr. 18 ans. 688-8714

Poêle Franklin, à vendre, 125\$. 477-9270

Sècheuse, frigidaire, meublier de cuisine chromé, bureaux de chambre. 471-3124

Manteau pour dame, pure laine, porté 4 fois, et costume pour dame, prix à discuter. 688-8531

Moto Honda XL 175, 1978, 475\$. Lave-vaisselle, prix à discuter. 471-6241

Poêle de cuisine, blanc, 21 X 24, 4 ronds, électrique, en bonne condition, le prix 75\$, propre. 477-8538. Faut venir le voir.

Mobilier de salon, 3 morceaux, très propre, comprenant canapé, fauteuil et tabouret, dans les tons de brun et de rouille. Denis, 471-8685. Prix à discuter.

CHAMBRES et PENSION

Chambre et pension pour couple ou personne seule, tous les services compris. 477-1263 [11-18-25-1]

Chambre et pension pour une personne, pour 1er septembre. 471-7074 [4-11-18-25]

Maison d'accueil pour personnes âgées, endroit chaleureux et atmosphère familiale. Excellente nourriture, activités et surveillance 24 heures. 688-1567 [4-11-18-25]

Résidence pour personnes retraitées, très bonne nourriture, soins médicaux, surveillance 24 heures. 477-0152 [18-25]

Belle chambre meublée, tapis mur à mur, très tranquille, logé, nourri, lavé, chez couple sans enfant, pour un homme qui travaille. 478-1010

ON DEMANDE

Associé(es) demandé(es) pour commerce de distribution, investissement minime, possibilités infinies à travers le monde. Envoyer curriculum vitae et photo à C.P. 132, L.-D.-R. Laval, H7N 4Z4. [4 août au 29 sept].

Excellente opportunité d'augmenter vos revenus, à temps partiel, pour personnes dynamiques et ambitieuses, entravées nécessaires pour se qualifier, 471-7876 entre 17h et 19h [11-18-25-1]

Cherche personne fiable pour garder chez moi 2 enfants [5 ans et 10 ans], Domaine Lachenale. 471-3946 [18-25]

Jobs hommes ou femmes demandés, pour produits hygiéniques. 474-0916 [18-25]

Une maison propre au retour du travail, comme c'est reposant. M'essayer c'est m'adopter. À la semaine ou à la journée. 471-1317. [18-25]

Besoin gardienne à la maison, pour l'année scolaire. Fille de 17 mois, temps partiel, doit se voyager, rue de Villieu, St-Louis-de-Terrebonne. Appeler après 15h30, 492-0099

Demande voyageant, Boul. Terrebonne au Boul. Labelle, Chomedey, 8h s.m. retour 4h. 471-2346 [18-25]

CORRECTION

Dans l'annonce, édition du 11 août 1982, l'article: PRUCHE 8 x 8 x 8' - 47 mcx aurait dû se lire à \$144.00 et non comme inscrit.

BOIS ECONOMIQUE DU MOULIN INC.

305, montée du Moulin
387-3705
LAVAL-DES-RAPIDES

Location machines à coudre vantes et réparation. 471-2248 [4-11-18-25]

DISQUES: Je serais intéressé à avoir tous vos disques inutilisés pour vous, mais indispensables pour un projet jeunesse, 33-45-78 tours, Jean, 471-5784 [25-1-8]

Voyageurs étudiant de Terrebonne au CEGEP Montmorency à Laval, \$10. par semaine. Appelez Chantal, 471-3505

Ferai mécanique générale, à la maison, le soir 12 ans d'expérience. 477-5827

Réparations poêle, laveuse, sècheuse, réfrigérateur, appareils usagés, à vendre, garantie 3 mois, à bas prix, ramassons tout de la cave au grenier, 686-1790

Encan, tous les samedis soirs à 7h p.m. au 837, Montée Masson, Lachenaie usagé et neuf, important pour ceux qui désirent vendre leur marchandise par encan, communiquez avec Paul, 471-7350 [14 juillet au 25 août].


Vendeur autorisé des produits naturels, Docteur Shakti, consultation à domicile, entièrement gratuit, aucune obligation, satisfaction ou argent remis. 478-5228 [11-18-25-1]

LAVAGE, PEINTURE Prendrais contrats de lavage, peinture intérieure et extérieure, estimation gratuite, 471-1934 M. Proulx [4-11-18-25]

Cours de tissage basse lisse; théorie et pratique sur les métiers à tisser. Inscription et renseignements, Christiane Denis, 474-4248 [18-25-1]

L.P.O. Enrg., nous sommes une équipe qui garantissons notre travail, faites repindre à prix raisonnable, réalcentiel ou commercial. 548-5552 [11-18-25-1]

REPARATION CM Laveuse, sècheuse, cuisinière, lave-vaisselle, etc... Tél.: 471-6930 [11-18-25-1]



PROVINCE DE QUEBEC CORPORATION MUNICIPALE DE LA PAROISSE DE SAINT-LOUIS-DE-TERREBONNE

AVIS AUX CONTRIBUABLES NOUVEAU LOCAL SERVICE DES LOISIRS

Les contribuables de la municipalité de Saint-Louis-de-Terrebonne sont informés que le bureau du Service des Loisirs est déménagé au

4585, CROISSANT DAUPHIN, APPARTEMENT 106

et que le nouveau numéro de téléphone est:

471-4354

Le bureau est ouvert du lundi au vendredi de 8h30 à 11h45 et de 13h à 16h30.

PIERRE Y. VERMETTE
Secrétaire-trésorier

DIVERS

Monsieur ramasse presque tout, de la cave au grenier. 471-6910 [7 juillet au 25 août 82]

Offre transport aller-retour, du chemin Gascon au Cegep Ste-Thérèse, du lundi au jeudi, \$10. semaine, 477-9666

Spécialiste pose gyproc, joints, stucco décoratif, réparations de plâtre, peinture, 471-8513 [25-1-8-15]

Remerciements, prière au St-Esprit, pour faveur obtenue. G.D.

Femme ferai ménage à domicile, 471-9965 [25-1]

COURS DE GUITARE POPULAIRE, Privé ou en groupe, pour débutant, intermédiaire ou avancé, 471-8005 [25-1-8-15]

Pose d'ongles en acrylique, \$22. Manucure \$6. Sur rendez-vous. 471-7034 [25-1-8-15]

Cours de piano, préparatoire au lauréat, Mme Guévremont, 477-1676 [25-1-8-15]

ENCAN

Samedi le 28 août, à 12h30
M. Antonio Maisonneuve
305 Bas Ste-Thérèse, Blainville
SERA VENDU

Tracteur international 10 forces avec tondeuse. Banc de scie. Charrue. Rolo-sileur. Souffleuse. Antiquités. Des ménages de tous genres et beaucoup d'autres items trop long à énumérer. Tout sera vendu sans réserve. Marchandise très propre.

Cause d'encan:
monsieur s'en va dans un foyer
Condition:
argent comptant
Informations:

Jacques Cloutier, encanteur licencié
à votre service, 625-0685



OFFICE MUNICIPAL D'HABITATION DE TERREBONNE

APPEL D'OFFRES

PROJET: Peinture extérieure des bâtiments, soit 8 bâtiments et 48 logements

EMPLACEMENT: 360-380-400 rue Langlois
430-438-446-454-462 Boul. Terrebonne

PRORPIÉTAIRE: OFFICE MUNICIPAL D'HABITATION DE TERREBONNE
412, boul. Terrebonne
Terrebonne, P.Q.
J6W 2G8

Avis est par les présentes donné que des soumissions cachetées dans des enveloppes adressées et fournies par l'O.M.H. de Terrebonne seront reçues au bureau de l'administrateur jusqu'à 15 heures, jeudi, le huit septembre 1982.

Les soumissionnaires pourront se procurer les documents de la soumission à partir du lundi le 30 août 1982 au bureau de l'administrateur contre un chèque visé de \$50.00 qui sera remboursé sur remise des documents en bon état dans un délai de dix (10) jours de l'ouverture des soumissions.

Les soumissions seront à forfait et devront être accompagnées d'un chèque visé au montant de 10% de la soumission ou d'un cautionnement de soumission de même valeur.

Les soumissions seront ouvertes au bureau de l'administrateur à 15 heures la journée de la fermeture des soumissions.

L'Office ne s'engage à accepter ni la plus basse ni aucune des soumissions reçues.

Donné à Terrebonne ce 25e jour d'août 1982.

Georges Lafond
Administrateur



APPEL D'OFFRES ENTRETIEN MÉNAGER: BÂTIMENTS ILE-DES-MOULINS ET PARC DU CENTRE CIVIQUE

La Ville de Terrebonne recevra des soumissions pour l'entretien ménager, jusqu'à 16h00 le 1er septembre 1982, pour être ouvertes le jour-même à 16h00, à l'hôtel de ville de Terrebonne, 85, rue St-André, Terrebonne, Québec.

Le cahier des charges et la formule de soumission pourront être obtenus au garage municipal, 950, rue Masson, Terrebonne, Québec, contre un paiement de vingt-cinq dollars (25\$), non remboursable, payable à la ville de Terrebonne.

La Ville de Terrebonne ne s'engage à accepter ni la plus basse, ni aucune des soumissions reçues.

Charles Dubuc, L.L.L.
greffier



ON DEMANDE DES OFFRES POUR DÉNEIGEMENT

Stationnement des logements municipaux de la Ville de Terrebonne situés:

- 1) Boulevard Terrebonne
- 2) Rue Piché

Des offres pour le déneigement des terrains de stationnement des logements municipaux de la Ville de Terrebonne, sont demandées par l'administrateur pour les terrains suivants:

- 1) PHASE I et PHASE II, boulevard Terrebonne, y compris une ruelle;
- 2) PHASE III, 770, rue Piché à Terrebonne.

A) Le déneigement des terrains de stationnement des logements municipaux durant la saison d'hiver 1982-1983, décrits ci-dessus.

B) Tenir les terrains de stationnement en état de permettre la circulation facile des véhicules durant toute la saison d'hiver.

C) Transporter la neige et en disposer aux frais des soumissionnaires après chaque tempête.

Les offres doivent être déposées au bureau de l'Office municipal d'habitation de Terrebonne au 412, boulevard Terrebonne (sous-sol), Terrebonne, J6W 3G8, au plus tard le mercredi 8 septembre 1982 avant 16h et elles seront ouvertes au même endroit, à 16h par l'administrateur. Les soumissionnaires sont invités à assister à cette réunion.

GEORGES LAFOND
Administrateur



Commission Scolaire des Manoirs

AVIS PUBLIC

COURS D'INITIATION

À LA PASTORALE

Vous désirez apprendre des choses sur la religion?

Vous désirez approfondir votre foi chrétienne?

Vous désirez savoir comment communiquer aux autres ce que vous vivez?

Vous désirez vous perfectionner en vue d'améliorer votre action comme chrétien engagé?

À LA BIBLE

- Niveau de l'Université

- Session automne 1982

- Les cours seront donnés à l'école Léopold-Gravel, 766 rue St-Paul, à Terrebonne

- BBL 1135
Initiation à la Bible

- Professeur: Viateur Yelle

Le coût est de 25,00\$ pour l'année

QUAND? le mercredi de 19h00 à 22h00 du 8 septembre au 15 décembre

Les cours se donneront à l'école Armand-Corbell et débuteront le 7 septembre 1982 à 19h00

Pour inscriptions et renseignements additionnels, on s'adresse à Soeur Estelle Landry, à 471-6605.

Donné à Terrebonne,
le 20 août 1982

CLAUDE HAMER
Secrétaire-général

**VOS PETITES ANNONCES PAR
TELEPHONE A "LA REVUE" 471-4444**

RÉCOMPENSE

Une valise contenant des documents très importants (livre des minutes, assemblées, etc) a été volée il y a deux mois dans le véhicule du secrétaire de l'Association des Pompiers volontaires de Terrebonne.

Ces documents doivent être récupérés le plus tôt possible. Ils ne sont d'aucune valeur pour la personne qui les a subtilisés.

Pour arrangement de remise de ces documents, veuillez communiquer par téléphone avec le président, M. Philippe Dusseault (471-8161) ou avec le secrétaire, M. Richard Crevier (471-2266). Une récompense est promise.



Commission
Scolaire
des Manoirs

AVIS PUBLIC

OBJET: TRANSPORT SCOLAIRE - PÉRIODE D'ACCUEIL À LA POLYVALENTE LEBLANC

LA COMMISSION SCOLAIRE DES MANOIRS MET GRATUITEMENT UN SERVICE D'AUTOBUS À LA DISPOSITION DES ÉLÈVES PRÉ-QUANTANT LA POLYVALENTE LEBLANC POUR LA PÉRIODE D'ACCUEIL POUR LES 26 & 27 AOÛT.

DATES: 26 août Entrée & Sortie 12:30 - 16:00
27 août Entrée & Sortie 9:30 - 12:30
27 août Entrée & Sortie 12:30 - 16:00

ENTRÉE & SORTIE - TRAJET "1"

Départ: St-Charles & Autoroute - 8h30 & 11h30
Trajet: St-Charles direction ouste, St-Louis, Masson, Des Seigneurs.

ENTRÉE & SORTIE - TRAJET "2"

Départ: Gascon & Chemin Comtois - 8h30 & 11h30
Trajet: Gascon, De Hauteville, De Grandchamps, Vallant, Damase, Côte Terrebonne (aller-retour) Île St-Jean (arrêt coin Archambault & Marier).

ENTRÉE & SORTIE - TRAJET "3"

Départ: Route 25 & St-Pierre - 8h15 & 11h15
Trajet: St-Pierre, Cabane Ronde, Côte St-Philippe, Iberville, Grand Côteau, St-Henri, Côte St-Philippe (Dépanneur), St-Henri, Ste-Marie, Louis-Hébert.

ENTRÉE & SORTIE - TRAJET "4"

Départ: Chemin Martin & Gascon - 8h15 & 11h15
Trajet: Chemin Martin, Montée Valliquette, Chemin Comtois, Pin-court, Ste-Marie, Des Anglais.

ENTRÉE & SORTIE - TRAJET "5"

Départ: Route 335 & Curé-Barette - 8h15 & 11h15
Trajet: Curé-Barette, Major, Chemin Forest, La Plaine Sud, Ste-Marie, Du Domaine (Restaurant Du Lac), Ste-Marie, Masson, Route 25.

ENTRÉE & SORTIE - TRAJET "6"

Départ: Gagnon & Montée Mathieu - 8h15 & 11h15
Trajet: Mathieu, Trait-Carré, Gauthier, Mathieu, Laurier, Francine, Guérin, Robert, Stéphane, Isabelle, Rodrigue, Chartrand, Laurier, Gascon.

NOTE: Le journal de la rentrée scolaire de la CSDM est distribué à toutes les familles du territoire du 23 au 27 août et il donne une description complète de tous les circuits de transport, en plus des autres renseignements généraux nécessaires à la rentrée.

Donné à Terrebonne,
le 20 août 1982

CLAUDE HAMER
Secrétaire général

Menuiserie, peinture, rénovations de tout genre, estimation gratuite. 474-4329, 474-0863 [11-18-25-1]

Attention, ramassez meubles de la cave au grenier. Payons comptant. Inf.: 477-0022. [14 juillet au 22 septembre]

Tuiles, céramique, chambre de bain, cuisine et autres, travail garanti, prix très avantageux, à contrat ou à l'heure. 477-0463 [18-25-1-8]

Allons chercher gratuitement poêle, frigidaire, laveuse, sècheuse, bonne ou mauvaise condition, 686-1317 [18-25]

Tapis Marcel, nettoyage de tapis à la vapeur ainsi que mobilier de salon, 6 ans d'expérience, 471-4612 [18-25-1-8]

Remerciements, prière à Jean XXIII, pour faveurs obtenues. C.M. (18-25)

OFFRES D'EMPLOI

Opératrice à domicile, 471-0132 [11-18-25-1]

Chance de votre vie, gens ambitieux et sérieux, désirant augmenter votre revenu à temps partiel, cela vaut le coup. Pour renseignements, demandez Ronald ou Henriette, 492-0752 [11-18-25]

Commerce à votre portée, couple sans expérience au préalable mais prêt à travailler. Travail plaisant et rentable, temps partiel ou temps plein. Tél.: 478-5118 [18-25]

Deux femmes demandées avec auto, à temps partiel pour travail sur la route. Demandez L. Broecker, 492-1302 [18-25-1-8]

Couturières en draperies demandées, avec expérience, faire parvenir curriculum vitae à LA REVUE de Terrebonne, A/S Couturières, C.P. 55, Terrebonne, J8W 3E4, toutes informations seront gardées confidentielles

Couturière à domicile, avec expérience, plain ou overlock, 477-5626 [25-1-8-15]

GERANTES DE DISTRICT Bijoux Marie-Anne est à la recherche de représentantes et gérantes de district, pour la vente de bijoux de fantaisie et en or d'excellente qualité, aucun investissement. Pour inf. 492-1467

GARDERAIS

Garderais enfants de tout âge, chez-moi, du lundi au vendredi, bons soins, salle de jeux, cour clôturée, près école Esther-Blondin. 471-0492 [11-18-25]

Garderais enfants, cour clôturée, bonne nourriture, demeure près des écoles, rue St-Sacrament. T'accueillir serait un plaisir. 471-5422 [11-18-25]

A 5 minutes des écoles St-Louis, Notre-Dame et Gravel, réservez votre place pour dîner d'étudiants, 2 places disponibles pour enfants en bas âge, Solange Delcourt-Daunais, 471-8193 [18-25-1]

Je garderais enfants de tout âge, du lundi au vendredi ou à la semaine, cour clôturée, possède expérience. A bientôt, Chantal, 477-9012 [18-25]

Garderais enfants, à la journée ou à la semaine, rue Leneudière, Lachenaie. 492-0717 [11-18-25-1]

Garderais enfants de tout âge chez moi, à la journée ou à la semaine, bons soins, sécurité, bonne nourriture, endroit propre, cour clôturée, salle de jeux intérieure. Carrefour des Fleurs, Lachenaie 585-3754 [4-11-18-25]

Garderais enfants à la semaine, 471-5290, domaine Lachenaie [25-1]

Garderais des enfants, 3 ou 4 jours par semaine, ou le soir, 478-0327

Garderais enfants d'âge scolaire, du lundi au vendredi, près de l'école, proximité boul. des Seigneurs, 471-4875 [25-1]

Garderais enfants de 0 à 5 ans, à la journée ou à la semaine, rue Rawlinson, Mascouche Heights, 477-1714 [25-1]

Garderais enfants de tout âge, du lundi au vendredi, je demeure sur la rue Charon, St-Louis-de-Terrebonne. Inf. 477-5663 [25-1]

Jeune fille irait garder à domicile, sur semaine, 477-9750

Garderais enfant entre 2 et 3 ans, grande cour clôturée, prix raisonnable, près de l'école St-Joachim et de l'hôtel de ville de La Plaine, 478-5141 [25-1]

Garderais enfants, du lundi au vendredi, grande cour, prix à discuter, Mascouche Heights, 477-5655 [25-1]

J'aimerais garder des enfants, de 3 mois à 5 ans, chez moi, rue Tadoussac, Lachenaie, 471-1570

Garderais enfants, à la semaine, jusqu'à 5 ans, 471-1474

LOGEMENTS à louer

Condo à louer, prix très modique, divisions au choix, vue côté cour, côté jardin, voisins exceptionnels. Inf. Sylvie ou Michel, 471-0830

3 1/2 à louer, très propre, libre 1er septembre, 471-9368 le jour, 492-0371 le soir

A Terrebonne, beau grand 5 1/2, haut de duplex, tapis mur à mur, \$376. rue McKenzie, 492-0941

Grand 3 1/2, entrée laveuse, sècheuse, appeler entre 18 et 22h, 471-6234 [25-1]

St-Louis-de-Terrebonne, La Seigneurie, grand 3 1/2, incluant chauffage, électricité eau chaude, toutes taxes payées, stationnement, à côté du centre d'achats, 581-7854, 471-2580, 581-9348

Mascouche Heights: luxueux bas de duplex pour adulte tranquille, grand terrain boisé, stuco, tapisserie, tapis mur à mur, chauffage électrique, thermostats individuels, taxes payées, meublé ou non, références, 477-1586 [25-1]

Bord de l'eau, 1 1/2, meublé, chauffage électrique, rue Paquin, Île St-Jean, Terrebonne, 471-1761, 381-4805 [25-1]

Bachelor à louer, meublé, chauffé, 471-8521

haut de duplex, 5 1/2 pièces, toutes commodités, tapis mur à mur, très propre, près des écoles, de préférence personnes âgées, références exigées, cause transfert, 471-9325

TRUST GÉNÉRAL
Le Maître Courtier

Vous voulez vendre ou acheter une propriété?

Appelez MICHELLE VEZINA

Dix ans d'expérience à votre service

471-4359 • 337-4641

Nous finançons aussi nos acheteurs



DEMANDÉE

Couturières en draperie avec expérience

Pour information M. Vahan 471-6185

Toutes demandes seront traitées confidentiellement

MÉCANICIEN DEMANDÉ

Avec expérience de mécanique pour réparations générales d'autos et camions.

GARAGE F. BOYER

2843, rue Ste-Marie MASCOUCHE
474-2487

LOCAL COMMERCIAL OU INDUSTRIEL À LOUER

Situé dans le parc industriel de Terrebonne. 45 pieds sur 50 pieds. \$675 par mois.

INFORMATIONS: 621-4581 ou 471-8596

Besoin d'un réparateur? Ne vous faites pas tordre le bras!

Service de Réparation

GM

471-7462

Réfrigération, poêles, laveuses, sècheuses, lave-vaisselle, petits appareils, moteurs, outils électriques

Service à domicile - 192, Saint-André Terrebonne



CHEZ SAM 653 ST-PIERRE, TERREBONNE

QUALITÉ • SERVICE • BAS PRIX

471-9677

ENSEMBLE CB MIDLAND SPÉCIAL

2001. Avec antenne de valise. Rég.: \$159.95

\$134.95

JUMBO S METER \$9.95

Carton 1 à 60 SPÉCIAL




A SOUS-LOUER
Très beau 4 1/2, près du CLSC, très propre, presque neuf, aménagement fait par décorateur, libre 1er décembre 82, faut voir absolument, 471-8158 ou 471-1117 demandez Johanne

Appartement 2 1/2, à louer, St-Louis-de-Terrebonne, stationnement privé. 471-5190 [18-25-1]

3 1/2 à louer, meublé, chauffé, éclairé, après 4h30, 471-3894 [18-25]

Terrebonne, rue Piché, grands 4 1/2, 5 1/2, propres, porte patio-arrière, locker, stationnement privé, taxes payées, chauffage électrique, libre. 471-4996, 471-2566, 668-1055 [18-25]

Ile St-Jean, 3 1/2, poêle, réfrigérateur, 3 1/2 meublé, grandes pièces, très propres, beau site. 661-9379 [11-18-25-1]

Terrebonne, 3 1/2, 4 1/2, tapis mur à mur, porte patio, service intercom, concierge, stationnement privé, inf.: 471-4289, 471-2329, 492-0085 [11-18-25]

Terrebonne, 4 1/2, libre immédiatement, porte patio avant, arrière, entrée latérale, sècheuse, chauffage électrique, stationnement, taxes payées, 295\$ par mois 471-8630 [11-18-25]

Terrebonne, Ile St-Jean, luxueux 5 1/2, rez-de-chaussée de triplex, salle de séjour, foyer, garage, nouvelle construction, \$700. par mois, jour 669-7820, soir 665-1726 [4-11-18-25]

4 1/2, 5 1/2, libre immédiatement, près des écoles, stationnement, concierge, etc. 471-6150, 471-2718 [11-18-25-1]

Près du CLSC, libre immédiatement, 4 1/2, chauffage électrique, stationnement privé, porte patio, taxes payées, 471-7007 ou 471-8630 [4-11-18-25]

À LOUER

Terrebonne, Ile St-Jean, local commercial de 754 pl. ca., ou plus, pour tout genre de commerce. Jour 669-7820, soir 665-1726 [4-11-18-25]

FAITES NETTOYER CHEZ

VIC
588-5566
474-1863

Local à louer, 14x39, à 805 Montée Masson et 5 1/2 à louer, au 809 Montée Masson, 384-3400 [18-25]

LOCAL À LOUER
Centre commercial
Boul. des Seigneurs
20 x 75
471-8422

Local commercial à louer, avec résidence au 2e étage, bon pour restaurant, dépanneur, etc. 90 St-Louis, Terrebonne, grand stationnement. Inf. M. Richard, 581-8630

MAISONS à louer

Maison de 7 1/2 pièces, à louer, à La Plaine, sous-sol fini, \$375. par mois, non chauffé. Après 18h, 478-5352 ou 328-3003

Auteuil, joli bungalow, briques aluminium, avec foyer, terrain paysagé, 580\$ par mois. 666-6883 [11-18-25-1]

Mascouche, bungalow 4 chambres, salle familiale, option d'achat possible. Inf.: 688-8286, 478-2329, G. Théberge [11-18-25]

St-Lin, Lac Lapierre, maison briques aïcan, 4 1/2 pièces, chauffage électrique, tapis, ciôturé, libre septembre, \$225. par mois, 471-5795

Bungalow 7 1/2 pièces, chauffage électrique, salle familiale, tapis mur à mur, garage, sous-sol semi fini, grand terrain, taxes payées 471-3791

COMMERCES À VENDRE

Terrebonne, commerce alimentation licencié, très bien situé. Gros débit. Jean Gawloski, 585-5441, 471-4521 Trust General Courtier

TERRAINS À VENDRE

Terrain semi boisé, 98x117, Domaine Laurier, La Plaine pour vente rapide, prix réduit à \$3,900. 284-9232 le jour, 721-9377 après 18h [25-1]

Ville de Terrebonne, pour unifamiliale ou duplex, terrain 70x128, terrain 55x122, 471-1073 le soir seulement [18-25-1-8]

La Plaine, terrain boisé, 12,485 p.c., aqueduc. Seulement \$35,000. Jean Gawloski, 585-5441, 471-4521 Trust Général Courtier

Lachenaie, terrain prêt à construire. Prix à partir de .90 le pied. Tous services. Zachée Deschênes, 585-5441, 471-4679. Trust General Courtier

MAISONS À VENDRE

St-François, et Auteuil, bungalow neuf, style colonial, foyer, paysagé, hypothèque 13 1/2%, arrangements faciles, particulier, 666-6883 [11-18-25-1]

Mascouche; Bungalow, sous-sol fini, poêle à combustion lente, cabanon, piscine, etc... hypothèque à 14 1/2% dde en 86. L. Beyer, 471-4001 M. Lachapelle, Courtier

Occasion, Mascouche, 4 1/2 pièces, très grand terrain boisé, 180,000 pl. ca., aussi terre 62 arpents, toute offre prise en considération. Si désiré, financement à 12%. 474-0319 [11-18-25]

POUR vendre votre auto : les petites annonces 471-4444

la revue

accepte les petites annonces par téléphone

le Permanent

COURTIER EN IMMEUBLE

SERGE GENDRON

spécialiste en propriété résidentielles et à revenu

661-5220, 474-0363



SAINT-ROCH: ferme 6 arpents avec maison canadienne 1978, 8 pièces, avec bâtiments. Urgent faut vendre à tout prix. Prix réduit. Toutes offres seront acceptées.

MASCOUCHE: 2752 Laval, bungalow 1975, 5 1/2, financement 14 3/8% octobre 1985, 49,900\$.

MASCOUCHE: 1194 Charny, bungalow 1979, financement 11 3/4% avril 1985, 53,000\$.

SAINT-LOUIS-DE-TERREBONNE: 4880 de Hauteville, bungalow 1976, 8 pièces, financement 10 1/4% en août 1983. Réduit à 56,500\$.

AMEUBLEMENTS ANDRÉA

2615 boul. Saint-Charles Lachenaie 471-4163



Tissus à la vergée et à la livre
MEUBLES peints et non-peints fabriqués dans nos ateliers

MATELAS de toutes grandeurs
39" l'ensemble \$109 et plus
54" l'ensemble \$139 et plus

Commodes 6 tiroirs 74.00
Commodes 7 tiroirs 79.00
Secrétaires-doubles 9 tiroirs 92.00

VENEZ NOUS VOIR ET COMPAREZ!

LES CÉRAMIQUES TERREBONNE Entr.

JEANNINE BEAUDOIN-NARDOZZA

Nouveau: accessoires de salle de bain en céramique



Rideaux et tapis de douche
...
Produits de Limoges

CÉRAMIQUES MOSAÏQUE

GRANDE VARIÉTÉ DE COULEURS ET MOTIFS

931, rue Léon-Martel Terrebonne FERMÉ LE LUNDI

471-3981

Automobiles Alexander Inc
4100 chemin Gascon, St-Louis-de-Terrebonne
477-1444

SENTRA 1983

#1 DATSUN

\$1000
DE RABAIS SUR NOS CAMIONS

Venez essayer une Datsun (auto ou camion) dès aujourd'hui

FAITES-LE EN DATSUN

King cab essence ou diesel

HEURES DE VENTE:
9h a.m. à 9h p.m. Du lundi au vendredi

PLUSIEURS VÉHICULES NEUFS EN STOCK PRÊTS À LIVRER

30 ans au service de la petite voiture

BERNINA - OMÉGA
 Vente et réparation
 Toutes marques - Estimé gratuit
**Machine neuve Zig-Zag
 à partir de \$139.00**
 Prop. C. Plante
 20 ans d'expérience
Centre de Couture Terrebonne enr.
 187 ch. Gascon, (près 640), 471-8386

GAZON CULTIVÉ
 Vente sur place
 ou livraison
HENRI RACETTE
 28 ans à votre service
 1170, route 158, ST-LIN
439-3017

MACHINES A COUDRE SINGER
 • Vente et service de machines à coudre et aspirateurs
 • Démonstration à domicile • Estimation gratuite
 • Réparations de toutes marques • Accessoires de couture
 • Service rapide jour ou soir
LES GALERIES DE TERREBONNE
471-2211

GERMAIN BEAUDRY
 vendeur de GAZON CULTIVÉ
 15 ans d'expérience
 1434, rivière Nord - Saint-Lin
439-2822

Manufacture de matelas ouverte au public
 Prix de la manufacture
 Nos prix sont imbattables car il n'y a pas d'intermédiaire. Vous épargnez en achetant directement du fabricant.
 Heures d'ouverture:
 Du lundi au vendredi: de 9h à 5h
 Samedi: 10h à 3h
MATELAS BOURCK
 Fabriqué par **Le Centre de Rembourrage Alban Inc.**
 390, Route 335 La Plaine **478-1242**

Paysagiste Gaston INC.
 • Terrassement • Patio
 • Arbustes • Haies
 • Engrais • Pavé Uni
 • Dormants de chemin de fer
ESTIMATION GRATUITE
 1876, ave Saint-Jean - Mascouche **474-1146**

Chalet bord de l'eau, à Lachenaie, meublé ou non, piscine hors-terre, foyer extérieur, cabanon, terrain 100 X 100, arbres matures. 471-5230 [25 août au 13 oct.]

Terrebonne: Cottage 3 chambres, salle à diner, foyer au salon, 45 000\$, style suisse. R. Brousseau, 667-3333, 661-4502 Trust General, Courtier

Lachenaie: Bungalow 1978, style canadien, garage, terrain 7,700 p.c. extra, rideaux, lave-vaisselle, cause transfert, 43 500\$. R. Pelletier, 687-6780 Trust General Inc, Courtier

Laval, St-François, près route 25, en projet pour livraison en décembre 82, cottage 7 pièces, dans quartier résidentiel près de l'eau, 2 salles de toilette, foyer, garage avec toit terrasse, modèle à visiter, pas d'agent. Inf.: 666-1565 [25-1]

MAISON NEUVE, IDEALE POUR COUPLE, PREMIERE MAISON. HYPOTHEQUE 13 1/2 % PLUS RABAIS \$3,000. A STE-ANNE-DES-PLAINES, 478-0980 [18-25-1-8]

St-Louis-de-Terrebonne Ouest, bungalow, 3 chambres, lave-vaisselle, 3696 Ethier, \$35,000. 433-2781 [18-25-1-8]

St-Roch L'Achigan, maison canadienne, 3 lucarnes, pierre des champs, terrain 34,500 pl. ca., près de Mascouche, prix \$65,000. 588-4677 [18-25]

Abri fiscal, triplex luxueux, Île St-Jean, Terrebonne, garage, foyer, bord de l'eau nouvelle construction, jour 669-7820, soir 665-1726 [4-11-18-25]

Laval, maison 18e siècle en pierre des champs, foyer, toit cathédrale, planchers en pin, grand terrain paysagé, à 5 minutes de Montréal, prix \$89,000. Pas d'intermédiaire. Inf. après 5h, 661-8410 [4-11-18-25]

St-Faustin, Lac de La Blanche, deux maisons à vendre, bord du lac, foyer, chaloupe, meublées. Terrain 200x200, \$79,000, 1-819-688-3410 [4-11-18-25]

Semi-détaché, 5 pièces, sous-sol fini bachelier, piscine, 42 000\$, pas d'agent, cause divorce. St-Louis-de-Terrebonne. Inf.: 471-6642 ou 471-2673 [28-4-11-18-25]

Mascouche: Bâtisses commerciales, bons revenus, 5 locaux dont un de libre. Communiquez sans tarder avec Lorraine Boyer, 471-4001. M. Lachapelle, Courtier

Mascouche, quadruplex 1980, revenus 11 400\$, hypothèque 46 500\$ à 10 1/4 % d'êt 84, bon investissement L. Boyer, 471-4001 M. Lachapelle, Courtier

Bungalow 1974, style espagnol, tout briques, 3 chambres, super impeccable, terrain 9,962 p.c. Michelle Petitclerc, 471-4001, 565-5899 M. Lachapelle, Courtier

LOUYSE D'AMOUR-NEAULT
Lachapelle
 COURTIER EN IMMEUBLE, INC.
 Courtier en immeuble
474-4528 - 471-4001

"Prix réduit. Bungalow avec grand garage. Sous-sol comp. fini. En pierre des champs et cèdre. Combustion lente. Foyer ext. Clôturé et paysagé. "Valeur sûre". Faut visiter pour apprécier. Louyse D'Amour-Neault, 474-4528, 471-4001.

Oyez! Oyez! Aubaine à ne pas manquer. Idéal pour petit budget. Occupation immédiate. Avec \$3000 comptant et un peu d'aide du gouvernement, soyez chez-vous. Louyse D'Amour-Neault, 474-4528, 471-4001.

le Permanent
 ATTORNEAU EN QUÉBEC
Gérard Lacasse
 Membre Chambre d'Immeuble
 3100 Boul. de la Concorde, Duvernay, Laval, Québec.
 Ligne directe: 327-1649 Tél.: 661-5220
 Rés.: 471-1820

Carmen Caumartin
 Rés.: 477-0555
 Bur.: 471-4001
 Laissez-moi indiquer "VENDU" sur votre propriété
Lachapelle

Lachapelle
 COURTIER EN IMMEUBLE, INC.

L'achat ou la vente d'une propriété de nos jours s'avère un acte de plus en plus complexe.

- Confiez ce travail à une équipe responsable. Nous sommes licenciés par le Service de Courtage immobilier du Québec et membres de la Chambre d'Immeuble de Montréal.
- Une visite à nos bureaux vous permettra de voir le vaste choix de propriétés présentement en vente.
- Nous pourrions vous expliquer les différentes facettes des subventions gouvernementales disponibles.
- Spécialisés dans les secteurs de Terrebonne, Saint-Louis-de-Terrebonne, Mascouche, Lachenaie et la région Lorraine.

Notre bureau est ouvert 7 jours par semaine

561, boul. des Seigneurs Terrebonne
471-4001

APPARTEMENTS MODERNES A LOUER 3 1/2 4 1/2 5 1/2
TERREBONNE SUR L'ILE ST-JEAN
 SITE PAISIBLE, SITUÉ LE LONG DE LA RIVIERE

- tapis mur à mur
- insonorisé
- câble-vision
- système d'intercome
- réfrigérateur
- poêle
- salle de lavage
- système d'alarme
- service de concierge
- stationnement avec prise incluse
- espace de rangement individuel

Centre commercial accessible à pied, sortie 15, Île St-Jean, de la route 25 vers Terrebonne
200 ROUSSILLE, ÎLE ST-JEAN
TEL.: 374-4080, 471-4902, 471-2581

Style ranch québécois, 1979 3 chambres, 10,140 pi. ca., terrain, poêle combustion, ménage frais fait, sous-sol semi fini, prix 43 900\$. Rachat de taux de 4 points du vendeur, moins la subvention, c'est une aubaine. Michelle Petitclerc, 471-4001, 585-5899 M. Lachapelle, Courtier

Lachenaie: Bungalow, idéal pour résidence personnes âgées, ou pour y habiter, très luxueuse, 12 pièces, garage, piscine creusée. Un plaisir à visiter. Michelle Petitclerc, 471-4001, 585-5899 M. Lachapelle, Courtier

Très urgent, cause de maladie, bungalow 1972, sous-sol semi-fini, franklin, grand terrain, en bas de 40 000\$. Faut voir. Michelle Petitclerc, 471-4001, 585-5899 M. Lachapelle, Courtier

St-Louis-de-Terrebonne: Seigneurie, bungalow 1981, grande cuisine, fenêtres Unik, hypothèque 38 500\$ dûe en 86. Prix demandé 48 500\$. Jules Paré, 471-7616 M. Lachapelle, Courtier

Mascouche: Maison à vendre, 4 chambres, sous-sol semi fini, chauffage électrique, 47 000\$. 474-4398 [25-1]

Rosemont, triplex, logement du bas libre. Impeccable! M. St-Pierre, 585-5441, 471-5500 Trust General, Courtier

La Plaine: Bungalow tout briques, sous-sol fini foyer, bar, chauffage électrique, hypothèque réduite. Zachée Deschênes, 585-5441, 471-4679 Trust General, Courtier

Aubaine! 39 500\$! Bungalow avec cour, rue Bordeaux, Montréal. M. St-Pierre, 585-5441, 471-5500 Trust General, Courtier

Cottage canadien antique, hangar, garage, terrain 18,000 p.c., plus bord de rivière. Zachée Deschênes, 585-5441, 471-4679 Trust General, Courtier

Cottage canadien, flanc de montagne, sous-sol fini, 3 bases de foyer. Faut voir! Zachée Deschênes, 585-5441, 471-4679 Trust General, Courtier

Mascouche: 3 chambres garage, piscine creusée, terrain 10,200 p.c., prix 42 400\$. Jean Gawloski 585-5441, 471-4521, Trust General, Courtier

Mascouche Heights: Beau style "Normand" garage, sous-sol isolé, terrain 11,200 p.c., Jean Gawloski, 585-5441, 471-4521 Trust General, Courtier

Lachenaie: Bungalow, garage, sous-sol fini, bord de l'eau. Prix 38 500\$. Zachée Deschênes, 585-5441, 471-4679 Trust General, Courtier

Lachenaie: Bungalow, sous-sol fini, foyer, terrain 6,000 p.c., prix 45 000\$. Zachée Deschênes, 585-5441, 471-4679, Trust General, Courtier

Bungalow 1973, tout briques, beaucoup extras, grand terrain, coin de rue, cabanon, foyer. A voir. Michelle Petitclerc, 471-4001, 585-5899 M. Lachapelle, Courtier

Lachenaie: Bungalow, garage double détaché, grand terrain. C. Gauvreau, 681-6491, 471-5027 Le Permanent, Courtier

St-Louis-de-Terrebonne: Bungalow, prêt 16 1/2 %, dûe mai 86, cabanon, clôturé. C. Gauvreau, 681-6491, 471-5027 Le Permanent, Courtier

Mascouche: Bungalow, piscine creusée, foyer, bar, cabanon, lave-vaisselle. C. Gauvreau, 681-6491, 471-5027 Le Permanent, Courtier

Mascouche: Bungalow style ranch, électrique, grand terrain, cabanon, clôturé. C. Gauvreau, 681-6491, 471-5027 Le Permanent, Courtier

St-Louis-de-Terrebonne: Bungalows jumelés, loués 398\$ par mois, prix total 48 900\$. L. Racicot, 681-6491 Le Permanent, Courtier

Bord de l'eau, environ 20 ans, tout briques, très propre, garage, vue magnifique. Prix 37 900\$. Faut voir. Michelle Petitclerc, 471-4001, 585-5899 M. Lachapelle, Courtier

Bungalow + revenu au sous-sol de 300\$ par mois, très grande maison 32 X 42, en bas de l'évaluation municipale. Faut voir. Michelle Petitclerc, 471-4001, 585-5899 M. Lachapelle, Courtier

Lachenaie: Bungalow 1975, super impeccable, sous-sol complètement terminé, beaucoup d'extras. Cause de transfert. Très urgent. Michelle Petitclerc, 471-4001, 585-5899 M. Lachapelle, Courtier

Pour **VENDRE** ou **ACHETER**

TRUST GÉNÉRAL

Consultez **HUGUETTE GAGNON**

430-5545 ou 471-1430
Trust Général, Courtier en Immeuble

AUBAINE - À VENDRE



À cause du retrait d'associés, nous devons liquider cet édifice à Terrebonne. Actuellement industriel et commercial. Peut être transformé en multi-logements. Structure en bon état. Évaluation municipale: \$228,000. À vendre pour \$210,000 rapidement.

INFORMATIONS: 471-0965

THÉRÈSE et JULES PARÉ

Pour vendre votre propriété

Les professionnels de l'immeuble

À deux, c'est deux fois mieux! **471-7616**

CLUB DU 1 000 000 1982

Lachapelle

le Permanent

URGENT

Nous avons un besoin urgent de propriétés dans votre région

Nous finançons nos acheteurs

Consultez sans tarder

PIERRE SAVARD **471-0740**
661-5220

LE PERMANENT depuis 1855 courtiers

Mascouche: magnifique split-level avec garage, chauffage électrique, sous-sol aménagé, prix à discuter. L. Boyer, 471-4001. M. Lachapelle, Courtier

Maison à vendre, St-François, Laval, 6 1/2 pièces, terrain 100 X 50, garage, semi-meublée, prix à discuter. 686-1037 [25-1-8-15]

St-Louis, La Seigneurie, bungalow québécois, 1982, urgent, cause séparation. Demandez Lorraine Boyer, 471-4001 M. Lachapelle, Courtier

St-Anne-des-Plaines, bungalow brique, chauffage électrique, sur 2 arpent de terrain, réduit à 49 000\$. 478-4712

Mascouche, bungalow, sous-sol semi fini, grand terrain, prix négociable. Urgent. L. Boyer, 471-4001. M. Lachapelle, courtier

Bord de l'eau, St-François nord, bungalow, 4 1/2 pièces, grand terrain 85 X 150, pour bricoleur, 28 500\$. MLS Noël Forest, 681-5220, 525-4722 Le Permanent, Courtier [25-1]

Fiduciaires

LE TRUST DE LA BANQUE D'ÉPARGNE

CENTRE COMMERCIAL, PLACE ROSEMÈRE, ROSEMÈRE

(514) 621-0710

471-3215 471-0805

FLORENT GILBERT ET DIANE O'DONNELL

Nos professionnels de l'immobilier locaux sont à votre disposition pour vos futures transactions. N'hésitez pas à les contacter.

COURTIER EN IMMEUBLES M.L.S.

Courtiers LES IMMEUBLES BELWOOD

ALU SERVICE DES ACHETEURS ET VENDEURS AVISÉS **477-9333**

RÉGION MASCOUICHE/TERREBONNE: 1299, STATION ROAD/MASCOUICHE HEIGHTS:

MASCOUICHE-OUEST 356 3 logements: 1 x 5 1/2 et 2 x 3 1/2, grande bâtisse 30 x 40, 2 étages. Revenus annuels de \$8,820. Grand terrain de 8,177 p.c. Prix raisonnable. MLS	MASCOUICHE-OUEST 304 Mignon bungalow déclin aluminium, 5 1/2 pièces, sous-sol fini, grand terrain gazonné. MLS	MASCOUICHE OUEST 389 Jolie petite maison, 4 1/2 pièces, très propre. Le tout situé sur beau terrain boisé, grand garage. Prix demandé: \$31,000. MLS
MASCOUICHE OUEST 384 Mignon bungalow, brique et aluminium, 4 1/2 grandes pièces... Sous-sol semi fini. Foyer naturel. Magnifique terrain gazonné, paysagé, arbres matures. MLS	MOORCREST 340 Bungalow en bois rond, 5 1/2 pièces, chauffage central, secteur résidentiel et boisé mature, très grand terrain. Prix demandé \$34,500. MLS	MASCOUICHE OUEST 418 Très beau terrain boisé 100 x 150. Prix demandé \$7,500. MLS
		MASCOUICHE OUEST 422 Style "Normand" grandes pièces, plafonds cathédrales, mezzanine, garage, terrain 15,000 p.c. Prix raisonnable MLS
		MASCOUICHE OUEST 424 Bungalow tout briques, 5 1/2 pièces, chauffage électrique, grand terrain gazonné de 100 x 100. Prix demandé \$39,900 MLS

APPELEZ NICOLE BÉLANGER-WOOD, 477-0562

RAOUL CHARTRAND

COURTIER F.R.I. EN IMMEUBLES

471-8722 471-1536

PROPRIÉTÉS À VENDRE MASCOUICHE

Ville de Mascouche - Centre d'achats monté Masson. Local commercial 3,214 pieds carrés. À louer.

Chemin des Anglais: terrain commercial 14,810 pi. car. Avec solage de 50 x 100 à \$1.50 le pied carré.

John-Terrace: Bungalow brique. Très belle maison. Porte patio. Foyer dans salle de séjour. 4 chambres. Salle de toilette et douche au sous-sol. Terrain 48,000 pc. A VENDRE OU A LOUER.

Bungalow 6 1/2 pièces avec véranda et garage. Paysagé. Hypothèque 11 1/2 %. Prix \$35,000.

Rue Philips. 6 1/2 pièces. Pierre et brique. 4 chambres. Salon avec foyer. Salle de jeux. Bâtisse 32 x 45. Prix \$47,000.

RUE Leman. Bungalow 8 pièces finies. Clôturé. Foyer dans salle de séjour. Porte patio.

Rue Circle: 3 1/2 pièces. Terrain 10,000 p.c. Prix \$9,000.

LACHENAIE

Rue Populaire. 3 1/2 pièces. Prix \$25,000.

Rue Populaire. 10 pièces. Bonne finition intérieure.

Rue Pierre-Paul - Bungalow, 8 1/2 pièces, 4 chambres, salle de séjour, porte patio, piscine hors-terre, garage intérieur. Extérieur en brique.

TERREBONNE

Rue Saint-Louis et Chartrand. Maison à revenus. Très bonne place pour professionnel au logis principal.

Rue Abbé-Pierre: Bungalow 5 1/2 pièces. Sous-sol. Garage.

LA PLAINE

Rue Guérin. Bungalow 5 1/2 pièces. Terrain 87 x 120. Garage intérieur. Piscine extérieure. Belle chance.

Rue Ouellet: terrain 100 x 125 aménagé, prêt à construire. Fosse septique. Hangar. Pour maison. Vente règlement de succession.

Restaurant service rapide et bar laitier. Bonne place d'affaires. Situé coin croisée de chemins.

La Plaine. Bungalow 7 1/2 pièces. Pierre et brique. Carré 38x41. Grandes pièces. Vente: cause transfert.

Boul. des Laurentides. Bungalow style colonial, 8 1/2 pièces. Foyer dans salle de séjour. Salle à diner. Carré 36 x 58. Sous-sol à la grandeur communiquant au garage.

Terrain de 10,000 et 15,000 pieds carrés pour maison ou maison mobile.

FINANCEMENT POUR ACHETEUR 471-8722 471-1536

LES VÊTEMENTS LAURENT GERVAIS

*pour monsieur,
madame
et le garçon
bien habillés*



POUR HOMMES POUR DÂMES POUR GARÇONS

HABITS À partir de \$99.⁹⁵	JUPES Spécial -30%	PANTALONS D'ÉTÉ -25%
JACKET Cuir court À partir de \$139.⁹⁵	BLAZER Spécial -30%	HABITS À partir de \$59.⁹⁵
PANTALONS À partir de \$18.⁹⁵	COSTUMES Corduroy-Rodéo \$59.⁹⁵	VESTON SPORT À partir de \$39.⁹⁵
VESTON SPORT À partir de \$59.⁹⁵	PANTALONS Spécial \$9.⁹⁵	PANTALONS À partir de \$16.⁹⁵
CHEMISES À partir de \$9.⁹⁵		

Nous avons un bon choix:
Habits, vestons, pantalons,
chandails, chemises, cravates,
souliers, paletots,
imperméables, cuir, porc.
**NOUS HABILLONS LES
FORTES TAILLES JUSQU'À 64**

Nous avons pour dames la
nouvelle collection automne-
hiver. Pour dames, nous
habillons les fortes tailles.
PLAN MISE DE CÔTÉ

CHARGEX

VISA


master charge

Chèques personnels.

1020, BOUL. DES SEIGNEURS

TERREBONNE 471-8422

TOUT POUR LA FEMME, L'HOMME ET LE GARÇON BIEN HABILLÉS

