



Au service de votre **talent** et de vos **idées**

RAPPORT ANNUEL 2008
DIX ANS DE PRÉCIEUSES COLLABORATIONS 1998-2008



LE MOT DU MAIRE DE LAVAL

UNE VILLE DE VISION, D'AUDACE ET DE CULTURE ENTREPRENEURIALE

Au cours des dix dernières années, le Centre local de développement (CLD) de Laval s'est illustré en tant qu'instrument privilégié pour stimuler et entretenir le développement entrepreneurial sur notre territoire. Grâce aux étroits liens avec ses partenaires et à son solide réseau d'entreprises, le CLD de Laval est devenu un joueur incontournable en matière d'accompagnement de nos entrepreneurs.

Laval connaît depuis longtemps une croissance soutenue. Notre ville a su se distinguer par le dynamisme de ses entreprises qui viennent soutenir une économie dont la force, la diversité et la qualité permettent d'affronter avec optimisme les plus grands défis de ce vingt-et-unième siècle. Résolument tournée vers l'avenir, notre ville-région a su faire des choix éclairés quant à ses orientations stratégiques, cibler des créneaux d'excellence où elle se démarque et se doter d'une expertise que beaucoup lui envient.

Dans ce contexte, la contribution exceptionnelle du CLD de Laval depuis 10 ans, en tant que facilitateur économique et financier auprès de nos entreprises et de nos entrepreneurs, est un fait qui mérite d'être souligné. Par l'entremise des divers fonds qu'il administre, **le CLD de Laval a injecté pas moins de 13 millions de dollars dans les entreprises lavalloises.** Ce sont également **1 930 entreprises** provenant de tous les secteurs de notre économie qui ont bénéficié des divers programmes et de l'accompagnement stratégique, sans oublier la création et le maintien de **8 906 emplois.**

La synergie issue des interactions entre les principaux décideurs du développement économique de Laval, le CLD de Laval et ses partenaires en tête, a permis de créer un terreau des plus fertiles pour les investisseurs soucieux de faire croître ici leur entreprise. C'est un environnement d'affaires où ils se sentent accueillis, accompagnés et soutenus depuis leur idée initiale jusqu'à sa mise en œuvre dans ses moindres détails.

Grâce à la mobilisation sur le terrain de tous les acteurs économiques de la région, Laval a su se doter d'un environnement propice aux initiatives éclairées et aux investissements stimulants qui contribuent, de manière très significative, à notre réussite économique et à notre mieux-être collectif. Plus encore, la vitalité de ce contexte permet à Laval d'envisager son avenir de la plus brillante manière en relevant les défis qui l'attendent tout en cheminant vers les rêves qui l'animent.

Pour conclure cette excellente décennie, nous tenons à exprimer notre reconnaissance au Gouvernement du Québec pour son soutien constant et sa confiance. Nous terminons en lui réitérant notre engagement à poursuivre avec ardeur nos objectifs de développement économique et social.

GILLES VAILLANCOURT
Maire et préfet

LE MOT DE LA DIRECTION



10 ANNÉES PASSÉES À MIEUX SE PRÉPARER POUR L'AVENIR

On ne dira jamais assez l'importance pour une ville-région comme Laval de stimuler à la source même son activité économique. Pour y arriver, il faut développer des outils performants pouvant soutenir les initiatives des entrepreneurs et les appuyer tout au long de leur démarche.

Grâce à des partenariats efficaces, développés tant avec le milieu des affaires et de la finance que celui de l'éducation, le CLD de Laval a créé des alliances lui permettant de jouer, auprès des entrepreneurs actuels et futurs de Laval, un rôle qui dépasse souvent les attentes et les objectifs établis. Par ses interventions concertées, et à travers la gestion des fonds qui lui sont confiés, le CLD de Laval contribue activement au soutien de l'entrepreneuriat lavallois, tant au chapitre de l'économie privée qu'à celui de l'économie sociale.

C'est ainsi qu'en 2008, le CLD de Laval a injecté, par l'entremise de ses divers fonds et programmes, **plus d'un million de dollars dans l'économie lavalloise**, générant ainsi **des investissements de plus de 50 millions**. Ce sont **789 emplois** qui ont été créés ou maintenus grâce à nos interventions, et **113 nouvelles entreprises** ont vu le jour.

En 2008, après 10 ans d'expérience et de pénétration dans le milieu, nous avons été à même de confirmer le potentiel de développement de la région et la grande qualité des femmes et des hommes qui ont le goût de s'investir et de relever le défi de l'entrepreneuriat.

Avec une équipe de conseillers professionnels et de partenaires d'expérience, le CLD de Laval offre aux entreprises d'ici un véritable tremplin qui leur ouvre la porte des marchés qu'elles convoitent, que ce soit à l'échelle locale ou internationale, dans le cadre d'une structure d'affaires à long terme. La démarche a fait ses preuves et les succès sont considérables, d'abord en nombre, mais aussi en durée, une préoccupation fondamentale de l'organisme.

L'année 2008, celle de son 10^e anniversaire, a été particulièrement riche en événements illustrant tout autant la pertinence que le dynamisme du CLD de Laval. Le colloque sur l'entrepreneuriat féminin, la Journée des entrepreneurs du crédit communautaire et la journée spéciale à l'intention de nos entrepreneurs et partenaires démontrent la proactivité de notre organisme envers son milieu. Les prix gagnés, trois au Concours québécois en entrepreneuriat et un de l'Association des CLD du Québec pour «Prix d'excellence en développement local» mérité par le portail Logique Libre, soulignent, par ailleurs, tout le mérite de nos réalisations.

Le CLD de Laval démontre avec beaucoup d'assurance et de dynamisme sa volonté ainsi que sa capacité à répondre pleinement aux besoins des entrepreneurs de Laval. La qualité et le nombre de réussites obtenues en 10 ans au CLD de Laval sont très impressionnants et prometteurs pour l'avenir.

ROBERT LEFEBVRE
Président du conseil

MANON CARON
Directrice générale

DAMIEN CLOUTIER
Directeur des opérations

LA MISSION

Le Centre local de développement (CLD) de Laval a pour mandat **de favoriser le développement économique et la création d'emplois sur son territoire**, tout en tenant compte des orientations stratégiques et des objectifs régionaux et nationaux.

À titre de guichet multiservices, **le CLD de Laval est un acteur de premier plan en termes d'accompagnement et de soutien stratégique, technique et financier pour les entrepreneurs.**

Les services offerts comprennent la consultation, l'orientation et la référence, de même que la recherche de financement, la formation et le réseautage. Ils sont également de nature plus spécialisée, notamment en matière d'exportation et de développement technologique et stratégique.

LE STATUT

Afin d'assurer une cohérence entre les différents niveaux de planification du développement économique de Laval, dans un contexte organisationnel où les territoires de ville, de municipalité régionale de comté (MRC) et de région se superposent, **Laval s'est dotée d'un modèle unique de CLD** : la direction générale du CLD de Laval a, en effet, été confiée à la Conférence régionale des élus de Laval et l'administration des services est assurée par Laval Technopole.

NOUVEAU SERVICE

MOBILITÉ INTERNATIONALE

Laval va au-devant des besoins de ses entreprises et innove en créant un nouveau service pour l'attraction de main-d'œuvre spécialisée auprès de personnes immigrantes.

Le projet vise à favoriser pour la région de Laval, l'attraction et la rétention de personnes immigrantes possédant les compétences requises pour répondre aux besoins de main-d'œuvre qualifiée et spécialisée des entreprises lavalloises tout en favorisant leur intégration sociale et culturelle. La réalisation de ce projet s'effectue en collaboration avec la ministre de l'Immigration et des Communautés culturelles, la ministre des Affaires municipales et des Régions, la Conférence régionale des élus de Laval, Emploi-Québec et la ville de Laval. Le CLD de Laval en est le maître d'œuvre et participe financièrement à la concrétisation du projet.

LES SERVICES

ACCOMPAGNEMENT

Le CLD de Laval est un guichet services dédié à l'entrepreneuriat. C'est un intervenant de première ligne et un partenaire d'affaires chez qui on retrouve des services-conseils et d'accompagnement stratégiques pour faire de la gestion d'une entreprise un franc succès, depuis son éclosion jusqu'à son orientation et sa croissance, en passant par l'organisation de sa vente ou de sa relève.

De manière générale, **les conseillers du CLD de Laval interviennent de façon soutenue ou ponctuelle durant toutes les étapes de cheminement de l'entreprise.** C'est un accompagnement stratégique qui s'adresse aussi bien au capital humain de l'organisation qu'à sa structure même.

FINANCEMENT

Dans le processus de démarrage ou de développement d'une entreprise, l'argent s'avère souvent le nerf de la guerre. En cette matière, le CLD de Laval s'investit pleinement avec les promoteurs dans le processus d'analyse et de recherche de financement, et ce, grâce à ses conseillers mais aussi avec des fonds, des programmes et de l'accompagnement stratégique auprès des institutions financières et des réseaux gouvernementaux pour trouver de nouveaux capitaux.

RÉSEAUTAGE

Conscient de l'importance des échanges pour stimuler les occasions d'affaires et briser l'isolement des entrepreneurs, **le CLD de Laval contribue activement au réseautage et au maillage des entreprises.** Des initiatives concrètes comme les petits-déjeuners mensuels, les 5 à 7 thématiques, et la participation annuelle au Concours québécois en entrepreneuriat ne sont que quelques exemples des moyens mis en œuvre pour aider les entreprises à développer leur réseau.

FORMATION

Par le biais de séances d'informations, de formations spécifiques, de conférences, de séminaires ou de coaching individuel, le CLD de Laval assure la formation adéquate des entrepreneurs sur tous les plans de la gestion de leur entreprise.

NOUVELLE FORMATION

En 2008, **l'atelier «Idée ou occasion d'affaires»** permettant aux entrepreneurs de valider la pertinence de leur projet s'est ajouté à la panoplie des outils de formation du CLD de Laval.

CAPITAL HUMAIN AFFECTIF

DÉVELOPPEMENT ENTREPRENEURIAL

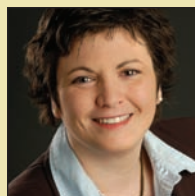
MOBILITÉ INTERNATIONALE



NATHALIE PLANTE
Coordonnatrice



NATHALIE CARON
Conseillère,
Croissance d'entreprises



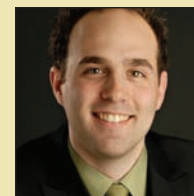
**GABRIELA
COSENTINO**
Conseillère,
Création d'entreprises



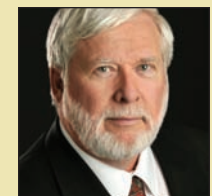
MICHEL HOGUE
Conseiller,
Création d'entreprises



MARTIN LAPIERRE
Conseiller,
Création d'entreprises



ALEX ROBITAILLE
Conseiller,
Création d'entreprises



PIERRE C. DANIS
Chargé de projet

LES OUTILS

DES OUTILS DE FORMATION QUI RAPPORTENT

Au fil des ans, le CLD de Laval a mis au point un coffre à outils qui renferme désormais tous les services de première ligne en matière de conseils, de support financier, d'accompagnement et de formation à l'intention des investisseurs et des entreprises de la région. Les outils technologiques, les programmes de formation et de recrutement de la main-d'œuvre sont autant d'exemples par lesquels l'imagination du CLD de Laval s'exprime afin d'éliminer les irritants, les écueils et les pièges inhérents au monde des affaires.

SITE INTERNET

www.cldlaval.com : un seul clic permet désormais l'accès à nos nombreux services via un site interactif rempli d'informations utiles et pertinentes pour faciliter la vie de l'entrepreneur en herbe ou aguerri.

GUIDE DE L'ENTREPRENEUR – EN 9 ÉTAPES

Le Guide de l'entrepreneur en 9 étapes : un incontournable pour tout entrepreneur soucieux de suivre la piste du succès de son projet.

GUIDE DE GESTION DE LA PERFORMANCE PAR SECTEUR

Spécifiquement destiné aux entreprises d'économie sociale, le GPS (Gestion de la Performance par Secteur) est un moyen sûr et efficace **pour évaluer la gestion et la performance et permettre d'améliorer les résultats**. Le GPS n'est pas sans rappeler le «système de positionnement global» puisqu'il produit une immense radiographie de l'organisation pour en détecter les failles et indiquer la direction à suivre pour trouver le chemin du succès.

LOGIQUE LIBRE

www.logiquelibre.com : une initiative du CLD de Laval visant à créer une communauté d'affaires dédiée aux logiciels libres qui permet de sauver temps et argent aux entreprises. Voilà une percée réussie du CLD de Laval dans le domaine des technologies de l'information.

COACHING VIRTUEL

Le CD-ROM «Coaching virtuel» : une véritable bible essentielle à l'éclosion et au développement de toute entreprise innovante ou technologique.

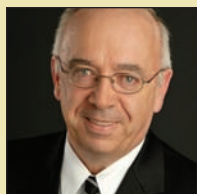


logiquelibre.com

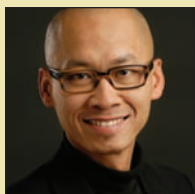


É A U X O P É R A T I O N S D U C L D

SERVICE FINANCIER



ANDRÉ FILION
Conseiller,
Fonds locaux



TIEN TAI LE
Conseiller,
Fonds locaux



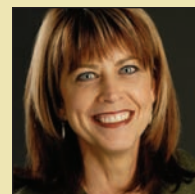
STÉPHANE PICHARD-SUCHEYRE
Conseiller,
Fonds locaux



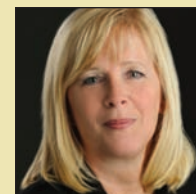
CHANTALE THIBAUT
Conseillère,
Fonds locaux



CÉLYNE LAFRANCE
Conseillère,
Fonds d'économie sociale



FRANCINE PERROTTE
Directrice



LUCIE DÉSILETS
Coordonnatrice
ressources humaines

SERVICES ADMINISTRATIFS

LES PARTENARIATS

Au fil des années le CLD de Laval a su développer des partenariats stratégiques avec différents acteurs clés de la communauté des affaires. Ces différentes initiatives de collaboration ont fait du CLD de Laval un atout de premier plan en matière de développement économique local. Voici, à titre d'exemples, quelques partenariats conclus en 2008.

ENTENTE DE COLLABORATION RELATIVE À LA MISE EN COMMUN DE L'OUTIL «COACHING VIRTUEL»

Grâce à une entente de collaboration avec Laval Technopole, le CLD de Laval a procédé à la traduction du contenu du CD-ROM du «Coaching virtuel» en langue anglaise, à la mise à jour de différentes normes et à l'ajout de nouveaux modules HACP. L'objectif : rendre cet outil de gestion accessible à un plus grand nombre d'entrepreneurs qui veulent tout savoir sur les étapes à suivre en prévision de l'éclosion d'une entreprise innovante ou technologique.

ENTENTE DE PARTENARIAT EN IMMIGRATION - MOBILITÉ INTERNATIONALE

On le sait, les besoins en main-d'œuvre qualifiée et spécialisée sont criants au Québec. Afin de pallier cette pénurie, le CLD de Laval a conclu dans un premier temps, une entente avec Emploi-Québec pour l'embauche d'un consultant afin de soutenir les employeurs de la région dans le recrutement de main-d'œuvre qualifiée.

D'autre part, une entente de partenariat est intervenue entre le CLD de Laval et la CRÉ de Laval. Les principaux objectifs poursuivis sont :

- L'élaboration d'une stratégie de promotion de la région de Laval auprès des personnes immigrantes.
- Favoriser la concertation entre les différents partenaires reliés à l'accueil, l'intégration sociale et économique.
- Offrir une gamme de services aux employeurs lavallois pour favoriser l'embauche de personnes immigrantes en complémentarité aux services existants.

Voilà une démarche innovante qui confirme la vocation de pionnier du CLD de Laval et de ses partenaires.

ENTENTE DE PARTENARIAT ENTRE LE CLD DE LAVAL ET LE CQIB

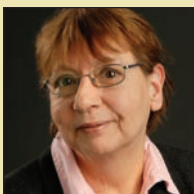
Un coup de pouce très apprécié pour les entreprises biotechnologiques qui sont en phase d'incubation. Le CLD de Laval, par cette entente de partenariat, s'engage à verser une contribution financière répartie sur trois ans au Centre québécois d'innovation en biotechnologie. L'aide financière vise le développement de nouveaux services à Laval dans les secteurs bio alimentaires, des technologies de la santé et des nanotechnologies. Le second volet vise la promotion de l'expertise du CQIB à l'international afin de collaborer à la mise sur pied d'incubateurs en biotechnologie et d'accueillir dans leurs installations lavalloises des entreprises étrangères.

ENTENTE DE COLLABORATION POUR LE DÉVELOPPEMENT DE L'INDUSTRIE TOURISTIQUE

Dans leur désir d'assurer la consolidation et le développement de l'offre récréotouristique régionale, en plus d'accroître sa compétitivité, Tourisme Laval, Laval Technopole et le CLD de Laval ont uni leurs efforts. Le CLD de Laval a souscrit à cette initiative en y accordant une participation financière répartie sur trois ans. L'entente a permis, dans un premier temps, de procéder à l'embauche d'un commissaire au développement touristique et à l'élaboration d'un plan sectoriel régional de développement de l'offre récréotouristique de Laval. Cette approche contribue à définir un positionnement de la destination et des axes de développement prioritaires et constituant ainsi un cadre stratégique pour accompagner les entreprises du secteur dans leur développement et dans leurs projets.

D D E L A V A L E N 2 0 0 8

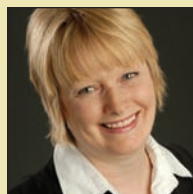
SERVICE
COMMUNICATION



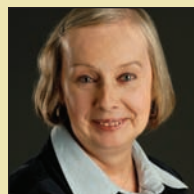
DENISE LAVALLÉE
Adjointe administrative,
Développement
entrepreneurial



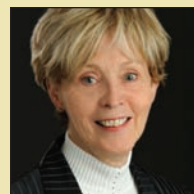
STEPHAN MARTEL
Technicien administratif



LOUISE SAUVÉ
Adjointe administrative,
Direction des opérations



**GINETTE
ST-AMOUR**
Adjointe administrative



JEANNINE ST-DENIS
Réceptionniste



LUCIE SUMMERSIDE
Technicienne comptable



**ANNIE
ST-MARSEILLE**
Chargée de projet

ACTIONS ET BONS COUPS

LES LAVALLOISES – UNE FORCE ENTREPRENEURIALE

Une première lavalloise, alors qu'une soixantaine de personnes d'affaires, issues des secteurs privé ; public et parapublic, ont participé le 3 décembre 2008 au **premier colloque sur l'entrepreneuriat féminin organisé conjointement par le CLD de Laval et la Conférence régionale des élus de Laval**. Intitulée : «Rendez-vous, Lavalloises en affaires : réalités d'aujourd'hui», cette rencontre a été l'occasion de jeter les bases d'une première stratégie ayant pour but de soutenir ce potentiel entrepreneurial que sont les femmes d'affaires de Laval et de prendre les moyens pour favoriser l'émergence et le rayonnement des entreprises dirigées par des femmes. Au terme de l'année, le CLD de Laval est à finaliser les actes découlant de ce colloque afin de mieux situer ce secteur d'activités dans les prochaines années.

LOGIQUELIBRE.COM – PRIX «EXCELLENCE EN DÉVELOPPEMENT LOCAL»

Un an seulement après son lancement, le portail Logique Libre, destiné aux entreprises prestataires de services en logiciels libres, **décroche une première distinction : le prix «EXCELLENCE EN DÉVELOPPEMENT LOCAL» décerné par l'Association des CLD du Québec, en mai 2008 à Québec**. Rappelons que cet outil de travail procure de l'information claire et concise sur les logiciels libres, en opposition aux logiciels propriétaires, et offre un accès privilégié à un répertoire des entreprises lavalloises et québécoises afin de sauver temps et argent aux PME. En créant la toute première communauté d'affaires entièrement dédiée aux logiciels libres, le CLD de Laval a réussi une incursion stratégique dans le domaine très porteur des technologies de l'information.

10 ANS À L'ÉCOUTE DE NOS ENTREPRENEURS ET PARTENAIRES UNE JOURNÉE PARTICULIÈRE...

Quoi de mieux que de prendre le pouls des gens d'ici qui contribuent, jour après jour, au succès de l'économie et à la prospérité de Laval. Le CLD de Laval réunissait le 15 décembre 2008, l'ensemble de ses partenaires, entrepreneurs et alliés naturels pour mieux cerner leurs attentes. Un remue-méninge qui permet de suivre avec plus d'acuité l'évolution des entreprises et d'ajuster, en conséquence, l'offre de services de guichet-conseils et de financement.

...ET UN CAHIER SPÉCIAL

Pour souligner les dix ans d'existence du CLD de Laval, le Courrier Laval a publié en novembre dernier, un cahier spécial. Celui-ci a permis de mieux faire connaître à la population de Laval, dans son ensemble, les réalisations du CLD de Laval qui ont marqué cette décennie ainsi que la gamme des services et outils dont celui-ci dispose et qu'il met au service des entreprises.



LE CONCOURS QUÉBÉCOIS EN ENTREPRENEURIAT

Le CLD de Laval est le responsable régional du Concours québécois en entrepreneuriat. À ce titre, son mandat est d'assurer la promotion de l'événement auprès des entrepreneurs et du réseau scolaire. Ce concours vise à favoriser le développement socio-économique de toutes les régions du Québec. Pour 2008, 99 projets ont été déposés dont 29 en Création d'entreprise et 70 dans la catégorie Entrepreneuriat étudiant. **Ce n'est pas une, ni deux, mais trois entreprises lavalloises qui ont été honorées à l'occasion du Gala de clôture qui se déroulait à Québec en juin 2008**. Fruits défendus sans sucre a remporté le 1^{er} prix national de 10 000 \$ dans la catégorie Bioalimentaire, Centre du genou Émovi s'est vue décerner le 1^{er} prix national de l'Innovation technologique et technique et la bourse de 10 000 \$ qui l'accompagne, et enfin, Pyxis Technologies a aussi empoché 10 000 \$ et rafflé le Prix spécial Réussite en affaires – Raymond Chabot Grant Thornton – pour une entreprise de plus de 5 ans. Félicitations à Julie Champagne, Michelle Laflamme et François Beauregard, les trois présidents-fondateurs et lauréats de ce concours, dont les performances réjouissantes coïncident avec les 10 ans de dévouement du CLD de Laval à l'endroit de son patrimoine entrepreneurial.

JOURNÉE DES ENTREPRENEURS DU CRÉDIT COMMUNAUTAIRE ET DE L'ÉCONOMIE SOCIALE

C'est avec fierté que le 2 octobre 2008, le CLD de Laval a participé en partenariat avec la Société communautaire lavalloise d'emprunt (SOCLE) à l'organisation de la première Journée des entreprises du crédit communautaire et de l'économie sociale. Ce fut l'occasion pour les participants d'échanger avec des spécialistes locaux et internationaux venus les sensibiliser à l'importance de ce volet économique en émergence et de l'impact grandissant sur la qualité de vie de notre communauté.



Lunch-conférence avec Madame Francine Richer lors de la journée «Rendez-vous, Lavalloises en affaires : réalités d'aujourd'hui»

Francine Richer, M.A. (Éducation)
Membre de la Chaire de développement et de relève de la PME - HEC de Montréal et co-auteur de «Entrepreneuriat féminin au Québec – Dix études de cas» (Prix du livre d'affaires de Coop HEC Montréal, 2008)

Monsieur Alain Paquet, Député de Laval-des-Rapides a remis au projet «On tasse des habitudes ou quand les petits font la leçon aux grands» de l'école Val-des-Arbres, un des six prix spéciaux octroyés lors du Gala régional 2008



Monsieur Robert Lefebvre, président du CLD de Laval ainsi que Monsieur Abder Izirri, Directeur général de SOCLE



Depuis 10 ans déjà, le CLD de Laval offre différentes solutions de financement. Des fonds, des programmes et de l'accompagnement stratégique, adaptés à la réalité du monde des affaires, favorisent la création et le développement des entreprises, les investissements ainsi que la création d'emplois de qualité sur le territoire lavallois. Plus spécifiquement, le CLD de Laval vise la croissance économique en soutenant les initiatives qui conduisent au développement des entreprises aux plans économique et social.

Soulignons qu'à travers les fonds et les programmes qu'il administre, seul ou en complémentarité, **le CLD de Laval a soutenu pas moins de 1 930 entreprises**. Conséquence directe du succès : **8 906 emplois créés/maintenus** en plus de générer des **investissements globaux de 349 111 082 \$**. Voilà des chiffres qui viennent confirmer le rôle majeur que joue le CLD de Laval dans le développement et la croissance de l'économie lavalloise.

BILAN CONSOLIDÉ DIX ANS / 1998-2008

LES FONDS DU CLD	INJECTIONS DU CLD	INVESTISSEMENTS GÉNÉRÉS	EMPLOIS CRÉÉS/ MAINTENUS	ENTREPRISES (CRÉATION + CROISSANCE)	CRÉATION	CROISSANCE
Fonds local d'investissement (FLI)	7 237 372 \$	35 760 864 \$	1 219	63	13	50
Fonds jeunes promoteurs (JP)	1 502 217 \$	15 530 776 \$	714	208	208	-
Fonds d'économie sociale (FSE)	4 473 581 \$	16 392 384 \$	695	29	10	19
SOUS-TOTAL	13 213 170 \$	67 684 024 \$	2 628	300	231	69
LES FONDS ET LES PROGRAMMES COMPLÉMENTAIRES	INJECTIONS DE FONDS	INVESTISSEMENTS GÉNÉRÉS	EMPLOIS CRÉÉS/ MAINTENUS	ENTREPRISES (CRÉATION + CROISSANCE)	CRÉATION	CROISSANCE
Fonds Soutien Laval (FSL)	1 465 000 \$	7 285 000 \$	211	8	-	8
Fonds SOLIDE	765 000 \$	2 643 725 \$	110	19	12	7
FCJE	-	3 058 208 \$	106	29	29	-
Programme STA	-	12 077 625 \$	715	482	482	-
Prog. Soutien valorisation à l'invention	-	1 600 000 \$	8	8	8	-
Prog. DÉCLIC-PME	-	9 669 500 \$	63	-	-	-
Accomp. stratégique - création	-	890 350 \$	-	24	24	-
Accomp. stratégique - croissance	-	82 197 249 \$	2 629	1 060	20	1 040
Accomp. concrétisation de projets	-	162 005 401 \$	2 436	-	-	-
SOUS-TOTAL	2 230 000 \$	281 427 058 \$	6 278	1 630	575	1 055
GRAND TOTAL	15 443 170 \$	349 111 082 \$	8 906	1 930	806	1 124

BILAN DES OPÉRATIONS 2008

LES FONDS DU CLD	INJECTIONS DU CLD	INVESTISSEMENTS GÉNÉRÉS	EMPLOIS CRÉÉS/ MAINTENUS	ENTREPRISES (CRÉATION + CROISSANCE)	CRÉATION	CROISSANCE
Fonds local d'investissement (FLI)	300 000 \$	1 470 000 \$	52	2	-	2
Fonds jeunes promoteurs (JP)	136 000 \$	1 196 479 \$	30	17	17	-
Fonds d'économie sociale (FSE)	410 000 \$	1 977 288 \$	54	6	-	6
SOUS-TOTAL	846 000 \$	4 643 767 \$	136	25	17	8
LES FONDS ET LES PROGRAMMES COMPLÉMENTAIRES	INJECTIONS DE FONDS	INVESTISSEMENTS GÉNÉRÉS	EMPLOIS CRÉÉS/ MAINTENUS	ENTREPRISES (CRÉATION + CROISSANCE)	CRÉATION	CROISSANCE
Fonds Soutien Laval (FSL)	250 000 \$	1 050 000 \$	33	2	-	2
Fonds SOLIDE	-	-	-	-	-	-
FCJE	-	255 000 \$	12	3	3	-
Programme STA	-	1 240 949 \$	52	49	49	-
Accomp. stratégique - création	-	890 350 \$	-	24	24	-
Accomp. stratégique - croissance	-	3 044 148 \$	235	88	20	68
Accomp. concrétisation de projets	-	39 445 000 \$	321	16	-	16
SOUS-TOTAL	250 000 \$	45 925 447 \$	653	182	96	86
GRAND TOTAL	1 096 000 \$	50 569 214 \$	789	207	113	94



FONDS LOCAL D'INVESTISSEMENT (FLI)

OBJECTIF

Le Fonds local d'investissement est un levier financier qui sert à stimuler le développement économique des entreprises en phase de démarrage ou d'expansion. **Des investissements sous forme de prêt ou de garantie de prêt auprès d'institutions financières pour des montants allant de 25 000 \$ à 200 000 \$ sont offerts aux entreprises lavalloises.** Combiné à l'expertise des conseillers en développement des entreprises, cet outil peut être utilisé pour couvrir notamment : les dépenses en capital, l'acquisition de technologies et de brevets, de même que les besoins de fonds de roulement se rapportant strictement aux opérations de l'entreprise.

BILAN

FONDS LOCAL D'INVESTISSEMENT (FLI)	INJECTIONS DU CLD	INVESTISSEMENTS GÉNÉRÉS	EMPLOIS CRÉÉS/ MAINTENUS	ENTREPRISES (CRÉATION + CROISSANCE)
2008	300 000 \$	1 470 000 \$	52	2
1998-2008	7 237 372 \$	35 760 864 \$	1 219	63

T É M O I G N A G E - F L I




STÉPHANE PAQUETTE



Scelltech Inc.

Les Revêtements Scelltech inc. est une entreprise qui contribue à la sécurité des usagers en offrant un ensemble de services spécialisés pour l'aménagement et l'entretien d'aires de stationnement et de voies de circulation intérieures et extérieures. Fondée en 1994 par Stéphane Paquette, l'entreprise propose à ses clients institutionnels, commerciaux et industriels une solution «clés en main» plus respectueuse de l'environnement et regroupant l'ensemble de ses services de traçage, d'imperméabilisant, de réparation, de balayage de la chaussée et d'installation de panneaux de signalisation. **Scelltech décide en 2008, avec l'appui financier du Fonds Local d'Investissement (FLI), de se porter acquéreur d'un sous-traitant avec qui il est en affaires depuis dix ans MultiRoutes.** Cette expansion s'avère une excellente décision et permet aujourd'hui à ScellTech de prétendre au titre de «LA» référence au Québec en matière de conception et d'entretien d'aires de stationnement. ❖



FONDS JEUNES PROMOTEURS (JP)

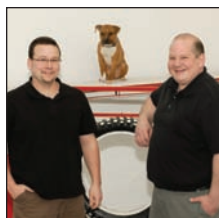
OBJECTIF

Le Fonds jeunes promoteurs (JP) vise à stimuler l'entrepreneuriat auprès des jeunes de 18 à 35 ans en leur offrant un accompagnement stratégique et une aide financière pour la création ou l'acquisition d'une première entreprise. D'ailleurs, les services-conseils et l'encadrement inclus dans ce programme canalisent l'énergie et mettent en valeur la créativité et l'imagination de cette précieuse relève entrepreneuriale. En effet, les interventions des conseillers ne se limitent pas aux investissements, elles font également appel à leurs compétences dans tous les aspects de la gestion et de la création d'entreprise.

BILAN

FONDS JEUNES PROMOTEURS (JP)	INJECTIONS DU CLD	INVESTISSEMENTS GÉNÉRÉS	EMPLOIS CRÉÉS/ MAINTENUS	ENTREPRISES (CRÉATION)
2008	136 000 \$	1 196 479 \$	30	17
1998-2008	1 502 217 \$	15 530 776 \$	714	208

T É M O I G N A G E S - J P



HUGO PARÉ
PIERRE PILAFIDIS

Cette entreprise lavalloise n'a pas encore célébré sa première année d'existence, que déjà, elle nourrit l'ambition de devenir LA référence dans le choix d'un centre multiservices pour chiens. Encore faut-il, de l'avis des deux jeunes promoteurs, Hugo Paré et Pierre Pilafidis, que les gens se soucient autant de la santé que de l'éducation ou de l'hébergement de leur animal préféré. Faut comprendre que Les Mordus du chien offre une prise en charge complète de l'animal, depuis la maternelle à la formation, jusqu'à la vente, en passant par la pension et le toilettage. Pour ces deux passionnés du meilleur ami de l'homme, il est important d'offrir un service de qualité et de bâtir une relation de confiance avec chaque client.

Rappelons que l'entreprise a bénéficié du support financier du Fonds Jeunes Promoteurs en 2008 et de l'accompagnement depuis 2004. En affaires, il faut avoir des projets et de l'aide, mais parfois du chien ! ❖



ALIA NASSEF

Cette jeune entreprise lavalloise, dirigée par une chef diplômée, Alia Nassef, offre une manière originale de bien s'alimenter, gagner du temps et retrouver les plaisirs de la table et de la saine alimentation. L'entreprise C Personnel se spécialise dans la préparation de repas personnalisés concoctés dans votre propre cuisine. Le concept est très simple. Les menus, la sélection et l'achat des aliments de première qualité se font en complicité avec le client et tout le reste, c'est-à-dire la préparation des plats, l'emballage des mets destinés au congélateur et le ménage sont l'affaire des professionnels de C Personnel. Pour un repas plus sophistiqué, vous pouvez même réclamer les services d'un chef à domicile, avec service, pour 25 convives ou moins. Les gens le disent souvent, il n'y a rien de mieux que de partager une recette... de succès ! **La subvention du Fonds jeunes promoteurs a permis l'acquisition d'équipements essentiels à l'entreprise.** ❖



FONDS D'ÉCONOMIE SOCIALE (FES)

OBJECTIF

L'apport financier du Fonds d'économie sociale favorise l'émergence de projets viables et soutient la création d'emplois durables au sein d'entreprises d'économie sociale. **Le CLD de Laval valorise ce modèle d'entreprise qui place le capital humain au cœur du développement, tout en assurant la poursuite d'une activité économique rentable.** Est admissible : tout projet à finalité sociale qui répond à des besoins sociaux et qui poursuivent des objectifs concordant avec les orientations du plan d'action local pour l'économie et l'emploi.

BILAN

Le CLD de Laval assure un rôle de concertation et de soutien qui a fait en sorte que les entreprises ont pu bénéficier de ses services-conseils en plus d'une aide financière. **Le CLD de Laval a injecté 410 000 \$ dans six entreprises** lesquelles ont généré près de deux millions de dollars en retombées économiques dans l'économie de la région.

FONDS D'ÉCONOMIE SOCIALE (FES)	INJECTIONS DU CLD	INVESTISSEMENTS GÉNÉRÉS	EMPLOIS CRÉÉS/ MAINTENUS	ENTREPRISES (CRÉATION + CROISSANCE)
2008	410 000 \$	1 977 288 \$	54	6
1998-2008	4 473 581 \$	16 392 384 \$	695	29

SIX ENTREPRISES SUPPORTÉES EN 2008

- Bonjour aujourd'hui et après...
- Ikebana productions
- L'Entraide (Pont-Viau et Laval-des-Rapides)
- Partage humanitaire
- Perspective Carrière
- Un foyer pour toi

T É M O I G N A G E - F E S



Cette jeune entreprise d'économie sociale est un bel exemple de l'éclosion de la jeunesse entrepreneuriale lavalloise. Spécialisée dans la conception, la production et la diffusion d'œuvres de créations cinématographiques proposées par des jeunes professionnels de moins de trente ans, Ikebana productions est le seul producteur culturel à vocation sociale sur le territoire lavallois. Créé par des jeunes issus de milieux différents, cet organisme à but non lucratif veut

JEAN-SÉBASTIEN DI FRUSCIA (À GAUCHE)

Monsieur Di Fruscia et son équipe ont reçu le **premier prix dans la catégorie Économie sociale** - volet Création d'entreprise au Gala régional du Concours québécois en entrepreneuriat - édition 2008

produire des œuvres qui vont favoriser la réflexion sur la condition des jeunes en général et sur les défis sociaux et communautaires auxquels ils sont confrontés. Ikebana offre des services ciblés de conception et de production vidéo en plus de présider à l'organisation, en 2009, du premier Festival de films lavallois dédié aux jeunes de la relève. **Voilà une jeune entreprise de la région, soutenue par le CLD de Laval et le Fonds d'économie sociale, qui ne manque ni de panache, ni d'audace, ni d'idées.** Nous saluons le travail de créativité des cinq responsables de l'organisation : Jean-Sébastien Di Fruscia, Julien de Montgaillard, Maxime Lachance, David Paradis et Catherine Cyr. ❖



FONDS SOUTIEN LAVAL S.E.C. (FSL)

OBJECTIF

Le Fonds Soutien Laval s.e.c. (FSL) est issu d'un partenariat entre deux commanditaires principaux soit, Investissement-Québec FIER inc. agissant au nom du gouvernement du Québec et Ville de Laval. La gestion de la société est administrée par un commandité, en l'occurrence Gestion du Fonds Soutien Laval inc. Fondé en 2005, le FSL constitue un levier financier supplémentaire pour le développement et la croissance des entreprises œuvrant principalement dans les secteurs : manufacturier, de la haute technologie et de la biotechnologie.

Les interventions financières effectuées, sous forme d'injection de capital, peuvent aller jusqu'à 250 000 \$ par projet. Rappelons qu'en vertu d'une entente, Gestion du Fonds Soutien Laval inc. a mandaté le CLD de Laval pour l'exécution des dossiers et la gestion des investissements.

BILAN

Soulignons que le Fonds Soutien Laval a contribué, en trois ans, à l'expansion de huit entreprises, en plus d'avoir créé/maintenu **211 emplois dans la région** et engendré des investissements de **7 285 000 \$**.

En 2008, Gestion du FSL a approuvé un financement pour **un projet d'expansion de 1 050 000 \$** dans une entreprise lavalloise permettant ainsi le maintien de 33 emplois.

T É M O I G N A G E - F S L



STÉPHANE LEMIEUX



Fondée en janvier 2004, SynergX Canada est née de la fusion d'Akitek, une entreprise spécialisée dans les technologies d'inspection de la qualité des bouteilles dans l'industrie brassicole et de l'achat de la division d'inspection de verre de Photon Dynamics, compagnie publique américaine. SynergX se spécialise maintenant dans la fabrication de ces fameux systèmes automatiques d'inspection visuelle, beaucoup plus rapide que l'œil humain et désire étendre sa technologie à un troisième secteur, celui de l'industrie du verre solaire. La conception et l'assemblage final des systèmes d'inspection de SynergX se font principalement à l'usine de Laval qui occupe une superficie de 7 000 pieds carrés et procure de l'emploi à une quinzaine de personnes, en plus d'une dizaine de consultants rappelés en fonction des besoins. **Afin d'aider SynergX à poursuivre ses projets d'expansion dans l'industrie du verre solaire, le Fonds Soutien Laval lui a accordé son appui financier.** Une entreprise qui a le vent dans les voiles et dont les perspectives de développement sont presque illimitées. ❖

FONDS SOLIDE DE LAVAL

OBJECTIF

La Société locale d'investissement dans le développement de l'emploi (SOLIDE) de Laval et le CLD de Laval conjuguent leurs efforts pour favoriser la création d'emplois de qualité dans la région lavalloise.

Le Fonds SOLIDE de Laval s'adresse aux PME à la recherche de financement entre 5 000 \$ et 50 000 \$ pour la concrétisation de projets ou encore pour créer une nouvelle entreprise.

Rappelons que les conseillers en développement des entreprises du CLD de Laval analysent et effectuent le suivi des dossiers mais c'est le Conseil d'administration de la SOLIDE de Laval qui statue sur les décisions d'investissements.

BILAN 10 ANS

La SOLIDE de Laval a permis à **19 entreprises lavalloises** d'engendrer des **investissements de 2 643 725 \$** en plus d'avoir créé/maintenu **110 emplois** dans la région.



T É M O I G N A G E - S O L I D E



MARIO DESMARAIS



Si vous désirez offrir une petite cure de rajeunissement à vos armoires de cuisine vous trouverez chez CRVP Panneaux de placage de bois profilés, tout ce dont il vous faut. Installée à Laval depuis 2001, CRVP est spécialisée dans la fabrication de portes d'armoires. **Le président, Monsieur Mario Desmarais, est sorti des sentiers battus et a fait preuve de créativité, avec l'accompagnement stratégique du CLD de Laval et l'appui financier de la SOLIDE de Laval.** En plus de répondre aux besoins des distributeurs, CRVP aménage, dans un espace contigu à son usine, une nouvelle salle de montre afin de procurer au grand public une meilleure accessibilité à tous ses produits. Cette nouvelle division, PAL (Portes armoires Laval), offre la possibilité de rénover la cuisine, la salle de bain ou les autres sections de rangement de la maison en changeant seulement la façade, les portes d'armoires, par de nouvelles en bois. Ce qui permet une remise à neuf à prix compétitif. La jeune entreprise qui compte, de 15 à 20 employés permanents, entend se distinguer de la concurrence et développer cette nouvelle niche. ❖



FONDATION CANADIENNE DES JEUNES ENTREPRENEURS (FCJE)

OBJECTIF

Le CLD de Laval fait équipe avec la Fondation canadienne des jeunes entrepreneurs pour offrir aux entrepreneurs de 18 à 34 ans, des solutions de financement, des ressources d'affaires et du mentorat afin d'aider les jeunes à concrétiser leur projet d'affaires. À cet effet, le CLD de Laval analyse les dossiers et gère le comité qui fait ses recommandations à la FCJE pour l'octroi de financement.

BILAN

Grâce à l'appui du CLD de Laval, la FCJE a contribué, en quatre ans, au démarrage et/ou à l'expansion de 29 entreprises lavalloises, dont trois en 2008, en plus d'avoir créé/maintenu 106 emplois et **engendré des investissements de 3 058 208 \$ dans la région.**

En 2008, les interventions combinées du CLD de Laval et de la FCJE ont permis aux jeunes entrepreneurs de produire **des investissements de l'ordre de 255 000 \$ et de maintenir 12 emplois.**

« Mon mentor, Lucia Pollice, de la FCJE et Nathalie Plante du CLD de Laval, m'aident définitivement à rester motivée. Elles sont là pour m'encourager et sont toujours disponibles pour venir me remettre en piste... »



Madame Annie Racicot, présidente de Inspiration Pilates

T É M O I G N A G E - F C J E



DAVID FROMONT et RENAUD LAVOIE

Brioconcept consulting a été nommée **deuxième lauréat dans la catégorie Services** - volet Création d'entreprise au Gala régional du Concours québécois en entrepreneuriat - édition 2008



Deux jeunes passionnés du domaine de l'électronique, Renaud Lavoie et David Fromont, ont décidé d'aller au bout de leurs rêves et d'unir leurs destinées au sein d'une même entreprise qui porte le nom de Brioconcept. Une société, experte en conception de produits électroniques innovateurs, qui propose de guider ses clients à travers toutes les étapes du cycle de développement d'un produit électronique. Brioconcept peut intervenir à différentes phases de la conception ou faire entièrement le design du produit désiré, ce qui libère le client de la gestion et du suivi du projet. L'entreprise bénéficie actuellement du mentorat et des ressources de la FCJE. **Le CLD de Laval, par son rôle d'accompagnateur et de conseiller stratégique a contribué à la préparation d'un plan d'expansion** qui prévoit l'ajout de quatre nouveaux travailleurs aux dix employés, présentement à l'embauche de la compagnie. Après un peu plus d'un an d'existence, Brioconcept est déjà un leader de son industrie et tous les moyens sont déployés pour qu'il le demeure. ❖



MESURE DE SOUTIEN AU TRAVAIL AUTONOME (STA)

OBJECTIF

Ce programme, offert par Emploi-Québec, est coordonné par le CLD de Laval et les Centres locaux d'emploi (CLÉ) de Laval. Dans un premier temps, les CLÉ valident l'admissibilité des individus. Par la suite, le CLD de Laval évalue la faisabilité du projet. À l'acceptation du projet, le CLD de Laval fournit l'accompagnement et la formation pour permettre à l'entrepreneur de concrétiser son projet d'entreprise. Les formations d'appoint traitent notamment des sujets suivants : étude de marché, techniques de vente, prévisions financières, stratégie marketing, le droit des affaires ainsi que la fiscalité. La Mesure STA s'adresse aux prestataires de l'assurance emploi ou d'assistance désireux de créer ou d'acquies leur propre entreprise ou encore de devenir travailleur autonome. Les participants admis à la Mesure STA bénéficient de l'aide financière d'Emploi-Québec par le biais d'allocations hebdomadaires.

BILAN

MESURE DE SOUTIEN AU TRAVAIL AUTONOME (STA)	INVESTISSEMENTS GÉNÉRÉS	EMPLOIS CRÉÉS	ENTREPRISES (CRÉATION)
2008	1 240 949 \$	52	49
1998-2008	12 077 625 \$	715	482

T É M O I G N A G E - S T A



STÉPHAN ST-PIERRE



MS Pharma est un laboratoire scientifique qui offre des services d'analyses destinés à l'industrie manufacturière dans les domaines pharmaceutique, cosmétique et nutraceutique. Les clients profitent de l'expertise de MS Pharma pour tester et procéder à l'analyse de leurs matières premières et leurs produits finis, avant d'en faire l'utilisation ou de les soumettre à l'étape de la commercialisation.

MS Pharma touche le domaine très pointu des analyses spectrophotométriques, les analyses chromatographiques ou les analyses de routine en provenance des pharmacopées américaines et européennes. Les dirigeants de MS Pharma, Stéphan St-Pierre et Yanick Gauthier, ont su tirer profit de la formation reçue grâce à leur participation à la Mesure STA. **Ils ont décidé de perfectionner leurs connaissances du milieu des affaires et de profiter d'une formation adaptée à leur réalité, en ayant recours au soutien actif des conseillers du CLD de Laval.** MS Pharma, s'appête maintenant à saisir toutes les opportunités d'affaires qui se présentent dans un marché en pleine croissance. ❖

T É M O I G N A G E - V O L E T C R O I S S A N C E



MICHELLE LAFLAMME



Saviez-vous que le marché des blessures et arthrose du genou est évalué à plus de 2 milliards de dollars ? Bienvenue dans l'univers fascinant du Centre du Genou Émovi, spécialisé dans les technologies du mouvement 3D des articulations. Précisons que le nom de l'entreprise signifie «évaluation du mouvement par la vision». Vous aurez compris que la société lavalloise a créé rien de moins qu'un centre

d'analyse et d'évaluation du genou qui permet d'enregistrer le genou en plein mouvement. L'appareil, le KneeKG, fonctionne exactement comme un électrocardiogramme. Émovi a ouvert une clinique au Centre de médecine sportive de Laval et collabore avec une équipe d'orthopédistes, dont le réputé docteur Pierre Ranger. La présidente de l'entreprise, Madame Michelle Laflamme, a une devise importante : s'entourer de personnes plus compétentes que soi. **Ce qui vient justifier l'accompagnement stratégique proposé par les conseillers du CLD de Laval et leurs conseils de première ligne qui ont servi de guide à l'entreprise dans ses projets d'expansion et de croissance.** Pour Emovi, rien n'est trop beau pour l'entreprise qui part maintenant à la conquête de la planète et prévoit vendre en 2009 environ 6 à 10 appareils. ❖



VOLET CRÉATION

NOUVEAU EN 2008

Face à la forte demande des futurs entrepreneurs de la région, le CLD de Laval offre également un nouveau service entièrement dévolu à la création d'entreprise. **Cet accompagnement est dédié aux individus et aux projets qui ne correspondent à aucun des critères de sélection** des fonds ou programmes d'aide du CLD de Laval. Il mise essentiellement sur les pistes de réflexion que doit envisager l'entrepreneur afin de bien orienter son projet d'affaires.

Accompagnement stratégique Volet création	INVESTISSEMENTS GÉNÉRÉS	ENTREPRISES (CRÉATION)
2008	890 350 \$	24

VOLET CROISSANCE (ENTREPRISES AYANT MOINS DE 5 ANS D'EXISTENCE)

Ce volet d'accompagnement est un autre service dispensé par les conseillers du CLD de Laval, un regard externe qui permet **aux entrepreneurs de faire des choix d'affaires judicieux et mieux éclairés en période de croissance**. Le but de ces rencontres : valider l'état de santé de l'entreprise. Les conseillers du CLD de Laval n'hésitent pas à évaluer avec l'entrepreneur un nouveau plan de financement ou de commercialisation ou encore de revoir entièrement les pratiques de gestion, s'il le faut, pour encourager la prospérité et maximiser la réussite de l'entreprise. Grâce à l'accompagnement stratégique orienté vers la croissance, les entrepreneurs peuvent bénéficier gratuitement de conseils sur une période de 4 ans à raison de 40 heures par année.

Accompagnement stratégique Volet croissance	INVESTISSEMENTS GÉNÉRÉS	EMPLOIS CRÉÉS/ MAINTENUS	ENTREPRISES (CRÉATION + CROISSANCE)	CRÉATION	CROISSANCE
2008	3 044 148 \$	235	88	20	68
1998-2008	82 197 249 \$	2 629	1 060	20	1 040

VOLET CONCRÉTISATION DE PROJETS

L'équipe des conseillers du CLD de Laval aident les entrepreneurs plus précisément dans l'articulation du financement et du montage financier, dans le but de présenter une proposition plus attrayante aux autres partenaires financiers. En 2008 seulement, les entreprises lavalloises ont déniché près de **39 millions de dollars de capitaux additionnels** permettant ainsi le maintien de 321 emplois. Au total, sur une période de dix ans, on parle de **162 millions de dollars d'investissements générés et de 2 436 emplois créés/maintenus**. Nul doute que, dans tout l'arsenal de services dont il dispose pour favoriser l'éclosion ou la croissance des entreprises, «l'aide à la concrétisation de projets» constitue une ressource-phare dont dispose le CLD de Laval.

Accompagnement stratégique Volet concrétisation de projets	INVESTISSEMENTS GÉNÉRÉS	EMPLOIS CRÉÉS/MAINTENUS
2008	39 445 000 \$	321
1998-2008	162 005 401 \$	2 436

T É M O I G N A G E - V O L E T C R É A T I O N



JULIE FAUCHER



Voici le parcours exceptionnel d'une entrepreneure qui a décidé de transformer un diagnostic de cancer du sein en une histoire à succès. L'auteure, Julie Faucher et son histoire porte le nom de Studio Équilibra, dont le slogan est le suivant : «Là où commence votre bien-être». Il s'agit d'un endroit où les femmes qui ont subi des chirurgies du sein, reçu des traitements ayant modifié la forme du sein ou ayant tout simplement une asymétrie naturelle ou encore désirent une augmentation mammaire sans chirurgie à l'aide de prothèses externes. Chez Studio Équilibra, elles peuvent trouver tous les articles personnels dont elles ont besoin. Au-delà des prothèses, des camisoles et des soutiens-gorge, les femmes qui se présentent au Studio Équilibra vont baigner dans une ambiance unique et bénéficier d'un service aussi personnalisé que discret. Les clientes sont évaluées, mesurées, puis conseillées gratuitement par une ajusteuse certifiée en plus de profiter d'un suivi à long terme. **Le CLD de Laval, lorsqu'il veut partager son expertise avec les entrepreneurs d'ici, le fait par le truchement de son service d'accompagnement stratégique – création.** Julie Faucher, a voulu, elle aussi, redonner aux femmes en fondant sa propre entreprise qui ne représente rien de moins que l'aboutissement de sa lutte acharnée contre le cancer du sein. ❖



Au service de votre **talent** et de vos **idées**

www.cldlaval.com



Direction générale

Centre local de développement (CLD) de Laval
1555, boulevard Chomedey, bureau 220, Laval (Québec) H7V 3Z1
Téléphone : 450 686-4343
Télécopieur : 450 686-8377

Service à la clientèle

Centre local de développement (CLD) de Laval
1555, boulevard Chomedey, bureau 110, Laval (Québec) H7V 3Z1
Téléphone : 450 978-5959
Télécopieur : 450 978-5970

LES MEMBRES DU CONSEIL D'ADMINISTRATION

ADMINISTRATEURS VOTANTS

PRÉSIDENT

Robert Lefebvre
Président – Systèmes de support informatique

VICE-PRÉSIDENTE

Manon Loranger
Présidente – Comité régional d'économie sociale de Laval
Directrice générale – Coopérative de soutien à domicile de Laval

SECRÉTAIRE-TRÉSORIER

André Boileau
Vice-président du comité exécutif – Ville de Laval

MEMBRES

Gilles Vaillancourt
Maire et préfet de la MRC de Laval

Jocelyne Guertin
Membre du comité exécutif – Ville de Laval

Jean-Louis Bédard
Consultant

Yves Cusson
Président – Stratégic Capital conseils

Michel Ré
Consultant

Chantal Jolicœur
Agente de développement – Coopérative de développement régional Montréal-Laval (CDR)

ADMINISTRATEURS NON-VOTANTS

Manon Caron
Directrice générale – Centre local de développement (CLD) de Laval
Directrice générale – Conférence régionale des élus de Laval

Pierre Nadeau
Directeur Services aux entreprises
Direction régionale Emploi-Québec

Michelle Courchesne
Ministre responsable de la région de Laval
Ministre de l'Éducation, du Loisir et du Sport
Députée de Fabre

Vincent Auclair
Député de Vimont

Francine Charbonneau
Député de Mille-Îles

Guy Ouellette
Député de Chomedey

Alain Paquet
Président de la Commission des finances publiques
Député de Laval-des-Rapides

