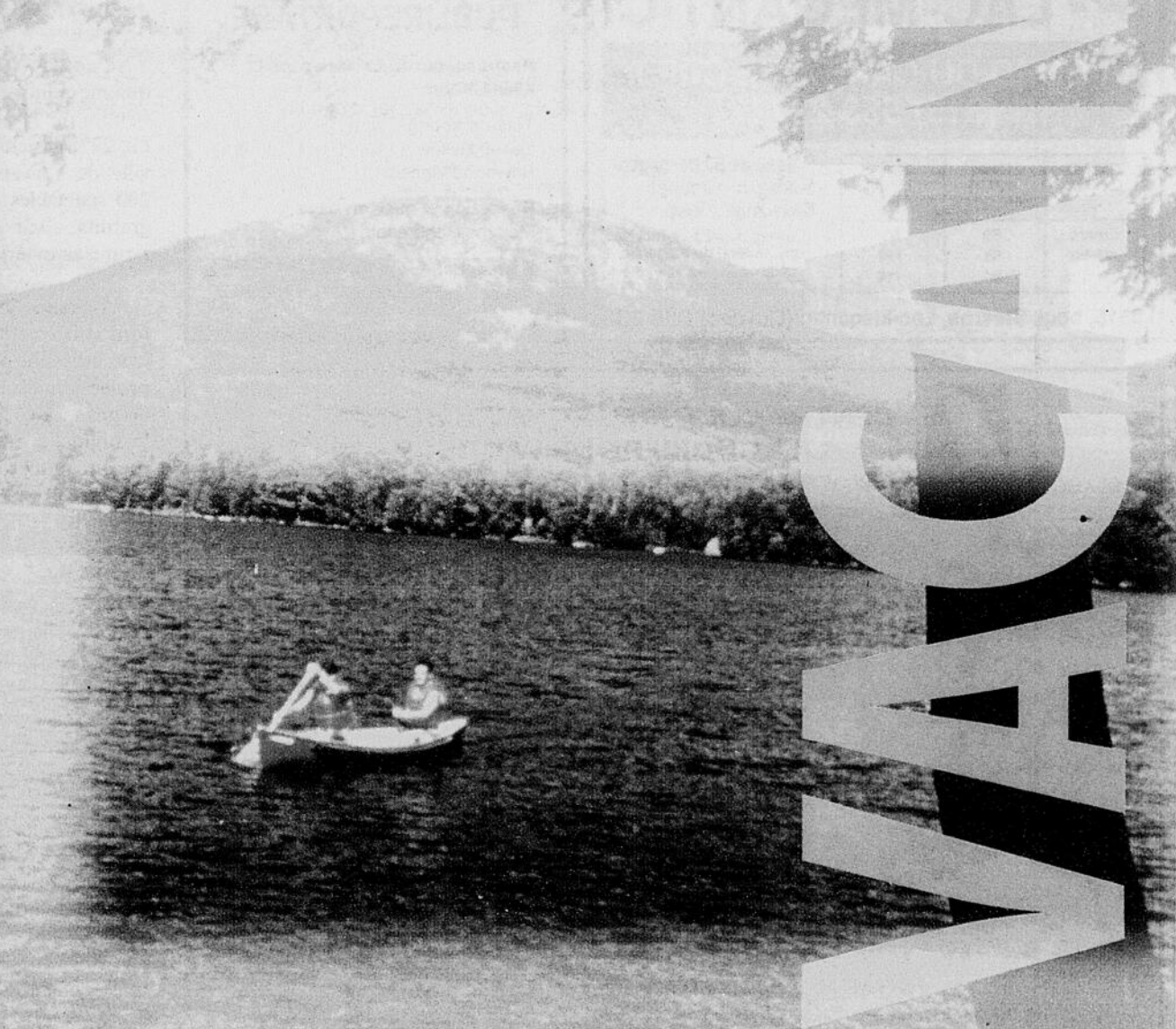


DESTINATIONS VACANCES

196



VACANCES

cahier spécial

La Tribune
PUBLIREPORTAGE



Les Estriens habitent la plus belle région au Québec et pourtant, peu sont ceux qui peuvent se vanter y avoir tout découvert, car effectivement, des découvertes, il y en a de multiples à faire en Estrie. Comme à chaque année, La Tribune publie son cahier spécial **Destinations vacances 1996**, un outil indispensable à conserver pour planifier ses fins de semaines et même ses vacances complètes. Découvrez les nouveautés offertes

par les différentes régions et... bon été!

CROISIÈRE



sur le **LAC-MÉGANTIC**

**À BORD DU CAPITAINE CAP II
(819) 583-2171**

| DURÉE DE CROISIÈRE | 1 heure DÉPARTS (10 h am/16 h) | 2 heures DÉPART (14 h) |
|--------------------|--------------------------------|------------------------|
| Enfant | 6\$ | 9\$ |
| Adulte | 9\$ | 13\$ |
| Âge d'or | 8\$ | 11\$ |

- Bateau de 50 passagers
- Mariages - Groupes
- Bienvenue à tous

Tous les départs se font du quai fédéral de Mégantic (1\$ de rabais/personne pour groupe de 30 personnes et plus)

3515, boul. Stearns, Lac-Mégantic (Québec) G6B 2G8

cahier spécial La Tribune PUBLIREPORTAGE

Responsable du cahier spécial :
Alain LeClerc

Télémarketing :
Lisette Hallée
Raymond Vincent

Rédaction et mise en page :
Martyne Gendreau

Conception graphique :
Équipe de production de La Tribune.

Pour tous les amateurs de musique... Le Festival international des musiciens de rue de Cowansville

Le Festival des musiciens de rue de Cowansville a prit naissance en 1992. Depuis, quatre manifestations d'envergure eurent lieu au centre-ville. La durée de l'événement est passée de trois jours en 1992 à 11 jours en 1995.

Le développement de la relève musicale professionnelle profite à l'ensemble de la région et permet à l'Estrie et à la Montérégie une identification bien particulière.

L'édition 1995 du Festival a fracassé des records d'assistance avec plus de 50 000 spectateurs.

L'édition 1996, qui souligne le cinquième anniversaire de l'organisme, se tiendra du 11 au 21 juillet 1996. Au total, 272 musiciens envahiront le centre-ville de Cowansville pour y présenter 200 spectacles - dont la majorité sont gratuits - sur différentes scènes intérieures et extérieures.

À chaque jour, les festivaliers pourront voir et entendre un spectacle majeur présenté par un artiste ou groupe professionnel reconnu, une douzaine de groupes et artistes de la relève professionnelle et plusieurs musiciens de rue qui animeront les différents sites.

Sur le Pont des arts, on pourra découvrir les créations d'artisans d'ici et d'ailleurs. Quant à la scène Les Arts, des mini-spectacles de danse, de magie et d'animation attireront la curiosité des promeneurs.

De plus, des spectacles pour enfants ainsi qu'une messe en plein air seront présentés en après-midi les fins de semaines.

Enfin, pour souligner notre cinquième anniversaire, un feu d'artifice haut en couleur saura vous éblouir. Bref, un événement à ne pas manquer cet été!



Éric Lapointe fera parti de la programmation de la 5e édition du Festival international des musiciens de Cowansville.

CLUB DE GYMNASTIQUE SHER-GYM



**ÉCOLE D'ÉTÉ
1996
DU 2 JUILLET
AU 9 AOÛT**



- Garçons et filles, 4 ans et plus
- Camp spécialisé en gymnastique
- Des entraîneurs dynamiques et compétents
- De l'équipement de pointe
- Affiliation à la Fédération de gymnastique du Québec incluse
- Service de halte-garderie inclus

DES ATELIERS DE CIRQUE

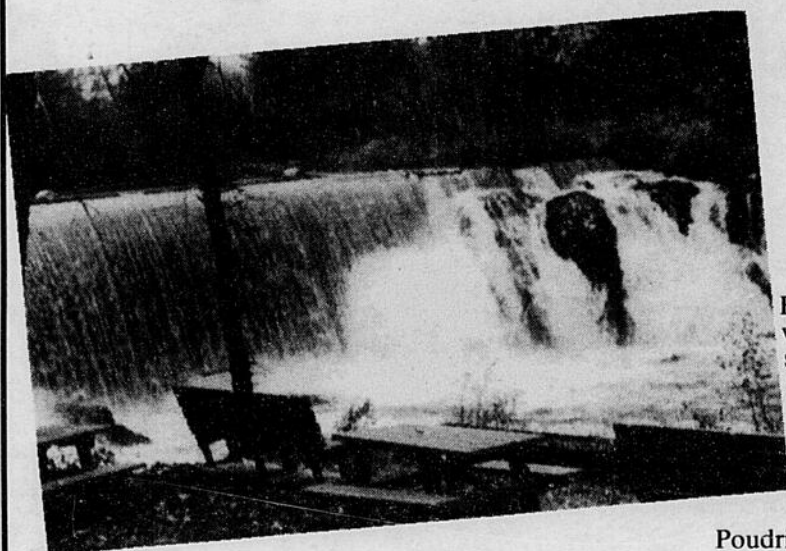
- Trapèze
- Aïole-Bola
- Barre russe
- Baccule
- Élastique acrobatique

POUR PLUS D'INFORMATION : 823-8986

En collaboration avec le Séminaire Salésien. Parrainé par la ville de Sherbrooke.



CENTRE CULTUREL ET PATRIMONIAL LA POUDRIÈRE DE WINDSOR



CET ÉTÉ,
OFFREZ-VOUS
UNE
VACANCE À
LA POUDRIÈRE
DE WINDSOR

En plus d'offrir à ses visiteurs une exposition sur l'histoire de la poudre noire à son Centre d'interprétation et des vestiges archéologiques de la plus ancienne usine de poudre noire au Québec, la Poudrière de Windsor présente

PROGRAMMATION ESTIVALE 1996

JUSQU'AU 16 JUIN, «La vie qui bat», huiles de Suzanne Dubois-Morin.

LES DIMANCHES, MERCREDIS & VENDREDIS 14 H 00 Visites commentées dans les sentiers du parc Watopeka & animation avec guides.

Du 19 juin au 25 août: Exposition itinérante «Je touche à la science» par le Conseil du loisir scientifique de l'Estrie

Dimanche 23 juin: Tournoi régional de tir à l'arc par le Club la Flèche Brisée de Windsor et région

Dimanche 25 août: Initiation au tir à la poudre noire par M. Réjean Bahl, en collaboration avec l'Association Aménagement & ensemencement Watopeka.

À partir du mercredi 28 août: Exposition des oeuvres de Ghislain Lefebvre, en collaboration avec Art de la Nature en Estrie.

Centre culturel et patrimonial la Poudrière de Windsor
342, RUE ST-GEORGES, WINDSOR (QUÉBEC), J1S 2Z5. TÉL.: (819) 845-5284
autoroute 55 sortie #71

19774

Portes ouvertes de la terre aux étoiles à l'AstroLab!

C'est le 14 juin prochain que se fera l'ouverture officielle du fameux AstroLab du mont Mégantic et le grand public est invité à deux journées portes ouvertes les 15 et 16 juin prochain. L'entrée sera gratuite.

Situé au pied de la montagne dans le Parc de conservation du mont Mégantic, l'AstroLab est un nouveau centre d'interprétation et d'activités en astronomie. Les visiteurs y retrouveront une exposition sur l'astronomie et les techniques d'observation des astres, un spectacle multi-média intitulé *Pour voir la nuit sous un autre jour* ainsi qu'une gamme d'ateliers pratiques sur divers aspects de l'astronomie.

L'AstroLab sera ouvert tous les jours du 15 juin au 3 septembre de 10 h 00 à 18 h 00 et de 20 h 00 à 23 h 00. Le prix d'entrée comprend la visite de l'exposition *De l'Oeil au spectre invisible*, le spectacle multi-média ainsi qu'une visite guidée de l'observatoire situé au sommet du mont Mégantic (le plus important observatoire sur la côte est du continent nord-américain). De plus, des ateliers seront offerts pour les personnes qui désireront approfondir certaines notions pratiques de l'astronomie, entre autre l'observation au télescope.

Les activités en soirée, sur réservation seulement, incluent une présentation du ciel étoilé en temps réel dans la salle multi-média et, si les conditions climatiques le permettent, une observation du ciel à l'œil nu et à l'aide des télescopes de l'AstroLab installés sur des plates-formes d'observation aménagées près de l'observatoire du sommet (n'oubliez pas les vêtements chauds, l'observatoire est à 1 100 m d'altitude et les nuits sont fraîches).

L'AstroLab est également le siège social du Parc de conservation du mont Mégantic et le ministère de l'Environnement et de la Faune y présente une exposi-



tion sur les composantes naturelles du parc et sur la climatologie de la région.

Les visiteurs voulant explorer ciel et terre y trouveront donc matière à stimuler leurs intérêts...

Un rendez-vous les 15 et 16 juin pour les portes ouvertes de la terre aux étoiles!

Claire Levasseur
Direction générale



La Société d'histoire de Sherbrooke
Centre d'interprétation de l'histoire de Sherbrooke
275, rue Dufferin
Sherbrooke (Québec)
J1H 4M5

Expositions

Boire et déboires, jusqu'au 21 avril 1997
Les Personnages Gardiens, jusqu'au 4 août 1996
Partir pour les États, du 21 août au 27 octobre 1996

Service d'archives

Ouvert au public du lundi au vendredi de 9 h à 12 h, 13 h à 17 h

Circuits et randonnées

Circuit patrimonial pédestre, location de baladeur et carte
Circuit religieux Comme des pèlerins, tous les mercredis, 13 h 30, du 3 juillet au 28 août 1996
Randonnée pédestre dans la gorge de la rivière Magog, du 22 juin au 2 septembre, départs à 10 h 30 et 14 h 00, sauf le mardi

Centrale Frontenac

Exposition **Lumières sur la Ville**, du 22 juin au 2 septembre, du mercredi au dimanche, 9 h 30 à 16 h 30

Informations ou réservations de groupes
(819) 821-5406

18832

L'antaisies et coquetteries du costume
AU DÉBUT DU XIX^e SIÈCLE



du 5 mai au 2 septembre 1996



Musée Beaulne

96, rue de l'Union
Coaticook
(819) 849-6560

Du 9 juin au 2 septembre 1996

Le quinquisme de nos pères



Gravure de Richard Séguin dessinée par Jean Richambault



Heures d'ouverture :
Lundi au dimanche 11 h à 17 h



SAMEDI 8 JUIN 20 H 30
JIM CORCORAN



SAMEDI 15 JUIN 20 H 30
GISÈLE LALIBERTÉ



VENDREDI 21 JUIN 20 H 30
FRANÇOIS RIOUX



VENDREDI 12 JUILLET 20 H 30
EX-LIBRIS



SAMEDI 22 JUIN 19 H 00
SOUPER-THÉÂTRE
(Meurtre et mystère)



10 août - 2 représentations
CARMEN CAMPAGNE

116, rue Wellington COATICOOK

Réservation (819) 849-6371

18127

Pour l'amateur de pêche, de bons coins accessibles dans le Haut-Saint-François

Très populaire, la pêche sportive attire de nombreux adeptes et les bons coins de pêche sont toujours recherchés. Le principal obstacle que rencontre le pêcheur sportif est l'accessibilité aux

plans d'eau. Vous trouverez dans les lignes qui suivent quelques bons endroits de pêche et surtout facilement accessibles dans la belle région du Haut-Saint-François.

plus, sa population de dorés n'est pas à négliger. Plusieurs autres espèces de poissons prospèrent dans ce plan d'eau.

**VOYAGES
CAROLE CORRIVEAU**

LE GRAND TOUR DE L'OUEST CANADIEN

INCLUANT UNE EXCURSION EN TRAIN ET WHISTLER
du 3 au 16 août 1996

• Croisière aux baleines 21 juillet 96

Voyages groupes accompagnés par
Thérèse Verrette • Places limitées

Directeur d'un permis du Québec-Membre ACTA-Vacances Québec

Voyages Carole Corriveau

130, rue St-Georges

Windsor (Québec)

J1S 1J8

Tél.: (819) 845-9121

Télec.: (819) 845-9055

(1-800) 263-9121

19785



*Voyages
Berthe Fontaine enr.*

SPÉCIAL FAMILLE ÉTÉ 96

CAYO COCO

Les enfants de 2 à 11 ans sont hébergés gratuitement. Max. 2 enf. - 2 adultes

PUERTO VALLARTA

Les enfants de moins 12 ans voyagent gratuitement mangent gratuitement

Célibataires = TRYP CAYO COCO

Aucun supplément simple
du 22 juin au 22 août 96

SUPER CLUB VARADÉRO (23 nov. au 7 déc. 96)

Tarif spécial groupe 1 sem. ou 2 sem.
départ de Valcourt inclus.

Courez la chance de gagner le crédit de votre
coût voyage 1997-98 sur achat voyage 1996-97.
Offre valide du 1er sept. 96 au 7 mai 97.

Voyages Berthe Fontaine enr. / 1191 rue St-Joseph /

C.P. 864 / Valcourt (Québec) J0E 2L0

Tél.: (514) 532-3026 / Téléc.: (514) 532-3353

(1-800) 720-8899

19780

Le lac Aylmer

Reconnu pour ses populations de dorés et de brochets, le lac Aylmer est accessible par la route 161 près du barrage au centre du village de Saint-Gérard. Une rampe de mise à l'eau vous donne directement accès à ce magnifique lac.

Le lac d'Argent

Renommé pour ses truites grises et brunes, le lac d'Argent représente un coin de la municipalité de Dudswell à découvrir ou à redécouvrir. On y accède par la rue du Lac au coeur du village de Saint-Adolphe. Une rampe de mise à l'eau, localisée dans le parc de la plage Perrault, vous donne directement accès au lac.

Le lac Louise

Ce lac, accessible par le chemin de la Marina dans le canton de Weedon, peut causer des surprises au pêcheur. En effet, des brochets de plus de dix livres y sont occasionnellement capturés. De

Le lac Lindsay

Seul lac accessible dans le sud de la MRC du Haut-Saint-François, le lac Lindsay vous fournira l'occasion de taquiner brunes et mouchetées. Pour l'amateur de barbotés, ce lac n'est pas à négliger. On y accède par le chemin du Lac dans le canton de Clifton Est. Une rampe de mise à l'eau située sur le terrain du Club de chasse et pêche du lac Lindsay vous permettra de découvrir les secrets de ce lac.

Le lac Miroir

Grâce aux ensemencements effectués par l'Association des chasseurs et pêcheurs du Haut-Saint-François, ce petit lac renferme une belle population de truites brunes dont certains spécimens dépassent les cinq livres. Truites mouchetées, brochets maillés, perchades et barbotés font aussi partie de sa faune aquatique. On y accède par la route 255 non loin de son intersection avec la route 112 dans la municipalité de Dudswell. Le terrain municipal est accessible en certaines périodes de l'année (printemps et automne) et donne directement accès au lac.

La rivière Saint-François

Cette belle rivière qui sillonne le territoire de la MRC du Nord au Sud, représente un bon potentiel pour la pêche sportive. La Saint-François renferme plusieurs espèces de poissons dont le doré jaune, le brochet maillé, l'achigan à petites bouches et certaines espèces de truites dont la brune et l'arc-en-ciel.

Secteur Saint-Gérard

Directement au coeur du village, près du barrage, on y retrouve une halte routière. Celle-ci vous permettra un accès facile pour pratiquer la pêche à gué.

Secteur Bishopton

On y accède par la route 255, après avoir traversé le village, une rampe de mise à l'eau se trouve tout juste après le pont qui enjambe la rivière sur votre droite.

Secteur Westbury

Les fosses en aval du barrage de Westbury peuvent en certaines occasions vous livrer leurs plus beaux secrets. On y accède en empruntant le chemin Tétrault puis le chemin du Pouvoir.

Bonne pêche!

Service de gardiennage personnalisé
pour animaux à votre domicile



Nannie Mo^{enr}

- Visite et promenade quotidienne
- Nourriture et brossage
- Entretien de litière, cage et aquarium
- Compte-rendu écrit sur le comportement de votre animal
- Assurance-responsabilité



Diane Boutin

845-7629

Évaluation sur demande

Page: 829-3553

19786

PARC DE LA GORGE DE COATICOOK

Venez traverser la plus longue passerelle suspendue au monde.

Tarif :

- 6,00\$ par adulte
- 2,00\$ enfants de 6 à 15 ans
- 13,00\$ pour la famille
- gratuit moins de 6 ans

Pour de plus amples informations sur les heures d'ouverture ou autres :

(819) 849-2331

19231

À la découverte de la Grosse-Île...

Vous aimez les expériences hors de l'ordinaire, vous voulez sortir des sentiers battus et surtout vous ne craignez pas les émotions intenses, alors une visite à la Grosse-Île est tout indiquée!

En fait, le nom précis de ce lieu est la Grosse-Île et le Mémorial-des-Irlandais. L'île est située au centre du fleuve, dans la région de Montmagny et fait partie de l'archipel de l'Isle-aux-Grues. La seule façon de s'y rendre est par bateau en partant de Québec, pour ceux qui disposent d'une journée complète et qui veulent profiter pleinement des paysages marins et côtiers, de Berthier-sur-Mer, pour ceux qui préfèrent admirer le Saint-Laurent en tout confort ou de Montmagny, pour ceux qui désirent une croisière de plus courte durée mais plus sportive.

Comme son nom l'indique, la Grosse-Île est un site particulièrement important pour les gens de descendance irlandaise. En effet, la Grosse-

Île fut la principale station de quarantaine humaine au Canada de 1832 à 1937. À ce titre, l'île était un point d'arrêt important pour les milliers d'immigrants avant qu'ils puissent poursuivre leur voyage vers Québec et le reste du pays. Dès son ouverture, la station dû faire face à de terribles épidémies de choléra et de typhus. Ces maladies entraînèrent la mort de plusieurs centaines de malheureux qui ne découvrirent jamais le «nouveau monde».

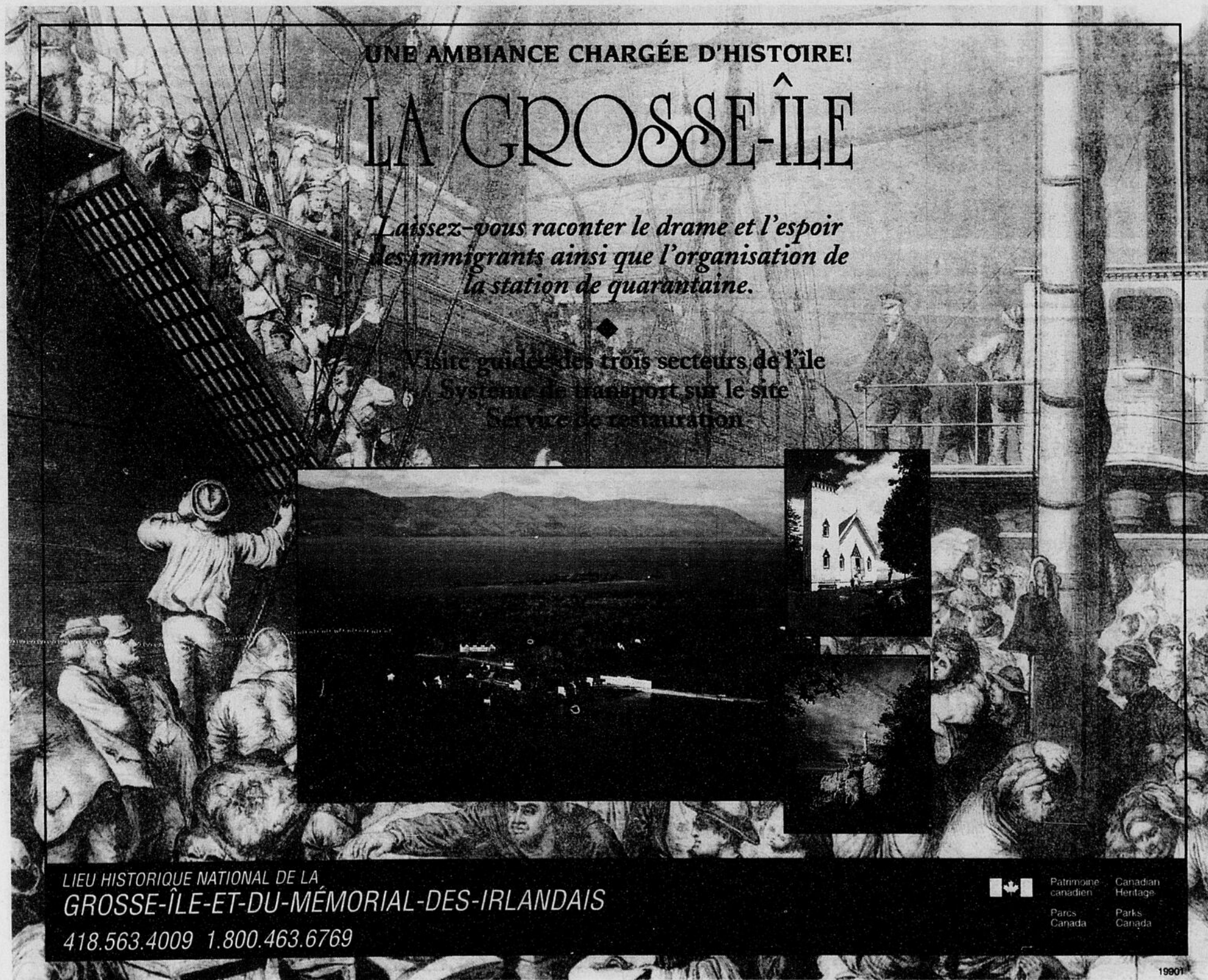
La Grosse-Île ne fut cependant pas seulement un lieu de désolation: des naissances et des mariages y furent célébrés. Encore aujourd'hui, la Grosse-Île demeure chargée d'histoire et de mystères. Que ce soit lorsque l'on atteint l'un des sommets de l'île où est érigée la croix celtique ou en bordure du cimetière, ce passé qui n'est pas toujours très loin, saura vous émouvoir.

Quelque quarante bâtiments historiques sont toujours présents sur l'île; pensons, entre autres, aux hôtels, à l'édifice de désinfection, aux chapelles catholiques et anglicanes sans oublier le plus vieil édifice de l'île, un bâtiment appelé «lazaret» construit en 1847 et qui servit d'hôpital pendant de nombreuses années.

L'aspect naturel du site est également d'un grand intérêt. De plus, de nombreuses espèces d'oiseaux peuvent y être observés.

Ce n'est là qu'un bref aperçu des découvertes qui vous attendent à la Grosse-Île. Alors n'attendez plus et voguez vers cet endroit unique dès aujourd'hui!

Linda Bernier
Parcs Canada



UNE AMBIANCE CHARGÉE D'HISTOIRE!

LA GROSSE-ÎLE

Laissez-vous raconter le drame et l'espoir des immigrants ainsi que l'organisation de la station de quarantaine.

Visite guidée des trois secteurs de l'île
Système de transport sur le site
Service de restauration

LIEU HISTORIQUE NATIONAL DE LA
GROSSE-ÎLE-ET-DU-MÉMORIAL-DES-IRLANDAIS
418.563.4009 1.800.463.6769

Patrimoine canadien Canadian Heritage
Parcs Canada Parks Canada

19901

La Tribune, Destinations vacances, Sherbrooke, jeudi 6 juin 1996

Le réseau Charmes : une destination de plein air

Théâtre D'Eastman
Salle Marjolaine Hébert
présente



Un Village de Fous
de Neil Simon

une mise en scène de Jacques Lessard
une traduction de Benoît Girard
une production Jean-Bernard Hébert Inc.



Monique Miller, Albert Millaire, Suzanne Clément,
Stéphane Brulotte, Jacques Baril, Jean-François Boudreau,
Alexandre Gagné, Danièle Lorain, Marcel Pomerlo, Francis Vachon
assistance à la mise en scène et régie Marie-Claude Boilard décors Paul Buisnières
costumes Denis Denoncourt conception musicale Yves Léveillé
direction générale et artistique Jean-Bernard Hébert
Théâtre d'Eastman, chemin du théâtre à Eastman
Autoroute 10, sortie 106, Stukly-sud

Information et réservation: 514-297-2860

Où peut-on trouver un accès à un vaste réseau de plein air pour pouvoir pratiquer le vélo, la marche, la baignade, le pédalo, l'observation d'oiseaux, le canot, des croisières en ponton et même du surf-bike? Ici même à Sherbrooke, à partir du parc Blanchard. Charmes vous offre tout un réseau comprenant des sentiers cyclo-pédestre en milieu naturel et des services de location.

Pour une heure de loisir ou pour toute une journée en famille, le réseau Charmes vous offrira toute une panoplie d'activités sur l'eau, dans l'eau ou en bordure de la rivière Magog. On vous attend!

Pistes cyclables et sentiers pédestres

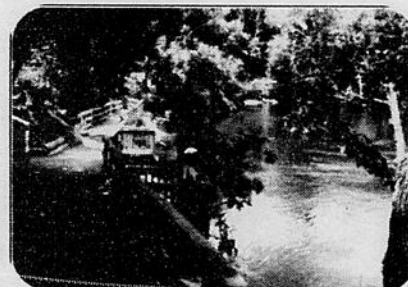
Le réseau riverain de la Magog vous offre un parc linéaire de près de 20 kilomètres de pistes cyclables, de sentiers pédestres, d'aires de pique-nique, de parcs, d'une plage publique, de rampes de mises à l'eau d'aires de pêche et de belvédères d'observation.

Une randonnée dans la gorge

Profitez d'une randonnée dans la gorge pour découvrir une page de l'histoire de la ville de Sherbrooke. Des passerelles, des belvédères d'observation et des sentiers ont été aménagés par Charmes pour permettre aux promoteurs de découvrir de plus près les attraits de ce site. Cet été, venez découvrir un des sites les plus spectaculaires de la région, la nouvelle terrasse de la centrale Frontenac.

La Maison de l'eau : le rendez-vous de l'été

Cet été, venez redécouvrir la Maison de l'eau. En plus de présenter des informations sur le plein air, la Maison de l'eau se veut désormais le rendez-vous des marcheurs, cyclistes, pêcheurs et autres usagers du Réseau Charmes. Boutique, casse-croute, présentation de petits films, centre d'information. Ouvert tous les jours de 9 h à 20 h.



Sentiers longeant la rivière Magog. Photo Octave Lablanc

Location de vélos

Venez pédaler sur deux, trois ou quatre roues! Des bicyclettes, tricycles pour adultes, tandems et trotinettes sur roues sont offertes en location pour des balades inoubliables. Nous louons également des remorques pour amener les enfants.

Ponton touristique La Charmeuse

Animation à bord sur la faune, la flore et l'histoire de la rivière Magog. Durée : 30 minutes, capacité de 10 personnes.

Une invitation à partir à la découverte de la rivière Magog tout en profitant d'un moment de détente. Un guide animateur est à bord pour vous révéler les secrets de la rivière. Offert tout l'été à prix populaire.

Descente en canot de la rivière St-François

Vivez l'aventure d'une descente en canot de la rivière St-François, de Lennoxville à Bromptonville, en passant par Sherbrooke. Sans compétition ni passage difficile, la randonnée en canot est accessible à tous. Un guide naturaliste assure la sécurité du groupe et se fait un plaisir de répondre aux questions. Participez également à notre grande descente populaire le 8 septembre.

Location de surf bike

Venez essayer ces nouvelles embarcations qui vous permettront de pédaler sur l'eau en toute sécurité. Un produit sherbrookoise qui fait sensation dans le monde.

Location de pédalos

Pour pédaler hors des sentiers battus!

Location de chaloupes

Une randonnée familiale pour les après-midi d'été. Pour taquiner le poisson ou pour apprécier le paysage.

Pêche

La rivière Magog est un endroit privilégié pour la pêche. Cette année encore, des milliers de truites seront ensemencées dans la rivière pour le plus grand plaisir des mordus de ce sport.

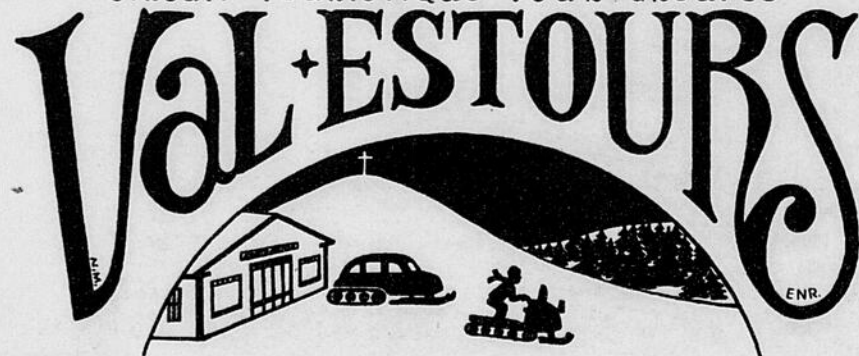
Possibilité de louer une chaloupe au parc Blanchard.

Baignade

Terrain de jeux, balançoires, aire de baignade et plage au parc Blanchard.

Personnalité de Chez Nous / Mérite estrien

CIRCUIT TOURISTIQUE POUR GROUPES



Jacqueline Nadeau

Vous désirez vivre un agréable séjour en Estrie? VAL-ESTOURS est l'agence touristique spécialisée pour la ville et la région de VALCOURT. Offrez-vous un forfait-voyage en groupe, votre guide et conseiller, non seulement vous ouvrira des portes mais vous accompagnera dans une ambiance efficace et chaleureuse. Satisfaction garantie.

UN AGREABLE SEJOUR PASSE TOUJOURS PAR VAL-ESTOURS!

5622, Route de l'Aéroport, Valcourt, QC JOE 2L0 Tél./télé. 514-532-2743

DU 19 JUIN AU 31 AOÛT

ÉTÉ 96



2 FOIS+

DE RIRE ET DE PLAISIR!!!

 BILLETTERIE
(819) 477-5412
1-800-265-5412



CENTRE CULTUREL DE DRUMMONDVILLE, 175, rue Ringuelet, Drummondville
PRÉSENTE 2 COMÉDIES EN 1 ACTE
"MAUDIT MENTEUR"
ET
"ATTENTION LA V'LA"
AVEC GILLES LATULIPPE ET SA TROUPE



Normand Gélinas

Louise Matteau

Carole Choimière

Jacques Solvill

Marie Codobeco

Serge Christianneaux

MERCREDI, JEUDI, VENDREDI 22 \$ (taxes et réservation incluses)
SAMEDI À 20H00 25 \$ (taxes et réservation incluses)
SALLE CLIMATISÉE.

FORFAIT SOUPER-THÉÂTRE
mer. jeudi, 36\$
vendredi 36\$
samedi 39\$

19781

Des vacances en ART au Musée des beaux-arts

C'est avec une fierté légitime que le nouveau Musée des beaux-arts de Sherbrooke présente une exposition consacrée à l'oeuvre de l'un des plus prestigieux créateurs de l'histoire artistique des Cantons de l'Est, Frederick Simpson Coburn (1871-1960), à titre de premier événement dans ses nouveaux locaux.

En plus de la collection Coburn, le Musée des beaux-arts de Sherbrooke présentera du 15 juin au 1er septembre *Ozias Leduc dans les Cantons de l'Est*. Cette dernière est une rétrospective des dessins préparatoires à la décoration de la chapelle privée de l'évêque, située dans le Palais épiscopal de la ville de Sherbrooke.

L'exposition sera accompagnée de visites guidées à l'Archevêché de Sherbrooke où le public pourra admirer la chapelle qui constitue l'un des chefs-d'oeuvre de décoration religieuse d'Ozias Leduc.

Calices et ciboires

L'exposition *Calices et ciboires; objets sacrés*, illustre un volet majeur de la collection permanente du Musée du

Québec : l'orfèvrerie religieuse des 18^e et 19^e siècles. Ces objets précieux sont des oeuvres d'art réalisées par des orfèvres de talent, dont les connaissances sont le fruit d'un apprentissage auprès des maîtres reconnus. Préparée et mise en circulation par le Musée du Québec, l'exposition s'inscrit en complémentarité à celle d'Ozias Leduc qui réalisa le cycle décoratif de la chapelle de l'archevêché de Sherbrooke.

Finalement, l'exposition Louis Muhlstock, préparée et mise en circulation par le Musée de Québec sera présentée du 7 septembre au 20 octobre.

En mettant en lumière les oeuvres réalisées dans les années 30, 40 et 50, l'exposition témoigne de l'originalité de la démarche artistique de cet artiste de 92 ans en permettant d'évaluer l'importance de sa portée sociale. Louis Muhlstock, qui a toujours habité et peint à Montréal, est encore peu connu des Québécois. Le public est invité à rencontrer l'artiste, via un vidéo intégré à l'exposition.



JOIES DU PLEIN AIR

CAMPING PLAGE MCKENZIE

846-2011

842, Route 222
St-Denis de Brompton
JOB 2P0

Bon séjour chez nous...

Joies du plein-air en Estrie

CAMPING QUÉBEC

ACTIVITÉS NAUTIQUES

- Pêche
- Ski nautique
- Planche à voile
- Baignade

LOCATION

- Canots
- Pédalos
- Kayaks
- Vente de kayaks

PLAGE PUBLIQUE

pour une journée remplie d'activités

Ouvert au public campeurs non résidents

19783

Cet été, je redécouvre le Musée J. Armand Bombardier!

Vous pensez avoir tout vu? Détrompez-vous. Le plus grand musée de sciences et de technologie au Québec a toujours quelque chose de nouveau à proposer à ses visiteurs...

*Vous aimez les devinettes et les énigmes? Alors vous aimerez **MACHINS-TRUCS**. Une exposition-jeu composée de pièces insolites qui nous viennent du Musée de la civilisation de Québec et des objets inusités provenant des collections des divers musées de l'Estrie. Une première au Musée J. Armand Bombardier, du 28 juin au 8 septembre.*

Cet été amenez votre pique-nique et venez redécouvrir le Musée J. Armand Bombardier en famille.

— OUVERT À TOUS LES JOURS, DE 10 H À 17 H 30 —

Musée J. Armand Bombardier
1001, av. J.A. Bombardier, Valcourt, QC
(514) 532-5300
<http://www.ucctech.com/museejab>

19246

Des parcs à perte de vue

THÉÂTRE D'ÉTÉ À VICTORIAMILLE
 NOMBREUX FORFAITS DISPONIBLES - PRIX DE GROUPES POUR 20 PERSONNES ET PLUS

Le Centre récréo-touristique du Mont Saint-Michel

DÈS LE 14 JUIN 1996

Un homme en Soie
 présente la comédie de Chantal Cadieux

Huguette Oigny • Caroline St-Onge • Patricia Tulasne
 Claude La Roche • Karim Toupin Chateb

une mise en scène de Louis Georges Girard

salle climatisée

8 1 9 • 3 5 7 • 3 1 1 1

Des vacances dans la nature, en toute tranquillité où il est possible de camper et surtout, de faire des activités des plus diverses dans un cadre enchanteur, ça vous le dirait?

Parc de Frontenac

Le parc de Frontenac vous offre entre autre la possibilité de faire une randonnée autoguidée dans le monde bien particulier de la tourbière structurée. Vous y découvrirez un décor inhabituel où évolue une vie végétale et animale distincte.

Située dans le secteur Saint-Daniel et couvrant une superficie d'environ 5 km², cette tourbière est parcourue par un réseau de sentiers pontés. Longs de 7,8 km, ceux-ci sillonnent différents habitats et sont agrémentés de haltes et de points d'observation. Plusieurs panneaux d'interprétation vous aideront à apprécier et à mieux connaître ce milieu hostile mais fascinant.

Parc du mont Orford

Ce parc est un site privilégié pour la pratique des activités récréatives tant estivales qu'hivernales au coeur d'une zone touristique reconnue et facilement accessible. À moins de 10 kilomètres, plusieurs auberges donnent un hébergement chaleureux avec possibilités de forfaits. Les amateurs de randonnée pédestre ont accès à des sentiers balisés et équipés d'aires de pique-nique et de camping rustique. Le camping du lac Stukely comporte plus de 300 emplacements. Une

plage et différents services nautiques sont attenants à cet équipement. Un complexe de ce type (100 emplacements) est aussi disponible au lac Fraser. Un terrain de golf de 18 trous est aussi accessible au public et la base de plein air Jouvence, sur les rives du lac Stukely, est un lieu d'initiation pour bon nombre d'activités récréatives (interprétation de la nature, voile, cours de survie, etc.).

Enfin, le Centre d'Art Orford, étroitement associé aux Jeunesses Musicales du Canada, exploite un complexe intégré comprenant une salle de concert de 500 places et une galerie d'art. Foyer d'animation culturelle et artistique de renommée mondiale, le centre accueille au-delà de 300 stagiaires venant du monde entier afin de parfaire leur formation auprès d'artistes réputés. De mai à septembre de nombreuses manifestations musicales et culturelles sont offertes aux visiteurs.

Parc du mont Mégantic

La végétation est une composante naturelle importante du parc du mont Mégantic, notamment pour la rareté de certaines espèces et associations qu'elle renferme. L'intérêt découle également du fait qu'il s'agit d'un des points de rencontre entre la forêt feuillue et la forêt coniférienne.

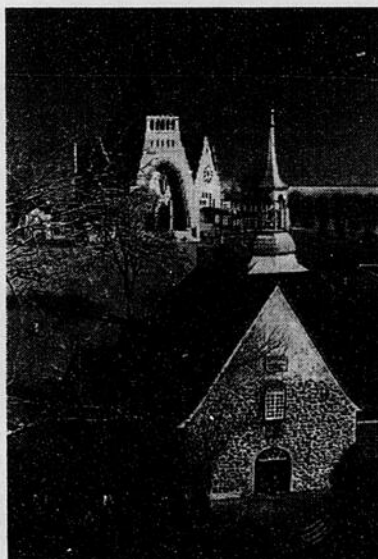
Fortement influencée par des changements climatiques attribuables à l'altitude, la toposéquence végétale du massif du mont Mégantic passe par trois étages : l'érablière à bouleau jaune occupe la base du massif, la sapinière à bouleau jaune, le centre, la sapinière à bouleau blanc, le sommet. Chaque étage compte une quantité plus ou moins grande d'associations qui reflètent la diversité des conditions du terrain ou encore témoignent des perturbations causées par les pratiques forestières.

Les observations des 50 dernières années ont permis d'estimer à environ 125 les espèces d'oiseaux fréquentant le territoire et les environs. On y trouve des espèces caractéristiques des forêts boréales. Les sommets offrent aussi la possibilité de voir évoluer des oiseaux de proie tels les buses et les éperviers. Enfin, les forêts mixtes et les érablières hébergent de nombreuses espèces d'oiseaux tels la gélinotte huppée et le geai bleu. Vingt espèces de mammifères ont été observés à l'intérieur et aux abords du massif.



Parc de Frontenac

SANCTUAIRE NOTRE-DAME-DU-CAP



Situé sur un site enchanteur en bordure du fleuve Saint-Laurent, il est le plus ancien et le plus important sanctuaire dédié à la Vierge Marie au pays.

La vieille chapelle en pierre inaugurée en 1720, la basilique moderne et ses magnifiques verrières ainsi que la beauté des jardins de Notre-Dame, favorisant la prière et le recueillement, sauront vous charmer.

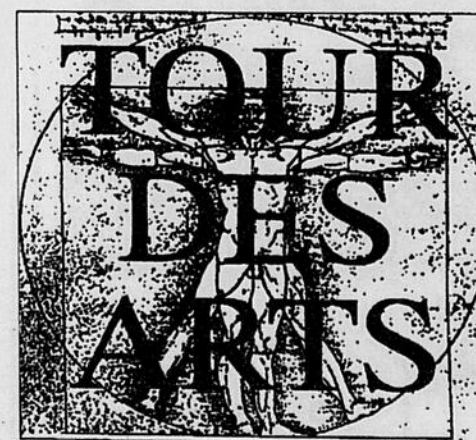
Afin de rendre votre séjour des plus agréables, le Centre de services regroupe tous les services nécessaires à l'accueil des pèlerins et touristes.

L'hébergement est aussi disponible sur place.

« Un coeur nouveau »
 Grand thème des pèlerinages 1996



SANCTUAIRE NOTRE-DAME-DU-CAP
 626, rue Notre-Dame
 Cap-de-la-Madeleine, (Québec)
 G8T 4G9
 Téléphone : (819) 374-2441
 Télécopieur : (819) 374-2441 19753



VENTE D'ATELIER

20 au 28 juillet / 10 h à 17 h

Visitez 30 artistes de la région de Sutton, Mansonville et Knowlton. Voyez les ateliers où ils travaillent, familiarisez-vous avec leurs oeuvres et leurs techniques.

Brochures avec carte géographique disponibles à :

- 1- Bureau de tourisme de Sutton, Hôtel de ville, 1 800 565-8455
- 2- Maison Reilly, Mansonville
- 3- Bureau de tourisme de Knowlton
- 4- Musée d'histoire du comté de Brome, Knowlton
- 5- Info Touristique, sortie 68, autoroute 10
- 6- Centre info-Arts Bell, Place des arts
- 7- Journal The Gazette, 250, rue Saint-Antoine Ouest, Montréal

18e édition de la Traversée internationale du lac Memphrémagog

Venez célébrer la 18e édition de la Traversée internationale du lac Memphrémagog du 16 au 21 juillet 1996 à la Pointe Merry de Magog. La Traversée est mondialement reconnue pour son prestigieux marathon de nage où 25 des meilleurs nageurs et nageuses longue distance provenant de plusieurs pays se surpassent afin de vaincre les 42 kilomètres du majestueux lac Memphrémagog.

La Traversée, c'est également six jours d'activités sportives et culturelles palpitantes pour toute la famille : spectacles grande scène avec artistes de renom et de la relève, terrasse avec chansonniers, défilé, magiciens, clowns, amuseurs publics,

quartier d'artistes et artisans, activités sportives avec, entre autres, un mur d'escalade, animation interactive avec jeux gonflables pour tous, et beaucoup plus encore. Pour plus d'informations vous pouvez rejoindre la Traversée au (819) 843-5000.

Soyez de la fête, on vous attend du 16 au 21 juillet prochain!



• DÉPLACEMENTS D'AFFAIRES
• MARIAGES • CONGRÈS • OCCASIONS SPÉCIALES

SERVICE DE LIMOUSINES
Excalibur



Limousine présidentielles (huit places
Intérieur 60 po Intérieur 84 po Unique en
région!

Excalibur quatre portes
Exclusive au Québec

Rolls-Royce Corniche décapotable

Cadillac Sedan

Sherbrooke : 819.820.2110

Magog : 819.868.1615

Windsor : 819.845.5625

Télécopieur : 819.845.4998 Permis TS-CTO



AMBULANCE SAINT-JEAN

APPRENEZ LES TECHNIQUES DE
RÉANIMATION CARDIO-RESPIRATOIRE
DANS LE CONFORT DE VOTRE FOYER

PROFITEZ DES PLAISIRS DE L'ÉTÉ EN TOUTE QUIÉTUDE
SACHANT QUE VOUS AVEZ LES CONNAISSANCES POUR
INTERVENIR AUPRÈS DES VÔTRES EN CAS D'ACCIDENT.

- La RCR s'apprend en 4 heures
- Formez un groupe de 8 personnes (25\$ ch.) et nous irons chez vous
- Recevez vos voisins et le cours est gratuit pour vous!
- Aussi: trousse de vélo disponible pour vos randonnées de l'été.

POUR INFORMATION ET RÉSERVATION
31, RUE KING OUEST
BUREAU 322 - SHERBROOKE

820-1184 ET 820-2016

Camp d'été de jour à
FORT MAGIKK

DU 25 JUIN AU 23 AOÛT 96

VIVEZ UN ÉTÉ
INOUBLIABLE
ET «MAGIKK»

Fort Magikk vous mijote un
été extraordinaire pour les
jeunes de 5 à 13 ans

- GR.I: 5-6-7 ans
- GR.II: 8-9-10 ans
- GR.III: 11-12-13 ans

avec diverses activités sportives,
scientifiques, artistiques,
culturelles et de plein air.

NOUVEAU

HEY
LES
ENFANTS!



AMUSEZ-VOUS DANS LES JEUX (2-3 heures/jour)

en plus

ACTIVITES:

1. ATELIERS:

- Le salon des dinosaures - leur histoire
- Le salon des sciences
- Le bricolage inventif
- Les Débrouillards du Fort
- Initiation à la musique
- Initiation à l'anglais
- La botanique
- Le théâtre

2. LE PLEIN AIR

- Le vélo (piste cyclable)
- Les jeux de parcs (soccer, baseball, badminton...)
- La baignade au Fort
- Initiation à la nature
- La vie en forêt - Domaine Barbarona
- St-Etienne-de-Bolton (léger suppl. transport)

3. LES VOYAGES*

- Le zoo de Granby
- Le Parc Safari Africain - Hemmingford
- Le Biodôme de Mtl
- Partie de baseball - Expos de Mtl
- Centre d'interprétation de la nature - Lac Boivin
- * Supplément exigé.

EXTRA!

Les Nuits «Magikk» - WOW - (coucher dans les jeux au Fort...)

■ Moniteurs matures et qualifiés

■ Lieux sécuritaires

Tarifs: 70\$ à 85\$/sem. (*dîner inclus)

Demandez notre dépliant détaillé

INSCRIPTIONS MAINTENANT
Fort Magikk
Complexe Le Baron • 3200 King Ouest

562-0284

Téloc.: 562-4191



MAISON DU GRANIT

Route du Morne
C.P. 340, Lac Drolet
Mégantic (Québec) G0Y 1C0
(819) 549-2566

Saison 1996 «Légendes du Morne»

- Paysage époustoufflant
- Animation
- Salle de projection
- Service de cafétéria
- Spectacles



Du mardi au dimanche
de 9 h à 17 h
Coût d'accès au site

Pour un bronzage idéal...

Le premier jour, exposez-vous 15 minutes l'avant-midi et 15 minutes l'après-midi. Le bronzage doit être très progressif pour être sécuritaire. Avantage supplémentaire, il durera ainsi plus longtemps.

Pour un succès assuré, utilisez deux types de protection solaire. La plus intense, pour les premiers jours d'exposition, qui filtre tous les rayons nocifs tout en procurant un hâle précoce. La plus légère qui accroît votre tolérance au

soleil et intensifie naturellement votre bronzage.

Renouvelez fréquemment l'application de votre produit. La transpiration, l'activité sportive et l'eau éliminent la crème ou le lait... et leur protection.

Pour bronzer uniformément et en beauté, marchez sur la plage, jouez au ballon ou au Frisbee. Le résultat sera cent fois plus grati-

Évitez à tout prix de rester étendu immobile sous les rayons perpendiculaires du soleil entre 12 h et 14 h 30. Extrêmement néfaste pour votre épiderme... Sans mentionner les risques encore plus graves d'un cancer de la peau.

Même bronzés, n'abandonnez jamais votre protection solaire. Une peau bronzée n'attrape pas de coups de soleil, mais elle n'est pas protégée contre la déshydratation et le vieillissement précoce.

Si vous avez la peau fragile, il vous faut les quatre indispensables de base : un anti-rides bronzant pour préserver la jeunesse de votre vi-


la région fragile du contour des yeux, des lèvres, du cou et pour son pouvoir hautement calmant; un lait bronzant à étendre sur tout le corps; une lotion après-soleil pour la réhydratation et l'éclat de votre visage. Cet après-bronzage vous donnera un air de santé-soleil qui durera.

Vos produits de l'année dernière ont hélas perdu les 2/3 de leur efficacité protectrice. Ils ne vous rendent plus justice. Jetez-les et renouvelez votre trousse protection solaire avant de partir en vacances.

Appliquez votre produit solaire sur une peau sèche, au moins 15 minutes avant de sortir. À votre arrivée sur la plage, il sera à son maximum d'efficacité, ayant eu le temps de faire remonter votre mélanine naturelle pour une protection accrue.

fiant que si vous «faites la crêpe».

UN CAMP À TA MESURE



Nous croyons en celles et ceux qui nous sont confiés

Des jeunes de 10 à 16 ans
Des activités à leur choix
Des repas équilibrés
Une nature encore sauvage
Un Programme d'Aspirants-Moniteurs

Camp: 514-532-4184

à 45 minutes de Drummondville
(514) 771-2034

19777

Le Théâtre des Grands Chênes de Kingsey Falls présente

ZAZA d'abord



2^e de rabais pour les représentations de juin

Une comédie de Sophie Clément & Marcel Leboeuf
Mise en scène de Sophie Clément
Avec Normand Chouinard, Martin Drainville, Nathalie Mallette, André Robitaille et Paul Savoie

Assistance à la mise en scène et régie Francine Émond
Musique Gerry Leduc Décor Luc-Robert Archambault
Costumes Suzanne Harel Éclairages Claude Accolas
Accessoires Normand Blais
Direction de production Yves Duceppe
Attachée de presse Brigitte Chabot Communications
356, Marie-Victorin, C.P. 219, Kingsey Falls Qc J0A 1B0
Réservations: (819) 363-2900
Du 19 juin au 31 août 1996

Le Théâtre Rivier

présente
une comédie franco-québécoise de Josée Plourde
Mise en scène de Delphine Lechiffart
Interprétée par Nancy Bergeron, Marc Fraser, Franck Rabilier

Renseignements et réservations : (819) 849-4835

Du 27 juin au 17 août 1996
les jeudis, vendredis, samedis à 20h30

Théâtre Rivier
343 rue Saint-Jacques Nord Coaticook

Un Français dans la famille



Nos commanditaires:

TELE 7

CITE 102.7 FM
ROCK-DÉTENTE

CHLT 630
RADIO MÉDIA

La Tribune, Destinations vacances 1996, SHERBROOKE, jeudi 6 juin 1996

Camp Musical d'Asbestos INC.

SEMAINE DE JAZZ
17 au 21 juin 1996

Entrée :
• 6\$ par soir
• 20\$ semaine
20 heures
RÉSERVATIONS
(819) 879-4342

LUNDI: ABDUL AL-KHABYYR. MUHAMMAD
trombone

MARDI: PAUL BROCHU
batterie

MERCREDI: MICHEL CUSSON
guitare

JEUDI: JEAN ST-JACQUES
claviers

VENDREDI: GUY BOISVERT
contrebasse

JAZZ

JAZZ

JAZZ

JAZZ

JAZZ

JAZZ

17 juin 1996

18 juin 1996

19 juin 1996

20 juin 1996

21 juin 1996

19787

Pistes de vélo de montagne aux Gorges de Coaticook

La Gorge de Coaticook est l'un des phénomènes les plus spectaculaires du sud du Québec. Cet attrait naturel correspond à une vallée étroite et profonde, en forme de L et mesurant 750 mètres (½ mille) de longueur. Dominées par des parois escarpées hautes de 50 mètres (164 pieds), les eaux de la rivière Coaticook s'enfoncent dans la Gorge en dévalant de nombreux rapides.

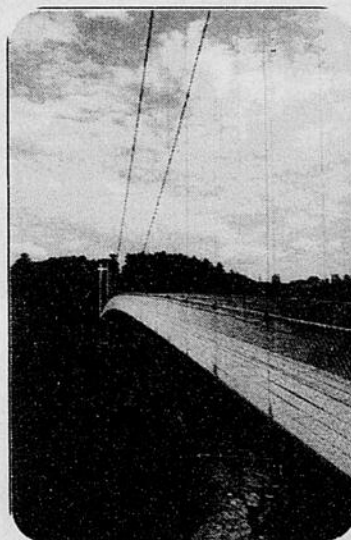
Sur le site même, un sentier pédestre de près de quatre kilomètres de longueur parcourt la forêt avant de descendre à l'intérieur du gouffre. Lors de votre visite, vous aurez accès à une tour d'observation de quelque 28 mètres de haut donnant vue sur l'ensemble du site et sur les environs ainsi qu'à une grotte qui est en fait un tunnel ayant servi au creusement de la conduite d'eau longue de 50 mètres (1 800 pieds), alimentant la centrale hydro-électrique. Par le fait même, il vous sera possible de vous familiariser avec le processus de production d'électricité puisque vous pourrez visiter une centrale hydro-électrique en opération depuis 1927. Vous aurez également la chance de traverser la plus longue passerelle suspendue au monde (169 mètres) qui vous offre une vue des plus saisissantes de la Gorge. La tournée comprend également un ar-

rêt dans un village historique abénakis relatant la vie quotidienne de cette tribu amérindienne de passage dans notre région aux 16e et 17e siècles. Une visite chez nous vous permettra de découvrir de nombreux autres attraits touristiques comme des marmites, des barrages hydro-électriques, etc.

De plus, veuillez noter que de nouveaux aménagements furent finalisés au cours de la dernière saison touristique. Il vous sera possible d'emprunter deux nouveaux sentiers portant respectivement le nom de sentier de la Montagne et des Cascades. Ces parcours prolongeront votre marche en nature de quelque six kilomètres, le premier vous menant à une seconde tour d'observation haute de 12 mètres en donnant, cette fois-ci, vue sur l'ensemble de la MRC de Coaticook. Quant au second sentier, son appellation semble des plus appropriées car il vous conduit à de jolies cascades aux vertues apaisantes en vous permettant d'y faire halte, les lieux étant aménagés à cet effet. Finalement, il vous sera loisible de visiter notre nouveau bâtiment d'accueil construit selon l'architecture typique des granges rondes qui d'ailleurs sont un élément intrinsèque du patrimoine coaticookois.

En ce qui a trait à la saison 1996, nous concentrons nos efforts sur le développement de pistes de vélo de montagne qui s'étendront sur plusieurs kilomètres. Ces parcours s'adresseront à une clientèle intermédiaire.

Pour obtenir des informations supplémentaires, n'hésitez pas à prendre contact avec la Gorge de Coaticook au (819) 849-2331.



Ailleurs depuis **5 Ans!**

Bière maison & importées
Musique d'ambiance
recherche
Spectacles de Blues de qualité

VENEZ CÉLÉBRER AVEC NOUS!

Calendrier des activités

13-14-15 JUIN '96

Groupe **INTIME**

19 JUIN '96
Lancement du 2ème album du groupe

The Boppin' Blues Band

20 au 24 JUIN '96
Blues & chansonnier
Gaétan BERGEVIN

22 JUIN '96 **TOURNOI DE GOLF**

27 JUIN '96 **DATE ANNIVERSAIRE**
SURPRISES • SURPRISES • SURPRISES • SURPRISES • SURPRISES

27-28 JUIN '96 Groupe **PANDORE**

29-30 JUIN '96 **The Boppin' Blues Band**

29 JUIN '96 **ADMISSION GRATUITE**
Lancement du livre

"Le lustre d'Ailleurs"

Information: 819. 849. 9665

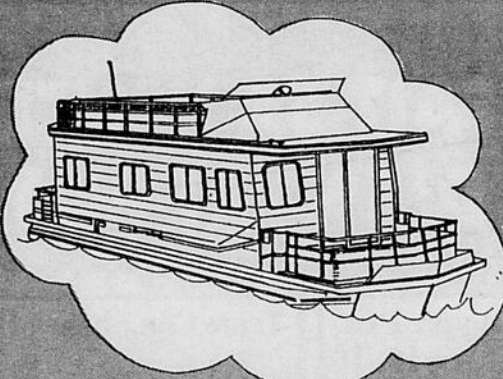
Main Ouest, Coaticook



FAIT SA VENTE D'ENTREPÔT

| | | | |
|---|---|--|---|
| <p>Tente Luger Pro 12x12 Qualité supérieure Régulier: 499\$ Spécial: 399⁹⁹\$</p>  | <p>Tente Luger Pro 10x10 Régulier: 449.99\$ Spécial: 349⁹⁹\$</p>  | <p>Tente Clip Stalken III Dôme 3 places Régulier: 199.99\$ Spécial: 149⁹⁹\$</p>  | |
| <p>Gazebo cuisinette Régulier: 349.99\$ Spécial: 274⁹⁹\$</p>  | <p>Tous les ensembles de pluie à 25% DE RABAIS</p>  | <p>Ponchos enfants et adultes 25% DE RABAIS</p>  | |
| <p>Glacière Coleman Poly Lite # 48 Régulier: 32.99\$ Spécial: 21⁹⁹\$</p>  | <p>Matelas pneumatique Grandeur double 52x75 Régulier: 64.99\$ Spécial: 39⁹⁹\$</p>  | <p>Hamac Toile et barres de suspension en bois S'attache facilement Régulier: 29.99\$ Spécial: 19⁹⁹\$</p>  | |
| <p>Sac de couchage Trekk Olympia Dimension adulte Régulier: 79.99\$ Spécial: 39⁹⁹\$</p>  | <p>Poêle au propane Outdoor Basics 8000 BTU, 2 ronds Régulier: 79.99\$ Spécial: 44⁹⁹\$</p>  | <p>Lampe frontale Petzl Zoom Régulier: 59.99\$ Spécial: 39⁹⁹\$</p>  | |
| <p>Lanterne au propane Outdoor Basics 200 chandelles Régulier: 39.99\$ Spécial: 24⁹⁹\$</p>  | <p>avec ce coupon 20% sur tous les ACCESSOIRES DE CAMPING (à prix régulier)</p> | | |
|  | | | <p>42, rue Wellington Nord Sherbrooke 822-3077</p> <p>Galerie Orford Magog 868-6968</p> |

JOURNÉE SUR UN BATEAU MAISON



Venez passer une journée inoubliable sur le magnifique lac Memphrémagog

Pour un petit *party* privé
une réception, un anniversaire
pour une journée de détente en groupe

Prix 75 \$/heure, maximum 18 personnes.

(819) 843-2728 Si occupé (819) 868-1234

Pour s'évader, tout comme dans les années 30!

Le soleil se couche derrière les arbres. La roulotte s'arrête. On a dételé le cheval qui s'en va brouter dans le pré... Bientôt on s'endormira au chant des grillons et demain comme les gens du voyage on reprendra la route...

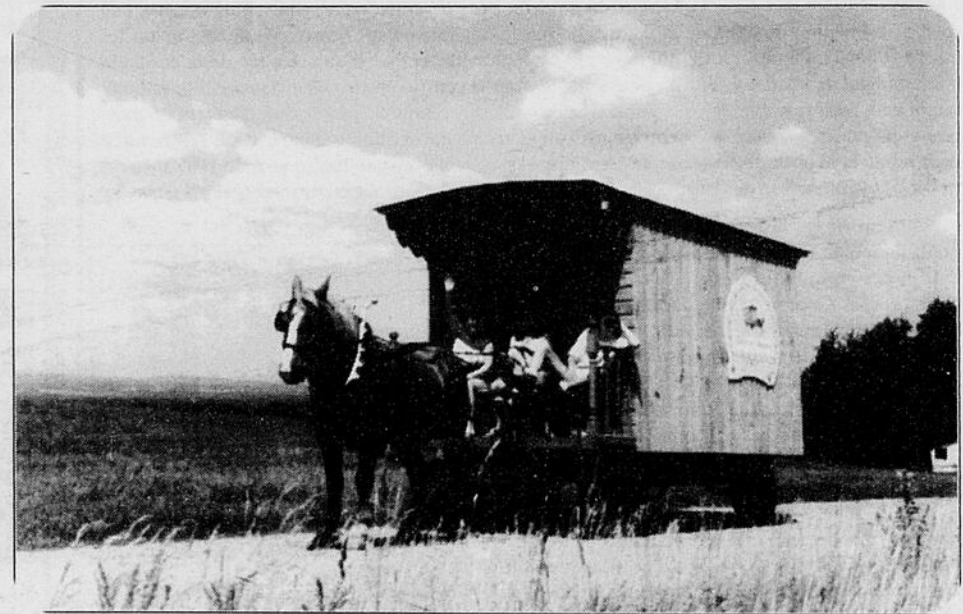
Une roulotte comme en Europe dans les années 30 pour vos vacances, ça vous intéresse? Et en guise de moteur, un cheval que vous conduisez facilement grâce à une initiation de conduite à l'attelage avant votre départ...

Une toute jeune entreprise de Bishopton (elle fête ses deux ans cet été), Les Relais et Roulettes à cheval de l'Estrie, est en train de révolutionner le monde des vacances! Grâce à son concept original, Les Relais et roulettes à cheval de l'Estrie vous permet de vous évader à tra-

vers la belle région du Haut-Saint-François, vous faisant découvrir auberge, base de plein air, et surtout paysages à couper le souffle. Trois différents relais sont of-

ferts.

En route à la découverte du Haut-Saint-François...

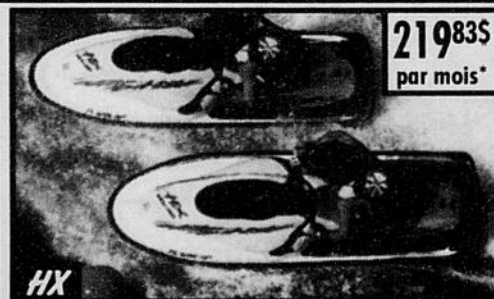


CENTRE DE LA MOTONEIGE ENR.

LE ROYAUME DE LA MOTOMARINE ET DU «JET BOAT» A VALCOURT

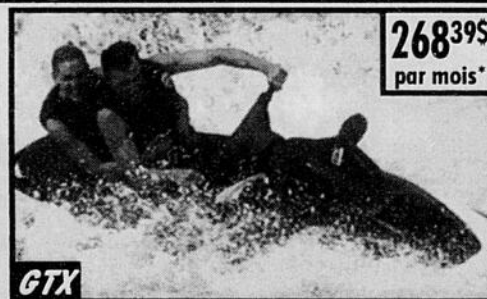
VOUS amateurs de sports nautiques qui avez le goût des sensations fortes, faites l'expérience de nos motomarines ou bateaux à propulsion par jet rapide Sea-Doo 1996.

MEILLEUR RAPPORT QUALITÉ/PRIX, PLUS DE PERFORMANCE, PLUS DE PLAISIR



219⁸³\$
par mois*

HX



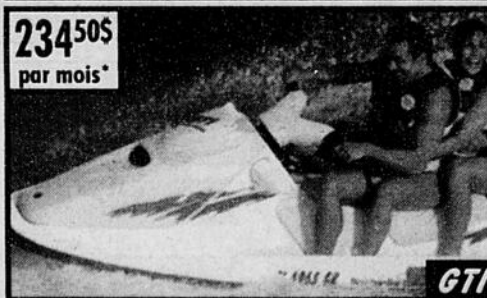
268³⁹\$
par mois*

GTX



257⁹⁷\$
par mois*

GSX



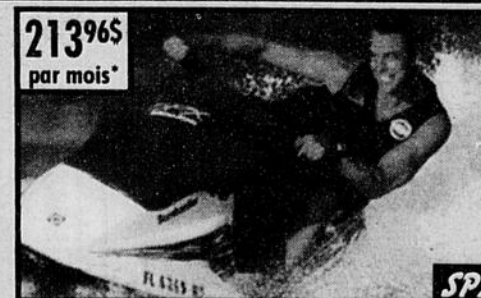
234⁵⁰\$
par mois*

GTI



240³⁸\$
par mois*

XP



213⁹⁶\$
par mois*

SPX

*Terme de 48 mois, aucun comptant initial requis. Taxes, transport et préparation INCLUS. Sujet à l'approbation du crédit.



532-2262

TOUT LE MONDE EMBARQUE!
SEA-DOO

JET BOATS



9060 de la Montagne, Valcourt, (514) 532-2262/2263 Téléc.: (514) 532-2264

Le lieu historique Louis-S.-Saint-Laurent

Situé à Compton, à quelque 20 kilomètres de Sherbrooke, le lieu historique national Louis-S.-Saint-Laurent commémore la vie et l'oeuvre de l'ancien premier ministre du Canada (1948-1957) dans son milieu natal. Une visite en compagnie d'un guide vous réserve une expérience émouvante et inoubliable.

Dans la maison natale, plus de 2 000 objets et meubles ayant appartenu à la famille St-Laurent recréent le milieu dans lequel le premier ministre est né et a vécu une partie de sa jeunesse.

S.-Saint-Laurent ainsi que les événements marquants de l'époque. Cette visite saura vous charmer et vous surprendre!

Le spectacle son et lumière qui illustre la carrière juridique et politique de Louis-S.-Saint-Laurent est sans doute le point culminant de la visite. Reconnue pour son originalité et la qualité exceptionnelle de sa réalisation, cette présentation aux nombreux effets sonores et visuels vous fera revivre avec émotion une des périodes les plus mouvementées de notre histoire.

Activités proposées

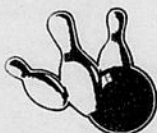
Des activités telles que des causeries animées, des concerts ou des pièces de théâtre sont présentées en saison estivale. Des visites guidées sont offertes pour les groupes sur réservation. Des activités pédagogiques sont également proposées aux groupes scolaires.

Pour obtenir de plus amples informations, composez le (819) 835-5448.



Au magasin général, le père de Louis-S.-Saint-Laurent, Jean-Baptiste Moïse, marchand général, vous ouvrira toute grande la porte de son commerce. Des productions d'articles vendus au début du siècle ont repris leur place sur les comptoirs et les tablettes d'origine. Vous goûterez ainsi l'atmosphère qui y régnait et revivrez l'ambiance des conversations autour du poêle. Dans l'entrepôt du magasin général, un spectacle son et lumière rappelle la carrière juridique et politique de Louis-

Le salon de quilles
ABÉNAKIS
55, rue des Abénaquis
Sherbrooke PQ J1H 1H1
(819) 821-4457



Le salon de quilles
SHER-MONT
1245, rue King Est
Sherbrooke PQ J1G 1E6
(819) 346-1245

HEURES D'OUVERTURE ÉTÉ 1996

(ABÉNAQUIS)

Samedi au jeudi :
18 h à la fermeture.

Vendredi :
9 h à la fermeture.

(SHER-MONT)

Samedi au jeudi :
17 h à la fermeture.

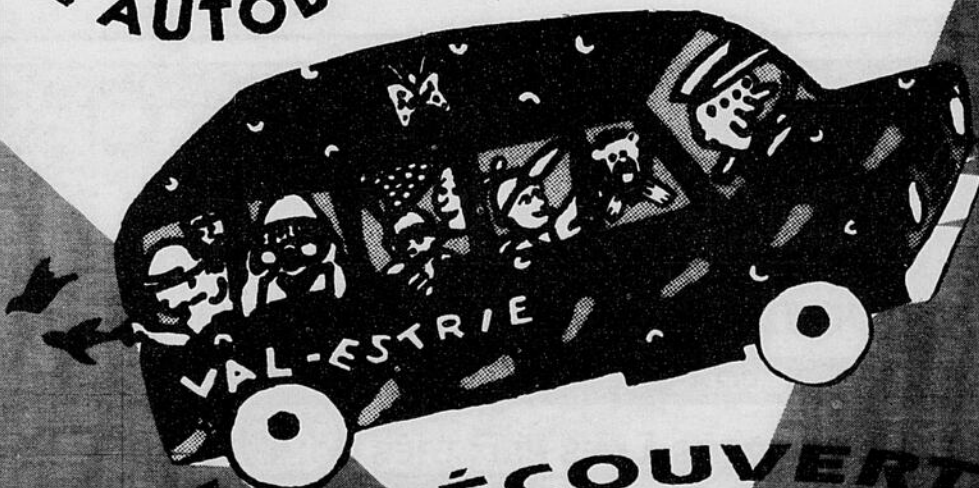
Vendredi :
9 h à la fermeture.

S'il pleuvait, nous serons ouverts les samedi et dimanche seulement à partir de 12 h (midi).

**Un enfant de 14 ans et moins
accompagné d'un adulte joue
gratuitement, un enfant par adulte,
l'adulte paie le prix régulier.
En vigueur jusqu'au 17 août 1996.**



Transport quotidien de Sherbrooke, Fleurimont et Rock Forest.



DE LA DÉCOUVERTE

**Service de garde
à partir de
7 h 45**

**JOURNÉES
PORTES
OUVERTES
9 juin
de 13h30 à 15h30**

Demandez nos dépliants!
Camps avec hébergement
de 3 à 15 jours aussi
disponibles.

**VAL-ESTRIE
CAMP DE VACANCES**

WATERVILLE, À 20 KM DE SHERBROOKE (819) 837-2426

L'intrus

une
comédie
de
Yves Amyot

mise en scène
Nadia Paradis
scénographie
Caroline Ross



Avec Jean-Pierre Chartrand, Louison Danis,
Julie Deslauriers et Yvon Roy

SOUPER THEATRE LE BOSQUET

663, boulevard Gamache
VICTORIAVILLE
[AUDITORIUM DU COLLÈGE CLARÉTAINE]

**DEUX PLAISIRS
en une même soirée !!**

**LE SOUPER
MÉCHOUI
sur place à 18 h 00**

**LE THÉÂTRE
à 20 h 30**

**à compter du
12 juin**

**Prix de groupe
(20 pers. et +)**

pip SALLE CLIMATISÉE

**RÉSERVATIONS
819 752 7398**



Pour un repos serein, l'Abbaye Saint-Benoit

Au SECOURS!
de Mario-Thérèse Gagnon

Louise de Beaumont **Robert Drouillette**

Guy Mignault **Adèle Reinhardt**

SAISON 96

A compter du 19 juin au 24 août.
Du merc. au vend. 20h30.
+ Les mardis de juillet 20h30
Sam. 18h et 21h.

**THÉÂTRE DE LA
SCHÉVRERIE**

Route 263, St-Fortunat, Qc G0P 1G0
Réservations: (819) 344-5550

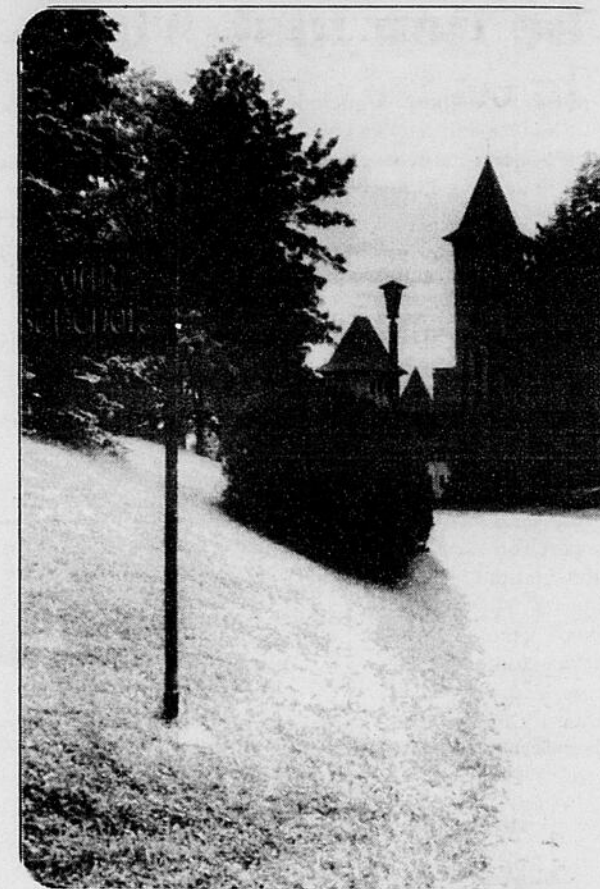
Depuis 1912, les moines bénédictins mènent à Saint-Benoit-du-Lac une vie religieuse de forme contemplative d'après la règle de saint Benoît de Nursie (480-547) et selon les constitutions de la congrégation monastique de Solesmes (France). Leur existence axée principalement sur la recherche de Dieu et la prière donne aussi une large place au travail, tant manuel qu'intellectuel, et au ministère pastoral auprès de leurs hôtes et visiteurs.

Les bâtiments de l'Abbaye sont en partie l'oeuvre de Dom Paul Bellet (1876-1944), un moine architecte français de renommée internationale. Son style se caractérise par la recherche de la parfaite harmonie dans le respect des lois géométriques de la nature. S'y sont ajoutés ensuite, selon les plans de Dom Claude Côté (1909-1986), une hôtellerie ainsi que le soubassement et le clocher de l'église abbatiale. Enfin, celle-ci, parachevée d'après les dessins de l'architecte montréalais Dan S. Hanganu, a été consacré le 4 décembre 1994.

Une maison d'accueil, ou hôtellerie permet de recevoir les hommes qui désirent passer quelques jours dans une ambiance de recueillement et de paix. Les dames aussi sont reçues, mais dans une maison voisine tenue par des religieuses.

L'Eucharistie est célébrée, en chant grégorien, tous les jours à 11 h. Les Vêpres sont chantées aussi en grégorien tous les jours à 17 h, sauf le jeudi, à 19 h (de même que le mardi, en juillet et en août). Certaines parties de ces prières publiques utilisent la langue française.

Une boutique est ouverte tous les jours de 9 h à 10 h 45 puis de 14 h à 16 h 30, mais demeure fermée le dimanche. On peut s'y procurer des produits de l'Abbaye tels que les fromages et le cidre de pommes ainsi que des livres, des cassettes de musique ou de chants religieux et des articles de piété. Information : (819) 843-4080. Les groupes de visiteurs sont priés de s'annoncer.



«AU PRÉVERT, ON OPÈRE!»

Si tu désires savoir, viens nous voir!
Pour la saison estivale 1996, viens choisir ta place au

«PARADIS TERRESTRE DES CANTONS DE L'EST»

La saison débute le 1er mai jusqu'au 30 septembre 1996

SITES PAYSAGERS À DES PRIX TRÈS COMPÉTITIFS

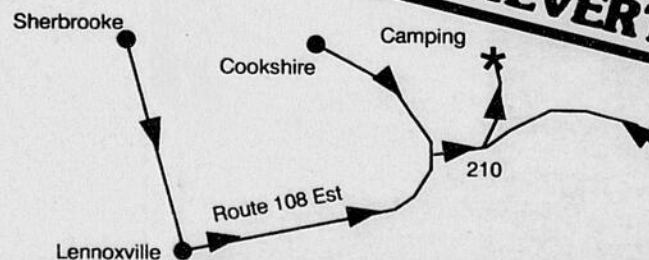
LAC AVEC GLISSADES D'EAU

Restaurant-dépanneur
Bloc sanitaire neuf avec buanderie
Salle communautaire
Sites de camping sauvage familial
Piscine chauffée

SUPERS ACTIVITÉS TOUT L'ÉTÉ

Bingo, fer, pétanque, pêche
Soirées dansantes (rétro, country, beach party)
Pédalo
Noël des campeurs
Terrain de fer, pétanque, balle molle et ballon volant
Terrain de mini golf (18 trous)

Information : Camping (819) 875-3186
Lise Lagrange (819) 823-7057



Route 210, par la route 108 Est
Entre Lennoxville et Cookshire

La Poudrière de Windsor : Un centre d'interprétation explosif!

La Poudrière de Windsor, une petite note d'histoire...

1864

L'usine de poudre de Windsor voit le jour au moment où, la guerre de Sécession sévit aux États Unis. Trois promoteurs américains Thomas Sheldon, Seth Andrews et Jarvis C. Marble s'associent pour fonder la *Sheldon Andrews and Co.*

1869

Marque l'arrivée dans la compagnie du marchand montréalais Georges Davies Ferrier; celle-ci devient la *Windsor Powder Co.* L'usine de Windsor se spécialise dans la fabrication de

dre noire de Windsor, la plus ancienne au Québec.

De nos jours, le site de la Poudrière de Windsor se présente sous la forme d'un grand parc boisé accessible à toute la famille. Plusieurs vestiges sont toujours apparents. Le visiteur peut s'initier aux étapes du processus de production à l'aide de panneaux d'interprétation installés dans les sentiers aménagés du parc Watopéka.

Pour en connaître davantage sur l'horaire, le programme d'expositions, animation ou pour une réservation de groupes, appelez au (819) 845-5284.

la poudre à miner et la poudre sportive.

1873

On y fabrique jusqu'en 1880, du dualin, un puissant explosif à base de nitroglycérine.

1877

L'usine compte quarante bâtiments sous la *Hamilton Powder Co.* Cette compagnie regroupe plusieurs fabriques au Canada et aux États Unis.

1911

Sous la *Canadian Explosive Ltée (CXL)*, plusieurs modifications touchent les produits et les équipements.

1918

Le plan de l'usine dressé à la fin de la Première Guerre mondiale fait état de 56 bâtiments.

1922

À la suite d'une violente explosion, l'usine de Windsor ferme ses portes. Jusqu'en 1926, les fours à charbon sont utilisés. Des explosions survenues entre 1864 et 1922, vingt ouvriers y ont laissé leur vie.

1992

L'ancien atelier de menuiserie est recyclé dans le cadre du programme d'aide aux équipements culturels du ministère de la Culture et des Communications du Québec et la ville de Windsor. Le Centre d'interprétation présente une exposition permanente marquant les grandes étapes de l'histoire de l'usine de pou-

Redécouvrez les plaisirs simples de l'été!



PARC DU MONT-ORFORD

L'été c'est court, aussi vivre au grand air c'est profiter du soleil et du temps chaud. *La plage, le camping, les promenades sur l'eau, les randonnées pédestres, les pique-niques*, autant d'activités simples et agréables à s'offrir au parc du Mont-Orford.

Les plages des secteurs Fraser et Stukely vous offrent un divin rafraîchissement lors des chaudes journées de l'été.

Venez goûter les plaisirs de l'été!

Gouvernement du Québec
Ministère de l'Environnement
et de la Faune

SOROMA

TELEPHONE: (819) 843-9855
TELECOPIEUR: (819) 868-2107

Le parc du Mont-Orford est une propriété du Gouvernement du Québec dont certaines activités et certains services sont gérés par Gestion Soroma Ltée.

LE LEADER POINT À LA LIGNE

Cellulaire
Flamand

5 ans
2234 King Ouest
Sherbrooke PQ J1J 2E8

Flippez c'est l'été!

Le fameux «Flip» de Motorola à...

-1\$

Dépêchez-vous, cette offre prend fin bientôt!

Achetez un Motorola DPC550 pour 149\$ et recevez jusqu'à 150\$ de crédit en vous abonnant au réseau Bell Mobilité Cellulaire pour un terme de 36 mois!

Cellulaire Flamand Inc.
2234 King Ouest
Sherbrooke PQ
Tél. : (819) 823-9994

Bell Mobilité

Nous définissons la meilleure offre de nos concurrents en vous offrant encore plus!

19417

18422

5 15

PROGRAMMATION ESTIVALE 1996



JEAN-MICHEL ANCTIL HUMORISTE

●
Du 21 juin au 17 août
Du mardi au samedi
à 20 h 30
(Dès le 13 juillet, samedi:
19 h et 22 h)
●

MICHEL BARRETTE

DÈS LE 20 AOÛT
Du mardi au vendredi à 20 h 30
Samedi: 19 h et 22 h
Les vendredis et samedis de septembre à 20 h 30



LES DIMANCHES DE L'ÉTÉ EN MUSIQUE

21 JUILLET
STEPHEN
BARRY BAND



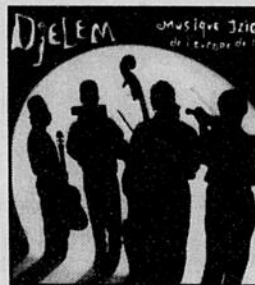
28 JUILLET
FRANCE D'AMOUR



4 AOÛT
THOMAS FERSEN



11 AOÛT
JUDI RICHARDS



18 AOÛT
DJELEM, MUSIQUE TSIKANE



RÉSERVATION : 847-0470
(FORFAIT SOUPER-SPECTACLE DISPONIBLE)



La Tribune



LE THÉÂTRE
Chéribourg DÈS LE 28 JUIN 96
MAGOG ORFÈVRE

JEAN LAPOINTE

«J'AI ENTENDU ÇA... QUELQUE PART»

ARTISTE INVITÉE
EDITH BUTLER
DIRECTION MUSICALE : JEAN-PIERRE LAMBERT

Du 26 juin au 10 août 96
du mardi au samedi 20h30

Forfait Souper et Théâtre disponible
Prix de groupes

La Tribune 9 CRSH-TV TOS ESTRIE

SALLE CLIMATISÉE **RÉSERVATIONS: (819) 843-5440**
Sortie 118 de l'autoroute 10, route 141 nord, direction Parc du Mont Orford

Air climatisé

CAFÉ-RESTAURANT du Vieux Clocher

Cuisine française
Table d'hôte
Spécialités maison
Forfait souper-spectacle

Votre chef
Jean-Michel
Juillet

Horaires d'été:
le midi de 11 h à 14 h
le soir dès 17 h
fermé le lundi

Réservation: (819) 847-0470
84, rue Merry Nord, Magog

Ambiance décontractée
Le rendez-vous des artistes