

JEAN-LOUIS ROUX
TRADUCTION
GUILLERMO DE ANDREA
MISE EN SCÈNE
CLAUDE GOYETTE
DECOR
JOHN PENNOYER
COSTUMES
CLAUDE BERNATCHEZ
CONCEPTION ET
DIRECTION MUSICALE
ANONYMUS
INTERPRÉTATION MUSICALE
MICHEL BEAULIEU
ÉCLAIRAGES
JOHN KOENSGEN
COMBATS
GINELLE CHAGNON
CHOREGRAPHIES
JOHN APPLIN
RÉGIE

S H A K E S P E A R E

ROMÉO
ET
JULIETTE

DU 10 JANVIER
AU 4 FÉVRIER 1989
À LA SALLE
OCTAVE-CRÉMAZIE
DU GRAND THÉÂTRE
DE QUÉBEC



le théâtre du Trident

Guillermo de Andrea
Direction artistique



AVEC
BERTRAND ALAIN
JACQUES BARIL
SYLVAIN BERGERON
SYLVAIN BROUSSEAU
GILL CHAMPAGNE
MARTIN DION
MARIE-L. DONALD
ROY DUPUIS
LOUIS FORTIN
SIMON FORTIN
CLAIRE GIGNAC
BENOIT GOJIN
MARIE GINETTE GUAY
DENIS LAMONTAGNE
PIERRE LANGEVIN
JACQUES LEBLANC
ROLAND LEPAGE
JACQUES LESSARD
JULES PHILIP
GENEVIEVE RIOUX
JACK ROBITAILLE
CLAUDE TALBOT
DENISE VERVILLE

programme

102

TRADUIRE SHAKESPEARE: CAUCHEMAR ET RÊVE

Jean-Louis Roux



La plupart des sujets des pièces de Shakespeare lui viennent de la légende, de la chronique ou de la tradition. Ce n'est donc pas à cet égard que se manifeste son génie créateur. C'est bien plutôt à la façon dont, sur cette base donnée, il construit ses personnages, depuis la charpente brute jusqu'au détail le plus exquis, et à la façon dont il les fait s'exprimer.

En effet, un auteur dramatique, c'est d'abord et avant tout une langue, un style d'écriture. Et, en très grande partie, c'est l'écriture, la langue de Shakespeare qui en fait le plus grand dramaturge de tous temps et de tous lieux. Mais, c'est aussi la langue, l'écriture shakespeariennes qui en rendent la traduction généralement si ardue, mais tellement exaltante, par moment. Autrement dit, la personne qui traduit Shakespeare est tour à tour plongée dans le désespoir le plus profond, lorsqu'elle est confrontée à des difficultés qui lui semblent insurmontables, ou emportée dans l'euphorie la plus totale, lorsqu'elle parvient à trouver un équivalent acceptable d'une formule ou d'une expression géniale, inventée par le grand Will.

ROY DUPUIS
Roméo



ET ROMÉO JULIETTE

GENEVIÈVE RIOUX
Juliette



Ce que je tente de faire, c'est de rendre Shakespeare le plus fidèlement possible sans aucune tentative d'adaptation. Je ne m'écarte de cette fidélité que lorsque Shakespeare semble trop obscur ou trop compliqué. Je me permets alors, à de rares moments, de le simplifier ou de le clarifier. Mais, autrement, j'essaie de coller à la poésie de l'auteur, de trouver des équivalences à ses nombreux jeux de mots, de recréer son étonnante concision ou sa généreuse profusion, de rejoindre ses assonances et ses allitérations, dont il joue avec sensualité, et de ressaisir un rythme qui se rapproche du sien, tout en reconnaissant que l'accent tonique n'est pas aussi présent en français qu'en anglais. Tout est question de sensibilité, d'instinct et de travail acharné.

Pour les curieux de « records », j'ai mis plus d'un millier d'heures à traduire Roméo et Juliette. Sur une base de 9 à 5 et de 5 jours/semaine, cela équivaut à 6 mois de travail...

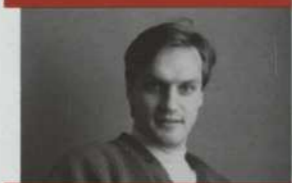
Jean-Louis Roux



LOUIS FORTIN
Montaigu
Citoyen Capulet
et Apothicaire



MARIE-GINETTE GUAY
Dame Capulet



MARIE-L. DONALD
Dame Montaigu,
Musicienne
et citoyenne Capulet



JACK ROBITAILLE
Capulet



SIMON FORTIN
Mercutio
Citoyen Montaigu
et garde



BENOIT GOUIN
Tybalt
et un garde



MARTIN DION
Benvolio



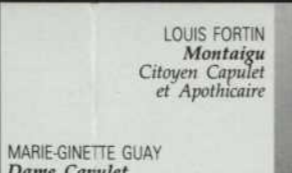
JACQUES LESSARD
Le Prince
et citoyen Capulet



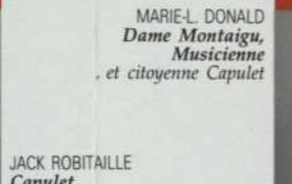
GILL CHAMPAGNE
Frère Jean
Serviteur
et citoyen Capulet



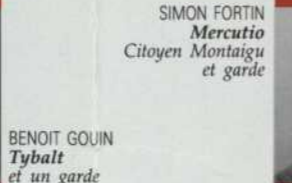
CLAUDE TALBOT
Samson
et suite du Prince



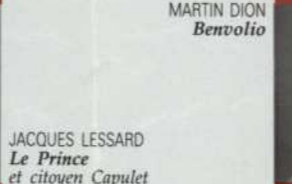
DENIS LAMONTAGNE
Abraham
et suite du Prince



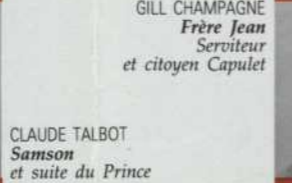
SYLVAIN BROSSEAU
Grégoire
et suite du Prince



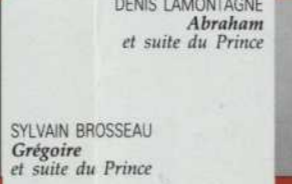
ROLAND LEPAGE
Frère Laurent
suite du Prince
et cousin Capulet



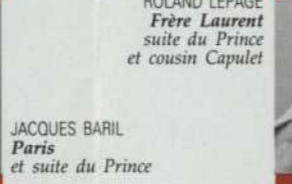
JACQUES BARIL
Paris
et suite du Prince



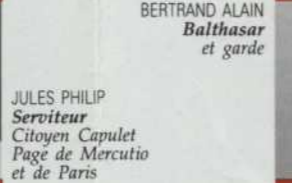
BERTRAND ALAIN
Balthasar
et garde



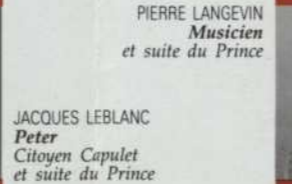
JULES PHILIP
Serviteur
Citoyen Capulet
Page de Mercutio
et de Paris



PIERRE LANGEVIN
Musicien
et suite du Prince



JACQUES LEBLANC
Peter
Citoyen Capulet
et suite du Prince



SYLVAIN BERGERON
Musicien
et suite du Prince



DENISE VERVILLE
La Nourrice



CLAIRE GIGNAC
Musicienne
et suite du Prince



AU SUJET DE L'AUTEUR

William Shakespeare est né en 1564, à Stratford-sur-l'Avon, d'une famille ancienne du Warwickshire. Il jouit d'une enfance campagnarde et fait ses années de classe à la « grammar school » du village. Son père fut le premier à recevoir à Stratford des comédiens ambulants. Ces passages se multiplièrent et William put voir presque chaque jour des acteurs dresser leurs tréteaux dans la cour de l'auberge.

À dix-huit ans, il épouse Ann Hathaway, qui lui donne deux filles et un fils. Quelques années plus tard, William quitte Stratford, laissant femme et enfants. En 1592, à Londres, après des années d'obscurité, il fait partie d'une troupe d'acteurs, il joue, il est joué. Il écrit tout d'abord des poèmes: « Vénus et Adonis » et le « Viol de Lucrece » (1593-1594) dédiés au comte de Southampton. Puis, prudemment, il rajeunit des sujets déjà éprouvés jusqu'à nous livrer ses grands chefs-d'œuvre, tels qu'on les connaît.

William Shakespeare aura écrit jusqu'à sa mort en 1616, plus d'une trentaine de pièces dont HAMLET, LA TEMPÊTE, LE SONGE D'UNE NUIT D'ÉTÉ, OTHELLO, MACBETH et bien sûr ROMÉO ET JULIETTE. C'est donc à cet homme que l'on doit ces textes qui n'ont cessé d'étonner lecteurs et spectateurs depuis près de quatre siècles.

Les quelque huit cents personnages qu'il a mis au monde rient, pleurent, espèrent, désespèrent, se mêlent et s'agitent selon un rythme unique qui est son secret. Il a construit et découpé chacune de ses pièces selon des modes toujours différents et toujours merveilleusement appropriés au sujet de chacun.

TRUST
PRÊT ET REVENU
COMMANDITE
LA SOIRÉE DE PREMIÈRE

Jean-Luc Bégin est le directeur de production.

Assistant de Claude Goyette: David Gaucher
Assistants de John Pennoyer: Caroline Drouin
assistée de Pierre Parisien.
Assistant au montage technique: Serge Gingras

Les décors ont été réalisés par Décor Notre-Dame sous la direction d'Alphonse Boulet, assisté de Robert Dancause et Bernard Tremblay.
Ascenseur: La Firme GALA Inc.

Les accessoires et les masques ont été réalisés par Michel Gauthier assisté de Myriam Blais.
Armes: Philippe Pointard et Lorraine Desjarlais.

Les costumes ont été réalisés par l'Atelier Par Apparat.
Coupe: Line Bussière et Henri Huet.
Couture: Agathe Audet, Huguette Fecteau, Carole Munger et Klaude Roussel.
Maquillages: Florence Cornet.
Coiffures: Le Salon Donald Savard.

La bande sonore a été réalisée par Robert Caux.

ANONYMUS, DE LA MUSIQUE AU THÉÂTRE

Nourri du Moyen-Âge et de la Renaissance, de la musique et du théâtre, l'ensemble Anonymus assure depuis 1978 la promotion d'un répertoire méconnu et d'une conception originale de la scène.

Puisant dans les musiques sacrée et populaire, Anonymus interprète toute sa musique sur des répliques d'instruments anciens. Et la présence de quatre membres de l'ensemble sur scène, ce soir, n'est certes pas l'effet du hasard. La compagnie est en effet tout autant stimulée par la mise en scène ou le travail du comédien. Ils complètent la musique, ajoutent à la richesse de spectacles tels *Heures* et *Li Jus de Robin et Marion*, donnés à Québec et en tournée ces dernières années. Pour cette dernière production, Jean Asselin s'est d'ailleurs mérité, en 1986, le Prix de la meilleure mise en scène de l'Association québécoise des critiques de théâtre.

Depuis sa fondation, Anonymus a maintes fois joué au Québec et au Canada, effectué des tournées aux États-Unis et en Europe et a également participé à d'importants festivals.

Le montage du spectacle a été réalisé par les membres de l'Alliance internationale des employés de scène:
Chef-machiniste: Bernard Caron.
Chef-éclairagiste: Gérard Saint-Laurent.
Chef-sonorisateur: Robert Caux
Chef-accessoiriste: Patrick Garant
Chef-habilleuse: Reine Aimée Pelletier.

L'affiche et le programme ont été conçus par:
René J. Lemieux
Photographies de l'affiche et du programme par:
Christian Lacroix.
Maquillage: Klaude Roussel.
Photographies du spectacle: Michel Bouliane.
Collaboration au programme: Luce Marineau.

Il y aura un entracte.

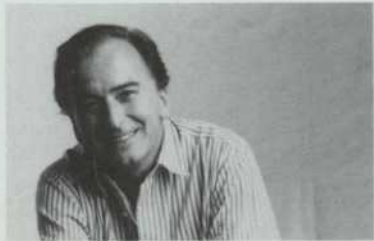
En collaboration avec le Théâtre du Nouveau Monde.

À la sortie du spectacle, nous vous invitons à déposer votre billet en guise d'appréciation dans les boîtes prévues à cet effet.

L'INDUSTRIELLE
ALLIANCE
COMMANDITE
LA SOIRÉE DES ASSOCIÉS

« Deux familles, en tous points d'égale valeur,
À Vérone la belle où l'action se situe... »

Ainsi Shakespeare commence notre pièce.
J'ai découvert Vérone il y a longtemps, j'y suis retourné
en mai dernier. Chaque fois j'ai vu des centaines de
personnes lever la tête pour contempler en silence le
balcon dit de Juliette ou effleurer la pierre de ce qu'on dit
être son tombeau pour y déposer une fleur. Chaque fois
les mêmes visages pensifs, le même sentiment profond.
Ces gens étaient en présence d'un mythe... et ce mythe
leur parlait encore. Shakespeare, le plus grand poète
d'Occident, a donné la parole à Roméo et Juliette, nous
donnant du même coup une œuvre d'art.



Metteur en scène
et directeur artistique



Guillermo de Andrea

L'œuvre d'art justement, quand nous la contemplons —
je pense par exemple à la Pieta, à St-Pierre de Rome —
provoque en nous une sorte de choc intime qui nous
atteint de façon immédiate. Elle n'a rien à voir avec le
passé. Elle a parlé à son époque et elle nous parle encore,
parce qu'elle nous renvoie à notre nature. Voilà bien
l'objectif que je voulais atteindre surtout avec Roméo et
Juliette.

Au moment d'écrire ces lignes — la deuxième semaine
des répétitions — je sais que notre défi est celui de
parvenir à une expérience qui s'inscrit dans notre présent.
Le contexte historique de la pièce ne doit pas nous
renvoyer au passé. Le jeu des acteurs, le décor, les
costumes, les éclairages, la musique ne montreront pas
le reflet, mais l'autre côté d'un miroir.

Nous savons que c'est dans « la parole » de Shakespeare
que nous découvrons ses secrets; la traduction de Jean-
Louis Roux, fidèle à la forme et à l'esprit du texte original,
nous en fournit une version remarquable. Elle possède
l'harmonie et les dissonances, la poésie et la liberté, la
rugosité et la beauté de la phrase shakespearienne si
différente de toute autre. Sorte de grand collage où les
mots s'agencent et se superposent comme le font les
sons d'une musique moderne.

Le monde présenté dans la pièce est cruel, mais nous
connaissons la cruauté du monde qui est toujours le
nôtre. Je lisais l'autre jour dans un journal: « La violence
dans les points chauds du monde est de plus en plus les
faits des jeunes... Les jeunes, nés dans un climat de
violence quotidienne, qu'il s'agisse des territoires occu-
pés par Israël, de l'Afrique du Sud ou du Liban, ont
développé un réflexe les amenant à considérer la violence
comme condition normale de l'existence, comme un
moyen d'expression faisant partie intégrante de leur
conception du pouvoir et de la justice. »

Shakespeare nous donne une équivalence de la réalité.
Son théâtre est un carrefour où le rituel, le comique,
l'éthique, le populaire, l'abstrait et le terre à terre se
rencontrent, s'entremêlent comme dans la vie même.

102
programme

PRO THÉÂTRE 1989.01.10x



Guillermo de Andrea
Directeur artistique
Rémi Brousseau
Directeur administratif
Céline Thibault
Adjointe à l'administration
Jean-Luc Bégin
Directeur de production
France Pelletier
Relations publiques
Thérèse Martel
Secrétariat

**Le conseil
d'administration**

Alexandre Prévost
Président
Marie-Ginette Guay
Vice-présidente
Georges Robitaille
Trésorier
Rémi Brousseau
Secrétaire
Guillermo de Andrea
Directeur artistique
Line Blondeau
Rémi Bujold
André Jean
Roland Lepage
Administrateurs

Le théâtre du Trident Inc.
est subventionné par
le ministère des Affaires
culturelles du Québec,
le Conseil des Arts
du Canada et
la Ville de Québec.
Le théâtre du Trident Inc.
est membre de Théâtres
Associés Inc. (T.A.I.).
Le Trident jouit également
du soutien financier de
la Fondation du Théâtre
du Trident, de ses associés
amis, mécènes, donateurs
et commanditaires:

Alcan
Gaz Métropolitain
Hydro-Québec
Industrielle-Alliance
Inter Canadien
La Communauté urbaine
de Québec
La Laurentienne
La Saint-Maurice
Le Groupe CGI
Pétroles Esso Canada
Trust Prêt et Revenu
Xérox Canada
Les Produits forestiers
Daisshowa Ltée
Ultramar
Comité des Caisses populaires
de Sainte-Foy, St-Augustin,
Cap Rouge, et Sillery

580 est, Grande-Allée
Bureau 20
Québec, QC
G1R 2K2
(418) 643-5873

Avec
Marie-Thérèse Fortin
Simon Fortin
Jacques-Henri Gagnon
Marie-Ginette Guay
André Lachance
Denise Verville
Agnès Zacharie

PROCHAIN
SPECTACLE



(TRIBUTE)

DE BERNARD SLADE
CHAPPEAU!

Du 21 février au 18 mars
à la salle Octave-Crémazie
du Grand Théâtre de Québec

Luis de Caspedes
Traduction
Jean-Jacqui Boutet
Mise en scène
Carole Paré
Décor et costumes

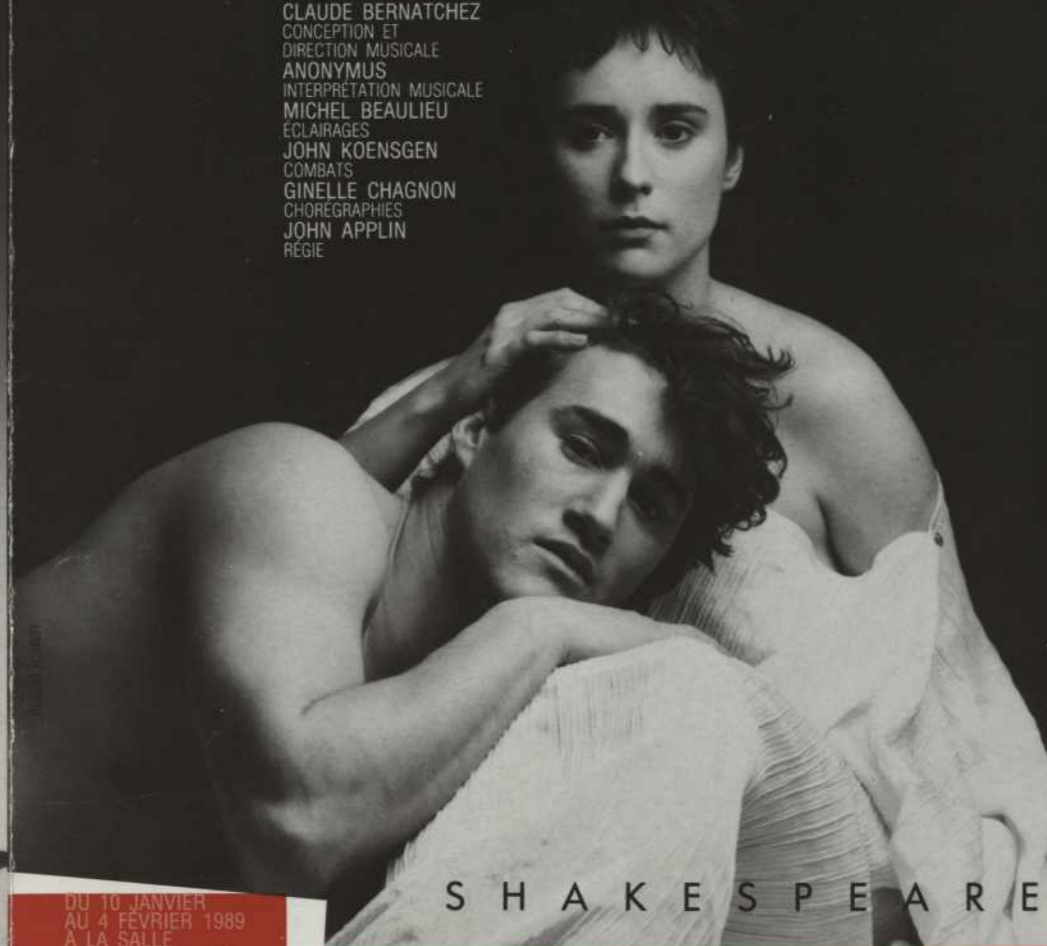
Pierre Labrie
Lumières
John Applin
Geneviève Lagaré
Régie

à la mesure
de vos
performances



La caisse populaire
Desjardins

JEAN-LOUIS ROUX
TRADUCTION
GUILLERMO DE ANDREA
MISE EN SCÈNE
CLAUDE GOYETTE
DÉCOR
JOHN PENNOYER
COSTUMES
CLAUDE BERNATCHEZ
CONCEPTION ET
DIRECTION MUSICALE
ANONYMUS
INTERPRÉTATION MUSICALE
MICHEL BEAULIEU
ÉCLAIRAGES
JOHN KOENSGEN
COMBATS
GINELLE CHAGNON
CHOREGRAPHIES
JOHN APPLIN
RÉGIE



SHAKESPEARE

ROMÉO
ET
JULIETTE

DU 10 JANVIER
AU 4 FÉVRIER 1989
À LA SALLE
OCTAVE-CRÉMAZIE
DU GRAND THÉÂTRE
DE QUÉBEC

le théâtre du Trident

Guillermo de Andrea
Direction artistique



AVEC
BERTRAND ALAIN
JACQUES BAILL
SYLVAIN BERGERON
SYLVAIN BROUSSEAU
GILL CHAMPAGNE
MARTIN DION
MARIE-L. DONALD
ROY DUPUIS
LOUIS FORTIN
SIMON FORTIN
CLAIRE GIGNAC
BENOIT GOUIN
MARIE GINETTE GUAY
DENIS LAMONTAGNE
PIERRE LANGEVIN
JACQUES LEBLANC
ROLAND LEPAGE
JACQUES LESSARD
JULES PHILIP
GENEVIÈVE RIOUX
JACK ROBITAILLE
CLAUDE TALBOT
DENISE VERVILLE

à la mesure
de vos
performances



La caisse populaire
Desjardins

Avec
Marie-Thérèse Fortin
Simon Fortin
Jacques-Henri Gagnon
Marie-Ginette Guay
André Lachance
Denise Verville
Agnès Zacharie

**PROCHAIN
SPECTACLE**

CHAPPEAU!

DE BERNARD SLADE

Du 21 février au 18 mars
à la salle Octave-Crémazie
du Grand Théâtre de Québec

Luis de Cespedes
Traduction
Jean-Jacqui Boutet
Mise en scène
Carole Paré
Décor et costumes

Pierre Labrie
Lumières
John Applin
Genevieve Lagacé
Régie

(TRIBUTE)

Guillermo de Andrea
Directeur artistique
Rémi Brousseau
Directeur administratif
Céline Thibault
Adjointe à l'administration
Jean-Luc Bégin
Directeur de production
France Pelletier
Relations publiques
Thérèse Martel
Secrétariat

Le conseil d'administration

Alexandre Prévost
Président
Marie-Ginette Guay
Vice-présidente
Georges Robitaille
Trésorier
Rémi Brousseau
Secrétaire
Guillermo de Andrea
Directeur artistique
Line Blondeau
Rémi Bujold
André Jean
Roland Lepage
Administrateurs

Le théâtre du Trident Inc.
est subventionné par
le ministère des Affaires
culturelles du Québec,
le Conseil des Arts
du Canada et
la Ville de Québec.
Le théâtre du Trident Inc.
est membre de Théâtres
Associés Inc. (T.A.I.).
Le Trident jouit également
du soutien financier de
la Fondation du Théâtre
du Trident, de ses associés
amis, mécènes, donateurs
et commanditaires:

Alcan
Gaz Métropolitain
Hydro-Québec
Industrielle-Alliance
Inter Canadien
La Communauté urbaine
de Québec
La Laurentienne
La Saint-Maurice
Le Groupe CGI
Pétroles Esso Canada
Trust Prêt et Revenu
Xérox Canada
Les Produits forestiers
Daishowa Ltée
Ultramar
Comité des Caisses populaires
de Sainte-Foy, St-Augustin,
Cap Rouge, et Sillery

580 est, Grande-Allée
Bureau 20
Québec, QC
G1R 2K2
(418) 643-5873

PRO THÉÂTRI 1989.01.10*

